

LEILÃO

TOUROS SANTA CRUZ



13 DE JULHO

Quinta-feira 20h30



CATÁLOGO VIRTUAL

Gil Pereira - Nelore Santa Cruz



RUDOLF ST.CRUZ

RG:GPO A6658 - Nasc.:30/11/2020 - Macho



PESO	CE
848Kg	41cm

AVALIAÇÃO GENÉTICA - PMGZ	DECA
Peso à desmama - efeito direto (PD-EDg) -kg	1
Peso ao ano - efeito direto (PA-EDg) -kg	1
Peso ao sobreano - efeito direto (PS-EDg) -kg	1
Peso à fase materna - efeito materno (PM-EMg) -kg	1
Total materno do peso à desmama (TMDg) -kg	1
Stayability (STAYg) -%	1
Perímetro Escrotal aos 450 dias (PE-450g) cm	1
Estrutura Corporal (Eg)	1
Musculosidade (Mg)	1

Genética de peso

Gil Pereira - Nelore Santa Cruz



ROBERTIN ST.CRUZ

RG:GPO A6837 - Nasc.:19/12/2020 - Macho

QUARK COL

GAROTO TE DE NAVIRAI

BISCA DA S.MARTA

LUDY DE GARÇA

BITELO DA SS

TAREFA DA SS

JABRIEL FIV DE NAVIRAI
JERASIA FIV ST.CRUZ

BUGIO TE DA SM

FILUSTRIA DE NAVIRAI

CALIFA DE NAVIRAI

GANDHI PO DA NI

FAZUKA TE DA BAL.

GAYA DA INTEGRAL

PESO CE

880Kg 42cm

AVALIAÇÃO GENÉTICA - PMGZ	DECA
Peso à desmama - efeito direto (PD-EDg) -kg	1
Peso ao ano - efeito direto (PA-EDg) -kg	1
Peso ao sobreano - efeito direto (PS-EDg) -kg	2
Total materno do peso à desmama (TMDg) -kg	2
Musculosidade (Mg)	2

Genética de peso

Gil Pereira - Nelore Santa Cruz



CLIQUE NA IMAGEM

PARA VER O VÍDEO DO LOTE

RADY ST.CRUZ

RG:GPO A6673 - Nasc.:02/12/2020 - Macho

TECELÃO DA SM

KOKAR DA MATINHA

FALAKATA DA MATINHA

PARANA MATI

RAMBO DA MN

FRANQUIA DA MAT.

BRAZA

BRADO S.MARINA

LANDAU DA DI GENIO

DIMA DA DI GENIO

MIRALDA ST.CRUZ

BITELO DA SS

INTIMA FIV ST.CRUZ

RUSTICA 8 FIV COMAPI

PESO

CE

862Kg

42cm

AVALIAÇÃO GENÉTICA - PMGZ	DECA
Peso à desmama - efeito direto (PD-EDg) -kg	1
Peso ao ano - efeito direto (PA-EDg) -kg	1
Peso ao sobreano - efeito direto (PS-EDg) -kg	1
Peso à fase materna - efeito materno (PM-EMg) -kg	1
Total materno do peso à desmama (TMDg) -kg	1
Perímetro Escrotal aos 450 dias (PE-450g) cm	1
Estrutura Corporal (Eg)	1
Precocidade (Pg)	1
Musculosidade (Mg)	1

Genética de peso

Gil Pereira - Nelore Santa Cruz



RAPUDE ST.CRUZ

RG:GPO A6798 - Nasc.:15/12/2020 - Macho

QUARK COL

GAROTO TE DE NAVIRAÍ

BISCA DA S.MARTA

JABRIEL FIV DE NAVIRAÍ

BUGIO TE DA SM

FILUSTRIA DE NAVIRAÍ

CALIFA DE NAVIRAÍ

INDUZIDO DO REC.

RIMA FIV CAPOLAVORO2

BELGICA I PO DA NI

INDIANA FIV ST.CRUZ

1646 DA MN

RANI FIV 3493 JAVA

MEMBECA TE DA JAVA

PESO CE

824Kg 43cm

AVALIAÇÃO GENÉTICA - PMGZ	DECA
Peso à desmama - efeito direto (PD-EDg) -kg	2
Estrutura Corporal (Eg)	1
Precocidade (Pg)	2
Musculosidade (Mg)	2

Genética de peso

Gil Pereira - Nelore Santa Cruz



ROBUSTO ST.CRUZ

RG:GPO A6492 - Nasc.:16/11/2020 - Macho

QUARK COL

GAROTO TE DE NAVIRAÍ

BISCA DA S.MARTA

HELÍACO DA JAVA

RHENNO FIV KUBERA

HADELIA NF DA ELD

JABRIEL FIV DE NAVIRAÍ
JETTA FIV ST.CRUZ

BUGIO TE DA SM

FILUSTRIA DE NAVIRAÍ

CALIFA DE NAVIRAÍ

BIG BEN DA SN

OUSADIA DE GARÇA

DALLAS DE GARÇA

PESO CE

840Kg 40cm

AVALIAÇÃO GENÉTICA - PMGZ	DECA
Estrutura Corporal (Eg)	1
Precocidade (Pg)	2
Musculosidade (Mg)	2

Genética de peso

Gil Pereira - Nelore Santa Cruz



ROMALSON ST.CRUZ

RG:GPO A6519 - Nasc.:19/11/2020 - Macho

RAMBO DA MN

BRADO DA S. MARINA

XAMANA DA JANDAIA

LANDAU DA DI GENIO

FAJARDO DA GB

DIMA DA DI GENIO

GAMAYANA TE PONTAL

KOKAR DA MAT.

PARANA MATI

FRANQUIA DA MAT.

MONTINA ST.CRUZ

CAIQUE FIV ST.CRUZ

GAMELA ST.CRUZ

COTA ST.CRUZ

PESO CE

918Kg 42cm

AVALIAÇÃO GENÉTICA - PMGZ	DECA
Peso à desmama - efeito direto (PD-EDg) -kg	1
Peso ao ano - efeito direto (PA-EDg) -kg	1
Peso ao sobreano - efeito direto (PS-EDg) -kg	1
Peso à fase materna - efeito materno (PM-EMg) -kg	1
Total materno do peso à desmama (TMDg) -kg	1
Perímetro Escrotal aos 450 dias (PE-450g) cm	1
Estrutura Corporal (Eg)	1
Precocidade (Pg)	1

Genética de peso

Gil Pereira - Nelore Santa Cruz



ROZAMONDO FIV ST.CRUZ

RG:GPO A6588 - Nasc.:24/11/2020 - Macho

REM TORIXOREU

REM ARMADOR

REM RONDA

REM DHEEF

QUARK COL

REM ULICIA

REM OPDY TE

BRADO S.MARINA

LANDAU DA DI GENIO

DIMA DA DI GENIO

NUTELA ST.CRUZ

GUINCHO TE DE NAV.

ELEGANCE12 FIV JB DO RA

ELEGANCE TE DO JAL

PESO CE

890Kg 42cm

AVALIAÇÃO GENÉTICA - PMGZ	DECA
Peso à desmama - efeito direto (PD-EDg) -kg	1
Peso ao ano - efeito direto (PA-EDg) -kg	1
Peso ao sobreano - efeito direto (PS-EDg) -kg	1
Idade ao primeiro parto (IPPg) -dias	1
Stayability (STAYg) -%	1
Perímetro Escrotal aos 365 dias (PE-365g) -cm	1
Área de olho de lombo (AOLg) cm ²	1
Perímetro Escrotal aos 450 dias (PE-450g) cm	1
Estrutura Corporal (Eg)	1
Precocidade (Pg)	1
Musculosidade (Mg)	1

Genética de peso

Gil Pereira - Nelore Santa Cruz



RODALHO ST.CRUZ

RG:GPO A6777 - Nasc.:12/12/2020 - Macho

GAROTO TE DE NAV. ↗

JABRIEL FIV DE NAVIRAI

FILUSTRA DE NAV. ↗

NERO FIV DE NAV.

TECELÃO DA SM ↗

NAVIRAI 11177-09

ESCADA TE ↗

↖ ENLEVO DA MORUNG.

FRICKS SJ COCAL

↖ TEKA DA BAL

JANANE ST.CRUZ

↖ ESTATUTO DA CAPARAO

BABBY

↖ LUSTOSA DE JM

PESO CE

840Kg 39cm

AVALIAÇÃO GENÉTICA - PMGZ	DECA
Peso à desmama - efeito direto (PD-EDg) -kg	1
Peso ao ano - efeito direto (PA-EDg) -kg	1
Peso ao sobreano - efeito direto (PS-EDg) -kg	1
Estrutura Corporal (Eg)	1
Precocidade (Pg)	1
Musculosidade (Mg)	1

Genética de peso

Gil Pereira - Nelore Santa Cruz



RAMON ST.CRUZ

RG:GPO A6297 - Nasc.:29/10/2020 - Macho

D1484 DA MN

D4685 DA MN

D1342 DA MN

JHVM 12659 FIV CAMP.

GANDHI PO DA NI

TOALHA FIV DO JHV

FIGA TE

BRADO S.MARINA

LANDAU DA DI GENIO

DIMA DA DI GENIO

NAVE FIV ST.CRUZ

JERU FIV DO BRUMADO

ESPERADA FIV ST.CRUZ

RANI FIV 3493 JAVA

PESO

CE

864Kg

43cm

AVALIAÇÃO GENÉTICA - PMGZ	DECA
Peso ao ano - efeito direto (PA-EDg) -kg	1
Peso ao sobreano - efeito direto (PS-EDg) -kg	1
Peso à fase materna - efeito materno (PM-EMg) -kg	1
Total materno do peso à desmama (TMDg) -kg	1
Perímetro Escrotal aos 450 dias (PE-450g) cm	1
Precocidade (Pg)	1
Musculosidade (Mg)	1

Genética de peso

Gil Pereira - Nelore Santa Cruz



RYZARD FIV ST.CRUZ

RG:GPO A6398 - Nasc.:09/11/2020 - Macho

REM TORIXOREU

REM ARMADOR

REM RONDA

REM DHEEF

QUARK COL

REM ULICIA

REM OPY TE

BITELO DA SS

JERU FIV DO BRUMADO

MALLIKA POI DO BR

NIVA FIV ST.CRUZ

BASCO DA SM

EIRADA ST.CRUZ

HAZAGHAYA AGROPEVA

PESO CE

874Kg 38cm

AVALIAÇÃO GENÉTICA - PMGZ	DECA
Peso à desmama - efeito direto (PD-EDg) -kg	1
Peso ao ano - efeito direto (PA-EDg) -kg	1
Peso ao sobreano - efeito direto (PS-EDg) -kg	1
Perímetro Escrotal aos 365 dias (PE-365g) -cm	1
Área de olho de lombo (AOLg) cm ²	1
Perímetro Escrotal aos 450 dias (PE-450g) cm	1
Estrutura Corporal (Eg)	1
Precocidade (Pg)	1
Musculosidade (Mg)	1

Genética de peso

Gil Pereira - Nelore Santa Cruz



RAYCO ST.CRUZ

RG:GPO A6279 - Nasc.:27/10/2020 - Macho

REM TORIXOREU

REM ARMADOR

REM RONDA

REM DHEEF

QUARK COL

REM ULICIA

REM OPDY TE

GUINCHO TE DE NAV.

HARESH FIV DA REC.

DANCA TE

MANUELLE ST.CRUZ

JERU FIV DO BRUMADO

FORMOSURA ST.CRUZ

ANGRA III TERRAMATA

PESO CE

780Kg 37cm

AVALIAÇÃO GENÉTICA - PMGZ	DECA
Peso à desmama - efeito direto (PD-EDg) -kg	1
Peso ao ano - efeito direto (PA-EDg) -kg	1
Peso ao sobreano - efeito direto (PS-EDg) -kg	1
Área de olho de lombo (AOLg) cm ²	1
Precocidade (Pg)	1
Musculosidade (Mg)	1

Genética de peso

Gil Pereira - Nelore Santa Cruz



RAMIRES ST.CRUZ

RG:GPO A6592 - Nasc.:24/11/2020 - Macho

MOYNE REM

REM QUISCO

MINALA REM

REM USP

RAMBO DA MN

REM RÉGIS

OLLYNA TE REM

KOKAR DA MAT.

PARANA MATI

FRANQUIA DA MAT.

NORA ST.CRUZ

EDHANK TE BM DA FC

BABEL ST.CRUZ

HALIA DA AGROPEVA

PESO CE

804Kg 41cm

AVALIAÇÃO GENÉTICA - PMGZ	DECA
Peso à desmama - efeito direto (PD-EDg) -kg	1
Peso ao ano - efeito direto (PA-EDg) -kg	1
Peso ao sobreano - efeito direto (PS-EDg) -kg	1
Peso à fase materna - efeito materno (PM-EMg) -kg	1
Total materno do peso à desmama (TMDg) -kg	1
Perímetro Escrotal aos 450 dias (PE-450g) cm	1
Estrutura Corporal (Eg)	1
Precocidade (Pg)	1
Musculosidade (Mg)	1

Genética de peso

Gil Pereira - Nelore Santa Cruz



RODOALHO ST.CRUZ

RG:GPO A6827 - Nasc.:18/12/2020 - Macho

D1484 DA MN

D4685 DA MN

D1342 DA MN

CIFRAO FVC

PLAYBOY MAT.

HORDA FVC

RABDA RMVC

GUINCHO TE DE NAV.

HARESH FIV DA REC.

DANCA TE

NOVELA FIV ST.CRUZ

BVLGARI TE DA SABIA

HETRUSCA TE PORT

ETRUSCA TE DA SABIA

PESO CE

788Kg 35cm

AVALIAÇÃO GENÉTICA - PMGZ	DECA
Peso ao sobreano - efeito direto (PS-EDg) -kg	2
Acabamento de carcaça (ACABg) 0,1 mm	2
Musculosidade (Mg)	1

Genética de peso

Gil Pereira - Nelore Santa Cruz



RITO ST.CRUZ

RG:GPO A6209 - Nasc.:07/10/2020 - Macho

D1484 DA MN

D4685 DA MN

D1342 DA MN

JHVM 12659 FIV CAMP.

GANDHI PO DA NI

TOALHA FIV DO JHV

FIGA TE

BASCO DA SM

KAYAK TE MAFRA

LIAKA DA RS I

NICETE FIV ST.CRUZ

BITELO DA SS

DEILA FIV ST.CRUZ

TÍPICA TE DASANAS

PESO CE

806Kg 39cm

AVALIAÇÃO GENÉTICA - PMGZ	DECA
Peso à desmama - efeito direto (PD-EDg) -kg	1
Peso ao ano - efeito direto (PA-EDg) -kg	1
Peso ao sobreano - efeito direto (PS-EDg) -kg	1
Perímetro Escrotal aos 365 dias (PE-365g) -cm	2
Precocidade (Pg)	2
Musculosidade (Mg)	1

Genética de peso

Gil Pereira - Nelore Santa Cruz



RIMADOR ST.CRUZ

RG:GPO A6749 - Nasc.:08/12/2020 - Macho

QUARK COL

GAROTO TE DE NAVIRAÍ

BISCA DA S.MARTA

REM TORIXOREU

REM ARMADOR

REM RONDA

JABRIEL FIV DE NAVIRAÍ

ODIOSA FIV ST.CRUZ

BUGIO TE DA SM

FILUSTRIA DE NAVIRAÍ

CALIFA DE NAVIRAÍ

JERU FIV DO BRUMADO

ESPERADA FIV ST.CRUZ

RANI FIV 3493 JAVA

PESO CE

874Kg 41cm

AVALIAÇÃO GENÉTICA - PMGZ	DECA
Peso à desmama - efeito direto (PD-EDg) -kg	1
Peso ao ano - efeito direto (PA-EDg) -kg	1
Peso ao sobreano - efeito direto (PS-EDg) -kg	1
Total materno do peso à desmama (TMDg) -kg	1
Perímetro Escrotal aos 450 dias (PE-450g) cm	1
Estrutura Corporal (Eg)	1
Precocidade (Pg)	1
Musculosidade (Mg)	1

Genética de peso

Gil Pereira - Nelore Santa Cruz



RASUL ST.CRUZ

RG:GPO A6343 - Nasc.:04/11/2020 - Macho

GANHOSO

BIG DO BJ

LOURA DA PRIM

LOGAN DA DI GENIO

QUARK COL

GAVINA DA DI GENIO

APOSTILHA FIV DA AIM

BUGIO TE DA SM

FUNCIONÁRIO NAVIRAI

CRATERA DE NAVIRAI

JIULIANA ST.CRUZ

JERU FIV DO BRUMADO

GAMADA FIV ST.CRUZ

RANI FIV 3493 JAVA

PESO CE

826Kg 41cm

AVALIAÇÃO GENÉTICA - PMGZ	DECA
Peso à desmama - efeito direto (PD-EDg) -kg	1
Peso ao ano - efeito direto (PA-EDg) -kg	2
Total materno do peso à desmama (TMDg) -kg	2
Marmoreio (MARg) %	2

Genética de peso

Gil Pereira - Nelore Santa Cruz



CLIQUE NA IMAGEM

PARA VER O VÍDEO DO LOTE

ROB ST.CRUZ

RG:GPO A6516 - Nasc.:18/11/2020 - Macho

MOYNE REM

REM QUISCO

MINALA REM

REM USP

RAMBO DA MN

REM RÉGIS

OLLYNA TE REM

BASCO DA SM

POSTHER DA COMAPI

JOEIRA FIV DA COMAPI

INVARIADA ST.CRUZ

ESTATUTO DA CAPARAO

EXOTICA GP ST ISABEL

VIATURA TE DE NAV.

PESO CE

804Kg 41cm

AVALIAÇÃO GENÉTICA - PMGZ	DECA
Peso à desmama - efeito direto (PD-EDg) -kg	1
Peso ao ano - efeito direto (PA-EDg) -kg	1
Peso ao sobreano - efeito direto (PS-EDg) -kg	1
Peso à fase materna - efeito materno (PM-EMg) -kg	1
Total materno do peso à desmama (TMDg) -kg	1
Stayability (STAYg) -%	1
Perímetro Escrotal aos 365 dias (PE-365g) -cm	1
Musculosidade (Mg)	1

Genética de peso

Gil Pereira - Nelore Santa Cruz



ROWAN ST.CRUZ

RG:GPO A6515 - Nasc.:18/11/2020 - Macho

QUARK COL

GAROTO TE DE NAVIRAI

BISCA DA S.MARTA

JABRIEL FIV DE NAVIRAI

BUGIO TE DA SM

FILUSTRIA DE NAVIRAI

CALIFA DE NAVIRAI

TECELÃO DA SM

KOKAR DA MAT.

FALAKATA DA MAT

ILHAMA ST.CRUZ

DAIMIO DA CAPARAO

KOKAR DA MATINHA

BREGMA DA CAPARAO

PESO

CE

828Kg

41cm

Genética de peso

Gil Pereira - Nelore Santa Cruz



REFEITO ST.CRUZ

RG:GPO A6734 - Nasc.:07/12/2020 - Macho



PESO	CE
814Kg	41cm

AVALIAÇÃO GENÉTICA - PMGZ	DECA
Peso à desmama - efeito direto (PD-EDg) -kg	1
Peso ao ano - efeito direto (PA-EDg) -kg	1
Peso ao sobreano - efeito direto (PS-EDg) -kg	1
Peso à fase materna - efeito materno (PM-EMg) -kg	1
Total materno do peso à desmama (TMDg) -kg	1
Idade ao primeiro parto (IPPg) -dias	1
Stayability (STAYg) -%	1
Perímetro Escrotal aos 365 dias (PE-365g) -cm	1
Precocidade (Pg)	1
Musculosidade (Mg)	1

Genética de peso

Gil Pereira - Nelore Santa Cruz



CLIQUE NA IMAGEM

PARA VER O VÍDEO DO LOTE

RODE ST.CRUZ

RG:GPO A6483 - Nasc.:15/11/2020 - Macho

HUNO DA MN

CAMPEÃO DA MN

D1342 DA MN

678 FIV DA TERRA BRAVA

TECELAO DA SM

HAGADA FIV TERRA BRAVA

DIACONIA COL

LUDY DE GARÇA

BITELO DA SS

TAREFA DA SS

ESTRELA FIV ST.CRUZ

1646 DA MN

J.E.N BABUCHA TE

DELIA DA JAVA

PESO

CE

832Kg

40cm

AVALIAÇÃO GENÉTICA - PMGZ	DECA
Peso ao ano - efeito direto (PA-EDg) -kg	1
Peso ao sobreano - efeito direto (PS-EDg) -kg	1
Peso à fase materna - efeito materno (PM-EMg) -kg	1
Total materno do peso à desmama (TMDg) -kg	1
Idade ao primeiro parto (IPPg) -dias	1
Perímetro Escrotal aos 365 dias (PE-365g) -cm	1
Acabamento de carcaça (ACABg) 0,1 mm	1
Perímetro Escrotal aos 450 dias (PE-450g) cm	1
Estrutura Corporal (Eg)	1

Genética de peso

Gil Pereira - Nelore Santa Cruz



SANDU ST.CRUZ

RG:GPO A7139 - Nasc.:26/01/2021 - Macho

REM TORIXOREU

REM ARMADOR

REM RONDA

REM DHEEF

QUARK COL

REM ULICIA

REM OPDY TE

BITELO DA SS

JERU FIV DO BRUMADO

MALLIKA POI DO BR

ESCALADA ST.CRUZ

1646 DA MN

RANI FIV 3493 JAVA

MEMBECA TE DA JAVA

PESO CE

830Kg 40cm

AVALIAÇÃO GENÉTICA - PMGZ	DECA
Peso à desmama - efeito direto (PD-EDg) -kg	1
Peso ao ano - efeito direto (PA-EDg) -kg	1
Peso ao sobreano - efeito direto (PS-EDg) -kg	1
Stayability (STAYg) -%	1
Área de olho de lombo (AOLg) cm ²	1
Perímetro Escrotal aos 450 dias (PE-450g) cm	1
Estrutura Corporal (Eg)	1
Precocidade (Pg)	1
Musculosidade (Mg)	1

Genética de peso

Gil Pereira - Nelore Santa Cruz



RIVER ST.CRUZ

RG:GPO A6944 - Nasc.:29/12/2020 - Macho

REM QUISCO

REM TORIXOREU

REM PIROGA TE

REM ARMADOR

NOTURNO

REM RONDA

FIMA

BITELO DA SS

JERU FIV DO BRUMADO

MALLIKA POI DO BR

ESPERADA FIV ST.CRUZ

1646 DA MN

RANI FIV 3493 JAVA

MEMBECA TE DA JAVA

PESO

CE

852Kg

42cm

AVALIAÇÃO GENÉTICA - PMGZ	DECA
Peso à desmama - efeito direto (PD-EDg) -kg	1
Peso ao ano - efeito direto (PA-EDg) -kg	1
Peso ao sobreano - efeito direto (PS-EDg) -kg	1
Peso à fase materna - efeito materno (PM-EMg) -kg	1
Total materno do peso à desmama (TMDg) -kg	1
Stayability (STAYg) -%	1
Perímetro Escrotal aos 365 dias (PE-365g) -cm	1
Área de olho de lombo (AOLg) cm ²	1
Perímetro Escrotal aos 450 dias (PE-450g) cm	1
Estrutura Corporal (Eg)	1
Precocidade (Pg)	1
Musculosidade (Mg)	1

Genética de peso

Gil Pereira - Nelore Santa Cruz



RUIVO ST.CRUZ

RG:GPO A6838 - Nasc.:19/12/2020 - Macho

QUARK COL

GAROTO TE DE NAVIRAÍ

BISCA DA S.MARTA

GABINETE

BACKUP

AMAGDALA

JABRIEL FIV DE NAVIRAÍ
MALDIVAS ST.CRUZ

BUGIO TE DA SM

FILUSTRIA DE NAVIRAÍ

CALIFA DE NAVIRAÍ

FALDAN JA DA FI

CORRIDA ST.CRUZ

HAGRI DA AGROPEVA

PESO CE

878Kg 40cm

AVALIAÇÃO GENÉTICA - PMGZ	DECA
Peso à desmama - efeito direto (PD-EDg) -kg	1
Peso ao ano - efeito direto (PA-EDg) -kg	1
Peso ao sobreano - efeito direto (PS-EDg) -kg	1
Peso à fase materna - efeito materno (PM-EMg) -kg	1
Total materno do peso à desmama (TMDg) -kg	1
Precocidade (Pg)	1
Musculosidade (Mg)	1

Genética de peso

Gil Pereira - Nelore Santa Cruz



REMIEL ST.CRUZ

RG:GPO A6549 - Nasc.:20/11/2020 - Macho

RAMBO DA MN

BRADO DA S. MARINA

XAMANA DA JANDAIA

LANDAU DA DI GENIO

FAJARDO DA GB

DIMA DA DI GENIO

GAMAYANA TE PONTAL

ATMA DE NAVIRAI

DONATO DE NAVIRAI

BATINA DA SM

LOGADA FIV ST.CRUZ

JERU FIV DO BRUMADO

ESPERADA FIV ST.CRUZ

RANI FIV 3493 JAVA

PESO CE

854Kg 40cm

AVALIAÇÃO GENÉTICA - PMGZ	DECA
Peso à desmama - efeito direto (PD-EDg) -kg	1
Peso ao ano - efeito direto (PA-EDg) -kg	1
Peso ao sobreano - efeito direto (PS-EDg) -kg	2
Peso à fase materna - efeito materno (PM-EMg) -kg	2
Total materno do peso à desmama (TMDg) -kg	1
Estrutura Corporal (Eg)	1

Genética de peso

Gil Pereira - Nelore Santa Cruz



CLIQUE NA IMAGEM

PARA VER O VÍDEO DO LOTE

REMI ST.CRUZ

RG:GPO A6478 - Nasc.:15/11/2020 - Macho

MOYNE REM

REM QUISCO

MINALA REM

REM USP

RAMBO DA MN

REM RÉGIS

OLLYNA TE REM

KOKAR DA MAT.

PARANA MATI

FRANQUIA DA MAT.

NEBLINA ST.CRUZ

CEDRO FIV ST.CRUZ

JESUINA ST.CRUZ

GEORGIA FIV ST.CRUZ

PESO CE

850Kg 41cm

AVALIAÇÃO GENÉTICA - PMGZ	DECA
Peso à desmama - efeito direto (PD-EDg) -kg	1
Peso ao ano - efeito direto (PA-EDg) -kg	1
Peso ao sobreano - efeito direto (PS-EDg) -kg	1
Peso à fase materna - efeito materno (PM-EMg) -kg	1
Total materno do peso à desmama (TMDg) -kg	1
Perímetro Escrotal aos 450 dias (PE-450g) cm	1
Estrutura Corporal (Eg)	1
Precocidade (Pg)	1
Musculosidade (Mg)	1

Genética de peso

Gil Pereira - Nelore Santa Cruz



CLIQUE NA IMAGEM

PARA VER O VÍDEO DO LOTE

RODRI ST.CRUZ

RG:GPO A6669 - Nasc.:01/12/2020 - Macho

BUGIO TE DA SM

FUNCIONÁRIO NAVIRAI

CRATERA DE NAVIRAI

2445 DA GREN.

NADA DA BONSUCESSO

BRITANICA TE GREN.

CFM-3089

BITELO DA SS

FALDAN JA DA FI

LETA DA B.BELO

NANINA ST.CRUZ

DAIMIO DA CARAPÁO

ITALIA DA AGROPEVA

CIATA DA AGROPEVA

PESO CE

864Kg 38cm

AVALIAÇÃO GENÉTICA - PMGZ	DECA
Peso à desmama - efeito direto (PD-EDg) -kg	1
Peso ao ano - efeito direto (PA-EDg) -kg	2
Peso ao sobreano - efeito direto (PS-EDg) -kg	2
Peso à fase materna - efeito materno (PM-EMg) -kg	1
Total materno do peso à desmama (TMDg) -kg	1
Musculosidade (Mg)	1

Genética de peso

Gil Pereira - Nelore Santa Cruz



CLIQUE NA IMAGEM

PARA VER O VÍDEO DO LOTE

ROSIVALDO ST.CRUZ

RG:GPO A6490 - Nasc.:16/11/2020 - Macho

BUGIO TE DA SM

FUNCIONÁRIO NAVIRAI

CRATERA DE NAVIRAI

2445 DA GREN.

NADA DA BONSUCESSO

BRITANICA TE GREN.

CFM-3089

PANAGPUR AL DA PAUL

ENLEVO DA MORUNG.

VEDETE DA MORUNG.

GASOSA ST.CRUZ

1646 DA MN

ZYTA TE DA J.GALERA

LUA TE KUBERA

PESO CE

800Kg 39cm

AVALIAÇÃO GENÉTICA - PMGZ	DECA
Acabamento de carcaça (ACABg) 0,1 mm	2
Perímetro Escrotal aos 450 dias (PE-450g) cm	1
Precocidade (Pg)	1
Musculosidade (Mg)	1

Genética de peso

Gil Pereira - Nelore Santa Cruz



RAITO ST.CRUZ

RG:GPO A6330 - Nasc.:03/11/2020 - Macho

D1484 DA MN

D4685 DA MN

D1342 DA MN

JHVM 12659 FIV CAMP.

GANDHI PO DA NI

TOALHA FIV DO JHV

FIGA TE

LUDY DE GARÇA

BITELO DA SS

TAREFA DA SS

MAGNOLIA FIV ST.CRUZ

BIG BEN DA S.NICE

RUSTICA 8 FIV COMAPI

RANI FIV 3493 JAVA

PESO	CE
856Kg	40cm

AVALIAÇÃO GENÉTICA - PMGZ

DECA

Peso à fase materna - efeito materno (PM-EMg) -kg	1
Total materno do peso à desmama (TMDg) -kg	1
Estrutura Corporal (Eg)	1
Precocidade (Pg)	2
Musculosidade (Mg)	1

Genética de peso

Gil Pereira - Nelore Santa Cruz



RANDALL ST. CRUZ

RG:GPO A6317 - Nasc.:01/11/2020 - Macho

REM TORIXOREU

REM ARMADOR

REM RONDA

CANADA MAT.

BACKUP

VERGUETA MAT.

JAIPA DA MAT.

LUDY DE GARÇA

BITELO DA SS

TAREFA DA SS

MURANA FIV ST. CRUZ

FAJARDO DA GB

NENUFAR TE GUADALUPE

IMOLA TE GUADALUPE

PESO CE

860Kg 41cm

AVALIAÇÃO GENÉTICA - PMGZ	DECA
Peso à desmama - efeito direto (PD-EDg) -kg	1
Peso ao ano - efeito direto (PA-EDg) -kg	1
Peso ao sobreano - efeito direto (PS-EDg) -kg	1
Total materno do peso à desmama (TMDg) -kg	2
Área de olho de lombo (AOLg) cm ²	2
Perímetro Escrotal aos 450 dias (PE-450g) cm	1

Genética de peso

Gil Pereira - Nelore Santa Cruz



SINCHI ST.CRUZ

RG:GPO A7106 - Nasc.:18/01/2021 - Macho

D1484 DA MN

D4685 DA MN

D1342 DA MN

CIFRAO FVC

PLAYBOY MAT.

HORDA FVC

RABDA RMVC

ENCARTE DS

BITELO

DACIA DS

HIBIS ST.CRUZ

EDHANK TE BM DA FC

DAURI ST.CRUZ

AMETISTA CAMPININHA

PESO CE

750Kg 37cm

AVALIAÇÃO GENÉTICA - PMGZ	DECA
Peso à desmama - efeito direto (PD-EDg) -kg	2
Peso ao ano - efeito direto (PA-EDg) -kg	1
Peso ao sobreano - efeito direto (PS-EDg) -kg	1
Área de olho de lombo (AOLg) cm ²	1
Acabamento de carcaça (ACABg) 0,1 mm	1
Musculosidade (Mg)	1

Genética de peso

Gil Pereira - Nelore Santa Cruz



CLIQUE NA IMAGEM

PARA VER O VÍDEO DO LOTE

RUGURU FIV ST.CRUZ

RG:GPO A6412 - Nasc.:10/11/2020 - Macho

REM TORIXOREU

REM ARMADOR

REM RONDA

REM DHEEF

QUARK COL

REM ULICIA

REM OPPE TE

BITELO DA SS

JERU FIV DO BRUMADO

MALLIKA POI DO BR

NIVA FIV ST.CRUZ

BASCO DA SM

EIRADA ST.CRUZ

HAZAGHAYA AGROPEVA

PESO CE

854Kg 38cm

AVALIAÇÃO GENÉTICA - PMGZ	DECA
Peso à desmama - efeito direto (PD-EDg) -kg	1
Peso ao ano - efeito direto (PA-EDg) -kg	1
Peso ao sobreano - efeito direto (PS-EDg) -kg	1
Perímetro Escrotal aos 365 dias (PE-365g) -cm	1
Área de olho de lombo (AOLg) cm ²	1
Estrutura Corporal (Eg)	1
Precocidade (Pg)	1
Musculosidade (Mg)	1

Gil Pereira - Nelore Santa Cruz



RIBERY FIV ST.CRUZ

RG:GPO A6299 - Nasc.:29/10/2020 - Macho

REM QUISCO

REM TORIXOREU

REM PIROGA TE

RASTAN MAT.

DIRIGIDO DA MAT.

HATIK DA MAT.

EREMITA DA MAT.

BITELO DA SS

HEROICO TE NAVIRAI

TARJA TE DE NAVIRAI

ILANA FIV ST.CRUZ

FAJARDO DA GB

TALINI 4 TE J.GALERA

DALINI DA BIONATUS

PESO	CE
874Kg	41cm

AVALIAÇÃO GENÉTICA - PMGZ	DECA
Peso ao ano - efeito direto (PA-EDg) -kg	2
Peso ao sobreano - efeito direto (PS-EDg) -kg	2
Peso à fase materna - efeito materno (PM-EMg) -kg	1
Total materno do peso à desmama (TMDg) -kg	1
Estrutura Corporal (Eg)	1
Musculosidade (Mg)	1

Genética de peso

Gil Pereira - Nelore Santa Cruz



RAOUL FIV ST.CRUZ

RG:GPO A6574 - Nasc.:23/11/2020 - Macho

REM TORIXOREU

REM ARMADOR

REM RONDA

CANADA MAT.

BACKUP

VERGUETA MAT.

JAIPA DA MAT.

BITELO DA SS

HEROICO TE NAVIRAI

TARJA TE DE NAVIRAI

ILANA FIV ST.CRUZ

FAJARDO DA GB

TALINI 4 TE J.GALERA

DALINI DA BIONATUS

PESO

CE

880Kg

38cm

AVALIAÇÃO GENÉTICA - PMGZ	DECA
Peso à desmama - efeito direto (PD-EDg) -kg	1
Peso ao ano - efeito direto (PA-EDg) -kg	1
Peso ao sobreano - efeito direto (PS-EDg) -kg	1
Peso à fase materna - efeito materno (PM-EMg) -kg	1
Total materno do peso à desmama (TMDg) -kg	1
Área de olho de lombo (AOLg) cm ²	1
Estrutura Corporal (Eg)	1
Musculosidade (Mg)	1

Genética de peso

Gil Pereira - Nelore Santa Cruz



CLIQUE NA IMAGEM



PARA VER O VÍDEO DO LOTE

RONNEY FIV ST.CRUZ

RG:GPO A6296 - Nasc.:29/10/2020 - Macho

REM QUISCO

REM TORIXOREU

REM PIROGA TE

RASTAN MAT.

DIRIGIDO DA MAT.

HATIK DA MAT.

EREMITA DA MAT.

BITELO DA SS

HEROICO TE NAVIRAI

TARJA TE DE NAVIRAI

ILANA FIV ST.CRUZ

FAJARDO DA GB

TALINI 4 TE J.GALERA

DALINI DA BIONATUS

PESO CE

836Kg 41cm

AVALIAÇÃO GENÉTICA - PMGZ	DECA
Peso ao ano - efeito direto (PA-EDg) -kg	2
Peso ao sobreano - efeito direto (PS-EDg) -kg	2
Peso à fase materna - efeito materno (PM-EMg) -kg	1
Total materno do peso à desmama (TMDg) -kg	1
Estrutura Corporal (Eg)	1
Musculosidade (Mg)	1

Genética de peso

Gil Pereira - Nelore Santa Cruz



REVELINO FIV ST.CRUZ

RG:GPO A6284 - Nasc.:28/10/2020 - Macho

REM TORIXOREU

REM ARMADOR

REM RONDA

CANADA MAT.

BACKUP

VERGUETA MAT.

JAIPA DA MAT.

BITELO DA SS

HEROICO TE NAVIRAI

TARJA TE DE NAVIRAI

ILANA FIV ST.CRUZ

FAJARDO DA GB

TALINI 4 TE J.GALERA

DALINI DA BIONATUS

PESO CE

830Kg 40cm

AVALIAÇÃO GENÉTICA - PMGZ	DECA
Peso à desmama - efeito direto (PD-EDg) -kg	1
Peso ao ano - efeito direto (PA-EDg) -kg	1
Peso à fase materna - efeito materno (PM-EMg) -kg	1
Total materno do peso à desmama (TMDg) -kg	1
Estrutura Corporal (Eg)	1
Musculosidade (Mg)	1

Genética de peso

Gil Pereira - Nelore Santa Cruz



CLIQUE NA IMAGEM

PARA VER O VÍDEO DO LOTE

RONY FIV ST.CRUZ

RG:GPO A6935 - Nasc.:28/12/2020 - Macho

MOYNE REM

REM QUISCO

MINALA REM

REM USP

RAMBO DA MN

REM RÉGIS

OLLYNA TE REM

DONATO DE NAVIRAI

HEROI DE NAVIRAI

TAQUIRA DA SM

FARPA FIV HVP

BIG BEN DA S. NICE

FAIRANI FIV YC

FAIRANI FIV PB

PESO

CE

894Kg

42cm

AVALIAÇÃO GENÉTICA - PMGZ	DECA
Peso à desmama - efeito direto (PD-EDg) -kg	1
Peso ao ano - efeito direto (PA-EDg) -kg	1
Peso ao sobreano - efeito direto (PS-EDg) -kg	1
Total materno do peso à desmama (TMDg) -kg	1
Idade ao primeiro parto (IPPg) -dias	1
Musculosidade (Mg)	1

Genética de peso

Gil Pereira - Nelore Santa Cruz



REGI FIV ST.CRUZ

RG:GPO A6691 - Nasc.:03/12/2020 - Macho

MOYNE REM

REM QUISCO

MINALA REM

REM USP

RAMBO DA MN

REM RÉGIS

OLLYNA TE REM

DONATO DE NAVIRAI

HEROI DE NAVIRAI

TAQUIRA DA SM

FARPA FIV HVP

BIG BEN DA S. NICE

FAIRANI FIV YC

FAIRANI FIV PB

PESO CE

823Kg 39cm

AVALIAÇÃO GENÉTICA - PMGZ	DECA
Peso à desmama - efeito direto (PD-EDg) -kg	1
Peso ao ano - efeito direto (PA-EDg) -kg	1
Peso ao sobreano - efeito direto (PS-EDg) -kg	1
Total materno do peso à desmama (TMDg) -kg	1
Idade ao primeiro parto (IPPg) -dias	1
Musculosidade (Mg)	1

Genética de peso

Gil Pereira - Nelore Santa Cruz



RITMO FIV ST.CRUZ

RG:GPO A6851 - Nasc.:21/12/2020 - Macho

MOYNE REM

REM QUISCO

MINALA REM

REM USP

RAMBO DA MN

REM RÉGIS

OLLYNA TE REM

DONATO DE NAVIRAI

HEROI DE NAVIRAI

TAQUIRA DA SM

FARPA FIV HVP

BIG BEN DA S. NICE

FAIRANI FIV YC

FAIRANI FIV PB

PESO

CE

914Kg

43cm

AVALIAÇÃO GENÉTICA - PMGZ	DECA
Peso à desmama - efeito direto (PD-EDg) -kg	1
Peso ao ano - efeito direto (PA-EDg) -kg	1
Peso ao sobreano - efeito direto (PS-EDg) -kg	1
Total materno do peso à desmama (TMDg) -kg	1
Idade ao primeiro parto (IPPg) -dias	1
Musculosidade (Mg)	1

Genética de peso

Gil Pereira - Nelore Santa Cruz



RUBRO FIV ST.CRUZ

RG:GPO A6698 - Nasc.:04/12/2020 - Macho

D1484 DA MN

D4685 DA MN

D1342 DA MN

JHVM 12659 FIV CAMP.

GANDHI PO DA NI

TOALHA FIV DO JHV

FIGA TE

LUDY DE GARÇA

BITELO DA SS

TAREFA DA SS

GOLFANA FIV ST.CRUZ

FAJARDO DA GB

TALINI 4 TE J.GALERA

DALINI DA BIONATUS

PESO	CE
862Kg	41cm

AVALIAÇÃO GENÉTICA - PMGZ	DECA
Peso ao ano - efeito direto (PA-EDg) -kg	2
Peso ao sobreano - efeito direto (PS-EDg) -kg	1
Peso à fase materna - efeito materno (PM-EMg) -kg	1
Total materno do peso à desmama (TMDg) -kg	1
Acabamento de carcaça (ACABg) 0,1 mm	2
Musculosidade (Mg)	1

Genética de peso

Gil Pereira - Nelore Santa Cruz



CLIQUE NA IMAGEM

PARA VER O VIDEO DO LOTE

ROLLO FIV ST.CRUZ

RG:GPO A6275 - Nasc.:26/10/2020 - Macho

REM TORIXOREU

REM ARMADOR

REM RONDA

CANADA MAT.

BACKUP

VERGUETA MAT.

JAIPA DA MAT.

BITELO DA SS

HEROICO TE NAVIRAI

TARJA TE DE NAVIRAI

ILANA FIV ST.CRUZ

FAJARDO DA GB

TALINI 4 TE J.GALERA

DALINI DA BIONATUS

AVALIAÇÃO GENÉTICA - PMGZ	DECA
Peso à desmama - efeito direto (PD-Edg) -kg	1
Peso ao ano - efeito direto (PA-Edg) -kg	1
Peso à fase materna - efeito materno (PM-EMg) -kg	1
Total materno do peso à desmama (TMDg) -kg	1
Estrutura Corporal (Eg)	1
Musculosidade (Mg)	1

PESO	CE
896Kg	40cm

RUTGER ST.CRUZ

RG:GPO A6550 - Nasc.:20/11/2020 - Macho

MOYNE REM

REM QUISCO

MINALA REM

REM USP

RAMBO DA MN

REM RÉGIS

OLLYNA TE REM

BIG BEN DA S. NICE

VANADIO TE DL

PEPITA DL

HANIMADA ST.CRUZ

LEGAT MJ DA O D'ÁGUA

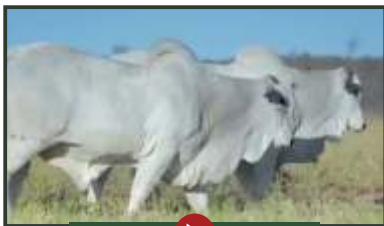
LALITHA FIV UNIMAR

FAMA TE DA UNIM

AVALIAÇÃO GENÉTICA - PMGZ	DECA
Peso à desmama - efeito direto (PD-Edg) -kg	1
Peso ao ano - efeito direto (PA-Edg) -kg	1
Peso ao sobreano - efeito direto (PS-Edg) -kg	1
Total materno do peso à desmama (TMDg) -kg	1
Stayability (STAYg) -%	1
Precocidade (Pg)	1
Musculosidade (Mg)	1

PESO	CE
850Kg	37cm

Gil Pereira - Nelore Santa Cruz



CLIQUE NA IMAGEM

PARA VER O VIDEO DO LOTE

RAFAL ST.CRUZ

RG:GPO A6401 - Nasc.:10/11/2020 - Macho

HUNO DA MN

CAMPEÃO DA MN

D1342 DA MN

678 FIV DA TERRA BRAVA

TECELAO DA SM

HAGADA FIV TERRA BRAVA

DIACONIA COL

BITELO DA SS

JERU FIV DO BRUMADO

MALLIKA POI DO BR

LEFA FIV ST.CRUZ

BASCO DA SM

NATASHA FIV BULA

LINHA FIV MRA

AVALIAÇÃO GENÉTICA - PMGZ	DECA
Peso ao ano - efeito direto (PA-EDg) -kg	1
Peso ao sobreano - efeito direto (PS-EDg) -kg	1
Total materno do peso à desmama (TMDg) -kg	1
Perímetro Escrotal aos 365 dias (PE-365g) -cm	2
Acabamento de carcaça (ACABg) 0,1 mm	2
Estrutura Corporal (Eg)	1

PESO	CE
824Kg	37cm

ROBERT ST.CRUZ

RG:GPO A6642 - Nasc.:28/11/2020 - Macho

D1484 DA MN

D4685 DA MN

D1342 DA MN

JHVM 12659 FIV CAMP.

GANDHI PO DA NI

TOALHA FIV DO JHV

FIGA TE

BITELO DA SS

JERU FIV DO BRUMADO

MALLIKA POI DO BR

GIRLANA ST.CRUZ

TROVÃO TE DE NAV.

DOURADA GP ST ISABEL

LUAR DOS BURITIS

AVALIAÇÃO GENÉTICA - PMGZ	DECA
Peso à desmama - efeito direto (PD-EDg) -kg	1
Peso ao ano - efeito direto (PA-EDg) -kg	1
Peso ao sobreano - efeito direto (PS-EDg) -kg	1
Peso à fase materna - efeito materno (PM-EMg) -kg	1
Total materno do peso à desmama (TMDg) -kg	1
Estrutura Corporal (Eg)	1
Precocidade (Pg)	1
Musculosidade (Mg)	1

PESO	CE
866Kg	38cm

Gil Pereira - Nelore Santa Cruz



CLIQUE NA IMAGEM

PARA VER O VIDEO DO LOTE

ROLANDO ST.CRUZ

RG:GPO A6481 - Nasc.:15/11/2020 - Macho

TANGO

RAMBO DA MN

A. 1359 DA MN

BRADO S.MARINA

ASHOKA DC

XAMANA DA JANDAIA

MELADA

GUINCHO TE DE NAV.

HARESH FIV DA REC.

DANCA TE

ORUMA FIV ST.CRUZ

JERU FIV DO BRUMADO

GRINGA FIV ST.CRUZ

CAMBALIZA ST.CRUZ

AValiação GENÉTICA - PMGZ	DECA
Peso à desmama - efeito direto (PD-EDg) -kg	1
Peso ao ano - efeito direto (PA-EDg) -kg	2
Peso ao sobreano - efeito direto (PS-EDg) -kg	2
Total materno do peso à desmama (TMDg) -kg	1
Estrutura Corporal (Eg)	2
Precocidade (Pg)	1

PESO	CE
806Kg	37cm

RY FIV ST.CRUZ

RG:GPO A6423 - Nasc.:10/11/2020 - Macho

REM TORIXOREU

REM ARMADOR

REM RONDA

CANADA MAT.

BACKUP

VERGUETA MAT.

JAIPA DA MAT.

BITELO DA SS

HEROICO TE NAVIRAI

TARJA TE DE NAVIRAI

ILANA FIV ST.CRUZ

FAJARDO DA GB

TALINI 4 TE J.GALERA

DALINI DA BIONATUS

AValiação GENÉTICA - PMGZ	DECA
Peso à desmama - efeito direto (PD-EDg) -kg	1
Peso ao ano - efeito direto (PA-EDg) -kg	1
Peso à fase materna - efeito materno (PM-EMg) -kg	1
Total materno do peso à desmama (TMDg) -kg	1
Estrutura Corporal (Eg)	1
Musculosidade (Mg)	1

PESO	CE
874Kg	39cm

Gil Pereira - Nelore Santa Cruz



CLIQUE NA IMAGEM

PARA VER O VIDEO DO LOTE

ROBERSON FIV ST.CRUZ

RG:GPO A6934 - Nasc.:28/12/2020 - Macho

REM QUISCO

REM TORIXOREU

REM PIROGA TE

REM ARMADOR

NOTURNO

REM RONDA

FIMA

BASCO DA SM

KAYAK TE MAFRA

LIAKA DA RS I

DANITA FIV CARPA

BITELO DA SS

SISSY FIV CARPA

KAREN TE DA S.NICE

AValiação GENÉTICA - PMGZ	DECA
Peso à desmama - efeito direto (PD-Edg) -kg	1
Peso ao ano - efeito direto (PA-Edg) -kg	1
Peso ao sobriano - efeito direto (PS-Edg) -kg	1
Total materno do peso à desmama (TM0g) -kg	1
Idade ao primeiro parto (1PPg) -dias	1
Stability (STAYg) -%	1
Perímetro Escrotal aos 365 dias (PE-365g) -cm	1
Área de olho de lombo (AOLg) cm ²	1
Perímetro Escrotal aos 450 dias (PE-450g) cm	1
Estrutura Corporal (Eg)	1
Precocidade (Pg)	1
Musculosidade (Mg)	1

PESO

CE

822Kg

40cm

RAYNARD ST.CRUZ

RG:GPO A6539 - Nasc.:20/11/2020 - Macho

D1484 DA MN

D4685 DA MN

D1342 DA MN

CIFRAO FVC

PLAYBOY MAT.

HORDA FVC

RABDA RMVC

ATMA DE NAVIRAI

DONATO DE NAVIRAI

BATINA DA SM

LACRADA ST.CRUZ

JERU FIV DO BRUMADO

FABI FIV ST.CRUZ

TALINI 4 TE J.GALERA

AValiação GENÉTICA - PMGZ	DECA
Peso à fase materna - efeito materno (PM-EMg) -kg	2
Área de olho de lombo (AOLg) cm ²	2
Acabamento de carcaça (ACABg) 0,1 mm	1
Precocidade (Pg)	1
Musculosidade (Mg)	1

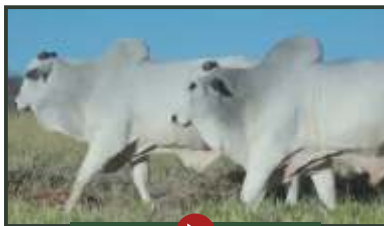
PESO

CE

866Kg

40cm

Gil Pereira - Nelore Santa Cruz



CLIQUE NA IMAGEM

PARA VER O VIDEO DO LOTE

RADU ST.CRUZ

RG:GPO A6664 - Nasc.:01/12/2020 - Macho

MOYNE REM

REM QUISCO

MINALA REM

REM USP

RAMBO DA MN

REM RÉGIS

OLLYNA TE REM

ATMA DE NAVIRAI

DONATO DE NAVIRAI

BATINA DA SM

JAUNA ST.CRUZ

BITELO DA SS

GAFIEIRA FIV ST.CRUZ

EUFORIA TE DA RFA

AValiação GENÉTICA - PMGZ	DECA
Peso à desmama - efeito direto (PD-Edg) -kg	1
Peso ao ano - efeito direto (PA-Edg) -kg	1
Peso ao sobreano - efeito direto (PS-Edg) -kg	1
Peso à fase materna - efeito materno (PM-Emg) -kg	1
Total materno do peso à desmama (TMDg) -kg	1
Perímetro Escrotal aos 450 dias (PE-450g) cm	1
Estrutura Corporal (Eg)	1
Precocidade (Pg)	1
Musculosidade (Mg)	1

PESO

CE

864Kg

41cm

RUSSELL ST.CRUZ

RG:GPO A6277 - Nasc.:27/10/2020 - Macho

BUGIO TE DA SM

FUNCIONÁRIO NAVIRAI

CRATERA DE NAVIRAI

2445 DA GREN.

NADA DA BONSUCESSO

BRITANICA TE GREN.

CFM-3089

ILUSTRE NF DA ELD.

EDHANK TE BM DA FC

THALMAS BM DA FC

FETAMINA FIV ST.CRUZ

BITELO DA SS

OMARA FIV DA PALMA

FERADA TE DA RA

AValiação GENÉTICA - PMGZ	DECA
Acabamento de carcaça (ACABg) 0,1 mm	2
Estrutura Corporal (Eg)	1
Precocidade (Pg)	2
Musculosidade (Mg)	1

PESO

CE

852Kg

43cm

Gil Pereira - Nelore Santa Cruz



CLIQUE NA IMAGEM

PARA VER O VIDEO DO LOTE

RAYMI ST.CRUZ

RG:GPO A6287 - Nasc.:28/10/2020 - Macho

REM TORIXOREU

REM ARMADOR

REM RONDA

REM DHEEF

QUARK COL

REM ULICIA

REM OPDY TE

BRADO S.MARINA

LANDAU DA DI GENIO

DIMA DA DI GENIO

NAMIBIA FIV ST.CRUZ

BASCO DA SM

GRAND MISS FIV DA 3R

BELGICA I FIV DA JB

AVALIAÇÃO GENÉTICA - PMGZ	DECA
Peso à desmama - efeito direto (PD-EDg) -kg	1
Peso ao ano - efeito direto (PA-EDg) -kg	1
Peso ao sobreano - efeito direto (PS-EDg) -kg	1
Área de olho de lombo (AOLg) cm ²	1
Estrutura Corporal (Eg)	1
Precocidade (Pg)	1

PESO	CE
840Kg	37cm

RIBAMAR ST.CRUZ

RG:GPO A6472 - Nasc.:15/11/2020 - Macho

D1484 DA MN

D4685 DA MN

D1342 DA MN

CIFRAO FVC

PLAYBOY MAT.

HORDA FVC

RABDA RMVC

JERU FIV DO BRUMADO

FEITOR FIV ST.CRUZ

RANI FIV 3493 JAVA

NAVALHA ST.CRUZ

HARESH FIV DA REC.

LINDA ST.CRUZ

CORRENTE FIV ST.CRUZ

AVALIAÇÃO GENÉTICA - PMGZ	DECA
Peso à desmama - efeito direto (PD-EDg) -kg	2
Acabamento de carcaça (ACABg) 0,1 mm	1
Precocidade (Pg)	1
Musculosidade (Mg)	1

PESO	CE
816Kg	43cm

Gil Pereira - Nelore Santa Cruz



CLIQUE NA IMAGEM

PARA VER O VIDEO DO LOTE

RONALDO ST.CRUZ

RG:GPO A6610 - Nasc.:25/11/2020 - Macho

MOYNE REM

REM QUISCO

MINALA REM

REM USP

RAMBO DA MN

REM RÉGIS

OLLYNA TE REM

PAYSANDU DE NAVIRAÍ

BASCO DA SM

TAQUIRA DA SM

JALANA FIV ST.CRUZ

BITELO DA SS

GRANFA FIV ST.CRUZ

TALINI 4 TE J.GALERA

AVALIAÇÃO GENÉTICA - PMGZ	DECA
Peso à desmama - efeito direto (PD-EDg) -kg	2
Peso ao ano - efeito direto (PA-EDg) -kg	1
Peso ao sobreano - efeito direto (PS-EDg) -kg	1
Perímetro Escrotal aos 450 dias (PE-450g) cm	1
Precocidade (Pg)	1
Musculosidade (Mg)	1

PESO	CE
802Kg	41cm

ROSALVO ST.CRUZ

RG:GPO A6496 - Nasc.:17/11/2020 - Macho

RAMBO DA MN

BRADO DA S. MARINA

XAMANA DA JANDAIA

LANDAU DA DI GENIO

FAJARDO DA GB

DIMA DA DI GENIO

GAMAYANA TE PONTAL

ENLEVO DA MORUNG.

FRICKS SJ COCAL

TEKA DA BAL

NURVA FIV ST.CRUZ

BIG BEN DA SN

CARTILHA FIV DA EAO

CARTILHA FIV CARMO

AVALIAÇÃO GENÉTICA - PMGZ	DECA
Peso à desmama - efeito direto (PD-EDg) -kg	2
Peso ao ano - efeito direto (PA-EDg) -kg	2
Peso ao sobreano - efeito direto (PS-EDg) -kg	2
Estrutura Corporal (Eg)	2

PESO	CE
800Kg	41cm

Gil Pereira - Nelore Santa Cruz



CLIQUE NA IMAGEM

PARA VER O VIDEO DO LOTE

RAZUELO ST.CRUZ

RG:GPO A6233 - Nasc.:17/10/2020 - Macho

MOYNE REM

REM QUISCO

MINALA REM

REM USP

RAMBO DA MN

REM RÉGIS

OLLYNA TE REM

ATMA DE NAVIRAI

DONATO DE NAVIRAI

BATINA DA SM

LUCITA ST.CRUZ

BITELO DA SS

ENGAJAVA FIV ST.CRUZ

ESPANHOLA DA AIMORE

AVALIAÇÃO GENÉTICA - PMGZ	DECA
Peso à desmama - efeito direto (PD-EDg) -kg	1
Peso ao ano - efeito direto (PA-EDg) -kg	1
Peso ao sobreano - efeito direto (PS-EDg) -kg	1
Peso à fase materna - efeito materno (PM-EMg) -kg	1
Total materno do peso à desmama (TMDg) -kg	1
Estrutura Corporal (Eg)	1

PESO	CE
816Kg	41cm

RIVO ST.CRUZ

RG:GPO A6230 - Nasc.:17/10/2020 - Macho

MOYNE REM

REM QUISCO

MINALA REM

REM USP

RAMBO DA MN

REM RÉGIS

OLLYNA TE REM

GUINCHO TE DE NAV.

HARESH FIV DA REC.

DANCA TE

MEDIASTINA ST.CRUZ

LUX GRANUTU TE

IBINA ST.CRUZ

GPOL91

AVALIAÇÃO GENÉTICA - PMGZ	DECA
Peso à desmama - efeito direto (PD-EDg) -kg	1
Peso ao ano - efeito direto (PA-EDg) -kg	1
Peso ao sobreano - efeito direto (PS-EDg) -kg	1
Total materno do peso à desmama (TMDg) -kg	1
Precocidade (Pg)	1
Musculosidade (Mg)	1

PESO	CE
858Kg	41cm

Gil Pereira - Nelore Santa Cruz



CLIQUE NA IMAGEM

PARA VER O VIDEO DO LOTE

RABAN ST.CRUZ

RG:GPO A6578 - Nasc.:23/11/2020 - Macho

D1484 DA MN

D4685 DA MN

D1342 DA MN

JHVM 12659 FIV CAMP.

GANDHI PO DA NI

TOALHA FIV DO JHV

FIGA TE

GUINCHO TE DE NAV.

HARESH FIV DA REC.

DANCA TE

LISETE ST.CRUZ

FRICKS SJ COCAL

FRATA ST.CRUZ

CELINY ST.CRUZ

AVALIAÇÃO GENÉTICA - PMGZ	DECA
Peso ao sobreano - efeito direto (PS-EDg) -kg	2
Peso à fase materna - efeito materno (PM-EMg) -kg	2
Estrutura Corporal (Eg)	1
Precocidade (Pg)	1
Musculosidade (Mg)	1

PESO	CE
768Kg	41cm

RAGHIB ST.CRUZ

RG:GPO A6387 - Nasc.:09/11/2020 - Macho

BUGIO TE DA SM

FUNCIONÁRIO NAVIRAI

CRATERA DE NAVIRAI

2445 DA GREN.

NADA DA BONSUCESSO

BRITANICA TE GREN.

CFM-3089

LUDY DE GARÇA

BITELO DA SS

TAREFA DA SS

HEMILI FIV ST.CRUZ

BIG BEN DA SN

HASCHUA DA AGROPEVA

ESPERTA DA CAPARAO

AVALIAÇÃO GENÉTICA - PMGZ	DECA
Peso à desmama - efeito direto (PD-EDg) -kg	2
Peso ao ano - efeito direto (PA-EDg) -kg	1
Peso ao sobreano - efeito direto (PS-EDg) -kg	1
Total materno do peso à desmama (TMDg) -kg	1
Perímetro Escrotal aos 365 dias (PE-365g) -cm	1
Perímetro Escrotal aos 450 dias (PE-450g) -cm	1

PESO	CE
846Kg	45cm

Gil Pereira - Nelore Santa Cruz



CLIQUE NA IMAGEM

PARA VER O VIDEO DO LOTE

RAFFI ST.CRUZ

RG:GPO A6339 - Nasc.:03/11/2020 - Macho

REM TORIXOREU

LUDY DE GARÇA

REM ARMADOR

BITELO DA SS

REM RONDA

TAREFA DA SS

CANADA MAT.

GRANADA FIV ST.CRUZ

BACKUP

OVNI DA SABIA

VERGUETA MAT.

CARAPUÇA DA FORM

JAIPA DA MAT.

BAIUÇA DA VERT

AVALIAÇÃO GENÉTICA - PMGZ	DECA
Peso à desmama - efeito direto (PD-EDg) -kg	1
Peso ao ano - efeito direto (PA-EDg) -kg	1
Peso ao sobreano - efeito direto (PS-EDg) -kg	2
Total materno do peso à desmama (TMDg) -kg	1
Stayability (STAYg) -%	2
Precocidade (Pg)	2

PESO	CE
816Kg	41cm

RANDO ST.CRUZ

RG:GPO A6678 - Nasc.:02/12/2020 - Macho

D1484 DA MN

BITELO DA SS

D4685 DA MN

FADEL TE CRUZ ALTA

D1342 DA MN

DANCING CRUZ ALTA

JHVM 12659 FIV CAMP.

JENNY ST.CRUZ

GANDHI PO DA NI

AUSAT MJ

TOALHA FIV DO JHV

HEROINA ST.CRUZ

FIGA TE

COMEXAO FIV ST.CRUZ

AVALIAÇÃO GENÉTICA - PMGZ	DECA
Peso ao ano - efeito direto (PA-EDg) -kg	2
Peso ao sobreano - efeito direto (PS-EDg) -kg	2
Peso à fase materna - efeito materno (PM-EMg) -kg	1
Total materno do peso à desmama (TMDg) -kg	2
Estrutura Corporal (Eg)	2
Musculosidade (Mg)	1

PESO	CE
810Kg	38cm

LEILÃO

TOUROS SANTA CRUZ

TRANSMISSÃO



CANAL RURAL



Gil Pereira
Nelore
Santa
Cruz

RETRANSMISSÃO



REMATE
remateweb.com

BAIXE O APLICATIVO
GRATUITO NA
LOJA DE
LANCE!



13 DE JULHO

Quinta-feira 20h30



PROMOÇÃO



Gil Pereira

Nelore
Santa
Cruz

REALIZAÇÃO



ASSOCIADO



APROVEDOR

