



CANAL DO  
CRIADOR

**17 DE ABRIL**  
QUARTA • 20h

\* HORÁRIO DE BRASÍLIA/DF



**ETAPA NOVILHAS PROVADAS**

CATÁLOGO VIRTUAL



“Já se passaram 48 anos de uma seleção impecável de Marcio de Rezende Andrade frente ao Nelore MRA, seleção que teve início em 1976 na Fazenda São Sebastião, localizada em Caarapó, Mato Grosso do Sul, com origem nos consagrados plantéis VR e Brumado.

Fazenda que se tornou nacionalmente conhecida após ser berço de um dos touros mais importantes da história da raça Nelore, o octacampeão do Ranking da ACNB, Bitelo SS, nascido em 1995. Marco importante na seleção Nelore MRA, que na época teve abertura para os principais palcos da raça e assim se projetou nacionalmente entre os grandes criadores de nelore.

Os critérios e métodos de seleção se remodelaram quando comparados à tempos passados, com a ciência do melhoramento genético animal passando a ter mais peso e ser o principal guia para identificação de animais superiores. Esses novos critérios chegaram ao Nelore MRA quando houve a mudança do plantel para a Fazenda Paraíso no ano de 2012, localizada em Terenos, Mato Grosso do Sul.

Junto à todos os cuidados de um criador nato que teve como única atividade em sua vida ser fazendeiro, foram adicionadas todas as principais ferramentas para buscar cada dia mais um Nelore altamente produtivo, eficiente e perfeitamente enquadrado no padrão da raça.

Para isso Marcio de Rezende Andrade juntou seu conhecimento prático e seu olho clínico de nelorista ao conhecimento técnico de seus netos, o zootecnista José Marcio de Andrade Resende e o engenheiro agrônomo Caio Andrade Teixeira de Rezende que administram a seleção do Nelore MRA junto com seu avô que aos 84 anos segue ativo no dia a dia da Fazenda Paraíso.

Hoje o plantel é avaliado pelos 3 principais programas de melhoramento genético da raça, avaliação de carcaça e intra-rebanho realizados pela PróCriar MS, desafio de precocidade nas fêmeas e acasalamentos dirigidos com o auxílio do MAXPAG da ANCP buscando ganho genético e equilíbrio morfológico.

Em comemoração aos 48 anos do criatório NELORE MRA, marcaremos esta data importante oferecendo ao mercado dois dias de leilão onde ficará evidente a evolução do plantel MRA: animais com altos índices zootécnicos, bem caracterizados e com carcaça moderna, que produzirão excelentes resultados aos investidores.



CANAL DO CRIADOR

**16 E 17 DE ABRIL**  
TERÇA e QUARTA · 20h

\* HORÁRIO DE BRASÍLIA/DF



**16 DE ABRIL**  
TERÇA · 20h  
**SUPER CRIAS**

**17 DE ABRIL**  
QUARTA · 20h  
**NOVILHAS PROVADAS**

ANIMAIS AVALIADOS:

ANIMAIS SEGURADOS



PMGZ



Procriar



**CONDIÇÃO DE PAGAMENTO:**

**30 PARCELAS**  
(2+2+2+2+2+2+18 PARCELAS)

**10% DE DESCONTO**  
PARA PAGAMENTO À VISTA

**5% DE DESCONTO**  
PARA PAGAMENTO EM 12 PARCELAS (2+10)

LEILOEIRA:

TRANSMISSÃO:

RETRANSMISSÃO:

ASSESSORIA:



(43) 3373.7077

67 99944.1382

67 99911.1102

34 99939.0466  
34 99817.9331

19 98298.0777

62 99688.0201

62 98173.0330

# CONDIÇÃO DE FRETE



**FRETE GRÁTIS\***  
QUALQUER QUANTIDADE

**FRETE GRÁTIS\***  
A PARTIR DE 2 LOTES

**FRETE GRÁTIS\***  
**PARÁ:** FRETE GRÁTIS ATÉ ALTAMIRA  
**MARANHÃO:** PONTO DE ENTREGA EM IMPERATRIZ/MA, AÇAILÂNDIA/MA, SANTA INÊS/MA E BACABAL/MA

**FRETE GRÁTIS\***  
**RORAIMA E AMAZONAS:** RETIRA EM HUMAITÁ, NA COMPRA DE CARGA FECHADA

**NÃO É POSSÍVEL A ENTREGA**

## IMPORTANTE

ALÉM DOS ESTADOS RECONHECIDOS COMO LIVRE DE AFTOSA QUE NÃO PODEM RECEBER OS ANIMAIS, TAMBÉM NÃO SERÁ POSSÍVEL A ENTREGA NAS CIDADES DO ESTADO DO MATO GROSSO TAMBÉM CONSIDERADAS ÁREAS LIVRES DE AFTOSA. (Em caso de dúvidas, consulte mesa operadora)



INDIVIDUAL

LOTE  
52

Márcio de Rezende Andrade - Nelore MRA

9227 MRA

RG: MRA 9227 • Nasc.: 21/08/2020 • FÊMEA

MANDARIN MAT.

VELERO MAT.

RUANDA MAT.

COWBOY MAT.

BACKUP

TORMAY MAT.

LANAI FIV MAT.

TANGO

RAMBO DA MN

A1359 DA MN

VITÓRIA FIV MRA

BITELO DA SS

ORQUÍDEA TE MRA

MATRIARCA TE MRA

Peso: 611 Kg



IQGg	TOP%
8,03	38



iABCZ	DECA
9,3	2



MGTe	TOP%
13,33	28

ANCP: (AVALIAÇÃO) FEVEREIRO/2024

CLIQUE E VEJA A AVALIAÇÃO COMPLETA

## INFORMAÇÃO DA CRIA

Parida de fêmea (MRA 10479) do DIPLOMATA DA AGRONOVA desde 25/08/2023.

Peso (cria): 321 Kg

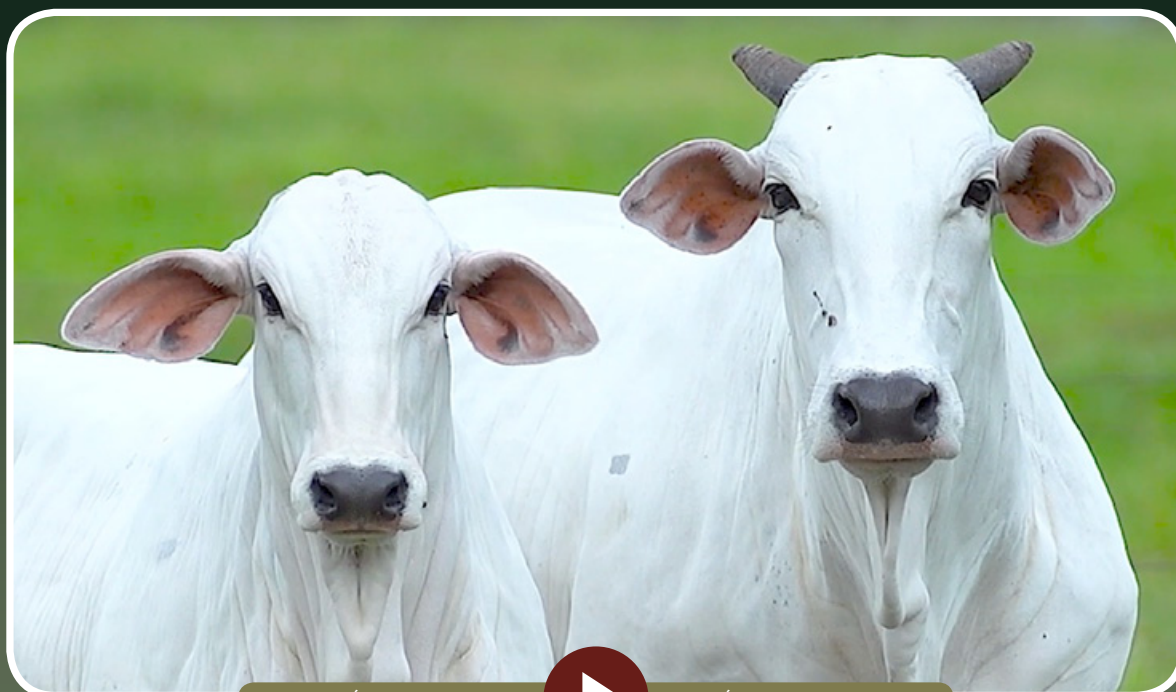
iABCZ (cria): 21,86 • DECA: 1 | IQG (cria): 29,11 • TOP: 2% | MGTe (cria): 22,61 • TOP: 6%

GENEPLUS		PN		PMm		TMm		PD		TMD		PS		GPD		CFD		CFS		HP/STAY		PES		IPP		RD		AOL		EGS		MAR		CAR	
IQG	TOP%	DEP	TOP%	DEP	TOP%	DEP	TOP%	DEP	TOP%	DEP	TOP%	DEP	TOP%	DEP	TOP%	DEP	TOP%	DEP	TOP%	DEP	TOP%	DEP	TOP%	DEP	TOP%	DEP	TOP%	DEP	TOP%	DEP	TOP%	DEP	TOP%		
29,11	2	0,58	92	1,91	18	4,83	5	9,61	3	7,59	4	20,71	2	11,10	2	3,68	8	4,80	7	37,49	7	1,69	1	-24,14	3	-0,05	46	2,77	4	1,86	5	1,19	9	0,02	56

## INFORMAÇÃO DO VENTRE

Prenhe (09/10/2023) do DISCOVERY FIV DA EAO. Previsão de parto: 10/07/2024 até 19/08/2024.

iABCZ (ventre): 17,77 • DECA: 1 | IQG (ventre): 21,04 • TOP: 8% | MGTe (ventre): 20,58 • TOP: 9%



V Í D E O



V Í D E O

INDIVIDUAL

LOTE  
53

Márcio de Rezende Andrade - Nelore MRA

9100 MRA

RG: MRA 9100 • Nasc.: 05/07/2020 • FÊMEA

HUNO DA MN

CAMPEÃO DA MN

D1342 DA MN

CALIBRE FIV CAMPARINO

QUARK COL.

JHVM 9862 FIV CAMPARINO

OLIMPIADA DO JHV

REM TORIXORÉU

REM ARMADOR

REM RONDA

DIVISÓRIA MRA

ÁTMA DE NAVIRAÍ

XIITA MRA

OTIVA TE MRA

Peso: 665 Kg



IQGg	TOP%
16,31	15



iABCZ	DECA
13,35	1



MGTe	TOP%
16,94	17

ANCP: (AVALIAÇÃO) FEVEREIRO/2024

CLIQUE E VEJA A AVALIAÇÃO COMPLETA

## INFORMAÇÃO DA CRIA

Parida de fêmea (MRA 10686) do NAVIRAÍ ARJUN desde 26/10/2023.

Peso (cria): 202 Kg

iABCZ (cria): 18,14 • DECA: 1 | IQG (cria): 24,7 • TOP: 4% | MGTe (cria): 20,3 • TOP: 9%



GENEPLUS		PN		PMm		TMm		PD		TMD		PS		GPD		CFD		CFS		HP/STAY		PES		IPP		RD		AOL		EGS		MAR		CAR	
IQG	TOP%	DEP	TOP%	DEP	TOP%	DEP	TOP%	DEP	TOP%	DEP	TOP%	DEP	TOP%	DEP	TOP%	DEP	TOP%	DEP	TOP%	DEP	TOP%	DEP	TOP%	DEP	TOP%	DEP	TOP%	DEP	TOP%	DEP	TOP%	DEP	TOP%		
24,70	4	0,02	34	1,13	32	3,54	14	9,35	3	5,97	10	19,39	2	10,03	3	5,04	2	6,87	1	35,38	15	1,41	3	-11,66	23	-0,51	67	1,83	14	1,59	8	0,12	43	0,03	58

## INFORMAÇÃO DO VENTRE

Prenhe (12/01/2024) do LICOR DA HORA. Previsão de parto: 14/10/2024 até 23/11/2024.

iABCZ (ventre): 22,39 • DECA: 1 | IQG (ventre): 30,24 • TOP: 2% | MGTe (ventre): 25,41 • TOP: 3%



V Í D E O



V Í D E O

INDIVIDUAL

LOTE  
54

Márcio de Rezende Andrade - Nelore MRA

9237 MRA

RG: MRA 9237 • Nasc.: 25/08/2020 • FÊMEA

REM QUISCO

REM TORIXORÉU

REM PIROGA TE

REM ARMADOR

NOTURNO

REM RONDA

FIMA

GARIMPEIRO DA AT

SHANKAR MRA

CAMPONESA ABC

BARCA MRA

ÍDOLO MRA

UMABRISA MRA

OLFAÇÃO MRA

Peso: 723 Kg



IQGg	TOP%
25,16	4



iABCZ	DECA
19,71	1



MGTe	TOP%
19,13	12

ANCP: (AVALIAÇÃO) FEVEREIRO/2024

CLIQUE E VEJA A AVALIAÇÃO COMPLETA

## INFORMAÇÃO DA CRIA

Parida de fêmea (MRA 10664) do 1789 FIV DA EAO desde 16/10/2023.

Peso (cria): 229 Kg

iABCZ (cria): 24,69 • DECA: 1 | IQG (cria): 33,87 • TOP: 0,5% | MGTe (cria): 22,75 • TOP: 5%

GENEPLUS		PN		PMm		TMm		PD		TMD		PS		GPD		CFD		CFS		HP/STAY		PES		IPP		RD		AOL		EGS		MAR		CAR	
IQG	TOP%	DEP	TOP%	DEP	TOP%	DEP	TOP%	DEP	TOP%	DEP	TOP%	DEP	TOP%	DEP	TOP%	DEP	TOP%	DEP	TOP%	DEP	TOP%	DEP	TOP%	DEP	TOP%	DEP	TOP%	DEP	TOP%	DEP	TOP%				
33,87	0,5	0,13	49	0,43	48	2,87	22	9,99	2	5,89	10	18,50	3	8,52	7	5,17	2	6,32	2	42,46	0,5	1,58	2	-30,24	1	0,26	32	3,19	2	3,61	0,1	1,22	8	-0,01	27

## INFORMAÇÃO DO VENTRE

Prenhe (11/12/2023) do UZI DE NAVIRÁÍ. Previsão de parto: 12/09/2024 até 22/10/2024.

iABCZ (ventre): 21,02 • DECA: 1 | IQG (ventre): 27,29 • TOP: 3% | MGTe (ventre): 21,74 • TOP: 7%



V Í D E O



V Í D E O



Márcio de Rezende Andrade - Nelore MRA

# 9359-P MRA

RG: MRA 9359 • Nasc.: 18/10/2020 • FÊMEA

CAMPEÃO DA MN

RASTAN MAT.

**CALIBRE FIV CAMPARINO**

X

**EPOPÉIA MRA**

JHVM 9862 FIV CAMPARINO

BENTA MRA

Peso: 589 Kg



IQGg	TOP%
19,66	10



iABCZ	DECA
11,97	1



MGTe	TOP%
17,19	16

ANCP: (AVALIAÇÃO) FEVEREIRO/2024

CLIQUE E VEJA A AVALIAÇÃO COMPLETA

### INFORMAÇÃO DA CRIA

Parida de fêmea (MRA 10661) do DISCOVERY FIV DA EAO desde 14/10/2023.

Peso (cria): 249 Kg

iABCZ (cria): 19,1 • DECA: 1 | IQG (cria): 26,85 • TOP: 3% | MGTe (cria): 22,5 • TOP: 6%

GENEPLUS		PN		PMm		TMm		PD		TMD		PS		GPD		CFD		CFS		HP/STAY		PES		IPP		RD		AOL		EGS		MAR		CAR	
IQG	TOP%	DEP	TOP%	DEP	TOP%	DEP	TOP%	DEP	TOP%	DEP	TOP%	DEP	TOP%	DEP	TOP%	DEP	TOP%	DEP	TOP%	DEP	TOP%	DEP	TOP%	DEP	TOP%	DEP	TOP%	DEP	TOP%	DEP	TOP%	DEP	TOP%		
26,85	3	0,49	87	0,00	58	3,36	16	12,02	0,5	5,89	10	24,66	0,5	12,64	1	4,17	5	7,00	1	33,00	33	1,93	0,5	-13,72	17	-0,69	75	2,25	8	2,96	0,5	1,20	9	0,00	35

### INFORMAÇÃO DO VENTRE

Prehne (11/12/2023) do TOKIO FIV FVC. Previsão de parto: 12/09/2024 até 22/10/2024.

iABCZ (ventre): 23,56 • DECA: 1 | IQG (ventre): 33,24 • TOP: 1% | MGTe (ventre): 23,68 • TOP: 4%

# 9267 MRA

RG: MRA 9267 • Nasc.: 10/09/2020 • FÊMEA

VELERO MAT.

ÁTMA DE NAVIRÁÍ

**CORUMBÁ MAT.**

X

**XIITA MRA**

AKODRA MAT.

OTIVA TE MRA

Peso: 677 Kg



IQGg	TOP%
10,95	29



iABCZ	DECA
9,37	2



MGTe	TOP%
14,07	25

ANCP: (AVALIAÇÃO) FEVEREIRO/2024

CLIQUE E VEJA A AVALIAÇÃO COMPLETA

### INFORMAÇÃO DA CRIA

Parida de fêmea (MRA 10585) do ELEITO DA AGRONOVA desde 19/09/2023.

Peso (cria): 235 Kg

iABCZ (cria): 20,42 • DECA: 1 | IQG (cria): 25,68 • TOP: 4% | MGTe (cria): 21,68 • TOP: 7%

GENEPLUS		PN		PMm		TMm		PD		TMD		PS		GPD		CFD		CFS		HP/STAY		PES		IPP		RD		AOL		EGS		MAR		CAR	
IQG	TOP%	DEP	TOP%	DEP	TOP%	DEP	TOP%	DEP	TOP%	DEP	TOP%	DEP	TOP%	DEP	TOP%	DEP	TOP%	DEP	TOP%	DEP	TOP%	DEP	TOP%	DEP	TOP%	DEP	TOP%	DEP	TOP%	DEP	TOP%	DEP	TOP%		
25,68	4	0,76	98	1,87	19	5,50	3	12,50	0,5	8,86	2	22,31	1	9,82	4	4,95	2	6,31	2	34,94	18	1,56	2	-13,26	18	-0,74	77	3,27	2	0,63	29	0,09	45	0,08	94

### INFORMAÇÃO DO VENTRE

Prehne (09/11/2023) do TOKIO FIV FVC. Previsão de parto: 11/08/2024 até 20/09/2024.

iABCZ (ventre): 22,26 • DECA: 1 | IQG (ventre): 28,89 • TOP: 2% | MGTe (ventre): 22,07 • TOP: 6%



V Í D E O



V Í D E O





Márcio de Rezende Andrade - Nelore MRA

# 9260 MRA

RG: MRA 9260 • Nasc.: 06/09/2020 • FÊMEA

VELERO MAT. TRIUNFO FIV DO JHV  
CORUMBÁ MAT. X APOLINA MRA  
AKODRA MAT. ULCA FIV MRA

Peso: 549 Kg



IQGg	TOP%
15,83	16



iABCZ	DECA
11,58	2



MGTe	TOP%
14,83	23

ANCP: (AVALIAÇÃO) FEVEREIRO/2024

CLIQUE E VEJA A AVALIAÇÃO COMPLETA

### INFORMAÇÃO DA CRIA

Parida de fêmea (MRA 10657) do DISCOVERY FIV DA EAO desde 10/10/2023.

Peso (cria): 254 Kg

iABCZ (cria): 18,91 • DECA: 1 | IQG (cria): 24,94 • TOP: 4% | MGTe (cria): 21,32 • TOP: 7%

GENEPLUS		PN		PMm		TMm		PD		TMD		PS		GPD		CFD		CFS		HP/STAY		PES		IPP		RD		AOL		EGS		MAR		CAR	
IQG	TOP%	DEP	TOP%	DEP	TOP%	DEP	TOP%	DEP	TOP%	DEP	TOP%	DEP	TOP%	DEP	TOP%	DEP	TOP%	DEP	TOP%	DEP	TOP%	DEP	TOP%	DEP	TOP%	DEP	TOP%	DEP	TOP%	DEP	TOP%	DEP	TOP%		
24,94	4	0,28	66	0,38	49	3,39	16	11,08	1	5,73	11	20,79	2	9,71	4	4,02	5	6,01	3	34,13	24	1,64	1	-20,50	6	0,31	30	1,60	18	2,30	2	0,74	19	0,05	83

### INFORMAÇÃO DO VENTRE

Prende (11/12/2023) do TOKIO FIV FVC. Previsão de parto: 12/09/2024 até 22/10/2024.

iABCZ (ventre): 23,36 • DECA: 1 | IQG (ventre): 31,33 • TOP: 1% | MGTe (ventre): 22,5 • TOP: 6%

# 9300 MRA

RG: MRA 9300 • Nasc.: 27/09/2020 • FÊMEA

VELERO MAT. SHANKAR MRA  
CORUMBÁ MAT. X BOTICA MRA  
AKODRA MAT. URSULINA MRA

Peso: 631 Kg



IQGg	TOP%
20,01	9



iABCZ	DECA
11,93	1



MGTe	TOP%
14,30	24

ANCP: (AVALIAÇÃO) FEVEREIRO/2024

CLIQUE E VEJA A AVALIAÇÃO COMPLETA

### INFORMAÇÃO DA CRIA

Parida de fêmea (MRA 10587) do DISCOVERY FIV DA EAO desde 19/09/2023.

Peso (cria): 260 Kg

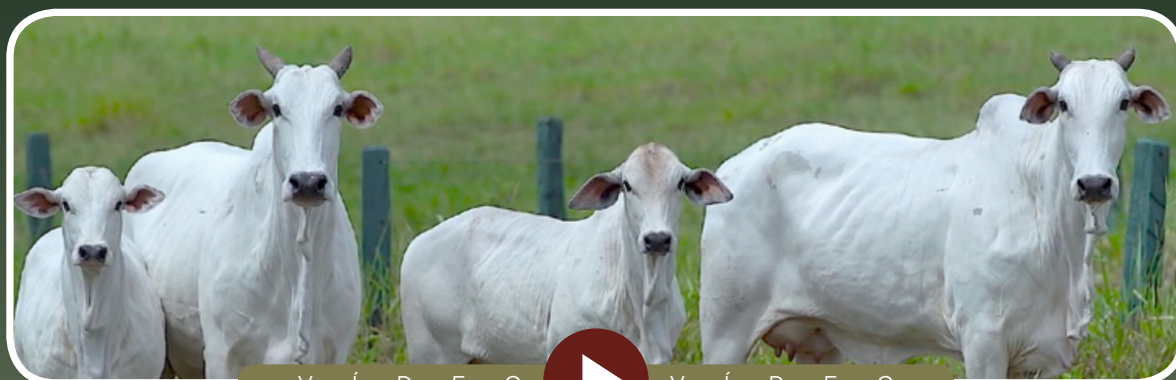
iABCZ (cria): 19,08 • DECA: 1 | IQG (cria): 27,02 • TOP: 3% | MGTe (cria): 21,04 • TOP: 8%

GENEPLUS		PN		PMm		TMm		PD		TMD		PS		GPD		CFD		CFS		HP/STAY		PES		IPP		RD		AOL		EGS		MAR		CAR	
IQG	TOP%	DEP	TOP%	DEP	TOP%	DEP	TOP%	DEP	TOP%	DEP	TOP%	DEP	TOP%	DEP	TOP%	DEP	TOP%	DEP	TOP%	DEP	TOP%	DEP	TOP%	DEP	TOP%	DEP	TOP%	DEP	TOP%	DEP	TOP%	DEP	TOP%		
27,02	3	0,42	81	0,54	46	4,03	10	12,24	0,5	6,13	9	25,20	0,5	12,96	0,5	3,60	8	5,98	3	33,73	27	1,24	5	-12,39	20	-0,32	59	2,86	3	2,85	0,5	1,35	6	0,02	52

### INFORMAÇÃO DO VENTRE

Prende (11/12/2023) do TOKIO FIV FVC. Previsão de parto: 12/09/2024 até 22/10/2024.

iABCZ (ventre): 23,54 • DECA: 1 | IQG (ventre): 33,41 • TOP: 1% | MGTe (ventre): 22,22 • TOP: 6%



V Í D E O



Márcio de Rezende Andrade - Nelore MRA

# 9238 MRA

RG: MRA 9238 • Nasc.: 26/08/2020 • FÊMEA

CAMPEÃO DA MN

NAVIRAÍ FIV JIGAR

**CALIBRE FIV CAMPARINO**

X

**CIGARRA MRA**

JHVM 9862 FIV CAMPARINO

OBRAGEM FIV MRA

Peso: 529 Kg



IQGg	TOP%
10,05	31



iABCZ	DECA
9,15	2



MGTe	TOP%
10,72	37

ANCP: (AVALIAÇÃO) FEVEREIRO/2024

CLIQUE E VEJA A AVALIAÇÃO COMPLETA

### INFORMAÇÃO DA CRIA

Parida de fêmea (MRA 10598) do ESTANHO MAT. desde 25/09/2023.

Peso (cria): 223 Kg

iABCZ (cria): 15,31 • DECA: 1 | IQG (cria): 21,58 • TOP: 7% | MGTe (cria): 18,73 • TOP: 12%

GENEPLUS		PN		PMm		TMm		PD		TMD		PS		GPD		CFD		CFS		HP/STAY		PES		IPP		RD		AOL		EGS		MAR		CAR	
IQG	TOP%	DEP	TOP%	DEP	TOP%	DEP	TOP%	DEP	TOP%	DEP	TOP%	DEP	TOP%	DEP	TOP%	DEP	TOP%	DEP	TOP%	DEP	TOP%	DEP	TOP%	DEP	TOP%	DEP	TOP%	DEP	TOP%	DEP	TOP%	DEP	TOP%		
21,58	7	0,28	66	3,18	5	4,56	7	4,60	27	6,97	6	13,02	12	8,42	7	3,26	11	3,47	17	34,16	23	1,42	3	-19,79	6	1,26	5	1,98	11	-0,41	66	-0,59	74	0,02	57

### INFORMAÇÃO DO VENTRE

Prehne (11/12/2023) do TOKIO FIV FVC. Previsão de parto: 12/09/2024 até 22/10/2024.

iABCZ (ventre): 22,15 • DECA: 1 | IQG (ventre): 28,44 • TOP: 2% | MGTe (ventre): 20,4 • TOP: 9%

# 9320 MRA

RG: MRA 9320 • Nasc.: 04/10/2020 • FÊMEA

VELERO MAT.

JABRIEL FIV DE NAVIRAÍ

**CORUMBÁ MAT.**

X

**BEIRA MRA**

AKODRA MAT.

TABOCA MRA

Peso: 547 Kg



IQGg	TOP%
8,45	36



iABCZ	DECA
4,53	4



MGTe	TOP%
11,80	33

ANCP: (AVALIAÇÃO) FEVEREIRO/2024

CLIQUE E VEJA A AVALIAÇÃO COMPLETA

### INFORMAÇÃO DA CRIA

Parida de fêmea (MRA 10630) do DISCOVERY FIV DA EAO desde 28/09/2023.

Peso (cria): 227 Kg

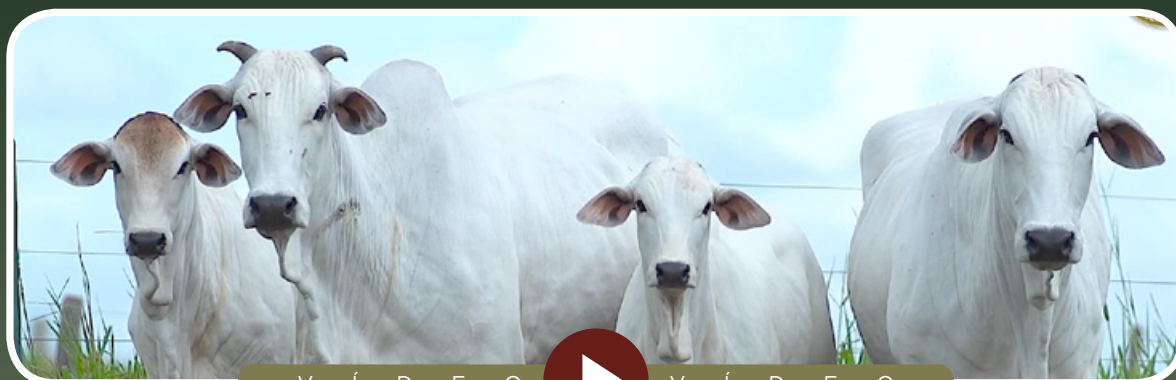
iABCZ (cria): 15,38 • DECA: 1 | IQG (cria): 21,24 • TOP: 8% | MGTe (cria): 19,84 • TOP: 10%

GENEPLUS		PN		PMm		TMm		PD		TMD		PS		GPD		CFD		CFS		HP/STAY		PES		IPP		RD		AOL		EGS		MAR		CAR	
IQG	TOP%	DEP	TOP%	DEP	TOP%	DEP	TOP%	DEP	TOP%	DEP	TOP%	DEP	TOP%	DEP	TOP%	DEP	TOP%	DEP	TOP%	DEP	TOP%	DEP	TOP%	DEP	TOP%	DEP	TOP%	DEP	TOP%	DEP	TOP%	DEP	TOP%		
21,24	8	0,61	93	-0,23	63	2,91	21	10,05	2	4,36	20	16,72	5	6,67	14	2,82	16	5,15	5	33,79	26	1,19	6	-15,94	12	0,14	37	2,47	6	3,09	0,5	1,47	5	0,04	70

### INFORMAÇÃO DO VENTRE

Prehne (09/11/2023) do TOKIO FIV FVC. Previsão de parto: 11/08/2024 até 20/09/2024.

iABCZ (ventre): 19,84 • DECA: 1 | IQG (ventre): 27,64 • TOP: 3% | MGTe (ventre): 21,02 • TOP: 8%



V Í D E O



V Í D E O

INDIVIDUAL

LOTE  
58

Márcio de Rezende Andrade - Nelore MRA

9728 FIV MRA

RG: MRA 9728 • Nasc.: 27/09/2021 • FÊMEA

REM TORIXORÉU

REM ARMADOR

REM RONDA

URCO FIV DE NAVIRAÍ

LOKHAN TE DE NAVIRAÍ

2130 FIV DE NAVIRAÍ

DIANTE DE NAVIRAÍ

FUNCIONÁRIO DE NAVIRAÍ

EXTREMO DA GREN.

BRITÂNICA TE GREN.

DEMOCRATA MRA

CAPITÃO DS

ALEJANDRA MRA

UNIDAS FIV MRA

Peso: 513 Kg



IQGg	TOP%
29,26	2



iABCZ	DECA
18,98	1



MGTe	TOP%
18,32	13

ANCP: (AVALIAÇÃO) FEVEREIRO/2024

CLIQUE E VEJA A AVALIAÇÃO COMPLETA

## INFORMAÇÃO DA CRIA

Parida de fêmea (MRA 10688) do ESTORIL MAT. desde 27/10/2023.

Peso (cria): 231 Kg

iABCZ (cria): 21,56 • DECA: 1 | IQG (cria): 32,69 • TOP: 1% | MGTe (cria): 22,38 • TOP: 6%

GENEPLUS		PN		PMm		TMm		PD		TMD		PS		GPD		CFD		CFS		HP/STAY		PES		IPP		RD		AOL		EGS		MAR		CAR	
IQG	TOP%	DEP	TOP%	DEP	TOP%	DEP	TOP%	DEP	TOP%	DEP	TOP%	DEP	TOP%	DEP	TOP%	DEP	TOP%	DEP	TOP%	DEP	TOP%	DEP	TOP%	DEP	TOP%	DEP	TOP%	DEP	TOP%	DEP	TOP%	DEP	TOP%		
32,69	1	0,59	92	2,25	13	4,42	7	7,88	7	6,31	8	21,51	1	13,63	0,5	5,34	1	8,08	0,5	38,25	5	1,82	0,5	-21,96	4	0,40	26	4,08	0,5	0,49	34	1,42	5	0,09	97

## INFORMAÇÃO DO VENTRE

Prenhe (15/02/2024) do INVICTUS TE DA HORA. Previsão de parto: 17/11/2024 até 27/12/2024.

iABCZ (ventre): 20,55 • DECA: 1 | IQG (ventre): 28,43 • TOP: 2% | MGTe (ventre): 23 • TOP: 5%



V Í D E O



V Í D E O

INDIVIDUAL

LOTE  
59

Márcio de Rezende Andrade - Nelore MRA

9707 MRA

RG: MRA 9707 • Nasc.: 18/09/2021 • FÊMEA

CAMPEÃO DA MN

FENÔMENO FIV CAMPARINO

TOALHA FIV DO JHV

REM TORIXORÉU

REM ARMADOR

REM RONDA

GANDAK FIV CAMPARINO

X

DISCIPLINA MRA

QUARK COL.

JHVM 9380 CAMPARINO

SOMBRA FIV DO JHV

BITELO DA SS

UNIDAS FIV MRA

ÓTICA MRA

Peso: 615 Kg



IQGg	TOP%
13,93	21



iABCZ	DECA
12,15	1



MGTe	TOP%
14,26	25

ANCP: (AVALIAÇÃO) FEVEREIRO/2024

CLIQUE E VEJA A AVALIAÇÃO COMPLETA

## INFORMAÇÃO DA CRIA

Parida de fêmea (MRA 10662) do ESTORIL MAT. desde 15/10/2023.

Peso (cria): 231 Kg

iABCZ (cria): 18,14 • DECA: 1 | IQG (cria): 25,02 • TOP: 4% | MGTe (cria): 20,38 • TOP: 9%

GENEPLUS		PN		PMm		TMm		PD		TMD		PS		GPD		CFD		CFS		HP/STAY		PES		IPP		RD		AOL		EGS		MAR		CAR	
IQG	TOP%	DEP	TOP%	DEP	TOP%	DEP	TOP%	DEP	TOP%	DEP	TOP%	DEP	TOP%	DEP	TOP%	DEP	TOP%	DEP	TOP%	DEP	TOP%	DEP	TOP%	DEP	TOP%	DEP	TOP%	DEP	TOP%	DEP	TOP%	DEP	TOP%		
25,02	4	0,87	99	2,76	8	5,67	3	9,63	3	7,77	3	21,18	2	11,55	2	5,42	1	6,26	2	33,98	25	1,16	6	-11,19	24	-0,53	68	3,39	1	1,01	19	0,08	45	0,04	74

## INFORMAÇÃO DO VENTRE

Prenhe (11/12/2023) do 1153F DA ARZ(GRAN RESERVA). Previsão de parto: 12/09/2024 até 22/10/2024.

iABCZ (ventre): 27,66 • DECA: 1 | IQG (ventre): 38,73 • TOP: 0,5% | MGTe (ventre): 24,47 • TOP: 4%



V Í D E O



V Í D E O



Márcio de Rezende Andrade - Nelore MRA

# 9611 MRA

RG: MRA 9611 • Nasc.: 16/08/2021 • FÊMEA

REM ARMADOR

URCO FIV DE NAVIRAÍ

2130 FIV DE NAVIRAÍ

QUARK COL.

DELÍCIA FIV MRA

MALANDRA MRA

Peso: 557 Kg



IQGg	TOP%
7,47	40



iABCZ	DECA
10,22	2



MGTe	TOP%
13,75	26

ANCP: (AVALIAÇÃO) FEVEREIRO/2024

CLIQUE E VEJA A AVALIAÇÃO COMPLETA

### INFORMAÇÃO DA CRIA

Parida de fêmea (MRA 10448) do LENDÁRIO FIV KATISPERA desde 16/08/2023.

Peso (cria): 289 Kg

iABCZ (cria): 20,21 • DECA: 1 | IQG (cria): 26,48 • TOP: 3% | MGTe (cria): 20,14 • TOP: 10%

GENEPLUS		PN		PMm		TMm		PD		TMD		PS		GPD		CFD		CFS		HP/STAY		PES		IPP		RD		AOL		EGS		MAR		CAR	
IQG	TOP%	DEP	TOP%	DEP	TOP%	DEP	TOP%	DEP	TOP%	DEP	TOP%	DEP	TOP%	DEP	TOP%	DEP	TOP%	DEP	TOP%	DEP	TOP%	DEP	TOP%	DEP	TOP%	DEP	TOP%	DEP	TOP%	DEP	TOP%	DEP	TOP%		
26,48	3	0,23	61	4,78	0,5	7,30	0,5	9,91	3	10,47	0,5	18,45	3	8,54	7	6,48	0,5	6,18	2	37,49	7	1,84	0,5	-5,34	44	1,33	5	1,10	30	-1,47	92	0,36	33	0,04	74

### INFORMAÇÃO DO VENTRE

Prende (09/10/2023) do H2878 SINO (HERON). Previsão de parto: 10/07/2024 até 19/08/2024.

iABCZ (ventre): 26,56 • DECA: 1 | IQG (ventre): 33,1 • TOP: 1% | MGTe (ventre): 24,36 • TOP: 4%

# 9451 MRA

RG: MRA 9451 • Nasc.: 01/07/2021 • FÊMEA

VELERO MAT.

CARTUM MAT.

AMONA MAT.

LASTRO FIV DA RFA

ABRA MRA

PA II FIV MRA

Peso: 561 Kg



IQGg	TOP%
23,55	5



iABCZ	DECA
15,18	1



MGTe	TOP%
18,26	14

ANCP: (AVALIAÇÃO) FEVEREIRO/2024

CLIQUE E VEJA A AVALIAÇÃO COMPLETA

### INFORMAÇÃO DA CRIA

Parida de fêmea (MRA 10530) do LENDÁRIO FIV KATISPERA desde 02/09/2023.

Peso (cria): 263 Kg

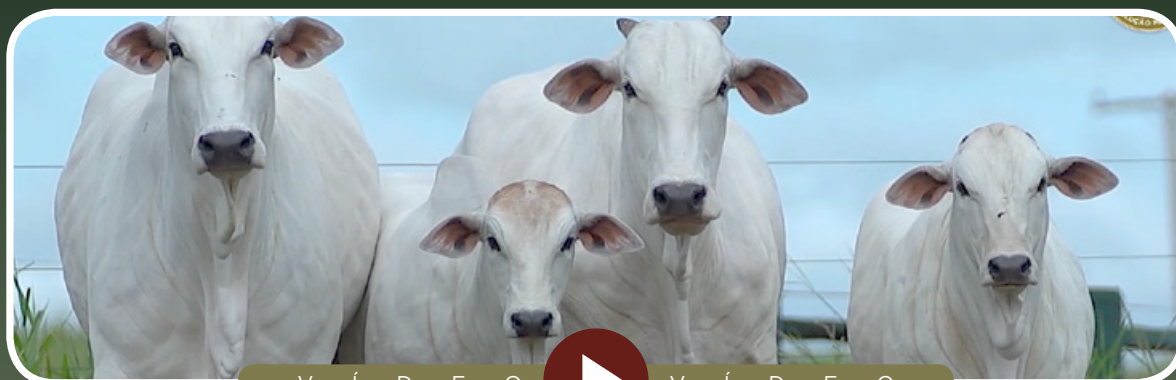
iABCZ (cria): 22,75 • DECA: 1 | IQG (cria): 34,52 • TOP: 0,5% | MGTe (cria): 22,3 • TOP: 6%

GENEPLUS		PN		PMm		TMm		PD		TMD		PS		GPD		CFD		CFS		HP/STAY		PES		IPP		RD		AOL		EGS		MAR		CAR	
IQG	TOP%	DEP	TOP%	DEP	TOP%	DEP	TOP%	DEP	TOP%	DEP	TOP%	DEP	TOP%	DEP	TOP%	DEP	TOP%	DEP	TOP%	DEP	TOP%	DEP	TOP%	DEP	TOP%	DEP	TOP%	DEP	TOP%	DEP	TOP%	DEP	TOP%		
34,52	0,5	-0,33	7	4,81	0,5	6,90	1	8,68	5	10,36	0,5	17,32	4	8,64	6	6,19	0,5	5,59	4	39,63	2	1,99	0,5	-19,02	7	2,28	0,5	2,69	4	0,51	33	0,42	31	0,04	73

### INFORMAÇÃO DO VENTRE

Prende (12/01/2024) do INVICTUS TE DA HORA. Previsão de parto: 14/10/2024 até 23/11/2024.

iABCZ (ventre): 18,65 • DECA: 1 | IQG (ventre): 25,58 • TOP: 4% | MGTe (ventre): 22,9 • TOP: 5%



V Í D E O



Márcio de Rezende Andrade - Nelore MRA

# 9509 MRA

RG: MRA 9509 • Nasc.: 19/07/2021 • FÊMEA

REM ARMADOR: **URCO FIV DE NAVIRAÍ** x **JABRIEL FIV DE NAVIRAÍ**  
**2130 FIV DE NAVIRAÍ** x **DISTINTA FIV MRA**  
**MALANDRA MRA**

Peso: 486 Kg



IQGg	TOP%
19,23	10



iABCZ	DECA
14,99	1



MGTe	TOP%
18,22	14

ANCP: (AVALIAÇÃO) FEVEREIRO/2024

CLIQUE E VEJA A AVALIAÇÃO COMPLETA

### INFORMAÇÃO DA CRIA

Parida de fêmea (MRA 10574) do 1789 FIV DA EAO desde 14/09/2023.

Peso (cria): 259 Kg

iABCZ (cria): 22,33 • DECA: 1 | IQG (cria): 30,91 • TOP: 2% | MGTe (cria): 22,32 • TOP: 6%

GENEPLUS		PN		PMm		TMm		PD		TMD		PS		GPD		CFD		CFS		HP/STAY		PES		IPP		RD		AOL		EGS		MAR		CAR	
IQG	TOP%	DEP	TOP%	DEP	TOP%	DEP	TOP%	DEP	TOP%	DEP	TOP%	DEP	TOP%	DEP	TOP%	DEP	TOP%	DEP	TOP%	DEP	TOP%	DEP	TOP%	DEP	TOP%	DEP	TOP%	DEP	TOP%	DEP	TOP%	DEP	TOP%		
30,89	2	0,26	65	1,95	17	4,39	8	8,98	4	7,66	4	16,34	5	7,37	11	5,72	1	5,34	4	40,12	2	1,67	1	-23,34	3	0,72	16	2,89	3	2,57	1	2,28	0,5	-0,04	8

### INFORMAÇÃO DO VENTRE

Prehne (09/11/2023) do ESTANHO MAT. Previsão de parto: 11/08/2024 até 20/09/2024.

iABCZ (ventre): 18,24 • DECA: 1 | IQG (ventre): 26,17 • TOP: 3% | MGTe (ventre): 22,55 • TOP: 6%

# 9752 MRA

RG: MRA 9752 • Nasc.: 06/10/2021 • FÊMEA

VELERO MAT. x MUKESH FIV COL.  
**CARTUM MAT.** x **EIRAH MRA**  
**AMONA MAT.** x **TÁBUA MRA**

Peso: 527 Kg



IQGg	TOP%
15,98	16



iABCZ	DECA
17,05	1



MGTe	TOP%
19,08	12

ANCP: (AVALIAÇÃO) FEVEREIRO/2024

CLIQUE E VEJA A AVALIAÇÃO COMPLETA

### INFORMAÇÃO DA CRIA

Parida de fêmea (MRA 10597) do 1789 FIV DA EAO desde 25/09/2023.

Peso (cria): 276 Kg

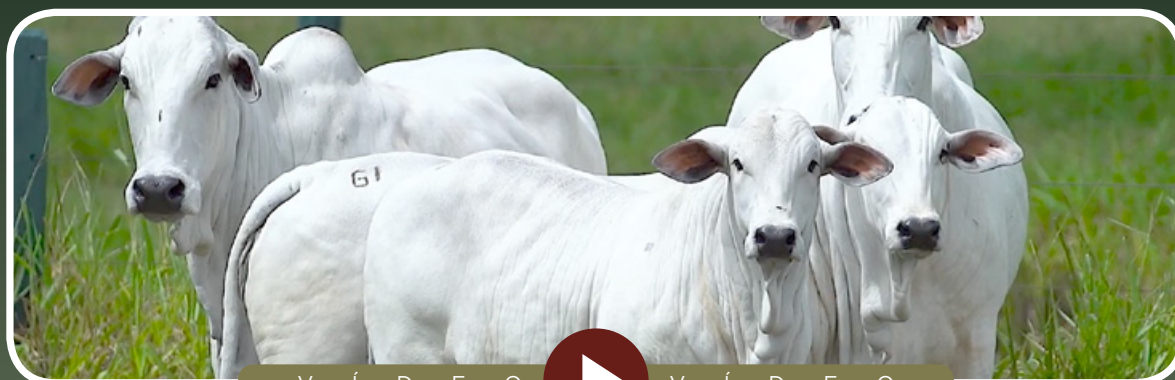
iABCZ (cria): 23,36 • DECA: 1 | IQG (cria): 29,28 • TOP: 2% | MGTe (cria): 22,71 • TOP: 5%

GENEPLUS		PN		PMm		TMm		PD		TMD		PS		GPD		CFD		CFS		HP/STAY		PES		IPP		RD		AOL		EGS		MAR		CAR	
IQG	TOP%	DEP	TOP%	DEP	TOP%	DEP	TOP%	DEP	TOP%	DEP	TOP%	DEP	TOP%	DEP	TOP%	DEP	TOP%	DEP	TOP%	DEP	TOP%	DEP	TOP%	DEP	TOP%	DEP	TOP%	DEP	TOP%	DEP	TOP%	DEP	TOP%		
29,26	2	0,55	90	2,31	12	5,68	3	11,04	1	9,09	2	20,43	2	9,38	4	5,43	1	5,78	3	39,23	3	1,05	9	-18,43	8	0,33	29	2,66	4	1,79	6	1,25	8	-0,01	26

### INFORMAÇÃO DO VENTRE

Prehne (12/01/2024) do INVICTUS TE DA HORA. Previsão de parto: 14/10/2024 até 23/11/2024.

iABCZ (ventre): 19,59 • DECA: 1 | IQG (ventre): 21,9 • TOP: 7% | MGTe (ventre): 23,33 • TOP: 5%



V Í D E O



V Í D E O



Márcio de Rezende Andrade - Nelore MRA

# 9605 MRA

RG: MRA 9605 • Nasc.: 14/08/2021 • FÊMEA

REM ARMADOR

GHADAKY L.VERA

**GUERREIRO DA HORA**

X

**BETE MRA**

2128 TE DA HORA

TEOFILA FIV MRA

Peso: 587 Kg



IQGg	TOP%
23,28	5



iABCZ	DECA
14,09	1



MGTe	TOP%
14,40	24

ANCP: (AVALIAÇÃO) FEVEREIRO/2024

CLIQUE E VEJA A AVALIAÇÃO COMPLETA

### INFORMAÇÃO DA CRIA

Parida de fêmea (MRA 10586) do DIPLOMATA DA AGRONOVA desde 19/09/2023.

Peso (cria): 259 Kg

iABCZ (cria): 24,25 • DECA: 1 | IQG (cria): 36,73 • TOP: 0,5% | MGTe (cria): 23,12 • TOP: 5%

GENEPLUS		PN	PMm		TMm		PD		TMD		PS		GPD		CFD		CFS		HP/STAY		PES		IPP		RD		AOL		EGS		MAR		CAR		
IQG	TOP%	DEP	TOP%	DEP	TOP%	DEP	TOP%	DEP	TOP%	DEP	TOP%	DEP	TOP%	DEP	TOP%	DEP	TOP%	DEP	TOP%	DEP	TOP%	DEP	TOP%	DEP	TOP%	DEP	TOP%	DEP	TOP%	DEP	TOP%				
36,73	0,5	0,53	89	2,34	12	5,22	4	10,06	2	8,06	3	21,14	2	11,08	2	4,48	3	5,18	5	41,29	1	2,02	0,5	-21,38	5	0,38	27	4,63	0,1	2,84	0,5	1,34	6	-0,01	24

### INFORMAÇÃO DO VENTRE

Prehne (09/11/2023) do INVICTUS TE DA HORA. Previsão de parto: 11/08/2024 até 20/09/2024.

iABCZ (ventre): 18,11 • DECA: 1 | IQG (ventre): 25,44 • TOP: 4% | MGTe (ventre): 20,98 • TOP: 8%

# 9478 MRA

RG: MRA 9478 • Nasc.: 10/07/2021 • FÊMEA

TRUCK DA ALO BRASIL

CASTELAR FIV DA RS I

**TNT**

X

**BALA MRA**

GOROTÉIA

GOULINA DA NOHO

Peso: 695 Kg



IQGg	TOP%
27,05	3



iABCZ	DECA
19,93	1



MGTe	TOP%
19,02	12

ANCP: (AVALIAÇÃO) FEVEREIRO/2024

CLIQUE E VEJA A AVALIAÇÃO COMPLETA

### INFORMAÇÃO DA CRIA

Parida de fêmea (MRA 10476) do 1789 FIV DA EAO desde 25/08/2023.

Peso (cria): 255 Kg

iABCZ (cria): 24,8 • DECA: 1 | IQG (cria): 34,82 • TOP: 0,5% | MGTe (cria): 22,72 • TOP: 5%

GENEPLUS		PN	PMm		TMm		PD		TMD		PS		GPD		CFD		CFS		HP/STAY		PES		IPP		RD		AOL		EGS		MAR		CAR		
IQG	TOP%	DEP	TOP%	DEP	TOP%	DEP	TOP%	DEP	TOP%	DEP	TOP%	DEP	TOP%	DEP	TOP%	DEP	TOP%	DEP	TOP%	DEP	TOP%	DEP	TOP%	DEP	TOP%	DEP	TOP%	DEP	TOP%	DEP	TOP%				
34,80	0,5	0,30	69	3,18	5	5,96	2	10,54	2	9,01	2	21,97	1	11,43	2	5,04	2	5,92	3	39,62	2	1,30	4	-23,12	3	0,22	34	3,42	1	3,35	0,5	1,59	4	-0,03	13

### INFORMAÇÃO DO VENTRE

Prehne (09/10/2023) do ARTIGO DA S.NICE. Previsão de parto: 10/07/2024 até 19/08/2024.

iABCZ (ventre): 22,14 • DECA: 1 | IQG (ventre): 33,07 • TOP: 1% | MGTe (ventre): 22,41 • TOP: 6%



V Í D E O



V Í D E O

INDIVIDUAL

LOTE  
63

Márcio de Rezende Andrade - Nelore MRA

## 9911 MRA

RG: MRA 9911 • Nasc.: 10/08/2022 • FÊMEA

REM TORIXORÉU

REM ARMADOR

REM RONDA

FORD FIV CAMPARINO

JHVM 11330 FIV CAMPARINO

TOALHA FIV DO JHV

BRADO S.MARINA

LANDAU DA DI GENIO

DIMA DA DI GENIO

COLONIAL MRA

ORATÓRIA MRA

LOCOMOTIVA FIV MRA

Peso: 471 Kg



IQGg	TOP%
23,24	5



iABCZ	DECA
20,23	1



MGTe	TOP%
20,37	9

CLIQUE E VEJA A AVALIAÇÃO COMPLETA

GENEPLUS		PN		PMm		TMm		PD		TMD		PS		GPD		CFD		CFS		HP/STAY		PES		IPP		RD		AOL		EGS		MAR		CAR	
IQG	TOP%	DEP	TOP%	DEP	TOP%	DEP	TOP%	DEP	TOP%	DEP	TOP%	DEP	TOP%	DEP	TOP%	DEP	TOP%	DEP	TOP%	DEP	TOP%	DEP	TOP%	DEP	TOP%	DEP	TOP%	DEP	TOP%	DEP	TOP%	DEP	TOP%		
23,24	5	0,44	83	2,77	8	5,85	2	10,54	2	9,15	2	19,54	2	8,99	5	4,58	3	6,23	2	35,23	16	1,10	7	-18,65	8	0,16	37	1,99	11	-0,77	77	-0,67	77	0,03	57

INTRAREBANHO - AVAL

PESO	AOL	MAR	GRUPO
ELITE	ELITE	SUPERIOR	SUPERIOR

## INFORMAÇÃO DO VENTRE

Prenhe (26/10/2023) do H2878 SINO (HERON). Previsão de parto: 28/07/2024 até 06/09/2024.

iABCZ (ventre): 31,57 • DECA: 1 | IQG (ventre): 40,98 • TOP: 0,1% | MGTe (ventre): 27,64 • TOP: 1%



V Í D E O



V Í D E O



INDIVIDUAL

LOTE  
64

Márcio de Rezende Andrade - Nelore MRA

## 9951 MRA

RG: MRA 9951 • Nasc.: 18/08/2022 • FÊMEA

GERÂNIO DO IZ

MACEGAL DO IZ

GULIRGA DO IZ

QUEDHAR FIV G.SALES

TRUCK DA ALO BRASIL

LORANE G.SALES

JOSMARA G.SALES

NEHRU MAT.

SHERLOCK MAT.

POLIANA MAT.

EMBOLIA MRA

BITELO DA SS

ULUZAGA FIV MRA

SÉRVIA 8 TE J.GALERA

Peso: 565 Kg



IQGg	TOP%
21,65	7



iABCZ	DECA
14,3	1



MGTe	TOP%
19,35	11

CLIQUE E VEJA A AVALIAÇÃO COMPLETA

GENEPLUS		PN		PMm		TMm		PD		TMD		PS		GPD		CFD		CFS		HP/STAY		PES		IPP		RD		AOL		EGS		MAR		CAR	
IQG	TOP%	DEP	TOP%	DEP	TOP%	DEP	TOP%	DEP	TOP%	DEP	TOP%	DEP	TOP%	DEP	TOP%	DEP	TOP%	DEP	TOP%	DEP	TOP%	DEP	TOP%	DEP	TOP%	DEP	TOP%	DEP	TOP%	DEP	TOP%	DEP	TOP%		
21,65	7	0,28	67	1,75	20	3,93	11	7,52	9	5,99	9	16,06	6	8,54	7	3,77	7	5,07	5	36,70	9	0,75	19	0,28	66	-0,59	71	2,23	8	1,59	8	-0,94	85	0,00	35

INTRAREBANHO - AVAL

PESO	AOL	ACAB	GRUPO
ELITE	ELITE	ELITE	ELITE

## INFORMAÇÃO DO VENTRE

Prenhe (26/10/2023) do TOKIO FIV FVC. Previsão de parto: 27/09/2024 até 06/11/2024.

iABCZ (ventre): 24,72 • DECA: 1 | IQG (ventre): 34,24 • TOP: 0,5% | MGTe (ventre): 24,75 • TOP: 3%



V Í D E O



V Í D E O

INDIVIDUAL

LOTE  
65

Márcio de Rezende Andrade - Nelore MRA

## 9940 FIV MRA

RG: MRA 9940 • Nasc.: 16/08/2022 • FÊMEA

REM TORIXORÉU

REM ARMADOR

REM RONDA

URCO FIV DE NAVIRAÍ

LOKHAN TE DE NAVIRAÍ

2130 FIV DE NAVIRAÍ

DIANTE DE NAVIRAÍ

RAMBO DA MN

BERLOQUE DA BONSUCCESSO

IRONIA DA BONSUCCESSO

ACILDA MRA

ÍDOLO MRA

RODAGEM MRA

NASSADA MRA

Peso: 565 Kg



IQGg	TOP%
4,57	50



iABCZ	DECA
8,54	2



MGTe	TOP%
18,71	13

CLIQUE E VEJA A AVALIAÇÃO COMPLETA

GENEPLUS		PN		PMm		TMm		PD		TMD		PS		GPD		CFD		CFS		HP/STAY		PES		IPP		RD		AOL		EGS		MAR		CAR	
IQG	TOP%	DEP	TOP%	DEP	TOP%	DEP	TOP%	DEP	TOP%	DEP	TOP%	DEP	TOP%	DEP	TOP%	DEP	TOP%	DEP	TOP%	DEP	TOP%	DEP	TOP%	DEP	TOP%	DEP	TOP%	DEP	TOP%	DEP	TOP%	DEP	TOP%		
4,57	50	1,11	99	-2,03	92	0,71	56	8,93	4	2,13	43	10,15	22	1,22	58	3,77	7	1,62	42	32,26	39	1,49	2	1,81	71	-1,19	90	0,53	47	-0,61	73	0,19	40	0,11	99

INTRAREBANHO - AVAL

PESO	MAR	GRUPO
SUPERIOR	ELITE	SUPERIOR

## INFORMAÇÃO DO VENTRE

Prenhe (26/10/2023) do LOTUS FIV KATISPERA. Previsão de parto: 27/09/2024 até 06/11/2024.

iABCZ (ventre): 16,58 • DECA: 1 | IQG (ventre): 25,61 • TOP: 4% | MGTe (ventre): 21,86 • TOP: 7%



V Í D E O



V Í D E O

INDIVIDUAL

LOTE  
66

Márcio de Rezende Andrade - Nelore MRA

## 9930 FIV MRA

RG: MRA 9930 • Nasc.: 14/08/2022 • FÊMEA

REM TORIXORÉU

REM ARMADOR

REM RONDA

URCO FIV DE NAVIRAÍ

LOKHAN TE DE NAVIRAÍ

2130 FIV DE NAVIRAÍ

DIANTE DE NAVIRAÍ

RAMBO DA MN

BERLOQUE DA BONSUCCESSO

IRONIA DA BONSUCCESSO

ACILDA MRA

ÍDOLO MRA

RODAGEM MRA

NASSADA MRA

Peso: 579 Kg



IQGg	TOP%
10,24	31



iABCZ	DECA
10,87	2



MGTe	TOP%
18,86	12

CLIQUE E VEJA A AVALIAÇÃO COMPLETA

GENEPLUS		PN		PMm		TMm		PD		TMD		PS		GPD		CFD		CFS		HP/STAY		PES		IPP		RD		AOL		EGS		MAR		CAR	
IQG	TOP%	DEP	TOP%	DEP	TOP%	DEP	TOP%	DEP	TOP%	DEP	TOP%	DEP	TOP%	DEP	TOP%	DEP	TOP%	DEP	TOP%	DEP	TOP%	DEP	TOP%	DEP	TOP%	DEP	TOP%	DEP	TOP%	DEP	TOP%	DEP	TOP%		
10,24	31	0,84	99	1,52	24	3,22	17	7,69	8	5,71	11	13,75	10	6,06	17	4,11	5	3,44	17	29,55	65	1,47	2	-5,25	45	-0,39	62	0,62	44	-1,36	90	0,47	29	0,13	99

INTRAREBANHO - AVAL

PESO	AOL	MAR
ELITE	SUPERIOR	ELITE

## INFORMAÇÃO DO VENTRE

Prenhe (26/10/2023) do DEMOLIDOR FIV EAO. Previsão de parto: 28/07/2024 até 06/09/2024.

iABCZ (ventre): 24,07 • DECA: 1 | IQG (ventre): 33,25 • TOP: 1% | MGTe (ventre): 25,43 • TOP: 3%



V Í D E O



V Í D E O

INDIVIDUAL

LOTE  
67

Márcio de Rezende Andrade - Nelore MRA

## 10250 FIV MRA

RG: MRA 10250 • Nasc.: 17/09/2022 • FÊMEA

REM AGORTAN

REM ESPIÃO 007

REM CONSTELAÇÃO

REM HERMOSO FIV  
GENÉTICA ADITIVA

BACKUP

REM VOTUPORANGA

REM RALI

CAMPEÃO DA MN

FENÔMENO FIV CAMPARINO

TOALHA FIV DO JHV

ENTRELINHA MRA

BITELO DA SS

UMAMILHA FIV MRA

MUSA TE TL

Peso: 482 Kg



IQGg	TOP%
31,02	1



iABCZ	DECA
19,25	1



MGTe	TOP%
21,58	7

CLIQUE E VEJA A AVALIAÇÃO COMPLETA

GENEPLUS		PN		PMm		TMm		PD		TMD		PS		GPD		CFD		CFS		HP/STAY		PES		IPP		RD		AOL		EGS		MAR		CAR	
IQG	TOP%	DEP	TOP%	DEP	TOP%	DEP	TOP%	DEP	TOP%	DEP	TOP%	DEP	TOP%	DEP	TOP%	DEP	TOP%	DEP	TOP%	DEP	TOP%	DEP	TOP%	DEP	TOP%	DEP	TOP%	DEP	TOP%	DEP	TOP%	DEP	TOP%		
31,02	1	0,43	82	2,19	14	4,38	8	8,22	6	6,70	6	22,57	1	14,35	0,5	4,97	2	6,18	2	33,99	25	1,65	1	-22,34	4	0,67	17	2,03	11	4,05	0,1	0,57	25	0,08	96

INTRAREBANHO - AVAL

ACAB

SUPERIOR

## INFORMAÇÃO DO VENTRE

Prenhe (26/10/2023) do GUNTUR SINO. Previsão de parto: 27/09/2024 até 06/11/2024.

iABCZ (ventre): 24,82 • DECA: 1 | IQG (ventre): 37,55 • TOP: 0,5% | MGTe (ventre): 24,76 • TOP: 3%



V Í D E O



V Í D E O

INDIVIDUAL

LOTE  
68

Márcio de Rezende Andrade - Nelore MRA

## 10030 FIV MRA

RG: MRA 10030 • Nasc.: 25/08/2022 • FÊMEA

REM AGORTAN

REM ESPIÃO 007

REM CONSTELAÇÃO

BACKUP

BELGRADO DA S.NICE

VHELLA DA S.NICE

DIPLOMATA DA AGRONOVA

X

ESCOLA MRA

REM ARMADOR

BATOM DA AGRONOVA

REM COGITAR

DONATO DE NAVIRAÍ

ACILIA MRA

TRILHA MRA

Peso: 555 Kg



IQGg	TOP%
32,86	1



iABCZ	DECA
24,98	1



MGTe	TOP%
25,11	3

CLIQUE E VEJA A AVALIAÇÃO COMPLETA

GENEPLUS		PN		PMm		TMm		PD		TMD		PS		GPD		CFD		CFS		HP/STAY		PES		IPP		RD		AOL		EGS		MAR		CAR	
IQG	TOP%	DEP	TOP%	DEP	TOP%	DEP	TOP%	DEP	TOP%	DEP	TOP%	DEP	TOP%	DEP	TOP%	DEP	TOP%	DEP	TOP%	DEP	TOP%	DEP	TOP%	DEP	TOP%	DEP	TOP%	DEP	TOP%	DEP	TOP%	DEP	TOP%		
32,86	1	0,88	99	3,54	3	6,75	1	11,17	1	10,38	0,5	23,75	0,5	12,57	1	5,19	2	5,96	3	37,73	6	1,49	2	-27,33	2	0,88	12	2,31	7	2,27	2	1,47	5	0,01	45

INTRAREBANHO - AVAL

PESO	AOL
SUPERIOR	SUPERIOR

## INFORMAÇÃO DO VENTRE

Prenhe (26/10/2023) do H2878 SINO (HERON). Previsão de parto: 27/09/2024 até 06/11/2024.

iABCZ (ventre): 33,94 • DECA: 1 | IQG (ventre): 45,79 • TOP: 0,1% | MGTe (ventre): 29,96 • TOP: 0,5%



V Í D E O



V Í D E O

INDIVIDUAL

LOTE  
69

Márcio de Rezende Andrade - Nelore MRA

10186 MRA

RG: MRA 10186 • Nasc.: 18/09/2022 • FÊMEA

HUNO DA MN

CAMPEÃO DA MN

D1342 DA MN

ZERO UM FIV DA JACAMIM

QUARK COL.

ITÁLIA FIV DA JACAMIM

466 DA JACAMIM

REM ARMADOR

REM DHEEF

REM ULÍCIA

9099 MRA

FUNCIONÁRIO DE NAVIRAÍ

ANABEL MRA

UMERICA MRA

Peso: 484 Kg



IQGg	TOP%
19,21	10



iABCZ	DECA
13,55	1



MGTe	TOP%
20,58	9

CLIQUE E VEJA A AVALIAÇÃO COMPLETA

GENEPLUS		PN		PMm		TMm		PD		TMD		PS		GPD		CFD		CFS		HP/STAY		PES		IPP		RD		AOL		EGS		MAR		CAR	
IQG	TOP%	DEP	TOP%	DEP	TOP%	DEP	TOP%	DEP	TOP%	DEP	TOP%	DEP	TOP%	DEP	TOP%	DEP	TOP%	DEP	TOP%	DEP	TOP%	DEP	TOP%	DEP	TOP%	DEP	TOP%	DEP	TOP%	DEP	TOP%	DEP	TOP%		
19,21	10	0,19	56	0,61	44	2,97	20	8,08	7	4,11	22	12,97	12	4,89	25	5,30	1	5,91	3	35,68	14	0,81	16	-9,16	30	-0,13	50	1,85	13	2,13	3	0,91	14	0,02	50

INTRAREBANHO - AVAL

PESO	AOL	ACAB	GRUPO
SUPERIOR	SUPERIOR	ELITE	ELITE

## INFORMAÇÃO DO VENTRE

Prenhe (26/10/2023) do DEMOLIDOR FIV EAO. Previsão de parto: 27/09/2024 até 06/11/2024.

iABCZ (ventre): 25,41 • DECA: 1 | IQG (ventre): 37,74 • TOP: 0,5% | MGTe (ventre): 26,27 • TOP: 2%



V Í D E O



V Í D E O

INDIVIDUAL

LOTE  
70

Márcio de Rezende Andrade - Nelore MRA

10319-P MRA

RG: MRA 10319 • Nasc.: 26/10/2022 • FÊMEA

REM TORIXORÉU

REM ARMADOR

REM RONDA

B6777 DA S.NICE

QUARK COL.

AGUITTA DA S.NICE

XENA DA S.NICE

NEHRU MAT.

SHERLOCK MAT.

POLIANA MAT.

9215 MRA

REM USP

DORALICE MRA

EXPOSTA FIV CONTIN

Peso: 478 Kg



IQGg	TOP%
31,81	1



iABCZ	DECA
23,71	1



MGTe	TOP%
24,08	4

CLIQUE E VEJA A AVALIAÇÃO COMPLETA

GENEPLUS		PN		PMm		TMm		PD		TMD		PS		GPD		CFD		CFS		HP/STAY		PES		IPP		RD		AOL		EGS		MAR		CAR	
IQG	TOP%	DEP	TOP%	DEP	TOP%	DEP	TOP%	DEP	TOP%	DEP	TOP%	DEP	TOP%	DEP	TOP%	DEP	TOP%	DEP	TOP%	DEP	TOP%	DEP	TOP%	DEP	TOP%	DEP	TOP%	DEP	TOP%	DEP	TOP%	DEP	TOP%		
31,81	1	0,95	99	4,19	2	8,35	0,1	14,36	0,1	12,50	0,1	25,84	0,5	11,48	2	6,08	0,5	7,99	0,5	33,82	26	1,63	1	-14,13	16	0,08	40	3,73	0,5	1,61	8	0,13	43	-0,02	19

INTRAREBANHO - AVAL

PESO	AOL	ACAB	MAR	GRUPO
SUPERIOR	SUPERIOR	ELITE	ELITE	ELITE

## INFORMAÇÃO DO VENTRE

Prenhe (27/11/2023) do FAROL FIV CAMPARINO. Previsão de parto: 28/08/2024 até 07/10/2024.

iABCZ (ventre): 25,67 • DECA: 1 | IQG (ventre): 35,31 • TOP: 0,5% | MGTe (ventre): 24,13 • TOP: 4%



V Í D E O



V Í D E O

INDIVIDUAL

LOTE  
71

Márcio de Rezende Andrade - Nelore MRA

10163 MRA

RG: MRA 10163 • Nasc.: 14/09/2022 • FÊMEA

REM TORIXORÉU

REM ARMADOR

REM RONDA

COMBOIO FIV DA S.NICE

REM VOKOLO

B4987 FIV DA S.NICE

GULAB DA S.NICE

FUNCIONÁRIO DE NAVIRAÍ

EXTREMO DA GREN.

BRITÂNICA TE GREN.

FLOTILHA MRA

BITELO DS

ZÉLIA MRA

SENHORIA FIV MRA

Peso: 483 Kg



IQGg	TOP%
27,27	3



iABCZ	DECA
13,85	1



MGTe	TOP%
16,45	18

CLIQUE E VEJA A AVALIAÇÃO COMPLETA

GENEPLUS		PN		PMm		TMm		PD		TMD		PS		GPD		CFD		CFS		HP/STAY		PES		IPP		RD		AOL		EGS		MAR		CAR	
IQG	TOP%	DEP	TOP%	DEP	TOP%	DEP	TOP%	DEP	TOP%	DEP	TOP%	DEP	TOP%	DEP	TOP%	DEP	TOP%	DEP	TOP%	DEP	TOP%	DEP	TOP%	DEP	TOP%	DEP	TOP%	DEP	TOP%	DEP	TOP%	DEP	TOP%		
27,27	3	-0,31	8	2,89	7	3,94	11	5,56	19	5,71	11	16,00	6	10,44	3	4,78	2	7,40	0,5	32,61	36	1,28	4	-15,59	13	0,52	22	2,86	3	2,85	0,5	1,28	7	0,00	29

INTRAREBANHO - AVAL

AOL	ACAB	MAR	GRUPO
SUPERIOR	SUPERIOR	ELITE	SUPERIOR

## INFORMAÇÃO DO VENTRE

Prenhe (26/10/2023) do ESTANHO MAT. Previsão de parto: 27/09/2024 até 06/11/2024.

iABCZ (ventre): 17,67 • DECA: 1 | IQG (ventre): 30,19 • TOP: 2% | MGTe (ventre): 21,67 • TOP: 7%



V Í D E O



V Í D E O



INDIVIDUAL

LOTE  
72

Márcio de Rezende Andrade - Nelore MRA

9952 MRA

RG: MRA 9952 • Nasc.: 18/08/2022 • FÊMEA

REM VOKOLO

QUARUP BONSUCESSO

MAYA BONSUCESSO

VIP FIV DE NAVIRAÍ

NAVIRAÍ HORÁRIO

NERINE DE NAVIRAÍ

FILUSTRIA DE NAVIRAÍ

RAMBO DA MN

BERLOQUE DA BONSUCESSO

IRONIA DA BONSUCESSO

DESPEDIDA MRA

ROLEX TE M2

IGREJA DA ORUÁ

BELEZA DA ORUÁ

Peso: 471 Kg



IQGg	TOP%
18,84	11



iABCZ	DECA
13,45	1



MGTe	TOP%
20,19	9

CLIQUE E VEJA A AVALIAÇÃO COMPLETA

GENEPLUS		PN		PMm		TMm		PD		TMD		PS		GPD		CFD		CFS		HP/STAY		PES		IPP		RD		AOL		EGS		MAR		CAR	
IQG	TOP%	DEP	TOP%	DEP	TOP%	DEP	TOP%	DEP	TOP%	DEP	TOP%	DEP	TOP%	DEP	TOP%	DEP	TOP%	DEP	TOP%	DEP	TOP%	DEP	TOP%	DEP	TOP%	DEP	TOP%	DEP	TOP%	DEP	TOP%	DEP	TOP%		
18,84	11	0,24	62	4,13	2	5,75	2	5,54	20	8,37	2	13,33	11	7,79	9	4,24	4	4,63	8	31,95	42	1,03	9	-11,07	24	1,03	9	1,71	16	-1,08	85	-0,67	77	0,07	90

INTRAREBANHO - AVAL

PESO

SUPERIOR

MAR

SUPERIOR

## INFORMAÇÃO DO VENTRE

Prenhe (27/11/2023) do GUNTUR SINO. Previsão de parto: 28/08/2024 até 07/10/2024.

iABCZ (ventre): 21,92 • DECA: 1 | IQG (ventre): 31,46 • TOP: 1% | MGTe (ventre): 24,1 • TOP: 4%



V Í D E O



V Í D E O

INDIVIDUAL

LOTE  
**73**



Márcio de Rezende Andrade - Nelore MRA

# 10154 MRA

RG: MRA 10154 • Nasc.: 13/09/2022 • FÊMEA

REM TORIXORÉU

**REM ARMADOR**

REM RONDA

**B6777 DA S.NICE**

QUARK COL.

**AGUITTA DA S.NICE**

XENA DA S.NICE

SOLAR DO IZ

**REM SAGRES**

NONETA

**DOGMA MRA**

ESTATUTO DE NAVIRAÍ

**RAQUE MRA**

CESARISTA ABC

**Peso: 481 Kg**



IQGg	TOP%
22,26	6



iABCZ	DECA
16,08	1



MGTe	TOP%
20,36	9

CLIQUE E VEJA A AVALIAÇÃO COMPLETA

GENEPLUS		PN		PMm		TMm		PD		TMD		PS		GPD		CFD		CFS		HP/STAY		PES		IPP		RD		AOL		EGS		MAR		CAR	
IQG	TOP%	DEP	TOP%	DEP	TOP%	DEP	TOP%	DEP	TOP%	DEP	TOP%	DEP	TOP%	DEP	TOP%	DEP	TOP%	DEP	TOP%	DEP	TOP%	DEP	TOP%	DEP	TOP%	DEP	TOP%	DEP	TOP%	DEP	TOP%	DEP	TOP%	DEP	TOP%
22,26	6	0,19	56	5,82	0,1	7,82	0,5	8,16	6	10,99	0,5	10,69	20	2,52	46	5,79	0,5	5,86	3	32,91	34	0,98	11	-13,88	17	1,64	2	1,51	20	1,54	9	-0,33	63	0,07	92

## INFORMAÇÃO DO VENTRE

Prenhe (26/10/2023) do ARTIGO DA S.NICE. Previsão de parto: 27/09/2024 até 06/11/2024.

iABCZ (ventre): 20,21 • DECA: 1 | IQG (ventre): 30,67 • TOP: 2% | MGTe (ventre): 23,09 • TOP: 5%



V Í D E O



V Í D E O

DUPLO

LOTE  
**74**



Márcio de Rezende Andrade - Nelore MRA

# 10330 MRA

RG: MRA 10330 • Nasc.: 03/11/2022 • FÊMEA

REM ARMADOR **BRUTÃO FIV DA 3A** x HERÓI DE NAVIRAÍ  
4275 FIV DA 3A **VERTIGEM MRA**  
SADRA MRA

Peso: 442 Kg



IQGg	TOP%
25,16	4



iABCZ	DECA
17,97	1



MGTe	TOP%
18,85	12

CLIQUE E VEJA A AVALIAÇÃO COMPLETA

GENEPLUS		PN		PMm		TMm		PD		TMD		PS		GPD		CFD		CFS		HP/STAY		PES		IPP		RD		AOL		EGS		MAR		CAR	
IQG	TOP%	DEP	TOP%	DEP	TOP%	DEP	TOP%	DEP	TOP%	DEP	TOP%	DEP	TOP%	DEP	TOP%	DEP	TOP%	DEP	TOP%	DEP	TOP%	DEP	TOP%	DEP	TOP%	DEP	TOP%	DEP	TOP%	DEP	TOP%	DEP	TOP%		
25,16	4	0,40	80	2,40	11	4,34	8	7,62	8	6,68	7	20,82	2	13,20	0,5	3,02	14	4,61	8	35,93	13	0,92	13	-11,99	22	-0,38	62	2,81	3	0,68	28	1,42	5	0,06	84

## INFORMAÇÃO DO VENTRE

Prenhe (27/11/2023) do H2878 SINO (HERON). Previsão de parto: 28/08/2024 até 07/10/2024.  
iABCZ (ventre): 30,44 • DECA: 1 | IQG (ventre): 41,94 • TOP: 0,1% | MGTe (ventre): 26,84 • TOP: 2%

# 10343 MRA

RG: MRA 10343 • Nasc.: 12/11/2022 • FÊMEA

CALIBRE FIV CAMPARINO **DESENHO MRA** x NAVARRO DE NAVIRAÍ  
CHACOTA MRA **RIANNA FIV DA VEZ**  
BHABAYA DA SABIÁ

Peso: 471 Kg



IQGg	TOP%
20,64	8



iABCZ	DECA
17,79	1



MGTe	TOP%
16,28	19

CLIQUE E VEJA A AVALIAÇÃO COMPLETA

GENEPLUS		PN		PMm		TMm		PD		TMD		PS		GPD		CFD		CFS		HP/STAY		PES		IPP		RD		AOL		EGS		MAR		CAR	
IQG	TOP%	DEP	TOP%	DEP	TOP%	DEP	TOP%	DEP	TOP%	DEP	TOP%	DEP	TOP%	DEP	TOP%	DEP	TOP%	DEP	TOP%	DEP	TOP%	DEP	TOP%	DEP	TOP%	DEP	TOP%	DEP	TOP%	DEP	TOP%	DEP	TOP%		
20,64	8	0,82	99	1,44	26	3,82	12	7,80	7	6,04	9	16,23	6	8,43	7	4,07	5	5,64	3	36,00	12	0,95	11	-21,25	5	-0,33	59	1,45	21	1,07	17	-0,56	73	0,00	30

INTRAREBANHO - AVAL

PESO	AOL	GRUPO
SUPERIOR	SUPERIOR	SUPERIOR

## INFORMAÇÃO DO VENTRE

Prenhe (26/10/2023) do DEMOLIDOR FIV EAO. Previsão de parto: 27/09/2024 até 06/11/2024.  
iABCZ (ventre): 27,53 • DECA: 1 | IQG (ventre): 38,45 • TOP: 0,5% | MGTe (ventre): 24,17 • TOP: 4%



V Í D E O V Í D E O



Márcio de Rezende Andrade - Nelore MRA

# 9904 MRA

RG: MRA 9904 • Nasc.: 08/08/2022 • FÊMEA

REM ESPIÃO 007

NERO FIV DE NAVIRAÍ

DIPLOMATA DA AGRONOVA

CANOA FIV MRA

BATOM DA AGRONOVA

ORGANELA FIV KITO

Peso: 497 Kg



IQGg	TOP%
23,87	5



iABCZ	DECA
16,48	1



MGTe	TOP%
16,98	17

CLIQUE E VEJA A AVALIAÇÃO COMPLETA

GENEPLUS		PN		PMm		TMm		PD		TMD		PS		GPD		CFD		CFS		HP/STAY		PES		IPP		RD		AOL		EGS		MAR		CAR	
IQG	TOP%	DEP	TOP%	DEP	TOP%	DEP	TOP%	DEP	TOP%	DEP	TOP%	DEP	TOP%	DEP	TOP%	DEP	TOP%	DEP	TOP%	DEP	TOP%	DEP	TOP%	DEP	TOP%	DEP	TOP%	DEP	TOP%	DEP	TOP%	DEP	TOP%	DEP	TOP%
23,87	5	0,29	68	3,33	4	5,30	4	6,18	15	7,93	3	13,39	11	7,21	11	3,55	9	4,38	9	35,60	14	1,21	5	-17,66	9	0,93	11	1,69	16	1,66	7	-0,70	78	0,04	72

INTRAREBANHO - AVAL

AOL	ACAB	GRUPO
SUPERIOR	SUPERIOR	SUPERIOR

## INFORMAÇÃO DO VENTRE

Prenhe (27/11/2023) do TOKIO FIV FVC. Previsão de parto: 28/08/2024 até 07/10/2024.

iABCZ (ventre): 25,81 • DECA: 1 | IQG (ventre): 35,35 • TOP: 0,5% | MGTe (ventre): 23,6 • TOP: 4%

# 9922 MRA

RG: MRA 9922 • Nasc.: 12/08/2022 • FÊMEA

REM FUSCÃO

FENÔMENO FIV CAMPARINO

PROMOTOR FIV DA S.NICE

ENSEADA MRA

B7367 FIV DA S.NICE

VIANDA MRA

Peso: 511 Kg



IQGg	TOP%
20,16	9



iABCZ	DECA
12,36	1



MGTe	TOP%
18,37	13

CLIQUE E VEJA A AVALIAÇÃO COMPLETA

GENEPLUS		PN		PMm		TMm		PD		TMD		PS		GPD		CFD		CFS		HP/STAY		PES		IPP		RD		AOL		EGS		MAR		CAR	
IQG	TOP%	DEP	TOP%	DEP	TOP%	DEP	TOP%	DEP	TOP%	DEP	TOP%	DEP	TOP%	DEP	TOP%	DEP	TOP%	DEP	TOP%	DEP	TOP%	DEP	TOP%	DEP	TOP%	DEP	TOP%	DEP	TOP%	DEP	TOP%	DEP	TOP%	DEP	TOP%
20,16	9	0,11	45	-0,05	59	1,14	49	5,01	24	2,91	35	15,07	7	10,07	3	3,55	9	3,64	15	34,72	20	0,96	11	-10,17	27	-0,92	83	0,99	33	4,09	0,1	0,59	24	0,03	63

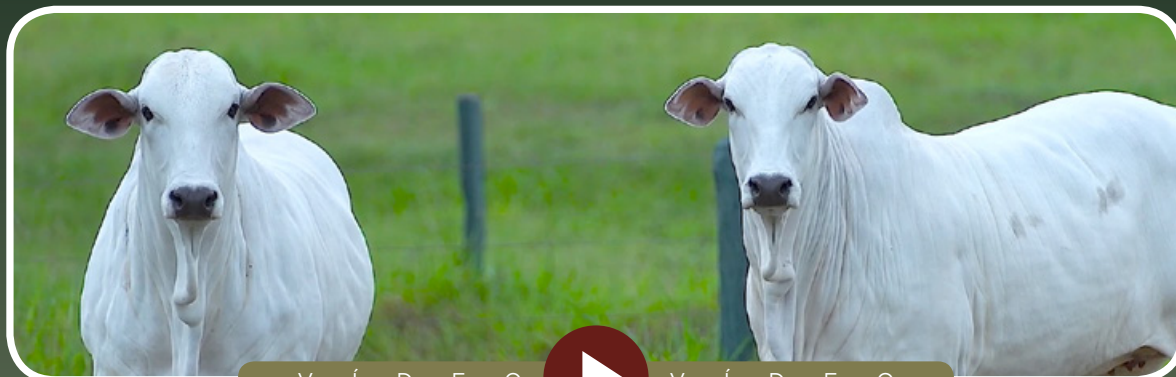
INTRAREBANHO - AVAL

PESO	AOL	ACAB	MAR	GRUPO
SUPERIOR	SUPERIOR	SUPERIOR	ELITE	SUPERIOR

## INFORMAÇÃO DO VENTRE

Prenhe (27/11/2023) do H2878 SINO (HERON). Previsão de parto: 28/08/2024 até 07/10/2024.

iABCZ (ventre): 27,63 • DECA: 1 | IQG (ventre): 39,44 • TOP: 0,5% | MGTe (ventre): 26,59 • TOP: 2%



V Í D E O



V Í D E O



Márcio de Rezende Andrade - Nelore MRA

# 10137 MRA

RG: MRA 10137 • Nasc.: 08/09/2022 • FÊMEA

REM ARMADOR

FENÔMENO FIV CAMPARINO

COMBOIO FIV DA S.NICE

ESFINGE MRA

B4987 FIV DA S.NICE

TRAVESSA MRA

Peso: 468 Kg



IQGg	TOP%
22,35	6



iABCZ	DECA
15,38	1



MGTe	TOP%
19,35	11

CLIQUE E VEJA A AVALIAÇÃO COMPLETA

GENEPLUS		PN		PMm		TMm		PD		TMD		PS		GPD		CFD		CFS		HP/STAY		PES		IPP		RD		AOL		EGS		MAR		CAR	
IQG	TOP%	DEP	TOP%	DEP	TOP%	DEP	TOP%	DEP	TOP%	DEP	TOP%	DEP	TOP%	DEP	TOP%	DEP	TOP%	DEP	TOP%	DEP	TOP%	DEP	TOP%	DEP	TOP%	DEP	TOP%	DEP	TOP%	DEP	TOP%	DEP	TOP%		
22,35	6	-0,19	15	2,20	14	4,70	6	9,85	3	7,48	4	15,89	6	6,03	17	4,68	3	5,39	4	33,25	31	1,09	8	-6,76	39	0,13	38	2,95	3	1,31	12	-0,36	65	0,01	37

INTRAREBANHO - AVAL

AOL

SUPERIOR

## INFORMAÇÃO DO VENTRE

Prenhe (26/10/2023) do ENSINO MAT. Previsão de parto: 27/09/2024 até 06/11/2024.  
iABCZ (ventre): 20,94 • DECA: 1 | IQG (ventre): 30,33 • TOP: 2% | MGTe (ventre): 21,16 • TOP: 8%

# 10265 MRA

RG: MRA 10265 • Nasc.: 20/09/2022 • FÊMEA

REM EXTREMADO

2832 DE MARIPÁ

REM IMPACTO GENÉTICA ADITIVA

FLAMA MRA

REM GENOA

CALDA MRA

Peso: 482 Kg



IQGg	TOP%
26,91	3



iABCZ	DECA
15,81	1



MGTe	TOP%
19,12	12

CLIQUE E VEJA A AVALIAÇÃO COMPLETA

GENEPLUS		PN		PMm		TMm		PD		TMD		PS		GPD		CFD		CFS		HP/STAY		PES		IPP		RD		AOL		EGS		MAR		CAR	
IQG	TOP%	DEP	TOP%	DEP	TOP%	DEP	TOP%	DEP	TOP%	DEP	TOP%	DEP	TOP%	DEP	TOP%	DEP	TOP%	DEP	TOP%	DEP	TOP%	DEP	TOP%	DEP	TOP%	DEP	TOP%	DEP	TOP%	DEP	TOP%	DEP	TOP%		
26,91	3	0,02	35	5,63	0,1	7,22	0,5	6,71	12	10,53	0,5	11,98	15	5,27	22	3,45	10	5,27	5	34,38	22	2,20	0,1	-5,29	44	1,54	3	1,76	15	1,50	9	-0,68	77	0,09	97

INTRAREBANHO - AVAL

ACAB

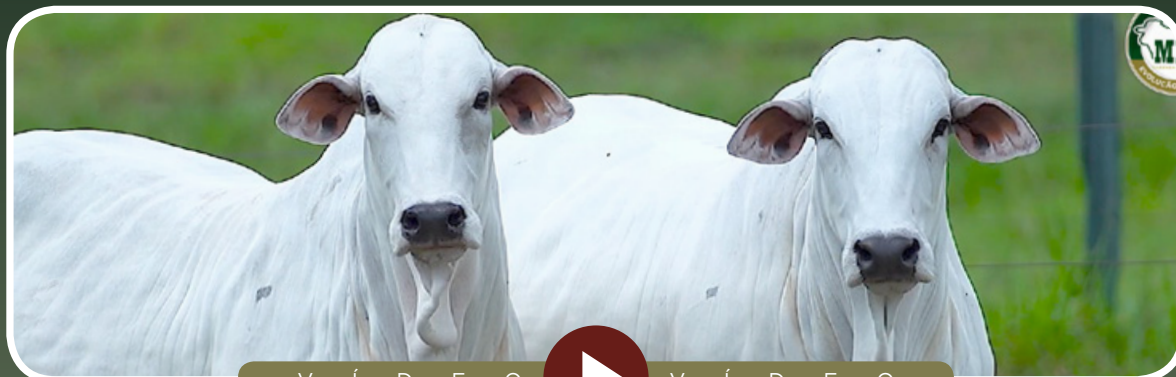
SUPERIOR

MAR

SUPERIOR

## INFORMAÇÃO DO VENTRE

Prenhe (26/10/2023) do DISCOVERY FIV DA EAO. Previsão de parto: 27/09/2024 até 06/11/2024.  
iABCZ (ventre): 21,02 • DECA: 1 | IQG (ventre): 30,48 • TOP: 2% | MGTe (ventre): 23,44 • TOP: 5%



V Í D E O



V Í D E O



Márcio de Rezende Andrade - Nelore MRA

# 10304 FIV MRA

RG: MRA 10304 • Nasc.: 20/10/2022 • FÊMEA

QUARUP BONSUCESSO  
VIP FIV DE NAVIRAÍ  
NERINE DE NAVIRAÍ

REM ARMADOR  
DISCIPLINA MRA  
UNIDAS FIV MRA

Peso: 423 Kg



IQGg	TOP%
30,85	2



iABCZ	DECA
21,59	1



MGTe	TOP%
22,38	6

CLIQUE E VEJA A AVALIAÇÃO COMPLETA

GENEPLUS		PN		PMm		TMm		PD		TMD		PS		GPD		CFD		CFS		HP/STAY		PES		IPP		RD		AOL		EGS		MAR		CAR	
IQG	TOP%	DEP	TOP%	DEP	TOP%	DEP	TOP%	DEP	TOP%	DEP	TOP%	DEP	TOP%	DEP	TOP%	DEP	TOP%	DEP	TOP%	DEP	TOP%	DEP	TOP%	DEP	TOP%	DEP	TOP%	DEP	TOP%	DEP	TOP%	DEP	TOP%	DEP	TOP%
30,85	2	0,09	43	5,70	0,1	7,27	0,5	6,76	12	11,27	0,5	17,68	4	10,92	2	5,11	2	5,47	4	37,27	7	1,23	5	-19,15	7	1,11	7	2,51	5	0,54	33	-0,01	49	0,07	91

INTRAREBANHO - AVAL

MAR

SUPERIOR

## INFORMAÇÃO DO VENTRE

Prenhe (27/11/2023) do DISCOVERY FIV DA EAO. Previsão de parto: 28/08/2024 até 07/10/2024.  
iABCZ (ventre): 23,91 • DECA: 1 | IQG (ventre): 32,45 • TOP: 1% | MGTe (ventre): 25,08 • TOP: 3%

# 10369-P MRA

RG: MRA 10369 • Nasc.: 25/11/2022 • FÊMEA

CALIBRE FIV CAMPARINO  
DIFUSOR FIV CAMPARINO  
JHVM 13864 FIV CAMPARINO

REM FORMOSO  
8208 MRA  
DISPARADA MRA

Peso: 451 Kg



IQGg	TOP%
22,77	6



iABCZ	DECA
16,99	1



MGTe	TOP%
19,48	11

CLIQUE E VEJA A AVALIAÇÃO COMPLETA

GENEPLUS		PN		PMm		TMm		PD		TMD		PS		GPD		CFD		CFS		HP/STAY		PES		IPP		RD		AOL		EGS		MAR		CAR	
IQG	TOP%	DEP	TOP%	DEP	TOP%	DEP	TOP%	DEP	TOP%	DEP	TOP%	DEP	TOP%	DEP	TOP%	DEP	TOP%	DEP	TOP%	DEP	TOP%	DEP	TOP%	DEP	TOP%	DEP	TOP%	DEP	TOP%	DEP	TOP%	DEP	TOP%	DEP	TOP%
22,77	6	0,34	74	2,71	8	4,72	6	6,99	11	6,76	6	14,87	8	7,88	9	3,41	10	4,70	7	35,54	15	1,33	4	-19,98	6	0,30	30	1,06	31	1,74	6	-0,97	86	0,02	55

INTRAREBANHO - AVAL

PESO

SUPERIOR

ACAB

SUPERIOR

GRUPO

SUPERIOR

## INFORMAÇÃO DO VENTRE

Prenhe (31/01/2024) do GUNTUR SINO. Previsão de parto: 02/11/2024 até 12/12/2024.  
iABCZ (ventre): 23,69 • DECA: 1 | IQG (ventre): 33,42 • TOP: 1% | MGTe (ventre): 23,73 • TOP: 4%



V Í D E O



V Í D E O



Márcio de Rezende Andrade - Nelore MRA

# 10002-P MRA

RG: MRA 10002 • Nasc.: 23/08/2022 • FÊMEA

REM ARMADOR

COWBOY MAT.

FORD FIV CAMPARINO

9227 MRA

JHVM 11330 FIV CAMPARINO

VITÓRIA FIV MRA

Peso: 495 Kg



IQGg	TOP%
21,79	7



iABCZ	DECA
16,86	1



MGTe	TOP%
18,96	12

CLIQUE E VEJA A AVALIAÇÃO COMPLETA

GENEPLUS		PN		PMm		TMm		PD		TMD		PS		GPD		CFD		CFS		HP/STAY		PES		IPP		RD		AOL		EGS		MAR		CAR	
IQG	TOP%	DEP	TOP%	DEP	TOP%	DEP	TOP%	DEP	TOP%	DEP	TOP%	DEP	TOP%	DEP	TOP%	DEP	TOP%	DEP	TOP%	DEP	TOP%	DEP	TOP%	DEP	TOP%	DEP	TOP%	DEP	TOP%	DEP	TOP%	DEP	TOP%	DEP	TOP%
21,79	7	0,12	47	1,58	23	2,85	22	4,62	27	4,70	18	12,21	14	7,59	10	3,32	11	4,54	8	40,40	2	1,16	6	-14,55	15	-0,17	52	1,44	21	-0,21	59	0,20	40	0,05	79

INTRAREBANHO - AVAL

ACAB SUPERIOR

## INFORMAÇÃO DO VENTRE

Prenhe (26/10/2023) do COMANDO DA ÁGUA FRIA. Previsão de parto: 27/09/2024 até 06/11/2024.  
iABCZ (ventre): 21,7 • DECA: 1 | IQG (ventre): 28,69 • TOP: 2% | MGTe (ventre): 23 • TOP: 5%

# 10191 MRA

RG: MRA 10191 • Nasc.: 19/09/2022 • FÊMEA

CAMPEÃO DA MN

REM DHEEF

ZERO UM FIV DA JACAMIM

9326 MRA

ITÁLIA FIV DA JACAMIM

ADINA MRA

Peso: 486 Kg



IQGg	TOP%
19,54	10



iABCZ	DECA
14,55	1



MGTe	TOP%
21,08	8

CLIQUE E VEJA A AVALIAÇÃO COMPLETA

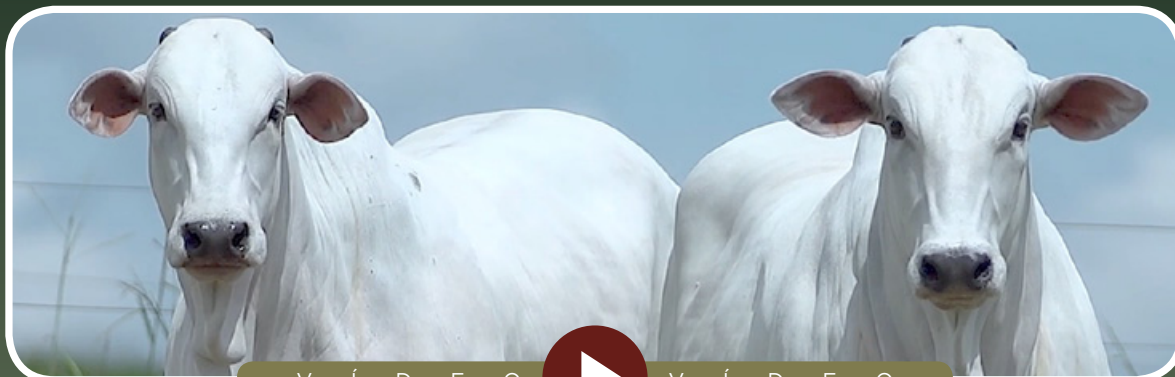
GENEPLUS		PN		PMm		TMm		PD		TMD		PS		GPD		CFD		CFS		HP/STAY		PES		IPP		RD		AOL		EGS		MAR		CAR	
IQG	TOP%	DEP	TOP%	DEP	TOP%	DEP	TOP%	DEP	TOP%	DEP	TOP%	DEP	TOP%	DEP	TOP%	DEP	TOP%	DEP	TOP%	DEP	TOP%	DEP	TOP%	DEP	TOP%	DEP	TOP%	DEP	TOP%	DEP	TOP%	DEP	TOP%	DEP	TOP%
19,54	10	0,43	82	-0,16	62	2,88	21	10,61	2	4,75	17	15,49	7	4,88	25	4,98	2	5,89	3	35,53	15	1,10	8	-4,03	49	-0,31	59	2,10	10	2,13	3	0,09	44	0,00	31

INTRAREBANHO - AVAL

PESO SUPERIOR | AOL SUPERIOR | ACAB SUPERIOR | MAR SUPERIOR | GRUPO SUPERIOR

## INFORMAÇÃO DO VENTRE

Prenhe (27/11/2023) do H2878 SINO (HERON). Previsão de parto: 28/08/2024 até 07/10/2024.  
iABCZ (ventre): 28,73 • DECA: 1 | IQG (ventre): 39,13 • TOP: 0,5% | MGTe (ventre): 27,94 • TOP: 1%



V Í D E O



Márcio de Rezende Andrade - Nelore MRA

# 10133 MRA

RG: MRA 10133 • Nasc.: 07/09/2022 • FÊMEA

REM EMBAIXADOR

TRIUNFO FIV DO JHV

REM HILUX

X

DESCULPA MRA

REM FÁVOLA

UNITIVA MRA

Peso: 478 Kg



IQGg	TOP%
10,33	31



iABCZ	DECA
7,18	3



MGTe	TOP%
16,32	18

CLIQUE E VEJA A AVALIAÇÃO COMPLETA

GENEPLUS		PN		PMm		TMm		PD		TMD		PS		GPD		CFD		CFS		HP/STAY		PES		IPP		RD		AOL		EGS		MAR		CAR	
IQG	TOP%	DEP	TOP%	DEP	TOP%	DEP	TOP%	DEP	TOP%	DEP	TOP%	DEP	TOP%	DEP	TOP%	DEP	TOP%	DEP	TOP%	DEP	TOP%	DEP	TOP%	DEP	TOP%	DEP	TOP%	DEP	TOP%	DEP	TOP%	DEP	TOP%		
10,33	31	0,58	92	0,85	38	2,16	32	4,21	31	1,94	46	5,43	44	1,22	58	1,57	38	3,41	17	31,41	47	1,83	0,5	-5,21	45	0,21	34	1,10	30	0,48	34	-0,41	67	0,01	41

## INFORMAÇÃO DO VENTRE

Prenhe (20/01/2024) do INVICTUS TE DA HORA. Previsão de parto: 22/10/2024 até 01/12/2024.

iABCZ (ventre): 14,65 • DECA: 1 | IQG (ventre): 18,97 • TOP: 11% | MGTe (ventre): 21,96 • TOP: 6%

# 10141 MRA

RG: MRA 10141 • Nasc.: 30/09/2022 • FÊMEA

REM EMBAIXADOR

FUNCIONÁRIO DE NAVIRAÍ

REM HILUX

X

AMARA MRA

REM FÁVOLA

TÉRCIA FIV MRA

Peso: 523 Kg



IQGg	TOP%
16,17	16



iABCZ	DECA
10,81	2



MGTe	TOP%
18,37	13

CLIQUE E VEJA A AVALIAÇÃO COMPLETA

GENEPLUS		PN		PMm		TMm		PD		TMD		PS		GPD		CFD		CFS		HP/STAY		PES		IPP		RD		AOL		EGS		MAR		CAR	
IQG	TOP%	DEP	TOP%	DEP	TOP%	DEP	TOP%	DEP	TOP%	DEP	TOP%	DEP	TOP%	DEP	TOP%	DEP	TOP%	DEP	TOP%	DEP	TOP%	DEP	TOP%	DEP	TOP%	DEP	TOP%	DEP	TOP%	DEP	TOP%	DEP	TOP%		
16,17	16	0,71	97	0,81	39	2,39	28	4,99	24	3,12	32	11,51	17	6,52	15	2,46	22	2,29	32	33,51	28	1,69	1	-7,13	38	0,36	28	1,09	30	1,64	7	0,58	24	0,02	55

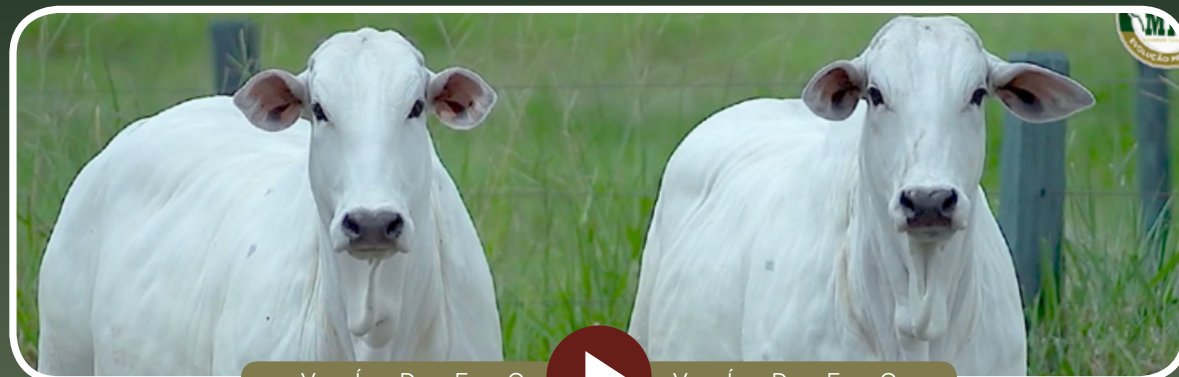
INTRAREBANHO - AVAL

PESO	ACAB	MAR	GRUPO
SUPERIOR	ELITE	SUPERIOR	ELITE

## INFORMAÇÃO DO VENTRE

Prenhe (26/10/2023) do H2878 SINO (HERON). Previsão de parto: 27/09/2024 até 06/11/2024.

iABCZ (ventre): 26,86 • DECA: 1 | IQG (ventre): 37,45 • TOP: 0,5% | MGTe (ventre): 26,65 • TOP: 2%



V Í D E O



V Í D E O





Márcio de Rezende Andrade - Nelore MRA

# 10126 MRA

RG: MRA 10126 • Nasc.: 05/09/2022 • FÊMEA

REM ARMADOR

FUNCIONÁRIO DE NAVIRAÍ

BRUTÃO FIV DA 3A

ADINA MRA

4275 FIV DA 3A

OLA FIV MRA

Peso: 483 Kg



IQGg	TOP%
19,23	10



iABCZ	DECA
14,81	1



MGTe	TOP%
18,76	12

CLIQUE E VEJA A AVALIAÇÃO COMPLETA

GENEPLUS		PN		PMm		TMm		PD		TMD		PS		GPD		CFD		CFS		HP/STAY		PES		IPP		RD		AOL		EGS		MAR		CAR	
IQG	TOP%	DEP	TOP%	DEP	TOP%	DEP	TOP%	DEP	TOP%	DEP	TOP%	DEP	TOP%	DEP	TOP%	DEP	TOP%	DEP	TOP%	DEP	TOP%	DEP	TOP%	DEP	TOP%	DEP	TOP%	DEP	TOP%	DEP	TOP%	DEP	TOP%		
19,23	10	0,47	85	2,64	9	4,51	7	7,53	8	6,68	7	15,09	7	7,56	10	2,62	19	4,21	10	33,41	29	1,09	8	-10,67	25	-0,16	52	1,27	25	1,54	9	0,90	15	0,10	99

INTRAREBANHO - AVAL

AOL	ACAB	GRUPO
SUPERIOR	SUPERIOR	SUPERIOR

## INFORMAÇÃO DO VENTRE

Prenhe (26/10/2023) do ENSINO MAT. Previsão de parto: 27/09/2024 até 06/11/2024.  
iABCZ (ventre): 20,66 • DECA: 1 | IQG (ventre): 28,77 • TOP: 2% | MGTe (ventre): 20,8 • TOP: 8%

# 10053 FIV MRA

RG: MRA 10053 • Nasc.: 27/08/2022 • FÊMEA

REM ARMADOR

FENÔMENO FIV CAMPARINO

BRUTÃO FIV DA 3A

ESCARPA MRA

4275 FIV DA 3A

TESLA MRA

Peso: 481 Kg



IQGg	TOP%
35,28	1



iABCZ	DECA
25,02	1



MGTe	TOP%
24,92	3

CLIQUE E VEJA A AVALIAÇÃO COMPLETA

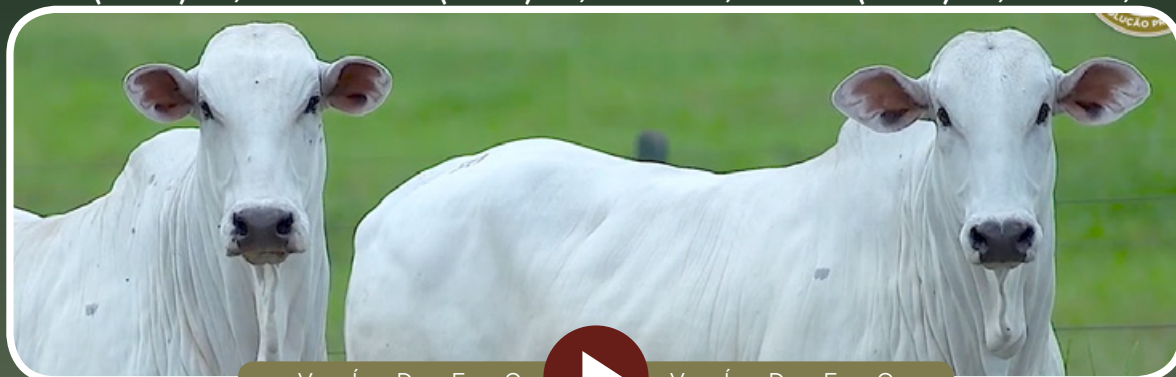
GENEPLUS		PN		PMm		TMm		PD		TMD		PS		GPD		CFD		CFS		HP/STAY		PES		IPP		RD		AOL		EGS		MAR		CAR	
IQG	TOP%	DEP	TOP%	DEP	TOP%	DEP	TOP%	DEP	TOP%	DEP	TOP%	DEP	TOP%	DEP	TOP%	DEP	TOP%	DEP	TOP%	DEP	TOP%	DEP	TOP%	DEP	TOP%	DEP	TOP%	DEP	TOP%	DEP	TOP%	DEP	TOP%		
35,28	0,5	0,51	88	5,05	0,5	8,65	0,1	12,78	0,5	12,44	0,1	29,06	0,1	16,28	0,1	4,95	2	6,92	1	35,41	15	1,34	4	-15,01	14	0,00	44	3,41	1	1,63	8	0,63	23	0,03	65

INTRAREBANHO - AVAL

AOL
SUPERIOR

## INFORMAÇÃO DO VENTRE

Prenhe (31/01/2024) do 1153F DA ARZ (GRAN RESERVA). Previsão de parto: 02/11/2024 até 12/12/2024.  
iABCZ (ventre): 34,1 • DECA: 1 | IQG (ventre): 49,89 • TOP: 0,1% | MGTe (ventre): 29,7 • TOP: 0,5%



V Í D E O



V Í D E O



Márcio de Rezende Andrade - Nelore MRA

# 10001-P MRA

RG: MRA 10001 • Nasc.: 23/08/2022 • FÊMEA

TRUCK DA ALO BRASIL

QUARUP BONSUCESSO

URI DE NAVIRAÍ

9301 MRA

951 FIV DE NAVIRAÍ

CANA MRA

Peso: 471 Kg



IQGg	TOP%
20,17	9



iABCZ	DECA
13,38	1



MGTe	TOP%
17,81	15

CLIQUE E VEJA A AVALIAÇÃO COMPLETA

GENEPLUS		PN		PMm		TMm		PD		TMD		PS		GPD		CFD		CFS		HP/STAY		PES		IPP		RD		AOL		EGS		MAR		CAR	
IQG	TOP%	DEP	TOP%	DEP	TOP%	DEP	TOP%	DEP	TOP%	DEP	TOP%	DEP	TOP%	DEP	TOP%	DEP	TOP%	DEP	TOP%	DEP	TOP%	DEP	TOP%	DEP	TOP%	DEP	TOP%	DEP	TOP%	DEP	TOP%	DEP	TOP%		
20,17	9	-0,02	30	1,95	17	2,84	22	4,75	26	4,19	22	13,40	11	8,65	6	4,03	5	5,79	3	33,75	27	1,38	3	-14,89	14	0,66	17	1,11	29	0,38	38	-0,40	66	-0,02	17

INTRAREBANHO - AVAL

MAR  
ELITE

## INFORMAÇÃO DO VENTRE

Prenhe (17/11/2023) do H2878 SINO (HERON). Previsão de parto: 18/08/2024 até 27/09/2024.  
iABCZ (ventre): 28,14 • DECA: 1 | IQG (ventre): 39,44 • TOP: 0,5% | MGTe (ventre): 26,36 • TOP: 2%

# 9934 FIV MRA

RG: MRA 9934 • Nasc.: 15/08/2022 • FÊMEA

NERO FIV DE NAVIRAÍ

REM TORIXORÉU

DETETIVE MRA

REM BEBIDA

ACILDA MRA

REM SAROMA

Peso: 472 Kg



IQGg	TOP%
15,74	16



iABCZ	DECA
12,02	1



MGTe	TOP%
18,55	13

CLIQUE E VEJA A AVALIAÇÃO COMPLETA

GENEPLUS		PN		PMm		TMm		PD		TMD		PS		GPD		CFD		CFS		HP/STAY		PES		IPP		RD		AOL		EGS		MAR		CAR	
IQG	TOP%	DEP	TOP%	DEP	TOP%	DEP	TOP%	DEP	TOP%	DEP	TOP%	DEP	TOP%	DEP	TOP%	DEP	TOP%	DEP	TOP%	DEP	TOP%	DEP	TOP%	DEP	TOP%	DEP	TOP%	DEP	TOP%	DEP	TOP%	DEP	TOP%		
15,74	16	0,80	99	0,96	36	2,90	21	7,59	8	5,08	15	15,12	7	7,54	10	4,15	5	4,65	8	33,49	29	0,47	33	-4,26	48	-0,75	77	1,92	12	1,30	13	-0,32	63	0,03	66

INTRAREBANHO - AVAL

ACAB  
SUPERIOR

MAR  
ELITE

GRUPO  
SUPERIOR

## INFORMAÇÃO DO VENTRE

Prenhe (29/12/2023) do LICOR DA HORA. Previsão de parto: 30/09/2024 até 09/11/2024.  
iABCZ (ventre): 21,73 • DECA: 1 | IQG (ventre): 29,96 • TOP: 2% | MGTe (ventre): 26,12 • TOP: 2%



V Í D E O



V Í D E O



Márcio de Rezende Andrade - Nelore MRA

# 10048 FIV MRA

RG: MRA 10048 • Nasc.: 26/08/2022 • FÊMEA

QUARUP BONSUCESSO

REM ARMADOR

ESTORIL MAT.

X

DENGOSA FIV MRA

BARAVAH MAT.

SAMATRA MRA

Peso: 428 Kg



IQGg	TOP%
30,21	2



iABCZ	DECA
22,95	1



MGTe	TOP%
24,97	3

CLIQUE E VEJA A AVALIAÇÃO COMPLETA

GENEPLUS		PN		PMm		TMm		PD		TMD		PS		GPD		CFD		CFS		HP/STAY		PES		IPP		RD		AOL		EGS		MAR		CAR	
IQG	TOP%	DEP	TOP%	DEP	TOP%	DEP	TOP%	DEP	TOP%	DEP	TOP%	DEP	TOP%	DEP	TOP%	DEP	TOP%	DEP	TOP%	DEP	TOP%	DEP	TOP%	DEP	TOP%	DEP	TOP%	DEP	TOP%	DEP	TOP%	DEP	TOP%		
30,21	2	0,87	99	0,86	38	4,42	7	11,34	1	6,25	8	22,34	1	11,00	2	4,36	4	7,33	0,5	39,94	2	1,53	2	-19,63	7	-1,09	88	5,04	0,1	0,42	36	1,30	7	0,04	73

INTRAREBANHO - AVAL

MAR  
ELITE

## INFORMAÇÃO DO VENTRE

Prenhe (26/10/2023) do LOTUS FIV KATISPERA. Previsão de parto: 27/09/2024 até 06/11/2024.  
iABCZ (ventre): 23,79 • DECA: 1 | IQG (ventre): 38,43 • TOP: 0,5% | MGTe (ventre): 24,98 • TOP: 3%

# 10007-P MRA

RG: MRA 10007 • Nasc.: 23/08/2022 • FÊMEA

ARTILHEIRO FVC

TRUCK DA ALO BRASIL

DURU MAT.

X

9125 MRA

BHINGA MAT.

ADISA MRA

Peso: 471 Kg



IQGg	TOP%
18,48	11



iABCZ	DECA
14,3	1



MGTe	TOP%
21,59	7

CLIQUE E VEJA A AVALIAÇÃO COMPLETA

GENEPLUS		PN		PMm		TMm		PD		TMD		PS		GPD		CFD		CFS		HP/STAY		PES		IPP		RD		AOL		EGS		MAR		CAR	
IQG	TOP%	DEP	TOP%	DEP	TOP%	DEP	TOP%	DEP	TOP%	DEP	TOP%	DEP	TOP%	DEP	TOP%	DEP	TOP%	DEP	TOP%	DEP	TOP%	DEP	TOP%	DEP	TOP%	DEP	TOP%	DEP	TOP%	DEP	TOP%	DEP	TOP%		
18,48	11	0,28	66	0,36	50	2,16	32	6,38	14	3,07	33	11,29	17	4,91	25	3,59	8	4,63	8	38,64	4	0,69	22	-11,10	24	-0,30	58	2,61	5	0,41	37	0,06	46	0,04	75

INTRAREBANHO - AVAL

AOL  
SUPERIOR

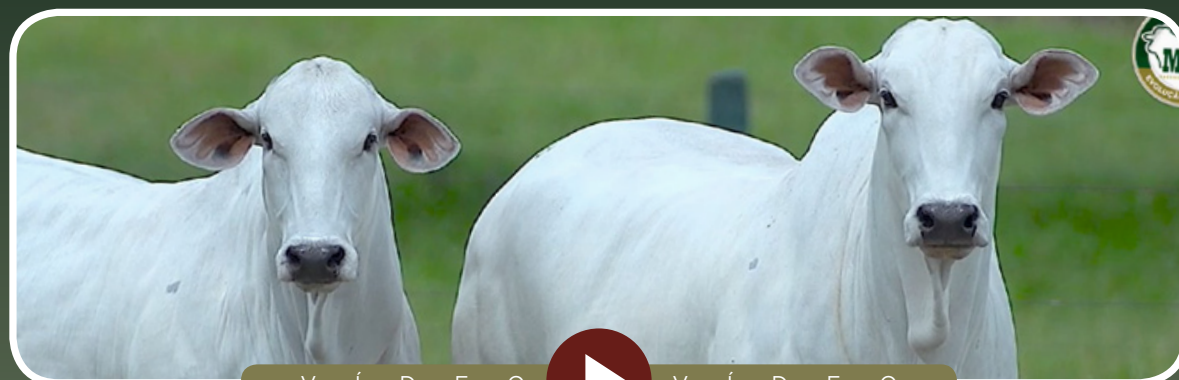
ACAB  
ELITE

MAR  
SUPERIOR

GRUPO  
ELITE

## INFORMAÇÃO DO VENTRE

Prenhe (26/10/2023) do COMANDO DA ÁGUA FRIA. Previsão de parto: 27/09/2024 até 06/11/2024.  
iABCZ (ventre): 20,42 • DECA: 1 | IQG (ventre): 27,03 • TOP: 3% | MGTe (ventre): 24,3 • TOP: 4%



V

I

D

E

O

V

I

D

E

O



Márcio de Rezende Andrade - Nelore MRA

# 10212 MRA

RG: MRA 10212 • Nasc.: 21/09/2022 • FÊMEA

ARTILHEIRO FVC

CALIBRE FIV CAMPARINO

DURU MAT.

9141 MRA

BHINGA MAT.

ADDAE MRA

Peso: 442 Kg



IQGg	TOP%
12,95	23



iABCZ	DECA
10,9	2



MGTe	TOP%
17,50	15

CLIQUE E VEJA A AVALIAÇÃO COMPLETA

GENEPLUS		PN		PMm		TMm		PD		TMD		PS		GPD		CFD		CFS		HP/STAY		PES		IPP		RD		AOL		EGS		MAR		CAR	
IQG	TOP%	DEP	TOP%	DEP	TOP%	DEP	TOP%	DEP	TOP%	DEP	TOP%	DEP	TOP%	DEP	TOP%	DEP	TOP%	DEP	TOP%	DEP	TOP%	DEP	TOP%	DEP	TOP%	DEP	TOP%	DEP	TOP%	DEP	TOP%	DEP	TOP%		
12,95	23	0,40	79	-1,91	91	0,08	67	6,13	16	0,44	64	8,13	30	1,99	51	3,70	7	4,73	7	36,99	8	1,06	8	-10,20	27	-0,28	57	1,46	21	0,73	26	-1,06	88	-0,03	11

INTRAREBANHO - AVAL

ACAB	GRUPO
ELITE	ELITE

## INFORMAÇÃO DO VENTRE

Prenhe (26/10/2023) do 1153F DA ARZ (GRAN RESERVA). Previsão de parto: 27/09/2024 até 06/11/2024.  
iABCZ (ventre): 27,04 • DECA: 1 | IQG (ventre): 39,21 • TOP: 0,5% | MGTe (ventre): 26,02 • TOP: 2%

# 10373 MRA

RG: MRA 10373 • Nasc.: 27/11/2022 • FÊMEA

CALIBRE FIV CAMPARINO

MUKESH FIV COL.

DESENHO MRA

FITOLOGIA MRA

CHACOTA MRA

TERÊNCIA MRA

Peso: 430 Kg



IQGg	TOP%
28,22	2



iABCZ	DECA
20,91	1



MGTe	TOP%
20,48	9

CLIQUE E VEJA A AVALIAÇÃO COMPLETA

GENEPLUS		PN		PMm		TMm		PD		TMD		PS		GPD		CFD		CFS		HP/STAY		PES		IPP		RD		AOL		EGS		MAR		CAR	
IQG	TOP%	DEP	TOP%	DEP	TOP%	DEP	TOP%	DEP	TOP%	DEP	TOP%	DEP	TOP%	DEP	TOP%	DEP	TOP%	DEP	TOP%	DEP	TOP%	DEP	TOP%	DEP	TOP%	DEP	TOP%	DEP	TOP%	DEP	TOP%	DEP	TOP%		
28,22	2	0,81	99	1,61	23	4,33	8	7,61	8	5,60	12	18,31	3	10,70	2	3,29	11	6,15	2	39,59	3	1,08	8	-26,46	2	0,03	42	3,31	2	1,45	10	-0,38	65	0,00	31

INTRAREBANHO - AVAL

AOL	ACAB	GRUPO
ELITE	SUPERIOR	SUPERIOR

## INFORMAÇÃO DO VENTRE

Prenhe (26/10/2023) do COMANDO DA ÁGUA FRIA. Previsão de parto: 27/09/2024 até 06/11/2024.  
iABCZ (ventre): 23,72 • DECA: 1 | IQG (ventre): 31,9 • TOP: 1% | MGTe (ventre): 23,8 • TOP: 4%



V Í D E O



V Í D E O

INDIVIDUAL

LOTE  
84

Márcio de Rezende Andrade - Nelore MRA

9151 MRA

RG: MRA 9151 • Nasc.: 21/07/2020 • FÊMEA

MANDARIN MAT.

VELERO MAT.

RUANDA MAT.

COWBOY MAT.

BACKUP

TORMAY MAT.

LANAI FIV MAT.

JABRIEL FIV DE NAVIRAÍ

NERO FIV DE NAVIRAÍ

NAVIRAÍ 11177-09

CAMPINA FIV MRA

BITELO DA SS

PEDRA BONITA MRA

MÚSICA MRA

Peso: 667 Kg



IQGg	TOP%
6,89	42



iABCZ	DECA
8,4	3



MGTe	TOP%
14,59	23

ANCP: (AVALIAÇÃO) FEVEREIRO/2024

CLIQUE E VEJA A AVALIAÇÃO COMPLETA

## INFORMAÇÃO DA CRIA

Parida de macho (MRA 10411) do 1789 FIV DA EAO desde 17/07/2023.

Peso (cria): 360 Kg

iABCZ (cria): 19,04 • DECA: 1 | IQG (cria): 24,74 • TOP: 4% | MGTe (cria): 20,45 • TOP: 9%

GENEPLUS		PN		PMm		TMm		PD		TMD		PS		GPD		CFD		CFS		HP/STAY		PES		IPP		RD		AOL		EGS		MAR		CAR	
IQG	TOP%	DEP	TOP%	DEP	TOP%	DEP	TOP%	DEP	TOP%	DEP	TOP%	DEP	TOP%	DEP	TOP%	DEP	TOP%	DEP	TOP%	DEP	TOP%	DEP	TOP%	DEP	TOP%	DEP	TOP%	DEP	TOP%	DEP	TOP%				
24,64	4	0,55	91	0,90	37	4,09	9	10,71	2	7,11	5	17,92	4	7,21	11	5,31	1	5,10	5	36,83	9	1,04	9	-14,15	16	0,42	26	3,19	2	1,52	9	1,11	10	-0,04	6

## INFORMAÇÃO DO VENTRE

Prenhe (09/10/2023) do H2878 SINO (HERON). Previsão de parto: 11/07/2024 até 20/08/2024.

iABCZ (ventre): 25,65 • DECA: 1 | IQG (ventre): 32,8 • TOP: 1% | MGTe (ventre): 24,71 • TOP: 3%



V Í D E O



V Í D E O



Márcio de Rezende Andrade - Nelore MRA

# 9328 MRA

RG: MRA 9238 • Nasc.: 06/10/2020 • FÊMEA

VELERO MAT. x LASTRO FIV DA RFA  
**CORUMBÁ MAT. x BAGA MRA**  
AKODRA MAT. x SAMI MRA

Peso: 621 Kg



IQGg	TOP%
21,14	8



iABCZ	DECA
10,71	2



MGTe	TOP%
15,65	20

ANCP: (AVALIAÇÃO) FEVEREIRO/2024

CLIQUE E VEJA A AVALIAÇÃO COMPLETA

### INFORMAÇÃO DA CRIA

Parida de macho (MRA 10518) do DISCOVERY FIV DA EAO desde 01/09/2023.

Peso (cria): 283 Kg

iABCZ (cria): 18,47 • DECA: 1 | IQG (cria): 27,59 • TOP: 3% | MGTe (cria): 21,69 • TOP: 7%

GENEPLUS		PN		PMm		TMm		PD		TMD		PS		GPD		CFD		CFS		HP/STAY		PES		IPP		RD		AOL		EGS		MAR		CAR	
IQG	TOP%	DEP	TOP%	DEP	TOP%	DEP	TOP%	DEP	TOP%	DEP	TOP%	DEP	TOP%	DEP	TOP%	DEP	TOP%	DEP	TOP%	DEP	TOP%	DEP	TOP%	DEP	TOP%	DEP	TOP%	DEP	TOP%	DEP	TOP%	DEP	TOP%		
27,59	3	0,17	53	0,42	48	3,18	18	10,19	2	5,34	13	20,92	2	10,73	2	3,88	6	6,40	2	34,33	22	1,57	2	-22,29	4	-0,33	59	3,46	1	2,58	1	1,07	11	0,07	91

### INFORMAÇÃO DO VENTRE

Prenhe (09/11/2023) do GUNTUR SINO. Previsão de parto: 11/08/2024 até 20/09/2024.

iABCZ (ventre): 20,55 • DECA: 1 | IQG (ventre): 32,61 • TOP: 1% | MGTe (ventre): 21,79 • TOP: 7%

# 9212 MRA

RG: MRA 9212 • Nasc.: 13/08/2020 • FÊMEA

REM ARMADOR x BRADO S.MARINA  
**NAVIRAI FIV SURREAL x DAGNY FIV MRA**  
NAVIRAI 13190-13 x TESLA MRA

Peso: 643 Kg



IQGg	TOP%
13,80	21



iABCZ	DECA
16,59	1



MGTe	TOP%
16,94	17

ANCP: (AVALIAÇÃO) FEVEREIRO/2024

CLIQUE E VEJA A AVALIAÇÃO COMPLETA

### INFORMAÇÃO DA CRIA

Parida de macho (MRA 10648) do TREM BALA FIV DA EAO desde 03/10/2023.

Peso (cria): 239 Kg

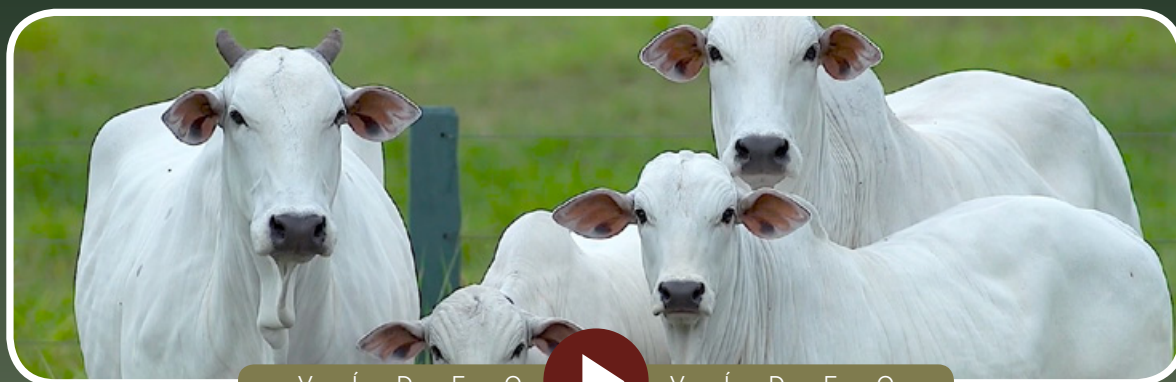
iABCZ (cria): 26,1 • DECA: 1 | IQG (cria): 32,13 • TOP: 1% | MGTe (cria): 21,22 • TOP: 8%

GENEPLUS		PN		PMm		TMm		PD		TMD		PS		GPD		CFD		CFS		HP/STAY		PES		IPP		RD		AOL		EGS		MAR		CAR	
IQG	TOP%	DEP	TOP%	DEP	TOP%	DEP	TOP%	DEP	TOP%	DEP	TOP%	DEP	TOP%	DEP	TOP%	DEP	TOP%	DEP	TOP%	DEP	TOP%	DEP	TOP%	DEP	TOP%	DEP	TOP%	DEP	TOP%	DEP	TOP%	DEP	TOP%		
32,13	1	0,64	94	2,93	7	5,82	2	9,91	3	8,62	2	20,10	2	10,19	3	3,61	8	4,83	7	42,03	0,5	1,17	6	-36,55	0,1	0,78	14	2,27	8	1,73	6	0,69	21	0,03	63

### INFORMAÇÃO DO VENTRE

Prenhe (11/12/2023) do INVICTUS TE DA HORA. Previsão de parto: 12/09/2024 até 22/10/2024.

iABCZ (ventre): 19,36 • DECA: 1 | IQG (ventre): 27,93 • TOP: 2% | MGTe (ventre): 22,23 • TOP: 6%



V Í D E O V Í D E O



Márcio de Rezende Andrade - Nelore MRA

# 9430 MRA

RG: MRA 9430 • Nasc.: 14/12/2020 • FÊMEA

REM ARMADOR **DISTINTO FIV MRA** x TRIUNFO FIV DO JHV  
**TESLA MRA** x **DEDUÇÃO MRA**  
**TABELA MRA**

Peso: 641 Kg



IQGg	TOP%
10,39	30



iABCZ	DECA
12,36	1



MGTe	TOP%
16,53	18

ANCP: (AVALIAÇÃO) FEVEREIRO/2024

CLIQUE E VEJA A AVALIAÇÃO COMPLETA

### INFORMAÇÃO DA CRIA

Parida de macho (MRA 10578) do LUCK FIV KATISPERA desde 18/09/2023.

Peso (cria): 269 Kg

iABCZ (cria): 19,44 • DECA: 1 | IQG (cria): 25,77 • TOP: 4% | MGTe (cria): 21,32 • TOP: 7%

GENEPLUS		PN		PMm		TMm		PD		TMD		PS		GPD		CFD		CFS		HP/STAY		PES		IPP		RD		AOL		EGS		MAR		CAR	
IQG	TOP%	DEP	TOP%	DEP	TOP%	DEP	TOP%	DEP	TOP%	DEP	TOP%	DEP	TOP%	DEP	TOP%	DEP	TOP%	DEP	TOP%	DEP	TOP%	DEP	TOP%	DEP	TOP%	DEP	TOP%	DEP	TOP%	DEP	TOP%	DEP	TOP%		
25,75	4	0,45	84	2,17	14	5,45	3	11,68	1	8,26	3	21,76	1	10,08	3	5,50	1	5,71	3	34,65	20	1,69	1	-11,74	22	-0,15	51	3,08	2	0,18	45	-1,20	91	-0,07	1

### INFORMAÇÃO DO VENTRE

Prehne (09/11/2023) do GUNTUR SINO. Previsão de parto: 11/08/2024 até 20/09/2024.

iABCZ (ventre): 21,37 • DECA: 1 | IQG (ventre): 27,24 • TOP: 3% | MGTe (ventre): 22,25 • TOP: 6%

# 9332 MRA

RG: MRA 9332 • Nasc.: 07/10/2020 • FÊMEA

7308/04 PO PERDIZES **TRUCK DA ALO BRASIL** x FADEL TE CRUZ ALTA  
**2014 DA ALO BRASIL** x **XANGAIA MRA**  
**RECHEADA MRA**

Peso: 593 Kg



IQGg	TOP%
17,43	13



iABCZ	DECA
10,47	2



MGTe	TOP%
16,48	18

ANCP: (AVALIAÇÃO) FEVEREIRO/2024

CLIQUE E VEJA A AVALIAÇÃO COMPLETA

### INFORMAÇÃO DA CRIA

Parida de macho (MRA 10595) do DISCOVERY FIV DA EAO desde 23/09/2023.

Peso (cria): 295 Kg

iABCZ (cria): 18,35 • DECA: 1 | IQG (cria): 25,74 • TOP: 4% | MGTe (cria): 22,1 • TOP: 6%

GENEPLUS		PN		PMm		TMm		PD		TMD		PS		GPD		CFD		CFS		HP/STAY		PES		IPP		RD		AOL		EGS		MAR		CAR	
IQG	TOP%	DEP	TOP%	DEP	TOP%	DEP	TOP%	DEP	TOP%	DEP	TOP%	DEP	TOP%	DEP	TOP%	DEP	TOP%	DEP	TOP%	DEP	TOP%	DEP	TOP%	DEP	TOP%	DEP	TOP%	DEP	TOP%	DEP	TOP%	DEP	TOP%		
25,72	4	0,58	92	0,88	38	4,29	8	11,39	1	6,13	9	21,56	1	10,17	3	4,51	3	7,06	1	34,07	24	1,58	2	-12,27	21	-0,03	45	3,06	2	1,67	7	0,72	20	0,02	52

### INFORMAÇÃO DO VENTRE

Prehne (09/11/2023) do H2878 SINO (HERON). Previsão de parto: 11/08/2024 até 20/09/2024.

iABCZ (ventre): 26,69 • DECA: 1 | IQG (ventre): 38,08 • TOP: 0,5% | MGTe (ventre): 25,63 • TOP: 3%



V Í D E O V Í D E O



Márcio de Rezende Andrade - Nelore MRA

# 9281 MRA

RG: MRA 9281 • Nasc.: 19/09/2020 • FÊMEA

VERNON MAT. x BERLOQUE DA BONSUCESSO  
**CARANDAH MAT. x DESPEDIDA MRA**  
 ANDREZA MAT. x IGREJA DA ORUÁ

Peso: 655 Kg



IQGg	TOP%
9,35	34



iABCZ	DECA
13,98	1



MGTe	TOP%
16,29	19

ANCP: (AVALIAÇÃO) FEVEREIRO/2024

CLIQUE E VEJA A AVALIAÇÃO COMPLETA

### INFORMAÇÃO DA CRIA

Parida de macho (MRA 10596) do DIPLOMATA DA AGRONOVA desde 25/09/2023.

Peso (cria): 268 Kg

iABCZ (cria): 24,2 • DECA: 1 | IQG (cria): 29,77 • TOP: 2% | MGTe (cria): 24,13 • TOP: 4%

GENEPLUS		PN		PMm		TMm		PD		TMD		PS		GPD		CFD		CFS		HP/STAY		PES		IPP		RD		AOL		EGS		MAR		CAR	
IQG	TOP%	DEP	TOP%	DEP	TOP%	DEP	TOP%	DEP	TOP%	DEP	TOP%	DEP	TOP%	DEP	TOP%	DEP	TOP%	DEP	TOP%	DEP	TOP%	DEP	TOP%	DEP	TOP%	DEP	TOP%	DEP	TOP%	DEP	TOP%	DEP	TOP%		
29,73	2	0,71	97	1,72	21	5,78	2	13,21	0,5	9,12	2	23,13	0,5	9,92	4	5,91	0,5	6,37	2	36,54	10	1,72	1	-27,16	2	0,02	43	3,31	2	1,27	13	0,01	48	0,01	42

### INFORMAÇÃO DO VENTRE

Prende (09/11/2023) do H2878 SINO (HERON). Previsão de parto: 11/08/2024 até 20/09/2024.

iABCZ (ventre): 28,44 • DECA: 1 | IQG (ventre): 34,04 • TOP: 0,5% | MGTe (ventre): 25,62 • TOP: 3%

# 9099 MRA

RG: MRA 9099 • Nasc.: 04/07/2020 • FÊMEA

REM ARMADOR x FUNCIONÁRIO DE NAVIRAÍ  
**REM DHEEF x ANABEL MRA**  
 REM ULÍCIA x UMÉRICA MRA

Peso: 681 Kg



IQGg	TOP%
5,76	46



iABCZ	DECA
8,68	2



MGTe	TOP%
18,12	14

ANCP: (AVALIAÇÃO) FEVEREIRO/2024

CLIQUE E VEJA A AVALIAÇÃO COMPLETA

### INFORMAÇÃO DA CRIA

Parida de macho (MRA 10622) do TREM BALA FIV DA EAO desde 27/09/2023.

Peso (cria): 259 Kg

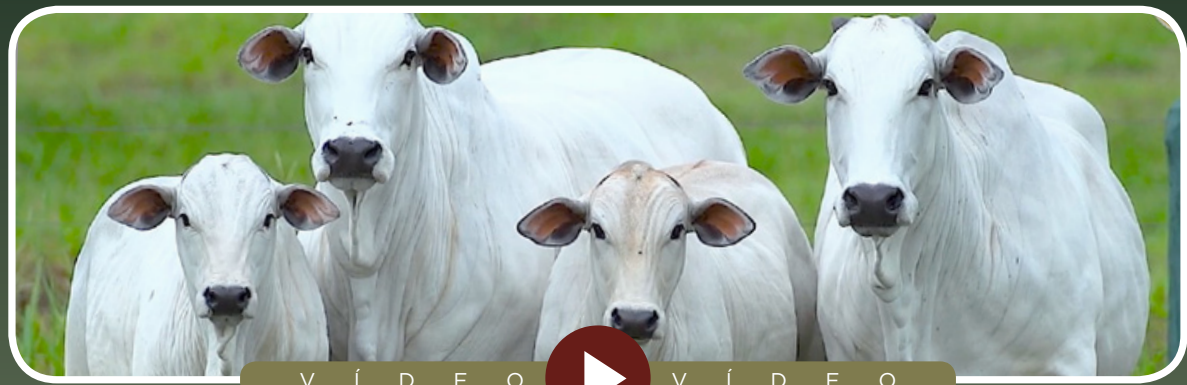
iABCZ (cria): 22,14 • DECA: 1 | IQG (cria): 28,11 • TOP: 2% | MGTe (cria): 21,83 • TOP: 7%

GENEPLUS		PN		PMm		TMm		PD		TMD		PS		GPD		CFD		CFS		HP/STAY		PES		IPP		RD		AOL		EGS		MAR		CAR	
IQG	TOP%	DEP	TOP%	DEP	TOP%	DEP	TOP%	DEP	TOP%	DEP	TOP%	DEP	TOP%	DEP	TOP%	DEP	TOP%	DEP	TOP%	DEP	TOP%	DEP	TOP%	DEP	TOP%	DEP	TOP%	DEP	TOP%	DEP	TOP%	DEP	TOP%		
28,06	2	0,74	97	1,05	34	3,92	11	9,84	3	5,93	10	18,72	3	8,89	6	5,33	1	6,87	1	40,75	1	0,79	17	-26,69	2	-0,43	64	2,91	3	2,38	2	1,05	11	0,05	78

### INFORMAÇÃO DO VENTRE

Prende (09/11/2023) do H2878 SINO (HERON). Previsão de parto: 11/08/2024 até 20/09/2024.

iABCZ (ventre): 25,79 • DECA: 1 | IQG (ventre): 32,24 • TOP: 1% | MGTe (ventre): 26,47 • TOP: 2%





INDIVIDUAL

LOTE  
88

Márcio de Rezende Andrade - Nelore MRA

9696 MRA

RG: MRA 9696 • Nasc.: 14/09/2021 • FÊMEA

CAMPEÃO DA MN

NAVIRAI POLO

GUARIMA DE NAVIRAI

TAJ FIV DE NAVIRAI

LOKHAN TE DE NAVIRAI

NAÇÃO DE NAVIRAI

FILUSTRIA DE NAVIRAI

REM TORIXORÉU

REM ARMADOR

REM RONDA

DENTISTA MRA

LASTRO FIV DA RFA

ANNI MRA

NOOLOGIA MRA

Peso: 523 Kg



IQGg	TOP%
24,98	4



iABCZ	DECA
15,89	1



MGTe	TOP%
17,61	15

ANCP: (AVALIAÇÃO) FEVEREIRO/2024

CLIQUE E VEJA A AVALIAÇÃO COMPLETA

## INFORMAÇÃO DA CRIA

Parida de macho (MRA 10463) do ESTORIL MAT. desde 22/08/2023.

Peso (cria): 303 Kg

iABCZ (cria): 20,01 • DECA: 1 | IQG (cria): 30,55 • TOP: 2% | MGTe (cria): 22,01 • TOP: 6%

GENEPLUS		PN		PMm		TMm		PD		TMD		PS		GPD		CFD		CFS		HP/STAY		PES		IPP		RD		AOL		EGS		MAR		CAR	
IQG	TOP%	DEP	TOP%	DEP	TOP%	DEP	TOP%	DEP	TOP%	DEP	TOP%	DEP	TOP%	DEP	TOP%	DEP	TOP%	DEP	TOP%	DEP	TOP%	DEP	TOP%	DEP	TOP%	DEP	TOP%	DEP	TOP%	DEP	TOP%				
30,55	2	0,20	57	2,36	12	4,42	7	7,15	10	6,22	8	17,37	4	10,22	3	5,52	1	7,99	0,5	38,51	4	1,52	2	-24,93	2	-0,01	44	3,38	1	1,49	10	0,95	14	0,04	72

## INFORMAÇÃO DO VENTRE

Prenhe (09/11/2023) do GUNTUR SINO. Previsão de parto: 11/08/2024 até 20/09/2024.

iABCZ (ventre): 23,14 • DECA: 1 | IQG (ventre): 34,53 • TOP: 0,5% | MGTe (ventre): 22,84 • TOP: 5%



V Í D E O



V Í D E O

DUPLO

LOTE  
**89**



Márcio de Rezende Andrade - Nelore MRA

# 9778-P MRA

RG: MRA 9778 • Nasc.: 18/10/2021 • FÊMEA

REM COMPUTATOR

ARTILHEIRO FVC

**LAND ROVER DE NAVIRAÍ**

X

**FARRA MRA**

765 FIV DE NAVIRAÍ

BARRA MRA

Peso: 579 Kg



IQGg	TOP%
20,87	8



iABCZ	DECA
19,15	1



MGTe	TOP%
20,04	10

ANCP: (AVALIAÇÃO) FEVEREIRO/2024

CLIQUE E VEJA A AVALIAÇÃO COMPLETA

### INFORMAÇÃO DA CRIA

Parida de macho (MRA 10451) do FABULOSO FIV GUADALUPE desde 17/08/2023.

Peso (cria): 296 Kg

iABCZ (cria): 24,38 • DECA: 1 | IQG (cria): 31,36 • TOP: 1% | MGTe (cria): 24,03 • TOP: 4%

GENEPLUS		PN		PMm		TMm		PD		TMD		PS		GPD		CFD		CFS		HP/STAY		PES		IPP		RD		AOL		EGS		MAR		CAR	
IQG	TOP%	DEP	TOP%	DEP	TOP%	DEP	TOP%	DEP	TOP%	DEP	TOP%	DEP	TOP%	DEP	TOP%	DEP	TOP%	DEP	TOP%	DEP	TOP%	DEP	TOP%	DEP	TOP%	DEP	TOP%	DEP	TOP%	DEP	TOP%	DEP	TOP%		
31,35	1	0,38	78	1,20	31	5,01	5	13,77	0,5	8,14	3	27,86	0,1	14,09	0,5	6,54	0,5	7,21	1	36,06	12	1,77	0,5	-23,17	3	-0,72	76	2,86	3	1,55	9	0,86	16	0,01	45

### INFORMAÇÃO DO VENTRE

Prende (09/10/2023) do LOTUS FIV KATISPERA. Previsão de parto: 11/07/2024 até 20/08/2024.

iABCZ (ventre): 21,89 • DECA: 1 | IQG (ventre): 33,76 • TOP: 1% | MGTe (ventre): 22,57 • TOP: 6%

# 9485 MRA

RG: MRA 9485 • Nasc.: 10/07/2021 • FÊMEA

REM ARMADOR

GALEGO DA QUILOMBO

**URCO FIV DE NAVIRAÍ**

X

**BAGATELA MRA**

2130 FIV DE NAVIRAÍ

VERDEJANTE MRA

Peso: 615 Kg



IQGg	TOP%
3,94	52



iABCZ	DECA
4,18	4



MGTe	TOP%
15,09	22

ANCP: (AVALIAÇÃO) FEVEREIRO/2024

CLIQUE E VEJA A AVALIAÇÃO COMPLETA

### INFORMAÇÃO DA CRIA

Parida de macho (MRA 10472) do ESTORIL MAT. desde 25/08/2023.

Peso (cria): 310 Kg

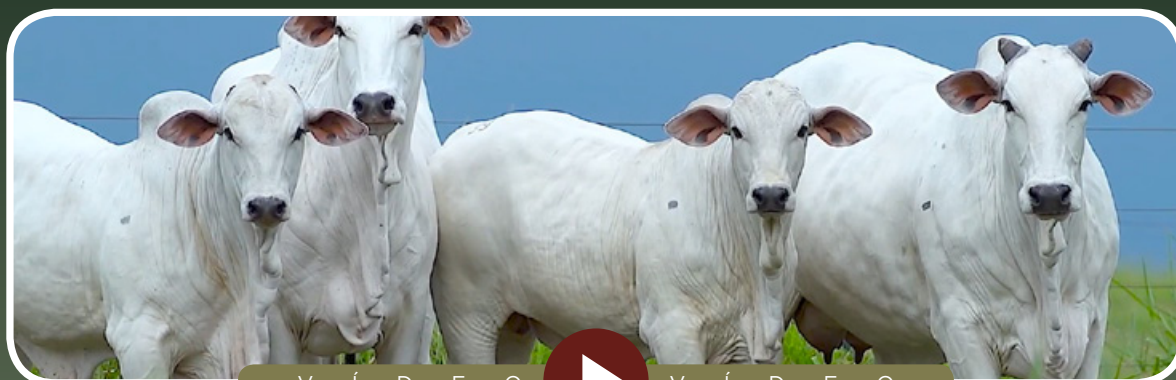
iABCZ (cria): 14,13 • DECA: 1 | IQG (cria): 20,03 • TOP: 9% | MGTe (cria): 20,68 • TOP: 9%

GENEPLUS		PN		PMm		TMm		PD		TMD		PS		GPD		CFD		CFS		HP/STAY		PES		IPP		RD		AOL		EGS		MAR		CAR	
IQG	TOP%	DEP	TOP%	DEP	TOP%	DEP	TOP%	DEP	TOP%	DEP	TOP%	DEP	TOP%	DEP	TOP%	DEP	TOP%	DEP	TOP%	DEP	TOP%	DEP	TOP%	DEP	TOP%	DEP	TOP%	DEP	TOP%	DEP	TOP%	DEP	TOP%		
20,01	9	0,39	78	0,86	38	2,58	25	5,25	22	3,47	29	13,87	10	8,62	6	3,80	7	5,62	4	36,08	12	1,44	3	-14,93	14	-0,66	74	2,82	3	-0,70	75	0,78	18	0,08	95

### INFORMAÇÃO DO VENTRE

Prende (09/11/2023) do GUNTUR SINO. Previsão de parto: 11/08/2024 até 20/09/2024.

iABCZ (ventre): 17,28 • DECA: 1 | IQG (ventre): 24,01 • TOP: 5% | MGTe (ventre): 21,51 • TOP: 7%



V Í D E O V Í D E O

INDIVIDUAL

LOTE  
90

Márcio de Rezende Andrade - Nelore MRA

9764 MRA

RG: MRA 9764 • Nasc.: 11/10/2021 • FÊMEA

7308/04 PO PERDIZES

TRUCK DA ALO BRASIL

2014 DA ALO BRASIL

URI DE NAVIRAÍ

CAMPEÃO DA MN

951 FIV DE NAVIRAÍ

NAVIRAÍ 12667-12

FUNCIONÁRIO DE NAVIRAÍ

EXTREMO DA GREN.

BRITÂNICA TE GREN.

DOMINIQUE MRA

OBRAGEIRO FIV MRA

ABELHA MRA

PRAIA FIV MRA

Peso: 581 Kg



IQGg	TOP%
14,98	18



iABCZ	DECA
15,14	1



MGTe	TOP%
15,78	20

ANCP: (AVALIAÇÃO) FEVEREIRO/2024

CLIQUE E VEJA A AVALIAÇÃO COMPLETA

## INFORMAÇÃO DA CRIA

Parida de macho (MRA 10467) do FORD FIV CAMPARINO desde 22/08/2023.

Peso (cria): 322 Kg

iABCZ (cria): 20,79 • DECA: 1 | IQG (cria): 26,22 • TOP: 3% | MGTe (cria): 19,95 • TOP: 10%

GENEPLUS		PN		PMm		TMm		PD		TMD		PS		GPD		CFD		CFS		HP/STAY		PES		IPP		RD		AOL		EGS		MAR		CAR	
IQG	TOP%	DEP	TOP%	DEP	TOP%	DEP	TOP%	DEP	TOP%	DEP	TOP%	DEP	TOP%	DEP	TOP%	DEP	TOP%	DEP	TOP%	DEP	TOP%	DEP	TOP%	DEP	TOP%	DEP	TOP%	DEP	TOP%	DEP	TOP%	DEP	TOP%		
26,09	3	0,33	72	2,09	15	4,63	6	8,86	4	7,13	5	16,34	5	7,48	10	4,63	3	7,13	1	38,92	3	1,38	3	-22,11	4	-0,08	48	2,33	7	0,35	39	-0,43	67	-0,01	23

## INFORMAÇÃO DO VENTRE

Prenhe (11/12/2023) do H2878 SINO (HERON). Previsão de parto: 12/09/2024 até 22/10/2024.

iABCZ (ventre): 29,02 • DECA: 1 | IQG (ventre): 36,85 • TOP: 0,5% | MGTe (ventre): 25,34 • TOP: 3%



V Í D E O



V Í D E O



Márcio de Rezende Andrade - Nelore MRA

# 9714 MRA

RG: MRA 9714 • Nasc.: 21/09/2021 • FÊMEA

REM DHEEF

FUNCIONÁRIO DE NAVIRAÍ

DIGITAL MAT.

ADINA MRA

ALPACA MAT.

OLA FIV MRA

Peso: 523 Kg



IQGg	TOP%
18,91	11



iABCZ	DECA
15,64	1



MGTe	TOP%
20,19	9

ANCP: (AVALIAÇÃO) FEVEREIRO/2024

CLIQUE E VEJA A AVALIAÇÃO COMPLETA

### INFORMAÇÃO DA CRIA

Parida de macho (MRA 10447) do LUCK FIV KATISPERA desde 14/08/2023.

Peso (cria): 305 Kg

iABCZ (cria): 21,06 • DECA: 1 | IQG (cria): 30,03 • TOP: 2% | MGTe (cria): 23,25 • TOP: 5%

GENEPLUS		PN	PMm		TMm		PD		TMD		PS		GPD		CFD		CFS		HP/STAY		PES		IPP		RD		AOL		EGS		MAR		CAR		
IQG	TOP%	DEP	TOP%	DEP	TOP%	DEP	TOP%	DEP	TOP%	DEP	TOP%	DEP	TOP%	DEP	TOP%	DEP	TOP%	DEP	TOP%	DEP	TOP%	DEP	TOP%	DEP	TOP%	DEP	TOP%	DEP	TOP%	DEP	TOP%				
30,00	2	0,54	90	2,83	7	6,66	1	13,15	0,5	9,43	1	23,29	0,5	10,14	3	7,38	0,1	6,78	1	33,73	27	1,63	1	-12,72	20	0,83	13	3,28	2	2,42	2	1,03	12	-0,06	3

### INFORMAÇÃO DO VENTRE

Prehne (09/11/2023) do H2878 SINO (HERON). Previsão de parto: 11/08/2024 até 20/09/2024.

iABCZ (ventre): 29,27 • DECA: 1 | IQG (ventre): 38,82 • TOP: 0,5% | MGTe (ventre): 27,6 • TOP: 1%

# 9750 MRA

RG: MRA 9750 • Nasc.: 11/10/2021 • FÊMEA

REM EMBAIXADOR

BRADO S.MARINA

REM HILUX

DOCA MRA

REM FÁVOLA

UFANISTA MRA

Peso: 537 Kg



IQGg	TOP%
24,40	5



iABCZ	DECA
13,66	1



MGTe	TOP%
17,74	15

ANCP: (AVALIAÇÃO) FEVEREIRO/2024

CLIQUE E VEJA A AVALIAÇÃO COMPLETA

### INFORMAÇÃO DA CRIA

Parida de macho (MRA 10454) do LENDÁRIO FIV KATISPERA desde 18/08/2023.

Peso (cria): 303 Kg

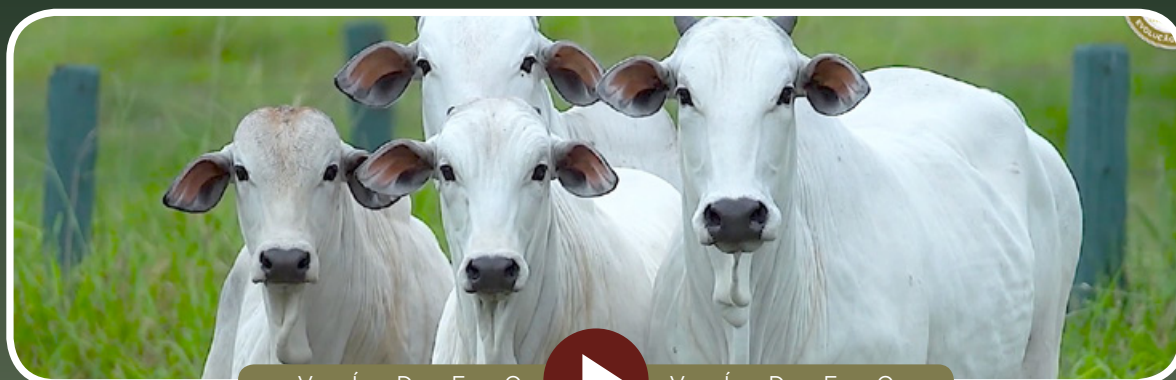
iABCZ (cria): 21,91 • DECA: 1 | IQG (cria): 34,95 • TOP: 0,5% | MGTe (cria): 22,12 • TOP: 6%

GENEPLUS		PN	PMm		TMm		PD		TMD		PS		GPD		CFD		CFS		HP/STAY		PES		IPP		RD		AOL		EGS		MAR		CAR		
IQG	TOP%	DEP	TOP%	DEP	TOP%	DEP	TOP%	DEP	TOP%	DEP	TOP%	DEP	TOP%	DEP	TOP%	DEP	TOP%	DEP	TOP%	DEP	TOP%	DEP	TOP%	DEP	TOP%	DEP	TOP%	DEP	TOP%	DEP	TOP%				
34,80	0,5	-0,24	11	5,31	0,5	7,24	0,5	8,75	5	10,24	0,5	20,71	2	11,96	1	5,45	1	5,92	3	36,85	9	2,40	0,1	-12,20	21	2,02	1	2,30	7	0,65	29	-0,17	56	-0,01	21

### INFORMAÇÃO DO VENTRE

Prehne (09/11/2023) do DEMOLIDOR FIV EAO. Previsão de parto: 11/08/2024 até 20/09/2024.

iABCZ (ventre): 25,47 • DECA: 1 | IQG (ventre): 40,33 • TOP: 0,1% | MGTe (ventre): 24,92 • TOP: 3%



V Í D E O



V Í D E O



Márcio de Rezende Andrade - Nelore MRA

# 9587 MRA

RG: MRA 9587 • Nasc.: 09/08/2021 • FÊMEA

REM DHEEF

FUNCIONÁRIO DE NAVIRAÍ

DIGITAL MAT.

ADALVINA MRA

ALPACA MAT.

EBBA FIV DA 3 BARRAS

Peso: 549 Kg



IQGg	TOP%
7,97	38



iABCZ	DECA
5,74	4



MGTe	TOP%
16,35	18

ANCP: (AVALIAÇÃO) FEVEREIRO/2024

CLIQUE E VEJA A AVALIAÇÃO COMPLETA

### INFORMAÇÃO DA CRIA

Parida de macho (MRA 10486) do DIPLOMATA DA AGRONOVA desde 28/08/2023.

Peso (cria): 292 Kg

iABCZ (cria): 20,08 • DECA: 1 | IQG (cria): 29,07 • TOP: 2% | MGTe (cria): 24,07 • TOP: 4%

GENEPLUS		PN		PMm		TMm		PD		TMD		PS		GPD		CFD		CFS		HP/STAY		PES		IPP		RD		AOL		EGS		MAR		CAR	
IQG	TOP%	DEP	TOP%	DEP	TOP%	DEP	TOP%	DEP	TOP%	DEP	TOP%	DEP	TOP%	DEP	TOP%	DEP	TOP%	DEP	TOP%	DEP	TOP%	DEP	TOP%	DEP	TOP%	DEP	TOP%	DEP	TOP%	DEP	TOP%	DEP	TOP%		
29,03	2	0,73	97	1,40	27	4,52	7	9,85	3	7,12	5	19,89	2	10,04	3	4,14	5	4,25	10	36,46	10	1,54	2	-21,17	5	0,54	21	4,15	0,5	2,26	2	1,21	8	0,05	79

### INFORMAÇÃO DO VENTRE

Prene (09/10/2023) do DEMOLIDOR FIV EAO. Previsão de parto: 11/07/2024 até 20/08/2024.

iABCZ (ventre): 21,51 • DECA: 1 | IQG (ventre): 32,12 • TOP: 1% | MGTe (ventre): 24,13 • TOP: 4%

# 9655-P MRA

RG: MRA 9655 • Nasc.: 24/08/2021 • FÊMEA

REM ARMADOR

GENERAL DA MN

COMBOIO FIV DA S.NICE

FERIA MRA

B4987 FIV DA S.NICE

ROSCA MRA

Peso: 475 Kg



IQGg	TOP%
24,71	4



iABCZ	DECA
17,51	1



MGTe	TOP%
16,26	19

ANCP: (AVALIAÇÃO) FEVEREIRO/2024

CLIQUE E VEJA A AVALIAÇÃO COMPLETA

### INFORMAÇÃO DA CRIA

Parida de macho (MRA 10456) do TREM BALA FIV DA EAO desde 19/08/2023.

Peso (cria): 284 Kg

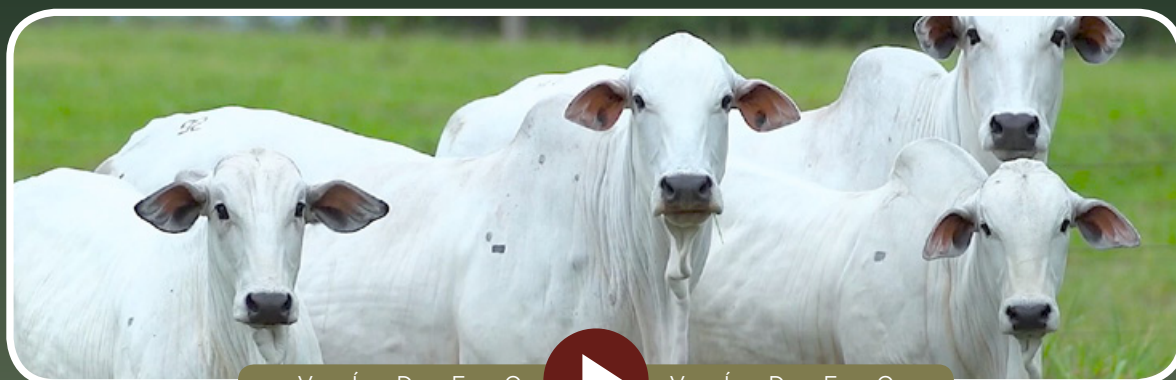
iABCZ (cria): 26,56 • DECA: 1 | IQG (cria): 37,59 • TOP: 0,5% | MGTe (cria): 20,94 • TOP: 8%

GENEPLUS		PN		PMm		TMm		PD		TMD		PS		GPD		CFD		CFS		HP/STAY		PES		IPP		RD		AOL		EGS		MAR		CAR	
IQG	TOP%	DEP	TOP%	DEP	TOP%	DEP	TOP%	DEP	TOP%	DEP	TOP%	DEP	TOP%	DEP	TOP%	DEP	TOP%	DEP	TOP%	DEP	TOP%	DEP	TOP%	DEP	TOP%	DEP	TOP%	DEP	TOP%	DEP	TOP%	DEP	TOP%		
37,58	0,5	0,20	57	5,01	0,5	7,73	0,5	9,62	3	10,96	0,5	18,30	3	8,68	6	4,56	3	5,50	4	43,59	0,5	1,25	5	-28,49	1	1,95	1	2,91	3	2,41	2	0,91	15	0,01	43

### INFORMAÇÃO DO VENTRE

Prene (11/12/2023) do COMANDO DA ÁGUA FRIA. Previsão de parto: 12/09/2024 até 22/10/2024.

iABCZ (ventre): 22,02 • DECA: 1 | IQG (ventre): 30,14 • TOP: 2% | MGTe (ventre): 21,71 • TOP: 7%



V Í D E O



V Í D E O



Márcio de Rezende Andrade - Nelore MRA

# 9729 FIV MRA

RG: MRA 9729 • Nasc.: 27/09/2021 • FÊMEA

REM ARMADOR

LOKHAN TE DE NAVIRAÍ

COMBOIO FIV DA S.NICE

DISCÓRDIA MRA

B4987 FIV DA S.NICE

VAIDADE MRA

Peso: 512 Kg



IQGg	TOP%
21,83	7



iABCZ	DECA
16,6	1



MGTe	TOP%
19,87	10

ANCP: (AVALIAÇÃO) FEVEREIRO/2024

CLIQUE E VEJA A AVALIAÇÃO COMPLETA

### INFORMAÇÃO DA CRIA

Parida de macho (MRA 10772) do ESTORIL DA MAT desde 10/01/2024.

Peso (cria): 158 Kg

iABCZ (cria): 22,01 • DECA: 1 | IQG (cria): 31,38 • TOP: 1% | MGTe (cria): 25,11 • TOP: 3%



GENEPLUS		PN		PMm		TMm		PD		TMD		PS		GPD		CFD		CFS		HP/STAY		PES		IPP		RD		AOL		EGS		MAR		CAR	
IQG	TOP%	DEP	TOP%	DEP	TOP%	DEP	TOP%	DEP	TOP%	DEP	TOP%	DEP	TOP%	DEP	TOP%	DEP	TOP%	DEP	TOP%	DEP	TOP%	DEP	TOP%	DEP	TOP%	DEP	TOP%	DEP	TOP%	DEP	TOP%	DEP	TOP%		
28,97	2	0,38	78	2,14	15	4,73	6	9,35	3	6,70	6	22,51	1	13,16	0,5	5,16	2	7,06	1	35,44	15	1,46	2	-17,62	9	-0,34	60	3,66	1	0,95	20	1,25	8	0,08	96

### INFORMAÇÃO DO VENTRE

Prenhe (15/02/2024) do REM 11893 L GENÉTICA ADITIVA. Previsão de parto: 17/11/2024 até 27/12/2024.

iABCZ (ventre): 22,1 • DECA: 1 | IQG (ventre): 31,38 • TOP: 1% | MGTe (ventre): 25,11 • TOP: 3%

# 9703 MRA

RG: MRA 9703 • Nasc.: 17/09/2021 • FÊMEA

REM EMBAIXADOR

FUNCIONÁRIO DE NAVIRAÍ

REM HILUX

AJIRA MRA

REM FÁVOLA

FORMICIDA ABC

Peso: 545 Kg



IQGg	TOP%
15,85	16



iABCZ	DECA
6,62	3



MGTe	TOP%
15,32	21

ANCP: (AVALIAÇÃO) FEVEREIRO/2024

CLIQUE E VEJA A AVALIAÇÃO COMPLETA

### INFORMAÇÃO DA CRIA

Parida de macho (MRA 10687) do EMBLEMÁTICO DA AGRONOVA desde 27/10/2023.

Peso (cria): 220 Kg

iABCZ (cria): 15,79 • DECA: 1 | IQG (cria): 25,91 • TOP: 3% | MGTe (cria): 19,7 • TOP: 10%

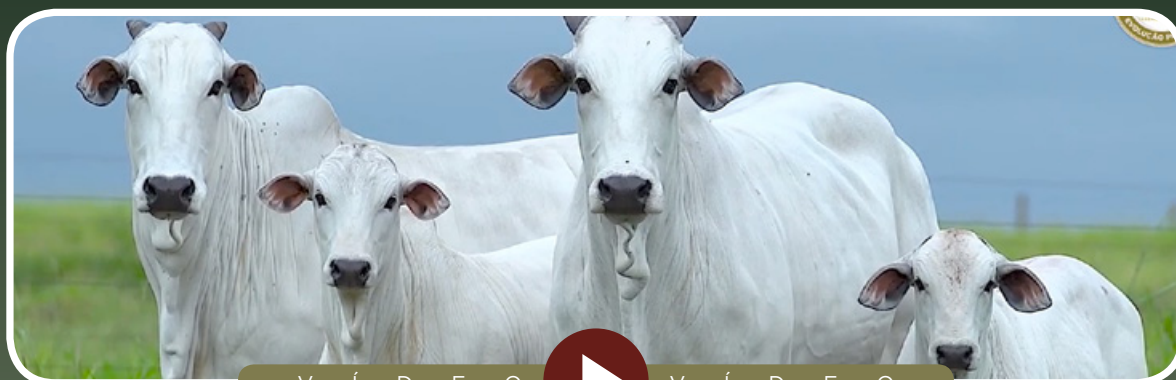


GENEPLUS		PN		PMm		TMm		PD		TMD		PS		GPD		CFD		CFS		HP/STAY		PES		IPP		RD		AOL		EGS		MAR		CAR	
IQG	TOP%	DEP	TOP%	DEP	TOP%	DEP	TOP%	DEP	TOP%	DEP	TOP%	DEP	TOP%	DEP	TOP%	DEP	TOP%	DEP	TOP%	DEP	TOP%	DEP	TOP%	DEP	TOP%	DEP	TOP%	DEP	TOP%	DEP	TOP%	DEP	TOP%		
25,91	3	0,50	88	1,49	25	4,37	8	8,94	4	6,09	9	17,45	4	8,51	7	5,20	2	7,16	1	33,97	25	1,81	0,5	-7,20	37	0,44	25	2,67	4	2,73	1	-0,02	50	0,06	86

### INFORMAÇÃO DO VENTRE

Prenhe (11/12/2023) do DEMOLIDOR FIV EAO. Previsão de parto: 12/09/2024 até 22/10/2024.

iABCZ (ventre): 21,95 • DECA: 1 | IQG (ventre): 36,06 • TOP: 0,5% | MGTe (ventre): 23,71 • TOP: 4%



V Í D E O

INDIVIDUAL

LOTE  
94

Márcio de Rezende Andrade - Nelore MRA

9480 MRA

RG: MRA 9480 • Nasc.: 10/07/2021 • FÊMEA

REM RICKET

REM VOKOLO

REM TAKAKA

QUARUP BONSUCESSO

GANGES COL.

MAYA BONSUCESSO

HARMONIA BONSUCESSO

RAMBO DA MN

CASTELAR FIV DA RS I

LIAKA DA RS I

BADALADA MRA

RIMA FIV CAPOLAVORO 2

VIDENTE MRA

SIMA MRA

Peso: 613 Kg



IQGg	TOP%
16,82	14



iABCZ	DECA
12,85	1



MGTe	TOP%
12,10	32

ANCP: (AVALIAÇÃO) FEVEREIRO/2024

CLIQUE E VEJA A AVALIAÇÃO COMPLETA

## INFORMAÇÃO DA CRIA

Parida de fêmea (MRA 10553) do FABULOSO FIV GUADALUPE desde 08/09/2023.

Peso (cria): 290 Kg

iABCZ (cria): 21,23 • DECA: 1 | IQG (cria): 29,33 • TOP: 2% | MGTe (cria): 20,04 • TOP: 10%



GENEPLUS		PN		PMm		TMm		PD		TMD		PS		GPD		CFD		CFS		HP/STAY		PES		IPP		RD		AOL		EGS		MAR		CAR	
IQG	TOP%	DEP	TOP%	DEP	TOP%	DEP	TOP%	DEP	TOP%	DEP	TOP%	DEP	TOP%	DEP	TOP%	DEP	TOP%	DEP	TOP%	DEP	TOP%	DEP	TOP%	DEP	TOP%	DEP	TOP%	DEP	TOP%	DEP	TOP%	DEP	TOP%		
29,32	2	0,02	34	1,80	20	4,60	6	10,56	2	6,84	6	20,82	2	10,26	3	6,06	0,5	7,08	1	36,07	12	1,34	4	-27,12	2	0,03	43	3,89	0,5	0,98	20	0,49	28	0,03	65

## INFORMAÇÃO DO VENTRE

Inseminada (12/03/2024) do 1153F (GRAN RESERVA).



V Í D E O



V Í D E O

INDIVIDUAL

LOTE  
**95**



Márcio de Rezende Andrade - Nelore MRA

# 9473 MRA

RG: MRA 9473 • Nasc.: 10/07/2021 • FÊMEA

REM TORIXORÉU

**REM ARMADOR**

REM RONDA

**URCO FIV DE NAVIRAÍ**

LOKHAN TE DE NAVIRAÍ

**2130 FIV DE NAVIRAÍ**

DIANTE DE NAVIRAÍ

ÁTMA DE NAVIRAÍ

**DONATO DE NAVIRAÍ**

BATINA DA SM

**ANICE MRA**

1646 DA MN

**NHANDIARA FIV MRA**

CALIFÓRNIA DA SS

**Peso: 521 Kg**



IQGg	TOP%
4,72	49



iABCZ	DECA
5,69	4



MGTe	TOP%
14,74	23

ANCP: (AVALIAÇÃO) FEVEREIRO/2024

CLIQUE E VEJA A AVALIAÇÃO COMPLETA

## INFORMAÇÃO DA CRIA

Parida de fêmea (MRA 10497) do REM HERMOSO FIV GENÉTICA ADITIVA desde 29/08/2023.

Peso (cria): 295 Kg

iABCZ (cria): 14,53 • DECA: 1 | IQG (cria): 23,29 • TOP: 5% | MGTe (cria): 20,4 • TOP: 9%

GENEPLUS		PN		PMm		TMm		PD		TMD		PS		GPD		CFD		CFS		HP/STAY		PES		IPP		RD		AOL		EGS		MAR		CAR	
IQG	TOP%	DEP	TOP%	DEP	TOP%	DEP	TOP%	DEP	TOP%	DEP	TOP%	DEP	TOP%	DEP	TOP%	DEP	TOP%	DEP	TOP%	DEP	TOP%	DEP	TOP%	DEP	TOP%	DEP	TOP%	DEP	TOP%	DEP	TOP%	DEP	TOP%	DEP	TOP%
23,22	5	0,36	76	1,04	34	2,37	28	5,56	19	3,47	29	16,72	5	11,16	2	4,53	3	4,62	8	33,13	32	1,42	3	-21,31	5	0,33	29	2,00	11	2,77	1	2,12	1	0,08	94

## INFORMAÇÃO DO VENTRE

Inseminada (12/03/2024) do LICOR DA HORA.



V Í D E O



DUPLO

LOTE  
**96**



Márcio de Rezende Andrade - Nelore MRA

# 9236 MRA

RG: MRA 9236 • Nasc.: 25/08/2020 • FÊMEA

VELERO MAT. QUARK COL.  
**CARTUM MAT. X DIVISA FIV MRA**  
AMONA MAT. MALANDRA MRA

Peso: 591 Kg



IQGg	TOP%
15,36	17



iABCZ	DECA
13,53	1



MGTe	TOP%
17,74	15

ANCP: (AVALIAÇÃO) FEVEREIRO/2024

CLIQUE E VEJA A AVALIAÇÃO COMPLETA

### INFORMAÇÃO DA CRIA

Parida de fêmea (MRA 10549) do TREM BALA FIV DA EAO desde 07/09/2023.

Peso (cria): 290 Kg

iABCZ (cria): 24,57 • DECA: 1 | IQG (cria): 32,91 • TOP: 1% | MGTe (cria): 21,65 • TOP: 7%

GENEPLUS		PN	PMm		TMm		PD		TMD		PS		GPD		CFD		CFS		HP/STAY		PES		IPP		RD		AOL		EGS		MAR		CAR		
IQG	TOP%	DEP	TOP%	DEP	TOP%	DEP	TOP%	DEP	TOP%	DEP	TOP%	DEP	TOP%	DEP	TOP%	DEP	TOP%	DEP	TOP%	DEP	TOP%	DEP	TOP%	DEP	TOP%	DEP	TOP%	DEP	TOP%	DEP	TOP%				
32,74	1	0,59	93	4,57	1	7,48	0,5	10,13	2	11,44	0,5	22,44	1	12,31	1	4,64	3	5,61	4	38,03	5	1,64	1	-22,03	4	0,96	10	2,01	11	1,33	12	0,59	24	0,01	43

### INFORMAÇÃO DO VENTRE

Inseminada (16/03/2024) do LICOR DA HORA.

# 9172 MRA

RG: MRA 9172 • Nasc.: 27/07/2020 • FÊMEA

REM ARMADOR URAPURU DA AT  
**REM DULLDOG X VAQUEJADA MRA**  
REM URIRI BANDANA FIV DA 3 BARRAS

Peso: 629 Kg



IQGg	TOP%
16,21	16



iABCZ	DECA
14,74	1



MGTe	TOP%
18,60	13

ANCP: (AVALIAÇÃO) FEVEREIRO/2024

CLIQUE E VEJA A AVALIAÇÃO COMPLETA

### INFORMAÇÃO DA CRIA

Parida de fêmea (MRA 10682) do LASTRO FIV KATISPERA desde 24/10/2023.

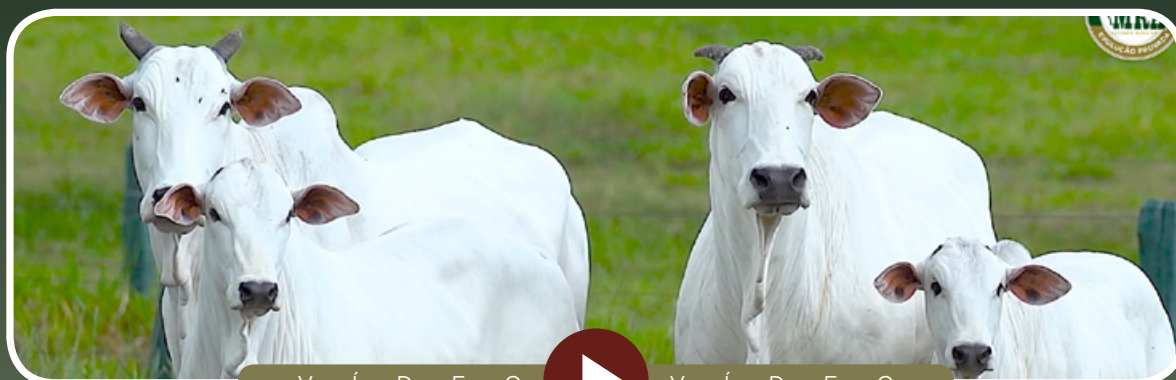
Peso (cria): 239 Kg

iABCZ (cria): 23,24 • DECA: 1 | IQG (cria): 30,35 • TOP: 2% | MGTe (cria): 21,3 • TOP: 8%

GENEPLUS		PN	PMm		TMm		PD		TMD		PS		GPD		CFD		CFS		HP/STAY		PES		IPP		RD		AOL		EGS		MAR		CAR		
IQG	TOP%	DEP	TOP%	DEP	TOP%	DEP	TOP%	DEP	TOP%	DEP	TOP%	DEP	TOP%	DEP	TOP%	DEP	TOP%	DEP	TOP%	DEP	TOP%	DEP	TOP%	DEP	TOP%	DEP	TOP%	DEP	TOP%	DEP	TOP%				
30,35	2	0,73	97	4,34	1	7,09	0,5	10,14	2	10,58	0,5	19,67	2	9,53	4	5,75	0,5	6,66	2	38,89	3	1,55	2	-19,11	7	1,92	1	1,99	11	-0,20	59	0,62	23	-0,03	10

### INFORMAÇÃO DO VENTRE

Inseminada (16/03/2024) do LICOR DA HORA.



V Í D E O

INDIVIDUAL

LOTE  
97

Márcio de Rezende Andrade - Nelore MRA

9162 MRA

RG: MRA 9162 • Nasc.: 24/07/2020 • FÊMEA

REM TORIXORÉU

REM ARMADOR

REM RONDA

REM F22 FIV

BACKUP

REM VOTUPORANGA

REM RALI

RAMBO DA MN

CASTELAR FIV DA RS I

LIAKA DA RS I

BALA MRA

BITELO DA SS

GOULINA DA NOHO

DALILA DA NOHO

Peso: 657 Kg



IQGg	TOP%
23,03	6



iABCZ	DECA
15,91	1



MGTe	TOP%
16,82	17

ANCP: (AVALIAÇÃO) FEVEREIRO/2024

CLIQUE E VEJA A AVALIAÇÃO COMPLETA

## INFORMAÇÃO DA CRIA

Parida de fêmea (MRA 10721) do MUTRECO FVC desde 14/11/2023.

Peso (cria): 154 Kg

iABCZ (cria): 19,35 • DECA: 1 | IQG (cria): 26,95 • TOP: 3% | MGTe (cria): 20,53 • TOP: 9%

GENEPLUS		PN		PMm		TMm		PD		TMD		PS		GPD		CFD		CFS		HP/STAY		PES		IPP		RD		AOL		EGS		MAR		CAR	
IQG	TOP%	DEP	TOP%	DEP	TOP%	DEP	TOP%	DEP	TOP%	DEP	TOP%	DEP	TOP%	DEP	TOP%	DEP	TOP%	DEP	TOP%	DEP	TOP%	DEP	TOP%	DEP	TOP%	DEP	TOP%	DEP	TOP%	DEP	TOP%	DEP	TOP%		
26,95	3	0,40	80	2,15	15	5,16	4	9,99	2	7,95	3	20,21	2	10,22	3	4,96	2	5,80	3	35,38	15	1,00	10	-18,01	9	-0,06	47	2,42	6	2,87	0,5	1,98	2	0,01	39

## INFORMAÇÃO DO VENTRE

Inseminada (01/04/2024) do INVICTUS TE DA HORA.



V Í D E O



V Í D E O

INDIVIDUAL

LOTE  
**98**



Márcio de Rezende Andrade - Nelore MRA

# 9803 MRA

RG: MRA 9803 • Nasc.: 04/11/2021 • FÊMEA

REM TORIXORÉU

**REM ARMADOR**

REM RONDA

**REM EMBAIXADOR**

REM UPONIC

**REM BATITA**

REM RABIL

MYKE DA COL.

**RANCHI IPÊ OURO**

OPALA IPÊ OURO

**XANGRILÁ MRA**

BIG BEN DA S.NICE

**SAILA FIV MRA**

PAKITA FIV MRA

**Peso: 605 Kg**



<b>IQGg</b>	<b>TOP%</b>
<b>19,53</b>	<b>10</b>



<b>iABCZ</b>	<b>DECA</b>
<b>15,92</b>	<b>1</b>



<b>MGTe</b>	<b>TOP%</b>
<b>21,02</b>	<b>8</b>

ANCP: (AVALIAÇÃO) FEVEREIRO/2024

CLIQUE E VEJA A AVALIAÇÃO COMPLETA

## INFORMAÇÃO DA CRIA

Parida de fêmea (MRA 10726) do 1789 FIV DA EAO desde 16/11/2023.

Peso (cria): 164 Kg

iABCZ (cria): 22,8 • DECA: 1 | IQG (cria): 31,06 • TOP: 1% | MGTe (cria): 23,67 • TOP: 4%

GENEPLUS		PN		PMm		TMm		PD		TMD		PS		GPD		CFD		CFS		HP/STAY		PES		IPP		RD		AOL		EGS		MAR		CAR	
IQG	TOP%	DEP	TOP%	DEP	TOP%	DEP	TOP%	DEP	TOP%	DEP	TOP%	DEP	TOP%	DEP	TOP%	DEP	TOP%	DEP	TOP%	DEP	TOP%	DEP	TOP%	DEP	TOP%	DEP	TOP%	DEP	TOP%	DEP	TOP%	DEP	TOP%		
31,06	1	0,67	96	2,89	7	5,48	3	8,82	4	8,71	2	18,72	3	9,90	4	5,61	1	6,28	2	39,40	3	1,55	2	-20,35	6	1,05	8	2,46	6	1,78	6	0,21	39	0,00	29

## INFORMAÇÃO DO VENTRE

Inseminada (16/03/2024) do COMANDO DA ÁGUA FRIA.



V Í D E O



V Í D E O



Márcio de Rezende Andrade - Nelore MRA

# 9861 MRA

RG: MRA 9861 • Nasc.: 25/11/2021 • FÊMEA

REM ARMADOR **URCO FIV DE NAVIRAÍ** X **ÁTMA DE NAVIRAÍ**  
 2130 FIV DE NAVIRAÍ X **TABADA MRA**  
 EMBIRA ABC

Peso: 587 Kg



IQGg	TOP%
11,59	27



iABCZ	DECA
8,23	3



MGTe	TOP%
16,12	19

ANCP: (AVALIAÇÃO) FEVEREIRO/2024

CLIQUE E VEJA A AVALIAÇÃO COMPLETA

### INFORMAÇÃO DA CRIA

Parida de fêmea (MRA 10738) do ELO FIV DA AGRONOVA desde 18/11/2023.

Peso (cria): 153 Kg



iABCZ (cria): 20,45 • DECA: 1 | IQG (cria): 28,82 • TOP: 2% | MGTe (cria): 24,78 • TOP: 3%

GENEPLUS		PN		PMm		TMm		PD		TMD		PS		GPD		CFD		CFS		HP/STAY		PES		IPP		RD		AOL		EGS		MAR		CAR	
IQG	TOP%	DEP	TOP%	DEP	TOP%	DEP	TOP%	DEP	TOP%	DEP	TOP%	DEP	TOP%	DEP	TOP%	DEP	TOP%	DEP	TOP%	DEP	TOP%	DEP	TOP%	DEP	TOP%	DEP	TOP%	DEP	TOP%	DEP	TOP%	DEP	TOP%		
28,82	2	0,82	99	1,75	21	5,75	2	12,15	0,5	8,02	3	22,98	1	10,82	2	4,41	4	6,19	2	37,18	8	1,31	4	-6,80	39	-0,37	61	4,28	0,5	1,47	10	1,98	2	0,05	80

### INFORMAÇÃO DO VENTRE

Inseminada (16/03/2024) do LICOR DA HORA.

# 9738 FIV MRA

RG: MRA 9738 • Nasc.: 29/09/2021 • FÊMEA

REM EMBAIXADOR **REM HÓRUS GENÉTICA ADITIVA** X **RASTAN MAT. DEZENA MRA**  
 REM EMBOSKADA X **ADALVINA MRA**

Peso: 577 Kg



IQGg	TOP%
26,28	3



iABCZ	DECA
18,4	1



MGTe	TOP%
22,80	5

ANCP: (AVALIAÇÃO) FEVEREIRO/2024

CLIQUE E VEJA A AVALIAÇÃO COMPLETA

### INFORMAÇÃO DA CRIA

Parida de fêmea (MRA 10764) do TREM BALA FIV DA EAO desde 06/12/2023.

Peso (cria): 148 Kg

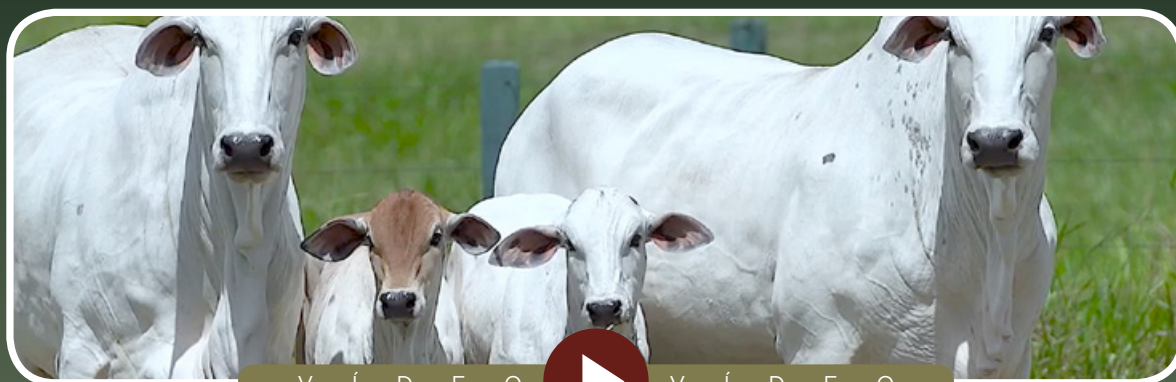


iABCZ (cria): 27 • DECA: 1 | IQG (cria): 38,37 • TOP: 0,5% | MGTe (cria): 24,15 • TOP: 4%

GENEPLUS		PN		PMm		TMm		PD		TMD		PS		GPD		CFD		CFS		HP/STAY		PES		IPP		RD		AOL		EGS		MAR		CAR	
IQG	TOP%	DEP	TOP%	DEP	TOP%	DEP	TOP%	DEP	TOP%	DEP	TOP%	DEP	TOP%	DEP	TOP%	DEP	TOP%	DEP	TOP%	DEP	TOP%	DEP	TOP%	DEP	TOP%	DEP	TOP%	DEP	TOP%	DEP	TOP%	DEP	TOP%		
38,37	0,5	0,74	97	4,64	1	7,56	0,5	10,66	2	11,15	0,5	24,64	0,5	13,98	0,5	5,43	1	7,06	1	39,46	3	1,75	1	-27,01	2	1,05	8	2,83	3	2,88	0,5	0,46	29	0,05	77

### INFORMAÇÃO DO VENTRE

Inseminada (16/03/2024) do OBAMA FIV MACHADINHO.



V Í D E O V Í D E O



Márcio de Rezende Andrade - Nelore MRA

# 9864 MRA

RG: MRA 9864 • Nasc.: 27/11/2021 • FÊMEA

REM ARMADOR **URCO FIV DE NAVIRAÍ** X **NERO FIV DE NAVIRAÍ**  
**2130 FIV DE NAVIRAÍ** X **DESICAO MRA**  
**SIMA MRA**

Peso: 517 Kg



IQGg	TOP%
15,82	16



iABCZ	DECA
7,59	3



MGTe	TOP%
14,45	24

ANCP: (AVALIAÇÃO) FEVEREIRO/2024

CLIQUE E VEJA A AVALIAÇÃO COMPLETA

### INFORMAÇÃO DA CRIA

Parida de fêmea (MRA 10737) do INVENCIVEL DA HORA desde 18/11/2023.

Peso (cria): 168 Kg

iABCZ (cria): 17,62 • DECA: 1 | IQG (cria): 27,2 • TOP: 3% | MGTe (cria): 21,1 • TOP: 8%

GENEPLUS		PN		PMm		TMm		PD		TMD		PS		GPD		CFD		CFS		HP/STAY		PES		IPP		RD		AOL		EGS		MAR		CAR	
IQG	TOP%	DEP	TOP%	DEP	TOP%	DEP	TOP%	DEP	TOP%	DEP	TOP%	DEP	TOP%	DEP	TOP%	DEP	TOP%	DEP	TOP%	DEP	TOP%	DEP	TOP%	DEP	TOP%	DEP	TOP%	DEP	TOP%	DEP	TOP%	DEP	TOP%		
27,20	3	0,10	44	3,09	6	5,55	3	7,69	8	8,41	2	16,56	5	8,88	6	4,64	3	6,93	1	36,18	11	1,24	5	-13,36	18	0,72	16	2,32	7	1,32	12	0,13	43	0,03	65

### INFORMAÇÃO DO VENTRE

Inseminada (16/03/2024) do LICOR DA HORA.

# 9629 MRA

RG: MRA 9629 • Nasc.: 21/08/2021 • FÊMEA

REM VOKOLO **QUARUP BONSUCESSO** X **REM ARMADOR**  
**MAYA BONSUCESSO** X **DENGOSA FIV MRA**  
**SAMATRA MRA**

Peso: 505 Kg



IQGg	TOP%
24,20	5



iABCZ	DECA
16,6	1



MGTe	TOP%
20,69	9

ANCP: (AVALIAÇÃO) FEVEREIRO/2024

CLIQUE E VEJA A AVALIAÇÃO COMPLETA

### INFORMAÇÃO DA CRIA

Parida de macho (MRA 10762) do TREM BALA FIV DA EAO desde 06/12/2023.

Peso (cria): 182 Kg

iABCZ (cria): 26,1 • DECA: 1 | IQG (cria): 37,33 • TOP: 0,5% | MGTe (cria): 23,13 • TOP: 5%

GENEPLUS		PN		PMm		TMm		PD		TMD		PS		GPD		CFD		CFS		HP/STAY		PES		IPP		RD		AOL		EGS		MAR		CAR	
IQG	TOP%	DEP	TOP%	DEP	TOP%	DEP	TOP%	DEP	TOP%	DEP	TOP%	DEP	TOP%	DEP	TOP%	DEP	TOP%	DEP	TOP%	DEP	TOP%	DEP	TOP%	DEP	TOP%	DEP	TOP%	DEP	TOP%	DEP	TOP%	DEP	TOP%		
37,33	0,5	0,60	93	4,10	2	6,87	1	10,29	2	9,97	1	22,98	1	12,69	1	5,23	2	7,63	0,5	40,24	2	1,37	3	-28,32	1	0,94	10	3,79	0,5	2,15	3	0,77	18	0,02	53

### INFORMAÇÃO DO VENTRE

Inseminada (16/03/2024) do REM CH LIDER G.A (REM11893).



V Í D E O V Í D E O

INDIVIDUAL

LOTE  
**101**

Márcio de Rezende Andrade - Nelore MRA

# 9847 FIV MRA

RG: MRA 9847 • Nasc.: 22/11/2021 • FÊMEA

JABRIEL FIV DE NAVIRAÍ

**NERO FIV DE NAVIRAÍ**

NAVIRAÍ 11177-09

**DETETIVE MRA**

BERLOQUE DA BONSUCESSO

**ACILDA MRA**

RODAGEM MRA

REM QUISCO

**REM TORIXORÉU**

REM PIROGA TE

**REM BEBIDA**

REM PITIDO

**REM SAROMA**

REM QRISCILA

**Peso: 535 Kg**

IQGg	TOP%
9,10	34



iABCZ	DECA
2,06	6



MGTe	TOP%
10,12	40

ANCP: (AVALIAÇÃO) FEVEREIRO/2024

CLIQUE E VEJA A AVALIAÇÃO COMPLETA

## INFORMAÇÃO DA CRIA

Parida de macho (MRA 10459) do DIPLOMATA DA AGRONOVA desde 21/08/2023.

Peso (cria): 329 Kg

iABCZ (cria): 18,24 • DECA: 1 | IQG (cria): 29,64 • TOP: 2% | MGTe (cria): 21,01 • TOP: 8%

GENEPLUS		PN		PMm		TMm		PD		TMD		PS		GPD		CFD		CFS		HP/STAY		PES		IPP		RD		AOL		EGS		MAR		CAR	
IQG	TOP%	DEP	TOP%	DEP	TOP%	DEP	TOP%	DEP	TOP%	DEP	TOP%	DEP	TOP%	DEP	TOP%	DEP	TOP%	DEP	TOP%	DEP	TOP%	DEP	TOP%	DEP	TOP%	DEP	TOP%	DEP	TOP%	DEP	TOP%				
29,57	2	0,36	75	2,17	14	4,13	9	7,95	7	7,02	5	19,15	3	11,20	2	4,19	5	5,94	3	35,45	15	1,40	3	-18,88	8	0,68	17	2,73	4	3,38	0,5	1,21	8	0,02	54

## INFORMAÇÃO DO VENTRE

Inseminada (16/03/2024) do LICOR DA HORA.



V Í D E O



V Í D E O

INDIVIDUAL

LOTE  
**102**

Márcio de Rezende Andrade - Nelore MRA

**9610 MRA**

RG: MRA 9610 • Nasc.: 15/08/2021 • FÊMEA

REM TORIXORÉU

**REM ARMADOR**

REM RONDA

**QUARRIE FIV COL.**

QUARK COL.

**HARONA COL.**

EMPOLGA COL.

GANDHI PO DA NI

**TECELÃO DA SM**

ROMÁLIA DA FURNA

**TRILHA MRA**

BITELO DA SS

**NATURA TE MRA**

FEITICEIRA MARATHÁÍ

**Peso: 623 Kg**

IQGg	TOP%
15,34	17



iABCZ	DECA
14,19	1



MGTe	TOP%
16,32	18

ANCP: (AVALIAÇÃO) FEVEREIRO/2024

CLIQUE E VEJA A AVALIAÇÃO COMPLETA

**INFORMAÇÃO DA CRIA**

Parida de macho (MRA 10473) do LENDÁRIO FIV KATISPERA desde 25/08/2023.

Peso (cria): 309 Kg

iABCZ (cria): 22,24 • DECA: 1 | IQG (cria): 30,41 • TOP: 2% | MGTe (cria): 21,38 • TOP: 7%

GENEPLUS		PN		PMm		TMm		PD		TMD		PS		GPD		CFD		CFS		HP/STAY		PES		IPP		RD		AOL		EGS		MAR		CAR	
IQG	TOP%	DEP	TOP%	DEP	TOP%	DEP	TOP%	DEP	TOP%	DEP	TOP%	DEP	TOP%	DEP	TOP%	DEP	TOP%	DEP	TOP%	DEP	TOP%	DEP	TOP%	DEP	TOP%	DEP	TOP%	DEP	TOP%	DEP	TOP%	DEP	TOP%		
30,35	2	-0,19	15	3,83	2	6,56	1	11,19	1	10,33	0,5	17,15	4	5,95	18	5,81	0,5	5,00	6	38,90	3	2,04	0,5	-13,57	17	1,57	3	1,38	23	1,45	10	-0,21	58	0,04	76

**INFORMAÇÃO DO VENTRE**

Inseminada (16/03/2024) do LICOR DA HORA.



V Í D E O



V Í D E O

DUPLO

LOTE  
**103**



Márcio de Rezende Andrade - Nelore MRA

**9706 MRA**

RG: MRA 9706 • Nasc.: 17/09/2021 • FÊMEA

REM EMBAIXADOR

BERAU MRA

REM HÓRUS GENÉTICA ADITIVA

ESTEIRA MRA

REM EMBOSKADA

BURLA MRA

Peso: 539 Kg



IQGg	TOP%
14,33	20



iABCZ	DECA
11,71	2



MGTe	TOP%
19,01	12

ANCP: (AVALIAÇÃO) FEVEREIRO/2024

CLIQUE E VEJA A AVALIAÇÃO COMPLETA

**INFORMAÇÃO DA CRIA**

Parida de macho (MRA 10699) do TREM BALA FIV DA EAO desde 03/11/2023.

Peso (cria): 234 Kg

iABCZ (cria): 23,66 • DECA: 1 | IQG (cria): 32,4 • TOP: 1% | MGTe (cria): 22,21 • TOP: 6%



GENEPLUS		PN		PMm		TMm		PD		TMD		PS		GPD		CFD		CFS		HP/STAY		PES		IPP		RD		AOL		EGS		MAR		CAR	
IQG	TOP%	DEP	TOP%	DEP	TOP%	DEP	TOP%	DEP	TOP%	DEP	TOP%	DEP	TOP%	DEP	TOP%	DEP	TOP%	DEP	TOP%	DEP	TOP%	DEP	TOP%	DEP	TOP%	DEP	TOP%	DEP	TOP%	DEP	TOP%	DEP	TOP%		
32,40	1	0,95	99	4,41	1	7,32	0,5	10,70	2	10,85	0,5	23,11	0,5	12,41	1	4,79	2	6,36	2	37,76	6	1,60	2	-18,77	8	0,47	24	2,16	9	2,18	3	0,65	22	0,02	52

**INFORMAÇÃO DO VENTRE**

Inseminada (16/03/2024) do LICOR DA HORA.

**9608 MRA**

RG: MRA 9608 • Nasc.: 15/08/2021 • FÊMEA

REM ARMADOR

JABRIEL FIV DE NAVIRAÍ

COMBOIO FIV DA S.NICE

BRASA MRA

B4987 FIV DA S.NICE

SAMANTA MRA

Peso: 565 Kg



IQGg	TOP%
21,60	7



iABCZ	DECA
17,59	1



MGTe	TOP%
22,54	6

ANCP: (AVALIAÇÃO) FEVEREIRO/2024

CLIQUE E VEJA A AVALIAÇÃO COMPLETA

**INFORMAÇÃO DA CRIA**

Parida de macho (MRA 10768) do ESTORIL DA MAT desde 18/12/2023.

Peso (cria): 158 Kg

iABCZ (cria): 20,86 • DECA: 1 | IQG (cria): 28,86 • TOP: 2% | MGTe (cria): 24,45 • TOP: 4%



GENEPLUS		PN		PMm		TMm		PD		TMD		PS		GPD		CFD		CFS		HP/STAY		PES		IPP		RD		AOL		EGS		MAR		CAR	
IQG	TOP%	DEP	TOP%	DEP	TOP%	DEP	TOP%	DEP	TOP%	DEP	TOP%	DEP	TOP%	DEP	TOP%	DEP	TOP%	DEP	TOP%	DEP	TOP%	DEP	TOP%	DEP	TOP%	DEP	TOP%	DEP	TOP%	DEP	TOP%	DEP	TOP%		
28,86	2	0,53	89	1,10	33	4,49	7	11,31	1	6,55	7	22,38	1	11,07	2	5,43	1	7,18	1	36,37	11	1,67	1	-17,54	9	-0,42	63	4,06	0,5	0,99	19	1,34	6	0,05	76

**INFORMAÇÃO DO VENTRE**

Inseminada (01/04/2024) do TREM BALA FIV DA EAO.



V Í D E O V Í D E O



DUPLO

LOTE  
**104**



Márcio de Rezende Andrade - Nelore MRA

**9306 MRA**

RG: MRA 9306 • Nasc.: 28/09/2020 • FÊMEA

VELERO MAT. GHADAKY L.VERA  
**CORUMBÁ MAT. X BETA MRA**  
AKODRA MAT. OLA FIV MRA

Peso: 591 Kg



IQGg	TOP%
15,87	16



iABCZ	DECA
11,5	2



MGTe	TOP%
16,70	17

ANCP: (AVALIAÇÃO) FEVEREIRO/2024

CLIQUE E VEJA A AVALIAÇÃO COMPLETA

**INFORMAÇÃO DA CRIA**

Parida de macho (MRA 10759) do DESENHO MRA desde 03/12/2023.

Peso (cria): 170 Kg

iABCZ (cria): 18,64 • DECA: 1 | IQG (cria): 25,13 • TOP: 4% | MGTe (cria): 19,1 • TOP: 12%

GENEPLUS		PN		PMm		TMm		PD		TMD		PS		GPD		CFD		CFS		HP/STAY		PES		IPP		RD		AOL		EGS		MAR		CAR	
IQG	TOP%	DEP	TOP%	DEP	TOP%	DEP	TOP%	DEP	TOP%	DEP	TOP%	DEP	TOP%	DEP	TOP%	DEP	TOP%	DEP	TOP%	DEP	TOP%	DEP	TOP%	DEP	TOP%	DEP	TOP%	DEP	TOP%	DEP	TOP%	DEP	TOP%		
25,13	4	0,72	97	2,37	12	4,93	5	8,02	7	6,96	6	16,84	5	8,82	6	4,83	2	5,34	4	35,20	17	1,28	4	-22,45	4	0,71	16	2,89	3	1,40	11	-0,61	74	0,06	89

**INFORMAÇÃO DO VENTRE**

Inseminada (16/03/2024) do BRUTÃO FIV 3A.

**9184 MRA**

RG: MRA 9184 • Nasc.: 01/08/2020 • FÊMEA

REM ARMADOR HUNO DA MN  
**REM EMBAIXADOR X CATARINA MRA**  
REM BATITA UNIGRAN FIV MRA

Peso: 527 Kg



IQGg	TOP%
27,24	3



iABCZ	DECA
18,47	1



MGTe	TOP%
18,76	12

ANCP: (AVALIAÇÃO) FEVEREIRO/2024

CLIQUE E VEJA A AVALIAÇÃO COMPLETA

**INFORMAÇÃO DA CRIA**

Parida de macho (MRA 10696) do NAVIRÁI ARJUN desde 03/11/2023.

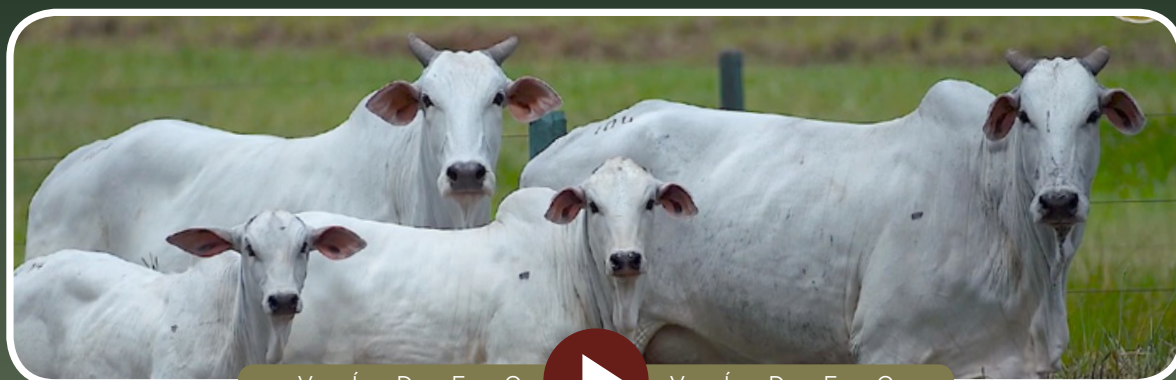
Peso (cria): 225 Kg

iABCZ (cria): 20,7 • DECA: 1 | IQG (cria): 30,17 • TOP: 2% | MGTe (cria): 21,05 • TOP: 8%

GENEPLUS		PN		PMm		TMm		PD		TMD		PS		GPD		CFD		CFS		HP/STAY		PES		IPP		RD		AOL		EGS		MAR		CAR	
IQG	TOP%	DEP	TOP%	DEP	TOP%	DEP	TOP%	DEP	TOP%	DEP	TOP%	DEP	TOP%	DEP	TOP%	DEP	TOP%	DEP	TOP%	DEP	TOP%	DEP	TOP%	DEP	TOP%	DEP	TOP%	DEP	TOP%	DEP	TOP%	DEP	TOP%		
30,17	2	0,13	48	4,29	1	6,54	1	8,63	5	9,49	1	18,65	3	10,01	3	5,39	1	6,55	2	36,73	9	1,81	0,5	-14,56	15	0,99	9	1,34	24	1,83	5	0,24	38	0,02	50

**INFORMAÇÃO DO VENTRE**

Inseminada (16/03/2024) do INVICTUS TE DA HORA.



V Í D E O V Í D E O

INDIVIDUAL

LOTE  
**105**

Márcio de Rezende Andrade - Nelore MRA

**9409 MRA**

RG: MRA 9409 • Nasc.: 21/11/2020 • FÊMEA

REM TORIXORÉU

**REM ARMADOR**

REM RONDA

**DISTINTO FIV MRA**

MISSONI TE GUADALUPE

**TESLA MRA**

OPORTUNIDADE MRA

REM TORIXORÉU

**RASTAN MAT.**

HATIK DA MAT.

**DUPLICIDADE MRA**

FUNCIONÁRIO DE NAVIRÁÍ

**AMARA MRA**

TÉRCIA FIV MRA

**Peso: 619 Kg**

IQGg	TOP%
17,94	12



iABCZ	DECA
14,24	1



MGTe	TOP%
19,97	10

ANCP: (AVALIAÇÃO) FEVEREIRO/2024

CLIQUE E VEJA A AVALIAÇÃO COMPLETA

**INFORMAÇÃO DA CRIA**

Parida de macho (MRA 10526) do LENDÁRIO FIV KATISPERA desde 02/09/2023.

Peso (cria): 333 Kg

iABCZ (cria): 22,29 • DECA: 1 | IQG (cria): 31,72 • TOP: 1% | MGTe (cria): 23,25 • TOP: 5%

GENEPLUS		PN		PMm		TMm		PD		TMD		PS		GPD		CFD		CFS		HP/STAY		PES		IPP		RD		AOL		EGS		MAR		CAR	
IQG	TOP%	DEP	TOP%	DEP	TOP%	DEP	TOP%	DEP	TOP%	DEP	TOP%	DEP	TOP%	DEP	TOP%	DEP	TOP%	DEP	TOP%	DEP	TOP%	DEP	TOP%	DEP	TOP%	DEP	TOP%	DEP	TOP%	DEP	TOP%	DEP	TOP%		
31,68	1	0,08	42	2,09	15	4,69	6	10,74	2	7,37	4	19,24	3	8,50	7	4,78	2	5,36	4	39,66	2	2,04	0,5	-16,00	12	0,18	36	3,83	0,5	1,38	11	0,61	24	0,01	42

**INFORMAÇÃO DO VENTRE**

Inseminada (01/04/2024) do LCCF1103 DO ARIZONA.



V Í D E O V Í D E O

INDIVIDUAL

LOTE  
**106**

Márcio de Rezende Andrade - Nelore MRA

**9807 MRA**

RG: MRA 9807 • Nasc.: 07/11/2021 • FÊMEA

HUNO DA MN

**CAMPEÃO DA MN**

D1342 DA MN

**ZODÍACO FIV DA JACAMIM**

QUARK COL.

**ITÁLIA FIV DA JACAMIM**

466 DA JACAMIM

REM TORIXORÉU

**RASTAN MAT.**

HATIK DA MAT.

**DUPLICIDADE MRA**

FUNCIONÁRIO DE NAVIRAÍ

**AMARA MRA**

TÉRCIA FIV MRA

**Peso: 593 Kg**

IQGg	TOP%
22,84	6



iABCZ	DECA
14,5	1



MGTe	TOP%
19,71	10

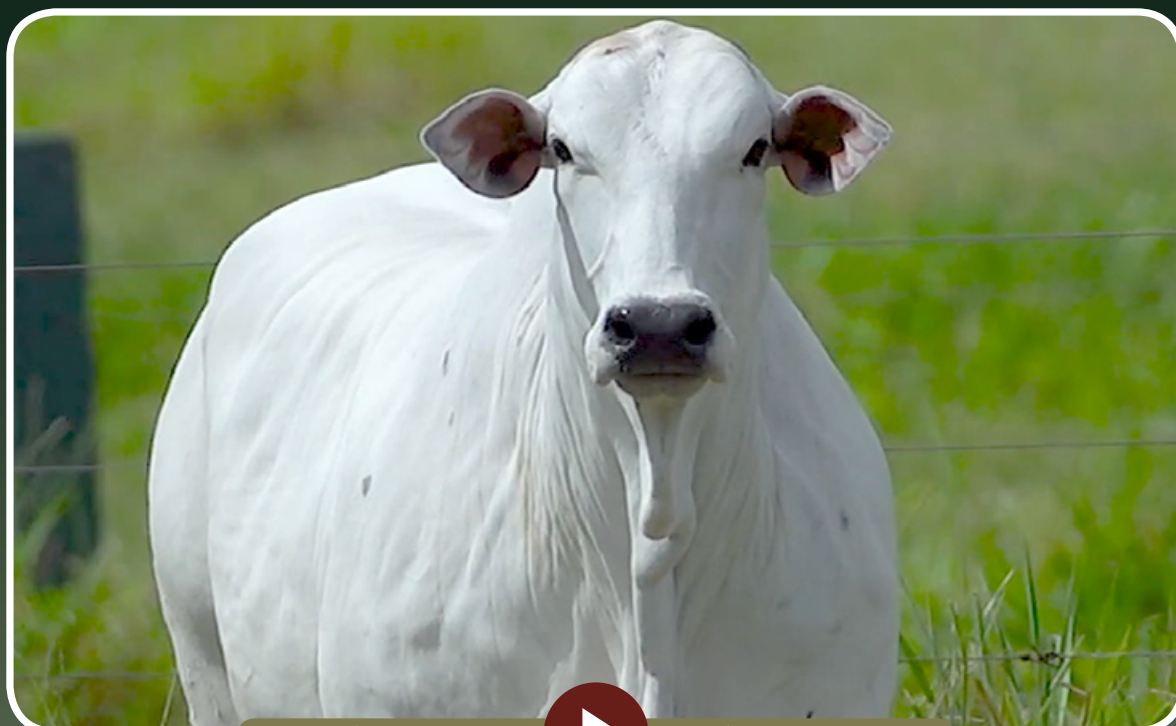
CLIQUE E VEJA A AVALIAÇÃO COMPLETA

GENEPLUS		PN		PMm		TMm		PD		TMD		PS		GPD		CFD		CFS		HP/STAY		PES		IPP		RD		AOL		EGS		MAR		CAR	
IQG	TOP%	DEP	TOP%	DEP	TOP%	DEP	TOP%	DEP	TOP%	DEP	TOP%	DEP	TOP%	DEP	TOP%	DEP	TOP%	DEP	TOP%	DEP	TOP%	DEP	TOP%	DEP	TOP%	DEP	TOP%	DEP	TOP%	DEP	TOP%	DEP	TOP%		
22,84	6	0,07	41	2,21	14	4,17	9	6,73	12	5,94	10	13,17	12	6,44	15	4,34	4	5,01	6	35,92	13	0,87	14	-11,87	22	0,12	38	2,74	4	2,03	4	0,68	21	-0,01	25

## INFORMAÇÃO DO VENTRE

Prenhe (30/08/2023) do ESTORIL MAT. Previsão de parto: 02/06/2024 até 12/07/2024.

iABCZ (ventre): 19,32 • DECA: 1 | IQG (ventre): 29,48 • TOP: 2% | MGTe (ventre): 26,7 • TOP: 2%



V Í D E O V Í D E O

INDIVIDUAL

LOTE  
**107**

Márcio de Rezende Andrade - Nelore MRA

**9726 FIV MRA**

RG: MRA 9726 • Nasc.: 26/09/2021 • FÊMEA

REM TORIXORÉU

**REM ARMADOR**

REM RONDA

**URCO FIV DE NAVIRAÍ**

LOKHAN TE DE NAVIRAÍ

**2130 FIV DE NAVIRAÍ**

DIANTE DE NAVIRAÍ

JABRIEL FIV DE NAVIRAÍ

**NERO FIV DE NAVIRAÍ**

NAVIRAÍ 11177-09

**DARINA MRA**

PACARÁ IZ

**SADRA MRA**

ARGÉLIA ABC

**Peso: 599 Kg**

IQGg	TOP%
14,81	19



iABCZ	DECA
13	1



MGTe	TOP%
19,25	25

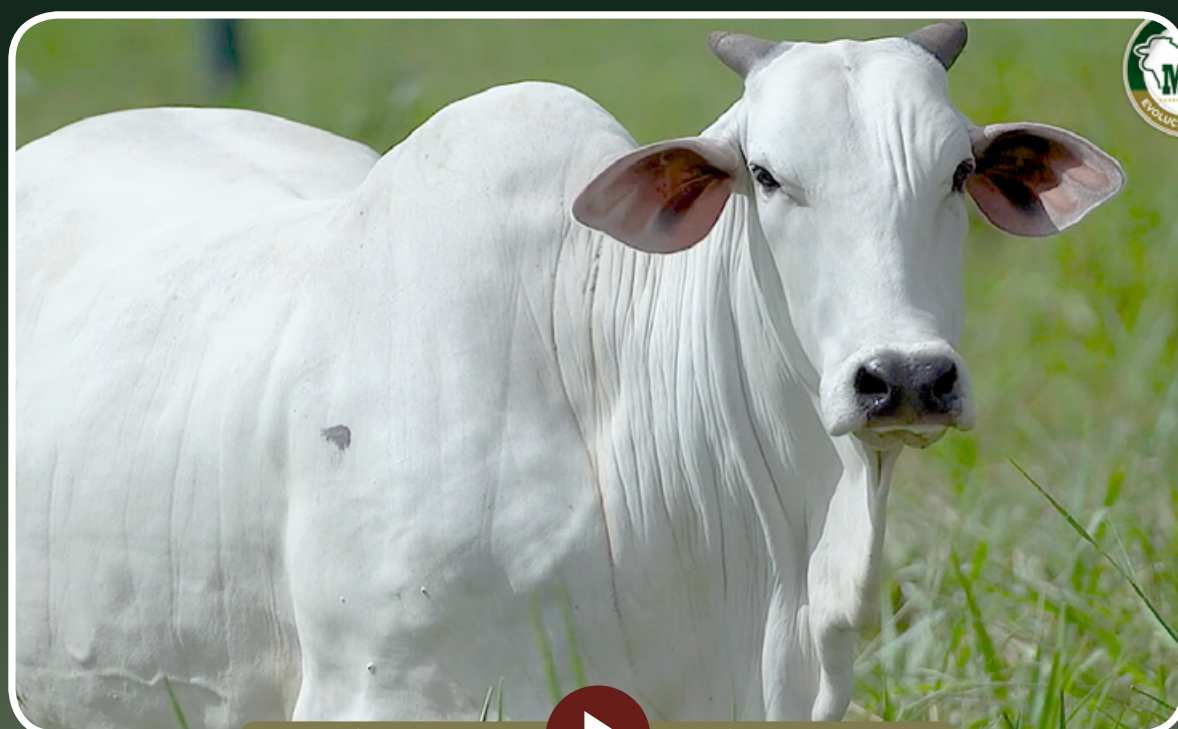
CLIQUE E VEJA A AVALIAÇÃO COMPLETA

GENEPLUS		PN		PMm		TMm		PD		TMD		PS		GPD		CFD		CFS		HP/STAY		PES		IPP		RD		AOL		EGS		MAR		CAR	
IQG	TOP%	DEP	TOP%	DEP	TOP%	DEP	TOP%	DEP	TOP%	DEP	TOP%	DEP	TOP%	DEP	TOP%	DEP	TOP%	DEP	TOP%	DEP	TOP%	DEP	TOP%	DEP	TOP%	DEP	TOP%	DEP	TOP%	DEP	TOP%	DEP	TOP%		
14,81	19	0,37	76	1,83	19	3,82	12	6,96	11	5,97	10	15,40	7	8,44	7	3,82	7	3,93	13	31,39	48	0,80	17	-15,28	14	0,37	28	0,26	55	-0,22	59	1,01	12	0,11	99

## INFORMAÇÃO DO VENTRE

Prenhe (29/07/2023) do 1789 FIV DA EAO. Previsão de parto: 30/04/2024 até 09/06/2024.

iABCZ (ventre): 21,34 • DECA: 1 | IQG (ventre): 28,7 • TOP: 2% | MGTe (ventre): 22,78 • TOP: 5%



V Í D E O



V Í D E O



CANAL DO CRIADOR

16 E 17 DE ABRIL  
TERÇA e QUARTA • 20h

\* HORÁRIO DE BRASÍLIA/DF



16 DE ABRIL  
TERÇA • 20h

**SUPER CRIAS**

17 DE ABRIL  
QUARTA • 20h

**NOVILHAS PROVADAS**

ANIMAIS AVALIADOS:



PMGZ

Embrapa



AVAL

SERVIÇOS TECNOLÓGICOS S/S



Procriar

CONDIÇÃO DE PAGAMENTO:

**30 PARCELAS**

(2+2+2+2+2+2+18 PARCELAS)

**10% DE DESCONTO**  
PARA PAGAMENTO À VISTA

**5% DE DESCONTO**  
PARA PAGAMENTO EM 12 PARCELAS (2+10)

LEILOEIRA:



(43) 3373.7077

TRANSMISSÃO:



CANAL DO CRIADOR

RETRANSMISSÃO:



LANCE RURAL



REIMATE WEB

ANIMAIS SEGURADOS



LEILÃO DENNER PROTEGIDO

ASSESSORIA:

VÍDEOS:

AGÊNCIA:



67 99944.1382



67 99911.1102



34 99939.0466  
34 99817.9331



19 98298.0777



62 99688.0201



62 98173.0330



67 99659.2261



67 99983.5113

PATROCÍNIO:

