



CANAL DO
CRIADOR

07 DE JUNHO
SEXTA • 20h

HORÁRIO DE BRASÍLIA/DF

BUFFET YOTEDY | CAMPO GRANDE/MS

DURANTE A SEMANA GENÉTICA  



LEILÃO

M

nelore

TRESMAR

& CONVIDADOS ESPECIAIS

A Elite da Prova

CATÁLOGO VIRTUAL



CANAL DO CRIADOR

07 DE JUNHO
SEXTA • 20h

HORÁRIO DE BRASÍLIA/DF

DURANTE A
SEMANA GENÉTICA MS



nelore

TRESMAR

& CONVIDADOS ESPECIAIS

A Elite da Prova

LOCAL DO LEILÃO

BUFFET YOTEDY



R. Antônio Maria Coelho, Parque das Nações Indígenas, nº 6200
Campo Grande - MS, 79021-170

LEILOEIRA: TRANSMISSÃO: RETRANSMISSÃO: ASSESSORIA:



43 3373.7077

67 99944.1382

34 99817.9331
34 9959.0466

62 98173.0330

62 99688.0201

67 99911.1102

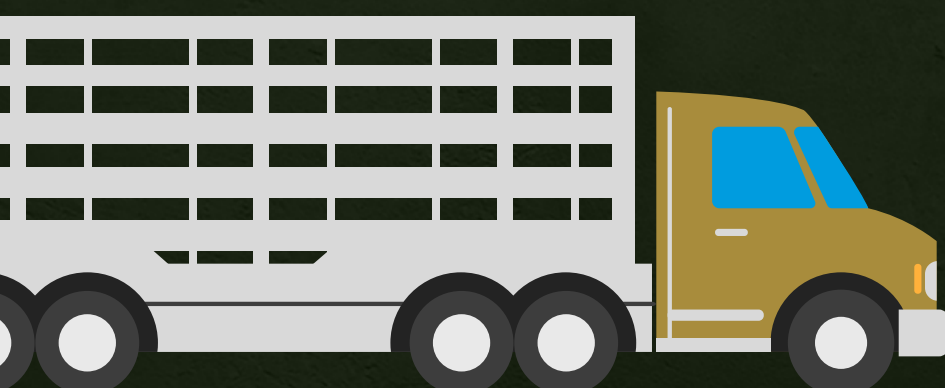
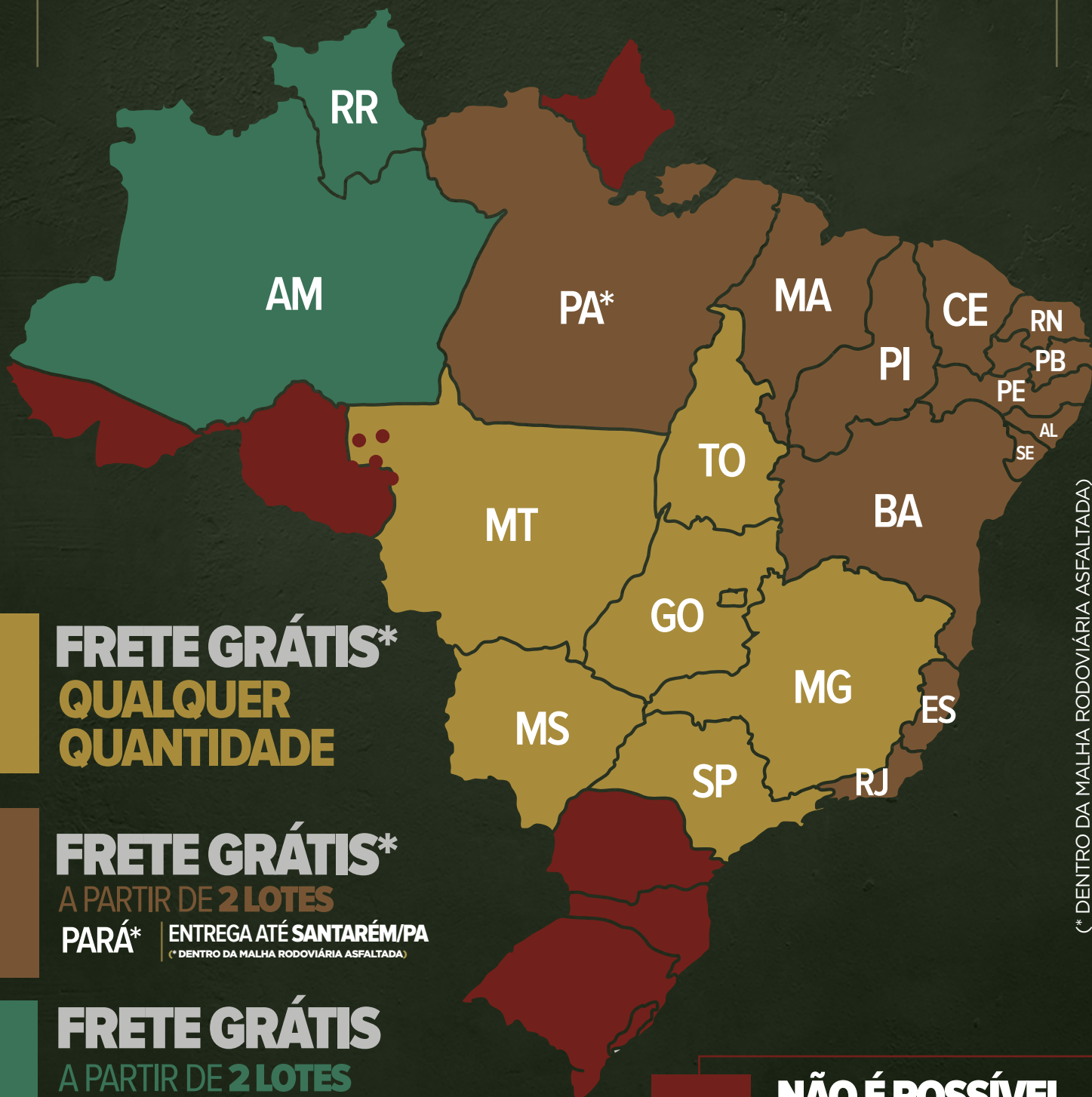
67 99984.6781
67 9204-9796

CONDIÇÃO DE PAGAMENTO

30 PARCELAS
(2+2+2+2+2+20 PARCELAS)

10% DE DESCONTO PARA PAGAMENTO À VISTA

CONDIÇÃO DE FRETE



IMPORTANTE

ALÉM DOS ESTADOS RECONHECIDOS COMO LIVRE DE AFTOSA QUE NÃO PODEM RECEBER OS ANIMAIS, TAMBÉM NÃO SERÁ POSSÍVEL A ENTREGA NAS CIDADES DO ESTADOS DO MATO GROSSO TAMBÉM CONSIDERADAS ÁREAS LIVRES DE AFTOSA. (Em caso de dúvidas, consulte mesa operadora)

Nelore TresMar

BADANY FIV TRESMAR

RG: LCF 897 • Nasc.: 28/07/2023 • FÊMEA

REM AGORTAN

REM ESPÍÃO 007

REM CONSTELAÇÃO

DIPLOMATA DA AGRONOVA

REM ARMADOR

BATOM DA AGRONOVA

REM COGITAR

PLAYBOY MAT.

DODGE MAT.

VÊNUS MAT.

1914 FIV FVC

EGITO FVC

VANILINA FIV FVC

RUBI FVC

Peso: 393 Kg



MGT _e	TOP%
34,51	0,1



IQG	TOP%
50,94	0,1



iABCZ	DECA
32,86	1

ANCP	DPN		DP210		DP365		DP450		MP120		MP210		DSTAY		DIPP		D3P		DPE365		DPE450		DAOL		DACAB		DMAR	
	DEP	TOP%	DEP	TOP%	DEP	TOP%	DEP	TOP%	DEP	TOP%	DEP	TOP%	DEP	TOP%	DEP	TOP%	DEP	TOP%	DEP	TOP%	DEP	TOP%	DEP	TOP%	DEP	TOP%	DEP	TOP%
	2,28	100	20,61	0,5	34,57	0,5	36,28	0,5	4,37	2	6,19	2	94,28	0,1	-1,38	1	87,20	4	1,25	5	1,31	7	5,67	0,5	1,05	0,5	0,08	10

GENEPLUS	PN		PM _m		TM _m		PD		TMD		PS		GPD		CFD		CFS		HP/STAY		PES		IPP		RD		AOL		EGS		MAR		CAR	
	DEP	TOP%	DEP	TOP%	DEP	TOP%	DEP	TOP%	DEP	TOP%	DEP	TOP%	DEP	TOP%	DEP	TOP%	DEP	TOP%	DEP	TOP%	DEP	TOP%	DEP	TOP%	DEP	TOP%	DEP	TOP%	DEP	TOP%	DEP	TOP%		
	1,34	99	4,14	2	10,56	0,1	20,73	0,1	15,90	0,1	39,68	0,1	18,95	0,1	7,23	0,1	9,03	0,1	46,10	0,1	1,92	0,5	-29,83	1	-0,05	46	5,03	0,1	3,63	0,1	1,61	4	0,09	97

PMGZ	PN-ED		PD-ED		PA-ED		PS-ED		PM-EM		TMD		IPP		STAY		PE-365		PE450		AOL		ACAB		MAR	
	DEP	DECA	DEP	DECA	DEP	DECA	DEP	DECA	DEP	DECA	DEP	DECA	DEP	DECA	DEP	DECA	DEP	DECA	DEP	DECA	DEP	DECA	DEP	DECA	DEP	DECA
	0,95	10	17,28	1	27,06	1	32,1	1	4,23	1	14,06	1	-25,55	1	40,97	1	0,93	1	1,63	1	4,53	1	3,21	1	1,95	1



V Í D E O



V Í D E O

Nelore TresMar

BAHIA FIV TRESMAR

RG: LCF 937 • Nasc.: 07/08/2023 • FÊMEA

REM AGORTAN

REM ESPÍÃO 007

REM CONSTELAÇÃO

**REM HERMOSO FIV
GENÉTICA ADITIVA**

BACKUP

REM VOTUPORANGA

REM RALI

REM TORIXORÉU

REM ARMADOR

REM RONDA

9276 FIV DA EAO

REM USP

4283 FIV DA EAO

8040 DA EAO

Peso: 380 Kg



MGT _e	TOP%
29,69	0,5



IQG	TOP%
46,35	0,1



iABCZ	DECA
28,1	1

ANCP	DPN		DP210		DP365		DP450		MP120		MP210		DSTAY		DIPP		D3P		DPE365		DPE450		DAOL		DACAB		DMAR	
	DEP	TOP%	DEP	TOP%	DEP	TOP%	DEP	TOP%	DEP	TOP%	DEP	TOP%	DEP	TOP%	DEP	TOP%	DEP	TOP%	DEP	TOP%	DEP	TOP%	DEP	TOP%	DEP	TOP%	DEP	TOP%
	0,78	71	12,77	4	26,30	2	27,41	2	4,38	2	6,03	2	92,74	0,5	-1,30	2	85,99	6	1,68	2	1,92	2	4,90	1	1,57	0,1	-0,05	64

GENEPLUS	PN		PM _m		TM _m		PD		TMD		PS		GPD		CFD		CFS		HP/STAY		PES		IPP		RD		AOL		EGS		MAR		CAR	
	DEP	TOP%	DEP	TOP%	DEP	TOP%	DEP	TOP%	DEP	TOP%	DEP	TOP%	DEP	TOP%	DEP	TOP%	DEP	TOP%	DEP	TOP%	DEP	TOP%	DEP	TOP%	DEP	TOP%	DEP	TOP%	DEP	TOP%	DEP	TOP%		
	0,60	93	3,24	5	6,45	1	12,09	1	9,96	1	28,83	0,1	16,74	0,1	7,16	0,1	8,46	0,5	39,48	3	2,34	0,1	-42,38	0,1	0,76	15	4,89	0,1	6,00	0,1	0,91	16	0,08	96

PMGZ	PN-ED		PD-ED		PA-ED		PS-ED		PM-EM		TMD		IPP		STAY		PE-365		PE450		AOL		ACAB		MAR	
	DEP	DECA	DEP	DECA	DEP	DECA	DEP	DECA	DEP	DECA	DEP	DECA	DEP	DECA	DEP	DECA	DEP	DECA	DEP	DECA	DEP	DECA	DEP	DECA	DEP	DECA
	0,29	8	12,22	1	21,77	1	30,6	1	1,91	2	8,07	1	-36,03	1	37,78	1	1,45	1	2,16	1	4,61	1	4,71	1	0,82	2



V Í D E O



V Í D E O

Nelore TresMar

BÁRBARA FIV TRESMAR

RG: LCF 892 • Nasc.: 26/07/2023 • FÊMEA

REM AGORTAN

REM ESPIÃO 007

REM CONSTELAÇÃO

**REM HERMOSO FIV
GENÉTICA ADITIVA**

BACKUP

REM VOTUPORANGA

REM RALI

REM TORIXORÉU

REM ARMADOR

REM RONDA

REM GORPADA

REM RICKET

REM VILHA

REM ROSS

Peso: 381 Kg



MGT _e	TOP%
32,18	0,5



IQG	TOP%
48,54	0,1



iABCZ	DECA
27,41	1

ANCP	DPN		DP210		DP365		DP450		MP120		MP210		DSTAY		DIPP		D3P		DPE365		DPE450		DAOL		DACAB		DMAR	
	DEP	TOP%	DEP	TOP%	DEP	TOP%	DEP	TOP%	DEP	TOP%	DEP	TOP%	DEP	TOP%	DEP	TOP%	DEP	TOP%	DEP	TOP%	DEP	TOP%	DEP	TOP%	DEP	TOP%	DEP	TOP%
	2,12	99	17,81	1	31,26	0,5	34,37	0,5	2,48	13	3,38	13	88,17	3	-1,87	0,1	93,25	0,5	2,18	0,5	2,68	0,1	4,80	1	0,88	1	0,11	6

GENEPLUS	PN		PM _m		TM _m		PD		TMD		PS		GPD		CFD		CFS		HP/STAY		PES		IPP		RD		AOL		EGS		MAR		CAR	
	DEP	TOP%	DEP	TOP%	DEP	TOP%	DEP	TOP%	DEP	TOP%	DEP	TOP%	DEP	TOP%	DEP	TOP%	DEP	TOP%	DEP	TOP%	DEP	TOP%	DEP	TOP%	DEP	TOP%	DEP	TOP%	DEP	TOP%	DEP	TOP%		
	1,20	99	2,20	14	6,67	1	16,97	0,1	10,27	0,5	35,33	0,1	18,35	0,1	8,50	0,1	10,23	0,1	43,15	0,5	3,31	0,1	-44,81	0,1	-0,58	71	5,17	0,1	3,26	0,5	1,91	2	0,01	41

PMGZ	PN-ED		PD-ED		PA-ED		PS-ED		PM-EM		TMD		IPP		STAY		PE-365		PE450		AOL		ACAB		MAR	
	DEP	DECA	DEP	DECA	DEP	DECA	DEP	DECA	DEP	DECA	DEP	DECA	DEP	DECA	DEP	DECA	DEP	DECA	DEP	DECA	DEP	DECA	DEP	DECA	DEP	DECA
	0,45	9	12,2	1	20,53	1	29,77	1	1,85	2	7,98	1	-35,71	1	36,62	1	1,81	1	2,63	1	3,72	1	4,44	1	1,88	1



V Í D E O



V Í D E O

Nelore TresMar

BETINA FIV TRESMAR

RG: LCF 923 • Nasc.: 02/08/2023 • FÊMEA

REM AGORTAN

REM ESPÍÃO 007

REM CONSTELAÇÃO

DIPLOMATA DA AGRNOVA

REM ARMADOR

BATOM DA AGRNOVA

REM COGITAR

REM ARMADOR

REM FRAQUE

REM TAIGA

6494 DA IPB

BACKUP

VOLTA MAT.

RAMARINA MATI.

Peso: 383 Kg



MGT _e	TOP%
35,47	0,1



IQG	TOP%
47,75	0,1



iABCZ	DECA
31,27	1

ANCP	DPN		DP210		DP365		DP450		MP120		MP210		DSTAY		DIPP		D3P		DPE365		DPE450		DAOL		DACAB		DMAR	
	DEP	TOP%	DEP	TOP%	DEP	TOP%	DEP	TOP%	DEP	TOP%	DEP	TOP%	DEP	TOP%	DEP	TOP%	DEP	TOP%	DEP	TOP%	DEP	TOP%	DEP	TOP%	DEP	TOP%	DEP	TOP%
	3,54	100	22,99	0,1	36,32	0,1	38,80	0,1	2,98	8	4,67	5	91,93	0,5	-0,58	35	81,00	18	1,89	0,5	2,02	1	7,54	0,1	0,68	3	-0,10	84

GENEPLUS	PN		PM _m		TM _m		PD		TMD		PS		GPD		CFD		CFS		HP/STAY		PES		IPP		RD		AOL		EGS		MAR		CAR	
	DEP	TOP%	DEP	TOP%	DEP	TOP%	DEP	TOP%	DEP	TOP%	DEP	TOP%	DEP	TOP%	DEP	TOP%	DEP	TOP%	DEP	TOP%	DEP	TOP%	DEP	TOP%	DEP	TOP%	DEP	TOP%	DEP	TOP%	DEP	TOP%		
	1,96	99	1,83	19	10,02	0,1	24,07	0,1	15,14	0,1	40,88	0,1	16,81	0,1	6,06	0,5	7,68	0,5	44,60	0,1	2,20	0,1	-22,40	4	-0,43	64	7,48	0,1	2,38	2	0,68	23	0,01	44

PMGZ	PN-ED		PD-ED		PA-ED		PS-ED		PM-EM		TMD		IPP		STAY		PE-365		PE450		AOL		ACAB		MAR	
	DEP	DECA	DEP	DECA	DEP	DECA	DEP	DECA	DEP	DECA	DEP	DECA	DEP	DECA	DEP	DECA	DEP	DECA	DEP	DECA	DEP	DECA	DEP	DECA	DEP	DECA
	1,02	10	15,11	1	22,74	1	28,62	1	2,38	1	11,1	1	-33,41	1	41,79	1	1,11	1	2,06	1	5,15	1	3,02	1	1,61	1



V Í D E O



V Í D E O

Nelore TresMar

BULOVA FIV TRESMAR

RG: LCF 919 • Nasc.: 02/08/2023 • FÊMEA

REM AGORTAN

REM ESPIÃO 007

REM CONSTELAÇÃO

**REM HERMOSO FIV
GENÉTICA ADITIVA**

BACKUP

REM VOTUPORANGA

REM RALI

REM TORIXORÉU

REM ARMADOR

REM RONDA

REM GORPADA

REM RICKET

REM VILHA

REM ROSS

Peso: 365 Kg



MGT _e	TOP%
31,48	0,5



IQG	TOP%
49,66	0,1

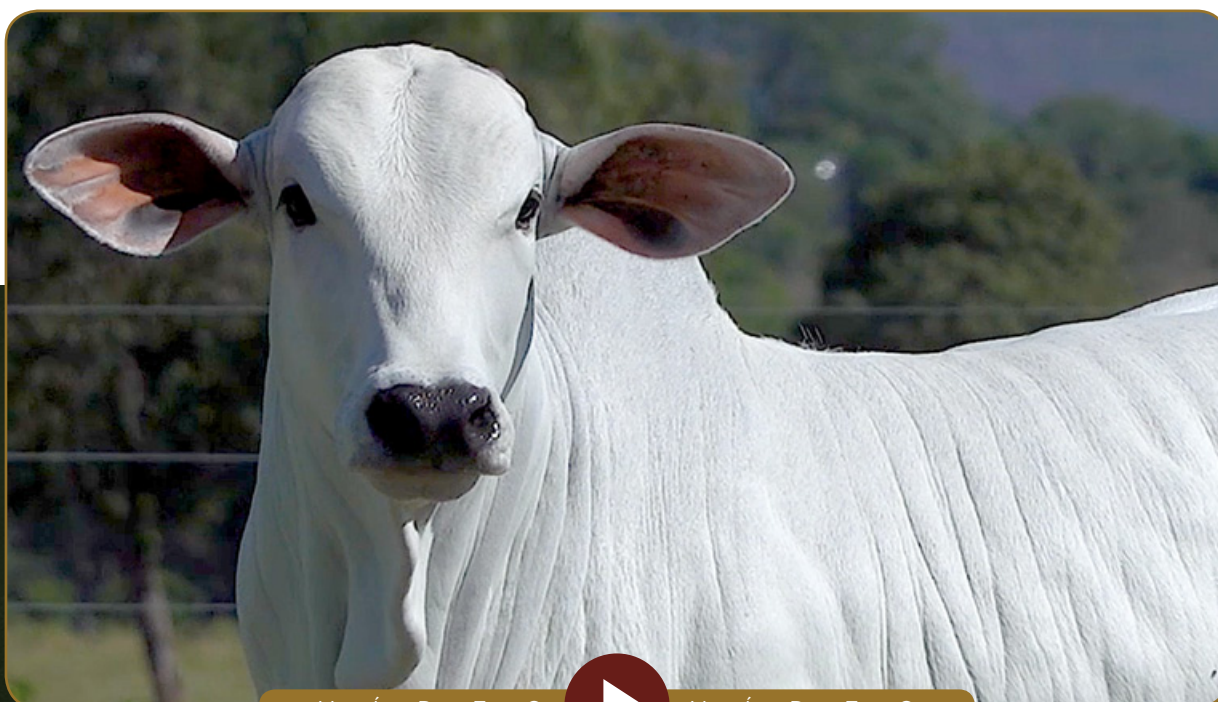


iABCZ	DECA
27,41	1

ANCP	DPN		DP210		DP365		DP450		MP120		MP210		DSTAY		DIPP		D3P		DPE365		DPE450		DAOL		DACAB		DMAR	
	DEP	TOP%	DEP	TOP%	DEP	TOP%	DEP	TOP%	DEP	TOP%	DEP	TOP%	DEP	TOP%	DEP	TOP%	DEP	TOP%	DEP	TOP%	DEP	TOP%	DEP	TOP%	DEP	TOP%	DEP	TOP%
	0,26	38	14,53	3	29,67	1	32,72	0,5	1,66	26	2,69	20	90,74	1	-1,29	2	89,74	2	2,70	0,1	3,28	0,1	5,18	1	1,65	0,1	0,14	3

GENEPLUS	PN		PM _m		TM _m		PD		TMD		PS		GPD		CFD		CFS		HP/STAY		PES		IPP		RD		AOL		EGS		MAR		CAR	
	DEP	TOP%	DEP	TOP%	DEP	TOP%	DEP	TOP%	DEP	TOP%	DEP	TOP%	DEP	TOP%	DEP	TOP%	DEP	TOP%	DEP	TOP%	DEP	TOP%	DEP	TOP%	DEP	TOP%	DEP	TOP%	DEP	TOP%	DEP	TOP%		
	0,15	51	1,15	32	4,17	9	12,90	0,5	7,98	3	32,57	0,1	19,67	0,1	6,55	0,5	10,08	0,1	44,01	0,5	3,68	0,1	-37,08	0,1	-0,68	75	4,18	0,5	4,17	0,1	2,18	1	0,02	54

PMGZ	PN-ED		PD-ED		PA-ED		PS-ED		PM-EM		TMD		IPP		STAY		PE-365		PE450		AOL		ACAB		MAR	
	DEP	DECA	DEP	DECA	DEP	DECA	DEP	DECA	DEP	DECA	DEP	DECA	DEP	DECA	DEP	DECA	DEP	DECA	DEP	DECA	DEP	DECA	DEP	DECA	DEP	DECA
	0,45	9	12,2	1	20,53	1	29,77	1	1,85	2	7,98	1	-35,71	1	36,62	1	1,81	1	2,63	1	3,72	1	4,44	1	1,88	1



V Í D E O



V Í D E O

Nelore TresMar

BETE FIV TRESMAR

RG: LCF 993 • Nasc.: 05/09/2023 • FÊMEA

HUNO DA MN

CAMPEÃO DA MN

D1342 DA MN

1789 FIV DA EAO

6823 FIV DA EAO

6823 FIV DA EAO

QUEBRANÇA DA EAO

REM DULLDOG

REM GLADIADOR GENÉTICA ADITIVA

REM CARMESIN

B4797 FIV DA EAO

REM VOKOLO

515 FIV DA EAO

5555 DA EAO

Peso: 345 Kg



MGT _e	TOP%
31,05	0,5



IQG	TOP%
48,61	0,1



iABCZ	DECA
29,68	1

ANCP	DPN		DP210		DP365		DP450		MP120		MP210		DSTAY		DIPP		D3P		DPE365		DPE450		DAOL		DACAB		DMAR	
	DEP	TOP%	DEP	TOP%	DEP	TOP%	DEP	TOP%	DEP	TOP%	DEP	TOP%	DEP	TOP%	DEP	TOP%	DEP	TOP%	DEP	TOP%	DEP	TOP%	DEP	TOP%	DEP	TOP%	DEP	TOP%
	0,95	80	15,72	2	27,03	2	31,34	1	4,12	3	5,79	3	89,51	2	-1,24	2	83,93	10	1,94	0,5	2,80	0,1	6,73	0,1	0,40	7	0,12	5

GENEPLUS	PN		PM _m		TM _m		PD		TMD		PS		GPD		CFD		CFS		HP/STAY		PES		IPP		RD		AOL		EGS		MAR		CAR	
	DEP	TOP%	DEP	TOP%	DEP	TOP%	DEP	TOP%	DEP	TOP%	DEP	TOP%	DEP	TOP%	DEP	TOP%	DEP	TOP%	DEP	TOP%	DEP	TOP%	DEP	TOP%	DEP	TOP%	DEP	TOP%	DEP	TOP%	DEP	TOP%		
	0,29	67	4,92	0,5	8,87	0,1	12,65	0,5	13,07	0,1	27,87	0,1	15,22	0,5	6,26	0,5	8,25	0,5	41,88	1	2,58	0,1	-27,47	2	2,29	0,5	6,58	0,1	1,82	6	1,74	3	0,00	29

PMGZ	PN-ED		PD-ED		PA-ED		PS-ED		PM-EM		TMD		IPP		STAY		PE-365		PE450		AOL		ACAB		MAR	
	DEP	DECA	DEP	DECA	DEP	DECA	DEP	DECA	DEP	DECA	DEP	DECA	DEP	DECA	DEP	DECA	DEP	DECA	DEP	DECA	DEP	DECA	DEP	DECA	DEP	DECA
	1,01	10	14,7	1	24,51	1	31,58	1	3,32	1	12,26	1	-25,84	1	38,34	1	1,27	1	1,46	1	4,68	1	1,60	1	1,99	1



V Í D E O



V Í D E O

Nelore TresMar

BALY FIV TRESMAR

RG: LCF 909 • Nasc.: 17/07/2023 • FÊMEA

REM AGORTAN

REM ESPIÃO 007

REM CONSTELAÇÃO

**REM HERMOSO FIV
GENÉTICA ADITIVA**

BACKUP

REM VOTUPORANGA

REM RALI

REM TORIXORÉU

REM ARMADOR

REM RONDA

9276 FIV DA EAO

REM USP

4283 FIV DA EAO

8040 DA EAO

Peso: 372 Kg



MGT _e	TOP%
26,44	2



IQG	TOP%
42,66	0,1



iABCZ	DECA
28,1	1

ANCP	DPN		DP210		DP365		DP450		MP120		MP210		DSTAY		DIPP		D3P		DPE365		DPE450		DAOL		DACAB		DMAR	
	DEP	TOP%	DEP	TOP%	DEP	TOP%	DEP	TOP%	DEP	TOP%	DEP	TOP%	DEP	TOP%	DEP	TOP%	DEP	TOP%	DEP	TOP%	DEP	TOP%	DEP	TOP%	DEP	TOP%	DEP	TOP%
	0,01	22	14,43	3	28,77	1	29,79	1	2,11	18	3,22	14	87,17	3	-0,98	9	78,31	29	1,59	2	1,60	4	3,56	4	1,11	0,5	-0,09	81

GENEPLUS	PN		PM _m		TM _m		PD		TMD		PS		GPD		CFD		CFS		HP/STAY		PES		IPP		RD		AOL		EGS		MAR		CAR	
	DEP	TOP%	DEP	TOP%	DEP	TOP%	DEP	TOP%	DEP	TOP%	DEP	TOP%	DEP	TOP%	DEP	TOP%	DEP	TOP%	DEP	TOP%	DEP	TOP%	DEP	TOP%	DEP	TOP%	DEP	TOP%	DEP	TOP%	DEP	TOP%		
	-0,20	14	2,32	13	5,31	4	11,81	1	7,81	4	29,12	0,1	17,30	0,1	5,98	0,5	7,75	0,5	39,79	2	2,10	0,5	-25,26	3	-0,60	71	3,67	1	6,10	0,1	0,77	20	-0,03	9

PMGZ	PN-ED		PD-ED		PA-ED		PS-ED		PM-EM		TMD		IPP		STAY		PE-365		PE450		AOL		ACAB		MAR	
	DEP	DECA	DEP	DECA	DEP	DECA	DEP	DECA	DEP	DECA	DEP	DECA	DEP	DECA	DEP	DECA	DEP	DECA	DEP	DECA	DEP	DECA	DEP	DECA	DEP	DECA
	0,29	8	12,22	1	21,77	1	30,6	1	1,91	2	8,07	1	-36,03	1	37,78	1	1,45	1	2,16	1	4,61	1	4,71	1	0,82	2



V Í D E O



V Í D E O

Nelore TresMar

BAVA FIV TRESMAR

RG: LCF 895 • Nasc.: 28/07/2023 • FÊMEA

REM AGORTAN

REM ESPÍÃO 007

REM CONSTELAÇÃO

DIPLOMATA DA AGRONOVA

REM ARMADOR

BATOM DA AGRONOVA

REM COGITAR

SAMURAI MAT.

DRY MARTINI MAT.

ARPISTA MAT.

A5936 MAT.

TORNADO MAT.

BARAVAH MAT.

SAIHA MAT.

Peso: 365 Kg



MGT _e	TOP%
30,19	0,5



IQG	TOP%
36,75	0,5

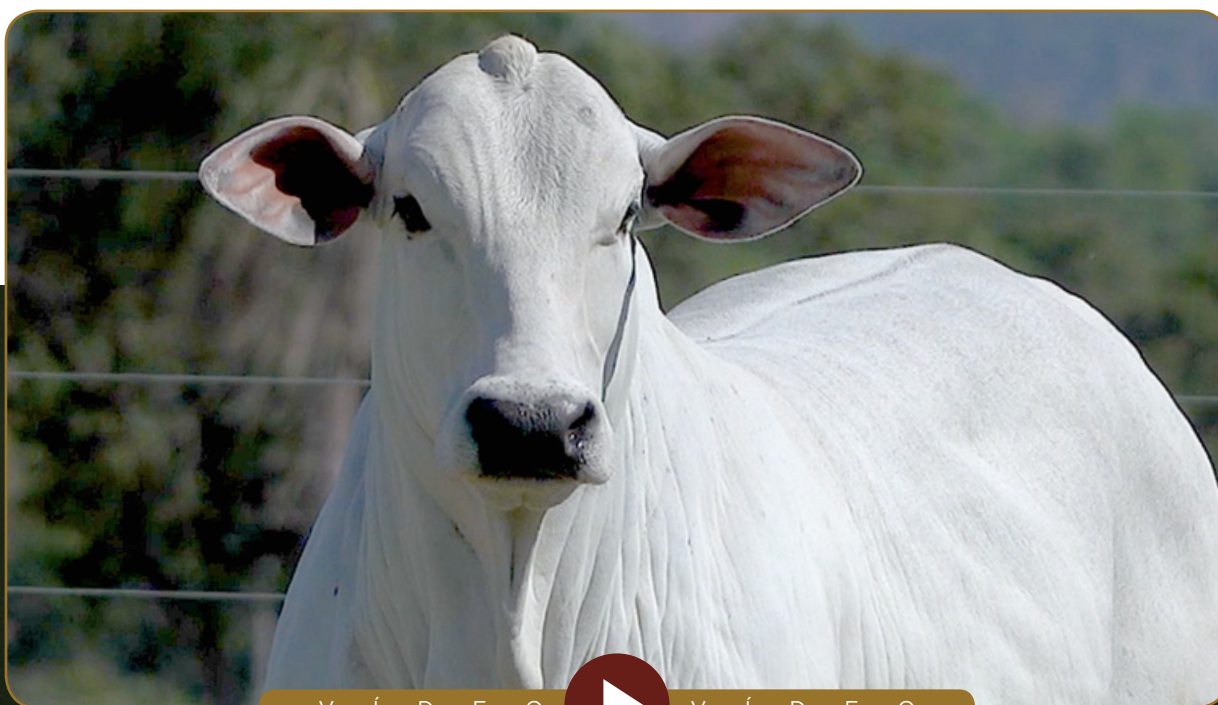


iABCZ	DECA
29,88	1

ANCP	DPN		DP210		DP365		DP450		MP120		MP210		DSTAY		DIPP		D3P		DPE365		DPE450		DAOL		DACAB		DMAR	
	DEP	TOP%	DEP	TOP%	DEP	TOP%	DEP	TOP%	DEP	TOP%	DEP	TOP%	DEP	TOP%	DEP	TOP%	DEP	TOP%	DEP	TOP%	DEP	TOP%	DEP	TOP%	DEP	TOP%	DEP	TOP%
	3,06	100	21,37	0,1	33,11	0,5	37,06	0,5	0,47	57	0,46	63	87,41	3	-0,84	16	79,58	24	1,31	4	1,81	2	5,10	1	0,33	9	0,16	2

GENEPLUS	PN		PM _m		TM _m		PD		TMD		PS		GPD		CFD		CFS		HP/STAY		PES		IPP		RD		AOL		EGS		MAR		CAR	
	DEP	TOP%	DEP	TOP%	DEP	TOP%	DEP	TOP%	DEP	TOP%	DEP	TOP%	DEP	TOP%	DEP	TOP%	DEP	TOP%	DEP	TOP%	DEP	TOP%	DEP	TOP%	DEP	TOP%	DEP	TOP%	DEP	TOP%	DEP	TOP%		
	1,81	99	2,56	10	7,98	0,5	17,11	0,1	12,24	0,1	30,61	0,1	13,50	0,5	6,09	0,5	6,51	2	41,99	0,5	1,49	3	-24,00	3	-0,68	74	5,79	0,1	1,27	14	1,35	7	-0,03	11

PMGZ	PN-ED		PD-ED		PA-ED		PS-ED		PM-EM		TMD		IPP		STAY		PE-365		PE450		AOL		ACAB		MAR	
	DEP	DECA	DEP	DECA	DEP	DECA	DEP	DECA	DEP	DECA	DEP	DECA	DEP	DECA	DEP	DECA	DEP	DECA	DEP	DECA	DEP	DECA	DEP	DECA	DEP	DECA
	1,41	10	15,32	1	25,54	1	29,44	1	2,31	1	10,72	1	-32,54	1	38,91	1	1,03	1	1,48	1	5,10	1	2,75	1	1,23	1



V Í D E O



V Í D E O

Nelore TresMar

BRUNELA FIV TRESMAR

RG: LCF 967 • Nasc.: 23/08/2023 • FÊMEA

REM VOKOLO

QUARUP BONSUCESSO

MAYA BONSUCESSO

ESTORIL MAT.

TORNADO MAT.

BARAVAH MAT.

SAIHA MAT.

REM EMBAIXADOR

REM HORUS GENÉTICA ADITIVA

REM EMBOSCADA

1888 FIV FVC

LÍDER FIV FVC

VIGÍLIA FVC

JADE FIV FVC

Peso: 344 Kg



MGT _e	TOP%
30,66	0,5



IQG	TOP%
48,45	0,1

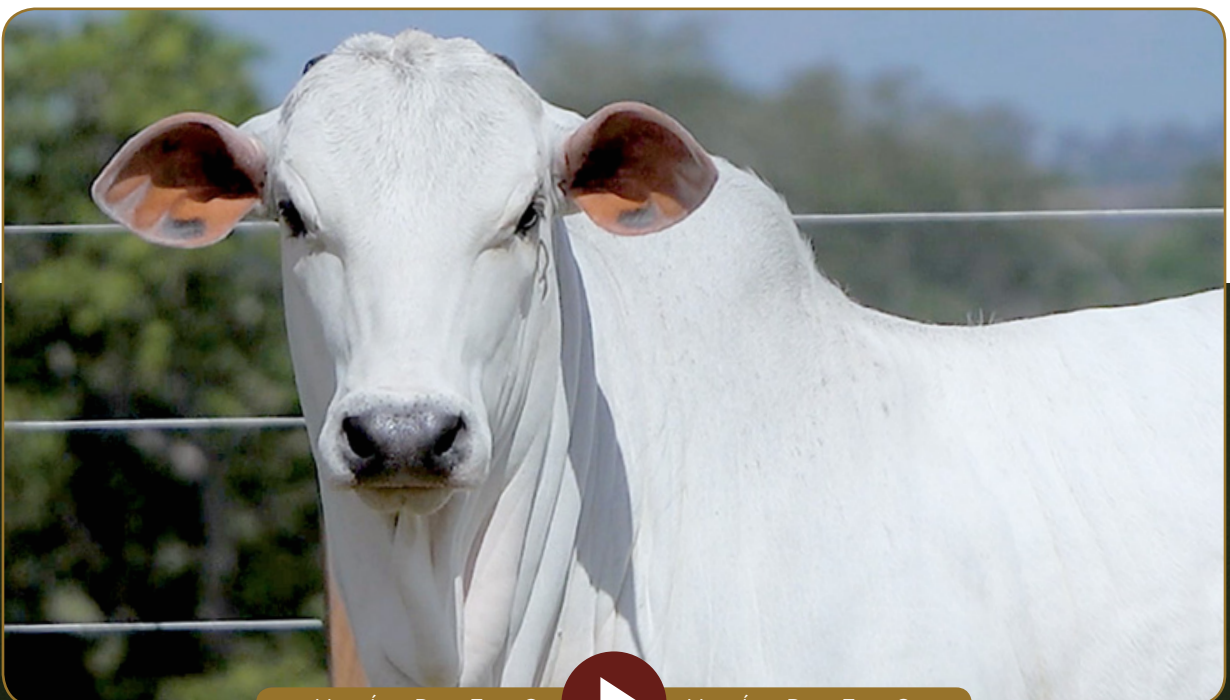


iABCZ	DECA
30,56	1

ANCP	DPN		DP210		DP365		DP450		MP120		MP210		DSTAY		DIPP		D3P		DPE365		DPE450		DAOL		DACAB		DMAR	
	DEP	TOP%	DEP	TOP%	DEP	TOP%	DEP	TOP%	DEP	TOP%	DEP	TOP%	DEP	TOP%	DEP	TOP%	DEP	TOP%	DEP	TOP%	DEP	TOP%	DEP	TOP%	DEP	TOP%	DEP	TOP%
	2,08	99	15,95	2	32,15	0,5	31,86	1	7,40	0,1	9,87	0,1	85,35	5	-0,75	22	86,31	5	2,29	0,1	2,79	0,1	4,25	2	0,26	12	0,12	5

GENEPLUS	PN		PM _m		TM _m		PD		TMD		PS		GPD		CFD		CFS		HP/STAY		PES		IPP		RD		AOL		EGS		MAR		CAR	
	DEP	TOP%	DEP	TOP%	DEP	TOP%	DEP	TOP%	DEP	TOP%	DEP	TOP%	DEP	TOP%	DEP	TOP%	DEP	TOP%	DEP	TOP%	DEP	TOP%	DEP	TOP%	DEP	TOP%	DEP	TOP%	DEP	TOP%	DEP	TOP%		
	1,06	99	8,18	0,1	12,76	0,1	14,30	0,1	17,85	0,1	31,56	0,1	17,26	0,1	6,83	0,5	7,56	0,5	39,48	3	3,34	0,1	-27,51	2	1,34	4	4,99	0,1	1,27	14	2,04	2	0,06	86

PMGZ	PN-ED		PD-ED		PA-ED		PS-ED		PM-EM		TMD		IPP		STAY		PE-365		PE450		AOL		ACAB		MAR	
	DEP	DECA	DEP	DECA	DEP	DECA	DEP	DECA	DEP	DECA	DEP	DECA	DEP	DECA	DEP	DECA	DEP	DECA	DEP	DECA	DEP	DECA	DEP	DECA	DEP	DECA
	0,63	10	11,75	1	22,92	1	29,31	1	4,93	1	12,06	1	-31,14	1	39,06	1	1,87	1	2,82	1	4,46	1	2,33	1	1,84	1



V Í D E O



V Í D E O

Nelore TresMar

BRIGIT FIV TRESMAR

RG: LCF 954 • Nasc.: 11/08/2023 • FÊMEA

HUNO DA MN

CAMPEÃO DA MN

D1342 DA MN

1789 FIV DA EAO

6823 FIV DA EAO

6823 FIV DA EAO

QUEBRANÇA DA EAO

REM ESPIÃO 007

REM HERMOSO FIV GENÉTICA ADITIVA

REM VOTUPORANGA

A6667 MAT.

TORNADO MAT.

BAHIA MAT.

PURANI MAT.

Peso: 325 Kg



MGT _e	TOP%
23,18	5



IQG	TOP%
40,67	0,1

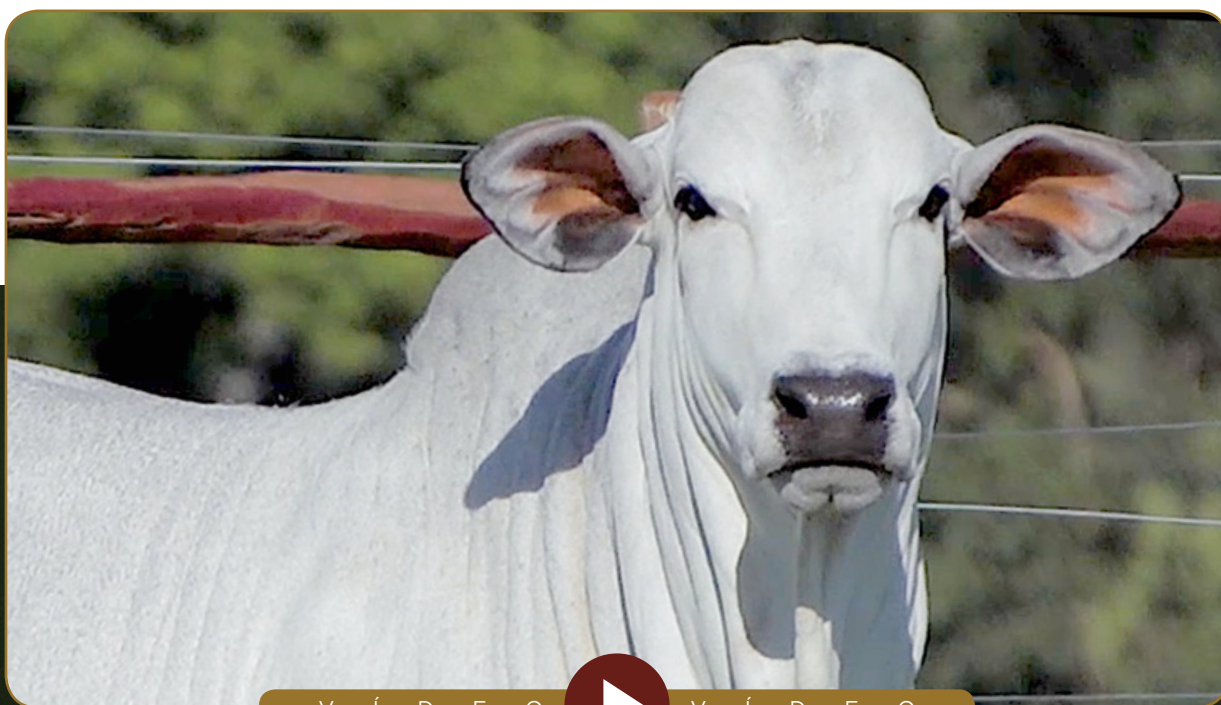


iABCZ	DECA
25,13	1

ANCP	DPN		DP210		DP365		DP450		MP120		MP210		DSTAY		DIPP		D3P		DPE365		DPE450		DAOL		DACAB		DMAR	
	DEP	TOP%	DEP	TOP%	DEP	TOP%	DEP	TOP%	DEP	TOP%	DEP	TOP%	DEP	TOP%	DEP	TOP%	DEP	TOP%	DEP	TOP%	DEP	TOP%	DEP	TOP%	DEP	TOP%	DEP	TOP%
	0,86	75	10,91	8	21,07	6	25,02	3	0,39	59	0,54	61	77,53	17	-1,09	5	86,41	5	1,37	3	1,98	2	3,51	4	1,29	0,1	0,31	0,1

GENEPLUS	PN		PM _m		TM _m		PD		TMD		PS		GPD		CFD		CFS		HP/STAY		PES		IPP		RD		AOL		EGS		MAR		CAR	
	DEP	TOP%	DEP	TOP%	DEP	TOP%	DEP	TOP%	DEP	TOP%	DEP	TOP%	DEP	TOP%	DEP	TOP%	DEP	TOP%	DEP	TOP%	DEP	TOP%	DEP	TOP%	DEP	TOP%	DEP	TOP%	DEP	TOP%	DEP	TOP%		
	-0,02	30	0,21	54	2,66	25	10,14	3	5,23	14	23,38	1	13,24	0,5	7,14	0,1	8,42	0,5	43,86	0,5	2,26	0,1	-21,27	5	-0,51	67	4,48	0,1	4,95	0,1	2,65	0,5	-0,08	1

PMGZ	PN-ED		PD-ED		PA-ED		PS-ED		PM-EM		TMD		IPP		STAY		PE-365		PE450		AOL		ACAB		MAR	
	DEP	DECA	DEP	DECA	DEP	DECA	DEP	DECA	DEP	DECA	DEP	DECA	DEP	DECA	DEP	DECA	DEP	DECA	DEP	DECA	DEP	DECA	DEP	DECA	DEP	DECA
	-0,02	4	10,14	1	16,84	1	23,38	1	0,21	5	5,23	1	-21,28	1	43,86	1	1,63	1	2,26	1	4,48	1	4,95	1	2,65	1



V Í D E O



V Í D E O

Nelore TresMar

BRADY FIV TRESMAR

RG: LCF 908 • Nasc.: 31/07/2023 • FÊMEA

REM VOKOLO

QUARUP BONSUCESSO

MAYA BONSUCESSO

ESTORIL MAT.

TORNADO MAT.

BARAVAH MAT.

SAIHA MAT.

PLAYBOY MAT.

DODGE MAT.

VÊNUS MAT.

1914 FIV FVC

EGITO FVC

VANILINA FIV FVC

RUBI FVC

Peso: 353 Kg



MGT _e	TOP%
26,81	2



IQG	TOP%
38,23	0,5



iABCZ	DECA
30,07	1

ANCP	DPN		DP210		DP365		DP450		MP120		MP210		DSTAY		DIPP		D3P		DPE365		DPE450		DAOL		DACAB		DMAR	
	DEP	TOP%	DEP	TOP%	DEP	TOP%	DEP	TOP%	DEP	TOP%	DEP	TOP%	DEP	TOP%	DEP	TOP%	DEP	TOP%	DEP	TOP%	DEP	TOP%	DEP	TOP%	DEP	TOP%	DEP	TOP%
	1,27	90	15,38	2	30,14	1	29,44	2	3,45	5	4,62	5	85,87	5	-0,97	9	81,61	16	1,04	8	1,07	11	3,74	4	0,56	4	0,15	3

GENEPLUS	PN		PM _m		TM _m		PD		TMD		PS		GPD		CFD		CFS		HP/STAY		PES		IPP		RD		AOL		EGS		MAR		CAR	
	DEP	TOP%	DEP	TOP%	DEP	TOP%	DEP	TOP%	DEP	TOP%	DEP	TOP%	DEP	TOP%	DEP	TOP%	DEP	TOP%	DEP	TOP%	DEP	TOP%	DEP	TOP%	DEP	TOP%	DEP	TOP%	DEP	TOP%	DEP	TOP%		
	0,83	99	3,91	2	8,06	0,5	13,87	0,5	11,90	0,5	29,55	0,1	15,69	0,1	5,68	1	7,91	0,5	41,96	0,5	1,34	4	-25,28	3	-0,91	83	4,83	0,1	0,89	23	1,87	2	0,04	68

PMGZ	PN-ED		PD-ED		PA-ED		PS-ED		PM-EM		TMD		IPP		STAY		PE-365		PE450		AOL		ACAB		MAR	
	DEP	DECA	DEP	DECA	DEP	DECA	DEP	DECA	DEP	DECA	DEP	DECA	DEP	DECA	DEP	DECA	DEP	DECA	DEP	DECA	DEP	DECA	DEP	DECA	DEP	DECA
	0,83	10	13,87	1	23,17	1	29,55	1	3,91	1	11,9	1	-25,28	1	41,96	1	1,02	1	1,34	1	4,83	1	0,89	2	1,87	1



V Í D E O



V Í D E O

Nelore TresMar

REM4180L GENÉTICA ADITIVA

RG: REMC A 4180 • Nasc.: 30/07/2021 • FÊMEA

REM VOLDAS

REM DITADO

REM BOLSISTA

REM HURACAN GENÉTICA ADITIVA

REM CABALLERO

REM FRANCANNA FIV

REM CONSTELAÇÃO

REM UPONIC

REM CALDONEIRO

REM SABEEHAH

REM FORMULADA

REM SABIÁ

REM CIÊNCIA

REM PURÍSSIMA



MGT _e	TOP%
26,44	2



IQG	TOP%
47,71	0,1



iABCZ	DECA
31,91	1

ANCP	DPN		DP210		DP365		DP450		MP120		MP210		DSTAY		DIPP		D3P		DPE365		DPE450		DAOL		DACAB		DMAR	
	DEP	TOP%	DEP	TOP%	DEP	TOP%	DEP	TOP%	DEP	TOP%	DEP	TOP%	DEP	TOP%	DEP	TOP%	DEP	TOP%	DEP	TOP%	DEP	TOP%	DEP	TOP%	DEP	TOP%	DEP	TOP%
	-0,74	3	11,45	7	23,36	4	25,70	3	3,58	5	4,94	4	89,94	2	-1,23	3	83,38	11	1,13	6	1,14	9	4,27	2	1,06	0,5	0,06	13

GENEPLUS	PN		PM _m		TM _m		PD		TMD		PS		GPD		CFD		CFS		HP/STAY		PES		IPP		RD		AOL		EGS		MAR		CAR	
	DEP	TOP%	DEP	TOP%	DEP	TOP%	DEP	TOP%	DEP	TOP%	DEP	TOP%	DEP	TOP%	DEP	TOP%	DEP	TOP%	DEP	TOP%	DEP	TOP%	DEP	TOP%	DEP	TOP%	DEP	TOP%	DEP	TOP%	DEP	TOP%		
	-0,62	1	4,18	2	6,62	1	7,75	8	9,20	2	22,94	1	15,18	0,5	4,32	4	7,16	1	47,42	0,1	1,20	6	-26,82	2	1,82	2	4,60	0,1	4,54	0,1	1,20	9	0,07	92

PMGZ	PN-ED		PD-ED		PA-ED		PS-ED		PM-EM		TMD		IPP		STAY		PE-365		PE450		AOL		ACAB		MAR	
	DEP	DECA	DEP	DECA	DEP	DECA	DEP	DECA	DEP	DECA	DEP	DECA	DEP	DECA	DEP	DECA	DEP	DECA	DEP	DECA	DEP	DECA	DEP	DECA	DEP	DECA
	-0,51	1	9	1	18,44	1	24,21	1	4,94	1	10,49	1	-26,27	1	49,37	1	1,04	1	1,35	1	4,77	1	4,63	1	1,01	2

CRIA

RG (CRIA)	NASC (CRIA)	PESO (cria)	PAI DA CRIA	SEXO	AVALIAÇÃO CRIA:					
MGT _e	TOP%	IQG	TOP%	iABCZ	DECA					
LCF 1050	23/10/2023	274 kg	DEMOLIDOR DA EAO	F	29,56	0,5	52,7	0,1	34,5	1

VENTRE

SIT. REPRODUTIVA	PAI (VENTRE)	PREV. DE PARTO:	AVALIAÇÃO VENTRE:					
MGT _e	TOP%	IQG	TOP%	iABCZ	DECA			
PRENHE	LUTHER DA HORA	dez/24	31,09	0,5	46,90	0,1	32,36	1



V Í D E O



V Í D E O

Nelore TresMar

5704C JMP

RG: MCPJ 5704 • Nasc.: 06/02/2021 • FÊMEA

REM ARMADOR
REM DULLDOG

REM URIRI

REM GURU

REM TIMON

REM BABOSEIRA

REM VINA

REM RINÓPOLIS

REM ALTOASTRAL

REM TANI

REM FERRAMENTA

REM TOLECOT

REM ANCHOVA

REM RACHELLY



MGT _e	TOP%
21,98	7



IQG	TOP%
35,61	0,5



iABCZ	DECA
26,66	1

ANCP	DPN		DP210		DP365		DP450		MP120		MP210		DSTAY		DIPP		D3P		DPE365		DPE450		DAOL		DACAB		DMAR	
	DEP	TOP%	DEP	TOP%	DEP	TOP%	DEP	TOP%	DEP	TOP%	DEP	TOP%	DEP	TOP%	DEP	TOP%	DEP	TOP%	DEP	TOP%	DEP	TOP%	DEP	TOP%	DEP	TOP%	DEP	TOP%
	0,41	47	11,16	7	18,83	9	18,16	11	4,42	2	6,06	2	78,69	15	-0,82	17	80,76	19	0,86	11	1,09	10	3,72	4	0,38	8	0,11	6

GENEPLUS	PN		PM _m		TM _m		PD		TMD		PS		GPD		CFD		CFS		HP/STAY		PES		IPP		RD		AOL		EGS		MAR		CAR	
	DEP	TOP%	DEP	TOP%	DEP	TOP%	DEP	TOP%	DEP	TOP%	DEP	TOP%	DEP	TOP%	DEP	TOP%	DEP	TOP%	DEP	TOP%	DEP	TOP%	DEP	TOP%	DEP	TOP%	DEP	TOP%	DEP	TOP%	DEP	TOP%		
	0,22	60	3,56	3	7,30	0,5	11,43	1	10,58	0,5	22,70	1	11,27	2	4,22	5	4,93	7	39,61	3	1,36	4	-30,26	1	1,71	2	4,37	0,5	1,48	10	1,21	9	0,02	57

PMGZ	PN-ED		PD-ED		PA-ED		PS-ED		PM-EM		TMD		IPP		STAY		PE-365		PE450		AOL		ACAB		MAR	
	DEP	DECA	DEP	DECA	DEP	DECA	DEP	DECA	DEP	DECA	DEP	DECA	DEP	DECA	DEP	DECA	DEP	DECA	DEP	DECA	DEP	DECA	DEP	DECA	DEP	DECA
	0,21	7	11,11	1	17,94	1	21,75	1	3,57	1	10,28	1	-32,47	1	39,9	1	1,03	1	1,30	1	4,39	1	1,65	1	1,18	1

CRIA

RG (CRIA)	NASC (CRIA)	PESO (cria)	PAI DA CRIA	SEXO	AVALIAÇÃO CRIA:					
MGT _e	TOP%	IQG	TOP%	iABCZ	DECA					
LCF 881	3/7/2023	390 kg	REM HERMOSO	M	25,66	3	42,64	0,1	25,0	1

VENTRE

SIT. REPRODUTIVA	PAI (VENTRE)	PREV. DE PARTO:	AVALIAÇÃO VENTRE:					
MGT _e	TOP%	IQG	TOP%	iABCZ	DECA			
PRENHE	6525 FIV JMP	set/24	29,16	1	40,35	0,1	34,09	1



V Í D E O

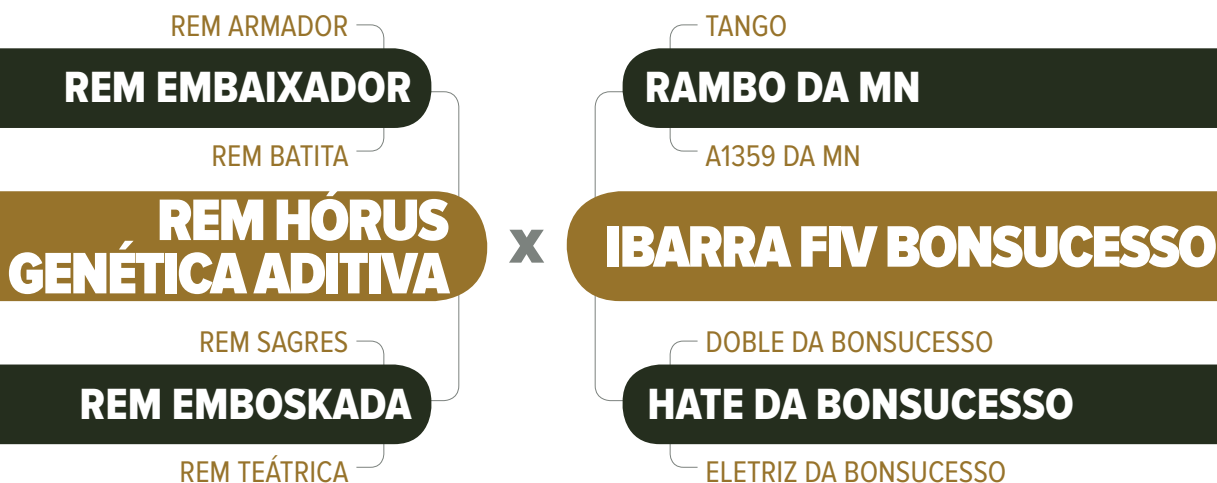


V Í D E O

Nelore TresMar

6774C FIV JMP

RG: MCPJ 6774 • Nasc.: 21/08/2021 • FÊMEA



MGT _e	TOP%
23,39	5



IQG	TOP%
33,77	0,5



iABCZ	DECA
24,75	1

ANCP	DPN		DP210		DP365		DP450		MP120		MP210		DSTAY		DIPP		D3P		DPE365		DPE450		DAOL		DACAB		DMAR		
	DEP	TOP%	DEP	TOP%	DEP	TOP%	DEP	TOP%	DEP	TOP%	DEP	TOP%	DEP	TOP%	DEP	TOP%	DEP	TOP%	DEP	TOP%	DEP	TOP%	DEP	TOP%	DEP	TOP%	DEP	TOP%	DEP
	1,95	98	10,46	8	23,66	4	22,41	6	6,40	0,5	8,63	0,5	85,92	5	-1,19	3	81,20	18	2,56	0,1	2,60	0,5	0,52	40	0,28	11	-0,14	92	

GENEPLUS	PN		PM _m		TM _m		PD		TMD		PS		GPD		CFD		CFS		HP/STAY		PES		IPP		RD		AOL		EGS		MAR		CAR		
	DEP	TOP%	DEP	TOP%	DEP	TOP%	DEP	TOP%	DEP	TOP%	DEP	TOP%	DEP	TOP%	DEP	TOP%	DEP	TOP%	DEP	TOP%	DEP	TOP%	DEP	TOP%	DEP	TOP%	DEP	TOP%	DEP	TOP%	DEP	TOP%	DEP	TOP%	DEP
	0,64	94	6,10	0,1	9,31	0,1	9,49	4	11,51	0,5	20,90	2	11,41	2	3,97	6	4,97	7	38,08	5	2,92	0,1	-24,23	3	1,81	2	0,90	36	1,23	15	-0,27	62	0,01	38	

PMGZ	PN-ED		PD-ED		PA-ED		PS-ED		PM-EM		TMD		IPP		STAY		PE-365		PE450		AOL		ACAB		MAR		
	DEP	DECA	DEP	DECA	DEP	DECA	DEP	DECA	DEP	DECA	DEP	DECA	DEP	DECA	DEP	DECA	DEP	DECA	DEP	DECA	DEP	DECA	DEP	DECA	DEP	DECA	DEP
	0,74	10	9,78	1	16,67	1	19,79	1	4,61	1	10,16	1	-22,24	1	37	1	2,55	1	3,01	1	1,01	3	1,21	2	-0,47	7	

CRIA

RG (CRIA)	NASC (CRIA)	PESO (cria)	PAI DA CRIA	SEXO	AVALIAÇÃO CRIA:					
MGT _e	TOP%	IQG	TOP%	iABCZ	DECA					
LCF 880	3/7/2023	348 kg	REM HERMOSO	F	22,7	6	43,38	0,1	24,0	1

VENTRE

SIT. REPRODUTIVA	PAI (VENTRE)	PREV. DE PARTO:	AVALIAÇÃO VENTRE:					
MGT _e	TOP%	IQG	TOP%	iABCZ	DECA			
PRENHE	REM JAMANTA	dez/24	29,54	0,5	42,04	0,1	30,35	1



V Í D E O



V Í D E O

Nelore TresMar

BELA FIV DA MARCONDES

RG: MMAR 2727 • Nasc.: 05/09/2021 • FÊMEA

REM RICKET
REM VOKOLO

REM TAKAKA

QUARUP BONSUCESSO

GANGES COL.

MAYA BONSUCESSO

HARMONIA BONSUCESSO

JAMBO FIV BONSUCESSO

ORION BONSUCESSO

GRACOLA BONSUCESSO

SAZONAL DA BELA

REM USP

LAMBUJA DA BELA

IBIRA FIV DA BELA



MGT _e	TOP%
23,52	5



IQG	TOP%
40,34	0,1



iABCZ	DECA
27,05	1

ANCP	DPN		DP210		DP365		DP450		MP120		MP210		DSTAY		DIPP		D3P		DPE365		DPE450		DAOL		DACAB		DMAR	
	DEP	TOP%	DEP	TOP%	DEP	TOP%	DEP	TOP%	DEP	TOP%	DEP	TOP%	DEP	TOP%	DEP	TOP%	DEP	TOP%	DEP	TOP%	DEP	TOP%	DEP	TOP%	DEP	TOP%	DEP	TOP%
	-0,50	5	9,75	10	22,42	5	21,87	6	5,00	1	6,54	2	86,42	4	-0,77	20	82,69	13	1,41	3	1,52	4	3,03	7	0,11	25	-0,15	94

GENEPLUS	PN		PM _m		TM _m		PD		TMD		PS		GPD		CFD		CFS		HP/STAY		PES		IPP		RD		AOL		EGS		MAR		CAR	
	DEP	TOP%	DEP	TOP%	DEP	TOP%	DEP	TOP%	DEP	TOP%	DEP	TOP%	DEP	TOP%	DEP	TOP%	DEP	TOP%	DEP	TOP%	DEP	TOP%	DEP	TOP%	DEP	TOP%	DEP	TOP%	DEP	TOP%	DEP	TOP%		
	-1,00	0,1	7,52	0,1	9,67	0,1	8,74	5	13,65	0,1	21,16	2	12,42	1	7,09	0,1	7,76	0,5	38,87	4	1,87	0,5	-23,66	3	2,28	0,5	3,13	2	0,44	37	0,21	41	0,08	95

PMGZ	PN-ED		PD-ED		PA-ED		PS-ED		PM-EM		TMD		IPP		STAY		PE-365		PE450		AOL		ACAB		MAR	
	DEP	DECA	DEP	DECA	DEP	DECA	DEP	DECA	DEP	DECA	DEP	DECA	DEP	DECA	DEP	DECA	DEP	DECA	DEP	DECA	DEP	DECA	DEP	DECA	DEP	DECA
	-1,07	1	9,08	1	17,84	1	21,25	1	6,92	1	13,42	1	-25,33	1	39,14	1	1,55	1	1,97	1	3,17	1	0,20	5	0,19	4

CRIA

RG (CRIA)	NASC (CRIA)	PESO (cria)	PAI DA CRIA	SEXO	MGT _e	TOP%	IQG	TOP%	iABCZ	DECA
LCF 1139	18/12/23	227 kg	REM 3583J	M	25,01	3	41,52	0,1	27,1	1



V Í D E O

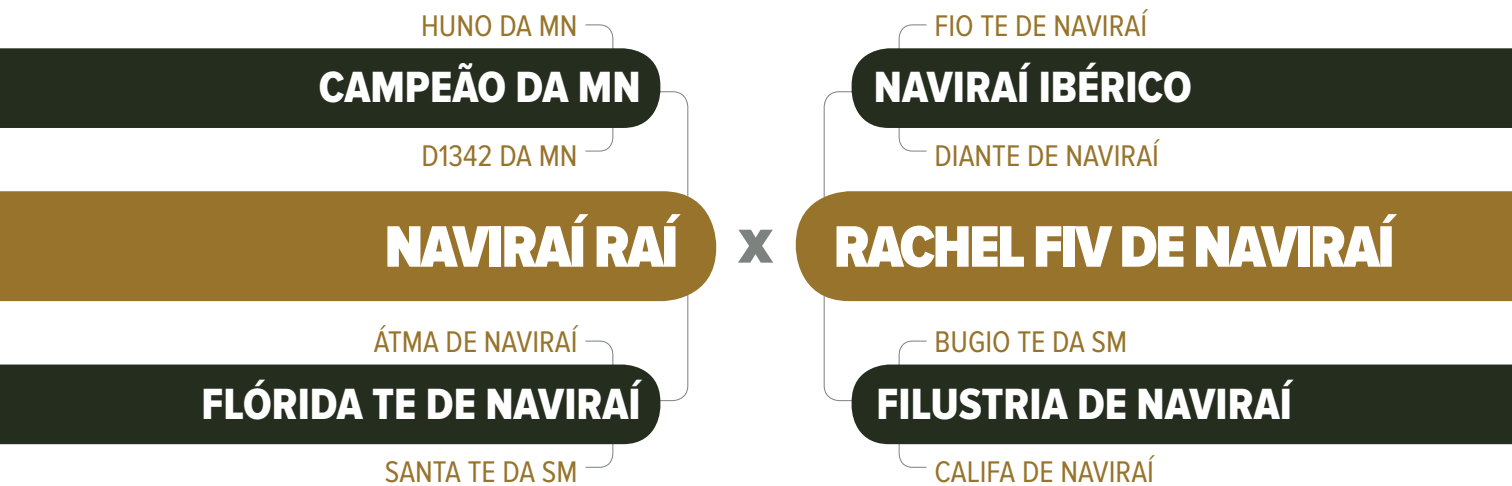


V Í D E O

Nelore TresMar

160 FIV DE NAVIRAÍ

RG: CSCQ 160 • Nasc.: 12/11/2018 • FÊMEA



MGT _e	TOP%
1753	16



IQG	TOP%
21,60	7



iABCZ	DECA
19,26	1

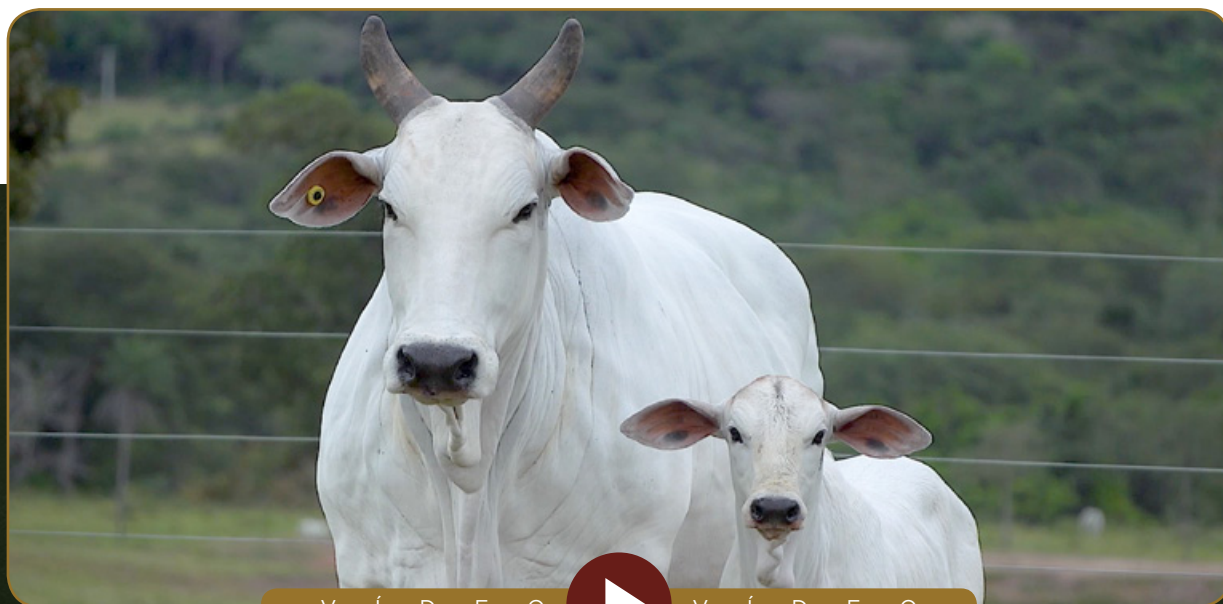
ANCP	DPN		DP210		DP365		DP450		MP120		MP210		DSTAY		DIPP		D3P		DPE365		DPE450		DAOL		DACAB		DMAR	
	DEP	TOP%	DEP	TOP%	DEP	TOP%	DEP	TOP%	DEP	TOP%	DEP	TOP%	DEP	TOP%	DEP	TOP%	DEP	TOP%	DEP	TOP%	DEP	TOP%	DEP	TOP%	DEP	TOP%	DEP	TOP%
	2,16	99	11,24	7	19,35	9	19,83	9	1,11	38	1,88	33	65,58	42	-0,85	15	78,67	27	1,54	2	1,16	9	1,39	23	0,43	6	-0,19	98

GENEPLUS	PN		PM _m		TM _m		PD		TMD		PS		GPD		CFD		CFS		HP/STAY		PES		IPP		RD		AOL		EGS		MAR		CAR	
	DEP	TOP%	DEP	TOP%	DEP	TOP%	DEP	TOP%	DEP	TOP%	DEP	TOP%	DEP	TOP%	DEP	TOP%	DEP	TOP%	DEP	TOP%	DEP	TOP%	DEP	TOP%	DEP	TOP%	DEP	TOP%	DEP	TOP%	DEP	TOP%		
	1,22	99	2,54	10	5,72	3	8,68	5	8,21	3	17,04	5	8,36	7	3,36	11	4,47	9	36,15	12	1,30	5	-19,06	8	1,11	8	0,82	39	0,97	21	-0,40	67	-0,01	21

PMGZ	PN-ED		PD-ED		PA-ED		PS-ED		PM-EM		TMD		IPP		STAY		PE-365		PE450		AOL		ACAB		MAR	
	DEP	DECA	DEP	DECA	DEP	DECA	DEP	DECA	DEP	DECA	DEP	DECA	DEP	DECA	DEP	DECA	DEP	DECA	DEP	DECA	DEP	DECA	DEP	DECA	DEP	DECA
	1,26	10	8,57	1	14,73	1	17,62	1	2,62	1	8,16	1	-17,19	1	36,35	1	1,04	1	1,41	1	1,05	3	0,88	2	-0,22	6

CRIA

RG (CRIA)	NASC (CRIA)	PESO (cria)	PAI DA CRIA	SEXO	AVALIAÇÃO CRIA					
LCF 1143	29/04/24	**	REM 3583J	M	MGT _e	TOP%	IQG	TOP%	iABCZ	DECA
					21,93	7	32,15	1	23,3	1



V Í D E O



V Í D E O

Nelore TresMar

4307C FIV JMP

RG: MCPJ 4307 • Nasc.: 16/05/2020 • FÊMEA

MOYNE REM
REM QUISCO

MINALA REM

REM USP

RAMBO DA MN

REM RÉGIS

OLLYNA TE REM

ITAÚ DA ZEB.
FREVO DS

FACULDADE DS

ANDIRA DA TRADIÇÃO

428 DA MN

TOADA DA TRADIÇÃO

OLARIA FIV



MGT _e	TOP%
15.79	20



IQG	TOP%
25,89	3



iABCZ	DECA
20,32	1

ANCP	DPN		DP210		DP365		DP450		MP120		MP210		DSTAY		DIPP		D3P		DPE365		DPE450		DAOL		DACAB		DMAR	
	DEP	TOP%	DEP	TOP%	DEP	TOP%	DEP	TOP%	DEP	TOP%	DEP	TOP%	DEP	TOP%	DEP	TOP%	DEP	TOP%	DEP	TOP%	DEP	TOP%	DEP	TOP%	DEP	TOP%	DEP	TOP%
	-0,06	18	5,35	29	15,39	15	19,76	9	3,62	4	4,74	5	71,15	29	-0,70	25	80,83	19	0,46	24	0,64	21	0,60	37	0,05	34	0,02	26

GENEPLUS	PN		PM _m		TM _m		PD		TMD		PS		GPD		CFD		CFS		HP/STAY		PES		IPP		RD		AOL		EGS		MAR		CAR	
	DEP	TOP%	DEP	TOP%	DEP	TOP%	DEP	TOP%	DEP	TOP%	DEP	TOP%	DEP	TOP%	DEP	TOP%	DEP	TOP%	DEP	TOP%	DEP	TOP%	DEP	TOP%	DEP	TOP%	DEP	TOP%	DEP	TOP%	DEP	TOP%		
	-0,05	27	3,05	6	5,37	4	9,34	4	8,44	3	21,20	2	11,85	2	5,45	1	6,72	2	38,04	5	0,99	11	-13,42	18	0,61	19	1,22	28	-0,80	78	-0,39	67	-0,05	4

PMGZ	PN-ED		PD-ED		PA-ED		PS-ED		PM-EM		TMD		IPP		STAY		PE-365		PE450		AOL		ACAB		MAR	
	DEP	DECA	DEP	DECA	DEP	DECA	DEP	DECA	DEP	DECA	DEP	DECA	DEP	DECA	DEP	DECA	DEP	DECA	DEP	DECA	DEP	DECA	DEP	DECA	DEP	DECA
	0	4	9,25	1	14,93	1	21,04	1	3,17	1	8,76	1	-13,33	2	37,95	1	0,59	1	1,01	1	1,17	3	-0,76	8	-0,41	7

CRIA

RG (CRIA)	NASC (CRIA)	PESO (cria)	PAI DA CRIA	SEXO	AVALIAÇÃO CRIA:					
MGT _e	TOP%	IQG	TOP%	iABCZ	DECA					
LCF 1138	16/12/23	190 kg	REM JAMANTA	F	25,7	3	38,10	0,5	27,8	1

VENTRE

SIT. REPRODUTIVA	PAI (VENTRE)	PREV. DE PARTO:	AVALIAÇÃO VENTRE:					
MGT _e	TOP%	IQG	TOP%	iABCZ	DECA			
PRENHE	REM PASSAPORTE	dez/24	26,30	2	38,25	0,5	29,25	1



V Í D E O



V Í D E O

Nelore TresMar

GUABI AYMORÉ

RG: AYM 2233 • Nasc.: 28/07/2020 • FÊMEA

GABINETE IZ

BACKUP

AMAGDALA

B2887 DA S.NICE

BITELO DS

CAMISA DA S.NICE

ENCOSTA DA S.NICE

REM QUISCO

REM USP

REM RÉGIS

DECORA AYMORÉ

QUARK COL.

ELLA AYMORÉ

ATHE AYMORÉ



MGT _e	TOP%
19,17	12



IQG	TOP%
31,30	1



iABCZ	DECA
21,25	1

ANCP	DPN		DP210		DP365		DP450		MP120		MP210		DSTAY		DIPP		D3P		DPE365		DPE450		DAOL		DACAB		DMAR	
	DEP	TOP%	DEP	TOP%	DEP	TOP%	DEP	TOP%	DEP	TOP%	DEP	TOP%	DEP	TOP%	DEP	TOP%	DEP	TOP%	DEP	TOP%	DEP	TOP%	DEP	TOP%	DEP	TOP%	DEP	TOP%
	0,03	23	5,69	27	14,77	17	16,24	14	3,92	3	4,95	4	77,47	17	-0,83	16	89,29	2	1,00	8	0,92	14	1,38	23	0,72	2	0,02	26

GENEPLUS	PN		PM _m		TM _m		PD		TMD		PS		GPD		CFD		CFS		HP/STAY		PES		IPP		RD		AOL		EGS		MAR		CAR	
	DEP	TOP%	DEP	TOP%	DEP	TOP%	DEP	TOP%	DEP	TOP%	DEP	TOP%	DEP	TOP%	DEP	TOP%	DEP	TOP%	DEP	TOP%	DEP	TOP%	DEP	TOP%	DEP	TOP%	DEP	TOP%	DEP	TOP%	DEP	TOP%		
	0,67	96	3,42	4	5,10	5	6,72	13	7,71	4	14,91	8	8,19	8	4,55	4	6,57	2	43,11	0,5	1,49	3	-13,19	19	1,76	2	1,85	14	2,44	2	0,42	32	0,00	36

PMGZ	PN-ED		PD-ED		PA-ED		PS-ED		PM-EM		TMD		IPP		STAY		PE-365		PE450		AOL		ACAB		MAR	
	DEP	DECA	DEP	DECA	DEP	DECA	DEP	DECA	DEP	DECA	DEP	DECA	DEP	DECA	DEP	DECA	DEP	DECA	DEP	DECA	DEP	DECA	DEP	DECA	DEP	DECA
	0,75	10	6,57	1	10,57	1	15,64	1	3,4	1	7,87	1	-13,28	2	42,39	1	1,37	1	1,58	1	1,95	1	2,62	1	0,47	3

CRIA

RG (CRIA)	NASC (CRIA)	PESO (cria)	PAI DA CRIA	SEXO	AVALIAÇÃO CRIA:					
MGT _e	TOP%	IQG	TOP%	iABCZ	DECA					
LCF 1049	20/10/2023	282 kg	REM 3583J	M	19,9	10	42,56	0,1	24,2	1

VENTRE

SIT. REPRODUTIVA	PAI (VENTRE)	PREV. DE PARTO:	AVALIAÇÃO VENTRE:					
MGT _e	TOP%	IQG	TOP%	iABCZ	DECA			
PRENHE	REM PASSAPORTE	dez/24	28,05	1	40,96	0,1	29,78	1



V Í D E O



V Í D E O



LEILÃO

M

nelore

TRESMAR

CONVIDADOS ESPECIAIS

A Elite da Prova

CONVIDADOS ESPECIAIS

Cond. EVA

Fazenda Barroca - Daniel Tolentino

Fazenda ELGE

Fazenda Reunidas Santa Maria Ltda

Fazenda São Geraldo - Geraldo Majella

Genética Aditiva

Nelore BR Central

Nelore Cachoeirão

Nelore CNBJ

Nelore DCEV

Nelore JMP

Nelore Mato Verde

Nelore MRA - Márcio Rezende de Andrade

Nelore São Pedro

Nelore Serilon - Cássio Tottene

Nelore Shangri-lá

Roberto Paiva de Menezes - Nelore ROPP

Fazenda Barroca - Daniel Tolentino

CARABINA FIV FBAR

RG: FBAR 53 • Nasc.: 07/08/2022 • FÊMEA

REM TORIXORÉU

REM ARMADOR

REM RONDA

B6777 DA S.NICE

QUARK COL.

AGUITA DA S.NICE

XENA DA S.NICE

QUARK COL.

MANDARIN MAT.

KHOZANA DA MAT.

1989 DA JACAMIM

REM USP

HELVINA DA JACAMIM

270 DA JACAMIM

Peso: 568 Kg



MGT _e	TOP%
30,14	0,5



IQG	TOP%
38,21	0,5



iABCZ	DECA
30,89	1

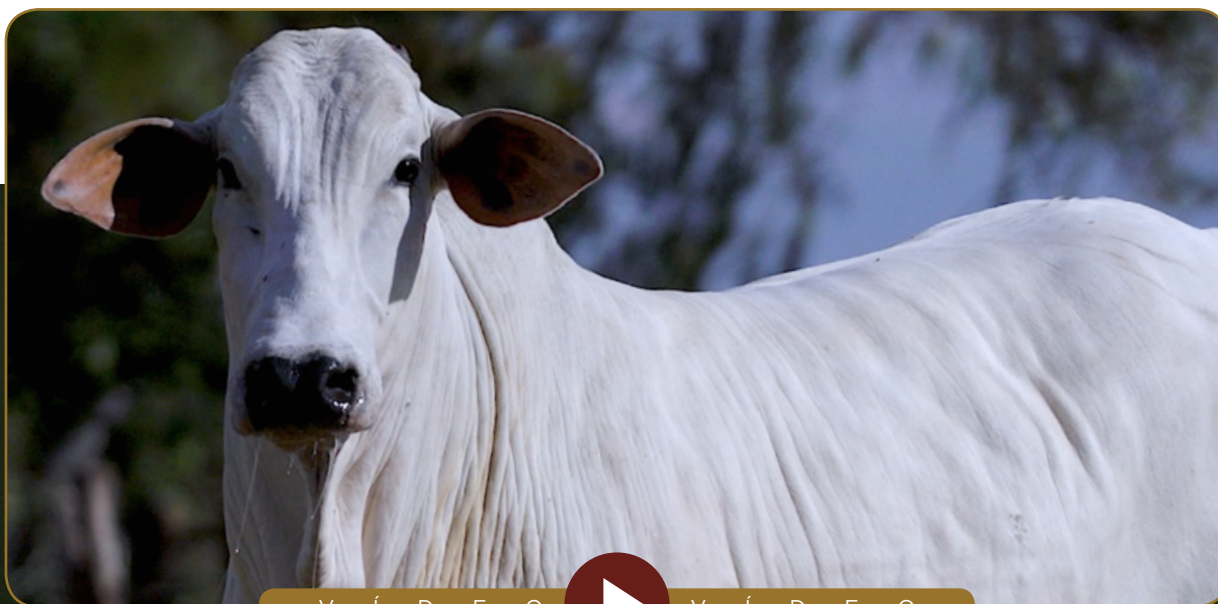
ANCP	DPN		DP210		DP365		DP450		MP120		MP210		DSTAY		DIPP		D3P		DPE365		DPE450		DAOL		DACAB		DMAR	
	DEP	TOP%	DEP	TOP%	DEP	TOP%	DEP	TOP%	DEP	TOP%	DEP	TOP%	DEP	TOP%	DEP	TOP%	DEP	TOP%	DEP	TOP%	DEP	TOP%	DEP	TOP%	DEP	TOP%	DEP	TOP%
	2,14	99	19,35	0,5	33,65	0,5	35,46	0,5	6,06	0,5	8,5	0,5	87,81	3	-1,36	1	83,15	12	1,08	7	1,41	5	3,34	5	-0,15	77	-0,02	46

GENEPLUS	PN		PM _m		TM _m		PD		TMD		PS		GPD		CFD		CFS		HP/STAY		PES		IPP		RD		AOL		EGS		MAR		CAR	
	DEP	TOP%	DEP	TOP%	DEP	TOP%	DEP	TOP%	DEP	TOP%	DEP	TOP%	DEP	TOP%	DEP	TOP%	DEP	TOP%	DEP	TOP%	DEP	TOP%	DEP	TOP%	DEP	TOP%	DEP	TOP%	DEP	TOP%	DEP	TOP%		
	0,99	99	5,16	0,5	10,24	0,1	16,54	0,1	15,73	0,1	32,56	0,1	16,02	0,1	6,86	0,1	8,91	0,1	38,24	5	1,69	1	-21,88	5	0,15	37	3,48	1	0,43	37	0,18	42	-0,05	5

PMGZ	PN-ED		PD-ED		PA-ED		PS-ED		PM-EM		TMD		IPP		STAY		PE-365		PE450		AOL		ACAB		MAR	
	DEP	DECA	DEP	DECA	DEP	DECA	DEP	DECA	DEP	DECA	DEP	DECA	DEP	DECA	DEP	DECA	DEP	DECA	DEP	DECA	DEP	DECA	DEP	DECA	DEP	DECA
	0,99	10	16,54	1	26,76	1	32,57	1	5,16	1	15,73	1	-21,89	1	38,24	1	1,15	1	1,69	1	3,49	1	0,43	1	0,18	1

VENTRE

SIT. REPRODUTIVA	PAI (VENTRE)	PREV. DE PARTO:	AVALIAÇÃO VENTRE								
PRENHE	CAMPARIN PARANÁ	out/24	MGT _e	TOP%	IQG	TOP%	iABCZ	DECA			
			30,99	0,5	43,38	0,1	31,93	1			



V Í D E O V Í D E O

Fazenda Cachoeirão - Nedson Rodrigues Pereira e Irmãos

3242 FC CACHOEIRÃO

RG: FCCH 3242 • Nasc.: 15/07/2023 • FÊMEA

REM AGORTAN

REM ESPIÃO 007

REM CONSTELAÇÃO

DIPLOMATA DA AGRONOVA

REM ARMADOR

BATOM DA AGRONOVA

REM COGITAR

REM QUISCO

REM USP

REM RÉGIS

FCCH 1115

DIRIGÍVEL COL.

FCCH 138 FIV

FANNY DA FC

Peso: 414 Kg

Embrapa GENE PLUS

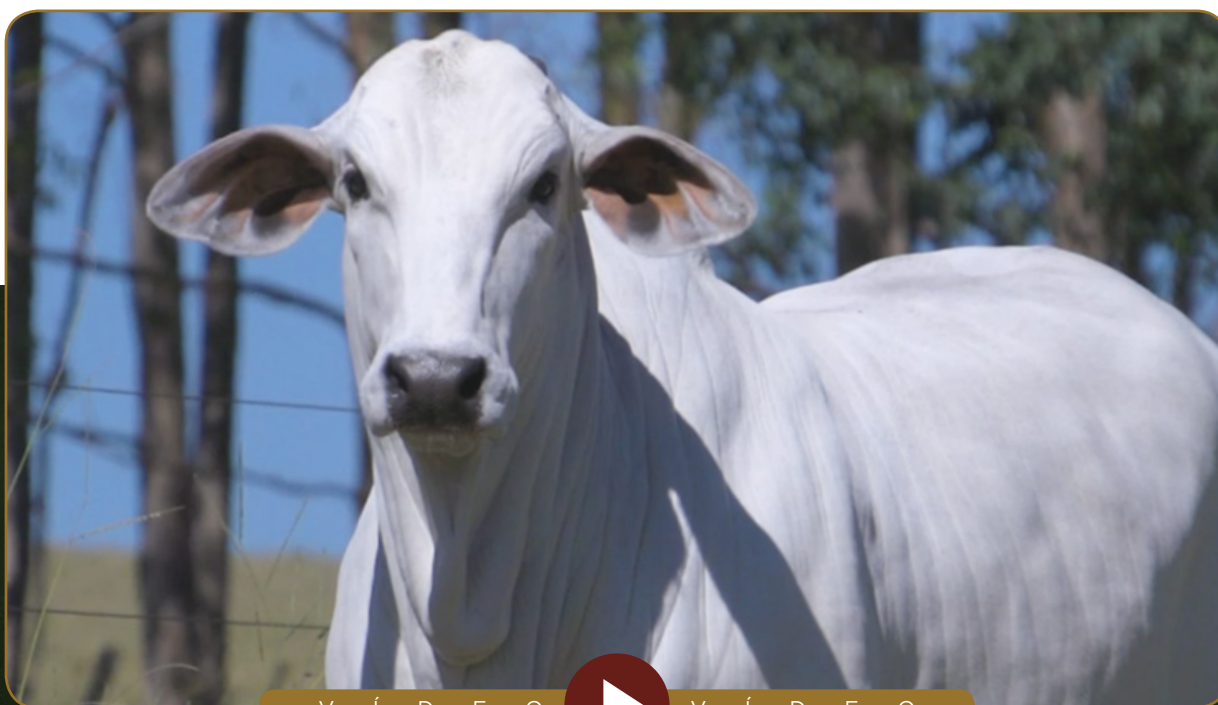
IQG	TOP%
53,29	0,1

PMGZ

iABCZ	DECA
41,14	1

GENEPLUS	PN		PMm		TMm		PD		TMD		PS		GPD		CFD		CFS		HP/STAY		PES		IPP		RD		AOL		EGS		MAR		CAR	
	DEP	TOP%	DEP	TOP%	DEP	TOP%	DEP	TOP%	DEP	TOP%	DEP	TOP%	DEP	TOP%	DEP	TOP%	DEP	TOP%	DEP	TOP%	DEP	TOP%	DEP	TOP%	DEP	TOP%	DEP	TOP%	DEP	TOP%	DEP	TOP%		
	0,93	99	7,04	0,1	12,46	0,1	16,86	0,1	18,17	0,1	34,95	0,1	18,08	0,1	8,03	0,1	7,76	0,5	47,27	0,1	2,41	0,1	-38,60	0,1	1,78	2	3,64	1	2,45	2	0,62	24	-0,01	28

PMGZ	PN-ED		PD-ED		PA-ED		PS-ED		PM-EM		TMD		IPP		STAY		PE-365		PE450		AOL		ACAB		MAR	
	DEP	DECA	DEP	DECA	DEP	DECA	DEP	DECA	DEP	DECA	DEP	DECA	DEP	DECA	DEP	DECA	DEP	DECA	DEP	DECA	DEP	DECA	DEP	DECA	DEP	DECA
	0,93	10	16,86	1	27,11	1	34,95	1	7,04	1	18,17	1	-38,6	1	47,27	1	1,56	1	2,41	1	3,64	1	2,45	1	0,62	3



V Í D E O



V Í D E O

Nelore DCEV

5062 FIV KATISPERA

RG (DOADORA): KAT 5062

REM AGORTAN

REM ESPIÃO 007

REM CONSTELAÇÃO

**REM HERMOSO FIV
GENÉTICA ADITIVA**

BACKUP

REM VOTUPORANGA

REM RALI

B8734 DA MN

GANGES COL.

DENGOSINHA COL.

MAYA BONSUCESSO

FAGALE TE DE NAVIRAÍ

HARMONIA BONSUCESSO

FARPA FIV BONSUCESSO

X LIVRE ACASALAMENTO



MGTe	TOP%
26,54	2



iABCZ	DECA
24,58	1

ANCP	DPN		DP210		DP365		DP450		MP120		MP210		DSTAY		DIPP		D3P		DPE365		DPE450		DAOL		DACAB		DMAR	
	DEP	TOP%	DEP	TOP%	DEP	TOP%	DEP	TOP%	DEP	TOP%	DEP	TOP%	DEP	TOP%	DEP	TOP%	DEP	TOP%	DEP	TOP%	DEP	TOP%	DEP	TOP%	DEP	TOP%	DEP	TOP%
	1,1	86	14,59	3	28,85	1	30,13	1	0,12	68	-0,03	75	81,33	11	-1,39	1	89,7	2	1,74	1	1,37	6	3,23	6	1,25	0,5	-0,09	81

PMGZ	PN-ED		PD-ED		PA-ED		PS-ED		PM-EM		TMD		IPP		STAY		PE-365		PE450		AOL		ACAB		MAR	
	DEP	DECA	DEP	DECA	DEP	DECA	DEP	DECA	DEP	DECA	DEP	DECA	DEP	DECA	DEP	DECA	DEP	DECA	DEP	DECA	DEP	DECA	DEP	DECA	DEP	DECA
	-1,33	9	13,65	1	22,62	1	30,94	1	-1,33	9	4,76	2	-23,98	1	38,07	1	1,4	1	2,1	1	3,483	1	3,914	1	0,08	5

MÉDIA DE OÓCITOS: 39



V Í D E O



V Í D E O

Nelore DCEV / Nelore BR Central

REM2218N FIV GENÉTICA ADITIVA

RG (DOADORA): REMP 2218

HUNO DA MN
CAMPEÃO DA MN

D1342 DA MN

TREM BALA FIV DA EAO

OPERON DA EAO

64 DA EAO

ONÇA DA EAO

REM ESPIÃO 007

REM HERMOSO FIV GENÉTICA ADITIVA

REM VOTUPORANGA

REM4729L GENÉTICA ADITIVA

REM ARMADOR

REM GUIIARA

REM BEARA

X LIVRE ACASALAMENTO



MGTe	TOP%
29,61	0,5



IQG	TOP%
50,42	0,1

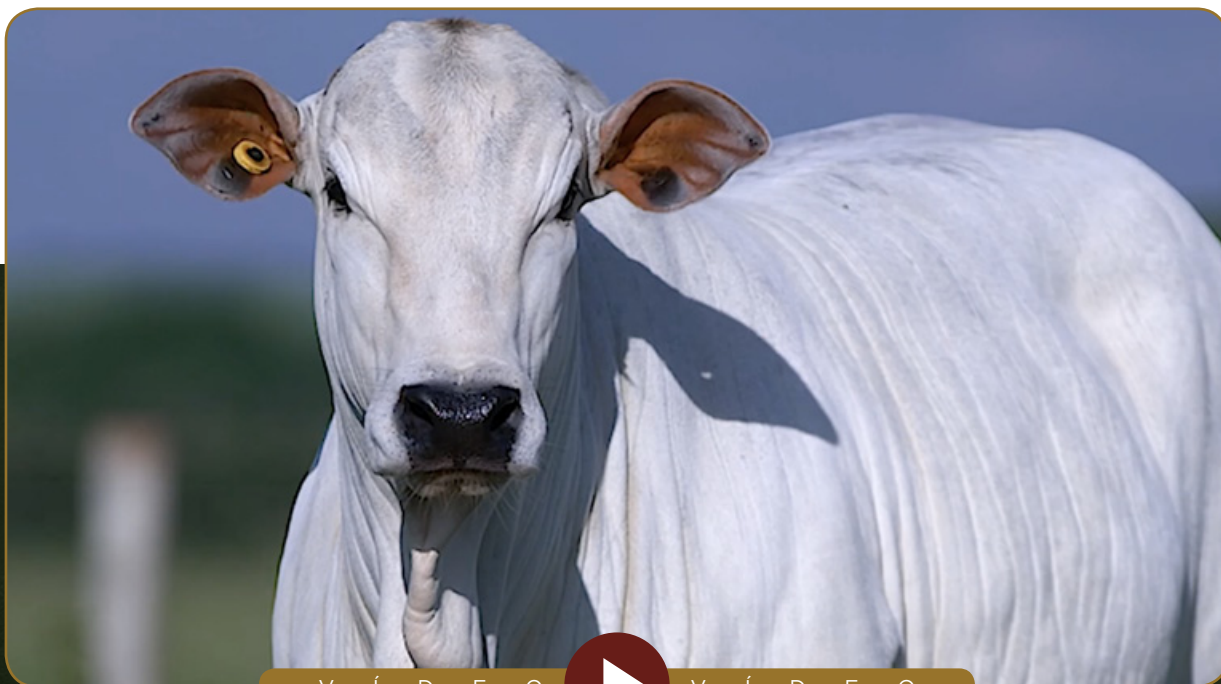


iABCZ	DECA
35,23	1

ANCP	DPN		DP210		DP365		DP450		MP120		MP210		DSTAY		DIPP		D3P		DPE365		DPE450		DAOL		DACAB		DMAR	
	DEP	TOP%	DEP	TOP%	DEP	TOP%	DEP	TOP%	DEP	TOP%	DEP	TOP%	DEP	TOP%	DEP	TOP%	DEP	TOP%	DEP	TOP%	DEP	TOP%	DEP	TOP%	DEP	TOP%	DEP	TOP%
	1,69	97	17,01	1	32,26	0,5	34,55	0,5	6,06	0,5	8,14	0,5	87,69	3	-0,82	17	76,93	35	1,57	2	1,5	4	4,39	2	0,3	11	-0,02	46

GENEPLUS	PN		PMm		TMm		PD		TMD		PS		GPD		CFD		CFS		HP/STAY		PES		IPP		RD		AOL		EGS		MAR		CAR	
	DEP	TOP%	DEP	TOP%	DEP	TOP%	DEP	TOP%	DEP	TOP%	DEP	TOP%	DEP	TOP%	DEP	TOP%	DEP	TOP%	DEP	TOP%	DEP	TOP%	DEP	TOP%	DEP	TOP%	DEP	TOP%	DEP	TOP%	DEP	TOP%		
	0,75	98	4,85	0,5	9,25	0,1	14,39	0,1	13,99	0,1	30,81	0,1	16,42	0,1	6,7	0,5	9,3	0,1	45,29	0,1	2,25	0,1	-34,73	0,5	1,29	5	4,74	0,1	3,76	0,1	0,28	38	0,02	53

PMGZ	PN-ED		PD-ED		PA-ED		PS-ED		PM-EM		TMD		IPP		STAY		PE-365		PE450		AOL		ACAB		MAR	
	DEP	DECA	DEP	DECA	DEP	DECA	DEP	DECA	DEP	DECA	DEP	DECA	DEP	DECA	DEP	DECA	DEP	DECA	DEP	DECA	DEP	DECA	DEP	DECA	DEP	DECA
	0,75	10	14,39	1	23,83	1	30,81	1	4,85	1	13,99	1	-34,73	1	45,29	1	1,34	1	2,25	1	4,74	1	3,76	1	0,29	4



V Í D E O



V Í D E O

Fazenda ELGE

6810 DA ELGE

RG: ELGE 6810 • Nasc.: 11/10/2022 • FÊMEA

B9707 DA MN

HUNO DA MN

C1454 DA MN

BARU DA ELGE

D655 DA MN

PALMACEA FAST

BUTIA FAST

RAMBO DA MN

C7747 DA MN

B6509 DA MN

2979 DA ELGE

LBMH 847 DA MN

1294 DA ELGE

LBMH 948 DA MN

Peso: 525 Kg

Embrapa GENE PLUS

PMGZ

IQG	TOP%
22,48	6

iABCZ	DECA
15,68	1

GENEPLUS	PN		PMm		TMm		PD		TMD		PS		GPD		CFD		CFS		HP/STAY		PES		IPP		RD		AOL		EGS		MAR		CAR	
	DEP	TOP%	DEP	TOP%	DEP	TOP%	DEP	TOP%	DEP	TOP%	DEP	TOP%	DEP	TOP%	DEP	TOP%	DEP	TOP%	DEP	TOP%	DEP	TOP%	DEP	TOP%	DEP	TOP%	DEP	TOP%	DEP	TOP%	DEP	TOP%		
	-0,1	22	4,87	19	5,86	2	4,82	26	8,56	2	13,46	12	8,63	7	2,55	21	3,82	14	35,01	18	0,43	37	-19,73	7	1,23	6	1,63	18	0,75	27	0,33	36	-0,05	4

PMGZ	PN-ED		PD-ED		PA-ED		PS-ED		PM-EM		TMD		IPP		STAY		PE-365		PE450		AOL		ACAB		MAR	
	DEP	DECA	DEP	DECA	DEP	DECA	DEP	DECA	DEP	DECA	DEP	DECA	DEP	DECA	DEP	DECA	DEP	DECA	DEP	DECA	DEP	DECA	DEP	DECA	DEP	DECA
	-0,1	3	4,82	2	9,03	2	13,46	1	4,87	1	8,56	1	-19,73	1	35,01	2	0,48	2	0,43	3	1,632	2	0,746	3	0,33	4

VENTRE

SIT. REPRODUTIVA	PAI (VENTRE)	PREV. DE PARTO:	AVALIAÇÃO VENTRE			
PRENHE	LAJEADO DA ELGE	nov/24	IQG	TOP%	iABCZ	DECA
			27,64	3	18,81	1



V Í D E O



V Í D E O

Cond. EVA

EVA FIV DA EAO

(1985 FIV DA EAO)

RG (DOADORA): EAO B 1985

REM RICKET
REM VOKOLO

REM TAKAKA

QUARUP BONSUCESSO

GANGES COL.
MAYA BONSUCESSO

HARMONIA BONSUCESSO

REM TORIXORÉU
REM ARMADOR

REM RONDA

4868 DA EAO

MARISCO IZ
POLÊMICA DA EAO

MERA DA EAO

X LIVRE ACASALAMENTO



MGTe	TOP%
26,65	2



IQG	TOP%
37,37	0,5

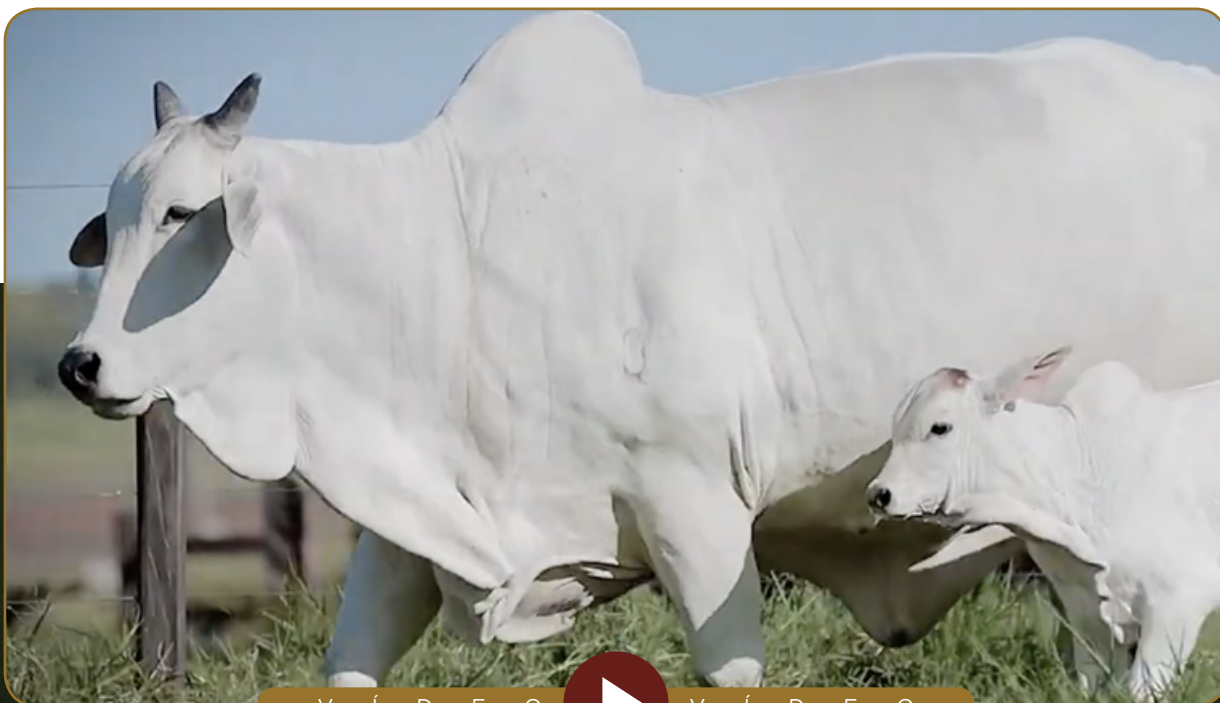


iABCZ	DECA
30,26	1

ANCP	DPN		DP210		DP365		DP450		MP120		MP210		DSTAY		DIPP		D3P		DPE365		DPE450		DAOL		DACAB		DMAR	
	DEP	TOP%	DEP	TOP%	DEP	TOP%	DEP	TOP%	DEP	TOP%	DEP	TOP%	DEP	TOP%	DEP	TOP%	DEP	TOP%	DEP	TOP%	DEP	TOP%	DEP	TOP%	DEP	TOP%	DEP	TOP%
	2,24	99	14,91	2	25,31	3	27,91	2	2,08	18	2,79	19	90,14	1	-1,06	6	84,14	9	1,03	8	1,01	12	4,06	3	0,08	29	-0,08	77

GENEPLUS	PN		PMm		TMm		PD		TMD		PS		GPD		CFD		CFS		HP/STAY		PES		IPP		RD		AOL		EGS		MAR		CAR	
	DEP	TOP%	DEP	TOP%	DEP	TOP%	DEP	TOP%	DEP	TOP%	DEP	TOP%	DEP	TOP%	DEP	TOP%	DEP	TOP%	DEP	TOP%	DEP	TOP%	DEP	TOP%	DEP	TOP%	DEP	TOP%	DEP	TOP%	DEP	TOP%		
	1,16	99	2,46	11	6,43	2	12,07	1	9,07	2	27,45	0,1	15,38	0,1	5,32	2	7,27	1	45,19	0,1	1,59	2	-27,61	2	-0,28	57	4,1	0,5	0,55	33	0,74	20	0,08	96

PMGZ	PN-ED		PD-ED		PA-ED		PS-ED		PM-EM		TMD		IPP		STAY		PE-365		PE450		AOL		ACAB		MAR	
	DEP	DECA	DEP	DECA	DEP	DECA	DEP	DECA	DEP	DECA	DEP	DECA	DEP	DECA	DEP	DECA	DEP	DECA	DEP	DECA	DEP	DECA	DEP	DECA	DEP	DECA
	1,16	10	12,07	1	22,07	1	27,45	1	2,46	1	9,07	1	-27,61	1	45,19	1	1,209	1	1,594	1	4,1	1	0,548	3	0,74	2



V Í D E O



V Í D E O

Genética Aditiva

REM13153N GEN. ADITIVA

RG: REM 13153 • Nasc.: 02/08/2023 • FÊMEA

REM DULLDOG

REM GLADIADOR GENÉTICA ADITIVA

REM CARMESIN

**REM JORDÃO
GENÉTICA ADITIVA**

CALIBRE FIV CAMPARINO

REM REMP994H FIV

REM VOTUPORANGA

REM EMBAIXADOR

REM HÓRUS GEN. ADITIVA

REM EMBOSKADA

**REM1502L FIV
GEN. ADITIVA**

REM ALTOASTRAL

REM GONTA

REM DIORQUITA

Peso: 380 Kg



MGT _e	TOP%
28,89	1



IQG	TOP%
40,34	0,1



iABCZ	DECA
27,44	1

ANCP	DPN		DP210		DP365		DP450		MP120		MP210		DSTAY		DIPP		D3P		DPE365		DPE450		DAOL		DACAB		DMAR	
	DEP	TOP%	DEP	TOP%	DEP	TOP%	DEP	TOP%	DEP	TOP%	DEP	TOP%	DEP	TOP%	DEP	TOP%	DEP	TOP%	DEP	TOP%	DEP	TOP%	DEP	TOP%	DEP	TOP%	DEP	TOP%
	1.34	100	18.15	0.5	29.81	1	29.77	1	3.94	3	5.32	3	78.49	15	-0.68	27	86.13	5	1.70	1	2.33	0.5	5.47	0.5	0.06	32	0.00	36

GENEPLUS	PN		PM _m		TM _m		PD		TMD		PS		GPD		CFD		CFS		HP/STAY		PES		IPP		RD		AOL		EGS		MAR		CAR	
	DEP	TOP%	DEP	TOP%	DEP	TOP%	DEP	TOP%	DEP	TOP%	DEP	TOP%	DEP	TOP%	DEP	TOP%	DEP	TOP%	DEP	TOP%	DEP	TOP%	DEP	TOP%	DEP	TOP%	DEP	TOP%	DEP	TOP%	DEP	TOP%		
	0.27	43	4.29	1	8.42	0.1	13.2	0.5	12.74	0.1	26.2	0.5	12.99	1	5.64	0.1	7.19	0.1	39.13	3	2.11	0.5	-22.27	4	0.25	33	4.79	0.1	2.83	1	-0.05	4	-0.03	8

PMGZ	PN-ED		PD-ED		PA-ED		PS-ED		PM-EM		TMD		IPP		STAY		PE-365		PE450		AOL		ACAB		MAR	
	DEP	DECA	DEP	DECA	DEP	DECA	DEP	DECA	DEP	DECA	DEP	DECA	DEP	DECA	DEP	DECA	DEP	DECA	DEP	DECA	DEP	DECA	DEP	DECA	DEP	DECA
	0.27	7	13.2	1	20.8	1	26.2	1	4.29	1	12.74	1	-22.28	1	39.14	1	1.331	1	2.116	1	4.791	1	2.838	1	-0.06	6



V Í D E O



V Í D E O

Mauro Christianini - Nelore JMP

9860C FIV JMP

RG: NJMP 9860 • Nasc.: 07/06/2023 • FÊMEA

REM AGORTAN

REM ESPIÃO 007

REM CONSTELAÇÃO

DIPLOMATA DA AGRONOVA

REM ARMADOR

BATOM DA AGRONOVA

REM COGITAR

REM UPONIC

REM CALDONEGRO

REM SABEEHAH

2517C JMP

C4010 DA MN

FAGULHA DA BONSUCESSO

REM ORÁLIA TE

Peso: 451 Kg



MGT _e	TOP%
32,71	0,1



IQG	TOP%
43,86	0,1



iABCZ	DECA
39,56	1

ANCP	DPN		DP210		DP365		DP450		MP120		MP210		DSTAY		DIPP		D3P		DPE365		DPE450		DAOL		DACAB		DMAR	
	DEP	TOP%	DEP	TOP%	DEP	TOP%	DEP	TOP%	DEP	TOP%	DEP	TOP%	DEP	TOP%	DEP	TOP%	DEP	TOP%	DEP	TOP%	DEP	TOP%	DEP	TOP%	DEP	TOP%	DEP	TOP%
	3,73	100	20,36	0,5	36,28	0,1	39,1	0,1	5,68	0,5	8,06	0,5	90,53	1	-1,43	1	80,3	21	1,38	3	1,71	3	4,77	1	0,37	8	-0,05	64

GENEPLUS	PN		PM _m		TM _m		PD		TMD		PS		GPD		CFD		CFS		HP/STAY		PES		IPP		RD		AOL		EGS		MAR		CAR	
	DEP	TOP%	DEP	TOP%	DEP	TOP%	DEP	TOP%	DEP	TOP%	DEP	TOP%	DEP	TOP%	DEP	TOP%	DEP	TOP%	DEP	TOP%	DEP	TOP%	DEP	TOP%	DEP	TOP%	DEP	TOP%	DEP	TOP%	DEP	TOP%		
	2	99	5,26	0,5	12,03	0,1	21,57	0,1	17,49	0,1	37,2	0,1	15,63	0,1	5,6	1	5,73	4	41,46	1	1,96	0,5	-41,1	0,1	0,789	14	4,84	0,1	1,77	7	0,49	29	-0,02	17

PMGZ	PN-ED		PD-ED		PA-ED		PS-ED		PM-EM		TMD		IPP		STAY		PE-365		PE450		AOL		ACAB		MAR	
	DEP	DECA	DEP	DECA	DEP	DECA	DEP	DECA	DEP	DECA	DEP	DECA	DEP	DECA	DEP	DECA	DEP	DECA	DEP	DECA	DEP	DECA	DEP	DECA	DEP	DECA
	2,01	10	21,57	1	31,48	1	37,21	1	5,26	1	17,5	1	-41,11	1	41,46	1	1,36	1	1,96	1	4,84	1	1,77	1	0,49	3



V Í D E O



V Í D E O

Nelore Mato Verde

A3404 GUADALUPE

RG: FGP A 3404 • Nasc.: 10/08/2022 • FÊMEA

REM AGORTAN

REM ESPIÃO 007

REM CONSTELAÇÃO

DIPLOMATA DA AGRONOVA

REM ARMADOR

BATOM DA AGRONOVA

REM COGITAR

TRUCK DA ALO BRASIL

TNT

GOROTÉIA

A976 GUADALUPE

1384 TE DE NAV.

1721 LA GUADALUPE

027 GUADIANA

Peso: 491 Kg



MGT _e	TOP%
27,92	1



IQG	TOP%
37,83	0,5



iABCZ	DECA
26,73	1

ANCP	DPN		DP210		DP365		DP450		MP120		MP210		DSTAY		DIPP		D3P		DPE365		DPE450		DAOL		DACAB		DMAR	
	DEP	TOP%	DEP	TOP%	DEP	TOP%	DEP	TOP%	DEP	TOP%	DEP	TOP%	DEP	TOP%	DEP	TOP%	DEP	TOP%	DEP	TOP%	DEP	TOP%	DEP	TOP%	DEP	TOP%	DEP	TOP%
	0,41	47	15,16	2	24,49	3	24,16	4	1,74	24	2,49	23	90,05	2	-1,25	2	91,47	0,5	1,01	8	1,56	4	4,58	2	0,73	2	0,03	22

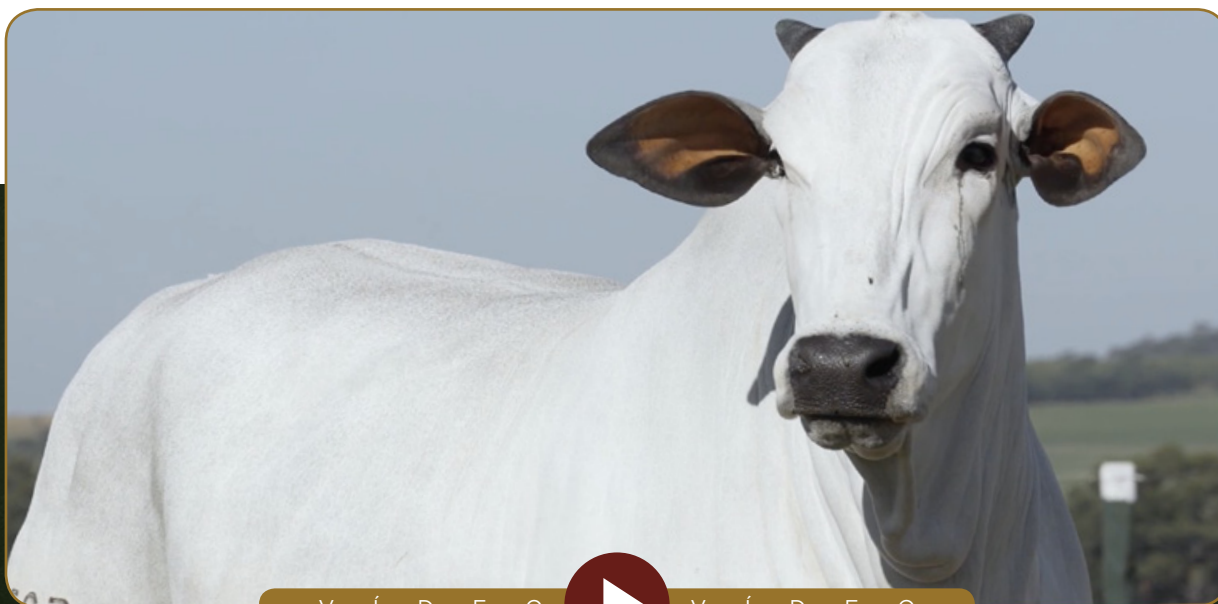
GENEPLUS	PN		PM _m		TM _m		PD		TMD		PS		GPD		CFD		CFS		HP/STAY		PES		IPP		RD		AOL		EGS		MAR		CAR	
	DEP	TOP%	DEP	TOP%	DEP	TOP%	DEP	TOP%	DEP	TOP%	DEP	TOP%	DEP	TOP%	DEP	TOP%	DEP	TOP%	DEP	TOP%	DEP	TOP%	DEP	TOP%	DEP	TOP%	DEP	TOP%	DEP	TOP%	DEP	TOP%		
	0,19	56	-0,39	67	3,38	16	13,3	0,5	6,64	7	24,14	0,5	10,85	2	6,44	0,5	7,9	0,5	42,79	0,5	1,72	1	-30,81	0,5	-0,57	70	5,52	0,1	3,49	0,5	2,04	2	0,02	57

PMGZ	PN-ED		PD-ED		PA-ED		PS-ED		PM-EM		TMD		IPP		STAY		PE-365		PE450		AOL		ACAB		MAR	
	DEP	DECA	DEP	DECA	DEP	DECA	DEP	DECA	DEP	DECA	DEP	DECA	DEP	DECA	DEP	DECA	DEP	DECA	DEP	DECA	DEP	DECA	DEP	DECA	DEP	DECA
	0,19	6	13,3	1	19,63	1	24,15	1	-0,39	7	6,64	1	-30,82	1	42,79	1	0,982	1	1,72	1	5,52	1	3,49	1	2,04	1

MÉDIA DE OÓCITOS: 42

VENTRE

SIT. REPRODUTIVA	PAI (VENTRE)	PREV. DE PARTO:	AVALIAÇÃO VENTRE:					
			MGT _e	TOP%	IQG	TOP%	iABCZ	DECA
PRENHE	GRAFITE FIV GUADALUPE	nov/24	28,86	1	44,02	0,1	29,07	1



V Í D E O  V Í D E O

Nelore MRA - Márcio Rezende de Andrade

10117 MRA

RG: MRA 10117 • Nasc.: 03/09/2022 • FÊMEA

REM TORIXORÉU

REM ARMADOR

REM RONDA

COMBOIO FIV DA S.NICE

REM VOKOLO

B4987 FIV DA S.NICE

GULAB DA S.NICE

CAMPEÃO DA MN

FENÔMENO FIV CAMPARINO

TOALHA FIV DO JHV

ESCARPA MRA

MISSONI TE GUADALUPE

TESLA MRA

OPORTUNIDADE MRA

Peso: 595 Kg



MGTe	TOP%
29,61	0,5



IQG	TOP%
47,25	0,1



iABCZ	DECA
31,64	1

ANCP	DPN		DP210		DP365		DP450		MP120		MP210		DSTAY		DIPP		D3P		DPE365		DPE450		DAOL		DACAB		DMAR	
	DEP	TOP%	DEP	TOP%	DEP	TOP%	DEP	TOP%	DEP	TOP%	DEP	TOP%	DEP	TOP%	DEP	TOP%	DEP	TOP%	DEP	TOP%	DEP	TOP%	DEP	TOP%	DEP	TOP%	DEP	TOP%
	0,39	46	19,53	0,5	35,89	0,1	34,03	0,5	6,98	0,1	9,4	0,1	84,85	6	-0,85	15	71,94	55	1,41	3	1,95	2	4,63	2	0,18	17	-0,11	87

GENEPLUS	PN		PMm		TMm		PD		TMD		PS		GPD		CFD		CFS		HP/STAY		PES		IPP		RD		AOL		EGS		MAR		CAR	
	DEP	TOP%	DEP	TOP%	DEP	TOP%	DEP	TOP%	DEP	TOP%	DEP	TOP%	DEP	TOP%	DEP	TOP%	DEP	TOP%	DEP	TOP%	DEP	TOP%	DEP	TOP%	DEP	TOP%	DEP	TOP%	DEP	TOP%	DEP	TOP%		
	0,35	75	6,65	0,1	11,71	0,1	17,00	0,1	16,89	0,1	33,45	0,1	16,45	0,1	6,63	0,5	8,61	0,5	35,36	16	2,57	0,1	-24,66	3	1,57	3	5,32	0,1	3,3	0,5	0,04	48	0,07	93

PMGZ	PN-ED		PD-ED		PA-ED		PS-ED		PM-EM		TMD		IPP		STAY		PE-365		PE450		AOL		ACAB		MAR	
	DEP	DECA	DEP	DECA	DEP	DECA	DEP	DECA	DEP	DECA	DEP	DECA	DEP	DECA	DEP	DECA	DEP	DECA	DEP	DECA	DEP	DECA	DEP	DECA	DEP	DECA
	0,35	8	17,00	1	28,14	1	33,46	1	6,66	1	16,89	1	-24,66	1	35,36	2	1,72	1	2,57	1	5,33	1	3,31	1	0,05	5

VENTRE

SIT. REPRODUTIVA	PAI (VENTRE)	PREV. DE PARTO:	AVALIAÇÃO VENTRE					
			MGTe	TOP%	IQG	TOP%	iABCZ	DECA
PRENHE	GRAN RESERVA ARIZONA	nov/24	32,88	0,1	55,22	0,1	36,78	1



V Í D E O



V Í D E O

Fazenda Reunidas Santa Maria Ltda

2356 DA SM

RG: FSM A 2356 • Nasc.: 16/05/2023 • FÊMEA

REM VOKOLO

QUARUP BONSUCESSO

MAYA BONSUCESSO

ESCANDINAVO MAT.

BACKUP

VAHID MAT.

ROXANNE MAT.

REM ARMADOR

BELO J.MACHADO

XAMONIX J.MACHADO

A4602 PARANÃ

BRADO S. MARINA

DIMA FIV DO PARANÃ

DIMA DA DI GENIO

Peso: 380 Kg



MGT _e	TOP%
28,63	1



IQG	TOP%
49,07	0,1



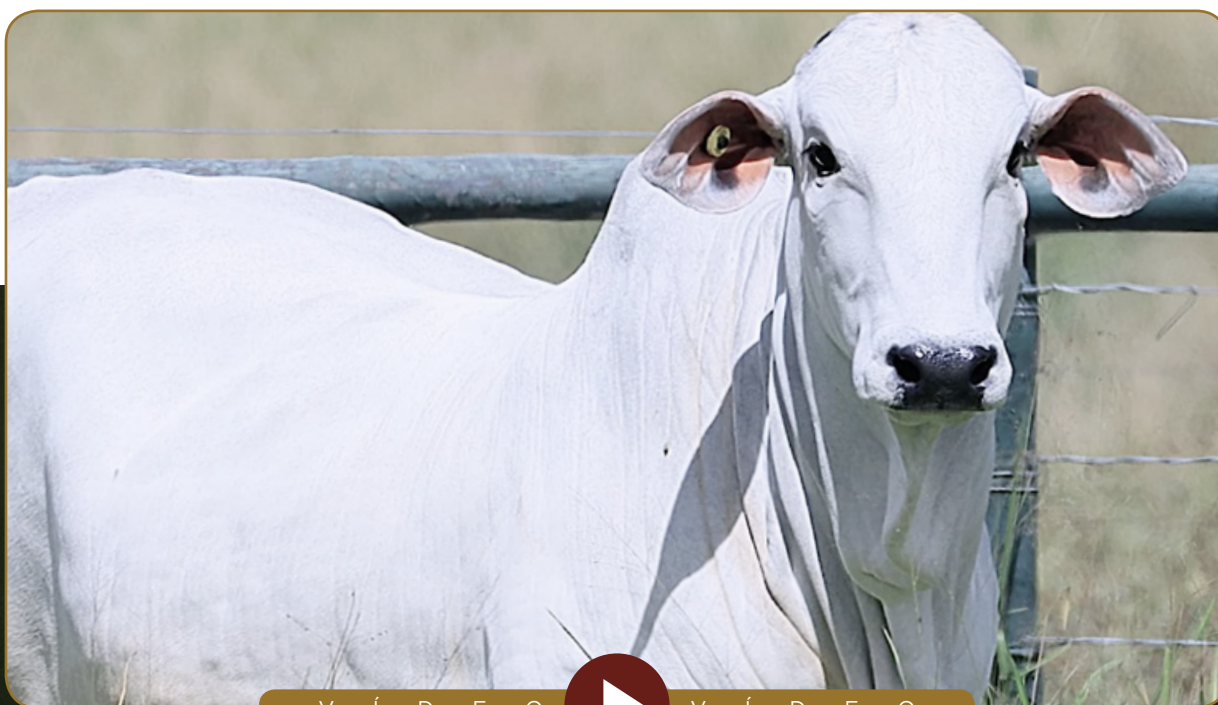
iABCZ	DECA
35,27	1

ANCP	DPN		DP210		DP365		DP450		MP120		MP210		DSTAY		DIPP		D3P		DPE365		DPE450		DAOL		DACAB		DMAR	
	DEP	TOP%	DEP	TOP%	DEP	TOP%	DEP	TOP%	DEP	TOP%	DEP	TOP%	DEP	TOP%	DEP	TOP%	DEP	TOP%	DEP	TOP%	DEP	TOP%	DEP	TOP%	DEP	TOP%	DEP	TOP%
	0,6	60	15,5	2	32,66	0,5	35,09	0,5	5,1	1	6,87	1	84,67	6	-0,76	21	73,05	51	1,27	4	1,36	**6	5,91	0,5	0,43	6	0,08	10

GENEPLUS	PN		PM _m		TM _m		PD		TMD		PS		GPD		CFD		CFS		HP/STAY		PES		IPP		RD		AOL		EGS		MAR		CAR	
	DEP	TOP%	DEP	TOP%	DEP	TOP%	DEP	TOP%	DEP	TOP%	DEP	TOP%	DEP	TOP%	DEP	TOP%	DEP	TOP%	DEP	TOP%	DEP	TOP%	DEP	TOP%	DEP	TOP%	DEP	TOP%	DEP	TOP%	DEP	TOP%		
	0,49	86	5,80	0,1	10,27	0,1	15,36	0,1	15,01	0,1	36,35	0,1	20,99	0,1	7,13	0,1	8,74	0,5	40,81	2	1,91	0,5	-35,10	0,5	0,24	33	6,04	0,1	1,67	8	2,39	0,5	0,02	54

PMGZ	PN-ED		PD-ED		PA-ED		PS-ED		PM-EM		TMD		IPP		STAY		PE-365		PE450		AOL		ACAB		MAR	
	DEP	DECA	DEP	DECA	DEP	DECA	DEP	DECA	DEP	DECA	DEP	DECA	DEP	DECA	DEP	DECA	DEP	DECA	DEP	DECA	DEP	DECA	DEP	DECA	DEP	DECA
	0,49	9	15,36	1	29,09	1	36,35	1	5,8	1	15,01	1	-35,1	1	40,81	1	1,24	1	1,91	1	6,04	1	1,67	1	2,39	1

MÉDIA DE OÓCITOS: 30



Roberto Paiva de Menezes - Nelore ROPP

ERA FIV DA MATUTINA

RG: ROPP 187 • Nasc.: 25/09/2023 • FÊMEA

REM ESPÍÃO 007

REM GALO GENÉTICA ADITIVA

REM ESTANHADA

REM JATO GEN. ADITIVA

REM CABALLERO

REM GELEIVA

REM CRAVINA FIV

REM ARMADOR

BELO J.MACHADO

XAMONIX J.MACHADO

ELENICE FIV TULIPA

NEHRU MAT.

BICICLETA SINO

VALANA MAT.

Peso: 282 Kg



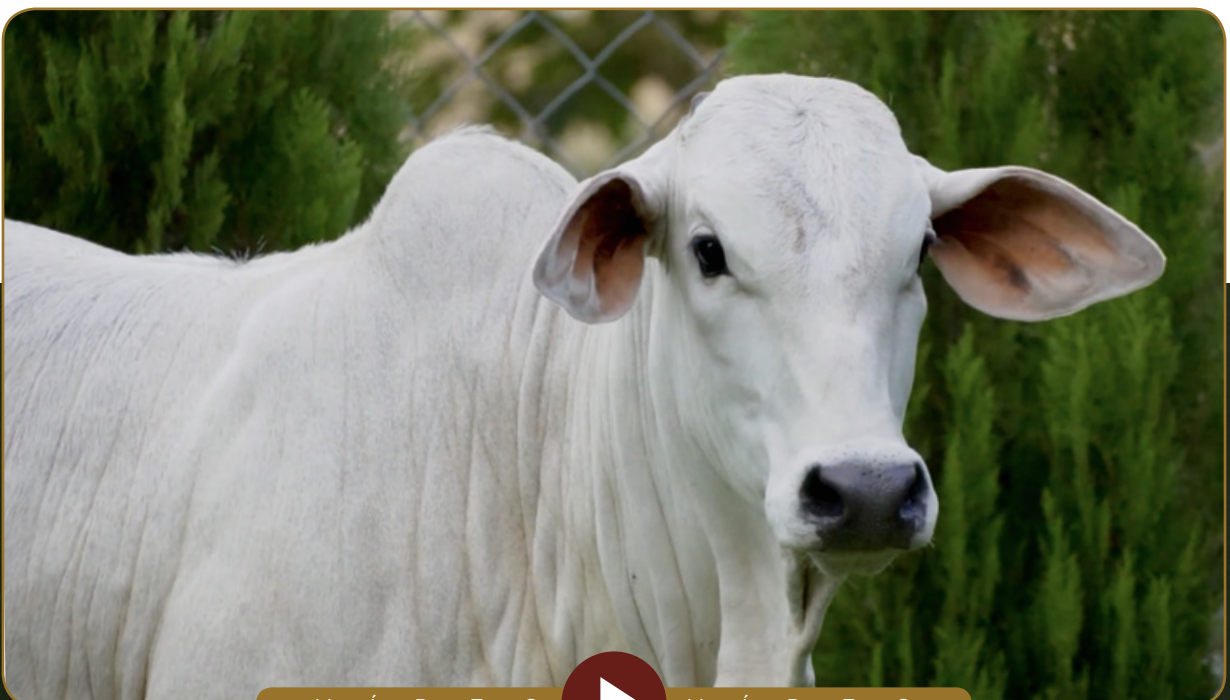
MGT _e	TOP%
29,47	0,5



iABCZ	DECA
24,92	1

ANCP	DPN		DP210		DP365		DP450		MP120		MP210		DSTAY		DIPP		D3P		DPE365		DPE450		DAOL		DACAB		DMAR	
	DEP	TOP%	DEP	TOP%	DEP	TOP%	DEP	TOP%	DEP	TOP%	DEP	TOP%	DEP	TOP%	DEP	TOP%	DEP	TOP%	DEP	TOP%	DEP	TOP%	DEP	TOP%	DEP	TOP%	DEP	TOP%
	0,57	58	16,36	1	29,30	1	29,09	2	1,54	28	2,05	30	91,26	1	-0,99	8	86,61	5	1,17	6	1,53	4	5,26	1	0,98	1	0,19	2

PMGZ	PN-ED		PD-ED		PA-ED		PS-ED		PM-EM		TMD		IPP		STAY		PE-365		PE450		AOL		ACAB		MAR	
	DEP	DECA	DEP	DECA	DEP	DECA	DEP	DECA	DEP	DECA	DEP	DECA	DEP	DECA	DEP	DECA	DEP	DECA	DEP	DECA	DEP	DECA	DEP	DECA	DEP	DECA
	-0,29	2	14,43	1	23,96	1	18,13	1	1,8	2	9,37	1	-17,37	1	37,35	1	1,095	1	1,732	1	5,129	1	4,652	1	2,46	1



V Í D E O



V Í D E O

Fazenda São Geraldo - Geraldo Majella

JETTA DA XARAÉS

RG (DOADORA): XRGM 4361

REM AGORTAN

REM ESPÍÃO 007

REM CONSTELAÇÃO

**REM GARANTIDO
GENÉTICA ADITIVA**

REM ARMADOR

REM DHISTINTA

REM VASCULHADA FIV

B8951 DA MN

C2569 DA MN (JAMANTA)

B9370 DA MN

GREGA DA XARAÉS

BOTO-TE

CHINA DA XARAÉS

ENEMA DA XARAÉS

X LIVRE ACASALAMENTO



MGTe	TOP%
33,49	0,1



IQG	TOP%
58,8	0,1



iABCZ	DECA
37,55	1

ANCP	DPN		DP210		DP365		DP450		MP120		MP210		DSTAY		DIPP		D3P		DPE365		DPE450		DAOL		DACAB		DMAR	
	DEP	TOP%	DEP	TOP%	DEP	TOP%	DEP	TOP%	DEP	TOP%	DEP	TOP%	DEP	TOP%	DEP	TOP%	DEP	TOP%	DEP	TOP%	DEP	TOP%	DEP	TOP%	DEP	TOP%	DEP	TOP%
	0,42	48	18,49	0,5	33,57	0,5	32,34	0,5	3,54	5	4,73	5	86,67	4	-0,78	20	87,93	3	2,97	0,1	3,8	0,1	6,2	0,5	1,42	0,1	-0,12	89

GENEPLUS	PN		PMm		TMm		PD		TMD		PS		GPD		CFD		CFS		HP/STAY		PES		IPP		RD		AOL		EGS		MAR		CAR	
	DEP	TOP%	DEP	TOP%	DEP	TOP%	DEP	TOP%	DEP	TOP%	DEP	TOP%	DEP	TOP%	DEP	TOP%	DEP	TOP%	DEP	TOP%	DEP	TOP%	DEP	TOP%	DEP	TOP%	DEP	TOP%	DEP	TOP%	DEP	TOP%		
	0,29	69	3,43	4	8,67	0,1	17,5	0,1	13,47	0,1	35,63	0,1	18,12	0,1	7,6	0,1	9,4	0,1	43,04	0,5	3,8	0,1	-36,21	0,1	1,5	3	6,29	0,1	6,47	0,1	-0,68	78	0,02	60

PMGZ	PN-ED		PD-ED		PA-ED		PS-ED		PM-EM		TMD		IPP		STAY		PE-365		PE450		AOL		ACAB		MAR	
	DEP	DECA	DEP	DECA	DEP	DECA	DEP	DECA	DEP	DECA	DEP	DECA	DEP	DECA	DEP	DECA	DEP	DECA	DEP	DECA	DEP	DECA	DEP	DECA	DEP	DECA
	0,3	8	17,51	1	27,85	1	35,63	1	3,44	1	13,47	1	-36,22	1	43,04	1	2,52	1	3,8	1	6,29	1	6,47	1	-0,68	8



V Í D E O



V Í D E O

Nelore CNBJ / Nelore São Pedro / Nelore Serilon - Cassio Tottene

7864C FIV JMP

RG (DOADORA): MCPJ 7864

REM TORIXORÉU

REM ARMADOR

REM RONDA

ARMEIRO DA IPB

BACKUP

VOLTA MAT.

RAMARINA MATI.

REM AGORTAN

REM ESPIÃO 007

REM CONSTELAÇÃO

2618P JMP

BERLOQUE DA BONSUCESSO

MADONNA DA PACAEMBU

NERREIRA IB

X LIVRE ACASALAMENTO



MGTe	TOP%
36,28	0,1



IQG	TOP%
47,68	0,1

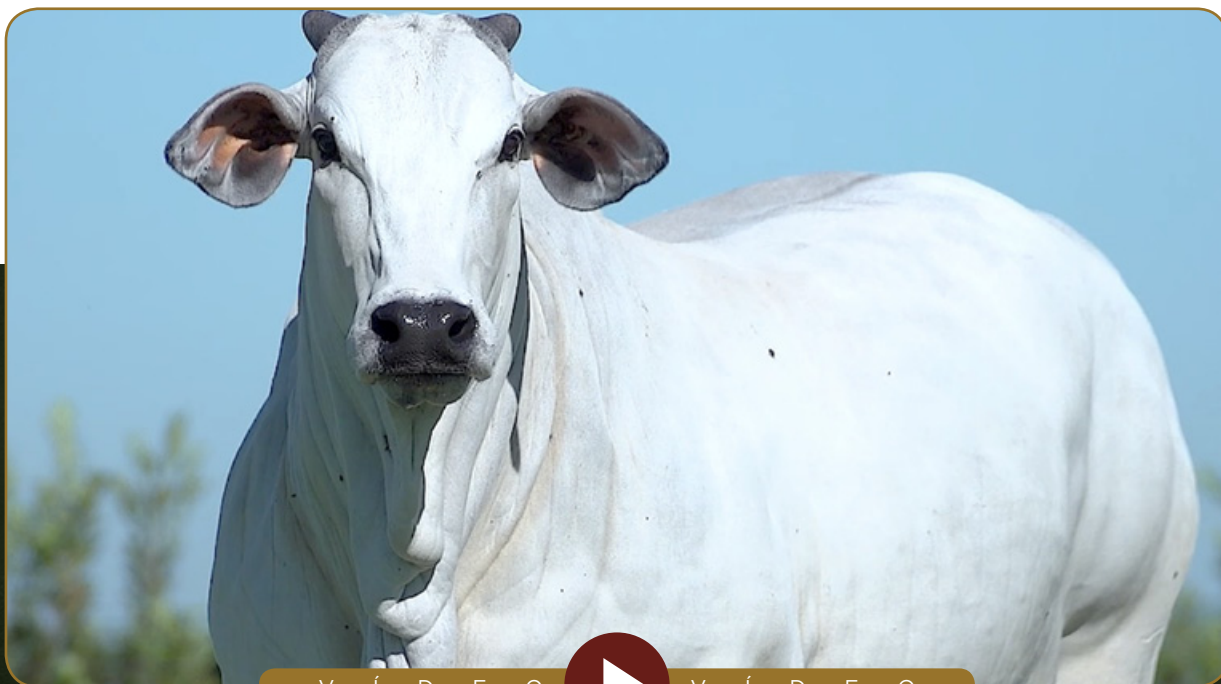


iABCZ	DECA
36,46	1

ANCP	DPN		DP210		DP365		DP450		MP120		MP210		DSTAY		DIPP		D3P		DPE365		DPE450		DAOL		DACAB		DMAR	
	DEP	TOP%	DEP	TOP%	DEP	TOP%	DEP	TOP%	DEP	TOP%	DEP	TOP%	DEP	TOP%	DEP	TOP%	DEP	TOP%	DEP	TOP%	DEP	TOP%	DEP	TOP%	DEP	TOP%	DEP	TOP%
	2,99	100	26,61	0,1	40,24	0,1	40,26	0,1	4,77	2	6,44	2	92,47	0,5	-0,68	27	82,82	13	1,58	2	1,62	3	5,87	0,5	0,06	32	0,07	11

GENEPLUS	PN		PMm		TMm		PD		TMD		PS		GPD		CFD		CFS		HP/STAY		PES		IPP		RD		AOL		EGS		MAR		CAR	
	DEP	TOP%	DEP	TOP%	DEP	TOP%	DEP	TOP%	DEP	TOP%	DEP	TOP%	DEP	TOP%	DEP	TOP%	DEP	TOP%	DEP	TOP%	DEP	TOP%	DEP	TOP%	DEP	TOP%	DEP	TOP%	DEP	TOP%	DEP	TOP%		
	1,17	99	3,31	5	10,69	0,1	23,23	0,1	15,86	0,1	42,44	0,1	19,21	0,1	8,76	0,1	8,99	0,1	40,21	2	2,41	0,1	-17,56	10	-0,18	52	7,02	0,1	1,19	16	1,68	3	0,03	68

PMGZ	PN-ED		PD-ED		PA-ED		PS-ED		PM-EM		TMD		IPP		STAY		PE-365		PE450		AOL		ACAB		MAR	
	DEP	DECA	DEP	DECA	DEP	DECA	DEP	DECA	DEP	DECA	DEP	DECA	DEP	DECA	DEP	DECA	DEP	DECA	DEP	DECA	DEP	DECA	DEP	DECA	DEP	DECA
	1,17	10	23,23	1	35,23	1	42,44	1	3,31	1	15,86	1	-17,56	1	40,21	1	1,36	1	2,41	1	7,022	1	1,189	2	1,69	1



V Í D E O



V Í D E O

Nelore Shangri-lá

APOLAR SCH SCHANGRI-LÁ

RG: SCH 155 • Nasc.: 02/10/2023 • FÊMEA

REM VOKOLO

QUARUP BONSUCESSO

MAYA BONSUCESSO

EMBATE DA AGRONOVA

REM ARMADOR

BATOM DA AGRONOVA

REM COGITAR

REM ESPIÃO 007

REM GARANTIDO GENÉTICA ADITIVA

REM DHISTINTA

B5482 DA EAO

BACKUP

7660 DA EAO

9070 DA EAO

Peso: 290 Kg



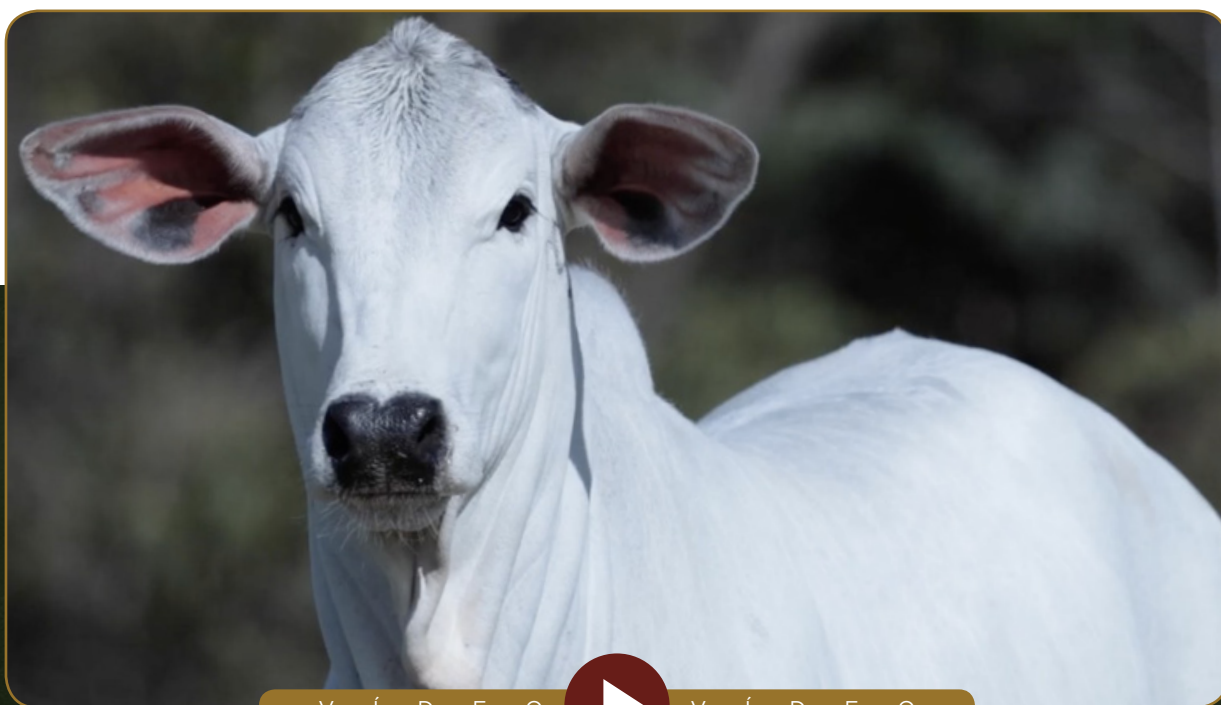
MGT _e	TOP%
28,63	1



iABCZ	DECA
34,71	1

ANCP	DPN		DP210		DP365		DP450		MP120		MP210		DSTAY		DIPP		D3P		DPE365		DPE450		DAOL		DACAB		DMAR	
	DEP	TOP%	DEP	TOP%	DEP	TOP%	DEP	TOP%	DEP	TOP%	DEP	TOP%	DEP	TOP%	DEP	TOP%	DEP	TOP%	DEP	TOP%	DEP	TOP%	DEP	TOP%	DEP	TOP%	DEP	TOP%
	0,25	37	13,71	3	26,22	2	25,98	3	4,00	3	5,21	4	85,98	4	-1,29	2	87,91	3	2,35	0,1	2,87	0,1	4,70	2	0,91	1	0,11	6

PMGZ	PN-ED		PD-ED		PA-ED		PS-ED		PM-EM		TMD		IPP		STAY		PE-365		PE450		AOL		ACAB		MAR	
	DEP	DECA	DEP	DECA	DEP	DECA	DEP	DECA	DEP	DECA	DEP	DECA	DEP	DECA	DEP	DECA	DEP	DECA	DEP	DECA	DEP	DECA	DEP	DECA	DEP	DECA
	0,01	4	14,30	1	24,51	1	29,57	1	4,53	1	12,64	1	-31,02	1	44,23	1	2,318	1	3,126	1	4,686	1	2,896	1	2,03	1



V Í D E O



V Í D E O



CANAL DO CRIADOR

07 DE JUNHO
SEXTA • 20h

HORÁRIO DE BRASÍLIA/DF

BUFFET YOTEDY | CAMPO GRANDE/MS

DURANTE A SEMANA GENÉTICA



n e l o r e

TRESMAR

& CONVIDADOS ESPECIAIS

A Elite da Prova

CONDIÇÃO DE PAGAMENTO

30 PARCELAS
(2+2+2+2+2+20 PARCELAS)

10% DE DESCONTO PARA PAGAMENTO À VISTA

REALIZAÇÃO:



LEILOEIRA:



43 3373-7077

TRANSMISSÃO:



RETRANSMISSÃO:



AGÊNCIA:



ASSESSORIA:



67 99944.1382



34 99817.9331
34 9839.0466



62 98173.0330



62 99688.0201



67 99911.1102



67 99984.6781
67 9204-9796

PATROCÍNIO

