

22.JUN | SÁBADO | 13h

HORÁRIO DE BRASÍLIA

TRANSMISSÃO



CANAL RURAL

GERAIMAIS

- LEILÃO -

MATRIZES

ALTAMENTE AVALIADAS

KatiSpera

CATÁLOGO DIGITAL

LEILOEIRA



AVALIAÇÕES



ASSESSORIAS

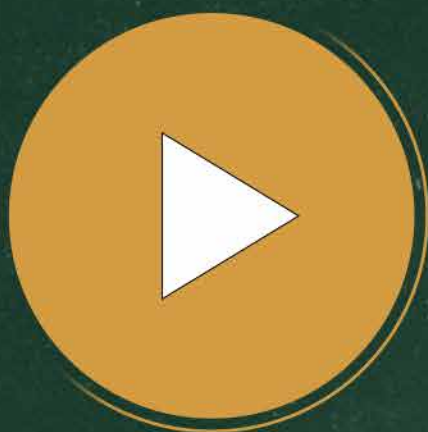


- LEILÃO -

MATRIZES

ALTAMENTE AVALIADAS

KatiSpera



CLIQUE E CONFIRA A **PLAYLIST**
COM TODOS OS LOTES

FÊMEAS NELORE P.O
PRENHES

GENÉTICA DE RESULTADOS

LEILOEIRA



AVALIAÇÕES



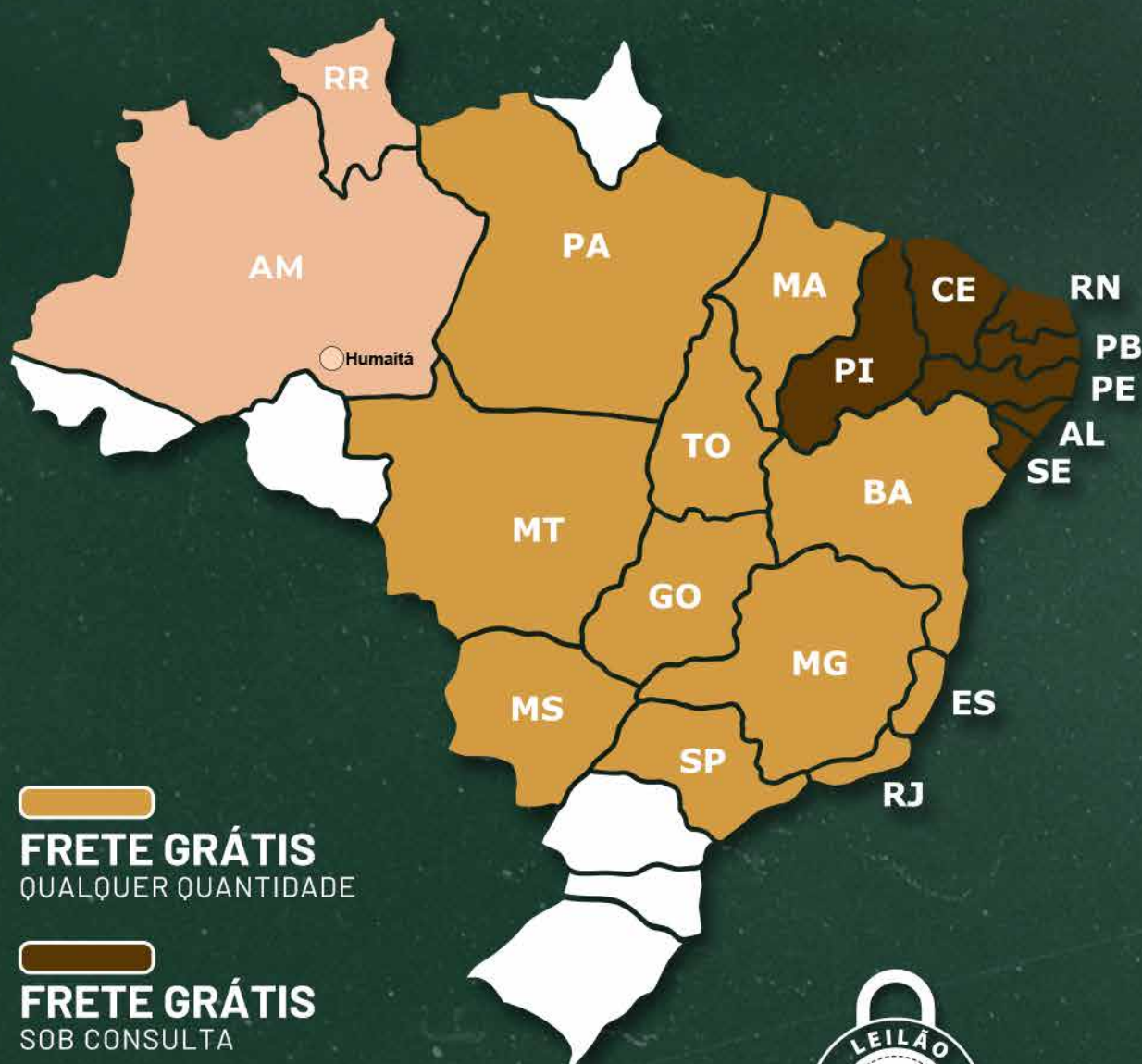
ASSESSORIAS



- LEILÃO -
MATRIZES
ALTAMENTE AVALIADAS
KatiSpera



CONDIÇÕES DE FRETE



FRETE GRÁTIS
QUALQUER QUANTIDADE

FRETE GRÁTIS
SOB CONSULTA

FRETE GRÁTIS - AM E RR
ENTREGA EM HUMAITÁ

**NÃO É POSSÍVEL
A ENTREGA**



LEILÃO SEGURO
60 DIAS PARA TODOS
OS ANIMAIS



DÚVIDAS

CLIQUE ABAIXO PARA FALAR
COM NOSSO CONSULTOR



ANTONIO LEMES
COMERCIAL TÉCNICO



PAULO PATENTE
CONSULTOR KATISPERA

VOCÊ TAMBÉM PODE ENTRAR EM CONTRATO
ATRAVÉS DOS TELEFONES

(16) 3726-2440 OU (16) 3826-9990

LOTE

KatiSpera

1

INDIVIDUAL



CLIQUE PARA VER



O VÍDEO DO LOTE



GENÔMICA



SUPER PRECOCE



CSG

KAT5765

5765 KATISPERA

NASCIMENTO: 02/09/2022 | PESO: 550

REM DANUT

LUCK FIV KATISPERA

05 FIV LA KATISPERA



REM CALDONEGRO

3739 FIV KATISPERA

2422 FIV KATISPERA

ANCP

MGTe	TOP MGTe	MP120	TOP MP120	DP210	TOP DP210	DP450	TOP DP450	DPE365	TOP DPE365	DSTAY	TOP DSTAY	D3P	TOP D3P	DAOL	TOP DAOL	DACAB	TOP DACAB
25.93	3	5.53	1	12.86	4	21.30	7	1.46	3	91.69	1	87.33	4	2.48	10	0.11	25

PMGZ

Peso à fase materna (PM-EM) - kg		Peso à desmama (PD-ED) - kg		Peso ao ano (PA-ED) - kg		Peso ao sobreano (PS-ED) - kg		Perímetro escrotal aos 365 dias (PE-365) - cm		Stayability (STAY) - %		Área de olho de lombo (AOL) - cm²		Acabamento de carcaça (ACAB) - mm			
iABCZ	DECA	DEP	DECA	DEP	DECA	DEP	DECA	DEP	DECA	DEP	DECA	DEP	DECA	DEP	DECA		
29.65	1	5.39	1	10.12	1	18.14	1	26.61	1	1.42	1	42.87	1	2.74	1	2.45	1

GENEPLUS

DepPMm (Kg)		DepPD (Kg)		DepPS (Kg)		DepPES (cm)		DepHP - Stayability (%)		DepIPP (dias)		DepAOL (cm²)		DepEGS (mm)			
IQG	TOP	DEP	TOP	DEP	TOP	DEP	TOP	DEP	TOP	DEP	TOP	DEP	TOP	DEP	TOP		
44.44	0.1	5.39	0.5	10.12	3	26.61	0.5	2.34	0.1	42.87	0.5	-31.74	0.5	2.74	4	2.45	2

VENTRE

TOURO	DATA INSEMINAÇÃO	PREVISÃO DE PARTO	MGTE	TOP	iABCZ	DECA	IQG	TOP
ESTUDANTE DA AGRONOVA	02/12/2023	19/09/2024	30.73	0.5%	34.59	1	45.92	0.1

LOTE

KatiSpera

2

INDIVIDUAL



GENÔMICA

SUPER PRECOCE

CSG

CLIQUE PARA VER



O VÍDEO DO LOTE

KAT6018

6018 FIV KATISPERA

NASCIMENTO: 05/10/2022 | PESO: 528

QUARUP BONS

REM DULLDOG

ENDARIO FIV KATISPERA



4920 FIV KATISPERA

05 FIV LA KATISPERA

MAYA BONS

ANCP

MGTe	TOP MGTe	MP120	TOP MP120	DP210	TOP DP210	DP450	TOP DP450	DPE365	TOP DPE365	DSTAY	TOP DSTAY	D3P	TOP D3P	DAOL	TOP DAOL	DACAB	TOP DACAB
29.22	1	4.15	3	19.08	0.5	28.54	2	2.12	0.5	91.58	1	77.84	32	3.58	4	0.48	5

PMGZ

Peso à fase materna (PM-EM) - kg		Peso à desmama (PD-ED) - kg		Peso ao ano (PA-ED) - kg		Peso ao sobreano (PS-ED) - kg		Perímetro escrotal aos 365 dias (PE-365) - cm		Stayability (STAY) - %		Área de olho de lombo (AOL) - cm²		Acabamento de carcaça (ACAB) - mm			
iABCZ	DECA	DEP	DECA	DEP	DECA	DEP	DECA	DEP	DECA	DEP	DECA	DEP	DECA	DEP	DECA		
30.88	1	4.02	1	13.95	1	20.83	1	25.48	1	1.73	1	45.53	1	3.32	1	2.55	1

GENEPLUS

DepPMm (Kg)		DepPD (Kg)		DepPS (Kg)		DepPES (cm)		DepHP - Stayability (%)		DepIPP (dias)		DepAOL (cm²)		DepEGS (mm)			
IQG	TOP	DEP	TOP	DEP	TOP	DEP	TOP	DEP	TOP	DEP	TOP	DEP	TOP	DEP	TOP		
44.89	0.1	4.02	2	13.95	0.5	25.48	0.5	2.68	0.1	45.53	0.1	-16.99	11	3.32	2	2.55	2

VENTRE

TOURO		DATA INSEMINAÇÃO		PREVISÃO DE PARTO		MGTE TOP		iABCZ DECA		IQG TOP	
REM PASSAPORTE		02/12/2023		19/09/2024		32.97 0.1%		34.74 1		47.76 0.1	

LOTE

KatiSpera

3

INDIVIDUAL



GENÔMICA

SUPER PRECOCE

CSG

CLIQUE PARA VER



O VÍDEO DO LOTE

KAT5828

5828 FIV KATISPERA

NASCIMENTO: 09/09/2022 | PESO: 578

REM ESPIA007

ZAPP BEABISA

EL ZORRERO SINO



AEUROPA DA BEABISA

BHARBY MAT.

9821 DA EAO

ANCP

MGTe	TOP MGTe	MP120	TOP MP120	DP210	TOP DP210	DP450	TOP DP450	DPE365	TOP DPE365	DSTAY	TOP DSTAY	D3P	TOP D3P	DAOL	TOP DAOL	DACAB	TOP DACAB
30.18	0.5	4.39	2	16.30	2	30.80	1	1.29	4	85.39	5	83.85	10	6.30	0.5	0.84	2

PMGZ

Peso à fase materna (PM-EM) - kg		Peso à desmama (PD-ED) - kg		Peso ao ano (PA-ED) - kg		Peso ao sobreano (PS-ED) - kg		Perímetro escrotal aos 365 dias (PE-365) - cm		Stayability (STAY) - %		Área de olho de lombo (AOL) - cm²		Acabamento de carcaça (ACAB) - mm			
iABCZ	DECA	DEP	DECA	DEP	DECA	DEP	DECA	DEP	DECA	DEP	DECA	DEP	DECA	DEP	DECA		
28.54	1	5.15	1	13.68	1	23.40	1	29.59	1	1.06	1	38.81	1	6.35	1	3.80	1

GENEPLUS

DepPMm (Kg)		DepPD (Kg)		DepPS (Kg)		DepPES (cm)		DepHP - Stayability (%)		DepIPP (dias)		DepAOL (cm²)		DepEGS (mm)			
IQG	TOP	DEP	TOP	DEP	TOP	DEP	TOP	DEP	TOP	DEP	TOP	DEP	TOP	DEP	TOP		
44.62	0.1	5.15	0.5	13.68	0.5	29.59	0.1	1.35	4	38.81	4	-22.01	5	6.35	0.1	3.80	0.1

VENTRE

TOURO	DATA INSEMINAÇÃO	PREVISÃO DE PARTO	MGTe	TOP	iABCZ	DECA	IQG	TOP
DRUIDO DA AGRONOVA	02/12/2023	19/09/2024	28.21	1%	28.34	1	47.45	0.1

LOTE

KatiSpera

4

INDIVIDUAL



CLIQUE PARA VER



O VÍDEO DO LOTE



GENÔMICA



SUPER PRECOCE

KAT5849

5849 KATISPERA

NASCIMENTO: 11/09/2022

PESO: 584

REM ESPIA0007

TRUCADO DA GREN.

REM HERMOSO



3988 KATISPERA

REM VOTUPORANGA

2773 FIV KATISPERA

ANCP

MGTe	TOP MGTe	MP120	TOP MP120	DP210	TOP DP210	DP450	TOP DP450	DPE365	TOP DPE365	DSTAY	TOP DSTAY	D3P	TOP D3P	DAOL	TOP DAOL	DACAB	TOP DACAB
26.94	2	0.63	52	18.27	0.5	32.89	0.5	2.19	0.5	80.09	13	80.69	20	3.50	5	0.51	5

PMGZ

Peso à fase materna (PM-EM) - kg		Peso à desmama (PD-ED) - kg		Peso ao ano (PA-ED) - kg		Peso ao sobreano (PS-ED) - kg		Perímetro escrotal aos 365 dias (PE-365) - cm		Stayability (STAY) - %		Área de olho de lombo (AOL) - cm²		Acabamento de carcaça (ACAB) - mm			
iABCZ	DECA	DEP	DECA	DEP	DECA	DEP	DECA	DEP	DECA	DEP	DECA	DEP	DECA	DEP	DECA		
28.24	1	0.28	5	16.62	1	23.90	1	32.50	1	2.07	1	35.34	2	4.18	1	2.74	1

GENEPLUS

DepPMm (Kg)		DepPD (Kg)		DepPS (Kg)		DepPES (cm)		DepHP - Stayability (%)		DepIPP (dias)		DepAOL (cm²)		DepEGS (mm)			
IQG	TOP	DEP	TOP	DEP	TOP	DEP	TOP	DEP	TOP	DEP	TOP	DEP	TOP	DEP	TOP		
36.57	0.5	0.28	52	16.61	0.1	32.50	0.1	3.37	0.1	35.34	16	-36.37	0.1	4.18	0.5	2.74	1

VENTRE

TOURO		DATA INSEMINAÇÃO		PREVISÃO DE PARTO		MGTE TOP		iABCZ DECA		IQG TOP	
TREM BALA DA EAO		02/12/2023		19/09/2024		26.45 2%		30.45 1		41.48 0.1	

LOTE

KatiSpera

5

INDIVIDUAL



CLIQUE PARA VER



O VÍDEO DO LOTE



GENÔMICA



SUPER PRECOCE

KAT5929

5929 KATISPERA

NASCIMENTO: 20/09/2022 | PESO: 568

REM ESPIA0007

REM FANTASTICO

REM GARANTIDO

X

4017 KATISPERA

REM DHISTINTA

24 FIV LA KATISPERA

ANCP

MGTe	TOP MGTe	MP120	TOP MP120	DP210	TOP DP210	DP450	TOP DP450	DPE365	TOP DPE365	DSTAY	TOP DSTAY	D3P	TOP D3P	DAOL	TOP DAOL	DACAB	TOP DACAB
26.41	2	0.19	66	16.25	2	26.01	3	1.80	1	82.02	10	89.23	2	3.63	4	0.84	2

PMGZ

Peso à fase materna (PM-EM) - kg		Peso à desmama (PD-ED) - kg		Peso ao ano (PA-ED) - kg		Peso ao sobreano (PS-ED) - kg		Perímetro escrotal aos 365 dias (PE-365) - cm		Stayability (STAY) - %		Área de olho de lombo (AOL) - cm²		Acabamento de carcaça (ACAB) - mm			
iABCZ	DECA	DEP	DECA	DEP	DECA	DEP	DECA	DEP	DECA	DEP	DECA	DEP	DECA	DEP	DECA		
28.21	1	1.27	3	17.39	1	21.06	1	25.68	1	2.11	1	39.69	1	3.86	1	5.70	1

GENEPLUS

DepPMm (Kg)		DepPD (Kg)		DepPS (Kg)		DepPES (cm)		DepHP - Stayability (%)		DepIPP (dias)		DepAOL (cm²)		DepEGS (mm)			
IQG	TOP	DEP	TOP	DEP	TOP	DEP	TOP	DEP	TOP	DEP	TOP	DEP	TOP	DEP	TOP		
41.24	0.1	1.27	30	17.39	0.1	25.68	0.5	2.92	0.1	39.69	3	-24.38	3	3.85	0.5	5.70	0.1

VENTRE

TOURO		DATA INSEMINAÇÃO		PREVISÃO DE PARTO		MGTE TOP		iABCZ DECA		IQG TOP	
TREM BALA DA EAO		25/02/2023		14/12/2023		26.92	2%	30.44	1	43.81	0.1

LOTE

KatiSpera

6

INDIVIDUAL



CLIQUE PARA VER



O VÍDEO DO LOTE



GENÔMICA



SUPER PRECOCE



CSG

KAT5851

5851 KATISPERA

NASCIMENTO: 11/09/2022

PESO: 558

REM ESPIA0007

SUDAO DA MN

REM GARANTIDO



3349 FIV KATISPERA

REM DHISTINTA

OILA COL

ANCP

MGTe	TOP MGTe	MP120	TOP MP120	DP210	TOP DP210	DP450	TOP DP450	DPE365	TOP DPE365	DSTAY	TOP DSTAY	D3P	TOP D3P	DAOL	TOP DAOL	DACAB	TOP DACAB
27.49	2	3.69	4	16.63	1	26.60	3	1.32	4	80.18	13	90.34	1	3.47	5	0.84	2

PMGZ

Peso à fase materna (PM-EM) - kg		Peso à desmama (PD-ED) - kg		Peso ao ano (PA-ED) - kg		Peso ao sobreano (PS-ED) - kg		Perímetro escrotal aos 365 dias (PE-365) - cm		Stayability (STAY) - %		Área de olho de lombo (AOL) - cm²		Acabamento de carcaça (ACAB) - mm			
iABCZ	DECA	DEP	DECA	DEP	DECA	DEP	DECA	DEP	DECA	DEP	DECA	DEP	DECA	DEP	DECA		
27.30	1	3.16	1	14.78	1	20.66	1	27.95	1	0.90	1	38.09	1	3.05	1	4.08	1

GENEPLUS

DepPMm (Kg)		DepPD (Kg)		DepPS (Kg)		DepPES (cm)		DepHP - Stayability (%)		DepIPP (dias)		DepAOL (cm²)		DepEGS (mm)			
IQG	TOP	DEP	TOP	DEP	TOP	DEP	TOP	DEP	TOP	DEP	TOP	DEP	TOP	DEP	TOP		
39.66	0.1	3.16	5	14.78	0.1	27.95	0.1	2.03	0.5	38.09	5	-30.07	1	3.05	3	4.08	0.1

VENTRE

TOURO	DATA INSEMINAÇÃO	PREVISÃO DE PARTO	MGTE	TOP	iABCZ	DECA	IQG	TOP
REM PASSAPORTE	02/12/2023	19/09/2024	32.42	0.1%	32.95	1	45.14	0.1

LOTE

KatiSpera

7

INDIVIDUAL



CLIQUE PARA VER



O VÍDEO DO LOTE



GENÔMICA



SUPER PRECOCE



CSG

KAT5838

5838 FIV KATISPERA

NASCIMENTO: 10/09/2022

PESO: 552

REM ESPIA0007

REM ARMADOR

REM HERMOSO

X

2498 KATISPERA

REM VOTUPORANGA

LIBIA 2330 KATISPERA

ANCP

MGTe	TOP MGTe	MP120	TOP MP120	DP210	TOP DP210	DP450	TOP DP450	DPE365	TOP DPE365	DSTAY	TOP DSTAY	D3P	TOP D3P	DAOL	TOP DAOL	DACAB	TOP DACAB
22.87	6	3.02	8	11.19	7	24.63	4	2.05	0.5	86.03	5	67.52	71	3.55	4	0.86	2

PMGZ

Peso à fase materna (PM-EM) - kg		Peso à desmama (PD-ED) - kg		Peso ao ano (PA-ED) - kg		Peso ao sobreano (PS-ED) - kg		Perímetro escrotal aos 365 dias (PE-365) - cm		Stayability (STAY) - %		Área de olho de lombo (AOL) - cm²		Acabamento de carcaça (ACAB) - mm			
iABCZ	DECA	DEP	DECA	DEP	DECA	DEP	DECA	DEP	DECA	DEP	DECA	DEP	DECA	DEP	DECA		
25.40	1	3.93	1	10.20	1	18.38	1	26.83	1	1.67	1	39.12	1	3.41	1	5.05	1

GENEPLUS

DepPMm (Kg)		DepPD (Kg)		DepPS (Kg)		DepPES (cm)		DepHP - Stayability (%)		DepIPP (dias)		DepAOL (cm²)		DepEGS (mm)			
IQG	TOP	DEP	TOP	DEP	TOP	DEP	TOP	DEP	TOP	DEP	TOP	DEP	TOP	DEP	TOP		
42.38	0.1	3.93	2	10.20	2	26.83	0.5	2.78	0.1	39.12	3	-19.30	7	3.41	2	5.05	0.1

VENTRE

TOURO		DATA INSEMINAÇÃO		PREVISÃO DE PARTO		MGTE TOP		iABCZ DECA		IQG TOP	
INVICTUS DA HORA		19/01/2024		06/11/2024		26.32 2%		22.92 1		41.23 0.1	

LEILÃO MATRIZES ALTAMENTE AVALIADAS KATISPERA

LOTE

KatiSpera

8

INDIVIDUAL



CLIQUE PARA VER



O VÍDEO DO LOTE

GENÔMICA

SUPER PRECOCE

CSG

KAT6010

6010 FIV KATISPERA

NASCIMENTO: 04/10/2022 | PESO: 600

REM ESPIA0007

REM DULLDOG

REM HERMOSO



4847 FIV KATISPERA

REM VOTUPORANGA

MAYA BONIS

ANCP

MGTe	TOP MGTe	MP120	TOP MP120	DP210	TOP DP210	DP450	TOP DP450	DPE365	TOP DPE365	DSTAY	TOP DSTAY	D3P	TOP D3P	DAOL	TOP DAOL	DACAB	TOP DACAB
31.05	0.5	0.40	59	24.43	0.1	43.65	0.1	2.54	0.1	82.87	9	71.34	58	3.63	4	1.07	0.5

PMGZ

Peso à fase materna (PM-EM) - kg		Peso à desmama (PD-ED) - kg		Peso ao ano (PA-ED) - kg		Peso ao sobreano (PS-ED) - kg		Perímetro escrotal aos 365 dias (PE-365) - cm		Stayability (STAY) - %		Área de olho de lombo (AOL) - cm²		Acabamento de carcaça (ACAB) - mm			
iABCZ	DECA	DEP	DECA	DEP	DECA	DEP	DECA	DEP	DECA	DEP	DECA	DEP	DECA	DEP	DECA		
34.85	1	0.83	4	23.04	1	34.17	1	44.24	1	2.41	1	37.83	1	4.53	1	4.97	1

GENEPLUS

DepPMm (Kg)		DepPD (Kg)		DepPS (Kg)		DepPES (cm)		DepHP - Stayability (%)		DepIPP (dias)		DepAOL (cm²)		DepEGS (mm)			
IQG	TOP	DEP	TOP	DEP	TOP	DEP	TOP	DEP	TOP	DEP	TOP	DEP	TOP	DEP	TOP		
47.51	0.1	0.83	39	23.04	0.1	44.24	0.1	3.41	0.1	37.83	6	-19.14	8	4.53	0.1	4.97	0.1

VENTRE

TOURO		DATA INSEMINAÇÃO		PREVISÃO DE PARTO		MGTE TOP		iABCZ DECA		IQG TOP	
TREM BALA DA EAO		11/12/2023		28/09/2024		29.00 1%		33.76 1		46.95 0.1	

LOTE

KatiSpera

9

INDIVIDUAL



CLIQUE PARA VER



O VÍDEO DO LOTE



GENÔMICA



SUPER PRECOCE



CSG

KAT6059

6059 KATISPERA

NASCIMENTO: 10/10/2022

PESO: 574

QUARUP BONS

REM ARMADOR

ESTORIL MAT.



2998 FIV KATISPERA

BARAVAH MAT.

IMIGRAR COL

ANCP

MGTe	TOP MGTe	MP120	TOP MP120	DP210	TOP DP210	DP450	TOP DP450	DPE365	TOP DPE365	DSTAY	TOP DSTAY	D3P	TOP D3P	DAOL	TOP DAOL	DACAB	TOP DACAB
26.01	3	2.19	17	12.03	5	25.26	3	1.39	3	88.95	2	83.76	11	4.84	1	0.56	4

PMGZ

Peso à fase materna (PM-EM) - kg		Peso à desmama (PD-ED) - kg		Peso ao ano (PA-ED) - kg		Peso ao sobreano (PS-ED) - kg		Perímetro escrotal aos 365 dias (PE-365) - cm		Stayability (STAY) - %		Área de olho de lombo (AOL) - cm²		Acabamento de carcaça (ACAB) - mm			
iABCZ	DECA	DEP	DECA	DEP	DECA	DEP	DECA	DEP	DECA	DEP	DECA	DEP	DECA	DEP	DECA		
26.70	1	3.90	1	11.21	1	19.45	1	26.20	1	0.84	1	41.04	1	4.86	1	1.28	2

GENEPLUS

DepPMm (Kg)		DepPD (Kg)		DepPS (Kg)		DepPES (cm)		DepHP - Stayability (%)		DepIPP (dias)		DepAOL (cm²)		DepEGS (mm)			
IQG	TOP	DEP	TOP	DEP	TOP	DEP	TOP	DEP	TOP	DEP	TOP	DEP	TOP	DEP	TOP		
39.14	0.5	3.90	2	11.21	2	26.19	0.5	1.53	2	41.04	1	-24.63	3	4.86	0.1	1.28	14

VENTRE

TOURO	DATA INSEMINAÇÃO	PREVISÃO DE PARTO	MGTE	TOP	iABCZ	DECA	IQG	TOP
DEMOLIDOR FIV DA EAO	11/12/2023	28/09/2024	29.61	0.5%	30.95	1	45.35	0.1

LOTE

KatiSpera

10

INDIVIDUAL



CLIQUE PARA VER



O VÍDEO DO LOTE



GENÔMICA



SUPER PRECOCE



CSG

KAT6066

6066 KATISPERA

NASCIMENTO: 10/10/2022

PESO: 582

REM CALDONEGRO

REM DHEEF

EXTRA SINO



3953 FIV KATISPERA

CARETA MAT.

05 FIV LA KATISPERA

ANCP

MGTe	TOP MGTe	MP120	TOP MP120	DP210	TOP DP210	DP450	TOP DP450	DPE365	TOP DPE365	DSTAY	TOP DSTAY	D3P	TOP D3P	DAOL	TOP DAOL	DACAB	TOP DACAB
26.58	2	2.95	8	17.36	1	28.31	2	1.11	7	85.05	6	71.41	58	4.81	1	0.93	1

PMGZ

Peso à fase materna (PM-EM) - kg		Peso à desmama (PD-ED) - kg		Peso ao ano (PA-ED) - kg		Peso ao sobreano (PS-ED) - kg		Perímetro escrotal aos 365 dias (PE-365) - cm		Stayability (STAY) - %		Área de olho de lombo (AOL) - cm²		Acabamento de carcaça (ACAB) - mm			
iABCZ	DECA	DEP	DECA	DEP	DECA	DEP	DECA	DEP	DECA	DEP	DECA	DEP	DECA	DEP	DECA		
28.85	1	3.66	1	14.32	1	21.05	1	28.89	1	1.32	1	43.64	1	4.79	1	6.01	1

GENEPLUS

DepPMm (Kg)		DepPD (Kg)		DepPS (Kg)		DepPES (cm)		DepHP - Stayability (%)		DepIPP (dias)		DepAOL (cm²)		DepEGS (mm)			
IQG	TOP	DEP	TOP	DEP	TOP	DEP	TOP	DEP	TOP	DEP	TOP	DEP	TOP	DEP	TOP		
48.89	0.1	3.66	3	14.32	0.1	28.89	0.1	2.55	0.1	43.64	0.5	-10.06	28	4.79	0.1	6.01	0.1

VENTRE

TOURO		DATA INSEMINAÇÃO		PREVISÃO DE PARTO		MGTE TOP		iABCZ DECA		IQG TOP	
NINJA KATISPERA		11/12/2023		28/09/2024		27.73 2%		26.50 1		42.96 0.1	

LOTE

KatiSpera

11

INDIVIDUAL



GENÔMICA

SUPER PRECOCE

CLIQUE PARA VER



O VÍDEO DO LOTE

KAT6304

6304 FIV KATISPERA

NASCIMENTO: 23/11/2022

PESO: 558

REM ESPIA0007

REM FUSCAO

REM GARANTIDO



4079 FIV KATISPERA

REM DHISTINTA

MAYA BONIS

ANCP

MGTe	TOP MGTe	MP120	TOP MP120	DP210	TOP DP210	DP450	TOP DP450	DPE365	TOP DPE365	DSTAY	TOP DSTAY	D3P	TOP D3P	DAOL	TOP DAOL	DACAB	TOP DACAB
31.41	0.5	-0.30	81	23.07	0.1	38.77	0.1	2.37	0.1	79.77	13	88.05	3	3.90	3	1.05	0.5

PMGZ

Peso à fase materna (PM-EM) - kg		Peso à desmama (PD-ED) - kg		Peso ao ano (PA-ED) - kg		Peso ao sobreano (PS-ED) - kg		Perímetro escrotal aos 365 dias (PE-365) - cm		Stayability (STAY) - %		Área de olho de lombo (AOL) - cm²		Acabamento de carcaça (ACAB) - mm			
iABCZ	DECA	DEP	DECA	DEP	DECA	DEP	DECA	DEP	DECA	DEP	DECA	DEP	DECA	DEP	DECA		
32.40	1	0.37	5	20.93	1	31.42	1	35.55	1	2.00	1	37.86	1	3.79	1	4.62	1

GENEPLUS

DepPMm (Kg)		DepPD (Kg)		DepPS (Kg)		DepPES (cm)		DepHP - Stayability (%)		DepIPP (dias)		DepAOL (cm²)		DepEGS (mm)			
IQG	TOP	DEP	TOP	DEP	TOP	DEP	TOP	DEP	TOP	DEP	TOP	DEP	TOP	DEP	TOP		
40.15	0.1	0.37	50	20.93	0.1	35.55	0.1	2.59	0.1	37.86	6	-28.86	1	3.79	0.5	4.62	0.1

VENTRE

TOURO		DATA INSEMINAÇÃO		PREVISÃO DE PARTO		MGTE TOP		iABCZ DECA		IQG TOP	
TREM BALA DA EAO		11/12/2023		28/09/2024		29.27 1%		32.53 1		43.26 0.1	

LOTE

KatiSpera

12

INDIVIDUAL



CLIQUE PARA VER



O VÍDEO DO LOTE



GENÔMICA



SUPER PRECOCE



CSG

KAT5805

5805 KATISPERA

NASCIMENTO: 06/09/2022 | PESO: 520

3.0 DA AGRONOVA

QUARUP BONS

DRUIDO DA AGRONOVA



4296 FIV KATISPERA

REM FASSIATA FIV

BANCA SINO

ANCP

MGTe	TOP MGTe	MP120	TOP MP120	DP210	TOP DP210	DP450	TOP DP450	DPE365	TOP DPE365	DSTAY	TOP DSTAY	D3P	TOP D3P	DAOL	TOP DAOL	DACAB	TOP DACAB
25.62	3	3.31	6	12.83	4	23.93	4	1.87	1	85.26	6	90.95	1	2.29	12	0.58	4

PMGZ

Peso à fase materna (PM-EM) - kg		Peso à desmama (PD-ED) - kg		Peso ao ano (PA-ED) - kg		Peso ao sobreano (PS-ED) - kg		Perímetro escrotal aos 365 dias (PE-365) - cm		Stayability (STAY) - %		Área de olho de lombo (AOL) - cm²		Acabamento de carcaça (ACAB) - mm			
iABCZ	DECA	DEP	DECA	DEP	DECA	DEP	DECA	DEP	DECA	DEP	DECA	DEP	DECA	DEP	DECA		
27.44	1	5.08	1	10.42	1	20.74	1	29.13	1	1.61	1	36.33	1	3.05	1	2.78	1

GENEPLUS

DepPMm (Kg)		DepPD (Kg)		DepPS (Kg)		DepPES (cm)		DepHP - Stayability (%)		DepIPP (dias)		DepAOL (cm²)		DepEGS (mm)			
IQG	TOP	DEP	TOP	DEP	TOP	DEP	TOP	DEP	TOP	DEP	TOP	DEP	TOP	DEP	TOP		
44.55	0.1	5.07	0.5	10.42	2	29.13	0.1	2.36	0.1	36.33	11	-31.82	0.5	3.05	3	2.78	1

VENTRE

TOURO	DATA INSEMINAÇÃO	PREVISÃO DE PARTO	MGTE	TOP	iABCZ	DECA	IQG	TOP
FINLANDES DA AGRONOVA	28/01/2024	15/11/2024	30.80	0.5%	33.04	1	51.24	0.1

LOTE

KatiSpera

14

INDIVIDUAL



GENÔMICA



SUPER PRECOCE

CLIQUE PARA VER



O VÍDEO DO LOTE

KAT5860

5860 KATISPERA

NASCIMENTO: 12/09/2022

PESO: 580

REM ESPIA0007

REM FORRO

REM GARANTIDO



4351 KATISPERA

REM DHISTINTA

2046 KATISPERA

ANCP

MGTe	TOP MGTe	MP120	TOP MP120	DP210	TOP DP210	DP450	TOP DP450	DPE365	TOP DPE365	DSTAY	TOP DSTAY	D3P	TOP D3P	DAOL	TOP DAOL	DACAB	TOP DACAB
25.98	3	0.74	49	16.36	2	27.62	2	1.28	4	85.58	5	85.24	7	3.40	5	0.37	8

PMGZ

Peso à fase materna (PM-EM) - kg		Peso à desmama (PD-ED) - kg		Peso ao ano (PA-ED) - kg		Peso ao sobreano (PS-ED) - kg		Perímetro escrotal aos 365 dias (PE-365) - cm		Stayability (STAY) - %		Área de olho de lombo (AOL) - cm²		Acabamento de carcaça (ACAB) - mm			
iABCZ	DECA	DEP	DECA	DEP	DECA	DEP	DECA	DEP	DECA	DEP	DECA	DEP	DECA	DEP	DECA		
26.79	1	0.21	5	15.57	1	22.57	1	29.59	1	1.10	1	39.36	1	4.51	1	3.21	1

GENEPLUS

DepPMm (Kg)		DepPD (Kg)		DepPS (Kg)		DepPES (cm)		DepHP - Stayability (%)		DepIPP (dias)		DepAOL (cm²)		DepEGS (mm)			
IQG	TOP	DEP	TOP	DEP	TOP	DEP	TOP	DEP	TOP	DEP	TOP	DEP	TOP	DEP	TOP		
35.36	0.5	0.21	54	15.57	0.1	29.59	0.1	1.41	3	39.36	3	-25.07	3	4.51	0.1	3.21	0.5

VENTRE

TOURO		DATA INSEMINAÇÃO		PREVISÃO DE PARTO		MGTE TOP		iABCZ DECA		IQG TOP	
INVICTUS DA HORA		02/12/2023		19/09/2024		27.92 1%		23.62 1		37.72 0.5	

LOTE

KatiSpera

16

INDIVIDUAL



GENÔMICA



SUPER PRECOCE

CLIQUE PARA VER



O VÍDEO DO LOTE

KAT6385

6385 KATISPERA

NASCIMENTO: 12/12/2022

PESO: 508

QUARUP BONS

REM DHEEF

ENDARIO FIV KATISPERA



4273 FIV KATISPERA

05 FIV LA KATISPERA

MAYA BONS

ANCP

MGTe	TOP MGTe	MP120	TOP MP120	DP210	TOP DP210	DP450	TOP DP450	DPE365	TOP DPE365	DSTAY	TOP DSTAY	D3P	TOP D3P	DAOL	TOP DAOL	DACAB	TOP DACAB
28.13	1	1.56	28	18.31	0.5	31.67	1	1.49	3	90.57	1	82.57	14	3.32	5	0.22	15

PMGZ

Peso à fase materna (PM-EM) - kg		Peso à desmama (PD-ED) - kg		Peso ao ano (PA-ED) - kg		Peso ao sobreano (PS-ED) - kg		Perímetro escrotal aos 365 dias (PE-365) - cm		Stability (STAY) - %		Área de olho de lombo (AOL) - cm²		Acabamento de carcaça (ACAB) - mm			
iABCZ	DECA	DEP	DECA	DEP	DECA	DEP	DECA	DEP	DECA	DEP	DECA	DEP	DECA	DEP	DECA		
30.88	1	1.50	3	17.34	1	26.69	1	32.76	1	1.46	1	41.77	1	3.87	1	-0.78	8

GENEPLUS

DepPMm (Kg)		DepPD (Kg)		DepPS (Kg)		DepPES (cm)		DepHP - Stability (%)		DepIPP (dias)		DepAOL (cm²)		DepEGS (mm)			
IQG	TOP	DEP	TOP	DEP	TOP	DEP	TOP	DEP	TOP	DEP	TOP	DEP	TOP	DEP	TOP		
36.65	0.5	1.50	25	17.34	0.1	32.76	0.1	1.63	2	41.77	1	-21.13	5	3.87	0.5	-0.78	77

VENTRE

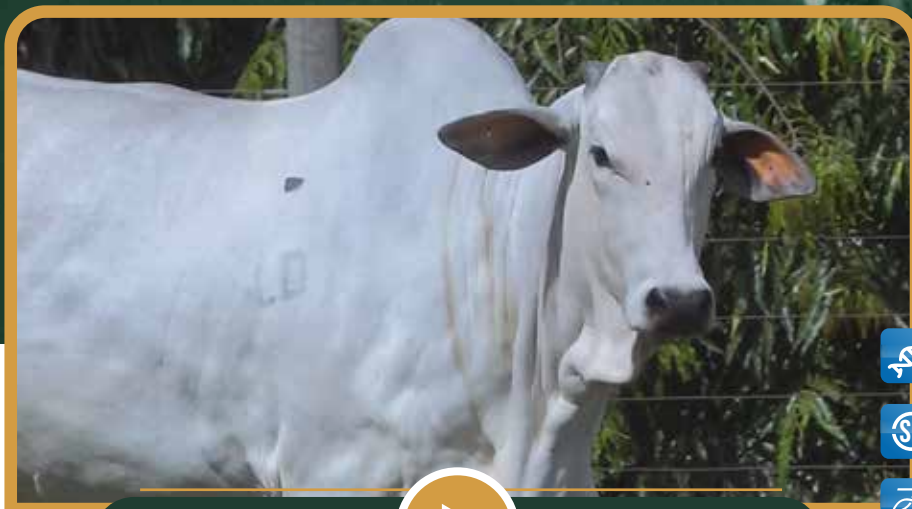
TOURO		DATA INSEMINAÇÃO		PREVISÃO DE PARTO		MGTE TOP		iABCZ DECA		IQG TOP	
REM PASSAPORTE		02/12/2023		19/09/2024		32.57 0.1%		34.74 1		43.64 0.1	

LOTE

KatiSpera

17

INDIVIDUAL



GENÔMICA

SUPER PRECOCE

CSG

CLIQUE PARA VER



O VÍDEO DO LOTE

KAT5833

5833 KATISPERA

NASCIMENTO: 10/09/2022 | PESO: 566

QUARUP BONS

REM EL GUAPO

ENDARIO FIV KATISPERA



4213 FIV KATISPERA

05 FIV LA KATISPERA

BRIDANA MAT.

ANCP

MGTe	TOP MGTe	MP120	TOP MP120	DP210	TOP DP210	DP450	TOP DP450	DPE365	TOP DPE365	DSTAY	TOP DSTAY	D3P	TOP D3P	DAOL	TOP DAOL	DACAB	TOP DACAB
26.13	3	3.01	8	13.60	3	22.86	5	1.09	7	92.88	0.5	84.37	9	3.19	6	0.88	1

PMGZ

Peso à fase materna (PM-EM) - kg		Peso à desmama (PD-ED) - kg		Peso ao ano (PA-ED) - kg		Peso ao sobreano (PS-ED) - kg		Perímetro escrotal aos 365 dias (PE-365) - cm		Stayability (STAY) - %		Área de olho de lombo (AOL) - cm²		Acabamento de carcaça (ACAB) - mm			
iABCZ	DECA	DEP	DECA	DEP	DECA	DEP	DECA	DEP	DECA	DEP	DECA	DEP	DECA	DEP	DECA		
31.07	1	2.47	1	15.23	1	23.44	1	25.19	1	0.96	1	44.40	1	3.21	1	3.29	1

GENEPLUS

DepPMm (Kg)		DepPD (Kg)		DepPS (Kg)		DepPES (cm)		DepHP - Stayability (%)		DepIPP (dias)		DepAOL (cm²)		DepEGS (mm)			
IQG	TOP	DEP	TOP	DEP	TOP	DEP	TOP	DEP	TOP	DEP	TOP	DEP	TOP	DEP	TOP		
44.25	0.1	2.47	11	15.23	0.1	25.19	0.5	2.13	0.5	44.40	0.1	-29.89	1	3.21	2	3.29	0.5

VENTRE

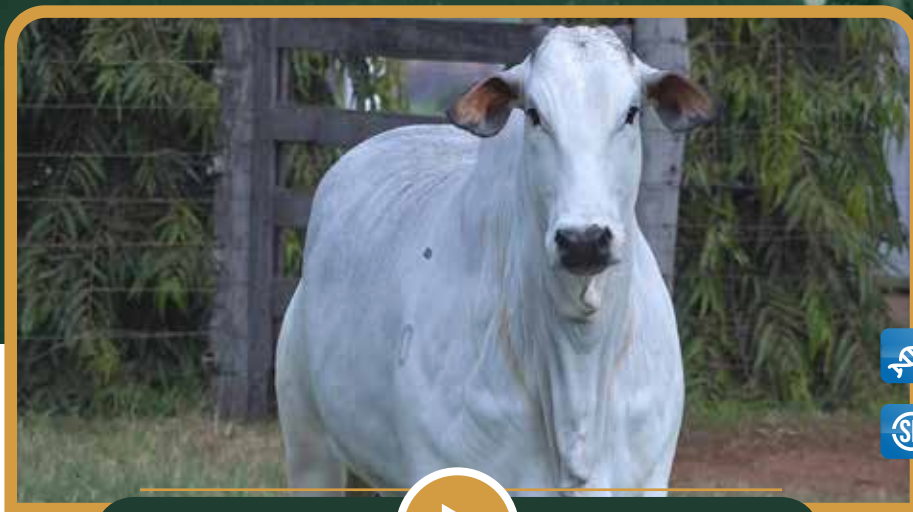
TOURO		DATA INSEMINAÇÃO		PREVISÃO DE PARTO		MGTE TOP		iABCZ DECA		IQG TOP	
ELO DA AGRONOVA		11/12/2023		28/09/2024		29.87 0.5%		31.45 1		44.04 0.1	

LOTE

KatiSpera

18

INDIVIDUAL



GENÔMICA

SUPER PRECOCE

CLIQUE PARA VER



O VÍDEO DO LOTE

KAT5916

5916 KATISPERA

NASCIMENTO: 18/09/2022 | PESO: 530

REM ESPIA0007

BALBEC MAT.

REM GARANTIDO



4284 KATISPERA

REM DHISTINTA

2020 KATISPERA

ANCP

MGTe	TOP MGTe	MP120	TOP MP120	DP210	TOP DP210	DP450	TOP DP450	DPE365	TOP DPE365	DSTAY	TOP DSTAY	D3P	TOP D3P	DAOL	TOP DAOL	DACAB	TOP DACAB
26.00	3	1.57	28	12.50	5	24.01	4	1.70	2	85.19	6	93.10	0.5	3.50	5	0.77	2

PMGZ

Peso à fase materna (PM-EM) - kg		Peso à desmama (PD-ED) - kg		Peso ao ano (PA-ED) - kg		Peso ao sobreano (PS-ED) - kg		Perímetro escrotal aos 365 dias (PE-365) - cm		Stayability (STAY) - %		Área de olho de lombo (AOL) - cm²		Acabamento de carcaça (ACAB) - mm			
iABCZ	DECA	DEP	DECA	DEP	DECA	DEP	DECA	DEP	DECA	DEP	DECA	DEP	DECA	DEP	DECA		
21.24	1	2.07	2	10.10	1	16.78	1	19.79	1	1.81	1	38.24	1	3.53	1	5.68	1

GENEPLUS

DepPMm (Kg)		DepPD (Kg)		DepPS (Kg)		DepPES (cm)		DepHP - Stayability (%)		DepIPP (dias)		DepAOL (cm²)		DepEGS (mm)			
IQG	TOP	DEP	TOP	DEP	TOP	DEP	TOP	DEP	TOP	DEP	TOP	DEP	TOP	DEP	TOP		
36.92	0.5	2.07	16	10.10	3	19.79	2	2.59	0.1	38.24	5	-12.94	20	3.53	1	5.68	0.1

VENTRE

TOURO	DATA INSEMINAÇÃO	PREVISÃO DE PARTO	MGTE	TOP	iABCZ	DECA	IQG	TOP
ESTUDANTE DA AGRONOVA	28/01/2024	15/11/2024	30.92	0.5%	30.39	1	42.16	0.1

LOTE

KatiSpera

19

INDIVIDUAL



GENÔMICA



SUPER PRECOCE

CLIQUE PARA VER



O VÍDEO DO LOTE

KAT6023

6023 KATISPERA

NASCIMENTO: 05/10/2022 | PESO: 518

REM DULLDOG

REM VOKOLO

REM GLADIADOR



2610 KATISPERA

REM CARMESIN

DONNA 10 KATISPERA

ANCP

MGTe	TOP MGTe	MP120	TOP MP120	DP210	TOP DP210	DP450	TOP DP450	DPE365	TOP DPE365	DSTAY	TOP DSTAY	D3P	TOP D3P	DAOL	TOP DAOL	DACAB	TOP DACAB
26.16	2	4.58	2	11.18	7	20.99	7	0.92	10	80.39	12	89.72	2	6.99	0.1	0.09	27

PMGZ

Peso à fase materna (PM-EM) - kg		Peso à desmama (PD-ED) - kg		Peso ao ano (PA-ED) - kg		Peso ao sobreano (PS-ED) - kg		Perímetro escrotal aos 365 dias (PE-365) - cm		Stayability (STAY) - %		Área de olho de lombo (AOL) - cm²		Acabamento de carcaça (ACAB) - mm			
iABCZ	DECA	DEP	DECA	DEP	DECA	DEP	DECA	DEP	DECA	DEP	DECA	DEP	DECA	DEP	DECA		
23.52	1	4.98	1	10.09	1	16.21	1	17.48	1	0.71	1	42.16	1	6.71	1	1.38	1

GENEPLUS

DepPMm (Kg)		DepPD (Kg)		DepPS (Kg)		DepPES (cm)		DepHP - Stayability (%)		DepIPP (dias)		DepAOL (cm²)		DepEGS (mm)			
IQG	TOP	DEP	TOP	DEP	TOP	DEP	TOP	DEP	TOP	DEP	TOP	DEP	TOP	DEP	TOP		
36.97	0.5	4.98	0.5	10.09	3	17.48	4	1.58	2	42.16	0.5	-11.97	22	6.71	0.1	1.38	12

VENTRE

TOURO		DATA INSEMINAÇÃO		PREVISÃO DE PARTO		MGTE TOP		iABCZ DECA		IQG TOP	
INVICTUS DA HORA		16/02/2024		04/12/2024		28.14	1%	21.98	1	38.53	0.5

LOTE

KatiSpera

20

INDIVIDUAL



GENÔMICA

SUPER PRECOCE

CSG

CLIQUE PARA VER



O VÍDEO DO LOTE

KAT6184

6184 KATISPERA

NASCIMENTO: 03/11/2022 | PESO: 554

REM CALDONEGRO

REM DHEEF

EXTRA SINO



3720 FIV KATISPERA

CARETA MAT.

05 FIV LA KATISPERA

ANCP

MGTe	TOP MGTe	MP120	TOP MP120	DP210	TOP DP210	DP450	TOP DP450	DPE365	TOP DPE365	DSTAY	TOP DSTAY	D3P	TOP D3P	DAOL	TOP DAOL	DACAB	TOP DACAB
28.13	1	2.42	14	20.01	0.5	33.78	0.5	1.37	3	87.60	3	72.77	53	3.66	4	0.66	3

PMGZ

Peso à fase materna (PM-EM) - kg		Peso à desmama (PD-ED) - kg		Peso ao ano (PA-ED) - kg		Peso ao sobreano (PS-ED) - kg		Perímetro escrotal aos 365 dias (PE-365) - cm		Stayability (STAY) - %		Área de olho de lombo (AOL) - cm²		Acabamento de carcaça (ACAB) - mm			
iABCZ	DECA	DEP	DECA	DEP	DECA	DEP	DECA	DEP	DECA	DEP	DECA	DEP	DECA	DEP	DECA		
28.02	1	1.68	2	18.08	1	26.32	1	33.15	1	1.22	1	40.24	1	2.87	1	3.34	1

GENEPLUS

DepPMm (Kg)		DepPD (Kg)		DepPS (Kg)		DepPES (cm)		DepHP - Stayability (%)		DepIPP (dias)		DepAOL (cm²)		DepEGS (mm)			
IQG	TOP	DEP	TOP	DEP	TOP	DEP	TOP	DEP	TOP	DEP	TOP	DEP	TOP	DEP	TOP		
39.01	0.5	1.68	22	18.08	0.1	33.15	0.1	2.19	0.1	40.24	2	-5.33	45	2.86	4	3.34	0.5

VENTRE

TOURO		DATA INSEMINAÇÃO		PREVISÃO DE PARTO		MGTE TOP		iABCZ DECA		IQG TOP	
NINJA KATISPERA		11/12/2023		28/09/2024		28.94 1%		26.09 1		38.01 0.5	

LOTE

KatiSpera

21

INDIVIDUAL



GENÔMICA

SUPER PRECOCE

CLIQUE PARA VER



O VÍDEO DO LOTE

KAT6293

6293 FIV KATISPERA

NASCIMENTO: 21/11/2022

PESO: 498

REM DANUT

REM ESPIAO007

LUCK FIV KATISPERA



REMP820HFIV

05 FIV LA KATISPERA

REM VOTUPORANGA

ANCP

MGTe	TOP MGTe	MP120	TOP MP120	DP210	TOP DP210	DP450	TOP DP450	DPE365	TOP DPE365	DSTAY	TOP DSTAY	D3P	TOP D3P	DAOL	TOP DAOL	DACAB	TOP DACAB
28.84	1	5.54	1	13.34	4	29.51	2	1.68	2	86.90	4	93.20	0.5	3.11	6	0.70	3

PMGZ

Peso à fase materna (PM-EM) - kg		Peso à desmama (PD-ED) - kg		Peso ao ano (PA-ED) - kg		Peso ao sobreano (PS-ED) - kg		Perímetro escrotal aos 365 dias (PE-365) - cm		Stayability (STAY) - %		Área de olho de lombo (AOL) - cm²		Acabamento de carcaça (ACAB) - mm			
iABCZ	DECA	DEP	DECA	DEP	DECA	DEP	DECA	DEP	DECA	DEP	DECA	DEP	DECA	DEP	DECA		
32.15	1	4.57	1	13.45	1	21.64	1	24.27	1	1.70	1	44.69	1	3.51	1	5.48	1

GENEPLUS

DepPMm (Kg)		DepPD (Kg)		DepPS (Kg)		DepPES (cm)		DepHP - Stayability (%)		DepIPP (dias)		DepAOL (cm²)		DepEGS (mm)			
IQG	TOP	DEP	TOP	DEP	TOP	DEP	TOP	DEP	TOP	DEP	TOP	DEP	TOP	DEP	TOP		
48.43	0.1	4.57	1	13.45	0.5	24.27	0.5	2.62	0.1	44.69	0.1	-30.57	1	3.51	1	5.48	0.1

VENTRE

TOURO	DATA INSEMINAÇÃO	PREVISÃO DE PARTO	MGTE	TOP	iABCZ	DECA	IQG	TOP
REM PASSAPORTE	16/02/2024	04/12/2024	32.89	0.1%	35.38	1	49.53	0.1

LOTE

KatiSpera

22

INDIVIDUAL



GENÔMICA

SUPER PRECOCE

CLIQUE PARA VER



O VÍDEO DO LOTE

KAT6400

6400 KATISPERA

NASCIMENTO: 15/12/2022

PESO: 546

REM ESPIA0007

REM ARMADOR

REM HERMOSO



3029 FIV KATISPERA

REM VOTUPORANGA

D4936 DA MN

ANCP

MGTe	TOP MGTe	MP120	TOP MP120	DP210	TOP DP210	DP450	TOP DP450	DPE365	TOP DPE365	DSTAY	TOP DSTAY	D3P	TOP D3P	DAOL	TOP DAOL	DACAB	TOP DACAB
24.81	4	3.11	7	14.00	3	30.34	1	1.36	4	85.15	6	71.22	59	3.51	4	0.74	2

PMGZ

Peso à fase materna (PM-EM) - kg		Peso à desmama (PD-ED) - kg		Peso ao ano (PA-ED) - kg		Peso ao sobreano (PS-ED) - kg		Perímetro escrotal aos 365 dias (PE-365) - cm		Stayability (STAY) - %		Área de olho de lombo (AOL) - cm²		Acabamento de carcaça (ACAB) - mm			
iABCZ	DECA	DEP	DECA	DEP	DECA	DEP	DECA	DEP	DECA	DEP	DECA	DEP	DECA	DEP	DECA		
27.74	1	1.69	2	13.92	1	23.86	1	30.21	1	1.30	1	40.32	1	4.16	1	4.56	1

GENEPLUS

DepPMm (Kg)		DepPD (Kg)		DepPS (Kg)		DepPES (cm)		DepHP - Stayability (%)		DepIPP (dias)		DepAOL (cm²)		DepEGS (mm)			
IQG	TOP	DEP	TOP	DEP	TOP	DEP	TOP	DEP	TOP	DEP	TOP	DEP	TOP	DEP	TOP		
42.32	0.1	1.69	22	13.92	0.5	30.21	0.1	2.60	0.1	40.32	2	-21.35	5	4.16	0.5	4.56	0.1

VENTRE

TOURO		DATA INSEMINAÇÃO		PREVISÃO DE PARTO		MGTE TOP		iABCZ DECA		IQG TOP	
TREM BALA DA EAO		11/12/2023		28/09/2024		25.87 3%		30.20 1		44.35 0.1	

LOTE

KatiSpera

23

INDIVIDUAL



GENÔMICA

CSG

CLIQUE PARA VER



O VÍDEO DO LOTE

KAT3623

3623 KATISPERA

NASCIMENTO: 17/10/2018

PESO: 694

REM UPONIC

DEFERIDO COL

REM CALDONEGRO



LIBIA 1968 KATISPERA

REM SABEEHAH

HAVANA912 KATISPERA

ANCP

MGTe	TOP MGTe	MP120	TOP MP120	DP210	TOP DP210	DP450	TOP DP450	DPE365	TOP DPE365	DSTAY	TOP DSTAY	D3P	TOP D3P	DAOL	TOP DAOL	DACAB	TOP DACAB
27.15	2	4.56	2	15.80	2	32.54	0.5	1.07	7	81.87	10	83.54	11	2.61	9	0.94	1

PMGZ

Peso à fase materna (PM-EM) - kg		Peso à desmama (PD-ED) - kg		Peso ao ano (PA-ED) - kg		Peso ao sobreano (PS-ED) - kg		Perímetro escrotal aos 365 dias (PE-365) - cm		Stayability (STAY) - %		Área de olho de lombo (AOL) - cm²		Acabamento de carcaça (ACAB) - mm			
iABCZ	DECA	DEP	DECA	DEP	DECA	DEP	DECA	DEP	DECA	DEP	DECA	DEP	DECA	DEP	DECA		
22.78	1	4.91	1	11.76	1	19.27	1	22.62	1	0.61	2	38.52	1	1.08	3	5.21	1

GENEPLUS

DepPMm (Kg)		DepPD (Kg)		DepPS (Kg)		DepPES (cm)		DepHP - Stayability (%)		DepIPP (dias)		DepAOL (cm²)		DepEGS (mm)			
IQG	TOP	DEP	TOP	DEP	TOP	DEP	TOP	DEP	TOP	DEP	TOP	DEP	TOP	DEP	TOP		
33.66	1	4.91	0.5	11.76	1	22.62	1	0.86	16	38.52	4	-8.96	32	1.08	31	5.21	0.1

VENTRE

TOURO	DATA INSEMINAÇÃO	PREVISÃO DE PARTO	MGTE	TOP	iABCZ	DECA	IQG	TOP
ESTUDANTE DA AGRONOVA	15/12/2023	2/10/2024	31.41	0.5%	31.16	1	40.53	0.1

CRIA

KAT6959	TOURO	NASCIMENTO	MGTE	TOP	iABCZ	DECA	IQG	TOP
MACHO	MÉRITO KATISPERA	21/10/2023	29.50	1	30.33	1	42.35	0.1

LEILÃO MATRIZES ALTAMENTE AVALIADAS KATISPERA

LOTE

KatiSpera

24

INDIVIDUAL



GENÔMICA

CLIQUE PARA VER



O VÍDEO DO LOTE

KAT4594

4594 KATISPERA

NASCIMENTO: 18/09/2020 | PESO: 540

REM VOKOLO

CAMPEÃO MN

QUARUP BONS



2375 KATISPERA

MAYA BONS

INDIRA KATISPERA

ANCP

MGTe	TOP MGTe	MP120	TOP MP120	DP210	TOP DP210	DP450	TOP DP450	DPE365	TOP DPE365	DSTAY	TOP DSTAY	D3P	TOP D3P	DAOL	TOP DAOL	DACAB	TOP DACAB
20.87	9	1.78	24	9.52	11	14.60	18	1.54	2	87.69	3	78.99	27	3.08	6	0.49	5

PMGZ

Peso à fase materna (PM-EM) - kg		Peso à desmama (PD-ED) - kg		Peso ao ano (PA-ED) - kg		Peso ao sobreano (PS-ED) - kg		Perímetro escrotal aos 365 dias (PE-365) - cm		Stayability (STAY) - %		Área de olho de lombo (AOL) - cm²		Acabamento de carcaça (ACAB) - mm			
iABCZ	DECA	DEP	DECA	DEP	DECA	DEP	DECA	DEP	DECA	DEP	DECA	DEP	DECA	DEP	DECA		
21.35	1	1.46	3	6.95	1	8.79	2	11.24	2	1.33	1	42.56	1	2.47	1	2.22	1

GENEPLUS

DepPMm (Kg)		DepPD (Kg)		DepPS (Kg)		DepPES (cm)		DepHP - Stayability (%)		DepIPP (dias)		DepAOL (cm²)		DepEGS (mm)			
IQG	TOP	DEP	TOP	DEP	TOP	DEP	TOP	DEP	TOP	DEP	TOP	DEP	TOP	DEP	TOP		
29.37	2	1.45	26	6.95	12	11.24	18	2.26	0.1	42.56	0.5	-35.31	0.5	2.47	6	2.22	3

VENTRE

TOURO	DATA INSEMINAÇÃO	PREVISÃO DE PARTO	MGTE	TOP	iABCZ	DECA	IQG	TOP
ESTUDANTE DA AGRONOVA	09/02/2024	27/11/2024	28.11	1%	30.44	1	38.38	0.5

CRIA

KAT7030	TOURO	NASCIMENTO	MGTE	TOP	iABCZ	DECA	IQG	TOP
FÊMEA	ELO FIV DA AGRONOVA	27/10/2023	25.98	3	26.59	1	36.59	0.5

LEILÃO MATRIZES ALTAMENTE AVALIADAS KATISPERA

LOTE

KatiSpera

25

INDIVIDUAL



GENÔMICA

PMGZ CSG

CLIQUE PARA VER



O VÍDEO DO LOTE

KAT3393

3393 KATISPERA

NASCIMENTO: 19/09/2018

PESO: 635

REM ARMADOR

NUR SARAI MAT.

ZAPP BEABISA

X

LIBIA 1595 KATISPERA

RIENA DA BEABISA

JINGA 1524 KATISPERA

ANCP

MGTe	TOP MGTe	MP120	TOP MP120	DP210	TOP DP210	DP450	TOP DP450	DPE365	TOP DPE365	DSTAY	TOP DSTAY	D3P	TOP D3P	DAOL	TOP DAOL	DACAB	TOP DACAB
24.26	4	6.46	0.5	7.75	17	17.82	11	1.29	4	83.54	8	93.81	0.1	2.71	9	1.05	0.5

PMGZ

Peso à fase materna (PM-EM) - kg		Peso à desmama (PD-ED) - kg		Peso ao ano (PA-ED) - kg		Peso ao sobreano (PS-ED) - kg		Perímetro escrotal aos 365 dias (PE-365) - cm		Stayability (STAY) - %		Área de olho de lombo (AOL) - cm²		Acabamento de carcaça (ACAB) - mm			
iABCZ	DECA	DEP	DECA	DEP	DECA	DEP	DECA	DEP	DECA	DEP	DECA	DEP	DECA	DEP	DECA		
20.61	1	5.84	1	7.22	1	13.10	1	17.89	1	0.98	1	40.12	1	2.77	1	4.57	1

GENEPLUS

DepPMm (Kg)		DepPD (Kg)		DepPS (Kg)		DepPES (cm)		DepHP - Stayability (%)		DepIPP (dias)		DepAOL (cm²)		DepEGS (mm)			
IQG	TOP	DEP	TOP	DEP	TOP	DEP	TOP	DEP	TOP	DEP	TOP	DEP	TOP	DEP	TOP		
37.43	0.5	5.84	0.1	7.22	11	17.89	4	1.65	2	40.12	2	-7.44	37	2.77	4	4.57	0.1

VENTRE

TOURO	DATA INSEMINAÇÃO	PREVISÃO DE PARTO	MGTE	TOP	iABCZ	DECA	IQG	TOP
FINLANDES DA AGRONOVA	30/01/2024	17/11/2024	29.94	0.5%	29.63	1	47.68	0.1

CRIA

KAT7211	TOURO	NASCIMENTO	MGTE	TOP	iABCZ	DECA	IQG	TOP
MACHO	EMBATE DA AGRONOVA	19/10/2023	33.23	0.1	30.97	1	47.25	0.1

LEILÃO MATRIZES ALTAMENTE AVALIADAS KATISPERA

LOTE

KatiSpera

26

INDIVIDUAL



GENÔMICA

CLIQUE PARA VER



O VÍDEO DO LOTE

KAT4853

4853 FIV KATISPERA

NASCIMENTO: 05/11/2020

PESO: 588

REM DULLDOG

HAJASTHAN COL

REM GLADIADOR



UPYRA 38 DA BACURI

REM CARMESIN

ILHA DA BACURI

ANCP

MGTe	TOP MGTe	MP120	TOP MP120	DP210	TOP DP210	DP450	TOP DP450	DPE365	TOP DPE365	DSTAY	TOP DSTAY	D3P	TOP D3P	DAOL	TOP DAOL	DACAB	TOP DACAB
21.70	7	2.82	9	8.99	12	18.92	10	1.12	6	85.79	5	85.92	6	2.72	9	0.09	27

PMGZ

Peso à fase materna (PM-EM) - kg		Peso à desmama (PD-ED) - kg		Peso ao ano (PA-ED) - kg		Peso ao sobreano (PS-ED) - kg		Perímetro escrotal aos 365 dias (PE-365) - cm		Stayability (STAY) - %		Área de olho de lombo (AOL) - cm²		Acabamento de carcaça (ACAB) - mm			
iABCZ	DECA	DEP	DECA	DEP	DECA	DEP	DECA	DEP	DECA	DEP	DECA	DEP	DECA	DEP	DECA		
22.12	1	3.19	1	7.28	1	11.67	1	12.96	1	1.24	1	41.66	1	2.03	1	1.26	2

GENEPLUS

DepPMm (Kg)		DepPD (Kg)		DepPS (Kg)		DepPES (cm)		DepHP - Stayability (%)		DepIPP (dias)		DepAOL (cm²)		DepEGS (mm)			
IQG	TOP	DEP	TOP	DEP	TOP	DEP	TOP	DEP	TOP	DEP	TOP	DEP	TOP	DEP	TOP		
31.93	1	3.19	5	7.28	10	12.96	13	2.07	0.5	41.66	1	-27.28	2	2.03	11	1.26	14

VENTRE

TOURO	DATA INSEMINAÇÃO	PREVISÃO DE PARTO	MGTE	TOP	iABCZ	DECA	IQG	TOP
DIPLOMATA DA AGRONOVA	15/12/2023	2/10/2024	27.49	2%	26.14	1	37.69	0.5

CRIA

KAT6953	TOURO	NASCIMENTO	MGTE	TOP	iABCZ	DECA	IQG	TOP
FÊMEA	DEMOLIDOR FIV DA EAO	28/10/2023	26.86	2	28.66	1	41.74	0.1

LEILÃO MATRIZES ALTAMENTE AVALIADAS KATISPERA

LOTE

KatiSpera

27

INDIVIDUAL



GENÔMICA



CSG

CLIQUE PARA VER



O VÍDEO DO LOTE

KAT2898

2898 FIV KATISPERA

NASCIMENTO: 18/09/2017

PESO: 785

REM RICKET

IMPERIO WA

REM VOKOLO



DONNA 85 KATISPERA

REM TAKAKA

UANIA

ANCP

MGTe	TOP MGTe	MP120	TOP MP120	DP210	TOP DP210	DP450	TOP DP450	DPE365	TOP DPE365	DSTAY	TOP DSTAY	D3P	TOP D3P	DAOL	TOP DAOL	DACAB	TOP DACAB
23.68	5	0.35	61	11.60	6	23.18	5	0.37	29	86.05	5	86.69	5	4.79	2	0.26	12

PMGZ

Peso à fase materna (PM-EM) - kg		Peso à desmama (PD-ED) - kg		Peso ao ano (PA-ED) - kg		Peso ao sobreano (PS-ED) - kg		Perímetro escrotal aos 365 dias (PE-365) - cm		Stayability (STAY) - %		Área de olho de lombo (AOL) - cm²		Acabamento de carcaça (ACAB) - mm			
iABCZ	DECA	DEP	DECA	DEP	DECA	DEP	DECA	DEP	DECA	DEP	DECA	DEP	DECA	DEP	DECA		
18.20	1	0.67	4	11.53	1	15.03	1	20.90	1	0.49	2	35.58	2	3.54	1	-0.05	6

GENEPLUS

DepPMm (Kg)		DepPD (Kg)		DepPS (Kg)		DepPES (cm)		DepHP - Stayability (%)		DepIPP (dias)		DepAOL (cm²)		DepEGS (mm)			
IQG	TOP	DEP	TOP	DEP	TOP	DEP	TOP	DEP	TOP	DEP	TOP	DEP	TOP	DEP	TOP		
20.84	8	0.67	43	11.53	1	20.90	2	1.11	8	35.58	15	-18.80	8	3.54	1	-0.05	54

VENTRE

TOURO	DATA INSEMINAÇÃO	PREVISÃO DE PARTO	MGTE	TOP	iABCZ	DECA	IQG	TOP
REM PASSAPORTE	15/12/2023	2/10/2024	30.22	0.5%	28.40	1	35.73	0.5

CRIA

KAT6963	TOURO	NASCIMENTO	MGTE	TOP	iABCZ	DECA	IQG	TOP
FÊMEA	DEMOLIDOR FIV DA EAO	16/10/2023	26.61	2	26.70	1	36.20	0.5

LEILÃO MATRIZES ALTAMENTE AVALIADAS KATISPERA

LOTE

KatiSpera

28

INDIVIDUAL



GENÔMICA

CLIQUE PARA VER



O VÍDEO DO LOTE

KAT3544

3544 KATISPERA

NASCIMENTO: 07/10/2018

PESO: 712

REM SABIA

FALUK COL

REM ATOLO



2058 KATISPERA

REM TAKODA

HAVANA950 KATISPERA

ANCP

MGTe	TOP MGTe	MP120	TOP MP120	DP210	TOP DP210	DP450	TOP DP450	DPE365	TOP DPE365	DSTAY	TOP DSTAY	D3P	TOP D3P	DAOL	TOP DAOL	DACAB	TOP DACAB
22.80	6	1.78	24	13.55	4	26.99	2	0.90	11	78.23	16	81.47	18	2.78	8	0.38	8

PMGZ

Peso à fase materna (PM-EM) - kg		Peso à desmama (PD-ED) - kg		Peso ao ano (PA-ED) - kg		Peso ao sobreano (PS-ED) - kg		Perímetro escrotal aos 365 dias (PE-365) - cm		Stayability (STAY) - %		Área de olho de lombo (AOL) - cm²		Acabamento de carcaça (ACAB) - mm			
iABCZ	DECA	DEP	DECA	DEP	DECA	DEP	DECA	DEP	DECA	DEP	DECA	DEP	DECA	DEP	DECA		
16.72	1	2.22	2	9.48	1	14.72	1	22.34	1	0.93	1	33.75	3	2.29	1	3.82	1

GENEPLUS

DepPMm (Kg)		DepPD (Kg)		DepPS (Kg)		DepPES (cm)		DepHP - Stayability (%)		DepIPP (dias)		DepAOL (cm²)		DepEGS (mm)			
IQG	TOP	DEP	TOP	DEP	TOP	DEP	TOP	DEP	TOP	DEP	TOP	DEP	TOP	DEP	TOP		
25.28	4	2.22	14	9.48	4	22.34	1	1.21	6	33.75	27	-9.78	29	2.29	8	3.82	0.1

VENTRE

TOURO	DATA INSEMINAÇÃO	PREVISÃO DE PARTO	MGTE	TOP	iABCZ	DECA	IQG	TOP
LENDÁRIO FIV KATISPERA	18/11/2023	5/9/2024	25.37	3%	23.00	1	33.74	0.5

CRIA

KAT6865	TOURO	NASCIMENTO	MGTE	TOP	iABCZ	DECA	IQG	TOP
MACHO	INVICTUS TE DA HORA	20/10/2023	24.69	4	18.58	1	32.68	1

LEILÃO MATRIZES ALTAMENTE AVALIADAS KATISPERA

LOTE

KatiSpera

29

DUPLO



GENÔMICA

CLIQUE PARA VER



O VÍDEO DO LOTE

KAT3660

3660 KATISPERA

NASCIMENTO: 25/10/2018 | PESO: 560

QUARK COL

CAMPEÃO MN

RUBAIAH MAT.

2383 KATISPERA

HATIK DA MAT.

JINGA 1483 KATISPERA

ANCP

MGTe	TOP MGTe	MP120	TOP MP120	DP210	TOP DP210	DP450	TOP DP450	DPE365	TOP DPE365	DSTAY	TOP DSTAY	D3P	TOP D3P	DAOL	TOP DAOL	DACAB	TOP DACAB
19.87	11	0.08	70	10.35	9	14.28	19	0.83	12	85.69	5	90.96	1	1.26	24	0.17	18

PMGZ

Peso à fase materna (PM-EM) - kg		Peso à desmama (PD-ED) - kg		Peso ao ano (PA-ED) - kg		Peso ao sobreano (PS-ED) - kg		Perímetro escrotal aos 365 dias (PE-365) - cm		Stayability (STAY) - %		Área de olho de lombo (AOL) - cm²		Acabamento de carcaça (ACAB) - mm			
iABCZ	DECA	DEP	DECA	DEP	DECA	DEP	DECA	DEP	DECA	DEP	DECA	DEP	DECA	DEP	DECA		
14.02	1	0.58	5	5.45	2	6.52	3	8.84	3	0.44	2	37.23	1	0.59	4	1.13	2

GENEPLUS

DepPMm (Kg)		DepPD (Kg)		DepPS (Kg)		DepPES (cm)		DepHP - Stayability (%)		DepIPP (dias)		DepAOL (cm²)		DepEGS (mm)			
IQG	TOP	DEP	TOP	DEP	TOP	DEP	TOP	DEP	TOP	DEP	TOP	DEP	TOP	DEP	TOP		
13.62	21	0.58	45	5.45	21	8.84	28	0.97	12	37.23	8	-26.11	2	0.59	45	1.13	17

VENTRE

TOURO	DATA INSEMINAÇÃO	PREVISÃO DE PARTO	MGTE	TOP	iABCZ	DECA	IQG	TOP
FINLANDES DA AGRONOVA	15/12/2023	2/10/2024	28.13	1%	26.33	1	35.77	0.5

CRIA

KAT6962	TOURO	NASCIMENTO	MGTE	TOP	iABCZ	DECA	IQG	TOP
MACHO	DEMOLIDOR FIV DA EAO	22/10/2023	26.45	2	24.61	1	32.59	1

LEILÃO MATRIZES ALTAMENTE AVALIADAS KATISPERA

GENÔMICA

PMGZ CSG

KAT4035

4035 KATISPERA

NASCIMENTO: 29/09/2019 | PESO: 522

REM VOKOLO

REM ARMADOR

QUARUP BONS

2422 FIV KATISPERA

MAYA BONS

UPYRA 38 DA BACURI

ANCP

MGTe	TOP MGTe	MP120	TOP MP120	DP210	TOP DP210	DP450	TOP DP450	DPE365	TOP DPE365	DSTAY	TOP DSTAY	D3P	TOP D3P	DAOL	TOP DAOL	DACAB	TOP DACAB
20.96	9	3.57	5	8.74	13	16.44	14	1.23	5	90.45	2	81.04	19	2.42	11	-0.32	95

PMGZ

Peso à fase materna (PM-EM) - kg		Peso à desmama (PD-ED) - kg		Peso ao ano (PA-ED) - kg		Peso ao sobreano (PS-ED) - kg		Perímetro escrotal aos 365 dias (PE-365) - cm		Stayability (STAY) - %		Área de olho de lombo (AOL) - cm²		Acabamento de carcaça (ACAB) - mm			
iABCZ	DECA	DEP	DECA	DEP	DECA	DEP	DECA	DEP	DECA	DEP	DECA	DEP	DECA	DEP	DECA		
21.13	1	3.63	1	3.10	4	8.38	2	12.82	1	1.18	1	42.67	1	2.30	1	0.43	4

GENEPLUS

DepPMm (Kg)		DepPD (Kg)		DepPS (Kg)		DepPES (cm)		DepHP - Stayability (%)		DepIPP (dias)		DepAOL (cm²)		DepEGS (mm)			
IQG	TOP	DEP	TOP	DEP	TOP	DEP	TOP	DEP	TOP	DEP	TOP	DEP	TOP	DEP	TOP		
33.25	1	3.63	3	3.09	42	12.82	13	1.66	2	42.67	0.5	-31.44	0.5	2.30	8	0.43	37

VENTRE

TOURO	DATA INSEMINAÇÃO	PREVISÃO DE PARTO	MGTE	TOP	iABCZ	DECA	IQG	TOP
DEMOLIDOR FIV DA EAO	16/02/2024	04/12/2024	27.46	2%	28.17	1	42.40	0.1

CRIA

KAT7187	TOURO	NASCIMENTO	MGTE	TOP	iABCZ	DECA	IQG	TOP
FÊMEA	DEMOLIDOR FIV DA EAO	23/10/2023	25.55	3	28.17	1	42.40	0.1

LEILÃO MATRIZES ALTAMENTE AVALIADAS KATISPERA

LOTE

KatiSpera

30

DUPLO



GENÔMICA

CLIQUE PARA VER



O VÍDEO DO LOTE

KAT4313

4313 KATISPERA

NASCIMENTO: 14/11/2019

PESO: 640

REM ARMADOR

BACKUP

REM FORMOSO

IMIGRAR COL

REM APEYRA

VIDA COL

ANCP

MGTe	TOP MGTe	MP120	TOP MP120	DP210	TOP DP210	DP450	TOP DP450	DPE365	TOP DPE365	DSTAY	TOP DSTAY	D3P	TOP D3P	DAOL	TOP DAOL	DACAB	TOP DACAB
26.57	2	2.72	10	13.50	4	26.09	3	0.71	16	93.69	0.5	90.84	1	3.53	4	-0.31	94

PMGZ

Peso à fase materna (PM-EM) - kg		Peso à desmama (PD-ED) - kg		Peso ao ano (PA-ED) - kg		Peso ao sobreano (PS-ED) - kg		Perímetro escrotal aos 365 dias (PE-365) - cm		Stability (STAY) - %		Área de olho de lombo (AOL) - cm²		Acabamento de carcaça (ACAB) - mm			
iABCZ	DECA	DEP	DECA	DEP	DECA	DEP	DECA	DEP	DECA	DEP	DECA	DEP	DECA	DEP	DECA		
16.36	1	2.79	1	8.29	1	11.14	1	15.22	1	0.67	1	33.66	3	0.62	4	0.46	4

GENEPLUS

DepPMm (Kg)		DepPD (Kg)		DepPS (Kg)		DepPES (cm)		DepHP - Stability (%)		DepIPP (dias)		DepAOL (cm²)		DepEGS (mm)			
IQG	TOP	DEP	TOP	DEP	TOP	DEP	TOP	DEP	TOP	DEP	TOP	DEP	TOP	DEP	TOP		
17.09	14	2.79	8	8.29	6	15.22	8	0.65	25	33.66	28	-22.39	4	0.62	44	0.46	36

VENTRE

TOURO	DATA INSEMINAÇÃO	PREVISÃO DE PARTO	MGTE	TOP	iABCZ	DECA	IQG	TOP
NÚCLEO FIV KATISPERA	15/12/2023	2/10/2024	29.13	1%	27.12	1	34.06	0.5

CRIA

KAT7064	TOURO	NASCIMENTO	MGTE	TOP	iABCZ	DECA	IQG	TOP
MACHO	INVICTUS TE DA HORA	25/10/2023	28.67	1	24.41	1	35.99	0.5

LEILÃO MATRIZES ALTAMENTE AVALIADAS KATISPERA

GENÔMICA

KAT3314

3314 FIV KATISPERA

NASCIMENTO: 08/09/2018

PESO: 622

CAMPEÃO MN

PROVADOR

SULTÃO TERRA BRAVA

HAVANA1031 KATISPERA

HAGADA FIV TERRA BRAVA

DONNA 182 KATISPERA

GENÔMICA

CSG

ANCP

MGTe	TOP MGTe	MP120	TOP MP120	DP210	TOP DP210	DP450	TOP DP450	DPE365	TOP DPE365	DSTAY	TOP DSTAY	D3P	TOP D3P	DAOL	TOP DAOL	DACAB	TOP DACAB
20.70	9	3.68	4	13.25	4	22.03	6	0.74	15	74.90	22	86.72	5	1.13	27	-0.60	100

PMGZ

Peso à fase materna (PM-EM) - kg		Peso à desmama (PD-ED) - kg		Peso ao ano (PA-ED) - kg		Peso ao sobreano (PS-ED) - kg		Perímetro escrotal aos 365 dias (PE-365) - cm		Stability (STAY) - %		Área de olho de lombo (AOL) - cm²		Acabamento de carcaça (ACAB) - mm			
iABCZ	DECA	DEP	DECA	DEP	DECA	DEP	DECA	DEP	DECA	DEP	DECA	DEP	DECA	DEP	DECA		
28.37	1	2.84	1	11.82	1	17.99	1	23.33	1	0.51	2	43.39	1	2.89	1	0.01	5

GENEPLUS

DepPMm (Kg)		DepPD (Kg)		DepPS (Kg)		DepPES (cm)		DepHP - Stability (%)		DepIPP (dias)		DepAOL (cm²)		DepEGS (mm)			
IQG	TOP	DEP	TOP	DEP	TOP	DEP	TOP	DEP	TOP	DEP	TOP	DEP	TOP	DEP	TOP		
31.89	1	2.84	8	11.82	1	23.33	1	0.84	16	43.39	0.5	-36.94	0.1	2.89	3	0.01	51

VENTRE

TOURO	DATA INSEMINAÇÃO	PREVISÃO DE PARTO	MGTE	TOP	iABCZ	DECA	IQG	TOP
MÉRITO KATISPERA	18/11/2023	5/9/2024	27.87	1%	29.22	1	38.23	0.5

CRIA

KAT6810	TOURO	NASCIMENTO	MGTE	TOP	iABCZ	DECA	IQG	TOP
MACHO	INVICTUS TE DA HORA	18/10/2023	25.18	3	18.40	1	28.59	2

LEILÃO MATRIZES ALTAMENTE AVALIADAS KATISPERA

LOTE

KatiSpera

32

INDIVIDUAL



GENÔMICA

PMGZ CSG

CLIQUE PARA VER



O VÍDEO DO LOTE

KAT5050

5050 KATISPERA

NASCIMENTO: 27/08/2021 | PESO: 696

REM ESPIA0007

GANGES COL

REM GARANTIDO



1978 KATISPERA

REM DHISTINTA

JESSA KATISPERA

ANCP

MGTe	TOP MGTe	MP120	TOP MP120	DP210	TOP DP210	DP450	TOP DP450	DPE365	TOP DPE365	DSTAY	TOP DSTAY	D3P	TOP D3P	DAOL	TOP DAOL	DACAB	TOP DACAB
28.03	1	3.58	5	18.86	0.5	33.81	0.5	1.40	3	82.89	9	87.29	4	1.65	19	0.45	6

PMGZ

Peso à fase materna (PM-EM) - kg		Peso à desmama (PD-ED) - kg		Peso ao ano (PA-ED) - kg		Peso ao sobreano (PS-ED) - kg		Perímetro escrotal aos 365 dias (PE-365) - cm		Stayability (STAY) - %		Área de olho de lombo (AOL) - cm²		Acabamento de carcaça (ACAB) - mm			
iABCZ	DECA	DEP	DECA	DEP	DECA	DEP	DECA	DEP	DECA	DEP	DECA	DEP	DECA	DEP	DECA		
27.95	1	2.96	1	14.19	1	22.42	1	27.10	1	1.36	1	35.17	2	1.82	2	2.95	1

GENEPLUS

DepPMm (Kg)		DepPD (Kg)		DepPS (Kg)		DepPES (cm)		DepHP - Stayability (%)		DepIPP (dias)		DepAOL (cm²)		DepEGS (mm)			
IQG	TOP	DEP	TOP	DEP	TOP	DEP	TOP	DEP	TOP	DEP	TOP	DEP	TOP	DEP	TOP		
36.46	0.5	2.96	7	14.19	0.1	27.10	0.5	2.09	0.5	35.17	17	-44.31	0.1	1.82	15	2.94	0.5

VENTRE

TOURO	DATA INSEMINAÇÃO	PREVISÃO DE PARTO	MGTE	TOP	iABCZ	DECA	IQG	TOP
REM PASSAPORTE	29/12/2023	16/10/2024	32.31	0.5%	33.28	1	43.54	0.1

LOTE

KatiSpera

33

INDIVIDUAL



GENÔMICA

CLIQUE PARA VER



O VÍDEO DO LOTE

KAT5562

5562 KATISPERA

NASCIMENTO: 28/11/2021

PESO: 610

REM ARMADOR

REM VOKOLO

GUERREIRO DA HORA



2906 KATISPERA

2128 TE DA HORA

JINGA 1470 KATISPERA

ANCP

MGTe	TOP MGTe	MP120	TOP MP120	DP210	TOP DP210	DP450	TOP DP450	DPE365	TOP DPE365	DSTAY	TOP DSTAY	D3P	TOP D3P	DAOL	TOP DAOL	DACAB	TOP DACAB
24.16	4	4.38	2	11.75	6	25.04	3	1.73	1	83.72	8	77.58	33	4.23	2	-0.20	83

PMGZ

Peso à fase materna (PM-EM) - kg		Peso à desmama (PD-ED) - kg		Peso ao ano (PA-ED) - kg		Peso ao sobreano (PS-ED) - kg		Perímetro escrotal aos 365 dias (PE-365) - cm		Stayability (STAY) - %		Área de olho de lombo (AOL) - cm²		Acabamento de carcaça (ACAB) - mm			
iABCZ	DECA	DEP	DECA	DEP	DECA	DEP	DECA	DEP	DECA	DEP	DECA	DEP	DECA	DEP	DECA		
27.27	1	5.83	1	11.40	1	20.05	1	26.37	1	1.24	1	41.52	1	4.47	1	-0.31	7

GENEPLUS

DepPMm (Kg)		DepPD (Kg)		DepPS (Kg)		DepPES (cm)		DepHP - Stayability (%)		DepIPP (dias)		DepAOL (cm²)		DepEGS (mm)			
IQG	TOP	DEP	TOP	DEP	TOP	DEP	TOP	DEP	TOP	DEP	TOP	DEP	TOP	DEP	TOP		
37.00	0.5	5.83	0.1	11.40	1	26.37	0.5	1.60	2	41.52	1	-12.53	21	4.47	0.1	-0.31	63

VENTRE

TOURO		DATA INSEMINAÇÃO		PREVISÃO DE PARTO		MGTE TOP		iABCZ DECA		IQG TOP	
ELO DA AGRONOVA		24/02/2023		13/12/2023		29.18	1%	29.55	1	40.41	0.1

LOTE

KatiSpera

34

INDIVIDUAL



GENÔMICA

CLIQUE PARA VER



O VÍDEO DO LOTE

KAT5619

5619 FIV KATISPERA

NASCIMENTO: 03/12/2021

PESO: 568

QUARUP BONS

REM ARMADOR

LIDER FIV KATISPERA



2498 KATISPERA

05 FIV LA KATISPERA

LIBIA 2330 KATISPERA

ANCP

MGTe	TOP MGTe	MP120	TOP MP120	DP210	TOP DP210	DP450	TOP DP450	DPE365	TOP DPE365	DSTAY	TOP DSTAY	D3P	TOP D3P	DAOL	TOP DAOL	DACAB	TOP DACAB
27.10	2	0.76	48	18.38	0.5	30.94	1	1.83	1	87.61	3	70.34	62	5.00	1	0.52	5

PMGZ

Peso à fase materna (PM-EM) - kg		Peso à desmama (PD-ED) - kg		Peso ao ano (PA-ED) - kg		Peso ao sobreano (PS-ED) - kg		Perímetro escrotal aos 365 dias (PE-365) - cm		Stayability (STAY) - %		Área de olho de lombo (AOL) - cm²		Acabamento de carcaça (ACAB) - mm			
iABCZ	DECA	DEP	DECA	DEP	DECA	DEP	DECA	DEP	DECA	DEP	DECA	DEP	DECA	DEP	DECA		
31.37	1	0.82	4	15.93	1	22.64	1	32.17	1	1.71	1	45.15	1	5.47	1	1.72	1

GENEPLUS

DepPMm (Kg)		DepPD (Kg)		DepPS (Kg)		DepPES (cm)		DepHP - Stayability (%)		DepIPP (dias)		DepAOL (cm²)		DepEGS (mm)			
IQG	TOP	DEP	TOP	DEP	TOP	DEP	TOP	DEP	TOP	DEP	TOP	DEP	TOP	DEP	TOP		
42.25	0.1	0.82	39	15.93	0.1	32.17	0.1	2.06	0.5	45.15	0.1	-21.60	5	5.47	0.1	1.72	7

VENTRE

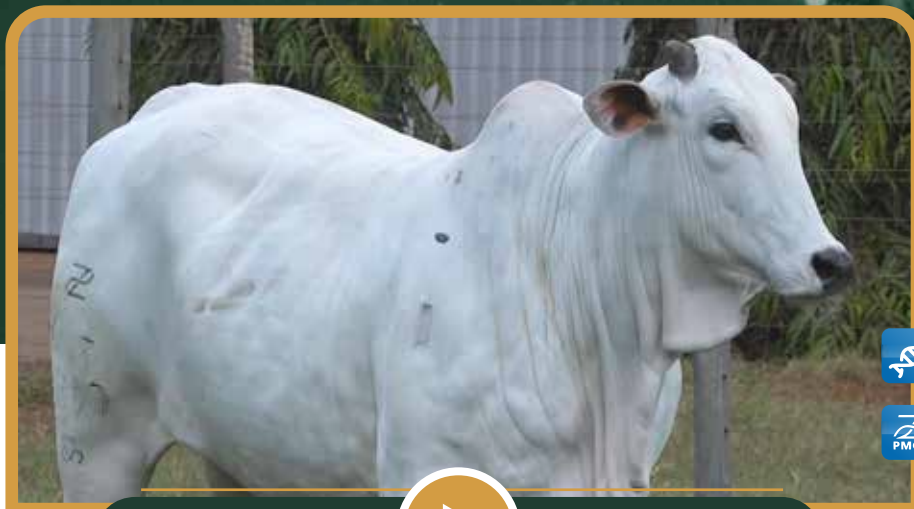
TOURO	DATA INSEMINAÇÃO	PREVISÃO DE PARTO	MGTE	TOP	iABCZ	DECA	IQG	TOP
REM PASSAPORTE	24/03/2024	10/01/2025	31.91	0.5%	34.99	1	46.44	0.1

LOTE

KatiSpera

35

INDIVIDUAL



GENÔMICA



CSG

CLIQUE PARA VER



O VÍDEO DO LOTE

KAT5387

5387 KATISPERA

NASCIMENTO: 18/10/2021

PESO: 602

REM ESPIA0007

TRUCK ALO BRASIL

REM GARANTIDO



3052 KATISPERA

REM DHISTINTA

LIBIA 1898 KATISPERA

ANCP

MGTe	TOP MGTe	MP120	TOP MP120	DP210	TOP DP210	DP450	TOP DP450	DPE365	TOP DPE365	DSTAY	TOP DSTAY	D3P	TOP D3P	DAOL	TOP DAOL	DACAB	TOP DACAB
25.21	3	4.58	2	12.41	5	21.93	6	0.91	10	85.36	6	84.83	8	4.32	2	0.34	9

PMGZ

Peso à fase materna (PM-EM) - kg		Peso à desmama (PD-ED) - kg		Peso ao ano (PA-ED) - kg		Peso ao sobreano (PS-ED) - kg		Perímetro escrotal aos 365 dias (PE-365) - cm		Stayability (STAY) - %		Área de olho de lombo (AOL) - cm²		Acabamento de carcaça (ACAB) - mm			
iABCZ	DECA	DEP	DECA	DEP	DECA	DEP	DECA	DEP	DECA	DEP	DECA	DEP	DECA	DEP	DECA		
24.12	1	5.02	1	9.55	1	13.79	1	18.08	1	0.99	1	42.04	1	4.27	1	1.78	1

GENEPLUS

DepPMm (Kg)		DepPD (Kg)		DepPS (Kg)		DepPES (cm)		DepHP - Stayability (%)		DepIPP (dias)		DepAOL (cm²)		DepEGS (mm)			
IQG	TOP	DEP	TOP	DEP	TOP	DEP	TOP	DEP	TOP	DEP	TOP	DEP	TOP	DEP	TOP		
34.85	0.5	5.02	0.5	9.55	3	18.08	4	1.41	3	42.04	0.5	-18.70	8	4.27	0.5	1.77	7

VENTRE

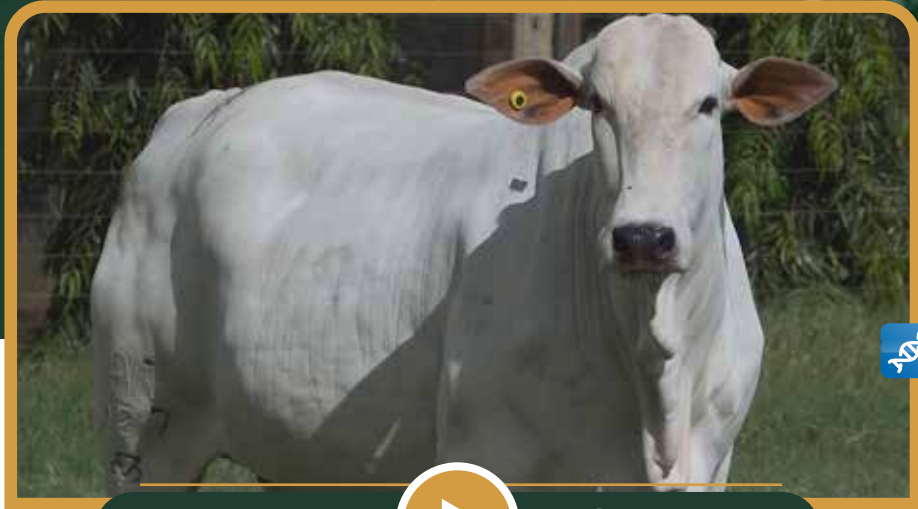
TOURO	DATA INSEMINAÇÃO	PREVISÃO DE PARTO	MGTE	TOP	iABCZ	DECA	IQG	TOP
DEMOLIDOR FIV DA EAO	01/12/2023	18/09/2024	29.10	1%	29.66	1	43.21	0.1

LOTE

KatiSpera

36

INDIVIDUAL



GENÔMICA

CLIQUE PARA VER



O VÍDEO DO LOTE

KAT5127

5127 KATISPERA

NASCIMENTO: 10/09/2021

PESO: 583

REM ARMADOR

REM CALDONEGRO

GUERREIRO DA HORA



3443 FIV KATISPERA

2128 TE DA HORA

05 FIV LA KATISPERA

ANCP

MGTe	TOP MGTe	MP120	TOP MP120	DP210	TOP DP210	DP450	TOP DP450	DPE365	TOP DPE365	DSTAY	TOP DSTAY	D3P	TOP D3P	DAOL	TOP DAOL	DACAB	TOP DACAB
24.15	4	1.89	22	13.56	4	21.31	7	1.26	5	92.57	0.5	81.70	17	2.48	10	0.40	7

PMGZ

Peso à fase materna (PM-EM) - kg		Peso à desmama (PD-ED) - kg		Peso ao ano (PA-ED) - kg		Peso ao sobreano (PS-ED) - kg		Perímetro escrotal aos 365 dias (PE-365) - cm		Stayability (STAY) - %		Área de olho de lombo (AOL) - cm²		Acabamento de carcaça (ACAB) - mm			
iABCZ	DECA	DEP	DECA	DEP	DECA	DEP	DECA	DEP	DECA	DEP	DECA	DEP	DECA	DEP	DECA		
26.95	1	1.52	3	14.50	1	20.76	1	24.91	1	1.40	1	43.61	1	3.65	1	1.06	2

GENEPLUS

DepPMm (Kg)		DepPD (Kg)		DepPS (Kg)		DepPES (cm)		DepHP - Stayability (%)		DepIPP (dias)		DepAOL (cm²)		DepEGS (mm)			
IQG	TOP	DEP	TOP	DEP	TOP	DEP	TOP	DEP	TOP	DEP	TOP	DEP	TOP	DEP	TOP		
38.71	0.5	1.52	25	14.50	0.1	24.91	0.5	2.43	0.1	43.61	0.5	-11.45	24	3.65	1	1.06	19

VENTRE

TOURO	DATA INSEMINAÇÃO	PREVISÃO DE PARTO	MGTE	TOP	iABCZ	DECA	IQG	TOP
DRUIDO DA AGRONOVA	01/12/2023	18/09/2024	24.80	3%	27.55	1	44.50	0.1

LOTE

KatiSpera

37

INDIVIDUAL



GENÔMICA



CSG

CLIQUE PARA VER



O VÍDEO DO LOTE

KAT5382

5382 KATISPERA

NASCIMENTO: 18/10/2021

PESO: 612

REM ESPIA0007

REM CALDONEGRO

REM GARANTIDO



3445 FIV KATISPERA

REM DHISTINTA

05 FIV LA KATISPERA

ANCP

MGTe	TOP MGTe	MP120	TOP MP120	DP210	TOP DP210	DP450	TOP DP450	DPE365	TOP DPE365	DSTAY	TOP DSTAY	D3P	TOP D3P	DAOL	TOP DAOL	DACAB	TOP DACAB
27.78	2	1.34	33	18.60	0.5	30.37	1	2.18	0.5	84.55	6	80.89	20	3.27	5	0.88	1

PMGZ

Peso à fase materna (PM-EM) - kg		Peso à desmama (PD-ED) - kg		Peso ao ano (PA-ED) - kg		Peso ao sobreano (PS-ED) - kg		Perímetro escrotal aos 365 dias (PE-365) - cm		Stayability (STAY) - %		Área de olho de lombo (AOL) - cm²		Acabamento de carcaça (ACAB) - mm			
iABCZ	DECA	DEP	DECA	DEP	DECA	DEP	DECA	DEP	DECA	DEP	DECA	DEP	DECA	DEP	DECA		
32.20	1	2.59	1	16.41	1	25.77	1	30.35	1	2.33	1	42.05	1	3.25	1	4.34	1

GENEPLUS

DepPMm (Kg)		DepPD (Kg)		DepPS (Kg)		DepPES (cm)		DepHP - Stayability (%)		DepIPP (dias)		DepAOL (cm²)		DepEGS (mm)			
IQG	TOP	DEP	TOP	DEP	TOP	DEP	TOP	DEP	TOP	DEP	TOP	DEP	TOP	DEP	TOP		
44.79	0.1	2.59	10	16.41	0.1	30.35	0.1	3.27	0.1	42.05	0.5	-22.27	4	3.25	2	4.34	0.1

VENTRE

TOURO		DATA INSEMINAÇÃO		PREVISÃO DE PARTO		MGTE TOP		iABCZ DECA		IQG TOP	
ESTUDANTE DA AGRONOVA		01/12/2023		18/09/2024		31.76 0.5%		35.87 1		46.09 0.1	

LOTE

KatiSpera

38

INDIVIDUAL



GENÔMICA

CLIQUE PARA VER



O VÍDEO DO LOTE

KAT5119

5119 KATISPERA

NASCIMENTO: 09/09/2021 | PESO: 584

REM ESPIA0007

REM DULLDOG

REM GARANTIDO



REM GRAVIDADE

REM DHISTINTA

REM UELINAI

ANCP

MGTe	TOP MGTe	MP120	TOP MP120	DP210	TOP DP210	DP450	TOP DP450	DPE365	TOP DPE365	DSTAY	TOP DSTAY	D3P	TOP D3P	DAOL	TOP DAOL	DACAB	TOP DACAB
30.31	0.5	2.12	18	18.16	0.5	30.62	1	1.49	3	84.18	7	88.45	3	5.26	1	1.33	0.1

PMGZ

Peso à fase materna (PM-EM) - kg		Peso à desmama (PD-ED) - kg		Peso ao ano (PA-ED) - kg		Peso ao sobreano (PS-ED) - kg		Perímetro escrotal aos 365 dias (PE-365) - cm		Stayability (STAY) - %		Área de olho de lombo (AOL) - cm²		Acabamento de carcaça (ACAB) - mm			
iABCZ	DECA	DEP	DECA	DEP	DECA	DEP	DECA	DEP	DECA	DEP	DECA	DEP	DECA	DEP	DECA		
30.11	1	0.58	5	17.87	1	25.33	1	29.61	1	1.30	1	39.80	1	5.62	1	5.79	1

GENEPLUS

DepPMm (Kg)		DepPD (Kg)		DepPS (Kg)		DepPES (cm)		DepHP - Stayability (%)		DepIPP (dias)		DepAOL (cm²)		DepEGS (mm)			
IQG	TOP	DEP	TOP	DEP	TOP	DEP	TOP	DEP	TOP	DEP	TOP	DEP	TOP	DEP	TOP		
42.18	0.1	0.58	45	17.87	0.1	29.61	0.1	1.89	0.5	39.80	2	-31.68	0.5	5.62	0.1	5.79	0.1

VENTRE

TOURO	DATA INSEMINAÇÃO	PREVISÃO DE PARTO	MGTE	TOP	iABCZ	DECA	IQG	TOP
LENDÁRIO FIV KATISPERA	29/12/2023	16/10/2024	29.27	1%	29.70	1	42.19	0.1

LOTE

KatiSpera

40

INDIVIDUAL



GENÔMICA

CSG

CLIQUE PARA VER



O VÍDEO DO LOTE

KAT5373

5373 KATISPERA

NASCIMENTO: 18/10/2021

PESO: 578

REM USP

REM ARMADOR

OPERARIO COL



50 FIV LA KATISPERA

FIELDADE COL

6671

ANCP

MGTe	TOP MGTe	MP120	TOP MP120	DP210	TOP DP210	DP450	TOP DP450	DPE365	TOP DPE365	DSTAY	TOP DSTAY	D3P	TOP D3P	DAOL	TOP DAOL	DACAB	TOP DACAB
26.00	3	8.12	0.1	8.93	12	22.03	6	0.94	10	92.31	0.5	83.00	13	4.05	3	0.40	7

PMGZ

Peso à fase materna (PM-EM) - kg		Peso à desmama (PD-ED) - kg		Peso ao ano (PA-ED) - kg		Peso ao sobreano (PS-ED) - kg		Perímetro escrotal aos 365 dias (PE-365) - cm		Stayability (STAY) - %		Área de olho de lombo (AOL) - cm²		Acabamento de carcaça (ACAB) - mm			
iABCZ	DECA	DEP	DECA	DEP	DECA	DEP	DECA	DEP	DECA	DEP	DECA	DEP	DECA	DEP	DECA		
25.86	1	7.40	1	7.97	1	15.46	1	21.89	1	0.60	2	41.89	1	3.92	1	2.43	1

GENEPLUS

DepPMm (Kg)		DepPD (Kg)		DepPS (Kg)		DepPES (cm)		DepHP - Stayability (%)		DepIPP (dias)		DepAOL (cm²)		DepEGS (mm)			
IQG	TOP	DEP	TOP	DEP	TOP	DEP	TOP	DEP	TOP	DEP	TOP	DEP	TOP	DEP	TOP		
41.63	0.1	7.40	0.1	7.97	7	21.89	1	1.46	3	41.89	0.5	-20.79	6	3.92	0.5	2.43	2

VENTRE

TOURO		DATA INSEMINAÇÃO		PREVISÃO DE PARTO		MGTE TOP		iABCZ DECA		IQG TOP	
DRUIDO DA AGRONOVA		27/01/2024		14/11/2024		25.76 3%		27.00 1		45.96 0.1	

LOTE

KatiSpera

41

INDIVIDUAL



GENÔMICA



CSG

CLIQUE PARA VER



O VÍDEO DO LOTE

KAT5561

5561 KATISPERA

NASCIMENTO: 28/11/2021

PESO: 582

REM DULLDOG

JHELUM COL

REM GLADIADOR



2549 KATISPERA

REM CARMESIN

LIBIA 1926 KATISPERA

ANCP

MGTe	TOP MGTe	MP120	TOP MP120	DP210	TOP DP210	DP450	TOP DP450	DPE365	TOP DPE365	DSTAY	TOP DSTAY	D3P	TOP D3P	DAOL	TOP DAOL	DACAB	TOP DACAB
32.54	0.5	8.32	0.1	19.30	0.5	37.52	0.1	0.90	11	85.44	5	79.60	24	5.65	0.5	0.58	4

PMGZ

Peso à fase materna (PM-EM) - kg		Peso à desmama (PD-ED) - kg		Peso ao ano (PA-ED) - kg		Peso ao sobreano (PS-ED) - kg		Perímetro escrotal aos 365 dias (PE-365) - cm		Stayability (STAY) - %		Área de olho de lombo (AOL) - cm²		Acabamento de carcaça (ACAB) - mm			
iABCZ	DECA	DEP	DECA	DEP	DECA	DEP	DECA	DEP	DECA	DEP	DECA	DEP	DECA	DEP	DECA		
24.24	1	6.76	1	15.35	1	22.00	1	27.22	1	0.48	2	34.56	2	3.90	1	1.71	1

GENEPLUS

DepPMm (Kg)		DepPD (Kg)		DepPS (Kg)		DepPES (cm)		DepHP - Stayability (%)		DepIPP (dias)		DepAOL (cm²)		DepEGS (mm)			
IQG	TOP	DEP	TOP	DEP	TOP	DEP	TOP	DEP	TOP	DEP	TOP	DEP	TOP	DEP	TOP		
32.51	1	6.76	0.1	15.35	0.1	27.22	0.5	0.38	40	34.56	21	-10.45	27	3.90	0.5	1.71	7

VENTRE

TOURO	DATA INSEMINAÇÃO	PREVISÃO DE PARTO	MGTE	TOP	iABCZ	DECA	IQG	TOP
FINLANDES DA AGRONOVA	29/12/2023	16/10/2024	33.91	0.1%	31.44	1	45.22	0.1

LOTE

KatiSpera

42

INDIVIDUAL



GENÔMICA

CLIQUE PARA VER



O VÍDEO DO LOTE

KAT5257

5257 KATISPERA

NASCIMENTO: 03/10/2021 | PESO: 630

REM ARMADOR

REM CALDONEGRO

GUERREIRO DA HORA



3408 FIV KATISPERA

2128 TE DA HORA

05 FIV LA KATISPERA

ANCP

MGTe	TOP MGTe	MP120	TOP MP120	DP210	TOP DP210	DP450	TOP DP450	DPE365	TOP DPE365	DSTAY	TOP DSTAY	D3P	TOP D3P	DAOL	TOP DAOL	DACAB	TOP DACAB
26.65	2	4.83	2	13.90	3	29.99	1	1.98	0.5	89.73	2	80.75	20	1.71	18	0.65	3

PMGZ

Peso à fase materna (PM-EM) - kg		Peso à desmama (PD-ED) - kg		Peso ao ano (PA-ED) - kg		Peso ao sobreano (PS-ED) - kg		Perímetro escrotal aos 365 dias (PE-365) - cm		Stayability (STAY) - %		Área de olho de lombo (AOL) - cm²		Acabamento de carcaça (ACAB) - mm			
iABCZ	DECA	DEP	DECA	DEP	DECA	DEP	DECA	DEP	DECA	DEP	DECA	DEP	DECA	DEP	DECA		
32.46	1	5.03	1	15.07	1	23.21	1	29.86	1	1.83	1	44.40	1	2.05	1	1.76	1

GENEPLUS

DepPMm (Kg)		DepPD (Kg)		DepPS (Kg)		DepPES (cm)		DepHP - Stayability (%)		DepIPP (dias)		DepAOL (cm²)		DepEGS (mm)			
IQG	TOP	DEP	TOP	DEP	TOP	DEP	TOP	DEP	TOP	DEP	TOP	DEP	TOP	DEP	TOP		
42.35	0.1	5.03	0.5	15.07	0.1	29.86	0.1	2.30	0.1	44.40	0.1	-15.00	15	2.05	11	1.76	7

VENTRE

TOURO		DATA INSEMINAÇÃO		PREVISÃO DE PARTO		MGTE TOP		iABCZ DECA		IQG TOP	
DRUIDO DA AGRONOVA		29/12/2023		16/10/2024		25.84 3%		30.30 1		46.32 0.1	

LOTE

KatiSpera

43

INDIVIDUAL



GENÔMICA

CLIQUE PARA VER



O VÍDEO DO LOTE

KAT5431

5431 FIV KATISPERA

NASCIMENTO: 27/10/2021

PESO: 584

REM USP

REM ARMADOR

OPERARIO COL



08 FIV LA KATISPERA

FIELDADE COL

9324 KATISPERA

ANCP

MGTe	TOP MGTe	MP120	TOP MP120	DP210	TOP DP210	DP450	TOP DP450	DPE365	TOP DPE365	DSTAY	TOP DSTAY	D3P	TOP D3P	DAOL	TOP DAOL	DACAB	TOP DACAB
28.66	1	7.13	0.1	16.09	2	31.53	1	0.96	9	86.93	4	71.44	58	5.33	1	0.67	3

PMGZ

Peso à fase materna (PM-EM) - kg		Peso à desmama (PD-ED) - kg		Peso ao ano (PA-ED) - kg		Peso ao sobreano (PS-ED) - kg		Perímetro escrotal aos 365 dias (PE-365) - cm		Stability (STAY) - %		Área de olho de lombo (AOL) - cm²		Acabamento de carcaça (ACAB) - mm			
iABCZ	DECA	DEP	DECA	DEP	DECA	DEP	DECA	DEP	DECA	DEP	DECA	DEP	DECA	DEP	DECA		
29.48	1	5.00	1	10.94	1	19.64	1	26.02	1	1.11	1	42.21	1	4.65	1	2.78	1

GENEPLUS

DepPMm (Kg)		DepPD (Kg)		DepPS (Kg)		DepPES (cm)		DepHP - Stability (%)		DepIPP (dias)		DepAOL (cm²)		DepEGS (mm)			
IQG	TOP	DEP	TOP	DEP	TOP	DEP	TOP	DEP	TOP	DEP	TOP	DEP	TOP	DEP	TOP		
40.82	0.1	5.00	0.5	10.94	2	26.02	0.5	1.46	3	42.21	0.5	-30.08	1	4.65	0.1	2.78	1

VENTRE

TOURO	DATA INSEMINAÇÃO	PREVISÃO DE PARTO	MGTE	TOP	iABCZ	DECA	IQG	TOP
DRUIDO DA AGRONOVA	01/12/2023	18/09/2024	26.90	2%	28.81	1	45.55	0.1

LOTE

KatiSpera

44

INDIVIDUAL



GENÔMICA

CLIQUE PARA VER



O VÍDEO DO LOTE

KAT5101

5101 KATISPERA

NASCIMENTO: 07/09/2021 | PESO: 626

REM ESPIA0007

REM ARMADOR

EL ZORRERO SINO



2856 FIV KATISPERA

BHARBY MAT.

NACAUA COL

ANCP

MGTe	TOP MGTe	MP120	TOP MP120	DP210	TOP DP210	DP450	TOP DP450	DPE365	TOP DPE365	DSTAY	TOP DSTAY	D3P	TOP D3P	DAOL	TOP DAOL	DACAB	TOP DACAB
27.59	2	2.41	14	11.45	6	23.31	5	1.02	8	91.89	1	91.47	1	6.29	0.5	0.25	13

PMGZ

Peso à fase materna (PM-EM) - kg		Peso à desmama (PD-ED) - kg		Peso ao ano (PA-ED) - kg		Peso ao sobreano (PS-ED) - kg		Perímetro escrotal aos 365 dias (PE-365) - cm		Stayability (STAY) - %		Área de olho de lombo (AOL) - cm²		Acabamento de carcaça (ACAB) - mm			
iABCZ	DECA	DEP	DECA	DEP	DECA	DEP	DECA	DEP	DECA	DEP	DECA	DEP	DECA	DEP	DECA		
27.96	1	3.40	1	11.27	1	17.42	1	21.58	1	0.94	1	42.94	1	5.74	1	4.32	1

GENEPLUS

DepPMm (Kg)		DepPD (Kg)		DepPS (Kg)		DepPES (cm)		DepHP - Stayability (%)		DepIPP (dias)		DepAOL (cm²)		DepEGS (mm)			
IQG	TOP	DEP	TOP	DEP	TOP	DEP	TOP	DEP	TOP	DEP	TOP	DEP	TOP	DEP	TOP		
42.12	0.1	3.40	4	11.27	1	21.58	2	1.39	4	42.94	0.5	-35.66	0.5	5.74	0.1	4.32	0.1

VENTRE

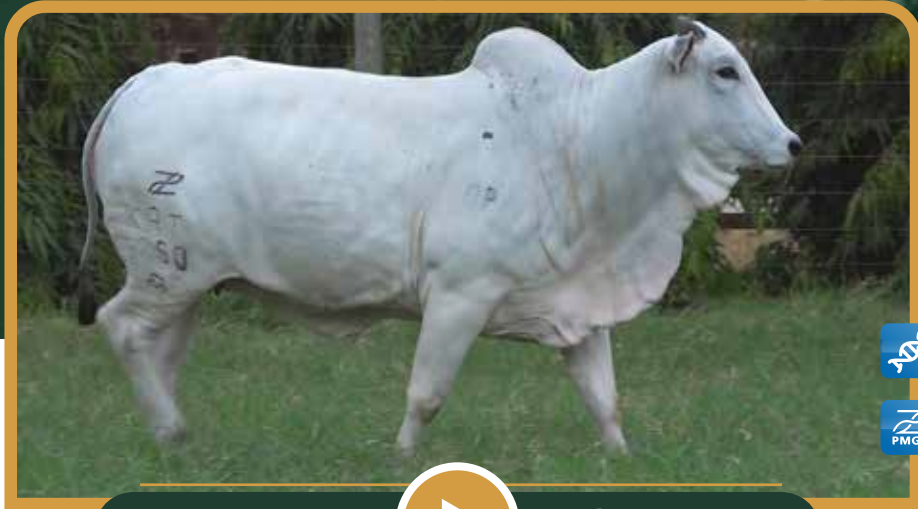
TOURO		DATA INSEMINAÇÃO		PREVISÃO DE PARTO		MGTE TOP		iABCZ DECA		IQG TOP	
DRUIDO DA AGRONOVA		01/12/2023		18/09/2024		26.84 2%		28.05 1		46.20 0.1	

LOTE

KatiSpera

45

INDIVIDUAL



GENÔMICA

CSG

CLIQUE PARA VER



O VÍDEO DO LOTE

KAT5250

5250 FIV KATISPERA

NASCIMENTO: 02/10/2021

PESO: 584

REM USP

ZAPP BEABISA

OPERARIO COL



AEUROPA DA BEABISA

FIELDADE COL

9821 DA EAO

ANCP

MGTe	TOP MGTe	MP120	TOP MP120	DP210	TOP DP210	DP450	TOP DP450	DPE365	TOP DPE365	DSTAY	TOP DSTAY	D3P	TOP D3P	DAOL	TOP DAOL	DACAB	TOP DACAB
27.86	2	7.35	0.1	13.91	3	28.26	2	1.85	1	86.80	4	79.16	26	3.70	4	0.55	4

PMGZ

Peso à fase materna (PM-EM) - kg		Peso à desmama (PD-ED) - kg		Peso ao ano (PA-ED) - kg		Peso ao sobreano (PS-ED) - kg		Perímetro escrotal aos 365 dias (PE-365) - cm		Stayability (STAY) - %		Área de olho de lombo (AOL) - cm²		Acabamento de carcaça (ACAB) - mm			
iABCZ	DECA	DEP	DECA	DEP	DECA	DEP	DECA	DEP	DECA	DEP	DECA	DEP	DECA	DEP	DECA		
29.17	1	6.33	1	14.15	1	22.33	1	26.54	1	1.31	1	38.81	1	3.88	1	0.40	4

GENEPLUS

DepPMm (Kg)		DepPD (Kg)		DepPS (Kg)		DepPES (cm)		DepHP - Stayability (%)		DepIPP (dias)		DepAOL (cm²)		DepEGS (mm)			
IQG	TOP	DEP	TOP	DEP	TOP	DEP	TOP	DEP	TOP	DEP	TOP	DEP	TOP	DEP	TOP		
39.99	0.1	6.33	0.1	14.15	0.5	26.54	0.5	1.81	1	38.81	4	-21.65	5	3.88	0.5	0.40	38

VENTRE

TOURO		DATA INSEMINAÇÃO		PREVISÃO DE PARTO		MGTE TOP		iABCZ DECA		IQG TOP	
ELO DA AGRONOVA		01/12/2023		18/09/2024		30.79 0.5%		30.50 1		41.91 0.1	

LOTE

KatiSpera

46

INDIVIDUAL



GENÔMICA

CSG

CLIQUE PARA VER



O VÍDEO DO LOTE

KAT5170

5170 KATISPERA

NASCIMENTO: 18/09/2021

PESO: 632

REM ESPIA0007

REM EL GUAPO

EL ZORRERO SINO



3653 FIV KATISPERA

BHARBY MAT.

BRIDANA MAT.

ANCP

MGTe	TOP MGTe	MP120	TOP MP120	DP210	TOP DP210	DP450	TOP DP450	DPE365	TOP DPE365	DSTAY	TOP DSTAY	D3P	TOP D3P	DAOL	TOP DAOL	DACAB	TOP DACAB
31.46	0.5	2.68	11	19.87	0.5	34.69	0.5	1.56	2	88.22	3	94.74	0.1	3.56	4	0.29	11

PMGZ

Peso à fase materna (PM-EM) - kg		Peso à desmama (PD-ED) - kg		Peso ao ano (PA-ED) - kg		Peso ao sobreano (PS-ED) - kg		Perímetro escrotal aos 365 dias (PE-365) - cm		Stayability (STAY) - %		Área de olho de lombo (AOL) - cm²		Acabamento de carcaça (ACAB) - mm			
iABCZ	DECA	DEP	DECA	DEP	DECA	DEP	DECA	DEP	DECA	DEP	DECA	DEP	DECA	DEP	DECA		
29.85	1	3.31	1	15.83	1	25.27	1	31.88	1	1.16	1	38.87	1	3.92	1	3.18	1

GENEPLUS

DepPMm (Kg)		DepPD (Kg)		DepPS (Kg)		DepPES (cm)		DepHP - Stayability (%)		DepIPP (dias)		DepAOL (cm²)		DepEGS (mm)			
IQG	TOP	DEP	TOP	DEP	TOP	DEP	TOP	DEP	TOP	DEP	TOP	DEP	TOP	DEP	TOP		
40.03	0.1	3.31	5	15.83	0.1	31.88	0.1	1.91	0.5	38.87	4	-25.08	3	3.92	0.5	3.18	0.5

VENTRE

TOURO		DATA INSEMINAÇÃO		PREVISÃO DE PARTO		MGTE TOP		iABCZ DECA		IQG TOP	
TREM BALA DA EAO		01/12/2023		18/09/2024		29.23 1%		31.26 1		43.20 0.1	

LOTE

KatiSpera

47

INDIVIDUAL



GENÔMICA

CLIQUE PARA VER



O VÍDEO DO LOTE

KAT5327

5327 KATISPERA

NASCIMENTO: 12/10/2021

PESO: 708

REM ESPIA0007

AVATAR MAT.

EL ZORRERO SINO



3608 KATISPERA

BHARBY MAT.

NIGERIA 1716 KATISPERA

ANCP

MGTe	TOP MGTe	MP120	TOP MP120	DP210	TOP DP210	DP450	TOP DP450	DPE365	TOP DPE365	DSTAY	TOP DSTAY	D3P	TOP D3P	DAOL	TOP DAOL	DACAB	TOP DACAB
28.81	1	3.81	4	18.60	0.5	34.77	0.5	1.15	6	83.29	8	82.12	15	3.95	3	0.35	9

PMGZ

Peso à fase materna (PM-EM) - kg		Peso à desmama (PD-ED) - kg		Peso ao ano (PA-ED) - kg		Peso ao sobreano (PS-ED) - kg		Perímetro escrotal aos 365 dias (PE-365) - cm		Stayability (STAY) - %		Área de olho de lombo (AOL) - cm²		Acabamento de carcaça (ACAB) - mm			
iABCZ	DECA	DEP	DECA	DEP	DECA	DEP	DECA	DEP	DECA	DEP	DECA	DEP	DECA	DEP	DECA		
25.98	1	2.66	1	15.46	1	22.62	1	30.07	1	1.01	1	38.10	1	3.94	1	2.38	1

GENEPLUS

DepPMm (Kg)		DepPD (Kg)		DepPS (Kg)		DepPES (cm)		DepHP - Stayability (%)		DepIPP (dias)		DepAOL (cm²)		DepEGS (mm)			
IQG	TOP	DEP	TOP	DEP	TOP	DEP	TOP	DEP	TOP	DEP	TOP	DEP	TOP	DEP	TOP		
33.98	0.5	2.66	9	15.46	0.1	30.07	0.1	1.24	6	38.10	5	-13.55	18	3.94	0.5	2.38	2

VENTRE

TOURO	DATA INSEMINAÇÃO	PREVISÃO DE PARTO	MGTE	TOP	iABCZ	DECA	IQG	TOP
DRUIDO DA AGRONOVA	29/12/2023	16/10/2024	26.90	2%	27.06	1	42.13	0.1

LOTE

KatiSpera

48

INDIVIDUAL



GENÔMICA

CLIQUE PARA VER



O VÍDEO DO LOTE

KAT5265

5265 FIV KATISPERA

NASCIMENTO: 05/10/2021 | PESO: 604

REM ESPIA0007

REM F22 FIV

EL ZORRERO SINO



4238 FIV KATISPERA

BHARBY MAT.

NIGERIA 1685 KATISPERA

ANCP

MGTe	TOP MGTe	MP120	TOP MP120	DP210	TOP DP210	DP450	TOP DP450	DPE365	TOP DPE365	DSTAY	TOP DSTAY	D3P	TOP D3P	DAOL	TOP DAOL	DACAB	TOP DACAB
31.21	0.5	1.94	21	18.77	0.5	34.73	0.5	1.50	2	84.30	7	87.30	4	6.90	0.1	0.19	17

PMGZ

Peso à fase materna (PM-EM) - kg		Peso à desmama (PD-ED) - kg		Peso ao ano (PA-ED) - kg		Peso ao sobreano (PS-ED) - kg		Perímetro escrotal aos 365 dias (PE-365) - cm		Stayability (STAY) - %		Área de olho de lombo (AOL) - cm²		Acabamento de carcaça (ACAB) - mm			
iABCZ	DECA	DEP	DECA	DEP	DECA	DEP	DECA	DEP	DECA	DEP	DECA	DEP	DECA	DEP	DECA		
27.30	1	1.41	3	19.56	1	25.61	1	31.96	1	1.15	1	37.05	1	6.35	1	3.70	1

GENEPLUS

DepPMm (Kg)		DepPD (Kg)		DepPS (Kg)		DepPES (cm)		DepHP - Stayability (%)		DepIPP (dias)		DepAOL (cm²)		DepEGS (mm)			
IQG	TOP	DEP	TOP	DEP	TOP	DEP	TOP	DEP	TOP	DEP	TOP	DEP	TOP	DEP	TOP		
37.57	0.5	1.41	27	19.56	0.1	31.96	0.1	1.61	2	37.05	8	-15.07	15	6.35	0.1	3.70	0.1

VENTRE

TOURO	DATA INSEMINAÇÃO	PREVISÃO DE PARTO	MGTE	TOP	iABCZ	DECA	IQG	TOP
LENDÁRIO FIV KATISPERA	27/01/2024	14/11/2024	29.69	0.5%	28.29	1	39.89	0.1

LOTE

KatiSpera

49

INDIVIDUAL



GENÔMICA

CLIQUE PARA VER



O VÍDEO DO LOTE

KAT5064

5064 KATISPERA

NASCIMENTO: 01/09/2021 | PESO: 632

REM ESPIA0007

TRUCK ALO BRASIL

EL ZORRERO SINO



3229 KATISPERA

BHARBY MAT.

GOA KATISPERA

ANCP

MGTe	TOP MGTe	MP120	TOP MP120	DP210	TOP DP210	DP450	TOP DP450	DPE365	TOP DPE365	DSTAY	TOP DSTAY	D3P	TOP D3P	DAOL	TOP DAOL	DACAB	TOP DACAB
30.77	0.5	5.96	0.5	17.10	1	35.16	0.5	1.09	7	82.79	9	87.08	4	5.05	1	0.61	3

PMGZ

Peso à fase materna (PM-EM) - kg		Peso à desmama (PD-ED) - kg		Peso ao ano (PA-ED) - kg		Peso ao sobreano (PS-ED) - kg		Perímetro escrotal aos 365 dias (PE-365) - cm		Stayability (STAY) - %		Área de olho de lombo (AOL) - cm²		Acabamento de carcaça (ACAB) - mm			
iABCZ	DECA	DEP	DECA	DEP	DECA	DEP	DECA	DEP	DECA	DEP	DECA	DEP	DECA	DEP	DECA		
36.36	1	4.97	1	16.90	1	28.36	1	34.52	1	1.22	1	43.67	1	4.89	1	3.90	1

GENEPLUS

DepPMm (Kg)		DepPD (Kg)		DepPS (Kg)		DepPES (cm)		DepHP - Stayability (%)		DepIPP (dias)		DepAOL (cm²)		DepEGS (mm)			
IQG	TOP	DEP	TOP	DEP	TOP	DEP	TOP	DEP	TOP	DEP	TOP	DEP	TOP	DEP	TOP		
48.11	0.1	4.97	0.5	16.90	0.1	34.52	0.1	1.73	1	43.67	0.5	-36.02	0.5	4.89	0.1	3.90	0.1

VENTRE

TOURO	DATA INSEMINAÇÃO	PREVISÃO DE PARTO	MGTE	TOP	iABCZ	DECA	IQG	TOP
ESTUDANTE DA AGRONOVA	29/12/2023	16/10/2024	33.48	0.1%	37.95	1	47.76	0.1

LOTE

KatiSpera

50

INDIVIDUAL



GENÔMICA

CLIQUE PARA VER



O VÍDEO DO LOTE

KAT5370

5370 KATISPERA

NASCIMENTO: 18/10/2021

PESO: 770

REM ARMADOR

REM VOKOLO

GUERREIRO DA HORA



2098 KATISPERA

2128 TE DA HORA

INSANA1239 KATISPERA

ANCP

MGTe	TOP MGTe	MP120	TOP MP120	DP210	TOP DP210	DP450	TOP DP450	DPE365	TOP DPE365	DSTAY	TOP DSTAY	D3P	TOP D3P	DAOL	TOP DAOL	DACAB	TOP DACAB
27.44	2	3.58	5	11.45	6	24.10	4	1.47	3	92.64	0.5	81.76	17	6.50	0.1	0.37	8

PMGZ

Peso à fase materna (PM-EM) - kg		Peso à desmama (PD-ED) - kg		Peso ao ano (PA-ED) - kg		Peso ao sobreano (PS-ED) - kg		Perímetro escrotal aos 365 dias (PE-365) - cm		Stayability (STAY) - %		Área de olho de lombo (AOL) - cm²		Acabamento de carcaça (ACAB) - mm			
iABCZ	DECA	DEP	DECA	DEP	DECA	DEP	DECA	DEP	DECA	DEP	DECA	DEP	DECA	DEP	DECA		
30.29	1	3.84	1	12.72	1	22.41	1	27.32	1	1.32	1	43.45	1	6.41	1	2.86	1

GENEPLUS

DepPMm (Kg)		DepPD (Kg)		DepPS (Kg)		DepPES (cm)		DepHP - Stayability (%)		DepIPP (dias)		DepAOL (cm²)		DepEGS (mm)			
IQG	TOP	DEP	TOP	DEP	TOP	DEP	TOP	DEP	TOP	DEP	TOP	DEP	TOP	DEP	TOP		
46.18	0.1	3.84	2	12.72	0.5	27.32	0.5	2.43	0.1	43.45	0.5	-23.03	4	6.41	0.1	2.86	1

VENTRE

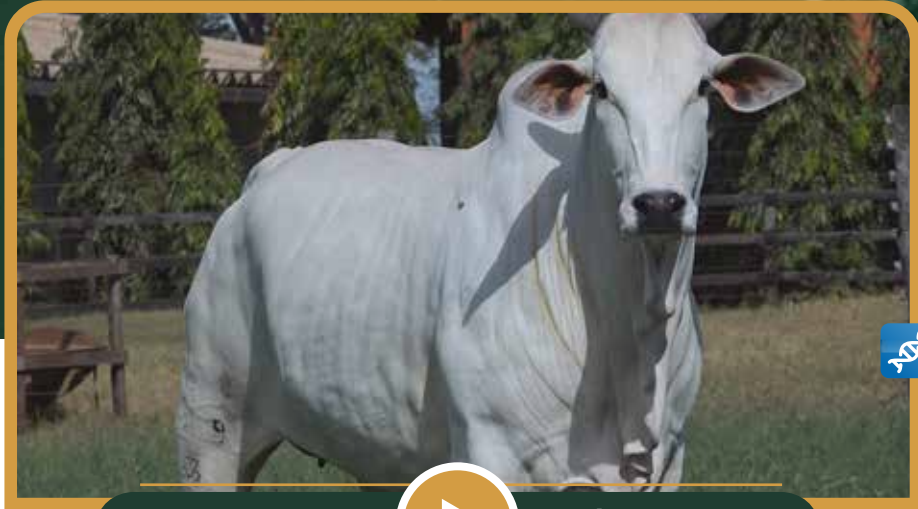
TOURO		DATA INSEMINAÇÃO		PREVISÃO DE PARTO		MGTE TOP		iABCZ DECA		IQG TOP	
DEMOLIDOR FIV DA EAO		18/11/2023		05/09/2024		30.17 0.5%		32.75 1		48.87 0.1	

LOTE

KatiSpera

51

INDIVIDUAL



GENÔMICA

CLIQUE PARA VER



O VÍDEO DO LOTE

KAT5219

5219 KATISPERA

NASCIMENTO: 24/09/2021 | PESO: 622

REM ESPIA0007

REM ATOLO

EL ZORRERO SINO



3731 FIV KATISPERA

BHARBY MAT.

BUDAKA MAT.

ANCP

MGTe	TOP MGTe	MP120	TOP MP120	DP210	TOP DP210	DP450	TOP DP450	DPE365	TOP DPE365	DSTAY	TOP DSTAY	D3P	TOP D3P	DAOL	TOP DAOL	DACAB	TOP DACAB
30.24	0.5	3.25	6	13.28	4	32.20	1	1.83	1	87.39	4	91.17	1	6.21	0.5	0.50	5

PMGZ

Peso à fase materna (PM-EM) - kg		Peso à desmama (PD-ED) - kg		Peso ao ano (PA-ED) - kg		Peso ao sobreano (PS-ED) - kg		Perímetro escrotal aos 365 dias (PE-365) - cm		Stayability (STAY) - %		Área de olho de lombo (AOL) - cm²		Acabamento de carcaça (ACAB) - mm			
iABCZ	DECA	DEP	DECA	DEP	DECA	DEP	DECA	DEP	DECA	DEP	DECA	DEP	DECA	DEP	DECA		
30.03	1	3.47	1	11.45	1	23.58	1	30.39	1	1.74	1	42.05	1	6.04	1	3.45	1

GENEPLUS

DepPMm (Kg)		DepPD (Kg)		DepPS (Kg)		DepPES (cm)		DepHP - Stayability (%)		DepIPP (dias)		DepAOL (cm²)		DepEGS (mm)			
IQG	TOP	DEP	TOP	DEP	TOP	DEP	TOP	DEP	TOP	DEP	TOP	DEP	TOP	DEP	TOP		
49.86	0.1	3.47	4	11.45	1	30.39	0.1	2.82	0.1	42.05	0.5	-23.91	3	6.04	0.1	3.44	0.5

VENTRE

TOURO	DATA INSEMINAÇÃO	PREVISÃO DE PARTO	MGTE	TOP	iABCZ	DECA	IQG	TOP
REM PASSAPORTE	01/12/2023	18/09/2024	33.71	0.1%	34.32	1	50.24	0.1

LOTE

KatiSpera

52

DUPLO



GENÔMICA

CLIQUE PARA VER



O VÍDEO DO LOTE

KAT5171

5171 KATISPERA

NASCIMENTO: 18/09/2021 | PESO: 606

REM ESPIAO007

AVATAR MAT.

EL ZORRERO SINO



3574 KATISPERA

BHARBY MAT.

2370 KATISPERA

ANCP

MGTe	TOP MGTe	MP120	TOP MP120	DP210	TOP DP210	DP450	TOP DP450	DPE365	TOP DPE365	DSTAY	TOP DSTAY	D3P	TOP D3P	DAOL	TOP DAOL	DACAB	TOP DACAB
30.10	0.5	1.83	23	19.09	0.5	33.67	0.5	1.16	6	87.75	3	89.57	2	4.54	2	0.20	16

PMGZ

Peso à fase materna (PM-EM) - kg		Peso à desmama (PD-ED) - kg		Peso ao ano (PA-ED) - kg		Peso ao sobreano (PS-ED) - kg		Perímetro escrotal aos 365 dias (PE-365) - cm		Stayability (STAY) - %		Área de olho de lombo (AOL) - cm²		Acabamento de carcaça (ACAB) - mm			
iABCZ	DECA	DEP	DECA	DEP	DECA	DEP	DECA	DEP	DECA	DEP	DECA	DEP	DECA	DEP	DECA		
28.95	1	1.58	2	18.12	1	27.71	1	32.03	1	1.08	1	37.70	1	4.39	1	2.64	1

GENEPLUS

DepPMm (Kg)		DepPD (Kg)		DepPS (Kg)		DepPES (cm)		DepHP - Stayability (%)		DepIPP (dias)		DepAOL (cm²)		DepEGS (mm)			
IQG	TOP	DEP	TOP	DEP	TOP	DEP	TOP	DEP	TOP	DEP	TOP	DEP	TOP	DEP	TOP		
33.26	1	1.58	24	18.12	0.1	32.03	0.1	1.31	5	37.70	6	-25.50	2	4.39	0.5	2.64	2

VENTRE

TOURO	DATA INSEMINAÇÃO	PREVISÃO DE PARTO	MGTE	TOP	iABCZ	DECA	IQG	TOP
ESTUDANTE DA AGRONOVA	01/12/2023	18/09/2024	32.85	0.1%	34.24	1	40.33	0.1

LEILÃO MATRIZES ALTAMENTE AVALIADAS KATISPERA

KAT5502

5502 KATISPERA

GENÔMICA

NASCIMENTO: 06/11/2021 | PESO: 570

REM DULLDOG

SULTÃO TERRA BRAVA

REM GLADIADOR



3314 FIV KATISPERA

REM CARMESIN

HAVANA1031 KATISPERA

ANCP

MGTe	TOP MGTe	MP120	TOP MP120	DP210	TOP DP210	DP450	TOP DP450	DPE365	TOP DPE365	DSTAY	TOP DSTAY	D3P	TOP D3P	DAOL	TOP DAOL	DACAB	TOP DACAB
24.68	4	5.93	0.5	8.63	13	22.20	6	1.04	8	86.02	5	90.97	1	3.15	6	0.38	8

PMGZ

Peso à fase materna (PM-EM) - kg		Peso à desmama (PD-ED) - kg		Peso ao ano (PA-ED) - kg		Peso ao sobreano (PS-ED) - kg		Perímetro escrotal aos 365 dias (PE-365) - cm		Stayability (STAY) - %		Área de olho de lombo (AOL) - cm²		Acabamento de carcaça (ACAB) - mm			
iABCZ	DECA	DEP	DECA	DEP	DECA	DEP	DECA	DEP	DECA	DEP	DECA	DEP	DECA	DEP	DECA		
25.53	1	4.97	1	9.51	1	17.42	1	23.35	1	1.16	1	38.44	1	2.90	1	3.60	1

GENEPLUS

DepPMm (Kg)		DepPD (Kg)		DepPS (Kg)		DepPES (cm)		DepHP - Stayability (%)		DepIPP (dias)		DepAOL (cm²)		DepEGS (mm)			
IQG	TOP	DEP	TOP	DEP	TOP	DEP	TOP	DEP	TOP	DEP	TOP	DEP	TOP	DEP	TOP		
39.65	0.1	4.97	0.5	9.51	4	23.35	1	1.58	2	38.44	5	-29.55	1	2.90	3	3.60	0.1

VENTRE

TOURO	DATA INSEMINAÇÃO	PREVISÃO DE PARTO	MGTE	TOP	iABCZ	DECA	IQG	TOP
DIPLOMATA DA AGRONOVA	01/12/2023	18/09/2024	28.53	1%	27.84	1	41.56	0.1

LEILÃO MATRIZES ALTAMENTE AVALIADAS KATISPERA

LOTE

KatiSpera

53

DUPLO



GENÔMICA

CLIQUE PARA VER



O VÍDEO DO LOTE

KAT5336

5336 FIV KATISPERA

NASCIMENTO: 13/10/2021

PESO: 616

REM ESPIAO007

RAMBO DA MN

REM GARANTIDO



SERRA TE DO GUIRAHY

REM DHISTINTA

MANEIRA DO GUIRAHY

ANCP

MGTe	TOP MGTe	MP120	TOP MP120	DP210	TOP DP210	DP450	TOP DP450	DPE365	TOP DPE365	DSTAY	TOP DSTAY	D3P	TOP D3P	DAOL	TOP DAOL	DACAB	TOP DACAB
27.44	2	1.36	33	16.62	1	27.44	2	1.55	2	81.76	10	82.94	13	5.73	0.5	0.68	3

PMGZ

Peso à fase materna (PM-EM) - kg		Peso à desmama (PD-ED) - kg		Peso ao ano (PA-ED) - kg		Peso ao sobreano (PS-ED) - kg		Perímetro escrotal aos 365 dias (PE-365) - cm		Stayability (STAY) - %		Área de olho de lombo (AOL) - cm²		Acabamento de carcaça (ACAB) - mm			
iABCZ	DECA	DEP	DECA	DEP	DECA	DEP	DECA	DEP	DECA	DEP	DECA	DEP	DECA	DEP	DECA		
24.84	1	4.69	1	11.42	1	18.74	1	25.81	1	0.88	1	37.73	1	5.80	1	1.37	1

GENEPLUS

DepPMm (Kg)		DepPD (Kg)		DepPS (Kg)		DepPES (cm)		DepHP - Stayability (%)		DepIPP (dias)		DepAOL (cm²)		DepEGS (mm)			
IQG	TOP	DEP	TOP	DEP	TOP	DEP	TOP	DEP	TOP	DEP	TOP	DEP	TOP	DEP	TOP		
37.32	0.5	4.69	1	11.42	1	25.81	0.5	1.59	2	37.73	6	-21.29	5	5.80	0.1	1.37	12

VENTRE

TOURO	DATA INSEMINAÇÃO	PREVISÃO DE PARTO	MGTE	TOP	iABCZ	DECA	IQG	TOP
MÉRITO KATISPERA	27/01/2024	14/11/2024	31.28	0.5%	30.02	1	44.44	0.1

LEILÃO MATRIZES ALTAMENTE AVALIADAS KATISPERA

GENÔMICA

PMGZ CSG

KAT5287

5287 KATISPERA

NASCIMENTO: 08/10/2021

PESO: 618

REM ARMADOR

REM VOKOLO

GUERREIRO DA HORA



2969 FIV KATISPERA

2128 TE DA HORA

D4936 DA MN

ANCP

MGTe	TOP MGTe	MP120	TOP MP120	DP210	TOP DP210	DP450	TOP DP450	DPE365	TOP DPE365	DSTAY	TOP DSTAY	D3P	TOP D3P	DAOL	TOP DAOL	DACAB	TOP DACAB
27.11	2	5.65	0.5	12.62	5	27.94	2	0.80	13	89.87	2	72.91	52	6.37	0.5	0.39	8

PMGZ

Peso à fase materna (PM-EM) - kg		Peso à desmama (PD-ED) - kg		Peso ao ano (PA-ED) - kg		Peso ao sobreano (PS-ED) - kg		Perímetro escrotal aos 365 dias (PE-365) - cm		Stayability (STAY) - %		Área de olho de lombo (AOL) - cm²		Acabamento de carcaça (ACAB) - mm			
iABCZ	DECA	DEP	DECA	DEP	DECA	DEP	DECA	DEP	DECA	DEP	DECA	DEP	DECA	DEP	DECA		
23.21	1	1.20	3	16.65	1	23.62	1	26.23	1	1.70	1	33.90	3	5.11	1	3.18	1

GENEPLUS

DepPMm (Kg)		DepPD (Kg)		DepPS (Kg)		DepPES (cm)		DepHP - Stayability (%)		DepIPP (dias)		DepAOL (cm²)		DepEGS (mm)			
IQG	TOP	DEP	TOP	DEP	TOP	DEP	TOP	DEP	TOP	DEP	TOP	DEP	TOP	DEP	TOP		
32.32	1	1.20	31	16.65	0.1	26.23	0.5	2.06	0.5	33.90	26	-13.88	17	5.11	0.1	3.18	0.5

VENTRE

TOURO	DATA INSEMINAÇÃO	PREVISÃO DE PARTO	MGTE	TOP	iABCZ	DECA	IQG	TOP
DEMOLIDOR FIV DA EAO	01/12/2023	18/09/2024	30.08	0.5%	30.55	1	41.68	0.1

LEILÃO MATRIZES ALTAMENTE AVALIADAS KATISPERA

LOTE

KatiSpera

54

DUPLO



GENÔMICA

CLIQUE PARA VER



O VÍDEO DO LOTE

KAT5359

5359 KATISPERA

NASCIMENTO: 16/10/2021

PESO: 608

REM ARMADOR

TOTAL MAT.

GUERREIRO DA HORA



2893 KATISPERA

2128 TE DA HORA

LIBIA 2087 KATISPERA

ANCP

MGTe	TOP MGTe	MP120	TOP MP120	DP210	TOP DP210	DP450	TOP DP450	DPE365	TOP DPE365	DSTAY	TOP DSTAY	D3P	TOP D3P	DAOL	TOP DAOL	DACAB	TOP DACAB
26.60	2	0.80	47	16.25	2	26.84	2	0.85	12	95.38	0.1	91.93	0.5	2.29	12	-0.38	97

PMGZ

Peso à fase materna (PM-EM) - kg		Peso à desmama (PD-ED) - kg		Peso ao ano (PA-ED) - kg		Peso ao sobreano (PS-ED) - kg		Perímetro escrotal aos 365 dias (PE-365) - cm		Stayability (STAY) - %		Área de olho de lombo (AOL) - cm²		Acabamento de carcaça (ACAB) - mm			
iABCZ	DECA	DEP	DECA	DEP	DECA	DEP	DECA	DEP	DECA	DEP	DECA	DEP	DECA	DEP	DECA		
27.11	1	3.91	1	11.30	1	20.33	1	20.69	1	0.58	2	42.84	1	2.04	1	3.34	1

GENEPLUS

DepPMm (Kg)		DepPD (Kg)		DepPS (Kg)		DepPES (cm)		DepHP - Stayability (%)		DepIPP (dias)		DepAOL (cm²)		DepEGS (mm)			
IQG	TOP	DEP	TOP	DEP	TOP	DEP	TOP	DEP	TOP	DEP	TOP	DEP	TOP	DEP	TOP		
34.39	0.5	3.91	2	11.30	1	20.69	2	0.95	12	42.84	0.5	-29.14	1	2.04	11	3.34	0.5

VENTRE

TOURO	DATA INSEMINAÇÃO	PREVISÃO DE PARTO	MGTE	TOP	iABCZ	DECA	IQG	TOP
NÚCLEO FIV KATISPERA	24/02/2023	13/12/2023	29.42	0.5%	32.86	1	42.51	0.1

LEILÃO MATRIZES ALTAMENTE AVALIADAS KATISPERA

KAT5120

5120 KATISPERA

NASCIMENTO: 09/09/2021

PESO: 564

REM ESPIA0007

DITADOR MN

EL ZORRERO SINO



2712 KATISPERA

BHARBY MAT.

HELFA KATISPERA

ANCP

MGTe	TOP MGTe	MP120	TOP MP120	DP210	TOP DP210	DP450	TOP DP450	DPE365	TOP DPE365	DSTAY	TOP DSTAY	D3P	TOP D3P	DAOL	TOP DAOL	DACAB	TOP DACAB
26.25	2	4.98	2	13.37	4	27.07	2	0.62	19	87.76	3	90.89	1	1.81	17	0.63	3

PMGZ

Peso à fase materna (PM-EM) - kg		Peso à desmama (PD-ED) - kg		Peso ao ano (PA-ED) - kg		Peso ao sobreano (PS-ED) - kg		Perímetro escrotal aos 365 dias (PE-365) - cm		Stayability (STAY) - %		Área de olho de lombo (AOL) - cm²		Acabamento de carcaça (ACAB) - mm			
iABCZ	DECA	DEP	DECA	DEP	DECA	DEP	DECA	DEP	DECA	DEP	DECA	DEP	DECA	DEP	DECA		
27.47	1	2.11	2	13.03	1	21.33	1	28.36	1	0.61	2	42.31	1	3.34	1	1.47	1

GENEPLUS

DepPMm (Kg)		DepPD (Kg)		DepPS (Kg)		DepPES (cm)		DepHP - Stayability (%)		DepIPP (dias)		DepAOL (cm²)		DepEGS (mm)			
IQG	TOP	DEP	TOP	DEP	TOP	DEP	TOP	DEP	TOP	DEP	TOP	DEP	TOP	DEP	TOP		
34.80	0.5	2.11	15	13.03	0.5	28.36	0.1	1.05	10	42.31	0.5	-22.10	5	3.34	2	1.47	11

VENTRE

TOURO	DATA INSEMINAÇÃO	PREVISÃO DE PARTO	MGTE	TOP	iABCZ	DECA	IQG	TOP
REM PASSAPORTE	24/02/2023	13/12/2023	31.73	0.5%	28.77	1	39.68	0.1

LEILÃO MATRIZES ALTAMENTE AVALIADAS KATISPERA

KatiSpera

LOTE

55

DUPLO



GENÔMICA

CLIQUE PARA VER



O VÍDEO DO LOTE

KAT5243

5243 KATISPERA

NASCIMENTO: 30/09/2021 | PESO: 556

REM ARMADOR

MANDARIN MAT.

GUERREIRO DA HORA



2759 FIV KATISPERA

2128 TE DA HORA

LIBIA 1900 KATISPERA

ANCP

MGTe	TOP MGTe	MP120	TOP MP120	DP210	TOP DP210	DP450	TOP DP450	DPE365	TOP DPE365	DSTAY	TOP DSTAY	D3P	TOP D3P	DAOL	TOP DAOL	DACAB	TOP DACAB
24.28	4	1.13	38	15.27	2	20.48	8	0.95	9	89.67	2	79.24	26	4.07	3	0.24	13

PMGZ

Peso à fase materna (PM-EM) - kg		Peso à desmama (PD-ED) - kg		Peso ao ano (PA-ED) - kg		Peso ao sobreano (PS-ED) - kg		Perímetro escrotal aos 365 dias (PE-365) - cm		Stayability (STAY) - %		Área de olho de lombo (AOL) - cm²		Acabamento de carcaça (ACAB) - mm			
iABCZ	DECA	DEP	DECA	DEP	DECA	DEP	DECA	DEP	DECA	DEP	DECA	DEP	DECA	DEP	DECA		
21.22	1	0.30	5	13.89	1	14.50	1	15.80	1	0.91	1	41.93	1	4.21	1	2.04	1

GENEPLUS

DepPMm (Kg)		DepPD (Kg)		DepPS (Kg)		DepPES (cm)		DepHP - Stayability (%)		DepIPP (dias)		DepAOL (cm²)		DepEGS (mm)			
IQG	TOP	DEP	TOP	DEP	TOP	DEP	TOP	DEP	TOP	DEP	TOP	DEP	TOP	DEP	TOP		
26.64	3	0.29	52	13.89	0.5	15.80	7	1.03	10	41.93	0.5	-9.69	29	4.21	0.5	2.04	4

VENTRE

TOURO	DATA INSEMINAÇÃO	PREVISÃO DE PARTO	MGTE	TOP	iABCZ	DECA	IQG	TOP
DEMOLIDOR FIV DA EAO	01/12/2023	18/09/2024	28.94	1%	28.21	1	39.10	0.5

LEILÃO MATRIZES ALTAMENTE AVALIADAS KATISPERA

KAT5522

5522 KATISPERA

NASCIMENTO: 09/11/2021 | PESO: 598

REM ARMADOR

REM USP

GUERREIRO DA HORA



16 FIV LA KATISPERA

2128 TE DA HORA

8681 KATISPERA

ANCP

MGTe	TOP MGTe	MP120	TOP MP120	DP210	TOP DP210	DP450	TOP DP450	DPE365	TOP DPE365	DSTAY	TOP DSTAY	D3P	TOP D3P	DAOL	TOP DAOL	DACAB	TOP DACAB
25.33	3	3.34	6	11.77	6	20.51	8	1.92	0.5	90.57	1	90.74	1	3.28	5	-0.32	95

PMGZ

Peso à fase materna (PM-EM) - kg		Peso à desmama (PD-ED) - kg		Peso ao ano (PA-ED) - kg		Peso ao sobreano (PS-ED) - kg		Perímetro escrotal aos 365 dias (PE-365) - cm		Stayability (STAY) - %		Área de olho de lombo (AOL) - cm²		Acabamento de carcaça (ACAB) - mm			
iABCZ	DECA	DEP	DECA	DEP	DECA	DEP	DECA	DEP	DECA	DEP	DECA	DEP	DECA	DEP	DECA		
26.01	1	1.99	2	12.06	1	16.95	1	22.81	1	1.55	1	41.33	1	3.04	1	-0.95	9

GENEPLUS

DepPMm (Kg)		DepPD (Kg)		DepPS (Kg)		DepPES (cm)		DepHP - Stayability (%)		DepIPP (dias)		DepAOL (cm²)		DepEGS (mm)			
IQG	TOP	DEP	TOP	DEP	TOP	DEP	TOP	DEP	TOP	DEP	TOP	DEP	TOP	DEP	TOP		
32.40	1	1.99	17	12.06	1	22.81	1	2.72	0.1	41.33	1	-25.99	2	3.04	3	-0.95	82

VENTRE

TOURO	DATA INSEMINAÇÃO	PREVISÃO DE PARTO	MGTE	TOP	iABCZ	DECA	IQG	TOP
FINLANDES DA AGRONOVA	27/01/2024	14/11/2024	30.37	0.5%	32.33	1	45.16	0.1

LEILÃO MATRIZES ALTAMENTE AVALIADAS KATISPERA

LOTE

KatiSpera

56

DUPLO



GENÔMICA

CLIQUE PARA VER



O VÍDEO DO LOTE

KAT5499

5499 KATISPERA

NASCIMENTO: 06/11/2021

PESO: 558

REM AGORTAN

REM ARMADOR

REM ESPIA0007



3057 KATISPERA

REM CONSTELACAO

IMIGRAR COL

ANCP

MGTe	TOP MGTe	MP120	TOP MP120	DP210	TOP DP210	DP450	TOP DP450	DPE365	TOP DPE365	DSTAY	TOP DSTAY	D3P	TOP D3P	DAOL	TOP DAOL	DACAB	TOP DACAB
27.08	2	2.18	17	12.69	5	23.43	5	1.79	1	93.06	0.5	89.26	2	3.96	3	0.58	4

PMGZ

Peso à fase materna (PM-EM) - kg		Peso à desmama (PD-ED) - kg		Peso ao ano (PA-ED) - kg		Peso ao sobreano (PS-ED) - kg		Perímetro escrotal aos 365 dias (PE-365) - cm		Stayability (STAY) - %		Área de olho de lombo (AOL) - cm²		Acabamento de carcaça (ACAB) - mm			
iABCZ	DECA	DEP	DECA	DEP	DECA	DEP	DECA	DEP	DECA	DEP	DECA	DEP	DECA	DEP	DECA		
25.75	1	4.79	1	5.37	2	10.31	1	12.31	1	1.65	1	46.75	1	2.73	1	-0.18	6

GENEPLUS

DepPMm (Kg)		DepPD (Kg)		DepPS (Kg)		DepPES (cm)		DepHP - Stayability (%)		DepIPP (dias)		DepAOL (cm²)		DepEGS (mm)			
IQG	TOP	DEP	TOP	DEP	TOP	DEP	TOP	DEP	TOP	DEP	TOP	DEP	TOP	DEP	TOP		
35.92	0.5	4.79	0.5	5.37	22	12.31	15	2.27	0.1	46.75	0.1	-29.05	1	2.73	4	-0.18	58

VENTRE

TOURO	DATA INSEMINAÇÃO	PREVISÃO DE PARTO	MGTE	TOP	iABCZ	DECA	IQG	TOP
TREM BALA DA EAO	01/12/2023	18/09/2024	27.07	2%	29.21	1	41.15	0.1

LEILÃO MATRIZES ALTAMENTE AVALIADAS KATISPERA

GENÔMICA

KAT5116

5116 KATISPERA

NASCIMENTO: 09/09/2021

PESO: 594

REM ARMADOR

REM VOKOLO

GUERREIRO DA HORA



3194 KATISPERA

2128 TE DA HORA

OILA COL

PMGZ

CSG

ANCP

MGTe	TOP MGTe	MP120	TOP MP120	DP210	TOP DP210	DP450	TOP DP450	DPE365	TOP DPE365	DSTAY	TOP DSTAY	D3P	TOP D3P	DAOL	TOP DAOL	DACAB	TOP DACAB
24.39	4	5.71	0.5	6.63	22	16.47	14	1.95	0.5	96.21	0.1	90.23	2	3.16	6	-0.22	86

PMGZ

Peso à fase materna (PM-EM) - kg		Peso à desmama (PD-ED) - kg		Peso ao ano (PA-ED) - kg		Peso ao sobreano (PS-ED) - kg		Perímetro escrotal aos 365 dias (PE-365) - cm		Stayability (STAY) - %		Área de olho de lombo (AOL) - cm²		Acabamento de carcaça (ACAB) - mm			
iABCZ	DECA	DEP	DECA	DEP	DECA	DEP	DECA	DEP	DECA	DEP	DECA	DEP	DECA	DEP	DECA		
31.11	1	2.96	1	12.19	1	20.15	1	22.74	1	1.70	1	45.52	1	4.51	1	2.88	1

GENEPLUS

DepPMm (Kg)		DepPD (Kg)		DepPS (Kg)		DepPES (cm)		DepHP - Stayability (%)		DepIPP (dias)		DepAOL (cm²)		DepEGS (mm)			
IQG	TOP	DEP	TOP	DEP	TOP	DEP	TOP	DEP	TOP	DEP	TOP	DEP	TOP	DEP	TOP		
46.45	0.1	2.96	7	12.19	0.5	22.74	1	2.79	0.1	45.52	0.1	-33.03	0.5	4.51	0.1	2.88	1

VENTRE

TOURO	DATA INSEMINAÇÃO	PREVISÃO DE PARTO	MGTE	TOP	iABCZ	DECA	IQG	TOP
TREM BALA DA EAO	01/12/2023	18/09/2024	25.98	2%	31.89	1	46.42	0.1

LEILÃO MATRIZES ALTAMENTE AVALIADAS KATISPERA

LOTE

KatiSpera

57

DUPLO



GENÔMICA

CLIQUE PARA VER



O VÍDEO DO LOTE

KAT5070

5070 FIV KATISPERA

NASCIMENTO: 03/09/2021 | PESO: 584

REM ARMADOR

HAJASTHAN COL

GUERREIRO DA HORA



UPYRA 38 DA BACURI

2128 TE DA HORA

ILHA DA BACURI

ANCP

MGTe	TOP MGTe	MP120	TOP MP120	DP210	TOP DP210	DP450	TOP DP450	DPE365	TOP DPE365	DSTAY	TOP DSTAY	D3P	TOP D3P	DAOL	TOP DAOL	DACAB	TOP DACAB
23.43	5	3.97	3	8.69	13	19.45	9	1.64	2	85.42	5	89.35	2	2.16	13	1.06	0.5

PMGZ

Peso à fase materna (PM-EM) - kg		Peso à desmama (PD-ED) - kg		Peso ao ano (PA-ED) - kg		Peso ao sobreano (PS-ED) - kg		Perímetro escrotal aos 365 dias (PE-365) - cm		Stayability (STAY) - %		Área de olho de lombo (AOL) - cm²		Acabamento de carcaça (ACAB) - mm			
iABCZ	DECA	DEP	DECA	DEP	DECA	DEP	DECA	DEP	DECA	DEP	DECA	DEP	DECA	DEP	DECA		
30.36	1	4.13	1	10.61	1	17.56	1	23.78	1	1.51	1	46.48	1	2.33	1	2.48	1

GENEPLUS

DepPMm (Kg)		DepPD (Kg)		DepPS (Kg)		DepPES (cm)		DepHP - Stayability (%)		DepIPP (dias)		DepAOL (cm²)		DepEGS (mm)			
IQG	TOP	DEP	TOP	DEP	TOP	DEP	TOP	DEP	TOP	DEP	TOP	DEP	TOP	DEP	TOP		
42.59	0.1	4.13	2	10.61	2	23.78	0.5	2.25	0.1	46.48	0.1	-26.90	2	2.33	8	2.48	2

VENTRE

TOURO	DATA INSEMINAÇÃO	PREVISÃO DE PARTO	MGTE	TOP	iABCZ	DECA	IQG	TOP
ELO DA AGRONOVA	29/12/2023	16/10/2024	28.45	1%	31.10	1	43.21	0.1

LEILÃO MATRIZES ALTAMENTE AVALIADAS KATISPERA

KAT5209

5209 KATISPERA

NASCIMENTO: 21/09/2021 | PESO: 620

REM ARMADOR

REM VOKOLO

GUERREIRO DA HORA



123 KATISPERA

2128 TE DA HORA

1097 KATISPERA

ANCP

MGTe	TOP MGTe	MP120	TOP MP120	DP210	TOP DP210	DP450	TOP DP450	DPE365	TOP DPE365	DSTAY	TOP DSTAY	D3P	TOP D3P	DAOL	TOP DAOL	DACAB	TOP DACAB
23.87	5	5.93	0.5	9.37	11	21.73	6	1.44	3	86.82	4	79.77	24	3.73	4	0.20	16

PMGZ

Peso à fase materna (PM-EM) - kg		Peso à desmama (PD-ED) - kg		Peso ao ano (PA-ED) - kg		Peso ao sobreano (PS-ED) - kg		Perímetro escrotal aos 365 dias (PE-365) - cm		Stayability (STAY) - %		Área de olho de lombo (AOL) - cm²		Acabamento de carcaça (ACAB) - mm			
iABCZ	DECA	DEP	DECA	DEP	DECA	DEP	DECA	DEP	DECA	DEP	DECA	DEP	DECA	DEP	DECA		
22.33	1	5.09	1	8.14	1	14.63	1	20.16	1	1.17	1	37.90	1	4.16	1	0.05	5

GENEPLUS

DepPMm (Kg)		DepPD (Kg)		DepPS (Kg)		DepPES (cm)		DepHP - Stayability (%)		DepIPP (dias)		DepAOL (cm²)		DepEGS (mm)			
IQG	TOP	DEP	TOP	DEP	TOP	DEP	TOP	DEP	TOP	DEP	TOP	DEP	TOP	DEP	TOP		
35.18	0.5	5.09	0.5	8.14	7	20.16	2	1.78	1	37.90	6	-19.32	7	4.15	0.5	0.04	50

VENTRE

TOURO	DATA INSEMINAÇÃO	PREVISÃO DE PARTO	MGTE	TOP	iABCZ	DECA	IQG	TOP
NÚCLEO FIV KATISPERA	01/12/2023	18/09/2024	27.63	2%	26.20	1	39.88	0.1

LEILÃO MATRIZES ALTAMENTE AVALIADAS KATISPERA

LOTE

KatiSpera

58

DUPLO



GENÔMICA

CLIQUE PARA VER



O VÍDEO DO LOTE

KAT5319

5319 KATISPERA

NASCIMENTO: 11/10/2021

PESO: 576

REM ESPIAO007

JHELUM COL

REM GARANTIDO



2557 KATISPERA

REM DHISTINTA

LIBIA 2360 KATISPERA

ANCP

MGTe	TOP MGTe	MP120	TOP MP120	DP210	TOP DP210	DP450	TOP DP450	DPE365	TOP DPE365	DSTAY	TOP DSTAY	D3P	TOP D3P	DAOL	TOP DAOL	DACAB	TOP DACAB
23.88	5	1.08	40	13.66	3	19.21	9	1.40	3	89.26	2	84.74	8	2.55	10	0.75	2

PMGZ

Peso à fase materna (PM-EM) - kg		Peso à desmama (PD-ED) - kg		Peso ao ano (PA-ED) - kg		Peso ao sobreano (PS-ED) - kg		Perímetro escrotal aos 365 dias (PE-365) - cm		Stayability (STAY) - %		Área de olho de lombo (AOL) - cm²		Acabamento de carcaça (ACAB) - mm			
iABCZ	DECA	DEP	DECA	DEP	DECA	DEP	DECA	DEP	DECA	DEP	DECA	DEP	DECA	DEP	DECA		
25.41	1	2.06	2	11.43	1	19.64	1	23.67	1	1.11	1	39.65	1	2.14	1	2.28	1

GENEPLUS

DepPMm (Kg)		DepPD (Kg)		DepPS (Kg)		DepPES (cm)		DepHP - Stayability (%)		DepIPP (dias)		DepAOL (cm²)		DepEGS (mm)			
IQG	TOP	DEP	TOP	DEP	TOP	DEP	TOP	DEP	TOP	DEP	TOP	DEP	TOP	DEP	TOP		
30.56	2	2.06	16	11.43	1	23.67	0.5	1.78	1	39.65	3	-32.62	0.5	2.14	10	2.28	3

VENTRE

TOURO	DATA INSEMINAÇÃO	PREVISÃO DE PARTO	MGTE	TOP	iABCZ	DECA	IQG	TOP
ELO DA AGRONOVA	01/12/2023	18/09/2024	29.00	1%	32.01	1	40.59	0.1

LEILÃO MATRIZES ALTAMENTE AVALIADAS KATISPERA

KAT5055

5055 FIV KATISPERA

NASCIMENTO: 30/08/2021

PESO: 598

GENÔMICA

REM ESPIAO007

GANGES COL

REM HERMOSO



NIGERIA 1685 KATISPE

REM VOTUPORANGA

HARINI KATISPERA

ANCP

MGTe	TOP MGTe	MP120	TOP MP120	DP210	TOP DP210	DP450	TOP DP450	DPE365	TOP DPE365	DSTAY	TOP DSTAY	D3P	TOP D3P	DAOL	TOP DAOL	DACAB	TOP DACAB
25.13	3	1.92	21	11.95	6	26.35	3	1.24	5	88.53	3	92.08	0.5	2.16	13	0.39	8

PMGZ

Peso à fase materna (PM-EM) - kg		Peso à desmama (PD-ED) - kg		Peso ao ano (PA-ED) - kg		Peso ao sobreano (PS-ED) - kg		Perímetro escrotal aos 365 dias (PE-365) - cm		Stayability (STAY) - %		Área de olho de lombo (AOL) - cm²		Acabamento de carcaça (ACAB) - mm			
iABCZ	DECA	DEP	DECA	DEP	DECA	DEP	DECA	DEP	DECA	DEP	DECA	DEP	DECA	DEP	DECA		
23.69	1	3.28	1	12.04	1	16.75	1	17.84	1	1.56	1	37.72	1	3.58	1	5.40	1

GENEPLUS

DepPMm (Kg)		DepPD (Kg)		DepPS (Kg)		DepPES (cm)		DepHP - Stayability (%)		DepIPP (dias)		DepAOL (cm²)		DepEGS (mm)			
IQG	TOP	DEP	TOP	DEP	TOP	DEP	TOP	DEP	TOP	DEP	TOP	DEP	TOP	DEP	TOP		
37.15	0.5	3.28	5	12.04	1	17.83	4	2.07	0.5	37.72	6	-24.27	3	3.58	1	5.40	0.1

VENTRE

TOURO	DATA INSEMINAÇÃO	PREVISÃO DE PARTO	MGTE	TOP	iABCZ	DECA	IQG	TOP
REM PASSAPORTE	01/12/2023	18/09/2024	31.14	0.5%	27.76	1	40.49	0.1

LEILÃO MATRIZES ALTAMENTE AVALIADAS KATISPERA

LOTE

KatiSpera

59

DUPLO



GENÔMICA

CLIQUE PARA VER



O VÍDEO DO LOTE

KAT5381

5381 KATISPERA

NASCIMENTO: 18/10/2021

PESO: 622

REM ESPIAO007

REM CALDONEGRO

REM GARANTIDO



3445 FIV KATISPERA

REM DHISTINTA

05 FIV LA KATISPERA

ANCP

MGTe	TOP MGTe	MP120	TOP MP120	DP210	TOP DP210	DP450	TOP DP450	DPE365	TOP DPE365	DSTAY	TOP DSTAY	D3P	TOP D3P	DAOL	TOP DAOL	DACAB	TOP DACAB
27.91	2	1.94	21	15.21	2	33.68	0.5	1.95	0.5	91.54	1	77.21	34	4.70	2	0.01	43

PMGZ

Peso à fase materna (PM-EM) - kg		Peso à desmama (PD-ED) - kg		Peso ao ano (PA-ED) - kg		Peso ao sobreano (PS-ED) - kg		Perímetro escrotal aos 365 dias (PE-365) - cm		Stayability (STAY) - %		Área de olho de lombo (AOL) - cm²		Acabamento de carcaça (ACAB) - mm			
iABCZ	DECA	DEP	DECA	DEP	DECA	DEP	DECA	DEP	DECA	DEP	DECA	DEP	DECA	DEP	DECA		
31.10	1	3.58	1	14.81	1	23.77	1	30.10	1	0.93	1	43.71	1	3.81	1	-0.35	7

GENEPLUS

DepPMm (Kg)		DepPD (Kg)		DepPS (Kg)		DepPES (cm)		DepHP - Stayability (%)		DepIPP (dias)		DepAOL (cm²)		DepEGS (mm)			
IQG	TOP	DEP	TOP	DEP	TOP	DEP	TOP	DEP	TOP	DEP	TOP	DEP	TOP	DEP	TOP		
40.06	0.1	3.58	3	14.81	0.1	30.10	0.1	1.40	3	43.71	0.5	-23.09	4	3.81	0.5	-0.35	64

VENTRE

TOURO	DATA INSEMINAÇÃO	PREVISÃO DE PARTO	MGTE	TOP	iABCZ	DECA	IQG	TOP
ESTUDANTE DA AGRONOVA	01/12/2023	18/09/2024	31.71	0.5%	33.15	1	45.81	0.1

LEILÃO MATRIZES ALTAMENTE AVALIADAS KATISPERA

GENÔMICA

CSG

KAT5223

5223 KATISPERA

NASCIMENTO: 25/09/2021

PESO: 612

REM DULLDOG

AVATAR MAT.

REM GLADIADOR



3567 KATISPERA

REM CARMESIN

2053 KATISPERA

ANCP

MGTe	TOP MGTe	MP120	TOP MP120	DP210	TOP DP210	DP450	TOP DP450	DPE365	TOP DPE365	DSTAY	TOP DSTAY	D3P	TOP D3P	DAOL	TOP DAOL	DACAB	TOP DACAB
28.14	1	4.70	2	16.75	1	28.61	2	0.99	9	84.36	7	92.69	0.5	3.68	4	-0.38	97

PMGZ

Peso à fase materna (PM-EM) - kg		Peso à desmama (PD-ED) - kg		Peso ao ano (PA-ED) - kg		Peso ao sobreano (PS-ED) - kg		Perímetro escrotal aos 365 dias (PE-365) - cm		Stayability (STAY) - %		Área de olho de lombo (AOL) - cm²		Acabamento de carcaça (ACAB) - mm			
iABCZ	DECA	DEP	DECA	DEP	DECA	DEP	DECA	DEP	DECA	DEP	DECA	DEP	DECA	DEP	DECA		
23.02	1	2.11	2	15.75	1	25.50	1	31.74	1	1.69	1	29.01	7	2.72	1	4.07	1

GENEPLUS

DepPMm (Kg)		DepPD (Kg)		DepPS (Kg)		DepPES (cm)		DepHP - Stayability (%)		DepIPP (dias)		DepAOL (cm²)		DepEGS (mm)			
IQG	TOP	DEP	TOP	DEP	TOP	DEP	TOP	DEP	TOP	DEP	TOP	DEP	TOP	DEP	TOP		
35.00	0.5	2.11	15	15.75	0.1	31.74	0.1	2.60	0.1	29.01	71	-22.14	5	2.71	4	4.07	0.1

VENTRE

TOURO	DATA INSEMINAÇÃO	PREVISÃO DE PARTO	MGTE	TOP	iABCZ	DECA	IQG	TOP
DEMOLIDOR FIV DA EAO	24/03/2024	10/01/2025	30.74	0.5%	31.28	1	41.20	0.1

LEILÃO MATRIZES ALTAMENTE AVALIADAS KATISPERA

LOTE

KatiSpera

60

DUPLO



GENÔMICA

CLIQUE PARA VER



O VÍDEO DO LOTE

KAT5162

5162 KATISPERA

NASCIMENTO: 15/09/2021

PESO: 552

REM ARMADOR

REM CALDONEGRO

GUERREIRO DA HORA



3478 FIV KATISPERA

2128 TE DA HORA

05 FIV LA KATISPERA

ANCP

MGTe	TOP MGTe	MP120	TOP MP120	DP210	TOP DP210	DP450	TOP DP450	DPE365	TOP DPE365	DSTAY	TOP DSTAY	D3P	TOP D3P	DAOL	TOP DAOL	DACAB	TOP DACAB
23.96	4	5.13	1	8.47	14	19.47	9	1.35	4	95.02	0.1	79.37	25	2.65	9	1.08	0.5

PMGZ

Peso à fase materna (PM-EM) - kg

Peso à desmama (PD-ED) - kg

Peso ao ano (PA-ED) - kg

Peso ao sobreano (PS-ED) - kg

Perímetro escrotal aos 365 dias (PE-365) - cm

Stayability (STAY) - %

Área de olho de lombo (AOL) - cm²

Acabamento de carcaça (ACAB) - mm

iABCZ	DECA	DEP	DECA	DEP	DECA	DEP	DECA	DEP	DECA	DEP	DECA	DEP	DECA	DEP	DECA	DEP	DECA
27.47	1	4.29	1	9.19	1	16.16	1	20.54	1	0.83	1	42.40	1	3.74	1	1.51	1

GENEPLUS

DepPMm (Kg)

DepPD (Kg)

DepPS (Kg)

DepPES (cm)

DepHP - Stayability (%)

DepIPP (dias)

DepAOL (cm²)

DepEGS (mm)

IQG	TOP	DEP	TOP	DEP	TOP	DEP	TOP	DEP	TOP	DEP	TOP	DEP	TOP	DEP	TOP	DEP	TOP
37.16	0.5	4.29	1	9.19	4	20.54	2	1.78	1	42.40	0.5	-38.36	0.1	3.74	1	1.51	10

VENTRE

TOURO	DATA INSEMINAÇÃO	PREVISÃO DE PARTO	MGTE	TOP	iABCZ	DECA	IQG	TOP
TREM BALA DA EAO	01/12/2023	18/09/2024	25.33	3%	33.50	1	42.28	0.1

LEILÃO MATRIZES ALTAMENTE AVALIADAS KATISPERA

KAT5109

5109 KATISPERA

NASCIMENTO: 08/09/2021

PESO: 588

REM ARMADOR

LEGADO 2078 KATISPERA

GUERREIRO DA HORA



2800 KATISPERA

2128 TE DA HORA

DONNA 6 KATISPERA

ANCP

MGTe	TOP MGTe	MP120	TOP MP120	DP210	TOP DP210	DP450	TOP DP450	DPE365	TOP DPE365	DSTAY	TOP DSTAY	D3P	TOP D3P	DAOL	TOP DAOL	DACAB	TOP DACAB
24.25	4	5.31	1	7.48	18	18.35	11	1.09	7	93.34	0.5	86.80	5	3.34	5	0.70	3

PMGZ

Peso à fase materna (PM-EM) - kg

Peso à desmama (PD-ED) - kg

Peso ao ano (PA-ED) - kg

Peso ao sobreano (PS-ED) - kg

Perímetro escrotal aos 365 dias (PE-365) - cm

Stayability (STAY) - %

Área de olho de lombo (AOL) - cm²

Acabamento de carcaça (ACAB) - mm

iABCZ	DECA	DEP	DECA	DEP	DECA	DEP	DECA	DEP	DECA	DEP	DECA	DEP	DECA	DEP	DECA	DEP	DECA
30.04	1	6.70	1	7.15	1	13.32	1	18.66	1	1.38	1	50.59	1	2.37	1	3.93	1

GENEPLUS

DepPMm (Kg)

DepPD (Kg)

DepPS (Kg)

DepPES (cm)

DepHP - Stayability (%)

DepIPP (dias)

DepAOL (cm²)

DepEGS (mm)

IQG	TOP	DEP	TOP	DEP	TOP	DEP	TOP	DEP	TOP	DEP	TOP	DEP	TOP	DEP	TOP	DEP	TOP
47.97	0.1	6.70	0.1	7.15	11	18.66	3	2.39	0.1	50.59	0.1	-18.85	8	2.37	7	3.93	0.1

VENTRE

TOURO	DATA INSEMINAÇÃO	PREVISÃO DE PARTO	MGTE	TOP	iABCZ	DECA	IQG	TOP
ESTUDANTE DA AGRONOVA	01/12/2023	18/09/2024	29.93	0.5%	31.35	1	47.17	0.1

LEILÃO MATRIZES ALTAMENTE AVALIADAS KATISPERA



GENÔMICA

CLIQUE PARA VER



O VÍDEO DO LOTE

KAT5557

5557 FIV KATISPERA

NASCIMENTO: 28/11/2021

PESO: 594

QUARUP BONS

REM ARMADOR

LIDER FIV KATISPERA



2498 KATISPERA

05 FIV LA KATISPERA

LIBIA 2330 KATISPERA

ANCP

MGTe	TOP MGTe	MP120	TOP MP120	DP210	TOP DP210	DP450	TOP DP450	DPE365	TOP DPE365	DSTAY	TOP DSTAY	D3P	TOP D3P	DAOL	TOP DAOL	DACAB	TOP DACAB
24.36	4	3.14	7	13.14	4	27.02	2	1.77	1	87.89	3	77.05	35	2.75	8	0.06	32

PMGZ

Peso à fase materna (PM-EM) - kg		Peso à desmama (PD-ED) - kg		Peso ao ano (PA-ED) - kg		Peso ao sobreano (PS-ED) - kg		Perímetro escrotal aos 365 dias (PE-365) - cm		Stayability (STAY) - %		Área de olho de lombo (AOL) - cm²		Acabamento de carcaça (ACAB) - mm			
iABCZ	DECA	DEP	DECA	DEP	DECA	DEP	DECA	DEP	DECA	DEP	DECA	DEP	DECA	DEP	DECA		
26.99	1	5.51	1	11.30	1	17.74	1	22.60	1	2.03	1	41.20	1	3.62	1	5.10	1

GENEPLUS

DepPMm (Kg)		DepPD (Kg)		DepPS (Kg)		DepPES (cm)		DepHP - Stayability (%)		DepIPP (dias)		DepAOL (cm²)		DepEGS (mm)			
IQG	TOP	DEP	TOP	DEP	TOP	DEP	TOP	DEP	TOP	DEP	TOP	DEP	TOP	DEP	TOP		
42.81	0.1	5.51	0.5	11.30	1	22.60	1	2.85	0.1	41.20	1	-14.89	15	3.62	1	5.10	0.1

VENTRE

TOURO	DATA INSEMINAÇÃO	PREVISÃO DE PARTO	MGTE	TOP	iABCZ	DECA	IQG	TOP
ELO DA AGRONOVA	24/03/2024	10/01/2025	28.89	1%	27.57	1	46.55	0.1

LEILÃO MATRIZES ALTAMENTE AVALIADAS KATISPERA

KAT5432

5432 FIV KATISPERA

NASCIMENTO: 27/10/2021

PESO: 600

REM EMBAIXADOR

REM ESPIAO007

REM HORUS



REMP820HFIV

REM EMBOSKADA

REM VOTUPORANGA

ANCP

MGTe	TOP MGTe	MP120	TOP MP120	DP210	TOP DP210	DP450	TOP DP450	DPE365	TOP DPE365	DSTAY	TOP DSTAY	D3P	TOP D3P	DAOL	TOP DAOL	DACAB	TOP DACAB
28.55	1	4.81	2	12.67	5	25.31	3	2.48	0.1	90.71	1	91.56	0.5	3.33	5	0.63	3

PMGZ

Peso à fase materna (PM-EM) - kg		Peso à desmama (PD-ED) - kg		Peso ao ano (PA-ED) - kg		Peso ao sobreano (PS-ED) - kg		Perímetro escrotal aos 365 dias (PE-365) - cm		Stayability (STAY) - %		Área de olho de lombo (AOL) - cm²		Acabamento de carcaça (ACAB) - mm			
iABCZ	DECA	DEP	DECA	DEP	DECA	DEP	DECA	DEP	DECA	DEP	DECA	DEP	DECA	DEP	DECA		
28.43	1	4.05	1	12.13	1	23.69	1	30.46	1	1.51	1	39.71	1	3.68	1	1.54	1

GENEPLUS

DepPMm (Kg)		DepPD (Kg)		DepPS (Kg)		DepPES (cm)		DepHP - Stayability (%)		DepIPP (dias)		DepAOL (cm²)		DepEGS (mm)			
IQG	TOP	DEP	TOP	DEP	TOP	DEP	TOP	DEP	TOP	DEP	TOP	DEP	TOP	DEP	TOP		
41.11	0.1	4.05	2	12.13	1	30.46	0.1	2.06	0.5	39.71	3	-23.20	4	3.68	1	1.54	10

VENTRE

TOURO	DATA INSEMINAÇÃO	PREVISÃO DE PARTO	MGTE	TOP	iABCZ	DECA	IQG	TOP
DRUIDO DA AGRONOVA	01/12/2023	18/09/2024	27.28	2%	30.13	1	42.47	0.1

LEILÃO MATRIZES ALTAMENTE AVALIADAS KATISPERA

GENÔMICA

LOTE

KatiSpera

63

DUPLO



GENÔMICA

CLIQUE PARA VER



O VÍDEO DO LOTE

KAT5531

5531 KATISPERA

NASCIMENTO: 10/11/2021

PESO: 592

FARAO FIV FVC

REM ARMADOR

EGITO FVC



43 FIV LA KATISPERA

INTRADERMICA FVC

765 KATISPERA

ANCP

MGTe	TOP MGTe	MP120	TOP MP120	DP210	TOP DP210	DP450	TOP DP450	DPE365	TOP DPE365	DSTAY	TOP DSTAY	D3P	TOP D3P	DAOL	TOP DAOL	DACAB	TOP DACAB
24.63	4	1.28	35	12.67	5	22.77	5	1.13	6	91.03	1	88.44	3	2.84	8	0.27	12

PMGZ

Peso à fase materna (PM-EM) - kg		Peso à desmama (PD-ED) - kg		Peso ao ano (PA-ED) - kg		Peso ao sobreano (PS-ED) - kg		Perímetro escrotal aos 365 dias (PE-365) - cm		Stayability (STAY) - %		Área de olho de lombo (AOL) - cm²		Acabamento de carcaça (ACAB) - mm			
iABCZ	DECA	DEP	DECA	DEP	DECA	DEP	DECA	DEP	DECA	DEP	DECA	DEP	DECA	DEP	DECA		
26.70	1	1.82	2	9.52	1	14.67	1	18.81	1	1.12	1	44.63	1	3.45	1	3.45	1

GENEPLUS

DepPMm (Kg)		DepPD (Kg)		DepPS (Kg)		DepPES (cm)		DepHP - Stayability (%)		DepIPP (dias)		DepAOL (cm²)		DepEGS (mm)			
IQG	TOP	DEP	TOP	DEP	TOP	DEP	TOP	DEP	TOP	DEP	TOP	DEP	TOP	DEP	TOP		
36.16	0.5	1.82	20	9.52	3	18.81	3	1.93	0.5	44.63	0.1	-35.11	0.5	3.45	2	3.45	0.5

VENTRE

TOURO	DATA INSEMINAÇÃO	PREVISÃO DE PARTO	MGTE	TOP	iABCZ	DECA	IQG	TOP
ESTUDANTE DA AGRONOVA	01/12/2023	18/09/2024	30.28	0.5%	32.67	1	47.04	0.1

LEILÃO MATRIZES ALTAMENTE AVALIADAS KATISPERA

KAT5479

5479 FIV KATISPERA

GENÔMICA

NASCIMENTO: 05/11/2021

PESO: 518

FARAO FIV FVC

REM ARMADOR

EGITO FVC



08 FIV LA KATISPERA

INTRADERMICA FVC

9324 KATISPERA

ANCP

MGTe	TOP MGTe	MP120	TOP MP120	DP210	TOP DP210	DP450	TOP DP450	DPE365	TOP DPE365	DSTAY	TOP DSTAY	D3P	TOP D3P	DAOL	TOP DAOL	DACAB	TOP DACAB
24.88	4	3.48	5	10.70	8	23.32	5	1.05	8	85.68	5	84.48	9	3.90	3	1.15	0.5

PMGZ

Peso à fase materna (PM-EM) - kg		Peso à desmama (PD-ED) - kg		Peso ao ano (PA-ED) - kg		Peso ao sobreano (PS-ED) - kg		Perímetro escrotal aos 365 dias (PE-365) - cm		Stayability (STAY) - %		Área de olho de lombo (AOL) - cm²		Acabamento de carcaça (ACAB) - mm			
iABCZ	DECA	DEP	DECA	DEP	DECA	DEP	DECA	DEP	DECA	DEP	DECA	DEP	DECA	DEP	DECA		
25.58	1	2.10	2	10.93	1	18.06	1	21.86	1	0.60	2	42.95	1	2.94	1	0.69	3

GENEPLUS

DepPMm (Kg)		DepPD (Kg)		DepPS (Kg)		DepPES (cm)		DepHP - Stayability (%)		DepIPP (dias)		DepAOL (cm²)		DepEGS (mm)			
IQG	TOP	DEP	TOP	DEP	TOP	DEP	TOP	DEP	TOP	DEP	TOP	DEP	TOP	DEP	TOP		
31.63	1	2.10	15	10.93	2	21.86	1	1.29	5	42.95	0.5	-26.24	2	2.93	3	0.69	29

VENTRE

TOURO	DATA INSEMINAÇÃO	PREVISÃO DE PARTO	MGTE	TOP	iABCZ	DECA	IQG	TOP
FINLANDES DA AGRONOVA	29/12/2023	16/10/2024	30.23	0.5%	32.56	1	39.52	0.5

LEILÃO MATRIZES ALTAMENTE AVALIADAS KATISPERA

LOTE

KatiSpera

64

DUPLO



GENÔMICA

CLIQUE PARA VER



O VÍDEO DO LOTE

KAT5614

5614 FIV KATISPERA

NASCIMENTO: 03/12/2021 | PESO: 564

REM ESPIAO007

GANGES COL

EL ZORRERO SINO



NIGERIA 1685 KATISPE

BHARBY MAT.

HARINI KATISPERA

ANCP

MGTe	TOP MGTe	MP120	TOP MP120	DP210	TOP DP210	DP450	TOP DP450	DPE365	TOP DPE365	DSTAY	TOP DSTAY	D3P	TOP D3P	DAOL	TOP DAOL	DACAB	TOP DACAB
26.57	2	2.80	10	16.72	1	29.76	1	1.28	4	81.31	11	87.66	4	2.82	8	0.31	10

PMGZ

Peso à fase materna (PM-EM) - kg		Peso à desmama (PD-ED) - kg		Peso ao ano (PA-ED) - kg		Peso ao sobreano (PS-ED) - kg		Perímetro escrotal aos 365 dias (PE-365) - cm		Stayability (STAY) - %		Área de olho de lombo (AOL) - cm²		Acabamento de carcaça (ACAB) - mm			
iABCZ	DECA	DEP	DECA	DEP	DECA	DEP	DECA	DEP	DECA	DEP	DECA	DEP	DECA	DEP	DECA		
29.44	1	3.40	1	10.82	1	15.52	1	21.86	1	1.27	1	47.33	1	3.23	1	3.34	1

GENEPLUS

DepPMm (Kg)		DepPD (Kg)		DepPS (Kg)		DepPES (cm)		DepHP - Stayability (%)		DepIPP (dias)		DepAOL (cm²)		DepEGS (mm)			
IQG	TOP	DEP	TOP	DEP	TOP	DEP	TOP	DEP	TOP	DEP	TOP	DEP	TOP	DEP	TOP		
42.58	0.1	3.40	4	10.82	2	21.86	1	1.93	0.5	47.33	0.1	-24.90	3	3.23	2	3.34	0.5

VENTRE

TOURO	DATA INSEMINAÇÃO	PREVISÃO DE PARTO	MGTe	TOP	iABCZ	DECA	IQG	TOP
REM PASSAPORTE	29/12/2023	16/10/2024	31.92	0.5%	32.32	1	47.07	0.1

LEILÃO MATRIZES ALTAMENTE AVALIADAS KATISPERA

KAT5288

5288 KATISPERA

NASCIMENTO: 08/10/2021 | PESO: 598

REM ARMADOR

REM CALDONEGRO

GUERREIRO DA HORA



3618 KATISPERA

2128 TE DA HORA

LIBIA 1630 KATISPERA

ANCP

MGTe	TOP MGTe	MP120	TOP MP120	DP210	TOP DP210	DP450	TOP DP450	DPE365	TOP DPE365	DSTAY	TOP DSTAY	D3P	TOP D3P	DAOL	TOP DAOL	DACAB	TOP DACAB
25.80	3	3.12	7	11.49	6	23.27	5	1.68	2	92.73	0.5	81.01	19	4.05	3	0.73	2

PMGZ

Peso à fase materna (PM-EM) - kg		Peso à desmama (PD-ED) - kg		Peso ao ano (PA-ED) - kg		Peso ao sobreano (PS-ED) - kg		Perímetro escrotal aos 365 dias (PE-365) - cm		Stayability (STAY) - %		Área de olho de lombo (AOL) - cm²		Acabamento de carcaça (ACAB) - mm			
iABCZ	DECA	DEP	DECA	DEP	DECA	DEP	DECA	DEP	DECA	DEP	DECA	DEP	DECA	DEP	DECA		
27.82	1	2.26	2	16.22	1	22.12	1	24.76	1	0.90	1	40.75	1	3.13	1	0.44	4

GENEPLUS

DepPMm (Kg)		DepPD (Kg)		DepPS (Kg)		DepPES (cm)		DepHP - Stayability (%)		DepIPP (dias)		DepAOL (cm²)		DepEGS (mm)			
IQG	TOP	DEP	TOP	DEP	TOP	DEP	TOP	DEP	TOP	DEP	TOP	DEP	TOP	DEP	TOP		
28.68	2	2.26	13	16.22	0.1	24.76	0.5	1.58	2	40.75	2	-26.41	2	3.13	2	0.44	37

VENTRE

TOURO	DATA INSEMINAÇÃO	PREVISÃO DE PARTO	MGTe	TOP	iABCZ	DECA	IQG	TOP
DEMOLIDOR FIV DA EAO	01/12/2023	18/09/2024	29.56	0.5%	33.21	1	39.65	0.1

LEILÃO MATRIZES ALTAMENTE AVALIADAS KATISPERA

KatiSpera

LOTE

65

DUPLO



GENÔMICA

CLIQUE PARA VER



O VÍDEO DO LOTE

KAT5302

5302 FIV KATISPERA

NASCIMENTO: 10/10/2021

PESO: 658

FARAO FIV FVC

REM ESPIAO007

EGITO FVC



3301 KATISPERA

INTRADERMICA FVC

08 FIV LA KATISPERA

ANCP

MGTe	TOP MGTe	MP120	TOP MP120	DP210	TOP DP210	DP450	TOP DP450	DPE365	TOP DPE365	DSTAY	TOP DSTAY	D3P	TOP D3P	DAOL	TOP DAOL	DACAB	TOP DACAB
28.92	1	4.21	3	18.55	0.5	34.22	0.5	1.61	2	86.66	4	82.74	13	3.35	5	-0.19	82

PMGZ

Peso à fase materna (PM-EM) - kg		Peso à desmama (PD-ED) - kg		Peso ao ano (PA-ED) - kg		Peso ao sobreano (PS-ED) - kg		Perímetro escrotal aos 365 dias (PE-365) - cm		Stayability (STAY) - %		Área de olho de lombo (AOL) - cm²		Acabamento de carcaça (ACAB) - mm			
iABCZ	DECA	DEP	DECA	DEP	DECA	DEP	DECA	DEP	DECA	DEP	DECA	DEP	DECA	DEP	DECA		
33.55	1	4.02	1	16.66	1	21.75	1	28.70	1	1.40	1	45.10	1	3.96	1	2.08	1

GENEPLUS

DepPMm (Kg)		DepPD (Kg)		DepPS (Kg)		DepPES (cm)		DepHP - Stayability (%)		DepIPP (dias)		DepAOL (cm²)		DepEGS (mm)			
IQG	TOP	DEP	TOP	DEP	TOP	DEP	TOP	DEP	TOP	DEP	TOP	DEP	TOP	DEP	TOP		
44.52	0.1	4.02	2	16.66	0.1	28.70	0.1	2.34	0.1	45.10	0.1	-26.41	2	3.96	0.5	2.08	4

VENTRE

TOURO	DATA INSEMINAÇÃO	PREVISÃO DE PARTO	MGTE	TOP	iABCZ	DECA	IQG	TOP
REM PASSAPORTE	01/12/2023	18/09/2024	33.01	0.1%	36.08	1	47.57	0.1

LEILÃO MATRIZES ALTAMENTE AVALIADAS KATISPERA

KAT5464

5464 FIV KATISPERA

NASCIMENTO: 03/11/2021

PESO: 630

FARAO FIV FVC

REM ARMADOR

EGITO FVC



08 FIV LA KATISPERA

INTRADERMICA FVC

9324 KATISPERA

ANCP

MGTe	TOP MGTe	MP120	TOP MP120	DP210	TOP DP210	DP450	TOP DP450	DPE365	TOP DPE365	DSTAY	TOP DSTAY	D3P	TOP D3P	DAOL	TOP DAOL	DACAB	TOP DACAB
29.81	0.5	5.65	0.5	18.13	0.5	31.38	1	1.32	4	91.37	1	84.41	9	2.71	9	0.57	4

PMGZ

Peso à fase materna (PM-EM) - kg		Peso à desmama (PD-ED) - kg		Peso ao ano (PA-ED) - kg		Peso ao sobreano (PS-ED) - kg		Perímetro escrotal aos 365 dias (PE-365) - cm		Stayability (STAY) - %		Área de olho de lombo (AOL) - cm²		Acabamento de carcaça (ACAB) - mm			
iABCZ	DECA	DEP	DECA	DEP	DECA	DEP	DECA	DEP	DECA	DEP	DECA	DEP	DECA	DEP	DECA		
36.26	1	6.06	1	14.12	1	23.00	1	27.31	1	1.28	1	45.75	1	2.95	1	0.91	2

GENEPLUS

DepPMm (Kg)		DepPD (Kg)		DepPS (Kg)		DepPES (cm)		DepHP - Stayability (%)		DepIPP (dias)		DepAOL (cm²)		DepEGS (mm)			
IQG	TOP	DEP	TOP	DEP	TOP	DEP	TOP	DEP	TOP	DEP	TOP	DEP	TOP	DEP	TOP		
43.89	0.1	6.06	0.1	14.12	0.5	27.30	0.5	2.19	0.1	45.75	0.1	-40.53	0.1	2.95	3	0.91	22

VENTRE

TOURO	DATA INSEMINAÇÃO	PREVISÃO DE PARTO	MGTE	TOP	iABCZ	DECA	IQG	TOP
INVICTUS DA HORA	01/12/2023	18/09/2024	29.90	0.5%	28.35	1	41.99	0.1

LEILÃO MATRIZES ALTAMENTE AVALIADAS KATISPERA

KatiSpera

LOTE

66

DUPLO



GENÔMICA

PMGZ CSG

CLIQUE PARA VER



O VÍDEO DO LOTE

KAT5449

5449 FIV KATISPERA

NASCIMENTO: 02/11/2021 | PESO: 652

REM ESPIA0007

RAMBO DA MN

REM GARANTIDO



SERRA TE DO GUIRAHY

REM DHISTINTA

MANEIRA DO GUIRAHY

ANCP

MGTe	TOP MGTe	MP120	TOP MP120	DP210	TOP DP210	DP450	TOP DP450	DPE365	TOP DPE365	DSTAY	TOP DSTAY	D3P	TOP D3P	DAOL	TOP DAOL	DACAB	TOP DACAB
25.00	3	-0.34	82	13.95	3	21.45	7	1.27	4	76.69	19	87.85	3	6.64	0.1	0.66	3

PMGZ

Peso à fase materna (PM-EM) - kg		Peso à desmama (PD-ED) - kg		Peso ao ano (PA-ED) - kg		Peso ao sobreano (PS-ED) - kg		Perímetro escrotal aos 365 dias (PE-365) - cm		Stayability (STAY) - %		Área de olho de lombo (AOL) - cm²		Acabamento de carcaça (ACAB) - mm			
iABCZ	DECA	DEP	DECA	DEP	DECA	DEP	DECA	DEP	DECA	DEP	DECA	DEP	DECA	DEP	DECA		
18.72	1	1.13	3	6.03	2	10.92	1	16.12	1	0.55	2	41.98	1	2.23	1	1.82	1

GENEPLUS

DepPMm (Kg)		DepPD (Kg)		DepPS (Kg)		DepPES (cm)		DepHP - Stayability (%)		DepIPP (dias)		DepAOL (cm²)		DepEGS (mm)			
IQG	TOP	DEP	TOP	DEP	TOP	DEP	TOP	DEP	TOP	DEP	TOP	DEP	TOP	DEP	TOP		
26.33	3	1.13	33	6.03	17	16.12	6	1.07	9	41.98	0.5	-19.52	7	2.23	9	1.82	6

VENTRE

TOURO	DATA INSEMINAÇÃO	PREVISÃO DE PARTO	MGTE	TOP	iABCZ	DECA	IQG	TOP
FINLANDES DA AGRONOVA	01/12/2023	18/09/2024	30.45	0.5%	19.58	1	33.21	1

LEILÃO MATRIZES ALTAMENTE AVALIADAS KATISPERA

GENÔMICA

PMGZ CSG

KAT5096

5096 KATISPERA

NASCIMENTO: 06/09/2021 | PESO: 552

REM ARMADOR

DITADOR MN

BELO J MACHADO



2703 KATISPERA

XAMONIX J MACHADO

JASMIN II KATISPERA

ANCP

MGTe	TOP MGTe	MP120	TOP MP120	DP210	TOP DP210	DP450	TOP DP450	DPE365	TOP DPE365	DSTAY	TOP DSTAY	D3P	TOP D3P	DAOL	TOP DAOL	DACAB	TOP DACAB
17.47	16	1.73	25	5.33	29	14.64	18	0.42	26	88.97	2	80.28	22	1.46	22	0.23	14

PMGZ

Peso à fase materna (PM-EM) - kg		Peso à desmama (PD-ED) - kg		Peso ao ano (PA-ED) - kg		Peso ao sobreano (PS-ED) - kg		Perímetro escrotal aos 365 dias (PE-365) - cm		Stayability (STAY) - %		Área de olho de lombo (AOL) - cm²		Acabamento de carcaça (ACAB) - mm			
iABCZ	DECA	DEP	DECA	DEP	DECA	DEP	DECA	DEP	DECA	DEP	DECA	DEP	DECA	DEP	DECA		
23.48	1	1.51	3	14.65	1	22.18	1	25.70	1	1.19	1	35.46	2	6.06	1	3.96	1

GENEPLUS

DepPMm (Kg)		DepPD (Kg)		DepPS (Kg)		DepPES (cm)		DepHP - Stayability (%)		DepIPP (dias)		DepAOL (cm²)		DepEGS (mm)			
IQG	TOP	DEP	TOP	DEP	TOP	DEP	TOP	DEP	TOP	DEP	TOP	DEP	TOP	DEP	TOP		
37.49	0.5	1.51	25	14.65	0.1	25.70	0.5	1.68	1	35.46	16	-21.08	5	6.05	0.1	3.96	0.1

VENTRE

TOURO	DATA INSEMINAÇÃO	PREVISÃO DE PARTO	MGTE	TOP	iABCZ	DECA	IQG	TOP
INVICTUS DA HORA	01/12/2023	18/09/2024	23.41	5%	31.06	1	47.71	0.1

LEILÃO MATRIZES ALTAMENTE AVALIADAS KATISPERA



GENÔMICA

CLIQUE PARA VER



O VÍDEO DO LOTE

KAT5168

5168 KATISPERA

NASCIMENTO: 18/09/2021 | PESO: 548

REM ESPIAO007

REM DIABLU

EL ZORRERO SINO

X

3452 KATISPERA

BHARBY MAT.

NIGERIA 1788 KATISPERA

ANCP

MGTe	TOP MGTe	MP120	TOP MP120	DP210	TOP DP210	DP450	TOP DP450	DPE365	TOP DPE365	DSTAY	TOP DSTAY	D3P	TOP D3P	DAOL	TOP DAOL	DACAB	TOP DACAB
24.46	4	2.49	13	13.74	3	25.99	3	0.93	10	81.88	10	79.56	25	4.73	2	0.19	17

PMGZ

Peso à fase materna (PM-EM) - kg		Peso à desmama (PD-ED) - kg		Peso ao ano (PA-ED) - kg		Peso ao sobreano (PS-ED) - kg		Perímetro escrotal aos 365 dias (PE-365) - cm		Stayability (STAY) - %		Área de olho de lombo (AOL) - cm ²		Acabamento de carcaça (ACAB) - mm			
iABCZ	DECA	DEP	DECA	DEP	DECA	DEP	DECA	DEP	DECA	DEP	DECA	DEP	DECA	DEP	DECA		
26.56	1	1.95	2	13.80	1	21.19	1	25.36	1	0.81	1	38.09	1	4.77	1	2.82	1

GENEPLUS

DepPMm (Kg)		DepPD (Kg)		DepPS (Kg)		DepPES (cm)		DepHP - Stayability (%)		DepIPP (dias)		DepAOL (cm ²)		DepEGS (mm)			
IQG	TOP	DEP	TOP	DEP	TOP	DEP	TOP	DEP	TOP	DEP	TOP	DEP	TOP	DEP	TOP		
31.25	1	1.95	18	13.80	0.5	25.35	0.5	1.05	10	38.09	5	-36.93	0.1	4.77	0.1	2.82	1

VENTRE

TOURO	DATA INSEMINAÇÃO	PREVISÃO DE PARTO	MGTE	TOP	iABCZ	DECA	IQG	TOP
ESTUDANTE DA AGRONOVA	27/01/2024	14/11/2024	30.00	0.5%	33.05	1	39.32	0.5

LEILÃO MATRIZES ALTAMENTE AVALIADAS KATISPERA

KAT5553

5553 KATISPERA

NASCIMENTO: 19/11/2021 | PESO: 503

FARAO FIV FVC

REM ARMADOR

EGITO FVC

X

2095 KATISPERA

INTRADERMICA FVC

LIBIA 1762 KATISPERA

ANCP

MGTe	TOP MGTe	MP120	TOP MP120	DP210	TOP DP210	DP450	TOP DP450	DPE365	TOP DPE365	DSTAY	TOP DSTAY	D3P	TOP D3P	DAOL	TOP DAOL	DACAB	TOP DACAB
24.01	4	2.75	10	13.06	4	24.49	4	0.54	21	92.90	0.5	91.63	0.5	-0.02	65	0.23	14

PMGZ

Peso à fase materna (PM-EM) - kg		Peso à desmama (PD-ED) - kg		Peso ao ano (PA-ED) - kg		Peso ao sobreano (PS-ED) - kg		Perímetro escrotal aos 365 dias (PE-365) - cm		Stayability (STAY) - %		Área de olho de lombo (AOL) - cm ²		Acabamento de carcaça (ACAB) - mm			
iABCZ	DECA	DEP	DECA	DEP	DECA	DEP	DECA	DEP	DECA	DEP	DECA	DEP	DECA	DEP	DECA		
26.89	1	1.25	3	12.30	1	18.81	1	25.21	1	0.68	1	40.58	1	0.28	5	-1.69	10

GENEPLUS

DepPMm (Kg)		DepPD (Kg)		DepPS (Kg)		DepPES (cm)		DepHP - Stayability (%)		DepIPP (dias)		DepAOL (cm ²)		DepEGS (mm)			
IQG	TOP	DEP	TOP	DEP	TOP	DEP	TOP	DEP	TOP	DEP	TOP	DEP	TOP	DEP	TOP		
24.93	4	1.25	30	12.30	0.5	25.21	0.5	0.44	37	40.58	2	-37.36	0.1	0.28	55	-1.69	94

VENTRE

TOURO	DATA INSEMINAÇÃO	PREVISÃO DE PARTO	MGTE	TOP	iABCZ	DECA	IQG	TOP
NÚCLEO FIV KATISPERA	29/12/2023	16/10/2024	27.89	1%	28.48	1	34.75	0.5

LEILÃO MATRIZES ALTAMENTE AVALIADAS KATISPERA

KAT5603

5603 FIV KATISPERA

NASCIMENTO: 01/12/2021 | PESO: 568

REM ESPIAO007

REM ARMADOR

EL ZORRERO SINO

X

SELENA FIV BONS

BHARBY MAT.

CRISTA DA BELA

ANCP

MGTe	TOP MGTe	MP120	TOP MP120	DP210	TOP DP210	DP450	TOP DP450	DPE365	TOP DPE365	DSTAY	TOP DSTAY	D3P	TOP D3P	DAOL	TOP DAOL	DACAB	TOP DACAB
28.30	1	3.45	5	17.09	1	28.79	2	1.36	4	86.28	5	82.00	16	5.40	0.5	0.00	45

PMGZ

Peso à fase materna (PM-EM) - kg		Peso à desmama (PD-ED) - kg		Peso ao ano (PA-ED) - kg		Peso ao sobreano (PS-ED) - kg		Perímetro escrotal aos 365 dias (PE-365) - cm		Stayability (STAY) - %		Área de olho de lombo (AOL) - cm ²		Acabamento de carcaça (ACAB) - mm			
iABCZ	DECA	DEP	DECA	DEP	DECA	DEP	DECA	DEP	DECA	DEP	DECA	DEP	DECA	DEP	DECA		
29.89	1	4.12	1	14.52	1	21.91	1	28.01	1	1.11	1	41.35	1	5.56	1	2.71	1

GENEPLUS

DepPMm (Kg)		DepPD (Kg)		DepPS (Kg)		DepPES (cm)		DepHP - Stayability (%)		DepIPP (dias)		DepAOL (cm ²)		DepEGS (mm)			
IQG	TOP	DEP	TOP	DEP	TOP	DEP	TOP	DEP	TOP	DEP	TOP	DEP	TOP	DEP	TOP		
43.37	0.1	4.12	2	14.52	0.1	28.01	0.1	1.74	1	41.35	1	-26.47	2	5.56	0.1	2.71	1

VENTRE

TOURO	DATA INSEMINAÇÃO	PREVISÃO DE PARTO	MGTE	TOP	iABCZ	DECA	IQG	TOP
DRUIDO DA AGRONOVA	01/12/2023	18/09/2024	27.14	2%	29.02	1	46.83	0.1

LEILÃO MATRIZES ALTAMENTE AVALIADAS KATISPERA

LOTE

KATISPERA

77

QUÍNTUPLO



GENÔMICA

CLIQUE PARA VER



O VÍDEO DO LOTE

KAT5066

5066 KATISPERA

NASCIMENTO: 01/09/2021 | PESO: 584

REM ESPIAO007

REM ALLON

REM GARANTIDO



3149 KATISPERA

REM DHISTINTA

HAVANA1046 KATISPERA

ANCP

Table with 16 columns: MGTe, TOP MGTe, MP120, TOP MP120, DP210, TOP DP210, DP450, TOP DP450, DPE365, TOP DPE365, DSTAY, TOP DSTAY, D3P, TOP D3P, DAOL, TOP DAOL, DACAB, TOP DACAB

Table with 16 columns: PMGZ, Peso à fase materna (PM-EM) - kg, Peso à desmama (PD-ED) - kg, Peso ao ano (PA-ED) - kg, Peso ao sobreano (PS-ED) - kg, Perímetro escrotal aos 365 dias (PE-365) - cm, Stayability (STAY) - %, Área de olho de lombo (AOL) - cm², Acabamento de carcaça (ACAB) - mm

Table with 16 columns: GENEPLUS, DepPMm (Kg), DepPD (Kg), DepPS (Kg), DepPES (cm), DepHP - Stayability (%), DepIPP (dias), DepAOL (cm²), DepEGS (mm)

VENTRE

Table with 6 columns: TOURO, DATA INSEMINAÇÃO, PREVISÃO DE PARTO, MGTE TOP, IABCZ DECA, IQG TOP

LEILÃO MATRIZES ALTAMENTE AVALIADAS KATISPERA

KAT5386

5386 FIV KATISPERA

NASCIMENTO: 18/10/2021 | PESO: 602

GENÔMICA

REM VOKOLO

NEHRU MAT.

QUARUP BONS



COLEGA MAT.

MAYA BONS

TAMA MAT.

ANCP

Table with 16 columns: MGTe, TOP MGTe, MP120, TOP MP120, DP210, TOP DP210, DP450, TOP DP450, DPE365, TOP DPE365, DSTAY, TOP DSTAY, D3P, TOP D3P, DAOL, TOP DAOL, DACAB, TOP DACAB

Table with 16 columns: PMGZ, Peso à fase materna (PM-EM) - kg, Peso à desmama (PD-ED) - kg, Peso ao ano (PA-ED) - kg, Peso ao sobreano (PS-ED) - kg, Perímetro escrotal aos 365 dias (PE-365) - cm, Stayability (STAY) - %, Área de olho de lombo (AOL) - cm², Acabamento de carcaça (ACAB) - mm

Table with 16 columns: GENEPLUS, DepPMm (Kg), DepPD (Kg), DepPS (Kg), DepPES (cm), DepHP - Stayability (%), DepIPP (dias), DepAOL (cm²), DepEGS (mm)

VENTRE

Table with 6 columns: TOURO, DATA INSEMINAÇÃO, PREVISÃO DE PARTO, MGTE TOP, IABCZ DECA, IQG TOP

LEILÃO MATRIZES ALTAMENTE AVALIADAS KATISPERA

KAT5097

5097 KATISPERA

NASCIMENTO: 06/09/2021 | PESO: 556

GENÔMICA

REM ESPIAO007

GANGES COL

REM GARANTIDO



2729 KATISPERA

REM DHISTINTA

HILDA KATISPERA

ANCP

Table with 16 columns: MGTe, TOP MGTe, MP120, TOP MP120, DP210, TOP DP210, DP450, TOP DP450, DPE365, TOP DPE365, DSTAY, TOP DSTAY, D3P, TOP D3P, DAOL, TOP DAOL, DACAB, TOP DACAB

Table with 16 columns: PMGZ, Peso à fase materna (PM-EM) - kg, Peso à desmama (PD-ED) - kg, Peso ao ano (PA-ED) - kg, Peso ao sobreano (PS-ED) - kg, Perímetro escrotal aos 365 dias (PE-365) - cm, Stayability (STAY) - %, Área de olho de lombo (AOL) - cm², Acabamento de carcaça (ACAB) - mm

Table with 16 columns: GENEPLUS, DepPMm (Kg), DepPD (Kg), DepPS (Kg), DepPES (cm), DepHP - Stayability (%), DepIPP (dias), DepAOL (cm²), DepEGS (mm)

VENTRE

Table with 6 columns: TOURO, DATA INSEMINAÇÃO, PREVISÃO DE PARTO, MGTE TOP, IABCZ DECA, IQG TOP

LEILÃO MATRIZES ALTAMENTE AVALIADAS KATISPERA

KAT5137

5137 KATISPERA

NASCIMENTO: 11/09/2021 | PESO: 584

GENÔMICA

REM ARMADOR

REM VOKOLO

GUERREIRO DA HORA



3214 KATISPERA

2128 TE DA HORA

IGUANA1149 KATISPERA

ANCP

Table with 16 columns: MGTe, TOP MGTe, MP120, TOP MP120, DP210, TOP DP210, DP450, TOP DP450, DPE365, TOP DPE365, DSTAY, TOP DSTAY, D3P, TOP D3P, DAOL, TOP DAOL, DACAB, TOP DACAB

Table with 16 columns: PMGZ, Peso à fase materna (PM-EM) - kg, Peso à desmama (PD-ED) - kg, Peso ao ano (PA-ED) - kg, Peso ao sobreano (PS-ED) - kg, Perímetro escrotal aos 365 dias (PE-365) - cm, Stayability (STAY) - %, Área de olho de lombo (AOL) - cm², Acabamento de carcaça (ACAB) - mm

Table with 16 columns: GENEPLUS, DepPMm (Kg), DepPD (Kg), DepPS (Kg), DepPES (cm), DepHP - Stayability (%), DepIPP (dias), DepAOL (cm²), DepEGS (mm)

VENTRE

Table with 6 columns: TOURO, DATA INSEMINAÇÃO, PREVISÃO DE PARTO, MGTE TOP, IABCZ DECA, IQG TOP

LEILÃO MATRIZES ALTAMENTE AVALIADAS KATISPERA

KAT5238

5238 FIV KATISPERA

NASCIMENTO: 29/09/2021 | PESO: 576

GENÔMICA

REM VOKOLO

REM TORIXOREU

QUARUP BONS



BUDAKA MAT.

MAYA BONS

TARCILA MAT.

ANCP

Table with 16 columns: MGTe, TOP MGTe, MP120, TOP MP120, DP210, TOP DP210, DP450, TOP DP450, DPE365, TOP DPE365, DSTAY, TOP DSTAY, D3P, TOP D3P, DAOL, TOP DAOL, DACAB, TOP DACAB

Table with 16 columns: PMGZ, Peso à fase materna (PM-EM) - kg, Peso à desmama (PD-ED) - kg, Peso ao ano (PA-ED) - kg, Peso ao sobreano (PS-ED) - kg, Perímetro escrotal aos 365 dias (PE-365) - cm, Stayability (STAY) - %, Área de olho de lombo (AOL) - cm², Acabamento de carcaça (ACAB) - mm

Table with 16 columns: GENEPLUS, DepPMm (Kg), DepPD (Kg), DepPS (Kg), DepPES (cm), DepHP - Stayability (%), DepIPP (dias), DepAOL (cm²), DepEGS (mm)

VENTRE

Table with 6 columns: TOURO, DATA INSEMINAÇÃO, PREVISÃO DE PARTO, MGTE TOP, IABCZ DECA, IQG TOP

LEILÃO MATRIZES ALTAMENTE AVALIADAS KATISPERA

LOTE

KatiSpera

82

QUÁDRUPLO



GENÔMICA

CLIQUE PARA VER O VÍDEO DO LOTE

3121 KATISPERA

NASCIMENTO: 11/11/2017 PESO: 641

REM RICKET

EMERGIDO DE NAVIRAI

REM VOKOLO

LIBIA 1799 KATISPERA

REM TAKAKA

GANHOSA KATISPERA

Table with columns: ANCP, MGTe, TOP MGTe, MPI20, TOP MPI20, DP210, TOP DP210, DP450, TOP DP450, DPE365, TOP DPE365, DSTAY, TOP DSTAY, D3P, TOP D3P, DAOL, TOP DAOL, DACAB, TOP DACAB.

Table with columns: PMGZ, Peso à fase materna (PM-EM) - kg, Peso à desmama (PD-ED) - kg, Peso ao ano (PA-ED) - kg, Peso ao sobreano (PS-ED) - kg, Perímetro escrotal aos 365 dias (PE-365) - cm, Stayability (STAY) - %, Área de olho de lombo (AOL) - cm², Acabamento de carcaça (ACAB) - mm.

Table with columns: GENEPLUS, DepPMm (Kg), DepPD (Kg), DepPS (Kg), DepPES (cm), DepHP - Stayability (%), DepIPP (dias), DepAOL (cm²), DepEGS (mm).

Table with columns: VENTRE, TOURO, DATA INSEMINAÇÃO, PREVISÃO DE PARTO, MGTE TOP, IABCZ DECA, IQG TOP.

LEILÃO MATRIZES ALTAMENTE AVALIADAS KATISPERA

GENÔMICA

CSG

3363 KATISPERA

NASCIMENTO: 15/09/2018 PESO: 702

MARISCO

MANDARIN MAT.

PROVADOR

LIBIA 1591 KATISPERA

CADENTE - 576

KOPI KATISPERA

Table with columns: ANCP, MGTe, TOP MGTe, MPI20, TOP MPI20, DP210, TOP DP210, DP450, TOP DP450, DPE365, TOP DPE365, DSTAY, TOP DSTAY, D3P, TOP D3P, DAOL, TOP DAOL, DACAB, TOP DACAB.

Table with columns: PMGZ, Peso à fase materna (PM-EM) - kg, Peso à desmama (PD-ED) - kg, Peso ao ano (PA-ED) - kg, Peso ao sobreano (PS-ED) - kg, Perímetro escrotal aos 365 dias (PE-365) - cm, Stayability (STAY) - %, Área de olho de lombo (AOL) - cm², Acabamento de carcaça (ACAB) - mm.

Table with columns: GENEPLUS, DepPMm (Kg), DepPD (Kg), DepPS (Kg), DepPES (cm), DepHP - Stayability (%), DepIPP (dias), DepAOL (cm²), DepEGS (mm).

Table with columns: VENTRE, TOURO, DATA INSEMINAÇÃO, PREVISÃO DE PARTO, MGTE TOP, IABCZ DECA, IQG TOP.

LEILÃO MATRIZES ALTAMENTE AVALIADAS KATISPERA

GENÔMICA

CSG

3309 FIV KATISPERA

NASCIMENTO: 06/09/2018 PESO: 654

CAMPEÃO MN

BACKUP

SULTÃO TERRA BRAVA

IMIGRAR COL

HAGADA FIV TERRA BRAVA

VIDA COL

Table with columns: ANCP, MGTe, TOP MGTe, MPI20, TOP MPI20, DP210, TOP DP210, DP450, TOP DP450, DPE365, TOP DPE365, DSTAY, TOP DSTAY, D3P, TOP D3P, DAOL, TOP DAOL, DACAB, TOP DACAB.

Table with columns: PMGZ, Peso à fase materna (PM-EM) - kg, Peso à desmama (PD-ED) - kg, Peso ao ano (PA-ED) - kg, Peso ao sobreano (PS-ED) - kg, Perímetro escrotal aos 365 dias (PE-365) - cm, Stayability (STAY) - %, Área de olho de lombo (AOL) - cm², Acabamento de carcaça (ACAB) - mm.

Table with columns: GENEPLUS, DepPMm (Kg), DepPD (Kg), DepPS (Kg), DepPES (cm), DepHP - Stayability (%), DepIPP (dias), DepAOL (cm²), DepEGS (mm).

Table with columns: VENTRE, TOURO, DATA INSEMINAÇÃO, PREVISÃO DE PARTO, MGTE TOP, IABCZ DECA, IQG TOP.

LEILÃO MATRIZES ALTAMENTE AVALIADAS KATISPERA

GENÔMICA

CSG

3677 FIV KATISPERA

NASCIMENTO: 29/10/2018 PESO: 650

REM UPONIC

REM TORIXOREU

REM CALDONEGRO

BELISHA MAT.

REM SABEEHAH

SARDINA MAT.

Table with columns: ANCP, MGTe, TOP MGTe, MPI20, TOP MPI20, DP210, TOP DP210, DP450, TOP DP450, DPE365, TOP DPE365, DSTAY, TOP DSTAY, D3P, TOP D3P, DAOL, TOP DAOL, DACAB, TOP DACAB.

Table with columns: PMGZ, Peso à fase materna (PM-EM) - kg, Peso à desmama (PD-ED) - kg, Peso ao ano (PA-ED) - kg, Peso ao sobreano (PS-ED) - kg, Perímetro escrotal aos 365 dias (PE-365) - cm, Stayability (STAY) - %, Área de olho de lombo (AOL) - cm², Acabamento de carcaça (ACAB) - mm.

Table with columns: GENEPLUS, DepPMm (Kg), DepPD (Kg), DepPS (Kg), DepPES (cm), DepHP - Stayability (%), DepIPP (dias), DepAOL (cm²), DepEGS (mm).

Table with columns: VENTRE, TOURO, DATA INSEMINAÇÃO, PREVISÃO DE PARTO, MGTE TOP, IABCZ DECA, IQG TOP.

LEILÃO MATRIZES ALTAMENTE AVALIADAS KATISPERA

LOTE

KatiSpéra

85

TRIPLO



GENÔMICA

CLIQUE PARA VER



O VÍDEO DO LOTE

KAT4213

4213 FIV KATISPERA

NASCIMENTO: 30/10/2019

PESO: 608

REM ARMADOR

NEHRU MAT.

REM EL GUAPO



BRIDANA MAT.

REM VAICH

TAIA TAIA MAT.

ANCP

Table with 16 columns: MGTe, TOP MGTe, MP120, TOP MP120, DP210, TOP DP210, DP450, TOP DP450, DPE365, TOP DPE365, DSTAY, TOP DSTAY, D3P, TOP D3P, DAOL, TOP DAOL, DACAB, TOP DACAB. Values: 25.39, 3, 0.16, 67, 12.88, 4, 21.31, 7, 1.05, 8, 90.57, 1, 88.53, 3, 4.59, 2, 0.60, 4

PMGZ

Table with 16 columns: iABCZ, DECA, DEP, DECA, DEP, DECA, DEP, DECA, DEP, DECA, DEP, DECA, DEP, DECA, DEP, DECA. Values: 16.63, 1, 0.95, 4, 7.99, 1, 11.85, 1, 14.81, 1, 0.82, 1, 40.74, 1, -0.13, 7, -1.23, 9

GENEPLUS

Table with 16 columns: IQG, TOP, DEP, TOP, DEP, TOP, DEP, TOP, DEP, TOP, DEP, TOP, DEP, TOP, DEP, TOP. Values: 17.02, 14, 0.95, 36, 7.99, 7, 14.81, 9, 1.10, 8, 40.74, 2, -2.96, 54, -0.13, 67, -1.23, 88

VENTRE

Table with 6 columns: TOURO, DATA INSEMINAÇÃO, PREVISÃO DE PARTO, MGTE, TOP, iABCZ, DECA, IQG, TOP. Values: TREM BALA DA EAO, 10/02/2024, 28/11/2024, 26.12, 2%, 22.96, 1, 29.61, 2

LEILÃO MATRIZES ALTAMENTE AVALIADAS KATISPERA

KAT4325

4325 KATISPERA

NASCIMENTO: 16/11/2019

PESO: 556

SHERLOCK MAT.

CAMPEÃO MN

BARUCK MAT.



1989 KATISPERA

TOSCANA MAT.

JUDITH KATISPERA

ANCP

Table with 16 columns: MGTe, TOP MGTe, MP120, TOP MP120, DP210, TOP DP210, DP450, TOP DP450, DPE365, TOP DPE365, DSTAY, TOP DSTAY, D3P, TOP D3P, DAOL, TOP DAOL, DACAB, TOP DACAB. Values: 18.18, 14, 0.16, 67, 10.56, 8, 15.82, 15, 0.94, 10, 81.97, 10, 77.89, 31, 1.43, 22, 0.45, 6

PMGZ

Table with 16 columns: iABCZ, DECA, DEP, DECA, DEP, DECA, DEP, DECA, DEP, DECA, DEP, DECA, DEP, DECA, DEP, DECA. Values: 22.71, 1, -0.86, 8, 12.90, 1, 18.81, 1, 23.34, 1, 1.05, 1, 38.63, 1, 4.91, 1, 2.86, 1

GENEPLUS

Table with 16 columns: IQG, TOP, DEP, TOP, DEP, TOP, DEP, TOP, DEP, TOP, DEP, TOP, DEP, TOP, DEP, TOP. Values: 33.85, 0.5, -0.86, 77, 12.90, 0.5, 23.34, 1, 1.63, 2, 38.63, 4, -24.74, 3, 4.91, 0.1, 2.86, 1

VENTRE

Table with 6 columns: TOURO, DATA INSEMINAÇÃO, PREVISÃO DE PARTO, MGTE, TOP, iABCZ, DECA, IQG, TOP. Values: REM PASSAPORTE, 13/01/2024, 31/10/2024, 27.63, 2%, 27.69, 1, 40.11, 0.1

LEILÃO MATRIZES ALTAMENTE AVALIADAS KATISPERA

KAT3253

3253 KATISPERA

NASCIMENTO: 21/01/2018

PESO: 606

JABRIEL FIV DE NAVIRAI

BITELO

NERO FIV DE NAV.



LIBIA 2192 KATISPERA

NAVIRAI 11177-09

DONNA 155 KATISPERA

ANCP

Table with 16 columns: MGTe, TOP MGTe, MP120, TOP MP120, DP210, TOP DP210, DP450, TOP DP450, DPE365, TOP DPE365, DSTAY, TOP DSTAY, D3P, TOP D3P, DAOL, TOP DAOL, DACAB, TOP DACAB. Values: 19.84, 11, 2.94, 8, 11.24, 7, 23.33, 5, 1.33, 4, 83.13, 8, 70.97, 60, 1.60, 20, -0.26, 90

PMGZ

Table with 16 columns: iABCZ, DECA, DEP, DECA, DEP, DECA, DEP, DECA, DEP, DECA, DEP, DECA, DEP, DECA, DEP, DECA. Values: 17.34, 1, 1.21, 3, 8.49, 1, 13.44, 1, 15.35, 1, 0.98, 1, 34.75, 2, 1.61, 2, 2.21, 1

GENEPLUS

Table with 16 columns: IQG, TOP, DEP, TOP, DEP, TOP, DEP, TOP, DEP, TOP, DEP, TOP, DEP, TOP, DEP, TOP. Values: 18.65, 11, 1.21, 31, 8.49, 6, 15.35, 8, 1.11, 8, 34.75, 20, -26.63, 2, 1.61, 19, 2.21, 3

VENTRE

Table with 6 columns: TOURO, DATA INSEMINAÇÃO, PREVISÃO DE PARTO, MGTE, TOP, iABCZ, DECA, IQG, TOP. Values: LENDÁRIO FIV KATISPERA, 27/01/2024, 14/11/2024, 23.96, 4%, 27.97, 1, 34.64, 0.5

LEILÃO MATRIZES ALTAMENTE AVALIADAS KATISPERA

22.JUN | SÁBADO | 13h

HORÁRIO DE BRASÍLIA

TRANSMISSÃO



CANAL RURAL

GERAIMAIS

- LEILÃO -

MATRIZES

ALTAMENTE AVALIADAS

KatiSpera

FÊMEAS NELORE P.O
PRENHES

GENÉTICA DE RESULTADOS

LEILOEIRA



AVALIAÇÕES



ASSESSORIAS

