



29 DE **JUNHO**
SÁBADO • 12h

* HORÁRIO DE BRASÍLIA/DF

17º LEILÃO  VIRTUAL

NELORE AYMORE

MENCIUS MENDES ABRAHÃO
BODAS DE PRATA



CATÁLOGO VIRTUAL

FEMEAS

29 DE JUNHO
SÁBADO • 12h

* HORÁRIO DE BRASÍLIA/DF

17º LEILÃO



VIRTUAL

NELORE AYMORE

MENCIUS MENDES ABRAHÃO
BODAS DE PRATA



OFERTA ESPECIAL DE

90 TOUROS
NELORE PO

80 FÊMEAS
BEZERRAS, NOVILHAS
E MATRIZES NELORE PO

AVALIADOS



Embrapa



COMO ASSISTIR



CANAL DO
CRIADOR



CANAIS
197 E 697



CANAL
166



CANAL
591

& PARABÓLICA
(DIGITAL E ANALÓGICA)

REALIZAÇÃO:

LEILOEIRA:

TRANSMISSÃO:

RETRANSMISSÃO:

ASSESSORIA:



43 3373.7077



67 99204.9796
67 99984.6781



62 98173.0330
77 99989.1659



14 99729.6717

17º LEILÃO VIRTUAL



**NELORE
AYMORE**
MENCIUS MENDES ABRAHÃO
BODAS DE PRATA



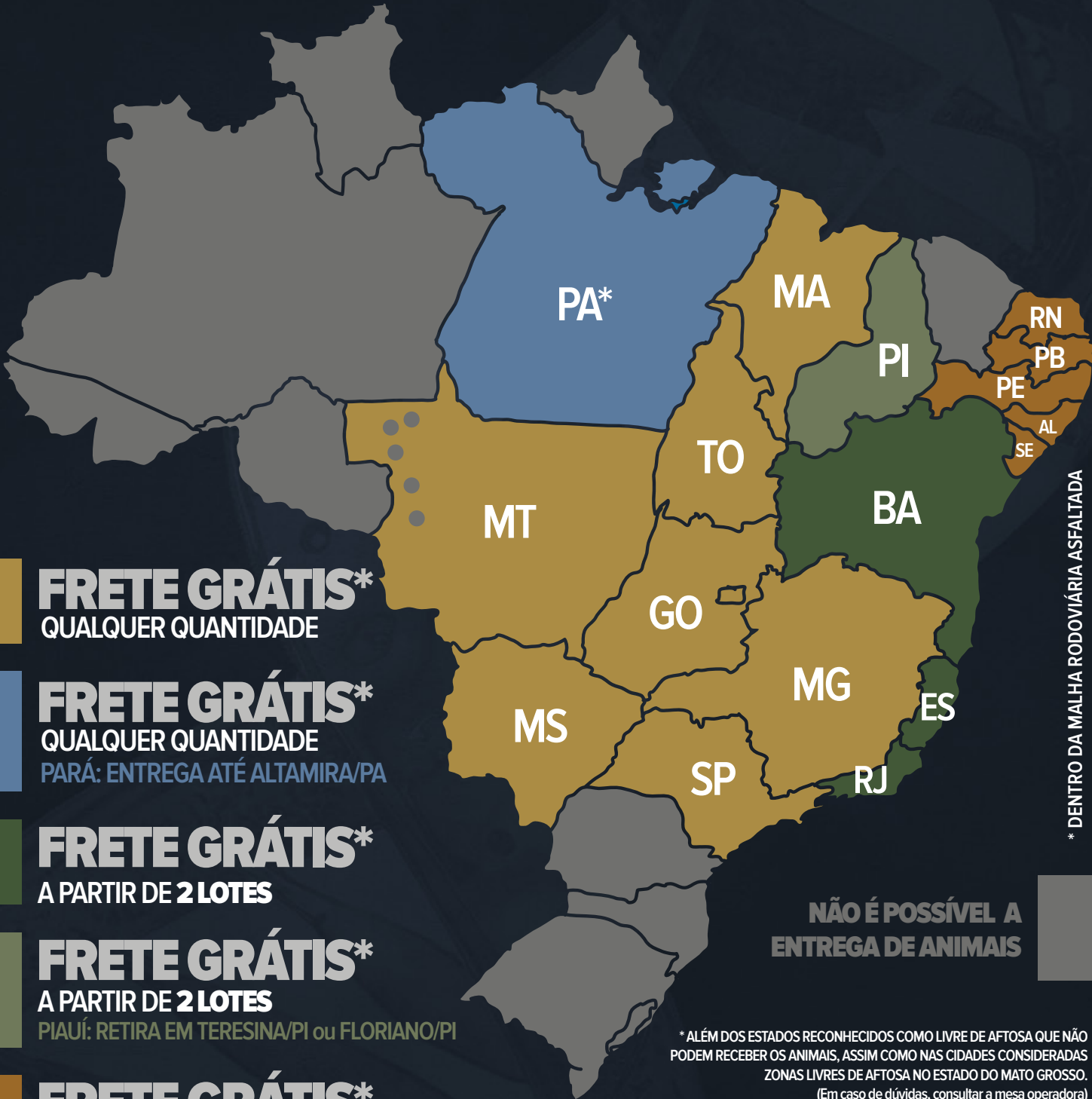
CONDIÇÃO DE PAGAMENTO

30 PARCELAS

(2+2+2+2+2+2+18 PARCELAS)

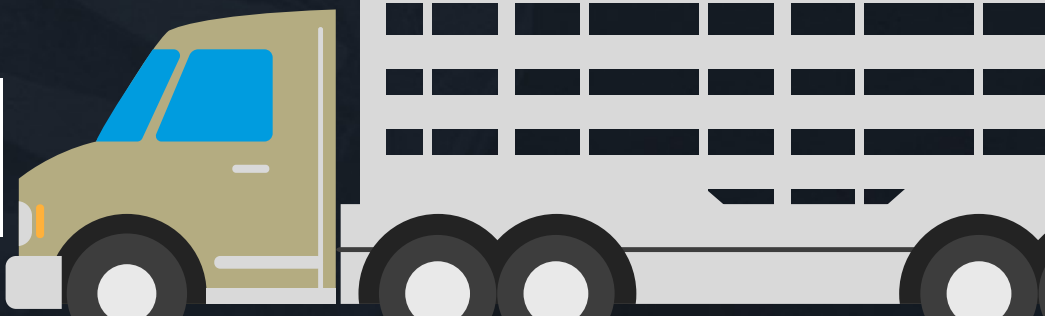
CONDIÇÃO DE

FRETE



TRANSPORTADORA OFICIAL

LOCAR
TRANSPORTE DE BOVINOS



Nelore Aymoré - Menciús Mendes Abrahão

JACARTA AYMORÉ

RG: **AYM 3284** • NASC.: **05/12/2023** • FÊMEA

DRUSO DA CA

BARALHO FIV GC DA SL

AMORA MARCA CF

LIVERPOOL FIV GC DA SL

TAJU DE GARÇA

CALÇADA FIV MARCA CF

OLINDA MARCA CF

BACKUP

B2887 DA S.NICE

CAMISA DA S.NICE

GLOBALIZADA AYMORÉ

BRADO S. MARINA

CARTA AYMORÉ

RADITIZ AYMORÉ

Peso: 257 kg

GENEPLUS

IQG

7,66

TOP

39

PMGZ

iABCZ

6,96

DECA

3

Embrapa **GENE PLUS**

PN		PM		TMM		PD		TMD		PS		GPD		CFD		CFS		STAY		PES		IPP		RD		AOL		EGS		MAR		CAR			
DEP	TOP%	DEP	TOP%	DEP	TOP%	DEP	TOP%	DEP	TOP%	DEP	TOP%	DEP	TOP%	DEP	TOP%	DEP	TOP%	DEP	TOP%	DEP	TOP%	DEP	TOP%	DEP	TOP%	DEP	TOP%	DEP	TOP%	DEP	TOP%	DEP	TOP%	DEP	TOP%
0,10	44	0,27	52	1,02	51	2,84	45	1,50	51	1,46	66	-1,38	79	2,29	25	2,14	35	35,74	14	0,10	58	-9,55	30	0,45	25	0,74	41	0,84	24	0,10	46	0,02	48		

AVALIAÇÃO DE CARÇAÇA



AOL

50,47

AOL/100

21,2

EGS

2,04

MAR

1,01



VÍDEO VÍDEO

Nelore Aymoré - Mencius Mendes Abrahão

JAVAH FIV AYMORÉ

RG: **AYM 3098** • NASC.: **17/08/2023** • FÊMEA

REM AGORTAN
REM ESPIÃO 007
 REM CONSTELAÇÃO

**DIPLOMATA DA
 AGRONOVA**

REM ARMADOR
BATOM DA AGRONOVA
 REM COGITAR

REM EMBAIXADOR

REM HORUS GENÉTICA ADITIVA
 REM EMBOSCADA

HAFRA FIV AYMORÉ

REM CALDONEGRO
FEITORA AYMORÉ
 BENFEITORIA AYMORÉ

Peso: 381 Kg

GENEPLUS	
IQG	TOP
52,90	0,1

PMGZ	
iABCZ	DECA
36,17	1

Embrapa **GENE PLUS**

PN		PM		TMM		PD		TMD		PS		GPD		CFD		CFS		STAY		PES		IPP		RD		AOL		EGS		MAR		CAR			
DEP	TOP%	DEP	TOP%	DEP	TOP%	DEP	TOP%	DEP	TOP%	DEP	TOP%	DEP	TOP%	DEP	TOP%	DEP	TOP%	DEP	TOP%	DEP	TOP%	DEP	TOP%	DEP	TOP%	DEP	TOP%	DEP	TOP%	DEP	TOP%	DEP	TOP%	DEP	TOP%
114	99	770	0,1	13,69	0,1	19,28	0,1	1773	0,1	35,54	0,1	16,26	0,1	5,83	1	7,19	1	42,32	0,5	2,28	0,1	-16,31	12	1,69	2	5,32	0,1	6,10	0,1	1,89	2	0,02	52		

**AVALIAÇÃO
 DE CARÇAÇA**



AOL	AOL/100	EGS	MAR
66,88	16,72	6,12	3,09



VÍDEO VÍDEO

Nelore Aymoré - Mencius Mendes Abrahão

JOCASTA FIV AYMORÉ

RG: **AYM 3189** • NASC: **03/10/2023** • FÊMEA

REM SAGRES
REM CARTHAGO

REM UMA BOA

ZAMBE ENGENHO 2

BACKUP

ÚNICA ENGENHO 2

LAMBLIA ENGENHO 2

7308/04 PO PERDIZES

TRUCK DA ALO BRASIL

2014 DA ALO BRASIL

EDITORA AYMORÉ

GOMULKA TE DA SABIÁ

SAARA JAKI AYMORÉ

EMOÇÃO AYMORÉ

Peso: 332 Kg

GENEPLUS

IQG

40,43

TOP

0,1

PMGZ

iABCZ

27,24

DECA

1

Embrapa GENE PLUS

PN		PM		TMM		PD		TMD		PS		GPD		CFD		CFS		STAY		PES		IPP		RD		AOL		EGS		MAR		CAR			
DEP	TOP%	DEP	TOP%	DEP	TOP%	DEP	TOP%	DEP	TOP%	DEP	TOP%	DEP	TOP%	DEP	TOP%	DEP	TOP%	DEP	TOP%	DEP	TOP%	DEP	TOP%	DEP	TOP%	DEP	TOP%	DEP	TOP%	DEP	TOP%	DEP	TOP%	DEP	TOP%
-0,19	15	4,32	1	6,57	1	10,58	2	10,74	0,5	24,25	0,5	13,66	0,5	6,40	0,5	6,19	3	40,51	2	2,61	0,1	-25,89	2	1,06	8	2,17	9	3,50	0,1	2,89	0,1	0,23	99		

**AVALIAÇÃO
 DE CARÇAÇA**



AOL

55,08

AOL/100

18,06

EGS

4,24

MAR

1,57



VÍDEO VÍDEO

Nelore Aymoré - Mencius Mendes Abrahão

JORNADA FIV AYMORÉ

RG: **AYM 3083** • NASC.: **12/08/2023** • FÊMEA



Peso: 361 Kg

GENEPLUS		PMGZ	
IQG	TOP	iABCZ	DECA
33,54	1	18,9	1

Embrapa GENE PLUS

PN		PM		TMM		PD		TMD		PS		GPD		CFD		CFS		STAY		PES		IPP		RD		AOL		EGS		MAR		CAR	
DEP	TOP%	DEP	TOP%	DEP	TOP%	DEP	TOP%	DEP	TOP%	DEP	TOP%	DEP	TOP%	DEP	TOP%	DEP	TOP%	DEP	TOP%	DEP	TOP%	DEP	TOP%	DEP	TOP%	DEP	TOP%	DEP	TOP%	DEP	TOP%		
0,05	39	2,48	11	4,94	5	9,14	4	7,94	3	17,00	5	7,86	9	4,45	4	5,74	4	37,72	6	2,66	0,1	-9,80	29	0,93	11	2,09	11	5,79	0,1	0,49	29	0,19	99

AVALIAÇÃO DE CARÇAÇA



AOL	AOL/100	EGS	MAR
65,99	17,32	8,47	2,56



VÍDEO VÍDEO

Nelore Aymoré - Mencius Mendes Abrahão

IBENA AYMORÉ

RG: **AYM 2784** • NASC.: **07/08/2022** • FÊMEA

BACKUP
B2887 DA S.NICE

CAMISA DA S.NICE

CAMAROTE DA S.NICE

REM ARMADOR

B5217 FIV DA S.NICE

GULAB DA S.NICE

RAMBO DA MN

BRADO S.MARINA

XAMANA DA JANDAIA

ABERTA AYMORÉ

INRITI DA TERLEY

RICA AYMORÉ

EXATA AYMORÉ

Peso: 515 Kg

GENEPLUS	
IQG	TOP
25,98	3

PMGZ	
iABCZ	DECA
20,85	1

Embrapa GENE PLUS

PN		PM		TMM		PD		TMD		PS		GPD		CFD		CFS		STAY		PES		IPP		RD		AOL		EGS		MAR		CAR	
DEP	TOP%	DEP	TOP%	DEP	TOP%	DEP	TOP%	DEP	TOP%	DEP	TOP%	DEP	TOP%	DEP	TOP%	DEP	TOP%	DEP	TOP%	DEP	TOP%	DEP	TOP%	DEP	TOP%	DEP	TOP%	DEP	TOP%	DEP	TOP%		
0,88	99	1,36	28	6,84	1	15,62	0,1	10,05	1	26,27	0,5	10,65	3	5,88	0,5	5,99	3	35,31	17	0,22	50	-6,63	40	-0,36	61	4,49	0,1	1,80	6	-0,35	65	0,02	48

AVALIAÇÃO DE CARÇAÇA



AOL	AOL/100	EGS	MAR
86,76	16,31	5,18	2,20

Prenhe (12/04/2024) do B7661 FIV DA EAO. Previsão de parto: 29/01/2025.
 IQG (ventre): 43,9 • TOP: 0,1%



VÍDEO VÍDEO

Nelore Aymoré - Mencius Mendes Abrahão

INFORMADA FIV AYMORÉ

RG: **AYM 2876** • NASC.: **13/10/2022** • FÊMEA

REM ARMADOR
REM EMBAIXADOR

REM BATITA

REM HÓRUS
 GENÉTICA ADITIVA

REM SAGRES

REM EMBOSKADA

REM TEÁTRICA

REM QUISCO

REM USP

REM RÉGIS

BENFEITORIA AYMORÉ

NADÃ DA BONSUCESSO

TEODOLINDA AYMORÉ

CANELA AYMORÉ

Peso: 476 Kg

GENEPLUS	
IQG	TOP
32,47	1

PMGZ	
iABCZ	DECA
19,97	1

Embrapa **GENE PLUS**

PN	PM		TMM		PD		TMD		PS		GPD		CFD		CFS		STAY		PES		IPP		RD		AOL		EGS		MAR		CAR		
	DEP	TOP%	DEP	TOP%	DEP	TOP%	DEP	TOP%	DEP	TOP%	DEP	TOP%	DEP	TOP%	DEP	TOP%	DEP	TOP%	DEP	TOP%	DEP	TOP%	DEP	TOP%	DEP	TOP%	DEP	TOP%	DEP	TOP%			
010	44	5,21	0,5	6,91	1	6,39	15	8,87	2	19,66	3	13,27	0,5	4,51	4	5,74	4	38,16	5	2,36	0,1	-5,64	44	0,63	19	1,50	21	2,07	4	-0,23	60	0,00	32

**AVALIAÇÃO
 DE CARÇAÇA**



AOL	AOL/100	EGS	MAR
68,56	14,25	7,06	3,21

Prenhe (01/03/2024) do MALAIO DA S.NICE. Previsão de parto: 21/12/2024.
 IQG (ventre): 42,2 • TOP: 0,1%



VÍDEO VÍDEO

Nelore Aymoré - Mencius Mendes Abrahão

INNARA AYMORÉ

RG: **AYM 2900** • NASC.: **31/10/2022** • FÊMEA

ÉPICO RG

HISTÓRICO RG

3186 RG

LEGADO FIV RG

REM ARMADOR

4720 FIV RG

3713 RG

REM ARMADOR

MAP DO BATUQUE

FBFM 3678 DO BATUQUE

GALI AYMORÉ

REM RICKET

ADIADA AYMORÉ

RAVA AYMORÉ

Peso: 420 Kg

GENEPLUS

IQG

26,53

TOP

3

PMGZ

iABCZ

17,83

DECA

1

Embrapa GENE PLUS

PN		PM		TMM		PD		TMD		PS		GPD		CFD		CFS		STAY		PES		IPP		RD		AOL		EGS		MAR		CAR			
DEP	TOP%	DEP	TOP%	DEP	TOP%	DEP	TOP%	DEP	TOP%	DEP	TOP%	DEP	TOP%	DEP	TOP%	DEP	TOP%	DEP	TOP%	DEP	TOP%	DEP	TOP%	DEP	TOP%	DEP	TOP%	DEP	TOP%	DEP	TOP%	DEP	TOP%	DEP	TOP%
0,05	38	2,31	13	5,12	4	8,86	5	7,53	4	15,85	7	6,99	13	4,73	3	4,53	9	36,71	10	1,24	6	-13,05	19	1,69	2	0,80	39	4,42	01	0,90	16	0,11	99		

AVALIAÇÃO DE CARÇAÇA



AOL

66,94

AOL/100

16,29

EGS

5,65

MAR

3,88

Prenhe (12/04/2024) do MARECHAL FIV CAMPARINO. Previsão de parto: 29/01/2025.
 IQG (ventre): 24,2 • TOP: 5%

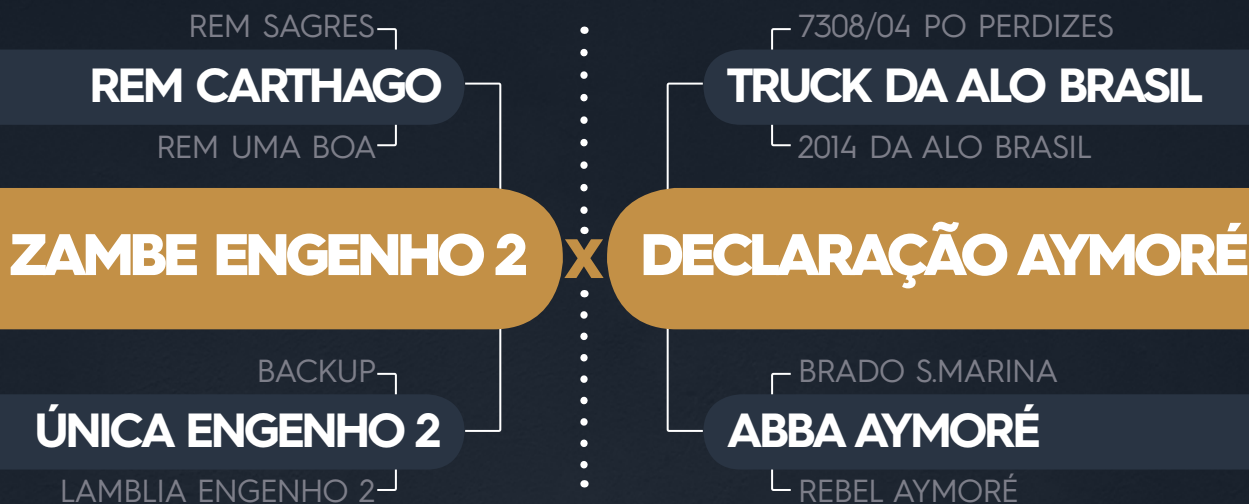


VÍDEO VÍDEO

Nelore Aymoré - Mencius Mendes Abrahão

INFORMATIVA AYMORÉ

RG: **AYM 2879** • NASC: **24/10/2022** • FÊMEA



Peso: 424 Kg

GENEPLUS		PMGZ	
IQG	TOP	iABCZ	DECA
33,10	1	20,54	1

Embrapa **GENE PLUS**

PN		PM		TMM		PD		TMD		PS		GPD		CFD		CFS		STAY		PES		IPP		RD		AOL		EGS		MAR		CAR	
DEP	TOP%	DEP	TOP%	DEP	TOP%	DEP	TOP%	DEP	TOP%	DEP	TOP%	DEP	TOP%	DEP	TOP%	DEP	TOP%	DEP	TOP%	DEP	TOP%	DEP	TOP%	DEP	TOP%	DEP	TOP%	DEP	TOP%	DEP	TOP%		
0,15	51	4,08	2	6,20	2	8,59	6	9,65	1	23,69	0,5	15,10	0,5	5,54	1	7,01	1	39,08	3	0,83	17	-4,62	48	1,02	9	3,60	1	0,75	27	0,83	18	0,14	99

AVALIAÇÃO DE CARÇAÇA



AOL	AOL/100	EGS	MAR
68,45	15,31	7,06	3,65

Prenhe (01/03/2024) do BADALADO AYMORÉ. Previsão de parto: 21/12/2024.
 IQG (ventre): 26,2 • TOP: 3%

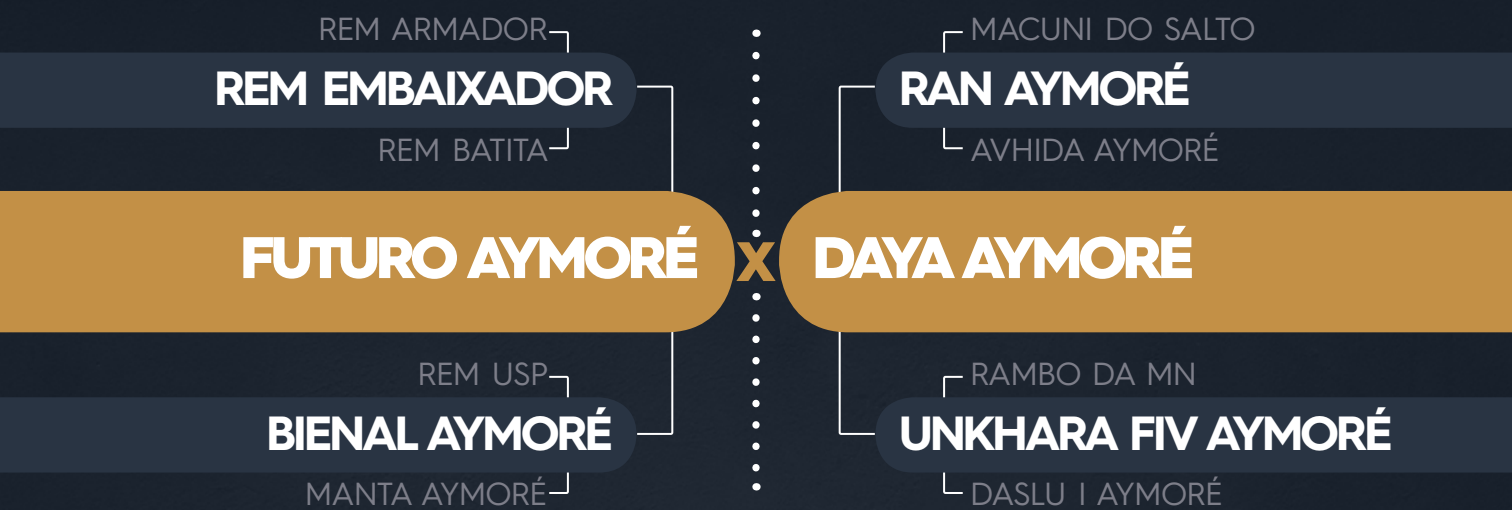


VÍDEO VÍDEO

Nelore Aymoré - Mencius Mendes Abrahão

INDUÍSTA AYMORÉ

RG: **AYM 2828** • NASC.: **21/09/2022** • FÊMEA



Peso: 443 Kg

GENEPLUS	
IQG	TOP
22,08	6

PMGZ	
iABCZ	DECA
14,55	1

Embrapa GENE PLUS

PN		PM		TMM		PD		TMD		PS		GPD		CFD		CFS		STAY		PES		IPP		RD		AOL		EGS		MAR		CAR			
DEP	TOP%	DEP	TOP%	DEP	TOP%	DEP	TOP%	DEP	TOP%	DEP	TOP%	DEP	TOP%	DEP	TOP%	DEP	TOP%	DEP	TOP%	DEP	TOP%	DEP	TOP%	DEP	TOP%	DEP	TOP%	DEP	TOP%	DEP	TOP%	DEP	TOP%	DEP	TOP%
0,08	43	1,40	27	2,69	24	3,24	41	3,47	29	5,24	46	2,00	51	4,26	5	6,53	2	39,21	3	1,67	2	-24,33	3	1,05	9	1,46	22	2,05	4	-2,12	99	0,02	50		

AVALIAÇÃO DE CARÇAÇA



AOL	AOL/100	EGS	MAR
71,47	16,32	10,82	2,92

Prenhe (01/03/2024) do MALAIO DA S.NICE. Previsão de parto: 21/12/2024.
 IQG (ventre): 37 • TOP: 0,5%



VÍDEO VÍDEO

Nelore Aymoré - Mencius Mendes Abrahão

IDALICA AYMORÉ

RG: **AYM 2814** • NASC: **16/08/2022** • FÊMEA

REM ARMADOR

REM EMBAIXADOR

REM BATITA

**REM HÓRUS
 GENÉTICA ADITIVA**

REM SAGRES

REM EMBOSKADA

REM TEÁTRICA

SHERLOCK MAT.

LEROY SINO

TENGA MAT.

EMBAIXADA AYMORÉ

CAFÉ DA EST.2F

MANTA AYMORÉ

CEDIA AYMORÉ

Peso: 491 Kg

GENEPLUS	
IQG	TOP
21,34	7

PMGZ	
iABCZ	DECA
14,08	1

Embrapa GENE PLUS

PN		PM		TMM		PD		TMD		PS		GPD		CFD		CFS		STAY		PES		IPP		RD		AOL		EGS		MAR		CAR	
DEP	TOP%	DEP	TOP%	DEP	TOP%	DEP	TOP%	DEP	TOP%	DEP	TOP%	DEP	TOP%	DEP	TOP%	DEP	TOP%	DEP	TOP%	DEP	TOP%	DEP	TOP%	DEP	TOP%	DEP	TOP%	DEP	TOP%	DEP	TOP%		
0,60	93	3,42	4	5,64	3	8,01	7	7,99	3	11,82	16	3,81	34	4,25	5	4,80	7	35,31	17	1,97	0,5	1,34	70	1,61	2	1,99	12	0,42	37	-1,15	90	0,08	94

**AVALIAÇÃO
 DE CARÇAÇA**



AOL	AOL/100	EGS	MAR
73,19	14,49	6,12	3,32

Prenhe (01/03/2024) do EDITOR AYMORÉ. Previsão de parto: 21/12/2024.
 IQG (ventre): 22,1 • TOP: 6%



VÍDEO VÍDEO

Nelore Aymoré - Mencius Mendes Abrahão

INDULTORA AYMORÉ

RG: **AYM 2844** • NASC.: **21/09/2022** • FÊMEA



Peso: 432 Kg

GENEPLUS	
IQG	TOP
24,68	4

PMGZ	
iABCZ	DECA
16,02	1

Embrapa GENE PLUS

PN		PM		TMM		PD		TMD		PS		GPD		CFD		CFS		STAY		PES		IPP		RD		AOL		EGS		MAR		CAR			
DEP	TOP%	DEP	TOP%	DEP	TOP%	DEP	TOP%	DEP	TOP%	DEP	TOP%	DEP	TOP%	DEP	TOP%	DEP	TOP%	DEP	TOP%	DEP	TOP%	DEP	TOP%	DEP	TOP%	DEP	TOP%	DEP	TOP%	DEP	TOP%	DEP	TOP%	DEP	TOP%
-0,36	6	0,53	46	1,78	38	4,31	31	3,46	29	10,62	21	6,30	16	3,15	13	3,23	20	38,02	6	1,58	2	-30,14	1	0,42	26	1,44	22	4,12	0,1	0,14	44	0,05	81		

AVALIAÇÃO DE CARÇAÇA



AOL	AOL/100	EGS	MAR
82,33	18,46	8,47	3,15

Prenhe (12/04/2024) do C2747 DA S.NICE (MAGO). Previsão de parto: 29/01/2025.
 IQG (ventre): 41,8 • TOP: 0,1%



VÍDEO VÍDEO

Nelore Aymoré - Mencius Mendes Abrahão

INDIVIDUAL AYMORÉ

RG: **AYM 2838** • NASC.: **18/09/2022** • FÊMEA



Peso: 438 Kg

GENEPLUS	
IQG	TOP
35,55	0,5

PMGZ	
iABCZ	DECA
16,59	1

Embrapa GENE PLUS

PN		PM		TMM		PD		TMD		PS		GPD		CFD		CFS		STAY		PES		IPP		RD		AOL		EGS		MAR		CAR			
DEP	TOP%	DEP	TOP%	DEP	TOP%	DEP	TOP%	DEP	TOP%	DEP	TOP%	DEP	TOP%	DEP	TOP%	DEP	TOP%	DEP	TOP%	DEP	TOP%	DEP	TOP%	DEP	TOP%	DEP	TOP%	DEP	TOP%	DEP	TOP%	DEP	TOP%	DEP	TOP%
-0,50	3	4,52	1	6,13	2	6,12	16	8,20	3	14,62	9	8,49	7	4,95	2	6,42	2	38,35	5	1,20	6	-5,67	44	1,37	4	4,02	0,5	5,95	0,1	1,50	5	0,18	99		

**AVALIAÇÃO
 DE CARÇAÇA**



AOL	AOL/100	EGS	MAR
73,41	16,28	11,29	4,14

Prenhe (12/04/2024) do NERO DO MORRO. Previsão de parto: 29/01/2025.
 IQG (ventre): 45,3 • TOP: 0,1%



VÍDEO  VÍDEO

Nelore Aymoré - Mencius Mendes Abrahão

INDIRETA AYMORÉ

RG: **AYM 2836** • NASC.: **16/09/2022** • FÊMEA

REM AGORTAN
REM ESPIÃO 007
 REM CONSTELAÇÃO

BACKUP
B2887 DA S.NICE
 CAMISA DA S.NICE

PLATÔ A1074 DA DICA

GAROUPA AYMORE

FAULAD DA SC
KATRI FIV DA DICA
 GIOCONDA FIV DA DICA

INRITI DA TERLEY
RICA AYMORÉ
 EXATA AYMORÉ

Peso: 441 Kg

GENEPLUS	
IQG	TOP
22,52	6

PMGZ	
iABCZ	DECA
14,4	1

Embrapa GENE PLUS

PN		PM		TMM		PD		TMD		PS		GPD		CFD		CFS		STAY		PES		IPP		RD		AOL		EGS		MAR		CAR			
DEP	TOP%	DEP	TOP%	DEP	TOP%	DEP	TOP%	DEP	TOP%	DEP	TOP%	DEP	TOP%	DEP	TOP%	DEP	TOP%	DEP	TOP%	DEP	TOP%	DEP	TOP%	DEP	TOP%	DEP	TOP%	DEP	TOP%	DEP	TOP%	DEP	TOP%	DEP	TOP%
-0,48	3	-0,28	65	1,25	47	7,91	8	4,12	23	18,34	4	10,43	3	3,87	7	5,79	3	33,02	34	1,24	6	-19,61	7	-0,77	78	2,02	11	2,68	1	-0,28	62	0,16	99		

AVALIAÇÃO DE CARÇAÇA



AOL	AOL/100	EGS	MAR
60,56	13,28	6,59	3,19

Prenhe (18/01/2024) do MÁXIMO DO MORRO. Previsão de parto: 03/11/2024.
 IQG (ventre): 30 • TOP: 2%



VÍDEO VÍDEO

Nelore Aymoré - Mencius Mendes Abrahão

IBRA AYMORÉ

RG: **AYM 2789** • NASC.: **09/08/2022** • FÊMEA

REM UPONIC
REM CALDONEGRO

REM SABEEHAH

FOCO AYMORÉ

REM ARMADOR
BELAUTA AYMORÉ

SACHUDA AYMORÉ

MUTRECO FVC

TORNADO FIV FVC

MADRE FVC

GENETICISTA AYMORÉ

BRADO S.MARINA

ACEITADA AYMORÉ

SAGANLIA FIV AYMORÉ

Peso: 403 Kg

GENEPLUS	
IQG	TOP
25,31	4

PMGZ	
iABCZ	DECA
12,56	1

Embrapa GENE PLUS

PN		PM		TMM		PD		TMD		PS		GPD		CFD		CFS		STAY		PES		IPP		RD		AOL		EGS		MAR		CAR	
DEP	TOP%	DEP	TOP%	DEP	TOP%	DEP	TOP%	DEP	TOP%	DEP	TOP%	DEP	TOP%	DEP	TOP%	DEP	TOP%	DEP	TOP%	DEP	TOP%	DEP	TOP%	DEP	TOP%	DEP	TOP%	DEP	TOP%	DEP	TOP%		
-0,34	7	1,65	22	2,06	34	1,45	59	3,51	29	8,73	28	7,28	12	2,84	17	3,83	14	38,45	5	1,27	5	-15,67	13	1,14	7	1,88	14	3,84	01	1,35	7	0,06	86

**AVALIAÇÃO
 DE CARÇAÇA**



AOL	AOL/100	EGS	MAR
76,49	17,83	8,00	4,00

Prenhe (18/01/2024) do C831 DA S.NICE. Previsão de parto: 03/11/2024.
 IQG (ventre): 33,2 • TOP: 1%



VÍDEO VÍDEO

Nelore Aymoré - Mencius Mendes Abrahão

HEERA AYMORÉ

RG: **AYM 2709** • NASC.: **26/12/2021** • FÊMEA

REM AGORTAN

REM ESPIÃO 007

REM CONSTELAÇÃO

REM ARMADOR

REM DULLDOG

REM URIRI

PLATÔ A1074 DA DICA

FICHADA AYMORÉ

FAULAD DA SC

KATRI FIV DA DICA

GIOCONDA FIV DA DICA

JABRIEL FIV DE NAVIRAÍ

BANCA AYMORÉ

TANKA AYMORÉ

Peso: 505 Kg

GENEPLUS

IQG

TOP

29,99

2

PMGZ

iABCZ

DECA

18,76

1

Embrapa **GENE PLUS**

PN		PM		TMM		PD		TMD		PS		GPD		CFD		CFS		STAY		PES		IPP		RD		AOL		EGS		MAR		CAR			
DEP	TOP%	DEP	TOP%	DEP	TOP%	DEP	TOP%	DEP	TOP%	DEP	TOP%	DEP	TOP%	DEP	TOP%	DEP	TOP%	DEP	TOP%	DEP	TOP%	DEP	TOP%	DEP	TOP%	DEP	TOP%	DEP	TOP%	DEP	TOP%	DEP	TOP%	DEP	TOP%
-0,11	21	0,94	37	2,50	27	6,73	13	4,35	21	12,94	13	6,20	17	4,62	3	4,74	8	40,18	2	1,46	3	-23,99	3	2,14	0,5	1,98	12	5,05	0,1	2,16	1	0,05	77		

**AVALIAÇÃO
 DE CARÇAÇA**



AOL

75,57

AOL/100

14,53

EGS

8,94

MAR

4,64

Prenhe (26/10/2023) do **TREM BALA FIV DA EAO**. Previsão de parto: **11/08/2024**.
 IQG (ventre): **38,2** • TOP: **0,5%**



VÍDEO VÍDEO

Nelore Aymoré - Mencius Mendes Abrahão

IDÁLIA AYMORÉ

RG: **AYM 2806** • NASC.: **13/08/2022** • FÊMEA

REM RICKET

REM DANUT

REM PÁPRICA

LÓTUS FIV KATISPERA

REM USP

05 FIV LA KATISPERA

8681 KATISPERA

HOATCHI LEMGRUBER

JOALHEIRO OL

UDALITA OL

GANHADA AYMORÉ

REM USP

CANOVA AYMORÉ

RAILANDIA FIV AYMORÉ

Peso: 476 Kg

GENEPLUS

IQG

35,72

TOP
0,5

PMGZ

iABCZ

23,68

DECA

1

Embrapa **GENE PLUS**

PN		PM		TMM		PD		TMD		PS		GPD		CFD		CFS		STAY		PES		IPP		RD		AOL		EGS		MAR		CAR			
DEP	TOP%	DEP	TOP%	DEP	TOP%	DEP	TOP%	DEP	TOP%	DEP	TOP%	DEP	TOP%	DEP	TOP%	DEP	TOP%	DEP	TOP%	DEP	TOP%	DEP	TOP%	DEP	TOP%	DEP	TOP%	DEP	TOP%	DEP	TOP%	DEP	TOP%	DEP	TOP%
0,51	88	1,96	17	5,35	4	12,25	0,5	7,97	3	25,79	0,5	13,54	0,5	6,04	0,5	7,42	1	40,53	2	1,64	2	-18,41	9	-0,52	68	4,56	0,1	2,64	2	0,75	20	-0,03	13		

**AVALIAÇÃO
 DE CARÇAÇA**



AOL

78,1

AOL/100

16,44

EGS

7,06

MAR

3,9

Prenhe (18/01/2024) do GIBSON FIV GUADALUPE. Previsão de parto: 03/11/2024.
 IQG (ventre): 46,4 • TOP: 0,1%



VÍDEO VÍDEO

Nelore Aymoré - Mencius Mendes Abrahão

HALYSA AYMORÉ

RG: **AYM 2629** • NASC.: **13/08/2021** • FÊMEA

HUNO DA MN

CAMPEÃO DA MN

D1342 DA MN

CIFRÃO FVC

PLAYBOY MAT.

HORDA FVC

RABDA RMVC

REM QUISCO

REM USP

REM RÉGIS

CAMPECINA AYMORÉ

DONATO DE NAVIRAI

RINA AYMORÉ

EDINA AYMORÉ

Peso: 570 Kg

GENEPLUS

IQG

18,49

TOP

11

PMGZ

iABCZ

13,48

DECA

1

Embrapa **GENE PLUS**

PN		PM		TMM		PD		TMD		PS		GPD		CFD		CFS		STAY		PES		IPP		RD		AOL		EGS		MAR		CAR			
DEP	TOP%	DEP	TOP%	DEP	TOP%	DEP	TOP%	DEP	TOP%	DEP	TOP%	DEP	TOP%	DEP	TOP%	DEP	TOP%	DEP	TOP%	DEP	TOP%	DEP	TOP%	DEP	TOP%	DEP	TOP%	DEP	TOP%	DEP	TOP%	DEP	TOP%	DEP	TOP%
0,15	51	2,16	15	3,94	11	6,45	15	5,80	11	9,26	26	2,82	43	4,88	2	5,84	3	35,58	15	0,90	14	-19,14	8	0,51	23	1,41	23	1,46	11	-0,17	58	-0,04	9		

AVALIAÇÃO DE CARÇAÇA



AOL

76,04

AOL/100

13,63

EGS

8,94

MAR

3,76

Prenhe (18/01/2024) do MÁXIMO DO MORRO. Previsão de parto: 05/11/2024.
 IQG (ventre): 29,6 • TOP: 2%



VÍDEO VÍDEO

Nelore Aymoré - Mencius Mendes Abrahão

HALOGÊNICA AYMORÉ

RG: **AYM 2624** • NASC.: **06/10/2021** • FÊMEA

HUNO DA MN

CAMPEÃO DA MN

D1342 DA MN

**CALIBRE FIV
 CAMPARINO**

QUARK COL.

JHVM 9862 FIV CAMPARINO

OLIMPÍADA DO JHV

REM TORIXORÉU

REM ARMADOR

REM RONDA

CAENA AYMORÉ

ROBY TE DA JEROÁ

VALDA AYMORÉ

RADITIZ AYMORÉ

Peso: 563 Kg

GENEPLUS

IQG

TOP

13,20

22

PMGZ

iABCZ

DECA

8,74

3

Embrapa GENE PLUS

PN		PM		TMM		PD		TMD		PS		GPD		CFD		CFS		STAY		PES		IPP		RD		AOL		EGS		MAR		CAR			
DEP	TOP%	DEP	TOP%	DEP	TOP%	DEP	TOP%	DEP	TOP%	DEP	TOP%	DEP	TOP%	DEP	TOP%	DEP	TOP%	DEP	TOP%	DEP	TOP%	DEP	TOP%	DEP	TOP%	DEP	TOP%	DEP	TOP%	DEP	TOP%	DEP	TOP%	DEP	TOP%
-0,57	2	0,62	44	1,17	48	2,94	44	3,02	34	3,33	56	0,40	65	2,60	20	3,39	19	33,59	29	1,94	0,5	-12,94	20	0,66	18	0,67	43	0,03	51	-1,96	99	-0,06	3		

**AVALIAÇÃO
 DE CARÇAÇA**



AOL

AOL/100

EGS

MAR

81,14

14,73

6,96

3,02

Prenhe (07/12/2023) do GIBSON FIV GUADALUPE. Previsão de parto: 24/09/2024.
 IQG (ventre): 36,8 • TOP: 0,5%

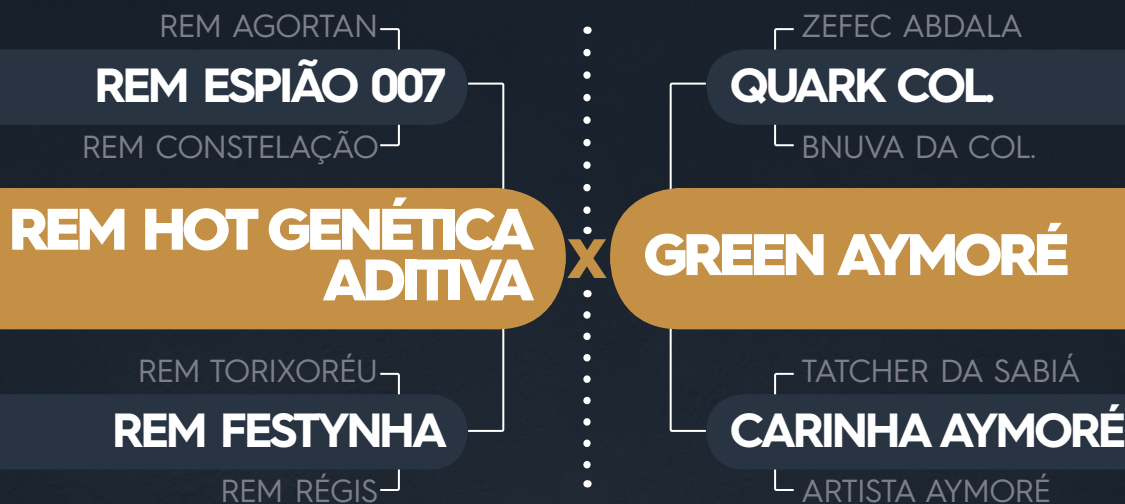


VÍDEO VÍDEO

Nelore Aymoré - Mencius Mendes Abrahão

HERA AYMORÉ

RG: **AYM 2749** • NASC: **02/01/2022** • FÊMEA



Peso: 516 Kg

GENEPLUS		PMGZ	
IQG	TOP	iABCZ	DECA
16,11	16	12,3	2

Embrapa GENE PLUS

PN		PM		TMM		PD		TMD		PS		GPD		CFD		CFS		STAY		PES		IPP		RD		AOL		EGS		MAR		CAR			
DEP	TOP%	DEP	TOP%	DEP	TOP%	DEP	TOP%	DEP	TOP%	DEP	TOP%	DEP	TOP%	DEP	TOP%	DEP	TOP%	DEP	TOP%	DEP	TOP%	DEP	TOP%	DEP	TOP%	DEP	TOP%	DEP	TOP%	DEP	TOP%	DEP	TOP%	DEP	TOP%
0,20	57	1,03	35	2,70	24	4,70	27	2,79	36	6,83	37	2,13	50	3,93	6	5,40	5	34,48	22	1,38	4	-27,76	2	0,47	24	1,33	25	1,24	15	-0,33	65	0,01	38		

AVALIAÇÃO DE CARÇAÇA



AOL	AOL/100	EGS	MAR
84,29	16,27	15,53	3,88

Prenhe (01/03/2024) do EDITOR AYMORÉ. Previsão de parto: 21/12/2024.
 IQG (ventre): 20,3 • TOP: 9%



VÍDEO VÍDEO

Nelore Aymoré - Menciús Mendes Abrahão

HAMINA AYMORÉ

RG: **AYM 2636** • NASC.: **03/11/2021** • FÊMEA

REM UÉLICO
REM CABALLERO
 REM AGENDADA

SHERLOCK MAT.
LEROY SINO
 TENGA MAT.

MIRANTE DA S.NICE

ECLÉTICA AYMORÉ

ÍNDICE DA S.NICE
B4474 DA S.NICE
 REALEZA DA S.NICE

ENLEVO DA MORUNGABA
SAMI FIV AYMORÉ
 RIYAZA II FIV AYMORÉ

Peso: 602 Kg

GENEPLUS	
IQG	TOP
12,57	24

PMGZ	
iABCZ	DECA
10,63	2

Embrapa **GENE PLUS**

PN		PM		TMM		PD		TMD		PS		GPD		CFD		CFS		STAY		PES		IPP		RD		AOL		EGS		MAR		CAR	
DEP	TOP%	DEP	TOP%	DEP	TOP%	DEP	TOP%	DEP	TOP%	DEP	TOP%	DEP	TOP%	DEP	TOP%	DEP	TOP%	DEP	TOP%	DEP	TOP%	DEP	TOP%	DEP	TOP%	DEP	TOP%	DEP	TOP%	DEP	TOP%		
1,20	99	1,17	32	5,39	4	10,37	2	6,81	6	13,13	12	2,77	44	4,83	3	3,79	15	33,60	29	1,17	7	15,75	97	0,20	35	3,43	2	-1,90	96	-0,07	53	0,01	41

Prenhe (07/12/2023) do 1061 DA SAF. Previsão de parto: 24/09/2024.
 IQG (ventre): 25,6 • TOP: 4%



V Í D E O  V Í D E O

Nelore Aymoré - Mencius Mendes Abrahão

HEDOXIA AYMORÉ

RG: **AYM 2700** • NASC.: **21/12/2021** • FÊMEA

B9707 DA MN

HUNO DA MN

C1454 DA MN

ATOL DA ELGE

JAMANTA DA MN

2353 DA ELGE

IPIÓCA

7308/04 PO PERDIZES

TRUCK DA ALO BRASIL

2014 DA ALO BRASIL

FANFARRA AYMORÉ

BRADO S.MARINA

ABERTA AYMORÉ

RICA AYMORÉ

Peso: 552 Kg

GENEPLUS

IQG

35,17

TOP

0,5

PMGZ

iABCZ

25,51

DECA

1

Embrapa **GENE PLUS**

PN		PM		TMM		PD		TMD		PS		GPD		CFD		CFS		STAY		PES		IPP		RD		AOL		EGS		MAR		CAR			
DEP	TOP%	DEP	TOP%	DEP	TOP%	DEP	TOP%	DEP	TOP%	DEP	TOP%	DEP	TOP%	DEP	TOP%	DEP	TOP%	DEP	TOP%	DEP	TOP%	DEP	TOP%	DEP	TOP%	DEP	TOP%	DEP	TOP%	DEP	TOP%	DEP	TOP%	DEP	TOP%
0,26	64	3,48	4	6,61	1	12,63	0,5	11,26	0,5	23,16	1	10,53	3	4,75	3	5,93	3	40,83	2	1,56	2	-18,49	9	1,45	4	1,71	17	3,40	0,5	2,82	0,1	0,06	86		

AVALIAÇÃO DE CARÇAÇA



AOL

76,62

AOL/100

13,42

EGS

8,46

MAR

3,98

Prenhe (01/03/2024) do LUCK FIV KATISPERA. Previsão de parto: 21/12/2024.
 IQG (ventre): 38,2 • TOP: 0,5%



VÍDEO VÍDEO

Nelore Aymoré - Mencius Mendes Abrahão

HADAKHA AYMORÉ

RG: **AYM 2493** • NASC.: **17/08/2021** • FÊMEA

7308/04 PO PERDIZES

TRUCK DA ALO BRASIL

2014 DA ALO BRASIL

EDITOR AYMORÉ

RAN AYMORÉ

BENNA AYMORÉ

VAARA AYMORÉ

REM ARMADOR

REM DULLDOG

REM URIRI

DEVOTA AYMORÉ

BRADO S.MARINA

ABALA AYMORÉ

BELA J. INDIA

Peso: 639 Kg

GENEPLUS	
IQG	TOP
19,73	9

PMGZ	
iABCZ	DECA
15,3	1

Embrapa GENE PLUS

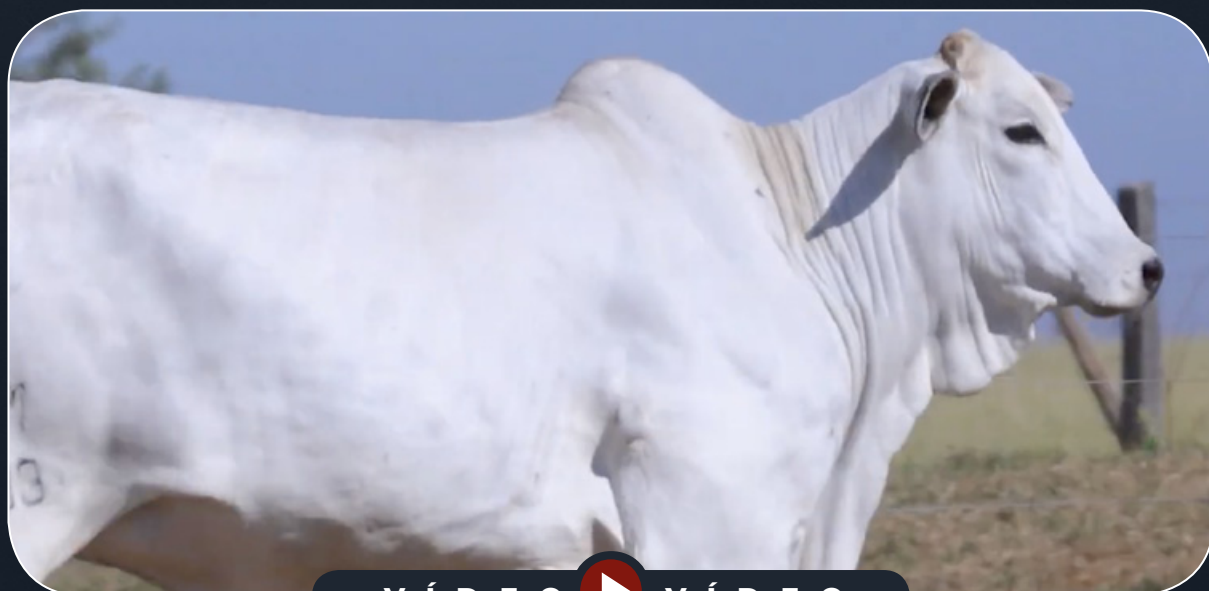
PN		PM		TMM		PD		TMD		PS		GPD		CFD		CFS		STAY		PES		IPP		RD		AOL		EGS		MAR		CAR	
DEP	TOP%	DEP	TOP%	DEP	TOP%	DEP	TOP%	DEP	TOP%	DEP	TOP%	DEP	TOP%	DEP	TOP%	DEP	TOP%	DEP	TOP%	DEP	TOP%	DEP	TOP%	DEP	TOP%	DEP	TOP%	DEP	TOP%	DEP	TOP%		
0,57	91	3,60	3	6,51	1	10,34	2	10,28	0,5	19,30	3	8,96	6	4,28	5	3,61	16	32,35	40	0,90	14	-0,45	63	0,16	37	3,56	1	-1,52	92	0,42	32	0,12	99

AVALIAÇÃO DE CARÇAÇA



AOL	AOL/100	EGS	MAR
84,86	13,32	5,65	4,04

Prenhe (18/01/2024) do LUCK FIV KATISPERA. Previsão de parto: 05/11/2024.
 IQG (ventre): 30 • TOP: 2%



VÍDEO VÍDEO

Nelore Aymoré - Mencius Mendes Abrahão

HADANA AYMORÉ

RG: **AYM 2494** • NASC.: **17/08/2021** • FÊMEA

REM TORIXORÉU
REM ARMADOR

REM RONDA

REM F22 FIV

BACKUP
REM VOTUPORANGA

REM RALI

B8951 DA MN

JAMANTA DA MN

B9370 DA MN

ACELA AYMORÉ

FAJAR AYMORÉ

RIELIA AYMORÉ

DIRETORA AYMORÉ

Peso: 612 Kg

GENEPLUS	
IQG	TOP
20,51	8

PMGZ	
iABCZ	DECA
13,74	1

Embrapa GENE PLUS

PN		PM		TMM		PD		TMD		PS		GPD		CFD		CFS		STAY		PES		IPP		RD		AOL		EGS		MAR		CAR	
DEP	TOP%	DEP	TOP%	DEP	TOP%	DEP	TOP%	DEP	TOP%	DEP	TOP%	DEP	TOP%	DEP	TOP%	DEP	TOP%	DEP	TOP%	DEP	TOP%	DEP	TOP%	DEP	TOP%	DEP	TOP%	DEP	TOP%	DEP	TOP%		
0,56	91	-0,51	70	1,25	47	7,20	11	2,81	36	16,08	6	8,88	6	5,12	2	4,96	7	38,05	5	0,65	25	-2,24	57	-1,07	87	3,36	2	2,04	4	-0,32	64	-0,04	7

AVALIAÇÃO DE CARÇAÇA



AOL	AOL/100	EGS	MAR
76,78	12,3	7,06	3,83

Prenhe (26/10/2023) do C831 DA S.NICE. Previsão de parto: 13/08/2024.
 IQG (ventre): 32,9 • TOP: 1%

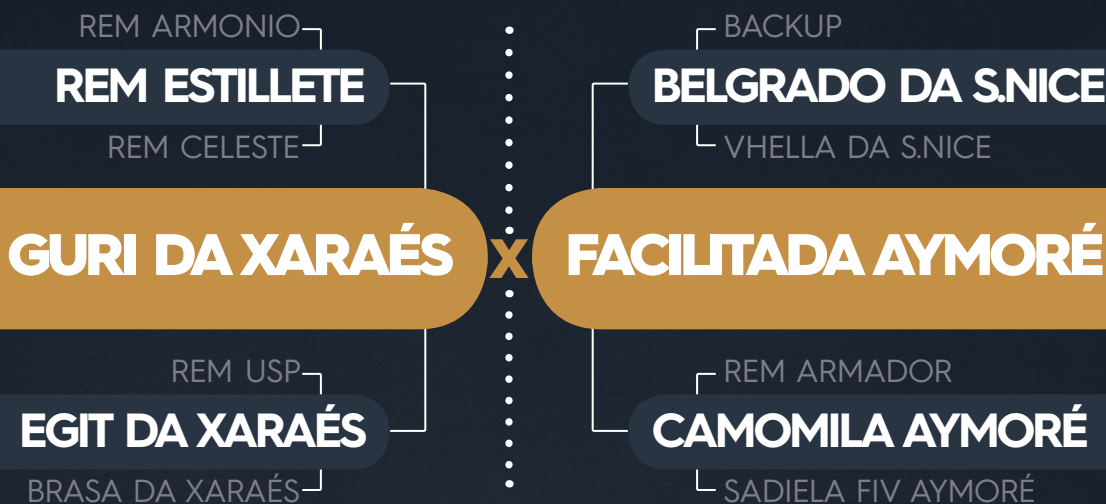


VÍDEO VÍDEO

Nelore Aymoré - Mencius Mendes Abrahão

HANDIRA AYMORÉ

RG: **AYM 2647** • NASC.: **07/11/2021** • FÊMEA



Peso: 448 Kg

GENEPLUS	
IQG	TOP
14,63	19

PMGZ	
iABCZ	DECA
10,99	2

Embrapa **GENE PLUS**

PN		PM		TMM		PD		TMD		PS		GPD		CFD		CFS		STAY		PES		IPP		RD		AOL		EGS		MAR		CAR			
DEP	TOP%	DEP	TOP%	DEP	TOP%	DEP	TOP%	DEP	TOP%	DEP	TOP%	DEP	TOP%	DEP	TOP%	DEP	TOP%	DEP	TOP%	DEP	TOP%	DEP	TOP%	DEP	TOP%	DEP	TOP%	DEP	TOP%	DEP	TOP%	DEP	TOP%	DEP	TOP%
-0,01	32	-1,07	80	0,02	68	2,94	44	0,52	63	4,32	51	1,39	57	4,50	4	4,32	10	39,34	3	0,61	27	-20,81	6	1,16	7	0,53	47	1,36	12	0,47	30	0,00	32		

AVALIAÇÃO DE CARÇAÇA



AOL	AOL/100	EGS	MAR
61,4	14,02	4,69	3,57

Prenhe (01/03/2024) do EDITOR AYMORÉ. Previsão de parto: 21/12/2024.
 IQG (ventre): 19,9 • TOP: 9%



VÍDEO VÍDEO

Nelore Aymoré - Mencius Mendes Abrahão

HELVÉTICA AYMORÉ

RG: **AYM 2711** • NASC: **28/12/2021** • FÊMEA

REM TORIXORÉU
REM ARMADOR
 REM RONDA

REM QUISCO
REM USP
 REM RÉGIS

BADALADO AYMORÉ

BALENA AYMORÉ

CACHIMBO DA MN
TAZÉLIA AYMORÉ
 ELLA AYMORÉ

ENLEVO DA MORUNGABA
TATIGA AYMORÉ
 ESCUNA FIV CS

Peso: 625 Kg

GENEPLUS	
IQG	TOP
10,92	29

PMGZ	
iABCZ	DECA
16,52	1

Embrapa **GENE PLUS**

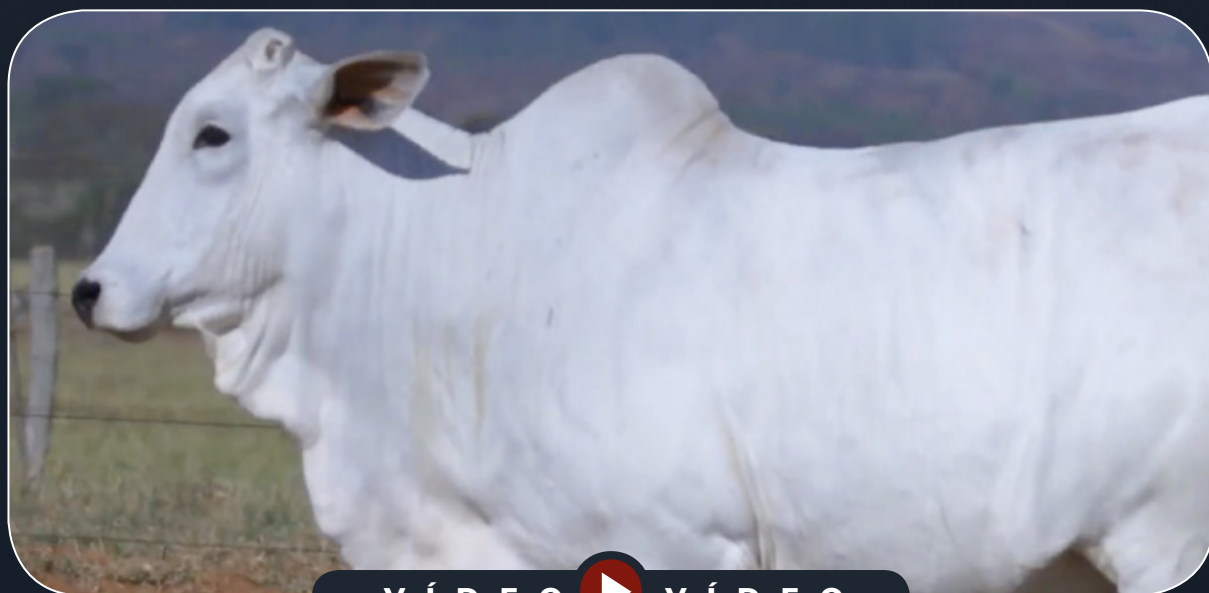
PN		PM		TMM		PD		TMD		PS		GPD		CFD		CFS		STAY		PES		IPP		RD		AOL		EGS		MAR		CAR			
DEP	TOP%	DEP	TOP%	DEP	TOP%	DEP	TOP%	DEP	TOP%	DEP	TOP%	DEP	TOP%	DEP	TOP%	DEP	TOP%	DEP	TOP%	DEP	TOP%	DEP	TOP%	DEP	TOP%	DEP	TOP%	DEP	TOP%	DEP	TOP%	DEP	TOP%	DEP	TOP%
0,94	99	-1,46	86	1,66	40	11,05	2	4,70	18	15,54	7	4,49	29	4,76	3	5,40	5	34,09	25	1,03	10	-29,14	1	-0,67	74	0,29	55	-1,68	94	0,34	35	-0,20	01		

**AVALIAÇÃO
 DE CARÇAÇA**



AOL	AOL/100	EGS	MAR
91,01	15,48	9,88	3,54

Prenhe (26/10/2023) do MÁXIMO DO MORRO. Previsão de parto: 13/08/2024.
 IQG (ventre): 27,3 • TOP: 3%



VÍDEO VÍDEO

Nelore Aymoré - Mencius Mendes Abrahão

HELTICA AYMORÉ

RG: **AYM 2717** • NASC.: **28/12/2021** • FÊMEA

REM UÉLICO
REM CABALLERO
 REM AGENDADA

DONATO DE NAVIRAÍ
DON AYMORÉ
 GANA AYMORÉ

MIRANTE DA S.NICE

BERENA AYMORÉ

ÍNDICE DA S.NICE
B4474 DA S.NICE
 REALEZA DA S.NICE

TECELÃO DA SM
MILENA AYMORÉ
 DANTI AYMORÉ

Peso: 467 Kg

GENEPLUS	
IQG	TOP
14,77	18

PMGZ	
iABCZ	DECA
13,72	1

Embrapa **GENE PLUS**

PN		PM		TMM		PD		TMD		PS		GPD		CFD		CFS		STAY		PES		IPP		RD		AOL		EGS		MAR		CAR			
DEP	TOP%	DEP	TOP%	DEP	TOP%	DEP	TOP%	DEP	TOP%	DEP	TOP%	DEP	TOP%	DEP	TOP%	DEP	TOP%	DEP	TOP%	DEP	TOP%	DEP	TOP%	DEP	TOP%	DEP	TOP%	DEP	TOP%	DEP	TOP%	DEP	TOP%	DEP	TOP%
1,06	99	0,46	48	3,77	13	10,43	2	5,21	14	14,51	9	4,09	32	4,93	2	5,69	4	34,94	19	0,81	18	-3,67	51	-0,02	45	2,40	7	-0,33	63	2,01	2	0,09	97		

AVALIAÇÃO DE CARÇAÇA



AOL	AOL/100	EGS	MAR
77,66	16,08	4,71	4,52

Prenhe (01/03/2024) do NERO DO MORRO. Previsão de parto: 21/12/2024.
 IQG (ventre): 36,9 • TOP: 0,5%



VÍDEO VÍDEO

Nelore Aymoré - Mencius Mendes Abrahão

HACANA AYMORÉ

RG: **AYM 2471** • NASC.: **11/08/2021** • FÊMEA



Peso: 523 Kg

GENEPLUS	
IQG	TOP
26,33	3

PMGZ	
iABCZ	DECA
17,81	1

Embrapa GENE PLUS

PN		PM		TMM		PD		TMD		PS		GPD		CFD		CFS		STAY		PES		IPP		RD		AOL		EGS		MAR		CAR			
DEP	TOP%	DEP	TOP%	DEP	TOP%	DEP	TOP%	DEP	TOP%	DEP	TOP%	DEP	TOP%	DEP	TOP%	DEP	TOP%	DEP	TOP%	DEP	TOP%	DEP	TOP%	DEP	TOP%	DEP	TOP%	DEP	TOP%	DEP	TOP%	DEP	TOP%	DEP	TOP%
0,95	99	3,35	4	6,05	2	8,99	5	8,30	3	20,41	2	11,42	2	4,01	6	5,16	6	36,15	12	1,13	8	-4,25	49	0,33	30	2,64	5	2,37	2	0,45	31	0,15	99		

AVALIAÇÃO DE CARÇAÇA



AOL	AOL/100	EGS	MAR
70,92	14,44	7,06	3,63

Prenhe (01/03/2024) do EDITOR AYMORÉ. Previsão de parto: 21/12/2024.
 IQG (ventre): 26,1 • TOP: 3%

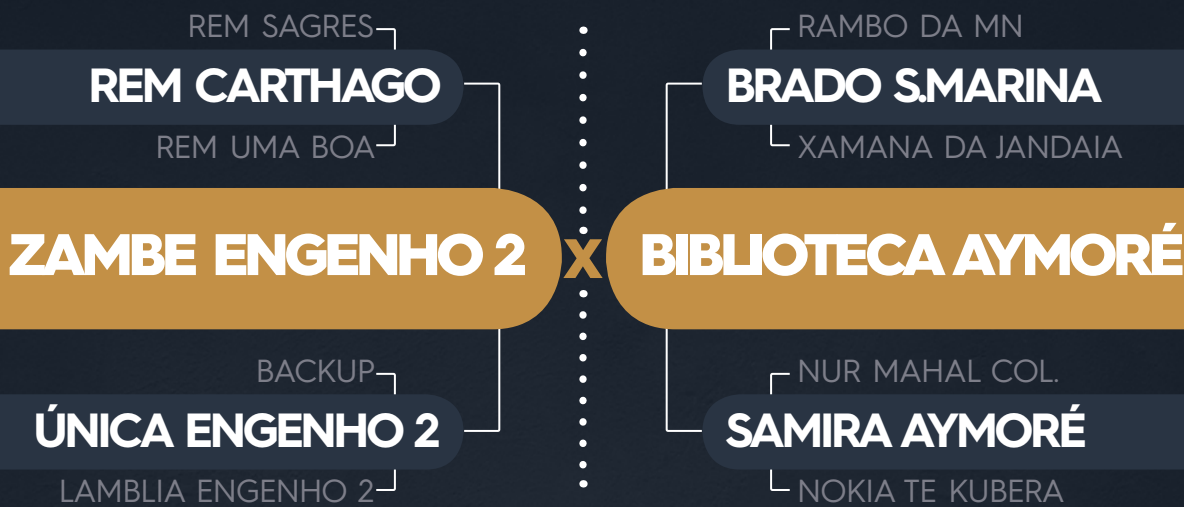


VÍDEO VÍDEO

Nelore Aymoré - Mencius Mendes Abrahão

HALAS AYMORÉ

RG: **AYM 2598** • NASC.: **28/09/2021** • FÊMEA



Peso: 566 Kg

GENEPLUS	
IQG	TOP
24,99	4

PMGZ	
iABCZ	DECA
18,14	1

Embrapa GENE PLUS

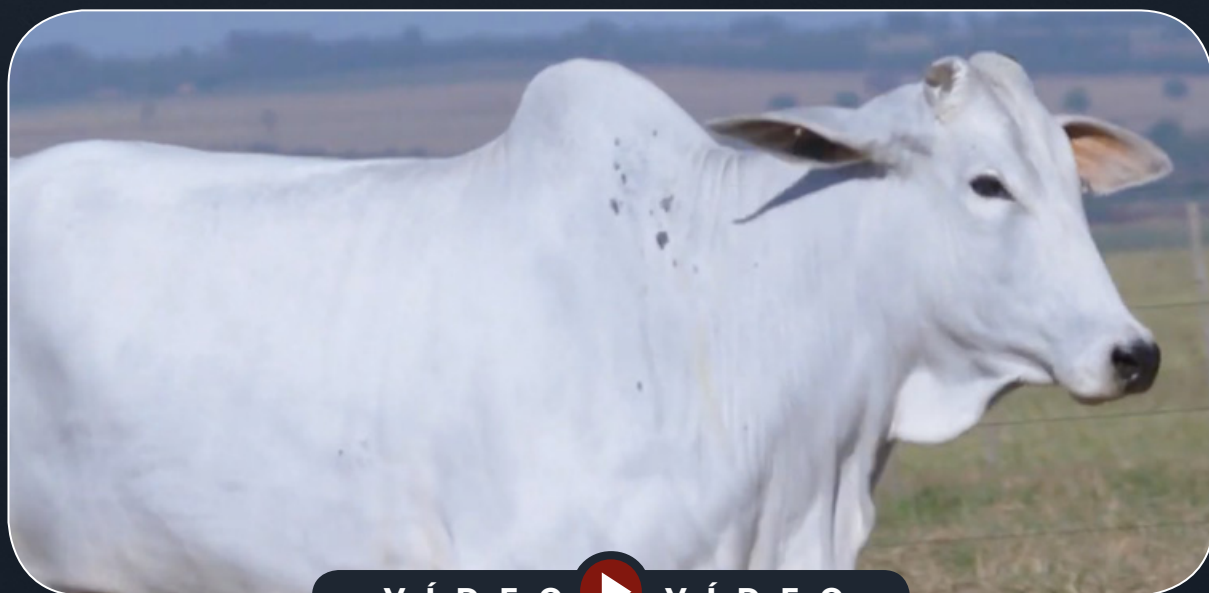
PN		PM		TMM		PD		TMD		PS		GPD		CFD		CFS		STAY		PES		IPP		RD		AOL		EGS		MAR		CAR			
DEP	TOP%	DEP	TOP%	DEP	TOP%	DEP	TOP%	DEP	TOP%	DEP	TOP%	DEP	TOP%	DEP	TOP%	DEP	TOP%	DEP	TOP%	DEP	TOP%	DEP	TOP%	DEP	TOP%	DEP	TOP%	DEP	TOP%	DEP	TOP%	DEP	TOP%	DEP	TOP%
-0,11	22	4,38	1	5,51	3	3,92	34	6,89	6	9,42	25	5,50	21	4,22	5	3,25	20	42,51	0,5	0,67	24	-17,10	11	1,70	2	0,78	40	1,53	10	1,11	11	0,06	89		

AVALIAÇÃO DE CARÇAÇA



AOL	AOL/100	EGS	MAR
84,42	14,81	12,24	4,43

Prenhe (01/03/2024) do EDITOR AYMORÉ. Previsão de parto: 18/12/2024.
 IQG (ventre): 24,7 • TOP: 4%



VÍDEO VÍDEO

Nelore Aymoré - Mencius Mendes Abrahão

HAIMA AYMORÉ

RG: **AYM 2581** • NASC.: **27/09/2021** • FÊMEA

QUARK COL.

7308/04 PO PERDIZES

CORALI II PO DA NI

**TRUCK DA ALO
 BRASIL**

TECELÃO DA SM

2014 DA ALO BRASIL

2429 DO MNS

RAMBO DA MN

BRADO S.MARINA

XAMANA DA JANDAIA

ABALA AYMORÉ

MAGNÍFICO J.DA ÍNDIA

BELA J.DA ÍNDIA

BILLY I TE J.DA ÍNDIA

Peso: 633 Kg

GENEPLUS	
IQG	TOP
32,70	1

PMGZ	
iABCZ	DECA
18,89	1

Embrapa GENE PLUS

PN		PM		TMM		PD		TMD		PS		GPD		CFD		CFS		STAY		PES		IPP		RD		AOL		EGS		MAR		CAR	
DEP	TOP%	DEP	TOP%	DEP	TOP%	DEP	TOP%	DEP	TOP%	DEP	TOP%	DEP	TOP%	DEP	TOP%	DEP	TOP%	DEP	TOP%	DEP	TOP%	DEP	TOP%	DEP	TOP%	DEP	TOP%	DEP	TOP%	DEP	TOP%		
0,20	57	2,92	7	4,40	8	8,09	7	7,10	6	20,60	2	12,52	1	5,20	2	7,13	1	38,41	5	1,66	2	-8,88	32	0,49	23	4,43	0,5	1,58	9	-0,02	51	0,02	49

**AVALIAÇÃO
 DE CARÇAÇA**



AOL	AOL/100	EGS	MAR
92,79	15,34	9,88	3,52

Prenhe (01/03/2024) do LUCK FIV KATISPERA. Previsão de parto: 21/12/2024.
 IQG (ventre): 37,3 • TOP: 0,5%



VÍDEO VÍDEO

Nelore Aymoré - Mencius Mendes Abrahão

HADRYA AYMORÉ

RG: **AYM 2530** • NASC.: **24/08/2021** • FÊMEA

7308/04 PO PERDIZES

TRUCK DA ALO BRASIL

2014 DA ALO BRASIL

EDITOR AYMORÉ

RAN AYMORÉ

BENNA AYMORÉ

VAARA AYMORÉ

REM ARMADOR

BADALADO AYMORÉ

TAZELIA AYMORÉ

EMIRA AYMORÉ

REM USP

BEKA AYMORÉ

REBEL AYMORÉ

Peso: 553 Kg

GENEPLUS	
IQG	TOP
8,07	38

PMGZ	
iABCZ	DECA
5,91	4

Embrapa GENE PLUS

PN		PM		TMM		PD		TMD		PS		GPD		CFD		CFS		STAY		PES		IPP		RD		AOL		EGS		MAR		CAR	
DEP	TOP%	DEP	TOP%	DEP	TOP%	DEP	TOP%	DEP	TOP%	DEP	TOP%	DEP	TOP%	DEP	TOP%	DEP	TOP%	DEP	TOP%	DEP	TOP%	DEP	TOP%	DEP	TOP%	DEP	TOP%	DEP	TOP%	DEP	TOP%		
-0,48	3	-0,61	72	-1,92	90	-1,66	85	-1,27	81	-0,08	73	1,58	55	2,13	28	2,39	31	37,99	6	0,53	31	-18,05	9	-0,87	81	1,86	14	-2,20	98	-0,91	85	-0,05	5

AVALIAÇÃO DE CARÇAÇA



AOL	AOL/100	EGS	MAR
91,76	16,18	7,06	3,62

Prenhe (07/12/2023) do TREM BALA FIV DA EAO. Previsão de parto: 24/09/2024.
 IQG (ventre): 30,2 • TOP: 2%



VÍDEO VÍDEO

Nelore Aymoré - Mencius Mendes Abrahão

HEDRAS AYMORÉ

RG: **AYM 2701** • NASC.: **21/12/2021** • FÊMEA

REM AGORTAN

REM ESPIÃO 007

REM CONSTELAÇÃO

PLATÔ A1074 DA DICA

FAULAD DA SC

KATRI FIV DA DICA

GIOCONDA FIV DA DICA

BACKUP

ACÚSTICO AYMORÉ

MAHENDRA AYMORÉ

FAKATI AYMORÉ

GANGES COL.

MAHENDRA AYMORÉ

ABERTA AYMORÉ

Peso: 559 Kg

GENEPLUS

IQG

18,27

TOP

12

PMGZ

iABCZ

13,65

DECA

1

Embrapa **GENE PLUS**

PN		PM		TMM		PD		TMD		PS		GPD		CFD		CFS		STAY		PES		IPP		RD		AOL		EGS		MAR		CAR			
DEP	TOP%	DEP	TOP%	DEP	TOP%	DEP	TOP%	DEP	TOP%	DEP	TOP%	DEP	TOP%	DEP	TOP%	DEP	TOP%	DEP	TOP%	DEP	TOP%	DEP	TOP%	DEP	TOP%	DEP	TOP%	DEP	TOP%	DEP	TOP%	DEP	TOP%	DEP	TOP%
0,11	46	-2,43	95	-0,42	74	6,85	12	0,88	59	13,03	13	6,18	17	2,85	17	4,21	11	38,97	4	1,43	3	-14,16	17	-0,35	60	1,55	20	1,14	17	2,38	0,5	0,04	69		

AVALIAÇÃO DE CARÇAÇA



AOL

81,16

AOL/100

15,03

EGS

8

MAR

4,35

Prenhe (07/12/2023) do DJANGO DA EAO. Previsão de parto: 24/09/2024.
 IQG (ventre): 30,6 • TOP: 2%



VÍDEO VÍDEO

Nelore Aymoré - Mencius Mendes Abrahão

HARMA AYMORÉ

RG: **AYM 2671** • NASC.: **11/11/2021** • FÊMEA

REM TORIXORÉU
REM ARMADOR
 REM RONDA

REM QUISCO
REM USP
 REM RÉGIS

BADALADO AYMORÉ

BETINNA AYMORÉ

CACHIMBO DA MN
TAZÉLIA AYMORÉ
 ELLA AYMORÉ

BITELO DA SS
KERINA FIV AYMORÉ
 POKHARINA FIV AYMORÉ

Peso: 607 Kg

GENEPLUS	
IQG	TOP
16,20	15

PMGZ	
iABCZ	DECA
11,83	2

Embrapa GENE PLUS

PN		PM		TMM		PD		TMD		PS		GPD		CFD		CFS		STAY		PES		IPP		RD		AOL		EGS		MAR		CAR	
DEP	TOP%	DEP	TOP%	DEP	TOP%	DEP	TOP%	DEP	TOP%	DEP	TOP%	DEP	TOP%	DEP	TOP%	DEP	TOP%	DEP	TOP%	DEP	TOP%	DEP	TOP%	DEP	TOP%	DEP	TOP%	DEP	TOP%	DEP	TOP%		
0,37	77	1,53	25	2,05	34	4,03	33	3,19	32	11,36	18	7,32	11	3,09	14	6,06	3	35,42	16	0,62	26	-16,91	11	-0,68	74	0,63	44	1,40	12	-1,49	96	-0,09	0,5

AVALIAÇÃO DE CARÇAÇA



AOL	AOL/100	EGS	MAR
80,76	13,42	13,65	3,12

Prenhe (07/12/2023) do NERO DO MORRO. Previsão de parto: 24/09/2024.
 IQG (ventre): 36,3 • TOP: 0,5%



VÍDEO VÍDEO

Nelore Aymoré - Mencius Mendes Abrahão

HAFSA FIV AYMORÉ

RG: **AYM 2552** • NASC.: **30/08/2021** • FÊMEA

REM ARMADOR

REM DHEEF

REM ULÍCIA

**REM HULK
 GENÉTICA ADITIVA**

REM UPONIC

REM CUCANACHA FIV

REM RÉGIS

REM AGORTAN

REM ESPIÃO 007

REM CONSTELAÇÃO

ELUCIDADA AYMORÉ

RAN AYMORÉ

VANETA AYMORÉ

ELLA AYMORÉ

Peso: 475 Kg

GENEPLUS	
IQG	TOP
27,47	3

PMGZ	
iABCZ	DECA
24,49	1

Embrapa GENE PLUS

PN		PM		TMM		PD		TMD		PS		GPD		CFD		CFS		STAY		PES		IPP		RD		AOL		EGS		MAR		CAR	
DEP	TOP%	DEP	TOP%	DEP	TOP%	DEP	TOP%	DEP	TOP%	DEP	TOP%	DEP	TOP%	DEP	TOP%	DEP	TOP%	DEP	TOP%	DEP	TOP%	DEP	TOP%	DEP	TOP%	DEP	TOP%	DEP	TOP%	DEP	TOP%		
1,65	99	2,00	17	5,77	3	11,42	1	8,18	3	20,83	2	9,41	5	5,45	1	5,11	6	38,19	5	1,00	11	-40,55	0,1	-0,29	58	5,21	0,1	0,83	24	0,27	38	0,04	70

**AVALIAÇÃO
 DE CARÇAÇA**



AOL	AOL/100	EGS	MAR
77,67	16,18	5,37	3,02

Prenhe (01/03/2024) do EDITOR AYMORÉ. Previsão de parto: 21/12/2024.
 IQG (ventre): 25,6 • TOP: 4%



VÍDEO VÍDEO

Nelore Aymoré - Mencius Mendes Abrahão

HAGATI FIV AYMORÉ

RG: **AYM 2560** • NASC.: **02/09/2021** • FÊMEA

REM ARMADOR
REM DULLDOG
 REM URIRI

DENVER DE CV

GUARDIÃO DA CERRADOS
BÍBLIA DE CV
 VAGA FIV DE CV

VENCIUS RG

CONSÓRCIO RG

VENTURA RG

EFUSIVA AYMORÉ

MACUNI DO SALTO

ROMOLA AYMORÉ

ENCANTADA AYMORÉ

Peso: 570 Kg

GENEPLUS	
IQG	TOP
18,94	10

PMGZ	
iABCZ	DECA
10,46	2

Embrapa GENE PLUS

PN		PM		TMM		PD		TMD		PS		GPD		CFD		CFS		STAY		PES		IPP		RD		AOL		EGS		MAR		CAR	
DEP	TOP%	DEP	TOP%	DEP	TOP%	DEP	TOP%	DEP	TOP%	DEP	TOP%	DEP	TOP%	DEP	TOP%	DEP	TOP%	DEP	TOP%	DEP	TOP%	DEP	TOP%	DEP	TOP%	DEP	TOP%	DEP	TOP%	DEP	TOP%		
-0,70	0,5	5,34	0,5	6,64	1	3,32	40	8,80	2	8,85	28	5,53	21	3,85	7	4,11	12	32,58	37	1,05	10	-5,59	44	1,78	2	0,49	48	-0,25	61	-2,41	99	0,09	97

AVALIAÇÃO DE CARÇAÇA



AOL	AOL/100	EGS	MAR
82,63	14,86	9,41	3,29

Prenhe (07/12/2023) do MARECHAL FIV CAMPARINO. Previsão de parto: 24/09/2024.
 IQG (ventre): 22,5 • TOP: 6%



VÍDEO VÍDEO

Nelore Aymoré - Menciús Mendes Abrahão

HALASA AYMORÉ

RG: **AYM 2603** • NASC.: **29/09/2021** • FÊMEA

ÉPICO RG
HISTÓRICO RG

3186 RG

LEGADO FIV RG

REM ARMADOR

4720 FIV RG

3713 RG

MACUNI DO SALTO

RAN AYMORÉ

AVHIDA AYMORÉ

ADONISTA AYMORÉ

MINISTÉRIO DE CV

CANELA AYMORÉ

DÉCIMA DE CV

Peso: 545 Kg

GENEPLUS	
IQG	TOP
10,55	30

PMGZ	
iABCZ	DECA
10,34	2

Embrapa GENE PLUS

PN		PM		TMM		PD		TMD		PS		GPD		CFD		CFS		STAY		PES		IPP		RD		AOL		EGS		MAR		CAR	
DEP	TOP%	DEP	TOP%	DEP	TOP%	DEP	TOP%	DEP	TOP%	DEP	TOP%	DEP	TOP%	DEP	TOP%	DEP	TOP%	DEP	TOP%	DEP	TOP%	DEP	TOP%	DEP	TOP%	DEP	TOP%	DEP	TOP%	DEP	TOP%		
0,26	64	1,16	32	4,01	11	8,04	7	6,05	10	10,67	20	2,63	45	1,93	32	3,26	20	28,61	74	1,01	11	-20,10	7	-0,15	51	0,38	52	1,25	14	-1,59	97	0,05	80

AVALIAÇÃO DE CARÇAÇA



AOL	AOL/100	EGS	MAR
66,87	12,29	6,59	3,49

Prenhe (26/10/2023) do NERO DO MORRO. Previsão de parto: 13/08/2024.
 IQG (ventre): 32,9 • TOP: 1%



VÍDEO VÍDEO

Nelore Aymoré - Mencius Mendes Abrahão

HELIADA AYMORÉ

RG: **AYM 2715** • NASC.: **28/12/2021** • FÊMEA

ÉPICO RG
HISTÓRICO RG

3186 RG

LEGADO FIV RG

REM ARMADOR

4720 FIV RG

3713 RG

ZEFEC ABDALA

QUARK COL

BNUVA DA COL.

MAHENDRA AYMORÉ

TATCHER DA SABIÁ

CACÁ AYMORÉ

ACABOCLA AYMORÉ

Peso: 510 Kg

GENEPLUS

IQG

TOP

14,66

19

PMGZ

iABCZ

DECA

10,93

2

Embrapa GENE PLUS

PN		PM		TMM		PD		TMD		PS		GPD		CFD		CFS		STAY		PES		IPP		RD		AOL		EGS		MAR		CAR			
DEP	TOP%	DEP	TOP%	DEP	TOP%	DEP	TOP%	DEP	TOP%	DEP	TOP%	DEP	TOP%	DEP	TOP%	DEP	TOP%	DEP	TOP%	DEP	TOP%	DEP	TOP%	DEP	TOP%	DEP	TOP%	DEP	TOP%	DEP	TOP%	DEP	TOP%	DEP	TOP%
0,05	38	0,51	47	2,58	26	5,18	23	3,75	26	3,50	55	-1,69	81	3,48	10	5,16	6	33,83	27	0,79	19	-30,51	1	1,01	9	1,24	27	2,79	1	-0,79	81	0,01	41		

AVALIAÇÃO DE CARÇAÇA



AOL

AOL/100

EGS

MAR

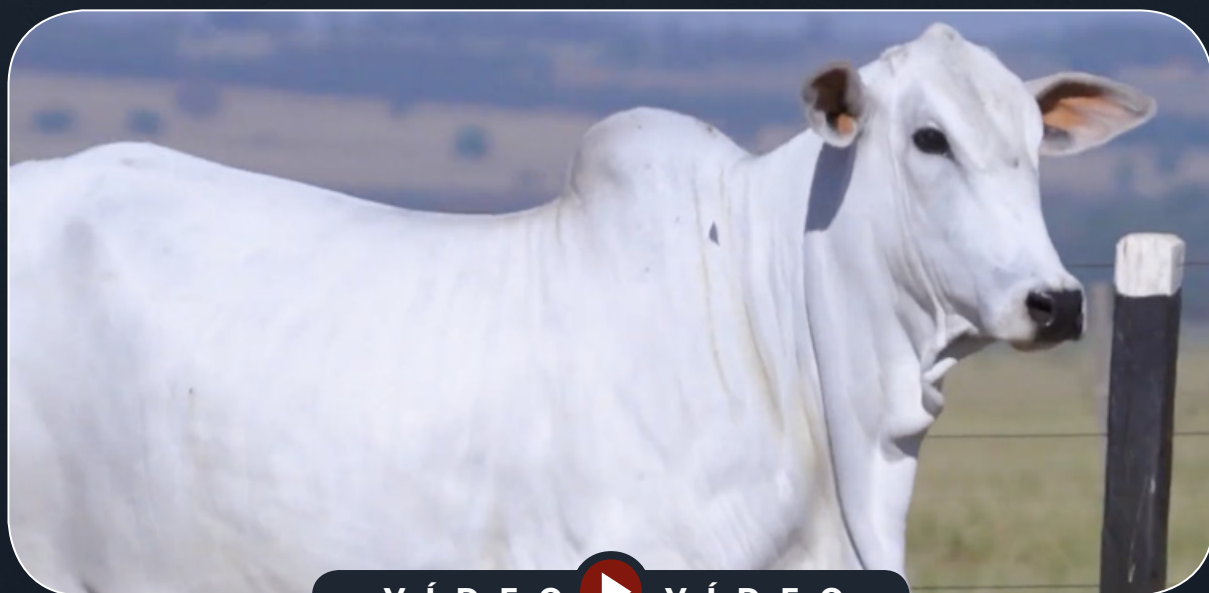
90,73

18

8,94

3,86

Prenhe (07/12/2023) do MARECHAL FIV CAMPARINO. Previsão de parto: 24/09/2024.
 IQG (ventre): 19 • TOP: 11%



VÍDEO VÍDEO

Nelore Aymoré - Mencius Mendes Abrahão

HELYTA AYMORÉ

RG: **AYM 2718** • NASC.: **29/12/2021** • FÊMEA

REM TORIXORÉU
REM ARMADOR

REM RONDA

REM F22 FIV

BACKUP
REM VOTUPORANGA

REM RALI

B8734 DA MN

GANGES COL

DENGOSINHA COL.

DELÍCIA AYMORÉ

NOSTAURO TE

TATILA AYMORÉ

DILETA AYMORÉ

Peso: 501 Kg

GENEPLUS	
IQG	TOP
33,81	0,5

PMGZ	
iABCZ	DECA
22,24	1

Embrapa GENE PLUS

PN		PM		TMM		PD		TMD		PS		GPD		CFD		CFS		STAY		PES		IPP		RD		AOL		EGS		MAR		CAR	
DEP	TOP%	DEP	TOP%	DEP	TOP%	DEP	TOP%	DEP	TOP%	DEP	TOP%	DEP	TOP%	DEP	TOP%	DEP	TOP%	DEP	TOP%	DEP	TOP%	DEP	TOP%	DEP	TOP%	DEP	TOP%	DEP	TOP%	DEP	TOP%		
0,62	94	-0,37	67	2,85	22	10,67	2	5,08	15	21,98	1	11,32	2	6,50	0,5	7,79	0,5	41,40	1	1,62	2	-19,27	8	-0,79	79	4,94	0,1	3,78	0,1	0,19	42	-0,10	0,5

AVALIAÇÃO DE CARÇAÇA



AOL	AOL/100	EGS	MAR
78,59	16,41	7,06	4,07

Parida de macho (AYM3251) do HÚNGARO FIV S.NICE desde 20/11/2023.
 Prenhe (18/01/2024) do NERO DO MORRO. Previsão de parto: 03/11/2024.
 IQG (ventre): 44,5 • TOP: 0,1%



VÍDEO VÍDEO

Nelore Aymoré - Mencius Mendes Abrahão

HARINA FIV AYMORÉ

RG: **AYM 2664** • NASC.: **10/11/2021** • FÊMEA

REM ARMADOR

REM EMBAIXADOR

REM BATITA

**REM HÓRUS
 GENÉTICA ADITIVA**

REM SAGRES

REM EMBOSKADA

REM TEÁTRICA

REM UPONIC

REM CALDONEGRO

REM SABEEHAH

FEITORA AYMORÉ

REM USP

BENFEITORIA AYMORÉ

TEODOLINDA AYMORÉ

Peso: 541 Kg

GENEPLUS	
IQG	TOP
40,29	0,1

PMGZ	
iABCZ	DECA
28,76	1

Embrapa **GENE PLUS**

PN		PM		TMM		PD		TMD		PS		GPD		CFD		CFS		STAY		PES		IPP		RD		AOL		EGS		MAR		CAR	
DEP	TOP%	DEP	TOP%	DEP	TOP%	DEP	TOP%	DEP	TOP%	DEP	TOP%	DEP	TOP%	DEP	TOP%	DEP	TOP%	DEP	TOP%	DEP	TOP%	DEP	TOP%	DEP	TOP%	DEP	TOP%	DEP	TOP%	DEP	TOP%		
0,34	73	6,53	0,1	9,83	0,1	11,16	2	13,27	0,1	25,22	0,5	14,06	0,5	4,12	5	5,94	3	40,36	2	2,08	0,5	-24,35	3	0,91	11	2,34	8	3,41	0,5	0,97	14	0,07	92

**AVALIAÇÃO
 DE CARÇAÇA**



AOL	AOL/100	EGS	MAR
66,01	12,67	5,12	4,3

Prenhe (12/04/2024) do B7661 FIV DA EAO. Previsão de parto: 29/01/2025.
 IQG (ventre): 51,9 • TOP: 0,1%

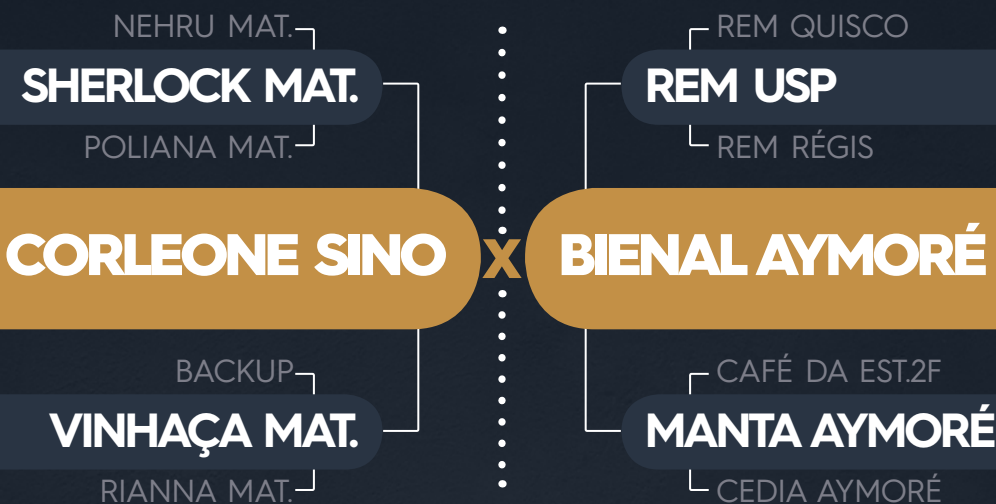


VÍDEO VÍDEO

Nelore Aymoré - Mencius Mendes Abrahão

HARETA FIV AYMORÉ

RG: **AYM 2659** • NASC.: **09/11/2021** • FÊMEA



Peso: 554 Kg

GENEPLUS	
IQG	TOP
24,07	5

PMGZ	
iABCZ	DECA
19,14	1

Embrapa GENE PLUS

PN		PM		TMM		PD		TMD		PS		GPD		CFD		CFS		STAY		PES		IPP		RD		AOL		EGS		MAR		CAR	
DEP	TOP%	DEP	TOP%	DEP	TOP%	DEP	TOP%	DEP	TOP%	DEP	TOP%	DEP	TOP%	DEP	TOP%	DEP	TOP%	DEP	TOP%	DEP	TOP%	DEP	TOP%	DEP	TOP%	DEP	TOP%	DEP	TOP%	DEP	TOP%		
-0,15	18	1,77	20	2,02	34	2,82	45	4,41	20	15,03	8	12,22	1	3,09	14	5,83	3	39,99	2	1,02	10	-42,23	0,1	-0,12	49	0,33	53	-0,36	64	-1,43	95	-0,05	5

AVALIAÇÃO DE CARÇAÇA



AOL	AOL/100	EGS	MAR
75,06	13,67	8	4,04

Prenhe (07/12/2023) do HERINGER MÍSSIL. Previsão de parto: 22/09/2024.
 IQG (ventre): 31,6 • TOP: 1%



VÍDEO VÍDEO

Nelore Aymoré - Mencius Mendes Abrahão

HABAYA AYMORÉ

RG: **AYM 2464** • NASC.: **05/08/2021** • FÊMEA

7308/04 PO PERDIZES

TRUCK DA ALO BRASIL

2014 DA ALO BRASIL

EDITOR AYMORÉ

RAN AYMORÉ

BENNA AYMORÉ

VAARA AYMORÉ

BACKUP

ACÚSTICO AYMORÉ

MAHENDRA AYMORÉ

DESAFIADA AYMORÉ

D2268 DA MN

ADAGA AYMORÉ

TELA FIV DA UNIMAR

Peso: 438 Kg

GENEPLUS

IQG

TOP

24,04

5

PMGZ

iABCZ

DECA

16,99

1

Embrapa **GENE PLUS**

PN		PM		TMM		PD		TMD		PS		GPD		CFD		CFS		STAY		PES		IPP		RD		AOL		EGS		MAR		CAR			
DEP	TOP%	DEP	TOP%	DEP	TOP%	DEP	TOP%	DEP	TOP%	DEP	TOP%	DEP	TOP%	DEP	TOP%	DEP	TOP%	DEP	TOP%	DEP	TOP%	DEP	TOP%	DEP	TOP%	DEP	TOP%	DEP	TOP%	DEP	TOP%	DEP	TOP%	DEP	TOP%
0,23	61	4,16	2	6,86	1	8,86	5	10,76	0,5	17,67	4	8,81	6	4,39	4	5,02	6	32,88	35	1,24	6	-13,41	19	0,32	30	3,15	2	0,08	49	0,59	26	0,06	86		

AVALIAÇÃO DE CARÇAÇA



AOL

AOL/100

EGS

MAR

64,39

15,04

5,65

3,4

Prenhe (01/03/2024) do **BADALADO AYMORÉ**. Previsão de parto: 21/12/2024.
 IQG (ventre): 22,3 • TOP: 6%



VÍDEO VÍDEO

Nelore Aymoré - Mencius Mendes Abrahão

FADADA AYMORÉ

RG: **AYM 2113** • NASC.: **26/09/2019** • FÊMEA

HUNO DA MN

CAMPEÃO DA MN

D1342 DA MN

CALIBRE FIV CAMPARINO

QUARK COL.

JHVM 9862 FIV CAMPARINO

OLIMPÍADA DO JHV

GABINETE IZ

BACKUP

AMAGDALA

CALISSI AYMORÉ

BITELO DA SS

TARGA FIV AYMORÉ

FOKHARINA I FIV AYMORÉ

Peso: 584 Kg

GENEPLUS

IQG

22,90

TOP

6

PMGZ

iABCZ

13,84

DECA

1

Embrapa **GENE PLUS**

PN		PM		TMM		PD		TMD		PS		GPD		CFD		CFS		STAY		PES		IPP		RD		AOL		EGS		MAR		CAR			
DEP	TOP%	DEP	TOP%	DEP	TOP%	DEP	TOP%	DEP	TOP%	DEP	TOP%	DEP	TOP%	DEP	TOP%	DEP	TOP%	DEP	TOP%	DEP	TOP%	DEP	TOP%	DEP	TOP%	DEP	TOP%	DEP	TOP%	DEP	TOP%	DEP	TOP%	DEP	TOP%
-0,22	13	0,93	37	2,63	25	5,13	24	3,56	28	8,76	28	3,62	36	3,14	13	3,75	15	36,36	11	116	7	-20,21	6	0,85	13	3,32	2	3,53	0,1	0,54	27	0,02	53		

AVALIAÇÃO DE CARÇAÇA



AOL

89,61

AOL/100

15,56

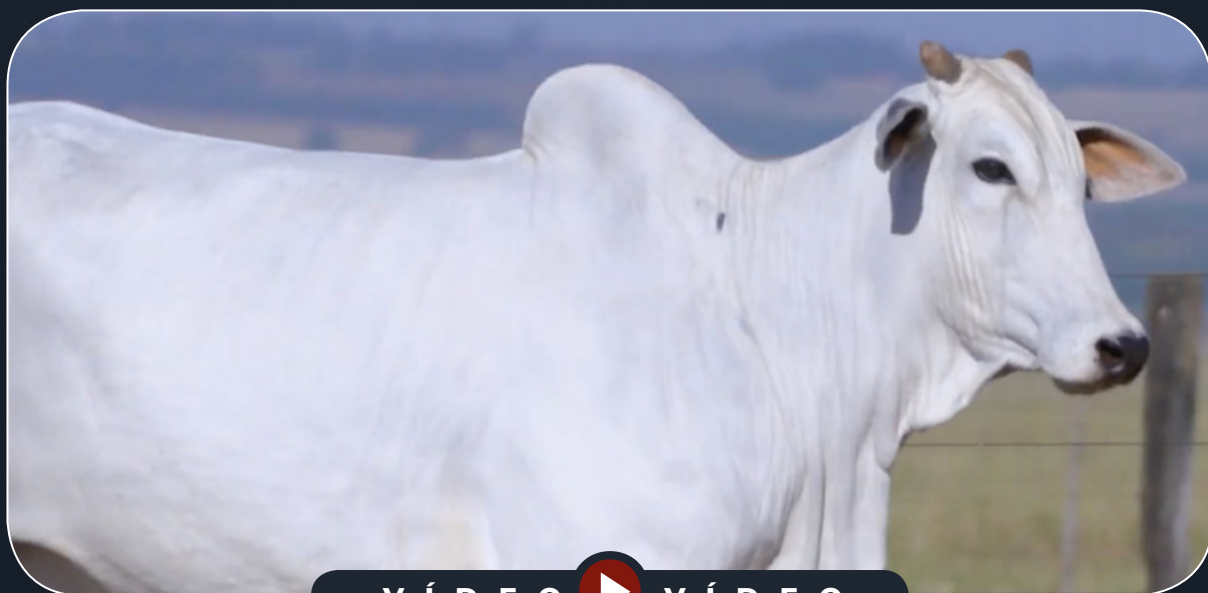
EGS

12,73

MAR

4,89

Prenhe (26/10/2023) do **DEMOLIDOR FIV DA EAO**. Previsão de parto: **11/08/2024**.
 IQG (ventre): **37,2** • TOP: **0,5%**



VÍDEO VÍDEO

Nelore Aymoré - Mencius Mendes Abrahão

FERVÊNCIA AYMORÉ

RG: **AYM 2175** • NASC.: **20/11/2019** • FÊMEA

JANGO DA MAT.

NEHRU MAT.

LOUVEIRA MAT.

SHERLOCK MAT.

LUGANO MAT.

POLIANA MAT.

MERIDA FIV MAT.

DONATO DE NAVIRAÍ

HERÓI DE NAVIRAÍ

TAQUIRA DA SM

TERRA AYMORÉ

QUARK COL.

GREEN AYMORÉ

CARINHA AYMORÉ

Peso: 588 Kg

GENEPLUS	
IQG	TOP
11,12	28

PMGZ	
iABCZ	DECA
9,99	2

Embrapa **GENE PLUS**

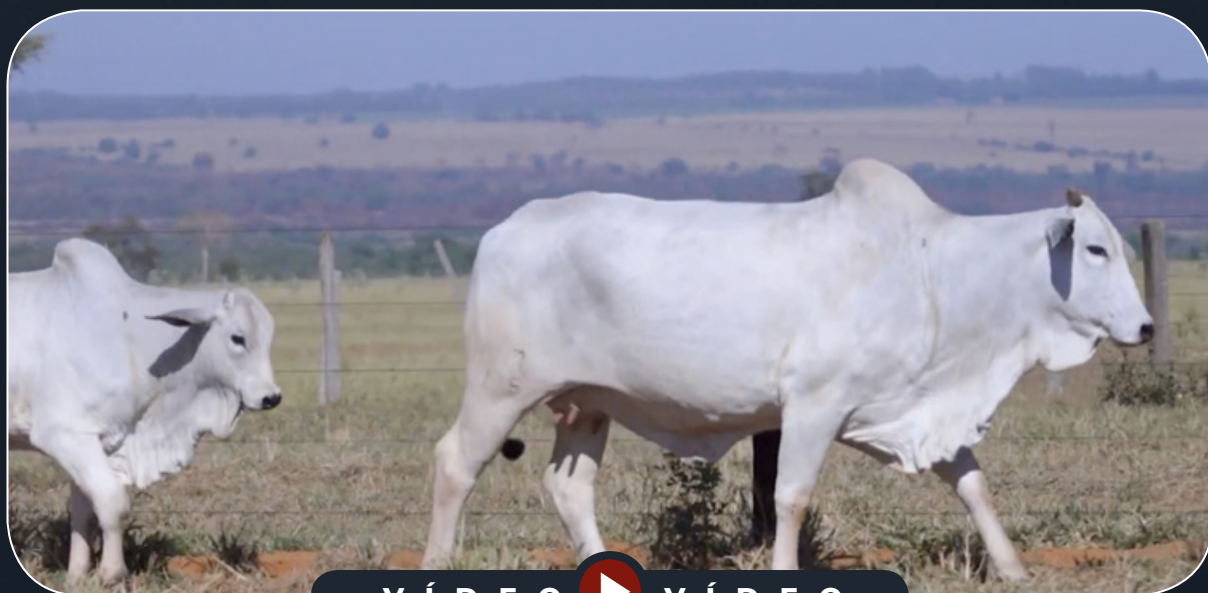
PN		PM		TMM		PD		TMD		PS		GPD		CFD		CFS		STAY		PES		IPP		RD		AOL		EGS		MAR		CAR	
DEP	TOP%	DEP	TOP%	DEP	TOP%	DEP	TOP%	DEP	TOP%	DEP	TOP%	DEP	TOP%	DEP	TOP%	DEP	TOP%	DEP	TOP%	DEP	TOP%	DEP	TOP%	DEP	TOP%	DEP	TOP%	DEP	TOP%	DEP	TOP%		
0,60	93	0,83	39	3,49	15	7,04	11	5,18	15	7,32	35	0,28	66	3,42	10	5,01	6	33,04	33	1,35	4	-2,68	55	0,95	11	0,26	55	0,02	51	1,17	10	0,01	47

AVALIAÇÃO DE CARÇAÇA



AOL	AOL/100	EGS	MAR
75,74	13,01	7,53	3,76

Parida de macho (AYM3217) do REM JACARANDA desde 11/10/2023.
 Prenhe (01/03/2024) do EDITOR AYMORÉ. Previsão de parto: 21/12/2024.
 IQG (ventre): 18,9 • TOP: 11%



VÍDEO VÍDEO

Nelore Aymoré - Mencius Mendes Abrahão

FAROFA AYMORÉ

RG: **AYM 2065** • NASC.: **19/08/2019** • FÊMEA

HUNO DA MN

CAMPEÃO DA MN

D1342 DA MN

**CALIBRE FIV
 CAMPARINO**

QUARK COL.

JHVM 9862 FIV CAMPARINO

OLIMPÍADA DO JHV

ALPES COL.

DIRIGÍVEL COL

PRADILI

VADDAS AYMORÉ

BITELO DA SS

RAYCA FIV AYMORÉ

HACHURA OT-5

Peso: 602 Kg

GENEPLUS

IQG

13,05

TOP

23

PMGZ

iABCZ

11,29

DECA

2

Embrapa GENE PLUS

PN		PM		TMM		PD		TMD		PS		GPD		CFD		CFS		STAY		PES		IPP		RD		AOL		EGS		MAR		CAR			
DEP	TOP%	DEP	TOP%	DEP	TOP%	DEP	TOP%	DEP	TOP%	DEP	TOP%	DEP	TOP%	DEP	TOP%	DEP	TOP%	DEP	TOP%	DEP	TOP%	DEP	TOP%	DEP	TOP%	DEP	TOP%	DEP	TOP%	DEP	TOP%	DEP	TOP%	DEP	TOP%
0,70	96	1,56	24	3,87	12	6,25	16	4,48	20	9,50	25	3,25	39	2,26	26	3,71	15	35,68	14	1,36	4	-1,27	60	-0,55	69	1,11	30	-0,26	61	-2,15	99	0,05	77		

**AVALIAÇÃO
 DE CARÇAÇA**



AOL

73,35

AOL/100

12,25

EGS

6,59

MAR

4,54

Parida de macho (AYM3264) do MALAIO FIV S.NICE desde 24/11/2023.
 Prenhe (18/01/2024) do EVOQUE FIV FLOC. Previsão de parto: 05/11/2024.
 IQG (ventre): 32,1 • TOP: 1%



VÍDEO VÍDEO

Nelore Aymoré - Mencius Mendes Abrahão

FANTASIA AYMORÉ

RG: **AYM 2051** • NASC.: **15/08/2019** • FÊMEA

REM TORIXORÉU
REM ARMADOR

REM RONDA

REM EMBAIXADOR

REM UPONIC

REM BATITA

REM RABIL

ZEFEC ABDALA

QUARK COL

BNUVA DA COL.

ELLA AYMORÉ

JODAVARI DA JAGUARI

ATHE AYMORÉ

QUERÊNCIA 63

Peso: 667 Kg

GENEPLUS	
IQG	TOP
22,32	6

PMGZ	
iABCZ	DECA
18,54	1

Embrapa **GENE PLUS**

PN		PM		TMM		PD		TMD		PS		GPD		CFD		CFS		STAY		PES		IPP		RD		AOL		EGS		MAR		CAR	
DEP	TOP%	DEP	TOP%	DEP	TOP%	DEP	TOP%	DEP	TOP%	DEP	TOP%	DEP	TOP%	DEP	TOP%	DEP	TOP%	DEP	TOP%	DEP	TOP%	DEP	TOP%	DEP	TOP%	DEP	TOP%	DEP	TOP%	DEP	TOP%		
1,23	99	2,07	16	5,06	5	10,66	2	7,10	6	16,69	5	6,02	18	4,37	4	5,65	4	37,47	7	1,74	1	-11,73	23	-0,07	47	2,29	8	0,91	22	-1,32	93	0,08	96

AVALIAÇÃO DE CARÇAÇA



AOL	AOL/100	EGS	MAR
86,08	13,56	6,59	3,87

Parida de fêmea (AYM3260) do MARECHAL FIV CAMPARINO desde 22/11/2023.
 Prenhe (12/04/2024) do JURADO FIV RG. Previsão de parto: 29/01/2025.
 IQG (ventre): 17,2 • TOP: 14%



VÍDEO VÍDEO

Nelore Aymoré - Mencius Mendes Abrahão

GALGA AYMORÉ

RG: **AYM 2248** • NASC.: **01/08/2020** • FÊMEA

BITELO DS

ÉPICO RG

ACIMA RG

HISTÓRICO RG

VENCIUS RG

3186 RG

BADALADA RG

NUR MAHAL COL.

MACUNI DO SALTO

ILHA DO SALTO

UMATHA AYMORÉ

BITELO DA SS

DOMINICA AYMORÉ

DUPLICATA DE CV

Peso: 669 Kg

GENEPLUS

IQG

17,38

TOP

13

PMGZ

iABCZ

17,27

DECA

1

Embrapa GENE PLUS

PN		PM		TMM		PD		TMD		PS		GPD		CFD		CFS		STAY		PES		IPP		RD		AOL		EGS		MAR		CAR			
DEP	TOP%	DEP	TOP%	DEP	TOP%	DEP	TOP%	DEP	TOP%	DEP	TOP%	DEP	TOP%	DEP	TOP%	DEP	TOP%	DEP	TOP%	DEP	TOP%	DEP	TOP%	DEP	TOP%	DEP	TOP%	DEP	TOP%	DEP	TOP%	DEP	TOP%	DEP	TOP%
1,10	99	-0,82	76	2,58	26	10,49	2	3,75	26	13,68	11	3,19	40	4,31	4	4,20	11	36,42	11	116	7	-28,17	1	-1,46	95	2,19	9	3,27	0,5	-0,15	57	-0,06	2		

AVALIAÇÃO DE CARÇAÇA



AOL

78,75

AOL/100

12,25

EGS

9,41

MAR

4,55

Prenhe (07/12/2023) do MARECHAL FIV CAMPARINO. Previsão de parto: 24/09/2024.
 IQG (ventre): 20,1 • TOP: 9%



VÍDEO VÍDEO

Nelore Aymoré - Mencius Mendes Abrahão

HEMATITA AYMORÉ

RG: **AYM 2724** • NASC.: **31/12/2021** • FÊMEA

REM QUISCO

REM USP

REM RÉGIS

DESTEMIDO FIV OB

RESIGNADO OB

CIFA OB

FONTE OB

REM ARMADOR

REM EMBAIXADOR

REM BATITA

FANTASIA AYMORÉ

QUARK COL.

ELLA AYMORÉ

ATHE AYMORÉ

Peso: 572 Kg

GENEPLUS

IQG

TOP

13,40

22

PMGZ

iABCZ

DECA

19,33

1

Embrapa **GENE PLUS**

PN		PM		TMM		PD		TMD		PS		GPD		CFD		CFS		STAY		PES		IPP		RD		AOL		EGS		MAR		CAR			
DEP	TOP%	DEP	TOP%	DEP	TOP%	DEP	TOP%	DEP	TOP%	DEP	TOP%	DEP	TOP%	DEP	TOP%	DEP	TOP%	DEP	TOP%	DEP	TOP%	DEP	TOP%	DEP	TOP%	DEP	TOP%	DEP	TOP%	DEP	TOP%	DEP	TOP%	DEP	TOP%
1,58	99	1,02	35	4,70	6	11,03	2	7,23	5	11,28	18	0,25	67	4,09	6	3,43	18	41,08	1	116	7	-18,01	9	-0,59	71	-0,57	78	-0,23	60	0,81	18	0,03	63		

AVALIAÇÃO DE CARÇAÇA



AOL

AOL/100

EGS

MAR

72,35

12,85

8,94

3,99

Prenhe (07/12/2023) do MARECHAL FIV CAMPARINO. Previsão de parto: 24/09/2024.
 IQG (ventre): 18,6 • TOP: 11%



VÍDEO VÍDEO

Nelore Aymoré - Menciaus Mendes Abrahão

FALTOSA AYMORÉ

RG: **AYM 2017** • NASC: **06/08/2019** • FÊMEA

FAMOSO M DA RV
JAGUARARI DE CV

BRASILÂNDIA DE CV

WILSON FIV DE CV

BACKUP

SALAMALEQUE FIV DE CV

PRAXE DE CV

QUARK COL.

REM RICKET

NONA

ADIADA AYMORÉ

TECELÃO DA SM

RAVA AYMORÉ

BHIZA AYMORÉ

Peso: 648 Kg

GENEPLUS

IQG

11,20

TOP

28

PMGZ

iABCZ

8,01

DECA

3

Embrapa GENE PLUS

PN		PM		TMM		PD		TMD		PS		GPD		CFD		CFS		STAY		PES		IPP		RD		AOL		EGS		MAR		CAR			
DEP	TOP%	DEP	TOP%	DEP	TOP%	DEP	TOP%	DEP	TOP%	DEP	TOP%	DEP	TOP%	DEP	TOP%	DEP	TOP%	DEP	TOP%	DEP	TOP%	DEP	TOP%	DEP	TOP%	DEP	TOP%	DEP	TOP%	DEP	TOP%	DEP	TOP%	DEP	TOP%
0,63	94	-2,15	93	-0,62	77	5,49	21	-0,75	76	11,77	17	6,28	17	2,35	24	4,89	7	32,02	43	0,30	45	-14,39	16	-1,08	87	2,51	6	2,16	3	0,57	26	0,01	41		

AVALIAÇÃO DE CARÇAÇA



AOL

99,14

AOL/100

15,79

EGS

12,16

MAR

4,68

Prenhe (07/12/2023) do PORTO DO BATUQUE. Previsão de parto: 24/09/2024.
 IQG (ventre): 22,8 • TOP: 6%



VÍDEO VÍDEO

Nelore Aymoré - Mencius Mendes Abrahão

EMPALADA AYMORÉ

RG: **AYM 1978** • NASC.: **02/12/2018** • FÊMEA

OFICIAL DA SM

VENCIUS RG

SINFONIA RG

CONSÓRCIO RG

FENÔMENO RG

VENTURA RG

RAYALA RG

MACUNI DO SALTO

RAN AYMORÉ

AVHIDA AYMORÉ

ADONISTA AYMORÉ

MINISTÉRIO DE CV

CANELA AYMORÉ

DÉCIMA DE CV

Peso: 669 Kg

GENEPLUS

IQG

7,22

TOP

40

PMGZ

iABCZ

6,89

DECA

3

Embrapa GENE PLUS

PN		PM		TMM		PD		TMD		PS		GPD		CFD		CFS		STAY		PES		IPP		RD		AOL		EGS		MAR		CAR			
DEP	TOP%	DEP	TOP%	DEP	TOP%	DEP	TOP%	DEP	TOP%	DEP	TOP%	DEP	TOP%	DEP	TOP%	DEP	TOP%	DEP	TOP%	DEP	TOP%	DEP	TOP%	DEP	TOP%	DEP	TOP%	DEP	TOP%	DEP	TOP%	DEP	TOP%	DEP	TOP%
0,36	75	3,27	5	5,02	5	4,91	25	6,90	6	12,29	15	7,38	11	2,25	26	2,52	29	27,54	82	0,28	46	4,15	49	0,19	35	-0,50	76	-1,33	89	-2,49	99	0,03	64		

AVALIAÇÃO DE CARÇAÇA



AOL

82,88

AOL/100

12,22

EGS

7,53

MAR

3,68

Prenhe (07/12/2023) do MARECHAL FIV CAMPARINO. Previsão de parto: 24/09/2024.
 IQG (ventre): 14,8 • TOP: 19%



VÍDEO VÍDEO

Nelore Aymoré - Menciaus Mendes Abrahão

GERMÂNIA AYMORÉ

RG: **AYM 2341** • NASC: **09/10/2020** • FÊMEA

REM RICKET

REM UPONIC

REM SAROMA

REM CALDONEGRO

PROVADOR IZ

REM SABEEHAH

REM OGMAR TE

REM QUISCO

REM USP

REM RÉGIS

BADERNISTA AYMORÉ

BACKUP

TERRITORIA AYMORÉ

MELO AYMORÉ

Peso: 666 Kg

GENEPLUS

IQG

28,24

TOP

2

PMGZ

iABCZ

24,21

DECA

1

Embrapa **GENE PLUS**

PN		PM		TMM		PD		TMD		PS		GPD		CFD		CFS		STAY		PES		IPP		RD		AOL		EGS		MAR		CAR			
DEP	TOP%	DEP	TOP%	DEP	TOP%	DEP	TOP%	DEP	TOP%	DEP	TOP%	DEP	TOP%	DEP	TOP%	DEP	TOP%	DEP	TOP%	DEP	TOP%	DEP	TOP%	DEP	TOP%	DEP	TOP%	DEP	TOP%	DEP	TOP%	DEP	TOP%	DEP	TOP%
0,46	84	2,01	17	5,80	3	12,38	0,5	8,72	2	24,54	0,5	12,17	1	1,12	48	2,78	26	42,34	0,5	1,35	4	-11,41	24	-0,70	75	1,77	15	0,73	27	0,98	14	0,06	84		

**AVALIAÇÃO
 DE CARÇAÇA**



AOL

84,91

AOL/100

12,83

EGS

10,35

MAR

5,09

Prenhe (26/10/2023) do MALAIO DA S.NICE. Previsão de parto: 13/08/2024.
 IQG (ventre): 42,7 • TOP: 0,1%



VÍDEO VÍDEO

Nelore Aymoré - Menciús Mendes Abrahão

GAMALA AYMORÉ

RG: **AYM 2253** • NASC.: **02/08/2020** • FÊMEA

TRUCK DA ALO BRASIL

MUTRECO FVC

RALAWA RMVC

TORNADO FIV FVC

REM USP

MADRE FVC

GAIVOTA FVC

1646 DA MN

CACHIMBO DA MN

B4973 DA MN

TANKA AYMORÉ

ENLEVO DA MORUNGABA

ETEL AYMORÉ

CANTORA AYMORÉ

Peso: 644 Kg

GENEPLUS

IQG

TOP

20,11

9

PMGZ

iABCZ

DECA

12,36

1

Embrapa GENE PLUS

PN		PM		TMM		PD		TMD		PS		GPD		CFD		CFS		STAY		PES		IPP		RD		AOL		EGS		MAR		CAR			
DEP	TOP%	DEP	TOP%	DEP	TOP%	DEP	TOP%	DEP	TOP%	DEP	TOP%	DEP	TOP%	DEP	TOP%	DEP	TOP%	DEP	TOP%	DEP	TOP%	DEP	TOP%	DEP	TOP%	DEP	TOP%	DEP	TOP%	DEP	TOP%	DEP	TOP%	DEP	TOP%
-0,41	5	-0,90	77	0,25	64	4,61	28	1,53	51	8,53	29	3,92	33	3,92	7	4,08	12	40,57	2	0,71	22	-6,10	42	-0,45	65	1,89	13	3,58	01	0,59	26	-0,02	20		

AVALIAÇÃO DE CARÇAÇA



AOL

89,01

AOL/100

13,93

EGS

12,24

MAR

4,41

Prenhe (18/01/2024) do TREM BALA FIV DA EAO. Previsão de parto: 05/11/2024.
 IQG (ventre): 35,1 • TOP: 0,5%



VÍDEO VÍDEO

Nelore Aymoré - Mencius Mendes Abrahão

GARGANTILHA AYMORÉ

RG: **AYM 2390** • NASC.: **11/09/2020** • FÊMEA

TRUCK DA ALO BRASIL

MUTRECO FVC

RALAWA RMVC

TORNADO FIV FVC

REM USP

MADRE FVC

GAIVOTA FVC

RAMBO DA MN

BRADO S.MARINA

XAMANA DA JANDAIA

ABELA AYMORÉ

TECELÃO DA SM

MILENA AYMORÉ

DANTI AYMORÉ

Peso: 565 Kg

GENEPLUS

IQG

17,03

TOP

14

PMGZ

iABCZ

10,95

DECA

2

Embrapa GENE PLUS

PN		PM		TMM		PD		TMD		PS		GPD		CFD		CFS		STAY		PES		IPP		RD		AOL		EGS		MAR		CAR			
DEP	TOP%	DEP	TOP%	DEP	TOP%	DEP	TOP%	DEP	TOP%	DEP	TOP%	DEP	TOP%	DEP	TOP%	DEP	TOP%	DEP	TOP%	DEP	TOP%	DEP	TOP%	DEP	TOP%	DEP	TOP%	DEP	TOP%	DEP	TOP%	DEP	TOP%	DEP	TOP%
-0,37	6	-2,39	95	-1,33	85	3,79	35	-1,47	82	9,26	26	5,47	22	2,64	20	4,22	11	39,19	3	1,18	7	-13,84	17	-0,62	72	1,30	26	1,95	5	1,57	4	0,02	56		

AVALIAÇÃO DE CARÇAÇA



AOL

77,94

AOL/100

14,07

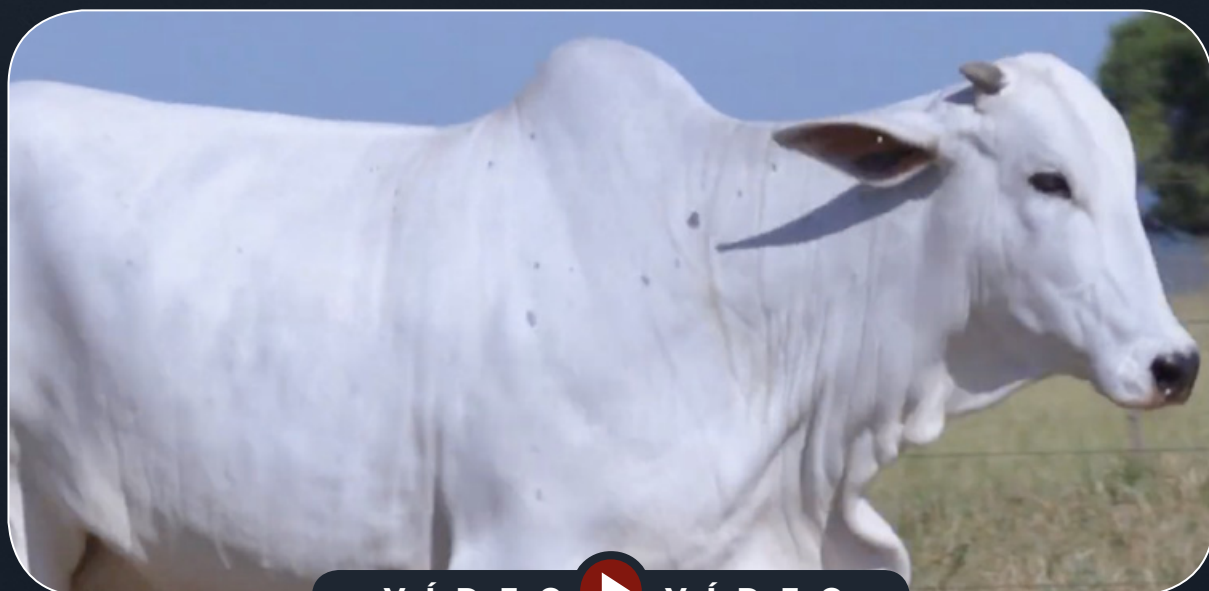
EGS

6,12

MAR

4,08

Prenhe (01/03/2024) do **BADALADO AYMORÉ**. Previsão de parto: 21/12/2024.
 IQG (ventre): 19,4 • TOP: 10%

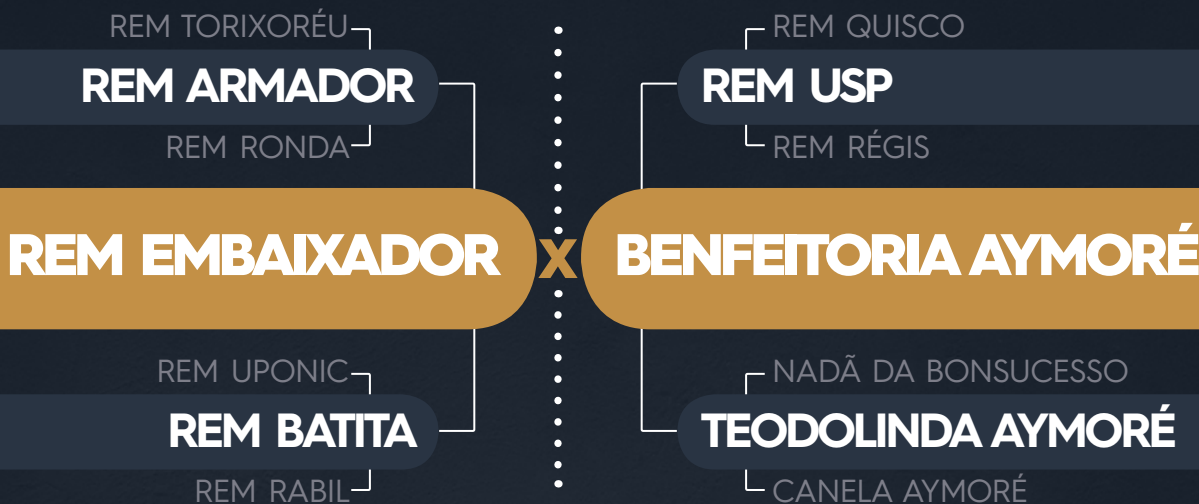


VÍDEO VÍDEO

Nelore Aymoré - Menciús Mendes Abrahão

GOPALLA AYMORÉ

RG: **AYM 2404** • NASC.: **03/12/2020** • FÊMEA



Peso: 655 Kg

GENEPLUS	
IQG	TOP
23,76	5

PMGZ	
iABCZ	DECA
19,79	1

Embrapa GENE PLUS

PN		PM		TMM		PD		TMD		PS		GPD		CFD		CFS		STAY		PES		IPP		RD		AOL		EGS		MAR		CAR	
DEP	TOP%	DEP	TOP%	DEP	TOP%	DEP	TOP%	DEP	TOP%	DEP	TOP%	DEP	TOP%	DEP	TOP%	DEP	TOP%	DEP	TOP%	DEP	TOP%	DEP	TOP%	DEP	TOP%	DEP	TOP%	DEP	TOP%	DEP	TOP%		
1,11	99	1,14	32	4,54	7	10,96	2	7,17	5	23,87	0,5	12,91	1	4,96	2	6,19	3	36,64	10	2,71	0,1	-3,47	52	-1,49	95	1,93	13	-1,24	88	-0,52	72	-0,06	2

**AVALIAÇÃO
 DE CARÇAÇA**



AOL	AOL/100	EGS	MAR
78,27	12,02	4,62	4,12

Prenhe (01/03/2024) do EDITOR AYMORÉ. Previsão de parto: 21/12/2024.
 IQG (ventre): 24,5 • TOP: 4%



VÍDEO VÍDEO

Nelore Aymoré - Mencius Mendes Abrahão

GORJETA AYMORÉ

RG: **AYM 2405** • NASC.: **06/12/2020** • FÊMEA

TRUCK DA ALO BRASIL

MUTRECO FVC

RALAWA RMVC

TORNADO FIV FVC

REM USP

MADRE FVC

GAIVOTA FVC

TANGO

RAMBO DA MN

A1359 DA MN

URNA FIV AYMORÉ

BITELO DA SS

QUARTELA DE CV

KABALA PO DA NI

Peso: 612 Kg

GENEPLUS	
IQG	TOP
21,13	8

PMGZ	
iABCZ	DECA
12,16	2

Embrapa GENE PLUS

PN		PM		TMM		PD		TMD		PS		GPD		CFD		CFS		STAY		PES		IPP		RD		AOL		EGS		MAR		CAR	
DEP	TOP%	DEP	TOP%	DEP	TOP%	DEP	TOP%	DEP	TOP%	DEP	TOP%	DEP	TOP%	DEP	TOP%	DEP	TOP%	DEP	TOP%	DEP	TOP%	DEP	TOP%	DEP	TOP%	DEP	TOP%	DEP	TOP%	DEP	TOP%		
-0,82	0,5	3,20	5	3,81	12	4,38	30	7,37	5	14,03	10	9,66	4	3,55	9	3,86	14	31,94	43	112	8	-9,35	30	0,29	31	-0,32	72	3,05	0,5	0,47	30	0,12	99

AVALIAÇÃO DE CARÇAÇA



AOL	AOL/100	EGS	MAR
80,09	13,07	12,71	4,28

Prenhe (26/10/2023) do EVOQUE FIV FLOC. Previsão de parto: 13/08/2024.
 IQG (ventre): 38 • TOP: 0,5%



VÍDEO VÍDEO

Nelore Aymoré - Mencius Mendes Abrahão

GHAMBIA AYMORÉ

RG: **AYM 2347** • NASC.: **14/10/2020** • FÊMEA



Peso: **630 Kg**

GENEPLUS	
IQG	TOP
27,62	3

PMGZ	
iABCZ	DECA
16,82	1

Embrapa GENE PLUS

PN		PM		TMM		PD		TMD		PS		GPD		CFD		CFS		STAY		PES		IPP		RD		AOL		EGS		MAR		CAR			
DEP	TOP%	DEP	TOP%	DEP	TOP%	DEP	TOP%	DEP	TOP%	DEP	TOP%	DEP	TOP%	DEP	TOP%	DEP	TOP%	DEP	TOP%	DEP	TOP%	DEP	TOP%	DEP	TOP%	DEP	TOP%	DEP	TOP%	DEP	TOP%	DEP	TOP%	DEP	TOP%
0,12	47	1,30	29	2,17	32	4,74	27	4,60	19	18,02	4	13,28	0,5	2,43	23	7,07	1	35,84	14	2,41	0,1	-17,47	10	1,12	7	2,68	5	-0,62	73	-1,60	97	0,08	96		

AVALIAÇÃO DE CARÇAÇA



AOL	AOL/100	EGS	MAR
74,08	11,52	12,24	4,55

Prenhe (01/03/2024) do EDITOR AYMORÉ. Previsão de parto: 21/12/2024.
 IQG (ventre): 26,6 • TOP: 3%



VÍDEO VÍDEO

Nelore Aymoré - Mencius Mendes Abrahão

GANHADA AYMORÉ

RG: **AYM 2274** • NASC.: **06/08/2020** • FÊMEA

PEGASO OL
HOATCHI LEMGRUBER
 BRISA LEMGRUBER

REM QUISCO
REM USP
 REM RÉGIS

JOALHEIRO OL

CANOA AYMORÉ

JANEIRO OL
UDALITA OL
 LUNA OL

BIG BEN DA S.NICE
RAILÂNDIA FIV AYMORÉ
 FOKHARINA TE PONTAL

Peso: 632 Kg

GENEPLUS	
IQG	TOP
25,44	4

PMGZ	
iABCZ	DECA
19,18	1

Embrapa GENE PLUS

PN		PM		TMM		PD		TMD		PS		GPD		CFD		CFS		STAY		PES		IPP		RD		AOL		EGS		MAR		CAR			
DEP	TOP%	DEP	TOP%	DEP	TOP%	DEP	TOP%	DEP	TOP%	DEP	TOP%	DEP	TOP%	DEP	TOP%	DEP	TOP%	DEP	TOP%	DEP	TOP%	DEP	TOP%	DEP	TOP%	DEP	TOP%	DEP	TOP%	DEP	TOP%	DEP	TOP%	DEP	TOP%
-0,13	19	3,83	2	5,07	5	5,55	20	7,79	4	14,40	9	8,85	6	2,45	23	3,26	20	39,22	3	0,46	36	-30,28	1	1,08	8	1,03	33	1,77	7	0,01	50	-0,06	3		

AVALIAÇÃO DE CARÇAÇA



AOL	AOL/100	EGS	MAR
92,01	14,63	10,82	3,73

Prenhe (01/03/2024) do EDITOR AYMORÉ. Previsão de parto: 21/12/2024.
 IQG (ventre): 25,2 • TOP: 4%



VÍDEO VÍDEO

Nelore Aymoré - Mencius Mendes Abrahão

FATAL AYMORÉ

RG: **AYM 2092** • NASC.: **21/09/2019** • FÊMEA

REM TORIXORÉU
REM ARMADOR
 REM RONDA

TANGO
RAMBO DA MN
 A1359 DA MN

REM F22 FIV

UMAHTRA FIV AYMORÉ

BACKUP
REM VOTUPORANGA
 REM RALI

INRITI DA TERLEY
DASLU I AYMORÉ
 DASLU AYMORÉ

Peso: 649 Kg

GENEPLUS	
IQG	TOP
12,98	23

PMGZ	
iABCZ	DECA
9,68	2

Embrapa GENE PLUS

PN		PM		TMM		PD		TMD		PS		GPD		CFD		CFS		STAY		PES		IPP		RD		AOL		EGS		MAR		CAR			
DEP	TOP%	DEP	TOP%	DEP	TOP%	DEP	TOP%	DEP	TOP%	DEP	TOP%	DEP	TOP%	DEP	TOP%	DEP	TOP%	DEP	TOP%	DEP	TOP%	DEP	TOP%	DEP	TOP%	DEP	TOP%	DEP	TOP%	DEP	TOP%	DEP	TOP%	DEP	TOP%
0,12	47	0,23	53	1,72	39	5,87	18	3,96	24	11,26	18	5,39	22	3,58	9	3,68	16	31,06	52	0,32	44	-13,41	19	0,75	15	1,55	20	1,09	18	2,23	1	0,05	77		

AVALIAÇÃO DE CARÇAÇA



AOL	AOL/100	EGS	MAR
93,65	14,59	11,29	5

Prenhe (01/03/2024) do EDITOR AYMORÉ. Previsão de parto: 21/12/2024.
 IQG (ventre): 19,5 • TOP: 10%



VÍDEO VÍDEO

Nelore Aymoré - Mencius Mendes Abrahão

EGEMONICA AYMORÉ

RG: **AYM 1860** • NASC: **04/09/2018** • FÊMEA

QUARK COL.
REM RICKET

NONA

REM VOKOLO

REM ONERALDO

REM TAKAKA

REM PORTAL TE

NUR MAHAL COL.

MACUNI DO SALTO

ILHA DO SALTO

TABATA AYMORÉ

TATCHER DA SABIÁ

EDIÇÃO DA DOURADA

NIGELA DE S.SOFIA

Peso: 740 Kg

GENEPLUS

IQG

11,50

TOP

27

PMGZ

iABCZ

14,22

DECA

1

Embrapa **GENE PLUS**

PN		PM		TMM		PD		TMD		PS		GPD		CFD		CFS		STAY		PES		IPP		RD		AOL		EGS		MAR		CAR			
DEP	TOP%	DEP	TOP%	DEP	TOP%	DEP	TOP%	DEP	TOP%	DEP	TOP%	DEP	TOP%	DEP	TOP%	DEP	TOP%	DEP	TOP%	DEP	TOP%	DEP	TOP%	DEP	TOP%	DEP	TOP%	DEP	TOP%	DEP	TOP%	DEP	TOP%	DEP	TOP%
0,90	99	-1,90	91	1,17	48	10,92	2	2,34	41	16,46	6	5,53	21	2,43	23	4,27	11	33,87	26	0,72	22	-17,59	10	-2,25	99	2,59	5	0,08	49	1,22	9	0,03	62		

AVALIAÇÃO DE CARÇAÇA



AOL

103,78

AOL/100

14,39

EGS

12,71

MAR

5,87

Prenhe (12/04/2024) do C2747 DA S.NICE (MAGO). Previsão de parto: 29/01/2025.
 IQG (ventre): 35,6 • TOP: 0,5%



VÍDEO VÍDEO

Nelore Aymoré - Mencius Mendes Abrahão

ELÉTRICA AYMORÉ

RG: **AYM 1927** • NASC.: **12/10/2018** • FÊMEA

REM TORIXORÉU
REM ARMADOR

REM RONDA

REM DULLDOG

REM RICKET

REM URIRI

REM SIRIRI

TANGO

RAMBO DA MN

A1359 DA MN

ADRAS FIV AYMORÉ

NOBRE TE DA PRIM.

RIYAZA I FIV BM FC

RIYAZA DA SABIÁ

Peso: 817 Kg

GENEPLUS	
IQG	TOP
22,31	6

PMGZ	
iABCZ	DECA
20,68	1

Embrapa **GENE PLUS**

PN		PM		TMM		PD		TMD		PS		GPD		CFD		CFS		STAY		PES		IPP		RD		AOL		EGS		MAR		CAR			
DEP	TOP%	DEP	TOP%	DEP	TOP%	DEP	TOP%	DEP	TOP%	DEP	TOP%	DEP	TOP%	DEP	TOP%	DEP	TOP%	DEP	TOP%	DEP	TOP%	DEP	TOP%	DEP	TOP%	DEP	TOP%	DEP	TOP%	DEP	TOP%	DEP	TOP%	DEP	TOP%
1,92	99	4,16	2	9,14	0,1	14,03	0,5	11,48	0,5	24,52	0,5	10,49	3	3,09	14	5,20	5	31,45	48	1,48	3	-14,72	15	1,46	3	2,20	9	-0,62	73	0,75	20	0,05	83		

**AVALIAÇÃO
 DE CARÇAÇA**



AOL	AOL/100	EGS	MAR
104,94	16,12	12,27	4,58

Prenhe (01/03/2024) do EDITOR AYMORÉ. Previsão de parto: 21/12/2024.
 IQG (ventre): 24,1 • TOP: 5%



VÍDEO VÍDEO

Nelore Aymoré - Mencius Mendes Abrahão

GARRAFA AYMORÉ

RG: **AYM 2295** • NASC.: **12/09/2020** • FÊMEA

REM ARMADOR

QUARK COL.

REM EMBAIXADOR

ERBI AYMORÉ

REM BATITA

ABERTA AYMORÉ

Peso: **523 Kg**

GENEPLUS		PMGZ	
IQG	TOP	iABCZ	DECA
25,81	3	18,34	1

Empa GENEPLUS

PN	PM	TMM	PD	TMD	PS	GPD	CFD	CFS	STAY	PES	IPP	RD	AOL	EGS	MAR	CAR																	
DEP	TOP%	DEP	TOP%	DEP	TOP%	DEP	TOP%	DEP	TOP%	DEP	TOP%	DEP	TOP%	DEP	TOP%	DEP	TOP%																
0,43	81	1,57	24	3,57	14	7,79	8	5,66	12	16,66	5	8,87	6	4,14	5	6,36	2	39,45	3	2,33	0,1	-7,12	38	0,39	27	0,44	50	1,58	9	0,00	50	0,01	45

AVALIAÇÃO DE CARÇAÇA



AOL	AOL/100	EGS	MAR
67,33	13,44	6,59	3,97

Prenhe (18/01/2024) do GIBSON FIV GUADALUPE. Previsão de parto: 05/11/2024.
 IQG (ventre): 42,3 • TOP: 0,1%

GENETICISTA AYMORÉ

RG: **AYM 2315** • NASC.: **20/09/2020** • FÊMEA

MUTRECO FVC

BRADO S.MARINA

TORNADO FIV FVC

ACEITADA AYMORÉ

MADRE FVC

SAGANLIA FIV AYMORÉ

Peso: **588 Kg**

GENEPLUS		PMGZ	
IQG	TOP	iABCZ	DECA
19,98	9	12,5	1

Empa GENEPLUS

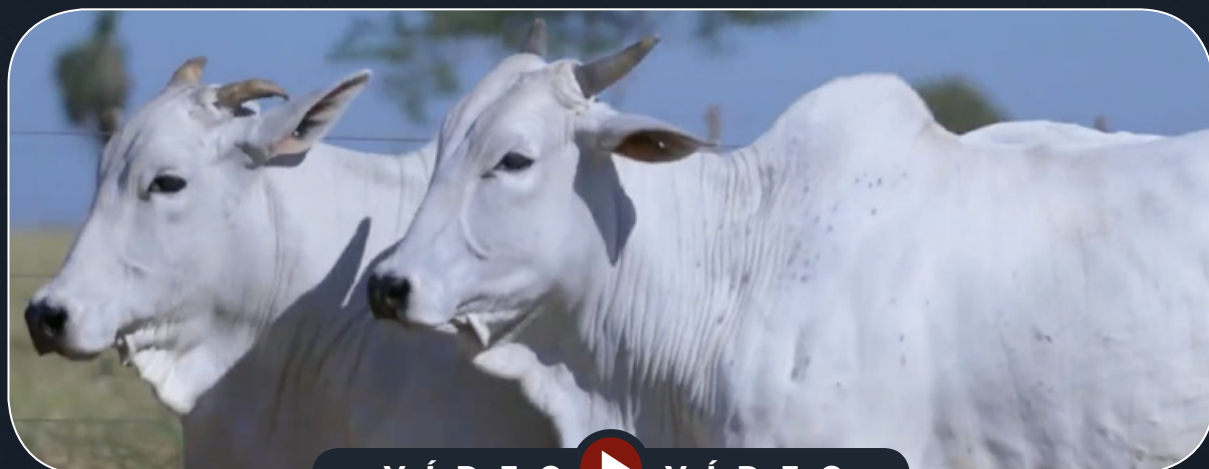
PN	PM	TMM	PD	TMD	PS	GPD	CFD	CFS	STAY	PES	IPP	RD	AOL	EGS	MAR	CAR																	
DEP	TOP%	DEP	TOP%	DEP	TOP%	DEP	TOP%	DEP	TOP%	DEP	TOP%	DEP	TOP%	DEP	TOP%	DEP	TOP%																
0,56	91	0,93	37	3,90	11	8,85	5	4,98	16	17,11	5	8,26	8	3,88	7	5,78	3	32,67	37	1,08	9	-1,10	61	-0,63	73	2,58	5	3,01	0,5	1,30	8	0,08	96

AVALIAÇÃO DE CARÇAÇA



AOL	AOL/100	EGS	MAR
79,73	14,04	11,76	4,91

Prenhe (07/12/2023) do NERO DO MORRO. Previsão de parto: 24/09/2024.
 IQG (ventre): 38,7 • TOP: 0,5%



VÍDEO VÍDEO

Nelore Aymoré - Menciús Mendes Abrahão

DECOROSA AYMORÉ

RG: AYM 1736 • NASC.: 20/09/2017 • FÊMEA

REM QUISCO

BITELO DA SS

REM USP

RHADA FIV AYMORÉ

REM RÉGIS

RIYAZA I FIV BM FC

Peso: 569 Kg

GENEPLUS	
IQG	TOP
21,01	8

PMGZ	
iABCZ	DECA
17,67	1

Empa GENE PLUS

PN		PM		TMM		PD		TMD		PS		GPD		CFD		CFS		STAY		PES		IPP		RD		AOL		EGS		MAR		CAR			
DEP	TOP%	DEP	TOP%	DEP	TOP%	DEP	TOP%	DEP	TOP%	DEP	TOP%	DEP	TOP%	DEP	TOP%	DEP	TOP%	DEP	TOP%	DEP	TOP%	DEP	TOP%	DEP	TOP%	DEP	TOP%	DEP	TOP%	DEP	TOP%	DEP	TOP%	DEP	TOP%
-0,02	30	3,35	4	6,27	2	9,56	3	9,48	1	21,01	2	11,45	2	2,94	16	4,37	10	34,03	25	0,63	26	-16,47	12	0,55	21	0,62	45	-0,88	80	-1,73	98	-0,12	01		

AVALIAÇÃO DE CARÇAÇA



AOL	AOL/100	EGS	MAR
63,64	11,13	4,24	3,93

Prenhe (07/12/2023) do HERINGER MÍSSIL. Previsão de parto: 24/09/2024.
IQG (ventre): 30,5 • TOP: 2%

EDITADA AYMORÉ

RG: AYM 1841 • NASC.: 29/08/2018 • FÊMEA

REM ARMADOR

REM RICKET

REM EMBAIXADOR

BENÉVOLA AYMORÉ

REM BATITA

REGALIA FIV AYMORÉ

Peso: 647 Kg

GENEPLUS	
IQG	TOP
27,75	2

PMGZ	
iABCZ	DECA
21,82	1

Empa GENE PLUS

PN		PM		TMM		PD		TMD		PS		GPD		CFD		CFS		STAY		PES		IPP		RD		AOL		EGS		MAR		CAR			
DEP	TOP%	DEP	TOP%	DEP	TOP%	DEP	TOP%	DEP	TOP%	DEP	TOP%	DEP	TOP%	DEP	TOP%	DEP	TOP%	DEP	TOP%	DEP	TOP%	DEP	TOP%	DEP	TOP%	DEP	TOP%	DEP	TOP%	DEP	TOP%	DEP	TOP%	DEP	TOP%
118	99	4,43	1	7,46	0,5	9,04	4	10,37	0,5	18,61	3	9,57	4	3,83	7	5,40	5	37,66	6	2,13	0,5	-14,83	15	0,17	36	2,49	6	0,58	32	-0,35	65	0,02	54		

AVALIAÇÃO DE CARÇAÇA



AOL	AOL/100	EGS	MAR
83,49	13,27	9,41	4,22

Prenhe (01/03/2024) do EDITOR AYMORÉ. Previsão de parto: 21/12/2024.
IQG (ventre): 26,5 • TOP: 3%



VÍDEO VÍDEO

Nelore Aymoré - Menciús Mendes Abrahão

DALLAYA AYMORÉ

RG: **AYM 1673** • NASC: **10/08/2017** • FÊMEA

REM ARMADOR

MACUNI DO SALTO

REM DULLDOG

TABATA AYMORÉ

REM URIRI

EDIÇÃO DA DOURADA

Peso: **658 Kg**

GENEPLUS	
IQG	TOP
17,71	13

PMGZ	
iABCZ	DECA
14,96	1

Empa GENEPLUS

PN		PM		TMM		PD		TMD		PS		GPD		CFD		CFS		STAY		PES		IPP		RD		AOL		EGS		MAR		CAR			
DEP	TOP%	DEP	TOP%	DEP	TOP%	DEP	TOP%	DEP	TOP%	DEP	TOP%	DEP	TOP%	DEP	TOP%	DEP	TOP%	DEP	TOP%	DEP	TOP%	DEP	TOP%	DEP	TOP%	DEP	TOP%	DEP	TOP%	DEP	TOP%	DEP	TOP%	DEP	TOP%
1,07	99	0,45	48	3,12	19	8,43	6	6,27	9	13,34	12	4,91	26	4,07	6	5,55	4	33,86	27	1,05	10	-23,07	4	0,69	17	2,27	8	0,77	26	0,14	44	-0,04	6		

AVALIAÇÃO DE CARÇAÇA



AOL	AOL/100	EGS	MAR
90,3	14,42	5,18	4,46

Prenhe (01/03/2024) do EDITOR AYMORÉ. Previsão de parto: 21/12/2024.
 IQG (ventre): 23,1 • TOP: 6%

ENCARREGADA AYMORÉ

RG: **AYM 2002** • NASC: **19/12/2018** • FÊMEA

NADÃ DA BONSUCESSO

REM RICKET

IRAK BONSUCESSO

ABDALA AYMORÉ

FALANGE FIV BONSUCESSO

EMINA AYMORÉ

Peso: **612 Kg**

GENEPLUS	
IQG	TOP
15,14	18

PMGZ	
iABCZ	DECA
13,39	1

Empa GENEPLUS

PN		PM		TMM		PD		TMD		PS		GPD		CFD		CFS		STAY		PES		IPP		RD		AOL		EGS		MAR		CAR			
DEP	TOP%	DEP	TOP%	DEP	TOP%	DEP	TOP%	DEP	TOP%	DEP	TOP%	DEP	TOP%	DEP	TOP%	DEP	TOP%	DEP	TOP%	DEP	TOP%	DEP	TOP%	DEP	TOP%	DEP	TOP%	DEP	TOP%	DEP	TOP%	DEP	TOP%	DEP	TOP%
0,53	89	2,75	8	4,94	5	7,27	10	6,91	6	10,32	22	3,05	41	2,92	16	3,47	18	33,75	27	0,70	22	-14,02	17	0,69	17	0,92	36	1,13	17	-0,97	86	-0,04	6		

AVALIAÇÃO DE CARÇAÇA



AOL	AOL/100	EGS	MAR
80,62	12,76	8,47	3,65

Prenhe (07/12/2023) do MÁXIMO DO MORRO. Previsão de parto: 24/09/2024.
 IQG (ventre): 27,1 • TOP: 3%



VÍDEO VÍDEO

Nelore Aymoré - Mencius Mendes Abrahão

GAIA AYMORÉ

RG: **AYM 2229** • NASC.: **27/07/2020** • FÊMEA

BACKUP

B2887 DA S.NICE

CAMISA DA S.NICE

REM USP

DEKKA AYMORÉ

SANDI FIV AYMORÉ

Peso: **526 Kg**

GENEPLUS	
IQG	TOP
18,18	12

PMGZ	
iABCZ	DECA
16,68	1

Empa GENE PLUS

PN		PM		TMM		PD		TMD		PS		GPD		CFD		CFS		STAY		PES		IPP		RD		AOL		EGS		MAR		CAR	
DEP	TOP%	DEP	TOP%	DEP	TOP%	DEP	TOP%	DEP	TOP%	DEP	TOP%	DEP	TOP%	DEP	TOP%	DEP	TOP%	DEP	TOP%	DEP	TOP%	DEP	TOP%	DEP	TOP%	DEP	TOP%	DEP	TOP%	DEP	TOP%		
-0,42	4	-2,39	95	-1,23	84	6,15	16	0,16	67	10,14	22	3,99	33	3,96	6	4,50	9	41,86	1	0,69	23	-31,11	0,5	0,29	31	0,25	56	1,40	12	0,39	33	-0,01	25

AVALIAÇÃO DE CARÇAÇA



AOL	AOL/100	EGS	MAR
70,28	13,78	7,06	3,45

Prenhe (26/10/2023) do MÁXIMO DO MORRO. Previsão de parto: 13/08/2024.
IQG (ventre): 29,8 • TOP: 2%

GHAPALA AYMORÉ

RG: **AYM 2354** • NASC.: **15/10/2020** • FÊMEA

BACKUP

B2887 DA S.NICE

CAMISA DA S.NICE

RAN AYMORÉ

BENNA AYMORÉ

VAARA AYMORÉ

Peso: **598 Kg**

GENEPLUS	
IQG	TOP
28,75	2

PMGZ	
iABCZ	DECA
21,63	1

Empa GENE PLUS

PN		PM		TMM		PD		TMD		PS		GPD		CFD		CFS		STAY		PES		IPP		RD		AOL		EGS		MAR		CAR	
DEP	TOP%	DEP	TOP%	DEP	TOP%	DEP	TOP%	DEP	TOP%	DEP	TOP%	DEP	TOP%	DEP	TOP%	DEP	TOP%	DEP	TOP%	DEP	TOP%	DEP	TOP%	DEP	TOP%	DEP	TOP%	DEP	TOP%	DEP	TOP%		
0,59	92	4,22	2	7,23	0,5	10,15	3	11,07	0,5	20,98	2	10,83	2	4,90	2	4,95	7	37,44	7	0,59	28	-17,24	11	0,31	30	4,26	0,5	0,65	30	-0,23	60	0,06	89

Prenhe (01/03/2024) do BADALADO AYMORÉ. Previsão de parto: 21/12/2024.
IQG (ventre): 26,2 • TOP: 3%



VÍDEO VÍDEO

Nelore Aymoré - Mencius Mendes Abrahão

FACTUAL AYMORÉ

RG: **AYM 2049** • NASC.: **14/08/2019** • FÊMEA

NEHRU MAT.

REM ARMADOR

SHERLOCK MAT.

DAIRA AYMORÉ

POLIANA MAT.

GANA AYMORÉ

Peso: **533 Kg**

GENEPLUS	
IQG	TOP
21,27	7

PMGZ	
iABCZ	DECA
13,58	1

Empa GENE PLUS

PN		PM		TMM		PD		TMD		PS		GPD		CFD		CFS		STAY		PES		IPP		RD		AOL		EGS		MAR		CAR			
DEP	TOP%	DEP	TOP%	DEP	TOP%	DEP	TOP%	DEP	TOP%	DEP	TOP%	DEP	TOP%	DEP	TOP%	DEP	TOP%	DEP	TOP%	DEP	TOP%	DEP	TOP%	DEP	TOP%	DEP	TOP%	DEP	TOP%	DEP	TOP%	DEP	TOP%	DEP	TOP%
0,09	43	-1,78	90	-0,15	70	5,95	18	0,93	58	10,65	20	4,69	27	4,45	4	7,98	0,5	38,75	4	1,63	2	-13,24	19	0,29	31	1,54	20	2,43	2	0,37	34	0,08	95		

AVALIAÇÃO DE CARÇAÇA



AOL	AOL/100	EGS	MAR
70,83	13,21	7,53	4,63

Prenhe (18/01/2024) do LUCK FIV KATISPERA. Previsão de parto: 05/11/2024.
IQG (ventre): 31,7 • TOP: 1%

FACULTA AYMORÉ

RG: **AYM 2075** • NASC.: **22/08/2019** • FÊMEA

7308/04 PO PERDIZES

GANGES COL

TRUCK DA ALO BRASIL

DANITTA AYMORÉ

2014 DA ALO BRASIL

ASTA AYMORÉ

Peso: **585 Kg**

GENEPLUS	
IQG	TOP
21,12	8

PMGZ	
iABCZ	DECA
16,31	1

Empa GENE PLUS

PN		PM		TMM		PD		TMD		PS		GPD		CFD		CFS		STAY		PES		IPP		RD		AOL		EGS		MAR		CAR			
DEP	TOP%	DEP	TOP%	DEP	TOP%	DEP	TOP%	DEP	TOP%	DEP	TOP%	DEP	TOP%	DEP	TOP%	DEP	TOP%	DEP	TOP%	DEP	TOP%	DEP	TOP%	DEP	TOP%	DEP	TOP%	DEP	TOP%	DEP	TOP%	DEP	TOP%	DEP	TOP%
0,28	66	1,54	24	3,46	15	6,44	15	5,46	13	18,51	3	12,07	1	3,00	15	4,13	12	35,98	13	0,99	11	-16,14	12	0,28	31	1,02	33	0,17	46	-1,43	95	-0,06	3		

AVALIAÇÃO DE CARÇAÇA



AOL	AOL/100	EGS	MAR
79,38	14,12	8,94	4,49

Prenhe (01/03/2024) do EDITOR AYMORÉ. Previsão de parto: 21/12/2024.
IQG (ventre): 22,9 • TOP: 6%



VÍDEO VÍDEO

Nelore Aymoré - Menciús Mendes Abrahão

EMBOSCADA AYMORÉ

RG: **AYM 1939** • NASC.: **16/10/2018** • FÊMEA

NADÃ DA BONSUCESSO

QUARK COL.

IRAK BONSUCESSO

MELIA AYMORÉ

FALANGE FIV BONSUCESSO

CRISMAY

Peso: **686 Kg**

GENEPLUS	
IQG	TOP
11,96	26

PMGZ	
iABCZ	DECA
11,84	2

Empa GENEPLUS

PN		PM		TMM		PD		TMD		PS		GPD		CFD		CFS		STAY		PES		IPP		RD		AOL		EGS		MAR		CAR			
DEP	TOP%	DEP	TOP%	DEP	TOP%	DEP	TOP%	DEP	TOP%	DEP	TOP%	DEP	TOP%	DEP	TOP%	DEP	TOP%	DEP	TOP%	DEP	TOP%	DEP	TOP%	DEP	TOP%	DEP	TOP%	DEP	TOP%	DEP	TOP%	DEP	TOP%	DEP	TOP%
0,78	98	2,33	13	4,94	5	7,39	10	6,28	9	12,80	13	5,41	22	4,12	5	2,91	24	32,57	38	0,24	49	-9,18	31	-0,29	58	1,95	13	-0,58	71	-0,17	57	-0,04	8		

AVALIAÇÃO DE CARÇAÇA



AOL	AOL/100	EGS	MAR
85,88	12,88	5,65	3,59

Prenhe (18/01/2024) do C831 DA S.NICE. Previsão de parto: 05/11/2024.
 IQG (ventre): 29,1 • TOP: 2%

FENDA AYMORÉ

RG: **AYM 2152** • NASC.: **17/10/2019** • FÊMEA

BACKUP

CHIVA DA NEL.

ACÚSTICO AYMORÉ

MANADA AYMORÉ

MAHENDRA AYMORÉ

AVHIDA AYMORÉ

Peso: **681 Kg**

GENEPLUS	
IQG	TOP
5,97	45

PMGZ	
iABCZ	DECA
7,19	3

Empa GENEPLUS

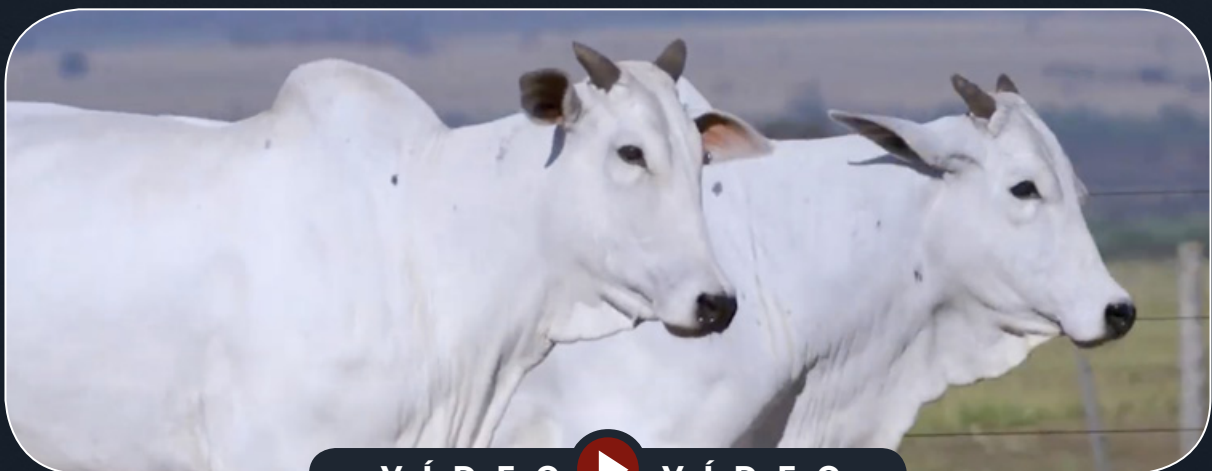
PN		PM		TMM		PD		TMD		PS		GPD		CFD		CFS		STAY		PES		IPP		RD		AOL		EGS		MAR		CAR			
DEP	TOP%	DEP	TOP%	DEP	TOP%	DEP	TOP%	DEP	TOP%	DEP	TOP%	DEP	TOP%	DEP	TOP%	DEP	TOP%	DEP	TOP%	DEP	TOP%	DEP	TOP%	DEP	TOP%	DEP	TOP%	DEP	TOP%	DEP	TOP%	DEP	TOP%	DEP	TOP%
0,78	98	1,81	20	3,97	11	5,62	20	6,04	10	6,09	41	0,47	65	1,66	37	1,38	47	32,40	39	0,35	42	2,20	72	0,49	23	0,00	63	-0,29	62	1,79	3	0,03	60		

AVALIAÇÃO DE CARÇAÇA



AOL	AOL/100	EGS	MAR
85,04	12,75	5,65	5,03

Prenhe (26/10/2023) do EVOQUE FIV FLOC. Previsão de parto: 13/08/2024.
 IQG (ventre): 31,4 • TOP: 1%



VÍDEO VÍDEO

Nelore Aymoré - Menciús Mendes Abrahão

DAYA AYMORÉ

RG: **AYM 1710** • NASC.: **08/09/2017** • FÊMEA

MACUNI DO SALTO

RAMBO DA MN

RAN AYMORÉ

UNKHARA FIV AYMORÉ

AVHIDA AYMORÉ

DASLU I AYMORÉ

Peso: 624 Kg

GENEPLUS	
IQG	TOP
11,57	27

PMGZ	
iABCZ	DECA
10,74	2

Empa GENE PLUS

PN	PM	TMM	PD	TMD	PS	GPD	CFD	CFS	STAY	PES	IPP	RD	AOL	EGS	MAR	CAR																	
DEP	TOP%	DEP	TOP%	DEP	TOP%	DEP	TOP%	DEP	TOP%	DEP	TOP%	DEP	TOP%	DEP	TOP%	DEP	TOP%																
-0,15	18	1,41	27	2,93	21	3,78	36	3,89	25	5,20	46	1,42	56	3,31	11	4,05	12	34,76	20	0,57	29	-19,88	7	-0,10	49	1,35	24	-0,87	80	-3,39	99	0,07	91

AVALIAÇÃO DE CARÇAÇA



AOL	AOL/100	EGS	MAR
86,8	13,07	10,35	3,91

Prenhe (01/03/2024) do BADALADO AYMORÉ. Previsão de parto: 21/12/2024.
 IQG (ventre): 16,4 • TOP: 15%

EFETIVADA AYMORÉ

RG: **AYM 1851** • NASC.: **03/09/2018** • FÊMEA

REM RICKET

MACUNI DO SALTO

REM VOKOLO

SAFIMA AYMORÉ

REM TAKAKA

BELA J.DA ÍNDIA

Peso: 646 Kg

GENEPLUS	
IQG	TOP
15,43	17

PMGZ	
iABCZ	DECA
12,71	1

Empa GENE PLUS

PN	PM	TMM	PD	TMD	PS	GPD	CFD	CFS	STAY	PES	IPP	RD	AOL	EGS	MAR	CAR																	
DEP	TOP%	DEP	TOP%	DEP	TOP%	DEP	TOP%	DEP	TOP%	DEP	TOP%	DEP	TOP%	DEP	TOP%	DEP	TOP%																
0,25	63	0,57	45	2,00	35	5,54	20	3,16	32	10,77	20	5,22	23	2,58	20	3,85	14	36,01	13	0,57	29	-16,01	13	1,01	9	2,61	5	-1,44	91	1,02	13	0,05	83

AVALIAÇÃO DE CARÇAÇA



AOL	AOL/100	EGS	MAR
80,11	13,09	9,41	6,05

Prenhe (26/10/2023) do MÁXIMO DO MORRO. Previsão de parto: 13/08/2024.
 IQG (ventre): 28,3 • TOP: 2%



VÍDEO VÍDEO

Nelore Aymoré - Menciús Mendes Abrahão

CAMPECINA AYMORÉ

RG: AYM 1584 • NASC.: 03/11/2016 • FÊMEA

REM QUISCO

DONATO DE NAVIRAÍ

REM USP

RINA AYMORÉ

REM RÉGIS

EDINA AYMORÉ

Peso: 651 Kg

GENEPLUS	
IQG	TOP
8,23	37

PMGZ	
iABCZ	DECA
12,28	2

Empa GENE PLUS

PN	PM	TMM	PD	TMD	PS	GPD	CFD	CFS	STAY	PES	IPP	RD	AOL	EGS	MAR	CAR																	
DEP	TOP%	DEP	TOP%	DEP	TOP%	DEP	TOP%	DEP	TOP%	DEP	TOP%	DEP	TOP%	DEP	TOP%	DEP	TOP%																
0,10	45	-0,09	61	2,29	30	7,69	9	4,60	19	12,07	16	4,38	30	4,16	5	4,95	7	32,97	34	0,81	18	-19,51	7	-0,88	81	-0,95	86	-2,14	98	-1,24	92	-0,07	2

AVALIAÇÃO DE CARÇAÇA



AOL	AOL/100	EGS	MAR
74,02	11,96	6,59	4,12

Prenhe (26/10/2023) do MALAIO DA S.NICE. Previsão de parto: 13/08/2024.
IQG (ventre): 32,1 • TOP: 1%

FIRENZE AYMORÉ

RG: AYM 2207 • NASC.: 02/12/2019 • FÊMEA

HOATCHI LEMGRUBER

RAN AYMORÉ

JOALHEIRO OL

VALERA AYMORÉ

UDALITA OL

SAGANLIA FIV AYMORÉ

Peso: 510 Kg

GENEPLUS	
IQG	TOP
21,51	7

PMGZ	
iABCZ	DECA
11,36	2

Empa GENE PLUS

PN	PM	TMM	PD	TMD	PS	GPD	CFD	CFS	STAY	PES	IPP	RD	AOL	EGS	MAR	CAR																	
DEP	TOP%	DEP	TOP%	DEP	TOP%	DEP	TOP%	DEP	TOP%	DEP	TOP%	DEP	TOP%	DEP	TOP%	DEP	TOP%																
-0,34	7	2,77	8	2,82	23	1,22	62	4,80	17	9,22	26	7,99	9	1,38	42	3,24	20	36,32	11	0,73	21	-13,85	17	0,88	12	2,45	6	1,21	15	-2,41	99	0,05	84

AVALIAÇÃO DE CARÇAÇA



AOL	AOL/100	EGS	MAR
80,97	15,69	8	3,25

Prenhe (01/03/2024) do EDITOR AYMORÉ. Previsão de parto: 21/12/2024.
IQG (ventre): 23,7 • TOP: 5%



VÍDEO VÍDEO

Nelore Aymoré - Menciús Mendes Abrahão

EMISSORA AYMORÉ

RG: **AYM 1966** • NASC.: **04/11/2018** • FÊMEA

BACKUP

D2268 DA MN

ACÚSTICO AYMORÉ

ACEITA AYMORÉ

MAHENDRA AYMORÉ

ETEL AYMORÉ

Peso: **669 Kg**

GENEPLUS	
IQG	TOP
12,41	24

PMGZ	
iABCZ	DECA
11,18	2

Empa GENEPLUS

PN	PM	TMM	PD	TMD	PS	GPD	CFD	CFS	STAY	PES	IPP	RD	AOL	EGS	MAR	CAR																	
DEP	TOP%	DEP	TOP%	DEP	TOP%	DEP	TOP%	DEP	TOP%	DEP	TOP%	DEP	TOP%	DEP	TOP%	DEP	TOP%																
0,46	84	2,07	16	3,87	12	5,35	22	6,07	10	4,67	49	-0,68	74	1,19	46	1,43	46	36,80	9	0,82	17	-5,99	42	1,18	6	1,59	19	-0,76	77	1,49	5	-0,04	7

AVALIAÇÃO DE CARÇAÇA



AOL	AOL/100	EGS	MAR
89,7	13,49	9,41	3,99

Prenhe (26/10/2023) do HERINGER MÍSSIL. Previsão de parto: 13/08/2024.
 IQG (ventre): 26,4 • TOP: 3%

FERROVIA AYMORÉ

RG: **AYM 2169** • NASC.: **17/11/2019** • FÊMEA

C8398 DA MN

NOSTAURO TE

GENERAL DA MN

VABHADIRA AYMORÉ

C8570 DA MN

MELODIA AYMORÉ

Peso: **618 Kg**

GENEPLUS	
IQG	TOP
22,36	6

PMGZ	
iABCZ	DECA
13,78	1

Empa GENEPLUS

PN	PM	TMM	PD	TMD	PS	GPD	CFD	CFS	STAY	PES	IPP	RD	AOL	EGS	MAR	CAR																	
DEP	TOP%	DEP	TOP%	DEP	TOP%	DEP	TOP%	DEP	TOP%	DEP	TOP%	DEP	TOP%	DEP	TOP%	DEP	TOP%																
-0,03	30	2,12	15	3,75	13	5,24	23	4,89	17	10,98	19	5,75	20	3,03	15	3,80	15	38,22	5	0,63	26	-14,52	16	0,66	18	2,79	4	1,98	5	-0,56	74	0,07	92

AVALIAÇÃO DE CARÇAÇA



AOL	AOL/100	EGS	MAR
81,21	13,12	12,24	4,01

Prenhe (26/10/2023) do ATOL DA ELGE. Previsão de parto: 13/08/2024.
 IQG (ventre): 29,3 • TOP: 2%



VÍDEO VÍDEO

Nelore Aymoré - Mencius Mendes Abrahão

GLOBALIZADA AYMORÉ

RG: **AYM 2371** • NASC.: **24/10/2020** • FÊMEA

GABINETE IZ

BACKUP

AMAGDALA

B2887 DA S.NICE

BITELO DS

CAMISA DA S.NICE

ENCOSTA DA S.NICE

RAMBO DA MN

BRADO S.MARINA

XAMANA DA JANDAIA

CARTA AYMORÉ

MACUNI DO SALTO

RADITZ AYMORÉ

EMILY FIV AYMORÉ

Peso: 423 kg

GENEPLUS	
IQG	TOP
20,07	9

PMGZ	
iABCZ	DECA
18,3	1

Embrapa **GENE PLUS**

PN		PM		TMM		PD		TMD		PS		GPD		CFD		CFS		STAY		PES		IPP		RD		AOL		EGS		MAR		CAR			
DEP	TOP%	DEP	TOP%	DEP	TOP%	DEP	TOP%	DEP	TOP%	DEP	TOP%	DEP	TOP%	DEP	TOP%	DEP	TOP%	DEP	TOP%	DEP	TOP%	DEP	TOP%	DEP	TOP%	DEP	TOP%	DEP	TOP%	DEP	TOP%	DEP	TOP%	DEP	TOP%
0,24	62	0,21	54	2,96	21	8,33	6	4,51	20	6,50	39	-1,83	82	3,40	11	3,63	16	45,08	0,1	0,47	35	-20,93	6	0,95	10	1,40	23	1,93	5	0,33	36	-0,01	27		

Prenhe (01/03/2024) do EDITOR AYMORÉ. Previsão de parto: 21/12/2024.
 IQG (ventre): 22,6 • TOP: 6%



VÍDEO VÍDEO

29 DE JUNHO
SÁBADO · 12h

* HORÁRIO DE BRASÍLIA/DF

17º LEILÃO



VIRTUAL

NELORE AYMORE

MENCIUS MENDES ABRAHÃO
BODAS DE PRATA



OFERTA ESPECIAL DE

90 TOUROS
NELORE PO

80 FÊMEAS
BEZERRAS, NOVILHAS
E MATRIZES NELORE PO

AVALIADOS



Embrapa



REALIZAÇÃO:



LEILOEIRA:



TRANSMISSÃO:



RETRANSMISSÃO:



ASSESSORIA:



67 99204.9796
67 99984.6781



62 98173.0330
77 99989.1659



14 99729.6717

APOIO:



VÍDEOS:



AGÊNCIA:



67 99983.5113

PATROCÍNIO:



by dsm-firmenich

