

CATÁLOGO DE DOADORAS



CONHEÇA NOSSAS DOADORAS

Genética a Campo

As imagens (fotos e vídeos) da maioria das doadoras foram feitas com as doadoras com “roupa de trabalho”, a campo, sem preparo especial.

Doadoras criadas a pasto!

Animais que vivem o dia a dia como qualquer outro.



GLOSSÁRIO



Selo atribuído as doadoras que são homozigo mocho. Ou seja, seus filhos não terão aspas.



Doadoras destaque de dados em programa de avaliação genética da raça Braford.



Doadoras destaque na produção de embriões entre as doadoras da Central de Distribuição de Genética.



Selo atribuído as progênes de doadoras que se tornaram doadoras da Central de Distribuição de Genética.



Doadoras destacadas por sua genética e prenhezes, embriões valorizados e de alta procura. Contém um valor diferenciado.



Selo atribuído as doadora que já foram premiadas nas principais pistas de julgamento da raça Braford.



COMENTÁRIO

A Cacau da Esperança é uma doadora bastante importante da Central de Distribuição de Genética, sendo também destaque da sua geração e integrante do time de pista da Cabanha Esperança, onde dentre seus títulos, foi premiada como campeã terneira da Expointer em 2019.

Detentora de um frame moderado, ela impressiona pelo seu volume de carne, selo racial e feminilidade, características que assim como o caráter de Homozigoto Mocho, foram herdados de sua mãe e também doadora, O8 Mercedita.

Apesar de jovem, produz muito embrião e já se provou como mãe ao produzir a Nathália, um dos destaques geração 2021, integrante do time de pista da Esperança e que foi comercializada no remate 2023. Além da Nathália, hoje Cacau coloca mais dois animais de exceção que farão parte da campanha de pista da Esperança em 2024, FIV 111 Balboa e FIV 118 Valentina. Cacau é filha da doadora Mercedita – mãe base Nelore que tem Big Brother como avô materno e do pai argentino X-bull, touro que foi Grande Campeão de Palermo em 2014, animal de exceção na raça e recordista de venda de doses de sêmen no Brasil. Inclusive touro argentino que mais vendeu doses no Brasil.

+ PAMPAPLUS

- Deca 1 (Top 8%) Estrutura Corporal
- Deca 1 (Top 9%) Total Materno
- Deca 1 (Top 10%) Musculatura
- Deca 1 (Top 10%) Peso Desmame Materno
- Deca 2 (Top 19%) Índice Geral
- Deca 2 (Top 19%) Índice Racial

GENOTIPAGEM

- PP HOMOZIGOTO MOCHO
- Deca 1 Peso ao desmame
- Deca 1 Ganho médio diário
- Deca 1 Peso de um ano
- Deca 3 Marmoreio
- Deca 3 Espessura de gordura
- Deca 4 Peso de carcaça quente
- Deca 4 Taxa de prenhez de novilha
- Deca 4 Peso ao desmame devido a produção de leite

PAI: X-BULL MÃE: ESPERANÇA O8 MERCEDITA





COMENTÁRIO

A pimenta é uma doadora muito equilibrada e estrutura, com uma linha superior muito forte, muito comprimento e muita correção de aprumos. Ela é produto de um cruzamento genético feito pela esperança, através de uma base de linhagens brasileiras e australianas muito importantes e consolidadas na raça. Filha da doadora Rkk 2122 de (Chadwick Downs Grandeur) e Pai Pitangueira Big Ben - (irmão do lendário Big Brother). Como mãe já produziu com bastante qualidade, com destaque para as doadoras Soberana e Bella (comercializadas nos remates 2021 e 2022), Capela, já consagrada campeã em pistas que passou e que também foi comercializada na modalidade 50% no remate em 2023 e FIV 114 Carolina, uma das melhores fêmeas da última geração do time de pista da Cabanha Esperança.

+ PAMPAPLUS

- Deca 2 (Top 16%) Índice Racial
- Deca 2 (Top 18%) Peso Desmame Materno
- Deca 2 (Top 18%) Total Materno
- Deca 2 (Top 20%) Estrutura Corporal
- Deca 3 (Top 25%) Musculatura
- Deca 3 (Top 27%) Tamanho do Umbigo
- Deca 3 (Top 30%) Estatura

GENOTIPAGEM

- Deca 1 Peso ao desmame
- Deca 1 Ganho médio diário
- Deca 1 Peso de um ano
- Deca 3 Espessura de gordura
- Deca 3 Maciez de carne
- Deca 4 Peso de carcaça quente

PAI: PITANGUEIRA BIG BEN

MÃE: RKK 2122



PAI: BIG BEN



PROGÊNIE: SOBERANA



PROGÊNIE: CAROLINA



PROGÊNIE: CAPELA



PROGÊNIE: BELLA



PROGÊNIE: OLÍVIA



PROGÊNIE: GISELE



PROGÊNIE: EVITA



PROGÊNIE



PIMENTA E PROGÊNIE



COMENTÁRIO

Bella é uma das melhores fêmeas já produzida pela Esperança. Ela é muito equilibrada, correta e possui um importante arqueamento de costelas e volume corporal. Bella é filha da Pimenta, uma das mais importantes doadoras da Esperança que já produziu vários animais de exceção, incluindo a multipremiada nas pistas, Capela.

+ PAMPAPLUS

- Deca 1 (Top 6%) Peso ao desmame materno
- Deca 2 (Top 11%) Índice Racial
- Deca 2 (Top 13%) Total Materno
- Deca 2 (Top 14%) Estrutura Corporal
- Deca 2 (Top 15%) Musculatura
- Deca 3 (Top 24%) Índice Geral
- Deca 3 (Top 27%) Ganho Pós Desmama
- Deca 3 (Top 28%) Estatura

GENOTIPAGEM

- Deca 1 Maciez de carne
- Deca 2 Peso ao Nascer
- Deca 2 Facilidade de parto
- Deca 2 Permanência de uma fêmea produtiva no rebanho até pelo menos 6 anos de idade
- Deca 3 Espessura de Gordura

PAI: N25 PATRÃO

MÃE: TE 07 PIMENTA DA ESPERANÇA

AVÔ PATERNO: VAQUEANO

AVÔ MATERNO: PITANGUEIRA BIG BEN





CLIQUE E ASSISTA O VÍDEO DA DOADORA

COMENTÁRIO



Fêmea muito muito comprida, profunda, com uma potência de posterior e linhas superior e inferior muito corretas. Muito feminina, possui ótima pigmentação ocular, pelo fino, cor pinhão e um bom aparelho mamário. Filha de mãe base Nelore, com muita seleção genética, e do pai Xbull, touro que foi Grande Campeão de Palermo em 2014, animal de exceção na raça, tipo ideal para as condições brasileiras. Inclusive touro argentino que mais vendeu doses no Brasil. Belo fenótipo, com ossatura forte, umbigo corrigido e vem se mostrando um ótimo cruzamento com Experto.

+ PAMPAPLUS

- Deca 1 (Top 0,5%) Ganho Pós-Desmama
- Deca 1 (Top 2%) Peso ao Sobreano
- Deca 1 (Top 3%) Musculatura
- Deca 1 (Top 6%) Estrutura Corporal
- Deca 1 (Top 7%) Peso ao Desmame
- Deca 1 (Top 7%) Peso ao Desmame
- Deca 1 (Top 9%) índice geral
- Deca 2 (Top 11%) Raça
- Deca 3 (Top 25%) Condição Corporal da Vaca ao Desmame
- Deca 4 (Top 35%) Peso ao Nascer
- Deca 4 (Top 39%) Pigmentação Ocular

GENOTIPAGEM

- PP HOMOZIGOTO MOCHO
- Deca 1 Marmorio
- Deca 2 Taxa de prenhez de novilha
- Deca 3 Ganho médio diário
- Deca 3 Facilidade de parto direto
- Deca 3 Facilidade de parto materno
- Deca 4 Peso ao desmame
- Deca 4 Peso de um ano
- Deca 4 Eficiência Alimentar
- Deca 4 Espessura de gordura
- Deca 4 Maciez de carne
- Deca 4 Peso de carcaça quente

PAI: X-BULL

MÃE: CERRO DO OURO H050



PAI: X - BULL



L 361



CLIQUE E ASSISTA O VÍDEO DA DOADORA

COMENTÁRIO

Fêmea que se mostra muito equilibrada, vindo ao encontro do que se busca hoje: um braford contemporâneo. Destacada feminilidade, linhas suaves e com muita estrutura. Pelo fino, mocha, bem pigmentada e com boas linhas superior e inferior. Homozigoto mocho, possui muita consistência genética, filha do famoso Magno com avô materno Taitá. Uma ótima opção para o cruzamento com Experto.



+ PAMPAPLUS

- Deca 1 (Top 4%) Peso ao Sobreano
- Deca 1 (Top 6%) Raça
- Deca 1 (Top 7%) Índice geral
- Deca 1 (Top 7%) Ganho Pós-Desmama
- Deca 1 (Top 7%) Peso ao Desmame
- Deca 1 (Top 7%) Estrutura Corporal
- Deca 2 (Top 11%) Total Materno
- Deca 2 (Top 15%) Musculatura
- Deca 3 (Top 25%) Estatura

GENOTIPAGEM

- PP HOMOZIGOTO MOCHO
- Deca 3 Marmoreio
- Deca 3 Maciez de carne
- Deca 4 Eficiência Alimentar
- Deca 4 Facilidade de parto direto

PAI: MAGNO MÃE: SAO BENTO J104

AVÔ MATERNO: TAITÁ



PAI: MAGNO



AVÔ MATERNO: TAITÁ



PROGÊNIE



PROGÊNIE



PROGÊNIE



PROGÊNIE



COMENTÁRIO

Doadora muito linda, que encanta pela sua feminilidade sem perder a potência carniceira. Linda cabeça, suave de pescoço e paleta, pelo fino, ótimo aparelho mamário e muito boa pigmentação ocular. Estrutura fantástica com linhas de cima e de baixo muito corrigidas. Uma filha de mãe Chadwick Downs Kakadu e de pai Xbull, touro que foi Grande Campeão de Palermo em 2014, animal de exceção na raça, tipo ideal para as condições brasileiras. Inclusive touro argentino que mais vendeu doses no Brasil. Belo fenótipo, com ossatura forte, umbigo corrigido e vem se mostrando um ótimo cruzamento com Experto.

+ PAMPAPLUS

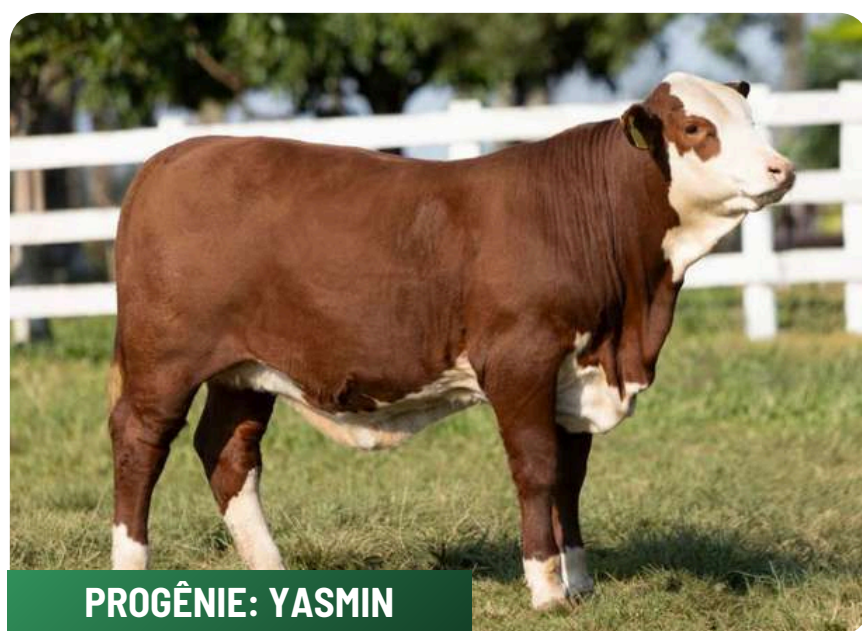
- Deca 1 (Top 7%) Musculatura
- Deca 1 (Top 8%) Índice Racial
- Deca 2 (Top 16%) Estrutura Corporal
- Deca 3 (Top 25%) Peso ao Nascer

GENOTIPAGEM

- PP Homozigoto mocho
- Deca 2 Marmoreio
- Deca 2 Peso de um ano
- Deca 2 Peso ao desmame
- Deca 2 GMD ganho médio diário
- Deca 3 Peso da carcaça quente
- Deca 4 Docilidade
- Deca 4 Peso ao nascer
- Deca 4 Maciez da carne
- Deca 4 Taxa de prenhez de novilha

PAI: X - Bull MÃE: Guatambu L455

AVÔ MATERNO: KAKADU





COMENTÁRIO

Fêmea de muito equilíbrio, estrutura e selo racial. Destaque do time de doadoras, essa fêmea é a maior produtora de embriões do time, recordista em qualidade e quantidade de animais produzidos. Mãe de vários animais destaques como Bolero, Hulk, Jóia Rara e Europa. Filha de mãe base Nelore e de pai australiano, o importante Chadwick Downs Kakadu.

+ PAMPAPLUS

- Deca 1 (Top 5%) Condição Corporal da Vaca ao Desmame
- Deca 2 (Top 19%) Peso da Mãe ao Desmame
- Deca 3 (Top 29%) Pigmentação Ocular
- Deca 4 (Top 36%) Índice Racial
- Deca 4 (Top 34%) Tamanho do Umbigo

GENOTIPAGEM

- Deca 1 Peso de um ano
- Deca 1 Ganho médio diário
- Deca 2 Peso ao desmame
- Deca 3 Eficiência Alimentar
- Deca 3 Espessura de gordura
- Deca 4 Peso de carcaça quente
- Deca 4 Peso ao desmame devido a produção de leite

PAI: CHADWICK DOWNS KAKADU

MÃE: SINA SINA Z547



PAI: KAKADU



PROGÊNIE: HULK



PROGÊNIE: JÓIA RARA



PROGÊNIE



PROGÊNIE: BOLERO



PROGÊNIE



PROGÊNIE



PROGÊNIE



COMENTÁRIO

Fêmea destacada pelo equilíbrio de suas linhas, muito correta, ótima de aprumos, um impecável selo racial, pigmentação ocular muito boa, pelo fino, pinhão. Muito boa vaca Filha da 3070, que foi integrante do trio grande campeão da Expointer 2014 e do Xbull, touro que foi Grande Campeão de Palermo em 2014, animal de exceção na raça, tipo ideal para as condições brasileiras. Inclusive touro argentino que mais vendeu doses no Brasil. Belo fenótipo, com ossatura forte, umbigo corrigido e vem se mostrando um ótimo cruzamento com Experto.

+ PAMPAPLUS

- Deca 1 (Top 2%) Estrutura Corporal
- Deca 1 (Top 5%) Musculatura
- Deca 1 (Top 7%) Raça
- Deca 2 (Top 11%) Peso ao Desmame
- Deca 2 (Top 14%) Condição Corporal da Vaca ao Desmame
- Deca 3 (Top 30%) Peso ao Sobreano
- Deca 4 (Top 32%) Peso ao Nascer
- Deca 4 (Top 40%) Índice Geral

GENOTIPAGEM

- Deca 2 GMD ganho médio diário
- Deca 2 Eficiência alimentar
- Deca 2 Marmoreio
- Deca 3 Peso de um ano
- Deca 3 Peso ao desmame
- Deca 3 Peso da carcaça quente
- Deca 4 Área de olho de lombo
- Deca 4 Espessura da gordura

PAI: X-BULL **MÃE:** RIO NEGRO TE 3070

AVÔ MATERNO: KACHAPÊ



PAI: X - BULL



AVÔ MATERNO: KACHAPÊ



TE 8021



PROGÊNIE



PROGÊNIE



PROGÊNIE



COMENTÁRIO

V296 é uma fêmea de exceção. Ela é uma ferramenta muito completa, potente, comprida, com muito volume de carcaça, ótima profundidade e arqueamento de costela e que se mostra muito feminina e leve de frente com um selo racial impecável.

+ PAMPAPLUS

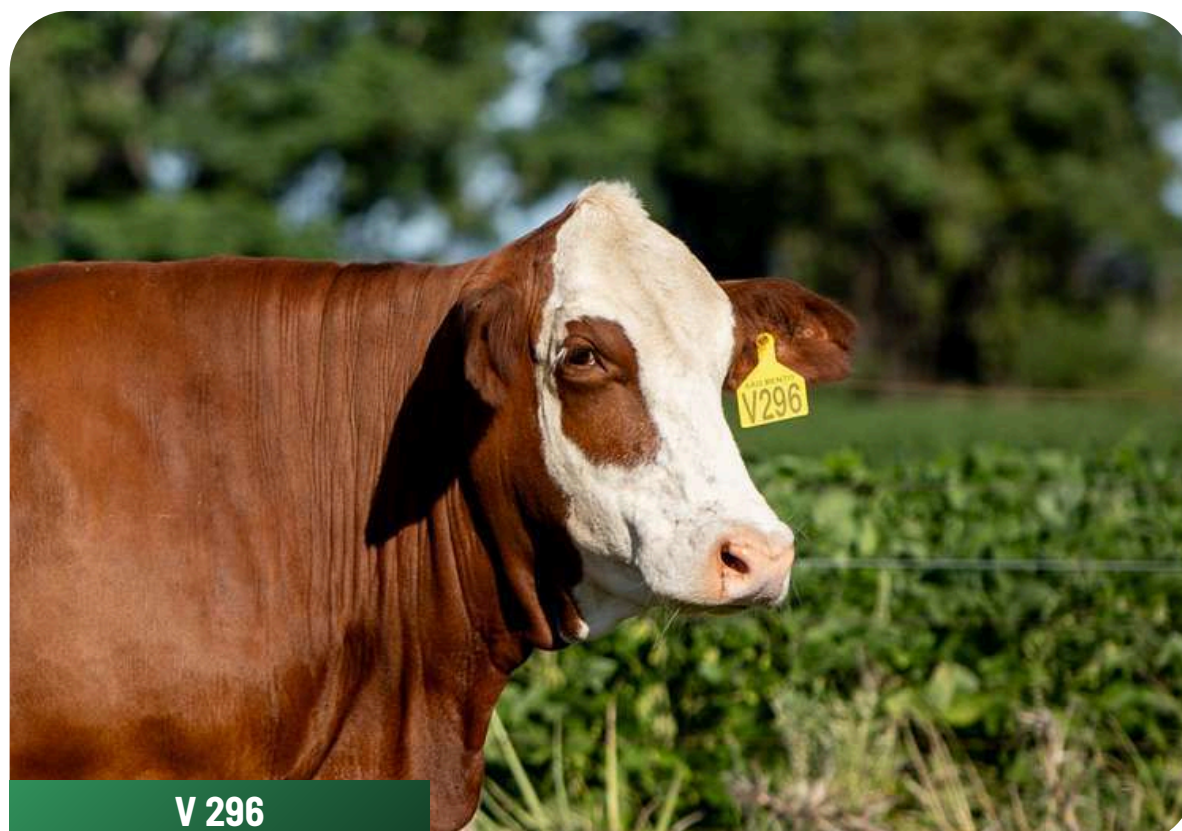
- Deca 1 (Top 10%) Peso ao Sobreano
- Deca 1 (Top 10%) Ganho Pós-Desmama
- Deca 2 (Top 12%) Peso ao Desmame
- Deca 3 (Top 24%) Índice Geral
- Deca 3 (Top 27%) Musculatura
- Deca 4 (Top 32%) Estrutura Corporal

GENOTIPAGEM

- Deca 2 Marmoreio
- Deca 3 Peso ao Desmame
- Deca 3 Ganho Médio Diário
- Deca 3 Peso ao Sobreano
- Deca 3 Peso de carcaça quente
- Deca 4 Facilidade de parto direto

PAI: São Bento

MÃE: São Bento S 328



V 296



COMENTÁRIO

Doadora muito importante, mãe do Reservado Grande Campeão da Expointer 2019 - Doble Ancho, se mostra uma fortaleza de vaca, com muito volume carnicero, muita estrutura, uma verdadeira potência. Pelo fino, pinhão, com uma linha de lombo muito correta e excelentes aprumos. Filha de mãe Santa Gertrudes, trazendo linhagens São Bento e Marcaojo, e do pai São Bento K052, destacado pai do importante criatório São Bento.

+ PAMPAPLUS

- Deca 1 (Top 1%) Índice Geral
- Deca 1 (Top 2%) Total Materno
- Deca 1 (Top 3%) Peso ao Desmame
- Deca 1 (Top 4%) Peso ao Sobreano
- Deca 1 (Top 5%) Musculatura
- Deca 1 (Top 6%) Ganho Pós-Desmama
- Deca 1 (Top 7%) Condição Corporal da Vaca ao Desmame
- Deca 1 (Top 10%) Estrutura Corporal
- Deca 3 (Top 25%) Estatura

GENOTIPAGEM

- Deca 2 Marmoreio
- Deca 2 Peso da carcaça quente
- Deca 3 Peso ao desmame
- Deca 3 Eficiência alimentar
- Deca 3 Espessura da gordura
- Deca 3 Taxa de prenhez de novilha
- Deca 4 GMD ganho médio diário
- Deca 4 Peso de um ano
- Deca 4 Maciez da carne

PAI: SAO BENTO K052

MÃE: SANTA GERTRUDES C102



PROGÊNIE: DOBLE ANCHO



PROGÊNIE



COMENTÁRIO

Fêmea também muito importante no time de doadoras, Rainha foi Reservada Grande Campeã na Exposição Especial ABHB 2019. Doadora que impressiona pela sua estrutura, correção e precocidade sexual - emprenhou aos 13 meses. Produto de uma mãe também doadora K2149 (neta de Corchito) e do pai Xbull, touro que foi Grande Campeão de Palermo em 2014, animal de exceção na raça, tipo ideal para as condições brasileiras. Inclusive touro argentino que mais vendeu doses no Brasil. Belo fenótipo, com ossatura forte e umbigo corrigido.

+ PAMPAPLUS

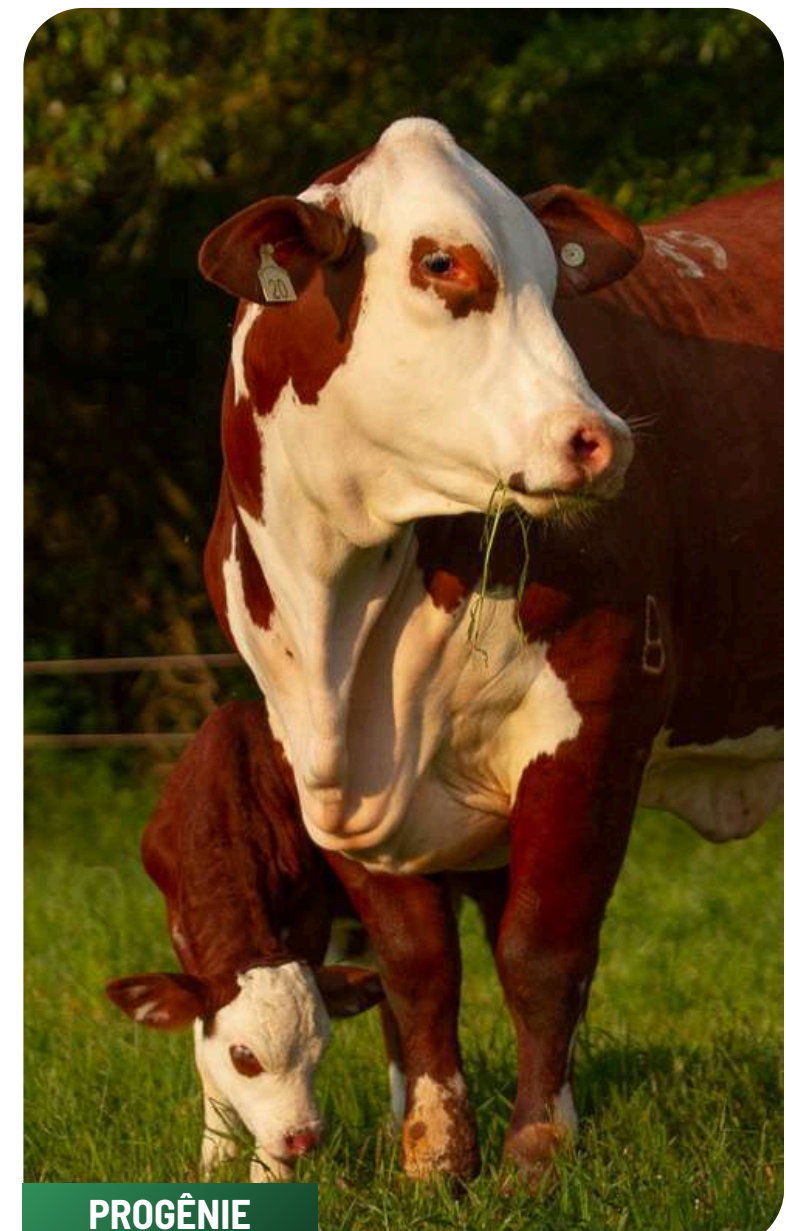
- Deca 1 (Top 5%) Musculatura
- Deca 1 (Top 9%) Estrutura Corporal
- Deca 2 (Top 11%) Índice Racial
- Deca 2 (Top 17%) Condição Corporal da Vaca ao Desmame
- Deca 3 (Top 25%) Peso ao Desmame
- Deca 3 (Top 27%) Peso ao Sobreano
- Deca 4 (Top 35%) Peso ao nascer

GENOTIPAGEM

- Deca 2 Eficiência Alimentar
- Deca 2 Ganho médio diário
- Deca 2 Peso de um ano
- Deca 3 Área de olho de lombo
- Deca 3 Maciez de carne
- Deca 3 Marmoreio
- Deca 4 Facilidade de parto direto
- Deca 4 Taxa de prenhez de novilha

PAI: X - BULL

MÃE: PITANGUEIRA K2149





CLIQUE E ASSISTA O VÍDEO DA DOADORA

COMENTÁRIO

Fêmea muito correta, ótima de aprumos, um impecável selo racial, pigmentação ocular muito boa, pelo fino e pinhão. Filha do Kachapê, touro Grande Campeão de Palermo, importantíssimo pai da raça na Argentina e que também foi usado como base para muitos criatórios importantes no Brasil.

+ PAMPAPLUS

- DECA 1 (Top 3%) Acabamento de Carcaça
- DECA 1 (Top 6%) Índice Racial
- DECA 1 (Top 7%) Estrutura Corporal
- DECA 3 (Top 29%) Peso ao Desmame Materno
- DECA 3 (Top 30%) Estatura
- Deca 4 (Top 34%) Peso ao Nascer
- Deca 4 (Top 38%) Peso da Mãe ao Desmame

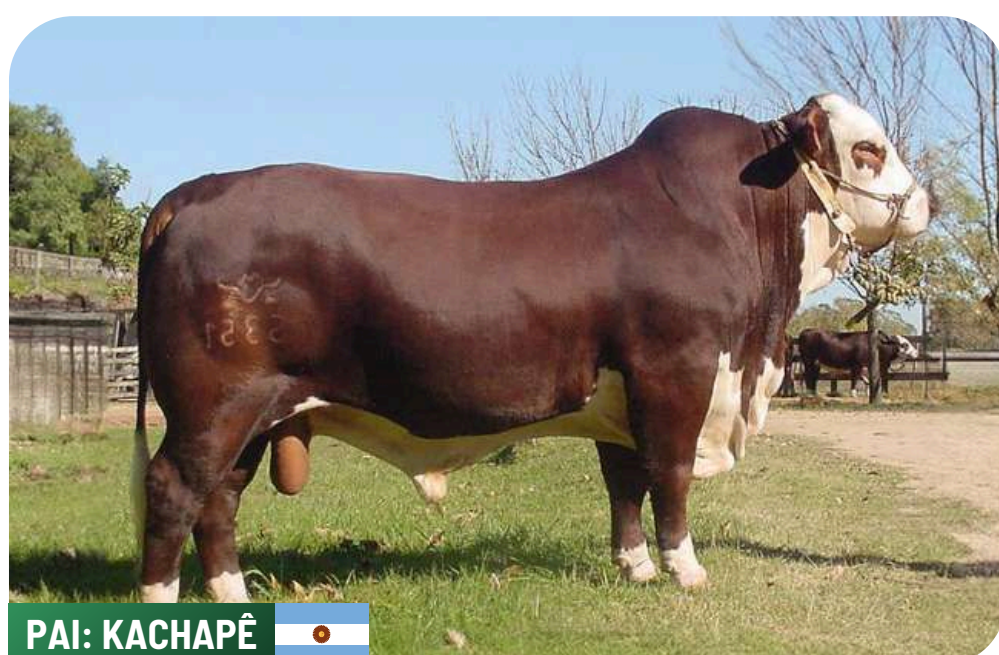
GENOTIPAGEM

- Deca 2 Eficiência alimentar
- Deca 3 Marmoreio
- Deca 3 Taxa de prenhez de novilha
- Deca 3 Peso ao desmame do bezerro devido à produção de leite da mãe
- Deca 4 Peso de um ano
- Deca 4 Facilidade de parto materno
- Deca 4 Espessura da gordura

PAI: Kachapê

MÃE: Rio Negro 0075

AVÔ PATERNO: SANTA PRENDA I157



PAI: KACHAPÊ



FIV 6076



COMENTÁRIO

4163 é uma vaca muito produtiva e feminina, leve de paleta, profunda, com bom arqueamento de costela e ótima estrutura corporal. Seu pai foi ponta da geração Rio Negro, sendo top 0,1% no IQG e candidato a Top PampaPlus.

+ PAMPAPLUS

Deca 1 (Top 2%) Peso da Mãe ao Desmame

Deca 2 (Top 12%) Índice Geral

Deca 2 (Top 15%) Estrutura Corporal

Deca 2 (Top 16%) Ganho Pós Desmama

Deca 3 (Top 23%) Estatura

Deca 3 (Top 24%) Tamanho do Umbigo

Deca 3 (Top 25%) Peso ao Desmame

Deca 3 (Top 26%) Peso ao Sobreano

Deca 3 (Top 27%) Índice Racial

PAI: Rio Negro 2087

MÃE: Rio Negro 9090

AVÔ MATERNO: ALVORADA DUQUE



AVÔ MATERNO: DUQUE 



CLIQUE E ASSISTA O VÍDEO DA DOADORA



COMENTÁRIO

A 8059 é uma fêmea muito completa! Uma doadora de linhagem muito consistente, trazendo consigo a mãe RN 0049 que foi uma das mais importantes doadoras da Rio Negro com sua linhagem Kachapê, o pai Raulito e o irmão inteiro Floreio que está na ABS. Muito mais que a genética, essa fêmea traz consigo uma solidez em suas linhas, juntamente com um comprimento e correções que impressionam.

+ PAMPAPLUS

Deca 1 (Top 2%) Ganho Pós Desmama

Deca 1 (Top 5%) Índice Geral

Deca 1 (Top 6%) Peso ao Sobreano

Deca 2 (Top 11%) Estrutura Corporal

Deca 2 (Top 13%) Estatura

Deca 2 (Top 18%) Peso ao Desmame

Deca 2 (Top 20%) Índice Racial

Deca 3 (Top 27%) Musculatura

PAI: Raulito

MÃE: Rio Negro 0049



PAI: RAULITO



LINHAGEM: KACHAPÊ





COMENTÁRIO

Doadora muito interessante, com um biotipo contemporâneo, muito equilibrada e ao mesmo tempo muito potente. Ótima de aprumos, muito bem oculada e pelo fino. Fêmea que integrou o trio campeão das terneiras na Expointer 2021, campeã terneira 2 anos e 3ª melhor fêmea Braford da exposição de Especial ABHB 2021. É uma filha de Santa Camila e pai Experto, o Grande Campeão da Nacional 2015 na Argentina, touro que vem produzindo animais muito diferenciados, campeões nas pistas de julgamento, com muito selo racial e potência, além de muito valorizados nos mais diversos leilões da raça.

+ PROMEBO

- Deca 1 (Top 1%) Precocidade à desmama
- Deca 1 (Top 1%) Musculatura à desmama
- Deca 1 (Top 2%) Índice Desmama
- Deca 1 (Top 2%) Conformação à desmama
- Deca 1 (Top 2%) Precocidade ao sobreano
- Deca 1 (Top 3%) Conformação ao sobreano
- Deca 1 (Top 3%) Ganho de peso do nascimento à desmama
- Deca 1 (Top 6%) Índice Final

GENOTIPAGEM

- PP HOMOZIGOTO MOCHO
- Deca 2 GMD ganho médio diário
- Deca 2 Peso de um ano
- Deca 3 Peso ao desmame
- Deca 3 Docilidade
- Deca 3 Marmoreio
- Deca 4 Peso ao nascer
- Deca 4 Maciez da carne
- Deca 4 Eficiência alimentar
- Deca 4 Espessura da gordura
- Deca 4 Peso da carcaça quente

PAI: Experto MÃE: Camila T09

AVÔ MATERNO: X-BULL



AVÔ MATERNO: X - BULL



PAI: EXPERTO



PROGÊNIE



PROGÊNIE



PROGÊNIE



COMENTÁRIO

Doadora muito interessante, Xiquita já se provou nas pistas como Grande Campeã em 2022 e como mãe já produziu uma linda filha (Mafalda) que está em preparação para integrar o time de elite do Remate Esperança 2024.

Precoce, potente, com um selo racial impecável, pelo fino e HOMOZIGOTO MOCHO, ela é produto de uma mãe linhagem Milionário e Chadwick Downs Triumph e do pai Experto, o Grande Campeão da Nacional 2015 na Argentina, touro que vem produzindo animais muito diferenciados, destacados nos rebanhos nacionais e campeões nas pistas de julgamento. Touro com muito selo racial e potência. Uma vaca de frame moderado e muito equilíbrio!

+ PAMPAPLUS

- Deca 1 (Top 5%) Estrutura Corporal
- Deca 1 (Top 7%) Índice Geral
- Deca 2 (Top 12%) Total Materno
- Deca 2 (Top 13%) Musculatura
- Deca 2 (Top 19%) Peso ao Desmame
- Deca 3 (Top 22%) Peso ao Sobreano
- Deca 3 (Top 24%) Peso ao Desmame Materno
- Deca 3 (Top 25%) Condição Corporal da Vaca ao Desmame
- Deca 3 (Top 30%) Ganho Pós-Desmama

GENOTIPAGEM

- PP HOMOZIGOTO MOCHO
- Deca 4 GMD ganho médio diário
- Deca 4 Facilidade de parto direto
- Deca 4 Peso ao desmame
- Deca 4 Peso de um ano
- Deca 4 Maciez da carne
- Deca 4 Marmoreio
- Deca 5 Taxa de prenhez de novilha
- Deca 5 Eficiência alimentar
- Deca 5 Espessura da gordura

PAI: Experto

MÃE: Camila S32



X53 XIQUITA



PROGÊNIE



PAI: EXPERTO



PROGÊNIE: MAFALDA



COMENTÁRIO

Luma é uma destacada irmã inteira do Maradona, nosso touro multipremiado nas pistas e contratado pela SEMEX. Luma faz parte do time de pista da cabanha da Esperança e é uma fêmea que nos agrada muito por toda sua correção. Luma já foi premiada nas pistas, sendo na última exposição tendo logrado o título de Terceira Melhor Terneira da Expointer 2023. Ela é uma fêmea oriunda de cruzamento de linhagens argentinas que já produziu vários animais de exceção dentro da fazenda e no mundo, é muito carniceira, com ótimo volume de posterior e profundidade de costela, além de feminina e com um selo racial invejável.

+ PAMPAPLUS

- Deca 1 (TOP 3%) PESO DESMAME MATERNO
- Deca 1 (TOP 4%) ÍNDICE GERAL
- Deca 1 (TOP 6%) PESO AO DESMAME
- Deca 1 (TOP 6%) PESO AO SOBREANO
- Deca 1 (TOP 8%) MUSCULATURA
- Deca 1 (TOP 8%) ESTRUTURA CORPORAL
- Deca 1 (TOP 9%) TOTAL MATERNO
- Deca 1 (TOP 9%) CONDIÇÃO CORPORAL DA VACA AO DESMAME
- Deca 2 (TOP 15%) GANHO PÓS-DESMAMA
- Deca 2 (TOP 16%) ÍNDICE RACIAL

GENOTIPAGEM

- Deca 3 Ganho médio diário
- Deca 4 Docilidade
- Deca 4 Peso ao nascer
- Deca 4 Peso ao desmame
- Deca 4 Peso ao desmame
- Deca 4 Eficiência Alimentar
- Deca 4 Potencial de prenhez de novilha

PAI: EXPERTO MÃE: TE N004

AVÔ MATERNO: X-BULL



AVÔ MATERNO: X-BULL



PAI: EXPERTO



MÃE: TE N004



IRMÃO: MARADONA



IRMÃO: PELÉ



IRMÃO: MARLBORO



IRMÃO: CIFRÃO



IRMÃ: MARTINA





CLIQUE E ASSISTA O VÍDEO DA DOADORA

COMENTÁRIO



Doadora de linhagens muito sólidas, impressiona por seu volume e força, ótima estrutura de patas, ao mesmo tempo que possui muita feminilidade em suas linhas. Equilibrada, carniceira, pelo fino, boa pigmentação ocular e fértil. Filha de Siward, que é Chadwick Downs Grandslam, em mãe Paysano e Big Brother - dois grandes e importantes pais na raça Braford.

+ PAMPAPLUS

- Deca 1 (Top 10%) Estrutura Corporal
- Deca 2 (Top 14%) Musculatura
- Deca 3 (Top 25%) Peso ao Desmame
- Deca 3 (Top 30%) Peso ao Sobreano
- Deca 4 (Top 32%) Estatura

GENOTIPAGEM

- Deca 1 Peso ao desmame
- Deca 1 GMD ganho médio diário
- Deca 1 Peso de um ano
- Deca 2 Espessura da gordura
- Deca 3 Peso da carcaça quente
- Deca 4 Marmoreio
- Deca 4 Facilidade de parto direto
- Deca 4 Taxa de prenhez de novilha
- Deca 4 Peso ao desmame do bezerro devido à produção de leite da mãe

PAI: KUDOS D19 SIWARD-T/E

MÃE: SANTA ANA TE 0018

AVÔ PATERNO: CHADWICK DOWNS GRANDSLAM

AVÔ MATERNO: PAYSANO



AVÔ MATERNO: PAYSANO



PROGÊNIE



PROGÊNIE



PROGÊNIE



PROGÊNIE



PROGÊNIE: PATRÍCIA



PROGÊNIE



PROGÊNIE



COMENTÁRIO

Filha do importante pai da raça, X-BULL, argentino Grande Campeão de Palermo em 2014 e que foi recorde em venda de doses de sêmen no Brasil.

Fêmea com um importante comprimento, estrutura e equilíbrio.

Doadora feminina e com boa deposição carnicreira!

+ PAMPAPLUS

Deca 3 (Top 26%) Peso ao Nascer

Deca 3 (Top 26%) Índice Racial

Deca 4 (Top 33%) Pigmentação Ocular

Deca 4 (Top 37%) Estrutura Corporal

PAI: X-BULL

MÃE: 1562 GRAÚNA



PAI: X - BULL





COMENTÁRIO

Filha do importante pai da raça, X-BULL, argentino Grande Campeão de Palermo em 2014 e que foi recorde em venda de doses de sêmen no Brasil.

Fêmea de um equilíbrio interessante, muita correção em suas linhas, ótimo selo racial e boa inserção de cola.

Doadora estruturada, leve e feminina.

+ PAMPAPLUS

Deca 3 (Top 22%) Peso ao Nascer

Deca 3 (Top 27%) Musculatura

Deca 3 (Top 29%) Estrutura Corporal

Deca 3 (Top 29%) Índice Racial

Deca 4 (Top 39%) Pigmentação Ocular

Deca 4 (Top 40%) Peso da mãe ao desmame

PAI: X-BULL

MÃE: 1127 GRAÚNA



PAI: X - BULL



PROGÊNIE



COMENTÁRIO

Filha do importante pai da raça, X-BULL, argentino Grande Campeão de Palermo em 2014 e que foi recorde em venda de doses de sêmen no Brasil.

Fêmea de um comprimento que impressiona! A D004 é uma doadora muito feminina, estruturada, correta em suas linhas e possui um selo racial muito destacado.

Uma mãe comprovada!

+ PAMPAPLUS

Deca 1 (Top 9%) Índice Racial

Deca 3 (Top 23%) Peso ao Nascer

Deca 4 (Top 32%) Pigmentação Ocular

Deca 4 (Top 34%) Musculatura

Deca 4 (Top 40%) Condição corporal da vaca ao Desmame

PAI: X-BULL

MÃE: A05 GRAÚNA



PAI: X - BULL



PROGÊNIE



PROGÊNIE



COMENTÁRIO

Fêmea bastante correta, uma linhagem Taitá aberta para Experto, com quem já produziu com bastante qualidade. Possui e transmite muita carcaça, ótimo arqueamento de costelas, correção em linhas superiores e inferiores, muita pigmentação e pelo fino.

+ PAMPAPLUS

- Deca 3 (Top 25%) Peso ao Nascer
- Deca 4 (Top 36%) Índice Racial
- Deca 4 (Top 40%) Peso ao Desmame
- Deca 5 (Top 42%) Peso da Mãe ao Desmame

GENOTIPAGEM

- Deca 1 Peso de um ano
- Deca 1 GMD ganho médio diário
- Deca 2 Peso ao desmame devido à produção de leite da mãe
- Deca 2 Peso ao desmame
- Deca 4 Marmoreio
- Deca 4 Eficiência alimentar
- Deca 4 Espessura da gordura
- Deca 4 Peso da carcaça quente
- Deca 4 Facilidade de parto direto
- Deca 4 Facilidade de parto materno

PAI: Carcávio 1146

MÃE: Carcávio 639

AVÔ PATERNO: TAITÁ

AVÔ MATERNO: PAYSANO - BISAVO





COMENTÁRIO



Doadora diferenciada, dupla marca BB, mocha, muito feminina, que se destaca por seu equilíbrio e produção de embriões. Fenótipo contemporâneo, com uma ótima linha de baixo, é uma fêmea que já apresenta destacada progênie. Filha de mãe Martin Fierro e pai EXPERTO, o Grande Campeão da Nacional 2015 na Argentina, touro que vem produzindo animais muito diferenciados, campeões nas pistas de julgamento, com muito selo racial e potência, além de muito valorizados nos mais diversos leilões da raça.

+ PAMPAPLUS

- Deca 1 (Top 1%) Índice geral
- Deca 1 (Top 2%) Estrutura Corporal
- Deca 1 (Top 3%) Total Materno
- Deca 1 (Top 3%) Musculatura
- Deca 1 (Top 4%) Peso Desmame Materno
- Deca 1 (Top 5%) Ganho Pós-Desmama
- Deca 1 (Top 8%) Peso ao Sobreano
- Deca 2 (Top 12%) Índice Racial
- Deca 2 (Top 20%) Condição Corporal da Vaca ao Desmame
- Deca 3 (Top 22%) Peso ao Desmame

GENOTIPAGEM

- Deca 1 Maciez de carne
- Deca 1 Ganho médio diário
- Deca 2 Peso de um ano
- Deca 2 Peso ao desmame
- Deca 4 Facilidade de parto direto
- Deca 4 Facilidade de parto materno
- Deca 4 Eficiência Alimentar
- Deca 4 Marmoreio
- Deca 4 Espessura de gordura

PAI: EXPERTO

MÃE: CARCAVIO 1635



PAI: EXPERTO



PROGÊNIE: MELINA



TE 74



PROGÊNIE



COMENTÁRIO

Uma fêmea muito precoce, feminina e com ótima correção em suas linhas. Importante doadora da central, já premiada nas pistas em 2021, sendo 3º melhor terneira da Nacional HB, vinda de uma linhagem de campeões assim como seu pai Doble Ancho, Grande Campeão da Nacional em 2019 e Reservado Grande Campeão da Expoiner no mesmo ano, além de ser neta da 497, outra destacada doadora da Central.

+ PAMPAPLUS

- Deca 1 (Top 5%) Estrutura Corporal
- Deca 1 (Top 6%) Musculatura
- Deca 1 (Top 10%) Peso ao Desmame
- Deca 2 (Top 14%) Peso ao Sobreano
- Deca 2 (Top 16%) Índice geral
- Deca 2 (Top 16%) Condição Corporal da Vaca ao Desmame
- Deca 3 (Top 30%) Ganho Pós-Desmama
- Deca 4 (Top 33%) Total Materno
- Deca 4 (Top 39%) Estatura

GENOTIPAGEM

- Deca 2 Peso ao desmame
- Deca 2 GMD ganho médio diário
- Deca 2 Peso de um ano
- Deca 3 Espessura da gordura
- Deca 4 Maciez da carne
- Deca 4 Marmoreio

PAI: DOBLE ANCHO

MÃE: PP 5110 DA RENASCER



LINHAGEM MATERNA: MILIONÁRIO



PAI: DOBLE ANCHO



PROGÊNIE



AVÓ PATERNA: 497





COMENTÁRIO

Doadora muito feminina, muito leve de frente, destacada pelo seu equilíbrio e moderação, bem como a suavidade em suas linhas. 6156 é uma fêmea que nos agrada muito, trazendo consigo a importante linhagem do avô Taitá

+ PAMPAPLUS

- Deca 2 (Top 13%) Musculatura
- Deca 3 (Top 21%) Peso ao Desmame
- Deca 4 (Top 39%) Peso da Mãe ao Desmame
- Deca 5 (Top 43%) Peso ao Sobreano

GENOTIPAGEM

- Deca 2 Peso ao desmame
- Deca 2 GMD ganho médio diário
- Deca 2 Peso de um ano
- Deca 3 Taxa de prenhez de novilha
- Deca 3 Peso ao desmame do bezerro devido à produção de leite da mãe
- Deca 4 Facilidade de parto direto
- Deca 4 Marmoreio
- Deca 4 Maciez da carne

PAI: CARCAVIO 1942

MÃE: CARCAVIO 2402

AVÔ MATERNO: TAITÁ



AVÔ PATERNO: TAITÁ



PROGÊNIE



DETALHE



COMENTÁRIO

Filha do importante pai da raça, X-BULL, argentino Grande Campeão de Palermo em 2014 e que foi recorde em venda de doses de sêmen no Brasil.

A C002 é uma doadora muito completa! Comprida, volumosa, feminina e equilibrada, ela é com certeza uma mãe de touro!

Possui muita correção em suas linhas e um temperamento desejável!

+ PAMPAPLUS

Deca 3 (Top 26%) Peso ao Nascer

Deca 3 (Top 28%) Índice Racial

Deca 3 (Top 30%) Musculatura

Deca 3 (Top 30%) Estrutura Corporal

PAI: X-BULL

MÃE: 1080 GRAÚNA



PAI: X - BULL





COMENTÁRIO

Filha do importante pai da raça, X-BULL, argentino Grande Campeão de Palermo em 2014 e que foi recorde em venda de doses de sêmen no Brasil.

Uma fêmea de frame moderado e muito volume! Profunda e estruturada, é uma verdadeira máquina de carne.

Ótimo selo racial e correção em suas linhas!

+ PAMPAPLUS

Deca 2 (Top 20%) Peso ao Nascimento

Deca 3 (Top 30%) Índice Racial

Deca 4 (Top 34%) Peso da Mãe ao Desmame

Deca 4 (Top 35%) Estrutura Corporal

Deca 4 (Top 37%) Musculatura

PAI: X-BULL

MÃE: 2312 GRAÚNA



PAI: X - BULL





COMENTÁRIO

Uma fêmea de muita potência carniceira, muita estrutura, volume, comprimento, selo racial e correção que traz consigo a importante linhagem argentina do seu pai Magno e do seu bisavô Taitá.

+ PAMPAPLUS

- Deca 1 (Top 2%) Musculatura
- Deca 1 (Top 3%) Estrutura Corporal
- Deca 1 (Top 7%) Índice Racial
- Deca 1 (Top 10%) Índice Geral
- Deca 2 (Top 13%) Ganho Pós Desmama
- Deca 2 (Top 18%) Peso ao Sobreano
- Deca 3 (Top 25%) Pigmentação Ocular
- Deca 3 (Top 26%) Peso ao Nascer
- Deca 3 (Top 27%) Peso ao Desmame)

GENOTIPAGEM

- Deca 2 Marmoreio
- Deca 3 Ganho Médio Diário
- Deca 3 Peso ao Sobreano

PAI: Magno

MÃE: São Bento M 239

BISAVÔ MATERNO: TAITÁ



PAI: MAGNO



AVÔ MATERNO: TAITÁ



U 126



PROGÊNIE



COMENTÁRIO

Uma fêmea muito comprimento, classe, profundidade de costelas, com ótima pigmentação, estrutura corporal e aprumos. Uma fêmea muito completa e funcional que traz uma base Big Brother.

+ PAMPAPLUS

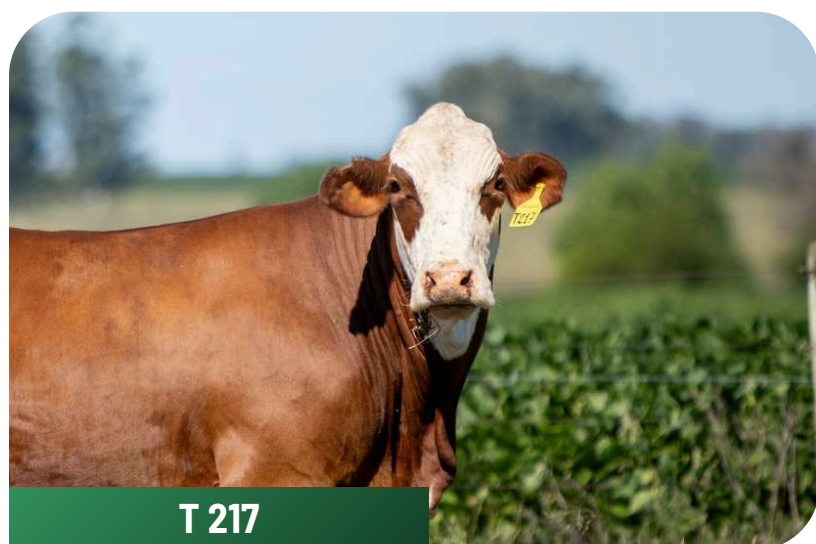
- Deca 2 (Top 12%) Índice Racial
- Deca 2 (Top 18%) Estatura
- Deca 3 (Top 27%) Peso da Mãe ao Desmame
- Deca 3 (Top 30%) Peso ao Nascer
- Deca 4 (Top 34%) Ganho Pós Desmama
- Deca 4 (Top 35%) Pigmentação Ocular

GENOTIPAGEM

- Deca 2 Potencial de prenhez de novilha
- Deca 2 Peso de Carcaça Quente
- Deca 2 Marmoreio
- Deca 3 Peso ao Desmame
- Deca 3 Ganho médio diário
- Deca 3 Peso ao Sobreano
- Deca 3 Eficiência Alimntar
- Deca 3 Maciez da Carne

PAI: São Bento K182

MÃE: São Bento K215





COMENTÁRIO

Reservada campeã terneira da Expinter em 2021, uma montanha de carne, potência e muito selo racial. Jóia Rara é filha de Rastro e neta do Raulito. Sua mãe é a L259, filha do australiano Chadwick Downs Kakadu, uma das maiores produtoras de embriões da raça registrada pela Pró-Fértil embriões – também doadora da Central Esperança.

+ PAMPAPLUS

- Deca 3 (Top 27%) Condição Corporal da Vaca ao Desmame
- Deca 3 (Top 30%) Peso ao Desmame Materno
- Deca 4 (Top 37%) Estatura
- Deca 4 (Top 38%) Ganho Pós Desmama
- Deca 4 (Top 39%) Pigmentação Ocular
- Deca 4 (Top 40%) Ganho Pós-Desmama
- Deca 4 (Top 40%) Índice geral

GENOTIPAGEM

- Deca 1 ao desmame
- Deca 1 GMD ganho médio diário
- Deca 1 Peso de um ano
- Deca 3 Taxa de prenhez de novilha
- Deca 4 Peso ao desmame do bezerro devido à produção de leite da mãe
- Deca 4 Eficiência alimentar
- Deca 4 Marmoreio

PAI: Camila Rastro

MÃE: Sina Sina L259

AVÔ PATERNO: RAULITO

AVÔ MATERNO: CHADWICK DOWNS KAKADU



PAI: RASTRO



AVÔ PATERNO: RAULITO



AVÔ MATERNO: KAKADU



PROGÊNIE: BOLERO



JÓIA RARA



COMENTÁRIO

Doadora muito importante da central, buscada no sólido criatório Sossego, que traz consigo volume e estrutura impressionantes, assim como muita carne e potência. Filha de um dos grandes pais argentinos Kachapê, ferramenta de importância para a produção de uma base sólida em um plantel.

+ PAMPAPLUS

- Deca 1 (Top 0,1%) Estrutura Corporal
- Deca 1 (Top 0,5%) Perímetro Escrotal
- Deca 1 (Top 0,5%) Musculatura
- Deca 1 (Top 5%) Peso Desmame Materno
- Deca 1 (Top 9%) Total Materno
- Deca 2 (Top 12%) Estatura
- Deca 2 (Top 12%) Índice geral
- Deca 4 (Top 40%) Ganho Pós-Desmama

GENOTIPAGEM

- Deca 2 Peso ao desmame do bezerro devido à produção de leite da mãe
- Deca 2 GMD ganho médio diário
- Deca 3 Peso ao desmame
- Deca 3 Peso de um ano
- Deca 4 Taxa de prenhez de novilha
- Deca 4 Espessura da gordura

PAI: KACHAPÊ

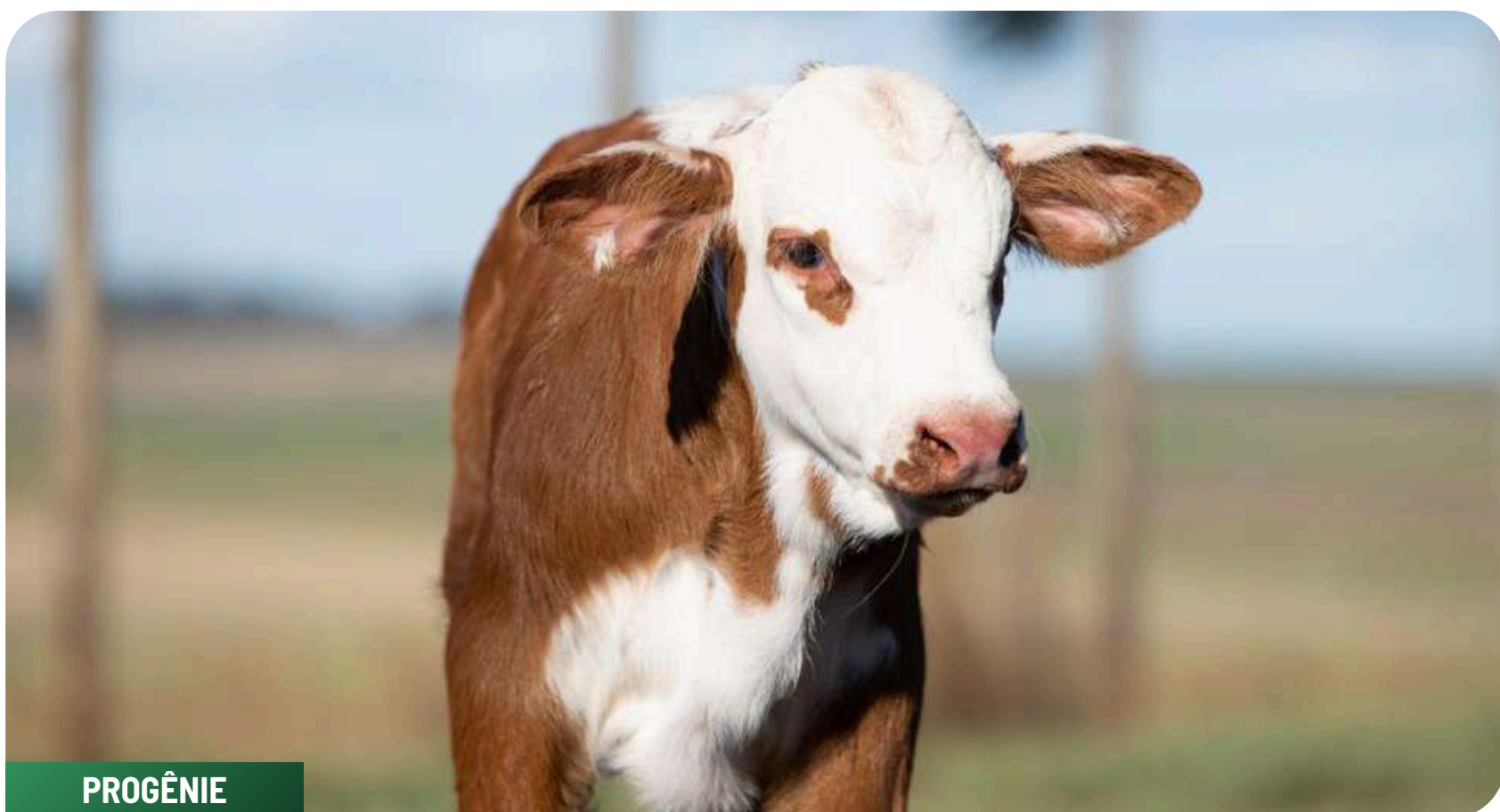
MÃE: RBO SANTA ADELAIDE 512



PAI: KACHAPÊ



PROGÊNIE



PROGÊNIE



COMENTÁRIO

A 2664 é uma fêmea dupla marca muito correta, muito estruturada e feminina. Filha de Curundu e neta de Paye, ela traz consigo uma solidez genética de base muito importante para os programas genéticos do Brasil, consistência genética que se completa com a solidez dos seus dados que lhe concedem a dupla marca.

+ PAMPAPLUS

- Deca 1 (Top 0,5%) Musculatura
- Deca 1 (Top 2%) Peso ao Desmame
- Deca 1 (Top 3%) Estrutura Corporal
- Deca 1 (Top 3%) Índice Geral
- Deca 1 (Top 4%) Peso ao Sobreano
- Deca 1 (Top 6%) Índice Racial
- Deca 1 (Top 8%) Ganho Pós Desmama
- Deca 1 (Top 14%) Pigmentação Ocular
- Deca 2 (Top 20%) Estatura
- Deca 2 (Top 22%) Condição Corporal da Vaca ao Desmame
- Deca 3 (Top 30%) Total Materno

GENOTIPAGEM

- Deca 2 Eficiência Alimentar
- Deca 2 Marmoreio
- Deca 3 Stayability/ Permanência de uma fêmea produtiva até pelo menos 6 anos
- Deca 3 Peso de carcaça quente
- Deca 3 Ganho Médio Diário
- Deca 4 Produção de Leite

PAI: Curundu

MÃE: Santa Gertrudes 571

AVÔ PATERNO: PAYE

BISAVÔ MATERNO: TAITÁ



PAI: CURUNDU



AVÔ PATERNO: PAYE



LINHAGEM: TAITÁ



COMENTÁRIO

Melina é uma fêmea destacada entre o time de doadoras da esperança pela sua precocidade, já tendo se provando como mãe, produziu um excelente terneiro que já nasceu touro!

Ex componente do time da cabanha da Esperança e premiada nas pistas, ela é filha do Campeão Mundial argentino Cain e da mãe, também doadora da Esperança, TE 74, uma vaca dupla marca, mocha, muito feminina e destacada pelo seu equilíbrio e produção de embriões, filha do Grande Campeão e pai inquestionável, Experto!

Melina é uma fêmea que impressiona muito pela sua estrutura, profundidade, arqueamento de costelas e potência de carne no posterior, qualidades aliadas a dep's muito positivas que fazem dela uma "fábrica" de genética.

+ PAMPAPLUS

- Deca 1 TOP 3% ESTRUTURA CORPORAL
- Deca 1 TOP 4% ÍNDICE GERAL
- Deca 1 TOP 5% MUSCULATURA
- Deca 1 TOP 10% ÍNDICE RACIAL
- Deca 2 TOP 14% PESO AO SOBREANO
- Deca 2 TOP 15% PESO AO DESMAME
- Deca 2 TOP 16% GANHO PÓS DESMAMA

GENOTIPAGEM

- Deca 1 PESO AO DESMAME
- Deca 2 GANHO MÉDIO DIÁRIO
- Deca 2 PESO AO DESMAME
- Deca 2 MARMOREIO
- Deca 3 MACIEZ DA CARNE
- Deca 3 PESO DE CARÇAÇA QUENTE
- Deca 3 PESO AO NASCER
- Deca 3 POTENCIAL DE PREENHIZ DE NOVILHA

PAI: CAIN

MÃE: TE 74 Carcávio

AVÔ MATERNO: EXPERTO



PAI: CAIN



PROGÊNIE: PATRIOTA



MÃE: TE 74



AVÔ MATERNO: EXPERTO



COMENTÁRIO

Doadora que representa muita fertilidade, muito comprimento e estrutura, uma firme linha de lombo, ótimo aparelho mamário e é HOMOZIGOTO MOCHO. Comprovada mãe, possui destacada progênie como a Cacau, também doadora do nosso time. Filha de mãe base Nelore, tem como avô paterno o grande Big Brother, um dos mais importantes pais da raça.

+ PAMPAPLUS

- Deca 1 (TOP 4%) Total Materno
- Deca 1 (TOP 10%) Peso Desmame Materno
- Deca 2 (Top 12%) Índice geral
- Deca 2 (Top 15%) Peso ao Desmame
- Deca 2 (TOP 17%) Estrutura Corporal
- Deca 2 (TOP 18%) Estatura
- Deca 2 (TOP 18%) Peso ao Sobreano
- Deca 2 (TOP 20%) Ganho Pós-Desmama
- Deca 3 (TOP 22%) Perímetro Escrotal
- Deca 3 (TOP 22%) Musculatura
- Deca 3 (TOP 28%) Condição Corporal da Vaca ao Desmame

GENOTIPAGEM

- PP HOMOZIGOTO MOCHO
- Deca 2 Peso ao desmame
- Deca 2 Ganho médio diário
- Deca 2 Peso de um ano
- Deca 3 Espessura de gordura
- Deca 3 Peso de carcaça quente
- Deca 4 Facilidade de parto direto
- Deca 4 Facilidade de parto materno

PAI: PITANGUEIRA G1094

MÃE: SAO MIGUEL 5978

AVÔ PATERNO: PITANGUEIRA CARA PALIDA



PROGÊNIE: PRENDA



AVÔ PATERNO: BIG BROTHER



PROGÊNIE: 14 CACAU



PROGÊNIE



PROGÊNIE



PROGÊNIE



COMENTÁRIO

Fêmea muito especial, destaque do time de pista da Esperança, foi bi-Grande Campeã Exposição Especial ABHB 2020 e 2021 e 3ª melhor Fêmea da raça Braford na Nacional 2021. Ventre mais valorizado da Esperança até o momento, Escarapela impressiona pela sua precocidade e potência – muito volume carnicero. Essa doadora vem do cruzamento da mãe também doadora K2149 (neta de Corchito) com o Pai Big Brother, um dos maiores pais da raça no Brasil.

+ PAMPAPLUS

- Deca 2 (Top 17%) Índice Geral
- Deca 2 (Top 17% Total Materno)
- Deca 2 (Top 17%) Condição Corporal da Vaca ao Desmame
- Deca 2 (Top 20%) Peso ao desmame
- Deca 3 (Top 21%) Estatura
- Deca 3 (Top 24%) Pigmentação ocular
- Deca 3 (Top 25%) Musculatura
- Deca 3 (Top 26%) Peso ao Sobreano
- Deca 4 (Top 32%) Ganho Pós-Desmama
- Deca 4 (Top 38%) Estrutura Corporal

GENOTIPAGEM

- Deca 1 Ganho médio diário
- Deca 1 Peso ao desmame
- Deca 1 Peso de um ano
- Deca 4 Taxa de prenhez de novilha
- Deca 4 Facilidade de parto direto
- Deca 4 Espessura de gordura
- Deca 4 Maciez de carne
- Deca 4 Peso de carcaça quente

PAI: BIG BROTHER

MÃE: PITANGUEIRA K2149



PAI: BIG BROTHER



MÃE: K2149



PROGÊNIE: MITO





COMENTÁRIO

Doadora destacada, com uma feminilidade e estrutura que encantam. Doadora mocha, comprida, profunda, muito correta de aprumos. Ótima pigmentação ocular, posterior potente e com ótimas linhas superior e inferior. Provou-se como produtora, sendo mãe de uma destacada terneira do time de pista da Esperança em 2023. Filha do importante touro Coringa, possui linhagens muito importantes como Quebrinha, Siward e Chadwick Downs Grandslan.

+ PAMPAPLUS

- Deca 1 (Top 5%) Índice Geral
- Deca 1 (Top 5%) Peso ao Desmame
- Deca 1 (Top 5%) Total Materno
- Deca 1 (Top 6%) Condição Corporal da Vaca ao Desmame
- Deca 1 (Top 8%) Raça
- Deca 1 (Top 8%) Peso ao Sobreano
- Deca 1 (Top 15%) Ganho Pós-Desmama
- Deca 2 (Top 15%) Estrutura Corporal
- Deca 2 (Top 20%) Musculatura
- Deca 3 (Top 25%) Peso Desmame Materno
- Deca 4 (Top 36%) Pigmentação Ocular

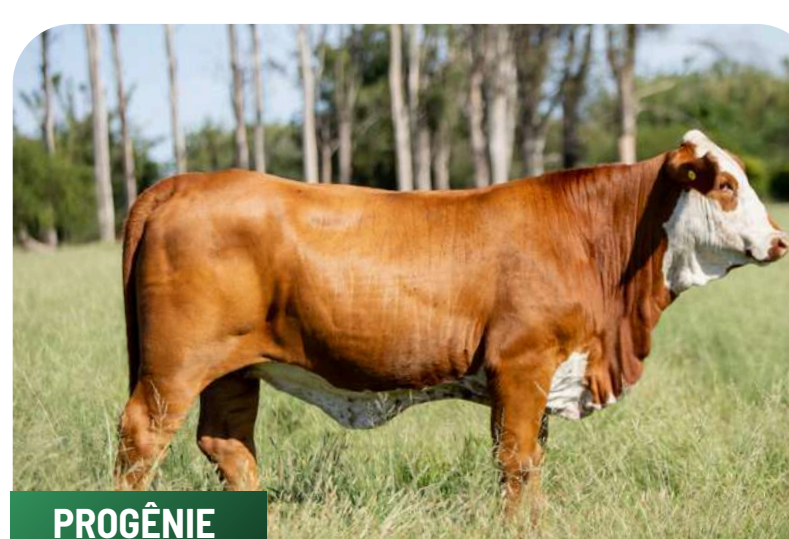
GENOTIPAGEM

- Deca 2 Espessura de gordura
- Deca 2 Ganho médio diário
- Deca 3 Peso ao desmame devido a produção de leite
- Deca 3 Peso ao desmame
- Deca 3 Peso de um ano
- Deca 4 Eficiência Alimentar
- Deca 4 Marmoreio

PAI: SOSSEGO CORINGA

MÃE: SOSSEGO TE F003

AVÔ PATERNO: CHADWICK DOWNS GRANDEUR





COMENTÁRIO

A073 é uma fêmea multipremiada de muita massa muscular, amplitude torácica e estrutura óssea com ótimas linhas, aprumos e pigmentação. Ela foi integrante do lote Campeão Vaquilhona Menor e lote Reservado de Grande Campeã na Exposição Nacional de 2023 e lote Reservado Grande Campeão na Expointer 2023.

+ PAMPAPLUS

- Deca 1 (Top 2%) Musculatura
- Deca 1 (Top 5%) Estrutura Corporal
- Deca 1 (Top 5%) Área de olho de lombo
- Deca 1 (Top 6%) Índice Racial
- Deca 2 (Top 13%) Peso ao Nascimento
- Deca 3 (Top 25%) Índice Geral
- Deca 3 (Top 28%) Peso ao Sobreano
- Deca 3 (Top 30%) Pigmentação Ocular
- Deca 4 (Top 34%) Ganho Pós Desmama

GENOTIPAGEM

- Deca 2 Marmoreio
- Deca 3 Facilidade de parto direto
- Deca 3 Stayability/Permanência de uma fêmea produtiva até pelo menos 6 anos
- Deca 3 Facilidade de parto materno
- Deca 3 Potencial de prenhez de novilha
- Deca 3 Produção de leite

PAI: General Vedia

MÃE: Santa Prenda X129

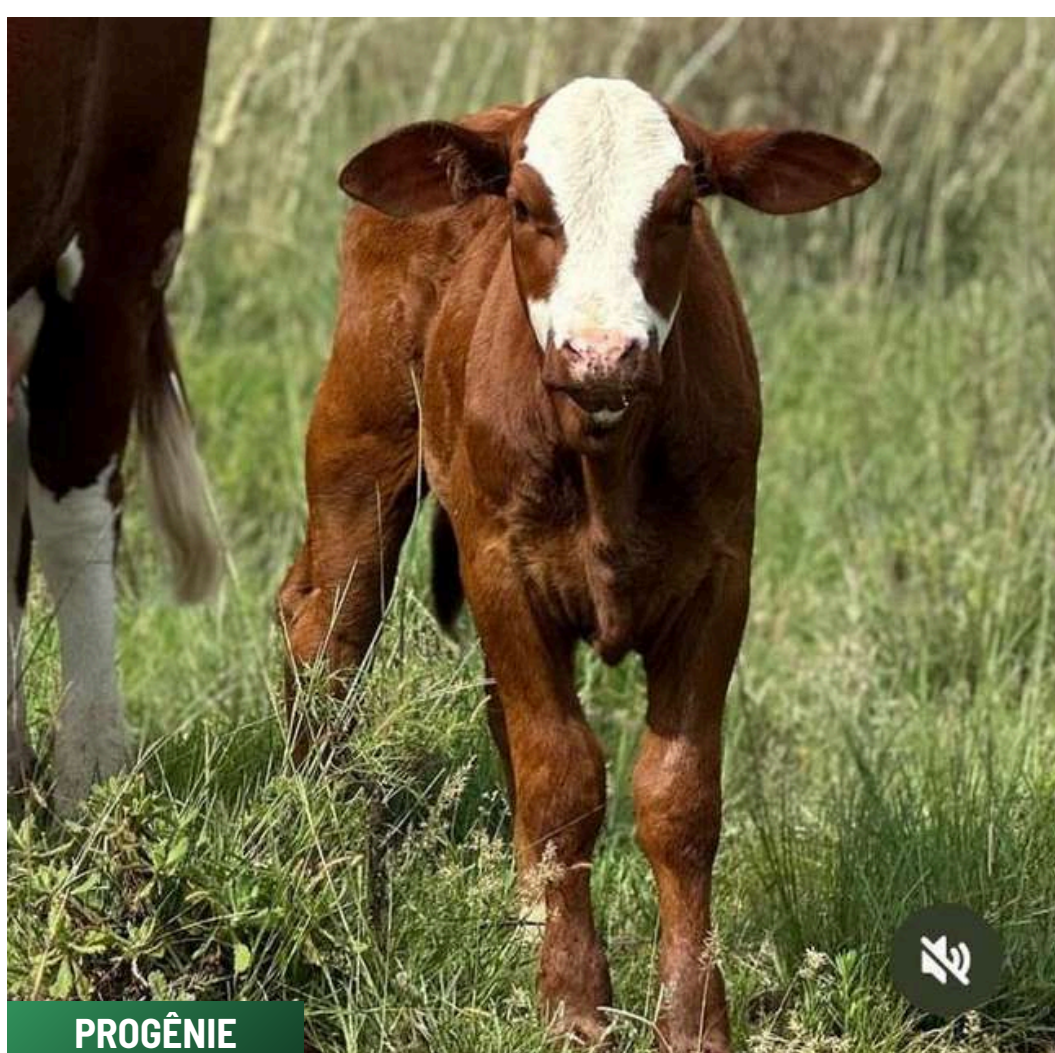
AVÔ MATERNO: X - BULL



PAI: GENERAL VEDIA



AVÔ MATERNO: X - BULL



PROGÊNIE



CLIQUE E ASSISTA O VÍDEO DA DOADORA



COMENTÁRIO

Uma doadora homozigoto mocho filha do X-Bull que impressiona muito pelo seu volume, comprimento e selo racial. Fêmea com muita quantidade de carne, excelentes aprumos e uma frente leve e feminina. Possui uma linha superior muito correta, ótimo arqueamento de costelas e muito volume carnicero em seu posterior.

+ PAMPAPLUS

- Deca 1 (Top 4%) Estrutura Corporal
- Deca 1 (Top 9%) Musculatura
- Deca 2 (Top 11%) Índice Racial
- Deca 3 (Top 24%) Peso ao Desmame
- Deca 3 (Top 30%) Total Materno
- Deca 3 (Top 30%) Índice Geral

GENOTIPAGEM

PP HOMOZIGOTO MOCHO

- Deca 1 Peso de carcaça quente
- Deca 2 Peso ao Nascer
- Deca 2 Ganho Médio Diário
- Deca 2 Peso ao sobreano
- Deca 2 Stayability/ Permanência de uma fêmea produtiva até pelo menos 6 anos
- Deca 3 Marmoreio
- Deca 3 Peso ao Desmame
- Deca 3 Área de olho de lombo

PAI: X-BULL

MÃE: Cerro do Ouro I276



PAI: X - BULL



PROGÊNIE





CLIQUE E ASSISTA O VÍDEO DA DOADORA

grafaels85 FOTOGRAFIA



COMENTÁRIO

Uma fêmea precoce que impressiona muito pela sua leveza, feminilidade, equilíbrio, selo racial e sobre tudo o volume de carne no seu posterior. 2306 é uma filha do importante pai argentino Experto e que traz consigo dados de dep's imelhorráveis, sendo Top 0,1% em várias características avaliativas, assim como no seu índice geral da raça.

+ PAMPAPLUS

DUPLA MARCA

- Deca 1 (Top 0,1%) Índice Geral
- Deca 1 (Top 0,1%) Peso ao Desmame
- Deca 1 (Top 0,1%) Peso ao Sobreano
- Deca 1 (Top 0,1%) Ganho Pós Desmama
- Deca 1 (Top 0,5%) Musculatura
- Deca 1 (Top 1%) Total Materno
- Deca 1 (Top 2%) Condição Corporal da Vaca ao Desmame
- Deca 1 (Top 9%) Pigmentação Ocular
- Deca 2 (Top 17%) Índice Racial

GENOTIPAGEM

- Deca 1 Marmoreio
- Deca 2 Facilidade de parto direto
- Deca 3 Peso ao Sobreano
- Deca 3 Stayability Permanência de uma fêmea produtiva até pelo menos 6 anos
- Deca 4 Ganho Médio Diário
- Deca 4 Eficiência Alimentar
- Deca 4 Espessura de gordura

PAI: Experto

MÃE: Santa Gertrudes 507



PAI: EXPERTO



PROGÊNIE



PROGÊNIE



PROGÊNIE



PROGÊNIE



COMENTÁRIO

Roseta é outra destacada fêmea produzida pela Fazenda Esperança! Roseta foi uma das quotas de sacrifício da fazenda no remate em 2023, pois é uma fêmea que se destaca por si só no seu fenótipo e nos seus dados - acreditamos muito nela como mãe. Filha do Lagrimita em mãe doadora da esperança TE M021 que é filha do Coringa, ela é fruto de um acasalamento muito bem pensado e que vem nos trazendo alegrias dentro e fora das pistas. Roseta foi Terceira Melhor Terneira da Nacional e acreditamos muito no seu futuro como doadora.

+ PAMPAPLUS

Deca 1 (TOP 7%) TOTAL MATERNO

Deca 1 (TOP 8%) MUSCULATURA

Deca 1 (TOP 10%) ÍNDICE GERAL

Deca 2 (TOP 14%) PESO DESMAME MATERNO

Deca 2 (TOP 16%) ESTRUTURA CORPORAL

Deca 2 (TOP 16%) PESO AO DESMAME

Deca 3 (TOP 23%) PESO AO SOBREANO

Deca 3 (TOP 25%) ÍNDICE RACIAL

GENOTIPAGEM

Deca 1 POTENCIAL DE PRENHEZ DE NOVILHA

Deca 2 GANHO MÉDIO DIÁRIO

Deca 3 PESO AO DESMAME

Deca 3 DOCILIDADE

Deca 4 FACILIDADE DE PARTO MATERNO

Deca 4 PESO DE CARÇA QUENTE

Deca 4 EFICIÊNCIA ALIMENTAR

Deca 4 PESO AO DESMAME

Deca 4 MARMOREIO

PAI: LAGRIMITA MÃE: SOSSEGO TE M021

AVÔ MATERNO: SOSSEGO CORINGA



AVÔ MATERNO: SOSSEGO CORINGO



PAI: LAGRIMITA



MÃE: TE M021



IRMÃ: JULIETTE



COMENTÁRIO

Fêmea muito destacada, que possui muito equilíbrio e correção de linhas, mantendo uma forte estrutura óssea e muita potência carnicera. Pelo fino, comprida, profunda, bem oculada e com um frame muito ajustado. Filha de mãe Kachapê com pai Coringa, que é filho do grande Chadwick Dows Grandeur, é uma doadora que estamos usando na Esperança.

+ PAMPAPLUS

- Deca 1 (Top 1%) Índice geral
- Deca 1 (Top 1%) Total Materno
- Deca 1 (Top 3%) Peso ao desmame
- Deca 1 (Top 4%) Peso ao Sobreano
- Deca 1 (Top 5%) Peso ao desmame materno
- Deca 2 (Top 11%) Ganho pós desmame
- Deca 2 (Top 13%) Estatura
- Deca 2 (Top 15%) Musculatura
- Deca 3 (Top 24%) Estrutura Corporal
- Deca 3 (Top 27%) Índice Racial

GENOTIPAGEM

- Deca 2 Eficiência alimentar
- Deca 4 Facilidade de parto materno
- Deca 4 GMD ganho médio diário
- Deca 4 Marmoreio
- Deca 4 Espessura da gordura

MÃE: Sossego TE J006

PAI: Sossego Coringa

MÃE: Sossego TE J006

AVÔ PATERNO: CHADWICK DOWNS GRANDEUR

AVÔ MATERNO: KACHAPÊ





COMENTÁRIO

A doadora TE S5005 é uma fêmea muito destacada pelo seu comprimento, equilíbrio, estrutura, correção de linhas e aprumos, selo racial, modernidade de carcaça, feminilidade e pelo fino.

Uma fêmea que realmente impressiona pelo seu volume!

Ela é filha do Grande Campeão de Palermo Magno, na mãe linhagem nelore fechada, L166, também doadora da Central de embriões da Esperança, filha do Taura, Campeão Mundial.

Um verdadeiro rancho de vaca que realmente impressiona pelo seu equilíbrio e volume, onde imaginamos cair como uma luva o cruzamento com touros argentinos.

+ GENSYS - CONEXÃO DELTA G

Deca 2 (Top 11%) Peso ao Desmame

Deca 2 (Top 11%) Ganho de Peso do Nascimento a Desmama

Deca 2 (Top 12%) Musculatura na desmama

Deca 2 (Top 13%) Índice Final

Deca 2 (Top 13%) Musculatura no sobreano

Deca 2 (Top 15%) Conformação na desmama

Deca 2 (Top 18%) Tamanho na desmama

Deca 2 (Top 18%) Tamanho no sobreano

GENOTIPAGEM

Deca 2 Marmoreio

Deca 2 Peso de Carcaça quente

Deca 3 Potencial de prenhez de novilha

Deca 3 Peso ao Desmame

Deca 3 Ganho Médio Diário

Deca 3 Peso ao Sobreano

Deca 3 Eficiência Alimentar

PAI: Magno

MÃE: L 166 Pitangueira

AVÔ MATERNO: KACHAPÊ





COMENTÁRIO

Uma fêmea de exceção filha do Grande Campeão Mundial São Miguel Taura, totalmente diferenciada, adquirida do consistente criatório pitangueira, já comprovada como mãe e doadora. Ela é uma vaca de muita consistência genética, estrutura e volume de carcaça que impressionam, características produtivas que assim como a fertilidade, já são encontradas em suas filhas. Hoje na central, já é possível encontrar uma filha dela de muita qualidade e comprovação desta genética.

+ GENSYS - CONEXÃO DELTA G

- Deca 1 (Top 1%) Espessura de Gordura
- Deca 1 (Top 2%) Tamanho no Sobreano
- Deca 1 (Top 5%) Tamanho na Desmama
- Deca 3 (Top 26%) Peso ao Sobreano
- Deca 4 (Top 31%) Conformação no Sobreano
- Deca 4 (Top 34%) Conformação na Desmama
- Deca 4 (Top 35%) Precocidade na Desmama
- Deca 4 (Top 35%) Carcaça

GENOTIPAGEM

- Deca 1 Peso de Carcaça quente
- Deca 1 Peso ao Desmame
- Deca 2 Ganho Médio Diário
- Deca 2 Peso ao Sobreano
- Deca 2 Eficiência Alimentar
- Deca 3 Marmoreio
- Deca 3 Maciez de Carne

PAI: Taura

MÃE: Pitangueira C1100



PAI: TAURA



L 166



PROGÊNIE: TE S5005





COMENTÁRIO

Uma importante fêmea com muito comprimento, volume de carne e estrutura corporal, adquirida do consistente criatório Pitangueira, que traz consigo uma sólida seleção genética e que carrega em sua linha alta o importante avô Corchito. K 2149 é realmente uma fêmea de exceção e já produziu o touro Patrão, importante reprodutor usado na Esperança, filho do Vaqueano e também deixou importantes produtos dentro da Cabanha Esperança, dando destaque para a filha Rainha, premiada nas pistas e mãe da Bi-Grande Campeã da Exposição Especial ABHB e 3ª Melhor Fêmea Nacional 2020, Escarapela da Esperança.

+ PAMPAPLUS

- Deca 1 (Top 9%) Musculatura
- Deca 2 (Top 13%) Condição Corporal da Vaca ao Desmame
- Deca 3 (Top 25%) Estrutura Corporal
- Deca 4 (Top 40%) Estatura
- Deca 4 (Top 40%) Ganho Pós-Desmama

GENOTIPAGEM

- Deca 1 GMD ganho médio diário
- Deca 2 Peso de um ano
- Deca 2 Marmoreio
- Deca 2 Espessura da gordura
- Deca 2 Peso ao desmame
- Deca 3 Taxa de prenhez de novilha
- Deca 4 Peso ao nascer
- Deca 4 Facilidade de parto materno
- Deca 4 Maciez da carne

PAI: PITANGUEIRA G220 TURBO

MÃE: PITANGUEIRA H3031

AVÔ PATERNO: MARCAJO A867 CORCHITO





COMENTÁRIO

S 398 é uma fêmea de muita classe, feminilidade e correção de linhas, estrutura e aprumos produzida pelo consistente criatório da Estância do Sossego e que traz consigo uma linhagem argentina muito consistente reunindo importantes reprodutores como Mágico e Ibirapitá.

GENOTIPAGEM

Deca 2 Potencial de prenhez de novilha

Deca 2 Eficiência Alimentar

Deca 2 Marmoreio

Deca 3 Peso ao Sobreano

Deca 3 Peso de carcaça quente

Deca 4 Peso ao Nascer

PAI: Curundu

MÃE: Sossego N361

AVÔ PATERNO: PAYE



PAI: CURUNDU



AVÔ PATERNO: PAYE



PROGÊNIE



COMENTÁRIO

Doadora muito importante, que fez muita base em nosso criatório, uma fêmea de um comprimento impressionante, com um frame maior, correta em suas linhas inferiores e superiores, muito bem pigmentada, pelo fino com forte linhagem Nelore, HOMOZIGOTO MOCHO - o que garante 100% que sua progênie será mocha. Uma neta do importante Chadwick Downs Grandeur em uma mãe do importante criatório do Ricardo Kalil, de Bagé.

+ PAMPAPLUS

- Deca 1 (Top 2%) Estrutura Corporal
- Deca 1 (Top 6%) Musculatura
- Deca 1 (Top 6%) Estatura
- Deca 2 (Top 12%) Peso Desmame Materno
- Deca 2 (Top 13%) Raça
- Deca 2 (Top 20%) Condição Corporal da Vaca ao Desmame
- Deca 3 (Top 21%) Total Materno
- Deca 4 (Top 40%) Peso da Mãe ao Desmame

GENOTIPAGEM

- PP Homozigoto mocho
- Deca 3 Peso ao desmame
- Deca 3 GMD ganho médio diário
- Deca 3 Peso de um ano
- Deca 3 Espessura da gordura
- Deca 4 Facilidade de parto direto

PAI: RKK 1635

MÃE: RKK 397

AVÔ PATERNO: CHADWICK DOWNS GRANDEUR





COMENTÁRIO

Fêmea com um racial muito interessante, pelo fino, pinhão e ótima pigmentação ocular. Muito comprida, de um frame maior, sendo uma ótima opção para trabalhar com touros argentinos moderados. Chama atenção pelo seu equilíbrio, volume carnicero e estrutura corporal. Filha do Pitangueira G687, possui em sua linha baixa importantes nomes australianos como Chadwick Downs Grandeur e Grandslam.

+ PAMPAPLUS

- Deca 2 (Top 18%) Tamanho do Umbigo
- Deca 3 (Top 21%) Musculatura
- Deca 3 (Top 23%) Raça
- Deca 3 (Top 28%) Estatura
- Deca 4 (Top 34%) Peso ao Desmame
- Deca 4 (Top 36%) Peso ao Sobreano
- Deca 4 (Top 36%) Pigmentação Ocular
- Deca 4 (Top 40%) Ganho Pós-Desmama

GENOTIPAGEM

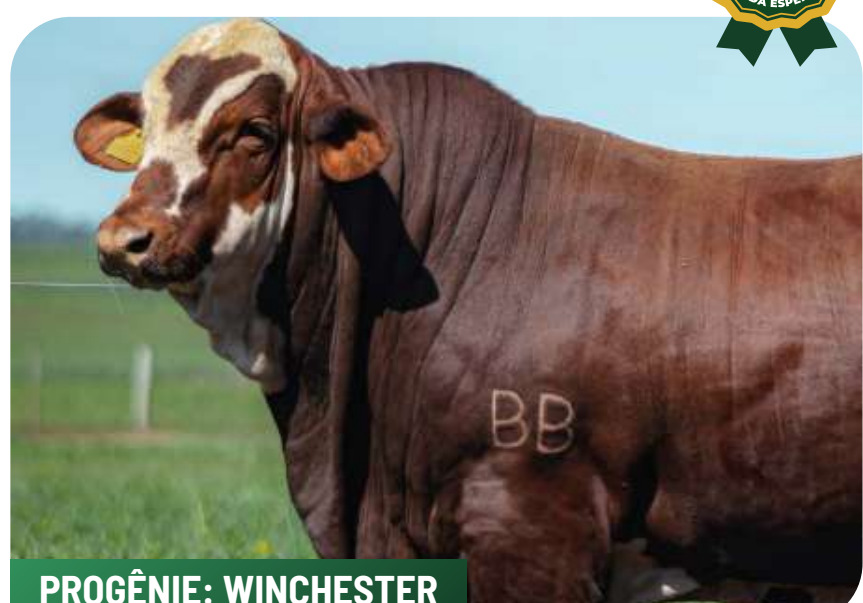
- Deca 2 Peso da carcaça quente
- Deca 3 Peso ao desmame
- Deca 3 GMD ganho médio diário
- Deca 3 Peso de um ano
- Deca 3 Maciez da carne
- Deca 4 Espessura da gordura
- Deca 5 Eficiência alimentar

PAI: Pitangueira G687

MÃE: RKK 2001

BISAVÔ PATERNO: BELAVISTA PUNTERO

BISAVÔ MATERNO: CHADWICK DOWNS GRANDEUR





COMENTÁRIO

Filha do importante pai da raça, X-BULL, argentino Grande Campeão de Palermo em 2014 e que foi recorde em venda de doses de sêmen no Brasil.

Doadora de pelagem pinhão, muito corrigida em suas linhas superior e inferior, com uma virilha baixa e bastante carne.

Fêmea de pescoço lançado, bons aprumos e inserção de cola!

+ PAMPAPLUS

Deca 3 (Top 23%) Índice Racial

Deca 3 (Top 30%) Musculatura

Deca 4 (Top 35%) Pigmentação Ocular

Deca 4 (Top 36%) Peso ao Nascer

Deca 4 (Top 36%) Estrutura Corporal

PAI: X-BULL

MÃE: 2082 GRAÚNA





CLIQUE E ASSISTA O VÍDEO DA DOADORA

COMENTÁRIO

Filha do importante pai da raça, X-BULL, argentino Grande Campeão de Palermo em 2014 e que foi recorde em venda de doses de sêmen no Brasil.

Fêmea que possui um posterior muito potente, com bastante carne, um pescoço bem lançado e uma ótima cabeça!

A D001 é uma doadora de frame moderado e muito equilíbrio!

+ PAMPAPLUS

Deca 3 (Top 22%) Musculatura

Deca 3 (Top 24%) Índice Racial

Deca 3 (Top 28%) Estrutura Corporal

Deca 4 (Top 35%) Peso ao Nascer

Deca 4 (Top 35%) Condição corporal da vaca ao desmame

PAI: X-BULL

MÃE: 2081 GRAÚNA



PAI: X - BULL



COMENTÁRIO

Filha do importante pai da raça, X-BULL, argentino Grande Campeão de Palermo em 2014 e que foi recorde em venda de doses de sêmen no Brasil.

Doadora muito equilibrada, corrigida em suas linhas, bom arqueamento e profundidade de costelas.

Femêa estruturada e com bom selo racial!

+ PAMPAPLUS

Deca 3 (Top 25%) Peso ao Desmame

Deca 3 (Top 25%) Condição Corporal da vaca ao desmame

Deca 3 (Top 28%) Estrutura Corporal

Deca 4 (Top 31%) Peso da Mãe ao Desmame

Deca 4 (Top 33%) Peso ao Sobreano

Deca 4 (Top 34%) Musculatura

Deca 4 (Top 38%) Índice Geral

PAI: X-BULL

MÃE: 2080 GRAÚNA



PAI: X - BULL





COMENTÁRIO

Filha do importante pai da raça, X-BULL, argentino Grande Campeão de Palermo em 2014 e que foi recorde em venda de doses de sêmen no Brasil.

Doadora de frame moderado, destacada profundidade e arqueamento de costelas, feminina e com frente leve.

Fêmea com linhas corrigidas e importante estrutura carnicreira!

+ PAMPAPLUS

Deca 1 (Top 6%) Peso da Mãe ao Desmame

Deca 3 (Top 21%) Índice Racial

Deca 3 (Top 29%) Pigmentação Ocular

Deca 3 (Top 30%) Peso ao Nascer

Deca 4 (Top 40%) Musculatura

PAI: X-BULL

MÃE: 1998 GRAÚNA



PAI: X - BULL





COMENTÁRIO

Filha do importante pai da raça, X-BULL, argentino Grande Campeão de Palermo em 2014 e que foi recorde em venda de doses de sêmen no Brasil.

Um vagão de vaca! Doadora de pelagem pinhão, muito comprimento e volume de carne!

Ótima fêmea para cruzamento com touros argentinos modernos!

+ PAMPAPLUS

Deca 3 (Top 25%) Musculatura

Deca 3 (Top 27%) Condição corporal da vaca ao desmame

Deca 3 (Top 28%) Índice Racial

Deca 3 (Top 30%) Estrutura Corporal

Deca 4 (Top 32%) Índice Geral

Deca 4 (Top 33%) Peso ao Desmame

Deca 4 (Top 39%) Peso ao Sobreano

PAI: X-BULL

MÃE: 2671 GRAÚNA



PAI: X - BULL





DADOS

Fêmea destaque da central, adquirida como investimento no remate da Esperança, mantendo-se em nossa central para coleta e produção de embriões. Uma filha do Rastro, neta do Raulito, em mãe Chadwick Downs Grandeur, possui um selo racial incrível, assim como uma nobreza e leveza sem perder volume e potência. Ótima opção para fazer base com touro argentino.

+ PAMPAPLUS

- Deca 1 (Top 10%) Tamanho do Umbigo
- Deca 2 (Top 18%) Musculatura
- Deca 2 (Top 19%) Estatura
- Deca 3 (Top 22%) Total Materno
- Deca 3 [Top 25%] Peso Desmame Materno
- Deca 3 (Top 25%) Estrutura Corporal
- Deca 3 (Top 27%) Pigmentação Ocular
- Deca 3 (Top 30%) Condição Corporal da Vaca ao Desmame
- Deca 4 (Top 32%) Ganho Pós-Desmama
- Deca 4 (Top 35%) Pigmentação Ocular
- Deca 4 (Top 38%) Índice Racial

GENOTIPAGEM

- PP HOMOZIGOTO MOCHO
- Deca 2 Facilidade de parto direto
- Deca 3 Facilidade de parto materno
- Deca 3 Maciez da carne
- Deca 3 Marmoreio
- Deca 4 Eficiência alimentar
- Deca 4 Espessura da gordura

PAI: R69 RASTRO

MÃE: SANTA HELENA TE145

AVÔ PATERNO: CARCAVIO RAULITO



PAI: RASTRO



AVÔ PATERNO: RAULITO



LINHAGEM MATERNA: GRANDEUR



AMETISTA



MÃE: TE 145



AMETISTA



COMENTÁRIO

Capela é sem dúvidas uma das mais destacadas fêmeas já produzidas dentro da Fazenda Esperança e comprovada dentro e fora das pistas! Capela impressiona pelo seu comprimento, estrutura, classe e feminilidade. Ela é uma fêmea homozigoto mocho, filha do comprovado touro argentino Experto na mãe doadora da esperança TE07 Pimenta que é base nelore (BIG BEN), já premiada nas pistas, DECA 1 no PampaPlus e com avaliação de Resistência Maior ao Carrapato.

+ PAMPAPLUS

- Deca 1 (TOP 1%) GANHO PÓS DESMAMA
- Deca 1 (TOP 4%) ÍNDICE GERAL
- Deca 1 (TOP 9%) MUSCULATURA
- Deca 1 (TOP 9%) ESTRUTURA CORPORAL
- Deca 1 (TOP 10%) TOTAL MATERNO
- Deca 2 (TOP 17%) PESO AO DESMAME
- Deca 2 (TOP 18%) ÍNDICE RACIAL
- Deca 2 (TOP 18%) PESO DESMAME MATERNO
- Deca 3 (TOP 24%) CONDIÇÃO CORPORAL DA VACA AO DESMAME
- Deca 3 (TOP 30%) PESO AO SOBREANO

GENOTIPAGEM

- Deca 2 Marmoreio
- Deca 4 Peso de desmame do terneiro devido ao leite materno
- Deca 4 Potencial de prenhez de novilha
- Deca 4 Facilidade de parto materno
- Deca 4 Espessura de Gordura
- Deca 4 Ganho médio diário
- Deca 4 Peso ao desmame
- Deca 4 Maciez da carne

PAI: EXPERTO **MÃE:** TE 07 PIMENTA

AVÔ MATERNO: BIG BEN





COMENTÁRIO

Outra doadora muito estruturada, mocha, base Nelore, bastante propícia para a formação de base de plantel buscando o equilíbrio das linhagens brasileiras em cima das argentinas. Uma fêmea muito produtiva, filha do Vintage da Pitangueira em vaca Lageado Vermelho.

+ PAMPAPLUS

- Deca 2 (Top 15%) Condição Corporal da Vaca ao Desmame
- Deca 2 (Top 18%) Peso ao Desmame
- Deca 3 (Top 26%) Musculatura
- Deca 3 (Top 27%) Peso ao Nascimento
- Deca 3 (Top 28%) Raça
- Deca 3 (Top 30%) Tamanho do Umbigo
- Deca 4 (Top 32%) Peso ao Sobreano
- Deca 4 (Top 32%) Estatura

GENOTIPAGEM

- Deca 2 Marmoreio
- Deca 3 Espessura de Gordura
- Deca 3 Peso de desmama de terneiro devido ao leite materno
- Deca 3 Ganho médio diário
- Deca 3 Peso ao desmame
- Deca 4 Peso ao desmame
- Deca 4 Eficiência alimentar
- Deca 5 Peso ao nascer
- Deca 5 Permanência de uma fêmea produtiva até pelo menos 6 anos
- Deca 5 Docilidade
- Deca 5 Maciez da carne

PAI: Pitangueira Vintage

MÃE: Lageado Vermelho



3398



COMENTÁRIO

Um pacote genético! Uma doadora dupla marca (BB), com deps muito positivas, M029 é filha do argentino Magno e se destaca pelo seu volume e comprimento, bem como a carcaça volumosa que se equilibra em uma fêmea muito feminina, moderada, muito correta em suas linhas, de pelo fino e ótima pigmentação.

+ PAMPAPLUS

- Deca 1 (Top 1%) Ganho Pós-Desmama
- Deca 1 (Top 5%) Peso ao Sobreano
- Deca 1 (Top 10%) Índice geral
- Deca 2 (Top 20%) Peso ao Nascer
- Deca 3 (Top 22%) Raça
- Deca 3 (Top 22%) Peso ao Desmame
- Deca 3 (Top 23%) Total Materno
- Deca 3 (Top 23%) Estrutura Corporal
- Deca 3 (Top 28%) Condição Corporal da Vaca ao Desmame
- Deca 4 (Top 32%) Musculatura
- Deca 4 (Top 38%) Pigmentação Ocular

GENOTIPAGEM

- Deca 2 Marmoreio
- Deca 2 Peso da carcaça quente
- Deca 3 GMD ganho médio diário
- Deca 3 Maciez da carne
- Deca 4 Taxa de prenhez de novilha
- Deca 4 Peso ao desmame do bezerro devido à produção de leite da mãe
- Deca 4 Peso de um ano
- Deca 4 Eficiência alimentar
- Deca 4 Espessura da gordura

PAI: MAGNO

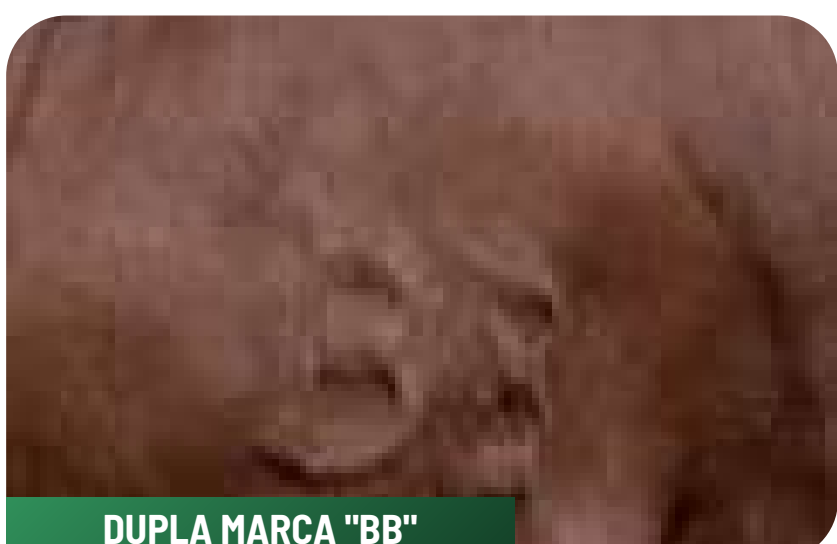
MÃE: OURO J154



PAI: MAGNO



DETALHE



DUPLA MARCA "BB"



DETALHE



COMENTÁRIO

Doadora destacada em seu comprimento, fechada em linhagem Nelore, muito correta, ótima de aprumos, ótimo selo racial e pigmentação ocular muito boa, pelo fino, cor pinhão e HOMOZIGOTO MOCHO - o que garante 100% que sua progênie será mocha.

Fêmea filha do Campeão do mundo Taura e neta do grande Big Brother - um dos maiores pais da raça. Acreditamos muito na mistura de linhagens dessa doadora com touros argentinos base Brahman.

+ PAMPAPLUS

Deca 3 (Top 23%) Ganho Pós-Desmama

Deca 3 (Top 27%) Musculatura

Deca 3 (Top 28%) Estatura

Deca 4 (Top 33%) Índice Geral

Deca 4 (Top 37%) Estrutura Corporal

Deca 4 (Top 38%) Peso ao Sobreano

GENOTIPAGEM

PP Homozigoto mocho

Deca 1 Peso ao desmame

Deca 1 Peso de um ano

Deca 2 GMD ganho médio diário

Deca 2 Peso da carcaça quente

Deca 3 Peso ao desmame devido à produção de leite da mãe

Deca 4 Facilidade de parto materno

Deca 4 Eficiência alimentar

Deca 4 Área de olho de lombo

Deca 4 Maciez da carne

PAI: Taura

MÃE: C 323

AVÔ PATERNO: BIG BROTHER

