

CATÁLOGO

3º LEILÃO ESPECIAL
GENÉTICA
CONESUL

08 PARQUE DE EXPOSIÇÕES
SET DE COLORADO DO OESTE/RO
a partir das 11h

OFERTA DE
TOUROS E
MATRIZES
EM 30
PARCELAS
(2+2+2+2+2
+2+20)



45 TOUROS E 5 DOADORAS
NELORE PO

AVALIADOS PELO PMGZ

3º LEILÃO ESPECIAL GENÉTICA CONE SUL



OFERTA DE
TOUROS E
MATRIZES
EM 30
PARCELAS
(2+2+2+2
+2+20)

08
SET

PARQUE DE EXPOSIÇÕES
DE COLORADO DO OESTE/RO
a partir das 11h

FRETE GRÁTIS

para o Cone Sul de Rondônia.

FRETE FACILITADO

para demais regiões: 150km / animal

PROMOTORES



LEILOEIRA

TRANSMISSÃO



WWW.REMATEWEB.COM.BR



3º LEILÃO ESPECIAL
GENÉTICA
CONE SUL

LOTE

1

AGROPEC UNIAO DA VITÓRIA

MPPY FIV MATTE

RGN: MTTE 25 • Sexo: FÊMEA • Nasc.: 30/08/2022

Peso: 460kg

iABCZ: 13.44

DECA: 1



REM TORIXOREU

KOKAR DA MAT.

REM ARMADOR x PIRANGA MATI

REM RONDA

FRANQUIA DA MAT.

PRENHE DO AGZ2217 FIV, COM PREVISÃO DE PARTO ABRIL 25, iABCZ VENTRE 23,17 -DECA
1 - DOADORA COM MEDIA DE 60 OOCITOS POR ASPIRAÇÃO

CARACTERÍSTICAS DE CRESCIMENTO							
PN-EDg		PD-EDg		PA-EDg		PS-EDg	
DEP	DECA	DEP	DECA	DEP	DECA	DEP	DECA
-0,04	4	3,81	3	7,58	2	11,41	2

CARACTERÍSTICAS MATERNAS			
PM-EMg		TMDg	
DEP	DECA	DEP	DECA
2,71	1	4,87	2

CARACTERÍSTICAS REPRODUTIVAS							
IPPg		STAYg		PE-365g		PE-450g	
DEP	DECA	DEP	DECA	DEP	DECA	DEP	DECA
-13,87	2	34,54	2	0,758	1	1,366	1

CARACTERÍSTICAS DE CARÇAÇA			
(AOLg) - cm ²		(ACABg) - mm	
DEP	DECA	DEP	DECA
1,784	2	1,308	2

3º LEILÃO ESPECIAL
GENÉTICA
CONE SUL

LOTE

2

AGROPEC UNIAO DA VITÓRIA

POUPY FIV MATTE

RGN: MTTE 45 • Sexo: FÊMEA • Nasc.: 12/09/2022

Peso: 415kg

iABCZ: 21.44

DECA: 1



REM TORIXOREU

MANADAR MAT.

REM ARMADOR x AMANDA JLB

REM RONDA

DEBANDA(*)

PRENHE DO BARU FIV NAVIRAI, COM PREVISÃO DE PARTO OUTUBRO 24, iABCZ VENTRE 25,05-DECA 1

CARACTERÍSTICAS DE CRESCIMENTO							
PN-EDg		PD-EDg		PA-EDg		PS-EDg	
DEP	DECA	DEP	DECA	DEP	DECA	DEP	DECA
0,14	6	5,64	2	9,83	1	14,88	1

CARACTERÍSTICAS MATERNAS			
PM-EMg		TMDg	
DEP	DECA	DEP	DECA
3,55	1	7,88	1

CARACTERÍSTICAS REPRODUTIVAS							
IPPg		STAYg		PE-365g		PE-450g	
DEP	DECA	DEP	DECA	DEP	DECA	DEP	DECA
-24,48	1	39,54	1	1,120	1	1,679	1

CARACTERÍSTICAS DE CARÇAÇA			
(AOLg) - cm ²		(ACABg) - mm	
DEP	DECA	DEP	DECA
1,743	2	1,371	1

3º LEILÃO ESPECIAL
GENÉTICA
CONE SUL

LOTE
3

AGROPEC UNIAO DA VITÓRIA

LAURA FIV MATTE

RGN: MTTE 21 • Sexo: FÊMEA • Nasc.: 22/08/2022

Peso: 430kg

iABCZ: 13.44

DECA: 1



REM TORIXOREU

KOKAR DA MAT.

REM ARMADOR x PIRANGA MATI

REM RONDA

FRANQUIA DA MAT.

PRENHE DO BARU FIV NAVIRAI, COM PREVISÃO DE PARTO DEZEMBRO 24, iABCZ VENTRE 21,04-DECA 1

CARACTERÍSTICAS DE CRESCIMENTO							
PN-EDg		PD-EDg		PA-EDg		PS-EDg	
DEP	DECA	DEP	DECA	DEP	DECA	DEP	DECA
-0,04	4	3,81	3	7,58	2	11,41	2

CARACTERÍSTICAS MATERNAS			
PM-EMg		TMDg	
DEP	DECA	DEP	DECA
2,71	1	4,87	2

CARACTERÍSTICAS REPRODUTIVAS							
IPPg		STAYg		PE-365g		PE-450g	
DEP	DECA	DEP	DECA	DEP	DECA	DEP	DECA
-13,87	2	34,54	2	0,758	1	1,366	1

CARACTERÍSTICAS DE CARÇAÇA			
(AOLg) - cm ²		(ACABg) - mm	
DEP	DECA	DEP	DECA
1,784	2	1,308	2

3º LEILÃO ESPECIAL
GENÉTICA
CONE SUL

LOTE

4

AGROPEC UNIAO DA VITÓRIA

IVAY FIV MATTE

RGN: MTTE 17 • Sexo: FÊMEA • Nasc.: 19/08/2022

Peso: 440kg

iABCZ: 16.52

DECA: 1



REM VOKOLO

REM ARMADOR

QUARUP BONS x AMENDOA FIV JLB

MAYA BONS

RALI MATI

PRENHE DO JAMAL TE DA HORA, COM PREVISÃO DE PARTO OUTUBRO 24, iABCZ VENTRE 19,78 -DECA 1

CARACTERÍSTICAS DE CRESCIMENTO							
PN-EDg		PD-EDg		PA-EDg		PS-EDg	
DEP	DECA	DEP	DECA	DEP	DECA	DEP	DECA
0,17	6	6,85	1	11,92	1	16,06	1

CARACTERÍSTICAS MATERNAS			
PM-EMg		TMDg	
DEP	DECA	DEP	DECA
2,92	1	6,91	1

CARACTERÍSTICAS REPRODUTIVAS							
IPPg		STAYg		PE-365g		PE-450g	
DEP	DECA	DEP	DECA	DEP	DECA	DEP	DECA
-18,47	1	33,51	3	1,464	1	1,942	1

CARACTERÍSTICAS DE CARÇAÇA			
(AOLg) - cm ²		(ACABg) - mm	
DEP	DECA	DEP	DECA
2,286	1	0,622	3

3º LEILÃO ESPECIAL
GENÉTICA
CONE SUL

LOTE

5

AGROPEC UNIAO DA VITÓRIA

BARONESA FIV MATTE

RGN: MTTE 10 • Sexo: FÊMEA • Nasc.: 15/08/2022

Peso: 420kg

iABCZ: 13.67

DECA: 1



REM VOKOLO

NOMADE FIV JLB

QUARUP BONS x MAYTTE JLB

MAYA BONS

ACACIA MATI

PRENHE DO BARU FIV NAVIRAI, COM PREVISÃO DE PARTO DEZEMBRO 24, iABCZ VENTRE 21,16 -DECA 1

CARACTERÍSTICAS DE CRESCIMENTO							
PN-EDg		PD-EDg		PA-EDg		PS-EDg	
DEP	DECA	DEP	DECA	DEP	DECA	DEP	DECA
-0,02	4	4,98	2	9,07	2	12,19	2

CARACTERÍSTICAS MATERNAS			
PM-EMg		TMDg	
DEP	DECA	DEP	DECA
3,03	1	5,97	1

CARACTERÍSTICAS REPRODUTIVAS							
IPPg		STAYg		PE-365g		PE-450g	
DEP	DECA	DEP	DECA	DEP	DECA	DEP	DECA
-14,78	2	33,11	3	1,049	1	1,380	1

CARACTERÍSTICAS DE CARÇAÇA			
(AOLg) - cm ²		(ACABg) - mm	
DEP	DECA	DEP	DECA
2,025	1	0,972	2

3º LEILÃO ESPECIAL
GENÉTICA
CONESUL

LOTE

6

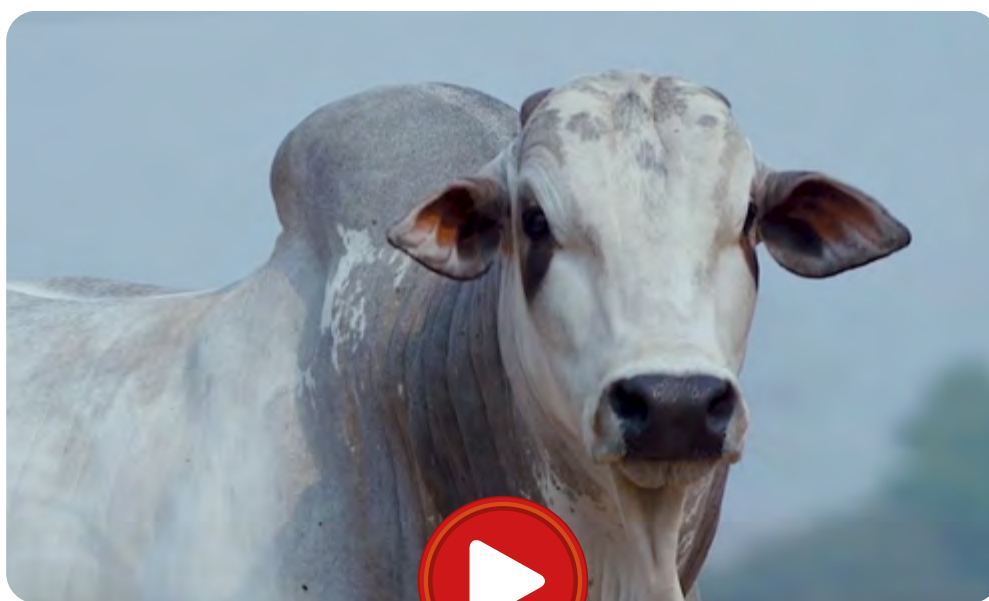
AGROPEC UNIAO DA VITÓRIA

37 FIV MATTE

RGN: MTTE 37 • Sexo: MACHO • Nasc.: 24/08/2022
Peso: 640kg • CE: 39

iABCZ: 21.31

DECA: 1



REM TORIXOREU

QUARK COL

REM ARMADOR x SINZARA MAT.

REM RONDA

JAVANESA DA MAT.

CARACTERÍSTICAS DE CRESCIMENTO

PN-EDg		PD-EDg		PA-EDg		PS-EDg	
DEP	DECA	DEP	DECA	DEP	DECA	DEP	DECA
0,14	6	7,82	1	12,53	1	15,61	1

CARACTERÍSTICAS MATERNAS

PM-EMg		TMDg	
DEP	DECA	DEP	DECA
3,06	1	8,24	1

CARACTERÍSTICAS REPRODUTIVAS

IPPg		STAYg		PE-365g		PE-450g	
DEP	DECA	DEP	DECA	DEP	DECA	DEP	DECA
-20,61	1	38,54	1	1,040	1	1,292	1

CARACTERÍSTICAS DE CARÇAÇA

(AOLg) - cm ²		(ACABg) - mm	
DEP	DECA	DEP	DECA
3,044	1	0,537	3

3º LEILÃO ESPECIAL
GENÉTICA
CONE SUL

LOTE

7

AGROPEC UNIAO DA VITÓRIA

27 FIV MATTE

RGN: MTTE 27 • Sexo: MACHO • Nasc.: 16/08/2022
Peso: 635kg • CE: 37

iABCZ: 20.39

DECA: 1



REM TORIXOREU

MAIA FIV MAT.

REM ARMADOR x RALI MATI

REM RONDA

LAIKERA MAT.

CARACTERÍSTICAS DE CRESCIMENTO

PN-EDg		PD-EDg		PA-EDg		PS-EDg	
DEP	DECA	DEP	DECA	DEP	DECA	DEP	DECA
0,57	10	7,29	1	11,76	1	16,32	1

CARACTERÍSTICAS MATERNAS

PM-EMg		TMDg	
DEP	DECA	DEP	DECA
1,68	2	5,97	1

CARACTERÍSTICAS REPRODUTIVAS

IPPg		STAYg		PE-365g		PE-450g	
DEP	DECA	DEP	DECA	DEP	DECA	DEP	DECA
-17,06	1	38,99	1	1,308	1	1,810	1

CARACTERÍSTICAS DE CARÇAÇA

(AOLg) - cm ²		(ACABg) - mm	
DEP	DECA	DEP	DECA
1,984	1	1,273	2

3º LEILÃO ESPECIAL
GENÉTICA
CONE SUL

LOTE

8

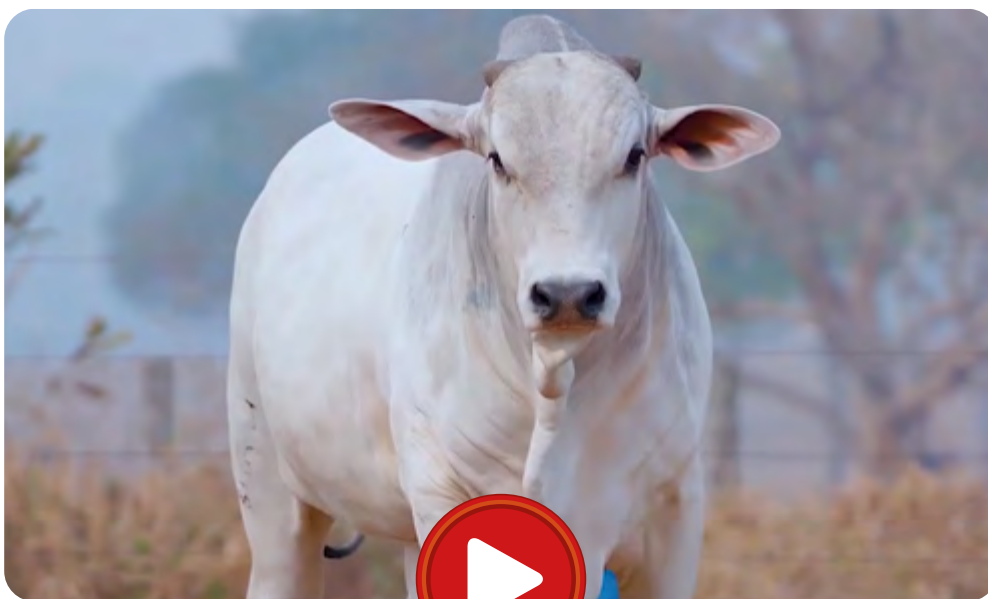
AGROPEC UNIAO DA VITÓRIA

26 FIV MATTE

RGN: MTTE 26 • Sexo: MACHO • Nasc.: 12/08/2022
Peso: 665kg • CE: 37

iABCZ: 13.67

DECA: 1



REM VOKOLO

NOMADE FIV JLB

QUARUP BONS x MAYTTE JLB

MAYA BONS

ACACIA MATI

CARACTERÍSTICAS DE CRESCIMENTO

PN-EDg		PD-EDg		PA-EDg		PS-EDg	
DEP	DECA	DEP	DECA	DEP	DECA	DEP	DECA
-0,02	4	4,98	2	9,07	2	12,19	2

CARACTERÍSTICAS MATERNAS

PM-EMg		TMDg	
DEP	DECA	DEP	DECA
3,03	1	5,97	1

CARACTERÍSTICAS REPRODUTIVAS

IPPg		STAYg		PE-365g		PE-450g	
DEP	DECA	DEP	DECA	DEP	DECA	DEP	DECA
-14,78	2	33,11	3	1,049	1	1,380	1

CARACTERÍSTICAS DE CARÇAÇA

(AOLg) - cm ²		(ACABg) - mm	
DEP	DECA	DEP	DECA
2,025	1	0,972	2

3º LEILÃO ESPECIAL
GENÉTICA
CONE SUL

LOTE

9

AGROPEC UNIAO DA VITÓRIA

31 FIV MATTE

RGN: MTTE 31 • Sexo: MACHO • Nasc.: 18/08/2022
Peso: 660kg • CE: 38

iABCZ: 13.44

DECA: 1



REM TORIXOREU

KOKAR DA MAT.

REM ARMADOR x PIRANGA MATI

REM RONDA

FRANQUIA DA MAT.

CARACTERÍSTICAS DE CRESCIMENTO

PN-EDg		PD-EDg		PA-EDg		PS-EDg	
DEP	DECA	DEP	DECA	DEP	DECA	DEP	DECA
-0,04	4	3,81	3	7,58	2	11,41	2

CARACTERÍSTICAS MATERNAS

PM-EMg		TMDg	
DEP	DECA	DEP	DECA
2,71	1	4,87	2

CARACTERÍSTICAS REPRODUTIVAS

IPPg		STAYg		PE-365g		PE-450g	
DEP	DECA	DEP	DECA	DEP	DECA	DEP	DECA
-13,87	2	34,54	2	0,758	1	1,366	1

CARACTERÍSTICAS DE CARÇAÇA

(AOLg) - cm ²		(ACABg) - mm	
DEP	DECA	DEP	DECA
1,784	2	1,308	2

3º LEILÃO ESPECIAL
GENÉTICA
CONE SUL

LOTE
10

AGROPEC UNIAO DA VITÓRIA

29 FIV MATTE

RGN: MTTE 29 • Sexo: MACHO • Nasc.: 17/08/2022
Peso: 630kg • CE: 38

iABCZ: 13.67

DECA: 1



REM VOKOLO

NOMADE FIV JLB

QUARUP BONS x MAYTTE JLB

MAYA BONS

ACACIA MATI

CARACTERÍSTICAS DE CRESCIMENTO							
PN-EDg		PD-EDg		PA-EDg		PS-EDg	
DEP	DECA	DEP	DECA	DEP	DECA	DEP	DECA
-0,02	4	4,98	2	9,07	2	12,19	2

CARACTERÍSTICAS MATERNAS			
PM-EMg		TMDg	
DEP	DECA	DEP	DECA
3,03	1	5,97	1

CARACTERÍSTICAS REPRODUTIVAS							
IPPg		STAYg		PE-365g		PE-450g	
DEP	DECA	DEP	DECA	DEP	DECA	DEP	DECA
-14,78	2	33,11	3	1,049	1	1,380	1

CARACTERÍSTICAS DE CARÇAÇA			
(AOLg) - cm ²		(ACABg) - mm	
DEP	DECA	DEP	DECA
2,025	1	0,972	2

3º LEILÃO ESPECIAL
GENÉTICA
CONE SUL

LOTE
11

AGROPEC UNIAO DA VITÓRIA

36 FIV MATTE

RGN: MTTE 36 • Sexo: MACHO • Nasc.: 24/08/2022
Peso: 625kg • CE: 35

iABCZ: 20.39

DECA: 1



REM TORIXOREU

MAIA FIV MAT.

REM ARMADOR x RALI MATI

REM RONDA

LAIKERA MAT.

CARACTERÍSTICAS DE CRESCIMENTO							
PN-EDg		PD-EDg		PA-EDg		PS-EDg	
DEP	DECA	DEP	DECA	DEP	DECA	DEP	DECA
0,57	10	7,29	1	11,76	1	16,32	1

CARACTERÍSTICAS MATERNAS			
PM-EMg		TMDg	
DEP	DECA	DEP	DECA
1,68	2	5,97	1

CARACTERÍSTICAS REPRODUTIVAS							
IPPg		STAYg		PE-365g		PE-450g	
DEP	DECA	DEP	DECA	DEP	DECA	DEP	DECA
-17,06	1	38,99	1	1,308	1	1,810	1

CARACTERÍSTICAS DE CARÇAÇA			
(AOLg) - cm²		(ACABg) - mm	
DEP	DECA	DEP	DECA
1,984	1	1,273	2

3º LEILÃO ESPECIAL
GENÉTICA
CONE SUL

LOTE
12

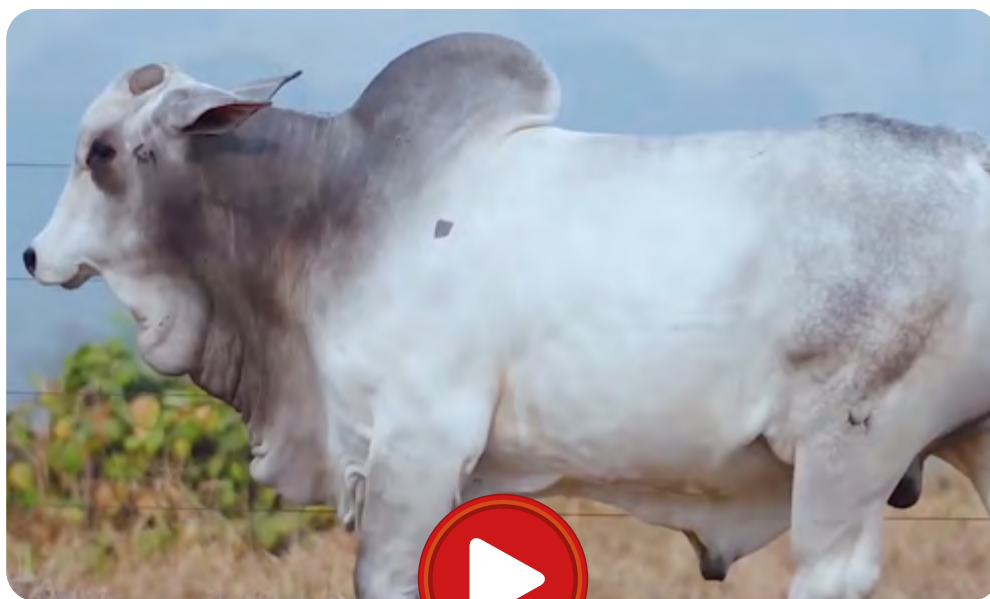
AGROPEC UNIAO DA VITÓRIA

33 FIV MATTE

RGN: MTTE 33 • Sexo: MACHO • Nasc.: 19/08/2022
Peso: 620kg • CE: 40

iABCZ: 20.17

DECA: 1



REM TORIXOREU

REM ARMADOR

REM ARMADOR x CABIDE FIV JLB

REM RONDA

EXECUTOR FIV

CARACTERÍSTICAS DE CRESCIMENTO							
PN-EDg		PD-EDg		PA-EDg		PS-EDg	
DEP	DECA	DEP	DECA	DEP	DECA	DEP	DECA
0,05	5	4,60	3	10,11	1	13,58	1

CARACTERÍSTICAS MATERNAS			
PM-EMg		TMDg	
DEP	DECA	DEP	DECA
2,39	1	5,31	1

CARACTERÍSTICAS REPRODUTIVAS							
IPPg		STAYg		PE-365g		PE-450g	
DEP	DECA	DEP	DECA	DEP	DECA	DEP	DECA
-22,02	1	39,72	1	1,262	1	1,621	1

CARACTERÍSTICAS DE CARÇAÇA			
(AOLg) - cm ²		(ACABg) - mm	
DEP	DECA	DEP	DECA
2,245	1	1,077	2

3º LEILÃO ESPECIAL
GENÉTICA
CONE SUL

LOTE
14

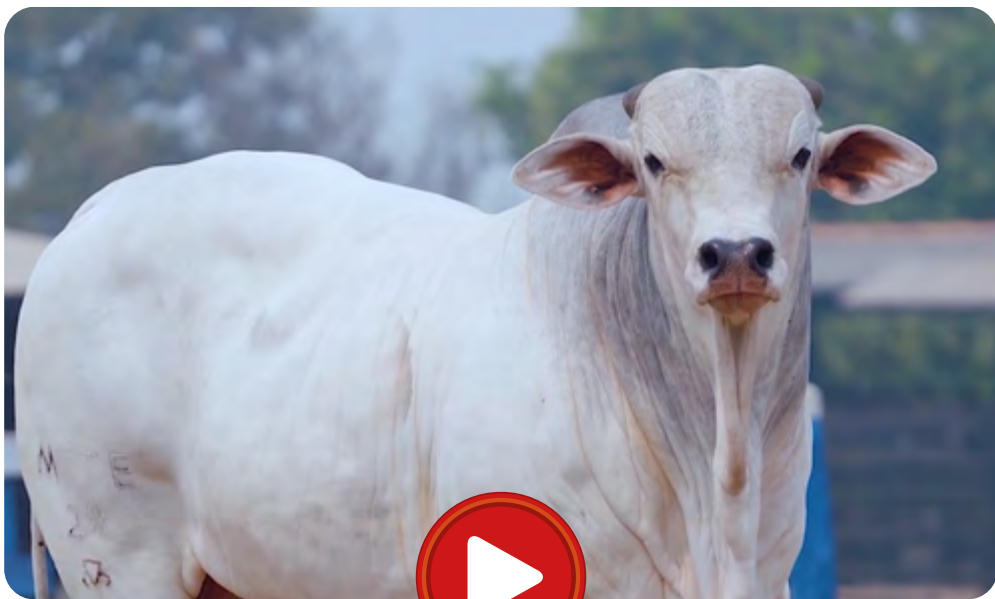
AGROPEC UNIAO DA VITÓRIA

28 FIV MATTE

RGN: MTTE 28 • Sexo: MACHO • Nasc.: 17/08/2022
Peso: 650kg • CE: 37

iABCZ: 13.67

DECA: 1



REM VOKOLO

NOMADE FIV JLB

QUARUP BONS x MAYTTE JLB

MAYA BONS

ACACIA MATI

CARACTERÍSTICAS DE CRESCIMENTO							
PN-EDg		PD-EDg		PA-EDg		PS-EDg	
DEP	DECA	DEP	DECA	DEP	DECA	DEP	DECA
-0,02	4	4,98	2	9,07	2	12,19	2

CARACTERÍSTICAS MATERNAS			
PM-EMg		TMDg	
DEP	DECA	DEP	DECA
3,03	1	5,97	1

CARACTERÍSTICAS REPRODUTIVAS							
IPPg		STAYg		PE-365g		PE-450g	
DEP	DECA	DEP	DECA	DEP	DECA	DEP	DECA
-14,78	2	33,11	3	1,049	1	1,380	1

CARACTERÍSTICAS DE CARÇAÇA			
(AOLg) - cm ²		(ACABg) - mm	
DEP	DECA	DEP	DECA
2,025	1	0,972	2

3º LEILÃO ESPECIAL
GENÉTICA
CONE SUL

LOTE
15

AGROPEC UNIAO DA VITÓRIA

38 FIV MATTE

RGN: MTTE 38 • Sexo: MACHO • Nasc.: 26/08/2022
Peso: 620kg • CE: 35

iABCZ: 21.31

DECA: 1



REM TORIXOREU

QUARK COL

REM ARMADOR x SINZARA MAT.

REM RONDA

JAVANESA DA MAT.

CARACTERÍSTICAS DE CRESCIMENTO							
PN-EDg		PD-EDg		PA-EDg		PS-EDg	
DEP	DECA	DEP	DECA	DEP	DECA	DEP	DECA
0,14	6	7,82	1	12,53	1	15,61	1

CARACTERÍSTICAS MATERNAS			
PM-EMg		TMDg	
DEP	DECA	DEP	DECA
3,06	1	8,24	1

CARACTERÍSTICAS REPRODUTIVAS							
IPPg		STAYg		PE-365g		PE-450g	
DEP	DECA	DEP	DECA	DEP	DECA	DEP	DECA
-20,61	1	38,54	1	1,040	1	1,292	1

CARACTERÍSTICAS DE CARÇAÇA			
(AOLg) - cm ²		(ACABg) - mm	
DEP	DECA	DEP	DECA
3,044	1	0,537	3

3º LEILÃO ESPECIAL
GENÉTICA
CONE SUL

LOTE
16

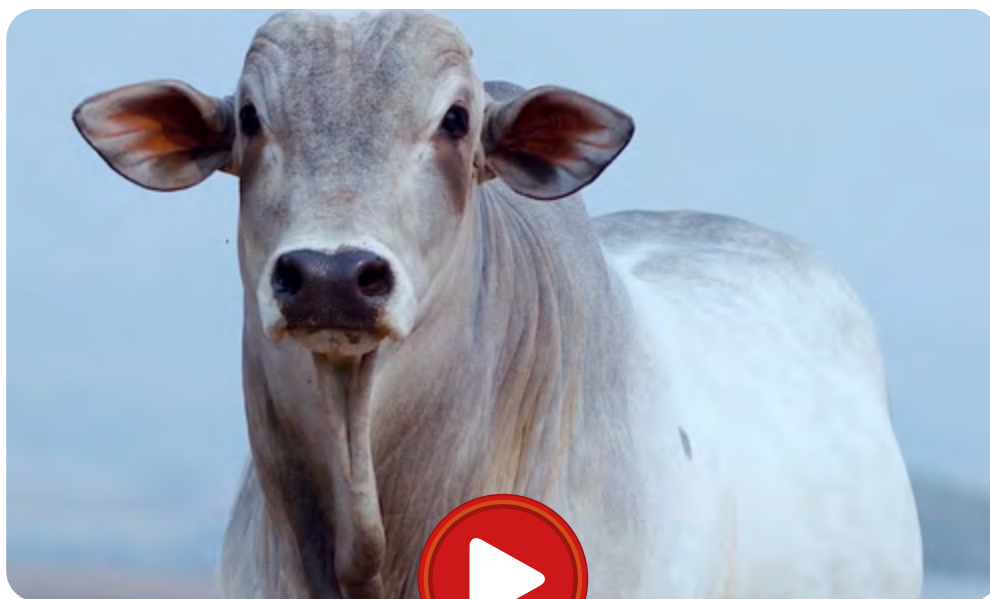
AGROPEC UNIAO DA VITÓRIA

32 FIV MATTE

RGN: MTTE 32 • Sexo: MACHO • Nasc.: 19/08/2022
Peso: 615kg • CE: 41

iABCZ: 18.86

DECA: 1



REM TORIXOREU

JABRIEL FIV DE NAVIRAI

REM ARMADOR x PANTER JLB

REM RONDA

CAROLE JLB

CARACTERÍSTICAS DE CRESCIMENTO							
PN-EDg		PD-EDg		PA-EDg		PS-EDg	
DEP	DECA	DEP	DECA	DEP	DECA	DEP	DECA
0,29	8	7,55	1	13,17	1	17,32	1

CARACTERÍSTICAS MATERNAS			
PM-EMg		TMDg	
DEP	DECA	DEP	DECA
2,35	1	6,89	1

CARACTERÍSTICAS REPRODUTIVAS							
IPPg		STAYg		PE-365g		PE-450g	
DEP	DECA	DEP	DECA	DEP	DECA	DEP	DECA
-12,46	2	36,94	1	0,613	2	0,835	2

CARACTERÍSTICAS DE CARÇAÇA			
(AOLg) - cm ²		(ACABg) - mm	
DEP	DECA	DEP	DECA
1,917	1	2,497	1

3º LEILÃO ESPECIAL
GENÉTICA
CONE SUL

LOTE
17

AGROPEC UNIAO DA VITÓRIA

35 FIV MATTE

RGN: MTTE 35 • Sexo: MACHO • Nasc.: 23/08/2022
Peso: 600kg • CE: 36

iABCZ: 16.52

DECA: 1



REM VOKOLO

REM ARMADOR

QUARUP BONS x AMENDOA FIV JLB

MAYA BONS

RALI MATI

CARACTERÍSTICAS DE CRESCIMENTO							
PN-EDg		PD-EDg		PA-EDg		PS-EDg	
DEP	DECA	DEP	DECA	DEP	DECA	DEP	DECA
0,17	6	6,85	1	11,92	1	16,06	1

CARACTERÍSTICAS MATERNAS			
PM-EMg		TMDg	
DEP	DECA	DEP	DECA
2,92	1	6,91	1

CARACTERÍSTICAS REPRODUTIVAS							
IPPg		STAYg		PE-365g		PE-450g	
DEP	DECA	DEP	DECA	DEP	DECA	DEP	DECA
-18,47	1	33,51	3	1,464	1	1,942	1

CARACTERÍSTICAS DE CARÇAÇA			
(AOLg) - cm ²		(ACABg) - mm	
DEP	DECA	DEP	DECA
2,286	1	0,622	3

3º LEILÃO ESPECIAL
GENÉTICA
CONE SUL

LOTE
18

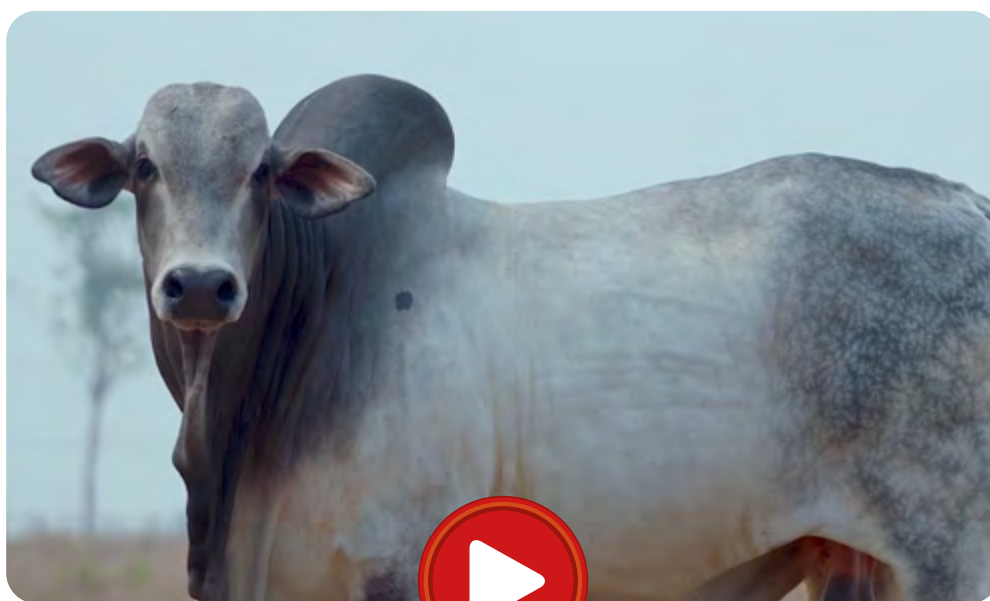
AGROPEC UNIAO DA VITÓRIA

62 FIV MATTE

RGN: MTTE 62 • Sexo: MACHO • Nasc.: 11/10/2022
Peso: 590kg • CE: 33

iABCZ: 21.31

DECA: 1



REM TORIXOREU

QUARK COL

REM ARMADOR x SINZARA MAT.

REM RONDA

JAVANESA DA MAT.

CARACTERÍSTICAS DE CRESCIMENTO							
PN-EDg		PD-EDg		PA-EDg		PS-EDg	
DEP	DECA	DEP	DECA	DEP	DECA	DEP	DECA
0,14	6	7,82	1	12,53	1	15,61	1

CARACTERÍSTICAS MATERNAS			
PM-EMg		TMDg	
DEP	DECA	DEP	DECA
3,06	1	8,24	1

CARACTERÍSTICAS REPRODUTIVAS							
IPPg		STAYg		PE-365g		PE-450g	
DEP	DECA	DEP	DECA	DEP	DECA	DEP	DECA
-20,61	1	38,54	1	1,040	1	1,292	1

CARACTERÍSTICAS DE CARÇAÇA			
(AOLg) - cm ²		(ACABg) - mm	
DEP	DECA	DEP	DECA
3,044	1	0,537	3

3º LEILÃO ESPECIAL
GENÉTICA
CONE SUL

LOTE
19

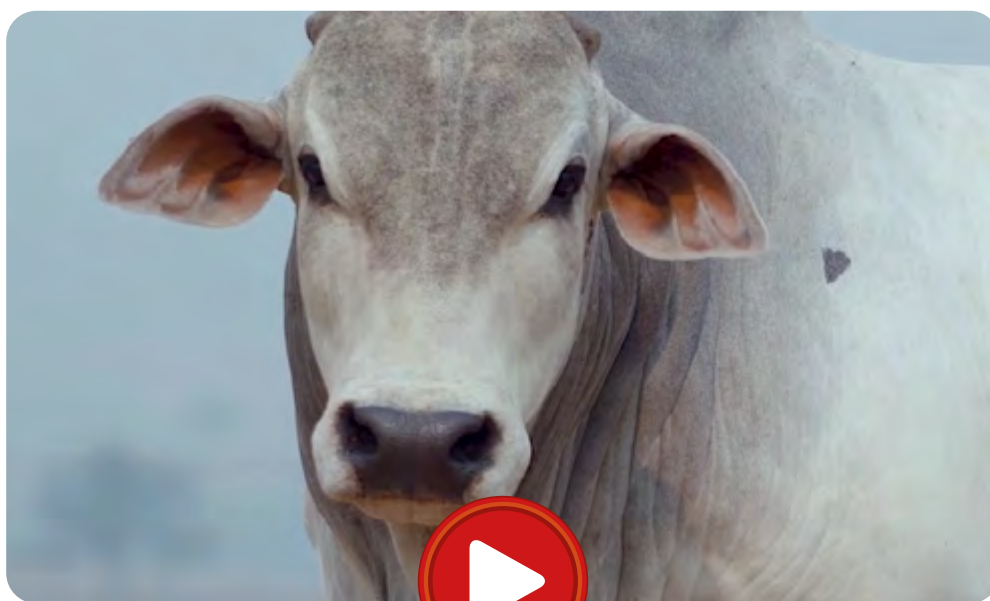
AGROPEC UNIAO DA VITÓRIA

46 FIV MATTE

RGN: MTTE 46 • Sexo: MACHO • Nasc.: 05/09/2022
Peso: 590kg • CE: 35

iABCZ: 21.44

DECA: 1



REM TORIXOREU

MANADAR MAT.

REM ARMADOR x AMANDA JLB

REM RONDA

DEBANDA(*)

CARACTERÍSTICAS DE CRESCIMENTO							
PN-EDg		PD-EDg		PA-EDg		PS-EDg	
DEP	DECA	DEP	DECA	DEP	DECA	DEP	DECA
0,14	6	5,64	2	9,83	1	14,88	1

CARACTERÍSTICAS MATERNAS			
PM-EMg		TMDg	
DEP	DECA	DEP	DECA
3,55	1	7,88	1

CARACTERÍSTICAS REPRODUTIVAS							
IPPg		STAYg		PE-365g		PE-450g	
DEP	DECA	DEP	DECA	DEP	DECA	DEP	DECA
-24,48	1	39,54	1	1,120	1	1,679	1

CARACTERÍSTICAS DE CARÇAÇA			
(AOLg) - cm ²		(ACABg) - mm	
DEP	DECA	DEP	DECA
1,743	2	1,371	1

3º LEILÃO ESPECIAL
GENÉTICA
CONE SUL

LOTE
20

AGROPEC UNIAO DA VITÓRIA

65 FIV MATTE

RGN: MTTE 65 • Sexo: MACHO • Nasc.: 21/10/2022
Peso: 590kg • CE: 36

iABCZ: 17.63

DECA: 1



REM TORIXOREU

FALAZ FIV DE NAVIRAI

REM ARMADOR x BRENDA JLB

REM RONDA

BILARA DA A.AZUL

CARACTERÍSTICAS DE CRESCIMENTO							
PN-EDg		PD-EDg		PA-EDg		PS-EDg	
DEP	DECA	DEP	DECA	DEP	DECA	DEP	DECA
0,19	6	7,81	1	10,47	1	14,04	1

CARACTERÍSTICAS MATERNAS			
PM-EMg		TMDg	
DEP	DECA	DEP	DECA
0,76	4	4,68	2

CARACTERÍSTICAS REPRODUTIVAS							
IPPg		STAYg		PE-365g		PE-450g	
DEP	DECA	DEP	DECA	DEP	DECA	DEP	DECA
-16,21	1	38,00	1	0,595	2	1,009	1

CARACTERÍSTICAS DE CARÇAÇA			
(AOLg) - cm ²		(ACABg) - mm	
DEP	DECA	DEP	DECA
2,338	1	1,166	2

3º LEILÃO ESPECIAL
GENÉTICA
CONE SUL

LOTE
21

AGROPEC UNIAO DA VITÓRIA

74 MATTE

RGN: MTTE 74 • Sexo: MACHO • Nasc.: 08/12/2022
Peso: 590kg • CE: 36

iABCZ: 16.47

DECA: 1



REM ARMADOR

PLAYBOY MAT.

REM DIABLU x TALAVEIRA MATI

REM VETH

IMANY DA MAT.

CARACTERÍSTICAS DE CRESCIMENTO

PN-EDg		PD-EDg		PA-EDg		PS-EDg	
DEP	DECA	DEP	DECA	DEP	DECA	DEP	DECA
-0,10	3	5,39	2	10,51	1	14,40	1

CARACTERÍSTICAS MATERNAS

PM-EMg		TMDg	
DEP	DECA	DEP	DECA
2,12	2	5,49	1

CARACTERÍSTICAS REPRODUTIVAS

IPPg		STAYg		PE-365g		PE-450g	
DEP	DECA	DEP	DECA	DEP	DECA	DEP	DECA
-19,65	1	35,45	2	0,674	1	1,229	1

CARACTERÍSTICAS DE CARÇAÇA

(AOLg) - cm ²		(ACABg) - mm	
DEP	DECA	DEP	DECA
2,263	1	1,941	1

3º LEILÃO ESPECIAL
GENÉTICA
CONE SUL

LOTE
22

AGROPEC UNIAO DA VITÓRIA

66 FIV MATTE

RGN: MTTE 66 • Sexo: MACHO • Nasc.: 17/10/2022
Peso: 590kg • CE: 30

iABCZ: 17.63

DECA: 1



REM TORIXOREU

FALAZ FIV DE NAVIRAI

REM ARMADOR x BRENDA JLB

REM RONDA

BILARA DA A.AZUL

CARACTERÍSTICAS DE CRESCIMENTO

PN-EDg		PD-EDg		PA-EDg		PS-EDg	
DEP	DECA	DEP	DECA	DEP	DECA	DEP	DECA
0,19	6	7,81	1	10,47	1	14,04	1

CARACTERÍSTICAS MATERNAS

PM-EMg		TMDg	
DEP	DECA	DEP	DECA
0,76	4	4,68	2

CARACTERÍSTICAS REPRODUTIVAS

IPPg		STAYg		PE-365g		PE-450g	
DEP	DECA	DEP	DECA	DEP	DECA	DEP	DECA
-16,21	1	38,00	1	0,595	2	1,009	1

CARACTERÍSTICAS DE CARÇAÇA

(AOLg) - cm ²		(ACABg) - mm	
DEP	DECA	DEP	DECA
2,338	1	1,166	2

3º LEILÃO ESPECIAL
GENÉTICA
CONE SUL

LOTE
23

AGROPEC UNIAO DA VITÓRIA

48 FIV MATTE

RGN: MTTE 48 • Sexo: MACHO • Nasc.: 19/09/2022
Peso: 590kg • CE: 36

iABCZ: 21.44

DECA: 1



REM TORIXOREU

MANADAR MAT.

REM ARMADOR x AMANDA JLB

REM RONDA

DEBANDA(*)

CARACTERÍSTICAS DE CRESCIMENTO							
PN-EDg		PD-EDg		PA-EDg		PS-EDg	
DEP	DECA	DEP	DECA	DEP	DECA	DEP	DECA
0,14	6	5,64	2	9,83	1	14,88	1

CARACTERÍSTICAS MATERNAS			
PM-EMg		TMDg	
DEP	DECA	DEP	DECA
3,55	1	7,88	1

CARACTERÍSTICAS REPRODUTIVAS							
IPPg		STAYg		PE-365g		PE-450g	
DEP	DECA	DEP	DECA	DEP	DECA	DEP	DECA
-24,48	1	39,54	1	1,120	1	1,679	1

CARACTERÍSTICAS DE CARÇAÇA			
(AOLg) - cm ²		(ACABg) - mm	
DEP	DECA	DEP	DECA
1,743	2	1,371	1

3º LEILÃO ESPECIAL
GENÉTICA
CONE SUL

LOTE
24

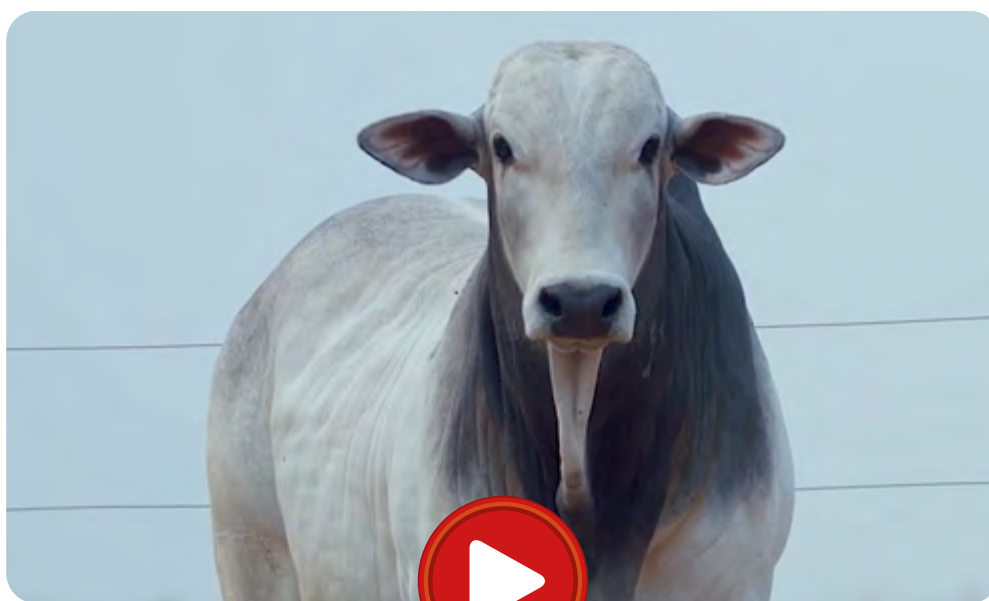
AGROPEC UNIAO DA VITÓRIA

75 MATTE

RGN: MTTE 75 • Sexo: MACHO • Nasc.: 10/12/2022
Peso: 590kg • CE: 34

iABCZ: 19.39

DECA: 1



REM ARMADOR

REM ARMADOR

REM DIABLU x PILAR FIV JLB

REM VETH

VITORIA FIV JLB

CARACTERÍSTICAS DE CRESCIMENTO							
PN-EDg		PD-EDg		PA-EDg		PS-EDg	
DEP	DECA	DEP	DECA	DEP	DECA	DEP	DECA
0,09	5	5,68	2	11,39	1	16,22	1

CARACTERÍSTICAS MATERNAS			
PM-EMg		TMDg	
DEP	DECA	DEP	DECA
2,44	1	6,14	1

CARACTERÍSTICAS REPRODUTIVAS							
IPPg		STAYg		PE-365g		PE-450g	
DEP	DECA	DEP	DECA	DEP	DECA	DEP	DECA
-21,89	1	37,53	1	0,954	1	1,452	1

CARACTERÍSTICAS DE CARÇAÇA			
(AOLg) - cm ²		(ACABg) - mm	
DEP	DECA	DEP	DECA
3,271	1	0,704	3

3º LEILÃO ESPECIAL
GENÉTICA
CONE SUL

LOTE
25

AGROPEC UNIAO DA VITÓRIA

73 MATTE

RGN: MTE 73 • Sexo: MACHO • Nasc.: 10/12/2022
Peso: 570kg • CE: 37

iABCZ: 16.47

DECA: 1



REM ARMADOR

PLAYBOY MAT.

REM DIABLU x TALAVEIRA MATI

REM VETH

IMANY DA MAT.

CARACTERÍSTICAS DE CRESCIMENTO

PN-EDg		PD-EDg		PA-EDg		PS-EDg	
DEP	DECA	DEP	DECA	DEP	DECA	DEP	DECA
-0,10	3	5,39	2	10,51	1	14,40	1

CARACTERÍSTICAS MATERNAS

PM-EMg		TMDg	
DEP	DECA	DEP	DECA
2,12	2	5,49	1

CARACTERÍSTICAS REPRODUTIVAS

IPPg		STAYg		PE-365g		PE-450g	
DEP	DECA	DEP	DECA	DEP	DECA	DEP	DECA
-19,65	1	35,45	2	0,674	1	1,229	1

CARACTERÍSTICAS DE CARÇAÇA

(AOLg) - cm ²		(ACABg) - mm	
DEP	DECA	DEP	DECA
2,263	1	1,941	1

3º LEILÃO ESPECIAL
GENÉTICA
CONE SUL

LOTE
26

AGROPEC UNIAO DA VITÓRIA

63 FIV MATTE

RGN: MTTE 63 • Sexo: MACHO • Nasc.: 20/10/2022
Peso: 550kg • CE: 37

iABCZ: 21.31

DECA: 1



REM TORIXOREU

QUARK COL

REM ARMADOR x SINZARA MAT.

REM RONDA

JAVANESA DA MAT.

CARACTERÍSTICAS DE CRESCIMENTO							
PN-EDg		PD-EDg		PA-EDg		PS-EDg	
DEP	DECA	DEP	DECA	DEP	DECA	DEP	DECA
0,14	6	7,82	1	12,53	1	15,61	1

CARACTERÍSTICAS MATERNAS			
PM-EMg		TMDg	
DEP	DECA	DEP	DECA
3,06	1	8,24	1

CARACTERÍSTICAS REPRODUTIVAS							
IPPg		STAYg		PE-365g		PE-450g	
DEP	DECA	DEP	DECA	DEP	DECA	DEP	DECA
-20,61	1	38,54	1	1,040	1	1,292	1

CARACTERÍSTICAS DE CARÇAÇA			
(AOLg) - cm ²		(ACABg) - mm	
DEP	DECA	DEP	DECA
3,044	1	0,537	3

3º LEILÃO ESPECIAL
GENÉTICA
CONE SUL

LOTE
27

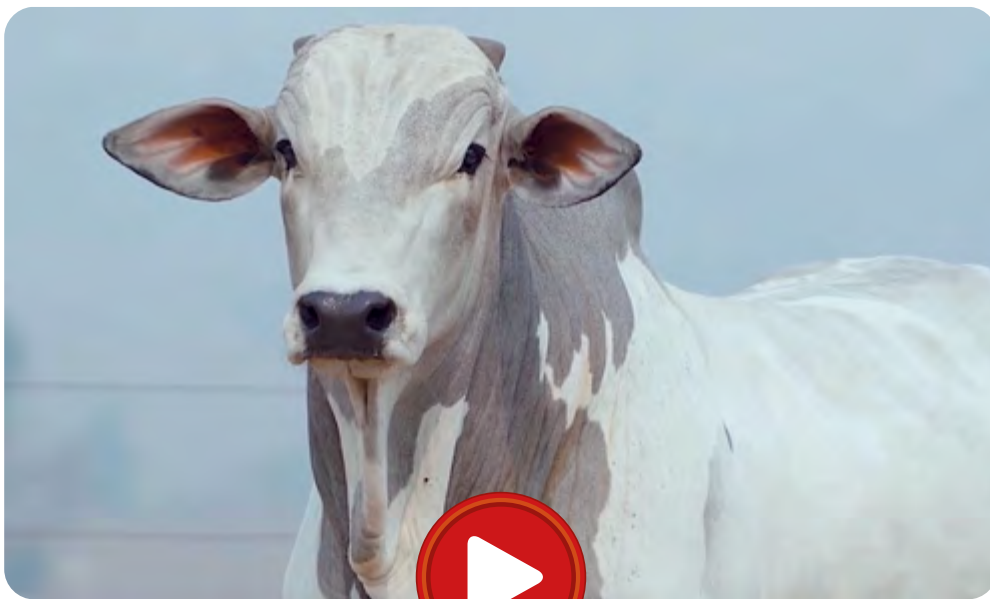
AGROPEC UNIAO DA VITÓRIA

77 MATTE

RGN: MTE 77 • Sexo: MACHO • Nasc.: 10/12/2022
Peso: 545kg • CE: 36

iABCZ: 12.41

DECA: 2



AKAMUN

MANDARIN MAT.

1713 DA LACADA x VARELA MAT.

786 DA LACADA

PERUGIA MAT.

CARACTERÍSTICAS DE CRESCIMENTO							
PN-EDg		PD-EDg		PA-EDg		PS-EDg	
DEP	DECA	DEP	DECA	DEP	DECA	DEP	DECA
-0,22	2	3,48	4	6,59	3	9,78	2

CARACTERÍSTICAS MATERNAS			
PM-EMg		TMDg	
DEP	DECA	DEP	DECA
-0,06	6	2,06	4

CARACTERÍSTICAS REPRODUTIVAS							
IPPg		STAYg		PE-365g		PE-450g	
DEP	DECA	DEP	DECA	DEP	DECA	DEP	DECA
-17,04	1	36,25	1	0,312	3	0,669	2

CARACTERÍSTICAS DE CARÇAÇA			
(AOLg) - cm²		(ACABg) - mm	
DEP	DECA	DEP	DECA
1,276	3	1,735	1

3º LEILÃO ESPECIAL
GENÉTICA
CONE SUL

LOTE
28

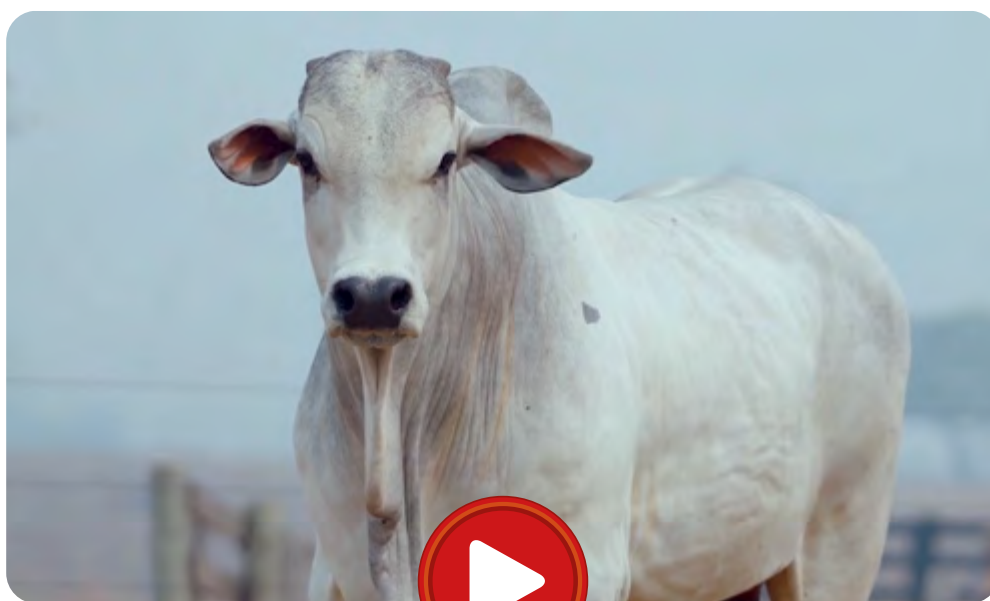
AGROPEC UNIAO DA VITÓRIA

68 FIV MATTE

RGN: MTTE 68 • Sexo: MACHO • Nasc.: 19/10/2022
Peso: 540kg • CE: 30

iABCZ: 17.63

DECA: 1



REM TORIXOREU

FALAZ FIV DE NAVIRAI

REM ARMADOR x BRENDA JLB

REM RONDA

BILARA DA A.AZUL

CARACTERÍSTICAS DE CRESCIMENTO							
PN-EDg		PD-EDg		PA-EDg		PS-EDg	
DEP	DECA	DEP	DECA	DEP	DECA	DEP	DECA
0,19	6	7,81	1	10,47	1	14,04	1

CARACTERÍSTICAS MATERNAS			
PM-EMg		TMDg	
DEP	DECA	DEP	DECA
0,76	4	4,68	2

CARACTERÍSTICAS REPRODUTIVAS							
IPPg		STAYg		PE-365g		PE-450g	
DEP	DECA	DEP	DECA	DEP	DECA	DEP	DECA
-16,21	1	38,00	1	0,595	2	1,009	1

CARACTERÍSTICAS DE CARÇAÇA			
(AOLg) - cm ²		(ACABg) - mm	
DEP	DECA	DEP	DECA
2,338	1	1,166	2

3º LEILÃO ESPECIAL
GENÉTICA
CONE SUL

LOTE
29

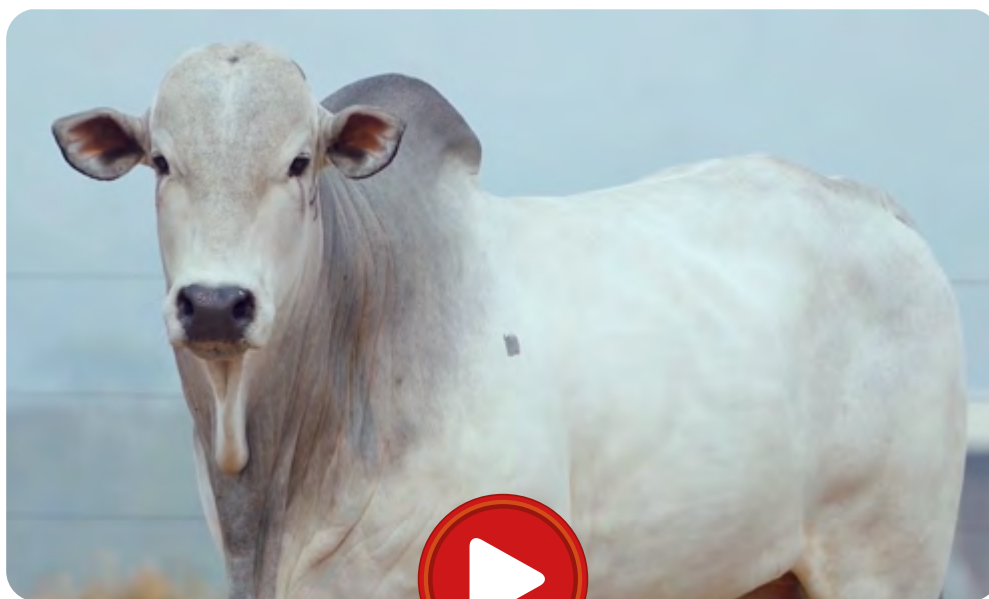
AGROPEC UNIAO DA VITÓRIA

69 FIV MATTE

RGN: MTTE 69 • Sexo: MACHO • Nasc.: 10/10/2022
Peso: 540kg • CE: 36

iABCZ: 13.44

DECA: 1



REM TORIXOREU

KOKAR DA MAT.

REM ARMADOR x PIRANGA MATI

REM RONDA

FRANQUIA DA MAT.

CARACTERÍSTICAS DE CRESCIMENTO							
PN-EDg		PD-EDg		PA-EDg		PS-EDg	
DEP	DECA	DEP	DECA	DEP	DECA	DEP	DECA
-0,04	4	3,81	3	7,58	2	11,41	2

CARACTERÍSTICAS MATERNAS			
PM-EMg		TMDg	
DEP	DECA	DEP	DECA
2,71	1	4,87	2

CARACTERÍSTICAS REPRODUTIVAS							
IPPg		STAYg		PE-365g		PE-450g	
DEP	DECA	DEP	DECA	DEP	DECA	DEP	DECA
-13,87	2	34,54	2	0,758	1	1,366	1

CARACTERÍSTICAS DE CARÇAÇA			
(AOLg) - cm ²		(ACABg) - mm	
DEP	DECA	DEP	DECA
1,784	2	1,308	2

3º LEILÃO ESPECIAL
GENÉTICA
CONE SUL

LOTE
30

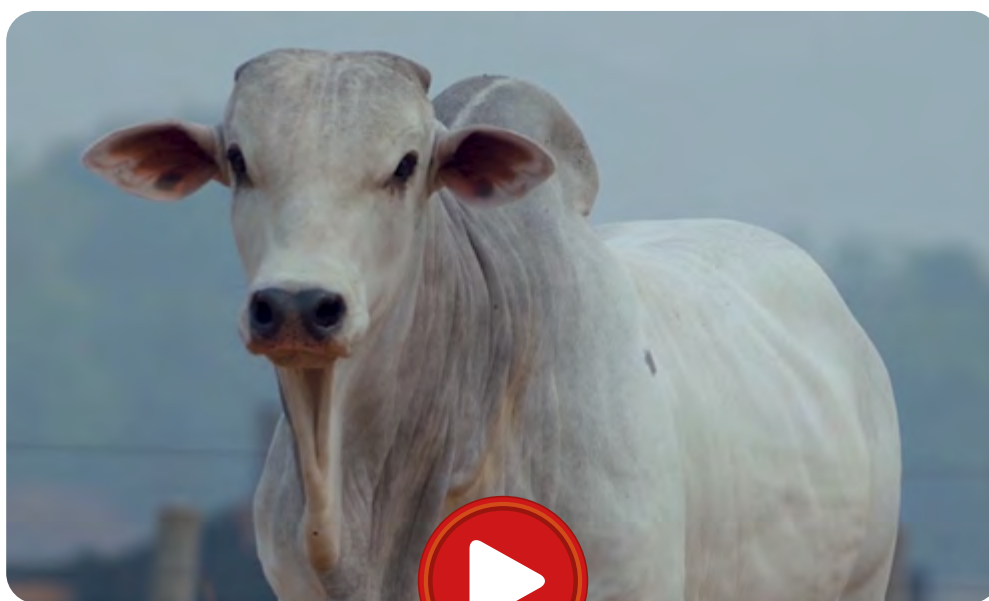
AGROPEC UNIAO DA VITÓRIA

47 FIV MATTE

RGN: MTTE 47 • Sexo: MACHO • Nasc.: 10/09/2022
Peso: 525kg • CE: 34

iABCZ: 21.44

DECA: 1



REM TORIXOREU

MANADAR MAT.

REM ARMADOR x AMANDA JLB

REM RONDA

DEBANDA(*)

CARACTERÍSTICAS DE CRESCIMENTO							
PN-EDg		PD-EDg		PA-EDg		PS-EDg	
DEP	DECA	DEP	DECA	DEP	DECA	DEP	DECA
0,14	6	5,64	2	9,83	1	14,88	1

CARACTERÍSTICAS MATERNAS			
PM-EMg		TMDg	
DEP	DECA	DEP	DECA
3,55	1	7,88	1

CARACTERÍSTICAS REPRODUTIVAS							
IPPg		STAYg		PE-365g		PE-450g	
DEP	DECA	DEP	DECA	DEP	DECA	DEP	DECA
-24,48	1	39,54	1	1,120	1	1,679	1

CARACTERÍSTICAS DE CARÇAÇA			
(AOLg) - cm ²		(ACABg) - mm	
DEP	DECA	DEP	DECA
1,743	2	1,371	1

3º LEILÃO ESPECIAL
GENÉTICA
CONE SUL

LOTE
31

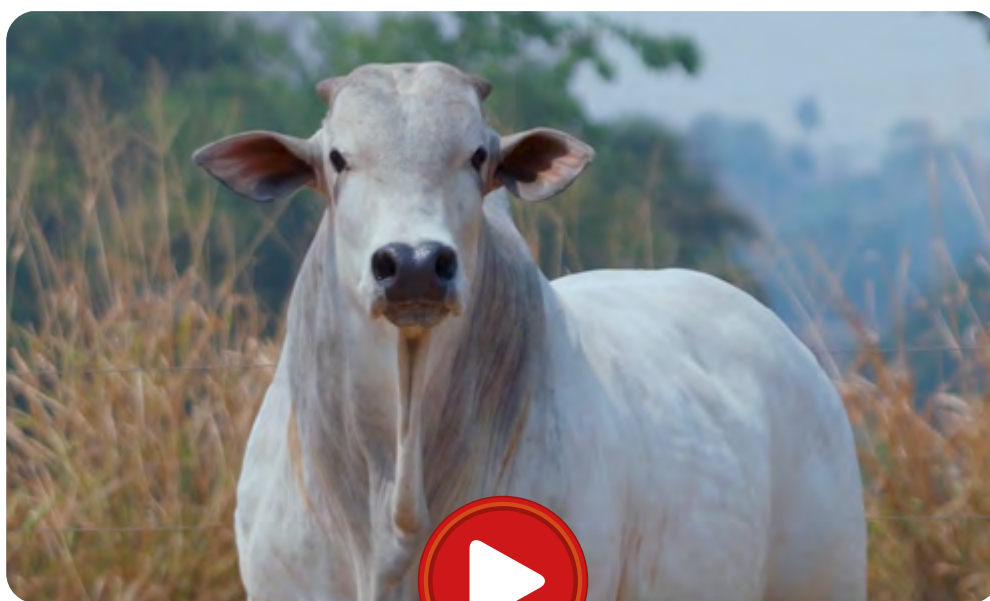
NELORE MORADA DO SOL

3608 FIV MORADA DO SOL

RGN: MSOL 3608 • Sexo: MACHO • Nasc.: 24/07/2022
Peso: 730kg • CE: 35

iABCZ: 17.36

DECA: 1



REM TORIXOREU

FALAZ FIV DE NAVIRAI

REM ARMADOR x BRENDA JLB

REM RONDA

BILARA DA A.AZUL

CARACTERÍSTICAS DE CRESCIMENTO

PN-EDg		PD-EDg		PA-EDg		PS-EDg	
DEP	DECA	DEP	DECA	DEP	DECA	DEP	DECA
0,19	6	7,10	1	10,47	1	14,04	1

CARACTERÍSTICAS MATERNAS

PM-EMg		TMDg	
DEP	DECA	DEP	DECA
0,76	4	4,32	2

CARACTERÍSTICAS REPRODUTIVAS

IPPg		STAYg		PE-365g		PE-450g	
DEP	DECA	DEP	DECA	DEP	DECA	DEP	DECA
-16,21	1	38,00	1	0,595	2	1,009	1

CARACTERÍSTICAS DE CARÇAÇA

(AOLg) - cm ²		(ACABg) - mm	
DEP	DECA	DEP	DECA
2,338	1	1,166	2

3º LEILÃO ESPECIAL
GENÉTICA
CONE SUL

LOTE
32

NELORE MORADA DO SOL

3621 FIV MORADA DO SOL

RGN: MSOL 3621 • Sexo: MACHO • Nasc.: 19/09/2022
Peso: 710kg • CE: 35

iABCZ: 20.96

DECA: 1



REM VOKOLO

REM ARMADOR

QUARUP BONS x CALCADA MAT.

MAYA BONS

VALDERA MAT.

CARACTERÍSTICAS DE CRESCIMENTO							
PN-EDg		PD-EDg		PA-EDg		PS-EDg	
DEP	DECA	DEP	DECA	DEP	DECA	DEP	DECA
0,18	6	9,24	1	15,15	1	17,80	1

CARACTERÍSTICAS MATERNAS			
PM-EMg		TMDg	
DEP	DECA	DEP	DECA
2,61	1	7,72	1

CARACTERÍSTICAS REPRODUTIVAS							
IPPg		STAYg		PE-365g		PE-450g	
DEP	DECA	DEP	DECA	DEP	DECA	DEP	DECA
-23,71	1	35,94	1	1,388	1	1,838	1

CARACTERÍSTICAS DE CARÇAÇA			
(AOLg) - cm ²		(ACABg) - mm	
DEP	DECA	DEP	DECA
3,055	1	1,015	2

3º LEILÃO ESPECIAL
GENÉTICA
CONE SUL

LOTE
33

NELORE MORADA DO SOL

3626 FIV MORADA DO SOL

RGN: MSOL 3626 • Sexo: MACHO • Nasc.: 18/07/2022
Peso: 720kg • CE: 36

iABCZ: 12.32

DECA: 2



REM VOKOLO

REM TORIXOREU

QUARUP BONS x ADISA MAT.

MAYA BONS

POTENZA MAT.

CARACTERÍSTICAS DE CRESCIMENTO							
PN-EDg		PD-EDg		PA-EDg		PS-EDg	
DEP	DECA	DEP	DECA	DEP	DECA	DEP	DECA
-0,17	2	5,53	2	10,49	1	14,04	1

CARACTERÍSTICAS MATERNAS			
PM-EMg		TMDg	
DEP	DECA	DEP	DECA
3,52	1	6,79	1

CARACTERÍSTICAS REPRODUTIVAS							
IPPg		STAYg		PE-365g		PE-450g	
DEP	DECA	DEP	DECA	DEP	DECA	DEP	DECA
-16,07	1	30,06	6	1,168	1	1,542	1

CARACTERÍSTICAS DE CARÇAÇA			
(AOLg) - cm ²		(ACABg) - mm	
DEP	DECA	DEP	DECA
2,065	1	0,739	3

3º LEILÃO ESPECIAL
GENÉTICA
CONE SUL

LOTE
34

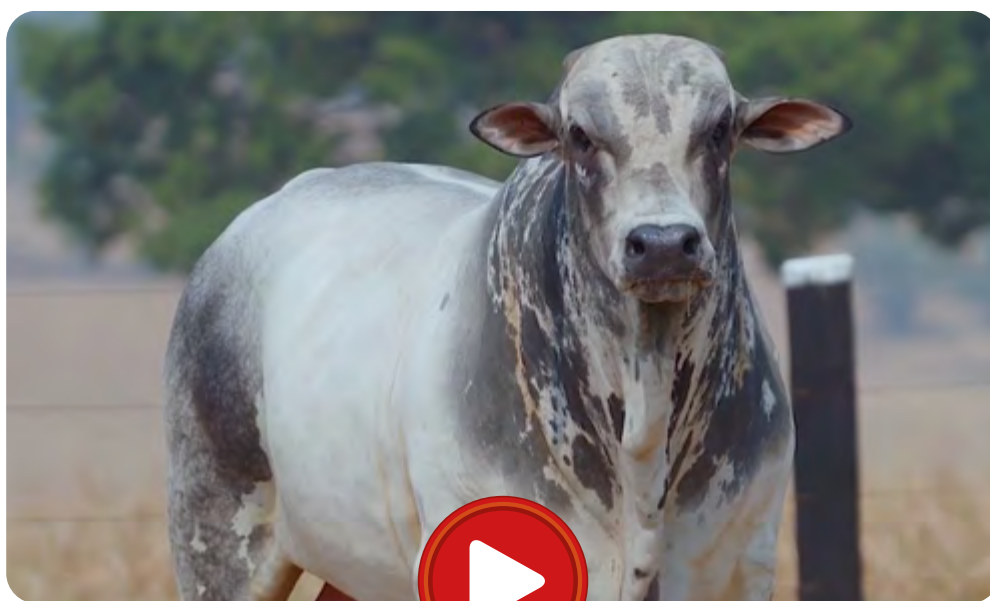
NELORE MORADA DO SOL

3607 FIV MORADA DO SOL

RGN: MSOL 3607 • Sexo: MACHO • Nasc.: 24/07/2022
Peso: 695kg • CE: 37

iABCZ: 21.36

DECA: 1



1384 TE DE NAV.

REM ARMADOR

NAVIRAI 13782 x CONGA MAT.

NAVIRAI 12138-11

PARATI MAT.

CARACTERÍSTICAS DE CRESCIMENTO

PN-EDg		PD-EDg		PA-EDg		PS-EDg	
DEP	DECA	DEP	DECA	DEP	DECA	DEP	DECA
0,00	4	10,57	1	12,05	1	16,59	1

CARACTERÍSTICAS MATERNAS

PM-EMg		TMDg	
DEP	DECA	DEP	DECA
0,31	5	6,39	1

CARACTERÍSTICAS REPRODUTIVAS

IPPg		STAYg		PE-365g		PE-450g	
DEP	DECA	DEP	DECA	DEP	DECA	DEP	DECA
-18,93	1	40,20	1	0,728	1	1,024	1

CARACTERÍSTICAS DE CARÇAÇA

(AOLg) - cm ²		(ACABg) - mm	
DEP	DECA	DEP	DECA
2,196	1	1,068	2

3º LEILÃO ESPECIAL
GENÉTICA
CONE SUL

LOTE
35

NELORE MORADA DO SOL

3622 FIV MORADA DO SOL

RGN: MSOL 3622 • Sexo: MACHO • Nasc.: 18/07/2022
Peso: 670kg • CE: 34

iABCZ: 13.07

DECA: 1



REM VOKOLO

REM ARMADOR

QUARUP BONS x VELLI FIV JLB

MAYA BONS

PIRANGA MATI

CARACTERÍSTICAS DE CRESCIMENTO

PN-EDg		PD-EDg		PA-EDg		PS-EDg	
DEP	DECA	DEP	DECA	DEP	DECA	DEP	DECA
-0,15	3	4,97	2	9,51	2	13,17	1

CARACTERÍSTICAS MATERNAS

PM-EMg		TMDg	
DEP	DECA	DEP	DECA
3,81	1	6,46	1

CARACTERÍSTICAS REPRODUTIVAS

IPPg		STAYg		PE-365g		PE-450g	
DEP	DECA	DEP	DECA	DEP	DECA	DEP	DECA
-16,64	1	31,38	5	1,186	1	1,714	1

CARACTERÍSTICAS DE CARÇAÇA

(AOLg) - cm ²		(ACABg) - mm	
DEP	DECA	DEP	DECA
2,126	1	0,640	3

3º LEILÃO ESPECIAL
GENÉTICA
CONE SUL

LOTE
36

NELORE MORADA DO SOL

3603 FIV MORADA DO SOL

RGN: MSOL 3603 • Sexo: MACHO • Nasc.: 20/07/2022
Peso: 660kg • CE: 42

iABCZ: 21.08

DECA: 1



REM TORIXOREU

QUARK COL

REM ARMADOR x SINZARA MAT.

REM RONDA

JAVANESA DA MAT.

CARACTERÍSTICAS DE CRESCIMENTO

PN-EDg		PD-EDg		PA-EDg		PS-EDg	
DEP	DECA	DEP	DECA	DEP	DECA	DEP	DECA
0,14	6	7,19	1	12,53	1	15,61	1

CARACTERÍSTICAS MATERNAS

PM-EMg		TMDg	
DEP	DECA	DEP	DECA
3,06	1	7,92	1

CARACTERÍSTICAS REPRODUTIVAS

IPPg		STAYg		PE-365g		PE-450g	
DEP	DECA	DEP	DECA	DEP	DECA	DEP	DECA
-20,61	1	38,54	1	1,040	1	1,292	1

CARACTERÍSTICAS DE CARÇAÇA

(AOLg) - cm ²		(ACABg) - mm	
DEP	DECA	DEP	DECA
3,044	1	0,537	3

3º LEILÃO ESPECIAL
GENÉTICA
CONE SUL

LOTE
37

NELORE MORADA DO SOL

3604 FIV MORADA DO SOL

RGN: MSOL 3604 • Sexo: MACHO • Nasc.: 22/07/2022
Peso: 610kg • CE: 32

iABCZ: 20.21

DECA: 1



REM TORIXOREU

PROVADOR

REM ARMADOR x VITORIA FIV JLB

REM RONDA

AKIRA JLB

CARACTERÍSTICAS DE CRESCIMENTO

PN-EDg		PD-EDg		PA-EDg		PS-EDg	
DEP	DECA	DEP	DECA	DEP	DECA	DEP	DECA
0,08	5	6,19	2	11,89	1	15,11	1

CARACTERÍSTICAS MATERNAS

PM-EMg		TMDg	
DEP	DECA	DEP	DECA
2,05	2	6,04	1

CARACTERÍSTICAS REPRODUTIVAS

IPPg		STAYg		PE-365g		PE-450g	
DEP	DECA	DEP	DECA	DEP	DECA	DEP	DECA
-18,01	1	39,42	1	0,887	1	1,294	1

CARACTERÍSTICAS DE CARÇAÇA

(AOLg) - cm ²		(ACABg) - mm	
DEP	DECA	DEP	DECA
2,514	1	1,195	2

3º LEILÃO ESPECIAL
GENÉTICA
CONE SUL

LOTE
38

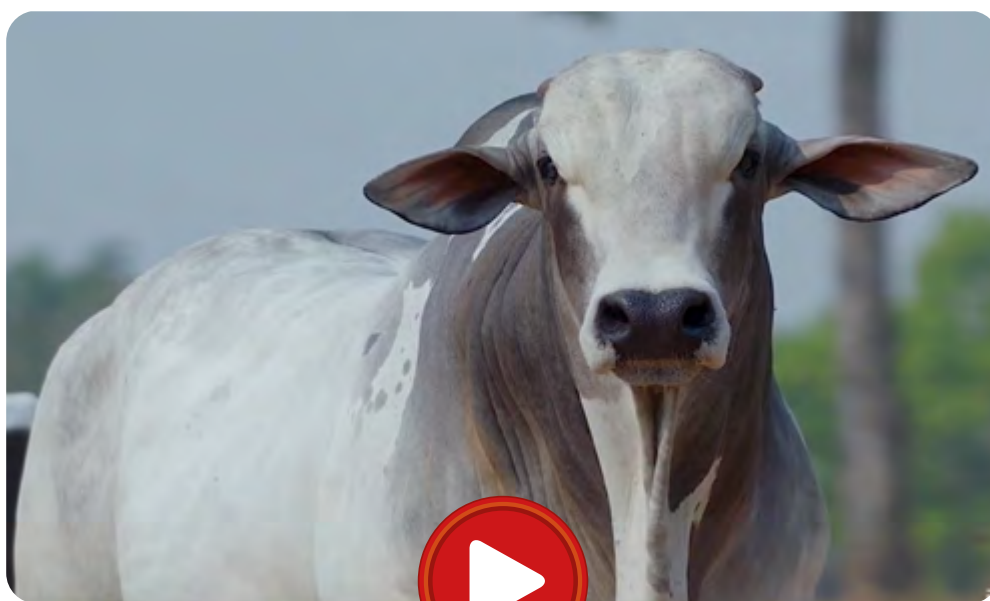
NELORE MORADA DO SOL

3606 FIV MORADA DO SOL

RGN: MSOL 3606 • Sexo: MACHO • Nasc.: 24/07/2022
Peso: 605kg • CE: 36

iABCZ: 17.68

DECA: 1



REM TORIXOREU

FALAZ FIV DE NAVIRAI

REM ARMADOR x BRENDA JLB

REM RONDA

BILARA DA A.AZUL

CARACTERÍSTICAS DE CRESCIMENTO

PN-EDg		PD-EDg		PA-EDg		PS-EDg	
DEP	DECA	DEP	DECA	DEP	DECA	DEP	DECA
0,19	6	7,94	1	10,47	1	14,04	1

CARACTERÍSTICAS MATERNAS

PM-EMg		TMDg	
DEP	DECA	DEP	DECA
0,76	4	4,75	2

CARACTERÍSTICAS REPRODUTIVAS

IPPg		STAYg		PE-365g		PE-450g	
DEP	DECA	DEP	DECA	DEP	DECA	DEP	DECA
-16,21	1	38,00	1	0,595	2	1,009	1

CARACTERÍSTICAS DE CARÇAÇA

(AOLg) - cm ²		(ACABg) - mm	
DEP	DECA	DEP	DECA
2,338	1	1,166	2

3º LEILÃO ESPECIAL
GENÉTICA
CONE SUL

LOTE
39

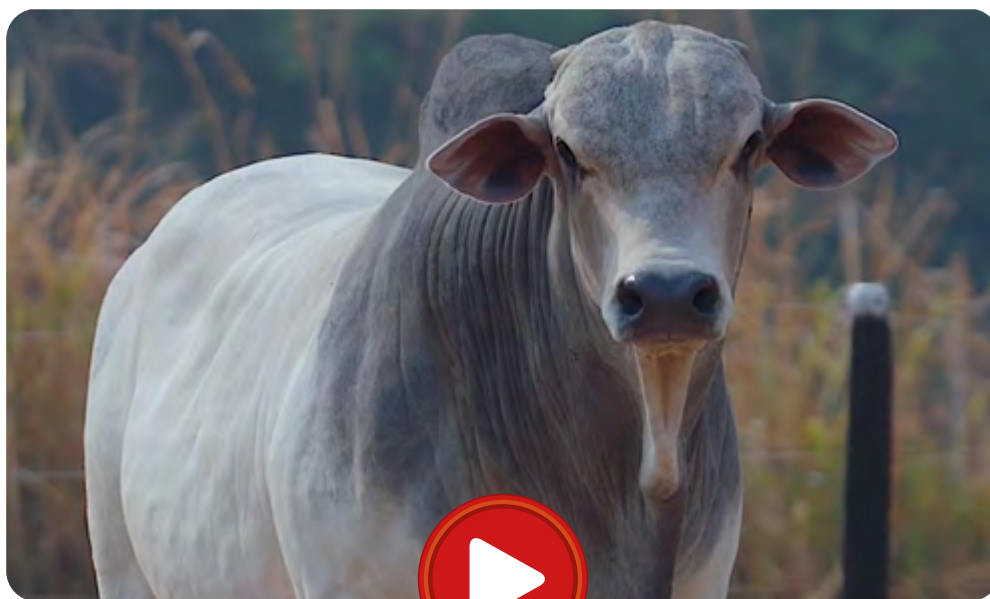
NELORE MORADA DO SOL

3624 MORADA DO SOL

RGN: MSOL 3624 • Sexo: MACHO • Nasc.: 25/07/2022
Peso: 605kg • CE: 32

iABCZ: 13.13

DECA: 1



REM VOKOLO

REM ARMADOR

QUARUP BONS x VELLI FIV JLB

MAYA BONS

PIRANGA MATI

CARACTERÍSTICAS DE CRESCIMENTO

PN-EDg		PD-EDg		PA-EDg		PS-EDg	
DEP	DECA	DEP	DECA	DEP	DECA	DEP	DECA
-0,15	3	4,97	2	9,51	2	13,18	1

CARACTERÍSTICAS MATERNAS

PM-EMg		TMDg	
DEP	DECA	DEP	DECA
3,81	1	6,46	1

CARACTERÍSTICAS REPRODUTIVAS

IPPg		STAYg		PE-365g		PE-450g	
DEP	DECA	DEP	DECA	DEP	DECA	DEP	DECA
-16,64	1	31,44	5	1,186	1	1,715	1

CARACTERÍSTICAS DE CARÇAÇA

(AOLg) - cm ²		(ACABg) - mm	
DEP	DECA	DEP	DECA
2,126	1	0,640	3

3º LEILÃO ESPECIAL
GENÉTICA
CONE SUL

LOTE
40

NELORE MORADA DO SOL

3623 FIV MORADA DO SOL

RGN: MSOL 3623 • Sexo: MACHO • Nasc.: 24/09/2022
Peso: 610kg • CE: 36

iABCZ: 20.96

DECA: 1



REM VOKOLO

REM ARMADOR

QUARUP BONS x CALCADA MAT.

MAYA BONS

VALDERA MAT.

CARACTERÍSTICAS DE CRESCIMENTO							
PN-EDg		PD-EDg		PA-EDg		PS-EDg	
DEP	DECA	DEP	DECA	DEP	DECA	DEP	DECA
0,18	6	9,24	1	15,15	1	17,80	1

CARACTERÍSTICAS MATERNAS			
PM-EMg		TMDg	
DEP	DECA	DEP	DECA
2,61	1	7,72	1

CARACTERÍSTICAS REPRODUTIVAS							
IPPg		STAYg		PE-365g		PE-450g	
DEP	DECA	DEP	DECA	DEP	DECA	DEP	DECA
-23,71	1	35,94	1	1,388	1	1,838	1

CARACTERÍSTICAS DE CARÇAÇA			
(AOLg) - cm ²		(ACABg) - mm	
DEP	DECA	DEP	DECA
3,055	1	1,015	2

3º LEILÃO ESPECIAL
GENÉTICA
CONE SUL

LOTE
41

NELORE MORADA DO SOL

3605 FIV MORADA DO SOL

RGN: MSOL 3605 • Sexo: MACHO • Nasc.: 22/07/2022
Peso: 580kg • CE: 35

iABCZ: 20.18

DECA: 1



REM TORIXOREU

PROVADOR

REM ARMADOR x VITORIA FIV JLB

REM RONDA

AKIRA JLB

CARACTERÍSTICAS DE CRESCIMENTO

PN-EDg		PD-EDg		PA-EDg		PS-EDg	
DEP	DECA	DEP	DECA	DEP	DECA	DEP	DECA
0,08	5	6,11	2	11,89	1	15,11	1

CARACTERÍSTICAS MATERNAS

PM-EMg		TMDg	
DEP	DECA	DEP	DECA
2,05	2	6,00	1

CARACTERÍSTICAS REPRODUTIVAS

IPPg		STAYg		PE-365g		PE-450g	
DEP	DECA	DEP	DECA	DEP	DECA	DEP	DECA
-18,01	1	39,42	1	0,887	1	1,294	1

CARACTERÍSTICAS DE CARÇAÇA

(AOLg) - cm ²		(ACABg) - mm	
DEP	DECA	DEP	DECA
2,514	1	1,195	2

3º LEILÃO ESPECIAL
GENÉTICA
CONE SUL

LOTE
42

NELORE MORADA DO SOL

3602 FIV MORADA DO SOL

RGN: MSOL 3602 • Sexo: MACHO • Nasc.: 19/07/2022
Peso: 560kg • CE: 34

iABCZ: 20.18

DECA: 1



REM TORIXOREU

PROVADOR

REM ARMADOR x VITORIA FIV JLB

REM RONDA

AKIRA JLB

CARACTERÍSTICAS DE CRESCIMENTO							
PN-EDg		PD-EDg		PA-EDg		PS-EDg	
DEP	DECA	DEP	DECA	DEP	DECA	DEP	DECA
0,08	5	6,12	2	11,89	1	15,11	1

CARACTERÍSTICAS MATERNAS			
PM-EMg		TMDg	
DEP	DECA	DEP	DECA
2,05	2	6,01	1

CARACTERÍSTICAS REPRODUTIVAS							
IPPg		STAYg		PE-365g		PE-450g	
DEP	DECA	DEP	DECA	DEP	DECA	DEP	DECA
-18,01	1	39,42	1	0,887	1	1,294	1

CARACTERÍSTICAS DE CARÇAÇA			
(AOLg) - cm ²		(ACABg) - mm	
DEP	DECA	DEP	DECA
2,514	1	1,195	2

3º LEILÃO ESPECIAL
GENÉTICA
CONE SUL

LOTE
43

NELORE MORADA DO SOL

3618 FIV MORADA DO SOL

RGN: MSOL 3618 • Sexo: MACHO • Nasc.: 13/09/2022
Peso: 550kg • CE: 39

iABCZ: 15.99

DECA: 1



REM ARMADOR

MAIA FIV MAT.

REM F22 FIV x RALI MATI

REM VOTUPORANGA

LAIKERA MAT.

CARACTERÍSTICAS DE CRESCIMENTO							
PN-EDg		PD-EDg		PA-EDg		PS-EDg	
DEP	DECA	DEP	DECA	DEP	DECA	DEP	DECA
0,75	10	7,43	1	13,13	1	18,97	1

CARACTERÍSTICAS MATERNAS			
PM-EMg		TMDg	
DEP	DECA	DEP	DECA
-0,02	6	4,27	2

CARACTERÍSTICAS REPRODUTIVAS							
IPPg		STAYg		PE-365g		PE-450g	
DEP	DECA	DEP	DECA	DEP	DECA	DEP	DECA
-14,75	2	33,85	3	1,060	1	1,514	1

CARACTERÍSTICAS DE CARÇAÇA			
(AOLg) - cm ²		(ACABg) - mm	
DEP	DECA	DEP	DECA
2,651	1	1,982	1

3º LEILÃO ESPECIAL
GENÉTICA
CONE SUL

LOTE
44

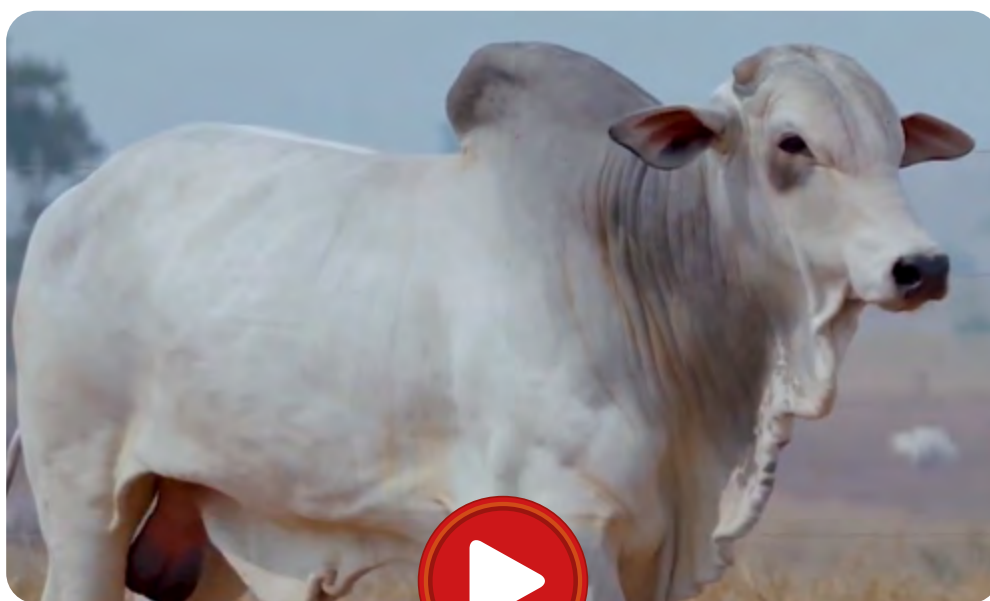
NELORE SAN DIEGO

ZEUS SAN DIEGO

RGN: SDF 32 • Sexo: MACHO • Nasc.: 17/08/2022
Peso: 700kg • CE: 36

iABCZ: 19.37

DECA: 1



BACKUP

REM ARMADOR

KOCHI KA x ROMA FIV JLB

GARATUJA KA

SEYRA DA VICK

CARACTERÍSTICAS DE CRESCIMENTO							
PN-EDg		PD-EDg		PA-EDg		PS-EDg	
DEP	DECA	DEP	DECA	DEP	DECA	DEP	DECA
0,38	9	11,02	1	17,92	1	22,56	1

CARACTERÍSTICAS MATERNAS			
PM-EMg		TMDg	
DEP	DECA	DEP	DECA
-1,23	9	4,84	2

CARACTERÍSTICAS REPRODUTIVAS							
IPPg		STAYg		PE-365g		PE-450g	
DEP	DECA	DEP	DECA	DEP	DECA	DEP	DECA
-24,19	1	33,05	3	1,212	1	1,887	1

CARACTERÍSTICAS DE CARÇAÇA			
(AOLg) - cm ²		(ACABg) - mm	
DEP	DECA	DEP	DECA
4,572	1	2,109	1

3º LEILÃO ESPECIAL
GENÉTICA
CONE SUL

LOTE
45

NELORE SAN DIEGO

MITO FIV SAN DIEGO

RGN: SDF 36 • Sexo: MACHO • Nasc.: 07/11/2022
Peso: 655kg • CE: 36

iABCZ: 14.46

DECA: 1



D4685 DA MN

C2569 DA MN

CALIBRE FIV CAMPARINO x PETOLLA FIV JLB

JHVM 9862 FIV CAMPARINO

CONGA MAT.

CARACTERÍSTICAS DE CRESCIMENTO							
PN-EDg		PD-EDg		PA-EDg		PS-EDg	
DEP	DECA	DEP	DECA	DEP	DECA	DEP	DECA
0,28	8	5,93	2	7,91	2	11,63	2

CARACTERÍSTICAS MATERNAS			
PM-EMg		TMDg	
DEP	DECA	DEP	DECA
0,47	5	2,68	4

CARACTERÍSTICAS REPRODUTIVAS							
IPPg		STAYg		PE-365g		PE-450g	
DEP	DECA	DEP	DECA	DEP	DECA	DEP	DECA
-13,71	2	36,26	1	0,938	1	1,169	1

CARACTERÍSTICAS DE CARÇAÇA			
(AOLg) - cm ²		(ACABg) - mm	
DEP	DECA	DEP	DECA
1,708	2	1,541	1

3º LEILÃO ESPECIAL
GENÉTICA
CONE SUL

LOTE
46

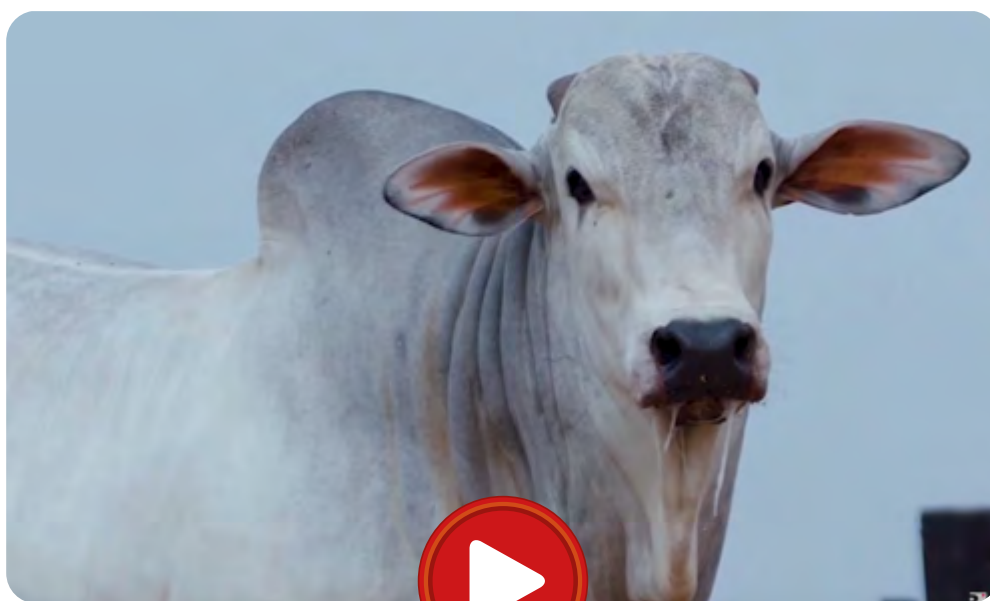
NELORE SAN DIEGO

LOGAN SAN DIEGO

RGN: SDF 29 • Sexo: MACHO • Nasc.: 09/08/2022
Peso: 655kg • CE: 33

iABCZ: 17.9

DECA: 1



BACKUP

C2569 DA MN

BELGRADO DA S. NICE x JUDITE FIV JLB

VHELLA DA S.NICE

CONGA MAT.

CARACTERÍSTICAS DE CRESCIMENTO							
PN-EDg		PD-EDg		PA-EDg		PS-EDg	
DEP	DECA	DEP	DECA	DEP	DECA	DEP	DECA
0,14	6	6,55	1	8,85	2	11,66	2

CARACTERÍSTICAS MATERNAS			
PM-EMg		TMDg	
DEP	DECA	DEP	DECA
1,73	2	5,67	1

CARACTERÍSTICAS REPRODUTIVAS							
IPPg		STAYg		PE-365g		PE-450g	
DEP	DECA	DEP	DECA	DEP	DECA	DEP	DECA
-12,78	2	39,06	1	0,443	2	0,458	3

CARACTERÍSTICAS DE CARÇAÇA			
(AOLg) - cm ²		(ACABg) - mm	
DEP	DECA	DEP	DECA
1,931	1	2,061	1

3º LEILÃO ESPECIAL
GENÉTICA
CONE SUL

LOTE
47

NELORE SAN DIEGO

BRUTUS FIV SAN DIEGO

RGN: SDF 37 • Sexo: MACHO • Nasc.: 18/11/2022
Peso: 680kg • CE: 34

iABCZ: 12.47

DECA: 2



D4685 DA MN

REM DHEEF

CALIBRE FIV CAMPARINO x GAROTTA FIV JLB

JHVM 9862 FIV CAMPARINO

VARELA MAT.

CARACTERÍSTICAS DE CRESCIMENTO							
PN-EDg		PD-EDg		PA-EDg		PS-EDg	
DEP	DECA	DEP	DECA	DEP	DECA	DEP	DECA
0,54	10	8,33	1	12,78	1	16,32	1

CARACTERÍSTICAS MATERNAS			
PM-EMg		TMDg	
DEP	DECA	DEP	DECA
-1,94	10	1,71	5

CARACTERÍSTICAS REPRODUTIVAS							
IPPg		STAYg		PE-365g		PE-450g	
DEP	DECA	DEP	DECA	DEP	DECA	DEP	DECA
-16,96	1	32,17	4	1,229	1	1,625	1

CARACTERÍSTICAS DE CARÇAÇA			
(AOLg) - cm ²		(ACABg) - mm	
DEP	DECA	DEP	DECA
0,936	3	1,780	1

3º LEILÃO ESPECIAL
GENÉTICA
CONE SUL

LOTE

48

NELORE SAN DIEGO

HP FIV SAN DIEGO

RGN: SDF 40 • Sexo: MACHO • Nasc.: 08/01/2023
Peso: 630kg • CE: 36

iABCZ: 20.91

DECA: 1



REM TORIXOREU

NAVIRAI 13782

REM ARMADOR x PORTAL FIV JLB

REM RONDA

PALAYNA FIV MATI

CARACTERÍSTICAS DE CRESCIMENTO

PN-EDg		PD-EDg		PA-EDg		PS-EDg	
DEP	DECA	DEP	DECA	DEP	DECA	DEP	DECA
0,01	4	7,06	1	11,39	1	15,39	1

CARACTERÍSTICAS MATERNAS

PM-EMg		TMDg	
DEP	DECA	DEP	DECA
1,54	3	5,77	1

CARACTERÍSTICAS REPRODUTIVAS

IPPg		STAYg		PE-365g		PE-450g	
DEP	DECA	DEP	DECA	DEP	DECA	DEP	DECA
-23,69	1	39,52	1	0,998	1	1,423	1

CARACTERÍSTICAS DE CARÇAÇA

(AOLg) - cm ²		(ACABg) - mm	
DEP	DECA	DEP	DECA
2,292	1	1,362	1

O PRESENTE REGULAMENTO ESTABELECE AS NORMAS QUE SERÃO OBSERVADAS DURANTE O LEILÃO, SENDO QUE SEU CUMPRIMENTO SERÁ OBRIGATÓRIO A TODOS AQUELES QUE, NA CONDIÇÃO DE CONVIDADOS, PARTICIPANTES E/OU PROMOTORES DO EVENTO, QUISEREM PROMOVER A AQUISIÇÃO OU VENDA DE ANIMAL(S) OU PRODUTO(S) AGROBUSINESS, OU COMO MERO ESPECTADOR. 1. DEFINIÇÕES 1.1. CONSIDERA-SE LEILÃO O EVENTO QUE VISA À COMERCIALIZAÇÃO DE ANIMAL(S) E/OU PRODUTO(S), PELA MELHOR OFERTA DE VALORES, EFETUADA DE FORMA ABERTA E ACEITA POR UM LEILOEIRO. 1.2. CONSIDERA-SE EMPRESA LEILOEIRA A EMPRESA RESPONSÁVEL PELA ORGANIZAÇÃO E COORDENAÇÃO DO LEILÃO. O PRESENTE LEILÃO SERÁ COORDENADO E ORGANIZADO PELA PAULO HORTO LEILÕES LTDA. (PROGRAMA/REMATE LEILÕES). 1.3. CONSIDERA-SE LEILOEIRO A PESSOA INSCRITA NO SINDICATO NACIONAL DOS LEILOEIROIS RURAIS, DETENTOR DE FÉ PÚBLICA, E QUE SERÁ RESPONSÁVEL PELA RECEPÇÃO DAS PROPOSTAS DE OFERTAS AOS LOTES COMERCIALIZADOS, BEM COMO PELA BATIDA DO MARTELO E CONCRETIZAÇÃO DO NEGÓCIO, NÃO GUARDANDO QUALQUER VÍNCULO COM A EMPRESA LEILOEIRA. 1.4. CONSIDERA-SE PROMOTOR DO EVENTO A(S) PESSOA(S), FÍSICA(S) OU JURÍDICA(S), QUE FOR(EM) RESPONSÁVEL(IS) PELA PROMOÇÃO DO EVENTO E ARREGIMENTAÇÃO DO(S) ANIMAL(S) OU PRODUTO(S) PARA SEREM COMERCIALIZADOS NO LEILÃO. O PROMOTOR TAMBÉM SERÁ PERMITIDA A REALIZAÇÃO DE COMPRAS NO LEILÃO. 1.5. CONSIDERA-SE CONVIDADO A PESSOA, FÍSICA OU JURÍDICA, QUE FOR PROPRIETÁRIA DE ANIMAL(S) OU PRODUTO(S) QUE SERÁ(ÃO) COMERCIALIZADO(S) NO LEILÃO. O CONVIDADO TAMBÉM SERÁ PERMITIDA A REALIZAÇÃO DE COMPRAS NO LEILÃO. 1.5.1. AO CONVIDADO PODERÁ SER COBRADO PELO PROMOTOR DO LEILÃO TAXA DE INSCRIÇÃO PARA A COMERCIALIZAÇÃO DE SEU(S) ANIMAL(S) OU PRODUTO(S) NO LEILÃO. 1.6. CONSIDERA-SE PARTICIPANTE TODO AQUELE QUE COMPARECER NO LEILÃO E QUE TENHA INTERESSE NA COMPRA DE ANIMAL(S) OU PRODUTO(S) COMERCIALIZADO(S) NO EVENTO, OU COMO MERO ESPECTADOR. 1.7. CONSIDERA-SE EMPRESA DE ACESSORIA A EMPRESA DE ACESSORIA PECUÁRIA QUE SELECIONA OS ANIMAIS E/OU PRODUTOS A SEREM COMERCIALIZADOS, ESTABELECE A ORDEM DE ENTRADA DOS ANIMAIS NO LEILÃO, PRÉ-APRESENTA OS ANIMAIS ANTES DO LEILÃO, DENTRE OUTROS. 1.8. CONSIDERA-SE COMISSÃO DE COMPRA A COMISSÃO PAGA PELO COMPRADOR DO(S) ANIMAL(S) / PRODUTO(S) À EMPRESA LEILOEIRA / LEILOEIROIS / OUTROS, QUE SERÁ ANUNCIADA PELO LEILOEIRO NO INÍCIO DO LEILÃO, CUJO PERCENTUAL INCIDIRÁ SOBRE O VALOR TOTAL DE CADA LOTE APREGOADO. 1.9. CONSIDERA-SE COMISSÃO DE VENDA A COMISSÃO PAGA PELO PROPRIETÁRIO DO(S) ANIMAL(S) / PRODUTO(S) AO PROMOTOR DO EVENTO/ EMPRESA LEILOEIRA. 1.10. CONSIDERA-SE PRODUTO TODO QUE NÃO SEJA SEMOVENTO E QUE POSSA SER COMERCIALIZADO EM LEILÃO, TAIS COMO: EMBRIÃO, SÊMEN, ETC. 1.11. CONSIDERA-SE LANCE DE DEFESA O LANCE OFERTADO PELO PRÓPRIO PROPRIETÁRIO DO ANIMAL(S) OU PRODUTO(S), QUANDO NÃO ALCANÇADO O PREÇO ESPERADO POR ESTE JUNTO AO LEILÃO. NESTA HIPÓTESE, O PROPRIETÁRIO SERÁ RESPONSÁVEL PELO PAGAMENTO DAS COMISSÕES DE COMPRA E VENDA ACIMA PREVISTAS. 1.12. CONSIDERA-SE LOTE O GRUPO DE ANIMAIS OU O ANIMAL INDIVIDUALMENTE E/OU DE PRODUTO(S) A SEREM COLOCADOS À VENDA ATRAVÉS DE LEILÃO, DEVIDAMENTE IDENTIFICADO NO CATÁLOGO. 1.13. CONSIDERA-SE EMBRIÃO; O FETO, RESULTADO ÚTIL DA UNIÃO DO SÊMEN COMO ÓVULO. 1.14. CONSIDERA-SE OVÓCITO OU OÓCITO, O GAMETA FEMININO OU ÓVULO QUE, JUNTAMENTE COM O , QUE É O GAMETA MASCULINO, É CAPAZ DE GERAR UM EMBRIÃO. 1.15. CONSIDERA-SE PREENHIZ, A CONDIÇÃO DE FÊMEA EM GESTAÇÃO. 1.16. CONSIDERA-SE LIVRE ACASALAMENTO, QUANDO O VENDEADOR OFERECE A FÊMEA DOADORA PARA SER ACASALADA COM O SÊMEN DO TOURO DA ESCOLHA DO COMPRADOR. 1.17. CONSIDERA-SE DOAÇÃO O PRODUTO(S) OU ANIMAL(S), OU AINDA, DIREITOS, DISTINTO(S) DO(S) DAQUELE(S) QUE INICIALMENTE É(SÃO) POSTO(S) À VENDA(S), MAS A ELE(S) SE AGREGANDO, DOADO POR VENDEADOR OU TERCEIRO, COM FIM DE AUMENTAR O INTERESSE NO BEM OFERTADO. 2. CADASTRO: 2.1. TODO AQUELE QUE PRETENDA APRESENTAR LANCE NO LEILÃO DEVERÁ ESTAR PREVIAMENTE CADASTRADO JUNTO À PAULO HORTO LEILÕES LTDA, PODENDO ENCAMINHAR TAL SOLICITAÇÃO À EMPRESA LEILOEIRA COM ANTECEDÊNCIA, PARA FINS DE ANÁLISE E APROVAÇÃO PRÉVIA DOS CADASTROS. NESTA HIPÓTESE, O PEDIDO DE CADASTRAMENTO IMPORTARÁ EM AUTORIZAÇÃO AUTOMÁTICA À EMPRESA LEILOEIRA DE CONSULTA DE INFORMAÇÕES DO SOLICITANTE JUNTO AO SERASA OU OUTROS ÓRGÃOS DE PROTEÇÃO AO CRÉDITO. 2.2. A FIM DE DAR O MÁXIMO DE SEGURANÇA AOS NEGÓCIOS A SEREM REALIZADOS SOB SUA INTERMEDIÇÃO A PAULO HORTO LEILÕES LTDA DISPONIBILIZARÁ AOS CONVIDADOS E PARTICIPANTES UM ESCRITÓRIO NO LOCAL DO EVENTO, PODENDO O CADASTRO SER EFETUADO NESTE LOCAL. NESTA HIPÓTESE, TODA COMPRA EFETUADA PELO CONVIDADO OU PARTICIPANTE FICARÁ CONDICIONADA A POSTERIOR APROVAÇÃO DO CADASTRO, BEM COMO ACEITAÇÃO PELO VENDEADOR. 2.3. NESSE COMPASSO, PODERÁ EXIGIR AS SEGUINTE INFORMAÇÕES ACOMPANHADAS DOS DOCUMENTOS QUE LHE ATSTEM VERACIDADE: A) NOME COMPLETO; B) ESTADO CIVIL; C) PROPRIEDADES; D) ENDEREÇO PARA ENCAMINHAMENTO DE CORRESPONDÊNCIA; E) NOME COMPLETO, DE PELO MENOS UMA PESSOA, QUE TERÁ AUTORIZAÇÃO PARA RECEBIMENTO DE CORRESPONDÊNCIA; F) INFORMAÇÕES DE IDONEIDADE; G) REFERÊNCIAS PESSOAIS. 2.4. OS DADOS CADASTRAIS, OBJETOS DE ANÁLISE PELA EMPRESA LEILOEIRA, NATURALMENTE QUE SÓ TERÃO VALOR CONTANTO QUE ACOMPANHADO DE RESPECTIVO COMPROVANTE O QUAL, A SEU ARBITRÍO, PODERÁ SOLICITAR CÓPIA PARA SEU ARQUIVO PRÓPRIO OU EVENTUAL INFORMAÇÃO E/OU DOCUMENTO COMPLEMENTAR. 2.5. A EMPRESA LEILOEIRA, DE ACORDO COM SEU CONHECIMENTO DE IDONEIDADE DO CADASTRADO, PODERÁ DISPENSAR UM OU MAIS DOCUMENTOS MENCIONADOS NO ITEM 2.3. 2.6. AS INFORMAÇÕES CONTIDAS NO ITEM 2.3, TEM CARÁTER IMEDIATO E VALOR POR PRAZO INDETERMINADO, VIGENDO ASSIM, A TODOS OS LEILÕES POSTERIORES E REALIZADOS SOB A CUSTÓDIA DA PAULO HORTO LEILÕES LTDA E COLIGADAS. 2.7. FICARÁ A ENCARGO DO CADASTRADO INFORMAR A EMPRESA LEILOEIRA SOBRE ALTERAÇÕES DE QUALQUER DOS ITENS DO CADASTRO. 2.8. A QUALQUER TEMPO A EMPRESA LEILOEIRA PODERÁ SOLICITAR ATUALIZAÇÃO DE CADASTRO E DOCUMENTOS; PENA DE SER VEDADO À PARTICIPAÇÃO DIRETA EM LEILÕES FUTUROS ATÉ QUE SEJA A SOLICITAÇÃO FORMULADA. 2.9. A PRESENÇA DOS CONVIDADOS OU PARTICIPANTES NO RECINTO DO LEILÃO IMPORTARÁ EM IMEDIATA AUTORIZAÇÃO À PAULO HORTO LEILÕES LTDA EM PROMOVER CONSULTAS SOBRE OS MESMOS JUNTO AO SERASA OU OUTROS ÓRGÃOS DE PROTEÇÃO AO CRÉDITO. 2.10. OS EMPREGADOS DA PAULO HORTO LEILÕES LTDA NÃO ESTÃO AUTORIZADOS A AVALIZAR OU ENDOSSAR QUALQUER COMPRADOR JUNTO AO LEILÃO. 2.11. A EXISTÊNCIA DE CADASTRO NÃO DISPENSARÁ A NECESSIDADE DE APRESENTAÇÃO DE AVALISTA, CASO SEJA SOLICITADO PELO VENDEADOR OU PELA PAULO HORTO LEILÕES LTDA. 2.12. SERÁ PERMITIDA A COMPRA DE ANIMAL(S) / PRODUTO(S) MEDIANTE PROCURAÇÃO POR INSTRUMENTO PÚBLICO, A QUAL DEVERÁ SER ESPECÍFICA PARA AQUELE EVENTO E DEVERÁ CONTER O VALOR MÁXIMO AUTORIZADO PELO OUTORGANTE E DESDE QUE ESTE POSSUA CADASTRO APROVADO JUNTO À PAULO HORTO LEILÕES LTDA QUE PERMANECERÁ COM REFERIDA PROCURAÇÃO. 2.13. A PAULO HORTO LEILÕES LTDA ATUA COMO INTERMEDIÁRIA DAS TRANSAÇÕES, SENDO RESPONSÁVEL PELA ORGANIZAÇÃO E COORDENAÇÃO DO

EVENTO, NÃO SE RESPONSABILIZANDO PELO INADIMPLEMENTO DO COMPRADOR, SEJA EM RELAÇÃO AO VALOR DO(S) PRODUTO(S) / ANIMAL(S) ADQUIRIDO(S), SEJA EM RELAÇÃO ÀS COMISSÕES DE VENDA. PORTANTO, CABE AO VENDEADOR MANIFESTAR-SE SOBRE O CADASTRO DO COMPRADOR ANTES DA ASSINATURA DO CONTRATO DE COMPRA E VENDA, BEM COMO EXIGIR A ASSINATURA DE AVALISTA ANTES DA FORMALIZAÇÃO DESTE CONTRATO. 2.14. O CARTÃO SENHA PROGRAMA/REMATE LEILÕES DE CADA CLIENTE É VINCULADO AO SEU CADASTRO ÚNICO, E A PARTIR DO MOMENTO EM QUE O PARTICIPANTE UTILIZAR SEU CARTÃO PARA DAR LANCES EM LEILÕES REALIZADOS PELA EMPRESA LEILOEIRA, ELE ESTARÁ CIENTE DE TODAS AS REGRAS DETERMINADAS NESTE REGULAMENTO DE LEILÃO, DOCUMENTO PÚBLICO REGISTRADO EM CARTÓRIO NO 20 OFÍCIO DE REGISTRO DE TÍTULOS E DOCUMENTOS DE LONDRINAPR SOB O NÚMERO 264392. 2.15. A SENHA OU CÓDIGO SECRETO DO CARTÃO PROGRAMA/REMATE LEILÕES (PAULO HORTO LEILÕES LTDA.) É SECRETA, PESSOAL E INTRANSFERÍVEL E A SUA UTILIZAÇÃO É DE INTEIRA RESPONSABILIDADE DO DONATÁRIO. POR SEGURANÇA, NÃO DEVE SER REVELADA A OUTRAS PESSOAS. 3. DO LEILOEIRO E EMPRESA LEILOEIRA: 3.1. O LEILÃO SERÁ REALIZADO POR UM LEILOEIRO RURAL, DEVIDAMENTE INSCRITO NOS ÓRGÃOS PRÓPRIOS, SENDO QUE A VENDA CONSIDERARÁ EFETUADA COMO BATIDA DO MARTELO, MOMENTO EM QUE AS PARTES, COMPRADORES E VENDEDORES, ESTARÃO OBRIGADOS AO CUMPRIMENTO DO NEGÓCIO FECHADO, EXCETO NA HIPÓTESE DE NÃO APROVAÇÃO DO CADASTRO DO COMPRADOR, NA FORMA DO ITEM 02 SUPRA. 3.2. O VALOR DAS COMISSÕES, TANTO DE COMPRA COMO DE VENDA, TERÁ SEU PERCENTUAL ANUNCIADO PELO LEILOEIRO NO INÍCIO DOS TRABALHOS. 3.3. PODERÁ O LEILOEIRO, DURANTE O LEILÃO, PROMOVER AS ALTERAÇÕES DAS PRESENTES NORMAS, ESTABELECE OUTRAS REGRAS, ALTERAR AS DISPOSIÇÕES DO CATÁLOGO, DE LOTES OU CONDIÇÕES DE PAGAMENTO, INSTITUIR PREÇOS MÍNIMOS, SEM DIREITO DE RECLAMAÇÃO OU INDENIZAÇÃO POR PARTE DOS CONVIDADOS OU PARTICIPANTES. 3.4. QUALQUER ALTERAÇÃO HAVIDA PELAS PARTES, APÓS A BATIDA DO MARTELO, SOBRETUDO NO TOCANTE AO VALOR DA TRANSAÇÃO, NÃO INTERFERIRÁ NO VALOR FINAL DAS COMISSÕES (VENDA E COMPRA) QUE TERÁ, SEMPRE, COMO BASE DE CÁLCULO, O VALOR DA TRANSAÇÃO ANUNCIADA PELO LEILOEIRO PELA BATIDA DO MARTELO. OU SEJA, EM SENDO DADO QUALQUER DESCONTO, SEJA PARA PAGAMENTO À VISTA, SEJA PARA DESCONTO PROGRESSIVO EM LOTES SEQUENCIAIS OU DESCONTO DE QUALQUER NATUREZA CONCEDIDO PELO VENDEADOR AO COMPRADOR, REFERIDA LIBERALIDADE NÃO ATINGIRÁ OS HONORÁRIOS DO LEILOEIRO E/OU EMPRESA LEILOEIRA. 3.5. O VALOR DAS COMISSÕES (COMPRA E VENDA) É CONSIDERADO DEVIDO LOGO APÓS A CONCRETIZAÇÃO DO NEGÓCIO E SEU PAGAMENTO SERÁ SEMPRE À VISTA. 3.6. OS CASOS DE LANCE DE DEFESA SÃO REGIDOS PELO ITEM 6.13. 3.7. O ATRASO NO PAGAMENTO DA COMISSÃO ACARRETERÁ A MORA DO DEVEDOR COM ACRÉSCIMO DE ATUALIZAÇÃO MONETÁRIA, JUROS DE 1% AO MÊS, CLÁUSULA PENAL DE 20% E MAIS HONORÁRIOS ADVOCATÍCIOS EM IGUAL PATAMAR. TUDO COMO REZAM OS ARTIGOS 389 E 406DO CC/02. 4. DISPOSIÇÕES ESPECÍFICAS PARA LEILÃO DE PREENHIZES: 4.1. SALVO ESTIPULAÇÃO EM CONTRÁRIO, NOS CASOS DE PREENHIZES, A PRIMEIRA PARCELA SERÁ CONSIDERADA COMO SINAL DE NEGÓCIO E DEVIDA NO ATO. AS DEMAIS PARCELAS SOMENTE PODERÃO SER EXIGIDAS DO(S) COMPRADOR(ES) APÓS O RECEBIMENTO OU A RETIRADA DA(S) PREENHIZ(ES) CONFIRMADA(S). CASO O VENDEADOR TENHA RECEBIDO ANTECIPADAMENTE ALGUMA PARCELA E A PREENHIZ NÃO CONSIGA SE REALIZAR O VENDEADOR RESTITUIRÁ AO(S) COMPRADOR(ES) O VALOR RECEBIDO EM DOBRO E COM DEMAIS ACRÉSCIMOS DA MORA. 4.1.1. CASO A(S) PREENHIZ(ES) SEJA(M) ENTREGUE PELO VENDEADOR EM ATÉ 30 DIAS DA DATA DE REALIZAÇÃO DO LEILÃO, O VENCIMENTO DA 2ª PARCELA CONSIDERAR-SE-Á NO 300 DIA APÓS A DATA DO LEILÃO. 4.2. PREENHIZES RECEPTORAS: 4.2.1. CONSTATADA A PREENHIZ, O VENDEADOR, SALVO DISPOSIÇÃO EM CONTRÁRIO, SE RESPONSABILIZA EM APRESENTAR A(S) RECEPTORA(S) EM PERFEITAS CONDIÇÕES FÍSICAS, COM BOA HABILIDADE MATERNA, A FIM DE BEM CRIAR O EMBRIÃO. PARA TANTO E DADO O PRAZO MÍNIMO PARA A TRANSFERÊNCIA DO EMBRIÃO DA VACA PREENHE À VACA RECEPTORA, OBRIGA-SE O VENDEADOR A ENTREGAR AO COMPRADOR A VACA RECEPTORA DEVIDAMENTE FERTILIZADA COM O EMBRIÃO OBJETO DO LANCE. 4.2.2. A VACA RECEPTORA É CONSIDERADA COMO BEM ACESSÓRIO AO EMBRIÃO. NESSE COMPASSO, A VACA RECEPTORA FAZ PARTE INTEGRANTE DO CONTRATO DE COMPROMISSO DE COMPRA E VENDA DO EMBRIÃO. 4.2.3. O VENDEADOR SERÁ RESPONSÁVEL PELA PREENHIZ ATÉ A SUA ENTREGA AO COMPRADOR OU PESSOA POR ESTE INDICADO. O COMPRADOR, POR SUA VEZ, SE COMPROMETE A MANTÊ-LA(S) SOB AS MESMAS CONDIÇÕES DE MANEJO E TRATO, A FIM DE NÃO PREJUDICAR O DESENVOLVIMENTO DO EMBRIÃO ADQUIRIDO. 4.2.4. O COMPRADOR DEVERÁ COMUNICAR IMEDIATAMENTE O VENDEADOR EM CASO DE ÓBITO DA RECEPTORA E/OU DA "CRIA", BEM COMO DE QUALQUER INTERCORRÊNCIA QUE VENHA A SURTIR DURANTE O PERÍODO GESTACIONAL. OS PREJUÍZOS DE EVENTUAL ACONTECIMENTO SERÃO APURADOS NA PROPORÇÃO DA RESPONSABILIDADE DE CADA CONTRATANTE. 4.3. EMBRIÕES A SEREM COLETADOS: 4.3.1. É DE RESPONSABILIDADE DO VENDEADOR A COLETA DO EMBRIÃO E SUA TRANSFERÊNCIA DA PREENHIZ PARA A RECEPTORA DO REFERIDO ACASALAMENTO, TENDO O PRAZO MÁXIMO DE 90 DIAS PARA A ENTREGA DA RECEPTORA PREENHE, A CONTAR DA DATA DA ASSINATURA DO PRESENTE CONTRATO DE COMPRA E VENDA, FINDO O QUAL PODERÁ O COMPRADOR OPTAR: A) ESCOLHER OUTRO ACASALAMENTO JÁ REALIZADO, DE IGUAL IMPORTÂNCIA E VALOR OU; B) PLEITEAR EM JUÍZO AS PERDAS E DANOS DE REFERIDO DESFALQUE. 4.4. LIVRES ACASALAMENTOS: 4.4.1. O VENDEADOR OFERECE O ANIMAL (FÊMEA) DOADORA PARA SER ACASALADA COMO TOURO (MACHO) DA ESCOLHA DO COMPRADOR. FICANDO A PREENHIZ NA PROPRIEDADE DO TITULAR DURANTE O PERÍODO GESTACIONAL. 4.4.2. O COMPRADOR TEM O REGULAMENTO DO LEILÃO PRAZO MÁXIMO DE 30 DIAS PARA ENVIAR O SÊMEN DO REPRODUTOR ESCOLHIDO, OU AUTORIZAR O PROPRIETÁRIO DO DOADOR A ACASALÁ-LA SEGUNDO CRITÉRIO DO VENDEADOR, SOB AS EXPENSAS DO COMPRADOR. 4.4.3. TODAS AS DESPESAS PROVENIENTES DO TRANSPORTE E AQUISIÇÃO DE SÊMEN QUE PORVENTURA POSSAM OCORRER, SERÃO DE INTEIRA RESPONSABILIDADE DO COMPRADOR. 4.4.4. DO ACASALAMENTO EM QUESTÃO O COMPRADOR TERÁ DIREITO A APENAS UMA PREENHIZ PROVENIENTE DA LAVAGEM, SALVO DISPOSIÇÃO EM CONTRÁRIO E ACORDADO ENTRE AS PARTES. TERÁ TAMBÉM DIREITO A OPTAR SE TAL PREENHIZ SERÁ SEXADA DE MACHO OU FÊMEA. 4.4.5. O VENDEADOR GARANTE AO COMPRADOR QUE A PREENHIZ ADQUIRIDA VENHA A NASCER COM SAÚDE, COM GARANTIA DE RECEBER RGN (REGISTRO GERAL DE NASCIMENTO) E RGD (REGISTRO GERAL DEFINITIVO). 4.4.6. CASO O PRODUTO NASCIDO NÃO PREENCHA OS REQUISITOS MENCIONADOS NO ITEM ANTERIOR, DEVERÁ O VENDEADOR SUBSTITUIR O PRODUTO, CASO NÃO POSSUA O MESMO ACASALAMENTO, DE COMUM ACORDO COM O COMPRADOR, SUBSTITUÍ-LO POR OUTRO JÁ NASCIDO DE IGUAL CATEGORIA E VALOR, EM UM OU OUTRO CASO, TODAS AS DESPESAS GERADAS, TANTO PELA SUBSTITUIÇÃO DO ANIMAL OU PELA RESCISÃO DO CONTRATO SERÃO SUPORTADAS PELO VENDEADOR E DEVERÃO EM QUALQUER DAS SITUAÇÕES, SEREM DEVIDAMENTE COMPROVADAS PELO COMPRADOR. 4.4.7. A(S) PREENHIZ(ES) SERÁ(ÃO) ENTREGUE(S) POR MALHA

VIÁRIA, PODENDO AINDA O COMPRADOR RETIRÁ-LA DA PROPRIEDADE DE ORIGEM, SOB SUA CONTA E RESPONSABILIDADE. 4.5. DISPOSIÇÕES ESPECÍFICAS PARA LEILÃO DE ASPIRAÇÃO 4.5.1. A COLETA DO OVÓCITO FAR-SE-Á PELA TÉCNICA DE ASPIRAÇÃO FOLICULAR VIA ULTRASSOM, OU, ATÉ QUE OUTRA MAIS MODERNA VENHA A SER DESENVOLVIDA PELA MEDICINA VETERINÁRIA. 4.5.2. A VENDA COMPREENDERÁ TODOS OS OVÓCITOS PRESENTES NO ÚTERO DA DOADORA NO MOMENTO DA ASPIRAÇÃO, INDEPENDENTEMENTE DO NÚMERO QUE VENHA A SER ASPIRADO –ART. 233 DO CÓDIGO CIVIL. 4.5.3. A ASPIRAÇÃO DEVERÁ OCORRER NO PRAZO MÁXIMO DE 30 DIAS APÓS A OCORRÊNCIA DO LEILÃO, SALVO DISPOSIÇÃO EM CONTRÁRIO POR OCASIÃO DA REALIZAÇÃO DO LEILÃO –ART. 394 DO CÓDIGO CIVIL. 4.5.4. O PROCESSO DE ASPIRAÇÃO E FECUNDAÇÃO, DESDE VETERINÁRIO ATÉ LABORATÓRIOS, SERÁ REALIZADO POR PROFISSIONAIS ELEITOS PELO VENDEDOR – ART. 492 DO CÓDIGO CIVIL. O COMPRADOR, CONTUDO, POR SI OU VIA REPRESENTAÇÃO PODERÁ ACOMPANHAR, CONTANTO QUE APRESENTE MANIFESTAÇÃO NESSE SENTIDO. 4.5.5. SALVO DISPOSIÇÃO EM CONTRÁRIO, O SÊMEN DE FECUNDAÇÃO SERÁ ESCOLHIDO PELO COMPRADOR, ÀS EXPENSAS, QUE SAIRÁ OU DO BANCO DE SÊMEN DESTA, OU DE QUALQUER OUTRO, CONTANTO QUE À DISPOSIÇÃO NO MERCADO PECUÁRIO, SE DESSA ÚLTIMA FORMA FOR COMBINADO. 4.5.6. O CUSTO DE IMPLANTAÇÃO DO EMBRIÃO FECUNDADO E DO ANIMAL RECEPTOR ESTÁ AGREGADO AO CONTRATO DE (COMPROMISSO) COMPRA E VENDA. NESSE MOMENTO DO PROCESSO, ENTRETANTO, CASO O COMPRADOR QUEIRA, SEM QUALQUER DESCONTO, ESCOLHER O LABORATÓRIO E/OU APRESENTAR RECEPTORA DE SEU PLANTEL, ÔBICE ALGUMA HAVERÁ, BASTANDO APRESENTAR MANIFESTAÇÃO NESSE SENTIDO. 4.5.7. A ENTREGA DA PREENHEZ OCORRERÁ LOGO APÓS A REALIZAÇÃO DA SEXAGEM DOS ANIMAIS. 4.5.8. CASO, NO ATO DO LEILÃO, HAJA GARANTIA MÍNIMA DE ANIMAIS COM DETERMINADAS CARACTERÍSTICAS (POR EXEMPLO, "N" FÊMEAS), TODO O PROCESSO SOBRETUDO NAS CLÁUSULAS ANTERIORES, SEM PREJUÍZOS DAS PREENHEZES OBTIDAS COM ÊXITO, SERÁ REALIZADO TANTAS VEZES, QUANTAS NECESSÁRIAS, PARA QUE SE LHE ATINJA. 4.5.9. A CLÁUSULA ACIMA NÃO SE APLICA NOS CASOS PREVISTOS NO ITEM "4.5.6". EIS QUE O CONTRATO SE APERFEIÇOARÁ, APÓS A CESSAÇÃO DOS DIREITOS E DEVERES, COMA ENTREGA DOS EMBRIÕES AO COMPRADOR. 5. DISPOSIÇÕES ESPECÍFICAS PARA LEILÃO DE SÊMEN: 5.1. O VENDEDOR RESPONDE PELA QUALIDADE DO SÊMEN DE ANIMAL DE SUA PROPRIEDADE POSTO À VENDA. 5.2. TODO LOTE DE SÊMEN DEVERÁ ESTAR À DISPOSIÇÃO DO COMPRADOR PARA SER RETIRADO EM LOCAL PREVIAMENTE ESTIPULADO. NOS CASOS EM QUE A ENTREGA DO SÊMEN FOR FEITA POR EMPRESA DE COLETA, AS DESPESAS DECORRENTES DESTA PROCEDIMENT CORRERÁ POR CONTA E RISCO DO COMPRADOR. QUANDO O SÊMEN DE ANIMAL, COMERCIALIZADO FOR DO ESTOQUE PARTICULAR DO VENDEDOR, O COMPRADOR DEVERÁ PROVIDENCIAR BOTAÇÃO PARA O TRANSPORTE, CORRENDO POR CONTA DESTA TODO E QUALQUER RISCO. 5.3. CASO QUEIRA, PODERÁ O COMPRADOR, NO ATO DA RETIRADA, TESTAR A QUALIDADE DO SÊMEN ADQUIRIDO, EM SENDO ESTE RARO, DESDE QUE SEJA REALIZADO POR PROFISSIONAIS CREDENCIADOS POR UMA DAS CENTRAIS DE COLETA DO PAÍS. 6. DISPOSIÇÕES GERAIS PARA TODOS OS LEILÕES: 6.1. O LEILOEIRO APREGOARÁ, NO INÍCIO DO LEILÃO E/OU NO INÍCIO DE CADA LOTE, O VALOR DO LANCE QUE, MULTIPLICADO PELO NÚMERO DE PARCELAS DETERMINADAS, FORMARÁ O PREÇO TOTAL DE VENDA E COMPRA DO(S) ANIMAL(ES)/ PRODUTO(S). TAMBÉM SERÁ INFORMADA A CONDIÇÃO DE CADA VENDA, DATA DE VENCIMENTO DAS PARCELAS, CONDIÇÕES GERAIS DO(S) PRODUTO(S) OU A(S) CONDIÇÃO(ÕES) FÍSICA(S) DO(S) ANIMAL(ES) REFERENTE A CADA LOTE. 6.2. OUTROSSIM, AS ESPECIFICAÇÕES DE CADA LOTE CONSTARÃO EM EDITAIS APREGOADOS NO RECINTO OU EM PAINEL ELETRÔNICO, PARA OS COMPRADORES PRESENTES NO RECINTO, E ÀS MARGENS INFERIORES E SUPERIORES DA TELA, PARA OS COMPRADORES VIRTUAIS. TODAS AS INFORMAÇÕES INERENTES AO CATÁLOGO SÃO FORNECIDAS E DE RESPONSABILIDADE DOS SENHORES VENDEDORES. 6.2.1. CASO SEJA APREGOADO NO LEILÃO, LOTE QUE POSSUA DOIS OU MAIS ANIMAIS, O VALOR DO LANCE SERÁ POR ANIMAL, SENDO O VALOR TOTAL DO LOTE O VALOR DA PARCELA, MULTIPLICADO PELO NÚMERO DE ANIMAIS EXISTENTES NO LOTE, SALVO ESTIPULAÇÃO EM CONTRÁRIO POR ESCRITO E/OU INFORMADA PELO LEILOEIRO NO INÍCIO DO LEILÃO. 6.3. A(S) PARTE(S) VENDEDORA(S) DECLARA(M) SER LEGÍTIMA(S) POSSUIDORA(S) E PROPRIETÁRIA(S) DO(S) ANIMAL(ES)/PRODUTO(S), SENDO DE SUA EXCLUSIVA RESPONSABILIDADE A LEGITIMIDADE DA PROPRIEDADE DO(S) MESMO(S). 6.4. OS LEILÕES REFERENTES A GADO DE ELITE (GENÉTICA), EMBRIÃO E SÊMEN SERÃO REALIZADOS COM CLÁUSULA DE RESERVA DE DOMÍNIO, QUE ABRANGERÁ INCLUSIVE AS "CRIAS" ADIVINDAS DESTES, CONFORME DISPOSTO NO ARTIGO 94 E 95 DO CÓDIGO CIVIL. 6.5. EXCETUANDO O DISPOSTO NO ITEM "2" DESTA REGULAMENTO (APROVAÇÃO DE CADASTRO), AS VENDAS EFETUADAS DURANTE O LEILÃO SÃO IRRETRATÁVEIS E IRREVOCÁVEIS, OBRIGANDO O COMPRADOR E VENDEDOR AO SEU CUMPRIMENTO, POR SI E POR SEUS HERDEIROS OU SUCESSORES. 6.6. AINDA QUE EXISTENTE ÍNDICE DEFACIONÁRIO DIVULGADO PELO GOVERNO FEDERAL, OS PREÇOS ESTABELECIDOS NO LEILÃO NÃO SERÃO ALTERADOS. 6.7. CABERÁ AO COMPRADOR O PAGAMENTO DO ICMS E AO VENDEDOR O RECOLHIMENTO DO MESMO, REFERENTE AO LOTE ADQUIRIDO, DEVENDO O SEGUNDO INFORMAR A PAULO HORTO LEILÕES LTDA O NÚMERO DE INSCRIÇÃO JUNTO À RECEITA ESTADUAL. 6.8. A PARTICIPAÇÃO NO LEILÃO DE QUALQUER PESSOA, SEJA COMPRADOR OU VENDEDOR, IMPLICARÁ NA PRESUNÇÃO DE ACEITAÇÃO DE TODAS AS NORMAS PREVISTAS NESTE REGULAMENTO UMA VEZ TER QUE LHE É DADO A DEVIDA PUBLICIDADE POR: A) ESTAR NO ÁTRIO DO LOCAL DA REALIZAÇÃO DO EVENTO; B) CONSTAR NO CATÁLOGO DE LEILÃO, DEVIDAMENTE DISTRIBUÍDO EM TODAS AS MESAS; C) ESTAR DEVIDAMENTE REGISTRADO JUNTO AO CARTÓRIO 20 OFÍCIO DE REGISTRO DE TÍTULOS E DOCUMENTOS DA CIDADE DE LONDRINA-PR, SOB O Nº 264392, ANUNCIADO PELO SR. LEILOEIRO NO INÍCIO DOS TRABALHOS. 6.9. COMPRADORES DOMICILIADOS FORA DO PAÍS DEVERÃO INFORMAR-SE NO ESCRITÓRIO SOBRE AS CONDIÇÕES QUE REGEM A COMPRA E VENDA, QUE NO CASO PRESENTE SOMENTE SE OPERARÁ COM O PAGAMENTO À VISTA, EM MOEDA CORRENTE DO PAÍS, NO ATO DO NEGÓCIO. 6.10. SALVO SE ESTABELECIDO DE FORMA DIVERSA, POR ESCRITO E ANTES DO LEILÃO, O COMPRADOR SERÁ RESPONSÁVEL PELO PAGAMENTO DA COMISSÃO DE COMPRA, A QUAL RECAI SOBRE O VALOR DO LOTE NO MOMENTO DA BATIDA DO MARTELO, EM FAVOR DA EMPRESALEILOEIRA / LEILOEIROS / OUTROS, NA FORMA DOS ITENS 3.2 E 3.4. 6.11. SALVO SE ESTABELECIDO DE FORMA DIVERSA, POR ESCRITO E ANTES DO LEILÃO, O VENDEDOR SERÁ RESPONSÁVEL PELO PAGAMENTO DA COMISSÃO DE VENDA, A QUAL RECAI SOBRE O VALOR DO LOTE NO MOMENTO DA BATIDA DO MARTELO, EM FAVOR DO PROMOTOR DO EVENTO / EMPRESA LEILOEIRA / LEILOEIROS / OUTROS, NA FORMA DOS ITENS 3.2 E 3.4. 6.12. AS TAXAS DO LEILÃO, ASSIM COMO AS COMISSÕES, PARA O COMPRADOR E VENDEDOR, SÃO IRREVOCÁVEIS E IRRETRATÁVEIS. O DESFAZIMENTO DO NEGÓCIO PELAS PARTES APÓS O REMATE NÃO DESOBRIGARÁ O COMPRADOR(ES) E VENDEDOR(ES) PARA COM SUAS COMISSÕES EM RELAÇÃO À EMPRESA LEILOEIRA/ LEILOEIROS / OUTROS. 6.13. EM CASO DE PAGAMENTO À VISTA DAS PARCELAS DE COMPRA, O DESCONTO PODERÁ SER CONCEDIDO PELO VENDEDOR, MAS TAL DESCONTO NÃO RECAIRÁ SOBRE AS COMISSÕES EM FAVOR DA EMPRESA LEILOEIRA/ OUTROS. 6.14. NO LANCE DE DEFESA, CONFORME DEFINIÇÃO DO

ITEM 1.11 DESTA REGULAMENTO, O PROPRIETÁRIO DO ANIMAL SERÁ RESPONSÁVEL PELO PAGAMENTO DAS COMISSÕES DE COMPRA E VENDA EM FAVOR DO PROMOTOR DO EVENTO / EMPRESA LEILOEIRA/ LEILOEIROS / OUTROS, SOBRE O VALOR DO LOTE NO MOMENTO DA BATIDA DO MARTELO. 6.15. NÃO SERÃO ACEITOS PAGAMENTOS DAS PARCELAS VENCÍVEIS NO ATO DA COMPRA COM CHEQUES DE TERCEIROS. 6.16. TODOS OS PAGAMENTOS EFETUADOS EM CHEQUE SOMENTE SERÃO CONSIDERADOS QUITADOS COM A RESPECTIVA COMPENSAÇÃO. 6.17. OS CATÁLOGOS DO LEILÃO SÃO DE RESPONSABILIDADE DOS VENDEDORES, NÃO SENDO A PAULO HORTO LEILÕES LTDA RESPONSÁVEL POR EVENTUAIS ERROS CONSTANTES NESTES, OS QUAIS INCLUSIVE PODERÃO SER RETIFICADOS PELO LEILOEIRO. 6.18. QUANDO DA BATIDA DO MARTELO OS LANCES FOREM SIMULTÂNEOS ENTRE DOIS COMPRADORES, O LEILOEIRO PEDIRÁ O RETORNO DO(S) ANIMAL(ES) À PISTA E REINICIARÁ A VENDA DO(S) MESMO(S), A PARTIR DO LANCE EM QUESTÃO, PARA O DESEMPATE. 6.19. SERÃO DE EXCLUSIVA RESPONSABILIDADE DO VENDEDOR, O(S) ANIMAL(ES) COLOCADO(S) A LEILÃO ESTAR(EM) SAUDÁVEL(ES), COM TODA DOCUMENTAÇÃO SANITÁRIA ATUALIZADA, BEM COMO A SUA GUARDA, MANUTENÇÃO E SEGURANÇA, DURANTE O TEMPO EM QUE SE MANTIVER(EM) NO LOCAL DO LEILÃO, SEJA NO ESTÁBULO, EM TRÂNSITO OU ENQUANTO ESTIVEREM SENDO EXIBIDOS NA PISTA, ATÉ O MOMENTO DA BATIDA DO MARTELO, PASSANDO ENTÃO TAIS RESPONSABILIDADES A SEREM EXCLUSIVAS DO COMPRADOR, NÃO RESTANDO À PAULO HORTO LEILÕES LTDA NENHUM ÔNUS SOBRE OS ITENS RETRO MENCIONADOS, BEM COMO EM CASO DE ACIDENTE E DANOS QUE, EVENTUALMENTE, VENHA(M) A OCORRER COMO(S) ANIMAL(ES). 6.20. SERÁ DE EXCLUSIVA RESPONSABILIDADE DO COMPRADOR O PAGAMENTO DO FRETE DO(S) ANIMAL(ES) ARREMATADO(S), SALVO ESTIPULAÇÃO EM CONTRÁRIO. 6.21. NO CASO DE COMERCIALIZAÇÃO EFETUADA ATRAVÉS DE CANAL FECHADO DE TELEVISÃO, O VENDEDOR COMPROMETE-SE A LIBERAR O(S) ANIMAL(ES) SOMENTE QUANDO TIVER EM SUA POSSE A RESPECTIVA DOCUMENTAÇÃO DE VENDA, DEVIDAMENTE ASSINADA PELO COMPRADOR, EXIMINDO A PAULO HORTO LEILÕES LTDA DE QUALQUER RESPONSABILIDADE SE A PRESENTE CLÁUSULA NÃO FOR CUMPRIDA. 7. DA AUTORIZAÇÃO DE USO DO NOME, IMAGEM E VOZ DOS PRESENTES AO LEILÃO: 7.1. A ENTRADA DA PESSOA NO RECINTO DO LEILÃO IMPORTARÁ NA PRESUNÇÃO EM FAVOR DA EMPRESA LEILOEIRA E DO PROMOTOR DO EVENTO, SEM ÔNUS A ESTES, AO USO DE SEUS NOMES, IMAGENS E SOM DURANTE A REALIZAÇÃO DO EVENTO, BEM COMO APÓS A OCORRÊNCIA DESTA PARA FINS DE DIVULGAÇÃO DO RESULTADO FINAL ALCANÇADO. AUTORIZAÇÃO, TAMBÉM, A DIVULGAÇÃO EM PERIÓDICOS E EM SITE DE TODAS AS INFORMAÇÕES REFERENTES AO LEILÃO, TAIS COMO: NOME DO COMPRADOR, DO VENDEDOR, DO ANIMAL OU PRODUTO COMERCIALIZADO E O VALOR EFETIVO DA TRANSAÇÃO. FINALMENTE, FICA AUTORIZADA A GRAVAÇÃO DE TODAS AS IMAGENS DO LEILÃO E DOS PARTICIPANTES, BEM COMO A TRANSMISSÃO AO VIVO DESTAS POR CANAL FECHADO DE TELEVISÃO E, AINDA, A DIVULGAÇÃO DE FOTOS EM PERIÓDICOS E EM SITE PRÓPRIO DA EMPRESA LEILOEIRA. 8. DO CONTRATO DE (PROMESSA DE) COMPRA E VENDA EM LANCE NO RECINTO: 8.1. AO FINAL DA VENDA DE CADA LOTE A PAULO HORTO LEILÕES LTDA PROMOVERÁ A EMISSÃO DO CONTRATO DE COMPROMISSO DE COMPRA E VENDA, BEM COMO DAS NOTAS PROMISSÓRIAS RURAIS REFERENTES A CADA LOTE DO LEILÃO, AS QUAIS SERÃO ASSINADAS IMEDIATAMENTE PELO VENDEDOR E COMPRADOR, AS NOTAS FISCAIS REFERENTES ÀS VENDAS, QUE DEVERÃO SER EMITIDAS PELOS VENDEDORES, BEM COMO A NOTA FISCAL DA COMISSÃO DE COMPRA SER EMITIDA PELA EMPRESA LEILOEIRA / LEILOEIROS/ OUTROS, SERÃO EFETUADAS POSTERIORMENTE. 8.2. FICAM FAZENDO PARTE INTEGRANTE DO CONTRATO DE COMPRA E VENDA TODAS AS REGRAS CONSTANTES NESTE REGULAMENTO, BEM COMO OUTRAS QUE FOREM ESTABELECIDAS PELO LEILOEIRO DURANTE O LEILÃO. 9. DO CONTRATO DE (PROMESSA DE) COMPRA E VENDA EM LANCE VIRTUAL: 9.1. DADO O LANCE E BATIDO O MARTELO CONSIDERAR-SE-Á ACEITA A PROPOSTA NOS MOLDES DO ARTIGO 427 DO CC/02 COM O ANÚNCIO DO LICITANTE PELO LEILOEIRO. 9.2. COM EFEITO, AS PARTES REGER-SE-ÃO POR NORMAS GERAIS CONSTANTES NESTE REGULAMENTO DO LEILÃO BEM COMO POR CONTRATO DE COMPROMISSO DE COMPRA E VENDA, ESTE ÚLTIMO EM APARTADO DAQUELA, MAS PARTE INTEGRANTE DESTA. 9.3. DE CONSEQUENTE, FICARÁ A EMPRESA LEILOEIRA OBRIGADA A, NO PRAZO MÁXIMO DE 10 DIAS DA REALIZAÇÃO DO LEILÃO, REMETER 03 VIAS DO CONTRATO DE COMPROMISSO DE COMPRA E VENDA DE ANIMAL/ PRODUTO (VIA ROSA: COMPRADOR; VIA AZUL: EMPRESA LEILOEIRA; VIA BRANCA: VENDEDOR), ACOMPANHADA DAS 02 NOTAS PROMISSÓRIAS RURAIS (DE COMISSÃO E ÚNICA COMO VALOR DE TODO O DÉBITO), AO ENDEREÇO CADASTRAL DO COMPRADOR. 9.4. EM SE COMPROVANDO O NÃO RECEBIMENTO DA CORRESPONDÊNCIA POR PARTE DO COMPRADOR, O CONTRATO DE COMPROMISSO DE COMPRA E VENDA SERÁ CONSIDERADO FORMALIZADO UMA VEZ SER O COMPRADOR O ÚNICO RESPONSÁVEL PELAS INFORMAÇÕES CADASTRAIS, SOBRETUDO NO QUE TOCA À LOCALIZAÇÃO. 9.5. RECEBIDA A CARTA AR COM AS 03 VIAS E AS 02 PROMISSÓRIAS, O COMPRADOR DEVERÁ RETER SUA VIA ROSA DO CONTRATO, POSTAR SUA ASSINATURA NAS VIAS AZUL (EMPRESA LEILOEIRA) E BRANCA (VENDEDOR) BEM COMO NO CORPO DAS PROMISSÓRIAS (ÚNICA E DA COMISSÃO), RECONHECER FIRMA E FAZER A REMESSA DAS VIAS AZUL E BRANCA, ALÉM DAS PROMISSÓRIAS, AO ENDEREÇO DA LEILOEIRA PAULO HORTO LEILÕES LTDA. 9.6. SOB A ÉGIDE DAS LEIS CÍVEIS E CRIMINAIS, O COMPRADOR SERÁ O ÚNICO RESPONSÁVEL PELAS ASSINATURAS LANÇADAS NOS DOCUMENTOS QUE LHES É ENCAMINHADO BEM COMO SOBRE SUAS INFORMAÇÕES CADASTRAIS. 10. DO CONTRATO ACESSÓRIO DE DOAÇÃO 10.1. FICA FACULTADO AO(S) VENDEDOR(ES) NO(S) LOTE(S) A SER(EM) APREGOADO(S) FAZER(EM) DOAÇÃO(ÕES), SENDO ESTA(S) DOAÇÃO(ÕES) INSTRUMENTALIZADA(S) DA(S) SEGUINTE(S) FORMA(S): 10.1.1. NA(S) DOAÇÃO(ÕES) FEITA(S) PELO(S) PRÓPRIO(S), A(S) DESCRIÇÃO(ÕES) DA(S) DOAÇÃO(ÕES) CONSTARÁ(ÃO) NO ROSTO DO CONTRATO DE COMPROMISSO DE COMPRA E VENDA DE ANIMAL. NESSE CASO, APLICAR-SE-ÃO À(S) DOAÇÃO(ÕES), AS CLÁUSULAS APLICÁVEIS AO(S) BEM(NS) PRINCIPAL(ES) LEILOADO(S); 10.1.2. ACASO O FRUTO DA(S) DOAÇÃO(ÕES) MENCIONADA(S) NO ROSTO DO CONTRATO DE COMPROMISSO DE COMPRA E VENDA, TENHA SE DADO POR OFERTA DE PRODUTOR(ES) DISTINTO(S) DA VENDA PRINCIPAL, SERÁ(ÃO) FIRMADO(S) ENTRE AS PARTES UM CONTRATO DE DOAÇÃO ACESSÓRIO AO CONTRATO PRINCIPAL, CONTENDO A(S) CLÁUSULA(S) E A(S) DESCRIÇÃO(ÕES) DA(S) DOAÇÃO(ÕES), FICANDO A CARGO DO(S) DOADOR(ES) A RESPONSABILIDADE POR PROCEDER A ENTREGA, BEM COMO PARA COM A QUALIDADE DO(S) ANIMAL(ES) E/OU PRODUTO(S) É DE INTEIRA RESPONSABILIDADE DO(S) DOADOR(ES). 10.1.2.1. NA HIPÓTESE DO ITEM ACIMA (10.1.2), A FORMA DO FRETE CORRESPONDERÁ AO ANÚNCIO FEITO PELO LEILOEIRO. 11. FORO DE ELEIÇÃO. 11.1. FICA ELEITO O FORO DA CIDADE DE LONDRINA PARA DIRIMIR QUALQUER DÚVIDA OU INTERPRETAÇÃO DE CLÁUSULA E ITENS PREDISPOSTO NESTE REGULAMENTO. "É PROIBIDA A REPRODUÇÃO EM PARTE OU NO TODO".

ORDEM E PROGRESSO

3º LEILÃO ESPECIAL GENÉTICA CONESUL



OFERTA DE
TOUROS E
MATRIZES
EM 30
PARCELAS
(2+2+2+2
+2+20)

PROMOTORES

