

*Leilão Especial*

# BONSMARA BARRA GRANDE

Catálogo de Doadoras



*Leilão Especial*

# BONSMARA BARRA GRANDE

Quarta-feira, 04 de Setembro às 20 h

*Oferta Especial de:*

- Touros selecionados
- Doadoras
- Aspirações de doadoras especiais
- Pré-venda promocional de sêmen

Transmissão

Realização

Apoio



# LOTE 201



## BBG 19-1707

NASC: 04/11/2019 PESO: 416 KG PARIDA F (06/06/2024-SOBERANO)

MEXICANO

NAPOLEÃO

SOBERANO



RAP 130844

CCP 090031

MAR 062169

### PERCENTIS DE AVALIAÇÃO GENÉTICA - QUALITAS 2024

P.N.	P.DESM.	GPD	SOB.	MUSC.	ÍNDICE
30%	2%	1%	1%	4%	0,5

Doadora destaque no sumário Qualitas, de bom frame e boa produção, herdando a adaptabilidade de sua linha materna. Jovem e muito comprida, de uma linhagem de boa produção de oócitos.



# LOTE 202



## BBG 21-2457

NASC: 13/10/2021 PESO: 467 KG PARIDA F (21/08/2024-MAJOR)

AFRICANO

MAMUTE

TYSON



BBG 1263

RAP 130845

CCP 120331

### PERCENTIS DE AVALIAÇÃO GENÉTICA - QUALITAS 2024

P.N.	P.DESM.	GPD	SOB.	MUSC.	ÍNDICE
80%	50%	5%	20%	30%	15%

Cruzamento entre Tyson em mãe Mamute traz adaptabilidade, precocidade em uma ossatura equilibrada.

Feminilidade, sistema reprodutivo bem formado com profundidade. Sangue extremamente aberto.



# LOTE 203



## BBG 22-2857

NASCIMENTO: 02/09/2022 PESO: 501 KG P+ BANTU (SET. 2024)

MARLBORO

SOBERANO

MAMUTE



BBG 0321

CCP 080192

CCP 130041

### PERCENTIS DE AVALIAÇÃO GENÉTICA - QUALITAS 2024

P.N.	P.DESM.	GPD	SOB.	MUSC.	ÍNDICE
10%	15%	1%	4%	15%	3%

Doadora com carcaça excepcional e grande. Sua mãe permanece no time de doadoras principais da fazenda.



# LOTE 204



## BBG 22-2881

NASCIMENTO: 18/09/2022 PESO: 360 KG VZ

MARLBORO

MANDELA

MAMUTE



BBG 0814

CCP 080192

CCP 130043

### PERCENTIS DE AVALIAÇÃO GENÉTICA - QUALITAS 2024

P.N.	P.DESM.	GPD	SOB.	MUSC.	ÍNDICE
20%	5%	3%	2%	15%	3%

Doadora feminina com carcaça musculosa e genética de ganho de peso.



# LOTE 205



## BBG 22-2898

NASCIMENTO: 26/09/2022 PESO: 368 KG VZ

AFRICANO

SOBERANO

TYSON



BBG 1859

RAP 130845

BBG 150075

### PERCENTIS DE AVALIAÇÃO GENÉTICA - QUALITAS 2024

P.N.	P.DESM.	GPD	SOB.	MUSC.	ÍNDICE
40%	90%	15%	70%	40%	40%

Muita adaptabilidade e comprimento nesta jovem doadora, cuja mãe e irmãs se mantêm produzindo e pontuando bem nos sumários.

Arqueamento de costela acima da média.



# LOTE 206



## BBG 22-2916

NASCIMENTO: 01/10/2022 PESO: 385 KG P+ BANTU (SET. 2024)

AFRICANO

CANCUN

TYSON



BBG 1131

RAP 130845

CCP 130041

### PERCENTIS DE AVALIAÇÃO GENÉTICA - QUALITAS 2024

P.N.	P.DESM.	GPD	SOB.	MUSC.	ÍNDICE
40%	80%	50%	80%	30%	50%

Conformação impecável, profunda da primeira à última costela, quarto traseiro bem formado, inserção de cauda desejável. Couro grosso, racial perfeito.





# LOTE 207



## BBG 22-2927

NASCIMENTO: 04/10/2022 PESO: 434 KG P+ BANTU (OUT.2024)

AFRICANO

SOBERANO

TYSON



BBG 1052

RAP 130845

CCP 130039

### PERCENTIS DE AVALIAÇÃO GENÉTICA - QUALITAS 2024

P.N.	P.DESM.	GPD	SOB.	MUSC.	ÍNDICE
70%	15%	1%	4%	40%	4%

Filha do Tyson com avaliação genética na cabeceira do sumário. Expressa a adaptabilidade do sangue, com excelente comprimento e musculabilidade.

Frame um pouco mais levantado valoriza o sangue para ser utilizado com muitos touros da raça.



# LOTE 208



## BBG 22-2930

NASCIMENTO: 04/10/2022 PESO: 429 KG P+ JUMA (SET. 2024)

AFRICANO

FBB 000002

TYSON



BBG 0055

RAP 130845

CCP 130033

### PERCENTIS DE AVALIAÇÃO GENÉTICA - QUALITAS 2024

P.N.	P.DESM.	GPD	SOB.	MUSC.	ÍNDICE
80%	30%	1%	7%	50%	8%

Com excelente avaliação genética essa jovem doadora expressa a qualidade tanto na carcaça, quanto no sistema reprodutivo e nos tetos. A adaptabilidade herdada do pai é evidente.



# LOTE 209



## BBG 22-2967

NASCIMENTO: 03/11/2022 PESO: 341 KG VZ

MARLBORO

CANCUN

CARTEADO



BBG 1264

CCP 120412

CCP 120438

### PERCENTIS DE AVALIAÇÃO GENÉTICA - QUALITAS 2024

P.N.	P.DESM.	GPD	SOB.	MUSC.	ÍNDICE
9%	90%	60%	80%	10%	40%

Cruzamento desejado por nós para uma base precoce e adaptada. Sistema reprodutivo muito bem desenvolvido para esta jovem fêmea, que poderá ser aspirada de imediato antes de ser inseminada.



# LOTE 210



## BBG 22-2970

NASCIMENTO: 05/11/2022 PESO: 357 KG VZ

BBA 130046

MANDELA

MUMBA



BBG 0403

JAT 110098

CCP 120254

### PERCENTIS DE AVALIAÇÃO GENÉTICA - QUALITAS 2024

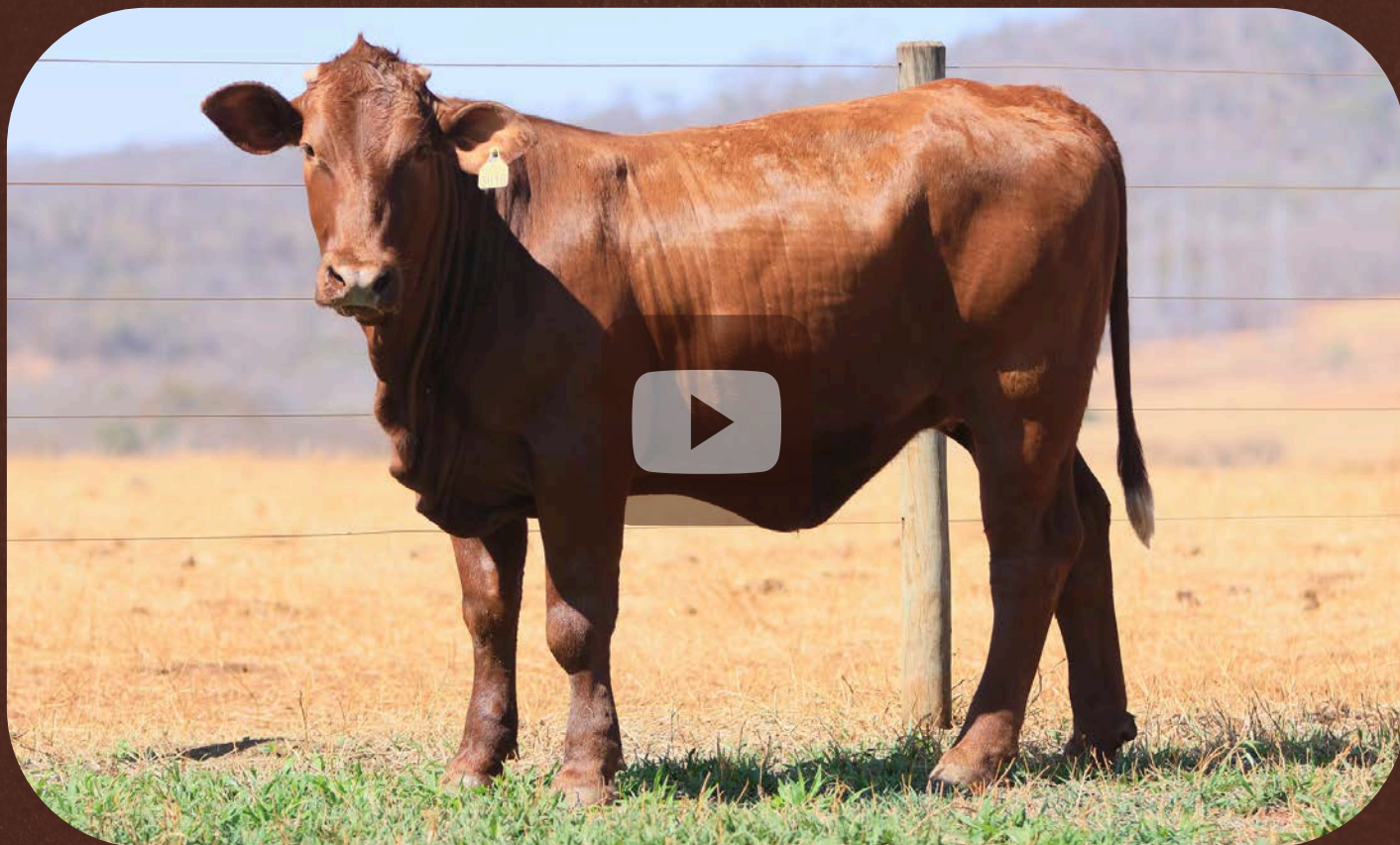
P.N.	P.DESM.	GPD	SOB.	MUSC.	ÍNDICE
5%	40%	50%	40%	25%	30%

“Precocinha” com sangue muito aberto, excelente base para se explorar cruzamentos com touros consagrados.

Racial “nota 10”, carcaça bem feita e pigmentação escura.



# LOTE 211



## BBG 22-3016

NASCIMENTO: 21/11/2022 PESO: 381 KG VZ

AFRICANO

CANCUN

TYSON



BBG 0891

RAP 130845

CCP 130039

### PERCENTIS DE AVALIAÇÃO GENÉTICA - QUALITAS 2024

P.N.	P.DESM.	GPD	SOB.	MUSC.	ÍNDICE
100%	1%	3%	1%	30%	3%

Jovem doadora com um cruzamento espetacular, couro solto e ossatura forte. Uma base que produz animais com tamanho e alta produção.



# LOTE 212



## BBG 22-3024

NASCIMENTO: 22/11/2022 PESO: 351 KG P+ CARTEADO (OUT. 2024)

AFRICANO

CANCUN

TYSON



BBG 0008

RAP 130845

CCP 120438

### PERCENTIS DE AVALIAÇÃO GENÉTICA - QUALITAS 2024

P.N.	P.DESM.	GPD	SOB.	MUSC.	ÍNDICE
100%	6%	1%	2%	25%	3%

Muito comprimento, feminilidade e adaptação, assim como a avó paterna.  
Terá seu primeiro parto antes dos 22 meses de idade.

