



Touros que fazem a diferença no Campo!



8 | OUTUBRO | 19H
TERÇA-FEIRA

60 REPRODUTORES (INDIVIDUAIS)

CATÁLOGO DIGITAL



Touros que fazem a diferença no Campo!

8 | OUTUBRO | 19H
TERÇA-FEIRA



CONDIÇÕES DE PAGAMENTO:

2+2+2+2+2+2+18
PARCELAS IGUAIS

FRETE GRÁTIS!
*SOB CONSULTA

Promoção

Realização

Assessoria

Patrocínios

Animais avaliados todos com RGD

Leilão Oficial

Fazenda
*Massaru
Katsuda*



LOTE 1



INDIVIDUAL

ORIGINAL FIV FMK

RG.: FMKA 639 • NASC.: 11/11/2021 • iABCZ: 20.63 • DECA: 1 • PESO: 870 Kg • CE: 42 cm

B8734 DA MN

FAISAO KA

GANGES COL



ALIANÇA DA FMKA

DENGOSINHA COL

2155 BELEZA KA

PROGRAMA DE MELHORAMENTO GENÉTICO DAS RAÇAS ZEBUÍNAS - PMGZ														
CARACTERÍSTICAS DE CRESCIMENTO									CARACTERÍSTICAS MATERNAS					
(PD-EDg) - kg			(PA-EDg) - kg			(PS-EDg) - kg			(PM-EMg) - kg			(TMDg) - kg		
DEP	AC%	DECA	DEP	AC%	DECA	DEP	AC%	DECA	DEP	AC%	DECA	DEP	AC%	DECA
4.84	31	2	10.59	32	1	13.69	33	1	-0.57	23	7	1.88	0	4

PROGRAMA DE MELHORAMENTO GENÉTICO DAS RAÇAS ZEBUÍNAS - PMGZ																	
CARACTERÍSTICAS REPRODUTIVAS									CARACTERÍSTICAS DE CARÇAÇA								
(IPPg) - dias			(STAYg) - %			(PE-365g) - cm			(AOLg) - cm2			(ACABg) - mm			(MARG) - %		
DEP	AC%	DECA	DEP	AC%	DECA	DEP	AC%	DECA	DEP	AC%	DECA	DEP	AC%	DECA	DEP	AC%	DECA
-12.69	18	2	44	18	1	0.699	18	1	2.392	20	1	1.448	16	1	-1.83	15	10



CLIQUE AQUI PARA



ACESSAR O VÍDEO

LOTE 2



INDIVIDUAL

822 FIV DA MKA

RG.: FMKA 822 • NASC.: 25/08/2022 • iABCZ: 29.23 • DECA: 1 • PESO: 840 Kg • CE: 37 cm

REM VOKOLO

REM DHEEF

QUARUP BONS



PANDORA FIV FVC

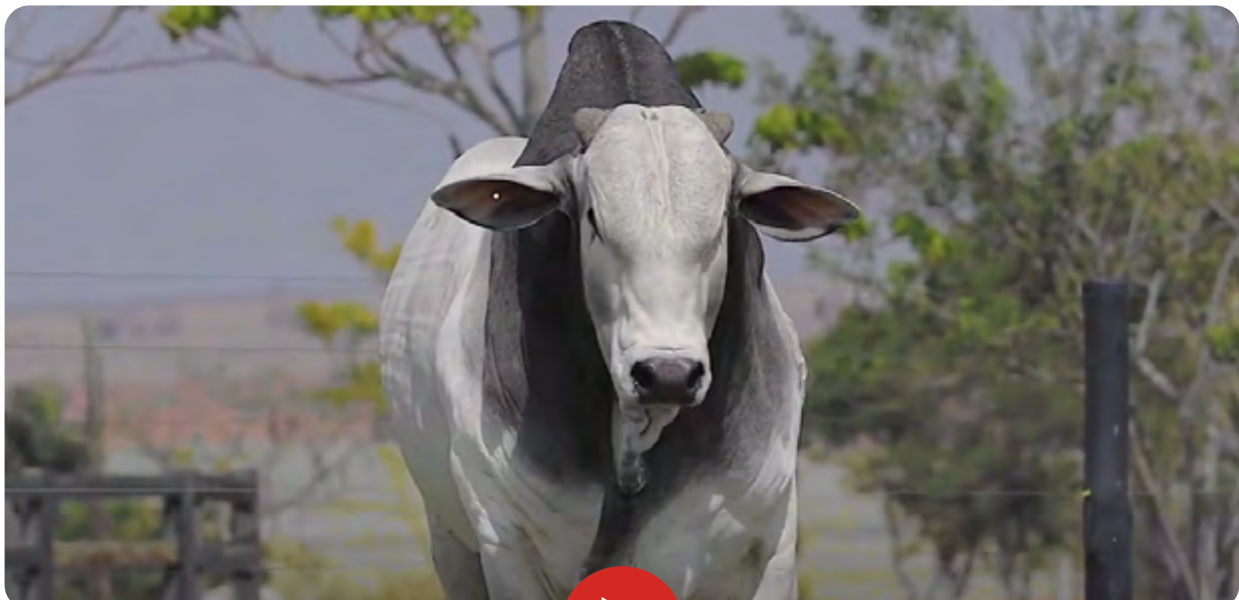
MAYA BONS

TELHA FIV FVC

PROGRAMA DE MELHORAMENTO GENÉTICO DAS RAÇAS ZEBUÍNAS - PMGZ														
CARACTERÍSTICAS DE CRESCIMENTO									CARACTERÍSTICAS MATERNAS					
(PD-EDg) - kg			(PA-EDg) - kg			(PS-EDg) - kg			(PM-EMg) - kg			(TMDg) - kg		
DEP	AC%	DECA	DEP	AC%	DECA	DEP	AC%	DECA	DEP	AC%	DECA	DEP	AC%	DECA
8.46	41	1	16.53	41	1	19.66	42	1	2.38	36	1	6.58	0	1



PROGRAMA DE MELHORAMENTO GENÉTICO DAS RAÇAS ZEBUÍNAS - PMGZ																	
CARACTERÍSTICAS REPRODUTIVAS									CARACTERÍSTICAS DE CARÇAÇA								
(IPPg) - dias			(STAYg) - %			(PE-365g) - cm			(AOLg) - cm2			(ACABg) - mm			(MARG) - %		
DEP	AC%	DECA	DEP	AC%	DECA	DEP	AC%	DECA	DEP	AC%	DECA	DEP	AC%	DECA	DEP	AC%	DECA
-21.46	30	1	44.49	21	1	1.306	38	1	5.945	39	1	1.166	33	2	1.11	32	1



CLIQUE AQUI PARA



ACESSAR O VÍDEO

LOTE 3



INDIVIDUAL

948 FIV DA MKA

RG.: FMKA 948 • NASC.: 02/12/2022 • iABCZ: 31.79 • DECA: 1 • PESO: 797 Kg • CE: 38 cm

QUARUP BONS

ESCULAPIO MAT.

VAHID MAT.



REM DHEEF

PANDORA FIV FVC

TELHA FIV FVC

PROGRAMA DE MELHORAMENTO GENÉTICO DAS RAÇAS ZEBUÍNAS - PMGZ														
CARACTERÍSTICAS DE CRESCIMENTO									CARACTERÍSTICAS MATERNAS					
(PD-EDg) - kg			(PA-EDg) - kg			(PS-EDg) - kg			(PM-EMg) - kg			(TMDg) - kg		
DEP	AC%	DECA	DEP	AC%	DECA	DEP	AC%	DECA	DEP	AC%	DECA	DEP	AC%	DECA
15.75	39	1	20.09	39	1	22.96	40	1	2.15	30	2	8.87	0	1

PROGRAMA DE MELHORAMENTO GENÉTICO DAS RAÇAS ZEBUÍNAS - PMGZ																	
CARACTERÍSTICAS REPRODUTIVAS									CARACTERÍSTICAS DE CARÇAÇA								
(IPPg) - dias			(STAYg) - %			(PE-365g) - cm			(AOLg) - cm2			(ACABg) - mm			(MARG) - %		
DEP	AC%	DECA	DEP	AC%	DECA	DEP	AC%	DECA	DEP	AC%	DECA	DEP	AC%	DECA	DEP	AC%	DECA
-25.37	23	1	45.62	18	1	1.084	36	1	3.108	35	1	0.597	27	3	0.2	26	4



CLIQUE AQUI PARA



ACESSAR O VÍDEO

LOTE 4



INDIVIDUAL

802 FIV DA MKA

RG.: FMKA 802 • NASC.: 17/08/2022 • iABCZ: 25.19 • DECA: 1 • PESO: 794 Kg • CE: 41 cm

REM TORIXOREU

FAISAO KA

REM ARMADOR



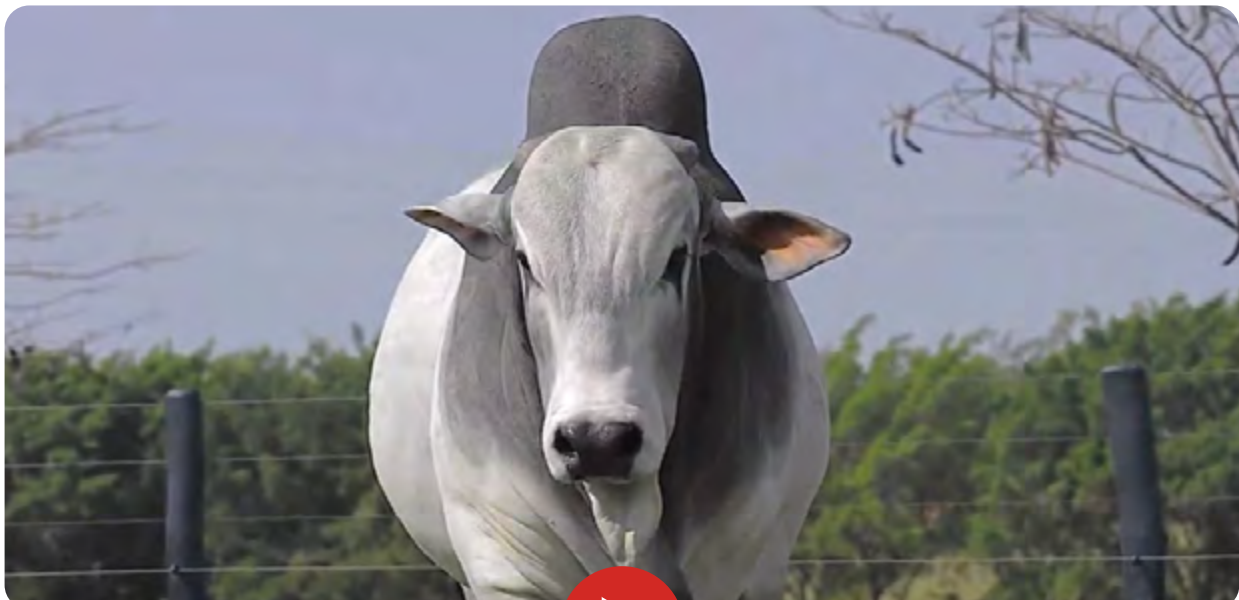
ALIANÇA DA FMKA

REM RONDA

2155 BELEZA KA

PROGRAMA DE MELHORAMENTO GENÉTICO DAS RAÇAS ZEBUÍNAS - PMGZ														
CARACTERÍSTICAS DE CRESCIMENTO									CARACTERÍSTICAS MATERNAS					
(PD-EDg) - kg			(PA-EDg) - kg			(PS-EDg) - kg			(PM-EMg) - kg			(TMDg) - kg		
DEP	AC%	DECA	DEP	AC%	DECA	DEP	AC%	DECA	DEP	AC%	DECA	DEP	AC%	DECA
5.89	47	2	10.79	46	1	14.33	47	1	0.57	38	5	3.91	0	2

PROGRAMA DE MELHORAMENTO GENÉTICO DAS RAÇAS ZEBUÍNAS - PMGZ																	
CARACTERÍSTICAS REPRODUTIVAS									CARACTERÍSTICAS DE CARÇAÇA								
(IPPg) - dias			(STAYg) - %			(PE-365g) - cm			(AOLg) - cm2			(ACABg) - mm			(MARG) - %		
DEP	AC%	DECA	DEP	AC%	DECA	DEP	AC%	DECA	DEP	AC%	DECA	DEP	AC%	DECA	DEP	AC%	DECA
-14.71	31	2	44.48	28	1	0.856	39	1	2.944	40	1	5.481	34	1	1.07	31	2



CLIQUE AQUI PARA



ACESSAR O VÍDEO

LOTE 5



INDIVIDUAL

787 FIV DA MKA

RG.: FMKA 787 • NASC.: 16/07/2022 • iABCZ: 11.57 • DECA: 2 • PESO: 829 Kg • CE: 40 cm

REM VOKOLO

URBANIL DA NATAL

QUARUP BONS



AIMORES DA NATAL

MAYA BONS

SALVIA DA NATAL

PROGRAMA DE MELHORAMENTO GENÉTICO DAS RAÇAS ZEBUÍNAS - PMGZ														
CARACTERÍSTICAS DE CRESCIMENTO									CARACTERÍSTICAS MATERNAS					
(PD-EDg) - kg			(PA-EDg) - kg			(PS-EDg) - kg			(PM-EMg) - kg			(TMDg) - kg		
DEP	AC%	DECA	DEP	AC%	DECA	DEP	AC%	DECA	DEP	AC%	DECA	DEP	AC%	DECA
4.44	23	3	8.07	23	2	11.38	23	2	2.92	19	1	5.73	0	1

PROGRAMA DE MELHORAMENTO GENÉTICO DAS RAÇAS ZEBUÍNAS - PMGZ																	
CARACTERÍSTICAS REPRODUTIVAS									CARACTERÍSTICAS DE CARÇAÇA								
(IPPg) - dias			(STAYg) - %			(PE-365g) - cm			(AOLg) - cm2			(ACABg) - mm			(MARG) - %		
DEP	AC%	DECA	DEP	AC%	DECA	DEP	AC%	DECA	DEP	AC%	DECA	DEP	AC%	DECA	DEP	AC%	DECA
-12.54	18	2	32.54	9	4	1.371	18	1	1.315	17	2	-0.799	15	8	-0.75	15	8



CLIQUE AQUI PARA



ACESSAR O VÍDEO

LOTE 6



INDIVIDUAL

BRILHANTE FIV DA MKA

RG.: FMKA 796 • NASC.: 22/07/2022 • iABCZ: 15.84 • DECA: 1 • PESO: 831 Kg • CE: 41 cm

REM VOKOLO

QUARUP BONS

MAYA BONS



DOLMAN

ARAGUAIANA DA NATAL

VILLAGE DA NATAL

PROGRAMA DE MELHORAMENTO GENÉTICO DAS RAÇAS ZEBUÍNAS - PMGZ

CARACTERÍSTICAS DE CRESCIMENTO									CARACTERÍSTICAS MATERNAS					
(PD-EDg) - kg			(PA-EDg) - kg			(PS-EDg) - kg			(PM-EMg) - kg			(TMDg) - kg		
DEP	AC%	DECA	DEP	AC%	DECA	DEP	AC%	DECA	DEP	AC%	DECA	DEP	AC%	DECA
8.44	29	1	14.91	30	1	16.87	31	1	2.72	21	1	7.06	0	1

PROGRAMA DE MELHORAMENTO GENÉTICO DAS RAÇAS ZEBUÍNAS - PMGZ

CARACTERÍSTICAS REPRODUTIVAS									CARACTERÍSTICAS DE CARÇAÇA								
(IPPg) - dias			(STAYg) - %			(PE-365g) - cm			(AOLg) - cm2			(ACABg) - mm			(MARG) - %		
DEP	AC%	DECA	DEP	AC%	DECA	DEP	AC%	DECA	DEP	AC%	DECA	DEP	AC%	DECA	DEP	AC%	DECA
-18.36	18	1	32.72	10	4	1.116	19	1	2.16	21	1	-0.126	18	6	0.44	18	3



CLIQUE AQUI PARA



ACESSAR O VÍDEO

LOTE 7



INDIVIDUAL

IMPONENTE FIV DA MKA

RG.: FMKA 946 • NASC.: 01/12/2022 • iABCZ: 30.58 • DECA: 1 • PESO: 721 Kg • CE: 38 cm

QUARUP BONS

ESCULAPIO MAT.

VAHID MAT.



REM DHEEF

PANDORA FIV FVC

TELHA FIV FVC

PROGRAMA DE MELHORAMENTO GENÉTICO DAS RAÇAS ZEBUÍNAS - PMGZ														
CARACTERÍSTICAS DE CRESCIMENTO									CARACTERÍSTICAS MATERNAS					
(PD-EDg) - kg			(PA-EDg) - kg			(PS-EDg) - kg			(PM-EMg) - kg			(TMDg) - kg		
DEP	AC%	DECA	DEP	AC%	DECA	DEP	AC%	DECA	DEP	AC%	DECA	DEP	AC%	DECA
9.69	40	1	17.54	39	1	20.3	41	1	0.9	30	4	6.36	0	1

PROGRAMA DE MELHORAMENTO GENÉTICO DAS RAÇAS ZEBUÍNAS - PMGZ																	
CARACTERÍSTICAS REPRODUTIVAS									CARACTERÍSTICAS DE CARÇAÇA								
(IPPg) - dias			(STAYg) - %			(PE-365g) - cm			(AOLg) - cm2			(ACABg) - mm			(MARg) - %		
DEP	AC%	DECA	DEP	AC%	DECA	DEP	AC%	DECA	DEP	AC%	DECA	DEP	AC%	DECA	DEP	AC%	DECA
-44.81	23	1	46.33	19	1	1.097	36	1	2.311	35	1	0.718	28	3	1.24	26	1



CLIQUE AQUI PARA



ACESSAR O VÍDEO

LOTE 8



INDIVIDUAL

932 FIV DA MKA

RG.: FMKA 932 • NASC.: 23/11/2022 • iABCZ: 32.83 • DECA: 1 • PESO: 732 Kg • CE: 35 cm

QUARUP BONS

ESCULAPIO MAT.

VAHID MAT.



REM DHEEF

PANDORA FIV FVC

TELHA FIV FVC

PROGRAMA DE MELHORAMENTO GENÉTICO DAS RAÇAS ZEBUÍNAS - PMGZ														
CARACTERÍSTICAS DE CRESCIMENTO									CARACTERÍSTICAS MATERNAS					
(PD-EDg) - kg			(PA-EDg) - kg			(PS-EDg) - kg			(PM-EMg) - kg			(TMDg) - kg		
DEP	AC%	DECA	DEP	AC%	DECA	DEP	AC%	DECA	DEP	AC%	DECA	DEP	AC%	DECA
11.73	39	1	20.26	39	1	23.66	40	1	2.6	29	1	7.88	0	1

PROGRAMA DE MELHORAMENTO GENÉTICO DAS RAÇAS ZEBUÍNAS - PMGZ																	
CARACTERÍSTICAS REPRODUTIVAS									CARACTERÍSTICAS DE CARÇAÇA								
(IPPg) - dias			(STAYg) - %			(PE-365g) - cm			(AOLg) - cm2			(ACABg) - mm			(MARG) - %		
DEP	AC%	DECA	DEP	AC%	DECA	DEP	AC%	DECA	DEP	AC%	DECA	DEP	AC%	DECA	DEP	AC%	DECA
-39.44	23	1	45.97	18	1	1.649	36	1	1.566	35	2	1.376	27	1	1.52	25	1



CLIQUE AQUI PARA



ACESSAR O VÍDEO

LOTE 9



INDIVIDUAL

840 FIV DA MKA

RG.: FMKA 840 • NASC.: 31/08/2022 • iABCZ: 15.02 • DECA: 1 • PESO: 679 Kg • CE: 38 cm

REM VOKOLO

QUARUP BONS

MAYA BONS



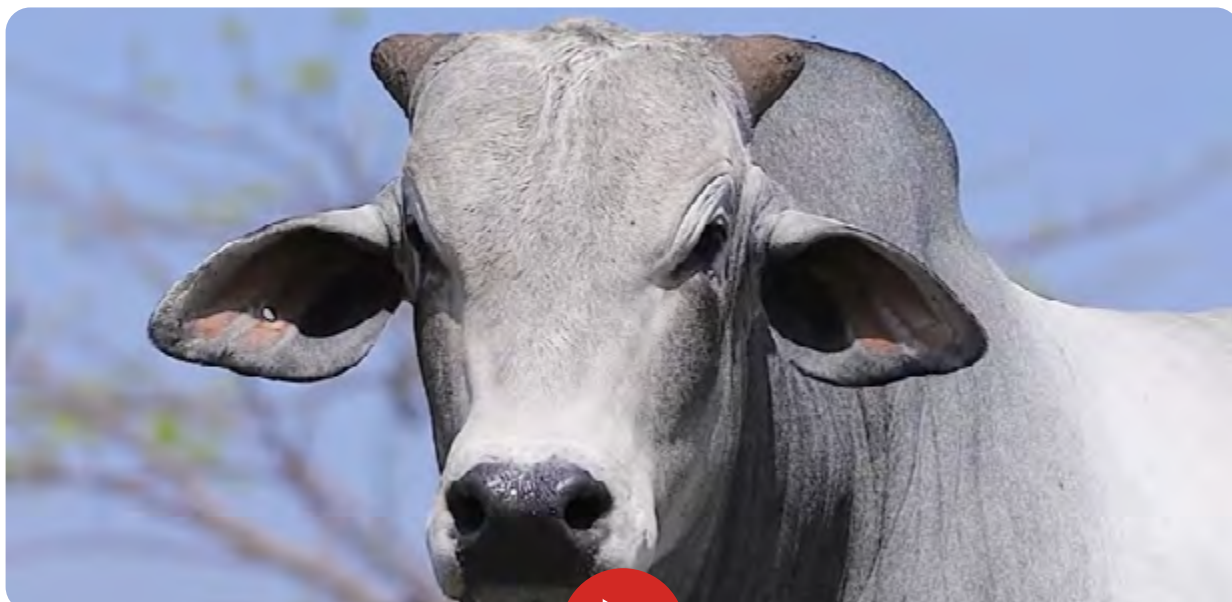
PERUANO DE NAVIRAI

INDIRA DA FMKA

AROEIRA DA FMKA

PROGRAMA DE MELHORAMENTO GENÉTICO DAS RAÇAS ZEBUÍNAS - PMGZ														
CARACTERÍSTICAS DE CRESCIMENTO									CARACTERÍSTICAS MATERNAS					
(PD-EDg) - kg			(PA-EDg) - kg			(PS-EDg) - kg			(PM-EMg) - kg			(TMDg) - kg		
DEP	AC%	DECA	DEP	AC%	DECA	DEP	AC%	DECA	DEP	AC%	DECA	DEP	AC%	DECA
6.34	22	2	12.99	22	1	18.13	23	1	2.84	20	1	6.12	0	1

PROGRAMA DE MELHORAMENTO GENÉTICO DAS RAÇAS ZEBUÍNAS - PMGZ																	
CARACTERÍSTICAS REPRODUTIVAS									CARACTERÍSTICAS DE CARÇAÇA								
(IPPg) - dias			(STAYg) - %			(PE-365g) - cm			(AOLg) - cm2			(ACABg) - mm			(MARG) - %		
DEP	AC%	DECA	DEP	AC%	DECA	DEP	AC%	DECA	DEP	AC%	DECA	DEP	AC%	DECA	DEP	AC%	DECA
-12.36	18	2	32.4	8	4	1.072	18	1	2.326	19	1	1.267	17	2	0.28	16	4



CLIQUE AQUI PARA



ACESSAR O VÍDEO

LOTE 10



INDIVIDUAL

846 FIV DA MKA

RG.: FMKA 846 • NASC.: 01/09/2022 • iABCZ: 20.45 • DECA: 1 • PESO: 746 Kg • CE: 36 cm

REM VOKOLO

QUARUP BONS

MAYA BONS



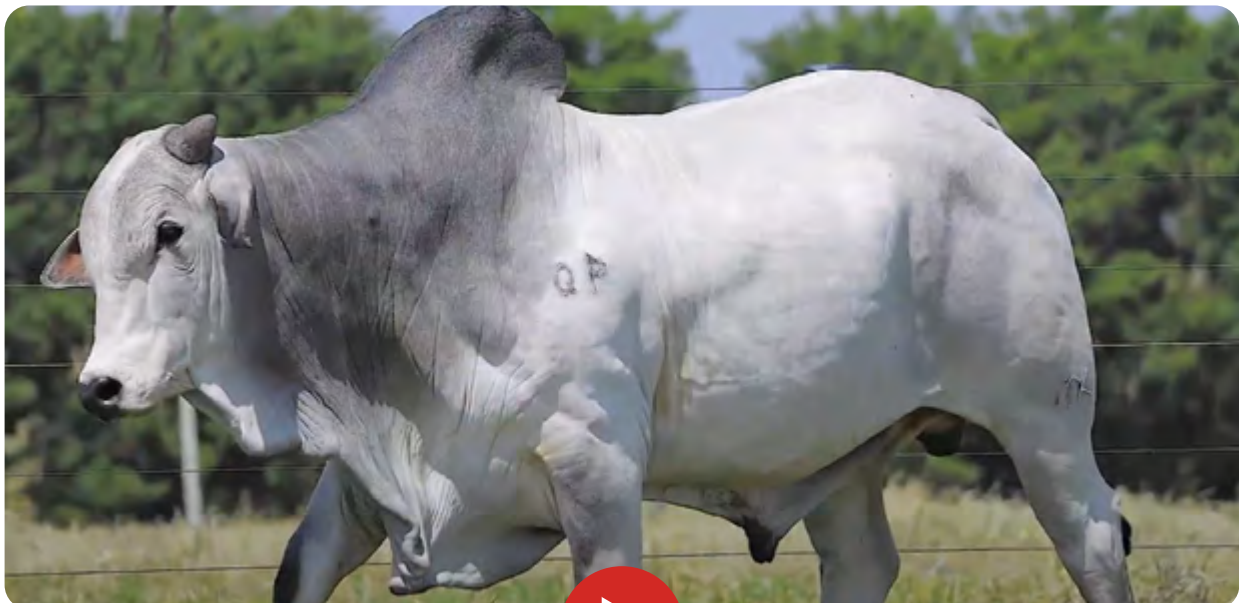
REM DHEEF

PANDORA FIV FVC

TELHA FIV FVC

PROGRAMA DE MELHORAMENTO GENÉTICO DAS RAÇAS ZEBUÍNAS - PMGZ														
CARACTERÍSTICAS DE CRESCIMENTO									CARACTERÍSTICAS MATERNAS					
(PD-EDg) - kg			(PA-EDg) - kg			(PS-EDg) - kg			(PM-EMg) - kg			(TMDg) - kg		
DEP	AC%	DECA	DEP	AC%	DECA	DEP	AC%	DECA	DEP	AC%	DECA	DEP	AC%	DECA
10.02	20	1	16.81	21	1	19.74	21	1	0.1	20	6	4.49	0	2

PROGRAMA DE MELHORAMENTO GENÉTICO DAS RAÇAS ZEBUÍNAS - PMGZ																	
CARACTERÍSTICAS REPRODUTIVAS									CARACTERÍSTICAS DE CARÇAÇA								
(IPPg) - dias			(STAYg) - %			(PE-365g) - cm			(AOLg) - cm2			(ACABg) - mm			(MARG) - %		
DEP	AC%	DECA	DEP	AC%	DECA	DEP	AC%	DECA	DEP	AC%	DECA	DEP	AC%	DECA	DEP	AC%	DECA
-26.4	18	1	36.28	9	1	1.339	19	1	3.456	19	1	0.509	18	4	0.49	18	3



CLIQUE AQUI PARA



ACESSAR O VÍDEO

LOTE 11



INDIVIDUAL

898 FIV DA MKA

RG.: FMKA 898 • NASC.: 30/10/2022 • iABCZ: 28.18 • DECA: 1 • PESO: 807 Kg • CE: 38 cm

QUARUP BONS

ESCULAPIO MAT.

VAHID MAT.



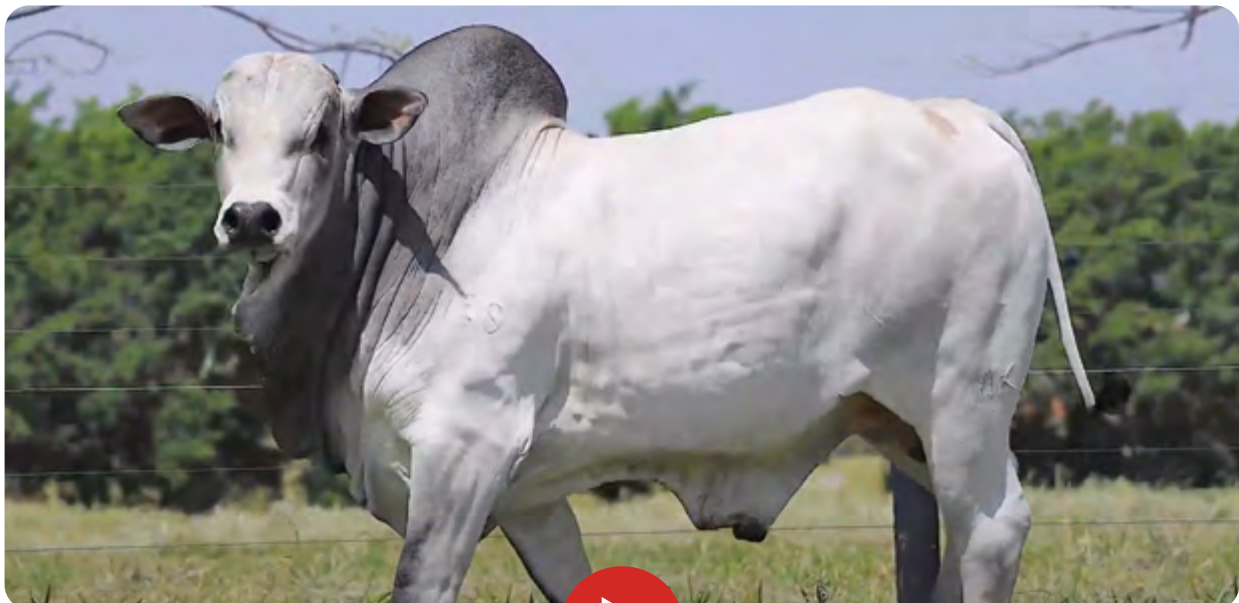
REM DHEEF

PANDORA FIV FVC

TELHA FIV FVC

PROGRAMA DE MELHORAMENTO GENÉTICO DAS RAÇAS ZEBUÍNAS - PMGZ														
CARACTERÍSTICAS DE CRESCIMENTO									CARACTERÍSTICAS MATERNAS					
(PD-EDg) - kg			(PA-EDg) - kg			(PS-EDg) - kg			(PM-EMg) - kg			(TMDg) - kg		
DEP	AC%	DECA	DEP	AC%	DECA	DEP	AC%	DECA	DEP	AC%	DECA	DEP	AC%	DECA
11.01	20	1	18.04	20	1	20.89	20	1	0	11	6	4.91	0	2

PROGRAMA DE MELHORAMENTO GENÉTICO DAS RAÇAS ZEBUÍNAS - PMGZ																	
CARACTERÍSTICAS REPRODUTIVAS									CARACTERÍSTICAS DE CARÇAÇA								
(IPPg) - dias			(STAYg) - %			(PE-365g) - cm			(AOLg) - cm2			(ACABg) - mm			(MARG) - %		
DEP	AC%	DECA	DEP	AC%	DECA	DEP	AC%	DECA	DEP	AC%	DECA	DEP	AC%	DECA	DEP	AC%	DECA
-35.66	9	1	43.94	7	1	1.157	17	1	3.003	12	1	1.075	10	2	0.86	9	2



CLIQUE AQUI PARA



ACESSAR O VÍDEO

LOTE 12



INDIVIDUAL

847 FIV DA MKA

RG.: FMKA 847 • NASC.: 01/09/2022 • iABCZ: 16.86 • DECA: 1 • PESO: 730 Kg • CE: 37 cm

REM VOKOLO

CARANDAH MAT.

QUARUP BONS



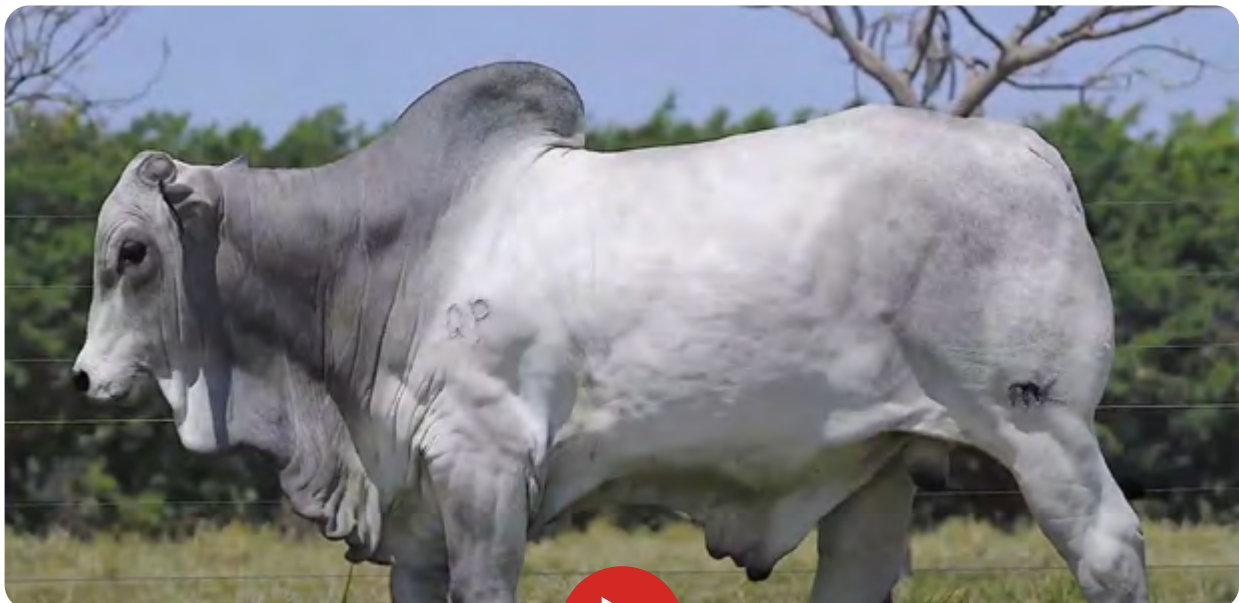
JASMINE FIV FVC

MAYA BONS

TALASSA FIV FVC

PROGRAMA DE MELHORAMENTO GENÉTICO DAS RAÇAS ZEBUÍNAS - PMGZ														
CARACTERÍSTICAS DE CRESCIMENTO									CARACTERÍSTICAS MATERNAS					
(PD-EDg) - kg			(PA-EDg) - kg			(PS-EDg) - kg			(PM-EMg) - kg			(TMDg) - kg		
DEP	AC%	DECA	DEP	AC%	DECA	DEP	AC%	DECA	DEP	AC%	DECA	DEP	AC%	DECA
10.14	21	1	16.76	21	1	21.24	21	1	2.67	20	1	8.26	0	1

PROGRAMA DE MELHORAMENTO GENÉTICO DAS RAÇAS ZEBUÍNAS - PMGZ																	
CARACTERÍSTICAS REPRODUTIVAS									CARACTERÍSTICAS DE CARÇAÇA								
(IPPg) - dias			(STAYg) - %			(PE-365g) - cm			(AOLg) - cm2			(ACABg) - mm			(MARG) - %		
DEP	AC%	DECA	DEP	AC%	DECA	DEP	AC%	DECA	DEP	AC%	DECA	DEP	AC%	DECA	DEP	AC%	DECA
-15.5	19	2	31.2	6	5	1.414	19	1	2.883	20	1	0.078	19	5	0.54	18	3



CLIQUE AQUI PARA



ACESSAR O VÍDEO

LOTE 13



INDIVIDUAL

OLIMPO FIV DA MKA

RG.: FMKA 894 • NASC.: 29/10/2022 • iABCZ: 19.22 • DECA: 1 • PESO: 780 Kg • CE: 39 cm

REM VOKOLO

QUARUP BONS

MAYA BONS



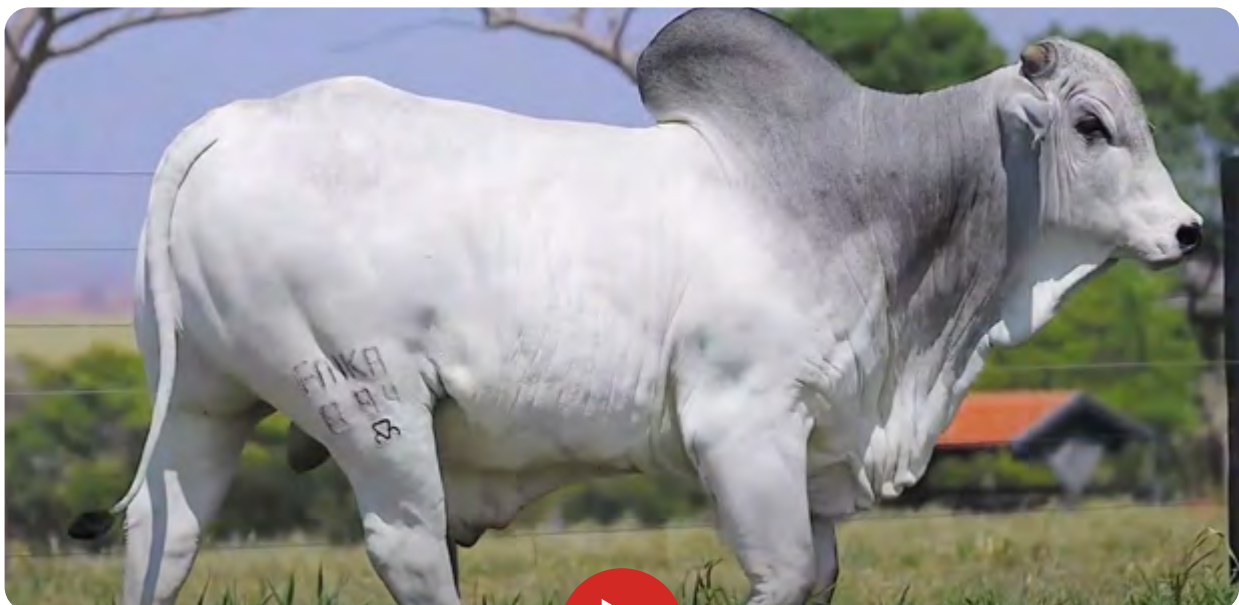
CONAN MAT.

CORA FIV FVC

TAIFA FIV FVC

PROGRAMA DE MELHORAMENTO GENÉTICO DAS RAÇAS ZEBUÍNAS - PMGZ														
CARACTERÍSTICAS DE CRESCIMENTO									CARACTERÍSTICAS MATERNAS					
(PD-EDg) - kg			(PA-EDg) - kg			(PS-EDg) - kg			(PM-EMg) - kg			(TMDg) - kg		
DEP	AC%	DECA	DEP	AC%	DECA	DEP	AC%	DECA	DEP	AC%	DECA	DEP	AC%	DECA
7.64	20	1	15.83	20	1	19.97	21	1	2.87	20	1	7.51	0	1

PROGRAMA DE MELHORAMENTO GENÉTICO DAS RAÇAS ZEBUÍNAS - PMGZ																	
CARACTERÍSTICAS REPRODUTIVAS									CARACTERÍSTICAS DE CARÇAÇA								
(IPPg) - dias			(STAYg) - %			(PE-365g) - cm			(AOLg) - cm2			(ACABg) - mm			(MARG) - %		
DEP	AC%	DECA	DEP	AC%	DECA	DEP	AC%	DECA	DEP	AC%	DECA	DEP	AC%	DECA	DEP	AC%	DECA
-19.43	18	1	34.22	6	2	1.329	19	1	3.528	19	1	0.691	19	3	0.42	18	3



CLIQUE AQUI PARA



ACESSAR O VÍDEO

LOTE 15



INDIVIDUAL

888 FIV DA MKA

RG.: FMKA 888 • NASC.: 28/10/2022 • iABCZ: 28.18 • DECA: 1 • PESO: 696 Kg • CE: 37 cm

QUARUP BONS

ESCULAPIO MAT.

VAHID MAT.



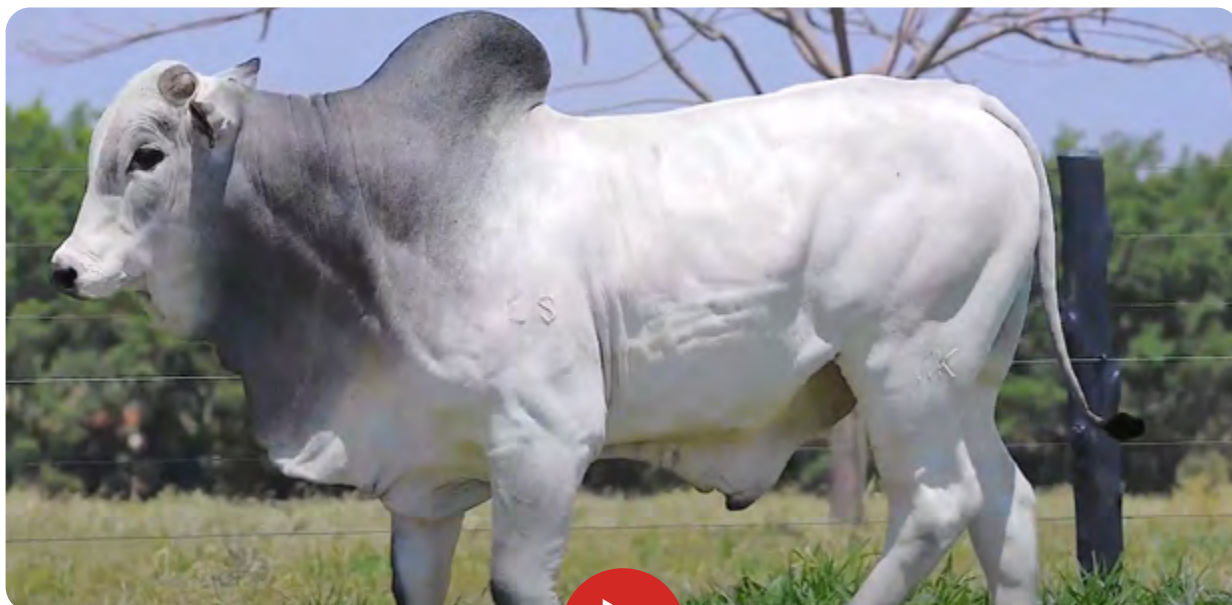
REM DHEEF

PANDORA FIV FVC

TELHA FIV FVC

PROGRAMA DE MELHORAMENTO GENÉTICO DAS RAÇAS ZEBUÍNAS - PMGZ														
CARACTERÍSTICAS DE CRESCIMENTO									CARACTERÍSTICAS MATERNAS					
(PD-EDg) - kg			(PA-EDg) - kg			(PS-EDg) - kg			(PM-EMg) - kg			(TMDg) - kg		
DEP	AC%	DECA	DEP	AC%	DECA	DEP	AC%	DECA	DEP	AC%	DECA	DEP	AC%	DECA
11.01	20	1	18.04	20	1	20.89	20	1	0	11	6	4.91	0	2

PROGRAMA DE MELHORAMENTO GENÉTICO DAS RAÇAS ZEBUÍNAS - PMGZ																	
CARACTERÍSTICAS REPRODUTIVAS									CARACTERÍSTICAS DE CARÇAÇA								
(IPPg) - dias			(STAYg) - %			(PE-365g) - cm			(AOLg) - cm2			(ACABg) - mm			(MARG) - %		
DEP	AC%	DECA	DEP	AC%	DECA	DEP	AC%	DECA	DEP	AC%	DECA	DEP	AC%	DECA	DEP	AC%	DECA
-35.66	9	1	43.94	7	1	1.157	17	1	3.003	12	1	1.075	10	2	0.86	9	2



CLIQUE AQUI PARA



ACESSAR O VÍDEO

LOTE 16



INDIVIDUAL

CAMAROTE FIV DA MKA

RG.: FMKA 798 • NASC.: 23/07/2022 • iABCZ: 13.07 • DECA: 1 • PESO: 706 Kg • CE: 36 cm

REM VOKOLO

QUARUP BONS

MAYA BONS



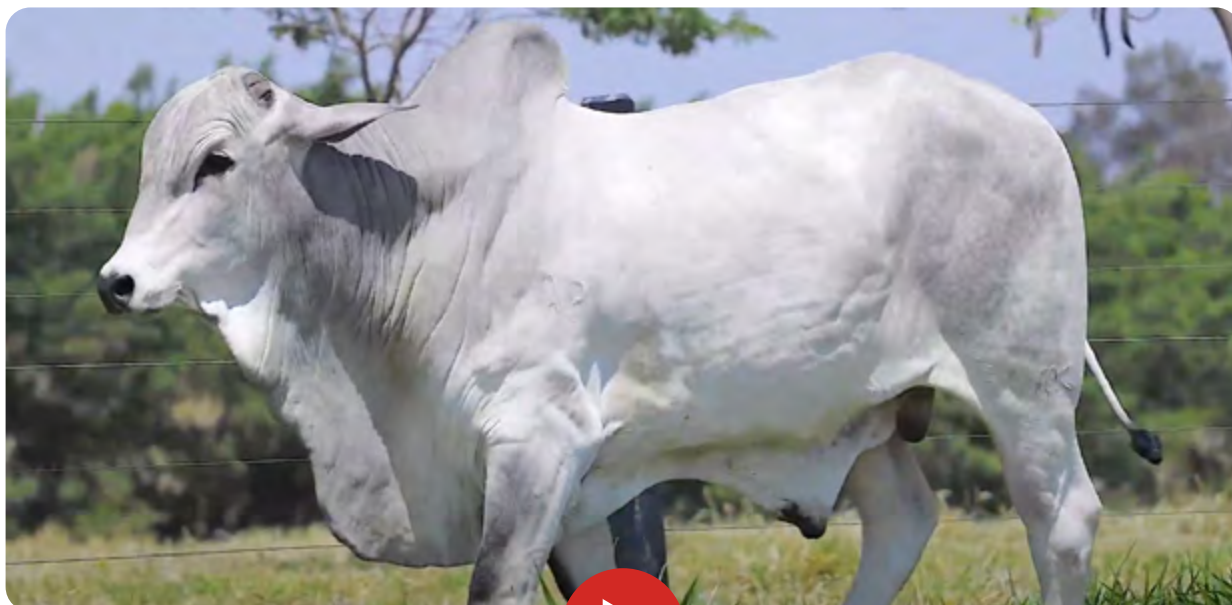
DOLMAN

ARAGUAIANA DA NATAL

VILLAGE DA NATAL

PROGRAMA DE MELHORAMENTO GENÉTICO DAS RAÇAS ZEBUÍNAS - PMGZ														
CARACTERÍSTICAS DE CRESCIMENTO									CARACTERÍSTICAS MATERNAS					
(PD-EDg) - kg			(PA-EDg) - kg			(PS-EDg) - kg			(PM-EMg) - kg			(TMDg) - kg		
DEP	AC%	DECA	DEP	AC%	DECA	DEP	AC%	DECA	DEP	AC%	DECA	DEP	AC%	DECA
6.77	29	1	10.43	30	1	10.56	31	2	2.72	21	1	6.22	0	1

PROGRAMA DE MELHORAMENTO GENÉTICO DAS RAÇAS ZEBUÍNAS - PMGZ																	
CARACTERÍSTICAS REPRODUTIVAS									CARACTERÍSTICAS DE CARÇAÇA								
(IPPg) - dias			(STAYg) - %			(PE-365g) - cm			(AOLg) - cm2			(ACABg) - mm			(MARG) - %		
DEP	AC%	DECA	DEP	AC%	DECA	DEP	AC%	DECA	DEP	AC%	DECA	DEP	AC%	DECA	DEP	AC%	DECA
-17.84	18	1	32.72	10	4	1.065	19	1	1.445	21	2	-0.126	18	6	0.36	18	4



CLIQUE AQUI PARA



ACESSAR O VÍDEO

LOTE 17



INDIVIDUAL

843 FIV DA MKA

RG.: FMKA 843 • NASC.: 01/09/2022 • iABCZ: 20.39 • DECA: 1 • PESO: 679 Kg • CE: 39 cm

REM TORIXOREU

CACHIMBO DA MN

REM ARMADOR



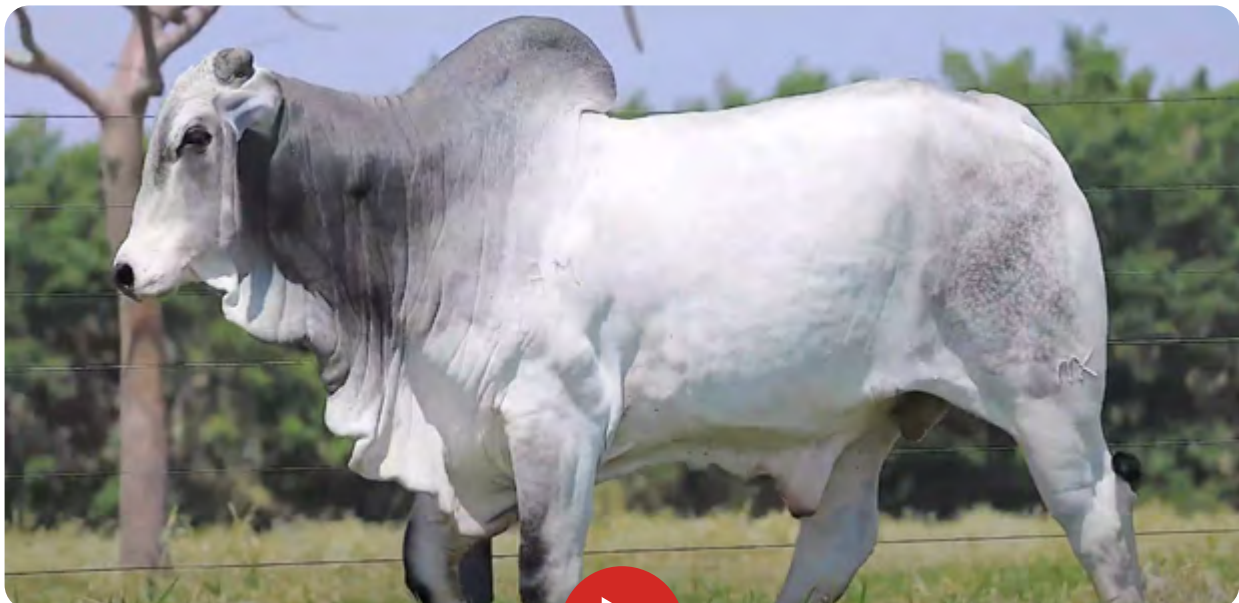
AVANT DA NATAL

REM RONDA

TERINA DA NATAL

PROGRAMA DE MELHORAMENTO GENÉTICO DAS RAÇAS ZEBUÍNAS - PMGZ														
CARACTERÍSTICAS DE CRESCIMENTO									CARACTERÍSTICAS MATERNAS					
(PD-EDg) - kg			(PA-EDg) - kg			(PS-EDg) - kg			(PM-EMg) - kg			(TMDg) - kg		
DEP	AC%	DECA	DEP	AC%	DECA	DEP	AC%	DECA	DEP	AC%	DECA	DEP	AC%	DECA
7.42	29	1	11.58	30	1	13.16	30	1	1.45	22	3	5.86	0	1

PROGRAMA DE MELHORAMENTO GENÉTICO DAS RAÇAS ZEBUÍNAS - PMGZ																	
CARACTERÍSTICAS REPRODUTIVAS									CARACTERÍSTICAS DE CARÇAÇA								
(IPPg) - dias			(STAYg) - %			(PE-365g) - cm			(AOLg) - cm2			(ACABg) - mm			(MARG) - %		
DEP	AC%	DECA	DEP	AC%	DECA	DEP	AC%	DECA	DEP	AC%	DECA	DEP	AC%	DECA	DEP	AC%	DECA
-14	20	2	39.71	19	1	0.942	19	1	3.233	21	1	1.545	18	1	-0.25	17	6



CLIQUE AQUI PARA



ACESSAR O VÍDEO

LOTE 19



INDIVIDUAL

F16 FIV DA MKA

RG.: FMKA 958 • NASC.: 15/12/2022 • iABCZ: 21.36 • DECA: 1 • PESO: 683 Kg • CE: 37 cm

REM VOKOLO

QUARUP BONS

MAYA BONS



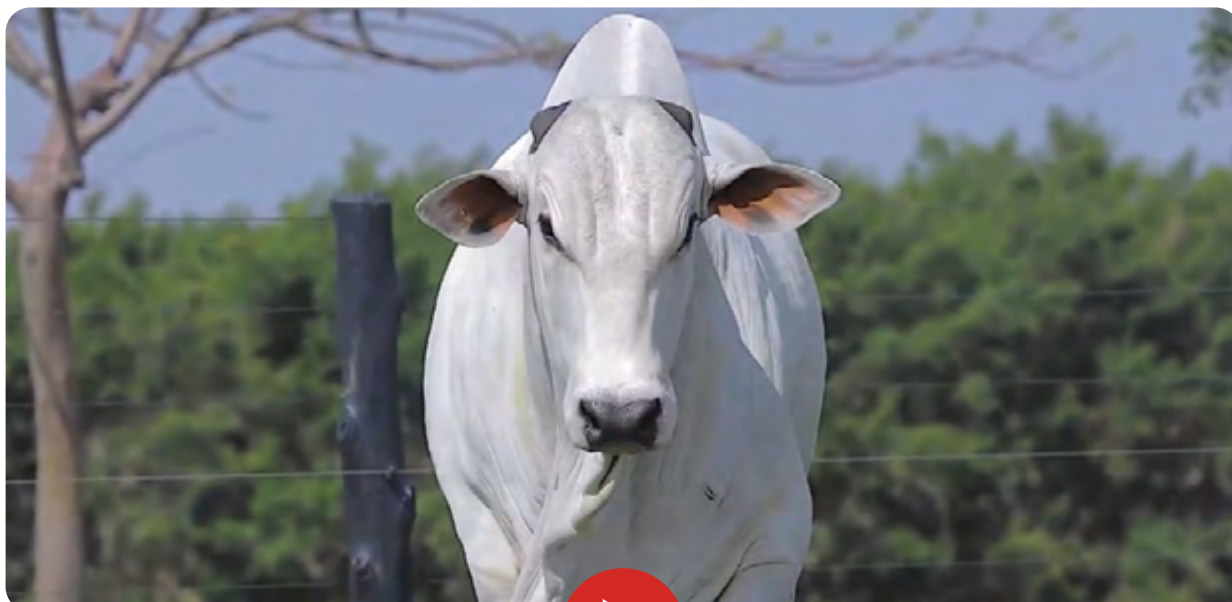
FAISAO KA

ALIANÇA DA FMKA

2155 BELEZA KA

PROGRAMA DE MELHORAMENTO GENÉTICO DAS RAÇAS ZEBUÍNAS - PMGZ														
CARACTERÍSTICAS DE CRESCIMENTO									CARACTERÍSTICAS MATERNAS					
(PD-EDg) - kg			(PA-EDg) - kg			(PS-EDg) - kg			(PM-EMg) - kg			(TMDg) - kg		
DEP	AC%	DECA	DEP	AC%	DECA	DEP	AC%	DECA	DEP	AC%	DECA	DEP	AC%	DECA
6.43	44	1	8.4	43	2	10.46	45	2	0.26	36	5	3.63	0	3

PROGRAMA DE MELHORAMENTO GENÉTICO DAS RAÇAS ZEBUÍNAS - PMGZ																	
CARACTERÍSTICAS REPRODUTIVAS									CARACTERÍSTICAS DE CARÇAÇA								
(IPPg) - dias			(STAYg) - %			(PE-365g) - cm			(AOLg) - cm2			(ACABg) - mm			(MARG) - %		
DEP	AC%	DECA	DEP	AC%	DECA	DEP	AC%	DECA	DEP	AC%	DECA	DEP	AC%	DECA	DEP	AC%	DECA
-14.32	28	2	43.5	20	1	1.215	36	1	3.267	38	1	0.655	31	3	0.54	29	3



CLIQUE AQUI PARA



ACESSAR O VÍDEO

LOTE 20



INDIVIDUAL

984 DA MKA

RG.: FMKA 984 • NASC.: 01/01/2023 • iABCZ: 21.61 • DECA: 1 • PESO: 669 Kg • CE: 34 cm

QUARUP BONS

ESCULAPIO MAT.

VAHID MAT.



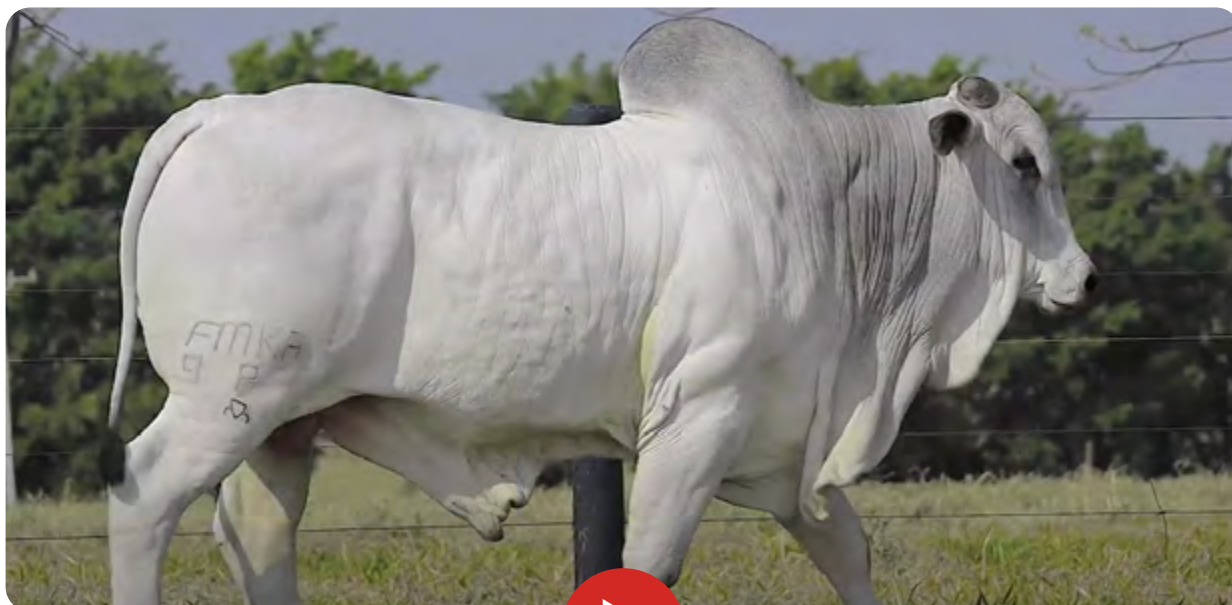
NAVIRAI 13782

264 DA FMKA

DEMETER DA FMKA

PROGRAMA DE MELHORAMENTO GENÉTICO DAS RAÇAS ZEBUÍNAS - PMGZ														
CARACTERÍSTICAS DE CRESCIMENTO									CARACTERÍSTICAS MATERNAS					
(PD-EDg) - kg			(PA-EDg) - kg			(PS-EDg) - kg			(PM-EMg) - kg			(TMDg) - kg		
DEP	AC%	DECA	DEP	AC%	DECA	DEP	AC%	DECA	DEP	AC%	DECA	DEP	AC%	DECA
8.49	27	1	12.75	24	1	16.33	27	1	1.88	12	2	6.78	0	1

PROGRAMA DE MELHORAMENTO GENÉTICO DAS RAÇAS ZEBUÍNAS - PMGZ																	
CARACTERÍSTICAS REPRODUTIVAS									CARACTERÍSTICAS DE CARÇAÇA								
(IPPg) - dias			(STAYg) - %			(PE-365g) - cm			(AOLg) - cm2			(ACABg) - mm			(MARG) - %		
DEP	AC%	DECA	DEP	AC%	DECA	DEP	AC%	DECA	DEP	AC%	DECA	DEP	AC%	DECA	DEP	AC%	DECA
-23.21	9	1	39.96	6	1	0.95	17	1	1.468	13	2	1.009	9	2	1.2	8	1



CLIQUE AQUI PARA



ACESSAR O VÍDEO

LOTE 21



INDIVIDUAL

881 FIV DA MKA

RG.: FMKA 881 • NASC.: 21/10/2022 • iABCZ: 18.83 • DECA: 1 • PESO: 711 Kg • CE: 41 cm

QUARUP BONS

ESCULAPIO MAT.

VAHID MAT.



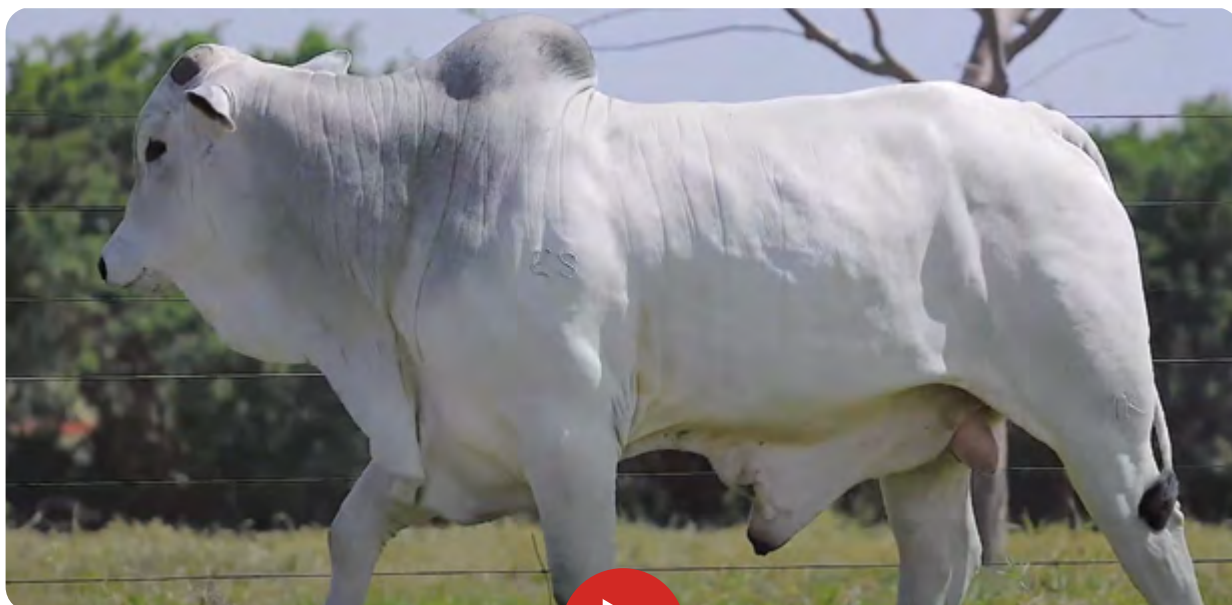
URBANIL DA NATAL

ANGRA DA NATAL

VALENTIA DA NATAL

PROGRAMA DE MELHORAMENTO GENÉTICO DAS RAÇAS ZEBUÍNAS - PMGZ														
CARACTERÍSTICAS DE CRESCIMENTO									CARACTERÍSTICAS MATERNAS					
(PD-EDg) - kg			(PA-EDg) - kg			(PS-EDg) - kg			(PM-EMg) - kg			(TMDg) - kg		
DEP	AC%	DECA	DEP	AC%	DECA	DEP	AC%	DECA	DEP	AC%	DECA	DEP	AC%	DECA
7.32	27	1	10.79	27	1	14.77	28	1	2	12	2	6.03	0	1

PROGRAMA DE MELHORAMENTO GENÉTICO DAS RAÇAS ZEBUÍNAS - PMGZ																	
CARACTERÍSTICAS REPRODUTIVAS									CARACTERÍSTICAS DE CARÇAÇA								
(IPPg) - dias			(STAYg) - %			(PE-365g) - cm			(AOLg) - cm2			(ACABg) - mm			(MARG) - %		
DEP	AC%	DECA	DEP	AC%	DECA	DEP	AC%	DECA	DEP	AC%	DECA	DEP	AC%	DECA	DEP	AC%	DECA
-23.09	9	1	38.47	7	1	0.98	17	1	1.051	12	3	0.279	7	4	0.7	7	2



CLIQUE AQUI PARA



ACESSAR O VÍDEO

LOTE 22



INDIVIDUAL

GOLFE FIV DA MKA

RG.: FMKA 1008 • NASC.: 05/01/2023 • iABCZ: 33.37 • DECA: 1 • PESO: 703 Kg • CE: 38 cm

REM UPONIC

REM CALDONEGRO

REM SABEEHAH



REM DHEEF

PANDORA FIV FVC

TELHA FIV FVC

PROGRAMA DE MELHORAMENTO GENÉTICO DAS RAÇAS ZEBUÍNAS - PMGZ														
CARACTERÍSTICAS DE CRESCIMENTO									CARACTERÍSTICAS MATERNAS					
(PD-EDg) - kg			(PA-EDg) - kg			(PS-EDg) - kg			(PM-EMg) - kg			(TMDg) - kg		
DEP	AC%	DECA	DEP	AC%	DECA	DEP	AC%	DECA	DEP	AC%	DECA	DEP	AC%	DECA
14.57	20	1	23.71	21	1	28.13	21	1	1.04	20	4	8.34	0	1

PROGRAMA DE MELHORAMENTO GENÉTICO DAS RAÇAS ZEBUÍNAS - PMGZ																	
CARACTERÍSTICAS REPRODUTIVAS									CARACTERÍSTICAS DE CARÇAÇA								
(IPPg) - dias			(STAYg) - %			(PE-365g) - cm			(AOLg) - cm2			(ACABg) - mm			(MARG) - %		
DEP	AC%	DECA	DEP	AC%	DECA	DEP	AC%	DECA	DEP	AC%	DECA	DEP	AC%	DECA	DEP	AC%	DECA
-27.25	18	1	45.35	15	1	0.927	19	1	2.895	19	1	3.159	18	1	1.39	18	1



CLIQUE AQUI PARA



ACESSAR O VÍDEO

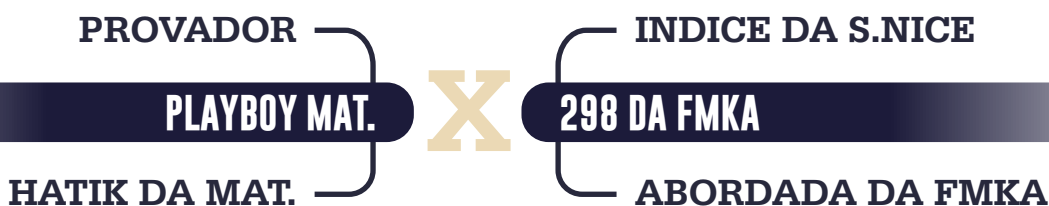
LOTE 23



INDIVIDUAL

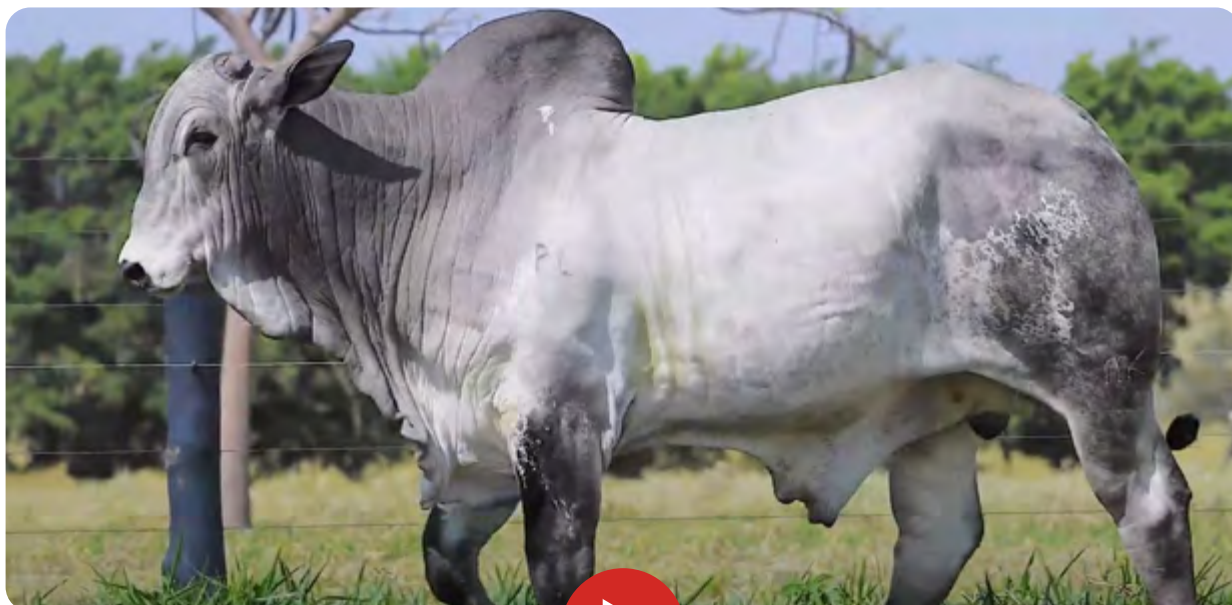
804 DA MKA

RG.: FMKA 804 • NASC.: 19/08/2022 • iABCZ: 15.7 • DECA: 1 • PESO: 757 Kg • CE: 36 cm



PROGRAMA DE MELHORAMENTO GENÉTICO DAS RAÇAS ZEBUÍNAS - PMGZ														
CARACTERÍSTICAS DE CRESCIMENTO									CARACTERÍSTICAS MATERNAS					
(PD-EDg) - kg			(PA-EDg) - kg			(PS-EDg) - kg			(PM-EMg) - kg			(TMDg) - kg		
DEP	AC%	DECA	DEP	AC%	DECA	DEP	AC%	DECA	DEP	AC%	DECA	DEP	AC%	DECA
8.02	27	1	10.03	28	1	13.02	27	1	1.48	21	3	5.39	0	1

PROGRAMA DE MELHORAMENTO GENÉTICO DAS RAÇAS ZEBUÍNAS - PMGZ																	
CARACTERÍSTICAS REPRODUTIVAS									CARACTERÍSTICAS DE CARÇAÇA								
(IPPg) - dias			(STAYg) - %			(PE-365g) - cm			(AOLg) - cm2			(ACABg) - mm			(MARG) - %		
DEP	AC%	DECA	DEP	AC%	DECA	DEP	AC%	DECA	DEP	AC%	DECA	DEP	AC%	DECA	DEP	AC%	DECA
-12.78	18	2	36.25	17	1	-0.152	28	8	2.313	19	1	2.241	17	1	1.45	16	1



CLIQUE AQUI PARA



ACESSAR O VÍDEO

LOTE 24



INDIVIDUAL

900 FIV DA MKA

RG.: FMKA 900 • NASC.: 31/10/2022 • iABCZ: 16.86 • DECA: 1 • PESO: 710 Kg • CE: 37 cm

REM VOKOLO

QUARUP BONS

MAYA BONS



CARANDAH MAT.

JASMINE FIV FVC

TALASSA FIV FVC

PROGRAMA DE MELHORAMENTO GENÉTICO DAS RAÇAS ZEBUÍNAS - PMGZ														
CARACTERÍSTICAS DE CRESCIMENTO									CARACTERÍSTICAS MATERNAS					
(PD-EDg) - kg			(PA-EDg) - kg			(PS-EDg) - kg			(PM-EMg) - kg			(TMDg) - kg		
DEP	AC%	DECA	DEP	AC%	DECA	DEP	AC%	DECA	DEP	AC%	DECA	DEP	AC%	DECA
10.14	21	1	16.76	21	1	21.24	21	1	2.67	20	1	8.26	0	1

PROGRAMA DE MELHORAMENTO GENÉTICO DAS RAÇAS ZEBUÍNAS - PMGZ																	
CARACTERÍSTICAS REPRODUTIVAS									CARACTERÍSTICAS DE CARÇAÇA								
(IPPg) - dias			(STAYg) - %			(PE-365g) - cm			(AOLg) - cm2			(ACABg) - mm			(MARG) - %		
DEP	AC%	DECA	DEP	AC%	DECA	DEP	AC%	DECA	DEP	AC%	DECA	DEP	AC%	DECA	DEP	AC%	DECA
-15.5	19	2	31.2	6	5	1.414	19	1	2.883	20	1	0.078	19	5	0.54	18	3



CLIQUE AQUI PARA



ACESSAR O VÍDEO

LOTE 25



INDIVIDUAL

907 FIV DA MKA

RG.: FMKA 907 • NASC.: 03/11/2022 • iABCZ: 18.56 • DECA: 1 • PESO: 688 Kg • CE: 40 cm

REM ARMADOR

C2569 DA MN

ZAPP BEABISA



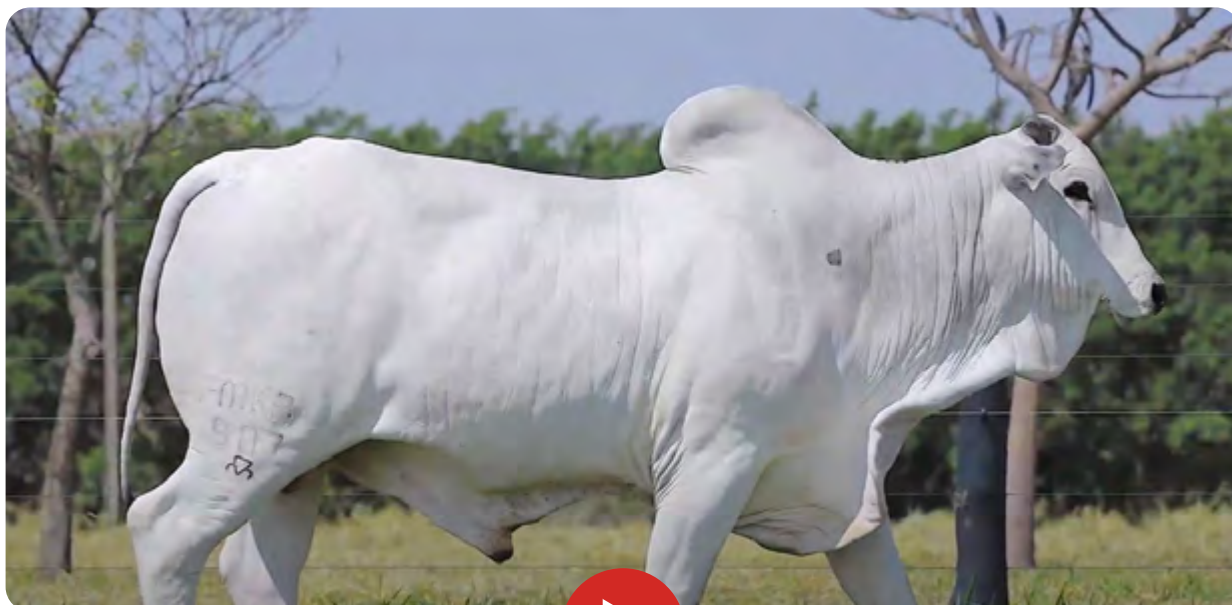
BRITANIA FIV

RIENA DA BEABISA

KHIVA BONS

PROGRAMA DE MELHORAMENTO GENÉTICO DAS RAÇAS ZEBUÍNAS - PMGZ														
CARACTERÍSTICAS DE CRESCIMENTO									CARACTERÍSTICAS MATERNAS					
(PD-EDg) - kg			(PA-EDg) - kg			(PS-EDg) - kg			(PM-EMg) - kg			(TMDg) - kg		
DEP	AC%	DECA	DEP	AC%	DECA	DEP	AC%	DECA	DEP	AC%	DECA	DEP	AC%	DECA
8.92	32	1	11.94	32	1	16.1	31	1	3.13	23	1	8.01	0	1

PROGRAMA DE MELHORAMENTO GENÉTICO DAS RAÇAS ZEBUÍNAS - PMGZ																	
CARACTERÍSTICAS REPRODUTIVAS									CARACTERÍSTICAS DE CARÇAÇA								
(IPPg) - dias			(STAYg) - %			(PE-365g) - cm			(AOLg) - cm2			(ACABg) - mm			(MARG) - %		
DEP	AC%	DECA	DEP	AC%	DECA	DEP	AC%	DECA	DEP	AC%	DECA	DEP	AC%	DECA	DEP	AC%	DECA
-6.81	19	4	35.83	10	1	1.209	20	1	2.841	22	1	1.376	20	1	-0.19	17	6



CLIQUE AQUI PARA



ACESSAR O VÍDEO

LOTE 26



INDIVIDUAL

924 DA MKA

RG.: FMKA 924 • NASC.: 14/11/2022 • iABCZ: 14.09 • DECA: 1 • PESO: 660 Kg • CE: 37 cm

REM ARMADOR

NAVIRAI 13782

ZAPP BEABISA



257 DA FMKA

RIENA DA BEABISA

DAYA DA FMKA

PROGRAMA DE MELHORAMENTO GENÉTICO DAS RAÇAS ZEBUÍNAS - PMGZ														
CARACTERÍSTICAS DE CRESCIMENTO									CARACTERÍSTICAS MATERNAS					
(PD-EDg) - kg			(PA-EDg) - kg			(PS-EDg) - kg			(PM-EMg) - kg			(TMDg) - kg		
DEP	AC%	DECA	DEP	AC%	DECA	DEP	AC%	DECA	DEP	AC%	DECA	DEP	AC%	DECA
4.02	28	3	7.38	28	2	12.62	29	1	2.77	22	1	5.59	0	1

PROGRAMA DE MELHORAMENTO GENÉTICO DAS RAÇAS ZEBUÍNAS - PMGZ																	
CARACTERÍSTICAS REPRODUTIVAS									CARACTERÍSTICAS DE CARÇAÇA								
(IPPg) - dias			(STAYg) - %			(PE-365g) - cm			(AOLg) - cm2			(ACABg) - mm			(MARG) - %		
DEP	AC%	DECA	DEP	AC%	DECA	DEP	AC%	DECA	DEP	AC%	DECA	DEP	AC%	DECA	DEP	AC%	DECA
-13.42	18	2	33.75	8	3	1.421	29	1	1.493	20	2	1.709	17	1	1.01	16	2



CLIQUE AQUI PARA



ACESSAR O VÍDEO

LOTE 27



INDIVIDUAL

906 FIV DA MKA

RG.: FMKA 906 • NASC.: 03/11/2022 • iABCZ: 28.18 • DECA: 1 • PESO: 688 Kg • CE: 38 cm

QUARUP BONS

ESCULAPIO MAT.

VAHID MAT.



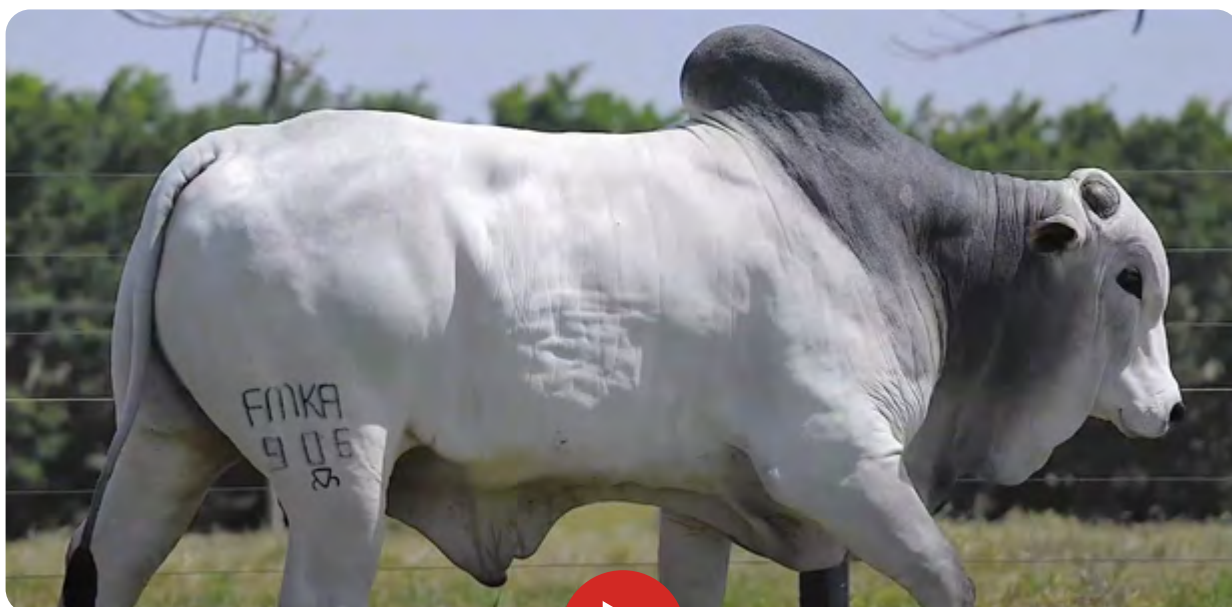
REM DHEEF

PANDORA FIV FVC

TELHA FIV FVC

PROGRAMA DE MELHORAMENTO GENÉTICO DAS RAÇAS ZEBUÍNAS - PMGZ														
CARACTERÍSTICAS DE CRESCIMENTO									CARACTERÍSTICAS MATERNAS					
(PD-EDg) - kg			(PA-EDg) - kg			(PS-EDg) - kg			(PM-EMg) - kg			(TMDg) - kg		
DEP	AC%	DECA	DEP	AC%	DECA	DEP	AC%	DECA	DEP	AC%	DECA	DEP	AC%	DECA
11.01	20	1	18.04	20	1	20.89	20	1	0	11	6	4.91	0	2

PROGRAMA DE MELHORAMENTO GENÉTICO DAS RAÇAS ZEBUÍNAS - PMGZ																	
CARACTERÍSTICAS REPRODUTIVAS									CARACTERÍSTICAS DE CARÇAÇA								
(IPPg) - dias			(STAYg) - %			(PE-365g) - cm			(AOLg) - cm2			(ACABg) - mm			(MARG) - %		
DEP	AC%	DECA	DEP	AC%	DECA	DEP	AC%	DECA	DEP	AC%	DECA	DEP	AC%	DECA	DEP	AC%	DECA
-35.66	9	1	43.94	7	1	1.157	17	1	3.003	12	1	1.075	10	2	0.86	9	2



CLIQUE AQUI PARA



ACESSAR O VÍDEO

LOTE 28



INDIVIDUAL

942 FIV DA MKA

RG.: FMKA 942 • NASC.: 28/11/2022 • iABCZ: 13.24 • DECA: 1 • PESO: 690 Kg • CE: 39 cm

QUARUP BONS

ESCULAPIO MAT.

VAHID MAT.



KAYAK TE MAFRA

HELENE FIV DA SABIA

DADIVA FIV GVMH

PROGRAMA DE MELHORAMENTO GENÉTICO DAS RAÇAS ZEBUÍNAS - PMGZ														
CARACTERÍSTICAS DE CRESCIMENTO									CARACTERÍSTICAS MATERNAS					
(PD-EDg) - kg			(PA-EDg) - kg			(PS-EDg) - kg			(PM-EMg) - kg			(TMDg) - kg		
DEP	AC%	DECA	DEP	AC%	DECA	DEP	AC%	DECA	DEP	AC%	DECA	DEP	AC%	DECA
7.47	28	1	10.99	29	1	14.32	29	1	1.12	12	3	4.92	0	2

PROGRAMA DE MELHORAMENTO GENÉTICO DAS RAÇAS ZEBUÍNAS - PMGZ																	
CARACTERÍSTICAS REPRODUTIVAS									CARACTERÍSTICAS DE CARÇAÇA								
(IPPg) - dias			(STAYg) - %			(PE-365g) - cm			(AOLg) - cm2			(ACABg) - mm			(MARG) - %		
DEP	AC%	DECA	DEP	AC%	DECA	DEP	AC%	DECA	DEP	AC%	DECA	DEP	AC%	DECA	DEP	AC%	DECA
-28.81	10	1	32.29	7	4	0.686	18	1	1.887	14	1	-0.653	9	8	-0.36	9	7



CLIQUE AQUI PARA



ACESSAR O VÍDEO

LOTE 29



INDIVIDUAL

853 DA MKA

RG.: FMKA 853 • NASC.: 10/09/2022 • iABCZ: 15 • DECA: 1 • PESO: 694 Kg • CE: 37 cm

REM ARMADOR

B6777 DA S.NICE

AGUITTA DA S.NICE



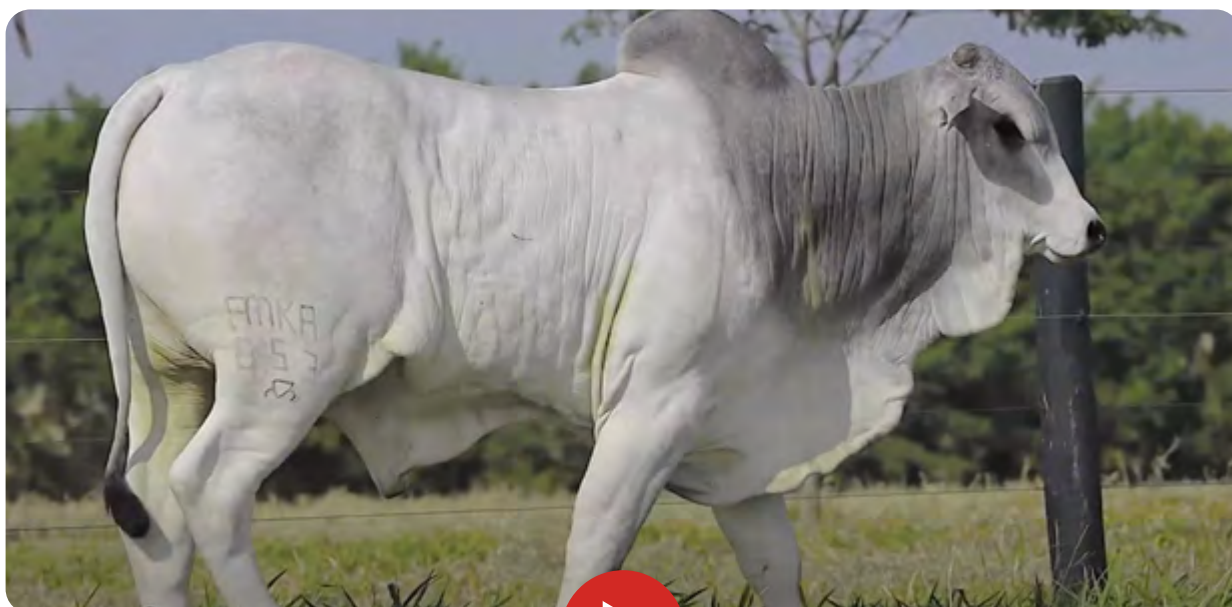
URBANIL DA NATAL

ANGRA DA NATAL

VALENTIA DA NATAL

PROGRAMA DE MELHORAMENTO GENÉTICO DAS RAÇAS ZEBUÍNAS - PMGZ														
CARACTERÍSTICAS DE CRESCIMENTO									CARACTERÍSTICAS MATERNAS					
(PD-EDg) - kg			(PA-EDg) - kg			(PS-EDg) - kg			(PM-EMg) - kg			(TMDg) - kg		
DEP	AC%	DECA	DEP	AC%	DECA	DEP	AC%	DECA	DEP	AC%	DECA	DEP	AC%	DECA
9.19	21	1	12.12	21	1	14.19	21	1	3.53	14	1	9.2	0	1

PROGRAMA DE MELHORAMENTO GENÉTICO DAS RAÇAS ZEBUÍNAS - PMGZ																	
CARACTERÍSTICAS REPRODUTIVAS									CARACTERÍSTICAS DE CARÇAÇA								
(IPPg) - dias			(STAYg) - %			(PE-365g) - cm			(AOLg) - cm2			(ACABg) - mm			(MARG) - %		
DEP	AC%	DECA	DEP	AC%	DECA	DEP	AC%	DECA	DEP	AC%	DECA	DEP	AC%	DECA	DEP	AC%	DECA
-11.93	10	2	32.02	9	4	0.836	28	1	2.315	17	1	0.721	15	3	0.28	15	4



CLIQUE AQUI PARA



ACESSAR O VÍDEO

LOTE 30



INDIVIDUAL

842 FIV DA MKA

RG.: FMKA 842 • NASC.: 31/08/2022 • iABCZ: 21.05 • DECA: 1 • PESO: 718 Kg • CE: 41 cm

REM TORIXOREU

C2569 DA MN

REM ARMADOR



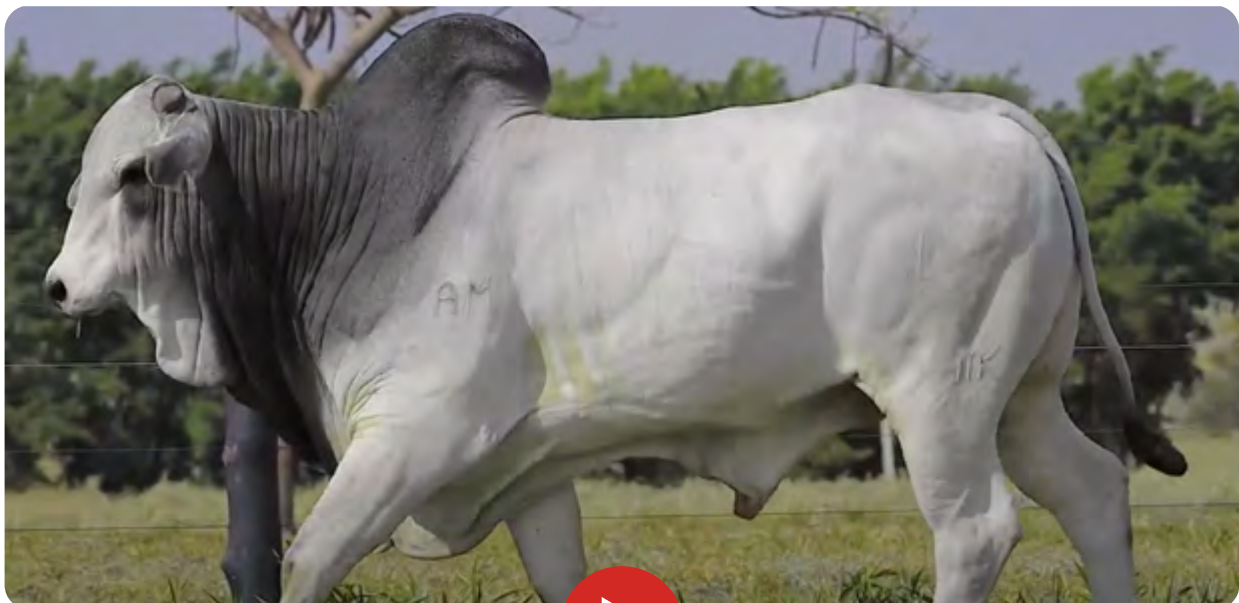
BRITANIA FIV

REM RONDA

KHIVA BONS

PROGRAMA DE MELHORAMENTO GENÉTICO DAS RAÇAS ZEBUÍNAS - PMGZ														
CARACTERÍSTICAS DE CRESCIMENTO									CARACTERÍSTICAS MATERNAS					
(PD-EDg) - kg			(PA-EDg) - kg			(PS-EDg) - kg			(PM-EMg) - kg			(TMDg) - kg		
DEP	AC%	DECA	DEP	AC%	DECA	DEP	AC%	DECA	DEP	AC%	DECA	DEP	AC%	DECA
6.66	32	1	10.07	33	1	13.26	34	1	1.57	23	2	5.08	0	2

PROGRAMA DE MELHORAMENTO GENÉTICO DAS RAÇAS ZEBUÍNAS - PMGZ																	
CARACTERÍSTICAS REPRODUTIVAS									CARACTERÍSTICAS DE CARÇAÇA								
(IPPg) - dias			(STAYg) - %			(PE-365g) - cm			(AOLg) - cm2			(ACABg) - mm			(MARG) - %		
DEP	AC%	DECA	DEP	AC%	DECA	DEP	AC%	DECA	DEP	AC%	DECA	DEP	AC%	DECA	DEP	AC%	DECA
-10.59	20	3	41.45	20	1	0.974	20	1	3.633	23	1	1.245	20	2	-0.09	18	6



CLIQUE AQUI PARA



ACESSAR O VÍDEO

LOTE 31



INDIVIDUAL

838 FIV DA MKA

RG.: FMKA 838 • NASC.: 30/08/2022 • iABCZ: 22.01 • DECA: 1 • PESO: 703 Kg • CE: 37 cm

REM TORIXOREU

C2569 DA MN

REM ARMADOR



BRITANIA FIV

REM RONDA

KHIVA BONS

PROGRAMA DE MELHORAMENTO GENÉTICO DAS RAÇAS ZEBUÍNAS - PMGZ														
CARACTERÍSTICAS DE CRESCIMENTO									CARACTERÍSTICAS MATERNAS					
(PD-EDg) - kg			(PA-EDg) - kg			(PS-EDg) - kg			(PM-EMg) - kg			(TMDg) - kg		
DEP	AC%	DECA	DEP	AC%	DECA	DEP	AC%	DECA	DEP	AC%	DECA	DEP	AC%	DECA
7.23	32	1	11.03	33	1	15.85	34	1	1.57	23	2	5.37	0	1

PROGRAMA DE MELHORAMENTO GENÉTICO DAS RAÇAS ZEBUÍNAS - PMGZ																	
CARACTERÍSTICAS REPRODUTIVAS									CARACTERÍSTICAS DE CARÇAÇA								
(IPPg) - dias			(STAYg) - %			(PE-365g) - cm			(AOLg) - cm2			(ACABg) - mm			(MARG) - %		
DEP	AC%	DECA	DEP	AC%	DECA	DEP	AC%	DECA	DEP	AC%	DECA	DEP	AC%	DECA	DEP	AC%	DECA
-10.73	20	3	41.45	20	1	0.988	20	1	3.939	23	1	1.245	20	2	-0.06	18	6



CLIQUE AQUI PARA



ACESSAR O VÍDEO

LOTE 32



INDIVIDUAL

SECRETO FIV DA MKA

RG.: FMKA 938 • NASC.: 26/11/2022 • iABCZ: 28.18 • DECA: 1 • PESO: 652 Kg • CE: 37 cm

QUARUP BONS

ESCULAPIO MAT.

VAHID MAT.



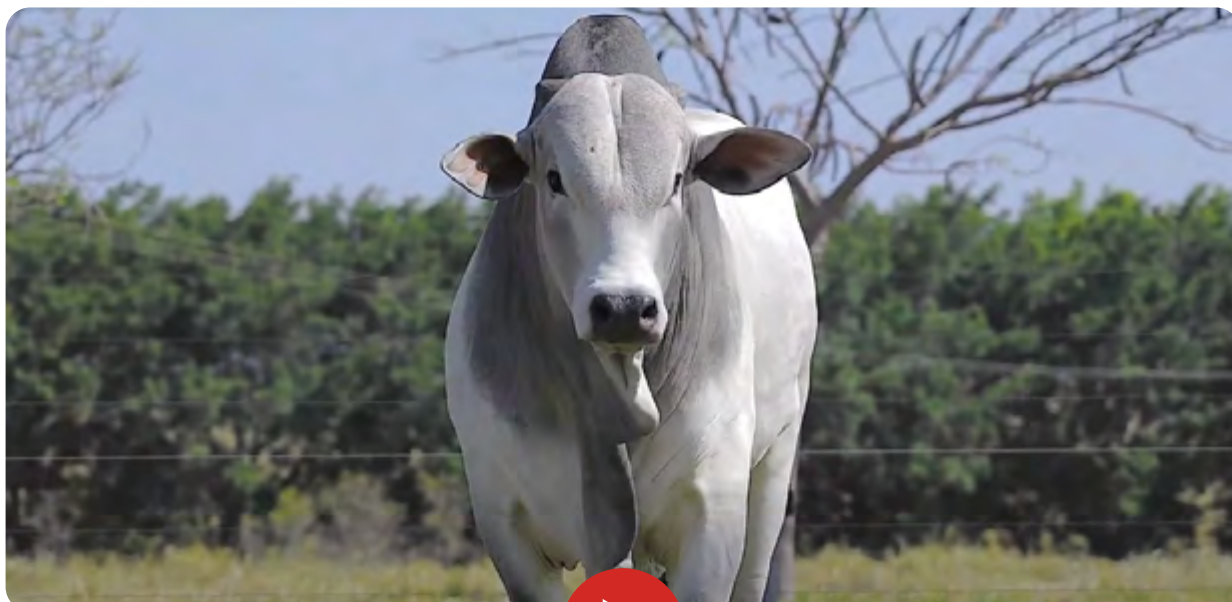
REM DHEEF

PANDORA FIV FVC

TELHA FIV FVC

PROGRAMA DE MELHORAMENTO GENÉTICO DAS RAÇAS ZEBUÍNAS - PMGZ														
CARACTERÍSTICAS DE CRESCIMENTO									CARACTERÍSTICAS MATERNAS					
(PD-EDg) - kg			(PA-EDg) - kg			(PS-EDg) - kg			(PM-EMg) - kg			(TMDg) - kg		
DEP	AC%	DECA	DEP	AC%	DECA	DEP	AC%	DECA	DEP	AC%	DECA	DEP	AC%	DECA
11.01	20	1	18.04	20	1	20.89	20	1	0	11	6	4.91	0	2

PROGRAMA DE MELHORAMENTO GENÉTICO DAS RAÇAS ZEBUÍNAS - PMGZ																	
CARACTERÍSTICAS REPRODUTIVAS									CARACTERÍSTICAS DE CARÇAÇA								
(IPPg) - dias			(STAYg) - %			(PE-365g) - cm			(AOLg) - cm2			(ACABg) - mm			(MARG) - %		
DEP	AC%	DECA	DEP	AC%	DECA	DEP	AC%	DECA	DEP	AC%	DECA	DEP	AC%	DECA	DEP	AC%	DECA
-35.66	9	1	43.94	7	1	1.157	17	1	3.003	12	1	1.075	10	2	0.86	9	2



CLIQUE AQUI PARA



ACESSAR O VÍDEO

LOTE 33



INDIVIDUAL

903 FIV DA MKA

RG.: FMKA 903 • NASC.: 01/11/2022 • iABCZ: 28.18 • DECA: 1 • PESO: 719 Kg • CE: 35 cm

QUARUP BONS

REM DHEEF

ESCULAPIO MAT.



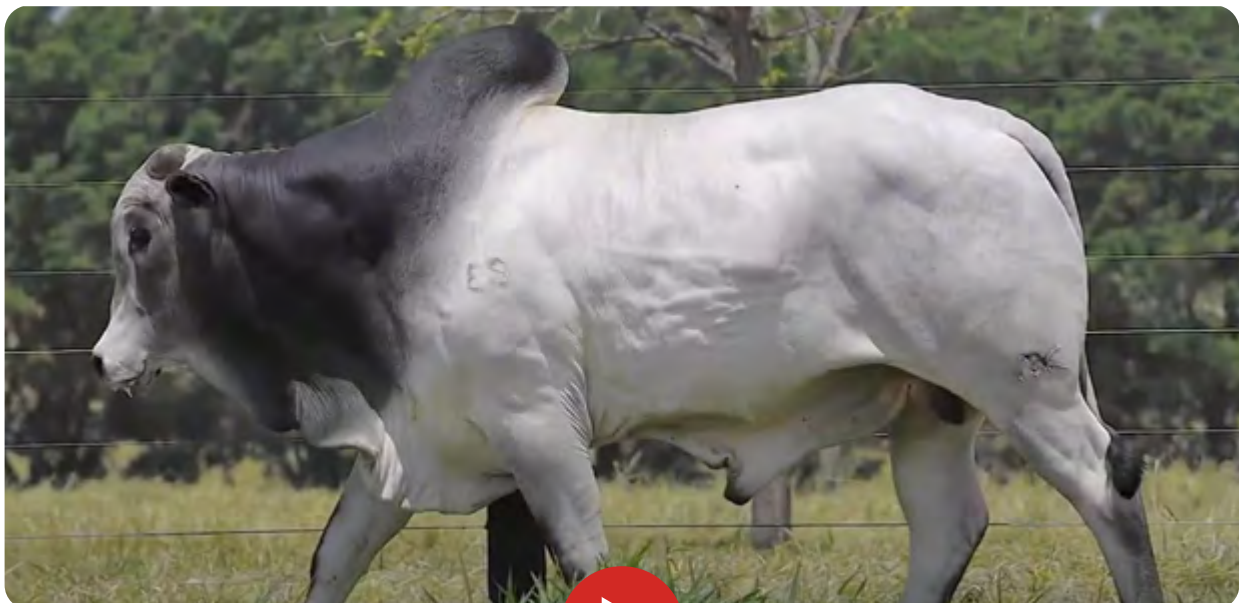
PANDORA FIV FVC

VAHID MAT.

TELHA FIV FVC

PROGRAMA DE MELHORAMENTO GENÉTICO DAS RAÇAS ZEBUÍNAS - PMGZ														
CARACTERÍSTICAS DE CRESCIMENTO									CARACTERÍSTICAS MATERNAS					
(PD-EDg) - kg			(PA-EDg) - kg			(PS-EDg) - kg			(PM-EMg) - kg			(TMDg) - kg		
DEP	AC%	DECA	DEP	AC%	DECA	DEP	AC%	DECA	DEP	AC%	DECA	DEP	AC%	DECA
11.01	20	1	18.04	20	1	20.89	20	1	0	11	6	4.91	0	2

PROGRAMA DE MELHORAMENTO GENÉTICO DAS RAÇAS ZEBUÍNAS - PMGZ																	
CARACTERÍSTICAS REPRODUTIVAS									CARACTERÍSTICAS DE CARÇAÇA								
(IPPg) - dias			(STAYg) - %			(PE-365g) - cm			(AOLg) - cm2			(ACABg) - mm			(MARG) - %		
DEP	AC%	DECA	DEP	AC%	DECA	DEP	AC%	DECA	DEP	AC%	DECA	DEP	AC%	DECA	DEP	AC%	DECA
-35.66	9	1	43.94	7	1	1.157	17	1	3.003	12	1	1.075	10	2	0.86	9	2



CLIQUE AQUI PARA



ACESSAR O VÍDEO

LOTE 34



INDIVIDUAL

844 FIV DA MKA

RG.: FMKA 844 • NASC.: 01/09/2022 • iABCZ: 22.67 • DECA: 1 • PESO: 705 Kg • CE: 41 cm

REM TORIXOREU

C2569 DA MN

REM ARMADOR



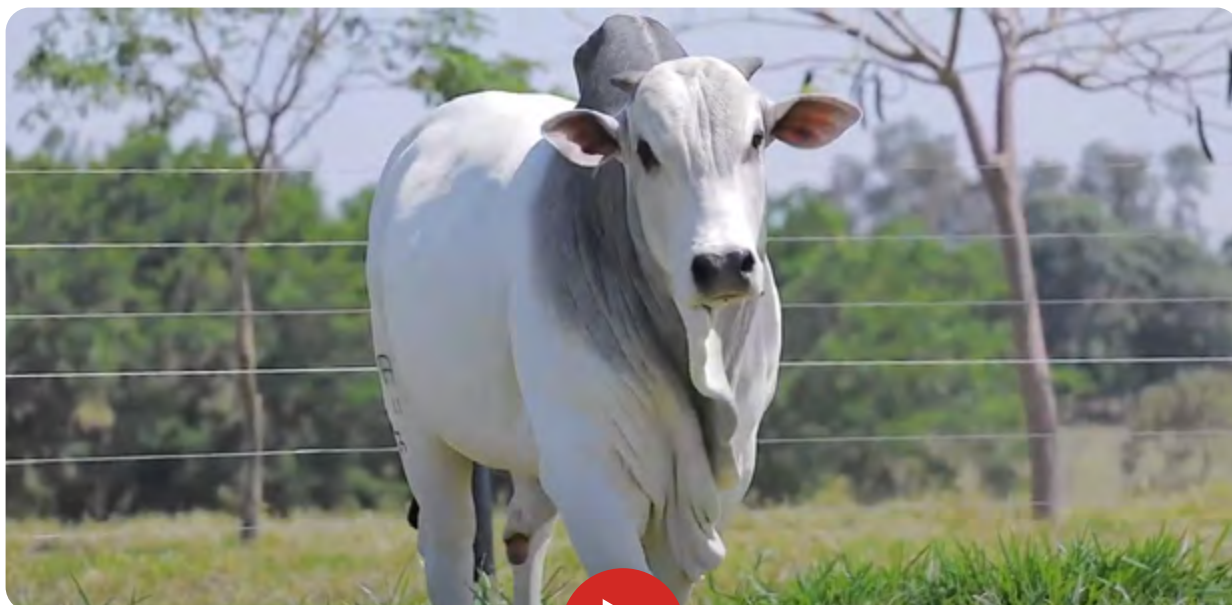
BRITANIA FIV

REM RONDA

KHIVA BONS

PROGRAMA DE MELHORAMENTO GENÉTICO DAS RAÇAS ZEBUÍNAS - PMGZ														
CARACTERÍSTICAS DE CRESCIMENTO									CARACTERÍSTICAS MATERNAS					
(PD-EDg) - kg			(PA-EDg) - kg			(PS-EDg) - kg			(PM-EMg) - kg			(TMDg) - kg		
DEP	AC%	DECA	DEP	AC%	DECA	DEP	AC%	DECA	DEP	AC%	DECA	DEP	AC%	DECA
8.2	32	1	12.4	33	1	16.12	34	1	1.57	23	2	5.85	0	1

PROGRAMA DE MELHORAMENTO GENÉTICO DAS RAÇAS ZEBUÍNAS - PMGZ																	
CARACTERÍSTICAS REPRODUTIVAS									CARACTERÍSTICAS DE CARÇAÇA								
(IPPg) - dias			(STAYg) - %			(PE-365g) - cm			(AOLg) - cm2			(ACABg) - mm			(MARG) - %		
DEP	AC%	DECA	DEP	AC%	DECA	DEP	AC%	DECA	DEP	AC%	DECA	DEP	AC%	DECA	DEP	AC%	DECA
-11.03	20	3	41.45	20	1	1.017	20	1	3.924	23	1	1.245	20	2	-0.06	18	6



CLIQUE AQUI PARA



ACESSAR O VÍDEO

LOTE 35



INDIVIDUAL

GENERAL FIV DA MKA

RG.: FMKA 991 • NASC.: 02/01/2023 • iABCZ: 33.37 • DECA: 1 • PESO: 727 Kg • CE: 39 cm

REM UPONIC

REM CALDONEGRO

REM SABEEHAH



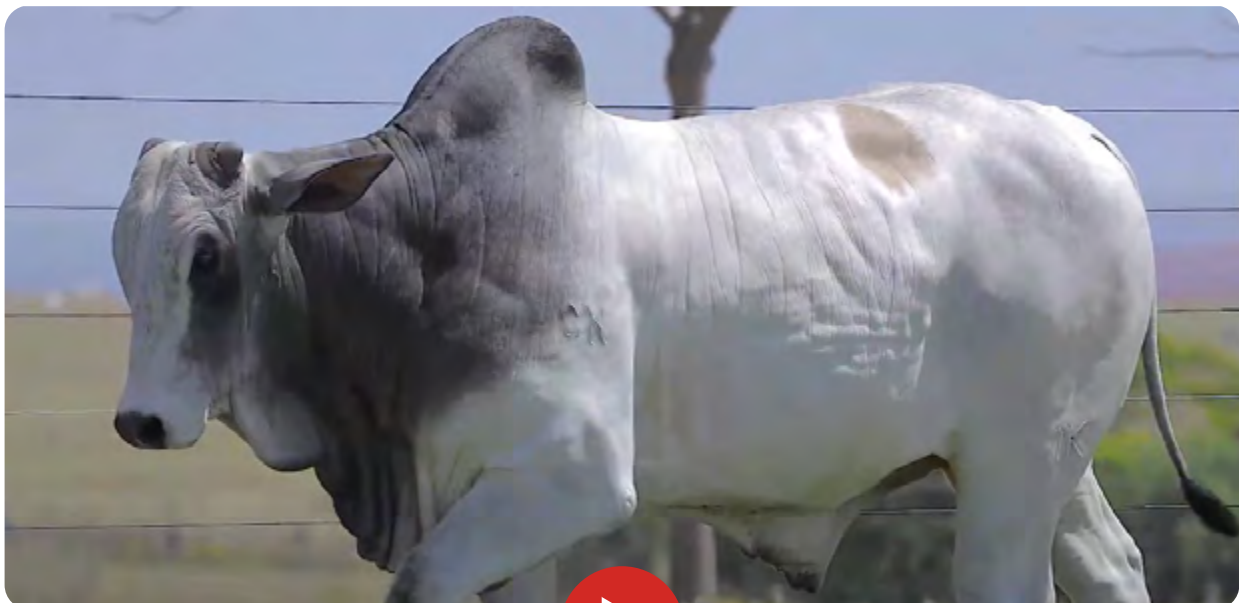
REM DHEEF

PANDORA FIV FVC

TELHA FIV FVC

PROGRAMA DE MELHORAMENTO GENÉTICO DAS RAÇAS ZEBUÍNAS - PMGZ														
CARACTERÍSTICAS DE CRESCIMENTO									CARACTERÍSTICAS MATERNAS					
(PD-EDg) - kg			(PA-EDg) - kg			(PS-EDg) - kg			(PM-EMg) - kg			(TMDg) - kg		
DEP	AC%	DECA	DEP	AC%	DECA	DEP	AC%	DECA	DEP	AC%	DECA	DEP	AC%	DECA
14.57	20	1	23.71	21	1	28.13	21	1	1.04	20	4	8.34	0	1

PROGRAMA DE MELHORAMENTO GENÉTICO DAS RAÇAS ZEBUÍNAS - PMGZ																	
CARACTERÍSTICAS REPRODUTIVAS									CARACTERÍSTICAS DE CARÇAÇA								
(IPPg) - dias			(STAYg) - %			(PE-365g) - cm			(AOLg) - cm2			(ACABg) - mm			(MARG) - %		
DEP	AC%	DECA	DEP	AC%	DECA	DEP	AC%	DECA	DEP	AC%	DECA	DEP	AC%	DECA	DEP	AC%	DECA
-27.25	18	1	45.35	15	1	0.927	19	1	2.895	19	1	3.159	18	1	1.39	18	1



CLIQUE AQUI PARA



ACESSAR O VÍDEO

LOTE 36



INDIVIDUAL

809 FIV DA MKA

RG.: FMKA 809 • NASC.: 21/08/2022 • iABCZ: 20.17 • DECA: 1 • PESO: 669 Kg • CE: 38 cm

REM TORIXOREU

CACHIMBO DA MN

REM ARMADOR



AVANT DA NATAL

REM RONDA

TERINA DA NATAL

PROGRAMA DE MELHORAMENTO GENÉTICO DAS RAÇAS ZEBUÍNAS - PMGZ														
CARACTERÍSTICAS DE CRESCIMENTO									CARACTERÍSTICAS MATERNAS					
(PD-EDg) - kg			(PA-EDg) - kg			(PS-EDg) - kg			(PM-EMg) - kg			(TMDg) - kg		
DEP	AC%	DECA	DEP	AC%	DECA	DEP	AC%	DECA	DEP	AC%	DECA	DEP	AC%	DECA
7.27	31	1	10.74	32	1	12.98	33	1	1.45	22	3	5.79	0	1

PROGRAMA DE MELHORAMENTO GENÉTICO DAS RAÇAS ZEBUÍNAS - PMGZ																	
CARACTERÍSTICAS REPRODUTIVAS									CARACTERÍSTICAS DE CARÇAÇA								
(IPPg) - dias			(STAYg) - %			(PE-365g) - cm			(AOLg) - cm2			(ACABg) - mm			(MARG) - %		
DEP	AC%	DECA	DEP	AC%	DECA	DEP	AC%	DECA	DEP	AC%	DECA	DEP	AC%	DECA	DEP	AC%	DECA
-13.97	20	2	39.71	19	1	0.939	20	1	3.215	21	1	1.545	18	1	-0.25	17	6



CLIQUE AQUI PARA



ACESSAR O VÍDEO

LOTE 37



INDIVIDUAL

878 FIV DA MKA

RG.: FMKA 878 • NASC.: 11/10/2022 • iABCZ: 20.5 • DECA: 1 • PESO: 723 Kg • CE: 38 cm

REM ARMADOR

FAISAO KA

ZAPP BEABISA



ALIANÇA DA FMKA

RIENA DA BEABISA

2155 BELEZA KA

PROGRAMA DE MELHORAMENTO GENÉTICO DAS RAÇAS ZEBUÍNAS - PMGZ														
CARACTERÍSTICAS DE CRESCIMENTO									CARACTERÍSTICAS MATERNAS					
(PD-EDg) - kg			(PA-EDg) - kg			(PS-EDg) - kg			(PM-EMg) - kg			(TMDg) - kg		
DEP	AC%	DECA	DEP	AC%	DECA	DEP	AC%	DECA	DEP	AC%	DECA	DEP	AC%	DECA
6.92	30	1	11.07	31	1	15.67	31	1	2.23	23	2	6.41	0	1

PROGRAMA DE MELHORAMENTO GENÉTICO DAS RAÇAS ZEBUÍNAS - PMGZ																	
CARACTERÍSTICAS REPRODUTIVAS									CARACTERÍSTICAS DE CARÇAÇA								
(IPPg) - dias			(STAYg) - %			(PE-365g) - cm			(AOLg) - cm2			(ACABg) - mm			(MARG) - %		
DEP	AC%	DECA	DEP	AC%	DECA	DEP	AC%	DECA	DEP	AC%	DECA	DEP	AC%	DECA	DEP	AC%	DECA
-11.39	18	2	38.88	8	1	1.052	18	1	2.762	20	1	2.52	16	1	0.34	14	4



CLIQUE AQUI PARA



ACESSAR O VÍDEO

LOTE 38



INDIVIDUAL

910 FIV DA MKA

RG.: FMKA 910 • NASC.: 04/11/2022 • iABCZ: 16.86 • DECA: 1 • PESO: 669 Kg • CE: 34 cm

REM VOKOLO

QUARUP BONS

MAYA BONS



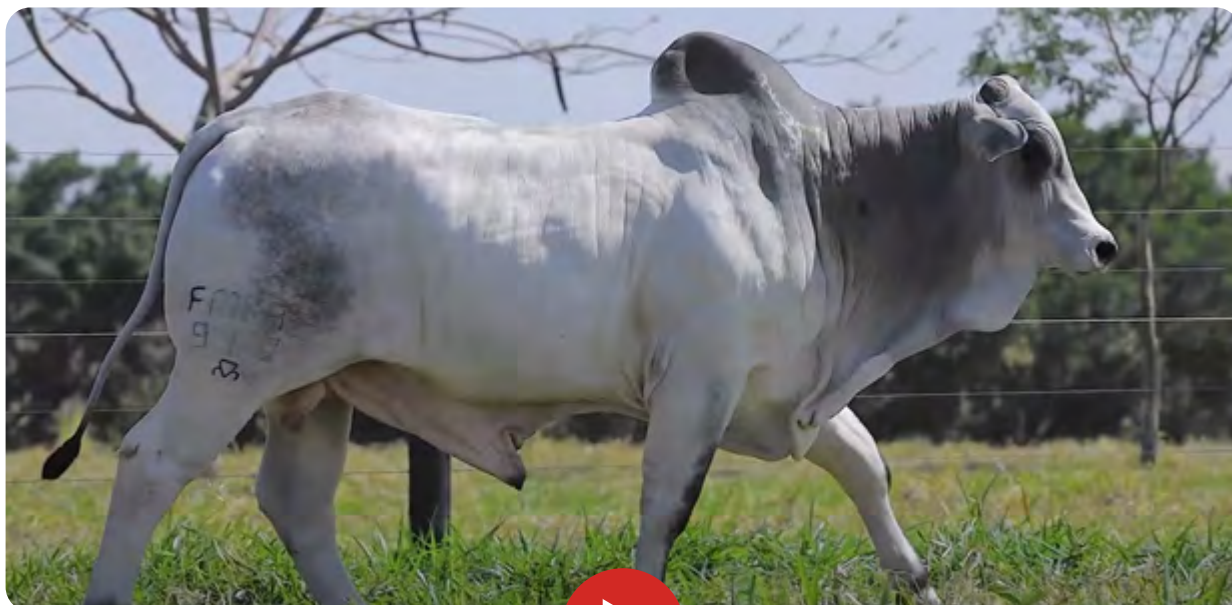
CARANDAH MAT.

JASMINE FIV FVC

TALASSA FIV FVC

PROGRAMA DE MELHORAMENTO GENÉTICO DAS RAÇAS ZEBUÍNAS - PMGZ														
CARACTERÍSTICAS DE CRESCIMENTO									CARACTERÍSTICAS MATERNAS					
(PD-EDg) - kg			(PA-EDg) - kg			(PS-EDg) - kg			(PM-EMg) - kg			(TMDg) - kg		
DEP	AC%	DECA	DEP	AC%	DECA	DEP	AC%	DECA	DEP	AC%	DECA	DEP	AC%	DECA
10.14	21	1	16.76	21	1	21.24	21	1	2.67	20	1	8.26	0	1

PROGRAMA DE MELHORAMENTO GENÉTICO DAS RAÇAS ZEBUÍNAS - PMGZ																	
CARACTERÍSTICAS REPRODUTIVAS									CARACTERÍSTICAS DE CARÇAÇA								
(IPPg) - dias			(STAYg) - %			(PE-365g) - cm			(AOLg) - cm2			(ACABg) - mm			(MARG) - %		
DEP	AC%	DECA	DEP	AC%	DECA	DEP	AC%	DECA	DEP	AC%	DECA	DEP	AC%	DECA	DEP	AC%	DECA
-15.5	19	2	31.2	6	5	1.414	19	1	2.883	20	1	0.078	19	5	0.54	18	3



CLIQUE AQUI PARA



ACESSAR O VÍDEO

LOTE 39



INDIVIDUAL

959 FIV DA MKA

RG.: FMKA 959 • NASC.: 15/12/2022 • iABCZ: 26.85 • DECA: 1 • PESO: 645 Kg • CE: 37 cm

QUARUP BONS

ESCULAPIO MAT.

VAHID MAT.



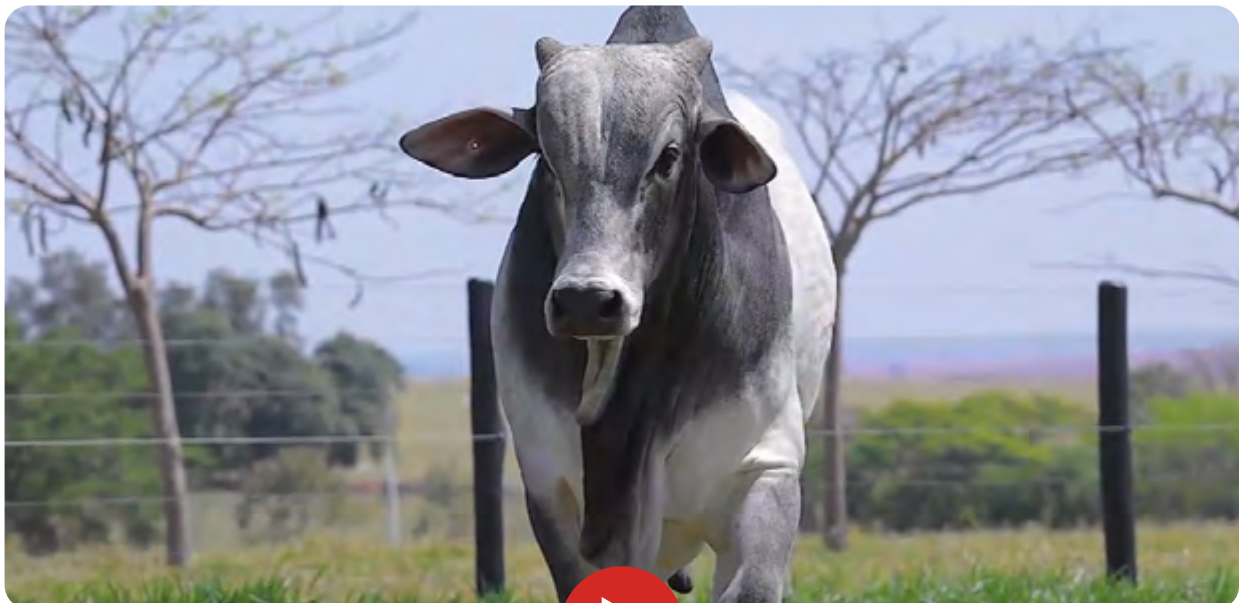
CONAN MAT.

CORA FIV FVC

TAIFA FIV FVC

PROGRAMA DE MELHORAMENTO GENÉTICO DAS RAÇAS ZEBUÍNAS - PMGZ														
CARACTERÍSTICAS DE CRESCIMENTO									CARACTERÍSTICAS MATERNAS					
(PD-EDg) - kg			(PA-EDg) - kg			(PS-EDg) - kg			(PM-EMg) - kg			(TMDg) - kg		
DEP	AC%	DECA	DEP	AC%	DECA	DEP	AC%	DECA	DEP	AC%	DECA	DEP	AC%	DECA
8.62	20	1	17.06	20	1	21.12	20	1	2.78	11	1	7.93	0	1

PROGRAMA DE MELHORAMENTO GENÉTICO DAS RAÇAS ZEBUÍNAS - PMGZ																	
CARACTERÍSTICAS REPRODUTIVAS									CARACTERÍSTICAS DE CARÇAÇA								
(IPPg) - dias			(STAYg) - %			(PE-365g) - cm			(AOLg) - cm2			(ACABg) - mm			(MARG) - %		
DEP	AC%	DECA	DEP	AC%	DECA	DEP	AC%	DECA	DEP	AC%	DECA	DEP	AC%	DECA	DEP	AC%	DECA
-28.68	9	1	41.76	4	1	1.147	17	1	3.075	13	1	1.257	10	2	0.79	10	2



CLIQUE AQUI PARA



ACESSAR O VÍDEO

LOTE 40



INDIVIDUAL

1086 FIV DA MKA

RG.: FMKA 1086 • NASC.: 26/02/2023 • iABCZ: 21.83 • DECA: 1 • PESO: 650 Kg • CE: 36 cm

REM VOKOLO

QUARUP BONS

MAYA BONS



CARANDAH MAT.

TURMALINA FIV FVC

TALEIA FIV FVC

PROGRAMA DE MELHORAMENTO GENÉTICO DAS RAÇAS ZEBUÍNAS - PMGZ														
CARACTERÍSTICAS DE CRESCIMENTO									CARACTERÍSTICAS MATERNAS					
(PD-EDg) - kg			(PA-EDg) - kg			(PS-EDg) - kg			(PM-EMg) - kg			(TMDg) - kg		
DEP	AC%	DECA	DEP	AC%	DECA	DEP	AC%	DECA	DEP	AC%	DECA	DEP	AC%	DECA
11.21	21	1	18.97	21	1	23.4	21	1	1.76	20	2	7.25	0	1

PROGRAMA DE MELHORAMENTO GENÉTICO DAS RAÇAS ZEBUÍNAS - PMGZ																	
CARACTERÍSTICAS REPRODUTIVAS									CARACTERÍSTICAS DE CARÇAÇA								
(IPPg) - dias			(STAYg) - %			(PE-365g) - cm			(AOLg) - cm2			(ACABg) - mm			(MARG) - %		
DEP	AC%	DECA	DEP	AC%	DECA	DEP	AC%	DECA	DEP	AC%	DECA	DEP	AC%	DECA	DEP	AC%	DECA
-21.58	19	1	35.85	6	1	1.629	19	1	3.208	20	1	-0.417	19	7	-0.62	18	8



CLIQUE AQUI PARA



ACESSAR O VÍDEO

LOTE 41



INDIVIDUAL

871 DA MKA

RG.: FMKA 871 • NASC.: 01/10/2022 • iABCZ: 16.4 • DECA: 1 • PESO: 686 Kg • CE: 39 cm

REM ARMADOR

NAVIRAI 13782

B6777 DA S.NICE



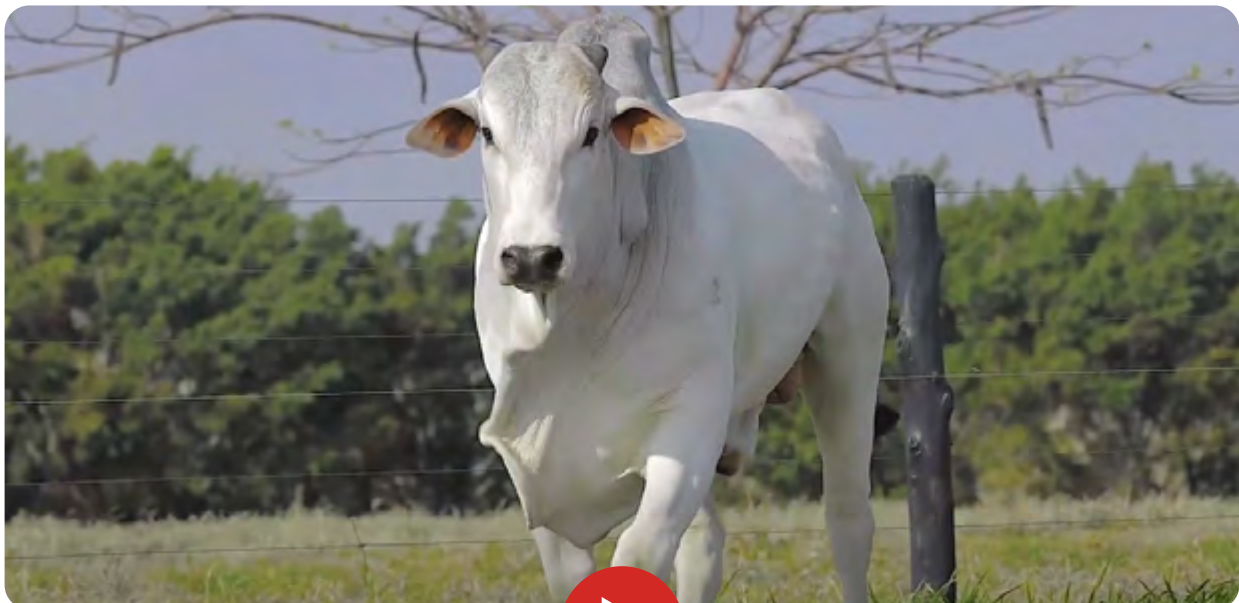
244 DA FMKA

AGUITTA DA S.NICE

ABORDADA DA FMKA

PROGRAMA DE MELHORAMENTO GENÉTICO DAS RAÇAS ZEBUÍNAS - PMGZ														
CARACTERÍSTICAS DE CRESCIMENTO									CARACTERÍSTICAS MATERNAS					
(PD-EDg) - kg			(PA-EDg) - kg			(PS-EDg) - kg			(PM-EMg) - kg			(TMDg) - kg		
DEP	AC%	DECA	DEP	AC%	DECA	DEP	AC%	DECA	DEP	AC%	DECA	DEP	AC%	DECA
8.4	28	1	13.24	28	1	15.7	27	1	3.41	14	1	8.79	0	1

PROGRAMA DE MELHORAMENTO GENÉTICO DAS RAÇAS ZEBUÍNAS - PMGZ																	
CARACTERÍSTICAS REPRODUTIVAS									CARACTERÍSTICAS DE CARÇAÇA								
(IPPg) - dias			(STAYg) - %			(PE-365g) - cm			(AOLg) - cm2			(ACABg) - mm			(MARG) - %		
DEP	AC%	DECA	DEP	AC%	DECA	DEP	AC%	DECA	DEP	AC%	DECA	DEP	AC%	DECA	DEP	AC%	DECA
-14.57	10	2	32.64	8	4	0.919	28	1	2.664	19	1	1.256	17	2	0.75	16	2



CLIQUE AQUI PARA



ACESSAR O VÍDEO

LOTE 42



INDIVIDUAL

BACANA DA MKA

RG.: FMKA 994 • NASC.: 03/01/2023 • iABCZ: 29.71 • DECA: 1 • PESO: 745 Kg • CE: 42 cm

REM ARMADOR

MANDARIN MAT.

B6777 DA S.NICE



AURIFLAMA DA NATAL

AGUITTA DA S.NICE

VALI DA NATAL

PROGRAMA DE MELHORAMENTO GENÉTICO DAS RAÇAS ZEBUÍNAS - PMGZ														
CARACTERÍSTICAS DE CRESCIMENTO									CARACTERÍSTICAS MATERNAS					
(PD-EDg) - kg			(PA-EDg) - kg			(PS-EDg) - kg			(PM-EMg) - kg			(TMDg) - kg		
DEP	AC%	DECA	DEP	AC%	DECA	DEP	AC%	DECA	DEP	AC%	DECA	DEP	AC%	DECA
11.18	44	1	14.74	42	1	18.99	44	1	5.99	33	1	12.6	0	1

PROGRAMA DE MELHORAMENTO GENÉTICO DAS RAÇAS ZEBUÍNAS - PMGZ																	
CARACTERÍSTICAS REPRODUTIVAS									CARACTERÍSTICAS DE CARÇAÇA								
(IPPg) - dias			(STAYg) - %			(PE-365g) - cm			(AOLg) - cm2			(ACABg) - mm			(MARG) - %		
DEP	AC%	DECA	DEP	AC%	DECA	DEP	AC%	DECA	DEP	AC%	DECA	DEP	AC%	DECA	DEP	AC%	DECA
-16.65	25	1	40.03	21	1	1.633	38	1	4.056	39	1	5.101	33	1	-0.05	31	6



CLIQUE AQUI PARA



ACESSAR O VÍDEO

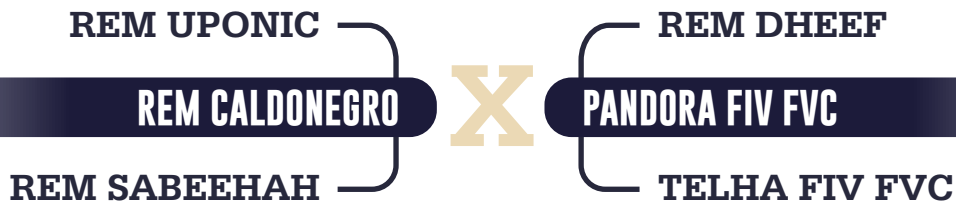
LOTE 44



INDIVIDUAL

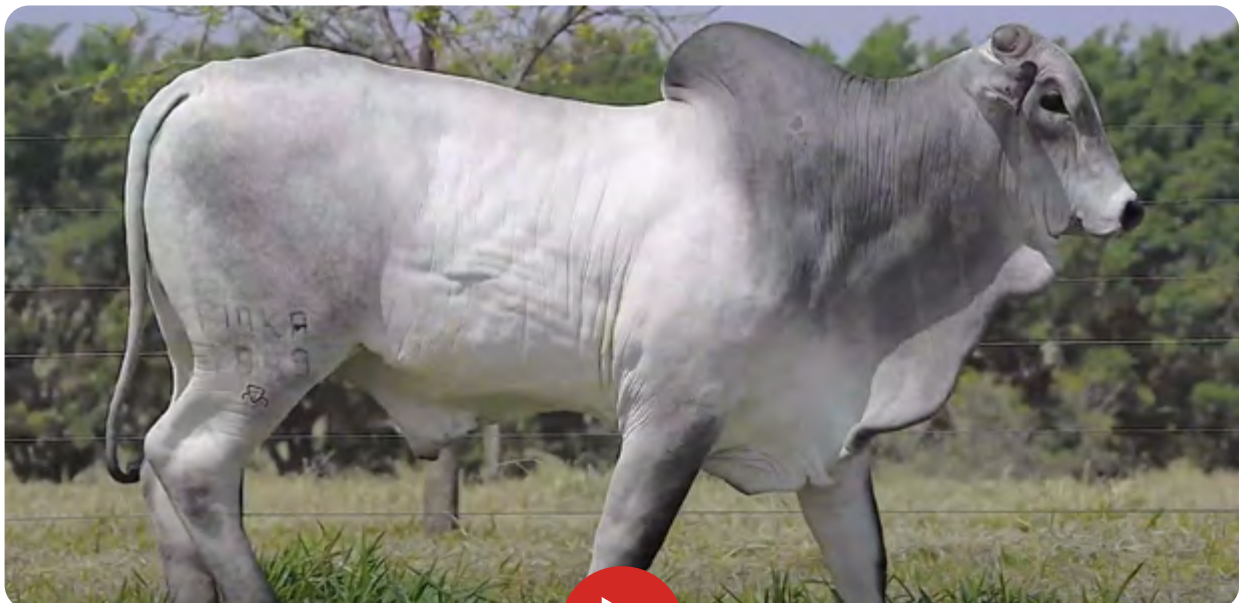
1049 FIV DA MKA

RG.: FMKA 1049 • NASC.: 16/01/2023 • iABCZ: 33.37 • DECA: 1 • PESO: 691 Kg • CE: 39 cm



PROGRAMA DE MELHORAMENTO GENÉTICO DAS RAÇAS ZEBUÍNAS - PMGZ														
CARACTERÍSTICAS DE CRESCIMENTO									CARACTERÍSTICAS MATERNAS					
(PD-EDg) - kg			(PA-EDg) - kg			(PS-EDg) - kg			(PM-EMg) - kg			(TMDg) - kg		
DEP	AC%	DECA	DEP	AC%	DECA	DEP	AC%	DECA	DEP	AC%	DECA	DEP	AC%	DECA
14.57	20	1	23.71	21	1	28.13	21	1	1.04	20	4	8.34	0	1

PROGRAMA DE MELHORAMENTO GENÉTICO DAS RAÇAS ZEBUÍNAS - PMGZ																	
CARACTERÍSTICAS REPRODUTIVAS									CARACTERÍSTICAS DE CARÇAÇA								
(IPPg) - dias			(STAYg) - %			(PE-365g) - cm			(AOLg) - cm2			(ACABg) - mm			(MARG) - %		
DEP	AC%	DECA	DEP	AC%	DECA	DEP	AC%	DECA	DEP	AC%	DECA	DEP	AC%	DECA	DEP	AC%	DECA
-27.25	18	1	45.35	15	1	0.927	19	1	2.895	19	1	3.159	18	1	1.39	18	1



CLIQUE AQUI PARA



ACESSAR O VÍDEO

LOTE 45



INDIVIDUAL

807 FIV DA MKA

RG.: FMKA 807 • NASC.: 20/08/2022 • iABCZ: 20.69 • DECA: 1 • PESO: 666 Kg • CE: 37 cm

REM TORIXOREU

CACHIMBO DA MN

REM ARMADOR



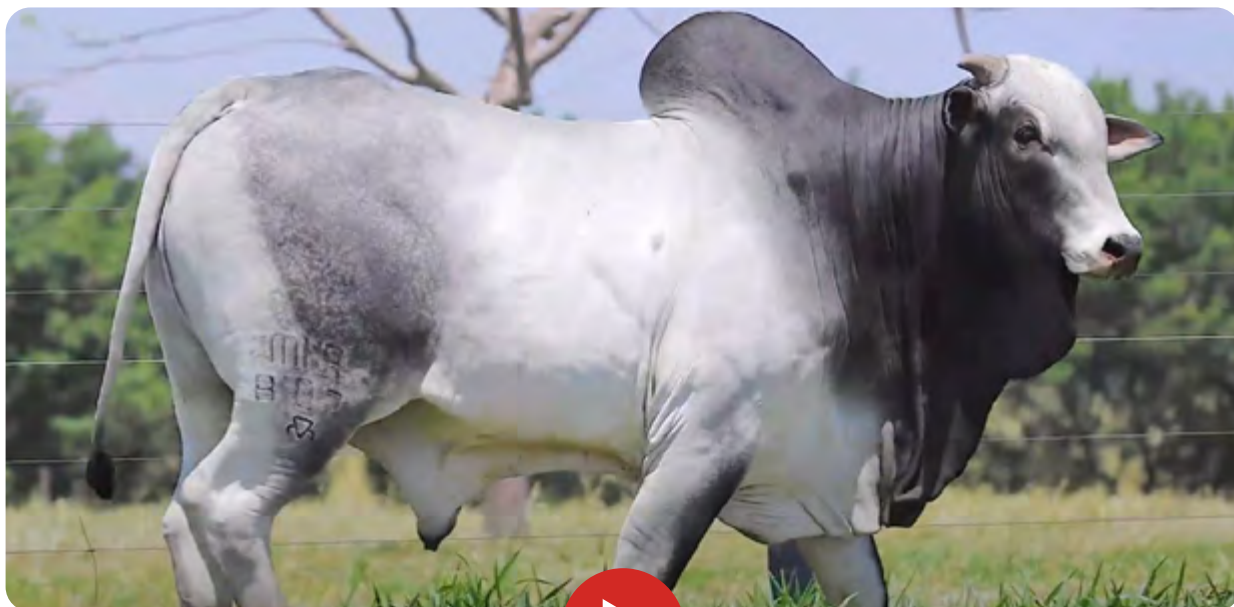
AVANT DA NATAL

REM RONDA

TERINA DA NATAL

PROGRAMA DE MELHORAMENTO GENÉTICO DAS RAÇAS ZEBUÍNAS - PMGZ														
CARACTERÍSTICAS DE CRESCIMENTO									CARACTERÍSTICAS MATERNAS					
(PD-EDg) - kg			(PA-EDg) - kg			(PS-EDg) - kg			(PM-EMg) - kg			(TMDg) - kg		
DEP	AC%	DECA	DEP	AC%	DECA	DEP	AC%	DECA	DEP	AC%	DECA	DEP	AC%	DECA
7.68	31	1	11.9	32	1	13.81	33	1	1.45	22	3	5.99	0	1

PROGRAMA DE MELHORAMENTO GENÉTICO DAS RAÇAS ZEBUÍNAS - PMGZ																	
CARACTERÍSTICAS REPRODUTIVAS									CARACTERÍSTICAS DE CARÇAÇA								
(IPPg) - dias			(STAYg) - %			(PE-365g) - cm			(AOLg) - cm2			(ACABg) - mm			(MARG) - %		
DEP	AC%	DECA	DEP	AC%	DECA	DEP	AC%	DECA	DEP	AC%	DECA	DEP	AC%	DECA	DEP	AC%	DECA
-14.08	20	2	39.71	19	1	0.95	20	1	3.301	21	1	1.545	18	1	-0.24	17	6



CLIQUE AQUI PARA



ACESSAR O VÍDEO

LOTE 46



INDIVIDUAL

913 FIV DA MKA

RG.: FMKA 913 • NASC.: 05/11/2022 • iABCZ: 17.78 • DECA: 1 • PESO: 686 Kg • CE: 43 cm

REM ARMADOR

C2569 DA MN

ZAPP BEABISA



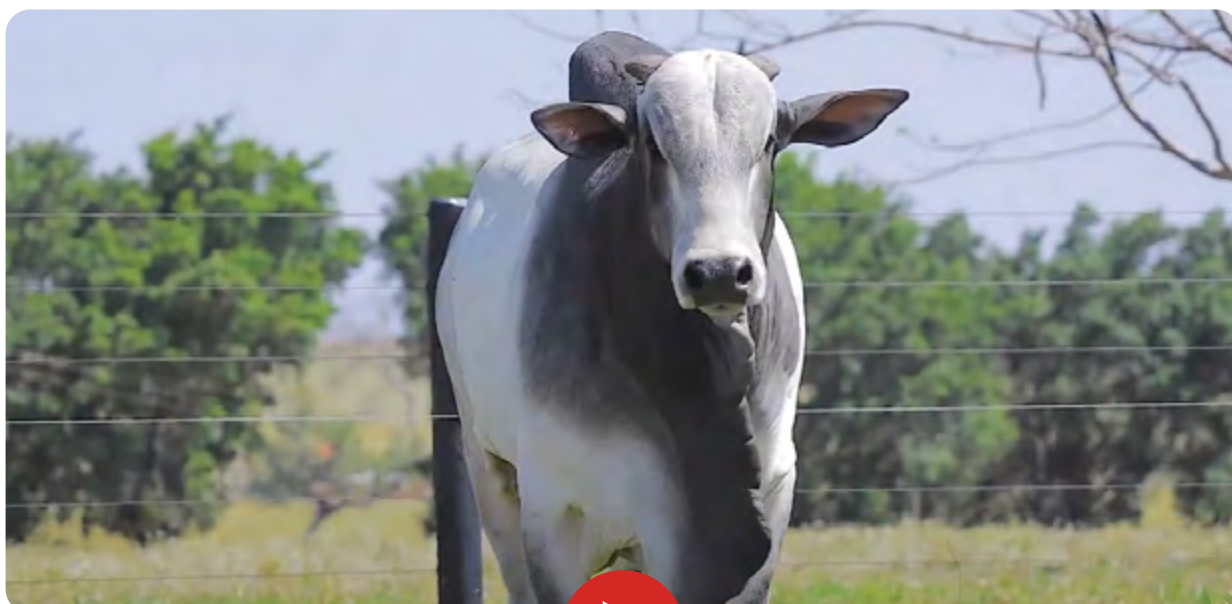
BRITANIA FIV

RIENA DA BEABISA

KHIVA BONS

PROGRAMA DE MELHORAMENTO GENÉTICO DAS RAÇAS ZEBUÍNAS - PMGZ														
CARACTERÍSTICAS DE CRESCIMENTO									CARACTERÍSTICAS MATERNAS					
(PD-EDg) - kg			(PA-EDg) - kg			(PS-EDg) - kg			(PM-EMg) - kg			(TMDg) - kg		
DEP	AC%	DECA	DEP	AC%	DECA	DEP	AC%	DECA	DEP	AC%	DECA	DEP	AC%	DECA
6.89	32	1	10.81	32	1	16.41	33	1	3.13	23	1	6.99	0	1

PROGRAMA DE MELHORAMENTO GENÉTICO DAS RAÇAS ZEBUÍNAS - PMGZ																	
CARACTERÍSTICAS REPRODUTIVAS									CARACTERÍSTICAS DE CARÇAÇA								
(IPPg) - dias			(STAYg) - %			(PE-365g) - cm			(AOLg) - cm2			(ACABg) - mm			(MARG) - %		
DEP	AC%	DECA	DEP	AC%	DECA	DEP	AC%	DECA	DEP	AC%	DECA	DEP	AC%	DECA	DEP	AC%	DECA
-6.42	19	4	35.83	10	1	1.172	20	1	3.152	23	1	1.376	20	1	-0.15	17	6



CLIQUE AQUI PARA



ACESSAR O VÍDEO

LOTE 47



INDIVIDUAL

1002 FIV DA MKA

RG.: FMKA 1002 • NASC.: 04/01/2023 • iABCZ: 33.37 • DECA: 1 • PESO: 643 Kg • CE: 36 cm

REM UPONIC

REM DHEEF

REM CALDONEGRO

PANDORA FIV FVC

REM SABEEHAH

TELHA FIV FVC

PROGRAMA DE MELHORAMENTO GENÉTICO DAS RAÇAS ZEBUÍNAS - PMGZ														
CARACTERÍSTICAS DE CRESCIMENTO									CARACTERÍSTICAS MATERNAS					
(PD-EDg) - kg			(PA-EDg) - kg			(PS-EDg) - kg			(PM-EMg) - kg			(TMDg) - kg		
DEP	AC%	DECA	DEP	AC%	DECA	DEP	AC%	DECA	DEP	AC%	DECA	DEP	AC%	DECA
14.57	20	1	23.71	21	1	28.13	21	1	1.04	20	4	8.34	0	1

PROGRAMA DE MELHORAMENTO GENÉTICO DAS RAÇAS ZEBUÍNAS - PMGZ																	
CARACTERÍSTICAS REPRODUTIVAS									CARACTERÍSTICAS DE CARÇAÇA								
(IPPg) - dias			(STAYg) - %			(PE-365g) - cm			(AOLg) - cm2			(ACABg) - mm			(MARG) - %		
DEP	AC%	DECA	DEP	AC%	DECA	DEP	AC%	DECA	DEP	AC%	DECA	DEP	AC%	DECA	DEP	AC%	DECA
-27.25	18	1	45.35	15	1	0.927	19	1	2.895	19	1	3.159	18	1	1.39	18	1



CLIQUE AQUI PARA



ACESSAR O VÍDEO

LOTE 48

Bateria 01



INDIVIDUAL

MITO FIV DA MKA

RG.: FMKA 1004 • NASC.: 04/01/2023 • iABCZ: 22.93 • DECA: 1 • PESO: 590 Kg • CE: 36 cm

REM CALDONEGRO

FAISAO KA

HUNGARO FIV DA S.NICE



ALIANÇA DA FMKA

B5974 FIV DA S.NICE

2155 BELEZA KA

PROGRAMA DE MELHORAMENTO GENÉTICO DAS RAÇAS ZEBUÍNAS - PMGZ														
CARACTERÍSTICAS DE CRESCIMENTO									CARACTERÍSTICAS MATERNAS					
(PD-EDg) - kg			(PA-EDg) - kg			(PS-EDg) - kg			(PM-EMg) - kg			(TMDg) - kg		
DEP	AC%	DECA	DEP	AC%	DECA	DEP	AC%	DECA	DEP	AC%	DECA	DEP	AC%	DECA
4.55	31	3	7.64	28	2	11.57	33	2	2.06	13	2	5.4	0	1

PROGRAMA DE MELHORAMENTO GENÉTICO DAS RAÇAS ZEBUÍNAS - PMGZ																	
CARACTERÍSTICAS REPRODUTIVAS									CARACTERÍSTICAS DE CARÇAÇA								
(IPPg) - dias			(STAYg) - %			(PE-365g) - cm			(AOLg) - cm2			(ACABg) - mm			(MARG) - %		
DEP	AC%	DECA	DEP	AC%	DECA	DEP	AC%	DECA	DEP	AC%	DECA	DEP	AC%	DECA	DEP	AC%	DECA
-19.29	9	1	44.36	8	1	0.566	17	2	2.155	19	1	2.758	14	1	0.43	11	3



CLIQUE AQUI PARA



ACESSAR O VÍDEO

LOTE 49

Bateria 01



INDIVIDUAL

827 FIV DA MKA

RG.: FMKA 827 • NASC.: 27/08/2022 • iABCZ: 19.76 • DECA: 1 • PESO: 668 Kg • CE: 38 cm

REM TORIXOREU

CACHIMBO DA MN

REM ARMADOR



AVANT DA NATAL

REM RONDA

TERINA DA NATAL

PROGRAMA DE MELHORAMENTO GENÉTICO DAS RAÇAS ZEBUÍNAS - PMGZ														
CARACTERÍSTICAS DE CRESCIMENTO									CARACTERÍSTICAS MATERNAS					
(PD-EDg) - kg			(PA-EDg) - kg			(PS-EDg) - kg			(PM-EMg) - kg			(TMDg) - kg		
DEP	AC%	DECA	DEP	AC%	DECA	DEP	AC%	DECA	DEP	AC%	DECA	DEP	AC%	DECA
6.58	31	1	10.23	32	1	12.74	33	1	1.45	22	3	5.44	0	1

PROGRAMA DE MELHORAMENTO GENÉTICO DAS RAÇAS ZEBUÍNAS - PMGZ																	
CARACTERÍSTICAS REPRODUTIVAS									CARACTERÍSTICAS DE CARÇAÇA								
(IPPg) - dias			(STAYg) - %			(PE-365g) - cm			(AOLg) - cm2			(ACABg) - mm			(MARG) - %		
DEP	AC%	DECA	DEP	AC%	DECA	DEP	AC%	DECA	DEP	AC%	DECA	DEP	AC%	DECA	DEP	AC%	DECA
-13.78	20	2	39.71	19	1	0.92	20	1	3.216	21	1	1.545	18	1	-0.25	17	6



CLIQUE AQUI PARA



ACESSAR O VÍDEO

LOTE 50

Bateria 01



INDIVIDUAL

1034 FIV DA MKA

RG.: FMKA 1034 • NASC.: 11/01/2023 • iABCZ: 11.57 • DECA: 2 • PESO: 660 Kg • CE: 38 cm

REM VOKOLO

QUARUP BONS

MAYA BONS



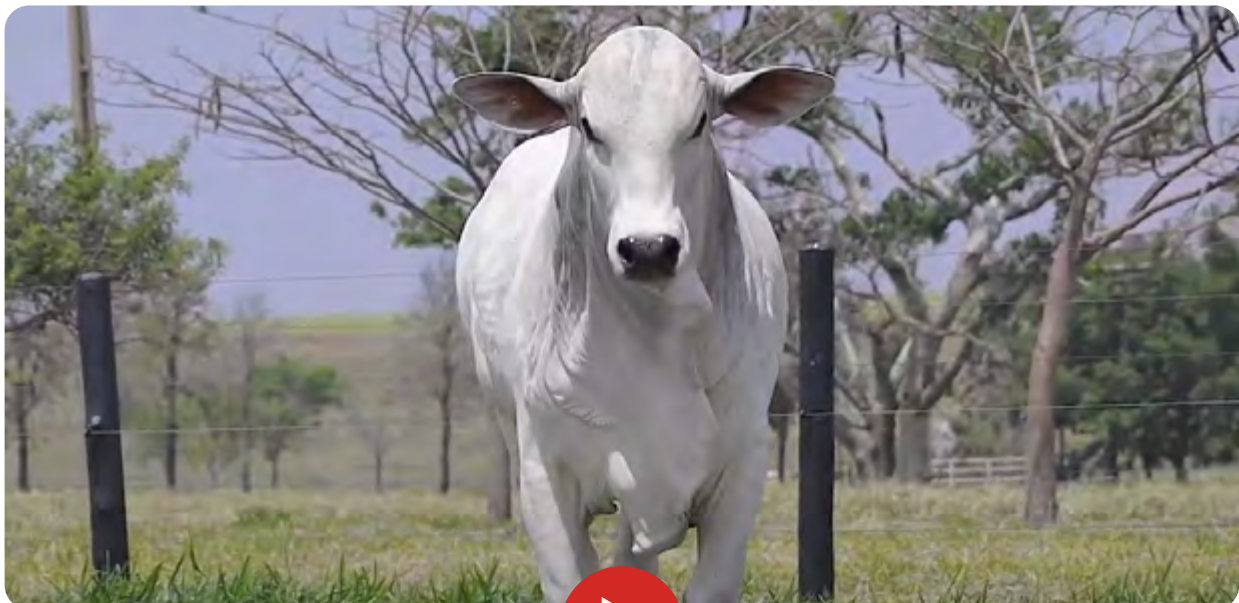
URBANIL DA NATAL

AIMORES DA NATAL

SALVIA DA NATAL

PROGRAMA DE MELHORAMENTO GENÉTICO DAS RAÇAS ZEBUÍNAS - PMGZ														
CARACTERÍSTICAS DE CRESCIMENTO									CARACTERÍSTICAS MATERNAS					
(PD-EDg) - kg			(PA-EDg) - kg			(PS-EDg) - kg			(PM-EMg) - kg			(TMDg) - kg		
DEP	AC%	DECA	DEP	AC%	DECA	DEP	AC%	DECA	DEP	AC%	DECA	DEP	AC%	DECA
4.44	23	3	8.07	23	2	11.38	23	2	2.92	19	1	5.73	0	1

PROGRAMA DE MELHORAMENTO GENÉTICO DAS RAÇAS ZEBUÍNAS - PMGZ																	
CARACTERÍSTICAS REPRODUTIVAS									CARACTERÍSTICAS DE CARÇAÇA								
(IPPg) - dias			(STAYg) - %			(PE-365g) - cm			(AOLg) - cm2			(ACABg) - mm			(MARG) - %		
DEP	AC%	DECA	DEP	AC%	DECA	DEP	AC%	DECA	DEP	AC%	DECA	DEP	AC%	DECA	DEP	AC%	DECA
-12.54	18	2	32.54	9	4	1.371	18	1	1.315	17	2	-0.799	15	8	-0.75	15	8



CLIQUE AQUI PARA



ACESSAR O VÍDEO

LOTE 52

Bateria 02



INDIVIDUAL

952 FIV DA MKA

RG.: FMKA 952 • NASC.: 12/12/2022 • iABCZ: 12.15 • DECA: 2 • PESO: 632 Kg • CE: 39 cm

REM VOKOLO

DOLMAN

QUARUP BONS



ARAUCANA DA NATAL

MAYA BONS

THADINE DA NATAL

PROGRAMA DE MELHORAMENTO GENÉTICO DAS RAÇAS ZEBUÍNAS - PMGZ														
CARACTERÍSTICAS DE CRESCIMENTO									CARACTERÍSTICAS MATERNAS					
(PD-EDg) - kg			(PA-EDg) - kg			(PS-EDg) - kg			(PM-EMg) - kg			(TMDg) - kg		
DEP	AC%	DECA	DEP	AC%	DECA	DEP	AC%	DECA	DEP	AC%	DECA	DEP	AC%	DECA
6.81	29	1	11.09	29	1	13.2	30	1	2.46	22	1	5.85	0	1

PROGRAMA DE MELHORAMENTO GENÉTICO DAS RAÇAS ZEBUÍNAS - PMGZ																	
CARACTERÍSTICAS REPRODUTIVAS									CARACTERÍSTICAS DE CARÇAÇA								
(IPPg) - dias			(STAYg) - %			(PE-365g) - cm			(AOLg) - cm2			(ACABg) - mm			(MARG) - %		
DEP	AC%	DECA	DEP	AC%	DECA	DEP	AC%	DECA	DEP	AC%	DECA	DEP	AC%	DECA	DEP	AC%	DECA
-15.52	19	2	30.95	10	5	1.054	19	1	2.071	21	1	0.056	18	5	0.3	18	4



CLIQUE AQUI PARA



ACESSAR O VÍDEO

LOTE 53

Bateria 02



INDIVIDUAL

1035 FIV DA MKA

RG.: FMKA 1035 • NASC.: 11/01/2023 • iABCZ: 25.2 • DECA: 1 • PESO: 601 Kg • CE: 37 cm

REM UPONIC

REM CALDONEGRO

REM SABEEHAH



C2569 DA MN

BRITANIA FIV

KHIVA BONS

PROGRAMA DE MELHORAMENTO GENÉTICO DAS RAÇAS ZEBUÍNAS - PMGZ														
CARACTERÍSTICAS DE CRESCIMENTO									CARACTERÍSTICAS MATERNAS					
(PD-EDg) - kg			(PA-EDg) - kg			(PS-EDg) - kg			(PM-EMg) - kg			(TMDg) - kg		
DEP	AC%	DECA	DEP	AC%	DECA	DEP	AC%	DECA	DEP	AC%	DECA	DEP	AC%	DECA
9.93	27	1	15.82	27	1	21.03	27	1	3.24	23	1	8.84	0	1

PROGRAMA DE MELHORAMENTO GENÉTICO DAS RAÇAS ZEBUÍNAS - PMGZ																	
CARACTERÍSTICAS REPRODUTIVAS									CARACTERÍSTICAS DE CARÇAÇA								
(IPPg) - dias			(STAYg) - %			(PE-365g) - cm			(AOLg) - cm2			(ACABg) - mm			(MARG) - %		
DEP	AC%	DECA	DEP	AC%	DECA	DEP	AC%	DECA	DEP	AC%	DECA	DEP	AC%	DECA	DEP	AC%	DECA
-6.9	20	4	42.05	17	1	0.664	20	1	2.298	22	1	2.567	19	1	0.52	18	3



CLIQUE AQUI PARA



ACESSAR O VÍDEO

LOTE 54



INDIVIDUAL

AZARRO FIV DA MKA

RG.: FMKA 967 • NASC.: 21/12/2022 • iABCZ: 28.15 • DECA: 1 • PESO: 698 Kg • CE: 35 cm

7308/04 PO PERDIZES

REM DHEEF

TRUCK DA ALO BRASIL



PANDORA FIV FVC

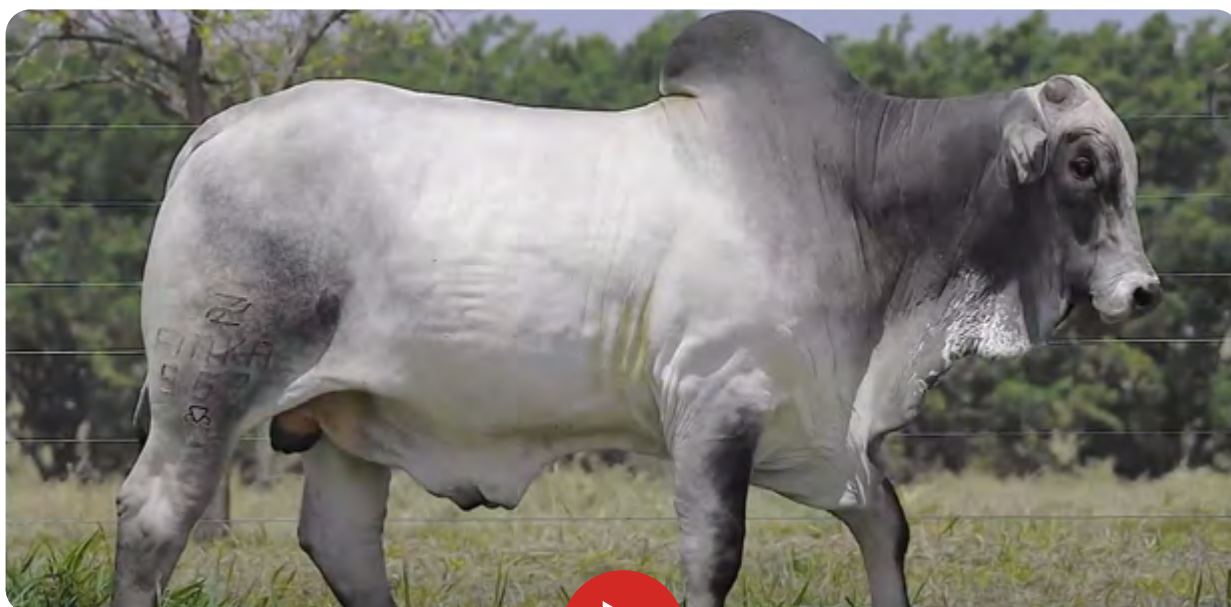
2014 DA ALO BRASIL

TELHA FIV FVC

PROGRAMA DE MELHORAMENTO GENÉTICO DAS RAÇAS ZEBUÍNAS - PMGZ														
CARACTERÍSTICAS DE CRESCIMENTO									CARACTERÍSTICAS MATERNAS					
(PD-EDg) - kg			(PA-EDg) - kg			(PS-EDg) - kg			(PM-EMg) - kg			(TMDg) - kg		
DEP	AC%	DECA	DEP	AC%	DECA	DEP	AC%	DECA	DEP	AC%	DECA	DEP	AC%	DECA
10.58	20	1	17.76	21	1	21.24	21	1	0.65	20	4	5.44	0	1



PROGRAMA DE MELHORAMENTO GENÉTICO DAS RAÇAS ZEBUÍNAS - PMGZ																	
CARACTERÍSTICAS REPRODUTIVAS									CARACTERÍSTICAS DE CARÇAÇA								
(IPPg) - dias			(STAYg) - %			(PE-365g) - cm			(AOLg) - cm2			(ACABg) - mm			(MARG) - %		
DEP	AC%	DECA	DEP	AC%	DECA	DEP	AC%	DECA	DEP	AC%	DECA	DEP	AC%	DECA	DEP	AC%	DECA
-28.43	18	1	43.36	18	1	1.318	19	1	4.038	19	1	1.308	18	2	1.41	18	1



CLIQUE AQUI PARA



ACESSAR O VÍDEO

LOTE 55



INDIVIDUAL

1019 FIV DA MKA

RG.: FMKA 1019 • NASC.: 06/01/2023 • iABCZ: 23.28 • DECA: 1 • PESO: 612 Kg • CE: 37 cm

REM CALDONEGRO

FAISAO KA

HUNGARO FIV DA S.NICE



ALIANÇA DA FMKA

B5974 FIV DA S.NICE

2155 BELEZA KA

PROGRAMA DE MELHORAMENTO GENÉTICO DAS RAÇAS ZEBUÍNAS - PMGZ														
CARACTERÍSTICAS DE CRESCIMENTO									CARACTERÍSTICAS MATERNAS					
(PD-EDg) - kg			(PA-EDg) - kg			(PS-EDg) - kg			(PM-EMg) - kg			(TMDg) - kg		
DEP	AC%	DECA	DEP	AC%	DECA	DEP	AC%	DECA	DEP	AC%	DECA	DEP	AC%	DECA
4.61	31	3	7.8	28	2	12.89	33	1	2.06	13	2	5.43	0	1

PROGRAMA DE MELHORAMENTO GENÉTICO DAS RAÇAS ZEBUÍNAS - PMGZ																	
CARACTERÍSTICAS REPRODUTIVAS									CARACTERÍSTICAS DE CARÇAÇA								
(IPPg) - dias			(STAYg) - %			(PE-365g) - cm			(AOLg) - cm2			(ACABg) - mm			(MARG) - %		
DEP	AC%	DECA	DEP	AC%	DECA	DEP	AC%	DECA	DEP	AC%	DECA	DEP	AC%	DECA	DEP	AC%	DECA
-19.34	9	1	44.36	8	1	0.572	17	2	2.275	19	1	2.758	14	1	0.44	11	3



CLIQUE AQUI PARA



ACESSAR O VÍDEO

LOTE 56



INDIVIDUAL

1037 FIV DA MKA

RG.: FMKA 1037 • NASC.: 11/01/2023 • iABCZ: 18.83 • DECA: 1 • PESO: 640 Kg • CE: 36 cm

7308/04 PO PERDIZES

NAVARRO DE NAVIRAI

TRUCK DA ALO BRASIL



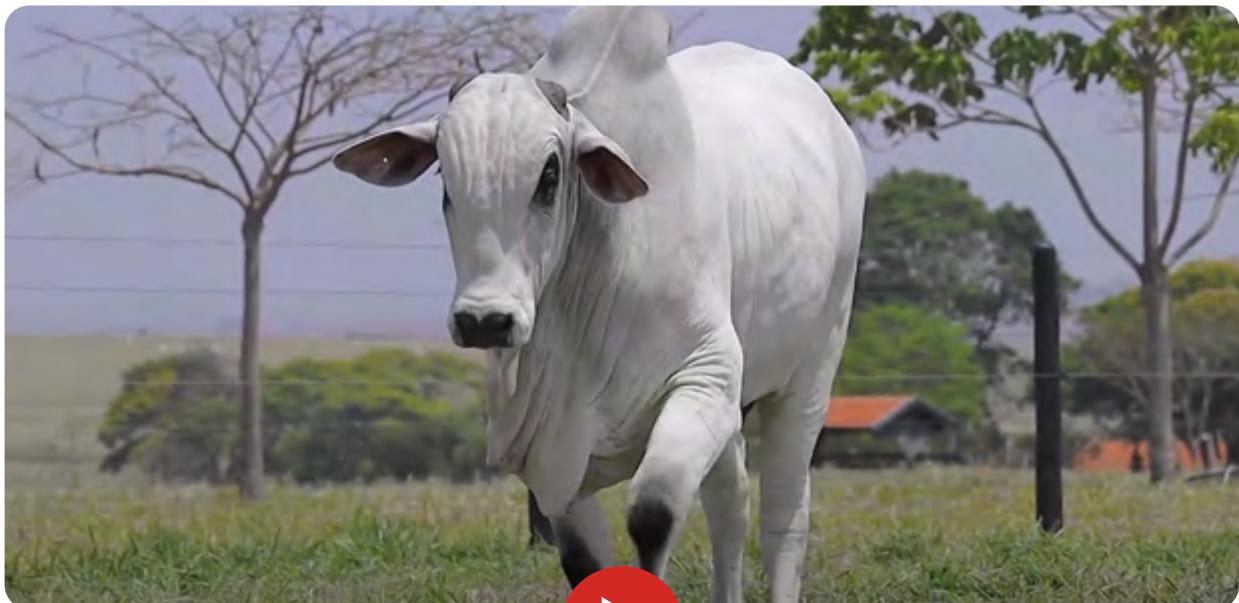
245 DA FMKA

2014 DA ALO BRASIL

ALIANCA DA FMKA

PROGRAMA DE MELHORAMENTO GENÉTICO DAS RAÇAS ZEBUÍNAS - PMGZ														
CARACTERÍSTICAS DE CRESCIMENTO									CARACTERÍSTICAS MATERNAS					
(PD-EDg) - kg			(PA-EDg) - kg			(PS-EDg) - kg			(PM-EMg) - kg			(TMDg) - kg		
DEP	AC%	DECA	DEP	AC%	DECA	DEP	AC%	DECA	DEP	AC%	DECA	DEP	AC%	DECA
7.84	30	1	12.16	27	1	18.6	31	1	1.73	22	2	6.11	0	1

PROGRAMA DE MELHORAMENTO GENÉTICO DAS RAÇAS ZEBUÍNAS - PMGZ																	
CARACTERÍSTICAS REPRODUTIVAS									CARACTERÍSTICAS DE CARÇAÇA								
(IPPg) - dias			(STAYg) - %			(PE-365g) - cm			(AOLg) - cm2			(ACABg) - mm			(MARG) - %		
DEP	AC%	DECA	DEP	AC%	DECA	DEP	AC%	DECA	DEP	AC%	DECA	DEP	AC%	DECA	DEP	AC%	DECA
-11.28	18	2	37.25	18	1	0.962	19	1	2.68	21	1	1.078	17	2	0.57	16	3



CLIQUE AQUI PARA



ACESSAR O VÍDEO

LOTE 57



INDIVIDUAL

1046 FIV DA MKA

RG.: FMKA 1046 • NASC.: 14/01/2023 • iABCZ: 18.65 • DECA: 1 • PESO: 652 Kg • CE: 37 cm

7308/04 PO PERDIZES

NAVARRO DE NAVIRAI

TRUCK DA ALO BRASIL



245 DA FMKA

2014 DA ALO BRASIL

ALIANCA DA FMKA

PROGRAMA DE MELHORAMENTO GENÉTICO DAS RAÇAS ZEBUÍNAS - PMGZ														
CARACTERÍSTICAS DE CRESCIMENTO									CARACTERÍSTICAS MATERNAS					
(PD-EDg) - kg			(PA-EDg) - kg			(PS-EDg) - kg			(PM-EMg) - kg			(TMDg) - kg		
DEP	AC%	DECA	DEP	AC%	DECA	DEP	AC%	DECA	DEP	AC%	DECA	DEP	AC%	DECA
8.19	30	1	12.87	27	1	16.85	31	1	1.73	22	2	6.29	0	1

PROGRAMA DE MELHORAMENTO GENÉTICO DAS RAÇAS ZEBUÍNAS - PMGZ																	
CARACTERÍSTICAS REPRODUTIVAS									CARACTERÍSTICAS DE CARÇAÇA								
(IPPg) - dias			(STAYg) - %			(PE-365g) - cm			(AOLg) - cm2			(ACABg) - mm			(MARG) - %		
DEP	AC%	DECA	DEP	AC%	DECA	DEP	AC%	DECA	DEP	AC%	DECA	DEP	AC%	DECA	DEP	AC%	DECA
-11.52	18	2	37.25	18	1	0.986	19	1	2.36	21	1	1.078	17	2	0.54	16	3



CLIQUE AQUI PARA



ACESSAR O VÍDEO

LOTE 58



INDIVIDUAL

1050 FIV DA MKA

RG.: FMKA 1050 • NASC.: 16/01/2023 • iABCZ: 17.94 • DECA: 1 • PESO: 685 Kg • CE: 37 cm

REM CALDONEGRO

BITELO

HUNGARO FIV DA S.NICE



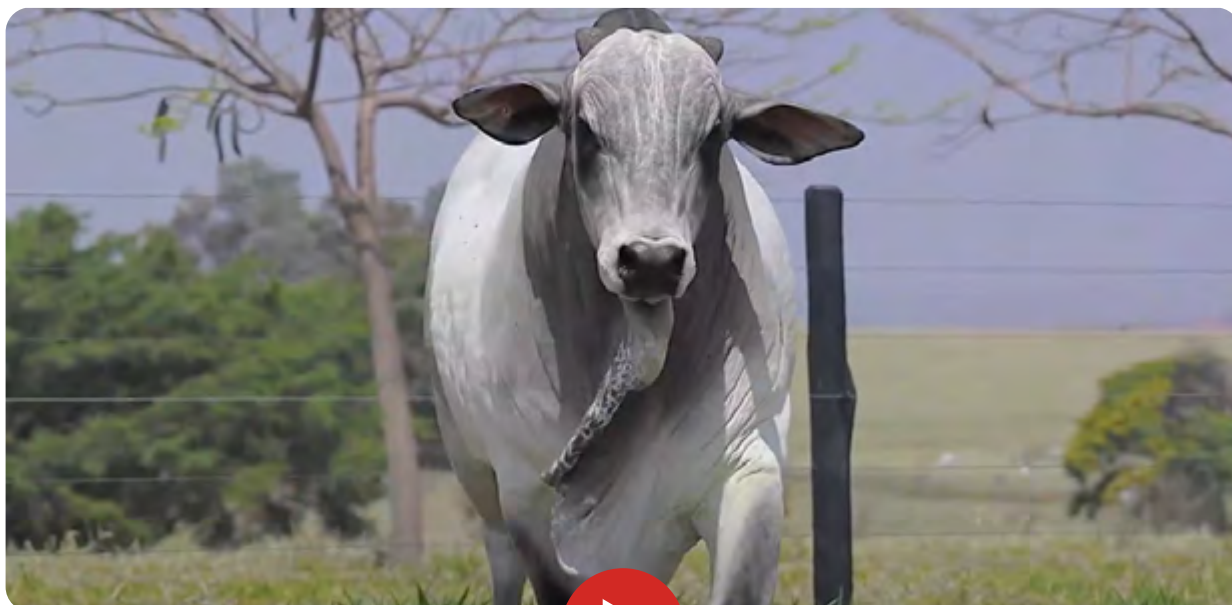
404 DA FMKA

B5974 FIV DA S.NICE

AVANT DA NATAL

PROGRAMA DE MELHORAMENTO GENÉTICO DAS RAÇAS ZEBUÍNAS - PMGZ														
CARACTERÍSTICAS DE CRESCIMENTO									CARACTERÍSTICAS MATERNAS					
(PD-EDg) - kg			(PA-EDg) - kg			(PS-EDg) - kg			(PM-EMg) - kg			(TMDg) - kg		
DEP	AC%	DECA	DEP	AC%	DECA	DEP	AC%	DECA	DEP	AC%	DECA	DEP	AC%	DECA
3.52	22	4	6.05	22	3	10.09	23	2	3.43	11	1	6.45	0	1

PROGRAMA DE MELHORAMENTO GENÉTICO DAS RAÇAS ZEBUÍNAS - PMGZ																	
CARACTERÍSTICAS REPRODUTIVAS									CARACTERÍSTICAS DE CARÇAÇA								
(IPPg) - dias			(STAYg) - %			(PE-365g) - cm			(AOLg) - cm2			(ACABg) - mm			(MARG) - %		
DEP	AC%	DECA	DEP	AC%	DECA	DEP	AC%	DECA	DEP	AC%	DECA	DEP	AC%	DECA	DEP	AC%	DECA
-20.57	10	1	39.53	8	1	0.654	18	1	1.201	18	3	1.37	16	1	-0.11	15	6



CLIQUE AQUI PARA



ACESSAR O VÍDEO

LOTE 59



INDIVIDUAL

1052 FIV DA MKA

RG.: FMKA 1052 • NASC.: 20/01/2023 • iABCZ: 17.85 • DECA: 1 • PESO: 603 Kg • CE: 38 cm

7308/04 PO PERDIZES

NAVARRO DE NAVIRAI

TRUCK DA ALO BRASIL



245 DA FMKA

2014 DA ALO BRASIL

ALIANCA DA FMKA

PROGRAMA DE MELHORAMENTO GENÉTICO DAS RAÇAS ZEBUÍNAS - PMGZ														
CARACTERÍSTICAS DE CRESCIMENTO									CARACTERÍSTICAS MATERNAS					
(PD-EDg) - kg			(PA-EDg) - kg			(PS-EDg) - kg			(PM-EMg) - kg			(TMDg) - kg		
DEP	AC%	DECA	DEP	AC%	DECA	DEP	AC%	DECA	DEP	AC%	DECA	DEP	AC%	DECA
6.92	29	1	11.72	27	1	16.15	29	1	1.73	22	2	5.66	0	1

PROGRAMA DE MELHORAMENTO GENÉTICO DAS RAÇAS ZEBUÍNAS - PMGZ																	
CARACTERÍSTICAS REPRODUTIVAS									CARACTERÍSTICAS DE CARÇAÇA								
(IPPg) - dias			(STAYg) - %			(PE-365g) - cm			(AOLg) - cm2			(ACABg) - mm			(MARG) - %		
DEP	AC%	DECA	DEP	AC%	DECA	DEP	AC%	DECA	DEP	AC%	DECA	DEP	AC%	DECA	DEP	AC%	DECA
-11.13	18	2	37.25	18	1	0.947	19	1	2.423	20	1	1.078	17	2	0.54	16	3



CLIQUE AQUI PARA



ACESSAR O VÍDEO

LOTE 60



INDIVIDUAL

933 FIV DA MKA

RG.: FMKA 933 • NASC.: 23/11/2022 • iABCZ: 15.01 • DECA: 1 • PESO: 690 Kg • CE: 39 cm

REM ARMADOR

URBANIL DA NATAL

ZAPP BEABISA



AIMORES DA NATAL

RIENA DA BEABISA

SALVIA DA NATAL

PROGRAMA DE MELHORAMENTO GENÉTICO DAS RAÇAS ZEBUÍNAS - PMGZ														
CARACTERÍSTICAS DE CRESCIMENTO									CARACTERÍSTICAS MATERNAS					
(PD-EDg) - kg			(PA-EDg) - kg			(PS-EDg) - kg			(PM-EMg) - kg			(TMDg) - kg		
DEP	AC%	DECA	DEP	AC%	DECA	DEP	AC%	DECA	DEP	AC%	DECA	DEP	AC%	DECA
4.89	28	2	6.84	28	3	10.8	28	2	3.74	20	1	7.2	0	1

PROGRAMA DE MELHORAMENTO GENÉTICO DAS RAÇAS ZEBUÍNAS - PMGZ																	
CARACTERÍSTICAS REPRODUTIVAS									CARACTERÍSTICAS DE CARÇAÇA								
(IPPg) - dias			(STAYg) - %			(PE-365g) - cm			(AOLg) - cm2			(ACABg) - mm			(MARG) - %		
DEP	AC%	DECA	DEP	AC%	DECA	DEP	AC%	DECA	DEP	AC%	DECA	DEP	AC%	DECA	DEP	AC%	DECA
-12.17	18	2	35.16	9	2	1.393	18	1	1.296	18	2	0.661	15	3	-0.56	14	8



CLIQUE AQUI PARA



ACESSAR O VÍDEO



STORTRURAL

Touros que fazem a diferença no Campo!

2024

