

19 DE OUTUBRO
SÁBADO | 12h

FAZENDA RIBEIRO - MURICI/AL

3 ° L E I L Ã O

SANTA NAZARÉ E VARRELA PECUÁRIA



CATÁLOGO VIRTUAL

19 DE OUTUBRO
SÁBADO | 12h

FAZENDA RIBEIRO - MURICI/AL

3º LEILÃO

SANTA NAZARÉ E VARRELA PECUÁRIA

CONDIÇÃO DE PAGAMENTO

40 PARCELAS
(1+39 PARCELAS)

20 PARCELAS (1+19 PARCELAS) ▶ 6% DE DESCONTO

À VISTA ▶ 12% DE DESCONTO

LEILOEIRAS:



43 3373.7077
43 98802.0413



82 3036.7070
82 99119.4885

TRANSMISSÃO:



RETRANSMISSÃO:



LEILÃO OFICIAL:



ASSESSORIA:



34 99939.0466



67 99944.1382



79 99858.3120



82 98131.3050



62 98173.0330



82 99987.1150

AValiação:



ASSESSORIA TÉCNICA:



LEILÃO PARCEIRO:



3º LEILÃO

SANTA NAZARÉ E VARRELA PECUÁRIA

CONDIÇÃO DE FRETE



**FRETE
GRÁTIS***

**QUALQUER
QUANTIDADE**

DENTRO DA MALHA RODOVIÁRIA ASFALTADA

**FRETE
GRÁTIS***
ACIMA DE 2 LOTES

**PARÁ • PONTOS DE ENTREGA:

- REDENÇÃO/PA
- MARABÁ/PA
- ALTAMIRA/PA
- BR163 - ATÉ MARABÁ/PA

**NÃO É POSSÍVEL
A ENTREGA DOS
ANIMAIS**

* DENTRO DA MALHA RODOVIÁRIA FEDERAL ASFALTADA

ALÉM DOS ESTADOS RECONHECIDOS COMO LIVRE DE AFTOSA QUE NÃO PODEM RECEBER OS ANIMAIS, TAMBÉM NÃO SERÁ POSSÍVEL A ENTREGA NAS CIDADES DO ESTADOS DO MATO GROSSO TAMBÉM CONSIDERADAS ÁREAS LIVRES DE AFTOSA. (Em caso de dúvidas, consulte mesa operadora)

3º LEILÃO

SANTA NAZARÉ E VARRELA PECUÁRIA

TRANSMISSÃO



CANAL RURAL

COMO ASSISTIR



CANAL 185



CANAL 164

vivo TV

CANAL 590



CANAL 179

PARABÓLICA DIGITAL: STAR ONE D2

RETRANSMISSÃO:
ON-LINE



www.lancerural.com.br



www.remateweb.com

3º LEILÃO
SANTA NAZARÉ E
VARRELA PECUÁRIA

(NLCM 150)

B-150



ASPIRAÇÃO LIVRE ACASALAMENTO

Fazenda Ana Bonita - Bell Marques

B150

RG (DOADORA): NLCM 150



VÍDEO VÍDEO

BI50 E PROGÊNIE

MARANHÃO BONSUCESSO

RAM DA BELA

NOEMA DA BELA

B150 x **LIVRE ACASALAMENTO**

BARÉM JL DA BAMA

3298 TERRA GRANDE

1974 TERRA GRANDE



iABCZ	DECA	P%
34,18	1	0,1



IOG	TOP%
40,81	0,1



MGTe	TOP%
27.63	2

PMGZ	(PM-EMg) - kg			(PN-EDg) - kg			(PD-EDg) - kg			(PA-EDg)			(PS-EDg)			(TMDg) - kg			(IPPg) - dias			(STAYg) - %			(PE-365g) - cm		
	DEP	DECA	P%	DEP	DECA	P%	DEP	DECA	P%	DEP	DECA	P%	DEP	DECA	P%	DEP	DECA	P%	DEP	DECA	P%	DEP	DECA	P%	DEP	DECA	P%
	2,85	1	6	0,93	10	-	15,92	1	0,1	22,92	1	0,1	27,56	1	0,1	11,76	1	0,1	-20,19	1	5	43,34	1	0,1	1,291	1	0,5

GENEPLUS	PMm		PN		PD		TMD		PS		GPD		HP/STAY		PES		IPP		AOL		EGS	
	DEP	TOP%	DEP	TOP%	DEP	TOP%	DEP	TOP%	DEP	TOP%	DEP	TOP%	DEP	TOP%	DEP	TOP%	DEP	TOP%	DEP	TOP%	DEP	TOP%
	2,85	7	0,93	99	15,92	0,1	11,76	0,5	27,56	0,5	11,64	2	43,34	0,5	1,74	1	-20,19	7	5,84	0,1	2,29	3

ANCP	MP120		DP210		DP450		DPE365		DAOL		DACAB		DSTAY		D3P		DPN	
	DEP	TOP%	DEP	TOP%	DEP	TOP%	DEP	TOP%	DEP	TOP%	DEP	TOP%	DEP	TOP%	DEP	TOP%	DEP	TOP%
	3.70	4	16.60	2	29.78	2	1.29	4	5.29	1	-0.30	93	85.23	6	80.74	20	1.50	94

3º LEILÃO
SANTA NAZARÉ E
VARRELA PECUÁRIA

(RDM A 1916)

Drogaria

DA MATINHA



ASPIRAÇÃO LIVRE ACASALAMENTO

LOTE
1001

ASPIRAÇÃO | IND.

SANTA NAZARÉ E
VARRELA PECUÁRIA

GENÔMICA

Santa Nazaré Agropecuária / Nelore DCEV / Nelore BR Central

DROGARIA MAT.

RG (DOADORA): RDM A 1916



VÍDEO  VÍDEO

REM TORIXORÉU ↙

REM ARMADOR

REM RONDA ↘

DROGARIA MAT.

x

LIVRE ACASALAMENTO

SHERLOCK MAT. ↙

ADHAURA MAT.

RIACHUELO MAT. ↘

 PMGZ

iABCZ	DECA	P%
34,99	1	0,1

PMGZ	(PM-EMg) - kg			(PN-EDg) - kg			(PD-EDg) - kg			(PA-EDg)			(PS-EDg)			(TMDg) - kg			(IPPg) - dias			(STAYg) - %			(PE-365g) - cm		
	DEP	DECA	P%	DEP	DECA	P%	DEP	DECA	P%	DEP	DECA	P%	DEP	DECA	P%	DEP	DECA	P%	DEP	DECA	P%	DEP	DECA	P%	DEP	DECA	P%
	2,83	1	6	0,13	6	-	8,88	1	3	18,78	1	0,5	24,42	1	0,5	8,10	1	2	-38,13	1	0,1	45,11	1	0,1	1,960	1	0,1

3º LEILÃO
SANTA NAZARÉ E
VARRELA PECUÁRIA

(ANP 3167)

Esmeralda

DA ANP



Santa Nazaré Agropecuária

ESMERALDA DA ANP

RG: ANP 3167 • NASC.: 11/09/2023 • FÊMEA



50%
À VENDA

VÍDEO VÍDEO

CORONEL FIV CAMPARINO
IMPERADOR CAMPARINO
BURGUESA DA TRADIÇÃO

BRADO S.MARINA
LANDAU DA DI GENIO
DIMA DA DI GENIO

FANTASTIC FIV CAMPARINO

TUANI FIV DO MURA

REM ARMADOR
CINDERELA FIV CAMPARINO
JHVM 9858 FIV CAMPARINO

BASCO DA SM
JOLIE FIV DO MURA
ENFEZADA DO MURA



iABCZ	DECA	P%
17,28	1	4

PMGZ	(PM-EMg) - kg			(PN-EDg) - kg			(PD-EDg) - kg			(PA-EDg)			(PS-EDg)			(TMDg) - kg			(IPPg) - dias			(STAYg) - %			(PE-365g) - cm		
	DEP	DECA	P%	DEP	DECA	P%	DEP	DECA	P%	DEP	DECA	P%	DEP	DECA	P%	DEP	DECA	P%	DEP	DECA	P%	DEP	DECA	P%	DEP	DECA	P%
	1,76	2	17	0,57	10	-	13	1	0,1	17,55	1	0,5	21,77	1	0,5	8,44	1	2	-25,08	1	2	31,5	5	-	0,83	1	4



TUANI FIV DO MURA
(mãe)



JOLIE FIV DO MURA
(avó)



FINLÂNDIA DA ANP
(irmã)

LOTE
101

ANIMAL | IND.

SANTA NAZARÉ E
VARRELA PECUÁRIA

GENÔMICA

Santa Nazaré Agropecuária

DÓRIS

RG: NLCM 773 • NASC.: 16/08/2023 • FÊMEA



VÍDEO  VÍDEO

7308/04 PO PERDIZES
TRUCK DA ALO BRASIL
2014 DA ALO BRASIL

OESTE
HARIOLO DA TRAD.
CALOURA

UZI DE NAVIRAÍ x **C2882 TG**

NAVIRAÍ FIV 13287-13
7 FIV DE NAVIRAÍ
NAVIRAÍ 13398-13

2679 DA ELGE
B7682 TG
B1352 TG

Peso: 430 kg



iABCZ	DECA	P%
30,65	1	0,1



IOG	TOP%
31,02	1



MGT _e	TOP%
26.50	3

PMGZ	(PM-EMg) - kg			(PN-EDg) - kg			(PD-EDg) - kg			(PA-EDg)			(PS-EDg)			(TMDg) - kg			(IPPg) - dias			(STAYg) - %			(PE-365g) - cm		
	DEP	DECA	P%	DEP	DECA	P%	DEP	DECA	P%	DEP	DECA	P%	DEP	DECA	P%	DEP	DECA	P%	DEP	DECA	P%	DEP	DECA	P%	DEP	DECA	P%
	1,35	3	-	1,38	10	-	16,25	1	0,1	21,29	1	0,1	28,33	1	0,1	9,80	1	0,5	-17,67	1	8	43,97	1	0,1	0,930	1	3

GENEPLUS	PMm		PN		PD		TMD		PS		GPD		HP/STAY		PES		IPP		AOL		EGS	
	DEP	TOP%	DEP	TOP%	DEP	TOP%	DEP	TOP%	DEP	TOP%	DEP	TOP%	DEP	TOP%	DEP	TOP%	DEP	TOP%	DEP	TOP%	DEP	TOP%
	1,35	28	1,38	99	16,25	0,1	9,80	1	28,33	0,1	12,08	1	43,97	0,5	0,96	12	-17,66	10	2,25	9	1,43	11

ANCP	MP120		DP210		DP450		DPE365		DAOL		DACAB		DSTAY		D3P		DPN	
	DEP	TOP%	DEP	TOP%	DEP	TOP%	DEP	TOP%	DEP	TOP%	DEP	TOP%	DEP	TOP%	DEP	TOP%	DEP	TOP%
	1,69	25	15,12	2	30,32	1	0,96	10	2,28	12	0,29	12	93,26	0,5	85,60	6	2,53	100

LOTE
102

ANIMAL | IND.

SANTA NAZARÉ E
VARRELA PECUÁRIA

GENÔMICA

Santa Nazaré Agropecuária

DOÇURA
3

RG: NLCM 766 • NASC.: 04/08/2023 • FÊMEA



VÍDEO VÍDEO

REM RICKET
REM DANUT
REM PÁPRICA

REM ARMADOR
ALQUIMISTA DA EAO
9152 DA EAO

LUCK FIV KATISPERA

B7183 DA EAO

REM USP
05 FIV LA KATISPERA
8681 KATISPERA

REM FAIXA PRETA FIV
1863 DA EAO
7142 DA EAO

Peso: 415 kg



iABCZ	DECA	P%
25,55	1	-



IOG	TOP%
36,08	0,50



MGT _e	TOP%
26.44	3

PMGZ	(PM-EMg) - kg			(PN-EDg) - kg			(PD-EDg) - kg			(PA-EDg)			(PS-EDg)			(TMDg) - kg			(IPPg) - dias			(STAYg) - %			(PE-365g) - cm		
	DEP	DECA	P%	DEP	DECA	P%	DEP	DECA	P%	DEP	DECA	P%	DEP	DECA	P%	DEP	DECA	P%	DEP	DECA	P%	DEP	DECA	P%	DEP	DECA	P%
	2,47	1	-	-0,01	4	-	10,57	1	-	16,88	1	-	21,54	1	-	8,05	1	-	-17,94	1	-	39,16	1	-	1,408	1	-

GENEPLUS	PMm		PN		PD		TMD		PS		GPD		HP/STAY		PES		IPP		AOL		EGS	
	DEP	TOP%	DEP	TOP%	DEP	TOP%	DEP	TOP%	DEP	TOP%	DEP	TOP%	DEP	TOP%	DEP	TOP%	DEP	TOP%	DEP	TOP%	DEP	TOP%
	2,47	11	-0,01	32	10,57	2	8,04	3	21,53	2	10,97	2	39,16	3	2,09	0,5	-17,94	10	4,34	0,5	2,06	4

ANCP	MP120		DP210		DP450		DPE365		DAOL		DACAB		DSTAY		D3P		DPN	
	DEP	TOP%	DEP	TOP%	DEP	TOP%	DEP	TOP%	DEP	TOP%	DEP	TOP%	DEP	TOP%	DEP	TOP%	DEP	TOP%
	4.29	3	13.66	4	25.84	3	1.21	5	6.29	0.5	0.17	19	83.07	9	78.79	28	1.14	87

LOTE
103

ANIMAL | IND.

SANTA NAZARÉ E
VARRELA PECUÁRIA

GENÔMICA

Santa Nazaré Agropecuária

DAHALA SANTA NAZARÉ

RG: NLCM 1290 • NASC.: 31/10/2023 • FÊMEA



VÍDEO  VÍDEO

CAMPEÃO DA MN

NAVIRAÍ POLO

GUARIMA DE NAVIRAÍ

TAJ FIV DE NAVIRAÍ

LOKHAN TE DE NAVIRAÍ

NAÇÃO DE NAVIRAÍ

FILUSTRIA DE NAVIRAÍ

KOCHI KA

NOBEL KA

LINDALVA KA

KPAO448 KA

CAMPEÃO DA MN

7115 KA

CAMILA KA

Peso: 415 kg



iABCZ	DECA	P%
21,82	1	-



MGTe	TOP%
27.76	2

PMGZ	(PM-EMg) - kg			(PN-EDg) - kg			(PD-EDg) - kg			(PA-EDg)			(PS-EDg)			(TMDg) - kg			(IPPg) - dias			(STAYg) - %			(PE-365g) - cm		
	DEP	DECA	P%	DEP	DECA	P%	DEP	DECA	P%	DEP	DECA	P%	DEP	DECA	P%	DEP	DECA	P%	DEP	DECA	P%	DEP	DECA	P%	DEP	DECA	P%
	2,14	2	-	0,70	10	-	9,92	1	-	16,63	1	-	21,19	1	-	7,97	1	-	-18,92	1	-	36,50	1	-	1,048	1	-

ANCP	MP120		DP210		DP450		DPE365		DAOL		DACAB		DSTAY		D3P		DPN	
	DEP	TOP%	DEP	TOP%	DEP	TOP%	DEP	TOP%	DEP	TOP%	DEP	TOP%	DEP	TOP%	DEP	TOP%	DEP	TOP%
	1.95	20	18.66	0.5	31.03	1	0.79	14	4.07	3	0.71	3	87.27	4	79.57	24	0.90	77

LOTE
01

ANIMAL | IND.

SANTA NAZARÉ E
VARRELA PECUÁRIA

GENÔMICA

Santa Nazaré Agropecuária



IDADE A PRENHEZ	IPP
16,35	26,15

C454

RG: NLCM 454 • NASC.: 05/10/2022 • FÊMEA



VÍDEO VÍDEO

REM TORIXORÉU

REM ARMADOR

REM RONDA

GANGES COL.

MUKESH FIV COL.

GAIMACA COL.

COMBOIO FIV DA S.NICE

KAP4167 KA

REM VOKOLO

B4987 FIV DA S.NICE

GULAB DA S.NICE

BACANA DA MN

LACQUA KA

3096 CUIDADOSA KA

Peso: 568 kg



iABCZ	DECA	P%
35,9	1	0,1



IQG	TOP%
41,16	0,1



MGTe	TOP%
27.68	2

PMGZ	(PM-EMg) - kg			(PN-EDg) - kg			(PD-EDg) - kg			(PA-EDg)			(PS-EDg)			(TMDg) - kg			(IPPg) - dias			(STAYg) - %			(PE-365g) - cm		
	DEP	DECA	P%	DEP	DECA	P%	DEP	DECA	P%	DEP	DECA	P%	DEP	DECA	P%	DEP	DECA	P%	DEP	DECA	P%	DEP	DECA	P%	DEP	DECA	P%
	-0,23	7	-	1,02	10	-	18,83	1	0,1	27,37	1	0,1	33,37	1	0,1	9,38	1	1	-28,5	1	1	44,88	1	0,1	0,762	1	6

GENIUS	PMm		PN		PD		TMD		PS		GPD		HP/STAY		PES		IPP		AOL		EGS	
	DEP	TOP%	DEP	TOP%	DEP	TOP%	DEP	TOP%	DEP	TOP%	DEP	TOP%	DEP	TOP%	DEP	TOP%	DEP	TOP%	DEP	TOP%	DEP	TOP%
	-0,23	64	1,02	99	18,83	0,1	9,38	2	33,37	0,1	14,54	0,5	44,88	0,1	1,76	1	-28,50	1	5,72	0,1	1,84	6

ANCP	MP120		DP210		DP450		DPE365		DAOL		DACAB		DSTAY		D3P		DPN	
	DEP	TOP%	DEP	TOP%	DEP	TOP%	DEP	TOP%	DEP	TOP%	DEP	TOP%	DEP	TOP%	DEP	TOP%	DEP	TOP%
	0,78	47	1772	1	30,27	2	0,60	20	5,60	0,5	-0,12	71	87,02	4	84,44	9	1,77	97

AVALIAÇÃO DE CARÇAÇA	AOL, cm ²	CLASSIF.
	66,87	Superior

Prenhe do VENDAN FIV DA NAVIRAÍ. Previsão de parto: 09/12/2024

iABCZ (ventre): 27,51 • DECA: 1 | IQG (ventre): 34,76 • TOP: 0,5% | MGTe (ventre): 23,87 • TOP: 5%

LOTE
02

ANIMAL | IND.

SANTA NAZARÉ E
VARRELA PECUÁRIA

GENÔMICA

Santa Nazaré Agropecuária



IDADE A PRENHEZ	IPP
18,29	28,09

D38

RG: NLCM 738 • NASC.: 02/01/2023 • FÊMEA



VÍDEO VÍDEO

7308/04 PO PERDIZES
TRUCK DA ALO BRASIL
2014 DA ALO BRASIL

VERNON MAT.
CARANDAH MAT.
ANDREZA MAT.

URI DE NAVIRAÍ x **A4827 MAT.**

CAMPEÃO DA MN
951 FIV DE NAVIRAÍ
NAVIRAÍ 12667-12

REM TORIXORÉU
BAFRA MAT.
TEIMA MATI

Peso: 483 kg



iABCZ	DECA	P%
32,81	1	0,1



IQG	TOP%
38,53	0,5



MGTe	TOP%
23,38	5

PMGZ	(PM-EMg) - kg			(PN-EDg) - kg			(PD-EDg) - kg			(PA-EDg)			(PS-EDg)			(TMDg) - kg			(IPPg) - dias			(STAYg) - %			(PE-365g) - cm		
	DEP	DECA	P%	DEP	DECA	P%	DEP	DECA	P%	DEP	DECA	P%	DEP	DECA	P%	DEP	DECA	P%	DEP	DECA	P%	DEP	DECA	P%	DEP	DECA	P%
	0,49	5	-	0,57	10	-	14,36	1	0,1	20,86	1	0,1	27,03	1	0,1	8,13	1	2	-46,3	1	0,1	42,13	1	0,5	1,635	1	0,1

GENIUS	PMm		PN		PD		TMD		PS		GPD		HP/STAY		PES		IPP		AOL		EGS	
	DEP	TOP%	DEP	TOP%	DEP	TOP%	DEP	TOP%	DEP	TOP%	DEP	TOP%	DEP	TOP%	DEP	TOP%	DEP	TOP%	DEP	TOP%	DEP	TOP%
	0,49	47	0,57	91	14,36	0,1	8,13	3	27,02	0,5	12,66	1	42,13	0,5	2,09	0,5	-46,30	0,1	3,25	2	3,20	0,5

ANCP	MP120		DP210		DP450		DPE365		DAOL		DACAB		DSTAY		D3P		DPN	
	DEP	TOP%	DEP	TOP%	DEP	TOP%	DEP	TOP%	DEP	TOP%	DEP	TOP%	DEP	TOP%	DEP	TOP%	DEP	TOP%
	-1,53	96	14,65	3	25,59	3	2,02	0,5	3,05	7	0,54	5	84,25	8	79,42	25	0,91	78

AVALIAÇÃO DE CARÇAÇA	AOL, cm ²	CLASSIF.	Acabamento, mm	CLASSIF.
	64,91	Superior	8,36	Superior

Prenhe do DELTA DA EAO. Previsão de parto: 06/05/2025

iABCZ (ventre): 34,15 • DECA: 1 | IQG (ventre): 43,74 • TOP: 0,1% | MGTe (ventre): 24,66 • TOP: 4%

LOTE
03

ANIMAL | IND.

SANTA NAZARÉ E
VARRELA PECUÁRIA

GENÔMICA

Santa Nazaré Agropecuária



IDADE A PRENHEZ	IPP
17,73	27,53

C328

RG: NLCM 328 • NASC.: 22/08/2022 • FÊMEA



VÍDEO VÍDEO

GABINETE IZ

BACKUP

AMAGDALA

GARIMPEIRO DA AT

BINGAR DA AT

CAVERNA DA AT

BELGRADO DA S.NICE

x

GIARA DA 42

BITELO DS

VHELLA DA S.NICE

MADAME DA S.NICE

LABRAK TE DA SABIÁ

BARNIDA DA 42

QUELIZ DA 42

Peso: 572 kg



iABCZ	DECA	P%
37,74	1	0,1



IQG	TOP%
39,28	0,5



MGTe	TOP%
13.27	29

PMGZ	(PM-EMg) - kg			(PN-EDg) - kg			(PD-EDg) - kg			(PA-EDg)			(PS-EDg)			(TMDg) - kg			(IPPg) - dias			(STAYg) - %			(PE-365g) - cm		
	DEP	DECA	P%	DEP	DECA	P%	DEP	DECA	P%	DEP	DECA	P%	DEP	DECA	P%	DEP	DECA	P%	DEP	DECA	P%	DEP	DECA	P%	DEP	DECA	P%
	0,79	4	-	1,16	10	-	22,46	1	0,1	28,75	1	0,1	32,93	1	0,1	12,18	1	0,1	-32,7	1	0,5	43,47	1	0,1	1,901	1	0,1

GENIUS	PMm		PN		PD		TMD		PS		GPD		HP/STAY		PES		IPP		AOL		EGS	
	DEP	TOP%	DEP	TOP%	DEP	TOP%	DEP	TOP%	DEP	TOP%	DEP	TOP%	DEP	TOP%	DEP	TOP%	DEP	TOP%	DEP	TOP%	DEP	TOP%
	0,79	40	1,16	99	22,46	0,1	12,18	0,1	32,93	0,1	10,47	3	43,47	0,5	2,46	0,1	-32,70	0,5	2,30	8	3,41	0,5

ANCP	MP120		DP210		DP450		DPE365		DAOL		DACAB		DSTAY		D3P		DPN	
	DEP	TOP%	DEP	TOP%	DEP	TOP%	DEP	TOP%	DEP	TOP%	DEP	TOP%	DEP	TOP%	DEP	TOP%	DEP	TOP%
	1.07	39	5.76	27	10.37	31	0.46	25	-0.13	71	-0.19	82	76.55	20	80.53	21	0.68	65

AVALIAÇÃO DE CARÇAÇA	Acabamento, mm	CLASSIF.
	7,27	Superior

Prenhe do ZERO UM FIV DA JACAMIM. Previsão de parto: 07/12/2024

iABCZ (ventre): 27,28 • DECA: 1 | IQG (ventre): 33,22 • TOP: 1% | MGTe (ventre): 17,81 • TOP: 16%

LOTE
04

ANIMAL | IND.

SANTA NAZARÉ E
VARRELA PECUÁRIA

GENÔMICA

Santa Nazaré Agropecuária

B344

RG: NLCM 344 • NASC.: 27/08/2022 • FÊMEA



VÍDEO VÍDEO

CAMPEÃO DA MN
FENÔMENO FIV CAMPARINO
TOALHA FIV DO JHV

REM TORIXORÉU
REM ARMADOR
REM RONDA

DON JUAN FIV CAMPARINO

DIRLEIA MAT.

BACANA DA MN
JHVM 10236 CAMPARINO
JHVM 7038 CAMPARINO

SHERLOCK MAT.
APOSTA MAT.
TERRA NOVA MAT.

Peso: 655 kg



iABCZ	DECA	P%
29,99	1	0,1



IQG	TOP%
33,02	1



MGTe	TOP%
25.63	3

PMGZ	(PM-EMg) - kg			(PN-EDg) - kg			(PD-EDg) - kg			(PA-EDg)			(PS-EDg)			(TMDg) - kg			(IPPg) - dias			(STAYg) - %			(PE-365g) - cm		
	DEP	DECA	P%	DEP	DECA	P%	DEP	DECA	P%	DEP	DECA	P%	DEP	DECA	P%	DEP	DECA	P%	DEP	DECA	P%	DEP	DECA	P%	DEP	DECA	P%
	0,44	5	-	0,47	9	-	16,29	1	0,1	24,46	1	0,1	31,44	1	0,1	7,81	1	2	-11,13	2	20	42,98	1	0,1	1,268	1	0,5

GENIUS	PMm		PN		PD		TMD		PS		GPD		HP/STAY		PES		IPP		AOL		EGS	
	DEP	TOP%	DEP	TOP%	DEP	TOP%	DEP	TOP%	DEP	TOP%	DEP	TOP%	DEP	TOP%	DEP	TOP%	DEP	TOP%	DEP	TOP%	DEP	TOP%
	0,44	48	0,47	85	16,29	0,1	7,81	4	31,44	0,1	15,15	0,5	42,98	0,5	1,51	2	-11,13	25	1,72	17	2,33	3

ANCP	MP120		DP210		DP450		DPE365		DAOL		DACAB		DSTAY		D3P		DPN	
	DEP	TOP%	DEP	TOP%	DEP	TOP%	DEP	TOP%	DEP	TOP%	DEP	TOP%	DEP	TOP%	DEP	TOP%	DEP	TOP%
	3.46	5	16.09	2	29.10	2	1.03	8	2.10	14	0.39	8	84.90	7	82.51	14	0.78	71

AVALIAÇÃO DE CARÇAÇA	Acabamento, mm	CLASSIF.
	8,72	Superior

Prenhe do DELTA DA EAO. Previsão de parto: 06/05/2025

iABCZ (ventre): 32,74 • DECA: 1 | IQG (ventre): 40,98 • TOP: 0,1% | MGTe (ventre): 25,75 • TOP: 3%

LOTE
06

ANIMAL | IND.

SANTA NAZARÉ E
VARRELA PECUÁRIA

GENÔMICA

Santa Nazaré Agropecuária



IDADE A PRENHEZ	IPP
17,66	27,46

C339

RG: NLCM 339 • NASC.: 24/08/2022 • FÊMEA



VÍDEO VÍDEO

REM VOKOLO
QUARUP BONSUCESSO
MAYA BONSUCESSO

REM UPONIC
REM CALDONEGRO
REM SABEEHAH

ESPARTANO MAT.

EMBREAGEM SINO

TORNADO MAT.
BARAVAH MAT.
SAIHA MAT.

REM ARMADOR
VILAVITA MAT.
ROMANELA MAT.

Peso: 645 kg



iABCZ	DECA	P%
27,68	1	0,1



IQG	TOP%
35,00	0,5



MGTe	TOP%
22,89	6

PMGZ	(PM-EMg) - kg			(PN-EDg) - kg			(PD-EDg) - kg			(PA-EDg)			(PS-EDg)			(TMDg) - kg			(IPPg) - dias			(STAYg) - %			(PE-365g) - cm		
	DEP	DECA	P%	DEP	DECA	P%	DEP	DECA	P%	DEP	DECA	P%	DEP	DECA	P%	DEP	DECA	P%	DEP	DECA	P%	DEP	DECA	P%	DEP	DECA	P%
	2,01	2	14	-0,07	3	-	8,83	1	3	13	1	4	17,75	1	3	5,5	1	9	-31,39	1	0,5	42,38	1	0,5	1,626	1	0,1

GENEPLUS	PMm		PN		PD		TMD		PS		GPD		HP/STAY		PES		IPP		AOL		EGS	
	DEP	TOP%	DEP	TOP%	DEP	TOP%	DEP	TOP%	DEP	TOP%	DEP	TOP%	DEP	TOP%	DEP	TOP%	DEP	TOP%	DEP	TOP%	DEP	TOP%
	2,01	17	-0,07	25	8,83	5	5,50	13	17,75	4	8,91	6	42,38	0,5	1,65	2	-31,39	0,5	3,55	1	3,31	0,5

ANCP	MP120		DP210		DP450		DPE365		DAOL		DACAB		DSTAY		D3P		DPN	
	DEP	TOP%	DEP	TOP%	DEP	TOP%	DEP	TOP%	DEP	TOP%	DEP	TOP%	DEP	TOP%	DEP	TOP%	DEP	TOP%
	3,00	8	11,59	7	19,15	10	1,42	3	3,76	4	0,24	14	81,30	12	83,98	10	0,48	52

AVALIAÇÃO DE CARÇAÇA	Acabamento, mm	CLASSIF.
	7,97	Superior

Prenhe do TREM BALA FIV DA EAO. Previsão de parto: 07/12/2024

iABCZ (ventre): 31,73 • DECA: 1 | IQG (ventre): 40,6 • TOP: 0,1% | MGTe (ventre): 24,14 • TOP: 4%

LOTE
07

ANIMAL | IND.

SANTA NAZARÉ E
VARRELA PECUÁRIA

GENÔMICA

Santa Nazaré Agropecuária

C295

RG: NLCM 295 • NASC.: 10/05/2022 • FÊMEA



VÍDEO VÍDEO

REM UPONIC
REM CALDONEGRO
REM SABEEHAH

CAMPEÃO DA MN
CALIBRE FIV CAMPARINO
JHVM 9862 FIV CAMPARINO

REM HÉRCULES x **3630P FIV JMP**

REM ARMADOR
REM ENTREGADA
REM ULÍCIA

B8734 DA MN
GANA BONSUCESSO
ECHAPORÃ FAST

Peso: 650 kg



iABCZ	DECA	P%
27,32	1	-



IQG	TOP%
28,72	2



MGTe	TOP%
29.11	1

PMGZ	(PM-EMg) - kg			(PN-EDg) - kg			(PD-EDg) - kg			(PA-EDg)			(PS-EDg)			(TMDg) - kg			(IPPg) - dias			(STAYg) - %			(PE-365g) - cm		
	DEP	DECA	P%	DEP	DECA	P%	DEP	DECA	P%	DEP	DECA	P%	DEP	DECA	P%	DEP	DECA	P%	DEP	DECA	P%	DEP	DECA	P%	DEP	DECA	P%
	0,98	4	-	0,98	10	-	13,66	1	-	19,53	1	-	23,36	1	-	7,82	1	-	-27,46	1	-	41,33	1	-	1,337	1	-

GENEPLUS	PMm		PN		PD		TMD		PS		GPD		HP/STAY		PES		IPP		AOL		EGS	
	DEP	TOP%	DEP	TOP%	DEP	TOP%	DEP	TOP%	DEP	TOP%	DEP	TOP%	DEP	TOP%	DEP	TOP%	DEP	TOP%	DEP	TOP%	DEP	TOP%
	0,98	36	0,98	99	13,66	0,5	7,82	4	23,36	1	9,69	4	41,33	1	1,76	1	-27,46	2	1,57	20	1,55	9

ANCP	MP120		DP210		DP450		DPE365		DAOL		DACAB		DSTAY		D3P		DPN	
	DEP	TOP%	DEP	TOP%	DEP	TOP%	DEP	TOP%	DEP	TOP%	DEP	TOP%	DEP	TOP%	DEP	TOP%	DEP	TOP%
	-0.26	80	21.35	0.5	35.87	0.5	1.53	2	2.16	13	0.89	2	86.94	4	86.19	5	1.69	97

Prenhe do SECRETO FIV MAFRA. Previsão de parto: 07/12/2024

iABCZ (ventre): 26,9 • DECA: 1 | IQG (ventre): 31,7 • TOP: 1% | MGTe (ventre): 21,28 • TOP: 8%

LOTE
08

ANIMAL | IND.

SANTA NAZARÉ E
VARRELA PECUÁRIA

GENÔMICA

Santa Nazaré Agropecuária

C418

RG: NLCM 418 • NASC.: 01/10/2022 • FÊMEA



VÍDEO VÍDEO

REM TORIXORÉU

REM ARMADOR

REM RONDA

REM USP

FARAÓ FIV FVC

MADHIJA DA FVC

COMBOIO FIV DA S.NICE

11991 MARCA CF

REM VOKOLO

B4987 FIV DA S.NICE

GULAB DA S.NICE

GARBOSO DA SM

FOLHA

SATANI MARCA CF

Peso: 570 kg



iABCZ	DECA	P%
26,92	1	0,5



IQG	TOP%
28,69	2



MGTe	TOP%
22.38	7

PMGZ	(PM-EMg) - kg			(PN-EDg) - kg			(PD-EDg) - kg			(PA-EDg)			(PS-EDg)			(TMDg) - kg			(IPPg) - dias			(STAYg) - %			(PE-365g) - cm		
	DEP	DECA	P%	DEP	DECA	P%	DEP	DECA	P%	DEP	DECA	P%	DEP	DECA	P%	DEP	DECA	P%	DEP	DECA	P%	DEP	DECA	P%	DEP	DECA	P%
	2,04	2	13	0,59	10	-	16,85	1	0,1	21,23	1	0,1	23,7	1	0,5	11,18	1	0,1	-14,95	2	12	40,18	1	1	0,826	1	4

GENIUS	PMm		PN		PD		TMD		PS		GPD		HP/STAY		PES		IPP		AOL		EGS	
	DEP	TOP%	DEP	TOP%	DEP	TOP%	DEP	TOP%	DEP	TOP%	DEP	TOP%	DEP	TOP%	DEP	TOP%	DEP	TOP%	DEP	TOP%	DEP	TOP%
	2,04	16	0,59	92	16,85	0,1	11,18	0,5	23,69	1	6,84	14	40,18	2	1,55	2	-14,95	15	3,41	2	0,03	51

ANCP	MP120		DP210		DP450		DPE365		DAOL		DACAB		DSTAY		D3P		DPN	
	DEP	TOP%	DEP	TOP%	DEP	TOP%	DEP	TOP%	DEP	TOP%	DEP	TOP%	DEP	TOP%	DEP	TOP%	DEP	TOP%
	2.38	14	14.51	3	22.03	6	0.82	13	4.03	3	0.49	6	79.41	15	73.47	50	1.47	94

AVALIAÇÃO DE CARÇAÇA	AOL, cm ²	CLASSIF.	Acabamento, mm	CLASSIF.
	70,34	Elite	9,46	Elite

Prenhe do SECRETO FIV MAFRA. Previsão de parto: 06/05/2025

iABCZ (ventre): 26,7 • DECA: 1 | IQG (ventre): 31,68 • TOP: 1% | MGTe (ventre): 21,6 • TOP: 9%

LOTE
09

ANIMAL | IND.

SANTA NAZARÉ E
VARRELA PECUÁRIA

GENÔMICA

Santa Nazaré Agropecuária



IDADE A PRENHEZ	IPP
16,87	26,67

C463

RG: NLCM 463 • NASC.: 01/11/2022 • FÊMEA



VÍDEO VÍDEO

CAMPEÃO DA MN

NAVIRAI POLO

GUARIMA DE NAVIRAI

TAJ FIV DE NAVIRAI

LOKHAN TE DE NAVIRAI

NAÇÃO DE NAVIRAI

FILUSTRIA DE NAVIRAI

REM TORIXORÉU

REM ARMADOR

REM RONDA

DEGRA DA AGRONOVA

REM SAGRES

ANALIA DA AGRONOVA

REM CARNAUBHA

Peso: 550 kg



iABCZ	DECA	P%
25,7	1	0,5



IQG	TOP%
33,37	1



MGTe	TOP%
24.62	4

PMGZ	(PM-EMg) - kg			(PN-EDg) - kg			(PD-EDg) - kg			(PA-EDg)			(PS-EDg)			(TMDg) - kg			(IPPg) - dias			(STAYg) - %			(PE-365g) - cm		
	DEP	DECA	P%	DEP	DECA	P%	DEP	DECA	P%	DEP	DECA	P%	DEP	DECA	P%	DEP	DECA	P%	DEP	DECA	P%	DEP	DECA	P%	DEP	DECA	P%
	-1,6	9	-	0,09	5	-	11,86	1	0,5	18,9	1	0,5	22,76	1	0,5	4,38	2	16	-27,31	1	1	39,55	1	2	1,052	1	1

GENEPLUS	PMm		PN		PD		TMD		PS		GPD		HP/STAY		PES		IPP		AOL		EGS	
	DEP	TOP%	DEP	TOP%	DEP	TOP%	DEP	TOP%	DEP	TOP%	DEP	TOP%	DEP	TOP%	DEP	TOP%	DEP	TOP%	DEP	TOP%	DEP	TOP%
	-1,60	88	0,09	43	11,86	1	4,38	21	22,76	1	10,90	2	39,55	3	1,80	1	-27,31	2	3,64	1	4,38	0,1

ANCP	MP120		DP210		DP450		DPE365		DAOL		DACAB		DSTAY		D3P		DPN	
	DEP	TOP%	DEP	TOP%	DEP	TOP%	DEP	TOP%	DEP	TOP%	DEP	TOP%	DEP	TOP%	DEP	TOP%	DEP	TOP%
	-0,33	81	14,89	3	27,04	3	1,34	4	4,75	2	1,23	0,5	81,89	11	75,95	40	0,70	66

AVALIAÇÃO DE CARÇAÇA	Acabamento, mm	CLASSIF.
	7,66	Superior

Prenhe do 6525C JMP. Previsão de parto: 21/01/2025

iABCZ (ventre): 34,61 • DECA: 1 | IQG (ventre): 40,03 • TOP: 0,1% | MGTe (ventre): 30,16 • TOP: 0,5%

LOTE
10

ANIMAL | IND.

SANTA NAZARÉ E
VARRELA PECUÁRIA

GENÔMICA

Santa Nazaré Agropecuária



IDADE A PRENHEZ	IPP
17,37	27,17

C621

RG: NLCM 621 • NASC.: 22/11/2022 • FÊMEA



VÍDEO VÍDEO

CAMPEÃO DA MN
FENÔMENO FIV CAMPARINO

TOALHA FIV DO JHV

DON JUAN FIV CAMPARINO

BACANA DA MN

JHVM 10236 CAMPARINO

JHVM 7038 CAMPARINO

TRUCK DA ALO BRASIL

TNT

GOROTÉIA

79 DA RECOMEÇO

B6495 TG

C3704 TG

B8576 TG

Peso: 565 kg



iABCZ	DECA	P%
24,74	1	0,5



IQG	TOP%
31,30	1



MGTe	TOP%
26.39	3

PMGZ	(PM-EMg) - kg			(PN-EDg) - kg			(PD-EDg) - kg			(PA-EDg)			(PS-EDg)			(TMDg) - kg			(IPPg) - dias			(STAYg) - %			(PE-365g) - cm		
	DEP	DECA	P%	DEP	DECA	P%	DEP	DECA	P%	DEP	DECA	P%	DEP	DECA	P%	DEP	DECA	P%	DEP	DECA	P%	DEP	DECA	P%	DEP	DECA	P%
	3,23	1	4	0,56	10	-	13,05	1	0,1	20,81	1	0,1	25,67	1	0,1	11,09	1	0,1	-19,07	1	6	35,48	2	12	1,302	1	0,5

GENEPLUS	PMm		PN		PD		TMD		PS		GPD		HP/STAY		PES		IPP		AOL		EGS	
	DEP	TOP%	DEP	TOP%	DEP	TOP%	DEP	TOP%	DEP	TOP%	DEP	TOP%	DEP	TOP%	DEP	TOP%	DEP	TOP%	DEP	TOP%	DEP	TOP%
	3,23	5	0,56	91	13,05	0,5	11,08	0,5	25,67	0,5	12,63	1	35,48	16	1,78	1	-19,07	8	3,04	3	2,21	3

ANCP	MP120		DP210		DP450		DPE365		DAOL		DACAB		DSTAY		D3P		DPN	
	DEP	TOP%	DEP	TOP%	DEP	TOP%	DEP	TOP%	DEP	TOP%	DEP	TOP%	DEP	TOP%	DEP	TOP%	DEP	TOP%
	5,75	0,5	13,05	4	27,70	2	1,23	5	2,91	8	0,81	2	84,72	7	84,00	10	-0,03	20

AVALIAÇÃO DE CARÇAÇA	AOL, cm ²	CLASSIF.
	61,97	Superior

Prenhe do DELTA DA EAO. Previsão de parto: 26/02/2025

iABCZ (ventre): 30,12 • DECA: 1 | IQG (ventre): 40,12 • TOP: 0,1% | MGTe (ventre): 26,2 • TOP: 3%

LOTE
11

ANIMAL | IND.

SANTA NAZARÉ E
VARRELA PECUÁRIA

GENÔMICA

Santa Nazaré Agropecuária



IDADE A PREENHEZ	IPP
16,90	26,70

C491

RG: NLCM 491 • NASC.: 06/12/2022 • FÊMEA



VÍDEO VÍDEO

REM AGORTAN
REM ESPIÃO 007
REM CONSTELAÇÃO

7308/04 PO PERDIZES
TRUCK DA ALO BRASIL
2014 DA ALO BRASIL

EL ZORRERO SINO

6658 DE NAVIRAÍ

TORNADO MAT.
BHARBY MAT.
SAIHA MAT.

50 4C FIV DE NAVIRAÍ
SEGRADA DE NAVIRAÍ
MAJNA NAVIRAÍ

Peso: 512 kg



iABCZ	DECA	P%
24,52	1	0,5



IQG	TOP%
33,27	1



MGTe	TOP%
26.37	3

PMGZ	(PM-EMg) - kg			(PN-EDg) - kg			(PD-EDg) - kg			(PA-EDg)			(PS-EDg)			(TMDg) - kg			(IPPg) - dias			(STAYg) - %			(PE-365g) - cm		
	DEP	DECA	P%	DEP	DECA	P%	DEP	DECA	P%	DEP	DECA	P%	DEP	DECA	P%	DEP	DECA	P%	DEP	DECA	P%	DEP	DECA	P%	DEP	DECA	P%
	2,9	1	5	-0,09	3	-	9,9	1	2	18,26	1	0,5	22,71	1	0,5	7,8	1	2	-17,45	1	8	38,05	1	4	1,725	1	0,1

GENEPLUS	PMm		PN		PD		TMD		PS		GPD		HP/STAY		PES		IPP		AOL		EGS	
	DEP	TOP%	DEP	TOP%	DEP	TOP%	DEP	TOP%	DEP	TOP%	DEP	TOP%	DEP	TOP%	DEP	TOP%	DEP	TOP%	DEP	TOP%	DEP	TOP%
	2,90	7	-0,09	23	9,90	3	7,80	4	22,71	1	12,81	1	38,05	6	2,00	0,5	-17,45	10	2,62	5	2,29	3

ANCP	MP120		DP210		DP450		DPE365		DAOL		DACAB		DSTAY		D3P		DPN	
	DEP	TOP%	DEP	TOP%	DEP	TOP%	DEP	TOP%	DEP	TOP%	DEP	TOP%	DEP	TOP%	DEP	TOP%	DEP	TOP%
	2,11	18	13,20	4	26,68	3	1,78	1	2,70	9	0,16	20	90,47	2	90,58	1	0,79	72

AVALIAÇÃO DE CARÇAÇA	Acabamento, mm	CLASSIF.
	6,96	Superior

Prenhe do DELTA DA EAO. Previsão de parto: 26/02/2025

iABCZ (ventre): 30,01 • DECA: 1 | IQG (ventre): 41,11 • TOP: 0,1% | MGTe (ventre): 26,08 • TOP: 3%

LOTE
12

ANIMAL | IND.

SANTA NAZARÉ E
VARRELA PECUÁRIA

GENÔMICA

Santa Nazaré Agropecuária



IDADE A PRENHEZ	IPP
15,06	24,86

C610

RG: NLCM 610 • NASC.: 11/11/2022 • FÊMEA



VÍDEO VÍDEO

CAMPEÃO DA MN
FENÔMENO FIV CAMPARINO
TOALHA FIV DO JHV

QUARK COL.
GANGLIO KA
ENFERMEIRA KA

DON JUAN FIV CAMPARINO

MARULA KA

BACANA DA MN
JHVM 10236 CAMPARINO
JHVM 7038 CAMPARINO

FUNCIONÁRIO DE NAVIRAÍ
GUAÍÇARA KA
1740 CANELA KA

Peso: 605 kg



iABCZ	DECA	P%
24,05	1	0,5



IQG	TOP%
30,38	2



MGTe	TOP%
22,55	7

PMGZ	(PM-EMg) - kg			(PN-EDg) - kg			(PD-EDg) - kg			(PA-EDg)			(PS-EDg)			(TMDg) - kg			(IPPg) - dias			(STAYg) - %			(PE-365g) - cm		
	DEP	DECA	P%	DEP	DECA	P%	DEP	DECA	P%	DEP	DECA	P%	DEP	DECA	P%	DEP	DECA	P%	DEP	DECA	P%	DEP	DECA	P%	DEP	DECA	P%
	2,84	1	6	0,44	9	-	13,25	1	0,1	22,17	1	0,1	26,38	1	0,1	10,91	1	0,1	-27,87	1	1	34,03	2	20	1,272	1	0,5

GENEPLUS	PMm		PN		PD		TMD		PS		GPD		HP/STAY		PES		IPP		AOL		EGS	
	DEP	TOP%	DEP	TOP%	DEP	TOP%	DEP	TOP%	DEP	TOP%	DEP	TOP%	DEP	TOP%	DEP	TOP%	DEP	TOP%	DEP	TOP%	DEP	TOP%
	2,84	8	0,44	82	13,25	0,5	10,91	0,5	26,38	0,5	13,13	0,5	34,03	25	1,47	3	-27,87	2	2,83	4	1,55	9

ANCP	MP120		DP210		DP450		DPE365		DAOL		DACAB		DSTAY		D3P		DPN	
	DEP	TOP%	DEP	TOP%	DEP	TOP%	DEP	TOP%	DEP	TOP%	DEP	TOP%	DEP	TOP%	DEP	TOP%	DEP	TOP%
	3,71	4	12,47	5	23,79	5	0,92	10	4,08	3	0,52	5	77,43	18	75,30	42	0,98	81

AVALIAÇÃO DE CARÇAÇA	AOL, cm ²	CLASSIF.	Acabamento, mm	CLASSIF.
	79,54	Elite	9,89	Elite

Prenhe do SECRETO FIV MAFRA. Previsão de parto: 07/12/2024

iABCZ (ventre): 25,26 • DECA: 1 | IQG (ventre): 32,53 • TOP: 1% | MGTe (ventre): 21,64 • TOP: 8%

LOTE
13

ANIMAL | IND.

SANTA NAZARÉ E
VARRELA PECUÁRIA

GENÔMICA

Santa Nazaré Agropecuária

D275

RG: NLCM 275 • NASC.: 30/03/2022 • FÊMEA



VÍDEO VÍDEO

REM TORIXORÉU
REM ARMADOR
REM RONDA

REM TORIXORÉU
RASTAN MAT.
HATIK DA MAT.

URCO FIV DE NAVIRAÍ x **BAILADA SINO**

LOKHAN TE DE NAVIRAÍ
2130 FIV DE NAVIRAÍ
DIANTE DE NAVIRAÍ

BACKUP
VIGÍLIA MAT.
NAGÓIA FIV MAT.

Peso: 685 kg



iABCZ	DECA	P%
23,32	1	1



IQG	TOP%
28,39	2



MGTe	TOP%
25.61	3

PMGZ	(PM-EMg) - kg			(PN-EDg) - kg			(PD-EDg) - kg			(PA-EDg)			(PS-EDg)			(TMDg) - kg			(IPPg) - dias			(STAYg) - %			(PE-365g) - cm		
	DEP	DECA	P%	DEP	DECA	P%	DEP	DECA	P%	DEP	DECA	P%	DEP	DECA	P%	DEP	DECA	P%	DEP	DECA	P%	DEP	DECA	P%	DEP	DECA	P%
	2,3	1	10	0,51	9	-	10,2	1	2	15,33	1	2	20,73	1	1	7,22	1	3	-13,48	2	15	39,02	1	2	1,022	1	2

GENEPLUS	PMm		PN		PD		TMD		PS		GPD		HP/STAY		PES		IPP		AOL		EGS	
	DEP	TOP%	DEP	TOP%	DEP	TOP%	DEP	TOP%	DEP	TOP%	DEP	TOP%	DEP	TOP%	DEP	TOP%	DEP	TOP%	DEP	TOP%	DEP	TOP%
	2,30	13	0,51	87	10,20	3	7,22	5	20,72	2	10,53	3	39,02	4	1,15	7	-13,48	19	4,30	0,5	1,19	16

ANCP	MP120		DP210		DP450		DPE365		DAOL		DACAB		DSTAY		D3P		DPN	
	DEP	TOP%	DEP	TOP%	DEP	TOP%	DEP	TOP%	DEP	TOP%	DEP	TOP%	DEP	TOP%	DEP	TOP%	DEP	TOP%
	1,93	20	14,33	3	24,89	4	1,25	5	4,31	2	0,36	9	85,04	7	84,78	8	1,11	86

Prenhe do ZERO UM FIV DA JACAMIM. Previsão de parto: 21/01/2025

iABCZ (ventre): 20,07 • DECA: 1 | IQG (ventre): 27,77 • TOP: 2% | MGTe (ventre): 23,88 • TOP: 5%

LOTE
14

ANIMAL | IND.

SANTA NAZARÉ E
VARRELA PECUÁRIA

GENÔMICA

Santa Nazaré Agropecuária



IDADE A PRENHEZ	IPP
18,22	28,02

DIANA

RG: NLCM 561 • NASC.: 04/01/2023 • FÊMEA



VÍDEO VÍDEO

REM TORIXORÉU
REM ARMADOR
REM RONDA

REM RICKET
LOYOLA DA BELA
ENCHOVA DA BELA

COMBOIO FIV DA S.NICE

SINECURA BONSUCCESSO

REM VOKOLO
B4987 FIV DA S.NICE
GULAB DA S.NICE

TECELÃO DA SM
INDRAVATI BONSUCCESSO
ROLETA DA BONSUCCESSO

Peso: 568 kg



iABCZ	DECA	P%
23,02	1	1



IQG	TOP%
28,25	2



MGTe	TOP%
24.02	5

PMGZ	(PM-EMg) - kg			(PN-EDg) - kg			(PD-EDg) - kg			(PA-EDg)			(PS-EDg)			(TMDg) - kg			(IPPg) - dias			(STAYg) - %			(PE-365g) - cm		
	DEP	DECA	P%	DEP	DECA	P%	DEP	DECA	P%	DEP	DECA	P%	DEP	DECA	P%	DEP	DECA	P%	DEP	DECA	P%	DEP	DECA	P%	DEP	DECA	P%
	1,29	3	-	0,72	10	-	13,64	1	0,1	21,42	1	0,1	27,01	1	0,1	8,13	1	2	-12,75	2	16	36,87	1	6	0,649	1	9

GENEPLUS	PMm		PN		PD		TMD		PS		GPD		HP/STAY		PES		IPP		AOL		EGS	
	DEP	TOP%	DEP	TOP%	DEP	TOP%	DEP	TOP%	DEP	TOP%	DEP	TOP%	DEP	TOP%	DEP	TOP%	DEP	TOP%	DEP	TOP%	DEP	TOP%
	1,29	29	0,72	97	13,64	0,5	8,13	3	27,01	0,5	13,37	0,5	36,87	9	1,02	11	-12,75	20	3,04	3	1,35	13

ANCP	MP120		DP210		DP450		DPE365		DAOL		DACAB		DSTAY		D3P		DPN	
	DEP	TOP%	DEP	TOP%	DEP	TOP%	DEP	TOP%	DEP	TOP%	DEP	TOP%	DEP	TOP%	DEP	TOP%	DEP	TOP%
	3,62	5	13,98	3	29,69	2	0,74	15	4,45	2	0,21	16	78,86	16	73,87	49	1,61	96

AVALIAÇÃO DE CARÇAÇA	AOL, cm ²	CLASSIF.	Acabamento, mm	CLASSIF.
	72,38	Elite	8,15	Superior

Prenhe do NLCM 466. Previsão de parto: 06/05/2025

iABCZ (ventre): 27,03 • DECA: 1 | IQG (ventre): 34,2 • TOP: 0,5% | MGTe (ventre): 26,45 • TOP: 2%

LOTE
15

ANIMAL | IND.

SANTA NAZARÉ E
VARRELA PECUÁRIA

GENÔMICA

Santa Nazaré Agropecuária



IDADE A PRENHEZ	IPP
15,06	24,86

C611

RG: NLCM 611 • NASC.: 11/11/2022 • FÊMEA



VÍDEO VÍDEO

REM VOKOLO
QUARUP BONSUCESSO
MAYA BONSUCESSO

VINDOURO IZ
VINDOURO DO GOLIAS
BARCA DA MARIMBONDO

ESPARTANO MAT. x C348 TG

TORNADO MAT.
BARAVAH MAT.
SAIHA MAT.

FUNCIONÁRIO DE NAVIRAÍ
B1196 TG
6281 TG

Peso: 625 kg



iABCZ	DECA	P%
22,69	1	1



IQG	TOP%
33,33	1



MGTe	TOP%
24.14	5

PMGZ	(PM-EMg) - kg			(PN-EDg) - kg			(PD-EDg) - kg			(PA-EDg)			(PS-EDg)			(TMDg) - kg			(IPPg) - dias			(STAYg) - %			(PE-365g) - cm		
	DEP	DECA	P%	DEP	DECA	P%	DEP	DECA	P%	DEP	DECA	P%	DEP	DECA	P%	DEP	DECA	P%	DEP	DECA	P%	DEP	DECA	P%	DEP	DECA	P%
	4,13	1	1	0,6	10	-	9,79	1	2	19,47	1	0,1	24,59	1	0,5	10,66	1	0,5	-11,02	3	-	36,36	1	8	0,588	2	12

GENEPLUS	PMm		PN		PD		TMD		PS		GPD		HP/STAY		PES		IPP		AOL		EGS	
	DEP	TOP%	DEP	TOP%	DEP	TOP%	DEP	TOP%	DEP	TOP%	DEP	TOP%	DEP	TOP%	DEP	TOP%	DEP	TOP%	DEP	TOP%	DEP	TOP%
	4,13	2	0,60	93	9,79	3	10,66	0,5	24,59	0,5	14,80	0,5	36,36	11	1,18	7	-11,02	25	3,97	0,5	1,12	17

ANCP	MP120		DP210		DP450		DPE365		DAOL		DACAB		DSTAY		D3P		DPN	
	DEP	TOP%	DEP	TOP%	DEP	TOP%	DEP	TOP%	DEP	TOP%	DEP	TOP%	DEP	TOP%	DEP	TOP%	DEP	TOP%
	4.02	3	9.65	11	21.43	7	0.54	22	4.88	1	0.68	3	85.58	6	84.01	10	0.41	48

AVALIAÇÃO DE CARÇAÇA	AOL, cm ²	CLASSIF.	Acabamento, mm	CLASSIF.
	71,08	Elite	9,09	Superior

Prenhe do ZERO UM FIV DA JACAMIM. Previsão de parto: 07/12/2024

iABCZ (ventre): 19,76 • DECA: 1 | IQG (ventre): 30,25 • TOP: 2% | MGTe (ventre): 22,98 • TOP: 6%

LOTE
16

ANIMAL | IND.

SANTA NAZARÉ E
VARRELA PECUÁRIA

GENÔMICA

Santa Nazaré Agropecuária

CANDEIA

RG: NLCM 668 • NASC.: 05/08/2022 • FÊMEA



VÍDEO VÍDEO

HUNO DA MN
CAMPEÃO DA MN
D1342 DA MN

REM TORIXORÉU
REM ARMADOR
REM RONDA

CASSINO FIV DA S.NICE

B5284 FIV DA S.NICE

BARÉM JL DA BAMA
GARAPA DA SAF
GLEMA DO IZ

QUARK COL.
PRISMA DA S.NICE
MENINA DA S. NICE

Peso: 585 kg



iABCZ	DECA	P%
22,2	1	1



IQG	TOP%
29,12	2



MGTe	TOP%
24.45	4

PMGZ	(PM-EMg) - kg			(PN-EDg) - kg			(PD-EDg) - kg			(PA-EDg)			(PS-EDg)			(TMDg) - kg			(IPPg) - dias			(STAYg) - %			(PE-365g) - cm		
	DEP	DECA	P%	DEP	DECA	P%	DEP	DECA	P%	DEP	DECA	P%	DEP	DECA	P%	DEP	DECA	P%	DEP	DECA	P%	DEP	DECA	P%	DEP	DECA	P%
	4,77	1	0,5	0,29	8	-	10,23	1	2	14,51	1	2	16,95	1	3	10,96	1	0,1	-17,14	1	8	36,93	1	6	0,765	1	6

GENEPLUS	PMm		PN		PD		TMD		PS		GPD		HP/STAY		PES		IPP		AOL		EGS	
	DEP	TOP%	DEP	TOP%	DEP	TOP%	DEP	TOP%	DEP	TOP%	DEP	TOP%	DEP	TOP%	DEP	TOP%	DEP	TOP%	DEP	TOP%	DEP	TOP%
	4,77	0,5	0,29	68	10,23	2	10,96	0,5	16,95	5	6,72	14	36,93	9	1,41	3	-17,13	11	3,59	1	1,04	19

ANCP	MP120		DP210		DP450		DPE365		DAOL		DACAB		DSTAY		D3P		DPN	
	DEP	TOP%	DEP	TOP%	DEP	TOP%	DEP	TOP%	DEP	TOP%	DEP	TOP%	DEP	TOP%	DEP	TOP%	DEP	TOP%
	4.09	3	11.46	7	18.98	10	0.98	9	3.74	4	0.65	3	84.82	7	88.22	3	0.72	68

AVALIAÇÃO DE CARÇAÇA	AOL, cm ²	CLASSIF.	Acabamento, mm	CLASSIF.
	66,02	Superior	8,90	Superior

Prenhe do SECRETO FIV MAFRA. Previsão de parto: 06/05/2025

iABCZ (ventre): 24,34 • DECA: 1 | IQG (ventre): 31,9 • TOP: 1% | MGTe (ventre): 22,71 • TOP: 6%

LOTE

17

ANIMAL | IND.

SANTA NAZARÉ E VARRELA PECUÁRIA

GENÔMICA

Santa Nazaré Agropecuária



IDADE A PRENHEZ 16,18
IPP 25,98

C727

RG: NLCM 727 • NASC.: 28/12/2022 • FÊMEA



VÍDEO VÍDEO

7308/04 PO PERDIZES
TRUCK DA ALO BRASIL
2014 DA ALO BRASIL

REM AGORTAN
REM ESPIÃO 007
REM CONSTELAÇÃO

URI DE NAVIRAÍ

NAPPERA DA CLR

CAMPEÃO DA MN
951 FIV DE NAVIRAÍ
NAVIRAÍ 12667-12

REM TORIXORÉU
KAKITANI DA CLR
FIATTI DA CLR

Peso: 522 kg



iABCZ	DECA	P%
22,06	1	1



IQG	TOP%
27,90	2



MGTe	TOP%
18.32	15

PMGZ	(PM-EMg) - kg			(PN-EDg) - kg			(PD-EDg) - kg			(PA-EDg)			(PS-EDg)			(TMDg) - kg			(IPPg) - dias			(STAYg) - %			(PE-365g) - cm		
	DEP	DECA	P%	DEP	DECA	P%	DEP	DECA	P%	DEP	DECA	P%	DEP	DECA	P%	DEP	DECA	P%	DEP	DECA	P%	DEP	DECA	P%	DEP	DECA	P%
	1,38	3	-	0,47	9	-	10,08	1	2	16,88	1	1	22,95	1	0,5	6,02	1	7	-16,26	1	10	38,67	1	3	1,047	1	1

GENEPLUS	PMm		PN		PD		TMD		PS		GPD		HP/STAY		PES		IPP		AOL		EGS	
	DEP	TOP%	DEP	TOP%	DEP	TOP%	DEP	TOP%	DEP	TOP%	DEP	TOP%	DEP	TOP%	DEP	TOP%	DEP	TOP%	DEP	TOP%	DEP	TOP%
	1,38	27	0,47	85	10,08	3	6,02	10	22,94	1	12,86	1	38,67	4	1,76	1	-16,26	12	1,05	32	2,10	4

ANCP	MP120		DP210		DP450		DPE365		DAOL		DACAB		DSTAY		D3P		DPN	
	DEP	TOP%	DEP	TOP%	DEP	TOP%	DEP	TOP%	DEP	TOP%	DEP	TOP%	DEP	TOP%	DEP	TOP%	DEP	TOP%
	0,64	51	10,95	8	24,33	4	1,37	4	0,80	32	0,38	9	80,71	13	69,00	67	1,20	89

Prenhe do HERON SINO. Previsão de parto: 26/02/2025

iABCZ (ventre): 33,62 • DECA: 1 | IQG (ventre): 42,31 • TOP: 0,1% | MGTe (ventre): 26,94 • TOP: 2%

LOTE
18

ANIMAL | IND.

SANTA NAZARÉ E
VARRELA PECUÁRIA

GENÔMICA

Santa Nazaré Agropecuária

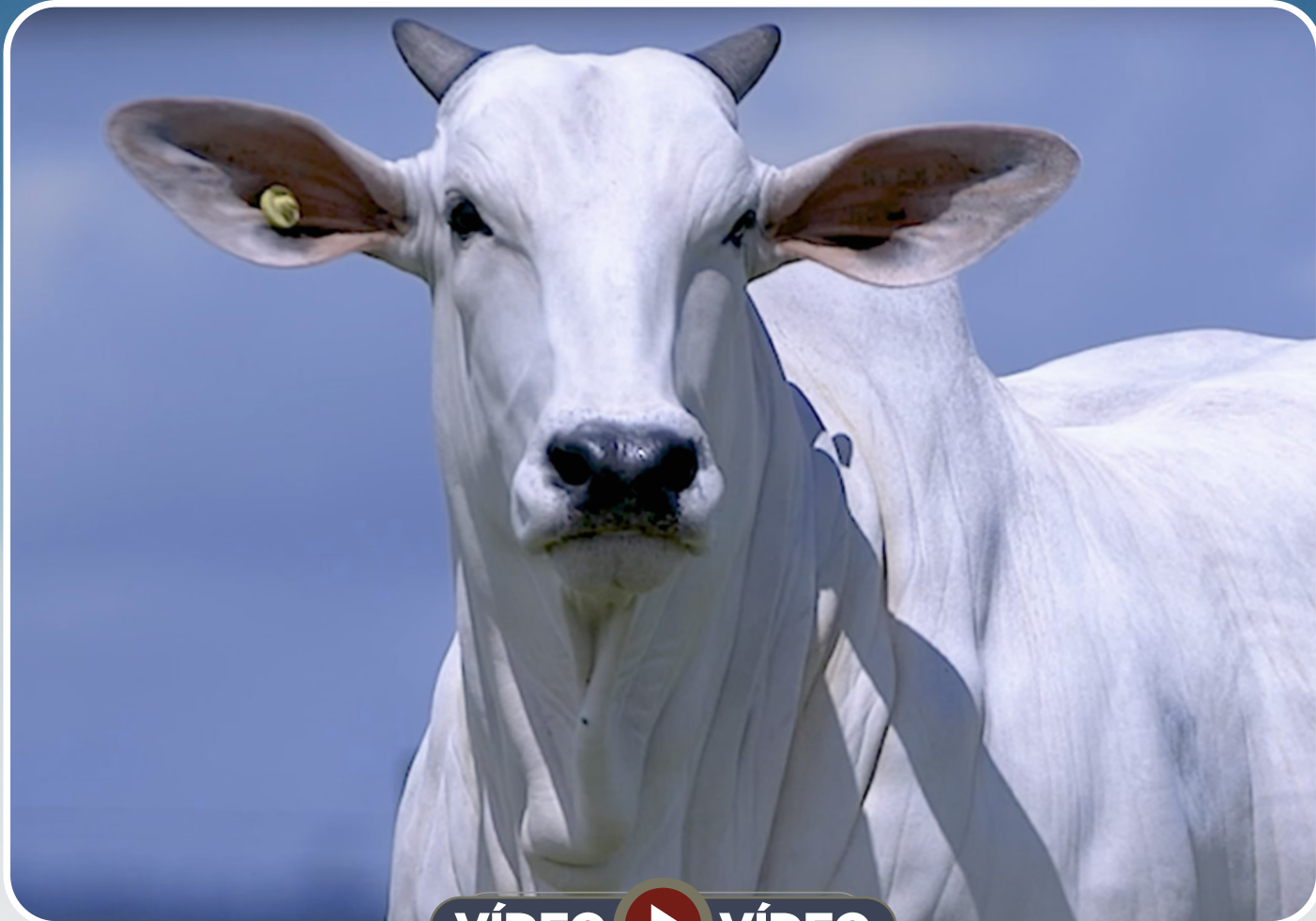


IDADE A
PRENHEZ
17,50

IPP
27,30

CAPITA

RG: NLCM 508 • NASC.: 15/12/2022 • FÊMEA



VÍDEO VÍDEO

REM AGORTAN
REM ESPIÃO 007
REM CONSTELAÇÃO
REM HERMOSO FIV
GENÉTICA ADITIVA

NAVIRAÍ 15045

BACKUP
REM VOTUPORANGA
REM RALI

BACANA DA MN
NAVIRAÍ MAGNUM
NAVIRAÍ 10068/08

JABRIEL FIV DE NAVIRAÍ
NAVIRAÍ 13715-13
LEGÍTIMA DE NAVIRAÍ

Peso: 665 kg



iABCZ	DECA	P%
22	1	1



IQG	TOP%
29,26	2



MGTe	TOP%
22.52	7

PMGZ	(PM-EMg) - kg			(PN-EDg) - kg			(PD-EDg) - kg			(PA-EDg)			(PS-EDg)			(TMDg) - kg			(IPPg) - dias			(STAYg) - %			(PE-365g) - cm		
	DEP	DECA	P%	DEP	DECA	P%	DEP	DECA	P%	DEP	DECA	P%	DEP	DECA	P%	DEP	DECA	P%	DEP	DECA	P%	DEP	DECA	P%	DEP	DECA	P%
	2,38	1	9	0,56	10	-	10,46	1	1	16,25	1	1	19,68	1	2	8,18	1	2	-32,44	1	0,5	34,98	2	14	1,285	1	0,5

GENEPLUS	PMm		PN		PD		TMD		PS		GPD		HP/STAY		PES		IPP		AOL		EGS	
	DEP	TOP%	DEP	TOP%	DEP	TOP%	DEP	TOP%	DEP	TOP%	DEP	TOP%	DEP	TOP%	DEP	TOP%	DEP	TOP%	DEP	TOP%	DEP	TOP%
	2,38	12	0,56	90	10,46	2	8,18	3	19,67	3	9,22	5	34,98	19	2,06	0,5	-32,44	0,5	1,59	19	3,03	0,5

ANCP	MP120		DP210		DP450		DPE365		DAOL		DACAB		DSTAY		D3P		DPN	
	DEP	TOP%	DEP	TOP%	DEP	TOP%	DEP	TOP%	DEP	TOP%	DEP	TOP%	DEP	TOP%	DEP	TOP%	DEP	TOP%
	0,93	43	14,25	3	24,02	4	1,16	6	3,06	7	0,62	4	77,46	18	80,57	21	1,25	90

AVALIAÇÃO DE CARÇAÇA	AOL, cm ²	CLASSIF.	Acabamento, mm	CLASSIF.
	78,76	Elite	11,55	Elite

Prenhe do SECRETO FIV MAFRA. Previsão de parto: 25/03/2025

iABCZ (ventre): 24,24 • DECA: 1 | IQG (ventre): 31,97 • TOP: 1% | MGTe (ventre): 21,72 • TOP: 8%

LOTE
19

ANIMAL | IND.

SANTA NAZARÉ E
VARRELA PECUÁRIA

GENÔMICA

Santa Nazaré Agropecuária



IDADE A
PRENHEZ 16,67
IPP 26,47

C382

RG: NLCM 382 • NASC.: 25/09/2022 • FÊMEA



VÍDEO VÍDEO

REM UPONIC
REM CALDONEGRO
REM SABEEHAH

ENCARTE DS
BITELO DS
DÁCIA DS

B8293 FIV DA S.NICE

B6073 FIV DA S.NICE

REM ARMADOR
B5962 FIV DA S.NICE
B4224 FIV DA S.NICE

QUARK COL.
B3628 FIV DA S.NICE
LIDELA DA S.NICE

Peso: 532 kg



iABCZ	DECA	P%
21,68	1	1



IQG	TOP%
31,38	1



MGTe	TOP%
19.68	12

PMGZ	(PM-EMg) - kg			(PN-EDg) - kg			(PD-EDg) - kg			(PA-EDg)			(PS-EDg)			(TMDg) - kg			(IPPg) - dias			(STAYg) - %			(PE-365g) - cm		
	DEP	DECA	P%	DEP	DECA	P%	DEP	DECA	P%	DEP	DECA	P%	DEP	DECA	P%	DEP	DECA	P%	DEP	DECA	P%	DEP	DECA	P%	DEP	DECA	P%
	1,96	2	14	-0,17	2	19	9,54	1	2	12,71	1	4	17,49	1	3	6,7	1	5	-15,07	2	12	37,64	1	4	1,053	1	1

GENEPLUS	PMm		PN		PD		TMD		PS		GPD		HP/STAY		PES		IPP		AOL		EGS	
	DEP	TOP%	DEP	TOP%	DEP	TOP%	DEP	TOP%	DEP	TOP%	DEP	TOP%	DEP	TOP%	DEP	TOP%	DEP	TOP%	DEP	TOP%	DEP	TOP%
	1,96	17	-0,17	16	9,54	4	6,70	7	17,49	5	7,94	9	37,64	7	1,68	1	-15,07	15	1,95	13	4,58	0,1

ANCP	MP120		DP210		DP450		DPE365		DAOL		DACAB		DSTAY		D3P		DPN	
	DEP	TOP%	DEP	TOP%	DEP	TOP%	DEP	TOP%	DEP	TOP%	DEP	TOP%	DEP	TOP%	DEP	TOP%	DEP	TOP%
	1,69	25	10,04	10	19,05	10	1,40	3	1,02	28	1,25	0,5	80,11	14	78,31	30	0,49	53

AVALIAÇÃO DE CARÇAÇA	Acabamento, mm	CLASSIF.
	13,17	Elite

Prenhe do ZERO UM FIV DA JACAMIM. Previsão de parto: 09/12/2024

iABCZ (ventre): 19,25 • DECA: 1 | IQG (ventre): 29,27 • TOP: 2% | MGTe (ventre): 20,55 • TOP: 11%

LOTE
20

ANIMAL | IND.

SANTA NAZARÉ E
VARRELA PECUÁRIA

GENÔMICA

Santa Nazaré Agropecuária



IDADE A PRENHEZ	IPP
17,30	27,10

MIRTES

RG: NLCM 358 • NASC.: 06/09/2022 • FÊMEA



VÍDEO VÍDEO

REM TORIXORÉU
REM ARMADOR
REM RONDA

OESTE
HARIOLO DA TRAD.
CALOURA

ARTILHEIRO FVC x CI184 TG

BACANA DA MN
SINTONIA RMVC
INGLESA DA MAT.

MANDARIM MAT.
B6039 TG
5127 TG

Peso: 655 kg



iABCZ	DECA	P%
20,02	1	2



IQG	TOP%
22,30	6



MGTe	TOP%
15.42	22

PMGZ	(PM-EMg) - kg			(PN-EDg) - kg			(PD-EDg) - kg			(PA-EDg)			(PS-EDg)			(TMDg) - kg			(IPPg) - dias			(STAYg) - %			(PE-365g) - cm		
	DEP	DECA	P%	DEP	DECA	P%	DEP	DECA	P%	DEP	DECA	P%	DEP	DECA	P%	DEP	DECA	P%	DEP	DECA	P%	DEP	DECA	P%	DEP	DECA	P%
	-1,6	9	-	0,44	9	-	8	1	5	8,42	2	14	16,29	1	4	0,96	6	-	-24,72	1	2	43,45	1	0,1	-0,078	7	-

GENEPLUS	PMm		PN		PD		TMD		PS		GPD		HP/STAY		PES		IPP		AOL		EGS	
	DEP	TOP%	DEP	TOP%	DEP	TOP%	DEP	TOP%	DEP	TOP%	DEP	TOP%	DEP	TOP%	DEP	TOP%	DEP	TOP%	DEP	TOP%	DEP	TOP%
	-1,60	88	0,44	82	8,00	7	0,96	58	16,29	6	8,29	8	43,45	0,5	0,28	47	-24,72	3	1,06	32	1,52	10

ANCP	MP120		DP210		DP450		DPE365		DAOL		DACAB		DSTAY		D3P		DPN	
	DEP	TOP%	DEP	TOP%	DEP	TOP%	DEP	TOP%	DEP	TOP%	DEP	TOP%	DEP	TOP%	DEP	TOP%	DEP	TOP%
	-1,74	97	8,14	16	16,16	15	-0,26	88	1,21	25	0,89	2	80,12	14	76,65	37	1,12	86

AVALIAÇÃO DE CARÇAÇA	AOL, cm ²	CLASSIF.	Acabamento, mm	CLASSIF.
	65,08	Superior	11,26	Elite

Prenhe do ZERO UM FIV DA JACAMIM. Previsão de parto: 09/12/2024

iABCZ (ventre): 18,42 • DECA: 1 | IQG (ventre): 24,73 • TOP: 4% | MGTe (ventre): 18,63 • TOP: 14%

LOTE
21

ANIMAL | IND.

SANTA NAZARÉ E
VARRELA PECUÁRIA

GENÔMICA

Santa Nazaré Agropecuária



IDADE A PRENHEZ	IPP
17,50	27,30

LINA

RG: NLCM 349 • NASC.: 29/08/2022 • FÊMEA



VÍDEO VÍDEO

REM TORIXORÉU
REM ARMADOR
REM RONDA

NEHRU MAT.
SHERLOCK MAT.
POLIANA MAT.

COMBOIO FIV DA S.NICE

B283 FIV

REM VOKOLO
B4987 FIV DA S.NICE
GULAB DA S.NICE

REM TORIXORÉU
OTÍLIA FIV
THANIANA MAT.

Peso: 540 kg



iABCZ	DECA	P%
19,95	1	2



IQG	TOP%
27,58	3



MGTe	TOP%
21,38	8

PMGZ	(PM-EMg) - kg			(PN-EDg) - kg			(PD-EDg) - kg			(PA-EDg)			(PS-EDg)			(TMDg) - kg			(IPPg) - dias			(STAYg) - %			(PE-365g) - cm		
	DEP	DECA	P%	DEP	DECA	P%	DEP	DECA	P%	DEP	DECA	P%	DEP	DECA	P%	DEP	DECA	P%	DEP	DECA	P%	DEP	DECA	P%	DEP	DECA	P%
	4,12	1	1	-0,26	2	12	9,42	1	2	15,31	1	2	15,87	1	4	9,54	1	0,5	-8,42	3	-	37,05	1	6	0,563	2	13

GENEPLUS	PMm		PN		PD		TMD		PS		GPD		HP/STAY		PES		IPP		AOL		EGS	
	DEP	TOP%	DEP	TOP%	DEP	TOP%	DEP	TOP%	DEP	TOP%	DEP	TOP%	DEP	TOP%	DEP	TOP%	DEP	TOP%	DEP	TOP%	DEP	TOP%
	4,12	2	-0,26	11	9,42	4	9,54	1	15,87	7	6,45	16	37,05	9	1,42	3	-8,42	34	3,19	2	0,69	28

ANCP	MP120		DP210		DP450		DPE365		DAOL		DACAB		DSTAY		D3P		DPN	
	DEP	TOP%	DEP	TOP%	DEP	TOP%	DEP	TOP%	DEP	TOP%	DEP	TOP%	DEP	TOP%	DEP	TOP%	DEP	TOP%
	3,56	5	11,15	7	18,56	11	0,85	12	3,60	4	-0,73	100	84,92	7	79,80	23	0,50	53

AVALIAÇÃO DE CARÇAÇA	AOL, cm ²	CLASSIF.
	64,80	Superior

Prenhe do ZERO UM FIV DA JACAMIM. Previsão de parto: 07/12/2024
iABCZ (ventre): 18,39 • DECA: 1 | IQG (ventre): 27,37 • TOP: 3% | MGTe (ventre): 21,7 • TOP: 9%

LOTE
22

ANIMAL | IND.

SANTA NAZARÉ E
VARRELA PECUÁRIA

GENÔMICA

Santa Nazaré Agropecuária



IDADE A PRENHEZ	IPP
16,18	25,98

C725

RG: NLCM 725 • NASC.: 28/12/2022 • FÊMEA



VÍDEO VÍDEO

7308/04 PO PERDIZES
TRUCK DA ALO BRASIL
2014 DA ALO BRASIL

REM ARMADOR
CORINGA MAT.
VERGUETA MAT.

URI DE NAVIRAÍ x **FACHADA MAT.**

CAMPEÃO DA MN
951 FIV DE NAVIRAÍ
NAVIRAÍ 12667-12

VELERO MAT.
COTOVIA MAT.
AGÊNCIA MAT.

Peso: 525 kg



iABCZ	DECA	P%
18,71	1	3



IQG	TOP%
25,19	4



MGTe	TOP%
17,79	16

PMGZ	(PM-EMg) - kg			(PN-EDg) - kg			(PD-EDg) - kg			(PA-EDg)			(PS-EDg)			(TMDg) - kg			(IPPg) - dias			(STAYg) - %			(PE-365g) - cm		
	DEP	DECA	P%	DEP	DECA	P%	DEP	DECA	P%	DEP	DECA	P%	DEP	DECA	P%	DEP	DECA	P%	DEP	DECA	P%	DEP	DECA	P%	DEP	DECA	P%
	2,8	1	6	0,41	9	-	8,18	1	5	11,78	1	5	18,9	1	2	7,77	1	3	-10,06	3	-	37,32	1	5	0,643	1	9

GENIUS	PMm		PN		PD		TMD		PS		GPD		HP/STAY		PES		IPP		AOL		EGS	
	DEP	TOP%	DEP	TOP%	DEP	TOP%	DEP	TOP%	DEP	TOP%	DEP	TOP%	DEP	TOP%	DEP	TOP%	DEP	TOP%	DEP	TOP%	DEP	TOP%
	2,80	8	0,41	80	8,18	7	7,77	4	18,90	3	10,72	3	37,32	8	1,28	5	-10,05	28	2,17	10	0,64	30

ANCP	MP120		DP210		DP450		DPE365		DAOL		DACAB		DSTAY		D3P		DPN	
	DEP	TOP%	DEP	TOP%	DEP	TOP%	DEP	TOP%	DEP	TOP%	DEP	TOP%	DEP	TOP%	DEP	TOP%	DEP	TOP%
	1.00	41	11.14	7	21.27	7	0.91	11	1.26	24	-0.29	93	81.18	12	71.24	59	1.34	92

Prenhe do HERON SINO. Previsão de parto: 26/02/2025

iABCZ (ventre): 31,95 • DECA: 1 | IQG (ventre): 40,96 • TOP: 0,1% | MGTe (ventre): 26,72 • TOP: 2%

LOTE
23

ANIMAL | IND.

SANTA NAZARÉ E
VARRELA PECUÁRIA

GENÔMICA

Santa Nazaré Agropecuária



IDADE A
PRENHEZ 17,66
IPP 27,46

C337

RG: NLCM 337 • NASC.: 24/08/2022 • FÊMEA



VÍDEO VÍDEO

CAMPEÃO DA MN
FENÔMENO FIV CAMPARINO
TOALHA FIV DO JHV

OESTE
HARIOLO DA TRAD.
CALOURA

DON JUAN FIV CAMPARINO

C2882 TG

BACANA DA MN
JHVM 10236 CAMPARINO
JHVM 7038 CAMPARINO

2679 DA ELGE
B7682 TG
B1352 TG

Peso: 650 kg



iABCZ	DECA	P%
17,27	1	4



IQG	TOP%
20,28	8



MGTe	TOP%
20.21	11

PMGZ	(PM-EMg) - kg			(PN-EDg) - kg			(PD-EDg) - kg			(PA-EDg)			(PS-EDg)			(TMDg) - kg			(IPPg) - dias			(STAYg) - %			(PE-365g) - cm		
	DEP	DECA	P%	DEP	DECA	P%	DEP	DECA	P%	DEP	DECA	P%	DEP	DECA	P%	DEP	DECA	P%	DEP	DECA	P%	DEP	DECA	P%	DEP	DECA	P%
	2,52	1	8	0,69	10	-	12,62	1	0,5	16,42	1	1	21,94	1	0,5	9,02	1	1	-4,79	5	-	34,15	2	20	0,42	3	-

GENIUS	PMm		PN		PD		TMD		PS		GPD		HP/STAY		PES		IPP		AOL		EGS	
	DEP	TOP%	DEP	TOP%	DEP	TOP%	DEP	TOP%	DEP	TOP%	DEP	TOP%	DEP	TOP%	DEP	TOP%	DEP	TOP%	DEP	TOP%	DEP	TOP%
	2,52	10	0,69	96	12,62	0,5	9,02	2	21,94	1	9,32	5	34,15	24	0,59	28	-4,79	47	0,62	45	1,26	14

ANCP	MP120		DP210		DP450		DPE365		DAOL		DACAB		DSTAY		D3P		DPN	
	DEP	TOP%	DEP	TOP%	DEP	TOP%	DEP	TOP%	DEP	TOP%	DEP	TOP%	DEP	TOP%	DEP	TOP%	DEP	TOP%
	4.26	3	12.25	6	19.27	10	0.87	12	1.67	19	0.32	11	73.86	25	80.35	21	1.64	96

AVALIAÇÃO DE CARÇAÇA	AOL, cm ²	CLASSIF.	Acabamento, mm	CLASSIF.
	62,38	Superior	12,99	Elite

Prenhe do ESPARTANO MAT. Previsão de parto: 07/12/2024

iABCZ (ventre): 19,67 • DECA: 1 | IQG (ventre): 25,59 • TOP: 4% | MGTe (ventre): 23,21 • TOP: 5%

LOTE
24

ANIMAL | IND.

SANTA NAZARÉ E
VARRELA PECUÁRIA

GENÔMICA

Santa Nazaré Agropecuária

E230 DA SANTA NAZARÉ

RG: NLGM 230 • NASC.: 08/09/2022 • FÊMEA



VÍDEO VÍDEO

CAMPEÃO DA MN
FENÔMENO FIV CAMPARINO

TOALHA FIV DO JHV

DON JUAN FIV CAMPARINO

BACANA DA MN

JHVM 10236 CAMPARINO

JHVM 7038 CAMPARINO

B8734 DA MN

GANGES COL.

DENGOSINHA COL.

BRISKA DA SANTA NAZARÉ

ITAPOAN DA TRAD.

DEMORAR A.MAYA

ANÁLISE A.MAYA

Peso: 568 kg



iABCZ	DECA	P%
16,94	1	4



IQG	TOP%
24,36	4



MGTe	TOP%
17.39	17

PMGZ	(PM-EMg) - kg			(PN-EDg) - kg			(PD-EDg) - kg			(PA-EDg)			(PS-EDg)			(TMDg) - kg			(IPPg) - dias			(STAYg) - %			(PE-365g) - cm		
	DEP	DECA	P%	DEP	DECA	P%	DEP	DECA	P%	DEP	DECA	P%	DEP	DECA	P%	DEP	DECA	P%	DEP	DECA	P%	DEP	DECA	P%	DEP	DECA	P%
	1,89	2	15	-0,41	1	5	2,59	4	-	8,99	2	12	14,59	1	6	2,71	4	-	-15,58	2	11	37,26	1	5	0,919	1	3

GENEPLUS	PMm		PN		PD		TMD		PS		GPD		HP/STAY		PES		IPP		AOL		EGS	
	DEP	TOP%	DEP	TOP%	DEP	TOP%	DEP	TOP%	DEP	TOP%	DEP	TOP%	DEP	TOP%	DEP	TOP%	DEP	TOP%	DEP	TOP%	DEP	TOP%
	1,89	19	-0,41	5	2,59	47	2,71	37	14,59	9	12,00	2	37,26	8	1,05	10	-15,58	14	1,90	14	3,58	0,1

ANCP	MP120		DP210		DP450		DPE365		DAOL		DACAB		DSTAY		D3P		DPN	
	DEP	TOP%	DEP	TOP%	DEP	TOP%	DEP	TOP%	DEP	TOP%	DEP	TOP%	DEP	TOP%	DEP	TOP%	DEP	TOP%
	4.45	2	5.32	30	13.86	20	0.58	20	1.98	15	0.77	2	84.13	8	72.37	55	-0.26	10

AVALIAÇÃO DE CARÇAÇA	Acabamento, mm	CLASSIF.
	9,28	Elite

Prenhe do TREM BALA FIV DA EAO. Previsão de parto: 26/02/2025

iABCZ (ventre): 26,36 • DECA: 1 | IQG (ventre): 35,28 • TOP: 0,5% | MGTe (ventre): 21,45 • TOP: 8%

LOTE
25

ANIMAL | IND.

SANTA NAZARÉ E
VARRELA PECUÁRIA

GENÔMICA

Santa Nazaré Agropecuária



IDADE A PRENHEZ	IPP
15,59	25,39

DRIKA

RG: NLCM 570 • NASC.: 15/01/2023 • FÊMEA



VÍDEO VÍDEO

SHERLOCK MAT.
3.0 DA AGRONOVA
VINAYA MAT.

TRUCK DA ALO BRASIL
TNT
GOROTÉIA

DRUIDO DA AGRONOVA

A4378 PARANÃ

REM CABALLERO
REM FASSIATA FIV
REM CONSTELAÇÃO

LANDAU DA DI GENIO
HINEANTARIA FIV DO PARANÃ
VACINA VII DA RECREIO

Peso: 558 kg



iABCZ	DECA	P%
16,87	1	5



IQG	TOP%
20,41	8



MGTe	TOP%
23,27	6

PMGZ	(PM-EMg) - kg			(PN-EDg) - kg			(PD-EDg) - kg			(PA-EDg)			(PS-EDg)			(TMDg) - kg			(IPPg) - dias			(STAYg) - %			(PE-365g) - cm		
	DEP	DECA	P%	DEP	DECA	P%	DEP	DECA	P%	DEP	DECA	P%	DEP	DECA	P%	DEP	DECA	P%	DEP	DECA	P%	DEP	DECA	P%	DEP	DECA	P%
	-0,86	8	-	0,64	10	-	14,47	1	0,1	20,86	1	0,1	25,6	1	0,1	5,99	1	7	-11,76	2	19	30,64	6	-	0,854	1	4

GENEPLUS	PMm		PN		PD		TMD		PS		GPD		HP/STAY		PES		IPP		AOL		EGS	
	DEP	TOP%	DEP	TOP%	DEP	TOP%	DEP	TOP%	DEP	TOP%	DEP	TOP%	DEP	TOP%	DEP	TOP%	DEP	TOP%	DEP	TOP%	DEP	TOP%
	-0,86	77	0,64	94	14,47	0,1	5,99	10	25,60	0,5	11,13	2	30,64	56	1,75	1	-11,76	23	1,79	15	2,92	1

ANCP	MP120		DP210		DP450		DPE365		DAOL		DACAB		DSTAY		D3P		DPN	
	DEP	TOP%	DEP	TOP%	DEP	TOP%	DEP	TOP%	DEP	TOP%	DEP	TOP%	DEP	TOP%	DEP	TOP%	DEP	TOP%
	0,55	54	17,70	1	32,24	1	1,26	5	2,11	14	0,51	5	69,89	33	80,03	23	1,52	95

AVALIAÇÃO DE CARÇAÇA	AOL, cm ²	CLASSIF.	Acabamento, mm	CLASSIF.
	62,60	Superior	7,71	Superior

Prenhe do HERON SINO. Previsão de parto: 26/02/2025

iABCZ (ventre): 31,03 • DECA: 1 | IQG (ventre): 38,57 • TOP: 0,5% | MGTe (ventre): 29,31 • TOP: 1%

LOTE
26

ANIMAL | IND.

SANTA NAZARÉ E
VARRELA PECUÁRIA

GENÔMICA

Santa Nazaré Agropecuária



IDADE A PRENHEZ	IPP
14,04	23,84

C501

RG: NLCM 501 • NASC.: 12/12/2022 • FÊMEA



VÍDEO VÍDEO

REM SAGRES
REM COMPUTATOR
REM PARADOXA

REM ARMADOR
REM DIABLU
REM VETH

LAND ROVER DE NAVIRAÍ

NAVIRAÍ 18044-18

NAVIRAÍ FIV NEON
765 FIV DE NAVIRAÍ
NAVIRAÍ 11852-10

CAMPEÃO DA MN
NAVIRAÍ 14007-14
NAVIRAÍ 11176-09

Peso: 552 kg



iABCZ	DECA	P%
14,49	1	8



IQG	TOP%
21,39	7



MGTe	TOP%
17,18	18

PMGZ	(PM-EMg) - kg			(PN-EDg) - kg			(PD-EDg) - kg			(PA-EDg)			(PS-EDg)			(TMDg) - kg			(IPPg) - dias			(STAYg) - %			(PE-365g) - cm		
	DEP	DECA	P%	DEP	DECA	P%	DEP	DECA	P%	DEP	DECA	P%	DEP	DECA	P%	DEP	DECA	P%	DEP	DECA	P%	DEP	DECA	P%	DEP	DECA	P%
	0,82	4	-	-0,18	2	19	3,58	3	-	10,37	1	8	12,66	1	10	3,53	3	-	-10,79	3	-	35,21	2	13	1,207	1	0,5

GENEPLUS	PMm		PN		PD		TMD		PS		GPD		HP/STAY		PES		IPP		AOL		EGS	
	DEP	TOP%	DEP	TOP%	DEP	TOP%	DEP	TOP%	DEP	TOP%	DEP	TOP%	DEP	TOP%	DEP	TOP%	DEP	TOP%	DEP	TOP%	DEP	TOP%
	0,82	39	-0,18	16	3,58	38	3,53	29	12,65	14	9,08	6	35,21	17	1,29	5	-10,79	26	0,48	49	3,79	0,1

ANCP	MP120		DP210		DP450		DPE365		DAOL		DACAB		DSTAY		D3P		DPN	
	DEP	TOP%	DEP	TOP%	DEP	TOP%	DEP	TOP%	DEP	TOP%	DEP	TOP%	DEP	TOP%	DEP	TOP%	DEP	TOP%
	0,67	50	6,50	23	17,90	12	1,71	2	0,89	31	1,12	0,5	83,66	8	71,18	59	0,51	54

AVALIAÇÃO DE CARÇAÇA	AOL, cm ²	CLASSIF.	Acabamento, mm	CLASSIF.
	67,61	Elite	10,97	Elite

Prenhe do TREM BALA FIV DA EAO. Previsão de parto: 07/12/2024

iABCZ (ventre): 25,14 • DECA: 1 | IQG (ventre): 33,8 • TOP: 0,5% | MGTe (ventre): 21,46 • TOP: 9%

LOTE
27

ANIMAL | IND.

SANTA NAZARÉ E
VARRELA PECUÁRIA

GENÔMICA

Santa Nazaré Agropecuária

C292

RG: NLCM 292 • NASC.: 08/04/2022 • FÊMEA



VÍDEO VÍDEO

HUNO DA MN
CAMPEÃO DA MN
DI342 DA MN

PROVADOR IZ
LOKHAN TE DE NAVIRAÍ
TRUCADA DA SM

CALIBRE FIV CAMPARINO

JHVM 14673 FIV CAMPARINO

QUARK COL.
JHVM 9862 FIV CAMPARINO
OLIMPÍADA DO JHV

ZEFEC ABDALA
JHVM 7824 CAMPARINO
FIGA TE DE NAVIRAÍ

Peso: 574 kg



iABCZ	DECA	P%
13,81	1	9



IOG	TOP%
21,33	7



MGTe	TOP%
14.90	24

PMGZ	(PM-EMg) - kg			(PN-EDg) - kg			(PD-EDg) - kg			(PA-EDg)			(PS-EDg)			(TMDg) - kg			(IPPg) - dias			(STAYg) - %			(PE-365g) - cm		
	DEP	DECA	P%	DEP	DECA	P%	DEP	DECA	P%	DEP	DECA	P%	DEP	DECA	P%	DEP	DECA	P%	DEP	DECA	P%	DEP	DECA	P%	DEP	DECA	P%
	5,5	1	0,1	0,27	7	-	2,92	4	-	9,32	2	11	13,59	1	8	7,93	1	2	-16,85	1	9	34,16	2	20	1,508	1	0,1

GENEPLUS	PMm		PN		PD		TMD		PS		GPD		HP/STAY		PES		IPP		AOL		EGS	
	DEP	TOP%	DEP	TOP%	DEP	TOP%	DEP	TOP%	DEP	TOP%	DEP	TOP%	DEP	TOP%	DEP	TOP%	DEP	TOP%	DEP	TOP%	DEP	TOP%
	5,50	0,5	0,27	65	2,91	44	7,93	4	13,59	11	10,67	3	34,16	24	2,21	0,1	-16,85	11	-0,75	82	-1,15	86

ANCP	MP120		DP210		DP450		DPE365		DAOL		DACAB		DSTAY		D3P		DPN	
	DEP	TOP%	DEP	TOP%	DEP	TOP%	DEP	TOP%	DEP	TOP%	DEP	TOP%	DEP	TOP%	DEP	TOP%	DEP	TOP%
	4.05	3	4.53	35	14.56	19	1.67	2	-1.01	96	-0.19	82	79.96	14	76.39	38	0.44	50

Prenhe do 6525C JMP. Previsão de parto: 30/10/2024

iABCZ (ventre): 28,67 • DECA: 1 | IOG (ventre): 34 • TOP: 0,5% | MGTe (ventre): 24,98 • TOP: 4%

LOTE
28

ANIMAL | IND.

SANTA NAZARÉ E
VARRELA PECUÁRIA

GENÔMICA

Santa Nazaré Agropecuária

C336

RG: NLCM 336 • NASC.: 24/08/2022 • FÊMEA



VÍDEO VÍDEO

CAMPEÃO DA MN
FENÔMENO FIV CAMPARINO
TOALHA FIV DO JHV

SOLAR DO IZ
REM SAGRES
NONETA

DON JUAN FIV CAMPARINO

KAIRANA TERRA BO

BACANA DA MN
JHVM 10236 CAMPARINO
JHVM 7038 CAMPARINO

AVESSO TE DA BELA
EXTRA TERRA BOA
NABISCA TERRA BOA

Peso: 648 kg



iABCZ	DECA	P%
11,73	2	13



IQG	TOP%
13,97	20



MGTe	TOP%
14.09	27

PMGZ	(PM-EMg) - kg			(PN-EDg) - kg			(PD-EDg) - kg			(PA-EDg)			(PS-EDg)			(TMDg) - kg			(IPPg) - dias			(STAYg) - %			(PE-365g) - cm		
	DEP	DECA	P%	DEP	DECA	P%	DEP	DECA	P%	DEP	DECA	P%	DEP	DECA	P%	DEP	DECA	P%	DEP	DECA	P%	DEP	DECA	P%	DEP	DECA	P%
	-2,29	10	-	0,07	5	-	8,6	1	4	13,78	1	3	18,87	1	2	0,67	6	-	-9,83	3	-	32,9	3	-	0,552	2	14

GENIUS	PMm		PN		PD		TMD		PS		GPD		HP/STAY		PES		IPP		AOL		EGS	
	DEP	TOP%	DEP	TOP%	DEP	TOP%	DEP	TOP%	DEP	TOP%	DEP	TOP%	DEP	TOP%	DEP	TOP%	DEP	TOP%	DEP	TOP%	DEP	TOP%
	-2,29	94	0,07	40	8,60	6	0,67	61	18,87	3	10,27	3	32,90	35	0,96	12	-9,83	29	0,92	36	1,75	7

ANCP	MP120		DP210		DP450		DPE365		DAOL		DACAB		DSTAY		D3P		DPN	
	DEP	TOP%	DEP	TOP%	DEP	TOP%	DEP	TOP%	DEP	TOP%	DEP	TOP%	DEP	TOP%	DEP	TOP%	DEP	TOP%
	-2.82	99	9.49	11	15.07	17	0.29	34	1.98	15	0.34	10	69.93	33	75.91	40	0.22	35

AVALIAÇÃO DE CARÇAÇA	AOL, cm ²	CLASSIF.	Acabamento, mm	CLASSIF.
	63,42	Superior	8,93	Superior

Prenhe do LUCK FIV KATISPERA. Previsão de parto: 25/03/2025

iABCZ (ventre): 16,45 • DECA: 1 | IQG (ventre): 23,83 • TOP: 5% | MGTe (ventre): 19,77 • TOP: 11%

LOTE
29

ANIMAL | IND.

SANTA NAZARÉ E
VARRELA PECUÁRIA

GENÔMICA

Varrela Pecuária Ltda / Santa Nazaré Agropecuária

4934 FIV VARRELA

RG: GCL 4934 • NASC.: 22/09/2020 • FÊMEA



VÍDEO VÍDEO

HUNO DA MN
CAMPEÃO DA MN
D1342 DA MN

REM ARMADOR
REM DULLDOG
REM URIRI

CALIBRE FIV CAMPARINO

HABIB VARRELA

QUARK COL.
JHVM 9862 FIV CAMPARINO
OLIMPIÁDA DO JHV

BITELO DS
AMIL DA VARRELA
RENDEIRA DA RV

Peso: 702 kg



MGT _e	TOP%
24.05	4



iABCZ	DECA
21,52	1



IQG	TOP%
28,32	2

ANCP	MP120		DP210		DP450		DPE365		DAOL		DACAB		DMAR	
	DEP	TOP%	DEP	TOP%	DEP	TOP%	DEP	TOP%	DEP	TOP%	DEP	TOP%	DEP	TOP%
	1.48	29	14.28	3	25.4	3	1.64	2	2.76	8	0.34	9	0.13	14

PMGZ	PN-ED		PM-EM		TMD		PD-ED		PS-ED		PE-365		AOL		ACAB	
	DEP	DECA	DEP	DECA	DEP	DECA	DEP	DECA	DEP	DECA	DEP	DECA	DEP	DECA	DEP	DECA
	0,65	10	1,23	3	6,43	1	10,22	1	22,42	1	1,49	1	3,01	1	0,25	4

GENEPLUS	TM120		PD		PS		PES		RD		AOL		EGS		DEMAR		CAR	
	DEP	TOP%	DEP	TOP%	DEP	TOP%	DEP	TOP%	DEP	TOP%	DEP	TOP%	DEP	TOP%	DEP	TOP%	DEP	TOP%
	4,39	8	10,21	3	22,42	1	2,5	0,1	0,50	23	3	3	0,25	43	0,69	22	-0,02	13

AVALIAÇÃO DE CARÇAÇA	AOL	AOL100	EGS	MARM.
	106,32	15,15	11,76	4,08

Parida de fêmea (GCL 5742) do ECHELON FIV VARRELA desde 30/07/2024
MGT_e (cria): 20,32 • TOP: 10% | iABCZ (cria): 17,07 • DECA: 1 | IQG (cria): 22,37 • TOP: 6%

LOTE
30

ANIMAL | IND.

SANTA NAZARÉ E
VARRELA PECUÁRIA

GENÔMICA

Varrela Pecuária Ltda / Fernando Baltar

HELEA FIV VARRELA

RG: GCL 4732 • NASC.: 07/10/2018 • FÊMEA



VÍDEO VÍDEO

REM QUISCO
REM TORIXORÉU
REM PIROGA TE

EXPOENTE DA MAT.
HANUMAN DA MAT.
FHALA DA MAT.

REM ARMADOR

CALÍOPE FIV VARRELA

NOTURNO
REM RONDA
FIMA

NOSTAURO TE
PANDORA FIV VARRELA
ODALISCA TE BONITO

Peso: 798 kg



MGT _e	TOP%
26.69	2



iABCZ	DECA
18,37	1



IQG	TOP%
21,98	6

ANCP	MP120		DP210		DP450		DPE365		DAOL		DACAB		DMAR	
	DEP	TOP%	DEP	TOP%	DEP	TOP%	DEP	TOP%	DEP	TOP%	DEP	TOP%	DEP	TOP%
	1.83	22	16.18	2	30.17	1	1.02	8	1.04	11	3.62	4	-0.23	99

PMGZ	PN-ED		PM-EM		TMD		PD-ED		PS-ED		PE-365		AOL		ACAB	
	DEP	DECA	DEP	DECA	DEP	DECA	DEP	DECA	DEP	DECA	DEP	DECA	DEP	DECA	DEP	DECA
	0,46	9	0,75	4	5,82	1	10,3	1	22,47	1	0,89	1	2,22	1	1,84	1

GENEPLUS	TM120		PD		PS		PES		RD		AOL		EGS		DEMAR		CAR	
	DEP	TOP%	DEP	TOP%	DEP	TOP%	DEP	TOP%	DEP	TOP%	DEP	TOP%	DEP	TOP%	DEP	TOP%	DEP	TOP%
	3,22	18	10,3	2	22,47	1	0,54	31	-1,34	93	2,22	9	1,84	6	-1,74	97	0	35

AVALIAÇÃO DE CARÇAÇA	AOL	AOL100	EGS	MARM.
	103,87	13,02	14,06	4,20

Parida de fêmea (GCL 5639) do B1789 FIV DA EAO desde 14/01/2024
MGT_e (cria): 31,02 • TOP: 0.5% | iABCZ (cria): 25,5 • DECA: 1 | IQG (cria): 30,95 • TOP: 1%

Prenhe do AZULEJO DA COMETA . Previsão de parto: maio/2025
MGT_e (ventre): 27,5 • TOP: 2% | iABCZ (ventre): 27,89 • DECA: 1 | IQG (ventre): 35,69 • TOP: 0,5%

LOTE
31

ANIMAL | IND.

SANTA NAZARÉ E
VARRELA PECUÁRIA

GENÔMICA

Varrela Pecuária Ltda / Santa Nazaré Agropecuária

EARLY FIV VARRELA

RG: GCL 4516 • NASC.: 01/09/2016 • FÊMEA



VÍDEO VÍDEO

REM QUISCO
REM TORIXORÉU
REM PIROGA TE

BITELO DA SS
VERMUT DA FORT.VR
ORQUÍDIA IPÊ OURO

REM ARMADOR

QUATIARA VARRELA

NOTURNO
REM RONDA
FIMA

IGUAÇU DA PAGADOR
HELARA TE DA AB
ARDÓSIA DA TERRA BOA

Peso: 762 kg



MGT _e	TOP%
16.17	20



iABCZ	DECA
18,13	1



IQG	TOP%
19,09	10

ANCP	MP120		DP210		DP450		DPE365		DAOL		DACAB		DMAR	
	DEP	TOP%	DEP	TOP%	DEP	TOP%	DEP	TOP%	DEP	TOP%	DEP	TOP%	DEP	TOP%
	0.6	52	5.62	28	11.71	26	0.53	22	0.85	15	2.12	13	0.14	3

PMGZ	PN-ED		PM-EM		TMD		PD-ED		PS-ED		PE-365		AOL		ACAB	
	DEP	DECA	DEP	DECA	DEP	DECA	DEP	DECA	DEP	DECA	DEP	DECA	DEP	DECA	DEP	DECA
	0,65	10	0,69	4	5,71	1	8,59	1	13,64	1	0,76	1	1,91	1	1,17	2

GENEPLUS	TM120		PD		PS		PES		RD		AOL		EGS		DEMAR		CAR	
	DEP	TOP%	DEP	TOP%	DEP	TOP%	DEP	TOP%	DEP	TOP%	DEP	TOP%	DEP	TOP%	DEP	TOP%	DEP	TOP%
	3,04	20	8,58	6	13,64	11	0,77	19	-0,33	60	1,91	13	1,17	16	1	13	0,02	46

AVALIAÇÃO DE CARÇAÇA		AOL	AOL100	EGS	MARM.
		98,58	12,94	14,12	5,02

Parida de macho (GCL 5716) do ECHELON FIV VARRELA desde 20/03/2024
MGT_e (cria): 45403 • TOP: 9% | iABCZ (cria): 15,35 • DECA: 1 | IQG (cria): 17,73 • TOP: 12%

Prenhe do AZULEJO DA COMETA . Previsão de parto: maio/2025
MGT_e (ventre): 22,25 • TOP: 7% | iABCZ (ventre): 27,77 • DECA: 1 | IQG (ventre): 34,25 • TOP: 0,5%

LOTE
32

ANIMAL | IND.

SANTA NAZARÉ E
VARRELA PECUÁRIA

GENÔMICA

Varrela Pecuária Ltda / Santa Nazaré Agropecuária

5022 FIV VARRELA

RG: GCL 5022 • NASC.: 15/09/2021 • FÊMEA



VÍDEO  VÍDEO

B9707 DA MN

HUNO DA MN

C1454 DA MN

CAMPEÃO DA MN

KONAN DA MN

D1342 DA MN

C6218 DA MN

REM TORIXORÉU

REM ARMADOR

REM RONDA

ELEGANCY FIV VARRELA

VERMUT DA FORT.VR

QUATIARA VARRELA

HELARA TE DA AB

Peso: 800 kg



MGT _e	TOP%
25.44	3



iABCZ	DECA
24,82	1



IQG	TOP%
35,82	0,5

ANCP	MP120		DP210		DP450		DPE365		DAOL		DACAB		DMAR					
	DEP	TOP%	DEP	TOP%	DEP	TOP%	DEP	TOP%	DEP	TOP%	DEP	TOP%	DEP	TOP%				
	4.31	2	8.63	14	25.77	3	1.22	5	1.10	10	5.31	1	0.23	0.5				
PMGZ	PN-ED		PM-EM		TMD		PD-ED		PS-ED		PE-365		AOL		ACAB			
	DEP	DECA	DEP	DECA	DEP	DECA	DEP	DECA	DEP	DECA	DEP	DECA	DEP	DECA	DEP	DECA		
	0,23	7	2,97	1	6,45	1	6,41	2	19,96	1	1,12	1	4,00	1	5,05	1		
GENEPLUS	TM120		PD		PS		PES		RD		AOL		EGS		DEMAR		CAR	
	DEP	TOP%	DEP	TOP%	DEP	TOP%	DEP	TOP%	DEP	TOP%	DEP	TOP%	DEP	TOP%	DEP	TOP%	DEP	TOP%
	3,92	11	6,41	15	19,96	2	1,42	3	0,44	25	4	0,5	5,05	0,1	1,46	6	-0,01	25

AVALIAÇÃO DE CARÇAÇA	AOL	AOL100	EGS	MARM.
	121,31	15,16	24	7,04

Prenhe do ECHELON FIV VARRELA. Previsão de parto: outubro/2024

MGT_e (ventre): 21,01 • TOP: 9% | iABCZ (ventre): 18,72 • DECA: 1 | IQG (ventre): 26,12 • TOP: 3%

LOTE
33

ANIMAL | IND.

SANTA NAZARÉ E
VARRELA PECUÁRIA

GENÔMICA

Varrela Pecuária Ltda

5337 FIV VARRELA

RG: GCL 5337 • NASC.: 30/11/2022 • FÊMEA



VÍDEO VÍDEO

REM AGORTAN
REM ESPIÃO 007
REM CONSTELAÇÃO

**REM HERMOSO FIV
GENÉTICA ADITIVA**

BACKUP
REM VOTUPORANGA
REM RALI

REM TORIXORÉU
REM ARMADOR
REM RONDA

HANNIA FIV VARRELA

ADITHAN
FALCON DP
MIRA DP

Peso: 568 kg



MGT _e	TOP%
27.6	2



iABCZ	DECA
30,67	1



IQG	TOP%
43,05	0,1

ANCP	MP120		DP210		DP450		DPE365		DAOL		DACAB		DMAR	
	DEP	TOP%	DEP	TOP%	DEP	TOP%	DEP	TOP%	DEP	TOP%	DEP	TOP%	DEP	TOP%
	3.64	4	14.31	3	28.44	2	1.84	1	3.01	7	0.79	2	0.00	35

PMGZ	PN-ED		PM-EM		TMD		PD-ED		PS-ED		PE-365		AOL		ACAB	
	DEP	DECA	DEP	DECA	DEP	DECA	DEP	DECA	DEP	DECA	DEP	DECA	DEP	DECA	DEP	DECA
	0,19	7	3,83	1	12,04	1	13,89	1	30,56	1	1,51	1	2,81	1	4,26	1

GENEPLUS	TM120		PD		PS		PES		RD		AOL		EGS		DEMAR		CAR	
	DEP	TOP%	DEP	TOP%	DEP	TOP%	DEP	TOP%	DEP	TOP%	DEP	TOP%	DEP	TOP%	DEP	TOP%	DEP	TOP%
	7,27	0,5	13,89	0,5	30,56	0,1	2,61	0,1	0,46	25	2,81	4	4,26	0,1	0,6	25	0,01	43

AVALIAÇÃO DE CARÇAÇA	AOL	AOL100	EGS	MARM.
	94,83	16,69	9,88	4,09

Prenhe do VISUAL DE NAVIRAÍ. Previsão de parto: fevereiro/2025

MGT_e (ventre): 27,73 • TOP: 2% | iABCZ (ventre): 30,66 • DECA: 1 | IQG (ventre): 42,72 • TOP: 0,1%

LOTE
34

ANIMAL | IND.

SANTA NAZARÉ E
VARRELA PECUÁRIA

GENÔMICA

Varrela Pecuária Ltda / Santa Nazaré Agropecuária

5353 FIV VARRELA

RG: GCL 5353 • NASC.: 18/12/2022 • FÊMEA



VÍDEO  VÍDEO

QUARK COL.
7308/04 PO PERDIZES
CORALI II PO DA NI

REM TORIXORÉU
REM ARMADOR
REM RONDA

TRUCK DA ALO BRASIL

HARUMI FIV VARRELA

TECELÃO DA SM
2014 DA ALO BRASIL
2429 DO MNS

LUX GRANUTU TE
TOADA FIV VARRELA
FLORA TE VARRELA

Peso: 520 kg



MGT _e	TOP%
26.43	2



iABCZ	DECA
26,3	1



IQG	TOP%
32,22	1

ANCP	MP120		DP210		DP450		DPE365		DAOL		DACAB		DMAR	
	DEP	TOP%	DEP	TOP%	DEP	TOP%	DEP	TOP%	DEP	TOP%	DEP	TOP%	DEP	TOP%
	4,46	2	13,20	4	26,90	3	1,71	1	3,98	3	0,53	5	0,04	18

PMGZ	PN-ED		PM-EM		TMD		PD-ED		PS-ED		PE-365		AOL		ACAB	
	DEP	DECA	DEP	DECA	DEP	DECA	DEP	DECA	DEP	DECA	DEP	DECA	DEP	DECA	DEP	DECA
	0,12	6	3,6	1	9,64	1	9,85	1	21,04	1	1,87	1	3,41	1	1,27	2

GENEPLUS	TM120		PD		PS		PES		RD		AOL		EGS		DEMAR		CAR	
	DEP	TOP%	DEP	TOP%	DEP	TOP%	DEP	TOP%	DEP	TOP%	DEP	TOP%	DEP	TOP%	DEP	TOP%	DEP	TOP%
	6,12	2	9,85	3	21,04	2	1,89	0,5	0,27	32	3,41	2	1,27	14	1,01	13	0,14	99

AVALIAÇÃO DE CARÇAÇA	AOL	AOL100	EGS	MARM.
	89,3	17,17	11,29	4,45

Prenhe do B4549 DA EAO. Previsão de parto: fevereiro/2025

MGT_e (ventre): 26,85 • TOP: 2% | iABCZ (ventre): 28,5 • DECA: 1 | IQG (ventre): 39,67 • TOP: 0,1%

LOTE
35

ANIMAL | IND.

SANTA NAZARÉ E
VARRELA PECUÁRIA

GENÔMICA

Varrela Pecuária Ltda / Santa Nazaré Agropecuária

HABIB VARRELA

RG: GCL 4687 • NASC.: 14/01/2018 • FÊMEA



VÍDEO VÍDEO

REM TORIXORÉU

REM ARMADOR

REM RONDA

REM DULLDOG

REM RICKET

REM URIRI

REM SIRIRI

ENCARTE DS

BITELO DS

DÁCIA DS

AMIL DA VARRELA

TEMPLO DA ZEB.VR

RENDEIRA DA RV

PALESTRA DA RV

Peso: 756 kg



MGT _e	TOP%
23.67	5



iABCZ	DECA
23,42	1



IQG	TOP%
26,98	3

ANCP	MP120		DP210		DP450		DPE365		DAOL		DACAB		DMAR	
	DEP	TOP%	DEP	TOP%	DEP	TOP%	DEP	TOP%	DEP	TOP%	DEP	TOP%	DEP	TOP%
	1.38	31	13.87	3	25.01	4	0.82	13	4.41	2	0.68	3	0.22	1

PMGZ	PN-ED		PM-EM		TMD		PD-ED		PS-ED		PE-365		AOL		ACAB	
	DEP	DECA	DEP	DECA	DEP	DECA	DEP	DECA	DEP	DECA	DEP	DECA	DEP	DECA	DEP	DECA
	0,98	10	3,49	1	11,21	1	13,51	1	25,75	1	0,90	1	3,12	1	-1,21	9

GENEPLUS	TM120		PD		PS		PES		RD		AOL		EGS		DEMAR		CAR	
	DEP	TOP%	DEP	TOP%	DEP	TOP%	DEP	TOP%	DEP	TOP%	DEP	TOP%	DEP	TOP%	DEP	TOP%	DEP	TOP%
	7,46	0,5	13,51	0,5	25,75	0,5	1,4	4	-0,57	70	3,12	2	-1,21	87	1,24	9	0,01	36

AVALIAÇÃO DE CARÇAÇA	AOL	AOL100	EGS	MARM.
	105,31	13,93	26,35	7,18

Parida de macho (GCL 5743) do DIPLOMATA AGRONNOVA desde 01/08/2024
 MGT_e (cria): 27,46 • TOP: 2% | iABCZ (cria): 26,39 • DECA: 1 | IQG (cria): 33,54 • TOP: 1%

LOTE
36

ANIMAL | IND.

SANTA NAZARÉ E
VARRELA PECUÁRIA

GENÔMICA

Varrela Pecuária Ltda

5308 FIV VARRELA

RG: GCL 5308 • NASC.: 01/11/2022 • FÊMEA



VÍDEO VÍDEO

MANDARIN MAT. ↙

VELERO MAT.

RUANDA MAT. ↘

CORUMBÁ MAT. x

SAIGON MAT. ↙

AKODRA MAT.

SAGARANA MAT. ↘

↙ REM ARMADOR

REM DULLDOG

↘ REM URIRI

ISMIRNAR FIV VARRELA

↙ PANAGPUR AL DA PAUL.

IATI B.CORREIA

↘ BANQUETA B.CORREIA

Peso: 483 kg



MGT _e	TOP%
19,46	12



iABCZ	DECA
18,46	1



IQG	TOP%
23,16	5

ANCP	MP120		DP210		DP450		DPE365		DAOL		DACAB		DMAR	
	DEP	TOP%	DEP	TOP%	DEP	TOP%	DEP	TOP%	DEP	TOP%	DEP	TOP%	DEP	TOP%
	1.30	33	7.85	17	15.63	16	0.83	12	1.81	17	1.31	1	0.23	0.5

PMGZ	PN-ED		PM-EM		TMD		PD-ED		PS-ED		PE-365		AOL		ACAB	
	DEP	DECA	DEP	DECA	DEP	DECA	DEP	DECA	DEP	DECA	DEP	DECA	DEP	DECA	DEP	DECA
	-0,06	3	1,69	2	5,72	1	8,22	1	15,23	1	1,08	1	1,73	2	1,68	1

GENEPLUS	TM120		PD		PS		PES		RD		AOL		EGS		DEMAR		CAR	
	DEP	TOP%	DEP	TOP%	DEP	TOP%	DEP	TOP%	DEP	TOP%	DEP	TOP%	DEP	TOP%	DEP	TOP%	DEP	TOP%
	3,54	15	8,22	7	15,22	8	1,53	2	0,05	42	1,73	16	1,68	8	2,25	1	0,18	99

AVALIAÇÃO DE CARÇAÇA	AOL	AOL100	EGS	MARM.
	79,65	16,49	7,53	4

Prenhe do MAXIMO DO MORRO. Previsão de parto: fevereiro/2025

MGT_e (ventre): 19,69 • TOP: 11% | iABCZ (ventre): 20,4 • DECA: 1 | IQG (ventre): 30,17 • TOP: 2%

LOTE
38

ANIMAL | IND.

SANTA NAZARÉ E
VARRELA PECUÁRIA

GENÔMICA

Varrela Pecuária Ltda

5358 FIV VARRELA

RG: GCL 5358 • NASC.: 18/12/2022 • FÊMEA



VÍDEO VÍDEO

REM TORIXORÉU
REM ARMADOR
REM RONDA

REM QUISCO
REM USP
REM RÉGIS

B6033 FIV DA S.NICE

JHABUAR VARRELA

AVESSO TE DA BELA
CRISTAL DA SAF
RUGA DA BONSUCESSO

DIRETOR
A7398 DP
DAMASIA

Peso: 500 kg



MGT _e	TOP%
25.76	3



iABCZ	DECA
27,04	1



IQG	TOP%
31,23	1

ANCP	MP120		DP210		DP450		DPE365		DAOL		DACAB		DMAR	
	DEP	TOP%	DEP	TOP%	DEP	TOP%	DEP	TOP%	DEP	TOP%	DEP	TOP%	DEP	TOP%
	3.58	5	13.39	4	21.79	6	1.31	4	3.45	5	0.27	12	0.05	12

PMGZ	PN-ED		PM-EM		TMD		PD-ED		PS-ED		PE-365		AOL		ACAB	
	DEP	DECA	DEP	DECA	DEP	DECA	DEP	DECA	DEP	DECA	DEP	DECA	DEP	DECA	DEP	DECA
	0,12	6	3,03	1	10,02	1	13,52	1	20,76	1	1,15	1	2,35	1	1,76	1

GENEPLUS	TM120		PD		PS		PES		RD		AOL		EGS		DEMAR		CAR	
	DEP	TOP%	DEP	TOP%	DEP	TOP%	DEP	TOP%	DEP	TOP%	DEP	TOP%	DEP	TOP%	DEP	TOP%	DEP	TOP%
	6,87	1	13,52	0,5	20,76	2	1,57	2	0,44	25	2,35	8	1,76	7	1,38	6	0,05	76

AVALIAÇÃO DE CARÇAÇA	AOL	AOL100	EGS	MARM.
	88,31	17,66	8	3,76

Prenhe do MAXIMO DO MORRO. Previsão de parto: fevereiro/2025

MGT_e (ventre): 22,84 • TOP: 6% | iABCZ (ventre): 24,69 • DECA: 1 | IQG (ventre): 34,21 • TOP: 0,5%

LOTE
39

ANIMAL | IND.

SANTA NAZARÉ E
VARRELA PECUÁRIA

GENÔMICA

Varrela Pecuária Ltda / Santa Nazaré Agropecuária / Ronaldo Cunha

5365 FIV VARRELA

RG: GCL 5365 • NASC.: 26/12/2022 • FÊMEA



VÍDEO VÍDEO

REM TORIXORÉU
REM ARMADOR
REM RONDA

RAMBO DA MN
QUARACÁ 10 DA BACURI
GUAPÉ DA BACURI

ECHELON FIV VARRELA

JANA VARRELA

VERMUT DA FORT.VR
QUATIARA VARRELA
HELARA TE DA AB

REM DULLDOG
GALÁXIA FIV VARRELA
PANDORA FIV VARRELA

Peso: 580 kg



MGT _e	TOP%
17.30	17



iABCZ	DECA
12,18	2



IQG	TOP%
17,31	13

ANCP	MP120		DP210		DP450		DPE365		DAOL		DACAB		DMAR	
	DEP	TOP%	DEP	TOP%	DEP	TOP%	DEP	TOP%	DEP	TOP%	DEP	TOP%	DEP	TOP%
	2.16	17	9.80	10	25.77	3	0.09	49	4.63	2	0.08	29	0.13	4

PMGZ	PN-ED		PM-EM		TMD		PD-ED		PS-ED		PE-365		AOL		ACAB	
	DEP	DECA	DEP	DECA	DEP	DECA	DEP	DECA	DEP	DECA	DEP	DECA	DEP	DECA	DEP	DECA
	0,32	8	1,54	3	7,75	1	9,13	1	20,35	1	0,31	3	2,50	1	-0,71	8

GENEPLUS	TM120		PD		PS		PES		RD		AOL		EGS		DEMAR		CAR	
	DEP	TOP%	DEP	TOP%	DEP	TOP%	DEP	TOP%	DEP	TOP%	DEP	TOP%	DEP	TOP%	DEP	TOP%	DEP	TOP%
	3,84	12	9,13	4	20,34	2	0,48	34	0,16	37	2,5	6	-0,71	75	0,48	29	0,04	68

AVALIAÇÃO DE CARÇAÇA	AOL	AOL100	EGS	MARM.
	96,9	16,71	12,24	5

Prenhe do ELOQUENDE AGRONOVA. Previsão de parto: novembro/2024
MGT_e (ventre): 22,08 • TOP: 7% | iABCZ (ventre): 22,1 • DECA: 1 | IQG (ventre): 28,87 • TOP: 2%

LOTE
40

ANIMAL | IND.

SANTA NAZARÉ E
VARRELA PECUÁRIA

GENÔMICA

Varrela Pecuária Ltda / Santa Nazaré Agropecuária / Ronaldo Cunha

5370 FIV VARRELA

RG: GCL 5370 • NASC.: 28/12/2022 • FÊMEA



VÍDEO VÍDEO

REM TORIXORÉU

REM ARMADOR

REM RONDA

RAMBO DA MN

QUARACÁ 10 DA BACURI

GUAPÉ DA BACURI

ECHELON FIV VARRELA

JANA VARRELA

VERMUT DA FORT.VR

QUATIARA VARRELA

HELARA TE DA AB

REM DULLDOG

GALÁXIA FIV VARRELA

PANDORA FIV VARRELA

Peso: 556 kg



MGT _e	TOP%
23.55	5



iABCZ	DECA
21,69	1



IQG	TOP%
32,55	1

ANCP	MP120		DP210		DP450		DPE365		DAOL		DACAB		DMAR					
	DEP	TOP%	DEP	TOP%	DEP	TOP%	DEP	TOP%	DEP	TOP%	DEP	TOP%	DEP	TOP%				
	4.10	3	7.82	17	26.64	3	0.63	18	4.32	2	1.04	0.5	0.16	2				
PMGZ	PN-ED		PM-EM		TMD		PD-ED		PS-ED		PE-365		AOL		ACAB			
	DEP	DECA	DEP	DECA	DEP	DECA	DEP	DECA	DEP	DECA	DEP	DECA	DEP	DECA	DEP	DECA		
	0,05	5	3,6	1	9,56	1	8,37	1	20,04	1	0,76	1	3,61	1	3,90	1		
GENEPLUS	TM120		PD		PS		PES		RD		AOL		EGS		DEMAR		CAR	
	DEP	TOP%	DEP	TOP%	DEP	TOP%	DEP	TOP%	DEP	TOP%	DEP	TOP%	DEP	TOP%	DEP	TOP%	DEP	TOP%
	5,52	3	8,37	6	20,04	2	1,48	3	1,52	3	3,61	1	3,89	0,1	1,06	12	-0,03	12

AVALIAÇÃO DE CARÇAÇA	AOL	AOL100	EGS	MARM.
	95,48	17,17	12,24	5,02

Prenhe do REM LIVERPOOL GEN.ADIT. Previsão de parto: outubro/2024

MGT_e (ventre): 26,34 • TOP: 2% | iABCZ (ventre): 27,49 • DECA: 1 | IQG (ventre): 38,52 • TOP: 0,5%

LOTE
43

ANIMAL | IND.

SANTA NAZARÉ E
VARRELA PECUÁRIA

GENÔMICA

Varrela Pecuária Ltda

5519 FIV VARRELA

RG: GCL 5519 • NASC.: 04/09/2023 • FÊMEA



VÍDEO VÍDEO

REM VOKOLO
QUARUP BONSUCESSO
MAYA BONSUCESSO

REM TORIXORÉU
REM ARMADOR
REM RONDA

ESTORIL MAT.

HELEA FIV VARRELA

TORNADO MAT.
BARAVAH MAT.
SAIHA MAT.

HANUMAN DA MAT.
CALÍOPE FIV VARRELA
PANDORA FIV VARRELA

Peso: 453 kg



MGT _e	TOP%
29.41	1



iABCZ	DECA
26,71	1



IOG	TOP%
32,83	1

ANCP	MP120		DP210		DP450		DPE365		DAOL		DACAB		DMAR	
	DEP	TOP%	DEP	TOP%	DEP	TOP%	DEP	TOP%	DEP	TOP%	DEP	TOP%	DEP	TOP%
	2.26	15	19.02	0.5	33.90	0.5	1.28	4	5.70	0.5	0.92	1	-0.19	97

PMGZ	PN-ED		PM-EM		TMD		PD-ED		PS-ED		PE-365		AOL		ACAB	
	DEP	DECA	DEP	DECA	DEP	DECA	DEP	DECA	DEP	DECA	DEP	DECA	DEP	DECA	DEP	DECA
	0,9	10	3,4	1	11,9	1	15,26	1	31,45	1	1,49	1	4,63	1	-0,14	6

GENEPLUS	TM120		PD		PS		PES		RD		AOL		EGS		DEMAR		CAR	
	DEP	TOP%	DEP	TOP%	DEP	TOP%	DEP	TOP%	DEP	TOP%	DEP	TOP%	DEP	TOP%	DEP	TOP%	DEP	TOP%
	7,85	0,5	15,26	0,1	31,45	0,1	1,32	4	-0,56	42	4,63	0,1	-0,13	57	-1,5	95	0,09	97

AVALIAÇÃO DE CARÇAÇA	AOL	AOL/100	EGS	MARM.
	85,49	18,87	6,12	3

LOTE
46

ANIMAL | IND.

SANTA NAZARÉ E
VARRELA PECUÁRIA

GENÔMICA

Varrela Pecuária Ltda

5339 FIV VARRELA

RG: GCL 5339 • NASC.: 02/12/2022 • FÊMEA



LOTE 46 GCL 5339

46

VÍDEO VÍDEO

REM ARMADOR

REM F22 FIV

REM VOTUPORANGA

REM QUISCO

REM USP

REM RÉGIS

TABAL FIV DA BELA

x

HERCÍLIA VARRELA

FRAQUE DA BELA

IUIÚ FIV DA BELA

RÚSSIA DA BONSUCESSO

NOSTAURO TE

PANDORA FIV VARRELA

ODALISCA TE BONITO

Peso: 514 kg



MGT _e	TOP%
27.89	2



iABCZ	DECA
30,06	1



IQG	TOP%
40,71	0,1

ANCP	MP120		DP210		DP450		DPE365		DAOL		DACAB		DMAR	
	DEP	TOP%	DEP	TOP%	DEP	TOP%	DEP	TOP%	DEP	TOP%	DEP	TOP%	DEP	TOP%
	1.97	35	11.46	7	22.91	5	1.59	2	7.21	0.1	0.72	2	0.13	4

PMGZ	PN-ED		PM-EM		TMD		PD-ED		PS-ED		PE-365		AOL		ACAB	
	DEP	DECA	DEP	DECA	DEP	DECA	DEP	DECA	DEP	DECA	DEP	DECA	DEP	DECA	DEP	DECA
	0,09	5	2,31	1	8,44	1	10,37	1	25,63	1	1,69	1	6,07	1	3,73	1

GENEPLUS	TM120		PD		PS		PES		RD		AOL		EGS		DEMAR		CAR	
	DEP	TOP%	DEP	TOP%	DEP	TOP%	DEP	TOP%	DEP	TOP%	DEP	TOP%	DEP	TOP%	DEP	TOP%	DEP	TOP%
	5,36	4	10,37	2	25,63	0,5	1,91	0,5	-0,81	79	6,06	0,1	3,73	0,1	1,3	8	-0,01	25

AVALIAÇÃO DE CARÇAÇA	AOL	AOL100	EGS	MARM.
	98,7	19,2	10,35	4,3

Prenhe do ROLEX FIV TERRA BRAVA. Previsão de parto: junho/2025

MGT_e (ventre): 27,66 • TOP: 2% | iABCZ (ventre): 26,93 • DECA: 1 | IQG (ventre): 37,42 • TOP: 0,5%

LOTE
47

ANIMAL | IND.

SANTA NAZARÉ E
VARRELA PECUÁRIA

GENÔMICA

Varrela Pecuária Ltda

5304 FIV VARRELA

RG: GCL 5304 • NASC.: 22/10/2022 • FÊMEA



VÍDEO  VÍDEO

REM TORIXORÉU
REM ARMADOR
REM RONDA

TANGO
RAMBO DA MN
A1359 DA MN

COMBOIO FIV DA S.NICE

LINA FIV B.CORREIA

REM VOKOLO
B4987 FIV DA S.NICE
GULAB DA S.NICE

FAJARDO DA GB
XENA B.CORREIA
ROSADA B.CORREIA

Peso: 512 kg



MGT _e	TOP%
17.54	16



iABCZ	DECA
17,31	1



IQG	TOP%
26,47	3

ANCP	MP120		DP210		DP450		DPE365		DAOL		DACAB		DMAR					
	DEP	TOP%	DEP	TOP%	DEP	TOP%	DEP	TOP%	DEP	TOP%	DEP	TOP%	DEP	TOP%				
	2.89	9	8.14	15	20.79	7	0.29	33	4.02	3	-0.07	61	0.01	29				
PMGZ	PN-ED		PM-EM		TMD		PD-ED		PS-ED		PE-365		AOL		ACAB			
	DEP	DECA	DEP	DECA	DEP	DECA	DEP	DECA	DEP	DECA	DEP	DECA	DEP	DECA	DEP	DECA		
	0,05	5	2,68	1	7,85	1	7,38	1	18,17	1	-0,10	7	3,17	1	0,52	4		
GENEPLUS	TM120		PD		PS		PES		RD		AOL		EGS		DEMAR		CAR	
	DEP	TOP%	DEP	TOP%	DEP	TOP%	DEP	TOP%	DEP	TOP%	DEP	TOP%	DEP	TOP%	DEP	TOP%	DEP	TOP%
	5,13	4	7,38	10	18,17	4	1,04	10	1,08	8	3,17	2	0,52	34	0,86	17	-0,01	25

AVALIAÇÃO DE CARÇAÇA	AOL	AOL100	EGS	MARM.
	99,38	19,41	8,94	5,27

Prenhe do REM LIVERPOOL GEN.ADIT. Previsão de parto: novembro/2024
MGT_e (ventre): 23,33 • TOP: 5% | iABCZ (ventre): 25,3 • DECA: 1 | IQG (ventre): 35,48 • TOP: 0,5%

LOTE
49

ANIMAL | IND.

SANTA NAZARÉ E
VARRELA PECUÁRIA

GENÔMICA

Varrela Pecuária Ltda

5394 VARRELA

RG: GCL 5394 • NASC.: 12/01/2023 • FÊMEA



VÍDEO VÍDEO

REM TORIXORÉU
REM ARMADOR
REM RONDA

C8398 DA MN
CORONEL DA MN
C8981 DA MN

REM DULLDOG x MATRIARCA VARRELA

REM RICKET
REM URIRI
REM SIRIRI

FUNCIONÁRIO DE NAVIRAÍ
HOGAMY DA N.TERRA
JIDARA DA N.TERRA

Peso: 476 kg



MGT _e	TOP%
22.44	6



iABCZ	DECA
21,89	1



IQG	TOP%
27,55	3

ANCP	MP120		DP210		DP450		DPE365		DAOL		DACAB		DMAR	
	DEP	TOP%	DEP	TOP%	DEP	TOP%	DEP	TOP%	DEP	TOP%	DEP	TOP%	DEP	TOP%
	3.4	5	9.03	12	19.82	9	0.28	34	4.58	2	-0.13	73	0.19	2

PMGZ	PN-ED		PM-EM		TMD		PD-ED		PS-ED		PE-365		AOL		ACAB	
	DEP	DECA	DEP	DECA	DEP	DECA	DEP	DECA	DEP	DECA	DEP	DECA	DEP	DECA	DEP	DECA
	0,73	10	2,73	1	9,11	1	9,93	1	19,04	1	0,18	5	3,58	1	0,95	2

GENEPLUS	TM120		PD		PS		PES		RD		AOL		EGS		DEMAR		CAR	
	DEP	TOP%	DEP	TOP%	DEP	TOP%	DEP	TOP%	DEP	TOP%	DEP	TOP%	DEP	TOP%	DEP	TOP%	DEP	TOP%
	5,72	3	9,93	3	19,04	3	0,85	16	0,95	10	3,58	1	0,95	21	2,49	0,5	0	27

AVALIAÇÃO DE CARÇAÇA	AOL	AOL100	EGS	MARM.
	85,58	17,98	8	4,69

Prenhe do MAXIMO DO MORRO. Previsão de parto: fevereiro/2025

MGT_e (ventre): 21,18 • TOP: 8% | iABCZ (ventre): 22,11 • DECA: 1 | IQG (ventre): 32,37 • TOP: 1%

LOTE
50

ANIMAL | IND.

SANTA NAZARÉ E
VARRELA PECUÁRIA

GENÔMICA

Varrela Pecuária Ltda

5363 FIV VARRELA

RG: GCL 5363 • NASC.: 24/12/2022 • FÊMEA



VÍDEO VÍDEO

REM TORIXORÉU
REM ARMADOR
REM RONDA

ENCARTE DS
BITELO DS
DÁCIA DS

REM DULLDOG x AMIL DA VARRELA

REM RICKET
REM URIRI
REM SIRIRI

TEMPLO DA ZEB.VR
RENDEIRA DA RV
PALESTRA DA RV

Peso: 520 kg



MGT _e	TOP%
22.18	7



iABCZ	DECA
20,82	1



IQG	TOP%
22,3	6

ANCP	MP120		DP210		DP450		DPE365		DAOL		DACAB		DMAR	
	DEP	TOP%	DEP	TOP%	DEP	TOP%	DEP	TOP%	DEP	TOP%	DEP	TOP%	DEP	TOP%
	0.98	41	11.45	7	20.81	7	1.11	7	3.40	5	0.23	14	0.23	9

PMGZ	PN-ED		PM-EM		TMD		PD-ED		PS-ED		PE-365		AOL		ACAB	
	DEP	DECA	DEP	DECA	DEP	DECA	DEP	DECA	DEP	DECA	DEP	DECA	DEP	DECA	DEP	DECA
	0,62	10	1,02	4	7,91	1	12,55	1	19,13	1	1,01	1	1,58	2	-0,60	8

GENEPLUS	TM120		PD		PS		PES		RD		AOL		EGS		DEMAR		CAR	
	DEP	TOP%	DEP	TOP%	DEP	TOP%	DEP	TOP%	DEP	TOP%	DEP	TOP%	DEP	TOP%	DEP	TOP%	DEP	TOP%
	5,05	5	12,54	0,5	19,13	3	1,68	2	-0,87	48	1,58	19	-0,6	72	1,76	3	0,01	43

AVALIAÇÃO DE CARÇAÇA	AOL	AOL100	EGS	MARM.
	89,7	17,25	8	4,29

Prenhe do AZULEJO DA COMETA . Previsão de parto: maio/2025

MGT_e (ventre): 25,26 • TOP: 3% | iABCZ (ventre): 29,11 • DECA: 1 | IQG (ventre): 35,85 • TOP: 0,5%

LOTE
51

ANIMAL | IND.

SANTA NAZARÉ E
VARRELA PECUÁRIA

GENÔMICA

Varrela Pecuária Ltda

5348 FIV VARRELA

RG: GCL 5348 • NASC.: 05/12/2022 • FÊMEA



VÍDEO VÍDEO

REM AGORTAN
REM ESPIÃO 007
REM CONSTELAÇÃO

**REM HERMOSO FIV
GENÉTICA ADITIVA**

BACKUP
REM VOTUPORANGA
REM RALI

REM TORIXORÉU
REM ARMADOR
REM RONDA

HANNIA FIV VARRELA

ADITHAN
FALCON DP
MIRA DP

Peso: 500 kg



MGT _e	TOP%
23.64	5



iABCZ	DECA
32,31	1



IQG	TOP%
42	0,1

ANCP	MP120		DP210		DP450		DPE365		DAOL		DACAB		DMAR	
	DEP	TOP%	DEP	TOP%	DEP	TOP%	DEP	TOP%	DEP	TOP%	DEP	TOP%	DEP	TOP%
	02,06	18	12,52	5	25,61	3	1,21	5	2,51	10	0,81	2	0,01	29

PMGZ	PN-ED		PM-EM		TMD		PD-ED		PS-ED		PE-365		AOL		ACAB	
	DEP	DECA	DEP	DECA	DEP	DECA	DEP	DECA	DEP	DECA	DEP	DECA	DEP	DECA	DEP	DECA
	0	4	2,44	1	8,82	1	12,01	1	28,18	1	1,25	1	1,87	1	3,10	1

GENEPLUS	TM120		PD		PS		PES		RD		AOL		EGS		DEMAR		CAR	
	DEP	TOP%	DEP	TOP%	DEP	TOP%	DEP	TOP%	DEP	TOP%	DEP	TOP%	DEP	TOP%	DEP	TOP%	DEP	TOP%
	5,35	4	12,01	1	28,18	0,1	2,23	0,1	1,11	8	1,87	14	3,1	0,5	0,48	29	0,07	90

AVALIAÇÃO DE CARÇAÇA	AOL	AOL100	EGS	MARM.
	78,63	15,73	6,59	3,57

Prenhe do AZULEJO DA COMETA . Previsão de parto: maio/2025

MGT_e (ventre): 25,99 • TOP: 3% | iABCZ (ventre): 34,86 • DECA: 1 | IQG (ventre): 43,25 • TOP: 0,1%

LOTE
52

ANIMAL | IND.

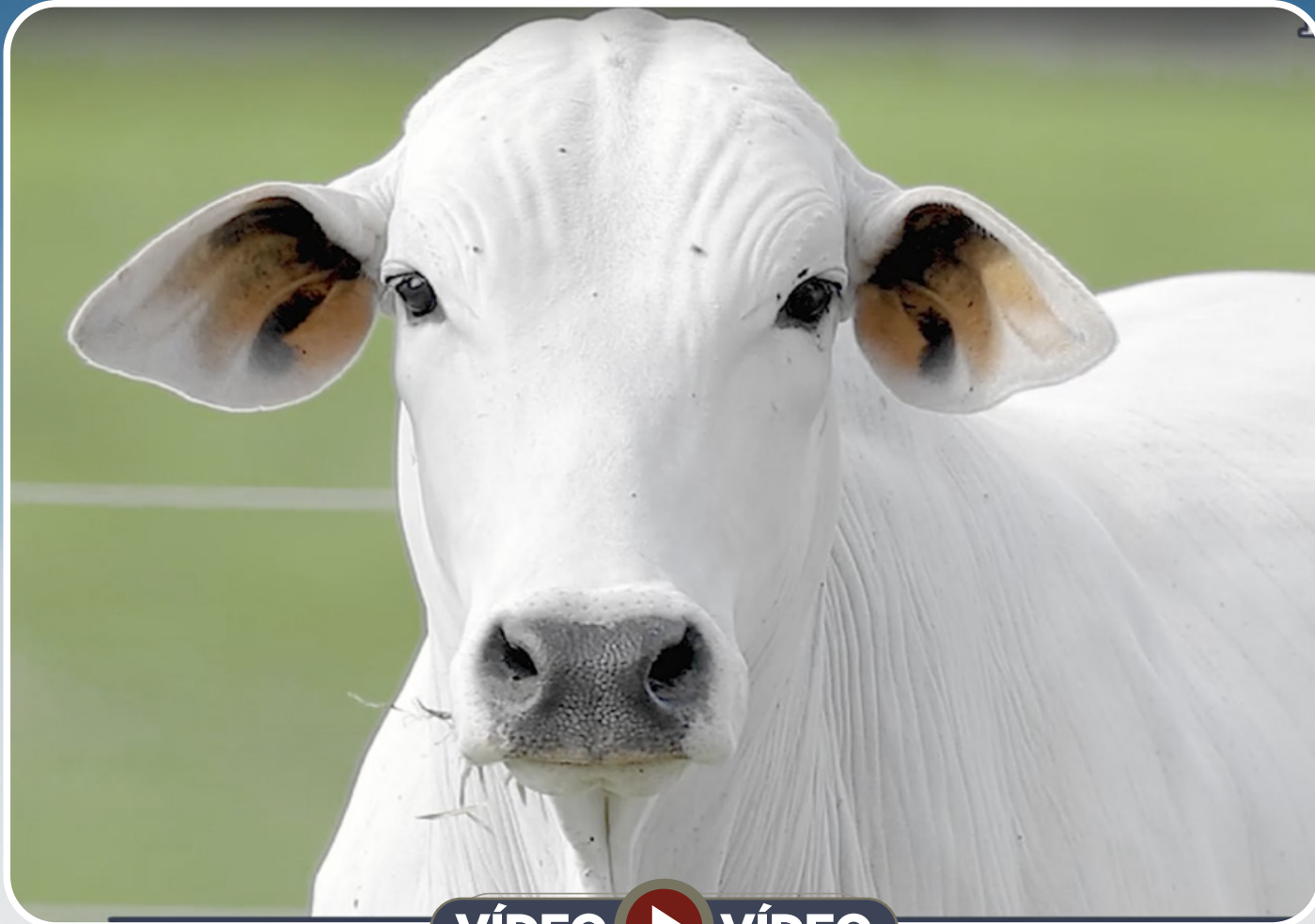
SANTA NAZARÉ E
VARRELA PECUÁRIA

GENÔMICA

Varrela Pecuária Ltda

5312 FIV VARRELA

RG: GCL 5312 • NASC.: 03/11/2022 • FÊMEA



VÍDEO VÍDEO

7308/04 PO PERDIZES
TRUCK DA ALO BRASIL
2014 DA ALO BRASIL

REM ARMADOR
REM DULLDOG
REM URIRI

UZI DE NAVIRAÍ

IRLANDA FIV VARRELA

NAVIRAÍ FIV 13287-13
7 FIV DE NAVIRAÍ
NAVIRAÍ 13398-13

REM USP
JUVENTA VARRELA
FONTANA DP

Peso: 443 kg



MGT _e	TOP%
21.60	8



iABCZ	DECA
21	1



IQG	TOP%
22,32	6

ANCP	MP120		DP210		DP450		DPE365		DAOL		DACAB		DMAR	
	DEP	TOP%	DEP	TOP%	DEP	TOP%	DEP	TOP%	DEP	TOP%	DEP	TOP%	DEP	TOP%
	2.52	12	11.77	6	20.36	8	0.99	9	2.13	13	0.26	13	0.12	5

PMGZ	PN-ED		PM-EM		TMD		PD-ED		PS-ED		PE-365		AOL		ACAB	
	DEP	DECA	DEP	DECA	DEP	DECA	DEP	DECA	DEP	DECA	DEP	DECA	DEP	DECA	DEP	DECA
	0,81	10	2,86	1	9,63	1	11,21	1	16,67	1	0,56	2	1,23	3	-1,17	9

GENEPLUS	TM120		PD		PS		PES		RD		AOL		EGS		DEMAR		CAR	
	DEP	TOP%	DEP	TOP%	DEP	TOP%	DEP	TOP%	DEP	TOP%	DEP	TOP%	DEP	TOP%	DEP	TOP%	DEP	TOP%
	6,14	2	11,21	2	16,67	6	1,06	9	0,29	31	1,23	27	-1,17	86	1,61	4	-0,02	17

AVALIAÇÃO DE CARÇAÇA	AOL	AOL100	EGS	MARM.
	79,23	17,89	6,13	4,3

Prenhe do MAXIMO DO MORRO. Previsão de parto: fevereiro/2025

MGT_e (ventre): 20,76 • TOP: 9% | iABCZ (ventre): 21,67 • DECA: 1 | IQG (ventre): 29,75 • TOP: 2%

LOTE
53

ANIMAL | IND.

SANTA NAZARÉ E
VARRELA PECUÁRIA

GENÔMICA

Varrela Pecuária Ltda

5320 FIV VARRELA

RG: GCL 5320 • NASC.: 07/11/2022 • FÊMEA



VÍDEO VÍDEO

REM ARMADOR ↙

REM F22 FIV

REM VOTUPORANGA ↘

↙ QUARACÁ 52 DA BACURI

TAIGUARA 57 DA BACURI

↘ QUYRA 5 DA BACURI

TABAL FIV DA BELA

HOFINA VARRELA

FRAQUE DA BELA ↙

IUIÚ FIV DA BELA

RÚSSIA DA BONSUCESSO ↘

↙ KOKAR DA MAT.

AJAEZAR DA VARRELA

↘ TITANIA VARRELA

Peso: 482 kg



MGT _e	TOP%
22,45	6



iABCZ	DECA
20.34	1



IQG	TOP%
24.30	4

ANCP	MP120		DP210		DP450		DPE365		DAOL		DACAB		DMAR	
	DEP	TOP%	DEP	TOP%	DEP	TOP%	DEP	TOP%	DEP	TOP%	DEP	TOP%	DEP	TOP%
	***	***	**	**	**	**	**	**	**	**	**	**	**	**

PMGZ	PN-ED		PM-EM		TMD		PD-ED		PS-ED		PE-365		AOL		ACAB	
	DEP	DECA	DEP	DECA	DEP	DECA	DEP	DECA	DEP	DECA	DEP	DECA	DEP	DECA	DEP	DECA
	0.87	10	3.48	1	8.70	1	9.60	1	17.63	1	0.87	1	2.90	1	0.93	2

GENEPLUS	TM120		PD		PS		PES		RD		AOL		EGS		DEMAR		CAR	
	DEP	TOP%	DEP	TOP%	DEP	TOP%	DEP	TOP%	DEP	TOP%	DEP	TOP%	DEP	TOP%	DEP	TOP%	DEP	TOP%
	6,14	2	9,6	3	17,63	4	1,4	3	-0,17	52	2,91	3	0,93	22	0,87	17	-0,03	12

AVALIAÇÃO DE CARÇAÇA	AOL	AOL100	EGS	MARM.
	85,58	17,75	5,1	4,24

Prenhe do MARECHAL CAMPARINO. Previsão de parto: maio/2025

MGT_e (ventre): 20,94 • TOP: 9% | iABCZ (ventre): 18,04 • DECA: 1 | IQG (ventre): 22,61 • TOP: 6%

LOTE
54

ANIMAL | IND.

SANTA NAZARÉ E
VARRELA PECUÁRIA

GENÔMICA

Varrela Pecuária Ltda

5280 FIV VARRELA

RG: GCL 5280 • NASC.: 22/09/2022 • FÊMEA



VÍDEO VÍDEO

REM ARMADOR
VERNON MAT.
PARMA MAT.

REM USP
REM EL TORO
REM VALFRI

CARANDAH MAT.

INDUSTINA VARRELA

SAIGON MAT.
ANDREZA MAT.
TRILHA MAT.

REM DULLDOG
HABIB VARRELA
AMIL DA VARRELA

Peso: 620 kg



MGT _e	TOP%
29.89	0.5



iABCZ	DECA
34.09	1



IQG	TOP%
41.04	0.1

ANCP	MP120		DP210		DP450		DPE365		DAOL		DACAB		DMAR	
	DEP	TOP%	DEP	TOP%	DEP	TOP%	DEP	TOP%	DEP	TOP%	DEP	TOP%	DEP	TOP%
	1.70	24	19.27	0.5	30.02	1	1.86	1	4.87	1	0.40	8	0.07	11

PMGZ	PN-ED		PM-EM		TMD		PD-ED		PS-ED		PE-365		AOL		ACAB	
	DEP	DECA	DEP	DECA	DEP	DECA	DEP	DECA	DEP	DECA	DEP	DECA	DEP	DECA	DEP	DECA
	0.92	10	4.19	1	14.53	1	17.52	1	31.06	1	1.77	1	4.32	1	0.80	3

GENEPLUS	TM120		PD		PS		PES		RD		AOL		EGS		DEMAR		CAR	
	DEP	TOP%	DEP	TOP%	DEP	TOP%	DEP	TOP%	DEP	TOP%	DEP	TOP%	DEP	TOP%	DEP	TOP%	DEP	TOP%
	9.12	0.1	17.52	0.1	31,06	0.1	2.08	0.5	0.4	27	4.32	0.5	0.8	25	0,56	26	0.02	54

AVALIAÇÃO DE CARÇAÇA	AOL	AOL100	EGS	MARM.
	100.16	16.15	9,41	5,44

Prenhe do MAXMO DO MORRO. Previsão de parto: fevereiro/2025

MGT_e (ventre): 24,9 • TOP: 4% | iABCZ (ventre): 28,15 • DECA: 1 | IQG (ventre): 39,11 • TOP: 0.5%

LOTE
55

ANIMAIS | QUÁDRUPLO

SANTA NAZARÉ F.
VARRELA PECUÁRIA

Varrela Pecuária Ltda / Aldo Calaça

5552 FIV VARRELA

RG: GCL5552 • NASC.: 30/10/2023 • FÊMEA

REM ESPIÃO 007

REM EL TORO

DIPLOMATA DA AGRONOVA

INDUSTINA VARRELA

BATOM DA AGRONOVA

HABIB VARRELA

Peso: 317 kg

	MGTe	TOP%		iABCZ	DECA		IOG	TOP%
	26,95	2		34,12	1		34,93	0,5

ANCP	MP120		DP210		DP450		DPE365		DAOL		DACAB		DMAR	
	DEP	TOP%	DEP	TOP%	DEP	TOP%	DEP	TOP%	DEP	TOP%	DEP	TOP%	DEP	TOP%
	1,44	30	16,55	2	22,81	5	0,74	15	4,18	3	0,76	2	0,24	0,5

PMGZ	PN-ED		PM-EM		TMD		PD-ED		PS-ED		PE-365		AOL		ACAB	
	DEP	DECA	DEP	DECA	DEP	DECA	DEP	DECA	DEP	DECA	DEP	DECA	DEP	DECA	DEP	DECA
	1,03	10	1,61	2	8,88	1	15,05	1	21,85	1	0,75	1	3,93	1	2,94	1

GENEPLUS	TM120		PD		PS		PES		RD		AOL		EGS		DEMAR		CAR	
	DEP	TOP%	DEP	TOP%	DEP	TOP%	DEP	TOP%	DEP	TOP%	DEP	TOP%	DEP	TOP%	DEP	TOP%	DEP	TOP%
	6,15	2	15,05	0,1	21,85	1	1,01	11	0,34	29	3,93	0,5	2,94	0,5	2,29	1	-0,09	0,5

AVALIÇÃO DE CARÇAÇA	AOL	AOL100	EGS	MARM.
	72,53	22,88	4,7	3,51

5542 FIV VARRELA

RG: GCL5542 • NASC.: 25/10/2023 • FÊMEA

QUARUP BONSUCESSO

MANDARIN MAT.

ESTORIL MAT.

HANEVA FIV VARRELA

BARAVAH MAT.

ELEGANCY FIV VARRELA

Peso: 331 kg

	MGTe	TOP%		iABCZ	DECA		IOG	TOP%

ANCP	MP120		DP210		DP450		DPE365		DAOL		DACAB		DMAR	
	DEP	TOP%	DEP	TOP%	DEP	TOP%	DEP	TOP%	DEP	TOP%	DEP	TOP%	DEP	TOP%
	4,23	3	13,22	4	29,48	2	1,26	5	4,33	2	0,86	2	0,29	0,5

PMGZ	PN-ED		PM-EM		TMD		PD-ED		PS-ED		PE-365		AOL		ACAB	
	DEP	DECA	DEP	DECA	DEP	DECA	DEP	DECA	DEP	DECA	DEP	DECA	DEP	DECA	DEP	DECA
	0,65	10	1,72	1	11,24	1	10,67	1	24,77	1	1,06	1	4,20	1	1,26	2

GENEPLUS	TM120		PD		PS		PES		RD		AOL		EGS		DEMAR		CAR	
	DEP	TOP%	DEP	TOP%	DEP	TOP%	DEP	TOP%	DEP	TOP%	DEP	TOP%	DEP	TOP%	DEP	TOP%	DEP	TOP%
	7,87	0,5	10,67	2	24,77	0,5	1,73	1	-0,38	62	4,2	0,5	1,26	14	2,7	0,5	-0,02	17

AVALIÇÃO DE CARÇAÇA	AOL	AOL100	EGS	MARM.
	68,08	20,57	2,3	3,43

5538 FIV VARRELA

RG: GCL5538 • NASC.: 23/10/2023 • FÊMEA

QUARUP BONSUCESSO

MANDARIN MAT.

ESTORIL MAT.

HANEVA FIV VARRELA

BARAVAH MAT.

ELEGANCY FIV VARRELA

Peso: 327 kg

	MGTe	TOP%		iABCZ	DECA		IOG	TOP%
	24,78	4		14,66	1		22,62	6

ANCP	MP120		DP210		DP450		DPE365		DAOL		DACAB		DMAR	
	DEP	TOP%	DEP	TOP%	DEP	TOP%	DEP	TOP%	DEP	TOP%	DEP	TOP%	DEP	TOP%
	1,85	22	10,28	9	20,13	9	1,53	2	3,92	3	0,48	3	-0,02	44

PMGZ	PN-ED		PM-EM		TMD		PD-ED		PS-ED		PE-365		AOL		ACAB	
	DEP	DECA	DEP	DECA	DEP	DECA	DEP	DECA	DEP	DECA	DEP	DECA	DEP	DECA	DEP	DECA
	0,39	9	1,74	2	5,3	1	6,63	1	16,63	1	1,02	1	3,30	1	1,17	2

GENEPLUS	TM120		PD		PS		PES		RD		AOL		EGS		DEMAR		CAR	
	DEP	TOP%	DEP	TOP%	DEP	TOP%	DEP	TOP%	DEP	TOP%	DEP	TOP%	DEP	TOP%	DEP	TOP%	DEP	TOP%
	3,64	14	6,63	14	16,63	6	1,72	1	-0,31	59	3,30	2	1,17	16	1,31	8	0,03	59

AVALIÇÃO DE CARÇAÇA	AOL	AOL100	EGS	MARM.
	70,75	21,64	4,39	2,82

5564 FIV VARRELA

RG: GCL5564 • NASC.: 19/10/2023 • FÊMEA

QUARUP BONSUCESSO

MANDARIN MAT.

ESTORIL MAT.

HANEVA FIV VARRELA

BARAVAH MAT.

ELEGANCY FIV VARRELA

Peso: 322 kg

	MGTe	TOP%		iABCZ	DECA		IOG	TOP%
	24,08	4		14,66	1		22,62	6

ANCP	MP120		DP210		DP450		DPE365		DAOL		DACAB		DMAR	
	DEP	TOP%	DEP	TOP%	DEP	TOP%	DEP	TOP%	DEP	TOP%	DEP	TOP%	DEP	TOP%
	2,40	13	12,90	4	26,63	3	1,08	7	4,12	3	0,76	2	0,19	2

PMGZ	PN-ED		PM-EM		TMD		PD-ED		PS-ED		PE-365		AOL		ACAB	
	DEP	DECA	DEP	DECA	DEP	DECA	DEP	DECA	DEP	DECA	DEP	DECA	DEP	DECA	DEP	DECA
	0,39	9	1,74	2	5,3	1	6,83	1	16,63	1	1,02	1	3,30	1	1,17	2

GENEPLUS	TM120		PD		PS		PES		RD		AOL		EGS		DEMAR		CAR	
	DEP	TOP%	DEP	TOP%	DEP	TOP%	DEP	TOP%	DEP	TOP%	DEP	TOP%	DEP	TOP%	DEP	TOP%	DEP	TOP%
	3,64	14	6,63	14	16,63	6	1,72	1	-0,31	59	3,30	2	1,17	16	1,31	8	0,03	59

AVALIÇÃO DE CARÇAÇA	AOL	AOL100	EGS	MARM.
	70,44	21,87	3,18	3,33

VÍDEO VÍDEO

19 DE OUTUBRO
SÁBADO | 12h

FAZENDA RIBEIRO - MURICI/AL

3º LEILÃO

SANTA NAZARÉ E VARRELA PECUÁRIA

CONDIÇÃO DE PAGAMENTO

40 PARCELAS
(1+39 PARCELAS)

20 PARCELAS (1+19 PARCELAS) ▶ 6% DE DESCONTO

À VISTA ▶ 12% DE DESCONTO

LEILOEIRAS:



43 3373.7077
43 98802.0413



82 3036.7070
82 99119.4885

TRANSMISSÃO:



RETRANSMISSÃO:



LEILÃO OFICIAL:



ASSESSORIA:



34 99939.0466



67 99944.1382



79 99858.3120



82 98131.3050



62 98173.0330



82 99987.1150

AVALIAÇÃO:



ASSESSORIA TÉCNICA:



LEILÃO PARCEIRO:



AGÊNCIA:



PATROCÍNIO:

