

23/OUTUBRO ÀS 19H

• HORÁRIO DE MATO GROSSO •

GERAMIS

LEILÃO VIRTUAL
NELORE

SORRISO

MP

CATÁLOGO DIGITAL

LEILOEIRA



TRANSMISSÃO



RETRANSMISSÃO



AValiação



ULTRASSONOGRÁFIA



CHANCELADO



HOMOLOGADO



ASSESSORIAS



PATROCINADORES



LEILÃO VIRTUAL
NELORE
SORRISO MP

CONDIÇÕES DE FRETE



**FRETE
GRÁTIS**

**SOB
CONSULTA**

LEILÃO VIRTUAL
NELORE
SORRISO 

ONDE ASSISTIR O LEILÃO

23/OUTUBRO ÀS 19H

• HORÁRIO DE MATO GROSSO •



CANAL DO BOI

Canais 165 e 565

Canais 190 e 690



Aplicativo

Analógica e Digital



PATROCINADORES



LOTE

1



clique para ver ▶ o vídeo do lote



GLMP 1150 LANDAU GLMP

PESO **630** CE **36** NASCIMENTO **02/01/2023**

REMC 5326
REM ARMADOR

RMVC 705
ARAGUAIA RMVC

COMBOIO FIV S.NICE (GRI B7329)



PENSADURA FVC (FVC 11734)

B4987 FIV S.NICE
GRI B4987

INFLORESCENCIA FVC
FVC 9450



	iABCZ	PN-ED	PD-ED	PS-ED	PM-EM	IPP	STAY	PE -365
DEP	23.67	0.31	12.17	23.46	1.38	-15.47	36.47	1.229
DECA	1	8	1	1	3	2	1	1

IPCGC

365 450

103.5 100

SUP SUP

IPCRA

210 365 450

SUP SUP SUP

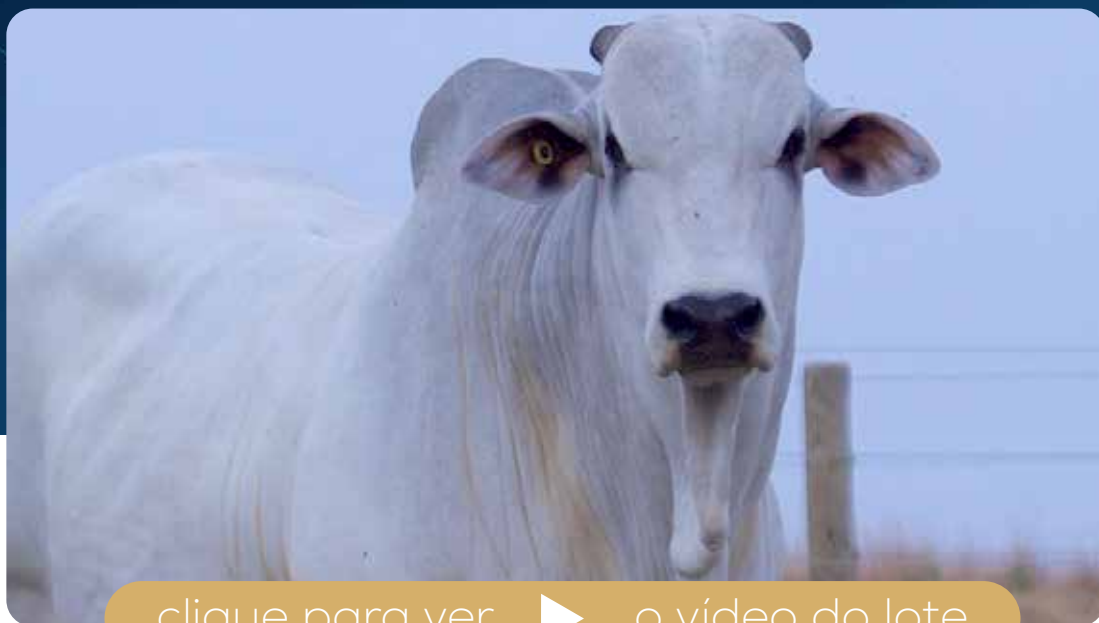
ULTRASSONOGRRAFIA DE CARÇAÇA

AOL (cm²) AOL /100kg MAR EGS (mm) Picanha

108.9 17.9 3.7 6.1 7.25

LOTE

2



clique para ver  o vídeo do lote



GLMP 1130
LUTER GLMP

PESO **710** CE **38** NASCIMENTO **04/12/2022**

REM 8933
REM CALDONEGRO

LBMN D4254
D4254 DA MN

REM HJALA GENETICA ADITIVA (REMP 726)

X

PARADOUROA (FVC 11506)

REM ATRICIA
REMC 5325

FINESTRA FVC
FVC 8545



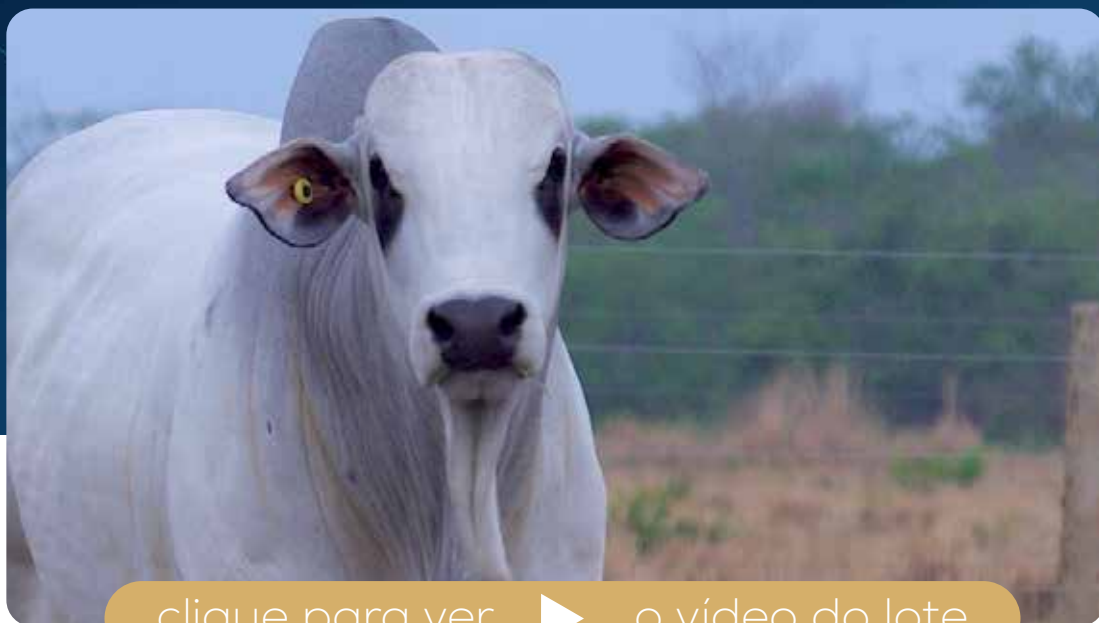
	iABCZ	PN-ED	PD-ED	PS-ED	PM-EM	IPP	STAY	PE -365
DEP	25.29	0.28	8.64	19.03	3.57	-21.1	41.75	1.14
DECA	1	8	1	1	1	1	1	1

ULTRASSONOGRRAFIA DE CARÇAÇA

AOL (cm2)	AOL /100kg	MAR	EGS (mm)	Picanha
98.6	14.1	2.9	8.1	8.12

LOTE

3



clique para ver  o vídeo do lote



GLMP 1125

LIBERTY GLMP

PESO **622** CE **38** NASCIMENTO **29/12/2022**

RDM 6023
SHERLOCK MAT

REMC 5326
REM ARMADOR

ANGOLANO DO AQUILA (JTRG 98)

BILE FIV FVC (FVCP 677)

ALEMANHA FIV FVC
FVCP 218

RAJDHANI RMVC
RMVC 40



	iABCZ	PN-ED	PD-ED	PS-ED	PM-EM	IPP	STAY	PE -365
DEP	19.37	0.25	10.64	20.5	3.11	-15.84	34.17	0.731
DECA	1	7	1	1	1	1	2	1

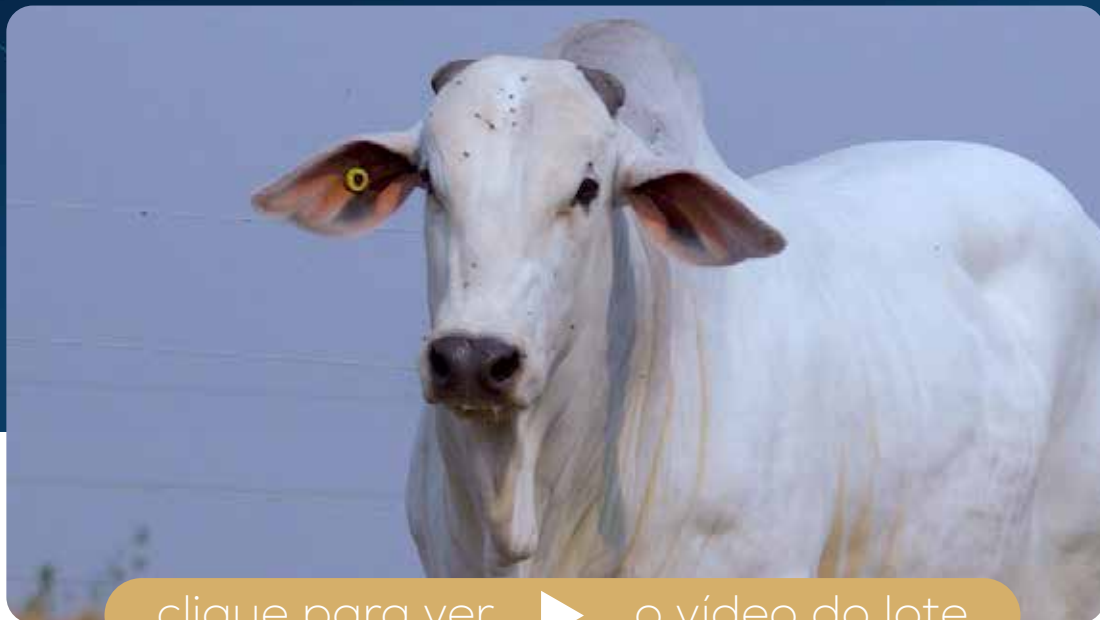
ULTRASSONOGRAFIA DE CARÇAÇA

AOL (cm ²)	AOL /100kg	MAR	EGS (mm)	Picanha
105.8	17.8	2.5	4.7	6.78

LOTE

4

LEILÃO VIRTUAL
NELORE
SORRISO



clique para ver  o vídeo do lote



GLMP 1124

LITORAL GLMP

PESO **642** CE **37** NASCIMENTO **28/12/2022**

RDM 6023
SHERLOCK MAT

REMC 5326
REM ARMADOR

ANGOLANO DO AQUILA (JTRG 98)

X

ALICIA FIV GLMP (GLMP 119)

ALEMANHA FIV FVC
FVCP 218

ANUENCIA FIV FVC
FVCP 556



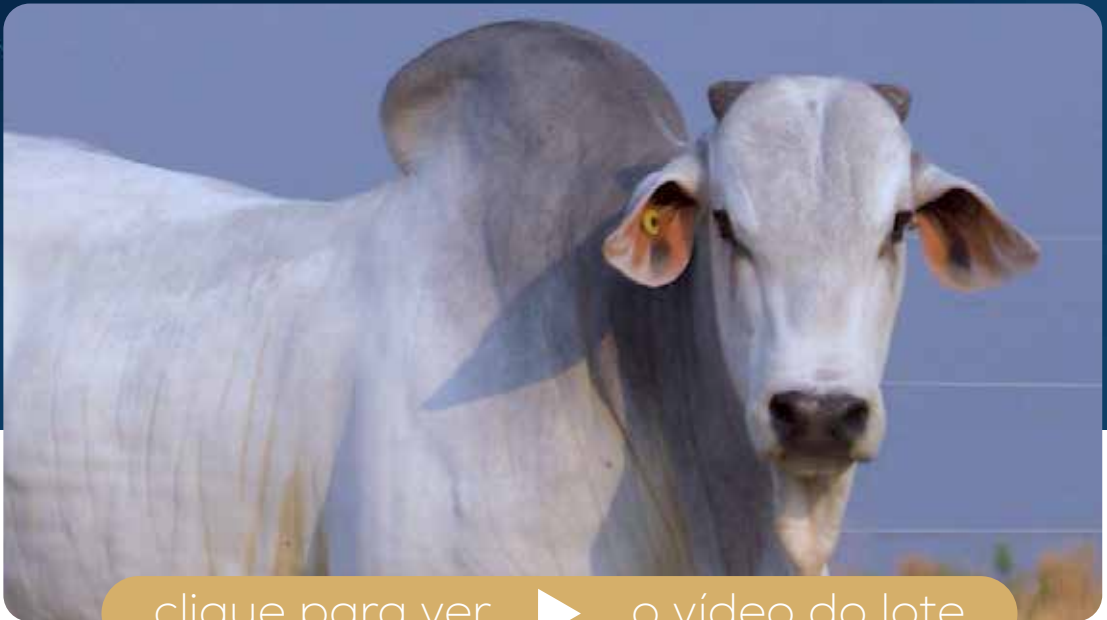
	iABCZ	PN-ED	PD-ED	PS-ED	PM-EM	IPP	STAY	PE -365
DEP	24.11	0.52	13.1	23.7	2.81	-18.82	37.2	1.026
DECA	1	10	1	1	1	1	1	1

ULTRASSONOGRAFIA DE CARÇAÇA

AOL (cm2)	AOL /100kg	MAR	EGS (mm)	Picanha
98.5	15.6	2.6	6.1	7.70

LOTE

5



clique para ver  o vídeo do lote



GLMP 1120

LOGAN FIV GLMP

PESO **656** CE **34** NASCIMENTO **23/01/2023**

EAO A3671
URANIO DA EAO

TECO 105
BITELO

BAYER DA EAO (EAO A9649)

ANSIOSA FIV FVC (FVCP 544)

4610DA EAO
EAO A4610

FACETA FVC
FVC 8578



	iABCZ	PN-ED	PD-ED	PS-ED	PM-EM	IPP	STAY	PE -365
DEP	24.59	0.76	8.7	16.94	7.39	-25.62	38.77	1.143
DECA	1	10	1	1	1	1	1	1

IPCGC

210

105

SUP

IPCRA

210 365 450

SUP SUP ELITE

ULTRASSONOGRAFIA DE CARÇAÇA

AOL (cm²) AOL /100kg MAR EGS (mm) Picanha

94.6 14.4 2.8 4.1 10.83

LOTE

6



clique para ver  o vídeo do lote



GLMP 1118

LIBERATO FIV GLMP

PESO **628** CE **35** NASCIMENTO **23/01/2023**

REMC 5326
REM ARMADOR

LBMN D4685
D4685 DA MN

ZAPP BEABISA (BRMG 2299)



REALEZA FIV FVC (FVC 12180)

RIENA DA BEABISA
BRMG 1498

RALAWA RMVC
RMVC 47



	iABCZ	PN-ED	PD-ED	PS-ED	PM-EM	IPP	STAY	PE -365
DEP	25.16	0.31	6.25	12.72	4.91	-15.52	42.51	1.719
DECA	1	8	2	1	1	2	1	1

IPCGC

210 365

106.2 104.9

SUP SUP

IPCRA

210 365 450

SUP SUP ELITE

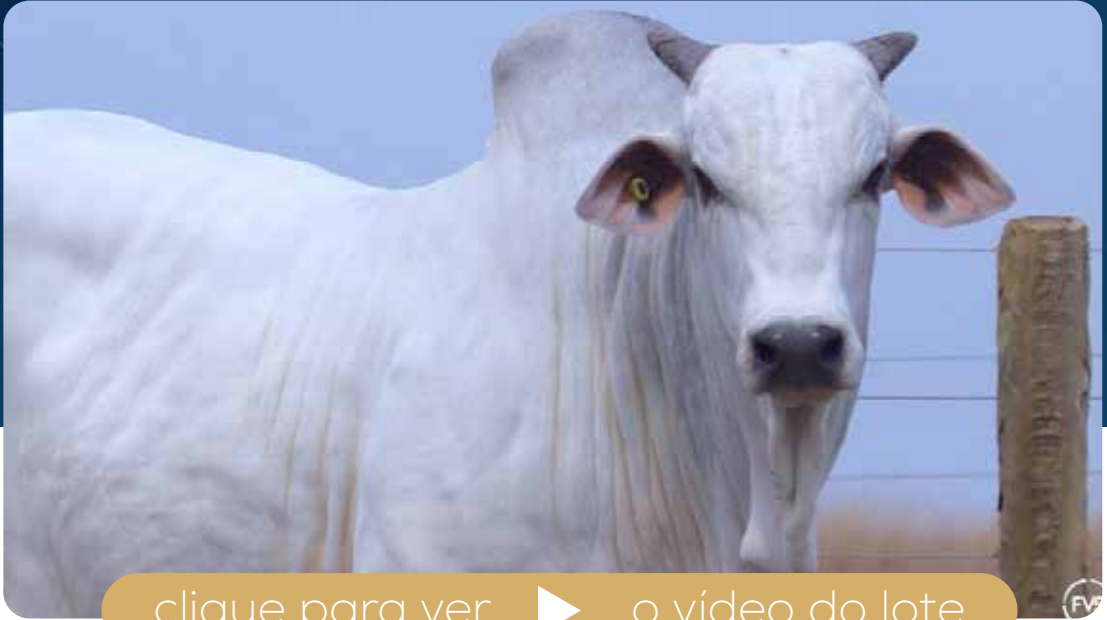
ULTRASSONOGRRAFIA DE CARÇAÇA

AOL (cm²) AOL /100kg MAR EGS (mm) Picanha

100.5 16.8 2.4 6.1 14.91

LOTE

7



clique para ver  o vídeo do lote



GLMP 1117

LAVORO FIV GLMP



PESO **692** CE **44** NASCIMENTO **23/01/2023**

REMC 8053
REM DANUT

REM 7743
REM BLOCK

INVENCIVEL DA HORA (HORA 3986)

X

ANSIA FIV FVC (FVCP 537)

2272 DA HORA
HORA 2272

FRICATIVA FIV FVC
FVC 8965



	iABCZ	PN-ED	PD-ED	PS-ED	PM-EM	IPP	STAY	PE -365
DEP	39.01	0.66	13.77	28.8	6.47	-34.07	46.82	1.774
DECA	1	10	1	1	1	1	1	1

IPCGC

210	365	450
104.6	102.4	105.8
SUP	ELITE	ELITE

IPCRA

210	365	450
SUP	ELITE	ELITE

ULTRASSONOGRRAFIA DE CARÇAÇA

AOL (cm ²)	AOL /100kg	MAR	EGS (mm)	Picanha
93.6	13.9	2.1	6.8	7.70

LOTE

8



clique para ver  o vídeo do lote



GLMP 1114

LUK FIV GLMP

PESO
658

CE
37

NASCIMENTO
22/01/2023

EAO A3671
URANIO DA EAO

TECO 105
BITELO

BAYER DA EAO (EAO A9649)

ANSIOSA FIV FVC (FVCP 544)

4610DA EAO
EAO A4610

FACETA FVC
FVC 8578



	iABCZ	PN-ED	PD-ED	PS-ED	PM-EM	IPP	STAY	PE -365
DEP	23.68	1.19	11	18.92	4.49	-18.76	39.24	0.577
DECA	1	10	1	1	1	1	1	2

IPCRA

210	365	450
SUP	SUP	ELITE

ULTRASSONOGRÁFIA DE CARÇAÇA

AOL(cm2)	AOL/100kg	MAR	EGS(mm)	Picanha
100.7	15.4	3.9	2.9	7.22

LOTE

9



clique para ver  o vídeo do lote



GLMP 1112

LUDY FIV GLMP

PESO **700** CE **41** NASCIMENTO **22/01/2023**

REMC 8053
REM DANUT

REM 7743
REM BLOCK

INVENCIVEL DA HORA (HORA 3986)



ANSIA FIV FVC (FVCP 537)

2272 DA HORA
HORA 2272

FRICATIVA FIV FVC
FVC 8965



	iABCZ	PN-ED	PD-ED	PS-ED	PM-EM	IPP	STAY	PE -365
DEP	33.8	-0.04	14.22	26.68	5.56	-37.44	42.63	0.772
DECA	1	4	1	1	1	1	1	1

IPCGC

210 365 450

112.4 101.1 101.1

ELITE SUP SUP

IPCRA

210 365 450

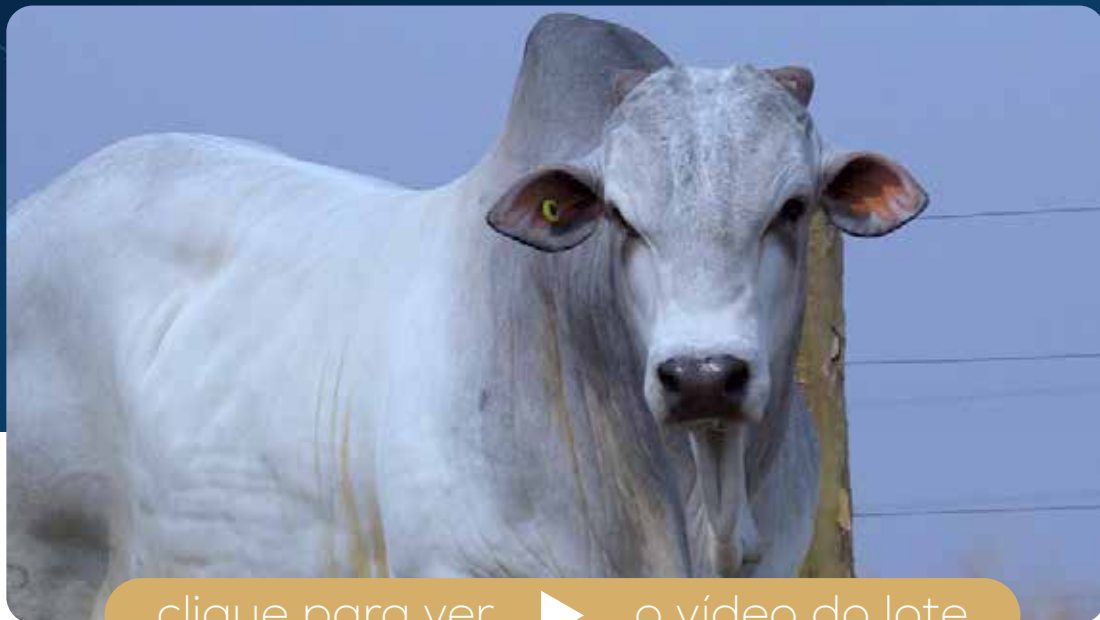
ELITE ELITE ELITE

ULTRASSONOGRAFIA DE CARÇAÇA

AOL (cm²) AOL /100kg MAR EGS (mm) Picanha

92.4 13.6 2.9 9.0 8.14

LOTE
10



clique para ver  o vídeo do lote



GLMP 1099
LAMBISK FIV GLMP

PESO **622** CE **38** NASCIMENTO **18/01/2023**

COLA 6879
GANGES COL

RDM 6023
SHERLOCK MAT

JATA MAGNUM (JATA 1037)

ANUENCIA FIV FVC (FVCP 556)

JATA GARIMPEIRA
JATH 1138

REM ADMIRA
REMC 5382



	iABCZ	PN-ED	PD-ED	PS-ED	PM-EM	IPP	STAY	PE -365
DEP	20.21	0.7	9.81	17.1	0.34	-14.94	39.71	0.497
DECA	1	10	1	1	5	2	1	2

IPCGC

210 365
105.8 101.2
SUP SUP

IPCRA

210 365 450
SUP SUP SUP

ULTRASSONOGRAFIA DE CARÇAÇA

AOL (cm²) AOL /100kg MAR EGS (mm) Picanha
96.3 15.5 2.8 4.5 7.22

LOTE

11

LEILÃO VIRTUAL
NELORE
SORRISO 



clique para ver  o vídeo do lote



GLMP 1088

ICARO FIV GLMP

PESO **708** CE **40** NASCIMENTO **24/09/2022**

COL 23568
OPERARIO COL

REMC 5326
REM ARMADOR

RAJAN COL (COL 25550)

PARNAMIRIM FVC (FVC 11387)

X

PELOTA COL
COL 24030

IMIGRATORIA FVC
FVC 9240



	iABCZ	PN-ED	PD-ED	PS-ED	PM-EM	IPP	STAY	PE -365
DEP	22.9	0.39	7.19	10.09	4.24	-23.36	41	0.699
DECA	1	9	1	2	1	1	1	1

ULTRASSONOGRRAFIA DE CARÇAÇA

AOL (cm ²)	AOL /100kg	MAR	EGS (mm)	Picanha
109.6	15.5	2.6	3.4	5.91

LOTE
12



clique para ver  o vídeo do lote



GLMP 1087

INTERNET FIV DA SORRISO MP

PESO **874** CE **41** NASCIMENTO **24/09/2022**

REM 8933
REM CALDONEGRO

RDM 6023
SHERLOCK MAT

REM HJALA GENETICA ADITIVA (REMP 726)

ANUENCIA FIV FVC (FVCP 556)

REM ATRICIA
REMC 5325

REM ADMIRA
REMC 5382

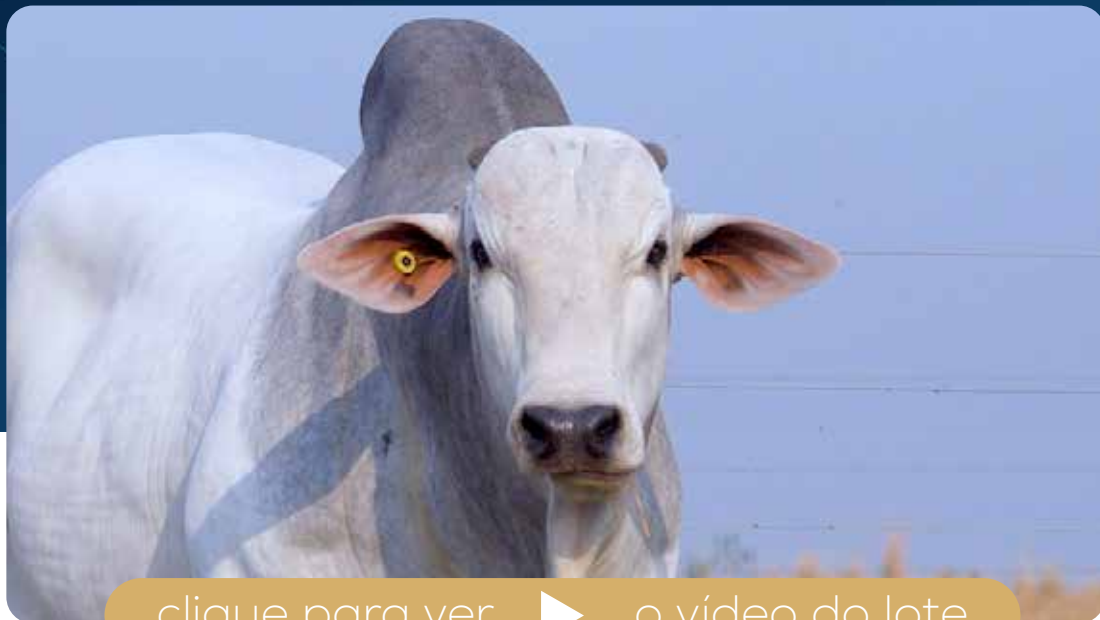


	iABCZ	PN-ED	PD-ED	PS-ED	PM-EM	IPP	STAY	PE -365
DEP	21.72	0.34	11.49	20.9	1.32	-17.56	37.54	1.119
DECA	1	8	1	1	3	1	1	1

ULTRASSONOGRRAFIA DE CARÇAÇA

AOL (cm2)	AOL/100kg	MAR	EGS (mm)	Picanha
101.4	11.5	3.0	9.7	12.21

LOTE
13



clique para ver  o vídeo do lote



GLMP 1074

INTIMO FIV GLMP



PESO **770** • CE **39** • NASCIMENTO **20/08/2022**

REMA 7
REM ESPIAO 007

REMC 5326
REM ARMADOR

REM GALO GENETICA ADITIVA (REM A1576)

X

BEL FIV FVC (FVCP 666)

REM ESTANHADA
REMC A10

RAJDHANI RMVC
RMVC 40



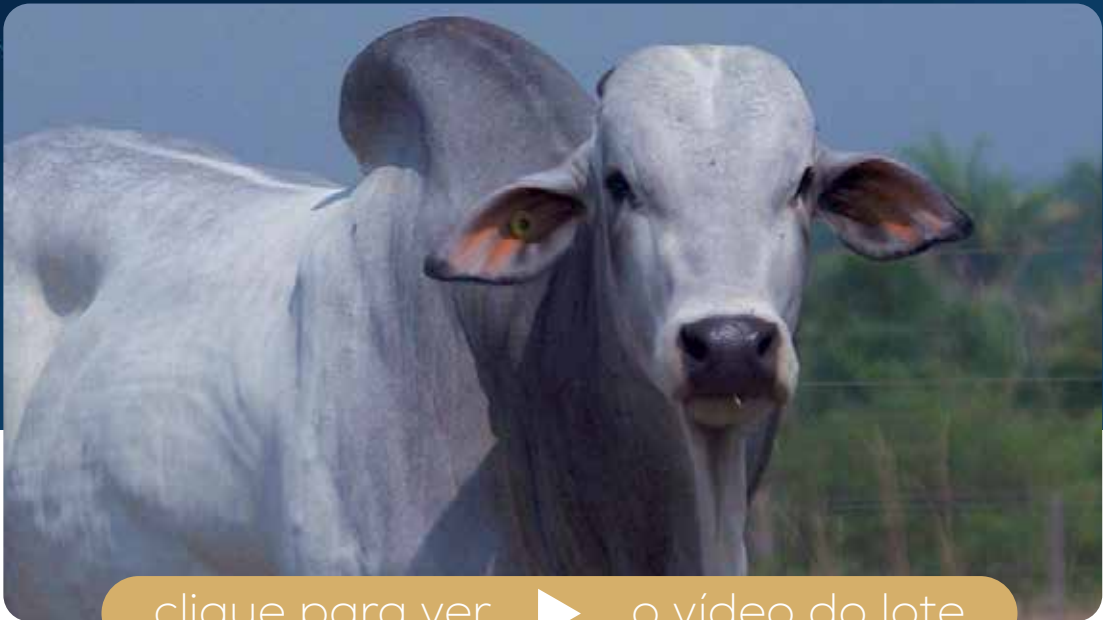
	iABCZ	PN-ED	PD-ED	PS-ED	PM-EM	IPP	STAY	PE -365
DEP	29.53	-0.71	9.75	20.57	2.96	-22.86	42.43	1.332
DECA	1	1	1	1	1	1	1	1

ULTRASSONOGRRAFIA DE CARÇAÇA

AOL (cm ²)	AOL /100kg	MAR	EGS (mm)	Picanha
106.7	14.0	3.4	7.7	15.42

LOTE

14



clique para ver  o vídeo do lote



GLMP 1065
IPVA GLMP

PESO **638** CE **36** NASCIMENTO **10/12/2022**

REMC 8053
REM DANUT

FVC 7522
7522 MN FIV FVC

INVENCIVEL DA HORA (HORA 3986)



LINFATICA FIV FVC (FVC 9878)

2272 DA HORA
HORA 2272

RAMGURA RMVC
RMVC 56



	iABCZ	PN-ED	PD-ED	PS-ED	PM-EM	IPP	STAY	PE -365
DEP	19.87	0.32	7.22	12.96	3.66	-15.7	39.96	1.145
DECA	1	8	1	1	1	2	1	1

IPCGC

365

100.9

SUP

IPCRA

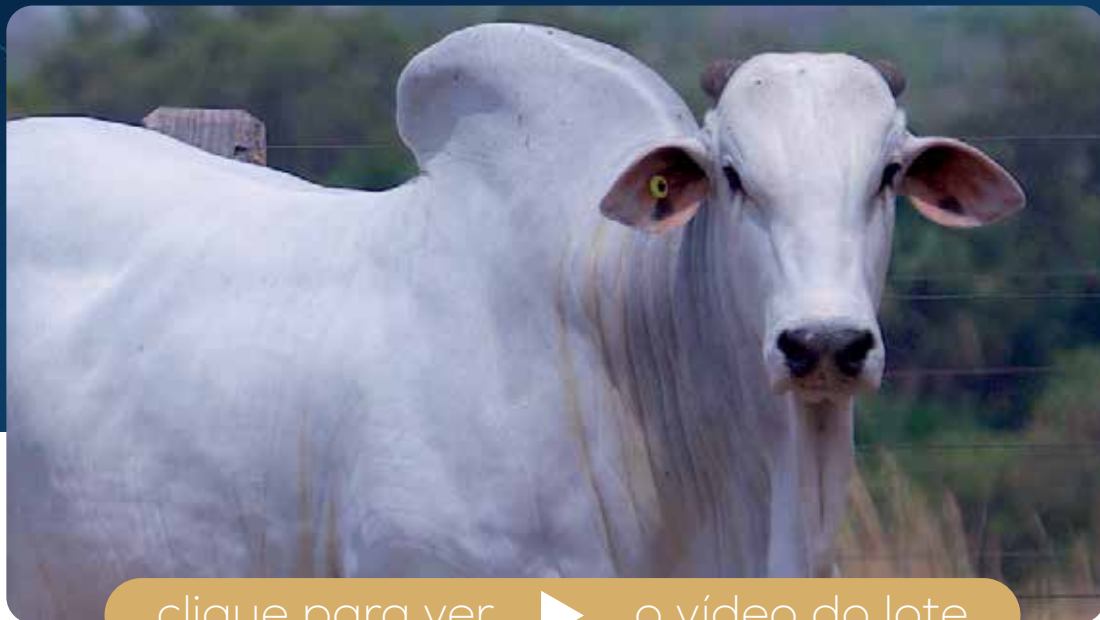
365 450

SUP SUP

ULTRASSONOGRRAFIA DE CARÇAÇA

AOL (cm ²)	AOL /100kg	MAR	EGS (mm)	Picanha
87.7	13.9	2.1	4.3	7.24

LOTE
15



clique para ver  o vídeo do lote



GLMP 1062
ID GLMP

PESO **680** CE **37** NASCIMENTO **24/11/2022**

REM 9274
REM CARTHAGO

LBMN D1564
CORONEL DA MN

REM GOIAS GENETICA ADITIVA (REMC A1325)

PEDAL FVC (FVC 11662)



REM VARQUETA
REMC 4563

INTUBAÇÃO FIV FVC
FVC 9063



	iABCZ	PN-ED	PD-ED	PS-ED	PM-EM	IPP	STAY	PE -365
DEP	22.71	-0.58	5.02	10.8	0.2	-24.56	44.78	0.949
DECA	1	1	2	2	5	1	1	1

IPCGC

210	365	450
106.5	116.4	106.5
SUP	ELITE	ELITE

IPCRA

210	365	450
SUP	ELITE	SUP

ULTRASSONOGRRAFIA DE CARÇAÇA

AOL (cm ²)	AOL /100kg	MAR	EGS (mm)	Picanha
87.8	13.3	3.2	6.8	10.84

LOTE
16



clique para ver  o vídeo do lote



GLMP 1057
ICARO FIV GLMP

PESO **652** CE **36** NASCIMENTO **19/12/2022**

EAO A3671
URANIO DA EAO

TECO 105
BITELO

BAYER DA EAO (EAO A9649)

ANSIOSA FIV FVC (FVCP 544)

4610DA EAO
EAO A4610

FACETA FVC
FVC 8578



	iABCZ	PN-ED	PD-ED	PS-ED	PM-EM	IPP	STAY	PE -365
DEP	18.08	0.98	7.53	13.25	5.46	-10.48	38.76	0.473
DECA	1	10	1	1	1	3	3	2

IPCGC

210

102.9

SUP

IPCRA

210 450

SUP SUP

ULTRASSONOGRAFIA DE CARÇAÇA

AOL (cm²) AOL /100kg MAR EGS (mm) Picanha

97.8 15.0 3.7 4.3 7.69

LOTE

17



clique para ver ▶ o vídeo do lote



GLMP 1055

IDOLO FIV GLMP

PESO **664** CE **37** NASCIMENTO **18/12/2022**

REMC 5326
REM ARMADOR

LBMN D4685
D4685 DA MN

ZAPP BEABISA (BRMG 2299)



REALEZA FIV FVC (FVC 12180)

RIENA DA BEABISA
BRMG 1498

RALAWA RMVC
RMVC 47



	iABCZ	PN-ED	PD-ED	PS-ED	PM-EM	IPP	STAY	PE -365
DEP	22.68	-0.34	7.17	14.55	3.27	-17.21	40.5	1.682
DECA	1	1	1	1	1	1	1	1

IPCGC

365 450

110.4 100.2

ELITE SUP

IPCRA

210 365 450

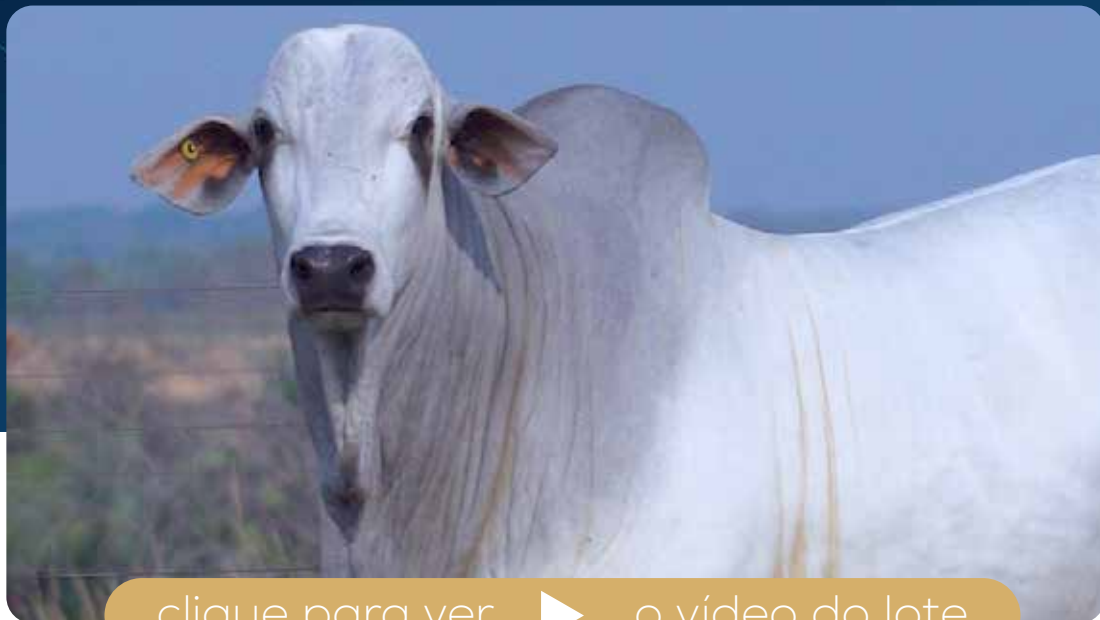
SUP SUP ELITE

ULTRASSONOGRÁFIA DE CARÇAÇA

AOL (cm²) AOL /100kg MAR EGS (mm) Picanha

94.9 14.9 2.5 4.5 8.58

LOTE
18



clique para ver  o vídeo do lote



GLMP 1054
IMPORTADO FIV GLMP

PESO **730** CE **37** NASCIMENTO **18/12/2022**

MNS 3981
TRUCK DA ALO BRASIL

REMC 5326
REM ARMADOR

URI DE NAVIRAI (CSCN 17987)

BILE FIV FVC (FVCP 677)

951 FIV DE NAVIRAI
CSCK951

RAJDHANI RMVC
RMVC 40



	iABCZ	PN-ED	PD-ED	PS-ED	PM-EM	IPP	STAY	PE -365
DEP	24.87	0.83	12.96	25.42	3.57	-27.48	34.82	0.932
DECA	1	10	1	1	1	1	2	1

IPCGC

210	365	450
100.8	101.8	105.3
SUP	SUP	SUP

IPCRA

210	365	450
SUP	SUP	ELITE

ULTRASSONOGRRAFIA DE CARÇAÇA

AOL (cm ²)	AOL /100kg	MAR	EGS (mm)	Picanha
102.1	14.3	3.9	6.6	16.27

LOTE
19



clique para ver  o vídeo do lote



GLMP 1046
ILUMINADO FIV GLMP

PESO **700** CE **38** NASCIMENTO **11/12/2022**

COLA 6879
GANGES COL

RDM 6023
SHERLOCK MAT

JATA MAGNUM (JATA 1037)

ANUENCIA FIV FVC (FVCP 556)

JATA GARIMPEIRA
JATH 1138

REM ADMIRA
REMC 5382



	iABCZ	PN-ED	PD-ED	PS-ED	PM-EM	IPP	STAY	PE -365
DEP	16.71	0.33	9.8	19.57	0.51	-9.17	35.75	0.339
DECA	1	8	1	1	5	3	2	3

IPCGC

450

100.2

SUP

IPCRA

210 365 450

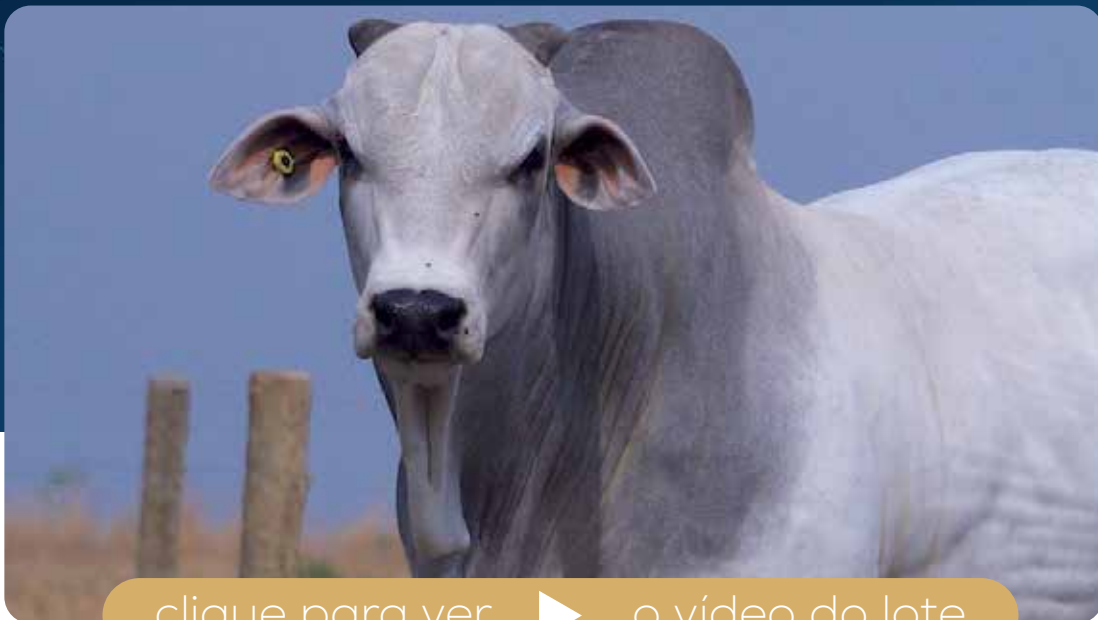
SUP SUP ELITE

ULTRASSONOGRAFIA DE CARÇAÇA

AOL (cm²) AOL /100kg MAR EGS (mm) Picanha

95.6 13.6 3.4 6.8 9.05

LOTE 20



clique para ver  o vídeo do lote



GLMP 1036 INSTANTE GLMP

PESO **674** CE **39** NASCIMENTO **09/12/2022**

REMC 8053
REM DANUT

LBMN D6595
D6595 DA MN

INVENCIVEL DA HORA (HORA 3986)

PARRESIA FVC (FVC 11441)



2272 DA HORA
HORA 2272

MASSA FVC
FVC 10130



	iABCZ	PN-ED	PD-ED	PS-ED	PM-EM	IPP	STAY	PE -365
DEP	15.14	-0.15	2.73	6.62	0.22	-13.63	41.82	0.596
DECA	1	3	4	4	5	2	1	2

IPCGC

365 450

110.8 106.2

ELITE SUP

IPCRA

365 450

SUP SUP

ULTRASSONOGRAFIA DE CARÇAÇA

AOL (cm²) AOL /100kg MAR EGS (mm) Picanha

100.9 15.2 2.9 4.3 10.46

LOTE
21



clique para ver  o vídeo do lote



GLMP 1032
INFORMAL GLMP

PESO **710** CE **38** NASCIMENTO **06/12/2022**

COLA 6879
GANGES COL

REMC8332
REM DULLDOG

JATA MAGNUM (JATA 1037)

ARCA GLMP (GLMP 129)

JATA GARIMPEIRA
JATH 1138

PARRICIDA FVC
FVC 11444



	iABCZ	PN-ED	PD-ED	PS-ED	PM-EM	IPP	STAY	PE -365
DEP	28.56	0.01	11.11	26.63	1.66	-27.29	42.26	0.791
DECA	1	4	1	1	2	1	1	1

IPCGC

210	365
105.1	106
SUP	SUP

IPCRA

210	365	450
SUP	SUP	SUP

ULTRASSONOGRAFIA DE CARÇAÇA

AOL (cm ²)	AOL /100kg	MAR	EGS (mm)	Picanha
96.0	13.3	2.8	6.3	8.59

LOTE
22



clique para ver  o vídeo do lote



GLMP 1031
INSANO GLMP

PESO **674** CE **41** NASCIMENTO **05/12/2022**

REMC 8053
REM DANUT

REM 8747
REM CABALLERO

INVENCIVEL DA HORA (HORA 3986)



DUQUESA (GLMP 24)

2272 DA HORA
HORA 2272

BOTIJA FIV DA DBC
DBC 533



	iABCZ	PN-ED	PD-ED	PS-ED	PM-EM	IPP	STAY	PE -365
DEP	20.69	0.4	10.2	14.93	5.33	-8.94	36.72	1.475
DECA	1	9	1	1	1	3	1	1

IPCGC

450

105.9

SUP

IPCRA

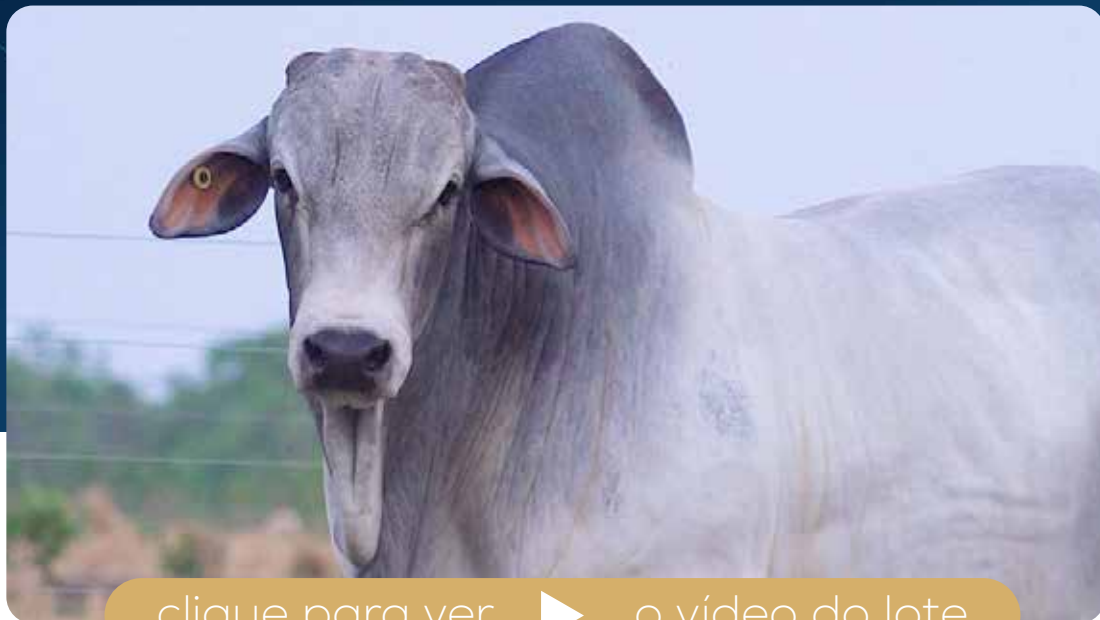
365 450

SUP SUP

ULTRASSONOGRRAFIA DE CARÇAÇA

AOL (cm ²)	AOL /100kg	MAR	EGS (mm)	Picanha
108.0	16.4	2.8	7.0	11.31

LOTE
23



clique para ver  o vídeo do lote



GLMP 1018
IMIGRANTE FIV GLMP

PESO **732** CE **38** NASCIMENTO **01/12/2022**

COLA 6879
GANGES COL

RDM 6023
SHERLOCK MAT

JATA MAGNUM (JATA 1037)

ANUENCIA FIV FVC (FVCP 556)

JATA GARIMPEIRA
JATH 1138

REM ADMIRA
REMC 5382



	iABCZ	PN-ED	PD-ED	PS-ED	PM-EM	IPP	STAY	PE -365
DEP	21.82	0.22	11.98	25.16	-1.53	-10.89	38.93	-0.083
DECA	1	7	1	1	9	3	1	7

IPCGC

210	365	450
101.7	106.3	106.4
SUP	SUP	SUP

IPCRA

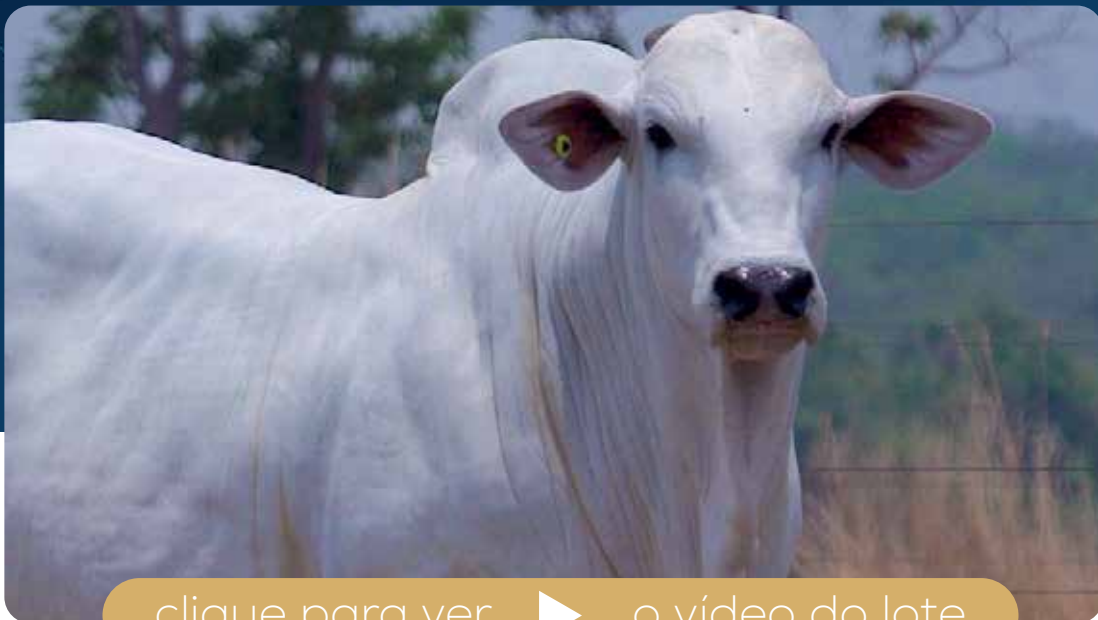
210	365	450
SUP	ELITE	ELITE

ULTRASSONOGRAFIA DE CARÇAÇA

AOL (cm ²)	AOL /100kg	MAR	EGS (mm)	Picanha
91.1	12.5	3.4	5.0	7.22

LOTE

24



clique para ver  o vídeo do lote



GLMP 1001

INSTITUTO GLMP

PESO **792** CE **42** NASCIMENTO **25/10/2022**

REMA 7
REM ESPIAO 007

RMVC 705
ARAGUAIA RMVC

REM GALO GENETICA ADITIVA (REM A1576)

PAIS FIV FVC (FVC 11654)

REM ESTANHADA
REMC A10

GRANADA FVC
FVC 9062



	iABCZ	PN-ED	PD-ED	PS-ED	PM-EM	IPP	STAY	PE -365
DEP	26.57	-0.61	6.87	20.33	2.4	-15.52	42.58	1.205
DECA	1	1	1	1	1	2	1	1

IPCGC

210 450

100.8 103.8

SUP SUP

IPCRA

210 450

ELITE SUP

ULTRASSONOGRAFIA DE CARÇAÇA

AOL (cm²) AOL /100kg MAR EGS (mm) Picanha

103.2 13.3 3.8 13.1 17.61

LOTE
25



clique para ver  o vídeo do lote



GLMP 993
ISTO GLMP

PESO **714** • CE **37** • NASCIMENTO **24/08/2022**

REM 9274
REM CARTHAGO

REM 6447
REM VOKOLO

REM GOIAS GENETICA ADITIVA (REMC A1325)



CARONA FIV FVC (FVCP 1005)

REM VARQUETA
REMC 4563

SALAFRARIA FVC
FVC.12641



	iABCZ	PN-ED	PD-ED	PS-ED	PM-EM	IPP	STAY	PE -365
DEP	25.17	0.04	8.34	22.51	1.8	-30.72	39.83	0.839
DECA	1	5	1	1	2	1	1	1

IPCGC

210

109

SUP

IPCRA

210 365 450

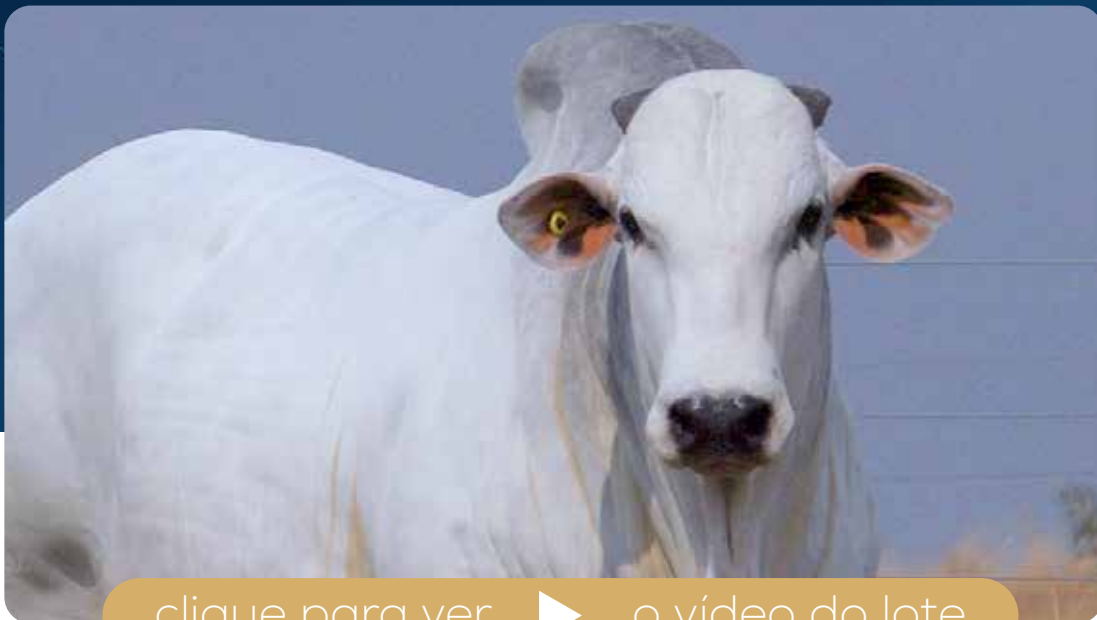
SUP SUP SUP

ULTRASSONOGRAFIA DE CARÇAÇA

AOL (cm²) AOL /100kg MAR EGS (mm) Picanha

101.2 14.4 3.3 5.2 11.35

LOTE
26



clique para ver  o vídeo do lote



GLMP 987
INSPIRADO GLMP

PESO **716** CE **37** NASCIMENTO **20/10/2022**

EAO A3671
URANIO DA EAO

GRI B 5757
B5757 DA S.NICE

BAYER DA EAO (EAO A9649)

CONDESA GLMP (GLMP 366)

4610DA EAO
EAO A4610

PENINSULAR FVC
FVC 11732



	iABCZ	PN-ED	PD-ED	PS-ED	PM-EM	IPP	STAY	PE -365
DEP	20.78	0.48	9.61	20.85	3.77	-17.51	36.56	1.109
DECA	1	9	1	1	1	1	1	1

IPCRA

365 450
SUP SUP

ULTRASSONOGRRAFIA DE CARÇAÇA

AOL(cm2) AOL/100kg MAR EGS(mm) Picanha
100.1 14.1 3.9 11.1 14.01

LOTE
27



clique para ver  o vídeo do lote



GLMP 971
IDEAL GLMP

PESO **712** CE **37** NASCIMENTO **16/10/2022**

MNS 3981
TRUCK DA ALO BRASIL

REMC 5326
REM ARMADOR

UZI DE NAVIRAI (CSCN 17572)



CHUVA GLMP (GLMP 401)

7 FIV DE NAVIRAI
CSCQ 7

ASTRALN DA NAL
NAL 5847



	iABCZ	PN-ED	PD-ED	PS-ED	PM-EM	IPP	STAY	PE -365
DEP	31.58	0.46	10.47	23.33	4.89	-33.23	45.37	1.151
DECA	1	9	1	1	1	1	1	1

IPCGC

210

108.9

SUP

IPCRA

210 365 450

SUP SUP ELITE

ULTRASSONOGRRAFIA DE CARÇAÇA

AOL (cm²) AOL /100kg MAR EGS (mm) Picanha

101.9 14.3 2.9 5.0 6.80

LOTE
28



clique para ver  o vídeo do lote



GLMP 970
IMUNE GLMP

PESO **680** CE **33** NASCIMENTO **14/10/2022**

COLA 6879
GANGES COL

LBMN D6595
DE6595 DA MN

JATA MAGNUM (JATA 1037)



PARROCIA FVC (FVC 11450)

JATA GARIMPEIRA
JATH 1138

LOROTA FVC
FVC 9951



	iABCZ	PN-ED	PD-ED	PS-ED	PM-EM	IPP	STAY	PE -365
DEP	30.61	-0.6	8.06	21.67	2.72	-35.55	44.96	0.385
DECA	1	1	1	1	1	1	1	3

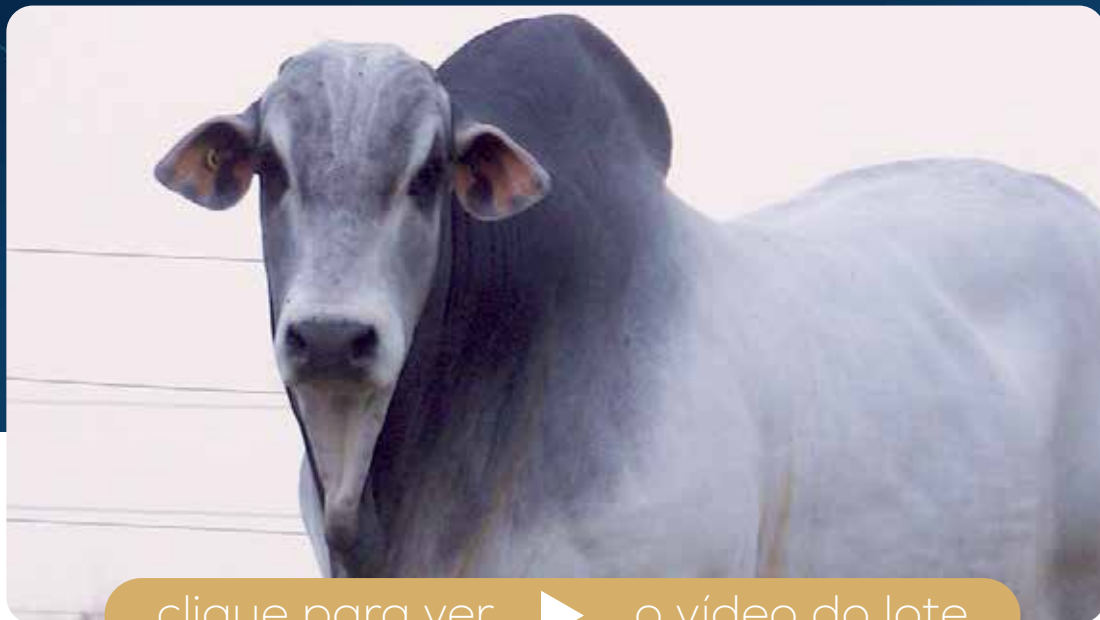
IPCRA

210	365	450
SUP	SUP	SUP

ULTRASSONOGRÁFIA DE CARÇAÇA

AOL(cm2)	AOL/100kg	MAR	EGS(mm)	Picanha
108.5	16.4	3.3	9.3	14.03

LOTE
29



clique para ver  o vídeo do lote



GLMP 963
ITALO GLMP

PESO **772** CE **41** NASCIMENTO **11/10/2022**

MNS 3981
TRUCK DA ALO BRASIL

JHVM 13823
CALIBRE FIV CAMPARINO

URI DE NAVIRAI (CSCN 17987)

CAVA FIV GLMP (GLMP 382)

951 FIV DE NAVIRAI
CSCK951

PENELOPE FVC
FVC 11743



	iABCZ	PN-ED	PD-ED	PS-ED	PM-EM	IPP	STAY	PE -365
DEP	24.35	0.06	16.26	27.29	2.17	-16.19	33.12	1.556
DECA	1	5	1	1	2	1	3	1

IPCGC

210 365
106.3 108.8
SUP ELITE

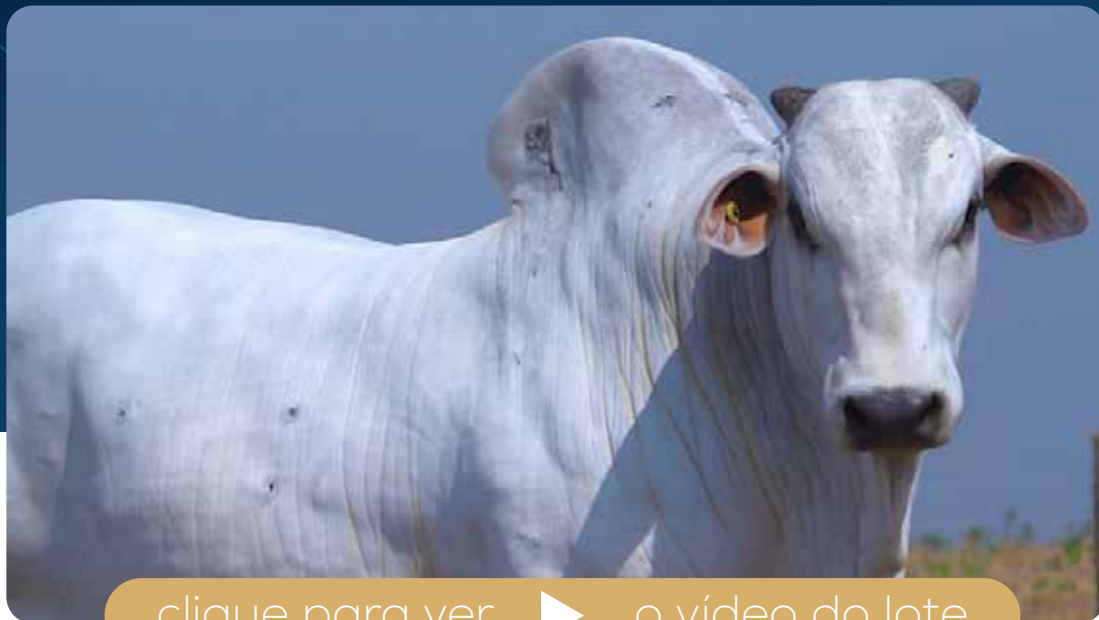
IPCRA

210 365 450
SUP SUP SUP

ULTRASSONOGRAFIA DE CARÇAÇA

AOL (cm²) AOL /100kg MAR EGS (mm) Picanha
101.6 13.2 4.3 4.5 10.86

LOTE 30



clique para ver  o vídeo do lote



GLMP 950 INSTANTE GLMP

PESO **704** • CE **40** • NASCIMENTO **09/10/2022**

REMA 7
REM ESPIAO 007

FSIM 3087
FSIM BOLGAR

REM GALO GENETICA ADITIVA (REM A1576)



FSIM 2680 (FSIM 2680)

REM ESTANHADA
REMC A10

FSIM DEMI
FSIM 982



	iABCZ	PN-ED	PD-ED	PS-ED	PM-EM	IPP	STAY	PE -365
DEP	24.89	-0.16	7.9	17.86	2.57	-28.23	40.14	1.469
DECA	1	2	1	1	1	1	1	1

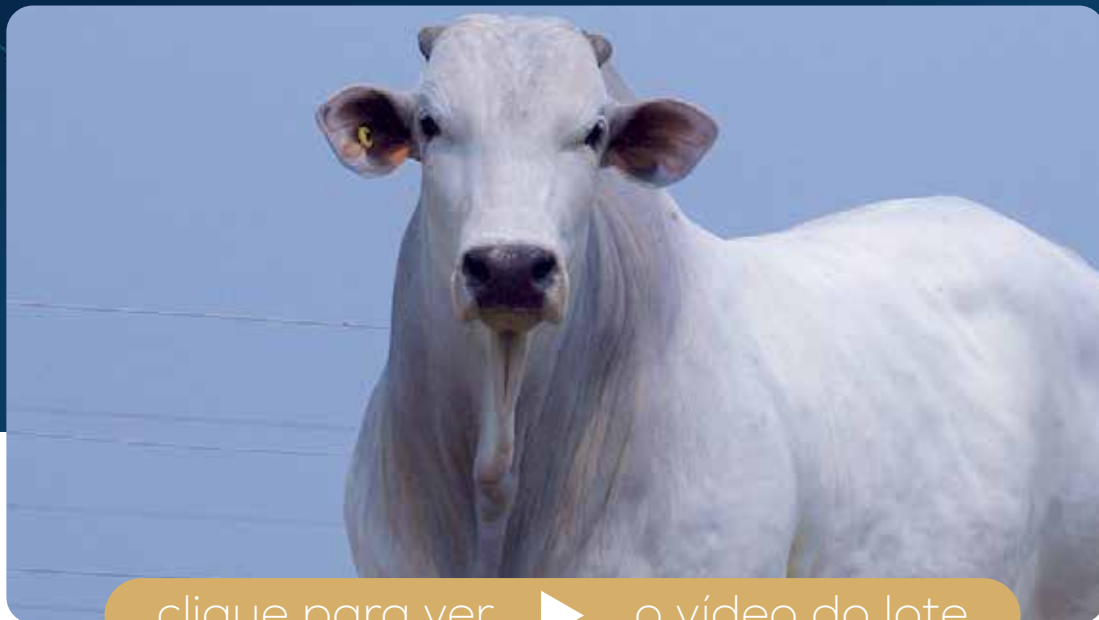
IPCRA

210	365	450
SUP	SUP	SUP

ULTRASSONOGRRAFIA DE CARÇAÇA

AOL(cm2)	AOL/100kg	MAR	EGS(mm)	Picanha
105.1	15.2	2.6	4.3	13.13

LOTE
31



clique para ver  o vídeo do lote



GLMP 944
INSTAVEL FIV GLMP

PESO **788** CE **38** NASCIMENTO **20/08/2022**

MNS 3981
TRUCK DA ALO BRASIL

REMC 5326
REM ARMADOR

URI DE NAVIRAI (CSCN 17987)

PARINA FVC (FVC 11354)

951 FIV DE NAVIRAI
CSCK951

INFUSAO FVC
FVC 9465



	iABCZ	PN-ED	PD-ED	PS-ED	PM-EM	IPP	STAY	PE -365
DEP	24.29	-0.08	9.44	20.06	4.99	-24.61	40.74	1.283
DECA	1	3	1	1	1	1	1	1

ULTRASSONOGRRAFIA DE CARÇAÇA

AOL (cm ²)	AOL /100kg	MAR	EGS (mm)	Picanha
96.5	12.1	3.8	7.5	11.77

LOTE
32



clique para ver  o vídeo do lote



GLMP 941
IMPLICITO GLMP

PESO **802** CE **43** NASCIMENTO **06/10/2022**

COL 23568
OPERARIO COL

CSCC 3489
JABRIEL FIV DE NAVIRAI

RAJAN COL (COL 25550)

VCA 5259 (VCA 5259)



PELOTA COL
COL 24030

3469 PO DA VC
VCA 3469



	iABCZ	PN-ED	PD-ED	PS-ED	PM-EM	IPP	STAY	PE -365
DEP	19.23	0.53	8.23	20.01	5.3	-19.7	35.65	0.827
DECA	1	10	1	1	1	1	2	1

IPCGC

210	365	450
103.3	103.6	108.8
SUP	SUP	ELITE

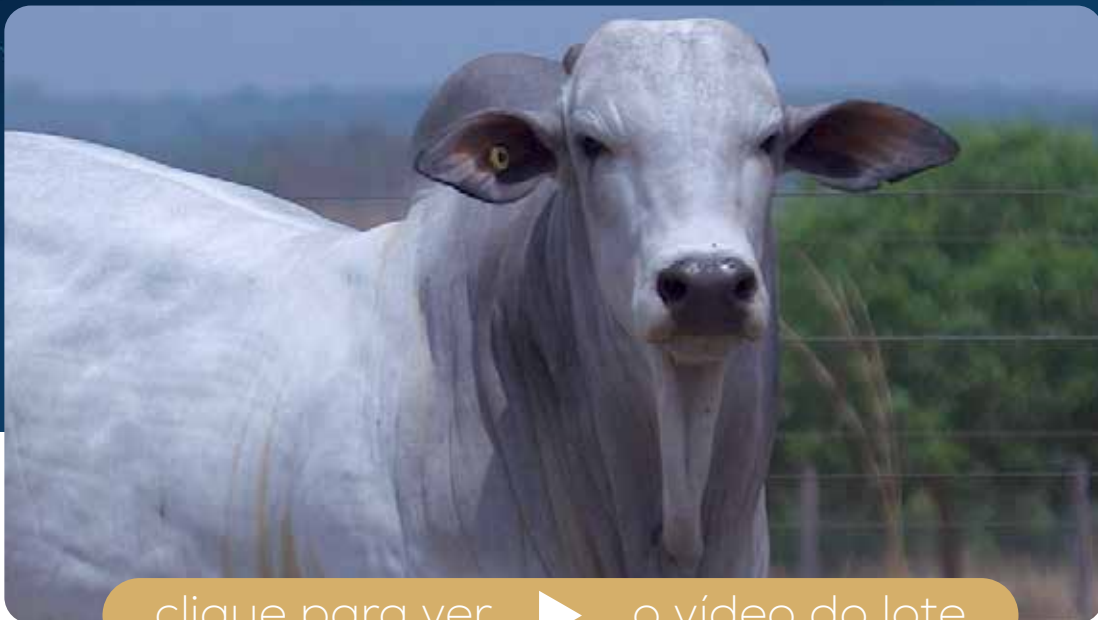
IPCRA

210	365	450
SUP	ELITE	ELITE

ULTRASSONOGRAFIA DE CARÇAÇA

AOL (cm ²)	AOL /100kg	MAR	EGS (mm)	Picanha
103.9	13.0	1.8	3.6	7.71

LOTE
33



clique para ver  o vídeo do lote



GLMP 928
IMPLANTE FIV GLMP

PESO **696** CE **42** NASCIMENTO **26/09/2022**

REM 8933
REM CALDONEGRO

RDM 6023
SHERLOCK MAT

REM HUALA GENETICA ADITIVA (REMP 726)

ANUENCIA FIV FVC (FVCP 556)

REM ATRICIA
REMC 5325

REM ADMIRA
REMC 5382



	iABCZ	PN-ED	PD-ED	PS-ED	PM-EM	IPP	STAY	PE -365
DEP	23.61	-0.31	10.27	18.96	2.21	-16.3	38.88	1.484
DECA	1	1	1	1	2	1	1	1

IPCGC

210

102.1

SUP

IPCRA

210 365 450

SUP SUP SUP

ULTRASSONOGRRAFIA DE CARÇAÇA

AOL (cm²) AOL /100kg MAR EGS (mm) Picanha

102.8 14.8 3.9 7.9 11.75

LOTE

34



clique para ver  o vídeo do lote



GLMP 916

INTRIZO GLMP

PESO **774** CE **40** NASCIMENTO **26/08/2022**

REMA 7
REM ESPIAO 007

REMC 8332
REM DULLDOG

REM GALO GENETICA ADITIVA (REM A1576)



ALA GLMP (GLMP 114)

REM ESTANHADA
REMC A10

ANTONIA DA NAL
NAL 5589



	iABCZ	PN-ED	PD-ED	PS-ED	PM-EM	IPP	STAY	PE -365
DEP	30.71	0	14.19	26.72	1.63	-14.97	40.19	1.791
DECA	1	4	1	1	2	2	1	1

IPCGC

210 450
111.7 112.1
ELITE ELITE

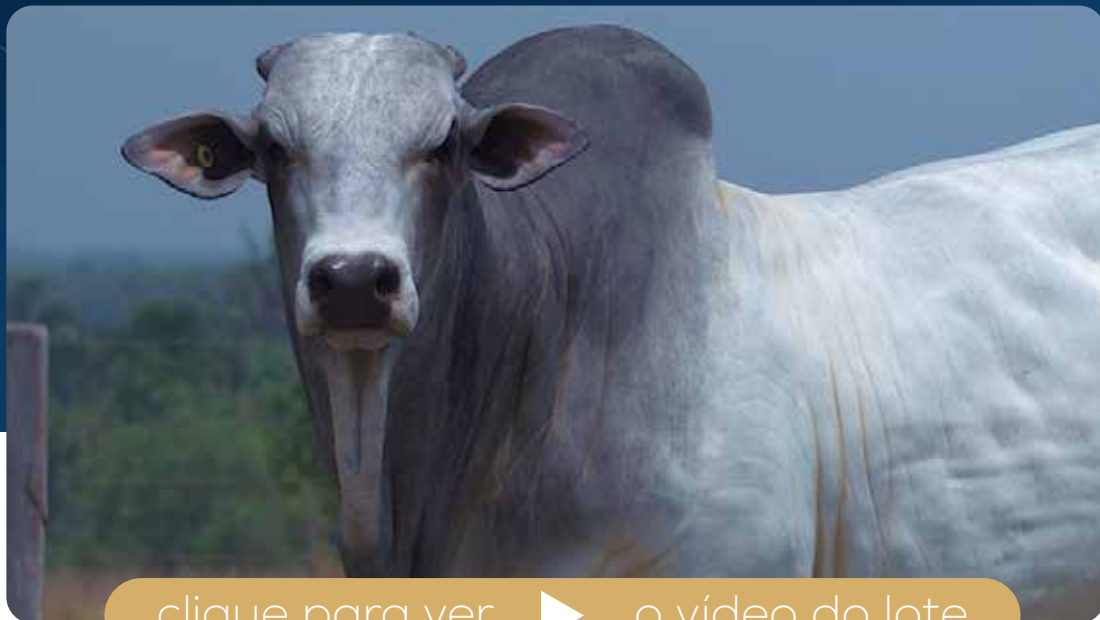
IPCRA

210 450
ELITE ELITE

ULTRASSONOGRAFIA DE CARÇAÇA

AOL (cm²) AOL /100kg MAR EGS (mm) Picanha
102.0 13.8 3.6 7.0 9.49

LOTE
35



clique para ver  o vídeo do lote



GLMP 900
INTELECTUAL FIV GLMP

PESO **770** CE **40** NASCIMENTO **14/08/2022**

REM 8933
REM CALDONEGRO

RDM 6023
SHERLOCK MAT

REM Hujala Genética Aditiva (REMP 726)

ANUENCIA FIV FVC (FVCP 556)

REM ATRICIA
REMC 5325

REM ADMIRA
REMC 5382



	iABCZ	PN-ED	PD-ED	PS-ED	PM-EM	IPP	STAY	PE -365
DEP	21.61	-0.4	6.55	12.33	1.13	-19.42	42.18	1.254
DECA	1	1	1	1	3	1	1	1

IPCGC

210 450
107 101.6
SUP SUP

IPCRA

210 365 450
SUP ELITE ELITE

ULTRASSONOGRÁFIA DE CARÇAÇA

AOL (cm²) AOL /100kg MAR EGS (mm) Picanha
102.5 13.7 3.3 13.3 18.08

LOTE
36



clique para ver  o vídeo do lote



GLMP 894
IMPACTO FIV GLMP

PESO **704** CE **38** NASCIMENTO **11/08/2022**

MNS 3981
TRUCK DA ALO BRASIL

UTIL 1132
BALTICO DA TRADIÇÃO

URI DE NAVIRAI (CSCN 17987)

PAROXINA FVC (FVC 11430)

951 FIV DE NAVIRAI
CSCK951

FALCATRUA FVC
FVC 8610



	iABCZ	PN-ED	PD-ED	PS-ED	PM-EM	IPP	STAY	PE -365
DEP	19.79	0.52	6	11.7	1.04	-33.05	41.64	0.575
DECA	1	10	2	2	3	1	1	2

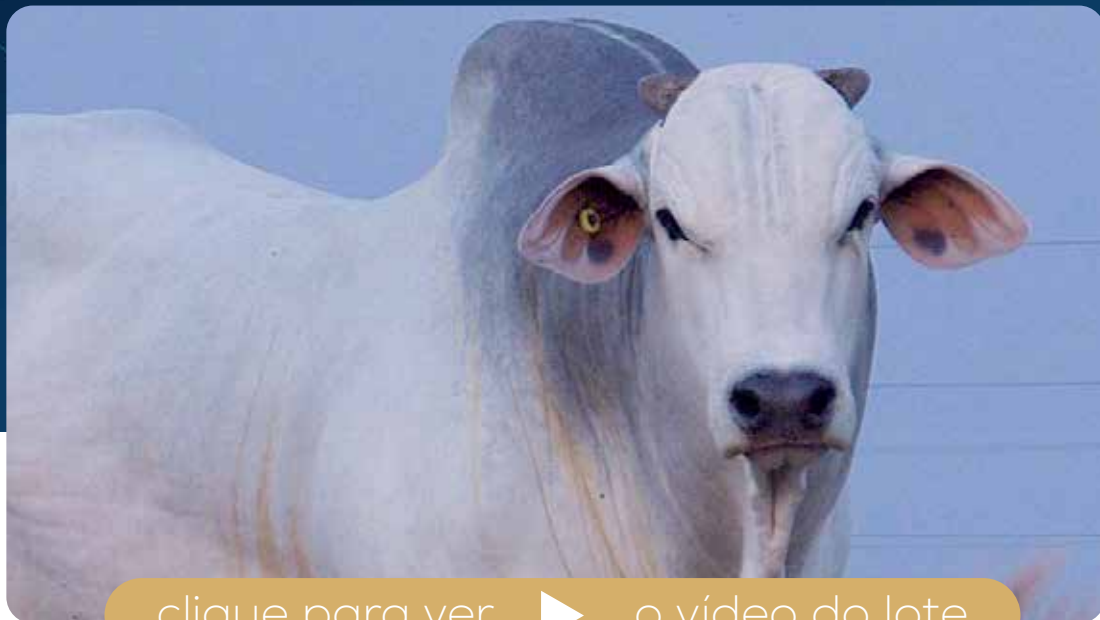
IPCRA

210	365	450
SUP	SUP	SUP

ULTRASSONOGRRAFIA DE CARÇAÇA

AOL(cm2)	AOL/100kg	MAR	EGS(mm)	Picanha
104.8	15.2	3.2	5.2	11.28

LOTE
37



clique para ver  o vídeo do lote



GLMP 890
INFORMAL FIV GLMP

PESO **764** CE **42** NASCIMENTO **11/08/2022**

EAO A3671
URANIO DA EAO

FVC 10971
CIFRAO FVC

BAYER DA EAO (EAO A9649)

BRAMA FIV FVC (FVCP 669)



4610DA EAO
EAO A4610

TARRAFA FIV FVC
RMVC 634



	iABCZ	PN-ED	PD-ED	PS-ED	PM-EM	IPP	STAY	PE -365
DEP	32.59	1.26	15.17	24.26	7.78	-12.9	41.02	1.006
DECA	1	10	1	1	1	2	1	1

IPCRA

210	365	450
SUP	SUP	SUP

ULTRASSONOGRRAFIA DE CARÇAÇA

AOL(cm2)	AOL/100kg	MAR	EGS(mm)	Picanha
103.7	13.7	3.8	5.0	8.60

LOTE
38



clique para ver  o vídeo do lote



GLMP 885
INTERIOR FIV GLMP

PESO **756** CE **38** NASCIMENTO **10/08/2022**

EAO A3671
URANIO DA EAO

FVC 10971
CIFRAO FVC

BAYER DA EAO (EAO A9649)

BRAMA FIV FVC (FVCP 669)

4610DA EAO
EAO A4610

TARRAFA FIV FVC
RMVC 634



	iABCZ	PN-ED	PD-ED	PS-ED	PM-EM	IPP	STAY	PE -365
DEP	28.72	0.99	12.05	21.02	3.41	-8.81	43.37	0.48
DECA	1	10	1	1	1	3	1	2

IPCGC

210 450

102.9 102.7

SUP SUP

IPCRA

210 365 450

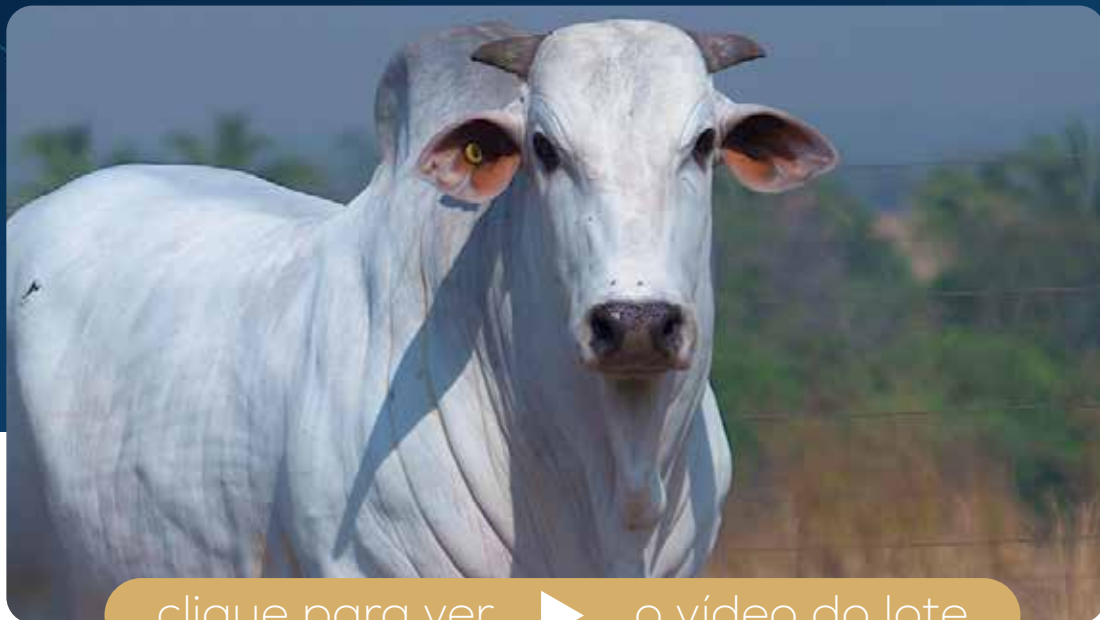
SUP ELITE ELITE

ULTRASSONOGRAFIA DE CARÇAÇA

AOL (cm²) AOL /100kg MAR EGS (mm) Picanha

101.2 14.0 3.4 3.6 6.78

LOTE
39



clique para ver o vídeo do lote



GLMP 882

INSTITUTO FIV GLMP



PESO **794** CE **41** NASCIMENTO **08/08/2022**

REMC 5326
REM ARMADOR

REM 7743
REM BLOCK

COMBOIO FIV S.NICE (GRI B7329)



ANSIA FIV FVC (FVCP 537)

B4987 FIV S.NICE
GRI B4987

FRICATIVA FIV FVC
FVC 8965



	iABCZ	PN-ED	PD-ED	PS-ED	PM-EM	IPP	STAY	PE -365
DEP	35.25	0.44	15.03	26.64	2.52	-31.05	45.23	1.172
DECA	1	9	1	1	1	1	1	1

IPCGC

210	365	450
105	112	104.6
ELITE	ELITE	SUP

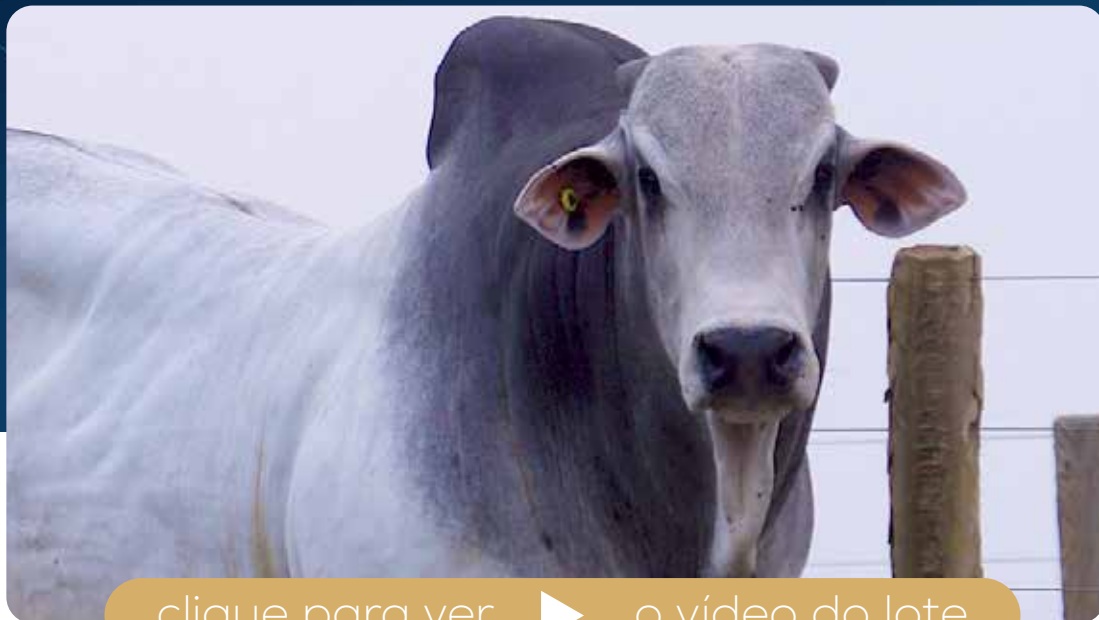
IPCRA

210	365	450
SUP	ELITE	ELITE

ULTRASSONOGRAFIA DE CARÇAÇA

AOL (cm ²)	AOL /100kg	MAR	EGS (mm)	Picanha
102.3	13.2	3.5	7.0	6.78

LOTE
40



clique para ver  o vídeo do lote



GLMP 880
IMPLACAVEL FIV GLMP

PESO **790** CE **39** NASCIMENTO **07/08/2022**



	iABCZ	PN-ED	PD-ED	PS-ED	PM-EM	IPP	STAY	PE -365
DEP	36.07	1.16	15.67	27.4	4.06	-27.74	43.07	1.21
DECA	1	10	1	1	1	1	1	1

IPCGC	
365	450
114.4	100.7
ELITE	SUP

IPCRA	
365	450
ELITE	ELITE

ULTRASSONOGRRAFIA DE CARÇAÇA				
AOL (cm ²)	AOL /100kg	MAR	EGS (mm)	Picanha
110.7	14.1	3.2	3.8	5.46

LOTE
41



clique para ver  o vídeo do lote



GLMP 878

INFORMANTE FIV GLMP

PESO **720** CE **37** NASCIMENTO **05/08/2022**

MNS 3981
TRUCK DA ALO BRASIL

REMC 5326
REM ARMADOR

URI DE NAVIRAI (CSCN 17987)

BOATE FIV FVC (FVCP 655)

951 FIV DE NAVIRAI
CSCK951

TAVULA RMVC
RMVC 642



	iABCZ	PN-ED	PD-ED	PS-ED	PM-EM	IPP	STAY	PE -365
DEP	14.01	0.13	5.58	12.54	2.34	-16.39	35.87	0.284
DECA	1	6	2	1	1	1	1	4

IPCGC

450

103.4

SUP

IPCRA

365 450

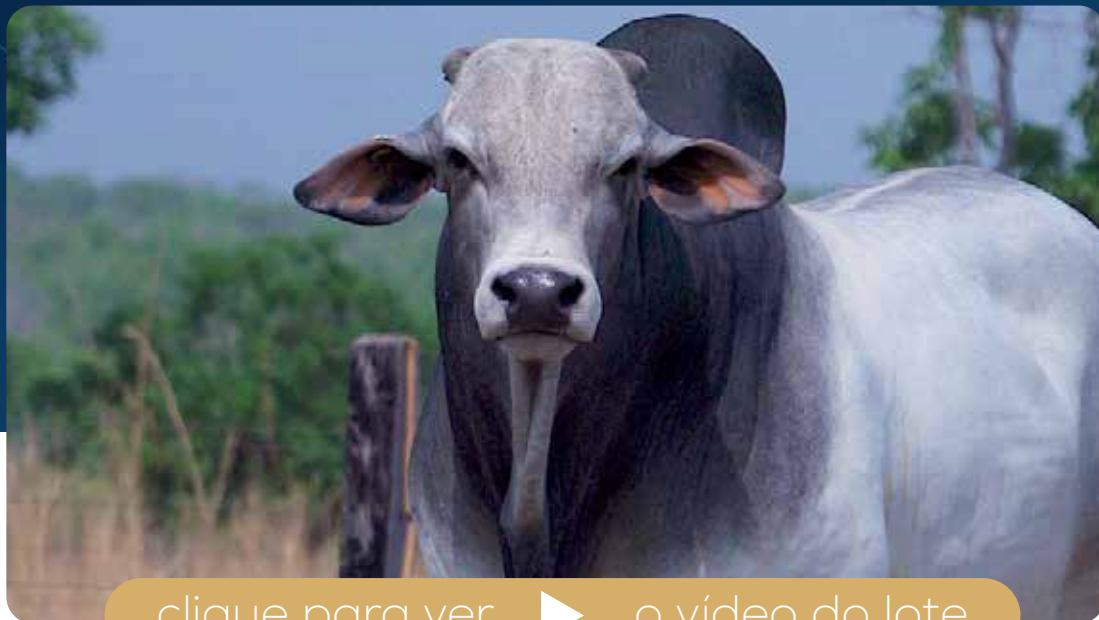
SUP ELITE

ULTRASSONOGRRAFIA DE CARÇAÇA

AOL (cm²) AOL /100kg MAR EGS (mm) Picanha

101.6 14.5 1.6 3.8 7.22

LOTE
42



clique para ver  o vídeo do lote



GLMP 876
INTEGRAL FIV GLMP

PESO **814** CE **37** NASCIMENTO **04/08/2022**

COLA 6879
GANGES COL

REMC 5326
REM ARMADOR

JATA MAGNUM (JATA 1037)

AYLA FIV GLMP (GLMP 121)

JATA GARIMPEIRA
JATH 1138

ANUENCIA FIV FVC
FVCP 556



	iABCZ	PN-ED	PD-ED	PS-ED	PM-EM	IPP	STAY	PE -365
DEP	29.34	-0.36	8.52	20.3	2.98	-18.18	47.49	0.706
DECA	1	1	1	1	1	1	1	1

IPCGC

365 450

101.6 102.7

SUP SUP

IPCRA

210 365 450

SUP ELITE ELITE

ULTRASSONOGRAFIA DE CARÇAÇA

AOL (cm²) AOL /100kg MAR EGS (mm) Picanha

105.9 13.3 3.5 9.5 13.16

LOTE
43



clique para ver  o vídeo do lote



GLMP 874
INCOERENTE GLMP

PESO **802** CE **36** NASCIMENTO **04/08/2022**

COLA 6879
GANGES COL

REMC 5326
REM ARMADOR

JATA MAGNUM (JATA 1037)



CALDA FIV GLMP (GLMP 311)

JATA GARIMPEIRA
JATH 1138

NORUEGA FIV LAJA
LAJA 403



	iABCZ	PN-ED	PD-ED	PS-ED	PM-EM	IPP	STAY	PE -365
DEP	29.31	-0.12	12.13	28.6	1.41	-18.28	43.63	0.43
DECA	1	3	1	1	3	1	1	3

IPCGC

210 365 450

103.2 106.6 105.6

SUP ELITE SUP

IPCRA

210 365 450

SUP ELITE ELITE

ULTRASSONOGRRAFIA DE CARÇAÇA

AOL (cm²) AOL /100kg MAR EGS (mm) Picanha

100.3 13.0 3.4 4.5 9.93

LOTE

44



clique para ver  o vídeo do lote



GLMP 871

INCRIVEL FIV GLMP

PESO **794** CE **43** NASCIMENTO **03/08/2022**

COLA 6879
GANGES COL

REMC 5326
REM ARMADOR

JATA MAGNUM (JATA 1037)



AYLA FIV GLMP (GLMP 121)

JATA GARIMPEIRA
JATH 1138

ANUENCIA FIV FVC
FVCP 556



	iABCZ	PN-ED	PD-ED	PS-ED	PM-EM	IPP	STAY	PE -365
DEP	25.7	0.07	6.83	22.12	6.08	-27.32	38.32	0.991
DECA	1	5	1	1	1	1	1	1

IPCGC

365 450

107.2 108.4

SUP ELITE

IPCRA

210 365 450

ELITE ELITE ELITE

ULTRASSONOGRAFIA DE CARÇAÇA

AOL (cm²) AOL /100kg MAR EGS (mm) Picanha

99.3 12.9 3.4 6.6 9.05

LOTE
45



clique para ver  o vídeo do lote



GLMP 870



ILUSTRE FIV GLMP

PESO **784** CE **40** NASCIMENTO **03/08/2022**

REM 8933
REM CALDONEGRO

RDM 6023
SHERLOCK MAT

REM HJALA GENETICA ADITIVA (REMP 726)

ANUENCIA FIV FVC (FVCP 556)

REM ATRICIA
REMC 5325

REM ADMIRA
REMC 5382



	iABCZ	PN-ED	PD-ED	PS-ED	PM-EM	IPP	STAY	PE -365
DEP	25.16	0.46	13.78	27.66	0.26	-14.36	39.52	1.307
DECA	1	9	1	1	5	2	1	1

IPCGC

365 450
100 104.1
SUP SUP

IPCRA

210 365 450
SUP ELITE ELITE

ULTRASSONOGRAFIA DE CARÇAÇA

AOL (cm²) AOL /100kg MAR EGS (mm) Picanha
106.6 13.6 3.5 9.0 13.10

LOTE
46



clique para ver  o vídeo do lote



GLMP 869
INTER FIV GLMP

PESO **704** CE **38** NASCIMENTO **03/08/2022**

COLA 6879
GANGES COL

REMC 5326
REM ARMADOR

JATA MAGNUM (JATA 1037)

BILE FIV FVC (FVCP 677)

JATA GARIMPEIRA
JATH 1138

RAJDHANI RMVC
RMVC 40



	iABCZ	PN-ED	PD-ED	PS-ED	PM-EM	IPP	STAY	PE -365
DEP	17.45	0.2	4.73	11.6	1.28	-18.29	38	0.21
DECA	1	7	3	2	3	1	1	1

IPCRA

210	365	450
ELITE	SUP	SUP

ULTRASSONOGRRAFIA DE CARÇAÇA

AOL(cm2)	AOL/100kg	MAR	EGS(mm)	Picanha
96.6	14.3	3.6	6.3	9.51

LOTE

47



clique para ver  o vídeo do lote



GLMP 861

INOCULANTE GLMP

PESO **824** CE **42** NASCIMENTO **14/07/2022**

REM 8933
REM CALDONEGRO

LBMND 4685
D4685 DA MN

REM HJALA GENETICA ADITIVA (REMP 726)



REVERENCIA FIV FVC (FVC 12292)

REM ATRICIA
REMC 5325

REM APANDHUTI
REMC 5788



	iABCZ	PN-ED	PD-ED	PS-ED	PM-EM	IPP	STAY	PE -365
DEP	22.99	0.45	11.74	18.11	-1.68	-13.45	41.59	1.192
DECA	1	9	1	1	9	2	1	1

IPCGC

210 450
105.4 101.7
SUP SUP

IPCRA

210 365 450
SUP SUP SUP

ULTRASSONOGRAFIA DE CARÇAÇA

AOL (cm²) AOL /100kg MAR EGS (mm) Picanha
103.5 12.8 3.5 8.8 14.92

LOTE
48



clique para ver  o vídeo do lote



GLMP 856
INDIO GLMP

PESO **766** CE **37** NASCIMENTO **04/07/2022**

REMC 5326
REM ARMADOR

GRIB 5757
B5757 DA S.NICE

SNAPPER DE NAVIRAI (CSCC 5873)



BRAHMA GLMP (GLMP 190)

PATA FIV DE NAVIRAI
CSCC 5299

PORTA FVC
FVC 11983



	iABCZ	PN-ED	PD-ED	PS-ED	PM-EM	IPP	STAY	PE -365
DEP	16.62	0.41	6.67	14.84	3.6	-22.54	35.09	1.058
DECA	1	9	1	1	1	1	2	1

IPCGC

210 450

102.3 103.5

SUP SUP

IPCRA

210 365 450

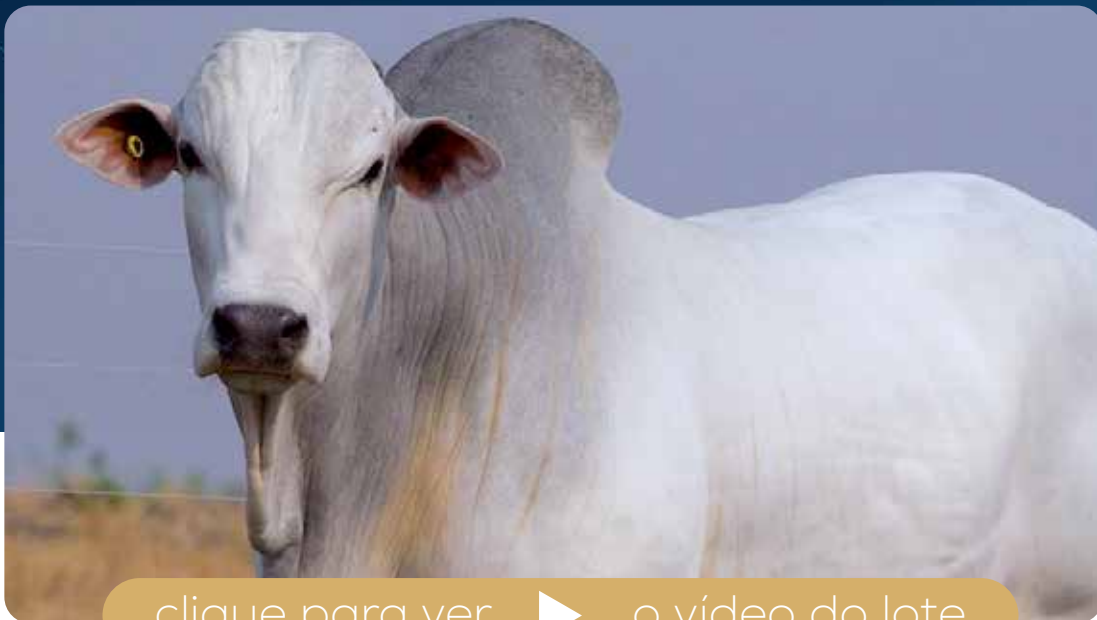
SUP SUP SUP

ULTRASSONOGRAFIA DE CARÇA

AOL (cm²) AOL /100kg MAR EGS (mm) Picanha

102.5 13.8 2.0 4.5 8.14

LOTE
49



clique para ver  o vídeo do lote



GLMP 845

INTERESSADO GLMP

PESO **622** CE **40** NASCIMENTO **26/06/2022**

MNS 3981
TRUCK DA ALO BRASIL

REM 9449
REM DHEEF

URI DE NAVIRAI (CSCN 17987)

CINTA FIV GLMP (GLMP 393)

951 FIV DE NAVIRAI
CSCK951

ANUENCIA FIV FVC
FVCP 556



	iABCZ	PN-ED	PD-ED	PS-ED	PM-EM	IPP	STAY	PE -365
DEP	25.47	-0.27	6.69	17.29	0.58	-28.6	41.16	1.522
DECA	1	2	1	1	5	1	1	1

ULTRASSONOGRRAFIA DE CARÇAÇA

AOL (cm ²)	AOL/100kg	MAR	EGS (mm)	Picanha
90.7	14.4	2.6	6.8	8.13

LOTE
50



clique para ver  o vídeo do lote



GLMP 897
ISENTO FIV GLMP

PESO **724** CE **35** NASCIMENTO **13/08/2022**

COLA 6879
GANGES COL

REMC 5326
REM ARMADOR

JATA MAGNUM (JATA 1037)

PENELOPE FVC (FVC 11743)

JATA GARIMPEIRA
JATH 1138

FELICITA FVC
FVC 8470



	iABCZ	PN-ED	PD-ED	PS-ED	PM-EM	IPP	STAY	PE -365
DEP	17.14	-0.62	2.15	13.95	1	-20.4	37.3	0.546
DECA	1	1	5	1	4	1	1	2

IPCRA

365 450
SUP SUP


ULTRASSONOGRAFIA DE CARÇAÇA

AOL(cm2)	AOL/100kg	MAR	EGS(mm)	Picanha
105.4	15.1	2.6	5.2	12.18

23/OUTUBRO ÀS 19H

• HORÁRIO DE MATO GROSSO •

GERAMIS

LEILÃO VIRTUAL
NELORE
SORRISO 

50 TOUROS
NELORE PO

Invista em uma **genética de precisão** e garanta resultados superiores.

LEILOEIRA

TRANSMISSÃO

RETRANSMISSÃO

AVALIAÇÃO

ULTRASSONOGRÁFIA

CHANCELADO

HOMOLOGADO

ASSESSORIAS



PATROCINADORES

