

LEILÃO

# Baby

DE PROVA 2ª EDIÇÃO

02 NOV 2024

Sábado 12h

CANAL DO CRIADOR

140 BEZERRAS  
de FIV

TOP EM AVALIAÇÃO



LEILOEIRA

TRANSMISSÃO



LOTE

# 01

INDIVIDUAL

NELORE VERA CRUZ / NELORE XAVIER

## ECOLOGIA FIV FVC

RGN: FVCP 3917 | NASC.: 19/11/2023 | PESO: 391 kg



	IQGg	IPPg	PMg	HP/STAYg	PDg	PSg	PESg	AOLg	EGSg	TMDg
DEP	37,20	-34,27	4,05	39,15	12,60	25,88	2,00	2,96	2,85	10,88
TOP%	0,5	0,5	2	3	0,5	0,5	0,5	3	1	0,5



	MGTg	D3PG	MP120G	DSTAYG	DP210G	DP450G	DPE365G	DAOLG	DACABG	DIPPG
DEP	35,08	90,39	2,44	84,94	26,39	45,70	1,85	3,83	0,26	-1,53
TOP%	0,1	1	13	7	0,1	0,1	1	4	13	0,5



	iABCZG	IPPG	PM-EMG	STAYG	PD-EDG	PS-EDG	PE-365G	AOLG	ACABG	TMDG
DEP	29,30	-34,27	4,06	39,15	12,60	25,88	1,11	2,96	2,85	10,88
DECA	1	1	1	1	1	1	1	1	1	1
TOP%	-	-	-	-	-	-	-	-	-	-



LOTE

02

INDIVIDUAL

NELORE VERA CRUZ / NELORE SANTA FÉ

# ESTREIA FIV FVC

RGN: FVCP 4022 | NASC.: 06/12/2023 | PESO: 359 kg

KADUARATA DA PAULETE

REM ARMADOR

2753 DA PAULETE

CORAL MAT.

KADUARAXO DA PAULETE

VERANA MAT

**ELO FIV DA AGRONOVA X 15205 FIV FVC**

REM ARMADOR

IRAK BONDS

BATOM DA AGRONOVA

SAGITARIA FVC

REM COGITAR

INUNDAÇÃO FIV FVC



	IQGg	IPPg	PMg	HP/STAYg	PDg	PSg	PESg	AOLg	EGSg	TMDg
DEP	45,14	-19,50	2,21	47,35	16,48	31,64	1,36	7,49	2,45	10,63
TOP%	0,1	7	14	0,1	0,1	0,1	4	0,1	2	0,5



	MGTg	D3PG	MP120G	DSTAYG	DP210G	DP450G	DPE365G	DAOLG	DACABG	DIPPG
DEP	34,25	84,00	2,74	92,16	19,82	39,87	0,83	7,76	0,86	-0,87
TOP%	0,1	10	10	1	0,5	0,1	13	0,1	2	15



	iABCZG	IPPG	PM-EMG	STAYG	PD-EDG	PS-EDG	PE-365G	AOLG	ACABG	TMDG
DEP	38,32	-19,51	2,21	47,35	16,48	31,64	0,74	7,49	2,45	10,63
DECA	1	1	2	1	1	1	1	1	1	1
TOP%	0,1	6	11	0,1	0,1	0,1	6	0,1	1	0,5



LOTE

03

INDIVIDUAL

NELORE VERA CRUZ / NELORE SANTA FÉ

# ESTRUTURA FIV FVC

RGN: FVCP 4021 | NASC.: 06/12/2023 | PESO: 326 kg



	IQGg	IPPg	PMg	HP/STAYg	PDg	PSg	PESg	AOLg	EGSg	TMDg
DEP	52,73	-28,67	4,38	44,11	14,37	32,70	2,60	6,81	2,55	13,63
TOP%	0,1	1	1	0,1	0,1	0,1	0,1	0,1	2	0,1



	MGTg	D3PG	MP120G	DSTAYG	DP210G	DP450G	DPE365G	DAOLG	DACABG	DIPPG
DEP	34,67	92,05	5,82	94,06	17,02	31,52	2,05	7,20	0,61	-1,61
TOP%	0,1	0,5	0,5	0,5	1	1	0,5	0,1	4	0,5



	iABCZG	IPPG	PM-EMG	STAYG	PD-EDG	PS-EDG	PE-365G	AOLG	ACABG	TMDG
DEP	38,50	-28,68	4,38	44,11	14,37	32,70	1,64	6,81	2,56	13,64
DECA	1	1	1	1	1	1	1	1	1	1
TOP%	0,1	1	0,5	0,1	0,1	0,1	0,1	0,1	1	0,1



LOTE

04

INDIVIDUAL

NELORE VERA CRUZ / NELORE SANTA FÉ

# ELANCA FIV FVC

RGN: FVCP 4044 | NASC.: 15/12/2023 | PESO: 334 kg

KADUARATA DA PAULETE

2753 DA PAULETE

KADUARAXO DA PAULETE

**ELO FIV DA AGRONOVA X 15205 FIV FVC**

REM ARMADOR

BATOM DA AGRONOVA

REM COGITAR

REM ARMADOR

CORAL MAT.

VERANA MAT

IRAK BONDS

SAGITARIA FVC

INUNDAÇÃO FIV FVC



	IQGg	IPPg	PMg	HP/STAYg	PDg	PSg	PESg	AOLg	EGSg	TMDg
DEP	46,88	-26,98	2,09	47,06	19,34	32,44	2,17	6,64	3,34	11,92
TOP%	0,1	2	16	0,1	0,1	0,1	0,1	0,1	0,5	0,5



	MGTgG	D3PG	MP120G	DSTAYG	DP210G	DP450G	DPE365G	DAOLG	DACABG	DIPPG
DEP	34,28	84,40	2,74	93,02	21,74	35,93	1,82	6,72	0,64	-0,81
TOP%	0,1	9	10	0,5	0,1	0,5	1	0,1	3	19



	iABCZG	IPPG	PM-EMG	STAYG	PD-EDG	PS-EDG	PE-365G	AOLG	ACABG	TMDG
DEP	41,80	-26,98	2,09	47,06	19,34	32,44	1,93	6,64	3,34	11,92
DECA	1	1	2	1	1	1	1	1	1	1
TOP%	0,1	1	13	0,1	0,1	0,1	0,1	0,1	0,1	0,1



LOTE

# 05

INDIVIDUAL

NELORE VERA CRUZ / NELORE SANTA FÉ

## CRIA FIV FVC

RGN: FVCP 3470 | NASC.: 27/08/2023 | PESO: 460 kg



	IQGg	IPPg	PMg	HP/STAYg	PDg	PSg	PESg	AOLg	EGSg	TMDg
DEP	39,07	-39,50	0,04	35,85	20,36	35,01	2,60	6,29	2,48	10,19
TOP%	0,5	0,1	58	14	0,1	0,1	0,1	0,1	2	1



	MGTgG	D3PG	MP120G	DSTAYG	DP210G	DP450G	DPE365G	DAOLG	DACABG	DIPPG
DEP	34,35	91,13	2,29	85,00	23,00	38,02	2,02	6,10	0,51	-0,96
TOP%	0,1	1	15	7	0,1	0,5	0,5	0,5	5	11



	iABCZG	IPPG	PM-EMG	STAYG	PD-EDG	PS-EDG	PE-365G	AOLG	ACABG	TMDG
DEP	32,76	-39,50	0,04	35,85	20,36	35,01	1,92	6,29	2,49	10,19
DECA	1	1	6	1	1	1	1	1	1	1
TOP%	0,1	0,1	-	10	0,1	0,1	0,1	0,1	1	0,5



LOTE

# 06

INDIVIDUAL

NELORE VERA CRUZ / NELORE SANTA FÉ

## ERVA DOCE FVC

RGN: FVC 17716 | NASC.: 18/12/2023 | PESO: 330 kg

REM ESPIÃO007

PLAYBOY MAT

REM GALO GENETICA ADITIVA

DODGE MAT.

REM ESTANHADA

VENUS MAT

**REM11627J GENETICA ADITIVA X 2328 FIV FVC**

REM DITADO

REM CALDONEGRO

REM10322H

CEIA FIV FVC

REM TAIRE

STAR RMVC



	IQGg	IPPg	PMg	HP/STAYg	PDg	PSg	PESg	AOLg	EGSg	TMDg
DEP	44,70	-33,45	4,58	41,56	16,92	30,64	1,91	4,16	3,58	13,66
TOP%	0,1	0,5	1	1	0,1	0,1	0,5	0,5	0,1	0,1



	MGTg	D3PG	MP120G	DSTAYG	DP210G	DP450G	DPE365G	DAOLG	DACABG	DIPPG
DEP	33,47	81,71	5,31	92,98	20,32	39,13	1,50	5,10	0,53	-1,05
TOP%	0,1	17	1	0,5	0,5	0,1	3	1	5	7



	iABCZG	IPPG	PM-EMG	STAYG	PD-EDG	PS-EDG	PE-365G	AOLG	ACABG	TMDG
DEP	36,02	-33,45	4,58	41,56	16,92	30,64	1,33	4,16	3,58	13,66
DECA	1	1	1	1	1	1	1	1	1	1
TOP%	0,1	0,5	0,5	0,5	0,1	0,1	0,1	0,1	0,1	0,1



LOTE

07

INDIVIDUAL

NELORE VERA CRUZ / NELORE XAVIER

# CHAMA FIV FVC

RGN: FVCP 3637 | NASC.: 16/09/2023 | PESO: 372 kg



	IQGg	IPPg	PMg	HP/STAYg	PDg	PSg	PESg	AOLg	EGSg	TMDg
DEP	31,30	-25,34	1,75	26,22	13,21	25,43	2,52	3,82	3,33	8,66
TOP%	1	3	21	89	0,5	0,5	0,1	0,5	0,5	2



	MGTgG	D3PG	MP120G	DSTAYG	DP210G	DP450G	DPE365G	DAOLG	DACABG	DIPPG
DEP	33,98	92,23	1,77	88,77	19,40	40,38	2,80	4,89	0,89	-1,33
TOP%	0,1	0,5	23	3	0,5	0,1	0,1	1	2	2



	iABCZG	IPPG	PM-EMG	STAYG	PD-EDG	PS-EDG	PE-365G	AOLG	ACABG	TMDG
DEP	18,34	-25,35	1,75	26,22	13,22	25,43	1,89	3,82	3,33	8,66
DECA	1	1	2	9	1	1	1	1	1	1
TOP%	-	-	-	-	-	-	-	-	-	-





LOTE

08

INDIVIDUAL

NELORE VERA CRUZ / NELORE SANTA FÉ

# ESPORTIVA FIV FVC

RGN: FVCP 4034 | NASC.: 08/12/2023 | PESO: 342 kg



	IQGg	IPPg	PMg	HP/STAYg	PDg	PSg	PESg	AOLg	EGSg	TMDg
DEP	48,55	-32,17	1,24	44,54	19,40	33,18	2,91	4,13	5,71	11,11
TOP%	0,1	0,5	30	0,1	0,1	0,1	0,1	0,5	0,1	0,5



	MGTg	D3PG	MP120G	DSTAYG	DP210G	DP450G	DPE365G	DAOLG	DACABG	DIPPG
DEP	33,07	86,33	1,21	90,39	20,15	35,22	2,40	5,47	1,45	-1,44
TOP%	0,1	5	36	2	0,5	0,5	0,1	0,5	0,1	1



	iABCZG	IPPG	PM-EMG	STAYG	PD-EDG	PS-EDG	PE-365G	AOLG	ACABG	TMDG
DEP	40,20	-32,17	1,24	44,54	19,40	33,18	2,22	4,13	5,72	11,11
DECA	1	1	3	1	1	1	1	1	1	1
TOP%	0,1	0,5	-	0,1	0,1	0,1	0,1	0,1	0,1	0,1



LOTE

# 09

INDIVIDUAL

NELORE VERA CRUZ / NELORE MOOD

## CERENA FIV FVC

RGN: FVCP 3582 | NASC.: 27/09/2023 | PESO: 476 kg

REM VOKOLO

QUARUP BONS

MAYA BONS

**EMBATE DA AGRONOVA X VIGILIA FVC**

REM ARMADOR

BATOM DA AGRONOVA

REM COGITAR

FARAO FIV FVC

LIDER FIV FVC

TIPISTA RMVC

TRUCK DA ALO RASIL

JADE FIV FVC

RALAWA RMVC



	IQGg	IPPg	PMg	HP/STAYg	PDg	PSg	PESg	AOLg	EGSg	TMDg
DEP	56,35	-38,48	4,15	42,79	19,21	40,23	3,22	6,15	2,51	15,00
TOP%	0,1	0,1	2	0,5	0,1	0,1	0,1	0,1	2	0,1



	MGTg	D3PG	MP120G	DSTAYG	DP210G	DP450G	DPE365G	DAOLG	DACABG	DIPPG
DEP	32,92	79,70	3,32	88,16	18,38	38,87	2,51	6,34	1,09	-0,68
TOP%	0,5	24	6	3	1	0,1	0,1	0,5	0,5	28



	iABCZG	IPPG	PM-EMG	STAYG	PD-EDG	PS-EDG	PE-365G	AOLG	ACABG	TMDG
DEP	42,91	-38,49	4,15	42,79	19,21	40,23	2,48	6,15	2,51	15,00
DECA	1	1	1	1	1	1	1	1	1	1
TOP%	0,1	0,1	1	0,1	0,1	0,1	0,1	0,1	1	0,1



LOTE

# 10

INDIVIDUAL

NELORE VERA CRUZ / NELORE SANTA FÉ

## DHIONARA FIV FVC

RGN: FVCP 3943 | NASC.: 31/10/2023 | PESO: 338 kg



	IQGg	IPPg	PMg	HP/STAYg	PDg	PSg	PESg	AOLg	EGSg	TMDg
DEP	54,85	-30,40	5,45	44,17	20,38	39,12	2,14	5,51	3,39	16,66
TOP%	0,1	1	0,5	0,1	0,1	0,1	0,5	0,1	0,5	0,1



	MGTg	D3PG	MP120G	DSTAYG	DP210G	DP450G	DPE365G	DAOLG	DACABG	DIPPG
DEP	33,08	86,52	3,61	91,38	20,07	34,11	2,05	5,36	0,80	-0,98
TOP%	0,1	5	5	1	0,5	0,5	0,5	1	2	10



	iABCZG	IPPG	PM-EMG	STAYG	PD-EDG	PS-EDG	PE-365G	AOLG	ACABG	TMDG
DEP	43,25	-30,41	5,45	44,17	20,38	39,12	1,86	5,51	3,39	16,67
DECA	1	1	1	1	1	1	1	1	1	1
TOP%	0,1	0,5	0,1	0,1	0,1	0,1	0,1	0,1	0,1	0,1



LOTE

# 11

INDIVIDUAL

NELORE VERA CRUZ / NELORE SANTA FÉ

## ESTOCADA FIV FVC

RGN: FVCP 4028 | NASC.: 07/12/2023 | PESO: 351 kg

KADUARATA DA PAULETE

2753 DA PAULETE

KADUARAXO DA PAULETE

**ELO FIV DA AGRONOVA X PATOGENIA FIV FVC**

REM ARMADOR

BATOM DA AGRONOVA

REM COGITAR

REM UELICO

REM CABALLERO

REM AGENDADA

C 8288 DA MN

STAR RMVC

HANSI DA MAT



	IQGg	IPPg	PMg	HP/STAYg	PDg	PSg	PESg	AOLg	EGSg	TMDg
DEP	41,68	-30,29	2,87	45,77	12,78	27,36	1,15	6,17	1,36	9,31
TOP%	0,1	1	7	0,1	0,5	0,5	7	0,1	12	2



	MGTg	D3PG	MP120G	DSTAYG	DP210G	DP450G	DPE365G	DAOLG	DACABG	DIPPG
DEP	32,43	86,80	1,72	93,81	19,78	33,79	1,11	6,34	0,64	-1,18
TOP%	0,5	5	24	0,5	0,5	0,5	7	0,5	3	4



	iABCZG	IPPG	PM-EMG	STAYG	PD-EDG	PS-EDG	PE-365G	AOLG	ACABG	TMDG
DEP	34,26	-30,30	2,87	45,77	12,78	27,37	0,63	6,17	1,36	9,32
DECA	1	1	1	1	1	1	1	1	1	1
TOP%	0,1	0,5	5	0,1	0,5	0,1	10	0,1	10	1



LOTE

# 12

INDIVIDUAL

NELORE VERA CRUZ / NELORE SANTA FÉ

## EDVANIA FIV FVC

RGN: FVCP 4083 | NASC.: 09/12/2023 | PESO: 320 kg

KADUARATA DA PAULETE

2753 DA PAULETE

KADUARAXO DA PAULETE

**ELO FIV DA AGRONOVA** X **VENTAS FIV FVC**

REM ARMADOR

BATOM DA AGRONOVA

REM COGITAR

REM VOKOLO

REM FUSCAO

REM CANADA

TRUCK DA ALO RASIL

PUREZA FIV FVC

TAYLA RMVC



	IQGg	IPPg	PMg	HP/STAYg	PDg	PSg	PESg	AOLg	EGSg	TMDg
DEP	39,94	-32,58	2,98	40,73	14,85	30,33	1,85	6,15	1,84	10,39
TOP%	0,1	0,5	6	2	0,1	0,1	0,5	0,1	6	0,5



	MGTgG	D3PG	MP120G	DSTAYG	DP210G	DP450G	DPE365G	DAOLG	DACABG	DIPPG
DEP	32,66	88,47	2,25	90,16	18,56	36,39	1,75	6,45	0,40	-1,28
TOP%	0,5	3	16	2	0,5	0,5	1	0,5	8	2



	iABCZG	IPPG	PM-EMG	STAYG	PD-EDG	PS-EDG	PE-365G	AOLG	ACABG	TMDG
DEP	33,63	-32,58	2,99	40,73	14,85	30,33	1,48	6,15	1,84	10,39
DECA	1	1	1	1	1	1	1	1	1	1
TOP%	0,1	0,5	5	1	0,1	0,1	0,1	0,1	4	0,5



LOTE

# 13

INDIVIDUAL

NELORE VERA CRUZ / NELORE SANTA FÉ

## CAMURCA FIV FVC

RGN: FVCP 3453 | NASC.: 23/08/2023 | PESO: 365 kg



	IQGg	IPPg	PMg	HP/STAYg	PDg	PSg	PESg	AOLg	EGSg	TMDg
DEP	48,68	-15,05	4,01	39,19	12,59	30,95	2,33	6,06	5,34	12,28
TOP%	0,1	15	2	3	0,5	0,1	0,1	0,1	0,1	0,1



	MGTg	D3PG	MP120G	DSTAYG	DP210G	DP450G	DPE365G	DAOLG	DACABG	DIPPG
DEP	32,21	87,77	5,19	91,42	15,12	34,03	1,67	5,98	0,88	-1,57
TOP%	0,5	3	1	1	2	0,5	2	0,5	2	0,5



	iABCZG	IPPG	PM-EMG	STAYG	PD-EDG	PS-EDG	PE-365G	AOLG	ACABG	TMDG
DEP	32,06	-15,06	4,01	39,19	12,59	30,96	1,21	6,06	5,35	12,28
DECA	1	2	1	1	1	1	1	1	1	1
TOP%	0,1	12	1	2	0,5	0,1	0,5	0,1	0,1	0,1



LOTE

# 14

INDIVIDUAL

NELORE VERA CRUZ

## CLASSICA FIV FVC

RGN: FVCP 3352 | NASC.: 08/08/2023 | PESO: 465 kg



	IQGg	IPPg	PMg	HP/STAYg	PDg	PSg	PESg	AOLg	EGSg	TMDg
DEP	34,31	-14,59	3,16	39,77	18,58	31,09	1,54	5,26	0,39	12,34
TOP%	0,5	16	5	2	0,1	0,1	2	0,1	38	0,1



	MGTg	D3PG	MP120G	DSTAYG	DP210G	DP450G	DPE365G	DAOLG	DACABG	DIPPG
DEP	32,29	85,51	2,52	92,28	22,80	35,02	1,05	5,72	-0,45	-0,90
TOP%	0,5	7	12	1	0,1	0,5	8	0,5	99	13



	iABCZG	IPPG	PM-EMG	STAYG	PD-EDG	PS-EDG	PE-365G	AOLG	ACABG	TMDG
DEP	31,47	-14,60	3,16	39,77	18,58	31,09	1,48	5,26	0,39	12,34
DECA	1	2	1	1	1	1	1	1	4	1
TOP%	0,1	13	4	2	0,1	0,1	0,1	0,1	-	0,1



LOTE

# 15

INDIVIDUAL

NELORE VERA CRUZ / NELORE SANTA FÉ

## ESTAGIARIA FIV FVC

RGN: FVCP 4029 | NASC.: 07/12/2023 | PESO: 324 kg

KADUARATA DA PAULETE

REM ARMADOR

2753 DA PAULETE

CORAL MAT.

KADUARAXO DA PAULETE

VERANA MAT

**ELO FIV DA AGRONOVA X 15205 FIV FVC**

REM ARMADOR

IRAK BONDS

BATOM DA AGRONOVA

SAGITARIA FVC

REM COGITAR

INUNDAÇÃO FIV FVC



	IQGg	IPPg	PMg	HP/STAYg	PDg	PSg	PESg	AOLg	EGSg	TMDg
DEP	42,82	-30,88	2,18	45,59	14,88	30,84	1,24	4,89	2,47	10,36
TOP%	0,1	1	14	0,1	0,1	0,1	6	0,1	2	0,5



	MGTg	D3PG	MP120G	DSTAYG	DP210G	DP450G	DPE365G	DAOLG	DACABG	DIPPG
DEP	32,40	82,97	2,90	91,42	21,04	40,44	1,07	4,92	0,37	-1,03
TOP%	0,5	13	9	1	0,5	0,1	7	1	9	8



	iABCZG	IPPG	PM-EMG	STAYG	PD-EDG	PS-EDG	PE-365G	AOLG	ACABG	TMDG
DEP	36,32	-30,88	2,18	45,59	14,88	30,85	1,12	4,89	2,47	10,36
DECA	1	1	2	1	1	1	1	1	1	1
TOP%	0,1	0,5	11	0,1	0,1	0,1	1	0,1	1	0,5





LOTE

# 16

INDIVIDUAL

NELORE VERA CRUZ / NELORE SANTA FÉ

## CABALA FIV FVC

RGN: FVCP 3437 | NASC.: 15/08/2023 | PESO: 434 kg



	IQGg	IPPg	PMg	HP/STAYg	PDg	PSg	PESg	AOLg	EGSg	TMDg
DEP	45,63	-25,93	4,27	37,82	17,70	35,26	2,45	2,96	5,90	13,51
TOP%	0,1	2	2	6	0,1	0,1	0,1	3	0,1	0,1



	MGTg	D3PG	MP120G	DSTAYG	DP210G	DP450G	DPE365G	DAOLG	DACABG	DIPPG
DEP	32,01	74,85	5,14	88,69	19,86	43,27	1,82	3,96	0,85	-1,31
TOP%	0,5	44	1	3	0,5	0,1	1	3	2	2



	iABCZG	IPPG	PM-EMG	STAYG	PD-EDG	PS-EDG	PE-365G	AOLG	ACABG	TMDG
DEP	33,99	-25,93	4,27	37,82	17,70	35,26	1,48	2,96	5,90	13,51
DECA	1	1	1	1	1	1	1	1	1	1
TOP%	0,1	2	1	4	0,1	0,1	0,1	2	0,1	0,1



LOTE

17

INDIVIDUAL

NELORE VERA CRUZ / NELORE ACN

# ESCUTA FIV FVC

RGN: FVCP 4056 | NASC.: 05/12/2023 | PESO: 324 kg



	IQGg	IPPg	PMg	HP/STAYg	PDg	PSg	PESg	AOLg	EGSg	TMDg
DEP	48,41	-26,15	3,54	36,80	18,23	36,12	2,21	7,99	4,11	13,79
TOP%	0,1	2	3	9	0,1	0,1	0,1	0,1	0,1	0,1



	MGTg	D3PG	MP120G	DSTAYG	DP210G	DP450G	DPE365G	DAOLG	DACABG	DIPPG
DEP	32,57	84,83	5,25	86,75	17,25	34,41	1,65	6,80	0,94	-0,99
TOP%	0,5	8	1	5	1	0,5	2	0,1	1	9



	iABCZG	IPPG	PM-EMG	STAYG	PD-EDG	PS-EDG	PE-365G	AOLG	ACABG	TMDG
DEP	35,28	-26,15	3,54	36,80	18,24	36,12	1,56	7,99	4,11	13,79
DECA	1	1	1	1	1	1	1	1	1	1
TOP%	0,1	2	2	7	0,1	0,1	0,1	0,1	0,1	0,1



LOTE

# 18

INDIVIDUAL

NELORE VERA CRUZ / NELORE XAVIER

## ELETRICA FIV FVC

RGN: FVCP 3920 | NASC.: 21/11/2023 | PESO: 381 kg



	IQGg	IPPg	PMg	HP/STAYg	PDg	PSg	PESg	AOLg	EGSg	TMDg
DEP	45,38	-10,98	4,89	40,11	14,13	31,27	2,46	5,18	2,10	13,72
TOP%	0,1	25	0,5	2	0,5	0,1	0,1	0,1	4	0,1



	MGTg	D3PG	MP120G	DSTAYG	DP210G	DP450G	DPE365G	DAOLG	DACABG	DIPPG
DEP	32,22	73,86	5,81	86,94	17,89	34,98	2,01	7,16	1,16	-0,72
TOP%	0,5	49	0,5	4	1	0,5	0,5	0,1	0,5	25



	iABCZG	IPPG	PM-EMG	STAYG	PD-EDG	PS-EDG	PE-365G	AOLG	ACABG	TMDG
DEP	31,89	-10,98	4,89	40,11	14,13	31,27	1,43	5,18	2,10	13,72
DECA	1	3	1	1	1	1	1	1	1	1
TOP%	-	-	-	-	-	-	-	-	-	-



LOTE

# 19

INDIVIDUAL

NELORE VERA CRUZ / NELORE SANTA FÉ

## EMMA FIV FVC

RGN: FVCP 4020 | NASC.: 06/12/2023 | PESO: 315 kg

KADUARATA DA PAULETE

2753 DA PAULETE

KADUARAXO DA PAULETE

**ELO FIV DA AGRONOVA** X **PATOGENIA FIV FVC**

REM ARMADOR

BATOM DA AGRONOVA

REM COGITAR

REM UELICO

REM CABALLERO

REM AGENDADA

C 8288 DA MN

STAR RMVC

HANSI DA MAT



	IQGg	IPPg	PMg	HP/STAYg	PDg	PSg	PESg	AOLg	EGSg	TMDg
DEP	37,82	-19,91	1,39	38,08	14,83	29,42	1,32	5,94	3,26	9,27
TOP%	0,5	7	27	5	0,1	0,1	4	0,1	0,5	2



	MGTg	D3PG	MP120G	DSTAYG	DP210G	DP450G	DPE365G	DAOLG	DACABG	DIPPG
DEP	31,59	82,21	2,72	91,15	20,86	33,93	0,91	5,25	1,00	-0,78
TOP%	0,5	15	10	1	0,5	0,5	11	1	1	21



	iABCZG	IPPG	PM-EMG	STAYG	PD-EDG	PS-EDG	PE-365G	AOLG	ACABG	TMDG
DEP	28,30	-19,91	1,39	38,08	14,83	29,42	0,58	5,94	3,26	9,27
DECA	1	1	3	1	1	1	2	1	1	1
TOP%	0,1	5	-	4	0,1	0,1	12	0,1	0,1	1



LOTE

# 20

INDIVIDUAL

NELORE VERA CRUZ

## ERRATA FIV FVC

RGN: FVCP 3977 | NASC.: 07/12/2023 | PESO: 371 kg



	IQGg	IPPg	PMg	HP/STAYg	PDg	PSg	PESg	AOLg	EGSg	TMDg
DEP	35,31	-44,56	3,14	36,14	11,97	22,38	1,97	6,21	2,52	10,17
TOP%	0,5	0,1	5	12	1	1	0,5	0,1	2	1



	MGTg	D3PG	MP120G	DSTAYG	DP210G	DP450G	DPE365G	DAOLG	DACABG	DIPPG
DEP	31,78	93,65	3,39	88,64	17,39	31,46	1,58	5,60	0,59	-1,27
TOP%	0,5	0,5	6	3	1	1	2	0,5	4	2



	iABCZG	IPPG	PM-EMG	STAYG	PD-EDG	PS-EDG	PE-365G	AOLG	ACABG	TMDG
DEP	28,48	-44,57	3,14	36,14	11,97	22,38	1,57	6,21	2,52	10,17
DECA	1	1	1	1	1	1	1	1	1	1
TOP%	0,1	0,1	4	9	0,5	0,5	0,1	0,1	1	0,5



LOTE

# 21

INDIVIDUAL

NELORE VERA CRUZ / NELORE SANTA FÉ

## ESCULTURA FIV FVC

RGN: FVCP 3950 | NASC.: 04/11/2023 | PESO: 330 kg

REM ARMADOR

REM CALDONEGRO

BELO J MACHADO

OURO NEGRO FVC

XAMONIX J MACHADO

JIBOIA FVC

**OBAMA FIV MACHADINHO X 16176 FIV FVC**

MERITO FIV VYDA

MUTRECO FVC

MADEIXA MACHADINHO

SOMALIS FVC

BLINDAGEM MACHADINHO

FRISA FIV FVC



	IQGg	IPPg	PMg	HP/STAYg	PDg	PSg	PESg	AOLg	EGSg	TMDg
DEP	36,89	-24,48	1,98	38,77	18,42	32,26	1,95	3,68	3,03	11,15
TOP%	0,5	3	17	4	0,1	0,1	0,5	1	0,5	0,5



	MGTg	D3PG	MP120G	DSTAYG	DP210G	DP450G	DPE365G	DAOLG	DACABG	DIPPG
DEP	31,47	86,31	2,71	92,61	18,50	37,19	1,25	4,49	0,60	-1,40
TOP%	0,5	5	10	0,5	0,5	0,5	5	2	4	1



	iABCZG	IPPG	PM-EMG	STAYG	PD-EDG	PS-EDG	PE-365G	AOLG	ACABG	TMDG
DEP	30,84	-24,49	1,98	38,77	18,42	32,26	0,86	3,68	3,03	11,15
DECA	1	1	2	1	1	1	1	1	1	1
TOP%	0,1	2	14	3	0,1	0,1	4	0,5	0,5	0,1



LOTE

22

INDIVIDUAL

NELORE VERA CRUZ / NELORE SANTA FÉ

# ESTHUFA FIV FVC

RGN: FVCP 4018 | NASC.: 06/12/2023 | PESO: 351 kg

REM ESPIÃO007

REM ARMADOR

REM GALO GENETICA ADITIVA

BELO J MACHADO

REM ESTANHADA

XAMONIX J MACHADO

**REM JATO GENETICA ADITIVA X 14880 FIV FVC**

REM CABALLERO

7176/04 PO

REM GELEIVA

AJEITAR FIV FVC

REM CRAVINA

ESQUADRA FVC



	IQGg	IPPg	PMg	HP/STAYg	PDg	PSg	PESg	AOLg	EGSg	TMDg
DEP	47,61	-44,92	2,16	40,51	15,53	30,86	3,27	4,59	4,13	8,81
TOP%	0,1	0,1	15	2	0,1	0,1	0,1	0,1	0,1	2



	MGTg	D3PG	MP120G	DSTAYG	DP210G	DP450G	DPE365G	DAOLG	DACABG	DIPPG
DEP	31,59	88,50	1,01	92,67	18,26	32,24	2,34	4,84	1,07	-1,66
TOP%	0,5	3	41	0,5	1	1	0,1	2	0,5	0,5



	iABCZG	IPPG	PM-EMG	STAYG	PD-EDG	PS-EDG	PE-365G	AOLG	ACABG	TMDG
DEP	35,29	-44,92	2,16	40,51	15,53	30,86	2,17	4,59	4,13	8,81
DECA	1	1	2	1	1	1	1	1	1	1
TOP%	0,1	0,1	12	1	0,1	0,1	0,1	0,1	0,1	1



LOTE

23

INDIVIDUAL

NELORE VERA CRUZ / NELORE SANTA FÉ

# EVELIN FIV FVC

RGN: FVCP 4082 | NASC.: 09/12/2023 | PESO: 305 kg

KADUARATA DA PAULETE

2753 DA PAULETE

KADUARAXO DA PAULETE

ELO FIV DA AGRONOVA X 14825 FIV FVC

REM ARMADOR

BATOM DA AGRONOVA

REM COGITAR

REM DULLDOG

FURACAO FVC

SANTERIA RMVC

SHERLOCK RMVC

PARVALEZA FVC

RAMGURA RMVC



	IQGg	IPPg	PMg	HP/STAYg	PDg	PSg	PESg	AOLg	EGSg	TMDg
DEP	45,57	-22,75	3,79	41,59	12,96	29,81	1,96	6,39	4,07	11,59
TOP%	0,1	4	3	1	0,5	0,1	0,5	0,1	0,1	0,5



	MGTgG	D3PG	MP120G	DSTAYG	DP210G	DP450G	DPE365G	DAOLG	DACABG	DIPPG
DEP	31,22	87,76	3,37	88,92	17,42	32,61	1,48	5,98	0,45	-0,91
TOP%	0,5	3	6	3	1	1	3	0,5	7	13



	iABCZG	IPPG	PM-EMG	STAYG	PD-EDG	PS-EDG	PE-365G	AOLG	ACABG	TMDG
DEP	33,65	-22,75	3,79	41,59	12,96	29,81	0,99	6,39	4,07	11,59
DECA	1	1	1	1	1	1	1	1	1	1
TOP%	0,1	3	2	0,5	0,1	0,1	2	0,1	0,1	0,1





LOTE

# 24

INDIVIDUAL

NELORE VERA CRUZ / NELORE ACN

## CRUZALHA FIV FVC

RGN: FVCP 3692 | NASC.: 27/10/2023 | PESO: 399 kg

REM ESPIÃO007

PLAYBOY MAT

REM GALO GENETICA ADITIVA

DODGE MAT.

REM ESTANHADA

VENUS MAT

**REM11627J GENETICA ADITIVA X 1904 FIV FVC**

REM DITADO

REM FUSCÃO

REM10322H

VIGENCIA FIV FVC

REM TAIRE

ROMA FIV FVC



	IQGg	IPPg	PMg	HP/STAYg	PDg	PSg	PESg	AOLg	EGSg	TMDg
DEP	34,36	-29,11	0,09	36,33	20,90	37,64	1,46	3,27	1,65	11,63
TOP%	0,5	1	56	11	0,1	0,1	3	2	8	0,5



	MGTg	D3PG	MP120G	DSTAYG	DP210G	DP450G	DPE365G	DAOLG	DACABG	DIPPG
DEP	31,42	89,94	2,14	89,05	20,40	40,46	1,22	2,95	0,52	-1,30
TOP%	0,5	2	17	3	0,5	0,1	5	7	5	2



	iABCZG	IPPG	PM-EMG	STAYG	PD-EDG	PS-EDG	PE-365G	AOLG	ACABG	TMDG
DEP	31,03	-29,11	0,09	36,33	20,90	37,64	1,48	3,27	1,65	11,63
DECA	1	1	6	1	1	1	1	1	1	1
TOP%	0,1	1	-	8	0,1	0,1	0,1	1	6	0,1



LOTE

# 25

INDIVIDUAL

NELORE VERA CRUZ / NELORE XAVIER

## CENDI FIV FVC

RGN: FVCP 3623 | NASC.: 11/09/2023 | PESO: 338 kg

REM TORIXOREU

NEHRU MAT

REM ARMADOR

SHERLOCK MAT.

REM RONDA

POLIANA MAT

**ARMEIRO DA IPB X SERINA FVC**

BACKUP

REM USP

VOLTA MAT.

INTRODUTORIA FIV FVC

REM VASCULHADA

SINTONIA RMVC



	IQGg	IPPg	PMg	HP/STAYg	PDg	PSg	PESg	AOLg	EGSg	TMDg
DEP	43,20	-13,57	4,10	43,42	14,27	31,45	1,86	4,92	1,99	12,85
TOP%	0,1	18	2	0,5	0,1	0,1	0,5	0,1	5	0,1



	MGTg	D3PG	MP120G	DSTAYG	DP210G	DP450G	DPE365G	DAOLG	DACABG	DIPPG
DEP	30,93	78,21	4,55	94,86	16,18	32,06	1,87	5,56	0,87	-0,70
TOP%	0,5	30	2	0,1	2	1	1	0,5	2	26



	iABCZG	IPPG	PM-EMG	STAYG	PD-EDG	PS-EDG	PE-365G	AOLG	ACABG	TMDG
DEP	33,84	-13,57	4,10	43,42	14,27	31,45	1,09	4,92	1,99	12,85
DECA	1	2	1	1	1	1	1	1	1	1
TOP%	-	-	-	-	-	-	-	-	-	-



LOTE

# 26

INDIVIDUAL

NELORE VERA CRUZ / NELORE SANTA FÉ

## CORINA FIV FVC

RGN: FVCP 3479 | NASC.: 29/08/2023 | PESO: 401 kg



	IQGg	IPPg	PMg	HP/STAYg	PDg	PSg	PESg	AOLg	EGSg	TMDg
DEP	42,00	-49,49	3,38	42,72	14,18	31,83	1,70	4,82	2,66	11,11
TOP%	0,1	0,1	4	0,5	0,5	0,1	1	0,1	1	0,5



	MGTg	D3PG	MP120G	DSTAYG	DP210G	DP450G	DPE365G	DAOLG	DACABG	DIPPG
DEP	31,09	83,78	5,26	91,14	16,77	34,81	1,26	5,02	0,51	-1,10
TOP%	0,5	10	1	1	2	0,5	5	1	5	6



	iABCZG	IPPG	PM-EMG	STAYG	PD-EDG	PS-EDG	PE-365G	AOLG	ACABG	TMDG
DEP	36,54	-49,50	3,38	42,72	14,18	31,84	1,30	4,82	2,66	11,11
DECA	1	1	1	1	1	1	1	1	1	1
TOP%	0,1	0,1	3	0,1	0,1	0,1	0,5	0,1	0,5	0,1



LOTE

# 27

INDIVIDUAL

NELORE VERA CRUZ / NELORE XAVIER

## ESTIVA FIV FVC

RGN: FVCP 3914 | NASC.: 17/11/2023 | PESO: 371 kg



	IQGg	IPPg	PMg	HP/STAYg	PDg	PSg	PESg	AOLg	EGSg	TMDg
DEP	42,32	-28,00	2,74	41,39	14,59	29,67	2,00	5,24	2,63	11,02
TOP%	0,1	2	8	1	0,1	0,1	0,5	0,1	2	0,5



	MGTg	D3PG	MP120G	DSTAYG	DP210G	DP450G	DPE365G	DAOLG	DACABG	DIPPG
DEP	30,89	88,11	2,03	93,71	19,40	34,84	1,56	4,37	-0,33	-1,41
TOP%	0,5	3	19	0,5	0,5	0,5	2	2	95	1



	iABCZG	IPPG	PM-EMG	STAYG	PD-EDG	PS-EDG	PE-365G	AOLG	ACABG	TMDG
DEP	33,07	-28,00	2,74	41,39	14,59	29,67	1,40	5,24	2,63	11,02
DECA	1	1	1	1	1	1	1	1	1	1
TOP%	-	-	-	-	-	-	-	-	-	-



LOTE

# 28

INDIVIDUAL

NELORE VERA CRUZ / NELORE XAVIER

## DALVA FIV FVC

RGN: FVCP 3733 | NASC.: 24/10/2023 | PESO: 325 kg

REM VOKOLO

URGENTE DO IZ

QUARUP BONS

IMEDIATO FVC

MAYA BONS

FRONTEIRA FIV FVC

**EMBATE DA AGRONOVA X TACIATA FIV FVC**

REM ARMADOR

REM ARMADOR

BATOM DA AGRONOVA

PARIS FVC

REM COGITAR

INEXISTENCIA FVC



	IQGg	IPPg	PMg	HP/STAYg	PDg	PSg	PESg	AOLg	EGSg	TMDg
DEP	33,86	-23,13	3,70	40,44	15,03	25,57	1,89	4,42	-0,07	12,24
TOP%	0,5	4	3	2	0,1	0,5	0,5	0,5	54	0,1



	MGTg	D3PG	MP120G	DSTAYG	DP210G	DP450G	DPE365G	DAOLG	DACABG	DIPPG
DEP	30,67	79,99	3,10	86,66	18,92	33,39	1,74	6,68	0,09	-1,03
TOP%	0,5	23	7	5	0,5	0,5	1	0,1	28	8



	iABCZG	IPPG	PM-EMG	STAYG	PD-EDG	PS-EDG	PE-365G	AOLG	ACABG	TMDG
DEP	29,68	-23,13	3,71	40,44	15,03	25,57	1,39	4,42	-0,07	12,24
DECA	1	1	1	1	1	1	1	1	6	1
TOP%	-	-	-	-	-	-	-	-	-	-



LOTE

# 29

INDIVIDUAL

NELORE VERA CRUZ / NELORE SANTA FÉ

## ESTAFA FIV FVC

RGN: FVCP 4031 | NASC.: 07/12/2023 | PESO: 351 kg

KADUARATA DA PAULETE

REM ARMADOR

2753 DA PAULETE

CORAL MAT.

KADUARAXO DA PAULETE

VERANA MAT

**ELO FIV DA AGRONOVA X 15205 FIV FVC**

REM ARMADOR

IRAK BONDS

BATOM DA AGRONOVA

SAGITARIA FVC

REM COGITAR

INUNDAÇÃO FIV FVC



	IQGg	IPPg	PMg	HP/STAYg	PDg	PSg	PESg	AOLg	EGSg	TMDg
DEP	39,88	-29,22	0,85	40,61	13,90	31,52	1,67	6,70	1,14	8,16
TOP%	0,1	1	39	2	0,5	0,1	2	0,1	17	3



	MGTgG	D3PG	MP120G	DSTAYG	DP210G	DP450G	DPE365G	DAOLG	DACABG	DIPPG
DEP	30,84	84,87	3,38	88,81	16,69	33,43	1,20	6,60	0,43	-1,45
TOP%	0,5	8	6	3	2	0,5	6	0,1	7	1



	iABCZG	IPPG	PM-EMG	STAYG	PD-EDG	PS-EDG	PE-365G	AOLG	ACABG	TMDG
DEP	31,48	-29,23	0,85	40,61	13,91	31,52	1,41	6,70	1,14	8,16
DECA	1	1	4	1	1	1	1	1	2	1
TOP%	0,1	0,5	-	1	0,1	0,1	0,1	0,1	14	2



LOTE

# 30

INDIVIDUAL

NELORE VERA CRUZ / NELORE MOOD

## ELIETE FIV FVC

RGN: FVCP 3838 | NASC.: 10/11/2023 | PESO: 463 kg



	IQGg	IPPg	PMg	HP/STAYg	PDg	PSg	PESg	AOLg	EGSg	TMDg
DEP	31,85	-18,66	1,56	32,24	22,29	36,83	1,84	5,36	1,88	12,24
TOP%	1	8	24	40	0,1	0,1	0,5	0,1	6	0,1



	MGTg	D3PG	MP120G	DSTAYG	DP210G	DP450G	DPE365G	DAOLG	DACABG	DIPPG
DEP	31,43	76,42	0,94	78,90	27,38	46,24	1,20	4,38	-0,20	-0,72
TOP%	0,5	38	42	16	0,1	0,1	6	2	84	25



	iABCZG	IPPG	PM-EMG	STAYG	PD-EDG	PS-EDG	PE-365G	AOLG	ACABG	TMDG
DEP	28,16	-18,66	1,56	32,24	22,29	36,83	1,17	5,36	1,88	12,24
DECA	1	1	2	4	1	1	1	1	1	1
TOP%	0,1	6	20	-	0,1	0,1	0,5	0,1	4	0,1



LOTE

# 31

INDIVIDUAL

NELORE VERA CRUZ / NELORE MOOD

## CLAREZA FIV FVC

RGN: FVCP 3271 | NASC.: 08/08/2023 | PESO: 510 kg



	IQGg	IPPg	PMg	HP/STAYg	PDg	PSg	PESg	AOLg	EGSg	TMDg
DEP	46,60	-45,57	4,57	36,58	17,35	41,52	2,41	3,66	3,06	12,99
TOP%	0,1	0,1	1	10	0,1	0,1	0,1	1	0,5	0,1



	MGTg	D3PG	MP120G	DSTAYG	DP210G	DP450G	DPE365G	DAOLG	DACABG	DIPPG
DEP	31,15	84,34	4,18	88,56	17,50	41,90	1,72	3,32	0,61	-1,23
TOP%	0,5	9	3	3	1	0,1	2	5	4	3



	iABCZG	IPPG	PM-EMG	STAYG	PD-EDG	PS-EDG	PE-365G	AOLG	ACABG	TMDG
DEP	35,49	-45,57	4,57	36,58	17,35	41,52	1,61	3,66	3,06	12,99
DECA	1	1	1	1	1	1	1	1	1	1
TOP%	0,1	0,1	0,5	7	0,1	0,1	0,1	0,5	0,5	0,1





LOTE

# 32

INDIVIDUAL

NELORE VERA CRUZ / NELORE SANTA FÉ

## EVIDENCIA FIV FVC

RGN: FVCP 4080 | NASC.: 01/12/2023 | PESO: 337 kg

KADUARATA DA PAULETE

TRUCK DA ALO BRASIL

2753 DA PAULETE

MUTRECO FVC

KADUARAXO DA PAULETE

RALAWA RMVC

**ELO FIV DA AGRONOVA X TALARIA FVC**

REM ARMADOR

B 9707 DA MN

BATOM DA AGRONOVA

FROTA FIV FVC

REM COGITAR

MAUANY DA FVC



	IQGg	IPPg	PMg	HP/STAYg	PDg	PSg	PESg	AOLg	EGSg	TMDg
DEP	46,71	-33,72	3,64	46,99	14,06	32,47	1,31	5,61	1,37	11,56
TOP%	0,1	0,5	3	0,1	0,5	0,1	5	0,1	12	0,5



	MGTg	D3PG	MP120G	DSTAYG	DP210G	DP450G	DPE365G	DAOLG	DACABG	DIPPG
DEP	30,67	84,13	3,11	95,04	15,81	34,71	1,09	5,51	0,47	-0,88
TOP%	0,5	10	7	0,1	2	0,5	7	0,5	6	14



	iABCZG	IPPG	PM-EMG	STAYG	PD-EDG	PS-EDG	PE-365G	AOLG	ACABG	TMDG
DEP	38,48	-33,73	3,64	46,99	14,06	32,47	0,96	5,61	1,37	11,56
DECA	1	1	1	1	1	1	1	1	1	1
TOP%	0,1	0,5	2	0,1	0,1	0,1	2	0,1	10	0,1



LOTE

33

INDIVIDUAL

NELORE VERA CRUZ / NELORE SANTA FÉ

# ESPIADA FIV FVC

RGN: FVCP 4038 | NASC.: 10/12/2023 | PESO: 312 kg



	IQGg	IPPg	PMg	HP/STAYg	PDg	PSg	PESg	AOLg	EGSg	TMDg
DEP	52,23	-32,83	2,34	49,06	15,93	31,10	2,25	5,63	4,62	11,24
TOP%	0,1	0,5	12	0,1	0,1	0,1	0,1	0,1	0,1	0,5



	MGTg	D3PG	MP120G	DSTAYG	DP210G	DP450G	DPE365G	DAOLG	DACABG	DIPPG
DEP	30,94	82,86	3,42	90,48	16,91	31,99	1,67	5,85	0,98	-0,64
TOP%	0,5	13	5	2	1	1	2	0,5	1	31



	iABCZG	IPPG	PM-EMG	STAYG	PD-EDG	PS-EDG	PE-365G	AOLG	ACABG	TMDG
DEP	41,94	-32,84	2,34	49,06	15,93	31,10	1,30	5,63	4,62	11,24
DECA	1	1	1	1	1	1	1	1	1	1
TOP%	0,1	0,5	10	0,1	0,1	0,1	0,5	0,1	0,1	0,1



LOTE

# 34

INDIVIDUAL

NELORE VERA CRUZ / NELORE MOOD

## EVIDENTE FIV FVC

RGN: FVCP 3816 | NASC.: 02/11/2023 | PESO: 395 kg

REM ARMADOR

REM EMBAIXADOR

REM BATITA

**REM HORUS GENETICA ADITIVA X 1548 FIV FVC**

REM SAGRES

REM EMBOSKADA

REM TEATRICA

REM ARMADOR

REM F22 FIV

REM VOTUPORANGA

SHERLOCK MAT

SICILIA FVC

LIMALHA FVC



	IQGg	IPPg	PMg	HP/STAYg	PDg	PSg	PESg	AOLg	EGSg	TMDg
DEP	45,31	-18,85	5,71	41,00	14,76	29,46	2,49	4,97	3,77	13,97
TOP%	0,1	8	0,1	1	0,1	0,1	0,1	0,1	0,1	0,1



	MGTgG	D3PG	MP120G	DSTAYG	DP210G	DP450G	DPE365G	DAOLG	DACABG	DIPPG
DEP	30,66	83,28	4,45	90,63	16,36	29,39	1,89	5,71	0,80	-1,03
TOP%	0,5	12	2	2	2	2	1	0,5	2	8



	iABCZG	IPPG	PM-EMG	STAYG	PD-EDG	PS-EDG	PE-365G	AOLG	ACABG	TMDG
DEP	34,79	-18,86	5,71	41,00	14,76	29,46	1,77	4,97	3,77	13,97
DECA	1	1	1	1	1	1	1	1	1	1
TOP%	0,1	6	0,1	0,5	0,1	0,1	0,1	0,1	0,1	0,1



LOTE

# 35

INDIVIDUAL

NELORE VERA CRUZ / NELORE MOOD

## ESTIMA FIV FVC

RGN: FVCP 3815 | NASC.: 02/11/2023 | PESO: 412 kg



	IQGg	IPPg	PMg	HP/STAYg	PDg	PSg	PESg	AOLg	EGSg	TMDg
DEP	32,77	-12,71	0,92	41,47	14,94	26,73	1,52	4,78	0,87	8,44
TOP%	1	21	37	1	0,1	0,5	2	0,1	23	3



	MGTg	D3PG	MP120G	DSTAYG	DP210G	DP450G	DPE365G	DAOLG	DACABG	DIPPG
DEP	30,31	93,69	1,07	90,73	16,82	33,27	0,82	5,82	-0,07	-1,26
TOP%	0,5	0,5	39	2	2	0,5	13	0,5	61	3



	iABCZG	IPPG	PM-EMG	STAYG	PD-EDG	PS-EDG	PE-365G	AOLG	ACABG	TMDG
DEP	27,52	-12,71	0,92	41,47	14,94	26,74	0,66	4,79	0,87	8,44
DECA	1	2	4	1	1	1	1	1	2	1
TOP%	0,1	16	-	0,5	0,1	0,1	9	0,1	20	2



LOTE

# 36

INDIVIDUAL

NELORE VERA CRUZ

## CHARRETE FIV FVC

RGN: FVCP 3410 | NASC.: 04/09/2023 | PESO: 402 kg



	IQGg	IPPg	PMg	HP/STAYg	PDg	PSg	PESg	AOLg	EGSg	TMDg
DEP	40,82	-8,51	4,83	39,97	14,83	32,60	2,01	2,27	4,31	13,12
TOP%	0,1	33	0,5	2	0,1	0,1	0,5	8	0,1	0,1



	MGTg	D3PG	MP120G	DSTAYG	DP210G	DP450G	DPE365G	DAOLG	DACABG	DIPPG
DEP	30,16	91,22	5,44	87,83	17,79	31,53	1,73	2,45	0,53	-1,29
TOP%	0,5	1	1	4	1	1	2	11	5	2



	iABCZG	IPPG	PM-EMG	STAYG	PD-EDG	PS-EDG	PE-365G	AOLG	ACABG	TMDG
DEP	31,65	-8,51	4,83	39,97	14,83	32,61	1,57	2,27	4,31	13,12
DECA	1	3	1	1	1	1	1	1	1	1
TOP%	0,1	-	0,5	1	0,1	0,1	0,1	6	0,1	0,1



LOTE

# 37

INDIVIDUAL

NELORE VERA CRUZ / NELORE XAVIER

## DINAMARCA FIV FVC

RGN: FVCP 3753 | NASC.: 25/10/2023 | PESO: 313 kg



	IQGg	IPPg	PMg	HP/STAYg	PDg	PSg	PESg	AOLg	EGSg	TMDg
DEP	29,87	-25,10	2,98	39,38	10,64	19,54	1,89	2,13	0,46	9,01
TOP%	2	3	6	3	2	3	0,5	10	36	2



	MGTg	D3PG	MP120G	DSTAYG	DP210G	DP450G	DPE365G	DAOLG	DACABG	DIPPG
DEP	30,15	81,02	4,56	90,43	20,13	34,44	1,09	3,90	-0,02	-1,35
TOP%	0,5	19	2	2	0,5	0,5	7	3	50	2



	iABCZG	IPPG	PM-EMG	STAYG	PD-EDG	PS-EDG	PE-365G	AOLG	ACABG	TMDG
DEP	24,32	-25,10	2,98	39,38	10,64	19,54	1,31	2,13	0,47	9,01
DECA	1	1	1	1	1	1	1	1	4	1
TOP%	-	-	-	-	-	-	-	-	-	-



LOTE

# 38

INDIVIDUAL

NELORE VERA CRUZ / NELORE MOOD

## ERONA FIV FVC

RGN: FVCP 4052 | NASC.: 10/11/2023 | PESO: 406 kg

REM ARMADOR

REM EMBAIXADOR

REM BATITA

**REM HORUS GENETICA ADITIVA X TUCA FIV FVC**

REM SAGRES

REM EMBOSKADA

REM TEATRICA

REM ARGOTAN

REM ESPIAO007

REM CONSTELAÇÃO

REM ARMADOR

LOCOMOTIVA FVC

ANSIA FIV FVC



	IQGg	IPPg	PMg	HP/STAYg	PDg	PSg	PESg	AOLg	EGSg	TMDg
DEP	38,23	-20,32	6,48	35,59	13,50	25,53	2,45	1,58	4,05	14,40
TOP%	0,5	6	0,1	15	0,5	0,5	0,1	19	0,1	0,1



	MGTg	D3PG	MP120G	DSTAYG	DP210G	DP450G	DPE365G	DAOLG	DACABG	DIPPG
DEP	29,96	80,37	6,07	86,51	19,77	30,80	2,68	2,84	0,30	-0,79
TOP%	1	21	0,5	5	0,5	1	0,1	8	11	20



	iABCZG	IPPG	PM-EMG	STAYG	PD-EDG	PS-EDG	PE-365G	AOLG	ACABG	TMDG
DEP	27,75	-20,32	6,48	35,59	13,50	25,53	1,86	1,58	4,05	14,40
DECA	1	1	1	2	1	1	1	2	1	1
TOP%	-	-	-	-	-	-	-	-	-	-



LOTE

# 39

INDIVIDUAL

NELORE VERA CRUZ / NELORE XAVIER

## DORIANA FIV FVC

RGN: FVCP 3724 | NASC.: 24/10/2023 | PESO: 315 kg

REM ESPIÃO007

GENERAL DA MN

REM GALO GENETICA ADITIVA

D8306 DA MN

REM ESTANHADA

C 5648 DA MN

**REM11627J GENETICA ADITIVA X 2523 FIV FVC**

REM DITADO

REM ARMADOR

REM10322H

REGINA FIV FVC

REM TAIRE

7498 MN FIV FVC



	IQGg	IPPg	PMg	HP/STAYg	PDg	PSg	PESg	AOLg	EGSg	TMDg
DEP	35,21	-35,35	1,44	40,94	14,59	25,46	1,19	4,35	2,31	9,08
TOP%	0,5	0,5	26	1	0,1	0,5	7	0,5	3	2



	MGTg	D3PG	MP120G	DSTAYG	DP210G	DP450G	DPE365G	DAOLG	DACABG	DIPPG
DEP	29,91	89,79	2,20	95,54	16,96	31,57	1,40	3,44	0,48	-1,24
TOP%	1	2	16	0,1	1	1	3	5	6	3



	iABCZG	IPPG	PM-EMG	STAYG	PD-EDG	PS-EDG	PE-365G	AOLG	ACABG	TMDG
DEP	30,04	-35,35	1,45	40,94	14,59	25,46	0,72	4,36	2,31	9,09
DECA	1	1	3	1	1	1	1	1	1	1
TOP%	-	-	-	-	-	-	-	-	-	-





LOTE

# 40

INDIVIDUAL

NELORE VERA CRUZ / NELORE XAVIER

## CAISER FIV FVC

RGN: FVCP 3639 | NASC.: 16/09/2023 | PESO: 352 kg



	IQGg	IPPg	PMg	HP/STAYg	PDg	PSg	PESg	AOLg	EGSg	TMDg
DEP	34,18	-18,42	3,14	40,16	13,67	24,43	1,45	3,40	1,99	11,09
TOP%	0,5	9	5	2	0,5	0,5	3	2	5	0,5



	MGTg	D3PG	MP120G	DSTAYG	DP210G	DP450G	DPE365G	DAOLG	DACABG	DIPPG
DEP	30,04	87,04	3,86	93,32	16,75	33,23	1,14	3,97	0,28	-1,01
TOP%	0,5	4	4	0,5	2	0,5	6	3	12	8



	iABCZG	IPPG	PM-EMG	STAYG	PD-EDG	PS-EDG	PE-365G	AOLG	ACABG	TMDG
DEP	27,94	-18,42	3,14	40,16	13,67	24,43	0,90	3,40	1,99	11,09
DECA	1	1	1	1	1	1	1	1	1	1
TOP%	-	-	-	-	-	-	-	-	-	-



LOTE

# 41

INDIVIDUAL

NELORE VERA CRUZ / NELORE SANTA FÉ

## EMILIA FIV FVC

RGN: FVCP 3953 | NASC.: 05/11/2023 | PESO: 329 kg



	IQGg	IPPg	PMg	HP/STAYg	PDg	PSg	PESg	AOLg	EGSg	TMDg
DEP	34,43	-26,96	1,45	39,60	18,25	31,93	1,65	3,66	0,42	10,31
TOP%	0,5	2	26	3	0,1	0,1	2	1	37	0,5



	MGTg	D3PG	MP120G	DSTAYG	DP210G	DP450G	DPE365G	DAOLG	DACABG	DIPPG
DEP	29,86	82,12	2,99	89,05	20,08	34,32	1,53	3,26	0,61	-0,79
TOP%	1	15	8	3	0,5	0,5	2	6	4	20



	iABCZG	IPPG	PM-EMG	STAYG	PD-EDG	PS-EDG	PE-365G	AOLG	ACABG	TMDG
DEP	30,22	-26,96	1,45	39,60	18,25	31,93	1,14	3,66	0,42	10,31
DECA	1	1	3	1	1	1	1	1	4	1
TOP%	0,1	1	-	2	0,1	0,1	0,5	0,5	-	0,5



LOTE

# 42

INDIVIDUAL

NELORE VERA CRUZ / NELORE XAVIER

## ESTELA FIV FVC

RGN: FVCP 3915 | NASC.: 17/11/2023 | PESO: 425 kg



	IQGg	IPPg	PMg	HP/STAYg	PDg	PSg	PESg	AOLg	EGSg	TMDg
DEP	42,32	-28,00	2,74	41,39	14,59	29,67	2,00	5,24	2,63	11,02
TOP%	0,1	2	8	1	0,1	0,1	0,5	0,1	2	0,5



	MGTg	D3PG	MP120G	DSTAYG	DP210G	DP450G	DPE365G	DAOLG	DACABG	DIPPG
DEP	29,30	87,51	2,91	88,11	15,60	31,95	1,35	4,98	0,49	-1,14
TOP%	1	4	9	3	2	1	4	1	6	5



	iABCZG	IPPG	PM-EMG	STAYG	PD-EDG	PS-EDG	PE-365G	AOLG	ACABG	TMDG
DEP	33,07	-28,00	2,74	41,39	14,59	29,67	1,40	5,24	2,63	11,02
DECA	1	1	1	1	1	1	1	1	1	1
TOP%	-	-	-	-	-	-	-	-	-	-



LOTE

# 43

INDIVIDUAL

NELORE VERA CRUZ / NELORE SANTA FÉ

## ESCOLHIDA FIV FVC

RGN: FVCP 4019 | NASC.: 06/12/2023 | PESO: 286 kg

KADUARATA DA PAULETE

2753 DA PAULETE

KADUARAXO DA PAULETE

**ELO FIV DA AGRONOVA X VENTAS FIV FVC**

REM ARMADOR

BATOM DA AGRONOVA

REM COGITAR

REM VOKOLO

REM FUSCAO

REM CANADA

TRUCK DA ALO RASIL

PUREZA FIV FVC

TAYLA RMVC



	IQGg	IPPg	PMg	HP/STAYg	PDg	PSg	PESg	AOLg	EGSg	TMDg
DEP	43,31	-20,30	3,61	42,75	10,26	26,23	1,53	6,03	3,67	9,10
TOP%	0,1	6	3	0,5	2	0,5	2	0,1	0,1	2



	MGTgG	D3PG	MP120G	DSTAYG	DP210G	DP450G	DPE365G	DAOLG	DACABG	DIPPG
DEP	29,33	87,54	3,34	92,55	14,05	27,42	1,45	5,30	0,83	-1,17
TOP%	1	4	6	0,5	3	2	3	1	2	4



	iABCZG	IPPG	PM-EMG	STAYG	PD-EDG	PS-EDG	PE-365G	AOLG	ACABG	TMDG
DEP	32,24	-20,30	3,61	42,75	10,26	26,24	1,29	6,03	3,67	9,10
DECA	1	1	1	1	1	1	1	1	1	1
TOP%	0,1	5	2	0,1	2	0,1	0,5	0,1	0,1	1



LOTE

44

INDIVIDUAL

NELORE VERA CRUZ / NELORE MOOD

# ESTORIA FIV FVC

RGN: FVCP 3801 | NASC.: 01/11/2023 | PESO: 330 kg



	IQGg	IPPg	PMg	HP/STAYg	PDg	PSg	PESg	AOLg	EGSg	TMDg
DEP	42,08	-30,40	1,41	46,45	11,57	24,80	2,15	4,29	2,72	8,61
TOP%	0,1	1	27	0,1	1	0,5	0,5	0,5	1	2



	MGTg	D3PG	MP120G	DSTAYG	DP210G	DP450G	DPE365G	DAOLG	DACABG	DIPPG
DEP	29,27	90,46	1,45	92,58	15,45	30,10	1,64	4,04	0,79	-1,54
TOP%	1	1	30	0,5	2	2	2	3	2	0,5



	iABCZG	IPPG	PM-EMG	STAYG	PD-EDG	PS-EDG	PE-365G	AOLG	ACABG	TMDG
DEP	33,75	-30,40	1,41	46,45	11,57	24,80	1,25	4,29	2,72	8,62
DECA	1	1	3	1	1	1	1	1	1	1
TOP%	-	-	-	-	-	-	-	-	-	-



LOTE

# 45

INDIVIDUAL

NELORE VERA CRUZ / NELORE SANTA FÉ

## ETITE FIV FVC

RGN: FVCP 4037 | NASC.: 10/12/2023 | PESO: 326 kg

KADUARATA DA PAULETE

2753 DA PAULETE

KADUARAXO DA PAULETE

**ELO FIV DA AGRONOVA X VIGILIA FVC**

REM ARMADOR

BATOM DA AGRONOVA

REM COGITAR

FARAO FIV FVC

LIDER FIV FVC

TIPISTA RMVC

TRUCK DA ALO RASIL

JADE FIV FVC

RALAWA RMVC



	IQGg	IPPg	PMg	HP/STAYg	PDg	PSg	PESg	AOLg	EGSg	TMDg
DEP	42,82	-23,10	4,90	42,62	13,84	31,70	1,73	4,70	1,44	13,45
TOP%	0,1	4	0,5	0,5	0,5	0,1	1	0,1	11	0,1



	MGTg	D3PG	MP120G	DSTAYG	DP210G	DP450G	DPE365G	DAOLG	DACABG	DIPPG
DEP	29,21	82,00	4,70	92,85	14,93	28,60	1,52	4,71	0,76	-0,52
TOP%	1	16	2	0,5	3	2	3	2	2	42



	iABCZG	IPPG	PM-EMG	STAYG	PD-EDG	PS-EDG	PE-365G	AOLG	ACABG	TMDG
DEP	34,15	-23,11	4,90	42,62	13,85	31,71	0,99	4,70	1,44	13,45
DECA	1	1	1	1	1	1	1	1	1	1
TOP%	0,1	3	0,5	0,1	0,1	0,1	2	0,1	9	0,1



LOTE

# 46

INDIVIDUAL

NELORE VERA CRUZ / NELORE SANTA FÉ

## ESTREITA FIV FVC

RGN: FVCP 3968 | NASC.: 10/11/2023 | PESO: 349 kg



	IQGg	IPPg	PMg	HP/STAYg	PDg	PSg	PESg	AOLg	EGSg	TMDg
DEP	37,42	-38,71	0,40	38,70	19,40	33,98	1,86	4,54	2,36	9,81
TOP%	0,5	0,1	49	4	0,1	0,1	0,5	0,1	2	1



	MGTg	D3PG	MP120G	DSTAYG	DP210G	DP450G	DPE365G	DAOLG	DACABG	DIPPG
DEP	29,64	88,19	1,65	84,19	19,88	34,50	0,98	3,69	0,93	-1,16
TOP%	1	3	26	8	0,5	0,5	9	4	1	4



	iABCZG	IPPG	PM-EMG	STAYG	PD-EDG	PS-EDG	PE-365G	AOLG	ACABG	TMDG
DEP	32,23	-38,71	0,40	38,70	19,40	33,98	0,78	4,54	2,36	9,82
DECA	1	1	5	1	1	1	1	1	1	1
TOP%	0,1	0,1	-	3	0,1	0,1	5	0,1	2	0,5



LOTE

47

INDIVIDUAL

NELORE VERA CRUZ / NELORE XAVIER

# DOROTY FIV FVC

RGN: FVCP 3698 | NASC.: 05/10/2023 | PESO: 360 kg

REM ESPIÃO007

REM ARMADOR

REM GALO GENETICA ADITIVA

REM F22 FIV

REM ESTANHADA

REM VOTUPORANGA

**REM11627J GENETICA ADITIVA X VARAR FIV FVC**

REM DITADO

REM CABALLERO

REM10322H

RECEITA FIV FVC

REM TAIRE

RALAWA RMVC



	IQGg	IPPg	PMg	HP/STAYg	PDg	PSg	PESg	AOLg	EGSg	TMDg
DEP	39,90	-35,61	1,56	42,35	12,60	26,34	1,36	5,17	3,20	8,44
TOP%	0,1	0,5	24	0,5	0,5	0,5	4	0,1	0,5	3



	MGTg	D3PG	MP120G	DSTAYG	DP210G	DP450G	DPE365G	DAOLG	DACABG	DIPPG
DEP	29,19	90,16	0,47	89,69	15,52	28,81	1,58	5,93	0,49	-1,33
TOP%	1	2	56	2	2	2	2	0,5	6	2



	iABCZG	IPPG	PM-EMG	STAYG	PD-EDG	PS-EDG	PE-365G	AOLG	ACABG	TMDG
DEP	31,80	-35,61	1,56	42,35	12,60	26,34	0,88	5,17	3,20	8,44
DECA	1	1	2	1	1	1	1	1	1	1
TOP%	-	-	-	-	-	-	-	-	-	-





LOTE

# 48

INDIVIDUAL

NELORE VERA CRUZ / NELORE SANTA FÉ

## CABINA FIV FVC

RGN: FVCP 3439 | NASC.: 17/08/2023 | PESO: 386 kg



	IQGg	IPPg	PMg	HP/STAYg	PDg	PSg	PESg	AOLg	EGSg	TMDg
DEP	44,70	-28,22	2,91	42,23	11,86	27,71	2,61	4,61	5,43	9,46
TOP%	0,1	2	7	0,5	1	0,1	0,1	0,1	0,1	1



	MGTg	D3PG	MP120G	DSTAYG	DP210G	DP450G	DPE365G	DAOLG	DACABG	DIPPG
DEP	29,14	85,11	2,01	92,98	13,77	33,28	1,75	4,80	0,63	-1,65
TOP%	1	7	19	0,5	4	0,5	1	2	3	0,5



	iABCZG	IPPG	PM-EMG	STAYG	PD-EDG	PS-EDG	PE-365G	AOLG	ACABG	TMDG
DEP	33,34	-28,23	2,91	42,23	11,86	27,71	1,45	4,62	5,43	9,46
DECA	1	1	1	1	1	1	1	1	1	1
TOP%	0,1	1	5	0,5	0,5	0,1	0,1	0,1	0,1	0,5



LOTE

# 49

INDIVIDUAL

NELORE VERA CRUZ / NELORE ACN

## ESTIRPE FIV FVC

RGN: FVCP 4058 | NASC.: 05/12/2023 | PESO: 325 kg



	IQGg	IPPg	PMg	HP/STAYg	PDg	PSg	PESg	AOLg	EGSg	TMDg
DEP	40,30	-40,75	2,47	43,33	15,87	29,72	0,73	5,80	3,42	11,46
TOP%	0,1	0,1	11	0,5	0,1	0,1	21	0,1	0,5	0,5



	MGTg	D3PG	MP120G	DSTAYG	DP210G	DP450G	DPE365G	DAOLG	DACABG	DIPPG
DEP	28,79	83,76	2,86	85,14	18,25	28,66	0,69	5,49	0,75	-1,09
TOP%	1	10	9	7	1	2	17	0,5	2	6



	iABCZG	IPPG	PM-EMG	STAYG	PD-EDG	PS-EDG	PE-365G	AOLG	ACABG	TMDG
DEP	36,07	-40,75	2,47	43,33	15,87	29,72	0,55	5,80	3,42	11,46
DECA	1	1	1	1	1	1	2	1	1	1
TOP%	0,1	0,1	8	0,1	0,1	0,1	14	0,1	0,1	0,1



LOTE

# 50

INDIVIDUAL

NELORE VERA CRUZ / NELORE ACN

## CALDAZINHA FIV FVC

RGN: FVCP 3520 | NASC.: 18/09/2023 | PESO: 423 kg



	IQGg	IPPg	PMg	HP/STAYg	PDg	PSg	PESg	AOLg	EGSg	TMDg
DEP	34,55	-32,55	-0,22	38,27	17,94	30,96	2,34	3,31	0,88	9,21
TOP%	0,5	0,5	63	5	0,1	0,1	0,1	2	23	2



	MGTg	D3PG	MP120G	DSTAYG	DP210G	DP450G	DPE365G	DAOLG	DACABG	DIPPG
DEP	28,75	84,72	1,08	88,21	20,76	31,41	1,17	3,36	0,43	-1,37
TOP%	1	8	39	3	0,5	1	6	5	7	2



	iABCZG	IPPG	PM-EMG	STAYG	PD-EDG	PS-EDG	PE-365G	AOLG	ACABG	TMDG
DEP	28,62	-32,55	-0,22	38,27	17,94	30,96	1,20	3,31	0,88	9,21
DECA	1	1	6	1	1	1	1	1	2	1
TOP%	0,1	0,5	-	3	0,1	0,1	0,5	1	20	1



LOTE

# 51

INDIVIDUAL

NELORE VERA CRUZ / NELORE XAVIER

## COMPLETA FIV FVC

RGN: FVCP 3635 | NASC.: 14/09/2023 | PESO: 298 kg



	IQGg	IPPg	PMg	HP/STAYg	PDg	PSg	PESg	AOLg	EGSg	TMDg
DEP	34,30	-18,42	3,14	40,16	13,57	24,43	1,45	3,40	1,99	11,04
TOP%	0,5	9	5	2	0,5	0,5	3	2	5	0,5



	MGTg	D3PG	MP120G	DSTAYG	DP210G	DP450G	DPE365G	DAOLG	DACABG	DIPPG
DEP	28,69	78,00	5,85	89,88	17,74	31,37	0,54	3,98	0,42	-0,73
TOP%	1	31	0,5	2	1	1	22	3	7	24



	iABCZG	IPPG	PM-EMG	STAYG	PD-EDG	PS-EDG	PE-365G	AOLG	ACABG	TMDG
DEP	27,90	-18,42	3,14	40,16	13,57	24,43	0,90	3,40	1,99	11,04
DECA	1	1	1	1	1	1	1	1	1	1
TOP%	-	-	-	-	-	-	-	-	-	-



LOTE

# 52

INDIVIDUAL

NELORE VERA CRUZ / NELORE SANTA FÉ

## ESPATULA FIV FVC

RGN: FVCP 4040 | NASC.: 12/12/2023 | PESO: 342 kg

KADUARATA DA PAULETE

TRUCK DA ALO BRASIL

2753 DA PAULETE

MUTRECO FVC

KADUARAXO DA PAULETE

RALAWA RMVC

**ELO FIV DA AGRONOVA X TALARIA FVC**

REM ARMADOR

B 9707 DA MN

BATOM DA AGRONOVA

FROTA FIV FVC

REM COGITAR

MAUANY DA FVC



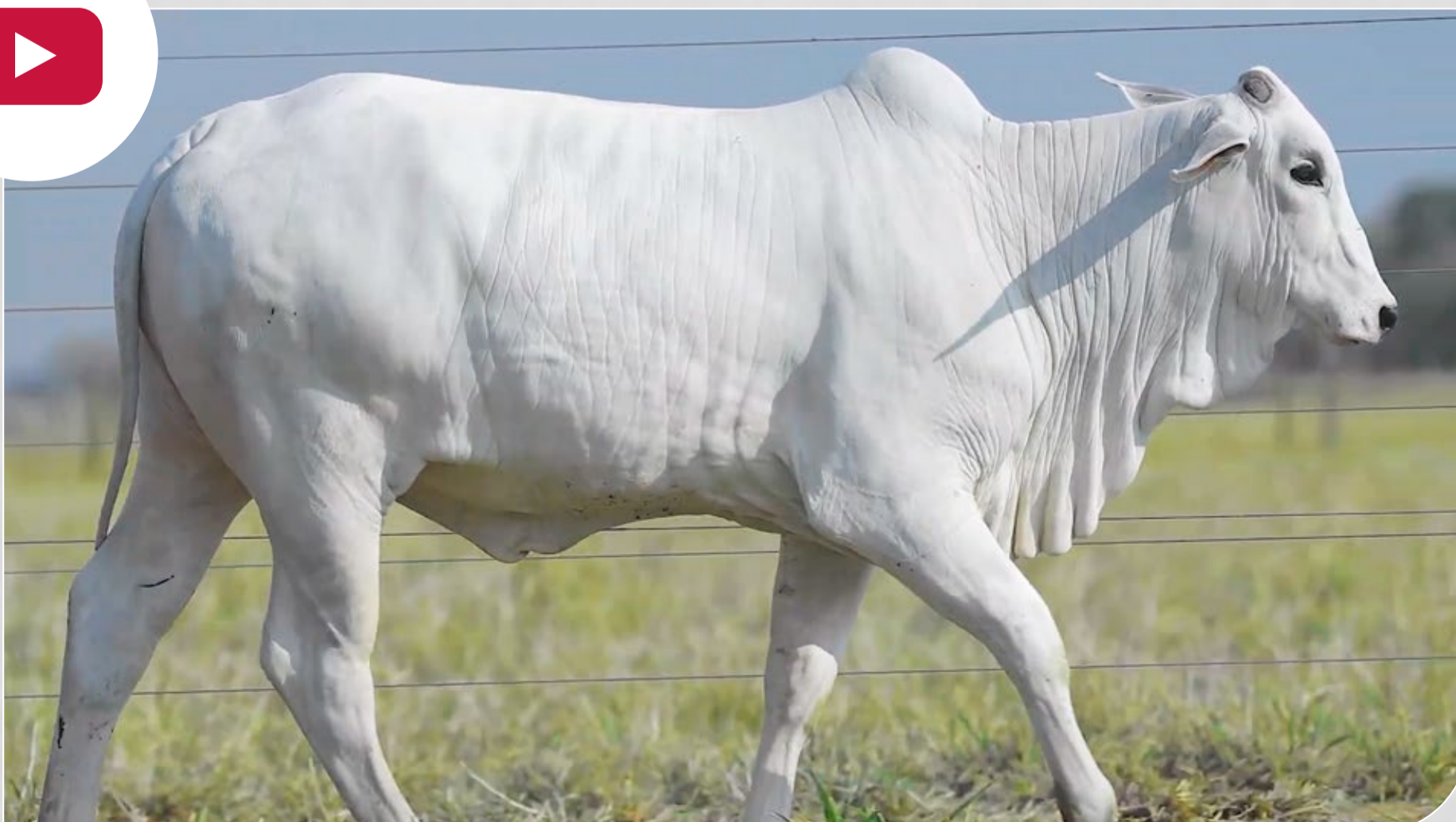
	IQGg	IPPg	PMg	HP/STAYg	PDg	PSg	PESg	AOLg	EGSg	TMDg
DEP	40,97	-33,77	3,69	43,57	11,51	27,11	1,78	4,22	3,03	9,62
TOP%	0,1	0,5	3	0,5	1	0,5	1	0,5	0,5	1



	MGTgG	D3PG	MP120G	DSTAYG	DP210G	DP450G	DPE365G	DAOLG	DACABG	DIPPG
DEP	28,58	81,08	4,35	90,57	15,16	29,80	1,53	4,53	0,54	-0,68
TOP%	1	19	2	2	2	2	2	2	5	28



	iABCZG	IPPG	PM-EMG	STAYG	PD-EDG	PS-EDG	PE-365G	AOLG	ACABG	TMDG
DEP	34,00	-33,78	3,69	43,57	11,51	27,11	1,48	4,22	3,03	9,62
DECA	1	1	1	1	1	1	1	1	1	1
TOP%	0,1	0,1	2	0,1	0,5	0,1	0,1	0,1	0,5	0,5



LOTE

# 53

INDIVIDUAL

NELORE VERA CRUZ / NELORE MOOD

## ERDA FIV FVC

RGN: FVCP 4051 | NASC.: 06/11/2023 | PESO: 397 kg

REM ARMADOR

REM EMBAIXADOR

REM BATITA

**REM HORUS GENETICA ADITIVA X 1548 FIV FVC**

REM SAGRES

REM EMBOSKADA

REM TEATRICA

REM ARMADOR

REM F22 FIV

REM VOTUPORANGA

SHERLOCK MAT

SICILIA FVC

LIMALHA FVC



	IQGg	IPPg	PMg	HP/STAYg	PDg	PSg	PESg	AOLg	EGSg	TMDg
DEP	42,20	-23,42	4,42	42,10	12,67	26,70	2,99	3,17	1,87	11,65
TOP%	0,1	4	1	0,5	0,5	0,5	0,1	2	6	0,5



	MGTg	D3PG	MP120G	DSTAYG	DP210G	DP450G	DPE365G	DAOLG	DACABG	DIPPG
DEP	28,44	87,80	4,46	89,43	14,67	27,49	2,47	2,90	0,57	-1,01
TOP%	1	3	2	2	3	2	0,1	8	4	8



	iABCZG	IPPG	PM-EMG	STAYG	PD-EDG	PS-EDG	PE-365G	AOLG	ACABG	TMDG
DEP	32,35	-23,42	4,42	42,10	12,67	26,71	2,28	3,17	1,87	11,65
DECA	1	1	1	1	1	1	1	1	1	1
TOP%	0,1	3	0,5	0,5	0,5	0,1	0,1	1	4	0,1



LOTE

# 54

INDIVIDUAL

NELORE VERA CRUZ / NELORE XAVIER

## DUANA FIV FVC

RGN: FVCP 3702 | NASC.: 09/10/2023 | PESO: 398 kg

REM ESPIÃO007

MUTRECO FVC

REM GALO GENETICA ADITIVA

TORNADO FIV FVC

REM ESTANHADA

MADRE FVC

**REM11627J GENETICA ADITIVA X 15197 FVC**

REM DITADO

REM ARMADOR

REM10322H

TABATHA FIV FVC

REM TAIRE

ANTIVIRUSA FIV FVC



	IQGg	IPPg	PMg	HP/STAYg	PDg	PSg	PESg	AOLg	EGSg	TMDg
DEP	43,44	-29,60	0,92	45,97	15,31	29,02	1,88	5,07	3,92	8,18
TOP%	0,1	1	37	0,1	0,1	0,1	0,5	0,1	0,1	3



	MGTgG	D3PG	MP120G	DSTAYG	DP210G	DP450G	DPE365G	DAOLG	DACABG	DIPPG
DEP	28,37	90,20	0,06	95,49	14,11	25,71	1,37	5,34	0,63	-1,18
TOP%	2	2	70	0,1	3	3	4	1	3	4



	iABCZG	IPPG	PM-EMG	STAYG	PD-EDG	PS-EDG	PE-365G	AOLG	ACABG	TMDG
DEP	36,26	-29,61	0,92	45,97	15,31	29,02	1,22	5,07	3,92	8,18
DECA	1	1	4	1	1	1	1	1	1	1
TOP%	-	-	-	-	-	-	-	-	-	-



LOTE

# 55

INDIVIDUAL

NELORE VERA CRUZ / NELORE MOOD

## ELYSE FIV FVC

RGN: FVCP 3856 | NASC.: 14/11/2023 | PESO: 405 kg



	IQGg	IPPg	PMg	HP/STAYg	PDg	PSg	PESg	AOLg	EGSg	TMDg
DEP	34,46	-19,67	3,65	42,33	14,68	23,02	1,51	2,88	1,57	11,66
TOP%	0,5	7	3	0,5	0,1	1	2	4	9	0,5



	MGTg	D3PG	MP120G	DSTAYG	DP210G	DP450G	DPE365G	DAOLG	DACABG	DIPPG
DEP	28,38	85,58	1,81	92,27	17,29	30,50	1,05	3,65	0,40	-1,57
TOP%	2	6	23	1	1	1	8	4	8	0,5



	iABCZG	IPPG	PM-EMG	STAYG	PD-EDG	PS-EDG	PE-365G	AOLG	ACABG	TMDG
DEP	29,82	-19,67	3,65	42,33	14,68	23,02	1,04	2,88	1,57	11,66
DECA	1	1	1	1	1	1	1	1	1	1
TOP%	0,1	5	2	0,5	0,1	0,5	2	2	7	0,1





LOTE

# 56

INDIVIDUAL

NELORE VERA CRUZ / NELORE MOOD

## CONCHITA FIV FVC

RGN: FVCP 3197 | NASC.: 01/08/2023 | PESO: 448 kg



	IQGg	IPPg	PMg	HP/STAYg	PDg	PSg	PESg	AOLg	EGSg	TMDg
DEP	37,17	-20,76	4,17	44,34	12,04	26,03	1,94	4,15	-0,02	11,46
TOP%	0,5	6	2	0,1	1	0,5	0,5	0,5	53	0,5



	MGTg	D3PG	MP120G	DSTAYG	DP210G	DP450G	DPE365G	DAOLG	DACABG	DIPPG
DEP	27,49	82,41	5,19	90,99	14,17	25,85	1,57	4,43	-0,10	-1,12
TOP%	2	14	1	2	3	3	2	2	68	5



	iABCZG	IPPG	PM-EMG	STAYG	PD-EDG	PS-EDG	PE-365G	AOLG	ACABG	TMDG
DEP	31,91	-20,76	4,17	44,34	12,04	26,03	1,28	4,15	-0,03	11,46
DECA	1	1	1	1	1	1	1	1	6	1
TOP%	0,1	4	1	0,1	0,5	0,1	0,5	0,1	-	0,1



LOTE

# 57

INDIVIDUAL

NELORE VERA CRUZ / NELORE SANTA FÉ

## DRI FIV FVC

RGN: FVCP 3933 | NASC.: 27/10/2023 | PESO: 336 kg

KADUARATA DA PAULETE

2753 DA PAULETE

KADUARAXO DA PAULETE

**ELO FIV DA AGRONOVA X 14828 FIV FVC**

REM ARMADOR

BATOM DA AGRONOVA

REM COGITAR

REM ARMADOR

BELO J MACHADO

XAMONIX J MACHADO

NUR SARAI MAT

SEIKO RMVC

DUKA DA VICK



	IQGg	IPPg	PMg	HP/STAYg	PDg	PSg	PESg	AOLg	EGSg	TMDg
DEP	33,59	-29,49	1,55	37,63	10,69	25,53	1,26	4,07	4,45	7,06
TOP%	0,5	1	24	7	2	0,5	5	0,5	0,1	6



	MGTgG	D3PG	MP120G	DSTAYG	DP210G	DP450G	DPE365G	DAOLG	DACABG	DIPPG
DEP	27,99	79,54	2,07	95,79	14,18	29,23	1,46	4,17	1,15	-1,17
TOP%	2	24	18	0,1	3	2	3	3	0,5	4



	iABCZG	IPPG	PM-EMG	STAYG	PD-EDG	PS-EDG	PE-365G	AOLG	ACABG	TMDG
DEP	26,35	-29,49	1,56	37,63	10,69	25,53	1,00	4,07	4,45	7,07
DECA	1	1	2	1	1	1	1	1	1	1
TOP%	0,5	0,5	20	4	1	0,1	2	0,1	0,1	4



LOTE

# 58

INDIVIDUAL

NELORE VERA CRUZ / NELORE MOOD

## ELLIS FIV FVC

RGN: FVCP 3853 | NASC.: 14/11/2023 | PESO: 403 kg



	IQGg	IPPg	PMg	HP/STAYg	PDg	PSg	PESg	AOLg	EGSg	TMDg
DEP	39,17	-12,61	3,85	40,50	16,46	28,60	2,57	4,09	-0,01	12,89
TOP%	0,5	21	2	2	0,1	0,1	0,1	0,5	52	0,1



	MGTg	D3PG	MP120G	DSTAYG	DP210G	DP450G	DPE365G	DAOLG	DACABG	DIPPG
DEP	28,15	85,92	4,42	89,93	16,97	26,90	1,46	3,22	0,18	-1,38
TOP%	2	6	2	2	1	3	3	6	18	1



	iABCZG	IPPG	PM-EMG	STAYG	PD-EDG	PS-EDG	PE-365G	AOLG	ACABG	TMDG
DEP	29,76	-12,62	3,85	40,50	16,46	28,60	1,27	4,09	-0,01	12,89
DECA	1	2	1	1	1	1	1	1	5	1
TOP%	0,1	17	2	1	0,1	0,1	0,5	0,1	-	0,1



LOTE

# 59

INDIVIDUAL

NELORE VERA CRUZ

## EBEH FIV FVC

RGN: FVCP 3996 | NASC.: 20/12/2023 | PESO: 370 kg



	IQGg	IPPg	PMg	HP/STAYg	PDg	PSg	PESg	AOLg	EGSg	TMDg
DEP	38,36	-45,28	5,54	38,17	11,92	22,47	2,29	4,49	1,17	12,08
TOP%	0,5	0,1	0,5	5	1	1	0,1	0,1	16	0,1



	MGTg	D3PG	MP120G	DSTAYG	DP210G	DP450G	DPE365G	DAOLG	DACABG	DIPPG
DEP	27,59	88,09	3,31	88,63	15,33	24,20	1,67	4,30	0,16	-1,13
TOP%	2	3	6	3	2	4	2	2	20	5



	iABCZG	IPPG	PM-EMG	STAYG	PD-EDG	PS-EDG	PE-365G	AOLG	ACABG	TMDG
DEP	30,26	-45,28	5,54	38,17	11,92	22,47	1,85	4,50	1,17	12,08
DECA	1	1	1	1	1	1	1	1	2	1
TOP%	0,1	0,1	0,1	3	0,5	0,5	0,1	0,1	13	0,1



LOTE

# 60

INDIVIDUAL

NELORE VERA CRUZ / NELORE SANTA FÉ

## ESSA FIV FVC

RGN: FVCP 4035 | NASC.: 09/12/2023 | PESO: 372 kg

KADUARATA DA PAULETE

2753 DA PAULETE

KADUARAXO DA PAULETE

**ELO FIV DA AGRONOVA X VIGILIA FVC**

REM ARMADOR

BATOM DA AGRONOVA

REM COGITAR

FARAO FIV FVC

LIDER FIV FVC

TIPISTA RMVC

TRUCK DA ALO RASIL

JADE FIV FVC

RALAWA RMVC



	IQGg	IPPg	PMg	HP/STAYg	PDg	PSg	PESg	AOLg	EGSg	TMDg
DEP	29,38	-18,38	5,20	35,87	11,64	25,74	1,95	4,01	-1,24	11,98
TOP%	2	9	0,5	14	1	0,5	0,5	0,5	88	0,5



	MGTg	D3PG	MP120G	DSTAYG	DP210G	DP450G	DPE365G	DAOLG	DACABG	DIPPG
DEP	27,23	73,13	5,28	90,11	13,83	29,04	1,68	4,71	0,50	-0,30
TOP%	2	52	1	2	4	2	2	2	6	63



	iABCZG	IPPG	PM-EMG	STAYG	PD-EDG	PS-EDG	PE-365G	AOLG	ACABG	TMDG
DEP	24,36	-18,38	5,20	35,87	11,64	25,74	1,37	4,01	-1,24	11,98
DECA	1	1	1	1	1	1	1	1	9	1
TOP%	0,5	7	0,1	10	0,5	0,1	0,1	0,1	-	0,1



LOTE

# 61

INDIVIDUAL

NELORE VERA CRUZ / NELORE ACN

## CALDAS NOVA FIV FVC

RGN: FVCP 3521 | NASC.: 19/09/2023 | PESO: 436 kg



	IQGg	IPPg	PMg	HP/STAYg	PDg	PSg	PESg	AOLg	EGSg	TMDg
DEP	34,81	-20,62	2,91	42,88	12,70	26,63	1,56	3,05	0,66	10,11
TOP%	0,5	6	7	0,5	0,5	0,5	2	3	29	1



	MGTg	D3PG	MP120G	DSTAYG	DP210G	DP450G	DPE365G	DAOLG	DACABG	DIPPG
DEP	27,39	91,63	3,28	92,11	13,85	28,60	0,67	2,54	0,69	-1,25
TOP%	2	0,5	6	1	4	2	17	10	3	3



	iABCZG	IPPG	PM-EMG	STAYG	PD-EDG	PS-EDG	PE-365G	AOLG	ACABG	TMDG
DEP	29,22	-20,63	2,91	42,88	12,71	26,63	0,83	3,05	0,66	10,11
DECA	1	1	1	1	1	1	1	1	3	1
TOP%	0,1	5	5	0,1	0,5	0,1	4	2	-	0,5



LOTE

# 62

INDIVIDUAL

NELORE VERA CRUZ / NELORE XAVIER

## CANDY FIV FVC

RGN: FVCP 3604 | NASC.: 05/09/2023 | PESO: 332 kg



	IQGg	IPPg	PMg	HP/STAYg	PDg	PSg	PESg	AOLg	EGSg	TMDg
DEP	31,30	-25,34	1,75	26,22	13,21	25,43	2,52	3,82	3,33	8,66
TOP%	1	3	21	89	0,5	0,5	0,1	0,5	0,5	2



	MGTg	D3PG	MP120G	DSTAYG	DP210G	DP450G	DPE365G	DAOLG	DACABG	DIPPG
DEP	27,40	89,05	2,15	86,48	14,95	25,16	2,05	3,62	0,87	-1,16
TOP%	2	2	17	5	3	4	0,5	4	2	4



	iABCZG	IPPG	PM-EMG	STAYG	PD-EDG	PS-EDG	PE-365G	AOLG	ACABG	TMDG
DEP	18,34	-25,35	1,75	26,22	13,22	25,43	1,89	3,82	3,33	8,66
DECA	1	1	2	9	1	1	1	1	1	1
TOP%	-	-	-	-	-	-	-	-	-	-



LOTE

# 63

INDIVIDUAL

NELORE VERA CRUZ / NELORE MOOD

## CEREJAL FIV FVC

RGN: FVCP 3220 | NASC.: 02/08/2023 | PESO: 410 kg



	IQGg	IPPg	PMg	HP/STAYg	PDg	PSg	PESg	AOLg	EGSg	TMDg
DEP	34,92	-18,14	5,93	37,92	9,02	22,48	2,39	1,76	2,26	10,88
TOP%	0,5	9	0,1	6	5	1	0,1	16	3	0,5



	MGTg	D3PG	MP120G	DSTAYG	DP210G	DP450G	DPE365G	DAOLG	DACABG	DIPPG
DEP	27,26	93,50	5,12	87,15	14,05	25,03	2,14	1,44	0,54	-1,32
TOP%	2	0,5	1	4	3	4	0,5	22	5	2



	iABCZG	IPPG	PM-EMG	STAYG	PD-EDG	PS-EDG	PE-365G	AOLG	ACABG	TMDG
DEP	25,85	-18,14	5,93	37,92	9,02	22,48	2,15	1,76	2,26	10,88
DECA	1	1	1	1	1	1	1	2	1	1
TOP%	0,5	7	0,1	4	3	0,5	0,1	12	2	0,1





LOTE

# 64

INDIVIDUAL

NELORE VERA CRUZ / NELORE MOOD

## CIDADANIA FIV FVC

RGN: FVCP 3500 | NASC.: 07/09/2023 | PESO: 405 kg

REM VOKOLO

REM ARMADOR

QUARUP BONS

CORAL MAT.

MAYA BONS

VERANA MAT

**EMBATE DA AGRONOVA X ORQUIDEA FVC**

REM ARMADOR

BALTICO DA TRADIÇÃO

BATOM DA AGRONOVA

PARODIA FVC

REM COGITAR

INBRICACÃO FVC



	IQGg	IPPg	PMg	HP/STAYg	PDg	PSg	PESg	AOLg	EGSg	TMDg
DEP	43,87	-28,72	4,47	45,69	12,75	22,07	2,81	4,31	0,96	12,42
TOP%	0,1	1	1	0,1	0,5	1	0,1	0,5	21	0,1



	MGTg	D3PG	MP120G	DSTAYG	DP210G	DP450G	DPE365G	DAOLG	DACABG	DIPPG
DEP	26,55	85,53	4,55	89,49	11,46	21,25	2,33	4,21	0,54	-1,23
TOP%	2	7	2	2	7	7	0,1	3	5	3



	iABCZG	IPPG	PM-EMG	STAYG	PD-EDG	PS-EDG	PE-365G	AOLG	ACABG	TMDG
DEP	34,41	-28,72	4,47	45,69	12,75	22,07	1,90	4,31	0,96	12,42
DECA	1	1	1	1	1	1	1	1	2	1
TOP%	0,1	1	0,5	0,1	0,5	0,5	0,1	0,1	18	0,1



LOTE

# 65

INDIVIDUAL

NELORE VERA CRUZ / NELORE ACN

## CIGANA FIV FVC

RGN: FVCP 3292 | NASC.: 01/08/2023 | PESO: 420 kg



	IQGg	IPPg	PMg	HP/STAYg	PDg	PSg	PESg	AOLg	EGSg	TMDg
DEP	32,74	-20,01	6,81	40,61	14,04	23,36	1,17	2,44	-1,19	15,59
TOP%	1	7	0,1	2	0,5	1	7	7	87	0,1



	MGTg	D3PG	MP120G	DSTAYG	DP210G	DP450G	DPE365G	DAOLG	DACABG	DIPPG
DEP	26,48	88,09	5,48	94,09	15,93	25,20	0,57	1,66	-0,53	-1,21
TOP%	3	3	1	0,5	2	4	21	19	100	3



	iABCZG	IPPG	PM-EMG	STAYG	PD-EDG	PS-EDG	PE-365G	AOLG	ACABG	TMDG
DEP	27,92	-20,01	6,81	40,61	14,04	23,36	0,64	2,44	-1,19	15,59
DECA	1	1	1	1	1	1	1	1	9	1
TOP%	0,1	5	0,1	1	0,1	0,5	10	4	-	0,1



LOTE

# 66

INDIVIDUAL

NELORE VERA CRUZ

## CHULA FIV FVC

RGN: FVCP 3379 | NASC.: 28/08/2023 | PESO: 414 kg



	IQGg	IPPg	PMg	HP/STAYg	PDg	PSg	PESg	AOLg	EGSg	TMDg
DEP	44,67	-26,58	5,03	42,41	10,47	21,90	2,38	5,69	2,94	11,88
TOP%	0,1	2	0,5	0,5	2	1	0,1	0,1	0,5	0,5



	MGTg	D3PG	MP120G	DSTAYG	DP210G	DP450G	DPE365G	DAOLG	DACABG	DIPPG
DEP	26,27	87,00	4,43	90,10	10,08	18,49	1,65	5,43	0,69	-1,43
TOP%	3	4	2	2	10	11	2	0,5	3	1



	iABCZG	IPPG	PM-EMG	STAYG	PD-EDG	PS-EDG	PE-365G	AOLG	ACABG	TMDG
DEP	32,64	-26,58	5,03	42,41	10,47	21,90	1,61	5,70	2,94	11,88
DECA	1	1	1	1	1	1	1	1	1	1
TOP%	0,1	2	0,1	0,5	1	0,5	0,1	0,1	0,5	0,1



LOTE

# 67

INDIVIDUAL

NELORE VERA CRUZ / NELORE XAVIER

## CRISTIANE FIV FVC

RGN: FVCP 3596 | NASC.: 02/09/2023 | PESO: 443 kg



	IQGg	IPPg	PMg	HP/STAYg	PDg	PSg	PESg	AOLg	EGSg	TMDg
DEP	34,92	-22,86	1,37	37,81	15,99	27,67	1,83	4,47	4,16	9,40
TOP%	0,5	4	28	6	0,1	0,1	1	0,5	0,1	2



	MGTg	D3PG	MP120G	DSTAYG	DP210G	DP450G	DPE365G	DAOLG	DACABG	DIPPG
DEP	26,87	87,82	0,72	84,74	16,68	29,76	1,62	3,16	0,44	-1,47
TOP%	2	3	49	7	2	2	2	6	7	1



	iABCZG	IPPG	PM-EMG	STAYG	PD-EDG	PS-EDG	PE-365G	AOLG	ACABG	TMDG
DEP	29,46	-22,86	1,37	37,81	15,99	27,67	1,45	4,47	4,16	9,40
DECA	1	1	3	1	1	1	1	1	1	1
TOP%	-	-	-	-	-	-	-	-	-	-



LOTE

# 68

INDIVIDUAL

NELORE VERA CRUZ / NELORE MOOD

## ERIKA FIV FVC

RGN: FVCP 3855 | NASC.: 14/11/2023 | PESO: 401 kg



	IQGg	IPPg	PMg	HP/STAYg	PDg	PSg	PESg	AOLg	EGSg	TMDg
DEP	23,96	-16,91	0,80	40,65	10,82	15,45	1,08	3,45	1,11	6,43
TOP%	5	11	40	2	2	7	9	2	18	8



	MGTg	D3PG	MP120G	DSTAYG	DP210G	DP450G	DPE365G	DAOLG	DACABG	DIPPG
DEP	26,48	85,47	0,56	92,72	15,16	26,48	0,90	4,10	0,28	-0,97
TOP%	3	7	53	0,5	2	3	11	3	12	10



	iABCZG	IPPG	PM-EMG	STAYG	PD-EDG	PS-EDG	PE-365G	AOLG	ACABG	TMDG
DEP	22,19	-16,91	0,80	40,65	10,82	15,46	0,69	3,45	1,11	6,43
DECA	1	1	4	1	1	1	1	1	2	1
TOP%	1	9	-	1	1	5	8	0,5	14	6



LOTE

# 69

INDIVIDUAL

NELORE VERA CRUZ

## EANAN FIV FVC

RGN: FVCP 4002 | NASC.: 20/12/2023 | PESO: 374 kg

KADUARATA DA PAULETE

REM VOKOLO

2753 DA PAULETE

QUARUP BONS

KADUARAXO DA PAULETE

MAYA BONS

ELO FIV DA AGRONOVA X VADUZ FIV FVC

REM ARMADOR

FARAO FIV FVC

BATOM DA AGRONOVA

ROMA FIV FVC

REM COGITAR

RALAWA RMVC



	IQGg	IPPg	PMg	HP/STAYg	PDg	PSg	PESg	AOLg	EGSg	TMDg
DEP	42,03	-36,09	4,03	46,22	10,97	22,72	1,73	3,45	0,97	11,07
TOP%	0,1	0,5	2	0,1	2	1	1	2	21	0,5



	MGTg	D3PG	MP120G	DSTAYG	DP210G	DP450G	DPE365G	DAOLG	DACABG	DIPPG
DEP	26,21	72,89	5,85	90,58	14,25	24,81	1,93	3,29	0,64	-0,49
TOP%	3	53	0,5	2	3	4	0,5	6	3	44



	iABCZG	IPPG	PM-EMG	STAYG	PD-EDG	PS-EDG	PE-365G	AOLG	ACABG	TMDG
DEP	34,27	-36,09	4,03	46,22	10,97	22,72	1,73	3,45	0,97	11,07
DECA	1	1	1	1	1	1	1	1	2	1
TOP%	0,1	0,1	1	0,1	1	0,5	0,1	0,5	18	0,1



LOTE

# 70

INDIVIDUAL

NELORE VERA CRUZ / NELORE SANTA FÉ

## DACHA FIV FVC

RGN: FVCP 3928 | NASC.: 21/10/2023 | PESO: 382 kg

SHERLOCK MAT

3.0 DA AGRONOVA

VINAYA MAT

**ESTUDANTE DA AGRONOVA X 15755 FIV FVC**

REM ARMADOR

BANANEIRA DA AGRONOVA

REM CAPADOCIA III

REM EMBAIXADOR

REM HORUS GENETICA ADITIVA

REM EMBOSKADA

AVALON MAT

TITINA FVC

PARAIIBA FIV FVC



	IQGg	IPPg	PMg	HP/STAYg	PDg	PSg	PESg	AOLg	EGSg	TMDg
DEP	35,24	-38,20	3,99	36,80	18,20	31,10	1,70	2,87	1,36	14,50
TOP%	0,5	0,1	2	9	0,1	0,1	1	4	12	0,1



	MGTg	D3PG	MP120G	DSTAYG	DP210G	DP450G	DPE365G	DAOLG	DACABG	DIPPG
DEP	26,40	87,91	1,55	83,48	16,10	28,32	1,67	2,77	0,55	-0,92
TOP%	3	3	28	9	2	2	2	8	5	12



	iABCZG	IPPG	PM-EMG	STAYG	PD-EDG	PS-EDG	PE-365G	AOLG	ACABG	TMDG
DEP	31,10	-38,20	3,99	36,80	18,20	31,10	1,49	2,87	1,36	14,50
DECA	1	1	1	1	1	1	1	1	1	1
TOP%	0,1	0,1	1	7	0,1	0,1	0,1	2	10	0,1



LOTE

# 71

INDIVIDUAL

NELORE VERA CRUZ / NELORE ACN

## CANARANA FIV FVC

RGN: FVCP 3688 | NASC.: 24/10/2023 | PESO: 359 kg



	IQGg	IPPg	PMg	HP/STAYg	PDg	PSg	PESg	AOLg	EGSg	TMDg
DEP	41,01	-35,21	3,30	41,31	11,07	24,75	1,65	4,99	2,96	10,95
TOP%	0,1	0,5	5	1	2	0,5	2	0,1	0,5	0,5



	MGTg	D3PG	MP120G	DSTAYG	DP210G	DP450G	DPE365G	DAOLG	DACABG	DIPPG
DEP	26,48	83,67	5,32	89,80	11,87	23,89	0,72	5,00	0,35	-1,34
TOP%	3	11	1	2	6	5	16	1	10	2



	iABCZG	IPPG	PM-EMG	STAYG	PD-EDG	PS-EDG	PE-365G	AOLG	ACABG	TMDG
DEP	30,88	-35,21	3,30	41,31	11,07	24,75	0,97	4,99	2,96	10,95
DECA	1	1	1	1	1	1	1	1	1	1
TOP%	0,1	0,1	3	0,5	1	0,5	2	0,1	0,5	0,1





LOTE

# 72

INDIVIDUAL

NELORE VERA CRUZ / NELORE MOOD

## ESTIMATIVA FIV FVC

RGN: FVCP 3825 | NASC.: 06/11/2023 | PESO: 353 kg



	IQGg	IPPg	PMg	HP/STAYg	PDg	PSg	PESg	AOLg	EGSg	TMDg
DEP	31,37	-9,85	2,58	38,83	13,78	23,95	2,47	2,68	0,21	11,58
TOP%	1	29	10	4	0,5	0,5	0,1	5	44	0,5



	MGTg	D3PG	MP120G	DSTAYG	DP210G	DP450G	DPE365G	DAOLG	DACABG	DIPPG
DEP	25,77	91,34	2,43	85,50	14,56	24,67	1,82	2,32	0,15	-1,21
TOP%	3	1	13	6	3	4	1	12	21	3



	iABCZG	IPPG	PM-EMG	STAYG	PD-EDG	PS-EDG	PE-365G	AOLG	ACABG	TMDG
DEP	25,09	-9,85	2,58	38,83	13,78	23,95	1,47	2,68	0,21	11,58
DECA	1	3	1	1	1	1	1	1	5	1
TOP%	0,5	-	8	2	0,1	0,5	0,1	3	-	0,1



LOTE

# 73

INDIVIDUAL

NELORE VERA CRUZ / NELORE MOOD

## CLIENTELA FIV FVC

RGN: FVCP 3276 | NASC.: 08/08/2023 | PESO: 415 kg



	IQGg	IPPg	PMg	HP/STAYg	PDg	PSg	PESg	AOLg	EGSg	TMDg
DEP	33,10	-39,61	2,50	42,12	9,11	16,29	1,49	3,81	1,95	7,95
TOP%	1	0,1	11	0,5	4	6	3	0,5	5	3



	MGTg	D3PG	MP120G	DSTAYG	DP210G	DP450G	DPE365G	DAOLG	DACABG	DIPPG
DEP	25,28	91,30	4,13	90,16	9,76	18,49	0,82	4,26	0,69	-1,52
TOP%	3	1	3	2	11	11	13	2	3	0,5



	iABCZG	IPPG	PM-EMG	STAYG	PD-EDG	PS-EDG	PE-365G	AOLG	ACABG	TMDG
DEP	26,88	-39,61	2,50	42,12	9,11	16,29	0,46	3,81	1,95	7,95
DECA	1	1	1	1	1	1	2	1	1	1
TOP%	0,5	0,1	8	0,5	3	4	19	0,5	3	2



LOTE

# 74

INDIVIDUAL

NELORE VERA CRUZ / NELORE MOOD

## CERQUEIRA FIV FVC

RGN: FVCP 3223 | NASC.: 02/08/2023 | PESO: 425 kg



	IQGg	IPPg	PMg	HP/STAYg	PDg	PSg	PESg	AOLg	EGSg	TMDg
DEP	41,95	-36,77	6,06	39,30	7,33	20,38	2,34	3,30	4,34	11,30
TOP%	0,1	0,1	0,1	3	10	2	0,1	2	0,1	0,5



	MGTg	D3PG	MP120G	DSTAYG	DP210G	DP450G	DPE365G	DAOLG	DACABG	DIPPG
DEP	25,31	84,27	6,05	87,86	10,26	22,25	1,79	2,82	0,81	-0,97
TOP%	3	9	0,5	4	9	6	1	8	2	10



	iABCZG	IPPG	PM-EMG	STAYG	PD-EDG	PS-EDG	PE-365G	AOLG	ACABG	TMDG
DEP	29,37	-36,77	6,06	39,30	7,33	20,38	1,62	3,30	4,34	11,30
DECA	1	1	1	1	1	1	1	1	1	1
TOP%	0,1	0,1	0,1	2	7	1	0,1	1	0,1	0,1



LOTE

# 75

INDIVIDUAL

NELORE VERA CRUZ / NELORE MOOD

## CASEBRE FIV FVC

RGN: FVCP 3283 | NASC.: 11/08/2023 | PESO: 434 kg



	IQGg	IPPg	PMg	HP/STAYg	PDg	PSg	PESg	AOLg	EGSg	TMDg
DEP	31,14	-16,01	3,83	34,60	10,20	21,56	0,94	3,45	2,63	9,11
TOP%	1	13	2	21	3	2	13	2	2	2



	MGTg	D3PG	MP120G	DSTAYG	DP210G	DP450G	DPE365G	DAOLG	DACABG	DIPPG
DEP	24,26	87,80	4,12	75,34	14,00	26,71	0,73	2,89	0,31	-1,34
TOP%	4	3	3	22	3	3	15	8	11	2



	iABCZG	IPPG	PM-EMG	STAYG	PD-EDG	PS-EDG	PE-365G	AOLG	ACABG	TMDG
DEP	20,94	-16,01	3,83	34,60	10,20	21,56	0,53	3,45	2,63	9,11
DECA	1	1	1	2	1	1	2	1	1	1
TOP%	2	10	2	17	2	1	15	0,5	0,5	1



LOTE

# 76

INDIVIDUAL

NELORE VERA CRUZ / NELORE ACN

## CONDUTA FIV FVC

RGN: FVCP 3303 | NASC.: 06/08/2023 | PESO: 494 kg



	IQGg	IPPg	PMg	HP/STAYg	PDg	PSg	PESg	AOLg	EGSg	TMDg
DEP	39,71	-20,83	1,19	41,70	13,82	25,89	1,88	5,17	2,98	8,71
TOP%	0,1	6	31	1	0,5	0,5	0,5	0,1	0,5	2



	MGTg	D3PG	MP120G	DSTAYG	DP210G	DP450G	DPE365G	DAOLG	DACABG	DIPPG
DEP	24,66	69,94	1,48	91,54	14,52	24,66	1,20	4,66	0,64	-0,99
TOP%	4	63	29	1	3	4	6	2	3	9



	iABCZG	IPPG	PM-EMG	STAYG	PD-EDG	PS-EDG	PE-365G	AOLG	ACABG	TMDG
DEP	30,75	-20,83	1,19	41,70	13,82	25,89	1,41	5,17	2,99	8,72
DECA	1	1	3	1	1	1	1	1	1	1
TOP%	0,1	4	-	0,5	0,1	0,1	0,1	0,1	0,5	1



LOTE

# 77

INDIVIDUAL

NELORE ACN / ACN AGROPECUÁRIA

## 607 FIV FVC

RGN: ACNN 607 | NASC.: 21/11/2023 | PESO: 356 kg



	IQGg	IPPg	PMg	HP/STAYg	PDg	PSg	PESg	AOLg	EGSg	TMDg
DEP	44,60	-48,30	2,35	41,49	20,52	36,97	1,20	6,48	3,30	12,78
TOP%	0,1	0,1	12	1	0,1	0,1	6	0,1	0,5	0,1



	MGTg	D3PG	MP120G	DSTAYG	DP210G	DP450G	DPE365G	DAOLG	DACABG	DIPPG
DEP	33,53	85,82	3,59	88,80	22,18	36,77	0,97	6,14	0,68	-1,48
TOP%	0,1	6	5	3	0,1	0,5	9	0,5	3	0,5



	iABCZG	IPPG	PM-EMG	STAYG	PD-EDG	PS-EDG	PE-365G	AOLG	ACABG	TMDG
DEP	39,46	-48,30	2,35	41,49	20,52	36,97	0,95	6,48	3,30	12,78
DECA	1	1	1	1	1	1	1	1	1	1
TOP%	0,1	0,1	10	0,5	0,1	1	2	0,1	0,1	0,1



BATERIA 01

LOTE

78

MULTÍPLO

NELORE VERA CRUZ

## CAMELIA FIV FVC

RGN: FVC 17053 | NASC.: 08/08/2023 | PESO: 436 kg



	IQGg	IPPg	PMg	HP/STAYg	PDg	PSg	PESg	AOLg	EGSg	TMDg
DEP	25,70	-21,44	2,49	35,98	10,35	17,61	1,47	1,35	1,98	9,20
TOP%	3	5	11	13	2	4	3	24	5	2



	MGTg	D3PG	MP120G	DSTAYG	DP210G	DP450G	DPE365G	DAOLG	DACABG	DIPPG
DEP	20,82	89,41	2,58	80,28	11,51	19,37	1,02	0,69	0,06	-1,03
TOP%	9	2	12	13	7	10	8	35	33	8



	iABCZG	IPPG	PM-EMG	STAYG	PD-EDG	PS-EDG	PE-365G	AOLG	ACABG	TMDG
DEP	20,61	-21,44	2,49	35,98	10,35	17,61	1,15	1,35	1,98	9,20
DECA	1	1	1	1	1	1	1	2	1	1
TOP%	2	4	8	10	2	3	0,5	19	3	1



NELORE VERA CRUZ

## CARRIOLA FVC

RGN: FVC 17201 | NASC.: 01/09/2023 | PESO: 424 kg



	IQGg	IPPg	PMg	HP/STAYg	PDg	PSg	PESg	AOLg	EGSg	TMDg
DEP	21,44	-13,10	2,05	35,32	10,56	19,10	1,02	2,78	-0,46	8,39
TOP%	7	19	16	17	2	3	11	4	68	3



	MGTg	D3PG	MP120G	DSTAYG	DP210G	DP450G	DPE365G	DAOLG	DACABG	DIPPG
DEP	23,10	82,05	1,01	86,74	15,81	24,63	0,59	2,02	-0,15	-0,96
TOP%	6	15	41	5	2	4	20	15	76	11



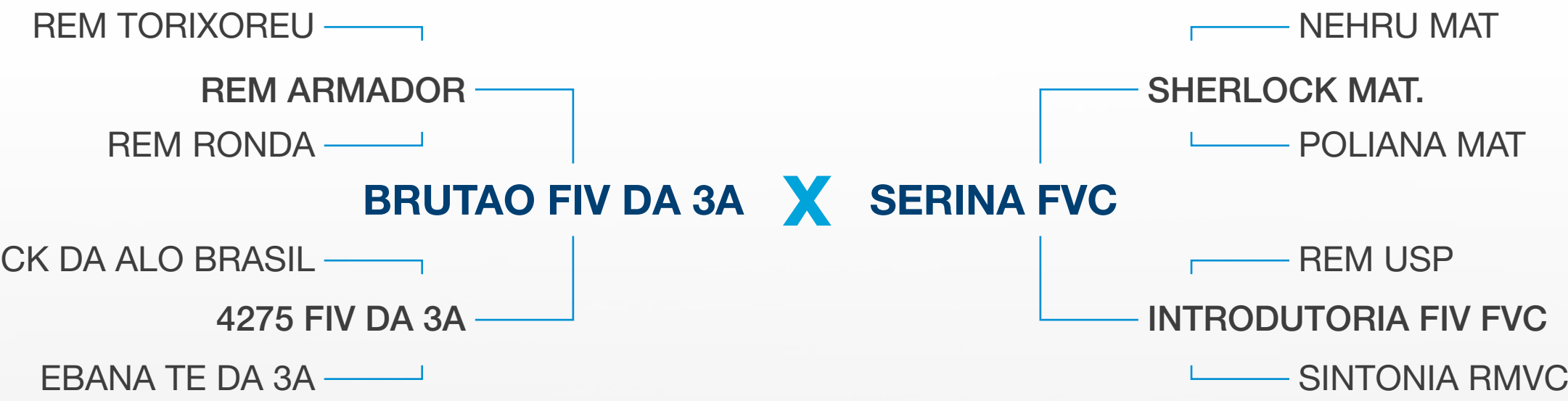
	iABCZG	IPPG	PM-EMG	STAYG	PD-EDG	PS-EDG	PE-365G	AOLG	ACABG	TMDG
DEP	17,88	-13,10	2,05	35,32	10,56	19,10	0,61	2,78	-0,46	8,39
DECA	1	2	2	2	1	1	2	1	7	1
TOP%	4	16	13	13	1	2	11	3	-	2



NELORE VERA CRUZ

## CUSTA FIV FVC

RGN: FVC 17367 | NASC.: 28/09/2023 | PESO: 462 kg



	IQGg	IPPg	PMg	HP/STAYg	PDg	PSg	PESg	AOLg	EGSg	TMDg
DEP	26,96	3,05	0,94	40,86	11,36	25,04	0,71	3,41	0,90	6,86
TOP%	3	75	37	2	1	0,5	22	2	23	6



	MGTg	D3PG	MP120G	DSTAYG	DP210G	DP450G	DPE365G	DAOLG	DACABG	DIPPG
DEP	21,55	66,47	2,15	84,91	10,82	27,61	0,48	4,25	0,48	-0,37
TOP%	8	75	17	7	8	2	24	2	6	56



	iABCZG	IPPG	PM-EMG	STAYG	PD-EDG	PS-EDG	PE-365G	AOLG	ACABG	TMDG
DEP	23,06	3,04	0,94	40,86	11,36	25,05	0,53	3,41	0,90	6,86
DECA	1	7	4	1	1	1	2	1	2	1
TOP%	1	-	-	0,5	0,5	0,1	15	1	19	4



NELORE VERA CRUZ

## CORVETA FIV FVC

RGN: FVCP 3336 | NASC.: 01/08/2023 | PESO: 474 kg



	IQGg	IPPg	PMg	HP/STAYg	PDg	PSg	PESg	AOLg	EGSg	TMDg
DEP	33,00	-33,87	1,30	38,40	9,57	20,89	1,78	3,02	3,89	5,81
TOP%	1	0,5	29	5	3	2	1	3	0,1	11



	MGTg	D3PG	MP120G	DSTAYG	DP210G	DP450G	DPE365G	DAOLG	DACABG	DIPPG
DEP	24,38	90,74	-0,29	85,46	14,09	23,32	0,90	2,67	0,89	-1,16
TOP%	4	1	80	6	3	5	11	9	2	4



	iABCZG	IPPG	PM-EMG	STAYG	PD-EDG	PS-EDG	PE-365G	AOLG	ACABG	TMDG
DEP	24,70	-33,88	1,30	38,40	9,57	20,89	0,94	3,02	3,89	5,81
DECA	1	1	3	1	1	1	1	1	1	1
TOP%	0,5	0,1	-	3	2	1	2	2	0,1	8



## MÉDIA LOTE

PESO: 449 kg



	IQGg
DEP	26,77
TOP%	3



	MGTg
DEP	22,46
TOP%	7



	iABCZG
DEP	21,56
DECA	1
TOP%	2

BATERIA 01

LOTE

79

MULTÍPLO

NELORE VERA CRUZ

# CELEBRIDADE FVC

RGN: FVC 17117 | NASC.: 23/08/2023 | PESO: 404 kg



	IQGg	IPPg	PMg	HP/STAYg	PDg	PSg	PESg	AOLg	EGSg	TMDg
DEP	33,03	-33,86	1,51	31,44	11,35	26,86	3,53	2,19	3,06	7,49
TOP%	1	0,5	25	48	1	0,5	0,1	9	0,5	5



	MGTg	D3PG	MP120G	DSTAYG	DP210G	DP450G	DPE365G	DAOLG	DACABG	DIPPG
DEP	21,66	78,36	3,26	74,66	11,51	24,96	2,47	1,38	0,70	-1,09
TOP%	8	29	6	23	7	4	0,1	23	3	6



	iABCZG	IPPG	PM-EMG	STAYG	PD-EDG	PS-EDG	PE-365G	AOLG	ACABG	TMDG
DEP	22,40	-33,86	1,51	31,44	11,35	26,87	2,34	2,19	3,06	7,49
DECA	1	1	3	5	1	1	1	1	1	1
TOP%	1	0,1	-	-	0,5	0,1	0,1	6	0,5	3



NELORE VERA CRUZ

# CICA FIV FVC

RGN: FVC 17180 | NASC.: 31/08/2023 | PESO: 434 kg



	IQGg	IPPg	PMg	HP/STAYg	PDg	PSg	PESg	AOLg	EGSg	TMDg
DEP	36,12	-11,21	5,99	42,77	8,51	16,66	1,75	3,35	0,66	11,01
TOP%	0,5	25	0,1	0,5	6	6	1	2	29	0,5



	MGTg	D3PG	MP120G	DSTAYG	DP210G	DP450G	DPE365G	DAOLG	DACABG	DIPPG
DEP	22,77	84,24	5,31	87,19	8,08	21,05	1,45	2,54	0,08	-0,81
TOP%	6	9	1	4	16	7	3	10	30	19



	iABCZG	IPPG	PM-EMG	STAYG	PD-EDG	PS-EDG	PE-365G	AOLG	ACABG	TMDG
DEP	26,82	-11,21	5,99	42,77	8,51	16,66	1,44	3,35	0,66	11,01
DECA	1	2	1	1	1	1	1	1	3	1
TOP%	0,5	20	0,1	0,1	4	4	0,1	1	-	0,1



NELORE VERA CRUZ / NELORE ACN

# CEDER FIV FVC

RGN: FVCP 3310 | NASC.: 13/08/2023 | PESO: 476 kg



	IQGg	IPPg	PMg	HP/STAYg	PDg	PSg	PESg	AOLg	EGSg	TMDg
DEP	34,91	-26,16	-0,08	44,70	12,57	20,59	1,38	4,81	3,96	5,80
TOP%	0,5	2	60	0,1	0,5	2	4	0,1	0,1	11



	MGTg	D3PG	MP120G	DSTAYG	DP210G	DP450G	DPE365G	DAOLG	DACABG	DIPPG
DEP	21,30	63,68	-0,01	90,07	13,02	22,43	0,53	4,73	0,44	-0,88
TOP%	9	83	72	2	5	6	22	2	7	14



	iABCZG	IPPG	PM-EMG	STAYG	PD-EDG	PS-EDG	PE-365G	AOLG	ACABG	TMDG
DEP	30,25	-26,16	-0,08	44,70	12,57	20,59	0,75	4,81	3,96	5,81
DECA	1	1	6	1	1	1	1	1	1	1
TOP%	0,1	2	-	0,1	0,5	1	6	0,1	0,1	8



NELORE VERA CRUZ

# CHITA FIV FVC

RGN: FVCP 3411 | NASC.: 04/09/2023 | PESO: 462 kg



	IQGg	IPPg	PMg	HP/STAYg	PDg	PSg	PESg	AOLg	EGSg	TMDg
DEP	28,93	-35,70	-0,16	35,50	11,66	21,98	2,00	3,36	4,01	4,91
TOP%	2	0,5	62	16	1	1	0,5	2	0,1	17



	MGTg	D3PG	MP120G	DSTAYG	DP210G	DP450G	DPE365G	DAOLG	DACABG	DIPPG
DEP	22,63	86,01	-1,13	88,12	12,43	21,43	1,62	2,57	0,23	-0,92
TOP%	6	6	93	3	5	7	2	10	15	12



	iABCZG	IPPG	PM-EMG	STAYG	PD-EDG	PS-EDG	PE-365G	AOLG	ACABG	TMDG
DEP	23,48	-35,70	-0,16	35,50	11,66	21,98	1,53	3,36	4,01	4,91
DECA	1	1	6	2	1	1	1	1	1	2
TOP%	1	0,1	-	12	0,5	0,5	0,1	1	0,1	12



# MÉDIA LOTE

PESO: 444 kg



	IQGg
DEP	33,25
TOP%	1



	MGTg
DEP	22,09
TOP%	8



	iABCZG
DEP	25,74
DECA	1
TOP%	0,5



**BATERIA 02**

LOTE

**80**

MÚLTIPLO

NELORE VERA CRUZ

**CARGA FIV FVC**

RGN: FVC 17143 | NASC.: 26/08/2023 | PESO: 372 kg



	IQGg	IPPg	PMg	HP/STAYg	PDg	PSg	PESg	AOLg	EGSg	TMDg
DEP	34,76	-20,17	2,80	39,38	9,60	20,29	2,48	3,10	2,45	8,78
TOP%	0,5	7	8	3	3	2	0,1	3	2	2



	MGTeg	D3PG	MP120G	DSTAYG	DP210G	DP450G	DPE365G	DAOLG	DACABG	DIPPG
DEP	21,76	83,30	2,82	82,42	10,02	20,54	1,47	2,20	0,56	-0,61
TOP%	8	12	9	10	10	8	3	13	4	34



	iABCZG	IPPG	PM-EMG	STAYG	PD-EDG	PS-EDG	PE-365G	AOLG	ACABG	TMDG
DEP	25,73	-20,17	2,80	39,38	9,60	20,29	1,67	3,11	2,45	8,78
DECA	1	1	1	1	1	1	1	1	1	1
TOP%	0,5	5	6	2	2	1	0,1	2	1	1



NELORE VERA CRUZ

**CUSTODIA FIV FVC**

RGN: FVC 17241 | NASC.: 07/09/2023 | PESO: 414 kg



	IQGg	IPPg	PMg	HP/STAYg	PDg	PSg	PESg	AOLg	EGSg	TMDg
DEP	41,35	-18,07	5,95	42,28	11,00	24,30	2,32	3,92	1,49	12,09
TOP%	0,1	9	0,1	0,5	2	0,5	0,1	0,5	10	0,1



	MGTeg	D3PG	MP120G	DSTAYG	DP210G	DP450G	DPE365G	DAOLG	DACABG	DIPPG
DEP	22,21	75,23	3,62	80,68	10,47	21,35	1,83	3,77	0,50	-0,73
TOP%	7	43	5	13	9	7	1	4	6	24



	iABCZG	IPPG	PM-EMG	STAYG	PD-EDG	PS-EDG	PE-365G	AOLG	ACABG	TMDG
DEP	30,96	-18,07	5,95	42,28	11,00	24,30	1,85	3,92	1,49	12,09
DECA	1	1	1	1	1	1	1	1	1	1
TOP%	0,1	7	0,1	0,5	1	0,5	0,1	0,5	8	0,1



NELORE VERA CRUZ

**CURTICAO FIV FVC**

RGN: FVC 17373 | NASC.: 30/09/2023 | PESO: 378 kg



	IQGg	IPPg	PMg	HP/STAYg	PDg	PSg	PESg	AOLg	EGSg	TMDg
DEP	34,00	-24,76	5,04	48,06	6,46	13,78	1,19	1,15	0,02	9,54
TOP%	0,5	3	0,5	0,1	15	11	7	29	51	1



	MGTeg	D3PG	MP120G	DSTAYG	DP210G	DP450G	DPE365G	DAOLG	DACABG	DIPPG
DEP	22,42	90,83	3,15	94,02	9,79	15,72	0,82	1,50	0,02	-1,49
TOP%	7	1	7	0,5	11	16	13	21	41	0,5



	iABCZG	IPPG	PM-EMG	STAYG	PD-EDG	PS-EDG	PE-365G	AOLG	ACABG	TMDG
DEP	27,72	-24,76	5,04	48,06	6,47	13,78	0,56	1,16	0,02	9,54
DECA	1	1	1	1	1	1	2	3	5	1
TOP%	0,1	2	0,1	0,1	10	7	13	-	-	0,5



NELORE VERA CRUZ

**DESLUBRANTE FVC**

RGN: FVC 17592 | NASC.: 14/11/2023 | PESO: 384 kg



	IQGg	IPPg	PMg	HP/STAYg	PDg	PSg	PESg	AOLg	EGSg	TMDg
DEP	30,48	-27,93	2,17	40,59	10,38	22,16	1,55	0,63	2,94	7,47
TOP%	2	2	15	2	2	1	2	44	0,5	5



	MGTeg	D3PG	MP120G	DSTAYG	DP210G	DP450G	DPE365G	DAOLG	DACABG	DIPPG
DEP	21,41	81,92	1,59	86,51	10,99	20,65	0,96	1,20	1,01	-0,71
TOP%	8	16	27	5	8	8	10	25	1	26



	iABCZG	IPPG	PM-EMG	STAYG	PD-EDG	PS-EDG	PE-365G	AOLG	ACABG	TMDG
DEP	25,32	-27,93	2,17	40,59	10,38	22,16	0,91	0,63	2,94	7,47
DECA	1	1	2	1	1	1	1	4	1	1
TOP%	0,5	1	12	1	2	0,5	3	-	0,5	3

**MÉDIA LOTE**

PESO: 387 kg



	IQGg
DEP	35,15
TOP%	0,5



	MGTeg
DEP	21,96
TOP%	7



	iABCZG
DEP	27,43
DECA	1
TOP%	0,1

BATERIA 02

LOTE

81

MÚLTIPLO

NELORE VERA CRUZ

**CARLOTA FVC**

RGN: FVC 17132 | NASC.: 26/08/2023 | PESO: 414 kg



	IQGg	IPPg	PMg	HP/STAYg	PDg	PSg	PESg	AOLg	EGSg	TMDg
DEP	32,08	-21,31	1,33	44,88	10,05	15,99	0,98	2,84	3,10	5,50
TOP%	1	5	29	0,1	3	7	12	4	0,5	13



	MGTeg	D3PG	MP120G	DSTAYG	DP210G	DP450G	DPE365G	DAOLG	DACABG	DIPPG
DEP	22,05	84,36	2,33	93,85	9,90	15,07	0,99	2,29	0,44	-1,31
TOP%	7	9	15	0,5	10	17	9	12	7	2



	iABCZG	IPPG	PM-EMG	STAYG	PD-EDG	PS-EDG	PE-365G	AOLG	ACABG	TMDG
DEP	27,25	-21,32	1,33	44,88	10,05	15,99	0,84	2,84	3,10	5,50
DECA	1	1	3	1	1	1	1	1	1	1
TOP%	0,1	4	-	0,1	2	4	4	2	0,1	9



NELORE VERA CRUZ

**CHARLOTE FIV FVC**

RGN: FVC 17187 | NASC.: 31/08/2023 | PESO: 388 kg



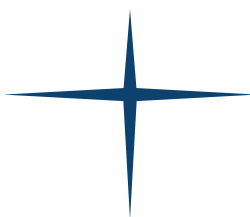
	IQGg	IPPg	PMg	HP/STAYg	PDg	PSg	PESg	AOLg	EGSg	TMDg
DEP	36,27	-14,23	6,90	39,09	5,54	16,11	1,59	3,19	2,13	10,97
TOP%	0,5	17	0,1	3	21	6	2	2	4	0,5



	MGTeg	D3PG	MP120G	DSTAYG	DP210G	DP450G	DPE365G	DAOLG	DACABG	DIPPG
DEP	21,91	79,27	5,07	83,13	8,61	19,45	1,37	3,12	0,47	-1,15
TOP%	8	26	1	9	14	9	4	6	6	4



	iABCZG	IPPG	PM-EMG	STAYG	PD-EDG	PS-EDG	PE-365G	AOLG	ACABG	TMDG
DEP	24,38	-14,23	6,90	39,09	5,54	16,11	1,54	3,19	2,13	10,97
DECA	1	2	1	1	2	1	1	1	1	1
TOP%	0,5	13	0,1	2	15	4	0,1	1	2	0,1



NELORE VERA CRUZ

**CRITICA FIV FVC**

RGN: FVC 17364 | NASC.: 28/09/2023 | PESO: 382 kg



	IQGg	IPPg	PMg	HP/STAYg	PDg	PSg	PESg	AOLg	EGSg	TMDg
DEP	39,24	-22,41	5,81	40,80	8,67	22,63	1,90	2,23	2,94	10,37
TOP%	0,5	4	0,1	2	5	1	0,5	9	0,5	0,5



	MGTeg	D3PG	MP120G	DSTAYG	DP210G	DP450G	DPE365G	DAOLG	DACABG	DIPPG
DEP	22,73	78,92	3,91	89,33	10,13	22,96	1,60	1,61	0,53	-1,11
TOP%	6	27	4	2	10	5	2	20	5	5



	iABCZG	IPPG	PM-EMG	STAYG	PD-EDG	PS-EDG	PE-365G	AOLG	ACABG	TMDG
DEP	28,22	-22,41	5,81	40,80	8,67	22,63	1,33	2,23	2,94	10,37
DECA	1	1	1	1	1	1	1	1	1	1
TOP%	0,1	3	0,1	0,5	4	0,5	0,1	6	0,5	0,5



NELORE VERA CRUZ

**ELLINHA FIV FVC**

RGN: FVCP 4005 | NASC.: 20/12/2023 | PESO: 372 kg



	IQGg	IPPg	PMg	HP/STAYg	PDg	PSg	PESg	AOLg	EGSg	TMDg
DEP	36,04	-29,10	3,09	40,63	14,32	26,77	1,45	1,41	3,51	10,55
TOP%	0,5	1	6	2	0,1	0,5	3	23	0,1	0,5



	MGTeg	D3PG	MP120G	DSTAYG	DP210G	DP450G	DPE365G	DAOLG	DACABG	DIPPG
DEP	24,92	76,96	2,91	83,83	16,48	27,99	1,18	1,80	1,14	-1,00
TOP%	4	35	9	8	2	2	6	17	0,5	9



	iABCZG	IPPG	PM-EMG	STAYG	PD-EDG	PS-EDG	PE-365G	AOLG	ACABG	TMDG
DEP	29,95	-29,10	3,09	40,63	14,32	26,77	1,10	1,41	3,51	10,55
DECA	1	1	1	1	1	1	1	2	1	1
TOP%	0,1	1	4	1	0,1	0,1	1	18	0,1	0,5

**MÉDIA LOTE**

PESO: 389 kg



	IQGg
DEP	35,91
TOP%	0,5



	MGTeg
DEP	22,90
TOP%	6



	iABCZG
DEP	27,45
DECA	1
TOP%	0,1

LOTE

82

MULTÍPLO

NELORE VERA CRUZ

## DJANE FIV FVC

RGN: FVC 17573 | NASC.: 07/11/2023 | PESO: 340 kg



	IQGg	IPPg	PMg	HP/STAYg	PDg	PSg	PESg	AOLg	EGSg	TMDg
DEP	38,04	-18,17	1,37	47,19	9,75	21,26	1,32	1,47	4,32	5,91
TOP%	0,5	9	28	0,1	3	2	4	22	0,1	10



	MGTeG	D3PG	MP120G	DSTAYG	DP210G	DP450G	DPE365G	DAOLG	DACABG	DIPPG
DEP	22,90	89,88	1,29	95,00	9,54	20,36	0,75	1,30	0,79	-1,57
TOP%	6	2	34	0,1	11	8	15	24	2	0,5



	iABCZG	IPPG	PM-EMG	STAYG	PD-EDG	PS-EDG	PE-365G	AOLG	ACABG	TMDG
DEP	29,30	-18,17	1,37	47,19	9,75	21,26	0,71	1,47	4,32	5,91
DECA	1	1	3	1	1	1	1	2	1	1
TOP%	0,1	7	-	0,1	2	1	7	17	0,1	7



NELORE VERA CRUZ / NELORE ACN

## CAMAPUA FIV FVC

RGN: FVCP 3511 | NASC.: 09/09/2023 | PESO: 394 kg



	IQGg	IPPg	PMg	HP/STAYg	PDg	PSg	PESg	AOLg	EGSg	TMDg
DEP	45,52	-36,11	4,53	40,99	10,87	20,55	2,47	5,11	4,45	11,78
TOP%	0,1	0,5	1	1	2	2	0,1	0,1	0,1	0,5



	MGTeG	D3PG	MP120G	DSTAYG	DP210G	DP450G	DPE365G	DAOLG	DACABG	DIPPG
DEP	24,24	75,68	5,63	84,66	11,01	18,57	1,52	5,01	0,73	-0,82
TOP%	4	41	1	7	8	11	3	1	3	18



	iABCZG	IPPG	PM-EMG	STAYG	PD-EDG	PS-EDG	PE-365G	AOLG	ACABG	TMDG
DEP	31,96	-36,11	4,53	40,99	10,87	20,55	1,33	5,11	4,45	11,78
DECA	1	1	1	1	1	1	1	1	1	1
TOP%	0,1	0,1	0,5	0,5	1	1	0,1	0,1	0,1	0,1



NELORE VERA CRUZ

## EFUSAO FIV FVC

RGN: FVCP 3987 | NASC.: 10/12/2023 | PESO: 356 kg



	IQGg	IPPg	PMg	HP/STAYg	PDg	PSg	PESg	AOLg	EGSg	TMDg
DEP	35,82	-23,21	4,23	39,16	8,35	18,91	2,03	1,54	4,42	9,79
TOP%	0,5	4	2	3	6	3	0,5	20	0,1	1



	MGTeG	D3PG	MP120G	DSTAYG	DP210G	DP450G	DPE365G	DAOLG	DACABG	DIPPG
DEP	22,45	82,63	2,82	81,85	11,40	21,30	1,25	1,54	1,50	-0,94
TOP%	7	14	9	11	7	7	5	20	0,1	11



	iABCZG	IPPG	PM-EMG	STAYG	PD-EDG	PS-EDG	PE-365G	AOLG	ACABG	TMDG
DEP	25,33	-23,21	4,24	39,16	8,35	18,91	1,21	1,54	4,42	9,79
DECA	1	1	1	1	1	1	1	2	1	1
TOP%	0,5	3	1	2	4	2	0,5	15	0,1	0,5



NELORE VERA CRUZ / NELORE ACN

## ELVA FIV FVC

RGN: FVCP 4060 | NASC.: 05/12/2023 | PESO: 346 kg



	IQGg	IPPg	PMg	HP/STAYg	PDg	PSg	PESg	AOLg	EGSg	TMDg
DEP	39,23	-17,69	5,34	40,79	11,06	24,53	2,16	5,61	-0,61	12,53
TOP%	0,5	10	0,5	2	2	0,5	0,1	0,1	72	0,1



	MGTeG	D3PG	MP120G	DSTAYG	DP210G	DP450G	DPE365G	DAOLG	DACABG	DIPPG
DEP	27,57	73,87	4,83	89,26	15,15	26,81	1,72	6,31	-0,31	-0,91
TOP%	2	49	2	3	2	3	2	0,5	94	13



	iABCZG	IPPG	PM-EMG	STAYG	PD-EDG	PS-EDG	PE-365G	AOLG	ACABG	TMDG
DEP	29,10	-17,69	5,34	40,79	11,06	24,53	1,46	5,62	-0,61	12,53
DECA	1	1	1	1	1	1	1	1	8	1
TOP%	0,1	8	0,1	1	1	0,5	0,1	0,1	-	0,1



## MÉDIA LOTE

PESO: 359 kg



	IQGg
DEP	39,65
TOP%	0,1



	MGTeG
DEP	24,29
TOP%	5



	iABCZG
DEP	28,92
DECA	1
TOP%	0,1

LOTE

83

MÚLTIPLO

NELORE VERA CRUZ / NELORE ACN

## CORALINA FIV FVC

RGN: FVCP 3678 | NASC.: 18/10/2023 | PESO: 356 kg



	IQGg	IPPg	PMg	HP/STAYg	PDg	PSg	PESg	AOLg	EGSg	TMDg
DEP	44,28	-37,85	4,91	41,10	11,63	22,75	2,00	3,77	5,45	13,53
TOP%	0,1	0,1	0,5	1	1	1	0,5	1	0,1	0,1



	MGTeG	D3PG	MP120G	DSTAYG	DP210G	DP450G	DPE365G	DAOLG	DACABG	DIPPG
DEP	27,66	85,10	5,15	84,49	14,39	26,76	1,31	4,31	0,81	-1,23
TOP%	2	7	1	7	3	3	4	2	2	3



	iABCZG	IPPG	PM-EMG	STAYG	PD-EDG	PS-EDG	PE-365G	AOLG	ACABG	TMDG
DEP	32,72	-37,85	4,91	41,10	11,63	22,75	1,08	3,77	5,45	13,53
DECA	1	1	1	1	1	1	1	1	1	1
TOP%	0,1	0,1	0,5	0,5	0,5	0,5	1	0,5	0,1	0,1

NELORE VERA CRUZ / NELORE ACN

## CONCORDIA FIV FVC

RGN: FVCP 3683 | NASC.: 24/10/2023 | PESO: 316 kg



	IQGg	IPPg	PMg	HP/STAYg	PDg	PSg	PESg	AOLg	EGSg	TMDg
DEP	37,40	-24,86	3,21	43,69	10,70	21,85	2,32	2,50	2,49	9,58
TOP%	0,5	3	5	0,5	2	1	0,1	6	2	1



	MGTeG	D3PG	MP120G	DSTAYG	DP210G	DP450G	DPE365G	DAOLG	DACABG	DIPPG
DEP	22,92	72,38	3,39	91,23	11,62	21,17	1,58	3,25	0,21	-1,00
TOP%	6	54	6	1	7	7	2	6	16	9



	iABCZG	IPPG	PM-EMG	STAYG	PD-EDG	PS-EDG	PE-365G	AOLG	ACABG	TMDG
DEP	30,27	-24,87	3,21	43,69	10,70	21,86	1,69	2,50	2,49	9,59
DECA	1	1	1	1	1	1	1	1	1	1
TOP%	0,1	2	4	0,1	1	0,5	0,1	4	1	0,5

NELORE VERA CRUZ / NELORE SANTA FÉ

## ETERNA FIV FVC

RGN: FVCP 4014 | NASC.: 04/12/2023 | PESO: 328 kg



	IQGg	IPPg	PMg	HP/STAYg	PDg	PSg	PESg	AOLg	EGSg	TMDg
DEP	37,47	-24,74	4,28	42,52	10,25	25,36	1,50	4,24	1,52	11,02
TOP%	0,5	3	2	0,5	2	0,5	3	0,5	10	0,5



	MGTeG	D3PG	MP120G	DSTAYG	DP210G	DP450G	DPE365G	DAOLG	DACABG	DIPPG
DEP	25,94	75,65	5,62	87,02	12,50	26,43	1,04	4,47	0,82	-0,42
TOP%	3	41	1	4	5	3	8	2	2	51



	iABCZG	IPPG	PM-EMG	STAYG	PD-EDG	PS-EDG	PE-365G	AOLG	ACABG	TMDG
DEP	30,40	-24,74	4,29	42,52	10,25	25,36	0,91	4,24	1,52	11,02
DECA	1	1	1	1	1	1	1	1	1	1
TOP%	0,1	2	1	0,1	2	0,1	3	0,1	7	0,1

NELORE VERA CRUZ / NELORE SANTA FÉ

## ESCOLTA FIV FVC

RGN: FVCP 4046 | NASC.: 15/12/2023 | PESO: 328 kg



	IQGg	IPPg	PMg	HP/STAYg	PDg	PSg	PESg	AOLg	EGSg	TMDg
DEP	44,03	-30,10	-0,13	46,93	11,88	27,73	1,47	5,21	5,81	5,70
TOP%	0,1	1	62	0,1	1	0,1	3	0,1	0,1	12



	MGTeG	D3PG	MP120G	DSTAYG	DP210G	DP450G	DPE365G	DAOLG	DACABG	DIPPG
DEP	23,87	77,01	0,00	92,87	11,48	21,92	0,96	4,30	1,35	-1,10
TOP%	5	35	72	0,5	7	6	10	2	0,5	6



	iABCZG	IPPG	PM-EMG	STAYG	PD-EDG	PS-EDG	PE-365G	AOLG	ACABG	TMDG
DEP	35,22	-30,10	-0,13	46,93	11,88	27,73	0,92	5,21	5,81	5,71
DECA	1	1	6	1	1	1	1	1	1	1
TOP%	0,1	0,5	-	0,1	0,5	0,1	3	0,1	0,1	8



## MÉDIA LOTE

PESO: 332 kg



	IQGg
DEP	40,79
TOP%	0,1



	MGTeG
DEP	25,10
TOP%	4



	iABCZG
DEP	32,15
DECA	1
TOP%	0,1

LOTE

# 84

MULTÍPLO

NELORE VERA CRUZ

## CARIRI FVC

RGN: FVC 17476 | NASC.: 22/10/2023 | PESO: 414 kg



	IQGg	IPPg	PMg	HP/STAYg	PDg	PSg	PESg	AOLg	EGSg	TMDg
DEP	33,96	-22,74	-1,14	41,81	12,01	26,16	1,82	3,37	2,80	4,67
TOP%	0,5	4	81	1	1	0,5	1	2	1	19



	MGTeG	D3PG	MP120G	DSTAYG	DP210G	DP450G	DPE365G	DAOLG	DACABG	DIPPG
DEP	22,12	69,99	1,10	93,13	11,51	25,56	1,35	3,17	-0,18	-0,40
TOP%	7	63	38	0,5	7	3	4	6	81	53



	iABCZG	IPPG	PM-EMG	STAYG	PD-EDG	PS-EDG	PE-365G	AOLG	ACABG	TMDG
DEP	27,04	-22,74	-1,14	41,81	12,02	26,17	1,06	3,37	2,80	4,67
DECA	1	1	8	1	1	1	1	1	1	2
TOP%	0,5	3	-	0,5	0,5	0,1	1	1	0,5	14



NELORE VERA CRUZ / NELORE MOOD

## CELESTIAL FIV FVC

RGN: FVCP 3201 | NASC.: 01/08/2023 | PESO: 442 kg



	IQGg	IPPg	PMg	HP/STAYg	PDg	PSg	PESg	AOLg	EGSg	TMDg
DEP	34,72	-21,69	3,23	43,86	11,45	24,81	2,68	1,83	-0,23	9,25
TOP%	0,5	5	5	0,5	1	0,5	0,1	15	60	2



	MGTeG	D3PG	MP120G	DSTAYG	DP210G	DP450G	DPE365G	DAOLG	DACABG	DIPPG
DEP	24,48	83,82	3,00	82,52	12,87	29,12	1,74	1,97	0,40	-1,30
TOP%	4	10	8	10	5	2	1	15	8	2



	iABCZG	IPPG	PM-EMG	STAYG	PD-EDG	PS-EDG	PE-365G	AOLG	ACABG	TMDG
DEP	29,34	-21,69	3,23	43,86	11,45	24,82	1,82	1,83	-0,23	9,26
DECA	1	1	1	1	1	1	1	1	6	1
TOP%	0,1	4	4	0,1	0,5	0,5	0,1	10	-	1



NELORE VERA CRUZ / NELORE XAVIER

## CARREIRA FIV FVC

RGN: FVCP 3628 | NASC.: 12/09/2023 | PESO: 440 kg



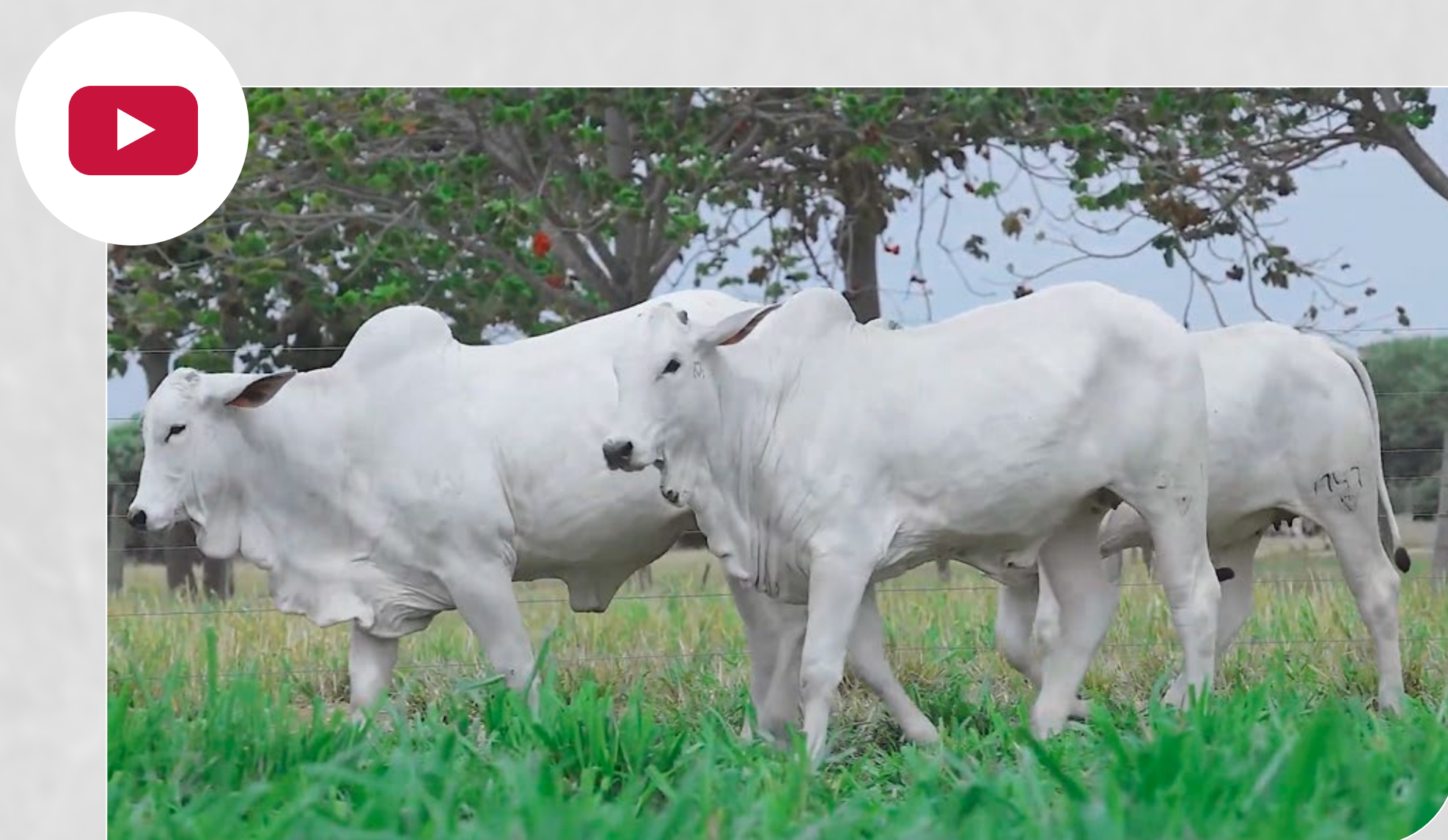
	IQGg	IPPg	PMg	HP/STAYg	PDg	PSg	PESg	AOLg	EGSg	TMDg
DEP	29,48	-14,58	3,85	35,28	12,99	24,51	1,34	3,06	1,14	11,26
TOP%	2	16	2	17	0,5	0,5	4	3	17	0,5



	MGTeG	D3PG	MP120G	DSTAYG	DP210G	DP450G	DPE365G	DAOLG	DACABG	DIPPG
DEP	25,19	82,23	2,79	90,00	16,02	25,44	0,86	2,93	-0,38	-1,02
TOP%	4	15	10	2	2	4	12	7	97	8



	iABCZG	IPPG	PM-EMG	STAYG	PD-EDG	PS-EDG	PE-365G	AOLG	ACABG	TMDG
DEP	23,01	-14,58	3,85	35,28	12,99	24,51	0,91	3,06	1,14	11,26
DECA	1	2	1	2	1	1	1	1	2	1
TOP%	-	-	-	-	-	-	-	-	-	-



# MÉDIA LOTE

PESO: 432 kg



	IQGg
DEP	32,72
TOP%	1



	MGTeG
DEP	23,93
TOP%	5



	iABCZG
DEP	26,46
DECA	1
TOP%	0,5

BATERIA 03

LOTE

# 85

MÚLTIPLO

NELORE VERA CRUZ

## CASTANHA FVC

RGN: FVC 17169 | NASC.: 28/08/2023 | PESO: 377 kg

7308/04 PO PERDIZES

TRUCK DA ALO BRASIL

2014 DA ALO BRASIL

PROVADOR

RALAWA RMVC

DIOR FIV VOCK

REM ARMADOR

BELO J MACHADO

XAMONIX J MACHADO

C 8288 DA MN

GRAMATICA FVC

RAWAIRNA RMVC

MUTRECO FVC X 15223 FVC



	IQGg	IPPg	PMg	HP/STAYg	PDg	PSg	PESg	AOLg	EGSg	TMDg
DEP	21,24	-20,70	-0,78	39,04	10,38	13,41	1,51	2,34	0,69	4,10
TOP%	7	6	75	4	2	12	2	8	29	23



	MGTeG	D3PG	MP120G	DSTAYG	DP210G	DP450G	DPE365G	DAOLG	DACABG	DIPPG
DEP	20,60	87,67	-0,17	81,86	11,49	16,78	1,11	2,73	-0,05	-0,94
TOP%	10	3	77	11	7	14	7	9	57	11



	iABCZG	IPPG	PM-EMG	STAYG	PD-EDG	PS-EDG	PE-365G	AOLG	ACABG	TMDG
DEP	18,92	-20,70	-0,78	39,04	10,38	13,41	0,93	2,34	0,69	4,10
DECA	1	1	8	1	1	1	1	1	3	2
TOP%	3	5	-	2	2	8	3	5	-	18



NELORE VERA CRUZ

## CONFIDENCIA FIV FVC

RGN: FVC 17219 | NASC.: 05/09/2023 | PESO: 379 kg

REM VOKOLO

QUARUP BON

MAYA BON

EMBATE DA AGRONOVA X SAFENA FVC

REM ARMADOR

BATOM DA AGRONOVA

REM COGITAR

SOLAR IZ

REM SAGRES

NONETA

D 4685 DA MN

JURADA FIV FVC

SEXTA RMVC



	IQGg	IPPg	PMg	HP/STAYg	PDg	PSg	PESg	AOLg	EGSg	TMDg
DEP	40,08	-19,20	6,82	42,72	5,90	18,94	1,86	2,12	2,48	12,28
TOP%	0,1	8	0,1	0,5	18	3	0,5	10	2	0,1



	MGTeG	D3PG	MP120G	DSTAYG	DP210G	DP450G	DPE365G	DAOLG	DACABG	DIPPG
DEP	22,67	72,31	6,76	86,38	10,04	24,50	1,61	2,05	0,17	-0,90
TOP%	6	55	0,5	5	10	4	2	14	19	13



	iABCZG	IPPG	PM-EMG	STAYG	PD-EDG	PS-EDG	PE-365G	AOLG	ACABG	TMDG
DEP	28,39	-19,20	6,82	42,72	5,90	18,94	1,54	2,12	2,48	12,28
DECA	1	1	1	1	2	1	1	1	1	1
TOP%	0,1	6	0,1	0,1	13	2	0,1	7	1	0,1



NELORE VERA CRUZ

## CULTURA FVC

RGN: FVC 17224 | NASC.: 06/09/2023 | PESO: 374 kg

REM VOKOLO

QUARUP BON

MAYA BON

EMBATE DA AGRONOVA X SILERIA FVC

REM ARMADOR

BATOM DA AGRONOVA

REM COGITAR

D 4685 DA MN

MAXIMO FVC

RALAWA RMVC

REM USP

LOCACAO FVC

JOVITA DA FVC



	IQGg	IPPg	PMg	HP/STAYg	PDg	PSg	PESg	AOLg	EGSg	TMDg
DEP	31,37	-27,67	4,83	45,86	5,40	12,49	1,55	-0,45	0,80	8,79
TOP%	1	2	0,5	0,1	22	14	2	75	25	2



	MGTeG	D3PG	MP120G	DSTAYG	DP210G	DP450G	DPE365G	DAOLG	DACABG	DIPPG
DEP	19,97	88,30	4,82	86,33	6,91	16,92	1,40	-0,37	0,26	-1,22
TOP%	11	3	2	5	21	14	3	82	13	3



	iABCZG	IPPG	PM-EMG	STAYG	PD-EDG	PS-EDG	PE-365G	AOLG	ACABG	TMDG
DEP	25,98	-27,67	4,83	45,86	5,40	12,49	1,28	-0,45	0,80	8,79
DECA	1	1	1	1	2	1	1	8	3	1
TOP%	0,5	1	0,5	0,1	16	10	0,5	-	-	1



NELORE VERA CRUZ

## CULPA FIV FVC

RGN: FVC 17365 | NASC.: 28/09/2023 | PESO: 358 kg

REM TORIXOREU

REM ARMADOR

REM RONDA

BELO J MACHADO X NAUTICA FIV FVC

REM UPONIC

XAMONIX J MACHADO

PESITA J MACHADO

ENCARTE DS

BITELO

DACIA DS

BACKUP

ESQUADRA FVC

LAJANA DA FVC



	IQGg	IPPg	PMg	HP/STAYg	PDg	PSg	PESg	AOLg	EGSg	TMDg
DEP	26,60	-25,28	-1,37	37,19	10,84	24,93	1,97	1,28	1,19	3,83
TOP%	3	3	85	8	2	0,5	0,5	26	16	26



	MGTeG	D3PG	MP120G	DSTAYG	DP210G	DP450G	DPE365G	DAOLG	DACABG	DIPPG
DEP	21,09	84,24	-1,93	91,67	11,64	20,69	1,79	1,27	-0,09	-0,81
TOP%	9	9	98	1	7	8	1	24	66	19



	iABCZG	IPPG	PM-EMG	STAYG	PD-EDG	PS-EDG	PE-365G	AOLG	ACABG	TMDG
DEP	21,00	-25,28	-1,37	37,19	10,84	24,93	1,54	1,28	1,19	3,83
DECA	1	1	9	1	1	1	1	3	2	2
TOP%	2	2	-	6	1	0,1	0,1	-	13	20



NELORE VERA CRUZ

## CAIANA FIV FVC

RGN: FVCP 3424 | NASC.: 07/09/2023 | PESO: 387 kg

REM RICKET

REM DANUT

REM PAPRICA

IDEALIZADOR FIV DA XARAES X VAL FIV FVC

REM UGUS

ELEGANTE DA XARAES

BANDA DA XARAES

REM VOKOLO

REM FUSCAO

REM CANADA

FARAO FIV FVC

ROMA FIV FVC

RALAWA RMVC



	IQGg	IPPg	PMg	HP/STAYg	PDg	PSg	PESg	AOLg	EGSg	TMDg
DEP	23,69	-24,28	-2,52	42,01	11,32	20,51	0,61	3,81	1,09	1,74
TOP%	5	3	96	0,5	1	2	27	0,5	18	49



	MGTeG	D3PG	MP120G	DSTAYG	DP210G	DP450G	DPE365G	DAOLG	DACABG	DIPPG
DEP	23,42	85,68	-2,09	87,75	12,84	23,41	0,62	4,78	0,18	-1,28
TOP%	5	6	98	4	5	5	19	2	18	2



	iABCZG	IPPG	PM-EMG	STAYG	PD-EDG	PS-EDG	PE-365G	AOLG	ACABG	TMDG
DEP	23,61	-24,28	-2,52	42,01	11,32	20,51	0,81	3,82	1,10	1,74
DECA	1	1	10	1	1	1	1	1	2	5
TOP%	0,5	2	-	0,5	0,5	1	5	0,5	15	-



# MÉDIA LOTE

PESO: 375 kg



	IQGg
DEP	28,60
TOP%	2



	MGTeG
DEP	21,55
TOP%	8



	iABCZG
DEP	23,58
DECA	1
TOP%	0,5

BATERIA 03

LOTE

86

MÚLTIPLO

NELORE VERA CRUZ

# COLONIAL FVC

RGN: FVC 17215 | NASC.: 03/09/2023 | PESO: 370 kg



	IQGg	IPPg	PMg	HP/STAYg	PDg	PSg	PESg	AOLg	EGSg	TMDg
DEP	34,25	-19,55	2,99	42,63	7,51	15,28	2,43	1,83	3,03	7,84
TOP%	0,5	7	6	0,5	9	8	0,1	15	0,5	4



	MGTeG	D3PG	MP120G	DSTAYG	DP210G	DP450G	DPE365G	DAOLG	DACABG	DIPPG
DEP	22,88	89,60	2,24	90,48	9,43	19,99	1,49	1,38	0,62	-1,13
TOP%	6	2	16	2	11	9	3	23	4	5



	iABCZG	IPPG	PM-EMG	STAYG	PD-EDG	PS-EDG	PE-365G	AOLG	ACABG	TMDG
DEP	25,46	-19,55	2,99	42,63	7,51	15,28	1,42	1,83	3,03	7,84
DECA	1	1	1	1	1	1	1	2	1	1
TOP%	0,5	6	5	0,1	6	5	0,1	11	0,5	2



NELORE VERA CRUZ

# DRAGA FIV FVC

RGN: FVCP 3786 | NASC.: 26/10/2023 | PESO: 386 kg



	IQGg	IPPg	PMg	HP/STAYg	PDg	PSg	PESg	AOLg	EGSg	TMDg
DEP	17,62	-8,18	0,42	32,43	8,81	15,93	0,17	2,72	2,72	6,31
TOP%	13	35	49	39	5	7	53	4	1	9



	MGTeG	D3PG	MP120G	DSTAYG	DP210G	DP450G	DPE365G	DAOLG	DACABG	DIPPG
DEP	22,85	83,90	1,94	82,30	13,24	26,65	-0,23	2,73	0,42	-1,34
TOP%	6	10	20	10	4	3	86	9	7	2



	iABCZG	IPPG	PM-EMG	STAYG	PD-EDG	PS-EDG	PE-365G	AOLG	ACABG	TMDG
DEP	13,91	-8,18	0,42	32,43	8,81	15,93	-0,03	2,73	2,72	6,31
DECA	1	3	5	4	1	1	7	1	1	1
TOP%	9	-	-	-	3	4	-	3	0,5	6



NELORE VERA CRUZ / NELORE MOOD

# ESCUSA FIV FVC

RGN: FVCP 3808 | NASC.: 02/11/2023 | PESO: 352 kg



	IQGg	IPPg	PMg	HP/STAYg	PDg	PSg	PESg	AOLg	EGSg	TMDg
DEP	33,87	-15,81	3,77	41,27	10,59	17,25	2,06	2,29	3,31	9,98
TOP%	0,5	13	3	1	2	5	0,5	8	0,5	1



	MGTeG	D3PG	MP120G	DSTAYG	DP210G	DP450G	DPE365G	DAOLG	DACABG	DIPPG
DEP	23,14	87,79	2,63	93,29	10,55	16,93	1,20	2,08	0,38	-0,86
TOP%	6	3	11	0,5	9	13	6	14	9	16



	iABCZG	IPPG	PM-EMG	STAYG	PD-EDG	PS-EDG	PE-365G	AOLG	ACABG	TMDG
DEP	26,18	-15,81	3,77	41,27	10,59	17,26	1,08	2,30	3,31	9,98
DECA	1	1	1	1	1	1	1	1	1	1
TOP%	0,5	10	2	0,5	1	3	1	5	0,1	0,5



NELORE VERA CRUZ

# EDERLI FIV FVC

RGN: FVCP 3988 | NASC.: 10/12/2023 | PESO: 360 kg



	IQGg	IPPg	PMg	HP/STAYg	PDg	PSg	PESg	AOLg	EGSg	TMDg
DEP	26,14	-14,56	3,07	40,07	12,34	19,74	0,77	2,50	0,70	9,63
TOP%	3	16	6	2	0,5	3	19	6	28	1



	MGTeG	D3PG	MP120G	DSTAYG	DP210G	DP450G	DPE365G	DAOLG	DACABG	DIPPG
DEP	24,44	87,19	3,60	82,90	13,77	23,22	0,98	2,74	0,27	-0,91
TOP%	4	4	5	9	4	5	9	9	13	13



	iABCZG	IPPG	PM-EMG	STAYG	PD-EDG	PS-EDG	PE-365G	AOLG	ACABG	TMDG
DEP	24,08	-14,56	3,07	40,07	12,34	19,74	0,68	2,50	0,70	9,63
DECA	1	2	1	1	1	1	1	1	3	1
TOP%	0,5	13	4	1	0,5	2	8	4	-	0,5



# MÉDIA LOTE

PESO: 367 kg



	IQGg
DEP	27,97
TOP%	2



	MGTeG
DEP	23,33
TOP%	6



	iABCZG
DEP	22,41
DECA	1
TOP%	2

BATERIA 03

LOTE

87

MULTÍPLO

NELORE VERA CRUZ

# CANDEIA FIV FVC

RGN: FVC 17059 | NASC.: 09/08/2023 | PESO: 443 kg



	IQGg	IPPg	PMg	HP/STAYg	PDg	PSg	PESg	AOLg	EGSg	TMDg
DEP	33,99	-4,47	5,30	37,49	10,16	20,49	1,91	3,53	2,70	10,97
TOP%	0,5	48	0,5	7	3	2	0,5	1	1	0,5



	MGTeG	D3PG	MP120G	DSTAYG	DP210G	DP450G	DPE365G	DAOLG	DACABG	DIPPG
DEP	21,98	78,27	5,21	80,95	9,85	15,58	2,12	3,85	0,10	-0,62
TOP%	7	30	1	12	10	16	0,5	3	27	33



	iABCZG	IPPG	PM-EMG	STAYG	PD-EDG	PS-EDG	PE-365G	AOLG	ACABG	TMDG
DEP	24,35	-4,47	5,30	37,49	10,16	20,49	1,74	3,53	2,70	10,97
DECA	1	5	1	1	1	1	1	1	1	1
TOP%	0,5	-	0,1	5	2	1	0,1	0,5	0,5	0,1



NELORE VERA CRUZ

# CONTENDA FIV FVC

RGN: FVC 17239 | NASC.: 07/09/2023 | PESO: 408 kg



	IQGg	IPPg	PMg	HP/STAYg	PDg	PSg	PESg	AOLg	EGSg	TMDg
DEP	31,73	-24,72	2,07	41,93	8,46	17,61	1,88	3,31	2,48	7,59
TOP%	1	3	16	1	6	4	0,5	2	2	4



	MGTeG	D3PG	MP120G	DSTAYG	DP210G	DP450G	DPE365G	DAOLG	DACABG	DIPPG
DEP	21,30	79,10	2,18	84,83	9,42	17,54	1,41	4,32	-0,11	-0,78
TOP%	9	26	17	7	12	12	3	2	70	21



	iABCZG	IPPG	PM-EMG	STAYG	PD-EDG	PS-EDG	PE-365G	AOLG	ACABG	TMDG
DEP	26,14	-24,72	2,07	41,93	8,46	17,61	1,13	3,31	2,48	7,60
DECA	1	1	2	1	1	1	1	1	1	1
TOP%	0,5	2	13	0,5	4	3	1	1	1	3



NELORE VERA CRUZ

# DIOCESE FIV FVC

RGN: FVC 17577 | NASC.: 07/11/2023 | PESO: 382 kg



	IQGg	IPPg	PMg	HP/STAYg	PDg	PSg	PESg	AOLg	EGSg	TMDg
DEP	27,89	-12,52	3,02	36,28	10,91	22,08	0,60	2,25	3,42	9,47
TOP%	2	21	6	12	2	1	28	9	0,5	1



	MGTeG	D3PG	MP120G	DSTAYG	DP210G	DP450G	DPE365G	DAOLG	DACABG	DIPPG
DEP	22,73	74,77	3,81	83,99	13,30	26,34	0,40	2,55	0,37	-0,84
TOP%	6	45	4	8	4	3	28	10	9	17



	iABCZG	IPPG	PM-EMG	STAYG	PD-EDG	PS-EDG	PE-365G	AOLG	ACABG	TMDG
DEP	21,72	-12,52	3,03	36,28	10,91	22,08	0,46	2,25	3,43	9,47
DECA	1	2	1	1	1	1	2	1	1	1
TOP%	1	17	5	8	1	0,5	19	6	0,1	0,5



# MÉDIA LOTE

PESO: 411 kg



	IQGg
DEP	31,20
TOP%	1



	MGTeG
DEP	22,00
TOP%	7



	iABCZG
DEP	24,07
DECA	1
TOP%	0,5



BATERIA 04

LOTE

88

MULTÍPLO

NELORE VERA CRUZ / NELORE XAVIER

# CLARINA FIV FVC

RGN: FVCP 3622 | NASC.: 09/09/2023 | PESO: 346 kg



	IQGg	IPPg	PMg	HP/STAYg	PDg	PSg	PESg	AOLg	EGSg	TMDg
DEP	33,73	-23,11	2,33	38,44	13,39	26,84	1,67	3,34	1,21	9,90
TOP%	0,5	4	13	5	0,5	0,5	2	2	15	1



	MGTeG	D3PG	MP120G	DSTAYG	DP210G	DP450G	DPE365G	DAOLG	DACABG	DIPPG
DEP	27,73	89,25	2,33	88,96	16,71	28,39	1,25	3,22	0,23	-1,32
TOP%	2	2	15	3	2	2	5	6	15	2



	iABCZG	IPPG	PM-EMG	STAYG	PD-EDG	PS-EDG	PE-365G	AOLG	ACABG	TMDG
DEP	26,97	-23,11	2,33	38,44	13,39	26,84	1,356	3,342	1,21	9,9
DECA	1	1	1	1	1	1	1	1	2	1
TOP%	-	-	-	-	-	-	-	-	-	-



NELORE VERA CRUZ / NELORE XAVIER

# DUQUESA FIV FVC

RGN: FVCP 3715 | NASC.: 24/10/2023 | PESO: 363 kg



	IQGg	IPPg	PMg	HP/STAYg	PDg	PSg	PESg	AOLg	EGSg	TMDg
DEP	43,68	-20,32	4,65	41,76	15,49	32,66	2,44	4,41	1,79	14,07
TOP%	0,1	6	1	1	0,1	0,1	0,1	0,5	6	0,1



	MGTeG	D3PG	MP120G	DSTAYG	DP210G	DP450G	DPE365G	DAOLG	DACABG	DIPPG
DEP	27,36	82,22	4,60	67,95	18,80	32,24	1,97	5,16	-0,19	-1,34
TOP%	2	15	2	37	0,5	1	0,5	1	82	2



	iABCZG	IPPG	PM-EMG	STAYG	PD-EDG	PS-EDG	PE-365G	AOLG	ACABG	TMDG
DEP	34,45	-20,32	4,65	41,76	15,49	32,66	1,577	4,412	1,791	14,08
DECA	1	1	1	1	1	1	1	1	1	1
TOP%	-	-	-	-	-	-	-	-	-	-



NELORE VERA CRUZ / NELORE XAVIER

# DELFINA FIV FVC

RGN: FVCP 3716 | NASC.: 24/10/2023 | PESO: 353 kg



	IQGg	IPPg	PMg	HP/STAYg	PDg	PSg	PESg	AOLg	EGSg	TMDg
DEP	43,68	-20,32	4,65	41,76	15,49	32,66	2,44	4,41	1,79	14,07
TOP%	0,1	6	1	1	0,1	0,1	0,1	0,5	6	0,1



	MGTeG	D3PG	MP120G	DSTAYG	DP210G	DP450G	DPE365G	DAOLG	DACABG	DIPPG
DEP	26,31	79,31	4,01	78,76	15,64	26,77	2,03	4,77	0,27	-0,81
TOP%	3	25	3	16	2	3	0,5	2	13	19



	iABCZG	IPPG	PM-EMG	STAYG	PD-EDG	PS-EDG	PE-365G	AOLG	ACABG	TMDG
DEP	34,45	-20,32	4,65	41,76	15,49	32,66	1,577	4,412	1,791	14,08
DECA	1	1	1	1	1	1	1	1	1	1
TOP%	-	-	-	-	-	-	-	-	-	-



NELORE VERA CRUZ / NELORE XAVIER

# DANETE FIV FVC

RGN: FVCP 3720 | NASC.: 24/10/2023 | PESO: 317 kg



	IQGg	IPPg	PMg	HP/STAYg	PDg	PSg	PESg	AOLg	EGSg	TMDg
DEP	34,42	-33,25	3,06	40,56	11,79	22,49	1,93	2,40	1,62	10,38
TOP%	0,5	0,5	6	2	1	1	0,5	7	8	0,5



	MGTeG	D3PG	MP120G	DSTAYG	DP210G	DP450G	DPE365G	DAOLG	DACABG	DIPPG
DEP	26,08	85,45	5,08	84,99	13,17	27,97	1,42	3,03	0,10	-0,92
TOP%	3	7	1	7	4	2	3	7	27	12



	iABCZG	IPPG	PM-EMG	STAYG	PD-EDG	PS-EDG	PE-365G	AOLG	ACABG	TMDG
DEP	28,08	-33,26	3,06	40,56	11,79	22,49	1,208	2,396	1,621	10,38
DECA	1	1	1	1	1	1	1	1	1	1
TOP%	-	-	-	-	-	-	-	-	-	-



NELORE VERA CRUZ / NELORE XAVIER

# DIDATICA FIV FVC

RGN: FVCP 3773 | NASC.: 28/10/2023 | PESO: 346 kg



	IQGg	IPPg	PMg	HP/STAYg	PDg	PSg	PESg	AOLg	EGSg	TMDg
DEP	40,54	-23,28	5,83	39,41	11,78	25,97	2,13	3,17	1,51	13,40
TOP%	0,1	4	0,1	3	1	0,5	0,5	2	10	0,1



	MGTeG	D3PG	MP120G	DSTAYG	DP210G	DP450G	DPE365G	DAOLG	DACABG	DIPPG
DEP	25,76	74,24	2,81	89,78	15,36	30,21	1,68	3,00	0,25	-0,89
TOP%	3	47	9	2	2	2	2	7	14	14



	iABCZG	IPPG	PM-EMG	STAYG	PD-EDG	PS-EDG	PE-365G	AOLG	ACABG	TMDG
DEP	29,93	-23,28	5,83	39,41	11,78	25,97	1,752	3,172	1,514	13,4
DECA	1	1	1	1	1	1	1	1	1	1
TOP%	-	-	-	-	-	-	-	-	-	-



# MÉDIA LOTE

PESO: 345 kg



	IQGg
DEP	39,21
TOP%	0,5



	MGTeG
DEP	26,65
TOP%	2



	iABCZG
DEP	30,78
DECA	1
TOP%	

BATERIA 04

LOTE

89

MÚLTIPLO

NELORE VERA CRUZ / NELORE XAVIER

## CATIRA FIV FVC

RGN: FVCP 3609 | NASC.: 06/09/2023 | PESO: 304 kg



	IQGg	IPPg	PMg	HP/STAYg	PDg	PSg	PESg	AOLg	EGSg	TMDg
DEP	33,73	-23,11	2,33	38,44	13,39	26,84	1,67	3,34	1,21	9,90
TOP%	0,5	4	13	5	0,5	0,5	2	2	15	1



	MGTeG	D3PG	MP120G	DSTAYG	DP210G	DP450G	DPE365G	DAOLG	DACABG	DIPPG
DEP	25,06	83,05	2,22	88,24	15,57	21,46	1,56	2,79	0,45	-1,20
TOP%	4	12	16	3	2	7	2	8	7	3



	iABCZG	IPPG	PM-EMG	STAYG	PD-EDG	PS-EDG	PE-365G	AOLG	ACABG	TMDG
DEP	26,97	-23,11	2,33	38,44	13,39	26,84	1,356	3,342	1,21	9,9
DECA	1	1	1	1	1	1	1	1	2	1
TOP%	-	-	-	-	-	-	-	-	-	-



NELORE VERA CRUZ / NELORE XAVIER

## COBERTURA FIV FVC

RGN: FVCP 3629 | NASC.: 12/09/2023 | PESO: 302 kg



	IQGg	IPPg	PMg	HP/STAYg	PDg	PSg	PESg	AOLg	EGSg	TMDg
DEP	29,11	-15,12	3,05	37,91	12,57	24,06	1,51	3,52	-0,09	10,05
TOP%	2	15	6	6	0,5	0,5	2	1	55	1



	MGTeG	D3PG	MP120G	DSTAYG	DP210G	DP450G	DPE365G	DAOLG	DACABG	DIPPG
DEP	19,44	78,17	1,69	84,86	8,21	15,26	1,33	3,45	-0,10	-0,81
TOP%	12	30	25	7	15	17	4	5	68	19



	iABCZG	IPPG	PM-EMG	STAYG	PD-EDG	PS-EDG	PE-365G	AOLG	ACABG	TMDG
DEP	24,06	-15,12	3,05	37,91	12,57	24,06	0,967	3,522	-0,088	10,05
DECA	1	2	1	1	1	1	1	1	6	1
TOP%	-	-	-	-	-	-	-	-	-	-



NELORE VERA CRUZ / NELORE XAVIER

## CHAMARY FIV FVC

RGN: FVCP 3638 | NASC.: 16/09/2023 | PESO: 328 kg



	IQGg	IPPg	PMg	HP/STAYg	PDg	PSg	PESg	AOLg	EGSg	TMDg
DEP	33,73	-18,42	3,14	40,16	13,67	24,43	1,45	3,40	1,99	11,09
TOP%	0,5	9	5	2	0,5	0,5	3	2	5	0,5



	MGTeG	D3PG	MP120G	DSTAYG	DP210G	DP450G	DPE365G	DAOLG	DACABG	DIPPG
DEP	27,25	88,45	3,44	95,42	13,89	23,55	1,13	3,51	0,30	-0,73
TOP%	2	3	5	0,1	4	5	7	5	11	24



	iABCZG	IPPG	PM-EMG	STAYG	PD-EDG	PS-EDG	PE-365G	AOLG	ACABG	TMDG
DEP	27,94	-18,42	3,14	40,16	13,67	24,43	0,904	3,4	1,993	11,09
DECA	1	1	1	1	1	1	1	1	1	1
TOP%	-	-	-	-	-	-	-	-	-	-



NELORE VERA CRUZ / NELORE XAVIER

## DALIA FIV FVC

RGN: FVCP 3722 | NASC.: 24/10/2023 | PESO: 358 kg



	IQGg	IPPg	PMg	HP/STAYg	PDg	PSg	PESg	AOLg	EGSg	TMDg
DEP	38,81	-28,90	2,77	42,56	8,50	18,20	1,79	3,62	4,04	8,21
TOP%	0,5	1	8	0,5	6	4	1	1	0,1	3



	MGTeG	D3PG	MP120G	DSTAYG	DP210G	DP450G	DPE365G	DAOLG	DACABG	DIPPG
DEP	26,46	89,13	1,53	94,29	13,88	26,90	1,78	1,25	0,92	-1,68
TOP%	3	2	28	0,5	4	3	1	25	1	0,5



	iABCZG	IPPG	PM-EMG	STAYG	PD-EDG	PS-EDG	PE-365G	AOLG	ACABG	TMDG
DEP	28,89	-28,91	2,77	42,56	8,5	18,21	1,294	3,623	4,038	8,21
DECA	1	1	1	1	1	1	1	1	1	1
TOP%	-	-	-	-	-	-	-	-	-	-



NELORE VERA CRUZ / NELORE XAVIER

## DIPIRONA FIV FVC

RGN: FVCP 3748 | NASC.: 25/10/2023 | PESO: 348 kg



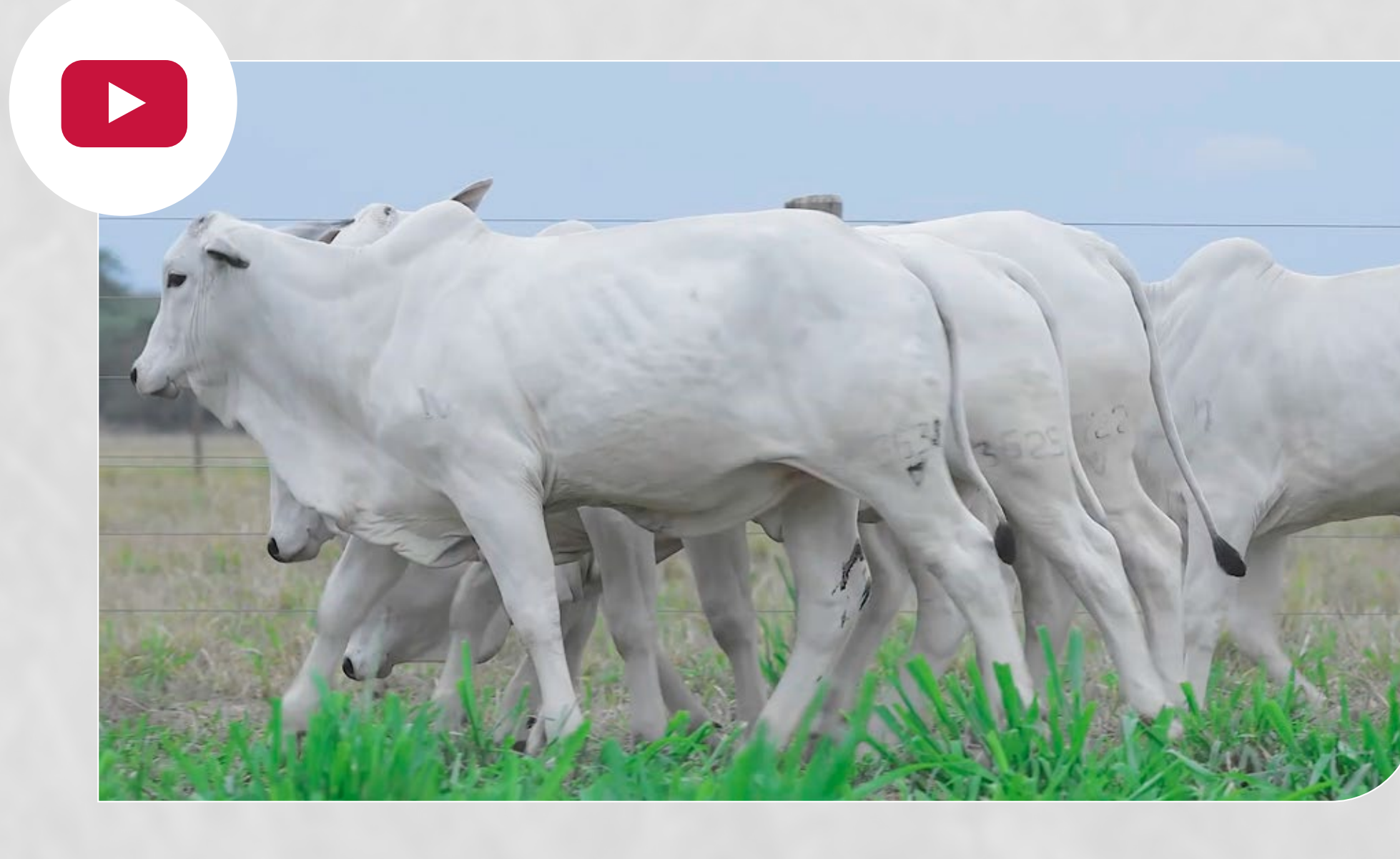
	IQGg	IPPg	PMg	HP/STAYg	PDg	PSg	PESg	AOLg	EGSg	TMDg
DEP	39,97	-34,51	0,91	44,47	10,62	22,51	1,95	4,22	4,13	6,29
TOP%	0,1	0,5	37	0,1	2	1	0,5	0,5	0,1	9



	MGTeG	D3PG	MP120G	DSTAYG	DP210G	DP450G	DPE365G	DAOLG	DACABG	DIPPG
DEP	25,34	84,32	1,09	93,07	11,58	23,31	1,19	5,33	-0,10	-0,88
TOP%	3	9	39	0,5	7	5	6	1	68	14

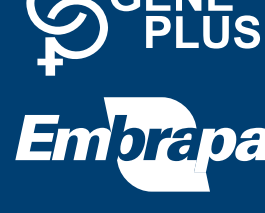


	iABCZG	IPPG	PM-EMG	STAYG	PD-EDG	PS-EDG	PE-365G	AOLG	ACABG	TMDG
DEP	31,83	-34,52	0,91	44,47	10,62	22,51	1,279	4,224	4,13	6,29
DECA	1	1	4	1	1	1	1	1	1	1
TOP%	-	-	-	-	-	-	-	-	-	-



## MÉDIA LOTE

PESO: 328 kg



	IQGg
DEP	35,07
TOP%	0,5



	MGTeG
DEP	24,71
TOP%	4



	iABCZG
DEP	27,94
DECA	1
TOP%	

LOTE

# 90

MULTÍPLO

NELORE VERA CRUZ / NELORE SANTA FÉ

## CAIRON FIV FVC

RGN: FVCP 3444 | NASC.: 20/08/2023 | PESO: 400 kg



	IQGg	IPPg	PMg	HP/STAYg	PDg	PSg	PESg	AOLg	EGSg	TMDg
DEP	32,31	-20,79	1,81	41,53	13,17	26,68	2,24	1,44	1,35	8,43
TOP%	1	6	20	1	0,5	0,5	0,1	22	13	3



	MGTeg	D3PG	MP120G	DSTAYG	DP210G	DP450G	DPE365G	DAOLG	DACABG	DIPPG
DEP	27,75	82,00	1,43	91,09	17,65	36,36	1,65	2,00	0,12	-1,32
TOP%	2	16	30	1	1	0,5	2	15	24	2



	iABCZG	IPPG	PM-EMG	STAYG	PD-EDG	PS-EDG	PE-365G	AOLG	ACABG	TMDG
DEP	27,31	-20,80	1,81	41,53	13,17	26,68	1,16	1,44	1,35	8,43
DECA	1	1	2	1	1	1	1	2	1	1
TOP%	0,1	4	16	0,5	0,1	0,1	0,5	17	10	2



NELORE VERA CRUZ / NELORE SANTA FÉ

## DELI FIV FVC

RGN: FVCP 3935 | NASC.: 29/10/2023 | PESO: 407 kg



	IQGg	IPPg	PMg	HP/STAYg	PDg	PSg	PESg	AOLg	EGSg	TMDg
DEP	39,98	-36,44	2,84	35,78	18,22	35,19	2,96	2,07	2,87	11,84
TOP%	0,1	0,1	8	14	0,1	0,1	0,1	11	1	0,5



	MGTeg	D3PG	MP120G	DSTAYG	DP210G	DP450G	DPE365G	DAOLG	DACABG	DIPPG
DEP	29,54	87,56	1,78	78,35	19,14	40,57	2,30	2,89	0,50	-1,66
TOP%	1	4	23	17	0,5	0,1	0,1	8	6	0,5



	iABCZG	IPPG	PM-EMG	STAYG	PD-EDG	PS-EDG	PE-365G	AOLG	ACABG	TMDG
DEP	31,43	-36,45	2,84	35,78	18,22	35,19	1,89	2,07	2,87	11,84
DECA	1	1	1	1	1	1	1	1	1	1
TOP%	0,1	0,1	6	10	0,1	0,1	0,1	8	0,5	0,1



NELORE VERA CRUZ / NELORE SANTA FÉ

## EXCELENCIA FIV FVC

RGN: FVCP 3961 | NASC.: 06/11/2023 | PESO: 393 kg



	IQGg	IPPg	PMg	HP/STAYg	PDg	PSg	PESg	AOLg	EGSg	TMDg
DEP	22,36	-13,49	2,66	31,48	14,81	27,12	1,26	1,39	1,45	10,46
TOP%	6	19	9	48	0,1	0,5	5	23	11	0,5



	MGTeg	D3PG	MP120G	DSTAYG	DP210G	DP450G	DPE365G	DAOLG	DACABG	DIPPG
DEP	27,39	84,27	2,69	90,55	15,09	32,39	0,83	3,23	0,49	-0,96
TOP%	2	9	11	2	2	1	13	6	6	11



	iABCZG	IPPG	PM-EMG	STAYG	PD-EDG	PS-EDG	PE-365G	AOLG	ACABG	TMDG
DEP	18,71	-13,49	2,66	31,48	14,81	27,12	0,52	1,39	1,45	10,46
DECA	1	2	1	5	1	1	2	2	1	1
TOP%	3	15	7	-	0,1	0,1	15	18	8	0,5



# MÉDIA LOTE

PESO: 400 kg



	IQGg
DEP	31,55
TOP%	1



	MGTeg
DEP	28,23
TOP%	2



	iABCZG
DEP	25,82
DECA	1
TOP%	0,5

BATERIA 05

LOTE

# 91

MULTÍPLO

NELORE VERA CRUZ / NELORE MOOD

## CAMPANHA FIV FVC

RGN: FVCP 3231 | NASC.: 02/08/2023 | PESO: 459 kg



	IQGg	IPPg	PMg	HP/STAYg	PDg	PSg	PESg	AOLg	EGSg	TMDg
DEP	30,42	-24,79	1,91	44,23	11,76	19,28	1,42	0,53	3,62	7,74
TOP%	2	3	18	0,1	1	3	3	47	0,1	4



	MGTeG	D3PG	MP120G	DSTAYG	DP210G	DP450G	DPE365G	DAOLG	DACABG	DIPPG
DEP	23,92	90,51	2,20	88,97	12,67	23,04	1,44	0,60	0,52	-1,04
TOP%	5	1	16	3	5	5	3	37	5	7



	iABCZG	IPPG	PM-EMG	STAYG	PD-EDG	PS-EDG	PE-365G	AOLG	ACABG	TMDG
DEP	28,18	-24,79	1,91	44,23	11,76	19,28	1,05	0,53	3,62	7,74
DECA	1	1	2	1	1	1	1	5	1	1
TOP%	0,1	2	15	0,1	0,5	2	1	-	0,1	3



NELORE VERA CRUZ / NELORE MOOD

## CLIMA FIV FVC

RGN: FVCP 3260 | NASC.: 05/08/2023 | PESO: 457 kg



	IQGg	IPPg	PMg	HP/STAYg	PDg	PSg	PESg	AOLg	EGSg	TMDg
DEP	30,45	-19,61	2,06	40,13	14,29	20,96	0,99	3,04	3,14	9,87
TOP%	2	7	16	2	0,1	2	11	3	0,5	1



	MGTeG	D3PG	MP120G	DSTAYG	DP210G	DP450G	DPE365G	DAOLG	DACABG	DIPPG
DEP	23,20	78,76	0,93	93,48	12,70	24,77	0,74	2,75	0,03	-0,85
TOP%	6	28	43	0,5	5	4	15	9	39	16



	iABCZG	IPPG	PM-EMG	STAYG	PD-EDG	PS-EDG	PE-365G	AOLG	ACABG	TMDG
DEP	27,07	-19,61	2,06	40,13	14,29	20,96	0,69	3,04	3,14	9,87
DECA	1	1	2	1	1	1	1	1	1	1
TOP%	0,5	5	13	1	0,1	1	8	2	0,1	0,5



NELORE VERA CRUZ / NELORE MOOD

## CIRCULAR FIV FVC

RGN: FVCP 3266 | NASC.: 06/08/2023 | PESO: 455 kg



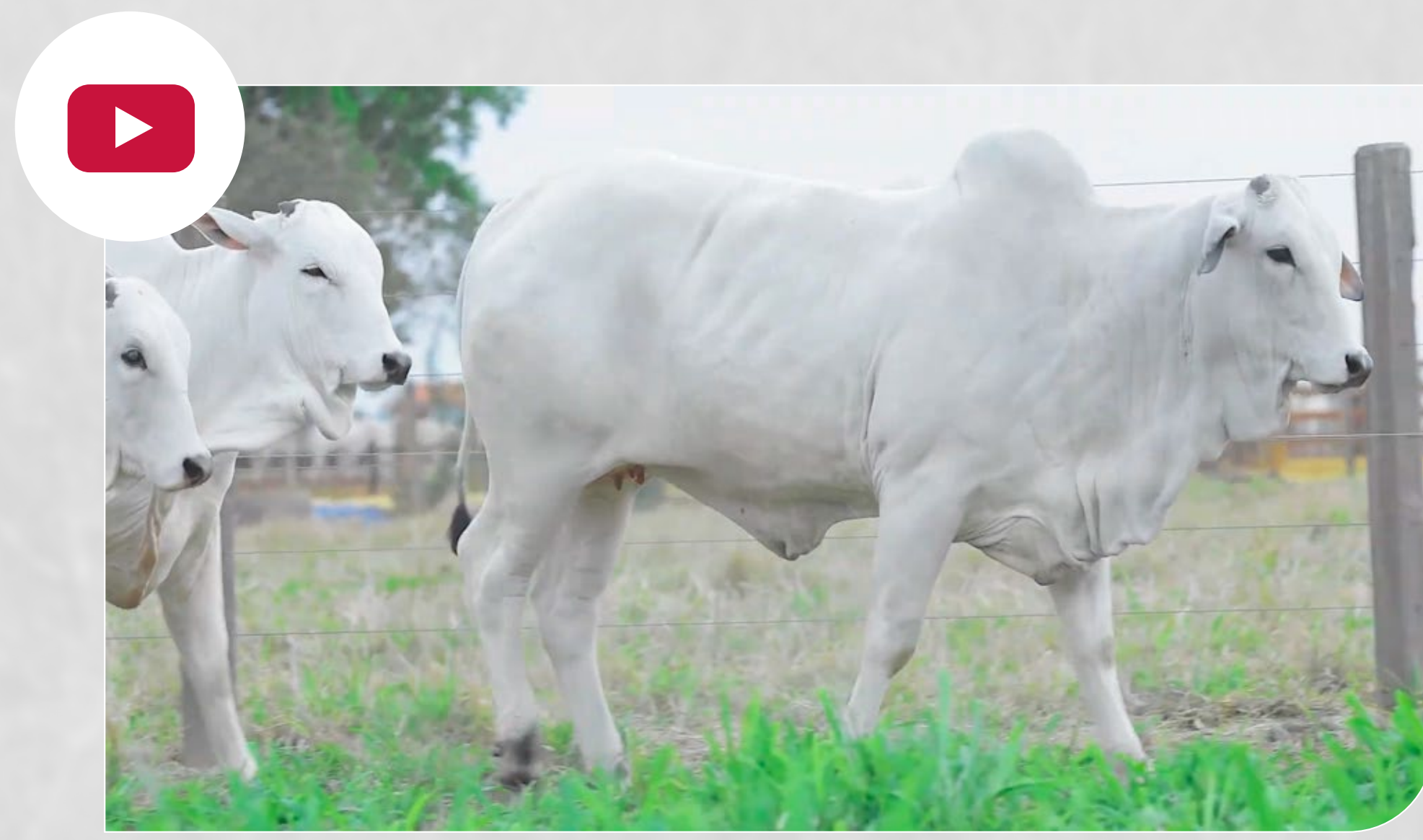
	IQGg	IPPg	PMg	HP/STAYg	PDg	PSg	PESg	AOLg	EGSg	TMDg
DEP	35,43	-16,21	5,08	37,47	10,55	23,20	1,70	2,55	1,83	11,57
TOP%	0,5	13	0,5	7	2	1	1	6	6	0,5



	MGTeG	D3PG	MP120G	DSTAYG	DP210G	DP450G	DPE365G	DAOLG	DACABG	DIPPG
DEP	22,13	89,16	3,67	78,81	10,87	23,63	0,84	1,86	-0,02	-1,41
TOP%	7	2	4	16	8	5	12	16	50	1



	iABCZG	IPPG	PM-EMG	STAYG	PD-EDG	PS-EDG	PE-365G	AOLG	ACABG	TMDG
DEP	24,92	-16,21	5,08	37,47	10,55	23,20	1,18	2,55	1,83	11,57
DECA	1	1	1	1	1	1	1	1	1	1
TOP%	0,5	10	0,1	5	1	0,5	0,5	4	4	0,1



## MÉDIA LOTE

PESO: 457 kg



	IQGg
DEP	32,10
TOP%	1



	MGTeG
DEP	23,08
TOP%	6



	iABCZG
DEP	26,72
DECA	1
TOP%	0,5

BATERIA 05

LOTE

92

MULTÍPLO

NELORE VERA CRUZ / NELORE MOOD

# CAMPBELLA FIV FVC

RGN: FVCP 3591 | NASC.: 29/09/2023 | PESO: 395 kg



	IQGg	IPPg	PMg	HP/STAYg	PDg	PSg	PESg	AOLg	EGSg	TMDg
DEP	32,62	0,12	3,81	39,48	10,73	24,33	2,47	3,09	0,75	9,41
TOP%	1	65	3	3	2	0,5	0,1	3	27	2



	MGTeG	D3PG	MP120G	DSTAYG	DP210G	DP450G	DPE365G	DAOLG	DACABG	DIPPG
DEP	23,04	73,60	3,51	89,69	10,93	20,54	1,96	3,17	0,53	-0,90
TOP%	6	50	5	2	8	8	0,5	6	5	13



	iABCZG	IPPG	PM-EMG	STAYG	PD-EDG	PS-EDG	PE-365G	AOLG	ACABG	TMDG
DEP	24,61	0,12	3,81	39,48	10,73	24,33	1,91	3,09	0,75	9,41
DECA	1	6	1	1	1	1	1	1	3	1
TOP%	0,5	-	2	2	1	0,5	0,1	2	-	1



NELORE VERA CRUZ / NELORE MOOD

# ETNIA FIV FVC

RGN: FVCP 3805 | NASC.: 02/11/2023 | PESO: 393 kg



	IQGg	IPPg	PMg	HP/STAYg	PDg	PSg	PESg	AOLg	EGSg	TMDg
DEP	33,41	-2,50	1,76	41,96	6,37	15,99	2,07	4,48	0,75	6,71
TOP%	1	56	21	1	15	7	0,5	0,1	27	7



	MGTeG	D3PG	MP120G	DSTAYG	DP210G	DP450G	DPE365G	DAOLG	DACABG	DIPPG
DEP	21,47	76,60	3,46	87,90	8,52	15,36	1,17	4,56	0,25	-0,96
TOP%	8	37	5	4	14	17	6	2	14	11



	iABCZG	IPPG	PM-EMG	STAYG	PD-EDG	PS-EDG	PE-365G	AOLG	ACABG	TMDG
DEP	21,79	-2,50	1,76	41,96	6,37	15,99	0,83	4,48	0,75	6,71
DECA	1	5	2	1	2	1	1	1	3	1
TOP%	1	-	17	0,5	11	4	4	0,1	-	5



# MÉDIA LOTE

PESO: 394 kg



	IQGg
DEP	33,02
TOP%	1



	MGTeG
DEP	22,26
TOP%	7



	iABCZG
DEP	23,20
DECA	1
TOP%	0,5

BATERIA 05

LOTE

93

MULTÍPLO

NELORE VERA CRUZ / NELORE MOOD

# CALANDRA FIV FVC

RGN: FVCP 3551 | NASC.: 18/09/2023 | PESO: 398 kg



	IQGg	IPPg	PMg	HP/STAYg	PDg	PSg	PESg	AOLg	EGSg	TMDg
DEP	39,52	-40,98	0,27	43,54	14,63	28,34	2,04	4,45	3,70	7,44
TOP%	0,1	0,1	52	0,5	0,1	0,1	0,5	0,5	0,1	5



	MGTeG	D3PG	MP120G	DSTAYG	DP210G	DP450G	DPE365G	DAOLG	DACABG	DIPPG
DEP	28,78	90,97	-0,22	93,43	17,28	29,20	1,37	4,22	0,22	-1,71
TOP%	1	1	78	0,5	1	2	4	3	15	0,1



	iABCZG	IPPG	PM-EMG	STAYG	PD-EDG	PS-EDG	PE-365G	AOLG	ACABG	TMDG
DEP	34,32	-40,98	0,28	43,54	14,63	28,34	1,26	4,45	3,70	7,44
DECA	1	1	5	1	1	1	1	1	1	1
TOP%	0,1	0,1	-	0,1	0,1	0,1	0,5	0,1	0,1	3



NELORE VERA CRUZ / NELORE MOOD

# DECENCIA FIV FVC

RGN: FVCP 3793 | NASC.: 25/09/2023 | PESO: 397 kg



	IQGg	IPPg	PMg	HP/STAYg	PDg	PSg	PESg	AOLg	EGSg	TMDg
DEP	26,43	-17,91	2,25	39,41	8,64	17,29	2,09	3,09	0,73	7,11
TOP%	3	10	13	3	6	5	0,5	3	27	6



	MGTeG	D3PG	MP120G	DSTAYG	DP210G	DP450G	DPE365G	DAOLG	DACABG	DIPPG
DEP	20,66	74,49	3,48	73,11	12,42	20,53	1,66	2,83	0,43	-0,56
TOP%	10	46	5	26	5	8	2	8	7	38



	iABCZG	IPPG	PM-EMG	STAYG	PD-EDG	PS-EDG	PE-365G	AOLG	ACABG	TMDG
DEP	22,56	-17,91	2,26	39,41	8,64	17,29	1,51	3,09	0,73	7,12
DECA	1	1	2	1	1	1	1	1	3	1
TOP%	1	7	11	2	4	3	0,1	2	-	4



NELORE VERA CRUZ / NELORE MOOD

# ERICA FIV FVC

RGN: FVCP 3836 | NASC.: 10/11/2023 | PESO: 431 kg



	IQGg	IPPg	PMg	HP/STAYg	PDg	PSg	PESg	AOLg	EGSg	TMDg
DEP	43,71	-34,38	0,51	43,02	17,49	30,84	1,84	4,51	6,56	8,74
TOP%	0,1	0,5	47	0,5	0,1	0,1	0,5	0,1	0,1	2



	MGTeG	D3PG	MP120G	DSTAYG	DP210G	DP450G	DPE365G	DAOLG	DACABG	DIPPG
DEP	29,12	78,49	0,47	89,27	20,34	33,91	1,39	4,28	0,78	-0,69
TOP%	1	29	56	3	0,5	0,5	3	2	2	27



	iABCZG	IPPG	PM-EMG	STAYG	PD-EDG	PS-EDG	PE-365G	AOLG	ACABG	TMDG
DEP	36,47	-34,38	0,51	43,02	17,49	30,84	1,25	4,51	6,57	8,74
DECA	1	1	5	1	1	1	1	1	1	1
TOP%	0,1	0,1	-	0,1	0,1	0,1	0,5	0,1	0,1	1



# MÉDIA LOTE

PESO: 408 kg



	IQGg
DEP	36,55
TOP%	0,5



	MGTeG
DEP	26,19
TOP%	3



	iABCZG
DEP	31,12
DECA	1
TOP%	0,5

LEILÃO

# Baby

DE PROVA

2ª EDIÇÃO

02 NOV 2024

Sábado 12h

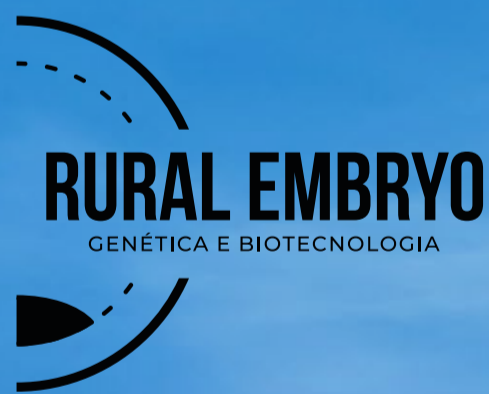
CANAL DO CRIADOR

140 BEZERRAS  
de FIV

TOP EM AVALIAÇÃO



## NÓS RECOMENDAMOS



## AVALIAÇÃO



## LEILOEIRA



## TRANSMISSÃO



## RETRANSMISSÃO



## AGÊNCIA

