



APRESENTA:

LEILÃO GIROLANDO

Santa Luzia



UMA TRAJETÓRIA DE EXCELÊNCIA
E EFICIÊNCIA NA RAÇA GIROLANDO

CATÁLOGO
DIGITAL

REALIZAÇÃO:



10 DE NOVEMBRO

DOMINGO | 9H30

150 NOVILHAS COM PRENHEZ DE EMBRIÃO

TRANSMISSÃO:



ASSESSORIAS:



LEILOEIRA:



AGÊNCIA:



PATROCINADORES:



Safra

Private
Banking



ivomec



MATSUDA

CONDIÇÕES DE PAGAMENTO E FRETE

CONDIÇÕES DE PAGAMENTO:
30 PARCELAS SENDO 6X3 E 6X2



CARGA FECHADA:

18 NOVILHAS OU 16 VACAS,
ATÉ 600 KM DE RAIO OU
1.200 KM TOTAL - FRETE FREE

ROTA DE FRETE:

PARA ENTREGAS AVULSAS, O
COMPRADOR PAGARÁ NO MÁXIMO
R\$2,50 /KM, ATÉ 600 KM DE RAIO
OU 1.200 KM TOTAL.

CASO SEJA DE INTERESSE DO
COMPRADOR, A FAZENDA PODE
FAZER A ENTREGA DOS ANIMAIS
EM UBERABA-MG, SEM CUSTO
DE FRETE.

IND.

84

GLÓRIA FIV MIAMI SANTA LUZIA

BRINCO: A2A2

RGN: BT CAB027912

RGD: RGD 8033CC

NASC.: 08/07/2022

GRAU DE SANGUE: 1/2 HOL + 1/2 GIR

VENDEDOR: FAZENDA SANTA LUZIA - GRUPO CABO VERDE



CLIQUE AQUI
ASSISTA AO VÍDEO

AVÔ

MR SPRING NIGHTCAP 74636-ET

JOGRAL FIV DE BRAS - RRP6968

AVÔ

LACT.: 11.116,0KG DE LEITE - A2A2

PAI

FARNEAR MIAMI-ET - AX158247

DARLIN FIV CABO VERDE

MÃE

LACT.: 10.526,0KG DE LEITE - A2A2

AVÓ

FARNEAR DYNO MAUDE 40140-ET

GAROA FIV CABO VERDE - JCVL300

AVÓ

- SEGUE COM PREENHIZ CONFIRMADA DE EMBRIÃO 1/2 SANGUE (DUCKETT PFCT HAS IT ALL-ET X LAPISEIRA FIV CABO VERDE - JCVL4648 (ERICK CABO VERDE X ANTONNIA FIV CABO VERDE)), E PARTO PREVISTO PARA 02/01/2025.

IND.

101

ENCANTO FIV KICKOFF SANTA LUZIA

BRINCO: NP31790 - A2A2

RGN: BT CABO27980

RGD: RGD 7989CC

NASC.: 21/07/2022

GRAU DE SANGUE: 1/2 HOL + 1/2 GIR

VENDEDOR: FAZENDA SANTA LUZIA - GRUPO CABO VERDE



CLIQUE AQUI
ASSISTA AO VÍDEO

AVÔ

DE-SU 14222 KENOBI-ET

GENGIS KHAN DE BRAS - RRP6097

AVÔ

RG JCVL2991

PAI

DENOVO 15642 KICKOFF-ET

EMILIANE FIV CABO VERDE

MÃE

LACT.: 10.135,0KG DE LEITE - A2A2

AVÓ

WINSTAR KARMA-ET

VARÓVIA FIV CABO VERDE

AVÓ

- SEGUE COM PREENHIZ CONFIRMADA DE EMBRIÃO 1/2 SANGUE (SIEMERS ROZTAC-ET X ANJARA FIV CABO VERDE - JCVL1866 LACTAÇÃO 7.222,0KG DE LEITE (ESPELHO TE DE BRAS X BRUNA FIV CABO VERDE)), COM PARTO PREVISTO PARA 25/12/2024.

IND.

102

IGUAÇU FIV HOTJOB SANTA LUZIA

BRINCO: NP30053 - A2A2

RGN: BT CABO26180

RGD: RGD 8649BZ

NASC.: 17/11/2021

GRAU DE SANGUE: 1/2 HOL + 1/2 GIR

VENDEDOR: FAZENDA SANTA LUZIA - GRUPO CABO VERDE



CLIQUE AQUI
ASSISTA AO VÍDEO

AVÔ

PEAK HOTLINE-ET

JAGUAR TE DO GAVIÃO - GAV291

AVÔ

JCVL1826 LACT.: 6.500,0KG DE LEITE - A2A2

PAI

PEAK ALTAHOTJOB-ET

AVANTE FIV CABO VERDE

MÃE

LACT.: 9.544,0KG DE LEITE.

AVÓ

T-SPRUCE JOSETTE-ET

AMAR FIV CABO VERDE

AVÓ

- SEGUE COM PREENHIZ CONFIRMADA DE EMBRIÃO 1/2 SANGUE (DUCKETT PFCT HAS IT ALL X INSENSATEZ FIV CABO VERDE - JCVL4019 (XINDLER CABO VERDE X PARLA FIV DE BRAS)), COM PARTO PREVISTO PARA 27/11/2024.

IND.

103

AMAPÁ FIV MIAMI SANTA LUZIA

BRINCO: NP32012 - A2A2

RGN: BT CABO28202

RGD: RGD 1883CD

NASC.: 23/08/2022

GRAU DE SANGUE: 1/2 HOL + 1/2 GIR

VENDEDOR: FAZENDA SANTA LUZIA - GRUPO CABO VERDE



CLIQUE AQUI
ASSISTA AO VÍDEO

AVÔ

MR SPRING NIGHTCAP 74636-ET

GENGIS KHAN DE BRAS - RRP6097

AVÔ

LACT.: 6.110,0KG DE LEITE

PAI

FARNEAR MIAMI-ET - AX158247

CALU CABO VERDE - JCVL2369

MÃE

LACT.: 10.074,0KG DE LEITE

AVÓ

FARNEAR DYNO MAUDE 40140-ET

RADARA FIV CABO VERDE

AVÓ

- SEGUE COM PREENHIZ CONFIRMADA DE EMBRIÃO 1/2 SANGUE (SIEMERS CLARO-ET X TTRINCHA FIV CABO VERDE - JCVL983 LACTAÇÃO: 6.415,0KG DE LEITE (C.A.SANSÃO X MADRE DA BADAJOS)), COM PARTO PREVISTO PARA 11/12/2024.

IND.

LOTE 104

DÁLIA FIV HIPSHOT SANTA LUZIA

BRINCO: NP29490 - A2A2

RGN: BT CABO25600

RGD: RGD 9411BX

NASC.: 13/09/2021

GRAU DE SANGUE: 1/2 HOL + 1/2 GIR

VENDEDOR: FAZENDA SANTA LUZIA - GRUPO CABO VERDE



CLIQUE AQUI
ASSISTA AO VÍDEO

AVÔ

BOMAZ SKYWALKER-ET

C.A.SANSÃO - KCA472

AVÔ

JCVL2914 LACT.: 8.252,0KG DE LEITE - A2A2

PAI

COOKIECUTTER SKY HIPSHOT-ET

DESTACADA FIV CABO VERDE

MÃE

LACT.: 13.177,0KG DE LEITE - A2A2

AVÓ

COOKIECUTTER SUPR HAZAJÓ-ET

JIBA FIV DE BRASÍLIA - RRP6875

AVÓ

- SEGUE COM PREGNIZ CONFIRMADA DE EMBRIÃO 1/2 SANGUE (TERRA-LINDA DRPERFECT-ET X BLENTE FIV CABO VERDE - JCVL2216 LACTAÇÃO: 6.683,0KG DE LEITE (MODELO TE DE BRAS X BRUNA FIV CABO VERDE)), COM PARTO PREVISTO PARA 21/11/2024.

IND.

LOTE 105

ALÍCIA FIV HIPSHOT SANTA LUZIA

BRINCO: NP29738 - A2A2

RGN: BT CABO25855

RGD: RGD 5252BZ

NASC.: 16/10/2021

GRAU DE SANGUE: 1/2 HOL + 1/2 GIR

VENDEDOR: FAZENDA SANTA LUZIA - GRUPO CABO VERDE



CLIQUE AQUI
ASSISTA AO VÍDEO

AVÔ

BOMAZ SKYWALKER-ET

C.A.SANSÃO - KCA472

AVÔ

JCVL2914 LACT.: 8.252,0KG DE LEITE - A2A2

PAI

COOKIECUTTER SKY HIPSHOT-ET

DESTACADA FIV CABO VERDE

MÃE

LACT.: 13.177,0KG DE LEITE - A2A2

AVÓ

COOKIECUTTER SUPR HAZAJÓ-ET

JIBA FIV DE BRASÍLIA - RRP6875

AVÓ

- SEGUE COM PREGNANZA CONFIRMADA DE EMBRIÃO 1/2 SANGUE (PEEN-ENGLAND CHEW-P ET X DRAGA FIV CABO VERDE - JCVL2878 LACTAÇÃO: 7.322,0KG DE LEITE (JAGUAR TE DO GAVIÃO X TECA FIV CABO VERDE)), COM PARTO PREVISTO PARA 27/11/2024.

IND.

LOTE 106

MEDINA FIV BREWER SANTA LUZIA

BRINCO: NP31585 - A2A2

RGN: BT CABO27765

RGD: RGD 2851CC

NASC.: 13/06/2022

GRAU DE SANGUE: 1/2 HOL + 1/2 GIR

VENDEDOR: FAZENDA SANTA LUZIA - GRUPO CABO VERDE



CLIQUE AQUI
ASSISTA AO VÍDEO

AVÔ

DENOVO 9367 BUNDLE-ET

JAGUAR TE DO GAVIÃO - GAV291

AVÔ

LACT.: 9.629,0KG DE LEITE - A2A2

PAI

DENOVO 16224 BREWER-ET

TALIANA FIV CABO VERDE

MÃE

LACT.: 4.278,0KG DE LEITE

AVÓ

DENOVO MEDLEY 7591-ET

TERNURA FIV FAN - FAN2771

AVÓ

- SEGUE COM PREGNANZA CONFIRMADA DE EMBRIÃO 1/2 SANGUE (S-S-I SPARTACUS ELON-ET X BRAUNA CAO VERDE - JCVL2058 LACTAÇÃO: 6.995,0KG DE LEITE (ASTRO FIV CABO VERDE X JIBA FIV DE BRAS)), COM PARTO PREVISTO PARA 21/11/2024.

IND.

LOTE 107

CAMPINAS FIV MIAMI SANTA LUZIA

BRINCO: NP31231 - A2A2

RGN: BT CABO27406

RGD: RGD 3063CC

NASC.: 25/04/2022

GRAU DE SANGUE: 1/2 HOL + 1/2 GIR

VENDEDOR: FAZENDA SANTA LUZIA - GRUPO CABO VERDE



CLIQUE AQUI
ASSISTA AO VÍDEO

AVÔ

MR SPRING NIGHTCAP 74636-ET

C.A.SANSÃO - KCA472

AVÔ

JCVL2433 LACT.: 6.400,28KG DE LEITE - A2A2

PAI

FARNEAR MIAMI-ET - AX158247

CLEIDA FIV CABO VERDE

MÃE

LACT.: 9.217,0KG DE LEITE - A2A2

AVÓ

FARNEAR DYNÓ MAUDE 40140-ET

ENY FIV CABO VERDE - JCVL258

AVÓ

- SEGUE COM PREENHIZ CONFIRMADA DE EMBRIÃO 1/2 SANGUE (S-S-I SPARTACUS X BRAUNA CABO VERDE - JCVL2058 LACTAÇÃO: 6.995,0KG DE LEITE (ASTRO FIV CABO VERDE X JIBA FIV DE BRAS)), COM PARTO PREVISTO PARA 21/11/2024.

IND.

LOTE 108

JASMINE FIV MIAMI SANTA LUZIA

BRINCO: NP31864 - A2A2

RGN: BT CABO28054

RGD: RGD 1926CD

NASC.: 01/08/2022

GRAU DE SANGUE: 1/2 HOL + 1/2 GIR

VENDEDOR: FAZENDA SANTA LUZIA - GRUPO CABO VERDE



CLIQUE AQUI
ASSISTA AO VÍDEO

AVÔ

MR SPRING NIGHTCAP 74636-ET

JAGUAR TE DO GAVIÃO - GAV291

AVÔ

JCVL2564 LACT.: 8.066,0KG DE LEITE - A2A2

PAI

FARNEAR MIAMI-ET - AX158247

CELICA FIV CABO VERDE

MÃE

LACT.: 8.621,0KG DE LEITE - A2A2

AVÓ

FARNEAR DYNÓ MAUDE 40140-ET

BANSI FIV CABO VERDE

AVÓ

- SEGUE COM PREENHIZ CONFIRMADA DE EMBRIÃO 1/2 SANGUE (SIEMERS ZAS PATAN 33849-ET X BERTA CABO VERDE - JCVL1908 LACTAÇÃO: 11.009,0KG DE LEITE (JAGUAR TE DO GAVIÃO X FABRICA FIV DE BRAS)), COM PARTO PREVISTO PARA 27/11/2024.

LOTE

109

DUPLA

BETEL FIV MIAMI SANTA LUZIA

BRINCO: NP32175 - A2A2 RGN: BT CAB028365 RGD: RGD 2543CD NASC.: 14/09/2022 GRAU DE SANGUE: 1/2 HOL + 1/2 GIR

VENDEDOR: FAZENDA SANTA LUZIA - GRUPO CABO VERDE

CIRANDA FIV MIAMI SANTA LUZIA

BRINCO: NP32441 - A2A2 RGN: BT CAB028631 RGD: RGD 5071CE NASC.: 20/10/2022 GRAU DE SANGUE: 1/2 HOL + 1/2 GIR

VENDEDOR: FAZENDA SANTA LUZIA - GRUPO CABO VERDE



CLIQUE AQUI
ASSISTA AO VÍDEO

BETEL FIV MIAMI SANTA LUZIA

BRINCO: NP32175 - A2A2

RGN: BT CABO28365

RGD: RGD 2543CD

NASC.: 14/09/2022

GRAU DE SANGUE: 1/2 HOL + 1/2 GIR

VENDEDOR: FAZENDA SANTA LUZIA - GRUPO CABO VERDE

AVÔ

MR SPRING NIGHTCAP 74636-ET

C.A.SANSÃO - KCA472

AVÔ

JCVL2855 LACT.: 7.209,0KG DE LEITE - A2A2

PAI

FARNEAR MIAMI-ET - AX158247

DECORAÇÃO FIV CABO VERDE

MÃE

LACT.: 10.526,0KG DE LEITE - A2A2

AVÓ

FARNEAR DYNO MAUDE 40140-ET

GAROA FIV CABO VERDE - JCVL300

AVÓ

- SEGUE COM PREENHIZ CONFIRMADA DE EMBRIÃO 1/2 SANGUE (KINGS-RANSOM DROPBOX-ET X EMBARE FIV CABO VERDE- JCVL3193 LACTAÇÃO: 8.079,0KG DE LEITE (JAGUAR TE DO GAVIÃO X MIRAGEM II FIV)), E PARTO PREVISTO PARA 27/11/2024.

CIRANDA FIV MIAMI SANTA LUZIA

BRINCO: NP32441 - A2A2

RGN: BT CABO28631

RGD: RGD 5071CE

NASC.: 20/10/2022

GRAU DE SANGUE: 1/2 HOL + 1/2 GIR

VENDEDOR: FAZENDA SANTA LUZIA - GRUPO CABO VERDE

AVÔ

MR SPRING NIGHTCAP 74636-ET

GENGIS KHAN DE BRAS - RRP6097

AVÔ

LACT.: 8.756,0KG DE LEITE - A2A2

PAI

FARNEAR MIAMI-ET - AX158247

CISSA CABO VERDE - JCVL2399

MÃE

LACT.: 10.774,0KG DE LEITE - A2A2

AVÓ

FARNEAR DYNO MAUDE 40140-ET

ANDY FIV CABO VERDE - JCVL209

AVÓ

- SEGUE COM PREENHIZ CONFIRMADA DE EMBRIÃO 1/2 SANGUE (DUCKETT PFCT HAS IT ALL-ET X FANATICA FIV CABO VERDE- JCVL3303 - LACTAÇÃO: 6.092,0KG DE LEITE (ASTRO FIV CABO VERDE X JIBA FIV DE BRAS)), E PARTO PREVISTO PARA 25/12/2024.

IND.

110

SERENA FIV DUFFY SANTA LUZIA

BRINCO: NP32140 - A2A2

RGN: BT CABO28330

RGD: RGD 2537CD

NASC.: 11/09/2022

GRAU DE SANGUE: 1/2 HOL + 1/2 GIR

VENDEDOR: FAZENDA SANTA LUZIA - GRUPO CABO VERDE



CLIQUE AQUI
ASSISTA AO VÍDEO

AVÔ

PINE-TREE ACURA-ET

GENGIS KHAN DE BRAS - RRP6097

AVÔ

JCVL3330 LACT.: 11.808,0KG LEITE 355/DIAS

PAI

KINGS-RANSOM DUFFY-ET

FLORIPA FIV CABO VERDE

MÃE

LACT.: 11.105,0KG DE LEITE - A2A2

AVÓ

KINGS-RANSOM R DONTRYATHOME

ACAJA FIV CABO VERDE - JCVL180

AVÓ

- SEGUE COM PREENHIZ CONFIRMADA DE EMBRIÃO 1/2 SANGUE (DUCKETT PFCT HAS IT ALL-ET X PALESTRA FIV DE BRAS. - RRP8078
- LACTAÇÃO: 8.630,0KG DE LEITE (TEATRO DA SILVÂNIA X HASTE FIV DE BRASÍLIA)), COM PARTO PREVISTO PARA 27/11/2024.

LOTE

111

DUPLA

FESTANÇA FIV MIAMI SANTA LUZIA

BRINCO: NP32417 - A2A2 RGN: BT CAB028607 RGD: RGD 5015CE NASC.: 17/10/2022 GRAU DE SANGUE: 1/2 HOL + 1/2 GIR

VENDEDOR: FAZENDA SANTA LUZIA - GRUPO CABO VERDE

PANTERA FIV EXPECTANT SANTA LUZIA

BRINCO: NP32459 - A2A2 RGN: BT CAB028649 RGD: RGD 4985CE NASC.: 22/10/2022 GRAU DE SANGUE: 1/2 HOL + 1/2 GIR

VENDEDOR: FAZENDA SANTA LUZIA - GRUPO CABO VERDE



CLIQUE AQUI
ASSISTA AO VÍDEO

FESTANÇA FIV MIAMI SANTA LUZIA

BRINCO: NP32417 - A2A2

RGN: BT CABO28607

RGD: RGD 5015CE

NASC.: 17/10/2022

GRAU DE SANGUE: 1/2 HOL + 1/2 GIR

VENDEDOR: FAZENDA SANTA LUZIA - GRUPO CABO VERDE

AVÔ

MR SPRING NIGHTCAP 74636-ET

GENGIS KHAN DE BRAS - RRP6097

AVÔ

JCVL3421 LACT.: 5.770,0KG DE LEITE

PAI

FARNEAR MIAMI-ET - AX158247

FESTEIRA FIV CABO VERDE

MÃE

LACT.: 13.177,0KG DE LEITE - A2A2

AVÓ

FARNEAR DYNO MAUDE 40140-ET

JIBA FIV DE BRASÍLIA - RRP6875

AVÓ

- SEGUE COM PREENHIZ CONFIRMADA DE EMBRIÃO 1/2 SANGUE (WELCOME MNSHN HUHON-ET X FORMILHA FIV CABO VERDE - JCVL3502 - (GENGHIS KHAN DE BRAS X TUANNE FIV CABO VERDE)), COM PARTO PREVISTO PARA 27/11/2024.

PANTERA FIV EXPECTANT SANTA LUZIA

BRINCO: NP32459 - A2A2

RGN: BT CABO28649

RGD: RGD 4985CE

NASC.: 22/10/2022

GRAU DE SANGUE: 1/2 HOL + 1/2 GIR

VENDEDOR: FAZENDA SANTA LUZIA - GRUPO CABO VERDE

AVÔ

PINE-TREE CW LEGACY-ET

C.A.SANSÃO - KCA472

AVÔ

JCVL1790 LACT.: 7.256,0KG DE LEITE - A2A2

PAI

FURNACE-HILL EXPECTANT-ET

AYALA FIV CABO VERDE

MÃE

LACT.: 13.177,0KG DE LEITE - A2A2

AVÓ

BGP SLMDNK IOWA 4975 EWL-ET

JIBA FIV DE BRASÍLIA - RRP6875

AVÓ

- SEGUE COM PREENHIZ CONFIRMADA DE EMBRIÃO 1/2 SANGUE (DUCKETT PFCT HAS IT ALL-ET X FATURA FIV CABO VERDE - JCVL3324 - LACTAÇÃO: 7.090,0KG DE LEITE (JAGUAR TE DO GAVIÃO X TABELA FIV CABO VERDE)), COM PARTO PREVISTO PARA 11/12/2024.

LOTE

112

DUPLA

ILUSTRE FIV MIAMI SANTA LUZIA

BRINCO: NP32341 - A2A2 **RGN:** BT CABO28531 **RGD:** RGD 5205CE **NASC.:** 04/10/2022 **GRAU DE SANGUE:** 1/2 HOL + 1/2 GIR

VENDEDOR: FAZENDA SANTA LUZIA - GRUPO CABO VERDE

RAIKA FIV DUFFY SANTA LUZIA

BRINCO: NP32052 - A2A2 **RGN:** BT CABO28242 **RGD:** RGD 4948CE **NASC.:** 28/08/2022 **GRAU DE SANGUE:** 1/2 HOL + 1/2 GIR

VENDEDOR: FAZENDA SANTA LUZIA - GRUPO CABO VERDE



CLIQUE AQUI
ASSISTA AO VÍDEO

ILUSTRE FIV MIAMI SANTA LUZIA

BRINCO: NP32341 - A2A2 RGN: BT CABO28531 RGD: RGD 5205CE NASC.: 04/10/2022 GRAU DE SANGUE: 1/2 HOL + 1/2 GIR

VENDEDOR: FAZENDA SANTA LUZIA - GRUPO CABO VERDE

AVÔ

MR SPRING NIGHTCAP 74636-ET

GENGIS KHAN DE BRAS - RRP6097

AVÔ

RG JCVL3549 LACT.: 5.697,0KG DE LEITE EM 365/DIAS.

PAI

FARNEAR MIAMI-ET - AX158247

GABI FIV CABO VERDE

MÃE

LACT.: 13.177,0KG DE LEITE - A2A2

AVÓ

FARNEAR DYNO MAUDE 40140-ET

JIBA FIV DE BRASÍLIA - RRP6875

AVÓ

- SEGUE COM PREENHIZ CONFIRMADA DE EMBRIÃO 1/2 SANGUE (PENN-ENGLAND CHEW-P ET X VACUNA DE BRAS. - RRP8966 (JOGRAL FIV DE BRAS X OSMOSE FIV DE BRAS)), COM PARTO PREVISTO PARA 19/12/2024.

RAIKA FIV DUFFY SANTA LUZIA

BRINCO: NP32052 - A2A2 RGN: BT CABO28242 RGD: RGD 4948CE NASC.: 28/08/2022 GRAU DE SANGUE: 1/2 HOL + 1/2 GIR

VENDEDOR: FAZENDA SANTA LUZIA - GRUPO CABO VERDE

AVÔ

PINE-TREE ACURA-ET

C.A.SANSÃO - KCA472

AVÔ

PAI

KINGS-RANSOM DUFFY-ET

BELEZA FIV CABO VERDE

MÃE

LACT.: 13.935,0KG DE LEITE - A2A2

AVÓ

KINGS-RANSOM R DONTRYATHOME

FÁBRICA FIV DE BRAS - RRP5921

AVÓ

- SEGUE COM PREENHIZ CONFIRMADA DE EMBRIÃO 1/2 SANGUE (SIEMERS ROZTAC-ET X EMBARE FIV CABO VERDE- JCVL3193 LACTAÇÃO: 8.079,0KG DE LEITE (JAGUAR TE DO GAVIÃO X MIRAGEM II FIV)), COM PARTO PREVISTO PARA 25/12/2024.

ELISABETH FIV KICKOFF SANTA LUZIA

BRINCO: NP31299 - A2A2 RGN: BT CAB017474 RGD: RGD 8132CC NASC.: 04/05/2022 GRAU DE SANGUE: 1/2 HOL + 1/2 GIR

VENDEDOR: FAZENDA SANTA LUZIA - GRUPO CABO VERDE

PARÍS FIV DOBBY SANTA LUZIA

BRINCO: NP32943 - A2A2 RGN: BT CAB029101 RGD: RGD 5839CE NASC.: 11/01/2023 GRAU DE SANGUE: 1/2 HOL + 1/2 GIR

VENDEDOR: FAZENDA SANTA LUZIA - GRUPO CABO VERDE



CLIQUE AQUI
ASSISTA AO VÍDEO

ELISABETH FIV KICKOFF SANTA LUZIA

BRINCO: NP31299 - A2A2 RGN: BT CAB017474 RGD: RGD 8132CC NASC.: 04/05/2022 GRAU DE SANGUE: 1/2 HOL + 1/2 GIR

VENDEDOR: FAZENDA SANTA LUZIA - GRUPO CABO VERDE

AVÔ

DE-SU 14222 KENOBI-ET

GENGIS KHAN DE BRAS - RRP6097

AVÔ

RG JCVL3431

PAI

DENOVO 15642 KICKOFF-ET

FIBRA FIV CABO VERDE

MÃE

LACT.: 13.117,0KG DE LEITE - A2A2

AVÓ

WINSTAR KARMA-ET

BRUNA FIV CABO VERDE

AVÓ

- SEGUE COM PREENHIZ CONFIRMADA DE EMBRIÃO 1/2 SANGUE (SIEMERS TWN PARSLY 32480-ET X FRISADA FIV CABO VERDE - JCVL3327 - LACTAÇÃO: 6.584,0KG DE LEITE (C.A.SANSÃO X GAROA FIV CABO VERDE)), COM PARTO PREVISTO PARA 05/12/2024.

PARÍS FIV DOBBY SANTA LUZIA

BRINCO: NP32943 - A2A2 RGN: BT CAB029101 RGD: RGD 5839CE NASC.: 11/01/2023 GRAU DE SANGUE: 1/2 HOL + 1/2 GIR

VENDEDOR: FAZENDA SANTA LUZIA - GRUPO CABO VERDE

AVÔ

BOMAZ FASTBALL-ET

JAGUAR TE DO GAVIÃO - GAV291

AVÔ

JCVL3193 LACT.: 8.079,0KG DE LEITE - A2A2

PAI

PEAK ALTADOBBY-ET

EMBARÉ FIV CABO VERDE

MÃE

LACT.: 13.194,0KG DE LEITE - A2A2

AVÓ

PEAK CALICO-ET

MIRAGEM II FIV - RCPO158

AVÓ

- SEGUE COM PREENHIZ CONFIRMADA DE EMBRIÃO 1/2 SANGUE (DUCKETT PFCT HAS IT ALL-ET X FATURA FIV CABO VERDE - JCVL3324 - LACTAÇÃO: 7.090,0KG DE LEITE (JAGUAR TE DO GAVIÃO X TABELA FIV CABO VERDE)), COM PARTO PREVISTO PARA 11/12/2024.

GIULIA FIV CAPTAIN SANTA LUZIA

BRINCO: NP31213 - A2A2 RGN: BT CAB027388 RGD: RGD 2431CC NASC.: 23/04/2022 GRAU DE SANGUE: 1/2 HOL + 1/2 GIR

VENDEDOR: FAZENDA SANTA LUZIA - GRUPO CABO VERDE

UNAÍ FIV BREWER SANTA LUZIA

BRINCO: NP31771 - A2A2 RGN: BT CAB027961 RGD: RGD 2027CD NASC.: 17/07/2022 GRAU DE SANGUE: 1/2 HOL + 1/2 GIR

VENDEDOR: FAZENDA SANTA LUZIA - GRUPO CABO VERDE



CLIQUE AQUI
ASSISTA AO VÍDEO

GIULIA FIV CAPTAIN SANTA LUZIA

BRINCO: NP31213 - A2A2

RGN: BT CAB027388

RGD: RGD 2431CC

NASC.: 23/04/2022

GRAU DE SANGUE: 1/2 HOL + 1/2 GIR

VENDEDOR: FAZENDA SANTA LUZIA - GRUPO CABO VERDE

AVÔ

HURTGENLEA RICHARD CHARL-ET

C.A.SANSÃO - KCA472

AVÔ

JCVL1910 LACT.: 12.368,0KG DE LEITE

PAI

GENOSOURCE CAPTAIN-ET

BARBIE FIV CABO VERDE

MÃE

LACT.: 13.935,0KG DE LEITE - A2A2

AVÓ

GENOSOURCE SABRE 35223-ET

FÁBRICA FIV DE BRAS - RRP5921

AVÓ

- SEGUE COM PREENHIZ CONFIRMADA DE EMBRIÃO 1/2 SANGUE (SIEMERS TWN PARSLY 32480-ET X CARITA FIV CABO VERDE - JCVL2288 - LACTAÇÃO: 6.481,0KG DE LEITE [C.A.SANSÃO X TECA FIV CABO VERDE]), COM PARTO PREVISTO PARA 11/12/2024.

UNAÍ FIV BREWER SANTA LUZIA

BRINCO: NP31771 - A2A2

RGN: BT CAB027961

RGD: RGD 2027CD

NASC.: 17/07/2022

GRAU DE SANGUE: 1/2 HOL + 1/2 GIR

VENDEDOR: FAZENDA SANTA LUZIA - GRUPO CABO VERDE

AVÔ

DENOVO 9367 BUNDLE-ET

ESPELHO TE DE BRAS - RRP5664

AVÔ

JCVL2228 LACT.: 7.368,0KG DE LEITE

PAI

DENOVO 16224 BREWER-ET

CILISCA FIV CABO VERDE

MÃE

LACT.: 11.105,0KG DE LEITE - A2A2

AVÓ

DENOVO MEDLEY 7591-ET

ACAJA FIV CABO VERDE - JCVL180

AVÓ

- SEGUE COM PREENHIZ CONFIRMADA DE EMBRIÃO 1/2 SANGUE (SIEMERS ROZTAC-ET X EMBARE FIV CABO VERDE- JCVL3193 LACTAÇÃO: 8.079,0KG DE LEITE [JAGUAR TE DO GAVIÃO X MIRAGEM II FIV]), COM PARTO PREVISTO PARA 25/12/2024

LOTE

115

DUPLA

CAMPINAS FIV KICKOFF SANTA LUZIA

BRINCO: NP31452 - A2A2 RGN: BT CAB027627 RGD: RGD 2474CC NASC.: 23/05/2022 GRAU DE SANGUE: 1/2 HOL + 1/2 GIR

VENDEDOR: FAZENDA SANTA LUZIA - GRUPO CABO VERDE

RECAÍDA FIV MIAMI SANTA LUZIA

BRINCO: NP31725 - A2A2 RGN: BT CAB027915 RGD: RGD 1853CD NASC.: 09/07/2022 GRAU DE SANGUE: 1/2 HOL + 1/2 GIR

VENDEDOR: FAZENDA SANTA LUZIA - GRUPO CABO VERDE



CLIQUE AQUI
ASSISTA AO VÍDEO

CAMPINAS FIV KICKOFF SANTA LUZIA

BRINCO: NP31452 - A2A2 RGN: BT CABO27627 RGD: RGD 2474CC NASC.: 23/05/2022 GRAU DE SANGUE: 1/2 HOL + 1/2 GIR

VENDEDOR: FAZENDA SANTA LUZIA - GRUPO CABO VERDE

AVÔ

DE-SU 14222 KENOBI-ET

GENGIS KHAN DE BRAS - RRP6097

AVÔ

PAI

DENOVO 15642 KICKOFF-ET

DOMÉSTICA FIV CABO VERDE

MÃE

AVÓ

WINSTAR KARMA-ET

LACT.: 13.117,0KG DE LEITE - A2A2

BRUNA FIV CABO VERDE

AVÓ

- SEGUE COM PREENHIZ CONFIRMADA DE EMBRIÃO 1/2 SANGUE (DUCKETT PFCT HAS IT ALL-ET X FATURA FIV CABO VERDE - JCVL3324 - LACTAÇÃO: 7.090,0KG DE LEITE (JAGUAR TE DO GAVIÃO X TABELA FIV CABO VERDE)), COM PARTO PREVISTO PARA 11/12/2024.

RECAÍDA FIV MIAMI SANTA LUZIA

BRINCO: NP31725 - A2A2 RGN: BT CABO27915 RGD: RGD 1853CD NASC.: 09/07/2022 GRAU DE SANGUE: 1/2 HOL + 1/2 GIR

VENDEDOR: FAZENDA SANTA LUZIA - GRUPO CABO VERDE

AVÔ

MR SPRING NIGHTCAP 74636-ET

GENGIS KHAN DE BRAS - RRP6097

AVÔ

PAI

FARNEAR MIAMI-ET - AX158247

LACT.: 8.756,0KG DE LEITE - A2A2

CISSA CABO VERDE - JCVL2399

MÃE

AVÓ

FARNEAR DYNO MAUDE 40140-ET

LACT.: 10.774,0KG DE LEITE - A2A2

ANDY FIV CABO VERDE - JCVL209

AVÓ

- SEGUE COM PREENHIZ CONFIRMADA DE EMBRIÃO 1/2 SANGUE (TERRA-LINDA DRPERFECT-ET X FAZIRA FIV CABO VERDE - JCVL3453 - (GENGIS KHAN DE BRAS X JIBA FIV DE BRAS)), COM PARTO PREVISTO PARA 21/11/2024.

LOTE

117

DUPLA

LUCY FIV MIAMI SANTA LUZIA

BRINCO: NP32259 - A2A2 RGN: BT CAB028449 RGD: RGD 2602CD NASC.: 22/09/2022 GRAU DE SANGUE: 1/2 HOL + 1/2 GIR

VENDEDOR: FAZENDA SANTA LUZIA - GRUPO CABO VERDE

TALIANA FIV BREWER SANTA LUZIA

BRINCO: NP32197 - A2A2 RGN: BT CAB028387 RGD: RGD 5011BQ NASC.: 15/09/2022 GRAU DE SANGUE: 1/2 HOL + 1/2 GIR

VENDEDOR: FAZENDA SANTA LUZIA - GRUPO CABO VERDE



CLIQUE AQUI
ASSISTA AO VÍDEO

LUCY FIV MIAMI SANTA LUZIA

BRINCO: NP32259 - A2A2 RGN: BT CABO28449 RGD: RGD 2602CD NASC.: 22/09/2022 GRAU DE SANGUE: 1/2 HOL + 1/2 GIR

VENDEDOR: FAZENDA SANTA LUZIA - GRUPO CABO VERDE

AVÔ

MR SPRING NIGHTCAP 74636-ET

C.A.SANSÃO - KCA472

AVÔ

JCVL2423 LACT.: 8.232,0KG DE LEITE - A2A2

PAI

FARNEAR MIAMI-ET - AX158247

CORÉIA FIV CABO VERDE

MÃE

LACT.: 10.135,0KG DE LEITE - A2A2

AVÓ

FARNEAR DYNO MAUDE 40140-ET

VARSÓVIA FIV CABO VERDE

AVÓ

- SEGUE COM PREENHIZ CONFIRMADA DE EMBRIÃO 1/2 SANGUE (WELCOME MNSHN HUHON-ET X FORMILHA FIV CABO VERDE - JCVL3502 - (GENGHIS KHAN DE BRAS X TUANNE FIV CABO VERDE)), COM PARTO PREVISTO PARA 27/11/2024.

TALIANA FIV BREWER SANTA LUZIA

BRINCO: NP32197 - A2A2 RGN: BT CABO28387 RGD: RGD 5011BQ NASC.: 15/09/2022 GRAU DE SANGUE: 1/2 HOL + 1/2 GIR

VENDEDOR: FAZENDA SANTA LUZIA - GRUPO CABO VERDE

AVÔ

DENOVO 9367 BUNDLE-ET

GENGIS KHAN DE BRAS - RRP6097

AVÔ

RGD JCVL3599

PAI

DENOVO 16224 BREWER-ET

GASOLINA FIV CABO VERDE

MÃE

LACT.: 10.526,0KG DE LEITE - A2A2

AVÓ

DENOVO MEDLEY 7591-ET

GAROA FIV CABO VERDE - JCVL300

AVÓ

- SEGUE COM PREENHIZ CONFIRMADA DE EMBRIÃO 1/2 SANGUE (BACON-HILL MONTROSS-ET X ALTEZA FIV CABO VERDE - JCVL1751 - LACTAÇÃO: 9.850,0KG DE LEITE (JAGUAR TE DO GAVIÃO X CONQUISTA TE PARAHY)), COM PARTO PREVISTO PARA 11/12/2024.

LOTE

118

DUPLA

ALFENAS FIV HILLSBORO SANTA LUZIA

BRINCO: NP32697 - A2A2 RGN: BT CAB028855 RGD: RGD 5202CE NASC.: 27/11/2022 GRAU DE SANGUE: 1/2 HOL + 1/2 GIR

VENDEDOR: FAZENDA SANTA LUZIA - GRUPO CABO VERDE

HERANÇA FIV KICKOFF SANTA LUZIA

BRINCO: NP31700 - A2A2 RGN: BT CAB027890 RGD: RGD 8096CC NASC.: 04/07/2022 GRAU DE SANGUE: 1/2 HOL + 1/2 GIR

VENDEDOR: FAZENDA SANTA LUZIA - GRUPO CABO VERDE



CLIQUE AQUI
ASSISTA AO VÍDEO

ALFENAS FIV HILLSBORO SANTA LUZIA

BRINCO: NP32697 - A2A2 RGN: BT CABO28855 RGD: RGD 5202CE NASC.: 27/11/2022 GRAU DE SANGUE: 1/2 HOL + 1/2 GIR

VENDEDOR: FAZENDA SANTA LUZIA - GRUPO CABO VERDE

AVÔ

PINE-TREE HEROIC-ET

EXPOENTE TE BRASÍLIA

AVÔ

JCVL2615 LACT.: 4.182,0KG DE LEITE - A2A2

PAI

DENOVO 3597 HILLSBORO-ET

DANITA FIV CABO VERDE

MÃE

LACT.: 5.696,0KG DE LEITE

AVÓ

DENOVO JOSUPER 191-ET

SABRINA FIV CABO VERDE

AVÓ

- SEGUE COM PREENHIZ CONFIRMADA DE EMBRIÃO 1/2 SANGUE (PENN-ENGLAND CHEW-P ET X CASSIMIRA FIV CABO VERDE - JCVL2315 - LACTAÇÃO: 7.858,0KG DE LEITE (JAGUAR TE DO GAVIÃO X MIRAGEM II FIV)), COM PARTO PREVISTO PARA 05/12/2024.

HERANÇA FIV KICKOFF SANTA LUZIA

BRINCO: NP31700 - A2A2 RGN: BT CABO27890 RGD: RGD 8096CC NASC.: 04/07/2022 GRAU DE SANGUE: 1/2 HOL + 1/2 GIR

VENDEDOR: FAZENDA SANTA LUZIA - GRUPO CABO VERDE

AVÔ

DE-SU 14222 KENOBI-ET

GENGIS KHAN DE BRAS - RRP6097

AVÔ

PAI

DENOVO 15642 KICKOFF-ET

DOMÉSTICA FIV CABO VERDE

MÃE

LACT.: 13.117,0KG DE LEITE - A2A2

AVÓ

WINSTAR KARMA-ET

BRUNA FIV CABO VERDE

AVÓ

- SEGUE COM PREENHIZ CONFIRMADA DE EMBRIÃO 1/2 SANGUE (DUCKETT PFCT HAS IT ALL-ET X FATURA FIV CABO VERDE - JCVL3324 - LACTAÇÃO: 7.090,0KG DE LEITE (JAGUAR TE DO GAVIÃO X TABELA FIV CABO VERDE)), COM PARTO PREVISTO PARA 11/12/2024.

LOTE

119

DUPLA

BEATRIX FIV HUGO SANTA LUZIA

BRINCO: NP31015 - A2A2 RGN: BT CAB027179 RGD: RGD 2633CC NASC.: 31/03/2022 GRAU DE SANGUE: 1/2 HOL + 1/2 GIR

VENDEDOR: FAZENDA SANTA LUZIA - GRUPO CABO VERDE

JIBÓIA FIV KICKOFF SANTA LUZIA

BRINCO: NP31145 - A2A2 RGN: BT CAB027626 RGD: RGD 2836CC NASC.: 23/05/2022 GRAU DE SANGUE: 1/2 HOL + 1/2 GIR

VENDEDOR: FAZENDA SANTA LUZIA - GRUPO CABO VERDE



CLIQUE AQUI
ASSISTA AO VÍDEO

BEATRIX FIV HUGO SANTA LUZIA

BRINCO: NP31015 - A2A2 RGN: BT CABO27179 RGD: RGD 2633CC NASC.: 31/03/2022 GRAU DE SANGUE: 1/2 HOL + 1/2 GIR

VENDEDOR: FAZENDA SANTA LUZIA - GRUPO CABO VERDE

AVÔ

N-SPRINGHOPE HONDA-ET

FARDO FIV F.MUTUM - MUT697

AVÔ

JCVL2936 LACT.: 10.532,22KG DE LEITE

PAI

DENOVO 15492 HUGO-ET

DANIELE FIV CABO VERDE

MÃE

LACT.: 13.194,0KG DE LEITE - A2A2

AVÓ

DE-SU DELTA 4900-ET

MIRAGEM II FIV - RCPO158

AVÓ

- SEGUE COM PREENHIZ CONFIRMADA DE EMBRIÃO 1/2 SANGUE (DUCKETT PFCT HAS IT ALL X DOMINADA FIV CABO VERDE - JCVL2946 - LACTAÇÃO: 6.958,0KG DE LEITE (GENGHIS KHAN DE BRAS X VARSOVIA FIV CABO VERDE)), COM PARTO PREVISTO PARA 27/11/2024.

JIBÓIA FIV KICKOFF SANTA LUZIA

BRINCO: NP31145 - A2A2 RGN: BT CABO27626 RGD: RGD 2836CC NASC.: 23/05/2022 GRAU DE SANGUE: 1/2 HOL + 1/2 GIR

VENDEDOR: FAZENDA SANTA LUZIA - GRUPO CABO VERDE

AVÔ

DE-SU 14222 KENOBI-ET

GENGIS KHAN DE BRAS - RRP6097

AVÔ

LACT.: 8.840,0KG DE LEITE

PAI

DENOVO 15642 KICKOFF-ET

ENESIA FIV CABO VERDE

MÃE

LACT.: 10.526,0KG DE LEITE - A2A2

AVÓ

WINSTAR KARMA-ET

GAROA FIV CABO VERDE - JCVL300

AVÓ

- SEGUE COM PREENHIZ CONFIRMADA DE EMBRIÃO 1/2 SANGUE (DUCKETT PFCT HAS IT ALL X CELICA FIV CABO VERDE - JCVL2564 - LACTAÇÃO: 8.066,0KG DE LEITE (JAGUAR TE DO GAVIÃO X BANSI FIV CABO VERDE)), COM PARTO PREVISTO PARA 21/11/2024.

LOTE

120

DUPLA

AJEITADA FIV KICKOFF SANTA LUZIA

BRINCO: NP31665 - A2A2 RGN: BT CAB027855 RGD: RGD 8114CC NASC.: 26/06/2022 GRAU DE SANGUE: 1/2 HOL + 1/2 GIR

VENDEDOR: FAZENDA SANTA LUZIA - GRUPO CABO VERDE

CONFIANÇA FIV DUFFY SANTA LUZIA

BRINCO: NP31965 - A2A2 RGN: BT CAB028155 RGD: RGD 2030CD NASC.: 16/08/2022 GRAU DE SANGUE: 1/2 HOL + 1/2 GIR

VENDEDOR: FAZENDA SANTA LUZIA - GRUPO CABO VERDE



CLIQUE AQUI
ASSISTA AO VÍDEO

AJEITADA FIV KICKOFF SANTA LUZIA

BRINCO: NP31665 - A2A2 RGN: BT CABO27855 RGD: RGD 8114CC NASC.: 26/06/2022 GRAU DE SANGUE: 1/2 HOL + 1/2 GIR

VENDEDOR: FAZENDA SANTA LUZIA - GRUPO CABO VERDE

AVÔ

DE-SU 14222 KENOBI-ET

JAGUAR TE DO GAVIÃO - GAV291

AVÔ

JCVL2933 LACT.: 4.763,0KG DE LEITE - A2A2

PAI

DENOVO 15642 KICKOFF-ET

DIMA FIV CABO VERDE

MÃE

LACT.: 8.227,0KG DE LEITE

AVÓ

WINSTAR KARMA-ET

VERA FIV CABO VERDE - JCVL172

AVÓ

- SEGUE COM PREENHIZ CONFIRMADA DE EMBRIÃO 1/2 SANGUE (GENOSOURCE CAP JERICK-ET X GRATIDÃO FIV CABO VERDE - JCVL3669 - (GENGHIS KHAN DE BRAS X VERA FIV CABO VERDE)), COM PARTO PREVISTO PARA 11/12/2024.

CONFIANÇA FIV DUFFY SANTA LUZIA

BRINCO: NP31965 - A2A2 RGN: BT CABO28155 RGD: RGD 2030CD NASC.: 16/08/2022 GRAU DE SANGUE: 1/2 HOL + 1/2 GIR

VENDEDOR: FAZENDA SANTA LUZIA - GRUPO CABO VERDE

AVÔ

PINE-TREE ACURA-ET

C.A.SANSÃO - KCA472

AVÔ

JCVL2423 LACT.: 8.232,0KG DE LEITE - A2A2

PAI

KINGS-RANSOM DUFFY-ET

CORÉIA FIV CABO VERDE

MÃE

LACT.: 10.135,0KG DE LEITE - A2A2

AVÓ

KINGS-RANSOM R DONTRYATHOME

VARSÓVIA FIV CABO VERDE

AVÓ

- SEGUE COM PREENHIZ CONFIRMADA DE EMBRIÃO 1/2 SANGUE (SIEMERS CLARO-ET X BARBOSA FIV CABO VERDE - JCVL2449 - LACTAÇÃO: 5.245,0KG DE LEITE (FARDO FIV F.MUTUM X JIBA FIV DE BRAS)), COM PARTO PREVISTO PARA 21/11/2024.

LOTE

121

DUPLA

CIDREIRA FIV DUFFY SANTA LUZIA

BRINCO: NP32208 - A2A2 RGN: BT CAB028398 RGD: RGD 4928CE NASC.: 16/09/2022 GRAU DE SANGUE: 1/2 HOL + 1/2 GIR

VENDEDOR: FAZENDA SANTA LUZIA - GRUPO CABO VERDE

LIMA FIV MIAMI SANTA LUZIA

BRINCO: NP31970 - A2A2 RGN: BT CAB028160 RGD: RGD 1943CD NASC.: 16/08/2022 GRAU DE SANGUE: 1/2 HOL + 1/2 GIR

VENDEDOR: FAZENDA SANTA LUZIA - GRUPO CABO VERDE



CLIQUE AQUI
ASSISTA AO VÍDEO

CIDREIRA FIV DUFFY SANTA LUZIA

BRINCO: NP32208 - A2A2 RGN: BT CABO28398 RGD: RGD 4928CE NASC.: 16/09/2022 GRAU DE SANGUE: 1/2 HOL + 1/2 GIR

VENDEDOR: FAZENDA SANTA LUZIA - GRUPO CABO VERDE

AVÔ

PINE-TREE ACURA-ET

IRADO - GMMA835

AVÔ

RG JCVL2907 LACT.: 4.732,0KG DE LEITE EM 365/DIAS.

PAI

KINGS-RANSOM DUFFY-ET

DUARA CABO VERDE

MÃE

LACT.: 13.194,0KG DE LEITE - A2A2

AVÓ

KINGS-RANSOM R DONTRYATHOME

MIRAGEM II FIV - RCP0158

AVÓ

- SEGUE COM PREENHIZ CONFIRMADA DE EMBRIÃO 1/2 SANGUE (FUSTYN PARKER-ET X ANTONNIA FIV CABO VERDE - JCVL1874 - LACTAÇÃO: 6.066,0KG DE LEITE (ESPELHO TE DE BRAS. X BRUNA FIV CABO VERDE)), COM PARTO PREVISTO PARA 25/12/2024.

LIMA FIV MIAMI SANTA LUZIA

BRINCO: NP31970 - A2A2 RGN: BT CABO28160 RGD: RGD 1943CD NASC.: 16/08/2022 GRAU DE SANGUE: 1/2 HOL + 1/2 GIR

VENDEDOR: FAZENDA SANTA LUZIA - GRUPO CABO VERDE

AVÔ

MR SPRING NIGHTCAP 74636-ET

C.A.SANSÃO - KCA472

AVÔ

JCVL2413 LACT.: 6.999,0KG DE LEITE - A2A2

PAI

FARNEAR MIAMI-ET - AX158247

CAPITU FIV CABO VERDE

MÃE

LACT.: 13.177,0KG DE LEITE - A2A2

AVÓ

FARNEAR DYNO MAUDE 40140-ET

JIBA FIV DE BRASÍLIA - RRP6875

AVÓ

- SEGUE COM PREENHIZ CONFIRMADA DE EMBRIÃO 1/2 SANGUE (SIEMERS ZAS PATAN 33849-ET X BERTA CABO VERDE - JCVL1908 LACTAÇÃO: 11.009,0KG DE LEITE (JAGUAR TE DO GAVIÃO X FABRICA FIV DE BRAS)), COM PARTO PREVISTO PARA 27/11/2024.

LOTE

122

DUPLA

ANASTASIA FIV MIAMI SANTA LUZIA

BRINCO: NP31813 - A2A2 RGN: BT CABO28003 RGD: RGD 7965CC NASC.: 24/07/2022 GRAU DE SANGUE: 1/2 HOL + 1/2 GIR

VENDEDOR: FAZENDA SANTA LUZIA - GRUPO CABO VERDE

ANGEL FIV DUFFY SANTA LUZIA

BRINCO: NP32380 - A2A2 RGN: BT CABO28570 RGD: RGD 5187CE NASC.: 10/10/2022 GRAU DE SANGUE: 1/2 HOL + 1/2 GIR

VENDEDOR: FAZENDA SANTA LUZIA - GRUPO CABO VERDE



CLIQUE AQUI
ASSISTA AO VÍDEO

ANASTASIA FIV MIAMI SANTA LUZIA

BRINCO: NP31813 - A2A2

RGN: BT CABO28003

RGD: RGD 7965CC

NASC.: 24/07/2022

GRAU DE SANGUE: 1/2 HOL + 1/2 GIR

VENDEDOR: FAZENDA SANTA LUZIA - GRUPO CABO VERDE

AVÔ

MR SPRING NIGHTCAP 74636-ET

C.A.SANSÃO - KCA472

AVÔ

RG JCVL3213 LACT.: 6.521,0KG DE LEITE EM 365/DIAS.

PAI

FARNEAR MIAMI-ET - AX158247

EMILIA FIV CABO VERDE

MÃE

LACT.: 8.306,0KG DE LEITE - A2A2

AVÓ

FARNEAR DYNO MAUDE 40140-ET

VÍRGULA FIV CABO VERDE

AVÓ

- SEGUE COM PREENHIZ CONFIRMADA DE EMBRIÃO 1/2 SANGUE (WELCOME MNSHN HUHON-ET X GREVE FIV CABO VERDE - JCVL3757 - (GENGHIS KHAN DE BRAS. X GAROA FIV CABO VERDE)), COM PARTO PREVISTO PARA 27/11/2024.

ANGEL FIV DUFFY SANTA LUZIA

BRINCO: NP32380 - A2A2

RGN: BT CABO28570

RGD: RGD 5187CE

NASC.: 10/10/2022

GRAU DE SANGUE: 1/2 HOL + 1/2 GIR

VENDEDOR: FAZENDA SANTA LUZIA - GRUPO CABO VERDE

AVÔ

PINE-TREE ACURA-ET

C.A.SANSÃO - KCA472

AVÔ

JCVL2550 LACT.: 7.265,0KG DE LEITE

PAI

KINGS-RANSOM DUFFY-ET

CELEIRA FIV CABO VERDE

MÃE

LACT.: 10.135,0KG DE LEITE - A2A2

AVÓ

KINGS-RANSOM R DONTRYATHOME

VARSÓVIA FIV CABO VERDE

AVÓ

- SEGUE COM PREENHIZ CONFIRMADA DE EMBRIÃO 1/2 SANGUE (GENOSOURCE CAP JERICK-ET X GUINDARA FIV CABO VERDE - JCVL3800 - (JAGUAR TE DO GAVIÃO X RESPOSTA FIV DE BRAS.)), COM PARTO PREVISTO PARA 19/12/2024.

IND.

123

VALERYA FIV HOTJOB SANTA LUZIA

BRINCO: NP30216 - A2A2

RGN: BT CABO26349

RGD: RGD 8728BZ

NASC.: 08/12/2021

GRAU DE SANGUE: 1/2 HOL + 1/2 GIR

VENDEDOR: FAZENDA SANTA LUZIA - GRUPO CABO VERDE



CLIQUE AQUI
ASSISTA AO VÍDEO

AVÔ

PEAK HOTLINE-ET

C.A.SANSÃO - KCA472

AVÔ

JCVL2914 LACT.: 8.252,0KG DE LEITE - A2A2

PAI

PEAK ALTAHOTJOB-ET

DESTACADA FIV CABO VERDE

MÃE

LACT.: 13.177,0KG DE LEITE - A2A2

AVÓ

T-SPRUCE JOSETTE-ET

JIBA FIV DE BRASÍLIA - RRP6875

AVÓ

- SEGUE COM PREGNANZA CONFIRMADA DE EMBRIÃO 1/2 SANGUE (DUCKETT PFCT HAS IT ALL X CELICA FIV CABO VERDE - JCVL2564 - LACTAÇÃO: 8.066,0KG DE LEITE (JAGUAR TE DO GAVIÃO X BANSI FIV CABO VERDE)), COM PARTO PREVISTO PARA 21/11/2024.

LOTE

124

DUPLA

LAURA FIV DUFFY SANTA LUZIA

BRINCO: NP32212 - A2A2 **RGN:** BT CAB028402 **RGD:** RGD 5006BQ **NASC.:** 16/09/2022 **GRAU DE SANGUE:** 1/2 HOL + 1/2 GIR

VENDEDOR: FAZENDA SANTA LUZIA - GRUPO CABO VERDE

MEGA FIV DUFFY SANTA LUZIA

BRINCO: NP32011 - A2A2 **RGN:** BT CAB028201 **RGD:** RGD 4908CE **NASC.:** 23/08/2022 **GRAU DE SANGUE:** 1/2 HOL + 1/2 GIR

VENDEDOR: FAZENDA SANTA LUZIA - GRUPO CABO VERDE



**CLIQUE AQUI
ASSISTA AO VÍDEO**

LAURA FIV DUFFY SANTA LUZIA

BRINCO: NP32212 - A2A2

RGN: BT CABO28402

RGD: RGD 5006BQ

NASC.: 16/09/2022

GRAU DE SANGUE: 1/2 HOL + 1/2 GIR

VENDEDOR: FAZENDA SANTA LUZIA - GRUPO CABO VERDE

AVÔ

PEAK HOTLINE-ET

FARDO FIV F.MUTUM - MUT697

AVÔ

JCVL2580 LACT.: 6.221,0KG DE LEITE - A2A2

PAI

PEAK ALTAHOTJOB-ET

CLENNE FIV CABO VERDE

MÃE

LACT.: 13.177,0KG DE LEITE - A2A2

AVÓ

T-SPRUCE JOSETTE-ET

JIBA FIV DE BRASÍLIA - RRP6875

AVÓ

- SEGUE COM PREENHIZ CONFIRMADA DE EMBRIÃO 1/2 SANGUE (DUCKETT PFCT HAS IT ALL X NEILA FIV F.MUTUM - MUT2711 - LACTAÇÃO: 6.126,0KG DE LEITE (FARDO FIV F.MUTUM X FADA FIV F.MUTUM)), COM PARTO PREVISTO PARA 11/12/2024.

MEGA FIV DUFFY SANTA LUZIA

BRINCO: NP32011 - A2A2

RGN: BT CABO28201

RGD: RGD 4908CE

NASC.: 23/08/2022

GRAU DE SANGUE: 1/2 HOL + 1/2 GIR

VENDEDOR: FAZENDA SANTA LUZIA - GRUPO CABO VERDE

AVÔ

PINE-TREE ACURA-ET

GENGIS KHAN DE BRAS - RRP6097

AVÔ

JCVL3201 LACT.: 8.508,0KG DE LEITE

PAI

KINGS-RANSOM DUFFY-ET

ESPOLETA FIV CABO VERDE

MÃE

LACT.: 13.177,0KG DE LEITE - A2A2

AVÓ

KINGS-RANSOM R DONTRYATHOME

JIBA FIV DE BRASÍLIA - RRP6875

AVÓ

- SEGUE COM PREENHIZ CONFIRMADA DE EMBRIÃO 1/2 SANGUE (DUCKETT PFCT HAS IT ALL-ET X PALESTRA FIV DE BRAS. - RRP8078 - LACTAÇÃO: 8.630,0KG DE LEITE (TEATRO DA SILVÂNIA X HASTE FIV DE BRAS)), COM PARTO PREVISTO PARA 27/11/2024.

IND.

LOTE

125A

CAMPINAS FIV CAPTAIN SANTA LUZIA

BRINCO: NP32470 - A2A2

RGN: BT CABO28663

RGD: RGD 5039CE

NASC.: 25/10/2022

GRAU DE SANGUE: 1/2 HOL + 1/2 GIR

VENDEDOR: FAZENDA SANTA LUZIA - GRUPO CABO VERDE



CLIQUE AQUI
ASSISTA AO VÍDEO

AVÔ

HURTGENLEA RICHARD CHARL-ET

JAGUAR TE DO GAVIÃO - GAV291

AVÔ

JCVL230 LACT.: 13.117,0KG DE LEITE - A2A2

PAI

GENOSOURCE CAPTAIN-ET

BRUNA FIV CABO VERDE

MÃE

LACT.: 7.708,0KG DE LEITE - A2A2

AVÓ

GENOSOURCE SABRE 35223-ET

PAINEIRA DA CAL - CAL4798

AVÓ

- SEGUE COM PREENHIZ CONFIRMADA DE EMBRIÃO 1/2 SANGUE (GENOSOURCE BLACKLIST-ET X DESTACADA FIV CABO VERDE - JCVL2914 - LACTAÇÃO: 8.252,0KG DE LEITE (C.A.SANSÃO X JIBA FIV DE BRAS.)), COM PARTO PREVISTO PARA 11/12/2024.

IND.

LOTE

125B

MADEIRA FIV BREWER SANTA LUZIA

BRINCO: NP31995 - A2A2

RGN: BT CABO28185

RGD: RGD 1973CD

NASC.: 20/08/2022

GRAU DE SANGUE: 1/2 HOL + 1/2 GIR

VENDEDOR: FAZENDA SANTA LUZIA - GRUPO CABO VERDE



CLIQUE AQUI
ASSISTA AO VÍDEO

AVÔ

DENOVO 9367 BUNDLE-ET

C.A.SANSÃO - KCA472

AVÔ

JCVL2855 LACT.: 7.209,0KG DE LEITE - A2A2

PAI

DENOVO 16224 BREWER-ET

DECORAÇÃO FIV CABO VERDE

MÃE

LACT.: 10.526,0KG DE LEITE - A2A2

AVÓ

DENOVO MEDLEY 7591-ET

GAROA FIV CABO VERDE - JCVL300

AVÓ

- SEGUE COM PREENHIZ CONFIRMADA DE EMBRIÃO 1/2 SANGUE (DUCKETT PFCT HAS IT ALL-ET X HERCULA FIV CABO VERDE - JCVL3916 - (GENGHIS KHAN DE BRAS. X BRUNA FIV CABO VERDE)), COM PARTO PREVISTO PARA 21/11/2024.

LOTE

126

DUPLA

DORA FIV EXPECTANT SANTA LUZIA

BRINCO: NP32493 - A2A2 RGN: BT CAB028686 RGD: RGD 5004CE NASC.: 29/10/2022 GRAU DE SANGUE: 1/2 HOL + 1/2 GIR

VENDEDOR: FAZENDA SANTA LUZIA - GRUPO CABO VERDE

GABRIELLY FIV MIAMI SANTA LUZIA

BRINCO: NP32397 - A2A2 RGN: BT CAB028587 RGD: RGD 5209CE NASC.: 14/10/2022 GRAU DE SANGUE: 1/2 HOL + 1/2 GIR

VENDEDOR: FAZENDA SANTA LUZIA - GRUPO CABO VERDE



CLIQUE AQUI
ASSISTA AO VÍDEO

DORA FIV EXPECTANT SANTA LUZIA

BRINCO: NP32493 - A2A2

RGN: BT CABO28686

RGD: RGD 5004CE

NASC.: 29/10/2022

GRAU DE SANGUE: 1/2 HOL + 1/2 GIR

VENDEDOR: FAZENDA SANTA LUZIA - GRUPO CABO VERDE

AVÔ

PINE-TREE CW LEGACY-ET

RADAR DOS POÇÕES - A7368

AVÔ

JCVL845 LACT.: 9.132,52KG DE LEITE

PAI

FURNACE-HILL EXPECTANT-ET

TULIPA FIV CABO VERDE

MÃE

LACT.: 8.485,0KG DE LEITE

AVÓ

BGP SLMDNK IOWA 4975 EWL-ET

QUERMESSE DO FUNDÃO

AVÓ

- SEGUE COM PREENHIZ CONFIRMADA DE EMBRIÃO 1/2 SANGUE (BACON-HILL MONTROSS-ET X ASSAMLA FIV CABO VERDE - JCVL1806 - LACTAÇÃO: 10.076,0KG DE LEITE (JAGUAR TE DO GAVIÃO X VARZEA FIV)), COM PARTO PREVISTO PARA 11/12/2024.

GABRIELLY FIV MIAMI SANTA LUZIA

BRINCO: NP32397 - A2A2

RGN: BT CABO28587

RGD: RGD 5209CE

NASC.: 14/10/2022

GRAU DE SANGUE: 1/2 HOL + 1/2 GIR

VENDEDOR: FAZENDA SANTA LUZIA - GRUPO CABO VERDE

AVÔ

MR SPRING NIGHTCAP 74636-ET

JAGUAR TE DO GAVIÃO - GAV291

AVÔ

LACT.: 6.376,0KG DE LEITE - A2A2

PAI

FARNEAR MIAMI-ET - AX158247

ELAINE FIV CABO VERDE - JCVL2999

MÃE

LACT.: 8.227,0KG DE LEITE

AVÓ

FARNEAR DYNO MAUDE 40140-ET

VERA FIV CABO VERDE - JCVL172

AVÓ

- SEGUE COM PREENHIZ CONFIRMADA DE EMBRIÃO 1/2 SANGUE (SIEMERS TWN PARSLY 32480-ET X VILALBA FIV CABO VERDE - JCVL1410 - LACTAÇÃO: 8.551,0KG DE LEITE (TEATRO DA SILVÂNIA X TRACIA FIV POÇÕES)), COM PARTO PREVISTO PARA 05/12/2024.

LOTE

127

DUPLA

DANIELA FIV MIAMI SANTA LUZIA

BRINCO: NP32252 - A2A2 RGN: BT CAB028442 RGD: RGD 2622CD NASC.: 22/09/2022 GRAU DE SANGUE: 1/2 HOL + 1/2 GIR

VENDEDOR: FAZENDA SANTA LUZIA - GRUPO CABO VERDE

VALIOSA FIV MIAMI SANTA LUZIA

BRINCO: NP32236 - A2A2 RGN: BT CAB028426 RGD: RGD 2625CD NASC.: 18/09/2022 GRAU DE SANGUE: 1/2 HOL + 1/2 GIR

VENDEDOR: FAZENDA SANTA LUZIA - GRUPO CABO VERDE



CLIQUE AQUI
ASSISTA AO VÍDEO

DANIELA FIV MIAMI SANTA LUZIA

BRINCO: NP32252 - A2A2 RGN: BT CABO28442 RGD: RGD 2622CD NASC.: 22/09/2022 GRAU DE SANGUE: 1/2 HOL + 1/2 GIR

VENDEDOR: FAZENDA SANTA LUZIA - GRUPO CABO VERDE

AVÔ

MR SPRING NIGHTCAP 74636-ET

GENGIS KHAN DE BRAS - RRP6097

AVÔ

LACT.: 7.600,0KG DE LEITE - A2A2

PAI

FARNEAR MIAMI-ET - AX158247

DORI FIV CABO VERDE - JCVL2654

MÃE

LACT.: 9.217,0KG DE LEITE - A2A2

AVÓ

FARNEAR DYNO MAUDE 40140-ET

ENY FIV CABO VERDE - JCVL258

AVÓ

- SEGUE COM PREENHIZ CONFIRMADA DE EMBRIÃO 1/2 SANGUE (SIEMERS CLARO-ET X BARBOSA FIV CABO VERDE - JCVL2449 - LACTAÇÃO: 5.245,0KG DE LEITE (FARDO FIV F.MUTUM X JIBA FIV DE BRAS)), COM PARTO PREVISTO PARA 21/11/2024.

VALIOSA FIV MIAMI SANTA LUZIA

BRINCO: NP32236 - A2A2 RGN: BT CABO28426 RGD: RGD 2625CD NASC.: 18/09/2022 GRAU DE SANGUE: 1/2 HOL + 1/2 GIR

VENDEDOR: FAZENDA SANTA LUZIA - GRUPO CABO VERDE

AVÔ

MR SPRING NIGHTCAP 74636-ET

C.A.SANSÃO - KCA472

AVÔ

JCVL2914 LACT.: 8.252,0KG DE LEITE - A2A2

PAI

FARNEAR MIAMI-ET - AX158247

DESTACADA FIV CABO VERDE

MÃE

LACT.: 13.177,0KG DE LEITE - A2A2

AVÓ

FARNEAR DYNO MAUDE 40140-ET

JIBA FIV DE BRASÍLIA - RRP6875

AVÓ

- SEGUE COM PREENHIZ CONFIRMADA DE EMBRIÃO 1/2 SANGUE (BACON-HILL MONTROSS-ET X ALTEZA FIV CABO VERDE - JCVL1751 - LACTAÇÃO: 9.850,0KG DE LEITE (JAGUAR TE DO GAVIÃO X CONQUISTA TE PARAHY)), COM PARTO PREVISTO PARA 11/12/2024.

REBECA FIV DUFFY SANTA LUZIA

BRINCO: NP32325 - A2A2 RGN: BT CAB028515 RGD: RGD 5120CE NASC.: 01/10/2022 GRAU DE SANGUE: 1/2 HOL + 1/2 GIR

VENDEDOR: FAZENDA SANTA LUZIA - GRUPO CABO VERDE

VALQUÍRIA FIV EXPECTANT SANTA LUZIA

BRINCO: NP32500 - A2A2 RGN: BT CAB028693 RGD: RGD 4937CE NASC.: 30/10/2022 GRAU DE SANGUE: 1/2 HOL + 1/2 GIR

VENDEDOR: FAZENDA SANTA LUZIA - GRUPO CABO VERDE



CLIQUE AQUI
ASSISTA AO VÍDEO

REBECA FIV DUFFY SANTA LUZIA

BRINCO: NP32325 - A2A2 RGN: BT CABO28515 RGD: RGD 5120CE NASC.: 01/10/2022 GRAU DE SANGUE: 1/2 HOL + 1/2 GIR

VENDEDOR: FAZENDA SANTA LUZIA - GRUPO CABO VERDE

AVÔ

PINE-TREE ACURA-ET

JAGUAR TE DO GAVIÃO - GAV291

AVÔ

LACT.: 7.497,0KG DE LEITE - A2A2

PAI

KINGS-RANSOM DUFFY-ET

BONIFÁCIA FIV CABO VERDE

MÃE

LACT.: 8.347,0KG DE LEITE - A2A2

AVÓ

KINGS-RANSOM R DONTRYATHOME

GRUYERE DE BRAS - RRP6198

AVÓ

- SEGUE COM PREENHIZ CONFIRMADA DE EMBRIÃO 1/2 SANGUE (DUCKETT PFCT HAS IT ALL-ET X FRANCELINE FIV CABO VERDE - JCVL3496 - LACTAÇÃO: 5.293,0KG DE LEITE (GENGHIS KHAN DE BRAS X TUANNE FIV CABO VERDE)), COM PARTO PREVISTO PARA 05/12/2024.

VALQUÍRIA FIV EXPECTANT SANTA LUZIA

BRINCO: NP32500 - A2A2 RGN: BT CABO28693 RGD: RGD 4937CE NASC.: 30/10/2022 GRAU DE SANGUE: 1/2 HOL + 1/2 GIR

VENDEDOR: FAZENDA SANTA LUZIA - GRUPO CABO VERDE

AVÔ

PINE-TREE CW LEGACY-ET

C.A.SANSÃO - KCA472

AVÔ

JCVL983 LACT.: 6.415,0KG DE LEITE

PAI

FURNACE-HILL EXPECTANT-ET

TRINCHA FIV CABO VERDE

MÃE

LACT/AJUST: 12.412,0KG DE LEITE

AVÓ

BGP SLMDNK IOWA 4975 EWL-ET

MADRE DA BADAJÓS

AVÓ

- SEGUE COM PREENHIZ CONFIRMADA DE EMBRIÃO 1/2 SANGUE (SIEMERS ROZTAC-ET X ANJARA FIV CABO VERDE - JCVL1866 LACTAÇÃO 7.222,0KG DE LEITE (ESPELHO TE DE BRAS X BRUNA FIV CABO VERDE)), COM PARTO PREVISTO PARA 25/12/2024.

JULIETA FIV MIAMI SANTA LUZIA

BRINCO: NP32282 - A2A2 RGN: BT CAB028472 RGD: RGD 2592CD NASC.: 25/09/2022 GRAU DE SANGUE: 1/2 HOL + 1/2 GIR

VENDEDOR: FAZENDA SANTA LUZIA - GRUPO CABO VERDE

LUZIANE FIV KICKOFF SANTA LUZIA

BRINCO: NP31350 - A2A2 RGN: BT CAB027525 RGD: RGD 2425CC NASC.: 09/05/2022 GRAU DE SANGUE: 1/2 HOL + 1/2 GIR

VENDEDOR: FAZENDA SANTA LUZIA - GRUPO CABO VERDE



CLIQUE AQUI
ASSISTA AO VÍDEO

JULIETA FIV MIAMI SANTA LUZIA

BRINCO: NP32282 - A2A2 RGN: BT CABO28472 RGD: RGD 2592CD NASC.: 25/09/2022 GRAU DE SANGUE: 1/2 HOL + 1/2 GIR

VENDEDOR: FAZENDA SANTA LUZIA - GRUPO CABO VERDE

AVÔ

MR SPRING NIGHTCAP 74636-ET

RADAR DOS POÇÕES - A7368

AVÔ

LACT.: 7.180,0KG DE LEITE - A2A2

PAI

FARNEAR MIAMI-ET - AX158247

VALERYA FIV CABO VERDE

MÃE

LACT.: 4.278,0KG DE LEITE

AVÓ

FARNEAR DYNO MAUDE 40140-ET

TERNURA FIV FAN - FAN2771

AVÓ

- SEGUE COM PRENHEZ CONFIRMADA DE EMBRIÃO 1/2 SANGUE (DUCKETT PFCT HAS IT ALL X INSENSATEZ FIV CABO VERDE - JCVL4019 (XINDLER CABO VERDE X PARLA FIV DE BRAS)), COM PARTO PREVISTO PARA 27/11/2024.

LUZIANE FIV KICKOFF SANTA LUZIA

BRINCO: NP31350 - A2A2 RGN: BT CABO27525 RGD: RGD 2425CC NASC.: 09/05/2022 GRAU DE SANGUE: 1/2 HOL + 1/2 GIR

VENDEDOR: FAZENDA SANTA LUZIA - GRUPO CABO VERDE

AVÔ

DE-SU 14222 KENOBI-ET

JAGUAR TE DO GAVIÃO - GAV291

AVÔ

JCVL2283 LACT.: 7.572,0KG DE LEITE - A2A2

PAI

DENOVO 15642 KICKOFF-ET

CARTOLA FIV CABO VERDE

MÃE

LACT.: 11.635,0KG DE LEITE

AVÓ

WINSTAR KARMA-ET

CONQUISTA TE PARAHY

AVÓ

- SEGUE COM PRENHEZ CONFIRMADA DE EMBRIÃO 1/2 SANGUE (TERRA-LINDA DRPERFECT-ET X COROA FIV CABO VERDE - JCVL2542 - LACTAÇÃO: 6.642,0KG DE LEITE (JAGUAR TE DO GAVIÃO X PARREIRA FIV)), COM PARTO PREVISTO PARA 21/11/2024.

LOTE

130

DUPLA

JORDANA FIV CAPRI SANTA LUZIA

BRINCO: NP32084 - A2A2 RGN: BT CAB028274 RGD: RGD 2605CD NASC.: 01/09/2022 GRAU DE SANGUE: 1/2 HOL + 1/2 GIR

VENDEDOR: FAZENDA SANTA LUZIA - GRUPO CABO VERDE

MEDUSA FIV MIAMI SANTA LUZIA

BRINCO: NP32436 - A2A2 RGN: BT CAB028626 RGD: RGD 5199CE NASC.: 20/10/2022 GRAU DE SANGUE: 1/2 HOL + 1/2 GIR

VENDEDOR: FAZENDA SANTA LUZIA - GRUPO CABO VERDE



CLIQUE AQUI
ASSISTA AO VÍDEO

JORDANA FIV CAPRI SANTA LUZIA

BRINCO: NP32084 - A2A2 RGN: BT CABO28274 RGD: RGD 2605CD NASC.: 01/09/2022 GRAU DE SANGUE: 1/2 HOL + 1/2 GIR

VENDEDOR: FAZENDA SANTA LUZIA - GRUPO CABO VERDE

AVÔ

S-S-I MONTROSS JEDI-ET

GENGIS KHAN DE BRAS - RRP6097

AVÔ

RG JCVL3343 LACT.: 6.062,0KG DE LEITE EM 365/DIAS.

PAI

DENOVO 14368 CAPRI-ET

FERPA FIV CABO VERDE

MÃE

LACT.: 13.177,0KG DE LEITE - A2A2

AVÓ

ENDCO RUBICON CORA-ET

JIBA FIV DE BRASÍLIA - RRP6875

AVÓ

- SEGUE COM PREENHEZ CONFIRMADA DE EMBRIÃO 1/2 SANGUE (SIEMERS TWN PARSLY 32480-ET X FRISADA FIV CABO VERDE - JCVL3327 - LACTAÇÃO: 6.584,0KG DE LEITE [C.A.SANSÃO X GAROA FIV CABO VERDE]), COM PARTO PREVISTO PARA 05/12/2024.

MEDUSA FIV MIAMI SANTA LUZIA

BRINCO: NP32436 - A2A2 RGN: BT CABO28626 RGD: RGD 5199CE NASC.: 20/10/2022 GRAU DE SANGUE: 1/2 HOL + 1/2 GIR

VENDEDOR: FAZENDA SANTA LUZIA - GRUPO CABO VERDE

AVÔ

MR SPRING NIGHTCAP 74636-ET

FARDO FIV F.MUTUM - MUT697

AVÔ

JCVL2580 LACT.: 6.221,0KG DE LEITE - A2A2

PAI

FARNEAR MIAMI-ET - AX158247

CLENNE FIV CABO VERDE

MÃE

LACT.: 13.177,0KG DE LEITE - A2A2

AVÓ

FARNEAR DYNO MAUDE 40140-ET

JIBA FIV DE BRASÍLIA - RRP6875

AVÓ

- SEGUE COM PREENHEZ CONFIRMADA DE EMBRIÃO 1/2 SANGUE (GENOSOURCE CAP JERICK-ET X GRATIDÃO FIV CABO VERDE - JCVL3669 - [GENGIS KHAN DE BRAS X VERA FIV CABO VERDE]), COM PARTO PREVISTO PARA 11/12/2024.

LOTE

132

DUPLA

GIOVANNA FIV MIAMI SANTA LUZIA

BRINCO: NP32407 - A2A2 RGN: BT CABO28597 RGD: RGD 5207CE NASC.: 16/10/2022 GRAU DE SANGUE: 1/2 HOL + 1/2 GIR

VENDEDOR: FAZENDA SANTA LUZIA - GRUPO CABO VERDE

SONOLÊNCIA FIV DUFFY SANTA LUZIA

BRINCO: NP32159 - A2A2 RGN: BT CABO28349 RGD: RGD 4802BQ NASC.: 13/09/2022 GRAU DE SANGUE: 1/2 HOL + 1/2 GIR

VENDEDOR: FAZENDA SANTA LUZIA - GRUPO CABO VERDE



CLIQUE AQUI
ASSISTA AO VÍDEO

GIOVANNA FIV MIAMI SANTA LUZIA

BRINCO: NP32407 - A2A2

RGN: BT CABO28597

RGD: RGD 5207CE

NASC.: 16/10/2022

GRAU DE SANGUE: 1/2 HOL + 1/2 GIR

VENDEDOR: FAZENDA SANTA LUZIA - GRUPO CABO VERDE

AVÔ

MR SPRING NIGHTCAP 74636-ET

MOUNTFIELD SSI DCY MOGUL-ET

AVÔ

RGD 8596BJ

PAI

FARNEAR MIAMI-ET - AX158247

FORJA FIV MOGUL CABO VERDE

MÃE

LACT.: 11.587,0KG DE LEITE

AVÓ

FARNEAR DYNO MAUDE 40140-ET

TRAVESSA CABO VERDE

AVÓ

- SEGUE COM PREENHIZ CONFIRMADA DE EMBRIÃO 1/2 SANGUE (DUCKETT PFCT HAS IT ALL X ELISA FIV CABO VERDE - JCVL2972 - LACTAÇÃO: 9.930,0KG DE LEITE (C.A.SANSÃO X TECA FIV CABO VERDE)), COM PARTO PREVISTO PARA 11/12/2024.

SONOLÊNCIA FIV DUFFY SANTA LUZIA

BRINCO: NP32159 - A2A2

RGN: BT CABO28349

RGD: RGD 4802BQ

NASC.: 13/09/2022

GRAU DE SANGUE: 1/2 HOL + 1/2 GIR

VENDEDOR: FAZENDA SANTA LUZIA - GRUPO CABO VERDE

AVÔ

PINE-TREE ACURA-ET

GENGIS KHAN

AVÔ

RGD 4802BQ

PAI

KINGS-RANSOM DUFFY-ET

ENNYA FIV CABO VERDE

MÃE

AVÓ

KINGS-RANSOM R DONTRYATHOME

BRUNA FIV CABO VERDE

AVÓ

- SEGUE COM PREENHIZ CONFIRMADA DE EMBRIÃO 1/2 SANGUE (SIEMERS CLARO-ET X DELMA FIV CABO VERDE - JCVL2781 - LACTAÇÃO: 10.527,0KG DE LEITE (JAGUAR TE DO GAVIÃO X GRUYERE DE BRAS.)), COM PARTO PREVISTO PARA 11/12/2024.

IND.

133

UVÁIA FIV HOTJOB SANTA LUZIA

BRINCO: NP31036 - A2A2

RGN: BT CABO27201

RGD: RGD 2800CC

NASC.: 02/04/2022

GRAU DE SANGUE: 1/2 HOL + 1/2 GIR

VENDEDOR: FAZENDA SANTA LUZIA - GRUPO CABO VERDE



CLIQUE AQUI
ASSISTA AO VÍDEO

AVÔ

PEAK HOTLINE-ET

ASTRO FIV CABO VERDE - JCVL215

AVÔ

JCVL2340 LACT.: 7.067,0KG DE LEITE - A2A2

PAI

PEAK ALTAHOTJOB-ET

CANTEIRA FIV CABO VERDE

MÃE

LACT.: 12.108,0KG DE LEITE - A2A2

AVÓ

T-SPRUCE JOSETTE-ET

OMISKA DA PALMA - JDRB1172

AVÓ

- SEGUE COM PREENHIZ CONFIRMADA DE EMBRIÃO 1/2 SANGUE (SIEMERS CLARO-ET X BARBOSA FIV CABO VERDE - JCVL2449 - LACTAÇÃO: 5.245,0KG DE LEITE (FARDO FIV F.MUTUM X JIBA FIV DE BRAS)), COM PARTO PREVISTO PARA 21/11/2024.

PORTARIA FIV KICKOFF SANTA LUZIA

BRINCO: NP331707 - A2A2 RGN: BT CAB027897 RGD: RGD 7966CC NASC.: 05/07/2022 GRAU DE SANGUE: 1/2 HOL + 1/2 GIR

VENDEDOR: FAZENDA SANTA LUZIA - GRUPO CABO VERDE

SHARLENE FIV DUFFY SANTA LUZIA

BRINCO: NP32374 - A2A2 RGN: BT CAB028564 RGD: RGD 5194CE NASC.: 09/10/2022 GRAU DE SANGUE: 1/2 HOL + 1/2 GIR

VENDEDOR: FAZENDA SANTA LUZIA - GRUPO CABO VERDE



CLIQUE AQUI
ASSISTA AO VÍDEO

PORTARIA FIV KICKOFF SANTA LUZIA

BRINCO: NP331707 - A2A2 RGN: BT CABO27897

RGD: RGD 7966CC

NASC.: 05/07/2022

GRAU DE SANGUE: 1/2 HOL + 1/2 GIR

VENDEDOR: FAZENDA SANTA LUZIA - GRUPO CABO VERDE

AVÔ

DE-SU 14222 KENOBI-ET

JAGUAR TE DO GAVIÃO - GAV291

AVÔ

JCVL2564 LACT.: 8.066,0KG DE LEITE - A2A2

PAI

DENOVO 15642 KICKOFF-ET

CELICA FIV CABO VERDE

MÃE

LACT.: 8.621,0KG DE LEITE - A2A2

AVÓ

WINSTAR KARMA-ET

BANSI FIV CABO VERDE

AVÓ

- SEGUE COM PREENHIZ CONFIRMADA DE EMBRIÃO 1/2 SANGUE (GENOSOURCE CAP JERICK-ET X FLORA FIV CABO VERDE - JCVL3370 - LACTAÇÃO: 6.262,0KG DE LEITE (JAGUAR TE DO GAVIÃO X INAGURAÇÃO FIV CAL)), COM PARTO PREVISTO PARA 11/12/2024.

SHARLENE FIV DUFFY SANTA LUZIA

BRINCO: NP32374 - A2A2 RGN: BT CABO28564

RGD: RGD 5194CE

NASC.: 09/10/2022

GRAU DE SANGUE: 1/2 HOL + 1/2 GIR

VENDEDOR: FAZENDA SANTA LUZIA - GRUPO CABO VERDE

AVÔ

PINE-TREE ACURA-ET

GENGIS KHAN

AVÔ

RGD 8596BJ

PAI

KINGS-RANSOM DUFFY-ET

FORJA FIV CABO VERDE

MÃE

LACT.: 11.587,0KG DE LEITE

AVÓ

KINGS-RANSOM R DONTRYATHOME

GRACY FIV CABO VERDE

AVÓ

- SEGUE COM PREENHIZ CONFIRMADA DE EMBRIÃO 1/2 SANGUE (PENN-ENGLAND CHEW-P ET X CASSIMIRA FIV CABO VERDE - JCVL2315 - LACTAÇÃO: 7.858,0KG DE LEITE (JAGUAR TE DO GAVIÃO X MIRAGEM II FIV)), COM PARTO PREVISTO PARA 05/12/2024.

LOTE

135

DUPLA

JANAÚBA FIV HAVEN SANTA LUZIA

BRINCO: NP32699 - A2A2 RGN: BT CABO28857 RGD: RGD 5272CE NASC.: 28/11/2022 GRAU DE SANGUE: 1/2 HOL + 1/2 GIR

VENDEDOR: FAZENDA SANTA LUZIA - GRUPO CABO VERDE

MONTAGEM FIV HAVEN SANTA LUZIA

BRINCO: NP32849 - A2A2 RGN: BT CABO29007 RGD: RGD 5832CE NASC.: 25/12/2022 GRAU DE SANGUE: 1/2 HOL + 1/2 GIR

VENDEDOR: FAZENDA SANTA LUZIA - GRUPO CABO VERDE

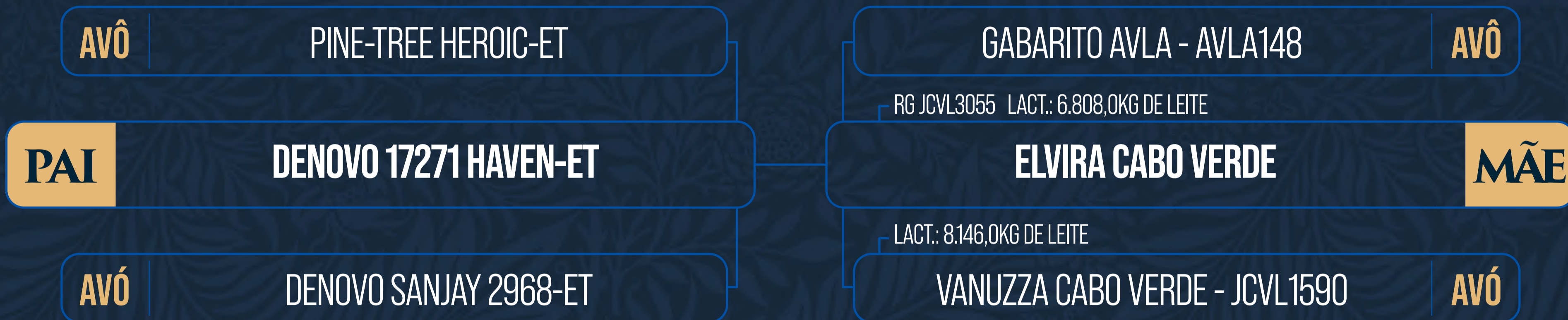


CLIQUE AQUI
ASSISTA AO VÍDEO

JANAÚBA FIV HAVEN SANTA LUZIA

BRINCO: NP32699 - A2A2 RGN: BT CABO28857 RGD: RGD 5272CE NASC.: 28/11/2022 GRAU DE SANGUE: 1/2 HOL + 1/2 GIR

VENDEDOR: FAZENDA SANTA LUZIA - GRUPO CABO VERDE



- SEGUE COM PREENHIZ CONFIRMADA DE EMBRIÃO 1/2 SANGUE (DUCKETT PFCT HAS IT ALL X DOMINADA FIV CABO VERDE - JCVL2946 - LACTAÇÃO: 6.958,0KG DE LEITE (GENGHIS KHAN DE BRAS X VARSOVIA FIV CABO VERDE)), COM PARTO PREVISTO PARA 27/11/2024.

MONTAGEM FIV HAVEN SANTA LUZIA

BRINCO: NP32849 - A2A2 RGN: BT CABO29007 RGD: RGD 5832CE NASC.: 25/12/2022 GRAU DE SANGUE: 1/2 HOL + 1/2 GIR

VENDEDOR: FAZENDA SANTA LUZIA - GRUPO CABO VERDE



- SEGUE COM PREENHIZ CONFIRMADA DE EMBRIÃO 1/2 SANGUE (GENOSOURCE CAP JERICK-ET X GRATIDÃO FIV CABO VERDE - JCVL3669 - (GENGHIS KHAN DE BRAS X VERA FIV CABO VERDE)), COM PARTO PREVISTO PARA 11/12/2024.

LOTE

136

DUPLA

ANDRESSA FIV BY-PASS SANTA LUZIA

BRINCO: NP31845 - A2A2 RGN: BT CAB028035 RGD: RGD 7968CC NASC.: 29/07/2022 GRAU DE SANGUE: 1/2 HOL + 1/2 GIR

VENDEDOR: FAZENDA SANTA LUZIA - GRUPO CABO VERDE

ARLETE FIV MIAMI SANTA LUZIA

BRINCO: NP31805 - A2A2 RGN: BT CAB027995 RGD: RGD 8031CC NASC.: 23/07/2022 GRAU DE SANGUE: 1/2 HOL + 1/2 GIR

VENDEDOR: FAZENDA SANTA LUZIA - GRUPO CABO VERDE



CLIQUE AQUI
ASSISTA AO VÍDEO

ANDRESSA FIV BY-PASS SANTA LUZIA

BRINCO: NP31845 - A2A2

RGN: BT CABO28035

RGD: RGD 7968CC

NASC.: 29/07/2022

GRAU DE SANGUE: 1/2 HOL + 1/2 GIR

VENDEDOR: FAZENDA SANTA LUZIA - GRUPO CABO VERDE

AVÔ

HURTGENLEA RICHARD CHARL-ET

JAGUAR TE DO GAVIÃO - GAV291

AVÔ

RG JCVL2308 LACT.: 6.046,0 KG DE LEITE EM 365/DIAS.

PAI

DELICIOUS BY-PASS-ET

CRIS FIV CABO VERDE

MÃE

AVÓ

MS DELECTABLE 78574-ET

CORACA V TE BJS

AVÓ

- SEGUE COM PREENHIZ CONFIRMADA DE EMBRIÃO 1/2 SANGUE (DUCKETT PFCT HAS IT ALL X DOMINADA FIV CABO VERDE - JCVL2946 - LACTAÇÃO: 6.958,0KG DE LEITE (GENGHIS KHAN DE BRAS X VARSOVIA FIV CABO VERDE)), COM PARTO PREVISTO PARA 27/11/2024.

ARLETE FIV MIAMI SANTA LUZIA

BRINCO: NP31805 - A2A2

RGN: BT CABO27995

RGD: RGD 8031CC

NASC.: 23/07/2022

GRAU DE SANGUE: 1/2 HOL + 1/2 GIR

VENDEDOR: FAZENDA SANTA LUZIA - GRUPO CABO VERDE

AVÔ

MR SPRING NIGHTCAP 74636-ET

JAGUAR TE DO GAVIÃO - GAV291

AVÔ

PAI

FARNEAR MIAMI-ET - AX158247

ECLIPSE FIV CABO VERDE

MÃE

LACT.: 13.194,0KG DE LEITE - A2A2

AVÓ

FARNEAR DYNO MAUDE 40140-ET

MIRAGEM II FIV - RCPO158

AVÓ

- SEGUE COM PREENHIZ CONFIRMADA DE EMBRIÃO 1/2 SANGUE (DUCKETT PFCT HAS IT ALL X DOMINADA FIV CABO VERDE - JCVL2946 - LACTAÇÃO: 6.958,0KG DE LEITE (GENGHIS KHAN DE BRAS X VARSOVIA FIV CABO VERDE)), COM PARTO PREVISTO PARA 27/11/2024.

LOTE

137

DUPLA

AURA FIV BREWER SANTA LUZIA

BRINCO: NP31886 - A2A2 RGN: BT CABO28076 RGD: RGD 1949CD NASC.: 04/08/2022 GRAU DE SANGUE: 1/2 HOL + 1/2 GIR

VENDEDOR: FAZENDA SANTA LUZIA - GRUPO CABO VERDE

CENTENÁRIA FIV CAPRI SANTA LUZIA

BRINCO: NP31909 - A2A2 RGN: BT CABO28099 RGD: RGD 1902CD NASC.: 07/08/2022 GRAU DE SANGUE: 1/2 HOL + 1/2 GIR

VENDEDOR: FAZENDA SANTA LUZIA - GRUPO CABO VERDE



CLIQUE AQUI
ASSISTA AO VÍDEO

AURA FIV BREWER SANTA LUZIA

BRINCO: NP31886 - A2A2 RGN: BT CABO28076 RGD: RGD 1949CD NASC.: 04/08/2022 GRAU DE SANGUE: 1/2 HOL + 1/2 GIR

VENDEDOR: FAZENDA SANTA LUZIA - GRUPO CABO VERDE

AVÔ DENOVO 9367 BUNDLE-ET

JAGUAR TE DO GAVIÃO - GAV291

AVÔ

PAI DENOVO 16224 BREWER-ET

ECONÔMICA FIV CABO VERDE

MÃE

LACT.: 11.105,0KG DE LEITE - A2A2

AVÓ DENOVO MEDLEY 7591-ET

ACAJA FIV CABO VERDE - JCVL180

AVÓ

- SEGUE COM PREENHIZ CONFIRMADA DE EMBRIÃO 1/2 SANGUE (GENOSOURCE CAP JERICK-ET X GUINDARA FIV CABO VERDE - JCVL3800 - (JAGUAR TE DO GAVIÃO X RESPOSTA FIV DE BRAS.)), COM PARTO PREVISTO PARA 19/12/2024.

CENTENÁRIA FIV CAPRI SANTA LUZIA

BRINCO: NP31909 - A2A2 RGN: BT CABO28099 RGD: RGD 1902CD NASC.: 07/08/2022 GRAU DE SANGUE: 1/2 HOL + 1/2 GIR

VENDEDOR: FAZENDA SANTA LUZIA - GRUPO CABO VERDE

AVÔ S-S-I MONTROSS JEDI-ET

JAGUAR TE DO GAVIÃO - GAV291

AVÔ

LACT.: 6.520,0KG DE LEITE - A2A2

PAI DENOVO 14368 CAPRI-ET

AMÁLIA CABO VERDE - JCVL1848

MÃE

LACT.: 12.108,0KG DE LEITE - A2A2

AVÓ ENDCO RUBICON CORA-ET

OMISKA DA PALMA - JDRB1172

AVÓ

- SEGUE COM PREENHIZ CONFIRMADA DE EMBRIÃO 1/2 SANGUE (DUCKETT PFCT HAS IT ALL-ET X CRISCA FIV CABO VERDE - JCVL2415 - LACTAÇÃO: 8.340,0KG DE LEITE (C.A.SANSÃO X JIBA FIV DE BRAS.)), COM PARTO PREVISTO PARA 05/12/2024.

LOTE

138

DUPLA

COPA FIV HUGO SANTA LUZIA

BRINCO: NP32482 - A2A2 RGN: BT CABO28675 RGD: RGD 5038CE NASC.: 27/10/2022 GRAU DE SANGUE: 1/2 HOL + 1/2 GIR

VENDEDOR: FAZENDA SANTA LUZIA - GRUPO CABO VERDE

LATINA FIV MIAMI SANTA LUZIA

BRINCO: NP32355 - A2A2 RGN: BT CABO28545 RGD: RGD 4967CE NASC.: 06/10/2022 GRAU DE SANGUE: 1/2 HOL + 1/2 GIR

VENDEDOR: FAZENDA SANTA LUZIA - GRUPO CABO VERDE



CLIQUE AQUI
ASSISTA AO VÍDEO

COPA FIV HUGO SANTA LUZIA

BRINCO: NP32482 - A2A2

RGN: BT CABO28675

RGD: RGD 5038CE

NASC.: 27/10/2022

GRAU DE SANGUE: 1/2 HOL + 1/2 GIR

VENDEDOR: FAZENDA SANTA LUZIA - GRUPO CABO VERDE

AVÔ

N-SPRINGHOPE HONDA-ET

GENGIS KHAN DE BRAS - RRP6097

AVÔ

LACT.: 7.600,0KG DE LEITE - A2A2

PAI

DENOVO 15492 HUGO-ET

DORI FIV CABO VERDE - JCVL2654

MÃE

LACT.: 9.217,0KG DE LEITE - A2A2

AVÓ

DE-SU DELTA 4900-ET

ENY FIV CABO VERDE - JCVL258

AVÓ

- SEGUE COM PREENHIZ CONFIRMADA DE EMBRIÃO 1/2 SANGUE (TERRA-LINDA DRPERFECT-ET X BLENTE FIV CABO VERDE - JCVL2216 LACTAÇÃO: 6.683,0KG DE LEITE (MODELO TE DE BRAS X BRUNA FIV CABO VERDE)), COM PARTO PREVISTO PARA 21/11/2024.

LATINA FIV MIAMI SANTA LUZIA

BRINCO: NP32355 - A2A2

RGN: BT CABO28545

RGD: RGD 4967CE

NASC.: 06/10/2022

GRAU DE SANGUE: 1/2 HOL + 1/2 GIR

VENDEDOR: FAZENDA SANTA LUZIA - GRUPO CABO VERDE

AVÔ

MR SPRING NIGHTCAP 74636-ET

GENGIS KHAN DE BRAS - RRP6097

AVÔ

LACT.: 7.600,0KG DE LEITE - A2A2

PAI

FARNEAR MIAMI-ET - AX158247

DORI FIV CABO VERDE - JCVL2654

MÃE

LACT.: 9.217,0KG DE LEITE - A2A2

AVÓ

FARNEAR DYNO MAUDE 40140-ET

ENY FIV CABO VERDE - JCVL258

AVÓ

- SEGUE COM PREENHIZ CONFIRMADA DE EMBRIÃO 1/2 SANGUE (DUCKETT PFCT HAS IT ALL X DOMINADA FIV CABO VERDE - JCVL2946 - LACTAÇÃO: 6.958,0KG DE LEITE (GENGHIS KHAN DE BRAS X VARSOVIA FIV CABO VERDE)), COM PARTO PREVISTO PARA 27/11/2024.

LOTE

139

DUPLA

HEBE FIV KICKOFF SANTA LUZIA

BRINCO: NP31688 - A2A2 RGN: BT CAB027878 RGD: RGD 8133CC NASC.: 01/07/2022 GRAU DE SANGUE: 1/2 HOL + 1/2 GIR

VENDEDOR: FAZENDA SANTA LUZIA - GRUPO CABO VERDE

QUARTETO FIV KICKOFF SANTA LUZIA

BRINCO: NP31784 - A2A2 RGN: BT CAB027974 RGD: RGD 7963CC NASC.: 19/07/2022 GRAU DE SANGUE: 1/2 HOL + 1/2 GIR

VENDEDOR: FAZENDA SANTA LUZIA - GRUPO CABO VERDE



CLIQUE AQUI
ASSISTA AO VÍDEO

HEBE FIV KICKOFF SANTA LUZIA

BRINCO: NP31688 - A2A2 RGN: BT CABO27878 RGD: RGD 8133CC NASC.: 01/07/2022 GRAU DE SANGUE: 1/2 HOL + 1/2 GIR

VENDEDOR: FAZENDA SANTA LUZIA - GRUPO CABO VERDE

AVÔ

DE-SU 14222 KENOBI-ET

GENGIS KHAN DE BRAS - RRP6097

AVÔ

PAI

DENOVO 15642 KICKOFF-ET

DANI FIV CABO VERDE

MÃE

LACT.: 13.177,0KG DE LEITE - A2A2

AVÓ

WINSTAR KARMA-ET

JIBA FIV DE BRASÍLIA - RRP6875

AVÓ

- SEGUE COM PREENHIZ CONFIRMADA DE EMBRIÃO 1/2 SANGUE (DUCKETT PFCT HAS IT ALL X CELICA FIV CABO VERDE - JCVL2564 - LACTAÇÃO: 8.066,0KG DE LEITE (JAGUAR TE DO GAVIÃO X BANSI FIV CABO VERDE)), COM PARTO PREVISTO PARA 21/11/2024.

QUARTETO FIV KICKOFF SANTA LUZIA

BRINCO: NP31784 - A2A2 RGN: BT CABO27974 RGD: RGD 7963CC NASC.: 19/07/2022 GRAU DE SANGUE: 1/2 HOL + 1/2 GIR

VENDEDOR: FAZENDA SANTA LUZIA - GRUPO CABO VERDE

AVÔ

DE-SU 14222 KENOBI-ET

GENGIS KHAN DE BRAS - RRP6097

AVÔ

PAI

DENOVO 15642 KICKOFF-ET

DANI FIV CABO VERDE

MÃE

LACT.: 13.177,0KG DE LEITE - A2A2

AVÓ

WINSTAR KARMA-ET

JIBA FIV DE BRASÍLIA - RRP6875

AVÓ

- SEGUE COM PREENHIZ CONFIRMADA DE EMBRIÃO 1/2 SANGUE (PENN-ENGLAND CHEW-P ET X FILANDRA FIV CABO VERDE - JCVL3362 - (FARDO FIV F.MUTUM X AMORA FIV CABO VERDE)), COM PARTO PREVISTO PARA 19/12/2024.

LOTE

140

DUPLA

HANNA FIV DUFFY SANTA LUZIA

BRINCO: NP32323 - A2A2 RGN: BT CAB028513 RGD: RGD 5186CE NASC.: 01/10/2022 GRAU DE SANGUE: 1/2 HOL + 1/2 GIR

VENDEDOR: FAZENDA SANTA LUZIA - GRUPO CABO VERDE

LADY FIV MIAMI SANTA LUZIA

BRINCO: NP32051 - A2A2 RGN: BT CAB028241 RGD: RGD 2570CD NASC.: 28/08/2022 GRAU DE SANGUE: 1/2 HOL + 1/2 GIR

VENDEDOR: FAZENDA SANTA LUZIA - GRUPO CABO VERDE



CLIQUE AQUI
ASSISTA AO VÍDEO

HANNA FIV DUFFY SANTA LUZIA

BRINCO: NP32323 - A2A2 RGN: BT CABO28513 RGD: RGD 5186CE NASC.: 01/10/2022 GRAU DE SANGUE: 1/2 HOL + 1/2 GIR

VENDEDOR: FAZENDA SANTA LUZIA - GRUPO CABO VERDE

AVÔ

PINE-TREE ACURA-ET

GENGIS KHAN DE BRAS - RRP6097

AVÔ

RG JCVL3502

PAI

KINGS-RANSOM DUFFY-ET

FORMILHA FIV CABO VERDE

MÃE

LACT.: 7.440,0KG DE LEITE

AVÓ

KINGS-RANSOM R DONTRYATHOME

TUANNE FIV CABO VERDE

AVÓ

- SEGUE COM PREENHIZ CONFIRMADA DE EMBRIÃO 1/2 SANGUE (SIEMERS TWN PARSLY 32480-ET X FRISADA FIV CABO VERDE - JCVL3327 - LACTAÇÃO: 6.584,0KG DE LEITE (C.A.SANSÃO X GAROA FIV CABO VERDE)), COM PARTO PREVISTO PARA 05/12/2024.

LADY FIV MIAMI SANTA LUZIA

BRINCO: NP32051 - A2A2 RGN: BT CABO28241 RGD: RGD 2570CD NASC.: 28/08/2022 GRAU DE SANGUE: 1/2 HOL + 1/2 GIR

VENDEDOR: FAZENDA SANTA LUZIA - GRUPO CABO VERDE

AVÔ

MR SPRING NIGHTCAP 74636-ET

GENGIS KHAN DE BRAS - RRP6097

AVÔ

PAI

FARNEAR MIAMI-ET - AX158247

DANI FIV CABO VERDE

MÃE

LACT.: 13.177,0KG DE LEITE - A2A2

AVÓ

FARNEAR DYNO MAUDE 40140-ET

JIBA FIV DE BRASÍLIA - RRP6875

AVÓ

- SEGUE COM PREENHIZ CONFIRMADA DE EMBRIÃO 1/2 SANGUE (FUSTYN PARKER-ET X ANTONNIA FIV CABO VERDE - JCVL1874 - LACTAÇÃO: 6.066,0KG DE LEITE (ESPELHO TE DE BRAS. X BRUNA FIV CABO VERDE)), COM PARTO PREVISTO PARA 25/12/2024.

LOTE

141

DUPLA

ARAGUARI FIV MIAMI SANTA LUZIA

BRINCO: NP31762 - A2A2 RGN: BT CAB027952 RGD: RGD 8024CC NASC.: 16/07/2022 GRAU DE SANGUE: 1/2 HOL + 1/2 GIR

VENDEDOR: FAZENDA SANTA LUZIA - GRUPO CABO VERDE

GELÉIA FIV CAPRI SANTA LUZIA

BRINCO: NP31503 - A2A2 RGN: BT CAB027678 RGD: RGD 2347CC NASC.: 31/05/2022 GRAU DE SANGUE: 1/2 HOL + 1/2 GIR

VENDEDOR: FAZENDA SANTA LUZIA - GRUPO CABO VERDE



CLIQUE AQUI
ASSISTA AO VÍDEO

ARAGUARI FIV MIAMI SANTA LUZIA

BRINCO: NP31762 - A2A2 RGN: BT CABO27952 RGD: RGD 8024CC NASC.: 16/07/2022 GRAU DE SANGUE: 1/2 HOL + 1/2 GIR

VENDEDOR: FAZENDA SANTA LUZIA - GRUPO CABO VERDE

AVÔ MR SPRING NIGHTCAP 74636-ET

JOGRAL FIV DE BRAS - RRP6968

AVÔ

RG JCVL2883 LACT.: 6.233,0KG DE LEITE EM 365/DIAS

PAI FARNEAR MIAMI-ET - AX158247

DECENDENTE FIV CABO VERDE

MÃE

LLB237

AVÓ FARNEAR DYNO MAUDE 40140-ET

MAGNA FIV DA BADAJÓS

AVÓ

- SEGUE COM PREENHIZ CONFIRMADA DE EMBRIÃO 1/2 SANGUE (BACON-HILL MONTROSS-ET X ALTEZA FIV CABO VERDE - JCVL1751 - LACTAÇÃO: 9.850,0KG DE LEITE (JAGUAR TE DO GAVIÃO X CONQUISTA TE PARAHY)), COM PARTO PREVISTO PARA 11/12/2024.

GELÉIA FIV CAPRI SANTA LUZIA

BRINCO: NP31503 - A2A2 RGN: BT CABO27678 RGD: RGD 2347CC NASC.: 31/05/2022 GRAU DE SANGUE: 1/2 HOL + 1/2 GIR

VENDEDOR: FAZENDA SANTA LUZIA - GRUPO CABO VERDE

AVÔ S-S-I MONTROSS JEDI-ET

C.A.SANSÃO - KCA472

AVÔ

JCVL2141 LACT.: 7.519,0KG DE LEITE

PAI DENOVO 14368 CAPRI-ET

BERINGA FIV CABO VERDE

MÃE

LACT.: 8.283,0KG DE LEITE - A2A2

AVÓ ENDCO RUBICON CORA-ET

C.A.ÍNDIA TE - KCA1759

AVÓ

- SEGUE COM PREENHIZ CONFIRMADA DE EMBRIÃO 1/2 SANGUE (DUCKETT PFCT HAS IT ALL-ET X PALESTRA FIV DE BRAS. - RRP8078 - LACTAÇÃO: 8.630,0KG DE LEITE (TEATRO DA SILVÂNIA X HASTE FIV DE BRAS.)), COM PARTO PREVISTO PARA 27/11/2024.

IND.

142

AMERICANA FIV CAPTAIN SANTA LUZIA

BRINCO: NP32472 - A2A2

RGN: BT CABO28665

RGD: RGD 5150CE

NASC.: 26/10/2022

GRAU DE SANGUE: 1/2 HOL + 1/2 GIR

VENDEDOR: FAZENDA SANTA LUZIA - GRUPO CABO VERDE



CLIQUE AQUI
ASSISTA AO VÍDEO

AVÔ

HURTGENLEA RICHARD CHARL-ET

GENGIS KHAN DE BRAS - RRP6097

AVÔ

JCVL2670 LACT.: 9.194,0KG DE LEITE - A2A2

PAI

GENOSOURCE CAPTAIN-ET

DÓRIS FIV CABO VERDE

MÃE

LACT.: 13.177,0KG DE LEITE - A2A2

AVÓ

GENOSOURCE SABRE 35223-ET

JIBA FIV DE BRASÍLIA - RRP6875

AVÓ

- SEGUE COM PREENHIZ CONFIRMADA DE EMBRIÃO 1/2 SANGUE (DUCKETT PFCT HAS IT ALL-ET X CRISCA FIV CABO VERDE - JCVL2415 - LACTAÇÃO: 8.340,0KG DE LEITE (C.A.SANSÃO X JIBA FIV DE BRAS.)), COM PARTO PREVISTO PARA 05/12/2024.

LOTE

143

DUPLA

ELENICE FIV BY-PASS SANTA LUZIA

BRINCO: NP32036 - A2A2 RGN: BT CAB028226 RGD: RGD 1960CD NASC.: 26/08/2022 GRAU DE SANGUE: 1/2 HOL + 1/2 GIR

VENDEDOR: FAZENDA SANTA LUZIA - GRUPO CABO VERDE

ESMERALDA FIV CAPRI-ET SANTA LUZIA

BRINCO: NP31921 - A2A2 RGN: BT CAB028111 RGD: RGD 5093CE NASC.: 09/08/2022 GRAU DE SANGUE: 1/2 HOL + 1/2 GIR

VENDEDOR: FAZENDA SANTA LUZIA - GRUPO CABO VERDE



CLIQUE AQUI
ASSISTA AO VÍDEO

ELENICE FIV BY-PASS SANTA LUZIA

BRINCO: NP32036 - A2A2 RGN: BT CABO28226 RGD: RGD 1960CD NASC.: 26/08/2022 GRAU DE SANGUE: 1/2 HOL + 1/2 GIR

VENDEDOR: FAZENDA SANTA LUZIA - GRUPO CABO VERDE

AVÔ HURTGENLEA RICHARD CHARL-ET

ESPELHO TE DE BRAS - RRP5664

AVÔ

JCVL2228 LACT.: 7.368,0KG DE LEITE

PAI DELICIOUS BY-PASS-ET

CILISCA FIV CABO VERDE

MÃE

LACT.: 11.105,0KG DE LEITE - A2A2

AVÔ MS DELECTABLE 78574-ET

ACAJA FIV CABO VERDE - JCVL180

AVÔ

- SEGUE COM PREENHIZ CONFIRMADA DE EMBRIÃO 1/2 SANGUE (TERRA-LINDA DRPERFECT-ET X FAZIRA FIV CABO VERDE - JCVL3453 - (GENGHIS KHAN DE BRAS X JIBA FIV DE BRAS)), COM PARTO PREVISTO PARA 21/11/2024.

ESMERALDA FIV CAPRI-ET SANTA LUZIA

BRINCO: NP31921 - A2A2 RGN: BT CABO28111 RGD: RGD 5093CE NASC.: 09/08/2022 GRAU DE SANGUE: 1/2 HOL + 1/2 GIR

VENDEDOR: FAZENDA SANTA LUZIA - GRUPO CABO VERDE

AVÔ S-S-I MONTROSS JEDI-ET

ESPELHO TE DE BRAS - RRP5664

AVÔ

JCVL2228 LACT.: 7.368,0KG DE LEITE

PAI DENOVO 14368 CAPRI-ET

CILISCA FIV CABO VERDE

MÃE

LACT.: 11.105,0KG DE LEITE - A2A2

AVÔ ENDCO RUBICON CORA-ET

ACAJA FIV CABO VERDE - JCVL180

AVÔ

- SEGUE COM PREENHIZ CONFIRMADA DE EMBRIÃO 1/2 SANGUE (DUCKETT PFCT HAS IT ALL X CELICA FIV CABO VERDE - JCVL2564 - LACTAÇÃO: 8.066,0KG DE LEITE (JAGUAR TE DO GAVIÃO X BANSI FIV CABO VERDE)), COM PARTO PREVISTO PARA 21/11/2024.

IND.

LOTE 144

LAPIA FIV HUGO SANTA LUZIA

BRINCO: NP31082 - A2A2

RGN: BT CABO27251

RGD: RGD 2661CC

NASC.: 08/04/2022

GRAU DE SANGUE: 1/2 HOL + 1/2 GIR

VENDEDOR: FAZENDA SANTA LUZIA - GRUPO CABO VERDE



CLIQUE AQUI
ASSISTA AO VÍDEO

AVÔ

N-SPRINGHOPE HONDA-ET

JAGUAR TE DO GAVIÃO - GAV291

AVÔ

LACT.: 9.629,0KG DE LEITE - A2A2

PAI

DENOVO 15492 HUGO-ET

TALIANA FIV CABO VERDE

MÃE

LACT.: 4.278,0KG DE LEITE

AVÓ

DE-SU DELTA 4900-ET

TERNURA FIV FAN - FAN2771

AVÓ

- SEGUE COM PREENHIZ CONFIRMADA DE EMBRIÃO 1/2 SANGUE (GENOSOURCE CAP JERICK-ET X GUINDARA FIV CABO VERDE - JCVL3800 - (JAGUAR TE DO GAVIÃO X RESPOSTA FIV DE BRAS.)), COM PARTO PREVISTO PARA 19/12/2024.

LOTE

145

DUPLA

MALVINA FIV BREWER SANTA LUZIA

BRINCO: NP31872 - A2A2 RGN: BT CAB028062 RGD: RGD 1987CD NASC.: 02/08/2022 GRAU DE SANGUE: 1/2 HOL + 1/2 GIR

VENDEDOR: FAZENDA SANTA LUZIA - GRUPO CABO VERDE

ÍRIS FIV BREWER SANTA LUZIA

BRINCO: NP31830 - A2A2 RGN: BT CAB028020 RGD: RGD 2901CC NASC.: 27/07/2022 GRAU DE SANGUE: 1/2 HOL + 1/2 GIR

VENDEDOR: FAZENDA SANTA LUZIA - GRUPO CABO VERDE



CLIQUE AQUI
ASSISTA AO VÍDEO

MALVINA FIV BREWER SANTA LUZIA

BRINCO: NP31872 - A2A2 RGN: BT CABO28062 RGD: RGD 1987CD NASC.: 02/08/2022 GRAU DE SANGUE: 1/2 HOL + 1/2 GIR

VENDEDOR: FAZENDA SANTA LUZIA - GRUPO CABO VERDE

AVÔ

DENOVO 9367 BUNDLE-ET

GENGIS KHAN DE BRAS - RRP6097

AVÔ

PAI

DENOVO 16224 BREWER-ET

DANI FIV CABO VERDE

MÃE

AVÓ

DENOVO MEDLEY 7591-ET

LACT.: 13.177,0KG DE LEITE - A2A2

JIBA FIV DE BRASÍLIA - RRP6875

AVÓ

- SEGUE COM PREENHIZ CONFIRMADA DE EMBRIÃO 1/2 SANGUE (GENOSOURCE CAP JERICK-ET X GLEICIANE FIV CABO VERDE - JCVL3654 - (OSCAR DE BRAS. X VINCENZA FIV CABO VERDE)), COM PARTO PREVISTO PARA 19/12/2024.

ÍRIS FIV BREWER SANTA LUZIA

BRINCO: NP31830 - A2A2 RGN: BT CABO28020 RGD: RGD 2901CC NASC.: 27/07/2022 GRAU DE SANGUE: 1/2 HOL + 1/2 GIR

VENDEDOR: FAZENDA SANTA LUZIA - GRUPO CABO VERDE

AVÔ

DENOVO 9367 BUNDLE-ET

PH UÍSQUE - PHP0246

AVÔ

PAI

DENOVO 16224 BREWER-ET

JCVL2728 LACT.: 8.051,0KG DE LEITE

DEVASSA FIV CABO VERDE

MÃE

AVÓ

DENOVO MEDLEY 7591-ET

LACT.: 12.330,0KG DE LEITE

PARREIRA FIV - JCVL145

AVÓ

- SEGUE COM PREENHIZ CONFIRMADA DE EMBRIÃO 1/2 SANGUE (DUCKETT PFCT HAS IT ALL-ET X RYAZA FIV CABO VERDE - JCVL570 - LACTAÇÃO: 10.224,0KG DE LEITE (RADAR DOS POÇÕES X AMEIXA TE DE KUBERA)), COM PARTO PREVISTO PARA 11/12/2024.

LOTE

146

DUPLA

ASFRANIA FIV BY-PASS SANTA LUZIA

BRINCO: NP31723 - A2A2 RGN: BT CAB027913 RGD: RGD 8035CC NASC.: 08/07/2022 GRAU DE SANGUE: 1/2 HOL + 1/2 GIR

VENDEDOR: FAZENDA SANTA LUZIA - GRUPO CABO VERDE

PROTEA FIV BREWER SANTA LUZIA

BRINCO: NP31551 - A2A2 RGN: BT CAB027728 RGD: RGD 2458CC NASC.: 07/06/2022 GRAU DE SANGUE: 1/2 HOL + 1/2 GIR

VENDEDOR: FAZENDA SANTA LUZIA - GRUPO CABO VERDE



CLIQUE AQUI
ASSISTA AO VÍDEO

ASFRANIA FIV BY-PASS SANTA LUZIA

BRINCO: NP31723 - A2A2 RGN: BT CABO27913 RGD: RGD 8035CC NASC.: 08/07/2022 GRAU DE SANGUE: 1/2 HOL + 1/2 GIR

VENDEDOR: FAZENDA SANTA LUZIA - GRUPO CABO VERDE

AVÔ HURTGENLEA RICHARD CHARL-ET

PH UÍSQUE - PHPO246

AVÔ

JCVL2728 LACT.: 8.051,0KG DE LEITE

PAI DELICIOUS BY-PASS-ET

DEVASSA FIV CABO VERDE

MÃE

LACT.: 12.330,0KG DE LEITE

AVÓ MS DELECTABLE 78574-ET

PARREIRA FIV - JCVL145

AVÓ

- SEGUE COM PREENHEZ CONFIRMADA DE EMBRIÃO 1/2 SANGUE (WELCOME MNSHN HUHON-ET X FORMILHA FIV CABO VERDE - JCVL3502 - (GENGHIS KHAN DE BRAS X TUANNE FIV CABO VERDE)), COM PARTO PREVISTO PARA 27/11/2024.

PROTEA FIV BREWER SANTA LUZIA

BRINCO: NP31551 - A2A2 RGN: BT CABO27728 RGD: RGD 2458CC NASC.: 07/06/2022 GRAU DE SANGUE: 1/2 HOL + 1/2 GIR

VENDEDOR: FAZENDA SANTA LUZIA - GRUPO CABO VERDE

AVÔ DENOVO 9367 BUNDLE-ET

ASTRO FIV CABO VERDE - JCVL215

AVÔ

JCVL2135 LACT.: 8.044,0KG DE LEITE - A2A2

PAI DENOVO 16224 BREWER-ET

BARSINE CABO VERDE

MÃE

LACT.: 8.612,0KG DE LEITE - A2A2

AVÓ DENOVO MEDLEY 7591-ET

LARANJEIRA FIV - JCVL10

AVÓ

- SEGUE COM PREENHEZ CONFIRMADA DE EMBRIÃO 1/2 SANGUE (DUCKETT PFCT HAS IT ALL X DOMINADA FIV CABO VERDE - JCVL2946 - LACTAÇÃO: 6.958,0KG DE LEITE (GENGHIS KHAN DE BRAS X VARSOVIA FIV CABO VERDE)), COM PARTO PREVISTO PARA 27/11/2024.

LOTE

148

DUPLA

ADÉLIA FIV MIAMI SANTA LUZIA

BRINCO: NP31595 - A2A2 RGN: BT CAB027775 RGD: RGD 8155CC NASC.: 14/06/2022 GRAU DE SANGUE: 1/2 HOL + 1/2 GIR

VENDEDOR: FAZENDA SANTA LUZIA - GRUPO CABO VERDE

SÍRIA FIV CAPRI SANTA LUZIA

BRINCO: NP31622 RGN: BT CAB027812 RGD: RGD 2890CC NASC.: 20/06/2022 GRAU DE SANGUE: 1/2 HOL + 1/2 GIR

VENDEDOR: FAZENDA SANTA LUZIA - GRUPO CABO VERDE



CLIQUE AQUI
ASSISTA AO VÍDEO

ADÉLIA FIV MIAMI SANTA LUZIA

BRINCO: NP31595 - A2A2

RGN: BT CABO27775

RGD: RGD 8155CC

NASC.: 14/06/2022

GRAU DE SANGUE: 1/2 HOL + 1/2 GIR

VENDEDOR: FAZENDA SANTA LUZIA - GRUPO CABO VERDE

AVÔ

MR SPRING NIGHTCAP 74636-ET

JAGUAR TE DO GAVIÃO - GAV291

AVÔ

PAI

FARNEAR MIAMI-ET - AX158247

ECLIPSE FIV CABO VERDE

MÃE

LACT.: 13.194,0KG DE LEITE - A2A2

AVÓ

FARNEAR DYNO MAUDE 40140-ET

MIRAGEM II FIV - RCPO158

AVÓ

- SEGUE COM PREENHIZ CONFIRMADA DE EMBRIÃO 1/2 SANGUE (SIEMERS ROZTAG-ET X XANIDY FIV CABO VERDE - JCVL1428 - LACTAÇÃO: 9.502,0KG DE LEITE (C.A.SANSÃO X DOLORES DE BRAS.)), COM PARTO PREVISTO PARA 11/12/2024.

SÍRIA FIV CAPRI SANTA LUZIA

BRINCO: NP31622

RGN: BT CABO27812

RGD: RGD 2890CC

NASC.: 20/06/2022

GRAU DE SANGUE: 1/2 HOL + 1/2 GIR

VENDEDOR: FAZENDA SANTA LUZIA - GRUPO CABO VERDE

AVÔ

S-S-I MONTROSS JEDI-ET

JAGUAR TE DO GAVIÃO - GAV291

AVÔ

PAI

DENOVO 14368 CAPRI-ET

FLAUTA 3 FIV COMAPI

MÃE

BERH73 LACT.: 10.300,0KG DE LEITE - A2A2

LACT.: 8.113,0KG DE LEITE 365/DIAS

AVÓ

ENDCO RUBICON CORA-ET

C.A.FLAUTA TE - KCA1472

AVÓ

- SEGUE COM PREENHIZ CONFIRMADA DE EMBRIÃO 1/2 SANGUE (SIEMERS TWN PARSLY 32480-ET X DORA FIV CABO VERDE - JCVL2669 - LACTAÇÃO 9.077,0KG DE LEITE (GENGIS KHAN DE BRASÍLIA X JIBA FIV DE BRASÍLIA)), E PARTO PREVISTO PARA 05/12/2024.

LOTE

149

DUPLA

ABIGAIL FIV BY-PASS SANTA LUZIA

BRINCO: NP31717 - A2A2 RGN: BT CAB027907 RGD: RGD 8057CC NASC.: 07/07/2022 GRAU DE SANGUE: 1/2 HOL + 1/2 HOL

VENDEDOR: FAZENDA SANTA LUZIA - GRUPO CABO VERDE

JOAQUINA FIV EXCALIBER SANTA LUZIA

BRINCO: NP31680 - A2A2 RGN: BT CAB027870 RGD: RGD 2917CC NASC.: 30/06/2022 GRAU DE SANGUE: 1/2 HOL + 1/2 GIR

VENDEDOR: FAZENDA SANTA LUZIA - GRUPO CABO VERDE



CLIQUE AQUI
ASSISTA AO VÍDEO

ABIGAIL FIV BY-PASS SANTA LUZIA

BRINCO: NP31717 - A2A2

RGN: BT CABO27907

RGD: RGD 8057CC

NASC.: 07/07/2022

GRAU DE SANGUE: 1/2 HOL + 1/2 HOL

VENDEDOR: FAZENDA SANTA LUZIA - GRUPO CABO VERDE

AVÔ

HURTGENLEA RICHARD CHARL-ET

GENGIS KHAN DE BRAS - RRP6097

AVÔ

GPTA 1117 LACT.: 9.077,0KG DE LEITE - A2A2

PAI

DELICIOUS BY-PASS-ET

DORA FIV CABO VERDE - JCVL2669

MÃE

LACT.: 13.177,0KG DE LEITE - A2A2

AVÓ

MS DELECTABLE 78574-ET

JIBA FIV DE BRASÍLIA - RRP6875

AVÓ

- SEGUE COM PREENHEZ CONFIRMADA DE EMBRIÃO 1/2 SANGUE (TERRA-LINDA DRPERFECT-ET X DOLAR FIV CABO VERDE - JCVL2954
- LACTAÇÃO: 7.513,0KG DE LEITE (JAGUAR TE DO GAVIÃO X VIAFARA CABO VERDE)), COM PARTO PREVISTO PARA 21/11/2024.

JOAQUINA FIV EXCALIBER SANTA LUZIA

BRINCO: NP31680 - A2A2

RGN: BT CABO27870

RGD: RGD 2917CC

NASC.: 30/06/2022

GRAU DE SANGUE: 1/2 HOL + 1/2 GIR

VENDEDOR: FAZENDA SANTA LUZIA - GRUPO CABO VERDE

AVÔ

DG CHARLEY

ASTRO FIV CABO VERDE - JCVL215

AVÔ

JCVL2529 LACT.: 8.756,0KG DE LEITE

PAI

DENOVO 14490 EXCALIBER-ET

CARINHOSA FIV CABO VERDE

MÃE

LACT.: 12.108,0KG DE LEITE - A2A2

AVÓ

DE-SU MODESTY 5781-ET

OMISKA DA PALMA - JDRB1172

AVÓ

- SEGUE COM PREENHEZ CONFIRMADA DE EMBRIÃO 1/2 SANGUE (PENN-ENGLAND CHEW-P ET X FESTEIRA FIV CABO VERDE
- JCVL3421 - LACTAÇÃO: 5.570,0KG DE LEITE (GENGIS KHAN DE BRAS X JIBA FIV DE BRAS.)), COM PARTO PREVISTO PARA
19/12/2024.

IND.

LOTE 150

AMARELA FIV MIAMI SANTA LUZIA

BRINCO: NP31330 - A2A2

RGN: BT CABO27505

RGD: RGD 2461CC

NASC.: 06/05/2022

GRAU DE SANGUE: 1/2 HOL + 1/2 GIR

VENDEDOR: FAZENDA SANTA LUZIA - GRUPO CABO VERDE



CLIQUE AQUI
ASSISTA AO VÍDEO

AVÔ

MR SPRING NIGHTCAP 74636-ET

GENGIS KHAN DE BRAS - RRP6097

AVÔ

JCVL2946 LACT.: 6.958,0KG DE LEITE

PAI

FARNEAR MIAMI-ET - AX158247

DOMINADA FIV CABO VERDE

MÃE

LACT.: 10.135,0KG DE LEITE - A2A2

AVÓ

FARNEAR DYNO MAUDE 40140-ET

VARÓVIA FIV CABO VERDE

AVÓ

- SEGUE COM PREENHIZ CONFIRMADA DE EMBRIÃO 1/2 SANGUE (TERRA-LINDA DRPERFECT-ET X DOLAR FIV CABO VERDE - JCVL2954 - LACTAÇÃO: 7.513,0KG DE LEITE (JAGUAR TE DO GAVIÃO X VIAFARA CABO VERDE)), COM PARTO PREVISTO PARA 21/11/2024.

IND.

151

SUCESSORA FIV BREWER SANTA LUZIA

BRINCO: NP32063 - A2A2

RGN: BT CABO28253

RGD: RGD 2041CD

NASC.: 30/08/2022

GRAU DE SANGUE: 1/2 HOL + 1/2 GIR

VENDEDOR: FAZENDA SANTA LUZIA - GRUPO CABO VERDE



CLIQUE AQUI
ASSISTA AO VÍDEO

AVÔ

DENOVO 9367 BUNDLE-ET

JAGUAR TE DO GAVIÃO - GAV291

AVÔ

RG JCVL2308 LACT.: 6.046,0 KG DE LEITE EM 365/DIAS.

PAI

DENOVO 16224 BREWER-ET

CRIS FIV CABO VERDE

MÃE

AVÓ

DENOVO MEDLEY 7591-ET

CORACA V TE BJS

AVÓ

- SEGUE COM PREENHIZ CONFIRMADA DE EMBRIÃO 1/2 SANGUE (DUCKETT PFCT HAS IT ALL-ET X PALESTRA FIV DE BRAS. - RRP8078
- LACTAÇÃO: 8.630,0KG DE LEITE (TEATRO DA SILVÂNIA X HASTE FIV DE BRAS.), COM PARTO PREVISTO PARA 27/11/2024.

LOTE

152

DUPLA

FÉLÍCIA FIV EXPECTANT SANTA LUZIA

BRINCO: NP32218 - A2A2 RGN: BT CABO28408 RGD: RGD 5106CE NASC.: 17/09/2022 GRAU DE SANGUE: 1/2 HOL + 1/2 GIR

VENDEDOR: FAZENDA SANTA LUZIA - GRUPO CABO VERDE

RIHANNA FIV KICKOFF SANTA LUZIA

BRINCO: NP31692 - A2A2 RGN: BT CABO27880 RGD: RGD 2834CC NASC.: 01/07/2022 GRAU DE SANGUE: 1/2 HOL + 1/2 HOL

VENDEDOR: FAZENDA SANTA LUZIA - GRUPO CABO VERDE



CLIQUE AQUI
ASSISTA AO VÍDEO

FÉLÍCIA FIV EXPECTANT SANTA LUZIA

BRINCO: NP32218 - A2A2

RGN: BT CABO28408

RGD: RGD 5106CE

NASC.: 17/09/2022

GRAU DE SANGUE: 1/2 HOL + 1/2 GIR

VENDEDOR: FAZENDA SANTA LUZIA - GRUPO CABO VERDE

AVÔ

PINE-TREE CW LEGACY-ET

FARDO FIV F.MUTUM - MUT697

AVÔ

JCVL3363 LACT.: 5.623,0KG DE LEITE EM 365/DIAS.

PAI

FURNACE-HILL EXPECTANT-ET

FINANÇA FIV CABO VERDE

MÃE

LACT.: 15.138,0KG DE LEITE - A2A2

AVÓ

BGP SLMDNK IOWA 4975 EWL-ET

AMORA FIV CABO VERDE

AVÓ

- SEGUE COM PREENHIZ CONFIRMADA DE EMBRIÃO 1/2 SANGUE (DUCKETT PFCT HAS IT ALL-ET X FRANCELINE FIV CABO VERDE - JCVL3496 - LACTAÇÃO: 5.293,0KG DE LEITE (GENGHIS KHAN DE BRAS X TUANNE FIV CABO VERDE)), COM PARTO PREVISTO PARA 05/12/2024.

RIHANNA FIV KICKOFF SANTA LUZIA

BRINCO: NP31692 - A2A2

RGN: BT CABO27880

RGD: RGD 2834CC

NASC.: 01/07/2022

GRAU DE SANGUE: 1/2 HOL + 1/2 HOL

VENDEDOR: FAZENDA SANTA LUZIA - GRUPO CABO VERDE

AVÔ

DE-SU 14222 KENOBI-ET

GENGHIS KHAN DE BRAS - RRP6097

AVÔ

PAI

DENOVO 15642 KICKOFF-ET

DANI FIV CABO VERDE

MÃE

LACT.: 13.177,0KG DE LEITE - A2A2

AVÓ

WINSTAR KARMA-ET

JIBA FIV DE BRASÍLIA - RRP6875

AVÓ

- SEGUE COM PREENHIZ CONFIRMADA DE EMBRIÃO 1/2 SANGUE (DUCKETT PFCT HAS IT ALL-ET X GISLENE FIV CABO VERDE - JCVL3835 - (GENGHIS KHAN DE BRAS X BRUNA FIV CABO VERDE)), COM PARTO PREVISTO PARA 27/11/2024.

IND.

153

PIRUETA FIV BREWER SANTA LUZIA

BRINCO: NP31692 - A2A2

RGN: BT CABO27882

RGD: RGD 7969CC

NASC.: 01/07/2022

GRAU DE SANGUE: 1/2 HOL + 1/2 GIR

VENDEDOR: FAZENDA SANTA LUZIA - GRUPO CABO VERDE



CLIQUE AQUI
ASSISTA AO VÍDEO

AVÔ

DENOVO 9367 BUNDLE-ET

GENGIS KHAN DE BRAS - RRP6097

AVÔ

RG JCVL3612 LACT.: 7.232,0KG DE LEITE.

PAI

DENOVO 16224 BREWER-ET

GISELA FIV CABO VERDE

MÃE

LACT.: 13.177,0KG DE LEITE - A2A2

AVÓ

DENOVO MEDLEY 7591-ET

JIBA FIV DE BRASÍLIA - RRP6875

AVÓ

- SEGUE COM PREENHIZ CONFIRMADA DE EMBRIÃO 1/2 SANGUE (S-S-I BG PERFECT PEARCE-ET X GAITA FIV CABO VERDE - JCVL3557
- LACTAÇÃO: 8.039,0KG DE LEITE (CARIA FIV CABO VERDE X ACAJA FIV CABO VERDE)), COM PARTO PREVISTO PARA 27/11/2024.

CAJAMAR FIV BREWER SANTA LUZIA

BRINCO: NP31818 - A2A2 RGN: BT CABO28008 RGD: RGD 1936CD NASC.: 25/07/2022 GRAU DE SANGUE: 1/2 HOL + 1/2 GIR

VENDEDOR: FAZENDA SANTA LUZIA - GRUPO CABO VERDE

SAVANNAH FIV HUGO SANTA LUZIA

BRINCO: NP31025 - A2A2 RGN: BT CABO27189 RGD: RGD 2700CC NASC.: 01/04/2022 GRAU DE SANGUE: 1/2 HOL + 1/2 GIR

VENDEDOR: FAZENDA SANTA LUZIA - GRUPO CABO VERDE



CLIQUE AQUI
ASSISTA AO VÍDEO

CAJAMAR FIV BREWER SANTA LUZIA

BRINCO: NP31818 - A2A2

RGN: BT CABO28008

RGD: RGD 1936CD

NASC.: 25/07/2022

GRAU DE SANGUE: 1/2 HOL + 1/2 GIR

VENDEDOR: FAZENDA SANTA LUZIA - GRUPO CABO VERDE

AVÔ

DENOVO 9367 BUNDLE-ET

GENGIS KHAN DE BRAS - RRP6097

AVÔ

PAI

DENOVO 16224 BREWER-ET

DANI FIV CABO VERDE

MÃE

LACT.: 13.177,0KG DE LEITE - A2A2

AVÓ

DENOVO MEDLEY 7591-ET

JIBA FIV DE BRASÍLIA - RRP6875

AVÓ

- SEGUE COM PREENHIZ CONFIRMADA DE EMBRIÃO 1/2 SANGUE (KINGS-RANSOM DROPBOX-ET X DIANI FIV CABO VERDE - JCVL2958 - LACTAÇÃO: 8.723,0KG DE LEITE (GENGHIS KHAN DE BRAS. X VARSOVIA FIV CABO VERDE)), COM PARTO PREVISTO PARA 27/11/2024.

SAVANNAH FIV HUGO SANTA LUZIA

BRINCO: NP31025 - A2A2

RGN: BT CABO27189

RGD: RGD 2700CC

NASC.: 01/04/2022

GRAU DE SANGUE: 1/2 HOL + 1/2 GIR

VENDEDOR: FAZENDA SANTA LUZIA - GRUPO CABO VERDE

AVÔ

N-SPRINGHOPE HONDA-ET

RADAR DOS POÇÕES - A7368

AVÔ

PAI

DENOVO 15492 HUGO-ET

ZILA FIV CABO VERDE - JCVL1613

MÃE

AVÓ

DE-SU DELTA 4900-ET

KYLA FIV CABO VERDE

AVÓ

- SEGUE COM PREENHIZ CONFIRMADA DE EMBRIÃO 1/2 SANGUE (PEEN-ENGLAND CHEW-P ET X DRAGA FIV CABO VERDE - JCVL2878 LACTAÇÃO: 7.322,0KG DE LEITE (JAGUAR TE DO GAVIÃO X TECA FIV CABO VERDE)), COM PARTO PREVISTO PARA 27/11/2024.

LOTE

155

DUPLA

ADHARA FIV EXCALIBER SANTA LUZIA

BRINCO: NP31478 - A2A2 RGN: BT CAB027653 RGD: RGD 2459CC NASC.: 28/05/2022 GRAU DE SANGUE: 1/2 HOL + 1/2 GIR

VENDEDOR: FAZENDA SANTA LUZIA - GRUPO CABO VERDE

BRENDA FIV MIAMI SANTA LUZIA

BRINCO: NP32317 - A2A2 RGN: BT CAB028507 RGD: RGD 2555CD NASC.: 30/09/2022 GRAU DE SANGUE: 1/2 HOL + 1/2 GIR

VENDEDOR: FAZENDA SANTA LUZIA - GRUPO CABO VERDE



CLIQUE AQUI
ASSISTA AO VÍDEO

ADHARA FIV EXCALIBER SANTA LUZIA

BRINCO: NP31478 - A2A2

RGN: BT CABO27653

RGD: RGD 2459CC

NASC.: 28/05/2022

GRAU DE SANGUE: 1/2 HOL + 1/2 GIR

VENDEDOR: FAZENDA SANTA LUZIA - GRUPO CABO VERDE

AVÔ

DG CHARLEY

JAGUAR TE DO GAVIÃO - GAV291

AVÔ

JCVL2891 LACT.: 8.156,0KG DE LEITE - A2A2

PAI

DENOVO 14490 EXCALIBER-ET

DARCI FIV CABO VERDE

MÃE

LACT.: 8.661,0KG DE LEITE

AVÓ

DE-SU MODESTY 5781-ET

VIAFARA CABO VERDE

AVÓ

- SEGUE COM PREENHIZ CONFIRMADA DE EMBRIÃO 1/2 SANGUE (DUCKETT PFCT HAS IT ALL X INSENSATEZ FIV CABO VERDE - JCVL4019 (XINDLER CABO VERDE X PARLA FIV DE BRAS)), COM PARTO PREVISTO PARA 27/11/2024.

BRENDA FIV MIAMI SANTA LUZIA

BRINCO: NP32317 - A2A2

RGN: BT CABO28507

RGD: RGD 2555CD

NASC.: 30/09/2022

GRAU DE SANGUE: 1/2 HOL + 1/2 GIR

VENDEDOR: FAZENDA SANTA LUZIA - GRUPO CABO VERDE

AVÔ

MR SPRING NIGHTCAP 74636-ET

GENGIS KHAN DE BRAS - RRP6097

AVÔ

RG JCVL3483

PAI

FARNEAR MIAMI-ET - AX158247

FONTOURA FIV CABO VERDE

MÃE

LACT.: 7.903,0KG DE LEITE - A2A2

AVÓ

FARNEAR DYN0 MAUDE 40140-ET

CAYFA FIV CABO VERDE

AVÓ

- SEGUE COM PREENHIZ CONFIRMADA DE EMBRIÃO 1/2 SANGUE (GENOSOURCE CAP JERICK-ET X ELGA FIV CABO VERDE - JCVL2979 - LACTAÇÃO: 5.835,0KG DE LEITE (ASTRO FIV CABO VERDE X JIBA FIV DE BRAS)), COM PARTO PREVISTO PARA 19/12/2024.

LOTE

156

DUPLA

KAROLINE FIV WHEELHOUSE SANTA LUZIA

BRINCO: NP32701 - A2A2 RGN: BT CAB028859 RGD: RGD 5297CE NASC.: 28/11/2022 GRAU DE SANGUE: 1/2 HOL + 1/2 GIR

VENDEDOR: FAZENDA SANTA LUZIA - GRUPO CABO VERDE

OLÍVIA FIV HIPSHOT SANTA LUZIA

BRINCO: NP29727 - A2A2 RGN: BT CAB025844 RGD: RGD 7280BY NASC.: 15/10/2021 GRAU DE SANGUE: 1/2 HOL + 1/2 GIR

VENDEDOR: FAZENDA SANTA LUZIA - GRUPO CABO VERDE



CLIQUE AQUI
ASSISTA AO VÍDEO

KAROLINE FIV WHEELHOUSE SANTA LUZIA

BRINCO: NP32701 - A2A2

RGN: BT CABO28859

RGD: RGD 5297CE

NASC.: 28/11/2022

GRAU DE SANGUE: 1/2 HOL + 1/2 GIR

VENDEDOR: FAZENDA SANTA LUZIA - GRUPO CABO VERDE

AVÔ

PINE-TREE-I PURSUIT

GENGIS KHAN DE BRAS - RRP6097

AVÔ

RG JCVL2991

PAI

PEAK WHEELHOUSE-ET

EMILIANE FIV CABO VERDE

MÃE

LACT.: 10.135,0KG DE LEITE - A2A2

AVÓ

PEAK MARGE ET

VARSÓVIA FIV CABO VERDE

AVÓ

- SEGUE COM PREENHIZ CONFIRMADA DE EMBRIÃO 1/2 SANGUE (KINGS-RANSOM DROPBOX-ET X FORMILHA FIV CABO VERDE - JCVL3502 - (GENGHIS KHAN DE BRAS X TUANNE FIV CABO VERDE)), COM PARTO PREVISTO PARA 27/11/2024.

OLÍVIA FIV HIPSHOT SANTA LUZIA

BRINCO: NP29727 - A2A2

RGN: BT CABO25844

RGD: RGD 7280BY

NASC.: 15/10/2021

GRAU DE SANGUE: 1/2 HOL + 1/2 GIR

VENDEDOR: FAZENDA SANTA LUZIA - GRUPO CABO VERDE

AVÔ

BOMAZ SKYWALKER-ET

C.A.SANSÃO - KCA472

AVÔ

JCVL2750 LACT.: 10.465,0KG DE LEITE - A2A2

PAI

COOKIECUTTER SKY HIPSHOT-ET

DECA FIV CABO VERDE

MÃE

LACT.: 13.177,0KG DE LEITE - A2A2

AVÓ

COOKIECUTTER SUPR HAZAJO-ET

JIBA FIV DE BRASÍLIA - RRP6875

AVÓ

- SEGUE COM PREENHIZ CONFIRMADA DE EMBRIÃO 1/2 SANGUE (DUCKETT PFCT HAS IT ALL X CELICA FIV CABO VERDE - JCVL2564 - LACTAÇÃO: 8.066,0KG DE LEITE (JAGUAR TE DO GAVIÃO X BANSI FIV CABO VERDE)), COM PARTO PREVISTO PARA 21/11/2024.

IND.

157

NATASHA FIV BREWER SANTA LUZIA

BRINCO: NP31838 - A2A2

RGN: BT CABO28028

RGD: RGD 8074CC

NASC.: 28/07/2022

GRAU DE SANGUE: 1/2 HOL + 1/2 GIR

VENDEDOR: FAZENDA SANTA LUZIA - GRUPO CABO VERDE



CLIQUE AQUI
ASSISTA AO VÍDEO

AVÔ

DENOVO 9367 BUNDLE-ET

JAGUAR TE DO GAVIÃO - GAV291

AVÔ

JCVL2947 LACT.: 7.000,0KG DE LEITE EM 365/DIAS.

PAI

DENOVO 16224 BREWER-ET

DACIANE FIV CABO VERDE

MÃE

LACT.: 8.227,0KG DE LEITE

AVÓ

DENOVO MEDLEY 7591-ET

VERA FIV CABO VERDE - JCVL172

AVÓ

- SEGUE COM PREENHIZ CONFIRMADA DE EMBRIÃO 1/2 SANGUE (COOKIECUTTER HYPNOTIC-ET X GRAÇA FIV CABO VERDE - JCVL3836 - (JAGUAR TE DO GAVIÃO X VIAFARA CABO VERDE)), COM PARTO PREVISTO PARA 27/112024.

LOTE

158

DUPLA

HOLANDA FIV STORMY SANTA LUZIA

BRINCO: NP32637 - A2A2 RGN: BT CAB028795 RGD: RGD 5257CE NASC.: 16/11/2022 GRAU DE SANGUE: 1/2 HOL + 1/2 GIR

VENDEDOR: FAZENDA SANTA LUZIA - GRUPO CABO VERDE

RENOVADA FIV MIAMI SANTA LUZIA

BRINCO: NP31990 - A2A2 RGN: BT CAB028180 RGD: RGD 2022CD NASC.: 19/08/2022 GRAU DE SANGUE: 1/2 HOL + 1/2 GIR

VENDEDOR: FAZENDA SANTA LUZIA - GRUPO CABO VERDE



CLIQUE AQUI
ASSISTA AO VÍDEO

HOLANDA FIV STORMY SANTA LUZIA

BRINCO: NP32637 - A2A2 RGN: BT CABO28795 RGD: RGD 5257CE NASC.: 16/11/2022 GRAU DE SANGUE: 1/2 HOL + 1/2 GIR

VENDEDOR: FAZENDA SANTA LUZIA - GRUPO CABO VERDE

AVÔ

DENOVO 2981 SHELDON-ET

C.A.SANSÃO - KCA472

AVÔ

RG JCVL3213 LACT.: 6.521,0KG DE LEITE EM 365/DIAS.

PAI

DENOVO 17055 STORMY-ET

EMILIA FIV CABO VERDE

MÃE

LACT.: 8.306,0KG DE LEITE - A2A2

AVÓ

DENOVO MATTERS 7467-ET

VÍRGULA FIV CABO VERDE

AVÓ

- SEGUE COM PREENHIZ CONFIRMADA DE EMBRIÃO 1/2 SANGUE (FUSTYN PARKER-ET X ANTONNIA FIV CABO VERDE - JCVL1874 - LACTAÇÃO: 6.066,0KG DE LEITE (ESPELHO TE DE BRAS. X BRUNA FIV CABO VERDE)), COM PARTO PREVISTO PARA 25/12/2024.

RENOVADA FIV MIAMI SANTA LUZIA

BRINCO: NP31990 - A2A2 RGN: BT CABO28180 RGD: RGD 2022CD NASC.: 19/08/2022 GRAU DE SANGUE: 1/2 HOL + 1/2 GIR

VENDEDOR: FAZENDA SANTA LUZIA - GRUPO CABO VERDE

AVÔ

MR SPRING NIGHTCAP 74636-ET

GENGIS KHAN DE BRAS - RRP6097

AVÔ

JCVL2946 LACT.: 6.958,0KG DE LEITE

PAI

FARNEAR MIAMI-ET - AX158247

DOMINADA FIV CABO VERDE

MÃE

LACT.: 10.135,0KG DE LEITE - A2A2

AVÓ

FARNEAR DYNO MAUDE 40140-ET

VARSÓVIA FIV CABO VERDE

AVÓ

- SEGUE COM PREENHIZ CONFIRMADA DE EMBRIÃO 1/2 SANGUE (WELCOME MNSHN HUHON-ET X FORMILHA FIV CABO VERDE - JCVL3502 - (GENGHIS KHAN DE BRAS X TUANNE FIV CABO VERDE)), COM PARTO PREVISTO PARA 27/11/2024.

LOTE

159

DUPLA

GENIOSA FIV EXPECTANT SANTA LUZIA

BRINCO: NP32499 - A2A2 RGN: BT CAB028692 RGD: RGD 4990CE NASC.: 30/10/2022 GRAU DE SANGUE: 1/2 HOL + 1/2 GIR

VENDEDOR: FAZENDA SANTA LUZIA - GRUPO CABO VERDE

MEGA FIV BY-PASS SANTA LUZIA

BRINCO: NP31985 - A2A2 RGN: BT CAB028175 RGD: RGD 1970CD NASC.: 18/08/2022 GRAU DE SANGUE: 1/2 HOL + 1/2 GIR

VENDEDOR: FAZENDA SANTA LUZIA - GRUPO CABO VERDE



CLIQUE AQUI
ASSISTA AO VÍDEO

GENIOSA FIV EXPECTANT SANTA LUZIA

BRINCO: NP32499 - A2A2

RGN: BT CABO28692

RGD: RGD 4990CE

NASC.: 30/10/2022

GRAU DE SANGUE: 1/2 HOL + 1/2 GIR

VENDEDOR: FAZENDA SANTA LUZIA - GRUPO CABO VERDE

AVÔ

PINE-TREE CW LEGACY-ET

PH UÍSQUE - PHPO246

AVÔ

RG JCVL2847

PAI

FURNACE-HILL EXPECTANT-ET

DILACERADA FIV CABO VERDE

MÃE

LACT.: 13.177,0KG DE LEITE - A2A2

AVÓ

BGP SLMDNK IOWA 4975 EWL-ET

JIBA FIV DE BRASÍLIA - RRP6875

AVÓ

- SEGUE COM PREENHIZ CONFIRMADA DE EMBRIÃO 1/2 SANGUE (BACON-HILL MONTROSS-ET X ALTEZA FIV CABO VERDE - JCVL1751 - LACTAÇÃO: 9.850,0KG DE LEITE (JAGUAR TE DO GAVIÃO X CONQUISTA TE PARAHY)), COM PARTO PREVISTO PARA 11/12/2024.

MEGA FIV BY-PASS SANTA LUZIA

BRINCO: NP31985 - A2A2

RGN: BT CABO28175

RGD: RGD 1970CD

NASC.: 18/08/2022

GRAU DE SANGUE: 1/2 HOL + 1/2 GIR

VENDEDOR: FAZENDA SANTA LUZIA - GRUPO CABO VERDE

AVÔ

HURTGENLEA RICHARD CHARL-ET

C.A.SANSÃO - KCA472

AVÔ

JCVL2550 LACT.: 7.265,0KG DE LEITE

PAI

DELICIOUS BY-PASS-ET

CELEIRA FIV CABO VERDE

MÃE

LACT.: 10.135,0KG DE LEITE - A2A2

AVÓ

MS DELECTABLE 78574-ET

VARSÓVIA FIV CABO VERDE

AVÓ

- SEGUE COM PREENHIZ CONFIRMADA DE EMBRIÃO 1/2 SANGUE (SIEMERS ZAS PATAN 33849-ET X BERTA CABO VERDE - JCVL1908 LACTAÇÃO: 11.009,0KG DE LEITE (JAGUAR TE DO GAVIÃO X FABRICA FIV DE BRAS)), COM PARTO PREVISTO PARA 27/11/2024.

LOTE

160

DUPLA

COROA FIV EXCALIBER SANTA LUZIA

BRINCO: NP31961 - A2A2 RGN: BT CAB028151 RGD: RGD 1983CD NASC.: 15/08/2022 GRAU DE SANGUE: 1/2 HOL + 1/2 GIR

VENDEDOR: FAZENDA SANTA LUZIA - GRUPO CABO VERDE

SANDY FIV DUFFY SANTA LUZIA

BRINCO: NP32078 - A2A2 RGN: BT CAB028268 RGD: RGD 2043CD NASC.: 31/08/2022 GRAU DE SANGUE: 1/2 HOL + 1/2 GIR

VENDEDOR: FAZENDA SANTA LUZIA - GRUPO CABO VERDE



CLIQUE AQUI
ASSISTA AO VÍDEO

COROA FIV EXCALIBER SANTA LUZIA

BRINCO: NP31961 - A2A2

RGN: BT CABO28151

RGD: RGD 1983CD

NASC.: 15/08/2022

GRAU DE SANGUE: 1/2 HOL + 1/2 GIR

VENDEDOR: FAZENDA SANTA LUZIA - GRUPO CABO VERDE

AVÔ

DG CHARLEY

FARDO FIV F.MUTUM - MUT697

AVÔ

LACT.: 6.126,0KG DE LEITE

PAI

DENOVO 14490 EXCALIBER-ET

NEILA FIV F. MUTUM - MUT2711

MÃE

LACT.: 10.215,0KG DE LEITE

AVÓ

DE-SU MODESTY 5781-ET

FADA FIV F. MUTUM

AVÓ

- SEGUE COM PREENHIZ CONFIRMADA DE EMBRIÃO 1/2 SANGUE (SIEMERS CLARO-ET X DELMA FIV CABO VERDE - JCVL2781 - LACTAÇÃO: 10.527,0KG DE LEITE (JAGUAR TE DO GAVIÃO X GRUYERE DE BRAS.)), COM PARTO PREVISTO PARA 11/12/2024.

SANDY FIV DUFFY SANTA LUZIA

BRINCO: NP32078 - A2A2

RGN: BT CABO28268

RGD: RGD 2043CD

NASC.: 31/08/2022

GRAU DE SANGUE: 1/2 HOL + 1/2 GIR

VENDEDOR: FAZENDA SANTA LUZIA - GRUPO CABO VERDE

AVÔ

PINE-TREE ACURA-ET

JAGUAR TE DO GAVIÃO - GAV291

AVÔ

RG JCVL2342 LACT.: 5.719,0KG DE LEITE - A2A2

PAI

KINGS-RANSOM DUFFY-ET

COLORIDA FIV CABO VERDE

MÃE

LACT.: 7.527,0KG DE LEITE - A2A2

AVÓ

KINGS-RANSOM R DONTRYATHOME

CELEBRIDADE MORRO D - AEV24

AVÓ

- SEGUE COM PREENHIZ CONFIRMADA DE EMBRIÃO 1/2 SANGUE (GENOSOURCE BLACKLIST-ET X DESTACADA FIV CABO VERDE - JCVL2914 - LACTAÇÃO: 8.252,0KG DE LEITE (C.A.SANSÃO X JIBA FIV DE BRAS.)), COM PARTO PREVISTO PARA 11/12/2024.

LOTE

161

DUPLA

ADELE FIV HUGO SANTA LUZIA

BRINCO: NP32487 - A2A2 RGN: BT CAB028680 RGD: RGD 5144CE NASC.: 28/10/2022 GRAU DE SANGUE: 1/2 HOL + 1/2 GIR

VENDEDOR: FAZENDA SANTA LUZIA - GRUPO CABO VERDE

MARCELINA FIV KICKOFF SANTA LUZIA

BRINCO: NP31794 - A2A2 RGN: BT CAB027984 RGD: RGD 8050CC NASC.: 21/07/2022 GRAU DE SANGUE: 1/2 HOL + 1/2 GIR

VENDEDOR: FAZENDA SANTA LUZIA - GRUPO CABO VERDE



CLIQUE AQUI
ASSISTA AO VÍDEO

ADELE FIV HUGO SANTA LUZIA

BRINCO: NP32487 - A2A2 RGN: BT CABO28680 RGD: RGD 5144CE NASC.: 28/10/2022 GRAU DE SANGUE: 1/2 HOL + 1/2 GIR

VENDEDOR: FAZENDA SANTA LUZIA - GRUPO CABO VERDE

AVÔ

N-SPRINGHOPE HONDA-ET

GENGIS KHAN DE BRAS - RRP6097

AVÔ

LACT.: 7.600,0KG DE LEITE - A2A2

PAI

DENOVO 15492 HUGO-ET

DORI FIV CABO VERDE - JCVL2654

MÃE

LACT.: 9.217,0KG DE LEITE - A2A2

AVÓ

DE-SU DELTA 4900-ET

ENY FIV CABO VERDE - JCVL258

AVÓ

- SEGUE COM PREENHIZ CONFIRMADA DE EMBRIÃO 1/2 SANGUE (SIEMERS CLARO-ET X TTRINCHA FIV CABO VERDE - JCVL983 LACTAÇÃO: 6.415,0KG DE LEITE (C.A.SANSÃO X MADRE DA BADAJOS)), COM PARTO PREVISTO PARA 11/12/2024.

MARCELINA FIV KICKOFF SANTA LUZIA

BRINCO: NP31794 - A2A2 RGN: BT CABO27984 RGD: RGD 8050CC NASC.: 21/07/2022 GRAU DE SANGUE: 1/2 HOL + 1/2 GIR

VENDEDOR: FAZENDA SANTA LUZIA - GRUPO CABO VERDE

AVÔ

DE-SU 14222 KENOBI-ET

GENGIS KHAN DE BRAS - RRP6097

AVÔ

JCVL2946 LACT.: 6.958,0KG DE LEITE

PAI

DENOVO 15642 KICKOFF-ET

DOMINADA FIV CABO VERDE

MÃE

LACT.: 10.135,0KG DE LEITE - A2A2

AVÓ

WINSTAR KARMA-ET

VARSÓVIA FIV CABO VERDE

AVÓ

- SEGUE COM PREENHIZ CONFIRMADA DE EMBRIÃO 1/2 SANGUE (DUCKETT PFCT HAS IT ALL X CELICA FIV CABO VERDE - JCVL2564 - LACTAÇÃO: 8.066,0KG DE LEITE (JAGUAR TE DO GAVIÃO X BANSI FIV CABO VERDE)), COM PARTO PREVISTO PARA 21/11/2024.

IND.

162

PANQUECA FIV EXPECTANT SANTA LUZIA

BRINCO: NP32154 - A2A2

RGN: BT CABO28344

RGD: RGD 2521CD

NASC.: 12/09/2022

GRAU DE SANGUE: 1/2 HOL + 1/2 GIR

VENDEDOR: FAZENDA SANTA LUZIA - GRUPO CABO VERDE



CLIQUE AQUI
ASSISTA AO VÍDEO

AVÔ

PINE-TREE CW LEGACY-ET

FARDO FIV F.MUTUM - MUT697

AVÔ

JCVL3363 LACT.: 5.623,0KG DE LEITE EM 365/DIAS.

PAI

FURNACE-HILL EXPECTANT-ET

FINANÇA FIV CABO VERDE

MÃE

LACT.: 15.138,0KG DE LEITE - A2A2

AVÓ

BGP SLMDNK IOWA 4975 EWL-ET

AMORA FIV CABO VERDE

AVÓ

- SEGUE COM PREENHIZ CONFIRMADA DE EMBRIÃO 1/2 SANGUE (GENOSOURCE CAP JERICK-ET X GRATIDÃO FIV CABO VERDE - JCVL3669 - (GENGHIS KHAN DE BRAS X VERA FIV CABO VERDE)), COM PARTO PREVISTO PARA 11/12/2024.

LOTE

163

DUPLA

AIMI FIV HUGO SANTA LUZIA

BRINCO: NP31040 - A2A2 RGN: BT CAB027205 RGD: RGD 2477CC NASC.: 03/04/2022 GRAU DE SANGUE: 1/2 HOL + 1/2 GIR

VENDEDOR: FAZENDA SANTA LUZIA - GRUPO CABO VERDE

TEODORA FIV MIAMI SANTA LUZIA

BRINCO: NP32143 - A2A2 RGN: BT CAB028333 RGD: RGD 4829BQ NASC.: 11/09/2022 GRAU DE SANGUE: 1/2 HOL + 1/2 GIR

VENDEDOR: FAZENDA SANTA LUZIA - GRUPO CABO VERDE



CLIQUE AQUI
ASSISTA AO VÍDEO

AIMI FIV HUGO SANTA LUZIA

BRINCO: NP31040 - A2A2 RGN: BT CABO27205 RGD: RGD 2477CC NASC.: 03/04/2022 GRAU DE SANGUE: 1/2 HOL + 1/2 GIR

VENDEDOR: FAZENDA SANTA LUZIA - GRUPO CABO VERDE

AVÔ

N-SPRINGHOPE HONDA-ET

RADAR DOS POÇÕES - A7368

AVÔ

PAI

DENOVO 15492 HUGO-ET

ZILA FIV CABO VERDE - JCVL1613

MÃE

AVÓ

DE-SU DELTA 4900-ET

KYLA FIV CABO VERDE

AVÓ

- SEGUE COM PREENHIZ CONFIRMADA DE EMBRIÃO 1/2 SANGUE (GENOSOURCE CAP JERICK-ET X GRATIDÃO FIV CABO VERDE - JCVL3669 - (GENGHIS KHAN DE BRAS X VERA FIV CABO VERDE)), COM PARTO PREVISTO PARA 11/12/2024.

TEODORA FIV MIAMI SANTA LUZIA

BRINCO: NP32143 - A2A2 RGN: BT CABO28333 RGD: RGD 4829BQ NASC.: 11/09/2022 GRAU DE SANGUE: 1/2 HOL + 1/2 GIR

VENDEDOR: FAZENDA SANTA LUZIA - GRUPO CABO VERDE

AVÔ

MR SPRING NIGHTCAP 74636-ET

GENGHIS KHAN DE BRAS - RRP6097

AVÔ

LACT.: 5.293,0KG DE LEITE

PAI

FARNEAR MIAMI-ET - AX158247

FRANCELINE FIV CABO VERDE

MÃE

LACT.: 7.440,0KG DE LEITE

AVÓ

FARNEAR DYNO MAUDE 40140-ET

TUANNE FIV CABO VERDE

AVÓ

- SEGUE COM PREENHIZ CONFIRMADA DE EMBRIÃO 1/2 SANGUE (PENN-ENGLAND CHEW-P ET X FILANDRA FIV CABO VERDE - JCVL3362 - (FARDO FIV F.MUTUM X AMORA FIV CABO VERDE)), COM PARTO PREVISTO PARA 19/12/2024

LOTE

164

DUPLA

PAULISTA FIV DUFFY SANTA LUZIA

BRINCO: NP 32072 - A2A2 RGN: BT CABO28262 RGD: RGD 2023CD NASC.: 30/08/2022 GRAU DE SANGUE: 1/2 HOL + 1/2 HOL

VENDEDOR: FAZENDA SANTA LUZIA - GRUPO CABO VERDE

QUARESMA FIV EXPECTANT SANTA LUZIA

BRINCO: NP 32481 - A2A2 RGN: BT CABO28674 RGD: RGD 4979CE NASC.: 27/10/2022 GRAU DE SANGUE: 1/2 HOL + 1/2 GIR

VENDEDOR: FAZENDA SANTA LUZIA - GRUPO CABO VERDE



CLIQUE AQUI
ASSISTA AO VÍDEO

PAULISTA FIV DUFFY SANTA LUZIA

BRINCO: NP 32072 - A2A2 RGN: BT CABO28262 RGD: RGD 2023CD NASC.: 30/08/2022 GRAU DE SANGUE: 1/2 HOL + 1/2 HOL

VENDEDOR: FAZENDA SANTA LUZIA - GRUPO CABO VERDE

AVÔ

PINE-TREE ACURA-ET

ASTRO FIV CABO VERDE - JCVL215

AVÔ

JCVL2506 LACT.: 5.080,0KG DE LEITE - A2A2

PAI

KINGS-RANSOM DUFFY-ET

CONTENTE FIV CABO VERDE

MÃE

LACT.: 13.117,0KG DE LEITE - A2A2

AVÓ

KINGS-RANSOM R DONTRYATHOME

BRUNA FIV CABO VERDE

AVÓ

- SEGUE COM PREENHIZ CONFIRMADA DE EMBRIÃO 1/2 SANGUE (SIEMERS CLARO-ET X BARBOSA FIV CABO VERDE - JCVL2449 - LACTAÇÃO: 5.245,0KG DE LEITE (FARDO FIV F.MUTUM X JIBA FIV DE BRAS)), COM PARTO PREVISTO PARA 21/11/2024.

QUARESMA FIV EXPECTANT SANTA LUZIA

BRINCO: NP 32481 - A2A2 RGN: BT CABO28674 RGD: RGD 4979CE NASC.: 27/10/2022 GRAU DE SANGUE: 1/2 HOL + 1/2 GIR

VENDEDOR: FAZENDA SANTA LUZIA - GRUPO CABO VERDE

AVÔ

PINE-TREE CW LEGACY-ET

PH UÍSQUE - PHP0246

AVÔ

RG JCVL2847

PAI

FURNACE-HILL EXPECTANT-ET

DILACERADA FIV CABO VERDE

MÃE

LACT.: 13.177,0KG DE LEITE - A2A2

AVÓ

BGP SLMDNK IOWA 4975 EWL-ET

JIBA FIV DE BRASÍLIA - RRP6875

AVÓ

- SEGUE COM PREENHIZ CONFIRMADA DE EMBRIÃO 1/2 SANGUE (DUCKETT PFCT HAS IT ALL-ET X CRISCA FIV CABO VERDE - JCVL2415 - LACTAÇÃO: 8.340,0KG DE LEITE (C.A.SANSÃO X JIBA FIV DE BRAS.)), COM PARTO PREVISTO PARA 05/12/2024.

LOTE

165

DUPLA

FIONA FIV HAVEN SANTA LUZIA

BRINCO: NP 32648 - A2A2 RGN: BT CABO28806 RGD: RGD 5156CE NASC.: 18/11/2022 GRAU DE SANGUE: 1/2 HOL + 1/2 GIR

VENDEDOR: FAZENDA SANTA LUZIA - GRUPO CABO VERDE

GAIA FIV BREWER SANTA LUZIA

BRINCO: NP 32096 - A2A2 RGN: BT CABO28286 RGD: RGD 4835BQ NASC.: 02/09/2022 GRAU DE SANGUE: 1/2 HOL + 1/2 GIR

VENDEDOR: FAZENDA SANTA LUZIA - GRUPO CABO VERDE



CLIQUE AQUI
ASSISTA AO VÍDEO

FIONA FIV HAVEN SANTA LUZIA

BRINCO: NP 32648 - A2A2 RGN: BT CABO28806

RGD: RGD 5156CE

NASC.: 18/11/2022

GRAU DE SANGUE: 1/2 HOL + 1/2 GIR

VENDEDOR: FAZENDA SANTA LUZIA - GRUPO CABO VERDE

AVÔ

PINE-TREE HEROIC-ET

ASTRO FIV CABO VERDE - JCVL215

AVÔ

JCVL2506 LACT.: 5.080,0KG DE LEITE - A2A2

PAI

DENOVO 17271 HAVEN-ET

CONTENTE FIV CABO VERDE

MÃE

LACT.: 13.117,0KG DE LEITE - A2A2

AVÓ

DENOVO SANJAY 2968-ET

BRUNA FIV CABO VERDE

AVÓ

- SEGUE COM PREENHIZ CONFIRMADA DE EMBRIÃO 1/2 SANGUE (COOKIECUTTER HYPNOTIC-ET X GRAÇA FIV CABO VERDE - JCVL3836 - (JAGUAR TE DO GAVIÃO X VIAFARA CABO VERDE)), COM PARTO PREVISTO PARA 27/11/2024.

GAIA FIV BREWER SANTA LUZIA

BRINCO: NP 32096 - A2A2 RGN: BT CABO28286

RGD: RGD 4835BQ

NASC.: 02/09/2022

GRAU DE SANGUE: 1/2 HOL + 1/2 GIR

VENDEDOR: FAZENDA SANTA LUZIA - GRUPO CABO VERDE

AVÔ

DENOVO 9367 BUNDLE-ET

C.A.SANSÃO - KCA472

AVÔ

LACT.: 6.204,0KG DE LEITE - A2A2

PAI

DENOVO 16224 BREWER-ET

BARBACENA FIV CABO VERDE

MÃE

LACT.: 13.117,0KG DE LEITE - A2A2

AVÓ

DENOVO MEDLEY 7591-ET

BRUNA FIV CABO VERDE

AVÓ

- SEGUE COM PREENHIZ CONFIRMADA DE EMBRIÃO 1/2 SANGUE (DUCKETT PFCT HAS IT ALL-ET X GISLENE FIV CABO VERDE - JCVL3835 - (GENGHIS KHAN DE BRAS X BRUNA FIV CABO VERDE)), COM PARTO PREVISTO PARA 27/11/2024.

IND.

LOTE 166

DINA FIV JAGUAR SANTA LUZIA

BRINCO: NP 30648 - A2A2 RGN: BT CABO26799

RGD: RGD 5058CE

NASC.: 17/02/2022

GRAU DE SANGUE: 1/4 HOL + 3/4 GIR

VENDEDOR: FAZENDA SANTA LUZIA - GRUPO CABO VERDE



CLIQUE AQUI
ASSISTA AO VÍDEO

AVÔ

S.C.UAÇAI JAGUAR - B4010

DE-SU GILLESPIY-ET

AVÔ

1178AX LACT.: 9.147,31KG DE LEITE

PAI

JAGUAR TE DO GAVIÃO - GAV291

CALIENTE FIV GILLESPIY CABO VERDE

MÃE

LACT.: 9.706,0KG DE LEITE - A2A2

AVÓ

UMIDADE CAL - V1642

CORAÇA V TE BJS - BJAS1319

AVÓ

- SEGUE COM PREENHIZ CONFIRMADA DE EMBRIÃO 1/2 SANGUE (PENN-ENGLAND CHEW-P ET X FATIMA FIV CABO VERDE - JCVL3547 - (GENGHIS KHAN DE BRAS. X BRUNA FIV CABO VERDE)), COM PARTO PREVISTO PARA 12/02/2024.

IND.

LOTE **167**

ANDREIA FIV GENGIS KHAN SANTA LUZIA

BRINCO: NP 32166 - A2A2

RGN: BT CABO28356

RGD: RGD 2637CD

NASC.: 14/09/2022

GRAU DE SANGUE: 1/4 HOL + 3/4 GIR

VENDEDOR: FAZENDA SANTA LUZIA - GRUPO CABO VERDE



CLIQUE AQUI
ASSISTA AO VÍDEO

AVÔ

C.A.SANSÃO - KCA472

BACON-HILL MONTROSS-ET

AVÔ

RGD 8702BF LACT.: 8.590,0KG DE LEITE EM 217/DIAS.

PAI

GENGIS KHAN DE BRAS - RRP6097

NANY FIV MONTROSS SANTA LUZIA

MÃE

LACT.: 10.110,0KG DE LEITE

AVÓ

SETIBA DE BRAS - RRP4751

ELMA FIV CABO VERDE - JCVL256

AVÓ

- SEGUE COM PREENHIZ CONFIRMADA DE EMBRIÃO 1/2 SANGUE (GENOSOURCE CAP JERICK-ET X FORMILHA FIV CABO VERDE - JCVL3502 - (GENGHIS KHAN DE BRAS X TUANNE FIV CABO VERDE)), COM PARTO PREVISTO PARA 05/03/2025.

IND.

LOTE 168

LORENA FIV GENGIS KHAN SANTA LUZIA

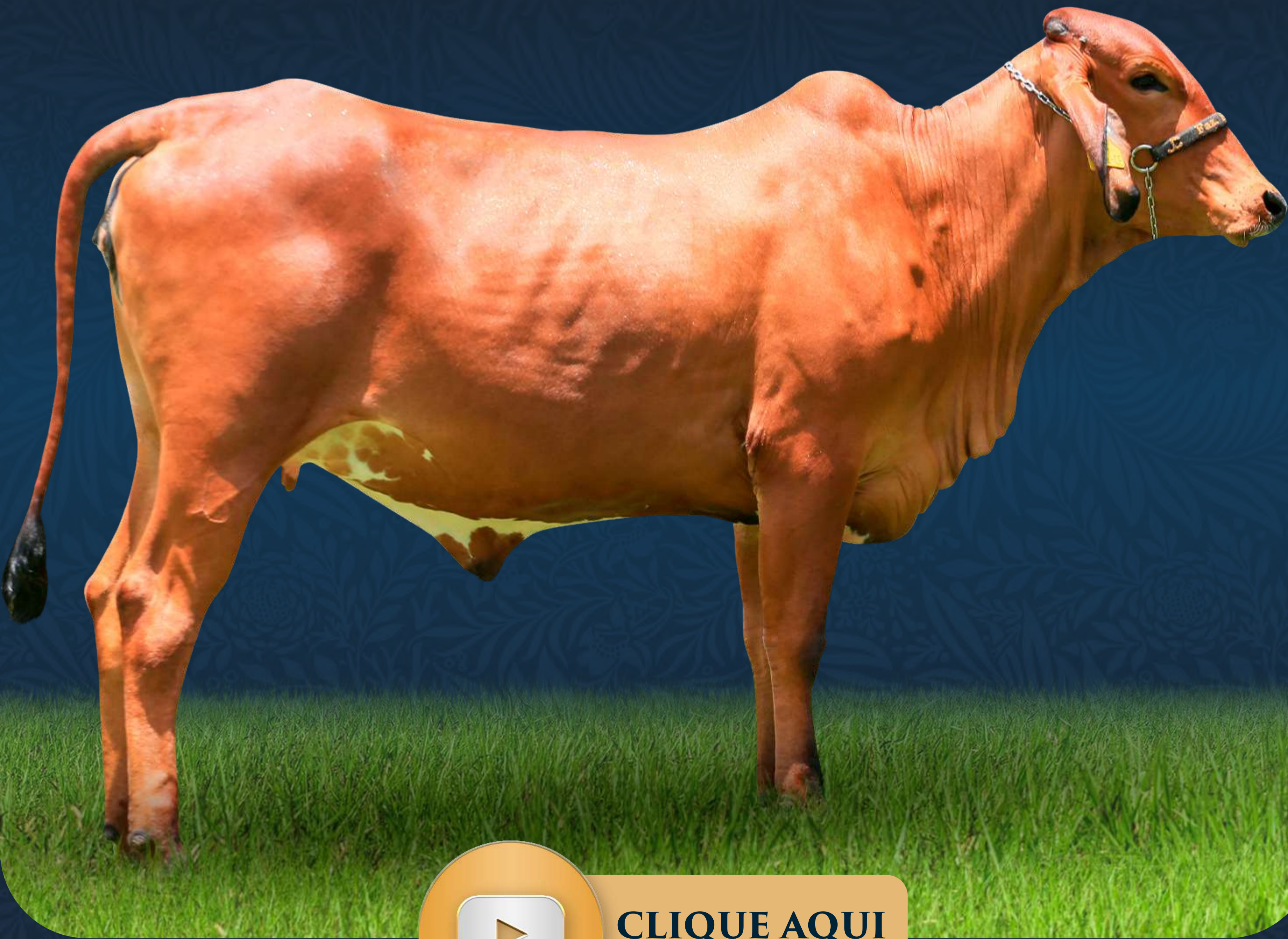
BRINCO: NP 32206 - A2A2 RGN: BT CABO28396

RGD: RGD 5306CE

NASC.: 16/09/2022

GRAU DE SANGUE: 1/4 HOL + 3/4 GIR

VENDEDOR: FAZENDA SANTA LUZIA - GRUPO CABO VERDE



CLIQUE AQUI
ASSISTA AO VÍDEO

AVÔ

C.A.SANSÃO - KCA472

DE-SU GILLESPIY-ET

AVÔ

RGD 8266BC LACT.: 9.556,57KG DE LEITE EM 296/DIAS.

PAI

GENGIS KHAN DE BRAS - RRP6097

DELICADA FIV GILLESPIY SANTA LUZIA

MÃE

LACT.: 13.117,0KG DE LEITE - A2A2

AVÓ

SETIBA DE BRAS - RRP4751

BRUNA FIV CABO VERDE

AVÓ

- SEGUE COM PREENHIZ CONFIRMADA DE EMBRIÃO 1/2 SANGUE (SIEMERS RZ PAZZLE 34954-ET X CEIVA FIV CABO VERDE - JCVL2409 - LACTAÇÃO: 7.580,0KG DE LEITE (JAGUAR TE DO GAVIÃO X ACAJA FIV CABO VERDE)), COM PARTO PREVISTO PARA 12/02/2025.

IND.

LOTE 169

MONTANHA FIV SKYWALKER SANTA LUZIA

BRINCO: NP30142 - A2A2

RGN: BT CABO26274

RGD: RGD 8786BZ

NASC.: 27/11/2021

GRAU DE SANGUE: 3/4 HOL + 1/4 GIR

VENDEDOR: FAZENDA SANTA LUZIA - GRUPO CABO VERDE



CLIQUE AQUI
ASSISTA AO VÍDEO

AVÔ

S-S-I MONTROSS JEDI-ET

DE-SU BKM MCCUTCHEN 1174-ET

AVÔ

LACT.: 8.066,49KG LEITE 347/DIAS

PAI

BOMAZ SKYWALKER-ET

CECÍLIA FIV MCCUTCHEN CABO VERDE

MÃE

LACT.: 10.774,0KG DE LEITE - A2A2

AVÓ

BOMAZ CABRIOLET

ANDY FIV CABO VERDE - JCVL209

AVÓ

- SEGUE COM PREENHIZ CONFIRMADA DE EMBRIÃO 3/4 SANGUE (PENN-ENGLAND CHEW-P ET X LAYRA FIV MIAMI CABO VERDE - 5397CE (FARNEAR MIAMI-ET X ASSÂMILA FIV CABO VERDE)), E PARTO PREVISTO PARA 11/12/2024.

IND.

LOTE 170

CRISTAL FIV DENSTONE SANTA LUZIA

BRINCO: NP30674 - A2A2

RGN: BT CABO26827

RGD: RGD 0705CG

NASC.: 19/02/2022

GRAU DE SANGUE: 3/4 HOL + 1/4 GIR

VENDEDOR: FAZENDA SANTA LUZIA - GRUPO CABO VERDE



CLIQUE AQUI
ASSISTA AO VÍDEO

AVÔ

MR MOGUL DELTA 1427-ET

WOODCREST MOGUL YODER-ET

AVÔ

LACT.: 9.481,23KG LEITE 426/DIAS

PAI

FARNEAR DELTA DENSTONE-ET

SOLOMÉ FIV YODER STA LUZIA

MÃE

LMT183

AVÓ

FARNEAR DEVA JOSP 34951-ET

GRACIOSA COCHO DAGUA

AVÓ

- SEGUE COM PREENHIZ CONFIRMADA DE EMBRIÃO 3/4 SANGUE (SIEMERS CLARO-ET X AQUILA FIV PLANET CABO VERDE - 5534V - LACTAÇÃO 15.017,0KG DE LEITE (ENSENADA TABOO PLANET-ET X GAROA FIV CABO VERDE)), E PARTO PREVISTO PARA 25/12/2024.

IND.

171

ABAETÉ FIV HUGO SANTA LUZIA

BRINCO: NP29003 - A2A2

RGN: BT CABO25086

RGD: RGD 8845BZ

NASC.: 11/07/2021

GRAU DE SANGUE: 3/4 HOL + 1/4 GIR

VENDEDOR: FAZENDA SANTA LUZIA - GRUPO CABO VERDE



CLIQUE AQUI
ASSISTA AO VÍDEO

AVÔ

N-SPRINGHOPE HONDA-ET

BACON-HILL MONTROSS-ET

AVÔ

1ª LACT.: 9.019,06KG LEITE 547/DIAS

PAI

DENOVO 15492 HUGO-ET

DAMA FIV MONTROSS CABO VERDE

MÃE

LACT.: 11.214,0KG DE LEITE - A2A2

AVÓ

DE-SU DELTA 4900-ET

OUSADIA FIV - JCVL133

AVÓ

- SEGUE COM PREGNHEZ CONFIRMADA DE EMBRIÃO 3/4 SANGUE (SANDY-VALLEY T ROSWELL-ET X FOGUEIRA FIV FRAZZLED CABO VERDE - 7249BP - LACTAÇÃO 11.052,0KG DE LEITE (MELARRY JOSUPER FRAZZLED-ET X BRUNINHA FIV CABO VERDE)), E PARTO PREVISTO PARA 27/11/2024.

IND.

172

ABIU FIV THANOS SANTA LUZIA

BRINCO: NP31032 - A2A2

RGN: BT CAB027196

RGD: RGD 2933CC

NASC.: 02/04/2022

GRAU DE SANGUE: 3/4 HOL + 1/4 GIR

VENDEDOR: FAZENDA SANTA LUZIA - GRUPO CABO VERDE



CLIQUE AQUI
ASSISTA AO VÍDEO

AVÔ

S-S-I BG FRZZLD RIVETING-ET

BACON-HILL MONTROSS-ET

AVÔ

LACT.: 9.733,0KG DE LEITE

PAI

S-S-I RIVETING THANOS-ET

MARLENE FIV MONTROSS STA LUZIA

MÃE

JCVL961

AVÓ

SEAGULL-BAY AN ALEXANDRA-ET

TECLA FIV CABO VERDE

AVÓ

- SEGUE COM PREGNANZA CONFIRMADA DE EMBRIÃO 3/4 SANGUE (S-S-I BG PERFECT PEARCE-ET X GERUSA FIV MONTROSS CABO VERDE - 8612BT - 1ª LACTAÇÃO EM ANDAMENTO DE 5.698,71KG DE LEITE EM 178/DIAS (BACON-HILL MONTROSS-ET X BERTA CABO VERDE)), E PARTO PREVISTO PARA 27/11/2024.

IND.

173

DOA FIV STEALTH SANTA LUZIA

BRINCO: NP30787 - A2A2

RGN: BT CABO26942

RGD: RGD 3007CC

NASC.: 07/03/2022

GRAU DE SANGUE: 3/4 HOL + 1/4 GIR

VENDEDOR: FAZENDA SANTA LUZIA - GRUPO CABO VERDE



CLIQUE AQUI
ASSISTA AO VÍDEO

AVÔ

PEAK ALTAHOTJOB-ET

LEANINGHOUSE BIG BUBBA-ET

AVÔ

1ª LACT.: 8.687,62KG LEITE 407/DIAS

PAI

SHILOH-USA STEALTH-ET

FOFURA FIV BUBBA SANTA LUZIA

MÃE

LACT.: 10.614,0KG DE LEITE - A2A2

AVÓ

SHILOH-USA RESOLVE 5518-ET

GRACY FIV CABO VERDE

AVÓ

- SEGUIE COM PREENHIZ CONFIRMADA DE EMBRIÃO 3/4 SANGUE (SANDY-VALLEY T ROSWELL-ET X GABRIELA FIV HEADLINER CABO VERDE - 7225BP - LACTAÇÃO 5.539,0KG DE LEITE (SEAGULL-BAY HEADLINER-ET X VERA FIV CABO VERDE)), E PARTO PREVISTO PARA 05/12/2024.

LOTE

174

DUPLA

ALAGOAS FIV DECATUR SANTA LUZIA

BRINCO: NP32013 - A2A2 RGN: BT CAB028203 RGD: RGD 1995CD NASC.: 23/08/2022 GRAU DE SANGUE: 3/4 HOL + 1/4 GIR

VENDEDOR: FAZENDA SANTA LUZIA - GRUPO CABO VERDE

ALIANÇA FIV EXPECTANT SANTA LUZIA

BRINCO: NP31968 - A2A2 RGN: BT CAB028158 RGD: RGD 2037CD NASC.: 16/08/2022 GRAU DE SANGUE: 3/4 HOL + 1/4 GIR

VENDEDOR: FAZENDA SANTA LUZIA - GRUPO CABO VERDE



CLIQUE AQUI
ASSISTA AO VÍDEO

ALAGOAS FIV DECATUR SANTA LUZIA

BRINCO: NP32013 - A2A2 RGN: BT CABO28203 RGD: RGD 1995CD NASC.: 23/08/2022 GRAU DE SANGUE: 3/4 HOL + 1/4 GIR

VENDEDOR: FAZENDA SANTA LUZIA - GRUPO CABO VERDE

AVÔ

ABS CRIMSON-ET - 29H018693

BACON-HILL MONTROSS-ET

AVÔ

LACT.: 8.245,38KG LEITE 278/DIAS

PAI

MELARRY DECATUR-ET

EMA FIV MONTROSS CABO VERDE

MÃE

LMT183

AVÓ

GS-EDG FRAZZLED DAFODIL

GRACIOSA COCHO DAGUA

AVÓ

- SEGUE COM PREENHIZ CONFIRMADA DE EMBRIÃO 3/4 SANGUE (PENN-ENGLAND CHEW-P ET X ITATIAIA FIV HUGO CABO VERDE - 1100BZ - LACTAÇÃO: 5.435,0KG DE LEITE (DENOVO 15492 HUGO-ET X CISSA CABO VERDE)), COM PARTO PREVISTO PARA 11/12/2024.

ALIANÇA FIV EXPECTANT SANTA LUZIA

BRINCO: NP31968 - A2A2 RGN: BT CABO28158 RGD: RGD 2037CD NASC.: 16/08/2022 GRAU DE SANGUE: 3/4 HOL + 1/4 GIR

VENDEDOR: FAZENDA SANTA LUZIA - GRUPO CABO VERDE

AVÔ

PINE-TREE CW LEGACY-ET

S-S-I YODER ROYAL STAR

AVÔ

LACT.: 10.386,14KG LEITE 295/DIAS

PAI

FURNACE-HILL EXPECTANT-ET

ETNA FIV STAR CABO VERDE

MÃE

LACT.: 9.629,0KG DE LEITE - A2A2

AVÓ

BGP SLMDNK IOWA 4975 EWL-ET

TALIANA FIV CABO VERDE

AVÓ

- SEGUE COM PREENHIZ CONFIRMADA DE EMBRIÃO 3/4 SANGUE (PENN-ENGLAND CHEW-P ET X LAYRA FIV MIAMI CABO VERDE - 5397CE (FARNEAR MIAMI-ET X ASSÂMILA FIV CABO VERDE)), E PARTO PREVISTO PARA 11/12/2024.

LOTE

175

DUPLA

BAUNILHA FIV HALIFAX SANTA LUZIA

BRINCO: NP29666 - A2A2 RGN: BT CAB025781 RGD: RGD 7155BY NASC.: 06/10/2021 GRAU DE SANGUE: 3/4 HOL + 1/4 GIR

VENDEDOR: FAZENDA SANTA LUZIA - GRUPO CABO VERDE

JAPIRA FIV ALTATIGRE SANTA LUZIA

BRINCO: NP29019 - A2A2 RGN: BT CAB025102 RGD: RGD 2256BT NASC.: 12/07/2021 GRAU DE SANGUE: 3/4 HOL + 1/4 GIR

VENDEDOR: FAZENDA SANTA LUZIA - GRUPO CABO VERDE



CLIQUE AQUI
ASSISTA AO VÍDEO

BAUNILHA FIV HALIFAX SANTA LUZIA

BRINCO: NP29666 - A2A2 RGN: BT CABO25781 RGD: RGD 7155BY NASC.: 06/10/2021 GRAU DE SANGUE: 3/4 HOL + 1/4 GIR

VENDEDOR: FAZENDA SANTA LUZIA - GRUPO CABO VERDE

AVÔ

N-SPRINGHOPE HONDA-ET

BACON-HILL MONTROSS-ET

AVÔ

LACT.: 8.164,45KG LEITE 269/DIAS

PAI

DENOVO 15470 HALIFAX-ET

CHINESA FIV MONTROSS STA LUZIA

MÃE

LACT.: 9.217,0KG DE LEITE - A2A2

AVÓ

DE-SU DELTA 4900-ET

ENY FIV CABO VERDE - JCVL258

AVÓ

- SEGUE COM PREENHIZ CONFIRMADA DE EMBRIÃO 3/4 SANGUE (SANDY-VALLEY T ROSWWLL-ET X FONTOURA FIV FRAZZLED CABO VERDE - 7220BP - LACTAÇÃO: 9.175,0KG DE LEITE (MELARRY JOSUPER FRAZZLED-ET X BRUNINHA FIV CABO VERDE)), COM PARTO PREVISTO PARA 05/12/2024.

JAPIRA FIV ALTATIGRE SANTA LUZIA

BRINCO: NP29019 - A2A2 RGN: BT CABO25102 RGD: RGD 2256BT NASC.: 12/07/2021 GRAU DE SANGUE: 3/4 HOL + 1/4 GIR

VENDEDOR: FAZENDA SANTA LUZIA - GRUPO CABO VERDE

AVÔ

DG CHARLEY

SIEMERS MOGUL PETY

AVÔ

LACT.: 8.911,99KG DE LEITE

PAI

PEAK ALTATIGRE-ET

REBECA FIV PETY STA LUZIA

MÃE

LACT.: 12.275,0KG DE LEITE - A2A2

AVÓ

PEAK MEDALLION-ET

SEDUÇÃO FIV CABO VERDE

AVÓ

- SEGUE COM PREENHIZ CONFIRMADA DE EMBRIÃO 3/4 SANGUE (SIEMERS CLARO-ET X AQUILA FIV PLANET CABO VERDE - 5534V - LACTAÇÃO 15.017,0KG DE LEITE (ENSENADA TABOO PLANET-ET X GAROA FIV CABO VERDE)), E PARTO PREVISTO PARA 25/12/2024.

LOTE

176

DUPLA

ADELAIDE FIV RICO SANTA LUZIA

BRINCO: NP31594 - A2A2 RGN: BT CABO27774 RGD: RGD 1900CD NASC.: 14/06/2022 GRAU DE SANGUE: 3/4 HOL + 1/4 GIR

VENDEDOR: FAZENDA SANTA LUZIA - GRUPO CABO VERDE

JÚLIA FIV HALIFAX SANTA LUZIA

BRINCO: NP30480 - A2A2 RGN: BT CABO26623 RGD: RGD 3016CC NASC.: 22/01/2022 GRAU DE SANGUE: 3/4 HOL + 1/4 GIR

VENDEDOR: FAZENDA SANTA LUZIA - GRUPO CABO VERDE



CLIQUE AQUI
ASSISTA AO VÍDEO

ADELAIDE FIV RICO SANTA LUZIA

BRINCO: NP31594 - A2A2 RGN: BT CABO27774 RGD: RGD 1900CD NASC.: 14/06/2022 GRAU DE SANGUE: 3/4 HOL + 1/4 GIR

VENDEDOR: FAZENDA SANTA LUZIA - GRUPO CABO VERDE

AVÔ

WA-DEL ABS BOURBON-ET

LARCREST CANCUN-ET

AVÔ

RGD 5199AQ LACT.: 14.141,0KG DE LEITE EM 395/DIAS.

PAI

ICH RICO CANELA BOURBON

JERUSA FIV CANCUN SANTA LUZIA

MÃE

LACT.: 8.777,18KG DE LEITE EM 349/DIAS.

AVÓ

ICH CANELA TEATRO - S3377

3932 GENEVA SANTA LUZIA

AVÓ

- SEGUE COM PREENHIZ CONFIRMADA DE EMBRIÃO 3/4 SANGUE (SANDY-VALLEY ROSWELL-ET X LANTERNA FIV HOTJOB SANTA LUZIA - 9357BO - LACTAÇÃO 6.540,0KG DE LEITE (PEAK ALTAHOTJOB-ET X ASSAMILA FIV CABO VERDE)), E PARTO PREVISTO PARA 21/11/2024.

JÚLIA FIV HALIFAX SANTA LUZIA

BRINCO: NP30480 - A2A2 RGN: BT CABO26623 RGD: RGD 3016CC NASC.: 22/01/2022 GRAU DE SANGUE: 3/4 HOL + 1/4 GIR

VENDEDOR: FAZENDA SANTA LUZIA - GRUPO CABO VERDE

AVÔ

N-SPRINGHOPE HONDA-ET

BACON-HILL MONTROSS-ET

AVÔ

1ª LACT.: 9.007,52KG LEITE 314/DIAS

PAI

DENOVO 15470 HALIFAX-ET

ELIX FIV MONTROSS CABO VERDE

MÃE

LACT.: 8.875,0KG DE LEITE - A2A2

AVÓ

DE-SU DELTA 4900-ET

ZILAH FIV CABO VERDE

AVÓ

- SEGUE COM PREENHIZ CONFIRMADA DE EMBRIÃO 3/4 SANGUE (S-S-I BG PERFECT PEARCE-ET X GERUSA FIV MONTROSS CABO VERDE - 8612BT - 1ª LACTAÇÃO EM ANDAMENTO DE 5.698,71KG DE LEITE EM 178/DIAS (BACON-HILL MONTROSS-ET X BERTA CABO VERDE)), E PARTO PREVISTO PARA 27/

LOTE

177

DUPLA

GEOLOGIA FIV BY-PASS SANTA LUZIA

BRINCO: NP32109 - A2A2 RGN: BT CAB028299 RGD: RGD 2612CD NASC.: 05/09/2022 GRAU DE SANGUE: 3/4 HOL + 1/4 GIR

VENDEDOR: FAZENDA SANTA LUZIA - GRUPO CABO VERDE

SAMIRA FIV YIS SANTA LUZIA

BRINCO: NP30447 - A2A2 RGN: BT CAB026586 RGD: RGD 2544CC NASC.: 16/01/2022 GRAU DE SANGUE: 3/4 HOL + 1/4 GIR

VENDEDOR: FAZENDA SANTA LUZIA - GRUPO CABO VERDE



CLIQUE AQUI
ASSISTA AO VÍDEO

GEOLOGIA FIV BY-PASS SANTA LUZIA

BRINCO: NP32109 - A2A2 RGN: BT CABO28299 RGD: RGD 2612CD NASC.: 05/09/2022 GRAU DE SANGUE: 3/4 HOL + 1/4 GIR

VENDEDOR: FAZENDA SANTA LUZIA - GRUPO CABO VERDE

AVÔ

HURTGENLEA RICHARD CHARL-ET

BOMAZ BOULDER-ET

AVÔ

1ª LACT.: 9.257,87KG LEITE 357/DIAS

PAI

DELICIOUS BY-PASS-ET

RUBI FIV BOULDER STA LUZIA

MÃE

RRP6742

AVÓ

MS DELECTABLE 78574-ET

IDÁLIA DE BRASÍLIA - RRP6742

AVÓ

- SEGUE COM PREENHIZ CONFIRMADA DE EMBRIÃO 3/4 SANGUE (PENN-ENGLAND CHEW-P ET X IVETE FIV MOSAIC CABO VERDE - 1101BZ - 1ª LACTAÇÃO 5.300,05KG DE LEITE EM 253/DIAS (DENOVO 14370 MOSAIC-ET X TENESSE CABO VERDE)), E PARTO PREVISTO PARA 11/12/2024.

SAMIRA FIV YIS SANTA LUZIA

BRINCO: NP30447 - A2A2 RGN: BT CABO26586 RGD: RGD 2544CC NASC.: 16/01/2022 GRAU DE SANGUE: 3/4 HOL + 1/4 GIR

VENDEDOR: FAZENDA SANTA LUZIA - GRUPO CABO VERDE

AVÔ

HURTGENLEA RICHARD CHARL-ET

BACON-HILL MONTROSS-ET

AVÔ

LACT.: 8.154,14KG DE LEITE EM 284/DIAS.

PAI

DELICIOUS CHARL YIS-ET

ESPLANADA FIV MONTROSS CABO VERDE

MÃE

LACT.: 10.614,0KG DE LEITE - A2A2

AVÓ

MS DELICIOUS NIGHTOUT 3-ETN

GRACY FIV CABO VERDE

AVÓ

- SEGUE COM PREENHIZ CONFIRMADA DE EMBRIÃO 3/4 SANGUE (PENN-ENGLAND CHEW-P ET X IVETE FIV MOSAIC CABO VERDE - 1101BZ - 1ª LACTAÇÃO 5.300,05KG DE LEITE EM 253/DIAS (DENOVO 14370 MOSAIC-ET X TENESSE CABO VERDE)), E PARTO PREVISTO PARA 11/12/2024.

LOTE

178

DUPLA

ESPIÃ FIV ROCKET SANTA LUZIA

BRINCO: NP31380 - A2A2 RGN: BT CAB027555 RGD: RGD 4929CE NASC.: 13/05/2022 GRAU DE SANGUE: 3/4 HOL + 1/4 GIR

VENDEDOR: FAZENDA SANTA LUZIA - GRUPO CABO VERDE

MARIE FIV YIS SANTA LUZIA

BRINCO: NP30516 - A2A2 RGN: BT CAB026660 RGD: RGD 2956CC NASC.: 27/01/2022 GRAU DE SANGUE: 3/4 HOL + 1/4 GIR

VENDEDOR: FAZENDA SANTA LUZIA - GRUPO CABO VERDE



CLIQUE AQUI
ASSISTA AO VÍDEO

ESPIÃ FIV ROCKET SANTA LUZIA

BRINCO: NP31380 - A2A2 RGN: BT CABO27555 RGD: RGD 4929CE NASC.: 13/05/2022 GRAU DE SANGUE: 3/4 HOL + 1/4 GIR

VENDEDOR: FAZENDA SANTA LUZIA - GRUPO CABO VERDE

AVÔ

PINE-TREE CW LEGACY-ET

BACON-HILL MONTROSS-ET

AVÔ

LACT.: 10.311,0KG DE LEITE

PAI

S-S-I LEGACY ROCKET-ET

FACILIDADE FIV MONTROSS CABO VERDE

MÃE

LMT183

AVÓ

MS RI-VAL-RE ACHVR PAULA-ET

GRACIOSA COCHO DAGUA

AVÓ

- SEGUE COM PREENHIZ CONFIRMADA DE EMBRIÃO 3/4 SANGUE (SANDY-VALLEY T ROSWELL-ET X GABRIELA FIV HEADLINER CABO VERDE - 7225BP - LACTAÇÃO 5.539,0KG DE LEITE (SEAGULL-BAY HEADLINER-ET X VERA FIV CABO VERDE)), E PARTO PREVISTO PARA 05/12/2024.

MARIE FIV YIS SANTA LUZIA

BRINCO: NP30516 - A2A2 RGN: BT CABO26660 RGD: RGD 2956CC NASC.: 27/01/2022 GRAU DE SANGUE: 3/4 HOL + 1/4 GIR

VENDEDOR: FAZENDA SANTA LUZIA - GRUPO CABO VERDE

AVÔ

HURTGENLEA RICHARD CHARL-ET

BACON-HILL MONTROSS-ET

AVÔ

LACT.: 8.154,14KG DE LEITE EM 284/DIAS.

PAI

DELICIOUS CHARL YIS-ET

ESPLANADA FIV MONTROSS CABO VERDE

MÃE

LACT.: 10.614,0KG DE LEITE - A2A2

AVÓ

MS DELICIOUS NIGHTOUT 3-ETN

GRACY FIV CABO VERDE

AVÓ

- SEGUE COM PREENHIZ CONFIRMADA DE EMBRIÃO 3/4 SANGUE (PENN-ENGLAND CHEW-P ET X LAYRA FIV MIAMI CABO VERDE - 5397CE (FARNEAR MIAMI-ET X ASSÂMILA FIV CABO VERDE)), E PARTO PREVISTO PARA 11/12/2024.

IND.

179

AMERICANA FIV ALTATIGRE SANTA LUZIA

BRINCO: NP29068 - A2A2

RGN: BT CAB025152

RGD: RGD 4986BZ

NASC.: 19/07/2021

GRAU DE SANGUE: 3/4 HOL + 1/4 GIR

VENDEDOR: FAZENDA SANTA LUZIA - GRUPO CABO VERDE



CLIQUE AQUI
ASSISTA AO VÍDEO

AVÔ

DG CHARLEY

BACON-HILL MONTROSS-ET

AVÔ

1ª LACT.: 10.738,46KG LEITE 590/DIAS

PAI

PEAK ALTATIGRE-ET

LIMEIRA FIV MONTROSS STA LUZIA

MÃE

JCVL961

AVÓ

PEAK MEDALLION-ET

TECLA FIV CABO VERDE

AVÓ

- SEGUE COM PREGNANZA CONFIRMADA DE EMBRIÃO 3/4 SANGUE (PENN-ENGLAND CHEW-P ET X IVETE FIV MOSAIC CABO VERDE - 1101BZ - 1ª LACTAÇÃO 5.300,05KG DE LEITE EM 253/DIAS (DENOVO 14370 MOSAIC-ET X TENESSE CABO VERDE)), E PARTO PREVISTO PARA 11/12/2024.

LOTE

180

DUPLA

BEIRUTE FIV HUGO SANTA LUZIA

BRINCO: NP30907 - A2A2 RGN: BT CAB027068 RGD: RGD 2979CC NASC.: 20/03/2022 GRAU DE SANGUE: 3/4 HOL + 1/4 GIR

VENDEDOR: FAZENDA SANTA LUZIA - GRUPO CABO VERDE

INICIATIVA FIV MOSAIC SANTA LUZIA

BRINCO: NP29231 - A2A2 RGN: BT CAB025329 RGD: RGD 2337BT NASC.: 10/08/2021 GRAU DE SANGUE: 3/4 HOL + 1/4 GIR

VENDEDOR: FAZENDA SANTA LUZIA - GRUPO CABO VERDE



CLIQUE AQUI
ASSISTA AO VÍDEO

BEIRUTE FIV HUGO SANTA LUZIA

BRINCO: NP30907 - A2A2 RGN: BT CAB027068

RGD: RGD 2979CC

NASC.: 20/03/2022

GRAU DE SANGUE: 3/4 HOL + 1/4 GIR

VENDEDOR: FAZENDA SANTA LUZIA - GRUPO CABO VERDE

AVÔ

N-SPRINGHOPE HONDA-ET

S-S-I MONTROSS JEDI-ET

AVÔ

8840BH 1ª LACT.: 6.325,06KG LEITE 367/DIAS

PAI

DENOVO 15492 HUGO-ET

LILÁS FIV JEDI SANTA LUZIA

MÃE

LACT.: 8.621,0KG DE LEITE - A2A2

AVÓ

DE-SU DELTA 4900-ET

BANSI FIV CABO VERDE

AVÓ

- SEGUE COM PREENHIZ CONFIRMADA DE EMBRIÃO 3/4 SANGUE (PENN-ENGLAND CHEW-P ET X IVETE FIV MOSAIC CABO VERDE - 1101BZ - 1ª LACTAÇÃO 5.300,05KG DE LEITE EM 253/DIAS (DENOVO 14370 MOSAIC-ET X TENESSE CABO VERDE)), E PARTO PREVISTO PARA 11/12/2024.

INICIATIVA FIV MOSAIC SANTA LUZIA

BRINCO: NP29231 - A2A2 RGN: BT CAB025329

RGD: RGD 2337BT

NASC.: 10/08/2021

GRAU DE SANGUE: 3/4 HOL + 1/4 GIR

VENDEDOR: FAZENDA SANTA LUZIA - GRUPO CABO VERDE

AVÔ

MR SEAGULL-BAY MALDEVES-ET

S-S-I YODER ROYAL STAR

AVÔ

LACT.: 10.351,0KG DE LEITE - A2A2

PAI

DENOVO 14370 MOSAIC-ET

ENCOBERTA FIV STAR CABO VERDE

MÃE

LACT.: 8.621,0KG DE LEITE - A2A2

AVÓ

DE-SU JEDI 5553-ET

BANSI FIV CABO VERDE

AVÓ

- SEGUE COM PREENHIZ CONFIRMADA DE EMBRIÃO 3/4 SANGUE (SANDY-VALLEY T ROSWELL-ET X GIGANTE FIV MOGUL SANTA LUZIA - 2261BJ - LACTAÇÃO: 7.020,0KG DE LEITE (MOUNTFIELD SSI DCY MOGUL-ET X VITASSE FIC CABO VERDE)), COM PARTO PREVISTO PARA 21/11/2024.

LOTE

181

DUPLA

ESPERANÇA FIV ARENA SANTA LUZIA

BRINCO: NP31798 - A2A2 RGN: BT CAB027988 RGD: RGD 8159CC NASC.: 21/07/2022 GRAU DE SANGUE: 3/4 HOL + 1/4 GIR

VENDEDOR: FAZENDA SANTA LUZIA - GRUPO CABO VERDE

JUBA FIV ROCKET SANTA LUZIA

BRINCO: NP30938 - A2A2 RGN: BT CAB027100 RGD: RGD 2087CC NASC.: 23/03/2022 GRAU DE SANGUE: 3/4 HOL + 1/4 GIR

VENDEDOR: FAZENDA SANTA LUZIA - GRUPO CABO VERDE



CLIQUE AQUI
ASSISTA AO VÍDEO

ESPERANÇA FIV ARENA SANTA LUZIA

BRINCO: NP31798 - A2A2 RGN: BT CABO27988 RGD: RGD 8159CC NASC.: 21/07/2022 GRAU DE SANGUE: 3/4 HOL + 1/4 GIR

VENDEDOR: FAZENDA SANTA LUZIA - GRUPO CABO VERDE

AVÔ

PINE-TREE ACURA-ET

BACON-HILL MONTROSS-ET

AVÔ

LACT.: 10.299,25KG DE LEITE

PAI

DENOVO 16294 ARENA-ET

DECENDENTE FIV MONTROSS CABO VERDE

MÃE

LACT.: 13.194,0KG DE LEITE - A2A2

AVÓ

DENOVO MEDLEY 7507-ET

MIRAGEM II FIV - RCP0158

AVÓ

- SEGUE COM PREENHEZ CONFIRMADA DE EMBRIÃO 3/4 SANGUE (PENN-ENGLAND GORDON-ET X INÁCIA FIV SKYWALKER CABO VERDE - 1048BZ - 1ª LACTAÇÃO EM ANDAMENTO DE 6.161,61KG DE LEITE EM 255/DIAS (BOMAZ SKYWALKER-ET X GAROA FIV CABO VERDE)), E PARTO PREVISTO PARA 27/11/

JUBA FIV ROCKET SANTA LUZIA

BRINCO: NP30938 - A2A2 RGN: BT CABO27100 RGD: RGD 2087CC NASC.: 23/03/2022 GRAU DE SANGUE: 3/4 HOL + 1/4 GIR

VENDEDOR: FAZENDA SANTA LUZIA - GRUPO CABO VERDE

AVÔ

PINE-TREE CW LEGACY-ET

SIEMERS MOGUL PETY

AVÔ

LACT.: 10.766,24KG LEITE 308/DIAS

PAI

S-S-I LEGACY ROCKET-ET

ARATIBA FIV PETY SANTA LUZIA

MÃE

LACT.: 11.214,0KG DE LEITE - A2A2

AVÓ

MS RI-VAL-RE ACHVR PAULA-ET

OUSADIA FIV - JCVL133

AVÓ

- SEGUE COM PREENHEZ CONFIRMADA DE EMBRIÃO 3/4 SANGUE (SIEMERS CLARO-ET X FESTIVA FIV MONTROSS CABO VERDE - 7253BP - LACTAÇÃO 8.207,0KG DE LEITE (BACON-HILL MONTROSS-ET X BARSINE CABO VERDE)), E PARTO PREVISTO PARA 27/11/2024.

IND.

182

MITOLOGIA FIV HIPSHOT SANTA LUZIA

BRINCO: NP29925 - A2A2

RGN: BT CABO26046

RGD: RGD 8725BZ

NASC.: 04/11/2021

GRAU DE SANGUE: 3/4 HOL + 1/4 GIR

VENDEDOR: FAZENDA SANTA LUZIA - GRUPO CABO VERDE



CLIQUE AQUI
ASSISTA AO VÍDEO

AVÔ

BOMAZ SKYWALKER-ET

ENSENADA TABOO PLANET-ET

AVÔ

LACT.: 10.720,87KG LEITE 307/DIAS

PAI

COOKIECUTTER SKY HIPSHOT-ET

APIMENTADA FIV PLANET CABO VERDE

MÃE

LACT.: 9.589,0KG DE LEITE

AVÓ

COOKIECUTTER SUPR HAZAJÓ-ET

ANITY FIV CABO VERDE - JCVL212

AVÓ

- SEGUE COM PREGNHEZ CONFIRMADA DE EMBRIÃO 3/4 SANGUE (S-S-I BG PERFECT PEARCE-ET X HARPA FIV MOSAIC CABO VERDE - 8689BT - 1ª LACTAÇÃO 10.903,49KG DE LEITE EM 351/DIAS (DENOVO 14370 MOSAIC-ET X DORIANA FIV CABO VERDE)), E PARTO PREVISTO PARA 27/11/2024.

LOTE

183

DUPLA

CARANAÍBA FIV CAPRI SANTA LUZIA

BRINCO: NP31197 - A2A2 RGN: BT CAB027372 RGD: RGD 2328CC NASC.: 22/04/2022 GRAU DE SANGUE: 3/4 HOL + 1/4 GIR

VENDEDOR: FAZENDA SANTA LUZIA - GRUPO CABO VERDE

VALIA FIV HOTJOB SANTA LUZIA

BRINCO: NP29367 - A2A2 RGN: BT CAB025472 RGD: RGD 2131BT NASC.: 31/08/2021 GRAU DE SANGUE: 3/4 HOL + 1/4 GIR

VENDEDOR: FAZENDA SANTA LUZIA - GRUPO CABO VERDE



CLIQUE AQUI
ASSISTA AO VÍDEO

CARANAÍBA FIV CAPRI SANTA LUZIA

BRINCO: NP31197 - A2A2

RGN: BT CABO27372

RGD: RGD 2328CC

NASC.: 22/04/2022

GRAU DE SANGUE: 3/4 HOL + 1/4 GIR

VENDEDOR: FAZENDA SANTA LUZIA - GRUPO CABO VERDE

AVÔ

S-S-I MONTROSS JEDI-ET

COOKIECUTTER MOM HUNTER-ET

AVÔ

LACT.: 9.873,49KG LEITE 298/DIAS

PAI

DENOVO 14368 CAPRI-ET

HARENA FIV HUNTER SANTA LUZIA

MÃE

LACT.: 6.125,52KG DE LEITE

AVÓ

ENDCO RUBICON CORA-ET

PREDILETA FIV CABO VERDE

AVÓ

- SEGUE COM PREENHIZ CONFIRMADA DE EMBRIÃO 3/4 SANGUE (COOKIECUTTER HYPNOTIC-ET X HARPA FIV MOSAIC CABO VERDE - 8689BT - 1ª LACTAÇÃO 10.903,49KG DE LEITE EM 351/DIAS (DENOVO 14370 MOSAIC-ET X DORIANA FIV CABO VERDE)), E PARTO PREVISTO PARA 27/11/2024.

VALIA FIV HOTJOB SANTA LUZIA

BRINCO: NP29367 - A2A2

RGN: BT CABO25472

RGD: RGD 2131BT

NASC.: 31/08/2021

GRAU DE SANGUE: 3/4 HOL + 1/4 GIR

VENDEDOR: FAZENDA SANTA LUZIA - GRUPO CABO VERDE

AVÔ

PEAK HOTLINE-ET

BACON-HILL MONTROSS-ET

AVÔ

1ª LACT.: 8.541,81KG LEITE 394/DIAS

PAI

PEAK ALTAHOTJOB-ET

ENTOADA FIV MONTROSS CABO VERDE

MÃE

LACT.: 8.772,0KG DE LEITE - A2A2

AVÓ

T-SPRUCE JOSETTE-ET

TÍZIA FIV CABO VERDE - JCVL941

AVÓ

- SEGUE COM PREENHIZ CONFIRMADA DE EMBRIÃO 3/4 SANGUE (PENN-ENGLAND GORDON-ET X INÁCIA FIV SKYWALKER CABO VERDE - 1048BZ - 1ª LACTAÇÃO EM ANDAMENTO DE 6.161,61KG DE LEITE EM 255/DIAS (BOMAZ SKYWALKER-ET X GAROA FIV CABO VERDE)), E PARTO PREVISTO PARA 27/11/

ALICE FIV ROCKET SANTA LUZIA

BRINCO: NP31156 - A2A2 RGN: BT CAB027331 RGD: RGD 7981CC NASC.: 18/04/2022 GRAU DE SANGUE: 3/4 HOL + 1/4 GIR

VENDEDOR: FAZENDA SANTA LUZIA - GRUPO CABO VERDE

DEUSA FIV DECATUR SANTA LUZIA

BRINCO: NP32106 - A2A2 RGN: BT CAB028296 RGD: RGD 2577CD NASC.: 04/09/2022 GRAU DE SANGUE: 3/4 HOL + 1/4 GIR

VENDEDOR: FAZENDA SANTA LUZIA - GRUPO CABO VERDE

NANI FIV ROCKET SANTA LUZIA

BRINCO: NP30868 - A2A2 RGN: BT CAB027027 RGD: RGD 2363CC NASC.: 15/03/2022 GRAU DE SANGUE: 3/4 HOL + 1/4 GIR

VENDEDOR: FAZENDA SANTA LUZIA - GRUPO CABO VERDE



CLIQUE AQUI
ASSISTA AO VÍDEO

ALICE FIV ROCKET SANTA LUZIA

BRINCO: NP31156 - A2A2 RGN: BT CABO27331 RGD: RGD 7981CC NASC.: 18/04/2022 GRAU DE SANGUE: 3/4 HOL + 1/4 GIR

VENDEDOR: FAZENDA SANTA LUZIA - GRUPO CABO VERDE

AVÔ

PINE-TREE CW LEGACY-ET

BACON-HILL MONTROSS-ET

AVÔ

LACT.: 12.364,44KG LEITE 381/DIAS

PAI

S-S-I LEGACY ROCKET-ET

LIZIANE FIV MONTROSS STA LUZIA

MÃE

LACT.: 10.526,0KG DE LEITE - A2A2

AVÓ

MS RI-VAL-RE ACHVR PAULA-ET

GAROA FIV CABO VERDE - JCVL300

AVÓ

- SEGUE COM PREENHIZ CONFIRMADA DE EMBRIÃO 3/4 SANGUE (SIEMERS CLARO-ET X FESTIVA FIV MONTROSS CABO VERDE - 7253BP - LACTAÇÃO 8.207,0KG DE LEITE (BACON-HILL MONTROSS-ET X BARSINE CABO VERDE)), E PARTO PREVISTO PARA 27/11/2024.

DEUSA FIV DECATUR SANTA LUZIA

BRINCO: NP32106 - A2A2 RGN: BT CABO28296 RGD: RGD 2577CD NASC.: 04/09/2022 GRAU DE SANGUE: 3/4 HOL + 1/4 GIR

VENDEDOR: FAZENDA SANTA LUZIA - GRUPO CABO VERDE

AVÔ

ABS CRIMSON-ET - 29H018693

BACON-HILL MONTROSS-ET

AVÔ

1ª LACT.: 9.590,51KG LEITE 290/DIAS

PAI

MELARRY DECATUR-ET

FOCA FIV MONTROSS CABO VERDE

MÃE

LACT.: 8.306,0KG DE LEITE - A2A2

AVÓ

GS-EDG FRAZZLED DAFODIL

VÍRGULA FIV CABO VERDE

AVÓ

- SEGUE COM PREENHIZ CONFIRMADA DE EMBRIÃO 3/4 SANGUE (SANDY-VALLEY T ROSWELL-ET X GABRIELA FIV HEADLINER CABO VERDE - 7225BP - LACTAÇÃO 5.539,0KG DE LEITE (SEAGULL-BAY HEADLINER-ET X VERA FIV CABO VERDE)), E PARTO PREVISTO PARA 05/12/2024.

NANI FIV ROCKET SANTA LUZIA

BRINCO: NP30868 - A2A2 RGN: BT CABO27027 RGD: RGD 2363CC NASC.: 15/03/2022 GRAU DE SANGUE: 3/4 HOL + 1/4 GIR

VENDEDOR: FAZENDA SANTA LUZIA - GRUPO CABO VERDE

AVÔ

PINE-TREE CW LEGACY-ET

R-E-W GAMEDAY

AVÔ

LACT.: 7.443,64KG LEITE 321/DIAS

PAI

S-S-I LEGACY ROCKET-ET

PRIVACIDADE FIV GAMEDAY STA LUZIA

MÃE

LACT.: 8.306,0KG DE LEITE - A2A2

AVÓ

MS RI-VAL-RE ACHVR PAULA-ET

NISHA FIV CABO VERDE - JCVL436

AVÓ

- SEGUE COM PREENHIZ CONFIRMADA DE EMBRIÃO 3/4 SANGUE (SANDY-VALLEY T ROSWELL-ET X FOGUEIRA FIV FRAZZLED CABO VERDE - 7249BP - LACTAÇÃO 11.052,0KG DE LEITE (MELARRY JOSUPER FRAZZLED-ET X BRUNINHA FIV CABO VERDE)), E PARTO PREVISTO PARA 27/11/2024.

MINERVA FIV ARENA SANTA LUZIA

BRINCO: NP31534 - A2A2 RGN: BT CAB027709 RGD: RGD 8118CC NASC.: 04/06/2022 GRAU DE SANGUE: 3/4 HOL + 1/4 GIR

VENDEDOR: FAZENDA SANTA LUZIA - GRUPO CABO VERDE

PORTARIA FIV CAPRI SANTA LUZIA

BRINCO: NP31748 - A2A2 RGN: BT CAB027938 RGD: RGD 8007CC NASC.: 14/07/2022 GRAU DE SANGUE: 3/4 HOL + 1/4 GIR

VENDEDOR: FAZENDA SANTA LUZIA - GRUPO CABO VERDE

RUBY FIV DENSTONE SANTA LUZIA

BRINCO: NP31211 - A2A2 RGN: BT CAB027386 RGD: RGD 2847CC NASC.: 23/04/2022 GRAU DE SANGUE: 3/4 HOL + 1/4 GIR

VENDEDOR: FAZENDA SANTA LUZIA - GRUPO CABO VERDE



CLIQUE AQUI
ASSISTA AO VÍDEO

MINERVA FIV ARENA SANTA LUZIA

BRINCO: NP31534 - A2A2 RGN: BT CABO27709 RGD: RGD 8118CC NASC.: 04/06/2022 GRAU DE SANGUE: 3/4 HOL + 1/4 GIR

VENDEDOR: FAZENDA SANTA LUZIA - GRUPO CABO VERDE

AVÔ

PINE-TREE ACURA-ET

BACON-HILL MONTROSS-ET

AVÔ

LACT.: 9.139,69KG LEITE 271/DIAS

PAI

DENOVO 16294 ARENA-ET

ENALTECIDA FIV MONTROSS CABO VERDE

MÃE

LACT.: 6.125,52KG DE LEITE

AVÓ

DENOVO MEDLEY 7507-ET

PREDILETA FIV CABO VERDE

AVÓ

- SEGUE COM PREENHIZ CONFIRMADA DE EMBRIÃO 3/4 SANGUE (SIEMERS CLARO-ET X AQUILA FIV PLANET CABO VERDE - 5534V - LACTAÇÃO 15.017,0KG DE LEITE (ENSENADA TABOO PLANET-ET X GAROA FIV CABO VERDE)), E PARTO PREVISTO PARA 25/12/2024.

PORTARIA FIV CAPRI SANTA LUZIA

BRINCO: NP31748 - A2A2 RGN: BT CABO27938 RGD: RGD 8007CC NASC.: 14/07/2022 GRAU DE SANGUE: 3/4 HOL + 1/4 GIR

VENDEDOR: FAZENDA SANTA LUZIA - GRUPO CABO VERDE

AVÔ

S-S-I MONTROSS JEDI-ET

ENSENADA TABOO PLANET-ET

AVÔ

LACT.: 10.720,87KG LEITE 307/DIAS

PAI

DENOVO 14368 CAPRI-ET

APIMENTADA FIV PLANET CABO VERDE

MÃE

LACT.: 9.589,0KG DE LEITE

AVÓ

ENDCO RUBICON CORA-ET

ANITY FIV CABO VERDE - JCVL212

AVÓ

- SEGUE COM PREENHIZ CONFIRMADA DE EMBRIÃO 3/4 SANGUE (SIEMERS CLARO-ET X FESTIVA FIV MONTROSS CABO VERDE - 7253BP - LACTAÇÃO 8.207,0KG DE LEITE (BACON-HILL MONTROSS-ET X BARSINE CABO VERDE)), E PARTO PREVISTO PARA 27/11/2024.

RUBY FIV DENSTONE SANTA LUZIA

BRINCO: NP31211 - A2A2 RGN: BT CABO27386 RGD: RGD 2847CC NASC.: 23/04/2022 GRAU DE SANGUE: 3/4 HOL + 1/4 GIR

VENDEDOR: FAZENDA SANTA LUZIA - GRUPO CABO VERDE

AVÔ

MR MOGUL DELTA 1427-ET

ENSENADA TABOO PLANET-ET

AVÔ

LACT.: 11.105,13KG LEITE 345/DIAS

PAI

FARNEAR DELTA DENSTONE-ET

MARGARIDA FIV PLANET STA LUZIA

MÃE

LACT.: 9.589,0KG DE LEITE

AVÓ

FARNEAR DEVA JOSP 34951-ET

LABAREDA FIV - LRLM129

AVÓ

- SEGUE COM PREENHIZ CONFIRMADA DE EMBRIÃO 3/4 SANGUE (SANDY-VALLEY T ROSWELL-ET X RAQUEL FIV JAGUAR SANTA LUZIA - 5155AQ - LACTAÇÃO 7.302,0KG DE LEITE (JAGUAR TE DO GAVIÃO X J.D.F.DINA 1223 DIGMANN)), E PARTO PREVISTO PARA 21/11/2024.



APRESENTA:

LEILÃO GIROLANDO

Santa Luzia



UMA TRAJETÓRIA DE EXCELÊNCIA E EFICIÊNCIA NA RAÇA GIROLANDO

PLAYLIST



[CLIQUE]