

24 DE NOVEMBRO
DOMINGO • 10h

*HORÁRIO DE BRASÍLIA/DF

LEILÃO VIRTUAL

PRODUÇÃO
Especial
nel 42re



CATÁLOGO VIRTUAL



24 DE NOVEMBRO
DOMINGO • 10h

*HORÁRIO DE BRASÍLIA/DF

LEILÃO VIRTUAL

PRODUÇÃO

Especial

nel(42)re

200 FÊMEAS
NELORE PO PRENHES
COM ALTÍSSIMO POTENCIAL GENÉTICO

10 BEZERRAS
NELORE PINTADO PO
DA MAIS ALTA QUALIDADE

CONDIÇÃO DE PAGAMENTO:

30 PARCELAS
(2+2+2+2+2+20 PARCELAS)

MEGALOTES 30 PARCELAS
(2+2+2+2+2+20 PARCELAS)

LEILOEIRA:

TRANSMISSÃO:

RETRANSMISSÃO:.....

ASSESSORIA:

ANIMAIS AVALIADOS:



(43) 3373.7077



67 99911.1102

LEILÃO VIRTUAL

PRODUÇÃO Especial nel(42)re

CONDIÇÃO DE

FRETE



FRETE GRÁTIS*

**PARÁ: ENTREGA ATÉ ALTAMIRA/PA

FRETE GRÁTIS*

A PARTIR DE 2 LOTES

FRETE GRÁTIS*

CARGA FECHADA
ENTREGA EM HUMAITÁ/AM

NÃO É POSSÍVEL A ENTREGA DE ANIMAIS

* DENTRO DA MALHA RODOVIÁRIA FEDERAL ASFALTADA

ALÉM DOS ESTADOS RECONHECIDOS COMO LIVRE DE AFTOSA QUE NÃO PODEM RECEBER OS ANIMAIS, TAMBÉM NÃO SERÁ POSSÍVEL A ENTREGA NAS CIDADES CONSIDERADAS ÁREAS LIVRES DE AFTOSA NO DO MATO GROSSO/MT (Qualquer dúvida, entrar em contato com a mesa operadora)



Cícero Antônio de Souza - Nelore 42

IOSA DA 42

RG: CLR A 6495 • Nasc.: 29/08/2023 • Fêmea



TNT

JOGADOR DO RA

**INVICTUS TE
 DA HORA**

x

7712 DA 42

3484 DA JHR

BOTILHA DA 42

Peso: 565 kg

 PMGZ	iABCZ	DECA
	7,9	3

PN-EDg	PD-EDg	PA-EDg	PS-EDg	PM-EMg	TMDg	IPPg	STAYg	PE-365g	PE-450g	AOLg	ACABg	MARg	Eg	Pg	Mg																
DEP	DECA	DEP	DECA	DEP	DECA	DEP	DECA	DEP	DECA	DEP	DECA	DEP	DECA	DEP	DECA																
0,13	6	3,54	3	8,83	2	9,61	2	0,36	5	2,19	4	-8,31	3	30,23	6	0,691	1	1,119	1	2,873	1	1,396	1	-0,86	9	0,467	5	3,097	1	3,331	1

Prenhe do MALAIO DA S.NICE. Previsão de parto: julho/2025.

iABCZ (ventre): 19,91 • DECA: 1

Cícero Antônio de Souza - Nelore 42

GRAVINA FIV DA 42

RG: CLR A 6452 • Nasc.: 10/08/2023 • Fêmea



REM TORIXORÉU

MISSONI TE GUADALUPE

REM ARMADOR

x

GRAMINA FIV DA MEZUZÁ

REM RONDA

HAMINA FIV DA MV

Peso: 630 kg

 PMGZ	iABCZ	DECA
	17,82	1

PN-EDg		PD-EDg		PA-EDg		PS-EDg		PM-EMg		TMDg		IPPg		STAYg		PE-365g		PE-450g		AOLg		ACABg		MARg		Eg		Pg		Mg	
DEP	DECA	DEP	DECA	DEP	DECA	DEP	DECA	DEP	DECA	DEP	DECA	DEP	DECA	DEP	DECA	DEP	DECA	DEP	DECA	DEP	DECA	DEP	DECA	DEP	DECA	DEP	DECA	DEP	DECA	DEP	DECA
0,47	9	9,05	1	14,03	1	19,17	1	1,59	2	7,36	1	-18,00	1	35,28	2	0,500	2	0,774	2	3,665	1	1,173	2	0,65	3	2,054	1	2,809	2	2,163	2

Prenhe do MALAIO DA S.NICE. Previsão de parto: maio/2025.

iABCZ (ventre): 24,8 • DECA: 1

Cícero Antônio de Souza - Nelore 42

DUQUESA FIV DA 42

RG: CLR A 6406 • Nasc.: 19/07/2023 • Fêmea



ARTILHEIRO FVC

MAIA FIV MAT.

ÁRBITRO FVC

x

RAJAPALA RMVC

MEDULA FIV FVC

FORASTEIRA DA MAT.

Peso: 570 kg

 PMGZ	iABCZ	DECA
	15,64	1

PN-EDg		PD-EDg		PA-EDg		PS-EDg		PM-EMg		TMDg		IPPg		STAYg		PE-365g		PE-450g		AOLg		ACABg		MARg		Eg		Pg		Mg	
DEP	DECA	DEP	DECA	DEP	DECA	DEP	DECA	DEP	DECA	DEP	DECA	DEP	DECA	DEP	DECA	DEP	DECA	DEP	DECA	DEP	DECA	DEP	DECA	DEP	DECA	DEP	DECA	DEP	DECA	DEP	DECA
0,47	9	4,35	3	6,21	3	9,30	2	1,01	4	3,31	3	-21,32	1	40,11	1	0,366	3	0,682	2	1,021	3	0,505	4	-0,97	9	0,675	4	5,231	1	5,040	1

Prenhe do REM JATOBÁ. Previsão de parto: abril/2025.

iABCZ (ventre): 23,78 • DECA: 1

Cícero Antônio de Souza - Nelore 42

PLIMPLIM DA 42

RG: CLR A 6295 • Nasc.: 30/06/2023 • Fêmea



REM DANUT

JOGADOR DO RA

**INVENCÍVEL
DA HORA**

x

**ADALFRIDA
DA 42**

2272 DA HORA

ÚLTIMA DA 42

Peso: 560 kg

 PMGZ	iABCZ	DECA
	11,89	2

PN-EDg		PD-EDg		PA-EDg		PS-EDg		PM-EMg		TMDg		IPPg		STAYg		PE-365g		PE-450g		AOLg		ACABg		MARg		Eg		Pg		Mg	
DEP	DECA	DEP	DECA	DEP	DECA	DEP	DECA	DEP	DECA	DEP	DECA	DEP	DECA	DEP	DECA	DEP	DECA	DEP	DECA	DEP	DECA	DEP	DECA	DEP	DECA	DEP	DECA	DEP	DECA	DEP	DECA
0,58	10	10,33	1	13,50	1	14,81	1	3,16	1	9,13	1	-3,20	5	31,39	5	0,386	3	0,539	3	2,209	1	-0,875	8	-0,83	9	2,435	1	1,584	3	2,196	2

Prenhe do MALAIO DA S.NICE. Previsão de parto: abril/2025.
 iABCZ (ventre): 21,83 • DECA: 1

Cícero Antônio de Souza - Nelore 42

SETEMBRINA DA 42

RG: CLR A 6266 • Nasc.: 26/06/2023 • Fêmea



REM DULLDOG

LANDAU DA DI GENIO

REM GLADIADOR
GENÉTICA ADITIVA

x

PALANERA DA 42

REM CARMESIN

CHARLOTE FIV DA 42

Peso: 590 kg

 PMGZ	iABCZ	DECA
	10,94	2

PN-EDg	PD-EDg	PA-EDg	PS-EDg	PM-EMg	TMDg	IPPg	STAYg	PE-365g	PE-450g	AOLg	ACABg	MARg	Eg	Pg	Mg																
DEP	DECA	DEP	DECA	DEP	DECA	DEP	DECA	DEP	DECA	DEP	DECA	DEP	DECA	DEP	DECA																
0,18	6	8,92	1	13,04	1	16,57	1	3,28	1	8,57	1	-14,14	2	27,55	8	0,710	1	1,058	1	2,207	1	0,710	3	0,82	2	2,352	1	3,229	1	3,004	1

Prenhe do B4549 FIV DA EAO. Previsão de parto: julho/2025.

iABCZ (ventre): 20,01 • DECA: 1

Cícero Antônio de Souza - Nelore 42

FRISCA FIV DA 42

RG: CLR A 6699 • Nasc.: 04/08/2023 • Fêmea



REM DANUT

TITAN MAT.

INVENCÍVEL
DA HORA

x

BARCELONA MATI

2272 DA HORA

PATANI MATI

Peso: 525 kg

 PMGZ	iABCZ	DECA
	14,85	1

PN-EDg		PD-EDg		PA-EDg		PS-EDg		PM-EMg		TMDg		IPPg		STAYg		PE-365g		PE-450g		AOLg		ACABg		MARg		Eg		Pg		Mg	
DEP	DECA	DEP	DECA	DEP	DECA	DEP	DECA	DEP	DECA	DEP	DECA	DEP	DECA	DEP	DECA	DEP	DECA	DEP	DECA	DEP	DECA	DEP	DECA	DEP	DECA	DEP	DECA	DEP	DECA	DEP	DECA
0,82	10	10,56	1	16,17	1	20,25	1	2,55	1	9,00	1	-13,87	2	31,94	4	0,778	1	1,040	1	2,329	1	-0,882	8	-0,66	8	2,662	1	3,360	1	3,231	1

Prenhe do B4549 FIV DA EAO. Previsão de parto: maio/2025.

iABCZ (ventre): 21,96 • DECA: 1

Cícero Antônio de Souza - Nelore 42

SORRISO FIV DA 42

RG: CLR A 6398 • Nasc.: 15/07/2023 • Fêmea



REM USP

SHERLOCK MAT.

**CAPITÃO DA
ÁGUA FRIA**

x

DILZA MAT.

JG-7036 DA ÁGUA FRIA

TABUADA MAT.

Peso: 600 kg

 PMGZ	iABCZ	DECA
	16,58	1

PN-EDg		PD-EDg		PA-EDg		PS-EDg		PM-EMg		TMDg		IPPg		STAYg		PE-365g		PE-450g		AOLg		ACABg		MARg		Eg		Pg		Mg	
DEP	DECA	DEP	DECA	DEP	DECA	DEP	DECA	DEP	DECA	DEP	DECA	DEP	DECA	DEP	DECA	DEP	DECA	DEP	DECA	DEP	DECA	DEP	DECA	DEP	DECA	DEP	DECA	DEP	DECA	DEP	DECA
0,58	10	8,53	1	13,31	1	18,30	1	3,14	1	8,32	1	-8,27	3	33,30	3	1,439	1	1,990	1	1,954	1	1,822	1	-0,83	9	0,407	5	4,616	1	4,381	1

Prenhe do VISUAL DE NAVIRAÍ. Previsão de parto: agosto/2025.

iABCZ (ventre): 23,1 • DECA: 1

Cícero Antônio de Souza - Nelore 42

AMAZARE DA 42

RG: CLR A 6248 • Nasc.: 01/07/2023 • Fêmea



TNT

QUEBELO DA 42

INVICTUS TE
DA HORA

x

INIS DA 42

3484 DA JHR

SEGUIDA DA 42

Peso: 588 kg

 PMGZ	iABCZ	DECA
	12,49	2

PN-EDg		PD-EDg		PA-EDg		PS-EDg		PM-EMg		TMDg		IPPg		STAYg		PE-365g		PE-450g		AOLg		ACABg		MARg		Eg		Pg		Mg	
DEP	DECA	DEP	DECA	DEP	DECA	DEP	DECA	DEP	DECA	DEP	DECA	DEP	DECA	DEP	DECA	DEP	DECA	DEP	DECA	DEP	DECA	DEP	DECA	DEP	DECA	DEP	DECA	DEP	DECA	DEP	DECA
0,49	9	7,11	1	12,07	1	14,56	1	0,55	5	4,52	2	-12,78	2	31,19	5	0,823	1	1,074	1	3,061	1	2,543	1	0,12	5	1,302	2	2,596	2	2,526	1

Prenhe do ARTIGO DA S.NICE. Previsão de parto: agosto/2025.

iABCZ (ventre): 19,07 • DECA: 1

Cícero Antônio de Souza - Nelore 42

SANTORA DA 42

RG: CLR A 5821 • Nasc.: 19/12/2022 • Fêmea



REM ARMADOR

FRIXO FIV ABT

**COMBOIO FIV
 DA S.NICE**

x

6676 DA 42

B4987 FIV DA S.NICE

SHEZILA DA 42

Peso: 564 kg

 PMGZ	iABCZ	DECA
	13,53	1

PN-EDg		PD-EDg		PA-EDg		PS-EDg		PM-EMg		TMDg		IPPg		STAYg		PE-365g		PE-450g		AOLg		ACABg		MARg		Eg		Pg		Mg	
DEP	DECA	DEP	DECA	DEP	DECA	DEP	DECA	DEP	DECA	DEP	DECA	DEP	DECA	DEP	DECA	DEP	DECA	DEP	DECA	DEP	DECA	DEP	DECA	DEP	DECA	DEP	DECA	DEP	DECA	DEP	DECA
-0,11	3	8,54	1	11,30	1	18,75	1	-1,72	9	2,37	4	-15,37	2	33,38	3	0,639	1	0,761	2	4,620	1	0,499	4	1,48	1	0,981	3	3,932	1	3,138	1

Prenhe do REM JATOBÁ. Previsão de parto: maio/2025.

iABCZ (ventre): 22,72 • DECA: 1

Cícero Antônio de Souza - Nelore 42

CAMANELI DA 42

RG: CLR A 5387 • Nasc.: 30/09/2022 • Fêmea



REM ESPIÃO 007

REM EMBAIXADOR

REM HB FIV
GENÉTICA ADITIVA

x

ALTANA DA 42

REM VOTUPORANGA

5922 DA 42

Peso: 588 kg

 PMGZ	iABCZ	DECA
	20,93	1

PN-EDg		PD-EDg		PA-EDg		PS-EDg		PM-EMg		TMDg		IPPg		STAYg		PE-365g		PE-450g		AOLg		ACABg		MARg		Eg		Pg		Mg	
DEP	DECA	DEP	DECA	DEP	DECA	DEP	DECA	DEP	DECA	DEP	DECA	DEP	DECA	DEP	DECA	DEP	DECA	DEP	DECA	DEP	DECA	DEP	DECA	DEP	DECA	DEP	DECA	DEP	DECA	DEP	DECA
0,85	10	10,01	1	12,99	1	17,73	1	0,74	4	5,72	1	-26,68	1	37,76	1	1,478	1	1,959	1	1,765	2	2,329	1	0,35	4	2,023	1	4,012	1	3,088	1

Prenhe do DELTA DA EAO. Previsão de parto: abril/2025.

iABCZ (ventre): 26,28 • DECA: 1

Cícero Antônio de Souza - Nelore 42

SOFT DA 42

RG: CLR A 5422 • Nasc.: 07/10/2022 • Fêmea



REM ESPIÃO 007

REM DHEEF

REM HB FIV
GENÉTICA ADITIVA

x

HULABA DA 42 | RG

REM VOTUPORANGA

BULANA DA 42

Peso: 640 kg

 PMGZ	iABCZ	DECA
	20,99	1

PN-EDg		PD-EDg		PA-EDg		PS-EDg		PM-EMg		TMDg		IPPg		STAYg		PE-365g		PE-450g		AOLg		ACABg		MARg		Eg		Pg		Mg	
DEP	DECA	DEP	DECA	DEP	DECA	DEP	DECA	DEP	DECA	DEP	DECA	DEP	DECA	DEP	DECA	DEP	DECA	DEP	DECA	DEP	DECA	DEP	DECA	DEP	DECA	DEP	DECA	DEP	DECA	DEP	DECA
1,10	10	14,16	1	19,64	1	23,02	1	-1,92	10	4,61	2	-25,40	1	36,06	1	1,083	1	1,538	1	3,247	1	2,369	1	1,29	1	2,419	1	3,562	1	3,064	1

Prenhe do DELTA DA EAO. Previsão de parto: abril/2025.

iABCZ (ventre): 26,31 • DECA: 1

Cícero Antônio de Souza - Nelore 42

SEMIDIA DA 42

RG: CLR A 5645 • Nasc.: 18/11/2022 • Fêmea



REM RICKET

REM DHEEF

REM DANUT

x

ANAJ DA 42

REM PÁPRICA

ULHIANA FIV DA 42

Peso: 604 kg

 PMGZ	iABCZ	DECA
	17,34	1

PN-EDg		PD-EDg		PA-EDg		PS-EDg		PM-EMg		TMDg		IPPg		STAYg		PE-365g		PE-450g		AOLg		ACABg		MARg		Eg		Pg		Mg	
DEP	DECA	DEP	DECA	DEP	DECA	DEP	DECA	DEP	DECA	DEP	DECA	DEP	DECA	DEP	DECA	DEP	DECA	DEP	DECA	DEP	DECA	DEP	DECA	DEP	DECA	DEP	DECA	DEP	DECA	DEP	DECA
0,88	10	15,25	1	18,81	1	23,31	1	0,00	6	7,22	1	-16,79	1	31,89	4	0,693	1	1,198	1	3,883	1	0,843	3	0,26	4	3,049	1	3,013	1	3,413	1

Prenhe do DELTA DA EAO. Previsão de parto: abril/2025.

iABCZ (ventre): 24,49 • DECA: 1

Cícero Antônio de Souza - Nelore 42

JOVHINY DA 42

RG: CLR A 5634 • Nasc.: 18/11/2022 • Fêmea



REM TORIXORÉU

NASIK FIV PERBONI

REM ARMADOR

x

RILHA DA 42

REM RONDA

BATIRA DA 42

Peso: 624 kg

 PMGZ	iABCZ	DECA
	15,28	1

PN-EDg		PD-EDg		PA-EDg		PS-EDg		PM-EMg		TMDg		IPPg		STAYg		PE-365g		PE-450g		AOLg		ACABg		MARg		Eg		Pg		Mg	
DEP	DECA	DEP	DECA	DEP	DECA	DEP	DECA	DEP	DECA	DEP	DECA	DEP	DECA	DEP	DECA	DEP	DECA	DEP	DECA	DEP	DECA	DEP	DECA	DEP	DECA	DEP	DECA	DEP	DECA	DEP	DECA
0,34	8	8,05	1	12,11	1	16,88	1	1,31	3	5,42	1	-7,82	3	35,47	2	0,652	1	0,908	1	2,287	1	1,040	2	-0,12	6	1,448	2	2,982	1	2,101	2

Prenhe do MALAIO DA S.NICE. Previsão de parto: abril/2025.
 iABCZ (ventre): 23,53 • DECA: 1

Cícero Antônio de Souza - Nelore 42

TENIAZA DA 42

RG: CLR A 5917 • Nasc.: 10/09/2022 • Fêmea



REM TORIXORÉU

JOGADOR DO RA

**REM
ARMADOR**

x

CHIKA DA 42

REM RONDA

CHINOKA DA 42

Peso: 568 kg

 PMGZ	iABCZ	DECA
	14,83	1

PN-EDg		PD-EDg		PA-EDg		PS-EDg		PM-EMg		TMDg		IPPg		STAYg		PE-365g		PE-450g		AOLg		ACABg		MARg		Eg		Pg		Mg	
DEP	DECA	DEP	DECA	DEP	DECA	DEP	DECA	DEP	DECA	DEP	DECA	DEP	DECA	DEP	DECA	DEP	DECA	DEP	DECA	DEP	DECA	DEP	DECA	DEP	DECA	DEP	DECA	DEP	DECA	DEP	DECA
0,28	8	6,21	2	9,75	1	10,66	2	1,84	2	5,49	1	-10,52	3	36,82	1	0,646	1	0,803	2	2,640	1	0,275	4	-0,62	8	1,215	2	3,369	1	2,255	2

Prenhe do COLT FIV DA EAO. Previsão de parto: abril/2025.

iABCZ (ventre): 21,6 • DECA: 1

Cícero Antônio de Souza - Nelore 42

NIZZE DA 42

RG: CLR A 5246 • Nasc.: 03/08/2022 • Fêmea



REM ARMADOR

BITELO DS

**GÊNIO FIV
 CAMPARINO**

x

CANIZE DA 42

JHVM 9858 FIV CAMPARINO

AÇUNCENA FIV DA 42

Peso: 630 kg

 PMGZ	iABCZ	DECA
	14,77	1

PN-EDg		PD-EDg		PA-EDg		PS-EDg		PM-EMg		TMDg		IPPg		STAYg		PE-365g		PE-450g		AOLg		ACABg		MARg		Eg		Pg		Mg	
DEP	DECA	DEP	DECA	DEP	DECA	DEP	DECA	DEP	DECA	DEP	DECA	DEP	DECA	DEP	DECA	DEP	DECA	DEP	DECA	DEP	DECA	DEP	DECA	DEP	DECA	DEP	DECA	DEP	DECA	DEP	DECA
0,45	9	7,36	1	9,71	1	14,48	1	1,06	3	5,33	1	-17,16	1	35,91	2	0,677	1	0,799	2	2,130	1	-0,111	6	-0,06	6	1,212	3	2,988	1	2,312	2

Prenhe do MALAIO DA S.NICE. Previsão de parto: abril/2025.
 iABCZ (ventre): 23,27 • DECA: 1

Cícero Antônio de Souza - Nelore 42

JELIKA DA 42

RG: CLR A 5656 • Nasc.: 20/11/2022 • Fêmea



REM EMBAIXADOR

CORONEL FIV CAMPARINO

**REM HÓRUS
 GENÉTICA ADITIVA**

x

UOLHA DA 42

REM EMBOSKADA

QUALA DA 42

Peso: 596 kg

 PMGZ	iABCZ	DECA
	14,59	1

PN-EDg		PD-EDg		PA-EDg		PS-EDg		PM-EMg		TMDg		IPPg		STAYg		PE-365g		PE-450g		AOLg		ACABg		MARg		Eg		Pg		Mg	
DEP	DECA	DEP	DECA	DEP	DECA	DEP	DECA	DEP	DECA	DEP	DECA	DEP	DECA	DEP	DECA	DEP	DECA	DEP	DECA	DEP	DECA	DEP	DECA	DEP	DECA	DEP	DECA	DEP	DECA	DEP	DECA
0,38	9	9,81	1	14,83	1	20,75	1	4,36	1	9,35	1	-8,01	3	28,70	7	1,814	1	2,120	1	1,738	2	1,051	2	-1,15	9	1,353	2	2,739	2	2,374	2

Prenhe do DELTA DA EAO. Previsão de parto: maio/2025.

iABCZ (ventre): 23,11 • DECA: 1

Cícero Antônio de Souza - Nelore 42

ENCANTADA DA 42

RG: CLR A 6110 • Nasc.: 11/01/2023 • Fêmea



QUARUP BONSUCESSO

FRIXO FIV ABT

**ESPARTANO
MAT.**

x

6661 DA 42

BARAVAH MAT.

QUERIDA DA 42

Peso: 546 kg

 PMGZ	iABCZ	DECA
	12,8	1

PN-EDg		PD-EDg		PA-EDg		PS-EDg		PM-EMg		TMDg		IPPg		STAYg		PE-365g		PE-450g		AOLg		ACABg		MARg		Eg		Pg		Mg	
DEP	DECA	DEP	DECA	DEP	DECA	DEP	DECA	DEP	DECA	DEP	DECA	DEP	DECA	DEP	DECA	DEP	DECA	DEP	DECA	DEP	DECA	DEP	DECA	DEP	DECA	DEP	DECA	DEP	DECA	DEP	DECA
0,46	9	7,91	1	13,33	1	18,13	1	0,05	6	3,55	3	-15,21	2	31,67	5	0,718	1	0,921	1	3,133	1	0,864	3	0,70	2	1,508	2	4,434	1	4,187	1

Prenhe do EMINENTE EAO. Previsão de parto: maio/2025.

iABCZ (ventre): 21,05 • DECA: 1

Cícero Antônio de Souza - Nelore 42

SODIDA DA 42

RG: CLR A 5545 • Nasc.: 10/11/2022 • Fêmea



ARTILHEIRO FVC

REM USP

ÁRBITRO FVC

x

IODA DA 42

MEDULA FIV FVC

8071 DA 42

Peso: 528 kg

 PMGZ	iABCZ	DECA
	16,64	1

PN-EDg		PD-EDg		PA-EDg		PS-EDg		PM-EMg		TMDg		IPPg		STAYg		PE-365g		PE-450g		AOLg		ACABg		MARg		Eg		Pg		Mg	
DEP	DECA	DEP	DECA	DEP	DECA	DEP	DECA	DEP	DECA	DEP	DECA	DEP	DECA	DEP	DECA	DEP	DECA	DEP	DECA	DEP	DECA	DEP	DECA	DEP	DECA	DEP	DECA	DEP	DECA	DEP	DECA
0,03	5	4,59	3	9,63	1	12,11	2	0,30	5	3,24	3	-21,25	1	40,24	1	0,485	2	0,719	2	0,768	4	1,181	2	-0,93	9	0,801	4	3,961	1	4,026	1

Prenhe do B4549 FIV DA EAO. Previsão de parto: maio/2025.
 iABCZ (ventre): 22,86 • DECA: 1

Cícero Antônio de Souza - Nelore 42

CINE DA 42

RG: CLR A 6156 • Nasc.: 15/01/2023 • Fêmea



QUARUP BONSUCESSO

GENERAL DA MN

**ESPARTANO
MAT.**

x

VERRETHI DA 42

BARAVAH MAT.

6676 DA 42

Peso: 515 kg

 PMGZ	iABCZ	DECA
	16,84	1

PN-EDg		PD-EDg		PA-EDg		PS-EDg		PM-EMg		TMDg		IPPg		STAYg		PE-365g		PE-450g		AOLg		ACABg		MARg		Eg		Pg		Mg	
DEP	DECA	DEP	DECA	DEP	DECA	DEP	DECA	DEP	DECA	DEP	DECA	DEP	DECA	DEP	DECA	DEP	DECA	DEP	DECA	DEP	DECA	DEP	DECA	DEP	DECA	DEP	DECA	DEP	DECA	DEP	DECA
0,24	7	7,38	1	10,53	1	14,87	1	0,29	5	3,59	3	-21,58	1	35,98	1	0,793	1	0,996	1	3,925	1	1,476	1	0,88	2	1,104	3	4,249	1	3,779	1

Prenhe do DELTA DA EAO. Previsão de parto: abril/2025.

iABCZ (ventre): 24,24 • DECA: 1

Cícero Antônio de Souza - Nelore 42

OLODORA DA 42

RG: CLR A 5984 • Nasc.: 26/09/2022 • Fêmea



REM TORIXORÉU

MAIA FIV MAT.

REM ARMADOR

x

GUIA DA 42

REM RONDA

THABATA DA 42

Peso: 550 kg

 PMGZ	iABCZ	DECA
	16,14	1

PN-EDg		PD-EDg		PA-EDg		PS-EDg		PM-EMg		TMDg		IPPg		STAYg		PE-365g		PE-450g		AOLg		ACABg		MARg		Eg		Pg		Mg	
DEP	DECA	DEP	DECA	DEP	DECA	DEP	DECA	DEP	DECA	DEP	DECA	DEP	DECA	DEP	DECA	DEP	DECA	DEP	DECA	DEP	DECA	DEP	DECA	DEP	DECA	DEP	DECA	DEP	DECA	DEP	DECA
0,34	8	4,51	3	8,02	2	10,51	2	1,92	2	4,73	2	-20,09	1	38,35	1	0,823	1	1,030	1	2,144	1	0,103	5	-0,38	7	1,869	1	2,963	1	2,078	2

Prenhe do MALAIO DA S.NICE. Previsão de parto: abril/2025.
iABCZ (ventre): 23,96 • DECA: 1

Cícero Antônio de Souza - Nelore 42

SELENE DA 42

RG: CLR A 6050 • Nasc.: 01/01/2023 • Fêmea



REM TORIXORÉU

URAPURU DA AT

**REM
ARMADOR**

x

5745 DA 42

REM RONDA

TRUXA DA 42

Peso: 574 kg

 PMGZ	iABCZ	DECA
	16,36	1

PN-EDg		PD-EDg		PA-EDg		PS-EDg		PM-EMg		TMDg		IPPg		STAYg		PE-365g		PE-450g		AOLg		ACABg		MARg		Eg		Pg		Mg	
DEP	DECA	DEP	DECA	DEP	DECA	DEP	DECA	DEP	DECA	DEP	DECA	DEP	DECA	DEP	DECA	DEP	DECA	DEP	DECA	DEP	DECA	DEP	DECA	DEP	DECA	DEP	DECA	DEP	DECA	DEP	DECA
0,28	8	6,81	1	9,79	1	18,56	1	0,92	4	5,13	2	-17,4	1	36,01	1	0,792	1	1,164	1	2,798	1	1,017	2	-0,32	7	2,496	1	4,653	1	3,085	1

Prenhe do MALAIO DA S.NICE. Previsão de parto: maio/2025.

iABCZ (ventre): 24,07 • DECA: 1

Cícero Antônio de Souza - Nelore 42

WHIDES DA 42

RG: CLR A 5411 • Nasc.: 05/10/2022 • Fêmea



REM DULLDOG

REM USP

**REM GLADIADOR
GENÉTICA ADITIVA**

x

LUTIERA DA 42

REM CARMESIN

CHARPELI DA 42

Peso: 570 kg

 PMGZ	iABCZ	DECA
	14,05	1

PN-EDg		PD-EDg		PA-EDg		PS-EDg		PM-EMg		TMDg		IPPg		STAYg		PE-365g		PE-450g		AOLg		ACABg		MARg		Eg		Pg		Mg	
DEP	DECA	DEP	DECA	DEP	DECA	DEP	DECA	DEP	DECA	DEP	DECA	DEP	DECA	DEP	DECA	DEP	DECA	DEP	DECA	DEP	DECA	DEP	DECA	DEP	DECA	DEP	DECA	DEP	DECA	DEP	DECA
0,1	5	7,94	1	15,70	1	18,60	1	3,90	1	9,02	1	-15,78	2	30,42	6	0,775	1	1,240	1	2,057	1	0,374	4	1,07	2	2,041	1	4,004	1	3,779	1

Prenhe do MALAIO DA S.NICE. Previsão de parto: abril/2025.
iABCZ (ventre): 22,91 • DECA: 1

Cícero Antônio de Souza - Nelore 42

LEYDIANA DA 42

RG: CLR A 5507 • Nasc.: 03/11/2022 • Fêmea



REM ARMADOR

NATAN DE NAVIRAÍ

**HUGH FIV
 VISUAL**

x

BEAUMONT DA 42

VALQUÍRIA MAT.

TRUSSA DA 42

Peso: 584 kg

 PMGZ	iABCZ	DECA
	20,95	1

PN-EDg	PD-EDg	PA-EDg	PS-EDg	PM-EMg	TMDg	IPPg	STAYg	PE-365g	PE-450g	AOLg	ACABg	MARg	Eg	Pg	Mg																
DEP	DECA	DEP	DECA	DEP	DECA	DEP	DECA	DEP	DECA	DEP	DECA	DEP	DECA	DEP	DECA																
0,42	9	11,02	1	16,17	1	20,58	1	1,63	2	8,33	1	-20,30	1	37,62	1	0,633	1	1,047	1	2,748	1	1,427	1	1,61	1	1,519	2	2,814	1	2,368	2

Prenhe do MALAIO DA S.NICE. Previsão de parto: abril/2025.
 iABCZ (ventre): 26,36 • DECA: 1

Cícero Antônio de Souza - Nelore 42

GASOLINA DA 42

RG: CLR A 5694 • Nasc.: 23/11/2022 • Fêmea



REM EMBAIXADOR

MUKESH FIV COL.

**REM HÓRUS
 GENÉTICA ADITIVA**

x

OLIPHA DA 42

REM EMBOSKADA

CONIKA DA 42

Peso: 520 kg

 PMGZ	iABCZ	DECA
	17,94	1

PN-EDg		PD-EDg		PA-EDg		PS-EDg		PM-EMg		TMDg		IPPg		STAYg		PE-365g		PE-450g		AOLg		ACABg		MARg		Eg		Pg		Mg	
DEP	DECA	DEP	DECA	DEP	DECA	DEP	DECA	DEP	DECA	DEP	DECA	DEP	DECA	DEP	DECA	DEP	DECA	DEP	DECA	DEP	DECA	DEP	DECA	DEP	DECA	DEP	DECA	DEP	DECA	DEP	DECA
0,57	10	9,47	1	16,21	1	18,34	1	5,05	1	10,43	1	-19,46	1	31,53	5	1,534	1	2,000	1	1,738	2	1,377	1	-118	10	2,285	1	4,054	1	3,658	1

Prenhe do ARTIGO DA S.NICE. Previsão de parto: julho/2025.
 iABCZ (ventre): 21,8 • DECA: 1

Cícero Antônio de Souza - Nelore 42

JAKHES DA 42

RG: CLR A 5553 • Nasc.: 10/11/2022 • Fêmea



REM DULLDOG

REM USP

**REM GLADIADOR
GENÉTICA ADITIVA**

x

LALADERA DA 42

REM CARMESIN

BUMBIA FIV DA 42

Peso: 604 kg

 PMGZ	iABCZ	DECA
	18,53	1

PN-EDg		PD-EDg		PA-EDg		PS-EDg		PM-EMg		TMDg		IPPg		STAYg		PE-365g		PE-450g		AOLg		ACABg		MARg		Eg		Pg		Mg	
DEP	DECA	DEP	DECA	DEP	DECA	DEP	DECA	DEP	DECA	DEP	DECA	DEP	DECA	DEP	DECA	DEP	DECA	DEP	DECA	DEP	DECA	DEP	DECA	DEP	DECA	DEP	DECA	DEP	DECA	DEP	DECA
0,35	8	13,57	1	22,13	1	25,54	1	4,46	1	12,75	1	-17,47	1	30,09	6	0,874	1	1,403	1	2,548	1	0,466	4	0,97	2	2,209	1	3,569	1	3,479	1

Prenhe do MALAIO DA S.NICE. Previsão de parto: julho/2025.

iABCZ (ventre): 25,15 • DECA: 1

Cícero Antônio de Souza - Nelore 42

BILIKHA DA 42

RG: CLR A 5664 • Nasc.: 20/11/2022 • Fêmea



REM EMBAIXADOR

BITELO DA SS

**REM HARDROCK
 GENÉTICA ADITIVA**

x

**COPACABANA
 FIV DA 42**

REM CANINA

RARA FIV OT-5

Peso: 600 kg

 PMGZ	iABCZ	DECA
	13,8	1

PN-EDg		PD-EDg		PA-EDg		PS-EDg		PM-EMg		TMDg		IPPg		STAYg		PE-365g		PE-450g		AOLg		ACABg		MARg		Eg		Pg		Mg	
DEP	DECA	DEP	DECA	DEP	DECA	DEP	DECA	DEP	DECA	DEP	DECA	DEP	DECA	DEP	DECA	DEP	DECA	DEP	DECA	DEP	DECA	DEP	DECA	DEP	DECA	DEP	DECA	DEP	DECA	DEP	DECA
0,70	10	7,40	1	15,63	1	15,91	1	2,98	1	7,68	1	-10,61	3	32,05	4	0,763	1	1,197	1	1,707	2	1,009	2	-1,04	9	2,024	1	1,558	3	0,831	4

Prenhe do EMINENTE EAO. Previsão de parto: abril/2025.

iABCZ (ventre): 21,55 • DECA: 1

Cícero Antônio de Souza - Nelore 42

SANDIRAH DA 42

RG: CLR A 5551 • Nasc.: 10/11/2022 • Fêmea



REM TORIXORÉU

6821 DA 42

REM ARMADOR

x

CERDA 1 DA 42

REM RONDA

DAGMAR FIV DA 42

Peso: 570 kg

 PMGZ	iABCZ	DECA
	19,54	1

PN-EDg		PD-EDg		PA-EDg		PS-EDg		PM-EMg		TMDg		IPPg		STAYg		PE-365g		PE-450g		AOLg		ACABg		MARg		Eg		Pg		Mg	
DEP	DECA	DEP	DECA	DEP	DECA	DEP	DECA	DEP	DECA	DEP	DECA	DEP	DECA	DEP	DECA	DEP	DECA	DEP	DECA	DEP	DECA	DEP	DECA	DEP	DECA	DEP	DECA	DEP	DECA	DEP	DECA
0,41	9	8,28	1	14,67	1	19,78	1	2,37	1	7,41	1	-18,40	1	36,94	1	0,872	1	1,170	1	2,894	1	0,756	3	0,00	5	1,879	1	3,731	1	2,556	1

Prenhe do MALAIO DA S.NICE. Previsão de parto: maio/2025.
 iABCZ (ventre): 25,66 • DECA: 1

Cícero Antônio de Souza - Nelore 42

CARMIM DA 42

RG: CLR A 6054 • Nasc.: 03/01/2023 • Fêmea



REM TORIXORÉU

ALARME EDTO

**REM
 ARMADOR**

x

8256 DA 42

REM RONDA

BOLADA DA 42

Peso: 576 kg

 PMGZ	iABCZ	DECA
	14,46	1

PN-EDg		PD-EDg		PA-EDg		PS-EDg		PM-EMg		TMDg		IPPg		STAYg		PE-365g		PE-450g		AOLg		ACABg		MARg		Eg		Pg		Mg	
DEP	DECA	DEP	DECA	DEP	DECA	DEP	DECA	DEP	DECA	DEP	DECA	DEP	DECA	DEP	DECA	DEP	DECA	DEP	DECA	DEP	DECA	DEP	DECA	DEP	DECA	DEP	DECA	DEP	DECA	DEP	DECA
0,79	10	10,42	1	12,92	1	16,49	1	0,08	6	5,39	1	-1,27	6	34,63	2	0,711	1	0,982	1	3,463	1	0,733	3	-0,14	6	1,957	1	2,621	2	2,373	2

Prenhe do B4549 FIV DA EAO. Previsão de parto: maio/2025.
iABCZ (ventre): 21,77 • DECA: 1

Cícero Antônio de Souza - Nelore 42

FALLAD FIV DA 42

RG: CLR A 5355 • Nasc.: 06/09/2022 • Fêmea



HUNO DA MN

LOKHAN TE DE NAVIRAÍ

CAMPEÃO DA MN

x

IONALA DA 42

D1342 DA MN

BIJALA DA 42

Peso: 538 kg

 PMGZ	iABCZ	DECA
	17,86	1

PN-EDg		PD-EDg		PA-EDg		PS-EDg		PM-EMg		TMDg		IPPg		STAYg		PE-365g		PE-450g		AOLg		ACABg		MARg		Eg		Pg		Mg	
DEP	DECA	DEP	DECA	DEP	DECA	DEP	DECA	DEP	DECA	DEP	DECA	DEP	DECA	DEP	DECA	DEP	DECA	DEP	DECA	DEP	DECA	DEP	DECA	DEP	DECA	DEP	DECA	DEP	DECA	DEP	DECA
0,20	7	3,14	4	7,83	2	11,35	2	4,16	1	6,73	1	-1,93	1	39,11	1	0,477	2	0,659	2	0,738	4	2,553	1	0,46	3	1,661	2	3,017	1	2,855	1

Prenhe do DELTA DA EAO. Previsão de parto: abril/2025.

iABCZ (ventre): 24,75 • DECA: 1

Cícero Antônio de Souza - Nelore 42

ANIE DA 42

RG: CLR A 6111 • Nasc.: 11/01/2023 • Fêmea



7308/04 PO PERDIZES

BITELO DA SS

**TRUCK DA ALO
BRASIL**

x

UANNA FIV DA 42

2014 DA ALO BRASIL

APYA I DA PET.

Peso: 469 kg

 PMGZ	iABCZ	DECA
	16,22	1

PN-EDg	PD-EDg	PA-EDg	PS-EDg	PM-EMg	TMDg	IPPg	STAYg	PE-365g	PE-450g	AOLg	ACABg	MARg	Eg	Pg	Mg
DEP	DECA	DEP	DECA	DEP	DECA	DEP	DECA	DEP	DECA	DEP	DECA	DEP	DECA	DEP	DECA
0,1	6	4,93	2	9,81	1	12,76	1	4,44	1	8,09	1	-17,37	1	35,45	2
		0,940	1	1,329	1	1,485	2	0,992	2	0,54	3	1,597	2	2,493	2
														2,347	2

Prenhe do REM JORDÃO. Previsão de parto: julho/2025.

iABCZ (ventre): 23,52 • DECA: 1

Cícero Antônio de Souza - Nelore 42

SOTIZE DA 42

RG: CLR A 5961 • Nasc.: 18/09/2022 • Fêmea



REM ESPIÃO 007

DONATO DE NAVIRAÍ

**REM HB FIV
GENÉTICA ADITIVA**

x

REITORA DA 42

REM VOTUPORANGA

GALILEIA FIV DA 42

Peso: 630 kg

 PMGZ	iABCZ	DECA
	14,45	1

PN-EDg		PD-EDg		PA-EDg		PS-EDg		PM-EMg		TMDg		IPPg		STAYg		PE-365g		PE-450g		AOLg		ACABg		MARg		Eg		Pg		Mg	
DEP	DECA	DEP	DECA	DEP	DECA	DEP	DECA	DEP	DECA	DEP	DECA	DEP	DECA	DEP	DECA	DEP	DECA	DEP	DECA	DEP	DECA	DEP	DECA	DEP	DECA	DEP	DECA	DEP	DECA	DEP	DECA
0,80	10	9,03	1	13,07	1	16,51	1	-0,23	7	4,14	2	-21,10	1	33,29	3	0,872	1	1,021	1	1,510	2	1,883	1	0,30	4	2,090	1	3,035	1	2,598	1

Prenhe do DELTA DA EAO. Previsão de parto: abril/2025.

iABCZ (ventre): 23,04 • DECA: 1

Cícero Antônio de Souza - Nelore 42

LIRIATH DA 42

RG: CLR A 5480 • Nasc.: 20/10/2022 • Fêmea



REM EMBAIXADOR

REM ARMADOR

**REM HÓRUS
 GENÉTICA ADITIVA**

x

LÂMINA DA 42

REM EMBOSKADA

5868 DA 42

Peso: 566 kg

 PMGZ	iABCZ	DECA
	19,95	1

PN-EDg		PD-EDg		PA-EDg		PS-EDg		PM-EMg		TMDg		IPPg		STAYg		PE-365g		PE-450g		AOLg		ACABg		MARg		Eg		Pg		Mg	
DEP	DECA	DEP	DECA	DEP	DECA	DEP	DECA	DEP	DECA	DEP	DECA	DEP	DECA	DEP	DECA	DEP	DECA	DEP	DECA	DEP	DECA	DEP	DECA	DEP	DECA	DEP	DECA	DEP	DECA	DEP	DECA
0,57	10	8,52	1	14,00	1	18,61	1	4,69	1	9,46	1	-16,38	1	34,60	2	1,664	1	1,986	1	2,196	1	1,712	1	-0,72	8	2,498	1	3,759	1	3,062	1

Prenhe do VISUAL DE NAVIRAÍ. Previsão de parto: abril/2025.
 iABCZ (ventre): 24,78 • DECA: 1

Cícero Antônio de Souza - Nelore 42

AMANTE FIV DA 42

RG: CLR A 5750 • Nasc.: 27/10/2022 • Fêmea



REM ARMADOR

SHERLOCK MAT.

REM DULLDOG

x

FAROFEIRA KITO

REM URIRI

BHIRMA KITO

Peso: 544 kg

 PMGZ	iABCZ	DECA
	12,02	2

PN-EDg		PD-EDg		PA-EDg		PS-EDg		PM-EMg		TMDg		IPPg		STAYg		PE-365g		PE-450g		AOLg		ACABg		MARg		Eg		Pg		Mg	
DEP	DECA	DEP	DECA	DEP	DECA	DEP	DECA	DEP	DECA	DEP	DECA	DEP	DECA	DEP	DECA	DEP	DECA	DEP	DECA	DEP	DECA	DEP	DECA	DEP	DECA	DEP	DECA	DEP	DECA	DEP	DECA
0,82	10	8,40	1	12,76	1	16,53	1	1,95	2	7,23	1	-9,70	3	29,22	7	1,071	1	1,388	1	2,682	1	1,684	1	1,53	1	2,262	1	3,213	1	2,613	1

Prenhe do MALAIO DA S.NICE. Previsão de parto: abril/2025.
iABCZ (ventre): 21,9 • DECA: 1

Cícero Antônio de Souza - Nelore 42

ZIMBA DA 42

RG: CLR A 5383 • Nasc.: 30/09/2022 • Fêmea



REM USP

REM DULLDOG

REM EL TORO

x

ATALA DA 42

REM VALFRI

LATANA DA 42

Peso: 544 kg

 PMGZ	iABCZ	DECA
	12,13	2

PN-EDg		PD-EDg		PA-EDg		PS-EDg		PM-EMg		TMDg		IPPg		STAYg		PE-365g		PE-450g		AOLg		ACABg		MARg		Eg		Pg		Mg	
DEP	DECA	DEP	DECA	DEP	DECA	DEP	DECA	DEP	DECA	DEP	DECA	DEP	DECA	DEP	DECA	DEP	DECA	DEP	DECA	DEP	DECA	DEP	DECA	DEP	DECA	DEP	DECA	DEP	DECA	DEP	DECA
0,09	5	4,58	3	9,70	1	12,49	1	2,53	1	6,25	1	-15,22	2	32,47	4	0,755	1	1,213	1	2,103	1	0,827	3	0,61	3	0,237	6	2,623	2	1,762	2

Prenhe do MALAIO DA S.NICE. Previsão de parto: maio/2025.

iABCZ (ventre): 21,95 • DECA: 1

Cícero Antônio de Souza - Nelore 42

LERONI DA 42

RG: CLR A 6029 • Nasc.: 15/11/2022 • Fêmea



REM ARMADOR

1405C JMP

REM F22 FIV

x

GAJIS DA 42

REM VOTUPORANGA

CHEVERRIA 10 FIV DA 42

Peso: 558 kg

 PMGZ	iABCZ	DECA
	12,21	2

PN-EDg		PD-EDg		PA-EDg		PS-EDg		PM-EMg		TMDg		IPPg		STAYg		PE-365g		PE-450g		AOLg		ACABg		MARg		Eg		Pg		Mg	
DEP	DECA	DEP	DECA	DEP	DECA	DEP	DECA	DEP	DECA	DEP	DECA	DEP	DECA	DEP	DECA	DEP	DECA	DEP	DECA	DEP	DECA	DEP	DECA	DEP	DECA	DEP	DECA	DEP	DECA	DEP	DECA
0,54	10	8,94	1	13,39	1	15,77	1	-0,23	6	4,54	2	-16,36	1	30,90	5	0,623	1	1,134	1	2,828	1	1,717	1	1,84	1	1,221	2	3,198	1	3,092	1

Prenhe do REM JATOBÁ. Previsão de parto: maio/2025.
iABCZ (ventre): 22,06 • DECA: 1

Cícero Antônio de Souza - Nelore 42

ARIZANA FIV DA 42

RG: CLR A 5736 • Nasc.: 16/10/2022 • Fêmea



REM AGORTAN

CEN 6884 ADÔNIS TE

REM ESPIÃO 007

x

CEN 8703
ENTREGA

REM CONSTELAÇÃO

CEN 7387 BULGÁRIA TE

Peso: 511 kg

 PMGZ	iABCZ	DECA
	17,16	1

PN-EDg		PD-EDg		PA-EDg		PS-EDg		PM-EMg		TMDg		IPPg		STAYg		PE-365g		PE-450g		AOLg		ACABg		MARg		Eg		Pg		Mg	
DEP	DECA	DEP	DECA	DEP	DECA	DEP	DECA	DEP	DECA	DEP	DECA	DEP	DECA	DEP	DECA	DEP	DECA	DEP	DECA	DEP	DECA	DEP	DECA	DEP	DECA	DEP	DECA	DEP	DECA	DEP	DECA
-0,12	3	7,4	1	11,93	1	14,57	1	1,77	2	5,82	1	-20,98	1	34,50	2	1,231	1	1,803	1	2,291	1	3,008	1	0,89	2	1,191	3	3,091	1	2,696	1

Prenhe do MALAIO DA S.NICE. Previsão de parto: julho/2025.

iABCZ (ventre): 24,47 • DECA: 1

Cícero Antônio de Souza - Nelore 42

GONZALEZ DA 42

RG: CLR A 6043 • Nasc.: 01/01/2023 • Fêmea



REM AGORTAN

HERINGER LIBERTO FIV

REM ESPIÃO 007

x

CARTINA DA 42

REM CONSTELAÇÃO

RIMA FIV EFATE

Peso: 511 kg

 PMGZ	iABCZ	DECA
	13,8	1

PN-EDg		PD-EDg		PA-EDg		PS-EDg		PM-EMg		TMDg		IPPg		STAYg		PE-365g		PE-450g		AOLg		ACABg		MARg		Eg		Pg		Mg	
DEP	DECA	DEP	DECA	DEP	DECA	DEP	DECA	DEP	DECA	DEP	DECA	DEP	DECA	DEP	DECA	DEP	DECA	DEP	DECA	DEP	DECA	DEP	DECA	DEP	DECA	DEP	DECA	DEP	DECA	DEP	DECA
0,31	8	8,04	1	12,61	1	13,72	1	1,52	3	5,77	1	-20,34	1	32,16	4	0,926	1	1,543	1	1,139	3	2,143	1	0,53	3	1,457	2	1,780	3	1,398	3

Prenhe do REM JORDÃO. Previsão de parto: julho/2025.

iABCZ (ventre): 22,31 • DECA: 1

Cícero Antônio de Souza - Nelore 42

LAMOAH DA 42

RG: CLR A 5557 • Nasc.: 11/11/2022 • Fêmea



REM RICKET

CALIBRE FIV CAMPARINO

REM DANUT

x

IOHANA DA 42

REM PÁPRICA

6751 DA 42

Peso: 560 kg

 PMGZ	iABCZ	DECA
	15,24	1

PN-EDg		PD-EDg		PA-EDg		PS-EDg		PM-EMg		TMDg		IPPg		STAYg		PE-365g		PE-450g		AOLg		ACABg		MARg		Eg		Pg		Mg	
DEP	DECA	DEP	DECA	DEP	DECA	DEP	DECA	DEP	DECA	DEP	DECA	DEP	DECA	DEP	DECA	DEP	DECA	DEP	DECA	DEP	DECA	DEP	DECA	DEP	DECA	DEP	DECA	DEP	DECA	DEP	DECA
0,82	10	12,35	1	16,54	1	21,39	1	2,08	2	8,12	1	-13,81	2	30,42	6	0,953	1	1,598	1	2,537	1	0,636	3	-0,18	6	2,568	1	2,817	1	3,030	1

Prenhe do EMINENTE EAO. Previsão de parto: maio/2025.

iABCZ (ventre): 22,27 • DECA: 1

Cícero Antônio de Souza - Nelore 42

TUREGUI FIV DA 42

RG: CLR A 5352 • Nasc.: 06/09/2022 • Fêmea



REM ESPIÃO 007

TRUCK DA ALO BRASIL

REM GARANTIDO
GENÉTICA ADITIVA

x

BELVA DA 42

REM DHISTINTA

6638 DA 42

Peso: 580 kg

 PMGZ	iABCZ	DECA
	10,11	2

PN-EDg		PD-EDg		PA-EDg		PS-EDg		PM-EMg		TMDg		IPPg		STAYg		PE-365g		PE-450g		AOLg		ACABg		MARg		Eg		Pg		Mg	
DEP	DECA	DEP	DECA	DEP	DECA	DEP	DECA	DEP	DECA	DEP	DECA	DEP	DECA	DEP	DECA	DEP	DECA	DEP	DECA	DEP	DECA	DEP	DECA	DEP	DECA	DEP	DECA	DEP	DECA	DEP	DECA
0,32	8	8,91	1	11,84	1	17,05	1	0,41	5	4,80	2	-19,00	1	24,88	10	1,446	1	2,099	1	3,084	1	3,477	1	0,98	2	1,484	2	4,001	1	3,663	1

Prenhe do MALAIO DA S.NICE. Previsão de parto: abril/2025.
iABCZ (ventre): 20,94 • DECA: 1

Cícero Antônio de Souza - Nelore 42

NOBREZA DA 42

RG: CLR A 5332 • Nasc.: 30/08/2022 • Fêmea



REM EMBAIXADOR

LAIVO CS

REM HÓRUS
GENÉTICA ADITIVA

x

PEPITA DA 42

REM EMBOSKADA

5808 DA 42

Peso: 578 kg

 PMGZ	iABCZ	DECA
	13,66	1

PN-EDg		PD-EDg		PA-EDg		PS-EDg		PM-EMg		TMDg		IPPg		STAYg		PE-365g		PE-450g		AOLg		ACABg		MARg		Eg		Pg		Mg	
DEP	DECA	DEP	DECA	DEP	DECA	DEP	DECA	DEP	DECA	DEP	DECA	DEP	DECA	DEP	DECA	DEP	DECA	DEP	DECA	DEP	DECA	DEP	DECA	DEP	DECA	DEP	DECA	DEP	DECA	DEP	DECA
0,68	10	9,32	1	14,36	1	17,56	1	4,70	1	9,86	1	-7,97	3	29,44	7	1,454	1	1,822	1	1,099	3	0,644	3	-0,54	8	2,178	1	1,780	3	1,942	2

Prenhe do B4549 FIV DA EAO. Previsão de parto: maio/2025.

iABCZ (ventre): 21,37 • DECA: 1

Cícero Antônio de Souza - Nelore 42

INTERIS DA 42

RG: CLR A 5449 • Nasc.: 13/10/2022 • Fêmea



REM ARMADOR

BRUTUS DA MN

**REM
EMBAIXADOR**

x

DURANA DA 42

REM BATITA

URANA FIV DA 42

Peso: 598 kg

 PMGZ	iABCZ	DECA
	13,19	1

PN-EDg		PD-EDg		PA-EDg		PS-EDg		PM-EMg		TMDg		IPPg		STAYg		PE-365g		PE-450g		AOLg		ACABg		MARg		Eg		Pg		Mg	
DEP	DECA	DEP	DECA	DEP	DECA	DEP	DECA	DEP	DECA	DEP	DECA	DEP	DECA	DEP	DECA	DEP	DECA	DEP	DECA	DEP	DECA	DEP	DECA	DEP	DECA	DEP	DECA	DEP	DECA	DEP	DECA
0,51	9	5,21	2	8,56	2	10,80	2	1,54	3	4,33	2	-17,57	1	35,13	2	1,223	1	1,571	1	1100	3	-0,151	6	-2,37	10	2,366	1	3,704	1	1,741	3

Prenhe do REM JATOBÁ. Previsão de parto: julho/2025.
iABCZ (ventre): 22,55 • DECA: 1

Cícero Antônio de Souza - Nelore 42

XOWA DA 42

RG: CLR A 5765 • Nasc.: 01/12/2022 • Fêmea



REM ARMADOR

LABAM FIV DE NAVIRAÍ

REM F22 FIV

x

RULANA DA 42

REM VOTUPORANGA

6168 DA 42

Peso: 538 kg

 PMGZ	iABCZ	DECA
	16,55	1

PN-EDg		PD-EDg		PA-EDg		PS-EDg		PM-EMg		TMDg		IPPg		STAYg		PE-365g		PE-450g		AOLg		ACABg		MARg		Eg		Pg		Mg	
DEP	DECA	DEP	DECA	DEP	DECA	DEP	DECA	DEP	DECA	DEP	DECA	DEP	DECA	DEP	DECA	DEP	DECA	DEP	DECA	DEP	DECA	DEP	DECA	DEP	DECA	DEP	DECA	DEP	DECA	DEP	DECA
0,47	9	9,40	1	15,19	1	17,28	1	0,42	5	5,95	1	-17,64	1	33,76	3	0,78	1	1,050	1	3,824	1	2,065	1	2,44	1	1,846	1	3,145	1	3,011	1

Prenhe do ARTIGO DA S.NICE. Previsão de parto: julho/2025.

iABCZ (ventre): 21,1 • DECA: 1

Cícero Antônio de Souza - Nelore 42

CHAVATH DA 42

RG: CLR A 5635 • Nasc.: 18/11/2022 • Fêmea



REM ARMADOR

LEGAT DA SABIÁ

REM F22 FIV

x

BIZZA FIV DA 42

REM VOTUPORANGA

NAWADA TE DA JAVA

Peso: 510 kg

 PMGZ	iABCZ	DECA
	13,87	1

PN-EDg		PD-EDg		PA-EDg		PS-EDg		PM-EMg		TMDg		IPPg		STAYg		PE-365g		PE-450g		AOLg		ACABg		MARg		Eg		Pg		Mg	
DEP	DECA	DEP	DECA	DEP	DECA	DEP	DECA	DEP	DECA	DEP	DECA	DEP	DECA	DEP	DECA	DEP	DECA	DEP	DECA	DEP	DECA	DEP	DECA	DEP	DECA	DEP	DECA	DEP	DECA	DEP	DECA
0,51	9	7,34	1	11,44	1	14,03	1	0,50	5	4,68	2	-22,03	1	33,79	3	0,510	2	0,851	2	2,637	1	0,911	2	2,17	1	1,271	2	1,989	2	1,852	2

Prenhe do REM JATOBÁ. Previsão de parto: julho/2025.
iABCZ (ventre): 22,89 • DECA: 1

Cícero Antônio de Souza - Nelore 42

FANFARRA DA 42

RG: CLR A 5898 • Nasc.: 07/09/2022 • Fêmea



REM EMBAIXADOR

BASCO SANTARÉM

**REM HÓRUS
 GENÉTICA ADITIVA**

x

CHARLUSE DA 42

REM EMBOSKADA

IMUNIDADE XV IPB

Peso: 595 kg

 PMGZ	iABCZ	DECA
	15,66	1

PN-EDg		PD-EDg		PA-EDg		PS-EDg		PM-EMg		TMDg		IPPg		STAYg		PE-365g		PE-450g		AOLg		ACABg		MARg		Eg		Pg		Mg	
DEP	DECA	DEP	DECA	DEP	DECA	DEP	DECA	DEP	DECA	DEP	DECA	DEP	DECA	DEP	DECA	DEP	DECA	DEP	DECA	DEP	DECA	DEP	DECA	DEP	DECA	DEP	DECA	DEP	DECA	DEP	DECA
0,54	10	9,04	1	14,10	1	18,10	1	3,56	1	7,98	1	-13,39	2	31,88	4	1,274	1	1,549	1	1,522	2	1,205	2	0,25	4	2,389	1	1,317	4	1,426	3

Prenhe do MALAIO DA S.NICE. Previsão de parto: abril/2025.

iABCZ (ventre): 23,72 • DECA: 1

Cícero Antônio de Souza - Nelore 42

FANTASIA DA 42

RG: CLR A 5927 • Nasc.: 13/09/2022 • Fêmea



REM ARMADOR

FOX COLOG FIV

**REM
EMBAIXADOR**

x

6626 DA 42

REM BATITA

QUASICA DA 42

Peso: 554 kg

 PMGZ	iABCZ	DECA
	15,39	1

PN-EDg		PD-EDg		PA-EDg		PS-EDg		PM-EMg		TMDg		IPPg		STAYg		PE-365g		PE-450g		AOLg		ACABg		MARg		Eg		Pg		Mg	
DEP	DECA	DEP	DECA	DEP	DECA	DEP	DECA	DEP	DECA	DEP	DECA	DEP	DECA	DEP	DECA	DEP	DECA	DEP	DECA	DEP	DECA	DEP	DECA	DEP	DECA	DEP	DECA	DEP	DECA	DEP	DECA
0,79	10	8,69	1	14,40	1	16,70	1	2,89	1	7,88	1	-8,10	3	34,41	2	1,177	1	1,661	1	1,333	2	-0,396	7	-1,09	9	3,668	1	1,763	3	0,511	5

Prenhe do ARTIGO DA S.NICE. Previsão de parto: julho/2025.
 iABCZ (ventre): 20,52 • DECA: 1

Cícero Antônio de Souza - Nelore 42

SATOTHI DA 42

RG: CLR A 5658 • Nasc.: 20/11/2022 • Fêmea



REM ARMADOR

LANDAU DA DI GENIO

CADILAC MAT.

x

BELL FIV DA 42

VASTARA MAT.

BRISHINA FIV DA 42

Peso: 559 kg

 PMGZ	iABCZ	DECA
	13,75	1

PN-EDg		PD-EDg		PA-EDg		PS-EDg		PM-EMg		TMDg		IPPg		STAYg		PE-365g		PE-450g		AOLg		ACABg		MARg		Eg		Pg		Mg	
DEP	DECA	DEP	DECA	DEP	DECA	DEP	DECA	DEP	DECA	DEP	DECA	DEP	DECA	DEP	DECA	DEP	DECA	DEP	DECA	DEP	DECA	DEP	DECA	DEP	DECA	DEP	DECA	DEP	DECA	DEP	DECA
0,23	7	3,80	3	9,98	1	11,09	2	0,27	5	2,09	4	-11,44	2	38,05	1	0,679	1	0,826	2	2,821	1	-0,864	8	-0,42	7	0,696	4	2,626	2	2,316	2

Prenhe do EMINENTE EAO. Previsão de parto: maio/2025.

iABCZ (ventre): 21,53 • DECA: 1

Cícero Antônio de Souza - Nelore 42

FOZETA DA 42

RG: CLR A 5673 • Nasc.: 21/11/2022 • Fêmea



REM TORIXORÉU

1646 DA MN

REM ARMADOR

x

GENÉTICA FIV DA 42

REM RONDA

ITÁLIA DO GUERREIRO

Peso: 506 kg

 PMGZ	iABCZ	DECA
	13	1

PN-EDg		PD-EDg		PA-EDg		PS-EDg		PM-EMg		TMDg		IPPg		STAYg		PE-365g		PE-450g		AOLg		ACABg		MARg		Eg		Pg		Mg	
DEP	DECA	DEP	DECA	DEP	DECA	DEP	DECA	DEP	DECA	DEP	DECA	DEP	DECA	DEP	DECA	DEP	DECA	DEP	DECA	DEP	DECA	DEP	DECA	DEP	DECA	DEP	DECA	DEP	DECA	DEP	DECA
-0,03	4	0,91	6	4,43	4	8,02	3	0,29	5	0,79	6	-23,91	1	37,55	1	0,632	1	0,905	1	1,987	1	1,207	2	0,42	3	1,009	3	2,611	2	1,254	3

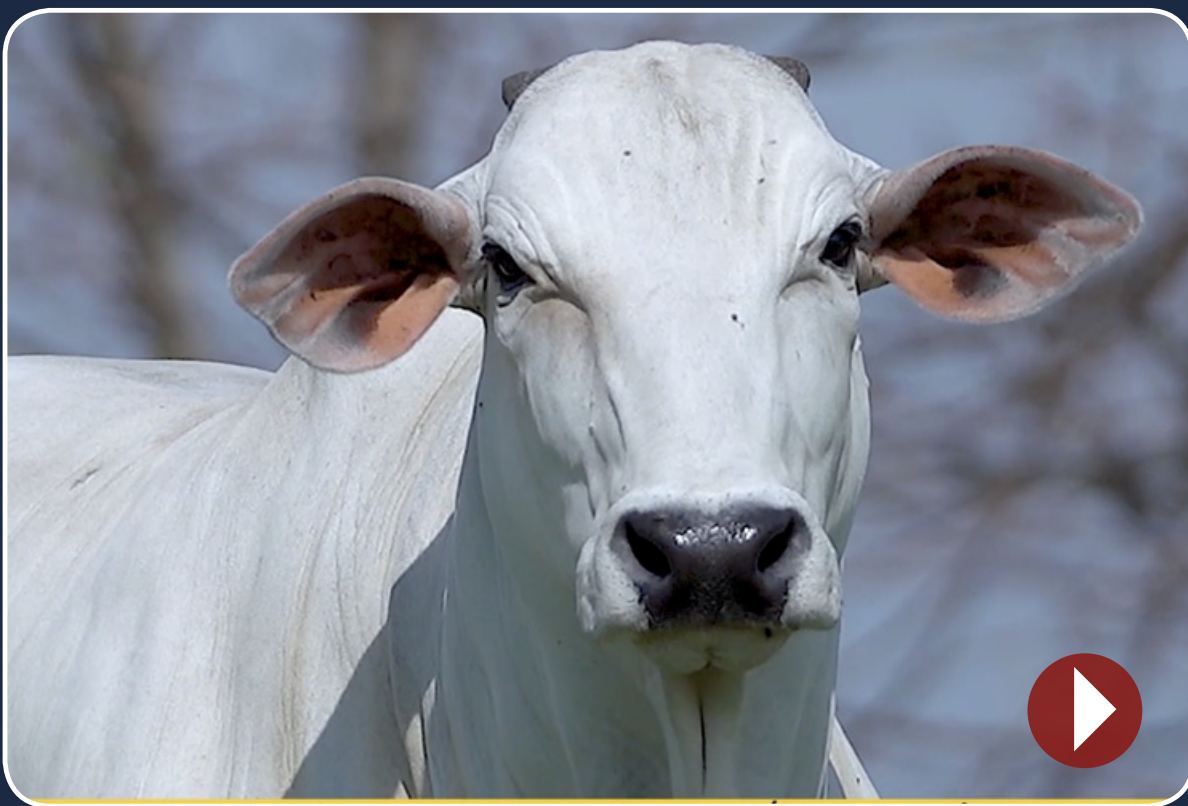
Prenhe do B4549 FIV DA EAO. Previsão de parto: julho/2025.

iABCZ (ventre): 21,04 • DECA: 1

Cícero Antônio de Souza - Nelore 42

FADULATH DA 42

RG: CLR A 5583 • Nasc.: 13/11/2022 • Fêmea



REM ARMADOR

MUKESH FIV COL.

CADILAC MAT.

x

COROTA DA 42

VASTARA MAT.

AZIMA DA 42

Peso: 526 kg

 PMGZ	iABCZ	DECA
	12,8	1

PN-EDg	PD-EDg	PA-EDg	PS-EDg	PM-EMg	TMDg	IPPg	STAYg	PE-365g	PE-450g	AOLg	ACABg	MARg	Eg	Pg	Mg																
DEP	DECA	DEP	DECA	DEP	DECA	DEP	DECA	DEP	DECA	DEP	DECA	DEP	DECA	DEP	DECA																
0,16	6	4,31	3	6,42	3	6,54	4	1,02	4	3,29	3	-20,96	1	36,65	1	0,543	2	0,812	2	2,506	1	-0,511	7	-0,69	8	0,717	4	2,478	2	2,600	1

Prenhe do ARTIGO DA S.NICE. Previsão de parto: julho/2025.
iABCZ (ventre): 19,23 • DECA: 1

Cícero Antônio de Souza - Nelore 42

VORIAH DA 42

RG: CLR A 5554 • Nasc.: 10/11/2022 • Fêmea



REM AGORTAN

REM DULLDOG

REM ESPIÃO 007

x

LOKUZA DA 42

REM CONSTELAÇÃO

ILENA DA 42

Peso: 544 kg

 PMGZ	iABCZ	DECA
	19,41	1

PN-EDg		PD-EDg		PA-EDg		PS-EDg		PM-EMg		TMDg		IPPg		STAYg		PE-365g		PE-450g		AOLg		ACABg		MARg		Eg		Pg		Mg	
DEP	DECA	DEP	DECA	DEP	DECA	DEP	DECA	DEP	DECA	DEP	DECA	DEP	DECA	DEP	DECA	DEP	DECA	DEP	DECA	DEP	DECA	DEP	DECA	DEP	DECA	DEP	DECA	DEP	DECA	DEP	DECA
0,54	10	12,73	1	16,31	1	18,36	1	2,65	1	9,50	1	-23,94	1	32,44	4	1,329	1	1,942	1	2,504	1	2,745	1	1,66	1	2,630	1	3,098	1	2,555	1

Prenhe do MALAIO DA S.NICE. Previsão de parto: julho/2025.

iABCZ (ventre): 25,59 • DECA: 1

Cícero Antônio de Souza - Nelore 42

LORGAH DA 42

RG: CLR A 5576 • Nasc.: 12/11/2022 • Fêmea



REM TORIXORÉU

7420 DA 42

REM ARMADOR

x

ESTUVA DA 42

REM RONDA

8579 DA 42

Peso: 428 kg

 PMGZ	iABCZ	DECA
	18,68	1

PN-EDg		PD-EDg		PA-EDg		PS-EDg		PM-EMg		TMDg		IPPg		STAYg		PE-365g		PE-450g		AOLg		ACABg		MARg		Eg		Pg		Mg	
DEP	DECA	DEP	DECA	DEP	DECA	DEP	DECA	DEP	DECA	DEP	DECA	DEP	DECA	DEP	DECA	DEP	DECA	DEP	DECA	DEP	DECA	DEP	DECA	DEP	DECA	DEP	DECA	DEP	DECA	DEP	DECA
0,35	8	8,64	1	11,73	1	13,62	1	1,49	3	6,06	1	-19,28	1	38,06	1	0,710	1	0,896	1	2,530	1	1,562	1	0,50	3	1,654	2	3,326	1	2,142	2

Prenhe do COLT FIV DA EAO. Previsão de parto: abril/2025.

iABCZ (ventre): 23,52 • DECA: 1

Cícero Antônio de Souza - Nelore 42

BALA FIV DA 42

RG: CLR A 5752 • Nasc.: 02/11/2022 • Fêmea



CAMPEÃO DA MN

REM TORIXORÉU

**CALIBRE FIV
 CAMPARINO**

x

BALAIA MAT.

JHVM 9862 FIV CAMPARINO

TEIMA MATI

Peso: 506 kg

 PMGZ	iABCZ	DECA
	12,91	1

PN-EDg		PD-EDg		PA-EDg		PS-EDg		PM-EMg		TMDg		IPPg		STAYg		PE-365g		PE-450g		AOLg		ACABg		MARg		Eg		Pg		Mg	
DEP	DECA	DEP	DECA	DEP	DECA	DEP	DECA	DEP	DECA	DEP	DECA	DEP	DECA	DEP	DECA	DEP	DECA	DEP	DECA	DEP	DECA	DEP	DECA	DEP	DECA	DEP	DECA	DEP	DECA	DEP	DECA
0,78	10	6,55	1	9,69	1	13,04	1	1,47	3	4,81	2	-17,33	1	32,76	4	1,628	1	2,010	1	0,211	6	1,171	2	-1,43	10	1,999	1	4,385	1	3,263	1

Prenhe do REM JATOBÁ. Previsão de parto: julho/2025.
iABCZ (ventre): 22,41 • DECA: 1

Cícero Antônio de Souza - Nelore 42

GIRASOL DA 42

RG: CLR A 6124 • Nasc.: 11/01/2023 • Fêmea



REM ARMADOR

**HUGH FIV
 VISUAL**

VALQUÍRIA MAT.

JAMANTA DA MN

ABHILASHA DA 42

6432 DA 42

Peso: 600 kg

 PMGZ	iABCZ	DECA
	18,37	1

PN-EDg		PD-EDg		PA-EDg		PS-EDg		PM-EMg		TMDg		IPPg		STAYg		PE-365g		PE-450g		AOLg		ACABg		MARg		Eg		Pg		Mg	
DEP	DECA	DEP	DECA	DEP	DECA	DEP	DECA	DEP	DECA	DEP	DECA	DEP	DECA	DEP	DECA	DEP	DECA	DEP	DECA	DEP	DECA	DEP	DECA	DEP	DECA	DEP	DECA	DEP	DECA	DEP	DECA
0,40	9	7,97	1	12,43	1	14,71	1	1,15	3	5,10	2	-18,88	1	37,65	1	0,548	2	0,920	1	3,472	1	1,471	1	0,73	2	1,481	2	3,469	1	2,884	1

Prenhe do REM JATOBÁ. Previsão de parto: abril/2025.
iABCZ (ventre): 25,14 • DECA: 1

Cícero Antônio de Souza - Nelore 42

MINISTRA DA 42

RG: CLR A 6179 • Nasc.: 17/01/2023 • Fêmea



QUARUP BONSUCESSO

CORONEL FIV CAMPARINO

ESPARTANO
MAT.

x

OKANI DA 42

BARAVAH MAT.

GAITA DA 42

Peso: 530 kg

 PMGZ	iABCZ	DECA
	12,92	1

PN-EDg		PD-EDg		PA-EDg		PS-EDg		PM-EMg		TMDg		IPPg		STAYg		PE-365g		PE-450g		AOLg		ACABg		MARg		Eg		Pg		Mg	
DEP	DECA	DEP	DECA	DEP	DECA	DEP	DECA	DEP	DECA	DEP	DECA	DEP	DECA	DEP	DECA	DEP	DECA	DEP	DECA	DEP	DECA	DEP	DECA	DEP	DECA	DEP	DECA	DEP	DECA	DEP	DECA
0,26	7	8,50	1	14,27	1	16,35	1	1,08	3	4,63	2	-16,16	1	30,64	6	0,964	1	1,182	1	2,931	1	0,799	3	-0,09	6	1,359	2	4,515	1	3,885	1

Prenhe do DELTA DA EAO. Previsão de parto: abril/2025.

iABCZ (ventre): 22,28 • DECA: 1

Cícero Antônio de Souza - Nelore 42

FORTEGA DA 42

RG: CLR A 5786 • Nasc.: 08/12/2022 • Fêmea



QUARUP BONSUCESSO

CREPÚSCULO DA 42

ESPARTANO
MAT.

x

8674 DA 42

BARAVAH MAT.

CHARLLO FIV DA 42

Peso: 512 kg

 PMGZ	iABCZ	DECA
	10,46	2

PN-EDg		PD-EDg		PA-EDg		PS-EDg		PM-EMg		TMDg		IPPg		STAYg		PE-365g		PE-450g		AOLg		ACABg		MARg		Eg		Pg		Mg	
DEP	DECA	DEP	DECA	DEP	DECA	DEP	DECA	DEP	DECA	DEP	DECA	DEP	DECA	DEP	DECA	DEP	DECA	DEP	DECA	DEP	DECA	DEP	DECA	DEP	DECA	DEP	DECA	DEP	DECA	DEP	DECA
0,71	10	8,19	1	12,16	1	15,81	1	-0,36	7	2,59	4	-8,91	3	31,84	4	0,613	2	0,370	4	1,962	1	0,105	5	1,05	2	2,324	1	3,046	1	2,110	2

Prenhe do DELTA DA EAO. Previsão de parto: abril/2025.

iABCZ (ventre): 21,05 • DECA: 1

Cícero Antônio de Souza - Nelore 42

TENEZIA DA 42

RG: CLR A 5950 • Nasc.: 16/09/2022 • Fêmea



REM TORIXORÉU

LAIVO CS

**REM
ARMADOR**

x

JOELLE DA 42

REM RONDA

6157 DA 42

Peso: 580 kg

 PMGZ	iABCZ	DECA
	14,12	1

PN-EDg		PD-EDg		PA-EDg		PS-EDg		PM-EMg		TMDg		IPPg		STAYg		PE-365g		PE-450g		AOLg		ACABg		MARg		Eg		Pg		Mg	
DEP	DECA	DEP	DECA	DEP	DECA	DEP	DECA	DEP	DECA	DEP	DECA	DEP	DECA	DEP	DECA	DEP	DECA	DEP	DECA	DEP	DECA	DEP	DECA	DEP	DECA	DEP	DECA	DEP	DECA	DEP	DECA
0,28	8	5,58	2	9,09	2	9,93	2	1,24	3	4,55	2	-16,10	1	36,54	1	0,693	1	0,977	1	1,810	2	0,583	3	0,21	4	1,834	1	2,237	2	1,937	2

Prenhe do COLT FIV DA EAO. Previsão de parto: abril/2025.

iABCZ (ventre): 21,24 • DECA: 1

Cícero Antônio de Souza - Nelore 42

PANTONA DA 42

RG: CLR A 5823 • Nasc.: 19/12/2022 • Fêmea



QUARUP BONSUCESSO

BITELO DA SS

**ESPARTANO
MAT.**

x

**GARBELLA FIV DA
42**

BARAVAH MAT.

ONDARA FIV DA 42

Peso: 507 kg

 PMGZ	iABCZ	DECA
	7,1	3

PN-EDg		PD-EDg		PA-EDg		PS-EDg		PM-EMg		TMDg		IPPg		STAYg		PE-365g		PE-450g		AOLg		ACABg		MARg		Eg		Pg		Mg	
DEP	DECA	DEP	DECA	DEP	DECA	DEP	DECA	DEP	DECA	DEP	DECA	DEP	DECA	DEP	DECA	DEP	DECA	DEP	DECA	DEP	DECA	DEP	DECA	DEP	DECA	DEP	DECA	DEP	DECA	DEP	DECA
0,39	9	6,13	2	10,27	1	14,19	1	0,24	5	2,87	3	-7,08	4	29,07	7	0,552	2	0,502	3	1880	1	0,028	5	-0,30	7	1536	2	2,509	2	2,667	1

Prenhe do DELTA DA EAO. Previsão de parto: maio/2025.

iABCZ (ventre): 19,37 • DECA: 1

Cícero Antônio de Souza - Nelore 42

ZETTA DA 42

RG: CLR A 5647 • Nasc.: 19/11/2022 • Fêmea



REM ARMADOR

FUNCIONÁRIO DE NAVIRAÍ

REM F22 FIV

x

6351 DA 42

REM VOTUPORANGA

USHINA FIV DA 42

Peso: 538 kg

 PMGZ	iABCZ	DECA
	11,48	2

PN-EDg		PD-EDg		PA-EDg		PS-EDg		PM-EMg		TMDg		IPPg		STAYg		PE-365g		PE-450g		AOLg		ACABg		MARg		Eg		Pg		Mg	
DEP	DECA	DEP	DECA	DEP	DECA	DEP	DECA	DEP	DECA	DEP	DECA	DEP	DECA	DEP	DECA	DEP	DECA	DEP	DECA	DEP	DECA	DEP	DECA	DEP	DECA	DEP	DECA	DEP	DECA	DEP	DECA
0,37	8	6,14	2	11,87	1	13,75	1	0,26	5	3,98	2	-17,17	1	31,20	5	0,618	2	0,851	2	2,319	1	2,307	1	1,85	1	0,928	3	2,929	1	2,719	1

Prenhe do COLT FIV DA EAO. Previsão de parto: abril/2025.

iABCZ (ventre): 19,92 • DECA: 1

Cícero Antônio de Souza - Nelore 42

LEFITH DA 42

RG: CLR A 5587 • Nasc.: 14/11/2022 • Fêmea



REM ARMADOR

7595 DA 42

REM F22 FIV

x

INGLESA 1 DA 42

REM VOTUPORANGA

CALIDORA FIV DA 42

Peso: 564 kg

 PMGZ	iABCZ	DECA
	13,28	1

PN-EDg		PD-EDg		PA-EDg		PS-EDg		PM-EMg		TMDg		IPPg		STAYg		PE-365g		PE-450g		AOLg		ACABg		MARg		Eg		Pg		Mg	
DEP	DECA	DEP	DECA	DEP	DECA	DEP	DECA	DEP	DECA	DEP	DECA	DEP	DECA	DEP	DECA	DEP	DECA	DEP	DECA	DEP	DECA	DEP	DECA	DEP	DECA	DEP	DECA	DEP	DECA	DEP	DECA
0,33	8	6,74	1	12,63	1	16,50	1	0,43	5	4,83	2	-13,89	2	32,99	3	0,555	2	0,752	2	2,825	1	1,562	1	1,93	1	0,986	3	2,675	2	2,410	2

Prenhe do B4549 FIV DA EAO. Previsão de parto: julho/2025.

iABCZ (ventre): 21,18 • DECA: 1

Cícero Antônio de Souza - Nelore 42

SHADIAH DA 42

RG: CLR A 5461 • Nasc.: 15/10/2022 • Fêmea



REM TORIXORÉU

DANÇARINO DEN

REM ARMADOR

x

AZIMA DA 42

REM RONDA

BLANDIKA FIV DA 3R

Peso: 558 kg

 PMGZ	iABCZ	DECA
	11,38	2

PN-EDg		PD-EDg		PA-EDg		PS-EDg		PM-EMg		TMDg		IPPg		STAYg		PE-365g		PE-450g		AOLg		ACABg		MARg		Eg		Pg		Mg	
DEP	DECA	DEP	DECA	DEP	DECA	DEP	DECA	DEP	DECA	DEP	DECA	DEP	DECA	DEP	DECA	DEP	DECA	DEP	DECA	DEP	DECA	DEP	DECA	DEP	DECA	DEP	DECA	DEP	DECA	DEP	DECA
0,01	4	2,31	5	3,95	4	4,18	5	2,30	1	4,10	2	-23,31	1	35,46	2	0,489	2	0,711	2	1,103	3	0,656	3	-0,24	6	0,716	4	1,990	2	1,126	4

Prenhe do EMINENTE EAO. Previsão de parto: abril/2025.

iABCZ (ventre): 20,34 • DECA: 1

Cícero Antônio de Souza - Nelore 42

SENTELHA DA 42

RG: CLR A 5636 • Nasc.: 18/11/2022 • Fêmea



REM ARMADOR

MUKESH FIV COL.

**ARTILHEIRO
FVC**

x

QUEJINHA DA 42

SINTONIA RMVC

UEDA FIV DA 42

Peso: 554 kg

 PMGZ	iABCZ	DECA
	12,21	2

PN-EDg		PD-EDg		PA-EDg		PS-EDg		PM-EMg		TMDg		IPPg		STAYg		PE-365g		PE-450g		AOLg		ACABg		MARg		Eg		Pg		Mg	
DEP	DECA	DEP	DECA	DEP	DECA	DEP	DECA	DEP	DECA	DEP	DECA	DEP	DECA	DEP	DECA	DEP	DECA	DEP	DECA	DEP	DECA	DEP	DECA	DEP	DECA	DEP	DECA	DEP	DECA	DEP	DECA
0,30	8	7,78	1	12,81	1	16,43	1	-2,15	10	1,19	5	-17,46	1	34,76	2	0,445	2	0,562	3	1,554	2	0,311	4	-1,68	10	0,532	5	4,248	1	3,348	1

Prenhe do EMINENTE EAO. Previsão de parto: abril/2025.
iABCZ (ventre): 20,76 • DECA: 1

Cícero Antônio de Souza - Nelore 42

PINELLI DA 42

RG: CLR A 5867 • Nasc.: 28/12/2022 • Fêmea



QUARUP BONSUCESSO

1646 DA MN

**ESPARTANO
 MAT.**

x

VACILLA FIV DA 42

BARAVAH MAT.

ASTECA DA ADES

Peso: 504 kg

 PMGZ	iABCZ	DECA
	12,16	2

PN-EDg		PD-EDg		PA-EDg		PS-EDg		PM-EMg		TMDg		IPPg		STAYg		PE-365g		PE-450g		AOLg		ACABg		MARg		Eg		Pg		Mg	
DEP	DECA	DEP	DECA	DEP	DECA	DEP	DECA	DEP	DECA	DEP	DECA	DEP	DECA	DEP	DECA	DEP	DECA	DEP	DECA	DEP	DECA	DEP	DECA	DEP	DECA	DEP	DECA	DEP	DECA	DEP	DECA
0,34	8	7,88	1	11,57	1	13,99	1	0,90	4	4,32	2	-15,47	2	31,87	4	0,686	1	0,822	2	2,409	1	0,777	3	0,36	4	2,050	1	2,511	2	2,814	1

Prenhe do DELTA DA EAO. Previsão de parto: maio/2025.

iABCZ (ventre): 21,9 • DECA: 1

Cícero Antônio de Souza - Nelore 42

GRANUTH DA 42

RG: CLR A 5575 • Nasc.: 12/11/2022 • Fêmea



REM AGORTAN

REM EMBAIXADOR

REM ESPIÃO 007

x

BAHIA DA 42

REM CONSTELAÇÃO

6864 DA 42

Peso: 520 kg

 PMGZ	iABCZ	DECA
	18,08	1

PN-EDg		PD-EDg		PA-EDg		PS-EDg		PM-EMg		TMDg		IPPg		STAYg		PE-365g		PE-450g		AOLg		ACABg		MARg		Eg		Pg		Mg	
DEP	DECA	DEP	DECA	DEP	DECA	DEP	DECA	DEP	DECA	DEP	DECA	DEP	DECA	DEP	DECA	DEP	DECA	DEP	DECA	DEP	DECA	DEP	DECA	DEP	DECA	DEP	DECA	DEP	DECA	DEP	DECA
0,55	10	7,79	1	12,06	1	12,70	1	2,15	2	6,26	1	-24,63	1	35,82	2	1,441	1	2,145	1	1,224	3	2,292	1	0,63	3	2,190	1	2,667	2	2,033	2

Prenhe do REM JATOBÁ. Previsão de parto: maio/2025.
iABCZ (ventre): 25 • DECA: 1

Cícero Antônio de Souza - Nelore 42

SERIDA DA 42

RG: CLR A 5502 • Nasc.: 03/11/2022 • Fêmea



REM ARMADOR

HANUMAN DA MAT.

**REM
EMBAIXADOR**

x

BADHA DA 42

REM BATITA

QUEFÓLICA DA 42

Peso: 522 kg

 PMGZ	iABCZ	DECA
	10,86	2

PN-EDg		PD-EDg		PA-EDg		PS-EDg		PM-EMg		TMDg		IPPg		STAYg		PE-365g		PE-450g		AOLg		ACABg		MARg		Eg		Pg		Mg	
DEP	DECA	DEP	DECA	DEP	DECA	DEP	DECA	DEP	DECA	DEP	DECA	DEP	DECA	DEP	DECA	DEP	DECA	DEP	DECA	DEP	DECA	DEP	DECA	DEP	DECA	DEP	DECA	DEP	DECA	DEP	DECA
0,59	10	5,38	2	8,34	2	4,98	4	1,27	3	4,14	2	-10,49	3	35,77	2	1,238	1	2,012	1	-1,034	9	-0,093	6	-1,35	10	2,456	1	1,650	3	0,734	5

Prenhe do REM JATOBÁ. Previsão de parto: julho/2025.

iABCZ (ventre): 21,39 • DECA: 1

Cícero Antônio de Souza - Nelore 42

KHENDA DA 42

RG: CLR A 5509 • Nasc.: 03/11/2022 • Fêmea



MACEGAL DO IZ

NASIK FIV PERBONI

**QUEDHAR FIV
 G.SALES**

x

KARINA DA 42

LORANE G.SALES

BINARA FIV DA 42

Peso: 590 kg

 PMGZ	iABCZ	DECA
	5,87	4

PN-EDg		PD-EDg		PA-EDg		PS-EDg		PM-EMg		TMDg		IPPg		STAYg		PE-365g		PE-450g		AOLg		ACABg		MARg		Eg		Pg		Mg	
DEP	DECA	DEP	DECA	DEP	DECA	DEP	DECA	DEP	DECA	DEP	DECA	DEP	DECA	DEP	DECA	DEP	DECA	DEP	DECA	DEP	DECA	DEP	DECA	DEP	DECA	DEP	DECA	DEP	DECA	DEP	DECA
0,30	8	4,49	3	7,60	2	9,41	2	1,31	3	4,19	2	1,08	7	30,95	5	-0,019	7	0,068	6	1,260	3	0,086	5	-1,17	10	1,064	3	2,563	2	2,150	2

Prenhe do DELTA DA EAO. Previsão de parto: abril/2025.

iABCZ (ventre): 18,75 • DECA: 1

Cícero Antônio de Souza - Nelore 42

EMÍLIA DA 42

RG: CLR A 6102 • Nasc.: 10/01/2023 • Fêmea



REM ARMADOR

TRIUNFO FIV DO JHV

COMBOIO FIV
DA S.NICE

x

7608 DA 42

B4987 FIV DA S.NICE

REBATA DA 42

Peso: 566 kg

 PMGZ	iABCZ	DECA
	13,91	1

PN-EDg		PD-EDg		PA-EDg		PS-EDg		PM-EMg		TMDg		IPPg		STAYg		PE-365g		PE-450g		AOLg		ACABg		MARg		Eg		Pg		Mg	
DEP	DECA	DEP	DECA	DEP	DECA	DEP	DECA	DEP	DECA	DEP	DECA	DEP	DECA	DEP	DECA	DEP	DECA	DEP	DECA	DEP	DECA	DEP	DECA	DEP	DECA	DEP	DECA	DEP	DECA	DEP	DECA
0,20	7	10,15	1	15,53	1	22,05	1	2,12	2	7,92	1	-14,74	2	29,29	7	0,679	1	0,999	1	3,925	1	0,311	4	1,7	1	1,796	1	4,068	1	3,262	1

Prenhe do REM JATOBÁ. Previsão de parto: abril/2025.

iABCZ (ventre): 22,91 • DECA: 1

Cícero Antônio de Souza - Nelore 42

MANSA DA 42

RG: CLR A 6049 • Nasc.: 01/01/2023 • Fêmea



REM EXTREMADO

HERÓICO TE DE NAVIRAÍ

**REM IMPERADOR
 GENÉTICA ADITIVA**

x

ELVENA 2 FIV DA 42

REM CATARINENSE

RARA FIV OT-5

Peso: 502 kg

 PMGZ	iABCZ	DECA
	14,59	1

PN-EDg		PD-EDg		PA-EDg		PS-EDg		PM-EMg		TMDg		IPPg		STAYg		PE-365g		PE-450g		AOLg		ACABg		MARg		Eg		Pg		Mg	
DEP	DECA	DEP	DECA	DEP	DECA	DEP	DECA	DEP	DECA	DEP	DECA	DEP	DECA	DEP	DECA	DEP	DECA	DEP	DECA	DEP	DECA	DEP	DECA	DEP	DECA	DEP	DECA	DEP	DECA	DEP	DECA
0,50	9	7,35	1	12,32	1	14,50	1	4,12	1	8,63	1	1,99	7	34,05	3	0,813	1	1,167	1	1,506	2	1,627	1	-0,81	9	2,430	1	0,593	5	1,336	3

Prenhe do REM JORDÃO. Previsão de parto: julho/2025.

iABCZ (ventre): 22,7 • DECA: 1

Cícero Antônio de Souza - Nelore 42

DORVA DA 42

RG: CLR A 6178 • Nasc.: 17/01/2023 • Fêmea



REM ARMADOR

RAIDER MAT.

**COMBOIO FIV
DA S.NICE**

x

TIMBA DA 42

B4987 FIV DA S.NICE

TAMMY DA 42

Peso: 520 kg

 PMGZ	iABCZ	DECA
	9,93	2

PN-EDg		PD-EDg		PA-EDg		PS-EDg		PM-EMg		TMDg		IPPg		STAYg		PE-365g		PE-450g		AOLg		ACABg		MARg		Eg		Pg		Mg	
DEP	DECA	DEP	DECA	DEP	DECA	DEP	DECA	DEP	DECA	DEP	DECA	DEP	DECA	DEP	DECA	DEP	DECA	DEP	DECA	DEP	DECA	DEP	DECA	DEP	DECA	DEP	DECA	DEP	DECA	DEP	DECA
0,26	7	7,26	1	10,09	1	13,60	1	-0,02	6	3,77	3	-11,50	2	30,89	5	0,784	1	1,133	1	2,980	1	0,026	5	1,22	1	0,411	5	3,463	1	2,474	2

Prenhe do ARTIGO DA S.NICE. Previsão de parto: julho/2025.

iABCZ (ventre): 17,79 • DECA: 1

Cícero Antônio de Souza - Nelore 42

GELAIKA DA 42

RG: CLR A 5772 • Nasc.: 03/12/2022 • Fêmea



REM ARMADOR

BITELO DS

**GÊNIO FIV
 CAMPARINO**

x

WILKA FIV DA 42

JHVM 9858 FIV CAMPARINO

BELLMAN FIV DA 42

Peso: 576 kg

 PMGZ	iABCZ	DECA
	14,62	1

PN-EDg		PD-EDg		PA-EDg		PS-EDg		PM-EMg		TMDg		IPPg		STAYg		PE-365g		PE-450g		AOLg		ACABg		MARg		Eg		Pg		Mg	
DEP	DECA	DEP	DECA	DEP	DECA	DEP	DECA	DEP	DECA	DEP	DECA	DEP	DECA	DEP	DECA	DEP	DECA	DEP	DECA	DEP	DECA	DEP	DECA	DEP	DECA	DEP	DECA	DEP	DECA	DEP	DECA
0,54	10	9,25	1	10,89	1	14,70	1	0,99	4	6,21	1	-16,74	1	35,05	2	0,755	1	0,844	2	1824	2	-0,267	6	-0,10	6	1700	1	2,357	2	1705	3

Prenhe do MALAIO DA S.NICE. Previsão de parto: abril/2025.
 iABCZ (ventre): 23,2 • DECA: 1

Cícero Antônio de Souza - Nelore 42

GATUZA DA 42

RG: CLR A 6032 • Nasc.: 28/12/2022 • Fêmea



QUARUP BONSUCESSO

URAPURU DA AT

ESPARTANO MAT.

x

CARLEN DA 42

BARAVAH MAT.

QUERIDA DA 42

Peso: 540 kg

 PMGZ	iABCZ	DECA
	10,26	2

PN-EDg		PD-EDg		PA-EDg		PS-EDg		PM-EMg		TMDg		IPPg		STAYg		PE-365g		PE-450g		AOLg		ACABg		MARg		Eg		Pg		Mg	
DEP	DECA	DEP	DECA	DEP	DECA	DEP	DECA	DEP	DECA	DEP	DECA	DEP	DECA	DEP	DECA	DEP	DECA	DEP	DECA	DEP	DECA	DEP	DECA	DEP	DECA	DEP	DECA	DEP	DECA	DEP	DECA
0,26	7	6,86	1	11,88	1	17,82	1	1,51	3	4,72	2	-10,58	3	28,79	7	0,842	1	1,099	1	2,718	1	0,680	3	0,22	4	0,945	3	3,577	1	3,861	1

Prenhe do DELTA DA EAO. Previsão de parto: abril/2025.

iABCZ (ventre): 20,95 • DECA: 1

Cícero Antônio de Souza - Nelore 42

FANTILY FIV DA 42

RG: CLR A 5743 • Nasc.: 22/10/2022 • Fêmea



REM AGORTAN

CEN 6884 ADÔNIS TE

REM ESPIÃO 007

x

CEN 8703
ENTREGA

REM CONSTELAÇÃO

CEN 7387 BULGÁRIA TE

Peso: 542 kg

 PMGZ	iABCZ	DECA
	17,46	1

PN-EDg		PD-EDg		PA-EDg		PS-EDg		PM-EMg		TMDg		IPPg		STAYg		PE-365g		PE-450g		AOLg		ACABg		MARg		Eg		Pg		Mg	
DEP	DECA	DEP	DECA	DEP	DECA	DEP	DECA	DEP	DECA	DEP	DECA	DEP	DECA	DEP	DECA	DEP	DECA	DEP	DECA	DEP	DECA	DEP	DECA	DEP	DECA	DEP	DECA	DEP	DECA	DEP	DECA
-0,12	3	8,09	1	11,93	1	14,57	1	1,77	2	6,30	1	-20,98	1	34,50	2	1,231	1	1,803	1	2,291	1	3,008	1	0,89	2	1,191	3	3,091	1	2,696	1

Prenhe do MALAIO DA S.NICE. Previsão de parto: maio/2025.

iABCZ (ventre): 24,62 • DECA: 1

Cícero Antônio de Souza - Nelore 42

FENICHA DA 42

RG: CLR A 5627 • Nasc.: 17/11/2022 • Fêmea



C8398 DA MN

CORONEL FIV CAMPARINO

GENERAL DA MN

x

LOZA DA 42

C8570 DA MN

8077 DA 42

Peso: 450 kg

 PMGZ	iABCZ	DECA
	13,39	1

PN-EDg		PD-EDg		PA-EDg		PS-EDg		PM-EMg		TMDg		IPPg		STAYg		PE-365g		PE-450g		AOLg		ACABg		MARg		Eg		Pg		Mg	
DEP	DECA	DEP	DECA	DEP	DECA	DEP	DECA	DEP	DECA	DEP	DECA	DEP	DECA	DEP	DECA	DEP	DECA	DEP	DECA	DEP	DECA	DEP	DECA	DEP	DECA	DEP	DECA	DEP	DECA	DEP	DECA
0,20	7	3,90	3	4,99	4	10,44	2	3,40	1	6,83	1	-5,97	4	36,13	1	0,521	2	0,992	1	1,940	1	1,088	2	0,20	4	0,375	5	1,855	3	1,372	3

Prenhe do ARTIGO DA S.NICE. Previsão de parto: agosto/2025.

iABCZ (ventre): 13,39 • DECA: 1

Cícero Antônio de Souza - Nelore 42

FANAXE DA 42

RG: CLR A 5918 • Nasc.: 10/09/2022 • Fêmea



REM EMBAIXADOR

LAIVO CS

**REM HÓRUS
 GENÉTICA ADITIVA**

x

IRLANDA DA 42

REM EMBOSKADA

CHIANNY DA 42

Peso: 520 kg

 PMGZ	iABCZ	DECA
	13,59	1

PN-EDg		PD-EDg		PA-EDg		PS-EDg		PM-EMg		TMDg		IPPg		STAYg		PE-365g		PE-450g		AOLg		ACABg		MARg		Eg		Pg		Mg	
DEP	DECA	DEP	DECA	DEP	DECA	DEP	DECA	DEP	DECA	DEP	DECA	DEP	DECA	DEP	DECA	DEP	DECA	DEP	DECA	DEP	DECA	DEP	DECA	DEP	DECA	DEP	DECA	DEP	DECA	DEP	DECA
0,69	10	8,01	1	12,00	1	16,45	1	4,40	1	8,88	1	-8,24	3	30,68	6	1,444	1	1,702	1	1,204	3	0,600	3	-0,51	8	2,680	1	2,250	2	2,207	2

Prenhe do EMINENTE EAO. Previsão de parto: agosto/2025.

iABCZ (ventre): 21,45 • DECA: 1

Cícero Antônio de Souza - Nelore 42

JALLIDA DA 42

RG: CLR A 5516 • Nasc.: 04/11/2022 • Fêmea

REM ARMADOR

QUARK COL.

REM F22 FIV x XARINDA DA 42

REM VOTUPORANGA

BACELA DA 42

Peso: 582 kg

iABCZ	DECA	PN-EDg		PD-EDg		PA-EDg		PS-EDg		PM-EMg		TMDg		IPPg		STAYg		PE-365g		PE-450g		AOLg		ACABg		MARg		Eg		Pg		Mg	
		DEP	DECA	DEP	DECA	DEP	DECA	DEP	DECA	DEP	DECA	DEP	DECA	DEP	DECA	DEP	DECA	DEP	DECA	DEP	DECA	DEP	DECA	DEP	DECA	DEP	DECA	DEP	DECA	DEP	DECA	DEP	DECA
9,99	2	0,30	8	4,87	2	9,35	2	10,73	2	0,05	6	3,31	3	-10,72	3	31,81	4	0,663	1	0,782	2	2,690	1	1,842	1	2,17	1	0,834	4	2,476	2	2,367	2

Prenhe do COLT FIV DA EAO. Previsão de parto: abril/2025.

iABCZ (ventre): 19,18 • DECA: 1

LOHANDAH DA 42

RG: CLR A 5625 • Nasc.: 17/11/2022 • Fêmea

REM AGORTAN

REM DHEEF

REM ESPIÃO 007 x LIRIANA DA 42

REM CONSTELAÇÃO

BATIZADA DA 42

Peso: 584 kg

iABCZ	DECA	PN-EDg		PD-EDg		PA-EDg		PS-EDg		PM-EMg		TMDg		IPPg		STAYg		PE-365g		PE-450g		AOLg		ACABg		MARg		Eg		Pg		Mg	
		DEP	DECA	DEP	DECA	DEP	DECA	DEP	DECA	DEP	DECA	DEP	DECA	DEP	DECA	DEP	DECA	DEP	DECA	DEP	DECA	DEP	DECA	DEP	DECA	DEP	DECA	DEP	DECA	DEP	DECA	DEP	DECA
18,66	1	0,74	10	13,64	1	18,80	1	22,39	1	-0,67	8	5,95	1	-21,84	1	32,98	3	1,262	1	1,889	1	2,943	1	2,354	1	0,78	2	3,127	1	4,378	1	3,731	1

Prenhe do REM JATOBÁ. Previsão de parto: abril/2025.

iABCZ (ventre): 25,29 • DECA: 1

FERUZA DA 42

RG: CLR A 5652 • Nasc.: 19/11/2022 • Fêmea

REM EXTREMADO

URSO FIV DA 42

REM IMPERADOR GENÉTICA ADITIVA x 6871 DA 42

REM CATARINENSE

UNIDADE DA 42

Peso: 552 kg

iABCZ	DECA	PN-EDg		PD-EDg		PA-EDg		PS-EDg		PM-EMg		TMDg		IPPg		STAYg		PE-365g		PE-450g		AOLg		ACABg		MARg		Eg		Pg		Mg	
		DEP	DECA	DEP	DECA	DEP	DECA	DEP	DECA	DEP	DECA	DEP	DECA	DEP	DECA	DEP	DECA	DEP	DECA	DEP	DECA	DEP	DECA	DEP	DECA	DEP	DECA	DEP	DECA	DEP	DECA	DEP	DECA
11,27	2	0,38	9	6,89	1	10,06	1	11,40	2	2,38	1	6,42	1	0,61	7	34,59	2	0,658	1	0,861	2	-0,724	8	0,842	3	-0,98	9	1,660	2	-0,823	8	-0,663	8

Prenhe do VISUAL DE NAVIRAI. Previsão de parto: abril/2025.

iABCZ (ventre): 20,44 • DECA: 1

SANTARE DA 42

RG: CLR A 5474 • Nasc.: 18/10/2022 • Fêmea

REM RICKET

RAMBO DA MN

REM DANUT x PAMELA FIV DA 42

REM PÁPRICA

PANDORA FIV DA 42

Peso: 560 kg

iABCZ	DECA	PN-EDg		PD-EDg		PA-EDg		PS-EDg		PM-EMg		TMDg		IPPg		STAYg		PE-365g		PE-450g		AOLg		ACABg		MARg		Eg		Pg		Mg	
		DEP	DECA	DEP	DECA	DEP	DECA	DEP	DECA	DEP	DECA	DEP	DECA	DEP	DECA	DEP	DECA	DEP	DECA	DEP	DECA	DEP	DECA	DEP	DECA	DEP	DECA	DEP	DECA	DEP	DECA	DEP	DECA
10,5	2	0,53	10	8,90	1	12,78	1	13,47	1	2,67	1	7,53	1	-16,19	1	29,25	7	0,539	2	0,881	2	1,529	2	-0,200	6	-0,79	9	2,281	1	2,078	2	2,615	1

Prenhe do DELTA DA EAO. Previsão de parto: abril/2025.

iABCZ (ventre): 21,07 • DECA: 1

PIATHA DA 42

RG: CLR A 5670 • Nasc.: 20/11/2022 • Fêmea

REM ARMADOR

JOGADOR DO RA

HUGH FIV VISUAL x ONARA DA 42

VALQUÍRIA MAT.

ARGOLA FIV DA 42

Peso: 542 kg

iABCZ	DECA	PN-EDg		PD-EDg		PA-EDg		PS-EDg		PM-EMg		TMDg		IPPg		STAYg		PE-365g		PE-450g		AOLg		ACABg		MARg		Eg		Pg		Mg	
		DEP	DECA	DEP	DECA	DEP	DECA	DEP	DECA	DEP	DECA	DEP	DECA	DEP	DECA	DEP	DECA	DEP	DECA	DEP	DECA	DEP	DECA	DEP	DECA	DEP	DECA	DEP	DECA	DEP	DECA	DEP	DECA
13,56	1	0,42	9	5,45	2	11,83	1	11,98	2	1,56	2	4,53	2	-7,12	4	36,15	1	0,287	4	0,611	3	2,796	1	0,105	5	-0,02	5	1,450	2	1,738	3	1,781	2

Prenhe do COLT FIV DA EAO. Previsão de parto: abril/2025.

iABCZ (ventre): 20,96 • DECA: 1

CLIQUE AQUI



PARA VER O VIDEO DO LOTE

Cícero Antônio de Souza - Nelore 42

BLECHA DA 42

RG: CLR A 5581 • Nasc.: 13/11/2022 • Fêmea

REM EXTREMADO

BUGIO TE DA SM

REM IMPERADOR GENÉTICA ADITIVA

KRIPTA 5 FIV DA 42

REM CATARINENSE

JUMA 1 TE MAFRA

Peso: 538 kg

iABCZ	DECA	PN-EDg		PD-EDg		PA-EDg		PS-EDg		PM-EMg		TMDg		IPPg		STAYg		PE-365g		PE-450g		AOLg		ACABg		MARg		Eg		Pg		Mg	
		DEP	DECA	DEP	DECA	DEP	DECA	DEP	DECA	DEP	DECA	DEP	DECA	DEP	DECA	DEP	DECA	DEP	DECA	DEP	DECA	DEP	DECA	DEP	DECA	DEP	DECA	DEP	DECA	DEP	DECA		
5,34	4	0,86	10	8,36	1	9,31	2	10,08	2	-0,57	7	3,45	3	-0,42	6	28,79	7	0,884	1	1,087	1	-0,114	7	0,718	3	-0,70	8	3,167	1	-0,343	7	-0,179	7

Prenhe do DELTA DA EAO. Previsão de parto: maio/2025.

iABCZ (ventre): 18,49 • DECA: 1

ZORAITE DA 42

RG: CLR A 5428 • Nasc.: 07/10/2022 • Fêmea

REM ARMADOR

BITELO DA SS

REM F22 FIV

BABALOO FIV DA 42

REM VOTUPORANGA

ESCUDEIRA FIV DA ECO

Peso: 592 kg

iABCZ	DECA	PN-EDg		PD-EDg		PA-EDg		PS-EDg		PM-EMg		TMDg		IPPg		STAYg		PE-365g		PE-450g		AOLg		ACABg		MARg		Eg		Pg		Mg	
		DEP	DECA	DEP	DECA	DEP	DECA	DEP	DECA	DEP	DECA	DEP	DECA	DEP	DECA	DEP	DECA	DEP	DECA	DEP	DECA	DEP	DECA	DEP	DECA	DEP	DECA	DEP	DECA	DEP	DECA		
11,52	2	0,38	9	7,06	1	10,83	1	15,64	1	0,83	4	5,59	1	-11,55	2	31,51	5	0,396	3	0,438	3	2,308	1	1,853	1	1,28	1	1,385	2	1,971	3	1,721	3

Prenhe do MALAIO DA S.NICE. Previsão de parto: julho/2025.

iABCZ (ventre): 21,65 • DECA: 1

ANEXI DA 42

RG: CLR A 5692 • Nasc.: 23/11/2022 • Fêmea

C8398 DA MN

JABRIEL FIV DE NAVIRAI

GENERAL DA MN

BRUNILDA DA 42

C8570 DA MN

AVOHAI FIV DA 42

Peso: 580 kg

iABCZ	DECA	PN-EDg		PD-EDg		PA-EDg		PS-EDg		PM-EMg		TMDg		IPPg		STAYg		PE-365g		PE-450g		AOLg		ACABg		MARg		Eg		Pg		Mg	
		DEP	DECA	DEP	DECA	DEP	DECA	DEP	DECA	DEP	DECA	DEP	DECA	DEP	DECA	DEP	DECA	DEP	DECA	DEP	DECA	DEP	DECA	DEP	DECA	DEP	DECA	DEP	DECA	DEP	DECA		
11,74	2	0,26	7	3,05	4	6,39	3	9,87	2	2,63	1	5,74	1	-3,80	5	35,58	2	0,331	3	0,690	2	1,367	2	1,517	1	0,34	4	0,665	4	1,635	3	1,522	3

Prenhe do EMINENTE EAO. Previsão de parto: maio/2025.

iABCZ (ventre): 20,52 • DECA: 1

REITORI DA 42

RG: CLR A 5448 • Nasc.: 13/10/2022 • Fêmea

REM ARMADOR

RIMA FIV CALAPUR

REM EMBAIXADOR

6339 DA 42

REM BATITA

ADUMBA FIV DA 42

Peso: 618 kg

iABCZ	DECA	PN-EDg		PD-EDg		PA-EDg		PS-EDg		PM-EMg		TMDg		IPPg		STAYg		PE-365g		PE-450g		AOLg		ACABg		MARg		Eg		Pg		Mg	
		DEP	DECA	DEP	DECA	DEP	DECA	DEP	DECA	DEP	DECA	DEP	DECA	DEP	DECA	DEP	DECA	DEP	DECA	DEP	DECA	DEP	DECA	DEP	DECA	DEP	DECA	DEP	DECA	DEP	DECA		
14,23	1	0,79	10	7,60	1	13,14	1	16,33	1	2,41	1	6,76	1	-9,95	3	33,93	3	1,057	1	1,621	1	1,364	2	-0,238	6	-0,62	8	2,361	1	0,679	5	0,054	6

Prenhe do EMINENTE EAO. Previsão de parto: abril/2025.

iABCZ (ventre): 21,77 • DECA: 1

FADA MESTRE DA 42

RG: CLR A 5904 • Nasc.: 09/09/2022 • Fêmea

REM ARMADOR

RIMA FIV CORSOCK

REM EMBAIXADOR

8330-NE DA 42

REM BATITA

CHAVE DA 42

Peso: 556 kg

iABCZ	DECA	PN-EDg		PD-EDg		PA-EDg		PS-EDg		PM-EMg		TMDg		IPPg		STAYg		PE-365g		PE-450g		AOLg		ACABg		MARg		Eg		Pg		Mg	
		DEP	DECA	DEP	DECA	DEP	DECA	DEP	DECA	DEP	DECA	DEP	DECA	DEP	DECA	DEP	DECA	DEP	DECA	DEP	DECA	DEP	DECA	DEP	DECA	DEP	DECA	DEP	DECA	DEP	DECA		
11,54	2	0,69	10	4,55	3	7,42	2	10,75	2	0,81	4	2,73	4	-16,45	1	34,52	2	1,227	1	1,731	1	0,134	6	0,403	4	-1,11	9	2,396	1	1,360	4	0,803	4

Prenhe do B4549 FIV DA EAO. Previsão de parto: maio/2025.

iABCZ (ventre): 20,31 • DECA: 1

CLIQUE AQUI



PARA VER O VIDEO DO LOTE

Cícero Antônio de Souza - Nelore 42

LOPERA DA 42

RG: CLR A 5729 • Nasc.: 28/11/2022 • Fêmea

QUARUP BONSUCESSO

CREPÚSCULO DA 42

ESPARTANO MAT.

8518 DA 42

BARAVAH MAT.

CHARANDA DA 42

Peso: 474 kg

iABCZ	DECA	PN-EDg		PD-EDg		PA-EDg		PS-EDg		PM-EMg		TMDg		IPPg		STAYg		PE-365g		PE-450g		AOLg		ACABg		MARg		Eg		Pg		Mg	
		DEP	DECA	DEP	DECA	DEP	DECA	DEP	DECA	DEP	DECA	DEP	DECA	DEP	DECA	DEP	DECA	DEP	DECA	DEP	DECA	DEP	DECA	DEP	DECA	DEP	DECA	DEP	DECA	DEP	DECA		
10,04	2	0,42	9	2,00	5	7,42	2	13,61	1	0,42	5	0,34	6	-16,29	1	32,32	4	0,793	1	1,085	1	2,322	1	1,005	2	-0,65	8	1,812	1	3,290	1	3,306	1

Prenhe do REM JATOBÁ. Previsão de parto: abril/2025.

iABCZ (ventre): 20,98 • DECA: 1

NAYSE DA 42

RG: CLR A 5298 • Nasc.: 15/08/2022 • Fêmea

REM CABALLERO

BACKUP

REM FAIXA PRETA FIV

1257-16 FIV DO AR

REM CONSTELAÇÃO

5216-08 DO AR

Peso: 514 kg

iABCZ	DECA	PN-EDg		PD-EDg		PA-EDg		PS-EDg		PM-EMg		TMDg		IPPg		STAYg		PE-365g		PE-450g		AOLg		ACABg		MARg		Eg		Pg		Mg	
		DEP	DECA	DEP	DECA	DEP	DECA	DEP	DECA	DEP	DECA	DEP	DECA	DEP	DECA	DEP	DECA	DEP	DECA	DEP	DECA	DEP	DECA	DEP	DECA	DEP	DECA	DEP	DECA	DEP	DECA		
9,83	2	-0,05	4	2,50	4	5,31	3	9,31	2	-1,08	8	-0,34	7	-17,56	1	34,25	2	0,582	2	1,145	1	2,205	1	1,510	1	0,69	3	0,692	4	1,884	3	1,298	3

Prenhe do REM JORDÃO. Previsão de parto: julho/2025.

iABCZ (ventre): 20,32 • DECA: 1

GENDAVH DA 42

RG: CLR A 5571 • Nasc.: 12/11/2022 • Fêmea

REM ARMADOR

BITELO DA SS

REM EMBAIXADOR

SURINAME FIV DA 42

REM BATITA

APYA I DA PET.

Peso: 548 kg

iABCZ	DECA	PN-EDg		PD-EDg		PA-EDg		PS-EDg		PM-EMg		TMDg		IPPg		STAYg		PE-365g		PE-450g		AOLg		ACABg		MARg		Eg		Pg		Mg	
		DEP	DECA	DEP	DECA	DEP	DECA	DEP	DECA	DEP	DECA	DEP	DECA	DEP	DECA	DEP	DECA	DEP	DECA	DEP	DECA	DEP	DECA	DEP	DECA	DEP	DECA	DEP	DECA	DEP	DECA		
11,62	2	0,76	10	7,63	1	10,47	1	12,47	1	1,56	2	5,50	1	-11,81	2	32,68	4	1,080	1	1,645	1	0,457	5	0,191	5	-1,53	10	2,940	1	1,407	3	0,743	5

Prenhe do REM JATOBÁ. Previsão de parto: abril/2025.

iABCZ (ventre): 21,76 • DECA: 1

NAMILE DA 42

RG: CLR A 5324 • Nasc.: 29/08/2022 • Fêmea

REM EMBAIXADOR

ABHIMA POI DA NJOP

REM HÓRUS GENÉTICA ADITIVA

JAMILE FIV DA 42

REM EMBOSKADA

MARANI JS DA BJ TE TNI

Peso: 558 kg

iABCZ	DECA	PN-EDg		PD-EDg		PA-EDg		PS-EDg		PM-EMg		TMDg		IPPg		STAYg		PE-365g		PE-450g		AOLg		ACABg		MARg		Eg		Pg		Mg	
		DEP	DECA	DEP	DECA	DEP	DECA	DEP	DECA	DEP	DECA	DEP	DECA	DEP	DECA	DEP	DECA	DEP	DECA	DEP	DECA	DEP	DECA	DEP	DECA	DEP	DECA	DEP	DECA	DEP	DECA		
16,79	1	0,45	9	6,46	1	10,16	1	15,59	1	4,24	1	7,46	1	-21,33	1	33,11	3	1,338	1	1,816	1	1,940	1	1,890	1	-0,41	7	2,304	1	2,174	2	1,762	2

Prenhe do MALAIO DA S.NICE. Previsão de parto: maio/2025.

iABCZ (ventre): 24,28 • DECA: 1

SHARTHJ DA 42

RG: CLR A 5450 • Nasc.: 13/10/2022 • Fêmea

REM ARMADOR

TRÔNICO FIV DA 42

REM EMBAIXADOR

CHARANDA DA 42

REM BATITA

QUANTIVA DA 42

Peso: 548 kg

iABCZ	DECA	PN-EDg		PD-EDg		PA-EDg		PS-EDg		PM-EMg		TMDg		IPPg		STAYg		PE-365g		PE-450g		AOLg		ACABg		MARg		Eg		Pg		Mg	
		DEP	DECA	DEP	DECA	DEP	DECA	DEP	DECA	DEP	DECA	DEP	DECA	DEP	DECA	DEP	DECA	DEP	DECA	DEP	DECA	DEP	DECA	DEP	DECA	DEP	DECA	DEP	DECA	DEP	DECA		
8,25	3	0,60	10	2,43	5	2,88	5	5,84	4	0,87	4	1,62	5	-12,37	2	33,87	3	1,157	1	1,617	1	-0,168	7	0,258	4	-1,81	10	2,137	1	0,604	5	0,351	6

Prenhe do REM JATOBÁ. Previsão de parto: abril/2025.

iABCZ (ventre): 20,08 • DECA: 1

CLIQUE AQUI



PARA VER O VIDEO DO LOTE

Cícero Antônio de Souza - Nelore 42

FATAL DA 42

RG: CLR A 5785 • Nasc.: 08/12/2022 • Fêmea

REM ARMADOR **HUGH FIV VISUAL** x **CURIÓ FIV DA 42**
VALQUÍRIA MAT. DAKOTA DA RS I

Peso: 509 kg

iABCZ	DECA	PN-EDg		PD-EDg		PA-EDg		PS-EDg		PM-EMg		TMDg		IPPg		STAYg		PE-365g		PE-450g		AOLg		ACABg		MARg		Eg		Pg		Mg	
		DEP	DECA	DEP	DECA	DEP	DECA	DEP	DECA	DEP	DECA	DEP	DECA	DEP	DECA	DEP	DECA	DEP	DECA	DEP	DECA	DEP	DECA	DEP	DECA	DEP	DECA	DEP	DECA	DEP	DECA		
12,6	2	0,29	8	5,96	2	10,91	1	9,38	2	0,67	4	3,93	2	-13,04	2	35,71	2	0,409	3	0,759	2	1,318	2	0,912	2	0,18	4	1,741	1	1,549	3	1,321	3

Prenhe do COLT FIV DA EAO. Previsão de parto: abril/2025.
iABCZ (ventre): 20,48 • DECA: 1

LIDIJA FIV DA 42

RG: CLR A 5351 • Nasc.: 03/09/2022 • Fêmea

REM ESPIÃO 007 **CORONEL FIV CAMPARINO**
REM GARANTIDO GENÉTICA ADITIVA x **ZUZA DA 42**
REM DHISTINTA ELLARA 2 FIV DA 42

Peso: 564 kg

iABCZ	DECA	PN-EDg		PD-EDg		PA-EDg		PS-EDg		PM-EMg		TMDg		IPPg		STAYg		PE-365g		PE-450g		AOLg		ACABg		MARg		Eg		Pg		Mg	
		DEP	DECA	DEP	DECA	DEP	DECA	DEP	DECA	DEP	DECA	DEP	DECA	DEP	DECA	DEP	DECA	DEP	DECA	DEP	DECA	DEP	DECA	DEP	DECA	DEP	DECA	DEP	DECA	DEP	DECA		
7,66	3	0,28	8	10,35	1	15,32	1	17,46	1	0,20	5	5,79	1	-16,72	1	22,18	10	1,280	1	1,907	1	2,609	1	2,712	1	0,16	5	1,941	1	3,581	1	3,448	1

Prenhe do B4549 FIV DA EAO. Previsão de parto: maio/2025.
iABCZ (ventre): 18,37 • DECA: 1

NUVEM DA 42

RG: CLR A 5331 • Nasc.: 30/08/2022 • Fêmea

REM ARMADOR **FRIXO FIV ABT**
REM EMBAIXADOR x **EZÍLIA FIV DA 42**
REM BATITA URADA FIV DA 42

Peso: 550 kg

iABCZ	DECA	PN-EDg		PD-EDg		PA-EDg		PS-EDg		PM-EMg		TMDg		IPPg		STAYg		PE-365g		PE-450g		AOLg		ACABg		MARg		Eg		Pg		Mg	
		DEP	DECA	DEP	DECA	DEP	DECA	DEP	DECA	DEP	DECA	DEP	DECA	DEP	DECA	DEP	DECA	DEP	DECA	DEP	DECA	DEP	DECA	DEP	DECA	DEP	DECA	DEP	DECA	DEP	DECA		
10,85	2	0,68	10	4,85	2	5,29	3	9,81	2	0,11	6	1,96	4	-13,17	2	35,40	2	1,016	1	1,335	1	0,652	4	-0,120	6	-1,03	9	3,031	1	0,562	5	0,560	5

Prenhe do MALAIO DA S.NICE. Previsão de parto: abril/2025.
iABCZ (ventre): 21,31 • DECA: 1

MARUTH DA 42

RG: CLR A 5505 • Nasc.: 03/11/2022 • Fêmea

REM RICKET **JABRIEL FIV DE NAVIRÁI**
REM DANUT x **ZOHARA FIV DA 42**
REM PÁPRICA GRAMINA FIV DA MEZUZÁ

Peso: 554 kg

iABCZ	DECA	PN-EDg		PD-EDg		PA-EDg		PS-EDg		PM-EMg		TMDg		IPPg		STAYg		PE-365g		PE-450g		AOLg		ACABg		MARg		Eg		Pg		Mg	
		DEP	DECA	DEP	DECA	DEP	DECA	DEP	DECA	DEP	DECA	DEP	DECA	DEP	DECA	DEP	DECA	DEP	DECA	DEP	DECA	DEP	DECA	DEP	DECA	DEP	DECA	DEP	DECA	DEP	DECA		
11,88	2	0,84	10	10,79	1	14,51	1	20,02	1	1,4	3	7,21	1	-12,53	2	29,26	7	0,417	3	0,880	2	2,803	1	0,414	4	0,21	4	2,973	1	2,662	2	3,342	1

Prenhe do EMINENTE EAO. Previsão de parto: maio/2025.
iABCZ (ventre): 20,59 • DECA: 1

NOVAONDA DA 42

RG: CLR A 5243 • Nasc.: 03/08/2022 • Fêmea

REM ARMADOR **BITELO DA SS**
GÊNIO FIV CAMPARINO x **BIONDA DA 42**
JHVM 9858 FIV CAMPARINO BYNNA FIV BON.

Peso: 574 kg

iABCZ	DECA	PN-EDg		PD-EDg		PA-EDg		PS-EDg		PM-EMg		TMDg		IPPg		STAYg		PE-365g		PE-450g		AOLg		ACABg		MARg		Eg		Pg		Mg	
		DEP	DECA	DEP	DECA	DEP	DECA	DEP	DECA	DEP	DECA	DEP	DECA	DEP	DECA	DEP	DECA	DEP	DECA	DEP	DECA	DEP	DECA	DEP	DECA	DEP	DECA	DEP	DECA	DEP	DECA		
4,42	4	0,47	9	5,23	2	5,64	3	7,44	3	-0,87	8	2,26	4	-4,26	5	30,39	6	0,528	2	0,466	3	0,768	4	-0,194	6	-0,27	7	1,486	2	0,189	6	-0,178	7

Prenhe do MALAIO DA S.NICE. Previsão de parto: abril/2025.
iABCZ (ventre): 18,1 • DECA: 1

CLIQUE AQUI



PARA VER O VIDEO DO LOTE

Cícero Antônio de Souza - Nelore 42

LADIJHA DA 42

RG: CLR A 5464 • Nasc.: 15/10/2022 • Fêmea

REM ARMADOR

D2268 DA MN

REM F22 FIV

LINNA DA 42

REM VOTUPORANGA

TAZINHA DA 42

Peso: 534 kg

iABCZ	DECA	PN-EDg		PD-EDg		PA-EDg		PS-EDg		PM-EMg		TMDg		IPPg		STAYg		PE-365g		PE-450g		AOLg		ACABg		MARg		Eg		Pg		Mg	
		DEP	DECA	DEP	DECA	DEP	DECA	DEP	DECA	DEP	DECA	DEP	DECA	DEP	DECA	DEP	DECA	DEP	DECA	DEP	DECA	DEP	DECA	DEP	DECA	DEP	DECA	DEP	DECA	DEP	DECA		
13,84	1	0,29	8	5,51	2	11,87	1	14,93	1	-0,68	8	2,79	3	-20,39	1	34,07	3	0,648	1	0,798	2	3,394	1	1,820	1	1,56	1	1,002	3	4,063	1	2,813	1

Prenhe do B4549 FIV DA EAO. Previsão de parto: maio/2025.

iABCZ (ventre): 21,46 • DECA: 1

SONDIAH DA 42

RG: CLR A 5588 • Nasc.: 14/11/2022 • Fêmea

C8398 DA MN

7595 DA 42

GENERAL DA MN

ALBERTINA 1 DA 42

C8570 DA MN

CRIPPA DA 42

Peso: 513 kg

iABCZ	DECA	PN-EDg		PD-EDg		PA-EDg		PS-EDg		PM-EMg		TMDg		IPPg		STAYg		PE-365g		PE-450g		AOLg		ACABg		MARg		Eg		Pg		Mg	
		DEP	DECA	DEP	DECA	DEP	DECA	DEP	DECA	DEP	DECA	DEP	DECA	DEP	DECA	DEP	DECA	DEP	DECA	DEP	DECA	DEP	DECA	DEP	DECA	DEP	DECA	DEP	DECA	DEP	DECA		
10,24	2	0,04	5	2,17	5	3,40	5	3,13	5	2,43	1	5,03	2	-2,84	5	36,88	1	0,356	3	0,572	3	0,953	3	0,853	3	0,28	4	0,373	5	1,607	3	1,116	4

Prenhe do B4549 FIV DA EAO. Previsão de parto: maio/2025.

iABCZ (ventre): 19,66 • DECA: 1

AMIGA FIV DA 42

RG: CLR A 6246 • Nasc.: 22/10/2022 • Fêmea

REM ARMADOR

SHERLOCK MAT.

REM DULLDOG

FAROFEIRA KITO

REM URIRI

BHIRMA KITO

Peso: 630 kg

iABCZ	DECA	PN-EDg		PD-EDg		PA-EDg		PS-EDg		PM-EMg		TMDg		IPPg		STAYg		PE-365g		PE-450g		AOLg		ACABg		MARg		Eg		Pg		Mg	
		DEP	DECA	DEP	DECA	DEP	DECA	DEP	DECA	DEP	DECA	DEP	DECA	DEP	DECA	DEP	DECA	DEP	DECA	DEP	DECA	DEP	DECA	DEP	DECA	DEP	DECA	DEP	DECA	DEP	DECA		
12,02	2	0,82	10	8,40	1	12,76	1	16,53	1	1,95	2	7,23	1	-9,70	3	29,22	7	1,071	1	1,388	1	2,682	1	1,684	1	1,53	1	2,262	1	3,213	1	2,613	1

Prenhe do MALAIO DA S.NICE. Previsão de parto: maio/2025.

iABCZ (ventre): 21,9 • DECA: 1

NOITADA DA 42

RG: CLR A 6193 • Nasc.: 20/01/2023 • Fêmea

REM ARMADOR

RBB LAMPO-2 FIV

ARTILHEIRO FVC

VITORNA DA 42

SINTONIA RMVC

6442 DA 42

Peso: 540 kg

iABCZ	DECA	PN-EDg		PD-EDg		PA-EDg		PS-EDg		PM-EMg		TMDg		IPPg		STAYg		PE-365g		PE-450g		AOLg		ACABg		MARg		Eg		Pg		Mg	
		DEP	DECA	DEP	DECA	DEP	DECA	DEP	DECA	DEP	DECA	DEP	DECA	DEP	DECA	DEP	DECA	DEP	DECA	DEP	DECA	DEP	DECA	DEP	DECA	DEP	DECA	DEP	DECA	DEP	DECA		
8,25	3	0,43	9	7,69	1	11,83	1	14,26	1	-2,99	10	0,02	7	-9,11	3	33,12	3	0,262	4	0,294	4	0,949	3	-0,073	6	-1,51	10	1,011	3	2,874	1	2,736	1

Prenhe do REM JATOBÁ. Previsão de parto: maio/2025.

iABCZ (ventre): 20,08 • DECA: 1

LINDÓIA DA 42

RG: CLR A 5814 • Nasc.: 16/12/2022 • Fêmea

REM ARMADOR

URAPURU DA AT

COMBOIO FIV DA S.NICE

BUGRA DA 42

B4987 FIV DA S.NICE

SIENY DA 42

Peso: 489 kg

iABCZ	DECA	PN-EDg		PD-EDg		PA-EDg		PS-EDg		PM-EMg		TMDg		IPPg		STAYg		PE-365g		PE-450g		AOLg		ACABg		MARg		Eg		Pg		Mg	
		DEP	DECA	DEP	DECA	DEP	DECA	DEP	DECA	DEP	DECA	DEP	DECA	DEP	DECA	DEP	DECA	DEP	DECA	DEP	DECA	DEP	DECA	DEP	DECA	DEP	DECA	DEP	DECA	DEP	DECA		
7,81	3	0,12	6	6,93	1	10,82	1	10,59	2	0,82	4	4,73	2	-0,88	6	30,29	6	0,631	1	0,910	1	1,824	2	0,266	4	0,60	3	0,538	5	2,906	1	2,385	2

Prenhe do REM JATOBÁ. Previsão de parto: abril/2025.

iABCZ (ventre): 19,86 • DECA: 1

CLIQUE AQUI



PARA VER O VIDEO DO LOTE

Cícero Antônio de Souza - Nelore 42

KARIDAH DA 42

RG: CLR A 5472 • Nasc.: 18/10/2022 • Fêmea

REM ARMADOR

JERU FIV DO BRUMADO

REM F22 FIV x **AÇUNCENA FIV DA 42**

REM VOTUPORANGA

J.E.N. AÇUNCENA

Peso: 576 kg

iABCZ	DECA	PN-EDg		PD-EDg		PA-EDg		PS-EDg		PM-EMg		TMDg		IPPg		STAYg		PE-365g		PE-450g		AOLg		ACABg		MARg		Eg		Pg		Mg	
		DEP	DECA	DEP	DECA	DEP	DECA	DEP	DECA	DEP	DECA	DEP	DECA	DEP	DECA	DEP	DECA	DEP	DECA	DEP	DECA	DEP	DECA	DEP	DECA	DEP	DECA	DEP	DECA	DEP	DECA		
11,57	2	0,48	9	7,33	1	10,93	1	15,60	1	-1,09	8	2,98	3	-16,79	1	32,18	4	0,429	3	0,598	3	2,896	1	1,575	1	1,16	1	1,138	3	2,893	1	2,539	1

Prenhe do COLT FIV DA EAO. Previsão de parto: abril/2025.

iABCZ (ventre): 19,97 • DECA: 1

SABARATH DA 42

RG: CLR A 5477 • Nasc.: 20/10/2022 • Fêmea

REM DULLDOG

BACKUP

REM GLADIADOR GENÉTICA ADITIVA x **8384-NE DA 42**

REM CARMESIN

TÁBATA DA 42

Peso: 546 kg

iABCZ	DECA	PN-EDg		PD-EDg		PA-EDg		PS-EDg		PM-EMg		TMDg		IPPg		STAYg		PE-365g		PE-450g		AOLg		ACABg		MARg		Eg		Pg		Mg	
		DEP	DECA	DEP	DECA	DEP	DECA	DEP	DECA	DEP	DECA	DEP	DECA	DEP	DECA	DEP	DECA	DEP	DECA	DEP	DECA	DEP	DECA	DEP	DECA	DEP	DECA	DEP	DECA	DEP	DECA		
13,02	1	0,15	6	6,96	1	14,06	1	14,37	1	3,54	1	8,41	1	-15,04	2	30,64	6	0,609	2	0,975	1	2,389	1	1,069	2	1,81	1	2,492	1	3,248	1	2,790	1

Prenhe do ARTIGO DA S.NICE. Previsão de parto: julho/2025.

iABCZ (ventre): 19,34 • DECA: 1

LIVINA DA 42

RG: CLR A 5536 • Nasc.: 08/11/2022 • Fêmea

REM ARMADOR

FARACATU JB DA GUR.

REM F22 FIV x **6624 DA 42**

REM VOTUPORANGA

ASTECA DA 42

Peso: 552 kg

iABCZ	DECA	PN-EDg		PD-EDg		PA-EDg		PS-EDg		PM-EMg		TMDg		IPPg		STAYg		PE-365g		PE-450g		AOLg		ACABg		MARg		Eg		Pg		Mg	
		DEP	DECA	DEP	DECA	DEP	DECA	DEP	DECA	DEP	DECA	DEP	DECA	DEP	DECA	DEP	DECA	DEP	DECA	DEP	DECA	DEP	DECA	DEP	DECA	DEP	DECA	DEP	DECA	DEP	DECA		
10,21	2	0,13	6	3,10	4	6,36	3	9,44	2	0,23	5	2,63	4	-9,25	3	34,52	2	0,355	3	0,390	4	1,903	1	1,838	1	0,73	2	0,187	6	1,824	3	1,901	2

Prenhe do REM JATOBÁ. Previsão de parto: abril/2025.

iABCZ (ventre): 21,06 • DECA: 1

WEJENTH DA 42

RG: CLR A 5492 • Nasc.: 24/10/2022 • Fêmea

REM EMBAIXADOR

RIMA FIV CORSOCK

REM HÓRUS GENÉTICA ADITIVA x **6842 DA 42**

REM EMBOSKADA

SAUDOSA DA 42

Peso: 594 kg

iABCZ	DECA	PN-EDg		PD-EDg		PA-EDg		PS-EDg		PM-EMg		TMDg		IPPg		STAYg		PE-365g		PE-450g		AOLg		ACABg		MARg		Eg		Pg		Mg	
		DEP	DECA	DEP	DECA	DEP	DECA	DEP	DECA	DEP	DECA	DEP	DECA	DEP	DECA	DEP	DECA	DEP	DECA	DEP	DECA	DEP	DECA	DEP	DECA	DEP	DECA	DEP	DECA	DEP	DECA		
10,03	2	0,63	10	5,54	2	9,63	2	15,29	1	3,30	1	6,16	1	-7,25	4	29,06	7	1,363	1	1,691	1	0,947	3	0,790	3	-0,56	8	2,591	1	2,292	2	1,897	2

Prenhe do EMINENTE EAO. Previsão de parto: maio/2025.

iABCZ (ventre): 19,67 • DECA: 1

JOVELLI DA 42

RG: CLR A 5531 • Nasc.: 05/11/2022 • Fêmea

MACEGAL DO IZ

DONATO DE NAVIRAÍ

QUEDHAR FIV G.SALES x **BIONA DA 42**

LORANE G.SALES

SILVESTEN DA 42

Peso: 570 kg

iABCZ	DECA	PN-EDg		PD-EDg		PA-EDg		PS-EDg		PM-EMg		TMDg		IPPg		STAYg		PE-365g		PE-450g		AOLg		ACABg		MARg		Eg		Pg		Mg	
		DEP	DECA	DEP	DECA	DEP	DECA	DEP	DECA	DEP	DECA	DEP	DECA	DEP	DECA	DEP	DECA	DEP	DECA	DEP	DECA	DEP	DECA	DEP	DECA	DEP	DECA	DEP	DECA	DEP	DECA		
9,05	3	0,18	6	3,91	3	9,84	1	11,77	2	2,46	1	4,81	2	-1,07	6	32,67	4	0,117	5	0,092	6	1,877	1	-0,282	6	-1,35	10	2,549	1	4,433	1	3,763	1

Prenhe do MALAIO DA S.NICE. Previsão de parto: maio/2025.

iABCZ (ventre): 20,41 • DECA: 1

CLIQUE AQUI



PARA VER O VIDEO DO LOTE

Cícero Antônio de Souza - Nelore 42

REBAN DA 42

RG: CLR A 5794 • Nasc.: 12/12/2022 • Fêmea

REM ARMADOR

CUBANO ANJO VR

REM EMBAIXADOR x 7982 DA 42

REM BATITA

UDELA DA 42

Peso: 546 kg

iABCZ	DECA	PN-EDg		PD-EDg		PA-EDg		PS-EDg		PM-EMg		TMDg		IPPg		STAYg		PE-365g		PE-450g		AOLg		ACABg		MARg		Eg		Pg		Mg	
		DEP	DECA	DEP	DECA	DEP	DECA	DEP	DECA	DEP	DECA	DEP	DECA	DEP	DECA	DEP	DECA	DEP	DECA	DEP	DECA	DEP	DECA	DEP	DECA	DEP	DECA	DEP	DECA	DEP	DECA		
13,88	1	0,57	10	6,21	2	10,03	1	15,99	1	0,94	4	4,23	2	-12,66	2	34,71	2	1,271	1	1,743	1	1,548	2	0,279	4	-0,88	9	1,936	1	1,739	3	1,164	4

Prenhe do REM JATOBÁ. Previsão de parto: maio/2025.
iABCZ (ventre): 22,9 • DECA: 1

GINJHA DA 42

RG: CLR A 5442 • Nasc.: 10/10/2022 • Fêmea

REM ARMADOR

LABRAK TE DA SABIÁ

REM F22 FIV x CARETA DA 42

REM VOTUPORANGA

RÚPIA DA 42

Peso: 511 kg

iABCZ	DECA	PN-EDg		PD-EDg		PA-EDg		PS-EDg		PM-EMg		TMDg		IPPg		STAYg		PE-365g		PE-450g		AOLg		ACABg		MARg		Eg		Pg		Mg	
		DEP	DECA	DEP	DECA	DEP	DECA	DEP	DECA	DEP	DECA	DEP	DECA	DEP	DECA	DEP	DECA	DEP	DECA	DEP	DECA	DEP	DECA	DEP	DECA	DEP	DECA	DEP	DECA	DEP	DECA		
8,83	3	0,33	8	1,10	6	7,47	2	11,56	2	-0,09	6	1,04	5	-14,65	2	32,21	4	0,342	3	0,437	3	2,938	1	1,498	1	1,48	1	0,561	5	2,199	2	1,831	2

Prenhe do MALAIO DA S.NICE. Previsão de parto: julho/2025.
iABCZ (ventre): 20,3 • DECA: 1

LOKITHA DA 42

RG: CLR A 5565 • Nasc.: 11/11/2022 • Fêmea

ZAPP BEABISA

7544 DA 42

UTAM DE NAVIRAÍ x ALISTAIR DA 42

NAVIRAÍ 14763

7887 DA 42

Peso: 556 kg

iABCZ	DECA	PN-EDg		PD-EDg		PA-EDg		PS-EDg		PM-EMg		TMDg		IPPg		STAYg		PE-365g		PE-450g		AOLg		ACABg		MARg		Eg		Pg		Mg	
		DEP	DECA	DEP	DECA	DEP	DECA	DEP	DECA	DEP	DECA	DEP	DECA	DEP	DECA	DEP	DECA	DEP	DECA	DEP	DECA	DEP	DECA	DEP	DECA	DEP	DECA	DEP	DECA	DEP	DECA		
8,52	3	0,17	6	2,90	4	3,95	4	4,33	5	2,75	1	5,20	2	-9,52	3	33,30	3	0,366	3	0,530	3	0,878	4	0,628	3	-0,08	6	-0,545	9	1,566	3	1,378	3

Prenhe do DELTA DA EAO. Previsão de parto: abril/2025.
iABCZ (ventre): 20,08 • DECA: 1

GALENNE DA 42

RG: CLR A 5511 • Nasc.: 03/11/2022 • Fêmea

REM RICKET

7544 DA 42

REM DANUT x WEYA DA 42

REM PÁPRICA

CARBONELLI DA 42

Peso: 494 kg

iABCZ	DECA	PN-EDg		PD-EDg		PA-EDg		PS-EDg		PM-EMg		TMDg		IPPg		STAYg		PE-365g		PE-450g		AOLg		ACABg		MARg		Eg		Pg		Mg	
		DEP	DECA	DEP	DECA	DEP	DECA	DEP	DECA	DEP	DECA	DEP	DECA	DEP	DECA	DEP	DECA	DEP	DECA	DEP	DECA	DEP	DECA	DEP	DECA	DEP	DECA	DEP	DECA	DEP	DECA		
7,97	3	0,32	8	7,31	1	6,85	3	8,39	3	-0,44	7	2,87	3	-9,74	3	32,39	4	0,398	3	0,718	2	1,334	2	-0,175	6	-0,31	7	2,204	1	2,924	1	3,427	1

Prenhe do DELTA DA EAO. Previsão de parto: abril/2025.
iABCZ (ventre): 19,8 • DECA: 1

ODIRA DA 42

RG: CLR A 5959 • Nasc.: 18/09/2022 • Fêmea

REM ARMADOR

BIG BEN DA S.NICE

VETERANO DA DOURADA x ELEGANCE FIV DA 42

ALELUIA DA DOURADA

ESSÊNCIA TE GUADALUPE TN2

Peso: 548 kg

iABCZ	DECA	PN-EDg		PD-EDg		PA-EDg		PS-EDg		PM-EMg		TMDg		IPPg		STAYg		PE-365g		PE-450g		AOLg		ACABg		MARg		Eg		Pg		Mg	
		DEP	DECA	DEP	DECA	DEP	DECA	DEP	DECA	DEP	DECA	DEP	DECA	DEP	DECA	DEP	DECA	DEP	DECA	DEP	DECA	DEP	DECA	DEP	DECA	DEP	DECA	DEP	DECA	DEP	DECA		
13,56	1	0,38	9	6,36	2	6,88	3	7,70	3	-1,27	9	2,01	4	-28,46	1	37,64	1	0,234	4	0,644	2	2,587	1	-0,086	6	0,11	5	-0,231	8	0,695	5	-0,227	7

Prenhe do ARTIGO DA S.NICE. Previsão de parto: julho/2025.
iABCZ (ventre): 19,61 • DECA: 1

CLIQUE AQUI



PARA VER O VIDEO DO LOTE

Cícero Antônio de Souza - Nelore 42

CHAGHE DA 42

RG: CLR A 5457 • Nasc.: 15/10/2022 • Fêmea

REM ARMADOR

NOBRE FIV MRA

REM EMBAIXADOR x **7057 DA 42**

REM BATITA

NISMA DA 42

Peso: 536 kg

iABCZ	DECA	PN-EDg		PD-EDg		PA-EDg		PS-EDg		PM-EMg		TMDg		IPPg		STAYg		PE-365g		PE-450g		AOLg		ACABg		MARg		Eg		Pg		Mg	
		DEP	DECA	DEP	DECA	DEP	DECA	DEP	DECA	DEP	DECA	DEP	DECA	DEP	DECA	DEP	DECA	DEP	DECA	DEP	DECA	DEP	DECA	DEP	DECA	DEP	DECA	DEP	DECA	DEP	DECA		
10,99	2	0,62	10	6,87	1	6,87	3	7,84	3	0,22	5	3,25	3	-9,93	3	34,53	2	1,367	1	1,768	1	0,583	4	0,176	5	-1,86	10	2,779	1	-0,280	7	-0,273	7

Prenhe do REM JATOBÁ. Previsão de parto: abril/2025.

iABCZ (ventre): 21,45 • DECA: 1

JANDURIAH DA 42

RG: CLR A 5490 • Nasc.: 24/10/2022 • Fêmea

REM EMBAIXADOR

LABAM FIV DE NAVIRAÍ

REM HÓRUS GENÉTICA ADITIVA x **JINJA DA 42**

REM EMBOSKADA

CORADA DA 42

Peso: 544 kg

iABCZ	DECA	PN-EDg		PD-EDg		PA-EDg		PS-EDg		PM-EMg		TMDg		IPPg		STAYg		PE-365g		PE-450g		AOLg		ACABg		MARg		Eg		Pg		Mg	
		DEP	DECA	DEP	DECA	DEP	DECA	DEP	DECA	DEP	DECA	DEP	DECA	DEP	DECA	DEP	DECA	DEP	DECA	DEP	DECA	DEP	DECA	DEP	DECA	DEP	DECA	DEP	DECA	DEP	DECA		
14,75	1	0,54	10	7,04	1	12,53	1	17,43	1	4,87	1	8,92	1	-8,58	3	30,59	6	1,573	1	1,967	1	1,905	1	1,380	1	-0,05	6	2,599	1	2,376	2	2,693	1

Prenhe do MALAIO DA S.NICE. Previsão de parto: julho/2025.

iABCZ (ventre): 23,26 • DECA: 1

DEDIVHA DA 42

RG: CLR A 5548 • Nasc.: 10/11/2022 • Fêmea

REM RICKET

7433 DA 42

REM DANUT x **YGARA DA 42**

REM PÁPRICA

ALIENADA DA 42

Peso: 514 kg

iABCZ	DECA	PN-EDg		PD-EDg		PA-EDg		PS-EDg		PM-EMg		TMDg		IPPg		STAYg		PE-365g		PE-450g		AOLg		ACABg		MARg		Eg		Pg		Mg	
		DEP	DECA	DEP	DECA	DEP	DECA	DEP	DECA	DEP	DECA	DEP	DECA	DEP	DECA	DEP	DECA	DEP	DECA	DEP	DECA	DEP	DECA	DEP	DECA	DEP	DECA	DEP	DECA	DEP	DECA		
8,73	3	0,31	8	7,80	1	9,25	2	9,83	2	1,99	2	6,00	1	-8,33	3	29,63	7	0,719	1	1,127	1	2,236	1	-0,294	7	0,02	5	2,161	1	1,839	3	2,297	2

Prenhe do MALAIO DA S.NICE. Previsão de parto: maio/2025.

iABCZ (ventre): 20,25 • DECA: 1

FARADHA DA 42

RG: CLR A 5512 • Nasc.: 03/11/2022 • Fêmea

REM ARMADOR

QUE FORTE FIV OT-5

REM F22 FIV x **7887 DA 42**

REM VOTUPORANGA

ÁFRICA DA 42

Peso: 498 kg

iABCZ	DECA	PN-EDg		PD-EDg		PA-EDg		PS-EDg		PM-EMg		TMDg		IPPg		STAYg		PE-365g		PE-450g		AOLg		ACABg		MARg		Eg		Pg		Mg	
		DEP	DECA	DEP	DECA	DEP	DECA	DEP	DECA	DEP	DECA	DEP	DECA	DEP	DECA	DEP	DECA	DEP	DECA	DEP	DECA	DEP	DECA	DEP	DECA	DEP	DECA	DEP	DECA	DEP	DECA		
11,68	2	0,55	10	6,32	2	10,84	1	13,82	1	0,59	5	4,62	2	-14,17	2	32,49	4	0,348	3	0,489	3	2,634	1	1,313	2	2,16	1	0,969	3	2,114	2	1,858	2

Prenhe do EMINENTE EAO. Previsão de parto: maio/2025.

iABCZ (ventre): 20,49 • DECA: 1

DEUSA DA 42

RG: CLR A 6046 • Nasc.: 01/01/2023 • Fêmea

QUARUP BONSUCESSO

REM F22 FIV

ESPARTANO MAT. x **HELITA DA 42**

BARAVAH MAT.

DALLITA FIV DA 42

Peso: 474 kg

iABCZ	DECA	PN-EDg		PD-EDg		PA-EDg		PS-EDg		PM-EMg		TMDg		IPPg		STAYg		PE-365g		PE-450g		AOLg		ACABg		MARg		Eg		Pg		Mg	
		DEP	DECA	DEP	DECA	DEP	DECA	DEP	DECA	DEP	DECA	DEP	DECA	DEP	DECA	DEP	DECA	DEP	DECA	DEP	DECA	DEP	DECA	DEP	DECA	DEP	DECA	DEP	DECA	DEP	DECA		
13,33	1	0,54	10	8,96	1	14,20	1	17,36	1	-0,38	7	3,76	3	-17,87	1	31,07	5	0,795	1	1,079	1	3,545	1	1,658	1	1,51	1	1,509	2	4,363	1	3,845	1

Prenhe do MALAIO DA S.NICE. Previsão de parto: julho/2025.

iABCZ (ventre): 22,55 • DECA: 1

CLIQUE AQUI



PARA VER O VIDEO DO LOTE

Cícero Antônio de Souza - Nelore 42

TERLINA DA 42

RG: CLR A 5500 • Nasc.: 30/10/2022 • Fêmea

ZAPP BEABISA

INYGO FIV S. ELINA

UTAM DE NAVIRAÍ x

TATI DA 42

NAVIRAÍ 14763

AURORA FIV DA 42

Peso: 556 kg

iABCZ	DECA	PN-EDg		PD-EDg		PA-EDg		PS-EDg		PM-EMg		TMDg		IPPg		STAYg		PE-365g		PE-450g		AOLg		ACABg		MARg		Eg		Pg		Mg	
		DEP	DECA	DEP	DECA	DEP	DECA	DEP	DECA	DEP	DECA	DEP	DECA	DEP	DECA	DEP	DECA	DEP	DECA	DEP	DECA	DEP	DECA	DEP	DECA	DEP	DECA	DEP	DECA	DEP	DECA	DEP	DECA
7,53	3	0,09	5	-0,08	7	2,59	5	8,67	3	3,06	1	4,32	2	-8,34	3	31,82	4	0,480	2	0,524	3	1,536	2	0,673	3	-0,58	8	-0,166	7	1,124	4	0,649	5

Prenhe do DELTA DA EAO. Previsão de parto: abril/2025.

iABCZ (ventre): 19,58 • DECA: 1

PARANIUA DA 42

RG: CLR A 5699 • Nasc.: 25/11/2022 • Fêmea

REM ARMADOR

DANÇARINO DEN

HUGH FIV VISUAL x

ALAMBRA DA 42

VALQUÍRIA MAT.

SÔNICA DA 42

Peso: 560 kg

iABCZ	DECA	PN-EDg		PD-EDg		PA-EDg		PS-EDg		PM-EMg		TMDg		IPPg		STAYg		PE-365g		PE-450g		AOLg		ACABg		MARg		Eg		Pg		Mg	
		DEP	DECA	DEP	DECA	DEP	DECA	DEP	DECA	DEP	DECA	DEP	DECA	DEP	DECA	DEP	DECA	DEP	DECA	DEP	DECA	DEP	DECA	DEP	DECA	DEP	DECA	DEP	DECA	DEP	DECA	DEP	DECA
10,32	2	0,38	9	4,89	2	7,71	2	8,59	3	1,62	2	4,20	2	-7,58	4	34,75	2	0,135	5	0,457	3	1,172	3	0,378	4	0,71	2	0,133	6	0,515	5	0,070	6

Prenhe do EMINENTE EAO. Previsão de parto: abril/2025.

iABCZ (ventre): 19,81 • DECA: 1

XULETA DA 42

RG: CLR A 5865 • Nasc.: 26/12/2022 • Fêmea

REM ARMADOR

SHERLOCK MAT.

ARTILHEIRO FVC x

NAVIRA DA 42

SINTONIA RMVC

UNA FIV DA 42

Peso: 526 kg

iABCZ	DECA	PN-EDg		PD-EDg		PA-EDg		PS-EDg		PM-EMg		TMDg		IPPg		STAYg		PE-365g		PE-450g		AOLg		ACABg		MARg		Eg		Pg		Mg	
		DEP	DECA	DEP	DECA	DEP	DECA	DEP	DECA	DEP	DECA	DEP	DECA	DEP	DECA	DEP	DECA	DEP	DECA	DEP	DECA	DEP	DECA	DEP	DECA	DEP	DECA	DEP	DECA	DEP	DECA	DEP	DECA
9,33	2	0,43	9	6,40	2	8,05	2	11,97	2	-2,73	10	-0,45	7	-6,99	4	34,57	2	0,560	2	0,651	2	1,273	3	1,185	2	-1,24	10	0,269	6	4,271	1	3,688	1

Prenhe do REM JATOBÁ. Previsão de parto: julho/2025.

iABCZ (ventre): 20,62 • DECA: 1

KAZULA DA 42

RG: CLR A 5544 • Nasc.: 10/11/2022 • Fêmea

REM ARMADOR

BIBLIÓGRAFO DA AC AGRO

GÊNIO FIV CAMPARINO x

ARATA DA 42

JHVM 9858 FIV CAMPARINO

BARILOCHE FIV DA 42

Peso: 566 kg

iABCZ	DECA	PN-EDg		PD-EDg		PA-EDg		PS-EDg		PM-EMg		TMDg		IPPg		STAYg		PE-365g		PE-450g		AOLg		ACABg		MARg		Eg		Pg		Mg	
		DEP	DECA	DEP	DECA	DEP	DECA	DEP	DECA	DEP	DECA	DEP	DECA	DEP	DECA	DEP	DECA	DEP	DECA	DEP	DECA	DEP	DECA	DEP	DECA	DEP	DECA	DEP	DECA	DEP	DECA	DEP	DECA
13,77	1	0,37	8	6,11	2	9,31	2	11,63	2	1,68	2	5,56	1	-14,01	2	35,76	2	0,613	2	0,773	2	1,701	2	0,343	4	-0,04	6	1,460	2	1,729	3	1,386	3

Prenhe do MALAIO DA S.NICE. Previsão de parto: maio/2025.

iABCZ (ventre): 25,59 • DECA: 1

SANJULA DA 42

RG: CLR A 5370 • Nasc.: 26/09/2022 • Fêmea

REM ESPÍÃO 007

7595 DA 42

REM GARANTIDO GENÉTICA ADITIVA x

JEIZA DA 42

REM DHISTINTA

BELDADE FIV DA 42

Peso: 536 kg

iABCZ	DECA	PN-EDg		PD-EDg		PA-EDg		PS-EDg		PM-EMg		TMDg		IPPg		STAYg		PE-365g		PE-450g		AOLg		ACABg		MARg		Eg		Pg		Mg	
		DEP	DECA	DEP	DECA	DEP	DECA	DEP	DECA	DEP	DECA	DEP	DECA	DEP	DECA	DEP	DECA	DEP	DECA	DEP	DECA	DEP	DECA	DEP	DECA	DEP	DECA	DEP	DECA	DEP	DECA	DEP	DECA
8,54	3	0,24	7	9,14	1	15,22	1	19,78	1	0,28	5	4,82	2	-14,28	2	23,88	10	1,162	1	1,597	1	2,449	1	2,548	1	0,44	3	1,715	1	2,735	2	2,885	1

Prenhe do REM JATOBÁ. Previsão de parto: maio/2025.

iABCZ (ventre): 20,23 • DECA: 1

CLIQUE AQUI



PARA VER O VIDEO DO LOTE

Cícero Antônio de Souza - Nelore 42

FAROZA DA 42

RG: CLR A 5517 • Nasc.: 04/11/2022 • Fêmea

REM ARMADOR

BITELO DA SS

URCO FIV DE NAVIRAÍ

ABSOLUTA FIV DA 42

2130 FIV DE NAVIRAÍ

ABSOLUTA CS

Peso: 524 kg

iABCZ	DECA	PN-EDg		PD-EDg		PA-EDg		PS-EDg		PM-EMg		TMDg	IPPg	STAYg	PE-365g		PE-450g		AOLg		ACABg		MARg	Eg		Pg		Mg					
		DEP	DECA	DEP	DECA	DEP	DECA	DEP	DECA	DEP	DECA				DEP	DECA	DEP	DECA	DEP	DECA	DEP	DECA		DEP	DECA	DEP	DECA	DEP	DECA	DEP	DECA	DEP	DECA
7,97	3	0,44	9	7,69	1	10,03	1	11,04	2	2,16	2	7,26	1	-12,98	2	29,09	7	0,660	1	0,795	2	0,422	5	-0,549	7	0,50	3	1,152	3	1,594	3	2,318	2

Prenhe do ARTIGO DA S.NICE. Previsão de parto: julho/2025.

iABCZ (ventre): 16,81 • DECA: 1

SANDORA DA 42

RG: CLR A 5541 • Nasc.: 08/11/2022 • Fêmea

REM ARMADOR

BASCO SANTARÉM

URCO FIV DE NAVIRAÍ

CALHA DA 42

2130 FIV DE NAVIRAÍ

SINGA DA 42

Peso: 524 kg

iABCZ	DECA	PN-EDg		PD-EDg		PA-EDg		PS-EDg		PM-EMg		TMDg	IPPg	STAYg	PE-365g		PE-450g		AOLg		ACABg		MARg	Eg		Pg		Mg					
		DEP	DECA	DEP	DECA	DEP	DECA	DEP	DECA	DEP	DECA				DEP	DECA	DEP	DECA	DEP	DECA	DEP	DECA		DEP	DECA	DEP	DECA	DEP	DECA	DEP	DECA	DEP	DECA
8,17	3	0,27	7	4,02	3	5,84	3	12,76	1	2,34	1	5,34	1	-11,59	2	31,07	5	0,389	3	0,442	3	1,051	3	-0,473	7	1,70	1	0,835	4	2,380	2	2,094	2

Prenhe do REM JATOBÁ. Previsão de parto: julho/2025.

iABCZ (ventre): 20,04 • DECA: 1

FRANQUESH DA 42

RG: CLR A 5731 • Nasc.: 28/11/2022 • Fêmea

REM ARMADOR

JERU FIV DO BRUMADO

HUGH FIV VISUAL

6970 DA 42

VALQUÍRIA MAT.

CHAMPAGNI II POI DO BR

Peso: 520 kg

iABCZ	DECA	PN-EDg		PD-EDg		PA-EDg		PS-EDg		PM-EMg		TMDg	IPPg	STAYg	PE-365g		PE-450g		AOLg		ACABg		MARg	Eg		Pg		Mg					
		DEP	DECA	DEP	DECA	DEP	DECA	DEP	DECA	DEP	DECA				DEP	DECA	DEP	DECA	DEP	DECA	DEP	DECA		DEP	DECA	DEP	DECA	DEP	DECA	DEP	DECA	DEP	DECA
9,81	2	0,14	6	1,86	5	6,90	3	7,10	3	0,27	5	1,08	5	-7,19	4	36,76	1	0,109	5	0,340	4	0,980	3	0,820	3	-0,09	6	0,179	6	1,361	4	1,060	4

Prenhe do REM JATOBÁ. Previsão de parto: maio/2025.

iABCZ (ventre): 20,86 • DECA: 1

NORUAH DA 42

RG: CLR A 5468 • Nasc.: 17/10/2022 • Fêmea

REM ARMADOR

MANDARIN MAT.

URCO FIV DE NAVIRAÍ

VAN DA 42

2130 FIV DE NAVIRAÍ

ALINE FIV DA 42

Peso: 572 kg

iABCZ	DECA	PN-EDg		PD-EDg		PA-EDg		PS-EDg		PM-EMg		TMDg	IPPg	STAYg	PE-365g		PE-450g		AOLg		ACABg		MARg	Eg		Pg		Mg					
		DEP	DECA	DEP	DECA	DEP	DECA	DEP	DECA	DEP	DECA				DEP	DECA	DEP	DECA	DEP	DECA	DEP	DECA		DEP	DECA	DEP	DECA	DEP	DECA	DEP	DECA	DEP	DECA
8,53	3	0,25	7	5,32	2	10,57	1	11,69	2	3,71	1	7,75	1	-8,76	3	28,96	7	0,795	1	0,966	1	0,900	4	-0,205	6	1,08	2	0,873	4	2,073	2	2,549	1

Prenhe do COLT FIV DA EAO. Previsão de parto: abril/2025.

iABCZ (ventre): 18,45 • DECA: 1

XADUALI DA 42

RG: CLR A 5395 • Nasc.: 02/10/2022 • Fêmea

REM TORIXORÉU

BASCO DA SM

REM ARMADOR

CHEVERRIA 18 FIV DA 42

REM RONDA

EVANI TE S.NILZA

Peso: 550 kg

iABCZ	DECA	PN-EDg		PD-EDg		PA-EDg		PS-EDg		PM-EMg		TMDg	IPPg	STAYg	PE-365g		PE-450g		AOLg		ACABg		MARg	Eg		Pg		Mg					
		DEP	DECA	DEP	DECA	DEP	DECA	DEP	DECA	DEP	DECA				DEP	DECA	DEP	DECA	DEP	DECA	DEP	DECA		DEP	DECA	DEP	DECA	DEP	DECA	DEP	DECA	DEP	DECA
8,93	3	0,23	7	4,75	2	6,47	3	9,79	2	-0,26	7	1,76	5	-15,79	2	31,92	4	0,784	1	0,969	1	1,930	1	0,687	3	-0,17	6	1,490	2	3,144	1	2,221	2

Prenhe do B4549 FIV DA EAO. Previsão de parto: maio/2025.

iABCZ (ventre): 19 • DECA: 1

CLIQUE AQUI



PARA VER O
VIDEO DO LOTE

Cícero Antônio de Souza - Nelore 42

SANDIRIAH DA 42

RG: CLR A 5597 • Nasc.: 16/11/2022 • Fêmea

REM ARMADOR

BITELO DA SS

REM F22 FIV

BENOITE FIV DA 42

REM VOTUPORANGA

NOITE FIV MRA

Peso: 508 kg

iABCZ	DECA	PN-EDg		PD-EDg		PA-EDg		PS-EDg		PM-EMg		TMDg		IPPg		STAYg		PE-365g		PE-450g		AOLg		ACABg		MARg		Eg		Pg		Mg	
		DEP	DECA	DEP	DECA	DEP	DECA	DEP	DECA	DEP	DECA	DEP	DECA	DEP	DECA	DEP	DECA	DEP	DECA	DEP	DECA	DEP	DECA	DEP	DECA	DEP	DECA	DEP	DECA	DEP	DECA		
12,88	1	0,49	9	7,10	1	10,46	1	15,54	1	-1,08	8	2,66	4	-21,20	1	34,10	3	0,358	3	0,468	3	2,050	1	1,547	1	1,55	1	1,346	2	1,718	3	1,752	3

Prenhe do EMINENTE EAO. Previsão de parto: abril/2025.
iABCZ (ventre): 21,09 • DECA: 1

VIKA DA 42

RG: CLR A 6217 • Nasc.: 24/01/2023 • Fêmea

QUARUP BONSUCESSO

REM DHEEF

ESPARTANO MAT.

ZIZI DA 42

BARAVAH MAT.

6154 DA 42

Peso: 497 kg

iABCZ	DECA	PN-EDg		PD-EDg		PA-EDg		PS-EDg		PM-EMg		TMDg		IPPg		STAYg		PE-365g		PE-450g		AOLg		ACABg		MARg		Eg		Pg		Mg	
		DEP	DECA	DEP	DECA	DEP	DECA	DEP	DECA	DEP	DECA	DEP	DECA	DEP	DECA	DEP	DECA	DEP	DECA	DEP	DECA	DEP	DECA	DEP	DECA	DEP	DECA	DEP	DECA	DEP	DECA		
12,74	1	0,70	10	9,03	1	12,82	1	16,32	1	-2,57	10	0,47	6	-11,81	2	33,45	3	0,850	1	1,036	1	3,475	1	1,299	2	0,87	2	1,908	1	4,611	1	4,489	1

Prenhe do EMINENTE EAO. Previsão de parto: maio/2025.
iABCZ (ventre): 21,02 • DECA: 1

FIORENA DA 42

RG: CLR A 5762 • Nasc.: 01/12/2022 • Fêmea

REM EMBAIXADOR

LAIVO CS

REM HÓRUS GENÉTICA ADITIVA

LÍNIA DA 42

REM EMBOSKADA

ÁSIA DA 42

Peso: 544 kg

iABCZ	DECA	PN-EDg		PD-EDg		PA-EDg		PS-EDg		PM-EMg		TMDg		IPPg		STAYg		PE-365g		PE-450g		AOLg		ACABg		MARg		Eg		Pg		Mg	
		DEP	DECA	DEP	DECA	DEP	DECA	DEP	DECA	DEP	DECA	DEP	DECA	DEP	DECA	DEP	DECA	DEP	DECA	DEP	DECA	DEP	DECA	DEP	DECA	DEP	DECA	DEP	DECA	DEP	DECA		
16,89	1	0,77	10	12,31	1	14,44	1	22,06	1	4,90	1	11,92	1	-13,18	2	30,10	6	1,586	1	2,007	1	1,592	2	0,509	4	-0,50	7	2,456	1	1,927	3	2,051	2

Prenhe do B4549 FIV DA EAO. Previsão de parto: maio/2025.
iABCZ (ventre): 22,98 • DECA: 1

FAGHENI DA 42

RG: CLR A 5611 • Nasc.: 16/11/2022 • Fêmea

REM ARMADOR

BACKUP

HUGH FIV VISUAL

9643-15 DO AR

VALQUÍRIA MAT.

3466-06 DO AR

Peso: 520 kg

iABCZ	DECA	PN-EDg		PD-EDg		PA-EDg		PS-EDg		PM-EMg		TMDg		IPPg		STAYg		PE-365g		PE-450g		AOLg		ACABg		MARg		Eg		Pg		Mg	
		DEP	DECA	DEP	DECA	DEP	DECA	DEP	DECA	DEP	DECA	DEP	DECA	DEP	DECA	DEP	DECA	DEP	DECA	DEP	DECA	DEP	DECA	DEP	DECA	DEP	DECA	DEP	DECA	DEP	DECA		
17,93	1	0,42	9	6,50	1	10,02	1	11,57	2	1,33	3	5,04	2	-16,91	1	39,54	1	0,506	2	0,548	3	2,265	1	1,604	1	1,37	1	1,489	2	2,471	2	1,622	3

Prenhe do B4549 FIV DA EAO. Previsão de parto: maio/2025.
iABCZ (ventre): 23,5 • DECA: 1

CLIQUE AQUI



PARA VER O VÍDEO DO LOTE

Cícero Antônio de Souza - Nelore 42

LUZI DA 42

RG: CLR A 6164 • Nasc.: 15/01/2023 • Fêmea

CAMPEÃO DA MN

QUEBELO DA 42

CALIBRE FIV CAMPARINO

THAYSI DA 42

JHVM 9862 FIV CAMPARINO

GUENPA DA 42

Peso: 456 kg

iABCZ	DECA	PN-EDg		PD-EDg		PA-EDg		PS-EDg		PM-EMg		TMDg		IPPg		STAYg		PE-365g		PE-450g		AOLg		ACABg		MARg		Eg		Pg		Mg	
		DEP	DECA	DEP	DECA	DEP	DECA	DEP	DECA	DEP	DECA	DEP	DECA	DEP	DECA	DEP	DECA	DEP	DECA	DEP	DECA	DEP	DECA	DEP	DECA	DEP	DECA	DEP	DECA	DEP	DECA	DEP	DECA
8,96	3	0,69	10	6,34	2	7,37	2	7,16	3	1,03	4	4,35	2	-11,57	2	32,25	4	0,989	1	1,275	1	0,306	5	0,131	5	-2,03	10	1,390	2	1,091	4	1,186	4

Prenhe do REM JATOBÁ. Previsão de parto: maio/2025.

iABCZ (ventre): 20,44 • DECA: 1

ETERNA DA 42

RG: CLR A 5825 • Nasc.: 19/12/2022 • Fêmea

QUARUP BONSUCESSO

BITELO DA SS

ESPARTANO MAT.

CHOPANA FIV DA 42

BARAVAH MAT.

FELINA FIV

Peso: 504 kg

iABCZ	DECA	PN-EDg		PD-EDg		PA-EDg		PS-EDg		PM-EMg		TMDg		IPPg		STAYg		PE-365g		PE-450g		AOLg		ACABg		MARg		Eg		Pg		Mg	
		DEP	DECA	DEP	DECA	DEP	DECA	DEP	DECA	DEP	DECA	DEP	DECA	DEP	DECA	DEP	DECA	DEP	DECA	DEP	DECA	DEP	DECA	DEP	DECA	DEP	DECA	DEP	DECA	DEP	DECA	DEP	DECA
5,56	4	0,38	9	5,86	2	8,97	2	9,15	2	-0,41	7	1,47	5	-17,21	1	28,11	8	0,437	3	0,413	4	1,492	2	0,335	4	-0,25	6	1,264	2	2,040	2	2,225	2

Prenhe do DELTA DA EAO. Previsão de parto: maio/2025.

iABCZ (ventre): 18,6 • DECA: 1

ZICA DA 42

RG: CLR A 6082 • Nasc.: 09/01/2023 • Fêmea

QUARUP BONSUCESSO

D2268 DA MN

ESPARTANO MAT.

JIBA DA 42

BARAVAH MAT.

TIJINA DA 42

Peso: 479 kg

iABCZ	DECA	PN-EDg		PD-EDg		PA-EDg		PS-EDg		PM-EMg		TMDg		IPPg		STAYg		PE-365g		PE-450g		AOLg		ACABg		MARg		Eg		Pg		Mg	
		DEP	DECA	DEP	DECA	DEP	DECA	DEP	DECA	DEP	DECA	DEP	DECA	DEP	DECA	DEP	DECA	DEP	DECA	DEP	DECA	DEP	DECA	DEP	DECA	DEP	DECA	DEP	DECA	DEP	DECA	DEP	DECA
9,37	2	0,20	7	4,30	3	8,79	2	12,84	1	0,21	5	1,81	5	-15,94	1	30,55	6	0,779	1	0,781	2	2,709	1	1,000	2	0,20	4	1,236	2	4,345	1	3,205	1

Prenhe do REM JORDÃO. Previsão de parto: julho/2025.

iABCZ (ventre): 20,09 • DECA: 1

DELHIDA DA 42

RG: CLR A 5498 • Nasc.: 30/10/2022 • Fêmea

ZAPP BEABISA

FUNCIONÁRIO DE NAVIRAÍ

UTAM DE NAVIRAÍ

6329 DA 42

NAVIRAÍ 14763

UIPA FIV DA 42

Peso: 520 kg

iABCZ	DECA	PN-EDg		PD-EDg		PA-EDg		PS-EDg		PM-EMg		TMDg		IPPg		STAYg		PE-365g		PE-450g		AOLg		ACABg		MARg		Eg		Pg		Mg	
		DEP	DECA	DEP	DECA	DEP	DECA	DEP	DECA	DEP	DECA	DEP	DECA	DEP	DECA	DEP	DECA	DEP	DECA	DEP	DECA	DEP	DECA	DEP	DECA	DEP	DECA	DEP	DECA	DEP	DECA	DEP	DECA
8,16	3	0,12	6	1,36	6	2,11	6	5,34	4	4,00	1	5,80	1	-7,46	4	31,96	4	0,467	2	0,699	2	1,224	3	1,272	2	0,12	5	-0,441	8	1,892	3	1,224	4

Prenhe do DELTA DA EAO. Previsão de parto: abril/2025.

iABCZ (ventre): 19,9 • DECA: 1

LURTIGA DA 42

RG: CLR A 5841 • Nasc.: 22/12/2022 • Fêmea

REM ARMADOR

NANZUK FIV UNIMAR

COMBOIO FIV DA S.NICE

6965 DA 42

B4987 FIV DA S.NICE

PINHA DA 42

Peso: 491 kg

iABCZ	DECA	PN-EDg		PD-EDg		PA-EDg		PS-EDg		PM-EMg		TMDg		IPPg		STAYg		PE-365g		PE-450g		AOLg		ACABg		MARg		Eg		Pg		Mg	
		DEP	DECA	DEP	DECA	DEP	DECA	DEP	DECA	DEP	DECA	DEP	DECA	DEP	DECA	DEP	DECA	DEP	DECA	DEP	DECA	DEP	DECA	DEP	DECA	DEP	DECA	DEP	DECA	DEP	DECA	DEP	DECA
6,74	3	0,28	8	7,29	1	9,85	1	11,10	2	0,17	6	4,50	2	-12,57	2	28,25	8	0,438	2	0,705	2	2,497	1	-0,201	6	1,25	1	0,299	6	3,020	1	2,093	2

Prenhe do REM JATOBÁ. Previsão de parto: abril/2025.

iABCZ (ventre): 19,33 • DECA: 1

CLIQUE AQUI



PARA VER O VIDEO DO LOTE

Cícero Antônio de Souza - Nelore 42

VARANDAS DA 42

RG: CLR A 5373 • Nasc.: 26/09/2022 • Fêmea

REM DULLDOG

TRUCK DA ALO BRASIL

REM GLADIADOR GENÉTICA ADITIVA

IDELIA DA 42

REM CARMESIN

5872 DA 42

Peso: 550 kg

iABCZ	DECA	PN-EDg		PD-EDg		PA-EDg		PS-EDg		PM-EMg		TMDg		IPPg		STAYg		PE-365g		PE-450g		AOLg		ACABg		MARg		Eg		Pg		Mg	
		DEP	DECA	DEP	DECA	DEP	DECA	DEP	DECA	DEP	DECA	DEP	DECA	DEP	DECA	DEP	DECA	DEP	DECA	DEP	DECA	DEP	DECA	DEP	DECA	DEP	DECA	DEP	DECA	DEP	DECA		
13,38	1	0,10	5	6,41	1	10,94	1	12,18	2	3,62	1	7,66	1	-19,13	1	31,19	5	0,885	1	1,309	1	2,348	1	1,217	2	1,19	1	2,877	1	4,361	1	4,027	1

Prenhe do REM JATOBÁ. Previsão de parto: julho/2025.
iABCZ (ventre): 22,65 • DECA: 1

SHODA DA 42

RG: CLR A 5510 • Nasc.: 03/11/2022 • Fêmea

ZAPP BEABISA

DONATO DE NAVIRAÍ

UTAM DE NAVIRAÍ

EKALINGA DA 42

NAVIRAÍ 14763

TRYANA FIV DA 42

Peso: 496 kg

iABCZ	DECA	PN-EDg		PD-EDg		PA-EDg		PS-EDg		PM-EMg		TMDg		IPPg		STAYg		PE-365g		PE-450g		AOLg		ACABg		MARg		Eg		Pg		Mg	
		DEP	DECA	DEP	DECA	DEP	DECA	DEP	DECA	DEP	DECA	DEP	DECA	DEP	DECA	DEP	DECA	DEP	DECA	DEP	DECA	DEP	DECA	DEP	DECA	DEP	DECA	DEP	DECA	DEP	DECA		
4,36	4	0,14	6	0,35	7	1,97	6	1,30	6	2,77	1	4,12	2	-2,45	5	31,14	5	0,311	3	0,249	5	0,903	3	0,440	4	-0,06	6	0,298	6	2,510	2	1,693	3

Prenhe do DELTA DA EAO. Previsão de parto: abril/2025.
iABCZ (ventre): 18 • DECA: 1

MIKA DA 42

RG: CLR A 6216 • Nasc.: 22/01/2023 • Fêmea

SHERLOCK MAT.

CREPÚSCULO DA 42

SHELL FIV DE NAVIRAÍ

SOLUT DA 42

NAVIRAÍ FIV 13890-14

ABSOLUT DA 42

Peso: 513 kg

iABCZ	DECA	PN-EDg		PD-EDg		PA-EDg		PS-EDg		PM-EMg		TMDg		IPPg		STAYg		PE-365g		PE-450g		AOLg		ACABg		MARg		Eg		Pg		Mg	
		DEP	DECA	DEP	DECA	DEP	DECA	DEP	DECA	DEP	DECA	DEP	DECA	DEP	DECA	DEP	DECA	DEP	DECA	DEP	DECA	DEP	DECA	DEP	DECA	DEP	DECA	DEP	DECA	DEP	DECA		
12	2	0,73	10	10,90	1	13,03	1	16,09	1	1,10	3	6,85	1	0,29	6	32,00	4	0,778	1	0,851	2	1,856	1	0,371	4	-0,61	8	3,247	1	3,621	1	2,450	2

Prenhe do MALAIO DA S.NICE. Previsão de parto: maio/2025.
iABCZ (ventre): 21,89 • DECA: 1

MENINA DA 42

RG: CLR A 6162 • Nasc.: 15/01/2023 • Fêmea

REM DHEEF

BRADO S.MARINA

DEBATE MAT.

TIETI DA 42

RENATA MAT.

TALVA DA 42

Peso: 542 kg

iABCZ	DECA	PN-EDg		PD-EDg		PA-EDg		PS-EDg		PM-EMg		TMDg		IPPg		STAYg		PE-365g		PE-450g		AOLg		ACABg		MARg		Eg		Pg		Mg	
		DEP	DECA	DEP	DECA	DEP	DECA	DEP	DECA	DEP	DECA	DEP	DECA	DEP	DECA	DEP	DECA	DEP	DECA	DEP	DECA	DEP	DECA	DEP	DECA	DEP	DECA	DEP	DECA	DEP	DECA		
12,38	2	0,12	6	6,23	2	11,37	1	16,03	1	-1,22	9	1,02	5	-5,07	4	37,32	1	0,384	3	0,489	3	1,647	2	-0,782	8	0,33	4	2,780	1	4,338	1	4,455	1

Prenhe do REM JATOBÁ. Previsão de parto: abril/2025.
iABCZ (ventre): 22,15 • DECA: 1

ROQUEIRA DA 42

RG: CLR A 6219 • Nasc.: 24/01/2023 • Fêmea

REM ARMADOR

ZAMBO 2 TE J.GALERA

REM DULLDOG

TAGINA DA 42

REM URIRI

BERINGELA FIV DA 42

Peso: 501 kg

iABCZ	DECA	PN-EDg		PD-EDg		PA-EDg		PS-EDg		PM-EMg		TMDg		IPPg		STAYg		PE-365g		PE-450g		AOLg		ACABg		MARg		Eg		Pg		Mg	
		DEP	DECA	DEP	DECA	DEP	DECA	DEP	DECA	DEP	DECA	DEP	DECA	DEP	DECA	DEP	DECA	DEP	DECA	DEP	DECA	DEP	DECA	DEP	DECA	DEP	DECA	DEP	DECA	DEP	DECA		
6,61	3	0,98	10	9,25	1	11,81	1	15,05	1	0,29	5	5,25	2	-4,47	5	26,19	9	0,911	1	0,965	1	2,660	1	-0,179	6	1,95	1	2,881	1	1,546	3	2,300	2

Prenhe do B4549 FIV DA EAO. Previsão de parto: julho/2025.
iABCZ (ventre): 17,84 • DECA: 1

CLIQUE AQUI



PARA VER O VIDEO DO LOTE

Cícero Antônio de Souza - Nelore 42

FAGARJI DA 42

RG: CLR A 5771 • Nasc.: 03/12/2022 • Fêmea

QUARUP BONSUCESSO

FOX COLOG FIV

ESPARTANO MAT. x

ESTÁCIA FIV DA 42

BARAVAH MAT.

FAROLEZA S.NILZA

Peso: 490 kg

iABCZ	DECA	PN-EDg		PD-EDg		PA-EDg		PS-EDg		PM-EMg		TMDg		IPPg		STAYg		PE-365g		PE-450g		AOLg		ACABg		MARg		Eg		Pg		Mg	
		DEP	DECA	DEP	DECA	DEP	DECA	DEP	DECA	DEP	DECA	DEP	DECA	DEP	DECA	DEP	DECA	DEP	DECA	DEP	DECA	DEP	DECA	DEP	DECA	DEP	DECA	DEP	DECA	DEP	DECA		
7,49	3	0,55	10	8,72	1	11,73	1	15,56	1	-0,47	7	3,03	3	-9,15	3	28,05	8	0,456	2	0,434	3	2,494	1	0,147	5	-0,18	6	1,632	2	3,581	1	3,189	1

Prenhe do DELTA DA EAO. Previsão de parto: abril/2025.

iABCZ (ventre): 21,63 • DECA: 1

CESTINHA DA 42

RG: CLR A 6205 • Nasc.: 22/01/2023 • Fêmea

CALIBRE FIV CAMPARINO

TRENTINO FIV DA 42

DIFUSOR FIV CAMPARINO x

5868 DA 42

JHVM 13864 FIV CAMPARINO

RIALTA DA 42

Peso: 470 kg

iABCZ	DECA	PN-EDg		PD-EDg		PA-EDg		PS-EDg		PM-EMg		TMDg		IPPg		STAYg		PE-365g		PE-450g		AOLg		ACABg		MARg		Eg		Pg		Mg	
		DEP	DECA	DEP	DECA	DEP	DECA	DEP	DECA	DEP	DECA	DEP	DECA	DEP	DECA	DEP	DECA	DEP	DECA	DEP	DECA	DEP	DECA	DEP	DECA	DEP	DECA	DEP	DECA	DEP	DECA		
7,12	3	0,29	8	3,99	3	7,16	2	9,78	2	1,94	2	4,40	2	-7,20	4	31,78	5	0,337	3	0,212	5	0,163	6	-0,623	8	-2,19	10	0,728	4	2,011	2	1,999	2

Prenhe do B4549 FIV DA EAO. Previsão de parto: maio/2025.

iABCZ (ventre): 18,1 • DECA: 1

FILO DA 42

RG: CLR A 6099 • Nasc.: 10/01/2023 • Fêmea

REM ARMADOR

NOBRE FIV MRA

COMBOIO FIV DA S.NICE x

6775 DA 42

B4987 FIV DA S.NICE

TACALADA DA 42

Peso: 490 kg

iABCZ	DECA	PN-EDg		PD-EDg		PA-EDg		PS-EDg		PM-EMg		TMDg		IPPg		STAYg		PE-365g		PE-450g		AOLg		ACABg		MARg		Eg		Pg		Mg	
		DEP	DECA	DEP	DECA	DEP	DECA	DEP	DECA	DEP	DECA	DEP	DECA	DEP	DECA	DEP	DECA	DEP	DECA	DEP	DECA	DEP	DECA	DEP	DECA	DEP	DECA	DEP	DECA	DEP	DECA		
3,84	5	-0,16	2	5,94	2	6,59	3	7,09	3	-1,28	9	1,81	5	-5,29	4	28,35	8	0,484	2	0,809	2	2,202	1	0,346	4	0,22	4	0,146	6	2,792	2	1,797	2

Prenhe do REM JATOBÁ. Previsão de parto: abril/2025.

iABCZ (ventre): 17,88 • DECA: 1

BRONZEADA DA 42

RG: CLR A 6180 • Nasc.: 17/01/2023 • Fêmea

REM ARMADOR

INYGO FIV S. ELINA

ARTILHEIRO FVC x

QUIZARA DA 42

SINTONIA RMVC

TREMA DA 42

Peso: 500 kg

iABCZ	DECA	PN-EDg		PD-EDg		PA-EDg		PS-EDg		PM-EMg		TMDg		IPPg		STAYg		PE-365g		PE-450g		AOLg		ACABg		MARg		Eg		Pg		Mg	
		DEP	DECA	DEP	DECA	DEP	DECA	DEP	DECA	DEP	DECA	DEP	DECA	DEP	DECA	DEP	DECA	DEP	DECA	DEP	DECA	DEP	DECA	DEP	DECA	DEP	DECA	DEP	DECA	DEP	DECA		
6,18	4	0,39	9	5,68	2	5,26	3	6,03	4	-3,50	10	-1,82	8	-10,70	3	35,15	2	0,195	4	-0,074	7	-0,363	7	0,134	5	-1,57	10	-0,082	7	2,554	2	1,877	2

Prenhe do REM JATOBÁ. Previsão de parto: maio/2025.

iABCZ (ventre): 19,05 • DECA: 1

LADINA DA 42

RG: CLR A 5797 • Nasc.: 12/12/2022 • Fêmea

QUARUP BONSUCESSO

BITELO DA SS

ESPARTANO MAT. x

BARACAÍ FIV DA 42

BARAVAH MAT.

IGNITE FIV DE RAÍZES

Peso: 480 kg

iABCZ	DECA	PN-EDg		PD-EDg		PA-EDg		PS-EDg		PM-EMg		TMDg		IPPg		STAYg		PE-365g		PE-450g		AOLg		ACABg		MARg		Eg		Pg		Mg	
		DEP	DECA	DEP	DECA	DEP	DECA	DEP	DECA	DEP	DECA	DEP	DECA	DEP	DECA	DEP	DECA	DEP	DECA	DEP	DECA	DEP	DECA	DEP	DECA	DEP	DECA	DEP	DECA	DEP	DECA		
5,47	4	0,53	10	6,14	2	9,55	2	10,47	2	-1,39	9	1,10	5	-11,67	2	28,98	7	0,318	3	0,355	4	1,833	2	0,286	4	-0,24	6	1,599	2	2,075	2	1,901	2

Prenhe do EMINENTE EAO. Previsão de parto: maio/2025.

iABCZ (ventre): 17,39 • DECA: 1

CLIQUE AQUI



PARA VER O VIDEO DO LOTE

Cícero Antônio de Souza - Nelore 42

ZARENE DA 42

RG: CLR A 5798 • Nasc.: 12/12/2022 • Fêmea

CALIBRE FIV CAMPARINO

ASTRAL DA VICK

DAKAR FIV CAMPARINO x

IMPÁLIA DA 42

ALFÂNDEGA FIV CAMPARINO

8498 DA 42

Peso: 455 kg

iABCZ	DECA	PN-EDg		PD-EDg		PA-EDg		PS-EDg		PM-EMg		TMDg		IPPg		STAYg		PE-365g		PE-450g		AOLg		ACABg		MARg		Eg		Pg		Mg	
		DEP	DECA	DEP	DECA	DEP	DECA	DEP	DECA	DEP	DECA	DEP	DECA	DEP	DECA	DEP	DECA	DEP	DECA	DEP	DECA	DEP	DECA	DEP	DECA	DEP	DECA	DEP	DECA	DEP	DECA	DEP	DECA
6,74	3	0,50	9	4,45	3	6,12	3	5,47	4	0,22	5	3,11	3	-0,96	6	32,73	4	1,204	1	1,289	1	0,856	4	-0,940	9	-1,34	10	1,442	2	2,676	2	2,092	2

Prenhe do ARTIGO DA S.NICE. Previsão de parto: julho/2025.

iABCZ (ventre): 16,2 • DECA: 1

LORANGA DA 42

RG: CLR A 6202 • Nasc.: 20/01/2023 • Fêmea

REM ARMADOR

CEN 6884 ADÔNIS TE

REM F22 FIV x

CEN 8703 ENTREGA

REM VOTUPORANGA

CEN 7387 BULGÁRIA TE

Peso: 497 kg

iABCZ	DECA	PN-EDg		PD-EDg		PA-EDg		PS-EDg		PM-EMg		TMDg		IPPg		STAYg		PE-365g		PE-450g		AOLg		ACABg		MARg		Eg		Pg		Mg	
		DEP	DECA	DEP	DECA	DEP	DECA	DEP	DECA	DEP	DECA	DEP	DECA	DEP	DECA	DEP	DECA	DEP	DECA	DEP	DECA	DEP	DECA	DEP	DECA	DEP	DECA	DEP	DECA	DEP	DECA	DEP	DECA
14,32	1	-0,15	3	3,50	3	9,65	1	15,37	1	0,01	6	2,62	4	-19,47	1	34,58	2	0,689	1	0,932	1	3,800	1	2,345	1	2,11	1	0,854	4	3,817	1	3,416	1

Prenhe do B4549 FIV DA EAO. Previsão de parto: maio/2025.

iABCZ (ventre): 21,7 • DECA: 1

JUDITI DA 42

RG: CLR A 6238 • Nasc.: 27/01/2023 • Fêmea

CAMPEÃO DA MN

7381 DA 42

FENÔMENO FIV CAMPARINO x

GANIMA DA 42

TOALHA FIV DO JHV

8330-NE DA 42

Peso: 471 kg

iABCZ	DECA	PN-EDg		PD-EDg		PA-EDg		PS-EDg		PM-EMg		TMDg		IPPg		STAYg		PE-365g		PE-450g		AOLg		ACABg		MARg		Eg		Pg		Mg	
		DEP	DECA	DEP	DECA	DEP	DECA	DEP	DECA	DEP	DECA	DEP	DECA	DEP	DECA	DEP	DECA	DEP	DECA	DEP	DECA	DEP	DECA	DEP	DECA	DEP	DECA	DEP	DECA	DEP	DECA	DEP	DECA
7,65	3	0,28	8	2,47	4	4,76	4	8,63	3	1,40	3	2,65	4	-6,76	4	32,66	4	0,395	3	0,486	3	0,466	5	1,200	2	-0,82	9	1,053	3	2,576	2	3,121	1

Prenhe do REM JORDÃO. Previsão de parto: julho/2025.

iABCZ (ventre): 19,23 • DECA: 1

TERRIAH DA 42

RG: CLR A 5375 • Nasc.: 29/09/2022 • Fêmea

REM DULLDOG

BARUMBA DA 42

REM GLADIADOR GENÉTICA ADITIVA x

PITAZA DA 42

REM CARMESIN

CARISMA DA 42

Peso: 510 kg

iABCZ	DECA	PN-EDg		PD-EDg		PA-EDg		PS-EDg		PM-EMg		TMDg		IPPg		STAYg		PE-365g		PE-450g		AOLg		ACABg		MARg		Eg		Pg		Mg	
		DEP	DECA	DEP	DECA	DEP	DECA	DEP	DECA	DEP	DECA	DEP	DECA	DEP	DECA	DEP	DECA	DEP	DECA	DEP	DECA	DEP	DECA	DEP	DECA	DEP	DECA	DEP	DECA	DEP	DECA	DEP	DECA
8,18	3	0,21	7	6,56	1	9,48	2	10,63	2	2,71	1	6,74	1	-7,10	4	29,03	7	0,537	2	0,918	1	1,630	2	0,356	4	0,45	3	1,396	2	2,268	2	2,330	2

Prenhe do MALAIO DA S.NICE. Previsão de parto: maio/2025.

iABCZ (ventre): 19,98 • DECA: 1

REVOADA DA 42

RG: CLR A 5780 • Nasc.: 08/12/2022 • Fêmea

QUARUP BONSUCESSO

LAIVO CS

ESPARTANO MAT. x

FADADA DA 42

BARAVAH MAT.

6323 DA 42

Peso: 448 kg

iABCZ	DECA	PN-EDg		PD-EDg		PA-EDg		PS-EDg		PM-EMg		TMDg		IPPg		STAYg		PE-365g		PE-450g		AOLg		ACABg		MARg		Eg		Pg		Mg	
		DEP	DECA	DEP	DECA	DEP	DECA	DEP	DECA	DEP	DECA	DEP	DECA	DEP	DECA	DEP	DECA	DEP	DECA	DEP	DECA	DEP	DECA	DEP	DECA	DEP	DECA	DEP	DECA	DEP	DECA	DEP	DECA
9,48	2	0,39	9	5,98	2	11,90	1	15,40	1	-0,31	7	2,11	4	-12,43	2	30,78	5	0,665	1	0,774	2	2,427	1	0,112	5	0,35	4	1,578	2	3,228	1	3,082	1

Prenhe do REM JORDÃO. Previsão de parto: julho/2025.

iABCZ (ventre): 20,15 • DECA: 1

CLIQUE AQUI



PARA VER O VIDEO DO LOTE

Cícero Antônio de Souza - Nelore 42

EMBALADA DA 42

RG: CLR A 6224 • Nasc.: 24/01/2023 • Fêmea

REM ARMADOR x REM URIRI

URSO FIV DA 42 x LEMA DA 42

REM DULLDOG x 6167 DA 42

Peso: 469 kg

iABCZ	DECA	PN-EDg		PD-EDg		PA-EDg		PS-EDg		PM-EMg		TMDg		IPPg		STAYg		PE-365g		PE-450g		AOLg		ACABg		MARg		Eg		Pg		Mg	
		DEP	DECA	DEP	DECA	DEP	DECA	DEP	DECA	DEP	DECA	DEP	DECA	DEP	DECA	DEP	DECA	DEP	DECA	DEP	DECA	DEP	DECA	DEP	DECA	DEP	DECA	DEP	DECA	DEP	DECA	DEP	DECA
8,61	3	0,57	10	7,08	1	11,56	1	11,48	2	2,64	1	7,72	1	-10,92	3	28,66	7	0,789	1	0,749	2	0,549	5	0,497	4	1,12	1	2,767	1	1,386	3	1,448	3

Prenhe do B4549 FIV DA EAO. Previsão de parto: julho/2025.

iABCZ (ventre): 18,84 • DECA: 1

REVOADA DA 42

RG: CLR A 5949 • Nasc.: 16/09/2022 • Fêmea

REM ARMADOR x 2130 FIV DE NAVIRAÍ

6821 DA 42 x DORMELIA FIV DA 42

URCO FIV DE NAVIRAÍ x LACITA DA 42

Peso: 532 kg

iABCZ	DECA	PN-EDg		PD-EDg		PA-EDg		PS-EDg		PM-EMg		TMDg		IPPg		STAYg		PE-365g		PE-450g		AOLg		ACABg		MARg		Eg		Pg		Mg	
		DEP	DECA	DEP	DECA	DEP	DECA	DEP	DECA	DEP	DECA	DEP	DECA	DEP	DECA	DEP	DECA	DEP	DECA	DEP	DECA	DEP	DECA	DEP	DECA	DEP	DECA	DEP	DECA	DEP	DECA	DEP	DECA
6,92	3	0,31	8	4,26	3	8,22	2	10,02	2	2,86	1	6,16	1	-13,30	2	29,12	7	0,825	1	1,033	1	0,333	5	-0,995	9	0,83	2	0,863	4	2,423	2	2,437	2

Prenhe do MALAIO DA S.NICE. Previsão de parto: maio/2025.

iABCZ (ventre): 19,35 • DECA: 1

LATUZIA DA 42

RG: CLR A 5930 • Nasc.: 13/09/2022 • Fêmea

REM ARMADOR x 2130 FIV DE NAVIRAÍ

7433 DA 42 x 6609 DA 42

URCO FIV DE NAVIRAÍ x WUNA DA 42

Peso: 496 kg

iABCZ	DECA	PN-EDg		PD-EDg		PA-EDg		PS-EDg		PM-EMg		TMDg		IPPg		STAYg		PE-365g		PE-450g		AOLg		ACABg		MARg		Eg		Pg		Mg	
		DEP	DECA	DEP	DECA	DEP	DECA	DEP	DECA	DEP	DECA	DEP	DECA	DEP	DECA	DEP	DECA	DEP	DECA	DEP	DECA	DEP	DECA	DEP	DECA	DEP	DECA	DEP	DECA	DEP	DECA	DEP	DECA
8,57	3	0,54	10	6,25	2	9,97	1	13,08	1	3,39	1	7,83	1	-9,86	3	28,53	8	0,729	1	0,861	2	2,208	1	-1,212	9	1,08	2	0,923	3	2,456	2	2,743	1

Prenhe do MALAIO DA S.NICE. Previsão de parto: maio/2025.

iABCZ (ventre): 20,17 • DECA: 1

LEJARA DA 42

RG: CLR A 5613 • Nasc.: 16/11/2022 • Fêmea

REM RICKET x REM PÁPRICA

REM USP x ALAMBRA DA 42

REM DANUT x FONADA DA 42

Peso: 446 kg

iABCZ	DECA	PN-EDg		PD-EDg		PA-EDg		PS-EDg		PM-EMg		TMDg		IPPg		STAYg		PE-365g		PE-450g		AOLg		ACABg		MARg		Eg		Pg		Mg	
		DEP	DECA	DEP	DECA	DEP	DECA	DEP	DECA	DEP	DECA	DEP	DECA	DEP	DECA	DEP	DECA	DEP	DECA	DEP	DECA	DEP	DECA	DEP	DECA	DEP	DECA	DEP	DECA	DEP	DECA	DEP	DECA
10,71	2	0,39	9	7,70	1	8,72	2	10,54	2	2,71	1	6,85	1	-12,84	2	32,27	4	0,525	2	1,112	1	0,751	4	-0,461	7	0,06	5	2,095	1	2,479	2	2,872	1

Prenhe do REM JORDÃO. Previsão de parto: julho/2025.

iABCZ (ventre): 20,76 • DECA: 1

SHESKA DA 42

RG: CLR A 5769 • Nasc.: 03/12/2022 • Fêmea

CALIBRE FIV CAMPARINO x ALFÂNDEGA FIV CAMPARINO

CALIBRE FIV CAMPARINO x 6630 DA 42

DAKAR FIV CAMPARINO x VATIANDA DA 42

Peso: 462 kg

iABCZ	DECA	PN-EDg		PD-EDg		PA-EDg		PS-EDg		PM-EMg		TMDg		IPPg		STAYg		PE-365g		PE-450g		AOLg		ACABg		MARg		Eg		Pg		Mg	
		DEP	DECA	DEP	DECA	DEP	DECA	DEP	DECA	DEP	DECA	DEP	DECA	DEP	DECA	DEP	DECA	DEP	DECA	DEP	DECA	DEP	DECA	DEP	DECA	DEP	DECA	DEP	DECA	DEP	DECA	DEP	DECA
5,41	4	0,54	10	4,98	2	7,39	2	6,19	4	-0,12	6	2,43	4	-2,53	5	30,38	6	1,168	1	1,172	1	0,499	5	-0,133	6	-2,20	10	1,142	3	2,647	2	1,854	2

Prenhe do B4549 FIV DA EAO. Previsão de parto: maio/2025.

iABCZ (ventre): 17,24 • DECA: 1

VERTUJA DA 42

RG: CLR A 5976 • Nasc.: 21/09/2022 • Fêmea

REM RICKET x REM PÁPRICA

CREPÚSCULO DA 42 x ANELA FIV DA 42

REM DANUT x RUTH DA 42

Peso: 496 kg

iABCZ	DECA	PN-EDg		PD-EDg		PA-EDg		PS-EDg		PM-EMg		TMDg		IPPg		STAYg		PE-365g		PE-450g		AOLg		ACABg		MARg		Eg		Pg		Mg	
		DEP	DECA	DEP	DECA	DEP	DECA	DEP	DECA	DEP	DECA	DEP	DECA	DEP	DECA	DEP	DECA	DEP	DECA	DEP	DECA	DEP	DECA	DEP	DECA	DEP	DECA	DEP	DECA	DEP	DECA	DEP	DECA
11,23	2	0,67	10	8,89	1	12,58	1	14,71	1	1,59	2	6,20	1	-9,58	3	31,17	5	0,588	2	1,012	1	2,174	1	-0,298	7	-0,23	6	3,168	1	2,160	2	2,578	1

Prenhe do REM JORDÃO. Previsão de parto: julho/2025.

iABCZ (ventre): 21,02 • DECA: 1

CLIQUE AQUI



PARA VER O VIDEO DO LOTE

Cícero Antônio de Souza - Nelore 42

SANTARA DA 42

RG: CLR A 5376 • Nasc.: 29/09/2022 • Fêmea

MACEGAL DO IZ

REM DHEEF

QUEDHAR FIV G.SALES x

LACUNA DA 42

LORANE G.SALES

ARIZONA DA 42

Peso: 590 kg

iABCZ	DECA	PN-EDg		PD-EDg		PA-EDg		PS-EDg		PM-EMg		TMDg		IPPg		STAYg		PE-365g		PE-450g		AOLg		ACABg		MARg		Eg		Pg		Mg	
		DEP	DECA	DEP	DECA	DEP	DECA	DEP	DECA	DEP	DECA	DEP	DECA	DEP	DECA	DEP	DECA	DEP	DECA	DEP	DECA	DEP	DECA	DEP	DECA	DEP	DECA	DEP	DECA	DEP	DECA		
12,65	2	0,50	9	8,19	1	11,78	1	16,43	1	-0,14	6	3,94	2	-4,41	5	34,12	3	0,413	3	0,623	3	3,201	1	0,438	4	-0,91	9	1,677	1	4,689	1	3,864	1

Prenhe do ARTIGO DA S.NICE. Previsão de parto: agosto/2025.

iABCZ (ventre): 12,65 • DECA: 2

KOLETA DA 42

RG: CLR A 5644 • Nasc.: 18/11/2022 • Fêmea

REM ARMADOR

QUE FORTE FIV OT-5

URCO FIV DE NAVIRAÍ x

7673 DA 42

2130 FIV DE NAVIRAÍ

FLOR TE S.NILZA

Peso: 570 kg

iABCZ	DECA	PN-EDg		PD-EDg		PA-EDg		PS-EDg		PM-EMg		TMDg		IPPg		STAYg		PE-365g		PE-450g		AOLg		ACABg		MARg		Eg		Pg		Mg	
		DEP	DECA	DEP	DECA	DEP	DECA	DEP	DECA	DEP	DECA	DEP	DECA	DEP	DECA	DEP	DECA	DEP	DECA	DEP	DECA	DEP	DECA	DEP	DECA	DEP	DECA	DEP	DECA	DEP	DECA		
8,35	3	0,73	10	6,77	1	9,26	2	10,01	2	3,67	1	8,70	1	-14,58	2	30,15	6	0,632	1	0,830	2	0,961	3	-3,040	10	1,34	1	-0,488	8	1,000	4	1,259	3

Prenhe do ARTIGO DA S.NICE. Previsão de parto: agosto/2025.

iABCZ (ventre): 8,35 • DECA: 3

LINKA DA 42

RG: CLR A 5654 • Nasc.: 19/11/2022 • Fêmea

REM TORIXORÉU

BASCO DA SM

REM ARMADOR x

ELITE FIV DA 42

REM RONDA

RIMA FIV CONDESSA

Peso: 530 kg

iABCZ	DECA	PN-EDg		PD-EDg		PA-EDg		PS-EDg		PM-EMg		TMDg		IPPg		STAYg		PE-365g		PE-450g		AOLg		ACABg		MARg		Eg		Pg		Mg	
		DEP	DECA	DEP	DECA	DEP	DECA	DEP	DECA	DEP	DECA	DEP	DECA	DEP	DECA	DEP	DECA	DEP	DECA	DEP	DECA	DEP	DECA	DEP	DECA	DEP	DECA	DEP	DECA	DEP	DECA		
8,58	3	0,27	8	5,24	2	6,09	3	11,38	2	-0,78	8	1,70	5	-10,25	3	32,41	4	0,685	1	0,817	2	1,874	1	0,512	4	0,02	5	1,310	2	2,458	2	1,865	2

Prenhe do REM JATOBÁ. Previsão de parto: agosto/2025.

iABCZ (ventre): 20,25 • DECA: 1

URSA DA 42

RG: CLR A 6118 • Nasc.: 11/01/2023 • Fêmea

REM DHEEF

URAPURU DA AT

DEBATE MAT. x

6292 DA 42

RENATA MAT.

LEVINA DA 42

Peso: 550 kg

iABCZ	DECA	PN-EDg		PD-EDg		PA-EDg		PS-EDg		PM-EMg		TMDg		IPPg		STAYg		PE-365g		PE-450g		AOLg		ACABg		MARg		Eg		Pg		Mg	
		DEP	DECA	DEP	DECA	DEP	DECA	DEP	DECA	DEP	DECA	DEP	DECA	DEP	DECA	DEP	DECA	DEP	DECA	DEP	DECA	DEP	DECA	DEP	DECA	DEP	DECA	DEP	DECA	DEP	DECA		
9,08	2	0,44	9	7,89	1	13,73	1	18,05	1	-1,04	8	2,47	4	-1,69	6	32,16	4	0,285	4	0,412	4	1,571	2	-0,575	8	0,71	2	2,083	1	1,625	3	2,603	1

Prenhe do EMINENTE EAO. Previsão de parto: agosto/2025.

iABCZ (ventre): 19,19 • DECA: 1

FOFUXA DA 42

RG: CLR A 6145 • Nasc.: 13/01/2023 • Fêmea

REM AGORTAN

JOGADOR DO RA

REM ESPIÃO 007 x

VICHA DA 42

REM CONSTELAÇÃO

TREVISSA FIV DA 42

Peso: 470 kg

iABCZ	DECA	PN-EDg		PD-EDg		PA-EDg		PS-EDg		PM-EMg		TMDg		IPPg		STAYg		PE-365g		PE-450g		AOLg		ACABg		MARg		Eg		Pg		Mg	
		DEP	DECA	DEP	DECA	DEP	DECA	DEP	DECA	DEP	DECA	DEP	DECA	DEP	DECA	DEP	DECA	DEP	DECA	DEP	DECA	DEP	DECA	DEP	DECA	DEP	DECA	DEP	DECA	DEP	DECA		
10,96	2	0,27	7	6,61	1	8,54	2	7,65	3	2,54	1	6,04	1	-8,92	3	32,08	4	0,866	1	1,390	1	0,926	3	1,815	1	-0,17	6	1,310	2	1,169	4	1,469	3

Prenhe do REM JORDÃO. Previsão de parto: agosto/2025.

iABCZ (ventre): 20,89 • DECA: 1

CLIQUE AQUI



PARA VER O VIDEO DO LOTE

Cícero Antônio de Souza - Nelore 42

FALLON FIV DA 42

RG: CLR A 7108 • Nasc.: 27/11/2023 • Fêmea



BARALHO FIV GC DA SL

GOLIAS DA STA

**LIVERPOOL FIV
GC DA SL**


x

ZAFIRA FIV DA 42

CALÇADA FIV MARCA CF

PELÚCIA DA STA

Peso: 370 kg

 PMGZ	iABCZ	DECA
	-5,57	9

PN-EDg		PD-EDg		PA-EDg		PS-EDg		PM-EMg		TMDg		IPPg		STAYg		PE-365g		PE-450g		AOLg		ACABg		MARg		Eg		Pg		Mg	
DEP	DECA	DEP	DECA	DEP	DECA	DEP	DECA	DEP	DECA	DEP	DECA	DEP	DECA	DEP	DECA	DEP	DECA	DEP	DECA	DEP	DECA	DEP	DECA	DEP	DECA	DEP	DECA	DEP	DECA	DEP	DECA
-0,07	3	-3,82	10	-4,60	9	-6,22	9	-0,12	6	-2,66	9	-2,10	6	27,32	9	-0,133	8	-0,512	9	-0,395	7	0,100	5	-0,62	8	-0,444	8	0,788	5	0,843	4

Cícero Antônio de Souza - Nelore 42

JASANA FIV DA 42

RG: CLR A 7127 • Nasc.: 22/11/2023 • Fêmea



BADEJO FIV GC DA SL

PINTOR FIV L.CANÇADO

**LEGAL FIV GC
DA SL**

x

NEGRITA DA 42

DANADINHA

PELÚCIA DA STA

Peso: 340 kg

 PMGZ	iABCZ	DECA
	-5,15	9

PN-EDg		PD-EDg		PA-EDg		PS-EDg		PM-EMg		TMDg		IPPg		STAYg		PE-365g		PE-450g		AOLg		ACABg		MARg		Eg		Pg		Mg	
DEP	DECA	DEP	DECA	DEP	DECA	DEP	DECA	DEP	DECA	DEP	DECA	DEP	DECA	DEP	DECA	DEP	DECA	DEP	DECA	DEP	DECA	DEP	DECA	DEP	DECA	DEP	DECA	DEP	DECA	DEP	DECA
-0,21	2	-5,12	10	-4,87	9	-7,04	10	0,49	5	-1,79	8	0,03	6	29,91	6	-0,293	9	-0,455	9	-1,446	10	-0,962	9	0,34	4	-1,163	10	0,146	6	-1,140	9

Cícero Antônio de Souza - Nelore 42

HELENISTA FIV DA 42

RG: CLR A 7115 • Nasc.: 22/11/2023 • Fêmea



REM F22 FIV

BADEJO FIV GC DA SL

**LEGÍTIMO FIV
GC DA SL**

x

**GEORGIA FIV GC
DA SL**

GENEBRA FIV GC DA SL

ANGRA FIV GC DA SL

Peso: 380 kg

 PMGZ	iABCZ	DECA
	4,39	4

PN-EDg		PD-EDg		PA-EDg		PS-EDg		PM-EMg		TMDg		IPPg		STAYg		PE-365g		PE-450g		AOLg		ACABg		MARg		Eg		Pg		Mg	
DEP	DECA	DEP	DECA	DEP	DECA	DEP	DECA	DEP	DECA	DEP	DECA	DEP	DECA	DEP	DECA	DEP	DECA	DEP	DECA	DEP	DECA	DEP	DECA	DEP	DECA	DEP	DECA	DEP	DECA	DEP	DECA
0,16	6	3,50	3	5,09	4	7,13	3	-0,66	7	1,46	5	-0,62	6	31,34	5	0,174	5	0,172	5	0,859	4	0,700	3	1,54	1	0,340	5	1,922	3	1,010	4

Cícero Antônio de Souza - Nelore 42

LIVIANA FIV DA 42

RG: CLR A 6469 • Nasc.: 10/08/2023 • Fêmea



BANNER FIV V3

BADEJO FIV GC DA SL

**ILHÉUS FIV GC
DA SL**

x

**JAMARANDA FIV
DA 42**

ANGRA FIV GC DA SL

DALILA FIV GC DA SL

Peso: 400 kg

 PMGZ	iABCZ	DECA
	-4,09	8

PN-EDg		PD-EDg		PA-EDg		PS-EDg		PM-EMg		TMDg		IPPg		STAYg		PE-365g		PE-450g		AOLg		ACABg		MARg		Eg		Pg		Mg	
DEP	DECA	DEP	DECA	DEP	DECA	DEP	DECA	DEP	DECA	DEP	DECA	DEP	DECA	DEP	DECA	DEP	DECA	DEP	DECA	DEP	DECA	DEP	DECA	DEP	DECA	DEP	DECA	DEP	DECA	DEP	DECA
-0,05	4	-2,20	9	-3,60	9	-4,15	9	-1,49	9	-2,87	9	1,7	7	29,63	7	-0,173	8	-0,391	8	-0,389	7	-0,140	6	0,64	3	-1,554	10	-0,113	7	-1,506	9

Cícero Antônio de Souza - Nelore 42

SEXTARINA FIV DA 42

RG: CLR A 6470 • Nasc.: 10/08/2023 • Fêmea



BANNER FIV V3

BADEJO FIV GC DA SL

ILHÉUS FIV GC
DA SL

x

JAMARANDA FIV
DA 42

ANGRA FIV GC DA SL

DALILA FIV GC DA SL

Peso: 452 kg

 PMGZ	iABCZ	DECA
	-4,45	8

PN-EDg		PD-EDg		PA-EDg		PS-EDg		PM-EMg		TMDg		IPPg		STAYg		PE-365g		PE-450g		AOLg		ACABg		MARg		Eg		Pg		Mg	
DEP	DECA	DEP	DECA	DEP	DECA	DEP	DECA	DEP	DECA	DEP	DECA	DEP	DECA	DEP	DECA	DEP	DECA	DEP	DECA	DEP	DECA	DEP	DECA	DEP	DECA	DEP	DECA	DEP	DECA	DEP	DECA
-0,08	3	-2,69	9	-4,19	9	-4,66	9	-1,49	9	-3,12	9	1,32	7	29,63	7	-0,188	8	-0,414	9	-0,389	7	-0,140	6	0,64	3	-1,554	10	-0,113	7	-1,506	9

Prenhe do MODERNO V3. Previsão de parto: agosto/2025.

iABCZ (ventre): -3,6 • DECA: 8

Cícero Antônio de Souza - Nelore 42

BALM FIV DA 42

RG: CLR A 6703 • Nasc.: 04/08/2023 • Fêmea



ZULU J.MACHADO

BADEJO FIV GC DA SL

**LATINO FIV GC
DA SL**

x

**GEORGIA FIV GC
DA SL**

ANAID

ANGRA FIV GC DA SL

Peso: 570 kg

 PMGZ	iABCZ	DECA
	-1,8	7

PN-EDg		PD-EDg		PA-EDg		PS-EDg		PM-EMg		TMDg		IPPg		STAYg		PE-365g		PE-450g		AOLg		ACABg		MARg		Eg		Pg		Mg	
DEP	DECA	DEP	DECA	DEP	DECA	DEP	DECA	DEP	DECA	DEP	DECA	DEP	DECA	DEP	DECA	DEP	DECA	DEP	DECA	DEP	DECA	DEP	DECA	DEP	DECA	DEP	DECA	DEP	DECA	DEP	DECA
0,16	6	-1,71	8	-2,15	8	-0,55	7	-0,98	8	-1,64	8	1,66	7	29,61	7	0,014	6	-0,169	7	-0,682	8	1,690	1	0,80	2	-0,610	9	1,756	3	0,929	4

Prenhe do VALOR V3. Previsão de parto: agosto/2025.

iABCZ (ventre): -3,44 • DECA: 8

Cícero Antônio de Souza - Nelore 42

KRAFITA FIV DA 42

RG: CLR A 6409 • Nasc.: 21/07/2023 • Fêmea



ZULU J.MACHADO

BADEJO FIV GC DA SL

LATINO FIV
GC DA SL

x

GEORGIA FIV
GC DA SL

ANAID

ANGRA FIV GC DA SL

Peso: 505 kg

 PMGZ	iABCZ	DECA
	-3,17	8

PN-EDg		PD-EDg		PA-EDg		PS-EDg		PM-EMg		TMDg		IPPg		STAYg		PE-365g		PE-450g		AOLg		ACABg		MARg		Eg		Pg		Mg	
DEP	DECA	DEP	DECA	DEP	DECA	DEP	DECA	DEP	DECA	DEP	DECA	DEP	DECA	DEP	DECA	DEP	DECA	DEP	DECA	DEP	DECA	DEP	DECA	DEP	DECA	DEP	DECA	DEP	DECA	DEP	DECA
0,07	5	-3,83	10	-3,97	9	-2,50	8	-0,98	8	-2,70	9	2,25	7	29,61	7	-0,043	7	-0,259	8	-0,682	8	1,690	1	0,80	2	-0,610	9	1,756	3	0,929	4

Prenhe do CONHAQUE V3. Previsão de parto: agosto/2025.

iABCZ (ventre): -7,86 • DECA: 9

Cícero Antônio de Souza - Nelore 42

DARASA FIV DA 42

RG: CLR A 6385 • Nasc.: 11/07/2023 • Fêmea



ZULU J.MACHADO

BADEJO FIV GC DA SL

**LATINO FIV
GC DA SL**

x

**GEORGIA FIV
GC DA SL**

ANAID

ANGRA FIV GC DA SL

Peso: 550 kg

 PMGZ	iABCZ	DECA
	-1,85	7

PN-EDg		PD-EDg		PA-EDg		PS-EDg		PM-EMg		TMDg		IPPg		STAYg		PE-365g		PE-450g		AOLg		ACABg		MARg		Eg		Pg		Mg	
DEP	DECA	DEP	DECA	DEP	DECA	DEP	DECA	DEP	DECA	DEP	DECA	DEP	DECA	DEP	DECA	DEP	DECA	DEP	DECA	DEP	DECA	DEP	DECA	DEP	DECA	DEP	DECA	DEP	DECA	DEP	DECA
0,15	6	-1,79	9	-2,21	8	-0,58	7	-0,98	8	-1,68	8	1,69	7	29,61	7	0,011	6	-0,173	7	-0,682	8	1,690	1	0,80	2	-0,610	9	1,756	3	0,929	4

Prenhe do VALOR V3. Previsão de parto: agosto/2025.

iABCZ (ventre): -3,47 • DECA: 8

Cícero Antônio de Souza - Nelore 42

FAMOSA FIV DA 42

RG: CLR A 6388 • Nasc.: 11/07/2023 • Fêmea



ZULU J.MACHADO

BADEJO FIV GC DA SL

**LATINO FIV
GC DA SL**

x

**MARGARET
KEANE FIV DA 42**

ANAID

DALILA FIV GC DA SL

Peso: 525 kg

 PMGZ	iABCZ	DECA
	-2,22	8

PN-EDg		PD-EDg		PA-EDg		PS-EDg		PM-EMg		TMDg		IPPg		STAYg		PE-365g		PE-450g		AOLg		ACABg		MARg		Eg		Pg		Mg	
DEP	DECA	DEP	DECA	DEP	DECA	DEP	DECA	DEP	DECA	DEP	DECA	DEP	DECA	DEP	DECA	DEP	DECA	DEP	DECA	DEP	DECA	DEP	DECA	DEP	DECA	DEP	DECA	DEP	DECA	DEP	DECA
0,23	7	-1,67	8	-0,77	7	0,61	7	-1,32	9	-2,33	9	2,20	7	29,11	7	0,030	6	-0,206	8	-0,639	8	1,398	1	0,82	2	-0,689	9	1,481	3	0,720	5

Prenhe do VALOR V3. Previsão de parto: agosto/2025.

iABCZ (ventre): -3,65 • DECA: 8

24 DE NOVEMBRO
DOMINGO • 10h

*HORÁRIO DE BRASÍLIA/DF

LEILÃO VIRTUAL

PRODUÇÃO

Especial

nel (42)re

CONDIÇÃO DE PAGAMENTO:

30 PARCELAS

(2+2+2+2+2+20 PARCELAS)

MEGALOTES

30 PARCELAS

(2+2+2+2+2+20 PARCELAS)

LEILOEIRA:



(43) 3373.7077

TRANSMISSÃO:



RETRANSMISSÃO:.....



ASSESSORIA:



67 99911.1102

VÍDEOS:



67 99659.2261

AGÊNCIA:



67 2525.7185

PATROCÍNIO:

