

17 . novembro . 10h

LEILÃO *Nelore*

JESB

A UNIÃO FAMILIAR PARA PRODUZIR E PROSPERAR

Leilão presencial:
FAZENDA PAU DE CANDEIA • ACAJUTIBA - BAHIA



ASPIRAÇÕES, TOUROS E MATRIZES NELORE PO

- CATÁLOGO -

LEILÃO *Netlore*

JESB

A UNIÃO FAMILIAR PARA PRODUZIR E PROSPERAR

Realização



Assessoria



Retransmissão



Agência



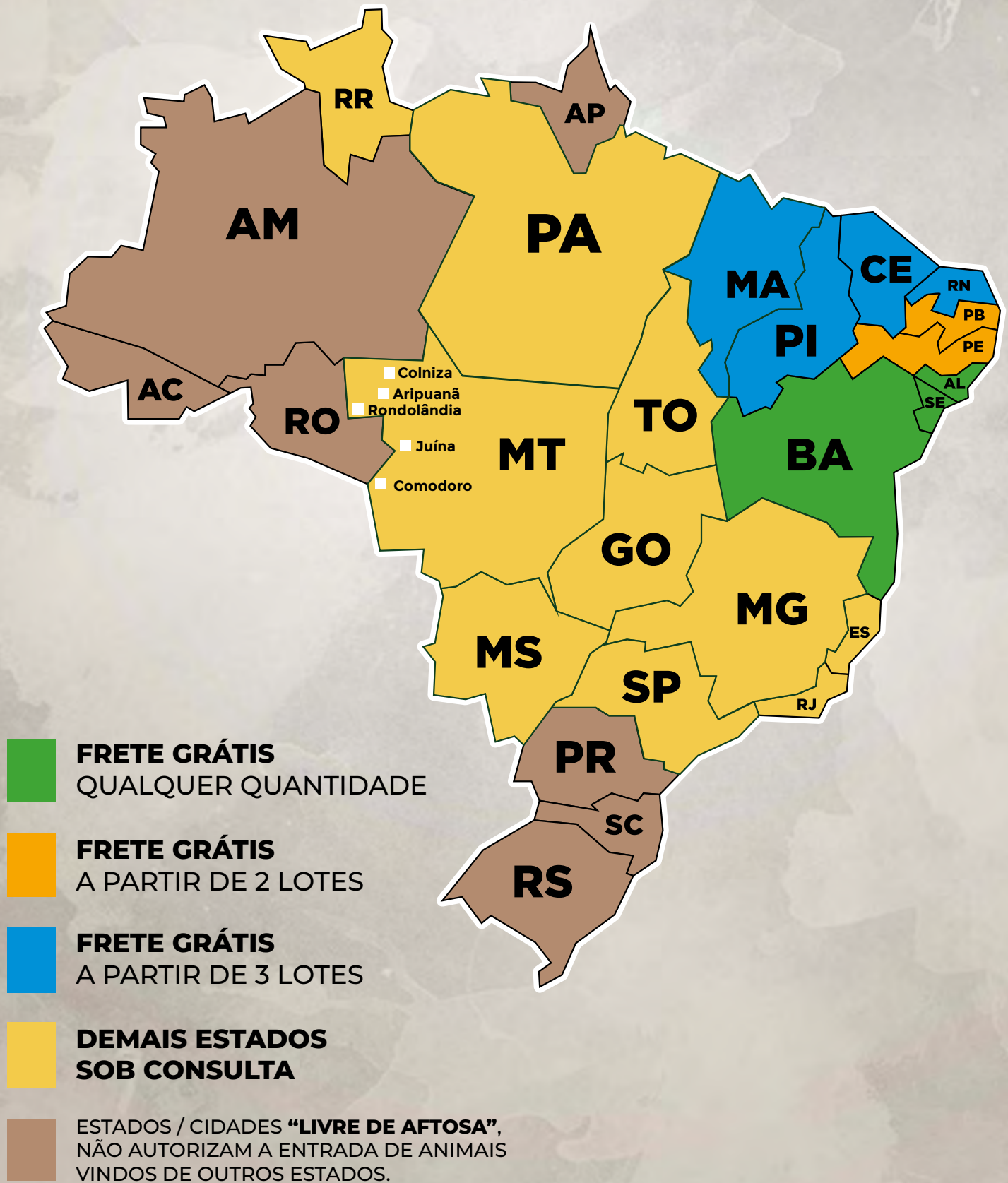
Patrocínio



Apoiadores



MAPA de FRETE



IMPORTANTE: ALÉM DOS ESTADOS RECONHECIDOS COMO LIVRE DE AFTOSA QUE NÃO PODEM RECEBER OS ANIMAIS, TAMBÉM NÃO SERÁ POSSÍVEL A ENTREGA NAS CIDADES DOS ESTADOS DO MATO GROSSO TAMBÉM CONSIDERADAS ÁREAS LIVRES DE AFTOSA.

NELORE JESB

FVC 13342

Nasc.: 27-08-2018 • RG.:FVC 13342 • Sexo: FÊMEA



SHERLOCK MAT.

AL CAPONE MAT.

TABUADA MAT.



PALERMO MAT.

INFLORESCENCIA FVC

RERBAH RMVC



IABCZ
34,18

DECA
1

PD-ED	PD-EDDECA	PS-ED	PS-EDDECA	PM-EM	PM-EMDECA	IPP	IPPDECA
12,75	1	19,89	1	3,35	1	-38,33	1
STAY	STAYDECA	PE-365	PE-365DECA	AOL	AOLDECA	ACAB	ACABDECA
45,77	1	2,11	1	2,54	1	1,81	1



MCTe
25,98

TOP
3

MP120	TOP MP120	DP210	TOP DP210	DP450	TOP DP450	DPE365	TOP DPE365
3,65	4	13,28	4	24,61	4	2,05	0,5
DAOL	TOP DAOL	DACAB	TOP DACAB	DIPP	TOP DIPP	D3P	TOP D3P
3,5	5	0,05	35	-1,19	4	91,92	0,5

NELORE JESB

RDM A 650

Nasc.: 24-10-2017 • RG.:RDM A 650 • Sexo: FÊMEA



REM TORIXOREU

REM ARMADOR

REM RONDA



BACKUP

TIPITI MAT.

JAZEERA DA MAT.



iABCZ
38.89

DECA
1

PD-ED	PD-EDDECA	PS-ED	PS-EDDECA	PM-EM	PM-EMDECA	IPP	IPPDECA
14,84	1	26,58	1	5,79	1	-34,69	1
STAY	STAYDECA	PE-365	PE-365DECA	AOL	AOLDECA	ACAB	ACABDECA
45,84	1	1,72	1	5,29	1	1,5	1

NELORE JESB

GRI C2576

Nasc.: 11-09-2021 • RG.:GRI C2576 • Sexo: FÊMEA



GANGES COL

JATA MAGNUM

JATA GARIMPEIRA



D4685 DA MN

C441 FIV DA S.NICE

B5531 FIV DA S.NICE



IABCZ
29.87

DECA
1

PD-ED	PD-EDDECA	PS-ED	PS-EDDECA	PM-EM	PM-EMDECA	IPP	IPPDECA
11,79	1	29,51	1	3,70	1	-14,10	2
STAY	STAYDECA	PE-365	PE-365DECA	AOL	AOLDECA	ACAB	ACABDECA
40,74	1	0,828	1	2,907	1	4,805	1



MCTe
27.66

TOP
2

MP120	TOP MP120	DP210	TOP DP210	DP450	TOP DP450	DPE365	TOP DPE365
4,99	2	15,40	2	32,73	1	0,92	10
DAOL	TOP DAOL	DACAB	TOP DACAB	DIPP	TOP DIPP	D3P	TOP D3P
3,30	6	0,97	1	-1,10	6	73,51	50

NELORE JESB

EAO C251

DIPLOMATTA DA AGRONOVA



B4756 DA EAO

Nasc.: 27-09-2022

RG.:EAO C251

Sexo: FÊMEA



iABCZ
33,57

DECA
1



MGTe
30,51

TOP
0,5

PD-ED	PD-EDDECA	PS-ED	PS-EDDECA	PM-EM	PM-EMDECA	IPP	IPPDECA
15,46	1	28,37	1	2,83	1	-35,53	1
STAY	STAYDECA	PE-365	PE-365DECA	AOL	AOLDECA	ACAB	ACABDECA
41,43	1	1,41	1	3,73	1	3,16	1

MP120	TOP MP120	DP210	TOP DP210	DP450	TOP DP450	DPE365	TOP DPE365
3,62	5	-	-	33,57	0,5	1,36	4
DAOL	TOP DAOL	DACAB	TOP DACAB	DIPP	TOP DIPP	D3P	TOP D3P
3,91	3	1,21	0,5	-0,66	29	83,05	13

FGP A3896

FENDER FIV GUADALUPE



A940 FIV GUADALUPE

Nasc.: 30-10-2022

RG.:FGP A3896

Sexo: FÊMEA



iABCZ
33,23

DECA
1



MGTe
28,22

TOP
1

PD-ED	PD-EDDECA	PS-ED	PS-EDDECA	PM-EM	PM-EMDECA	IPP	IPPDECA
16,45	1	31,43	1	5,1	1	-34,24	1
STAY	STAYDECA	PE-365	PE-365DECA	AOL	AOLDECA	ACAB	ACABDECA
39,55	1	1,5	1	4,33	1	0,1	5

MP120	TOP MP120	DP210	TOP DP210	DP450	TOP DP450	DPE365	TOP DPE365
4,01	2	16,08	2	30,06	1	1,55	2
DAOL	TOP DAOL	DACAB	TOP DACAB	DIPP	TOP DIPP	D3P	TOP D3P
5,19	1	0,44	6	-0,93	11	86,39	5

AGJZ 899

GOLD HORA



FAIMARA FIV

Nasc.: 23-07-2021

RG.:AGJZ 899

Sexo: FÊMEA



iABCZ
30,38

DECA
1

PD-ED	PD-EDDECA	PS-ED	PS-EDDECA	PM-EM	PM-EMDECA	IPP	IPPDECA
9,70	1	26,09	1	6,03	1	-24,48	1
STAY	STAYDECA	PE-365	PE-365DECA	AOL	AOLDECA	ACAB	ACABDECA
44,40	1	0,902	1	2,670	1	-0,146	6



NELORE RH

BONS 4847

Nasc.: 06-07-2023 • RG.:BONS 4847 • Sexo: FÊMEA



REM ESPIÃO 007

DIPLOMATA DA AGRONOVA

BATOM DA AGRONOVA



REM USP

MACEDONIA BONS

HANAUI BONS



IABCZ
38.31

DECA
1

PD-ED	PD-EDDECA	PS-ED	PS-EDDECA	PM-EM	PM-EMDECA	IPP	IPPDECA
16.35	1	33.35	1	5.84	1	-43.44	1
STAY	STAYDECA	PE-365	PE-365DECA	AOL	AOLDECA	ACAB	ACABDECA
44.34	1	1.14	1	2.87	1	0.59	3



MCTe
32.72

TOP
0.5

MP120	TOP MP120	DP210	TOP DP210	DP450	TOP DP450	DPE365	TOP DPE365
7.28	0.1	20.06	0.5	36.13	0.5	1.42	3
DAOL	TOP DAOL	DACAB	TOP DACAB	DIPP	TOP DIPP	D3P	TOP D3P
2.72	9	0.39	8	-1.37	2	85.9	6

NELORE JESB

JESB 8

Nasc.: 22-05-2022 • RG.:JESB 8 • Sexo: FÊMEA



ZAPP BEABISA

VOLP MAT.

DON QUIXOTE MAT.

ALBA FIV CORB

BLANDICIA MAT.

CARTILHA-6 TE GUADALUPE



iABCZ

13.31

DECA

1

PD-ED	PD-EDDECA	PS-ED	PS-EDDECA	PM-EM	PM-EMDECA	IPP	IPPDECA
9.26	1	15.86	1	2.76	1	-13.06	2
STAY	STAYDECA	PE-365	PE-365DECA	AOL	AOLDECA	ACAB	ACABDECA
30.18	6	1.01	1	1.96	1	0.38	4



MGT_e

17.55

TOP

17

MP120	TOP MP120	DP210	TOP DP210	DP450	TOP DP450	DPE365	TOP DPE365
-0.68	88	10.85	8	16.68	14	1.19	6
DAOL	TOP DAOL	DACAB	TOP DACAB	DIPP	TOP DIPP	D3P	TOP D3P
2.74	9	-0.11	70	67.24	39	85.3	7

PRENHEZ POSITIVA

INFORMAÇÕES DO VENTRE		
REPRODUTIVO	DATA DA INSEMINAÇÃO	iABCZ DO VENTRE
FORD FIV CAMPARINO	06-07-2024	18,61

NELORE JESB

JESB 10

Nasc.: 07-07-2022 • RG.:JESB 10 • Sexo: FÊMEA



REM ARMADOR

CANADA MAT.

VERGUETA MAT.



REM CALDONEGRO

HERINGER A2077

HERINGER RADIIJA



IABCZ
20.13

DECA
1

PD-ED	PD-EDDECA	PS-ED	PS-EDDECA	PM-EM	PM-EMDECA	IPP	IPPDECA
8.34	1	17.92	1	0.51	5	-17.73	1
STAY	STAYDECA	PE-365	PE-365DECA	AOL	AOLDECA	ACAB	ACABDECA
39.14	1	0.69	1	2	1	1.54	1



MGT_e
19.14

TOP
13

MP120	TOP MP120	DP210	TOP DP210	DP450	TOP DP450	DPE365	TOP DPE365
0.21	65	11.09	8	16.44	14	0.77	14
DAOL	TOP DAOL	DACAB	TOP DACAB	DIPP	TOP DIPP	D3P	TOP D3P
1.9	16	0.28	12	82.94	9	80.86	19

PRENHEZ POSITIVA

INFORMAÇÕES DO VENTRE		
REPRODUTIVO	DATA DA INSEMINAÇÃO	IABCZ DO VENTRE
MALAIÓ FIV DA S.NICE	06-04-2024	27,73

NELORE JESB

JESB 23

Nasc.: 03-10-2022 • RG.:JESB 23 • Sexo: FÊMEA



REM ESPIÃO 007

REM GARANTIDO GENETICA ADIT

REM DHISTINTA



A7398 DA GUAI

NADIRA

PRINCESA OURO BAHIA



iABCZ
11.85

DECA
2

PD-ED	PD-EDDECA	PS-ED	PS-EDDECA	PM-EM	PM-EMDECA	IPP	IPPDECA
11.9	1	20.22	1	1.74	2	-16.98	1
STAY	STAYDECA	PE-365	PE-365DECA	AOL	AOLDECA	ACAB	ACABDECA
24.02	10	1.38	1	2.12	1	2.49	1



MGT_e
22.01

TOP
7

MP120	TOP MP120	DP210	TOP DP210	DP450	TOP DP450	DPE365	TOP DPE365
1.49	29	13.88	4	21.32	7	1.43	3
DAOL	TOP DAOL	DACAB	TOP DACAB	DIPP	TOP DIPP	D3P	TOP D3P
2.22	13	0.62	4	75.57	22	84.32	9

PRENHEZ POSITIVA

INFORMAÇÕES DO VENTRE		
REPRODUTIVO	DATA DA INSEMINAÇÃO	iABCZ DO VENTRE
ROXÃO FIV RG	16-05-2024	20,75

NELORE JESB

JESB 25

Nasc.: 09-10-2022 • RG.:JESB 25 • Sexo: FÊMEA



REM ESPIÃO 007

TOMAR FIV FVC

RAMDERIA RMVC



2445 DA GREN

7416 TE MAFRA

JUPIA II OUROFINO



iABCZ
13.59

DECA
1

PD-ED	PD-EDDECA	PS-ED	PS-EDDECA	PM-EM	PM-EMDECA	IPP	IPPDECA
7.14	1	14.87	1	0.55	5	-14.08	2
STAY	STAYDECA	PE-365	PE-365DECA	AOL	AOLDECA	ACAB	ACABDECA
33.46	3	0.67	1	2.15	1	1.53	1



MGT_e
14.42

TOP
26

MP120	TOP MP120	DP210	TOP DP210	DP450	TOP DP450	DPE365	TOP DPE365
-0.89	91	7.1	20	12.79	23	0.9	11
DAOL	TOP DAOL	DACAB	TOP DACAB	DIPP	TOP DIPP	D3P	TOP D3P
1.39	22	0.55	5	75.29	22	74.94	44

INFORMAÇÕES DO VENTRE

REPRODUTIVO	DATA DA INSEMINAÇÃO	iABCZ DO VENTRE
MALAI0 FIV DA S.NICE	04-10-2024	24,46

NELORE JESB

JESB 28

Nasc.: 02-12-2022 • RG.:JESB 28 • Sexo: FÊMEA



VERNON MAT.

CARANDAH MAT.

ANDREZA MAT.



BACKUP

407 DO JAL

TINHA DO JAL



iABCZ
14.64

DECA
1

PD-ED	PD-EDDECA	PS-ED	PS-EDDECA	PM-EM	PM-EMDECA	IPP	IPPDECA
11.8	1	22.3	1	-1.86	9	-20.85	1
STAY	STAYDECA	PE-365	PE-365DECA	AOL	AOLDECA	ACAB	ACABDECA
31.62	5	0.41	3	3.15	1	-0.05	6



MCTe
20.11

TOP
11

MP120	TOP MP120	DP210	TOP DP210	DP450	TOP DP450	DPE365	TOP DPE365
-1.3	94	14.01	3	25.49	3	0.52	22
DAOL	TOP DAOL	DACAB	TOP DACAB	DIPP	TOP DIPP	D3P	TOP D3P
3.55	4	-0.07	61	73.83	25	77.84	32

INFORMAÇÕES DO VENTRE

REPRODUTIVO	DATA DA INSEMINAÇÃO	iABCZ DO VENTRE
MAGO DA S.NICE	04-10-2024	26,28

NELORE JESB

JESB 26

Nasc.: 23-10-2022 • RG.:JESB 26 • Sexo: FÊMEA



384 PO TO DA LACADA

2138 PO DA LACADA

1537 PO DA LACADA



QUARACA 34 DA BACURI

4507 PO DA LACADA

1653 PO GO DA LACADA



iABCZ
16.53

DECA
1

PD-ED	PD-EDDECA	PS-ED	PS-EDDECA	PM-EM	PM-EMDECA	IPP	IPPDECA
9.85	1	16.14	1	2.57	1	-8.31	3
STAY	STAYDECA	PE-365	PE-365DECA	AOL	AOLDECA	ACAB	ACABDECA
34.02	3	0.56	2	2.11	1	1.82	1



MGTe
15.92

TOP
21

MP120	TOP MP120	DP210	TOP DP210	DP450	TOP DP450	DPE365	TOP DPE365
1.39	31	9.12	12	16.61	14	0.61	19
DAOL	TOP DAOL	DACAB	TOP DACAB	DIPP	TOP DIPP	D3P	TOP D3P
1.34	23	0.3	11	73.29	26	74.19	47

PRENHEZ POSITIVA

INFORMAÇÕES DO VENTRE		
REPRODUTIVO	DATA DA INSEMINAÇÃO	iABCZ DO VENTRE
MALAI0 FIV DA S.NICE	16-05-2024	25,93

NELORE JESB

JESB 33

Nasc.: 25-04-2023 • RG.:JESB 33 • Sexo: FÊMEA



REM DHEEF

BRASILEIRO J MACHADO

TALIA J MACHADO



MIMO DA SGA

4519 DA SGA

ONILA DA SGA



iABCZ
19.83

DECA
1

PD-ED	PD-EDDECA	PS-ED	PS-EDDECA	PM-EM	PM-EMDECA	IPP	IPPDECA
11.9	1	21.59	1	0,40	5	-16.57	1
STAY	STAYDECA	PE-365	PE-365DECA	AOL	AOLDECA	ACAB	ACABDECA
35.28	2	0.84	1	4.23	1	0.14	5



MGT_e
24.28

TOP
4

MP120	TOP MP120	DP210	TOP DP210	DP450	TOP DP450	DPE365	TOP DPE365
0.66	50	14.67	3	26.43	3	1.02	8
DAOL	TOP DAOL	DACAB	TOP DACAB	DIPP	TOP DIPP	D3P	TOP D3P
5	1	-0.05	57	79.23	15	82.85	13

PRENHEZ POSITIVA

INFORMAÇÕES DO VENTRE		
REPRODUTIVO	DATA DA INSEMINAÇÃO	iABCZ DO VENTRE
MALAIO FIV DA S.NICE	15-08-2024	27,58

NELORE JESB

JESB 34

Nasc.: 26-04-2023 • RG.:JESB 34 • Sexo: FÊMEA



REM ESPIÃO 007

TOMAR FIV FVC

RAMDERIA RMVC



AL CAPONE MAT.

JULIET

TURBA RMLM



iABCZ
16.8

DECA
1

PD-ED	PD-EDDECA	PS-ED	PS-EDDECA	PM-EM	PM-EMDECA	IPP	IPPDECA
8.77	1	15.93	1	2.18	2	-8.67	3
STAY	STAYDECA	PE-365	PE-365DECA	AOL	AOLDECA	ACAB	ACABDECA
35.27	2	1.16	1	1.57	2	1.08	2



MGT_e
22.52

TOP
7

MP120	TOP MP120	DP210	TOP DP210	DP450	TOP DP450	DPE365	TOP DPE365
3.12	7	11	8	22.37	6	1.37	4
DAOL	TOP DAOL	DACAB	TOP DACAB	DIPP	TOP DIPP	D3P	TOP D3P
1.08	27	0.58	4	81.4	12	89.33	2

PRENHEZ POSITIVA

INFORMAÇÕES DO VENTRE		
REPRODUTIVO	DATA DA INSEMINAÇÃO	iABCZ DO VENTRE
MAGO DA S.NICE	15-08-2024	27,36

NELORE JESB

TUL 2625

Nasc.: 15-11-2022 • RG.:TUL 2625 • Sexo: FÊMEA



REM EMBAIXADOR

REM HORUS GENETICA ADITIVA

REM EMBOSKADA



REM FUSCAO

VAL FIV FVC

ROMA FIV FVC



iABCZ
25.6

DECA
1

PD-ED	PD-EDDECA	PS-ED	PS-EDDECA	PM-EM	PM-EMDECA	IPP	IPPDECA
9.21	1	19.34	1	4.34	1	-16.69	1
STAY	STAYDECA	PE-365	PE-365DECA	AOL	AOLDECA	ACAB	ACABDECA
39.47	1	2	1	2.81	1	2.32	1

PRENHEZ POSITIVA

INFORMAÇÕES DO VENTRE		
REPRODUTIVO	DATA DA INSEMINAÇÃO	iABCZ DO VENTRE
LASTRO DA EAO	20-03-2024	26,40

NELORE JESB

TUL 2630

Nasc.: 15-11-2022 • RG.:TUL 2630 • Sexo: FÊMEA



REM EMBAIXADOR

REM HORUS GENETICA ADITIVA

REM EMBOSKADA



REM USP

JIBOIA FVC

SALE RMVC



IABCZ
27.37

DECA
1

PD-ED	PD-EDDECA	PS-ED	PS-EDDECA	PM-EM	PM-EMDECA	IPP	IPPDECA
10.95	1	24.29	1	4.2	1	-23.69	1
STAY	STAYDECA	PE-365	PE-365DECA	AOL	AOLDECA	ACAB	ACABDECA
39.67	1	1.9	1	0.68	4	2.83	1

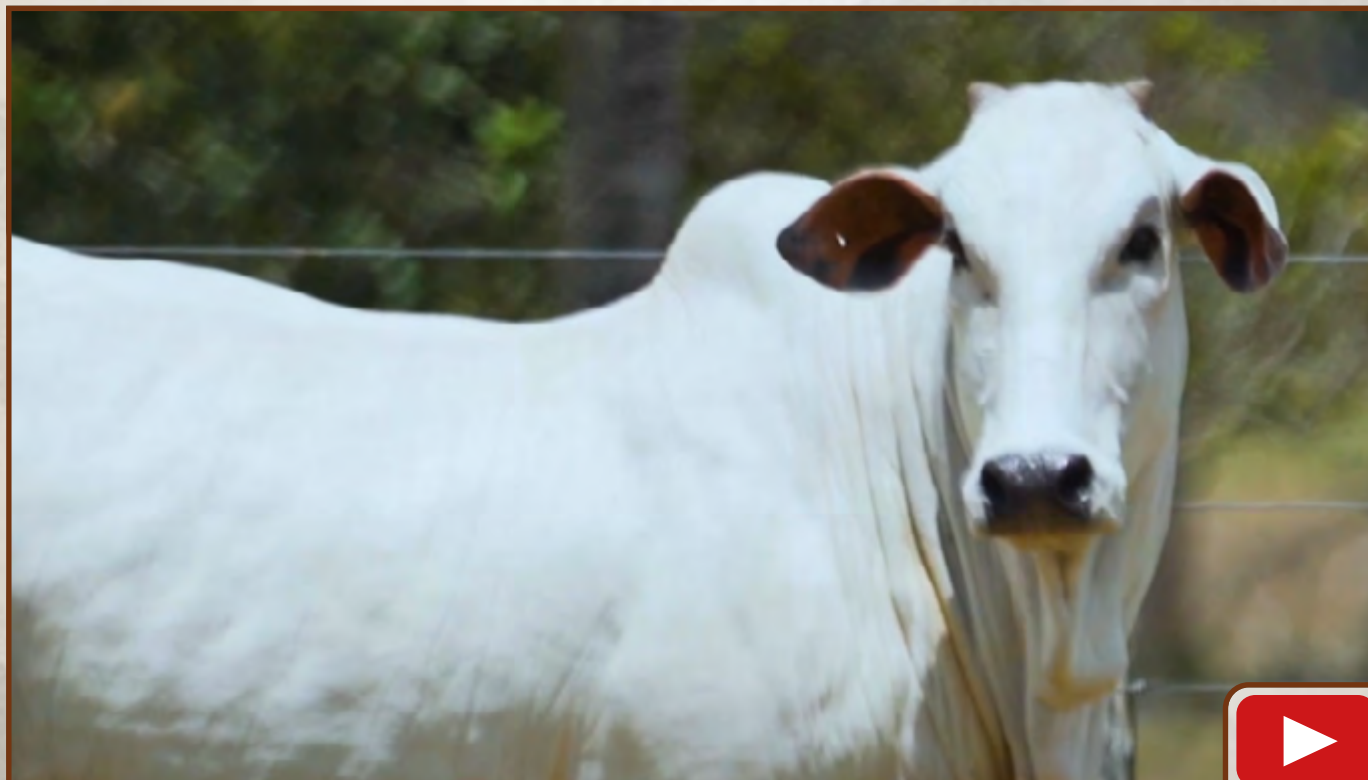
PRENHEZ POSITIVA

INFORMAÇÕES DO VENTRE		
REPRODUTIVO	DATA DA INSEMINAÇÃO	IABCZ DO VENTRE
REM PASSAPORTE	20-03-2024	34,30

NELORE JESB

TUL 2969

Nasc.: 30-12-2022 • RG.:TUL 2969 • Sexo: FÊMEA



REM ESPIÃO 007

DIPLOMATA DA AGRONOVA

BATOM DA AGRONOVA



REM USP

1948 DA HORA

CHAMINI DA HORA



IABCZ
28.06

DECA
1

PD-ED	PD-EDDECA	PS-ED	PS-EDDECA	PM-EM	PM-EMDECA	IPP	IPPDECA
12.59	1	22.39	1	2.85	1	-35.81	1
STAY	STAYDECA	PE-365	PE-365DECA	AOL	AOLDECA	ACAB	ACABDECA
40.01	1	0.6	2	4.71	1	1.42	1

PRENHEZ POSITIVA

INFORMAÇÕES DO VENTRE		
REPRODUTIVO	DATA DA INSEMINAÇÃO	IABCZ DO VENTRE
FALUCK DO CRISPIM	20-03-2024	29,36

NELORE JESB

TUL 2983

Nasc.: 03-01-2023 • RG.:TUL 2983 • Sexo: FÊMEA



REM ESPIÃO 007

DIPLOMATA DA AGRONOVA

BATOM DA AGRONOVA



REM USP

2337 DA EAO

5249 DA EAO



IABCZ
32.85

DECA
1

PD-ED	PD-EDDECA	PS-ED	PS-EDDECA	PM-EM	PM-EMDECA	IPP	IPPDECA
14.42	1	27.85	1	2.38	1	-38.34	1
STAY	STAYDECA	PE-365	PE-365DECA	AOL	AOLDECA	ACAB	ACABDECA
44.03	1	1.43	1	0.98	3	1.7	1

PRENHEZ POSITIVA

INFORMAÇÕES DO VENTRE		
REPRODUTIVO	DATA DA INSEMINAÇÃO	IABCZ DO VENTRE
REM PASSAPORTE	20-03-2024	37,05

NELORE JESB

JESB 19

Nasc.: 07-09-2022 • RG.:JESB 19 • Sexo: FÊMEA

GANGES COL

RAUSOR DO BOITEL

HFT 2268 CALIBRADO

4024 PO DA LACADA

AMALUCADA DO AVAHY

1789 LA DA LACADA



IABCZ

17.37

DECA

1



MCTe

15.48

TOP

22

PD-ED	PD-EDDECA	PS-ED	PS-EDDECA	PM-EM	PM-EMDECA	IPP	IPPDECA
6.23	2	15.3	1	0.49	5	-29.56	1
STAY	STAYDECA	PE-365	PE-365DECA	AOL	AOLDECA	ACAB	ACABDECA
36.91	1	1.2	1	2.03	1	-0.05	6

MP120	TOP MP120	DP210	TOP DP210	DP450	TOP DP450	DPE365	TOP DPE365
1.8	23	2.79	48	12.72	23	0.94	10
DAOL	TOP DAOL	DACAB	TOP DACAB	DIPP	TOP DIPP	D3P	TOP D3P
1.24	25	0.26	13	84.69	7	78.62	28

PRENHEZ POSITIVA

INFORMAÇÕES DO VENTRE

REPRODUTIVO	DATA DA INSEMINAÇÃO	IABCZ DO VENTRE
MALAI0 FIV DA S.NICE	06-07-2024	26,35

JESB 20

Nasc.: 16-09-2022 • RG.:JESB 20 • Sexo: FÊMEA

REM CALDONEGRO

1073 PO DA LACADA

HUNGARO FIV DA S.NICE

2572 PO DA LACADA

B5974 FIV DA S.NICE

1654 PO DA LACADA



IABCZ

21.95

DECA

1



MCTe

15.47

TOP

22

PD-ED	PD-EDDECA	PS-ED	PS-EDDECA	PM-EM	PM-EMDECA	IPP	IPPDECA
4.63	3	10.82	2	2.33	1	-25.05	1
STAY	STAYDECA	PE-365	PE-365DECA	AOL	AOLDECA	ACAB	ACABDECA
43.2	1	0.53	2	1.69	2	2.46	1

MP120	TOP MP120	DP210	TOP DP210	DP450	TOP DP450	DPE365	TOP DPE365
2.68	11	5.73	27	13.05	22	0.69	17
DAOL	TOP DAOL	DACAB	TOP DACAB	DIPP	TOP DIPP	D3P	TOP D3P
1.17	26	0.4	8	78.58	16	75.22	43

PRENHEZ POSITIVA

INFORMAÇÕES DO VENTRE

REPRODUTIVO	DATA DA INSEMINAÇÃO	IABCZ DO VENTRE
EMINENTE FIV DA EAO	16-05-2024	25,98



NELORE JESB

TUL 2816

Nasc.: 05-12-2022 • RG.:TUL 2816 • Sexo: FÊMEA

REM USP

BELO J MACHADO

CAPITAO DA AGUA FRIA

ESCUSA TULIPA

JG-7036 DA AGUA FRIA

XERRI J MACHADO



iABCZ
23.58

DECA
1

PD-ED	PD-EDDECA	PS-ED	PS-EDDECA	PM-EM	PM-EMDECA	IPP	IPPDECA
8.39	1	23.06	1	3.72	1	-17.47	1
STAY	STAYDECA	PE-365	PE-365DECA	AOL	AOLDECA	ACAB	ACABDECA
39.23	1	1.04	1	3.95	1	-0.16	6

PRENHEZ POSITIVA

INFORMAÇÕES DO VENTRE

REPRODUTIVO	DATA DA INSEMINAÇÃO	iABCZ DO VENTRE
LASTRO DA EAO	20-03-2024	25,39

TUL 2937

Nasc.: 22-12-2022 • RG.:TUL 2937 • Sexo: FÊMEA

REM ESPIÃO 007

VINGADOR MAT.

REM GALO GENETICA ADITIVA

CHEYENNE MAT.

REM ESTANHADA

AMERICANA MAT.



iABCZ
22.74

DECA
1

PD-ED	PD-EDDECA	PS-ED	PS-EDDECA	PM-EM	PM-EMDECA	IPP	IPPDECA
12.42	1	23.27	1	1.96	2	-24.19	1
STAY	STAYDECA	PE-365	PE-365DECA	AOL	AOLDECA	ACAB	ACABDECA
33.09	3	1.39	1	4.09	1	3.59	1

INFORMAÇÕES DO VENTRE

REPRODUTIVO	DATA DA INSEMINAÇÃO	iABCZ DO VENTRE
C2747 DA S.NICE	04-10-2024	30,33



NELORE JESB

TUL 2229

Nasc.: 18-08-2022 • RG.:TUL 2229 • Sexo: FÊMEA

REM CALDONEGRO

CONCEITO FIV DA S.NICE

B5973 FIV DA S.NICE



REM GARANTIDO GENETICA ADIT

EKIRA TULIPA

MADALENA DA M.CHUVA



iABCZ
29.83

DECA
1

PD-ED	PD-EDDECA	PS-ED	PS-EDDECA	PM-EM	PM-EMDECA	IPP	IPPDECA
14.49	1	22.09	1	1.31	3	-35.78	1
STAY	STAYDECA	PE-365	PE-365DECA	AOL	AOLDECA	ACAB	ACABDECA
44.13	1	0.99	1	2.03	1	-0.36	7

PRENHEZ POSITIVA

INFORMAÇÕES DO VENTRE

REPRODUTIVO	DATA DA INSEMINAÇÃO	iABCZ DO VENTRE
MALAI0 DA S.NICE	06-07-2024	32,58

TUL 2850

Nasc.: 12-12-2022 • RG.:TUL 2850 • Sexo: FÊMEA

REM USP

CAPITAO DA AGUA FRIA

JG-7036 DA AGUA FRIA



REM GARANTIDO GENETICA ADIT

EKIRA TULIPA

MADALENA DA M.CHUVA



iABCZ
27.76

DECA
1

PD-ED	PD-EDDECA	PS-ED	PS-EDDECA	PM-EM	PM-EMDECA	IPP	IPPDECA
11.02	1	24.16	1	3.62	1	-20.72	1
STAY	STAYDECA	PE-365	PE-365DECA	AOL	AOLDECA	ACAB	ACABDECA
41.44	1	0.54	2	3.55	1	2.08	1

PRENHEZ POSITIVA

INFORMAÇÕES DO VENTRE

REPRODUTIVO	DATA DA INSEMINAÇÃO	iABCZ DO VENTRE
FORD FIV CAMPARINO	06-07-2024	25,92



NELORE JESB

MMVA 4658

Nasc.: 20-11-2020 • RG.:MMVA 4658 • Sexo: FÊMEA



REM ARMADOR

CANADÁ MT

VERGUETA MAT.



FARAO FVC/RB

3073 DA JACAMIM

ISCUNA FIV DA JACAMIM



iABCZ
28.37

DECA
1

PD-ED	PD-EDDECA	PS-ED	PS-EDDECA	PM-EM	PM-EMDECA	IPP	IPPDECA
9.27	1	17.45	1	4.41	1	-36.62	1
STAY	STAYDECA	PE-365	PE-365DECA	AOL	AOLDECA	ACAB	ACABDECA
43.05	1	0.92	1	1.95	1	1.27	2



MCTe
24.06

TOP
5

MP120	TOP MP120	DP210	TOP DP210	DP450	TOP DP450	DPE365	TOP DPE365
4.48	2	9.39	12	20.6	8	1.09	7
DAOL	TOP DAOL	DACAB	TOP DACAB	DIPP	TOP DIPP	D3P	TOP D3P
2.43	11	0.43	7	92.6	0.5	86.84	5

PRENHEZ POSITIVA

INFORMAÇÕES DO VENTRE		
REPRODUTIVO	DATA DA INSEMINAÇÃO	iABCZ DO VENTRE
MALAI0 DA S.NICE	06-07-2024	31,85

NELORE JESB

NON 7386

Nasc.: 26-10-2018 • RG.:NON 7386 • Sexo: FÊMEA



NEHRU MAT.

SHERLOCK MAT.

POLIANA MAT.



REM USP

1222 DA SANTA MONICA

AMANDI



iABCZ
15.51

DECA
1

PD-ED	PD-EDDECA	PS-ED	PS-EDDECA	PM-EM	PM-EMDECA	IPP	IPPDECA
7.63	1	19.25	1	1.91	2	-5.01	4
STAY	STAYDECA	PE-365	PE-365DECA	AOL	AOLDECA	ACAB	ACABDECA
34.64	2	0.85	1	1.85	1	0.53	3

PRENHEZ POSITIVA

INFORMAÇÕES DO VENTRE		
REPRODUTIVO	DATA DA INSEMINAÇÃO	iABCZ DO VENTRE
MALAIIO DA S.NICE	06-04-2024	25,42

NELORE JESB

NEMJ 687

Nasc.: 25-10-2021 • RG.:NEMJ 687 • Sexo: FÊMEA



REM ARMADOR

QUANY COL

JATALAIA COL



REM USP

GLORIOSA NEMJ

REM DIGENITA



iABCZ
20.07

DECA
1

PD-ED	PD-EDDECA	PS-ED	PS-EDDECA	PM-EM	PM-EMDECA	IPP	IPPDECA
9.62	1	14.58	1	1.26	3	-19.74	1
STAY	STAYDECA	PE-365	PE-365DECA	AOL	AOLDECA	ACAB	ACABDECA
38.82	1	1	1	2.97	1	-0.29	6



MCTe
26.5

TOP
3

MP120	TOP MP120	DP210	TOP DP210	DP450	TOP DP450	DPE365	TOP DPE365
3.6	5	15.39	2	24.83	4	1.29	4
DAOL	TOP DAOL	DACAB	TOP DACAB	DIPP	TOP DIPP	D3P	TOP D3P
3.2	6	0.21	16	90.43	2	83.93	10

PRENHEZ POSITIVA

INFORMAÇÕES DO VENTRE		
REPRODUTIVO	DATA DA INSEMINAÇÃO	iABCZ DO VENTRE
MAGO DA S.NICE	06-04-2024	29,00

NELORE JESB

DVD 4653

Nasc.: 27-11-2020 • RG.:DVD 4653 • Sexo: FÊMEA



REM DULLDOG

FURACAO FVC

SANTERIA RMVC



REM USP

2703 PO CONFIANCA

1806 PO CONFIANCA



iABCZ
25.8

DECA
1

PD-ED	PD-EDDECA	PS-ED	PS-EDDECA	PM-EM	PM-EMDECA	IPP	IPPDECA
9.88	1	21.08	1	3.41	1	-19.34	1
STAY	STAYDECA	PE-365	PE-365DECA	AOL	AOLDECA	ACAB	ACABDECA
42.99	1	-0.05	7	2.7	1	1.07	2



MCTe
23.16

TOP
6

MP120	TOP MP120	DP210	TOP DP210	DP450	TOP DP450	DPE365	TOP DPE365
3.83	4	12.2	6	19.51	9	-0.06	69
DAOL	TOP DAOL	DACAB	TOP DACAB	DIPP	TOP DIPP	D3P	TOP D3P
2.43	11	-0.24	88	91.6	1	87.11	4

PRENHEZ POSITIVA

INFORMAÇÕES DO VENTRE		
REPRODUTIVO	DATA DA INSEMINAÇÃO	iABCZ DO VENTRE
HERON SINO	16-05-2024	35,49

NELORE JESB

SBX 22621

Nasc.: 10-11-2016 • RG.:SBX 22621 • Sexo: FÊMEA



QUARK COL

MANDARIN MAT.

KHOZANA DA MAT.



DUQUE TE LAGOA-S

HELABORADA SBX

CORIDIA SBX



IABCZ
11.82

DECA
2

PD-ED	PD-EDDECA	PS-ED	PS-EDDECA	PM-EM	PM-EMDECA	IPP	IPPDECA
7.05	1	13.59	1	3.43	1	-11.25	2
STAY	STAYDECA	PE-365	PE-365DECA	AOL	AOLDECA	ACAB	ACABDECA
31.66	5	0.23	4	1.65	2	0.06	5

PRENHEZ POSITIVA

INFORMAÇÕES DO VENTRE		
REPRODUTIVO	DATA DA INSEMINAÇÃO	IABCZ DO VENTRE
EMINENTE FIV DA EAO	06-04-2024	20,91

NELORE JESB

BETM 2572

Nasc.: 04-11-2019 • RG.:BETM 2572 • Sexo: FÊMEA



C2569 DA MN

2995 PO DA LACADA

1073 PO DA LACADA

1654 PO DA LACADA

454 PO TO DA LACADA

1071 PO DA LACADA



iABCZ
18.71

DECA
1

PD-ED	PD-EDDECA	PS-ED	PS-EDDECA	PM-EM	PM-EMDECA	IPP	IPPDECA
6.65	1	12.51	1	-0.81	8	-14.3	2
STAY	STAYDECA	PE-365	PE-365DECA	AOL	AOLDECA	ACAB	ACABDECA
42.29	1	0.28	4	2.16	1	1.55	1



MCTe
12.2

TOP
33

MP120	TOP MP120	DP210	TOP DP210	DP450	TOP DP450	DPE365	TOP DPE365
0.39	59	5.07	31	10.44	31	0.34	31
DAOL	TOP DAOL	DACAB	TOP DACAB	DIPP	TOP DIPP	D3P	TOP D3P
1.93	16	0.03	39	70.25	32	73.21	51

PRENHEZ POSITIVA

INFORMAÇÕES DO VENTRE		
REPRODUTIVO	DATA DA INSEMINAÇÃO	iABCZ DO VENTRE
MAGO DA S.NICE	06-04-2024	28,32

NELORE JESB

GSV 3064

Nasc.: 18-12-2019 • RG.:GSV 3064 • Sexo: FÊMEA

REM QUISCO

PLAYBOY MAT.

REM USP

LALA

REM REGIS

ESSENCIA FIV DA NEDF



iABCZ
17.02

DECA
1

PD-ED	PD-EDDECA	PS-ED	PS-EDDECA	PM-EM	PM-EMDECA	IPP	IPPDECA
5.73	2	14.31	1	1.81	2	-25.19	1
STAY	STAYDECA	PE-365	PE-365DECA	AOL	AOLDECA	ACAB	ACABDECA
38.79	1	0.42	3	0.26	5	-0.32	7



MGT_e
19.39

TOP
12

MP120	TOP MP120	DP210	TOP DP210	DP450	TOP DP450	DPE365	TOP DPE365
2.77	10	10.28	9	21.45	7	0.67	17
DAOL	TOP DAOL	DACAB	TOP DACAB	DIPP	TOP DIPP	D3P	TOP D3P
0.44	41	0.17	19	77.61	18	85	8

PRENHEZ POSITIVA

INFORMAÇÕES DO VENTRE

REPRODUTIVO	DATA DA INSEMINAÇÃO	iABCZ DO VENTRE
A8282 MAT.	15-08-2024	27,36

NON 9746

Nasc.: 02-02-2022 • RG.:NON 9746 • Sexo: FÊMEA

REM ARMADOR

MUKESH FIV COL

COMBOIO FIV DA S.NICE

TAURINA PAU D ARCO

B4987 FIV DA S.NICE

MADRI FIV DA PAU D ARCO



iABCZ
31.29

DECA
1

PD-ED	PD-EDDECA	PS-ED	PS-EDDECA	PM-EM	PM-EMDECA	IPP	IPPDECA
13.57	1	24.6	1	3.17	1	-30.4	1
STAY	STAYDECA	PE-365	PE-365DECA	AOL	AOLDECA	ACAB	ACABDECA
41.11	1	1	1	3.68	1	4.33	1

PRENHEZ POSITIVA

INFORMAÇÕES DO VENTRE

REPRODUTIVO	DATA DA INSEMINAÇÃO	iABCZ DO VENTRE
H2878 SINO	15-08-2024	38,23



NELORE JESB

JSH 4519

Nasc.: 29-09-2018 • RG.:JSH 4519 • Sexo: FÊMEA

REM UGUS

JHIDUR DA SGA

MIMO DA SGA

ONILA DA SGA

REM VERDIGRIS

JUNINA DA SGA



iABCZ
18.22

DECA
1

PD-ED	PD-EDDECA	PS-ED	PS-EDDECA	PM-EM	PM-EMDECA	IPP	IPPDECA
5	2	16.3	1	3.29	1	-14.59	2
STAY	STAYDECA	PE-365	PE-365DECA	AOL	AOLDECA	ACAB	ACABDECA
38.67	1	0.52	2	2.45	1	-0.15	6

PRENHEZ POSITIVA

INFORMAÇÕES DO VENTRE

REPRODUTIVO	DATA DA INSEMINAÇÃO	iABCZ DO VENTRE
MALAI DA S.NICE	06-07-2024	26,77

API 4931

Nasc.: 05-09-2019 • RG.:API 4931 • Sexo: FÊMEA

REM UPONIC

RAMBO FIV DO API

REM CALDONEIRO

XERICA DO API

REM SABEEHAH

NALITA DO API



iABCZ
21.97

DECA
1

PD-ED	PD-EDDECA	PS-ED	PS-EDDECA	PM-EM	PM-EMDECA	IPP	IPPDECA
9.4	1	19.08	1	3.77	1	-9.05	3
STAY	STAYDECA	PE-365	PE-365DECA	AOL	AOLDECA	ACAB	ACABDECA
39.02	1	0.57	2	0.79	4	2.98	1



MCTe
17.81

TOP
16

MP120	TOP MP120	DP210	TOP DP210	DP450	TOP DP450	DPE365	TOP DPE365
2.71	10	11.8	6	19.85	9	0.55	21
DAOL	TOP DAOL	DACAB	TOP DACAB	DIPP	TOP DIPP	D3P	TOP D3P
0.87	31	0.34	10	73.62	25	74.37	46

PRENHEZ POSITIVA

INFORMAÇÕES DO VENTRE

REPRODUTIVO	DATA DA INSEMINAÇÃO	iABCZ DO VENTRE
GRI C1082	06-04-2024	28,65



NELORE JESB

TAD 954

Nasc.: 03-01-2021 • RG.:TAD 954 • Sexo: FÊMEA

GABINETE

BACKUP

AMAGDALA



EPICO RG *

I-670 DA CANGUAVA *

FIorentina DA CANGUAVA *



iABCZ
16.75

DECA
1

PRENHEZ POSITIVA

INFORMAÇÕES DO VENTRE

REPRODUTIVO	DATA DA INSEMINAÇÃO
B6488 FIV DA EAO	16-05-2024

MMVA 4778

Nasc.: 08-12-2020 • RG.:MMVA 4778 • Sexo: FÊMEA

VERNON MAT.

CARANDAH MAT.

ANDREZA MAT.



REM USP

COALHADA FIV DA JACAMIM

37 DA JACAMIM



iABCZ
30.44

DECA
1

PD-ED	PD-EDDECA	PS-ED	PS-EDDECA	PM-EM	PM-EMDECA	IPP	IPPDECA
15.95	1	31.51	1	5.05	1	-16.07	1
STAY	STAYDECA	PE-365	PE-365DECA	AOL	AOLDECA	ACAB	ACABDECA
39.36	1	1.24	1	4.2	1	-0.67	8



MCTe
27.14

TOP
2

MP120	TOP MP120	DP210	TOP DP210	DP450	TOP DP450	DPE365	TOP DPE365
3.52	5	17.86	1	31.05	1	1.32	4
DAOL	TOP DAOL	DACAB	TOP DACAB	DIPP	TOP DIPP	D3P	TOP D3P
4.33	2	-0.13	73	91.07	1	70.65	61

PRENHEZ POSITIVA

INFORMAÇÕES DO VENTRE

REPRODUTIVO	DATA DA INSEMINAÇÃO	iABCZ DO VENTRE
GRI C1082	06-04-2024	32,88



NELORE JESB

FHGN A1715

Nasc.: 06-06-2019 • RG.:FHGN A1715 • Sexo: FÊMEA

REM UPONIC

TATCHER DO SABIA

REM CALDONEGRO

HERINGER VERDANA

REM SABEEHAH

HERINGER IDALIA FIV



iABCZ
19.88

DECA
1

PD-ED	PD-EDDECA	PS-ED	PS-EDDECA	PM-EM	PM-EMDECA	IPP	IPPDECA
8.06	1	16.55	1	2.47	1	-15.82	1
STAY	STAYDECA	PE-365	PE-365DECA	AOL	AOLDECA	ACAB	ACABDECA
38.51	1	0.54	2	0.76	4	2.74	1



MCTe
17.5

TOP
17

MP120	TOP MP120	DP210	TOP DP210	DP450	TOP DP450	DPE365	TOP DPE365
1.6	27	10.25	9	18.25	11	0.57	21
DAOL	TOP DAOL	DACAB	TOP DACAB	DIPP	TOP DIPP	D3P	TOP D3P
0.92	30	0.34	10	76.02	21	78.34	29

PRENHEZ POSITIVA

INFORMAÇÕES DO VENTRE

REPRODUTIVO	DATA DA INSEMINAÇÃO	iABCZ DO VENTRE
GRI C1082	06-04-2024	27,61

FHGN A2077

Nasc.: 12-08-2019 • RG.:FHGN A2077 • Sexo: FÊMEA

REM UPONIC

NUR MAHAL COL

REM CALDONEGRO

HERINGER RADIA

REM SABEEHAH

HERINGER CARIDADE



iABCZ
19.03

DECA
1

PD-ED	PD-EDDECA	PS-ED	PS-EDDECA	PM-EM	PM-EMDECA	IPP	IPPDECA
6.8	1	14.47	1	0.63	4	-18.69	1
STAY	STAYDECA	PE-365	PE-365DECA	AOL	AOLDECA	ACAB	ACABDECA
40.03	1	0.5	2	0.13	6	2.8	1



MCTe
17.04

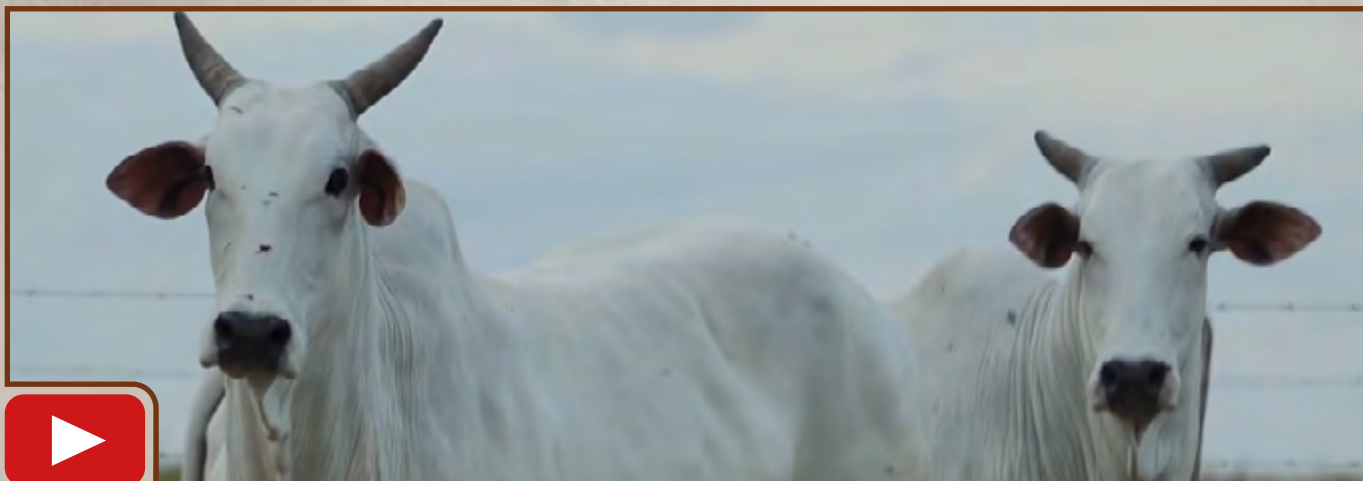
TOP
18

MP120	TOP MP120	DP210	TOP DP210	DP450	TOP DP450	DPE365	TOP DPE365
0.7	49	10.98	8	17.73	12	0.57	21
DAOL	TOP DAOL	DACAB	TOP DACAB	DIPP	TOP DIPP	D3P	TOP D3P
0.52	39	0.32	11	77.66	18	76.76	36

PRENHEZ POSITIVA

INFORMAÇÕES DO VENTRE

REPRODUTIVO	DATA DA INSEMINAÇÃO	iABCZ DO VENTRE
ROXÃO FIV RG	06-04-2024	24,34



NELORE JESB

NON 9181

Nasc.: 12-10-2021 • RG.:NON 9181 • Sexo: FÊMEA



REM ARMADOR

COMBOIO FIV DA S.NICE

B4987 FIV DA S.NICE



REM USP

4207 FIV DA EAO

MALTINA DA EAO



iABCZ
25.14

DECA
1

PD-ED	PD-EDDECA	PS-ED	PS-EDDECA	PM-EM	PM-EMDECA	IPP	IPPDECA
8.74	1	17.71	1	1.9	2	-24.67	1
STAY	STAYDECA	PE-365	PE-365DECA	AOL	AOLDECA	ACAB	ACABDECA
41.57	1	0.75	1	3.81	1	2.14	1



MCTe
-

TOP
-

MP120	TOP MP120	DP210	TOP DP210	DP450	TOP DP450	DPE365	TOP DPE365
-	-	-	-	-	-	-	-
DAOL	TOP DAOL	DACAB	TOP DACAB	DIPP	TOP DIPP	D3P	TOP D3P
-	-	-	-	-	-	-	-

PRENHEZ POSITIVA

INFORMAÇÕES DO VENTRE

REPRODUTIVO	DATA DA INSEMINAÇÃO	iABCZ DO VENTRE
MALAIO DA S.NICE	06-07-2024	30,23

NELORE JESB

EPCF 5381

Nasc.: 22-10-2021 • RG.:EPCF 5381 • Sexo: FÊMEA



REM EL DOURADO

2954 FIV TERRABRAVA

1963 FIV TERRA BRAVA



992 DA TERRABRAVA

3665 FIV DA TERRA BRAVA

2428 FIV DA TERRA BRAVA



iABCZ
28.71

DECA
1

PD-ED	PD-EDDECA	PS-ED	PS-EDDECA	PM-EM	PM-EMDECA	IPP	IPPDECA
11.4	1	26.34	1	0.99	4	-22.13	1
STAY	STAYDECA	PE-365	PE-365DECA	AOL	AOLDECA	ACAB	ACABDECA
41.16	1	1.63	1	5.05	1	1.53	1



MCTe
27.09

TOP
2

MP120	TOP MP120	DP210	TOP DP210	DP450	TOP DP450	DPE365	TOP DPE365
-1.1	93	16.11	2	27.99	2	1.43	3
DAOL	TOP DAOL	DACAB	TOP DACAB	DIPP	TOP DIPP	D3P	TOP D3P
6.03	0.5	0.22	15	88.79	3	82.63	14

PRENHEZ POSITIVA

INFORMAÇÕES DO VENTRE		
REPRODUTIVO	DATA DA INSEMINAÇÃO	iABCZ DO VENTRE
HERON SINO	15-08-2024	36,95

NELORE JESB

FHGN A2158

Nasc.: 26-09-2019 • RG.:FHGN A2158 • Sexo: FÊMEA



7308/04 PO PERDIZES

TRUCK DA ALO BRASIL

2014 DA ALO BRASIL



HERINGER PAGADOR

HERINGER 8873

DRICA TE R.55



iABCZ
21.42

DECA
1

PD-ED	PD-EDDECA	PS-ED	PS-EDDECA	PM-EM	PM-EMDECA	IPP	IPPDECA
4.83	2	12.65	1	3.5	1	-21.27	1
STAY	STAYDECA	PE-365	PE-365DECA	AOL	AOLDECA	ACAB	ACABDECA
40.6	1	1.03	1	2.25	1	1.31	2



MCTe
18.13

TOP
15

MP120	TOP MP120	DP210	TOP DP210	DP450	TOP DP450	DPE365	TOP DPE365
2.24	16	7.51	18	14.54	19	1.19	6
DAOL	TOP DAOL	DACAB	TOP DACAB	DIPP	TOP DIPP	D3P	TOP D3P
1.88	16	-0.14	75	83.15	9	80.47	21

PRENHEZ POSITIVA

INFORMAÇÕES DO VENTRE		
REPRODUTIVO	DATA DA INSEMINAÇÃO	iABCZ DO VENTRE
REM LORD	06-04-2024	27,16

NELORE JESB

NON 9255

Nasc.: 12-11-2021 • RG.:NON 9255 • Sexo: FÊMEA



D4685 DA MN

REM USP

ZODIACO FIV DA JACAMIM

4207 FIV DA EAO

ITALIA FIV DA JACAMIM

MALTINA DA EAO



iABCZ
28.76

DECA
1

PD-ED	PD-EDDECA	PS-ED	PS-EDDECA	PM-EM	PM-EMDECA	IPP	IPPDECA
8.05	1	17.84	1	3	1	-32.14	1
STAY	STAYDECA	PE-365	PE-365DECA	AOL	AOLDECA	ACAB	ACABDECA
48.16	1	0.56	2	0.25	5	0.49	4



MCTe
-

TOP
-

MP120	TOP MP120	DP210	TOP DP210	DP450	TOP DP450	DPE365	TOP DPE365
-	-	-	-	-	-	-	-
DAOL	TOP DAOL	DACAB	TOP DACAB	DIPP	TOP DIPP	D3P	TOP D3P
-	-	-	-	-	-	-	-

PRENHEZ POSITIVA

INFORMAÇÕES DO VENTRE		
REPRODUTIVO	DATA DA INSEMINAÇÃO	iABCZ DO VENTRE
REM LORD	16-05-2024	30,83

NELORE JESB

GSV 3151

Nasc.: 11-12-2019 • RG.: GSV 3151 • Sexo: FÊMEA



REM USP

TECELAO DA SM

A7398 DA GUAI

PRINCESA OURO BAHIA

9102 MUNY DA GUAI

LONDRINA X TERRAMATA



iABCZ
9.34

DECA
2

PD-ED	PD-EDDECA	PS-ED	PS-EDDECA	PM-EM	PM-EMDECA	IPP	IPPDECA
5.77	2	9.82	2	3.89	1	-8.52	3
STAY	STAYDECA	PE-365	PE-365DECA	AOL	AOLDECA	ACAB	ACABDECA
32.27	4	0.46	2	-0.07	6	-1.71	10



MCTe
13.81

TOP
28

MP120	TOP MP120	DP210	TOP DP210	DP450	TOP DP450	DPE365	TOP DPE365
2.87	9	7.99	16	14.45	19	0.48	24
DAOL	TOP DAOL	DACAB	TOP DACAB	DIPP	TOP DIPP	D3P	TOP D3P
-0.01	63	0.15	21	67.12	39	75.67	41

PRENHEZ POSITIVA

INFORMAÇÕES DO VENTRE		
REPRODUTIVO	DATA DA INSEMINAÇÃO	iABCZ DO VENTRE
MAGO DA S.NICE	15-08-2024	23,63

NELORE JESB

NEMJ 714

Nasc.: 25-11-2021 • RG.:NEMJ 714 • Sexo: FÊMEA



REM ARMADOR

URCO FIV DE NAV.

2130 FIV DE NAV.



REM VOLDAS

REM DIGENITA

REM BINAPI



iABCZ
17.73

DECA
1

PD-ED	PD-EDDECA	PS-ED	PS-EDDECA	PM-EM	PM-EMDECA	IPP	IPPDECA
7.16	1	17.35	1	4.84	1	-22.6	1
STAY	STAYDECA	PE-365	PE-365DECA	AOL	AOLDECA	ACAB	ACABDECA
32.75	4	1.38	1	1.24	3	1	2

INFORMAÇÕES DO VENTRE

REPRODUTIVO	DATA DA INSEMINAÇÃO	iABCZ DO VENTRE
MALAI0 DA S.NICE	04-10-2024	26,53

NELORE JESB

NON 9408

Nasc.: 26-11-2021 • RG.:NON 9408 • Sexo: FÊMEA



REM VOKOLO

QUARUP BONS

MAYA BONS



FARAO FIV FVC

RITMICA DA PAU D ARCO

1179 DA SANTA MONICA



IABCZ
25.38

DECA
1

PD-ED	PD-EDDECA	PS-ED	PS-EDDECA	PM-EM	PM-EMDECA	IPP	IPPDECA
10.34	2	20.39	1	2.64	1	-26.43	1
STAY	STAYDECA	PE-365	PE-365DECA	AOL	AOLDECA	ACAB	ACABDECA
40.53	1	1.55	1	3.02	1	-0.49	7

PRENHEZ POSITIVA

INFORMAÇÕES DO VENTRE		
REPRODUTIVO	DATA DA INSEMINAÇÃO	IABCZ DO VENTRE
REM LORD	16-05-2024	29,09

NELORE JESB

JAXT 407

Nasc.: 16-08-2017 • RG.:JAXT 407 • Sexo: FÊMEA



GABINETE

NOBRE TE DA PRIM.

BACKUP

TINHA DO JAL

AMAGDALA

FASE TE DO MURA



iABCZ
14.62

DECA
1

PD-ED	PD-EDDECA	PS-ED	PS-EDDECA	PM-EM	PM-EMDECA	IPP	IPPDECA
5.46	2	14.56	1	0.27	5	-25.24	1
STAY	STAYDECA	PE-365	PE-365DECA	AOL	AOLDECA	ACAB	ACABDECA
35.1	2	0.14	5	3.13	1	0.62	3



MCTe
17.73

TOP
16

MP120	TOP MP120	DP210	TOP DP210	DP450	TOP DP450	DPE365	TOP DPE365
1.26	34	7.41	19	16.36	15	0.23	38
DAOL	TOP DAOL	DACAB	TOP DACAB	DIPP	TOP DIPP	D3P	TOP D3P
3.31	5	-0.04	55	72.58	27	86.65	5

PRENHEZ POSITIVA

INFORMAÇÕES DO VENTRE		
REPRODUTIVO	DATA DA INSEMINAÇÃO	iABCZ DO VENTRE
MALAI0 DA S.NICE	06-07-2024	24,98

NELORE JESB

LUPE 261

Nasc.: 13-11-2019 • RG.:LUPE 261 • Sexo: FÊMEA



REM ARMADOR

BACKUP

REM DHEEF

2707 DA EAO

REM ULICIA

QLEZIA DA EAO



iABCZ
17.03

DECA
1

PD-ED	PD-EDDECA	PS-ED	PS-EDDECA	PM-EM	PM-EMDECA	IPP	IPPDECA
15.15	1	22.03	1	-3.43	10	-14.81	2
STAY	STAYDECA	PE-365	PE-365DECA	AOL	AOLDECA	ACAB	ACABDECA
35.18	2	-0.29	9	5.95	1	-0.42	7



MCTe
23.37

TOP
5

MP120	TOP MP120	DP210	TOP DP210	DP450	TOP DP450	DPE365	TOP DPE365
-3.39	100	17.87	1	24.42	4	0.03	56
DAOL	TOP DAOL	DACAB	TOP DACAB	DIPP	TOP DIPP	D3P	TOP D3P
6.08	0.5	-0.48	99	79.85	14	83.4	11

PRENHEZ POSITIVA

INFORMAÇÕES DO VENTRE		
REPRODUTIVO	DATA DA INSEMINAÇÃO	iABCZ DO VENTRE
JAMBU FIV DA GAROUPA	16-05-2024	28,30

NELORE JESB

LUPE 332

Nasc.: 29-12-2019 • RG.:LUPE 332 • Sexo: FÊMEA



REM UPONIC

TORNARDO MAT.

REM CALDONEGRO

BERNARDA MAT.

REM SABEEHAH

PURANI MAT.



iABCZ
18.83

DECA
1

PD-ED	PD-EDDECA	PS-ED	PS-EDDECA	PM-EM	PM-EMDECA	IPP	IPPDECA
9.2	1	20.68	1	1.88	2	-7.78	3
STAY	STAYDECA	PE-365	PE-365DECA	AOL	AOLDECA	ACAB	ACABDECA
38.59	1	0.25	4	-0.53	8	0.94	2



MCTe
17.37

TOP
17

MP120	TOP MP120	DP210	TOP DP210	DP450	TOP DP450	DPE365	TOP DPE365
0.08	69	14.24	3	22.01	6	0.33	31
DAOL	TOP DAOL	DACAB	TOP DACAB	DIPP	TOP DIPP	D3P	TOP D3P
-0.83	93	0.16	20	80.09	14	72.9	53

PRENHEZ POSITIVA

INFORMAÇÕES DO VENTRE		
REPRODUTIVO	DATA DA INSEMINAÇÃO	iABCZ DO VENTRE
JAMBU FIV DA GAROUPA	16-05-2024	29,02

NELORE DAJ

RGM 7636

Nasc.: 07-10-2021 • RG.:RGM 7636 • Sexo: FÊMEA



REM ATOLO

IDOLO FIV RG

ESCUDO DA S.NICE

5869 RG

B5895 FIV DA S.NICE

4259 FIV RG



iABCZ
26.98

DECA
1

PD-ED	PD-EDDECA	PS-ED	PS-EDDECA	PM-EM	PM-EMDECA	IPP	IPPDECA
15.21	1	29.35	1	3.81	1	-15.21	2
STAY	STAYDECA	PE-365	PE-365DECA	AOL	AOLDECA	ACAB	ACABDECA
38.01	1	1.556	1	2.146	1	0.201	5



MCTe
30.44

TOP
0.5

MP120	TOP MP120	DP210	TOP DP210	DP450	TOP DP450	DPE365	TOP DPE365
5.77	0.5	15.15	2	35.65	0.5	1.84	1
DAOL	TOP DAOL	DACAB	TOP DACAB	DIPP	TOP DIPP	D3P	TOP D3P
3.27	6	0.46	6	91.7	1	86.28	5

PRENHEZ POSITIVA

INFORMAÇÕES DO VENTRE		
REPRODUTIVO	DATA DA INSEMINAÇÃO	iABCZ DO VENTRE
DINAMITE FIV DA MAGDA	PREVISÃO NOV/2024	28.61

NELORE JESB

BETO 4024

Nasc.: 16-11-2016 • RG.:BETO 4024 • Sexo: FÊMEA



BITELO

ADERECO - IZSNA84

RAUSOR DO BOITEL

1789 LA DA LACADA

GRAMINHA

L 2556 DA LACADA

PARIDA DE MACHO E PREENHA



iABCZ
9.51

DECA
2

PD-ED	PD-EDDECA	PS-ED	PS-EDDECA	PM-EM	PM-EMDECA	IPP	IPPDECA
7.64	1	15.43	1	2.33	1	-11.31	2
STAY	STAYDECA	PE-365	PE-365DECA	AOL	AOLDECA	ACAB	ACABDECA
29.06	7	0.89	1	1.04	3	-1.77	10



MGTe
15.58

TOP
22

MP120	TOP MP120	DP210	TOP DP210	DP450	TOP DP450	DPE365	TOP DPE365
3.34	6	6.38	24	17.52	12	0.41	27
DAOL	TOP DAOL	DACAB	TOP DACAB	DIPP	TOP DIPP	D3P	TOP D3P
0.11	55	-0.2	84	78.01	17	77.4	33

PREENHAZ POSITIVA

INFORMAÇÕES DO VENTRE		
REPRODUTIVO	DATA DA INSEMINAÇÃO	iABCZ DO VENTRE
MALAIO DA S.NICE	15-08-2024	22,42

INFORMAÇÕES DA CRIA			
PAI DA CRIA	iABCZ CRIA	DECA CRIA	NASC.
QUARRIE FIV COL	13.84	1	25/04/2024

NELORE JESB

CAMT 7416

Nasc.: 08-01-2018 • RG.:CAMT 7416 • Sexo: FÊMEA



FUNCIONARIO NAVIRAI

2445 DA GREN.

BRITANICA TE GREN.



NOBRE TE DA PRIM.

JUPIA II OUROFINO

JUPIA DA GUADALUPE

PARIDA DE FÊMEA E PRENHA



iABCZ
7.53

DECA
3

PD-ED	PD-EDDECA	PS-ED	PS-EDDECA	PM-EM	PM-EMDECA	IPP	IPPDECA
5.85	2	12.49	1	-0.7	8	-14.62	2
STAY	STAYDECA	PE-365	PE-365DECA	AOL	AOLDECA	ACAB	ACABDECA
29.56	7	0.23	4	1.73	2	0.96	2



MGT_e
12.1

TOP
33

MP120	TOP MP120	DP210	TOP DP210	DP450	TOP DP450	DPE365	TOP DPE365
0.83	46	5.54	28	11.61	27	0.47	24
DAOL	TOP DAOL	DACAB	TOP DACAB	DIPP	TOP DIPP	D3P	TOP D3P
1.03	28	0.22	15	72.71	27	68.65	68

PRENHEZ POSITIVA

INFORMAÇÕES DO VENTRE		
REPRODUTIVO	DATA DA INSEMINAÇÃO	iABCZ DO VENTRE
C2747 DA S.NICE	15-08-2024	22,73

INFORMAÇÕES DA CRIA			
PAI DA CRIA	iABCZ CRIA	DECA CRIA	NASC.
PALANQUE FIV DA S.NICE	12.9	1	01/05/2024

NELORE JESB

MFBN 6631

Nasc.: 24-11-2019 • RG.:MFBN 6631 • Sexo: FÊMEA



REM QUISCO

VELERO MAT.

REM USP

PANY G.SALES

REM REGIS

JULEAO FIV G.SALES

PARIDA DE FÊMEA E PRENHA



iABCZ
18.48

DECA
1

PD-ED	PD-EDDECA	PS-ED	PS-EDDECA	PM-EM	PM-EMDECA	IPP	IPPDECA
7.75	1	17.85	1	3.93	1	-17.96	1
STAY	STAYDECA	PE-365	PE-365DECA	AOL	AOLDECA	ACAB	ACABDECA
36.49	1	0.73	1	0.63	4	0.01	5



MCTe
20.21

TOP
11

MP120	TOP MP120	DP210	TOP DP210	DP450	TOP DP450	DPE365	TOP DPE365
6.21	0.5	8.16	16	19.69	9	0.7	16
DAOL	TOP DAOL	DACAB	TOP DACAB	DIPP	TOP DIPP	D3P	TOP D3P
1.13	26	0.61	4	85.74	6	74.72	45

INFORMAÇÕES DO VENTRE

REPRODUTIVO	DATA DA INSEMINAÇÃO	iABCZ DO VENTRE
MALAIO DA S.NICE	04-10-2024	26,91

INFORMAÇÕES DA CRIA

PAI DA CRIA	iABCZ CRIA	DECA CRIA	NASC.
BONN 3222	17.32	1	14/08/2024

NELORE JESB

SLV 163

Nasc.: 25-02-2019 • RG.:SLV 163 • Sexo: FÊMEA



SHERLOCK MAT.

MUTANTE MAT.

AL CAPONE MAT.

TURBA RMLM

TABUADA MAT.

GODHANA DA MAT.

PARIDA DE FÊMEA E PRENHA



iABCZ
11.55

DECA
2

PD-ED	PD-EDDECA	PS-ED	PS-EDDECA	PM-EM	PM-EMDECA	IPP	IPPDECA
6.06	2	11.91	2	2.56	1	-2.94	5
STAY	STAYDECA	PE-365	PE-365DECA	AOL	AOLDECA	ACAB	ACABDECA
33.03	3	1.14	1	0.6	4	0.06	5



MGT_e
18.87

TOP
13

MP120	TOP MP120	DP210	TOP DP210	DP450	TOP DP450	DPE365	TOP DPE365
4.76	2	6.42	23	16.47	14	1.14	6
DAOL	TOP DAOL	DACAB	TOP DACAB	DIPP	TOP DIPP	D3P	TOP D3P
0.09	56	0.43	7	78.05	17	89.51	2

INFORMAÇÕES DO VENTRE

REPRODUTIVO	DATA DA INSEMINAÇÃO	iABCZ DO VENTRE
MALAIIO DA S.NICE	04-10-2024	23,44

INFORMAÇÕES DA CRIA

PAI DA CRIA	iABCZ CRIA	DECA CRIA	NASC.
PALANQUE FIV DA S.NICE	14,91	1	13/07/2024

NELORE JESB

JAX 3979

Nasc.: 19-07-2016 • RG.:JAX 3979 • Sexo: FÊMEA



REM QUISCO

BIG BEN DA S.NICE

REM TORIXOREU

FASE TE DO MURA

REM PIROGA TE

RINHA CS

PARIDA DE FÊMEA E PRENHA



iABCZ
9.67

DECA
2

PD-ED	PD-EDDECA	PS-ED	PS-EDDECA	PM-EM	PM-EMDECA	IPP	IPPDECA
5.32	2	12.89	1	-0.88	8	-15.49	2
STAY	STAYDECA	PE-365	PE-365DECA	AOL	AOLDECA	ACAB	ACABDECA
31.98	4	0.48	2	2.24	1	0.5	4



MCTe
14.72

TOP
25

MP120	TOP MP120	DP210	TOP DP210	DP450	TOP DP450	DPE365	TOP DPE365
0.43	57	5.38	29	10.75	29	0.46	25
DAOL	TOP DAOL	DACAB	TOP DACAB	DIPP	TOP DIPP	D3P	TOP D3P
2.24	13	0.01	43	69.65	33	87.32	4

PRENHEZ POSITIVA

INFORMAÇÕES DO VENTRE		
REPRODUTIVO	DATA DA INSEMINAÇÃO	iABCZ DO VENTRE
FORD FIV CAMPARINO	06-07-2024	16,80

INFORMAÇÕES DA CRIA			
PAI DA CRIA	iABCZ CRIA	DECA CRIA	NASC.
PALANQUE FIV DA S.NICE	13,97	1	27/04/2024

NELORE JESB

BETO 4507

Nasc.: 12-11-2018 • RG.:BETO 4507 • Sexo: FÊMEA



MAUA DA BACURI *

QUARACA 34 DA BACURI *

GERBERA DA BACURI *



RELOGIO LAS *

1663 PO GO DA LACADA *

101 DA LACADA

PARIDA DE FÊMEA E PRENHA



iABCZ

15.16

DECA

1

PD-ED	PD-EDDECA	PS-ED	PS-EDDECA	PM-EM	PM-EMDECA	IPP	IPPDECA
9.98	1	14.24	1	4.05	1	-2.96	5
STAY	STAYDECA	PE-365	PE-365DECA	AOL	AOLDECA	ACAB	ACABDECA
32.83	3	0.53	2	2.4	1	0.99	2



MGT_e

17.01

TOP

18

MP120	TOP MP120	DP210	TOP DP210	DP450	TOP DP450	DPE365	TOP DPE365
2.21	16	11.01	8	18.26	11	0.57	21
DAOL	TOP DAOL	DACAB	TOP DACAB	DIPP	TOP DIPP	D3P	TOP D3P
1.8	17	0.22	15	73.07	26	71.2	59

INFORMAÇÕES DO VENTRE

REPRODUTIVO	DATA DA INSEMINAÇÃO	iABCZ DO VENTRE
MALAIO DA S.NICE	04-10-2024	25,25

INFORMAÇÕES DA CRIA

PAI DA CRIA	iABCZ CRIA	DECA CRIA	NASC.
ZODÍACO FIV DA JACAMIM	18.78	1	02/07/2024

NELORE JESB

MMAR 2983

Nasc.: 01-12-2021 • RG.:MMAR 2983 • Sexo: FÊMEA



REM EMBAIXADOR

REM HARDROCK GENETICA ADIT

REM CANINA



INDICE DA S.NICE

1894 FIV DA MARCONDES

1243 MM DA SH

PARIDA DE MACHO E PRENHA



iABCZ
26.19

DECA
1

PD-ED	PD-EDDECA	PS-ED	PS-EDDECA	PM-EM	PM-EMDECA	IPP	IPPDECA
13.29	1	28.84	1	4.31	1	-8.46	3
STAY	STAYDECA	PE-365	PE-365DECA	AOL	AOLDECA	ACAB	ACABDECA
35.2	2	1.5	1	4.3	1	2.88	1



MGT_e
25.15

TOP
4

MP120	TOP MP120	DP210	TOP DP210	DP450	TOP DP450	DPE365	TOP DPE365
4.98	2	13.12	4	28.04	2	1.55	2
DAOL	TOP DAOL	DACAB	TOP DACAB	DIPP	TOP DIPP	D3P	TOP D3P
4.57	2	0.58	4	82.8	10	71.38	58

PRENHEZ POSITIVA

INFORMAÇÕES DO VENTRE		
REPRODUTIVO	DATA DA INSEMINAÇÃO	iABCZ DO VENTRE
MALAIIO DA S.NICE	06-07-2024	30,76

INFORMAÇÕES DA CRIA			
PAI DA CRIA	iABCZ CRIA	DECA CRIA	NASC.
CAPITÃO DA ÁGUA FRIA	24.38	1	30/04/2024

NELORE JESB

CORB 25

Nasc.: 19-10-2019 • RG.:CORB 25 • Sexo: FÊMEA



BACKUP

VOLP MAT.

JAZEERA DA MAT.



KAYAK TE MAFRA

CARTILHA-6 TE GUADALUPE

QUALITA TE GUADALUPE

PARIDA DE FÊMEA E PRENHA



iABCZ
7.87

DECA
3

PD-ED	PD-EDDECA	PS-ED	PS-EDDECA	PM-EM	PM-EMDECA	IPP	IPPDECA
7.7	1	10.74	2	0.87	4	-15.68	2
STAY	STAYDECA	PE-365	PE-365DECA	AOL	AOLDECA	ACAB	ACABDECA
29.38	7	0.6	2	0.5	5	-0.84	8

PRENHEZ POSITIVA

INFORMAÇÕES DO VENTRE		
REPRODUTIVO	DATA DA INSEMINAÇÃO	iABCZ DO VENTRE
JAMBU FIV DA GAROUPA	15-08-2024	23,72

INFORMAÇÕES DA CRIA			
PAI DA CRIA	iABCZ CRIA	DECA CRIA	NASC.
CAPITÃO DA ÁGUA FRIA	15.22	1	25/04/2024

NELORE JESB

VCA 7065

Nasc.: 19-08-2020 • RG.:VCA 7065 • Sexo: FÊMEA



REM ARMADOR

REM DULLDOG

REM URIRI



IDOLO MRA

URNA PO DA VC

BARATA

PARIDA DE MACHO E PRENHA



iABCZ
19.78

DECA
1

PD-ED	PD-EDDECA	PS-ED	PS-EDDECA	PM-EM	PM-EMDECA	IPP	IPPDECA
13.33	1	21.92	1	2.01	2	-5.9	4
STAY	STAYDECA	PE-365	PE-365DECA	AOL	AOLDECA	ACAB	ACABDECA
34.13	2	0.86	1	4.78	1	0.2	5

INFORMAÇÕES DO VENTRE

REPRODUTIVO	DATA DA INSEMINAÇÃO	iABCZ DO VENTRE
JAMBU FIV DA GAROUPA	04-10-2024	29,68

INFORMAÇÕES DA CRIA

PAI DA CRIA	iABCZ CRIA	DECA CRIA	NASC.
ARSENAL DA ELGE	20.32	1	18/07/2024

NELORE JESB

BETM 1709

Nasc.: 15-10-2016 • RG.:BETM 1709 • Sexo: FÊMEA

REM RICKET

C5000 DA MN

REM VOKOLO

7 DA LACADA

REM TAKAKA

827 DA LACADA



iABCZ **16.64**
DECA **1**

PD-ED	PD-EDDECA	PS-ED	PS-EDDECA	PM-EM	PM-EMDECA	IPP	IPPDECA
4.76	2	13.49	1	3.36	1	-16.04	1
STAY	STAYDECA	PE-365	PE-365DECA	AOL	AOLDECA	ACAB	ACABDECA
36.03	1	0.69	1	3.29	1	0.34	4

PARIDA DE
MACHO E
PRENHA



MGTe **15.86**
TOP **21**

MP120	TOP MP120	DP210	TOP DP210	DP450	TOP DP450	DPE365	TOP DPE365
2.37	14	3.65	41	11.92	26	1.11	7
DAOL	TOP DAOL	DACAB	TOP DACAB	DIPP	TOP DIPP	D3P	TOP D3P
3.53	5	0.32	11	79.8	14	71.71	57

INFORMAÇÕES DO VENTRE

REPRODUTIVO	DATA DA INSEMINAÇÃO	iABCZ DO VENTRE
C2747 DA S.NICE	04-10-2024	27,28

INFORMAÇÕES DA CRIA

PAI DA CRIA	iABCZ CRIA	DECA CRIA	NASC.
ZODÍACO FIV DA JACAMIM	19.52	1	20/07/2024

LUPE 292

Nasc.: 28-11-2019 • RG.:LUPE 292 • Sexo: FÊMEA

REM VOKOLO

REM ARMADOR

REM FUSCAO

B5735 FIV DA S.NICE

REM CANADA

SHARA FIV DA S.NICE



iABCZ **10.66**
DECA **2**

PD-ED	PD-EDDECA	PS-ED	PS-EDDECA	PM-EM	PM-EMDECA	IPP	IPPDECA
2.2	5	11.11	2	-0.99	8	1.13	7
STAY	STAYDECA	PE-365	PE-365DECA	AOL	AOLDECA	ACAB	ACABDECA
36.11	1	0.19	5	4.51	1	0.86	2

PARIDA DE
FÊMEA E
PRENHA



MGTe **18.03**
TOP **15**

MP120	TOP MP120	DP210	TOP DP210	DP450	TOP DP450	DPE365	TOP DPE365
-0.35	82	4.35	36	14.27	19	0.05	53
DAOL	TOP DAOL	DACAB	TOP DACAB	DIPP	TOP DIPP	D3P	TOP D3P
3.67	4	0.29	12	87.68	4	85.28	7

INFORMAÇÕES DO VENTRE

REPRODUTIVO	DATA DA INSEMINAÇÃO	iABCZ DO VENTRE
A8282 MAT.	15-08-2024	24,18

INFORMAÇÕES DA CRIA

PAI DA CRIA	iABCZ CRIA	DECA CRIA	NASC.
PALANQUE FIV DA S.NICE	14.47	1	12/07/2024



NELORE JESB

LUPE 489

Nasc.: 26-06-2021 • RG.:LUPE 489 • Sexo: FÊMEA

JHVM 9936 FIV CAMPARINO

JHVM 13518 CAMPARINO

JHVM 10443 FIV CAMPARINO



PALERMO MAT.

INCLUSIVE FVC

REALIZADA RMVC

PARIDA DE FÊMEA E PRENHA



iABCZ
11.47

DECA
2

PD-ED	PD-EDDECA	PS-ED	PS-EDDECA	PM-EM	PM-EMDECA	IPP	IPPDECA
6.07	2	11.81	2	1.98	2	-11.46	2
STAY	STAYDECA	PE-365	PE-365DECA	AOL	AOLDECA	ACAB	ACABDECA
32.59	4	0.47	2	1.59	2	0.65	3



MGT_e
16.55

TOP
19

MP120	TOP MP120	DP210	TOP DP210	DP450	TOP DP450	DPE365	TOP DPE365
0.36	60	7.27	19	13.09	22	0.43	26
DAOL	TOP DAOL	DACAB	TOP DACAB	DIPP	TOP DIPP	D3P	TOP D3P
2.66	9	0.23	15	78.82	16	79.65	24

INFORMAÇÕES DO VENTRE

REPRODUTIVO	DATA DA INSEMINAÇÃO	iABCZ DO VENTRE
JAMBU FIV DA GAROUPA	04-10-2024	30,76

INFORMAÇÕES DA CRIA

PAI DA CRIA	iABCZ CRIA	DECA CRIA	NASC.
PALANQUE FIV DA S.NICE	23,4	1	28/04/2024

NELORE JESB

CORB 37

Nasc.: 21-10-2019 • RG.:CORB 37 • Sexo: FÊMEA



BACKUP

VOLP MAT.

JAZEERA DA MAT.



KAYAK TE MAFRA

BETINA I DA FLG

BETINA TE PB

PARIDA DE FÊMEA E PRENHA



iABCZ
9.76

DECA
2

PD-ED	PD-EDDECA	PS-ED	PS-EDDECA	PM-EM	PM-EMDECA	IPP	IPPDECA
6.1	2	12.99	1	-0.18	6	-23.06	1
STAY	STAYDECA	PE-365	PE-365DECA	AOL	AOLDECA	ACAB	ACABDECA
31.56	5	0.48	2	1.55	2	-1	9

PRENHEZ POSITIVA

INFORMAÇÕES DO VENTRE		
REPRODUTIVO	DATA DA INSEMINAÇÃO	iABCZ DO VENTRE
H2878 SINO	15-08-2024	27,47

INFORMAÇÕES DA CRIA			
PAI DA CRIA	iABCZ CRIA	DECA CRIA	NASC.
ZODÍACO FIV DA JACAMIM	16.08	1	01/07/2024

NELORE JESB

CAMT 7656

Nasc.: 30-08-2018 • RG.:CAMT 7656 • Sexo: FÊMEA



REM ARMADOR

RAMBO DA MN

REM DHEEF

5042 TH CARACOL

REM ULICIA

SANDIM 3739

PARIDA DE MACHO E PRENHA



iABCZ
8.9

DECA
3

PD-ED	PD-EDDECA	PS-ED	PS-EDDECA	PM-EM	PM-EMDECA	IPP	IPPDECA
9.73	1	15.81	1	-3.5	10	-0.59	6
STAY	STAYDECA	PE-365	PE-365DECA	AOL	AOLDECA	ACAB	ACABDECA
32.14	4	0.39	3	2.51	1	-0.63	8



MCTe
18.17

TOP
15

MP120	TOP MP120	DP210	TOP DP210	DP450	TOP DP450	DPE365	TOP DPE365
-1.65	96	13.71	4	24.08	4	0.71	16
DAOL	TOP DAOL	DACAB	TOP DACAB	DIPP	TOP DIPP	D3P	TOP D3P
1.68	19	-0.11	70	66.22	42	83.98	10

PRENHEZ POSITIVA

INFORMAÇÕES DO VENTRE		
REPRODUTIVO	DATA DA INSEMINAÇÃO	iABCZ DO VENTRE
MAGO DA S.NICE	15-08-2024	23,41

INFORMAÇÕES DA CRIA			
PAI DA CRIA	iABCZ CRIA	DECA CRIA	NASC.
CAPITÃO DA ÁGUA FRIA	15.73	1	05/05/2024

NELORE JESB

MFBN 7020

Nasc.: 20-01-2020 • RG.:MFBN 7020 • Sexo: FÊMEA



REM AGORTAN

REM ESPIÃO 007

REM CONSTELAÇÃO



URGENTE DO IZ

LAYSA G.SALES

CATRINA

PARIDA DE MACHO E PRENHA



iABCZ
20.96

DECA
1

PD-ED	PD-EDDECA	PS-ED	PS-EDDECA	PM-EM	PM-EMDECA	IPP	IPPDECA
10.72	1	18.27	1	1.19	3	-17.67	1
STAY	STAYDECA	PE-365	PE-365DECA	AOL	AOLDECA	ACAB	ACABDECA
36.41	1	1.26	1	1.65	2	2.75	1



MGTe
23.63

TOP
5

MP120	TOP MP120	DP210	TOP DP210	DP450	TOP DP450	DPE365	TOP DPE365
1.94	20	15.86	2	29.26	2	1.55	2
DAOL	TOP DAOL	DACAB	TOP DACAB	DIPP	TOP DIPP	D3P	TOP D3P
1.93	16	0.43	7	76.41	20	80.31	22

INFORMAÇÕES DO VENTRE

REPRODUTIVO	DATA DA INSEMINAÇÃO	iABCZ DO VENTRE
MALAIQ DA S.NICE	04-10-2024	28,14

INFORMAÇÕES DA CRIA

PAI DA CRIA	iABCZ CRIA	DECA CRIA	NASC.
CAPITÃO DA ÁGUA FRIA	21.76	1	25/04/2024

NELORE JESB

JESB 4

Nasc.: 12-02-2022 • RG.:JESB 4 • Sexo: MACHO • Peso: 809 kg • C.E.: 40 CM



REM DHEEF

9539 DA EAO

4351 FIV DA EAO



SHERLOCK MAT.

RITMAR DA PAU D ARCO

1222 DA SANTA MONICA



iABCZ
18.96

DECA
1

PD-ED	PD-EDDECA	PS-ED	PS-EDDECA	PM-EM	PM-EMDECA	IPP	IPPDECA
10.52	1	21.18	1	-1.06	8	-9.49	3
STAY	STAYDECA	PE-365	PE-365DECA	AOL	AOLDECA	ACAB	ACABDECA
38.31	1	0.73	1	2.05	1	1.02	2



MGTc
22.22

TOP
7

MP120	TOP MP120	DP210	TOP DP210	DP450	TOP DP450	DPE365	TOP DPE365
0.22	64	13.49	4	30.97	1	0.8	13
DAOL	TOP DAOL	DACAB	TOP DACAB	DIPP	TOP DIPP	D3P	TOP D3P
2.5	10	0.18	18	79.44	15	78.89	27

NELORE JESB

JESB 5

Nasc.: 21-03-2022 • RG.:JESB 5 • Sexo: MACHO • Peso: 510 kg • C.E.: 38 CM



REM ESPIÃO007

EPICENTRO SINO

BAFAI MAT.



REM EL GUAPO

CHITTA LUPERA

NESGA FIV FVC



IABCZ
22.86

DECA
1

PD-ED	PD-EDDECA	PS-ED	PS-EDDECA	PM-EM	PM-EMDECA	IPP	IPPDECA
8.05	1	19.92	1	2.94	1	-25.64	1
STAY	STAYDECA	PE-365	PE-365DECA	AOL	AOLDECA	ACAB	ACABDECA
37.5	1	0.97	1	2.26	1	3.35	1



MCTe
20.13

TOP
11

MP120	TOP MP120	DP210	TOP DP210	DP450	TOP DP450	DPE365	TOP DPE365
1.5	29	8.41	15	18.09	11	0.64	18
DAOL	TOP DAOL	DACAB	TOP DACAB	DIPP	TOP DIPP	D3P	TOP D3P
2	15	0.3	11	84.1	8	87.73	3

NELORE JESB

JESB 6

Nasc.: 10-10-2021 • RG.:JESB 6 • Sexo: MACHO • Peso: 797 kg • C.E.: 44 CM



REM QUISCO

AL CAPONE MAT.

REM USP

JULIET

REM REGIS

TURBA RMLM



IABCZ
16.49

DECA
1

PD-ED	PD-EDDECA	PS-ED	PS-EDDECA	PM-EM	PM-EMDECA	IPP	IPPDECA
6.83	1	15.89	1	3.28	1	-13.13	2
STAY	STAYDECA	PE-365	PE-365DECA	AOL	AOLDECA	ACAB	ACABDECA
36.78	1	0.95	1	0.15	6	-0.68	8



MGT_e
19.02

TOP
13

MP120	TOP MP120	DP210	TOP DP210	DP450	TOP DP450	DPE365	TOP DPE365
4.06	3	7.7	17	17.51	12	1	9
DAOL	TOP DAOL	DACAB	TOP DACAB	DIPP	TOP DIPP	D3P	TOP D3P
-0.21	75	0.34	10	81.27	12	87.16	4

NELORE JESB

JESB 7

Nasc.: 24-04-2022 • RG.:JESB 7 • Sexo: MACHO • Peso: 520 kg • C.E.: 39 CM



VELERO MAT.
ESTANHO MAT.
 BLEND A MAT.



REM CALDONEGRO
CARINE FIV LUPERA
 USHUAIA 127 DA BEABISA



iABCZ **22.14**
 DECA **1**

PD-ED	PD-EDDECA	PS-ED	PS-EDDECA	PM-EM	PM-EMDECA	IPP	IPPDECA
8.11	1	20.78	1	3.2	1	-24.92	1
STAY	STAYDECA	PE-365	PE-365DECA	AOL	AOLDECA	ACAB	ACABDECA
36.05	1	0.86	1	3.45	1	2.62	1



MGTe **24.65**
 TOP **4**

MP120	TOP MP120	DP210	TOP DP210	DP450	TOP DP450	DPE365	TOP DPE365
3.13	7	13.22	4	24.81	4	1.36	4
DAOL	TOP DAOL	DACAB	TOP DACAB	DIPP	TOP DIPP	D3P	TOP D3P
4.02	3	0.29	12	85.24	6	79.18	26

NELORE JESB

JESB 9

Nasc.: 02-07-2022 • RG.:JESB 9 • Sexo: MACHO • Peso: 586 kg • C.E.: 38 CM



PROVADOR

PLAYBOY MAT.

HATIK DA MAT.



AL CAPONE MAT.

HERINGER A2156

HERINGER ANTILIGA



IABCZ

19.91

DECA

1

PD-ED	PD-EDDECA	PS-ED	PS-EDDECA	PM-EM	PM-EMDECA	IPP	IPPDECA
7.25	1	16.98	1	1.69	2	-22.63	1
STAY	STAYDECA	PE-365	PE-365DECA	AOL	AOLDECA	ACAB	ACABDECA
38.59	1	0.59	2	2.19	1	1.58	1



MGT_e

18.99

TOP

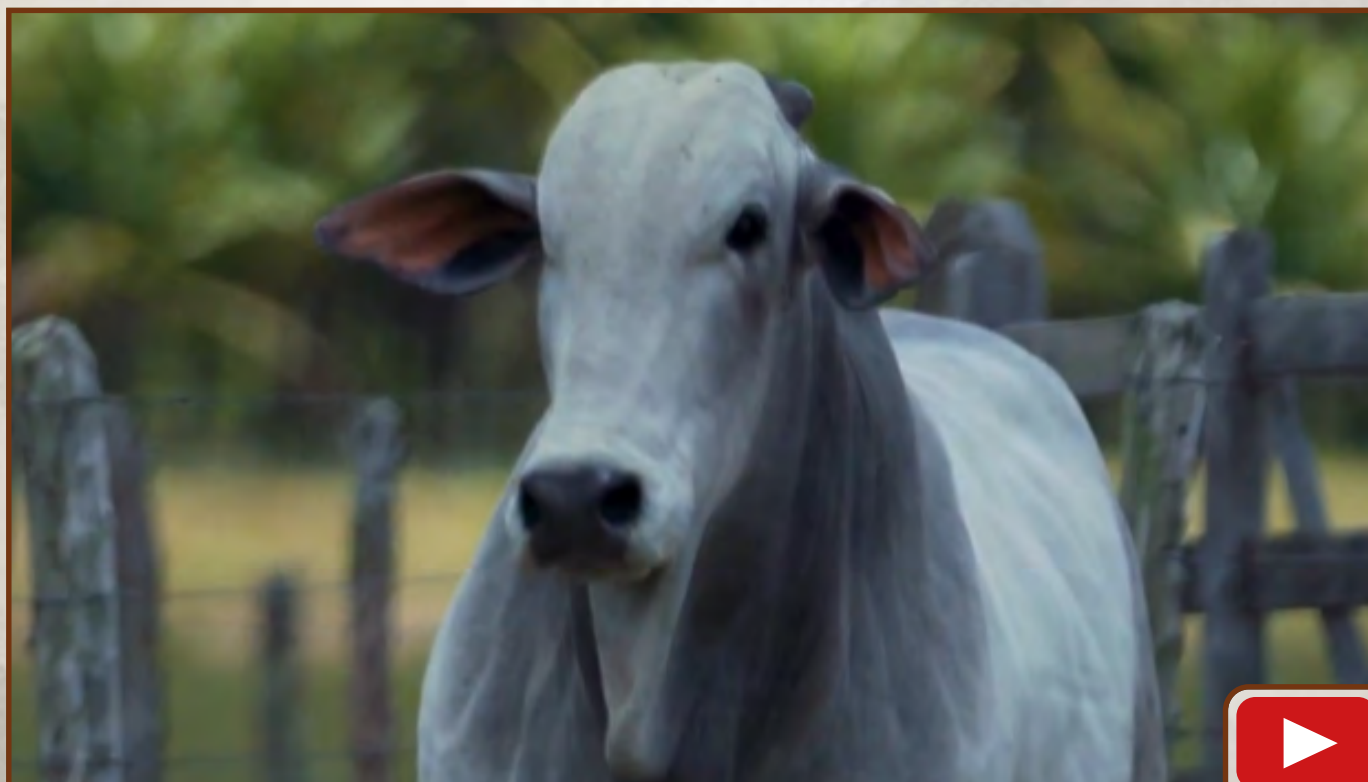
13

MP120	TOP MP120	DP210	TOP DP210	DP450	TOP DP450	DPE365	TOP DPE365
1.26	34	9.16	12	17.4	13	0.66	18
DAOL	TOP DAOL	DACAB	TOP DACAB	DIPP	TOP DIPP	D3P	TOP D3P
2.17	13	0.12	24	77.46	18	86.58	5

NELORE JESB

JESB 11

Nasc.: 25-07-2022 • RG.:JESB 11 • Sexo: MACHO • Peso: 612 kg • C.E.: 39 CM



REM ARMADOR

ARMADOR FIV DO API

REM TANHASSU



REM CALDONEGRO

DOLONITA DO API

XERICA DO API



iABCZ
25.05

DECA
1

PD-ED	PD-EDDECA	PS-ED	PS-EDDECA	PM-EM	PM-EMDECA	IPP	IPPDECA
8.84	1	20.03	1	2.82	1	-16.42	1
STAY	STAYDECA	PE-365	PE-365DECA	AOL	AOLDECA	ACAB	ACABDECA
40.94	1	1.04	1	2.84	1	2.63	1



MGTc
21.64

TOP
8

MP120	TOP MP120	DP210	TOP DP210	DP450	TOP DP450	DPE365	TOP DPE365
1.86	22	12.39	5	24.1	4	0.96	10
DAOL	TOP DAOL	DACAB	TOP DACAB	DIPP	TOP DIPP	D3P	TOP D3P
1.82	17	0.36	9	81.21	12	81.24	18

NELORE JESB

JESB 15

Nasc.: 17-08-2022 • RG.:JESB 15 • Sexo: MACHO • Peso: 440 kg • C.E.: 35 CM

REM ESPIÃO007

REM CALDONEGRO

REM GARANTIDO

CHARLOTTE FIV LUPERA

REM DHISTINTA

BERNARDA MAT.



iABCZ
15.33

DECA
1

PD-ED	PD-EDDECA	PS-ED	PS-EDDECA	PM-EM	PM-EMDECA	IPP	IPPDECA
12.45	1	24.49	1	0.74	4	-16.27	1
STAY	STAYDECA	PE-365	PE-365DECA	AOL	AOLDECA	ACAB	ACABDECA
26.74	9	1.25	1	1.9	1	3.81	1



MCTe
21.31

TOP
9

MP120	TOP MP120	DP210	TOP DP210	DP450	TOP DP450	DPE365	TOP DPE365
0.09	69	14.85	3	17.3	13	1.27	5
DAOL	TOP DAOL	DACAB	TOP DACAB	DIPP	TOP DIPP	D3P	TOP D3P
1.56	20	0.63	3	82.05	11	82.93	13

JESB 16

Nasc.: 17-08-2022 • RG.:JESB 16 • Sexo: MACHO • Peso: 420 kg • C.E.: 35 CM

REM ESPIÃO007

REM CALDONEGRO

REM GARANTIDO

CHARLOTTE FIV LUPERA

REM DHISTINTA

BERNARDA MAT.



iABCZ
15.33

DECA
1

PD-ED	PD-EDDECA	PS-ED	PS-EDDECA	PM-EM	PM-EMDECA	IPP	IPPDECA
12.45	1	24.49	1	0.74	4	-16.27	1
STAY	STAYDECA	PE-365	PE-365DECA	AOL	AOLDECA	ACAB	ACABDECA
26.74	9	1.25	1	1.9	1	3.81	1



MCTe
21.2

TOP
9

MP120	TOP MP120	DP210	TOP DP210	DP450	TOP DP450	DPE365	TOP DPE365
0.09	69	14.54	3	17.52	12	1.26	5
DAOL	TOP DAOL	DACAB	TOP DACAB	DIPP	TOP DIPP	D3P	TOP D3P
1.53	21	0.63	3	82.05	11	82.93	13



NELORE JESB

JESB 17

Nasc.: 26-08-2022 • RG.:JESB 17 • Sexo: MACHO • Peso: 595 kg • C.E.: 35 CM



TRUCK DA ALO BRASIL

UZI DE NAVIRAI

7 FIV DE NAVIRAI



REM ESPIÃO007

REFIRAH G.SALES

LAYSA G.SALES



IABCZ
21.36

DECA
1

PD-ED	PD-EDDECA	PS-ED	PS-EDDECA	PM-EM	PM-EMDECA	IPP	IPPDECA
9.46	1	18.22	1	1.89	2	-14.73	2
STAY	STAYDECA	PE-365	PE-365DECA	AOL	AOLDECA	ACAB	ACABDECA
38.85	1	1.11	1	1.83	1	1.06	2



MGT_e
23.28

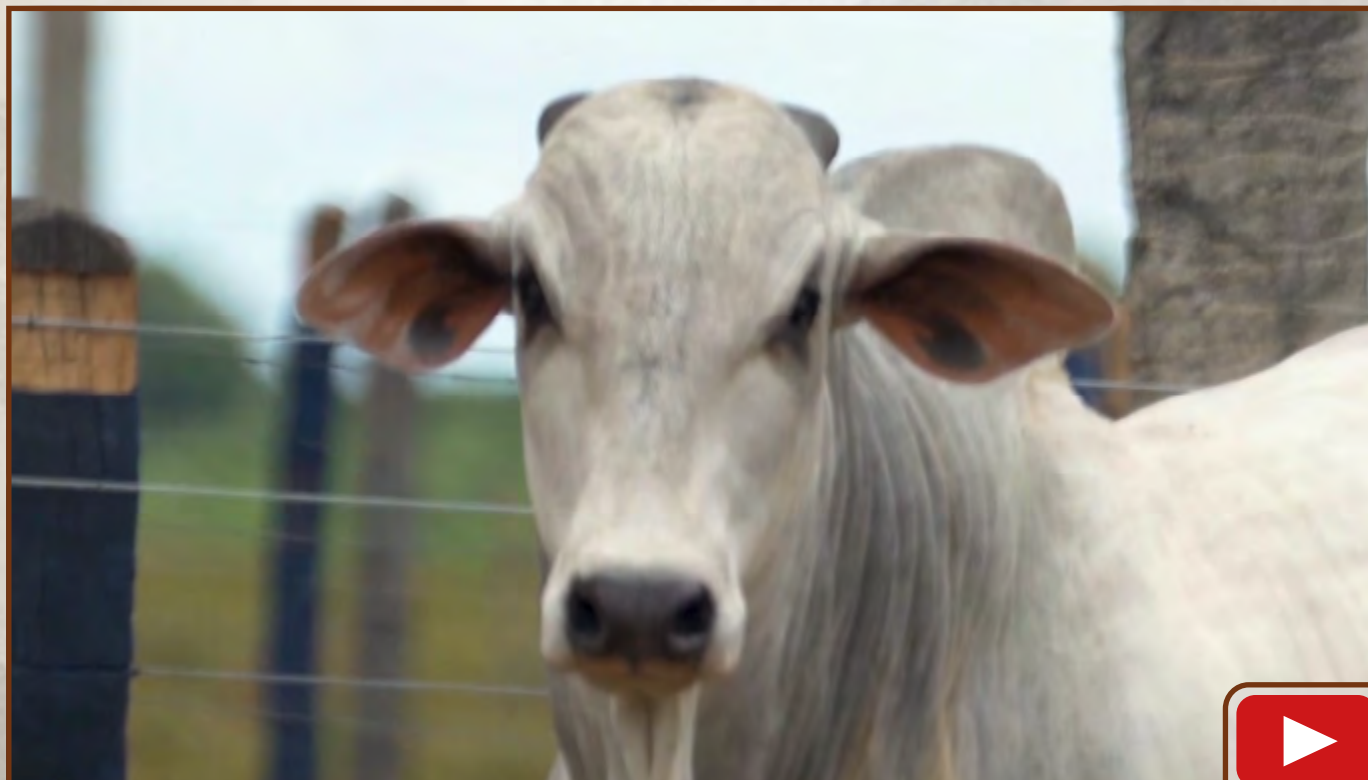
TOP
6

MP120	TOP MP120	DP210	TOP DP210	DP450	TOP DP450	DPE365	TOP DPE365
2.76	10	13.46	4	25.51	3	1.3	4
DAOL	TOP DAOL	DACAB	TOP DACAB	DIPP	TOP DIPP	D3P	TOP D3P
2.29	12	0.18	18	84.2	8	79.58	24

NELORE JESB

JESB 18

Nasc.: 30-08-2022 • RG.:JESB 18 • Sexo: MACHO • Peso: 538 kg • C.E.: 37 CM



REM DHEEF

QARTUM G.SALES

KALILA G.SALES



REM USP

RENISS G.SALES

PANY G.SALES



iABCZ
21.26

DECA
1

PD-ED	PD-EDDECA	PS-ED	PS-EDDECA	PM-EM	PM-EMDECA	IPP	IPPDECA
10.32	1	19.6	1	0.27	5	-24.84	1
STAY	STAYDECA	PE-365	PE-365DECA	AOL	AOLDECA	ACAB	ACABDECA
39.04	1	0.43	3	2.72	1	0.35	4



MCTe
22.56

TOP
7

MP120	TOP MP120	DP210	TOP DP210	DP450	TOP DP450	DPE365	TOP DPE365
1.41	31	11.63	7	23.49	5	0.6	20
DAOL	TOP DAOL	DACAB	TOP DACAB	DIPP	TOP DIPP	D3P	TOP D3P
2.82	8	0.27	13	88.55	3	81.49	17

NELORE JESB

JESB 21

Nasc.: 23-09-2022 • RG.: JESB 21 • Sexo: MACHO • Peso: 573 kg • C.E.: 39 CM



REM ESPIÃO007

TOMAR FIV FVC

RAMDERIA RMVC



PALERMO MAT.

INCLUSIVE FVC

REALIZADA RMVC



iABCZ
16.19

DECA
1

PD-ED	PD-EDDECA	PS-ED	PS-EDDECA	PM-EM	PM-EMDECA	IPP	IPPDECA
9.3	1	15.85	1	0.44	5	-15.27	2
STAY	STAYDECA	PE-365	PE-365DECA	AOL	AOLDECA	ACAB	ACABDECA
35.02	2	0.87	1	2.08	1	1.44	1



MGT_e
20.77

TOP
10

MP120	TOP MP120	DP210	TOP DP210	DP450	TOP DP450	DPE365	TOP DPE365
-0.23	79	11.67	7	16.89	14	1.14	6
DAOL	TOP DAOL	DACAB	TOP DACAB	DIPP	TOP DIPP	D3P	TOP D3P
1.55	20	0.61	4	82.19	11	89.43	2

NELORE JESB

JESB 22

Nasc.: 25-09-2022 • RG.:JESB 22 • Sexo: MACHO • Peso: 636 kg • C.E.: 37 CM



REM ESPIÃO007

REM USP

REM GARANTIDO GENETICA ADITIVA



NUELY

REM DHISTINTA

LALA



iABCZ
14.56

DECA
1

PD-ED	PD-EDDECA	PS-ED	PS-EDDECA	PM-EM	PM-EMDECA	IPP	IPPDECA
10.72	1	21.31	1	0.7	4	-24.97	1
STAY	STAYDECA	PE-365	PE-365DECA	AOL	AOLDECA	ACAB	ACABDECA
26.82	9	1.44	1	2.29	1	3.18	1



MGTe
27.14

TOP
2

MP120	TOP MP120	DP210	TOP DP210	DP450	TOP DP450	DPE365	TOP DPE365
1.44	30	17.16	1	31.55	1	1.76	1
DAOL	TOP DAOL	DACAB	TOP DACAB	DIPP	TOP DIPP	D3P	TOP D3P
2.63	9	0.63	3	80.81	13	88.98	2

NELORE JESB

JESB 24

Nasc.: 06-10-2022 • RG.:JESB 24 • Sexo: MACHO • Peso: 597 kg • C.E.: 38 CM



REM ARMADOR

1866 PO DA LACADA

1131 PO DA LACADA



REM VOKOLO

1709 PO DA LACADA

7 DA LACADA



IABCZ
21.36

DECA
1

PD-ED	PD-EDDECA	PS-ED	PS-EDDECA	PM-EM	PM-EMDECA	IPP	IPPDECA
6.81	1	16.76	1	1.83	2	-19.41	1
STAY	STAYDECA	PE-365	PE-365DECA	AOL	AOLDECA	ACAB	ACABDECA
39.06	1	0.85	1	4.13	1	1.26	2



MGTe
20.1

TOP
11

MP120	TOP MP120	DP210	TOP DP210	DP450	TOP DP450	DPE365	TOP DPE365
2.87	9	6.31	24	19.99	9	1.29	4
DAOL	TOP DAOL	DACAB	TOP DACAB	DIPP	TOP DIPP	D3P	TOP D3P
3.19	6	0.26	13	84.16	8	78.6	28

NELORE JESB

EAO B1422

Nasc.: 07-08-2019 • RG.:EAO B1422 • Sexo: MACHO • Peso: 944 kg • C.E.: 44 CM



REM QUISCO

REM USP

REM REGIS



BACKUP

7641 DA EAO

ANTONINA DO BROTAS



IABCZ
 24.27

DECA
 1

PD-ED	PD-EDDECA	PS-ED	PS-EDDECA	PM-EM	PM-EMDECA	IPP	IPPDECA
6.13	2	15.63	1	4.97	1	-18.21	1
STAY	STAYDECA	PE-365	PE-365DECA	AOL	AOLDECA	ACAB	ACABDECA
43.33	1	0.89	1	2.01	1	-0.42	7

NELORE JESB

FVC 13323

Nasc.: 27-08-2018 • RG.:FVC 13323 • Sexo: MACHO • Peso: 944 kg • C.E.: 40 CM



REM AGORTAN

REM ESPIÃO007

REM CONSTELAÇÃO



PROVADOR

RAMDERIA RMVC

DIOR FIV DA VICK



iABCZ
22.4

DECA
1

PD-ED	PD-EDDECA	PS-ED	PS-EDDECA	PM-EM	PM-EMDECA	IPP	IPPDECA
11.77	1	20.57	1	1.79	2	-14.53	2
STAY	STAYDECA	PE-365	PE-365DECA	AOL	AOLDECA	ACAB	ACABDECA
37.55	1	1.2	1	2.56	1	2.1	1



MCTe
24.35

TOP
4

MP120	TOP MP120	DP210	TOP DP210	DP450	TOP DP450	DPE365	TOP DPE365
1.49	29	14.02	3	22.46	6	1.55	2
DAOL	TOP DAOL	DACAB	TOP DACAB	DIPP	TOP DIPP	D3P	TOP D3P
1.88	16	0.73	3	84.75	7	89.15	2

NELORE JESB

BONN 3222

Nasc.: 26-12-2020 • RG.:BONN 3222 • Sexo: MACHO • Peso: 932 kg • C.E.: 43 CM



REM VOKOLO

QUARUP BONS

MAYA BONS



REM DHEEF

SAPUCAI FIV BONS

144 DO GUIRAHY



iABCZ
16.16

DECA
1

PD-ED	PD-EDDECA	PS-ED	PS-EDDECA	PM-EM	PM-EMDECA	IPP	IPPDECA
9.95	1	17.47	1	1.59	2	-14.18	2
STAY	STAYDECA	PE-365	PE-365DECA	AOL	AOLDECA	ACAB	ACABDECA
31.95	4	1.11	1	3.49	1	0.74	3

NELORE JESB

JCDG 15761

Nasc.: 15-08-2020 • RG.:JCDG 15761 • Sexo: MACHO • Peso: 909 kg • C.E.: 43 CM



INGLES DA DI GENIO

OBAMA DA DI GENIO

GELINDA DA DI GENIO



MAMBO FIV DA BDF

NANQUIM DA DI GENIO

GRAVATA DA DI GENIO



iABCZ
9.17

DECA
3

PD-ED	PD-EDDECA	PS-ED	PS-EDDECA	PM-EM	PM-EMDECA	IPP	IPPDECA
9.16	1	8.84	3	-1.57	9	-6.67	4
STAY	STAYDECA	PE-365	PE-365DECA	AOL	AOLDECA	ACAB	ACABDECA
33.75	3	0.13	5	1.73	2	-1	9

NELORE JESB

ORG 756

Nasc.: 15-09-2021 • RG.:ORG 756 • Sexo: MACHO • Peso: 775 kg • C.E.: 43 CM



REM ARMADOR

GUERREIO DA HORA

2128 TE DA HORA



DIRIGIVEL COL

9461 TG

1234 TG



iABCZ
15.26

DECA
1

PD-ED	PD-EDDECA	PS-ED	PS-EDDECA	PM-EM	PM-EMDECA	IPP	IPPDECA
5.71	2	13.38	1	1.69	2	-7.89	3
STAY	STAYDECA	PE-365	PE-365DECA	AOL	AOLDECA	ACAB	ACABDECA
34.75	2	0.93	1	4.05	1	1.23	2



MCTe
19.77

TOP
12

MP120	TOP MP120	DP210	TOP DP210	DP450	TOP DP450	DPE365	TOP DPE365
1.48	29	8.19	16	17.71	12	1.02	8
DAOL	TOP DAOL	DACAB	TOP DACAB	DIPP	TOP DIPP	D3P	TOP D3P
4.17	3	-0.12	71	81.73	11	79.51	25

NELORE JESB

ORG 772

Nasc.: 17-11-2021 • RG.:ORG 772 • Sexo: MACHO • Peso: 701 kg • C.E.: 37 CM



2471 TE DA HORA

C8543 TG

B2803 TG



JERU FIV DO BRUMADO

9209 TG

CORROMPIDA TG



iABCZ
9.93

DECA
2

PD-ED	PD-EDDECA	PS-ED	PS-EDDECA	PM-EM	PM-EMDECA	IPP	IPPDECA
6.86	1	8.21	3	1.25	3	-5.6	4
STAY	STAYDECA	PE-365	PE-365DECA	AOL	AOLDECA	ACAB	ACABDECA
32.65	4	0.49	2	1.27	3	0.51	4



MGTe
14.15

TOP
26

MP120	TOP MP120	DP210	TOP DP210	DP450	TOP DP450	DPE365	TOP DPE365
1.77	23	6.46	23	15.58	16	0.49	24
DAOL	TOP DAOL	DACAB	TOP DACAB	DIPP	TOP DIPP	D3P	TOP D3P
0.86	31	-0.09	66	72.75	27	75.07	43

NELORE JESB

ORG 803

Nasc.: 19-01-2022 • RG.:ORG 803 • Sexo: MACHO • Peso: 727 kg • C.E.: 41 CM



MUTRECO FVC

TORNADO FIV FVC

MADRE FVC



BRUK DA ASSA

GRAVURA ORIGINAL

AQUILA DA ASSA



iABCZ
17.26

DECA
1

PD-ED	PD-EDDECA	PS-ED	PS-EDDECA	PM-EM	PM-EMDECA	IPP	IPPDECA
6.41	2	12.47	1	0.56	5	-19.18	1
STAY	STAYDECA	PE-365	PE-365DECA	AOL	AOLDECA	ACAB	ACABDECA
38.05	1	0.63	1	0.84	4	2.79	1



MGT_e
13.4

TOP
29

MP120	TOP MP120	DP210	TOP DP210	DP450	TOP DP450	DPE365	TOP DPE365
0.51	55	5.89	26	10.78	29	0.58	20
DAOL	TOP DAOL	DACAB	TOP DACAB	DIPP	TOP DIPP	D3P	TOP D3P
1.13	26	0.26	13	75.77	21	73.93	48

NELORE JESB

RKC 3147

Nasc.: 16-05-2022 • RG.:RKC 3147 • Sexo: MACHO • Peso: 716 kg • C.E.: 40 CM



REM QUISCO

REM USP

REM REGIS



GALANTIM BONS

UNA RKC RKC

PIEDOSA RKC



IABCZ
19.69

DECA
1

PD-ED	PD-EDDECA	PS-ED	PS-EDDECA	PM-EM	PM-EMDECA	IPP	IPPDECA
7.31	1	17.08	1	3.8	1	-22.03	1
STAY	STAYDECA	PE-365	PE-365DECA	AOL	AOLDECA	ACAB	ACABDECA
38.17	1	0.6	2	0.81	4	0.24	5



MCTe
15.37

TOP
23

MP120	TOP MP120	DP210	TOP DP210	DP450	TOP DP450	DPE365	TOP DPE365
2.55	12	7.07	20	13.79	20	0.67	17
DAOL	TOP DAOL	DACAB	TOP DACAB	DIPP	TOP DIPP	D3P	TOP D3P
0.35	44	0.19	17	76.19	20	78.03	31

NELORE JESB

TAD 1082

Nasc.: 02-02-2022 • RG.:TAD 1082 • Sexo: MACHO • Peso: 698 kg • C.E.: 39 CM



MAUA DA BACURI

QUARACA 34 DA BACURI

GERBERA DA BACURI



VETTORI GB

GANA DA CANGUAVA

RORAIMA GB



iABCZ
12.45

DECA
1

NELORE JESB

TAD 1147

Nasc.: 27-09-2022 • RG.:TAD 1147 • Sexo: MACHO • Peso: 666 kg • C.E.: 40 CM



FAMOSO M. DA RV
JAGUARARI DE CV
BRASILANDIA DE CV



EPICO RG
J-748 DA CANGUAVA
GANA DA CANGUAVA



iABCZ

9.42

DECA

2

NELORE JESB

ZSC 6

Nasc.: 04-03-2021 • RG.:ZSC 6 • Sexo: MACHO • Peso: 755 kg • C.E.: 41 CM



REM VOKOLO

QUARUP BONS

MAYA BONS



REM ARMADOR

4358 PO GUADALUPE

1376 PO GUADALUPE



iABCZ
12.79

DECA
2

PD-ED	PD-EDDECA	PS-ED	PS-EDDECA	PM-EM	PM-EMDECA	IPP	IPPDECA
3.36	4	8.65	3	3.62	1	-16.17	1
STAY	STAYDECA	PE-365	PE-365DECA	AOL	AOLDECA	ACAB	ACABDECA
32.66	4	1.18	1	1.66	2	1.99	1

NELORE JESB

ZSC 13

Nasc.: 08-01-2022 • RG.:ZSC 13 • Sexo: MACHO • Peso: 653 kg • C.E.: 37 CM



REM QUISCO

REM USP

REM REGIS



REM ARMADOR

4488 TE PO GUADALUPE

23 PO GUADIANA



iABCZ
24.2

DECA
1

PD-ED	PD-EDDECA	PS-ED	PS-EDDECA	PM-EM	PM-EMDECA	IPP	IPPDECA
7.09	1	18.92	1	3.75	1	-34.04	1
STAY	STAYDECA	PE-365	PE-365DECA	AOL	AOLDECA	ACAB	ACABDECA
41.26	1	0.85	1	0.61	4	0.32	4

NELORE JESB

ZSC 16

Nasc.: 27-02-2022 • RG.:ZSC 16 • Sexo: MACHO • Peso: 641 kg • C.E.: 40 CM



REM USP

REM EL TORO

REM VALFRI



LOGAN DA DI GENIO

LATOIA FIV DA SABIA

TENDENCY TE DA SABIA



iABCZ
12.47

DECA
2

PD-ED	PD-EDDECA	PS-ED	PS-EDDECA	PM-EM	PM-EMDECA	IPP	IPPDECA
8.4	1	9.88	2	2.37	1	-22.44	1
STAY	STAYDECA	PE-365	PE-365DECA	AOL	AOLDECA	ACAB	ACABDECA
31.05	5	0.47	2	1.84	1	0.88	2

NELORE JESB

ZSC 59

Nasc.: 22-08-2022 • RG.:ZSC 59 • Sexo: MACHO • Peso: 650 kg • C.E.: 39 CM



REM VOKOLO
QUARUP BONS
 MAYA BONS



REM GLADIADOR
A1197 FIV GUADALUPE
 7154 DA EAO



IABCZ
23.65

DECA
1

PD-ED	PD-EDDECA	PS-ED	PS-EDDECA	PM-EM	PM-EMDECA	IPP	IPPDECA
10.55	1	22.85	1	5.14	1	-24.4	1
STAY	STAYDECA	PE-365	PE-365DECA	AOL	AOLDECA	ACAB	ACABDECA
35.24	2	1.19	1	3.83	1	0.73	3

NELORE JESB

ZSC 66

Nasc.: 11-09-2022 • RG.:ZSC 66 • Sexo: MACHO • Peso: 546 kg • C.E.: 37 CM



REM TORIXOREU

REM ARMADOR

REM RONDA



REM VOKOLO

A 2253 MAT.

BHARMA MAT.



IABCZ
27.95

DECA
1

PD-ED	PD-EDDECA	PS-ED	PS-EDDECA	PM-EM	PM-EMDECA	IPP	IPPDECA
10.46	1	23.04	1	2.27	1	-23.02	1
STAY	STAYDECA	PE-365	PE-365DECA	AOL	AOLDECA	ACAB	ACABDECA
40.91	1	1.55	1	4.57	1	1.82	1

NELORE JESB

ZSC 57

Nasc.: 01-08-2022 • RG.:ZSC 57 • Sexo: MACHO • Peso: 608 kg • C.E.: 37 CM

REM CALDONEGRO

GANGES COL

REM HERCULES

1542 SAN INACIA

REM ENTREGADA

1198 SAN INACIA



IABCZ	DECA
28.12	1

PD-ED	PD-EDDECA	PS-ED	PS-EDDECA	PM-EM	PM-EMDECA	IPP	IPPDECA
12.79	1	23.66	1	0.78	4	-22.75	1
STAY	STAYDECA	PE-365	PE-365DECA	AOL	AOLDECA	ACAB	ACABDECA
43.7	1	1.1	1	1.94	1	1.38	1

RKC 3173

Nasc.: 11-08-2022 • RG.:RKC 3173 • Sexo: MACHO • Peso: 608 kg • C.E.: 36 CM

REM ESPIAO007

GALANTIM BONS

EL ZORRERO SINO

UMARIA RKC RKC

BHARBY MAT.

JORNALISTA RKC



IABCZ	DECA
14.74	1

PD-ED	PD-EDDECA	PS-ED	PS-EDDECA	PM-EM	PM-EMDECA	IPP	IPPDECA
10.28	1	20.68	1	2.13	2	-17.95	1
STAY	STAYDECA	PE-365	PE-365DECA	AOL	AOLDECA	ACAB	ACABDECA
27.52	8	0.82	1	3.78	1	2.44	1



MCTe	TOP
20.24	11

MP120	TOP MP120	DP210	TOP DP210	DP450	TOP DP450	DPE365	TOP DPE365
1.59	27	11	8	19.65	9	0.89	11
DAOL	TOP DAOL	DACAB	TOP DACAB	DIPP	TOP DIPP	D3P	TOP D3P
3.8	4	0.23	15	72.8	27	82.11	15



NELORE JESB

ZSC 65

Nasc.: 10-09-2022 • RG.:ZSC 65 • Sexo: MACHO • Peso: 560 kg • C.E.: 36 CM

REM USP

REM EL TORO

REM VALFRI



REM USP

4662 FIV DO JAL

VEDA DO JAL



iABCZ
14.75

DECA
1

PD-ED	PD-EDDECA	PS-ED	PS-EDDECA	PM-EM	PM-EMDECA	IPP	IPPDECA
5.04	2	13.87	1	3.04	1	-19.32	1
STAY	STAYDECA	PE-365	PE-365DECA	AOL	AOLDECA	ACAB	ACABDECA
34.76	2	0.49	2	1.26	3	0.35	4

ZSC 74

Nasc.: 13-10-2022 • RG.:ZSC 74 • Sexo: MACHO • Peso: 505 kg • C.E.: 37 CM

REM ARMADOR

REM F22 FIV

REM VOTUPORANGA



D4685 DA MN

4258 DO JAL

JAVANESA DO JAL



iABCZ
18.66

DECA
1

PD-ED	PD-EDDECA	PS-ED	PS-EDDECA	PM-EM	PM-EMDECA	IPP	IPPDECA
5.3	2	15.35	1	0.87	4	-28.59	1
STAY	STAYDECA	PE-365	PE-365DECA	AOL	AOLDECA	ACAB	ACABDECA
36.3	1	0.65	1	3.44	1	3.14	1



NELORE JESB

ZSC 86

Nasc.: 29-11-2022 • RG.:ZSC 86 • Sexo: MACHO • Peso: 519 kg • C.E.: 37 CM

REM VOKOLO

QUARUP BON

MAYA BON



REM USP

80 EQUILIBRADA USP DA FZSC

EQUILIBRADA TE GUADALUPE



IABCZ
10.91

DECA
2

PD-ED	PD-EDDECA	PS-ED	PS-EDDECA	PM-EM	PM-EMDECA	IPP	IPPDECA
6.99	1	15.99	1	2.67	1	-18.71	1
STAY	STAYDECA	PE-365	PE-365DECA	AOL	AOLDECA	ACAB	ACABDECA
29.36	7	1.03	1	1.14	3	-0.73	8

JESB 31

Nasc.: 17-02-2023 • RG.:JESB 31 • Sexo: MACHO • Peso: 522 kg • C.E.: 35 CM

REM USP

1422 DA EAO

7641 DA EAO



REM TORIXOREU

WINI DO JAL

FASE TE DO MURA



IABCZ
16.86

DECA
1

PD-ED	PD-EDDECA	PS-ED	PS-EDDECA	PM-EM	PM-EMDECA	IPP	IPPDECA
5.73	2	14.26	1	2.04	2	-16.85	1
STAY	STAYDECA	PE-365	PE-365DECA	AOL	AOLDECA	ACAB	ACABDECA
37.52	1	0.69	1	2.13	1	0.04	5



MCTe
18.23

TOP
15

MP120	TOP MP120	DP210	TOP DP210	DP450	TOP DP450	DPE365	TOP DPE365
2.7	10	7.84	17	13.55	21	0.78	14
DAOL	TOP DAOL	DACAB	TOP DACAB	DIPP	TOP DIPP	D3P	TOP D3P
2.32	12	0.15	21	76.78	19	84.98	8



NELORE JESB

JESB 30

Nasc.: 27-01-2023 • RG.:JESB 30 • Sexo: MACHO • Peso: 467 kg • C.E.: 34 CM

REM DANUT

FURACÃO FVC

INVENCIVEL DA HORA

4653 PO CONFIANÇA

2272 DA HORA

2703 PO CONFIANÇA



iABCZ
25.72

DECA
1

PD-ED	PD-EDDECA	PS-ED	PS-EDDECA	PM-EM	PM-EMDECA	IPP	IPPDECA
11.97	1	23.16	1	3.68	1	-17.55	1
STAY	STAYDECA	PE-365	PE-365DECA	AOL	AOLDECA	ACAB	ACABDECA
40.25	1	0.45	2	3.06	1	0.7	3



MCTe
24.9

TOP
4

MP120	TOP MP120	DP210	TOP DP210	DP450	TOP DP450	DPE365	TOP DPE365
3.63	5	14.17	3	20.56	8	0.32	32
DAOL	TOP DAOL	DACAB	TOP DACAB	DIPP	TOP DIPP	D3P	TOP D3P
2.67	9	-0.17	80	90.73	2	90.48	1

JESB 36

Nasc.: 11-05-2023 • RG.:JESB 36 • Sexo: MACHO • Peso: 489 kg • C.E.: 34 CM

REM ESPIAO007

SHERLOCK MAT.

TOMAR FIV FVC

RITMAR DA PAU D ARCO

RAMDERIA RMVC

1222 DA SANTA MONICA



iABCZ
18.94

DECA
1

PD-ED	PD-EDDECA	PS-ED	PS-EDDECA	PM-EM	PM-EMDECA	IPP	IPPDECA
9.7	1	19.91	1	1.85	2	-9.77	3
STAY	STAYDECA	PE-365	PE-365DECA	AOL	AOLDECA	ACAB	ACABDECA
36.09	1	1.03	1	2.21	1	1.31	1



MCTe
22.05

TOP
7

MP120	TOP MP120	DP210	TOP DP210	DP450	TOP DP450	DPE365	TOP DPE365
1.77	23	10.94	8	28.39	2	1.38	4
DAOL	TOP DAOL	DACAB	TOP DACAB	DIPP	TOP DIPP	D3P	TOP D3P
1.57	20	0.36	9	79.57	15	83.63	11



NELORE JESB

TAD 1122

Nasc.: 27-06-2022 • RG.:TAD 1122 • Sexo: MACHO • Peso: 701 kg • C.E.: 39 CM

PROVADOR

AGAPE DA LION

SARAIVA M DA NSA



QUARACA 34 DA BACURI

I-708 DA CANGUAVA

GABRIA DA CANGUAVA



iABCZ
9.64

DECA
2

TAD 1131

Nasc.: 09-08-2022 • RG.:TAD 1131 • Sexo: MACHO • Peso: 632 kg • C.E.: 42 CM

BITELO

EPICO RG

ACIMA RG



VENCIUS RG

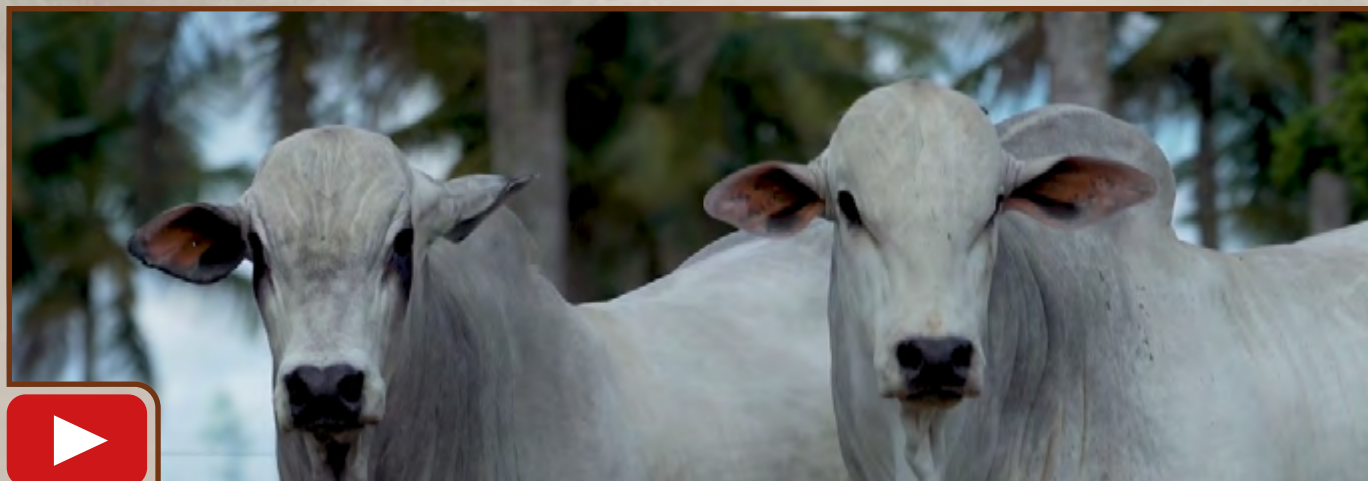
GABY DA CANGUAVA

ICE GB



iABCZ
10.49

DECA
2



NELORE JESB

ZSC 36

Nasc.: 20-11-2021 • RG.:ZSC 36 • Sexo: MACHO • Peso: 618 kg • C.E.: 38 CM

REM USP

REM EL TORO

REM VALFRI



REM ARMADOR

4418 TE PO GUADALUPE

23 PO GUADIANA



IABCZ
18.14

DECA
1

PD-ED	PD-EDDECA	PS-ED	PS-EDDECA	PM-EM	PM-EMDECA	IPP	IPPDECA
2.7	4	9.44	2	3.55	1	-24.02	1
STAY	STAYDECA	PE-365	PE-365DECA	AOL	AOLDECA	ACAB	ACABDECA
38.59	1	0.65	1	2.62	1	1.2	2

ZSC 46

Nasc.: 23-05-2022 • RG.:ZSC 46 • Sexo: MACHO • Peso: 633 kg • C.E.: 39 CM

NAVIRAI ROCHA

UJALA FIV DE NAVIRAI

NORAH DE NAVIRAI



CALIBRE FIV CAMPARINO

URUPEMBA DO MURA

KHADIJA DO MURA



IABCZ
15.36

DECA
1

PD-ED	PD-EDDECA	PS-ED	PS-EDDECA	PM-EM	PM-EMDECA	IPP	IPPDECA
6.68	1	15.19	1	0.55	5	-11.22	2
STAY	STAYDECA	PE-365	PE-365DECA	AOL	AOLDECA	ACAB	ACABDECA
33.77	3	0.87	1	3.31	1	2.39	1



NELORE JESB

ZSC 71

Nasc.: 19-09-2022 • RG.:ZSC 71 • Sexo: MACHO • Peso: 617 kg • C.E.: 38 CM

REM ESPIAO007

DOLVE DA AGRONOVA

BALINHA DA AGRONOVA



IMAN BONS

C929 DA S.NICE

B4634 DA S.NICE



IABCZ
31.41

DECA
1

PD-ED	PD-EDDECA	PS-ED	PS-EDDECA	PM-EM	PM-EMDECA	IPP	IPPDECA
11.93	1	23.42	1	1.63	2	-31.71	1
STAY	STAYDECA	PE-365	PE-365DECA	AOL	AOLDECA	ACAB	ACABDECA
43.08	1	1.55	1	3.42	1	3.9	1

ZSC 80

Nasc.: 02-11-2022 • RG.:ZSC 80 • Sexo: MACHO • Peso: 584 kg • C.E.: 35 CM

QUARUP BONS

ESTORIL MAT.

BARAVAH MAT.



REM GURU

IMARANA FIV

FONTANA FIV



IABCZ
25.15

DECA
1

PD-ED	PD-EDDECA	PS-ED	PS-EDDECA	PM-EM	PM-EMDECA	IPP	IPPDECA
9.79	1	23.24	1	2.57	1	-23.13	1
STAY	STAYDECA	PE-365	PE-365DECA	AOL	AOLDECA	ACAB	ACABDECA
39.16	1	1.39	1	3.94	1	0.99	2



NELORE JESB

ORG 753

Nasc.: 15-09-2021 • RG.:ORG 753 • Sexo: MACHO • Peso: 752 kg • C.E.: 36 CM

GANGES COL

RANCHI IPE OURO

MUKESH FIV COL

5672 TG

GAIMACA COL

8078 TG



IABCZ
3.41

DECA
5

PD-ED	PD-EDDECA	PS-ED	PS-EDDECA	PM-EM	PM-EMDECA	IPP	IPPDECA
3.46	4	7.46	3	0.08	6	-4.53	5
STAY	STAYDECA	PE-365	PE-365DECA	AOL	AOLDECA	ACAB	ACABDECA
28.77	7	0.1	5	1.15	3	-0.34	7



MCTe
12.24

TOP
33

MP120	TOP MP120	DP210	TOP DP210	DP450	TOP DP450	DPE365	TOP DPE365
0.08	69	6.34	24	11.78	26	0.22	38
DAOL	TOP DAOL	DACAB	TOP DACAB	DIPP	TOP DIPP	D3P	TOP D3P
1.29	24	-0.35	96	70.1	32	75.3	42

ORG 763

Nasc.: 11-11-2021 • RG.:ORG 763 • Sexo: MACHO • Peso: 713 kg • C.E.: 41 CM

SHERLOCK MAT.

SAM BAR

BATMAN MAT.

MALATHY DA TM

TAIPA MAT.

AYACA



IABCZ
7.01

DECA
3

PD-ED	PD-EDDECA	PS-ED	PS-EDDECA	PM-EM	PM-EMDECA	IPP	IPPDECA
4.28	3	8.03	3	0.96	4	-6.27	4
STAY	STAYDECA	PE-365	PE-365DECA	AOL	AOLDECA	ACAB	ACABDECA
31.5	5	0.32	3	0.8	4	0.24	4



MCTe
9.95

TOP
42

MP120	TOP MP120	DP210	TOP DP210	DP450	TOP DP450	DPE365	TOP DPE365
0.97	42	5	32	9.74	33	0.39	28
DAOL	TOP DAOL	DACAB	TOP DACAB	DIPP	TOP DIPP	D3P	TOP D3P
0.82	32	-0.11	70	65.99	42	67.75	71



NELORE JESB

TAD 1125

Nasc.: 12-07-2022 • RG.:TAD 1125 • Sexo: MACHO • Peso: 689 kg • C.E.: 38 CM



REM ARMADOR
JOCKER FIV RG

ALFA RG



EPICO RG
I-665 DA CANGUAVA

FIDELINA DA CANGUAVA



iABCZ
16.35

DECA
1

NELORE JESB

TAD 1041

Nasc.: 03-10-2021 • RG.:TAD 1041 • Sexo: MACHO • Peso: 743 kg • C.E.: 39 CM



D4685 DA MN

RAFI DE NAVIRAI

NAVIRAI 4498-09



QUARACA 34 DA BACURI

FLORA DA CANGUAVA

GINA GB



iABCZ

13.43

DECA

1

NELORE JESB

ACOQ 5923

Nasc.: 05-10-2022 • RG.:ACOQ 5923 • Sexo: FÊMEA

REM ESPIAO007

REM HERMOSO

REM VOTUPORANGA



REM ARMADOR

5073 COQUEIRAL

4174 COQUEIRAL



IABCZ

39,1

DECA

1

PD-ED	PD-EDDECA	PS-ED	PS-EDDECA	PM-EM	PM-EMDECA	IPP	IPPDECA
11,8	1	30,9	1	2,47	1	-23,7	1
STAY	STAYDECA	PE-365	PE-365DECA	AOL	AOLDECA	ACAB	ACABDECA
48,4	1	1,37	1	4,15	1	6,81	1



MGT_e

27,9

TOP

2

MP120	TOP MP120	DP210	TOP DP210	DP450	TOP DP450	DPE365	TOP DPE365
2,8	9	12,4	5	29,2	2	1,7	1
DAOL	TOP DAOL	DACAB	TOP DACAB	DIPP	TOP DIPP	D3P	TOP D3P
4,3	2	1,3	0,5	-	-	81,8	17

LEILÃO *Velore*

JESB

A UNIÃO FAMILIAR PARA PRODUZIR E PROSPERAR

2024

STBKT RURAL

