



08 DE **DEZEMBRO**
DOMINGO | **09h***

* HORÁRIO DE BRASÍLIA/DF

LEILÃO

Fêmeas Jovens

NELORE

JMP ★

VIRTUAL



CATÁLOGO VIRTUAL

08 DE DEZEMBRO
DOMINGO | 09h*

* HORÁRIO DE BRASÍLIA/DF



LEILÃO

Fêmeas Jovens
**NELORE
JMP**

VIRTUAL

130 NOVILHAS

PRENHES | NELORE PO | VENTRES PROVADOS

ANIMAIS AVALIADOS:

CONDIÇÃO ESPECIAL DE PAGAMENTO

30 PARCELAS
(2+2+26 PARCELAS)

12 PARCELAS
(1+11 PARCELAS)

8% DE DESCONTO

MEGALOTES

40 PARCELAS
(1+39 PARCELAS)

LEILOEIRA:



43 3373.7077

TRANSMISSÃO:



RETRANSMISSÃO:



CHANCELA:



LEILÃO OFICIAL:



ASSESSORIA:



67 99944.1382



34 99939.0466
34 99817.9331



62 99688.0201
62 99978.8870



62 998173.0330
77 99989.1659

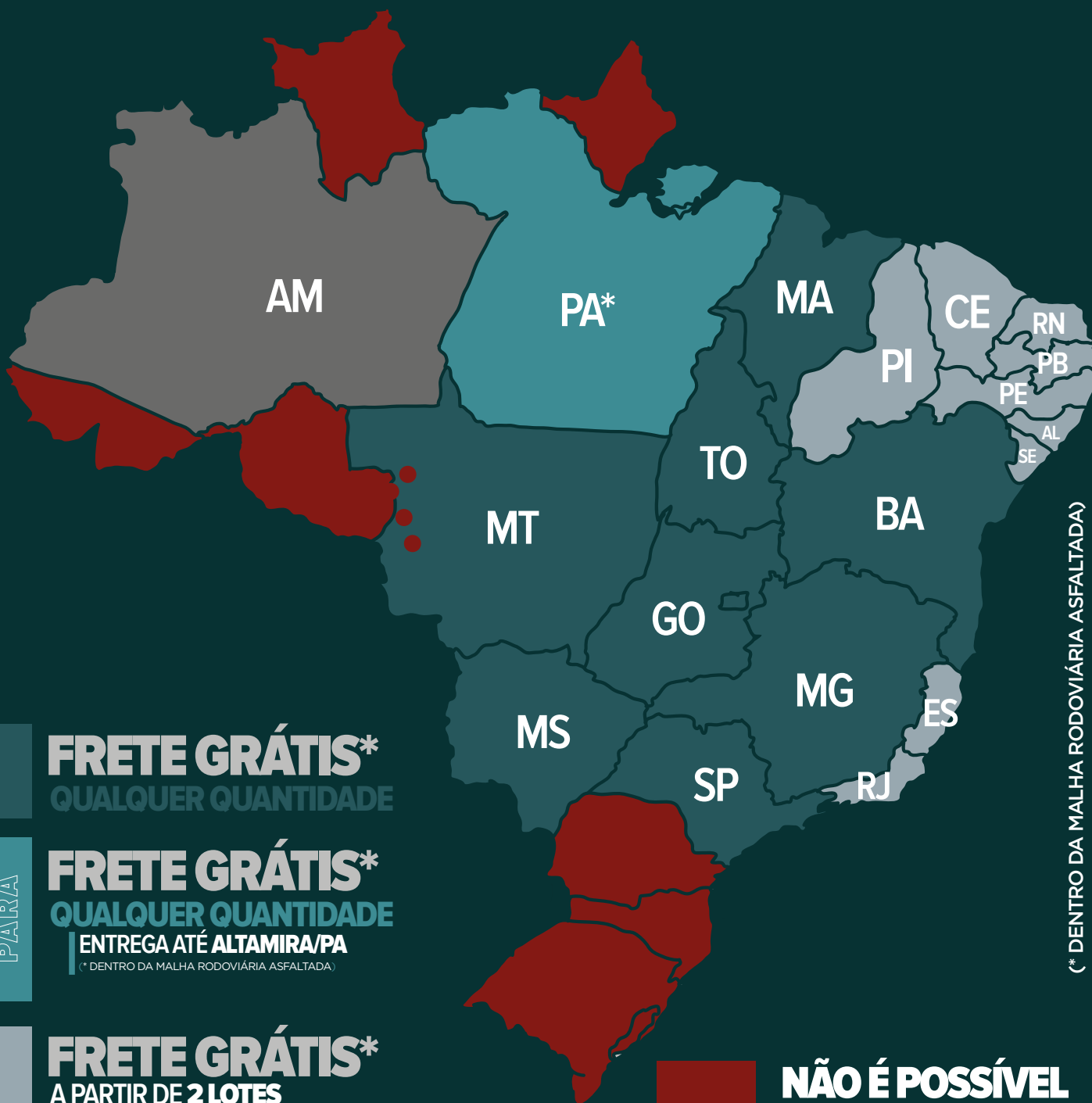


62 99307.0838



67 99911.1102

CONDIÇÃO DE FRETE:



(* DENTRO DA MALHA RODOVIÁRIA ASFALTADA)

FRETE GRÁTIS*
QUALQUER QUANTIDADE

FRETE GRÁTIS*
QUALQUER QUANTIDADE
ENTREGA ATÉ ALTAMIRA/PA
(* DENTRO DA MALHA RODOVIÁRIA ASFALTADA)

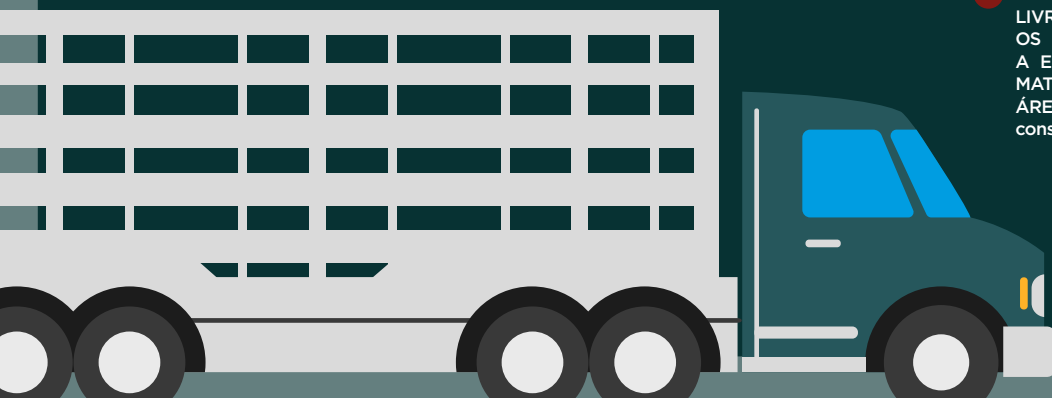
FRETE GRÁTIS*
A PARTIR DE 2 LOTES

CARGA FECHADA
(15 ANIMAIS OU MAIS)
FRETE GRÁTIS - ENTREGA EM HUMAITÁ/AM

NÃO É POSSÍVEL A ENTREGA

IMPORTANTE

ALÉM DOS ESTADOS RECONHECIDOS COMO LIVRE DE AFTOSA QUE NÃO PODEM RECEBER OS ANIMAIS, TAMBÉM NÃO SERÁ POSSÍVEL A ENTREGA NAS CIDADES DO ESTADOS DO MATO GROSSO TAMBÉM CONSIDERADAS ÁREAS LIVRES DE AFTOSA. (Em caso de dúvidas, consulte mesa operadora)



Mauro Christianini - Nelore JMP

9186P FIV JMP

RG: NJMP 9186 • NASC.: 25/03/2023 • FÊMEA



REM AGORTAN x REM CONSTELAÇÃO

REM ESPIÃO 007

REM GALO GENÉTICA ADITIVA

REM ESTANHADA

REM ARMADOR x REM VUDISKA

X

REM QUISCO x REM PIROGA TE

REM TORIXORÉU

BALELA MAT.

TEIMA MATI

AVESSO TE DA BELA x LOLITA MAT.

Peso: 614 kg

iABCZg	DECA	P%	PM-EMg	DECA	P%	STAYg	DECA	P%	IPPg	DECA	P%	PD-EDg	DECA	P%	PS-EDg	DECA	P%	AOLg	DECA	P%	ACABg	DECA	P%	PE-365g	DECA	P%	PN-EDg	DECA	P%
29,41	1	0,1	3,36	1	3	32,76	4	-	-33,37	1	0,5	20,27	1	0,1	32,10	1	0,1	6,14	1	0,1	3,34	1	0,1	1,34	1	0,5	1,21	10	-
IQG	TOP%	PM-EM	TOP%	HP(STAY)	TOP%	IPP	TOP%	PD	TOP%	.PS	TOP%	AOL	TOP%	EGS	TOP%	PES	TOP%	PN	TOP%										
37,05	0,5	3,36	4	32,76	37	-33,37	0,5	20,27	0,1	32,10	0,1	6,14	0,1	3,34	0,5	2,10	0,5	1,21	99										
MGTe	TOP	MP120	TOP%	DSTAY	TOP%	D3P	TOP%	DP210	TOP%	DP450	TOP%	DAOL	TOP%	DACAB	TOP%	DPE365	TOP%	DPN	TOP%										
31,80	0,5	2,27	15	83,35	9	75,18	43	23,73	0,1	35,98	0,5	6,23	0,5	0,83	2	1,79	1	2,21	99										

Prenhe do MAGO DA S.NICE. Previsão de parto: 11/06/2025 até 21/07/2025.

iABCZg (ventre): 32,8 • DECA: 1 | IQG (ventre): 47,36 • TOP: 0,1% | MGTe (ventre): 27,94 • TOP: 2%



CLIQUE NA IMAGEM



PARA VER O VÍDEO DO LOTE

Mauro Christianini - Nelore JMP

9079C FIV JMP

RG: NJMP 9079 • NASC.: 09/04/2023 • FÊMEA



REM RICKET x REM PÁPRICA

REM DANUT

LUCK FIV KATISPERA

05 FIV LA KATISPERA

REM USP x 8681 KATISPERA

X

REM TORIXORÉU x REM RONDA

REM ARMADOR

6146P FIV JMP

TEIMA MATI

AVESSO TE DA BELA x LOLITA MAT.

Peso: 566 kg

iABCZg	DECA	P%	PM-EMg	DECA	P%	STAYg	DECA	P%	IPPg	DECA	P%	PD-EDg	DECA	P%	PS-EDg	DECA	P%	AOLg	DECA	P%	ACABg	DECA	P%	PE-365g	DECA	P%	PN-EDg	DECA	P%
32,69	1	0,1	7,31	1	0,1	41,88	1	0,5	-25,53	1	2	15,64	1	0,1	28,64	1	0,1	1,11	3	-	0,52	4	-	1,98	1	0,1	0,37	8	-
IQG	TOP%	PM-EM	TOP%	HP(STAY)	TOP%	IPP	TOP%	PD	TOP%	.PS	TOP%	AOL	TOP%	EGS	TOP%	PES	TOP%	PN	TOP%										
42,84	0,1	7,31	0,1	41,88	1	-25,53	3	15,64	0,1	28,64	0,1	1,11	31	0,51	34	3,14	0,1	0,37	76										
MGTe	TOP	MP120	TOP%	DSTAY	TOP%	D3P	TOP%	DP210	TOP%	DP450	TOP%	DAOL	TOP%	DACAB	TOP%	DPE365	TOP%	DPN	TOP%										
28,32	2	7,04	0,1	86,83	5	88,05	3	17,54	1	27,20	3	1,04	28	0,03	39	2,35	0,1	1,02	83										

Prenhe do MAGO DA S.NICE. Previsão de parto: 11/06/2025 até 21/07/2025.

iABCZg (ventre): 34,44 • DECA: 1 | IQG (ventre): 50,26 • TOP: 0,1% | MGTe (ventre): 26,2 • TOP: 3%



CLIQUE NA IMAGEM



PARA VER O VÍDEO DO LOTE

Mauro Christianini - Nelore JMP

9428P FIV JMP

RG: NJMP 94228 • NASC.: 17/05/2023 • FÊMEA



REM RICKET x REM PÁPRICA

REM DANUT

INVENCÍVEL DA HORA

2272 DA HORA

RAIN RSAN x 1811 FIV DA HORA

X

REM TORIXORÉU x REM RONDA

REM ARMADOR

1101 FIV DA EAO

9011 DA EAO

REM USP x MIRELE DA EAO

Peso: 546 kg

iABCZg	DECA	P%	PM-EMg	DECA	P%	STAYg	DECA	P%	IPPg	DECA	P%	PD-EDg	DECA	P%	PS-EDg	DECA	P%	AOLg	DECA	P%	ACABg	DECA	P%	PE-365g	DECA	P%	PN-EDg	DECA	P%
35,24	1	0,1	6,30	1	0,1	44,23	1	0,1	-10,39	3	-	21,42	1	0,1	35,05	1	0,1	2,92	1	2	0,03	5	-	0,42	3	-	1,73	10	-
IQG	TOP%	PM-EM	TOP%	HP(STAY)	TOP%	IPP	TOP%	PD	TOP%	.PS	TOP%	AOL	TOP%	EGS	TOP%	PES	TOP%	PN	TOP%										
38,68	0,5	6,30	0,1	44,23	0,5	-10,39	27	21,42	0,1	35,05	0,1	2,92	3	0,03	51	1,08	9	1,73	99										
MGTe	TOP	MP120	TOP%	DSTAY	TOP%	D3P	TOP%	DP210	TOP%	DP450	TOP%	DAOL	TOP%	DACAB	TOP%	DPE365	TOP%	DPN	TOP%										
31,77	0,5	4,66	2	93,54	0,5	84,40	9	23,26	0,1	35,62	0,5	3,34	5	0,38	9	-0,01	62	3,33	100										

Prenhe do XERIFE FIV JMP. Previsão de parto: 28/04/2025 até 07/06/2025.

iABCZg (ventre): 39,69 • DECA: 1 | IQG (ventre): 47,28 • TOP: 0,1% | MGTe (ventre): 32,64 • TOP: 0,5%



CLIQUE NA IMAGEM



PARA VER O VÍDEO DO LOTE

Mauro Christianini - Nelore JMP

10189S FIV JMP

RG: NJMP 10189 • NASC.: 30/06/2023 • FÊMEA



REM AGORTAN x REM CONSTELAÇÃO

REM ESPIÃO 007
REM HERMOSO FIV GENÉTICA ADITIVA
REM VOTUPORANGA

BACKUP x REM RALI

X

REM TORIXORÉU x REM RONDA

REM ARMADOR
5806P FIV JMP
9152 DA EAO

REM USP x PALÁCIA DA EAO

Peso: 513 kg

iABCZg	DECA	P%	PM-EMg	DECA	P%	STAYg	DECA	P%	IPPg	DECA	P%	PD-EDg	DECA	P%	PS-EDg	DECA	P%	AOLg	DECA	P%	ACABg	DECA	P%	PE-365g	DECA	P%	PN-EDg	DECA	P%
36,77	1	0,1	0,95	4	-	42,12	1	0,5	-40,64	1	0,1	19,27	1	0,1	36,85	1	0,1	5,11	1	0,1	2,15	1	2	2,06	1	0,1	0,87	10	-
IQG	TOP%	PM-EM	TOP%	HP(STAY)	TOP%	IPP	TOP%	PD	TOP%	.PS	TOP%	AOL	TOP%	EGS	TOP%	PES	TOP%	PN	TOP%										
46,41	0,1	0,95	36	42,12	1	-40,64	0,1	19,27	0,1	36,85	0,1	5,11	0,1	2,15	4	3,09	0,1	0,87	99										
MGTe	TOP	MP120	TOP%	DSTAY	TOP%	D3P	TOP%	DP210	TOP%	DP450	TOP%	DAOL	TOP%	DACAB	TOP%	DPE365	TOP%	DPN	TOP%										
31,36	0,5	0,65	51	89,91	2	85,27	7	19,90	0,5	35,02	0,5	4,62	2	1,12	0,5	2,06	0,5	1,73	97										

Prenhe do REM JORDÃO GENÉTICA ADITIVA. Previsão de parto: 21/06/2025 até 31/07/2025.

iABCZg (ventre): 33,79 • DECA: 1 | IQG (ventre): 45,83 • TOP: 0,1% | MGTe (ventre): 30,55 • TOP: 0,5%



CLIQUE NA IMAGEM



PARA VER O VÍDEO DO LOTE

Mauro Christianini - Nelore JMP

9133C FIV JMP

RG: NJMP 9133 • NASC.: 17/04/2023 • FÊMEA



REM AGORTAN x REM CONSTELAÇÃO

REM ESPIÃO 007

DIPLOMATA DA AGRONOVA

BATOM DA AGRONOVA

REM ARMADOR x REM COGITAR

X

REM EMBAIXADOR x REM EMBOSKADA

REM HÓRUS GENÉTICA ADITIVA

6664P FIV JMP

1638C FIV JMP

REM USP x BAHIA DA FAZ.JATOBA

Peso: 557 kg

iABCZg	DECA	P%	PM-EMg	DECA	P%	STAYg	DECA	P%	IPPg	DECA	P%	PD-EDg	DECA	P%	PS-EDg	DECA	P%	AOLg	DECA	P%	ACABg	DECA	P%	PE-365g	DECA	P%	PN-EDg	DECA	P%
36,32	1	0,1	3,89	1	2	43,07	1	0,5	-44,05	1	0,1	17,41	1	0,1	30,11	1	0,1	3,85	1	0,5	2,59	1	1	1,48	1	0,1	1,55	10	-
IQG	TOP%	PM-EM	TOP%	HP(STAY)	TOP%	IPP	TOP%	PD	TOP%	.PS	TOP%	AOL	TOP%	EGS	TOP%	PES	TOP%	PN	TOP%										
41,09	0,1	3,89	2	43,07	0,5	-44,05	0,1	17,41	0,1	30,11	0,1	3,85	0,5	2,59	2	1,58	2	1,55	99										
MGTe	TOP	MP120	TOP%	DSTAY	TOP%	D3P	TOP%	DP210	TOP%	DP450	TOP%	DAOL	TOP%	DACAB	TOP%	DPE365	TOP%	DPN	TOP%										
32,58	0,5	5,05	1	90,40	2	81,62	17	21,87	0,1	34,72	0,5	4,53	2	0,80	2	1,46	3	2,57	100										

Prenhe do XERIFE FIV JMP. Previsão de parto: 09/04/2025 até 19/05/2025.

iABCZg (ventre): 40,23 • DECA: 1 | IQG (ventre): 48,48 • TOP: 0,1% | MGTe (ventre): 33,04 • TOP: 0,5%



CLIQUE NA IMAGEM



PARA VER O VÍDEO DO LOTE

Mauro Christianini - Nelore JMP

10132S FIV JMP

RG: NJMP 10132 • NASC.: 21/06/2023 • FÊMEA



REM RICKET x REM PÁPRICA

REM DANUT

FABULOSO FIV GUADALUPE

2966 TE PO GUADALUPE

REM USP x 55 LA GUADIANA

X

REM AGORTAN x REM CONSTELAÇÃO

REM ESPIÃO 007

5781P FIV JMP

FCCH 1016

REM ARMADOR x FCCH 303 FIV

Peso: 554 kg

iABCZg	DECA	P%	PM-EMg	DECA	P%	STAYg	DECA	P%	IPPg	DECA	P%	PD-EDg	DECA	P%	PS-EDg	DECA	P%	AOLg	DECA	P%	ACABg	DECA	P%	PE-365g	DECA	P%	PN-EDg	DECA	P%
35,35	1	0,1	1,64	2	19	41,68	1	0,5	-40,83	1	0,1	19,59	1	0,1	33,15	1	0,1	4,64	1	0,1	2,78	1	0,5	1,63	1	0,1	0,15	6	-
IQG	TOP%	PM-EM	TOP%	HP(STAY)	TOP%	IPP	TOP%	PD	TOP%	.PS	TOP%	AOL	TOP%	EGS	TOP%	PES	TOP%	PN	TOP%										
43,70	0,1	1,64	23	41,68	1	-40,83	0,1	19,59	0,1	33,15	0,1	4,64	0,1	2,78	1	2,81	0,1	0,15	52										
MGTe	TOP	MP120	TOP%	DSTAY	TOP%	D3P	TOP%	DP210	TOP%	DP450	TOP%	DAOL	TOP%	DACAB	TOP%	DPE365	TOP%	DPN	TOP%										
29,25	1	0,73	48	85,56	6	83,31	12	21,29	0,5	33,51	0,5	3,67	4	0,58	4	1,62	2	0,62	61										

Prenhe do 8246P FIV JMP. Previsão de parto: 09/04/2025 até 19/05/2025.

iABCZg (ventre): 35,52 • DECA: 1 | IQG (ventre): 45,79 • TOP: 0,1% | MGTe (ventre): 29,95 • TOP: 1%



CLIQUE NA IMAGEM



PARA VER O VÍDEO DO LOTE

CÃO DE PRÉ

Mauro Christianini - Nelore JMP

9089C FIV JMP

RG: NJMP 9089 • NASC.: 10/04/2023 • FÊMEA



REM RICKET x REM PÁPRICA

REM DANUT

LUCK FIV KATISPERA

05 FIV LA KATISPERA

REM USP x 8681 KATISPERA

X

REM TORIXORÉU x REM RONDA

REM ARMADOR

6146P FIV JMP

TEIMA MATI

AVESSO TE DA BELA x LOLITA MAT.

Peso: 561 kg

iABCZg	DECA	P%	PM-EMg	DECA	P%	STAYg	DECA	P%	IPPg	DECA	P%	PD-EDg	DECA	P%	PS-EDg	DECA	P%	AOLg	DECA	P%	ACABg	DECA	P%	PE-365g	DECA	P%	PN-EDg	DECA	P%
32,67	1	0,1	5,61	1	0,1	42,44	1	0,5	-23,94	1	3	14,19	1	0,1	25,29	1	0,5	3,04	1	2	2,95	1	0,5	1,77	1	0,1	0,12	6	-
IQG	TOP%	PM-EM	TOP%	HP(STAY)	TOP%	IPP	TOP%	PD	TOP%	.PS	TOP%	AOL	TOP%	EGS	TOP%	PES	TOP%	PN	TOP%										
46,08	0,1	5,61	0,1	42,44	0,5	-23,94	3	14,19	0,5	25,28	0,5	3,04	3	2,95	1	2,96	0,1	0,12	47										
MGTe	TOP	MP120	TOP%	DSTAY	TOP%	D3P	TOP%	DP210	TOP%	DP450	TOP%	DAOL	TOP%	DACAB	TOP%	DPE365	TOP%	DPN	TOP%										
29,03	1	7,24	0,1	87,80	4	92,03	0,5	13,95	3	25,48	3	2,80	8	0,52	5	2,25	0,5	0,08	27										

Prenhe do 8246P FIV JMP. Previsão de parto: 09/04/2025 até 19/05/2025.

iABCZg (ventre): 34,18 • DECA: 1 | IQG (ventre): 46,98 • TOP: 0,1% | MGTe (ventre): 29,83 • TOP: 1%



CLIQUE NA IMAGEM



PARA VER O VÍDEO DO LOTE

Mauro Christianini - Nelore JMP

9213P FIV JMP

RG: NJMP 9213 • NASC.: 31/03/2023 • FÊMEA



REM AGORTAN x REM CONSTELAÇÃO

REM ESPIÃO 007

REM GALO GENÉTICA ADITIVA

REM ESTANHADA

REM ARMADOR x REM VUDISKA

X

GABINETE IZ x AMAGDALA

BACKUP

HARPIA DA PACAEMBU

BROMÉLIA TE XARAÉS

ENLEVO DA MORUNGABA x HARPIA

Peso: 597 kg

iABCZg	DECA	P%	PM-EMg	DECA	P%	STAYg	DECA	P%	IPPg	DECA	P%	PD-EDg	DECA	P%	PS-EDg	DECA	P%	AOLg	DECA	P%	ACABg	DECA	P%	PE-365g	DECA	P%	PN-EDg	DECA	P%
30,75	1	0,1	2,16	2	12	40,36	1	1	-31,90	1	0,5	14,21	1	0,1	28,63	1	0,1	5,15	1	0,1	4,17	1	0,1	0,90	1	3	0,19	7	-
IQG	TOP%	PM-EM	TOP%	HP(STAY)	TOP%	IPP	TOP%	PD	TOP%	.PS	TOP%	AOL	TOP%	EGS	TOP%	PES	TOP%	PN	TOP%										
41,22	0,1	2,16	15	40,36	2	-31,90	0,5	14,21	0,1	28,63	0,1	5,15	0,1	4,17	0,1	1,39	4	0,19	56										
MGTe	TOP	MP120	TOP%	DSTAY	TOP%	D3P	TOP%	DP210	TOP%	DP450	TOP%	DAOL	TOP%	DACAB	TOP%	DPE365	TOP%	DPN	TOP%										
25,73	3	1,42	31	87,69	4	78,08	31	15,57	2	25,65	3	4,96	1	0,77	2	0,57	21	1,08	85										

Prenhe do XERIFE FIV JMP. Previsão de parto: 28/04/2025 até 07/06/2025.

iABCZg (ventre): 37,44 • DECA: 1 | IQG (ventre): 48,55 • TOP: 0,1% | MGTe (ventre): 29,61 • TOP: 1%



CLIQUE NA IMAGEM



PARA VER O VÍDEO DO LOTE

Mauro Christianini - Nelore JMP

9814C FIV JMP

RG: NJMP 9814 • NASC.: 31/05/2023 • FÊMEA



REM AGORTAN x REM CONSTELAÇÃO

REM ESPIÃO 007

DIPLOMATA DA AGRONOVA

BATOM DA AGRONOVA

REM ARMADOR x REM COGITAR

X

7308/04 PO PERDIZES x 2014 DA ALO BRASIL

TRUCK DA ALO BRASIL

4438P FIV JMP

FCCH 1016

REM ARMADOR x FCCH 303 FIV

Peso: 551 kg

iABCZg	DECA	P%	PM-EMg	DECA	P%	STAYg	DECA	P%	IPPg	DECA	P%	PD-EDg	DECA	P%	PS-EDg	DECA	P%	AOLg	DECA	P%	ACABg	DECA	P%	PE-365g	DECA	P%	PN-EDg	DECA	P%
38,17	1	0,1	2,53	1	8	41,61	1	0,5	-38,71	1	0,1	17,93	1	0,1	35,60	1	0,1	6,42	1	0,1	6,04	1	0,1	1,51	1	0,1	0,40	9	-
IQG	TOP%	PM-EM	TOP%	HP(STAY)	TOP%	IPP	TOP%	PD	TOP%	.PS	TOP%	AOL	TOP%	EGS	TOP%	PES	TOP%	PN	TOP%										
51,79	0,1	2,53	10	41,61	1	-38,70	0,1	17,93	0,1	35,60	0,1	6,42	0,1	6,04	0,1	2,40	0,1	0,40	79										
MGTe	TOP	MP120	TOP%	DSTAY	TOP%	D3P	TOP%	DP210	TOP%	DP450	TOP%	DAOL	TOP%	DACAB	TOP%	DPE365	TOP%	DPN	TOP%										
32,73	0,5	4,02	3	87,34	4	86,62	5	19,10	0,5	32,34	1	6,46	0,5	1,31	0,5	1,46	3	1,13	86										

Prenhe do MAGO DA S.NICE. Previsão de parto: 11/06/2025 até 21/07/2025.

iABCZg (ventre): 37,18 • DECA: 1 | IQG (ventre): 54,73 • TOP: 0,1% | MGTe (ventre): 28,41 • TOP: 1%



CLIQUE NA IMAGEM



PARA VER O VÍDEO DO LOTE

Mauro Christianini - Nelore JMP

9051C FIV JMP

RG: NJMP 9051 • NASC.: 05/04/2023 • FÊMEA



REM ARMADOR x REM VOTUPORANGA

REM F22 FIV

REM INDEX GENÉTICA ADITIVA

REM FOLIOTA

REM CALDONEIRO x REM CAURIO

X

HUNO DA MN x D1342 DA MN

CAMPEÃO DA MN

3215C FIV JMP

1360C JMP

REM USP x REM VIZUDA

Peso: 564 kg

iABCZg	DECA	P%	PM-EMg	DECA	P%	STAYg	DECA	P%	IPPg	DECA	P%	PD-EDg	DECA	P%	PS-EDg	DECA	P%	AOLg	DECA	P%	ACABg	DECA	P%	PE-365g	DECA	P%	PN-EDg	DECA	P%	
37,65	1	0,1	3,42	1	3	47,03	1	0,1	-45,63	1	0,1	12,69	1	0,5	27,71	1	0,1	3,38	1	1	4,23	1	0,1	1,53	1	0,1	0,63	10	-	
IQG	TOP%	PM-EM	TOP%	HP(STAY)	TOP%	IPP	TOP%	PD	TOP%	.PS	TOP%	AOL	TOP%	EGS	TOP%	PES	TOP%	PN	TOP%											
46,37	0,1	3,42	4	47,03	0,1	-45,62	0,1	12,69	0,5	27,71	0,1	3,38	2	4,23	0,1	1,85	0,5	0,63	94											
MGTe	TOP	MP120	TOP%	DSTAY	TOP%	D3P	TOP%	DP210	TOP%	DP450	TOP%	DAOL	TOP%	DACAB	TOP%	DPE365	TOP%	DPN	TOP%											
27,41	2	3,02	8	90,06	2	85,93	6	13,78	4	30,27	2	3,19	6	0,22	15	2,03	0,5	1,35	92											

Prenhe do REM JORDÃO GENÉTICA ADITIVA. Previsão de parto: 21/06/2025 até 31/07/2025.
iABCZg (ventre): 34,23 • DECA: 1 | IQG (ventre): 45,81 • TOP: 0,1% | MGTe (ventre): 28,58 • TOP: 1%



CLIQUE NA IMAGEM



PARA VER O VÍDEO DO LOTE

Mauro Christianini - Nelore JMP

9856C FIV JMP

RG: NJMP 9856 • NASC.: 07/06/2023 • FÊMEA



REM RICKET x REM PÁPRICA

REM DANUT

INVENCÍVEL DA HORA

2272 DA HORA

RAIN RSAN x 1811 FIV DA HORA

X

REM TORIXORÉU x REM RONDA

REM ARMADOR

6146P FIV JMP

TEIMA MATI

AVESSE TE DA BELA x LOLITA MAT.

Peso: 545 kg

iABCZg	DECA	P%	PM-EMg	DECA	P%	STAYg	DECA	P%	IPPg	DECA	P%	PD-EDg	DECA	P%	PS-EDg	DECA	P%	AOLg	DECA	P%	ACABg	DECA	P%	PE-365g	DECA	P%	PN-EDg	DECA	P%
33,59	1	0,1	4,61	1	0,5	46,29	1	0,1	-27,10	1	1	15,71	1	0,1	26,66	1	0,1	-0,05	6	-	1,19	2	13	1,60	1	0,1	0,62	10	-
IQG	TOP%	PM-EM	TOP%	HP(STAY)	TOP%	IPP	TOP%	PD	TOP%	.PS	TOP%	AOL	TOP%	EGS	TOP%	PES	TOP%	PN	TOP%										
41,09	0,1	4,61	1	46,29	0,1	-27,10	2	15,71	0,1	26,66	0,5	-0,05	64	1,19	16	2,92	0,1	0,62	94										
MGTe	TOP	MP120	TOP%	DSTAY	TOP%	D3P	TOP%	DP210	TOP%	DP450	TOP%	DAOL	TOP%	DACAB	TOP%	DPE365	TOP%	DPN	TOP%										
27,55	2	3,94	3	89,11	3	90,26	1	17,43	1	31,19	1	-0,19	74	0,31	11	1,95	0,5	1,83	98										

Prenhe do OURO 18 KATISPERA. Previsão de parto: 21/06/2025 até 31/07/2025.

iABCZg (ventre): 35,27 • DECA: 1 | IQG (ventre): 45,78 • TOP: 0,1% | MGTe (ventre): 28,58 • TOP: 1%



CLIQUE NA IMAGEM



PARA VER O VÍDEO DO LOTE

Mauro Christianini - Nelore JMP

9086C FIV JMP

RG: NJMP 9086 • NASC.: 10/04/2023 • FÊMEA



REM RICKET x REM PÁPRICA

REM DANUT

LUCK FIV KATISPERA

05 FIV LA KATISPERA

REM USP x 8681 KATISPERA

X

7308/04 PO PERDIZES x 2014 DA ALO BRASIL

TRUCK DA ALO BRASIL

4438P FIV JMP

FCCH 1016

REM ARMADOR x FCCH 303 FIV

Peso: 584 kg

iABCZg	DECA	P%	PM-EMg	DECA	P%	STAYg	DECA	P%	IPPg	DECA	P%	PD-EDg	DECA	P%	PS-EDg	DECA	P%	AOLg	DECA	P%	ACABg	DECA	P%	PE-365g	DECA	P%	PN-EDg	DECA	P%
33,34	1	0,1	2,27	2	11	42,99	1	0,5	-28,61	1	1	17,75	1	0,1	33,23	1	0,1	4,81	1	0,1	0,03	5	-	1,46	1	0,1	0,57	10	-
IQG	TOP%	PM-EM	TOP%	HP(STAY)	TOP%	IPP	TOP%	PD	TOP%	.PS	TOP%	AOL	TOP%	EGS	TOP%	PES	TOP%	PN	TOP%										
39,27	0,5	2,27	13	42,99	0,5	-28,61	1	17,75	0,1	33,23	0,1	4,81	0,1	0,03	51	2,01	0,5	0,57	91										
MGTe	TOP	MP120	TOP%	DSTAY	TOP%	D3P	TOP%	DP210	TOP%	DP450	TOP%	DAOL	TOP%	DACAB	TOP%	DPE365	TOP%	DPN	TOP%										
29,09	1	1,81	23	89,78	2	81,08	19	19,67	0,5	33,78	0,5	4,43	2	-0,30	93	1,51	3	1,42	93										

Prenhe do XERIFE FIV JMP. Previsão de parto: 09/04/2025 até 19/05/2025.

iABCZg (ventre): 38,74 • DECA: 1 | IQG (ventre): 47,57 • TOP: 0,1% | MGTe (ventre): 31,29 • TOP: 0,5%



CLIQUE NA IMAGEM



PARA VER O VÍDEO DO LOTE

Mauro Christianini - Nelore JMP

9621S FIV JMP

RG: NJMP 9621 • NASC.: 27/04/2023 • FÊMEA



REM AGORTAN x REM CONSTELAÇÃO

REM ESPIÃO 007



REM HERMOSO FIV GENÉTICA ADITIVA

REM VOTUPORANGA

BACKUP x REM RALI

X

REM CALDONEGRO x REM ENTREGADA

REM HÉRCULES

6369P FIV JMP

1360C JMP

REM USP x REM VIZUDA

Peso: 518 kg

iABCZg	DECA	P%	PM-EMg	DECA	P%	STAYg	DECA	P%	IPPg	DECA	P%	PD-EDg	DECA	P%	PS-EDg	DECA	P%	AOLg	DECA	P%	ACABg	DECA	P%	PE-365g	DECA	P%	PN-EDg	DECA	P%	
31,57	1	0,1	1,92	2	15	42,07	1	0,5	-27,53	1	1	12,77	1	0,5	28,52	1	0,1	3,72	1	0,5	4,41	1	0,1	1,63	1	0,1	-0,57	1	2	
IQG	TOP%	PM-EM	TOP%	HP(STAY)	TOP%	IPP	TOP%	PD	TOP%	.PS	TOP%	AOL	TOP%	EGS	TOP%	PES	TOP%	PN	TOP%											
43,75	0,1	1,92	18	42,07	1	-27,52	2	12,77	0,5	28,52	0,1	3,72	1	4,41	0,1	2,82	0,1	-0,57	2											
MGTe	TOP	MP120	TOP%	DSTAY	TOP%	D3P	TOP%	DP210	TOP%	DP450	TOP%	DAOL	TOP%	DACAB	TOP%	DPE365	TOP%	DPN	TOP%											
26,51	3	-0,79	89	90,04	2	79,24	26	16,75	2	30,67	1	2,87	8	1,09	0,5	1,87	1	-0,21	12											

Prenhe do MAGO DA S.NICE. Previsão de parto: 11/06/2025 até 21/07/2025.

iABCZg (ventre): 33,88 • DECA: 1 | IQG (ventre): 50,71 • TOP: 0,1% | MGTe (ventre): 25,29 • TOP: 3%



CLIQUE NA IMAGEM



PARA VER O VÍDEO DO LOTE

Mauro Christianini - Nelore JMP

9893C FIV JMP

RG: NJMP 9893 • NASC.: 14/06/2023 • FÊMEA



REM AGORTAN x REM CONSTELAÇÃO

REM ESPIÃO 007



DIPLOMATA DA AGRONOVA

BATOM DA AGRONOVA

REM ARMADOR x REM COGITAR

X

REM CALDONEGRO x REM ENTREGADA

REM HÉRCULES

6408P FIV JMP

IBARRA FIV BONSUCESSO

RAMBO DA MN x HATA TE DA BONSUCESSO

Peso: 556 kg

iABCZg	DECA	P%	PM-EMg	DECA	P%	STAYg	DECA	P%	IPPg	DECA	P%	PD-EDg	DECA	P%	PS-EDg	DECA	P%	AOLg	DECA	P%	ACABg	DECA	P%	PE-365g	DECA	P%	PN-EDg	DECA	P%
28,97	1	0,1	2,58	1	8	35,58	2	12	-35,63	1	0,1	20,30	1	0,1	32,17	1	0,1	3,75	1	0,5	0,77	3	-	1,44	1	0,1	1,42	10	-
IQG	TOP%	PM-EM	TOP%	HP(STAY)	TOP%	IPP	TOP%	PD	TOP%	.PS	TOP%	AOL	TOP%	EGS	TOP%	PES	TOP%	PN	TOP%										
32,59	1	2,58	10	35,58	16	-35,62	0,5	20,30	0,1	32,17	0,1	3,75	1	0,77	27	2,00	0,5	1,42	99										
MGTe	TOP	MP120	TOP%	DSTAY	TOP%	D3P	TOP%	DP210	TOP%	DP450	TOP%	DAOL	TOP%	DACAB	TOP%	DPE365	TOP%	DPN	TOP%										
28,44	1	3,69	4	78,58	16	79,45	25	21,49	0,5	33,07	0,5	3,59	4	0,37	9	1,48	3	3,12	100										

Prenhe do 8246P FIV JMP. Previsão de parto: 28/04/2025 até 07/06/2025.

iABCZg (ventre): 32,33 • DECA: 1 | IQG (ventre): 40,23 • TOP: 0,1% | MGTe (ventre): 29,54 • TOP: 1%



CLIQUE NA IMAGEM



PARA VER O VÍDEO DO LOTE

Mauro Christianini - Nelore JMP

9817C FIV JMP

RG: NJMP 9817 • NASC.: 31/05/2023 • FÊMEA



REM AGORTAN x REM CONSTELAÇÃO

REM ESPIÃO 007

REM GALO GENÉTICA ADITIVA

REM ESTANHADA

REM ARMADOR x REM VUDISKA

X

REM ARMADOR x REM BATITA

REM EMBAIXADOR

4807S FIV JMP

D4561 DA MN

HUNO DA MN x D1196 DA MN

Peso: 518 kg

iABCZg	DECA	P%	PM-EMg	DECA	P%	STAYg	DECA	P%	IPPg	DECA	P%	PD-EDg	DECA	P%	PS-EDg	DECA	P%	AOLg	DECA	P%	ACABg	DECA	P%	PE-365g	DECA	P%	PN-EDg	DECA	P%
28,43	1	0,1	3,78	1	2	37,20	1	6	-12,93	2	16	13,82	1	0,1	29,16	1	0,1	4,73	1	0,1	4,67	1	0,1	1,51	1	0,1	0,13	6	-
IQG	TOP%	PM-EM	TOP%	HP(STAY)	TOP%	IPP	TOP%	PD	TOP%	.PS	TOP%	AOL	TOP%	EGS	TOP%	PES	TOP%	PN	TOP%										
41,18	0,1	3,78	3	37,20	9	-12,93	20	13,82	0,5	29,16	0,1	4,73	0,1	4,67	0,1	2,45	0,1	0,13	49										
MGTe	TOP	MP120	TOP%	DSTAY	TOP%	D3P	TOP%	DP210	TOP%	DP450	TOP%	DAOL	TOP%	DACAB	TOP%	DPE365	TOP%	DPN	TOP%										
28,11	2	1,54	28	84,53	7	83,47	11	17,55	1	31,93	1	4,36	2	0,52	5	1,59	2	1,11	86										

Prenhe do XERIFE FIV JMP. Previsão de parto: 28/04/2025 até 07/06/2025.

iABCZg (ventre): 36,28 • DECA: 1 | IQG (ventre): 48,53 • TOP: 0,1% | MGTe (ventre): 30,81 • TOP: 0,5%



CLIQUE NA IMAGEM



PARA VER O VÍDEO DO LOTE

Mauro Christianini - Nelore JMP

10133S FIV JMP

RG: NJMP 10133 • NASC.: 21/06/2023 • FÊMEA



REM AGORTAN x REM CONSTELAÇÃO



REM ESPIÃO 007

REM HERMOSO FIV GENÉTICA ADITIVA

REM VOTUPORANGA

BACKUP x REM RALI

X

7308/04 PO PERDIZES x 2014 DA ALO BRASIL

TRUCK DA ALO BRASIL

4438P FIV JMP

FCCH 1016

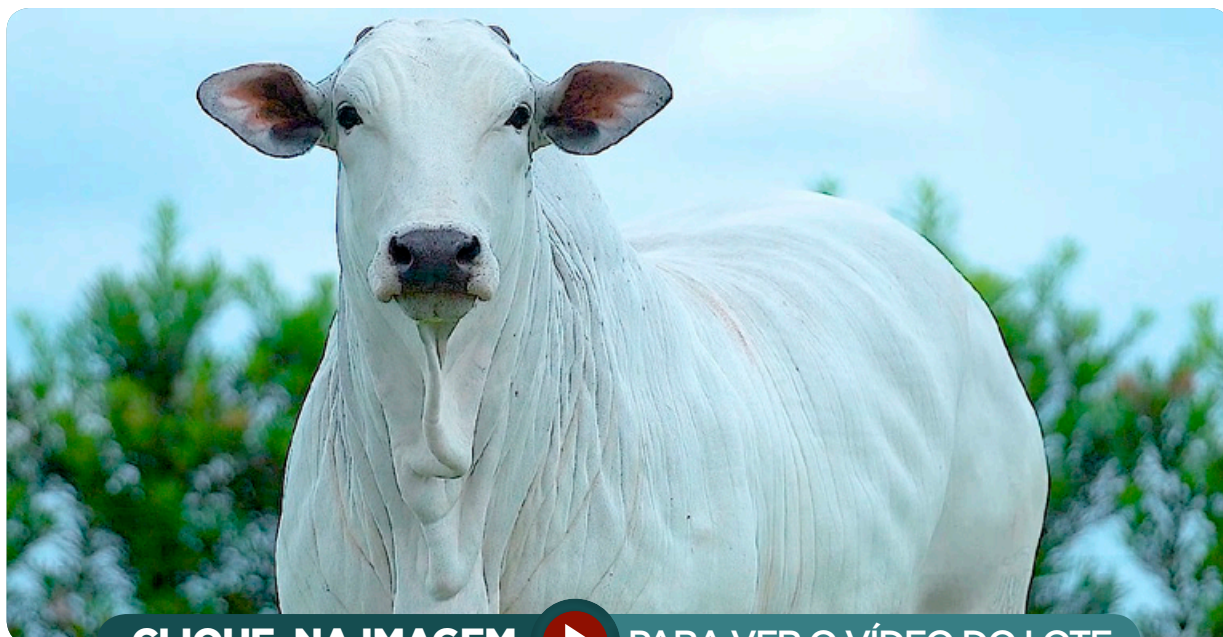
REM ARMADOR x FCCH 303 FIV

Peso: 505 kg

iABCZg	DECA	P%	PM-EMg	DECA	P%	STAYg	DECA	P%	IPPg	DECA	P%	PD-EDg	DECA	P%	PS-EDg	DECA	P%	AOLg	DECA	P%	ACABg	DECA	P%	PE-365g	DECA	P%	PN-EDg	DECA	P%
30,57	1	0,1	1,16	3	-	41,11	1	1	-32,00	1	0,5	13,73	1	0,1	28,18	1	0,1	4,68	1	0,1	2,73	1	0,5	1,71	1	0,1	-0,01	4	-
IQG	TOP%	PM-EM	TOP%	HP(STAY)	TOP%	IPP	TOP%	PD	TOP%	.PS	TOP%	AOL	TOP%	EGS	TOP%	PES	TOP%	PN	TOP%										
40,93	0,1	1,16	32	41,11	2	-32,00	0,5	13,73	0,5	28,18	0,1	4,68	0,1	2,73	1	2,62	0,1	-0,01	32										
MGTe	TOP	MP120	TOP%	DSTAY	TOP%	D3P	TOP%	DP210	TOP%	DP450	TOP%	DAOL	TOP%	DACAB	TOP%	DPE365	TOP%	DPN	TOP%										
27,31	2	0,69	50	90,67	2	86,18	5	15,60	2	26,33	3	4,08	3	0,65	3	1,64	2	0,08	27										

Prenhe do XERIFE FIV JMP. Previsão de parto: 28/04/2025 até 07/06/2025.

iABCZg (ventre): 37,35 • DECA: 1 | IQG (ventre): 48,4 • TOP: 0,1% | MGTe (ventre): 30,41 • TOP: 0,5%



CLIQUE NA IMAGEM



PARA VER O VÍDEO DO LOTE

Mauro Christianini - Nelore JMP

9578C FIV JMP

RG: NJMP 9578 • NASC.: 26/05/2023 • FÊMEA



REM RICKET x REM PÁPRICA

REM DANUT

FABULOSO FIV GUADALUPE

2966 TE PO GUADALUPE

REM USP x 55 LA GUADIANA

X

REM TORIXORÉU x REM RONDA

REM ARMADOR

6227P FIV JMP

7348 FIV DA EAO

SHERLOCK MAT. x NELVANA DA EAO

Peso: 511 kg

iABCZg	DECA	P%	PM-EMg	DECA	P%	STAYg	DECA	P%	IPPg	DECA	P%	PD-EDg	DECA	P%	PS-EDg	DECA	P%	AOLg	DECA	P%	ACABg	DECA	P%	PE-365g	DECA	P%	PN-EDg	DECA	P%
33,82	1	0,1	3,25	1	4	42,59	1	0,5	-43,89	1	0,1	16,88	1	0,1	25,86	1	0,5	5,22	1	0,1	0,17	5	-	1,71	1	0,1	0,56	10	-
IQG	TOP%	PM-EM	TOP%	HP(STAY)	TOP%	IPP	TOP%	PD	TOP%	.PS	TOP%	AOL	TOP%	EGS	TOP%	PES	TOP%	PN	TOP%										
39,52	0,1	3,25	5	42,59	0,5	-43,89	0,1	16,88	0,1	25,86	0,5	5,22	0,1	0,17	46	2,43	0,1	0,56	91										
MGTe	TOP	MP120	TOP%	DSTAY	TOP%	D3P	TOP%	DP210	TOP%	DP450	TOP%	DAOL	TOP%	DACAB	TOP%	DPE365	TOP%	DPN	TOP%										
30,03	0,5	3,96	3	94,10	0,5	85,53	7	19,45	0,5	27,50	2	4,17	3	-0,39	97	1,83	1	1,84	98										

Prenhe do XERIFE FIV JMP. Previsão de parto: 28/04/2025 até 07/06/2025.

iABCZg (ventre): 38,98 • DECA: 1 | IQG (ventre): 47,7 • TOP: 0,1% | MGTe (ventre): 31,76 • TOP: 0,5%



CLIQUE NA IMAGEM



PARA VER O VÍDEO DO LOTE

Mauro Christianini - Nelore JMP

9440P FIV JMP

RG: NJMP 9440 • NASC.: 19/05/2023 • FÊMEA



REM ARMADOR x REM VOTUPORANGA

REM F22 FIV


REM INDEX GENÉTICA ADITIVA

REM FOLIOTA

REM CALDONEIRO x REM CAURIO

X

CAMPEÃO DA MN x TOALHA FIV DO JHV

FENÔMENO FIV CAMPARINO

INDIANA FIV CAMPARINO

JHVM 13510 CAMPARINO

BOENG FIV CAMPARINO x JHVM 10252 FIV CAMPARINO

Peso: 558 kg

iABCZg	DECA	P%	PM-EMg	DECA	P%	STAYg	DECA	P%	IPPg	DECA	P%	PD-EDg	DECA	P%	PS-EDg	DECA	P%	AOLg	DECA	P%	ACABg	DECA	P%	PE-365g	DECA	P%	PN-EDg	DECA	P%
27,17	1	0,5	4,00	1	1	38,68	1	3	-34,89	1	0,5	8,41	1	4	26,90	1	0,1	1,25	3	-	6,34	1	0,1	0,61	2	11	0,63	10	-
IQG	TOP%	PM-EM	TOP%	HP(STAY)	TOP%	IPP	TOP%	PD	TOP%	.PS	TOP%	AOL	TOP%	EGS	TOP%	PES	TOP%	PN	TOP%										
37,42	0,5	4,00	2	38,68	4	-34,88	0,5	8,41	6	26,90	0,5	1,25	27	6,34	0,1	1,08	9	0,63	94										
MGTe	TOP	MP120	TOP%	DSTAY	TOP%	D3P	TOP%	DP210	TOP%	DP450	TOP%	DAOL	TOP%	DACAB	TOP%	DPE365	TOP%	DPN	TOP%										
19,61	12	3,10	7	81,24	12	64,21	82	12,43	5	26,74	3	1,38	23	0,49	6	0,60	20	1,93	98										

Prenhe do MAGO DA S.NICE. Previsão de parto: 11/06/2025 até 21/07/2025.

iABCZg (ventre): 31,68 • DECA: 1 | IQG (ventre): 47,55 • TOP: 0,1% | MGTe (ventre): 21,85 • TOP: 8%



CLIQUE NA IMAGEM



PARA VER O VÍDEO DO LOTE

Mauro Christianini - Nelore JMP

9240P FIV JMP

RG: NJMP 9240 • NASC.: 04/04/2023 • FÊMEA



REM VOKOLO x MAYA BONSUCESSO

QUARUP BONSUCESSO

ESTORIL MAT.

BARAVAH MAT.

TORNADO MAT. x SAIHA MAT.

X

REM TORIXORÉU x REM RONDA

REM ARMADOR

4869S FIV JMP

TRIVELA DO JHV

QUARK COL. x FIGA TE DE NAVIRAÍ

Peso: 602 kg

iABCZg	DECA	P%	PM-EMg	DECA	P%	STAYg	DECA	P%	IPPg	DECA	P%	PD-EDg	DECA	P%	PS-EDg	DECA	P%	AOLg	DECA	P%	ACABg	DECA	P%	PE-365g	DECA	P%	PN-EDg	DECA	P%
25,90	1	0,5	0,39	5	-	38,38	1	3	-31,40	1	0,5	12,94	1	0,5	27,24	1	0,1	6,15	1	0,1	0,41	4	-	1,18	1	0,5	1,00	10	-
IQG	TOP%	PM-EM	TOP%	HP(STAY)	TOP%	IPP	TOP%	PD	TOP%	.PS	TOP%	AOL	TOP%	EGS	TOP%	PES	TOP%	PN	TOP%										
33,55	0,5	0,39	49	38,38	5	-31,40	0,5	12,94	0,5	27,24	0,5	6,15	0,1	0,41	38	1,84	0,5	1,00	99										
MGTe	TOP	MP120	TOP%	DSTAY	TOP%	D3P	TOP%	DP210	TOP%	DP450	TOP%	DAOL	TOP%	DACAB	TOP%	DPE365	TOP%	DPN	TOP%										
27,19	2	2,40	14	87,20	4	78,44	29	16,59	2	26,31	3	5,78	0,5	0,25	14	1,21	5	2,02	99										

Prenhe do MAGO DA S.NICE. Previsão de parto: 11/06/2025 até 21/07/2025.

iABCZg (ventre): 31,05 • DECA: 1 | IQG (ventre): 45,61 • TOP: 0,1% | MGTe (ventre): 25,63 • TOP: 3%



CLIQUE NA IMAGEM



PARA VER O VÍDEO DO LOTE

Mauro Christianini - Neloire JMP

10013P FIV JMP

RG: NJMP 10013 • NASC.: 04/07/2023 • FÊMEA



REM AGORTAN x REM CONSTELAÇÃO

REM ESPIÃO 007
DIPLOMATA DA AGRONOVA
BATOM DA AGRONOVA

REM ARMADOR x REM COGITAR

X

REM ATOLO x REM COTOVIA

REM ESTEIO
REM IMAGEM GENÉTICA ADITIVA
REM CIDADELA

REM USP x REM UTA

Peso: 605 kg

iABCZg	DECA	P%	PM-EMg	DECA	P%	STAYg	DECA	P%	IPPg	DECA	P%	PD-EDg	DECA	P%	PS-EDg	DECA	P%	AOLg	DECA	P%	ACABg	DECA	P%	PE-365g	DECA	P%	PN-EDg	DECA	P%
37,65	1	0,1	1,44	3	-	43,67	1	0,1	-50,39	1	0,1	20,68	1	0,1	39,10	1	0,1	3,43	1	1	1,42	1	9	1,06	1	2	1,20	10	-
IQG	TOP%	PM-EM	TOP%	HP(STAY)	TOP%	IPP	TOP%	PD	TOP%	.PS	TOP%	AOL	TOP%	EGS	TOP%	PES	TOP%	PN	TOP%										
42,72	0,1	1,44	26	43,67	0,5	-50,38	0,1	20,68	0,1	39,10	0,1	3,43	2	1,42	12	1,92	0,5	1,20	99										
MGTe	TOP	MP120	TOP%	DSTAY	TOP%	D3P	TOP%	DP210	TOP%	DP450	TOP%	DAOL	TOP%	DACAB	TOP%	DPE365	TOP%	DPN	TOP%										
31,75	0,5	1,72	24	91,80	1	90,26	1	19,76	0,5	38,14	0,1	3,98	3	0,36	9	1,39	3	2,03	99										

Prenhe do XERIFE FIV JMP. Previsão de parto: 28/04/2025 até 07/06/2025.

iABCZg (ventre): 40,89 • DECA: 1 | IQG (ventre): 49,3 • TOP: 0,1% | MGTe (ventre): 32,63 • TOP: 0,5%



CLIQUE NA IMAGEM



PARA VER O VÍDEO DO LOTE

Mauro Christianini - Nelore JMP

10003P FIV JMP

RG: NJMP 10003 • NASC.: 01/07/2023 • FÊMEA



REM VOKOLO x MAYA BONSUCESSO

QUARUP BONSUCESSO
EMBATE DA AGRONOVA
BATOM DA AGRONOVA

REM ARMADOR x REM COGITAR

X

REM SABIÁ x REM TAKODA

REM ATOLO
B8201 FIV DA S.NICE
GULAB DA S.NICE

DENSO DS x LABHANA DA S.NICE

Peso: 502 kg

iABCZg	DECA	P%	PM-EMg	DECA	P%	STAYg	DECA	P%	IPPg	DECA	P%	PD-EDg	DECA	P%	PS-EDg	DECA	P%	AOLg	DECA	P%	ACABg	DECA	P%	PE-365g	DECA	P%	PN-EDg	DECA	P%
35,68	1	0,1	2,53	1	8	43,03	1	0,5	-24,11	1	3	17,79	1	0,1	33,12	1	0,1	4,64	1	0,1	4,22	1	0,1	1,76	1	0,1	1,12	10	-
IQG	TOP%	PM-EM	TOP%	HP(STAY)	TOP%	IPP	TOP%	PD	TOP%	.PS	TOP%	AOL	TOP%	EGS	TOP%	PES	TOP%	PN	TOP%										
46,39	0,1	2,53	10	43,03	0,5	-24,10	3	17,79	0,1	33,12	0,1	4,64	0,1	4,22	0,1	2,63	0,1	1,12	99										
MGTe	TOP	MP120	TOP%	DSTAY	TOP%	D3P	TOP%	DP210	TOP%	DP450	TOP%	DAOL	TOP%	DACAB	TOP%	DPE365	TOP%	DPN	TOP%										
28,59	1	2,95	8	88,09	3	80,20	22	14,67	3	32,45	1	3,98	3	1,29	0,5	2,24	0,5	0,81	73										

Prenhe do XERIFE FIV JMP. Previsão de parto: 28/04/2025 até 07/06/2025.

iABCZg (ventre): 39,91 • DECA: 1 | IQG (ventre): 51,13 • TOP: 0,1% | MGTe (ventre): 31,05 • TOP: 0,5%



CLIQUE NA IMAGEM



PARA VER O VÍDEO DO LOTE

Mauro Christianini - Nelore JMP

9770P FIV JMP

RG: NJMP 9770 • NASC.: 08/06/2023 • FÊMEA



REM VOLDAS x REM BOLSISTA

REM DITADO
REM GRINGO GENÉTICA ADITIVA
REM DAKITAH

REM TORIXORÉU x REM UNCION

X

REM DHEEF x REM CONSTELAÇÃO

REM HUMMER FIV
REM 11334 GENÉTICA ADITIVA
REM 10205H

REM ESTEIO x REM FOGONA

Peso: 508 kg

iABCZg	DECA	P%	PM-EMg	DECA	P%	STAYg	DECA	P%	IPPg	DECA	P%	PD-EDg	DECA	P%	PS-EDg	DECA	P%	AOLg	DECA	P%	ACABg	DECA	P%	PE-365g	DECA	P%	PN-EDg	DECA	P%
35,02	1	0,1	1,86	2	16	42,71	1	0,5	-30,74	1	0,5	18,31	1	0,1	36,18	1	0,1	5,24	1	0,1	1,09	2	15	1,39	1	0,1	0,69	10	-
IQG	TOP%	PM-EM	TOP%	HP(STAY)	TOP%	IPP	TOP%	PD	TOP%	.PS	TOP%	AOL	TOP%	EGS	TOP%	PES	TOP%	PN	TOP%										
43,46	0,1	1,86	19	42,71	0,5	-30,74	1	18,31	0,1	36,18	0,1	5,24	0,1	1,09	18	1,86	0,5	0,69	96										
MGTe	TOP	MP120	TOP%	DSTAY	TOP%	D3P	TOP%	DP210	TOP%	DP450	TOP%	DAOL	TOP%	DACAB	TOP%	DPE365	TOP%	DPN	TOP%										
34,69	0,1	2,58	12	88,75	3	90,15	2	23,97	0,1	40,86	0,1	5,35	1	0,23	15	1,56	2	1,33	92										

Prenhe do MAGO DA S.NICE. Previsão de parto: 11/06/2025 até 21/07/2025.

iABCZg (ventre): 35,61 • DECA: 1 | IQG (ventre): 50,57 • TOP: 0,1% | MGTe (ventre): 29,38 • TOP: 1%



CLIQUE NA IMAGEM



PARA VER O VÍDEO DO LOTE

Mauro Christianini - Nelore JMP

9795P FIV JMP

RG: NJMP 9795 • NASC.: 13/06/2023 • FÊMEA



REM AGORTAN x REM CONSTELAÇÃO

REM ESPIÃO 007

DIPLOMATA DA AGRONOVA

BATOM DA AGRONOVA

REM ARMADOR x REM COGITAR

X

KONAN DA MN x C3685 DA MN

BACANA DA MN

TAKAKA MAT.

PADMA MAT.

KOKAR MAT. x GONDA DA MAT.

Peso: 581 kg

iABCZg	DECA	P%	PM-EMg	DECA	P%	STAYg	DECA	P%	IPPg	DECA	P%	PD-EDg	DECA	P%	PS-EDg	DECA	P%	AOLg	DECA	P%	ACABg	DECA	P%	PE-365g	DECA	P%	PN-EDg	DECA	P%
35,18	1	0,1	3,84	1	2	40,81	1	1	-51,52	1	0,1	17,54	1	0,1	32,66	1	0,1	3,36	1	1	3,33	1	0,1	0,92	1	3	1,03	10	-
IQG	TOP%	PM-EM	TOP%	HP(STAY)	TOP%	IPP	TOP%	PD	TOP%	.PS	TOP%	AOL	TOP%	EGS	TOP%	PES	TOP%	PN	TOP%										
41,47	0,1	3,84	2	40,81	2	-51,52	0,1	17,54	0,1	32,66	0,1	3,36	2	3,33	0,5	1,49	3	1,03	99										
MGTe	TOP	MP120	TOP%	DSTAY	TOP%	D3P	TOP%	DP210	TOP%	DP450	TOP%	DAOL	TOP%	DACAB	TOP%	DPE365	TOP%	DPN	TOP%										
25,96	3	5,09	1	85,89	6	72,22	55	16,52	2	29,71	2	3,43	5	0,42	7	0,83	13	2,22	99										

Prenhe do XERIFE FIV JMP. Previsão de parto: 28/04/2025 até 07/06/2025.

iABCZg (ventre): 39,66 • DECA: 1 | IQG (ventre): 48,67 • TOP: 0,1% | MGTe (ventre): 29,73 • TOP: 1%



CLIQUE NA IMAGEM



PARA VER O VÍDEO DO LOTE

Mauro Christianini - Nelore JMP

10240S FIV JMP

RG: NJMP 10240 • NASC.: 04/07/2023 • FÊMEA



REM RICKET x REM PÁPRICA

REM DANUT

INVENCÍVEL DA HORA

2272 DA HORA

RAIN RSAN x 1811 FIV DA HORA

X

REM QUISCO x REM RÉGIS

REM USP

4320C FIV JMP

1657C FIV JMP

REM ARMADOR x BREJA DA FAZ.JATOBÁ

Peso: 502 kg

iABCZg	DECA	P%	PM-EMg	DECA	P%	STAYg	DECA	P%	IPPg	DECA	P%	PD-EDg	DECA	P%	PS-EDg	DECA	P%	AOLg	DECA	P%	ACABg	DECA	P%	PE-365g	DECA	P%	PN-EDg	DECA	P%	
33,71	1	0,1	2,08	2	13	43,97	1	0,1	-14,10	2	14	17,28	1	0,1	33,30	1	0,1	4,63	1	0,1	2,82	1	0,5	1,32	1	0,5	0,77	10	-	
IQG	TOP%	PM-EM	TOP%	HP(STAY)	TOP%	IPP	TOP%	PD	TOP%	.PS	TOP%	AOL	TOP%	EGS	TOP%	PES	TOP%	PN	TOP%											
44,20	0,1	2,08	16	43,97	0,5	-14,10	17	17,28	0,1	33,30	0,1	4,63	0,1	2,82	1	2,08	0,5	0,77	98											
MGTe	TOP	MP120	TOP%	DSTAY	TOP%	D3P	TOP%	DP210	TOP%	DP450	TOP%	DAOL	TOP%	DACAB	TOP%	DPE365	TOP%	DPN	TOP%											
30,36	0,5	1,62	26	91,49	1	85,25	7	19,94	0,5	30,72	1	4,80	2	0,58	4	1,35	4	1,97	98											

Prenhe do MAGO DA S.NICE. Previsão de parto: 11/06/2025 até 21/07/2025.

iABCZg (ventre): 34,95 • DECA: 1 | IQG (ventre): 50,94 • TOP: 0,1% | MGTe (ventre): 27,22 • TOP: 2%



CLIQUE NA IMAGEM



PARA VER O VÍDEO DO LOTE

Mauro Christianini - Nelore JMP

9309P FIV JMP

RG: NJMP 9309 • NASC.: 17/04/2023 • FÊMEA



REM AGORTAN x REM CONSTELAÇÃO

REM ESPIÃO 007

DIPLOMATA DA AGRONOVA

BATOM DA AGRONOVA

REM ARMADOR x REM COGITAR

X

REM QUISCO x REM RÉGIS

REM USP

1360C JMP

REM VIZUDA

REM SABIÁ x JOGADA

Peso: 542 kg

iABCZg	DECA	P%	PM-EMg	DECA	P%	STAYg	DECA	P%	IPPg	DECA	P%	PD-EDg	DECA	P%	PS-EDg	DECA	P%	AOLg	DECA	P%	ACABg	DECA	P%	PE-365g	DECA	P%	PN-EDg	DECA	P%
32,70	1	0,1	2,28	1	10	43,72	1	0,1	-38,08	1	0,1	14,39	1	0,1	30,01	1	0,1	3,37	1	1	1,77	1	5	1,22	1	0,5	1,03	10	-
IQG	TOP%	PM-EM	TOP%	HP(STAY)	TOP%	IPP	TOP%	PD	TOP%	.PS	TOP%	AOL	TOP%	EGS	TOP%	PES	TOP%	PN	TOP%										
38,09	0,5	2,28	13	43,72	0,5	-38,08	0,1	14,39	0,1	30,01	0,1	3,37	2	1,77	7	2,04	0,5	1,03	99										
MGTe	TOP	MP120	TOP%	DSTAY	TOP%	D3P	TOP%	DP210	TOP%	DP450	TOP%	DAOL	TOP%	DACAB	TOP%	DPE365	TOP%	DPN	TOP%										
29,21	1	3,93	4	93,50	0,5	86,05	6	15,67	2	30,14	2	3,83	4	0,55	5	1,27	5	2,03	99										

Prenhe do XERIFE FIV JMP. Previsão de parto: 28/04/2025 até 07/06/2025.

iABCZg (ventre): 38,42 • DECA: 1 | IQG (ventre): 46,98 • TOP: 0,1% | MGTe (ventre): 31,35 • TOP: 0,5%



CLIQUE NA IMAGEM



PARA VER O VÍDEO DO LOTE

Mauro Christianini - Nelore JMP

10121S FIV JMP

RG: NJMP 10121 • NASC.: 20/06/2023 • FÊMEA



REM AGORTAN x REM CONSTELAÇÃO

REM ESPIÃO 007
REM HERMOSO FIV GENÉTICA ADITIVA
REM VOTUPORANGA

BACKUP x REM RALI

X

REM TORIXORÉU x REM RONDA

REM ARMADOR
5858P FIV JMP
7348 FIV DA EAO

SHERLOCK MAT. x NELVANA DA EAO

Peso: 531 kg

iABCZg	DECA	P%	PM-EMg	DECA	P%	STAYg	DECA	P%	IPPg	DECA	P%	PD-EDg	DECA	P%	PS-EDg	DECA	P%	AOLg	DECA	P%	ACABg	DECA	P%	PE-365g	DECA	P%	PN-EDg	DECA	P%
33,19	1	0,1	1,50	3	-	41,85	1	0,5	-33,16	1	0,5	13,81	1	0,1	28,15	1	0,1	5,68	1	0,1	4,32	1	0,1	1,80	1	0,1	0,36	8	-
IQG	TOP%	PM-EM	TOP%	HP(STAY)	TOP%	IPP	TOP%	PD	TOP%	.PS	TOP%	AOL	TOP%	EGS	TOP%	PES	TOP%	PN	TOP%										
44,45	0,1	1,50	25	41,85	1	-33,16	0,5	13,81	0,5	28,15	0,1	5,68	0,1	4,32	0,1	2,69	0,1	0,36	76										
MGTe	TOP	MP120	TOP%	DSTAY	TOP%	D3P	TOP%	DP210	TOP%	DP450	TOP%	DAOL	TOP%	DACAB	TOP%	DPE365	TOP%	DPN	TOP%										
27,76	2	0,17	66	91,67	1	86,00	6	13,37	4	26,36	3	5,80	0,5	0,71	3	1,84	1	0,64	63										

Prenhe do XERIFE FIV JMP. Previsão de parto: 28/04/2025 até 07/06/2025.

iABCZg (ventre): 38,66 • DECA: 1 | IQG (ventre): 50,16 • TOP: 0,1% | MGTe (ventre): 30,63 • TOP: 0,5%



CLIQUE NA IMAGEM



PARA VER O VÍDEO DO LOTE

Mauro Christianini - Nelore JMP

9997P FIV JMP

RG: NJMP 9997 • NASC.: 29/06/2023 • FÊMEA



REM VOKOLO x MAYA BONSUCESSO

QUARUP BONSUCESSO
EMBATE DA AGRONOVA
BATOM DA AGRONOVA

REM ARMADOR x REM COGITAR

X

REM QUISCO x REM RÉGIS

REM USP
1639C FIV JMP
BATHEL DA FAZ. JATOBA

NEHRU MAT. x CAFERANA

Peso: 476 kg

iABCZg	DECA	P%	PM-EMg	DECA	P%	STAYg	DECA	P%	IPPg	DECA	P%	PD-EDg	DECA	P%	PS-EDg	DECA	P%	AOLg	DECA	P%	ACABg	DECA	P%	PE-365g	DECA	P%	PN-EDg	DECA	P%
30,33	1	0,1	3,77	1	2	44,58	1	0,1	-35,79	1	0,1	8,59	1	4	21,01	1	1	2,38	1	5	1,75	1	5	2,03	1	0,1	0,31	8	-
IQG	TOP%	PM-EM	TOP%	HP(STAY)	TOP%	IPP	TOP%	PD	TOP%	.PS	TOP%	AOL	TOP%	EGS	TOP%	PES	TOP%	PN	TOP%										
41,67	0,1	3,76	3	44,58	0,1	-35,78	0,5	8,59	6	21,01	2	2,38	7	1,75	7	3,01	0,1	0,31	70										
MGTe	TOP	MP120	TOP%	DSTAY	TOP%	D3P	TOP%	DP210	TOP%	DP450	TOP%	DAOL	TOP%	DACAB	TOP%	DPE365	TOP%	DPN	TOP%										
24,45	4	4,87	2	89,96	2	86,18	5	8,72	14	19,90	9	2,40	11	0,90	1	2,11	0,5	-0,01	21										

Prenhe do MAGO DA S.NICE. Previsão de parto: 11/06/2025 até 21/07/2025.

iABCZg (ventre): 33,26 • DECA: 1 | IQG (ventre): 49,67 • TOP: 0,1% | MGTe (ventre): 24,26 • TOP: 4%



CLIQUE NA IMAGEM



PARA VER O VÍDEO DO LOTE

Mauro Christianini - Nelore JMP

9551C FIV JMP

RG: NJMP 9551 • NASC.: 20/05/2023 • FÊMEA



REM AGORTAN x REM CONSTELAÇÃO

REM ESPIÃO 007

REM GALO GENÉTICA ADITIVA

REM ESTANHADA

REM ARMADOR x REM VUDISKA

X

REM ARMADOR x REM BATITA

REM EMBAIXADOR

4807S FIV JMP

D4561 DA MN

HUNO DA MN x D1196 DA MN

Peso: 482 kg

iABCZg	DECA	P%	PM-EMg	DECA	P%	STAYg	DECA	P%	IPPg	DECA	P%	PD-EDg	DECA	P%	PS-EDg	DECA	P%	AOLg	DECA	P%	ACABg	DECA	P%	PE-365g	DECA	P%	PN-EDg	DECA	P%
28,28	1	0,1	2,61	1	7	37,99	1	4	-22,41	1	3	12,91	1	0,5	25,36	1	0,5	4,86	1	0,1	5,12	1	0,1	1,48	1	0,1	0,20	7	-
IQG	TOP%	PM-EM	TOP%	HP(STAY)	TOP%	IPP	TOP%	PD	TOP%	.PS	TOP%	AOL	TOP%	EGS	TOP%	PES	TOP%	PN	TOP%										
40,18	0,1	2,61	10	37,99	6	-22,40	5	12,91	0,5	25,36	0,5	4,86	0,1	5,11	0,1	2,47	0,1	0,20	58										
MGTe	TOP	MP120	TOP%	DSTAY	TOP%	D3P	TOP%	DP210	TOP%	DP450	TOP%	DAOL	TOP%	DACAB	TOP%	DPE365	TOP%	DPN	TOP%										
26,54	2	1,49	29	87,40	4	84,38	9	14,43	3	25,68	3	4,65	2	0,61	4	1,49	3	0,94	79										

Prenhe do MAGO DA S.NICE. Previsão de parto: 11/06/2025 até 21/07/2025.

iABCZg (ventre): 32,24 • DECA: 1 | IQG (ventre): 48,93 • TOP: 0,1% | MGTe (ventre): 25,31 • TOP: 3%



CLIQUE NA IMAGEM



PARA VER O VÍDEO DO LOTE

Mauro Christianini - Nelore JMP

9321P FIV JMP

RG: NJMP 9321 • NASC.: 19/04/2023 • FÊMEA



REM AGORTAN x REM CONSTELAÇÃO

REM ESPIÃO 007

DIPLOMATA DA AGRONOVA

BATOM DA AGRONOVA

REM ARMADOR x REM COGITAR

X

BERLOQUE DA BONSUCESSO x RIVOLI DA BONSUCESSO

HALLAT BONSUCESSO

LAPINHA BONSUCESSO

FARPA FIV BONSUCESSO

1646 DA MN x MALVA DO GUIRAHY

Peso: 584 kg

iABCZg	DECA	P%	PM-EMg	DECA	P%	STAYg	DECA	P%	IPPg	DECA	P%	PD-EDg	DECA	P%	PS-EDg	DECA	P%	AOLg	DECA	P%	ACABg	DECA	P%	PE-365g	DECA	P%	PN-EDg	DECA	P%
27,61	1	0,1	3,62	1	2	40,63	1	1	-39,16	1	0,1	10,53	1	1	19,01	1	2	4,21	1	0,1	2,35	1	2	0,91	1	3	0,37	8	-
IQG	TOP%	PM-EM	TOP%	HP(STAY)	TOP%	IPP	TOP%	PD	TOP%	.PS	TOP%	AOL	TOP%	EGS	TOP%	PES	TOP%	PN	TOP%										
34,18	0,5	3,62	3	40,63	2	-39,16	0,1	10,53	2	19,01	3	4,21	0,5	2,35	3	1,23	6	0,37	76										
MGTe	TOP	MP120	TOP%	DSTAY	TOP%	D3P	TOP%	DP210	TOP%	DP450	TOP%	DAOL	TOP%	DACAB	TOP%	DPE365	TOP%	DPN	TOP%										
24,78	4	5,35	1	85,81	6	85,83	6	10,18	10	19,14	10	4,37	2	0,70	3	1,02	8	1,38	93										

Prenhe do 8246P FIV JMP. Previsão de parto: 09/04/2025 até 19/05/2025.

iABCZg (ventre): 31,65 • DECA: 1 | IQG (ventre): 41,03 • TOP: 0,1% | MGTe (ventre): 27,71 • TOP: 2%



CLIQUE NA IMAGEM



PARA VER O VÍDEO DO LOTE

Mauro Christianini - Nelore JMP

9435P FIV JMP

RG: NJMP 9435 • NASC.: 18/05/2023 • FÊMEA



REM RICKET x REM PÁPRICA

REM DANUT

LUCK FIV KATISPERA

05 FIV LA KATISPERA

REM USP x 8681 KATISPERA

X

HUNO DA MN x D1342 DA MN

CAMPEÃO DA MN

2363 FIV DA EAO

NIBIANA DA EAO

RANGER COL. x 2091 DA JAITA

Peso: 507 kg

iABCZg	DECA	P%	PM-EMg	DECA	P%	STAYg	DECA	P%	IPPg	DECA	P%	PD-EDg	DECA	P%	PS-EDg	DECA	P%	AOLg	DECA	P%	ACABg	DECA	P%	PE-365g	DECA	P%	PN-EDg	DECA	P%
24,96	1	0,5	3,74	1	2	38,58	1	3	-8,21	3	-	11,48	1	0,5	25,39	1	0,5	3,36	1	1	2,80	1	0,5	0,99	1	2	0,14	6	-
IQG	TOP%	PM-EM	TOP%	HP(STAY)	TOP%	IPP	TOP%	PD	TOP%	.PS	TOP%	AOL	TOP%	EGS	TOP%	PES	TOP%	PN	TOP%										
36,17	0,5	3,74	3	38,58	5	-8,21	35	11,48	1	25,39	0,5	3,36	2	2,80	1	1,39	4	0,14	50										
MGTe	TOP	MP120	TOP%	DSTAY	TOP%	D3P	TOP%	DP210	TOP%	DP450	TOP%	DAOL	TOP%	DACAB	TOP%	DPE365	TOP%	DPN	TOP%										
25,57	3	3,86	4	82,05	11	88,23	3	11,30	7	24,96	4	4,34	2	0,66	3	1,25	5	-0,14	14										

Prenhe do REM JORDÃO GENÉTICA ADITIVA. Previsão de parto: 21/06/2025 até 31/07/2025.
 iABCZg (ventre): 27,89 • DECA: 1 | IQG (ventre): 40,71 • TOP: 0,1% | MGTe (ventre): 27,65 • TOP: 2%



CLIQUE NA IMAGEM



PARA VER O VÍDEO DO LOTE

Mauro Christianini - Nelore JMP

9821C FIV JMP

RG: NJMP 9821 • NASC.: 01/06/2023 • FÊMEA



REM AGORTAN x REM CONSTELAÇÃO

REM ESPIÃO 007



DIPLOMATA DA AGRONOVA

BATOM DA AGRONOVA

REM ARMADOR x REM COGITAR

X

REM UPONIC x REM SABEEHAH

REM CALDONEGRO

2517C JMP

FAGULHA DA BONSUCCESSO

C4010 DA MN x REM ORÁLIA TE

Peso: 511 kg

iABCZg	DECA	P%	PM-EMg	DECA	P%	STAYg	DECA	P%	IPPg	DECA	P%	PD-EDg	DECA	P%	PS-EDg	DECA	P%	AOLg	DECA	P%	ACABg	DECA	P%	PE-365g	DECA	P%	PN-EDg	DECA	P%
24,87	1	0,5	4,33	1	1	33,68	3	-	-23,42	1	3	13,22	1	0,5	26,05	1	0,1	4,87	1	0,1	3,21	1	0,5	1,11	1	1	1,01	10	-
IQG	TOP%	PM-EM	TOP%	HP(STAY)	TOP%	IPP	TOP%	PD	TOP%	.PS	TOP%	AOL	TOP%	EGS	TOP%	PES	TOP%	PN	TOP%										
33,12	1	4,33	1	33,68	29	-23,42	4	13,22	0,5	26,05	0,5	4,87	0,1	3,21	0,5	1,12	8	1,01	99										
MGTe	TOP	MP120	TOP%	DSTAY	TOP%	D3P	TOP%	DP210	TOP%	DP450	TOP%	DAOL	TOP%	DACAB	TOP%	DPE365	TOP%	DPN	TOP%										
27,88	2	4,46	2	83,15	9	76,03	39	17,00	1	29,52	2	5,14	1	1,04	1	1,01	9	1,97	98										

Prenhe do MAGO DA S.NICE. Previsão de parto: 11/06/2025 até 21/07/2025.

iABCZg (ventre): 30,53 • DECA: 1 | IQG (ventre): 45,4 • TOP: 0,1% | MGTe (ventre): 25,97 • TOP: 3%



CLIQUE NA IMAGEM



PARA VER O VÍDEO DO LOTE

Mauro Christianini - Nelore JMP

9853C FIV JMP

RG: NJMP 9853 • NASC.: 06/06/2023 • FÊMEA



REM AGORTAN x REM CONSTELAÇÃO

REM ESPIÃO 007

DIPLOMATA DA AGRONOVA

BATOM DA AGRONOVA

REM ARMADOR x REM COGITAR

X

REM UPONIC x REM SABEEHAH

REM CALDONEGRO

2413P JMP

MATRIARCA DA PACAEMBU

BAGDÁ DA TRADIÇÃO x OLIMPÍADA FIV

Peso: 543 kg

iABCZg	DECA	P%	PM-EMg	DECA	P%	STAYg	DECA	P%	IPPg	DECA	P%	PD-EDg	DECA	P%	PS-EDg	DECA	P%	AOLg	DECA	P%	ACABg	DECA	P%	PE-365g	DECA	P%	PN-EDg	DECA	P%
37,85	1	0,1	2,89	1	5	43,57	1	0,1	-46,68	1	0,1	18,80	1	0,1	34,11	1	0,1	4,21	1	0,1	3,95	1	0,1	0,67	1	9	1,86	10	-
IQG	TOP%	PM-EM	TOP%	HP(STAY)	TOP%	IPP	TOP%	PD	TOP%	.PS	TOP%	AOL	TOP%	EGS	TOP%	PES	TOP%	PN	TOP%										
41,67	0,1	2,89	7	43,57	0,5	-46,68	0,1	18,80	0,1	34,11	0,1	4,21	0,5	3,95	0,1	0,95	13	1,86	99										
MGTe	TOP	MP120	TOP%	DSTAY	TOP%	D3P	TOP%	DP210	TOP%	DP450	TOP%	DAOL	TOP%	DACAB	TOP%	DPE365	TOP%	DPN	TOP%										
30,98	0,5	2,00	19	87,52	4	83,10	12	21,71	0,1	37,71	0,5	4,18	3	1,03	1	0,64	18	3,41	100										

Prenhe do 8246P FIV JMP. Previsão de parto: 28/04/2025 até 07/06/2025.

iABCZg (ventre): 36,77 • DECA: 1 | IQG (ventre): 44,77 • TOP: 0,1% | MGTe (ventre): 30,81 • TOP: 0,5%



CLIQUE NA IMAGEM



PARA VER O VÍDEO DO LOTE

Mauro Christianini - Nelore JMP

9799P FIV JMP

RG: NJMP 9799 • NASC.: 14/06/2023 • FÊMEA



REM VOLDAS x REM BOLSISTA

REM DITADO

REM GRINGO GENÉTICA ADITIVA

REM DAKITAH

REM TORIXORÉU x REM UNCION

X

REM UPONIC x REM SABEEHAH

REM CALDONEGRO

B9097 FIV DA S.NICE

B5895 FIV DA S.NICE

REM ARMADOR x B3203 FIV DA S.NICE

Peso: 542 kg

iABCZg	DECA	P%	PM-EMg	DECA	P%	STAYg	DECA	P%	IPPg	DECA	P%	PD-EDg	DECA	P%	PS-EDg	DECA	P%	AOLg	DECA	P%	ACABg	DECA	P%	PE-365g	DECA	P%	PN-EDg	DECA	P%
35,94	1	0,1	3,75	1	2	43,62	1	0,1	-36,41	1	0,1	16,03	1	0,1	34,18	1	0,1	4,22	1	0,1	3,14	1	0,5	0,85	1	4	0,35	8	-
IQG	TOP%	PM-EM	TOP%	HP(STAY)	TOP%	IPP	TOP%	PD	TOP%	.PS	TOP%	AOL	TOP%	EGS	TOP%	PES	TOP%	PN	TOP%										
45,40	0,1	3,75	3	43,62	0,5	-36,41	0,5	16,03	0,1	34,18	0,1	4,22	0,5	3,14	0,5	1,61	2	0,35	75										
MGTe	TOP	MP120	TOP%	DSTAY	TOP%	D3P	TOP%	DP210	TOP%	DP450	TOP%	DAOL	TOP%	DACAB	TOP%	DPE365	TOP%	DPN	TOP%										
34,27	0,1	3,24	6	88,37	3	85,79	6	22,96	0,1	38,33	0,1	6,11	0,5	0,51	5	1,72	2	1,10	86										

Prenhe do XERIFE FIV JMP. Previsão de parto: 28/04/2025 até 07/06/2025.

iABCZg (ventre): 40,04 • DECA: 1 | IQG (ventre): 50,64 • TOP: 0,1% | MGTe (ventre): 33,89 • TOP: 0,1%



CLIQUE NA IMAGEM



PARA VER O VÍDEO DO LOTE

Mauro Christianini - Nelore JMP

9760P FIV JMP

RG: NJMP 9760 • NASC.: 06/06/2023 • FÊMEA



REM VOLDAS x REM BOLSISTA

REM DITADO

REM GRINGO GENÉTICA ADITIVA

REM DAKITAH

REM TORIXORÉU x REM UNCION

X

REM UPONIC x REM SABEEHAH

REM CALDONEGRO

B9097 FIV DA S.NICE

B5895 FIV DA S.NICE

REM ARMADOR x B3203 FIV DA S.NICE

Peso: 581 kg

iABCZg	DECA	P%	PM-EMg	DECA	P%	STAYg	DECA	P%	IPPg	DECA	P%	PD-EDg	DECA	P%	PS-EDg	DECA	P%	AOLg	DECA	P%	ACABg	DECA	P%	PE-365g	DECA	P%	PN-EDg	DECA	P%
35,07	1	0,1	2,03	2	13	41,83	1	0,5	-51,95	1	0,1	18,68	1	0,1	36,52	1	0,1	4,03	1	0,5	0,16	5	-	1,05	1	2	1,00	10	-
IQG	TOP%	PM-EM	TOP%	HP(STAY)	TOP%	IPP	TOP%	PD	TOP%	.PS	TOP%	AOL	TOP%	EGS	TOP%	PES	TOP%	PN	TOP%										
41,78	0,1	2,03	17	41,83	1	-51,95	0,1	18,68	0,1	36,52	0,1	4,03	0,5	0,16	46	1,85	0,5	1,00	99										
MGTe	TOP	MP120	TOP%	DSTAY	TOP%	D3P	TOP%	DP210	TOP%	DP450	TOP%	DAOL	TOP%	DACAB	TOP%	DPE365	TOP%	DPN	TOP%										
31,35	0,5	2,13	17	83,47	9	84,06	10	22,19	0,1	37,54	0,5	5,22	1	0,06	33	1,69	2	2,28	99										

Prenhe do XERIFE FIV JMP. Previsão de parto: 09/04/2025 até 19/05/2025.

iABCZg (ventre): 39,6 • DECA: 1 | IQG (ventre): 48,83 • TOP: 0,1% | MGTe (ventre): 32,43 • TOP: 0,5%



CLIQUE NA IMAGEM



PARA VER O VÍDEO DO LOTE

Mauro Christianini - Nelore JMP

9476P FIV JMP

RG: NJMP 9476 • NASC.: 25/05/2023 • FÊMEA



REM VOKOLO x MAYA BONSUCESSO

QUARUP BONSUCESSO



ESTORIL MAT.

BARAVAH MAT.

TORNADO MAT. x SAIHA MAT.

X

REM TORIXORÉU x REM RONDA

REM ARMADOR

6266C FIV JMP

1638C FIV JMP

REM USP x BAHIA DA FAZ. JATOBÁ

Peso: 486 kg

iABCZg	DECA	P%	PM-EMg	DECA	P%	STAYg	DECA	P%	IPPg	DECA	P%	PD-EDg	DECA	P%	PS-EDg	DECA	P%	AOLg	DECA	P%	ACABg	DECA	P%	PE-365g	DECA	P%	PN-EDg	DECA	P%
29,41	1	0,1	4,99	1	0,5	43,04	1	0,5	-25,40	1	2	8,97	1	3	19,88	1	2	4,40	1	0,1	2,16	1	2	1,24	1	0,5	0,17	6	-
IQG	TOP%	PM-EM	TOP%	HP(STAY)	TOP%	IPP	TOP%	PD	TOP%	.PS	TOP%	AOL	TOP%	EGS	TOP%	PES	TOP%	PN	TOP%										
41,15	0,1	4,99	0,5	43,04	0,5	-25,40	3	8,97	5	19,88	2	4,40	0,5	2,16	4	2,03	0,5	0,17	53										
MGTe	TOP	MP120	TOP%	DSTAY	TOP%	D3P	TOP%	DP210	TOP%	DP450	TOP%	DAOL	TOP%	DACAB	TOP%	DPE365	TOP%	DPN	TOP%										
25,10	4	4,65	2	90,99	2	80,77	20	9,81	10	22,00	6	4,76	2	0,41	8	1,27	5	0,69	66										

Prenhe do REM JORDÃO GENÉTICA ADITIVA. Previsão de parto: 21/06/2025 até 31/07/2025.
iABCZg (ventre): 30,11 • DECA: 1 | IQG (ventre): 43,2 • TOP: 0,1% | MGTe (ventre): 27,42 • TOP: 2%



CLIQUE NA IMAGEM



PARA VER O VÍDEO DO LOTE

Mauro Christianini - Nelore JMP

9592C FIV JMP

RG: NJMP 9592 • NASC.: 28/05/2023 • FÊMEA



REM AGORTAN x REM CONSTELAÇÃO

REM ESPIÃO 007

REM GALO GENÉTICA ADITIVA

REM ESTANHADA

REM ARMADOR x REM VUDISKA

X

REM ARMADOR x REM BATITA

REM EMBAIXADOR

4807S FIV JMP

D4561 DA MN

HUNO DA MN x D1196 DA MN

Peso: 542 kg

iABCZg	DECA	P%	PM-EMg	DECA	P%	STAYg	DECA	P%	IPPg	DECA	P%	PD-EDg	DECA	P%	PS-EDg	DECA	P%	AOLg	DECA	P%	ACABg	DECA	P%	PE-365g	DECA	P%	PN-EDg	DECA	P%
27,43	1	0,5	2,67	1	7	39,48	1	2	-19,81	1	5	14,04	1	0,1	25,79	1	0,5	1,91	1	10	3,66	1	0,1	1,37	1	0,5	-0,29	2	11
IQG	TOP%	PM-EM	TOP%	HP(STAY)	TOP%	IPP	TOP%	PD	TOP%	.PS	TOP%	AOL	TOP%	EGS	TOP%	PES	TOP%	PN	TOP%										
37,05	0,5	2,67	9	39,48	3	-19,80	7	14,04	0,5	25,79	0,5	1,91	14	3,66	0,1	2,31	0,1	-0,29	9										
MGTe	TOP	MP120	TOP%	DSTAY	TOP%	D3P	TOP%	DP210	TOP%	DP450	TOP%	DAOL	TOP%	DACAB	TOP%	DPE365	TOP%	DPN	TOP%										
26,18	3	2,97	8	84,16	8	77,35	34	16,66	2	29,98	2	2,98	7	0,71	3	1,54	2	0,30	41										

Prenhe do XERIFE FIV JMP. Previsão de parto: 09/04/2025 até 19/05/2025.

iABCZg (ventre): 35,78 • DECA: 1 | IQG (ventre): 46,46 • TOP: 0,1% | MGTe (ventre): 29,85 • TOP: 1%



CLIQUE NA IMAGEM



PARA VER O VÍDEO DO LOTE

Mauro Christianini - Nelore JMP

9364P FIV JMP

RG: NJMP 9364 • NASC.: 02/05/2023 • FÊMEA



REM RICKET x REM PÁPRICA

REM DANUT

INVENCÍVEL DA HORA

2272 DA HORA

RAIN RSAN x 1811 FIV DA HORA

X

REM TORIXORÉU x REM RONDA

REM ARMADOR

6047S FIV JMP

3066 DA PACAEMBU

REM VOKOLO x ANDIRA DA TRADIÇÃO

Peso: 587 kg

iABCZg	DECA	P%	PM-EMg	DECA	P%	STAYg	DECA	P%	IPPg	DECA	P%	PD-EDg	DECA	P%	PS-EDg	DECA	P%	AOLg	DECA	P%	ACABg	DECA	P%	PE-365g	DECA	P%	PN-EDg	DECA	P%
23,17	1	1	4,31	1	1	35,89	2	11	-6,34	4	-	12,56	1	0,5	24,09	1	0,5	4,27	1	0,1	1,49	1	8	1,40	1	0,1	0,55	10	-
IQG	TOP%	PM-EM	TOP%	HP(STAY)	TOP%	IPP	TOP%	PD	TOP%	.PS	TOP%	AOL	TOP%	EGS	TOP%	PES	TOP%	PN	TOP%										
35,19	0,5	4,31	1	35,89	14	-6,34	41	12,56	0,5	24,09	0,5	4,27	0,5	1,49	11	2,38	0,1	0,55	90										
MGTe	TOP	MP120	TOP%	DSTAY	TOP%	D3P	TOP%	DP210	TOP%	DP450	TOP%	DAOL	TOP%	DACAB	TOP%	DPE365	TOP%	DPN	TOP%										
25,42	3	3,30	6	85,09	7	86,29	5	14,59	3	24,57	4	3,53	5	-0,23	87	1,30	4	1,32	91										

Prenhe do 8246P FIV JMP. Previsão de parto: 28/04/2025 até 07/06/2025.

iABCZg (ventre): 29,43 • DECA: 1 | IQG (ventre): 41,53 • TOP: 0,1% | MGTe (ventre): 28,02 • TOP: 2%



CLIQUE NA IMAGEM



PARA VER O VÍDEO DO LOTE

Mauro Christianini - Nelore JMP

10328C FIV JMP

RG: NJMP 10328 • NASC.: 20/07/2023 • FÊMEA



REM RICKET x REM TAKAKA

REM VOKOLO

CAÇADOR FIV DA EAO

4868 DA EAO

REM ARMADOR x POLÊMICA DA EAO

X

PROVADOR IZ x HATIK DA MAT.

PLAYBOY MAT.

1970C JMP

490-C DA FAZ. JATOBÁ

FUNCIONÁRIO DE NAVIRAÍ x MILONGA DA SERT.

Peso: 445 kg

iABCZg	DECA	P%	PM-EMg	DECA	P%	STAYg	DECA	P%	IPPg	DECA	P%	PD-EDg	DECA	P%	PS-EDg	DECA	P%	AOLg	DECA	P%	ACABg	DECA	P%	PE-365g	DECA	P%	PN-EDg	DECA	P%
32,59	1	0,1	6,18	1	0,1	41,58	1	0,5	-26,22	1	2	12,04	1	0,5	27,61	1	0,1	4,95	1	0,1	2,14	1	3	1,36	1	0,5	0,76	10	-
IQG	TOP%	PM-EM	TOP%	HP(STAY)	TOP%	IPP	TOP%	PD	TOP%	.PS	TOP%	AOL	TOP%	EGS	TOP%	PES	TOP%	PN	TOP%										
42,82	0,1	6,18	0,1	41,58	1	-26,22	2	12,04	1	27,61	0,5	4,95	0,1	2,14	4	1,77	1	0,76	98										
MGTe	TOP	MP120	TOP%	DSTAY	TOP%	D3P	TOP%	DP210	TOP%	DP450	TOP%	DAOL	TOP%	DACAB	TOP%	DPE365	TOP%	DPN	TOP%										
26,20	3	3,69	4	86,66	5	75,91	40	14,14	3	29,17	2	4,23	3	0,49	6	1,56	2	1,52	95										

Prenhe do MAGO DA S.NICE. Previsão de parto: 11/06/2025 até 21/07/2025.

iABCZg (ventre): 34,39 • DECA: 1 | IQG (ventre): 50,25 • TOP: 0,1% | MGTe (ventre): 25,14 • TOP: 4%



CLIQUE NA IMAGEM



PARA VER O VÍDEO DO LOTE

Mauro Christianini - Nelore JMP

9942P FIV JMP

RG: NJMP 9942 • NASC.: 16/06/2023 • FÊMEA



REM VOKOLO x MAYA BONSUCESSO

QUARUP BONSUCESSO

VALOR FIV DE NAVIRAI

NERINE DE NAVIRAI

NAVIRAI HORÁRIO x FILUSTRIA DE NAVIRAI

X

REM TORIXORÉU x REM RONDA

REM ARMADOR

REM GORPADA

REM VILHA

REM RICKET x REM ROSS

Peso: 482 kg

iABCZg	DECA	P%	PM-EMg	DECA	P%	STAYg	DECA	P%	IPPg	DECA	P%	PD-EDg	DECA	P%	PS-EDg	DECA	P%	AOLg	DECA	P%	ACABg	DECA	P%	PE-365g	DECA	P%	PN-EDg	DECA	P%
31,74	1	0,1	4,00	1	1	45,36	1	0,1	-37,74	1	0,1	7,98	1	5	19,21	1	2	5,01	1	0,1	1,69	1	6	1,76	1	0,1	-0,20	2	17
IQG	TOP%	PM-EM	TOP%	HP(STAY)	TOP%	IPP	TOP%	PD	TOP%	.PS	TOP%	AOL	TOP%	EGS	TOP%	PES	TOP%	PN	TOP%										
40,88	0,1	4,00	2	45,36	0,1	-37,74	0,1	7,98	7	19,21	3	5,01	0,1	1,68	8	1,94	0,5	-0,20	15										
MGTe	TOP	MP120	TOP%	DSTAY	TOP%	D3P	TOP%	DP210	TOP%	DP450	TOP%	DAOL	TOP%	DACAB	TOP%	DPE365	TOP%	DPN	TOP%										
26,22	3	3,01	8	92,87	0,5	87,45	4	10,10	10	20,16	8	4,96	1	0,56	4	1,86	1	0,30	41										

Prenhe do MAGO DA S.NICE. Previsão de parto: 11/06/2025 até 21/07/2025.

iABCZg (ventre): 33,97 • DECA: 1 | IQG (ventre): 49,28 • TOP: 0,1% | MGTe (ventre): 25,15 • TOP: 4%



CLIQUE NA IMAGEM



PARA VER O VÍDEO DO LOTE

Mauro Christianini - Nelore JMP

10262S FIV JMP

RG: NJMP 10262 • NASC.: 13/07/2023 • FÊMEA



REM RICKET x REM TAKAKA

REM VOKOLO

CAÇADOR FIV DA EAO

4868 DA EAO

REM ARMADOR x POLÊMICA DA EAO

X

7308/04 PO PERDIZES x 2014 DA ALO BRASIL

TRUCK DA ALO BRASIL

6275C FIV JMP

2618P JMP

REM ESPIÃO 007 x MADONNA DA PACAEMBU

Peso: 476 kg

iABCZg	DECA	P%	PM-EMg	DECA	P%	STAYg	DECA	P%	IPPg	DECA	P%	PD-EDg	DECA	P%	PS-EDg	DECA	P%	AOLg	DECA	P%	ACABg	DECA	P%	PE-365g	DECA	P%	PN-EDg	DECA	P%
26,69	1	0,5	3,48	1	3	37,81	1	4	-31,98	1	0,5	11,43	1	0,5	22,03	1	0,5	5,23	1	0,1	1,02	2	17	1,52	1	0,1	0,45	9	-
IQG	TOP%	PM-EM	TOP%	HP(STAY)	TOP%	IPP	TOP%	PD	TOP%	.PS	TOP%	AOL	TOP%	EGS	TOP%	PES	TOP%	PN	TOP%										
35,44	0,5	3,48	4	37,81	7	-31,97	0,5	11,43	1	22,03	1	5,23	0,1	1,02	20	2,33	0,1	0,45	83										
MGTe	TOP	MP120	TOP%	DSTAY	TOP%	D3P	TOP%	DP210	TOP%	DP450	TOP%	DAOL	TOP%	DACAB	TOP%	DPE365	TOP%	DPN	TOP%										
28,77	1	2,18	17	91,14	1	86,29	5	16,95	1	26,15	3	4,87	1	0,24	14	1,77	1	1,75	97										

Prenhe do 8246P FIV JMP. Previsão de parto: 28/04/2025 até 07/06/2025.

iABCZg (ventre): 31,19 • DECA: 1 | IQG (ventre): 41,66 • TOP: 0,1% | MGTe (ventre): 29,7 • TOP: 1%



CLIQUE NA IMAGEM



PARA VER O VÍDEO DO LOTE

Mauro Christianini - Nelore JMP

10694P FIV JMP

RG: NJMP 10694 • NASC.: 20/06/2023 • FÊMEA



REM VOKOLO x MAYA BONSUCESSO

QUARUP BONSUCESSO

VALOR FIV DE NAVIRAÍ

NERINE DE NAVIRAÍ

NAVIRAÍ HORÁRIO x FILUSTRIA DE NAVIRAÍ

X

REM TORIXORÉU x REM RONDA

REM ARMADOR

REM GORPADA

REM VILHA

REM RICKET x REM ROSS

Peso: 477 kg

iABCZg	DECA	P%	PM-EMg	DECA	P%	STAYg	DECA	P%	IPPg	DECA	P%	PD-EDg	DECA	P%	PS-EDg	DECA	P%	AOLg	DECA	P%	ACABg	DECA	P%	PE-365g	DECA	P%	PN-EDg	DECA	P%
24,81	1	0,5	1,83	2	16	40,82	1	1	-23,27	1	3	9,04	1	3	16,10	1	4	3,90	1	0,5	2,09	1	3	1,86	1	0,1	0,14	6	-
IQG	TOP%	PM-EM	TOP%	HP(STAY)	TOP%	IPP	TOP%	PD	TOP%	.PS	TOP%	AOL	TOP%	EGS	TOP%	PES	TOP%	PN	TOP%										
32,65	1	1,83	20	40,82	2	-23,27	4	9,04	4	16,10	6	3,90	0,5	2,09	4	2,62	0,1	0,14	50										
MGTe	TOP	MP120	TOP%	DSTAY	TOP%	D3P	TOP%	DP210	TOP%	DP450	TOP%	DAOL	TOP%	DACAB	TOP%	DPE365	TOP%	DPN	TOP%										
25,30	3	2,27	15	88,62	3	85,03	8	12,33	5	19,75	9	3,95	3	0,65	3	2,17	0,5	0,93	79										

Prenhe do OURO 18 KATISPERA. Previsão de parto: 21/06/2025 até 31/07/2025.

iABCZg (ventre): 30,88 • DECA: 1 | IQG (ventre): 41,57 • TOP: 0,1% | MGTe (ventre): 27,45 • TOP: 2%



CLIQUE NA IMAGEM



PARA VER O VÍDEO DO LOTE

Mauro Christianini - Nelore JMP

9315P FIV JMP

RG: NJMP 9315 • NASC.: 18/04/2023 • FÊMEA



REM ARMADOR x REM VOTUPORANGA

REM F22 FIV

REM INDEX GENÉTICA ADITIVA

REM FOLIOTA

REM CALDONEGRO x REM CAURIO

X

REM SABIÁ x REM TAKODA

REM ATOLO

B8201 FIV DA S.NICE

GULAB DA S.NICE

DENSO DS x LABHANA DA S.NICE

Peso: 579 kg

iABCZg	DECA	P%	PM-EMg	DECA	P%	STAYg	DECA	P%	IPPg	DECA	P%	PD-EDg	DECA	P%	PS-EDg	DECA	P%	AOLg	DECA	P%	ACABg	DECA	P%	PE-365g	DECA	P%	PN-EDg	DECA	P%
36,49	1	0,1	1,20	3	-	44,05	1	0,1	-41,05	1	0,1	16,45	1	0,1	32,51	1	0,1	5,57	1	0,1	3,47	1	0,1	1,45	1	0,1	1,30	10	-
IQG	TOP%	PM-EM	TOP%	HP(STAY)	TOP%	IPP	TOP%	PD	TOP%	.PS	TOP%	AOL	TOP%	EGS	TOP%	PES	TOP%	PN	TOP%										
42,70	0,1	1,20	31	44,05	0,5	-41,05	0,1	16,45	0,1	32,51	0,1	5,57	0,1	3,47	0,5	2,07	0,5	1,30	99										
MGTe	TOP	MP120	TOP%	DSTAY	TOP%	D3P	TOP%	DP210	TOP%	DP450	TOP%	DAOL	TOP%	DACAB	TOP%	DPE365	TOP%	DPN	TOP%										
28,83	1	0,60	52	84,82	7	88,33	3	17,22	1	33,37	0,5	5,49	0,5	0,04	37	1,34	4	2,10	99										

Prenhe do XERIFE FIV JMP. Previsão de parto: 28/04/2025 até 07/06/2025.

iABCZg (ventre): 40,31 • DECA: 1 | IQG (ventre): 49,29 • TOP: 0,1% | MGTe (ventre): 31,17 • TOP: 0,5%



CLIQUE NA IMAGEM



PARA VER O VÍDEO DO LOTE

Mauro Christianini - Nelore JMP

9633S FIV JMP

RG: NJMP 9633 • NASC.: 30/04/2023 • FÊMEA



REM AGORTAN x REM CONSTELAÇÃO

REM ESPIÃO 007
REM HERMOSO FIV GENÉTICA ADITIVA
REM VOTUPORANGA

BACKUP x REM RALI

X

REM UPONIC x REM SABEEHAH

REM CALDONEGRO
B9211 FIV DA S.NICE
B5667 DA S.NICE

SHERLOCK MAT. x REALEZA DA S.NICE

Peso: 567 kg

iABCZg	DECA	P%	PM-EMg	DECA	P%	STAYg	DECA	P%	IPPg	DECA	P%	PD-EDg	DECA	P%	PS-EDg	DECA	P%	AOLg	DECA	P%	ACABg	DECA	P%	PE-365g	DECA	P%	PN-EDg	DECA	P%
33,70	1	0,1	5,45	1	0,1	38,74	1	3	-31,43	1	0,5	14,05	1	0,1	28,52	1	0,1	5,05	1	0,1	5,82	1	0,1	1,83	1	0,1	1,02	10	-
IQG	TOP%	PM-EM	TOP%	HP(STAY)	TOP%	IPP	TOP%	PD	TOP%	.PS	TOP%	AOL	TOP%	EGS	TOP%	PES	TOP%	PN	TOP%										
47,17	0,1	5,45	0,5	38,74	4	-31,43	0,5	14,05	0,5	28,52	0,1	5,05	0,1	5,82	0,1	3,02	0,1	1,02	99										
MGTe	TOP	MP120	TOP%	DSTAY	TOP%	D3P	TOP%	DP210	TOP%	DP450	TOP%	DAOL	TOP%	DACAB	TOP%	DPE365	TOP%	DPN	TOP%										
26,62	2	2,02	19	83,05	9	72,78	53	16,44	2	29,46	2	5,13	1	0,87	2	1,86	1	1,55	95										

Prenhe do MAGO DA S.NICE. Previsão de parto: 11/06/2025 até 21/07/2025.

iABCZg (ventre): 34,95 • DECA: 1 | IQG (ventre): 52,42 • TOP: 0,1% | MGTe (ventre): 25,35 • TOP: 3%



CLIQUE NA IMAGEM



PARA VER O VÍDEO DO LOTE

Mauro Christianini - Nelore JMP

9336P FIV JMP

RG: NJMP 9336 • NASC.: 22/04/2023 • FÊMEA



REM AGORTAN x REM CONSTELAÇÃO

REM ESPIÃO 007

DIPLOMATA DA AGRONOVA

BATOM DA AGRONOVA

REM ARMADOR x REM COGITAR

X

REM QUISCO x REM RÉGIS

REM USP

1360C JMP

REM VIZUDA

REM SABIÁ x JOGADA

Peso: 514 kg

iABCZg	DECA	P%	PM-EMg	DECA	P%	STAYg	DECA	P%	IPPg	DECA	P%	PD-EDg	DECA	P%	PS-EDg	DECA	P%	AOLg	DECA	P%	ACABg	DECA	P%	PE-365g	DECA	P%	PN-EDg	DECA	P%
31,25	1	0,1	1,79	2	17	45,84	1	0,1	-58,21	1	0,1	9,43	1	2	16,50	1	4	2,95	1	2	2,84	1	0,5	1,05	1	2	0,25	7	-
IQG	TOP%	PM-EM	TOP%	HP(STAY)	TOP%	IPP	TOP%	PD	TOP%	.PS	TOP%	AOL	TOP%	EGS	TOP%	PES	TOP%	PN	TOP%										
36,33	0,5	1,79	20	45,84	0,1	-58,21	0,1	9,43	4	16,50	6	2,95	3	2,84	1	1,86	0,5	0,25	63										
MGTe	TOP	MP120	TOP%	DSTAY	TOP%	D3P	TOP%	DP210	TOP%	DP450	TOP%	DAOL	TOP%	DACAB	TOP%	DPE365	TOP%	DPN	TOP%										
24,37	4	3,32	6	89,61	2	83,13	12	12,01	6	20,68	8	2,78	8	0,80	2	1,37	4	1,10	86										

Prenhe do XERIFE FIV JMP. Previsão de parto: 09/04/2025 até 19/05/2025.

iABCZg (ventre): 37,69 • DECA: 1 | IQG (ventre): 46,1 • TOP: 0,1% | MGTe (ventre): 28,94 • TOP: 1%



CLIQUE NA IMAGEM



PARA VER O VÍDEO DO LOTE

Mauro Christianini - Nelore JMP

9835C FIV JMP

RG: NJMP 9835 • NASC.: 03/06/2023 • FÊMEA



REM AGORTAN x REM CONSTELAÇÃO

REM ESPIÃO 007

DIPLOMATA DA AGRONOVA

BATOM DA AGRONOVA

REM ARMADOR x REM COGITAR

X

7308/04 PO PERDIZES x 2014 DA ALO BRASIL

TRUCK DA ALO BRASIL

4877S FIV JMP

1655C FIV JMP

REM ARMADOR x BÁSICA DA FAZ. JATOBAÁ

Peso: 479 kg

iABCZg	DECA	P%	PM-EMg	DECA	P%	STAYg	DECA	P%	IPPg	DECA	P%	PD-EDg	DECA	P%	PS-EDg	DECA	P%	AOLg	DECA	P%	ACABg	DECA	P%	PE-365g	DECA	P%	PN-EDg	DECA	P%
30,40	1	0,1	1,21	3	-	44,39	1	0,1	-38,68	1	0,1	10,19	1	2	20,66	1	1	4,88	1	0,1	3,46	1	0,1	1,04	1	2	0,23	7	-
IQG	TOP%	PM-EM	TOP%	HP(STAY)	TOP%	IPP	TOP%	PD	TOP%	.PS	TOP%	AOL	TOP%	EGS	TOP%	PES	TOP%	PN	TOP%										
36,75	0,5	1,21	31	44,39	0,1	-38,68	0,1	10,19	2	20,66	2	4,88	0,1	3,46	0,5	1,27	5	0,23	60										
MGTe	TOP	MP120	TOP%	DSTAY	TOP%	D3P	TOP%	DP210	TOP%	DP450	TOP%	DAOL	TOP%	DACAB	TOP%	DPE365	TOP%	DPN	TOP%										
24,72	4	2,29	15	84,90	7	85,11	7	10,76	8	21,38	7	4,80	2	1,22	0,5	1,06	8	0,75	69										

Prenhe do MAGO DA S.NICE. Previsão de parto: 11/06/2025 até 21/07/2025.

iABCZg (ventre): 33,3 • DECA: 1 | IQG (ventre): 47,21 • TOP: 0,1% | MGTe (ventre): 24,4 • TOP: 4%



CLIQUE NA IMAGEM



PARA VER O VÍDEO DO LOTE

Mauro Christianini - Nelore JMP

9204P FIV JMP

RG: NJMP 9204 • NASC.: 29/03/2023 • FÊMEA



REM AGORTAN x REM CONSTELAÇÃO

REM ESPIÃO 007

REM GALO GENÉTICA ADITIVA

REM ESTANHADA

REM ARMADOR x REM VUDISKA

X

REM QUISCO x REM PIROGA TE

REM TORIXORÉU

BALELA MAT.

TEIMA MATI

AVESSO TE DA BELA x LOLITA MAT.

Peso: 567 kg

iABCZg	DECA	P%	PM-EMg	DECA	P%	STAYg	DECA	P%	IPPg	DECA	P%	PD-EDg	DECA	P%	PS-EDg	DECA	P%	AOLg	DECA	P%	ACABg	DECA	P%	PE-365g	DECA	P%	PN-EDg	DECA	P%
28,77	1	0,1	3,73	1	2	34,17	2	20	-16,59	1	9	21,43	1	0,1	35,55	1	0,1	4,28	1	0,1	1,63	1	6	1,47	1	0,1	1,28	10	-
IQG	TOP%	PM-EM	TOP%	HP(STAY)	TOP%	IPP	TOP%	PD	TOP%	.PS	TOP%	AOL	TOP%	EGS	TOP%	PES	TOP%	PN	TOP%										
35,49	0,5	3,73	3	34,17	25	-16,59	12	21,43	0,1	35,55	0,1	4,28	0,5	1,63	9	2,09	0,5	1,28	99										
MGTe	TOP	MP120	TOP%	DSTAY	TOP%	D3P	TOP%	DP210	TOP%	DP450	TOP%	DAOL	TOP%	DACAB	TOP%	DPE365	TOP%	DPN	TOP%										
29,72	1	3,71	4	81,90	11	64,95	79	24,60	0,1	38,09	0,1	4,65	2	0,33	10	1,68	2	2,61	100										

Prenhe do XERIFE FIV JMP. Previsão de parto: 09/04/2025 até 19/05/2025.

iABCZg (ventre): 36,45 • DECA: 1 | IQG (ventre): 45,68 • TOP: 0,1% | MGTe (ventre): 31,61 • TOP: 0,5%



CLIQUE NA IMAGEM



PARA VER O VÍDEO DO LOTE

Mauro Christianini - Nelore JMP

9843C FIV JMP

RG: NJMP 9843 • NASC.: 04/06/2023 • FÊMEA



REM RICKET x REM PÁPRICA

REM DANUT

INVENCÍVEL DA HORA

2272 DA HORA

RAIN RSAN x 1811 FIV DA HORA

X

REM TORIXORÉU x REM RONDA

REM ARMADOR

5752P FIV JMP

9152 DA EAO

REM USP x PALÁCIA DA EAO

Peso: 507 kg

iABCZg	DECA	P%	PM-EMg	DECA	P%	STAYg	DECA	P%	IPPg	DECA	P%	PD-EDg	DECA	P%	PS-EDg	DECA	P%	AOLg	DECA	P%	ACABg	DECA	P%	PE-365g	DECA	P%	PN-EDg	DECA	P%
26,88	1	0,5	2,98	1	5	40,29	1	1	-17,02	1	9	15,93	1	0,1	25,59	1	0,5	4,24	1	0,1	-0,94	9	-	1,05	1	2	1,45	10	-
IQG	TOP%	PM-EM	TOP%	HP(STAY)	TOP%	IPP	TOP%	PD	TOP%	.PS	TOP%	AOL	TOP%	EGS	TOP%	PES	TOP%	PN	TOP%										
31,22	1	2,98	7	40,29	2	-17,01	11	15,93	0,1	25,59	0,5	4,24	0,5	-0,94	81	1,83	1	1,45	99										
MGTe	TOP	MP120	TOP%	DSTAY	TOP%	D3P	TOP%	DP210	TOP%	DP450	TOP%	DAOL	TOP%	DACAB	TOP%	DPE365	TOP%	DPN	TOP%										
30,49	0,5	3,48	5	91,88	1	92,25	0,5	16,99	1	30,05	2	4,26	2	0,20	16	1,67	2	2,63	100										

Prenhe do 8246P FIV JMP. Previsão de parto: 28/04/2025 até 07/06/2025.

iABCZg (ventre): 31,28 • DECA: 1 | IQG (ventre): 39,55 • TOP: 0,1% | MGTe (ventre): 30,57 • TOP: 0,5%



CLIQUE NA IMAGEM



PARA VER O VÍDEO DO LOTE

Mauro Christianini - Nelore JMP

9884C FIV JMP

RG: NJMP 9884 • NASC.: 12/06/2023 • FÊMEA



REM RICKET x REM PÁPRICA

REM DANUT

INVENCÍVEL DA HORA

2272 DA HORA

RAIN RSAN x 1811 FIV DA HORA

X

REM TORIXORÉU x REM RONDA

REM ARMADOR

5752P FIV JMP

9152 DA EAO

REM USP x PALÁCIA DA EAO

Peso: 541 kg

iABCZg	DECA	P%	PM-EMg	DECA	P%	STAYg	DECA	P%	IPPg	DECA	P%	PD-EDg	DECA	P%	PS-EDg	DECA	P%	AOLg	DECA	P%	ACABg	DECA	P%	PE-365g	DECA	P%	PN-EDg	DECA	P%
32,00	1	0,1	5,30	1	0,1	40,02	1	2	-20,55	1	5	19,59	1	0,1	29,55	1	0,1	2,50	1	4	1,25	2	12	1,72	1	0,1	1,44	10	-
IQG	TOP%	PM-EM	TOP%	HP(STAY)	TOP%	IPP	TOP%	PD	TOP%	.PS	TOP%	AOL	TOP%	EGS	TOP%	PES	TOP%	PN	TOP%										
38,05	0,5	5,30	0,5	40,02	2	-20,55	6	19,59	0,1	29,55	0,1	2,50	6	1,25	15	2,67	0,1	1,44	99										
MGTe	TOP	MP120	TOP%	DSTAY	TOP%	D3P	TOP%	DP210	TOP%	DP450	TOP%	DAOL	TOP%	DACAB	TOP%	DPE365	TOP%	DPN	TOP%										
30,55	0,5	4,77	2	86,75	5	93,69	0,5	19,27	0,5	31,35	1	2,43	11	0,07	31	2,19	0,5	2,51	100										

Prenhe do XERIFE FIV JMP. Previsão de parto: 28/04/2025 até 07/06/2025.

iABCZg (ventre): 38,07 • DECA: 1 | IQG (ventre): 46,96 • TOP: 0,1% | MGTe (ventre): 32,02 • TOP: 0,5%



CLIQUE NA IMAGEM



PARA VER O VÍDEO DO LOTE

Mauro Christianini - Nelore JMP

9499P FIV JMP

RG: NJMP 9499 • NASC.: 17/05/2023 • FÊMEA



REM ARMADOR x REM VOTUPORANGA

REM F22 FIV

REM INDEX GENÉTICA ADITIVA

REM FOLIOTA

REM CALDONEGRO x REM CAURIO

X

REM RICKET x REM TAKAKA

REM VOKOLO

REM CONSTELAÇÃO

REM RAINA FIV

NOTURNO x GALCA

Peso: 562 kg

iABCZg	DECA	P%	PM-EMg	DECA	P%	STAYg	DECA	P%	IPPg	DECA	P%	PD-EDg	DECA	P%	PS-EDg	DECA	P%	AOLg	DECA	P%	ACABg	DECA	P%	PE-365g	DECA	P%	PN-EDg	DECA	P%
36,30	1	0,1	4,86	1	0,5	41,49	1	0,5	-41,04	1	0,1	13,62	1	0,1	32,35	1	0,1	5,32	1	0,1	4,03	1	0,1	1,59	1	0,1	0,71	10	-
IQG	TOP%	PM-EM	TOP%	HP(STAY)	TOP%	IPP	TOP%	PD	TOP%	.PS	TOP%	AOL	TOP%	EGS	TOP%	PES	TOP%	PN	TOP%										
49,30	0,1	4,86	0,5	41,49	1	-41,04	0,1	13,62	0,5	32,35	0,1	5,32	0,1	4,03	0,1	2,51	0,1	0,71	97										
MGTe	TOP	MP120	TOP%	DSTAY	TOP%	D3P	TOP%	DP210	TOP%	DP450	TOP%	DAOL	TOP%	DACAB	TOP%	DPE365	TOP%	DPN	TOP%										
26,94	2	3,82	4	82,29	10	83,10	12	14,64	3	28,96	2	4,77	2	0,14	22	1,62	2	1,56	95										

Prenhe do MAGO DA S.NICE. Previsão de parto: 11/06/2025 até 21/07/2025.

iABCZg (ventre): 36,25 • DECA: 1 | IQG (ventre): 53,49 • TOP: 0,1% | MGTe (ventre): 25,51 • TOP: 3%



CLIQUE NA IMAGEM



PARA VER O VÍDEO DO LOTE

LOTE

50



CLIQUE AQUI



PARA VER O VÍDEO DO LOTE

MATRIZES

PESO (kg):

484

VENTRE

MÉDIAS

	iABCZg	DECA
PMGZ	25,48	1
IQG	TOP	TOP
GENE PLUS	33,36	1
ANCP	MGT_e	TOP
	24,1	5

MÉDIAS

	iABCZg	DECA
	30,79	1
	IQG	TOP
	42,35	0,1
	MGT_e	TOP
	26,74	2

LOTE

51



CLIQUE AQUI



PARA VER O VÍDEO DO LOTE

MATRIZES

PESO (kg): 513

	iABCZg	DECA
PMGZ	23,73	1
IQG	TOP	
30,28	2	
MGT_e	TOP	
24,15	5	

VENTRE

	iABCZg	DECA
30,15	1	
IQG	TOP	
41,05	0,1	
MGT_e	TOP	
26,42	3	

MÉDIAS

MÉDIAS

LOTE

52



CLIQUE AQUI



PARA VER O VÍDEO DO LOTE

MATRIZES

PESO (kg):

528

VENTRE

	iABCZg	DECA
PMGZ	25,69	1
IQG	TOP	TOP
32,85	1	1
MGTe	TOP	TOP
23,67	5	5

	iABCZg	DECA
31,93	1	1
IQG	TOP	TOP
45,04	0,1	0,1
MGTe	TOP	TOP
25,05	4	4

MÉDIAS

MÉDIAS

Mauro Christianini - Nelore JMP

9006C FIV JMP

RG: NJMP 9006 • NASC.: 25/03/2023 • FÊMEA

REM F22 FIV x REM FOLIOTA
REM INDEX GENÉTICA ADITIVA

HUNO DA MN x MILKY DA PACAEMBU
2997C FIV JMP

GENÔMICA

Peso: 548 kg

Table with genetic markers: iABCZg, DECA, P%, PM-EMg, STAYg, IPPg, PD-Edg, PS-Edg, AOlG, ACABg, PE-365g, PN-EDg, P%. Values: 28,58, 1, 0,1, 2,83, 1, 6, 41,98, 1, 0,5, -20,76, 1, 5, 12,55, 1, 0,5, 29,09, 1, 0,1, 1,23, 3, - 3,02, 1, 0,5, 0,94, 1, 3, 0,80, 10, -.

Prenhe do MAGO DA S.NICE. Previsão de parto: 11/06/2025 até 21/07/2025. iABCZg (ventre): 32,39 • DECA: 1 | IQG (ventre): 46,76 • TOP: 0,1% | MGTe (ventre): 23,49 • TOP: 5%

9038C FIV JMP

RG: NJMP 9038 • NASC.: 04/04/2023 • FÊMEA

REM F22 FIV x REM FOLIOTA
REM INDEX GENÉTICA ADITIVA

BERLOQUE DA BONSUCESSO x BAZUCA TE DA BONSUCESSO
LUTECIA BONSUCESSO

GENÔMICA

Peso: 519 kg

Table with genetic markers: iABCZg, DECA, P%, PM-EMg, STAYg, IPPg, PD-Edg, PS-Edg, AOlG, ACABg, PE-365g, PN-EDg, P%. Values: 27,67, 1, 0,1, 2,81, 1, 6, 42,78, 1, 0,5, -30,83, 1, 0,5, 11,79, 1, 0,5, 20,55, 1, 1, 3,57, 1, 0,5, 0,55, 3, - 0,86, 1, 4, 1,40, 10, -.

Prenhe do MAGO DA S.NICE. Previsão de parto: 11/06/2025 até 21/07/2025. iABCZg (ventre): 31,93 • DECA: 1 | IQG (ventre): 42,95 • TOP: 0,1% | MGTe (ventre): 23,49 • TOP: 5%

9296P FIV JMP

RG: NJMP 9296 • NASC.: 14/04/2023 • FÊMEA

QUARUP BONSUCESSO x BARAVAH MAT.
ESTORIL MAT.

REM ARMADOR x FAGULHA DA BONSUCESSO
2536 DA PACAEMBU

GENÔMICA

Peso: 555 kg

Table with genetic markers: iABCZg, DECA, P%, PM-EMg, STAYg, IPPg, PD-Edg, PS-Edg, AOlG, ACABg, PE-365g, PN-EDg, P%. Values: 18,36, 1, - 1,04, 3, - 34,48, 2, - -22,28, 1, - 8,53, 1, - 1,79, 1, - 4,71, 1, - 1,53, 1, - 1,22, 1, - 0,29, 8, -.

Prenhe do MAGO DA S.NICE. Previsão de parto: 11/06/2025 até 21/07/2025. iABCZg (ventre): 27,28 • DECA: 1 | IQG (ventre): 42,22 • TOP: 0,1% | MGTe (ventre): 23,53 • TOP: 5%

9322P FIV JMP

RG: NJMP 9322 • NASC.: 19/04/2023 • FÊMEA

REM EMBAIXADOR x REM EMBOSKADA
REM HORUS GENÉTICA ADITIVA

REM PLUTO TE x REM SALTADORA
REM VUVENA

GENÔMICA

Peso: 519 kg

Table with genetic markers: iABCZg, DECA, P%, PM-EMg, STAYg, IPPg, PD-Edg, PS-Edg, AOlG, ACABg, PE-365g, PN-EDg, P%. Values: 22,03, 1, 1, 5,45, 1, 0,1, 35,26, 2, 14, -18,14, 1, 7, 9,49, 1, 2, 22,20, 1, 0,5, 0,98, 3, - 2,04, 1, 3, 1,54, 1, 0,1, 0,60, 10, -.

Prenhe do MAGO DA S.NICE. Previsão de parto: 11/06/2025 até 21/07/2025. iABCZg (ventre): 29,11 • DECA: 1 | IQG (ventre): 43,94 • TOP: 0,1% | MGTe (ventre): 23,86 • TOP: 5%

9380P FIV JMP

RG: NJMP 9380 • NASC.: 07/05/2023 • FÊMEA

REM F22 FIV x REM FOLIOTA
REM INDEX GENÉTICA ADITIVA

BACANA DA MN x PADMA MAT.
TAKAKA MAT.

GENÔMICA

Peso: 556 kg

Table with genetic markers: iABCZg, DECA, P%, PM-EMg, STAYg, IPPg, PD-Edg, PS-Edg, AOlG, ACABg, PE-365g, PN-EDg, P%. Values: 25,10, 1, 0,5, 3,32, 1, 3, 36,91, 1, 7, -32,02, 1, 0,5, 13,46, 1, 0,1, 28,28, 1, 0,1, 2,08, 1, 8, 1,18, 2, 13, 0,73, 1, 7, 1,57, 10, -.

Prenhe do MAGO DA S.NICE. Previsão de parto: 11/06/2025 até 21/07/2025. iABCZg (ventre): 30,65 • DECA: 1 | IQG (ventre): 43,03 • TOP: 0,1% | MGTe (ventre): 23,24 • TOP: 6%

9615S FIV JMP

RG: NJMP 9615 • NASC.: 26/04/2023 • FÊMEA

REM F22 FIV x REM FOLIOTA
REM INDEX GENÉTICA ADITIVA

REM CABALLERO x REM CEMITHA
REM FOGOSA

GENÔMICA

Peso: 465 kg

Table with genetic markers: iABCZg, DECA, P%, PM-EMg, STAYg, IPPg, PD-Edg, PS-Edg, AOlG, ACABg, PE-365g, PN-EDg, P%. Values: 31,14, 1, 0,1, 0,12, 6, - 42,55, 1, 0,5, -34,87, 1, 0,5, 13,62, 1, 0,1, 31,27, 1, 0,1, 5,20, 1, 0,1, 2,53, 1, 1, 1,09, 1, 1, 0,37, 8, -.

Prenhe do MAGO DA S.NICE. Previsão de parto: 11/06/2025 até 21/07/2025. iABCZg (ventre): 33,67 • DECA: 1 | IQG (ventre): 47,93 • TOP: 0,1% | MGTe (ventre): 23,72 • TOP: 5%

9639S FIV JMP

RG: NJMP 9639 • NASC.: 01/05/2023 • FÊMEA

REM ESPÍÃO 007 x REM VOTUPORANGA
REM HERMOSO FIV GENÉTICA ADITIVA

REM EMBAIXADOR x TONELADA RMJO
4460P FIV JMP

GENÔMICA

Peso: 549 kg

Table with genetic markers: iABCZg, DECA, P%, PM-EMg, STAYg, IPPg, PD-Edg, PS-Edg, AOlG, ACABg, PE-365g, PN-EDg, P%. Values: 24,02, 1, 0,5, 3,07, 1, 4, 35,09, 2, 15, -13,13, 2, 16, 10,66, 1, 1, 25,00, 1, 0,5, 3,67, 1, 0,5, 5,07, 1, 0,1, 1,71, 1, 0,1, -0,06, 3, -.

Prenhe do XERIFE FIV JMP. Previsão de parto: 28/04/2025 até 07/06/2025. iABCZg (ventre): 34,08 • DECA: 1 | IQG (ventre): 46,12 • TOP: 0,1% | MGTe (ventre): 28,15 • TOP: 2%

9938P FIV JMP

RG: NJMP 9938 • NASC.: 16/06/2023 • FÊMEA

REM DITADO x REM DAKITAH
REM GRINGO GENÉTICA ADITIVA

CAMPEÃO DA MN x JHVM 16300 FIV CAMPARINO
5905P FIV JMP

GENÔMICA

Peso: 511 kg

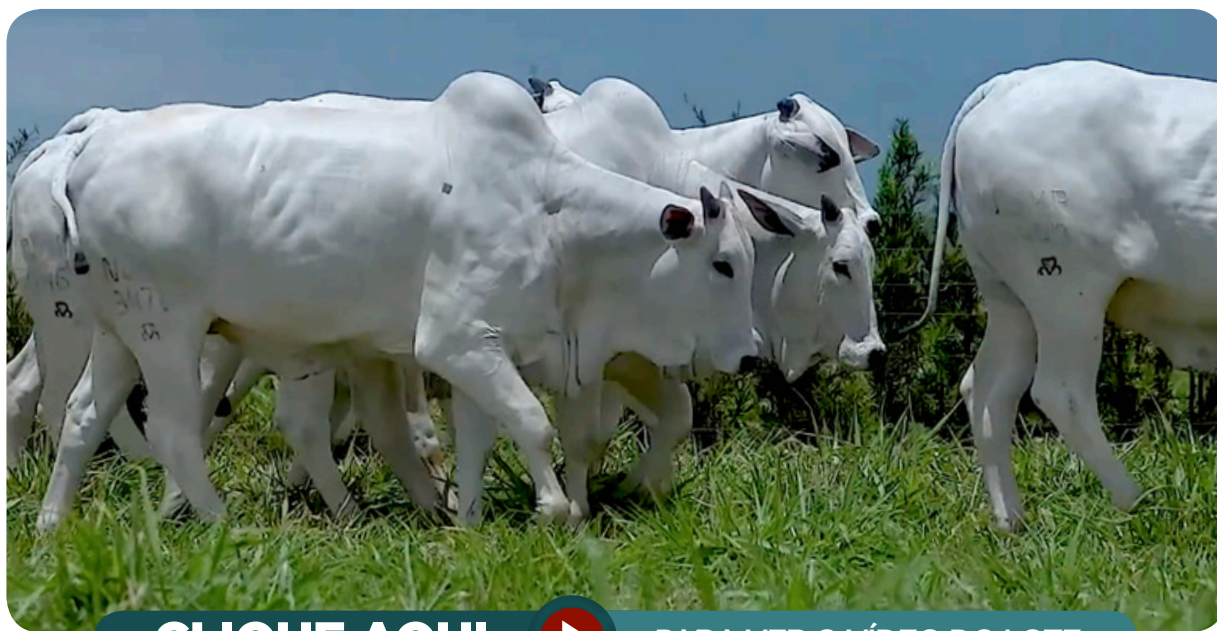
Table with genetic markers: iABCZg, DECA, P%, PM-EMg, STAYg, IPPg, PD-Edg, PS-Edg, AOlG, ACABg, PE-365g, PN-EDg, P%. Values: 28,63, 1, 0,1, 3,13, 1, 4, 40,66, 1, 1, -33,90, 1, 0,5, 11,00, 1, 1, 26,29, 1, 0,1, 3,42, 1, 1, 1,85, 1, 4, 1,31, 1, 0,5, -0,77, 1, 0,5.

Prenhe do XERIFE FIV JMP. Previsão de parto: 09/04/2025 até 19/05/2025. iABCZg (ventre): 36,38 • DECA: 1 | IQG (ventre): 47,35 • TOP: 0,1% | MGTe (ventre): 30,94 • TOP: 0,5%

CLIQUE AQUI PARA VER O VÍDEO DO LOTE

LOTE

53



CLIQUE AQUI



PARA VER O VÍDEO DO LOTE

MATRIZES

PESO (kg):

523

VENTRE

	iABCZg	DECA
PMGZ	26,48	1
IQG	TOP	TOP
GENE PLUS	32,12	1
MGT_e	TOP	TOP
ANCP	23,64	5

	iABCZg	DECA
	31,7	1
	IQG	TOP
	42,34	0,1
	MGT_e	TOP
	26,09	3

MÉDIAS

MÉDIAS

LOTE

54



CLIQUE AQUI



PARA VER O VÍDEO DO LOTE

MATRIZES

PESO (kg): 469

	iABCZg	DECA
PMGZ	22,58	1
IQG	TOP	TOP
MGTe	27,72	2
MGTe	TOP	TOP
ANCP	22,87	6

VENTRE

	iABCZg	DECA
PMGZ	28,02	1
IQG	TOP	TOP
MGTe	37,92	0,5
MGTe	TOP	TOP
ANCP	26,02	3

MÉDIAS

MÉDIAS

LOTE

55



CLIQUE AQUI



PARA VER O VÍDEO DO LOTE

MATRIZES

PESO (kg):

460

VENTRE

MÉDIAS

	iABCZg	DECA
PMGZ	25,58	1
IQG	32,8	TOP
GENE PLUS	32,8	1
ANCP	22,75	TOP
	22,75	6

MÉDIAS

	iABCZg	DECA
	30,03	1
	30,03	TOP
	40,15	0,1
	MGTe	TOP
	26,5	3

LOTE

56



CLIQUE AQUI



PARA VER O VÍDEO DO LOTE

MATRIZES

PESO (kg):

466

VENTRE

	iABCZg	DECA
PMGZ	29,1	1
Embrapa	IQG	TOP
GENE PLUS	38,55	0,5
ANCP	MGT_e	TOP
	25,07	4

	iABCZg	DECA
	32,39	1
	IQG	TOP
	43,66	0,1
	MGT_e	TOP
	27,86	2

MÉDIAS

MÉDIAS

Mauro Christianini - Neloire JMP

9053C FIV JMP

RG: NJMP 9053 • NASC.: 05/04/2023 • FÊMEA

REM F22 FIV

REM ESPIÃO 007

REM INDEX GENÉTICA ADITIVA
2453P JMP

REM FOLIOTA

MEREDICTI DA PACAEMBU


Peso: 462 kg

iABCZg	DECA	P%	PM-EMg	P%	STAYg	P%	IPPg	P%	PD-EDg	P%	PS-EDg	P%	AOLg	P%	ACABg	P%	PE-365g	P%	PN-EDg	P%									
29,52	1	0,1	4,65	1	0,5	39,32	1	2	-33,21	1	0,5	10,65	1	1	24,71	1	0,5	5,00	1	0,1	2,85	1	0,5	1,40	1	0,1	1,00	10	-
IQG	TOP%	PM-EM	TOP%	HP(STAY)	TOP%	IPP	TOP%	PD	TOP%	PS	TOP%	AOL	TOP%	EGS	TOP%	PES	TOP%	PN	TOP%										
39,65	0,1	4,65	1	39,32	3	-33,21	0,5	10,65	2	24,71	0,5	5,00	0,1	2,85	1	2,26	0,1	1,00	99										
MGTe	TOP	MP120	TOP%	DSTAY	TOP%	D3P	TOP%	DP210	TOP%	DP450	TOP%	DAOL	TOP%	DACAB	TOP%	DPE365	TOP%	DPN	TOP%										
23,44	5	2,99	8	80,60	13	80,31	22	12,18	6	22,94	5	4,48	2	-0,02	50	1,47	3	1,90	98										

 Prenhe do REM JORDÃO GENÉTICA ADITIVA. Previsão de parto: 21/06/2025 até 31/07/2025.
 iABCZg (ventre): 30,17 • DECA: 1 | IQG (ventre): 42,45 • TOP: 0,1% | MGTe (ventre): 26,59 • TOP: 2%

9429P FIV JMP

RG: NJMP 9429 • NASC.: 17/05/2023 • FÊMEA

QUARUP BONSUCESSO

REM ARMADOR

ESTORIL MAT.
2904 DA PACAEMBU

BARAVAH MAT.

FIRMEZA DA BONSUCESSO


Peso: 471 kg

iABCZg	DECA	P%	PM-EMg	P%	STAYg	P%	IPPg	P%	PD-EDg	P%	PS-EDg	P%	AOLg	P%	ACABg	P%	PE-365g	P%	PN-EDg	P%									
22,78	1	1	0,91	4	-	39,19	1	2	-18,01	1	7	10,37	1	2	19,37	1	2	2,76	1	3	3,58	1	0,1	1,17	1	0,5	0,01	4	-
IQG	TOP%	PM-EM	TOP%	HP(STAY)	TOP%	IPP	TOP%	PD	TOP%	PS	TOP%	AOL	TOP%	EGS	TOP%	PES	TOP%	PN	TOP%										
29,68	2	0,91	37	39,19	4	-18,01	10	10,37	2	19,37	3	2,76	4	3,58	0,1	1,50	3	0,01	35										
MGTe	TOP	MP120	TOP%	DSTAY	TOP%	D3P	TOP%	DP210	TOP%	DP450	TOP%	DAOL	TOP%	DACAB	TOP%	DPE365	TOP%	DPN	TOP%										
23,51	5	1,79	23	89,90	2	85,39	7	12,87	5	20,32	8	1,99	15	0,67	3	1,04	8	0,59	59										

 Prenhe do 8246P FIV JMP. Previsão de parto: 09/04/2025 até 19/05/2025.
 iABCZg (ventre): 29,23 • DECA: 1 | IQG (ventre): 38,78 • TOP: 0,5% | MGTe (ventre): 27,07 • TOP: 2%

9854C FIV JMP

RG: NJMP 9854 • NASC.: 06/06/2023 • FÊMEA

REM DANUT

REM ESPIÃO 007

FABULOSO FIV GUADALUPE
6085P FIV JMP

2966 TE PO GUADALUPE

1642C FIV JMP


Peso: 447 kg

iABCZg	DECA	P%	PM-EMg	P%	STAYg	P%	IPPg	P%	PD-EDg	P%	PS-EDg	P%	AOLg	P%	ACABg	P%	PE-365g	P%	PN-EDg	P%									
30,69	1	0,1	3,68	1	2	43,95	1	0,1	-31,41	1	0,5	8,25	1	4	21,52	1	1	3,25	1	1	4,57	1	0,1	1,39	1	0,1	-0,07	3	-
IQG	TOP%	PM-EM	TOP%	HP(STAY)	TOP%	IPP	TOP%	PD	TOP%	PS	TOP%	AOL	TOP%	EGS	TOP%	PES	TOP%	PN	TOP%										
43,13	0,1	3,68	3	43,95	0,5	-31,40	0,5	8,25	7	21,52	2	3,25	2	4,57	0,1	2,67	0,1	-0,07	26										
MGTe	TOP	MP120	TOP%	DSTAY	TOP%	D3P	TOP%	DP210	TOP%	DP450	TOP%	DAOL	TOP%	DACAB	TOP%	DPE365	TOP%	DPN	TOP%										
23,80	5	3,61	5	83,83	8	83,59	11	11,21	7	23,83	5	1,94	16	1,07	0,5	1,67	2	0,27	39										

 Prenhe do 8246P FIV JMP. Previsão de parto: 28/04/2025 até 07/06/2025.
 iABCZg (ventre): 33,19 • DECA: 1 | IQG (ventre): 45,5 • TOP: 0,1% | MGTe (ventre): 27,22 • TOP: 2%

9895C FIV JMP

RG: NJMP 9895 • NASC.: 15/06/2023 • FÊMEA

REM DANUT

ATOL DA ELGE

INVENCÍVEL DA HORA
2680P JMP

2272 DA HORA

MAGENTA DA PACAEMBU


Peso: 474 kg

iABCZg	DECA	P%	PM-EMg	P%	STAYg	P%	IPPg	P%	PD-EDg	P%	PS-EDg	P%	AOLg	P%	ACABg	P%	PE-365g	P%	PN-EDg	P%									
30,58	1	0,1	1,54	3	-	47,15	1	0,1	-23,85	1	3	10,52	1	1	21,30	1	1	3,73	1	0,5	3,06	1	0,5	0,76	1	6	-0,04	4	-
IQG	TOP%	PM-EM	TOP%	HP(STAY)	TOP%	IPP	TOP%	PD	TOP%	PS	TOP%	AOL	TOP%	EGS	TOP%	PES	TOP%	PN	TOP%										
38,37	0,5	1,54	25	47,15	0,1	-23,84	3	10,52	2	21,30	2	3,73	1	3,06	0,5	1,10	9	-0,04	29										
MGTe	TOP	MP120	TOP%	DSTAY	TOP%	D3P	TOP%	DP210	TOP%	DP450	TOP%	DAOL	TOP%	DACAB	TOP%	DPE365	TOP%	DPN	TOP%										
24,54	4	1,89	21	88,65	3	90,36	1	13,54	4	21,49	7	2,86	8	0,17	19	0,75	15	0,83	74										

 Prenhe do OURO 18 KATISPERA. Previsão de parto: 21/06/2025 até 31/07/2025.
 iABCZg (ventre): 33,77 • DECA: 1 | IQG (ventre): 44,42 • TOP: 0,1% | MGTe (ventre): 27,08 • TOP: 2%

9944P FIV JMP

RG: NJMP 9944 • NASC.: 17/06/2023 • FÊMEA

REM DITADO

BACKUP

REM GRINGO GENÉTICA ADITIVA
6578 DA EAO

REM DAKITAH

9311 DA EAO


Peso: 468 kg

iABCZg	DECA	P%	PM-EMg	P%	STAYg	P%	IPPg	P%	PD-EDg	P%	PS-EDg	P%	AOLg	P%	ACABg	P%	PE-365g	P%	PN-EDg	P%									
31,49	1	0,1	6,06	1	0,1	42,55	1	0,5	-31,60	1	0,5	11,33	1	1	24,78	1	0,5	2,60	1	4	2,14	1	3	1,16	1	0,5	0,55	10	-
IQG	TOP%	PM-EM	TOP%	HP(STAY)	TOP%	IPP	TOP%	PD	TOP%	PS	TOP%	AOL	TOP%	EGS	TOP%	PES	TOP%	PN	TOP%										
40,88	0,1	6,06	0,1	42,55	0,5	-31,60	0,5	11,33	1	24,78	0,5	2,60	6	2,14	4	1,65	2	0,55	90										
MGTe	TOP	MP120	TOP%	DSTAY	TOP%	D3P	TOP%	DP210	TOP%	DP450	TOP%	DAOL	TOP%	DACAB	TOP%	DPE365	TOP%	DPN	TOP%										
26,24	3	6,94	0,5	85,80	6	86,01	6	14,52	3	25,84	3	2,36	11	0,00	46	0,90	11	0,75	69										

 Prenhe do XERIFE FIV JMP. Previsão de parto: 28/04/2025 até 07/06/2025.
 iABCZg (ventre): 37,81 • DECA: 1 | IQG (ventre): 48,38 • TOP: 0,1% | MGTe (ventre): 29,88 • TOP: 1%

9955P FIV JMP

RG: NJMP 9955 • NASC.: 19/06/2023 • FÊMEA

REM DITADO

REM ALTOASTRAL

REM GRINGO GENÉTICA ADITIVA
REM FERRAMENTA

REM DAKITAH

REM ANCHOVA


Peso: 471 kg

iABCZg	DECA	P%	PM-EMg	P%	STAYg	P%	IPPg	P%	PD-EDg	P%	PS-EDg	P%	AOLg	P%	ACABg	P%	PE-365g	P%	PN-EDg	P%									
29,58	1	0,1	4,74	1	0,5	40,17	1	1	-36,84	1	0,1	12,63	1	0,5	27,35	1	0,1	2,82	1	3	0,97	2	18	1,22	1	0,5	0,22	7	-
IQG	TOP%	PM-EM	TOP%	HP(STAY)	TOP%	IPP	TOP%	PD	TOP%	PS	TOP%	AOL	TOP%	EGS	TOP%	PES	TOP%	PN	TOP%										
39,59	0,1	4,74	0,5	40,17	2	-36,84	0,1	12,63	0,5	27,35	0,5	2,82	4	0,97	21	1,61	2	0,22	60										
MGTe	TOP	MP120	TOP%	DSTAY	TOP%	D3P	TOP%	DP210	TOP%	DP450	TOP%	DAOL	TOP%	DACAB	TOP%	DPE365	TOP%	DPN	TOP%										
28,86	1	5,85	0,5	85,24	6	89,92	2	15,91	2	29,08	2	3,92	3	-0,12	71	1,53	2	1,10	86										

 Prenhe do REM JORDÃO GENÉTICA ADITIVA. Previsão de parto: 21/06/2025 até 31/07/2025.
 iABCZg (ventre): 30,2 • DECA: 1 | IQG (ventre): 42,42 • TOP: 0,1% | MGTe (ventre): 29,3 • TOP: 1%

CLIQUE AQUI

PARA VER O VÍDEO DO LOTE

BATERIA

A



CLIQUE AQUI



PARA VER O VÍDEO DO LOTE

MATRIZES

PESO (kg):

503

VENTRE

	iABCZg	DECA
PMGZ	22,05	1
IQG	TOP	TOP
MGTe	28,21	2
MGTe	TOP	TOP
ANCP	24,33	4

	iABCZg	DECA
	29,14	1
	IQG	TOP
	38,6	0,5
	MGTe	TOP
	27,26	2

MÉDIAS

MÉDIAS

LOTE

57



CLIQUE AQUI



PARA VER O VÍDEO DO LOTE

MATRIZES

PESO (kg): 519

	iABCZg	DECA
PMGZ	22,36	1
IQG	TOP	TOP
MGTe	2	TOP
MGTe	25,84	3

VENTRE

	iABCZg	DECA
PMGZ	29,02	1
IQG	TOP	TOP
MGTe	0,5	TOP
MGTe	28,24	2

MÉDIAS

MÉDIAS

Mauro Christianini - Nelore JMP

9575C FIV JMP

RG: NJMP 9575 • NASC.: 25/05/2023 • FÊMEA



REM DANUT

LUCK FIV KATISPERA

05 FIV LA KATISPERA

REM ARMADOR

4839S FIV JMP

7348 FIV DA EAO

Peso: 564 kg

iABCZg	DECA	P%	PM-EMg	DECA	P%	STAYg	DECA	P%	IPPg	DECA	P%	PD-EDg	DECA	P%	PS-EDg	DECA	P%	AOLg	DECA	P%	ACABg	DECA	P%	PE-365g	DECA	P%	PN-EDg	DECA	P%
20,60	1	2	-1,85	9	-	34,84	2	16	-6,82	4	-	15,23	1	0,1	26,54	1	0,1	4,93	1	0,1	1,27	2	12	1,64	1	0,1	1,30	10	-
IQG	TOP%	PM-EM	TOP%	HP(STAY)	TOP%	IPP	TOP%	PD	TOP%	.PS	TOP%	AOL	TOP%	EGS	TOP%	PES	TOP%	PN	TOP%										
25,16	4	-1,85	91	34,84	20	-6,82	40	15,23	0,1	26,54	0,5	4,93	0,1	1,27	14	2,20	0,1	1,30	99										
MGTe	TOP	MP120	TOP%	DSTAY	TOP%	D3P	TOP%	DP210	TOP%	DP450	TOP%	DAOL	TOP%	DACAB	TOP%	DPE365	TOP%	DPN	TOP%										
28,03	2	0,60	52	83,48	9	78,29	30	19,55	0,5	31,00	1	6,05	0,5	-0,27	91	1,80	1	2,74	100										

Prenhe do 8246P FIV JMP. Previsão de parto: 28/04/2025 até 07/06/2025.

iABCZg (ventre): 28,14 • DECA: 1 | IQG (ventre): 36,52 • TOP: 0,5% | MGTe (ventre): 29,33 • TOP: 1%

9579C FIV JMP

RG: NJMP 9579 • NASC.: 26/05/2023 • FÊMEA



REM ARMADOR

B6777 DA S.NICE

AGUITA DA S.NICE

REM VOKOLO

2121 DA PACAEMBU

FUNDA DA BONSUCESSO

Peso: 488 kg

iABCZg	DECA	P%	PM-EMg	DECA	P%	STAYg	DECA	P%	IPPg	DECA	P%	PD-EDg	DECA	P%	PS-EDg	DECA	P%	AOLg	DECA	P%	ACABg	DECA	P%	PE-365g	DECA	P%	PN-EDg	DECA	P%
22,11	1	1	4,90	1	0,5	36,17	1	9	-30,61	1	0,5	9,13	1	3	16,08	1	4	4,01	1	0,5	1,18	2	13	0,84	1	4	0,07	5	-
IQG	TOP%	PM-EM	TOP%	HP(STAY)	TOP%	IPP	TOP%	PD	TOP%	.PS	TOP%	AOL	TOP%	EGS	TOP%	PES	TOP%	PN	TOP%										
30,46	2	4,90	0,5	36,17	13	-30,61	1	9,13	4	16,07	6	4,01	0,5	1,18	16	1,36	4	0,07	42										
MGTe	TOP	MP120	TOP%	DSTAY	TOP%	D3P	TOP%	DP210	TOP%	DP450	TOP%	DAOL	TOP%	DACAB	TOP%	DPE365	TOP%	DPN	TOP%										
23,82	5	4,95	2	85,80	6	82,18	15	12,25	6	19,68	9	3,11	6	0,24	14	1,20	6	0,09	28										

Prenhe do 8246P FIV JMP. Previsão de parto: 09/04/2025 até 19/05/2025.

iABCZg (ventre): 28,9 • DECA: 1 | IQG (ventre): 39,17 • TOP: 0,5% | MGTe (ventre): 27,23 • TOP: 2%

9883C FIV JMP

RG: NJMP 9883 • NASC.: 12/06/2023 • FÊMEA



REM ESPIÃO 007

DIPLOMATA DA AGRONOVA

BATOM DA AGRONOVA

REM HÉRCULES

6465S FIV JMP

TRIVELA DO JHV

Peso: 504 kg

iABCZg	DECA	P%	PM-EMg	DECA	P%	STAYg	DECA	P%	IPPg	DECA	P%	PD-EDg	DECA	P%	PS-EDg	DECA	P%	AOLg	DECA	P%	ACABg	DECA	P%	PE-365g	DECA	P%	PN-EDg	DECA	P%
24,37	1	0,5	0,63	4	-	38,59	1	3	-28,80	1	1	14,33	1	0,1	24,80	1	0,5	4,11	1	0,5	0,32	4	-	0,71	1	7	1,35	10	-
IQG	TOP%	PM-EM	TOP%	HP(STAY)	TOP%	IPP	TOP%	PD	TOP%	.PS	TOP%	AOL	TOP%	EGS	TOP%	PES	TOP%	PN	TOP%										
27,39	3	0,63	44	38,59	5	-28,80	1	14,33	0,1	24,80	0,5	4,11	0,5	0,32	41	1,67	2	1,35	99										
MGTe	TOP	MP120	TOP%	DSTAY	TOP%	D3P	TOP%	DP210	TOP%	DP450	TOP%	DAOL	TOP%	DACAB	TOP%	DPE365	TOP%	DPN	TOP%										
25,68	3	2,77	10	84,88	7	75,33	42	17,26	1	26,63	3	4,17	3	0,77	2	0,53	22	2,42	100										

Prenhe do 8246P FIV JMP. Previsão de parto: 09/04/2025 até 19/05/2025.

iABCZg (ventre): 30,03 • DECA: 1 | IQG (ventre): 37,63 • TOP: 0,5% | MGTe (ventre): 28,15 • TOP: 2%



CLIQUE NA IMAGEM



PARA VER O VÍDEO DO LOTE

LOTE

58



CLIQUE AQUI



PARA VER O VÍDEO DO LOTE

MATRIZES

PESO (kg):

492

VENTRE

MÉDIAS

	iABCZg	DECA
PMGZ	21,82	1
IQG	TOP	TOP
GENE PLUS	28,62	2
ANCP	MGT_e	TOP
	23,18	6

MÉDIAS

	iABCZg	DECA
	29,23	1
	IQG	TOP
	39,22	0,5
	MGT_e	TOP
	26,53	3

Mauro Christianini - Nelore JMP

9320P FIV JMP

RG: NJMP 9320 • NASC.: 19/04/2023 • FÊMEA



NAVIRAÍ 13939-14

NAVIRAÍ VIKING

NAVIRAÍ 15500-16

REM VOKOLO

GARBOSA FIV DA XARAÉS

EMBELEZE DA XARAÉS

Peso: 495 kg

iABCZg	DECA	P%	PM-EMg	DECA	P%	STAYg	DECA	P%	IPPg	DECA	P%	PD-EDg	DECA	P%	PS-EDg	DECA	P%	AOLg	DECA	P%	ACABg	DECA	P%	PE-365g	DECA	P%	PN-EDg	DECA	P%
16,55	1	4	-0,20	6	-	37,87	1	4	-35,86	1	0,1	6,29	2	11	9,77	2	18	2,59	1	4	-0,42	7	-	0,96	1	2	0,38	9	-
IQG	TOP%	PM-EM	TOP%	HP(STAY)	TOP%	IPP	TOP%	PD	TOP%	.PS	TOP%	AOL	TOP%	EGS	TOP%	PES	TOP%	PN	TOP%										
16,71	14	-0,20	63	37,87	6	-35,85	0,5	6,29	15	9,77	24	2,59	6	-0,42	67	1,10	8	0,38	77										
MGTe	TOP	MP120	TOP%	DSTAY	TOP%	D3P	TOP%	DP210	TOP%	DP450	TOP%	DAOL	TOP%	DACAB	TOP%	DPE365	TOP%	DPN	TOP%										
19,70	12	1,18	36	86,62	5	82,86	13	8,54	14	14,09	20	3,09	7	0,00	46	0,96	10	1,06	84										

Prenhe do 8246P FIV JMP. Previsão de parto: 28/04/2025 até 07/06/2025.

iABCZg (ventre): 26,12 • DECA: 1 | IQG (ventre): 32,29 • TOP: 1% | MGTe (ventre): 25,17 • TOP: 4%

9417P FIV JMP

RG: NJMP 9417 • NASC.: 15/05/2023 • FÊMEA



TRUCK DA ALO BRASIL

URI DE NAVIRAÍ

951 FIV DE NAVIRAÍ

REM ARMADOR

REM GORPADA

REM VILHA

Peso: 531 kg

iABCZg	DECA	P%	PM-EMg	DECA	P%	STAYg	DECA	P%	IPPg	DECA	P%	PD-EDg	DECA	P%	PS-EDg	DECA	P%	AOLg	DECA	P%	ACABg	DECA	P%	PE-365g	DECA	P%	PN-EDg	DECA	P%
23,73	1	0,5	3,84	1	2	37,46	1	5	-15,80	2	11	12,00	1	0,5	23,02	1	0,5	2,41	1	5	0,94	2	19	1,72	1	0,1	0,85	10	-
IQG	TOP%	PM-EM	TOP%	HP(STAY)	TOP%	IPP	TOP%	PD	TOP%	.PS	TOP%	AOL	TOP%	EGS	TOP%	PES	TOP%	PN	TOP%										
30,53	2	3,84	2	37,46	8	-15,80	14	12,00	1	23,02	1	2,41	7	0,94	22	2,31	0,1	0,85	99										
MGTe	TOP	MP120	TOP%	DSTAY	TOP%	D3P	TOP%	DP210	TOP%	DP450	TOP%	DAOL	TOP%	DACAB	TOP%	DPE365	TOP%	DPN	TOP%										
25,93	3	3,24	6	86,44	5	88,58	3	14,73	3	26,85	3	1,54	20	0,33	10	1,86	1	1,54	95										

Prenhe do OURO 18 KATISPERA. Previsão de parto: 21/06/2025 até 31/07/2025.

iABCZg (ventre): 30,34 • DECA: 1 | IQG (ventre): 40,5 • TOP: 0,1% | MGTe (ventre): 27,77 • TOP: 2%

10213S FIV JMP

RG: NJMP 10213 • NASC.: 30/06/2023 • FÊMEA



REM VOKOLO

CAÇADOR FIV DA EAO

4868 DA EAO

REM USP

1217C JMP

PERSA FIV KITO

Peso: 467 kg

iABCZg	DECA	P%	PM-EMg	DECA	P%	STAYg	DECA	P%	IPPg	DECA	P%	PD-EDg	DECA	P%	PS-EDg	DECA	P%	AOLg	DECA	P%	ACABg	DECA	P%	PE-365g	DECA	P%	PN-EDg	DECA	P%
24,04	1	0,5	5,55	1	0,1	40,19	1	1	-27,87	1	1	5,41	2	16	16,87	1	3	2,72	1	3	0,16	5	-	1,51	1	0,1	-0,12	3	-
IQG	TOP%	PM-EM	TOP%	HP(STAY)	TOP%	IPP	TOP%	PD	TOP%	.PS	TOP%	AOL	TOP%	EGS	TOP%	PES	TOP%	PN	TOP%										
34,30	0,5	5,55	0,5	40,19	2	-27,87	2	5,41	21	16,87	5	2,72	5	0,16	46	2,33	0,1	-0,12	22										
MGTe	TOP	MP120	TOP%	DSTAY	TOP%	D3P	TOP%	DP210	TOP%	DP450	TOP%	DAOL	TOP%	DACAB	TOP%	DPE365	TOP%	DPN	TOP%										
21,92	8	3,30	6	89,14	3	88,23	3	6,18	25	17,03	13	2,89	8	0,23	15	1,64	2	0,12	29										

Prenhe do OURO 18 KATISPERA. Previsão de parto: 21/06/2025 até 31/07/2025.

iABCZg (ventre): 30,5 • DECA: 1 | IQG (ventre): 42,39 • TOP: 0,1% | MGTe (ventre): 25,77 • TOP: 3%

10275C FIV JMP

RG: NJMP 10275 • NASC.: 12/07/2023 • FÊMEA



QUARUP BONSUCESSO

ESTORIL MAT.

BARAVAH MAT.

REM ARMADOR

2904 DA PACAEMBU

FIRMEZA DA BONSUCESSO

Peso: 472 kg

iABCZg	DECA	P%	PM-EMg	DECA	P%	STAYg	DECA	P%	IPPg	DECA	P%	PD-EDg	DECA	P%	PS-EDg	DECA	P%	AOLg	DECA	P%	ACABg	DECA	P%	PE-365g	DECA	P%	PN-EDg	DECA	P%
22,96	1	1	2,64	1	7	35,40	2	13	-4,17	5	-	13,11	1	0,5	24,62	1	0,5	4,98	1	0,1	1,88	1	4	1,73	1	0,1	0,87	10	-
IQG	TOP%	PM-EM	TOP%	HP(STAY)	TOP%	IPP	TOP%	PD	TOP%	.PS	TOP%	AOL	TOP%	EGS	TOP%	PES	TOP%	PN	TOP%										
32,92	1	2,64	9	35,40	17	-4,17	50	13,11	0,5	24,62	0,5	4,98	0,1	1,88	6	2,61	0,1	0,87	99										
MGTe	TOP	MP120	TOP%	DSTAY	TOP%	D3P	TOP%	DP210	TOP%	DP450	TOP%	DAOL	TOP%	DACAB	TOP%	DPE365	TOP%	DPN	TOP%										
25,18	4	4,73	2	81,86	11	76,31	38	13,99	3	25,04	4	4,06	3	0,57	4	1,68	2	1,87	98										

Prenhe do OURO 18 KATISPERA. Previsão de parto: 21/06/2025 até 31/07/2025.

iABCZg (ventre): 29,96 • DECA: 1 | IQG (ventre): 41,7 • TOP: 0,1% | MGTe (ventre): 27,4 • TOP: 2%

CLIQUE AQUI

PARA VER O VÍDEO DO LOTE

Mauro Christianini - Nelore JMP

7832C FIV JMP

RG: MCPJ 7832 • NASC.: 25/06/2022 • FÊMEA



REM ARMADOR x REM URIRI

REM DULLDOG
REM GLADIADOR
REM CARMESIN

NOTURNO x REM SOBEDE

X

REM RICKET x REM TAKAKA

REM VOKOLO
2560P JMP
MACUNAÍMA DA

GANGES COL. x ONERA IB

Peso: 673 kg

iABCZg	DECA	P%	PM-EMg	DECA	P%	STAYg	DECA	P%	IPPg	DECA	P%	PD-EDg	DECA	P%	PS-EDg	DECA	P%	AOLg	DECA	P%	ACABg	DECA	P%	PE-365g	DECA	P%	PN-EDg	DECA	P%
26,54	1	0,5	2,19	2	11	40,24	1	1	-23,08	1	3	11,36	1	1	22,15	1	0,5	5,82	1	0,1	1,05	2	16	1,28	1	0,5	0,62	10	-
IQG	TOP%	PM-EM	TOP%	HP(STAY)	TOP%	IPP	TOP%	PD	TOP%	.PS	TOP%	AOL	TOP%	EGS	TOP%	PES	TOP%	PN	TOP%										
34,58	0,5	2,19	14	40,24	2	-23,08	4	11,36	1	22,15	1	5,82	0,1	1,05	19	1,40	4	0,62	94										
MGTe	TOP	MP120	TOP%	DSTAY	TOP%	D3P	TOP%	DP210	TOP%	DP450	TOP%	DAOL	TOP%	DACAB	TOP%	DPE365	TOP%	DPN	TOP%										
26,01	3	2,17	17	79,69	14	86,24	5	14,64	3	23,68	5	5,99	0,5	0,09	28	1,35	4	1,51	95										

Prenhe do XERIFE FIV JMP. Previsão de parto: 27/01/2025 até 08/03/2025.

iABCZg (ventre): 35,34 • DECA: 1 | IQG (ventre): 45,23 • TOP: 0,1% | MGTe (ventre): 29,75 • TOP: 1%



CLIQUE NA IMAGEM



PARA VER O VÍDEO DO LOTE

Mauro Christianini - Nelore JMP

7862C FIV JMP

RG: MCPJ 7862 • NASC.: 18/07/2022 • FÊMEA



REM TORIXORÉU x REM RONDA

REM ARMADOR

ARMEIRO DA IPB

VOLTA MAT.

BACKUP x RAMARINA MATI.

X

REM QUISCO x REM RÉGIS

REM USP

1638C FIV JMP

BAHIA DA FAZ. JATOBA

NEHRU MAT. x PUNTORIA

Peso: 629 kg

iABCZg	DECA	P%	PM-EMg	DECA	P%	STAYg	DECA	P%	IPPg	DECA	P%	PD-EDg	DECA	P%	PS-EDg	DECA	P%	AOLg	DECA	P%	ACABg	DECA	P%	PE-365g	DECA	P%	PN-EDg	DECA	P%
27,70	1	0,1	2,05	2	13	40,74	1	1	-17,86	1	8	15,13	1	0,1	25,24	1	0,5	2,71	1	3	1,55	1	7	1,66	1	0,1	0,86	10	-
IQG	TOP%	PM-EM	TOP%	HP(STAY)	TOP%	IPP	TOP%	PD	TOP%	.PS	TOP%	AOL	TOP%	EGS	TOP%	PES	TOP%	PN	TOP%										
36,46	0,5	2,05	16	40,74	2	-17,86	10	15,13	0,1	25,24	0,5	2,71	5	1,55	10	2,65	0,1	0,86	99										
MGTe	TOP	MP120	TOP%	DSTAY	TOP%	D3P	TOP%	DP210	TOP%	DP450	TOP%	DAOL	TOP%	DACAB	TOP%	DPE365	TOP%	DPN	TOP%										
27,22	2	3,73	4	86,52	5	80,21	22	17,94	1	25,72	3	2,80	8	0,88	2	1,80	1	1,79	97										

Prenhe do LUCK FIV KATISPERA. Previsão de parto: 28/04/2025 até 07/06/2025.

iABCZg (ventre): 22,78 • DECA: 1 | IQG (ventre): 34,02 • TOP: 0,5% | MGTe (ventre): 26,72 • TOP: 2%



CLIQUE NA IMAGEM



PARA VER O VÍDEO DO LOTE

Mauro Christianini - Nelore JMP

7989P FIV JMP

RG: MCPJ 7989 • NASC.: 09/07/2022 • FÊMEA



REM VOKOLO x MAYA BONSUCESSO

QUARUP BONSUCESSO
ESTORIL MAT.
BARAVAH MAT.

TORNADO MAT. x SAIHA MAT.

X

REM ARMADOR x REM ULÍCIA

REM DHEEF
4524P FIV JMP
1340C JMP

REM USP x REM VEGAP

Peso: 728 kg

iABCZg	DECA	P%	PM-EMg	DECA	P%	STAYg	DECA	P%	IPPg	DECA	P%	PD-EDg	DECA	P%	PS-EDg	DECA	P%	AOLg	DECA	P%	ACABg	DECA	P%	PE-365g	DECA	P%	PN-EDg	DECA	P%
27,92	1	0,1	-1,08	8	-	43,02	1	0,5	-21,07	1	4	13,43	1	0,1	25,13	1	0,5	6,23	1	0,1	0,36	4	-	1,35	1	0,5	0,61	10	-
IQG	TOP%	PM-EM	TOP%	HP(STAY)	TOP%	IPP	TOP%	PD	TOP%	.PS	TOP%	AOL	TOP%	EGS	TOP%	PES	TOP%	PN	TOP%										
33,15	1	-1,08	80	43,02	0,5	-21,07	6	13,43	0,5	25,13	0,5	6,23	0,1	0,36	39	1,96	0,5	0,61	93										
MGTe	TOP	MP120	TOP%	DSTAY	TOP%	D3P	TOP%	DP210	TOP%	DP450	TOP%	DAOL	TOP%	DACAB	TOP%	DPE365	TOP%	DPN	TOP%										
24,03	5	-2,64	99	92,42	0,5	81,99	16	13,68	4	20,96	7	5,45	0,5	-0,22	86	1,57	2	1,28	91										

Prenhe do XERIFE FIV JMP. Previsão de parto: 27/01/2025 até 08/03/2025.

iABCZg (ventre): 36,03 • DECA: 1 | IQG (ventre): 44,51 • TOP: 0,1% | MGTe (ventre): 28,77 • TOP: 1%



CLIQUE NA IMAGEM



PARA VER O VÍDEO DO LOTE

Mauro Christianini - Nelore JMP

8099S FIV JMP

RG: MCPJ 8099 • NASC.: 16/07/2022 • FÊMEA



REM AGORTAN x REM CONSTELAÇÃO

REM ESPIÃO 007

REM GALO GENÉTICA ADITIVA

REM ESTANHADA

REM ARMADOR x REM VUDISKA

X

PROVADOR IZ x HATIK DA MAT.

PLAYBOY MAT.

1970C JMP

490-C DA FAZ. JATOBÁ

FUNCIONÁRIO DE NAVIRAÍ x MILONGA DA SERT.

Peso: 697 kg

iABCZg	DECA	P%	PM-EMg	DECA	P%	STAYg	DECA	P%	IPPg	DECA	P%	PD-EDg	DECA	P%	PS-EDg	DECA	P%	AOLg	DECA	P%	ACABg	DECA	P%	PE-365g	DECA	P%	PN-EDg	DECA	P%
30,33	1	0,1	4,17	1	1	36,33	1	9	-22,64	1	3	18,35	1	0,1	33,98	1	0,1	5,06	1	0,1	2,83	1	0,5	1,02	1	2	-0,03	4	-
IQG	TOP%	PM-EM	TOP%	HP(STAY)	TOP%	IPP	TOP%	PD	TOP%	.PS	TOP%	AOL	TOP%	EGS	TOP%	PES	TOP%	PN	TOP%										
41,18	0,1	4,17	2	36,33	12	-22,64	4	18,35	0,1	33,98	0,1	5,06	0,1	2,83	1	1,44	3	-0,03	29										
MGTe	TOP	MP120	TOP%	DSTAY	TOP%	D3P	TOP%	DP210	TOP%	DP450	TOP%	DAOL	TOP%	DACAB	TOP%	DPE365	TOP%	DPN	TOP%										
30,97	0,5	4,79	2	93,11	0,5	76,09	39	19,37	0,5	35,37	0,5	5,16	1	0,40	8	1,02	8	0,34	43										

Prenhe do 8246P FIV JMP. Previsão de parto: 28/04/2025 até 07/06/2025.

iABCZg (ventre): 33,01 • DECA: 1 | IQG (ventre): 44,53 • TOP: 0,1% | MGTe (ventre): 30,81 • TOP: 0,5%



CLIQUE NA IMAGEM



PARA VER O VÍDEO DO LOTE

Mauro Christianini - Nelore JMP

8910C FIV JMP

RG: MCPJ 8910 • NASC.: 03/10/2022 • FÊMEA



REM RICKET x REM PÁPRICA

REM DANUT

INVENCÍVEL DA HORA

2272 DA HORA

RAIN RSAN x 1811 FIV DA HORA

X

REM QUISCO x REM RÉGIS

REM USP

1340C JMP

REM VEGAP

REM QUERO-QUERO x REM SUIÇA

Peso: 702 kg

iABCZg	DECA	P%	PM-EMg	DECA	P%	STAYg	DECA	P%	IPPg	DECA	P%	PD-EDg	DECA	P%	PS-EDg	DECA	P%	AOLg	DECA	P%	ACABg	DECA	P%	PE-365g	DECA	P%	PN-EDg	DECA	P%
28,50	1	0,1	4,90	1	0,5	41,09	1	1	-29,17	1	1	16,84	1	0,1	25,20	1	0,5	1,20	3	-	0,11	5	-	0,60	2	11	1,77	10	-
IQG	TOP%	PM-EM	TOP%	HP(STAY)	TOP%	IPP	TOP%	PD	TOP%	.PS	TOP%	AOL	TOP%	EGS	TOP%	PES	TOP%	PN	TOP%										
28,04	2	4,90	0,5	41,09	2	-29,17	1	16,84	0,1	25,20	0,5	1,20	28	0,11	48	0,71	22	1,77	99										
MGTe	TOP	MP120	TOP%	DSTAY	TOP%	D3P	TOP%	DP210	TOP%	DP450	TOP%	DAOL	TOP%	DACAB	TOP%	DPE365	TOP%	DPN	TOP%										
27,04	2	4,35	2	90,37	2	85,71	6	18,28	1	30,85	1	1,05	28	-0,22	86	0,79	14	2,96	100										

Prenhe do XERIFE FIV JMP. Previsão de parto: 27/01/2025 até 08/03/2025.

iABCZg (ventre): 36,32 • DECA: 1 | IQG (ventre): 41,96 • TOP: 0,1% | MGTe (ventre): 30,27 • TOP: 0,5%



CLIQUE NA IMAGEM



PARA VER O VÍDEO DO LOTE

Mauro Christianini - Nelore JMP

8126S FIV JMP

RG: MCPJ 8126 • NASC.: 20/07/2022 • FÊMEA



REM VOKOLO x MAYA BONSUCESSO

QUARUP BONSUCESSO
ESTORIL MAT.
BARAVAH MAT.

TORNADO MAT. x SAIHA MAT.

X

REM TORIXORÉU x REM RONDA

REM ARMADOR
2477 DA PACAEMBU
FAGULHA DA BONSUCESSO

C4010 DA MN x REM ORÁLIA TE

Peso: 783 kg

iABCZg	DECA	P%	PM-EMg	DECA	P%	STAYg	DECA	P%	IPPg	DECA	P%	PD-EDg	DECA	P%	PS-EDg	DECA	P%	AOLg	DECA	P%	ACABg	DECA	P%	PE-365g	DECA	P%	PN-EDg	DECA	P%
23,08	1	1	1,37	3	-	37,02	1	6	-18,17	1	7	8,76	1	3	21,29	1	1	5,13	1	0,1	2,58	1	1	2,05	1	0,1	-0,16	2	20
IQG	TOP%	PM-EM	TOP%	HP(STAY)	TOP%	IPP	TOP%	PD	TOP%	.PS	TOP%	AOL	TOP%	EGS	TOP%	PES	TOP%	PN	TOP%										
33,90	0,5	1,37	28	37,02	9	-18,17	9	8,76	5	21,28	2	5,13	0,1	2,58	2	2,56	0,1	-0,16	18										
MGTe	TOP	MP120	TOP%	DSTAY	TOP%	D3P	TOP%	DP210	TOP%	DP450	TOP%	DAOL	TOP%	DACAB	TOP%	DPE365	TOP%	DPN	TOP%										
22,43	7	2,22	16	83,60	9	84,12	10	8,03	16	17,97	12	3,87	3	0,55	5	2,43	0,1	0,01	22										

Prenhe do XERIFE FIV JMP. Previsão de parto: 27/01/2025 até 08/03/2025.

iABCZg (ventre): 33,61 • DECA: 1 | IQG (ventre): 44,89 • TOP: 0,1% | MGTe (ventre): 27,96 • TOP: 2%



CLIQUE NA IMAGEM



PARA VER O VÍDEO DO LOTE

Mauro Christianini - Nelore JMP

8366C FIV JMP

RG: MCPJ 8366 • NASC.: 08/08/2022 • FÊMEA



REM VOKOLO x MAYA BONSUCESSO

QUARUP BONSUCESSO
AGRO FIV DE NAVIRAÍ
UTOPIA DE NAVIRAÍ

PARU DE NAVIRAÍ x NAVIRAÍ 16177-16

X

REM ARMADOR x REM BATITA

REM EMBAIXADOR
4820S FIV JMP
D4561 DA MN

HUNO DA MN x D1196 DA MN

Peso: 662 kg

iABCZg	DECA	P%	PM-EMg	DECA	P%	STAYg	DECA	P%	IPPg	DECA	P%	PD-EDg	DECA	P%	PS-EDg	DECA	P%	AOLg	DECA	P%	ACABg	DECA	P%	PE-365g	DECA	P%	PN-EDg	DECA	P%
28,68	1	0,1	2,41	1	9	47,83	1	0,1	-26,37	1	2	7,77	1	6	15,11	1	5	2,98	1	2	2,65	1	1	0,75	1	6	0,71	10	-
IQG	TOP%	PM-EM	TOP%	HP(STAY)	TOP%	IPP	TOP%	PD	TOP%	.PS	TOP%	AOL	TOP%	EGS	TOP%	PES	TOP%	PN	TOP%										
34,85	0,5	2,41	12	47,83	0,1	-26,36	2	7,77	8	15,10	8	2,98	3	2,65	2	1,57	2	0,71	97										
MGTe	TOP	MP120	TOP%	DSTAY	TOP%	D3P	TOP%	DP210	TOP%	DP450	TOP%	DAOL	TOP%	DACAB	TOP%	DPE365	TOP%	DPN	TOP%										
19,30	13	2,43	13	94,49	0,5	75,92	40	7,12	20	11,62	27	1,99	15	0,87	2	0,88	11	0,43	49										

Prenhe do LUCK FIV KATISPERA. Previsão de parto: 28/04/2025 até 07/06/2025.
 iABCZg (ventre): 23,27 • DECA: 1 | IQG (ventre): 33,21 • TOP: 1% | MGTe (ventre): 22,77 • TOP: 6%



CLIQUE NA IMAGEM



PARA VER O VÍDEO DO LOTE

Mauro Christianini - Nelore JMP

7865C FIV JMP

RG: MCPJ 7865 • NASC.: 20/07/2022 • FÊMEA



REM TORIXORÉU x REM RONDA

REM ARMADOR

ARMEIRO DA IPB

VOLTA MAT.

BACKUP x RAMARINA MATI.

X

REM AGORTAN x REM CONSTELAÇÃO

REM ESPIÃO 007

2618P JMP

MADONNA DA PACAEMBU

BERLOQUE DA BONSUCESSO x NERREIRA IB

Peso: 690 kg

iABCZg	DECA	P%	PM-EMg	DECA	P%	STAYg	DECA	P%	IPPg	DECA	P%	PD-EDg	DECA	P%	PS-EDg	DECA	P%	AOLg	DECA	P%	ACABg	DECA	P%	PE-365g	DECA	P%	PN-EDg	DECA	P%
20,86	1	2	4,09	1	1	33,11	3	-	-1,85	6	-	12,57	1	0,5	30,02	1	0,1	3,95	1	0,5	0,53	4	-	1,00	1	2	1,02	10	-
IQG	TOP%	PM-EM	TOP%	HP(STAY)	TOP%	IPP	TOP%	PD	TOP%	.PS	TOP%	AOL	TOP%	EGS	TOP%	PES	TOP%	PN	TOP%										
30,51	2	4,09	2	33,11	34	-1,85	58	12,57	0,5	30,02	0,1	3,95	0,5	0,53	34	1,71	1	1,02	99										
MGTe	TOP	MP120	TOP%	DSTAY	TOP%	D3P	TOP%	DP210	TOP%	DP450	TOP%	DAOL	TOP%	DACAB	TOP%	DPE365	TOP%	DPN	TOP%										
27,05	2	4,36	2	83,52	9	75,89	40	17,54	1	32,06	1	3,88	3	0,24	14	1,13	7	2,74	100										

Prenhe do LUCK FIV KATISPERA. Previsão de parto: 28/04/2025 até 07/06/2025.
iABCZg (ventre): 19,36 • DECA: 1 | IQG (ventre): 31,04 • TOP: 1% | MGTe (ventre): 26,64 • TOP: 2%



CLIQUE NA IMAGEM



PARA VER O VÍDEO DO LOTE

Mauro Christianini - Nelore JMP

7880C FIV JMP

RG: MCPJ 7880 • NASC.: 29/07/2022 • FÊMEA



REM AGORTAN x REM CONSTELAÇÃO

REM ESPIÃO 007

REM GALO GENÉTICA ADITIVA

REM ESTANHADA

REM ARMADOR x REM VUDISKA

X

REM ARMADOR x REM TAIGA

REM FRAQUE

3255C FIV JMP

1244C JMP

REM USP x MAGALY DA TOCA MS

Peso: 683 kg

iABCZg	DECA	P%	PM-EMg	DECA	P%	STAYg	DECA	P%	IPPg	DECA	P%	PD-EDg	DECA	P%	PS-EDg	DECA	P%	AOLg	DECA	P%	ACABg	DECA	P%	PE-365g	DECA	P%	PN-EDg	DECA	P%
29,29	1	0,1	4,07	1	1	43,10	1	0,5	-25,84	1	2	11,31	1	1	21,47	1	1	2,92	1	2	2,22	1	2	1,15	1	1	0,37	9	-
IQG	TOP%	PM-EM	TOP%	HP(STAY)	TOP%	IPP	TOP%	PD	TOP%	.PS	TOP%	AOL	TOP%	EGS	TOP%	PES	TOP%	PN	TOP%										
36,36	0,5	4,07	2	43,10	0,5	-25,84	2	11,31	1	21,47	2	2,92	3	2,22	3	2,06	0,5	0,37	77										
MGTe	TOP	MP120	TOP%	DSTAY	TOP%	D3P	TOP%	DP210	TOP%	DP450	TOP%	DAOL	TOP%	DACAB	TOP%	DPE365	TOP%	DPN	TOP%										
28,17	2	3,67	4	90,77	2	88,74	2	15,33	2	28,41	2	3,12	6	0,30	11	1,59	2	1,58	95										

Prenhe do LUCK FIV KATISPERA. Previsão de parto: 28/04/2025 até 07/06/2025.

iABCZg (ventre): 23,57 • DECA: 1 | IQG (ventre): 33,97 • TOP: 0,5% | MGTe (ventre): 27,2 • TOP: 2%



CLIQUE NA IMAGEM



PARA VER O VÍDEO DO LOTE

Mauro Christianini - Nelore JMP

8369C FIV JMP

RG: MCPJ 8369 • NASC.: 08/08/2022 • FÊMEA



7308/04 PO PERDIZES x 2014 DA ALO BRASIL

TRUCK DA ALO BRASIL

URI DE NAVIRAÍ

951 FIV DE NAVIRAÍ

CAMPEÃO DA MN x NAVIRAÍ 12667-12

X

REM TORIXORÉU x REM RONDA

REM ARMADOR

3194C FIV JMP

1477C JMP

SARAU MAT. x ATHENA FIV DA RS I

Peso: 658 kg

iABCZg	DECA	P%	PM-EMg	DECA	P%	STAYg	DECA	P%	IPPg	DECA	P%	PD-EDg	DECA	P%	PS-EDg	DECA	P%	AOLg	DECA	P%	ACABg	DECA	P%	PE-365g	DECA	P%	PN-EDg	DECA	P%
18,51	1	3	-0,61	7	-	39,04	1	2	-22,84	1	3	6,96	1	8	17,21	1	3	1,50	2	16	2,11	1	3	0,94	1	3	-0,57	1	2
IQG	TOP%	PM-EM	TOP%	HP(STAY)	TOP%	IPP	TOP%	PD	TOP%	.PS	TOP%	AOL	TOP%	EGS	TOP%	PES	TOP%	PN	TOP%										
25,60	4	-0,61	72	39,04	4	-22,84	4	6,96	12	17,21	5	1,50	21	2,11	4	1,92	0,5	-0,57	2										
MGTe	TOP	MP120	TOP%	DSTAY	TOP%	D3P	TOP%	DP210	TOP%	DP450	TOP%	DAOL	TOP%	DACAB	TOP%	DPE365	TOP%	DPN	TOP%										
14,94	24	-1,19	94	81,80	11	68,59	68	8,18	16	17,90	12	0,90	30	0,18	18	0,81	13	-0,45	6										

Prenhe do XERIFE FIV JMP. Previsão de parto: 27/01/2025 até 08/03/2025.

iABCZg (ventre): 31,32 • DECA: 1 | IQG (ventre): 40,74 • TOP: 0,1% | MGTe (ventre): 24,23 • TOP: 4%



CLIQUE NA IMAGEM



PARA VER O VÍDEO DO LOTE

Mauro Christianini - Nelore JMP

8619P FIV JMP

RG: MCPJ 8619 • NASC.: 26/09/2022 • FÊMEA



REM RICKET x REM PÁPRICA

REM DANUT

INVENCÍVEL DA HORA

2272 DA HORA

RAIN RSAN x 1811 FIV DA HORA

X

REM QUISCO x REM RÉGIS

REM USP

1659C FIV JMP

BAHIA DA FAZ. JATOBÁ

NEHRU MAT. x PUNTORIA

Peso: 670 kg

iABCZg	DECA	P%	PM-EMg	DECA	P%	STAYg	DECA	P%	IPPg	DECA	P%	PD-EDg	DECA	P%	PS-EDg	DECA	P%	AOLg	DECA	P%	ACABg	DECA	P%	PE-365g	DECA	P%	PN-EDg	DECA	P%
22,89	1	1	2,71	1	7	36,47	1	8	-7,52	4	-	16,88	1	0,1	29,60	1	0,1	2,31	1	5	0,54	3	-	0,39	3	-	0,97	10	-
IQG	TOP%	PM-EM	TOP%	HP(STAY)	TOP%	IPP	TOP%	PD	TOP%	.PS	TOP%	AOL	TOP%	EGS	TOP%	PES	TOP%	PN	TOP%										
27,48	3	2,71	9	36,47	11	-7,52	37	16,88	0,1	29,60	0,1	2,31	8	0,54	34	0,83	17	0,97	99										
MGTe	TOP	MP120	TOP%	DSTAY	TOP%	D3P	TOP%	DP210	TOP%	DP450	TOP%	DAOL	TOP%	DACAB	TOP%	DPE365	TOP%	DPN	TOP%										
27,07	2	1,82	22	88,87	3	91,91	0,5	18,62	0,5	28,06	2	1,81	17	0,19	17	0,55	21	2,77	100										

Prenhe do XERIFE FIV JMP. Previsão de parto: 27/01/2025 até 08/03/2025.

iABCZg (ventre): 33,51 • DECA: 1 | IQG (ventre): 41,67 • TOP: 0,1% | MGTe (ventre): 30,28 • TOP: 0,5%



CLIQUE NA IMAGEM



PARA VER O VÍDEO DO LOTE

Mauro Christianini - Neloire JMP

8607P FIV JMP

RG: MCPJ 8607 • NASC.: 25/09/2022 • FÊMEA



REM RICKET x REM PÁPRICA

REM DANUT

INVENCÍVEL DA HORA

2272 DA HORA

RAIN RSAN x 1811 FIV DA HORA

X

CAMPEÃO DA MN x TOALHA FIV DO JHV

FENÔMENO FIV CAMPARINO

INDIANA FIV CAMPARINO

JHVM 13510 CAMPARINO

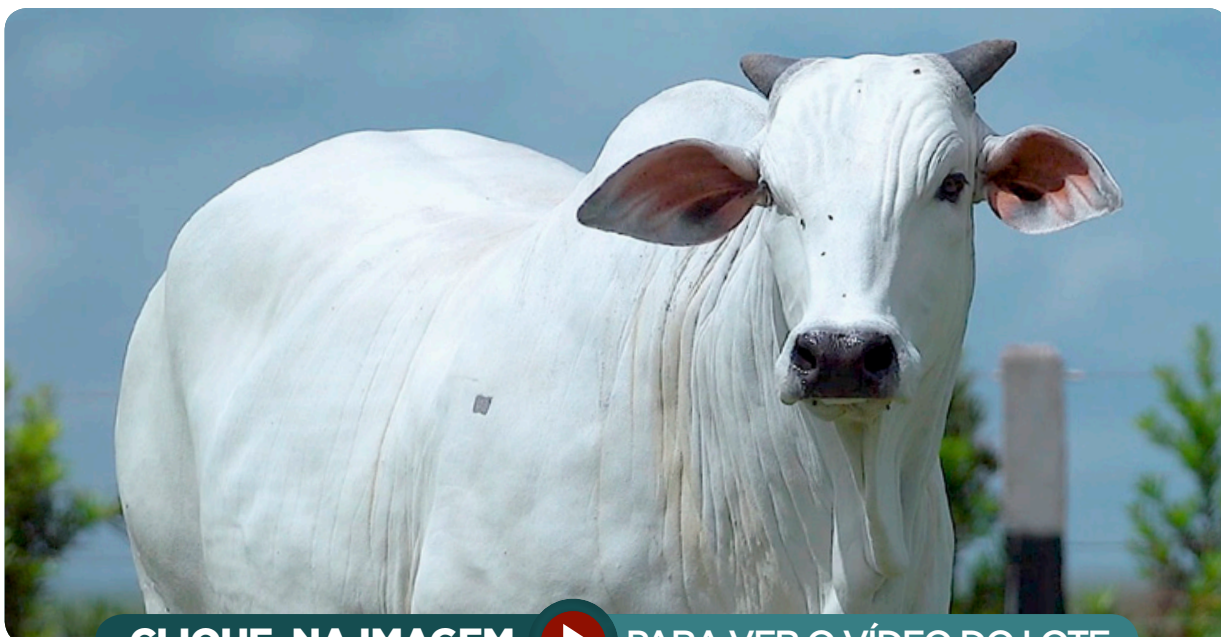
BOENG FIV CAMPARINO x JHVM 10252 FIV CAMPARINO

Peso: 710 kg

iABCZg	DECA	P%	PM-EMg	DECA	P%	STAYg	DECA	P%	IPPg	DECA	P%	PD-EDg	DECA	P%	PS-EDg	DECA	P%	AOLg	DECA	P%	ACABg	DECA	P%	PE-365g	DECA	P%	PN-EDg	DECA	P%
33,76	1	0,1	7,16	1	0,1	40,88	1	1	-16,26	1	10	17,05	1	0,1	30,82	1	0,1	2,77	1	3	1,65	1	6	2,07	1	0,1	1,19	10	-
IQG	TOP%	PM-EM	TOP%	HP(STAY)	TOP%	IPP	TOP%	PD	TOP%	.PS	TOP%	AOL	TOP%	EGS	TOP%	PES	TOP%	PN	TOP%										
41,63	0,1	7,16	0,1	40,88	2	-16,26	13	17,05	0,1	30,82	0,1	2,77	4	1,65	8	2,49	0,1	1,19	99										
MGTe	TOP	MP120	TOP%	DSTAY	TOP%	D3P	TOP%	DP210	TOP%	DP450	TOP%	DAOL	TOP%	DACAB	TOP%	DPE365	TOP%	DPN	TOP%										
31,15	0,5	5,93	0,5	93,20	0,5	83,04	12	21,08	0,5	33,23	0,5	2,46	11	-0,20	84	2,10	0,5	2,77	100										

Prenhe do XERIFE FIV JMP. Previsão de parto: 27/01/2025 até 08/03/2025.

iABCZg (ventre): 38,95 • DECA: 1 | IQG (ventre): 48,75 • TOP: 0,1% | MGTe (ventre): 32,33 • TOP: 0,5%



CLIQUE NA IMAGEM



PARA VER O VÍDEO DO LOTE

Mauro Christianini - Nelore JMP

8469C FIV JMP

RG: MCPJ 8469 • NASC.: 22/08/2022 • FÊMEA



7308/04 PO PERDIZES x 2014 DA ALO BRASIL

TRUCK DA ALO BRASIL

URI DE NAVIRAÍ

951 FIV DE NAVIRAÍ

CAMPEÃO DA MN x NAVIRAÍ 12667-12

X

REM TORIXORÉU x REM RONDA

REM ARMADOR

1949C JMP

DALILA DA RS I

JERU FIV DO BRUMADO x LABELA FIV DA BDF

Peso: 785 kg

iABCZg	DECA	P%	PM-EMg	DECA	P%	STAYg	DECA	P%	IPPg	DECA	P%	PD-EDg	DECA	P%	PS-EDg	DECA	P%	AOLg	DECA	P%	ACABg	DECA	P%	PE-365g	DECA	P%	PN-EDg	DECA	P%
19,68	1	2	-0,67	8	-	34,55	2	18	-13,60	2	15	14,33	1	0,1	25,59	1	0,5	2,64	1	3	2,46	1	1	0,96	1	2	1,14	10	-
IQG	TOP%	PM-EM	TOP%	HP(STAY)	TOP%	IPP	TOP%	PD	TOP%	.PS	TOP%	AOL	TOP%	EGS	TOP%	PES	TOP%	PN	TOP%										
24,48	4	-0,67	73	34,55	22	-13,59	18	14,33	0,1	25,59	0,5	2,64	5	2,45	2	1,69	1	1,14	99										
MGTe	TOP	MP120	TOP%	DSTAY	TOP%	D3P	TOP%	DP210	TOP%	DP450	TOP%	DAOL	TOP%	DACAB	TOP%	DPE365	TOP%	DPN	TOP%										
22,94	6	-0,32	81	82,09	11	77,79	32	15,95	2	28,95	2	2,28	12	0,15	21	1,21	5	2,15	99										

Prenhe do LUCK FIV KATISPERA. Previsão de parto: 28/04/2025 até 07/06/2025.

iABCZg (ventre): 18,77 • DECA: 1 | IQG (ventre): 28,03 • TOP: 2% | MGTe (ventre): 24,59 • TOP: 4%



CLIQUE NA IMAGEM



PARA VER O VÍDEO DO LOTE

BATERIA

B



CLIQUE AQUI



PARA VER O VÍDEO DO LOTE

MATRIZES

PESO (kg):

679

VENTRE

	iABCZg	DECA
PMGZ	21,93	1
IQG	TOP	TOP
GENE PLUS	28,55	2
MGT_e	TOP	TOP
ANCP	20,66	10

	iABCZg	DECA
	24,27	1
	IQG	TOP
	34,11	0,5
	MGT_e	TOP
	24,66	4

MÉDIAS

MÉDIAS

Mauro Christianini - Nelore JMP

8759C FIV JMP

RG: MCPJ 8759 • NASC.: 30/09/2022 • FÊMEA

QUARUP BONSUCESSO
ESPARTANO MAT.
BARAVAH MAT.
REM DIABLU
2475P JMP
MARIQUITA DA PACAEMBU

Peso: 604 kg

iABCZg	DECA	P%	PM-EMg	DECA	P%	STAYg	DECA	P%	IPPg	DECA	P%	PD-EDg	DECA	P%	PS-EDg	DECA	P%	AOLg	DECA	P%	ACABg	DECA	P%	PE-365g	DECA	P%	PN-EDg	DECA	P%
19,11	1	2	2,04	2	13	37,81	1	4	-24,34	1	2	8,09	1	5	14,09	1	7	3,55	1	0,5	-0,40	7	-	1,20	1	0,5	-0,44	1	4
IQG	TOP%	PM-EM	TOP%	HP(STAY)	TOP%	IPP	TOP%	PD	TOP%	.PS	TOP%	AOL	TOP%	EGS	TOP%	PES	TOP%	PN	TOP%										
26,51	3	2,04	16	37,81	7	-24,34	3	8,09	7	14,09	10	3,55	1	-0,40	66	1,58	2	-0,44	4										
MGTe	TOP	MP120	TOP%	DSTAY	TOP%	D3P	TOP%	DP210	TOP%	DP450	TOP%	DAOL	TOP%	DACAB	TOP%	DPE365	TOP%	DPN	TOP%										
20,72	10	2,58	12	85,04	7	82,69	13	8,44	15	15,87	16	3,43	5	0,19	17	1,02	8	0,63	62										

Prenhe do LUCK FIV KATISPERA. Previsão de parto: 28/04/2025 até 07/06/2025.

iABCZg (ventre): 18,48 • DECA: 1 | IQG (ventre): 29,04 • TOP: 2% | MGTe (ventre): 23,48 • TOP: 5%

8772S FIV JMP

RG: MCPJ 8772 • NASC.: 04/09/2022 • FÊMEA

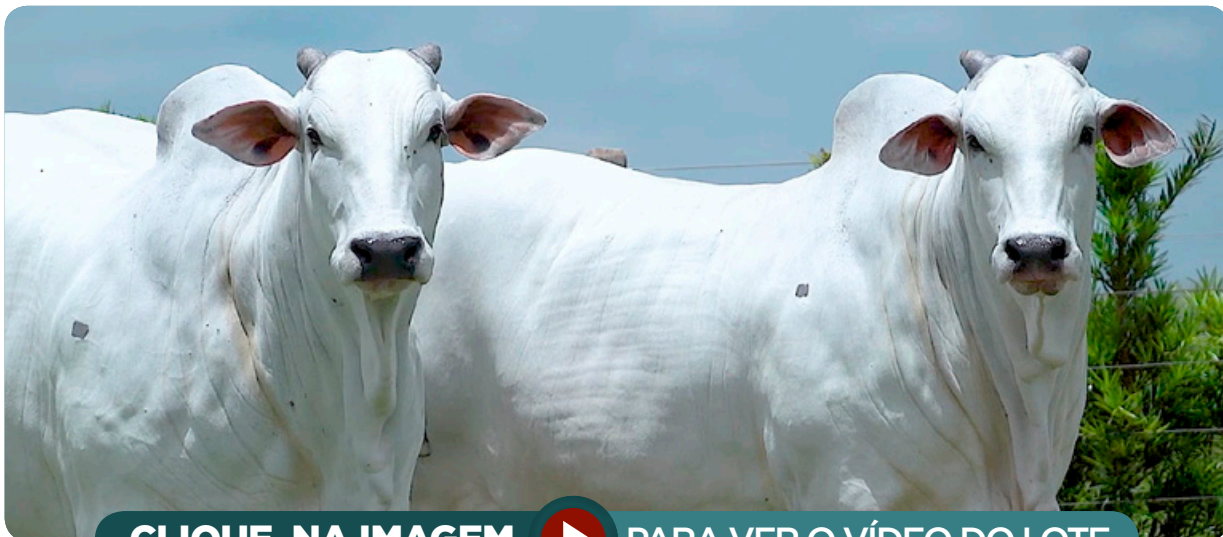
TRUCK DA ALO BRASIL
URI DE NAVIRAÍ
951 FIV DE NAVIRAÍ
REM ARMADOR
4444P FIV JMP
MONARQUIA 2 FIV PACAEMBU

Peso: 679 kg

iABCZg	DECA	P%	PM-EMg	DECA	P%	STAYg	DECA	P%	IPPg	DECA	P%	PD-EDg	DECA	P%	PS-EDg	DECA	P%	AOLg	DECA	P%	ACABg	DECA	P%	PE-365g	DECA	P%	PN-EDg	DECA	P%
18,97	1	3	-0,13	6	-	38,52	1	3	-16,41	1	10	11,41	1	0,5	17,47	1	3	1,98	1	9	1,15	2	14	0,57	2	13	1,17	10	-
IQG	TOP%	PM-EM	TOP%	HP(STAY)	TOP%	IPP	TOP%	PD	TOP%	.PS	TOP%	AOL	TOP%	EGS	TOP%	PES	TOP%	PN	TOP%										
19,49	10	-0,13	61	38,52	5	-16,40	12	11,41	1	17,47	5	1,98	12	1,15	17	0,92	14	1,17	99										
MGTe	TOP	MP120	TOP%	DSTAY	TOP%	D3P	TOP%	DP210	TOP%	DP450	TOP%	DAOL	TOP%	DACAB	TOP%	DPE365	TOP%	DPN	TOP%										
17,77	16	-2,43	99	79,15	15	74,00	48	14,38	3	19,07	10	1,58	20	0,28	12	0,45	25	2,21	99										

Prenhe do XERIFE FIV JMP. Previsão de parto: 27/01/2025 até 08/03/2025.

iABCZg (ventre): 31,55 • DECA: 1 | IQG (ventre): 37,68 • TOP: 0,5% | MGTe (ventre): 25,64 • TOP: 3%


CLIQUE NA IMAGEM

PARA VER O VÍDEO DO LOTE

Mauro Christianini - Nelore JMP

7356P FIV JMP

RG: MCPJ 7356 • NASC.: 19/04/2022 • FÊMEA

REM ESPIÃO 007
PACARÁ IZ
REM HERMOSO FIV GENÉTICA ADITIVA
ULANA FIV DA RFA
REM VOTUPORANGA
PRECIOSA FIV DA RFA
GENÔMICA
Peso: 761 kg

iABCZg	DECA	P%	PM-EMg	DECA	P%	STAYg	DECA	P%	IPPg	DECA	P%	PD-EDg	DECA	P%	PS-EDg	DECA	P%	AOLg	DECA	P%	ACABg	DECA	P%	PE-365g	DECA	P%	PN-EDg	DECA	P%
23,37	1	0,5	1,12	3	-	35,25	2	14	-29,57	1	1	10,04	1	2	27,31	1	0,1	2,20	1	6	5,11	1	0,1	1,13	1	1	0,14	6	-
IQG	TOP%	PM-EM	TOP%	HP(STAY)	TOP%	IPP	TOP%	PD	TOP%	.PS	TOP%	AOL	TOP%	EGS	TOP%	PES	TOP%	PN	TOP%										
32,36	1	1,12	33	35,25	18	-29,57	1	10,04	3	27,31	0,5	2,20	10	5,11	0,1	1,32	5	0,14	50										
MGTe	TOP	MP120	TOP%	DSTAY	TOP%	D3P	TOP%	DP210	TOP%	DP450	TOP%	DAOL	TOP%	DACAB	TOP%	DPE365	TOP%	DPN	TOP%										
23,04	6	1,39	31	87,07	4	83,73	11	11,42	7	25,80	3	1,68	19	0,93	1	0,94	10	0,61	61										

Prenhe do LUCK FIV KATISPERA. Previsão de parto: 28/04/2025 até 07/06/2025.

iABCZg (ventre): 20,61 • DECA: 1 | IQG (ventre): 31,97 • TOP: 1% | MGTe (ventre): 24,64 • TOP: 4%

7707C FIV JMP

RG: MCPJ 7707 • NASC.: 07/05/2022 • FÊMEA

QUARUP BONSUCESSO
REM ARMADOR
ESTORIL MAT.
2420 DA PACAEMBU
BARAVAH MAT.
FAGULHA DA BONSUCESSO
GENÔMICA
Peso: 707 kg

iABCZg	DECA	P%	PM-EMg	DECA	P%	STAYg	DECA	P%	IPPg	DECA	P%	PD-EDg	DECA	P%	PS-EDg	DECA	P%	AOLg	DECA	P%	ACABg	DECA	P%	PE-365g	DECA	P%	PN-EDg	DECA	P%
20,72	1	2	3,23	1	4	38,35	1	3	-15,53	2	11	7,04	1	8	18,62	1	2	2,99	1	2	0,63	3	-	1,40	1	0,1	0,04	5	-
IQG	TOP%	PM-EM	TOP%	HP(STAY)	TOP%	IPP	TOP%	PD	TOP%	.PS	TOP%	AOL	TOP%	EGS	TOP%	PES	TOP%	PN	TOP%										
28,20	2	3,23	5	38,35	5	-15,53	14	7,04	11	18,62	3	2,99	3	0,62	31	1,56	2	0,04	38										
MGTe	TOP	MP120	TOP%	DSTAY	TOP%	D3P	TOP%	DP210	TOP%	DP450	TOP%	DAOL	TOP%	DACAB	TOP%	DPE365	TOP%	DPN	TOP%										
17,92	16	2,37	14	73,32	26	80,74	20	7,34	19	16,32	15	2,74	9	-0,03	52	1,54	2	0,58	59										

Prenhe do LUCK FIV KATISPERA. Previsão de parto: 28/04/2025 até 07/06/2025.

iABCZg (ventre): 19,29 • DECA: 1 | IQG (ventre): 29,89 • TOP: 2% | MGTe (ventre): 22,07 • TOP: 7%


CLIQUE NA IMAGEM

PARA VER O VÍDEO DO LOTE

Mauro Christianini - Nelore JMP

8013P FIV JMP

RG: MCPJ 8013 • NASC.: 11/07/2022 • FÊMEA

REM ESPIÃO 007
REM TORIXORÉU
REM HERMOSO FIV GENÉTICA ADITIVA
TALIA MAT.
REM VOTUPORANGA
LAIKERA MAT.

Peso: 664 kg

iABCZg	DECA	P%	PM-EMg	DECA	P%	STAYg	DECA	P%	IPPg	DECA	P%	PD-EDg	DECA	P%	PS-EDg	DECA	P%	AOLg	DECA	P%	ACABg	DECA	P%	PE-365g	DECA	P%	PN-EDg	DECA	P%
25,71	1	0,5	-0,17	6	-	37,60	1	5	-29,50	1	1	10,77	1	1	26,51	1	0,1	1,95	1	9	6,17	1	0,1	1,72	1	0,1	0,27	7	-
IQG	TOP%	PM-EM	TOP%	HP(STAY)	TOP%	IPP	TOP%	PD	TOP%	.PS	TOP%	AOL	TOP%	EGS	TOP%	PES	TOP%	PN	TOP%										
35,66	0,5	-0,17	62	37,60	7	-29,50	1	10,77	2	26,51	0,5	1,95	13	6,17	0,1	2,60	0,1	0,27	66										
MGTe	TOP	MP120	TOP%	DSTAY	TOP%	D3P	TOP%	DP210	TOP%	DP450	TOP%	DAOL	TOP%	DACAB	TOP%	DPE365	TOP%	DPN	TOP%										
21,17	9	-0,21	78	80,55	13	73,21	51	12,33	5	24,08	4	2,24	13	1,29	0,5	1,79	1	0,78	71										

Prenhe do XERIFE FIV JMP. Previsão de parto: 27/01/2025 até 08/03/2025.

iABCZg (ventre): 34,92 • DECA: 1 | IQG (ventre): 45,77 • TOP: 0,1% | MGTe (ventre): 27,33 • TOP: 2%

8235P FIV JMP

RG: MCPJ 8235 • NASC.: 29/07/2022 • FÊMEA

REM ESPIÃO 007
REM TORIXORÉU
REM HERMOSO FIV GENÉTICA ADITIVA
BALELA MAT.
REM VOTUPORANGA
TEIMA MATI

Peso: 657 kg

iABCZg	DECA	P%	PM-EMg	DECA	P%	STAYg	DECA	P%	IPPg	DECA	P%	PD-EDg	DECA	P%	PS-EDg	DECA	P%	AOLg	DECA	P%	ACABg	DECA	P%	PE-365g	DECA	P%	PN-EDg	DECA	P%
23,67	1	0,5	1,59	2	20	36,45	1	8	-39,35	1	0,1	11,51	1	0,5	18,49	1	2	3,72	1	0,5	2,32	1	2	1,34	1	0,5	0,33	8	-
IQG	TOP%	PM-EM	TOP%	HP(STAY)	TOP%	IPP	TOP%	PD	TOP%	.PS	TOP%	AOL	TOP%	EGS	TOP%	PES	TOP%	PN	TOP%										
29,08	2	1,59	24	36,45	12	-39,35	0,1	11,51	1	18,49	4	3,72	1	2,32	3	2,14	0,5	0,33	72										
MGTe	TOP	MP120	TOP%	DSTAY	TOP%	D3P	TOP%	DP210	TOP%	DP450	TOP%	DAOL	TOP%	DACAB	TOP%	DPE365	TOP%	DPN	TOP%										
23,31	6	0,03	71	81,77	11	84,17	9	12,91	5	19,78	9	4,06	3	0,68	3	1,83	1	0,89	77										

Prenhe do LUCK FIV KATISPERA. Previsão de parto: 28/04/2025 até 07/06/2025.

iABCZg (ventre): 20,76 • DECA: 1 | IQG (ventre): 30,33 • TOP: 2% | MGTe (ventre): 24,77 • TOP: 4%



CLIQUE NA IMAGEM



PARA VER O VÍDEO DO LOTE

08 DE DEZEMBRO
DOMINGO | 09h*

* HORÁRIO DE BRASÍLIA/DF

LEILÃO

Fêmeas Jovens
NELORE
JMP
VIRTUAL

130 NOVILHAS

PRENHES | NELORE PO | VENTRES PROVADOS

ANIMAIS AVALIADOS:    

CONDIÇÃO ESPECIAL DE PAGAMENTO

30 PARCELAS
(2+2+26 PARCELAS)

12 PARCELAS **8% DE DESCONTO**
(1+11 PARCELAS)

MEGALOTES **40 PARCELAS**
(1+39 PARCELAS)

LEILOEIRA:



43 3373.7077

TRANSMISSÃO:



CANAL RURAL

RETRANSMISSÃO:



LANCE RURAL



REIMATE
WEB

CHANCELA:



PRÓ-GENÉTICA
PROGRAMA DE MELHORIA DA
QUALIDADE GENÉTICA DO REBANHO
BOVINO BRASILEIRO

LEILÃO OFICIAL:



LEILÃO & SHOPPING
HOMOLOGADOS

ASSESSORIA:



67 99944.1382



34 99939.0466
34 99817.9331



62 99688.0201
62 99978.8870



62 998173.0330
77 99989.1659



62 99307.0838



67 99911.1102

ASSESSORIA
TÉCNICA:



67 3327.0776

LEILOEIRO:



LUCIANO PIRES
LEILOEIRO RURAL



Genovesi
leilões e assessoria

VÍDEOS:



67 99659.2261

AGÊNCIA:



67 2525.7185