



# LEILÃO ESPECIAL DE NATAL Jumasa

**18/12 – 20h**  
**QUINTA-FEIRA**



STARK RURAL



## OPORTUNIDADES!

- TRATORES • COLHEITADEIRAS • PULVERIZADORES
- PLANTADEIRAS • IMPLEMENTOS

Condições de pagamento  
**MEGA ESPECIAIS**



REALIZAÇÃO:

PARCERIA:

INFORMAÇÕES:  
(43) **99995-7087**



**agro  
mercado**

**CONDIÇÕES PAGAMENTO PARA LOTES EM 30 PARCELAS**

**05 PARCELAS DUPLAS + 20 MENSAIS IGUAIS**

**OPÇÕES**

**20% ENTRADA + 4 SEMESTRAIS**

**02 + 02 + 02 + 02 + 02 + 02 + 02 + 02 + 14  
PARCELAS MENSAIS IGUAIS COM 5% DESCONTO**

**01 + 11 PARCELAS MENSAIS IGUAIS COM 8% DE DESCONTO**

**À VISTA 15% DESCONTO**

**CONDIÇÕES PAGAMENTO PARA LOTES EM 36 PARCELAS**

**06 PARCELAS DUPLAS + 24 MENSAIS IGUAIS**

**OPÇÕES**

**20% ENTRADA + 6 SEMESTRAIS**

**01 + 11 PARCELAS MENSAIS IGUAIS COM 15% DE DESCONTO**

**À VISTA 20% DESCONTO**

**CONDIÇÕES PAGAMENTO PARA LOTES EM 48 PARCELAS**

**08 PARCELAS DUPLAS + 32 MENSAIS IGUAIS**

**OPÇÕES**

**20% ENTRADA + 8 SEMESTRAIS**

**01 + 11 PARCELAS MENSAIS IGUAIS COM 20% DE DESCONTO**

**À VISTA 30% DESCONTO**



## TRATOR



CHASSIS / PLACA	AVTT2013AEB1001954X
MARCA	MODELO
VALTRA	BT 210
HORAS	ANO
10.502	2013

## DETALHAMENTO TÉCNICO

O Valtra BT210 é um trator potente de 215 cv, conhecido pela sua transmissão Powershift HiSix (24 marchas à frente/ré), motor AGCO Sisu Power 6 cilindros (7.4L), e sistema hidráulico de alto desempenho, ideal para agricultura de precisão, oferecendo conforto na cabine, tecnologia embarcada (Auto-Guide, AgCommand) e versatilidade para diversas operações, sendo um trator robusto e de alta tecnologia para o agronegócio

## TRATOR



CHASSIS / PLACA	7722513330
MARCA	MODELO
MASSEY FERGUSON	MF 7725
HORAS	ANO
8.397	2018

## DETALHAMENTO TÉCNICO

O Massey Ferguson 7722 é um trator potente de alta tecnologia, cerca de 230 cv, focado em eficiência, com transmissão Dyna-6 (24x24 marchas), ótimo para preparo de solo pesado e operações que exigem agilidade, oferecendo conforto com cabine climatizada, piloto automático e sistemas hidráulicos avançados, ideal para aumentar a produtividade e economizar combustível em grandes áreas



## TRATOR



CHASSIS / PLACA	7390395354
MARCA	MODELO
MASSEY FERGUSON	MF 7390
HORAS	ANO
9.064	2014

## DETALHAMENTO TÉCNICO

O Massey Ferguson 7390 é um trator agrícola potente de 190 cv, com motor de 6 cilindros, conhecido pela sua transmissão Dyna-6 que oferece até 24 marchas e reversor eletro-hidráulico, proporcionando conforto e trocas de marcha sem usar a embreagem, além de cabine confortável com ar-condicionado e um sistema hidráulico de alta capacidade para diversos implementos agrícolas

## TRATOR



CHASSIS / PLACA	7415392979
MARCA	MODELO
MASSEY FERGUSON	MF 7415
HORAS	ANO
15.120	2014

## DETALHAMENTO TÉCNICO

O Massey Ferguson 7415 é um trator robusto, da linha Dynax, conhecido por sua força e versatilidade no campo, especialmente nas versões com motor Valmet/Sisu e transmissão automática Dyna-6 (24x24), oferecendo alta tecnologia para manejo de implementos, como piloto automático e boa potência, ideal para preparo de solo e plantio, sendo um trator potente e econômico, com 215 cv.

TRATOR



CHASSIS / PLACA	-
MARCA	MODELO
NEW HOLLAND	TL 100
HORAS	ANO
4.863	2012

DETALHAMENTO TÉCNICO

O New Holland TL100 é um trator de média potência (cerca de 100-110 cv), conhecido por sua robustez, conforto e versatilidade, com motor FPT S8000 turbinado de 4 cilindros, bom torque em baixa rotação e sistema hidráulico eficiente para diversas implementações, sendo um modelo de sucesso da New Holland, especialmente nas séries TL e TL5, focado em agilidade e desempenho no campo.



## TRATOR



CHASSIS / PLACA	-
MARCA	MODELO
CASE	FARMALL 80
HORAS	ANO
5.132	2012

## DETALHAMENTO TÉCNICO

O Case IH Farmall 80 é um trator compacto, robusto e versátil de 80 cv, ideal para pequenas e médias propriedades, destacando-se pela potência, simplicidade, conforto na cabine (opcional) e versatilidade para diversas culturas (grãos, café, cana, pecuária, hortifrutigranjeiros) com motores eficientes, transmissão sincronizada 12x4 ou 12x12 com reversor Power Shuttle (opcional), sistema hidráulico de alta vazão e capacidade de levantar, sendo uma máquina confiável para tarefas diversas.

TRATOR



CHASSIS / PLACA	-
MARCA	MODELO
MASSEY FERGUSON	MF 7390
HORAS	ANO
4.584	2019

DETALHAMENTO TÉCNICO

O Massey Ferguson MF 7390 é um trator agrícola potente de 190 cv, ideal para trabalhos pesados, conhecido pela sua transmissão automática Dyna-6 (24 marchas frente/ré), que permite trocas sem embreagem, e motor de 6 cilindros, oferecendo conforto com cabine climatizada, sistema hidráulico eficiente, tração 4x4 e tecnologia para automação como piloto automático.

## COLHEITADEIRA



CHASSIS / PLACA	9790323476
MARCA	MODELO
MASSEY FERGUSON	MF 9790
HORAS DE MOTOR	ANO
4.019	2011

## DETALHAMENTO TÉCNICO

Massey Ferguson MF 9790 é uma colheitadeira axial robusta, Classe VII, projetada para diversas culturas (milho, soja, trigo) com motor AGCO Power 8.4L de cerca de 350-355cv, sistema de trilha axial, tanque de grãos espaçoso (até 10.570L), e tecnologia de cabine confortável e eficiente, destacando-se pela simplicidade mecânica



COLHEITADEIRA



CHASSIS / PLACA	-
MARCA	MODELO
VALTRA	BC 7800
HORAS DE MOTOR	ANO
-	-

DETALHAMENTO TÉCNICO

A Valtra BC7800 é uma colheitadeira axial potente da Valtra, parte da Série 800, com motor AGCO Power de cerca de 450 cv, tanque graneleiro grande (até 12.334L), e tecnologia como o sistema de arrefecimento V-Flow para mais tempo de operação, sendo ideal para alta produtividade em culturas como soja e milho, com desempenho eficiente e menos manutenção diária, destacando-se pela sua capacidade de processamento e tecnologia de agricultura inteligente, como pilotos automáticos.

## COLHEITADEIRA



CHASSIS / PLACA	-
MARCA	MODELO
VALTRA	BC 7800
HORAS DE MOTOR	ANO
4.881	-

## DETALHAMENTO TÉCNICO

A Valtra BC7800 é uma colheitadeira axial potente da Valtra, parte da Série 800, com motor AGCO Power de cerca de 450 cv, tanque graneleiro grande (até 12.334L), e tecnologia como o sistema de arrefecimento V-Flow para mais tempo de operação, sendo ideal para alta produtividade em culturas como soja e milho, com desempenho eficiente e menos manutenção diária, destacando-se pela sua capacidade de processamento e tecnologia de agricultura inteligente, como pilotos automáticos.

COLHEITADEIRA



CHASSIS / PLACA	-
MARCA	MODELO
MASSEY FERGUSON	MF 9695 TRIDENT
HORAS DE MOTOR	ANO
3.582	-

DETALHAMENTO TÉCNICO

A Massey Ferguson 9695 Trident é uma colheitadeira axial de Classe 6, projetada para alta performance e eficiência, com motor AGCO Power 8.4L de 6 cilindros e turbo intercooler que entrega cerca de 390 cv, sistema de processamento Fluxo Axial Trident (rotor único) para qualidade de grãos e baixíssimo consumo de combustível.



## COLHEITADEIRA



CHASSIS / PLACA	-
MARCA	MODELO
VALTRA	BC 7800
HORAS DE MOTOR	ANO
3.837	-

## DETALHAMENTO TÉCNICO

A Valtra BC7800 é uma colheitadeira axial potente da Valtra, parte da Série 800, com motor AGCO Power de cerca de 450 cv, tanque graneleiro grande (até 12.334L), e tecnologia como o sistema de arrefecimento V-Flow para mais tempo de operação, sendo ideal para alta produtividade em culturas como soja e milho, com desempenho eficiente e menos manutenção diária, destacando-se pela sua capacidade de processamento e tecnologia de agricultura inteligente, como pilotos automáticos.

COLHEITADEIRA



CHASSIS / PLACA	-
MARCA	MODELO
JOHN DEERE	1550
HORAS DE MOTOR	ANO
-	2002

DETALHAMENTO TÉCNICO

A John Deere 1550 é uma colheitadeira robusta e eficiente para médias propriedades, conhecida pela sua confiabilidade e manutenção simples, oferecendo motor potente (cerca de 225cv), sistema de trilha e separação eficaz (com 6 saca-palhas), cabine confortável com ar-condicionado e comandos elétricos, além de tanque graneleiro de 6.000 litros e versatilidade para diferentes culturas, sendo uma opção durável para o produtor rural.

COLHEITADEIRA



CHASSIS / PLACA	-
MARCA	MODELO
MASSEY FERGUSON	6690 HYBRID
HORAS DE MOTOR	ANO
1.909	2015

DETALHAMENTO TÉCNICO

A Massey Ferguson 6690 Hybrid é uma colheitadeira híbrida robusta e eficiente, projetada para propriedades de pequeno e médio porte, oferecendo desempenho de máquinas maiores com tecnologia AGCO Power de 265 cv, motor B100, sistema de trilha e separação duplo rotor para reduzir perdas, plataforma Draper e controles avançados, garantindo colheita de alta qualidade, baixo custo operacional e versatilidade para diversas culturas.



COLHEITADEIRA



CHASSIS / PLACA	-
MARCA	MODELO
MASSEY FERGUSON	9795
HORAS DE MOTOR	ANO
-	-

DETALHAMENTO TÉCNICO

A Massey Ferguson 9795 é uma colheitadeira axial de alta performance, Classe VIII, com motor AGCO Power 9.8 de até 450 cv, que se destaca pela eficiência de colheita em diversos terrenos, baixo consumo de combustível e alta disponibilidade, utilizando tecnologias como piloto automático e sistema de limpeza avançado para maximizar a produtividade agrícola com menos perdas e maior conforto operacional.

**COLHEITADEIRA**

CHASSIS / PLACA	-
MARCA	MODELO
MASSEY FERGUSON	9690
HORAS DE MOTOR	ANO
4.466	2013/14

**DETALHAMENTO TÉCNICO**

A Massey Ferguson 9690 (MF 9690) é uma colheitadeira axial de alta tecnologia da Classe VI, conhecida pelo seu rotor ATR para trilha eficiente e menor dano aos grãos, motor AGCO Power potente, cabine confortável com ar digital e monitoramento Field Star, sendo versátil para grãos como milho, soja, trigo e feijão, focada em alta produtividade com baixo custo de manutenção, excelente servibilidade e recursos de agricultura de precisão.

**Plataforma Drapper de 30 pés**

**COLHEITADEIRA**



CHASSIS / PLACA	-
MARCA	MODELO
MASSEY FERGUSON	9790
HORAS DE MOTOR	ANO
-	-

DETALHAMENTO TÉCNICO

A Massey Ferguson 9790 é uma colheitadeira axial robusta, Classe VII, ideal para grãos como milho, soja e trigo, destacando-se pelo motor AGCO Power de 350cv (potência padrão), sistema de separação por rotor axial, cabine confortável e grande tanque de grãos (mais de 10.000 litros), oferecendo alta produtividade e boa relação custo-benefício para a época de seu lançamento.



**COLHEITADEIRA**



CHASSIS / PLACA	-
MARCA	MODELO
MASSEY FERGUSON	9695
HORAS DE MOTOR	ANO
2.499	2017

**DETALHAMENTO TÉCNICO**

A Massey Ferguson 9695 é uma colheitadeira axial de alta performance, projetada para produtividade e eficiência, destacando-se pelo motor AGCO Power, sistema de alimentação axial para melhor debulha, tanque de grãos de 10.570L e taxa de descarga rápida (88 L/s), com tecnologias como piloto automático (Auto-Guide 3000) e monitoramento (Fieldstar II), oferecendo economia de combustível e capacidade para grandes plataformas Drapper.

## COLHEITADEIRA



CHASSIS / PLACA	9790OGKCS813
MARCA	MODELO
MASSEY FERGUSON	9790
HORAS DE MOTOR	ANO
3.455	-

## DETALHAMENTO TÉCNICO

A Massey Ferguson 9790 é uma colheitadeira axial robusta, Classe VII, ideal para grãos como milho, soja e trigo, destacando-se pelo motor AGCO Power de 350cv (potência padrão), sistema de separação por rotor axial e tecnologias como opção 4x4 hidrostático, cabine confortável e grande tanque de grãos (mais de 10.000 litros), oferecendo alta produtividade e boa relação custo-benefício.

## COLHEITADEIRA



CHASSIS / PLACA	-
MARCA	MODELO
MASSEY FERGUSON	9790
HORAS DE MOTOR	ANO
2.142	-

## DETALHAMENTO TÉCNICO

A Massey Ferguson 9790 é uma colheitadeira axial robusta, Classe VII, ideal para grãos como milho, soja e trigo, destacando-se pelo motor AGCO Power de 350cv (potência padrão), sistema de separação por rotor axial e tecnologias como opção 4x4 hidrostático, cabine confortável e grande tanque de grãos (mais de 10.000 litros), oferecendo alta produtividade e boa relação custo-benefício.



**COLHEITADEIRA**



CHASSIS / PLACA	-
MARCA	MODELO
VALTRA	BC 7500
HORAS DE MOTOR	ANO
-	-

**DETALHAMENTO TÉCNICO**

A Valtra BC 7500 é uma colheitadeira axial da Série 500, robusta e tecnológica, equipada com motor AGCO Power de 355 cv, sistema de rotor único para trilha eficiente, transmissão hidrostática, cabine de luxo com ar-condicionado e opcional de agricultura de precisão Fieldstar II, focada em alta produtividade, baixo custo operacional e conforto para o operador em diversas condições de colheita, sendo uma máquina potente para grãos.

**COLHEITADEIRA**

CHASSIS / PLACA	-
MARCA	MODELO
NEW HOLLAND	TC 59
HORAS DE MOTOR	ANO
5.589	2005

**DETALHAMENTO TÉCNICO**

A New Holland TC59 é uma colheitadeira robusta e versátil, conhecida pela durabilidade e eficiência em médias e grandes lavouras, com sistema de debulha por saca-palhas e motor potente que oferece bom rendimento e economia de combustível, sendo uma máquina confiável com características como plataforma flexível (geralmente 23 pés), transmissão hidrostática (Hydro Plus) e manutenção simplificada, ideal para produtores que buscam performance com bom custo-benefício.

## COLHEITADEIRA



CHASSIS / PLACA	-
MARCA	MODELO
MASSEY FERGUSON	9895
HORAS DE MOTOR	ANO
-	-

## DETALHAMENTO TÉCNICO

A Massey Ferguson 9895 é uma colheitadeira axial de alta performance, a maior e mais potente da marca no Brasil, destacando-se pelo motor AGCO POWER de 9.8L (7 cilindros) com até 500 cv, tanque graneleiro de mais de 12.000L, sistema de descarga rápida e tecnologia V-Cool para arrefecimento, além de cabine confortável e terminal de controle intuitivo (C2100), sendo ideal para grandes áreas e produtividade máxima em culturas como soja e milho.



COLHEITADEIRA



CHASSIS / PLACA	-
MARCA	MODELO
MASSEY FERGUSON	9790
HORAS DE MOTOR	ANO
6.598	2009

DETALHAMENTO TÉCNICO

A colheitadeira Massey Ferguson MF 9790 do ano de 2009 é um modelo axial de Classe VII, conhecida por seu alto desempenho e capacidade de colheita.

# COLHEDORA DE FORRAGENS



MARCA	MODELO
MENTA	PREMIUM ATM

## DETALHAMENTO TÉCNICO

A Forrageira Menta Premium ATM é uma colhedora de forragens robusta e versátil para tratores, que colhe milho, sorgo, cana, capim Napier e outras forragens, com foco em produtividade e uniformidade, possuindo sistemas de corte por facas, ajuste de tamanho de partícula, rolos alimentadores independentes, e transmissão por cardan (em alguns modelos) para maior durabilidade e menor custo operacional, sendo um equipamento eficiente para silagem e ração animal.

**VAGÃO FORRAGEIRO**

MARCA	MODELO
MENTA	VFM-9000

**DETALHAMENTO TÉCNICO**

O Vagão Forrageiro Menta VFM-9000 (parte da linha VFM 9/13) é um implemento agrícola robusto projetado para o transporte e distribuição eficiente de forragens (silagem, feno, etc.). Ele é ideal tanto para o trato diário do rebanho quanto para o enchimento de silos.

# VAGÃO MISTURADOR



MARCA	MODELO
JF	MIX 4000 PA

## DETALHAMENTO TÉCNICO

O Vagão Misturador JF Mix 4000/6000 PA possui sistema de mistura que representa um novo conceito. Formado por rotor e pás misturadoras posicionadas para obter uma mistura mais uniforme e aerada, preserva as qualidades nutricionais e proporciona melhor qualidade na alimentação do rebanho e, por consequência, qualidade e alta produção de carne ou leite.

Além da estrutura robusta, o rotor e as pás misturadoras foram desenvolvidos para dar acabamento nas estruturas fibrosas, deixando a ração homogênea do começo até o fim do cocho.



# PULVERIZADOR AUTOPROPELIDO



CHASSIS / PLACA	508523
MARCA	MODELO
JACTO	UNIPORT 2500
HORAS DE MOTOR	ANO
-	2012

## DETALHAMENTO TÉCNICO

O pulverizador Jacto Uniport 2000 Plus tem reservatório de 2.000 litros, motor MWM 4.10 TCA de 126 cv, transmissão 4x2 mecânica de 5 velocidades, barras de 24 metros com altura de trabalho de 0,45 a 1,85 m e espaçamento entre bicos de 35 ou 50 cm. A bomba de pulverização é a JP-150 com vazão máxima de 190 L/min e o controlador de pulverização é o JMC 1000/4

# PULVERIZADOR AUTOPROPELIDO



CHASSIS / PLACA	AAAS0300EFC001181
MARCA	MODELO
MASSEY FERGUSON	9030
HORAS DE MOTOR	ANO
-	2015

## DETALHAMENTO TÉCNICO

O Massey Ferguson 9030 é um pulverizador autopropelido de alta tecnologia, conhecido por sua robustez, potência (motor AGCO Power de 200 cv), grande capacidade de tanque (3.000L) e barras de pulverização amplas (24/28m), ideal para garantir produtividade no campo com recursos como transmissão 4x4 hidrostática, suspensão ativa e ajustes de bitola e vão livre do solo feitos da cabine, sendo uma máquina versátil e econômica para aplicação de defensivos agrícolas.

# PULVERIZADOR AUTOPROPELIDO



CHASSIS / PLACA	C002688
MARCA	MODELO
MONTANA	PARRUDA MA 2627 M
HORAS DE MOTOR	ANO
-	2011

## DETALHAMENTO TÉCNICO

O pulverizador Montana Parruda MA 2627 M é um equipamento autopropelido com motorização MWM, conhecido pela sua robustez e facilidade de manutenção.



# PULVERIZADOR AUTOPROPELIDO



CHASSIS / PLACA	596390
MARCA	MODELO
JACTO	UNIPORT 2000 PLUS
HORAS DE MOTOR	ANO
8.216	2012

## DETALHAMENTO TÉCNICO

O pulverizador Jacto Uniport 2000 Plus tem reservatório de 2.000 litros, motor MWM 4.10 TCA de 126 cv, transmissão 4x2 mecânica de 5 velocidades, barras de 24 metros com altura de trabalho de 0,45 a 1,85 m e espaçamento entre bicos de 35 ou 50 cm. A bomba de pulverização é a JP-150 com vazão máxima de 190 L/min e o controlador de pulverização é o JMC 1000/4



# PULVERIZADOR AUTOPROPELIDO



CHASSIS / PLACA	1013372
MARCA	MODELO
JACTO	UNIPORT 4530
HORAS DE MOTOR	ANO
6.755	2016

## DETALHAMENTO TÉCNICO

O pulverizador Jacto Uniport 4530 possui um reservatório de 4.500 litros bomba de pulverização JP 300 com vazão máxima de 300 l/min. As principais especificações técnicas incluem um motor de 243 CV, transmissão hidrostática 4x4 e suspensão independente com pulmão pneumático.

# PULVERIZADOR AUTOPROPELIDO



CHASSIS / PLACA	1NW4360XLH0055107
MARCA	MODELO
JOHN DEERE	4630
HORAS DE MOTOR	ANO
8.131	2017

## DETALHAMENTO TÉCNICO

O JD 4630 é um pulverizador autopropelido da John Deere, ideal para campos menores, destacando-se pelo motor PowerTech de 165 cv, tanque de ~2300L e barras de 24m/27m, oferecendo tecnologias de precisão como piloto automático (AutoTrac), desligamento automático de seções (Swath Control), suspensão pneumática e bitola hidráulica ajustável, proporcionando alta produtividade e otimização de insumos com conforto e estabilidade.

Barras de aço de 24 metros.

## PÁ CARREGADEIRA



CHASSIS / PLACA	WN1915717
MARCA	MODELO
LIUGONG	856H
HORAS DE MOTOR	ANO
4.410	2020

## DETALHAMENTO TÉCNICO

A Liugong 856H é uma pá carregadeira robusta e produtiva, ideal para trabalhos pesados como mineração e construção, destacando-se pelo motor Cummins potente e eficiente, transmissão automática ZF de alta performance (4F/3R), cabine confortável (ROPS/FOPS) com ar-condicionado, e um sistema hidráulico de detecção de carga para ciclos rápidos, oferecendo um ótimo equilíbrio entre força, agilidade e economia operacional para movimentação de materiais diversos.

CARRETA GRANELEIRA



MARCA	MODELO
JAN	TANKER MAGNU 25000
HORAS DE MOTOR	ANO
-	-

DETALHAMENTO TÉCNICO

A Carreta Graneleira Jan Tanker 25.000, também conhecida como Tanker Magnu 25.000, é um implemento agrícola robusto e multiuso, fabricado pela Jan Implementos Agrícolas, projetado para o transporte e transbordo rápido de grãos e o abastecimento de fertilizantes em plantadeiras. A designação "25.000" refere-se à sua capacidade volumétrica em litros.



# TANQUE DE ABASTECIMENTO



CHASSIS / PLACA	CANZ57085AB
MARCA	MODELO
ANDRADE	9500L
HORAS DE MOTOR	ANO
-	2025

## DETALHAMENTO TÉCNICO

Capacidade de 9.500 litros para o transporte e abastecimento de líquidos, como combustível, água ou defensivos agrícolas.

**DISTRIBUIDOR**



CHASSIS / PLACA	-
MARCA	MODELO
BALDAN	DCFCO-8000
HORAS DE MOTOR	ANO
-	-

DETALHAMENTO TÉCNICO

Produto desenvolvido para ser a melhor opção na aplicação de adubos, corretivos e composto orgânico (possui esteira de 80cmm). Com estrutura reforçada, pode ser acionado via cardan ou motor hidráulico atendendo as necessidades de distribuição com baixo custo e longa vida útil.

Capacidade de 8.000L.

**DISTRIBUIDOR**



CHASSIS / PLACA	-
MARCA	MODELO
BALDAN	FERTILIZA 8m <sup>3</sup>
HORAS DE MOTOR	ANO
-	2021

**DETALHAMENTO TÉCNICO**

O Distribuidor Baldan DCFCO 8000 é um implemento agrícola robusto para grandes áreas, com capacidade para 8.000 kg, ideal para aplicar calcário, gesso e fertilizantes, destacando-se pela estrutura reforçada, esteira de alta resistência (80cm) e distribuição uniforme, o que garante alta produtividade e otimiza o manejo do solo, sendo uma solução eficiente para grandes e médios produtores.

**ESCARIFICADOR**



CHASSIS / PLACA	-
MARCA	MODELO
SÃO JOSÉ	RIPPER 11
HORAS DE MOTOR	ANO
-	2022

**DETALHAMENTO TÉCNICO**

O escarificador da São José é um implemento agrícola robusto usado para descompactar o solo, melhorando a infiltração de água e o desenvolvimento das raízes. Equipado com hastes resistentes e ajustáveis, ele rompe camadas endurecidas do terreno. Acoplado a tratores, é essencial para melhorar a estrutura do solo e aumentar a produtividade agrícola.



# PÁ AGRÍCOLA MODULADA



CHASSIS / PLACA	61118001001002
MARCA	MODELO
BALDAN	PAM 600
HORAS DE MOTOR	ANO
-	2023

## DETALHAMENTO TÉCNICO

Possui sistema exclusivo de acoplamento ao trator, garantindo um serviço de alta qualidade e rendimento.

**GRADE NIVELADORA**

CHASSIS / PLACA	-
MARCA	MODELO
BALDAN	44 DISCOS
HORAS DE MOTOR	ANO
-	-

**DETALHAMENTO TÉCNICO**

A Grade Niveladora BALDAN NV, possui estrutura inconfundível, ideal para trabalhos em terrenos difíceis, pois seu peso maior por disco garante um excelente acabamento final antes do plantio, utilizada também para a incorporação de herbicidas.

A grade niveladora possui regulamento de cruzamento dos discos; rodeiro para transporte com pneu 600 x 16 (NVP) e como peças opcionais, você pode escolher pistão hidráulico para abertura e mancais de rolamentos cônicos à graxa ou em banho de óleo com lubrificação permanente.

# MISTURADOR DE SEMENTES



CHASSIS / PLACA	-
MARCA	MODELO
TREVISAN	TMS-1000
HORAS DE MOTOR	ANO
-	-

## DETALHAMENTO TÉCNICO

O Trevisan TMS 1000 é um Tratador e Misturador de Sementes agrícola robusto da marca Trevisan, projetado para tratar até 1000 kg de sementes por batelada, garantindo cobertura uniforme, agilidade e praticidade no plantio, com acionamento via cardan do trator, motor elétrico ou hidráulico, e descarga direta na plantadeira com controle elétrico e embreagem magnética para não desperdiçar produto.

PULVERIZADOR



CHASSIS / PLACA	12669
MARCA	MODELO
RUBEMAG	2500
HORAS DE MOTOR	ANO
-	2021

DETALHAMENTO TÉCNICO

O pulverizador de arrasto Rubemag 2500L é um equipamento robusto e versátil, projetado para alta eficiência e produtividade na pulverização agrícola.



CARRETA DISTRIBUIDORA



CHASSIS / PLACA	245963
MARCA	MODELO
ANDRADE	CTD 12500
HORAS DE MOTOR	ANO
-	2024

DETALHAMENTO TÉCNICO

Tanque autoaspirante, adequado para seu confinamento para diversos tipos de fluídos: - Água limpa; - Água suja; - Água com sólidos (chorume suínos, bovinos e vinhaça).

## VAGÃO FORRAGEIRO



CHASSIS / PLACA	-
MARCA	MODELO
MENTA	9m <sup>3</sup>
HORAS DE MOTOR	ANO
-	-

## DETALHAMENTO TÉCNICO

O Vagão Forrageiro Menta 9m<sup>3</sup> (VFM 9) é um implemento agrícola robusto da Menta Máquinas, projetado para transportar e distribuir forragem picada (silagem, feno) para o gado, com capacidade de 9m<sup>3</sup>, ideal para rebanhos médios/grandes, oferecendo transporte estável com chassi tubular, eixo giratório/articulado, e descarga versátil para cocho (trato diário) ou silo, com opções de assoalho em inox/galvanizado e transmissão por cardan, visando otimizar o tempo e reduzir desperdício na alimentação animal

DISTRIBUIDOR



CHASSIS / PLACA	-
MARCA	MODELO
JAN	LANCER MAGNU 10000
HORAS DE MOTOR	ANO
-	-

DETALHAMENTO TÉCNICO

O distribuidor de fertilizantes Jan Lancer Magnu 10.000 é um equipamento acoplado por barra de tração, projetado para aplicação homogênea de calcário (úmido ou seco), gesso, sementes e fertilizantes orgânicos e granulares.

# TANQUE DE COMBATE A INCÊNDIO



CHASSIS / PLACA	AO8543-24
MARCA	MODELO
SÃO JOSÉ	12.000L
HORAS DE MOTOR	ANO
-	-

## DETALHAMENTO TÉCNICO

O Tanque Combate Incêndio São José de 12.000 litros é um implemento agrícola robusto que exige tratores de no mínimo 120 cv de potência. Equipado com uma bomba de alta vazão (1.333 L/min) e um canhão com alcance de até 30 metros, ele oferece agilidade no controle de fogo em lavouras. Este modelo lobular pode incluir um reservatório adicional de 120 litros para o aditivo F-500, que aumenta a eficiência no combate a incêndios.



VAGÃO FORRAGEIRO



CHASSIS / PLACA	20302903
MARCA	MODELO
MENTA	VFM-9
HORAS DE MOTOR	ANO
-	2023

DETALHAMENTO TÉCNICO

O Vagão Forrageiro Menta VFM-9 oferece 9m<sup>3</sup> de capacidade (cerca de 6 toneladas) em estrutura de aço inox ou galvanizado, otimizado para preparar e distribuir forragem ou encher silos com precisão, utilizando sistema de rosca sem fim para descarga eficiente no cocho.

DISTRIBUIDOR



CHASSIS / PLACA	-
MARCA	MODELO
MP AGRO	TAURUS 12.000
HORAS DE MOTOR	ANO
-	-

DETALHAMENTO TÉCNICO

A máquina é projetada para aplicações precisas e eficientes de produtos sólidos no campo, como fertilizantes granulados, sementes, calcário e gesso.

## DISTRIBUIDOR



CHASSIS / PLACA	EQF23LTG4120450100009
MARCA	MODELO
MP AGRO	NIDUS
HORAS DE MOTOR	ANO
-	2025

## DETALHAMENTO TÉCNICO

O Distribuidor de Fertilizantes MP Agro NIDUS é um implemento de arrasto, ou seja, é acoplado a um trator, que possui precisão no sistema de distribuição por contar com acionamento da esteira por roda auxiliar e sistema de ajuste de ponto de queda. Essa tecnologia garante que a dosagem de aplicação se mantenha constante, independente da velocidade do trator.

CARRETA GRANELEIRA



CHASSIS / PLACA	-
MARCA	MODELO
JAN	TANKER 25.000L
HORAS DE MOTOR	ANO
-	-

DETALHAMENTO TÉCNICO

A Carreta Graneleira Jan Tanker 25.000, também conhecida como Tanker Magnu 25.000, é um implemento agrícola robusto e multiuso, fabricado pela Jan Implementos Agrícolas, projetado para o transporte e transbordo rápido de grãos e o abastecimento de fertilizantes em plantadeiras. A designação "25.000" refere-se à sua capacidade volumétrica em litros.



PLATAFORMA



CHASSIS / PLACA	26145
MARCA	MODELO
VENCE TUDO	BOCUDA SÉRIE 7 11.800
HORAS DE MOTOR	ANO
-	-

DETALHAMENTO TÉCNICO

A Plataforma de Corte de Milho Vence Tudo Série 7 Bocuda 11800 é um implemento agrícola projetado para a colheita eficiente de milho, conhecida por sua versatilidade e robustez. Ela faz parte da linha Bocuda da Vence Tudo, líder de mercado há anos

PLATAFORMA



CHASSIS / PLACA	26145
MARCA	MODELO
VENCE TUDO	BOCUDA 5910
HORAS DE MOTOR	ANO
-	-

DETALHAMENTO TÉCNICO

A Plataforma de Corte de Milho Vence Tudo Série 7 Bocuda 5910 é um implemento agrícola projetado para a colheita eficiente de milho, conhecida por sua versatilidade e robustez. Ela faz parte da linha Bocuda da Vence Tudo, líder de mercado há anos

## DISTRIBUIDOR



CHASSIS / PLACA	61076130001001
MARCA	MODELO
ASUS IMPLEMENTOS	DFH 6000
HORAS DE MOTOR	ANO
-	2025

## DETALHAMENTO TÉCNICO

ASUS DFH 6000 é um distribuidor de fertilizantes agrícola robusto, projetado para aplicação precisa de calcário, adubo orgânico e granulado, com alta capacidade (6.000 kg / 3,4 m<sup>3</sup>), sistema de esteira de 80cm e discos duplos, acionado por TDP ou sistema hidráulico, ideal para médias e grandes lavouras que buscam eficiência e uniformidade na distribuição, compatível com tratores a partir de 65cv.

## PLATAFORMA



CHASSIS / PLACA	PM08-0122
MARCA	MODELO
VENCE TUDO	BOCUDA 5050 SÉRIE 8
HORAS DE MOTOR	ANO
-	2023

## DETALHAMENTO TÉCNICO

A Vence Tudo Bocuda Série 08, como a 5050, é uma plataforma de colheita de milho robusta e líder de mercado, conhecida por sua simplicidade, baixo custo de manutenção e alta eficiência, com diferenciais como chassi universal, carenagem lateral que facilita o acesso, navalhas temperadas, sistema de regulagem de chapas (manual ou elétrico opcional), e sensores de altura para reduzir perdas e fadiga do operador, sendo usada globalmente por sua tecnologia e durabilidade.



CARRETA GRANELEIRA



CHASSIS / PLACA	CGF-02-007
MARCA	MODELO
VENCE TUDO	GRANOS 25000
HORAS DE MOTOR	ANO
-	2023

DETALHAMENTO TÉCNICO

A Carreta Graneleira Vence Tudo Granos 25000 Frontline é a solução definitiva para a logística da sua colheita, oferecendo agilidade na descarga e transporte de até 25.000 kg de grãos. Seu design robusto e sistema de descarga eficiente garantem maior produtividade no campo, minimizando o tempo de máquina parada.

CARRETA GRANELEIRA



CHASSIS / PLACA	CGF-02-007
MARCA	MODELO
VENCE TUDO	GRANOS 16500
HORAS DE MOTOR	ANO
-	2023

DETALHAMENTO TÉCNICO

A Carreta Graneleira Vence Tudo Granos 16500 é a solução definitiva para a logística da sua colheita, oferecendo agilidade na descarga e transporte de até 16.500 kg de grãos. Seu design robusto e sistema de descarga eficiente garantem maior produtividade no campo, minimizando o tempo de máquina parada.

**CARRETA GRANELEIRA**

CHASSIS / PLACA	CA0610551022
MARCA	MODELO
INDUTAR	APPOLO 33000
HORAS DE MOTOR	ANO
-	2022

**DETALHAMENTO TÉCNICO**

A Carreta Graneleira Indutar Appolo 33000 é um implemento agrícola robusto para transporte de grãos, com capacidade de 33m<sup>3</sup> ou 31.200 kg, destacando-se pelo tubo de descarga lateral de 400mm com grande vão livre para caminhões altos, proporcionando agilidade e segurança na operação de transbordo, exigindo trator de cerca de 180 CV e com peso aproximado de 5.340 kg (sem pneus).

COLHEDORA DE FORRAGENS



CHASSIS / PLACA	-
MARCA	MODELO
JF	C-120 AT
HORAS DE MOTOR	ANO
-	2025

DETALHAMENTO TÉCNICO

A Colhedora de Forragens JF C120 AT é uma máquina robusta e versátil para colheita de grãos e forragens (milho, sorgo, cana, capim) em área total, com foco em alta performance, precisão no corte (24 tamanhos) e qualidade de picado para ensilagem, graças ao processador de grãos +PRO, facas em perfil "C" e design que garante fluxo constante e fácil manutenção, sendo ideal para produtores de todos os portes.



PLANTADEIRA



CHASSIS / PLACA	PRC-CAT1355
MARCA	MODELO
STARA	PRINCESA TOP 18-20
HORAS DE MOTOR	ANO
-	2020

DETALHAMENTO TÉCNICO

A Princesa é uma plantadeira robusta e versátil, com reservatório de sementes e fertilizantes. Ela é articulada, proporcionando melhor copiagem do terreno e permitindo uma homogeneidade na profundidade durante o plantio mesmo em terrenos ondulados.

## CARRETA GRANELEIRA



CHASSIS / PLACA	CA0610811022
MARCA	MODELO
INDUTAR	APPOLO 33.000
HORAS DE MOTOR	ANO
-	2022

## DETALHAMENTO TÉCNICO

A Carreta Graneleira Indutar Appolo 33000 é um implemento agrícola de grande porte, projetado para otimizar o transporte e a descarga de grãos (soja, milho, arroz, trigo, etc.) durante a colheita, funcionando como um "pulmão" entre a colheitadeira e os caminhões graneleiros

## MOTONIVELADORA



CHASSIS / PLACA	-
MARCA	MODELO
HUBER-WARCO	225S
HORAS DE MOTOR	ANO
-	1985

## DETALHAMENTO TÉCNICO

A Huber-Warco 225S (ou 225SSA) é uma motoniveladora de grande porte, conhecida por sua robustez e por ter sido um equipamento chave na infraestrutura brasileira nas décadas de 70 e 80. Ela é caracterizada por sua capacidade e motorização potentes.

COLHEITADEIRA



CHASSIS / PLACA	-
MARCA	MODELO
MASSEY FERGUSON	9895
HORAS DE MOTOR	ANO
-	-

DETALHAMENTO TÉCNICO

A MF 9895 incorpora tecnologias avançadas, como piloto automático, sistema de mapeamento de produtividade Fieldstar II e ajuste hidráulico da plataforma, otimizando o trabalho no campo.



**COLHEITADEIRA**

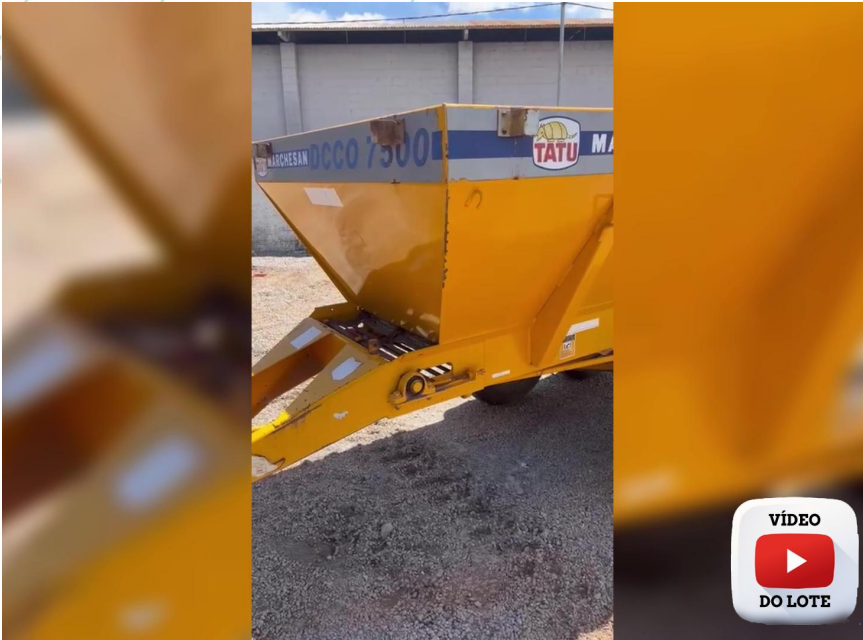


CHASSIS / PLACA	-
MARCA	MODELO
MASSEY FERGUSON	9895
HORAS DE MOTOR	ANO
-	-

**DETALHAMENTO TÉCNICO**

A MF 9895 incorpora tecnologias avançadas, como piloto automático, sistema de mapeamento de produtividade Fieldstar II e ajuste hidráulico da plataforma, otimizando o trabalho no campo.

DISTRIBUIDOR



CHASSIS / PLACA	-
MARCA	MODELO
TATU MARCHESAN	DCCO 7500
HORAS DE MOTOR	ANO
-	-

DETALHAMENTO TÉCNICO

O Tatu Marchesan DCCO 7500 é um Distribuidor de Calcário e Composto Orgânico, projetado para espalhar materiais como calcário, esterco e composto de forma eficiente no campo, com capacidade para 7.500 kg, esteira larga (80 cm), eixo tandem (balancim) e pneus para maior flutuação, oferecendo rendimento, precisão e facilidade de uso para agricultura.