

**CATÁLOGO**  
**LEILÃO**  
**REMATE**  
**AGROSHOP**  
**LOTES INÉDITOS!**

VERSÃO 06



**GRUPO**  
**SUPREMA**

**06 a 09/05**

REALIZAÇÃO:





# **80 PARCELAS**

**CONDIÇÃO À VISTA 30% DE DESCONTO**

**8 parcelas à vista**

**+ 10 parcelas mensais iguais**

- + 6 parcelas em 30/04/2027**
  - + 4 parcelas mensais**
- + 6 parcelas em 30/09/2027**
  - + 6 parcelas mensais**
- + 6 parcelas em 30/04/2028**
  - + 4 parcelas mensais iguais**
- + 6 parcelas em 30/09/2028**
  - + 6 parcelas mensais iguais**
- + 6 parcelas em 30/04/2029**
  - + 4 parcelas mensais iguais**
- + 6 parcelas em 30/09/2029**
  - + 1 parcela em 30/10/2029**
  - + 1 parcela em 30/11/2029**



**40 PARCELAS,  
SENDENDO:**

**5 PARCELAS  
DUPLAS MENSAS**

**+ 30 PARCELAS  
MENSAS IGUAIS**

**À VISTA  
25% DESCONTO**



**30 PARCELAS,  
SENDENDO:**

**5 PARCELAS  
DUPLAS MENSAS**

**+ 20 PARCELAS  
MENSAS IGUAIS**

**À VISTA  
20% DESCONTO**



**15 PARCELAS,  
SENDO:**

**2 À VISTA**

**+ 2 PARCELAS**

**30 DIAS**

**+11 PARCELAS  
MENSAIS IGUAIS**

**À VISTA**

**10% DESCONTO**

**LOTE****01****REMATE**  
AGROSHOP**GRUPO**  
**SUPREMA****TRATOR**

MARCA	CASE IH
MODELO	FARMALL 130A
CHASSI	HCCZ3F30CPCG66577
ANO FAB.	2023
HORAS MOTOR	1449.2
TRAÇÃO	4X4
POTÊNCIA CV	130 CV
TIPO	CABINADO
CONDIÇÃO	USADO
LOCALIZAÇÃO	ALTA FLORESTA



TRANSMISSÃO	QTDE. MARCHAS	LEVANTE HIDRÁULICO	VÁLVULA CONTROLE (VCR)	CILINDROS	MARCA DO MOTOR
MECÂNICA	16X16	SIM	3	6	FTP

ELÉTRICA GERAL		LANTERNAS	FUNCIONANDO	LUZ DE FREIO	FUNCIONANDO
FARÓIS DIANTEIROS	FUNCIONANDO		FARÓIS TRASEIROS	FUNCIONANDO	
RODADOS (*) / PNEUS DESGASTE	DIANTEIROS	BOM ESTADO		TRASEIROS	BOM ESTADO
PNEUS DUPLADOS	DIANTEIROS			TRASEIROS	
PNEUS FILIPADOS	DIANTEIROS			TRASEIROS	

POSSUI KIT FRONTAL	NÃO	DESCRIÇÃO	
--------------------	-----	-----------	--

ESTRUTURA		FACILIDADE DE ACESSO CONTROLES	SIM	PILOTO AUTOMÁTICO	NÃO
TRINCAS		ESTADO DOS ASSENTOS	BOM	PRÉ-DISPOSTO	
FERRUGEM		ALAVANCA/PEDAIS	FUNCIONANDO	MARCA / MODELO	
AMASSADOS		AR CONDICIONADO	FUNCIONANDO		
PINTURA DESBOTADA					
PINTURA COM BOLHAS					
DESCASCADOS	SIM				

DIFERENCIAIS (manutenções realizadas)	
--	--

VALORES INVESTIDOS NOS SERVIÇOS REALIZADOS	
--	--

**OBSERVAÇÕES**

-TRATOR EM ÓTIMO ESTADO, O MOTOR FOI FEITO , TRATOR REVISADO



LOTE

04

REMATE  
AGROSHOP

GRUPO  
SUPREMA

TRATOR

MARCA	CASE IH
MODELO	PUMA 140
CHASSI	HCCZC140JRCN71346
ANO FAB.	2024
HORAS MOTOR	28
TRAÇÃO	4X4
POTÊNCIA CV	140 CV
TIPO	CABINADO
CONDIÇÃO	NOVO
LOCALIZAÇÃO	ALTA FLORESTA



TRANSMISSÃO	QTDE. MARCHAS	LEVANTE HIDRÁULICO	VÁLVULA CONTROLE (VCR)	CILINDROS	MARCA DO MOTOR
AUTOMÁTICA	18X16	SIM	3	6	FTP

ELÉTRICA GERAL		LANTERNAS	FUNCIONANDO	LUZ DE FREIO	FUNCIONANDO
FARÓIS DIANTEIROS	FUNCIONANDO		FARÓIS TRASEIROS	FUNCIONANDO	
RODADOS (*) / PNEUS DESGASTE	DIANTEIROS	EXCELENTE		TRASEIROS	EXCELENTE
PNEUS DUPLADOS	DIANTEIROS			TRASEIROS	
PNEUS FILIPADOS	DIANTEIROS			TRASEIROS	

POSSUI KIT FRONTAL	NÃO	DESCRIÇÃO	
--------------------	-----	-----------	--

ESTRUTURA		FACILIDADE DE ACESSO CONTROLES	SIM	PILOTO AUTOMÁTICO	NÃO
TRINCAS	NÃO	ESTADO DOS ASSENTOS	BOM	PRÉ-DISPOSTO	SIM
FERRUGEM	NÃO	ALAVANCA/PEDAIS	FUNCIONANDO	MARCA / MODELO	
AMASSADOS	NÃO	AR CONDICIONADO	FUNCIONANDO		
PINTURA DESBOTADA	NÃO				
PINTURA COM BOLHAS	NÃO				
DESCASCADOS	NÃO				

DIFERENCIAIS (manutenções realizadas)	
--	--

VALORES INVESTIDOS NOS SERVIÇOS REALIZADOS	
--	--

OBSERVAÇÕES

O PUMA 140 É UM TRATOR, DESENVOLVIDO PARA QUEM PRECISA DE FORÇA, EFICIÊNCIA E ALTO RENDIMENTO EM OPERAÇÕES EXIGENTES.



# LOTE

# 06

## REMATE AGROSHOP

## GRUPO SUPREMA

### TRATOR

MARCA	CASE IH
MODELO	PUMA 170
CHASSI	HCCZ3C70AKCF93082
ANO FAB.	2019
HORAS MOTOR	5516
TRAÇÃO	4X4
POTÊNCIA CV	170CV
TIPO	CABINADO
CONDIÇÃO	USADO
LOCALIZAÇÃO	ALTA FLORESTA



TRANSMISSÃO	QTDE. MARCHAS	LEVANTE HIDRÁULICO	VÁLVULA CONTROLE (VCR)	CILINDROS	MARCA DO MOTOR
AUTOMÁTICA	18X6	SIM	4	6	FTP

ELÉTRICA GERAL	LANTERNAS	FUNCIONANDO	LUZ DE FREIO	FUNCIONANDO
FARÓIS DIANTEIROS	FUNCIONANDO	FARÓIS TRASEIROS	FUNCIONANDO	

RODADOS (*) / PNEUS DESGASTE	DIANTEIROS	ATENÇÃO	TRASEIROS	ATENÇÃO
PNEUS DUPLADOS	DIANTEIROS		TRASEIROS	
PNEUS FILIPADOS	DIANTEIROS		TRASEIROS	

POSSUI KIT FRONTAL	NÃO	DESCRIÇÃO	
--------------------	-----	-----------	--

ESTRUTURA	FACILIDADE DE ACESSO CONTROLES	SIM	PILOTO AUTOMÁTICO	NÃO
TRINCAS	ESTADO DOS ASSENTOS	BOM	PRÉ-DISPOSTO	SIM
FERRUGEM	ALAVANCA/PEDAIS	FUNCIONANDO	MARCA / MODELO	
AMASSADOS	AR CONDICIONADO	FUNCIONANDO		
PINTURA DESBOTADA				
PINTURA COM BOLHAS				
DESCASCADOS				

DIFERENCIAIS (manutenções realizadas)	
--	--

VALORES INVESTIDOS NOS SERVIÇOS REALIZADOS	
--	--

### OBSERVAÇÕES

- PEDAL DE EMBREAGEM: NECESSITA DE SUBSTITUIÇÃO DA MOLLA - BANCO DO OPERADOR (SAPO) SEM CAPA - COM EXTINTOR



# LOTE

# 09

## REMATE AGROSHOP

## GRUPO SUPREMA

### TRATOR

MARCA	CASE IH
MODELO	PUMA 155
CHASSI	HCCZ23C5SLJCF75206
ANO FAB.	2018
HORAS MOTOR	8742
TRAÇÃO	4X4
POTÊNCIA CV	155 CV
TIPO	CABINADO
CONDIÇÃO	USADO
LOCALIZAÇÃO	ALTA FLORESTA



TRANSMISSÃO	QTDE. MARCHAS	LEVANTE HIDRÁULICO	VÁLVULA CONTROLE (VCR)	CILINDROS	MARCA DO MOTOR
AUTOMÁTICA	18X6	SIM	3	6	FTP

ELÉTRICA GERAL	LANTERNAS	FUNCIONANDO	LUZ DE FREIO	FUNCIONANDO
FARÓIS DIANTEIROS	FUNCIONANDO	FARÓIS TRASEIROS	FUNCIONANDO	

RODADOS (*) / PNEUS DESGASTE	DIANTEIROS	BOM ESTADO	TRASEIROS	ATENÇÃO
PNEUS DUPLADOS	DIANTEIROS		TRASEIROS	
PNEUS FILIPADOS	DIANTEIROS		TRASEIROS	

POSSUI KIT FRONTAL	NÃO	DESCRIÇÃO	
--------------------	-----	-----------	--

ESTRUTURA	FACILIDADE DE ACESSO CONTROLES	SIM	PILOTO AUTOMÁTICO	NÃO
TRINCAS	NÃO		PRÉ-DISPOSTO	SIM
FERRUGEM	NÃO		MARCA / MODELO	
AMASSADOS	NÃO			
PINTURA DESBOTADA	NÃO			
PINTURA COM BOLHAS	NÃO			
DESCASCADOS	NÃO			
	ESTADO DOS ASSENTOS	BOM		
	ALAVANCA/PEDAIS	FUNCIONANDO		
	AR CONDICIONADO	FUNCIONANDO		

DIFERENCIAIS (manutenções realizadas)	
--	--

VALORES INVESTIDOS NOS SERVIÇOS REALIZADOS	
--	--

### OBSERVAÇÕES

- FAROL LADO ESQUERDO DIANTEIRO QUEIMADO - TRATOR EM BOM ESTADO  
PREDISPOSTO PILOTO AUTOMÁTICO



**LOTE****10****REMATE**  
AGROSHOP**GRUPO**  
**SUPREMA****TRATOR**

MARCA	CASE IH
MODELO	PUMA 170
CHASSI	HCCZC170LECW24218
ANO FAB.	2015
HORAS MOTOR	11879
TRAÇÃO	4X4
POTÊNCIA CV	170 CV
TIPO	CABINADO
CONDIÇÃO	USADO
LOCALIZAÇÃO	ALTA FLORESTA



TRANSMISSÃO	QTDE. MARCHAS	LEVANTE HIDRÁULICO	VÁLVULA CONTROLE (VCR)	CILINDROS	MARCA DO MOTOR
AUTOMÁTICA	18 X 6	SIM	4	6	FTP

ELÉTRICA GERAL		LANTERNAS	FUNCIONANDO	LUZ DE FREIO	FUNCIONANDO
FARÓIS DIANTEIROS	FUNCIONANDO		FARÓIS TRASEIROS	FUNCIONANDO	

RODADOS (*) / PNEUS DESGASTE	DIANTEIROS	SUBSTITUIR		TRASEIROS	SUBSTITUIR
PNEUS DUPLADOS	DIANTEIROS			TRASEIROS	
PNEUS FILIPADOS	DIANTEIROS			TRASEIROS	

POSSUI KIT FRONTAL	NÃO	DESCRIÇÃO	
--------------------	-----	-----------	--

ESTRUTURA		FACILIDADE DE ACESSO CONTROLES	SIM	PILOTO AUTOMÁTICO	SIM
TRINCAS	NÃO	ESTADO DOS ASSENTOS	BOM	PRÉ-DISPOSTO	NÃO
FERRUGEM	NÃO	ALAVANCA/PEDAIS	FUNCIONANDO	MARCA / MODELO	
AMASSADOS	NÃO	AR CONDICIONADO	FUNCIONANDO	MONITOR PRÓ 700	
PINTURA DESBOTADA	SIM				
PINTURA COM BOLHAS	NÃO				
DESCASCADOS	NÃO				

<b>DIFERENCIAIS</b> (manutenções realizadas)	
---	--

<b>VALORES INVESTIDOS NOS SERVIÇOS REALIZADOS</b>	
---	--

**OBSERVAÇÕES**

- TRATOR FILIPADO
- COM MONITOR PRÓ 700



**LOTE****11****REMATE**  
AGROSHOP**GRUPO**  
**SUPREMA****TRATOR**

MARCA	VALTRA
MODELO	BH 180
CHASSI	AAAT2010HAM001114
ANO FAB.	2010
HORAS MOTOR	4916
TRAÇÃO	4X4
POTÊNCIA CV	180
TIPO	PLATAFORMADO
CONDIÇÃO	USADO
LOCALIZAÇÃO	ALTA FLORESTA



TRANSMISSÃO	QTDE. MARCHAS	LEVANTE HIDRÁULICO	VÁLVULA CONTROLE (VCR)	CILINDROS	MARCA DO MOTOR
MECÂNICA	12X4	SIM	2	6	AGCO POWER

ELÉTRICA GERAL	LANTERNAS	FUNCIONANDO	LUZ DE FREIO	FUNCIONANDO
FARÓIS DIANTEIROS	FUNCIONANDO	FARÓIS TRASEIROS	FUNCIONANDO	

RODADOS (*) / PNEUS DESGASTE	DIANTEIROS	ATENÇÃO	TRASEIROS	ATENÇÃO
PNEUS DUPLADOS	DIANTEIROS		TRASEIROS	
PNEUS FILIPADOS	DIANTEIROS		TRASEIROS	

POSSUI KIT FRONTAL	SIM	DESCRIÇÃO	CONJ FRONTAL C/ CONCHA
--------------------	-----	-----------	------------------------

ESTRUTURA	FACILIDADE DE ACESSO CONTROLES	SIM	PILOTO AUTOMÁTICO	NÃO
TRINCAS	ESTADO DOS ASSENTOS	RUIM	PRÉ-DISPOSTO	NÃO
FERRUGEM	ALAVANCA/PEDAIS	FUNCIONANDO	MARCA / MODELO	
AMASSADOS	AR CONDICIONADO	NÃO POSSUI		
PINTURA DESBOTADA				
PINTURA COM BOLHAS				
DESCASCADOS				

**DIFERENCIAIS**  
(manutenções realizadas)

--

**VALORES INVESTIDOS NOS**  
**SERVIÇOS REALIZADOS**

--

**OBSERVAÇÕES**

CHASSI ALINHADO  
TOMADA DE POTÊNCIA AÇIONAMENTO HIDRÁULICO ROTAÇÃO NOMINAL DO TDP-RPM 540  
NECESSÁRIO MANUTENÇÃO DO BANCO  
TRANSMISSÃO TIPO HEAVY-DUTY ENGRENAGEM CONSTANTE.  
MOTOR: AGCO POWER  
ACOMPANHA CONJUNTO FRONTAL COM CONCHA.



# LOTE

# 12

## REMATE AGROSHOP

## GRUPO SUPREMA

### TRATOR

MARCA	MAHINDRA
MODELO	2025 4WD
CHASSI	MBN1KGCBFSGC020660
ANO FAB.	2025
HORAS MOTOR	1.5
TRAÇÃO	4X4
POTÊNCIA CV	25 CV
TIPO	PLATAFORMADO
CONDIÇÃO	NOVO
LOCALIZAÇÃO	ALTA FLORESTA



TRANSMISSÃO	QTDE. MARCHAS	LEVANTE HIDRÁULICO	VÁLVULA CONTROLE (VCR)	CILINDROS	MARCA DO MOTOR
MECÂNICA	8X4	SIM	1	2	

ELÉTRICA GERAL	LANTERNAS	FUNCIONANDO	LUZ DE FREIO	FUNCIONANDO
FARÓIS DIANTEIROS	FUNCIONANDO	FARÓIS TRASEIROS	FUNCIONANDO	

RODADOS (*) / PNEUS DESGASTE	DIANTEIROS	EXCELENTE	TRASEIROS	EXCELENTE
PNEUS DUPLADOS	DIANTEIROS		TRASEIROS	
PNEUS FILIPADOS	DIANTEIROS		TRASEIROS	

POSSUI KIT FRONTAL	NÃO	DESCRIÇÃO	
--------------------	-----	-----------	--

ESTRUTURA	FACILIDADE DE ACESSO CONTROLES	SIM	PILOTO AUTOMÁTICO	NÃO
TRINCAS	ESTADO DOS ASSENTOS	BOM	PRÉ-DISPOSTO	NÃO
FERRUGEM	ALAVANCA/PEDAIS	FUNCIONANDO	MARCA / MODELO	
AMASSADOS	AR CONDICIONADO	NÃO POSSUI		
PINTURA DESBOTADA				
PINTURA COM BOLHAS				
DESCASCADOS				

DIFERENCIAIS (manutenções realizadas)	
--	--

VALORES INVESTIDOS NOS SERVIÇOS REALIZADOS	
--	--

### OBSERVAÇÕES

- CAPACIDADE DE LEVANTE 750 KGf
- NÃO POSSUI VÁLVULA DE CONTROLE REMOTO
- TRATOR ZERO DE FÁBRICA



**LOTE****12A****REMATE**  
AGROSHOP**GRUPO**  
**SUPREMA****TRATOR**

MARCA	MAHINDRA
MODELO	2025 4WD
CHASSI	MBN1KGCBFSGC02060
ANO FAB.	2025
HORAS MOTOR	4
TRAÇÃO	4X4
POTÊNCIA CV	25 CV
TIPO	PLATAFORMADO
CONDIÇÃO	NOVO
LOCALIZAÇÃO	ALTA FLORESTA



TRANSMISSÃO	QTDE. MARCHAS	LEVANTE HIDRÁULICO	VÁLVULA CONTROLE (VCR)	CILINDROS	MARCA DO MOTOR
MECÂNICA	8X4	SIM	1	2	

ELÉTRICA GERAL		LANTERNAS	FUNCIONANDO	LUZ DE FREIO	FUNCIONANDO
FARÓIS DIANTEIROS	FUNCIONANDO		FARÓIS TRASEIROS	FUNCIONANDO	
RODADOS (*) / PNEUS DESGASTE	DIANTEIROS	EXCELENTE		TRASEIROS	EXCELENTE
PNEUS DUPLADOS	DIANTEIROS			TRASEIROS	
PNEUS FILIPADOS	DIANTEIROS			TRASEIROS	

POSSUI KIT FRONTAL	NÃO	DESCRIÇÃO	
--------------------	-----	-----------	--

ESTRUTURA		FACILIDADE DE ACESSO CONTROLES	SIM	PILOTO AUTOMÁTICO	NÃO
TRINCAS	NÃO	ESTADO DOS ASSENTOS	BOM	PRÉ-DISPOSTO	NÃO
FERRUGEM	NÃO	ALAVANCA/PEDAIS	FUNCIONANDO	MARCA / MODELO	
AMASSADOS	NÃO	AR CONDICIONADO	NÃO POSSUI		
PINTURA DESBOTADA	NÃO				
PINTURA COM BOLHAS	NÃO				
DESCASCADOS	NÃO				

<b>DIFERENCIAIS</b> (manutenções realizadas)	
---	--

<b>VALORES INVESTIDOS NOS SERVIÇOS REALIZADOS</b>	
---	--

**OBSERVAÇÕES**

- CAPACIDADE DE LEVANTE 750 KGf
- NÃO POSSUI VÁLVULA DE CONTROLE REMOTO
- TRATOR ZERO DE FÁBRICA



# LOTE

# 13

## REMATE AGROSHOP

## GRUPO SUPREMA

### TRATOR

MARCA	MAHINDRA
MODELO	5050
CHASSI	MBNUZAZWFSZL00642
ANO FAB.	2025
HORAS MOTOR	9.3
TRAÇÃO	4X4
POTÊNCIA CV	50 CV
TIPO	PLATAFORMADO
CONDIÇÃO	NOVO
LOCALIZAÇÃO	ALTA FLORESTA



TRANSMISSÃO	QTDE. MARCHAS	LEVANTE HIDRÁULICO	VÁLVULA CONTROLE (VCR)	CILINDROS	MARCA DO MOTOR
MECÂNICA	12X12	SIM	2	4	

ELÉTRICA GERAL	LANTERNAS	FUNCIONANDO	LUZ DE FREIO	FUNCIONANDO
FARÓIS DIANTEIROS	FUNCIONANDO	FARÓIS TRASEIROS	FUNCIONANDO	

RODADOS (*) / PNEUS DESGASTE	DIANTEIROS	EXCELENTE	TRASEIROS	EXCELENTE
PNEUS DUPLADOS	DIANTEIROS		TRASEIROS	
PNEUS FILIPADOS	DIANTEIROS		TRASEIROS	

POSSUI KIT FRONTAL	NÃO	DESCRIÇÃO	
--------------------	-----	-----------	--

ESTRUTURA	FACILIDADE DE ACESSO CONTROLES	SIM	PILOTO AUTOMÁTICO	NÃO
TRINCAS	ESTADO DOS ASSENTOS	BOM	PRÉ-DISPOSTO	NÃO
FERRUGEM	ALAVANCA/PEDAIS	FUNCIONANDO	MARCA / MODELO	
AMASSADOS	AR CONDICIONADO	NÃO POSSUI		
PINTURA DESBOTADA				
PINTURA COM BOLHAS				
DESCASCADOS				

DIFERENCIAIS (manutenções realizadas)	
--	--

VALORES INVESTIDOS NOS SERVIÇOS REALIZADOS	
--	--

### OBSERVAÇÕES

- CAPACIDADE DE LEVANTE 1.700 KGF
- BOMBA BOSCH



# LOTE

# 13A

## REMATE AGROSHOP

## GRUPO SUPREMA

### TRATOR

MARCA	MAHINDRA
MODELO	5050
CHASSI	MBNUZAZWFSZL00637
ANO FAB.	2025
HORAS MOTOR	0
TRAÇÃO	4X4
POTÊNCIA CV	50 CV
TIPO	PLATAFORMADO
CONDIÇÃO	NOVO
LOCALIZAÇÃO	ALTA FLORESTA



TRANSMISSÃO	QTDE. MARCHAS	LEVANTE HIDRÁULICO	VÁLVULA CONTROLE (VCR)	CILINDROS	MARCA DO MOTOR
MECÂNICA	12X12	SIM	2	4	

ELÉTRICA GERAL	LANTERNAS	FUNCIONANDO	LUZ DE FREIO	FUNCIONANDO
FARÓIS DIANTEIROS	FUNCIONANDO	FARÓIS TRASEIROS	FUNCIONANDO	

RODADOS (*) / PNEUS DESGASTE	DIANTEIROS	EXCELENTE	TRASEIROS	EXCELENTE
PNEUS DUPLADOS	DIANTEIROS		TRASEIROS	
PNEUS FILIPADOS	DIANTEIROS		TRASEIROS	

POSSUI KIT FRONTAL	NÃO	DESCRIÇÃO	
--------------------	-----	-----------	--

ESTRUTURA	FACILIDADE DE ACESSO CONTROLES	SIM	PILOTO AUTOMÁTICO	NÃO
TRINCAS	ESTADO DOS ASSENTOS	BOM	PRÉ-DISPOSTO	NÃO
FERRUGEM	ALAVANCA/PEDAIS	FUNCIONANDO	MARCA / MODELO	
AMASSADOS	AR CONDICIONADO	NÃO POSSUI		
PINTURA DESBOTADA				
PINTURA COM BOLHAS				
DESCASCADOS				

DIFERENCIAIS (manutenções realizadas)	
--	--

VALORES INVESTIDOS NOS SERVIÇOS REALIZADOS	
--	--

### OBSERVAÇÕES

- CAPACIDADE DE LEVANTE 1.700 KGF
- BOMBA BOSCH



# LOTE

# 13B

## REMATE AGROSHOP

## GRUPO SUPREMA

### TRATOR

MARCA	MAHINDRA
MODELO	5050
CHASSI	MBNUZAZWESZAL0699
ANO FAB.	2025
HORAS MOTOR	4
TRAÇÃO	4X4
POTÊNCIA CV	50 CV
TIPO	PLATAFORMADO
CONDIÇÃO	NOVO
LOCALIZAÇÃO	ALTA FLORESTA



TRANSMISSÃO	QTDE. MARCHAS	LEVANTE HIDRÁULICO	VÁLVULA CONTROLE (VCR)	CILINDROS	MARCA DO MOTOR
MECÂNICA	12X12	SIM	2	4	

ELÉTRICA GERAL	LANTERNAS	FUNCIONANDO	LUZ DE FREIO	FUNCIONANDO
FARÓIS DIANTEIROS	FUNCIONANDO	FARÓIS TRASEIROS	FUNCIONANDO	

RODADOS (*) / PNEUS DESGASTE	DIANTEIROS	EXCELENTE	TRASEIROS	EXCELENTE
PNEUS DUPLADOS	DIANTEIROS		TRASEIROS	
PNEUS FILIPADOS	DIANTEIROS		TRASEIROS	

POSSUI KIT FRONTAL	NÃO	DESCRIÇÃO	
--------------------	-----	-----------	--

ESTRUTURA	FACILIDADE DE ACESSO CONTROLES	SIM	PILOTO AUTOMÁTICO	NÃO
TRINCAS	ESTADO DOS ASSENTOS	BOM	PRÉ-DISPOSTO	NÃO
FERRUGEM	ALAVANCA/PEDAIS	FUNCIONANDO	MARCA / MODELO	
AMASSADOS	AR CONDICIONADO	NÃO POSSUI		
PINTURA DESBOTADA				
PINTURA COM BOLHAS				
DESCASCADOS				

DIFERENCIAIS (manutenções realizadas)	
--	--

VALORES INVESTIDOS NOS SERVIÇOS REALIZADOS	
--	--

### OBSERVAÇÕES

- CAPACIDADE DE LEVANTE 1.700 KGF
- BOMBA BOSCH



# LOTE

# 14

## REMATE AGROSHOP

## GRUPO SUPREMA

### TRATOR

MARCA	MAHINDRA
MODELO	6060 4WD
CHASSI	ND106001VS005438
ANO FAB.	2025
HORAS MOTOR	11.6
TRAÇÃO	4X4
POTÊNCIA CV	60 CV
TIPO	PLATAFORMADO
CONDIÇÃO	NOVO
LOCALIZAÇÃO	ALTA FLORESTA



TRANSMISSÃO	QTDE. MARCHAS	LEVANTE HIDRÁULICO	VÁLVULA CONTROLE (VCR)	CILINDROS	MARCA DO MOTOR
MECÂNICA	20X20	SIM	2	4	

ELÉTRICA GERAL	LANTERNAS	FUNCIONANDO	LUZ DE FREIO	FUNCIONANDO
FARÓIS DIANTEIROS	FUNCIONANDO	FARÓIS TRASEIROS	FUNCIONANDO	

RODADOS (*) / PNEUS DESGASTE	DIANTEIROS	EXCELENTE	TRASEIROS	EXCELENTE
PNEUS DUPLADOS	DIANTEIROS		TRASEIROS	
PNEUS FILIPADOS	DIANTEIROS		TRASEIROS	

POSSUI KIT FRONTAL	NÃO	DESCRIÇÃO	
--------------------	-----	-----------	--

ESTRUTURA	FACILIDADE DE ACESSO CONTROLES	SIM	PILOTO AUTOMÁTICO	NÃO
TRINCAS	ESTADO DOS ASSENTOS	BOM	PRÉ-DISPOSTO	NÃO
FERRUGEM	ALAVANCA/PEDAIS	FUNCIONANDO	MARCA / MODELO	
AMASSADOS	AR CONDICIONADO	NÃO POSSUI		
PINTURA DESBOTADA				
PINTURA COM BOLHAS				
DESCASCADOS				

DIFERENCIAIS (manutenções realizadas)	
--	--

VALORES INVESTIDOS NOS SERVIÇOS REALIZADOS	
--	--

### OBSERVAÇÕES

- CAPACIDADE DE LEVANTE 2.200/2.845 KGF
- BOMBA BOSCH



**LOTE****15****REMATE**  
AGROSHOP**GRUPO**  
**SUPREMA****TRATOR**

MARCA	MAHINDRA
MODELO	6075 4WD
CHASSI	MD107511CS0006144
ANO FAB.	2025
HORAS MOTOR	0
TRAÇÃO	4X4
POTÊNCIA CV	80
TIPO	CABINADO
CONDIÇÃO	NOVO
LOCALIZAÇÃO	ALTA FLORESTA



TRANSMISSÃO	QTDE. MARCHAS	LEVANTE HIDRÁULICO	VÁLVULA CONTROLE (VCR)	CILINDROS	MARCA DO MOTOR
MECÂNICA	20X20	SIM	2	4	

ELÉTRICA GERAL		LANTERNAS	FUNCIONANDO	LUZ DE FREIO	FUNCIONANDO
FARÓIS DIANTEIROS	FUNCIONANDO		FARÓIS TRASEIROS	FUNCIONANDO	

RODADOS (*) / PNEUS DESGASTE	DIANTEIROS	EXCELENTE	TRASEIROS	EXCELENTE
PNEUS DUPLADOS	DIANTEIROS		TRASEIROS	
PNEUS FILIPADOS	DIANTEIROS		TRASEIROS	

POSSUI KIT FRONTAL	NÃO	DESCRIÇÃO	
--------------------	-----	-----------	--

ESTRUTURA		FACILIDADE DE ACESSO CONTROLES	SIM	PILOTO AUTOMÁTICO	NÃO
TRINCAS	NÃO	ESTADO DOS ASSENTOS	BOM	PRÉ-DISPOSTO	NÃO
FERRUGEM	NÃO	ALAVANCA/PEDAIS	FUNCIONANDO	MARCA / MODELO	
AMASSADOS	NÃO	AR CONDICIONADO	FUNCIONANDO		
PINTURA DESBOTADA	NÃO				
PINTURA COM BOLHAS	NÃO				
DESCASCADOS	NÃO				

<b>DIFERENCIAIS</b> (manutenções realizadas)	
---	--

<b>VALORES INVESTIDOS NOS SERVIÇOS REALIZADOS</b>	
---	--

**OBSERVAÇÕES**

- CAPACIDADE DE LEVANTE 2.600/2.845 KGF
- BOMBA BOSCH



# LOTE

# 16

## REMATE AGROSHOP

## GRUPO SUPREMA

### TRATOR

MARCA	MAHINDRA
MODELO	6075
CHASSI	MDI07510BJS005971
ANO FAB.	2025
HORAS MOTOR	90
TRAÇÃO	4X4
POTÊNCIA CV	80CV
TIPO	PLATAFORMADO
CONDIÇÃO	NOVO
LOCALIZAÇÃO	ALTA FLORESTA



TRANSMISSÃO	QTDE. MARCHAS	LEVANTE HIDRÁULICO	VÁLVULA CONTROLE (VCR)	CILINDROS	MARCA DO MOTOR
MECÂNICA	20X20	SIM	2	4	

ELÉTRICA GERAL	LANTERNAS	FUNCIONANDO	LUZ DE FREIO	FUNCIONANDO
FARÓIS DIANTEIROS	FUNCIONANDO	FARÓIS TRASEIROS	FUNCIONANDO	

RODADOS (*) / PNEUS DESGASTE	DIANTEIROS	EXCELENTE	TRASEIROS	EXCELENTE
PNEUS DUPLADOS	DIANTEIROS		TRASEIROS	
PNEUS FILIPADOS	DIANTEIROS		TRASEIROS	

POSSUI KIT FRONTAL	NÃO	DESCRIÇÃO	
--------------------	-----	-----------	--

ESTRUTURA	FACILIDADE DE ACESSO CONTROLES	SIM	PILOTO AUTOMÁTICO	NÃO	
TRINCAS	NÃO	ESTADO DOS ASSENTOS	BOM	PRÉ-DISPOSTO	NÃO
FERRUGEM	NÃO	ALAVANCA/PEDAIS	FUNCIONANDO	MARCA / MODELO	
AMASSADOS	NÃO	AR CONDICIONADO	NÃO POSSUI		
PINTURA DESBOTADA	NÃO				
PINTURA COM BOLHAS	NÃO				
DESCASCADOS	NÃO				

DIFERENCIAIS (manutenções realizadas)	
--	--

VALORES INVESTIDOS NOS SERVIÇOS REALIZADOS	
--	--

### OBSERVAÇÕES

- CAPACIDADE DE LEVANTE 2.600/2.845 KGf
- BOMBA BOSCH



**LOTE****20****REMATE**  
AGROSHOP**GRUPO**  
**SUPREMA****TRATOR**

MARCA	CASE IH
MODELO	MAGNUM 340
CHASSI	HCCZ3M34CLCM993899
ANO FAB.	2020
HORAS MOTOR	3261
TRAÇÃO	4X4
POTÊNCIA CV	340
TIPO	CABINADO
CONDIÇÃO	USADO
LOCALIZAÇÃO	SORRISO



TRANSMISSÃO	QTDE. MARCHAS	LEVANTE HIDRÁULICO	VÁLVULA CONTROLE (VCR)	CILINDROS	MARCA DO MOTOR
AUTOMÁTICA	18X4 FULL POWER SHIFT	NÃO	5	6	FTP

ELÉTRICA GERAL		LANTERNAS	FUNCIONANDO	LUZ DE FREIO	FUNCIONANDO
FARÓIS DIANTEIROS	FUNCIONANDO		FARÓIS TRASEIROS	FUNCIONANDO	

RODADOS (*) / PNEUS DESGASTE	DIANTEIROS	BOM ESTADO	TRASEIROS	BOM ESTADO
PNEUS DUPLADOS	DIANTEIROS		TRASEIROS	
PNEUS FILIPADOS	DIANTEIROS		TRASEIROS	

POSSUI KIT FRONTAL	NÃO	DESCRIÇÃO	
--------------------	-----	-----------	--

ESTRUTURA		FACILIDADE DE ACESSO CONTROLES	SIM	PILOTO AUTOMÁTICO	SIM
TRINCAS	NÃO	ESTADO DOS ASSENTOS	BOM	PRÉ-DISPOSTO	NÃO
FERRUGEM	NÃO	ALAVANCA/PEDAIS	FUNCIONANDO	MARCA / MODELO	
AMASSADOS	NÃO	AR CONDICIONADO	FUNCIONANDO		
PINTURA DESBOTADA	NÃO				
PINTURA COM BOLHAS	NÃO				
DESCASCADOS	NÃO				

<b>DIFERENCIAIS</b> (manutenções realizadas)	
---	--

<b>VALORES INVESTIDOS NOS SERVIÇOS REALIZADOS</b>	
---	--

**OBSERVAÇÕES**

# LOTE

# 27

## REMATE AGROSHOP

## GRUPO SUPREMA

### TRATOR

MARCA	NEW HOLLAND
MODELO	TS 6040
CHASSI	ZCCE01598
ANO FAB.	2018
HORAS MOTOR	8264
TRAÇÃO	4X4
POTÊNCIA CV	132 CV
TIPO	CABINADO
CONDIÇÃO	USADO
LOCALIZAÇÃO	SANTARÉM



TRANSMISSÃO	QTDE. MARCHAS	LEVANTE HIDRÁULICO	VÁLVULA CONTROLE (VCR)	CILINDROS	MARCA DO MOTOR
MECÂNICA	16X4	SIM	2	4	FTP

ELÉTRICA GERAL	LANTERNAS	FUNCIONANDO	LUZ DE FREIO	FUNCIONANDO
FARÓIS DIANTEIROS	FUNCIONANDO	FARÓIS TRASEIROS	FUNCIONANDO	

RODADOS (*) / PNEUS DESGASTE	DIANTEIROS	BOM ESTADO	TRASEIROS	BOM ESTADO
PNEUS DUPLADOS	DIANTEIROS		TRASEIROS	
PNEUS FILIPADOS	DIANTEIROS		TRASEIROS	

POSSUI KIT FRONTAL	NÃO	DESCRIÇÃO	
--------------------	-----	-----------	--

ESTRUTURA	FACILIDADE DE ACESSO CONTROLES	SIM	PILOTO AUTOMÁTICO	NÃO
TRINCAS	ESTADO DOS ASSENTOS	BOM	PRÉ-DISPOSTO	
FERRUGEM	ALAVANCA/PEDAIS	FUNCIONANDO	MARCA / MODELO	
AMASSADOS	AR CONDICIONADO	VENTILANDO		
PINTURA DESBOTADA				
PINTURA COM BOLHAS				
DESCASCADOS				

DIFERENCIAIS (manutenções realizadas)	
--	--

VALORES INVESTIDOS NOS SERVIÇOS REALIZADOS	
---	--

### OBSERVAÇÕES



# LOTE

# 30

## REMATE AGROSHOP

## GRUPO SUPREMA

### TRATOR

MARCA	CASE IH
MODELO	MAGNUM 340
CHASSI	HCCZ23M34EITCM89719
ANO FAB.	2020
HORAS MOTOR	5260
TRAÇÃO	4X4
POTÊNCIA CV	340
TIPO	CABINADO
CONDIÇÃO	USADO
LOCALIZAÇÃO	ALTA FLORESTA



TRANSMISSÃO	QTDE. MARCHAS	LEVANTE HIDRÁULICO	VÁLVULA CONTROLE (VCR)	CILINDROS	MARCA DO MOTOR
AUTOMÁTICA	18X4	NÃO	6	6	FTP

ELÉTRICA GERAL	LANTERNAS	FUNCIONANDO	LUZ DE FREIO	FUNCIONANDO
FARÓIS DIANTEIROS	NÃO FUNCIONAM	FARÓIS TRASEIROS	FUNCIONANDO	

RODADOS (*) / PNEUS DESGASTE	DIANTEIROS	ATENÇÃO	TRASEIROS	BOM ESTADO
PNEUS DUPLADOS	DIANTEIROS		TRASEIROS	
PNEUS FILIPADOS	DIANTEIROS		TRASEIROS	

POSSUI KIT FRONTAL	NÃO	DESCRIÇÃO	
--------------------	-----	-----------	--

ESTRUTURA	FACILIDADE DE ACESSO CONTROLES	SIM	PILOTO AUTOMÁTICO	SIM	
TRINCAS	NÃO	ESTADO DOS ASSENTOS	BOM	PRÉ-DISPOSTO	NÃO
FERRUGEM	NÃO	ALAVANCA/PEDAIS	FUNCIONANDO	MARCA / MODELO	
AMASSADOS	NÃO	AR CONDICIONADO	FUNCIONANDO	- ANTENA 372 - MONITOR RAVEN	
PINTURA DESBOTADA	NÃO				
PINTURA COM BOLHAS	NÃO				
DESCASCADOS	NÃO				

DIFERENCIAIS (manutenções realizadas)	
--	--

VALORES INVESTIDOS NOS SERVIÇOS REALIZADOS	
--	--

### OBSERVAÇÕES



# LOTE

# 32

## REMATE AGROSHOP

## GRUPO SUPREMA

### TRATOR

MARCA	CASE IH
MODELO	MAGNUM 340
CHASSI	HCC2M340CMCM22527
ANO FAB.	2021
HORAS MOTOR	2960
TRAÇÃO	4X4
POTÊNCIA CV	340
TIPO	CABINADO
CONDIÇÃO	USADO
LOCALIZAÇÃO	ALTA FLORESTA



TRANSMISSÃO	QTDE. MARCHAS	LEVANTE HIDRÁULICO	VÁLVULA CONTROLE (VCR)	CILINDROS	MARCA DO MOTOR
AUTOMÁTICA	18X4	NÃO	5	6	FTP

ELÉTRICA GERAL	LANTERNAS	FUNCIONANDO	LUZ DE FREIO	FUNCIONANDO
FARÓIS DIANTEIROS	FUNCIONANDO	FARÓIS TRASEIROS	FUNCIONANDO	

RODADOS (*) / PNEUS DESGASTE	DIANTEIROS	BOM ESTADO	TRASEIROS	BOM ESTADO
PNEUS DUPLADOS	DIANTEIROS		TRASEIROS	
PNEUS FILIPADOS	DIANTEIROS		TRASEIROS	

POSSUI KIT FRONTAL	NÃO	DESCRIÇÃO	
--------------------	-----	-----------	--

ESTRUTURA	FACILIDADE DE ACESSO CONTROLES	SIM	PILOTO AUTOMÁTICO	SIM
TRINCAS	ESTADO DOS ASSENTOS	BOM	PRÉ-DISPOSTO	
FERRUGEM	ALAVANCA/PEDAIS	FUNCIONANDO	MARCA / MODELO	
AMASSADOS	AR CONDICIONADO	FUNCIONANDO		
PINTURA DESBOTADA				
PINTURA COM BOLHAS				
DESCASCADOS				

DIFERENCIAIS (manutenções realizadas)	
--	--

VALORES INVESTIDOS NOS SERVIÇOS REALIZADOS	
--	--

### OBSERVAÇÕES

LUZES DE FREIO TRASEIRO QUEBRADOS



**LOTE****34****REMATE**  
AGROSHOP**GRUPO**  
**SUPREMA****TRATOR**

MARCA	CASE IH
MODELO	FARMALL 80
CHASSI	HCC2FA80JGCY50938
ANO FAB.	2016
HORAS MOTOR	5315
TRAÇÃO	4X4
POTÊNCIA CV	80
TIPO	PLATAFORMADO
CONDIÇÃO	USADO
LOCALIZAÇÃO	ALTA FLORESTA



TRANSMISSÃO	QTDE. MARCHAS	LEVANTE HIDRÁULICO	VÁLVULA CONTROLE (VCR)	CILINDROS	MARCA DO MOTOR
MECÂNICA	12X 12	SIM	2	4	FTP

ELÉTRICA GERAL	LANTERNAS	NÃO FUNCIONA	LUZ DE FREIO	NÃO FUNCIONA
FARÓIS DIANTEIROS	FUNCIONANDO	FARÓIS TRASEIROS	NÃO FUNCIONAM	

RODADOS (*) / PNEUS DESGASTE	DIANTEIROS	BOM ESTADO	TRASEIROS	BOM ESTADO
PNEUS DUPLADOS	DIANTEIROS		TRASEIROS	
PNEUS FILIPADOS	DIANTEIROS		TRASEIROS	

POSSUI KIT FRONTAL	NÃO	DESCRIÇÃO	
--------------------	-----	-----------	--

ESTRUTURA	FACILIDADE DE ACESSO CONTROLES	SIM	PILOTO AUTOMÁTICO	NÃO
TRINCAS	ESTADO DOS ASSENTOS	REGULAR	PRÉ-DISPOSTO	NÃO
FERRUGEM	ALAVANCA/PEDAIS	FUNCIONANDO	MARCA / MODELO	
AMASSADOS	AR CONDICIONADO	NÃO POSSUI		
PINTURA DESBOTADA				
PINTURA COM BOLHAS				
DESCASCADOS				

**DIFERENCIAIS**  
(manutenções realizadas)

--

**VALORES INVESTIDOS NOS**  
**SERVIÇOS REALIZADOS**

--

**OBSERVAÇÕES**

SOMENTE O FAROL DO CAPÔ ENCONTRA-SE EM FUNCIONAMENTO.



**LOTE****40****REMATE  
AGROSHOP****GRUPO  
SUPREMA****ESCAVADEIRA HIDRÁULICA****LINHA AMARELA**

MARCA	KOMATSU
MODELO	PC210
CHASSI	KMTPC282JNMCJ0074
ANO FAB.	TRAÇÃO
2022	ESTEIRA
HORAS MOTOR	3151
POTÊNCIA CV	167
MODELO MOTOR	
CONDIÇÃO	USADO
LOCALIZAÇÃO	ALTA FLORESTA
TIPO ESTRUTURA	CABINADO



TRANSMISSÃO	AUTOMÁTICA	CILINDROS / CILINDRADAS	6
-------------	------------	-------------------------	---

ESTRUTURA GERAL		ILUMINAÇÃO			
TRINCAS		LANTERNAS	FUNCIONANDO	LUZ DE FREIO	FUNCIONANDO
FERRUGEM		FARÓIS DIANTEIROS	FUNCIONANDO	FARÓIS TRASEIROS	FUNCIONANDO
AMASSADOS		TECNOLOGIA	PILOTO AUTOMÁTICO (GPS)	NÃO	PRÉ-DISPOSTO
PINTURA DESBOTADA		MODELO GPS			
PINTURA COM BOLHAS					
DESCASCADOS					

CABINE					
ALAVANCAS	SIM	FACILIDADE DE ACESSO AOS CONTROLES	SIM	VOLANTE	FIRME
AR CONDICIONADO	FUNCIONANDO		ESTADO DO ASSENTO		BOM

RODADOS (*) / PNEUS DESGASTE	DIANTEIROS	ESTEIRA	TRASEIROS	ESTEIRA
------------------------------	------------	---------	-----------	---------

COMPONENTES	POSSUI IMPLEMENTOS	NÃO	-
-------------	--------------------	-----	---

GIRO DA TORRE	ARTICULAÇÃO	PINOS E BUCHAS
SEM FOLGA	NÃO SE APLICA	SEM FOLGA

DIFERENCIAIS (manutenções realizadas)	-
--	---

VALORES INVESTIDOS NOS SERVIÇOS REALIZADOS	-
--	---

**OBSERVAÇÕES**

POSSUI CÂMERA DE RÉ



**LOTE****100****REMATE**  
AGROSHOP**GRUPO**  
**SUPREMA****COLHEITADEIRA**

MARCA	CASE IH
MODELO	7250 AXIAL FLOW
CHASSI	JHFY7250ENJB22832
ANO FAB.	2022
POTÊNCIA CV	503 CV
HORAS MOTOR	861.2
HORAS TRILHA	544.15
CONDIÇÃO	USADO
LOCALIZAÇÃO	ALTA FLORESTA

**PLATAFORMA**

MARCA	GTS FLEXER RXS 40	- DEDOS DO MOLINETE ESTÃO EM ÓTIMO ESTADO - FACAS DE CORTE FAZER REVISÃO, MEIA VIDA - PLATAFORMA EM ÓTIMO ESTADO
TIPO	DRAPER	
TAMANHO	40	

EMBREAGEM DA TRANSMISSÃO	TRAÇÃO AUXILIAR	TIPO DE TRANSMISSÃO	VELOCIDADES	CILINDROS		
HIDROSTÁTICA	NÃO	HIDROSTÁTICA	02	6		
TRILHA	CÔNCAVO	SIM	SACA PALHAS	NÃO	ROTOR	SIM

AR CONDICIONADO	ESTADO DOS PNEUS		ELÉTRICA GERAL			
FUNCIONANDO	DIANTEIROS	BOM ESTADO	FARÓIS DIANTEIROS	FUNCIONANDO		
	TRASEIROS	BOM ESTADO	FARÓIS TRASEIROS	FUNCIONANDO		
			LANTERNAS	FUNCIONANDO	LUZ FREIO	FUNCIONANDO

ESTRUTURA	FACILIDADE DE ACESSO CONTROLES	SIM	PILOTO AUTOMÁTICO	SIM
TRINCAS	ESTADO DOS ASSENTOS	BOM	PRÉ-DISPOSTO	NÃO
FERRUGEM	ALAVANCA / PEDAIS FUNCIONANDO	SIM	MARCA / MODELO	
AMASSADOS			PRO 700	
PINTURA DESBOTADA				
PINTURA COM BOLHAS				
DESCASCADOS				

**DIFERENCIAIS**  
(manutenções realizadas)**VALORES INVESTIDOS NOS**  
**SERVIÇOS REALIZADOS****OBSERVAÇÕES**

COLHEITADEIRA EM ÓTIMO ESTADO DE CONSERVAÇÃO



**LOTE 104****REMATE  
AGROSHOP****GRUPO  
SUPREMA****COLHEITADEIRA**

MARCA	JOHN DEERE
MODELO	S680
CHASSI	0301010300660
ANO FAB.	2019
POTÊNCIA CV	473
HORAS MOTOR	6526
HORAS TRILHA	4015
CONDIÇÃO	USADO
LOCALIZAÇÃO	MATUPÁ

**PLATAFORMA**

MARCA	JOHN DEERE	MODELO 64DA
TIPO	DRAPER	
TAMANHO	40	

EMBREAGEM DA TRANSMISSÃO	TRAÇÃO AUXILIAR	TIPO DE TRANSMISSÃO	VELOCIDADES	CILINDROS
HIDROSTÁTICA	NÃO	HIDROSTÁTICA	2	6
TRILHA	CÔNCAVO	SACA PALHAS	ROTOR	NÃO
	NÃO	SIM		

AR CONDICIONADO	ESTADO DOS PNEUS		ELÉTRICA GERAL			
FUNCIONANDO	DIANTEIROS	BOM ESTADO	FARÓIS DIANTEIROS	FUNCIONANDO		
	TRASEIROS	BOM ESTADO	FARÓIS TRASEIROS	FUNCIONANDO		
			LANTERNAS	FUNCIONANDO	LUZ FREIO	FUNCIONANDO

ESTRUTURA	FACILIDADE DE ACESSO CONTROLES	SIM	PILOTO AUTOMÁTICO	SIM
TRINCAS	ESTADO DOS ASSENTOS	BOM	PRÉ-DISPOSTO	
FERRUGEM	ALAVANCA / PEDAIS FUNCIONANDO	SIM	MARCA / MODELO	
AMASSADOS			JOHN DEERE	
PINTURA DESBOTADA				
PINTURA COM BOLHAS				
DESCASCADOS				

**DIFERENCIAIS  
(manutenções realizadas)**

**VALORES INVESTIDOS NOS  
SERVIÇOS REALIZADOS**

**OBSERVAÇÕES**

DENTES DO MOLINETES EM BOM ESTADO  
BARRA DE CORTE MEIA VIDA  
CONTA COM SISTEMA PRODRIVE  
COM GELADEIRA



**LOTE 106****REMATE  
AGROSHOP****GRUPO  
SUPREMA****COLHEITADEIRA**

MARCA	NEW HOLLAND
MODELO	TC 59
CHASSI	12792
ANO FAB.	2001
POTÊNCIA CV	240
HORAS MOTOR	10208
HORAS TRILHA	NÃO POSSUI
CONDIÇÃO	USADO
LOCALIZAÇÃO	NOVA MONTE VERDE

**PLATAFORMA**

MARCA	NEW HOLLAND	PLATAFORMA PRECISA DE REVISÃO GERAL
TIPO	CARACOL	
TAMANHO		

EMBREAGEM DA TRANSMISSÃO	TRAÇÃO AUXILIAR	TIPO DE TRANSMISSÃO	VELOCIDADES	CILINDROS
HIDROSTÁTICA	NÃO	HIDROSTÁTICA	4	6

TRILHA	CÔNCAVO	NÃO	SACA PALHAS	SIM	ROTOR	NÃO
--------	---------	-----	-------------	-----	-------	-----

AR CONDICIONADO	ESTADO DOS PNEUS		ELÉTRICA GERAL			
VENTILANDO	DIANTEIROS	ATENÇÃO	FARÓIS DIANTEIROS	FUNCIONANDO		
	TRASEIROS	SIM	FARÓIS TRASEIROS	FUNCIONANDO		
			LANTERNAS	FUNCIONANDO	LUZ FREIO	FUNCIONANDO

ESTRUTURA		FACILIDADE DE ACESSO CONTROLES	SIM	PILOTO AUTOMÁTICO	NÃO
TRINCAS	NÃO	ESTADO DOS ASSENTOS	RUIM	PRÉ-DISPOSTO	
FERRUGEM	NÃO				
AMASSADOS	NÃO	ALAVANCA / PEDAIS FUNCIONANDO	SIM	MARCA / MODELO	ATENÇÃO
PINTURA DESBOTADA	SIM				
PINTURA COM BOLHAS	NÃO				
DESCASCADOS	NÃO				

**DIFERENCIAIS  
(manutenções realizadas)**

**VALORES INVESTIDOS NOS  
SERVIÇOS REALIZADOS**

**OBSERVAÇÕES**

ESTRUTURA COM PONTOS DE FERRUGEM FAZER REVISÃO GERAL DO MOLINETE DA COLHEITADEIRA MOTOR GENESIS



**LOTE 107****REMATE  
AGROSHOP****GRUPO  
SUPREMA****COLHEITADEIRA**

MARCA	CASE IH
MODELO	5130 AXIAL FLOW
CHASSI	JH FY5130KKJ12405
ANO FAB.	2019
POTÊNCIA CV	272
HORAS MOTOR	2533
HORAS TRILHA	1810
CONDIÇÃO	USADO
LOCALIZAÇÃO	ALTA FLORESTA

**PLATAFORMA**

MARCA	GTS	- NECESSÁRIO TROCA DE ALGUNS DENTES DO MOLINETE - BARRA DE CORTE MEIA VIDA - DESSLIZANTES FAZER REVISÃO - EQUIPAMENTO COM REVERSOR
TIPO	DRAPER	
TAMANHO	30	

EMBLEAGEM DA TRANSMISSÃO	TRAÇÃO AUXILIAR	TIPO DE TRANSMISSÃO	VELOCIDADES	CILINDROS		
HIDROSTÁTICA	NÃO	HIDROSTÁTICA	3	6		
TRILHA	CÔNCAVO	SIM	SACA PALHAS	NÃO	ROTOR	SIM

AR CONDICIONADO	ESTADO DOS PNEUS		ELÉTRICA GERAL			
FUNCIONANDO	DIANTEIROS	BOM ESTADO	FARÓIS DIANTEIROS	FUNCIONANDO		
	TRASEIROS	BOM ESTADO	FARÓIS TRASEIROS	FUNCIONANDO		
			LANTERNAS	FUNCIONANDO	LUZ FREIO	FUNCIONANDO

ESTRUTURA	FACILIDADE DE ACESSO CONTROLES	SIM	PILOTO AUTOMÁTICO	NÃO
TRINCAS	ESTADO DOS ASSENTOS	BOM	PRÉ-DISPOSTO	SIM
FERRUGEM	ALAVANCA / PEDAIS FUNCIONANDO	SIM	MARCA / MODELO	
AMASSADOS				
PINTURA DESBOTADA				
PINTURA COM BOLHAS				
DESCASCADOS				

**DIFERENCIAIS**  
(manutenções realizadas)
**VALORES INVESTIDOS NOS**  
**SERVIÇOS REALIZADOS**

**OBSERVAÇÕES**

- ÁREA DE LIMPEZA TOTAL 5,5 MTS QUADRADO - VAZÃO DE DESCARGA 114 LTS POR SEGUNDO  
- CAPACIDADE DO TANQUE DE GRÃOS 9200 LTS



**LOTE 108****REMATE  
AGROSHOP****GRUPO  
SUPREMA****COLHEITADEIRA**

MARCA	CASE IH
MODELO	6130 AXIAL FLOW
CHASSI	JHFY6130TFG06388
ANO FAB.	2016
POTÊNCIA CV	326
HORAS MOTOR	3324
HORAS TRILHA	2816
CONDIÇÃO	USADO
LOCALIZAÇÃO	ALTA FLORESTA

**PLATAFORMA**

MARCA	CASE IH	SÉRIE: HCCBDF35VKCC02878 ANO: 2020 DENTES DO MOLINETE EM BOM ESTADO BARRAS DE CORTE EM BOM ESTADO DESLIZANTES EM BOM ESTADO COM REVERSOR AUTO TRANSPORTÁVEL, COM 4 PNEUS NOVOS PLATAFORMA EM BOM ESTADO GERAL
TIPO	DRAPER	
TAMANHO	35	

EMBREAGEM DA TRANSMISSÃO	TRAÇÃO AUXILIAR	TIPO DE TRANSMISSÃO	VELOCIDADES	CILINDROS
HIDROSTÁTICA	NÃO	HIDROSTÁTICA	3	6

TRILHA	CÔNCAVO	SIM	SACA PALHAS	NÃO	ROTOR	SIM
--------	---------	-----	-------------	-----	-------	-----

AR CONDICIONADO	ESTADO DOS PNEUS		ELÉTRICA GERAL			
VENTILANDO	DIANTEIROS	BOM ESTADO	FARÓIS DIANTEIROS	FUNCIONANDO		
	TRASEIROS	BOM ESTADO	FARÓIS TRASEIROS	FUNCIONANDO		
			LANTERNAS	FUNCIONANDO	LUZ FREIO	FUNCIONANDO

ESTRUTURA	FACILIDADE DE ACESSO CONTROLES	SIM	PILOTO AUTOMÁTICO	NÃO
TRINCAS	ESTADO DOS ASSENTOS	BOM	PRÉ-DISPOSTO	SIM
FERRUGEM	ALAVANCA / PEDAIS FUNCIONANDO	SIM	MARCA / MODELO	
AMASSADOS				
PINTURA DESBOTADA				
PINTURA COM BOLHAS				
DESCASCADOS				

**DIFERENCIAIS  
(manutenções realizadas)**

--

**VALORES INVESTIDOS NOS  
SERVIÇOS REALIZADOS**

--

**OBSERVAÇÕES**

ÁREA DE LIMPEZA TOTAL: 5,5 M<sup>3</sup>  
 TANQUE GRANELEIRO COM CAPACIDADE DE 10.600 L  
 VAZÃO DE DESCARGA: 114 L/S



**LOTE****110****REMATE**  
AGROSHOP**GRUPO**  
**SUPREMA****COLHEITADEIRA**

MARCA	NEW HOLLAND
MODELO	TC 59
CHASSI	10072
ANO FAB.	2003
POTÊNCIA CV	220 CV
HORAS MOTOR	8752
HORAS TRILHA	NÃO POSSUI
CONDIÇÃO	USADO
LOCALIZAÇÃO	ALTA FLORESTA

**PLATAFORMA**

MARCA	NEW HOLLAND	- BARRA DE CORTE OK - MOLINETE E DENTES DO MOLINETE ESTÃO - DESLIZANTES FALTA 2 DENTES - OBS: SISTEMA DA COLHEITADEIRA PNEUMÁTICO
TIPO	CARACOL	
TAMANHO	23	

EMBREAGEM DA TRANSMISSÃO	TRAÇÃO AUXILIAR	TIPO DE TRANSMISSÃO	VELOCIDADES	CILINDROS		
HIDROSTÁTICA	NÃO	HIDROSTÁTICA	2	6		
TRILHA	CÔNCAVO	NÃO	SACA PALHAS	SIM	ROTOR	SIM

AR CONDICIONADO	ESTADO DOS PNEUS		ELÉTRICA GERAL			
FUNCIONANDO	DIANTEIROS	ATENÇÃO	FARÓIS DIANTEIROS	FUNCIONANDO		
	TRASEIROS	ATENÇÃO	FARÓIS TRASEIROS	FUNCIONANDO		
			LANTERNAS	FUNCIONANDO	LUZ FREIO	FUNCIONANDO

ESTRUTURA	FACILIDADE DE ACESSO CONTROLES	SIM	PILOTO AUTOMÁTICO	NÃO
TRINCAS	ESTADO DOS ASSENTOS	BOM	PRÉ-DISPOSTO	
FERRUGEM	ALAVANCA / PEDAIS FUNCIONANDO	SIM	MARCA / MODELO	
AMASSADOS				
PINTURA DESBOTADA				
PINTURA COM BOLHAS				
DESCASCADOS				

**DIFERENCIAIS**  
(manutenções realizadas)
**VALORES INVESTIDOS NOS**  
**SERVIÇOS REALIZADOS**

**OBSERVAÇÕES**

- TANQUE GRANELEIRO CAPACIDADE 5000 LITROS
- LUZ DE LED OK
- TROCAR LUZES VÁRIAS QUEIMADAS



**LOTE****111****REMATE**  
AGROSHOP**GRUPO**  
**SUPREMA****COLHEITADEIRA**

MARCA	CASE IH
MODELO	5130 AXIAL FLOW
CHASSI	JHFY5130HKJG12377
ANO FAB.	2019
POTÊNCIA CV	272/319
HORAS MOTOR	1940
HORAS TRILHA	1360
CONDIÇÃO	USADO
LOCALIZAÇÃO	ALTA FLORESTA

**PLATAFORMA**

MARCA	GTS FLEXER XP 30	MOLINETE EM BOM ESTADO NECESSÁRIA A SUBSTITUIÇÃO DE ALGUNS DENTES DO MOLINETE BARRA DE CORTE EM BOM ESTADO DESLIZANTES NECESSITAM DE REPAROS (TROCA DE ALGUNS) PLATAFORMA NECESSITA DE REVISÃO
TIPO	DRAPER	
TAMANHO	30	

EMBREAGEM DA TRANSMISSÃO	TRAÇÃO AUXILIAR	TIPO DE TRANSMISSÃO	VELOCIDADES	CILINDROS		
HIDROSTÁTICA	NÃO	HIDROSTÁTICA	3	6		
TRILHA	CÔNCAVO	SIM	SACA PALHAS	NÃO	ROTOR	SIM

AR CONDICIONADO	ESTADO DOS PNEUS		ELÉTRICA GERAL			
FUNCIONANDO	DIANTEIROS	BOM ESTADO	FARÓIS DIANTEIROS	FUNCIONANDO		
	TRASEIROS	BOM ESTADO	FARÓIS TRASEIROS	FUNCIONANDO		
			LANTERNAS	FUNCIONANDO	LUZ FREIO	FUNCIONANDO

ESTRUTURA	FACILIDADE DE ACESSO CONTROLES	SIM	PILOTO AUTOMÁTICO	SIM
TRINCAS	ESTADO DOS ASSENTOS	BOM	PRÉ-DISPOSTO	NÃO
FERRUGEM	ALAVANCA / PEDAIS FUNCIONANDO	SIM	MARCA / MODELO	
AMASSADOS				
PINTURA DESBOTADA				
PINTURA COM BOLHAS				
DESCASCADOS				

**DIFERENCIAIS**  
(manutenções realizadas)
**VALORES INVESTIDOS NOS**  
**SERVIÇOS REALIZADOS**

**OBSERVAÇÕES**

EQUIPADA COM CHIP STRIKE  
 ÁREA DE LIMPEZA: 5,5 M<sup>2</sup>  
 VAZÃO DE DESCARGA: 114 L/S  
 CAPACIDADE DO TANQUE GRANELEIRO: 9.200 L  
 CARENAGEM LADO ESQUERDO COM DOIS PONTOS QUEBRADOS  
 COLHEITADEIRA TRABALHOU NA ÚLTIMA SAFRA



**LOTE****117****REMATE**  
AGROSHOP**GRUPO**  
**SUPREMA****COLHEITADEIRA**

MARCA	CASE IH
MODELO	2688
CHASSI	HCCY2688TECA01691
ANO FAB.	2013
POTÊNCIA CV	325
HORAS MOTOR	567
HORAS TRILHA	383
CONDIÇÃO	USADO
LOCALIZAÇÃO	ALTA FLORESTA

**PLATAFORMA**

MARCA	CASE IH	
TIPO	CARACOL	
TAMANHO	30	

EMBREAGEM DA TRANSMISSÃO	TRAÇÃO AUXILIAR	TIPO DE TRANSMISSÃO	VELOCIDADES	CILINDROS
HIDROSTÁTICA	NÃO	HIDROSTÁTICA	3	6

TRILHA	CÔNCAVO	SIM	SACA PALHAS	NÃO	ROTOR	SIM
--------	---------	-----	-------------	-----	-------	-----

AR CONDICIONADO	ESTADO DOS PNEUS		ELÉTRICA GERAL			
VENTILANDO	DIANTEIROS	BOM ESTADO	FARÓIS DIANTEIROS	FUNCIONANDO		
	TRASEIROS	BOM ESTADO	FARÓIS TRASEIROS	NÃO FUNCIONAM		
			LANTERNAS	NÃO FUNCIONAM	LUZ FREIO	NÃO FUNCIONA

ESTRUTURA	FACILIDADE DE ACESSO CONTROLES	SIM	PILOTO AUTOMÁTICO	NÃO
TRINCAS	ESTADO DOS ASSENTOS	BOM	PRÉ-DISPOSTO	NÃO
FERRUGEM	ALAVANCA / PEDAIS FUNCIONANDO	SIM	MARCA / MODELO	
AMASSADOS				
PINTURA DESBOTADA				
PINTURA COM BOLHAS				
DESCASCADOS				

**DIFERENCIAIS**  
(manutenções realizadas)
**VALORES INVESTIDOS NOS**  
**SERVIÇOS REALIZADOS**

**OBSERVAÇÕES**FOI REALIZADA A TROCA DO HORÍMETRO  
MOTOR: CUMMINS

**LOTE****118****REMATE**  
AGROSHOP**GRUPO SUPREMA****COLHEITADEIRA**

MARCA	CASE IH
MODELO	8120
CHASSI	JHFY81204CJBO1998
ANO FAB.	2013
POTÊNCIA CV	425/516
HORAS MOTOR	4804
HORAS TRILHA	3357
CONDIÇÃO	USADO
LOCALIZAÇÃO	ALTA FLORESTA

**PLATAFORMA**

MARCA	NÃO POSSUI PLATAFORMA	
TIPO		
TAMANHO		

EMBREAGEM DA TRANSMISSÃO	TRAÇÃO AUXILIAR	TIPO DE TRANSMISSÃO	VELOCIDADES	CILINDROS		
HIDROSTÁTICA	NÃO	HIDROSTÁTICA	4	6		
TRILHA	CÔNCAVO	SIM	SACA PALHAS	NÃO	ROTOR	SIM

AR CONDICIONADO	ESTADO DOS PNEUS		ELÉTRICA GERAL			
NÃO POSSUI	DIANTEIROS	BOM ESTADO	FARÓIS DIANTEIROS	FUNCIONANDO		
	TRASEIROS	ATENÇÃO	FARÓIS TRASEIROS	FUNCIONANDO		
			LANTERNAS	FUNCIONANDO	LUZ FREIO	FUNCIONANDO

ESTRUTURA	FACILIDADE DE ACESSO CONTROLES	SIM	PILOTO AUTOMÁTICO	SIM
TRINCAS	ESTADO DOS ASSENTOS	REGULAR	PRÉ-DISPOSTO	
FERRUGEM	ALAVANCA / PEDAIS FUNCIONANDO	SIM	MARCA / MODELO	
AMASSADOS				
PINTURA DESBOTADA				
PINTURA COM BOLHAS				
DESCASCADOS				

**DIFERENCIAIS**  
(manutenções realizadas)

-

**VALORES INVESTIDOS NOS**  
SERVIÇOS REALIZADOS**OBSERVAÇÕES**

2 FAROIS AMARELO DO LADO DIREITO QUEIMADO



# LOTE

# 119

## REMATE AGROSHOP

## GRUPO SUPREMA

### COLHEITADEIRA

MARCA	CASE IH
MODELO	5130
CHASSI	JH FY5130LHGO9448
ANO FAB.	2017
POTÊNCIA CV	312/319
HORAS MOTOR	1573
HORAS TRILHA	1284
CONDIÇÃO	USADO
LOCALIZAÇÃO	ALTA FLORESTA



#### PLATAFORMA

MARCA	CASE IH	PLATAFORMA ANO 2021
TIPO	CARACOL	
TAMANHO	30 TERRAFLEX	

EMBREAGEM DA TRANSMISSÃO	TRAÇÃO AUXILIAR	TIPO DE TRANSMISSÃO	VELOCIDADES	CILINDROS
HIDROSTÁTICA	NÃO	HIDROSTÁTICA	3	6

TRILHA	CÔNCAVO	SIM	SACA PALHAS	NÃO	ROTOR	SIM
--------	---------	-----	-------------	-----	-------	-----

AR CONDICIONADO	ESTADO DOS PNEUS		ELÉTRICA GERAL			
FUNCIONANDO	DIANTEIROS	BOM ESTADO	FARÓIS DIANTEIROS	NÃO FUNCIONAM		
	TRASEIROS	BOM ESTADO	FARÓIS TRASEIROS	NÃO FUNCIONAM		
			LANTERNAS	NÃO FUNCIONAM	LUZ FREIO	

ESTRUTURA	FACILIDADE DE ACESSO CONTROLES	SIM	PILOTO AUTOMÁTICO	SIM
TRINCAS	ESTADO DOS ASSENTOS	BOM	PRÉ-DISPOSTO	NÃO
FERRUGEM	ALAVANCA / PEDAIS FUNCIONANDO	SIM	MARCA / MODELO	
AMASSADOS				
PINTURA DESBOTADA				
PINTURA COM BOLHAS				
DESCASCADOS				

DIFERENCIAIS  
(manutenções realizadas)

VALORES INVESTIDOS NOS  
SERVIÇOS REALIZADOS

#### OBSERVAÇÕES

FARÓIS NÃO ESTÃO FUNCIONANDO



**LOTE 120****REMATE  
AGROSHOP****GRUPO  
SUPREMA****COLHEITADEIRA**

MARCA	CASE IH
MODELO	9230 EXTREME
CHASSI	JHFY9230PJJ911482
ANO FAB.	2018
POTÊNCIA CV	571
HORAS MOTOR	2087
HORAS TRILHA	1381
CONDIÇÃO	USADO
LOCALIZAÇÃO	ALTA FLORESTA

**PLATAFORMA**

MARCA	CASE IH	CHASSI - HCCDF4SAHCC0156Z
TIPO	DRAPER	
TAMANHO	45	

EMBREAGEM DA TRANSMISSÃO	TRAÇÃO AUXILIAR	TIPO DE TRANSMISSÃO	VELOCIDADES	CILINDROS
HIDROSTÁTICA	NÃO	HIDROSTÁTICA	4	6

TRILHA	CÔNCAVO	SIM	SACA PALHAS	NÃO	ROTOR	SIM
--------	---------	-----	-------------	-----	-------	-----

AR CONDICIONADO	ESTADO DOS PNEUS		ELÉTRICA GERAL			
FUNCIONANDO	DIANTEIROS	BOM ESTADO	FARÓIS DIANTEIROS	FUNCIONANDO		
	TRASEIROS	BOM ESTADO	FARÓIS TRASEIROS	FUNCIONANDO		
			LANTERNAS	FUNCIONANDO	LUZ FREIO	FUNCIONANDO

ESTRUTURA	FACILIDADE DE ACESSO CONTROLES	SIM	PILOTO AUTOMÁTICO	SIM
TRINCAS	ESTADO DOS ASSENTOS	BOM	PRÉ-DISPOSTO	SIM
FERRUGEM	ALAVANCA / PEDAIS FUNCIONANDO	SIM	MARCA / MODELO	
AMASSADOS			PRO 700	
PINTURA DESBOTADA				
PINTURA COM BOLHAS				
DESCASCADOS				

**DIFERENCIAIS  
(manutenções realizadas)**

PLATAFORMA SERÁ ENTREGUE MONTADA E REVISADA

**VALORES INVESTIDOS NOS  
SERVIÇOS REALIZADOS**

R\$40.000,00

**OBSERVAÇÕES**

ROTOR EXTREME  
MONITOR COM 2 RISCOS PEQUENOS NA TELA  
PLATAFORMA AUTOTRANSPOREVEL  
PNEUS DA PLATAFORMA EM ÓTIMO ESTADO



# LOTE

# 121

## REMATE AGROSHOP

## GRUPO SUPREMA

### COLHEITADEIRA

MARCA	CASE IH
MODELO	8250 AXIAL FLOW
CHASSI	JHSY8250TNJP20644
ANO FAB.	2022
POTÊNCIA CV	571
HORAS MOTOR	1281
HORAS TRILHA	962
CONDIÇÃO	USADO
LOCALIZAÇÃO	ALTA FLORESTA



#### PLATAFORMA

MARCA	GTS	GTS FLEXER X5 CHASSI FPC0839220113
TIPO	DRAPER	
TAMANHO	45	

EMBREAGEM DA TRANSMISSÃO	TRAÇÃO AUXILIAR	TIPO DE TRANSMISSÃO	VELOCIDADES	CILINDROS		
HIDROSTÁTICA	NÃO	HIDROSTÁTICA	2	6		
TRILHA	CÔNCAVO	SIM	SACA PALHAS	NÃO	ROTOR	SIM

AR CONDICIONADO	ESTADO DOS PNEUS		ELÉTRICA GERAL			
FUNCIONANDO	DIANTEIROS	BOM ESTADO	FARÓIS DIANTEIROS	FUNCIONANDO		
	TRASEIROS	EXCELENTE	FARÓIS TRASEIROS	FUNCIONANDO		
			LANTERNAS	NÃO FUNCIONAM	LUZ FREIO	FUNCIONANDO

ESTRUTURA	FACILIDADE DE ACESSO CONTROLES	SIM	PILOTO AUTOMÁTICO	SIM
TRINCAS	ESTADO DOS ASSENTOS	BOM	PRÉ-DISPOSTO	SIM
FERRUGEM	ALAVANCA / PEDAIS FUNCIONANDO	SIM	MARCA / MODELO	
AMASSADOS			PRO 700	
PINTURA DESBOTADA				
PINTURA COM BOLHAS				
DESCASCADOS				

DIFERENCIAIS (manutenções realizadas)	ESTEIRA CANSO 2022
--	--------------------

VALORES INVESTIDOS NOS SERVIÇOS REALIZADOS	
--	--

#### OBSERVAÇÕES

BARRA DE CORTE OK  
DESLIZANTES OK  
MOLINETE OK  
EQUIPAMENTO EM BOM ESTADO



**LOTE****130****REMATE**  
AGROSHOP**GRUPO**  
**SUPREMA****DISTRIBUIDOR DE  
CALCÁRIO**

MARCA

TATU

MODELO

DCA MC2 7500

CHASSI

0109090019-10298

ANO

04/2021

CONDIÇÃO

USADO

LOCALIZAÇÃO

ALTA FLORESTA

**IMPLEMENTO****DIFERENCIAIS**  
(manutenções realizadas)

--

**VALORES INVESTIDOS NOS  
SERVIÇOS REALIZADOS**

--

**OBSERVAÇÕES**

- COM TABELA DE DISTRIBUIÇÃO DE CALCÁRIO SECO
- 4 PNEUS MEIA VIDA-RODADO TANDEN/BALANCINHO
- TOCADO NO CARDAN - EQUIPAMENTO COM DESGASTES NA PINTURA
- ESTRUTURA DO EQUIPAMENTO EM BOM ESTADO
- CAPACIDADE DE CARGA 7500 KG (OU CERCA DE 4,5 À 5,0 METROS CÚBICOS DE VOLUME)
- DISCOS DISTRIBUIDORES EM AÇO INOX, COM PALHETAS REGULÁVEIS - LARGURA DE DISTRIBUIÇÃO DE 6 À 14 METROS

**LOTE 200****UTV****REMATE  
AGROSHOP****GRUPO  
SUPREMA**

<b>CATEGORIA</b>	<b>VEÍCULO</b>
<b>MARCA</b>	POLARIS
<b>MODELO</b>	RZR XP 1000
<b>VERSÃO</b>	ULTIMATE
<b>PLACA</b>	3NSNEF9915F113437
<b>ANO FAB.</b>	2025
<b>KM</b>	0
<b>COR</b>	STORM GRAY
<b>CONDIÇÃO</b>	NOVO
<b>LOCALIZAÇÃO</b>	ALTA FLORESTA

**ESTADO MECÂNICO**

CÂMBIO

AUTOMÁTICO

VAZAMENTOS APARENTES

NÃO

**DIREÇÃO**

FIRME

**ÍTENS EM BOM ESTADO**

BATERIA (FIXAÇÃO E CARGA)

SIM

FREIO (RESPOSTA E PEDAL)

BOM ESTADO

CORREIA DENTADA

BOM ESTADO

EMBREAGEM

BOM ESTADO

SUSPENSÃO

BOM ESTADO

**ESTRUTURA**

BATIDAS VISÍVEIS

NÃO

FERRUGEM/CORROSÃO

NÃO

**RODAGEM**

PNEUS DIANTEIROS

EXCELENTE

PNEUS TRASEIROS

EXCELENTE

ESTEPE

NÃO

**INTERIOR**

BANCOS

BOM ESTADO

TRAVAS

NÃO POSSUI

PAINEL

SEM ALERTAS ACESOS

MULTIMÍDIA

FUNCIONANDO

VIDROS ELÉTRICOS

NÃO POSSUI

AR-CONDICIONADO

NÃO POSSUI

**ELÉTRICA GERAL**

FARÓIS DIANTEIROS

FUNCIONANDO

LANTERNAS

FUNCIONANDO

LUZ DE FREIO

FUNCIONANDO

SETAS

FUNCIONANDO

**DIFERENCIAIS**  
(manutenções realizadas)**VALORES INVESTIDOS NOS**  
**SERVIÇOS REALIZADOS****OBSERVAÇÕES**

EQUIPADO COM GUINCHO ELÉTRICO DE 4.500 LB  
 MOTORIZAÇÃO DE 999 CILINDRADAS, COM 116 CV  
 MOTOR PRÓSTAR 1000 GEN 2 (116 CV)  
 CÂMERA DE RÉ  
 FARÓIS DE LED  
 AMORTECEDORES NEEDLE BY WALKER EVANS RACING®  
 PARA-CHOQUE DIANTEIRO, PLACA DE PROTEÇÃO COMPLETA E PORTAS COMPLETAS  
 CINTOS DE SEGURANÇA RÉTRATEIS DE 3 PONTOS  
 BARRA DE ACESSÓRIOS PULSE COM 6 POSIÇÕES



**LOTE 201****UTV****REMATE  
AGROSHOP****GRUPO  
SUPREMA**

CATEGORIA	VEÍCULO
MARCA	POLARIS
MODELO	RZR 200 (INFANTIL)
VERSÃO	GASOLINA
PLACA	L6KH6B18875004568
ANO FAB.	2023
KM	557
COR	BRANCO
CONDIÇÃO	USADO
LOCALIZAÇÃO	ALTA FLORESTA

**ESTADO MECÂNICO**

CÂMBIO

AUTOMÁTICO

VAZAMENTOS APARENTES

NÃO

**DIREÇÃO**

FIRME

**ÍTEMS EM BOM ESTADO**

BATERIA (FIXAÇÃO E CARGA)

SIM

FREIO (RESPOSTA E PEDAL)

BOM ESTADO

CORREIA DENTADA

NECESSITA REVISÃO

EMBREAGEM

BOM ESTADO

SUSPENSÃO

BOM ESTADO

**ESTRUTURA**

BATIDAS VISÍVEIS

NÃO

FERRUGEM/CORROSÃO

NÃO

**RODAGEM**

PNEUS DIANTEIROS

BOM ESTADO

PNEUS TRASEIROS

BOM ESTADO

ESTEPE

NÃO

**INTERIOR**

BANCOS

BOM ESTADO

TRAVAS

NÃO POSSUI

PAINEL

SEM ALERTAS ACESOS

MULTIMÍDIA

NÃO POSSUI

VIDROS ELÉTRICOS

NÃO POSSUI

AR-CONDICIONADO

NÃO POSSUI

**ELÉTRICA GERAL**

FARÓIS DIANTEIROS

FUNCIONANDO

LANTERNAS

FUNCIONANDO

LUZ DE FREIO

FUNCIONANDO

SETAS

FUNCIONANDO

**DIFERENCIAIS**  
(manutenções realizadas)**VALORES INVESTIDOS NOS**  
**SERVIÇOS REALIZADOS****OBSERVAÇÕES**

MOTOR DE 180 CC  
MOTOR MONOCILÍNDRICO, 4 TEMPOS  
FARÓIS DE LED  
LIMITADOR DE VELOCIDADE VIA APLICATIVO (CONTROLE PARENTAL)  
CARENAGEM LADO ESQUERDO COM ARRANHÕES NA PORTA E NA TRASEIRA  
CARENAGEM LADO DIREITO COM ARRANHÕES NA TRASEIRA  
UTV SEMINOVO



**LOTE 301****SEMEADORA****REMATE  
AGROSHOP****GRUPO  
SUPREMA**

MARCA	HORSCH	
MODELO	DAKAR 10 CF	
ANO	CONDIÇÃO	QUANTIDADE DE LINHAS
	NOVO	60
<b>CHASSI</b>		
1015234473/ CHASSI DO TANQUE 24491257		
MARCADOR DE LINHAS	NÃO	
<b>RESERVATÓRIO DE SEMENTES</b>		
3.000 L		
ESPAÇAMENTO	0,17 CM	
RESERVATÓRIO DE ADUBO	4500	



SISTEMA DE APLICAÇÃO		TIPO DE DISTRIBUIÇÃO DE FERTILIZANTES		TIPO DE DISTRIBUIÇÃO DE SEMENTES	
DISCO DE CORTE		TAXA VARIÁVEL		VÁCUO	
TIPO DE DISCO DE CORTE		SISTEMA DE DOSAGEM		SISTEMA DOSADOR	
60 DISCOS DE 18" COM ESPAÇAMENTO DE 0,17 CM ENTRE OS DISCOS		4.500 L		HORSCHCONNECT	
QUANTIDADE		TIPO DE LINHA DE ADUBO		TAXA VARIÁVEL	SIM
CONDIÇÃO		DISCO DUPLO		CORTE SEÇÃO/LINHA	SIM
MARCADOR DE LINHAS	NÃO				

MONITOR DE PLANTIO							
POSSUI	SIM	MARCA / MODELO	HORSCH CONNECT				
TAXA DE PLANTIO	---	MAPA DE PLANTIO	---	TAXA VARIÁVEL	---	CORTE DE SEÇÃO/LINHA	---
OBS.:	---						

ACIONAMENTO GERAL DA PLANTADEIRA			CAIXA DE PASTAGEM	NÃO
CABO			TANQUE INOCULAÇÃO	NÃO
CONDIÇÕES DAS MANGUEIRAS DE VÁCUO			BOM ESTADO	

<b>DIFERENCIAIS</b> (manutenções realizadas)	
---	--

<b>VALORES INVESTIDOS NOS SERVIÇOS REALIZADOS</b>	
---	--

**OBSERVAÇÕES**

- EQUIPAMENTO FOI USADA PARA DEMONSTRAÇÃO - AUTO TRANSPORTÁVEL - EQUIPAMENTO PODE SER MUDADO DE INVERNO PARA VERÃO - CAPACIDADE 9000 LITROS / PARA SEMENTES E ADUBO
- TANQUE DE POLIETILENO - SISTEMA ISOBUS
- SISTEMA DELTA FORCE
- PNEUS DO TANQUE ZERO
- PNEUS DA SEMEADORA
- COM PÉ DE APOIO NO CABEÇALHO DE ENGATE, MARCA JOST M.O.D.U.L CF 1560 CF
- COM TURBINA IMPULSORA - EQUIPAMENTO NOVO DE PÁTIO



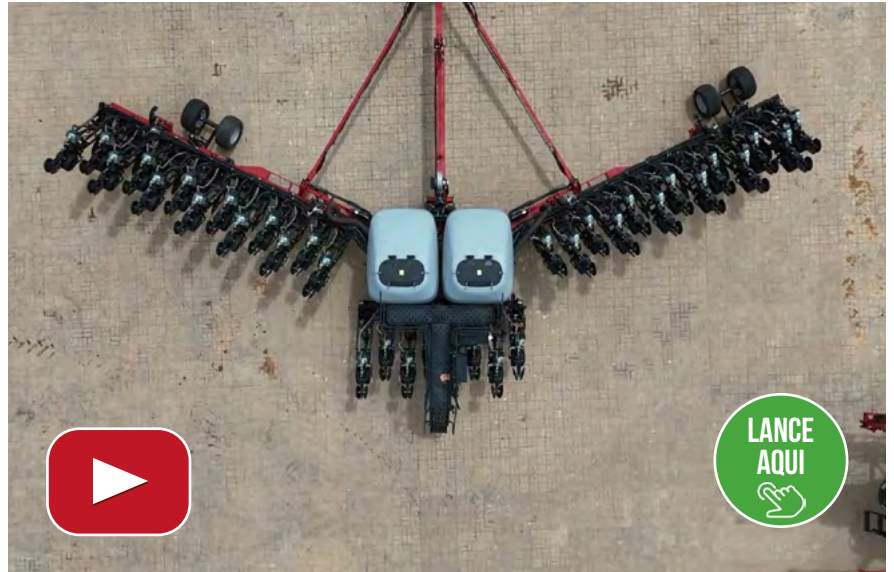
# LOTE 303

## PLANTADEIRA

**REMATE**  
AGROSHOP

**GRUPO SUPREMA**

MARCA	CASE IH	
MODELO	FAST RISER 6136	
ANO	CONDIÇÃO	QUANTIDADE DE LINHAS
2024	USADO	34
CHASSI		
PCRY6134TRPD05380		
MARCADOR DE LINHAS	NÃO	
RESERVATÓRIO DE SEMENTES		
5.440L		
ESPAÇAMENTO	50 CM	
RESERVATÓRIO DE ADUBO		



SISTEMA DE APLICAÇÃO	TIPO DE DISTRIBUIÇÃO DE FERTILIZANTES	TIPO DE DISTRIBUIÇÃO DE SEMENTES
DISCO DE CORTE	DISCO DE CORTE	VÁCUO
TIPO DE DISCO DE CORTE	SISTEMA DE DOSAGEM	SISTEMA DOSADOR
ONDULADO 20"		PRECISION PLANTING VSET
QUANTIDADE	TIPO DE LINHA DE ADUBO	TAXA VARIÁVEL
34		SIM
CONDIÇÃO		CORTE SEÇÃO/LINHA
BOM ESTADO		SIM
MARCADOR DE LINHAS		
NÃO		

MONITOR DE PLANTIO							
POSSUI	SIM	MARCA / MODELO	STANDARD				
TAXA DE PLANTIO	---	MAPA DE PLANTIO	---	TAXA VARIÁVEL	---	CORTE DE SEÇÃO/LINHA	---
OBS.:	---						

ACIONAMENTO GERAL DA PLANTADEIRA	CAIXA DE PASTAGEM	NÃO
ELÉTRICO	TANQUE INOCULAÇÃO	NÃO

CONDIÇÕES DAS MANGUEIRAS DE VÁCUO	
-----------------------------------	--

DIFERENCIAIS (manutenções realizadas)	
---------------------------------------	--

VALORES INVESTIDOS NOS SERVIÇOS REALIZADOS	
--	--

### OBSERVAÇÕES

- SISTEMA PRECISION PLANTING V SET
- COM 17 METROS DE COMPRIMENTO - SÓ SEMENTES
- AUTO TRANSPORTÁVEL - CABEÇALHO HIDRÁULICO - COM 8 PNEUS ZERO
- EQUIPAMENTO JÁ PLANTOU
- COM 34 LINHAS DE 0,50 DE ESPAÇAMENTO ENTRE DISCOS. DISCO DE CORTE DE 26"



**LOTE 307****PLANTADEIRA****REMATE  
AGROSHOP****GRUPO  
SUPREMA**

MARCA	CASE IH	
MODELO	2211 EASY RISER	
ANO	CONDIÇÃO	QUANTIDADE DE LINHAS
2011	USADO	11
<b>CHASSI</b>		
PRCY1211LGPD00706		
MARCADOR DE LINHAS	NÃO	
<b>RESERVATÓRIO DE SEMENTES</b>		
ESPAÇAMENTO	45 CM	
RESERVATÓRIO DE ADUBO	CENTRAL	



SISTEMA DE APLICAÇÃO	TIPO DE DISTRIBUIÇÃO DE FERTILIZANTES	TIPO DE DISTRIBUIÇÃO DE SEMENTES
DISCO DE CORTE	DISCO DE CORTE	VÁCUO
TIPO DE DISCO DE CORTE	SISTEMA DE DOSAGEM	SISTEMA DOSADOR
20"	ROSCA SEM FIM	
QUANTIDADE	TIPO DE LINHA DE ADUBO	TAXA VARIÁVEL
11	TAXA FIXA	
CONDIÇÃO		CORTE SEÇÃO/LINHA
BOM ESTADO		
MARCADOR DE LINHAS		
NÃO		

MONITOR DE PLANTIO							
POSSUI	NÃO	MARCA / MODELO					
TAXA DE PLANTIO	---	MAPA DE PLANTIO	---	TAXA VARIÁVEL	---	CORTE DE SEÇÃO/LINHA	---
OBS.:	---						

ACIONAMENTO GERAL DA PLANTADEIRA	CAIXA DE PASTAGEM	NÃO
CABO	TANQUE INOCULAÇÃO	NÃO
CONDIÇÕES DAS MANGUEIRAS DE VÁCUO		

<b>DIFERENCIAIS</b> (manutenções realizadas)	
---	--

<b>VALORES INVESTIDOS NOS SERVIÇOS REALIZADOS</b>	
---	--

### OBSERVAÇÕES

- PLANTADEIRA DE SEMENTES E ADUBO - DISCO DE CORTE 20"  
 - CARRINHOS EM BOM ESTADO - SISTEMA PRECISION PLANTING - FALTA 4 TAMPAS DA CAIXA DO PRECISION - FALTA 2 CAIXA COMPLETA DO PRECISION - CABOS HIDRÁULICOS ESTÃO OK - 4 PNEUS EM BOM ESTADO - COLOCAR MANGUEIRAS DO VÁCUO  
 - CABEÇALHO MANUAL - CAIXAS DE ADUBO E SEMENTES ESTÃO EM BOM ESTADO - TROCAR DISCOS DE CORTE - SISTEMA DE CATRAÇA PARA DISTRIBUIÇÃO DE SEMENTES ESTÃO OK  
 - PLANTADEIRA EM BOM ESTADO DE CONSERVAÇÃO



# LOTE 311

## PLANTADEIRA

**REMATE**  
AGROSHOP

**GRUPO SUPREMA**

MARCA	NEW HOLLAND	
MODELO	PL 6024	
ANO	CONDIÇÃO	QUANTIDADE DE LINHAS
2018	USADO	20
CHASSI		
PRCY6022LLPDO2457		
MARCADOR DE LINHAS	NÃO	
RESERVATÓRIO DE SEMENTES		
ESPAÇAMENTO	50 CM	
RESERVATÓRIO DE ADUBO		



SISTEMA DE APLICAÇÃO		TIPO DE DISTRIBUIÇÃO DE FERTILIZANTES	TIPO DE DISTRIBUIÇÃO DE SEMENTES	
DISCO DE CORTE		DISCO DE CORTE	VÁCUO	
TIPO DE DISCO DE CORTE		SISTEMA DE DOSAGEM	SISTEMA DOSADOR	
FRISADO		ROSCA SEM FIM		
QUANTIDADE	18"	TIPO DE LINHA DE ADUBO	TAXA VARIÁVEL	
CONDIÇÃO	DESGASTADO		CORTE SEÇÃO/LINHA	
MARCADOR DE LINHAS	NÃO			

MONITOR DE PLANTIO							
POSSUI	NÃO	MARCA / MODELO					
TAXA DE PLANTIO	---	MAPA DE PLANTIO	---	TAXA VARIÁVEL	---	CORTE DE SEÇÃO/LINHA	---
OBS.:	---						

ACIONAMENTO GERAL DA PLANTADEIRA			CAIXA DE PASTAGEM	NÃO
CORRENTE/CARDAN			TANQUE INOCULAÇÃO	SIM
CONDIÇÕES DAS MANGUEIRAS DE VÁCUO			BOM ESTADO	

<b>DIFERENCIAIS</b> (manutenções realizadas)	
---	--

<b>VALORES INVESTIDOS NOS SERVIÇOS REALIZADOS</b>	
---	--

### OBSERVAÇÕES

- SISTEMA PRECISION PLANTING - 4 TANQUES DE ADUBO OK
- 2 TANQUES DE SEMENTES OK
- SEM MANGUEIRAS DE DISTRIBUIÇÃO DE SEMENTES E ADUBO
- FALTA MANGUEIRA DO SISTEMA À VÁCUO - COM 8 SUPORTE DE ENCOSTO - DISCOS DE 18" GASTOS
- PRECISA REVISAR CARRINHOS E SISTEMA DE DISTRIBUIÇÃO DE DE ADUBO - REVISAR CABOS HIDRÁULICOS
- COM 1 TANQUE DE INOCULANTE - EQUIPAMENTO PRECISA DE UMA REVISÃO GERAL
- O EQUIPAMENTO SERÁ ENTREGUE NO ESTADO QUE SE ENCONTRA



# LOTE 312

## PLANTADEIRA

### REMATE AGROSHOP

### GRUPO SUPREMA

MARCA	KUHN	
MODELO	GRAN PRIME 35 35X45	
ANO	CONDIÇÃO	QUANTIDADE DE LINHAS
2022	USADO	35 X 45

#### CHASSI

KBRA1045V90B00030

MARCADOR DE LINHAS NÃO

#### RESERVATÓRIO DE SEMENTES

ESPAÇAMENTO

RESERVATÓRIO DE ADUBO



#### SISTEMA DE APLICAÇÃO

DISCO DE CORTE

#### TIPO DE DISTRIBUIÇÃO DE FERTILIZANTES

#### TIPO DE DISTRIBUIÇÃO DE SEMENTES

PNEUMÁTICA

#### TIPO DE DISCO DE CORTE

#### SISTEMA DE DOSAGEM

#### SISTEMA DOSADOR

QUANTIDADE

22"

#### TIPO DE LINHA DE ADUBO

TAXA VARIÁVEL

CONDIÇÃO

CORTE SEÇÃO/LINHA

MARCADOR DE LINHAS

NÃO

#### MONITOR DE PLANTIO

POSSUI

SIM

MARCA / MODELO

ISOBUS

TAXA DE PLANTIO

---

MAPA DE PLANTIO

---

TAXA VARIÁVEL

---

CORTE DE SEÇÃO/LINHA

---

OBS.:

---

#### ACIONAMENTO GERAL DA PLANTADEIRA

CAIXA DE PASTAGEM

NÃO

TANQUE INOCULAÇÃO

NÃO

#### CONDIÇÕES DAS MANGUEIRAS DE VÁCUO

**DIFERENCIAIS**  
(manutenções realizadas)

**VALORES INVESTIDOS NOS SERVIÇOS REALIZADOS**

#### OBSERVAÇÕES

PLATAFORMA APENAS PARA SEMENTES  
SISTEMA PRECISION PLANTING  
TAXA VARIÁVEL  
LINHAS DE PLANTIO PANTOGRÁFICAS, COM 45 CM DE AMPLITUDE DE FLUTUAÇÃO  
DISCOS DE CORTE DE 22"  
35 LINHAS, COM ESPAÇAMENTO DE 0,45 M ENTRE LINHAS  
6 PNEUS SEMINOVOS  
2 CAIXAS CENTRAIS DE SEMENTES (CAPACIDADE DE 2.600 L OU 2.100 KG)  
COM LONA PARA A CAIXA CENTRAL  
CARRINHOS EM BOM ESTADO  
MANGUEIRAS HIDRÁULICAS EM BOM ESTADO  
MANGUEIRAS DE SEMENTES EM BOM ESTADO  
NECESSÁRIA A SUBSTITUIÇÃO DOS DISCOS DE CORTE  
RECOMENDADA REVISÃO BÁSICA PARA O PLANTIO  
EQUIPAMENTO EM BOM ESTADO DE CONSERVAÇÃO



**LOTE****314****REMATE**  
AGROSHOP**GRUPO**  
**SUPREMA****TRATADOR DE SEMENTES**

MARCA

GRAZMEC

MODELO

MTS 120

CHASSI

123/22

ANO

2022

CONDIÇÃO

NOVO

LOCALIZAÇÃO

ALTA FLORESTA

**IMPLEMENTO****DIFERENCIAIS**  
(manutenções realizadas)

--

**VALORES INVESTIDOS NOS**  
**SERVIÇOS REALIZADOS**

--

**OBSERVAÇÕES**

CAPACIDADE DE 600 KG/H  
MOTOR ELÉTRICO DE 1 CV  
SISTEMA DE COPINHO COM CARACOL EMBORRACHADO (NÃO DANIFICA A SEMENTE)  
COM TABELA DE VAZÃO  
EQUIPAMENTO NOVO DE PÁTIO



# LOTE 317

## PLANTADEIRA

**REMATE**  
AGROSHOP

**GRUPO SUPREMA**

MARCA	CASE	
MODELO	FAST RISER	
ANO	CONDIÇÃO	QUANTIDADE DE LINHAS
2023	USADO	24X50
CHASSI		
PRCY6124KPP005140		
MARCADOR DE LINHAS	NÃO	
RESERVATÓRIO DE SEMENTES		
ESPAÇAMENTO		
RESERVATÓRIO DE ADUBO		



SISTEMA DE APLICAÇÃO		TIPO DE DISTRIBUIÇÃO DE FERTILIZANTES	TIPO DE DISTRIBUIÇÃO DE SEMENTES	
		TAXA VARIÁVEL	PNEUMÁTICA	
TIPO DE DISCO DE CORTE		SISTEMA DE DOSAGEM	SISTEMA DOSADOR	
QUANTIDADE		TIPO DE LINHA DE ADUBO	TAXA VARIÁVEL	
CONDIÇÃO			CORTE SEÇÃO/LINHA	
MARCADOR DE LINHAS	NÃO			

### MONITOR DE PLANTIO

POSSUI		MARCA / MODELO	MONITOR 2020 GER3 + TUBOS WADE VISION				
TAXA DE PLANTIO	---	MAPA DE PLANTIO	---	TAXA VARIÁVEL	---	CORTE DE SEÇÃO/LINHA	---
OBS.:	---						

ACIONAMENTO GERAL DA PLANTADEIRA			CAIXA DE PASTAGEM	NÃO
			TANQUE INOCULAÇÃO	NÃO
CONDIÇÕES DAS MANGUEIRAS DE VÁCUO				

<b>DIFERENCIAIS</b> (manutenções realizadas)	
---	--

<b>VALORES INVESTIDOS NOS SERVIÇOS REALIZADOS</b>	
---	--

### OBSERVAÇÕES

VDRIVE



**LOTE****321****REMATE**  
AGROSHOP**GRUPO**  
**SUPREMA****SEMEADORA**

MARCA

HORSCH

MODELO

DAKAR 18 NT

CHASSI

2203/251

ANO

2023

CONDIÇÃO

USADO

LOCALIZAÇÃO

LUIS EDUARDO MAGALHÃES BA

**IMPLEMENTO****DIFERENCIAIS**  
(manutenções realizadas)

--

**VALORES INVESTIDOS NOS**  
**SERVIÇOS REALIZADOS**

--

**OBSERVAÇÕES**

- \*COM 106 LINHAS DE 17 CM DE ESPAÇAMENTO COM 18 METROS DE ÁREA PLANTADA.
- \*LINHAS PANTOGRÁFICAS COM PISTÃO HIDRÁULICO.
- \*TANQUE COM 9.000 LITROS, POSSUI DIVISÃO PRA 2 PRODUTOS ADUBO, SEMENTES OU DOIS TIPOS DE SEMENTES.
- \*DESLIGAMENTO POR SECÇÕES, 4 SECÇÕES.
- \*SISTEMA DE DISTRIBUIÇÃO HORSCH.



**LOTE 418****CAMIONETE****REMATE  
AGROSHOP****GRUPO  
SUPREMA**

CATEGORIA VEÍCULO

MARCA TOYOTA

MODELO HILUX

VERSÃO SRV

PLACA QCZ8185

ANO FAB. 2018

KM 332855

COR BRANCA

CONDIÇÃO USADO

LOCALIZAÇÃO ALTA FLORESTA

**ESTADO MECÂNICO**

CÂMBIO

AUTOMÁTICO

VAZAMENTOS APARENTES

NÃO

**DIREÇÃO**

FIRME

**ÍTENS EM BOM ESTADO**

BATERIA (FIXAÇÃO E CARGA)

SIM

FREIO (RESPOSTA E PEDAL)

BOM ESTADO

CORREIA DENTADA

BOM ESTADO

EMBREAGEM

BOM ESTADO

SUSPENSÃO

BOM ESTADO

**ESTRUTURA**

BATIDAS VISÍVEIS

SIM

FERRUGEM/CORROSÃO

NÃO

**RODAGEM**

PNEUS DIANTEIROS

BOM ESTADO

PNEUS TRASEIROS

BOM ESTADO

ESTEPE

SIM

**INTERIOR**

BANCOS

BOM ESTADO

TRAVAS

FUNCIONANDO

PAINEL

SEM ALERTAS ACESOS

MULTIMÍDIA

FUNCIONANDO

VIDROS ELÉTRICOS

FUNCIONANDO

AR-CONDICIONADO

FUNCIONANDO

**ELÉTRICA GERAL**

FARÓIS DIANTEIROS

FUNCIONANDO

LANTERNAS

FUNCIONANDO

LUZ DE FREIO

FUNCIONANDO

SETAS

FUNCIONANDO

**DIFERENCIAIS**  
(manutenções realizadas)**VALORES INVESTIDOS NOS**  
**SERVIÇOS REALIZADOS****OBSERVAÇÕES**

VEÍCULO EM BOAS CONDIÇÕES



**LOTE 438****CAMINHÃO****REMATE  
AGROSHOP****GRUPO  
SUPREMA**

CATEGORIA VEÍCULO

MARCA VOLVO

MODELO FH 540

VERSÃO DIESEL

PLACA QBI - 1720

ANO FAB. 2014

KM 662110

COR BRANCA

CONDIÇÃO USADO

LOCALIZAÇÃO ALTA FLORESTA

**ESTADO MECÂNICO**

CÂMBIO

AUTOMÁTICO

VAZAMENTOS APARENTES

NÃO

**DIREÇÃO**

FIRME

**ÍTENS EM BOM ESTADO**

BATERIA (FIXAÇÃO E CARGA)

SIM

FREIO (RESPOSTA E PEDAL)

BOM ESTADO

CORREIA DENTADA

BOM ESTADO

EMBREAGEM

BOM ESTADO

SUSPENSÃO

BOM ESTADO

**ESTRUTURA**

BATIDAS VISÍVEIS

NÃO

FERRUGEM/CORROSÃO

NÃO

**RODAGEM**

PNEUS DIANTEIROS

BOM ESTADO

PNEUS TRASEIROS

BOM ESTADO

ESTEPE

SIM

**INTERIOR**

BANCOS

REGULAR

TRAVAS

FUNCIONANDO

PAINEL

SEM ALERTAS

MULTIMÍDIA

NÃO POSSUI

VIDROS ELÉTRICOS

FUNCIONANDO

AR-CONDICIONADO

FUNCIONANDO

**ELÉTRICA GERAL**

FARÓIS DIANTEIROS

FUNCIONANDO

LANTERNAS

FUNCIONANDO

LUZ DE FREIO

FUNCIONANDO

SETAS

FUNCIONANDO

**DIFERENCIAIS  
(manutenções realizadas)**

REVISÃO PREVENTIVA

**VALORES INVESTIDOS NOS  
SERVIÇOS REALIZADOS**

R\$ 12.000,00

**OBSERVAÇÕES**

FH SÉRIE 20 (EDIÇÃO DE 20 ANOS), COM ACABAMENTO EM MADEIRA NO PAINEL.  
 TRACÇÃO 6X4 NO CAVALO MECÂNICO  
 CABINE GLOBETROTTER  
 RÁDIO ORIGINAL DE FÁBRICA AM/FM  
 SUSPENSÃO BIXIÇÃO  
 EQUIPADO COM EXTINTOR DE INCÊNDIO E TRIÂNGULO  
 PNEUS DA TRACÇÃO RECAPADOS  
 TANQUE DE ALUMÍNIO ORIGINAL DE FÁBRICA  
 KIT HIDRÁULICO HYVA  
 ÚNICO DONO  
 OBSERVAÇÕES:

AUSÊNCIA DE QUEBRA-SOL  
 PEQUENA AVARIA NA CARENAGEM DA ESCADA DO LADO DO PASSAGEIRO  
 NECESSITA REVISÃO NO BANCO DO MOTORISTA  
 VEÍCULO EM BOM ESTADO GERAL.



**LOTE 439****CAMINHÃO****REMATE  
AGROSHOP****GRUPO  
SUPREMA**

CATEGORIA VEÍCULO

MARCA SCANIA

MODELO R 440

VERSÃO DIESEL

PLACA MKN 9H12

ANO FAB. 2013/2013

KM 872729

COR BRANCA

CONDIÇÃO USADO

LOCALIZAÇÃO ALTA FLORESTA

**ESTADO MECÂNICO**

CÂMBIO

AUTOMÁTICO

VAZAMENTOS APARENTES

NÃO

**DIREÇÃO**

FIRME

**ÍTENS EM BOM ESTADO**

BATERIA (FIXAÇÃO E CARGA)

SIM

FREIO (RESPOSTA E PEDAL)

BOM ESTADO

CORREIA DENTADA

BOM ESTADO

EMBREAGEM

BOM ESTADO

SUSPENSÃO

BOM ESTADO

**ESTRUTURA**

BATIDAS VISÍVEIS

NÃO

FERRUGEM/CORROSÃO

NÃO

**RODAGEM**

PNEUS DIANTEIROS

BOM ESTADO

PNEUS TRASEIROS

BOM ESTADO

ESTEPE

SIM

**INTERIOR**

BANCOS

BOM ESTADO

TRAVAS

FUNCIONANDO

PAINEL

SEM ALERTAS

MULTIMÍDIA

NÃO POSSUI

VIDROS ELÉTRICOS

FUNCIONANDO

AR-CONDICIONADO

FUNCIONANDO

**ELÉTRICA GERAL**

FARÓIS DIANTEIROS

FUNCIONANDO

LANTERNAS

FUNCIONANDO

LUZ DE FREIO

FUNCIONANDO

SETAS

FUNCIONANDO

**DIFERENCIAIS**  
(manutenções realizadas)

MOTOR FEITO, RODADO MENOS DE 200 KM APÓS O SERVIÇO.

**VALORES INVESTIDOS NOS**  
**SERVIÇOS REALIZADOS**

APROXIMADAMENTE R\$ 100.000,00

**OBSERVAÇÕES**

PNEUS DA TRACÇÃO EM MEIA-VIDA  
TANQUE DE ALUMÍNIO ORIGINAL DE FÁBRICA  
KIT HIDRÁULICO HYVA EM BOM FUNCIONAMENTO  
CAMINHÃO COM SELOS DE FÁBRICA PRESERVADOS  
SUSPENSÃO BIXIGÃO  
MANGUEIRAS HIDRÁULICAS EM BOM ESTADO  
TRACÇÃO 6X4 NO CAVALO MECÂNICO  
RÁDIO ORIGINAL DE FÁBRICA AM/FM  
VEÍCULO EM BOM ESTADO GERAL.



# LOTE

# 500

## REMATE AGROSHOP

## GRUPO SUPREMA

### DISTRIBUIDOR

MARCA	KUHN		
MODELO	ACCURA ST700		
CHASSI	KMBA1046J60A00015		
ANO	2020	POTÊNCIA CV	260 CV
HORAS MOTOR	2800		
LARGURA DE APLICAÇÃO (M)	30-36M		
CAPACIDADE DO RESERVATÓRIO (KG)	7000L		
CONDIÇÃO	USADO		
LOCALIZAÇÃO	ALTA FLORESTA		



SISTEMA DE DISTRIBUIÇÃO		SISTEMA DE ACIONAMENTO DA DISTRIBUIÇÃO		EMBREAGEM DA TRANSMISSÃO		TRAÇÃO	
TIPO	TAXA FIXA, TAXA VARIÁVEL	HIDRÁULICO		HIDROSTÁTICA		4X4	
SISTEMA DE APLICAÇÃO		RESERVATÓRIO / MATERIAL		ESTADO DE CONSERVAÇÃO			
DISCO DUPLO (CENTRÍFUGO)		INOX		BOM ESTADO			
		ILUMINAÇÃO					
CONTROLE DE TAXA		LANTERNAS	FUNCIONANDO	LUZ DE FREIO	FUNCIONANDO		
AUTOMÁTICO		FARÓIS DIANTEIROS	FUNCIONANDO	FARÓIS TRASEIROS	FUNCIONANDO		
		TECNOLOGIA	PILOTO AUTOMÁTICO (GPS)	SIM	PRÉ-DISPOSTO	SIM	
CONTROLE DE SEÇÃO	SIM	MODELO GPS		TRIMBLE			
SISTEMA DE ESTEIRAS/ DISCOS		ESTEIRA	BOM ESTADO	DISCOS	BONS	PALHETAS	BOM ESTADO
CABINE							
ALAVANCAS	FUNCIONANDO	FACILIDADE DE ACESSO AOS CONTROLES	SIM	VOLANTE	FIRME		
AR CONDICIONADO	VENTILANDO		ESTADO DO ASSENTO		BOM		
RODADOS (*) / PNEUS DESGASTE		DIANTEIROS	EXCELENTE		TRASEIROS	EXCELENTE	
DIFERENCIAIS (manutenções realizadas)							
VALORES INVESTIDOS NOS SERVIÇOS REALIZADOS							

### OBSERVAÇÕES

DISTRIBUIDOR DE FERTILIZANTES  
 PILOTO AUTOMÁTICO  
 SISTEMA COM BOMBA DUPLA  
 SISTEMA BELT FREE  
 ESTEIRA INTELIGENTE COM FLUXO CONSTANTE  
 TAXA VARIÁVEL DE APLICAÇÃO DE ATÉ 42 M  
 SISTEMA CDA (AJUSTE COAXIAL)  
 NECESSÁRIA A SUBSTITUIÇÃO DE 1 BEXIGÃO  
 NECESSÁRIO REPARAR O SISTEMA DE AR  
 NECESSÁRIA A MONTAGEM DA CARENAGEM DA IGNIÇÃO



**LOTE****502****REMATE**  
AGROSHOP**GRUPO**  
**SUPREMA****DISTRIBUIDOR DE FERTILIZANTES**

MARCA

MP AGRO

MODELO

TAURUS 12000

CHASSI

E0F23.LT.64.12.023.4

ANO

2023

CONDIÇÃO

NOVO

LOCALIZAÇÃO

MATUPÁ

**IMPLEMENTO****DIFERENCIAIS**  
(manutenções realizadas)

--

**VALORES INVESTIDOS NOS SERVIÇOS REALIZADOS**

--

**OBSERVAÇÕES**

IMPLEMENTO 100% MANUFATURADO EM AÇO INOX  
DISTRIBUIDOR DE ADUBO E CALCÁRIO (MP TAURUS), COM LARGURA DE APLICAÇÃO DE ATÉ 42 M E OPÇÃO DE COMPORTA DUPLA  
SISTEMA DE DISTRIBUIÇÃO COM DIRECIONADOR, PROPORCIONANDO MAIOR PRECISÃO  
ESTEIRA REMOVÍVEL EM FORMATO DE GAVETA, COM GUIAS INTERNAS QUE EVITAM DESALINHAMENTO  
ROLETES EM INOX COM ROLAMENTOS REVESTIDOS  
SENSOR ANTI-FALHAS  
SISTEMA DE TAXA VARIÁVEL  
EQUIPADO COM CÂMERA E LUZES DE FÁBRICA  
4 PNEUS NOVOS  
CABEÇALHO MANUAL COM SISTEMA DE APOIO  
RESERVATÓRIO DE ÓLEO HIDRÁULICO COM CAPACIDADE DE 90 L  
RESERVATÓRIO DE ÁGUA POTÁVEL  
RADIADOR PRA RESFRIAMENTO DO SISTEMA HIDRÁULICO  
EQUIPAMENTO NOVO DE PÁTIO, NUNCA UTILIZADO



**LOTE****503****REMATE**  
AGROSHOP**GRUPO**  
**SUPREMA****DISTRIBUIDOR DE FERTILIZANTES**

MARCA

KUHN

MODELO

ACCURA 10000

CHASSI

KBRA1045J69B00280

ANO

2023

CONDIÇÃO

NOVO

LOCALIZAÇÃO

MATUPÁ

**IMPLEMENTO****DIFERENCIAIS**  
(manutenções realizadas)

--

**VALORES INVESTIDOS NOS SERVIÇOS REALIZADOS**

--

**OBSERVAÇÕES**

- DISTRIBUIDOR DE ADUBOS E FERTILIZANTES - SISTEMA DUPLO DISCO - CAPACIDADE 10000 LTS
- ESPALHAMENTO DE 24/36 MTS DE ALCANCE, ATÉ 40 METROS DEPENDENDO DO DISCO
- CALCÁRIO ATINGE 14 METROS DE APLICAÇÃO COM SISTEMA ISOBUS
- TAXA VARIÁVEL - COM CONTROLE DE VELOCIDADE DA ESTEIRA - TANQUE AÇO INOX
- COM 4 PNEUS ZEROS - COM RADIADOR PARA RESFRIAR O SISTEMA HIDRÁULICO.
- EQUIPAMENTO NOVO NUNCA FOI USADO



**LOTE****504****REMATE**  
AGROSHOP**GRUPO**  
**SUPREMA****DISTRIBUIDOR DE FERTILIZANTES**

MARCA

KUHN

MODELO

ACCURA 10000

CHASSI

KBR1045H60B00285

ANO

2023

CONDIÇÃO

NOVO

LOCALIZAÇÃO

NOVA MONTE VERDE

**IMPLEMENTO****DIFERENCIAIS**  
(manutenções realizadas)

--

**VALORES INVESTIDOS NOS SERVIÇOS REALIZADOS**

--

**OBSERVAÇÕES**

DISTRIBUIDOR DE ADUBOS E FERTILIZANTES  
SISTEMA DE DUPLO DISCO  
CAPACIDADE: 10.000 L  
LARGURA DE ESPALHAMENTO: 24 A 36 M (PODENDO CHEGAR A 40 M, CONFORME O DISCO)  
APLICAÇÃO DE CALCÁRIO: ATÉ 14 M, SISTEMA DE TAXA FIXA  
4 PNEUS NOVOS  
EQUIPAMENTO NOVO, NUNCA UTILIZADO



# LOTE 505

## PULVERIZADOR

**REMATE**  
AGROSHOP

**GRUPO SUPREMA**

MARCA	CASE IH		
MODELO	PATRIOT 250 EXTREME		
CHASSI	PCRYP250LGPC02206		
ANO	2016	POTÊNCIA CV	177CV
HORAS MOTOR	3875		
TAMANHO DE BARRAS (M)	27		
CAP. TANQUE DE CALDA (L)	2500		
ESP. BITOLA	FLEXÍVEL		
ESPAÇAMENTO ENTRE BICOS	0.5		
CONDIÇÃO	USADO		
LOCALIZAÇÃO	SORRISO		



TANQUE DE CALDA		PORTA BICOS		BARRAS	
MATERIAL	POLIETILENO	TRIJET		FIBRA DE CARBONO	
CONSERVAÇÃO	BOM ESTADO			SEÇÃO (bico a bico)	5

MANGUEIRAS		TRANSMISSÃO		TECNOLOGIA	
CLASSIFICAÇÃO	HIDRÁULICA	EMBREAGEM	HIDROSTÁTICA	PILOTO AUTOMÁTICO (GPS)	SIM
CONDIÇÃO	BOM ESTADO	TRAÇÃO	4X4	MODELO GPS	

CABINE					
ALAVANCAS	SIM	FACILIDADE DE ACESSO AOS CONTROLES		VOLANTE	
AR CONDICIONADO	FUNCIONANDO		ESTADO DO ASSENTO		

ILUMINAÇÃO		LANTERNAS	SIM	LUZ DE FREIO	SIM
FARÓIS DIANTEIROS	SIM		FARÓIS TRASEIROS	SIM	

AJUSTE DE BITOLA		HIDRÁULICO			
------------------	--	------------	--	--	--

RODADOS (*) / PNEUS DESGASTE		DIANTEIROS	BOM ESTADO	TRASEIROS	BOM ESTADO
------------------------------	--	------------	------------	-----------	------------

SUSPENSÃO		BOMBA DE PULVERIZAÇÃO	
SUSPENSÃO MOLA		CENTRÍFUGA	

DIFERENCIAIS (manutenções realizadas)	
---------------------------------------	--

VALORES INVESTIDOS NOS SERVIÇOS REALIZADOS	
--	--

### OBSERVAÇÕES

- MODELO DO PILOTO AUTOMÁTICO PRÓ 700
- TROCAR ESCAPAMENTO
- EQUIPAMENTO EM BOM ESTADO



# LOTE

# 506

## REMATE AGROSHOP

## GRUPO SUPREMA

### DISTRIBUIDOR

MARCA	CASE IH		
MODELO	PATRIOT 350/DISTRIBUIDOR		
CHASSI	PRCYP350CBPC00557		
ANO	2013	POTÊNCIA CV	250 CV
HORAS MOTOR	6140		
LARGURA DE APLICAÇÃO (M)	ATÉ 36M		
CAPACIDADE DO RESERVATÓRIO (KG)	6000L		
CONDIÇÃO	USADO		
LOCALIZAÇÃO	ALTA FLORESTA		



SISTEMA DE DISTRIBUIÇÃO		SISTEMA DE ACIONAMENTO DA DISTRIBUIÇÃO		EMBREAGEM DA TRANSMISSÃO		TRAÇÃO	
TIPO	TAXA FIXA, TAXA VARIÁVEL	HIDRÁULICO		HIDROSTÁTICA		4X4	
SISTEMA DE APLICAÇÃO		RESERVATÓRIO / MATERIAL			ESTADO DE CONSERVAÇÃO		
DISCO DUPLO (CENTRÍFUGO)		INOX			BOM ESTADO		
ILUMINAÇÃO							
CONTROLE DE TAXA		LANTERNAS	FUNCIONANDO	LUZ DE FREIO	FUNCIONANDO		
MANUAL		FARÓIS DIANTEIROS	FUNCIONANDO	FARÓIS TRASEIROS	FUNCIONANDO		
		TECNOLOGIA	PILOTO AUTOMÁTICO (GPS)	SIM	PRÉ-DISPOSTO	SIM	
CONTROLE DE SEÇÃO	SIM	MODELO GPS		TOMATE			
SISTEMA DE ESTEIRAS/ DISCOS		ESTEIRA	BOM ESTADO	DISCOS	BONS	PALHETAS	BOM ESTADO
CABINE							
ALAVANCAS	FUNCIONANDO	FACILIDADE DE ACESSO AOS CONTROLES	SIM	VOLANTE	FIRME		
AR CONDICIONADO	FUNCIONANDO		ESTADO DO ASSENTO		BOM		
RODADOS (*) / PNEUS DESGASTE		DIANTEIROS	BOM ESTADO		TRASEIROS	BOM ESTADO	
DIFERENCIAIS (manutenções realizadas)							
VALORES INVESTIDOS NOS SERVIÇOS REALIZADOS							

### OBSERVAÇÕES

NECESSÁRIA A REVISÃO DAS MANGUEIRAS HIDRÁULICAS DO PATRIOT  
EQUIPAMENTO EM BOM ESTADO GERAL  
PATRIOT EQUIPADO COM DISTRIBUIDOR DE FERTILIZANTES MP AGRO Z.6  
TANQUE DE DISTRIBUIÇÃO EM AÇO INOX  
POSSUI LONA DE FÁCIL MANUSEIO  
SÉRIE: EQF23L2.63.06.000.01-71.000-12  
ANO: 2024  
APLICAÇÃO COM TAXA VARIÁVEL  
SISTEMA DE DISTRIBUIÇÃO POR ESTEIRA E DISCOS DUPLOS  
LARGURA DE APLICAÇÃO DE ATÉ 36 M  
FAIXA DE APLICAÇÃO: 15 A 700 KG/HA  
VELOCIDADE DE TRABALHO: 6 A 25 KM/H  
EQUIPAMENTO SEMINOVO EM BOM ESTADO



**LOTE 508**

**REMATE**  
AGROSHOP

**GRUPO SUPREMA**

**MISTURADOR**

MARCA

KUHN

MODELO

REEL AUGGIE 3130

CHASSI

KBRA1048J90A00338

ANO

2025

CONDIÇÃO

NOVO

LOCALIZAÇÃO

RONDONÓPOLIS



**IMPLEMENTO**

**DIFERENCIAIS**  
(manutenções realizadas)

--

**VALORES INVESTIDOS NOS SERVIÇOS REALIZADOS**

--

**OBSERVAÇÕES**

- TIPO DE MISTURA - ROTOR TOMBADOR COM 2 ROSCAS SEM FIM
- CAPACIDADE DE CARGA 8,5 MTS CÚBICOS - EQUIPADO COM 4 BARRAS LONGITUDINAIS E SISTEMA DE SUSPENSÃO DE MOLAS PARA EVITAR PICOS DE TORQUE
- BICA DE GRAVIDADE COM AJUSTE HIDRÁULICO - SISTEMA DE TRANSMISSÃO POR CORRENTES COM LUBRIFICAÇÃO CONTINUA E TENSIONAMENTO ATIVO
- SISTEMA DE PROTEÇÃO COM 2 BARRAS SUPERIOR PARA EVITAR DANO PELO TRATOR - SISTEMA DE PESASAGEM
- DIGAR TOPCON MODELO EZ 341 BT COM BLUETOOTH - APLICATIVO PARA SMARTPHONE/ TABLET QUE GERENCIA CARREGAMENTO E DESCARREGAMENTO PARA GERAR RELATÓRIOS
- PNEUS NOVOS
- CABEÇALHO MANUAL COM ENCOSTO PARA DESCANSO EQUIPAMENTO NOVO DE PÁTIO



**LOTE****509****REMATE**  
AGROSHOP**GRUPO**  
**SUPREMA****CARRETA GRANELEIRA**

MARCA

KUHN

MODELO

GRAIN MAX 35000

CHASSI

KBRA1079D40A00012

ANO

2025

CONDIÇÃO

NOVO

LOCALIZAÇÃO

RONDONÓPOLIS

**IMPLEMENTO****DIFERENCIAIS**  
(manutenções realizadas)

--

**VALORES INVESTIDOS NOS**  
**SERVIÇOS REALIZADOS**

--

**OBSERVAÇÕES**

CAPACIDADE DE CARGA: 35.000 KG (APROX. 550 A 600 SACAS DE SOJA)  
 SISTEMA DE TRANSMISSÃO POR ENGRENAGENS COM CORRENTE BANHADA A ÓLEO, ELIMINANDO CAIXA DE TRANSMISSÃO CONVENCIONAL  
 SISTEMA HELICOIDAL (MULTI USO)  
 4 PNEUS NOVOS  
 TANQUE DE ÁGUA POTÁVEL  
 ABERTURA DE COMPORTA COM SISTEMA ELETRO-HIDRÁULICO  
 EQUIPADA COM BARRA DE DIREÇÃO E SISTEMA DE BALANCINHO NO EIXO FRONTAL  
 SISTEMA DE MOLAS PRA ABSORÇÃO DE IMPACTO NO ENGATE DA TRACÇÃO ENTRE HELICOIDE SUPERIOR E INFERIOR  
 EQUIPAMENTO NOVO DE PÁTIO



# LOTE

# 510

## REMATE AGROSHOP

## GRUPO SUPREMA

### DISTRIBUIDOR

MARCA	KUHN		
MODELO	ACCURA 4.0 BX		
CHASSI	KMBA1076H30A00014		
ANO	2023	POTÊNCIA CV	190 CV
HORAS MOTOR	571		
LARGURA DE APLICAÇÃO (M)	30-36M		
CAPACIDADE DO RESERVATÓRIO (KG)	4000L		
CONDIÇÃO	USADO		
LOCALIZAÇÃO	RONDONÓPOLIS		



SISTEMA DE DISTRIBUIÇÃO		SISTEMA DE ACIONAMENTO DA DISTRIBUIÇÃO		EMBREAGEM DA TRANSMISSÃO		TRAÇÃO	
TIPO	TAXA FIXA, TAXA VARIÁVEL	HIDRÁULICO		HIDROSTÁTICA		4X4	
SISTEMA DE APLICAÇÃO		RESERVATÓRIO / MATERIAL		ESTADO DE CONSERVAÇÃO			
DISCO DUPLO (CENTRÍFUGO)		INOX		BOM ESTADO			
ILUMINAÇÃO							
CONTROLE DE TAXA		LANTERNAS	FUNCIONANDO	LUZ DE FREIO	FUNCIONANDO		
AUTOMÁTICO		FARÓIS DIANTEIROS	FUNCIONANDO	FARÓIS TRASEIROS	FUNCIONANDO		
		TECNOLOGIA	PILOTO AUTOMÁTICO (GPS)	SIM	PRÉ-DISPOSTO	SIM	
CONTROLE DE SEÇÃO	SIM	MODELO GPS		AGREES			
SISTEMA DE ESTEIRAS/ DISCOS		ESTEIRA	BOM ESTADO	DISCOS	BONS	PALHETAS	BOM ESTADO
CABINE							
ALAVANCAS	FUNCIONANDO	FACILIDADE DE ACESSO AOS CONTROLES		SIM	VOLANTE	FIRME	
AR CONDICIONADO	FUNCIONANDO			ESTADO DO ASSENTO		BOM	
RODADOS (*) / PNEUS DESGASTE		DIANTEIROS	BOM ESTADO		TRASEIROS	BOM ESTADO	
DIFERENCIAIS (manutenções realizadas)							
VALORES INVESTIDOS NOS SERVIÇOS REALIZADOS							

### OBSERVAÇÕES

DISTRIBUIDOR DE FERTILIZANTES COM RESERVATÓRIO DE 4 M<sup>3</sup>. EQUIPADO COM SISTEMA DE APLICAÇÃO POR DISCO DUPLO (CDS/CDA) PARA ALTA PRECISÃO NA DISTRIBUIÇÃO DE FERTILIZANTES GRANULADOS E SEMENTES. FAIXA DE APLICAÇÃO DE ATÉ 36 METROS. CONTA COM CAIXA VARIÁVEL, PERMITINDO APLICAÇÃO OTIMIZADA CONFORME NECESSIDADE. POSSUI SISTEMA COM ESTEIRA, COMPORTA PARA CORTE DE SEÇÃO, ESCOVA CONDUTORA, DISCOS COM PALHETAS FIXAS E CAIXA DE ENGENHAGENS EM BANHO DE ÓLEO



# LOTE

# 511

## REMATE AGROSHOP

## GRUPO SUPREMA

### DISTRIBUIDOR

MARCA	KUHN		
MODELO	ACCURA 8.0 HD		
CHASSI	KMBA1071K60B0047		
ANO	2023	POTÊNCIA CV	280 CV
HORAS MOTOR	1396.9		
LARGURA DE APLICAÇÃO (M)	36-40M		
CAPACIDADE DO RESERVATÓRIO (KG)	8000L		
CONDIÇÃO	USADO		
LOCALIZAÇÃO	TANGARÁ DA SERRA		



SISTEMA DE DISTRIBUIÇÃO		SISTEMA DE ACIONAMENTO DA DISTRIBUIÇÃO		EMBREAGEM DA TRANSMISSÃO		TRAÇÃO	
TIPO	TAXA FIXA, TAXA VARIÁVEL	HIDRÁULICO		HIDRÁULICA		4X4	
SISTEMA DE APLICAÇÃO		RESERVATÓRIO / MATERIAL		ESTADO DE CONSERVAÇÃO			
DISCO DUPLO (CENTRÍFUGO)		INOX		BOM ESTADO			
ILUMINAÇÃO							
CONTROLE DE TAXA		LANTERNAS	FUNCIONANDO	LUZ DE FREIO	FUNCIONANDO		
AUTOMÁTICO		FARÓIS DIANTEIROS	FUNCIONANDO	FARÓIS TRASEIROS	FUNCIONANDO		
		TECNOLOGIA	PILOTO AUTOMÁTICO (GPS)	SIM	PRÉ-DISPOSTO	SIM	
CONTROLE DE SEÇÃO	SIM	MODELO GPS	TRIMBLE GFX-750				
SISTEMA DE ESTEIRAS/ DISCOS		ESTEIRA	BOM ESTADO	DISCOS	BONS	PALHETAS	BOM ESTADO
CABINE							
ALAVANCAS	FUNCIONANDO	FACILIDADE DE ACESSO AOS CONTROLES	SIM	VOLANTE	FIRME		
AR CONDICIONADO	FUNCIONANDO		ESTADO DO ASSENTO		BOM		
RODADOS (*) / PNEUS DESGASTE		DIANTEIROS	BOM ESTADO		TRASEIROS	BOM ESTADO	
DIFERENCIAIS (manutenções realizadas)							
VALORES INVESTIDOS NOS SERVIÇOS REALIZADOS							

### OBSERVAÇÕES

TRANSMISSÃO HIDRÁULICA  
CAPACIDADE DO RESERVATÓRIO: 8 M<sup>3</sup>  
RESERVATÓRIO EM AÇO INOX  
SISTEMA DE TAXA VARIÁVEL  
FAIXA DE APLICAÇÃO DE ATÉ 42 M  
EQUIPADO COM TRIMBLE GFS-750



**LOTE 513****PULVERIZADOR****REMATE  
AGROSHOP****GRUPO  
SUPREMA**

<b>MARCA</b>		JOHN DEERE	
<b>MODELO</b>		4040	
<b>CHASSI</b>		JNW4040MJ150190019	
<b>ANO</b>	2019	<b>POTÊNCIA CV</b>	275
<b>HORAS MOTOR</b>		5521	
<b>TAMANHO DE BARRAS (M)</b>		30	
<b>CAP. TANQUE DE CALDA (L)</b>		4000	
<b>ESP. BITOLA</b>		0.5	
<b>ESPAÇAMENTO ENTRE BICOS</b>		0.5	
<b>CONDIÇÃO</b>		USADO	
<b>LOCALIZAÇÃO</b>		SORRISO	



TANQUE DE CALDA		PORTA BICOS		BARRAS	
MATERIAL	AÇO INOX	TRIJET		FIBRA DE CARBONO	
CONSERVAÇÃO	BOM ESTADO			SEÇÃO (bico a bico)	4

MANGUEIRAS		TRANSMISSÃO		TECNOLOGIA	
CLASSIFICAÇÃO	HIDRÁULICA	EMBREAGEM	HIDROSTÁTICA	PILOTOAUTOMÁTICO (GPS)	SIM
CONDIÇÃO	BOM ESTADO	TRAÇÃO	4X4	MODELO GPS	

CABINE					
ALAVANCAS	SIM	FACILIDADE DE ACESSO AOS CONTROLES		VOLANTE	
AR CONDICIONADO	FUNCIONANDO		ESTADO DO ASSENTO		

ILUMINAÇÃO		LANTERNAS	SIM	LUZ DE FREIO	SIM
FARÓIS DIANTEIROS	SIM	FARÓIS TRASEIROS	SIM		

AJUSTE DE BITOLA		HIDRÁULICO			
------------------	--	------------	--	--	--

RODADOS (*) / PNEUS DESGASTE		DIANTEIROS	BOM ESTADO	TRASEIROS	BOM ESTADO
------------------------------	--	------------	------------	-----------	------------

SUSPENSÃO		BOMBA DE PULVERIZAÇÃO			
SUSPENSÃO MOLA/PNEUMÁTICA		CENTRÍFUGA			

DIFERENCIAIS (manutenções realizadas)					
--	--	--	--	--	--

VALORES INVESTIDOS NOS SERVIÇOS REALIZADOS					
--	--	--	--	--	--

**OBSERVAÇÕES**

PILOTO STAR FIRE 6000



**LOTE****514****REMATE**  
AGROSHOP**GRUPO**  
**SUPREMA****CARRETA GRANELEIRA**

MARCA

AGRICULTE

MODELO

AGRI-2600

CHASSI

7206704

ANO

2024

CONDIÇÃO

NOVO

LOCALIZAÇÃO

ALTA FLORESTA

**IMPLEMENTO****DIFERENCIAIS**  
(manutenções realizadas)

--

**VALORES INVESTIDOS NOS**  
**SERVIÇOS REALIZADOS**

--

**OBSERVAÇÕES**

- CARRETA GRANELEIRA CAPACIDADE 26000 LITROS ,OU APROXIMADAMENTE 345 SACAS
- COM LONA FÁCIL - COM 2 EIXOS (BALACIN) 4 RODADOS EM ÓTIMO ESTADO
- SISTEMA NO CARDAN
- CABEÇALHO COM SISTEMA DE DESCANSO - POTÊNCIA REQUERIDA. A PARTIR DE 150 VC À 160 VC
- VERSÃO MULTI USO OU GRÃOS - ESTRUTURA EM AÇO CARBONO
- EQUIPAMENTO NOVO DE PÁTIO



**LOTE****515****REMATE**  
AGROSHOP**GRUPO**  
**SUPREMA****CARRETA GRANELEIRA**

MARCA

KUHN

MODELO

GRAIN MAX 1900

CHASSI

0150072CC70A571

ANO

2022

CONDIÇÃO

USADO

LOCALIZAÇÃO

ALTA FLORESTA

**IMPLEMENTO****DIFERENCIAIS**  
(manutenções realizadas)

--

**VALORES INVESTIDOS NOS**  
**SERVIÇOS REALIZADOS**

--

**OBSERVAÇÕES**

- CAPACIDADE VOLUMÉTRICA, 19000 LTS, OU APROXIMADAMENTE 250 SACAS
- VELOCIDADE DE DESCARGA É DE APROXIMADAMENTE 150 SACAS POR MINUTO
- DIÂMETRO DO TUBO DE DESCARGA 475MM
- COM LONA FÁCIL - TICADO A CARDAN
- MANGUEIRAS HIDRÁULICAS OK
- COM SISTEMA DE DESCANSO NO CABEÇALHO - COM 2, RODADOS EM ÓTIMO ESTADO
- EQUIPAMENTO NOVO DE PÁTIO



**LOTE****600****REMATE**  
AGROSHOP**GRUPO**  
**SUPREMA****PLATAFORMA DE MILHO**

MARCA

CASE IH BY GTS

MODELO

IH1050-62

CHASSI

FPM0892580201

ANO

2024

CONDIÇÃO

NOVO

LOCALIZAÇÃO

ALTA FLORESTA

**IMPLEMENTO****DIFERENCIAIS**  
(manutenções realizadas)

--

VALORES INVESTIDOS NOS  
SERVIÇOS REALIZADOS

--

**OBSERVAÇÕES**

- COM 10 LINHAS DE 0,50  
-EQUIPAMENTO NOVO DE PÁTIO



**LOTE****602****REMATE**  
AGROSHOP**GRUPO**  
**SUPREMA****PLATAFORMA DRAPER**

MARCA

GTS

MODELO

FLEX XPS 35 PÉS

CHASSI

FPC 1009740116

ANO

2025

CONDIÇÃO

NOVO

LOCALIZAÇÃO

ALTA FLORESTA

**IMPLEMENTO****DIFERENCIAIS**  
(manutenções realizadas)

--

**VALORES INVESTIDOS NOS**  
**SERVIÇOS REALIZADOS**

--

**OBSERVAÇÕES**

PLATAFORMA GTS DRAPER 35 PÉS  
 BARRA DE CORTE FLEXÍVEL  
 PLATAFORMA NOVA DE PÁTIO



**LOTE****603****REMATE**  
AGROSHOP**GRUPO**  
**SUPREMA****PLATAFORMA DE MILHO**

MARCA

GTS

MODELO

SÉRIE PRIME 12L50 PRODUTIVA

CHASSI

FPM0729650101

ANO

2023

CONDIÇÃO

NOVO

LOCALIZAÇÃO

ALTA FLORESTA

**IMPLEMENTO****DIFERENCIAIS**  
(manutenções realizadas)

--

**VALORES INVESTIDOS NOS**  
**SERVIÇOS REALIZADOS**

--

**OBSERVAÇÕES**

PLATAFORMA GTS PRODUTIVA PRIME SÉRIE S  
 ESPAÇAMENTO DE 0,50 M  
 SISTEMA ESPIGADOR COM ROLO  
 HELICOIDE DUPLO (CARACOL)  
 EMBREAGEM INDIVIDUAL POR LINHA  
 PLATAFORMA NOVA DE PÁTIO



**LOTE****605****REMATE**  
AGROSHOP**GRUPO**  
**SUPREMA****PLATAFORMA DE MILHO**

MARCA

JAN

MODELO

SUPRA 6000

CHASSI

OMS120021600800

ANO

2016

CONDIÇÃO

USADO

LOCALIZAÇÃO

ALTA FLORESTA

**IMPLEMENTO****DIFERENCIAIS**  
(manutenções realizadas)

--

**VALORES INVESTIDOS NOS**  
**SERVIÇOS REALIZADOS**

--

**OBSERVAÇÕES**

PLATAFORMA DE MILHO COM 12 LINHAS (12X50)  
SISTEMA CARACOL  
EQUIPAMENTO REFORMADO, EM BOM ESTADO  
PRONTO PRA A COLHEITA



**LOTE 606**

**REMATE**  
AGROSHOP

**GRUPO SUPREMA**

**PLATAFORMA DE MILHO**

MARCA

CASE IH BY GTS

MODELO

151550

CHASSI

FPM0730070101

ANO

2023

CONDIÇÃO

NOVO

LOCALIZAÇÃO

MATUPÁ



**IMPLEMENTO**

**DIFERENCIAIS**  
(manutenções realizadas)

Empty box for listing differentials (maintenance performed).

VALORES INVESTIDOS NOS  
SERVIÇOS REALIZADOS

Empty box for listing values invested in services performed.

**OBSERVAÇÕES**

PLATAFORMA DE MILHO 15X50  
SISTEMA CARACOL CASE BY GTS  
EQUIPAMENTO NOVO DE PÁTIO



**LOTE****607****REMATE**  
AGROSHOP**GRUPO**  
**SUPREMA****PLATAFORMA DE MILHO**

MARCA

GTS

MODELO

IS 1250 PRODUTIVA

CHASSI

FPM0164490

ANO

2018

CONDIÇÃO

USADO

LOCALIZAÇÃO

NOVA MONTE VERDE

**IMPLEMENTO****DIFERENCIAIS**  
(manutenções realizadas)

--

VALORES INVESTIDOS NOS  
SERVIÇOS REALIZADOS

--

**OBSERVAÇÕES**

12X50  
SÉRIE PRIME PONTOS DE FERRUGEM NO CARACOL E CORRENTES EQUIPAMENTO PRECISA DE REVISÃO



**LOTE****608****REMATE**  
AGROSHOP**GRUPO**  
**SUPREMA****PLATAFORMA DE MILHO**

MARCA

VENCE TUDO

MODELO

BOCUDA 5930 SÉRIE 07

CHASSI

PM072261

ANO

2019

CONDIÇÃO

USADO

LOCALIZAÇÃO

NOVA MONTE VERDE

**IMPLEMENTO****DIFERENCIAIS**  
(manutenções realizadas)

--

**VALORES INVESTIDOS NOS**  
**SERVIÇOS REALIZADOS**

--

**OBSERVAÇÕES**

PLATAFORMA 12X50  
SÉRIE PRIME  
PRESENÇA DE PONTOS DE FERRUGEM NO CARACOL E NAS CORRENTES  
EQUIPAMENTO NECESSITA DE REVISÃO



**LOTE****611****REMATE**  
AGROSHOP**GRUPO**  
**SUPREMA****PLATAFORMA**

MARCA

GTS

MODELO

PL 101 SB

CHASSI

F650647570101

ANO

2022

CONDIÇÃO

USADO

LOCALIZAÇÃO

NOVO PROGRESSO

**IMPLEMENTO****DIFERENCIAIS**  
(manutenções realizadas)

--

**VALORES INVESTIDOS NOS**  
**SERVIÇOS REALIZADOS**

--

**OBSERVAÇÕES**GREEN SYSTEM 12X50  
EQUIPAMENTO REVISADO PLATAFORMA EM ÓTIMO ESTADO

**LOTE****612****REMATE**  
AGROSHOP**GRUPO**  
**SUPREMA****PLATAFORMA**

MARCA

GTS

MODELO

IS1550-G2

CHASSI

FPM007301101001

ANO

2023

CONDIÇÃO

USADO

LOCALIZAÇÃO

NOVO PROGRESSO

**IMPLEMENTO****DIFERENCIAIS**  
(manutenções realizadas)

--

**VALORES INVESTIDOS NOS**  
**SERVIÇOS REALIZADOS**

--

**OBSERVAÇÕES**

GREEN SYSTEM EQUIPAMENTO REVISADO 12 X50 EQUIPAMENTO EM BOM ESTADO DE CONSERVAÇÃO



**LOTE****613****REMATE**  
AGROSHOP**GRUPO**  
**SUPREMA****DISCOS**

MARCA

INDUMAVI

MODELO

DISCO LISO

CHASSI

3797R/3493R

ANO

2023

CONDIÇÃO

NOVO

LOCALIZAÇÃO

ALTA FLORESTA

**IMPLEMENTO****DIFERENCIAIS**  
(manutenções realizadas)

--

**VALORES INVESTIDOS NOS**  
**SERVIÇOS REALIZADOS**

--

**OBSERVAÇÕES**

- DISCO DE CORTE DE 22" - 5MM DE ESPESSURA/FURAÇÃO DE 80/ 6FUROS / QTD 24 UNIDADES  
- DISCO DE 16" PARA SEMENTES E ADUBO COM 4 MM DE ESPESSURA/FURAÇÃO DE 75/ 6 FUROS/QTD 48 UNIDADES -  
SERVE PARA PLANTADEIRAS- CASE, NEW HOLLAND E MOMETUM

**LOTE 702**

**REMATE**  
AGROSHOP

**GRUPO SUPREMA**

**GRADE DE ARADO NIVELADORA**

MARCA

KLR IMPLEMENTOS

MODELO

GN 195

CHASSI

23/2181

ANO

2023

CONDIÇÃO

NOVO

LOCALIZAÇÃO

ALTA FLORESTA



**IMPLEMENTO**

**DIFERENCIAIS**  
(manutenções realizadas)

--

VALORES INVESTIDOS NOS SERVIÇOS REALIZADOS

--

**OBSERVAÇÕES**

GRADE COM 48 DISCOS MISTOS, SENDO 24 DENTADOS NA DIANTEIRA E 24 LISOS NA TRASEIRA DE 22", COM ESPAÇAMENTO DE 20 MM ENTRE DISCOS  
MEDIDA: 47X22X20  
COM LIMPADORES FIXOS  
MANGUEIRAS HIDRÁULICAS EM BOM ESTADO  
CABEÇALHO MANUAL  
EQUIPAMENTO NOVO DE PÁTIO



**LOTE****707****REMATE**  
AGROSHOP**GRUPO**  
**SUPREMA****ESCARIFICADOR**

MARCA

KUHN

MODELO

STINGER 7

CHASSI

KBRA1073H30A00113

ANO

2025

CONDIÇÃO

NOVO

LOCALIZAÇÃO

RONDONÓPOLIS

**IMPLEMENTO****DIFERENCIAIS**  
(manutenções realizadas)

--

**VALORES INVESTIDOS NOS**  
**SERVIÇOS REALIZADOS**

--

**OBSERVAÇÕES**

ESCARIFICADOR STINGER COM 7 HASTES, ALTURA DE 0,60 M E ESPAÇAMENTO DE 0,60 CM ENTRE HASTES  
7 DISCOS DE CORTE LISOS DE 22", COM ESPAÇAMENTO DE 0,66 CM ENTRE DISCOS  
AJUSTE DE LARGURA DE TRABALHO E PROFUNDIDADE  
3 ROLOS DESTROÇADORES COM 1,59M DE COMPRIMENTO CADA  
4 PNEUS BALÃO NOVOS  
2 CAIXAS DE FERRAMENTAS  
PODE OPERAR DE ARRASTO OU ACOPLADO AO 3 PONTOS DO HIDRÁULICO DO TRATOR  
POSSUI SISTEMA DE DESARME AUTOMÁTICO  
EQUIPAMENTO NOVO DE PÁTIO



**LOTE****709****REMATE**  
AGROSHOP**GRUPO**  
**SUPREMA****ESCARIFICADOR**

MARCA

KUHN

MODELO

SKRAFIC 15

CHASSI

KBRAA1064P70A00120

ANO

2022

CONDIÇÃO

USADO

LOCALIZAÇÃO

RONDONÓPOLIS

**IMPLEMENTO****DIFERENCIAIS**  
(manutenções realizadas)

--

**VALORES INVESTIDOS NOS**  
**SERVIÇOS REALIZADOS**

--

**OBSERVAÇÕES**

- ESCARIFICADOR SKRAFIC DE 15 HASTES DE 0,83 CM DE ALTURA COM ESPAÇAMENTO DE 0,56 CM ENTRE HASTES - COM 14 DISCOS LISOS DE 18" COM 0,27 CM DE ESPAÇAMENTO ENTRE DISCOS
- COM CABEÇALHO MANUAL - COM 1 CAIXA DE FERRAMENTAS - COM 3 ROLOS DESTROÇADOR, COM 1,41 MTS DE COMPRIMENTO CADA
- COM 4 PNEUS SEMI NOVOS
- SISTEMA DE DESARME AUTOMÁTICO -COM SISTEMA PARA PLANTIO DE SEMENTES - COM 2 CAIXAS DE SEMENTES, COMPRIMENTO 2,38 LARGURA 0,44CM E ALTURA DE 0,45
- COM 15 SAÍDAS PARA DISTRIBUIÇÃO DE SEMENTES
- FAZER REVISÃO NAS CATRACAS DE ACIONAMENTO DOS ROLOS - SISTEMA HIDRÁULICO OK
- AUTO TRANSPORTÁVEL - EQUIPAMENTO EM BOM ESTADO DE CONSERVAÇÃO



**LOTE 710A**

**REMATE**  
AGROSHOP

**GRUPO SUPREMA**

**PULVERIZADOR MONTADO**

MARCA

KUHN

MODELO

AF 600

CHASSI

KMBA1062A90F00842

ANO

2025

CONDIÇÃO

NOVO

LOCALIZAÇÃO

SANTARÉM



**IMPLEMENTO**

**DIFERENCIAIS**  
(manutenções realizadas)

--

VALORES INVESTIDOS NOS  
SERVIÇOS REALIZADOS

--

**OBSERVAÇÕES**

PULVERIZADOR KUHN AF600 HIDRÁULICO, EQUIPADO COM AGITADOR MECÂNICO.



**LOTE 710B**

**REMATE**  
AGROSHOP

**GRUPO SUPREMA**

**PULVERIZADOR MONTADO**

MARCA

KUHN

MODELO

600 HIDRÁULICO

CHASSI

KMBA1062L90F00843

ANO

2025

CONDIÇÃO

NOVO

LOCALIZAÇÃO

SANTARÉM



**IMPLEMENTO**

**DIFERENCIAIS**  
(manutenções realizadas)

--

VALORES INVESTIDOS NOS  
SERVIÇOS REALIZADOS

--

**OBSERVAÇÕES**

PULVERIZADOR KUHN AF 600 HIDRÁULICO, EQUIPADO COM AGITADOR MECÂNICO.



**LOTE****720****REMATE**  
AGROSHOP**GRUPO**  
**SUPREMA****RESERVATÓRIO**

MARCA

MICRON

MODELO

COMBAT

CHASSI

NÃO TEM

ANO

-

CONDIÇÃO

USADO

LOCALIZAÇÃO

ALTA FLORESTA

**IMPLEMENTO****DIFERENCIAIS**  
(manutenções realizadas)

--

VALORES INVESTIDOS NOS  
SERVIÇOS REALIZADOS

--

**OBSERVAÇÕES**

3 RESERVATÓRIOS COM CAPACIDADE DE 600 LITROS CADA  
 RESERVATÓRIOS EM POLIETILENO REFORÇADO  
 1 RESERVATÓRIO SEM TAMPA  
 EQUIPAMENTO USADO



**LOTE****721****REMATE**  
AGROSHOP**GRUPO**  
**SUPREMA****2 TANQUES INOCULANTES  
DE SULCO**

MARCA

SAFRA MAX JET 650E

MODELO

E AGRAL AS 600

CHASSI

NÃO TEM

ANO

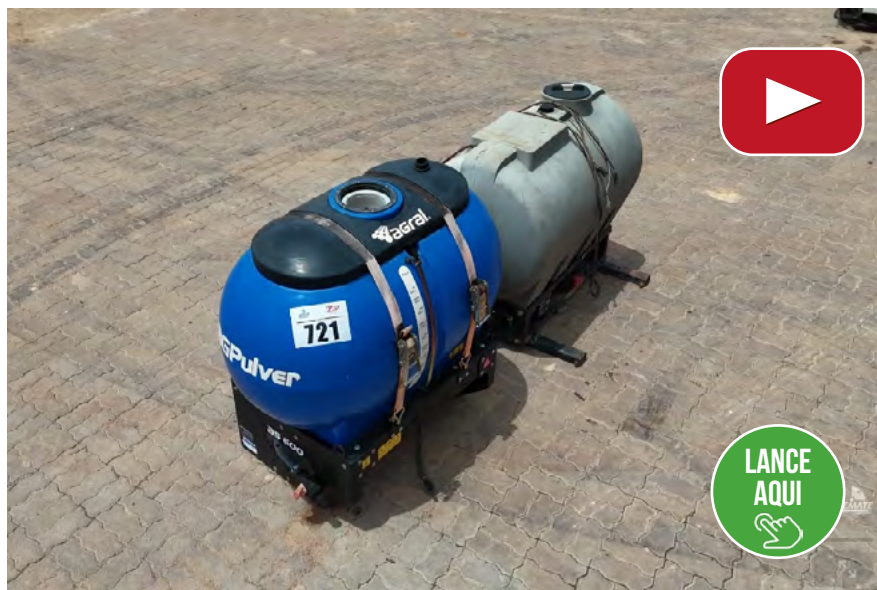
2021

CONDIÇÃO

USADO

LOCALIZAÇÃO

ALTA FLORESTA

**IMPLEMENTO****DIFERENCIAIS**  
(manutenções realizadas)

--

VALORES INVESTIDOS NOS  
SERVIÇOS REALIZADOS

--

**OBSERVAÇÕES**

- 1º TANQUE INOCULANTE SAFRA MAX JET 650 E COM PAINEL DE CONTROLE, TANQUE MATERIAL EM POLIETILENO COM CAPACIDADE DE 650 LITROS.  
- 2º TANQUE INOCULANTE MARCA AGRAL AS 600 SÉRIE SN 210002 ANO 2021, CAPACIDADE DE 600 LITROS, TANQUE DE POLIETILENO, FALTA TAMPA, TROCAR MANGUEIRA DO REGISTRO. EQUIPAMENTO BEM CONSERVADO



**LOTE****722****REMATE**  
AGROSHOP**GRUPO**  
**SUPREMA****TANQUE INOCULANTE**

MARCA

ORION

MODELO

T 600 EM

CHASSI

16660

ANO

2025

CONDIÇÃO

NOVO

LOCALIZAÇÃO

ALTA FLORESTA

**IMPLEMENTO****DIFERENCIAIS**  
(manutenções realizadas)

--

**VALORES INVESTIDOS NOS**  
**SERVIÇOS REALIZADOS**

--

**OBSERVAÇÕES**CAPACIDADE DE 600 LITROS  
SISTEMA ELETRÔNICO  
VAZÃO DE 20 A 150 LITROS  
EQUIPAMENTO NOVO DE PÁTIO

**LOTE****723****REMATE**  
AGROSHOP**GRUPO**  
**SUPREMA****TRATADOR DE SEMENTES**

MARCA

GRAZMEC

MODELO

SP300

CHASSI

364/24

ANO

2024

CONDIÇÃO

NOVO

LOCALIZAÇÃO

ALTA FLORESTA

**IMPLEMENTO****DIFERENCIAIS**  
(manutenções realizadas)

--

VALORES INVESTIDOS NOS  
SERVIÇOS REALIZADOS

--

**OBSERVAÇÕES**

CAPACIDADE DE 3 TONELADAS  
SISTEMA DOUBLE DISC SPRAY SYSTEM  
SISTEMA DIGITAL COM CONTROLE DE DOSE MTS 120 PRO  
ACOMPANHA KIT PRA UTILIZAÇÃO DE BIG BAG  
4 DOSADORES PRA TRATAMENTO DE SEMENTES  
MOTOR ELÉTRICO WEG 110/220 V  
EQUIPAMENTO NOVO DE PÁTIO



**LOTE****726****REMATE**  
AGROSHOP**GRUPO**  
**SUPREMA****GRADE NIVELADORA**  
**36X22X200**

MARCA

KLR

MODELO

GN195

CHASSI

32222

ANO

2023

CONDIÇÃO

NOVO

LOCALIZAÇÃO

JUÍNA

**IMPLEMENTO****DIFERENCIAIS**  
(manutenções realizadas)

--

**VALORES INVESTIDOS NOS**  
**SERVIÇOS REALIZADOS**

--

**OBSERVAÇÕES**

GRADE NIVELADORA COM 32 DISCOS, SENDO 16 LISOS E 16 DENTADOS DE 22"  
ESPAÇAMENTO ENTRE DISCOS DE 20CM  
CABEÇALHO MANUAL (ENGATE E AJUSTE DA BARRA DE TRAÇÃO)  
MANGUEIRAS DO SISTEMA HIDRÁULICO EM BOM ESTADO  
SISTEMA DE LEVANTE E CONEXÕES HIDRÁULICAS EM BOM ESTADO



**LOTE****727****REMATE**  
AGROSHOP**GRUPO**  
**SUPREMA****GRADE NIVELADORA**

MARCA

KLR

MODELO

GN 195 44 X 22 X 200

CHASSI

4422

ANO

2023

CONDIÇÃO

NOVO

LOCALIZAÇÃO

JUÍNA

**IMPLEMENTO****DIFERENCIAIS**  
(manutenções realizadas)

--

**VALORES INVESTIDOS NOS**  
**SERVIÇOS REALIZADOS**

--

**OBSERVAÇÕES**

GRADE NIVELADORA COM 44 DISCOS MISTOS: SENDO 22 DENTADOS E 22 LISOS DE 22" (POLEGADAS).  
ESPAÇAMENTO ENTRE DISCOS: 20CM  
MANGUEIRAS HIDRÁULICAS EM BOM ESTADO.  
CABEÇALHO MANUAL  
COM LIMPADOR DE DISCOS: POSSUI AS RASPADEIRAS PRA LIMPEZA AUTOMÁTICA DAS LÂMINAS.



**LOTE****728****REMATE**  
AGROSHOP**GRUPO**  
**SUPREMA****GARFO ENLEIRADOR 8  
HASTES**

MARCA

BALDAN

MODELO

EL6-08

CHASSI

6/00412010001

ANO

2022

CONDIÇÃO

NOVO

LOCALIZAÇÃO

JUÍNA

**IMPLEMENTO****DIFERENCIAIS**  
(manutenções realizadas)

--

**VALORES INVESTIDOS NOS  
SERVIÇOS REALIZADOS**

--

**OBSERVAÇÕES**

GARFO ENLEIRADOR COM 8 HASTES, MEDINDO 2,3M DE COMPRIMENTO POR 0,92 DE ALTURA COM ESPAÇO DE 0,30CM ENTRE HASTES;  
EQUIPAMENTO NOVO DE PÁTIO



**LOTE****729****REMATE**  
AGROSHOP**GRUPO**  
**SUPREMA****TERRACEADOR**

MARCA

BALDAN

MODELO

TACR 24 X 28 X 450

CHASSI

61096839001001

ANO

2022

CONDIÇÃO

NOVO

LOCALIZAÇÃO

JUÍNA

**IMPLEMENTO****DIFERENCIAIS**  
(manutenções realizadas)

--

**VALORES INVESTIDOS NOS**  
**SERVIÇOS REALIZADOS**

--

**OBSERVAÇÕES**

TERRACEADOR BALDAN FIXO, COM 24 DISCOS DE 28"  
 ESPAÇAMENTO ENTRE DISCOS DE 45 CM  
 COM LIMPADORES DE DISCOS (RASPadeiras PRA EVITAR ENTUPIMENTO)  
 2 PNEUS BALÃO NOVOS (MAIOR FLUTUAÇÃO E ESTABILIDADE EM SOLOS MACIOS)  
 CABEÇALHO MANUAL  
 MANGUEIRAS HIDRÁULICAS EM BOM ESTADO  
 3 PISTÕES SEM VAZAMENTOS



**LOTE****737****REMATE**  
AGROSHOP**GRUPO**  
**SUPREMA****ESCARIFICADOR**

MARCA

STARA

MODELO

FOX C) TANDER 27H

CHASSI

FOX BG 10658/ FOX 01

ANO

2016

CONDIÇÃO

USADO

LOCALIZAÇÃO

SORRISO

**IMPLEMENTO****DIFERENCIAIS**  
(manutenções realizadas)

--

**VALORES INVESTIDOS NOS**  
**SERVIÇOS REALIZADOS**

--

**OBSERVAÇÕES**

ESCARIFICADOR STARA FOX 13H PRA TANDER, COM 27 HASTES  
 FOX 01 COM 12 HASTES NA DIANTEIRA E 14 HASTES NA TRASEIRA, COM ESPAÇAMENTO DE 0,58 CM  
 4 PISTÕES SEM VAZAMENTOS  
 26 DISCOS LISOS DE 18", COM ESPAÇAMENTO DE 0,30 CM ENTRE DISCOS  
 4 PNEUS EM BOM ESTADO  
 MANGUEIRAS HIDRÁULICAS EM BOM ESTADO  
 EQUIPAMENTO EM BOM ESTADO DE CONSERVAÇÃO



**LOTE****738****REMATE**  
AGROSHOP**GRUPO**  
**SUPREMA****CARRETA GRANELEIRA**

MARCA

STARA

MODELO

REBOKE 20000

CHASSI

RGI-BJI 0457

ANO

2019

CONDIÇÃO

USADO

LOCALIZAÇÃO

ALTA FLORESTA

**IMPLEMENTO****DIFERENCIAIS**  
(manutenções realizadas)

--

**VALORES INVESTIDOS NOS**  
**SERVIÇOS REALIZADOS**

--

**OBSERVAÇÕES**

CAPACIDADE PRA 20.000  
 CONSTRUÇÃO EM AÇO INOX  
 EQUIPAMENTO PRA SEMENTES E FERTILIZANTES  
 CABEÇALHO MANUAL COM DESCANSO  
 ACIONAMENTO POR CARDAN  
 MANGUEIRAS DO SISTEMA HIDRÁULICO EM BOM ESTADO  
 4 PNEUS EM BOM ESTADO  
 PONTEIRA DO TUBO DE DESCARGA COM AVARIAS



**LOTE****740****REMATE**  
AGROSHOP**GRUPO**  
**SUPREMA****CARRETA**

MARCA

TURIM

MODELO

40-25

CHASSI

CTP4 1650223

ANO

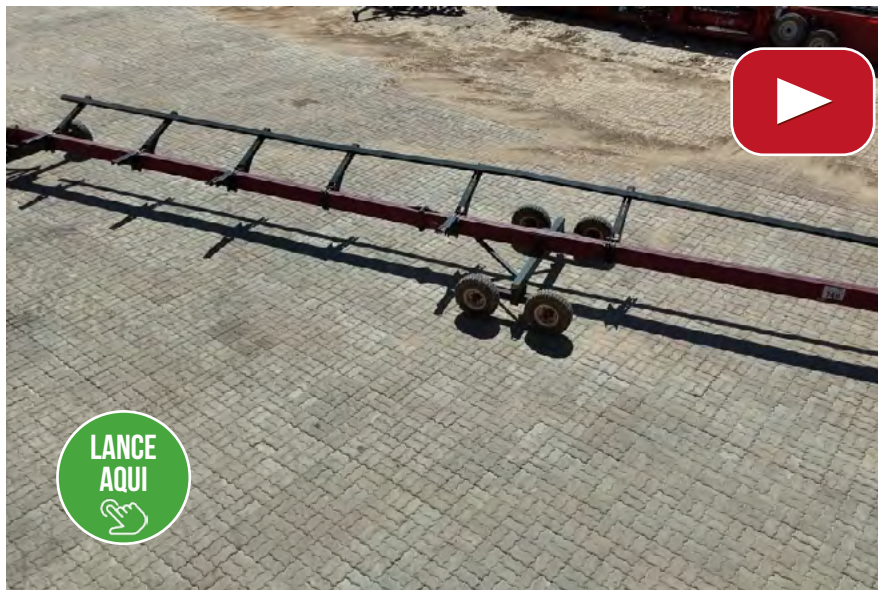
2023

CONDIÇÃO

USADO

LOCALIZAÇÃO

ALTA FLORESTA

**IMPLEMENTO****DIFERENCIAIS**  
(manutenções realizadas)

--

VALORES INVESTIDOS NOS  
SERVIÇOS REALIZADOS

--

**OBSERVAÇÕES**CARRETA PRA TRANSPORTE DE PLATAFORMAS  
EM BOM ESTADO, SEMI NOVA  
6 PNEUS SEMINOVOS

**LOTE****751****REMATE**  
AGROSHOP**GRUPO**  
**SUPREMA****CARRETA TANQUE**

MARCA

TECMESTEL

MODELO

TIGER 10000

CHASSI

TT23080072

ANO

2024

CONDIÇÃO

NOVO

LOCALIZAÇÃO

JUÍNA

**IMPLEMENTO****DIFERENCIAIS**  
(manutenções realizadas)

--

**VALORES INVESTIDOS NOS**  
**SERVIÇOS REALIZADOS**

--

**OBSERVAÇÕES**

- CARRETA TANQUE CAPACIDADE 10.000 LITROS  
EQUIPAMENTO NOVO DE PÁTIO



**LOTE****752****REMATE**  
AGROSHOP**GRUPO**  
**SUPREMA****ROLO FACA**

MARCA

HORSCH

MODELO

CULTO 12 TC

CHASSI

28241544

ANO

2025

CONDIÇÃO

NOVO

LOCALIZAÇÃO

SORRISO

**IMPLEMENTO****DIFERENCIAIS**  
(manutenções realizadas)

--

**VALORES INVESTIDOS NOS**  
**SERVIÇOS REALIZADOS**

--

**OBSERVAÇÕES**

EQUIPAMENTO NOVO DE PÁTIO

--



**LOTE****753****REMATE**  
AGROSHOP**GRUPO**  
**SUPREMA****ADUBADORA**

MARCA

HORSCH

MODELO

EVO CS

CHASSI

22171257

ANO

2024

CONDIÇÃO

USADO

LOCALIZAÇÃO

SORRISO

**IMPLEMENTO****DIFERENCIAIS**  
(manutenções realizadas)

--

**VALORES INVESTIDOS NOS**  
**SERVIÇOS REALIZADOS**

--

**OBSERVAÇÕES**

POSSIBILITA APLICAÇÃO DE TRÊS OPERAÇÕES: APLICAÇÃO DE FERTILIZANTES, DESCOMPACTAÇÃO DE SOLO E SEMEADURA RESERVATÓRIO DE 9000L  
ATÉ 35CM DE PROFUNDIDADE TAXA VARIÁVEL HORSCH CONNECT - MONITOR EOST-10  
17 HASTES E 17 DISCOS, ESPAÇAMENTO DE 45CM



**LOTE****812****REMATE**  
AGROSHOP**GRUPO**  
**SUPREMA****KIT FRONTAL  
PANTOGRÁFICO**

MARCA

TATU

MODELO

PCA 3800-S-0117

CHASSI

0106112304-0-3

ANO

10/2025

CONDIÇÃO

NOVO

LOCALIZAÇÃO

ALTA FLORESTA

**IMPLEMENTO****DIFERENCIAIS**  
(manutenções realizadas)

--

**VALORES INVESTIDOS NOS  
SERVIÇOS REALIZADOS**

--

**OBSERVAÇÕES**

- CONCHA TATU - SÉRIE 0531044018-2-409 ANO 11/2025 MODELO PAC- S-0822
- COMPRIMENTO DA CONCHA 1,73 X 0,90 DE ALTURA DA BOCA
- EQUIPAMENTO ZERO DE PÁTIO



**LOTE****814****REMATE**  
AGROSHOP**GRUPO**  
**SUPREMA****EMBOLSADORA GRAO**

MARCA

MARCHER

MODELO

INGRAIN 170

CHASSI

9MBEB170TR2910378

ANO

2025

CONDIÇÃO

NOVO

LOCALIZAÇÃO

ALTA FLORESTA

**IMPLEMENTO****DIFERENCIAIS**  
(manutenções realizadas)

--

**VALORES INVESTIDOS NOS**  
**SERVIÇOS REALIZADOS**

--

**OBSERVAÇÕES**

- PARA O OPERAR O EQUIPAMENTO PRECISA DE UM TRATOR DE 100 CV
- CAPACIDADE DE TRABALHO É DE 250 À 300 TONELADAS POR HORA - TAMANHO DA BOLSA 9 PÉS
- EQUIPAMENTO ZERO DE PÁTIO
- TRAÇÃO CARDAN



**LOTE****817****REMATE**  
AGROSHOP**GRUPO**  
**SUPREMA****CARRETA GRANELEIRA**

MARCA

KUHN

MODELO

GRAIN MAX 25000

CHASSI

KBRA1079K20A00011

ANO

2025

CONDIÇÃO

NOVO

LOCALIZAÇÃO

ALTA FLORESTA

**IMPLEMENTO****DIFERENCIAIS**  
(manutenções realizadas)

--

**VALORES INVESTIDOS NOS**  
**SERVIÇOS REALIZADOS**

--

**OBSERVAÇÕES**

BAZUCA KUHN 25.000  
COM PORTA HIGIÊNICA  
COM LONA DE FÁCIL MANUSEIO  
COM CAIXA DE FERRAMENTAS  
COM RESERVATÓRIO DE ÁGUA BICA DE DESCARGA HIDRÁULICA  
ACIONAMENTO POR CARDAN  
4 PÉS DE APOIO  
CABEÇALHO MANUAL DE ENGATE  
VAZÃO MÉDIA SUPERIOR A 150 SACAS POR MINUTO  
ROSCA SEM-FIM PRA MELHOR DESEMPENHO NO DESCARREGAMENTO



**LOTE****818****REMATE**  
AGROSHOP**GRUPO**  
**SUPREMA****SEGADORA DE CAPIM**

MARCA

KUHN

MODELO

GMD 280

CHASSI

KSAA1025E80D14073

ANO

2024

CONDIÇÃO

USADO

LOCALIZAÇÃO

ALTA FLORESTA

**IMPLEMENTO****DIFERENCIAIS**  
(manutenções realizadas)

--

**VALORES INVESTIDOS NOS**  
**SERVIÇOS REALIZADOS**

--

**OBSERVAÇÕES**

ENGATE DE 3 PONTOS  
ACIONAMENTO POR CARDAN  
PLATAFORMA DE CORTE COM FECHAMENTO HIDRÁULICO  
SISTEMA DE TROCA DE FACA COM ENGATE RÁPIDO  
COM LONA DE PROTEÇÃO  
EQUIPAMENTO USADO, COM POUCO USO



**LOTE****820****REMATE**  
AGROSHOP**GRUPO**  
**SUPREMA****PNEU**

MARCA

MICHELIN

MODELO

MECA X BIB

CHASSI

NÃO TEM

ANO

2024

CONDIÇÃO

NOVO

LOCALIZAÇÃO

ALTA FLORESTA

**IMPLEMENTO****DIFERENCIAIS**  
(manutenções realizadas)

--

VALORES INVESTIDOS NOS  
SERVIÇOS REALIZADOS

--

**OBSERVAÇÕES**

- 02 PNEUS MICHELIN 620/70/R42  
- RADIAL TUBELESS



**LOTE****821****REMATE**  
AGROSHOP**GRUPO**  
**SUPREMA****PNEU**

MARCA

MICHELIN

MODELO

MECA X BIB

CHASSI

NÃO TEM

ANO

2024

CONDIÇÃO

NOVO

LOCALIZAÇÃO

ALTA FLORESTA

**IMPLEMENTO****DIFERENCIAIS**  
(manutenções realizadas)

--

**VALORES INVESTIDOS NOS**  
**SERVIÇOS REALIZADOS**

--

**OBSERVAÇÕES**

- 01 PNEU MICHELIN 750/65/R 26  
- RADIAL TUBELESS



**LOTE****823****REMATE**  
AGROSHOP**GRUPO**  
**SUPREMA****PNEU**

MARCA

MICHELIN

MODELO

RADIAL MACH

CHASSI

NÃO TEM

ANO

2024

CONDIÇÃO

NOVO

LOCALIZAÇÃO

ALTA FLORESTA

**IMPLEMENTO****DIFERENCIAIS**  
(manutenções realizadas)

--

VALORES INVESTIDOS NOS  
SERVIÇOS REALIZADOS

--

**OBSERVAÇÕES**

- 02 PNEUS MICHELIN 650/85/R 38



**LOTE****824****REMATE**  
AGROSHOP**GRUPO**  
**SUPREMA****PNEU**

MARCA

CEAT

MODELO

FARMAX R 70

CHASSI

NÃO TEM

ANO

2023

CONDIÇÃO

NOVO

LOCALIZAÇÃO

ALTA FLORESTA

**IMPLEMENTO****DIFERENCIAIS**  
(manutenções realizadas)

--

VALORES INVESTIDOS NOS  
SERVIÇOS REALIZADOS

--

**OBSERVAÇÕES**

- 02 PNEUS CEAT 710/70/R 42



**LOTE****825****REMATE**  
AGROSHOP**GRUPO**  
**SUPREMA****MOTOR À DIESEL**

MARCA

FPT

MODELO

FPT

CHASSI

5801718992

ANO

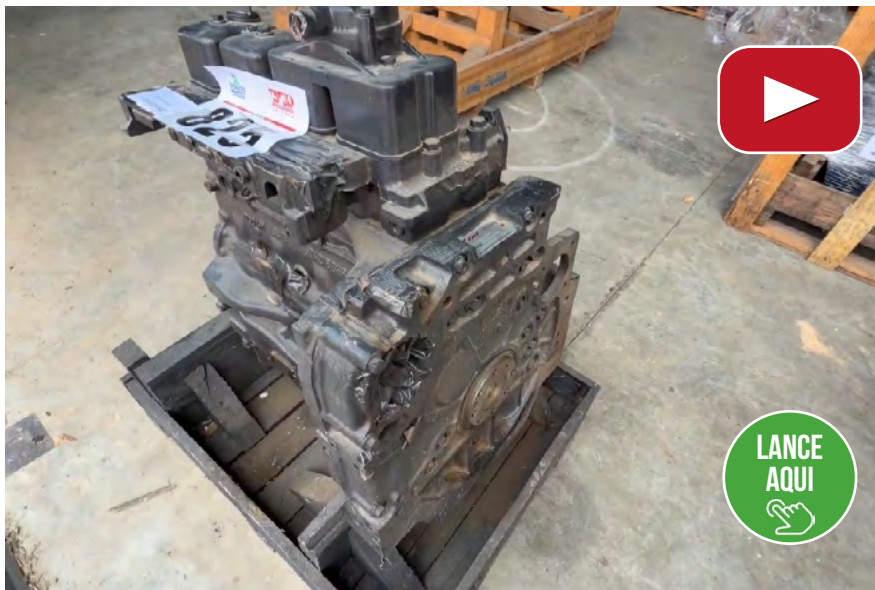
NÃO INFORMADO

CONDIÇÃO

NOVO

LOCALIZAÇÃO

ALTA FLORESTA

**IMPLEMENTO****DIFERENCIAIS**  
(manutenções realizadas)

--

VALORES INVESTIDOS NOS  
SERVIÇOS REALIZADOS

--

**OBSERVAÇÕES**

MOTOR RECONDICIONADO  
FAMÍLIA DO MOTOR: NEF4 (SEGMENTO AGRÍCOLA)  
APLICAÇÃO: TRATORES FARMALL 120A E TE120A



**LOTE****826****REMATE**  
AGROSHOP**GRUPO**  
**SUPREMA****MOTOR À DIESEL**

MARCA

FPT

MODELO

FPT

CHASSI

580Z500730

ANO

CONDIÇÃO

NÃO INFORMADO

NOVO

LOCALIZAÇÃO

ALTA FLORESTA

**IMPLEMENTO****DIFERENCIAIS**  
(manutenções realizadas)

--

**VALORES INVESTIDOS NOS**  
**SERVIÇOS REALIZADOS**

--

**OBSERVAÇÕES**

- MOTOR RECONDICIONADO
- FAMÍLIA DO MOTOR C9
- PRA MOTOR MAGNUM/T8 (TODOS)



**LOTE****827****REMATE**  
AGROSHOP**GRUPO**  
**SUPREMA****MOTOR LONG BLOCK**

MARCA

FPT

MODELO

FPT

CHASSI

6156521

ANO

NÃO INFORMADO

CONDIÇÃO

NOVO

LOCALIZAÇÃO

ALTA FLORESTA

**IMPLEMENTO****DIFERENCIAIS**  
(manutenções realizadas)

--

**VALORES INVESTIDOS NOS**  
**SERVIÇOS REALIZADOS**

--

**OBSERVAÇÕES**

- MOTOR RECONDICIONADO - MOTOR LONG BLOCK FPT - TRATOR PUMA 190/205  
 - 75 KM/233HP/235 CV



**LOTE****830****REMATE**  
AGROSHOP**GRUPO**  
**SUPREMA****PEÇAS**

MARCA

NEX PRO

MODELO

FILTRO

CHASSI

NÃO TEM

ANO

CONDIÇÃO

NÃO INFORMADO

NOVO

LOCALIZAÇÃO

ALTA FLORESTA

**IMPLEMENTO****DIFERENCIAIS**  
(manutenções realizadas)

--

**VALORES INVESTIDOS NOS**  
**SERVIÇOS REALIZADOS**

--

**OBSERVAÇÕES**

CÓDIGO - 51413054- FILTRO DE AR QT DE 30 UNI- PRA SÉRIE 230/250 COLHEITADEIRA  
- 48028822- ELEMENTO FILTRO DE AR QT DE 05 UNI- PRA FARMALL 130 ANO 2017 E PUMA 140 ANO 2021/2023  
- 48028811- FILTRO DE AR QT DE 04 UNI- PRA COLHEITADEIRA SÉRIE 250 E 230  
- 87636410- FILTRO DE AR DE MOTOR QT DE 04 UND- PRA MAXXUM 135/180 ANO 2008/2014  
- 90511870- FILTRO DE AR QT DE 01 UNI- PRA MAGNUM 260/400 ANO 2021/2025



**LOTE****831****REMATE**  
AGROSHOP**GRUPO**  
**SUPREMA****PEÇAS DE REPOSIÇÃO**

MARCA

NEX PRO

MODELO

FILTROS

CHASSI

NÃO TEM

ANO

2020/2021

CONDIÇÃO

NOVO

LOCALIZAÇÃO

ALTA FLORESTA

**IMPLEMENTO****DIFERENCIAIS**  
(manutenções realizadas)**VALORES INVESTIDOS NOS**  
**SERVIÇOS REALIZADOS****OBSERVAÇÕES**

-CÓDIGO -500058314- FILTROS DE ÓLEO DE MOTOR PRA SÉRIE DA CASE COLHEITADEIRA E PATRIOT 250- QT DE 28  
 -CÓDIGO -500058320 - FILTROS ELEMENTO PRA A SÉRIE DA CASE ESTAIGER 420/450- QT DE 02 CÓDIGO- 48074335-  
 FILTRO DE ÓLEO DE MOTOR PRA O FARMALL 60/80/95- QT DE 32 - CÓDIGO- 51475985 -ELEMENTO DE FILTROS PRA O  
 FARMALL 80/90/95/100- QT DE 06  
 - CÓDIGO- 48077064- FILTROS DE COMBUSTÍVEL PRA O PUMA 165 ATÉ 230 CV E PATRIOT DE 250 ATÉ 350- QT DE 08  
 - CÓDIGO - 48028836- FILTRO DE ÓLEO DE MOTOR PRA O TRATOR MAXXUM DE 100 ATÉ 260 ANO 98/2000- QT DE 04  
 - CÓDIGO - 48074342- FILTRO DE COMBUSTÍVEL PRA O TRATOR MAXXUM DE 200 ATÉ 260 CV ANO 99/2002- QT DE 13  
 - CÓDIGO -48028741- FILTRO DE COMBUSTÍVEL PRA O MAGNUM 265 ATÉ 380 CV ANO 2025- QT DE 13  
 -CÓDIGO - 48028746-FILTRO DE ÓLEO DO MOTOR FARMALL DE 110 ATÉ 240 CV ANO 2014/2918 E O PUMA 2013/2014- QT  
 DE 10  
 -CÓDIGO - 48028831- ELEMENTO FILTRO DE AR PRA O TRATOR PUMA DE 115 ATÉ 230 CV ANO 2025- QT DE 06  
 -CÓDIGO - 48055498- FILTROS DE COMBUSTÍVEL PRA COLHEITADEIRA ANO 2006/2010- 2399 ANO2006/2014- 2506 ANO  
 2011/2015- QT DE 01  
 -CÓDIGO - 480283091-FILTRO DE ÓLEO HIDRÁULICO PRA O TRATOR FARMALL 80/90/100 ANO 2018- QT DE 01  
 CÓDIGO- 48074341-FILTRO DE ÓLEO DPARA O TRATOR STX SERIS ANO 2000- QT DE 01  
 -CÓDIGO - FILTRO DE ÓLEO HIDRÁULICO PRA A COLHEITADEIRA 7250/9250 ANO 2020/2024 QT DE 01



**LOTE****832****REMATE**  
AGROSHOP**GRUPO**  
**SUPREMA****PEÇAS**

MARCA

TRIMBLE

MODELO

TRIMBLE

CHASSI

NÃO TEM

ANO

CONDIÇÃO

2021/2022

NOVO

LOCALIZAÇÃO

ALTA FLORESTA

**IMPLEMENTO****DIFERENCIAIS**  
(manutenções realizadas)

--

**VALORES INVESTIDOS NOS**  
**SERVIÇOS REALIZADOS**

--

**OBSERVAÇÕES**

-CÓDIGO ZTN 5623-791 ANTENA DE VELOCIDADE - 02 UNIDADES - CÓDIGO ZTN 76351- CHICOTE DE ALIMENTAÇÃO PRA MOTOR ELÉTRICO - 01 UNIDADE  
 - CÓDIGO, ZTN 6442528 - NAVE CONTROLE MÓDULO DE PILOTO CNH - 01 UNIDADE - CÓDIGO ZTN - 75834 -CHICOTE DO DISPLAY - 01 UNIDADE - CÓDIGO 84536115- CONJUNTO PILOTO AUTOMÁTICO COMPLETO - 01 UNIDADE - CÓDIGO ZTN - 43104S -SENSOR ALARME DE RÉ - 01 UNIDADE - CÓDIGO 51532196- CABO CHICOTE PRA ANTENA - 02 UNIDADES



**LOTE****833****REMATE**  
AGROSHOP**GRUPO**  
**SUPREMA****PEÇAS DE REPOSIÇÃO**

MARCA

AGROSYSTEM

MODELO

MAGNO JET

CHASSI

NÃO TEM

ANO

2021/2022

CONDIÇÃO

NOVO

LOCALIZAÇÃO

ALTA FLORESTA

**IMPLEMENTO****DIFERENCIAIS**  
(manutenções realizadas)

--

**VALORES INVESTIDOS NOS**  
**SERVIÇOS REALIZADOS**

--

**OBSERVAÇÕES**

- CÓDIGO - BLF PZ961- BLOCO DE VÁLVULAS PWM- QT DE 01
- CÓDIGO - PE 131082- MOTOR HIDRÁULICO PRA PLANTADEIRA OU TAXA VARIÁVEL - CÓDIGO - 152699- MÓDULO E CHICOTE, MONITORAMENTO DE PLANTADEIRA - QT DE 01
- CÓDIGO - RAMB- 201U- MODERADOR RAM- QT DE 02
- CÓDIGO - 51667967- TAMPA DE VÁLVULA - QT DE 01
- CÓDIGO 91200.18 9279- VENTOSA FIXAÇÃO DE MONITORES - QT DE 01
- CÓDIGO - 51667967- TAMPÃO DA BARRÁ DE PULVERIZAÇÃO- QT DE 02
- CÓDIGO - M649/6- VEDAÇÃO PORTA BICOS DE PULVERIZAÇÃO - QT DE 34
- CÓDIGO - KTC 31- CONECTOR DE PINOS PRA CHICOTE ISÓBUS - QT DE 09
- CÓDIGO - CV/000127- CHICOTE COM TOMADA ISOBUS PRA TRATORES E PLANTADEIRAS



**LOTE****834****REMATE**  
AGROSHOP**GRUPO**  
**SUPREMA****PEÇAS**

MARCA

CNH

MODELO

CNH

CHASSI

NÃO TEM

ANO

CONDIÇÃO

NÃO INFORMADO

NOVO

LOCALIZAÇÃO

ALTA FLORESTA

**IMPLEMENTO****DIFERENCIAIS**  
(manutenções realizadas)

--

VALORES INVESTIDOS NOS  
SERVIÇOS REALIZADOS

--

**OBSERVAÇÕES**

CÓDIGO - 51667957 - 01 CONEXÃO ENGATE RÁPIDO MANGUEIRA  
 - ZTN54000 01- 01 VÁLVULA DE DIREÇÃO H3 PRA FARMALL E PUMA  
 - 47919902- 01 VÁLVULA DE CONTROLE DE PULVERIZAÇÃO - 51526729 - 03 CABO DE EMBREAGEM DA PLANTADEIRA  
 - 48041271- 01 CABO DA EMBREAGEM DA PLANTADEIRÁ ELÉTRICO



**LOTE****838****REMATE**  
AGROSHOP**GRUPO**  
**SUPREMA****BICO DE PULVERIZAÇÃO**

MARCA

MAGNO JET

MODELO

BICOS

CHASSI

NÃO TEM

ANO

2021/2022

CONDIÇÃO

NOVO

LOCALIZAÇÃO

ALTA FLORESTA

**IMPLEMENTO**DIFERENCIAIS  
(manutenções realizadas)

--

VALORES INVESTIDOS NOS  
SERVIÇOS REALIZADOS

--

**OBSERVAÇÕES**

BICO- MJ 385 MAGNO JET - QT DE 130  
 BICO- MJ 016 MAGNO JET - QT DE 200  
 BICO - MJ 365 MAGNO JET - QT DE 160  
 BICO- MJ 353/2 MAGNO JET - QT DE 90  
 BICO- MJ 059/1 MAGNO JET - QT DE 90  
 BICO- MJ 017/1 MAGNO JET - QT DE 110  
 BICO- MJ 396 MAGNO JET - QT DE 14  
 BICO- MJ 1044 MAGNO JET - QT DE 280  
 BICO - MJ 1043 MAGNO JET - QT DE 290  
 BICO - MJ 145 MAGNO JET - QT DE 50  
 BICO - MJ 059/2 MAGNO JET - QT DE 110  
 BICO - MJ 1040 MAGNO JET - QT DE 120  
 BICO - MJ 146 MAGNO JET - QT DE 80  
 BICO - MJ 185 MAGNO JET - QT DE 160  
 BICO - MJ 361 MAGNO JET - QT DE 40  
 BICO - MJ 188 MAGNO JET - QT DE 80  
 BICO - MJ 395 MAGNO JET - QT DE 06  
 BICO - MJ 059 MAGNO JET - QT DE 170  
 BICO - MJ 406/1 MAGNO JET - QT DE 230  
 BICO - MJ 404/1 MAGNO JET - QT DE 40  
 BICO - MJ 405 MAGNO JET - QT DE 170  
 BUCO- MJ 495/2 MAGNO JET - QT DE 60  
 BICO - MJ 386 MAGNO JET - QT DE 10  
 PORTA BICO - MJ 650/1 MAGNO JET - QT DE 30  
 BICO - MJ 240 MAGNO JET - QT DE 50  
 BICO - MJ 502/1 MAGNO JET - QT DE 27 FILTRO DE TELA  
 PORTA BICO - MJ 6501/1 MAGNO JET - QT DE 47



**LOTE****839****REMATE**  
AGROSHOP**GRUPO**  
**SUPREMA****PEÇAS**

MARCA

BOSCH

MODELO

XACT PLANTING

CHASSI

SÉRIE 20/22011

ANO

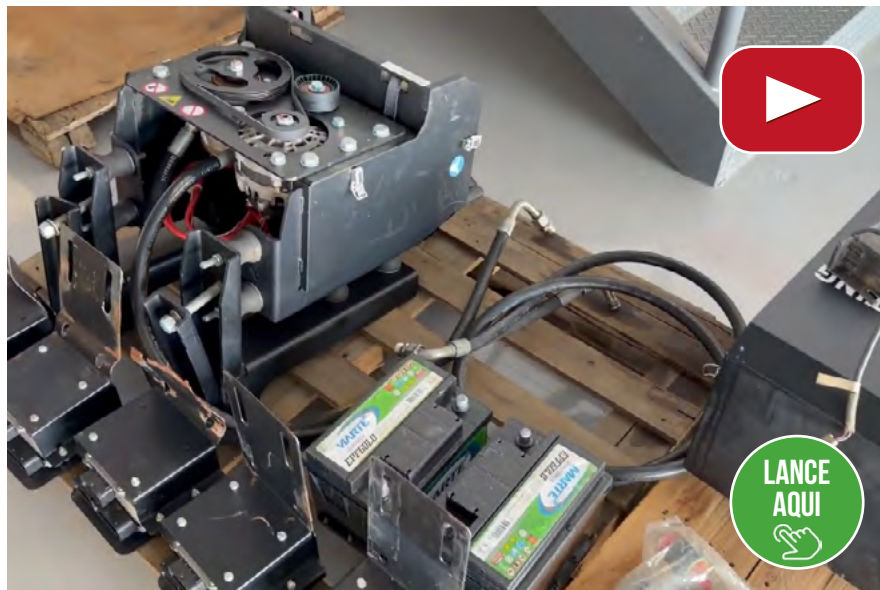
2021

CONDIÇÃO

USADO

LOCALIZAÇÃO

ALTA FLORESTA

**IMPLEMENTO****DIFERENCIAIS**  
(manutenções realizadas)

--

**VALORES INVESTIDOS NOS**  
**SERVIÇOS REALIZADOS**

--

**OBSERVAÇÕES**

KIT COM 2 ALTERNADORES, SENDO 1 COM MOTOR HIDRÁULICO  
2 BATERIAS  
5 MÓDULOS DE LINHA COMPLETOS E 2 INCOMPLETOS  
MANGUEIRAS HIDRÁULICAS  
CHICOTE DE INSTALAÇÃO E CHICOTE DE LINHAS (PRA 21 LINHAS)  
TELAS INCLUSAS  
MOTOR ELÉTRICO E TUBO CONDUTOR  
SENSOR DE LEVANTE INCLUSOS



**LOTE 840**

**REMATE**  
AGROSHOP

**GRUPO SUPREMA**

**PEÇAS**

**MARCA**

TOP PLANTING

**MODELO**

TOP X 3

**CHASSI**

NÃO TEM

**ANO**

2023

**CONDIÇÃO**

NOVO

**LOCALIZAÇÃO**

MATUPÁ



**IMPLEMENTO**

**DIFERENCIAIS**  
(manutenções realizadas)

**VALORES INVESTIDOS NOS SERVIÇOS REALIZADOS**

**OBSERVAÇÕES**

KIT PRA PLANTADEIRA MECÂNICA E PNEUMÁTICA (DISTRIBUIÇÃO DE SEMENTES E ADUBO)  
KIT DE SEMENTES: 42 UNIDADES  
KIT DE ADUBO: 17 UNIDADES  
PIPOQUEIRA: 33 UNIDADES  
ACOMPANHA DISCOS PRA SOJA E MILHO  
CÓDIGO: 115117006  
CÓDIGO FEZA: 226SSTO  
CÓDIGO MT3: 514 TO



**LOTE****841****REMATE**  
AGROSHOP**GRUPO**  
**SUPREMA****KIT UP GRADE**

MARCA

RAVEN

MODELO

1315-BR

CHASSI

NÃO TEM

ANO

2021

CONDIÇÃO

NOVO

LOCALIZAÇÃO

ALTA FLORESTA

**IMPLEMENTO****DIFERENCIAIS**  
(manutenções realizadas)

--

**VALORES INVESTIDOS NOS**  
**SERVIÇOS REALIZADOS**

--

**OBSERVAÇÕES**

KIT PILOTO UPGRADE RAVEN  
 ACOMPANHA MONITOR VIPER 4+  
 QUANTIDADE: 3 UNIDADES



**LOTE****843****REMATE**  
AGROSHOP**GRUPO**  
**SUPREMA****KIT PEÇAS RAVEN**

MARCA

RAVEN

MODELO

RAVEN

CHASSI

NÃO TEM

ANO

2023

CONDIÇÃO

NOVO

LOCALIZAÇÃO

ALTA FLORESTA

**IMPLEMENTO****DIFERENCIAIS**  
(manutenções realizadas)

--

**VALORES INVESTIDOS NOS**  
**SERVIÇOS REALIZADOS**

--

**OBSERVAÇÕES**

KIT PRÉ-DISPOSTO PRA PULVERIZADOR E TAXA VARIÁVEL (MODELO 3110-BR)  
SWITCH PRO RAVEN  
2 VÁLVULAS VALVG 1" POLYBALL COM PAC  
KIT ANTI-ROTAÇÃO PRA PILOTO ELÉTRICO RAVEN  
2 CHICOTES DE BOTÃO DE AÇIONAMENTO DO PILOTO  
1 CHICOTE DE ALIMENTAÇÃO



**LOTE****845****REMATE**  
AGROSHOP**GRUPO**  
**SUPREMA****KIT HAMWEKE**

MARCA

CNH

MODELO

HAMWEKE

CHASSI

NÃO TEM

ANO

2022

CONDIÇÃO

NOVO

LOCALIZAÇÃO

ALTA FLORESTA

**IMPLEMENTO****DIFERENCIAIS**  
(manutenções realizadas)

--

**VALORES INVESTIDOS NOS**  
**SERVIÇOS REALIZADOS**

--

**OBSERVAÇÕES**

KIT DE PULVERIZAÇÃO BICO A BICO  
ACOMPANHA CHICOTE DE INSTALAÇÃO  
VÁLVULAS PWM  
CHAVES DE FIXAÇÃO DAS VÁLVULAS  
CHICOTE DAS BARRAS



**LOTE****846****REMATE**  
AGROSHOP**GRUPO**  
**SUPREMA****KIT PILOTO**

MARCA

RAVEN

MODELO

1204-BR

CHASSI

NÃO TEM

ANO

2022

CONDIÇÃO

USADO

LOCALIZAÇÃO

ALTA FLORESTA

**IMPLEMENTO****DIFERENCIAIS**  
(manutenções realizadas)

--

**VALORES INVESTIDOS NOS**  
**SERVIÇOS REALIZADOS**

--

**OBSERVAÇÕES**ACOMPANHA CR7 (TELA)  
ANTENA 500S  
CHICOTE DE INSTALAÇÃO  
MDU (MOTOR ELÉTRICO)  
MÓDULO INCLUSO

**LOTE****847****REMATE**  
AGROSHOP**GRUPO**  
**SUPREMA****KIT HAWKEYE**

MARCA

RAVEN

MODELO

HAWKEYE

CHASSI

NÃO TEM

ANO

2020

CONDIÇÃO

NOVO

LOCALIZAÇÃO

ALTA FLORESTA

**IMPLEMENTO****DIFERENCIAIS**  
(manutenções realizadas)

--

**VALORES INVESTIDOS NOS**  
**SERVIÇOS REALIZADOS**

--

**OBSERVAÇÕES**

SISTEMA DE PULVERIZAÇÃO BICO A BICO JOHN DEERE  
ACOMPANHA CHICOTE DE INSTALAÇÃO  
VÁLVULAS PWM  
MONITOR VIPER 4+  
MÓDULO INCLUSO



**LOTE****849****REMATE**  
AGROSHOP**GRUPO**  
**SUPREMA****TRATADOR DE SEMENTES**

MARCA

GRAZMEC

MODELO

RSG 1100

CHASSI

10/15

ANO

2015

CONDIÇÃO

USADO

LOCALIZAÇÃO

ALTA FLORESTA

**IMPLEMENTO****DIFERENCIAIS**  
(manutenções realizadas)

--

**VALORES INVESTIDOS NOS**  
**SERVIÇOS REALIZADOS**

--

**OBSERVAÇÕES**

CAPACIDADE DE TRABALHO: 7.000 KG/H  
 CAPACIDADE DO RESERVATÓRIO: 1.500 L OU 1.100 KG  
 COM CARACOL EMBORRACHADO  
 SISTEMA DE DOSAGEM ELETRÔNICA  
 2 TANQUES DE LÍQUIDOS (20 LITROS CADA)  
 POTÊNCIA MÍNIMA REQUERIDA: 80 CV  
 ACIONAMENTO POR CARDAN  
 EQUIPAMENTO USADO, COM PONTOS DE FERRUGEM



**LOTE****853****REMATE**  
AGROSHOP**GRUPO**  
**SUPREMA****KIT REVISÃO MAGNUM**

MARCA

CNH

MODELO

CHASSI

NÃO TEM

ANO

2024/2025

CONDIÇÃO

NOVO

LOCALIZAÇÃO

ALTA FLORESTA

**IMPLEMENTO****DIFERENCIAIS**  
(manutenções realizadas)**VALORES INVESTIDOS NOS**  
**SERVIÇOS REALIZADOS****OBSERVAÇÕES**

- KIT PRA MAGNUM POTÊNCIA DE 290 ATÉ 405CV( REVISÃO PRA 1.200 KM)
- CÓDIGO 8456867- FILTRO DE ÓLEO N-3.2 -QTD. 01 - ANO 2025
- 92039410-FILTRO DE COMBUSTÍVEL N-3.1- QTD 01-ANO 2025.
- 84283691- FILTROS PRA OUTROS N-3.2- QTD 01- ANO 2025.
- 47981616-FILTRO DE AR SEGUR AO-1.3- QTD 01- ANO 2025.
- 47981603- FILTRO DE AR PRIMA AO- 2.2- QTS 01- ANO 2024.
- 47833564- FILTRO DE ÓLEO HIDRÁULICO N-3.1- QTD 91- ANO 2025.
- 51508555- FILTRO DE ÓLEO HIDRÁULICO N 3.3 QTD 01- ANO 2024.
- 87684088- FILTRO PRIMÁRIO M-2.1 QTD 01- ANO 2025.
- 48027059- FILTRO CABINE M-2.1 QTD 01- ANO 2025
- 74640K13BRDSH- ÓLEO AKCELA UNITEK PLUS 10W40 BALDE 04 LTS - QTD 02 - ANO 2024.
- 74640R61- ÓLEO PETRONAS UNITEK 10W40 BALDE 20 LTS - QTD 01 ANO 2024.
- 81050RG61BR:242- ÓLEO TUTELA HYPOIDE 85W140 20 LTS - QTD 01 - ANO 2025.
- 76060R61 BRDSH- ÓLEO AKCELA HYTRAN ULTRACTION 20 LTS - QTD 10 - ANO 2025



**LOTE****854****REMATE**  
AGROSHOP**GRUPO**  
**SUPREMA****KIT REVISÃO**

MARCA

CNH

MODELO

CHASSI

NÃO TEM

ANO

2019/2025

CONDIÇÃO

NOVO

LOCALIZAÇÃO

ALTA FLORESTA

**IMPLEMENTO****DIFERENCIAIS**  
(manutenções realizadas)**VALORES INVESTIDOS NOS**  
**SERVIÇOS REALIZADOS****OBSERVAÇÕES**

- CÓDIGO - 84228488- FILTRO DE ÓLEO DE MOTOR- QTD 01- ANO 2025
- 84278636- FILTRO DE COMBUSTÍVEL- QTD 01-ANO 2025
- 84412164-FILTRO DE ÓLEO DIESEL- QRD 01-ANO 2025
- 87517154-FILTRO AÇO/PAPEL EXTERNO- QTD 01- ANO 2025
- 87517153- FILTRO AÇO PAPEL INTERNO- QTD 01- ANO 2024.
- 87726699- FILTRO DE AR CABINE- QTD 01- ANO 2025
- 47628830- FILTRO DE ÓLEO HIDRÁULICO- QTD 01- ANO 2025.
- 47863571- FILTRO DE AR EXTERNO QTD 02- ANO 2025.
- 47715391- FILTRO DE ÓLEO HIDRÁULICO QTD 01- ANO 2023.
- 48142232- FILTRO DE ÓLEO HIDRÁULICO- QTD 01- ANO 2019.
- 74527R61 BRDSH- ÓLEO AKCELA NEXPLORE 10W30 BALDE 20 LTS- QTD 05 - ANO 2025.
- 74512R61BRDSH- ÓLEO AKCELA N1CI4 15W40 BALDE 20 LTS - ANO 2025
- PRA PUMAS DE 200 À 230CV - REVISÃO PRA 1.200 HORAS



**LOTE****856****REMATE**  
AGROSHOP**GRUPO**  
**SUPREMA****KIT REVISÃO PATRIOT 250**

MARCA

CNH

MODELO

CHASSI

ANO

CONDIÇÃO

NÃO INFORMADO

NOVO

LOCALIZAÇÃO

ALTA FLORESTA

**IMPLEMENTO****DIFERENCIAIS**  
(manutenções realizadas)

PATRIOT 250 1200 HORAS

VALORES INVESTIDOS NOS  
SERVIÇOS REALIZADOS**OBSERVAÇÕES**

CÓDIGO 8428488 - 1 (UM) FILTRO DE ÓLEO MOTOR - 2025 84283691 - 1 (UM) FILTRO DE COMBUSTÍVEL - 2025 84412164 - 1 (UM) FILTRO DE ÓLEO DIESEL - 2025  
 51515255 - 1 (UM) FILTRO DE AR INTERNO - 2025  
 51481868 - 1 (UM) FILTRO DE AR EXTERNO - 2025  
 41516422 - 2 (DOIS) FILTROS HIDRÁULICO - 2026  
 87267363 - 1 (UM) FILTRO DE CARVÃO ATIVO - 2025  
 84280229 - 1 (UM) FILTRO CABINE - 2025  
 51403911 - 1 (UM) TEIA DE FILTRO - 2025  
 51403912 - 2 (DOIS) TEIAS DE FILTRO - 2025 51404550 - 4 (QUATRO) JUNTA DE BORRACHA - 2024 74512R61BRDSH -1 (UM)  
 AKCELA N1 ENGINE OIL (CI-4/15W-40) 40 LITROS 762682R61BRDSH - 5 (CINCO) AKCELA AW HYDRAULIC 68 20 LITROS  
 81050R61BR:242 - 1 (UM) ÓLEO TUTELA HYPOIDE EP 85W-140 - 2026  
 81066E19BRDSH - 2 (DOIS) ÓLEOS TUTELA GEAR LUBE SSL 1 LITRO - 2026



**LOTE 901A**

**REMATE**  
AGROSHOP

**GRUPO SUPREMA**

**VAGÃO MISTURADOR**

MARCA

KUHN

MODELO

3120

CHASSI

KBRA1048P90A00272

ANO

2024

CONDIÇÃO

NOVO

LOCALIZAÇÃO

NOVO PROGRESSO



**IMPLEMENTO**

**DIFERENCIAIS**  
(manutenções realizadas)

--

VALORES INVESTIDOS NOS  
SERVIÇOS REALIZADOS

--

**OBSERVAÇÕES**

EQUIPAMENTO NOVO DE PÁTIO CAPACIDADE 6 METROS CÚBICOS



**LOTE 902**

**REMATE**  
AGROSHOP

**GRUPO SUPREMA**

**CARRETA GRANELEIRA**

MARCA

KUHN

MODELO

GRAIN MAX

CHASSI

OIH0053C0301185

ANO

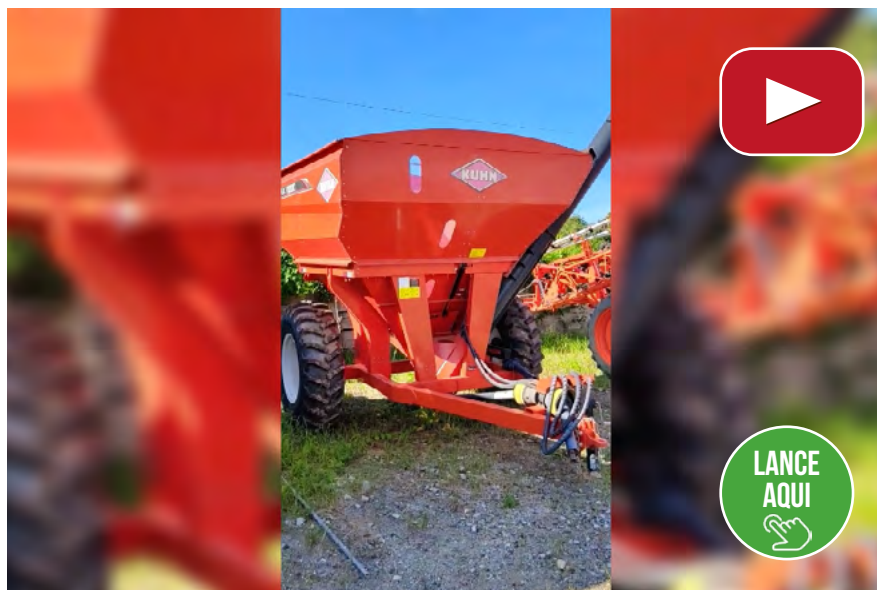
2026

CONDIÇÃO

NOVO

LOCALIZAÇÃO

SANTARÉM



**IMPLEMENTO**

**DIFERENCIAIS**  
(manutenções realizadas)

--

VALORES INVESTIDOS NOS  
SERVIÇOS REALIZADOS

--

**OBSERVAÇÕES**

CARRETA GRANELEIRA KUHN COM CAPACIDADE DE 11.000 LITROS, EQUIPADA COM DOIS PNEUS NOVOS E SISTEMA DE LONA FÁCIL.



**LOTE 903**

**REMATE**  
AGROSHOP

**GRUPO SUPREMA**

**CARRETA GRANELEIRA**

MARCA

KUHN

MODELO

GRAIN MAX 19.000

CHASSI

KBRA1077C50A00010

ANO

2025

CONDIÇÃO

USADO

LOCALIZAÇÃO

SANTARÉM



**IMPLEMENTO**

**DIFERENCIAIS**  
(manutenções realizadas)

--

VALORES INVESTIDOS NOS  
SERVIÇOS REALIZADOS

--

**OBSERVAÇÕES**

CARRETA GRANELEIRA KUHN GRAIN MAX COM CAPACIDADE DE 19.000 LITROS, EQUIPADA COM PNEUS NOVOS E SISTEMA DE LONA FÁCIL.



**LOTE****905****REMATE**  
AGROSHOP**GRUPO**  
**SUPREMA****CARRETA GRANELEIRA**

MARCA

KUHN

MODELO

GRAIN MAX 24.000

CHASSI

KBRA1077L60A00005

ANO

2025

CONDIÇÃO

NOVO

LOCALIZAÇÃO

SANTARÉM

**IMPLEMENTO****DIFERENCIAIS**  
(manutenções realizadas)

--

**VALORES INVESTIDOS NOS**  
**SERVIÇOS REALIZADOS**

--

**OBSERVAÇÕES**

CARRETA GRANELEIRA KUHN GRAIN MAX COM CAPACIDADE DE 24.000 LITROS, EQUIPADA COM 4 PNEUS NOVOS E SISTEMA DE LONA FÁCIL.



**LOTE****910****REMATE**  
AGROSHOP**GRUPO**  
**SUPREMA****TANQUE DE INOCULANTE**

MARCA

PRO SOLUS

MODELO

MAMUTE 2400

CHASSI

00275

ANO

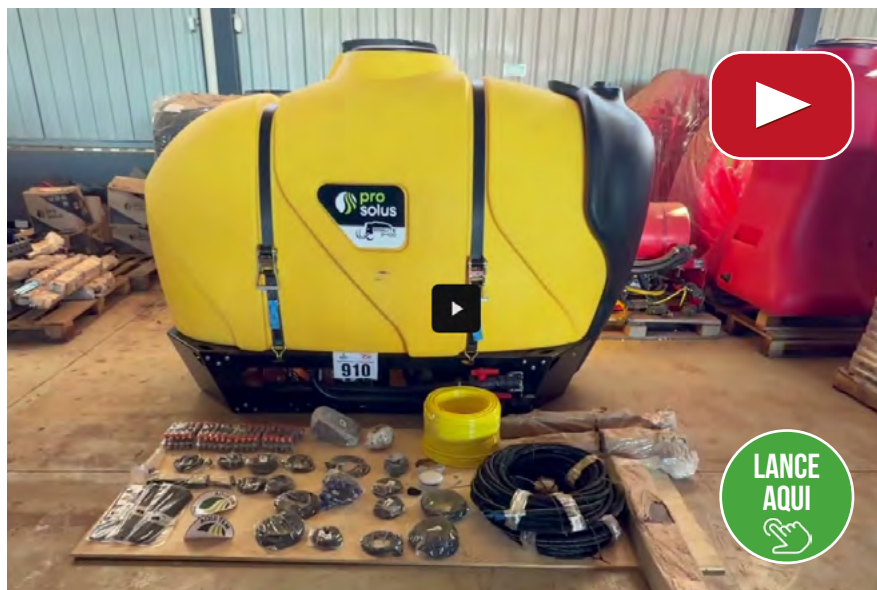
2025

CONDIÇÃO

NOVO

LOCALIZAÇÃO

ALTA FLORESTA

**IMPLEMENTO****DIFERENCIAIS**  
(manutenções realizadas)

--

**VALORES INVESTIDOS NOS**  
**SERVIÇOS REALIZADOS**

--

**OBSERVAÇÕES**

- >TANQUE INOCULANTE MAMUTE 2400, AUTOMATIZADO HIDRÁULICO.
- >CAPACIDADE DE 2400 LITROS -> SISTEMA DE TAXA VARIÁVEL, COM MONITOR CAMALEÃO.
- >TANQUE DE ÁGUA LIMPA COM CAPACIDADE DE 100 LITROS
- >DUPLO SISTEMA DE FILTRAGEM
- >SISTEMA DE INSTALAÇÃO FÁCIL
- >TANQUE DE POLIETILENO COM DUPLA ISOLAÇÃO -> NOVO DE PÁTIO



**LOTE 911 A**

**REMATE**  
AGROSHOP

**GRUPO SUPREMA**

**TANQUE DE INOCULANTE**

MARCA

PRO SOLUS

MODELO

MAMUTE 1400

CHASSI

00319

ANO

2025

CONDIÇÃO

NOVO

LOCALIZAÇÃO

ALTA FLORESTA



**IMPLEMENTO**

**DIFERENCIAIS**  
(manutenções realizadas)

--

**VALORES INVESTIDOS NOS SERVIÇOS REALIZADOS**

--

**OBSERVAÇÕES**

- >TANQUE DE INOCULANTE MAMUTE 1400, AUTOMATIZADO HIDRÁULICO
- >CAPACIDADE 1400 LITROS
- >SISTEMA TAXA FIXA, COM MONITOR PRO SOLUS PSX
- >TANQUE DE ÁGUA LIMPA CAPACIDADE DE 100 LITROS.
- >COM SISTEMA DE DUPLA FILTRAGEM
- >SISTEMA DE INSTALAÇÃO FÁCIL
- >TANQUE DE POLIETILENO DE DUPLA ISOLAÇÃO
- >NOVO DE PÁTIO



**LOTE****912****REMATE**  
AGROSHOP**GRUPO**  
**SUPREMA****PULVERIZADOR DE SULCO**

MARCA

PRO SOLUS

MODELO

HS 1200

CHASSI

00091

ANO

2025

CONDIÇÃO

NOVO

LOCALIZAÇÃO

ALTA FLORESTA

**IMPLEMENTO****DIFERENCIAIS**  
(manutenções realizadas)

--

**VALORES INVESTIDOS NOS**  
**SERVIÇOS REALIZADOS**

--

**OBSERVAÇÕES**

- > TANQUE DE INOCULANTE PRA PLANTADEIRA HORSCH, AUTOMATIZADO HIDRÁULICO.
- > CAPACIDADE 1200 LITROS
- > COM SISTEMA DE TAXA VARIÁVEL -> TANQUE DE ÁGUA LIMPA CAPACIDADE DE 100 LITROS.
- > COM SISTEMA DE DUPLA FILTRAGEM
- > SISTEMA DE INSTALAÇÃO FÁCIL
- > TANQUE DE POLIETILENO DE DUPLA ISOLAÇÃO
- > TANQUE DE BOMBEAMENTO FICA FORA DO TANQUE DE ÁGUA
- > NOVO DE PÁTIO



**LOTE****913****REMATE**  
AGROSHOP**GRUPO**  
**SUPREMA****KIT TAXA VARIÁVEL**

MARCA

DICKY -JOHN

MODELO

ISO4

CHASSI

ANO

2024

CONDIÇÃO

NOVO

LOCALIZAÇÃO

ALTA FLORESTA

**IMPLEMENTO****DIFERENCIAIS**  
(manutenções realizadas)

--

**VALORES INVESTIDOS NOS**  
**SERVIÇOS REALIZADOS**

--

**OBSERVAÇÕES**

->KIT PRA PLANTADEIRA DE ATÉ 32 LINHAS  
->CONTROLE DE TAXA VARIÁVEL OU FIXA E CONTROLE DE DUAS SEÇÕES -> COM MÓDULOS, MOTOR HIDRÁULICO, VÁLVULAS PWM, SENSORES RPM, SENSOR DE LEVANTE. CHICOTE DOS MÓDULOS, DAS LINHAS E SUPORTE



**LOTE****914****REMATE**  
AGROSHOP**GRUPO**  
**SUPREMA****PILOTO AUTOMÁTICO**

MARCA

RAVEN

MODELO

CR7 SCI HIDRÁULICO

CHASSI

ANO

2024

CONDIÇÃO

NOVO

LOCALIZAÇÃO

ALTA FLORESTA

**IMPLEMENTO****DIFERENCIAIS**  
(manutenções realizadas)

CR7 SCI + HIDRÁULICO + TC + GS LITE

VALORES INVESTIDOS NOS  
SERVIÇOS REALIZADOS**OBSERVAÇÕES**

->PILOTO AUTOMÁTICO HIDRÁULICO NÃO PRÉ DISPOSTO -> CR7, SCI, ANTENA 500S, TOMADA ISO, BLOCOS HIDRÁULICOS E CHICOTES E SENSOR DE RODAS.



**LOTE****915****REMATE**  
AGROSHOP**GRUPO**  
**SUPREMA****CONTROLE DE FERTILIZANTE**

MARCA

HEXAGON

MODELO

TIS+ CONTROLE DE FERTILIZANTE

CHASSI

ANO

2024

CONDIÇÃO

NOVO

LOCALIZAÇÃO

ALTA FLORESTA

**IMPLEMENTO****DIFERENCIAIS**  
(manutenções realizadas)

--

**VALORES INVESTIDOS NOS SERVIÇOS REALIZADOS**

--

**OBSERVAÇÕES**

-> CONTROLE DE FERTILIZANTE DE 1 (UM) CANAL  
->CONTROLE DE TAXA VARIÁVEL E FIXA ->MONITOR TIS, ANTENA GNSSL1, CHICOTES DE TAXA, MÓDULO, VÁLVULA PWM, MOTOR HIDRÁULICO, SUPORTE E SENSOR DE RPM



**LOTE****916****REMATE**  
AGROSHOP**GRUPO**  
**SUPREMA****PILOTO AUTOMÁTICO ELÉTRICO**

MARCA

CHC NAVE

MODELO

NX 610

CHASSI

ANO

2026

CONDIÇÃO

NOVO

LOCALIZAÇÃO

ALTA FLORESTA

**IMPLEMENTO****DIFERENCIAIS**  
(manutenções realizadas)

--

**VALORES INVESTIDOS NOS SERVIÇOS REALIZADOS**

--

**OBSERVAÇÕES**

-> PILOTO AUTOMÁTICO PRA TRATORES -> COM MONITOR NX 610, ANTENA INTEGRADA COM MÓDULO, CHICOTES E ANTI ROTAÇÃO



**LOTE****917****REMATE**  
AGROSHOP**GRUPO**  
**SUPREMA****KIT TAXA VARIÁVEL**

MARCA

RAVEN

MODELO

PCI

CHASSI

ANO

2024

CONDIÇÃO

NOVO

LOCALIZAÇÃO

ALTA FLORESTA

**IMPLEMENTO****DIFERENCIAIS**  
(manutenções realizadas)

--

**VALORES INVESTIDOS NOS**  
**SERVIÇOS REALIZADOS**

--

**OBSERVAÇÕES**

->KIT RAVEN, TAXA VARIÁVEL, ESPALHADOR, ARRASTO E ESTEIRA -> MOTOR ELÉTRICO, VÁLVULA PWM , SUPORTE, CHICOTES, PEDAL E MÓDULOS



**LOTE****918****REMATE**  
AGROSHOP**GRUPO**  
**SUPREMA****PILOTO ELÉTRICO**

MARCA

RAVEN

MODELO

CR12 + RS1 + DIRECTEER

CHASSI

NC

ANO

2024

CONDIÇÃO

NOVO

LOCALIZAÇÃO

ALTA FLORESTA

**IMPLEMENTO****DIFERENCIAIS**  
(manutenções realizadas)

--

**VALORES INVESTIDOS NOS**  
**SERVIÇOS REALIZADOS**

--

**OBSERVAÇÕES**

-> PILOTO ELÉTRICO, COM MONITOR CR12 + ANTENA RS1 INTEGRADA COM MÓDULO, CHICOTE E UM MOTOR DIRECT STEER



**LOTE****919****REMATE**  
AGROSHOP**GRUPO**  
**SUPREMA****KIT PILOTO**

MARCA

RAVEN

MODELO

VIPER 4+ TC RS1

CHASSI

NC

ANO

2024

CONDIÇÃO

NOVO

LOCALIZAÇÃO

ALTA FLORESTA

**IMPLEMENTO****DIFERENCIAIS**  
(manutenções realizadas)

--

**VALORES INVESTIDOS NOS**  
**SERVIÇOS REALIZADOS**

--

**OBSERVAÇÕES**

-> PILOTO AUTOMÁTICO PRA MÁQUINAS PRÉ DISPOSTO CNH  
-> COM MONITOR VIPER, ANTENA RS1 MÓDULO HDU E CHICOTES



**LOTE****920****REMATE**  
AGROSHOP**GRUPO**  
**SUPREMA****PILOTO**

MARCA

CNH

MODELO

AFS 392

CHASSI

NC

ANO

2024

CONDIÇÃO

NOVO

LOCALIZAÇÃO

ALTA FLORESTA

**IMPLEMENTO****DIFERENCIAIS**  
(manutenções realizadas)

--

**VALORES INVESTIDOS NOS**  
**SERVIÇOS REALIZADOS**

--

**OBSERVAÇÕES**

-&gt;ANTENA AFS 392, NAVE CONTROLLER 3



**LOTE****921****REMATE**  
AGROSHOP**GRUPO**  
**SUPREMA****ANTENA**

MARCA

CNH

MODELO

AFS 392

CHASSI

NADA CONSTA

ANO

2024

CONDIÇÃO

NOVO

LOCALIZAÇÃO

ALTA FLORESTA

**IMPLEMENTO****DIFERENCIAIS**  
(manutenções realizadas)

--

**VALORES INVESTIDOS NOS**  
**SERVIÇOS REALIZADOS**

--

**OBSERVAÇÕES**

- >ANTENA AFS 392, COM RECEPTOR GNSS DE DE ALTA PRECISÃO + 1 ANO DE SINAL CENTER POINT.
- >RECEPTOR DE REFERÊNCIA PRA TRATORES, COLHEITADEIRAS E PULVERIZADOR CNH OU NEW HOLLAND.



**LOTE****922****REMATE**  
AGROSHOP**GRUPO**  
**SUPREMA****ESTAÇÃO METEOROLÓGICA**

MARCA

CNH

MODELO

FARM XTEND

CHASSI

NADA CONSTA

ANO

2024

CONDIÇÃO

NOVO

LOCALIZAÇÃO

ALTA FLORESTA

**IMPLEMENTO****DIFERENCIAIS**  
(manutenções realizadas)

--

**VALORES INVESTIDOS NOS**  
**SERVIÇOS REALIZADOS**

--

**OBSERVAÇÕES**

->ESTAÇÃO METEOROLÓGICA, FARM XTEND BÁSICA COM MÓDULO PRA WI-FI.  
->SOLUÇÃO DE AGROMETEOROLOGIA DE CAMPO DA AGXTEND, MONITORAMENTO DE CHUVA, TEMPERATURA, VELOCIDADE E DIREÇÃO DO VENTO.



**LOTE 923 A**

**REMATE**  
AGROSHOP

**GRUPO SUPREMA**

**PNEU**

MARCA

MICHELIN

MODELO

AGRIBIBZ

CHASSI

ANO

2026

CONDIÇÃO

NOVO

LOCALIZAÇÃO

ALTA FLORESTA



**IMPLEMENTO**

**DIFERENCIAIS**  
(manutenções realizadas)

--

**VALORES INVESTIDOS NOS SERVIÇOS REALIZADOS**

--

**OBSERVAÇÕES**

PNEUS MICHELIN - RADIAL TUBELESS  
MEDIDA 520/85/R42  
TRATORES DE MÉDIO PORTE DE 200 A 230 CV  
QUANTIDADE : 2 PNEUS



**LOTE 924 A**

**REMATE**  
AGROSHOP

**GRUPO SUPREMA**

**PNEU**

MARCA

MICHELIN

MODELO

SPRAYBIB

CHASSI

ANO

2025

CONDIÇÃO

NOVO

LOCALIZAÇÃO

ALTA FLORESTA



**IMPLEMENTO**

**DIFERENCIAIS**  
(manutenções realizadas)

--

**VALORES INVESTIDOS NOS SERVIÇOS REALIZADOS**

--

**OBSERVAÇÕES**

PNEUS MICHELIN - ULTRAFLEX TECHNOLOGIES VF - 380/90/R46  
A - 2 PNEUS  
B - 2 PNEUS



**LOTE 924 B**

**REMATE**  
AGROSHOP

**GRUPO SUPREMA**

**PNEU**

MARCA

MICHELIN

MODELO

SPRAYBIB

CHASSI

ANO

2025

CONDIÇÃO

NOVO

LOCALIZAÇÃO

ALTA FLORESTA



**IMPLEMENTO**

**DIFERENCIAIS**  
(manutenções realizadas)

--

VALORES INVESTIDOS NOS  
SERVIÇOS REALIZADOS

--

**OBSERVAÇÕES**

PNEUS MICHELIN - ULTRAFLEX TECHNOLOGIES VF - 380/90/R46  
A - 2 PNEUS  
B - 2 PNEUS



**LOTE 925 A**

**REMATE**  
AGROSHOP

**GRUPO SUPREMA**

**PNEU**

MARCA

MICHELIN

MODELO

SPRAYBIB

CHASSI

ANO

CONDIÇÃO

NÃO INFORMADO

NOVO

LOCALIZAÇÃO

ALTA FLORESTA



**IMPLEMENTO**

**DIFERENCIAIS**  
(manutenções realizadas)

--

**VALORES INVESTIDOS NOS SERVIÇOS REALIZADOS**

--

**OBSERVAÇÕES**

PNEUS MICHELIN - RADIAL TUBELESS  
VF - 380/80/R38 - PNEU ESTREITO PRA PULVERIZADOR  
A - 2 PNEUS  
B - 1 PNEU



**LOTE 925 B**

**REMATE**  
AGROSHOP

**GRUPO SUPREMA**

**PNEU**

MARCA

MICHELIN

MODELO

SPRAYBIB

CHASSI

ANO

CONDIÇÃO

NÃO INFORMADO

NOVO

LOCALIZAÇÃO

ALTA FLORESTA



**IMPLEMENTO**

**DIFERENCIAIS**  
(manutenções realizadas)

--

**VALORES INVESTIDOS NOS SERVIÇOS REALIZADOS**

--

**OBSERVAÇÕES**

PNEUS MICHELIN - RADIAL TUBELESS  
VF - 380/80/R38 - PNEU ESTREITO PRA PULVERIZADOR  
A - 2 PNEUS  
B - 1 PNEU



**LOTE****926****REMATE**  
AGROSHOP**GRUPO**  
**SUPREMA****PNEU**

MARCA

MICHELIN

MODELO

AXIOBIB

CHASSI

ANO

2025

CONDIÇÃO

NOVO

LOCALIZAÇÃO

ALTA FLORESTA

**IMPLEMENTO****DIFERENCIAIS**  
(manutenções realizadas)

--

**VALORES INVESTIDOS NOS**  
**SERVIÇOS REALIZADOS**

--

**OBSERVAÇÕES**

PNEUS MICHELIN - RADIAL R1-W  
IF 600/70/R30  
PRA COLHEITADEIRA TRASEIRO OU TRATOR PUMA



**LOTE****927****REMATE**  
AGROSHOP**GRUPO**  
**SUPREMA****PNEU**

MARCA

MICHELIN

MODELO

XBIB

CHASSI

ANO

2024

CONDIÇÃO

NOVO

LOCALIZAÇÃO

ALTA FLORESTA

**IMPLEMENTO****DIFERENCIAIS**  
(manutenções realizadas)

--

**VALORES INVESTIDOS NOS**  
**SERVIÇOS REALIZADOS**

--

**OBSERVAÇÕES**PNEU MICHELIN - RADIAL TUBELESS R1-W  
600/65/R28  
TRATOR MÉDIO PUMA

**LOTE****928****REMATE**  
AGROSHOP**GRUPO**  
**SUPREMA****PNEU**

MARCA

MICHELIN

MODELO

MEGAXBIB

CHASSI

ANO

2024

CONDIÇÃO

NOVO

LOCALIZAÇÃO

ALTA FLORESTA

**IMPLEMENTO****DIFERENCIAIS**  
(manutenções realizadas)VALORES INVESTIDOS NOS  
SERVIÇOS REALIZADOS**OBSERVAÇÕES**PNEUS MICHELIN - RADIAL TUBELESS  
620/70/R42I  
PRA COLHEITADEIRA

**LOTE****929****REMATE**  
AGROSHOP**GRUPO**  
**SUPREMA****PNEU**

MARCA

MICHELIN

MODELO

AXIOBIB

CHASSI

ANO

CONDIÇÃO

NÃO INFORMADO

NOVO

LOCALIZAÇÃO

ALTA FLORESTA

**IMPLEMENTO****DIFERENCIAIS**  
(manutenções realizadas)

--

**VALORES INVESTIDOS NOS**  
**SERVIÇOS REALIZADOS**

--

**OBSERVAÇÕES**

PNEUS MICHELIN - RADIAL TUBELESS R-1W  
IF 480/70/R34  
TRATOR MÉDIO PORTE - TRASEIRO



**LOTE 1000**

**REMATE**  
AGROSHOP

**GRUPO SUPREMA**

**TRATOR INFANTIL**

MARCA

CASE

MODELO

MAGNUM

CHASSI

NADA CONSTA

ANO

CONDIÇÃO

2025

NOVO

LOCALIZAÇÃO

ALTA FLORESTA



**IMPLEMENTO**

**DIFERENCIAIS**  
(manutenções realizadas)

--

VALORES INVESTIDOS NOS SERVIÇOS REALIZADOS

--

**OBSERVAÇÕES**

- > TRATOR INFANTIL, COM BATERIA E CARREGADOR.
- > DUAS VELOCIDADES, FRENTE E RÉ.
- > CARRETA PRA 10KG
- > CAPACIDADE DE PESO ATÉ 19KG
- > KIT TIRA GURI DO CELULAR



PROMOTOR:



**GRUPO  
SUPREMA**

REALIZAÇÃO:



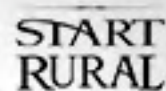
ASSESSORIAS COMERCIAIS:



LEILOEIRO:



AGÊNCIA:



PATROCÍNIO:

