

CATÁLOGO
LEILÃO
REMATE
AGROSHOP
LOTES INÉDITOS!

VERSÃO 09



GRUPO
SUPREMA

06 a 10/05

REALIZAÇÃO:





80 PARCELAS

CONDIÇÃO À VISTA 30% DE DESCONTO

8 parcelas à vista

+ 10 parcelas mensais iguais

- + 6 parcelas em 30/04/2027**
 - + 4 parcelas mensais**
- + 6 parcelas em 30/09/2027**
 - + 6 parcelas mensais**
- + 6 parcelas em 30/04/2028**
 - + 4 parcelas mensais iguais**
- + 6 parcelas em 30/09/2028**
 - + 6 parcelas mensais iguais**
- + 6 parcelas em 30/04/2029**
 - + 4 parcelas mensais iguais**
- + 6 parcelas em 30/09/2029**
 - + 1 parcela em 30/10/2029**
 - + 1 parcela em 30/11/2029**



**40 PARCELAS,
SENDENDO:**

**5 PARCELAS
DUPLAS MENSAS**

**+ 30 PARCELAS
MENSAS IGUAIS**

**À VISTA
25% DESCONTO**



**30 PARCELAS,
SENDO:**

**5 PARCELAS
DUPLAS MENSAIS**

**+ 20 PARCELAS
MENS AIS IGUAIS**

**À VISTA
20% DESCONTO**



**15 PARCELAS,
SENDO:**

2 À VISTA

+ 2 PARCELAS

30 DIAS

**+11 PARCELAS
MENSAIS IGUAIS**

À VISTA

10% DESCONTO

LOTE

01

REMATE AGROSHOP

GRUPO SUPREMA

TRATOR

MARCA	CASE IH
MODELO	FARMALL 130A
CHASSI	HCCZ3F30CPCG66577
ANO FAB.	2023
HORAS MOTOR	1449.2
TRAÇÃO	4X4
POTÊNCIA CV	130 CV
TIPO	CABINADO
CONDIÇÃO	USADO
LOCALIZAÇÃO	ALTA FLORESTA



TRANSMISSÃO	QTDE. MARCHAS	LEVANTE HIDRÁULICO	VÁLVULA CONTROLE (VCR)	CILINDROS	MARCA DO MOTOR
MECÂNICA	16X16	SIM	3	6	FTP

ELÉTRICA GERAL	LANTERNAS	FUNCIONANDO	LUZ DE FREIO	FUNCIONANDO
FARÓIS DIANTEIROS	FUNCIONANDO	FARÓIS TRASEIROS	FUNCIONANDO	

RODADOS (*) / PNEUS DESGASTE	DIANTEIROS	BOM ESTADO	TRASEIROS	BOM ESTADO
PNEUS DUPLADOS	DIANTEIROS		TRASEIROS	
PNEUS FILIPADOS	DIANTEIROS		TRASEIROS	

POSSUI KIT FRONTAL	NÃO	DESCRIÇÃO	
--------------------	-----	-----------	--

ESTRUTURA	FACILIDADE DE ACESSO CONTROLES	SIM	PILOTO AUTOMÁTICO	NÃO
TRINCAS	ESTADO DOS ASSENTOS	BOM	PRÉ-DISPOSTO	
FERRUGEM	ALAVANCA/PEDAIS	FUNCIONANDO	MARCA / MODELO	
AMASSADOS	AR CONDICIONADO	FUNCIONANDO		
PINTURA DESBOTADA				
PINTURA COM BOLHAS				
DESCASCADOS				

DIFERENCIAIS (manutenções realizadas)	
--	--

VALORES INVESTIDOS NOS SERVIÇOS REALIZADOS	
--	--

OBSERVAÇÕES

-TRATOR EM ÓTIMO ESTADO, O MOTOR FOI FEITO , TRATOR REVISADO



LOTE

04

REMATE
AGROSHOP

GRUPO SUPREMA

TRATOR

MARCA	CASE IH
MODELO	PUMA 140
CHASSI	HCCZC140JRCN71346
ANO FAB.	2024
HORAS MOTOR	28
TRAÇÃO	4X4
POTÊNCIA CV	140 CV
TIPO	CABINADO
CONDIÇÃO	NOVO
LOCALIZAÇÃO	ALTA FLORESTA



TRANSMISSÃO	QTDE. MARCHAS	LEVANTE HIDRÁULICO	VÁLVULA CONTROLE (VCR)	CILINDROS	MARCA DO MOTOR
AUTOMÁTICA	18X16	SIM	3	6	FTP

ELÉTRICA GERAL		LANTERNAS	FUNCIONANDO	LUZ DE FREIO	FUNCIONANDO
FARÓIS DIANTEIROS	FUNCIONANDO		FARÓIS TRASEIROS	FUNCIONANDO	
RODADOS (*) / PNEUS DESGASTE	DIANTEIROS	EXCELENTE		TRASEIROS	EXCELENTE
PNEUS DUPLADOS	DIANTEIROS			TRASEIROS	
PNEUS FILIPADOS	DIANTEIROS			TRASEIROS	

POSSUI KIT FRONTAL	NÃO	DESCRIÇÃO	
--------------------	-----	-----------	--

ESTRUTURA		FACILIDADE DE ACESSO CONTROLES	SIM	PILOTO AUTOMÁTICO	NÃO
TRINCAS	NÃO	ESTADO DOS ASSENTOS	BOM	PRÉ-DISPOSTO	SIM
FERRUGEM	NÃO	ALAVANCA/PEDAIS	FUNCIONANDO	MARCA / MODELO	
AMASSADOS	NÃO	AR CONDICIONADO	FUNCIONANDO		
PINTURA DESBOTADA	NÃO				
PINTURA COM BOLHAS	NÃO				
DESCASCADOS	NÃO				

DIFERENCIAIS (manutenções realizadas)	
---------------------------------------	--

VALORES INVESTIDOS NOS SERVIÇOS REALIZADOS	
--	--

OBSERVAÇÕES

O PUMA 140 É UM TRATOR, DESENVOLVIDO PARA QUEM PRECISA DE FORÇA, EFICIÊNCIA E ALTO RENDIMENTO EM OPERAÇÕES EXIGENTES.



LOTE**06****REMATE**
AGROSHOP**GRUPO**
SUPREMA**TRATOR**

MARCA	CASE IH
MODELO	PUMA 170
CHASSI	HCCZ3C70AKCF93082
ANO FAB.	2019
HORAS MOTOR	5516
TRAÇÃO	4X4
POTÊNCIA CV	170CV
TIPO	CABINADO
CONDIÇÃO	USADO
LOCALIZAÇÃO	ALTA FLORESTA



TRANSMISSÃO	QTDE. MARCHAS	LEVANTE HIDRÁULICO	VÁLVULA CONTROLE (VCR)	CILINDROS	MARCA DO MOTOR
AUTOMÁTICA	18X6	SIM	4	6	FTP

ELÉTRICA GERAL	LANTERNAS	FUNCIONANDO	LUZ DE FREIO	FUNCIONANDO
FARÓIS DIANTEIROS	FUNCIONANDO	FARÓIS TRASEIROS	FUNCIONANDO	

RODADOS (*) / PNEUS DESGASTE	DIANTEIROS	ATENÇÃO	TRASEIROS	ATENÇÃO
PNEUS DUPLADOS	DIANTEIROS		TRASEIROS	
PNEUS FILIPADOS	DIANTEIROS		TRASEIROS	

POSSUI KIT FRONTAL	NÃO	DESCRIÇÃO	
--------------------	-----	-----------	--

ESTRUTURA	FACILIDADE DE ACESSO CONTROLES	SIM	PILOTO AUTOMÁTICO	NÃO
TRINCAS	ESTADO DOS ASSENTOS	BOM	PRÉ-DISPOSTO	SIM
FERRUGEM	ALAVANCA/PEDAIS	FUNCIONANDO	MARCA / MODELO	
AMASSADOS	AR CONDICIONADO	FUNCIONANDO		
PINTURA DESBOTADA				
PINTURA COM BOLHAS				
DESCASCADOS				

DIFERENCIAIS (manutenções realizadas)	
---------------------------------------	--

VALORES INVESTIDOS NOS SERVIÇOS REALIZADOS	
--	--

OBSERVAÇÕES

- PEDAL DE EMBREAGEM: NECESSITA DE SUBSTITUIÇÃO DA MOLLA - BANCO DO OPERADOR (SAPO) SEM CAPA - COM EXTINTOR



LOTE**09****REMATE**
AGROSHOP**GRUPO**
SUPREMA**TRATOR**

MARCA	CASE IH
MODELO	PUMA 155
CHASSI	HCCZ23C5SLJCF75206
ANO FAB.	2018
HORAS MOTOR	8742
TRAÇÃO	4X4
POTÊNCIA CV	155 CV
TIPO	CABINADO
CONDIÇÃO	USADO
LOCALIZAÇÃO	ALTA FLORESTA



TRANSMISSÃO	QTDE. MARCHAS	LEVANTE HIDRÁULICO	VÁLVULA CONTROLE (VCR)	CILINDROS	MARCA DO MOTOR
AUTOMÁTICA	18X6	SIM	3	6	FTP

ELÉTRICA GERAL		LANTERNAS	FUNCIONANDO	LUZ DE FREIO	FUNCIONANDO
FARÓIS DIANTEIROS	FUNCIONANDO		FARÓIS TRASEIROS	FUNCIONANDO	

RODADOS (*) / PNEUS DESGASTE	DIANTEIROS	BOM ESTADO	TRASEIROS	ATENÇÃO
PNEUS DUPLADOS	DIANTEIROS		TRASEIROS	
PNEUS FILIPADOS	DIANTEIROS		TRASEIROS	

POSSUI KIT FRONTAL	NÃO	DESCRIÇÃO	
--------------------	-----	-----------	--

ESTRUTURA		FACILIDADE DE ACESSO CONTROLES	SIM	PILOTO AUTOMÁTICO	NÃO
TRINCAS	NÃO	ESTADO DOS ASSENTOS	BOM	PRÉ-DISPOSTO	SIM
FERRUGEM	NÃO	ALAVANCA/PEDAIS	FUNCIONANDO	MARCA / MODELO	
AMASSADOS	NÃO	AR CONDICIONADO	FUNCIONANDO		
PINTURA DESBOTADA	NÃO				
PINTURA COM BOLHAS	NÃO				
DESCASCADOS	NÃO				

DIFERENCIAIS (manutenções realizadas)	
--	--

VALORES INVESTIDOS NOS SERVIÇOS REALIZADOS	
--	--

OBSERVAÇÕES

- FAROL LADO ESQUERDO DIANTEIRO QUEIMADO - TRATOR EM BOM ESTADO
PREDISPOSTO PILOTO AUTOMÁTICO



LOTE

10

REMATE AGROSHOP

GRUPO SUPREMA

TRATOR

MARCA	CASE IH
MODELO	PUMA 170
CHASSI	HCCZC170LECW24218
ANO FAB.	2015
HORAS MOTOR	11879
TRAÇÃO	4X4
POTÊNCIA CV	170 CV
TIPO	CABINADO
CONDIÇÃO	USADO
LOCALIZAÇÃO	ALTA FLORESTA



TRANSMISSÃO	QTDE. MARCHAS	LEVANTE HIDRÁULICO	VÁLVULA CONTROLE (VCR)	CILINDROS	MARCA DO MOTOR
AUTOMÁTICA	18 X 6	SIM	4	6	FTP

ELÉTRICA GERAL	LANTERNAS	FUNCIONANDO	LUZ DE FREIO	FUNCIONANDO
FARÓIS DIANTEIROS	FUNCIONANDO	FARÓIS TRASEIROS	FUNCIONANDO	

RODADOS (*) / PNEUS DESGASTE	DIANTEIROS	SUBSTITUIR	TRASEIROS	SUBSTITUIR
PNEUS DUPLADOS	DIANTEIROS		TRASEIROS	
PNEUS FILIPADOS	DIANTEIROS		TRASEIROS	

POSSUI KIT FRONTAL	NÃO	DESCRIÇÃO	
--------------------	-----	-----------	--

ESTRUTURA	FACILIDADE DE ACESSO CONTROLES	SIM	PILOTO AUTOMÁTICO	SIM
TRINCAS	ESTADO DOS ASSENTOS	BOM	PRÉ-DISPOSTO	NÃO
FERRUGEM	ALAVANCA/PEDAIS	FUNCIONANDO	MARCA / MODELO	
AMASSADOS	AR CONDICIONADO	FUNCIONANDO	MONITOR PRÓ 700	
PINTURA DESBOTADA				
PINTURA COM BOLHAS				
DESCASCADOS				

DIFERENCIAIS (manutenções realizadas)	
--	--

VALORES INVESTIDOS NOS SERVIÇOS REALIZADOS	
--	--

OBSERVAÇÕES

- TRATOR FILIPADO
- COM MONITOR PRÓ 700



LOTE**11****REMATE**
AGROSHOP**GRUPO**
SUPREMA**TRATOR**

MARCA	VALTRA
MODELO	BH 180
CHASSI	AAAT2010HAM001114
ANO FAB.	2010
HORAS MOTOR	4916
TRAÇÃO	4X4
POTÊNCIA CV	180
TIPO	PLATAFORMADO
CONDIÇÃO	USADO
LOCALIZAÇÃO	ALTA FLORESTA



TRANSMISSÃO	QTDE. MARCHAS	LEVANTE HIDRÁULICO	VÁLVULA CONTROLE (VCR)	CILINDROS	MARCA DO MOTOR
MECÂNICA	12X4	SIM	2	6	AGCO POWER

ELÉTRICA GERAL		LANTERNAS	FUNCIONANDO	LUZ DE FREIO	FUNCIONANDO
FARÓIS DIANTEIROS	FUNCIONANDO		FARÓIS TRASEIROS	FUNCIONANDO	
RODADOS (*) / PNEUS DESGASTE	DIANTEIROS	ATENÇÃO		TRASEIROS	ATENÇÃO
PNEUS DUPLADOS	DIANTEIROS			TRASEIROS	
PNEUS FILIPADOS	DIANTEIROS			TRASEIROS	

POSSUI KIT FRONTAL	SIM	DESCRIÇÃO	CONJ FRONTAL C/ CONCHA
--------------------	-----	-----------	------------------------

ESTRUTURA		FACILIDADE DE ACESSO CONTROLES	SIM	PILOTO AUTOMÁTICO	NÃO
TRINCAS	NÃO	ESTADO DOS ASSENTOS	RUIM	PRÉ-DISPOSTO	NÃO
FERRUGEM	NÃO	ALAVANCA/PEDAIS	FUNCIONANDO	MARCA / MODELO	
AMASSADOS	NÃO	AR CONDICIONADO	NÃO POSSUI		
PINTURA DESBOTADA	NÃO				
PINTURA COM BOLHAS	NÃO				
DESCASCADOS	NÃO				

DIFERENCIAIS (manutenções realizadas)	
--	--

VALORES INVESTIDOS NOS SERVIÇOS REALIZADOS	
--	--

OBSERVAÇÕES

CHASSI ALINHADO
TOMADA DE POTÊNCIA AÇIONAMENTO HIDRÁULICO ROTAÇÃO NOMINAL DO TDP-RPM 540
NECESSÁRIO MANUTENÇÃO DO BANCO
TRANSMISSÃO TIPO HEAVY-DUTY ENGRENAGEM CONSTANTE.
MOTOR: AGCO POWER
ACOMPANHA CONJUNTO FRONTAL COM CONCHA.



LOTE

12

REMATE AGROSHOP

GRUPO SUPREMA

TRATOR

MARCA	MAHINDRA
MODELO	2025 4WD
CHASSI	MBN1KGCBFSGC020660
ANO FAB.	2025
HORAS MOTOR	1.5
TRAÇÃO	4X4
POTÊNCIA CV	25 CV
TIPO	PLATAFORMADO
CONDIÇÃO	NOVO
LOCALIZAÇÃO	ALTA FLORESTA



TRANSMISSÃO	QTDE. MARCHAS	LEVANTE HIDRÁULICO	VÁLVULA CONTROLE (VCR)	CILINDROS	MARCA DO MOTOR
MECÂNICA	8X4	SIM	1	2	

ELÉTRICA GERAL	LANTERNAS	FUNCIONANDO	LUZ DE FREIO	FUNCIONANDO
FARÓIS DIANTEIROS	FUNCIONANDO	FARÓIS TRASEIROS	FUNCIONANDO	

RODADOS (*) / PNEUS DESGASTE	DIANTEIROS	EXCELENTE	TRASEIROS	EXCELENTE
PNEUS DUPLADOS	DIANTEIROS		TRASEIROS	
PNEUS FILIPADOS	DIANTEIROS		TRASEIROS	

POSSUI KIT FRONTAL	NÃO	DESCRIÇÃO	
--------------------	-----	-----------	--

ESTRUTURA	FACILIDADE DE ACESSO CONTROLES	SIM	PILOTO AUTOMÁTICO	NÃO
TRINCAS	ESTADO DOS ASSENTOS	BOM	PRÉ-DISPOSTO	NÃO
FERRUGEM	ALAVANCA/PEDAIS	FUNCIONANDO	MARCA / MODELO	
AMASSADOS	AR CONDICIONADO	NÃO POSSUI		
PINTURA DESBOTADA				
PINTURA COM BOLHAS				
DESCASCADOS				

DIFERENCIAIS (manutenções realizadas)	
--	--

VALORES INVESTIDOS NOS SERVIÇOS REALIZADOS	
--	--

OBSERVAÇÕES

- CAPACIDADE DE LEVANTE 750 KGF
- NÃO POSSUI VÁLVULA DE CONTROLE REMOTO
- TRATOR ZERO DE FÁBRICA



LOTE**12A****REMATE**
AGROSHOP**GRUPO**
SUPREMA**TRATOR**

MARCA	MAHINDRA
MODELO	2025 4WD
CHASSI	MBN1KGCBFSGC02060
ANO FAB.	2025
HORAS MOTOR	4
TRAÇÃO	4X4
POTÊNCIA CV	25 CV
TIPO	PLATAFORMADO
CONDIÇÃO	NOVO
LOCALIZAÇÃO	ALTA FLORESTA



TRANSMISSÃO	QTDE. MARCHAS	LEVANTE HIDRÁULICO	VÁLVULA CONTROLE (VCR)	CILINDROS	MARCA DO MOTOR
MECÂNICA	8X4	SIM	1	2	

ELÉTRICA GERAL		LANTERNAS	FUNCIONANDO	LUZ DE FREIO	FUNCIONANDO
FARÓIS DIANTEIROS	FUNCIONANDO		FARÓIS TRASEIROS	FUNCIONANDO	
RODADOS (*) / PNEUS DESGASTE	DIANTEIROS	EXCELENTE		TRASEIROS	EXCELENTE
PNEUS DUPLADOS	DIANTEIROS			TRASEIROS	
PNEUS FILIPADOS	DIANTEIROS			TRASEIROS	

POSSUI KIT FRONTAL	NÃO	DESCRIÇÃO	
--------------------	-----	-----------	--

ESTRUTURA		FACILIDADE DE ACESSO CONTROLES	SIM	PILOTO AUTOMÁTICO	NÃO
TRINCAS	NÃO	ESTADO DOS ASSENTOS	BOM	PRÉ-DISPOSTO	NÃO
FERRUGEM	NÃO	ALAVANCA/PEDAIS	FUNCIONANDO	MARCA / MODELO	
AMASSADOS	NÃO	AR CONDICIONADO	NÃO POSSUI		
PINTURA DESBOTADA	NÃO				
PINTURA COM BOLHAS	NÃO				
DESCASCADOS	NÃO				

DIFERENCIAIS (manutenções realizadas)	
---	--

VALORES INVESTIDOS NOS SERVIÇOS REALIZADOS	
---	--

OBSERVAÇÕES

- CAPACIDADE DE LEVANTE 750 KGF
- NÃO POSSUI VÁLVULA DE CONTROLE REMOTO
- TRATOR ZERO DE FÁBRICA



LOTE

13

REMATE AGROSHOP

GRUPO SUPREMA

TRATOR

MARCA	MAHINDRA
MODELO	5050
CHASSI	MBNUZAZWFSZL00642
ANO FAB.	2025
HORAS MOTOR	9.3
TRAÇÃO	4X4
POTÊNCIA CV	50 CV
TIPO	PLATAFORMADO
CONDIÇÃO	NOVO
LOCALIZAÇÃO	ALTA FLORESTA



TRANSMISSÃO	QTDE. MARCHAS	LEVANTE HIDRÁULICO	VÁLVULA CONTROLE (VCR)	CILINDROS	MARCA DO MOTOR
MECÂNICA	12X12	SIM	2	4	

ELÉTRICA GERAL	LANTERNAS	FUNCIONANDO	LUZ DE FREIO	FUNCIONANDO
FARÓIS DIANTEIROS	FUNCIONANDO	FARÓIS TRASEIROS	FUNCIONANDO	

RODADOS (*) / PNEUS DESGASTE	DIANTEIROS	EXCELENTE	TRASEIROS	EXCELENTE
PNEUS DUPLADOS	DIANTEIROS		TRASEIROS	
PNEUS FILIPADOS	DIANTEIROS		TRASEIROS	

POSSUI KIT FRONTAL	NÃO	DESCRIÇÃO	
--------------------	-----	-----------	--

ESTRUTURA	FACILIDADE DE ACESSO CONTROLES	SIM	PILOTO AUTOMÁTICO	NÃO
TRINCAS	ESTADO DOS ASSENTOS	BOM	PRÉ-DISPOSTO	NÃO
FERRUGEM	ALAVANCA/PEDAIS	FUNCIONANDO	MARCA / MODELO	
AMASSADOS	AR CONDICIONADO	NÃO POSSUI		
PINTURA DESBOTADA				
PINTURA COM BOLHAS				
DESCASCADOS				

DIFERENCIAIS (manutenções realizadas)	
--	--

VALORES INVESTIDOS NOS SERVIÇOS REALIZADOS	
--	--

OBSERVAÇÕES

- CAPACIDADE DE LEVANTE 1.700 KGF
- BOMBA BOSCH



LOTE

13A

REMATE AGROSHOP

GRUPO SUPREMA

TRATOR

MARCA	MAHINDRA
MODELO	5050
CHASSI	MBNUZAZWFSZL00637
ANO FAB.	2025
HORAS MOTOR	0
TRAÇÃO	4X4
POTÊNCIA CV	50 CV
TIPO	PLATAFORMADO
CONDIÇÃO	NOVO
LOCALIZAÇÃO	ALTA FLORESTA



TRANSMISSÃO	QTDE. MARCHAS	LEVANTE HIDRÁULICO	VÁLVULA CONTROLE (VCR)	CILINDROS	MARCA DO MOTOR
MECÂNICA	12X12	SIM	2	4	

ELÉTRICA GERAL	LANTERNAS	FUNCIONANDO	LUZ DE FREIO	FUNCIONANDO
FARÓIS DIANTEIROS	FUNCIONANDO	FARÓIS TRASEIROS	FUNCIONANDO	

RODADOS (*) / PNEUS DESGASTE	DIANTEIROS	EXCELENTE	TRASEIROS	EXCELENTE
PNEUS DUPLADOS	DIANTEIROS		TRASEIROS	
PNEUS FILIPADOS	DIANTEIROS		TRASEIROS	

POSSUI KIT FRONTAL	NÃO	DESCRIÇÃO	
--------------------	-----	-----------	--

ESTRUTURA	FACILIDADE DE ACESSO CONTROLES	SIM	PILOTO AUTOMÁTICO	NÃO
TRINCAS	ESTADO DOS ASSENTOS	BOM	PRÉ-DISPOSTO	NÃO
FERRUGEM	ALAVANCA/PEDAIS	FUNCIONANDO	MARCA / MODELO	
AMASSADOS	AR CONDICIONADO	NÃO POSSUI		
PINTURA DESBOTADA				
PINTURA COM BOLHAS				
DESCASCADOS				

DIFERENCIAIS (manutenções realizadas)	
--	--

VALORES INVESTIDOS NOS SERVIÇOS REALIZADOS	
---	--

OBSERVAÇÕES

- CAPACIDADE DE LEVANTE 1.700 KGF
- BOMBA BOSCH



LOTE**13B****REMATE**
AGROSHOP**GRUPO**
SUPREMA**TRATOR**

MARCA	MAHINDRA
MODELO	5050
CHASSI	MBNUZAZWESZAL0699
ANO FAB.	2025
HORAS MOTOR	4
TRAÇÃO	4X4
POTÊNCIA CV	50 CV
TIPO	PLATAFORMADO
CONDIÇÃO	NOVO
LOCALIZAÇÃO	ALTA FLORESTA



TRANSMISSÃO	QTDE. MARCHAS	LEVANTE HIDRÁULICO	VÁLVULA CONTROLE (VCR)	CILINDROS	MARCA DO MOTOR
MECÂNICA	12X12	SIM	2	4	

ELÉTRICA GERAL	LANTERNAS	FUNCIONANDO	LUZ DE FREIO	FUNCIONANDO
FARÓIS DIANTEIROS	FUNCIONANDO	FARÓIS TRASEIROS	FUNCIONANDO	

RODADOS (*) / PNEUS DESGASTE	DIANTEIROS	EXCELENTE	TRASEIROS	EXCELENTE
PNEUS DUPLADOS	DIANTEIROS		TRASEIROS	
PNEUS FILIPADOS	DIANTEIROS		TRASEIROS	

POSSUI KIT FRONTAL	NÃO	DESCRIÇÃO	
--------------------	-----	-----------	--

ESTRUTURA	FACILIDADE DE ACESSO CONTROLES	SIM	PILOTO AUTOMÁTICO	NÃO
TRINCAS	ESTADO DOS ASSENTOS	BOM	PRÉ-DISPOSTO	NÃO
FERRUGEM	ALAVANCA/PEDAIS	FUNCIONANDO	MARCA / MODELO	
AMASSADOS	AR CONDICIONADO	NÃO POSSUI		
PINTURA DESBOTADA				
PINTURA COM BOLHAS				
DESCASCADOS				

DIFERENCIAIS (manutenções realizadas)	
---------------------------------------	--

VALORES INVESTIDOS NOS SERVIÇOS REALIZADOS	
--	--

OBSERVAÇÕES

- CAPACIDADE DE LEVANTE 1.700 KGF
- BOMBA BOSCH



LOTE

14

REMATE AGROSHOP

GRUPO SUPREMA

TRATOR

MARCA	MAHINDRA
MODELO	6060 4WD
CHASSI	ND106001VS005438
ANO FAB.	2025
HORAS MOTOR	11.6
TRAÇÃO	4X4
POTÊNCIA CV	60 CV
TIPO	PLATAFORMADO
CONDIÇÃO	NOVO
LOCALIZAÇÃO	ALTA FLORESTA



TRANSMISSÃO	QTDE. MARCHAS	LEVANTE HIDRÁULICO	VÁLVULA CONTROLE (VCR)	CILINDROS	MARCA DO MOTOR
MECÂNICA	20X20	SIM	2	4	

ELÉTRICA GERAL	LANTERNAS	FUNCIONANDO	LUZ DE FREIO	FUNCIONANDO
FARÓIS DIANTEIROS	FUNCIONANDO	FARÓIS TRASEIROS	FUNCIONANDO	

RODADOS (*) / PNEUS DESGASTE	DIANTEIROS	EXCELENTE	TRASEIROS	EXCELENTE
PNEUS DUPLADOS	DIANTEIROS		TRASEIROS	
PNEUS FILIPADOS	DIANTEIROS		TRASEIROS	

POSSUI KIT FRONTAL	NÃO	DESCRIÇÃO	
--------------------	-----	-----------	--

ESTRUTURA	FACILIDADE DE ACESSO CONTROLES	SIM	PILOTO AUTOMÁTICO	NÃO
TRINCAS	ESTADO DOS ASSENTOS	BOM	PRÉ-DISPOSTO	NÃO
FERRUGEM	ALAVANCA/PEDAIS	FUNCIONANDO	MARCA / MODELO	
AMASSADOS	AR CONDICIONADO	NÃO POSSUI		
PINTURA DESBOTADA				
PINTURA COM BOLHAS				
DESCASCADOS				

DIFERENCIAIS (manutenções realizadas)	
--	--

VALORES INVESTIDOS NOS SERVIÇOS REALIZADOS	
--	--

OBSERVAÇÕES

- CAPACIDADE DE LEVANTE 2.200/2.845 KGF
- BOMBA BOSCH



LOTE**15****REMATE**
AGROSHOP**GRUPO**
SUPREMA**TRATOR**

MARCA	MAHINDRA
MODELO	6075 4WD
CHASSI	MD107511CS0006144
ANO FAB.	2025
HORAS MOTOR	0
TRAÇÃO	4X4
POTÊNCIA CV	80
TIPO	CABINADO
CONDIÇÃO	NOVO
LOCALIZAÇÃO	ALTA FLORESTA



TRANSMISSÃO	QTDE. MARCHAS	LEVANTE HIDRÁULICO	VÁLVULA CONTROLE (VCR)	CILINDROS	MARCA DO MOTOR
MECÂNICA	20X20	SIM	2	4	

ELÉTRICA GERAL		LANTERNAS	FUNCIONANDO	LUZ DE FREIO	FUNCIONANDO
FARÓIS DIANTEIROS	FUNCIONANDO	FARÓIS TRASEIROS	FUNCIONANDO		

RODADOS (*) / PNEUS DESGASTE	DIANTEIROS	EXCELENTE	TRASEIROS	EXCELENTE
PNEUS DUPLADOS	DIANTEIROS		TRASEIROS	
PNEUS FILIPADOS	DIANTEIROS		TRASEIROS	

POSSUI KIT FRONTAL	NÃO	DESCRIÇÃO

ESTRUTURA		FACILIDADE DE ACESSO CONTROLES	SIM	PILOTO AUTOMÁTICO	NÃO
TRINCAS	NÃO	ESTADO DOS ASSENTOS	BOM	PRÉ-DISPOSTO	NÃO
FERRUGEM	NÃO	ALAVANCA/PEDAIS	FUNCIONANDO	MARCA / MODELO	
AMASSADOS	NÃO	AR CONDICIONADO	FUNCIONANDO		
PINTURA DESBOTADA	NÃO				
PINTURA COM BOLHAS	NÃO				
DESCASCADOS	NÃO				

DIFERENCIAIS (manutenções realizadas)

VALORES INVESTIDOS NOS SERVIÇOS REALIZADOS

OBSERVAÇÕES

- CAPACIDADE DE LEVANTE 2.600/2.845 KGF
- BOMBA BOSCH



LOTE

16

REMATE AGROSHOP

GRUPO SUPREMA

TRATOR

MARCA	MAHINDRA
MODELO	6075
CHASSI	MDI07510BJS005971
ANO FAB.	2025
HORAS MOTOR	90
TRAÇÃO	4X4
POTÊNCIA CV	80CV
TIPO	PLATAFORMADO
CONDIÇÃO	NOVO
LOCALIZAÇÃO	ALTA FLORESTA



TRANSMISSÃO	QTDE. MARCHAS	LEVANTE HIDRÁULICO	VÁLVULA CONTROLE (VCR)	CILINDROS	MARCA DO MOTOR
MECÂNICA	20X20	SIM	2	4	

ELÉTRICA GERAL	LANTERNAS	FUNCIONANDO	LUZ DE FREIO	FUNCIONANDO
FARÓIS DIANTEIROS	FUNCIONANDO	FARÓIS TRASEIROS	FUNCIONANDO	

RODADOS (*) / PNEUS DESGASTE	DIANTEIROS	EXCELENTE	TRASEIROS	EXCELENTE
PNEUS DUPLADOS	DIANTEIROS		TRASEIROS	
PNEUS FILIPADOS	DIANTEIROS		TRASEIROS	

POSSUI KIT FRONTAL	NÃO	DESCRIÇÃO	
--------------------	-----	-----------	--

ESTRUTURA	FACILIDADE DE ACESSO CONTROLES	SIM	PILOTO AUTOMÁTICO	NÃO
TRINCAS	ESTADO DOS ASSENTOS	BOM	PRÉ-DISPOSTO	NÃO
FERRUGEM	ALAVANCA/PEDAIS	FUNCIONANDO	MARCA / MODELO	
AMASSADOS	AR CONDICIONADO	NÃO POSSUI		
PINTURA DESBOTADA				
PINTURA COM BOLHAS				
DESCASCADOS				

DIFERENCIAIS (manutenções realizadas)	
--	--

VALORES INVESTIDOS NOS SERVIÇOS REALIZADOS	
--	--

OBSERVAÇÕES

- CAPACIDADE DE LEVANTE 2.600/2.845 KGf
- BOMBA BOSCH



LOTE**20****REMATE**
AGROSHOP**GRUPO**
SUPREMA**TRATOR**

MARCA	CASE IH
MODELO	MAGNUM 340
CHASSI	HCCZ3M34CLCM993899
ANO FAB.	2020
HORAS MOTOR	3261
TRAÇÃO	4X4
POTÊNCIA CV	340
TIPO	CABINADO
CONDIÇÃO	USADO
LOCALIZAÇÃO	SORRISO



TRANSMISSÃO	QTDE. MARCHAS	LEVANTE HIDRÁULICO	VÁLVULA CONTROLE (VCR)	CILINDROS	MARCA DO MOTOR
AUTOMÁTICA	18X4 FULL POWER SHIFT	NÃO	5	6	FTP

ELÉTRICA GERAL		LANTERNAS	FUNCIONANDO	LUZ DE FREIO	FUNCIONANDO
FARÓIS DIANTEIROS	FUNCIONANDO		FARÓIS TRASEIROS	FUNCIONANDO	

RODADOS (*) / PNEUS DESGASTE	DIANTEIROS	BOM ESTADO	TRASEIROS	BOM ESTADO
PNEUS DUPLADOS	DIANTEIROS		TRASEIROS	
PNEUS FILIPADOS	DIANTEIROS		TRASEIROS	

POSSUI KIT FRONTAL	NÃO	DESCRIÇÃO	
--------------------	-----	-----------	--

ESTRUTURA		FACILIDADE DE ACESSO CONTROLES	SIM	PILOTO AUTOMÁTICO	SIM
TRINCAS	NÃO	ESTADO DOS ASSENTOS	BOM	PRÉ-DISPOSTO	NÃO
FERRUGEM	NÃO	ALAVANCA/PEDAIS	FUNCIONANDO	MARCA / MODELO	
AMASSADOS	NÃO	AR CONDICIONADO	FUNCIONANDO		
PINTURA DESBOTADA	NÃO				
PINTURA COM BOLHAS	NÃO				
DESCASCADOS	NÃO				

DIFERENCIAIS (manutenções realizadas)	
--	--

VALORES INVESTIDOS NOS SERVIÇOS REALIZADOS	
--	--

OBSERVAÇÕES

LOTE

30

REMATE AGROSHOP

GRUPO SUPREMA

TRATOR

MARCA	CASE IH
MODELO	MAGNUM 340
CHASSI	HCCZ23M34EITCM89719
ANO FAB.	2020
HORAS MOTOR	5260
TRAÇÃO	4X4
POTÊNCIA CV	340
TIPO	CABINADO
CONDIÇÃO	USADO
LOCALIZAÇÃO	ALTA FLORESTA



TRANSMISSÃO	QTDE. MARCHAS	LEVANTE HIDRÁULICO	VÁLVULA CONTROLE (VCR)	CILINDROS	MARCA DO MOTOR
AUTOMÁTICA	18X4	NÃO	6	6	FTP

ELÉTRICA GERAL	LANTERNAS	FUNCIONANDO	LUZ DE FREIO	FUNCIONANDO
FARÓIS DIANTEIROS	NÃO FUNCIONAM	FARÓIS TRASEIROS	FUNCIONANDO	

RODADOS (*) / PNEUS DESGASTE	DIANTEIROS	ATENÇÃO	TRASEIROS	BOM ESTADO
PNEUS DUPLADOS	DIANTEIROS		TRASEIROS	
PNEUS FILIPADOS	DIANTEIROS		TRASEIROS	

POSSUI KIT FRONTAL	NÃO	DESCRIÇÃO	
--------------------	-----	-----------	--

ESTRUTURA	FACILIDADE DE ACESSO CONTROLES	SIM	PILOTO AUTOMÁTICO	SIM	
TRINCAS	NÃO	ESTADO DOS ASSENTOS	BOM	PRÉ-DISPOSTO	NÃO
FERRUGEM	NÃO	ALAVANCA/PEDAIS	FUNCIONANDO	MARCA / MODELO	
AMASSADOS	NÃO	AR CONDICIONADO	FUNCIONANDO	- ANTENA 372 - MONITOR RAVEN	
PINTURA DESBOTADA	NÃO				
PINTURA COM BOLHAS	NÃO				
DESCASCADOS	NÃO				

DIFERENCIAIS (manutenções realizadas)	
--	--

VALORES INVESTIDOS NOS SERVIÇOS REALIZADOS	
--	--

OBSERVAÇÕES



LOTE**32****REMATE**
AGROSHOP**GRUPO**
SUPREMA**TRATOR**

MARCA	CASE IH
MODELO	MAGNUM 340
CHASSI	HCC2M340CMCM22527
ANO FAB.	2021
HORAS MOTOR	2960
TRAÇÃO	4X4
POTÊNCIA CV	340
TIPO	CABINADO
CONDIÇÃO	USADO
LOCALIZAÇÃO	ALTA FLORESTA



TRANSMISSÃO	QTDE. MARCHAS	LEVANTE HIDRÁULICO	VÁLVULA CONTROLE (VCR)	CILINDROS	MARCA DO MOTOR
AUTOMÁTICA	18X4	NÃO	5	6	FTP

ELÉTRICA GERAL		LANTERNAS	FUNCIONANDO	LUZ DE FREIO	FUNCIONANDO
FARÓIS DIANTEIROS	FUNCIONANDO		FARÓIS TRASEIROS	FUNCIONANDO	

RODADOS (*) / PNEUS DESGASTE	DIANTEIROS	BOM ESTADO	TRASEIROS	BOM ESTADO
PNEUS DUPLADOS	DIANTEIROS		TRASEIROS	
PNEUS FILIPADOS	DIANTEIROS		TRASEIROS	

POSSUI KIT FRONTAL	NÃO	DESCRIÇÃO	
---------------------------	------------	------------------	--

ESTRUTURA		FACILIDADE DE ACESSO CONTROLES	SIM	PILOTO AUTOMÁTICO	SIM
TRINCAS	NÃO	ESTADO DOS ASSENTOS	BOM	PRÉ-DISPOSTO	
FERRUGEM	NÃO	ALAVANCA/PEDAIS	FUNCIONANDO	MARCA / MODELO	
AMASSADOS	NÃO	AR CONDICIONADO	FUNCIONANDO		
PINTURA DESBOTADA	NÃO				
PINTURA COM BOLHAS	NÃO				
DESCASCADOS	NÃO				

DIFERENCIAIS (manutenções realizadas)	
--	--

VALORES INVESTIDOS NOS SERVIÇOS REALIZADOS	
---	--

OBSERVAÇÕES

LUZES DE FREIO TRASEIRO QUEBRADOS



LOTE**34****REMATE**
AGROSHOP**GRUPO**
SUPREMA**TRATOR**

MARCA	CASE IH
MODELO	FARMALL 80
CHASSI	HCC2FA80JGCV50938
ANO FAB.	2016
HORAS MOTOR	5315
TRAÇÃO	4X4
POTÊNCIA CV	80
TIPO	PLATAFORMADO
CONDIÇÃO	USADO
LOCALIZAÇÃO	ALTA FLORESTA



TRANSMISSÃO	QTDE. MARCHAS	LEVANTE HIDRÁULICO	VÁLVULA CONTROLE (VCR)	CILINDROS	MARCA DO MOTOR
MECÂNICA	12X 12	SIM	2	4	FTP

ELÉTRICA GERAL	LANTERNAS	NÃO FUNCIONA	LUZ DE FREIO	NÃO FUNCIONA
FARÓIS DIANTEIROS	FUNCIONANDO	FARÓIS TRASEIROS	NÃO FUNCIONAM	

RODADOS (*) / PNEUS DESGASTE	DIANTEIROS	BOM ESTADO	TRASEIROS	BOM ESTADO
PNEUS DUPLADOS	DIANTEIROS		TRASEIROS	
PNEUS FILIPADOS	DIANTEIROS		TRASEIROS	

POSSUI KIT FRONTAL	NÃO	DESCRIÇÃO	
--------------------	-----	-----------	--

ESTRUTURA	FACILIDADE DE ACESSO CONTROLES	SIM	PILOTO AUTOMÁTICO	NÃO
TRINCAS	ESTADO DOS ASSENTOS	REGULAR	PRÉ-DISPOSTO	NÃO
FERRUGEM	ALAVANCA/PEDAIS	FUNCIONANDO	MARCA / MODELO	
AMASSADOS	AR CONDICIONADO	NÃO POSSUI		
PINTURA DESBOTADA				
PINTURA COM BOLHAS				
DESCASCADOS				

DIFERENCIAIS (manutenções realizadas)	
--	--

VALORES INVESTIDOS NOS SERVIÇOS REALIZADOS	
--	--

OBSERVAÇÕES

SOMENTE O FAROL DO CAPÔ ENCONTRA-SE EM FUNCIONAMENTO.



LOTE**40****REMATE**
AGROSHOP**GRUPO**
SUPREMA**ESCAVADEIRA HIDRÁULICA****LINHA AMARELA**

MARCA	KOMATSU
MODELO	PC210
CHASSI	KMTPC282JNMCJ0074
ANO FAB.	TRAÇÃO
2022	ESTEIRA
HORAS MOTOR	3151
POTÊNCIA CV	167
MODELO MOTOR	
CONDIÇÃO	USADO
LOCALIZAÇÃO	ALTA FLORESTA
TIPO ESTRUTURA	CABINADO



TRANSMISSÃO	AUTOMÁTICA	CILINDROS / CILINDRADAS	6
-------------	------------	-------------------------	---

ESTRUTURA GERAL		ILUMINAÇÃO			
TRINCAS		LANTERNAS	FUNCIONANDO	LUZ DE FREIO	FUNCIONANDO
FERRUGEM		FARÓIS DIANTEIROS	FUNCIONANDO	FARÓIS TRASEIROS	FUNCIONANDO
AMASSADOS		TECNOLOGIA	PILOTO AUTOMÁTICO (GPS)	NÃO	PRÉ-DISPOSTO
PINTURA DESBOTADA		MODELO GPS			
PINTURA COM BOLHAS					
DESCASCADOS					

CABINE					
ALAVANCAS	SIM	FACILIDADE DE ACESSO AOS CONTROLES	SIM	VOLANTE	FIRME
AR CONDICIONADO	FUNCIONANDO		ESTADO DO ASSENTO		BOM

RODADOS (*) / PNEUS DESGASTE	DIANTEIROS	ESTEIRA	TRASEIROS	ESTEIRA
------------------------------	------------	---------	-----------	---------

COMPONENTES	POSSUI IMPLEMENTOS	NÃO	-
-------------	--------------------	-----	---

GIRO DA TORRE	ARTICULAÇÃO	PINOS E BUCHAS
SEM FOLGA	NÃO SE APLICA	SEM FOLGA

DIFERENCIAIS (manutenções realizadas)	-
---------------------------------------	---

VALORES INVESTIDOS NOS SERVIÇOS REALIZADOS	-
--	---

OBSERVAÇÕES

POSSUI CÂMERA DE RÉ



LOTE**100****REMATE**
AGROSHOP**GRUPO**
SUPREMA**COLHEITADEIRA**

MARCA	CASE IH
MODELO	7250 AXIAL FLOW
CHASSI	JH FY7250ENJB22832
ANO FAB.	2022
POTÊNCIA CV	503 CV
HORAS MOTOR	861.2
HORAS TRILHA	544.15
CONDIÇÃO	USADO
LOCALIZAÇÃO	ALTA FLORESTA

**PLATAFORMA**

MARCA	GTS FLEXER RXS 40	- DEDOS DO MOLINETE ESTÃO EM ÓTIMO ESTADO - FACAS DE CORTE FAZER REVISÃO, MEIA VIDA - PLATAFORMA EM ÓTIMO ESTADO
TIPO	DRAPER	
TAMANHO	35	

EMBREAGEM DA TRANSMISSÃO	TRAÇÃO AUXILIAR	TIPO DE TRANSMISSÃO	VELOCIDADES	CILINDROS		
HIDROSTÁTICA	NÃO	HIDROSTÁTICA	02	6		
TRILHA	CÔNCAVO	SIM	SACA PALHAS	NÃO	ROTOR	SIM

AR CONDICIONADO	ESTADO DOS PNEUS		ELÉTRICA GERAL			
FUNCIONANDO	DIANTEIROS	BOM ESTADO	FARÓIS DIANTEIROS	FUNCIONANDO		
	TRASEIROS	BOM ESTADO	FARÓIS TRASEIROS	FUNCIONANDO		
			LANTERNAS	FUNCIONANDO	LUZ FREIO	FUNCIONANDO

ESTRUTURA	FACILIDADE DE ACESSO CONTROLES	SIM	PILOTO AUTOMÁTICO	SIM
TRINCAS	ESTADO DOS ASSENTOS	BOM	PRÉ-DISPOSTO	NÃO
FERRUGEM	ALAVANCA / PEDAIS FUNCIONANDO	SIM	MARCA / MODELO	
AMASSADOS			PRO 700	
PINTURA DESBOTADA				
PINTURA COM BOLHAS				
DESCASCADOS				

DIFERENCIAIS
(manutenções realizadas)**VALORES INVESTIDOS NOS**
SERVIÇOS REALIZADOS**OBSERVAÇÕES**

COLHEITADEIRA EM ÓTIMO ESTADO DE CONSERVAÇÃO



LOTE 104

REMATE AGROSHOP

GRUPO SUPREMA

COLHEITADEIRA

MARCA	JOHN DEERE
MODELO	S680
CHASSI	0301010300660
ANO FAB.	2015
POTÊNCIA CV	473
HORAS MOTOR	6526
HORAS TRILHA	4015
CONDIÇÃO	USADO
LOCALIZAÇÃO	MATUPÁ



PLATAFORMA

MARCA	JOHN DEERE	MODELO 64DA
TIPO	DRAPER	
TAMANHO	40	

EMBREAGEM DA TRANSMISSÃO	TRAÇÃO AUXILIAR	TIPO DE TRANSMISSÃO	VELOCIDADES	CILINDROS
HIDROSTÁTICA	NÃO	HIDROSTÁTICA	2	6
TRILHA	CÔNCAVO	SACA PALHAS	ROTOR	NÃO
	NÃO	SIM		

AR CONDICIONADO	ESTADO DOS PNEUS		ELÉTRICA GERAL			
FUNCIONANDO	DIANTEIROS	BOM ESTADO	FARÓIS DIANTEIROS	FUNCIONANDO		
	TRASEIROS	BOM ESTADO	FARÓIS TRASEIROS	FUNCIONANDO		
			LANTERNAS	FUNCIONANDO	LUZ FREIO	FUNCIONANDO

ESTRUTURA	FACILIDADE DE ACESSO CONTROLES	SIM	PILOTO AUTOMÁTICO	SIM
TRINCAS	ESTADO DOS ASSENTOS	BOM	PRÉ-DISPOSTO	
FERRUGEM	ALAVANCA / PEDAIS FUNCIONANDO	SIM	MARCA / MODELO	
AMASSADOS			JOHN DEERE	
PINTURA DESBOTADA				
PINTURA COM BOLHAS				
DESCASCADOS				

DIFERENCIAIS
(manutenções realizadas)

VALORES INVESTIDOS NOS
SERVIÇOS REALIZADOS

OBSERVAÇÕES

DENTES DO MOLINETES EM BOM ESTADO
BARRA DE CORTE MEIA VIDA
CONTA COM SISTEMA PRODRIVE
COM GELADEIRA



LOTE 106**REMATE
AGROSHOP****GRUPO
SUPREMA****COLHEITADEIRA**

MARCA	NEW HOLLAND
MODELO	TC 59
CHASSI	12792
ANO FAB.	2001
POTÊNCIA CV	240
HORAS MOTOR	10208
HORAS TRILHA	NÃO POSSUI
CONDIÇÃO	USADO
LOCALIZAÇÃO	NOVA MONTE VERDE

**PLATAFORMA**

MARCA	NEW HOLLAND	PLATAFORMA PRECISA DE REVISÃO GERAL
TIPO	CARACOL	
TAMANHO		

EMBREAGEM DA TRANSMISSÃO	TRAÇÃO AUXILIAR	TIPO DE TRANSMISSÃO	VELOCIDADES	CILINDROS		
HIDROSTÁTICA	NÃO	HIDROSTÁTICA	4	6		
TRILHA	CÔNCAVO	NÃO	SACA PALHAS	SIM	ROTOR	NÃO

AR CONDICIONADO	ESTADO DOS PNEUS		ELÉTRICA GERAL			
VENTILANDO	DIANTEIROS	ATENÇÃO	FARÓIS DIANTEIROS	FUNCIONANDO		
	TRASEIROS	SIM	FARÓIS TRASEIROS	FUNCIONANDO		
			LANTERNAS	FUNCIONANDO	LUZ FREIO	FUNCIONANDO

ESTRUTURA		FACILIDADE DE ACESSO CONTROLES	SIM	PILOTO AUTOMÁTICO	NÃO
TRINCAS	NÃO	ESTADO DOS ASSENTOS	RUIM	PRÉ-DISPOSTO	
FERRUGEM	NÃO	ALAVANCA / PEDAIS FUNCIONANDO	SIM	MARCA / MODELO	
AMASSADOS	NÃO			ATENÇÃO	
PINTURA DESBOTADA	SIM				
PINTURA COM BOLHAS	NÃO				
DESCASCADOS	NÃO				

**DIFERENCIAIS
(manutenções realizadas)**

**VALORES INVESTIDOS NOS
SERVIÇOS REALIZADOS**

OBSERVAÇÕESESTRUTURA COM PONTOS DE FERRUGEM FAZER REVISÃO GERAL DO MOLINETE DA COLHEITADEIRA
MOTOR GENESIS

LOTE 107**REMATE
AGROSHOP****GRUPO
SUPREMA****COLHEITADEIRA**

MARCA	CASE IH
MODELO	5130 AXIAL FLOW
CHASSI	JH FY5130KKJ12405
ANO FAB.	2019
POTÊNCIA CV	272
HORAS MOTOR	2533
HORAS TRILHA	1810
CONDIÇÃO	USADO
LOCALIZAÇÃO	ALTA FLORESTA

**PLATAFORMA**

MARCA	GTS	- NECESSÁRIO TROCA DE ALGUNS DENTES DO MOLINETE - BARRA DE CORTE MEIA VIDA - DESSLIZANTES FAZER REVISÃO - EQUIPAMENTO COM REVERSOR
TIPO	DRAPER	
TAMANHO	30	

EMBLEAGEM DA TRANSMISSÃO	TRAÇÃO AUXILIAR	TIPO DE TRANSMISSÃO	VELOCIDADES	CILINDROS		
HIDROSTÁTICA	NÃO	HIDROSTÁTICA	3	6		
TRILHA	CÔNCAVO	SIM	SACA PALHAS	NÃO	ROTOR	SIM

AR CONDICIONADO	ESTADO DOS PNEUS		ELÉTRICA GERAL			
FUNCIONANDO	DIANTEIROS	BOM ESTADO	FARÓIS DIANTEIROS	FUNCIONANDO		
	TRASEIROS	BOM ESTADO	FARÓIS TRASEIROS	FUNCIONANDO		
			LANTERNAS	FUNCIONANDO	LUZ FREIO	FUNCIONANDO

ESTRUTURA	FACILIDADE DE ACESSO CONTROLES	SIM	PILOTO AUTOMÁTICO	NÃO
TRINCAS	ESTADO DOS ASSENTOS	BOM	PRÉ-DISPOSTO	SIM
FERRUGEM	ALAVANCA / PEDAIS FUNCIONANDO	SIM	MARCA / MODELO	
AMASSADOS				
PINTURA DESBOTADA				
PINTURA COM BOLHAS				
DESCASCADOS				

**DIFERENCIAIS
(manutenções realizadas)**

**VALORES INVESTIDOS NOS
SERVIÇOS REALIZADOS**

OBSERVAÇÕES

- ÁREA DE LIMPEZA TOTAL 5,5 MTS QUADRADO - VAZÃO DE DESCARGA 114 LTS POR SEGUNDO
- CAPACIDADE DO TANQUE DE GRÃOS 9200 LTS



LOTE 108**REMATE
AGROSHOP****GRUPO
SUPREMA****COLHEITADEIRA**

MARCA	CASE IH
MODELO	6130 AXIAL FLOW
CHASSI	JHFY6130TFG06388
ANO FAB.	2016
POTÊNCIA CV	326
HORAS MOTOR	3324
HORAS TRILHA	2816
CONDIÇÃO	USADO
LOCALIZAÇÃO	ALTA FLORESTA

**PLATAFORMA**

MARCA	CASE IH	SÉRIE: HCCBDF35VKCC02878 ANO: 2020 DENTES DO MOLINETE EM BOM ESTADO BARRAS DE CORTE EM BOM ESTADO DESLIZANTES EM BOM ESTADO COM REVERSOR AUTO TRANSPORTÁVEL, COM 4 PNEUS NOVOS PLATAFORMA EM BOM ESTADO GERAL
TIPO	DRAPER	
TAMANHO	35	

EMBREAGEM DA TRANSMISSÃO	TRAÇÃO AUXILIAR	TIPO DE TRANSMISSÃO	VELOCIDADES	CILINDROS		
HIDROSTÁTICA	NÃO	HIDROSTÁTICA	3	6		
TRILHA	CÔNCAVO	SIM	SACA PALHAS	NÃO	ROTOR	SIM

AR CONDICIONADO	ESTADO DOS PNEUS		ELÉTRICA GERAL			
VENTILANDO	DIANTEIROS	BOM ESTADO	FARÓIS DIANTEIROS	FUNCIONANDO		
	TRASEIROS	BOM ESTADO	FARÓIS TRASEIROS	FUNCIONANDO		
			LANTERNAS	FUNCIONANDO	LUZ FREIO	FUNCIONANDO

ESTRUTURA	FACILIDADE DE ACESSO CONTROLES	SIM	PILOTO AUTOMÁTICO	NÃO
TRINCAS	ESTADO DOS ASSENTOS	BOM	PRÉ-DISPOSTO	SIM
FERRUGEM	ALAVANCA / PEDAIS FUNCIONANDO	SIM	MARCA / MODELO	
AMASSADOS				
PINTURA DESBOTADA				
PINTURA COM BOLHAS				
DESCASCADOS				

**DIFERENCIAIS
(manutenções realizadas)**

**VALORES INVESTIDOS NOS
SERVIÇOS REALIZADOS**

OBSERVAÇÕES

ÁREA DE LIMPEZA TOTAL: 5,5 M³
 TANQUE GRANELEIRO COM CAPACIDADE DE 10.600 L
 VAZÃO DE DESCARGA: 114 L/S



LOTE**111****REMATE**
AGROSHOP**GRUPO**
SUPREMA**COLHEITADEIRA**

MARCA	CASE IH
MODELO	5130 AXIAL FLOW
CHASSI	JHFY5130HKJG12377
ANO FAB.	2019
POTÊNCIA CV	272/319
HORAS MOTOR	1940
HORAS TRILHA	1360
CONDIÇÃO	USADO
LOCALIZAÇÃO	ALTA FLORESTA

**PLATAFORMA**

MARCA	GTS FLEXER XP 30	MOLINETE EM BOM ESTADO NECESSÁRIA A SUBSTITUIÇÃO DE ALGUNS DENTES DO MOLINETE BARRA DE CORTE EM BOM ESTADO DESLIZANTES NECESSITAM DE REPAROS (TROCA DE ALGUNS) PLATAFORMA NECESSITA DE REVISÃO
TIPO	DRAPER	
TAMANHO	30	

EMBREAGEM DA TRANSMISSÃO	TRAÇÃO AUXILIAR	TIPO DE TRANSMISSÃO	VELOCIDADES	CILINDROS		
HIDROSTÁTICA	NÃO	HIDROSTÁTICA	3	6		
TRILHA	CÔNCAVO	SIM	SACA PALHAS	NÃO	ROTOR	SIM

AR CONDICIONADO	ESTADO DOS PNEUS		ELÉTRICA GERAL			
FUNCIONANDO	DIANTEIROS	BOM ESTADO	FARÓIS DIANTEIROS	FUNCIONANDO		
	TRASEIROS	BOM ESTADO	FARÓIS TRASEIROS	FUNCIONANDO		
			LANTERNAS	FUNCIONANDO	LUZ FREIO	FUNCIONANDO

ESTRUTURA	FACILIDADE DE ACESSO CONTROLES	SIM	PILOTO AUTOMÁTICO	SIM
TRINCAS	ESTADO DOS ASSENTOS	BOM	PRÉ-DISPOSTO	NÃO
FERRUGEM	ALAVANCA / PEDAIS FUNCIONANDO	SIM	MARCA / MODELO	
AMASSADOS				
PINTURA DESBOTADA				
PINTURA COM BOLHAS				
DESCASCADOS				

DIFERENCIAIS
(manutenções realizadas)
VALORES INVESTIDOS NOS
SERVIÇOS REALIZADOS

OBSERVAÇÕES

EQUIPADA COM CHIP STRIKE
 ÁREA DE LIMPEZA: 5,5 M²
 VAZÃO DE DESCARGA: 114 L/S
 CAPACIDADE DO TANQUE GRANELEIRO: 9.200 L
 CARENAGEM LADO ESQUERDO COM DOIS PONTOS QUEBRADOS
 COLHEITADEIRA TRABALHOU NA ÚLTIMA SAFRA



LOTE**117****REMATE**
AGROSHOP**GRUPO**
SUPREMA**COLHEITADEIRA**

MARCA	CASE IH
MODELO	2688
CHASSI	HCCY2688TECA01691
ANO FAB.	2013
POTÊNCIA CV	325
HORAS MOTOR	567
HORAS TRILHA	383
CONDIÇÃO	USADO
LOCALIZAÇÃO	ALTA FLORESTA

**PLATAFORMA**

MARCA	CASE IH	
TIPO	CARACOL	
TAMANHO	30	

EMBREAGEM DA TRANSMISSÃO	TRAÇÃO AUXILIAR	TIPO DE TRANSMISSÃO	VELOCIDADES	CILINDROS
HIDROSTÁTICA	NÃO	HIDROSTÁTICA	3	6

TRILHA	CÔNCAVO	SIM	SACA PALHAS	NÃO	ROTOR	SIM
--------	---------	-----	-------------	-----	-------	-----

AR CONDICIONADO	ESTADO DOS PNEUS		ELÉTRICA GERAL			
VENTILANDO	DIANTEIROS	BOM ESTADO	FARÓIS DIANTEIROS	FUNCIONANDO		
	TRASEIROS	BOM ESTADO	FARÓIS TRASEIROS	NÃO FUNCIONAM		
			LANTERNAS	NÃO FUNCIONAM	LUZ FREIO	NÃO FUNCIONA

ESTRUTURA	FACILIDADE DE ACESSO CONTROLES	SIM	PILOTO AUTOMÁTICO	NÃO
TRINCAS	ESTADO DOS ASSENTOS	BOM	PRÉ-DISPOSTO	NÃO
FERRUGEM	ALAVANCA / PEDAIS FUNCIONANDO	SIM	MARCA / MODELO	
AMASSADOS				
PINTURA DESBOTADA				
PINTURA COM BOLHAS				
DESCASCADOS				

DIFERENCIAIS
(manutenções realizadas)
VALORES INVESTIDOS NOS
SERVIÇOS REALIZADOS

OBSERVAÇÕESFOI REALIZADA A TROCA DO HORÍMETRO
MOTOR: CUMMINS

LOTE**118****REMATE**
AGROSHOP**GRUPO SUPREMA****COLHEITADEIRA**

MARCA	CASE IH
MODELO	8120
CHASSI	JH FY81204CJBO1998
ANO FAB.	2013
POTÊNCIA CV	425/516
HORAS MOTOR	4804
HORAS TRILHA	3357
CONDIÇÃO	USADO
LOCALIZAÇÃO	ALTA FLORESTA

**PLATAFORMA**

MARCA	NÃO POSSUI PLATAFORMA	
TIPO		
TAMANHO		

EMBREAGEM DA TRANSMISSÃO	TRAÇÃO AUXILIAR	TIPO DE TRANSMISSÃO	VELOCIDADES	CILINDROS
HIDROSTÁTICA	NÃO	HIDROSTÁTICA	4	6

TRILHA	CÔNCAVO	SIM	SACA PALHAS	NÃO	ROTOR	SIM
--------	---------	-----	-------------	-----	-------	-----

AR CONDICIONADO	ESTADO DOS PNEUS		ELÉTRICA GERAL			
NÃO POSSUI	DIANTEIROS	BOM ESTADO	FARÓIS DIANTEIROS	FUNCIONANDO		
	TRASEIROS	ATENÇÃO	FARÓIS TRASEIROS	FUNCIONANDO		
			LANTERNAS	FUNCIONANDO	LUZ FREIO	FUNCIONANDO

ESTRUTURA	FACILIDADE DE ACESSO CONTROLES	SIM	PILOTO AUTOMÁTICO	SIM
TRINCAS	ESTADO DOS ASSENTOS	REGULAR	PRÉ-DISPOSTO	
FERRUGEM	ALAVANCA / PEDAIS FUNCIONANDO	SIM	MARCA / MODELO	
AMASSADOS				
PINTURA DESBOTADA				
PINTURA COM BOLHAS				
DESCASCADOS				

DIFERENCIAIS
(manutenções realizadas)

-

VALORES INVESTIDOS NOS
SERVIÇOS REALIZADOS**OBSERVAÇÕES**

2 FAROIS AMARELO DO LADO DIREITO QUEIMADO



LOTE**119****REMATE**
AGROSHOP**GRUPO**
SUPREMA**COLHEITADEIRA**

MARCA	CASE IH
MODELO	5130
CHASSI	JH FY5130 LHGO9448
ANO FAB.	2017
POTÊNCIA CV	312/319
HORAS MOTOR	1573
HORAS TRILHA	1284
CONDIÇÃO	USADO
LOCALIZAÇÃO	ALTA FLORESTA

**PLATAFORMA**

MARCA	CASE IH	PLATAFORMA ANO 2021
TIPO	CARACOL	
TAMANHO	30 TERRAFLEX	

EMBREAGEM DA TRANSMISSÃO	TRAÇÃO AUXILIAR	TIPO DE TRANSMISSÃO	VELOCIDADES	CILINDROS
HIDROSTÁTICA	NÃO	HIDROSTÁTICA	3	6

TRILHA	CÔNCAVO	SIM	SACA PALHAS	NÃO	ROTOR	SIM
--------	---------	-----	-------------	-----	-------	-----

AR CONDICIONADO	ESTADO DOS PNEUS		ELÉTRICA GERAL			
FUNCIONANDO	DIANTEIROS	BOM ESTADO	FARÓIS DIANTEIROS	NÃO FUNCIONAM		
	TRASEIROS	BOM ESTADO	FARÓIS TRASEIROS	NÃO FUNCIONAM		
			LANTERNAS	NÃO FUNCIONAM	LUZ FREIO	

ESTRUTURA	FACILIDADE DE ACESSO CONTROLES	SIM	PILOTO AUTOMÁTICO	SIM
TRINCAS	ESTADO DOS ASSENTOS	BOM	PRÉ-DISPOSTO	NÃO
FERRUGEM	ALAVANCA / PEDAIS FUNCIONANDO	SIM	MARCA / MODELO	
AMASSADOS				
PINTURA DESBOTADA				
PINTURA COM BOLHAS				
DESCASCADOS				

DIFERENCIAIS
(manutenções realizadas)
VALORES INVESTIDOS NOS
SERVIÇOS REALIZADOS

OBSERVAÇÕES

FARÓIS NÃO ESTÃO FUNCIONANDO



LOTE 120**REMATE
AGROSHOP****GRUPO
SUPREMA****COLHEITADEIRA**

MARCA	CASE IH
MODELO	9230 EXTREME
CHASSI	JHFY9230PJJ911482
ANO FAB.	2018
POTÊNCIA CV	571
HORAS MOTOR	2087
HORAS TRILHA	1381
CONDIÇÃO	USADO
LOCALIZAÇÃO	ALTA FLORESTA

**PLATAFORMA**

MARCA	CASE IH	CHASSI - HCCDF4SAHCC0156Z
TIPO	DRAPER	
TAMANHO	45	

EMBREAGEM DA TRANSMISSÃO	TRAÇÃO AUXILIAR	TIPO DE TRANSMISSÃO	VELOCIDADES	CILINDROS
HIDROSTÁTICA	NÃO	HIDROSTÁTICA	4	6

TRILHA	CÔNCAVO	SIM	SACA PALHAS	NÃO	ROTOR	SIM
--------	---------	-----	-------------	-----	-------	-----

AR CONDICIONADO	ESTADO DOS PNEUS		ELÉTRICA GERAL			
FUNCIONANDO	DIANTEIROS	BOM ESTADO	FARÓIS DIANTEIROS	FUNCIONANDO		
	TRASEIROS	BOM ESTADO	FARÓIS TRASEIROS	FUNCIONANDO		
			LANTERNAS	FUNCIONANDO	LUZ FREIO	FUNCIONANDO

ESTRUTURA	FACILIDADE DE ACESSO CONTROLES	SIM	PILOTO AUTOMÁTICO	SIM
TRINCAS	ESTADO DOS ASSENTOS	BOM	PRÉ-DISPOSTO	SIM
FERRUGEM	ALAVANCA / PEDAIS FUNCIONANDO	SIM	MARCA / MODELO	
AMASSADOS			PRO 700	
PINTURA DESBOTADA				
PINTURA COM BOLHAS				
DESCASCADOS				

**DIFERENCIAIS
(manutenções realizadas)**

PLATAFORMA SERÁ ENTREGUE MONTADA E REVISADA

**VALORES INVESTIDOS NOS
SERVIÇOS REALIZADOS**

R\$40.000,00

OBSERVAÇÕES

ROTOR EXTREME
MONITOR COM 2 RISCOS PEQUENOS NA TELA
PLATAFORMA AUTOTRANSPOREVEL
PNEUS DA PLATAFORMA EM ÓTIMO ESTADO



LOTE**121****REMATE**
AGROSHOP**GRUPO**
SUPREMA**COLHEITADEIRA**

MARCA	CASE IH
MODELO	8250 AXIAL FLOW
CHASSI	JHSY8250TNJP20644
ANO FAB.	2022
POTÊNCIA CV	571
HORAS MOTOR	1281
HORAS TRILHA	962
CONDIÇÃO	USADO
LOCALIZAÇÃO	ALTA FLORESTA

**PLATAFORMA**

MARCA	GTS	GTS FLEXER X5 CHASSI FPC0839220113
TIPO	DRAPER	
TAMANHO	45	

EMBREAGEM DA TRANSMISSÃO	TRAÇÃO AUXILIAR	TIPO DE TRANSMISSÃO	VELOCIDADES	CILINDROS		
HIDROSTÁTICA	NÃO	HIDROSTÁTICA	2	6		
TRILHA	CÔNCAVO	SIM	SACA PALHAS	NÃO	ROTOR	SIM

AR CONDICIONADO	ESTADO DOS PNEUS		ELÉTRICA GERAL			
FUNCIONANDO	DIANTEIROS	BOM ESTADO	FARÓIS DIANTEIROS	FUNCIONANDO		
	TRASEIROS	EXCELENTE	FARÓIS TRASEIROS	FUNCIONANDO		
			LANTERNAS	NÃO FUNCIONAM	LUZ FREIO	FUNCIONANDO

ESTRUTURA	FACILIDADE DE ACESSO CONTROLES	SIM	PILOTO AUTOMÁTICO	SIM
TRINCAS	ESTADO DOS ASSENTOS	BOM	PRÉ-DISPOSTO	SIM
FERRUGEM	ALAVANCA / PEDAIS FUNCIONANDO	SIM	MARCA / MODELO	
AMASSADOS			PRO 700	
PINTURA DESBOTADA				
PINTURA COM BOLHAS				
DESCASCADOS				

DIFERENCIAIS (manutenções realizadas)	ESTEIRA CANSO 2022
---	--------------------

VALORES INVESTIDOS NOS SERVIÇOS REALIZADOS	
---	--

OBSERVAÇÕES

BARRA DE CORTE OK
DESLIZANTES OK
MOLINETE OK
EQUIPAMENTO EM BOM ESTADO



LOTE**130****REMATE**
AGROSHOP**GRUPO**
SUPREMA**DISTRIBUIDOR DE
CALCÁRIO**

MARCA

TATU

MODELO

DCA MC2 7500

CHASSI

0109090019-10298

ANO

04/2021

CONDIÇÃO

USADO

LOCALIZAÇÃO

ALTA FLORESTA

**IMPLEMENTO****DIFERENCIAIS**
(manutenções realizadas)

--

**VALORES INVESTIDOS NOS
SERVIÇOS REALIZADOS**

--

OBSERVAÇÕES

- COM TABELA DE DISTRIBUIÇÃO DE CALCÁRIO SECO
- 4 PNEUS MEIA VIDA-RODADO TANDEN/BALANCINHO
- TOCADO NO CARDAN - EQUIPAMENTO COM DESGASTES NA PINTURA
- ESTRUTURA DO EQUIPAMENTO EM BOM ESTADO
- CAPACIDADE DE CARGA 7500 KG (OU CERCA DE 4,5 À 5,0 METROS CÚBICOS DE VOLUME)
- DISCOS DISTRIBUIDORES EM AÇO INOX, COM PALHETAS REGULÁVEIS - LARGURA DE DISTRIBUIÇÃO DE 6 À 14 METROS

LOTE 200**UTV****REMATE
AGROSHOP****GRUPO
SUPREMA**

CATEGORIA	VEÍCULO
MARCA	POLARIS
MODELO	RZR XP 1000
VERSÃO	ULTIMATE
PLACA	3NSNEF9915F113437
ANO FAB.	2025
KM	0
COR	STORM GRAY
CONDIÇÃO	NOVO
LOCALIZAÇÃO	ALTA FLORESTA

**ESTADO MECÂNICO**

CÂMBIO

AUTOMÁTICO

VAZAMENTOS APARENTES

NÃO

DIREÇÃO

FIRME

ÍTENS EM BOM ESTADO

BATERIA (FIXAÇÃO E CARGA)

SIM

FREIO (RESPOSTA E PEDAL)

BOM ESTADO

CORREIA DENTADA

BOM ESTADO

EMBREAGEM

BOM ESTADO

SUSPENSÃO

BOM ESTADO

ESTRUTURA

BATIDAS VISÍVEIS

NÃO

FERRUGEM/CORROSÃO

NÃO

RODAGEM

PNEUS DIANTEIROS

EXCELENTE

PNEUS TRASEIROS

EXCELENTE

ESTEPE

NÃO

INTERIOR

BANCOS

BOM ESTADO

TRAVAS

NÃO POSSUI

PAINEL

SEM ALERTAS ACESOS

MULTIMÍDIA

FUNCIONANDO

VIDROS ELÉTRICOS

NÃO POSSUI

AR-CONDICIONADO

NÃO POSSUI

ELÉTRICA GERAL

FARÓIS DIANTEIROS

FUNCIONANDO

LANTERNAS

FUNCIONANDO

LUZ DE FREIO

FUNCIONANDO

SETAS

FUNCIONANDO

DIFERENCIAIS
(manutenções realizadas)**VALORES INVESTIDOS NOS**
SERVIÇOS REALIZADOS**OBSERVAÇÕES**

EQUIPADO COM GUINCHO ELÉTRICO DE 4.500 LB
 MOTORIZAÇÃO DE 999 CILINDRADAS, COM 116 CV
 MOTOR PRÓSTAR 1000 GEN 2 (116 CV)
 CÂMERA DE RÉ
 FARÓIS DE LED
 AMORTECEDORES NEEDLE BY WALKER EVANS RACING®
 PARA-CHOQUE DIANTEIRO, PLACA DE PROTEÇÃO COMPLETA E PORTAS COMPLETAS
 CINTOS DE SEGURANÇA RÉTRATEIS DE 3 PONTOS
 BARRA DE ACESSÓRIOS PULSE COM 6 POSIÇÕES



LOTE 201

UTV

REMATE AGROSHOP

GRUPO SUPREMA

CATEGORIA	VEÍCULO
MARCA	POLARIS
MODELO	RZR 200 (INFANTIL)
VERSÃO	GASOLINA
PLACA	L6KH6B18875004568
ANO FAB.	2023
KM	557
COR	BRANCO
CONDIÇÃO	USADO
LOCALIZAÇÃO	ALTA FLORESTA



ESTADO MECÂNICO

CÂMBIO

AUTOMÁTICO

VAZAMENTOS APARENTES

NÃO

DIREÇÃO

FIRME

ÍTEMS EM BOM ESTADO

BATERIA (FIXAÇÃO E CARGA)

SIM

FREIO (RESPOSTA E PEDAL)

BOM ESTADO

CORREIA DENTADA

NECESSITA REVISÃO

EMBREAGEM

BOM ESTADO

SUSPENSÃO

BOM ESTADO

ESTRUTURA

BATIDAS VISÍVEIS

NÃO

FERRUGEM/CORROSÃO

NÃO

RODAGEM

PNEUS DIANTEIROS

BOM ESTADO

PNEUS TRASEIROS

BOM ESTADO

ESTEPE

NÃO

INTERIOR

BANCOS

BOM ESTADO

TRAVAS

NÃO POSSUI

PAINEL

SEM ALERTAS ACESOS

MULTIMÍDIA

NÃO POSSUI

VIDROS ELÉTRICOS

NÃO POSSUI

AR-CONDICIONADO

NÃO POSSUI

ELÉTRICA GERAL

FARÓIS DIANTEIROS

FUNCIONANDO

LANTERNAS

FUNCIONANDO

LUZ DE FREIO

FUNCIONANDO

SETAS

FUNCIONANDO

DIFERENCIAIS
(manutenções realizadas)

VALORES INVESTIDOS NOS
SERVIÇOS REALIZADOS

OBSERVAÇÕES

MOTOR DE 180 CC
MOTOR MONOCILÍNDRICO, 4 TEMPOS
FARÓIS DE LED
LIMITADOR DE VELOCIDADE VIA APLICATIVO (CONTROLE PARENTAL)
CARENAGEM LADO ESQUERDO COM ARRANHÕES NA PORTA E NA TRASEIRA
CARENAGEM LADO DIREITO COM ARRANHÕES NA TRASEIRA
UTV SEMINOVO



LOTE 220**UTV****REMATE
AGROSHOP****GRUPO
SUPREMA**

CATEGORIA	VEÍCULO
MARCA	POLARIS
MODELO	RANGER DIESEL HD ESP
VERSÃO	DIESEL 4 X4
PLACA	VINTAPRRD4XRK02128
ANO FAB.	2026
KM	305.01
COR	VERDE MUSGO
CONDIÇÃO	NOVO
LOCALIZAÇÃO	SORRISO

**ESTADO MECÂNICO**

CÂMBIO

AUTOMÁTICO

VAZAMENTOS APARENTES

NÃO

DIREÇÃO

FIRME

ÍTENS EM BOM ESTADO

BATERIA (FIXAÇÃO E CARGA)

SIM

FREIO (RESPOSTA E PEDAL)

BOM ESTADO

CORREIA DENTADA

BOM ESTADO

EMBREAGEM

BOM ESTADO

SUSPENSÃO

BOM ESTADO

ESTRUTURA

BATIDAS VISÍVEIS

NÃO

FERRUGEM/CORROSÃO

NÃO

RODAGEM

PNEUS DIANTEIROS

BOM ESTADO

PNEUS TRASEIROS

BOM ESTADO

ESTEPE

NÃO

INTERIOR

BANCOS

BOM ESTADO

TRAVAS

NÃO POSSUI

PAINEL

SEM ALERTAS ACESOS

MULTIMÍDIA

NÃO POSSUI

VIDROS ELÉTRICOS

NÃO POSSUI

AR-CONDICIONADO

NÃO POSSUI

ELÉTRICA GERAL

FARÓIS DIANTEIROS

FUNCIONANDO

LANTERNAS

FUNCIONANDO

LUZ DE FREIO

FUNCIONANDO

SETAS

FUNCIONANDO

DIFERENCIAIS
(manutenções realizadas)**VALORES INVESTIDOS NOS**
SERVIÇOS REALIZADOS**OBSERVAÇÕES**- VEÍCULO USADO PARA DEMONSTRAÇÃO
- CAÇAMBA BASCULANTE

LOTE 301**SEMEADORA****REMATE
AGROSHOP****GRUPO
SUPREMA**

MARCA	HORSCH	
MODELO	DAKAR 10 CF	
ANO	CONDIÇÃO	QUANTIDADE DE LINHAS
	NOVO	60
CHASSI		
1015234473/ CHASSI DO TANQUE 24491257		
MARCADOR DE LINHAS	NÃO	
RESERVATÓRIO DE SEMENTES		
3.000 L		
ESPAÇAMENTO	0,17 CM	
RESERVATÓRIO DE ADUBO	4500	



SISTEMA DE APLICAÇÃO	TIPO DE DISTRIBUIÇÃO DE FERTILIZANTES	TIPO DE DISTRIBUIÇÃO DE SEMENTES	
DISCO DE CORTE	TAXA VARIÁVEL	VÁCUO	
TIPO DE DISCO DE CORTE	SISTEMA DE DOSAGEM	SISTEMA DOSADOR	
60 DISCOS DE 18" COM ESPAÇAMENTO DE 0,17 CM ENTRE OS DISCOS	4.500 L	HORSCHCONNECT	
QUANTIDADE		TAXA VARIÁVEL	SIM
CONDIÇÃO		TIPO DE LINHA DE ADUBO	
MARCADOR DE LINHAS	NÃO	DISCO DUPLO	
		CORTE SEÇÃO/LINHA	SIM

MONITOR DE PLANTIO							
POSSUI	SIM	MARCA / MODELO	HORSCH CONNECT				
TAXA DE PLANTIO	---	MAPA DE PLANTIO	---	TAXA VARIÁVEL	---	CORTE DE SEÇÃO/LINHA	---
OBS.:	---						

ACIONAMENTO GERAL DA PLANTADEIRA			CAIXA DE PASTAGEM	NÃO
CABO			TANQUE INOCULAÇÃO	NÃO
CONDIÇÕES DAS MANGUEIRAS DE VÁCUO			BOM ESTADO	

DIFERENCIAIS (manutenções realizadas)	
---	--

VALORES INVESTIDOS NOS SERVIÇOS REALIZADOS	
---	--

OBSERVAÇÕES

- EQUIPAMENTO FOI USADA PARA DEMONSTRAÇÃO - AUTO TRANSPORTÁVEL - EQUIPAMENTO PODE SER MUDADO DE INVERNO PARA VERÃO - CAPACIDADE 9000 LITROS / PARA SEMENTES E ADUBO
- TANQUE DE POLIETILENO - SISTEMA ISOBUS
- SISTEMA DELTA FORCE
- PNEUS DO TANQUE ZERO
- PNEUS DA SEMEADORA
- COM PÉ DE APOIO NO CABEÇALHO DE ENGATE, MARCA JOST M.O.D.U.L CF 1560 CF
- COM TURBINA IMPULSORA - EQUIPAMENTO NOVO DE PÁTIO



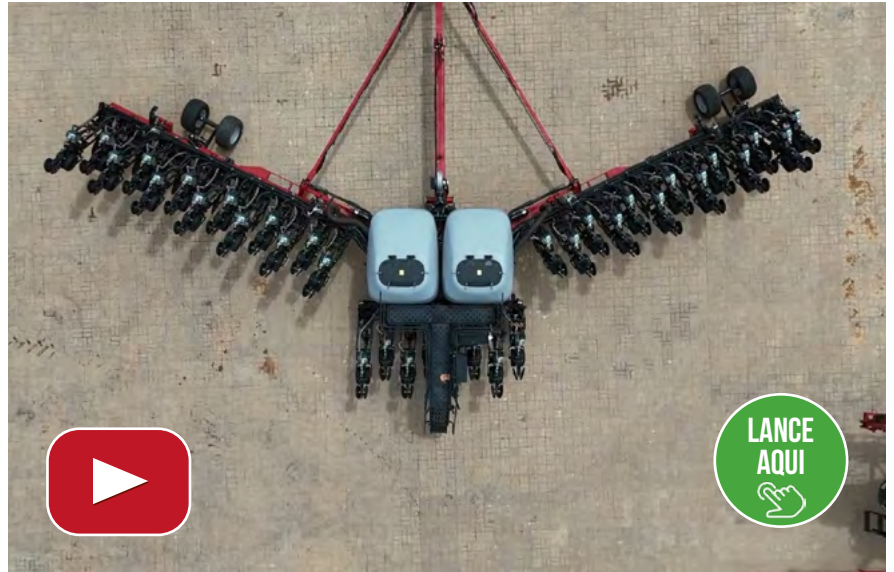
LOTE 303

PLANTADEIRA

REMATE
AGROSHOP

GRUPO SUPREMA

MARCA	CASE IH	
MODELO	FAST RISER 6136	
ANO	CONDIÇÃO	QUANTIDADE DE LINHAS
2024	USADO	34
CHASSI		
PCRY6134TRPD05380		
MARCADOR DE LINHAS	NÃO	
RESERVATÓRIO DE SEMENTES		
5.440L		
ESPAÇAMENTO	50 CM	
RESERVATÓRIO DE ADUBO		



SISTEMA DE APLICAÇÃO		TIPO DE DISTRIBUIÇÃO DE FERTILIZANTES		TIPO DE DISTRIBUIÇÃO DE SEMENTES	
DISCO DE CORTE		DISCO DE CORTE		VÁCUO	
TIPO DE DISCO DE CORTE		SISTEMA DE DOSAGEM		SISTEMA DOSADOR	
ONDULADO 20"				PRECISION PLANTING VSET	
QUANTIDADE	34	TIPO DE LINHA DE ADUBO		TAXA VARIÁVEL	SIM
CONDIÇÃO	BOM ESTADO			CORTE SEÇÃO/LINHA	SIM
MARCADOR DE LINHAS	NÃO				

MONITOR DE PLANTIO							
POSSUI	SIM	MARCA / MODELO	STANDARD				
TAXA DE PLANTIO	---	MAPA DE PLANTIO	---	TAXA VARIÁVEL	---	CORTE DE SEÇÃO/LINHA	---
OBS.:	---						

ACIONAMENTO GERAL DA PLANTADEIRA			CAIXA DE PASTAGEM	NÃO
ELÉTRICO			TANQUE INOCULAÇÃO	NÃO

CONDIÇÕES DAS MANGUEIRAS DE VÁCUO	
-----------------------------------	--

DIFERENCIAIS (manutenções realizadas)	
---	--

VALORES INVESTIDOS NOS SERVIÇOS REALIZADOS	
---	--

OBSERVAÇÕES

- SISTEMA PRECISION PLANTING V SET
- COM 17 METROS DE COMPRIMENTO - SÓ SEMENTES
- AUTO TRANSPORTÁVEL - CABEÇALHO HIDRÁULICO - COM 8 PNEUS ZERO
- EQUIPAMENTO JÁ PLANTOU
- COM 34 LINHAS DE 0,50 DE ESPAÇAMENTO ENTRE DISCOS. DISCO DE CORTE DE 26"



LOTE 307**PLANTADEIRA****REMATE
AGROSHOP****GRUPO
SUPREMA**

MARCA	CASE IH	
MODELO	2211 EASY RISER	
ANO	CONDIÇÃO	QUANTIDADE DE LINHAS
2011	USADO	11
CHASSI		
PRCY1211LGPD00706		
MARCADOR DE LINHAS	NÃO	
RESERVATÓRIO DE SEMENTES		
ESPAÇAMENTO	45 CM	
RESERVATÓRIO DE ADUBO	CENTRAL	



SISTEMA DE APLICAÇÃO		TIPO DE DISTRIBUIÇÃO DE FERTILIZANTES		TIPO DE DISTRIBUIÇÃO DE SEMENTES	
DISCO DE CORTE		DISCO DE CORTE		VÁCUO	
TIPO DE DISCO DE CORTE		SISTEMA DE DOSAGEM		SISTEMA DOSADOR	
20"		ROSCA SEM FIM			
QUANTIDADE	11	TIPO DE LINHA DE ADUBO		TAXA VARIÁVEL	
CONDIÇÃO	BOM ESTADO	TAXA FIXA		CORTE SEÇÃO/LINHA	
MARCADOR DE LINHAS	NÃO				

MONITOR DE PLANTIO							
POSSUI	NÃO	MARCA / MODELO					
TAXA DE PLANTIO	---	MAPA DE PLANTIO	---	TAXA VARIÁVEL	---	CORTE DE SEÇÃO/LINHA	---
OBS.:	---						

ACIONAMENTO GERAL DA PLANTADEIRA			CAIXA DE PASTAGEM	NÃO
CABO			TANQUE INOCULAÇÃO	NÃO

CONDIÇÕES DAS MANGUEIRAS DE VÁCUO	
-----------------------------------	--

DIFERENCIAIS (manutenções realizadas)	
--	--

VALORES INVESTIDOS NOS SERVIÇOS REALIZADOS	
---	--

OBSERVAÇÕES

- PLANTADEIRA DE SEMENTES E ADUBO - DISCO DE CORTE 20"
 - CARRINHOS EM BOM ESTADO - SISTEMA PRECISION PLANTING - FALTA 4 TAMPAS DA CAIXA DO PRECISION - FALTA 2 CAIXA COMPLETA DO PRECISION - CABOS HIDRÁULICOS ESTÃO OK - 4 PNEUS EM BOM ESTADO - COLOCAR MANGUEIRAS DO VÁCUO
 - CABEÇALHO MANUAL - CAIXAS DE ADUBO E SEMENTES ESTÃO EM BOM ESTADO - TROCAR DISCOS DE CORTE - SISTEMA DE CATRAÇA PARA DISTRIBUIÇÃO DE SEMENTES ESTÃO OK
 - PLANTADEIRA EM BOM ESTADO DE CONSERVAÇÃO



LOTE 311

PLANTADEIRA

REMATE AGROSHOP

GRUPO SUPREMA

MARCA	NEW HOLLAND	
MODELO	PL 6024	
ANO	CONDIÇÃO	QUANTIDADE DE LINHAS
2018	USADO	20
CHASSI		
PRCY6022LLPDO2457		
MARCADOR DE LINHAS	NÃO	
RESERVATÓRIO DE SEMENTES		
ESPAÇAMENTO	50 CM	
RESERVATÓRIO DE ADUBO		



SISTEMA DE APLICAÇÃO		TIPO DE DISTRIBUIÇÃO DE FERTILIZANTES		TIPO DE DISTRIBUIÇÃO DE SEMENTES	
DISCO DE CORTE		DISCO DE CORTE		VÁCUO	
TIPO DE DISCO DE CORTE		SISTEMA DE DOSAGEM		SISTEMA DOSADOR	
FRISADO		ROSCA SEM FIM			
QUANTIDADE	18"	TIPO DE LINHA DE ADUBO		TAXA VARIÁVEL	
CONDIÇÃO	DESGASTADO			CORTE SEÇÃO/LINHA	
MARCADOR DE LINHAS	NÃO				

MONITOR DE PLANTIO							
POSSUI	NÃO	MARCA / MODELO					
TAXA DE PLANTIO	---	MAPA DE PLANTIO	---	TAXA VARIÁVEL	---	CORTE DE SEÇÃO/LINHA	---
OBS.:	---						

ACIONAMENTO GERAL DA PLANTADEIRA			CAIXA DE PASTAGEM	NÃO
CORRENTE/CARDAN			TANQUE INOCULAÇÃO	SIM
CONDIÇÕES DAS MANGUEIRAS DE VÁCUO			BOM ESTADO	

DIFERENCIAIS (manutenções realizadas)	
---	--

VALORES INVESTIDOS NOS SERVIÇOS REALIZADOS	
---	--

OBSERVAÇÕES

- SISTEMA PRECISION PLANTING - 4 TANQUES DE ADUBO OK
- 2 TANQUES DE SEMENTES OK
- SEM MANGUEIRAS DE DISTRIBUIÇÃO DE SEMENTES E ADUBO
- FALTA MANGUEIRA DO SISTEMA À VÁCUO - COM 8 SUPORTE DE ENCOSTO - DISCOS DE 18" GASTOS
- PRECISA REVISAR CARRINHOS E SISTEMA DE DISTRIBUIÇÃO DE DE ADUBO - REVISAR CABOS HIDRÁULICOS
- COM 1 TANQUE DE INOCULANTE - EQUIPAMENTO PRECISA DE UMA REVISÃO GERAL
- O EQUIPAMENTO SERÁ ENTREGUE NO ESTADO QUE SE ENCONTRA



LOTE 312

PLANTADEIRA

REMATE AGROSHOP

GRUPO SUPREMA

MARCA	KUHN	
MODELO	GRAN PRIME 35 35X45	
ANO	CONDIÇÃO	QUANTIDADE DE LINHAS
2022	USADO	35 X 45

CHASSI

KBRA1045V90B00030

MARCADOR DE LINHAS NÃO

RESERVATÓRIO DE SEMENTES

ESPAÇAMENTO

RESERVATÓRIO DE ADUBO



SISTEMA DE APLICAÇÃO

DISCO DE CORTE

TIPO DE DISTRIBUIÇÃO DE FERTILIZANTES

TIPO DE DISTRIBUIÇÃO DE SEMENTES

PNEUMÁTICA

TIPO DE DISCO DE CORTE

SISTEMA DE DOSAGEM

SISTEMA DOSADOR

QUANTIDADE

22"

TIPO DE LINHA DE ADUBO

TAXA VARIÁVEL

CONDIÇÃO

CORTE SEÇÃO/LINHA

MARCADOR DE LINHAS

NÃO

MONITOR DE PLANTIO

POSSUI

SIM

MARCA / MODELO

ISOBUS

TAXA DE PLANTIO

MAPA DE PLANTIO

TAXA VARIÁVEL

CORTE DE SEÇÃO/LINHA

OBS.:

ACIONAMENTO GERAL DA PLANTADEIRA

CAIXA DE PASTAGEM

NÃO

TANQUE INOCULAÇÃO

NÃO

CONDIÇÕES DAS MANGUEIRAS DE VÁCUO

DIFERENCIAIS
(manutenções realizadas)

VALORES INVESTIDOS NOS
SERVIÇOS REALIZADOS

OBSERVAÇÕES

PLATAFORMA APENAS PARA SEMENTES
SISTEMA PRECISION PLANTING
TAXA VARIÁVEL
LINHAS DE PLANTIO PANTOGRÁFICAS, COM 45 CM DE AMPLITUDE DE FLUTUAÇÃO
DISCOS DE CORTE DE 22"
35 LINHAS, COM ESPAÇAMENTO DE 0,45 M ENTRE LINHAS
6 PNEUS SEMINOVOS
2 CAIXAS CENTRAIS DE SEMENTES (CAPACIDADE DE 2.600 L OU 2.100 KG)
COM LONA PARA A CAIXA CENTRAL
CARRINHOS EM BOM ESTADO
MANGUEIRAS HIDRÁULICAS EM BOM ESTADO
MANGUEIRAS DE SEMENTES EM BOM ESTADO
NECESSÁRIA A SUBSTITUIÇÃO DOS DISCOS DE CORTE
RECOMENDADA REVISÃO BÁSICA PARA O PLANTIO
EQUIPAMENTO EM BOM ESTADO DE CONSERVAÇÃO



LOTE**314****REMATE**
AGROSHOP**GRUPO**
SUPREMA**TRATADOR DE SEMENTES**

MARCA

GRAZMEC

MODELO

MTS 120

CHASSI

123/22

ANO

2022

CONDIÇÃO

NOVO

LOCALIZAÇÃO

ALTA FLORESTA

**IMPLEMENTO****DIFERENCIAIS**
(manutenções realizadas)

--

VALORES INVESTIDOS NOS
SERVIÇOS REALIZADOS

--

OBSERVAÇÕES

CAPACIDADE DE 600 KG/H
MOTOR ELÉTRICO DE 1 CV
SISTEMA DE COPINHO COM CARACOL EMBORRACHADO (NÃO DANIFICA A SEMENTE)
COM TABELA DE VAZÃO
EQUIPAMENTO NOVO DE PÁTIO



LOTE 317**PLANTADEIRA****REMATE
AGROSHOP****GRUPO
SUPREMA**

MARCA CASE

MODELO FAST RISER

ANO CONDIÇÃO QUANTIDADE DE LINHAS

2023 USADO 24X50

CHASSI

PRCY6124KPP005140

MARCADOR DE LINHAS NÃO

RESERVATÓRIO DE SEMENTES

ESPAÇAMENTO

RESERVATÓRIO DE ADUBO



SISTEMA DE APLICAÇÃO

TIPO DE DISTRIBUIÇÃO DE FERTILIZANTES

TIPO DE DISTRIBUIÇÃO DE SEMENTES

TAXA VARIÁVEL

PNEUMÁTICA

TIPO DE DISCO DE CORTE

SISTEMA DE DOSAGEM

SISTEMA DOSADOR

QUANTIDADE

TIPO DE LINHA DE ADUBO

TAXA VARIÁVEL

CONDIÇÃO

CORTE SEÇÃO/LINHA

MARCADOR DE LINHAS

NÃO

MONITOR DE PLANTIO

POSSUI

MARCA / MODELO

MONITOR 2020 GER3 + TUBOS WADE VISION

TAXA DE PLANTIO

MAPA DE PLANTIO

TAXA VARIÁVEL

CORTE DE SEÇÃO/LINHA

OBS.:

ACIONAMENTO GERAL DA PLANTADEIRA

CAIXA DE PASTAGEM

NÃO

TANQUE INOCULAÇÃO

NÃO

CONDIÇÕES DAS MANGUEIRAS DE VÁCUO

DIFERENCIAIS
(manutenções realizadas)**VALORES INVESTIDOS NOS**
SERVIÇOS REALIZADOS**OBSERVAÇÕES**

VDRIVE



LOTE**321****REMATE**
AGROSHOP**GRUPO**
SUPREMA**SEMEADORA**

MARCA

HORSCH

MODELO

DAKAR 18 NT

CHASSI

2203/251

ANO

2023

CONDIÇÃO

USADO

LOCALIZAÇÃO

LUIS EDUARDO MAGALHÃES BA

**IMPLEMENTO****DIFERENCIAIS**
(manutenções realizadas)

--

VALORES INVESTIDOS NOS
SERVIÇOS REALIZADOS

--

OBSERVAÇÕES

- *COM 106 LINHAS DE 17 CM DE ESPAÇAMENTO COM 18 METROS DE ÁREA PLANTADA.
- *LINHAS PANTOGRÁFICAS COM PISTÃO HIDRÁULICO.
- *TANQUE COM 9.000 LITROS, POSSUI DIVISÃO PRA 2 PRODUTOS ADUBO, SEMENTES OU DOIS TIPOS DE SEMENTES.
- *DESLIGAMENTO POR SECÇÕES, 4 SECÇÕES.
- *SISTEMA DE DISTRIBUIÇÃO HORSCH.



LOTE 325**PLANTADEIRA****REMATE
AGROSHOP****GRUPO
SUPREMA**

MARCA	HORSCH	
MODELO	MAESTRO DUO	
ANO	CONDIÇÃO	QUANTIDADE DE LINHAS
2025	NOVO	24
CHASSI		
24811376		
MARCADOR DE LINHAS	NÃO POSSUI	
RESERVATÓRIO DE SEMENTES		
CAIXA CENTRAL		
ESPAÇAMENTO	45	
RESERVATÓRIO DE ADUBO	CENTRAL	



SISTEMA DE APLICAÇÃO		TIPO DE DISTRIBUIÇÃO DE FERTILIZANTES		TIPO DE DISTRIBUIÇÃO DE SEMENTES	
FACÃO NA LINHA DO ADUBO		TAXA VARIÁVEL		PNEUMÁTICA	
TIPO DE DISCO DE CORTE		SISTEMA DE DOSAGEM		SISTEMA DOSADOR	
		ROTOR		DISCO VERTICAL	
QUANTIDADE		TIPO DE LINHA DE ADUBO		TAXA VARIÁVEL	SIM
CONDIÇÃO		FACÃO		CORTE SEÇÃO/LINHA	SIM
MARCADOR DE LINHAS	NÃO POSSUI				

MONITOR DE PLANTIO							
POSSUI	SIM	MARCA / MODELO	HORSCH				
TAXA DE PLANTIO	---	MAPA DE PLANTIO	---	TAXA VARIÁVEL	---	CORTE DE SEÇÃO/LINHA	---
OBS.:	---						

ACIONAMENTO GERAL DA PLANTADEIRA			CAIXA DE PASTAGEM	NÃO
ELÉTRICO			TANQUE INOCULAÇÃO	NÃO
CONDIÇÕES DAS MANGUEIRAS DE VÁCUO			BOM	

DIFERENCIAIS (manutenções realizadas)	
---	--

VALORES INVESTIDOS NOS SERVIÇOS REALIZADOS	
---	--

OBSERVAÇÕES

- DOSADOR ELÉTRICO AIR VAC
- HORSCH CONECT

LOTE 326**PLANTADEIRA****REMATE
AGROSHOP****GRUPO
SUPREMA**

MARCA	HORSCH	
MODELO	MAESTRO CF 16.50	
ANO	CONDIÇÃO	QUANTIDADE DE LINHAS
2025	NOVO	16
CHASSI		
24491322		
MARCADOR DE LINHAS	NÃO POSSUI	
RESERVATÓRIO DE SEMENTES		
CAIXA CENTRAL		
ESPAÇAMENTO	16 X 50	
RESERVATÓRIO DE ADUBO	CENTRAL	



SISTEMA DE APLICAÇÃO		TIPO DE DISTRIBUIÇÃO DE FERTILIZANTES		TIPO DE DISTRIBUIÇÃO DE SEMENTES	
DISCO DE CORTE		TAXA VARIÁVEL		PNEUMÁTICA	
TIPO DE DISCO DE CORTE		SISTEMA DE DOSAGEM		SISTEMA DOSADOR	
ONDULADO		ROTOR		SISTEMA A VÁCUO	
QUANTIDADE	16	TIPO DE LINHA DE ADUBO		TAXA VARIÁVEL	SIM
CONDIÇÃO	BOM	DISCO DUPLO		CORTE SEÇÃO/LINHA	SIM
MARCADOR DE LINHAS	NÃO POSSUI				

MONITOR DE PLANTIO							
POSSUI	SIM	MARCA / MODELO	HORSCH				
TAXA DE PLANTIO	---	MAPA DE PLANTIO	---	TAXA VARIÁVEL	---	CORTE DE SEÇÃO/LINHA	---
OBS.:	---						

ACIONAMENTO GERAL DA PLANTADEIRA			CAIXA DE PASTAGEM	NÃO
ELETRICO			TANQUE INOCULAÇÃO	NÃO
CONDIÇÕES DAS MANGUEIRAS DE VÁCUO			BOM	

DIFERENCIAIS (manutenções realizadas)	NAO TEM
---	---------

VALORES INVESTIDOS NOS SERVIÇOS REALIZADOS	NÃO TEM
---	---------

OBSERVAÇÕES

HORSCH CONECT
 PODE TROCAR O BARRAMENTO E TRANSFORMAR EM SEMEADEIRA
 FURAÇÃO DE 45 E 50 PODE SER TRABALHADA
 FOI USADA PARA TREINAMENTO INTERNO
 RESERVATÓRIO DE SEMENTES PARA 3000 KG
 RESERVATÓRIO DE ADUBO PARA 4500 KG

LOTE 410

CAMINHÃO

REMATE
AGROSHOP

GRUPO
SUPREMA

CATEGORIA	VEÍCULO
MARCA	FORD
MODELO	CARGO 2429
VERSÃO	MUNCK 4500
PLACA	FOD 9037
ANO FAB.	2013
KM	650487
COR	BRANCO
CONDIÇÃO	USADO
LOCALIZAÇÃO	ALTA FLORESTA



ESTADO MECÂNICO

CÂMBIO	MANUAL	VAZAMENTOS APARENTES	NÃO
--------	--------	----------------------	-----

DIREÇÃO

FIRME

ÍTEM EM BOM ESTADO

BATERIA (FIXAÇÃO E CARGA)	SIM	FREIO (RESPOSTA E PEDAL)	BOM ESTADO	CORREIA DENTADA	BOM ESTADO
EMBREAGEM	BOM ESTADO	SUSPENSÃO	BOM ESTADO		

ESTRUTURA

BATIDAS VISÍVEIS	NÃO	FERRUGEM/CORROSÃO	NÃO
------------------	-----	-------------------	-----

RODAGEM

PNEUS DIANTEIROS	ATENÇÃO	PNEUS TRASEIROS	ATENÇÃO	ESTEPE	NÃO
------------------	---------	-----------------	---------	--------	-----

INTERIOR

BANCOS	BOM ESTADO	TRAVAS	NÃO POSSUI
PAINEL	SEM ALERTAS ACESOS	MULTIMÍDIA	NÃO POSSUI
VIDROS ELÉTRICOS	NÃO POSSUI	AR-CONDICIONADO	FUNCIONANDO

ELÉTRICA GERAL

FARÓIS DIANTEIROS	FUNCIONANDO
LANTERNAS	FUNCIONANDO
LUZ DE FREIO	FUNCIONANDO
SETAS	FUNCIONANDO

DIFERENCIAIS (manutenções realizadas)

--

VALORES INVESTIDOS NOS SERVIÇOS REALIZADOS

--

OBSERVAÇÕES

- MUNCK SÉRIE 8939 - ANO 02/06/2022 MODELO 45000 TARA 5500 CAP. 45T
- OLHÔMETRO 7201
- TANQUE DO MUNCK OK
- PNEUS MEIA VIDA COM ATENÇÃO
- CARROCERIA EM BOM ESTADO, FAZER PEQUENOS REPAROS NA MADEIRA LATERAL ASSOALHO DA CARROCERIA ESTÁ OK
- LANTERNAS LATERAIS DA CARROCERIA LATERAL OK



LOTE 418**CAMIONETE****REMATE
AGROSHOP****GRUPO
SUPREMA**

CATEGORIA VEÍCULO

MARCA TOYOTA

MODELO HILUX

VERSÃO SRV

PLACA QCZ8185

ANO FAB. 2018

KM 332855

COR BRANCO

CONDIÇÃO USADO

LOCALIZAÇÃO ALTA FLORESTA

**ESTADO MECÂNICO**

CÂMBIO

AUTOMÁTICO

VAZAMENTOS APARENTES

NÃO

DIREÇÃO

FIRME

ÍTENS EM BOM ESTADO

BATERIA (FIXAÇÃO E CARGA)

SIM

FREIO (RESPOSTA E PEDAL)

BOM ESTADO

CORREIA DENTADA

BOM ESTADO

EMBREAGEM

BOM ESTADO

SUSPENSÃO

BOM ESTADO

ESTRUTURA

BATIDAS VISÍVEIS

SIM

FERRUGEM/CORROSÃO

NÃO

RODAGEM

PNEUS DIANTEIROS

BOM ESTADO

PNEUS TRASEIROS

BOM ESTADO

ESTEPE

SIM

INTERIOR

BANCOS

BOM ESTADO

TRAVAS

FUNCIONANDO

PAINEL

SEM ALERTAS ACESOS

MULTIMÍDIA

FUNCIONANDO

VIDROS ELÉTRICOS

FUNCIONANDO

AR-CONDICIONADO

FUNCIONANDO

ELÉTRICA GERAL

FARÓIS DIANTEIROS

FUNCIONANDO

LANTERNAS

FUNCIONANDO

LUZ DE FREIO

FUNCIONANDO

SETAS

FUNCIONANDO

DIFERENCIAIS
(manutenções realizadas)**VALORES INVESTIDOS NOS**
SERVIÇOS REALIZADOS**OBSERVAÇÕES**

VEÍCULO EM BOAS CONDIÇÕES



LOTE 420A

CAMINHONETE

REMATE
AGROSHOP

GRUPO
SUPREMA

CATEGORIA	VEÍCULO
MARCA	FORD
MODELO	RANGER XLSCD
VERSÃO	DIESEL 4X4
PLACA	QCP- 2644
ANO FAB.	2017
KM	279899
COR	BRANCA
CONDIÇÃO	USADO
LOCALIZAÇÃO	SORRISO



ESTADO MECÂNICO

CÂMBIO	AUTOMÁTICO	VAZAMENTOS APARENTES	NÃO
--------	------------	----------------------	-----

DIREÇÃO

FIRME

ÍTENS EM BOM ESTADO

BATERIA (FIXAÇÃO E CARGA)	SIM	FREIO (RESPOSTA E PEDAL)	BOM ESTADO	CORREIA DENTADA	BOM ESTADO
EMBREAGEM	BOM ESTADO	SUSPENSÃO	BOM ESTADO		

ESTRUTURA

BATIDAS VISÍVEIS	NÃO	FERRUGEM/CORROSÃO	NÃO
------------------	-----	-------------------	-----

RODAGEM

PNEUS DIANTEIROS	BOM ESTADO	PNEUS TRASEIROS	BOM ESTADO	ESTEPE	SIM
------------------	------------	-----------------	------------	--------	-----

INTERIOR

BANCOS	BOM ESTADO	TRAVAS	FUNCIONANDO
PAINEL	SEM ALERTAS ACESOS	MULTIMÍDIA	FUNCIONANDO
VIDROS ELÉTRICOS	FUNCIONANDO	AR-CONDICIONADO	FUNCIONANDO

ELÉTRICA GERAL

FARÓIS DIANTEIROS	FUNCIONANDO
LANTERNAS	FUNCIONANDO
LUZ DE FREIO	FUNCIONANDO
SETAS	FUNCIONANDO

DIFERENCIAIS
(manutenções realizadas)

VALORES INVESTIDOS NOS
SERVIÇOS REALIZADOS

OBSERVAÇÕES

POSSUI PEQUENOS DETALHES NA PINTURA NA PARTE INFERIOR DA PORTA DO MOTORISTA E TAMBÉM NA PARTE INFERIOR DA PORTA DO PASSAGEIRO (LADO ESQUERDO)
CONTA COM PROTEÇÃO DE CAÇAMBA
BANCO DO PASSAGEIRO COM PEQUENA AVARIA
NECESSITA REVISÃO DO VIDRO ELÉTRICO DO LADO DO MOTORISTA



LOTE **422****CARRO****REMATE**
AGROSHOP**GRUPO**
SUPREMA

CATEGORIA

VEÍCULO

MARCA

VOLKSWAGEN

MODELO

GOL 1.0

VERSÃO

ÁLCOOL/GASOLINA

PLACA

RAQ 3C70

ANO FAB.

2021

KM

133546

COR

BRANCO

CONDIÇÃO

USADO

LOCALIZAÇÃO

ALTA FLORESTA

**ESTADO MECÂNICO**

CÂMBIO

MANUAL

VAZAMENTOS APARENTES

NÃO

DIREÇÃO

FIRME

ÍTENS EM BOM ESTADO

BATERIA (FIXAÇÃO E CARGA)

SIM

FREIO (RESPOSTA E PEDAL)

BOM ESTADO

CORREIA DENTADA

BOM ESTADO

EMBREAGEM

BOM ESTADO

SUSPENSÃO

BOM ESTADO

ESTRUTURA

BATIDAS VISÍVEIS

NÃO

FERRUGEM/CORROSÃO

NÃO

RODAGEM

PNEUS DIANTEIROS

BOM ESTADO

PNEUS TRASEIROS

BOM ESTADO

ESTEPE

NÃO

INTERIOR

BANCOS

BOM ESTADO

TRAVAS

FUNCIONANDO

PAINEL

SEM ALERTAS ACESOS

MULTIMÍDIA

NÃO POSSUI

VIDROS ELÉTRICOS

FUNCIONANDO

AR-CONDICIONADO

FUNCIONANDO

ELÉTRICA GERAL

FARÓIS DIANTEIROS

FUNCIONANDO

LANTERNAS

FUNCIONANDO

LUZ DE FREIO

FUNCIONANDO

SETAS

FUNCIONANDO

DIFERENCIAIS
(manutenções realizadas)**VALORES INVESTIDOS NOS**
SERVIÇOS REALIZADOS**OBSERVAÇÕES**

LOTE 425**CARRO****REMATE
AGROSHOP****GRUPO
SUPREMA**

CATEGORIA

VEÍCULO

MARCA

VOLKSWAGEN

MODELO

GOL 1.0 MC4

VERSÃO

FLEX

PLACA

RAQ 7160

ANO FAB.

2021

KM

120505

COR

BRANCO

CONDIÇÃO

USADO

LOCALIZAÇÃO

SANTARÉM

**ESTADO MECÂNICO**

CÂMBIO

MANUAL

VAZAMENTOS APARENTES

NÃO

DIREÇÃO

FIRME

ÍTEM EM BOM ESTADO

BATERIA (FIXAÇÃO E CARGA)

SIM

FREIO (RESPOSTA E PEDAL)

BOM ESTADO

CORREIA DENTADA

BOM ESTADO

EMBREAGEM

BOM ESTADO

SUSPENSÃO

BOM ESTADO

ESTRUTURA

BATIDAS VISÍVEIS

NÃO

FERRUGEM/CORROSÃO

NÃO

RODAGEM

PNEUS DIANTEIROS

ATENÇÃO

PNEUS TRASEIROS

ATENÇÃO

ESTEPE

SIM

INTERIOR

BANCOS

BOM ESTADO

TRAVAS

COM AVARIA

PAINEL

SEM ALERTAS ACESOS

MULTIMÍDIA

NÃO POSSUI

VIDROS ELÉTRICOS

FUNCIONANDO

AR-CONDICIONADO

FUNCIONANDO

ELÉTRICA GERAL

FARÓIS DIANTEIROS

FUNCIONANDO

LANTERNAS

FUNCIONANDO

LUZ DE FREIO

FUNCIONANDO

SETAS

FUNCIONANDO

DIFERENCIAIS
(manutenções realizadas)**VALORES INVESTIDOS NOS**
SERVIÇOS REALIZADOS**OBSERVAÇÕES**

LOTE 438**CAMINHÃO****REMATE
AGROSHOP****GRUPO
SUPREMA**

CATEGORIA VEÍCULO

MARCA VOLVO

MODELO FH 540

VERSÃO DIESEL

PLACA QBI - 1720

ANO FAB. 2014

KM 662110

COR BRANCA

CONDIÇÃO USADO

LOCALIZAÇÃO ALTA FLORESTA

**ESTADO MECÂNICO**

CÂMBIO

AUTOMÁTICO

VAZAMENTOS APARENTES

NÃO

DIREÇÃO

FIRME

ÍTEMS EM BOM ESTADO

BATERIA (FIXAÇÃO E CARGA)

SIM

FREIO (RESPOSTA E PEDAL)

BOM ESTADO

CORREIA DENTADA

BOM ESTADO

EMBREAGEM

BOM ESTADO

SUSPENSÃO

BOM ESTADO

ESTRUTURA

BATIDAS VISÍVEIS

NÃO

FERRUGEM/CORROSÃO

NÃO

RODAGEM

PNEUS DIANTEIROS

BOM ESTADO

PNEUS TRASEIROS

BOM ESTADO

ESTEPE

SIM

INTERIOR

BANCOS

REGULAR

TRAVAS

FUNCIONANDO

PAINEL

SEM ALERTAS

MULTIMÍDIA

NÃO POSSUI

VIDROS ELÉTRICOS

FUNCIONANDO

AR-CONDICIONADO

FUNCIONANDO

ELÉTRICA GERAL

FARÓIS DIANTEIROS

FUNCIONANDO

LANTERNAS

FUNCIONANDO

LUZ DE FREIO

FUNCIONANDO

SETAS

FUNCIONANDO

**DIFERENCIAIS
(manutenções realizadas)**

REVISÃO PREVENTIVA

**VALORES INVESTIDOS NOS
SERVIÇOS REALIZADOS**

R\$ 12.000,00

OBSERVAÇÕES

FH SÉRIE 20 (EDIÇÃO DE 20 ANOS), COM ACABAMENTO EM MADEIRA NO PAINEL.
 TRACÇÃO 6X4 NO CAVALO MECÂNICO
 CABINE GLOBETROTTER
 RÁDIO ORIGINAL DE FÁBRICA AM/FM
 SUSPENSÃO BIXIÇÃO
 EQUIPADO COM EXTINTOR DE INCÊNDIO E TRIÂNGULO
 PNEUS DA TRACÇÃO RECAPADOS
 TANQUE DE ALUMÍNIO ORIGINAL DE FÁBRICA
 KIT HIDRÁULICO HYVA
 ÚNICO DONO
 OBSERVAÇÕES:

AUSÊNCIA DE QUEBRA-SOL
 PEQUENA AVARIA NA CARENAGEM DA ESCADA DO LADO DO PASSAGEIRO
 NECESSITA REVISÃO NO BANCO DO MOTORISTA
 VEÍCULO EM BOM ESTADO GERAL.



LOTE 439**CAMINHÃO****REMATE
AGROSHOP****GRUPO
SUPREMA**

CATEGORIA VEÍCULO

MARCA SCANIA

MODELO R 440

VERSÃO DIESEL

PLACA MKN 9H12

ANO FAB. 2013/2013

KM 872729

COR BRANCA

CONDIÇÃO USADO

LOCALIZAÇÃO ALTA FLORESTA

**ESTADO MECÂNICO**

CÂMBIO

AUTOMÁTICO

VAZAMENTOS APARENTES

NÃO

DIREÇÃO

FIRME

ÍTENS EM BOM ESTADO

BATERIA (FIXAÇÃO E CARGA)

SIM

FREIO (RESPOSTA E PEDAL)

BOM ESTADO

CORREIA DENTADA

BOM ESTADO

EMBREAGEM

BOM ESTADO

SUSPENSÃO

BOM ESTADO

ESTRUTURA

BATIDAS VISÍVEIS

NÃO

FERRUGEM/CORROSÃO

NÃO

RODAGEM

PNEUS DIANTEIROS

BOM ESTADO

PNEUS TRASEIROS

BOM ESTADO

ESTEPE

SIM

INTERIOR

BANCOS

BOM ESTADO

TRAVAS

FUNCIONANDO

PAINEL

SEM ALERTAS

MULTIMÍDIA

NÃO POSSUI

VIDROS ELÉTRICOS

FUNCIONANDO

AR-CONDICIONADO

FUNCIONANDO

ELÉTRICA GERAL

FARÓIS DIANTEIROS

FUNCIONANDO

LANTERNAS

FUNCIONANDO

LUZ DE FREIO

FUNCIONANDO

SETAS

FUNCIONANDO

DIFERENCIAIS
(manutenções realizadas)

MOTOR FEITO, RODADO MENOS DE 200 KM APÓS O SERVIÇO.

VALORES INVESTIDOS NOS
SERVIÇOS REALIZADOS

APROXIMADAMENTE R\$ 100.000,00

OBSERVAÇÕES

PNEUS DA TRACÇÃO EM MEIA-VIDA
TANQUE DE ALUMÍNIO ORIGINAL DE FÁBRICA
KIT HIDRÁULICO HYVA EM BOM FUNCIONAMENTO
CAMINHÃO COM SELOS DE FÁBRICA PRESERVADOS
SUSPENSÃO BIXIGÃO
MANGUEIRAS HIDRÁULICAS EM BOM ESTADO
TRACÇÃO 6X4 NO CAVALO MECÂNICO
RÁDIO ORIGINAL DE FÁBRICA AM/FM
VEÍCULO EM BOM ESTADO GERAL.



LOTE**500****REMATE**
AGROSHOP**GRUPO SUPREMA****DISTRIBUIDOR**

MARCA	KUHN		
MODELO	ACCURA ST700		
CHASSI	KMBA1046J60A00015		
ANO	2020	POTÊNCIA CV	260 CV
HORAS MOTOR	2800		
LARGURA DE APLICAÇÃO (M)	30-36M		
CAPACIDADE DO RESERVATÓRIO (KG)	7000L		
CONDIÇÃO	USADO		
LOCALIZAÇÃO	ALTA FLORESTA		



SISTEMA DE DISTRIBUIÇÃO		SISTEMA DE ACIONAMENTO DA DISTRIBUIÇÃO		EMBREAGEM DA TRANSMISSÃO		TRAÇÃO	
TIPO	TAXA FIXA, TAXA VARIÁVEL	HIDRÁULICO		HIDROSTÁTICA		4X4	
SISTEMA DE APLICAÇÃO		RESERVATÓRIO / MATERIAL			ESTADO DE CONSERVAÇÃO		
DISCO DUPLO (CENTRÍFUGO)		INOX			BOM ESTADO		
CONTROLE DE TAXA		ILUMINAÇÃO		LANTERNAS		FUNCIONANDO	
AUTOMÁTICO		FARÓIS DIANTEIROS		FUNCIONANDO		LUZ DE FREIO	
		FARÓIS TRASEIROS		FUNCIONANDO		FUNCIONANDO	
		TECNOLOGIA	PILOTO AUTOMÁTICO (GPS)	SIM	PRÉ-DISPOSTO	SIM	
CONTROLE DE SEÇÃO	SIM	MODELO GPS		TRIMBLE			
SISTEMA DE ESTEIRAS/ DISCOS		ESTEIRA	BOM ESTADO	DISCOS	BONS	PALHETAS	BOM ESTADO
CABINE							
ALAVANCAS	FUNCIONANDO	FACILIDADE DE ACESSO AOS CONTROLES		SIM	VOLANTE	FIRME	
AR CONDICIONADO	VENTILANDO			ESTADO DO ASSENTO		BOM	
RODADOS (*) / PNEUS DESGASTE		DIANTEIROS	EXCELENTE		TRASEIROS	EXCELENTE	
DIFERENCIAIS (manutenções realizadas)							
VALORES INVESTIDOS NOS SERVIÇOS REALIZADOS							

OBSERVAÇÕES

DISTRIBUIDOR DE FERTILIZANTES
 PILOTO AUTOMÁTICO
 SISTEMA COM BOMBA DUPLA
 SISTEMA BELT FREE
 ESTEIRA INTELIGENTE COM FLUXO CONSTANTE
 TAXA VARIÁVEL DE APLICAÇÃO DE ATÉ 42 M
 SISTEMA CDA (AJUSTE COAXIAL)
 NECESSÁRIA A SUBSTITUIÇÃO DE 1 BEXIGÃO
 NECESSÁRIO REPARAR O SISTEMA DE AR
 NECESSÁRIA A MONTAGEM DA CARENAGEM DA IGNIÇÃO



LOTE**502****REMATE**
AGROSHOP**GRUPO**
SUPREMA**DISTRIBUIDOR DE FERTILIZANTES**

MARCA

MP AGRO

MODELO

TAURUS 12000

CHASSI

E0F23.LT.64.12.023.4

ANO

2023

CONDIÇÃO

NOVO

LOCALIZAÇÃO

MATUPÁ

**IMPLEMENTO****DIFERENCIAIS**
(manutenções realizadas)

--

VALORES INVESTIDOS NOS SERVIÇOS REALIZADOS

--

OBSERVAÇÕES

IMPLEMENTO 100% MANUFATURADO EM AÇO INOX
 DISTRIBUIDOR DE ADUBO E CALCÁRIO (MP TAURUS), COM LARGURA DE APLICAÇÃO DE ATÉ 42 M E OPÇÃO DE COMPORTA DUPLA
 SISTEMA DE DISTRIBUIÇÃO COM DIRECIONADOR, PROPORCIONANDO MAIOR PRECISÃO
 ESTEIRA REMOVÍVEL EM FORMATO DE GAVETA, COM GUIAS INTERNAS QUE EVITAM DESALINHAMENTO
 ROLETES EM INOX COM ROLAMENTOS REVESTIDOS
 SENSOR ANTI-FALHAS
 SISTEMA DE TAXA VARIÁVEL
 EQUIPADO COM CÂMERA E LUZES DE FÁBRICA
 4 PNEUS NOVOS
 CABEÇALHO MANUAL COM SISTEMA DE APOIO
 RESERVATÓRIO DE ÓLEO HIDRÁULICO COM CAPACIDADE DE 90 L
 RESERVATÓRIO DE ÁGUA POTÁVEL
 RADIADOR PRA RESFRIAMENTO DO SISTEMA HIDRÁULICO
 EQUIPAMENTO NOVO DE PÁTIO, NUNCA UTILIZADO



LOTE**504****REMATE**
AGROSHOP**GRUPO**
SUPREMA**DISTRIBUIDOR DE FERTILIZANTES**

MARCA

KUHN

MODELO

ACCURA 10000

CHASSI

KBR1045H60B00285

ANO

2023

CONDIÇÃO

NOVO

LOCALIZAÇÃO

NOVA MONTE VERDE

**IMPLEMENTO****DIFERENCIAIS**
(manutenções realizadas)

--

VALORES INVESTIDOS NOS SERVIÇOS REALIZADOS

--

OBSERVAÇÕES

DISTRIBUIDOR DE ADUBOS E FERTILIZANTES
 SISTEMA DE DUPLO DISCO
 CAPACIDADE: 10.000 L
 LARGURA DE ESPALHAMENTO: 24 A 36 M (PODENDO CHEGAR A 40 M, CONFORME O DISCO)
 APLICAÇÃO DE CALCÁRIO: ATÉ 14 M, SISTEMA DE TAXA FIXA
 4 PNEUS NOVOS
 EQUIPAMENTO NOVO, NUNCA UTILIZADO



LOTE 505

PULVERIZADOR

REMATE
AGROSHOP

GRUPO SUPREMA

MARCA	CASE IH		
MODELO	PATRIOT 250 EXTREME		
CHASSI	PCRYP250LGPC02206		
ANO	2016	POTÊNCIA CV	177CV
HORAS MOTOR	3875		
TAMANHO DE BARRAS (M)	27		
CAP. TANQUE DE CALDA (L)	2500		
ESP. BITOLA	FLEXÍVEL		
ESPAÇAMENTO ENTRE BICOS	0.5		
CONDIÇÃO	USADO		
LOCALIZAÇÃO	SORRISO		



TANQUE DE CALDA		PORTA BICOS		BARRAS	
MATERIAL	POLIETILENO	TRIJET		FIBRA DE CARBONO	
CONSERVAÇÃO	BOM ESTADO			SEÇÃO (bico a bico)	5

MANGUEIRAS		TRANSMISSÃO		TECNOLOGIA	
CLASSIFICAÇÃO	HIDRÁULICA	EMBREAGEM	HIDROSTÁTICA	PILOTO AUTOMÁTICO (GPS)	SIM
CONDIÇÃO	BOM ESTADO	TRAÇÃO	4X4	MODELO GPS	

CABINE					
ALAVANCAS	SIM	FACILIDADE DE ACESSO AOS CONTROLES		VOLANTE	
AR CONDICIONADO	FUNCIONANDO		ESTADO DO ASSENTO		

ILUMINAÇÃO		LANTERNAS	SIM	LUZ DE FREIO	SIM
FARÓIS DIANTEIROS	SIM		FARÓIS TRASEIROS	SIM	

AJUSTE DE BITOLA		HIDRÁULICO			
------------------	--	------------	--	--	--

RODADOS (*) / PNEUS DESGASTE		DIANTEIROS	BOM ESTADO	TRASEIROS	BOM ESTADO
------------------------------	--	------------	------------	-----------	------------

SUSPENSÃO		BOMBA DE PULVERIZAÇÃO	
SUSPENSÃO MOLA		CENTRÍFUGA	

DIFERENCIAIS (manutenções realizadas)	
---------------------------------------	--

VALORES INVESTIDOS NOS SERVIÇOS REALIZADOS	
--	--

OBSERVAÇÕES

- MODELO DO PILOTO AUTOMÁTICO PRÓ 700
- TROCAR ESCAPAMENTO
- EQUIPAMENTO EM BOM ESTADO



LOTE

506

REMATE AGROSHOP

GRUPO SUPREMA

DISTRIBUIDOR

MARCA	CASE IH		
MODELO	PATRIOT 350/DISTRIBUIDOR		
CHASSI	PRCYP350CBPC00557		
ANO	2013	POTÊNCIA CV	250 CV
HORAS MOTOR	6140		
LARGURA DE APLICAÇÃO (M)	ATÉ 36M		
CAPACIDADE DO RESERVATÓRIO (KG)	6000L		
CONDIÇÃO	USADO		
LOCALIZAÇÃO	ALTA FLORESTA		



SISTEMA DE DISTRIBUIÇÃO		SISTEMA DE ACIONAMENTO DA DISTRIBUIÇÃO		EMBREAGEM DA TRANSMISSÃO		TRAÇÃO	
TIPO	TAXA FIXA, TAXA VARIÁVEL	HIDRÁULICO		HIDROSTÁTICA		4X4	
SISTEMA DE APLICAÇÃO		RESERVATÓRIO / MATERIAL		ESTADO DE CONSERVAÇÃO			
DISCO DUPLO (CENTRÍFUGO)		INOX		BOM ESTADO			
ILUMINAÇÃO							
CONTROLE DE TAXA		LANTERNAS	FUNCIONANDO	LUZ DE FREIO	FUNCIONANDO		
MANUAL		FARÓIS DIANTEIROS	FUNCIONANDO	FARÓIS TRASEIROS	FUNCIONANDO		
		TECNOLOGIA	PILOTO AUTOMÁTICO (GPS)	SIM	PRÉ-DISPOSTO	SIM	
CONTROLE DE SEÇÃO	SIM	MODELO GPS		TOMATE			
SISTEMA DE ESTEIRAS/ DISCOS		ESTEIRA	BOM ESTADO	DISCOS	BONS	PALHETAS	BOM ESTADO
CABINE							
ALAVANCAS	FUNCIONANDO	FACILIDADE DE ACESSO AOS CONTROLES	SIM	VOLANTE	FIRME		
AR CONDICIONADO	FUNCIONANDO		ESTADO DO ASSENTO		BOM		
RODADOS (*) / PNEUS DESGASTE		DIANTEIROS	BOM ESTADO		TRASEIROS	BOM ESTADO	
DIFERENCIAIS (manutenções realizadas)							
VALORES INVESTIDOS NOS SERVIÇOS REALIZADOS							

OBSERVAÇÕES

NECESSÁRIA A REVISÃO DAS MANGUEIRAS HIDRÁULICAS DO PATRIOT
EQUIPAMENTO EM BOM ESTADO GERAL
PATRIOT EQUIPADO COM DISTRIBUIDOR DE FERTILIZANTES MP AGRO Z.6
TANQUE DE DISTRIBUIÇÃO EM AÇO INOX
POSSUI LONA DE FÁCIL MANUSEIO
SÉRIE: EQF23L2.63.06.000.01-71.000-12
ANO: 2024
APLICAÇÃO COM TAXA VARIÁVEL
SISTEMA DE DISTRIBUIÇÃO POR ESTEIRA E DISCOS DUPLOS
LARGURA DE APLICAÇÃO DE ATÉ 36 M
FAIXA DE APLICAÇÃO: 15 A 700 KG/HA
VELOCIDADE DE TRABALHO: 6 A 25 KM/H
EQUIPAMENTO SEMINOVO EM BOM ESTADO



LOTE 508

REMATE
AGROSHOP

GRUPO SUPREMA

MISTURADOR

MARCA

KUHN

MODELO

REEL AUGGIE 3130

CHASSI

KBRA1048J90A00338

ANO

2025

CONDIÇÃO

NOVO

LOCALIZAÇÃO

RONDONÓPOLIS



IMPLEMENTO

DIFERENCIAIS
(manutenções realizadas)

--

VALORES INVESTIDOS NOS SERVIÇOS REALIZADOS

--

OBSERVAÇÕES

- TIPO DE MISTURA - ROTOR TOMBADOR COM 2 ROSCAS SEM FIM
- CAPACIDADE DE CARGA 8,5 MTS CÚBICOS - EQUIPADO COM 4 BARRAS LONGITUDINAIS E SISTEMA DE SUSPENSÃO DE MOLAS PARA EVITAR PICOS DE TORQUE
- BICA DE GRAVIDADE COM AJUSTE HIDRÁULICO - SISTEMA DE TRANSMISSÃO POR CORRENTES COM LUBRIFICAÇÃO CONTINUA E TENSIONAMENTO ATIVO
- SISTEMA DE PROTEÇÃO COM 2 BARRAS SUPERIOR PARA EVITAR DANO PELO TRATOR - SISTEMA DE PESAGEM
- DIGAR TOPCON MODELO EZ 341 BT COM BLUETOOTH - APLICATIVO PARA SMARTPHONE/ TABLET QUE GERENCIA CARREGAMENTO E DESCARREGAMENTO PARA GERAR RELATÓRIOS
- PNEUS NOVOS
- CABEÇALHO MANUAL COM ENCOSTO PARA DESCANSO EQUIPAMENTO NOVO DE PÁTIO



LOTE**509****REMATE**
AGROSHOP**GRUPO**
SUPREMA**CARRETA GRANELEIRA**

MARCA

KUHN

MODELO

GRAIN MAX 35000

CHASSI

KBRA1079D40A00012

ANO

2025

CONDIÇÃO

NOVO

LOCALIZAÇÃO

RONDONÓPOLIS

**IMPLEMENTO****DIFERENCIAIS**
(manutenções realizadas)

--

VALORES INVESTIDOS NOS
SERVIÇOS REALIZADOS

--

OBSERVAÇÕES

CAPACIDADE DE CARGA: 35.000 KG (APROX. 550 A 600 SACAS DE SOJA)
 SISTEMA DE TRANSMISSÃO POR ENGRENAGENS COM CORRENTE BANHADA A ÓLEO, ELIMINANDO CAIXA DE TRANSMISSÃO CONVENCIONAL
 SISTEMA HELICOIDAL (MULTI USO)
 4 PNEUS NOVOS
 TANQUE DE ÁGUA POTÁVEL
 ABERTURA DE COMPORTA COM SISTEMA ELETRO-HIDRÁULICO
 EQUIPADA COM BARRA DE DIREÇÃO E SISTEMA DE BALANÇINHO NO EIXO FRONTAL
 SISTEMA DE MOLAS PRA ABSORÇÃO DE IMPACTO NO ENGATE DA TRACÇÃO ENTRE HELICOIDE SUPERIOR E INFERIOR
 EQUIPAMENTO NOVO DE PÁTIO



LOTE

510

REMATE AGROSHOP

GRUPO SUPREMA

DISTRIBUIDOR

MARCA	KUHN		
MODELO	ACCURA 4.0 BX		
CHASSI	KMBA1076H30A00014		
ANO	2023	POTÊNCIA CV	190 CV
HORAS MOTOR	571		
LARGURA DE APLICAÇÃO (M)	30-36M		
CAPACIDADE DO RESERVATÓRIO (KG)	4000L		
CONDIÇÃO	USADO		
LOCALIZAÇÃO	RONDONÓPOLIS		



SISTEMA DE DISTRIBUIÇÃO		SISTEMA DE ACIONAMENTO DA DISTRIBUIÇÃO		EMBREAGEM DA TRANSMISSÃO		TRAÇÃO	
TIPO	TAXA FIXA, TAXA VARIÁVEL	HIDRÁULICO		HIDROSTÁTICA		4X4	
SISTEMA DE APLICAÇÃO		RESERVATÓRIO / MATERIAL		ESTADO DE CONSERVAÇÃO			
DISCO DUPLO (CENTRÍFUGO)		INOX		BOM ESTADO			
ILUMINAÇÃO							
CONTROLE DE TAXA		LANTERNAS	FUNCIONANDO	LUZ DE FREIO	FUNCIONANDO		
AUTOMÁTICO		FARÓIS DIANTEIROS	FUNCIONANDO	FARÓIS TRASEIROS	FUNCIONANDO		
		TECNOLOGIA	PILOTO AUTOMÁTICO (GPS)	SIM	PRÉ-DISPOSTO	SIM	
CONTROLE DE SEÇÃO	SIM	MODELO GPS		AGREES			
SISTEMA DE ESTEIRAS/ DISCOS		ESTEIRA	BOM ESTADO	DISCOS	BONS	PALHETAS	BOM ESTADO
CABINE							
ALAVANCAS	FUNCIONANDO	FACILIDADE DE ACESSO AOS CONTROLES	SIM	VOLANTE	FIRME		
AR CONDICIONADO	FUNCIONANDO		ESTADO DO ASSENTO		BOM		
RODADOS (*) / PNEUS DESGASTE		DIANTEIROS	BOM ESTADO		TRASEIROS	BOM ESTADO	
DIFERENCIAIS (manutenções realizadas)							
VALORES INVESTIDOS NOS SERVIÇOS REALIZADOS							

OBSERVAÇÕES

DISTRIBUIDOR DE FERTILIZANTES COM RESERVATÓRIO DE 4 M³. EQUIPADO COM SISTEMA DE APLICAÇÃO POR DISCO DUPLO (CDS/CDA) PARA ALTA PRECISÃO NA DISTRIBUIÇÃO DE FERTILIZANTES GRANULADOS E SEMENTES. FAIXA DE APLICAÇÃO DE ATÉ 36 METROS. CONTA COM CAIXA VARIÁVEL, PERMITINDO APLICAÇÃO OTIMIZADA CONFORME NECESSIDADE. POSSUI SISTEMA COM ESTEIRA, COMPORTA PARA CORTE DE SEÇÃO, ESCOVA CONDUTORA, DISCOS COM PALHETAS FIXAS E CAIXA DE ENGENHAGENS EM BANHO DE ÓLEO



LOTE

511

REMATE AGROSHOP

GRUPO SUPREMA

DISTRIBUIDOR

MARCA	KUHN		
MODELO	ACCURA 8.0 HD		
CHASSI	KMBA1071K60B0047		
ANO	2023	POTÊNCIA CV	280 CV
HORAS MOTOR	1396.9		
LARGURA DE APLICAÇÃO (M)	36-40M		
CAPACIDADE DO RESERVATÓRIO (KG)	8000L		
CONDIÇÃO	USADO		
LOCALIZAÇÃO	TANGARÁ DA SERRA		



SISTEMA DE DISTRIBUIÇÃO		SISTEMA DE ACIONAMENTO DA DISTRIBUIÇÃO		EMBREAGEM DA TRANSMISSÃO		TRAÇÃO	
TIPO	TAXA FIXA, TAXA VARIÁVEL	HIDRÁULICO		HIDRÁULICA		4X4	
SISTEMA DE APLICAÇÃO		RESERVATÓRIO / MATERIAL		ESTADO DE CONSERVAÇÃO			
DISCO DUPLO (CENTRÍFUGO)		INOX		BOM ESTADO			
ILUMINAÇÃO							
CONTROLE DE TAXA		LANTERNAS	FUNCIONANDO	LUZ DE FREIO	FUNCIONANDO		
AUTOMÁTICO		FARÓIS DIANTEIROS	FUNCIONANDO	FARÓIS TRASEIROS	FUNCIONANDO		
		TECNOLOGIA	PILOTO AUTOMÁTICO (GPS)	SIM	PRÉ-DISPOSTO	SIM	
CONTROLE DE SEÇÃO	SIM	MODELO GPS		TRIMBLE GFX-750			
SISTEMA DE ESTEIRAS/ DISCOS		ESTEIRA	BOM ESTADO	DISCOS	BONS	PALHETAS	BOM ESTADO
CABINE							
ALAVANCAS	FUNCIONANDO	FACILIDADE DE ACESSO AOS CONTROLES	SIM	VOLANTE	FIRME		
AR CONDICIONADO	FUNCIONANDO		ESTADO DO ASSENTO		BOM		
RODADOS (*) / PNEUS DESGASTE		DIANTEIROS	BOM ESTADO		TRASEIROS	BOM ESTADO	
DIFERENCIAIS (manutenções realizadas)							
VALORES INVESTIDOS NOS SERVIÇOS REALIZADOS							

OBSERVAÇÕES

TRANSMISSÃO HIDRÁULICA
CAPACIDADE DO RESERVATÓRIO: 8 M³
RESERVATÓRIO EM AÇO INOX
SISTEMA DE TAXA VARIÁVEL
FAIXA DE APLICAÇÃO DE ATÉ 42 M
EQUIPADO COM TRIMBLE GFS-750



LOTE 513**PULVERIZADOR****REMATE
AGROSHOP****GRUPO
SUPREMA**

MARCA		JOHN DEERE	
MODELO		4040	
CHASSI		JNW4040MJ150190019	
ANO	2019	POTÊNCIA CV	275
HORAS MOTOR		5521	
TAMANHO DE BARRAS (M)		30	
CAP. TANQUE DE CALDA (L)		4000	
ESP. BITOLA		0.5	
ESPAÇAMENTO ENTRE BICOS		0.5	
CONDIÇÃO		USADO	
LOCALIZAÇÃO		SORRISO	



TANQUE DE CALDA		PORTA BICOS		BARRAS	
MATERIAL	AÇO INOX	TRIJET		FIBRA DE CARBONO	
CONSERVAÇÃO	BOM ESTADO			SEÇÃO (bico a bico)	4

MANGUEIRAS		TRANSMISSÃO		TECNOLOGIA	
CLASSIFICAÇÃO	HIDRÁULICA	EMBREAGEM	HIDROSTÁTICA	PILOTOAUTOMÁTICO (GPS)	SIM
CONDIÇÃO	BOM ESTADO	TRAÇÃO	4X4	MODELO GPS	

CABINE					
ALAVANCAS	SIM	FACILIDADE DE ACESSO AOS CONTROLES		VOLANTE	
AR CONDICIONADO	FUNCIONANDO		ESTADO DO ASSENTO		

ILUMINAÇÃO		LANTERNAS	SIM	LUZ DE FREIO	SIM
FARÓIS DIANTEIROS	SIM	FARÓIS TRASEIROS	SIM		

AJUSTE DE BITOLA		HIDRÁULICO			
------------------	--	------------	--	--	--

RODADOS (*) / PNEUS DESGASTE		DIANTEIROS	BOM ESTADO	TRASEIROS	BOM ESTADO
------------------------------	--	------------	------------	-----------	------------

SUSPENSÃO		BOMBA DE PULVERIZAÇÃO	
SUSPENSÃO MOLA/PNEUMÁTICA		CENTRÍFUGA	

DIFERENCIAIS (manutenções realizadas)					
--	--	--	--	--	--

VALORES INVESTIDOS NOS SERVIÇOS REALIZADOS					
--	--	--	--	--	--

OBSERVAÇÕES

PILOTO STAR FIRE 6000



LOTE**514****REMATE**
AGROSHOP**GRUPO**
SUPREMA**CARRETA GRANELEIRA**

MARCA

AGRICULTE

MODELO

AGRI-2600

CHASSI

7206704

ANO

2024

CONDIÇÃO

NOVO

LOCALIZAÇÃO

ALTA FLORESTA

**IMPLEMENTO****DIFERENCIAIS**
(manutenções realizadas)

--

VALORES INVESTIDOS NOS
SERVIÇOS REALIZADOS

--

OBSERVAÇÕES

- CARRETA GRANELEIRA CAPACIDADE 26000 LITROS ,OU APROXIMADAMENTE 345 SACAS
- COM LONA FÁCIL - COM 2 EIXOS (BALACIN) 4 RODADOS EM ÓTIMO ESTADO
- SISTEMA NO CARDAN
- CABEÇALHO COM SISTEMA DE DESCANSO - POTÊNCIA REQUERIDA. A PARTIR DE 150 VC À 160 VC
- VERSÃO MULTI USO OU GRÃOS - ESTRUTURA EM AÇO CARBONO
- EQUIPAMENTO NOVO DE PÁTIO



LOTE**515****REMATE**
AGROSHOP**GRUPO**
SUPREMA**CARRETA GRANELEIRA**

MARCA

KUHN

MODELO

GRAIN MAX 1900

CHASSI

0150072CC70A571

ANO

2022

CONDIÇÃO

USADO

LOCALIZAÇÃO

ALTA FLORESTA

**IMPLEMENTO****DIFERENCIAIS**
(manutenções realizadas)

--

VALORES INVESTIDOS NOS
SERVIÇOS REALIZADOS

--

OBSERVAÇÕES

- CAPACIDADE VOLUMÉTRICA, 19000 LTS, OU APROXIMADAMENTE 250 SACAS
- VELOCIDADE DE DESCARGA É DE APROXIMADAMENTE 150 SACAS POR MINUTO
- DIÂMETRO DO TUBO DE DESCARGA 475MM
- COM LONA FÁCIL - TICADO A CARDAN
- MANGUEIRAS HIDRÁULICAS OK
- COM SISTEMA DE DESCANSO NO CABEÇALHO - COM 2, RODADOS EM ÓTIMO ESTADO
- EQUIPAMENTO NOVO DE PÁTIO



LOTE 526A**UTV****REMATE
AGROSHOP****GRUPO
SUPREMA**

CATEGORIA	VEÍCULO
MARCA	POLARIS
MODELO	RANGER 570
VERSÃO	GASOLINA
PLACA	3NSM4E571SE078143
ANO FAB.	2026
KM	0
COR	VERDE
CONDIÇÃO	NOVO
LOCALIZAÇÃO	ALTA FLORESTA

**ESTADO MECÂNICO**

CÂMBIO

AUTOMÁTICO

VAZAMENTOS APARENTES

NÃO

DIREÇÃO

FIRME

ÍTEMS EM BOM ESTADO

BATERIA (FIXAÇÃO E CARGA)

SIM

FREIO (RESPOSTA E PEDAL)

BOM ESTADO

CORREIA DENTADA

BOM ESTADO

EMBREAGEM

BOM ESTADO

SUSPENSÃO

BOM ESTADO

ESTRUTURA

BATIDAS VISÍVEIS

NÃO

FERRUGEM/CORROSÃO

NÃO

RODAGEM

PNEUS DIANTEIROS

EXCELENTE

PNEUS TRASEIROS

EXCELENTE

ESTEPE

NÃO

INTERIOR

BANCOS

BOM ESTADO

TRAVAS

NÃO POSSUI

PAINEL

SEM ALERTAS

MULTIMÍDIA

NÃO POSSUI

VIDROS ELÉTRICOS

NÃO POSSUI

AR-CONDICIONADO

NÃO POSSUI

ELÉTRICA GERAL

FARÓIS DIANTEIROS

FUNCIONANDO

LANTERNAS

FUNCIONANDO

LUZ DE FREIO

FUNCIONANDO

SETAS

FUNCIONANDO

DIFERENCIAIS
(manutenções realizadas)**VALORES INVESTIDOS NOS**
SERVIÇOS REALIZADOS**OBSERVAÇÕES**

LOTE**600****REMATE**
AGROSHOP**GRUPO**
SUPREMA**PLATAFORMA DE MILHO**

MARCA

CASE IH BY GTS

MODELO

IH1050-62

CHASSI

FPM0892580201

ANO

2024

CONDIÇÃO

NOVO

LOCALIZAÇÃO

ALTA FLORESTA

**IMPLEMENTO****DIFERENCIAIS**
(manutenções realizadas)

--

VALORES INVESTIDOS NOS
SERVIÇOS REALIZADOS

--

OBSERVAÇÕES

- COM 10 LINHAS DE 0,50
-EQUIPAMENTO NOVO DE PÁTIO



LOTE**602****REMATE**
AGROSHOP**GRUPO**
SUPREMA**PLATAFORMA DRAPER**

MARCA

GTS

MODELO

FLEX XPS 35 PÉS

CHASSI

FPC 1009740116

ANO

2025

CONDIÇÃO

NOVO

LOCALIZAÇÃO

ALTA FLORESTA

**IMPLEMENTO****DIFERENCIAIS**
(manutenções realizadas)

--

VALORES INVESTIDOS NOS
SERVIÇOS REALIZADOS

--

OBSERVAÇÕESPLATAFORMA GTS DRAPER 35 PÉS
BARRA DE CORTE FLEXÍVEL
PLATAFORMA NOVA DE PÁTIO

LOTE**603****REMATE**
AGROSHOP**GRUPO**
SUPREMA**PLATAFORMA DE MILHO**

MARCA

GTS

MODELO

SÉRIE PRIME 12L50 PRODUTIVA

CHASSI

FPM0729650101

ANO

2023

CONDIÇÃO

NOVO

LOCALIZAÇÃO

ALTA FLORESTA

**IMPLEMENTO****DIFERENCIAIS**
(manutenções realizadas)

--

VALORES INVESTIDOS NOS
SERVIÇOS REALIZADOS

--

OBSERVAÇÕES

PLATAFORMA GTS PRODUTIVA PRIME SÉRIE S
 ESPAÇAMENTO DE 0,50 M
 SISTEMA ESPIGADOR COM ROLO
 HELICOIDE DUPLO (CARACOL)
 EMBREAGEM INDIVIDUAL POR LINHA
 PLATAFORMA NOVA DE PÁTIO



LOTE**605****REMATE**
AGROSHOP**GRUPO**
SUPREMA**PLATAFORMA DE MILHO**

MARCA

JAN

MODELO

SUPRA 6000

CHASSI

OMS120021600800

ANO

2016

CONDIÇÃO

USADO

LOCALIZAÇÃO

ALTA FLORESTA

**IMPLEMENTO****DIFERENCIAIS**
(manutenções realizadas)

--

VALORES INVESTIDOS NOS
SERVIÇOS REALIZADOS

--

OBSERVAÇÕES

PLATAFORMA DE MILHO COM 12 LINHAS (12X50)
SISTEMA CARACOL
EQUIPAMENTO REFORMADO, EM BOM ESTADO
PRONTO PRA A COLHEITA



LOTE 606

REMATE
AGROSHOP

GRUPO SUPREMA

PLATAFORMA DE MILHO

MARCA

CASE IH BY GTS

MODELO

151550

CHASSI

FPM0730070101

ANO

2023

CONDIÇÃO

NOVO

LOCALIZAÇÃO

MATUPÁ



IMPLEMENTO

DIFERENCIAIS
(manutenções realizadas)

--

VALORES INVESTIDOS NOS
SERVIÇOS REALIZADOS

--

OBSERVAÇÕES

PLATAFORMA DE MILHO 15X50
SISTEMA CARACOL CASE BY GTS
EQUIPAMENTO NOVO DE PÁTIO



LOTE**607****REMATE**
AGROSHOP**GRUPO**
SUPREMA**PLATAFORMA DE MILHO**

MARCA

GTS

MODELO

IS 1250 PRODUTIVA

CHASSI

FPM0164490

ANO

2018

CONDIÇÃO

USADO

LOCALIZAÇÃO

NOVA MONTE VERDE

**IMPLEMENTO****DIFERENCIAIS**
(manutenções realizadas)

--

VALORES INVESTIDOS NOS
SERVIÇOS REALIZADOS

--

OBSERVAÇÕES

12X50
SÉRIE PRIME PONTOS DE FERRUGEM NO CARACOL E CORRENTES EQUIPAMENTO PRECISA DE REVISÃO



LOTE**608****REMATE**
AGROSHOP**GRUPO**
SUPREMA**PLATAFORMA DE MILHO**

MARCA

VENCE TUDO

MODELO

BOCUDA 5930 SÉRIE 07

CHASSI

PM072261

ANO

2019

CONDIÇÃO

USADO

LOCALIZAÇÃO

NOVA MONTE VERDE

**IMPLEMENTO****DIFERENCIAIS**
(manutenções realizadas)

--

VALORES INVESTIDOS NOS
SERVIÇOS REALIZADOS

--

OBSERVAÇÕES

PLATAFORMA 12X50
SÉRIE PRIME
PRESENÇA DE PONTOS DE FERRUGEM NO CARACOL E NAS CORRENTES
EQUIPAMENTO NECESSITA DE REVISÃO



LOTE**611****REMATE**
AGROSHOP**GRUPO**
SUPREMA**PLATAFORMA**

MARCA

GTS

MODELO

PL 101 SB

CHASSI

F650647570101

ANO

2022

CONDIÇÃO

USADO

LOCALIZAÇÃO

NOVO PROGRESSO

**IMPLEMENTO****DIFERENCIAIS**
(manutenções realizadas)

--

VALORES INVESTIDOS NOS
SERVIÇOS REALIZADOS

--

OBSERVAÇÕESGREEN SYSTEM 12X50
EQUIPAMENTO REVISADO PLATAFORMA EM ÓTIMO ESTADO

LOTE**612****REMATE**
AGROSHOP**GRUPO**
SUPREMA**PLATAFORMA**

MARCA

GTS

MODELO

IS1550-G2

CHASSI

FPM007301101001

ANO

2023

CONDIÇÃO

USADO

LOCALIZAÇÃO

NOVO PROGRESSO

**IMPLEMENTO****DIFERENCIAIS**
(manutenções realizadas)

SEM INFORMAÇÃO

VALORES INVESTIDOS NOS
SERVIÇOS REALIZADOS**OBSERVAÇÕES**GREEN SYSTEM
EQUIPAMENTO REVISADO
12 X50
EQUIPAMENTO EM BOM ESTADO DE CONSERVAÇÃO

LOTE 613 A

REMATE
AGROSHOP

GRUPO SUPREMA

DISCOS

MARCA

INDUMAVI

MODELO

DISCO LISO

CHASSI

3797R

ANO

CONDIÇÃO

2023

NOVO

LOCALIZAÇÃO

ALTA FLORESTA



IMPLEMENTO

DIFERENCIAIS
(manutenções realizadas)

--

VALORES INVESTIDOS NOS
SERVIÇOS REALIZADOS

--

OBSERVAÇÕES

- DISCO DE CORTE 16" SEMENTES E ADUBO, 4MM DE ESPESSURA /FURAÇÃO DE 75 6 FUROS
- QTD 48 UNIDADES
- SERVE PARA PLANTADEIRAS CASE, NEW HOLLAND E MOMETUM

LOTE 613 B

REMATE
AGROSHOP

GRUPO SUPREMA

DISCOS LISOS

MARCA

INDUMAVI

MODELO

DISCOS LISOS

CHASSI

3483R

ANO

CONDIÇÃO

2023

NOVO

LOCALIZAÇÃO

ALTA FLORESTA



IMPLEMENTO

DIFERENCIAIS
(manutenções realizadas)

--

VALORES INVESTIDOS NOS
SERVIÇOS REALIZADOS

--

OBSERVAÇÕES

- DISCO DE CORTE 22" 5 MM DE ESPESSURA/ FURAÇÃO DE 80
- QTD 24 UNIDADES
- PARA CASE, NEW HOLLAND E MOMETUM

LOTE 702

REMATE
AGROSHOP

GRUPO SUPREMA

GRADE DE ARADO NIVELADORA

MARCA

KLR IMPLEMENTOS

MODELO

GN 195

CHASSI

23/2181

ANO

2023

CONDIÇÃO

NOVO

LOCALIZAÇÃO

ALTA FLORESTA



IMPLEMENTO

DIFERENCIAIS
(manutenções realizadas)

--

VALORES INVESTIDOS NOS SERVIÇOS REALIZADOS

--

OBSERVAÇÕES

GRADE COM 48 DISCOS MISTOS, SENDO 24 DENTADOS NA DIANTEIRA E 24 LISOS NA TRASEIRA DE 22", COM ESPAÇAMENTO DE 20 MM ENTRE DISCOS
MEDIDA: 47X22X20
COM LIMPADORES FIXOS
MANGUEIRAS HIDRÁULICAS EM BOM ESTADO
CABEÇALHO MANUAL
EQUIPAMENTO NOVO DE PÁTIO



LOTE**707****REMATE**
AGROSHOP**GRUPO**
SUPREMA**ESCARIFICADOR**

MARCA

KUHN

MODELO

STINGER 7

CHASSI

KBRA1073H30A00113

ANO

2025

CONDIÇÃO

NOVO

LOCALIZAÇÃO

RONDONÓPOLIS

**IMPLEMENTO****DIFERENCIAIS**
(manutenções realizadas)

--

VALORES INVESTIDOS NOS
SERVIÇOS REALIZADOS

--

OBSERVAÇÕES

ESCARIFICADOR STINGER COM 7 HASTES, ALTURA DE 0,60 M E ESPAÇAMENTO DE 0,60 CM ENTRE HASTES
7 DISCOS DE CORTE LISOS DE 22", COM ESPAÇAMENTO DE 0,66 CM ENTRE DISCOS
AJUSTE DE LARGURA DE TRABALHO E PROFUNDIDADE
3 ROLOS DESTROÇADORES COM 1,59M DE COMPRIMENTO CADA
4 PNEUS BALÃO NOVOS
2 CAIXAS DE FERRAMENTAS
PODE OPERAR DE ARRASTO OU ACOPLADO AO 3 PONTOS DO HIDRÁULICO DO TRATOR
POSSUI SISTEMA DE DESARME AUTOMÁTICO
EQUIPAMENTO NOVO DE PÁTIO



LOTE**709****REMATE**
AGROSHOP**GRUPO**
SUPREMA**ESCARIFICADOR**

MARCA

KUHN

MODELO

SKRAFIC 15

CHASSI

KBRAA1064P70A00120

ANO

2022

CONDIÇÃO

USADO

LOCALIZAÇÃO

RONDONÓPOLIS

**IMPLEMENTO****DIFERENCIAIS**
(manutenções realizadas)

--

VALORES INVESTIDOS NOS
SERVIÇOS REALIZADOS

--

OBSERVAÇÕES

- ESCARIFICADOR SKRAFIC DE 15 HASTES DE 0,83 CM DE ALTURA COM ESPAÇAMENTO DE 0,56 CM ENTRE HASTES - COM 14 DISCOS LISOS DE 18" COM 0,27 CM DE ESPAÇAMENTO ENTRE DISCOS
- COM CABEÇALHO MANUAL - COM 1 CAIXA DE FERRAMENTAS - COM 3 ROLOS DESTROÇADOR, COM 1,41 MTS DE COMPRIMENTO CADA
- COM 4 PNEUS SEMI NOVOS
- SISTEMA DE DESARME AUTOMÁTICO -COM SISTEMA PARA PLANTIO DE SEMENTES - COM 2 CAIXAS DE SEMENTES, COMPRIMENTO 2,38 LARGURA 0,44CM E ALTURA DE 0,45
- COM 15 SÁIDAS PARA DISTRIBUIÇÃO DE SEMENTES
- FAZER REVISÃO NAS CATRACAS DE ACIONAMENTO DOS ROLOS - SISTEMA HIDRÁULICO OK
- AUTO TRANSPORTÁVEL - EQUIPAMENTO EM BOM ESTADO DE CONSERVAÇÃO



LOTE 710A

REMATE
AGROSHOP

GRUPO SUPREMA

PULVERIZADOR MONTADO

MARCA

KUHN

MODELO

AF 600

CHASSI

KMBA1062A90F00842

ANO

2025

CONDIÇÃO

NOVO

LOCALIZAÇÃO

SANTARÉM



IMPLEMENTO

DIFERENCIAIS
(manutenções realizadas)

--

VALORES INVESTIDOS NOS
SERVIÇOS REALIZADOS

--

OBSERVAÇÕES

PULVERIZADOR KUHN AF600 HIDRÁULICO, EQUIPADO COM AGITADOR MECÂNICO.



LOTE 710B

REMATE
AGROSHOP

GRUPO SUPREMA

PULVERIZADOR MONTADO

MARCA

KUHN

MODELO

600 HIDRÁULICO

CHASSI

KMBA1062L90F00843

ANO

2025

CONDIÇÃO

NOVO

LOCALIZAÇÃO

SANTARÉM



IMPLEMENTO

DIFERENCIAIS
(manutenções realizadas)

--

VALORES INVESTIDOS NOS
SERVIÇOS REALIZADOS

--

OBSERVAÇÕES

PULVERIZADOR KUHN AF 600 HIDRÁULICO, EQUIPADO COM AGITADOR MECÂNICO.



LOTE**720****REMATE**
AGROSHOP**GRUPO**
SUPREMA**RESERVATÓRIO**

MARCA

MICRON

MODELO

COMBAT

CHASSI

NÃO TEM

ANO

-

CONDIÇÃO

USADO

LOCALIZAÇÃO

ALTA FLORESTA

**IMPLEMENTO****DIFERENCIAIS**
(manutenções realizadas)

--

VALORES INVESTIDOS NOS
SERVIÇOS REALIZADOS

--

OBSERVAÇÕES

3 RESERVATÓRIOS COM CAPACIDADE DE 600 LITROS CADA
 RESERVATÓRIOS EM POLIETILENO REFORÇADO
 1 RESERVATÓRIO SEM TAMPA
 EQUIPAMENTO USADO



LOTE**721****REMATE**
AGROSHOP**GRUPO**
SUPREMA**2 TANQUES INOCULANTES
DE SULCO**

MARCA

SAFRA MAX JET 650E

MODELO

E AGRAL AS 600

CHASSI

NÃO TEM

ANO

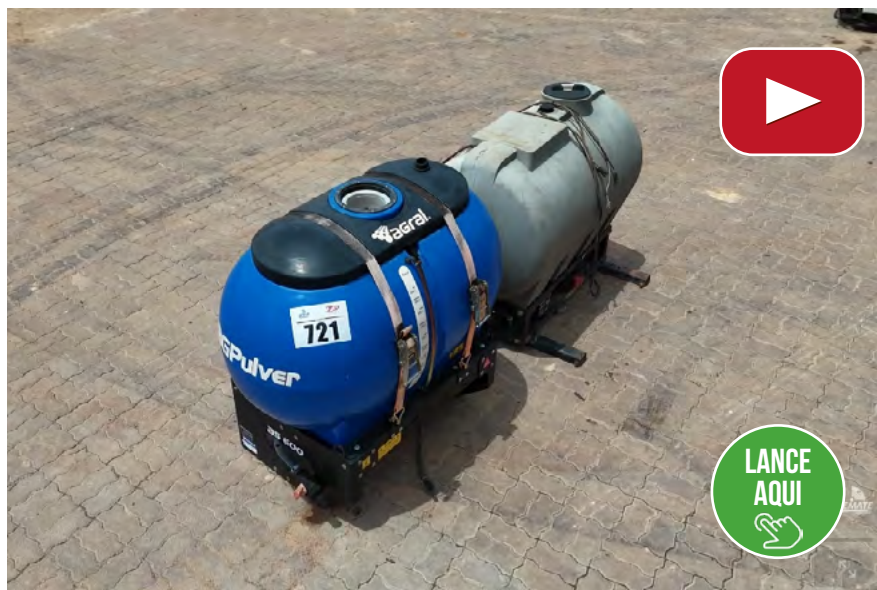
2021

CONDIÇÃO

USADO

LOCALIZAÇÃO

ALTA FLORESTA

**IMPLEMENTO****DIFERENCIAIS**
(manutenções realizadas)

--

VALORES INVESTIDOS NOS
SERVIÇOS REALIZADOS

--

OBSERVAÇÕES

- 1º TANQUE INOCULANTE SAFRA MAX JET 650 E COM PAINEL DE CONTROLE, TANQUE MATERIAL EM POLIETILENO COM CAPACIDADE DE 650 LITROS.
- 2º TANQUE INOCULANTE MARCA AGRAL AS 600 SÉRIE SN 210002 ANO 2021, CAPACIDADE DE 600 LITROS, TANQUE DE POLIETILENO, FALTA TAMPA, TROCAR MANGUEIRA DO REGISTRO. EQUIPAMENTO BEM CONSERVADO



LOTE**722****REMATE**
AGROSHOP**GRUPO**
SUPREMA**TANQUE INOCULANTE**

MARCA

ORION

MODELO

T 600 EM

CHASSI

16660

ANO

2025

CONDIÇÃO

NOVO

LOCALIZAÇÃO

ALTA FLORESTA

**IMPLEMENTO****DIFERENCIAIS**
(manutenções realizadas)

--

VALORES INVESTIDOS NOS
SERVIÇOS REALIZADOS

--

OBSERVAÇÕESCAPACIDADE DE 600 LITROS
SISTEMA ELETRÔNICO
VAZÃO DE 20 A 150 LITROS
EQUIPAMENTO NOVO DE PÁTIO

LOTE**723****REMATE**
AGROSHOP**GRUPO**
SUPREMA**TRATADOR DE SEMENTES**

MARCA

GRAZMEC

MODELO

SP300

CHASSI

364/24

ANO

2024

CONDIÇÃO

NOVO

LOCALIZAÇÃO

ALTA FLORESTA

**IMPLEMENTO****DIFERENCIAIS**
(manutenções realizadas)

--

VALORES INVESTIDOS NOS
SERVIÇOS REALIZADOS

--

OBSERVAÇÕES

CAPACIDADE DE 3 TONELADAS
SISTEMA DOUBLE DISC SPRAY SYSTEM
SISTEMA DIGITAL COM CONTROLE DE DOSE MTS 120 PRO
ACOMPANHA KIT PRA UTILIZAÇÃO DE BIG BAG
4 DOSADORES PRA TRATAMENTO DE SEMENTES
MOTOR ELÉTRICO WEG 110/220 V
EQUIPAMENTO NOVO DE PÁTIO



LOTE**726****REMATE**
AGROSHOP**GRUPO**
SUPREMA**GRADE NIVELADORA**
36X22X200

MARCA

KLR

MODELO

GN195

CHASSI

32222

ANO

2023

CONDIÇÃO

NOVO

LOCALIZAÇÃO

JUÍNA

**IMPLEMENTO****DIFERENCIAIS**
(manutenções realizadas)

--

VALORES INVESTIDOS NOS
SERVIÇOS REALIZADOS

--

OBSERVAÇÕES

GRADE NIVELADORA COM 32 DISCOS, SENDO 16 LISOS E 16 DENTADOS DE 22"
ESPAÇAMENTO ENTRE DISCOS DE 20CM
CABEÇALHO MANUAL (ENGATE E AJUSTE DA BARRA DE TRAÇÃO)
MANGUEIRAS DO SISTEMA HIDRÁULICO EM BOM ESTADO
SISTEMA DE LEVANTE E CONEXÕES HIDRÁULICAS EM BOM ESTADO



LOTE**727****REMATE**
AGROSHOP**GRUPO**
SUPREMA**GRADE NIVELADORA**

MARCA

KLR

MODELO

GN 195 44 X 22 X 200

CHASSI

4422

ANO

2023

CONDIÇÃO

NOVO

LOCALIZAÇÃO

JUÍNA

**IMPLEMENTO****DIFERENCIAIS**
(manutenções realizadas)

--

VALORES INVESTIDOS NOS
SERVIÇOS REALIZADOS

--

OBSERVAÇÕES

GRADE NIVELADORA COM 44 DISCOS MISTOS: SENDO 22 DENTADOS E 22 LISOS DE 22" (POLEGADAS).
ESPAÇAMENTO ENTRE DISCOS: 20CM
MANGUEIRAS HIDRÁULICAS EM BOM ESTADO.
CABEÇALHO MANUAL
COM LIMPADOR DE DISCOS: POSSUI AS RASPADEIRAS PRA LIMPEZA AUTOMÁTICA DAS LÂMINAS.



LOTE**728****REMATE**
AGROSHOP**GRUPO**
SUPREMA**GARFO ENLEIRADOR 8
HASTES**

MARCA

BALDAN

MODELO

EL6-08

CHASSI

6/00412010001

ANO

2022

CONDIÇÃO

NOVO

LOCALIZAÇÃO

JUÍNA

**IMPLEMENTO****DIFERENCIAIS**
(manutenções realizadas)

--

**VALORES INVESTIDOS NOS
SERVIÇOS REALIZADOS**

--

OBSERVAÇÕES

GARFO ENLEIRADOR COM 8 HASTES, MEDINDO 2,3M DE COMPRIMENTO POR 0,92 DE ALTURA COM ESPAÇO DE 0,30CM ENTRE HASTES;
EQUIPAMENTO NOVO DE PÁTIO



LOTE**729****REMATE**
AGROSHOP**GRUPO**
SUPREMA**TERRACEADOR**

MARCA

BALDAN

MODELO

TACR 24 X 28 X 450

CHASSI

61096839001001

ANO

2022

CONDIÇÃO

NOVO

LOCALIZAÇÃO

JUÍNA

**IMPLEMENTO****DIFERENCIAIS**
(manutenções realizadas)

--

VALORES INVESTIDOS NOS
SERVIÇOS REALIZADOS

--

OBSERVAÇÕES

TERRACEADOR BALDAN FIXO, COM 24 DISCOS DE 28"
 ESPAÇAMENTO ENTRE DISCOS DE 45 CM
 COM LIMPADORES DE DISCOS (RASPadeiras PRA EVITAR ENTUPIMENTO)
 2 PNEUS BALÃO NOVOS (MAIOR FLUTUAÇÃO E ESTABILIDADE EM SOLOS MACIOS)
 CABEÇALHO MANUAL
 MANGUEIRAS HIDRÁULICAS EM BOM ESTADO
 3 PISTÕES SEM VAZAMENTOS



LOTE**737****REMATE**
AGROSHOP**GRUPO**
SUPREMA**ESCARIFICADOR**

MARCA

STARA

MODELO

FOX C) TANDER 27H

CHASSI

FOX BG 10658/ FOX 01

ANO

2016

CONDIÇÃO

USADO

LOCALIZAÇÃO

SORRISO

**IMPLEMENTO****DIFERENCIAIS**
(manutenções realizadas)

--

VALORES INVESTIDOS NOS
SERVIÇOS REALIZADOS

--

OBSERVAÇÕES

ESCARIFICADOR STARA FOX 13H PRA TANDER, COM 27 HASTES
 FOX 01 COM 12 HASTES NA DIANTEIRA E 14 HASTES NA TRASEIRA, COM ESPAÇAMENTO DE 0,58 CM
 4 PISTÕES SEM VAZAMENTOS
 26 DISCOS LISOS DE 18", COM ESPAÇAMENTO DE 0,30 CM ENTRE DISCOS
 4 PNEUS EM BOM ESTADO
 MANGUEIRAS HIDRÁULICAS EM BOM ESTADO
 EQUIPAMENTO EM BOM ESTADO DE CONSERVAÇÃO



LOTE**738****REMATE**
AGROSHOP**GRUPO**
SUPREMA**CARRETA GRANELEIRA**

MARCA

STARA

MODELO

REBOKE 20000

CHASSI

RGI-BJI 0457

ANO

2019

CONDIÇÃO

USADO

LOCALIZAÇÃO

ALTA FLORESTA

**IMPLEMENTO****DIFERENCIAIS**
(manutenções realizadas)

--

VALORES INVESTIDOS NOS
SERVIÇOS REALIZADOS

--

OBSERVAÇÕES

CAPACIDADE PRA 20.000
 CONSTRUÇÃO EM AÇO INOX
 EQUIPAMENTO PRA SEMENTES E FERTILIZANTES
 CABEÇALHO MANUAL COM DESCANSO
 ACIONAMENTO POR CARDAN
 MANGUEIRAS DO SISTEMA HIDRÁULICO EM BOM ESTADO
 4 PNEUS EM BOM ESTADO
 PONTEIRA DO TUBO DE DESCARGA COM AVARIAS



LOTE**740****REMATE**
AGROSHOP**GRUPO**
SUPREMA**CARRETA**

MARCA

TURIM

MODELO

40-25

CHASSI

CTP4 1650223

ANO

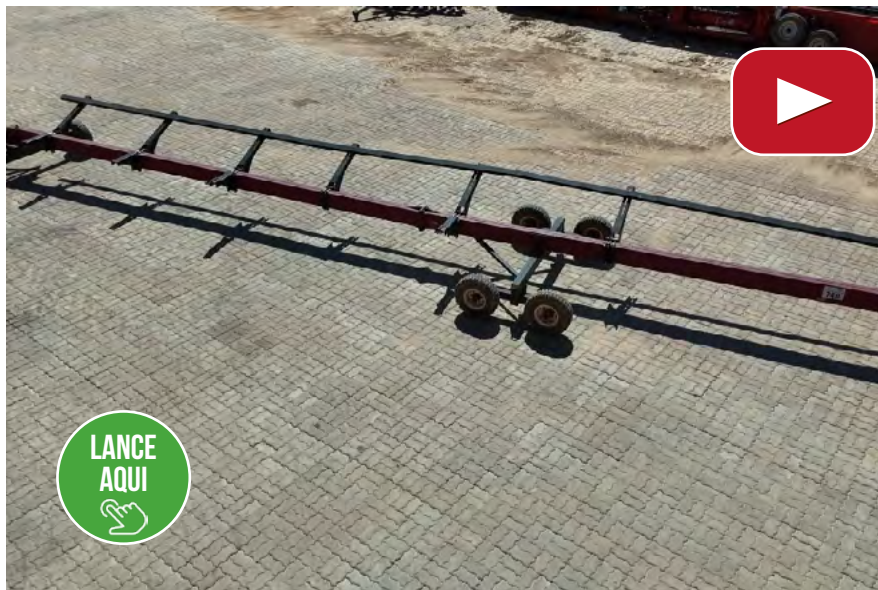
2023

CONDIÇÃO

USADO

LOCALIZAÇÃO

ALTA FLORESTA

**IMPLEMENTO****DIFERENCIAIS**
(manutenções realizadas)

--

VALORES INVESTIDOS NOS
SERVIÇOS REALIZADOS

--

OBSERVAÇÕESCARRETA PRA TRANSPORTE DE PLATAFORMAS
EM BOM ESTADO, SEMI NOVA
6 PNEUS SEMINOVOS

LOTE**751****REMATE**
AGROSHOP**GRUPO**
SUPREMA**CARRETA TANQUE**

MARCA

TECMESTEL

MODELO

TIGER 10000

CHASSI

TT23080072

ANO

2024

CONDIÇÃO

NOVO

LOCALIZAÇÃO

JUÍNA

**IMPLEMENTO****DIFERENCIAIS**
(manutenções realizadas)

--

VALORES INVESTIDOS NOS
SERVIÇOS REALIZADOS

--

OBSERVAÇÕES

- CARRETA TANQUE CAPACIDADE 10.000 LITROS
EQUIPAMENTO NOVO DE PÁTIO



LOTE**752****REMATE**
AGROSHOP**GRUPO**
SUPREMA**ROLO FACA**

MARCA

HORSCH

MODELO

CULTO 12 TC

CHASSI

28241544

ANO

2025

CONDIÇÃO

NOVO

LOCALIZAÇÃO

SORRISO

**IMPLEMENTO****DIFERENCIAIS**
(manutenções realizadas)

--

VALORES INVESTIDOS NOS
SERVIÇOS REALIZADOS

--

OBSERVAÇÕES

EQUIPAMENTO NOVO DE PÁTIO

--



LOTE**753****REMATE**
AGROSHOP**GRUPO**
SUPREMA**ADUBADORA**

MARCA

HORSCH

MODELO

EVO CS

CHASSI

22171257

ANO

2024

CONDIÇÃO

USADO

LOCALIZAÇÃO

SORRISO

**IMPLEMENTO****DIFERENCIAIS**
(manutenções realizadas)

--

VALORES INVESTIDOS NOS
SERVIÇOS REALIZADOS

--

OBSERVAÇÕES

POSSIBILITA APLICAÇÃO DE TRÊS OPERAÇÕES: APLICAÇÃO DE FERTILIZANTES, DESCOMPACTAÇÃO DE SOLO E SEMEADURA RESERVATÓRIO DE 9000L
ATÉ 35CM DE PROFUNDIDADE TAXA VARIÁVEL HORSCH CONNECT - MONITOR EOST-10
17 HASTES E 17 DISCOS, ESPAÇAMENTO DE 45CM



LOTE**812****REMATE**
AGROSHOP**GRUPO**
SUPREMA**KIT FRONTAL**
PANTOGRÁFICO

MARCA

TATU

MODELO

PCA 3800-S-0117

CHASSI

0106112304-0-3

ANO

10/2025

CONDIÇÃO

NOVO

LOCALIZAÇÃO

ALTA FLORESTA

**IMPLEMENTO****DIFERENCIAIS**
(manutenções realizadas)

--

VALORES INVESTIDOS NOS
SERVIÇOS REALIZADOS

--

OBSERVAÇÕES

- CONCHA TATU - SÉRIE 0531044018-2-409 ANO 11/2025 MODELO PAC- S-0822
- COMPRIMENTO DA CONCHA 1,73 X 0,90 DE ALTURA DA BOCA
- EQUIPAMENTO ZERO DE PÁTIO



LOTE**817****REMATE**
AGROSHOP**GRUPO**
SUPREMA**CARRETA GRANELEIRA**

MARCA

KUHN

MODELO

GRAIN MAX 25000

CHASSI

KBRA1079K20A00011

ANO

2025

CONDIÇÃO

NOVO

LOCALIZAÇÃO

ALTA FLORESTA

**IMPLEMENTO****DIFERENCIAIS**
(manutenções realizadas)

--

VALORES INVESTIDOS NOS
SERVIÇOS REALIZADOS

--

OBSERVAÇÕES

BAZUCA KUHN 25.000
COM PORTA HIGIÊNICA
COM LONA DE FÁCIL MANUSEIO
COM CAIXA DE FERRAMENTAS
COM RESERVATÓRIO DE ÁGUA BICA DE DESCARGA HIDRÁULICA
ACIONAMENTO POR CARDAN
4 PÉS DE APOIO
CABEÇALHO MANUAL DE ENGATE
VAZÃO MÉDIA SUPERIOR A 150 SACAS POR MINUTO
ROSCA SEM-FIM PRA MELHOR DESEMPENHO NO DESCARREGAMENTO



LOTE**818****REMATE**
AGROSHOP**GRUPO**
SUPREMA**SEGADORA DE CAPIM**

MARCA

KUHN

MODELO

GMD 280

CHASSI

KSAA1025E80D14073

ANO

2024

CONDIÇÃO

USADO

LOCALIZAÇÃO

ALTA FLORESTA

**IMPLEMENTO****DIFERENCIAIS**
(manutenções realizadas)

--

VALORES INVESTIDOS NOS
SERVIÇOS REALIZADOS

--

OBSERVAÇÕES

ENGATE DE 3 PONTOS
ACIONAMENTO POR CARDAN
PLATAFORMA DE CORTE COM FECHAMENTO HIDRÁULICO
SISTEMA DE TROCA DE FACA COM ENGATE RÁPIDO
COM LONA DE PROTEÇÃO
EQUIPAMENTO USADO, COM POUCO USO



LOTE**820****REMATE**
AGROSHOP**GRUPO**
SUPREMA**PNEU**

MARCA

MICHELIN

MODELO

MECA X BIB

CHASSI

NÃO TEM

ANO

2024

CONDIÇÃO

NOVO

LOCALIZAÇÃO

ALTA FLORESTA

**IMPLEMENTO****DIFERENCIAIS**
(manutenções realizadas)

--

VALORES INVESTIDOS NOS
SERVIÇOS REALIZADOS

--

OBSERVAÇÕES

- 02 PNEUS MICHELIN 620/70/R42
- RADIAL TUBELESS



LOTE**821****REMATE**
AGROSHOP**GRUPO**
SUPREMA**PNEU**

MARCA

MICHELIN

MODELO

MECA X BIB

CHASSI

NÃO TEM

ANO

2024

CONDIÇÃO

NOVO

LOCALIZAÇÃO

ALTA FLORESTA

**IMPLEMENTO****DIFERENCIAIS**
(manutenções realizadas)

--

VALORES INVESTIDOS NOS
SERVIÇOS REALIZADOS

--

OBSERVAÇÕES

- 01 PNEU MICHELIN 750/65/R 26
- RADIAL TUBELESS



LOTE**823****REMATE**
AGROSHOP**GRUPO**
SUPREMA**PNEU**

MARCA

MICHELIN

MODELO

RADIAL MACH

CHASSI

NÃO TEM

ANO

2024

CONDIÇÃO

NOVO

LOCALIZAÇÃO

ALTA FLORESTA

**IMPLEMENTO****DIFERENCIAIS**
(manutenções realizadas)

--

VALORES INVESTIDOS NOS
SERVIÇOS REALIZADOS

--

OBSERVAÇÕES

- 02 PNEUS MICHELIN 650/85/R 38



LOTE**824****REMATE**
AGROSHOP**GRUPO**
SUPREMA**PNEU**

MARCA

CEAT

MODELO

FARMAX R 70

CHASSI

NÃO TEM

ANO

2023

CONDIÇÃO

NOVO

LOCALIZAÇÃO

ALTA FLORESTA

**IMPLEMENTO****DIFERENCIAIS**
(manutenções realizadas)

--

VALORES INVESTIDOS NOS
SERVIÇOS REALIZADOS

--

OBSERVAÇÕES

- 02 PNEUS CEAT 710/70/R 42



LOTE**825****REMATE**
AGROSHOP**GRUPO**
SUPREMA**MOTOR À DIESEL**

MARCA

FPT

MODELO

FPT

CHASSI

5801718992

ANO

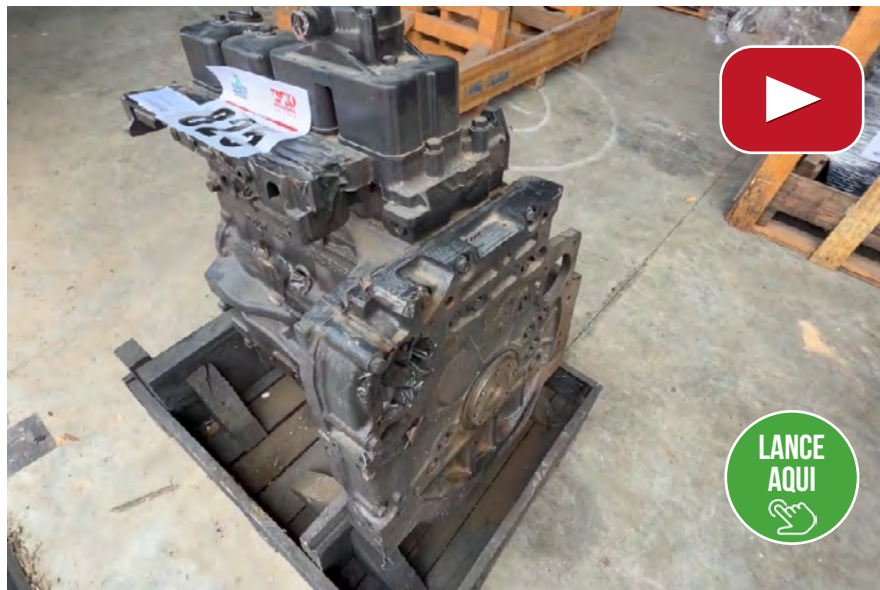
NÃO INFORMADO

CONDIÇÃO

NOVO

LOCALIZAÇÃO

ALTA FLORESTA

**IMPLEMENTO****DIFERENCIAIS**
(manutenções realizadas)

--

VALORES INVESTIDOS NOS
SERVIÇOS REALIZADOS

--

OBSERVAÇÕES

MOTOR RECONDICIONADO
FAMÍLIA DO MOTOR: NEF4 (SEGMENTO AGRÍCOLA)
APLICAÇÃO: TRATORES FARMALL 120A E TE120A



LOTE**826****REMATE**
AGROSHOP**GRUPO**
SUPREMA**MOTOR À DIESEL**

MARCA

FPT

MODELO

FPT

CHASSI

580Z500730

ANO

CONDIÇÃO

NÃO INFORMADO

NOVO

LOCALIZAÇÃO

ALTA FLORESTA

**IMPLEMENTO****DIFERENCIAIS**
(manutenções realizadas)

--

VALORES INVESTIDOS NOS
SERVIÇOS REALIZADOS

--

OBSERVAÇÕES

- MOTOR RECONDICIONADO
- FAMÍLIA DO MOTOR C9
- PRA MOTOR MAGNUM/T8 (TODOS)



LOTE**827****REMATE**
AGROSHOP**GRUPO**
SUPREMA**MOTOR LONG BLOCK**

MARCA

FPT

MODELO

FPT

CHASSI

6156521

ANO

NÃO INFORMADO

CONDIÇÃO

NOVO

LOCALIZAÇÃO

ALTA FLORESTA

**IMPLEMENTO****DIFERENCIAIS**
(manutenções realizadas)

--

VALORES INVESTIDOS NOS
SERVIÇOS REALIZADOS

--

OBSERVAÇÕES

- MOTOR RECONDICIONADO - MOTOR LONG BLOCK FPT - TRATOR PUMA 190/205
 - 75 KM/233HP/235 CV



LOTE**830****REMATE**
AGROSHOP**GRUPO**
SUPREMA**PEÇAS**

MARCA

NEX PRO

MODELO

FILTRO

CHASSI

NÃO TEM

ANO

CONDIÇÃO

NÃO INFORMADO

NOVO

LOCALIZAÇÃO

ALTA FLORESTA

**IMPLEMENTO****DIFERENCIAIS**
(manutenções realizadas)

--

VALORES INVESTIDOS NOS
SERVIÇOS REALIZADOS

--

OBSERVAÇÕES

CÓDIGO - 51413054- FILTRO DE AR QT DE 30 UNI- PRA SÉRIE 230/250 COLHEITADEIRA
- 48028822- ELEMENTO FILTRO DE AR QT DE 05 UNI- PRA FARMALL 130 ANO 2017 E PUMA 140 ANO 2021/2023
- 48028811- FILTRO DE AR QT DE 04 UNI- PRA COLHEITADEIRA SÉRIE 250 E 230
- 87636410- FILTRO DE AR DE MOTOR QT DE 04 UND- PRA MAXXUM 135/180 ANO 2008/2014
- 90511870- FILTRO DE AR QT DE 01 UNI- PRA MAGNUM 260/400 ANO 2021/2025



LOTE**831****REMATE**
AGROSHOP**GRUPO**
SUPREMA**PEÇAS DE REPOSIÇÃO**

MARCA

NEX PRO

MODELO

FILTROS

CHASSI

NÃO TEM

ANO

2020/2021

CONDIÇÃO

NOVO

LOCALIZAÇÃO

ALTA FLORESTA

**IMPLEMENTO****DIFERENCIAIS**
(manutenções realizadas)VALORES INVESTIDOS NOS
SERVIÇOS REALIZADOS**OBSERVAÇÕES**

-CÓDIGO -500058314- FILTROS DE ÓLEO DE MOTOR PRA SÉRIE DA CASE COLHEITADEIRA E PATRIOT 250- QT DE 28
 -CÓDIGO -500058320 - FILTROS ELEMENTO PRA A SÉRIE DA CASE ESTAIGER 420/450- QT DE 02 CÓDIGO- 48074335-
 FILTRO DE ÓLEO DE MOTOR PRA O FARMALL 60/80/95- QT DE 32 - CÓDIGO- 51475985 -ELEMENTO DE FILTROS PRA O
 FARMALL 80/90/95/100- QT DE 06
 - CÓDIGO- 48077064- FILTROS DE COMBUSTÍVEL PRA O PUMA 165 ATÉ 230 CV E PATRIOT DE 250 ATÉ 350- QT DE 08
 - CÓDIGO - 48028836- FILTRO DE ÓLEO DE MOTOR PRA O TRATOR MAXXUM DE 100 ATÉ 260 ANO 98/2000- QT DE 04
 - CÓDIGO - 48074342- FILTRO DE COMBUSTÍVEL PRA O TRATOR MAXXUM DE 200 ATÉ 260 CV ANO 99/2002- QT DE 13
 - CÓDIGO -48028741- FILTRO DE COMBUSTÍVEL PRA O MAGNUM 265 ATÉ 380 CV ANO 2025- QT DE 13
 -CÓDIGO - 48028746-FILTRO DE ÓLEO DO MOTOR FARMALL DE 110 ATÉ 240 CV ANO 2014/2918 E O PUMA 2013/2014- QT
 DE 10
 -CÓDIGO - 48028831- ELEMENTO FILTRO DE AR PRA O TRATOR PUMA DE 115 ATÉ 230 CV ANO 2025- QT DE 06
 -CÓDIGO - 48055498- FILTROS DE COMBUSTÍVEL PRA COLHEITADEIRA ANO 2006/2010- 2399 ANO2006/2014- 2506 ANO
 2011/2015- QT DE 01
 -CÓDIGO - 480283091-FILTRO DE ÓLEO HIDRÁULICO PRA O TRATOR FARMALL 80/90/100 ANO 2018- QT DE 01
 CÓDIGO- 48074341-FILTRO DE ÓLEO DPARA O TRATOR STX SERIS ANO 2000- QT DE 01
 -CÓDIGO - FILTRO DE ÓLEO HIDRÁULICO PRA A COLHEITADEIRA 7250/9250 ANO 2020/2024 QT DE 01



LOTE**832****REMATE**
AGROSHOP**GRUPO**
SUPREMA**PEÇAS**

MARCA

TRIMBLE

MODELO

TRIMBLE

CHASSI

NÃO TEM

ANO

CONDIÇÃO

2021/2022

NOVO

LOCALIZAÇÃO

ALTA FLORESTA

**IMPLEMENTO****DIFERENCIAIS**
(manutenções realizadas)

--

VALORES INVESTIDOS NOS
SERVIÇOS REALIZADOS

--

OBSERVAÇÕES

-CÓDIGO ZTN 5623-791 ANTENA DE VELOCIDADE - 02 UNIDADES - CÓDIGO ZTN 76351- CHICOTE DE ALIMENTAÇÃO PRA MOTOR ELÉTRICO - 01 UNIDADE
 - CÓDIGO, ZTN 6442528 - NAVE CONTROLE MÓDULO DE PILOTO CNH - 01 UNIDADE - CÓDIGO ZTN - 75834 -CHICOTE DO DISPLAY - 01 UNIDADE - CÓDIGO 84536115- CONJUNTO PILOTO AUTOMÁTICO COMPLETO - 01 UNIDADE - CÓDIGO ZTN - 43104S -SENSOR ALARME DE RÉ - 01 UNIDADE - CÓDIGO 51532196- CABO CHICOTE PRA ANTENA - 02 UNIDADES



LOTE**833****REMATE**
AGROSHOP**GRUPO**
SUPREMA**PEÇAS DE REPOSIÇÃO**

MARCA

AGROSYSTEM

MODELO

MAGNO JET

CHASSI

NÃO TEM

ANO

2021/2022

CONDIÇÃO

NOVO

LOCALIZAÇÃO

ALTA FLORESTA

**IMPLEMENTO****DIFERENCIAIS**
(manutenções realizadas)

--

VALORES INVESTIDOS NOS
SERVIÇOS REALIZADOS

--

OBSERVAÇÕES

- CÓDIGO - BLF PZ961- BLOCO DE VÁLVULAS PWM- QT DE 01
- CÓDIGO - PE 131082- MOTOR HIDRÁULICO PRA PLANTADEIRA OU TAXA VARIÁVEL - CÓDIGO - 152699- MÓDULO E CHICOTE, MONITORAMENTO DE PLANTADEIRA - QT DE 01
- CÓDIGO - RAMB- 201U- MODERADOR RAM- QT DE 02
- CÓDIGO - 51667967- TAMPA DE VÁLVULA - QT DE 01
- CÓDIGO 91200.18 9279- VENTOSA FIXAÇÃO DE MONITORES - QT DE 01
- CÓDIGO - 51667967- TAMPÃO DA BARRÁ DE PULVERIZAÇÃO- QT DE 02
- CÓDIGO - M649/6- VEDAÇÃO PORTA BICOS DE PULVERIZAÇÃO - QT DE 34
- CÓDIGO - KTC 31- CONECTOR DE PINOS PRA CHICOTE ISÓBUS - QT DE 09
- CÓDIGO - CV/000127- CHICOTE COM TOMADA ISOBUS PRA TRATORES E PLANTADEIRAS



LOTE**834****REMATE**
AGROSHOP**GRUPO**
SUPREMA**PEÇAS**

MARCA

CNH

MODELO

CNH

CHASSI

NÃO TEM

ANO

CONDIÇÃO

NÃO INFORMADO

NOVO

LOCALIZAÇÃO

ALTA FLORESTA

**IMPLEMENTO****DIFERENCIAIS**
(manutenções realizadas)

--

VALORES INVESTIDOS NOS
SERVIÇOS REALIZADOS

--

OBSERVAÇÕES

CÓDIGO - 51667957 - 01 CONEXÃO ENGATE RÁPIDO MANGUEIRA
 - ZTN54000 01- 01 VÁLVULA DE DIREÇÃO H3 PRA FARMALL E PUMA
 - 47919902- 01 VÁLVULA DE CONTROLE DE PULVERIZAÇÃO - 51526729 - 03 CABO DE EMBREAGEM DA PLANTADEIRA
 - 48041271- 01 CABO DA EMBREAGEM DA PLANTADEIRÁ ELÉTRICO



LOTE**838****REMATE**
AGROSHOP**GRUPO**
SUPREMA**BICO DE PULVERIZAÇÃO**

MARCA

MAGNO JET

MODELO

BICOS

CHASSI

NÃO TEM

ANO

2021/2022

CONDIÇÃO

NOVO

LOCALIZAÇÃO

ALTA FLORESTA

**IMPLEMENTO**DIFERENCIAIS
(manutenções realizadas)

--

VALORES INVESTIDOS NOS
SERVIÇOS REALIZADOS

--

OBSERVAÇÕES

BICO- MJ 385 MAGNO JET - QT DE 130
 BICO- MJ 016 MAGNO JET - QT DE 200
 BICO - MJ 365 MAGNO JET - QT DE 160
 BICO- MJ 353/2 MAGNO JET - QT DE 90
 BICO- MJ 059/1 MAGNO JET - QT DE 90
 BICO- MJ 017/1 MAGNO JET - QT DE 110
 BICO- MJ 396 MAGNO JET - QT DE 14
 BICO- MJ 1044 MAGNO JET - QT DE 280
 BICO - MJ 1043 MAGNO JET - QT DE 290
 BICO - MJ 145 MAGNO JET - QT DE 50
 BICO - MJ 059/2 MAGNO JET - QT DE 110
 BICO - MJ 1040 MAGNO JET - QT DE 120
 BICO - MJ 146 MAGNO JET - QT DE 80
 BICO - MJ 185 MAGNO JET - QT DE 160
 BICO - MJ 361 MAGNO JET - QT DE 40
 BICO - MJ 188 MAGNO JET - QT DE 80
 BICO - MJ 395 MAGNO JET - QT DE 06
 BICO - MJ 059 MAGNO JET - QT DE 170
 BICO - MJ 406/1 MAGNO JET - QT DE 230
 BICO - MJ 404/1 MAGNO JET - QT DE 40
 BICO - MJ 405 MAGNO JET - QT DE 170
 BUCO- MJ 495/2 MAGNO JET - QT DE 60
 BICO - MJ 386 MAGNO JET - QT DE 10
 PORTA BICO - MJ 650/1 MAGNO JET - QT DE 30
 BICO - MJ 240 MAGNO JET - QT DE 50
 BICO - MJ 502/1 MAGNO JET - QT DE 27 FILTRO DE TELA
 PORTA BICO - MJ 6501/1 MAGNO JET - QT DE 47



LOTE**839****REMATE**
AGROSHOP**GRUPO**
SUPREMA**PEÇAS**

MARCA

BOSCH

MODELO

XACT PLANTING

CHASSI

SÉRIE 20/22011

ANO

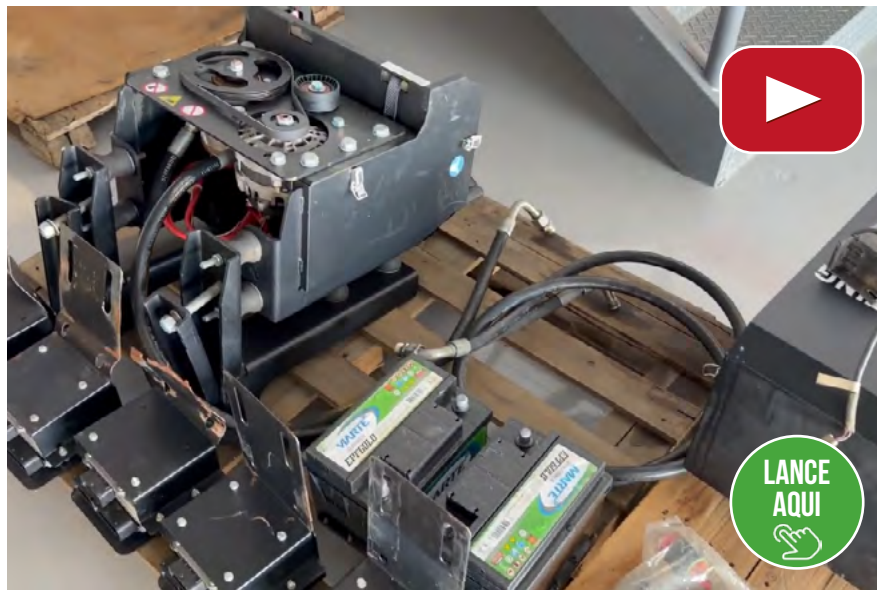
2021

CONDIÇÃO

USADO

LOCALIZAÇÃO

ALTA FLORESTA

**IMPLEMENTO****DIFERENCIAIS**
(manutenções realizadas)

--

VALORES INVESTIDOS NOS
SERVIÇOS REALIZADOS

--

OBSERVAÇÕES

KIT COM 2 ALTERNADORES, SENDO 1 COM MOTOR HIDRÁULICO
2 BATERIAS
5 MÓDULOS DE LINHA COMPLETOS E 2 INCOMPLETOS
MANGUEIRAS HIDRÁULICAS
CHICOTE DE INSTALAÇÃO E CHICOTE DE LINHAS (PRA 21 LINHAS)
TELAS INCLUSAS
MOTOR ELÉTRICO E TUBO CONDUTOR
SENSOR DE LEVANTE INCLUSOS



LOTE 840

REMATE
AGROSHOP

GRUPO SUPREMA

PEÇAS

MARCA

TOP PLANTING

MODELO

TOP X 3

CHASSI

NÃO TEM

ANO

2023

CONDIÇÃO

NOVO

LOCALIZAÇÃO

MATUPÁ



IMPLEMENTO

DIFERENCIAIS
(manutenções realizadas)

VALORES INVESTIDOS NOS SERVIÇOS REALIZADOS

OBSERVAÇÕES

KIT PRA PLANTADEIRA MECÂNICA E PNEUMÁTICA (DISTRIBUIÇÃO DE SEMENTES E ADUBO)
KIT DE SEMENTES: 42 UNIDADES
KIT DE ADUBO: 17 UNIDADES
PIPOQUEIRA: 33 UNIDADES
ACOMPANHA DISCOS PRA SOJA E MILHO
CÓDIGO: 115117006
CÓDIGO FEZA: 226SSTO
CÓDIGO MT3: 514 TO



LOTE**841****REMATE**
AGROSHOP**GRUPO**
SUPREMA**KIT UP GRADE**

MARCA

RAVEN

MODELO

1315-BR

CHASSI

NÃO TEM

ANO

2021

CONDIÇÃO

NOVO

LOCALIZAÇÃO

ALTA FLORESTA

**IMPLEMENTO****DIFERENCIAIS**
(manutenções realizadas)

--

VALORES INVESTIDOS NOS
SERVIÇOS REALIZADOS

--

OBSERVAÇÕESKIT PILOTO UPGRADE RAVEN
ACOMPANHA MONITOR VIPER 4+
QUANTIDADE: 3 UNIDADES

LOTE**843****REMATE**
AGROSHOP**GRUPO**
SUPREMA**KIT PEÇAS RAVEN**

MARCA

RAVEN

MODELO

RAVEN

CHASSI

NÃO TEM

ANO

2023

CONDIÇÃO

NOVO

LOCALIZAÇÃO

ALTA FLORESTA

**IMPLEMENTO****DIFERENCIAIS**
(manutenções realizadas)

--

VALORES INVESTIDOS NOS
SERVIÇOS REALIZADOS

--

OBSERVAÇÕES

KIT PRÉ-DISPOSTO PRA PULVERIZADOR E TAXA VARIÁVEL (MODELO 3110-BR)
SWITCH PRO RAVEN
2 VÁLVULAS VALVG 1" POLYBALL COM PAC
KIT ANTI-ROTAÇÃO PRA PILOTO ELÉTRICO RAVEN
2 CHICOTES DE BOTÃO DE AÇIONAMENTO DO PILOTO
1 CHICOTE DE ALIMENTAÇÃO



LOTE**845****REMATE**
AGROSHOP**GRUPO**
SUPREMA**KIT HAMWEKE**

MARCA

CNH

MODELO

HAMWEKE

CHASSI

NÃO TEM

ANO

2022

CONDIÇÃO

NOVO

LOCALIZAÇÃO

ALTA FLORESTA

**IMPLEMENTO****DIFERENCIAIS**
(manutenções realizadas)

--

VALORES INVESTIDOS NOS
SERVIÇOS REALIZADOS

--

OBSERVAÇÕES

KIT DE PULVERIZAÇÃO BICO A BICO
ACOMPANHA CHICOTE DE INSTALAÇÃO
VÁLVULAS PWM
CHAVES DE FIXAÇÃO DAS VÁLVULAS
CHICOTE DAS BARRAS



LOTE**846****REMATE**
AGROSHOP**GRUPO**
SUPREMA**KIT PILOTO**

MARCA

RAVEN

MODELO

1204-BR

CHASSI

NÃO TEM

ANO

2022

CONDIÇÃO

USADO

LOCALIZAÇÃO

ALTA FLORESTA

**IMPLEMENTO****DIFERENCIAIS**
(manutenções realizadas)

--

VALORES INVESTIDOS NOS
SERVIÇOS REALIZADOS

--

OBSERVAÇÕESACOMPANHA CR7 (TELA)
ANTENA 500S
CHICOTE DE INSTALAÇÃO
MDU (MOTOR ELÉTRICO)
MÓDULO INCLUSO

LOTE**847****REMATE**
AGROSHOP**GRUPO**
SUPREMA**KIT HAWKEYE**

MARCA

RAVEN

MODELO

HAWKEYE

CHASSI

NÃO TEM

ANO

2020

CONDIÇÃO

NOVO

LOCALIZAÇÃO

ALTA FLORESTA

**IMPLEMENTO****DIFERENCIAIS**
(manutenções realizadas)

--

VALORES INVESTIDOS NOS
SERVIÇOS REALIZADOS

--

OBSERVAÇÕES

SISTEMA DE PULVERIZAÇÃO BICO A BICO JOHN DEERE
ACOMPANHA CHICOTE DE INSTALAÇÃO
VÁLVULAS PWM
MONITOR VIPER 4+
MÓDULO INCLUSO



LOTE**849****REMATE**
AGROSHOP**GRUPO**
SUPREMA**TRATADOR DE SEMENTES**

MARCA

GRAZMEC

MODELO

RSG 1100

CHASSI

10/15

ANO

2015

CONDIÇÃO

USADO

LOCALIZAÇÃO

ALTA FLORESTA

**IMPLEMENTO****DIFERENCIAIS**
(manutenções realizadas)

--

VALORES INVESTIDOS NOS
SERVIÇOS REALIZADOS

--

OBSERVAÇÕES

CAPACIDADE DE TRABALHO: 7.000 KG/H
 CAPACIDADE DO RESERVATÓRIO: 1.500 L OU 1.100 KG
 COM CARACOL EMBORRACHADO
 SISTEMA DE DOSAGEM ELETRÔNICA
 2 TANQUES DE LÍQUIDOS (20 LITROS CADA)
 POTÊNCIA MÍNIMA REQUERIDA: 80 CV
 ACIONAMENTO POR CARDAN
 EQUIPAMENTO USADO, COM PONTOS DE FERRUGEM



LOTE**853****REMATE**
AGROSHOP**GRUPO**
SUPREMA**KIT REVISÃO MAGNUM**

MARCA

CNH

MODELO

CHASSI

NÃO TEM

ANO

2024/2025

CONDIÇÃO

NOVO

LOCALIZAÇÃO

ALTA FLORESTA

**IMPLEMENTO****DIFERENCIAIS**
(manutenções realizadas)**VALORES INVESTIDOS NOS**
SERVIÇOS REALIZADOS**OBSERVAÇÕES**

- KIT PRA MAGNUM POTÊNCIA DE 290 ATÉ 405CV(REVISÃO PRA 1.200 KM)
- CÓDIGO 8456867- FILTRO DE ÓLEO N-3.2 -QTD. 01 - ANO 2025
- 92039410-FILTRO DE COMBUSTÍVEL N-3.1- QTD 01-ANO 2025.
- 84283691- FILTROS PRA OUTROS N-3.2- QTD 01- ANO 2025.
- 47981616-FILTRO DE AR SEGUR AO-1.3- QTD 01- ANO 2025.
- 47981603- FILTRO DE AR PRIMA AO- 2.2- QTS 01- ANO 2024.
- 47833564- FILTRO DE ÓLEO HIDRÁULICO N-3.1- QTD 91- ANO 2025.
- 51508555- FILTRO DE ÓLEO HIDRÁULICO N 3.3 QTD 01- ANO 2024.
- 87684088- FILTRO PRIMÁRIO M-2.1 QTD 01- ANO 2025.
- 48027059- FILTRO CABINE M-2.1 QTD 01- ANO 2025
- 74640K13BRDSH- ÓLEO AKCELA UNITEK PLUS 10W40 BALDE 04 LTS - QTD 02 - ANO 2024.
- 74640R61- ÓLEO PETRONAS UNITEK 10W40 BALDE 20 LTS - QTD 01 ANO 2024.
- 81050RG61BR:242- ÓLEO TUTELA HYPOIDE 85W140 20 LTS - QTD 01 - ANO 2025.
- 76060R61 BRDSH- ÓLEO AKCELA HYTRAN ULTRACTION 20 LTS - QTD 10 - ANO 2025



LOTE**854****REMATE**
AGROSHOP**GRUPO**
SUPREMA**KIT REVISÃO**

MARCA

CNH

MODELO

CHASSI

NÃO TEM

ANO

2019/2025

CONDIÇÃO

NOVO

LOCALIZAÇÃO

ALTA FLORESTA

**IMPLEMENTO****DIFERENCIAIS**
(manutenções realizadas)**VALORES INVESTIDOS NOS**
SERVIÇOS REALIZADOS**OBSERVAÇÕES**

- CÓDIGO - 84228488- FILTRO DE ÓLEO DE MOTOR- QTD 01- ANO 2025
- 84278636- FILTRO DE COMBUSTÍVEL- QTD 01-ANO 2025
- 84412164-FILTRO DE ÓLEO DIESEL- QRD 01-ANO 2025
- 87517154-FILTRO AÇO/PAPEL EXTERNO- QTD 01- ANO 2025
- 87517153- FILTRO AÇO PAPEL INTERNO- QTD 01- ANO 2024.
- 87726699- FILTRO DE AR CABINE- QTD 01- ANO 2025
- 47628830- FILTRO DE ÓLEO HIDRÁULICO- QTD 01- ANO 2025.
- 47863571- FILTRO DE AR EXTERNO QTD 02- ANO 2025.
- 47715391- FILTRO DE ÓLEO HIDRÁULICO QTD 01- ANO 2023.
- 48142232- FILTRO DE ÓLEO HIDRÁULICO- QTD 01- ANO 2019.
- 74527R61 BRDSH- ÓLEO AKCELA NEXPLORE 10W30 BALDE 20 LTS- QTD 05 - ANO 2025.
- 74512R61BRDSH- ÓLEO AKCELA N1CI4 15W40 BALDE 20 LTS - ANO 2025
- PRA PUMAS DE 200 À 230CV - REVISÃO PRA 1.200 HORAS



LOTE**856****REMATE**
AGROSHOP**GRUPO**
SUPREMA**KIT REVISÃO PATRIOT 250**

MARCA

CNH

MODELO

CHASSI

ANO

CONDIÇÃO

NÃO INFORMADO

NOVO

LOCALIZAÇÃO

ALTA FLORESTA

**IMPLEMENTO****DIFERENCIAIS**
(manutenções realizadas)

PATRIOT 250 1200 HORAS

VALORES INVESTIDOS NOS
SERVIÇOS REALIZADOS**OBSERVAÇÕES**

CÓDIGO 8428488 - 1 (UM) FILTRO DE ÓLEO MOTOR - 2025 84283691 - 1 (UM) FILTRO DE COMBUSTÍVEL - 2025 84412164 - 1 (UM) FILTRO DE ÓLEO DIESEL - 2025
 51515255 - 1 (UM) FILTRO DE AR INTERNO - 2025
 51481868 - 1 (UM) FILTRO DE AR EXTERNO - 2025
 41516422 - 2 (DOIS) FILTROS HIDRÁULICO - 2026
 87267363 - 1 (UM) FILTRO DE CARVÃO ATIVO - 2025
 84280229 - 1 (UM) FILTRO CABINE - 2025
 51403911 - 1 (UM) TEIA DE FILTRO - 2025
 51403912 - 2 (DOIS) TEIAS DE FILTRO - 2025 51404550 - 4 (QUATRO) JUNTA DE BORRACHA - 2024 74512R61BRDSH -1 (UM)
 AKCELA N1 ENGINE OIL (CI-4/15W-40) 40 LITROS 762682R61BRDSH - 5 (CINCO) AKCELA AW HYDRAULIC 68 20 LITROS
 81050R61BR:242 - 1 (UM) ÓLEO TUTELA HYPOIDE EP 85W-140 - 2026
 81066E19BRDSH - 2 (DOIS) ÓLEOS TUTELA GEAR LUBE SSL 1 LITRO - 2026



LOTE 901A

REMATE
AGROSHOP

GRUPO SUPREMA

VAGÃO MISTURADOR

MARCA

KUHN

MODELO

3120

CHASSI

KBRA1048P90A00272

ANO

2024

CONDIÇÃO

NOVO

LOCALIZAÇÃO

NOVO PROGRESSO



IMPLEMENTO

DIFERENCIAIS
(manutenções realizadas)

--

VALORES INVESTIDOS NOS
SERVIÇOS REALIZADOS

--

OBSERVAÇÕES

EQUIPAMENTO NOVO DE PÁTIO CAPACIDADE 6 METROS CÚBICOS



LOTE 902

REMATE
AGROSHOP

GRUPO SUPREMA

CARRETA GRANELEIRA

MARCA

KUHN

MODELO

GRAIN MAX

CHASSI

OIH0053C0301185

ANO

2026

CONDIÇÃO

NOVO

LOCALIZAÇÃO

SANTARÉM



IMPLEMENTO

DIFERENCIAIS
(manutenções realizadas)

--

VALORES INVESTIDOS NOS
SERVIÇOS REALIZADOS

--

OBSERVAÇÕES

CARRETA GRANELEIRA KUHN COM CAPACIDADE DE 11.000 LITROS, EQUIPADA COM DOIS PNEUS NOVOS E SISTEMA DE LONA FÁCIL.



LOTE 903

REMATE
AGROSHOP

GRUPO SUPREMA

CARRETA GRANELEIRA

MARCA

KUHN

MODELO

GRAIN MAX 19.000

CHASSI

KBRA1077C50A00010

ANO

2025

CONDIÇÃO

USADO

LOCALIZAÇÃO

SANTARÉM



IMPLEMENTO

DIFERENCIAIS
(manutenções realizadas)

--

VALORES INVESTIDOS NOS
SERVIÇOS REALIZADOS

--

OBSERVAÇÕES

CARRETA GRANELEIRA KUHN GRAIN MAX COM CAPACIDADE DE 19.000 LITROS, EQUIPADA COM PNEUS NOVOS E SISTEMA DE LONA FÁCIL.



LOTE**905****REMATE**
AGROSHOP**GRUPO**
SUPREMA**CARRETA GRANELEIRA**

MARCA

KUHN

MODELO

GRAIN MAX 24.000

CHASSI

KBRA1077L60A00005

ANO

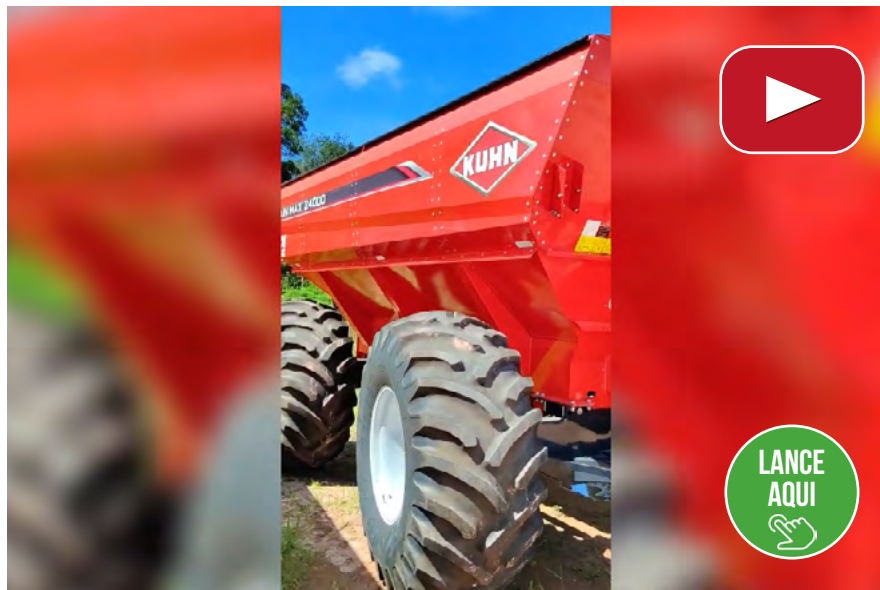
2025

CONDIÇÃO

NOVO

LOCALIZAÇÃO

SANTARÉM

**IMPLEMENTO****DIFERENCIAIS**
(manutenções realizadas)

--

VALORES INVESTIDOS NOS
SERVIÇOS REALIZADOS

--

OBSERVAÇÕES

CARRETA GRANELEIRA KUHN GRAIN MAX COM CAPACIDADE DE 24.000 LITROS, EQUIPADA COM 4 PNEUS NOVOS E SISTEMA DE LONA FÁCIL.



LOTE**910****REMATE**
AGROSHOP**GRUPO**
SUPREMA**TANQUE DE INOCULANTE**

MARCA

PRO SOLUS

MODELO

MAMUTE 2400

CHASSI

00275

ANO

2025

CONDIÇÃO

NOVO

LOCALIZAÇÃO

ALTA FLORESTA

**IMPLEMENTO****DIFERENCIAIS**
(manutenções realizadas)

--

VALORES INVESTIDOS NOS
SERVIÇOS REALIZADOS

--

OBSERVAÇÕES

- >TANQUE INOCULANTE MAMUTE 2400, AUTOMATIZADO HIDRÁULICO.
- >CAPACIDADE DE 2400 LITROS -> SISTEMA DE TAXA VARIÁVEL, COM MONITOR CAMALEÃO.
- >TANQUE DE ÁGUA LIMPA COM CAPACIDADE DE 100 LITROS
- >DUPLO SISTEMA DE FILTRAGEM
- >SISTEMA DE INSTALAÇÃO FÁCIL
- >TANQUE DE POLIETILENO COM DUPLA ISOLAÇÃO -> NOVO DE PÁTIO



LOTE 911 A

REMATE
AGROSHOP

GRUPO SUPREMA

TANQUE DE INOCULANTE

MARCA

PRO SOLUS

MODELO

MAMUTE 1400

CHASSI

00319

ANO

2025

CONDIÇÃO

NOVO

LOCALIZAÇÃO

ALTA FLORESTA



IMPLEMENTO

DIFERENCIAIS
(manutenções realizadas)

--

VALORES INVESTIDOS NOS SERVIÇOS REALIZADOS

--

OBSERVAÇÕES

- >TANQUE DE INOCULANTE MAMUTE 1400, AUTOMATIZADO HIDRÁULICO
- >CAPACIDADE 1400 LITROS
- >SISTEMA TAXA FIXA, COM MONITOR PRO SOLUS PSX
- >TANQUE DE ÁGUA LIMPA CAPACIDADE DE 100 LITROS.
- >COM SISTEMA DE DUPLA FILTRAGEM
- >SISTEMA DE INSTALAÇÃO FÁCIL
- >TANQUE DE POLIETILENO DE DUPLA ISOLAÇÃO
- >NOVO DE PÁTIO



LOTE**912****REMATE**
AGROSHOP**GRUPO**
SUPREMA**PULVERIZADOR DE SULCO**

MARCA

PRO SOLUS

MODELO

HS 1200

CHASSI

00091

ANO

2025

CONDIÇÃO

NOVO

LOCALIZAÇÃO

ALTA FLORESTA

**IMPLEMENTO****DIFERENCIAIS**
(manutenções realizadas)

--

VALORES INVESTIDOS NOS
SERVIÇOS REALIZADOS

--

OBSERVAÇÕES

- > TANQUE DE INOCULANTE PRA PLANTADEIRA HORSCH, AUTOMATIZADO HIDRÁULICO.
- > CAPACIDADE 1200 LITROS
- > COM SISTEMA DE TAXA VARIÁVEL -> TANQUE DE ÁGUA LIMPA CAPACIDADE DE 100 LITROS.
- > COM SISTEMA DE DUPLA FILTRAGEM
- > SISTEMA DE INSTALAÇÃO FÁCIL
- > TANQUE DE POLIETILÉNO DE DUPLA ISOLAÇÃO
- > TANQUE DE BOMBEAMENTO FICA FORA DO TANQUE DE ÁGUA
- > NOVO DE PÁTIO



LOTE**913****REMATE**
AGROSHOP**GRUPO**
SUPREMA**KIT TAXA VARIÁVEL**

MARCA

DICKY -JOHN

MODELO

ISO4

CHASSI

ANO

2024

CONDIÇÃO

NOVO

LOCALIZAÇÃO

ALTA FLORESTA

**IMPLEMENTO****DIFERENCIAIS**
(manutenções realizadas)

--

VALORES INVESTIDOS NOS
SERVIÇOS REALIZADOS

--

OBSERVAÇÕES

->KIT PRA PLANTADEIRA DE ATÉ 32 LINHAS
->CONTROLE DE TAXA VARIÁVEL OU FIXA E CONTROLE DE DUAS SEÇÕES -> COM MÓDULOS, MOTOR HIDRÁULICO, VÁLVULAS PWM, SENSORES RPM, SENSOR DE LEVANTE. CHICOTE DOS MÓDULOS, DAS LINHAS E SUPORTE



LOTE**914****REMATE**
AGROSHOP**GRUPO**
SUPREMA**PILOTO AUTOMÁTICO**

MARCA

RAVEN

MODELO

CR7 SCI HIDRÁULICO

CHASSI

ANO

2024

CONDIÇÃO

NOVO

LOCALIZAÇÃO

ALTA FLORESTA

**IMPLEMENTO****DIFERENCIAIS**
(manutenções realizadas)

CR7 SCI + HIDRÁULICO + TC + GS LITE

VALORES INVESTIDOS NOS
SERVIÇOS REALIZADOS**OBSERVAÇÕES**

->PILOTO AUTOMÁTICO HIDRÁULICO NÃO PRÉ DISPOSTO -> CR7, SCI, ANTENA 500S, TOMADA ISO, BLOCOS HIDRÁULICOS E CHICOTES E SENSOR DE RODAS.



LOTE**915****REMATE**
AGROSHOP**GRUPO**
SUPREMA**CONTROLE DE FERTILIZANTE**

MARCA

HEXAGON

MODELO

TIS+ CONTROLE DE FERTILIZANTE

CHASSI

ANO

2024

CONDIÇÃO

NOVO

LOCALIZAÇÃO

ALTA FLORESTA

**IMPLEMENTO****DIFERENCIAIS**
(manutenções realizadas)

--

VALORES INVESTIDOS NOS SERVIÇOS REALIZADOS

--

OBSERVAÇÕES

-> CONTROLE DE FERTILIZANTE DE 1 (UM) CANAL
->CONTROLE DE TAXA VARIÁVEL E FIXA ->MONITOR TIS, ANTENA GNSSL1, CHICOTES DE TAXA, MÓDULO, VÁLVULA PWM, MOTOR HIDRÁULICO, SUPORTE E SENSOR DE RPM



LOTE**916****REMATE**
AGROSHOP**GRUPO**
SUPREMA**PILOTO AUTOMÁTICO ELÉTRICO**

MARCA

CHC NAVE

MODELO

NX 610

CHASSI

ANO

2026

CONDIÇÃO

NOVO

LOCALIZAÇÃO

ALTA FLORESTA

**IMPLEMENTO****DIFERENCIAIS**
(manutenções realizadas)

--

VALORES INVESTIDOS NOS SERVIÇOS REALIZADOS

--

OBSERVAÇÕES

-> PILOTO AUTOMÁTICO PRA TRATORES -> COM MONITOR NX 610, ANTENA INTEGRADA COM MÓDULO, CHICOTES E ANTI ROTAÇÃO



LOTE**917****REMATE**
AGROSHOP**GRUPO**
SUPREMA**KIT TAXA VARIÁVEL**

MARCA

RAVEN

MODELO

PCI

CHASSI

ANO

2024

CONDIÇÃO

NOVO

LOCALIZAÇÃO

ALTA FLORESTA

**IMPLEMENTO****DIFERENCIAIS**
(manutenções realizadas)

--

VALORES INVESTIDOS NOS
SERVIÇOS REALIZADOS

--

OBSERVAÇÕES

->KIT RAVEN, TAXA VARIÁVEL, ESPALHADOR, ARRASTO E ESTEIRA -> MOTOR ELÉTRICO, VÁLVULA PWM , SUPORTE, CHICOTES, PEDAL E MÓDULOS



LOTE**918****REMATE**
AGROSHOP**GRUPO**
SUPREMA**PILOTO ELÉTRICO**

MARCA

RAVEN

MODELO

CR12 + RS1 + DIRECTEER

CHASSI

NC

ANO

2024

CONDIÇÃO

NOVO

LOCALIZAÇÃO

ALTA FLORESTA

**IMPLEMENTO****DIFERENCIAIS**
(manutenções realizadas)

--

VALORES INVESTIDOS NOS
SERVIÇOS REALIZADOS

--

OBSERVAÇÕES

-> PILOTO ELÉTRICO, COM MONITOR CR12 + ANTENA RS1 INTEGRADA COM MÓDULO, CHICOTE E UM MOTOR DIRECT STEER



LOTE**919****REMATE**
AGROSHOP**GRUPO**
SUPREMA**KIT PILOTO**

MARCA

RAVEN

MODELO

VIPER 4+ TC RS1

CHASSI

NC

ANO

2024

CONDIÇÃO

NOVO

LOCALIZAÇÃO

ALTA FLORESTA

**IMPLEMENTO****DIFERENCIAIS**
(manutenções realizadas)

--

VALORES INVESTIDOS NOS
SERVIÇOS REALIZADOS

--

OBSERVAÇÕES

-> PILOTO AUTOMÁTICO PRA MÁQUINAS PRÉ DISPOSTO CNH
-> COM MONITOR VIPER, ANTENA RS1 MÓDULO HDU E CHICOTES



LOTE**920****REMATE**
AGROSHOP**GRUPO**
SUPREMA**PILOTO**

MARCA

CNH

MODELO

AFS 392

CHASSI

NC

ANO

2024

CONDIÇÃO

NOVO

LOCALIZAÇÃO

ALTA FLORESTA

**IMPLEMENTO****DIFERENCIAIS**
(manutenções realizadas)

--

VALORES INVESTIDOS NOS
SERVIÇOS REALIZADOS

--

OBSERVAÇÕES

->ANTENA AFS 392, NAVE CONTROLLER 3



LOTE**921****REMATE**
AGROSHOP**GRUPO**
SUPREMA**ANTENA**

MARCA

CNH

MODELO

AFS 392

CHASSI

NADA CONSTA

ANO

2024

CONDIÇÃO

NOVO

LOCALIZAÇÃO

ALTA FLORESTA

**IMPLEMENTO****DIFERENCIAIS**
(manutenções realizadas)

--

VALORES INVESTIDOS NOS
SERVIÇOS REALIZADOS

--

OBSERVAÇÕES

- >ANTENA AFS 392, COM RECEPTOR GNSS DE DE ALTA PRECISÃO + 1 ANO DE SINAL CENTER POINT.
- >RECEPTOR DE REFERÊNCIA PRA TRATORES, COLHEITADEIRAS E PULVERIZADOR CNH OU NEW HOLLAND.



LOTE**922****REMATE**
AGROSHOP**GRUPO**
SUPREMA**ESTAÇÃO METEOROLÓGICA**

MARCA

CNH

MODELO

FARM XTEND

CHASSI

NADA CONSTA

ANO

2024

CONDIÇÃO

NOVO

LOCALIZAÇÃO

ALTA FLORESTA

**IMPLEMENTO****DIFERENCIAIS**
(manutenções realizadas)

--

VALORES INVESTIDOS NOS
SERVIÇOS REALIZADOS

--

OBSERVAÇÕES

->ESTAÇÃO METEOROLÓGICA, FARM XTEND BÁSICA COM MÓDULO PRA WI-FI.
->SOLUÇÃO DE AGROMETEOROLOGIA DE CAMPO DA AGXTEND, MONITORAMENTO DE CHUVA, TEMPERATURA, VELOCIDADE E DIREÇÃO DO VENTO.



LOTE 923 A

REMATE
AGROSHOP

GRUPO SUPREMA

PNEU

MARCA

MICHELIN

MODELO

AGRIBIBZ

CHASSI

ANO

2026

CONDIÇÃO

NOVO

LOCALIZAÇÃO

ALTA FLORESTA



IMPLEMENTO

DIFERENCIAIS
(manutenções realizadas)

--

VALORES INVESTIDOS NOS SERVIÇOS REALIZADOS

--

OBSERVAÇÕES

PNEUS MICHELIN - RADIAL TUBELESS
MEDIDA 520/85/R42
TRATORES DE MÉDIO PORTE DE 200 A 230 CV
QUANTIDADE : 2 PNEUS



LOTE 924 A

REMATE
AGROSHOP

GRUPO SUPREMA

PNEU

MARCA

MICHELIN

MODELO

SPRAYBIB

CHASSI

ANO

2025

CONDIÇÃO

NOVO

LOCALIZAÇÃO

ALTA FLORESTA



IMPLEMENTO

DIFERENCIAIS
(manutenções realizadas)

--

VALORES INVESTIDOS NOS
SERVIÇOS REALIZADOS

--

OBSERVAÇÕES

PNEUS MICHELIN - ULTRAFLEX TECHNOLOGIES VF - 380/90/R46
A - 2 PNEUS
B - 2 PNEUS



LOTE 924 B

REMATE
AGROSHOP

GRUPO SUPREMA

PNEU

MARCA

MICHELIN

MODELO

SPRAYBIB

CHASSI

ANO

2025

CONDIÇÃO

NOVO

LOCALIZAÇÃO

ALTA FLORESTA



IMPLEMENTO

DIFERENCIAIS
(manutenções realizadas)

--

VALORES INVESTIDOS NOS SERVIÇOS REALIZADOS

--

OBSERVAÇÕES

PNEUS MICHELIN - ULTRAFLEX TECHNOLOGIES VF - 380/90/R46
A - 2 PNEUS
B - 2 PNEUS



LOTE 925 A

REMATE
AGROSHOP

GRUPO SUPREMA

PNEU

MARCA

MICHELIN

MODELO

SPRAYBIB

CHASSI

ANO

CONDIÇÃO

NÃO INFORMADO

NOVO

LOCALIZAÇÃO

ALTA FLORESTA



IMPLEMENTO

DIFERENCIAIS
(manutenções realizadas)

--

VALORES INVESTIDOS NOS SERVIÇOS REALIZADOS

--

OBSERVAÇÕES

PNEUS MICHELIN - RADIAL TUBELESS
VF - 380/80/R38 - PNEU ESTREITO PRA PULVERIZADOR
A - 2 PNEUS
B - 1 PNEU



LOTE 925 B

REMATE
AGROSHOP

GRUPO SUPREMA

PNEU

MARCA

MICHELIN

MODELO

SPRAYBIB

CHASSI

ANO

CONDIÇÃO

NÃO INFORMADO

NOVO

LOCALIZAÇÃO

ALTA FLORESTA



IMPLEMENTO

DIFERENCIAIS
(manutenções realizadas)

--

VALORES INVESTIDOS NOS SERVIÇOS REALIZADOS

--

OBSERVAÇÕES

PNEUS MICHELIN - RADIAL TUBELESS
VF - 380/80/R38 - PNEU ESTREITO PRA PULVERIZADOR
A - 2 PNEUS
B - 1 PNEU



LOTE**926****REMATE**
AGROSHOP**GRUPO**
SUPREMA**PNEU**

MARCA

MICHELIN

MODELO

AXIOBIB

CHASSI

ANO

2025

CONDIÇÃO

NOVO

LOCALIZAÇÃO

ALTA FLORESTA

**IMPLEMENTO****DIFERENCIAIS**
(manutenções realizadas)

--

VALORES INVESTIDOS NOS
SERVIÇOS REALIZADOS

--

OBSERVAÇÕES

PNEUS MICHELIN - RADIAL R1-W
IF 600/70/R30
PRA COLHEITADEIRA TRASEIRO OU TRATOR PUMA



LOTE**927****REMATE**
AGROSHOP**GRUPO**
SUPREMA**PNEU**

MARCA

MICHELIN

MODELO

XBIB

CHASSI

ANO

2024

CONDIÇÃO

NOVO

LOCALIZAÇÃO

ALTA FLORESTA

**IMPLEMENTO****DIFERENCIAIS**
(manutenções realizadas)

--

VALORES INVESTIDOS NOS
SERVIÇOS REALIZADOS

--

OBSERVAÇÕES

PNEU MICHELIN - RADIAL TUBELESS R1-W
600/65/R28
TRATOR MÉDIO PUMA



LOTE**928****REMATE**
AGROSHOP**GRUPO**
SUPREMA**PNEU**

MARCA

MICHELIN

MODELO

MEGAXBIB

CHASSI

ANO

2024

CONDIÇÃO

NOVO

LOCALIZAÇÃO

ALTA FLORESTA

**IMPLEMENTO****DIFERENCIAIS**
(manutenções realizadas)

--

VALORES INVESTIDOS NOS
SERVIÇOS REALIZADOS

--

OBSERVAÇÕESPNEUS MICHELIN - RADIAL TUBELESS
620/70/R42I
PRA COLHEITADEIRA

LOTE**929****REMATE**
AGROSHOP**GRUPO**
SUPREMA**PNEU**

MARCA

MICHELIN

MODELO

AXIOBIB

CHASSI

ANO

CONDIÇÃO

NÃO INFORMADO

NOVO

LOCALIZAÇÃO

ALTA FLORESTA

**IMPLEMENTO****DIFERENCIAIS**
(manutenções realizadas)

--

VALORES INVESTIDOS NOS
SERVIÇOS REALIZADOS

--

OBSERVAÇÕESPNEUS MICHELIN - RADIAL TUBELESS R-1W
IF 480/70/R34
TRATOR MÉDIO PORTE - TRASEIRO

LOTE 1000

REMATE
AGROSHOP

GRUPO SUPREMA

TRATOR INFANTIL

MARCA

CASE

MODELO

MAGNUM

CHASSI

NADA CONSTA

ANO

CONDIÇÃO

2025

NOVO

LOCALIZAÇÃO

ALTA FLORESTA



IMPLEMENTO

DIFERENCIAIS
(manutenções realizadas)

--

VALORES INVESTIDOS NOS SERVIÇOS REALIZADOS

--

OBSERVAÇÕES

- > TRATOR INFANTIL, COM BATERIA E CARREGADOR.
- > DUAS VELOCIDADES, FRENTE E RÉ.
- > CARRETA PRA 10KG
- > CAPACIDADE DE PESO ATÉ 19KG
- > KIT TIRA GURI DO CELULAR



PROMOTOR:



**GRUPO
SUPREMA**

REALIZAÇÃO:



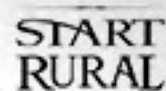
ASSESSORIAS COMERCIAIS:



LEILOEIRO:



AGÊNCIA:



PATROCÍNIO:

