

16 DE MAIO ÀS 13H

SÁBADO • HORÁRIO DE BRASÍLIA



@gpcanualizacao



2º LEILÃO

# TOP SAFRA

NELORE SANTA CATARINA  
& CONVIDADOS



*Morada*  
Corinthiana



Alta

# CATÁLOGO

REALIZAÇÃO



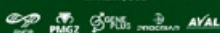
LEILOEIRAS



RETRANSMISSÃO



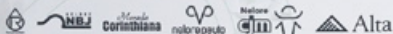
AVALIADORES



2º LEILÃO

# TOP SAFRA

NELORE SANTA CATARINA  
& CONVIDADOS



O Nelore Santa Catarina carrega um legado de quatro gerações dedicadas à pecuária seletiva, iniciado na década de 1940 no Nordeste. Um trabalho construído por homens que passaram adiante a tradição e a paixão pela raça Nelore.

Hoje, o Nelore Santa Catarina é reconhecido por oferecer ao Brasil e ao mundo uma genética de alta performance, absorvida pelo mercado nacional e já em nível de exportação. Os leilões reúnem animais diferenciados: **aspirações, bezerras, novilhas precoces e touros de central, todos com o potencial de produzir descendentes superiores.**

A base do projeto é sólida, formada por doadoras de excelência, capazes de gerar touros que se tornam referência em centrais.

O Nelore Santa Catarina é mais que genética: é paixão, família e compromisso com a qualidade. Um projeto que honra suas raízes e surpreende o mercado a cada nova geração.

2º LEILÃO

# TOP SAFRA

NELORE SANTA CATARINA  
& CONVIDADOS



Clube  
Corinthiana



# ONDE ASSISTIR

## TRANSMISSÃO



CANAL DO  
CRIADOR

## RETRANSMISSÃO



2º LEILÃO

# TOP SAFRA

NELORE SANTA CATARINA  
& CONVIDADOS



# ASSESSORIAS

**PREMIER**  
ASSESSORIA PECUÁRIA

**PriMe**  
ASSESSORIA PECUÁRIA

**ATOP**  
ASSESSORIA  
PECUÁRIA  
(79) 99925-1987

**VS** ASSESSORIA  
GENÉTICA

**CHIQUITÃO**  
**JHU**  
ASSESSORIA

**RODRIGO DAVID**  
ASSESSORIA PECUÁRIA

**VA**  
**VALOR**  
ASSESSORIA PECUÁRIA

2º LEILÃO

# TOP

# SAFRA

NELORE SANTA CATARINA

& CONVIDADOS



Morada  
Corinthiana



# ÍNDICE

NELORE SANTA CATARINA

TOUROS DE CENTRAL

FÊMEAS

GARROTES PREMIUM

NELORE CJM

NELORE NBJ

ACQUA RANCH

NELORE PAULO

MORADA CORINTHIANA

2º LEILÃO

# TOP SAFRA

NELORE SANTA CATARINA

& CONVIDADOS



Morada  
Corinthiana



# TOUROS DE CENTRAL

LOTE  
**1000**

LEILÃO  
**TOP  
SAFRA**  
NELORE SANTA CATARINA  
E SUAFRA 2023

VENDEDOR:  
**NELORE SANTA CATARINA**



CLIQUE PARA VER O VÍDEO DO LOTE



CONTRATADO:  
 **Alta**

MLML 2299

**BLINDADO FIV CATARINA**

NASCIMENTO **03/11/2024** · PESO **673 KG** · **34 CM**

**MACHO**

ZAMBE ENGENHO

**EXERCITO EAO**



**MMAR 3621**



	iABCZ	PD-ED	PS-ED	PM-EM	IPP	STAY	PE-365	AOL	ACAB
DEP	31.98	14.55	27.86	3.58	-16.34	66.1	2.41	4.61	1.89
DECA	1	1	1	1	2	1	1	1	1
%P	0.1	0.5	0.5	4	12	0.1	0.1	0.5	8



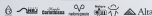
	IQG	P120	PD	PS	GPD	CFD	CFS	STAY	PES	IPP	RD	AOL	EGS
DEP	37.56	1.99	16.24	27.01	10.76	6.69	10.28	74.52	3.24	-13.93	-0.14	4.52	0.31
TOP	0.5	15	0.5	0.5	2	0.5	0.5	1	0.1	8	48	0.5	31



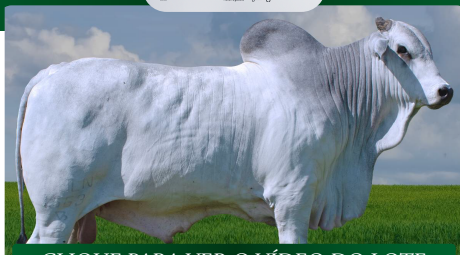
	MGT <sub>e</sub>	D3P	DPE365	DSTAY	MP120	DP210	DP450	DAOL	DACAB
DEP	31.9	81.54	2.6	82.75	4.61	18.44	32.86	4.99	0.7
TOP	1	26	0.5	15	4	3	3	3	6

LOTE  
**2000**

LEILÃO  
**TOP  
SAFRA**  
NELORE SANTA CATARINA  
E SUOS FILHOS



VENDEDOR:  
**NELORE SANTA CATARINA  
RONALDO BARBOSA SANTANA**



CLIQUE PARA VER O VÍDEO DO LOTE



CONTRATADO:  
**GENEX**

MMLN 1563

**YZAAK CATARINA**

NASCIMENTO **19/12/2022** · PESO **920 KG** · CE **41 CM**

**MACHO**

REM DULLDOG

**ESTORIL MAT.**



**MMLN 1236**



	iABCZ	PD-ED	PS-ED	PM-EM	IPP	STAY	PE-365	AOL	ACAB
DEP	23.56	10.78	24.97	2.33	-13.6	50.84	2.13	5.73	1.12
DECA	1	1	1	2	2	1	1	1	3
%P	1	2	1	13	18	6	0.1	0.1	-



	IQG	P120	PD	PS	GPD	CFD	CFS	STAY	PES	IPP	RD	AOL	EGS
DEP	33.99	1.61	11.72	22.33	10.61	4.94	10.82	65.01	2.72	-11.28	-1.21	5.96	1.11
TOP	0.5	21	3	2	2	3	0.1	6	0.1	13	88	0.1	3



	MGT <sub>e</sub>	D3P	DPE365	DSTAY	MP120	DP210	DP450	DAOL	DACAB
DEP	30.85	82.9	2.13	82.17	3.46	17.42	26.92	6.63	1.03
TOP	2	20	1	16	10	4	8	0.5	2

2º LEILÃO

# TOP SAFRA

NELORE SANTA CATARINA  
& CONVÊNIOS



# FÊMEAS

LOTE

1



VENDEDOR:  
NELORE SANTA CATARINA



CLIQUE PARA VER O VÍDEO DO LOTE



MLML 2309

# BOEMIA FIV CATARINA

NASCIMENTO  
**11/11/2024**

**FÊMEA**

ESTORIL MAT.

**YURI FIV CATARINA**



**FANO 4643**



	iABCZ	PD-ED	PS-ED	PM-EM	IPP	STAY	PE-365	AOL	ACAB
DEP	36.77	14.01	33.41	4.34	-13.73	70.26	2.13	4.97	7.14
DECA	1	1	1	1	2	1	1	1	1
%P	0.1	0.5	0.1	2	17	0.1	0.1	0.1	0.1



	IQG	P120	PD	PS	GPD	CFD	CFS	STAY	PES	IPP	RD	AOL	EGS
DEP	48.54	2.87	14.94	31.30	16.35	5.77	10.58	79.54	3.11	-19.68	-0.63	4.61	2.94
TOP	0.1	6	0.5	0.1	0.1	2	0.1	0.5	0.1	2	70	0.5	0.1



	MGT <sub>e</sub>	D3P	DPE365	DSTAY	MP120	DP210	DP450	DAOL	DACAB
DEP	37.17	79.87	2.04	90.25	5.29	20.74	41.32	5.49	2.04
TOP	0.1	33	1	4	2	1	0.5	2	0.5

Situação: **Prenhe**

**Projeção**

REPRODUTOR	DATA IA	iABCZ	DECA	IQG	TOP	MGT <sub>e</sub>	TOP
JAGUNÇO SINO	06/11/2025	35.38	1	47.24	0.1	37.27	0.1

LOTE  
2



VENDEDOR:  
NELORE SANTA CATARINA



CLIQUE PARA VER O VÍDEO DO LOTE



MLML 2311

# BODEGA FIV CATARINA

NASCIMENTO 24/11/2024 · OÓCITOS 32

FÊMEA

QUARUP BONS

REM PASSAPORTE FIV GEN.A



GSAB 9847



	iABCZ	PD-ED	PS-ED	PM-EM	IPP	STAY	PE-365	AOL	ACAB
DEP	33.46	14.99	34.26	5.2	-51.93	57.69	1.76	2.72	2.08
DECA	1	1	1	1	1	1	1	1	1
%P	0.1	0.5	0.1	0.5	0.1	2	0.1	6	6



	IQG	P120	PD	PS	GPD	CFD	CFS	STAY	PES	IPP	RD	AOL	EGS
DEP	40.40	3.62	14.73	32.26	17.52	5.90	9.59	75.30	2.12	-31.71	0.19	2.35	0.26
TOP	0.1	2	0.5	0.1	0.1	1	0.5	1	0.5	0.1	34	9	34



	MGT <sub>e</sub>	D3P	DPE365	DSTAY	MP120	DP210	DP450	DAOL	DACAB
DEP	35.87	88.23	1.58	92.82	5.03	21.95	42.83	3.89	0.71
TOP	0.1	5	5	2	3	0.5	0.1	7	6

Situação: Prenhe

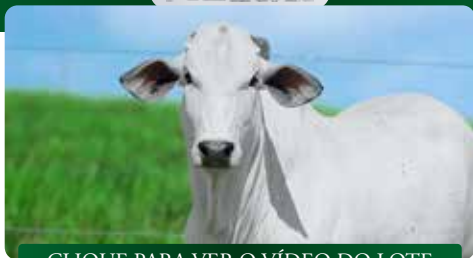
Projeção

REPRODUTOR	DATA IA	iABCZ	DECA	IQG	TOP	MGT <sub>e</sub>	TOP
ACELERADOR CATARINA	06/11/2025	33.14	1	38.43	0.5	37.06	0.1

LOTE  
**3**



VENDEDOR:  
**NELORE SANTA CATARINA**



CLIQUE PARA VER O VÍDEO DO LOTE



MLML 2317

# BOLOGNA FIV CATARINA

NASCIMENTO  
**26/11/2024** · OÓCITOS  
**17**

**FÊMEA**

DRUIDO DA AGRONOVA

**ESTORIL MAT.**



**GSAB A596**



	iABCZ	PD-ED	PS-ED	PM-EM	IPP	STAY	PE-365	AOL	ACAB
DEP	30.64	14.22	30.5	4.72	-26.97	60.22	1.79	2.66	1.95
DECA	1	1	1	1	1	1	1	1	1
%P	0.1	0.5	0.1	1	2	0.5	0.1	6	7



	IQG	P120	PD	PS	GPD	CFD	CFS	STAY	PES	IPP	RD	AOL	EGS
DEP	35.77	3.39	14.91	29.47	14.56	7.95	13.03	73.43	2.53	-3.24	-0.63	1.99	0.32
TOP	0.5	3	0.5	0.1	0.1	0.1	0.1	1	0.1	44	70	13	30



	MGT <sub>e</sub>	D3P	DPE365	DSTAY	MP120	DP210	DP450	DAOL	DACAB
DEP	35.36	86.8	1.86	92.96	5	20.57	37.76	4.88	0.75
TOP	0.1	8	2	2	3	1	1	3	5

Situação: **Prenhe**

**Projeção**

REPRODUTOR	DATA IA	iABCZ	DECA	IQG	TOP	MGT <sub>e</sub>	TOP
ALADIM CATARINA	15/12/2025	33.54	1	40.57	0.1	34.67	0.1

LOTE  
**4**



VENDEDOR:  
**NELORE SANTA CATARINA**



CLIQUE PARA VER O VÍDEO DO LOTE



MLML 2191

# BULGARI FIV CATARINA

NASCIMENTO **10/09/2024** · OÓCITOS **16**

**FÊMEA**

REM HERMOSO FIV GEN ADT

**BOEING FIV**



**GSAB A554**



	iABCZ	PD-ED	PS-ED	PM-EM	IPP	STAY	PE-365	AOL	ACAB
DEP	37.7	14.34	31.67	8.58	-31.07	63.06	1.71	5.72	5.64
DECA	1	1	1	1	1	1	1	1	1
%P	0.1	0.5	0.1	0.1	1	0.5	0.1	0.1	0.1



	IQG	P120	PD	PS	GPD	CFD	CFS	STAY	PES	IPP	RD	AOL	EGS
DEP	49.22	6.83	16.82	30.19	13.37	5.62	10.34	75.44	2.67	-11.16	0.98	5.65	2.75
TOP	0.1	0.1	0.5	0.1	0.5	2	0.5	1	0.1	14	10	0.1	0.1



	MGT <sub>e</sub>	D3P	DPE365	DSTAY	MP120	DP210	DP450	DAOL	DACAB
DEP	35.62	91.32	2.02	92.53	6.61	17.51	33.8	4.74	0.92
TOP	0.1	2	1	2	0.5	4	2	4	3

Situação: **Prenhe**

**Projeção**

REPRODUTOR	DATA IA	iABCZ	DECA	IQG	TOP	MGT <sub>e</sub>	TOP
ACELERADOR CATARINA	06/11/2025	35.26	1	42.83	0.1	36.94	0.1

LOTE  
**5**



VENDEDOR:  
**NELORE SANTA CATARINA**



CLIQUE PARA VER O VÍDEO DO LOTE



MLML 2199

# BELA FIV CATARINA

NASCIMENTO **11/09/2024** · OÓCITOS **105**

**FÊMEA**

ESTORIL MAT.

**DEMOLIDOR FIV DA EAO**



**MMLN 1532**



	iABCZ	PD-ED	PS-ED	PM-EM	IPP	STAY	PE-365	AOL	ACAB
DEP	31.62	14.45	26.75	4.58	-18.74	63.83	2.40	2.65	3.25
DECA	1	1	1	1	1	1	1	1	1
%P	0.1	0.5	0.5	1	8	0.5	0.1	6	1



	IQG	P120	PD	PS	GPD	CFD	CFS	STAY	PES	IPP	RD	AOL	EGS
DEP	36.41	3.59	16.18	24.79	8.61	3.04	7.18	74.98	2.75	-4.84	0.15	2.31	1.24
TOP	0.5	2	0.5	0.5	5	18	3	1	0.1	37	35	9	2



	MGT <sub>e</sub>	D3P	DPE365	DSTAY	MP120	DP210	DP450	DAOL	DACAB
DEP	34.01	85.94	2.78	92.91	5.67	17.7	32.64	3.59	1.19
TOP	0.1	10	0.5	2	2	3	3	9	1

Situação: **Prenhe**

**Projeção**

REPRODUTOR	DATA IA	iABCZ	DECA	IQG	TOP	MGT <sub>e</sub>	TOP
HERMANO DA ARZ	06/11/2025	34.16	1	41.25	0.1	34.98	0.1

LOTE  
**6**



VENDEDOR:  
NELORE SANTA CATARINA



CLIQUE PARA VER O VÍDEO DO LOTE



MLML 2251  
**BEATA FIV CATARINA**

NASCIMENTO  
**20/10/2024**

**FÊMEA**

REM HERMOSO FIV GEN ADT

**BOEING FIV**



**GSAB A300**



	iABCZ	PD-ED	PS-ED	PM-EM	IPP	STAY	PE-365	AOL	ACAB
DEP	29.41	11.75	22.92	4.15	-35.45	56.31	1.62	4.25	5.34
DECA	1	1	1	1	1	1	1	1	1
%P	0.5	2	2	2	0.5	2	0.1	0.5	0.1



	IQG	P120	PD	PS	GPD	CFD	CFS	STAY	PES	IPP	RD	AOL	EGS
DEP	38.69	3.61	12.88	21.96	9.08	6.43	9.28	69.94	2.35	-22.11	0.04	4.13	2.33
TOP	0.5	2	2	2	4	0.5	0.5	3	0.1	1	40	0.5	0.1



	MGT <sub>e</sub>	D3P	DPE365	DSTAY	MP120	DP210	DP450	DAOL	DACAB
DEP	34.19	96.12	2.08	93.81	3.32	18.7	35.19	4.75	1
TOP	0.1	0.1	1	1	12	3	2	4	3

Situação: **Prenhe**

**Projeção**

REPRODUTOR	DATA IA	iABCZ	DECA	IQG	TOP	MGT <sub>e</sub>	TOP
BONUS CATARINA	20/03/2026	30.36	1	39.27	0.5	37.59	0.1

LOTE

7

LEADER  
**TOP**  
SAFRA

VENDEDOR:  
NELORE SANTA CATARINA



CLIQUE PARA VER O VÍDEO DO LOTE



MLML 2344

**BREGA FIV CATARINA**

NASCIMENTO  
**09/12/2024**

**FÊMEA**

EL ZORRERO SINO

REM PASSAPORTE FIV GEN.A



GSAB 9680



	iABCZ	PD-ED	PS-ED	PM-EM	IPP	STAY	PE-365	AOL	ACAB
DEP	33.53	19.25	35.43	2.73	-31.39	61.74	1.30	5.26	2.13
DECA	1	1	1	1	1	1	1	1	1
%P	0.1	0.1	0.1	9	1	0.5	1	0.1	6



	IQG	P120	PD	PS	GPD	CFD	CFS	STAY	PES	IPP	RD	AOL	EGS
DEP	42.68	1.85	19.52	34.58	15.05	7.14	10.59	80.23	1.56	-15.50	-0.56	5.61	1.13
TOP	0.1	17	0.1	0.1	0.1	0.5	0.1	0.5	3	5	67	0.1	3



	MGT <sub>e</sub>	D3P	DPE365	DSTAY	MP120	DP210	DP450	DAOL	DACAB
DEP	33.77	88.65	1.33	91.25	3.85	20.71	37.2	5.19	0.45
TOP	0.5	5	8	3	8	1	1	2	12

Situação: Prenhe

Projeção

REPRODUTOR	DATA IA	iABCZ	DECA	IQG	TOP	MGT <sub>e</sub>	TOP
BONUS CATARINA	10/02/2026	32.42	1	41.27	0.1	37.37	0.1

LOTE  
8



VENDEDOR:  
NELORE SANTA CATARINA



CLIQUE PARA VER O VÍDEO DO LOTE



MLML 2169

# BAGDA FIV CATARINA

NASCIMENTO 14/08/2024 · OÓCITOS 78

FÊMEA

REM INCRIVEL GEN. ADT

REM PASSAPORTE FIV GEN.A



MMLN 1488



	iABCZ	PD-ED	PS-ED	PM-EM	IPP	STAY	PE-365	AOL	ACAB
DEP	28.45	13.37	27.31	1.48	-31.21	60.19	1.7	1	5.14
DECA	1	1	1	3	1	1	1	4	1
%P	0.5	0.5	0.5	-	1	0.5	0.1	-	0.1



	IQG	P120	PD	PS	GPD	CFD	CFS	STAY	PES	IPP	RD	AOL	EGS
DEP	35.32	0.23	15.95	27.01	11.06	8.16	9.09	74.33	2.67	-14.18	-0.14	1.19	1.88
TOP	0.5	52	0.5	0.5	1	0.1	0.5	1	0.1	7	48	30	0.1



	MGT <sub>e</sub>	D3P	DPE365	DSTAY	MP120	DP210	DP450	DAOL	DACAB
DEP	33.71	87.33	2.37	92.66	3.14	21.05	37.87	3.86	1
TOP	0.5	7	0.5	2	13	1	1	7	3

Situação: Prenhe

Projeção

REPRODUTOR	DATA IA	iABCZ	DECA	IQG	TOP	MGT <sub>e</sub>	TOP
ALAGOANO CATARINA	15/12/2025	27.8	1	37.66	0.5	35.27	0.1

LOTE

9



VENDEDOR:  
NELORE SANTA CATARINA



CLIQUE PARA VER O VÍDEO DO LOTE



MLML 2324

# BOSNIA FIV CATARINA

NASCIMENTO 30/11/2024 · OÓCITOS 38

FÊMEA

EL ZORRERO SINO

REM PASSAPORTE FIV GEN.A



GSAB 9680



	iABCZ	PD-ED	PS-ED	PM-EM	IPP	STAY	PE-365	AOL	ACAB
DEP	31.08	15.7	25.89	0.73	-35.94	67.25	0.99	5.73	1.70
DECA	1	1	1	5	1	1	1	1	1
%P	0.1	0.1	0.5	-	0.5	0.1	4	0.1	10



	IQG	P120	PD	PS	GPD	CFD	CFS	STAY	PES	IPP	RD	AOL	EGS
DEP	39.22	0.56	17.66	29.67	12.00	7.25	10.23	83.13	1.17	-11.94	-0.43	5.81	0.98
TOP	0.5	43	0.1	0.1	0.5	0.5	0.5	0.1	9	12	61	0.1	5



	MGT <sub>e</sub>	D3P	DPE365	DSTAY	MP120	DP210	DP450	DAOL	DACAB
DEP	33.7	87.24	1.31	91.24	3.94	20.5	37.17	5.31	0.46
TOP	0.5	7	8	3	7	1	1	2	11

Situação: Prenhe

Projeção

REPRODUTOR	DATA IA	iABCZ	DECA	IQG	TOP	MGT <sub>e</sub>	TOP
ALADIM CATARINA	15/12/2025	33.76	1	42.3	0.1	33.85	0.5

LOTE  
**10**



VENDEDOR:  
**NELORE SANTA CATARINA**



CLIQUE PARA VER O VÍDEO DO LOTE



MLML 2321

# BONDADE FIV CATARINA

NASCIMENTO  
**28/11/2024**

**FÊMEA**

EL ZORRERO SINO

REM PASSAPORTE FIV GEN.A



GSAB 9680



	iABCZ	PD-ED	PS-ED	PM-EM	IPP	STAY	PE-365	AOL	ACAB
DEP	31.47	18.83	32.61	1.18	-38.6	59.28	0.76	5.84	2.48
DECA	1	1	1	4	1	1	1	1	1
%P	0.1	0.1	0.1	-	0.1	1	9	0.1	3



	IQG	P120	PD	PS	GPD	CFD	CFS	STAY	PES	IPP	RD	AOL	EGS
DEP	36.43	0.26	21.30	32.43	11.12	6.57	7.79	73.55	1.29	-14.26	-0.89	5.96	1.36
TOP	0.5	51	0.1	0.1	1	0.5	2	1	7	7	79	0.1	1



	MGT <sub>e</sub>	D3P	DPE365	DSTAY	MP120	DP210	DP450	DAOL	DACAB
DEP	33.66	88.58	1.32	92.87	3.75	20.49	36.36	5.19	0.44
TOP	0.5	5	8	2	8	1	1	2	12

Situação: **Prenhe**

Projeção

REPRODUTOR	DATA IA	iABCZ	DECA	IQG	TOP	MGT <sub>e</sub>	TOP
BONUS CATARINA	10/02/2026	31.39	1	34.96	0.5	37.31	0.1

LOTE  
**11**



VENDEDOR:  
**NELORE SANTA CATARINA**



CLIQUE PARA VER O VÍDEO DO LOTE



MLML 2339

# BRANCA FIV CATARINA

NASCIMENTO  
**05/12/2024**

FÊMEA

EL ZORRERO SINO

REM PASSAPORTE FIV GEN.A



GSAB 9680



	iABCZ	PD-ED	PS-ED	PM-EM	IPP	STAY	PE-365	AOL	ACAB
DEP	28.65	14.41	28.04	3.15	-32.43	59.98	0.80	3.90	1.54
DECA	1	1	1	1	1	1	1	1	2
%P	0.5	0.5	0.5	6	0.5	1	8	1	12



	IQG	P120	PD	PS	GPD	CFD	CFS	STAY	PES	IPP	RD	AOL	EGS
DEP	32.70	2.09	16.25	28.64	12.39	5.58	7.85	71.53	1.16	-4.76	-0.94	4.33	0.90
TOP	1	13	0.5	0.1	0.5	2	2	2	9	37	81	0.5	6



	MGT <sub>e</sub>	D3P	DPE365	DSTAY	MP120	DP210	DP450	DAOL	DACAB
DEP	33.57	85.61	1.33	89.96	4	20.98	37.2	5.28	0.46
TOP	0.5	11	8	4	7	1	1	2	11

Situação: Prenhe

Projeção

REPRODUTOR	DATA IA	iABCZ	DECA	IQG	TOP	MGT <sub>e</sub>	TOP
BONUS CATARINA	10/02/2026	29.98	1	36.28	0.5	37.27	0.1

LOTE  
**12**



VENDEDOR:  
**NELORE SANTA CATARINA**



CLIQUE PARA VER O VÍDEO DO LOTE



MLML 2229

**BASUCA CATARINA**

NASCIMENTO

**26/09/2024**

**FÊMEA**

FABULOSO FIV GUADALUPE

**INVICTUS TE DA HORA**



**ANP 2606**



	iABCZ	PD-ED	PS-ED	PM-EM	IPP	STAY	PE-365	AOL	ACAB
DEP	26.41	13.9	29.32	0.39	-23.92	51.87	1.35	6.19	4.36
DECA	1	1	1	5	1	1	1	1	1
%P	-	-	-	-	-	-	-	-	-



	IQG	P120	PD	PS	GPD	CFD	CFS	STAY	PES	IPP	RD	AOL	EGS
DEP	32.59	0.23	15.16	23.60	8.44	7.66	9.80	70.11	1.67	-11.98	-0.94	4.90	1.43
TOP	1	52	0.5	1	5	0.1	0.5	3	2	12	81	0.1	1



	MGT <sub>e</sub>	D3P	DPE365	DSTAY	MP120	DP210	DP450	DAOL	DACAB
DEP	33.19	91.66	1.92	97.44	2.07	19.22	31.7	5.87	0.75
TOP	0.5	2	2	0.1	29	2	3	1	5

Situação: **Prenhe**

**Projeção**

REPRODUTOR	DATA IA	iABCZ	DECA	IQG	TOP	MGT <sub>e</sub>	TOP
BONUS CATARINA	20/03/2026	28.86	1	36.22	0.5	37.08	0.1

LOTE  
**13**



VENDEDOR:  
NELORE SANTA CATARINA



CLIQUE PARA VER O VÍDEO DO LOTE



MLML 2272

**BIOMA FIV CATARINA**

NASCIMENTO  
**27/10/2024**

**FÊMEA**

DIPLOMATA DA AGRONOVA

**INVICTUS TE DA HORA**



**GSAB A280**



	iABCZ	PD-ED	PS-ED	PM-EM	IPP	STAY	PE-365	AOL	ACAB
DEP	30.88	12.87	25.03	2.77	-21.14	64.27	1.00	5.48	6.08
DECA	1	1	1	1	1	1	1	1	1
%P	0.1	1	1	8	6	0.5	4	0.1	0.1



	IQG	P120	PD	PS	GPD	CFD	CFS	STAY	PES	IPP	RD	AOL	EGS
DEP	37.69	1.36	12.48	23.33	10.85	6.49	11.67	69.09	1.73	-7.32	0.39	5.33	2.55
TOP	0.5	25	2	1	2	0.5	0.1	3	2	26	26	0.1	0.1



	MGT <sub>e</sub>	D3P	DPE365	DSTAY	MP120	DP210	DP450	DAOL	DACAB
DEP	32.86	90.52	1.43	93.88	4.02	16.33	30.7	5.58	1.12
TOP	0.5	2	6	1	7	5	4	2	2

Situação: **Prenhe**

**Projeção**

REPRODUTOR	DATA IA	iABCZ	DECA	IQG	TOP	MGT <sub>e</sub>	TOP
BIPOLAR CATARINA	20/03/2026	36.05	1	45.53	0.1	34.72	0.1

LOTE  
**14**



VENDEDOR:  
**NELORE SANTA CATARINA**



CLIQUE PARA VER O VÍDEO DO LOTE



MLML 2335

# BOTTEGA FIV CATARINA

NASCIMENTO **04/12/2024** · OÓCITOS **45**

**FÊMEA**

ESTORIL MAT.

**CAMPARI DA ANP**



**GSAB A568**



	iABCZ	PD-ED	PS-ED	PM-EM	IPP	STAY	PE-365	AOL	ACAB
DEP	27.19	10.41	26.1	2.97	-28.65	61.6	1.42	3.42	1.20
DECA	1	1	1	1	1	1	1	1	2
%P	0.5	3	0.5	7	2	0.5	0.5	2	19



	IQG	P120	PD	PS	GPD	CFD	CFS	STAY	PES	IPP	RD	AOL	EGS
DEP	34.93	2.35	12.71	26.24	13.53	4.53	7.54	73.57	2.42	-15.59	-0.36	2.39	0.87
TOP	0.5	10	2	0.5	0.5	5	2	1	0.1	5	58	8	7



	MGT <sub>e</sub>	D3P	DPE365	DSTAY	MP120	DP210	DP450	DAOL	DACAB
DEP	32.73	83.88	1.88	91.7	4.1	18.51	37.77	3.9	0.99
TOP	0.5	17	2	2	6	3	1	7	3

Situação: **Prenhe**

**Projeção**

REPRODUTOR	DATA IA	iABCZ	DECA	IQG	TOP	MGT <sub>e</sub>	TOP
BONUS CATARINA	20/03/2026	29.25	1	37.39	0.5	36.85	0.1

LOTE  
**15**



VENDEDOR:  
**NELORE SANTA CATARINA**



CLIQUE PARA VER O VÍDEO DO LOTE



MLML 2333

# BOVESPA CATARINA

NASCIMENTO **04/12/2024** · OÓCITOS **10**

**FÊMEA**

EL ZORRERO SINO

REM PASSAPORTE FIV GEN.A



GSAB 9680



	iABCZ	PD-ED	PS-ED	PM-EM	IPP	STAY	PE-365	AOL	ACAB
DEP	24.52	15.43	22.2	1.31	-31.29	55.61	0.37	4.37	1.26
DECA	1	1	1	3	1	1	4	1	2
%P	1	0.1	2	-	1	2	-	0.5	18



	IQG	P120	PD	PS	GPD	CFD	CFS	STAY	PES	IPP	RD	AOL	EGS
DEP	30.07	0.63	16.16	23.54	7.38	6.49	7.41	74.68	0.21	-9.62	0.25	5.08	0.85
TOP	2	42	0.5	1	8	0.5	3	1	52	18	31	0.1	7



	MGT <sub>e</sub>	D3P	DPE365	DSTAY	MP120	DP210	DP450	DAOL	DACAB
DEP	32.69	88.17	1.35	90.13	3.09	20.64	36.64	5.1	0.45
TOP	0.5	5	8	4	14	1	1	3	12

Situação: **Prenhe**

Projeção

REPRODUTOR	DATA IA	iABCZ	DECA	IQG	TOP	MGT <sub>e</sub>	TOP
BONUS CATARINA	10/02/2026	27.92	1	34.96	0.5	36.83	0.1

LOTE  
**16**



VENDEDOR:  
**NELORE SANTA CATARINA**



CLIQUE PARA VER O VÍDEO DO LOTE



MLML 2367

# BUSCA FIV CATARINA

NASCIMENTO  
**27/12/2024**

**FÊMEA**

BRASIL DA BEABISA

**YCONE FIV CATARINA**



**MMLN 1562**



	iABCZ	PD-ED	PS-ED	PM-EM	IPP	STAY	PE-365	AOL	ACAB
DEP	25.38	14.16	26.91	-0.36	-10.52	50.67	2.56	4.37	6.84
DECA	1	1	1	7	3	1	1	1	1
%P	1	0.5	0.5	-	-	6	0.1	0.5	0.1



	IQG	P120	PD	PS	GPD	CFD	CFS	STAY	PES	IPP	RD	AOL	EGS
DEP	35.66	-1.44	17.28	26.94	9.66	7.57	10.75	68.90	3.81	-12.87	-2.23	3.22	3.03
TOP	0.5	86	0.1	0.5	3	0.1	0.1	3	0.1	10	99	3	0.1



	MGT <sub>e</sub>	D3P	DPE365	DSTAY	MP120	DP210	DP450	DAOL	DACAB
DEP	32.01	88.59	2.59	87.06	2.38	19.22	36.02	4.42	1.01
TOP	0.5	5	0.5	8	23	2	1	5	2

Situação: **Prenhe**

**Projeção**

REPRODUTOR	DATA IA	iABCZ	DECA	IQG	TOP	MGT <sub>e</sub>	TOP
BONUS CATARINA	10/02/2026	28.35	1	37.76	0.5	36.49	0.1

LOTE  
**17**



VENDEDOR:  
**NELORE SANTA CATARINA**



CLIQUE PARA VER O VÍDEO DO LOTE



MLML 2222  
**BACK CATARINA**

NASCIMENTO 22/09/2024 · OÓCITOS 29

**FÊMEA**

FABULOSO FIV GUADALUPE

REM CH LIDER GEN.ADT



GSAB A434



	iABCZ	PD-ED	PS-ED	PM-EM	IPP	STAY	PE-365	AOL	ACAB
DEP	28.94	15.19	31.57	1.63	-30.7	57.06	1.41	3.54	3.82
DECA	1	1	1	3	1	1	1	1	1
%P	0.5	0.1	0.1	-	1	2	0.5	2	0.5



	IQG	P120	PD	PS	GPD	CFD	CFS	STAY	PES	IPP	RD	AOL	EGS
DEP	29.19	1.32	15.30	26.94	11.64	7.21	9.94	63.36	1.97	-2.35	0.23	2.83	0.54
TOP	2	26	0.5	0.5	1	0.5	0.5	7	1	48	32	5	18



	MGT <sub>e</sub>	D3P	DPE365	DSTAY	MP120	DP210	DP450	DAOL	DACAB
DEP	31.77	82.54	2.04	84.78	3.88	19.09	36.59	3.9	1.21
TOP	1	22	1	12	8	2	1	7	1

Situação: **Prenhe**

**Projeção**

REPRODUTOR	DATA IA	iABCZ	DECA	IQG	TOP	MGT <sub>e</sub>	TOP
BOND CONFIANÇA	15/12/2025	30.77	1	33.76	1	34.17	0.1

LOTE  
**18**



VENDEDOR:  
**NELORE SANTA CATARINA**



CLIQUE PARA VER O VÍDEO DO LOTE



MLML 2356

# BELLA FIV CATARINA

NASCIMENTO  
**16/12/2024** · OÓCITOS  
**28**

**FÊMEA**

CAPITAO DA AGUA FRIA

**FOSTER DA ARZ**



**MMLN 1530**



	iABCZ	PD-ED	PS-ED	PM-EM	IPP	STAY	PE-365	AOL	ACAB
DEP	29.24	12.87	25.41	2.27	-31.22	59.91	1.52	5.17	3.70
DECA	1	1	1	2	1	1	1	1	1
%P	0.5	1	0.5	13	1	1	0.5	0.1	0.5



	IQG	P120	PD	PS	GPD	CFD	CFS	STAY	PES	IPP	RD	AOL	EGS
DEP	39.36	0.90	15.52	24.71	9.18	7.00	11.09	78.82	2.15	-17.49	-0.04	5.74	1.07
TOP	0.5	35	0.5	0.5	3	0.5	0.1	0.5	0.5	3	44	0.1	4



	MGT <sub>e</sub>	D3P	DPE365	DSTAY	MP120	DP210	DP450	DAOL	DACAB
DEP	31.69	85.58	1.91	89.03	3.41	17.85	30.67	5.35	1.03
TOP	1	11	2	5	11	3	4	2	2

Situação: **Prenhe**

**Projeção**

REPRODUTOR	DATA IA	iABCZ	DECA	IQG	TOP	MGT <sub>e</sub>	TOP
ALADIM CATARINA	16/01/2026	30.28	1	42.36	0.1	32.84	0.5

LOTE  
**19**



VENDEDOR:  
**NELORE SANTA CATARINA**



CLIQUE PARA VER O VÍDEO DO LOTE



MLML 2332

# BOTIJA FIV CATARINA

NASCIMENTO **03/12/2024** · OÓCITOS **36**

**FÊMEA**

DIPLOMATA DA AGRONOVA

**INVICTUS TE DA HORA**



**GSAB A393**



	iABCZ	PD-ED	PS-ED	PM-EM	IPP	STAY	PE-365	AOL	ACAB
DEP	26.13	14.12	26.83	0.65	-13.83	58.93	1.99	4.03	1.65
DECA	1	1	1	5	2	1	1	1	2
%P	0.5	0.5	0.5	-	17	1	0.1	1	11



	IQG	P120	PD	PS	GPD	CFD	CFS	STAY	PES	IPP	RD	AOL	EGS
DEP	29.15	-0.44	15.08	26.69	11.60	6.12	7.29	66.61	2.63	-8.40	-0.11	3.70	0.25
TOP	2	68	0.5	0.5	1	1	3	4	0.1	22	47	1	35



	MGT <sub>e</sub>	D3P	DPE365	DSTAY	MP120	DP210	DP450	DAOL	DACAB
DEP	31.31	90.03	1.89	90.49	2.45	18.19	35.13	4.55	0.61
TOP	1	3	2	4	22	3	2	4	7

Situação: **Prenhe**

**Projeção**

REPRODUTOR	DATA IA	iABCZ	DECA	IQG	TOP	MGT <sub>e</sub>	TOP
BIPOLAR CATARINA	10/02/2026	33.67	1	41.26	0.1	33.95	0.1

LOTE  
**20**



VENDEDOR:  
**NELORE SANTA CATARINA**



CLIQUE PARA VER O VÍDEO DO LOTE



MLML 2232

**BADERNA CATARINA**

NASCIMENTO

**27/09/2024**

**FÊMEA**

DIPLOMATA DA AGRONOVA

CONTRATO DA EAO



TUL 2350



	iABCZ	PD-ED	PS-ED	PM-EM	IPP	STAY	PE-365	AOL	ACAB
DEP	28.66	13.08	26.4	5.46	-20.07	59.31	1.16	4.18	1.66
DECA	1	1	1	1	1	1	1	1	2
%P	0.5	0.5	0.5	0.5	7	1	2	0.5	11



	IQG	P120	PD	PS	GPD	CFD	CFS	STAY	PES	IPP	RD	AOL	EGS
DEP	39.85	4.18	13.30	25.48	12.17	4.55	8.53	82.33	1.36	-2.07	-0.42	3.93	0.97
TOP	0.1	1	2	0.5	0.5	5	1	0.5	5	50	61	1	5



	MGT <sub>e</sub>	D3P	DPE365	DSTAY	MP120	DP210	DP450	DAOL	DACAB
DEP	30.96	88.37	1.53	93.82	4.68	14.87	28.77	4.11	0.91
TOP	1	5	5	1	4	8	6	6	3

Situação: **Prenhe**

**Projeção**

REPRODUTOR	DATA IA	iABCZ	DECA	IQG	TOP	MGT <sub>e</sub>	TOP
ALAGOANO CATARINA	06/11/2025	27.9	1	39.93	0.1	33.89	0.1

LOTE  
**21**



VENDEDOR:  
**NELORE SANTA CATARINA**



CLIQUE PARA VER O VÍDEO DO LOTE



MLML 2280

# BIOMETRIA FIV CATARINA

NASCIMENTO  
**29/10/2024**

**FÊMEA**

GUERREIRO DA HORA

**ESTURRO TUL**



**GSAB A566**



	iABCZ	PD-ED	PS-ED	PM-EM	IPP	STAY	PE-365	AOL	ACAB
DEP	33.93	11.3	24.82	3.94	-17.82	74.93	1.14	6.34	4.34
DECA	1	1	1	1	1	1	1	1	1
%P	0.1	2	1	2	10	0.1	2	0.1	0.1



	IQG	P120	PD	PS	GPD	CFD	CFS	STAY	PES	IPP	RD	AOL	EGS
DEP	40.30	2.75	13.12	22.78	9.66	6.12	8.44	77.77	1.81	-5.70	0.82	6.36	1.93
TOP	0.1	7	2	1	3	1	1	0.5	2	33	13	0.1	0.1



	MGT <sub>e</sub>	D3P	DPE365	DSTAY	MP120	DP210	DP450	DAOL	DACAB
DEP	30.76	88.35	1.43	92.7	3.86	14.41	28.65	5.78	0.54
TOP	2	5	6	2	8	9	6	1	9

Situação: **Prenhe**

**Projeção**

REPRODUTOR	DATA IA	iABCZ	DECA	IQG	TOP	MGT <sub>e</sub>	TOP
ALADIM CATARINA	16/01/2026	35.19	1	42.38	0.1	32.37	0.5

LOTE  
**22**



VENDEDOR:  
**NELORE SANTA CATARINA**



CLIQUE PARA VER O VÍDEO DO LOTE



MLMR 1106

**BOLETA CATARINA**

NASCIMENTO  
**04/11/2024**

**FÊMEA**

ESTORIL MAT.

**GOLDMAN MAT.**



**RDM A7893**



	iABCZ	PD-ED	PS-ED	PM-EM	IPP	STAY	PE-365	AOL	ACAB
DEP	27.82	12.79	26.62	3.86	-23.15	57.52	1.70	4.62	1.42
DECA	1	1	1	1	1	1	1	1	2
%P	-	-	-	-	-	-	-	-	-



	IQG	P120	PD	PS	GPD	CFD	CFS	STAY	PES	IPP	RD	AOL	EGS
DEP	38.27	4.71	18.3	29.22	10.92	5.63	7.53	75.57	3.22	-9.28	-0.20	3.13	0.03
TOP	0.5	0.5	0.1	0.1	2	2	2	1	0.1	19	51	3	50



	MGT <sub>e</sub>	D3P	DPE365	DSTAY	MP120	DP210	DP450	DAOL	DACAB
DEP	31.56	77.98	2.33	82.22	6.72	18.18	31.21	3.78	0.54
TOP	1	42	0.5	16	0.5	3	4	8	9

Situação: **Prenhe**

**Projeção**

REPRODUTOR	DATA IA	iABCZ	DECA	IQG	TOP	MGT <sub>e</sub>	TOP
BOND CONFIANÇA	16/01/2026	30.68	1	38.3	0.5	34.07	0.1

LOTE  
**23**



VENDEDOR:  
**NELORE SANTA CATARINA**



CLIQUE PARA VER O VÍDEO DO LOTE



MLML 2286

# BIZUNGA FIV CATARINA

NASCIMENTO  
**01/11/2024**

**FÊMEA**

1061 DA SAF

**HITLER MAT.**



**MMAR 3417**



	iABCZ	PD-ED	PS-ED	PM-EM	IPP	STAY	PE-365	AOL	ACAB
DEP	30.17	12.59	22.98	7.22	-31.36	54.22	1.74	4.24	4.50
DECA	1	1	1	1	1	1	1	1	1
%P	0.5	1	2	0.1	1	3	0.1	0.5	0.1



	IQG	P120	PD	PS	GPD	CFD	CFS	STAY	PES	IPP	RD	AOL	EGS
DEP	43.14	6.81	12.97	23.09	10.11	6.19	8.23	77.03	2.48	-16.11	1.44	4.52	1.34
TOP	0.1	0.1	2	1	2	1	2	0.5	0.1	5	4	0.5	1



	MGT <sub>e</sub>	D3P	DPE365	DSTAY	MP120	DP210	DP450	DAOL	DACAB
DEP	38.08	87.49	2.09	96.99	7.62	19.54	37.14	5.02	0.65
TOP	0.1	7	1	0.5	0.1	2	1	3	7

Situação: **Inseminada**

**Projeção**

REPRODUTOR	DATA IA	iABCZ	DECA	IQG	TOP	MGT <sub>e</sub>	TOP
BONUS CATARINA	24/04/2026	30.74	1	41.5	0.1	39.52	0.1

LOTE  
**24**



VENDEDOR:  
**NELORE SANTA CATARINA**



CLIQUE PARA VER O VÍDEO DO LOTE



MLML 2298

# BLOGUEIRA FIV CATARINA

NASCIMENTO  
**03/11/2024** · OÓCITOS  
**78**

**FÊMEA**

ESTORIL MAT.

**YURI FIV CATARINA**



**FANO 4643**



	iABCZ	PD-ED	PS-ED	PM-EM	IPP	STAY	PE-365	AOL	ACAB
DEP	33.95	15.51	36.5	3.63	-18.86	62.56	2.02	4.35	4.59
DECA	1	1	1	1	1	1	1	1	1
%P	0.1	0.1	0.1	3	8	0.5	0.1	0.5	0.1



	IQG	P120	PD	PS	GPD	CFD	CFS	STAY	PES	IPP	RD	AOL	EGS
DEP	35.56	2.21	17.17	33.17	16.00	5.42	9.31	66.57	2.25	-11.83	-1.90	3.84	0.92
TOP	0.5	12	0.1	0.1	0.1	2	0.5	4	0.5	12	98	1	6



	MGT <sub>e</sub>	D3P	DPE365	DSTAY	MP120	DP210	DP450	DAOL	DACAB
DEP	37.86	79.41	2.05	93.29	5.31	20.49	42.4	5.66	2.08
TOP	0.1	35	1	1	2	1	0.1	2	0.5

Situação: **Inseminada**

Projeção

REPRODUTOR	DATA IA	iABCZ	DECA	IQG	TOP	MGT <sub>e</sub>	TOP
BONUS CATARINA	24/04/2026	32.63	1	37.71	0.5	39.42	0.1

LOTE  
**25**



VENDEDOR:  
**NELORE SANTA CATARINA**



**CLIQUE PARA VER O VÍDEO DO LOTE**



MLML 2336

# BOTIRAMA FIV CATARINA

NASCIMENTO  
**05/12/2024**

**FÊMEA**

REM HERMOSO FIV GEN ADT

**ESTURRO TUL**



**GSAB A554**



	iABCZ	PD-ED	PS-ED	PM-EM	IPP	STAY	PE-365	AOL	ACAB
DEP	31.77	7.74	27.75	8.39	-29.77	64.01	1.42	1.13	5.00
DECA	1	1	1	1	1	1	1	4	1
%P	0.1	9	0.5	0.1	1	0.5	0.5	-	0.1



	IQG	P120	PD	PS	GPD	CFD	CFS	STAY	PES	IPP	RD	AOL	EGS
DEP	46.41	7.53	7.76	23.33	15.57	3.12	7.91	80.11	1.77	-22.82	2.42	1.03	2.65
TOP	0.1	0.1	14	1	0.1	17	2	0.5	2	1	0.5	34	0.1



	MGT <sub>e</sub>	D3P	DPE365	DSTAY	MP120	DP210	DP450	DAOL	DACAB
DEP	34.67	94.33	1.89	93.83	7.66	13.27	36.21	3.13	1.05
TOP	0.1	0.5	2	1	0.1	11	1	12	2

Situação: **Inseminada**

**Projeção**

REPRODUTOR	DATA IA	iABCZ	DECA	IQG	TOP	MGT <sub>e</sub>	TOP
BONUS CATARINA	24/04/2026	31.54	1	43.13	0.1	37.82	0.1

LOTE  
**27**



VENDEDOR:  
**NELORE SANTA CATARINA**



CLIQUE PARA VER O VÍDEO DO LOTE



MLML 2312

# BOLACHA FIV CATARINA

NASCIMENTO  
**24/11/2024**

**FÊMEA**

GUERREIRO DA HORA

**ESTURRO TUL**



**GSAB A573**



	iABCZ	PD-ED	PS-ED	PM-EM	IPP	STAY	PE-365	AOL	ACAB
DEP	31.3	13.08	26.81	2.87	-24.22	68.46	1.36	4.65	2.62
DECA	1	1	1	1	1	1	1	1	1
%P	0.1	0.5	0.5	8	3	0.1	0.5	0.5	3



	IQG	P120	PD	PS	GPD	CFD	CFS	STAY	PES	IPP	RD	AOL	EGS
DEP	37.05	1.81	14.94	25.12	10.18	6.85	8.02	78.21	1.65	-16.78	0.06	4.84	1.28
TOP	0.5	17	0.5	0.5	2	0.5	2	0.5	2	4	39	0.1	2



	MGT <sub>e</sub>	D3P	DPE365	DSTAY	MP120	DP210	DP450	DAOL	DACAB
DEP	34.22	94.21	2.06	94.19	3.1	20.4	34.31	5.15	0.62
TOP	0.1	0.5	1	1	14	1	2	3	7

Situação: **Inseminada**

**Projeção**

REPRODUTOR	DATA IA	iABCZ	DECA	IQG	TOP	MGT <sub>e</sub>	TOP
BONUS CATARINA	24/04/2026	32.39	1	38.45	0.5	37.6	0.1

LOTE  
28



VENDEDOR:  
NELORE SANTA CATARINA



CLIQUE PARA VER O VÍDEO DO LOTE



MLML 2142

# BARONESA FIV CATARINA

NASCIMENTO 03/08/2024 · OÓCITOS 100

FÊMEA

INVENCIVEL DA HORA

DEMOLIDOR FIV DA EAO



FANO 4545



	iABCZ	PD-ED	PS-ED	PM-EM	IPP	STAY	PE-365	AOL	ACAB
DEP	27.41	15.42	27.54	2.73	-19.97	52.56	1.91	4.36	3.76
DECA	1	1	1	1	1	1	1	1	1
%P	0.5	0.1	0.5	9	7	4	0.1	0.5	0.5



	IQG	P120	PD	PS	GPD	CFD	CFS	STAY	PES	IPP	RD	AOL	EGS
DEP	33.77	2.30	17.90	24.48	6.57	5.80	8.47	69.56	2.46	-5.58	-0.38	3.81	1.67
TOP	1	11	0.1	1	11	2	1	3	0.1	33	59	1	0.5



	MGT <sub>e</sub>	D3P	DPE365	DSTAY	MP120	DP210	DP450	DAOL	DACAB
DEP	33.15	89.1	2.4	90.41	2.91	20.17	33.59	4.87	0.99
TOP	0.5	4	0.5	4	16	2	2	3	3

Situação: Inseminada

Projeção

REPRODUTOR	DATA IA	iABCZ	DECA	IQG	TOP	MGT <sub>e</sub>	TOP
BONUS CATARINA	24/04/2026	29.36	1	36.81	0.5	37.06	0.1

LOTE  
**29**



VENDEDOR:  
**NELORE SANTA CATARINA**



CLIQUE PARA VER O VÍDEO DO LOTE



MLML 2255  
**BIENAL FIV CATARINA**

NASCIMENTO  
**21/10/2024**

**FÊMEA**

REM HERMOSO FIV GEN ADT

**ESTORIL MAT.**



**GSAB A554**



	iABCZ	PD-ED	PS-ED	PM-EM	IPP	STAY	PE-365	AOL	ACAB
DEP	26.65	11.4	31.64	3.09	-16.25	52.19	1.72	4.97	3.79
DECA	1	1	1	1	2	1	1	1	1
%P	0.5	2	0.1	6	12	4	0.1	0.1	0.5



	IQG	P120	PD	PS	GPD	CFD	CFS	STAY	PES	IPP	RD	AOL	EGS
DEP	39.69	2.75	13.1	29.54	16.44	5.85	11.39	73.83	2.03	4.43	-0.97	4.47	1.88
TOP	0.5	7	2	0.1	0.1	1	0.1	1	0.5	79	82	0.5	0.1



	MGT <sub>e</sub>	D3P	DPE365	DSTAY	MP120	DP210	DP450	DAOL	DACAB
DEP	32.62	83.02	2.06	91.13	5.03	16.43	31.95	4.72	1.17
TOP	0.5	20	1	3	3	5	3	4	2

Situação: **Inseminada**

**Projeção**

REPRODUTOR	DATA IA	iABCZ	DECA	IQG	TOP	MGT <sub>e</sub>	TOP
BONUS CATARINA	24/04/2026	28.98	1	39.77	0.1	36.79	0.1

LOTE  
**30**



VENDEDOR:  
**NELORE SANTA CATARINA**



CLIQUE PARA VER O VÍDEO DO LOTE



GSAB 7831  
**7831 DA AFB**

NASCIMENTO  
**02/09/2019**

**FÊMEA**

B8369 DA MN

**REM FORMOSO**



**GSAB 54**



	iABCZ	PD-ED	PS-ED	PM-EM	IPP	STAY	PE-365	AOL	ACAB
DEP	16.3	6.57	15.32	2.88	-24.5	42.25	0.83	3.19	2.69
DECA	1	2	1	1	1	3	1	1	1
%P	-	-	-	-	-	-	-	-	-



	IQG	P120	PD	PS	GPD	CFD	CFS	STAY	PES	IPP	RD	AOL	EGS
DEP	22.14	2.39	7.86	14.29	6.43	1.96	4.51	59.43	1.30	-21.81	0.52	2.79	0.51
TOP	7	10	14	11	12	34	16	13	6	1	21	5	20



	MGT <sub>e</sub>	D3P	DPE365	DSTAY	MP120	DP210	DP450	DAOL	DACAB
DEP	28.45	87.06	0.8	88.19	6.02	13.96	27.91	2.35	0.64
TOP	4	7	20	6	1	10	7	19	7

Situação: **Inseminada**

**Projeção**

REPRODUTOR	DATA IA	iABCZ	DECA	IQG	TOP	MGT <sub>e</sub>	TOP
REM NOCAUTE	06/05/2026	26.17	1	33.44	1	33.35	0.5

**Cria ao pé**

REG.	NASC.	SX.	PAI	iABCZ	DECA	IQG	TOP	MGT <sub>e</sub>	TOP
MLML 2478	25/03/2026	M	EXERCITO EAO	25.09	1	30.58	2	31.9	1

LOTE  
**31**



VENDEDOR:  
**NELORE SANTA CATARINA**



**CLIQUE PARA VER O VÍDEO DO LOTE**

GSAB 8209  
**8209 DA AFB**

NASCIMENTO  
**09/11/2019**

**FÊMEA**

IMAN BONS

**REM VOKOLO**



**GSAB 4244**



	iABCZ	PD-ED	PS-ED	PM-EM	IPP	STAY	PE-365	AOL	ACAB
DEP	12.54	5.19	11.13	2.63	-12.47	43.78	0.77	2.89	-583
DECA	2	3	2	1	2	2	1	1	7
%P	-	-	-	-	-	-	-	-	-



	MGT <sub>e</sub>	D3P	DPE365	DSTAY	MP120	DP210	DP450	DAOL	DACAB
DEP	21.04	77.13	0.57	79.99	2.47	11.29	17.81	3.9	0.44
TOP	17	46	28	20	22	17	24	7	12

Situação: Inseminada

Projeção

REPRODUTOR	DATA IA	MGT <sub>e</sub>	TOP
REM NOCAUTE	06/05/2026	29.65	3

Cria ao pé

REG.	NASC.	SX.	PAI	MGT <sub>e</sub>	TOP
MLML 2485	30/03/2026	M	IDEAL FIV GUADALUPE	30.84	2

LOTE  
**32**

TOP  
SAFRA

VENDEDOR:  
NELORE SANTA CATARINA



CLIQUE PARA VER O VÍDEO DO LOTE



GSAB 8265  
**8265 DA AFB**

NASCIMENTO  
**18/11/2019**

SITUAÇÃO  
**INSEMINADA**

**FÊMEA**

REM ARMADOR

REM CALDONEGRO



GSAB 5405



	iABCZ	PD-ED	PS-ED	PM-EM	IPP	STAY	PE-365	AOL	ACAB
DEP	20.05	10.57	21.97	3.15	-15.67	47.3	0.74	2.19	3.24
DECA	1	1	1	1	2	2	1	2	1
%P	-	-	-	-	-	-	-	-	-



	MGT <sub>e</sub>	D3P	DPE365	DSTAY	MP120	DP210	DP450	DAOL	DACAB
DEP	25.28	84.08	0.82	82.82	2.16	16.45	28.22	2.91	0.61
TOP	9	16	20	15	27	5	6	14	7

Situação: Inseminada

Projeção

REPRODUTOR	DATA IA	MGT <sub>e</sub>	TOP
GRAN RESERVA ARZ	06/05/2026	32.38	0.5

Cria ao pé

REG.	NASC.	SX.	PAI	MGT <sub>e</sub>	TOP
MLML 2482	28/03/2026	M	IMPACTO FIV GUADALUPE	29.56	3

LOTE  
**33**

TOP  
SAFRA

VENDEDOR:  
NELORE SANTA CATARINA



CLIQUE PARA VER O VÍDEO DO LOTE



GSAB 8834  
**8834 DA AFB**  
NASCIMENTO **08/10/2020** · SITUAÇÃO **INSEMINADA**  
**FÊMEA**

RASTAN MAT.

REM ESPIAO007



GSAB 6354



	iABCZ	PD-ED	PS-ED	PM-EM	IPP	STAY	PE-365	AOL	ACAB
DEP	17.73	5.56	11.82	1.78	-18.27	53.44	1.13	1.77	3.00
DECA	1	2	2	2	1	1	1	2	1
%P	-	-	-	-	-	-	-	-	-



	IQG	P120	PD	PS	GPD	CFD	CFS	STAY	PES	IPP	RD	AOL	EGS
DEP	22.87	1.10	6.46	10.39	3.92	2.76	4.57	68.89	1.67	-9.83	0.72	1.34	0.96
TOP	6	31	22	23	29	21	15	3	2	17	16	26	5



	MGT <sub>e</sub>	D3P	DPE365	DSTAY	MP120	DP210	DP450	DAOL	DACAB
DEP	19.49	85.62	1.29	86.25	1.06	9.42	18.19	1.6	0.29
TOP	20	11	9	9	52	24	23	28	18

Situação: Inseminada

Projeção

REPRODUTOR	DATA IA	iABCZ	DECA	IQG	TOP	MGT <sub>e</sub>	TOP
REM NOCAUTE	06/05/2026	26.89	1	33.8	1	28.86	4

Cria ao pé

REG.	NASC.	SX.	PAI	iABCZ	DECA	IQG	TOP	MGT <sub>e</sub>	TOP
MLML 2473	21/02/2026	M	CORINGA DA ANP	19.81	1	26.2	3	25.4	9

LOTE  
**34**

SAFRA  
**TOP**  
SAFRA

VENDEDOR:  
**NELORE SANTA CATARINA**



CLIQUE PARA VER O VÍDEO DO LOTE

GSAB 9134  
**9134 DA AFB**

NASCIMENTO  
**07/12/2020**

SITUAÇÃO  
**INSEMINADA**

**FÊMEA**

2921 FIV DA AFB

**REM EMBAIXADOR**



**GSAB 6038**



	iABCZ	PD-ED	PS-ED	PM-EM	IPP	STAY	PE-365	AOL	ACAB
DEP	16.47	5.89	14.1	2.48	-21.71	46.87	1.49	1.19	1.77
DECA	1	2	2	2	2	2	1	3	1
%P	-	-	-	-	-	-	-	-	-



	IQG	P120	PD	PS	GPD	CFD	CFS	STAY	PES	IPP	RD	AOL	EGS
DEP	19.83	1.78	6.87	13.36	6.48	1.59	3.39	57.83	1.97	-15.15	0.02	1.76	0.25
TOP	10	18	19	13	12	41	27	16	1	6	41	17	35



	MGT <sub>e</sub>	D3P	DPE365	DSTAY	MP120	DP210	DP450	DAOL	DACAB
DEP	23.48	85.8	2	84.12	2.4	11.85	22.35	2.31	0.57
TOP	12	10	2	13	23	15	15	20	8

Situação: Inseminada

Projeção

REPRODUTOR	DATA IA	IQG	TOP	MGT <sub>e</sub>	TOP
REM NOCAUTE	06/05/2026	32.29	1	30.86	2

Cria ao pé

REG.	NASC.	SX.	PAI	IQG	TOP	MGT <sub>e</sub>	TOP
MLML 2484	29/03/2026	M	REM CH LIDER	25.12	4	27.1	6

LOTE  
**35**



VENDEDOR:  
**NELORE SANTA CATARINA**



CLIQUE PARA VER O VÍDEO DO LOTE



GSAB 9152  
**9152 DA AFB**

NASCIMENTO  
**18/12/2020**

SITUAÇÃO  
**INSEMINADA**

**FÊMEA**

RASTAN MAT.

**REM ESPIAO007**



**GSAB 6394**



	iABCZ	PD-ED	PS-ED	PM-EM	IPP	STAY	PE-365	AOL	ACAB
DEP	20.3	2.71	9.58	1.84	-18.43	63.76	1.51	1.93	2.76
DECA	1	5	3	2	1	1	1	2	1
%P	3	-	-	19	9	0.5	0.5	15	2



	IQG	P120	PD	PS	GPD	CFD	CFS	STAY	PES	IPP	RD	AOL	EGS
DEP	32.47	2.15	3.48	9.94	6.46	2.66	4.52	79.62	2.58	-7.18	1.37	2.04	1.58
TOP	1	13	45	25	12	23	16	0.5	0.1	27	4	13	0.5



	MGT <sub>e</sub>	D3P	DPE365	DSTAY	MP120	DP210	DP450	DAOL	DACAB
DEP	22.89	81.38	1.5	86.06	3.01	11.14	21.7	2.3	0.44
TOP	13	27	6	9	15	18	16	20	12

Situação: Inseminada

Projeção

REPRODUTOR	DATA IA	iABCZ	DECA	IQG	TOP	MGT <sub>e</sub>	TOP
YMAN CATARINA	06/05/2026	24.45	1	34.49	0.5	28.6	4

Cria ao pé

REG.	NASC.	SX.	PAI	iABCZ	DECA	IQG	TOP	MGT <sub>e</sub>	TOP
MLML 2476	19/02/2026	M	YRAPURU CATARINA	23.96	1	32.34	1	26.88	7

LOTE  
**36**

TOP  
SAFRA

VENDEDOR:  
NELORE SANTA CATARINA



CLIQUE PARA VER O VÍDEO DO LOTE



GSAB 9628  
**9628 DA AFB**

NASCIMENTO  
**09/10/2021**

SITUAÇÃO  
**INSEMINADA**

**FÊMEA**

REM CALDONEGRO

TNT



GSAB 7497



	iABCZ	PD-ED	PS-ED	PM-EM	IPP	STAY	PE-365	AOL	ACAB
DEP	21.69	10.4	16.68	-1.16	-10.79	62.28	0.36	3.66	4.80
DECA	1	1	1	8	3	1	4	1	1
%P	2	3	6	-	-	0.5	-	2	0.1



	IQG	P120	PD	PS	GPD	CFD	CFS	STAY	PES	IPP	RD	AOL	EGS
DEP	24.50	-1.41	11.77	15.06	3.29	5.78	5.88	71.83	0.55	-2.62	-0.91	2.98	2.37
TOP	5	86	3	9	35	2	7	2	33	47	80	4	0.1



	MGT <sub>e</sub>	D3P	DPE365	DSTAY	MP120	DP210	DP450	DAOL	DACAB
DEP	23.15	82.1	0.96	78.7	0.81	14.71	26.03	3.56	0.88
TOP	13	23	16	23	59	8	9	9	3

Situação: Inseminada

Projeção

REPRODUTOR	DATA IA	iABCZ	DECA	IQG	TOP	MGT <sub>e</sub>	TOP
REM NOCAUTE	06/05/2026	28.17	1	34.62	0.5	30.69	2

Cria ao pé

REG.	NASC.	SX.	PAI	iABCZ	DECA	IQG	TOP	MGT <sub>e</sub>	TOP
MLML 2481	28/03/2026	M	IMPACTO FIV GUADALUPE	24.87	1	28.52	2	28.49	4

LOTE  
**37**

SELECÇÃO  
**TOP**  
SAFRA

VENDEDOR:  
**NELORE SANTA CATARINA**



CLIQUE PARA VER O VÍDEO DO LOTE



GSAB A87  
**A87 DA AFB**

NASCIMENTO  
**31/12/2021**

SITUAÇÃO  
**INSEMINADA**

**FÊMEA**

TRUCK DA ALO BRASIL

**QUARUP BONS**



**GSAB 8389**



	iABCZ	PD-ED	PS-ED	PM-EM	IPP	STAY	PE-365	AOL	ACAB
DEP	21.44	7.48	13.46	4.76	-19.63	56.22	0.96	2.87	1.42
DECA	1	1	2	1	1	1	1	1	2
%P	2	10	12	1	7	2	4	5	15



	IQG	P120	PD	PS	GPD	CFD	CFS	STAY	PES	IPP	RD	AOL	EGS
DEP	25.25	3.11	7.09	10.71	3.61	4.96	6.43	72.21	0.78	-10.61	1.03	2.31	0.15
TOP	4	4	18	22	32	3	5	2	22	15	9	9	42



	MGT <sub>e</sub>	D3P	DPE365	DSTAY	MP120	DP210	DP450	DAOL	DACAB
DEP	24.11	81.28	1.36	84.2	4.07	11.02	20.61	3.34	0.47
TOP	11	27	7	13	7	18	18	11	11

Situação: Inseminada

Projeção

REPRODUTOR	DATA IA	iABCZ	DECA	IQG	TOP	MGT <sub>e</sub>	TOP
REM NOCAUTE	06/05/2026	28.74	1	34.99	0.5	31.18	1

Cria ao pé

REG.	NASC.	SX.	PAI	iABCZ	DECA	IQG	TOP	MGT <sub>e</sub>	TOP
MLML 2480	28/03/2026	M	REM CH LIDER	22.98	1	27.83	3	27.43	6

LOTE  
**38**

SAFRA  
**TOP**  
SAFRA

VENDEDOR:  
**NELORE SANTA CATARINA**



CLIQUE PARA VER O VÍDEO DO LOTE



GSAB A157  
**A157 DA AFB**

NASCIMENTO **25/01/2022** · SITUAÇÃO **INSEMINADA**  
**FÊMEA**

REM EL GUAPO

**EL ZORRERO SINO**



**GSAB 7394**



	iABCZ	PD-ED	PS-ED	PM-EM	IPP	STAY	PE-365	AOL	ACAB
DEP	19.2	9.57	19.4	1.76	-20.24	47.44	0.73	4.36	2.05
DECA	1	1	1	3	1	2	2	1	1
%P	-	-	-	-	-	-	-	-	-



	IQG	P120	PD	PS	GPD	CFD	CFS	STAY	PES	IPP	RD	AOL	EGS
DEP	24.09	1.05	11.25	17.95	6.70	4.39	5.43	63.23	1.03	-8.91	-0.79	4.37	0.54
TOP	5	32	4	5	11	6	10	8	12	20	76	0.5	18



	MGT <sub>e</sub>	D3P	DPE365	DSTAY	MP120	DP210	DP450	DAOL	DACAB
DEP	24.66	84.19	1.01	84.23	1.63	14.51	24.46	4.41	0.3
TOP	10	15	15	13	38	8	11	5	18

Situação: Inseminada

Projeção

REPRODUTOR	DATA IA	iABCZ	DECA	IQG	TOP	MGT <sub>e</sub>	TOP
REM NOCAUTE	06/05/2026	27.62	1	34.41	0.5	31.45	1

Cria ao pé

REG.	NASC.	SX.	PAI	iABCZ	DECA	IQG	TOP	MGT <sub>e</sub>	TOP
MLML 2474	19/02/2026	M	HERMANO DA ARZ	27.95	1	35.09	0.5	30.31	2

LOTE  
**39**

SELECÇÃO  
**TOP**  
SAFRA

VENDEDOR:  
**NELORE SANTA CATARINA**



CLIQUE PARA VER O VÍDEO DO LOTE



RDM A7893  
**A7893 MAT.**

NASCIMENTO **16/08/2022** · SITUAÇÃO **INSEMINADA**

**FÊMEA**

VELERO MAT.

**ESTORIL MAT.**



**RDM A2177**



	iABCZ	PD-ED	PS-ED	PM-EM	IPP	STAY	PE-365	AOL	ACAB
DEP	21.2	10.2	19.4	2.02	-20	51.08	1.37	5.41	0.10
DECA	1	1	1	2	1	1	1	1	5
%P	2	3	3	17	7	5	0.5	0.1	-



	IQG	P120	PD	PS	GPD	CFD	CFS	STAY	PES	IPP	RD	AOL	EGS
DEP	30.77	1.50	13.87	19.75	5.87	5.14	6.88	75.18	2.28	-9.10	-1.15	4.94	0.01
TOP	2	23	1	3	15	3	4	1	0.5	20	87	0.1	51



	MGT <sub>e</sub>	D3P	DPE365	DSTAY	MP120	DP210	DP450	DAOL	DACAB
DEP	28.4	81.65	1.49	89.54	3.32	16.06	26.87	4.72	0.42
TOP	4	25	6	4	12	6	8	4	13

Situação: Inseminada

Projeção

REPRODUTOR	DATA IA	iABCZ	DECA	IQG	TOP	MGT <sub>e</sub>	TOP
YMAN CATARINA	06/05/2026	28.82	1	33.64	0.5	31.5	1

Cria ao pé

REG.	NASC.	SX.	PAI	iABCZ	DECA	IQG	TOP	MGT <sub>e</sub>	TOP
MLML 2470	23/01/2026	M	ALADIM CATARINA	28.82	1	38.07	0.5	31.19	1

LOTE  
**40**



VENDEDOR:  
**NELORE SANTA CATARINA**



CLIQUE PARA VER O VÍDEO DO LOTE



CFH 5  
**ESMERALDA DA CFH**

NASCIMENTO **27/10/2021** • SITUAÇÃO **INSEMINADA**  
**FÊMEA**

RUBIAIAH MATINHA

**NOBEL KA**



**KAPP 134**



	iABCZ	PD-ED	PS-ED	PM-EM	IPP	STAY	PE-365	AOL	ACAB
DEP	18.87	10.56	20.75	0.71	-10.75	50.62	1.14	2.22	1.88
DECA	1	1	1	5	3	1	1	2	1
%P	-	-	-	-	-	-	-	-	-



	IQG	P120	PD	PS	GPD	CFD	CFS	STAY	PES	IPP	RD	AOL	EGS
DEP	23.76	0.31	13.38	20.15	6.76	4.98	7.23	62.42	1.76	-17.57	-0.48	1.97	0.56
TOP	5	49	2	3	11	3	3	9	2	3	63	14	18

Situação: **Inseminada**

**Projeção**

REPRODUTOR	DATA IA	iABCZ	DECA	IQG	TOP
REM NOCAUTE	06/05/2026	27.46	1	34.25	0.5

**Cria ao pé**

REG.	NASC.	SX.	PAI	iABCZ	DECA	IQG	TOP
MLML 2469	21/01/2026	M	ALADIM CATARINA	27.66	1	34.56	0.5

LOTE  
**41**



VENDEDOR:  
**NELORE SANTA CATARINA**



CLIQUE PARA VER O VÍDEO DO LOTE



MMLN 1054  
**ULLY CATARINA**

NASCIMENTO **21/09/2019** · SITUAÇÃO **INSEMINADA**

**FÊMEA**

CHIVA DA NELORE

**MUKESH COL**



**MMLN 638**



	iABCZ	PD-ED	PS-ED	PM-EM	IPP	STAY	PE-365	AOL	ACAB
DEP	14.78	6.62	13.47	1.19	-14.44	50.71	0.47	0.91	1.02
DECA	1	2	2	4	2	1	3	4	3
%P	9	14	12	-	16	6	-	-	-



	IQG	P120	PD	PS	GPD	CFD	CFS	STAY	PES	IPP	RD	AOL	EGS
DEP	17.86	0.74	6.50	13.35	6.84	2.37	4.44	60.12	0.79	-10.22	-0.45	0.88	0.74
TOP	13	39	21	13	10	27	16	12	21	16	62	38	11



	MGT <sub>e</sub>	D3P	DPE365	DSTAY	MP120	DP210	DP450	DAOL	DACAB
DEP	19.62	85.43	0.82	82.19	2.51	8.71	20.58	1.42	0.08
TOP	20	11	20	16	21	27	18	31	39

Situação: Inseminada

Projeção

REPRODUTOR	DATA IA	iABCZ	DECA	IQG	TOP	MGT <sub>e</sub>	TOP
REM NOCAUTE	06/05/2026	25.41	1	31.3	1	28.94	4

Cria ao pé

REG.	NASC.	SX.	PAI	iABCZ	DECA	IQG	TOP	MGT <sub>e</sub>	TOP
MLML 2471	26/01/2026	M	ALADIM CATARINA	25.61	1	31.61	1	26.81	7

LOTE  
**42**  
DUPLO



VENDEDOR:  
**NELORE SANTA CATARINA**



CLIQUE PARA VER O VÍDEO DO LOTE



MLMR 1149  
**C1149 CATARINA**

NASCIMENTO  
**13/09/2025**

**FÊMEA**

BACKUP

REM PASSAPORTE FIV GEN.A



MMLN 1058



	iABCZ	PD-ED	PS-ED	PM-EM	IPP	STAY	PE-365	AOL	ACAB
DEP	21.41	12.96	23.92	0.58	-23.26	50.73	0.85	4.22	0.76
DECA	1	1	1	5	1	1	1	1	3
%P	-	-	-	-	-	-	-	-	-



	IQG	P120	PD	PS	GPD	CFD	CFS	STAY	PES	IPP	RD	AOL	EGS
DEP	27.37	1.00	13.82	23.61	9.79	3.55	5.78	69.18	0.97	-8.94	-0.85	4.07	0.33
TOP	3	33	1	1	3	12	8	3	14	20	78	0.5	30



	MGT <sub>e</sub>	D3P	DPE365	DSTAY	MP120	DP210	DP450	DAOL	DACAB
DEP	26.84	89.97	0.99	79.34	3.46	13.95	28.08	4.68	0.22
TOP	7	3	15	22	10	10	7	4	23

LOTE  
**42**  
DUPLO



VENDEDOR:  
**NELORE SANTA CATARINA**



CLIQUE PARA VER O VÍDEO DO LOTE

MLMR 1153  
**CT153 CATARINA**

NASCIMENTO  
**16/09/2025**

**FÊMEA**

RECUO DA TERLEY

**YZAAK CATARINA**



**MDLJ 23**



	iABCZ	PD-ED	PS-ED	PM-EM	IPP	STAY	PE-365	AOL	ACAB
DEP	13.58	6.96	16.57	2.53	-7.98	40.88	1.21	2.54	0.30
DECA	2	2	1	2	4	3	1	1	5
%P	-	-	-	-	-	-	-	-	-



	IQG	P120	PD	PS	GPD	CFD	CFS	STAY	PES	IPP	RD	AOL	EGS
DEP	18.60	1.39	7.60	14.67	7.07	2.69	5.95	53.08	1.40	-4.65	-0.76	3.09	0.47
TOP	11	25	15	10	9	22	7	28	5	38	75	3	22

LOTE  
**43**  
TRIPLO



VENDEDOR:  
**NELORE SANTA CATARINA**



CLIQUE PARA VER O VÍDEO DO LOTE



MLMR 1137  
**C1137 CATARINA**

NASCIMENTO  
**03/09/2025**

**FÊMEA**

IMAN BONS

REM PASSAPORTE FIV GEN.A



VBA C3095



	iABCZ	PD-ED	PS-ED	PM-EM	IPP	STAY	PE-365	AOL	ACAB
DEP	21.22	13.21	25.93	-0.43	-26.03	49.56	1.42	2.65	1.40
DECA	1	1	1	7	1	1	1	1	2
%P	-	-	-	-	-	-	-	-	-



	IQG	P120	PD	PS	GPD	CFD	CFS	STAY	PES	IPP	RD	AOL	EGS
DEP	27.79	-0.50	14.93	24.63	9.69	5.35	7.24	70.88	1.70	-6.24	-1.25	2.75	0.66
TOP	3	69	0.5	0.5	3	2	3	2	2	31	89	5	13



	MGT <sub>e</sub>	D3P	DPE365	DSTAY	MP120	DP210	DP450	DAOL	DACAB
DEP	24.82	76.67	1.3	77.99	2.6	16.89	29.82	3.24	0.25
TOP	10	48	8	24	20	4	5	12	21

LOTE  
**43**  
TRIPLO



VENDEDOR:  
**NELORE SANTA CATARINA**



CLIQUE PARA VER O VÍDEO DO LOTE



MLMR 1143  
**CT143 CATARINA**

NASCIMENTO  
**10/09/2025**

**FÊMEA**

DONATO DE NAVIRAI

**ILUMINADO FIV GUADALUPE**



**MMLN 691**



	iABCZ	PD-ED	PS-ED	PM-EM	IPP	STAY	PE-365	AOL	ACAB
DEP	16.01	10.4	19.3	1.84	-8.21	47.98	0.73	1.51	0.12
DECA	1	1	1	2	4	1	1	3	5
%P	-	-	-	-	-	-	-	-	-



	IQG	P120	PD	PS	GPD	CFD	CFS	STAY	PES	IPP	RD	AOL	EGS
DEP	18.16	0.90	10.84	18.83	7.99	4.21	6.16	60.40	0.93	1.74	-0.34	1.36	-0.31
TOP	12	35	4	4	6	7	6	11	16	68	57	26	74



	MGT <sub>e</sub>	D3P	DPE365	DSTAY	MP120	DP210	DP450	DAOL	DACAB
DEP	20.26	78.56	0.87	68.04	2.7	13.92	22.14	2.28	0.35
TOP	19	39	18	44	18	10	15	20	15

LOTE  
**43**  
TRIPLO



VENDEDOR:  
**NELORE SANTA CATARINA**



CLIQUE PARA VER O VÍDEO DO LOTE



MLMR 1152  
**CT152 CATARINA**

NASCIMENTO  
**14/09/2025**

**FÊMEA**

7308/04 PO PERDIZES

**PORTO FIV PRONEL**



**CPMF 2318**



	iABCZ	PD-ED	PS-ED	PM-EM	IPP	STAY	PE-365	AOL	ACAB
DEP	20.3	13.12	22.28	1.32	-16.18	45.7	1.30	4.38	1.95
DECA	1	1	1	3	2	2	1	1	1
%P	-	-	-	-	-	-	-	-	-



	IQG	P120	PD	PS	GPD	CFD	CFS	STAY	PES	IPP	RD	AOL	EGS
DEP	28.65	1.08	14.77	25.70	10.93	5.66	6.07	61.93	1.96	1.26	-0.61	4.15	0.92
TOP	2	31	0.5	0.5	2	2	6	9	1	66	69	0.5	6



	MGT <sub>e</sub>	D3P	DPE365	DSTAY	MP120	DP210	DP450	DAOL	DACAB
DEP	23.74	81.86	1.2	72.62	2.24	15	24.24	4.44	0.42
TOP	12	24	10	34	26	7	12	5	13

2º LEILÃO

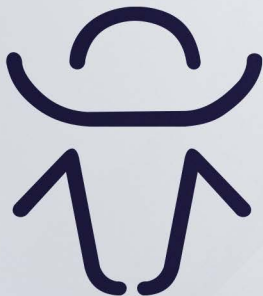
TOP

SAFRA

NELORE SANTA CATARINA

& CONVIDADOS

Nelore







2º LEILÃO

**TOP**

**SAFRA**

**NELORE SANTA CATARINA**

**& CONVIDADOS**

**NELORE**  
**NBJ**

LOTE  
**46**  
ASPIRAÇÃO



VENDEDOR:  
NELORE SANTA CATARINA  
NELORE NBJ



CLIQUE PARA VER O VÍDEO DO LOTE



MLML 2304  
**BLUSA FIV CATARINA**

NASCIMENTO **08/11/2024** · OÓCITOS **85**

**FÊMEA**

ESTORIL MAT.

**YURI FIV CATARINA**



**MMLN 1522**



	iABCZ	PD-ED	PS-ED	PM-EM	IPP	STAY	PE-365	AOL	ACAB
DEP	39.41	23	47.37	4.84	-21.81	54.85	2.58	6.55	5.73
DECA	1	1	1	1	1	1	1	1	1
%P	-	-	-	-	-	-	-	-	-



	IQG	P120	PD	PS	GPD	CFD	CFS	STAY	PES	IPP	RD	AOL	EGS
DEP	51.27	4.02	22.73	46.22	23.48	9.05	13.80	65.17	3.27	-13.65	-0.89	5.79	2.36
TOP	0.1	1	0.1	0.1	0.1	0.1	0.1	6	0.1	8	79	0.1	0.1



	MGT <sub>e</sub>	D3P	DPE365	DSTAY	MP120	DP210	DP450	DAOL	DACAB
DEP	37.41	84.71	2.39	97.52	5.03	20.11	37.91	5.04	1.88
TOP	0.1	14	0.5	0.1	3	2	1	3	0.5

LOTE  
**47**



VENDEDOR:  
**NELORE NBJ**



CLIQUE PARA VER O VÍDEO DO LOTE



NBJ 1296

# QUATIRA DA B JESUS

NASCIMENTO  
**10/10/2024**

SITUAÇÃO  
**PRENHE**

OÓCITOS  
**62**

**FÊMEA**

REM DIABLU

**DIPLOMATA DA AGRONOVA**



**FVC 12868**



	iABCZ	PD-ED	PS-ED	PM-EM	IPP	STAY	PE-365	AOL	ACAB
DEP	34.21	12.51	28.39	4.12	-34.94	71.47	1.16	4.05	3.40
DECA	1	1	1	1	1	1	1	1	1
%P	0.1	1	0.5	2	0.5	0.1	2	1	0.5



	MGT <sub>e</sub>	D3P	DPE365	DSTAY	MP120	DP210	DP450	DAOL	DACAB
DEP	31.57	88.42	1.63	91.08	4.53	16.39	30.05	4.35	0.97
TOP	1	5	4	3	4	5	5	5	3

Projeção

REPRODUTOR	DATA IA	iABCZ	DECA	MGT <sub>e</sub>	TOP
PARATUDO RG	22/10/2025	32.53	1	35.69	0.1

LOTE  
48



VENDEDOR:  
NELORE NBJ



CLIQUE PARA VER O VÍDEO DO LOTE



NBJ 1309

# QUINDY DA B JESUS

NASCIMENTO  
21/10/2024

SITUAÇÃO  
INSEMINADA

FÊMEA

BACKUP

COMBOIO FIV DA S.NICE



NBJ 230



	iABCZ	PD-ED	PS-ED	PM-EM	IPP	STAY	PE-365	AOL	ACAB
DEP	26.46	12.98	21.92	3.11	-9.48	58.98	0.84	4.64	4.83
DECA	1	1	1	1	3	1	1	1	1
%P	0.5	0.5	2	6	-	1	7	0.5	0.1



	MGT <sub>e</sub>	D3P	DPE365	DSTAY	MP120	DP210	DP450	DAOL	DACAB
DEP	26.83	78.15	1.04	80.58	3.7	15.82	31.17	4.25	0.26
TOP	7	41	14	19	9	6	4	5	20

Projeção

REPRODUTOR	DATA IA	iABCZ	DECA	MGT <sub>e</sub>	TOP
LANDROVER DA XARAES	15/05/2026	37.42	1	33.07	0.5

LOTE  
49



VENDEDOR:  
NELORE NBJ



CLIQUE PARA VER O VÍDEO DO LOTE



NBJ 1312

# QUERIDA DA B JESUS

NASCIMENTO 23/10/2024 · SITUAÇÃO **PRENHE**

FÊMEA

TAJ FIV DE NAVIRAI

NAVIRAI PULMA 20938-21



CSCZ 1610



	iABCZ	PD-ED	PS-ED	PM-EM	IPP	STAY	PE-365	AOL	ACAB
DEP	23.14	12.28	18.19	-2.76	-27.27	63.63	1.40	3.06	1.86
DECA	1	1	1	10	1	1	1	1	1
%P	2	1	5	-	2	0.5	0.5	4	8



	MGT <sub>e</sub>	D3P	DPE365	DSTAY	MP120	DP210	DP450	DAOL	DACAB
DEP	26.7	82.9	1.72	83.48	1.95	17.12	26.39	4.16	0.63
TOP	7	20	3	14	31	4	9	6	7

Projeção

REPRODUTOR	DATA IA	iABCZ	DECA	MGT <sub>e</sub>	TOP
ALL IN JBJ	07/01/2026	31.42	1	34.54	0.1

LOTE  
**50**



VENDEDOR:  
**NELORE NBJ**



CLIQUE PARA VER O VÍDEO DO LOTE



NBJ 1341

# QUIBELA DA B JESUS

NASCIMENTO **28/11/2024** · SITUAÇÃO **PRENHE**

**FÊMEA**

JHVM 12659 FIV(FENOMENO)

**CEN A1145 MAHATMA**



**NBJ 905**



	iABCZ	PD-ED	PS-ED	PM-EM	IPP	STAY	PE-365	AOL	ACAB
DEP	29.09	6.2	19.88	6.28	-26.94	65.51	0.71	4.52	4.43
DECA	1	2	1	1	1	1	2	1	1
%P	0.5	17	3	0.1	2	0.1	12	0.5	0.1



	MGT <sub>e</sub>	D3P	DPE365	DSTAY	MP120	DP210	DP450	DAOL	DACAB
DEP	27.41	83.76	0.77	92.97	5.39	9.87	27.25	3.39	0.67
TOP	6	17	21	2	2	22	8	10	6

Projeção

REPRODUTOR	DATA IA	iABCZ	DECA	MGT <sub>e</sub>	TOP
PARATUDO RG	13/12/2025	30.72	1	33.61	0.5

LOTE  
**51**



VENDEDOR:  
**NELORE NBJ**



CLIQUE PARA VER O VÍDEO DO LOTE



NBJ 1343

# ATHENA01 FIV DA B JESUS

NASCIMENTO **29/11/2024** · SITUAÇÃO **PRENHE**

**FÊMEA**

REM DIABLU

**TREM BALA FIV DA EAO**



**FVC 12868**



	iABCZ	PD-ED	PS-ED	PM-EM	IPP	STAY	PE-365	AOL	ACAB
DEP	24.66	10.97	21.89	2.74	-27.84	59	0.66	3.51	1.73
DECA	1	1	1	1	1	1	2	1	1
%P	1	2	2	9	2	1	13	2	10



	MGT <sub>e</sub>	D3P	DPE365	DSTAY	MP120	DP210	DP450	DAOL	DACAB
DEP	26.41	88.01	0.89	87.85	4.24	12.67	26.25	2.75	0.54
TOP	7	6	18	7	6	13	9	16	9

Projeção

REPRODUTOR	DATA IA	iABCZ	DECA	MGT <sub>e</sub>	TOP
OTIMISTA KATISPERA	15/02/2026	26.75	1	31.26	1

LOTE  
**52**



VENDEDOR:  
**NELORE NBJ**



CLIQUE PARA VER O VÍDEO DO LOTE



NBJ 1347

# ATHENA03 FIV DA B JESUS

NASCIMENTO 01/12/2024 · SITUAÇÃO INSEMINADA

FÊMEA

TABELIAO COL

EMBATE DA AGRONOVA



COL 28836



	iABCZ	PD-ED	PS-ED	PM-EM	IPP	STAY	PE-365	AOL	ACAB
DEP	25.82	11.51	27.1	5.61	-20.78	52.21	1.27	2.79	2.85
DECA	1	1	1	1	1	1	1	1	1
%P	0.5	2	0.5	0.5	6	4	1	5	2



	MGT <sub>e</sub>	D3P	DPE365	DSTAY	MP120	DP210	DP450	DAOL	DACAB
DEP	30.93	83.7	1.59	95.35	4.22	16.01	30.68	4.26	0.7
TOP	1	17	4	0.5	6	6	4	5	6

Projeção

REPRODUTOR	DATA IA	iABCZ	DECA	MGT <sub>e</sub>	TOP
ILAM MATINHA	15/05/2026	34.11	1	35.13	0.1

LOTE  
**53**



VENDEDOR:  
**NELORE NBJ**



CLIQUE PARA VER O VÍDEO DO LOTE



NBJ 1367

# ATHENA 05 FIV DA B JESUS

NASCIMENTO  
**14/12/2024**

SITUAÇÃO  
**PRENHE**

OÓCITOS  
**30**

**FÊMEA**

REM DIABLU

**DIPLOMATA DA AGRONOVA**



**FVC 12868**



	iABCZ	PD-ED	PS-ED	PM-EM	IPP	STAY	PE-365	AOL	ACAB
DEP	34.96	16.93	29.55	3.92	-25.61	67.35	1.78	4.47	4.09
DECA	1	1	1	1	1	1	1	1	1
%P	0.1	0.1	0.1	2	3	0.1	0.1	0.5	0.1



	MGT <sub>e</sub>	D3P	DPE365	DSTAY	MP120	DP210	DP450	DAOL	DACAB
DEP	31.47	88.02	1.63	91.43	4.28	16.48	30.7	4.32	0.96
TOP	1	6	4	3	5	5	4	5	3

Projeção

REPRODUTOR	DATA IA	iABCZ	DECA	MGT <sub>e</sub>	TOP
LANDROVER DA XARAES	22/10/2025	40.37	1	35.38	0.1

LOTE  
**54**



VENDEDOR:  
**NELORE NBJ**



CLIQUE PARA VER O VÍDEO DO LOTE



NBJ 1379

# ATHENA 06 FIV DA B JESUS

NASCIMENTO **19/12/2024** · SITUAÇÃO **PRENHE**

**FÊMEA**

REM ARMADOR

**ESPARTANO MAT.**



**JVP 2587**



	iABCZ	PD-ED	PS-ED	PM-EM	IPP	STAY	PE-365	AOL	ACAB
DEP	26.46	13.55	27.79	3.33	-16.48	58.24	1.25	2.83	2.09
DECA	1	1	1	1	2	1	1	1	1
%P	0.5	0.5	0.5	5	12	1	1	5	6



	MGT <sub>e</sub>	D3P	DPE365	DSTAY	MP120	DP210	DP450	DAOL	DACAB
DEP	30.1	84.51	1.42	89.78	3.32	17.77	26.93	5.39	0.59
TOP	2	14	7	4	12	3	8	2	8

Projeção

REPRODUTOR	DATA IA	iABCZ	DECA	MGT <sub>e</sub>	TOP
NAGASAKI HORA	07/01/2026	35.12	1	32.9	0.5

LOTE  
**55**



VENDEDOR:  
**NELORE NBJ**



CLIQUE PARA VER O VÍDEO DO LOTE



NBJ 1411

# ATHENA 16 FIV DA B JESUS

NASCIMENTO **04/02/2025** · SITUAÇÃO **PRENHE**

**FÊMEA**

GANGES COL

**ESPARTANO MAT.**



**DOIS 640**



	iABCZ	PD-ED	PS-ED	PM-EM	IPP	STAY	PE-365	AOL	ACAB
DEP	23.83	11.08	20.38	1.99	-19.69	57.49	0.96	5.12	1.21
DECA	1	1	1	2	1	1	1	1	2
%P	1	-	-	-	-	-	-	-	-



	MGT <sub>e</sub>	D3P	DPE365	DSTAY	MP120	DP210	DP450	DAOL	DACAB
DEP	28.65	92.81	1.35	88.87	3.38	14.42	24.57	4.89	0.41
TOP	4	1	8	5	11	9	11	3	13

Projeção

REPRODUTOR	DATA IA	iABCZ	DECA	MGT <sub>e</sub>	TOP
NAGASAKI HORA	15/02/2026	33.8	1	32.18	0.5

LOTE  
**56**



VENDEDOR:  
**NELORE NBJ**



CLIQUE PARA VER O VÍDEO DO LOTE



NBJ1434

# ATHENA 23 FIV DA B JESUS

NASCIMENTO **17/02/2025** · SITUAÇÃO **PRENHE**

**FÊMEA**

TABELIAO COL

**DIPLOMATA DA AGRONOVA**



**COL 28836**



	iABCZ	PD-ED	PS-ED	PM-EM	IPP	STAY	PE-365	AOL	ACAB
DEP	27.68	14.93	26.99	-0.22	-16.71	65.31	1.27	4.68	1.37
DECA	1	1	1	7	2	1	1	1	2
%P	0.5	0.5	0.5	-	12	0.1	1	0.5	15



	MGT <sub>e</sub>	D3P	DPE365	DSTAY	MP120	DP210	DP450	DAOL	DACAB
DEP	27.5	79.63	1.27	86.05	1.86	16.64	28.95	5.12	0.79
TOP	6	34	9	9	33	5	6	3	4

Projeção

REPRODUTOR	DATA IA	iABCZ	DECA	MGT <sub>e</sub>	TOP
ILAM MATINHA	15/02/2026	35.04	1	33.42	0.5

LOTE  
**57**



VENDEDOR:  
**NELORE NBJ**



CLIQUE PARA VER O VÍDEO DO LOTE



NBJ 1437

# RATHINA DA B JESUS

NASCIMENTO  
**24/02/2025**

SITUAÇÃO  
**PRENHE**

OÓCITOS  
**19**

**FÊMEA**

INVENCIVEL DA HORA

**XERIFE FIV JMP**



**MCPJ 8607**



	iABCZ	PD-ED	PS-ED	PM-EM	IPP	STAY	PE-365	AOL	ACAB
DEP	32.17	16.42	28.86	5.34	-26.05	60.56	1.78	3.64	3.17
DECA	1	1	1	1	1	1	1	1	1
%P	0.1	0.1	0.5	0.5	2	0.5	0.1	2	1



	MGT <sub>e</sub>	D3P	DPE365	DSTAY	MP120	DP210	DP450	DAOL	DACAB
DEP	35.44	84.14	1.9	92.33	5.86	22.57	39.48	3.59	0.46
TOP	0.1	16	2	2	1	0.5	0.5	9	11

Projeção

REPRODUTOR	DATA IA	iABCZ	DECA	MGT <sub>e</sub>	TOP
JAGUNÇO SINO	30/03/2026	33.08	1	36.4	0.1

LOTE  
58



VENDEDOR:  
NELORE NBJ



CLIQUE PARA VER O VÍDEO DO LOTE



SINO 4638

**MAELANI SINO**

NASCIMENTO 11/04/2025 SITUAÇÃO INSEMINADA OÓCITOS 26

FÊMEA

EL ZORRERO SINO

ÍNDICE SINO



SINO 3570



	iABCZ	PD-ED	PS-ED	PM-EM	IPP	STAY	PE-365	AOL	ACAB
DEP	29.95	16.69	33.43	2.59	-22.34	60.94	0.61	3.48	3.07
DECA	1	1	1	1	1	1	2	1	1
%P	0.5	0.1	0.1	10	5	0.5	16	2	1



	MGT <sub>e</sub>	D3P	DPE365	DSTAY	MP120	DP210	DP450	DAOL	DACAB
DEP	31.28	82.6	1.21	83.15	3.5	22.24	42.76	3.08	0.4
TOP	1	21	10	15	10	0.5	0.1	13	13

Projeção

REPRODUTOR	DATA IA	iABCZ	DECA	MGT <sub>e</sub>	TOP
REM NOCAUTE	15/05/2026	33	1	34.77	0.1

LOTE  
**59**

LEADER  
**TOP  
SAFRA**  
CRIAÇÃO, REPRODUÇÃO E SELEÇÃO

VENDEDOR:  
**NELORE NBJ**



CLIQUE PARA VER O VÍDEO DO LOTE



CSCC 9487

**9487 FIV DE NAVIRAÍ**

NASCIMENTO  
**22/07/2024**

SITUAÇÃO  
**PRENHE**

OÓCITOS  
**37**

**FÊMEA**

LUCK FIV KATISPERA

**BARU FIV NAV**



**CSCN 21477**



	iABCZ	PD-ED	PS-ED	PM-EM	IPP	STAY	PE-365	AOL	ACAB
DEP	25.6	18.44	26.76	0.05	-9.65	58.98	1.18	2.97	1.74
DECA	1	1	1	6	3	1	1	1	1
%P	1	0.1	1	-		1	2	4	10



	MGT <sub>e</sub>	D3P	DPE365	DSTAY	MP120	DP210	DP450	DAOL	DACAB
DEP	32.27	89.12	1.28	89.54	2.78	23	34.74	4.32	0.43
TOP	0.5	4	9	4	17	0.5	2	5	12

Projeção

REPRODUTOR	DATA IA	iABCZ	DECA	MGT <sub>e</sub>	TOP
ALL IN JBJ	23/01/2026	32.65	1	37.32	0.1

LOTE  
**60**



VENDEDOR:  
**NELORE NBJ**



CLIQUE PARA VER O VÍDEO DO LOTE



EAO B6422  
**B6422 FIV DA EAO**

NASCIMENTO **20/05/2021** · SITUAÇÃO **PRENHE** · OÓCITOS **61**

**FÊMEA**

SHERLOCK MATINHA

**BELO J MACHADO**



**EAO A6751**



	iABCZ	PD-ED	PS-ED	PM-EM	IPP	STAY	PE-365	AOL	ACAB
DEP	26.48	10.56	23.38	1.41	-15.16	64.41	1.43	4.55	2.27
DECA	1	1	1	3	2	1	1	1	1
%P	0.5	3	1	-	14	0.5	0.5	0.5	5



	MGT <sub>e</sub>	D3P	DPE365	DSTAY	MP120	DP210	DP450	DAOL	DACAB
DEP	30.81	82.24	1.59	93.52	2.13	19.97	33.72	5.06	0.28
TOP	2	23	4	1	27	2	2	3	19

Situação: **Prenhe**

Projeção

REPRODUTOR	DATA IA	iABCZ	DECA	MGT <sub>e</sub>	TOP
ILAM MATINHA	23/01/2026	34.5	1	35.08	0.1

Cria ao pé

REG.	NASC.	SX.	PAI	iABCZ	DECA	MGT <sub>e</sub>	TOP
NBJ 1536	06/11/2025	F	HASHTAGS MAT.	33.82	1	32.69	0.5

LOTE  
**61**



VENDEDOR:  
**NELORE NBJ**



**CLIQUE PARA VER O VÍDEO DO LOTE**



CSCC 8040

# 8040 DE NAVIARAÍ

NASCIMENTO **11/01/2022** · OÓCITOS **75**

**FÊMEA**

MAGNUM NAVIRAI

**URCO FIV. NAV.**



**CSCN 19183**



	iABCZ	PD-ED	PS-ED	PM-EM	IPP	STAY	PE-365	AOL	ACAB
DEP	18.5	9.09	16.39	2.5	-31.11	51.39	1.08	0.72	-1.16
DECA	1	1	1	2	1	1	1	5	9
%P	4	5	7	11	1	5	3	-	-



	MGT <sub>e</sub>	D3P	DPE365	DSTAY	MP120	DP210	DP450	DAOL	DACAB
DEP	22.13	83.36	1.23	80.87	4.41	9.67	18.14	2.54	0.13
TOP	15	18	10	19	5	23	23	17	32

Situação: Inseminada

Projeção

REPRODUTOR	DATA IA	iABCZ	DECA	MGT <sub>e</sub>	TOP
LANDROVER DA XARAES	15/05/2026	30.79	1	30.72	2

Cria ao pé

REG.	NASC.	SX.	PAI	iABCZ	DECA	MGT <sub>e</sub>	TOP
NBJ 1540	12/11/2025	M	RIFLE JMP	30.88	1	26.74	7

LOTE  
**62**



VENDEDOR:  
**NELORE NBJ**



**CLIQUE PARA VER O VÍDEO DO LOTE**



EAO B2605  
**2605 DA EAO**

NASCIMENTO **29/09/2019** · OÓCITOS **55**

**FÊMEA**

BACKUP

**ZAPP BEABISA**



**EAO 5670**



	iABCZ	PD-ED	PS-ED	PM-EM	IPP	STAY	PE-365	AOL	ACAB
DEP	26.19	9.73	16.89	3.48	-26.54	61.78	1.26	4.03	3.23
DECA	1	1	1	1	1	1	1	1	1
%P	0.5	4	6	4	2	0.5	1	1	1



	MGT <sub>e</sub>	D3P	DPE365	DSTAY	MP120	DP210	DP450	DAOL	DACAB
DEP	25.83	90.78	1.42	92.04	3.41	9.65	20.19	3.02	1.31
TOP	9	2	7	2	11	23	19	13	1

Situação: Prenhe

Projeção

REPRODUTOR	DATA IA	iABCZ	DECA	MGT <sub>e</sub>	TOP
PARATUDO RG	23/01/2026	28.33	1	32.82	0.5

Cria ao pé

REG.	NASC.	SX.	PAI	iABCZ	DECA	MGT <sub>e</sub>	TOP
NBJ 1504	06/10/2025	F	HANDI MATINHA	32.15	1	26.4	7

2º LEILÃO

TOP

SAFRA

NELORE SANTA CATARINA

& CONVIDADOS



ACQUA RANCH

LOTE  
**63**



VENDEDOR:  
**ACQUA RANCH**



CLIQUE PARA VER O VÍDEO DO LOTE



ACR 197

# DADIVA FIV ACQUA RANCH

NASCIMENTO  
**19/05/2025**

**FÊMEA**

REM HERMOSO FIV GEN ADT

**XARP COL**



**A4097 FIV GUADALUPE**



	iABCZ	PD-ED	PS-ED	PM-EM	IPP	STAY	PE-365	AOL	ACAB
DEP	37.81	18.23	33.38	1.45	-36.29	74.65	1.44	5.11	3.70
DECA	1	1	1	3	1	1	1	1	1
%P	0.1	0.1	0.1	-	0.5	0.1	0.5	0.1	0.5



	MGT <sub>e</sub>	D3P	DPE365	DSTAY	MP120	DP210	DP450	DAOL	DACAB
DEP	32.03	75.18	1.64	91.62	4.53	21.11	33.18	5.04	0.32
TOP	0.5	54	4	3	4	1	3	3	17

LOTE  
**64**



VENDEDOR:  
**ACQUA RANCH**



CLIQUE PARA VER O VÍDEO DO LOTE



ACR 198

# DAFNE FIV ACQUA RANCH

NASCIMENTO  
**21/05/2025**

**FÊMEA**

REM HERMOSO FIV GEN ADT

**LANDROVER DA XARAS**



**A4097 FIV GUADALUPE**



	iABCZ	PD-ED	PS-ED	PM-EM	IPP	STAY	PE-365	AOL	ACAB
DEP	37.02	14.94	28.6	4.47	-42.28	67.17	1.56	6.89	5.17
DECA	1	1	1	1	1	1	1	1	1
%P	0.1	0.5	0.5	1	0.1	0.1	0.5	0.1	0.1



	MGT <sub>e</sub>	D3P	DPE365	DSTAY	MP120	DP210	DP450	DAOL	DACAB
DEP	31.46	54.52	2.23	96.66	4.96	20.11	34.9	6.37	-0.24
TOP	1	93	0.5	0.5	3	2	2	0.5	94

LOTE  
**65**



VENDEDOR:  
**ACQUA RANCH**



CLIQUE PARA VER O VÍDEO DO LOTE



ACR 200

**DAHMA FIV ACQUA RANCH**

NASCIMENTO  
**23/05/2025**

**FÊMEA**

EMBATE DA AGRONOVA

**XARP COL**



**K3586 DA MDLO**



	iABCZ	PD-ED	PS-ED	PM-EM	IPP	STAY	PE-365	AOL	ACAB
DEP	37.77	22.37	38.58	1.74	-25.56	70.3	1.54	6.32	2.08
DECA	1	1	1	3	1	1	1	1	1
%P	0.1	0.1	0.1	-	3	0.1	0.5	0.1	6



	MGT <sub>e</sub>	D3P	DPE365	DSTAY	MP120	DP210	DP450	DAOL	DACAB
DEP	35.53	75.93	1.72	93.81	4.92	22.07	35.95	5.54	1.36
TOP	0.1	51	3	1	3	0.5	1	2	1

LOTE  
**66**



VENDEDOR:  
**ACQUA RANCH**



CLIQUE PARA VER O VÍDEO DO LOTE



ACR 208

**DAKOTA FIV ACQUA RANCH**

NASCIMENTO  
**01/08/2025**

**FÊMEA**

DIPLOMATA DA AGRONOVA

**LANDROVER DA XARAE**



**G3136 FIV TULIPA**



	iABCZ	PD-ED	PS-ED	PM-EM	IPP	STAY	PE-365	AOL	ACAB
DEP	38.32	20.53	37.56	3.11	-28.24	68.71	1.76	6.97	2.15
DECA	1	1	1	1	1	1	1	1	1
%P	0.1	0.1	0.1	6	2	0.1	0.1	0.1	5



	MGT <sub>e</sub>	D3P	DPE365	DSTAY	MP120	DP210	DP450	DAOL	DACAB
DEP	34.73	78.82	1.99	97.59	4.49	21.65	33.37	6.33	0.37
TOP	0.1	38	2	0.1	5	1	3	0.5	15

LOTE  
**67**



VENDEDOR:  
**ACQUA RANCH**



CLIQUE PARA VER O VÍDEO DO LOTE



ACR 209

# DALANNY FIV ACQUA RANCH

NASCIMENTO  
**01/08/2025**

**FÊMEA**

REM HERMOSO FIV GEN ADT

**LANDROVER DA XARAS**



**A4097 FIV GUADALUPE**



	iABCZ	PD-ED	PS-ED	PM-EM	IPP	STAY	PE-365	AOL	ACAB
DEP	41.99	18.38	35.53	4.06	-30.15	77.9	2.11	4.75	5.53
DECA	1	1	1	1	1	1	1	1	1
%P	0.1	0.1	0.1	2	1	0.1	0.1	0.5	0.1



	MGT <sub>e</sub>	D3P	DPE365	DSTAY	MP120	DP210	DP450	DAOL	DACAB
DEP	31.9	55.58	2.15	99.35	4.97	19.49	35.89	6.43	-0.23
TOP	1	93	1	0.1	3	2	1	0.5	94

LOTE  
68



VENDEDOR:  
ACQUA RANCH



CLIQUE PARA VER O VÍDEO DO LOTE



ACR 214

**DALILA FIV ACQUA RANCH**

NASCIMENTO  
**06/08/2025**

**FÊMEA**

DIPLOMATA DA AGRONOVA

**LANDROVER DA XARAE**



**G3136 FIV TULIPA**



	iABCZ	PD-ED	PS-ED	PM-EM	IPP	STAY	PE-365	AOL	ACAB
DEP	39.33	22.4	40.68	1.37	-27.55	72.08	1.24	7.02	3.31
DECA	1	1	1	3	1	1	1	1	1
%P	0.1	0.1	0.1	-	2	0.1	1	0.1	0.5



	MGT <sub>e</sub>	D3P	DPE365	DSTAY	MP120	DP210	DP450	DAOL	DACAB
DEP	35.31	79.83	1.96	99.29	4.6	21.68	33.31	6.59	0.37
TOP	0.1	34	2	0.1	4	1	3	0.5	15

LOTE  
**69**



VENDEDOR:  
**ACQUA RANCH**



CLIQUE PARA VER O VÍDEO DO LOTE



ACR 215

# DALINY FIV ACQUA RANCH

NASCIMENTO  
**06/08/2025**

**FÊMEA**

REM INCRIVEL GEN. ADT

**HANDI MAT.**



**JACKLYN RC DA SS**



	iABCZ	PD-ED	PS-ED	PM-EM	IPP	STAY	PE-365	AOL	ACAB
DEP	38.36	10.99	30.21	8.62	-31.11	67.44	2.28	4.74	6.26
DECA	1	1	1	1	1	1	1	1	1
%P	0.1	2	0.1	0.1	1	0.1	0.1	0.5	0.1



	MGT <sub>e</sub>	D3P	DPE365	DSTAY	MP120	DP210	DP450	DAOL	DACAB
DEP	29.07	72.17	2.14	88	5.53	16.39	34.57	3.29	-0.13
TOP	3	66	1	6	2	5	2	11	82

LOTE  
**70**



VENDEDOR:  
**ACQUA RANCH**



CLIQUE PARA VER O VÍDEO DO LOTE



ACR 221

**DAMA ACQUA RANCH**

NASCIMENTO  
**12/08/2025**

**FÊMEA**

REM HERMOSO FIV GEN ADT

**FNAN BRIOSO**



**A4097 FIV GUADALUPE**



	iABCZ	PD-ED	PS-ED	PM-EM	IPP	STAY	PE-365	AOL	ACAB
DEP	31.54	14.78	28.85	3.75	-39.18	60.21	1.11	3.21	4.55
DECA	1	1	1	1	1	1	1	1	1
%P	0.1	0.5	0.5	3	0.1	0.5	2	3	0.1



	MGT <sub>e</sub>	D3P	DPE365	DSTAY	MP120	DP210	DP450	DAOL	DACAB
DEP	29.63	70.43	1.62	86.55	5.88	17.09	38.09	5.41	-0.34
TOP	3	71	4	9	1	4	0.5	2	99

LOTE  
**71**



VENDEDOR:  
**ACQUA RANCH**



CLIQUE PARA VER O VÍDEO DO LOTE



ACR 225

# DANDARA FIV ACQUA RANCH

NASCIMENTO  
**08/09/2025**

**FÊMEA**

REM HERMOSO FIV GEN ADT

REM PASSAPORTE FIV GEN.A



A4097 FIV GUADALUPE



	iABCZ	PD-ED	PS-ED	PM-EM	IPP	STAY	PE-365	AOL	ACAB
DEP	34.44	14.71	29.72	1.5	-34.33	65.01	1.08	4.33	9.85
DECA	1	1	1	3	1	1	1	1	1
%P	0.1	0.5	0.1	-	0.5	0.5	3	0.5	0.1



	MGT <sub>e</sub>	D3P	DPE365	DSTAY	MP120	DP210	DP450	DAOL	DACAB
DEP	33.97	79.83	1.91	96.19	4.2	21.43	39.11	5.32	0.09
TOP	0.1	34	2	0.5	6	1	0.5	2	37

LOTE  
**72**



VENDEDOR:  
**ACQUA RANCH**



CLIQUE PARA VER O VÍDEO DO LOTE



ACR 227

# DANNY FIV ACQUA RANCH

NASCIMENTO  
**08/09/2025**

**FÊMEA**

REM HERMOSO FIV GEN ADT

REM PASSAPORTE FIV GEN.A



A4097 FIV GUADALUPE



	iABCZ	PD-ED	PS-ED	PM-EM	IPP	STAY	PE-365	AOL	ACAB
DEP	40.76	18.48	38.72	5.15	-49.78	64.96	2.36	4.29	5.33
DECA	1	1	1	1	1	1	1	1	1
%P	0.1	0.1	0.1	0.5	0.1	0.5	0.1	0.5	0.1



	MGT <sub>e</sub>	D3P	DPE365	DSTAY	MP120	DP210	DP450	DAOL	DACAB
DEP	34.09	80.9	1.88	95.06	4.31	21.06	40.14	5.46	0.09
TOP	0.1	29	2	0.5	5	1	0.5	2	37

LOTE  
**74**



VENDEDOR:  
**ACQUA RANCH**



CLIQUE PARA VER O VÍDEO DO LOTE



ACR 229

# DANUSA FIV ACQUA RANCH

NASCIMENTO  
**09/09/2025**

**FÊMEA**

REM HERMOSO FIV GEN ADT

REM PASSAPORTE FIV GEN.A



A4097 FIV GUADALUPE



	iABCZ	PD-ED	PS-ED	PM-EM	IPP	STAY	PE-365	AOL	ACAB
DEP	32.16	12.28	28.71	3.51	-33.48	62.47	1.65	3.05	5.95
DECA	1	1	1	1	1	1	1	1	1
%P	0.1	1	0.5	4	0.5	0.5	0.1	4	0.1



	MGT <sub>e</sub>	D3P	DPE365	DSTAY	MP120	DP210	DP450	DAOL	DACAB
DEP	33.87	78.87	1.9	95.38	4.26	21.46	39.9	5.28	0.09
TOP	0.1	38	2	0.5	6	1	0.5	2	37

LOTE  
**75**



VENDEDOR:  
**ACQUA RANCH**



CLIQUE PARA VER O VÍDEO DO LOTE



ACR 235

# DEBORA FIV ACQUA RANCH

NASCIMENTO  
**17/09/2025**

**FÊMEA**

REM HERMOSO FIV GEN ADT

REM PASSAPORTE FIV GEN.A



A4097 FIV GUADALUPE



	iABCZ	PD-ED	PS-ED	PM-EM	IPP	STAY	PE-365	AOL	ACAB
DEP	43.39	16.9	33.38	4.58	-38.81	76	2.45	6.23	7.52
DECA	1	1	1	1	1	1	1	1	1
%P	0.1	0.1	0.1	1	0.1	0.1	0.1	0.1	0.1



	MGT <sub>e</sub>	D3P	DPE365	DSTAY	MP120	DP210	DP450	DAOL	DACAB
DEP	33.65	78.89	1.88	94.71	4.22	21.35	39.08	5.38	0.09
TOP	0.5	38	2	1	6	1	0.5	2	37

2º LEILÃO

TOP

SAFRA

NELORE SANTA CATARINA

& CONVIDADOS



nelore paulo

LOTE  
**76**



VENDEDOR:  
**NELORE PAULO**



CLIQUE PARA VER O VÍDEO DO LOTE



SAMI 1081

**1081 FIV DO SAMI**

NASCIMENTO **02/11/2024** · OÓCITOS **10**

**FÊMEA**

INVENCIVEL DA HORA

**FINLANDES DA AGRONOVA**



**806 FIV DO SAMI**



	iABCZ	PD-ED	PS-ED	PM-EM	IPP	STAY	PE-365	AOL	ACAB
DEP	35.09	21.98	38.47	-0.77	-35.78	58.22	2.26	5.88	5.26
DECA	1	1	1	8	1	1	1	1	1
%P	0.1	0.1	0.1	-	0.5	1	0.1	0.1	0.1



	MGT <sub>e</sub>	D3P	DPE365	DSTAY	MP120	DP210	DP450	DAOL	DACAB
DEP	32.81	87.57	2.08	80.65	0.15	24.00	43.14	6.13	0.83
TOP	0.5	6	1	19	76	0.5	0.1	1	4

Situação: **Prenhe**

**Projeção**

REPRODUTOR	DATA IA	iABCZ	DECA	MGT <sub>e</sub>	TOP
REM NOCAUTE	30/01/2026	35.57	1	35.53	0.1

LOTE  
**77**



VENDEDOR:  
**NELORE PAULO**



CLIQUE PARA VER O VÍDEO DO LOTE



SAMI 1198

**1198 FIV DO SAMI**

NASCIMENTO 14/09/2024 · OÓCITOS 35

FÊMEA

DIPLOMATA DA AGRONOVA

DURANGO FIV DA EAO



850 FIV DO SAMI



	iABCZ	PD-ED	PS-ED	PM-EM	IPP	STAY	PE-365	AOL	ACAB
DEP	29.72	15.78	27.6	3.43	-25.85	59.22	0.41	5.09	4.06
DECA	1	1	1	1	1	1	3	1	1
%P	0.5	0.1	0.5	4	3	1	-	0.1	0.1



	MGT <sub>e</sub>	D3P	DPE365	DSTAY	MP120	DP210	DP450	DAOL	DACAB
DEP	34.47	90.49	0.88	91.59	3.27	21.00	34.63	6.26	1.15
TOP	0.1	2	18	3	12	1	2	0.5	2

Situação: **Prenhe**

**Projeção**

REPRODUTOR	DATA IA	iABCZ	DECA	MGT <sub>e</sub>	TOP
BRONZE FIV JMP	14/03/2026	33.28	1	38.09	0.1

LOTE  
**78**



VENDEDOR:  
**NELORE PAULO**



CLIQUE PARA VER O VÍDEO DO LOTE



SAMI 1056

**1056 FIV DO SAMI**

NASCIMENTO  
**24/10/2024** · OÓCITOS  
**18**

**FÊMEA**

INVENCIVEL DA HORA

**BOEING FIV ANP**



**774 FIV DO SAMI**



	iABCZ	PD-ED	PS-ED	PM-EM	IPP	STAY	PE-365	AOL	ACAB
DEP	29.82	13.94	26.82	3.99	-29.58	61.26	0.90	4.71	2.46
DECA	1	1	1	1	1	1	1	1	1
%P	-	-	-	-	-	-	-	-	-



	MGT <sub>e</sub>	D3P	DPE365	DSTAY	MP120	DP210	DP450	DAOL	DACAB
DEP	34.93	91.81	1.32	95.84	3.09	22.97	38.10	5.22	0.28
TOP	0.1	1	8	0.5	14	0.5	0.5	2	19

Situação: **Prenhe**

**Projeção**

REPRODUTOR	DATA IA	iABCZ	DECA	MGT <sub>e</sub>	TOP
LANDROVER DA XARAEs	30/01/2026	36.26	1	37.12	0.1

LOTE  
**79**



VENDEDOR:  
**NELORE PAULO**



CLIQUE PARA VER O VÍDEO DO LOTE



SAMI 1079

**1079 FIV DO SAMI**

NASCIMENTO 01/11/2024 · OÓCITOS 17

**FÊMEA**

REM HORUS GEN. ADITIVA

**ELO FIV DA AGRONOVA**



**816 FIV DO SAMI**



	iABCZ	PD-ED	PS-ED	PM-EM	IPP	STAY	PE-365	AOL	ACAB
DEP	25.87	12.61	25.97	1.18	-13.13	54.83	1.75	7.30	2.43
DECA	1	1	1	4	1	1	1	1	1
%P	0.5	1	0.5	-	19	3	0.1	0.1	4



	MGT <sub>e</sub>	D3P	DPE365	DSTAY	MP120	DP210	DP450	DAOL	DACAB
DEP	34.48	80.69	2.11	90.72	3.56	20.53	33.36	7.14	0.92
TOP	0.1	30	1	3	10	1	3	0.1	3

Situação: **Prenhe**

**Projeção**

REPRODUTOR	DATA IA	iABCZ	DECA	MGT <sub>e</sub>	TOP
LANDROVER DA XARAEs	14/03/2026	34.29	1	36.89	0.1

LOTE  
80



VENDEDOR:  
NELORE PAULO



CLIQUE PARA VER O VÍDEO DO LOTE



SAMI 1166  
**1166 FIV DO SAMI**

NASCIMENTO 27/01/2025 · OÓCITOS 23

FÊMEA

INVENCIVEL DA HORA

REM PASSAPORTE



819 FIV DO SAMI



	iABCZ	PD-ED	PS-ED	PM-EM	IPP	STAY	PE-365	AOL	ACAB
DEP	25.71	14.04	25.8	1.27	-25.05	55.14	1.13	4.10	3.18
DECA	1	1	1	3	1	1	1	1	1
%P	-	-	-	-	-	-	-	-	-



	MGT <sub>e</sub>	D3P	DPE365	DSTAY	MP120	DP210	DP450	DAOL	DACAB
DEP	34.35	93.53	1.58	93.71	3.26	22.10	36.54	4.47	0.63
TOP	0.1	0.5	5	1	12	0.5	1	5	7

Situação: Prenhe

Projeção

REPRODUTOR	DATA IA	iABCZ	DECA	MGT <sub>e</sub>	TOP
BENTO FIV JMP	14/03/2026	31.55	1	36.05	0.1

LOTE  
**81**



VENDEDOR:  
**NELORE PAULO**



CLIQUE PARA VER O VÍDEO DO LOTE



SAMI 1177  
**1177 FIV DO SAMI**

NASCIMENTO  
**01/02/2025**

**FÊMEA**

INVENCIVEL DA HORA

**TAKASHI COL**



**785 FIV DO SAMI**



	iABCZ	PD-ED	PS-ED	PM-EM	IPP	STAY	PE-365	AOL	ACAB
DEP	20.87	7.01	16.17	2.3	-27.71	56.51	1.71	1.59	0.42
DECA	1	2	1	2	1	1	1	3	4
%P	3	12	7	13	2	2	0.1	-	-



	MGT <sub>e</sub>	D3P	DPE365	DSTAY	MP120	DP210	DP450	DAOL	DACAB
DEP	31.51	99.35	1.73	99.01	4.52	17.48	25.36	2.68	0.31
TOP	1	0.1	3	0.1	5	4	10	16	17

Situação: **Prenhe**

**Projeção**

REPRODUTOR	DATA IA	iABCZ	DECA	MGT <sub>e</sub>	TOP
BRUTÃO ARF	30/01/2026	29.93	1	34.96	0.1

LOTE  
82

SELECÇÃO  
**TOP**  
SAFRA  
SELECÇÃO SAFRA SAFRA

VENDEDOR:  
NELORE PAULO



CLIQUE PARA VER O VÍDEO DO LOTE



SAMI 1165  
**1165 FIV DO SAMI**

NASCIMENTO  
**26/01/2025**

**FÊMEA**

INVENCIVEL DA HORA

**DURANGO FIV DA EAO**

X

**800 FIV DO SAMI**

PMGZ

	iABCZ	PD-ED	PS-ED	PM-EM	IPP	STAY	PE-365	AOL	ACAB
DEP	26.24	11.43	18.92	3.56	-16	61.49	0.94	4.11	3.27
DECA	1	1	1	1	2	1	1	1	1
%P	0.5	2	4	4	13	0.5	5	1	1

ANCP

	MGT <sub>e</sub>	D3P	DPE365	DSTAY	MP120	DP210	DP450	DAOL	DACAB
DEP	29.19	87.62	1.54	86.22	4.10	14.43	29.35	4.40	0.67
TOP	3	6	5	9	6	9	5	5	6

Situação: Inseminada

Projeção

REPRODUTOR	DATA IA	iABCZ	DECA	MGT <sub>e</sub>	TOP
NAGASAKI TE DA HORA	28/04/2026	35	1	32.45	0.5

LOTE  
**83**

SELECÇÃO  
**TOP**  
**SAFRA**  
SELECÇÃO SAFRA SAFRA

VENDEDOR:  
**NELORE PAULO**



CLIQUE PARA VER O VÍDEO DO LOTE



SAMI 1186  
**1186 FIV DO SAMI**

NASCIMENTO 05/02/2025 · OÓCITOS 27

**FÊMEA**

RAJAN COL

**D8 DA EAO**



**737 FIV DO SAMI**



	iABCZ	PD-ED	PS-ED	PM-EM	IPP	STAY	PE-365	AOL	ACAB
DEP	20.01	8.39	12.2	3.43	-14.7	48.6	1.96	2.40	5.57
DECA	1	1	2	1	2	1	1	1	1
%P	3	7	16	4	15	9	0.1	9	0.1



	MGT <sub>e</sub>	D3P	DPE365	DSTAY	MP120	DP210	DP450	DAOL	DACAB
DEP	31.66	90.54	1.97	93.96	4.11	16.98	29.17	3.35	1.27
TOP	1	2	2	1	6	4	5	11	1

Situação: Inseminada

Projeção

REPRODUTOR	DATA IA	iABCZ	DECA	MGT <sub>e</sub>	TOP
BRONZE FIV JMP	28/04/2026	28.42	1	36.69	0.1

2º LEILÃO

**TOP**

**SAFRA**

**NELORE SANTA CATARINA**

**& CONVIDADOS**

*Morada*  
**Corinthiana**

LOTE  
**85**



VENDEDOR:  
**BRUNO CARVALHO E  
TIAGO MORAES FERREIRA**



CLIQUE PARA VER O VÍDEO DO LOTE



BDCC 43  
**UVA FIV BDCC**

NASCIMENTO  
**07/06/2025**

**FÊMEA**

ESPARTANO MAT.

**LANDROVER DA XARAS**



**8916C FIV**



	MGTe	D3P	DPE365	DSTAY	MP120	DP210	DP450	DAOL	DACAB
DEP	39.44	92.51	1.83	93.86	6.32	21.60	38.55	6.89	0.70
TOP	0.1	1	2	1	1	1	0.5	0.5	6

LOTE  
**86**



VENDEDOR:  
**BRUNO CARVALHO E  
TIAGO MORAES FERREIRA**



CLIQUE PARA VER O VÍDEO DO LOTE



BDCC 41

**ULTRA FIV BDCC**

NASCIMENTO  
**15/01/2025** · OÓCITOS  
**35**

**FÊMEA**

INVENCIVEL DA HORA

**REM1416L FIV GEN. ADT.**



**CARICIA BDCC**



	MGT <sub>e</sub>	D3P	DPE365	DSTAY	MP120	DP210	DP450	DAOL	DACAB
DEP	32.44	83.00	1.73	82.31	2.56	24.82	38.52	4.58	0.62
TOP	0.5	20	3	16	20	0.1	0.5	4	7

LOTE  
**87**



VENDEDOR:  
**BRUNO CARVALHO E  
TIAGO MORAES FERREIRA**



CLIQUE PARA VER O VÍDEO DO LOTE



BDCC 48  
**UMBELA FIV BDCC**

NASCIMENTO  
**16/06/2025**

**FÊMEA**

ESPARTANO MAT.

**LANDROVER DA XARAS**



**8916C FIV**



	MGT <sub>e</sub>	D3P	DPE365	DSTAY	MP120	DP210	DP450	DAOL	DACAB
DEP	39.10	90.97	1.84	93.13	6.35	21.52	38.40	6.83	0.71
TOP	0.1	2	2	2	1	1	0.5	0.5	6

LOTE  
88



VENDEDOR:  
TIAGO MORAES FERREIRA



CLIQUE PARA VER O VÍDEO DO LOTE



JJTM 21

**TUTA**

NASCIMENTO  
**20/12/2024**

**FÊMEA**

REM VOKOLO

**NERO PREMIUM MASA412**



**BANDHULA CASH**



	MGT <sub>e</sub>	D3P	DPE365	DSTAY	MP120	DP210	DP450	DAOL	DACAB
DEP	22.38	82.00	0.88	86.58	1.24	10.70	21.61	4.80	0.01
TOP	14	24	18	9	47	19	16	3	50

LOTE  
**89**

SELECÇÃO  
**TOP  
SAFRA**  
SELECÇÃO ANCP

VENDEDOR:  
**TIAGO MORAES FERREIRA**



CLIQUE PARA VER O VÍDEO DO LOTE



JJTM 23  
**UNA FIV**

NASCIMENTO  
**18/08/2025**

**FÊMEA**

3.0 DA AGRONOVA

**H2878 SINO**



**8722 TE MAFRA**



	MGT <sub>e</sub>	D3P	DPE365	DSTAY	MP120	DP210	DP450	DAOL	DACAB
DEP	32.85	87.94	2.37	90.31	5.54	19.12	31.60	3.64	0.33
TOP	0.5	6	0.5	4	2	2	4	9	16

LOTE  
**90**



VENDEDOR:  
**TIAGO MORAES FERREIRA**



CLIQUE PARA VER O VÍDEO DO LOTE



JJTM 25  
**UTEIA FIV**

NASCIMENTO  
**20/08/2025**

**FÊMEA**

3.0 DA AGRONOVA

**FAROESTE FIV JMP**



**8721 TE MAFRA**



	MGT <sub>e</sub>	D3P	DPE365	DSTAY	MP120	DP210	DP450	DAOL	DACAB
DEP	33.58	76.89	2.05	82.83	6.75	22.28	37.10	3.94	0.11
TOP	0.5	47	1	15	0.5	0.5	1	7	34

2º LEILÃO

# TOP SAFRA

NELORE SANTA CATARINA

& CONVIDADOS



Morada  
Corinthiana



# GARROTES PREMIUM

LOTE  
**92**



VENDEDOR:  
**NELORE SANTA CATARINA**



CLIQUE PARA VER O VÍDEO DO LOTE



MLML 2154

# BRUTO FIV CATARINA

NASCIMENTO **07/08/2024** · PESO **639 KG** · CE **37 CM**

**MACHO**

ESTORIL MAT.

**YURI FIV CATARINA**



**FANO 4643**



	iABCZ	PD-ED	PS-ED	PM-EM	IPP	STAY	PE-365	AOL	ACAB
DEP	39.07	14.21	41.1	5.84	-18.84	70.3	2.35	5.40	4.06
DECA	1	1	1	1	1	1	1	1	1
%P	0.1	0.5	0.1	0.1	8	0.1	0.1	0.1	0.1



	IQG	P120	PD	PS	GPD	CFD	CFS	STAY	PES	IPP	RD	AOL	EGS
DEP	51.83	4.51	14.77	36.18	21.40	8.38	12.71	82.32	3.37	-24.60	-0.75	4.55	1.09
TOP	0.1	0.5	0.5	0.1	0.1	0.1	0.1	0.5	0.1	0.5	74	0.5	3



	MGT <sub>e</sub>	D3P	DPE365	DSTAY	MP120	DP210	DP450	DAOL	DACAB
DEP	37.48	77.53	2.06	92.59	5.48	20.57	41.61	5.48	2.11
TOP	0.1	44	1	2	2	1	0.5	2	0.5

LOTE  
**93**

SELEÇÃO  
**TOP**  
SAFRA  
SELEÇÃO ANUAL DE MELHORES

VENDEDOR:  
**NELORE SANTA CATARINA**



CLIQUE PARA VER O VÍDEO DO LOTE



MLML 2160

# BULGARO FIV CATARINA

NASCIMENTO **09/08/2024** · PESO **617 KG** · CE **36 CM**

**MACHO**

ESTORIL MAT.

**YURI FIV CATARINA**



**MMLN 1522**



	iABCZ	PD-ED	PS-ED	PM-EM	IPP	STAY	PE-365	AOL	ACAB
DEP	32.95	16.26	31.16	1	-24.73	62.11	2.12	5.16	5.91
DECA	1	1	1	4	1	1	1	1	1
%P	-	-	-	-	-	-	-	-	-



	IQG	P120	PD	PS	GPD	CFD	CFS	STAY	PES	IPP	RD	AOL	EGS
DEP	41.03	0.27	16.81	31.23	14.42	8.55	11.58	72.83	2.53	-17.52	-1.41	5.28	2.67
TOP	0.1	51	0.5	0.1	0.1	0.1	0.1	2	0.1	3	92	0.1	0.1



	MGT <sub>e</sub>	D3P	DPE365	DSTAY	MP120	DP210	DP450	DAOL	DACAB
DEP	35.71	83.87	2.43	95.42	3.7	19.71	37.63	5.12	1.88
TOP	0.1	17	0.5	0.5	9	2	1	3	0.5

LOTE  
**94**



VENDEDOR:  
**NELORE SANTA CATARINA**



CLIQUE PARA VER O VÍDEO DO LOTE



MLML 2165

# BARRETOS CATARINA

NASCIMENTO **10/08/2024** · PESO **683 KG** · CE **35 CM**

**MACHO**

ESTORIL MAT.

**YURI FIV CATARINA**



**MMLN 1532**



	iABCZ	PD-ED	PS-ED	PM-EM	IPP	STAY	PE-365	AOL	ACAB
DEP	29.5	10.13	25.4	2.77	-20.61	64.99	2.04	2.51	4.69
DECA	1	1	1	1	1	1	1	1	1
%P	0.5	3	0.5	8	6	0.5	0.1	8	0.1



	IQG	P120	PD	PS	GPD	CFD	CFS	STAY	PES	IPP	RD	AOL	EGS
DEP	35.57	1.37	11.75	25.65	13.89	5.75	9.36	74.76	2.42	-15.04	0.01	1.68	1.13
TOP	0.5	25	3	0.5	0.5	2	0.5	1	0.1	6	41	19	3



	MGT <sub>e</sub>	D3P	DPE365	DSTAY	MP120	DP210	DP450	DAOL	DACAB
DEP	35.38	84.16	2.13	96.87	4.57	17.62	38.87	4.6	1.76
TOP	0.1	16	1	16	4	4	0.5	4	0.5

LOTE  
**95**



VENDEDOR:  
**NELORE SANTA CATARINA**



CLIQUE PARA VER O VÍDEO DO LOTE



MLML 2167

# BRONX FIV CATARINA

NASCIMENTO **12/08/2024** · PESO **682 KG** · CE **38 CM**

**MACHO**

REM INCRIVEL GEN. ADT

REM PASSAPORTE FIV GEN.A



MMLN 1488



	iABCZ	PD-ED	PS-ED	PM-EM	IPP	STAY	PE-365	AOL	ACAB
DEP	33.08	19.39	34.15	4.14	-26.47	55.25	2.00	3.72	5.16
DECA	1	1	1	1	1	1	1	1	1
%P	0.1	0.1	0.1	2	2	2	0.1	2	0.1



	IQG	P120	PD	PS	GPD	CFD	CFS	STAY	PES	IPP	RD	AOL	EGS
DEP	42.83	3.26	21.90	35.66	13.75	8.52	12.21	72.90	3.14	-13.51	0.22	3.45	1.66
TOP	0.1	4	0.1	0.1	0.5	0.1	0.1	2	0.1	9	32	2	0.5

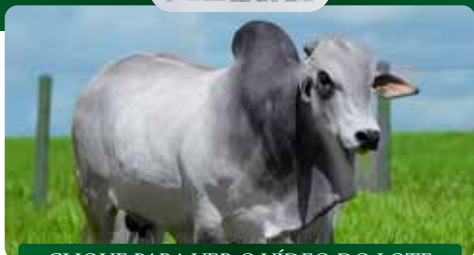


	MGT <sub>e</sub>	D3P	DPE365	DSTAY	MP120	DP210	DP450	DAOL	DACAB
DEP	36.22	90.79	2.25	94.14	4.81	22.1	37.8	4.21	0.83
TOP	0.1	2	0.5	1	4	0.5	1	6	4

LOTE  
**96**



VENDEDOR:  
NELORE SANTA CATARINA/  
NELORE CJM/ FAZENDA NACIONAL



CLIQUE PARA VER O VÍDEO DO LOTE



MLML 2231

# BARRABAS FIV CATARINA

NASCIMENTO **27/09/2024** · PESO **615 KG** · CE **37 CM**

**MACHO**

ESTORIL MAT.

**YURI FIV CATARINA**



**MMLN 1532**



	iABCZ	PD-ED	PS-ED	PM-EM	IPP	STAY	PE-365	AOL	ACAB
DEP	33.93	15.95	34.41	1	-26.91	69.14	1.44	4.87	3.48
DECA	1	1	1	4	1	1	1	1	1
%P	0.1	0.1	0.1	-	2	0.1	0.5	0.5	0.5



	IQG	P120	PD	PS	GPD	CFD	CFS	STAY	PES	IPP	RD	AOL	EGS
DEP	40.57	0.20	17.66	33.61	15.94	7.55	11.05	80.73	1.63	-25.25	-1.82	4.64	0.78
TOP	0.1	52	0.1	0.1	0.1	0.1	0.1	0.5	3	0.5	97	0.5	9

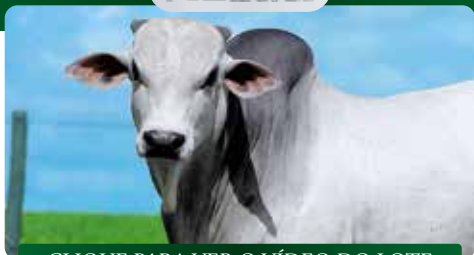


	MGT <sub>e</sub>	D3P	DPE365	DSTAY	MP120	DP210	DP450	DAOL	DACAB
DEP	34.29	84.31	2.09	95.8	3.61	17.3	38.98	4.6	1.8
TOP	0.1	15	1	0.5	9	4	0.5	4	0.5

LOTE  
**97**



VENDEDOR:  
**NELORE SANTA CATARINA**



CLIQUE PARA VER O VÍDEO DO LOTE



MLML 2294

# BOLETO FIV CATARINA

NASCIMENTO **01/11/2024** · PESO **643 KG** · CE **37 CM**

**MACHO**

ESTORIL MAT.

**YURI FIV CATARINA**



**MMLN 1555**



	iABCZ	PD-ED	PS-ED	PM-EM	IPP	STAY	PE-365	AOL	ACAB
DEP	39.78	15.44	37.02	4.58	-16.49	73.63	1.89	4.34	8.28
DECA	1	1	1	1	2	1	1	1	1
%P	-	-	-	-	-	-	-	-	-



	IQG	P120	PD	PS	GPD	CFD	CFS	STAY	PES	IPP	RD	AOL	EGS
DEP	48.58	3.60	18.77	33.93	15.16	10.63	15.68	77.52	2.94	-22.60	-0.72	3.44	3.05
TOP	0.1	2	0.1	0.1	0.1	0.1	0.1	0.5	0.1	1	73	2	0.1



	MGT <sub>e</sub>	D3P	DPE365	DSTAY	MP120	DP210	DP450	DAOL	DACAB
DEP	40.68	85.35	2.2	95.8	5.7	22.84	44.78	5.27	2.4
TOP	0.1	12	1	0.5	2	0.5	0.1	2	0.5

LOTE  
98



VENDEDOR:  
NELORE SANTA CATARINA



CLIQUE PARA VER O VÍDEO DO LOTE



MLML 2346

**BARUK FIV CATARINA**

NASCIMENTO 10/12/2024 · PESO 603 KG · CE 35 CM

**MACHO**

ZAPP BEABISA

**D8 DA EAO**



**GSAB 9726**



	iABCZ	PD-ED	PS-ED	PM-EM	IPP	STAY	PE-365	AOL	ACAB
DEP	38.51	15.41	30.15	8.29	-26.57	68.29	1.61	5.04	5.98
DECA	1	1	1	1	1	1	1	1	1
%P	0.1	0.1	0.1	0.1	2	0.1	0.1	0.1	0.1



	IQG	P120	PD	PS	GPD	CFD	CFS	STAY	PES	IPP	RD	AOL	EGS
DEP	48.70	7.15	17.70	32.89	15.19	7.95	10.90	76.97	1.96	-2.64	1.4	4.42	2.35
TOP	0.1	0.1	0.1	0.1	0.1	0.1	0.1	0.5	1	47	4	0.5	0.1



	MGT <sub>e</sub>	D3P	DPE365	DSTAY	MP120	DP210	DP450	DAOL	DACAB
DEP	35.01	81.42	1.96	88.43	7.61	17.99	32.96	4.54	1.26
TOP	0.1	26	2	6	0.1	3	3	4	1

LOTE  
**99**



VENDEDOR:  
**NELORE SANTA CATARINA**



CLIQUE PARA VER O VÍDEO DO LOTE



MLML 2215

# BRAZUCA FIV CATARINA

NASCIMENTO **19/09/2024** · PESO **601 KG** · CE **39 CM**

**MACHO**

REM HERMOSO FIV GEN ADT

**BOEING FIV**



**GSAB A300**



	iABCZ	PD-ED	PS-ED	PM-EM	IPP	STAY	PE-365	AOL	ACAB
DEP	34.74	12.38	30.24	3.99	-40.64	64.91	2.07	3.72	5.34
DECA	1	1	1	1	1	1	1	1	1
%P	0.1	1	0.1	2	0.1	0.5	0.1	2	0.1



	IQG	P120	PD	PS	GPD	CFD	CFS	STAY	PES	IPP	RD	AOL	EGS
DEP	46.30	3.28	16.08	31.10	15.02	7.72	10.13	73.67	3.54	-27.03	-0.45	4.27	2.65
TOP	0.1	4	0.5	0.1	0.1	0.1	0.5	1	0.1	0.5	62	0.5	0.1



	MGT <sub>e</sub>	D3P	DPE365	DSTAY	MP120	DP210	DP450	DAOL	DACAB
DEP	35.57	95	2.41	95.01	4.27	19.71	36.41	4.42	0.9
TOP	0.1	0.5	0.5	0.5	6	2	1	5	3

LOTE  
**100**



VENDEDOR:  
**NELORE SANTA CATARINA**



CLIQUE PARA VER O VÍDEO DO LOTE



MLML 2170

# BAROLLO FIV CATARINA

NASCIMENTO **14/08/2024** · PESO **575 KG** · CE **34 CM**

**MACHO**

ESTORIL MAT.

**YURI FIV CATARINA**



**FANO 4643**



	iABCZ	PD-ED	PS-ED	PM-EM	IPP	STAY	PE-365	AOL	ACAB
DEP	30.84	14.34	35.61	6.05	0.94	56.56	1.24	3.94	6.65
DECA	1	1	1	1	7	1	1	1	1
%P	0.1	0.5	0.1	0.1	-	2	1	1	0.1



	IQG	P120	PD	PS	GPD	CFD	CFS	STAY	PES	IPP	RD	AOL	EGS
DEP	40.14	4.80	14.96	29.52	14.56	7.50	10.49	67.77	2.06	-7.31	-0.16	3.22	2.43
TOP	0.1	0.5	0.5	0.1	0.1	0.1	0.5	4	0.5	26	49	3	0.1



	MGT <sub>e</sub>	D3P	DPE365	DSTAY	MP120	DP210	DP450	DAOL	DACAB
DEP	36.95	78.39	2.11	91.68	5	20.35	41.65	5.44	2.11
TOP	0.1	40	1	3	3	1	0.5	2	0.5

LOTE  
**101**



VENDEDOR:  
**NELORE SANTA CATARINA**



CLIQUE PARA VER O VÍDEO DO LOTE



MLML 2145

# BANGLADESH FIV CATARINA

NASCIMENTO **05/08/2024** · PESO **575 KG** · CE **31 CM**

**MACHO**

DIPLOMATA DA AGRONOVA

REM PASSAPORTE FIV GEN.A



MMLN 1543



	iABCZ	PD-ED	PS-ED	PM-EM	IPP	STAY	PE-365	AOL	ACAB
DEP	33.28	18.38	34.07	4.48	-37.09	57.39	1.17	3.74	3.96
DECA	1	1	1	1	1	1	1	1	1
%P	0.1	0.1	0.1	1	0.5	2	2	2	0.1



	IQG	P120	PD	PS	GPD	CFD	CFS	STAY	PES	IPP	RD	AOL	EGS
DEP	42.45	2.54	20.16	35.35	15.19	7.33	11.55	80.50	1.44	-12.03	0.41	3.34	1.48
TOP	0.1	8	0.1	0.1	0.1	0.5	0.1	0.5	4	12	25	2	0.5



	MGT <sub>e</sub>	D3P	DPE365	DSTAY	MP120	DP210	DP450	DAOL	DACAB
DEP	34.23	86.44	1.21	89.83	4.06	20.26	37.53	5.3	1.22
TOP	0.1	9	10	4	7	1	1	2	1

LOTE  
**102**



VENDEDOR:  
**NELORE SANTA CATARINA**



CLIQUE PARA VER O VÍDEO DO LOTE



MLML 2282

# BIPOLAR FIV CATARINA

NASCIMENTO **30/10/2024** · PESO **572 KG** · CE **38 CM**

**MACHO**

LUCK FIV KATISPERA

**YURI FIV CATARINA**



**FANO 4543**



	iABCZ	PD-ED	PS-ED	PM-EM	IPP	STAY	PE-365	AOL	ACAB
DEP	41.22	12.85	36.16	5.75	-19.22	73.05	2.73	6.37	7.78
DECA	1	1	1	1	1	1	1	1	1
%P	0.1	1	0.1	0.1	8	0.1	0.1	0.1	0.1



	IQG	P120	PD	PS	GPD	CFD	CFS	STAY	PES	IPP	RD	AOL	EGS
DEP	53.37	3.91	15.13	32.18	17.05	8.43	12.96	79.02	3.57	-16.07	0.96	6.46	2.77
TOP	0.1	2	0.5	0.1	0.1	0.1	0.1	0.5	0.1	5	10	0.1	0.1



	MGT <sub>e</sub>	D3P	DPE365	DSTAY	MP120	DP210	DP450	DAOL	DACAB
DEP	36.58	79.53	2.96	91.26	5.39	17.94	37.09	6.28	1.73
TOP	0.1	35	0.5	3	2	3	1	0.5	0.5

LOTE  
**103**



VENDEDOR:  
**NELORE SANTA CATARINA**



CLIQUE PARA VER O VÍDEO DO LOTE



MLML 2353

# BEZERRO FIV CATARINA

NASCIMENTO **15/12/2024** · PESO **560 KG** · CE **34 CM**

**MACHO**

ESTORIL MAT.

**YURI FIV CATARINA**



**MMLN 1532**



	iABCZ	PD-ED	PS-ED	PM-EM	IPP	STAY	PE-365	AOL	ACAB
DEP	38.57	17.33	39.13	3.92	-17.42	68.33	2.05	4.94	7.03
DECA	1	1	1	1	1	1	1	1	1
%P	0.1	0.1	0.1	2	10	0.1	0.1	0.1	0.1



	IQG	P120	PD	PS	GPD	CFD	CFS	STAY	PES	IPP	RD	AOL	EGS
DEP	49.78	2.38	18.63	39.73	21.10	8.12	12.72	77.74	2.67	-10.15	-0.63	4.94	2.29
TOP	0.1	10	0.1	0.1	0.1	0.1	0.1	0.5	0.1	16	70	0.1	0.1



	MGT <sub>e</sub>	D3P	DPE365	DSTAY	MP120	DP210	DP450	DAOL	DACAB
DEP	35.19	82.28	2.13	94.01	5.2	17.54	38.06	4.59	1.79
TOP	0.1	23	1	1	3	4	0.5	4	0.5

LOTE  
**104**



VENDEDOR:  
**NELORE SANTA CATARINA**



CLIQUE PARA VER O VÍDEO DO LOTE



MLML 2172

# BERLIM FIV CATARINA

NASCIMENTO **15/08/2024** · PESO **581 KG** · CE **35 CM**

**MACHO**

EMBATE DA AGRONOVA

**LA PORTE TE DA HORA**



**FANO 4710**



	iABCZ	PD-ED	PS-ED	PM-EM	IPP	STAY	PE-365	AOL	ACAB
DEP	29.72	12.07	23.57	1.35	-10.7	72.68	1.75	4.00	2.71
DECA	1	1	1	3	3	1	1	1	1
%P	0.5	1	1	-	-	0.1	0.1	1	2



	IQG	P120	PD	PS	GPD	CFD	CFS	STAY	PES	IPP	RD	AOL	EGS
DEP	36.92	1.20	12.20	23.75	11.55	6.06	7.03	78.28	2.51	1.78	0.13	3.68	1.60
TOP	0.5	29	2	1	1	1	3	0.5	0.1	68	36	1	0.5



	MGT <sub>e</sub>	D3P	DPE365	DSTAY	MP120	DP210	DP450	DAOL	DACAB
DEP	34.76	93.61	1.77	97.31	3.33	20.04	38.14	4.91	0.47
TOP	0.1	0.5	3	0.5	12	2	0.5	3	11

LOTE  
**105**



VENDEDOR:  
**NELORE SANTA CATARINA**



CLIQUE PARA VER O VÍDEO DO LOTE



MLML 2364

# BACABAL FIV CATARINA

NASCIMENTO **22/12/2024** · PESO **547 KG** · CE **36 CM**

**MACHO**

ESTORIL MAT.

HITLER MAT.



MMLN 1532



	iABCZ	PD-ED	PS-ED	PM-EM	IPP	STAY	PE-365	AOL	ACAB
DEP	30.07	13.69	27.41	8.8	-17.08	49.52	2.06	5.91	3.49
DECA	1	1	1	1	2	1	1	1	1
%P	0.5	0.5	0.5	0.1	11	7	0.1	0.1	0.5



	IQG	P120	PD	PS	GPD	CFD	CFS	STAY	PES	IPP	RD	AOL	EGS
DEP	38.10	6.20	13.94	25.72	11.78	5.77	9.64	59.09	2.94	-4.82	2.08	5.73	0.64
TOP	0.5	0.1	1	0.5	1	2	0.5	14	0.1	37	1	0.1	14



	MGT <sub>e</sub>	D3P	DPE365	DSTAY	MP120	DP210	DP450	DAOL	DACAB
DEP	40.22	84.71	2.42	95.08	9.46	19.83	34.25	6.27	0.83
TOP	0.1	14	0.5	0.5	0.1	2	2	0.5	4

LOTE  
**106**



VENDEDOR:  
**NELORE SANTA CATARINA**



CLIQUE PARA VER O VÍDEO DO LOTE



MLML 2149

**BOURBON CATARINA**

NASCIMENTO **06/08/2024** · PESO **521 KG** · CE **34 CM**

**MACHO**

CAPITÃO DA ÁGUA FRIA

REM PASSAPORTE FIV GEN.A



MMLN 1530



	iABCZ	PD-ED	PS-ED	PM-EM	IPP	STAY	PE-365	AOL	ACAB
DEP	29.77	14.27	30.18	-1.92	-34.16	62.85	1.82	3.64	5.28
DECA	1	1	1	9	1	1	1	1	1
%P	0.5	0.5	0.1	-	0.5	0.5	0.1	2	0.1



	IQG	P120	PD	PS	GPD	CFD	CFS	STAY	PES	IPP	RD	AOL	EGS
DEP	37.29	-3.09	15.10	28.18	13.07	6.77	9.40	82.47	2.53	-14.17	-1.63	3.45	2.00
TOP	0.5	99	0.5	0.5	0.5	0.5	0.5	0.1	0.1	7	95	2	0.1



	MGT <sub>e</sub>	D3P	DPE365	DSTAY	MP120	DP210	DP450	DAOL	DACAB
DEP	31.26	86	2.29	92.87	1.58	18.9	36.64	4.19	0.9
TOP	1	10	0.5	2	39	2	1	6	3

16 DE MAIO ÀS 13H

SÁBADO • HORÁRIO DE BRASÍLIA



@gpcanualizacao



2º LEILÃO

# TOP SAFRA

NELORE SANTA CATARINA  
& CONVIDADOS



Marada  
Corinthiana



Nelore



Alta

OS MELHORES ANIMAIS DA SAFRA 24/25

80 FÊMEAS

20 GARROTES  
PREMIUM

100% GENOTIPADOS

REALIZAÇÃO



LEILOEIRAS



RETRANSMISSÃO



AVALIADORES

