

CATÁLOGO

LEILÃO


REMATE
AGROSHOP

LOTES INÉDITOS!

20 e 21/05

VERSÃO 07



 **GRUPO
SUPREMA**

INFORMAÇÕES:

(43) 99997-3000

REALIZAÇÃO:


REMATE
AGROSHOP


PROGRAMA
LEILÕES



80 PARCELAS, SENDO:

**15 parcelas à vista
+11 parcelas mensais
+6 parcelas duplas
+6 parcelas mensais
+6 parcelas duplas
+6 parcelas mensais
+6 parcelas duplas
+6 parcelas mensais**

**À VISTA
25% DESCONTO**



**40 PARCELAS,
SENDENDO:**

**5 PARCELAS
DUPLAS MENSAS**

**+ 30 PARCELAS
MENSAS IGUAIS**

**À VISTA
15% DESCONTO**



**30 PARCELAS,
SENDENDO:**

**5 PARCELAS
DUPLAS MENSAS**

**+ 20 PARCELAS
MENSAS IGUAIS**

**À VISTA
10% DESCONTO**



**15 PARCELAS,
SENDO:**

**2 À VISTA
+ 2 PARCELAS
30 DIAS**

**+11 PARCELAS
MENSAIS IGUAIS**

**À VISTA
10% DESCONTO**

LOTE**002****REMATE**
AGROSHOP**GRUPO**
SUPREMA**TRATOR**

MARCA	CASE IH
MODELO	FARMALL 80
CHASSI	2BDK86870
ANO FAB.	2011
HORAS MOTOR	5981
TRAÇÃO	4X4
POTÊNCIA CV	80 CV
TIPO	CABINADO ADAPTADO
CONDIÇÃO	USADO
LOCALIZAÇÃO	ALTA FLORESTA



TRANSMISSÃO	QTDE. MARCHAS	LEVANTE HIDRÁULICO	VÁLVULA CONTROLE (VCR)	CILINDROS	MARCA DO MOTOR
MECÂNICA	12X12	SIM	2	4	FTP

ELÉTRICA GERAL	LANTERNAS	FUNCIONANDO	LUZ DE FREIO	FUNCIONANDO
FARÓIS DIANTEIROS	FUNCIONANDO	FARÓIS TRASEIROS	FUNCIONANDO	

RODADOS (*) / PNEUS DESGASTE	DIANTEIROS	BOM ESTADO	TRASEIROS	BOM ESTADO
PNEUS DUPLADOS	DIANTEIROS		TRASEIROS	

POSSUI KIT FRONTAL	NÃO	DESCRIÇÃO	
---------------------------	------------	------------------	--

ESTRUTURA	FACILIDADE DE ACESSO CONTROLES	SIM	PILOTO AUTOMÁTICO	NÃO
TRINCAS			PRÉ-DISPOSTO	
FERRUGEM	ESTADO DOS ASSENTOS	BOM	MARCA / MODELO	
AMASSADOS	ALAVANCA/PEDAIS	FUNCIONANDO		
PINTURA DESBOTADA	AR CONDICIONADO	FUNCIONANDO		
PINTURA COM BOLHAS				
DESCASCADOS				

DIFERENCIAIS (manutenções realizadas)	MOTOR RETIFICADO BOMBA E BICO REVISADOS
--	--

VALORES INVESTIDOS NOS SERVIÇOS REALIZADOS	
---	--

OBSERVAÇÕES

CABINE DO TRATOR ADAPTADA
COM 2 FARÓIS DE LED NA DIANTEIRA
FAROL TRASEIRO DO LADO DIREITO AUSENTE, POSSUI 1 FAROL DE LED
RETROVISOR DO LADO DIREITO QUEBRADO



LOTE

004

REMATE
AGROSHOP

GRUPO SUPREMA

TRATOR

MARCA	CASE IH
MODELO	PUMA 140
CHASSI	HCCZC140JRCN71346
ANO FAB.	2024
HORAS MOTOR	28
TRAÇÃO	4X4
POTÊNCIA CV	140 CV
TIPO	CABINADO
CONDIÇÃO	NOVO
LOCALIZAÇÃO	ALTA FLORESTA



TRANSMISSÃO	QTDE. MARCHAS	LEVANTE HIDRÁULICO	VÁLVULA CONTROLE (VCR)	CILINDROS	MARCA DO MOTOR
AUTOMÁTICA	18X16	SIM	3	6	FTP

ELÉTRICA GERAL	LANTERNAS	FUNCIONANDO	LUZ DE FREIO	FUNCIONANDO
FARÓIS DIANTEIROS	FUNCIONANDO	FARÓIS TRASEIROS	FUNCIONANDO	

RODADOS (*) / PNEUS DESGASTE	DIANTEIROS	EXCELENTE	TRASEIROS	EXCELENTE
PNEUS DUPLADOS	DIANTEIROS		TRASEIROS	

POSSUI KIT FRONTAL	NÃO	DESCRIÇÃO	
--------------------	-----	-----------	--

ESTRUTURA	FACILIDADE DE ACESSO CONTROLES	SIM	PILOTO AUTOMÁTICO	NÃO
TRINCAS	ESTADO DOS ASSENTOS	BOM	PRÉ-DISPOSTO	SIM
FERRUGEM	ALAVANCA/PEDAIS	FUNCIONANDO	MARCA / MODELO	
AMASSADOS	AR CONDICIONADO	FUNCIONANDO		
PINTURA DESBOTADA				
PINTURA COM BOLHAS				
DESCASCADOS				

DIFERENCIAIS (manutenções realizadas)	
---------------------------------------	--

VALORES INVESTIDOS NOS SERVIÇOS REALIZADOS	
--	--

OBSERVAÇÕES

O PUMA 140 É UM TRATOR, DESENVOLVIDO PARA QUEM PRECISA DE FORÇA, EFICIÊNCIA E ALTO RENDIMENTO EM OPERAÇÕES EXIGENTES.



LOTE 006**REMATE
AGROSHOP****GRUPO
SUPREMA****TRATOR**

MARCA	CASE IH
MODELO	PUMA 170
CHASSI	HCCZ3C70AKCF93082
ANO FAB.	2019
HORAS MOTOR	5516
TRAÇÃO	4X4
POTÊNCIA CV	170CV
TIPO	CABINADO
CONDIÇÃO	USADO
LOCALIZAÇÃO	ALTA FLORESTA



TRANSMISSÃO	QTDE. MARCHAS	LEVANTE HIDRÁULICO	VÁLVULA CONTROLE (VCR)	CILINDROS	MARCA DO MOTOR
AUTOMÁTICA	18X6	SIM	4	6	FTP

ELÉTRICA GERAL	LANTERNAS	FUNCIONANDO	LUZ DE FREIO	FUNCIONANDO
FARÓIS DIANTEIROS	FUNCIONANDO	FARÓIS TRASEIROS	FUNCIONANDO	

RODADOS (*) / PNEUS DESGASTE	DIANTEIROS	ATENÇÃO	TRASEIROS	ATENÇÃO
PNEUS DUPLADOS	DIANTEIROS		TRASEIROS	

POSSUI KIT FRONTAL	NÃO	DESCRIÇÃO	
--------------------	-----	-----------	--

ESTRUTURA	FACILIDADE DE ACESSO CONTROLES	SIM	PILOTO AUTOMÁTICO	NÃO
TRINCAS	ESTADO DOS ASSENTOS	BOM	PRÉ-DISPOSTO	SIM
FERRUGEM	ALAVANCA/PEDAIS	FUNCIONANDO	MARCA / MODELO	
AMASSADOS	AR CONDICIONADO	FUNCIONANDO		
PINTURA DESBOTADA				
PINTURA COM BOLHAS				
DESCASCADOS				

DIFERENCIAIS (manutenções realizadas)	
--	--

VALORES INVESTIDOS NOS SERVIÇOS REALIZADOS	
---	--

OBSERVAÇÕES

- PEDAL DE EMBREAGEM: NECESSITA DE SUBSTITUIÇÃO DA MOLLA - BANCO DO OPERADOR (SAPO) SEM CAPA - COM EXTINTOR



LOTE 008**REMATE
AGROSHOP****GRUPO
SUPREMA****TRATOR**

MARCA	CASE IH
MODELO	PUMA 215
CHASSI	HCCZ3015THCF68533
ANO FAB.	2018
HORAS MOTOR	8990
TRAÇÃO	4X4
POTÊNCIA CV	213/238
TIPO	CABINADO
CONDIÇÃO	USADO
LOCALIZAÇÃO	ALTA FLORESTA



TRANSMISSÃO	QTDE. MARCHAS	LEVANTE HIDRÁULICO	VÁLVULA CONTROLE (VCR)	CILINDROS	MARCA DO MOTOR
AUTOMÁTICA	18 X 6	SIM	4	6	FTP

ELÉTRICA GERAL	LANTERNAS	FUNCIONANDO	LUZ DE FREIO	FUNCIONANDO
FARÓIS DIANTEIROS	FUNCIONANDO	FARÓIS TRASEIROS	FUNCIONANDO	

RODADOS (*) / PNEUS DESGASTE	DIANTEIROS	BOM ESTADO	TRASEIROS	BOM ESTADO
PNEUS DUPLADOS	DIANTEIROS		TRASEIROS	

POSSUI KIT FRONTAL	NÃO	DESCRIÇÃO	
--------------------	-----	-----------	--

ESTRUTURA	FACILIDADE DE ACESSO CONTROLES	SIM	PILOTO AUTOMÁTICO	SIM
TRINCAS	ESTADO DOS ASSENTOS	BOM	PRÉ-DISPOSTO	
FERRUGEM	ALAVANCA/PEDAIS	FUNCIONANDO	MARCA / MODELO	
AMASSADOS	AR CONDICIONADO	FUNCIONANDO		
PINTURA DESBOTADA				
PINTURA COM BOLHAS				
DESCASCADOS				

DIFERENCIAIS (manutenções realizadas)	
--	--

VALORES INVESTIDOS NOS SERVIÇOS REALIZADOS	
---	--

OBSERVAÇÕES

TRATOR FILIPADO
 PILOTO MARCA PRÓ 700
 - TRATOR EM BOM ESTADO
 - MOTOR FTP



LOTE**009****REMATE**
AGROSHOP**GRUPO**
SUPREMA**TRATOR**

MARCA	CASE IH
MODELO	PUMA 155
CHASSI	HCCZ23C5SLJCF75206
ANO FAB.	2018
HORAS MOTOR	8742
TRAÇÃO	4X4
POTÊNCIA CV	155 CV
TIPO	CABINADO
CONDIÇÃO	USADO
LOCALIZAÇÃO	ALTA FLORESTA



TRANSMISSÃO	QTDE. MARCHAS	LEVANTE HIDRÁULICO	VÁLVULA CONTROLE (VCR)	CILINDROS	MARCA DO MOTOR
AUTOMÁTICA	18X6	SIM	3	6	FTP

ELÉTRICA GERAL	LANTERNAS	FUNCIONANDO	LUZ DE FREIO	FUNCIONANDO
FARÓIS DIANTEIROS	FUNCIONANDO	FARÓIS TRASEIROS	FUNCIONANDO	

RODADOS (*) / PNEUS DESGASTE	DIANTEIROS	BOM ESTADO	TRASEIROS	ATENÇÃO
PNEUS DUPLADOS	DIANTEIROS		TRASEIROS	

POSSUI KIT FRONTAL	NÃO	DESCRIÇÃO	
--------------------	-----	-----------	--

ESTRUTURA	FACILIDADE DE ACESSO CONTROLES	SIM	PILOTO AUTOMÁTICO	NÃO
TRINCAS	ESTADO DOS ASSENTOS	BOM	PRÉ-DISPOSTO	SIM
FERRUGEM	ALAVANCA/PEDAIS	FUNCIONANDO	MARCA / MODELO	
AMASSADOS	AR CONDICIONADO	FUNCIONANDO		
PINTURA DESBOTADA				
PINTURA COM BOLHAS				
DESCASCADOS				

DIFERENCIAIS (manutenções realizadas)	
--	--

VALORES INVESTIDOS NOS SERVIÇOS REALIZADOS	
---	--

OBSERVAÇÕES

- FAROL LADO ESQUERDO DIANTEIRO QUEIMADO - TRATOR EM BOM ESTADO
PREDISPOSTO PILOTO AUTOMÁTICO



LOTE**010****REMATE**
AGROSHOP**GRUPO**
SUPREMA**TRATOR**

MARCA	CASE IH
MODELO	PUMA 170
CHASSI	HCCZC170LECW24218
ANO FAB.	2015
HORAS MOTOR	11879
TRAÇÃO	4X4
POTÊNCIA CV	170 CV
TIPO	CABINADO
CONDIÇÃO	USADO
LOCALIZAÇÃO	ALTA FLORESTA



TRANSMISSÃO	QTDE. MARCHAS	LEVANTE HIDRÁULICO	VÁLVULA CONTROLE (VCR)	CILINDROS	MARCA DO MOTOR
AUTOMÁTICA	18 X 6	SIM	4	6	FTP

ELÉTRICA GERAL	LANTERNAS	FUNCIONANDO	LUZ DE FREIO	FUNCIONANDO
FARÓIS DIANTEIROS	FUNCIONANDO	FARÓIS TRASEIROS	FUNCIONANDO	

RODADOS (*) / PNEUS DESGASTE	DIANTEIROS	SUBSTITUIR	TRASEIROS	SUBSTITUIR
PNEUS DUPLADOS	DIANTEIROS		TRASEIROS	

POSSUI KIT FRONTAL	NÃO	DESCRIÇÃO	
--------------------	-----	-----------	--

ESTRUTURA	FACILIDADE DE ACESSO CONTROLES	SIM	PILOTO AUTOMÁTICO	SIM
TRINCAS	ESTADO DOS ASSENTOS	BOM	PRÉ-DISPOSTO	NÃO
FERRUGEM	ALAVANCA/PEDAIS	FUNCIONANDO	MARCA / MODELO	
AMASSADOS	AR CONDICIONADO	FUNCIONANDO	MONITOR PRÓ 700	
PINTURA DESBOTADA				
PINTURA COM BOLHAS				
DESCASCADOS				

DIFERENCIAIS (manutenções realizadas)	
--	--

VALORES INVESTIDOS NOS SERVIÇOS REALIZADOS	
--	--

OBSERVAÇÕES

- TRATOR FILIPADO
- COM MONITOR PRÓ 700



LOTE**012****REMATE**
AGROSHOP**GRUPO**
SUPREMA**TRATOR**

MARCA	MAHINDRA
MODELO	2025 4WD
CHASSI	MBN1KGCBFSGC020660
ANO FAB.	2025
HORAS MOTOR	1.5
TRAÇÃO	4X4
POTÊNCIA CV	25 CV
TIPO	PLATAFORMADO
CONDIÇÃO	NOVO
LOCALIZAÇÃO	ALTA FLORESTA



TRANSMISSÃO	QTDE. MARCHAS	LEVANTE HIDRÁULICO	VÁLVULA CONTROLE (VCR)	CILINDROS	MARCA DO MOTOR
MECÂNICA	8X4	SIM	1	2	

ELÉTRICA GERAL	LANTERNAS	FUNCIONANDO	LUZ DE FREIO	FUNCIONANDO
FARÓIS DIANTEIROS	FUNCIONANDO	FARÓIS TRASEIROS	FUNCIONANDO	

RODADOS (*) / PNEUS DESGASTE	DIANTEIROS	EXCELENTE	TRASEIROS	EXCELENTE
PNEUS DUPLADOS	DIANTEIROS		TRASEIROS	

POSSUI KIT FRONTAL	NÃO	DESCRIÇÃO	
--------------------	-----	-----------	--

ESTRUTURA	FACILIDADE DE ACESSO CONTROLES	SIM	PILOTO AUTOMÁTICO	NÃO
TRINCAS	ESTADO DOS ASSENTOS	BOM	PRÉ-DISPOSTO	NÃO
FERRUGEM	ALAVANCA/PEDAIS	FUNCIONANDO	MARCA / MODELO	
AMASSADOS	AR CONDICIONADO	NÃO POSSUI		
PINTURA DESBOTADA				
PINTURA COM BOLHAS				
DESCASCADOS				

DIFERENCIAIS (manutenções realizadas)	
---------------------------------------	--

VALORES INVESTIDOS NOS SERVIÇOS REALIZADOS	
--	--

OBSERVAÇÕES

- CAPACIDADE DE LEVANTE 750 KGF
- NÃO POSSUI VÁLVULA DE CONTROLE REMOTO
- TRATOR ZERO DE FÁBRICA



LOTE 013A**REMATE
AGROSHOP****GRUPO
SUPREMA****TRATOR**

MARCA	MAHINDRA
MODELO	5050
CHASSI	MBNUZAZWFSZL00637
ANO FAB.	2025
HORAS MOTOR	0
TRAÇÃO	4X4
POTÊNCIA CV	50 CV
TIPO	PLATAFORMADO
CONDIÇÃO	NOVO
LOCALIZAÇÃO	ALTA FLORESTA



TRANSMISSÃO	QTDE. MARCHAS	LEVANTE HIDRÁULICO	VÁLVULA CONTROLE (VCR)	CILINDROS	MARCA DO MOTOR
MECÂNICA	12X12	SIM	2	4	

ELÉTRICA GERAL	LANTERNAS	FUNCIONANDO	LUZ DE FREIO	FUNCIONANDO
FARÓIS DIANTEIROS	FUNCIONANDO	FARÓIS TRASEIROS	FUNCIONANDO	

RODADOS (*) / PNEUS DESGASTE	DIANTEIROS	EXCELENTE	TRASEIROS	EXCELENTE
PNEUS DUPLADOS	DIANTEIROS		TRASEIROS	

POSSUI KIT FRONTAL	NÃO	DESCRIÇÃO	
--------------------	-----	-----------	--

ESTRUTURA	FACILIDADE DE ACESSO CONTROLES	SIM	PILOTO AUTOMÁTICO	NÃO
TRINCAS	ESTADO DOS ASSENTOS	BOM	PRÉ-DISPOSTO	NÃO
FERRUGEM	ALAVANCA/PEDAIS	FUNCIONANDO	MARCA / MODELO	
AMASSADOS	AR CONDICIONADO	NÃO POSSUI		
PINTURA DESBOTADA				
PINTURA COM BOLHAS				
DESCASCADOS				

DIFERENCIAIS (manutenções realizadas)	
--	--

VALORES INVESTIDOS NOS SERVIÇOS REALIZADOS	
---	--

OBSERVAÇÕES

- CAPACIDADE DE LEVANTE 1.700 KGF
- BOMBA BOSCH



LOTE**014****REMATE**
AGROSHOP**GRUPO**
SUPREMA**TRATOR**

MARCA	MAHINDRA
MODELO	6060 4WD
CHASSI	ND106001VS005438
ANO FAB.	2025
HORAS MOTOR	11.6
TRAÇÃO	4X4
POTÊNCIA CV	60 CV
TIPO	PLATAFORMADO
CONDIÇÃO	NOVO
LOCALIZAÇÃO	ALTA FLORESTA



TRANSMISSÃO	QTDE. MARCHAS	LEVANTE HIDRÁULICO	VÁLVULA CONTROLE (VCR)	CILINDROS	MARCA DO MOTOR
MECÂNICA	20X20	SIM	2	4	

ELÉTRICA GERAL	LANTERNAS	FUNCIONANDO	LUZ DE FREIO	FUNCIONANDO
FARÓIS DIANTEIROS	FUNCIONANDO	FARÓIS TRASEIROS	FUNCIONANDO	

RODADOS (*) / PNEUS DESGASTE	DIANTEIROS	EXCELENTE	TRASEIROS	EXCELENTE
PNEUS DUPLADOS	DIANTEIROS		TRASEIROS	

POSSUI KIT FRONTAL	NÃO	DESCRIÇÃO	
--------------------	-----	-----------	--

ESTRUTURA	FACILIDADE DE ACESSO CONTROLES	SIM	PILOTO AUTOMÁTICO	NÃO
TRINCAS	ESTADO DOS ASSENTOS	BOM	PRÉ-DISPOSTO	NÃO
FERRUGEM	ALAVANCA/PEDAIS	FUNCIONANDO	MARCA / MODELO	
AMASSADOS	AR CONDICIONADO	NÃO POSSUI		
PINTURA DESBOTADA				
PINTURA COM BOLHAS				
DESCASCADOS				

DIFERENCIAIS (manutenções realizadas)	
--	--

VALORES INVESTIDOS NOS SERVIÇOS REALIZADOS	
--	--

OBSERVAÇÕES

- CAPACIDADE DE LEVANTE 2.200/2.845 KGf
- BOMBA BOSCH



LOTE**016****REMATE**
AGROSHOP**GRUPO**
SUPREMA**TRATOR**

MARCA	MAHINDRA
MODELO	6075
CHASSI	MDI07510BJS005971
ANO FAB.	2025
HORAS MOTOR	90
TRAÇÃO	4X4
POTÊNCIA CV	80CV
TIPO	PLATAFORMADO
CONDIÇÃO	NOVO
LOCALIZAÇÃO	ALTA FLORESTA



TRANSMISSÃO	QTDE. MARCHAS	LEVANTE HIDRÁULICO	VÁLVULA CONTROLE (VCR)	CILINDROS	MARCA DO MOTOR
MECÂNICA	20X20	SIM	2	4	

ELÉTRICA GERAL	LANTERNAS	FUNCIONANDO	LUZ DE FREIO	FUNCIONANDO
FARÓIS DIANTEIROS	FUNCIONANDO	FARÓIS TRASEIROS	FUNCIONANDO	

RODADOS (*) / PNEUS DESGASTE	DIANTEIROS	EXCELENTE	TRASEIROS	EXCELENTE
PNEUS DUPLADOS	DIANTEIROS		TRASEIROS	

POSSUI KIT FRONTAL	NÃO	DESCRIÇÃO	
--------------------	-----	-----------	--

ESTRUTURA	FACILIDADE DE ACESSO CONTROLES	SIM	PILOTO AUTOMÁTICO	NÃO
TRINCAS	ESTADO DOS ASSENTOS	BOM	PRÉ-DISPOSTO	NÃO
FERRUGEM	ALAVANCA/PEDAIS	FUNCIONANDO	MARCA / MODELO	
AMASSADOS	AR CONDICIONADO	NÃO POSSUI		
PINTURA DESBOTADA				
PINTURA COM BOLHAS				
DESCASCADOS				

DIFERENCIAIS (manutenções realizadas)	
---------------------------------------	--

VALORES INVESTIDOS NOS SERVIÇOS REALIZADOS	
--	--

OBSERVAÇÕES

- CAPACIDADE DE LEVANTE 2.600/2.845 KGF
- BOMBA BOSCH



LOTE**020****REMATE**
AGROSHOP**GRUPO**
SUPREMA**TRATOR**

MARCA	CASE IH
MODELO	MAGNUM 340
CHASSI	HCCZ3M34CLCM993899
ANO FAB.	2020
HORAS MOTOR	3261
TRAÇÃO	4X4
POTÊNCIA CV	340
TIPO	CABINADO
CONDIÇÃO	USADO
LOCALIZAÇÃO	SORRISO



TRANSMISSÃO	QTDE. MARCHAS	LEVANTE HIDRÁULICO	VÁLVULA CONTROLE (VCR)	CILINDROS	MARCA DO MOTOR
AUTOMÁTICA	18X4 FULL POWER SHIFT	NÃO	5	6	FTP

ELÉTRICA GERAL	LANTERNAS	FUNCIONANDO	LUZ DE FREIO	FUNCIONANDO
FARÓIS DIANTEIROS	FUNCIONANDO	FARÓIS TRASEIROS	FUNCIONANDO	

RODADOS (*) / PNEUS DESGASTE	DIANTEIROS	BOM ESTADO	TRASEIROS	BOM ESTADO
PNEUS DUPLADOS	DIANTEIROS		TRASEIROS	

POSSUI KIT FRONTAL	NÃO	DESCRIÇÃO	
--------------------	-----	-----------	--

ESTRUTURA	FACILIDADE DE ACESSO CONTROLES	SIM	PILOTO AUTOMÁTICO	SIM
TRINCAS	ESTADO DOS ASSENTOS	BOM	PRÉ-DISPOSTO	NÃO
FERRUGEM	ALAVANCA/PEDAIS	FUNCIONANDO	MARCA / MODELO	
AMASSADOS	AR CONDICIONADO	FUNCIONANDO		
PINTURA DESBOTADA				
PINTURA COM BOLHAS				
DESCASCADOS				

DIFERENCIAIS (manutenções realizadas)	
---------------------------------------	--

VALORES INVESTIDOS NOS SERVIÇOS REALIZADOS	
--	--

OBSERVAÇÕES

LOTE

030

REMATE AGROSHOP

GRUPO SUPREMA

TRATOR

MARCA	CASE IH
MODELO	MAGNUM 340
CHASSI	HCCZ23M34EITCM89719
ANO FAB.	2020
HORAS MOTOR	5260
TRAÇÃO	4X4
POTÊNCIA CV	340
TIPO	CABINADO
CONDIÇÃO	USADO
LOCALIZAÇÃO	ALTA FLORESTA



TRANSMISSÃO	QTDE. MARCHAS	LEVANTE HIDRÁULICO	VÁLVULA CONTROLE (VCR)	CILINDROS	MARCA DO MOTOR
AUTOMÁTICA	18X4	NÃO	6	6	FTP

ELÉTRICA GERAL	LANTERNAS	FUNCIONANDO	LUZ DE FREIO	FUNCIONANDO
FARÓIS DIANTEIROS	NÃO FUNCIONAM	FARÓIS TRASEIROS	FUNCIONANDO	

RODADOS (*) / PNEUS DESGASTE	DIANTEIROS	ATENÇÃO	TRASEIROS	BOM ESTADO
PNEUS DUPLADOS	DIANTEIROS		TRASEIROS	

POSSUI KIT FRONTAL	NÃO	DESCRIÇÃO	
--------------------	-----	-----------	--

ESTRUTURA	FACILIDADE DE ACESSO CONTROLES	SIM	PILOTO AUTOMÁTICO	SIM	
TRINCAS	NÃO	ESTADO DOS ASSENTOS	BOM	PRÉ-DISPOSTO	NÃO
FERRUGEM	NÃO	ALAVANCA/PEDAIS	FUNCIONANDO	MARCA / MODELO	
AMASSADOS	NÃO	AR CONDICIONADO	FUNCIONANDO	- ANTENA 372 - MONITOR RAVEN	
PINTURA DESBOTADA	NÃO				
PINTURA COM BOLHAS	NÃO				
DESCASCADOS	NÃO				

DIFERENCIAIS (manutenções realizadas)	
--	--

VALORES INVESTIDOS NOS SERVIÇOS REALIZADOS	
--	--

OBSERVAÇÕES



LOTE**035****REMATE**
AGROSHOP**GRUPO**
SUPREMA**TRATOR**

MARCA	CASE IH
MODELO	FARMALL 95
CHASSI	HCC2FA95CJCCY82691
ANO FAB.	2018
HORAS MOTOR	4900
TRAÇÃO	4X4
POTÊNCIA CV	95
TIPO	PLATAFORMADO
CONDIÇÃO	USADO
LOCALIZAÇÃO	RONDONOPOLIS



TRANSMISSÃO	QTDE. MARCHAS	LEVANTE HIDRÁULICO	VÁLVULA CONTROLE (VCR)	CILINDROS	MARCA DO MOTOR
MECÂNICA	12X12	SIM	2	4	FTP

ELÉTRICA GERAL	LANTERNAS	FUNCIONANDO	LUZ DE FREIO	FUNCIONANDO
FARÓIS DIANTEIROS	FUNCIONANDO	FARÓIS TRASEIROS	FUNCIONANDO	

RODADOS (*) / PNEUS DESGASTE	DIANTEIROS	BOM ESTADO	TRASEIROS	BOM ESTADO
PNEUS DUPLADOS	DIANTEIROS	NÃO	TRASEIROS	NÃO

POSSUI KIT FRONTAL	NÃO	DESCRIÇÃO	NÃO POSSUI
--------------------	-----	-----------	------------

ESTRUTURA	FACILIDADE DE ACESSO CONTROLES	SIM	PILOTO AUTOMÁTICO	NÃO
TRINCAS	ESTADO DOS ASSENTOS	REGULAR	PRÉ-DISPOSTO	NÃO
FERRUGEM	ALAVANCA/PEDAIS	FUNCIONANDO	MARCA / MODELO	
AMASSADOS	AR CONDICIONADO	NÃO POSSUI		
PINTURA DESBOTADA				
PINTURA COM BOLHAS				
DESCASCADOS				

DIFERENCIAIS (manutenções realizadas)	
--	--

VALORES INVESTIDOS NOS SERVIÇOS REALIZADOS	
--	--

OBSERVAÇÕES

LOTE**041****REMATE**
AGROSHOP**GRUPO**
SUPREMA**TRATOR**

MARCA	CASE IH
MODELO	PUMA 260
CHASSI	DBDPV260LRDL57383
ANO FAB.	2025
HORAS MOTOR	123
TRAÇÃO	4X4
POTÊNCIA CV	260/300 CV
TIPO	CABINADO
CONDIÇÃO	NOVO
LOCALIZAÇÃO	ALTA FLORESTA



TRANSMISSÃO	QTDE. MARCHAS	LEVANTE HIDRÁULICO	VÁLVULA CONTROLE (VCR)	CILINDROS	MARCA DO MOTOR
CVT (CONTÍNUA)	CVT	SIM	5	6	FTP

ELÉTRICA GERAL	LANTERNAS	FUNCIONANDO	LUZ DE FREIO	FUNCIONANDO
FARÓIS DIANTEIROS	FUNCIONANDO	FARÓIS TRASEIROS	FUNCIONANDO	

RODADOS (*) / PNEUS DESGASTE	DIANTEIROS	EXCELENTE	TRASEIROS	BOM ESTADO DE CONSERVAÇÃO
PNEUS DUPLADOS	DIANTEIROS	NÃO	TRASEIROS	SIM

POSSUI KIT FRONTAL	NÃO	DESCRIÇÃO	
--------------------	-----	-----------	--

ESTRUTURA	FACILIDADE DE ACESSO CONTROLES	SIM	PILOTO AUTOMÁTICO	SIM
TRINCAS	ESTADO DOS ASSENTOS	BOM	PRÉ-DISPOSTO	PRO 1200
FERRUGEM	ALAVANCA/PEDAIS	FUNCIONANDO	MARCA / MODELO	
AMASSADOS	AR CONDICIONADO	FUNCIONANDO		NÃO
PINTURA DESBOTADA				
PINTURA COM BOLHAS				
DESCASCADOS				

DIFERENCIAIS (manutenções realizadas)	
--	--

VALORES INVESTIDOS NOS SERVIÇOS REALIZADOS	
--	--

OBSERVAÇÕES

- POSSUI ARLA
- FARÓIS FULL LED
- VAZÃO DE 170 L/M



LOTE**043****REMATE**
AGROSHOP**GRUPO**
SUPREMA**TRATOR**

MARCA	CASE IH
MODELO	FARMALL MAX 140
CHASSI	HCCZFA14KSCR81082
ANO FAB.	2025
HORAS MOTOR	16
TRAÇÃO	4X4
POTÊNCIA CV	140/150 CV
TIPO	CABINADO
CONDIÇÃO	NOVO
LOCALIZAÇÃO	MATUPÁ



TRANSMISSÃO	QTDE. MARCHAS	LEVANTE HIDRÁULICO	VÁLVULA CONTROLE (VCR)	CILINDROS	MARCA DO MOTOR
AUTOMÁTICA	16 X 16	SIM	3	4	FTP

ELÉTRICA GERAL	LANTERNAS	FUNCIONANDO	LUZ DE FREIO	FUNCIONANDO
FARÓIS DIANTEIROS	FUNCIONANDO	FARÓIS TRASEIROS	FUNCIONANDO	

RODADOS (*) / PNEUS DESGASTE	DIANTEIROS	EXCELENTE	TRASEIROS	BOM ESTADO DE CONSERVAÇÃO
PNEUS DUPLADOS	DIANTEIROS	NÃO	TRASEIROS	NÃO

POSSUI KIT FRONTAL	NÃO	DESCRIÇÃO	
--------------------	-----	-----------	--

ESTRUTURA	FACILIDADE DE ACESSO CONTROLES	SIM	PILOTO AUTOMÁTICO	NÃO
TRINCAS	ESTADO DOS ASSENTOS	BOM	PRÉ-DISPOSTO	SIM
FERRUGEM	ALAVANCA/PEDAIS	FUNCIONANDO	MARCA / MODELO	
AMASSADOS	AR CONDICIONADO	FUNCIONANDO		
PINTURA DESBOTADA				
PINTURA COM BOLHAS				
DESCASCADOS				

DIFERENCIAIS (manutenções realizadas)	
--	--

VALORES INVESTIDOS NOS SERVIÇOS REALIZADOS	
--	--

OBSERVAÇÕES

- SEMI POWER SHIFT 16 X 16
- VAZÃO HIDRÁULICA 113 L/M



LOTE 100**REMATE
AGROSHOP****GRUPO
SUPREMA****COLHEITADEIRA**

MARCA	CASE IH
MODELO	7250 AXIAL FLOW
CHASSI	JHFY7250ENJB22832
ANO FAB.	2022
POTÊNCIA CV	503 CV
HORAS MOTOR	861.2
HORAS TRILHA	544.15
CONDIÇÃO	USADO
LOCALIZAÇÃO	ALTA FLORESTA

**PLATAFORMA**

MARCA	CNH	-
TIPO	DRAPER	
TAMANHO	35	

EMBREAGEM DA TRANSMISSÃO	TRAÇÃO AUXILIAR	TIPO DE TRANSMISSÃO	VELOCIDADES	CILINDROS		
HIDROSTÁTICA	NÃO	HIDROSTÁTICA	02	6		
TRILHA	CÔNCAVO	SIM	SACA PALHAS	NÃO	ROTOR	SIM

AR CONDICIONADO	ESTADO DOS PNEUS		ELÉTRICA GERAL			
FUNCIONANDO	DIANTEIROS	BOM ESTADO	FARÓIS DIANTEIROS	FUNCIONANDO		
	TRASEIROS	BOM ESTADO	FARÓIS TRASEIROS	FUNCIONANDO		
			LANTERNAS	FUNCIONANDO	LUZ FREIO	FUNCIONANDO

ESTRUTURA	FACILIDADE DE ACESSO CONTROLES	SIM	PILOTO AUTOMÁTICO	SIM
TRINCAS	ESTADO DOS ASSENTOS	BOM	PRÉ-DISPOSTO	NÃO
FERRUGEM	ALAVANCA / PEDAIS FUNCIONANDO	SIM	MARCA / MODELO	
AMASSADOS			PRO 700	
PINTURA DESBOTADA				
PINTURA COM BOLHAS				
DESCASCADOS				

**DIFERENCIAIS
(manutenções realizadas)**

**VALORES INVESTIDOS NOS
SERVIÇOS REALIZADOS**

OBSERVAÇÕES

COLHEITADEIRA EM ÓTIMO ESTADO DE CONSERVAÇÃO



LOTE 104

REMATE AGROSHOP

GRUPO SUPREMA

COLHEITADEIRA

MARCA	JOHN DEERE
MODELO	S680
CHASSI	0301010300660
ANO FAB.	2015
POTÊNCIA CV	473
HORAS MOTOR	6526
HORAS TRILHA	4015
CONDIÇÃO	USADO
LOCALIZAÇÃO	MATUPÁ



PLATAFORMA

MARCA	JOHN DEERE	MODELO 64DA
TIPO	DRAPER	
TAMANHO	40	

EMBREAGEM DA TRANSMISSÃO	TRAÇÃO AUXILIAR	TIPO DE TRANSMISSÃO	VELOCIDADES	CILINDROS
HIDROSTÁTICA	NÃO	HIDROSTÁTICA	2	6
TRILHA	CÔNCAVO	SACA PALHAS	ROTOR	NÃO
	NÃO	SIM		

AR CONDICIONADO	ESTADO DOS PNEUS		ELÉTRICA GERAL			
FUNCIONANDO	DIANTEIROS	BOM ESTADO	FARÓIS DIANTEIROS	FUNCIONANDO		
	TRASEIROS	BOM ESTADO	FARÓIS TRASEIROS	FUNCIONANDO		
			LANTERNAS	FUNCIONANDO	LUZ FREIO	FUNCIONANDO

ESTRUTURA	FACILIDADE DE ACESSO CONTROLES	SIM	PILOTO AUTOMÁTICO	SIM
TRINCAS	ESTADO DOS ASSENTOS	BOM	PRÉ-DISPOSTO	
FERRUGEM	ALAVANCA / PEDAIS FUNCIONANDO	SIM	MARCA / MODELO	
AMASSADOS			JOHN DEERE	
PINTURA DESBOTADA				
PINTURA COM BOLHAS				
DESCASCADOS				

DIFERENCIAIS
(manutenções realizadas)

VALORES INVESTIDOS NOS
SERVIÇOS REALIZADOS

OBSERVAÇÕES

DENTES DO MOLINETES EM BOM ESTADO
BARRA DE CORTE MEIA VIDA
CONTA COM SISTEMA PRODRIVE
COM GELADEIRA



LOTE 106**REMATE
AGROSHOP****GRUPO
SUPREMA****COLHEITADEIRA**

MARCA	NEW HOLLAND
MODELO	TC 59
CHASSI	12792
ANO FAB.	2001
POTÊNCIA CV	240
HORAS MOTOR	10208
HORAS TRILHA	NÃO POSSUI
CONDIÇÃO	USADO
LOCALIZAÇÃO	NOVA MONTE VERDE

**PLATAFORMA**

MARCA	NEW HOLLAND	PLATAFORMA PRECISA DE REVISÃO GERAL
TIPO	CARACOL	
TAMANHO		

EMBREAGEM DA TRANSMISSÃO	TRAÇÃO AUXILIAR	TIPO DE TRANSMISSÃO	VELOCIDADES	CILINDROS		
HIDROSTÁTICA	NÃO	HIDROSTÁTICA	4	6		
TRILHA	CÔNCAVO	NÃO	SACA PALHAS	SIM	ROTOR	NÃO

AR CONDICIONADO	ESTADO DOS PNEUS		ELÉTRICA GERAL			
VENTILANDO	DIANTEIROS	ATENÇÃO	FARÓIS DIANTEIROS	FUNCIONANDO		
	TRASEIROS	SIM	FARÓIS TRASEIROS	FUNCIONANDO		
			LANTERNAS	FUNCIONANDO	LUZ FREIO	FUNCIONANDO

ESTRUTURA		FACILIDADE DE ACESSO CONTROLES	SIM	PILOTO AUTOMÁTICO	NÃO
TRINCAS	NÃO	ESTADO DOS ASSENTOS	RUIM	PRÉ-DISPOSTO	
FERRUGEM	NÃO	ALAVANCA / PEDAIS FUNCIONANDO	SIM	MARCA / MODELO	
AMASSADOS	NÃO			ATENÇÃO	
PINTURA DESBOTADA	SIM				
PINTURA COM BOLHAS	NÃO				
DESCASCADOS	NÃO				

**DIFERENCIAIS
(manutenções realizadas)****VALORES INVESTIDOS NOS
SERVIÇOS REALIZADOS****OBSERVAÇÕES**ESTRUTURA COM PONTOS DE FERRUGEM FAZER REVISÃO GERAL DO MOLINETE DA COLHEITADEIRA
MOTOR GENESIS

LOTE 107**REMATE
AGROSHOP****GRUPO
SUPREMA****COLHEITADEIRA**

MARCA	CASE IH
MODELO	5130 AXIAL FLOW
CHASSI	JHFY5130KKJ12405
ANO FAB.	2019
POTÊNCIA CV	272
HORAS MOTOR	2533
HORAS TRILHA	1810
CONDIÇÃO	USADO
LOCALIZAÇÃO	ALTA FLORESTA

**PLATAFORMA**

MARCA	GTS	- NECESSÁRIO TROCA DE ALGUNS DENTES DO MOLINETE - BARRA DE CORTE MEIA VIDA -DESSLIZANTES FAZER REVISÃO - EQUIPAMENTO COM REVERSOR
TIPO	DRAPER	
TAMANHO	30	

EMBREAGEM DA TRANSMISSÃO	TRAÇÃO AUXILIAR	TIPO DE TRANSMISSÃO	VELOCIDADES	CILINDROS		
HIDROSTÁTICA	NÃO	HIDROSTÁTICA	3	6		
TRILHA	CÔNCAVO	SIM	SACA PALHAS	NÃO	ROTOR	SIM

AR CONDICIONADO	ESTADO DOS PNEUS		ELÉTRICA GERAL			
FUNCIONANDO	DIANTEIROS	BOM ESTADO	FARÓIS DIANTEIROS	FUNCIONANDO		
	TRASEIROS	BOM ESTADO	FARÓIS TRASEIROS	FUNCIONANDO		
			LANTERNAS	FUNCIONANDO	LUZ FREIO	FUNCIONANDO

ESTRUTURA	FACILIDADE DE ACESSO CONTROLES	SIM	PILOTO AUTOMÁTICO	NÃO
TRINCAS	ESTADO DOS ASSENTOS	BOM	PRÉ-DISPOSTO	SIM
FERRUGEM	ALAVANCA / PEDAIS FUNCIONANDO	SIM	MARCA / MODELO	
AMASSADOS				
PINTURA DESBOTADA				
PINTURA COM BOLHAS				
DESCASCADOS				

**DIFERENCIAIS
(manutenções realizadas)**

**VALORES INVESTIDOS NOS
SERVIÇOS REALIZADOS**

OBSERVAÇÕES

- ÁREA DE LIMPEZA TOTAL 5,5 MTS QUADRADO - VAZÃO DE DESCARGA 114 LTS POR SEGUNDO
- CAPACIDADE DO TANQUE DE GRÃOS 9200 LTS



LOTE 108**REMATE
AGROSHOP****GRUPO
SUPREMA****COLHEITADEIRA**

MARCA	CASE IH
MODELO	6130 AXIAL FLOW
CHASSI	JHfy6130TFG06388
ANO FAB.	2016
POTÊNCIA CV	326
HORAS MOTOR	3324
HORAS TRILHA	2816
CONDIÇÃO	USADO
LOCALIZAÇÃO	ALTA FLORESTA

**PLATAFORMA**

MARCA	CASE IH	SÉRIE: HCCBDF35VKCC02878 ANO: 2020 DENTES DO MOLINETE EM BOM ESTADO BARRAS DE CORTE EM BOM ESTADO DESGLIZANTES EM BOM ESTADO COM REVERSOR AUTO TRANSPORTÁVEL, COM 4 PNEUS NOVOS PLATAFORMA EM BOM ESTADO GERAL
TIPO	DRAPER	
TAMANHO	35	

EMBREAGEM DA TRANSMISSÃO	TRAÇÃO AUXILIAR	TIPO DE TRANSMISSÃO	VELOCIDADES	CILINDROS
HIDROSTÁTICA	NÃO	HIDROSTÁTICA	3	6

TRILHA	CÔNCAVO	SIM	SACA PALHAS	NÃO	ROTOR	SIM
--------	---------	-----	-------------	-----	-------	-----

AR CONDICIONADO	ESTADO DOS PNEUS		ELÉTRICA GERAL			
VENTILANDO	DIANTEIROS	BOM ESTADO	FARÓIS DIANTEIROS	FUNCIONANDO		
	TRASEIROS	BOM ESTADO	FARÓIS TRASEIROS	FUNCIONANDO		
			LANTERNAS	FUNCIONANDO	LUZ FREIO	FUNCIONANDO

ESTRUTURA	FACILIDADE DE ACESSO CONTROLES	SIM	PILOTO AUTOMÁTICO	NÃO
TRINCAS	ESTADO DOS ASSENTOS	BOM	PRÉ-DISPOSTO	SIM
FERRUGEM	ALAVANCA / PEDAIS FUNCIONANDO	SIM	MARCA / MODELO	
AMASSADOS				
PINTURA DESBOTADA				
PINTURA COM BOLHAS				
DESCASCADOS				

**DIFERENCIAIS
(manutenções realizadas)**

**VALORES INVESTIDOS NOS
SERVIÇOS REALIZADOS**

OBSERVAÇÕES

ÁREA DE LIMPEZA TOTAL: 5,5 M³
TANQUE GRANELEIRO COM CAPACIDADE DE 10.600 L
VAZÃO DE DESCARGA: 114 L/S



LOTE**111****REMATE**
AGROSHOP**GRUPO**
SUPREMA**COLHEITADEIRA**

MARCA	CASE IH
MODELO	5130 AXIAL FLOW
CHASSI	JHFY5130HKJG12377
ANO FAB.	2019
POTÊNCIA CV	272/319
HORAS MOTOR	1940
HORAS TRILHA	1360
CONDIÇÃO	USADO
LOCALIZAÇÃO	ALTA FLORESTA

**PLATAFORMA**

MARCA	GTS FLEXER XP 30	MOLINETE EM BOM ESTADO NECESSÁRIA A SUBSTITUIÇÃO DE ALGUNS DENTES DO MOLINETE BARRA DE CORTE EM BOM ESTADO DESLIZANTES NECESSITAM DE REPAROS (TROCA DE ALGUNS) PLATAFORMA NECESSITA DE REVISÃO
TIPO	DRAPER	
TAMANHO	30	

EMBREAGEM DA TRANSMISSÃO	TRAÇÃO AUXILIAR	TIPO DE TRANSMISSÃO	VELOCIDADES	CILINDROS		
HIDROSTÁTICA	NÃO	HIDROSTÁTICA	3	6		
TRILHA	CÔNCAVO	SIM	SACA PALHAS	NÃO	ROTOR	SIM

AR CONDICIONADO	ESTADO DOS PNEUS		ELÉTRICA GERAL			
FUNCIONANDO	DIANTEIROS	BOM ESTADO	FARÓIS DIANTEIROS	FUNCIONANDO		
	TRASEIROS	BOM ESTADO	FARÓIS TRASEIROS	FUNCIONANDO		
			LANTERNAS	FUNCIONANDO	LUZ FREIO	FUNCIONANDO

ESTRUTURA	FACILIDADE DE ACESSO CONTROLES	SIM	PILOTO AUTOMÁTICO	SIM
TRINCAS	ESTADO DOS ASSENTOS	BOM	PRÉ-DISPOSTO	NÃO
FERRUGEM	ALAVANCA / PEDAIS FUNCIONANDO	SIM	MARCA / MODELO	
AMASSADOS				
PINTURA DESBOTADA				
PINTURA COM BOLHAS				
DESCASCADOS				

DIFERENCIAIS
(manutenções realizadas)
VALORES INVESTIDOS NOS
SERVIÇOS REALIZADOS

OBSERVAÇÕES

EQUIPADA COM CHIP STRIKE
 ÁREA DE LIMPEZA: 5,5 M²
 VAZÃO DE DESCARGA: 114 L/S
 CAPACIDADE DO TANQUE GRANELEIRO: 9.200 L
 CARENAGEM LADO ESQUERDO COM DOIS PONTOS QUEBRADOS
 COLHEITADEIRA TRABALHOU NA ÚLTIMA SAFRA



LOTE**118****REMATE**
AGROSHOP**GRUPO**
SUPREMA**COLHEITADEIRA**

MARCA	CASE IH
MODELO	8120
CHASSI	JH FY81204CJBO1998
ANO FAB.	2013
POTÊNCIA CV	425/516
HORAS MOTOR	4804
HORAS TRILHA	3357
CONDIÇÃO	USADO
LOCALIZAÇÃO	ALTA FLORESTA

**PLATAFORMA**

MARCA	NÃO POSSUI PLATAFORMA	
TIPO		
TAMANHO		

EMBREAGEM DA TRANSMISSÃO	TRAÇÃO AUXILIAR	TIPO DE TRANSMISSÃO	VELOCIDADES	CILINDROS		
HIDROSTÁTICA	NÃO	HIDROSTÁTICA	4	6		
TRILHA	CÔNCAVO	SIM	SACA PALHAS	NÃO	ROTOR	SIM

AR CONDICIONADO	ESTADO DOS PNEUS		ELÉTRICA GERAL			
NÃO POSSUI	DIANTEIROS	BOM ESTADO	FARÓIS DIANTEIROS	FUNCIONANDO		
	TRASEIROS	ATENÇÃO	FARÓIS TRASEIROS	FUNCIONANDO		
			LANTERNAS	FUNCIONANDO	LUZ FREIO	FUNCIONANDO

ESTRUTURA	FACILIDADE DE ACESSO CONTROLES	SIM	PILOTO AUTOMÁTICO	SIM
TRINCAS	ESTADO DOS ASSENTOS	REGULAR	PRÉ-DISPOSTO	
FERRUGEM	ALAVANCA / PEDAIS FUNCIONANDO	SIM	MARCA / MODELO	
AMASSADOS				
PINTURA DESBOTADA				
PINTURA COM BOLHAS				
DESCASCADOS				

DIFERENCIAIS
(manutenções realizadas)

-

VALORES INVESTIDOS NOS
SERVIÇOS REALIZADOS**OBSERVAÇÕES**

2 FAROIS AMARELO DO LADO DIREITO QUEIMADO



LOTE

120

REMATE AGROSHOP

GRUPO SUPREMA

COLHEITADEIRA

MARCA	CASE IH
MODELO	9230 EXTREME
CHASSI	JHFY9230PJJ911482
ANO FAB.	2018
POTÊNCIA CV	571
HORAS MOTOR	2087
HORAS TRILHA	1381
CONDIÇÃO	USADO
LOCALIZAÇÃO	ALTA FLORESTA



PLATAFORMA

MARCA	CASE IH	CHASSI - HCCDF4SAHCC0156Z
TIPO	DRAPER	
TAMANHO	45	

EMBREAGEM DA TRANSMISSÃO	TRAÇÃO AUXILIAR	TIPO DE TRANSMISSÃO	VELOCIDADES	CILINDROS
HIDROSTÁTICA	NÃO	HIDROSTÁTICA	4	6

TRILHA	CÔNCAVO	SIM	SACA PALHAS	NÃO	ROTOR	SIM
--------	---------	-----	-------------	-----	-------	-----

AR CONDICIONADO	ESTADO DOS PNEUS		ELÉTRICA GERAL			
FUNCIONANDO	DIANTEIROS	BOM ESTADO	FARÓIS DIANTEIROS	FUNCIONANDO		
	TRASEIROS	BOM ESTADO	FARÓIS TRASEIROS	FUNCIONANDO		
			LANTERNAS	FUNCIONANDO	LUZ FREIO	FUNCIONANDO

ESTRUTURA	FACILIDADE DE ACESSO CONTROLES	SIM	PILOTO AUTOMÁTICO	SIM
TRINCAS	ESTADO DOS ASSENTOS	BOM	PRÉ-DISPOSTO	SIM
FERRUGEM	ALAVANCA / PEDAIS FUNCIONANDO	SIM	MARCA / MODELO	
AMASSADOS			PRO 700	
PINTURA DESBOTADA				
PINTURA COM BOLHAS				
DESCASCADOS				

DIFERENCIAIS (manutenções realizadas)	PLATAFORMA SERÁ ENTREGUE MONTADA E REVISADA
--	---

VALORES INVESTIDOS NOS SERVIÇOS REALIZADOS	R\$40.000,00
--	--------------

OBSERVAÇÕES

ROTOR EXTREME
MONITOR COM 2 RISCOS PEQUENOS NA TELA
PLATAFORMA AUTOTRANSPORTAVEL
PNEUS DA PLATAFORMA EM ÓTIMO ESTADO



LOTE**131****REMATE**
AGROSHOP**GRUPO**
SUPREMA**DISTRIBUIDOR**

MARCA

TATU

MODELO

DCA 5500

CHASSI

-

ANO

-

CONDIÇÃO

USADO

LOCALIZAÇÃO

ALTA FLORESTA

**IMPLEMENTO****DIFERENCIAIS**
(manutenções realizadas)

--

VALORES INVESTIDOS NOS
SERVIÇOS REALIZADOS

--

OBSERVAÇÕES

- IMPLEMENTO FOI REFORMADO
- POSSUI LEVE AMASSADO NA PARTE SUPERIOR
- CAPACIDADE DE 5500 KG OU 2,3 MTS CÚBICOS
- CAPACIDADE DE DISTRIBUIÇÃO DE 14/20 MTS DE ALCANCE



LOTE 200

UTV

REMATE AGROSHOP

GRUPO SUPREMA

CATEGORIA	VEÍCULO
MARCA	POLARIS
MODELO	RZR XP 1000
VERSÃO	ULTIMATE
PLACA	-
ANO FAB.	2025
KM	0
COR	STORM GRAY
CONDIÇÃO	NOVO
LOCALIZAÇÃO	ALTA FLORESTA



ESTADO MECÂNICO

CÂMBIO

AUTOMÁTICO

VAZAMENTOS APARENTES

NÃO

DIREÇÃO

FIRME

ÍTENS EM BOM ESTADO

BATERIA (FIXAÇÃO E CARGA)

SIM

FREIO (RESPOSTA E PEDAL)

BOM ESTADO

CORREIA DENTADA

BOM ESTADO

EMBREAGEM

BOM ESTADO

SUSPENSÃO

BOM ESTADO

ESTRUTURA

BATIDAS VISÍVEIS

NÃO

FERRUGEM/CORROSÃO

NÃO

RODAGEM

PNEUS DIANTEIROS

EXCELENTE

PNEUS TRASEIROS

EXCELENTE

ESTEPE

NÃO

INTERIOR

BANCOS

BOM ESTADO

TRAVAS

NÃO POSSUI

PAINEL

SEM ALERTAS ACESOS

MULTIMÍDIA

FUNCIONANDO

VIDROS ELÉTRICOS

NÃO POSSUI

AR-CONDICIONADO

NÃO POSSUI

ELÉTRICA GERAL

FARÓIS DIANTEIROS

FUNCIONANDO

LANTERNAS

FUNCIONANDO

LUZ DE FREIO

FUNCIONANDO

SETAS

FUNCIONANDO

DIFERENCIAIS
(manutenções realizadas)

VALORES INVESTIDOS NOS
SERVIÇOS REALIZADOS

OBSERVAÇÕES

EQUIPADO COM GUINCHO ELÉTRICO DE 4.500 LB
MOTORIZAÇÃO DE 999 CILINDRADAS, COM 116 CV
MOTOR PRÓSTAR 1000 GEN 2 (116 CV)
CÂMERA DE RÉ
FARÓIS DE LED
AMORTECEDORES NEEDLE BY WALKER EVANS RACING®
PARA-CHOQUE DIANTEIRO, PLACA DE PROTEÇÃO COMPLETA E PORTAS COMPLETAS
CINTOS DE SEGURANÇA RÉTRATEIS DE 3 PONTOS
BARRA DE ACESSÓRIOS PULSE COM 6 POSIÇÕES



LOTE 201

UTV

REMATE AGROSHOP

GRUPO SUPREMA

CATEGORIA	VEÍCULO
MARCA	POLARIS
MODELO	RZR 200 (INFANTIL)
VERSÃO	GASOLINA
PLACA	-
ANO FAB.	2023
KM	557
COR	BRANCO
CONDIÇÃO	USADO
LOCALIZAÇÃO	ALTA FLORESTA



ESTADO MECÂNICO

CÂMBIO

AUTOMÁTICO

VAZAMENTOS APARENTES

NÃO

DIREÇÃO

FIRME

ÍTEMS EM BOM ESTADO

BATERIA (FIXAÇÃO E CARGA)

SIM

FREIO (RESPOSTA E PEDAL)

BOM ESTADO

CORREIA DENTADA

NECESSITA REVISÃO

EMBREAGEM

BOM ESTADO

SUSPENSÃO

BOM ESTADO

ESTRUTURA

BATIDAS VISÍVEIS

NÃO

FERRUGEM/CORROSÃO

NÃO

RODAGEM

PNEUS DIANTEIROS

BOM ESTADO

PNEUS TRASEIROS

BOM ESTADO

ESTEPE

NÃO

INTERIOR

BANCOS

BOM ESTADO

TRAVAS

NÃO POSSUI

PAINEL

SEM ALERTAS ACESOS

MULTIMÍDIA

NÃO POSSUI

VIDROS ELÉTRICOS

NÃO POSSUI

AR-CONDICIONADO

NÃO POSSUI

ELÉTRICA GERAL

FARÓIS DIANTEIROS

FUNCIONANDO

LANTERNAS

FUNCIONANDO

LUZ DE FREIO

FUNCIONANDO

SETAS

FUNCIONANDO

DIFERENCIAIS
(manutenções realizadas)

VALORES INVESTIDOS NOS
SERVIÇOS REALIZADOS

OBSERVAÇÕES

MOTOR DE 180 CC
MOTOR MONOCILÍNDRICO, 4 TEMPOS
FARÓIS DE LED
LIMITADOR DE VELOCIDADE VIA APLICATIVO (CONTROLE PARENTAL)
CARENAGEM LADO ESQUERDO COM ARRANHÕES NA PORTA E NA TRASEIRA
CARENAGEM LADO DIREITO COM ARRANHÕES NA TRASEIRA
UTV SEMINOVO



LOTE 220

UTV

REMATE AGROSHOP

GRUPO SUPREMA

CATEGORIA	VEÍCULO
MARCA	POLARIS
MODELO	RANGER DIESEL HD ESP
VERSÃO	DIESEL 4 X4
PLACA	-
ANO FAB.	2026
KM	305.01
COR	VERDE MUSGO
CONDIÇÃO	NOVO
LOCALIZAÇÃO	SORRISO



ESTADO MECÂNICO

CÂMBIO

AUTOMÁTICO

VAZAMENTOS APARENTES

NÃO

DIREÇÃO

FIRME

ÍTEMS EM BOM ESTADO

BATERIA (FIXAÇÃO E CARGA)

SIM

FREIO (RESPOSTA E PEDAL)

BOM ESTADO

CORREIA DENTADA

BOM ESTADO

EMBREAGEM

BOM ESTADO

SUSPENSÃO

BOM ESTADO

ESTRUTURA

BATIDAS VISÍVEIS

NÃO

FERRUGEM/CORROSÃO

NÃO

RODAGEM

PNEUS DIANTEIROS

BOM ESTADO

PNEUS TRASEIROS

BOM ESTADO

ESTEPE

NÃO

INTERIOR

BANCOS

BOM ESTADO

TRAVAS

NÃO POSSUI

PAINEL

SEM ALERTAS ACESOS

MULTIMÍDIA

NÃO POSSUI

VIDROS ELÉTRICOS

NÃO POSSUI

AR-CONDICIONADO

NÃO POSSUI

ELÉTRICA GERAL

FARÓIS DIANTEIROS

FUNCIONANDO

LANTERNAS

FUNCIONANDO

LUZ DE FREIO

FUNCIONANDO

SETAS

FUNCIONANDO

DIFERENCIAIS
(manutenções realizadas)

VALORES INVESTIDOS NOS
SERVIÇOS REALIZADOS

OBSERVAÇÕES

- VEÍCULO USADO PARA DEMONSTRAÇÃO
- CAÇAMBA BASCULANTE



LOTE 221

QUADRICICLO

REMATE
AGROSHOP

GRUPO
SUPREMA

CATEGORIA	VEÍCULO
MARCA	POLARIS
MODELO	SPORT MAN 570
VERSÃO	GASOLINA
PLACA	-
ANO FAB.	2026
KM	0
COR	CINZA
CONDIÇÃO	NOVO
LOCALIZAÇÃO	ALTA FLORESTA



ESTADO MECÂNICO

CÂMBIO	AUTOMÁTICO	VAZAMENTOS APARENTES	NÃO
--------	------------	----------------------	-----

DIREÇÃO

FIRME

ÍTEMS EM BOM ESTADO

BATERIA (FIXAÇÃO E CARGA)	SIM	FREIO (RESPOSTA E PEDAL)	BOM ESTADO	CORREIA DENTADA	BOM ESTADO
EMBREAGEM	BOM ESTADO	SUSPENSÃO	BOM ESTADO		

ESTRUTURA

BATIDAS VISÍVEIS	NÃO	FERRUGEM/CORROSÃO	NÃO
------------------	-----	-------------------	-----

RODAGEM

PNEUS DIANTEIROS	EXCELENTE	PNEUS TRASEIROS	EXCELENTE	ESTEPE	NÃO
------------------	-----------	-----------------	-----------	--------	-----

INTERIOR

BANCOS	BOM ESTADO	TRAVAS	NÃO POSSUI
PAINEL	SEM ALERTAS ACESOS	MULTIMÍDIA	NÃO POSSUI
VIDROS ELÉTRICOS	NÃO POSSUI	AR-CONDICIONADO	NÃO POSSUI

ELÉTRICA GERAL

FARÓIS DIANTEIROS	FUNCIONANDO
LANTERNAS	FUNCIONANDO
LUZ DE FREIO	FUNCIONANDO
SETAS	FUNCIONANDO

DIFERENCIAIS (manutenções realizadas)

-

VALORES INVESTIDOS NOS SERVIÇOS REALIZADOS

-

OBSERVAÇÕES

UTV NOVO DE FÁBRICA



LOTE

222

UTV

REMATE AGROSHOP

GRUPO SUPREMA

CATEGORIA**VEÍCULO****MARCA**

POLARIS

MODELO

RANGER 500

VERSÃO

GASOLINA

PLACA

-

ANO FAB.

2026

KM

0

COR

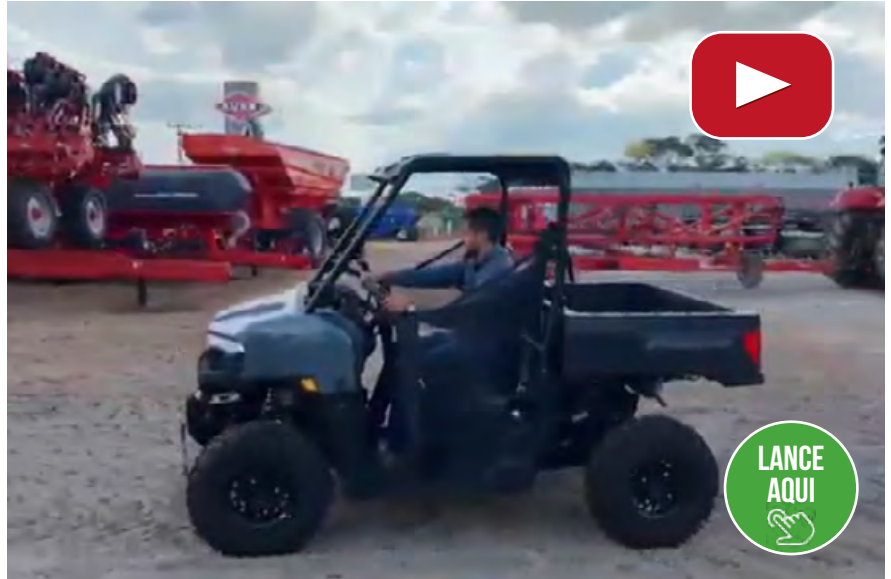
CINZA

CONDIÇÃO

NOVO

LOCALIZAÇÃO

ALTA FLORESTA



ESTADO MECÂNICO

CÂMBIO

AUTOMÁTICO

VAZAMENTOS APARENTES

NÃO

DIREÇÃO

FIRME

ÍTENS EM BOM ESTADO

BATERIA (FIXAÇÃO E CARGA)

SIM

FREIO (RESPOSTA E PEDAL)

BOM ESTADO

CORREIA DENTADA

BOM ESTADO

EMBREAGEM

BOM ESTADO

SUSPENSÃO

BOM ESTADO

ESTRUTURA

BATIDAS VISÍVEIS

NÃO

FERRUGEM/CORROSÃO

NÃO

RODAGEM

PNEUS DIANTEIROS

EXCELENTE

PNEUS TRASEIROS

EXCELENTE

ESTEPE

NÃO

INTERIOR

BANCOS

BOM ESTADO

TRAVAS

NÃO POSSUI

PAINEL

SEM ALERTAS ACESOS

MULTIMÍDIA

NÃO POSSUI

VIDROS ELÉTRICOS

NÃO POSSUI

AR-CONDICIONADO

NÃO POSSUI

ELÉTRICA GERAL

FARÓIS DIANTEIROS

FUNCIONANDO

LANTERNAS

FUNCIONANDO

LUZ DE FREIO

FUNCIONANDO

SETAS

FUNCIONANDO

**DIFERENCIAIS
(manutenções realizadas)**

-

**VALORES INVESTIDOS NOS
SERVIÇOS REALIZADOS**

-

OBSERVAÇÕES

- 28 CV
- TRANSMISSÃO AUTOMÁTICA
- GUINCHO ELÉTRICO CAPACIDADE 1.134 KG



LOTE

223

UTV

REMATE AGROSHOP

GRUPO SUPREMA

CATEGORIA**VEÍCULO****MARCA**

POLARIS

MODELO

RANGER 570

VERSÃO

GASOLINA

PLACA

-

ANO FAB.

2026

KM

0

COR

CINZA

CONDIÇÃO

NOVO

LOCALIZAÇÃO

ALTA FLORESTA



ESTADO MECÂNICO

CÂMBIO

AUTOMÁTICO

VAZAMENTOS APARENTES

NÃO

DIREÇÃO

FIRME

ÍTENS EM BOM ESTADO

BATERIA (FIXAÇÃO E CARGA)

SIM

FREIO (RESPOSTA E PEDAL)

BOM ESTADO

CORREIA DENTADA

BOM ESTADO

EMBREAGEM

BOM ESTADO

SUSPENSÃO

BOM ESTADO

ESTRUTURA

BATIDAS VISÍVEIS

NÃO

FERRUGEM/CORROSÃO

NÃO

RODAGEM

PNEUS DIANTEIROS

EXCELENTE

PNEUS TRASEIROS

EXCELENTE

ESTEPE

NÃO

INTERIOR

BANCOS

BOM ESTADO

TRAVAS

NÃO POSSUI

PAINEL

SEM ALERTAS ACESOS

MULTIMÍDIA

NÃO POSSUI

VIDROS ELÉTRICOS

NÃO POSSUI

AR-CONDICIONADO

NÃO POSSUI

ELÉTRICA GERAL

FARÓIS DIANTEIROS

FUNCIONANDO

LANTERNAS

FUNCIONANDO

LUZ DE FREIO

FUNCIONANDO

SETAS

FUNCIONANDO

**DIFERENCIAIS
(manutenções realizadas)**

-

**VALORES INVESTIDOS NOS
SERVIÇOS REALIZADOS**

-

OBSERVAÇÕES

28CV
TRANSMISSÃO AUTOMÁTICA
FARÓIS LED
GUINCHO DE 1.134KG

LOTE 301**SEMEADORA****REMATE
AGROSHOP****GRUPO
SUPREMA**

MARCA	HORSCH	
MODELO	DAKAR 10 CF	
ANO	CONDIÇÃO	QUANTIDADE DE LINHAS
---	NOVO	60
CHASSI		
1015234473/ CHASSI DO TANQUE 24491257		
MARCADOR DE LINHAS	NÃO	
RESERVATÓRIO DE SEMENTES		
3.000 L		
ESPAÇAMENTO	0,17 CM	
RESERVATÓRIO DE ADUBO	4500	



SISTEMA DE APLICAÇÃO		TIPO DE DISTRIBUIÇÃO DE FERTILIZANTES	TIPO DE DISTRIBUIÇÃO DE SEMENTES	
DISCO DE CORTE		TAXA VARIÁVEL	VÁCUO	
TIPO DE DISCO DE CORTE		SISTEMA DE DOSAGEM	SISTEMA DOSADOR	
60 DISCOS DE 18" COM ESPAÇAMENTO DE 0,17 CM ENTRE OS DISCOS		4.500 L	HORSCHCONNECT	
QUANTIDADE		TIPO DE LINHA DE ADUBO	TAXA VARIÁVEL	SIM
CONDIÇÃO		DISCO DUPLO	CORTE SEÇÃO/LINHA	SIM
MARCADOR DE LINHAS	NÃO			

MONITOR DE PLANTIO							
POSSUI	SIM	MARCA / MODELO	HORSCH CONNECT				
TAXA DE PLANTIO	SIM	MAPA DE PLANTIO	SIM	TAXA VARIÁVEL	SIM	CORTE DE SEÇÃO/LINHA	
OBS.:							

ACIONAMENTO GERAL DA PLANTADEIRA			CAIXA DE PASTAGEM	NÃO
CABO			TANQUE INOCULAÇÃO	NÃO
CONDIÇÕES DAS MANGUEIRAS DE VÁCUO			BOM ESTADO	

DIFERENCIAIS (manutenções realizadas)	
---	--

VALORES INVESTIDOS NOS SERVIÇOS REALIZADOS	
---	--

OBSERVAÇÕES

- EQUIPAMENTO FOI USADA PARA DEMONSTRAÇÃO - AUTO TRANSPORTÁVEL - EQUIPAMENTO PODE SER MUDADO DE INVERNO PARA VERÃO - CAPACIDADE 9000 LITROS / PARA SEMENTES E ADUBO
- TANQUE DE POLIETILENO - SISTEMA ISOBUS
- SISTEMA DELTA FORCE
- PNEUS DO TANQUE ZERO
- PNEUS DA SEMEADORA
- COM PÉ DE APOIO NO CABEÇALHO DE ENGATE, MARCA JOST M.O.D.U.L CF 1560 CF
- COM TURBINA IMPULSORA - EQUIPAMENTO NOVO DE PÁTIO



LOTE 302

PLANTADEIRA

REMATE AGROSHOP

GRUPO SUPREMA

MARCA JOHN DEERE

MODELO 2115 CCS

ANO CONDIÇÃO QUANTIDADE DE LINHAS

2011 USADO 16X50

CHASSI

1CQ2115ALB0090174

MARCADOR DE LINHAS NÃO

RESERVATÓRIO DE SEMENTES

ESPAÇAMENTO

RESERVATÓRIO DE ADUBO



SISTEMA DE APLICAÇÃO

COM 16 DISCOS ONDULADO DE 18"

TIPO DE DISTRIBUIÇÃO DE FERTILIZANTES

DISCO DE CORTE

TIPO DE DISTRIBUIÇÃO DE SEMENTES

MECÂNICA

TIPO DE DISCO DE CORTE

SISTEMA DE DOSAGEM

SISTEMA DOSADOR

QUANTIDADE

TIPO DE LINHA DE ADUBO

TAXA VARIÁVEL

CONDIÇÃO

CORTE SEÇÃO/LINHA

MARCADOR DE LINHAS

NÃO

MONITOR DE PLANTIO

POSSUI

JOHN DEERE
16 LINHAS

MARCA / MODELO

TAXA DE PLANTIO

MAPA DE PLANTIO

TAXA VARIÁVEL

CORTE DE SEÇÃO/LINHA

OBS.:

ACIONAMENTO GERAL DA PLANTADEIRA

CAIXA DE PASTAGEM

NÃO

CABO

TANQUE INOCULAÇÃO

NÃO

CONDIÇÕES DAS MANGUEIRAS DE VÁCUO

DIFERENCIAIS
(manutenções realizadas)

VALORES INVESTIDOS NOS
SERVIÇOS REALIZADOS

OBSERVAÇÕES

- DISCOS DE CORTE NOVOS
- CAIXAS DE SEMENTES EM BOM ESTADO, CAIXA DE ADUBO EM BOM ESTADO
- MANGUEIRAS DE DISTRIBUIÇÃO DE SEMENTES EM BOM ESTADO
- CARRINHOS EM BOM ESTADO
- DISTRIBUIDOR EM BOM ESTADO
- MANGUEIRAS DO HIDRÁULICO OK
- COM 4 PNEUS MEIA VIDA
- DISCOS DE ADUBOS NOVOS
- FALTA AS MANGUEIRAS DE DISTRIBUIÇÃO DE ADUBOS
- EQUIPAMENTO COM ALGUNS PONTOS DE CORROSÃO E FERRUGEM
- EQUIPAMENTO FOI REVISADO



LOTE 303**PLANTADEIRA****REMATE
AGROSHOP****GRUPO
SUPREMA**

MARCA	CASE IH	
MODELO	FAST RISER 6136	
ANO	CONDIÇÃO	QUANTIDADE DE LINHAS
2024	USADO	34
CHASSI		
PCRY6134TRPD05380		
MARCADOR DE LINHAS	NÃO	
RESERVATÓRIO DE SEMENTES		
5.440L		
ESPAÇAMENTO	50 CM	
RESERVATÓRIO DE ADUBO		



SISTEMA DE APLICAÇÃO		TIPO DE DISTRIBUIÇÃO DE FERTILIZANTES		TIPO DE DISTRIBUIÇÃO DE SEMENTES	
DISCO DE CORTE		DISCO DE CORTE		VÁCUO	
TIPO DE DISCO DE CORTE		SISTEMA DE DOSAGEM		SISTEMA DOSADOR	
ONDULADO 20"				PRECISION PLANTING VSET	
QUANTIDADE	34	TIPO DE LINHA DE ADUBO		TAXA VARIÁVEL	SIM
CONDIÇÃO	BOM ESTADO			CORTE SEÇÃO/LINHA	SIM
MARCADOR DE LINHAS	NÃO				

MONITOR DE PLANTIO

POSSUI	SIM	MARCA / MODELO	STANDARD				
TAXA DE PLANTIO	SIM	MAPA DE PLANTIO	SIM	TAXA VARIÁVEL	SIM	CORTE DE SEÇÃO/LINHA	SIM
OBS.:							

ACIONAMENTO GERAL DA PLANTADEIRA				CAIXA DE PASTAGEM	NÃO
ELÉTRICO				TANQUE INOCULAÇÃO	NÃO

CONDIÇÕES DAS MANGUEIRAS DE VÁCUO	
-----------------------------------	--

DIFERENCIAIS (manutenções realizadas)	
---	--

VALORES INVESTIDOS NOS SERVIÇOS REALIZADOS	
---	--

OBSERVAÇÕES

- SISTEMA PRECISION PLANTING V SET
- COM 17 METROS DE COMPRIMENTO - SÓ SEMENTES
- AUTO TRANSPORTÁVEL - CABEÇALHO HIDRÁULICO - COM 8 PNEUS ZERO
- EQUIPAMENTO JÁ PLANTOU
- COM 34 LINHAS DE 0,50 DE ESPAÇAMENTO ENTRE DISCOS. DISCO DE CORTE DE 26"



LOTE 307**PLANTADEIRA****REMATE
AGROSHOP****GRUPO
SUPREMA**

MARCA	CASE IH	
MODELO	2211 EASY RISER	
ANO	CONDIÇÃO	QUANTIDADE DE LINHAS
2011	USADO	11
CHASSI		
PRCY1211LGPD00706		
MARCADOR DE LINHAS	NÃO	
RESERVATÓRIO DE SEMENTES		
ESPAÇAMENTO	45 CM	
RESERVATÓRIO DE ADUBO	CENTRAL	



SISTEMA DE APLICAÇÃO		TIPO DE DISTRIBUIÇÃO DE FERTILIZANTES		TIPO DE DISTRIBUIÇÃO DE SEMENTES	
DISCO DE CORTE		DISCO DE CORTE		VÁCUO	
TIPO DE DISCO DE CORTE		SISTEMA DE DOSAGEM		SISTEMA DOSADOR	
20"		ROSCA SEM FIM			
QUANTIDADE	11	TIPO DE LINHA DE ADUBO		TAXA VARIÁVEL	
CONDIÇÃO	BOM ESTADO	TAXA FIXA		CORTE SEÇÃO/LINHA	
MARCADOR DE LINHAS	NÃO				

MONITOR DE PLANTIO						
POSSUI	NÃO	MARCA / MODELO				
TAXA DE PLANTIO		MAPA DE PLANTIO		TAXA VARIÁVEL		CORTE DE SEÇÃO/LINHA
OBS.:						

ACIONAMENTO GERAL DA PLANTADEIRA			CAIXA DE PASTAGEM	NÃO
CABO			TANQUE INOCULAÇÃO	NÃO
CONDIÇÕES DAS MANGUEIRAS DE VÁCUO				

DIFERENCIAIS (manutenções realizadas)	
---	--

VALORES INVESTIDOS NOS SERVIÇOS REALIZADOS	
---	--

OBSERVAÇÕES

- PLANTADEIRA DE SEMENTES E ADUBO - DISCO DE CORTE 20"
 - CARRINHOS EM BOM ESTADO - SISTEMA PRECISION PLANTING - FALTA 4 TAMPAS DA CAIXA DO PRECISION - FALTA 2 CAIXA COMPLETA DO PRECISION - CABOS HIDRÁULICOS ESTÃO OK - 4 PNEUS EM BOM ESTADO - COLOCAR MANGUEIRAS DO VÁCUO
 - CABEÇALHO MANUAL - CAIXAS DE ADUBO E SEMENTES ESTÃO EM BOM ESTADO - TROCAR DISCOS DE CORTE - SISTEMA DE CATRAÇA PARA DISTRIBUIÇÃO DE SEMENTES ESTÃO OK
 - PLANTADEIRA EM BOM ESTADO DE CONSERVAÇÃO



LOTE 311**PLANTADEIRA****REMATE
AGROSHOP****GRUPO
SUPREMA**

MARCA	NEW HOLLAND	
MODELO	PL 6024	
ANO	CONDIÇÃO	QUANTIDADE DE LINHAS
2018	USADO	20
CHASSI		
PRCY6022LLPDO2457		
MARCADOR DE LINHAS	NÃO	
RESERVATÓRIO DE SEMENTES		
ESPAÇAMENTO	50 CM	
RESERVATÓRIO DE ADUBO		



SISTEMA DE APLICAÇÃO		TIPO DE DISTRIBUIÇÃO DE FERTILIZANTES		TIPO DE DISTRIBUIÇÃO DE SEMENTES	
DISCO DE CORTE		DISCO DE CORTE		VÁCUO	
TIPO DE DISCO DE CORTE		SISTEMA DE DOSAGEM		SISTEMA DOSADOR	
FRISADO		ROSCA SEM FIM			
QUANTIDADE	18"	TIPO DE LINHA DE ADUBO		TAXA VARIÁVEL	
CONDIÇÃO	DESGASTADO			CORTE SEÇÃO/LINHA	
MARCADOR DE LINHAS	NÃO				

MONITOR DE PLANTIO							
POSSUI	NÃO	MARCA / MODELO					
TAXA DE PLANTIO		MAPA DE PLANTIO		TAXA VARIÁVEL		CORTE DE SEÇÃO/LINHA	
OBS.:							

ACIONAMENTO GERAL DA PLANTADEIRA			CAIXA DE PASTAGEM	NÃO
CORRENTE/CARDAN			TANQUE INOCULAÇÃO	SIM
CONDIÇÕES DAS MANGUEIRAS DE VÁCUO			BOM ESTADO	

DIFERENCIAIS (manutenções realizadas)	
---	--

VALORES INVESTIDOS NOS SERVIÇOS REALIZADOS	
---	--

OBSERVAÇÕES

- SISTEMA PRECISION PLANTING - 4 TANQUES DE ADUBO OK
- 2 TANQUES DE SEMENTES OK
- SEM MANGUEIRAS DE DISTRIBUIÇÃO DE SEMENTES E ADUBO
- FALTA MANGUEIRA DO SISTEMA À VÁCUO - COM 8 SUPORTE DE ENCOSTO - DISCOS DE 18" GASTOS
- PRECISA REVISAR CARRINHOS E SISTEMA DE DISTRIBUIÇÃO DE DE ADUBO - REVISAR CABOS HIDRÁULICOS
- COM 1 TANQUE DE INOCULANTE - EQUIPAMENTO PRECISA DE UMA REVISÃO GERAL
- O EQUIPAMENTO SERÁ ENTREGUE NO ESTADO QUE SE ENCONTRA



LOTE 312**PLANTADEIRA****REMATE
AGROSHOP****GRUPO
SUPREMA**

MARCA	KUHN	
MODELO	GRAN PRIME 35 35X45	
ANO	CONDIÇÃO	QUANTIDADE DE LINHAS
2022	USADO	35

CHASSI

KBRA1045V90B00030

MARCADOR DE LINHAS NÃO**RESERVATÓRIO DE SEMENTES****ESPAÇAMENTO** 45**RESERVATÓRIO DE ADUBO****SISTEMA DE APLICAÇÃO**

DISCO DE CORTE

TIPO DE DISTRIBUIÇÃO DE FERTILIZANTES**TIPO DE DISTRIBUIÇÃO DE SEMENTES**

PNEUMÁTICA

TIPO DE DISCO DE CORTE**SISTEMA DE DOSAGEM****SISTEMA DOSADOR**

QUANTIDADE

22"

TIPO DE LINHA DE ADUBO

TAXA VARIÁVEL

CONDIÇÃO

CORTE SEÇÃO/LINHA

MARCADOR DE LINHAS

NÃO

MONITOR DE PLANTIO

POSSUI

SIM

MARCA / MODELO

ISOBUS

TAXA DE PLANTIO

MAPA DE PLANTIO

TAXA VARIÁVEL

CORTE DE SEÇÃO/LINHA

OBS.:

ACIONAMENTO GERAL DA PLANTADEIRA

CAIXA DE PASTAGEM

NÃO

TANQUE INOCULAÇÃO

NÃO

CONDIÇÕES DAS MANGUEIRAS DE VÁCUO**DIFERENCIAIS**
(manutenções realizadas)**VALORES INVESTIDOS NOS SERVIÇOS REALIZADOS****OBSERVAÇÕES**

PLATAFORMA APENAS PARA SEMENTES
 SISTEMA PRECISION PLANTING
 TAXA VARIÁVEL
 LINHAS DE PLANTIO PANTOGRÁFICAS, COM 45 CM DE AMPLITUDE DE FLUTUAÇÃO
 DISCOS DE CORTE DE 22"
 35 LINHAS, COM ESPAÇAMENTO DE 0,45 M ENTRE LINHAS
 6 PNEUS SEMINOVOS
 2 CAIXAS CENTRAIS DE SEMENTES (CAPACIDADE DE 2.600 L OU 2.100 KG)
 COM LONA PARA A CAIXA CENTRAL
 CARRINHOS EM BOM ESTADO
 MANGUEIRAS HIDRÁULICAS EM BOM ESTADO
 MANGUEIRAS DE SEMENTES EM BOM ESTADO
 NECESSÁRIA A SUBSTITUIÇÃO DOS DISCOS DE CORTE
 RECOMENDADA REVISÃO BÁSICA PARA O PLANTIO
 EQUIPAMENTO EM BOM ESTADO DE CONSERVAÇÃO



LOTE**314****REMATE**
AGROSHOP**GRUPO**
SUPREMA**TRATADOR DE SEMENTES**

MARCA

GRAZMEC

MODELO

MTS 120

CHASSI

123/22

ANO

2022

CONDIÇÃO

NOVO

LOCALIZAÇÃO

ALTA FLORESTA

**IMPLEMENTO****DIFERENCIAIS**
(manutenções realizadas)

--

VALORES INVESTIDOS NOS
SERVIÇOS REALIZADOS

--

OBSERVAÇÕES

CAPACIDADE DE 600 KG/H
MOTOR ELÉTRICO DE 1 CV
SISTEMA DE COPINHO COM CARACOL EMBORRACHADO (NÃO DANIFICA A SEMENTE)
COM TABELA DE VAZÃO
EQUIPAMENTO NOVO DE PÁTIO



LOTE 320**PLANTADEIRA****REMATE
AGROSHOP****GRUPO
SUPREMA**

MARCA	CASE IH	
MODELO	EASY RYSE 3228	
ANO	CONDIÇÃO	QUANTIDADE DE LINHAS
2017/2018	USADO	28
CHASSI		
PRCY1228LHP000889		
MARCADOR DE LINHAS	HIDRÁULICO	
RESERVATÓRIO DE SEMENTES		
CAIXA CENTRAL		
ESPAÇAMENTO	45	
RESERVATÓRIO DE ADUBO	CENTRAL	



SISTEMA DE APLICAÇÃO		TIPO DE DISTRIBUIÇÃO DE FERTILIZANTES		TIPO DE DISTRIBUIÇÃO DE SEMENTES	
DISCO DE CORTE, FACÃO NA LINHA DO ADUBO, DISCO NA LINHA DO ADUBO		TAXA FIXA, TAXA VARIÁVEL		PNEUMÁTICA	
TIPO DE DISCO DE CORTE		SISTEMA DE DOSAGEM		SISTEMA DOSADOR	
ONDULADO		ROSCA SEM FIM		SISTEMA A VÁCUO	
QUANTIDADE	32	TIPO DE LINHA DE ADUBO		TAXA VARIÁVEL	SIM
CONDIÇÃO	BOM	FACÃO		CORTE SEÇÃO/LINHA	SIM
MARCADOR DE LINHAS	HIDRÁULICO				

MONITOR DE PLANTIO							
POSSUI	SIM	MARCA / MODELO	-				
TAXA DE PLANTIO	SIM	MAPA DE PLANTIO	SIM	TAXA VARIÁVEL	SIM	CORTE DE SEÇÃO/LINHA	SIM
OBS.:	NÃO						

ACIONAMENTO GERAL DA PLANTADEIRA			CAIXA DE PASTAGEM	NÃO
CORRENTE/CARDAN			TANQUE INOCULAÇÃO	SIM
CONDIÇÕES DAS MANGUEIRAS DE VÁCUO			BOM	

DIFERENCIAIS (manutenções realizadas)	-
--	---

VALORES INVESTIDOS NOS SERVIÇOS REALIZADOS	-
---	---

OBSERVAÇÕES

MANGUEIRAS DE DISTRIBUIÇÃO EM BOM ESTADO.
 SISTEMA PRECISION PLANTING.
 PLANTADEIRA TANDEM.
 POSSUI 2 TANQUES INOCULANTES PRO SOLUS COM CAPACIDADE DE 650 LITROS CADA.
 RESERVATÓRIO DE ÁGUA POTÁVEL COM CAPACIDADE DE 1.000 LITROS.
 TANQUES DE SEMENTES E ADUBO EM BOM ESTADO.
 RODAS COMPACTADORAS E LIMITADORAS EM BOM ESTADO.
 MANGUEIRAS HIDRÁULICAS EM BOM ESTADO.
 PNEUS EM BOM ESTADO, COM REFRIGERADOR PARA O SISTEMA HIDRÁULICO.
 POSSUI 2 CABEÇALHOS MANUAIS.
 TANDEM COMPLETO.
 MICRON COM TRANSFERÊNCIA AUTOMÁTICA.
 DESLIGAMENTO LINHA A LINHA.

LOTE**321****REMATE**
AGROSHOP**GRUPO**
SUPREMA**SEMEADORA**

MARCA

HORSCH

MODELO

DAKAR 18 NT

CHASSI

2203/251

ANO

2023

CONDIÇÃO

USADO

LOCALIZAÇÃO

LUIS EDUARDO MAGALHÃES BA

**IMPLEMENTO****DIFERENCIAIS**
(manutenções realizadas)

--

VALORES INVESTIDOS NOS
SERVIÇOS REALIZADOS

--

OBSERVAÇÕES

- *COM 106 LINHAS DE 17 CM DE ESPAÇAMENTO COM 18 METROS DE ÁREA PLANTADA.
- *LINHAS PANTOGRÁFICAS COM PISTÃO HIDRÁULICO.
- *TANQUE COM 9.000 LITROS, POSSUI DIVISÃO PRA 2 PRODUTOS ADUBO, SEMENTES OU DOIS TIPOS DE SEMENTES.
- *DESLIGAMENTO POR SECÇÕES, 4 SECÇÕES.
- *SISTEMA DE DISTRIBUIÇÃO HORSCH.



LOTE 323**PLANTADEIRA****REMATE
AGROSHOP****GRUPO
SUPREMA**

MARCA	NEW HOLLAND	
MODELO	PL 6036	
ANO	CONDIÇÃO	QUANTIDADE DE LINHAS
2022	USADO	36
CHASSI		
PRCY6036JMPDO3329		
MARCADOR DE LINHAS	NÃO POSSUI	
RESERVATÓRIO DE SEMENTES		
CAIXA CENTRAL		
ESPAÇAMENTO	45	
RESERVATÓRIO DE ADUBO	CENTRAL	



SISTEMA DE APLICAÇÃO	TIPO DE DISTRIBUIÇÃO DE FERTILIZANTES	TIPO DE DISTRIBUIÇÃO DE SEMENTES	
FACÃO NA LINHA DO ADUBO, DISCO NA LINHA DO ADUBO	TAXA FIXA, TAXA VARIÁVEL	PNEUMÁTICA	
TIPO DE DISCO DE CORTE	SISTEMA DE DOSAGEM	SISTEMA DOSADOR	
LISO	ROSCA SEM FIM	SISTEMA A VÁCUO	
QUANTIDADE	36	TAXA VARIÁVEL	SIM
CONDIÇÃO	BOM	CORTE SEÇÃO/LINHA	SIM
MARCADOR DE LINHAS	NÃO POSSUI		
TIPO DE LINHA DE ADUBO			
FACÃO, DISCO DUPLO			

MONITOR DE PLANTIO							
POSSUI	SIM	MARCA / MODELO	-				
TAXA DE PLANTIO	NÃO	MAPA DE PLANTIO	SIM	TAXA VARIÁVEL	SIM	CORTE DE SEÇÃO/LINHA	SIM
OBS.:	NÃO						

ACIONAMENTO GERAL DA PLANTADEIRA			CAIXA DE PASTAGEM	NÃO
ELETRICO			TANQUE INOCULAÇÃO	SIM
CONDIÇÕES DAS MANGUEIRAS DE VÁCUO			BOM	

DIFERENCIAIS (manutenções realizadas)	
---	--

VALORES INVESTIDOS NOS SERVIÇOS REALIZADOS	
---	--

OBSERVAÇÕES

SISTEMA PRECISION PLANTING.
 CONFIGURADA PARA PLANTIO DE ALGODÃO.
 TANQUE DE SEMENTES EM BOM ESTADO.
 TANQUE DE ADUBO EM BOM ESTADO.
 TANQUE INOCULANTE DA MARCA PRO SOLUS 800.
 CARRINHOS COMPACTADORES EM BOM ESTADO.
 MANGUEIRAS HIDRÁULICAS EM BOM ESTADO.
 SISTEMA A VÁCUO E TURBINA EM BOM ESTADO.
 MANGUEIRAS DE DISTRIBUIÇÃO DE SEMENTES EM BOM ESTADO.
 TODAS AS PEÇAS ESTÃO GUARDADAS, COMO: BOTINHAS, DISCOS DE ADUBO E DISCOS DE SEMENTES.
 PLANTADEIRA EM ÓTIMO ESTADO DE CONSERVAÇÃO, NECESSÁRIO REALIZAR COM REVISÃO PERIÓDICA.

LOTE 325**PLANTADEIRA****REMATE
AGROSHOP****GRUPO
SUPREMA**

MARCA	HORSCH	
MODELO	MAESTRO DUO	
ANO	CONDIÇÃO	QUANTIDADE DE LINHAS
2025	NOVO	24
CHASSI		
24811376		
MARCADOR DE LINHAS	NÃO POSSUI	
RESERVATÓRIO DE SEMENTES		
CAIXA CENTRAL		
ESPAÇAMENTO	45	
RESERVATÓRIO DE ADUBO	CENTRAL	



SISTEMA DE APLICAÇÃO		TIPO DE DISTRIBUIÇÃO DE FERTILIZANTES		TIPO DE DISTRIBUIÇÃO DE SEMENTES	
FACÃO NA LINHA DO ADUBO		TAXA VARIÁVEL		PNEUMÁTICA	
TIPO DE DISCO DE CORTE		SISTEMA DE DOSAGEM		SISTEMA DOSADOR	
		ROTOR		DISCO VERTICAL	
QUANTIDADE		TIPO DE LINHA DE ADUBO		TAXA VARIÁVEL	SIM
CONDIÇÃO		FACÃO		CORTE SEÇÃO/LINHA	SIM
MARCADOR DE LINHAS	NÃO POSSUI				

MONITOR DE PLANTIO							
POSSUI	SIM	MARCA / MODELO	HORSCH				
TAXA DE PLANTIO	SIM	MAPA DE PLANTIO	SIM	TAXA VARIÁVEL	SIM	CORTE DE SEÇÃO/LINHA	SIM
OBS.:	NÃO						

ACIONAMENTO GERAL DA PLANTADEIRA			CAIXA DE PASTAGEM	NÃO
ELÉTRICO			TANQUE INOCULAÇÃO	NÃO
CONDIÇÕES DAS MANGUEIRAS DE VÁCUO			BOM	

DIFERENCIAIS (manutenções realizadas)	
---	--

VALORES INVESTIDOS NOS SERVIÇOS REALIZADOS	
---	--

OBSERVAÇÕES

- DOSADOR ELÉTRICO AIR VAC
- HORSCH CONECT



LOTE 325A**SEMEADORA****REMATE
AGROSHOP****GRUPO
SUPREMA**

MARCA	GTS	
MODELO	EXACTUS	
ANO	CONDIÇÃO	QUANTIDADE DE LINHAS
2024	NOVO	18
CHASSI		
FMS0249090201		
MARCADOR DE LINHAS	HIDRÁULICO	
RESERVATÓRIO DE SEMENTES		
CAIXA CENTRAL		
ESPAÇAMENTO	50	
RESERVATÓRIO DE ADUBO	CENTRAL	



SISTEMA DE APLICAÇÃO		TIPO DE DISTRIBUIÇÃO DE FERTILIZANTES		TIPO DE DISTRIBUIÇÃO DE SEMENTES	
DISCO DE CORTE, DISCO NA LINHA DO ADUBO		TAXA FIXA, TAXA VARIÁVEL		PNEUMÁTICA	
TIPO DE DISCO DE CORTE		SISTEMA DE DOSAGEM		SISTEMA DOSADOR	
ONDULADO		ROSCA SEM FIM		SISTEMA A VÁCUO	
QUANTIDADE	18	TIPO DE LINHA DE ADUBO		TAXA VARIÁVEL	SIM
CONDIÇÃO	BOM	DISCO DUPLO		CORTE SEÇÃO/LINHA	SIM
MARCADOR DE LINHAS	HIDRÁULICO				

MONITOR DE PLANTIO							
POSSUI	SIM	MARCA / MODELO	-				
TAXA DE PLANTIO	SIM	MAPA DE PLANTIO	SIM	TAXA VARIÁVEL	SIM	CORTE DE SEÇÃO/LINHA	SIM
OBS.:	NÃO						

ACIONAMENTO GERAL DA PLANTADEIRA			CAIXA DE PASTAGEM	NÃO
HIDRÁULICO			TANQUE INOCULAÇÃO	NÃO
CONDIÇÕES DAS MANGUEIRAS DE VÁCUO			BOM	

DIFERENCIAIS (manutenções realizadas)	
---	--

VALORES INVESTIDOS NOS SERVIÇOS REALIZADOS	
---	--

OBSERVAÇÕES

DISTRIBUIÇÃO POR INDUÇÃO A AR.
PLANTA ATÉ 12 KM/H.
SEMEADORA PARA PLANTIO NA ENTRELINHA DO MILHO.

LOTE 326**PLANTADEIRA****REMATE
AGROSHOP****GRUPO
SUPREMA**

MARCA	HORSCH	
MODELO	MAESTRO CF 16.50	
ANO	CONDIÇÃO	QUANTIDADE DE LINHAS
2025	NOVO	16
CHASSI		
24491322		
MARCADOR DE LINHAS	NÃO POSSUI	
RESERVATÓRIO DE SEMENTES		
CAIXA CENTRAL		
ESPAÇAMENTO	50	
RESERVATÓRIO DE ADUBO	CENTRAL	



SISTEMA DE APLICAÇÃO	TIPO DE DISTRIBUIÇÃO DE FERTILIZANTES	TIPO DE DISTRIBUIÇÃO DE SEMENTES	
DISCO DE CORTE	TAXA VARIÁVEL	PNEUMÁTICA	
TIPO DE DISCO DE CORTE	SISTEMA DE DOSAGEM	SISTEMA DOSADOR	
ONDULADO	ROTOR	SISTEMA A VÁCUO	
QUANTIDADE	TIPO DE LINHA DE ADUBO	TAXA VARIÁVEL	SIM
CONDICÃO	DISCO DUPLO	CORTE SEÇÃO/LINHA	SIM
MARCADOR DE LINHAS			

MONITOR DE PLANTIO							
POSSUI	SIM	MARCA / MODELO	HORSCH				
TAXA DE PLANTIO	SIM	MAPA DE PLANTIO	SIM	TAXA VARIÁVEL	SIM	CORTE DE SEÇÃO/LINHA	SIM
OBS.:	NÃO						

ACIONAMENTO GERAL DA PLANTADEIRA	CAIXA DE PASTAGEM	NÃO
ELETRICO	TANQUE INOCULAÇÃO	NÃO
CONDIÇÕES DAS MANGUEIRAS DE VÁCUO	BOM	

DIFERENCIAIS (manutenções realizadas)	NAO TEM
--	---------

VALORES INVESTIDOS NOS SERVIÇOS REALIZADOS	NÃO TEM
---	---------

OBSERVAÇÕES

HORSCH CONECT
 PODE TROCAR O BARRAMENTO E TRANSFORMAR EM SEMEADEIRA
 FURAÇÃO DE 45 E 50 PODE SER TRABALHADA
 FOI USADA PARA TREINAMENTO INTERNO
 RESERVATÓRIO DE SEMENTES PARA 3000 KG
 RESERVATÓRIO DE ADUBO PARA 4500 KG



LOTE 327**PLANTADEIRA****REMATE
AGROSHOP****GRUPO
SUPREMA**

MARCA HORSCH

MODELO MAESTRO

ANO 2024 CONDIÇÃO USADO QUANTIDADE DE LINHAS 36

CHASSI

24761533

MARCADOR DE LINHAS NÃO POSSUI

RESERVATÓRIO DE SEMENTES

CAIXA CENTRAL

ESPAÇAMENTO 50

RESERVATÓRIO DE ADUBO CENTRAL



SISTEMA DE APLICAÇÃO

DISCO DE CORTE

TIPO DE DISTRIBUIÇÃO DE FERTILIZANTES

TAXA VARIÁVEL

TIPO DE DISTRIBUIÇÃO DE SEMENTES

PNEUMÁTICA

TIPO DE DISCO DE CORTE

LISO

SISTEMA DE DOSAGEM

VACUO

SISTEMA DOSADOR

SISTEMA A VÁCUO

QUANTIDADE

36

TIPO DE LINHA DE ADUBO

FACÃO

TAXA VARIÁVEL

SIM

CONDIÇÃO

MÉDIO

CORTE SEÇÃO/LINHA

SIM

MARCADOR DE LINHAS

NÃO POSSUI

MONITOR DE PLANTIO

POSSUI

SIM

MARCA / MODELO

HORSCH

TAXA DE PLANTIO

SIM

MAPA DE PLANTIO

SIM

TAXA VARIÁVEL

SIM

CORTE DE SEÇÃO/LINHA

SIM

OBS.:

NÃO

ACIONAMENTO GERAL DA PLANTADEIRA

CAIXA DE PASTAGEM

SIM

ELETRICO

TANQUE INOCULAÇÃO

NÃO

CONDIÇÕES DAS MANGUEIRAS DE VÁCUO

BOM

**DIFERENCIAIS
(manutenções realizadas)**

NÃO TEM

**VALORES INVESTIDOS NOS
SERVIÇOS REALIZADOS**

NÃO TEM

OBSERVAÇÕES

- RESERVATÓRIO DE SEMENTES 9000LTS
- VELOCIDADE DE TRABALHO DE 2 À 22 HM POR HORA
- DOSADOR ELÉTRICO AIR VAC
- CAIXA DE MICROGRANULADO



LOTE 439**CAMINHÃO****REMATE
AGROSHOP****GRUPO
SUPREMA**

CATEGORIA VEÍCULO

MARCA SCANIA

MODELO R 440

VERSÃO DIESEL

PLACA MKN 9H12

ANO FAB. 2013/2013

KM 872729

COR BRANCA

CONDIÇÃO USADO

LOCALIZAÇÃO ALTA FLORESTA

**ESTADO MECÂNICO**

CÂMBIO

AUTOMÁTICO

VAZAMENTOS APARENTES

NÃO

DIREÇÃO

FIRME

ÍTENS EM BOM ESTADO

BATERIA (FIXAÇÃO E CARGA)

SIM

FREIO (RESPOSTA E PEDAL)

BOM ESTADO

CORREIA DENTADA

BOM ESTADO

EMBREAGEM

BOM ESTADO

SUSPENSÃO

BOM ESTADO

ESTRUTURA

BATIDAS VISÍVEIS

NÃO

FERRUGEM/CORROSÃO

NÃO

RODAGEM

PNEUS DIANTEIROS

BOM ESTADO

PNEUS TRASEIROS

BOM ESTADO

ESTEPE

SIM

INTERIOR

BANCOS

BOM ESTADO

TRAVAS

FUNCIONANDO

PAINEL

SEM ALERTAS

MULTIMÍDIA

NÃO POSSUI

VIDROS ELÉTRICOS

FUNCIONANDO

AR-CONDICIONADO

FUNCIONANDO

ELÉTRICA GERAL

FARÓIS DIANTEIROS

FUNCIONANDO

LANTERNAS

FUNCIONANDO

LUZ DE FREIO

FUNCIONANDO

SETAS

FUNCIONANDO

**DIFERENCIAIS
(manutenções realizadas)**

MOTOR FEITO, RODADO MENOS DE 200 KM APÓS O SERVIÇO.

**VALORES INVESTIDOS NOS
SERVIÇOS REALIZADOS**

APROXIMADAMENTE R\$ 100.000,00

OBSERVAÇÕES

PNEUS DA TRACÇÃO EM MEIA-VIDA
TANQUE DE ALUMÍNIO ORIGINAL DE FÁBRICA
KIT HIDRÁULICO HYVA EM BOM FUNCIONAMENTO
CAMINHÃO COM SELOS DE FÁBRICA PRESERVADOS
SUSPENSÃO BIXIGÃO
MANGUEIRAS HIDRÁULICAS EM BOM ESTADO
TRACÇÃO 6X4 NO CAVALO MECÂNICO
RÁDIO ORIGINAL DE FÁBRICA AM/FM
VEÍCULO EM BOM ESTADO GERAL.



LOTE 444

CAMINHONETE

REMATE
AGROSHOP

GRUPO
SUPREMA

CATEGORIA	VEÍCULO
MARCA	RAM 3500
MODELO	LONG HORN - YELLOWSTONE
VERSÃO	TURBO DIESEL 4 X4
PLACA	RRP 1D01
ANO FAB.	2022/2022
KM	107269
COR	PRETO
CONDIÇÃO	USADO
LOCALIZAÇÃO	SORRISO



ESTADO MECÂNICO

CÂMBIO	AUTOMÁTICO	VAZAMENTOS APARENTES	NÃO
--------	------------	----------------------	-----

DIREÇÃO

FIRME

ÍTEMS EM BOM ESTADO

BATERIA (FIXAÇÃO E CARGA)	SIM	FREIO (RESPOSTA E PEDAL)	BOM ESTADO	CORREIA DENTADA	BOM ESTADO
EMBREAGEM	BOM ESTADO	SUSPENSÃO	BOM ESTADO		

ESTRUTURA

BATIDAS VISÍVEIS	NÃO	FERRUGEM/CORROSÃO	NÃO
------------------	-----	-------------------	-----

RODAGEM

PNEUS DIANTEIROS	BOM ESTADO	PNEUS TRASEIROS	BOM ESTADO	ESTEPE	SIM
------------------	------------	-----------------	------------	--------	-----

INTERIOR

BANCOS	BOM ESTADO	TRAVAS	FUNCIONANDO
PAINEL	SEM ALERTAS ACESOS	MULTIMÍDIA	FUNCIONANDO
VIDROS ELÉTRICOS	FUNCIONANDO	AR-CONDICIONADO	FUNCIONANDO

ELÉTRICA GERAL

FARÓIS DIANTEIROS	FUNCIONANDO
LANTERNAS	FUNCIONANDO
LUZ DE FREIO	FUNCIONANDO
SETAS	FUNCIONANDO

DIFERENCIAIS (manutenções realizadas)

- TROCA DE FILTROS E ÓLEOS
- ESCAPE EM AÇO INOX

VALORES INVESTIDOS NOS SERVIÇOS REALIZADOS

APROXIMADAMENTE R\$ 7.500,00

OBSERVAÇÕES

- ÚNICO DONO
- MOTOR CUMMINS
- DOCUMENTOS EM DIA
- CAMINHONETE EM ÓTIMO ESTADO
- BANCOS DE COURO COM DETALHES ORIGINAIS DE FABRICA
- CAMINHONETE NA COR PRETA, COM PARA CHOQUES E PROTEÇÃO DE PARALAMAS E FAIXAS NA LATERAL EM COR MARROM
- COM RAM BOX: COMPARTIMENTO LATERAL COM CAPACIDADE DE 120 LITROS.
- COM CAPOTA E PROTEÇÃO DE CAÇAMBA



LOTE**500****REMATE**
AGROSHOP**GRUPO**
SUPREMA**DISTRIBUIDOR**

MARCA	KUHN		
MODELO	ACCURA ST700		
CHASSI	KMBA1046J60A00015		
ANO	2020	POTÊNCIA CV	260 CV
HORAS MOTOR	2800		
LARGURA DE APLICAÇÃO (M)	30-36M		
CAPACIDADE DO RESERVATÓRIO (KG)	7000L		
CONDIÇÃO	USADO		
LOCALIZAÇÃO	ALTA FLORESTA		



SISTEMA DE DISTRIBUIÇÃO	SISTEMA DE ACIONAMENTO DA DISTRIBUIÇÃO		EMBREAGEM DA TRANSMISSÃO		TRAÇÃO	
TIPO	TAXA FIXA, TAXA VARIÁVEL	HIDRÁULICO		HIDROSTÁTICA		4X4
SISTEMA DE APLICAÇÃO		RESERVATÓRIO / MATERIAL		ESTADO DE CONSERVAÇÃO		
DISCO DUPLO (CENTRÍFUGO)		INOX		BOM ESTADO		
ILUMINAÇÃO						
CONTROLE DE TAXA		LANTERNAS		FUNCIONANDO		LUZ DE FREIO
AUTOMÁTICO		FARÓIS DIANTEIROS		FUNCIONANDO		FARÓIS TRASEIROS
		TECNOLOGIA		PILOTO AUTOMÁTICO (GPS)		SIM
				PRÉ-DISPOSTO		SIM
CONTROLE DE SEÇÃO	SIM	MODELO GPS		TRIMBLE		
SISTEMA DE ESTEIRAS/ DISCOS		ESTEIRA		BOM ESTADO		DISCOS
				BONS		PALHETAS
						BOM ESTADO
CABINE						
ALAVANCAS	FUNCIONANDO	FACILIDADE DE ACESSO AOS CONTROLES		SIM		VOLANTE
AR CONDICIONADO	VENTILANDO		ESTADO DO ASSENTO		BOM	
RODADOS (*) / PNEUS DESGASTE		DIANTEIROS		EXCELENTE		TRASEIROS
						EXCELENTE
DIFERENCIAIS (manutenções realizadas)						
VALORES INVESTIDOS NOS SERVIÇOS REALIZADOS						

OBSERVAÇÕES

DISTRIBUIDOR DE FERTILIZANTES
 PILOTO AUTOMÁTICO
 SISTEMA COM BOMBA DUPLA
 SISTEMA BELT FREE
 ESTEIRA INTELIGENTE COM FLUXO CONSTANTE
 TAXA VARIÁVEL DE APLICAÇÃO DE ATÉ 42 M
 SISTEMA CDA (AJUSTE COAXIAL)
 NECESSÁRIA A SUBSTITUIÇÃO DE 1 BEXIGÃO
 NECESSÁRIO REPARAR O SISTEMA DE AR
 NECESSÁRIA A MONTAGEM DA CARENAGEM DA IGNIÇÃO



LOTE 501

PULVERIZADOR

REMATE
AGROSHOP

GRUPO
SUPREMA

MARCA	CASE IH		
MODELO	PATRIOT 250 AFS		
CHASSI	PRCY250CRPC07154		
ANO	2024	POTÊNCIA CV	177CV
HORAS MOTOR	758		
TAMANHO DE BARRAS (M)	32 MTS		
CAP. TANQUE DE CALDA (L)	2500		
ESP. BITOLA	-		
ESPAÇAMENTO ENTRE BICOS	50.8		
CONDIÇÃO	USADO		
LOCALIZAÇÃO	ALTA FLORESTA		



TANQUE DE CALDA		PORTA BICOS		BARRAS	
MATERIAL	POLIETILENO	TRIJET		FIBRA DE CARBONO	
CONSERVAÇÃO	BOM ESTADO			SEÇÃO (bico a bico)	09

MANGUEIRAS		TRANSMISSÃO		TECNOLOGIA	
CLASSIFICAÇÃO	HIDRÁULICA	EMBREAGEM	HIDROSTÁTICA	PILOTO AUTOMÁTICO (GPS)	SIM
CONDIÇÃO	BOM ESTADO	TRAÇÃO	4X4	MODELO GPS	PRÓ 700

CABINE					
ALAVANCAS	SIM	FACILIDADE DE ACESSO AOS CONTROLES		VOLANTE	
AR CONDICIONADO	FUNCIONANDO		ESTADO DO ASSENTO		

ILUMINAÇÃO		LANTERNAS	SIM	LUZ DE FREIO	SIM
FARÓIS DIANTEIROS	SIM		FARÓIS TRASEIROS	SIM	

AJUSTE DE BITOLA	HIDRÁULICO				
------------------	------------	--	--	--	--

RODADOS (*) / PNEUS DESGASTE	DIANTEIROS	EXCELENTE	TRASEIROS	EXCELENTE
------------------------------	------------	-----------	-----------	-----------

SUSPENSÃO		BOMBA DE PULVERIZAÇÃO	
SUSPENSÃO MOLA		CENTRÍFUGA	

DIFERENCIAIS (manutenções realizadas)	
---------------------------------------	--

VALORES INVESTIDOS NOS SERVIÇOS REALIZADOS	
--	--

OBSERVAÇÕES

- COM EXTINTOR DE INCÊNDIO
- PRONTO PARA O TRABALHO



LOTE**502****REMATE**
AGROSHOP**GRUPO**
SUPREMA**DISTRIBUIDOR DE FERTILIZANTES**

MARCA

MP AGRO

MODELO

TAURUS 12000

CHASSI

E0F23.LT.64.12.023.4

ANO

2023

CONDIÇÃO

NOVO

LOCALIZAÇÃO

MATUPÁ

**IMPLEMENTO****DIFERENCIAIS**
(manutenções realizadas)

--

VALORES INVESTIDOS NOS SERVIÇOS REALIZADOS

--

OBSERVAÇÕES

IMPLEMENTO 100% MANUFATURADO EM AÇO INOX
DISTRIBUIDOR DE ADUBO E CALCÁRIO (MP TAURUS), COM LARGURA DE APLICAÇÃO DE ATÉ 42 M E OPÇÃO DE COMPORTA DUPLA
SISTEMA DE DISTRIBUIÇÃO COM DIRECIONADOR, PROPORCIONANDO MAIOR PRECISÃO
ESTEIRA REMOVÍVEL EM FORMATO DE GAVETA, COM GUIAS INTERNAS QUE EVITAM DESALINHAMENTO
ROLETES EM INOX COM ROLAMENTOS REVESTIDOS
SENSOR ANTI-FALHAS
SISTEMA DE TAXA VARIÁVEL
EQUIPADO COM CÂMERA E LUZES DE FÁBRICA
4 PNEUS NOVOS
CABEÇALHO MANUAL COM SISTEMA DE APOIO
RESERVATÓRIO DE ÓLEO HIDRÁULICO COM CAPACIDADE DE 90 L
RESERVATÓRIO DE ÁGUA POTÁVEL
RADIADOR PRA RESFRIAMENTO DO SISTEMA HIDRÁULICO
EQUIPAMENTO NOVO DE PÁTIO, NUNCA UTILIZADO



LOTE 504

REMATE
AGROSHOP

GRUPO SUPREMA

DISTRIBUIDOR DE FERTILIZANTES

MARCA

KUHN

MODELO

ACCURA 10000

CHASSI

KBR1045H60B00285

ANO

2023

CONDIÇÃO

NOVO

LOCALIZAÇÃO

NOVA MONTE VERDE



IMPLEMENTO

DIFERENCIAIS
(manutenções realizadas)

--

VALORES INVESTIDOS NOS SERVIÇOS REALIZADOS

--

OBSERVAÇÕES

DISTRIBUIDOR DE ADUBOS E FERTILIZANTES
SISTEMA DE DUPLO DISCO
CAPACIDADE: 10.000 L
LARGURA DE ESPALHAMENTO: 24 A 36 M (PODENDO CHEGAR A 40 M, CONFORME O DISCO)
APLICAÇÃO DE CALCÁRIO: ATÉ 14 M, SISTEMA DE TAXA FIXA
4 PNEUS NOVOS
EQUIPAMENTO NOVO, NUNCA UTILIZADO



LOTE

506

REMATE
AGROSHOP

GRUPO SUPREMA

DISTRIBUIDOR

MARCA	CASE IH		
MODELO	PATRIOT 350/DISTRIBUIDOR		
CHASSI	PRCYP350CBPC00557		
ANO	2013	POTÊNCIA CV	250 CV
HORAS MOTOR	6140		
LARGURA DE APLICAÇÃO (M)	ATÉ 36M		
CAPACIDADE DO RESERVATÓRIO (KG)	6000L		
CONDIÇÃO	USADO		
LOCALIZAÇÃO	ALTA FLORESTA		



SISTEMA DE DISTRIBUIÇÃO		SISTEMA DE ACIONAMENTO DA DISTRIBUIÇÃO		EMBREAGEM DA TRANSMISSÃO		TRAÇÃO	
TIPO	TAXA FIXA, TAXA VARIÁVEL	HIDRÁULICO		HIDROSTÁTICA		4X4	
SISTEMA DE APLICAÇÃO		RESERVATÓRIO / MATERIAL			ESTADO DE CONSERVAÇÃO		
DISCO DUPLO (CENTRÍFUGO)		INOX			BOM ESTADO		
ILUMINAÇÃO							
CONTROLE DE TAXA		LANTERNAS		FUNCIONANDO		LUZ DE FREIO	
MANUAL		FARÓIS DIANTEIROS		FUNCIONANDO		FARÓIS TRASEIROS	
		TECNOLOGIA		PILOTO AUTOMÁTICO (GPS)		SIM	
				PRÉ-DISPOSTO		SIM	
CONTROLE DE SEÇÃO		SIM		MODELO GPS		TOMATE	
SISTEMA DE ESTEIRAS/ DISCOS		ESTEIRA		BOM ESTADO		DISCOS	
				BONS		PALHETAS	
						BOM ESTADO	
CABINE							
ALAVANCAS		FUNCIONANDO		FACILIDADE DE ACESSO AOS CONTROLES		SIM	
VOLANTE		FIRME		AR CONDICIONADO		FUNCIONANDO	
ESTADO DO ASSENTO		BOM		RODADOS (*) / PNEUS DESGASTE		DIANTEIROS	
				BOM ESTADO		TRASEIROS	
						BOM ESTADO	
DIFERENCIAIS (manutenções realizadas)							
VALORES INVESTIDOS NOS SERVIÇOS REALIZADOS							

OBSERVAÇÕES

NECESSÁRIA A REVISÃO DAS MANGUEIRAS HIDRÁULICAS DO PATRIOT
EQUIPAMENTO EM BOM ESTADO GERAL
PATRIOT EQUIPADO COM DISTRIBUIDOR DE FERTILIZANTES MP AGRO Z.6
TANQUE DE DISTRIBUIÇÃO EM AÇO INOX
POSSUI LONA DE FÁCIL MANUSEIO
SÉRIE: EQF23L2.63.06.000.01-71.000-12
ANO: 2024
APLICAÇÃO COM TAXA VARIÁVEL
SISTEMA DE DISTRIBUIÇÃO POR ESTEIRA E DISCOS DUPLOS
LARGURA DE APLICAÇÃO DE ATÉ 36 M
FAIXA DE APLICAÇÃO: 15 A 700 KG/HA
VELOCIDADE DE TRABALHO: 6 A 25 KM/H
EQUIPAMENTO SEMINOVO EM BOM ESTADO



LOTE

511

REMATE AGROSHOP

GRUPO SUPREMA

DISTRIBUIDOR

MARCA	KUHN		
MODELO	ACCURA 8.0 HD		
CHASSI	KMBA1071K60B0047		
ANO	2023	POTÊNCIA CV	280 CV
HORAS MOTOR	1396.9		
LARGURA DE APLICAÇÃO (M)	36-40M		
CAPACIDADE DO RESERVATÓRIO (KG)	8000L		
CONDIÇÃO	USADO		
LOCALIZAÇÃO	TANGARÁ DA SERRA		



SISTEMA DE DISTRIBUIÇÃO		SISTEMA DE ACIONAMENTO DA DISTRIBUIÇÃO		EMBREAGEM DA TRANSMISSÃO		TRAÇÃO	
TIPO	TAXA FIXA, TAXA VARIÁVEL	HIDRÁULICO		HIDRÁULICA		4X4	
SISTEMA DE APLICAÇÃO		RESERVATÓRIO / MATERIAL		ESTADO DE CONSERVAÇÃO			
DISCO DUPLO (CENTRÍFUGO)		INOX		BOM ESTADO			
ILUMINAÇÃO							
CONTROLE DE TAXA		LANTERNAS		FUNCIONANDO		LUZ DE FREIO	
AUTOMÁTICO		FARÓIS DIANTEIROS		FUNCIONANDO		FARÓIS TRASEIROS	
		TECNOLOGIA		PILOTO AUTOMÁTICO (GPS)		SIM	
		PRÉ-DISPOSTO		SIM			
CONTROLE DE SEÇÃO		SIM		MODELO GPS		TRIMBLE GFX-750	
SISTEMA DE ESTEIRAS/ DISCOS		ESTEIRA		BOM ESTADO		DISCOS	
		BONS		PALHETAS		BOM ESTADO	
CABINE							
ALAVANCAS		FUNCIONANDO		FACILIDADE DE ACESSO AOS CONTROLES		SIM	
VOLANTE		FIRME		AR CONDICIONADO		FUNCIONANDO	
ESTADO DO ASSENTO		BOM		RODADOS (*) / PNEUS DESGASTE			
DIANTEIROS		BOM ESTADO		TRASEIROS		BOM ESTADO	
DIFERENCIAIS (manutenções realizadas)							
VALORES INVESTIDOS NOS SERVIÇOS REALIZADOS							

OBSERVAÇÕES

TRANSMISSÃO HIDRÁULICA
CAPACIDADE DO RESERVATÓRIO: 8 M³
RESERVATÓRIO EM AÇO INOX
SISTEMA DE TAXA VARIÁVEL
FAIXA DE APLICAÇÃO DE ATÉ 42 M
EQUIPADO COM TRIMBLE GFX-750



LOTE 513**PULVERIZADOR****REMATE
AGROSHOP****GRUPO
SUPREMA**

MARCA	JOHN DEERE		
MODELO	4040		
CHASSI	JNW4040MJ150190019		
ANO	2019	POTÊNCIA CV	275
HORAS MOTOR	5521		
TAMANHO DE BARRAS (M)	30		
CAP. TANQUE DE CALDA (L)	4000		
ESP. BITOLA	0.5		
ESPAÇAMENTO ENTRE BICOS	0.5		
CONDIÇÃO	USADO		
LOCALIZAÇÃO	SORRISO		



TANQUE DE CALDA		PORTA BICOS		BARRAS	
MATERIAL	AÇO INOX	TRIJET		FIBRA DE CARBONO	
CONSERVAÇÃO	BOM ESTADO			SEÇÃO (bico a bico)	4

MANGUEIRAS		TRANSMISSÃO		TECNOLOGIA	
CLASSIFICAÇÃO	HIDRÁULICA	EMBREAGEM	HIDROSTÁTICA	PILOTO AUTOMÁTICO (GPS)	SIM
CONDIÇÃO	BOM ESTADO	TRAÇÃO	4X4	MODELO GPS	

CABINE					
ALAVANCAS	SIM	FACILIDADE DE ACESSO AOS CONTROLES		VOLANTE	
AR CONDICIONADO	FUNCIONANDO		ESTADO DO ASSENTO		

ILUMINAÇÃO		LANTERNAS	SIM	LUZ DE FREIO	SIM
FARÓIS DIANTEIROS	SIM		FARÓIS TRASEIROS	SIM	

AJUSTE DE BITOLA		HIDRÁULICO			

RODADOS (*) / PNEUS DESGASTE		DIANTEIROS	BOM ESTADO	TRASEIROS	BOM ESTADO

SUSPENSÃO		BOMBA DE PULVERIZAÇÃO	
SUSPENSÃO MOLA/PNEUMÁTICA		CENTRÍFUGA	

DIFERENCIAIS (manutenções realizadas)	

VALORES INVESTIDOS NOS SERVIÇOS REALIZADOS	

OBSERVAÇÕES
PILOTO STAR FIRE 6000



LOTE**514****REMATE**
AGROSHOP**GRUPO**
SUPREMA**CARRETA GRANELEIRA**

MARCA

AGRICULTE

MODELO

AGRI-2600

CHASSI

7206704

ANO

2024

CONDIÇÃO

NOVO

LOCALIZAÇÃO

ALTA FLORESTA

**IMPLEMENTO****DIFERENCIAIS**
(manutenções realizadas)

--

VALORES INVESTIDOS NOS
SERVIÇOS REALIZADOS

--

OBSERVAÇÕES

- CARRETA GRANELEIRA CAPACIDADE 26000 LITROS ,OU APROXIMADAMENTE 345 SACAS
- COM LONA FÁCIL - COM 2 EIXOS (BALACIN) 4 RODADOS EM ÓTIMO ESTADO
- SISTEMA NO CARDAN
- CABEÇALHO COM SISTEMA DE DESCANSO - POTÊNCIA REQUERIDA. A PARTIR DE 150 VC À 160 VC
- VERSÃO MULTI USO OU GRÃOS - ESTRUTURA EM AÇO CARBONO
- EQUIPAMENTO NOVO DE PÁTIO



LOTE**515****REMATE**
AGROSHOP**GRUPO**
SUPREMA**CARRETA GRANELEIRA**

MARCA

KUHN

MODELO

GRAIN MAX 1900

CHASSI

0150072CC70A571

ANO

2022

CONDIÇÃO

USADO

LOCALIZAÇÃO

ALTA FLORESTA

**IMPLEMENTO****DIFERENCIAIS**
(manutenções realizadas)

--

VALORES INVESTIDOS NOS
SERVIÇOS REALIZADOS

--

OBSERVAÇÕES

- CAPACIDADE VOLUMÉTRICA, 19000 LTS, OU APROXIMADAMENTE 250 SACAS
- VELOCIDADE DE DESCARGA É DE APROXIMADAMENTE 150 SACAS POR MINUTO
- DIÂMETRO DO TUBO DE DESCARGA 475MM
- COM LONA FÁCIL - TICADO A CARDAN
- MANGUEIRAS HIDRÁULICAS OK
- COM SISTEMA DE DESCANSO NO CABEÇALHO - COM 2, RODADOS EM ÓTIMO ESTADO
- EQUIPAMENTO NOVO DE PÁTIO



LOTE**517****REMATE**
AGROSHOP**GRUPO**
SUPREMA**VAGÃO MISTURADOR**

MARCA

KUHN

MODELO

REEL AUGGIE 3120

CHASSI

KBRA1048C9OA00429

ANO

2026

CONDIÇÃO

NOVO

LOCALIZAÇÃO

JUINA

**IMPLEMENTO****DIFERENCIAIS**
(manutenções realizadas)

--

VALORES INVESTIDOS NOS
SERVIÇOS REALIZADOS

-

OBSERVAÇÕESCAPACIDADE DE MISTURA 615M³
SISTEMA DE MISTURA TOMBADOR
POTÊNCIA MÍNIMA 50CV

LOTE**518****REMATE**
AGROSHOP**GRUPO**
SUPREMA**VAGÃO MISTURADOR**

MARCA

KUHN

MODELO

REEL AUGGIE 3120

CHASSI

KBRAB48V90ACO424

ANO

2026

CONDIÇÃO

NOVO

LOCALIZAÇÃO

JUARA

**IMPLEMENTO****DIFERENCIAIS**
(manutenções realizadas)

--

VALORES INVESTIDOS NOS
SERVIÇOS REALIZADOS

-

OBSERVAÇÕESCAPACIDADE DE MISTURA 615M³
SISTEMA DE MISTURA TOMBADOR
POTÊNCIA MÍNIMA 50CV

LOTE

520

REMATE
AGROSHOP

GRUPO
SUPREMA

CARRETA GRANELEIRA

MARCA

GTS

MODELO

NEW GRANN 19000

CHASSI

FC024210100

ANO

2024

CONDIÇÃO

NOVO

LOCALIZAÇÃO

RIO VERDE



IMPLEMENTO

DIFERENCIAIS
(manutenções realizadas)

--

VALORES INVESTIDOS NOS
SERVIÇOS REALIZADOS

--

OBSERVAÇÕES

19.000L

--

LOTE 525

PULVERIZADOR

REMATE
AGROSHOP

GRUPO
SUPREMA

MARCA	HORSCH		
MODELO	LEEB 6.280 VL		
CHASSI	25211272		
ANO	2024	POTÊNCIA CV	280
HORAS MOTOR	1990		
TAMANHO DE BARRAS (M)	36		
CAP. TANQUE DE CALDA (L)	6000 LTS		
ESP. BITOLA	,0,50		
ESPAÇAMENTO ENTRE BICOS	0.5		
CONDIÇÃO	USADO		
LOCALIZAÇÃO	CAMPO NOVO DOS PARECIS		



TANQUE DE CALDA		PORTA BICOS		BARRAS	
MATERIAL	POLIETILENO	SEM BICO		ALUMÍNIO	
CONSERVAÇÃO	BOM ESTADO			SEÇÃO (bico a bico)	BICO A BICO

MANGUEIRAS		TRANSMISSÃO		TECNOLOGIA	
CLASSIFICAÇÃO	HIDRÁULICA	EMBREAGEM	HIDROSTÁTICA	PILOTO AUTOMÁTICO (GPS)	SIM
CONDIÇÃO	BOM ESTADO	TRAÇÃO	4X4	MODELO GPS	TRIMBLE GPX 750 NAV 900

CABINE					
ALAVANCAS	FUNCIONANDO	FACILIDADE DE ACESSO AOS CONTROLES	SIM	VOLANTE	FIRME
AR CONDICIONADO	FUNCIONANDO		ESTADO DO ASSENTO		BOM

ILUMINAÇÃO		LANTERNAS	FUNCIONANDO	LUZ DE FREIO	FUNCIONANDO
FARÓIS DIANTEIROS	FUNCIONANDO		FARÓIS TRASEIROS	FUNCIONANDO	

AJUSTE DE BITOLA	HIDRÁULICO				
------------------	------------	--	--	--	--

RODADOS (*) / PNEUS DESGASTE	DIANTEIROS	BOM ESTADO	TRASEIROS	BOM ESTADO
------------------------------	------------	------------	-----------	------------

SUSPENSÃO	BOMBA DE PULVERIZAÇÃO				
SUSPENSÃO PNEUMÁTICA ATIVA	CENTRÍFUGA				

DIFERENCIAIS (manutenções realizadas)	-				
---------------------------------------	---	--	--	--	--

VALORES INVESTIDOS NOS SERVIÇOS REALIZADOS	-				
--	---	--	--	--	--

OBSERVAÇÕES

SISTEMA DE AMORTECIMENTO NA BARRA BICOS COM ACIONAMENTO PNEUMÁTICO



LOTE 526A**UTV****REMATE
AGROSHOP****GRUPO
SUPREMA**

CATEGORIA	VEÍCULO
MARCA	POLARIS
MODELO	RANGER 570
VERSÃO	GASOLINA
PLACA	3NSM4E571SE078143
ANO FAB.	2026
KM	0
COR	VERDE
CONDIÇÃO	NOVO
LOCALIZAÇÃO	ALTA FLORESTA

**ESTADO MECÂNICO**

CÂMBIO

AUTOMÁTICO

VAZAMENTOS APARENTES

NÃO

DIREÇÃO

FIRME

ÍTENS EM BOM ESTADO

BATERIA (FIXAÇÃO E CARGA)

SIM

FREIO (RESPOSTA E PEDAL)

BOM ESTADO

CORREIA DENTADA

BOM ESTADO

EMBREAGEM

BOM ESTADO

SUSPENSÃO

BOM ESTADO

ESTRUTURA

BATIDAS VISÍVEIS

NÃO

FERRUGEM/CORROSÃO

NÃO

RODAGEM

PNEUS DIANTEIROS

EXCELENTE

PNEUS TRASEIROS

EXCELENTE

ESTEPE

NÃO

INTERIOR

BANCOS

BOM ESTADO

TRAVAS

NÃO POSSUI

PAINEL

SEM ALERTAS ACESOS

MULTIMÍDIA

NÃO POSSUI

VIDROS ELÉTRICOS

NÃO POSSUI

AR-CONDICIONADO

NÃO POSSUI

ELÉTRICA GERAL

FARÓIS DIANTEIROS

FUNCIONANDO

LANTERNAS

FUNCIONANDO

LUZ DE FREIO

FUNCIONANDO

SETAS

FUNCIONANDO

DIFERENCIAIS
(manutenções realizadas)**VALORES INVESTIDOS NOS**
SERVIÇOS REALIZADOS**OBSERVAÇÕES**

NOVO



LOTE 528**UTV****REMATE
AGROSHOP****GRUPO
SUPREMA**

CATEGORIA	VEÍCULO
MARCA	POLARIS
MODELO	PRÓS
VERSÃO	GASOLINA
PLACA	3NSSPO927TG145471
ANO FAB.	2026
KM	936
COR	AZUL
CONDIÇÃO	USADO
LOCALIZAÇÃO	ALTA FLORESTA

**ESTADO MECÂNICO**

CÂMBIO

AUTOMÁTICO

VAZAMENTOS APARENTES

NÃO

DIREÇÃO

FIRME

ÍTENS EM BOM ESTADO

BATERIA (FIXAÇÃO E CARGA)

SIM

FREIO (RESPOSTA E PEDAL)

BOM ESTADO

CORREIA DENTADA

BOM ESTADO

EMBREAGEM

BOM ESTADO

SUSPENSÃO

BOM ESTADO

ESTRUTURA

BATIDAS VISÍVEIS

NÃO

FERRUGEM/CORROSÃO

NÃO

RODAGEM

PNEUS DIANTEIROS

EXCELENTE

PNEUS TRASEIROS

EXCELENTE

ESTEPE

NÃO

INTERIOR

BANCOS

BOM ESTADO

TRAVAS

NÃO POSSUI

PAINEL

SEM ALERTAS ACESOS

MULTIMÍDIA

NÃO POSSUI

VIDROS ELÉTRICOS

NÃO POSSUI

AR-CONDICIONADO

NÃO POSSUI

ELÉTRICA GERAL

FARÓIS DIANTEIROS

FUNCIONANDO

LANTERNAS

FUNCIONANDO

LUZ DE FREIO

FUNCIONANDO

SETAS

FUNCIONANDO

DIFERENCIAIS
(manutenções realizadas)**VALORES INVESTIDOS NOS**
SERVIÇOS REALIZADOS**OBSERVAÇÕES**

184 CV DE MOTOR
CÂMERA DIANTEIRA E TRASEIRA
SOM STANLEY ROCKFORD FOSGATE
36 HORAS DE MOTOR
DYNAMIX 20. SUSPENSÃO INTELIGENTE, ATIVA AJUSTE AUTOMATICAMENTE
CARRO DE TESTE DRIVE
GPS OFF-ROAD
CINTO 4 PONTOS
RIDE COMMAND
TRAÇÃO



LOTE**600****REMATE**
AGROSHOP**GRUPO**
SUPREMA**PLATAFORMA DE MILHO**

MARCA

CASE IH BY GTS

MODELO

IH1050-62

CHASSI

FPM0892580201

ANO

2024

CONDIÇÃO

NOVO

LOCALIZAÇÃO

ALTA FLORESTA

**IMPLEMENTO**DIFERENCIAIS
(manutenções realizadas)

--

VALORES INVESTIDOS NOS
SERVIÇOS REALIZADOS

--

OBSERVAÇÕES

- COM 10 LINHAS DE 0,50
-EQUIPAMENTO NOVO DE PÁTIO



LOTE**602****REMATE**
AGROSHOP**GRUPO**
SUPREMA**PLATAFORMA DRAPER**

MARCA

GTS

MODELO

FLEX XPS 35 PÉS

CHASSI

FPC 1009740116

ANO

2025

CONDIÇÃO

NOVO

LOCALIZAÇÃO

ALTA FLORESTA

**IMPLEMENTO****DIFERENCIAIS**
(manutenções realizadas)

--

VALORES INVESTIDOS NOS
SERVIÇOS REALIZADOS

--

OBSERVAÇÕES

PLATAFORMA GTS DRAPER 35 PÉS
 BARRA DE CORTE FLEXÍVEL
 PLATAFORMA NOVA DE PÁTIO



LOTE**605****REMATE**
AGROSHOP**GRUPO**
SUPREMA**PLATAFORMA DE MILHO**

MARCA

JAN

MODELO

SUPRA 6000

CHASSI

OMS120021600800

ANO

2016

CONDIÇÃO

USADO

LOCALIZAÇÃO

ALTA FLORESTA

**IMPLEMENTO****DIFERENCIAIS**
(manutenções realizadas)

--

VALORES INVESTIDOS NOS
SERVIÇOS REALIZADOS

--

OBSERVAÇÕES

PLATAFORMA DE MILHO COM 12 LINHAS (12X50)
SISTEMA CARACOL
EQUIPAMENTO REFORMADO, EM BOM ESTADO
PRONTO PRA A COLHEITA



LOTE**606****REMATE**
AGROSHOP**GRUPO**
SUPREMA**PLATAFORMA DE MILHO**

MARCA

CASE IH BY GTS

MODELO

151550

CHASSI

FPM0730070101

ANO

2023

CONDIÇÃO

NOVO

LOCALIZAÇÃO

MATUPÁ

**IMPLEMENTO****DIFERENCIAIS**
(manutenções realizadas)

--

VALORES INVESTIDOS NOS
SERVIÇOS REALIZADOS

--

OBSERVAÇÕESPLATAFORMA DE MILHO 15X50
SISTEMA CARACOL CASE BY GTS
EQUIPAMENTO NOVO DE PÁTIO

LOTE**607****REMATE**
AGROSHOP**GRUPO**
SUPREMA**PLATAFORMA DE MILHO**

MARCA

GTS

MODELO

IS 1250 PRODUTIVA

CHASSI

FPM0164490

ANO

2018

CONDIÇÃO

USADO

LOCALIZAÇÃO

NOVA MONTE VERDE

**IMPLEMENTO****DIFERENCIAIS**
(manutenções realizadas)

--

VALORES INVESTIDOS NOS
SERVIÇOS REALIZADOS

--

OBSERVAÇÕES

12X50
SÉRIE PRIME PONTOS DE FERRUGEM NO CARACOL E CORRENTES EQUIPAMENTO PRECISA DE REVISÃO



LOTE**612****REMATE**
AGROSHOP**GRUPO**
SUPREMA**PLATAFORMA**

MARCA

GTS

MODELO

IS1550-G2

CHASSI

FPM007301101001

ANO

2023

CONDIÇÃO

USADO

LOCALIZAÇÃO

NOVO PROGRESSO

**IMPLEMENTO****DIFERENCIAIS**
(manutenções realizadas)

--

VALORES INVESTIDOS NOS
SERVIÇOS REALIZADOS

--

OBSERVAÇÕESGREEN SYSTEM
EQUIPAMENTO REVISADO
12 X50
EQUIPAMENTO EM BOM ESTADO DE CONSERVAÇÃO

LOTE 613 A

REMATE
AGROSHOP

GRUPO SUPREMA

DISCOS

MARCA

INDUMAVI

MODELO

DISCO LISO

CHASSI

3797R

ANO

CONDIÇÃO

2023

NOVO

LOCALIZAÇÃO

ALTA FLORESTA



IMPLEMENTO

DIFERENCIAIS
(manutenções realizadas)

--

VALORES INVESTIDOS NOS
SERVIÇOS REALIZADOS

--

OBSERVAÇÕES

- DISCO DE CORTE 16" SEMENTES E ADUBO, 4MM DE ESPESSURA /FURAÇÃO DE 75 6 FUROS
- QTD 48 UNIDADES
- SERVE PARA PLANTADEIRAS CASE, NEW HOLLAND E MOMETUM

LOTE 613 B

REMATE
AGROSHOP

GRUPO SUPREMA

DISCOS LISOS

MARCA

INDUMAVI

MODELO

DISCOS LISOS

CHASSI

3483R

ANO

2023

CONDIÇÃO

NOVO

LOCALIZAÇÃO

ALTA FLORESTA



IMPLEMENTO

DIFERENCIAIS
(manutenções realizadas)

--

VALORES INVESTIDOS NOS
SERVIÇOS REALIZADOS

--

OBSERVAÇÕES

- DISCO DE CORTE 22" 5 MM DE ESPESSURA/ FURAÇÃO DE 80
- QTD 24 UNIDADES
- PARA CASE, NEW HOLLAND E MOMETUM

LOTE**615****REMATE**
AGROSHOP**GRUPO**
SUPREMA**PLATAFORMA**

MARCA

GTS

MODELO

PRODUTIVA 1450

CHASSI

MOM0588030101

ANO

2022

CONDIÇÃO

NOVO

LOCALIZAÇÃO

FORMOSA

**IMPLEMENTO****DIFERENCIAIS**
(manutenções realizadas)

--

VALORES INVESTIDOS NOS
SERVIÇOS REALIZADOS

--

OBSERVAÇÕESESPAÇAMENTO DE 50CM
14 LINHAS
EMBREGEM INDIVIDUAL LINHA A LINHA

LOTE**616****REMATE**
AGROSHOP**GRUPO**
SUPREMA**PLATAFORMA**

MARCA

GTS

MODELO

FLEXER RXS DE 60 PÉS

CHASSI

FPC0679970202

ANO

2025

CONDIÇÃO

USADO

LOCALIZAÇÃO

LAGES

**IMPLEMENTO****DIFERENCIAIS**
(manutenções realizadas)

--

VALORES INVESTIDOS NOS
SERVIÇOS REALIZADOS

--

OBSERVAÇÕESREFORMADA, EM EXCELENTE ESTADO
DRAPPER
BARRA DE CORTE FLEXIVEL

LOTE**617****REMATE**
AGROSHOP**GRUPO**
SUPREMA**PLATAFORMA DE SOJA**

MARCA

GTS

MODELO

XS 40 PÉS

CHASSI

FCR0662650108

ANO

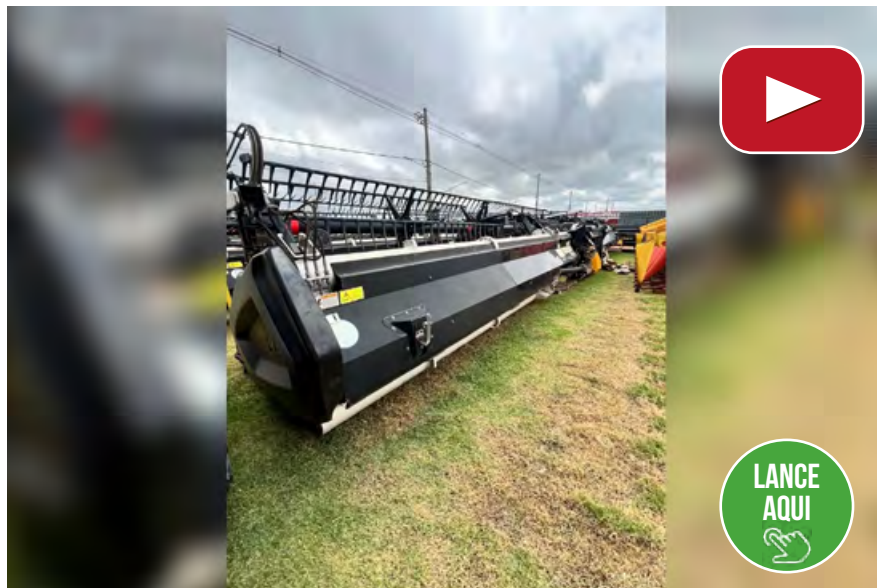
2022

CONDIÇÃO

USADO

LOCALIZAÇÃO

LUCAS DO RIO VERDE

**IMPLEMENTO****DIFERENCIAIS**
(manutenções realizadas)

--

VALORES INVESTIDOS NOS
SERVIÇOS REALIZADOS

--

OBSERVAÇÕESCOM CAIXA DE MARCHA
ACOPLADOR CNH
BARRA DE CORTE FLEXIVEL

LOTE**707****REMATE**
AGROSHOP**GRUPO**
SUPREMA**ESCARIFICADOR**

MARCA

KUHN

MODELO

STINGER 7

CHASSI

KBRA1073H30A00113

ANO

2025

CONDIÇÃO

NOVO

LOCALIZAÇÃO

RONDONÓPOLIS

**IMPLEMENTO****DIFERENCIAIS**
(manutenções realizadas)

--

VALORES INVESTIDOS NOS
SERVIÇOS REALIZADOS

--

OBSERVAÇÕES

ESCARIFICADOR STINGER COM 7 HASTES, ALTURA DE 0,60 M E ESPAÇAMENTO DE 0,60 CM ENTRE HASTES
7 DISCOS DE CORTE LISOS DE 22", COM ESPAÇAMENTO DE 0,66 CM ENTRE DISCOS
AJUSTE DE LARGURA DE TRABALHO E PROFUNDIDADE
3 ROLOS DESTROÇADORES COM 1,59M DE COMPRIMENTO CADA
4 PNEUS BALÃO NOVOS
2 CAIXAS DE FERRAMENTAS
PODE OPERAR DE ARRASTO OU ACOPLADO AO 3 PONTOS DO HIDRÁULICO DO TRATOR
POSSUI SISTEMA DE DESARME AUTOMÁTICO
EQUIPAMENTO NOVO DE PÁTIO



LOTE**709****REMATE**
AGROSHOP**GRUPO**
SUPREMA**ESCARIFICADOR**

MARCA

KUHN

MODELO

SKRAFIC 15

CHASSI

KBRAA1064P70A00120

ANO

2022

CONDIÇÃO

USADO

LOCALIZAÇÃO

RONDONÓPOLIS

**IMPLEMENTO****DIFERENCIAIS**
(manutenções realizadas)

--

VALORES INVESTIDOS NOS
SERVIÇOS REALIZADOS

--

OBSERVAÇÕES

- ESCARIFICADOR SKRAFIC DE 15 HASTES DE 0,83 CM DE ALTURA COM ESPAÇAMENTO DE 0,56 CM ENTRE HASTES - COM 14 DISCOS LISOS DE 18" COM 0,27 CM DE ESPAÇAMENTO ENTRE DISCOS
- COM CABEÇALHO MANUAL - COM 1 CAIXA DE FERRAMENTAS - COM 3 ROLOS DESTROÇADOR, COM 1,41 MTS DE COMPRIMENTO CADA
- COM 4 PNEUS SEMI NOVOS
- SISTEMA DE DESARME AUTOMÁTICO -COM SISTEMA PARA PLANTIO DE SEMENTES - COM 2 CAIXAS DE SEMENTES, COMPRIMENTO 2,38 LARGURA 0,44CM E ALTURA DE 0,45
- COM 15 SAÍDAS PARA DISTRIBUIÇÃO DE SEMENTES
- FAZER REVISÃO NAS CATRACAS DE ACIONAMENTO DOS ROLOS - SISTEMA HIDRÁULICO OK
- AUTO TRANSPORTÁVEL - EQUIPAMENTO EM BOM ESTADO DE CONSERVAÇÃO



LOTE 710B

REMATE
AGROSHOP

GRUPO SUPREMA

PULVERIZADOR MONTADO

MARCA

KUHN

MODELO

600 HIDRÁULICO

CHASSI

KMBA1062L90F00843

ANO

2025

CONDIÇÃO

NOVO

LOCALIZAÇÃO

SANTARÉM



IMPLEMENTO

DIFERENCIAIS
(manutenções realizadas)

--

VALORES INVESTIDOS NOS
SERVIÇOS REALIZADOS

--

OBSERVAÇÕES

PULVERIZADOR KUHN AF 600 HIDRÁULICO, EQUIPADO COM AGITADOR MECÂNICO.



LOTE**721****REMATE**
AGROSHOP**GRUPO**
SUPREMA**2 TANQUES INOCULANTES
DE SULCO**

MARCA

SAFRA MAX JET 650E

MODELO

E AGRAL AS 600

CHASSI

NÃO TEM

ANO

2021

CONDIÇÃO

USADO

LOCALIZAÇÃO

ALTA FLORESTA

**IMPLEMENTO****DIFERENCIAIS**
(manutenções realizadas)

--

**VALORES INVESTIDOS NOS
SERVIÇOS REALIZADOS**

--

OBSERVAÇÕES

- 1º TANQUE INOCULANTE SAFRA MAX JET 650 E COM PAINEL DE CONTROLE, TANQUE MATERIAL EM POLIETILENO COM CAPACIDADE DE 650 LITROS.
- 2º TANQUE INOCULANTE MARCA AGRAL AS 600 SÉRIE SN 210002 ANO 2021, CAPACIDADE DE DE 600 LITROS , TANQUE DE POLIETILENO, FALTA TAMPA, TROCAR MANGUEIRA DO REGISTRO. EQUIPAMENTO BEM CONSERVADO



LOTE**723****REMATE**
AGROSHOP**GRUPO**
SUPREMA**TRATADOR DE SEMENTES**

MARCA

GRAZMEC

MODELO

SP300

CHASSI

364/24

ANO

2024

CONDIÇÃO

NOVO

LOCALIZAÇÃO

ALTA FLORESTA

**IMPLEMENTO****DIFERENCIAIS**
(manutenções realizadas)

--

VALORES INVESTIDOS NOS
SERVIÇOS REALIZADOS

--

OBSERVAÇÕES

CAPACIDADE DE 3 TONELADAS
 SISTEMA DOUBLE DISC SPRAY SYSTEM
 SISTEMA DIGITAL COM CONTROLE DE DOSE MTS 120 PRO
 ACOMPANHA KIT PRA UTILIZAÇÃO DE BIG BAG
 4 DOSADORES PRA TRATAMENTO DE SEMENTES
 MOTOR ELÉTRICO WEG 110/220 V
 EQUIPAMENTO NOVO DE PÁTIO



LOTE**729****REMATE**
AGROSHOP**GRUPO**
SUPREMA**TERRACEADOR**

MARCA

BALDAN

MODELO

TACR 24 X 28 X 450

CHASSI

61096839001001

ANO

2022

CONDIÇÃO

NOVO

LOCALIZAÇÃO

JUÍNA

**IMPLEMENTO****DIFERENCIAIS**
(manutenções realizadas)

--

VALORES INVESTIDOS NOS
SERVIÇOS REALIZADOS

--

OBSERVAÇÕES

TERRACEADOR BALDAN FIXO, COM 24 DISCOS DE 28"
 ESPAÇAMENTO ENTRE DISCOS DE 45 CM
 COM LIMPADORES DE DISCOS (RASPADOURAS PRA EVITAR ENTUPIAMENTO)
 2 PNEUS BALÃO NOVOS (MAIOR FLUTUAÇÃO E ESTABILIDADE EM SOLOS MACIOS)
 CABEÇALHO MANUAL
 MANGUEIRAS HIDRÁULICAS EM BOM ESTADO
 3 PISTÕES SEM VAZAMENTOS



LOTE**740****REMATE**
AGROSHOP**GRUPO**
SUPREMA**CARRETA**

MARCA

TURIM

MODELO

40-25

CHASSI

CTP4 1650223

ANO

2023

CONDIÇÃO

USADO

LOCALIZAÇÃO

ALTA FLORESTA

**IMPLEMENTO****DIFERENCIAIS**
(manutenções realizadas)

--

VALORES INVESTIDOS NOS
SERVIÇOS REALIZADOS

--

OBSERVAÇÕESCARRETA PRA TRANSPORTE DE PLATAFORMAS
EM BOM ESTADO, SEMI NOVA
6 PNEUS SEMINOVOS

LOTE**752****REMATE**
AGROSHOP**GRUPO**
SUPREMA**ROLO FACA**

MARCA

HORSCH

MODELO

CULTO 12 TC

CHASSI

28241544

ANO

2025

CONDIÇÃO

NOVO

LOCALIZAÇÃO

SORRISO

**IMPLEMENTO****DIFERENCIAIS**
(manutenções realizadas)

--

VALORES INVESTIDOS NOS
SERVIÇOS REALIZADOS

--

OBSERVAÇÕES

EQUIPAMENTO NOVO DE PÁTIO



LOTE**753****REMATE**
AGROSHOP**GRUPO**
SUPREMA**ADUBADORA**

MARCA

HORSCH

MODELO

EVO CS

CHASSI

22171257

ANO

2024

CONDIÇÃO

USADO

LOCALIZAÇÃO

SORRISO

**IMPLEMENTO****DIFERENCIAIS**
(manutenções realizadas)

--

VALORES INVESTIDOS NOS
SERVIÇOS REALIZADOS

--

OBSERVAÇÕES

POSSIBILITA APLICAÇÃO DE TRÊS OPERAÇÕES: APLICAÇÃO DE FERTILIZANTES, DESCOMPACTAÇÃO DE SOLO E SEMEADURA RESERVATÓRIO DE 9000L ATÉ 35CM DE PROFUNDIDADE TAXA VARIÁVEL HORSCH CONNECT - MONITOR EOST-10 17 HASTES E 17 DISCOS, ESPAÇAMENTO DE 45CM



LOTE**812****REMATE**
AGROSHOP**GRUPO**
SUPREMA**KIT FRONTAL**
PANTOGRÁFICO

MARCA

TATU

MODELO

PCA 3800-S-0117

CHASSI

0106112304-0-3

ANO

2025

CONDIÇÃO

NOVO

LOCALIZAÇÃO

ALTA FLORESTA

**IMPLEMENTO****DIFERENCIAIS**
(manutenções realizadas)

--

VALORES INVESTIDOS NOS
SERVIÇOS REALIZADOS

--

OBSERVAÇÕES

- CONCHA TATU - SÉRIE 0531044018-2-409 ANO 11/2025 MODELO PAC- S-0822
- COMPRIMENTO DA CONCHA 1,73 X 0,90 DE ALTURA DA BOCA
- EQUIPAMENTO ZERO DE PÁTIO



LOTE**817****REMATE**
AGROSHOP**GRUPO**
SUPREMA**CARRETA GRANELEIRA**

MARCA

KUHN

MODELO

GRAIN MAX 25000

CHASSI

KBRA1079K20A00011

ANO

2025

CONDIÇÃO

NOVO

LOCALIZAÇÃO

ALTA FLORESTA

**IMPLEMENTO****DIFERENCIAIS**
(manutenções realizadas)

--

VALORES INVESTIDOS NOS
SERVIÇOS REALIZADOS

--

OBSERVAÇÕES

BAZUCA KUHN 25.000
 COM PORTA HIGIÊNICA
 COM LONA DE FÁCIL MANUSEIO
 COM CAIXA DE FERRAMENTAS
 COM RESERVATÓRIO DE ÁGUA BICA DE DESCARGA HIDRÁULICA
 ACIONAMENTO POR CARDAN
 4 PÉS DE APOIO
 CABEÇALHO MANUAL DE ENGATE
 VAZÃO MÉDIA SUPERIOR A 150 SACAS POR MINUTO
 ROSCA SEM-FIM PRA MELHOR DESEMPENHO NO DESCARREGAMENTO



LOTE**848****REMATE**
AGROSHOP**GRUPO**
SUPREMA**PEÇAS**

MARCA

AUTEM PRO

MODELO

PRD 00079

CHASSI

NÃO TEM

ANO

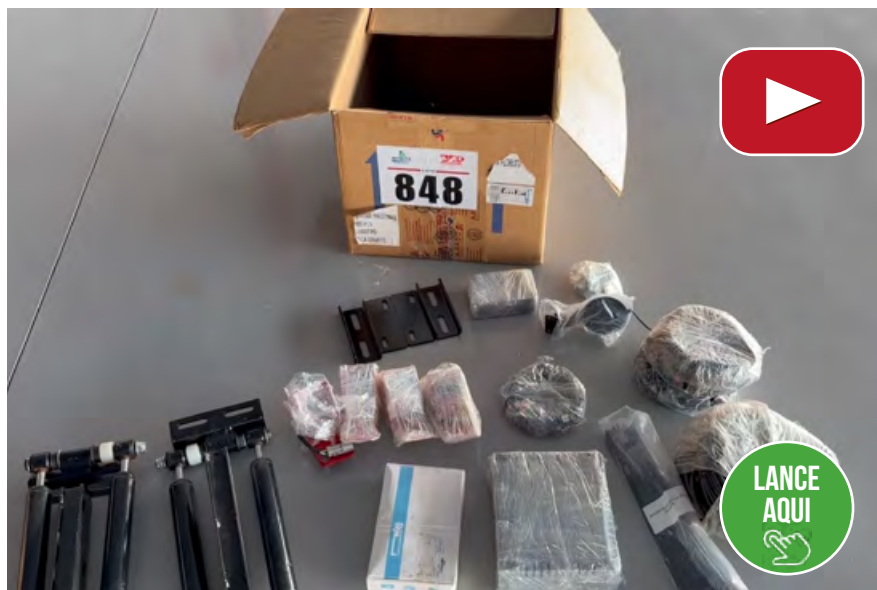
2025

CONDIÇÃO

NOVO

LOCALIZAÇÃO

ALTA FLORESTA

**IMPLEMENTO****DIFERENCIAIS**
(manutenções realizadas)

--

VALORES INVESTIDOS NOS
SERVIÇOS REALIZADOS

--

OBSERVAÇÕES

- KIT SENSOR DE BARRA DE PULVERIZAÇÃO
- COM 4 SENSOR
- MÓDULO
- 4 CHICOTES
- 2 SUPORTE DE FIXAÇÃO
- PARAFUSOS



LOTE**853****REMATE**
AGROSHOP**GRUPO**
SUPREMA**KIT REVISÃO MAGNUM**

MARCA

CNH

MODELO

CHASSI

NÃO TEM

ANO

2024/2025

CONDIÇÃO

NOVO

LOCALIZAÇÃO

ALTA FLORESTA

**IMPLEMENTO****DIFERENCIAIS**
(manutenções realizadas)**VALORES INVESTIDOS NOS**
SERVIÇOS REALIZADOS**OBSERVAÇÕES**

- KIT PRA MAGNUM POTÊNCIA DE 290 ATÉ 405CV(REVISÃO PRA 1.200 KM)
- CÓDIGO 8456867- FILTRO DE ÓLEO N-3.2 -QTD. 01 - ANO 2025
- 92039410-FILTRO DE COMBUSTÍVEL N-3.1- QTD 01-ANO 2025.
- 84283691- FILTROS PRA OUTROS N-3.2- QTD 01- ANO 2025.
- 47981616-FILTRO DE AR SEGUR AO-1.3- QTD 01- ANO 2025.
- 47981603- FILTRO DE AR PRIMA AO- 2.2- QTS 01- ANO 2024.
- 47833564- FILTRO DE ÓLEO HIDRÁULICO N-3.1- QTD 91- ANO 2025.
- 51508555- FILTRO DE ÓLEO HIDRÁULICO N 3.3 QTD 01- ANO 2024.
- 87684088- FILTRO PRIMÁRIO M-2.1 QTD 01- ANO 2025.
- 48027059- FILTRO CABINE M-2.1 QTD 01- ANO 2025
- 74640K13BRDSH- ÓLEO AKCELA UNITEK PLUS 10W40 BALDE 04 LTS - QTD 02 - ANO 2024.
- 74640R61- ÓLEO PETRONAS UNITEK 10W40 BALDE 20 LTS - QTD 01 ANO 2024.
- 81050RG61BR:242- ÓLEO TUTELA HYPOIDE 85W140 20 LTS - QTD 01 - ANO 2025.
- 76060R61 BRDSH- ÓLEO AKCELA HYTRAN ULTRACTION 20 LTS - QTD 10 - ANO 2025



LOTE**854****REMATE**
AGROSHOP**GRUPO**
SUPREMA**KIT REVISÃO**

MARCA

CNH

MODELO

CHASSI

NÃO TEM

ANO

2019/2025

CONDIÇÃO

NOVO

LOCALIZAÇÃO

ALTA FLORESTA

**IMPLEMENTO****DIFERENCIAIS**
(manutenções realizadas)VALORES INVESTIDOS NOS
SERVIÇOS REALIZADOS**OBSERVAÇÕES**

- CÓDIGO - 84228488- FILTRO DE ÓLEO DE MOTOR- QTD 01- ANO 2025
- 84278636- FILTRO DE COMBUSTÍVEL- QTD 01-ANO 2025
- 84412164-FILTRO DE ÓLEO DIESEL- QRD 01-ANO 2025
- 87517154-FILTRO AÇO/PAPEL EXTERNO- QTD 01- ANO 2025
- 87517153- FILTRO AÇO PAPEL INTERNO- QTD 01- ANO 2024.
- 87726699- FILTRO DE AR CABINE- QTD 01- ANO 2025
- 47628830- FILTRO DE ÓLEO HIDRÁULICO- QTD 01- ANO 2025.
- 47863571- FILTRO DE AR EXTERNO QTD 02- ANO 2025.
- 47715391- FILTRO DE ÓLEO HIDRÁULICO QTD 01- ANO 2023.
- 48142232- FILTRO DE ÓLEO HIDRÁULICO- QTD 01- ANO 2019.
- 74527R61 BRDSH- ÓLEO AKCELA NEXPLORE 10W30 BALDE 20 LTS- QTD 05 - ANO 2025.
- 74512R61BRDSH- ÓLEO AKCELA N1CI4 15W40 BALDE 20 LTS - ANO 2025
- PRA PUMAS DE 200 À 230CV - REVISÃO PRA 1.200 HORAS



LOTE 901B

REMATE
AGROSHOP

GRUPO SUPREMA

VAGÃO MISTURADOR

MARCA

KUHN

MODELO

RA 12

CHASSI

-

ANO

CONDIÇÃO

2026

NOVO

LOCALIZAÇÃO

NOVO PROGRESSO



IMPLEMENTO

DIFERENCIAIS
(manutenções realizadas)

--

VALORES INVESTIDOS NOS SERVIÇOS REALIZADOS

--

OBSERVAÇÕES

VAGÃO MISTURADOR COM CAPACIDADE DE 12 M³, EQUIPADO COM SISTEMA TOMBADOR, ROTOR HELIX, SISTEMA PAX EOCADO E BALANÇA INTEGRADA.

KNOX RODADO TANDEM



LOTE**902****REMATE**
AGROSHOP**GRUPO**
SUPREMA**CARRETA GRANELEIRA**

MARCA

KUHN

MODELO

GRAIN MAX

CHASSI

OIH0053C0301185

ANO

2026

CONDIÇÃO

NOVO

LOCALIZAÇÃO

SANTARÉM

**IMPLEMENTO****DIFERENCIAIS**
(manutenções realizadas)

--

VALORES INVESTIDOS NOS
SERVIÇOS REALIZADOS

--

OBSERVAÇÕES

CARRETA GRANELEIRA KUHN COM CAPACIDADE DE 11.000 LITROS, EQUIPADA COM DOIS PNEUS NOVOS E SISTEMA DE LONA FÁCIL.



LOTE**903****REMATE**
AGROSHOP**GRUPO**
SUPREMA**CARRETA GRANELEIRA**

MARCA

KUHN

MODELO

GRAIN MAX 19.000

CHASSI

KBRA1077C50A00010

ANO

2025

CONDIÇÃO

USADO

LOCALIZAÇÃO

SANTARÉM

**IMPLEMENTO****DIFERENCIAIS**
(manutenções realizadas)

--

VALORES INVESTIDOS NOS
SERVIÇOS REALIZADOS

--

OBSERVAÇÕES

CARRETA GRANELEIRA KUHN GRAIN MAX COM CAPACIDADE DE 19.000 LITROS, EQUIPADA COM PNEUS NOVOS E SISTEMA DE LONA FÁCIL.



LOTE**904****REMATE**
AGROSHOP**GRUPO**
SUPREMA**PLAINA**

MARCA

AGRIMEC

MODELO

ROBUST 480

CHASSI

96022

ANO

2022

CONDIÇÃO

USADO

LOCALIZAÇÃO

MATUPÁ

**IMPLEMENTO****DIFERENCIAIS**
(manutenções realizadas)

--

VALORES INVESTIDOS NOS
SERVIÇOS REALIZADOS

--

OBSERVAÇÕES

4,8M DE TRABALHO

--

LOTE**905****REMATE**
AGROSHOP**GRUPO**
SUPREMA**CARRETA GRANELEIRA**

MARCA

KUHN

MODELO

GRAIN MAX 24.000

CHASSI

KBRA1077L60A00005

ANO

2025

CONDIÇÃO

NOVO

LOCALIZAÇÃO

SANTARÉM

**IMPLEMENTO****DIFERENCIAIS**
(manutenções realizadas)

--

VALORES INVESTIDOS NOS
SERVIÇOS REALIZADOS

--

OBSERVAÇÕES

CARRETA GRANELEIRA KUHN GRAIN MAX COM CAPACIDADE DE 24.000 LITROS, EQUIPADA COM 4 PNEUS NOVOS E SISTEMA DE LONA FÁCIL.



LOTE**910****REMATE**
AGROSHOP**GRUPO**
SUPREMA**TANQUE DE INOCULANTE**

MARCA

PRO SOLUS

MODELO

MAMUTE 2400

CHASSI

00275

ANO

2025

CONDIÇÃO

NOVO

LOCALIZAÇÃO

ALTA FLORESTA

**IMPLEMENTO****DIFERENCIAIS**
(manutenções realizadas)

--

VALORES INVESTIDOS NOS
SERVIÇOS REALIZADOS

--

OBSERVAÇÕES

- >TANQUE INOCULANTE MAMUTE 2400, AUTOMATIZADO HIDRÁULICO.
- >CAPACIDADE DE 2400 LITROS -> SISTEMA DE TAXA VARIÁVEL, COM MONITOR CAMALEÃO.
- >TANQUE DE ÁGUA LIMPA COM CAPACIDADE DE 100 LITROS
- >DUPLO SISTEMA DE FILTRAGEM
- >SISTEMA DE INSTALAÇÃO FÁCIL
- >TANQUE DE POLIETILENO COM DUPLA ISOLAÇÃO -> NOVO DE PÁTIO



LOTE 911 A

REMATE
AGROSHOP

GRUPO SUPREMA

TANQUE DE INOCULANTE

MARCA

PRO SOLUS

MODELO

MAMUTE 1400

CHASSI

00319

ANO

2025

CONDIÇÃO

NOVO

LOCALIZAÇÃO

ALTA FLORESTA



IMPLEMENTO

DIFERENCIAIS
(manutenções realizadas)

--

VALORES INVESTIDOS NOS SERVIÇOS REALIZADOS

--

OBSERVAÇÕES

- >TANQUE DE INOCULANTE MAMUTE 1400, AUTOMATIZADO HIDRÁULICO
- >CAPACIDADE 1400 LITROS
- >SISTEMA TAXA FIXA, COM MONITOR PRO SOLUS PSX
- >TANQUE DE ÁGUA LIMPA CAPACIDADE DE 100 LITROS.
- >COM SISTEMA DE DUPLA FILTRAGEM
- >SISTEMA DE INSTALAÇÃO FÁCIL
- >TANQUE DE POLIETILENO DE DUPLA ISOLAÇÃO
- >NOVO DE PÁTIO



LOTE**912****REMATE**
AGROSHOP**GRUPO**
SUPREMA**PULVERIZADOR DE SULCO**

MARCA

PRO SOLUS

MODELO

HS 1200

CHASSI

00091

ANO

2025

CONDIÇÃO

NOVO

LOCALIZAÇÃO

ALTA FLORESTA

**IMPLEMENTO****DIFERENCIAIS**
(manutenções realizadas)

--

VALORES INVESTIDOS NOS
SERVIÇOS REALIZADOS

--

OBSERVAÇÕES

- > TANQUE DE INOCULANTE PRA PLANTADEIRA HORSCH, AUTOMATIZADO HIDRÁULICO.
- > CAPACIDADE 1200 LITROS
- > COM SISTEMA DE TAXA VARIÁVEL -> TANQUE DE ÁGUA LIMPA CAPACIDADE DE 100 LITROS.
- > COM SISTEMA DE DUPLA FILTRAGEM
- > SISTEMA DE INSTALAÇÃO FÁCIL
- > TANQUE DE POLIETILENO DE DUPLA ISOLAÇÃO
- > TANQUE DE BOMBEAMENTO FICA FORA DO TANQUE DE ÁGUA
- > NOVO DE PÁTIO



LOTE**913****REMATE**
AGROSHOP**GRUPO**
SUPREMA**KIT TAXA VARIÁVEL**

MARCA

DICKY -JOHN

MODELO

ISO4

CHASSI

ANO

2024

CONDIÇÃO

NOVO

LOCALIZAÇÃO

ALTA FLORESTA

**IMPLEMENTO**DIFERENCIAIS
(manutenções realizadas)

--

VALORES INVESTIDOS NOS
SERVIÇOS REALIZADOS

--

OBSERVAÇÕES

->KIT PRA PLANTADEIRA DE ATÉ 32 LINHAS
->CONTROLE DE TAXA VARIÁVEL OU FIXA E CONTROLE DE DUAS SEÇÕES -> COM MÓDULOS, MOTOR HIDRÁULICO, VÁLVULAS PWM, SENSORES RPM, SENSOR DE LEVANTE. CHICOTE DOS MÓDULOS, DAS LINHAS E SUPORTE



LOTE**914****REMATE**
AGROSHOP**GRUPO**
SUPREMA**PILOTO AUTOMÁTICO**

MARCA

RAVEN

MODELO

CR7 SCI HIDRÁULICO

CHASSI

ANO

2024

CONDIÇÃO

NOVO

LOCALIZAÇÃO

ALTA FLORESTA

**IMPLEMENTO****DIFERENCIAIS**
(manutenções realizadas)

CR7 SCI + HIDRÁULICO + TC + GS LITE

VALORES INVESTIDOS NOS
SERVIÇOS REALIZADOS**OBSERVAÇÕES**

->PILOTO AUTOMÁTICO HIDRÁULICO NÃO PRÉ DISPOSTO -> CR7, SCI, ANTENA 500S, TOMADA ISO, BLOCOS HIDRÁULICOS E CHICOTES E SENSOR DE RODAS.



LOTE**915****REMATE**
AGROSHOP**GRUPO**
SUPREMA**CONTROLE DE FERTILIZANTE**

MARCA

HEXAGON

MODELO

TIS+ CONTROLE DE FERTILIZANTE

CHASSI

ANO

2024

CONDIÇÃO

NOVO

LOCALIZAÇÃO

ALTA FLORESTA

**IMPLEMENTO****DIFERENCIAIS**
(manutenções realizadas)

--

VALORES INVESTIDOS NOS SERVIÇOS REALIZADOS

--

OBSERVAÇÕES

-> CONTROLE DE FERTILIZANTE DE 1 (UM) CANAL
 ->CONTROLE DE TAXA VARIÁVEL E FIXA ->MONITOR TIS, ANTENA GNSSL1, CHICOTES DE TAXA, MÓDULO, VÁLVULA PWM, MOTOR HIDRÁULICO, SUPORTE E SENSOR DE RPM



LOTE**916****REMATE**
AGROSHOP**GRUPO**
SUPREMA**PILOTO AUTOMÁTICO ELÉTRICO**

MARCA

CHC NAVE

MODELO

NX 610

CHASSI

ANO

2026

CONDIÇÃO

NOVO

LOCALIZAÇÃO

ALTA FLORESTA

**IMPLEMENTO****DIFERENCIAIS**
(manutenções realizadas)

--

VALORES INVESTIDOS NOS SERVIÇOS REALIZADOS

--

OBSERVAÇÕES

-> PILOTO AUTOMÁTICO PRA TRATORES -> COM MONITOR NX 610, ANTENA INTEGRADA COM MÓDULO, CHICOTES E ANTI ROTAÇÃO



LOTE**918****REMATE**
AGROSHOP**GRUPO**
SUPREMA**PILOTO ELÉTRICO**

MARCA

RAVEN

MODELO

CR12 + RS1 + DIRECTEER

CHASSI

NC

ANO

2024

CONDIÇÃO

NOVO

LOCALIZAÇÃO

ALTA FLORESTA

**IMPLEMENTO****DIFERENCIAIS**
(manutenções realizadas)

--

VALORES INVESTIDOS NOS
SERVIÇOS REALIZADOS

--

OBSERVAÇÕES

-> PILOTO ELÉTRICO, COM MONITOR CR12 + ANTENA RS1 INTEGRADA COM MÓDULO, CHICOTE E UM MOTOR DIRECT STEER



LOTE**919****REMATE**
AGROSHOP**GRUPO**
SUPREMA**KIT PILOTO**

MARCA

RAVEN

MODELO

VIPER 4+ TC RS1

CHASSI

NC

ANO

2024

CONDIÇÃO

NOVO

LOCALIZAÇÃO

ALTA FLORESTA

**IMPLEMENTO****DIFERENCIAIS**
(manutenções realizadas)

--

VALORES INVESTIDOS NOS
SERVIÇOS REALIZADOS

--

OBSERVAÇÕES

-> PILOTO AUTOMÁTICO PRA MÁQUINAS PRÉ DISPOSTO CNH
-> COM MONITOR VIPER, ANTENA RS1 MÓDULO HDU E CHICOTES



LOTE**920****REMATE**
AGROSHOP**GRUPO**
SUPREMA**PILOTO**

MARCA

CNH

MODELO

AFS 392

CHASSI

NC

ANO

2024

CONDIÇÃO

NOVO

LOCALIZAÇÃO

ALTA FLORESTA

**IMPLEMENTO****DIFERENCIAIS**
(manutenções realizadas)

--

VALORES INVESTIDOS NOS
SERVIÇOS REALIZADOS

--

OBSERVAÇÕES

->ANTENA AFS 392, NAVE CONTROLLER 3



LOTE**921****REMATE**
AGROSHOP**GRUPO**
SUPREMA**ANTENA**

MARCA

CNH

MODELO

AFS 392

CHASSI

NADA CONSTA

ANO

2024

CONDIÇÃO

NOVO

LOCALIZAÇÃO

ALTA FLORESTA

**IMPLEMENTO****DIFERENCIAIS**
(manutenções realizadas)

--

VALORES INVESTIDOS NOS
SERVIÇOS REALIZADOS

--

OBSERVAÇÕES

- >ANTENA AFS 392, COM RECEPTOR GNSS DE DE ALTA PRECISÃO + 1 ANO DE SINAL CENTER POINT.
- >RECEPTOR DE REFERÊNCIA PRA TRATORES, COLHEITADEIRAS E PULVERIZADOR CNH OU NEW HOLLAND.



LOTE 923 A

REMATE
AGROSHOP

GRUPO SUPREMA

PNEU

MARCA

MICHELIN

MODELO

AGRIBIBZ

CHASSI

ANO

2026

CONDIÇÃO

NOVO

LOCALIZAÇÃO

ALTA FLORESTA



IMPLEMENTO

DIFERENCIAIS
(manutenções realizadas)

--

VALORES INVESTIDOS NOS SERVIÇOS REALIZADOS

--

OBSERVAÇÕES

PNEUS MICHELIN - RADIAL TUBELESS
MEDIDA 520/85/R42
TRATORES DE MÉDIO PORTE DE 200 A 230 CV
QUANTIDADE : 2 PNEUS



LOTE 924 A

REMATE
AGROSHOP

GRUPO SUPREMA

PNEU

MARCA

MICHELIN

MODELO

SPRAYBIB

CHASSI

ANO

2025

CONDIÇÃO

NOVO

LOCALIZAÇÃO

ALTA FLORESTA



IMPLEMENTO

DIFERENCIAIS
(manutenções realizadas)

--

VALORES INVESTIDOS NOS SERVIÇOS REALIZADOS

--

OBSERVAÇÕES

PNEUS MICHELIN - ULTRAFLEX TECHNOLOGIES VF - 380/90/R46
A - 2 PNEUS
B - 2 PNEUS



LOTE 925 A

REMATE
AGROSHOP

GRUPO SUPREMA

PNEU

MARCA

MICHELIN

MODELO

SPRAYBIB

CHASSI

ANO

CONDIÇÃO

NÃO INFORMADO

NOVO

LOCALIZAÇÃO

ALTA FLORESTA



IMPLEMENTO

DIFERENCIAIS
(manutenções realizadas)

--

VALORES INVESTIDOS NOS SERVIÇOS REALIZADOS

--

OBSERVAÇÕES

PNEUS MICHELIN - RADIAL TUBELESS
VF - 380/80/R38 - PNEU ESTREITO PRA PULVERIZADOR
A - 2 PNEUS
B - 1 PNEU



LOTE**926****REMATE**
AGROSHOP**GRUPO**
SUPREMA**PNEU**

MARCA

MICHELIN

MODELO

AXIOBIB

CHASSI

ANO

2025

CONDIÇÃO

NOVO

LOCALIZAÇÃO

ALTA FLORESTA

**IMPLEMENTO****DIFERENCIAIS**
(manutenções realizadas)

--

VALORES INVESTIDOS NOS
SERVIÇOS REALIZADOS

--

OBSERVAÇÕES

PNEUS MICHELIN - RADIAL R1-W
IF 600/70/R30
PRA COLHEITADEIRA TRASEIRO OU TRATOR PUMA



LOTE**927****REMATE**
AGROSHOP**GRUPO**
SUPREMA**PNEU**

MARCA

MICHELIN

MODELO

XBIB

CHASSI

ANO

2024

CONDIÇÃO

NOVO

LOCALIZAÇÃO

ALTA FLORESTA

**IMPLEMENTO****DIFERENCIAIS**
(manutenções realizadas)

--

VALORES INVESTIDOS NOS
SERVIÇOS REALIZADOS

--

OBSERVAÇÕESPNEU MICHELIN - RADIAL TUBELESS R1-W
600/65/R28
TRATOR MÉDIO PUMA

LOTE**928****REMATE**
AGROSHOP**GRUPO**
SUPREMA**PNEU**

MARCA

MICHELIN

MODELO

MEGAXBIB

CHASSI

ANO

2024

CONDIÇÃO

NOVO

LOCALIZAÇÃO

ALTA FLORESTA

**IMPLEMENTO****DIFERENCIAIS**
(manutenções realizadas)

--

VALORES INVESTIDOS NOS
SERVIÇOS REALIZADOS

--

OBSERVAÇÕES

PNEUS MICHELIN - RADIAL TUBELESS
620/70/R42I
PRA COLHEITADEIRA



LOTE

970

REMATE
AGROSHOP

GRUPO
SUPREMA

SUBSOLADOR

MARCA

PICCINI

MODELO

ADVANCED

CHASSI

ANO

2025

CONDIÇÃO

NOVO

LOCALIZAÇÃO

SORRISO



IMPLEMENTO

DIFERENCIAIS
(manutenções realizadas)

--

VALORES INVESTIDOS NOS
SERVIÇOS REALIZADOS

--

OBSERVAÇÕES

9 HASTES
PARA TRATORES 400CV



LOTE 1000

REMATE
AGROSHOP

GRUPO SUPREMA

TRATOR INFANTIL

MARCA

CASE

MODELO

MAGNUM

CHASSI

NADA CONSTA

ANO

CONDIÇÃO

2025

NOVO

LOCALIZAÇÃO

ALTA FLORESTA



IMPLEMENTO

DIFERENCIAIS
(manutenções realizadas)

--

VALORES INVESTIDOS NOS
SERVIÇOS REALIZADOS

--

OBSERVAÇÕES

- > TRATOR INFANTIL, COM BATERIA E CARREGADOR.
- > DUAS VELOCIDADES, FRENTE E RÉ.
- > CARRETA PRA 10KG
- > CAPACIDADE DE PESO ATÉ 19KG
- > KIT TIRA GURI DO CELULAR



PROMOTOR:



REALIZAÇÃO:



LEILOEIRO:

AGÊNCIA:



START
RURAL

PATROCÍNIO:

